

中華民國105年度 4-0501442

議會
審定

(自105年1月1日起至105年12月31日止)

臺北市政府教育局主管

臺北市地方教育發展基金－臺北市大安區仁愛國民小學

附屬單位預算之分預算

(特別收入基金)

主辦會計人員 盧月敏

機關長官 張文宏

臺北市地方教育發展基金－臺北市大安區仁愛國民小學

目次

中華民國105年度

一、財務摘要	第 1 頁
二、業務計畫及預算概要	第 3 -10 頁
三、主要表	
(一) 基金來源、用途及餘絀預計表	第 11 -12 頁
(二) 現金流量預計表	第 13 頁
四、附屬表	
(一) 基金來源－服務收入明細表	第 15 頁
(二) 基金來源－財產處分收入明細表	第 16 頁
(三) 基金來源－其他財產收入明細表	第 17 頁
(四) 基金來源－市庫撥款收入明細表	第 18 頁
(五) 基金來源－學雜費收入明細表	第 19 頁
(六) 基金來源－受贈收入明細表	第 20 頁
(七) 基金來源－雜項收入明細表	第 21 頁
(八) 基金用途－國民教育計畫明細表	第 22 -36 頁
(九) 基金用途－學前教育計畫明細表	第 37 -41 頁
(十) 基金用途－一般行政管理計畫明細表	第 42 -45 頁
(十一) 基金用途－建築及設備計畫明細表	第 46 -50 頁
五、參考表	
(一) 預計平衡表	第 51 -52 頁
(二) 各項費用彙計表	第 53 -57 頁
(三) 員工人數彙計表	第 58 頁
(四) 用人費用彙計表	第 60 -65 頁
(五) 聘用及約僱人員明細表	第 66 頁

臺北市地方教育發展基金－臺北市大安區仁愛國民小學

目 次

中華民國105年度

(六) 單位 (或計畫) 成本分析表	第 67	頁
(七) 5年來主要業務計畫分析表	第 68	頁
(八) 固定項目明細表	第 69	頁

臺北市地方教育發展基金－臺北市大安區仁愛國民小學

40501442-1

財務摘要

中華民國105年度

單位：新臺幣元

項 目	本 年 度	上 年 度	比較增減(-)	%
經營成績：				
基金來源	307,071,691	328,932,587	-21,860,896	-6.65
基金用途	333,954,189	350,190,411	-16,236,222	-4.64
賸餘(短絀－)	-26,882,498	-21,257,824	-5,624,674	--
餘絀情形：				
基金餘額	3,826,049	30,708,547	-26,882,498	-87.54
現金流量(註)：				
現金及約當現金之淨增(減－)	-26,882,498	-21,257,824	-5,624,674	--

附註：現金流量係採現金及約當現金基礎，包括現金及自投資日起3個月內到期或清償之債權證券。

40501442-2

本 頁 空 白

業務計畫及預算概要

臺北市地方教育發展基金－臺北市大安區仁愛國民小學

業務計畫及預算概要

中華民國 105 年度

壹、基金概況

一、設立宗旨及願景：

(一) 本校遵照憲法第 158 及 160 條規定，教育文化應發展民族精神、自治精神，國民道德與健全體格、科學及生活智能，以培養學童七大學習領域及十大基本能力。

(二) 本校自 91 年度起依教育經費編列與管理法第 13 條規定設置「臺北市地方教育發展基金」，以促進教育健全發展，提昇教育經費運用績效。

二、組織概況（另附組織系統圖）：

本校設置校長 1 人，綜理全校校務，下設教務處、學生事務處、總務處、輔導室、會計室、人事室及幼兒園等單位，現編制教師 169 人、行政人員 14 人、約聘專任專業輔導人員 1 人、教保員 1 人、幼兒園廚工 2 人、校警 2 人、技工 2 人、工友 3 人、總計 195 人。

內部分層業務如下：

教務處：秉承校長之命，辦理全校教務事項。

教學組：掌理課程編排、課業考查、學藝競賽、教學研究、教師進修、差假教師調代課及缺補課之查核等事項。

註冊組：掌理註冊、編班、轉學、學籍保管、各項獎助學金補助及成績考查等有關學籍事項。

設備組：掌理教科書編選、教學用具之管理、保管及出版學校刊物等事項。

資訊組：掌理電腦設備及區域網路之管理、保管等事項。

學生事務處：秉承校長之命，辦理全校學生事務事項。

訓育組：掌理訓育計畫之擬定及辦理各類訓育等活動。

體育組：掌理學生體育活動、體格鍛鍊等事項。

生教組：掌理學生日常生活常規，辦理交通導護各項事項。

衛生組：掌理健康檢查，個人及環境衛生檢查、保健等事項。

總務處：秉承校長之命，辦理全校總務事項。

事務組：掌理校舍、校具、財產、物品採購保管、工程發包、監工及驗收。

文書組：掌理文件收發登錄、撰擬繕校、典守學校印信、檔案保管、整理各項會議紀錄及校史等事項。

出納組：掌理現金、零用金、票據、契約之保管等收支事項，辦理員工薪津發放及各項扣繳單據證明等。

臺北市地方教育發展基金－臺北市大安區仁愛國民小學

業務計畫及預算概要

中華民國 105 年度

輔導室：秉承校長之命，辦理全校學生學習輔導、生活輔導、生涯輔導等事項。

輔導組：掌理學生個案建立、學習輔導、生活輔導、生涯輔導及兩性教育、親職教育等事項。

資料組：辦理輔導資料搜集建檔、組訓愛心家長、實施測驗、社區人力整合、出版親職刊物等事項。

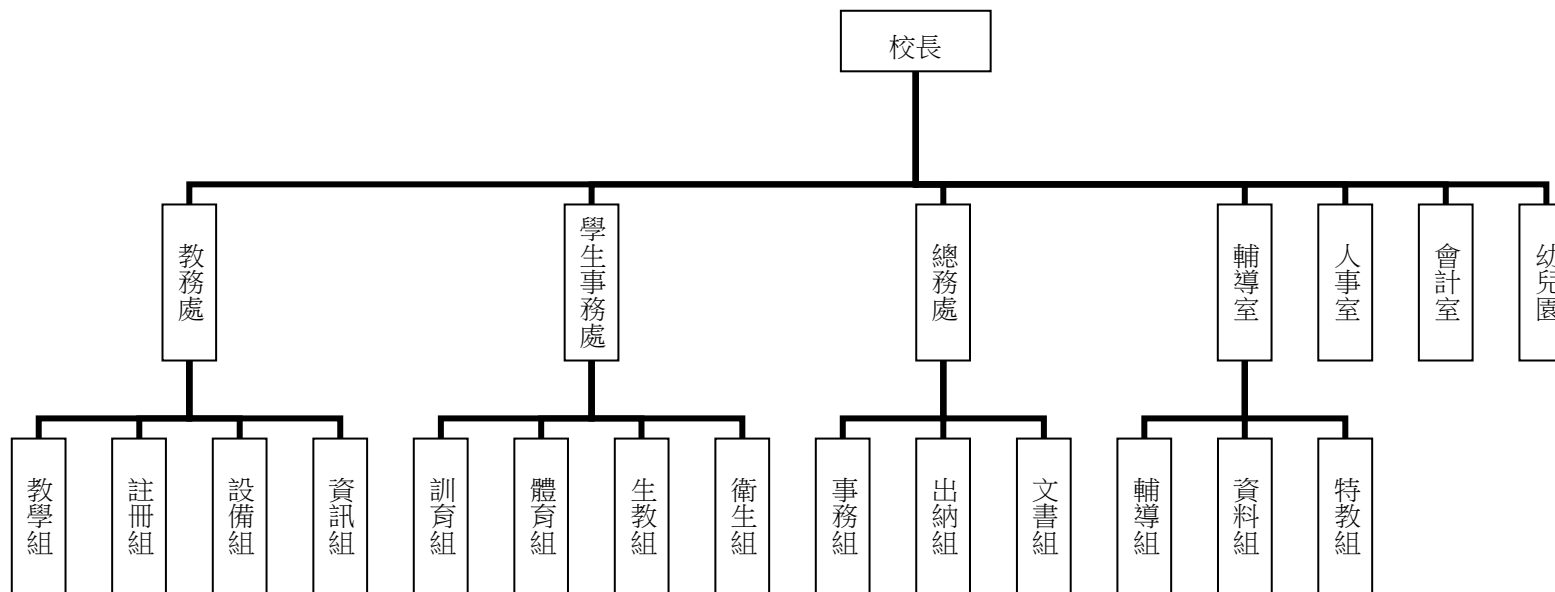
特教組：擬訂特殊教育計畫章則、親師輔導諮詢、特教班甄選鑑別、實施各項診斷測驗、特教兒童追蹤輔導等事項。

會計室：秉承上級主計機關之監督與指導，並受校長之指揮，依法辦理歲計、會計、統計等事項。

人事室：秉承上級人事機關之監督與指導，並受校長之指揮，依法辦理人事管理查核等事項。

幼兒園：秉承校長之命，綜理園務、規劃幼兒教學、保育、環境與各項措施。

三、組織系統圖：



四、基金歸類及屬性：本校地方教育發展基金依據教育經費編列與管理法第 13 條規定設置，本基金為預算法第 4 條第 1 項第 2 款第 5 目所定之特別收入基金，以本府教育局為管理機關。

臺北市地方教育發展基金－臺北市大安區仁愛國民小學

業務計畫及預算概要

中華民國 105 年度

貳、業務範圍及經營趨勢

一、業務範圍：

(一) 據教育基本法培養學生健全人格，民主素養，法治觀念，人文涵養，強健體魄及思考判斷與創造能力。

(二) 據特殊教育法、特殊教育法施行細則及相關規定，設立資優班、啟智班、身心障礙資源班及啟智幼兒班，因材施教，以達適才適性發展之教育目標。

二、最近 5 年經營趨勢：

基金來源、用途及餘絀

單位：新臺幣元

來源 用途 餘絀	年度	101 年度決算 金額	102 年度決算 金額	103 年度決算 金額	104 年度預算 金額	本年度預算 金額
來源部分		356,721,312	365,419,313	364,195,124	328,932,587	307,071,691
用途部分		355,808,940	344,484,439	343,182,042	350,190,411	333,954,189
餘絀部分		912,372	20,934,874	21,013,082	-21,257,824	-26,882,498

參、業務計畫

一、業務計畫及目標：

本年度業務計畫重點與預算配合情形及預期績效，詳列如下：

(一) 國民教育計畫：本年度預算編列 295,896,850 元，預定招收普通班 84 班、資優班 3 班、語言障礙資源班 1 班、身心障礙資源班 2 班、視障資源班 1 班，學生人數 2,280 人，新購運動器材、教具及圖書等各科教學設備，革新教學方法，充實各科教材，提高教學效能；並辦理教師甄選、開放夜間及假日停車場地出借及指定活動等項目，藉由辦理各項活動，以鍛鍊學童強健的身體，增進學童各項生活智慧。

(二) 學前教育計畫：本年度預算編列 10,081,086 元，預定招收幼兒園學童 4 班，學生人數 120 人，新購圖書教具及各科教學設備，辦理幼兒園招生工作，革新教學方法，充實各科教材，提高教學效能；藉由辦理各項活動，以鍛鍊幼兒學童強健的身體，增進幼兒學童各項生活知

臺北市地方教育發展基金－臺北市大安區仁愛國民小學

業務計畫及預算概要

中華民國 105 年度

能。

(三) 一般行政管理計畫：本年度預算編列 20,888,323 元，係配合校務推動行政處室支援工作，進而增進校務運作。

(四) 建築及設備計畫：本年度預算編列 7,087,930 元，係辦理班級設備、電腦設備、莊敬樓屋頂防漏改善工程，以改善教學環境及汰換設備、充實教學設施等，俾增進教學效能。

二、執行政府重要政策：

(一) 開啟多元智慧：尊重每個學生獨特的個性，以多元智慧的觀點協助他找到生命的亮點，肯定天生我才必有用，能知於學，樂於學。

(二) 培養生活能力：因應新世紀知識社會的到來，培養學生帶得走的能力，諸如人際溝通能力、資訊能力、終身學習能力、生涯規畫能力、問題解決能力等。

(三) 蘊育人文情懷：在溫馨開放的校園文化中，孕育人文情懷，學會尊重、包容；建構生命的價值、完成人性的開展。

(四) 建置溫馨民主的校園文化：

- 1.以參與式管理、落實行政、教師會、家長會三者的良性互動。
- 2.以學生第一，教學優先的觀念提昇行政服務效率。
- 3.放下威權心態，開啟校園民主之風氣。

(五) 推動適性教學：

- 1.運用小班優勢，採多元化、活潑化的教學及評量。
- 2.運用校內外資源，加強多元學習能力。
- 3.關懷相對弱勢學生之教學及輔導。
- 4.發展資訊教育，充實學生電腦運用之知能，並提昇教師運用電腦教學之能力。

(六) 辦理發展性的訓輔活動：

- 1.辦理各項活動、競賽及展演。
- 2.推動校內外學習服務。
- 3.發展績優社團及校隊，如足球隊、桌球隊、羽球隊、籃球隊等。
- 4.加強新興領域教育的辦理，並融入各科教學以收成效。

臺北市地方教育發展基金－臺北市大安區仁愛國民小學

業務計畫及預算概要

中華民國 105 年度

一、基金來源及用途之預計：

(一) 本年度基金來源：服務收入 13,500 元，財產處分收入 76,771 元，其他財產收入 1,390,000 元，市庫撥款收入 304,647,780 元，學雜費收入 716,760 元，受贈收入 20,000 元，雜項收入 206,880 元，基金來源合計 307,071,691 元。

(二) 本年度基金用途：國民教育計畫 295,896,850 元，學前教育計畫 10,081,086 元，一般行政管理計畫 20,888,323 元，建築及設備計畫 7,087,930 元，基金用途合計 333,954,189 元，並辦理莊敬樓屋頂防漏改善工程 4,746,360 元，以改善教學環境，增進教學效能，並提高行政效率。

二、基金餘絀之預計：本年度短絀 26,882,498 元。

三、現金流量之預計：本年度現金及約當現金淨減 26,882,498 元，主要係業務活動淨現金流出。

四、補辦預算事項：詳補辦預算明細表。

購置固定資產 3,235,670 元。

(一) 教育局學校設施改善準備補助，103 年度購置互動式電子白板等科技學習輔具經費，內屬設備部分移列固定資產購置電子白板 1 台 14,175 元。

(二) 教育局學校設施改善準備補助，103 年度購置互動式電子白板等科技學習輔具經費，內屬設備部分移列固定資產購置短焦投影機 1 台 18,500 元。

(三) 教育局學校設施改善準備補助，103 年度購置互動式電子白板等科技學習輔具經費，內屬設備部分移列固定資產購置筆記型電腦 1 台 22,995 元。

(四) 教育局學校設施改善準備補助，補助所屬學校改善校園無障礙環境(電梯)設施設備，內屬設備部分移列固定資產購置電梯 1 式 3,180,000 元。

伍、其他重要說明

一、本年度預算與上年度預算各項目增減之原因：

(一) 員工人數增減之分析：本年度校長 1 人，教師 169 人，約聘專任專業輔導人員 1 人，教保員 1 人，行政人員 13 人，校警 2 人，技工 2 人，工友 3 人，幼兒園廚工 2 人，合計 194 人(減少教師 17 人、工友 2 人)。

(二) 基金來源、用途及餘絀各科目增減原因之分析：

1. 服務收入本年度預算數 13,500 元，較上年度預算數 13,500 元，無增減。

2. 財產處分收入本年度預算數 76,771 元，較上年度預算數 56,971 元，核實增列 19,800 元。

3. 其他財產收入本年度預算數 1,390,000 元，較上年度預算數 1,340,000 元，核實增列 50,000 元。

4. 市庫撥款收入本年度預算數 304,647,780 元，較上年度預算數 326,535,178 元，核實減列 21,887,398 元。

5. 學雜費收入本年度預算數 716,760 元，較上年度預算數 716,760 元，無增減。

臺北市地方教育發展基金－臺北市大安區仁愛國民小學

業務計畫及預算概要

中華民國 105 年度

6.受贈收入本年度預算數 20,000 元，較上年度預算 63,298 元，核實減列 43,298 元。

7.雜項收入本年度預算數 206,880 元，較上年度預算數 206,880 元，無增減。

8.用人費用本年度預算數 312,610,278 元，較上年度預算數 327,946,364 元，係因職員薪金等核實減列 15,336,086 元。

9.服務費用本年度預算數 8,142,027 元，較上年度預算數 7,878,366 元，依業務需要核實增列 263,661 元。

10.材料及用品費本年度預算數 3,887,355 元，較上年度預算數 4,109,175 元，依業務需要核實減列 221,820 元。

11.租金、償債與利息本年度預算數 9,600 元，較上年度預算數 0 元，依業務需要核實增列 9,600 元。

12.購建固定資產、無形資產及非理財目的之長期投資本年度預算數 7,087,930 元，較上年度預算數 7,489,520 元，係因修建工程等核實減列 401,590 元。

13.會費、捐助、補助、分攤、照護、救濟與交流活動費本年度預算數 1,154,899 元，較上年度預算數 1,677,186 元，依業務需要核實減列 522,287 元。

14.其他本年度預算數 1,062,100 元，較上年度預算數 1,089,800 元，依業務需要核實減列 27,700 元。

二、104 學年度第 2 學期核定普通班 84 班、資優班 3 班、語言障礙資源班 1 班、身心障礙資源班 2 班、視障資源班 1 班及幼兒園 4 班，共 95 班，預定招收學生人數 2,404 人，105 學年度第 1 學期預估普通班 83 班、資優班 3 班、語言障礙資源班 1 班、身心障礙資源班 2 班、視障資源班 1 班及幼兒園 4 班，共計 94 班，預定招收學生人數 2,396 人。

三、其他有關說明：無

臺北市地方教育發展基金－臺北市大安區仁愛國民小學

40501442-9

補辦預算明細表

中華民國105年度

單位：新臺幣元

先行辦理 年 度	業務計畫 及用途別	項 目 名 稱	單 位	數 量	單 價	金 額	說 明
103	建築及設備計畫 購置固定資產 購置機械及設備	合計				3,235,670	
		購置固定資產				3,235,670	
						55,670	
						55,670	103.11.21府授主事預字第 10331529100號
		電子白板	臺	1	14,175	14,175	教育局補助103年度購置互動式電子白板等科技學習輔具經費。(特殊教育計畫-充實特教班設備輔具及特教方案-74Y)
104	建築及設備計畫 購置固定資產 購置機械及設備	短焦投影機	臺	1	18,500	18,500	教育局補助103年度購置互動式電子白板等科技學習輔具經費。(特殊教育計畫-充實特教班設備輔具及特教方案-74Y)
		筆記型電腦	臺	1	22,995	22,995	教育局補助103年度購置互動式電子白板等科技學習輔具經費。(特殊教育計畫-充實特教班設備輔具及特教方案-74Y)
						3,180,000	104.2.13府教工字第10431643900號
					3,180,000		
						3,180,000	

臺北市地方教育發展基金－臺北市大安區仁愛國民小學

補辦預算明細表

中華民國105年度

單位：新臺幣元

先行辦理 年 度	業務計畫 及用途別	項 目 名 稱	單 位	數 量	單 價	金 額	說 明
		無障礙電梯	式	1	3,180,000	3,180,000	教育局學校設施改善準備，補助所屬學校改善校園無障礙環境(電梯)設施設備，內屬設備部分移列固定資產。

備註：各管理機關(構)依預算法第 8 8 條規定補辦預算，應確係不及編入年度預算，且因經營環境發生重大變遷或正常業務(含執行中央補助款項目)之確實需要，並經主管機關核轉本府核准先行辦理者；不具急迫性之事項，仍應儘可能納入預算辦理。

主 要 表

臺北市地方教育發展基金－臺北市大安區仁愛國民小學

40501442-11

基金來源、用途及餘絀預計表

中華民國105年度

單位：新臺幣元

前年度決算數	科 目		本年度預算數	上年度預算數	比較增減(－)
	編 號	名 稱			
364,195,124	4	基金來源	307,071,691	328,932,587	-21,860,896
14,500	43	勞務收入	13,500	13,500	
14,500	431	服務收入	13,500	13,500	
1,648,716	45	財產收入	1,466,771	1,396,971	69,800
92,210	451	財產處分收入	76,771	56,971	19,800
1,556,506	45Y	其他財產收入	1,390,000	1,340,000	50,000
361,880,299	46	政府撥入收入	304,647,780	326,535,178	-21,887,398
354,583,273	462	市庫撥款收入	304,647,780	326,535,178	-21,887,398
7,297,026	46Y	政府其他撥入收入			
441,450	4S	教學收入	716,760	716,760	
441,450	4S1	學雜費收入	716,760	716,760	
210,159	4Y	其他收入	226,880	270,178	-43,298
	4YO	受贈收入	20,000	63,298	-43,298
210,159	4YY	雜項收入	206,880	206,880	
343,182,042	5	基金用途	333,954,189	350,190,411	-16,236,222
304,239,397	53	國民教育計畫	295,896,850	310,461,825	-14,564,975
6,977,013	54	學前教育計畫	10,081,086	10,221,301	-140,215

臺北市地方教育發展基金－臺北市大安區仁愛國民小學

基金來源、用途及餘絀預計表

中華民國105年度

單位：新臺幣元

前年度決算數	科 目		本年度預算數	上年度預算數	比較增減（－）
	編 號	名 稱			
21,847,339	5L	一般行政管理計畫	20,888,323	22,017,765	-1,129,442
10,118,293	5M	建築及設備計畫	7,087,930	7,489,520	-401,590
21,013,082	6	本期賸餘(短絀-)	-26,882,498	-21,257,824	-5,624,674
30,953,289	71	期初基金餘額	30,708,547	24,979,447	5,729,100
51,966,371	73	期末基金餘額	3,826,049	3,721,623	104,426

臺北市地方教育發展基金－臺北市大安區仁愛國民小學

40501442-13

現金流量預計表

中華民國105年度

單位：新臺幣元

項 目		本年度預算數	說 明
編 號	名 稱		
81	業務活動之現金流量		
811	本期賸餘(短絀－)	-26,882,498	
813	業務活動之淨現金流入(流出－)	-26,882,498	
82	其他活動之現金流量		
82Z	其他活動之淨現金流入(流出－)		
83	現金及約當現金之淨增(淨減－)	-26,882,498	
84	期初現金及約當現金	38,941,592	
85	期末現金及約當現金	12,059,094	

註：本表係採現金及約當現金基礎，包括現金及自投資日起3個月內到期或清償之債權證券。

本 頁 空 白

附 屬 表

臺北市地方教育發展基金－臺北市大安區仁愛國民小學

40501442-15

基金來源－服務收入明細表

中華民國105年度

單位：新臺幣元

前年度決算數	上年度預算數	科 目		本 年 度 預 算 數				說 明
		編 號	名 稱	單 位	數 量	單 價	金 額	
14,500	13,500		合計				13,500	較上年度預算數13,500元，無增減。 教師甄選報名費收入(收支對列)。
14,500	13,500	431	服務收入				13,500	
				人	27	500	13,500	

臺北市地方教育發展基金－臺北市大安區仁愛國民小學

基金來源－財產處分收入明細表

中華民國105年度

單位：新臺幣元

前年度決算數	上年度預算數	科 目		本 年 度 預 算 數				說 明
		編 號	名 稱	單 位	數 量	單 價	金 額	
92,210	56,971		合計				76,771	較上年度預算數56,971元，增加19,800元。 財產處分收入。
92,210	56,971	451	財產處分收入				76,771	
				年	1	76,771	76,771	

臺北市地方教育發展基金－臺北市大安區仁愛國民小學

40501442-17

基金來源－其他財產收入明細表

中華民國105年度

單位：新臺幣元

前年度決算數	上年度預算數	科 目		本 年 度 預 算 數				說 明
		編 號	名 稱	單 位	數 量	單 價	金 額	
1,556,506	1,340,000		合計				1,390,000	
1,556,506	1,340,000	45Y	其他財產收入				1,390,000	較上年度預算數1,340,000元，增加50,000元。
				年	1	1,250,000	1,250,000	場地租借費收入(收支對列)。
				年	1	120,000	120,000	開放夜間及假日停車場地出借收入(收支對列)。
				年	1	20,000	20,000	教職員工停車收入。

臺北市地方教育發展基金－臺北市大安區仁愛國民小學

基金來源－市庫撥款收入明細表

中華民國105年度

單位：新臺幣元

前年度決算數	上年度預算數	科 目		本 年 度 預 算 數				說 明
		編 號	名 稱	單 位	數 量	單 價	金 額	
354,583,273	326,535,178		合計				304,647,780	
354,583,273	326,535,178	462	市庫撥款收入	年	1	304,647,780	304,647,780	較上年度預算數326,535,178元，減少21,887,398元。市府補助款。

臺北市地方教育發展基金－臺北市大安區仁愛國民小學

40501442-19

基金來源－學雜費收入明細表

中華民國105年度

單位：新臺幣元

前年度決算數	上年度預算數	科 目		本 年 度 預 算 數				說 明
		編 號	名 稱	單 位	數 量	單 價	金 額	
441,450	716,760		合計				716,760	
441,450	716,760	4S1	學雜費收入				716,760	較上年度預算數716,760元，無增減。
				人、學期	36x2	2,955	212,760	幼兒園雜費收入。
				人、學期	36x2	7,000	504,000	幼兒園學費收入。

臺北市地方教育發展基金－臺北市大安區仁愛國民小學

基金來源－受贈收入明細表

中華民國105年度

單位：新臺幣元

前年度決算數	上年度預算數	科 目		本 年 度 預 算 數				說 明
		編 號	名 稱	單 位	數 量	單 價	金 額	
	63,298		合計				20,000	
	63,298	4YO	受贈收入	年	1	20,000	20,000	較上年度預算數63,298元，減少43,298元。 接受各界捐款收入(收支對列)。

臺北市地方教育發展基金－臺北市大安區仁愛國民小學

40501442-21

基金來源－雜項收入明細表

中華民國105年度

單位：新臺幣元

前年度決算數	上年度預算數	科 目		本 年 度 預 算 數				說 明
		編 號	名 稱	單 位	數 量	單 價	金 額	
210,159	206,880		合計				206,880	
210,159	206,880	4YY	雜項收入				206,880	較上年度預算數206,880元，無增減。
				年	1	65,700	65,700	圖說費收入。
				年	1	141,180	141,180	其他雜項收入。

臺北市地方教育發展基金－臺北市大安區仁愛國民小學

基金用途－國民教育計畫明細表

中華民國105年度

單位：新臺幣元

前年度決算數	上年度預算數	科 目		本年度預算數				說 明
		編 號	名 稱	單位	數量	單價	金額	
304,239,397	310,461,825		合 計				295,896,850	
290,656,412	297,601,046	1	用人費用				283,477,784	
130,321,608	137,832,000	11	正式員額薪資				126,312,000	較上年度預算數137,832,000元，減少11,520,000元。
130,321,608	137,832,000	113	職員薪金	年	1	115,788,000	115,788,000	教職員147人薪金(詳用人費用彙計表)。
				年	1	10,524,000	10,524,000	教職員14人薪金(詳用人費用彙計表)。
5,187,440	1,643,896	12	聘僱及兼職人員薪資				1,586,696	較上年度預算數1,643,896元，減少57,200元。
455,974	499,896	121	聘用人員薪金	年	1	499,896	499,896	專任輔導人員1人薪金(詳聘用及約僱人員明細表)。
4,731,466	1,144,000	124	兼職人員酬金	人、節	19x220	260	1,086,800	教師代課鐘點費，本校編制教師總人數169人，按9分之1計，編列19人，每人220節，總節數19人x220節=4,180節。
597,712	892,337	13	超時工作報酬				886,017	較上年度預算數892,337元，減少6,320元。
529,492	807,937	131	加班費				807,937	

臺北市地方教育發展基金－臺北市大安區仁愛國民小學

40501442-23

基金用途－國民教育計畫明細表

中華民國105年度

單位：新臺幣元

前年度決算數	上年度預算數	科 目		本年度預算數				說 明
		編 號	名 稱	單位	數量	單價	金額	
				年	1	650,132	650,132	不休假出勤加班費。
				人、小時	1x96	185	17,760	專任輔導人員加班費。
				人、小時	5x5	185	4,625	國小家長教育成長暨志工培訓工作人員加班費。
				人、小時	6x2	185	2,220	教師甄選相關人員加班費(收支對列)。
				人、小時	15x48	185	133,200	開放場地管理人員加班費(收支對列)。
68,220	84,400	133	誤餐費				78,080	
				人次	400	80	32,000	會議誤餐費(班級業務費額度)。
				人次	194	80	15,520	運動會工作人員逾時誤餐費。
				人次	12	80	960	性別平等教育宣導活動(含相關專業研習)工作人員誤餐費。
				人次	120	80	9,600	教師甄選相關人員誤餐費(收支對列)。
				人次	250	80	20,000	國小輔導主任會參加人員與工作人員誤餐費。
29,170,802	33,093,487	15	獎金				30,193,487	較上年度預算數33,093,487元，減少2,900,000元。
12,873,535	15,802,000	151	考績獎金				14,342,000	
				年	1	13,406,000	13,406,000	依考績法規定核發之獎金。

臺北市地方教育發展基金－臺北市大安區仁愛國民小學

基金用途－國民教育計畫明細表

中華民國105年度

單位：新臺幣元

前年度決算數	上年度預算數	科 目		本年度預算數				說 明
		編 號	名 稱	單位	數量	單價	金額	
16,297,267	17,291,487	152	年終獎金	年	1	936,000	936,000	依考績法規定核發之獎金。
				年	1	14,473,500	14,473,500	依規定於年節加發之獎金。
				年	1	1,315,500	1,315,500	依規定於年節加發之獎金。
				年	1	62,487	62,487	依規定於年節加發之獎金。
106,818,489	103,595,652	16	退休及卹償金				105,115,506	較上年度預算數103,595,652元，增加1,519,854元。
106,818,489	102,768,612	161	職員退休及離職金				102,464,916	
				年	1	9,925,344	9,925,344	提撥退撫基金。
				年	1	896,688	896,688	提撥退撫基金。
				年	1	420,000	420,000	退休人員年終慰問金。
				年	1	91,192,896	91,192,896	退休人員月退休金，218人 *@34,456元*12月=90,136,896元； 退休遺族月撫慰金，4人 x@22,000元x12月=1,056,000元； 合計91,192,896元。
		162	工員退休及離職金	年	1	29,988	29,988	提撥離職儲金。
				年	1	2,030,000	2,030,000	依規定提撥勞工退休準備金不足之差額(新增)。
	827,040	164	卹償金				620,590	

臺北市地方教育發展基金－臺北市大安區仁愛國民小學

40501442-25

基金用途－國民教育計畫明細表

中華民國105年度

單位：新臺幣元

前年度決算數	上年度預算數	科 目		本年度預算數				說 明
		編 號	名 稱	單位	數量	單價	金額	
18,560,361	20,543,674	18	福利費	年	1	120,590	120,590	退休遺族年撫卹金。
				年	1	500,000	500,000	教職員遺族撫卹金。
12,943,977	12,160,224	181	分擔員工保險費				19,384,078	較上年度預算數20,543,674元，減少1,159,596元。
							11,420,088	
296,000	406,500	183	傷病醫藥費	年	1	10,417,476	10,417,476	分擔公保、勞保、健保費。
				年	1	944,844	944,844	分擔公保、勞保、健保費。
				年	1	57,768	57,768	分擔公保、勞保、健保費。
1,392,414	1,992,060	187	員工通勤交通費	人	43	3,500	150,500	教職員健康檢查費。
				人	16	16,000	256,000	教職員健康檢查費。
3,927,970	5,984,890	18Y	其他福利費	人、月、段	58x10x1	630	365,400	教師上下班交通費。
				人、月、段	74x10x2	630	932,400	教師上下班交通費。
				人、月、段	15x12x2	630	226,800	教師兼行政人員上下班交通費。
				人、月、段	6x10x1	630	37,800	特教教師上下班交通費。
				人、月、段	8x10x2	630	100,800	特教教師上下班交通費。
				人、月、段	1x12x2	630	15,120	專任輔導人員上下班交通費。
				年	1	240,000	240,000	休假旅遊補助費。
				人、年	4x1	6,000	24,000	教職員遺族三節慰問金。

臺北市地方教育發展基金－臺北市大安區仁愛國民小學

基金用途－國民教育計畫明細表

中華民國105年度

單位：新臺幣元

前年度決算數	上年度預算數	科 目		本年度預算數				說 明
		編 號	名 稱	單位	數量	單價	金額	
				年	1	1,043,200	1,043,200	退休人員子女教育補助費。
				人、年	180x1	6,000	1,080,000	退休人員三節慰問金。
				年	1	354,250	354,250	喪葬補助(35,425元*5月*2人)。
				年	1	3,000,000	3,000,000	子女教育補助費。
				年	1	121,720	121,720	結婚補助(30,430元*2月*2人)。
				年	1	16,000	16,000	休假旅遊補助費。
8,822,989	7,002,966	2	服務費用				7,166,071	
1,905,828	2,526,376	21	水電費				2,667,137	較上年度預算數2,526,376元，增加140,761元。
1,727,982	2,238,308	212	工作場所電費				2,433,830	
				年	1	2,299,530	2,299,530	電費。
				年	1	134,300	134,300	開放場地電費(收支對列)。
177,846	288,068	214	工作場所水費				233,307	
				年	1	183,307	183,307	水費。
				年	1	50,000	50,000	開放場地水費(收支對列)。
	1,500	22	郵電費				1,350	較上年度預算數1,500元，減少150元。
	1,500	221	郵費				1,350	
				年	1	1,350	1,350	開放場地郵寄繳費通知等郵費(收支對列)。
77,975	115,090	23	旅運費				110,440	較上年度預算數115,090元，減

臺北市地方教育發展基金－臺北市大安區仁愛國民小學

40501442-27

基金用途－國民教育計畫明細表

中華民國105年度

單位：新臺幣元

前年度決算數	上年度預算數	科 目		本年度預算數				說 明
		編 號	名 稱	單位	數量	單價	金額	
77,975	115,090	231	國內旅費	年	1	26,350	105,400	少4,650元。
				人、天	17x3	1,550	26,350	因公市外出差旅費。
		23Y	其他旅運費	人次	168	30	79,050	校外教學隨隊人員出差旅費。
							5,040	
85,338	77,640	24	印刷裝訂與廣告費				5,040	專任輔導人員因公外勤交通費。
							84,200	較上年度預算數77,640元，增加6,560元。
85,338	77,640	241	印刷及裝訂費	年	1	10,000	84,200	
				年	1	12,200	10,000	資優班印刷教學及資優教育有關資料。
				年	1	30,000	12,200	身心障礙資源班印刷資源教育有關資料。
				年	1	30,000	30,000	國小輔導主任會議用手冊、墨水匣、紙張等。
				式	1	32,000	32,000	國小輔導主任會議用書籍、參考資料等。
2,482,951	3,239,200	25	修理保養及保固費				3,229,200	較上年度預算數3,239,200元，減少10,000元。
1,766,995	1,931,200	252	一般房屋修護費	年	1	1,411,200	1,921,200	
							1,411,200	學校校舍及其他建築物之修理。

臺北市地方教育發展基金－臺北市大安區仁愛國民小學

基金用途－國民教育計畫明細表

中華民國105年度

單位：新臺幣元

前年度決算數	上年度預算數	科 目		本年度預算數				說 明
		編 號	名 稱	單位	數量	單價	金額	
715,956	1,308,000	255	機械及設備修護費	年	1	490,000	490,000	開放場地房屋修繕費(收支對列)。
				年	1	20,000	20,000	開放夜間及假日停車場使用房屋修繕費(收支對列)。
				年	1	940,800	940,800	各項教學設備及其他公用用具等之保養修護。
				年	1	56,200	56,200	電腦設備維護費(電腦專案計畫)。
				年	1	231,000	231,000	開放場地器材及設備保養維護費(收支對列)。
				年	1	80,000	80,000	開放夜間及假日停車場使用器材保養費(收支對列)。
3,712,537	361,780	27	一般服務費				389,664	較上年度預算數361,780元，增加27,884元。
72,260	110,100	276	佣金、匯費、經理費及手續費				65,664	
3,397,034		27D	計時與計件人員酬金	人、學期	1,824x2	18	65,664	委託超商代收學雜費手續費。
243,243	251,680	27F	體育活動費				324,000	
				人、年	147x1	2,000	294,000	文康活動費，本校編列教師147人，每人編列2,000元。

臺北市地方教育發展基金－臺北市大安區仁愛國民小學

40501442-29

基金用途－國民教育計畫明細表

中華民國105年度

單位：新臺幣元

前年度決算數	上年度預算數	科目		本年度預算數				說明
		編號	名稱	單位	數量	單價	金額	
558,360	681,380	28	專業服務費	人、年	14x1	2,000	28,000	文康活動費，本校編列特教教師14人，每人編列2,000元。
				人、年	1x1	2,000	2,000	文康活動費，本校編列專任輔導人員1人，每人編列2,000元。
							684,080	較上年度預算數681,380元，增加2,700元。
190,760	134,800	285	講課鐘點、稿費、出席審查及查詢費				114,400	
				節	4	1,600	6,400	資優班外聘訓練講授鐘點費。
				人、月	8x12	300	28,800	身心障礙資源班教材編輯費。
				人、月	6x12	300	21,600	資優班教材編輯費。
				節	2	1,600	3,200	身心障礙資源班外聘訓練講授鐘點費。
				節	4	1,600	6,400	性別平等教育宣導活動(含相關專業研習)外聘訓練講授鐘點費。
				節	15	1,600	24,000	教師專業成長暨行動研究外聘講座鐘點費。
				節	3	1,600	4,800	國小家長教育成長暨志工培訓外聘講座鐘點費。
				節	3	1,600	4,800	國小輔導主任會議外聘專家學者講座鐘點費。

臺北市地方教育發展基金－臺北市大安區仁愛國民小學

基金用途－國民教育計畫明細表

中華民國105年度

單位：新臺幣元

前年度決算數	上年度預算數	科 目		本年度預算數				說 明
		編 號	名 稱	單位	數量	單價	金額	
				節	12	1,200	14,400	國小輔導主任會議外聘專家學者講座鐘點費。
25,000	50,000	287	委託檢驗(定)試驗認證費				50,000	
				年	1	50,000	50,000	消防及建物安全檢測費等(班級業務費額度)。
	1,680	289	試務甄選費				1,680	
				年	1	1,680	1,680	教師甄選試務費用(收支對列)。
14,000	36,000	28A	電子計算機軟體服務費					
328,600	458,900	28Y	其他				518,000	
				班、人、月	28x1x9	400	100,800	學童午餐指導費(5至6年級)。
				班、人、月	28x1x9	300	75,600	學童午餐指導費(3至4年級)。
				年	1	18,000	18,000	學童牙齒檢查費。
				年	1	20,000	20,000	學童輔導指導費。
				班、人、月	28x1x9	100	25,200	學童午餐指導費(1至2年級)。
				人、月	12x9	400	43,200	工作人員午餐指導費。
				班、人、月	7x1x9	400	25,200	學童午餐指導費。
				年	1	60,000	60,000	場地開放校園清潔費用(收支對列)。
				年	1	150,000	150,000	開放學校場地保全系統聯防費

臺北市地方教育發展基金－臺北市大安區仁愛國民小學

40501442-31

基金用途－國民教育計畫明細表

中華民國105年度

單位：新臺幣元

前年度決算數	上年度預算數	科目		本年度預算數				說明
		編號	名稱	單位	數量	單價	金額	
3,008,061	3,178,715	3	材料及用品費				3,061,295	(收支對列)。
1,353,526	948,560	31	使用材料費				715,481	較上年度預算數948,560元，減少233,079元。
1,353,526	948,560	315	設備零件				715,481	
				年	1	140,500	140,500	校務行政電腦耗材(電腦專案計畫)。
				年	1	6,172	6,172	教具(由資源班班級設備費移列)(新增)。
				臺	1	2,500	2,500	A3裁紙機(由資源班班級設備費移列)(新增)。
				座	1	5,000	5,000	益智科學教具櫃(含籃子)(由資源班班級設備費移列)(新增)。
				臺	1	2,000	2,000	立扇(由資源班班級設備費移列)(新增)。
				臺	1	699	699	電烤箱(由資源班班級設備費移列)(新增)。
				張	1	1,000	1,000	電腦桌(附鍵盤架)(由資源班班級設備費移列)(新增)。
				個	1	4,800	4,800	雙面磁白板(移動式)(由資源班班級設備費移列)(新增)。
				支	2	2,500	5,000	無線麥克風(由資優班班級設備

臺北市地方教育發展基金－臺北市大安區仁愛國民小學

基金用途－國民教育計畫明細表

中華民國105年度

單位：新臺幣元

前年度決算數	上年度預算數	科 目		本年度預算數				說 明
		編 號	名 稱	單位	數量	單價	金額	
				批	1	15,000	15,000	費移列)(新增)。
				個	1	4,450	4,450	沙遊物件袋(由班級設備費移列)(新增)。
				片	3	4,000	12,000	沙箱(含白沙及備用沙)(由班級設備費移列)(新增)。
				臺	14	2,590	36,260	公播版影片(由班級設備費移列)(新增)。
				張	42	1,400	58,800	實物投影機(由班級設備費移列)(新增)。
				張	14	4,600	64,400	辦公椅(由班級設備費移列)(新增)。
				年	1	4,100	4,100	教學準備桌(由班級設備費移列)(新增)。
				班、年	56x1	6,300	352,800	教具(由資優班班級設備費移列)(新增)。
1,654,535	2,230,155	32	用品消耗				2,345,814	電腦設備維護及管理費(電腦專案計畫)。
45,601	35,091	321	辦公(事務)用品				22,575	較上年度預算數2,230,155元，增加115,659元。
				年	1	16,000	16,000	資優班用文具紙張。
				年	1	5,000	5,000	身心障礙資源班用文具用品。

臺北市地方教育發展基金－臺北市大安區仁愛國民小學

40501442-33

基金用途－國民教育計畫明細表

中華民國105年度

單位：新臺幣元

前年度決算數	上年度預算數	科目		本年度預算數				說明
		編號	名稱	單位	數量	單價	金額	
89,719	68,240	322	報章什誌	年	1	1,000	1,000	教師專業成長暨行動研究用文具紙張。
				年	1	575	575	國小家長教育成長暨志工培訓文具紙張。
				年	1	30,000	30,000	學生活動費兒童圖書及訂閱報刊等。
				年	1	41,829	41,829	圖書教具(由資源班班級設備費移列)(新增)。
				年	1	97,510	97,510	圖書室圖書(由班級設備費移列)(新增)。
				年	1	3,000	3,000	圖書教具(由資優班班級設備費移列)(新增)。
31,655	20,660	328	醫療用品(非醫療院所使用)	年	1	20,660	20,660	健康中心藥品。
1,487,560	2,106,164	32Y	其他	年	1	206,000	206,000	學生各項活動慶典及活動會場佈置、茶水費、教學環境佈置費、衛生保健用品等。
				班、年	84x1	13,820	1,160,880	班級教學材料費。
				年	1	30,000	30,000	課後社團活動經費。

臺北市地方教育發展基金－臺北市大安區仁愛國民小學

基金用途－國民教育計畫明細表

中華民國105年度

單位：新臺幣元

前年度決算數	上年度預算數	科 目		本年度預算數				說 明
		編 號	名 稱	單位	數量	單價	金額	
				學期	2	36,520	73,040	普通班及專科教室佈置費用(班級業務費額度)。
				班、年	84x1	2,900	243,600	專用垃圾袋及衛生紙費用等(班級業務費額度)。
				班、年	84x1	2,340	196,560	消毒藥水及衛生清潔用品等(班級業務費額度)。
				年	1	4,000	4,000	資優班會場、教學環境佈置等。
				年	1	16,660	16,660	資優班教材製作、實驗器材、教學參考資料等。
				年	1	73,680	73,680	身心障礙資源班教具製作、實驗器材、教學參考資料等。
				批	1	31,500	31,500	運動會表演節目、趣味競賽等用品。
				批	1	13,020	13,020	運動會獎牌、錦旗等。
				批	1	39,860	39,860	運動會場地佈置等雜支。
				年	1	2,640	2,640	性別平等教育宣導活動(含相關專業研習)活動文具、場地佈置等。
				年	1	20,000	20,000	開放夜間及假日停車場使用雜支等(收支對列)。
				式	1	18,800	18,800	國小輔導主任會議場地佈置、文具、攝影、郵資、茶水雜支等。

臺北市地方教育發展基金－臺北市大安區仁愛國民小學

40501442-35

基金用途－國民教育計畫明細表

中華民國105年度

單位：新臺幣元

前年度決算數	上年度預算數	科 目		本年度預算數				說 明
		編 號	名 稱	單 位	數 量	單 價	金 額	
		4	租金、償債與利息				9,600	
		45	什項設備租金				9,600	新增項目
		451	什項設備租金				9,600	
				月	12	800	9,600	電錶月租費(班級業務費額度)(新增)。
1,131,740	1,589,298	7	會費、捐助、補助、分攤、照護、救濟與交流活動費				1,120,000	
1,131,740	1,589,298	74	補貼(償)、獎勵、慰問、照護與救濟				1,120,000	較上年度預算數1,589,298元，減少469,298元。
1,131,740	1,589,298	74Y	其他				1,120,000	
				人、日	110x200	50	1,100,000	清寒學生餐費補助。
				年	1	20,000	20,000	接受各界捐款補助費(收支對列)。
620,195	1,089,800	9	其他				1,062,100	
620,195	1,089,800	91	其他支出				1,062,100	較上年度預算數1,089,800元，減少27,700元。
620,195	1,089,800	91Y	其他				1,062,100	
				年	1	220,000	220,000	學生活動費學生參賽演出等費用。
				年	1	226,800	226,800	執行學生路隊安全導護費及導護

臺北市地方教育發展基金－臺北市大安區仁愛國民小學

基金用途－國民教育計畫明細表

中華民國105年度

單位：新臺幣元

前年度決算數	上年度預算數	科 目		本年度預算數				說 明
		編 號	名 稱	單 位	數 量	單 價	金 額	
								志工保險費，以9人計算，按每學期20週、每週5日、每日2次、每次63元編列。9人x2學期x20週x5日x2次x63元=226,800元。
				班、年	14x1	5,600	78,400	國小游泳檢測未通過暑期游泳訓練班報名費。
				人、學期	2,280x2	50	228,000	學生班級自治費。
				班、年	42x1	7,200	302,400	室內溫水游泳池水電清潔維護費(4-6年級)。
				批	1	6,500	6,500	運動會獎品。

臺北市地方教育發展基金－臺北市大安區仁愛國民小學

40501442-37

基金用途－學前教育計畫明細表

中華民國105年度

單位：新臺幣元

前年度決算數	上年度預算數	科 目		本年度預算數				說 明
		編 號	名 稱	單 位	數 量	單 價	金 額	
6,977,013	10,221,301		合 計				10,081,086	
5,970,423	9,823,643	1	用人費用				9,839,431	
4,551,356	6,733,860	11	正式員額薪資				6,733,860	較上年度預算數6,733,860元，無增減。
4,406,356	6,013,860	113	職員薪金	年	1	6,013,860	6,013,860	教職員9人薪金(詳用人費用彙計表)。
145,000	720,000	114	工員工資	年	1	720,000	720,000	工員2人工資(詳用人費用彙計表)。
14,672	51,703	13	超時工作報酬				51,703	較上年度預算數51,703元，無增減。
14,672	51,703	131	加班費	年	1	51,703	51,703	幼兒園教師不休假出勤加班費。
531,170	1,719,888	15	獎金				1,719,888	較上年度預算數1,719,888元，無增減。
137,230	878,155	151	考績獎金	年	1	878,155	878,155	依考績法規定核發之獎金。
393,940	841,733	152	年終獎金	年	1	841,733	841,733	依規定於年節加發之獎金。
343,740	532,944	16	退休及卹償金				532,944	較上年度預算數532,944元，無增減。

臺北市地方教育發展基金－臺北市大安區仁愛國民小學

基金用途－學前教育計畫明細表

中華民國105年度

單位：新臺幣元

前年度決算數	上年度預算數	科 目		本年度預算數				說 明
		編 號	名 稱	單位	數量	單價	金額	
336,468	511,344	161	職員退休及離職金	年	1	511,344	511,344	增減。
7,272	21,600	162	工員退休及離職金	年	1	21,600	21,600	提撥退撫基金。
529,485	785,248	18	福利費				801,036	提撥勞工退休準備金。
431,645	610,368	181	分擔員工保險費	年	1	622,716	622,716	較上年度預算數785,248元，增加15,788元。
		183	傷病醫藥費	人	4	860	3,440	分擔公保、勞保、健保費。
81,840	110,880	187	員工通勤交通費	人、月、段	1x10x2	630	12,600	幼兒園教保人員健康檢查費(新增)。
				人、月、段	4x12x2	630	60,480	幼兒園教師上下班交通費。
				人、月、段	6x10x1	630	37,800	幼兒園教師兼行政人員、教保員、廚工上下班交通費。
16,000	64,000	18Y	其他福利費	年	1	64,000	64,000	幼兒園教師上下班交通費。
246,595	171,570	2	服務費用				64,000	休假旅遊補助費。
53,529		21	水電費				177,956	

臺北市地方教育發展基金－臺北市大安區仁愛國民小學

40501442-39

基金用途－學前教育計畫明細表

中華民國105年度

單位：新臺幣元

前年度決算數	上年度預算數	科 目		本年度預算數				說 明
		編 號	名 稱	單位	數量	單價	金額	
53,529		212	工作場所電費					
75,379	112,000	25	修理保養及保固費				112,000	較上年度預算數112,000元，無增減。
49,040	67,200	252	一般房屋修護費	年	1	67,200	67,200	幼兒園校舍及其他建築物之修理。
26,339	44,800	255	機械及設備修護費	年	1	44,800	44,800	各項教學設備及其他公用用具等之保養修護。
84,487	19,070	27	一般服務費				25,456	較上年度預算數19,070元，增加6,386元。
1,160	5,760	276	佣金、匯費、經理費及手續費	人、學期	96x2	18	3,456	委託超商代收學雜費手續費。
80,907		27D	計時與計件人員酬金					
2,420	13,310	27F	體育活動費	人、年	11x1	2,000	22,000	文康活動費，本校編列幼兒園教師8人，教保員1人，廚工2人，合計11人，每人編列2,000元。
33,200	40,500	28	專業服務費				40,500	較上年度預算數40,500元，無增減。

臺北市地方教育發展基金－臺北市大安區仁愛國民小學

基金用途－學前教育計畫明細表

中華民國105年度

單位：新臺幣元

前年度決算數	上年度預算數	科 目		本年度預算數				說 明
		編 號	名 稱	單 位	數 量	單 價	金 額	
11,200		285	講課鐘點、稿費、出 席審查及查詢費					
22,000	40,500	28Y	其他	班、人、月	4x2x9	500	40,500	
				人、月	1x9	500	36,000	學童午餐指導費。
							4,500	學童午餐指導費(教保員)。
677,219	138,200	3	材料及用品費				28,800	
359,177	107,680	31	使用材料費					較上年度預算數107,680元，減 少107,680元。
359,177	107,680	315	設備零件					
318,042	30,520	32	用品消耗				28,800	較上年度預算數30,520元，減少 1,720元。
	1,720	322	報章什誌					
318,042	28,800	32Y	其他	年	1	5,940	5,940	班級佈置.雜支等(幼兒園班級業 務費額度)。
				班	4	2,340	9,360	消毒水及清潔用品(幼兒園班級 業務費額度)。
				班	4	3,375	13,500	專用垃圾袋、衛生紙等(幼兒園 班級業務費額度)。
82,776	87,888	7	會費、捐助、補助、分攤 、照護、救濟與交流活				34,899	

臺北市地方教育發展基金－臺北市大安區仁愛國民小學

40501442-41

基金用途－學前教育計畫明細表

中華民國105年度

單位：新臺幣元

前年度決算數	上年度預算數	科 目		本年度預算數				說 明
		編 號	名 稱	單 位	數 量	單 價	金 額	
82,776	87,888	74	動費 補貼(償)、獎勵、慰問 、照護與救濟				34,899	較上年度預算數87,888元，減少 52,989元。
82,776	87,888	74Y	其他	人、學期	3x1	11,633	34,899	
							34,899	低收入戶家庭幼生月費補助。

臺北市地方教育發展基金－臺北市大安區仁愛國民小學

基金用途－一般行政管理計畫明細表

中華民國105年度

單位：新臺幣元

前年度決算數	上年度預算數	科 目		本年度預算數				說 明
		編 號	名 稱	單 位	數 量	單 價	金 額	
21,847,339	22,017,765		合 計				20,888,323	
20,512,295	20,521,675	1	用人費用				19,293,063	
12,790,614	13,404,000	11	正式員額薪資				12,684,000	較上年度預算數13,404,000元，減少720,000元。
9,330,416	9,828,000	113	職員薪金	年	1	9,828,000	9,828,000	教職員14人薪金(詳用人費用彙計表)。
2,301,958	2,544,000	114	工員工資	年	1	1,824,000	1,824,000	工員5人工資(詳用人費用彙計表)。
1,158,240	1,032,000	115	警餉	年	1	1,032,000	1,032,000	校警2人薪金(詳用人費用彙計表)。
410,024	615,531	13	超時工作報酬				583,531	較上年度預算數615,531元，減少32,000元。
410,024	615,531	131	加班費	年	1	546,531	546,531	不休假出勤加班費。
				人、小時	10x20	185	37,000	行政人員加班費(統籌業務費)。
3,163,896	3,417,500	15	獎金				3,207,500	較上年度預算數3,417,500元，減少210,000元。
1,496,987	1,742,000	151	考績獎金				1,622,000	

臺北市地方教育發展基金－臺北市大安區仁愛國民小學

40501442-43

基金用途－一般行政管理計畫明細表

中華民國105年度

單位：新臺幣元

前年度決算數	上年度預算數	科 目		本年度預算數				說 明
		編 號	名 稱	單位	數量	單價	金額	
1,666,909	1,675,500	152	年終獎金	年	1	1,622,000	1,622,000	依考績法規定核發之獎金。
							1,585,500	
2,126,949	1,034,304	16	退休及卹償金	年	1	1,585,500	1,585,500	依規定於年節加發之獎金。
							998,304	較上年度預算數1,034,304元，減少36,000元。
893,048	907,104	161	職員退休及離職金				907,104	
				年	1	907,104	907,104	提撥退撫基金。
1,233,901	127,200	162	工員退休及離職金				91,200	
				年	1	91,200	91,200	提撥勞工退休準備金。
2,020,812	2,050,340	18	福利費				1,819,728	較上年度預算數2,050,340元，減少230,612元。
1,376,249	1,281,660	181	分擔員工保險費				1,219,128	
				年	1	1,219,128	1,219,128	分擔公保、勞保、健保費。
301,206	400,680	187	員工通勤交通費				264,600	
				人、月、段	14x12x2	630	211,680	職員、技工、工友上下班交通費。
				人、月、段	7x12x1	630	52,920	職員、技工、工友上下班交通費。
343,357	368,000	18Y	其他福利費				336,000	
				年	1	336,000	336,000	休假旅遊補助費。
656,550	703,830	2	服務費用				798,000	

臺北市地方教育發展基金－臺北市大安區仁愛國民小學

基金用途－一般行政管理計畫明細表

中華民國105年度

單位：新臺幣元

前年度決算數	上年度預算數	科 目		本年度預算數				說 明
		編 號	名 稱	單位	數量	單價	金額	
60,550	107,830	27	一般服務費				202,000	較上年度預算數107,830元，增加94,170元。
32,720	80,000	279	外包費	人、年	4x1	40,000	160,000	消化超額職工(技工、工友)業務外包費。
27,830	27,830	27F	體育活動費	人、年	21x1	2,000	42,000	文康活動費，本校編列教職員14人，工員5人，校警2人，合計21人，每人編列2,000元。
470,000	470,000	28	專業服務費				470,000	較上年度預算數470,000元，無增減。
470,000	470,000	28Y	其他	年	1	470,000	470,000	校園安全機械定點、機動巡邏等保全費用。
126,000	126,000	29	公共關係費				126,000	較上年度預算數126,000元，無增減。
126,000	126,000	291	公共關係費	月	12	10,500	126,000	校長特別費。
678,494	792,260	3	材料及用品費				797,260	
678,494	792,260	32	用品消耗				797,260	較上年度預算數792,260元，增加5,000元。

臺北市地方教育發展基金－臺北市大安區仁愛國民小學

40501442-45

基金用途－一般行政管理計畫明細表

中華民國105年度

單位：新臺幣元

前年度決算數	上年度預算數	科 目		本年度預算數				說 明
		編 號	名 稱	單位	數量	單價	金額	
661,694	786,440	321	辦公(事務)用品	年	1	786,440	786,440	統籌業務費計算如下：普通班84班、附設幼兒園4班，1,290元*15班*12月=232,200元，810元*15班*12月=145,800元，640元*58班*12月=445,440元，以上合計823,440元，除依實際需求移列加班費37,000元外，其餘如列數。
16,800	5,820	325	服裝	人、套	2x1	2,500	5,000	警衛冬服(新增)。
				人、雙	2x1	1,100	2,200	校警皮鞋。
				雙	2	100	200	校警襪子。
				人、年	2x1	210	420	校警服裝配備。
				人、套	2x1	1,500	3,000	校警夏服(成立第31年)。

臺北市地方教育發展基金－臺北市大安區仁愛國民小學

基金用途－建築及設備計畫明細表

中華民國105年度

單位：新臺幣元

前年度決算數	上年度預算數	科 目		本年度預算數				說 明
		編 號	名 稱	單位	數量	單價	金額	
10,118,293	7,489,520		合計				7,087,930	
10,118,293	7,489,520	5	購建固定資產、無形資產及非理財目的之長期投資				7,087,930	
5,096,069	2,861,000	51	購置固定資產				2,305,570	
5,096,069	2,861,000		一般建築及設備計畫				2,305,570	新增。
494,690	344,000		班級設備				455,580	
69,190	64,000	514	購置機械及設備	臺	1	25,900	25,900	新購1,800萬像素、多點式觸控螢幕及高速自動對焦高階單眼數位相機。
49,500		515	購置交通及運輸設備					
376,000	280,000	516	購置什項設備	臺	6	34,530	207,180	汰舊換新1對1分離式7.1KW冷氣機。
				臺	1	210,000	210,000	汰舊換新直立式鋼琴。
				臺	1	12,500	12,500	汰舊換新A3護貝機。

臺北市地方教育發展基金－臺北市大安區仁愛國民小學

40501442-47

基金用途－建築及設備計畫明細表

中華民國105年度

單位：新臺幣元

前年度決算數	上年度預算數	科 目		本年度預算數				說 明
		編 號	名 稱	單位	數量	單價	金額	
	348,500		學校設備				348,500	
	348,500	514	購置機械及設備	臺	17	20,500	348,500	汰舊換新單槍投影機。
13,838	31,500		特殊班設備				35,900	
13,838	31,500	514	購置機械及設備	臺	1	25,900	25,900	新購1,800萬像素、多點式觸控螢幕及高速自動對焦高階單眼數位相機。
		516	購置什項設備	臺	1	10,000	10,000	新購手提電子琴。
2,841,040	2,078,000		資訊設備				1,362,000	
2,841,040	2,078,000	514	購置機械及設備	部	47	23,000	1,081,000	汰舊換新個人電腦（電腦專案計畫）。
				年	1	281,000	281,000	汰舊換新電腦周邊設備及零組件（電腦專案計畫）。
27,676	59,000		幼兒園設備				103,590	

臺北市地方教育發展基金－臺北市大安區仁愛國民小學

基金用途－建築及設備計畫明細表

中華民國105年度

單位：新臺幣元

前年度決算數	上年度預算數	科 目		本年度預算數				說 明
		編 號	名 稱	單位	數量	單價	金額	
27,676	13,000	514	購置機械及設備					
	46,000	515	購置交通及運輸設備					
		516	購置什項設備				103,590	
				臺	3	34,530	103,590	汰舊換新1對1分離式7.1KW冷氣機。
1,718,825			校園設備					
915,486		514	購置機械及設備					
470,725		515	購置交通及運輸設備					
332,614		516	購置什項設備					
18,000		52	購置無形資產				36,000	
18,000			一般建築及設備計畫				36,000	新增。
			資訊設備				36,000	
		521	購置電腦軟體				36,000	
				年	1	36,000	36,000	電腦套裝軟體(電腦專案計畫)。

臺北市地方教育發展基金－臺北市大安區仁愛國民小學

40501442-49

基金用途－建築及設備計畫明細表

中華民國105年度

單位：新臺幣元

前年度決算數	上年度預算數	科 目		本年度預算數				說 明
		編 號	名 稱	單位	數量	單價	金額	
18,000			購置無形資產					
18,000		521	購置電腦軟體					
5,004,224	4,628,520	58	遞延支出(臺北市地方教育發展基金及臺北市臺北都會區捷運固定資產重置基金專用)				4,746,360	
5,004,224	4,628,520		一般建築及設備計畫				4,746,360	新增。
			莊敬樓屋頂防漏改善工程				4,746,360	
		581	遞延修繕房屋建築支出				4,746,360	
				平方公尺	1,720	1,940	3,336,800	一、施工費 平屋頂防水隔熱(含拆除運棄、收邊、落水頭及屋頂面既有管線整理)。
				公尺	285	2,880	820,800	安全欄杆。
				樁	1	25,000	25,000	不銹鋼安全門。
				公尺	25	4,130	103,250	伸縮縫整修(含拆除運棄)。
				式	1	150,000	150,000	屋頂原有破損管線更新。

臺北市地方教育發展基金－臺北市大安區仁愛國民小學

基金用途－建築及設備計畫明細表

中華民國105年度

單位：新臺幣元

前年度決算數	上年度預算數	科 目		本年度預算數				說 明
		編 號	名 稱	單位	數量	單價	金額	
				式	1	221,793	221,793	二、委託技術服務費(總包價法)。 三、工程管理費(按施工費2%提列)。
				式	1	88,717	88,717	
5,004,224	4,628,520		校園整修工程					
5,004,224	4,628,520	581	遞延修繕房屋建築支出					

参 考 表

臺北市地方教育發展基金－臺北市大安區仁愛國民小學

40501442-51

預計平衡表

中華民國105年12月31日

單位：新臺幣元

103年(前年)12月31日		科 目		105年12月31日		104年(上年)12月31日				比較 增減(-)
決 算 數		編 號	名 稱	預 計 數		預 計 數	調 整 數(±)	調 整 後 預 計 數		
金 額	%			金 額	%			金 額	%	
7,596,026,902	100.00		資產合計	7,547,886,580	100.00	6,654,795,864	919,973,214	7,574,769,078	100.00	-26,882,498
7,596,026,902	100.00	1	資產	7,547,886,580	100.00	6,654,795,864	919,973,214	7,574,769,078	100.00	-26,882,498
60,799,416	0.80	11	流動資產	12,659,094	0.17	10,215,252	29,326,340	39,541,592	0.52	-26,882,498
60,199,416	0.79	111	現金	12,059,094	0.16	9,615,252	29,326,340	38,941,592	0.51	-26,882,498
60,199,416	0.79	1112	銀行存款	12,059,094	0.16	9,615,252	29,326,340	38,941,592	0.51	-26,882,498
600,000	0.01	115	預付款項	600,000	0.01	600,000		600,000	0.01	
600,000	0.01	1154	預付費用	600,000	0.01	600,000		600,000	0.01	
917,748	0.01	12	投資、長期應收款項、貸墊款及準備金	917,748	0.01	1,341,670	-423,922	917,748	0.01	
917,748	0.01	124	準備金	917,748	0.01	1,341,670	-423,922	917,748	0.01	
533,891	0.00	1241	退休及離職準備金	533,891	0.00	874,973	-341,082	533,891	0.00	
383,857	0.01	124Y	其他準備金	383,857	0.01	466,697	-82,840	383,857	0.01	
7,534,309,738	99.19	13	其他資產	7,534,309,738	99.82	6,643,238,942	891,070,796	7,534,309,738	99.47	
7,534,309,738	99.19	131	什項資產	7,534,309,738	99.82	6,643,238,942	891,070,796	7,534,309,738	99.47	
		1315	暫付及待結轉帳項			3,400	-3,400			
7,534,309,738	99.19	1316	代管資產	7,534,309,738	99.82	6,643,235,542	891,074,196	7,534,309,738	99.47	
7,596,026,902	100.00		負債及基金餘額合計	7,547,886,580	100.00	6,654,795,864	919,973,214	7,574,769,078	100.00	-26,882,498
7,544,060,531	99.32	2	負債	7,544,060,531	99.95	6,651,074,241	892,986,290	7,544,060,531	99.59	
6,456,638	0.09	21	流動負債	6,456,638	0.09	4,475,299	1,981,339	6,456,638	0.09	
6,456,638	0.09	212	應付款項	6,456,638	0.09	4,475,299	1,981,339	6,456,638	0.09	
6,456,638	0.09	2123	應付代收款	6,456,638	0.09	4,266,104	2,190,534	6,456,638	0.09	
		2125	應付費用			209,195	-209,195			
7,537,603,893	99.23	22	其他負債	7,537,603,893	99.86	6,646,598,942	891,004,951	7,537,603,893	99.50	
7,537,603,893	99.23	221	什項負債	7,537,603,893	99.86	6,646,598,942	891,004,951	7,537,603,893	99.50	
2,760,264	0.04	2211	存入保證金	2,760,264	0.04	2,487,467	272,797	2,760,264	0.03	

臺北市地方教育發展基金－臺北市大安區仁愛國民小學

預計平衡表

中華民國105年12月31日

單位：新臺幣元

103年(前年)12月31日		科 目		105年12月31日		104年(上年)12月31日				比較 增減(-)
決 算 數		編 號	名 稱	預 計 數		預 計 數	調 整 數(±)	調 整 後 預 計 數		
金 額	%			金 額	%			金 額	%	
533,891	0.01	2213	應付退休及離職金	533,891	0.01	874,973	-341,082	533,891	0.00	
7,534,309,738	99.18	2214	應付代管資產	7,534,309,738	99.81	6,643,235,542	891,074,196	7,534,309,738	99.47	
		2215	暫收及待結轉帳項			960	-960			
51,966,371	0.68	3	基金餘額	3,826,049	0.05	3,721,623	26,986,924	30,708,547	0.41	-26,882,498
51,966,371	0.68	31	基金餘額	3,826,049	0.05	3,721,623	26,986,924	30,708,547	0.41	-26,882,498
51,966,371	0.68	311	基金餘額	3,826,049	0.05	3,721,623	26,986,924	30,708,547	0.41	-26,882,498
51,966,371	0.68	3111	累積餘額	3,826,049	0.05	3,721,623	26,986,924	30,708,547	0.41	-26,882,498

註：1.信託代理與保證資產(負債)前年度決算數83,249元，上年度調整後預計數83,249元，本年度預計數83,249元。2.或有資產(負債)0元。3.本基金自93年度起，本固定項目分開原則，將屬長期固定帳項，包括固定資產57,134,136元、無形資產1,354,259元及長期債務0元等，另立帳類管理，未納入本表。

臺北市地方教育發展基金－臺北市大安區仁愛國民小學

40501442-53

各項費用彙計表

中華民國105年度

單位：新臺幣元

前年度 決算數	上年度 預算數	計畫別 用途別科目	合計	計畫別			
				國民教育計畫	學前教育計畫	一般行政管理計畫	建築及設備計畫
343,182,042	350,190,411	合計	333,954,189	295,896,850	10,081,086	20,888,323	7,087,930
317,139,130	327,946,364	用人費用	312,610,278	283,477,784	9,839,431	19,293,063	
147,663,578	157,969,860	正式員額薪資	145,729,860	126,312,000	6,733,860	12,684,000	
144,058,380	153,673,860	職員薪金	142,153,860	126,312,000	6,013,860	9,828,000	
2,446,958	3,264,000	工員工資	2,544,000		720,000	1,824,000	
1,158,240	1,032,000	警餉	1,032,000			1,032,000	
5,187,440	1,643,896	聘僱及兼職人員薪資	1,586,696	1,586,696			
455,974	499,896	聘用人員薪金	499,896	499,896			
4,731,466	1,144,000	兼職人員酬金	1,086,800	1,086,800			
1,022,408	1,559,571	超時工作報酬	1,521,251	886,017	51,703	583,531	
954,188	1,475,171	加班費	1,443,171	807,937	51,703	583,531	
68,220	84,400	誤餐費	78,080	78,080			
32,865,868	38,230,875	獎金	35,120,875	30,193,487	1,719,888	3,207,500	
14,507,752	18,422,155	考績獎金	16,842,155	14,342,000	878,155	1,622,000	
18,358,116	19,808,720	年終獎金	18,278,720	15,851,487	841,733	1,585,500	
109,289,178	105,162,900	退休及卹償金	106,646,754	105,115,506	532,944	998,304	
108,048,005	104,187,060	職員退休及離職金	103,883,364	102,464,916	511,344	907,104	
1,241,173	148,800	工員退休及離職金	2,142,800	2,030,000	21,600	91,200	

臺北市地方教育發展基金－臺北市大安區仁愛國民小學

各項費用彙計表

中華民國105年度

單位：新臺幣元

前年度 決算數	上年度 預算數	計畫別		合計	國民教育計畫	學前教育計畫	一般行政管理計畫	建築及設備計畫
		用途別科目						
	827,040	郵償金		620,590	620,590			
21,110,658	23,379,262	福利費		22,004,842	19,384,078	801,036	1,819,728	
14,751,871	14,052,252	分擔員工保險費		13,261,932	11,420,088	622,716	1,219,128	
296,000	406,500	傷病醫藥費		409,940	406,500	3,440		
1,775,460	2,503,620	員工通勤交通費		2,053,800	1,678,320	110,880	264,600	
4,287,327	6,416,890	其他福利費		6,279,170	5,879,170	64,000	336,000	
9,726,134	7,878,366	服務費用		8,142,027	7,166,071	177,956	798,000	
1,959,357	2,526,376	水電費		2,667,137	2,667,137			
1,781,511	2,238,308	工作場所電費		2,433,830	2,433,830			
177,846	288,068	工作場所水費		233,307	233,307			
	1,500	郵電費		1,350	1,350			
	1,500	郵費		1,350	1,350			
77,975	115,090	旅運費		110,440	110,440			
77,975	115,090	國內旅費		105,400	105,400			
		其他旅運費		5,040	5,040			
85,338	77,640	印刷裝訂與廣告費		84,200	84,200			
85,338	77,640	印刷及裝訂費		84,200	84,200			
2,558,330	3,351,200	修理保養及保固費		3,341,200	3,229,200	112,000		

臺北市地方教育發展基金－臺北市大安區仁愛國民小學

40501442-55

各項費用彙計表

中華民國105年度

單位：新臺幣元

前年度 決算數	上年度 預算數	計畫別	合計	國民教育計畫	學前教育計畫	一般行政管理計畫	建築及設備計畫
		用途別科目					
1,816,035	1,998,400	一般房屋修護費	1,988,400	1,921,200	67,200		
742,295	1,352,800	機械及設備修護費	1,352,800	1,308,000	44,800		
3,857,574	488,680	一般服務費	617,120	389,664	25,456	202,000	
73,420	115,860	佣金、匯費、經理費及手續費	69,120	65,664	3,456		
32,720	80,000	外包費	160,000			160,000	
3,477,941		計時與計件人員酬金					
273,493	292,820	體育活動費	388,000	324,000	22,000	42,000	
1,061,560	1,191,880	專業服務費	1,194,580	684,080	40,500	470,000	
201,960	134,800	講課鐘點、稿費、出席審查及查詢費	114,400	114,400			
25,000	50,000	委託檢驗(定)試驗認證費	50,000	50,000			
	1,680	試務甄選費	1,680	1,680			
14,000	36,000	電子計算機軟體服務費					
820,600	969,400	其他	1,028,500	518,000	40,500	470,000	
126,000	126,000	公共關係費	126,000			126,000	
126,000	126,000	公共關係費	126,000			126,000	
4,363,774	4,109,175	材料及用品費	3,887,355	3,061,295	28,800	797,260	
1,712,703	1,056,240	使用材料費	715,481	715,481			
1,712,703	1,056,240	設備零件	715,481	715,481			

臺北市地方教育發展基金－臺北市大安區仁愛國民小學

各項費用彙計表

中華民國105年度

單位：新臺幣元

前年度 決算數	上年度 預算數	計畫別 用途別科目	合計	計畫別			
				國民教育計畫	學前教育計畫	一般行政管理計畫	建築及設備計畫
2,651,071	3,052,935	用品消耗	3,171,874	2,345,814	28,800	797,260	
707,295	821,531	辦公(事務)用品	809,015	22,575		786,440	
89,719	69,960	報章什誌	172,339	172,339			
16,800	5,820	服裝	10,820			10,820	
31,655	20,660	醫療用品(非醫療院所使用)	20,660	20,660			
1,805,602	2,134,964	其他	2,159,040	2,130,240	28,800		
		租金、償債與利息	9,600	9,600			
		什項設備租金	9,600	9,600			
		什項設備租金	9,600	9,600			
10,118,293	7,489,520	購建固定資產、無形資產及非 理財目的之長期投資	7,087,930				7,087,930
5,096,069	2,861,000	購置固定資產	2,305,570				2,305,570
3,867,230	2,535,000	購置機械及設備	1,762,300				1,762,300
520,225	46,000	購置交通及運輸設備					
708,614	280,000	購置什項設備	543,270				543,270
18,000		購置無形資產	36,000				36,000
18,000		購置電腦軟體	36,000				36,000
5,004,224	4,628,520	遞延支出(臺北市地方教育 發展基金及臺北市臺北都會 區捷運固定資產重置基金專	4,746,360				4,746,360

臺北市地方教育發展基金－臺北市大安區仁愛國民小學

40501442-57

各項費用彙計表

中華民國105年度

單位：新臺幣元

前年度 決算數	上年度 預算數	計畫別 用途別科目	合計	計畫別			
				國民教育計畫	學前教育計畫	一般行政管理計畫	建築及設備計畫
		用)					
5,004,224	4,628,520	遞延修繕房屋建築支出	4,746,360				4,746,360
1,214,516	1,677,186	會費、捐助、補助、分攤、照 護、救濟與交流活動費	1,154,899	1,120,000	34,899		
1,214,516	1,677,186	補貼(償)、獎勵、慰問、照 護與救濟	1,154,899	1,120,000	34,899		
1,214,516	1,677,186	其他	1,154,899	1,120,000	34,899		
620,195	1,089,800	其他	1,062,100	1,062,100			
620,195	1,089,800	其他支出	1,062,100	1,062,100			
620,195	1,089,800	其他	1,062,100	1,062,100			

臺北市地方教育發展基金－臺北市大安區仁愛國民小學

員工人數彙計表

中華民國105年度

單位：人

計 畫 及 項 目	本年度預算數	上年度預算數	本年度增減數	增 減 原 因
合計	194	213	-19	
國民教育計畫部分	162	179	-17	
正式職員	161	178	-17	
臨時職員	1	1		
學前教育計畫部分	11	11		
正式職員	9	9		
正式工員	2	2		
一般行政管理計畫部分	21	23	-2	
正式職員	16	16		
正式工員	5	7	-2	

註：1.本表不包含臨時工員人數。

2.本表臨時職員係指奉准有案之約聘僱人員。

本 頁 空 白

用人費用

中華民國

計畫及項目	合計	正式員額薪資	聘僱及兼職人員薪資	超時工作報酬	津貼	獎金		
						年終獎金	績效獎金	考績獎金
合計	312,610,278	145,729,860	1,586,696	1,521,251		18,278,720		16,842,155
國民教育計畫	283,477,784	126,312,000	1,586,696	886,017		15,851,487		14,342,000
職員薪金	126,312,000	126,312,000						
聘用人員薪金	499,896		499,896					
兼職人員酬金	1,086,800		1,086,800					
加班費	807,937			807,937				
誤餐費	78,080			78,080				
考績獎金	14,342,000							14,342,000
年終獎金	15,851,487					15,851,487		
職員退休及離職金	102,464,916							
工員退休及離職金	2,030,000							
卹償金	620,590							
分擔員工保險費	11,420,088							
傷病醫藥費	406,500							
員工通勤交通費	1,678,320							
其他福利費	5,879,170							
學前教育計畫	9,839,431	6,733,860		51,703		841,733		878,155
職員薪金	6,013,860	6,013,860						

彙計表

105年度

單位：新臺幣元

其他獎金	退休及卹償金		資遣費	福 利 費					提繳費
	退休金	卹償金		分擔保險費	傷病醫藥費	提撥福利金	員工通勤交通費	其他福利費	
	106,026,164	620,590		13,261,932	409,940		2,053,800	6,279,170	
	104,494,916	620,590		11,420,088	406,500		1,678,320	5,879,170	
	102,464,916								
	2,030,000								
		620,590		11,420,088	406,500		1,678,320	5,879,170	
	532,944			622,716	3,440		110,880	64,000	

用人費用

中華民國

計畫及項目	合計	正式員額薪資	聘僱及兼職人員薪資	超時工作報酬	津貼	獎金		
						年終獎金	績效獎金	考績獎金
工員工資	720,000	720,000						
加班費	51,703			51,703				
考績獎金	878,155							878,155
年終獎金	841,733					841,733		
職員退休及離職金	511,344							
工員退休及離職金	21,600							
分擔員工保險費	622,716							
傷病醫藥費	3,440							
員工通勤交通費	110,880							
其他福利費	64,000							
一般行政管理計畫	19,293,063	12,684,000		583,531		1,585,500		1,622,000
職員薪金	9,828,000	9,828,000						
工員工資	1,824,000	1,824,000						
警餉	1,032,000	1,032,000						
加班費	583,531			583,531				
考績獎金	1,622,000							1,622,000
年終獎金	1,585,500					1,585,500		
職員退休及離職金	907,104							

用人費用

中華民國

計畫及項目	合計	正式員額薪資	聘僱及兼職 人員薪資	超時工作報酬	津貼	獎金		
						年終獎金	績效獎金	考績獎金
工員退休及離職金	91,200							
分擔員工保險費	1,219,128							
員工通勤交通費	264,600							
其他福利費	336,000							

註：本表不包含臨時工員薪津。

彙計表

105年度

單位：新臺幣元

其他獎金	退休及卹償金		資遣費	福 利 費					提繳費
	退休金	卹償金		分擔保險費	傷病醫藥費	提撥福利金	員工通勤交通費	其他福利費	
	91,200			1,219,128			264,600	336,000	

臺北市地方教育發展基金－臺北市大安區仁愛國民小學

聘用及約僱人員明細表

中華民國105年度

單位：新臺幣元

區分及職稱	人數	擔任工作	聘用或約僱 起訖期間	薪點	年需經費	月 支					經費來源 及其科目
						小計	折合 金額	勞保 保險費	健康 保險費	離職 儲金	
合計	1				666,139						
聘用人員小計	1				666,139						
專業人員	1				666,139						
聘用人員(344)	1	提供學生與其家庭及學 校輔導、諮詢	105/1/1-105/12/31	344	666,139	41,658	41,658				國民教育計畫

臺北市地方教育發展基金－臺北市大安區仁愛國民小學

40501442-67

單位（或計畫）成本分析表

中華民國105年度

單位：新臺幣元

計畫別	單位	單位成本	數量	預算數	說明
合計				333,954,189	
國民教育計畫				295,896,850	
學前教育計畫				10,081,086	
一般行政管理計畫				20,888,323	
建築及設備計畫				7,087,930	

臺北市地方教育發展基金－臺北市大安區仁愛國民小學

5年來主要業務計畫分析表

中華民國105年度

單位：新臺幣元

年 度 及 項 目	單 位	數 量	單位成本或 平均利(費)率	金 額	說 明
(本)年度預算數				305,977,936	
國民教育計畫				295,896,850	
學前教育計畫				10,081,086	
(上)年度預算數				320,683,126	
國民教育計畫				310,461,825	
學前教育計畫				10,221,301	
(前)年度決算數				311,216,410	
國民教育計畫				304,239,397	
學前教育計畫				6,977,013	
(102)年度決算數				307,819,151	
國民教育計畫				302,356,764	
學前教育計畫				5,462,387	
(101)年度決算數				314,401,974	
國民教育計畫				308,621,723	
學前教育計畫				5,780,251	

臺北市地方教育發展基金－臺北市大安區仁愛國民小學

40501442-69

固定項目明細表

中華民國105年度

單位：新臺幣元

項 目	期初餘額	本年度增加	本年度減少	期末餘額	說 明
資產	56,146,825	2,341,570		58,488,395	
機械及設備	36,587,515	1,762,300		38,349,815	
交通及運輸設備	2,400,815			2,400,815	
什項設備	15,840,236	543,270		16,383,506	
電腦軟體	1,318,259	36,000		1,354,259	

註：92年度以前已提列折舊 602,408 元（包括機械設備累計折舊 271,804 元、交通及運輸設備累計折舊 58,105 元、雜項設備累計折舊 272,499 元）及已攤銷費用 0 元，自 93 度起，本固定項目分開原則，將屬長期固定項目另立帳類管理（不再計提折舊及攤銷）。