

中華民國107年度 4-0501442

議會  
審定

(自107年1月1日起至107年12月31日止)

臺北市政府教育局主管

臺北市地方教育發展基金－臺北市大安區仁愛國民小學

附屬單位預算之分預算

(特別收入基金)

# 臺北市地方教育發展基金－臺北市大安區仁愛國民小學

## 目次

中華民國107年度

一、財務摘要	第 1 頁
二、業務計畫及預算概要	第 3 -10 頁
三、主要表	
(一) 基金來源、用途及餘絀預計表	第 11 -12 頁
(二) 現金流量預計表	第 13 頁
四、附屬表	
(一) 基金來源－服務收入明細表	第 15 頁
(二) 基金來源－財產處分收入明細表	第 16 頁
(三) 基金來源－其他財產收入明細表	第 17 頁
(四) 基金來源－市庫撥款收入明細表	第 18 頁
(五) 基金來源－學雜費收入明細表	第 19 頁
(六) 基金來源－受贈收入明細表	第 20 頁
(七) 基金來源－雜項收入明細表	第 21 頁
(八) 基金用途－國民教育計畫明細表	第 22 -37 頁
(九) 基金用途－學前教育計畫明細表	第 38 -42 頁
(十) 基金用途－一般行政管理計畫明細表	第 43 -47 頁
(十一) 基金用途－建築及設備計畫明細表	第 48 -52 頁
五、參考表	
(一) 預計平衡表	第 53 -54 頁
(二) 各項費用彙計表	第 55 -59 頁
(三) 員工人數彙計表	第 60 頁
(四) 用人費用彙計表	第 62 -67 頁
(五) 聘用及約僱人員明細表	第 68 頁

臺北市地方教育發展基金－臺北市大安區仁愛國民小學

目 次

中華民國107年度

(六) 單位 (或計畫) 成本分析表 .....	第 69 頁
(七) 5 年來主要業務計畫分析表 .....	第 70 頁
(八) 固定項目明細表 .....	第 71 頁

# 臺北市地方教育發展基金－臺北市大安區仁愛國民小學

40501442-1

## 財務摘要

中華民國107年度

單位：新臺幣元

項 目	本 年 度	上 年 度	比較增減(-)	%
經營成績：				
基金來源	342,120,819	318,153,242	23,967,577	7.53
基金用途	349,556,142	336,494,536	13,061,606	3.88
賸餘(短絀－)	-7,435,323	-18,341,294	10,905,971	--
餘絀情形：				
基金餘額	6,753,767	14,189,090	-7,435,323	-52.40
現金流量(註)：				
現金及約當現金之淨增(減－)	-7,435,323	-18,341,294	10,905,971	--

附註：現金流量係採現金及約當現金基礎，包括現金及自投資日起3個月內到期或清償之債權證券。

本 頁 空 白

# 業務計畫及預算概要

# 臺北市地方教育發展基金－臺北市大安區仁愛國民小學

## 業務計畫及預算概要

中華民國 107 年度

### 壹、基金概況

#### 一、設立宗旨及願景：

- (一) 本校遵照憲法第 158 及 160 條規定，教育文化應發展民族精神、自治精神，國民道德與健全體格、科學及生活智能，以培養學童七大學習領域及十大基本能力。
- (二) 本校自 91 年度起依教育經費編列與管理法第 13 條規定設置「臺北市地方教育發展基金」，以促進教育健全發展，提昇教育經費運用績效。

#### 二、組織概況（另附組織系統圖）：

本校設置校長 1 人，綜理全校校務，下設教務處、學生事務處、總務處、輔導室、會計室、人事室及幼兒園等單位。

內部分層業務如下：

教務處：秉承校長之命，辦理全校教務事項。

教學組：掌理課程編排、課業考查、學藝競賽、教學研究、教師進修、差假教師調代課及缺補課之查核等事項。

註冊組：掌理註冊、編班、轉學、學籍保管、各項獎助學金補助及成績考查等有關學籍事項。

設備組：掌理教科書編選、教學用具之管理、保管及出版學校刊物等事項。

資訊組：掌理電腦設備及區域網路之管理、保管等事項。

學生事務處：秉承校長之命，辦理全校學生事務事項。

訓育組：掌理訓育計畫之擬定及辦理各類訓育等活動。

體育組：掌理學生體育活動、體格鍛鍊等事項。

生教組：掌理學生日常生活常規，辦理交通導護各項事項。

衛生組：掌理健康檢查，個人及環境衛生檢查、保健等事項。

總務處：秉承校長之命，辦理全校總務事項。

事務組：掌理校舍、校具、財產、物品採購保管、工程發包、監工及驗收。

文書組：掌理文件收發登錄、撰擬繕校、典守學校印信、檔案保管、整理各項會議紀錄及校史等事項。

出納組：掌理現金、零用金、票據、契約之保管等收支事項，辦理員工薪津發放及各項扣繳單據證明等。

輔導室：秉承校長之命，辦理全校學生學習輔導、生活輔導、生涯輔導等事項。

# 臺北市地方教育發展基金－臺北市大安區仁愛國民小學

## 業務計畫及預算概要

中華民國 107 年度

輔導組：掌理學生個案建立、學習輔導、生活輔導、生涯輔導及兩性教育、親職教育等事項。

資料組：辦理輔導資料搜集建檔、組訓愛心家長、實施測驗、社區人力整合、出版親職刊物等事項。

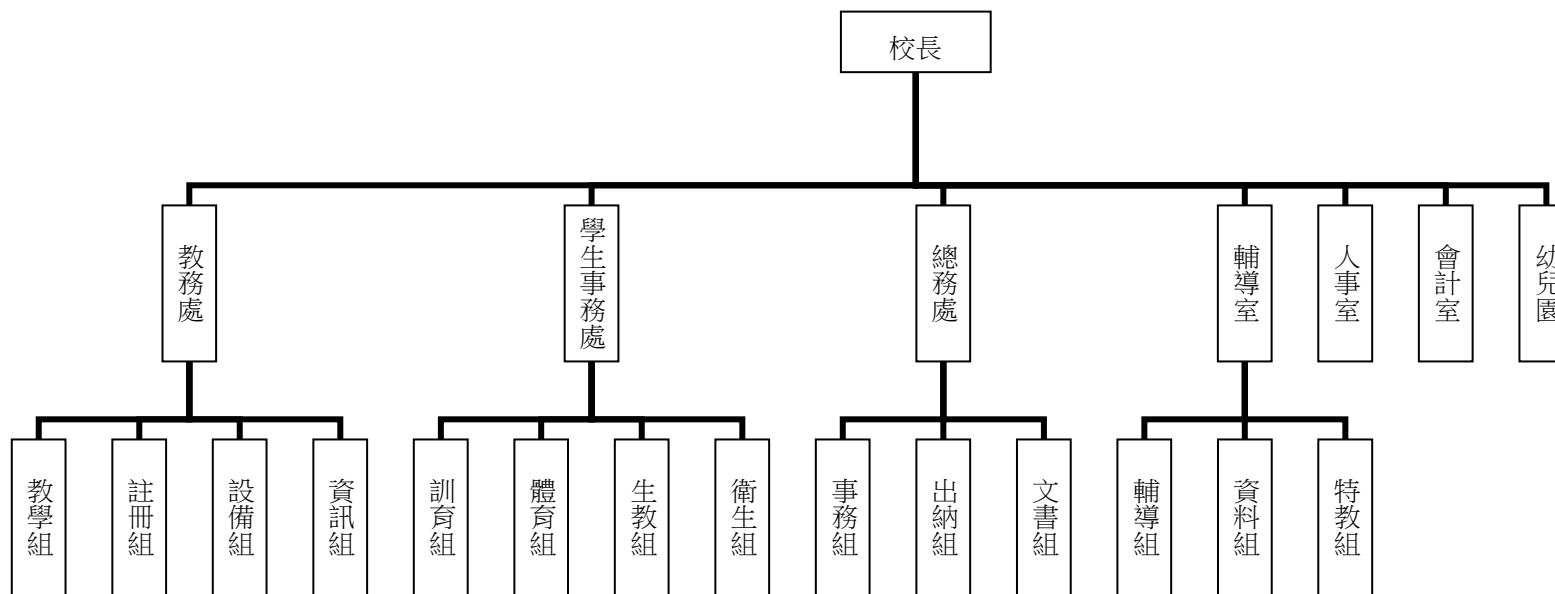
特教組：擬訂特殊教育計畫章則、親師輔導諮詢、特教班甄選鑑別、實施各項診斷測驗、特教兒童追蹤輔導等事項。

會計室：秉承上級主計機關之監督與指導，並受校長之指揮，依法辦理歲計、會計、統計等事項。

人事室：秉承上級人事機關之監督與指導，並受校長之指揮，依法辦理人事管理查核等事項。

幼兒園：秉承校長之命，綜理園務、規劃幼兒教學、保育、環境與各項措施。

### 三、組織系統圖：



四、基金歸類及屬性：本校地方教育發展基金依據教育經費編列與管理法第 13 條規定設置，本基金為預算法第 4 條第 1 項第 2 款第 5 目所定之特別收入基金，以本府教育局為管理機關。



# 臺北市地方教育發展基金－臺北市大安區仁愛國民小學

## 業務計畫及預算概要

中華民國 107 年度

### 貳、業務範圍及經營趨勢

#### 一、業務範圍：

- (一) 依據教育基本法培養學生健全人格，民主素養，法治觀念，人文涵養，強健體魄及思考判斷與創造能力。
- (二) 依據特殊教育法、特殊教育法施行細則及相關規定，設立資優班、啟智班、身心障礙資源班及啟智幼兒班，因材施教，以達適才適性發展之教育目標。

#### 二、最近 5 年經營趨勢：

基金來源、用途及餘絀

單位：新臺幣元

來源 用途 餘絀	年度	103 年度決算 金額	104 年度決算 金額	105 年度決算 金額	106 年度預算 金額	本年度預算 金額
來源部分		364,195,124	343,772,081	332,379,388	318,153,242	342,120,819
用途部分		343,182,042	342,192,637	353,394,819	336,494,536	349,556,142
餘絀部分		21,013,082	1,579,444	-21,015,431	-18,341,294	-7,435,323

### 參、業務計畫

#### 一、業務計畫及目標：

本年度業務計畫重點與預算配合情形及預期績效，詳列如下：

- (一) 國民教育計畫：本年度預算編列 309,008,635 元，預定招收 89 班，學生人數 2,325 人，新購運動器材、教具及圖書等各科教學設備，革新教學方法，充實各科教材，提高教學效能；並辦理教師甄選、開放夜間及假日停車場地出借及指定活動等項目，藉由辦理各項活動，以鍛鍊學童強健的身體，增進學童各項生活智能。
- (二) 學前教育計畫：本年度預算編列 9,818,232 元，預定招收 4 班，幼兒人數 120 人，新購教學設備，革新教學方法，提高教學效能；並辦理幼兒園各

# 臺北市地方教育發展基金－臺北市大安區仁愛國民小學

## 業務計畫及預算概要

中華民國 107 年度

項活動，以鍛鍊幼兒強健的身體，增進幼兒各項生活智能。

(三) 一般行政管理計畫：本年度預算編列 22,138,308 元，係配合校務推動行政處室支援工作，進而增進校務運作。

(四) 建築及設備計畫：本年度預算編列 8,590,967 元，係購置各項教學設備及行政設備並辦理自強樓暨仁愛樓屋頂防漏改善工程，改善教學環境，增進教學效能，並提高行政效率。

### 二、執行政府重要政策：

(一) 開啟多元智慧：尊重每個學生獨特的個性，以多元智慧的觀點協助他找到生命的亮點，肯定天生我才必有用，能知於學，樂於學。

(二) 培養生活能力：因應新世紀知識社會的到來，培養學生帶得走的能力，諸如人際溝通能力、資訊能力、終身學習能力、生涯規畫能力、問題解決能力等。

(三) 蘊育人文情懷：在溫馨開放的校園文化中，孕育人文情懷，學會尊重、包容；建構生命的價值、完成人性的開展。

(四) 建置溫馨民主的校園文化：

- 1.以參與式管理、落實行政、教師會、家長會三者的良性互動。
- 2.以學生第一，教學優先的觀念提昇行政服務效率。
- 3.放下威權心態，開啟校園民主之風氣。

(五) 推動適性教學：

- 1.運用小班優勢，採多元化、活潑化的教學及評量。
- 2.運用校內外資源，加強多元學習能力。
- 3.關懷相對弱勢學生之教學及輔導。
- 4.發展資訊教育，充實學生電腦運用之知能，並提昇教師運用電腦教學之能力。

(六) 辦理發展性的訓輔活動：

- 1.辦理各項活動、競賽及展演。
- 2.推動校內外學習服務。
- 3.發展績優社團及校隊，如足球隊、桌球隊、羽球隊、籃球隊等。
- 4.加強新興領域教育的辦理，並融入各科教學以收成效。

# 臺北市地方教育發展基金－臺北市大安區仁愛國民小學

## 業務計畫及預算概要

中華民國 107 年度

### 肆、預算概要

#### 一、基金來源及用途之預計：

(一) 本年度基金來源：服務收入 13,500 元，財產處分收入 76,771 元，其他財產收入 1,390,000 元，市庫撥款收入 338,051,965 元，學雜費收入 2,265,600 元，受贈收入 20,000 元，雜項收入 302,983 元，基金來源合計 342,120,819 元。

(二) 本年度基金用途：國民教育計畫 309,008,635 元，學前教育計畫 9,818,232 元，一般行政管理計畫 22,138,308 元，建築及設備計畫 8,590,967 元，基金用途合計 349,556,142 元。

#### 二、基金餘絀之預計：本年度短絀 7,435,323 元。

#### 三、現金流量之預計：本年度業務活動淨現金流出 7,435,323 元。

#### 四、補辦預算事項：詳補辦預算明細表。

購置固定資產 1,681,000 元。

(一) 105 年度教育局學校設施改善準備，補助活動中心空調改善暨門窗整修工程，內屬設備部分移列固定資產 1,555,000 元。

(二) 105 年度教育局學校設施改善準備，補助所屬學校改善運動設施設備，內屬設備部分移列固定資產 126,000 元。

### 伍、其他重要說明

#### 一、本年度預算與上年度預算各項目增減之原因：

(一) 員工人數增減原因之分析：本年度校長 1 人，教師 174 人，約聘專任專業輔導人員 1 人，行政人員 14 人，校警 2 人，技工 1 人，工友 3 人，教保員 1 人，廚工 2 人，總計 199 人，較上年度增列行政人員 1 人，教師 9 人，減列技工 1 人。

#### (二) 基金來源、用途及餘絀各科目增減原因之分析：

1. 服務收入本年度預算數 13,500 元，較上年度預算數 13,500 元，無增減。

2. 財產處分收入本年度預算數 76,771 元，較上年度預算數 76,771 元，無增減。

3. 其他財產收入本年度預算數 1,390,000 元，較上年度預算數 1,390,000 元，無增減。

4. 市庫撥款收入本年度預算數 338,051,965 元，較上年度預算數 315,584,691 元，依業務需要核實增列 22,467,274 元。

5. 學雜費收入本年度預算數 2,265,600 元，較上年度預算數 796,400 元，依業務需要核實增列 1,469,200 元。

6. 受贈收入本年度預算數 20,000 元，較上年度預算數 20,000 元，無增減。

# 臺北市地方教育發展基金－臺北市大安區仁愛國民小學

## 業務計畫及預算概要

中華民國 107 年度

7.雜項收入本年度預算數 302,983 元，較上年度預算數 271,880 元，依業務需要核實增列 31,103 元。

8.用人費用本年度預算數 324,219,869 元，較上年度預算數 309,167,190 元，依業務需要核實增列 15,052,679 元。

9.服務費用本年度預算數 9,124,666 元，較上年度預算數 8,549,374 元，依業務需要核實增列 575,292 元。

10.材料及用品費本年度預算數 4,642,173 元，較上年度預算數 3,808,395 元，依業務需要核實增列 833,778 元。

11.租金、償債與利息本年度預算數 9,600 元，較上年度預算數 9,600 元，無增減。

12.購建固定資產、無形資產及非理財目的之長期投資本年度預算數 8,590,967 元，較上年度預算數 12,220,878 元，依業務需要核實減列 3,629,911 元。

13.會費、捐助、補助、分攤、照護、救濟與交流活動費本年度預算數 2,115,267 元，較上年度預算數 1,884,899 元，依業務需要核實增列 230,368 元。

14.其他本年度預算數 853,600 元，較上年度預算數 854,200 元，依業務需要核實減列 600 元。

二、106 學年度第 2 學期核定普通班 82 班、資優班 3 班、語言障礙資源班 1 班、身心障礙資源班 2 班、視障資源班 1 班及幼兒園 4 班，共計 93 班，預定招收學生人數 2,445 人，107 學年度第 1 學期預估普通班 82 班、資優班 3 班、語言障礙資源班 1 班、身心障礙資源班 2 班、視障資源班 1 班及幼兒園 4 班，共計 93 班，預定招收學生人數 2,445 人。

三、其他有關說明：無

臺北市地方教育發展基金－臺北市大安區仁愛國民小學

40501442-9

補辦預算明細表

中華民國107年度

單位：新臺幣元

先行辦理 年 度	業務計畫 及用途別	項 目 名 稱	單 位	數 量	單 價	金 額	說 明	
105	建築及設備計畫	合計				1,681,000	105.09.08府教工字第10539088200號	
		購置固定資產				1,681,000		
	購置固定資產					1,681,000		
	購置機械及設備					195,000		
		冰水泵浦(CHP-N1)10HP	臺	1	65,000	65,000		教育局學校設施改善準備，補助活動中心空調改善暨門窗整修工程，內屬設備部分移列固定資產。
		備用泵浦(SP-N1)10HP	臺	1	65,000	65,000		教育局學校設施改善準備，補助活動中心空調改善暨門窗整修工程，內屬設備部分移列固定資產。
		冷卻水泵浦(CWP-N1)10HP	臺	1	65,000	65,000		教育局學校設施改善準備，補助活動中心空調改善暨門窗整修工程，內屬設備部分移列固定資產。
	購置什項設備					1,486,000		
		滿液式螺旋冰水主機(附外殼及消音材)	臺	1	1,360,000	1,360,000	教育局學校設施改善準備，補助活動中心空調改善暨門窗整修工程，內屬設備部分移列固定資產。	

## 臺北市地方教育發展基金－臺北市大安區仁愛國民小學

## 補辦預算明細表

中華民國107年度

單位：新臺幣元

先行辦理 年 度	業務計畫 及用途別	項 目 名 稱	單 位	數 量	單 價	金 額	說 明
		桌球桌(比賽級25mm)	張	6	21,000	126,000	教育局學校設施改善準備，補助所屬學校改善運動設施設備，內屬設備部分移列固定資產。

備註：各管理機關(構)依預算法第 8 8 條規定補辦預算，應確係不及編入年度預算，且因經營環境發生重大變遷或正常業務(含執行中央補助款項目)之確實需要，並經主管機關核轉本府核准先行辦理者；不具急迫性之事項，仍應儘可能納入預算辦理。

# 主 要 表

臺北市地方教育發展基金－臺北市大安區仁愛國民小學

40501442-11

基金來源、用途及餘絀預計表

中華民國107年度

單位：新臺幣元

前年度決算數	科 目		本年度預算數	上年度預算數	比較增減（－）
	編 號	名 稱			
332,379,388	4	基金來源	342,120,819	318,153,242	23,967,577
12,000	43	勞務收入	13,500	13,500	
12,000	431	服務收入	13,500	13,500	
1,779,483	45	財產收入	1,466,771	1,466,771	
159,173	451	財產處分收入	76,771	76,771	
1,620,310	45Y	其他財產收入	1,390,000	1,390,000	
328,541,961	46	政府撥入收入	338,051,965	315,584,691	22,467,274
322,770,578	462	市庫撥款收入	338,051,965	315,584,691	22,467,274
5,771,383	46Y	政府其他撥入收入			
1,617,538	4S	教學收入	2,265,600	796,400	1,469,200
1,617,538	4S1	學雜費收入	2,265,600	796,400	1,469,200
428,406	4Y	其他收入	322,983	291,880	31,103
60,000	4YO	受贈收入	20,000	20,000	
368,406	4YY	雜項收入	302,983	271,880	31,103
353,394,819	5	基金用途	349,556,142	336,494,536	13,061,606
312,005,093	53	國民教育計畫	309,008,635	293,419,009	15,589,626
9,045,680	54	學前教育計畫	9,818,232	9,886,506	-68,274



## 臺北市地方教育發展基金－臺北市大安區仁愛國民小學

## 基金來源、用途及餘絀預計表

中華民國107年度

單位：新臺幣元

前年度決算數	科 目		本年度預算數	上年度預算數	比較增減（－）
	編 號	名 稱			
18,976,393	5L	一般行政管理計畫	22,138,308	20,968,143	1,170,165
13,367,653	5M	建築及設備計畫	8,590,967	12,220,878	-3,629,911
-21,015,431	6	本期賸餘(短絀-)	-7,435,323	-18,341,294	10,905,971
53,545,815	71	期初基金餘額	14,189,090	26,663,317	-12,474,227
32,530,384	73	期末基金餘額	6,753,767	8,322,023	-1,568,256

臺北市地方教育發展基金－臺北市大安區仁愛國民小學

40501442-13

現金流量預計表

中華民國107年度

單位：新臺幣元

項 目		本年度預算數	說 明
編 號	名 稱		
81	業務活動之現金流量		
811	本期賸餘(短絀－)	-7,435,323	
813	業務活動之淨現金流入(流出－)	-7,435,323	
82	其他活動之現金流量		
82Z	其他活動之淨現金流入(流出－)		
83	現金及約當現金之淨增(淨減－)	-7,435,323	
84	期初現金及約當現金	24,951,096	
85	期末現金及約當現金	17,515,773	

註：本表係採現金及約當現金基礎，包括現金及自投資日起3個月內到期或清償之債權證券。

本 頁 空 白

附 屬 表

臺北市地方教育發展基金－臺北市大安區仁愛國民小學

40501442-15

基金來源－服務收入明細表

中華民國107年度

單位：新臺幣元

前年度決算數	上年度預算數	科 目		本 年 度 預 算 數				說 明
		編 號	名 稱	單 位	數 量	單 價	金 額	
12,000	13,500		合計				13,500	
12,000	13,500	431	服務收入				13,500	較上年度預算數13,500元，無增減。
				人	27	500	13,500	教師甄選報名費收入(收支對列)。

## 臺北市地方教育發展基金－臺北市大安區仁愛國民小學

## 基金來源－財產處分收入明細表

中華民國107年度

單位：新臺幣元

前年度決算數	上年度預算數	科 目		本 年 度 預 算 數				說 明
		編 號	名 稱	單 位	數 量	單 價	金 額	
159,173	76,771		合計				76,771	較上年度預算數76,771元，無增減。 財產處分收入。
159,173	76,771	451	財產處分收入				76,771	
				年	1	76,771	76,771	

臺北市地方教育發展基金－臺北市大安區仁愛國民小學

40501442-17

基金來源－其他財產收入明細表

中華民國107年度

單位：新臺幣元

前年度決算數	上年度預算數	科 目		本 年 度 預 算 數				說 明
		編 號	名 稱	單 位	數 量	單 價	金 額	
1,620,310	1,390,000		合計				1,390,000	
1,620,310	1,390,000	45Y	其他財產收入				1,390,000	較上年度預算數1,390,000元，無增減。
				年	1	20,000	20,000	教職員工停車收入。
				年	1	120,000	120,000	開放夜間及假日停車場地出借收入(收支對列)。
				年	1	1,250,000	1,250,000	場地租借費收入(收支對列)。

## 臺北市地方教育發展基金－臺北市大安區仁愛國民小學

## 基金來源－市庫撥款收入明細表

中華民國107年度

單位：新臺幣元

前年度決算數	上年度預算數	科 目		本 年 度 預 算 數				說 明
		編 號	名 稱	單 位	數 量	單 價	金 額	
322,770,578	315,584,691		合計				338,051,965	
322,770,578	315,584,691	462	市庫撥款收入	年	1	338,051,965	338,051,965	較上年度預算數315,584,691元，增加22,467,274元。市府補助款。



臺北市地方教育發展基金－臺北市大安區仁愛國民小學

40501442-19

基金來源－學雜費收入明細表

中華民國107年度

單位：新臺幣元

前年度決算數	上年度預算數	科 目		本 年 度 預 算 數				說 明
		編 號	名 稱	單 位	數 量	單 價	金 額	
1,617,538	796,400		合計				2,265,600	
1,617,538	796,400	4S1	學雜費收入				2,265,600	較上年度預算數796,400元，增加1,469,200元。
				人、學期	90x2	2,955	531,900	幼兒園全日班雜費收入預估學生90人。
				人、學期	90x2	7,000	1,260,000	幼兒園全日班學費收入預估學生90人。
				人、學期	30x2	2,745	164,700	幼兒園半日班雜費收入預估學生30人。
				人、學期	30x2	5,150	309,000	幼兒園半日班學費收入預估學生30人。

## 臺北市地方教育發展基金－臺北市大安區仁愛國民小學

## 基金來源－受贈收入明細表

中華民國107年度

單位：新臺幣元

前年度決算數	上年度預算數	科 目		本 年 度 預 算 數				說 明
		編 號	名 稱	單 位	數 量	單 價	金 額	
60,000	20,000		合計				20,000	
60,000	20,000	4YO	受贈收入	年	1	20,000	20,000	較上年度預算數20,000元，無增減。 接受各界捐款收入(收支對列)。

臺北市地方教育發展基金－臺北市大安區仁愛國民小學

40501442-21

基金來源－雜項收入明細表

中華民國107年度

單位：新臺幣元

前年度決算數	上年度預算數	科 目		本 年 度 預 算 數				說 明
		編 號	名 稱	單 位	數 量	單 價	金 額	
368,406	271,880		合計				302,983	
368,406	271,880	4YY	雜項收入				302,983	較上年度預算數271,880元，增加31,103元。
				年	1	65,700	65,700	圖說費收入。
				年	1	65,000	65,000	中央氣象局及光纖委外機房設置等監測儀器經費分攤(收支對列)。
				年	1	172,283	172,283	其他雜項收入。

## 臺北市地方教育發展基金－臺北市大安區仁愛國民小學

## 基金用途－國民教育計畫明細表

中華民國107年度

單位：新臺幣元

前年度決算數	上年度預算數	科 目		本年度預算數				說 明
		編 號	名 稱	單 位	數 量	單 價	金 額	
312,005,093	293,419,009		合 計				309,008,635	
297,921,503	280,325,276	1	用人費用				294,775,604	
131,116,034	125,424,000	11	正式員額薪資				135,240,000	較上年度預算數125,424,000元，增加9,816,000元。
131,116,034	125,424,000	113	職員薪金	年	1	124,716,000	124,716,000	教職員152人薪金(詳用人費用彙計表)(含教育部補助導師費1084,000元)。
				年	1	10,524,000	10,524,000	教職員14人薪金(詳用人費用彙計表)(含教育部補助導師費84,000元)。
4,193,569	1,586,696	12	聘僱及兼職人員薪資				1,907,016	較上年度預算數1,586,696元，增加320,320元。
499,896	499,896	121	聘用人員薪金	年	1	499,896	499,896	專任輔導人員1人薪金(詳聘用及約僱人員明細表)(含教育部補助495,000元)。
3,693,673	1,086,800	124	兼職人員酬金	人、節	19x220	260	1,086,800	教師代課鐘點費，本校編制教師總人數174人，按9分之1計，編列19人，每人220節，總節數19人x220節=4,180節。

臺北市地方教育發展基金－臺北市大安區仁愛國民小學

40501442-23

基金用途－國民教育計畫明細表

中華民國107年度

單位：新臺幣元

前年度決算數	上年度預算數	科 目		本年度預算數				說 明
		編 號	名 稱	單位	數量	單價	金額	
				人、節、週	14x2x40	260	291,200	補助調整授課特教教師鐘點費(由教育局移列之教育部補助款)。
				年	1	29,120	29,120	補助調整授課鐘點費之外聘教師勞、健保及勞退費用(由教育局移列之教育部補助款)。
423,529	810,157	13	超時工作報酬				814,227	較上年度預算數810,157元，增加4,070元。
423,529	810,157	131	加班費				814,227	
				年	1	650,132	650,132	不休假出勤加班費。
				年	1	14,800	14,800	專任輔導人員逾時加班費。
				年	1	4,625	4,625	國小家長教育成長暨志工培訓工作人員加班費。
				年	1	2,220	2,220	教師甄選相關人員加班費(收支對列)。
				年	1	133,200	133,200	開放場地管理人員加班費(收支對列)。
				年	1	9,250	9,250	退休校長聯誼活動工作人員加班費。
29,035,333	29,822,487	15	獎金				32,642,487	較上年度預算數29,822,487元，增加2,820,000元。
12,971,360	14,082,000	151	考績獎金				15,675,000	

## 臺北市地方教育發展基金－臺北市大安區仁愛國民小學

## 基金用途－國民教育計畫明細表

中華民國107年度

單位：新臺幣元

前年度決算數	上年度預算數	科 目		本年度預算數				說 明	
		編 號	名 稱	單 位	數 量	單 價	金 額		
16,063,973	15,740,487	152	年終獎金	年	1	14,739,000	14,739,000	依考績法規定核發之獎金。	
				年	1	936,000	936,000	依考績法規定核發之獎金。	
								16,967,487	
				年	1	15,589,500	15,589,500	依規定於年節加發之獎金。	
				年	1	1,315,500	1,315,500	依規定於年節加發之獎金。	
			年	1	62,487	62,487	專任輔導人員依規定於年節加發之獎金(含教育部補助33,000元)。		
115,526,607	104,373,154	16	退休及卹償金				108,176,471	較上年度預算數104,373,154元，增加3,803,317元。	
107,407,309	103,752,564	161	職員退休及離職金				106,865,700		
				年	1	10,795,824	10,795,824	提撥退撫基金。	
				年	1	896,688	896,688	提撥退撫基金。	
				年	1	95,143,200	95,143,200	退休人員月退休金，230人 * $33,990 \times 12 = 93,812,400$ 元； 退休遺族月撫慰金，5人 $x \times 22,180 \times 12 = 1,330,800$ 元； 合計95,143,200元。	
7,713,765		162	工員退休及離職金	年	1	29,988	29,988	專任輔導人員提撥離職儲金。	
405,533	620,590	164	卹償金				1,310,771		

臺北市地方教育發展基金－臺北市大安區仁愛國民小學

40501442-25

基金用途－國民教育計畫明細表

中華民國107年度

單位：新臺幣元

前年度決算數	上年度預算數	科 目		本年度預算數				說 明
		編 號	名 稱	單位	數量	單價	金額	
17,626,431	18,308,782	18	福利費	年	1	120,590	120,590	退休遺族年撫卹金。
				年	1	1,190,181	1,190,181	教職員遺族撫卹金。
12,465,673	11,341,992	181	分擔員工保險費				15,995,403	較上年度預算數18,308,782元，減少2,313,379元。
							11,509,428	
281,000	406,500	183	傷病醫藥費	年	1	10,564,704	10,564,704	分擔公保、勞保、健保費。
				年	1	886,236	886,236	分擔公保、勞保、健保費。
1,133,772	1,653,120	187	員工通勤交通費	年	1	58,488	58,488	專任輔導人員分擔勞保、健保費。
							406,500	
3,745,986	4,907,170	18Y	其他福利費	人	43	3,500	150,500	教職員健康檢查費。
				人	16	16,000	256,000	教職員健康檢查費。
							1,766,520	
				人、月、段	54x10x1	630	340,200	教師上下班交通費。
				人、月、段	83x10x2	630	1,045,800	教師上下班交通費。
				人、月、段	15x12x2	630	226,800	教師兼行政人員上下班交通費。
				人、月、段	6x10x1	630	37,800	特教教師上下班交通費。
				人、月、段	8x10x2	630	100,800	特教教師上下班交通費。
				人、月、段	1x12x2	630	15,120	專任輔導人員上下班交通費。
							2,312,955	
				年	1	240,000	240,000	休假旅遊補助費。

## 臺北市地方教育發展基金－臺北市大安區仁愛國民小學

## 基金用途－國民教育計畫明細表

中華民國107年度

單位：新臺幣元

前年度決算數	上年度預算數	科 目		本年度預算數				說 明
		編 號	名 稱	單位	數量	單價	金額	
				人、年	3x1	6,000	18,000	教職員遺族三節慰問金。
				人、年	8x1	6,000	48,000	退休人員三節慰問金。
				年	1	182,580	182,580	結婚補助(30,430元*2月*3人)。
				年	1	531,375	531,375	喪葬補助(35,425元*5月*3人)。
				年	1	1,277,000	1,277,000	子女教育補助費。
				年	1	16,000	16,000	專任輔導人員休假旅遊補助費。
9,515,264	7,473,418	2	服務費用				7,566,710	
1,763,413	2,805,288	21	水電費				2,805,288	較上年度預算數2,805,288元，無增減。
1,518,522	2,504,200	212	工作場所電費				2,504,200	
				年	1	2,304,900	2,304,900	電費。
				年	1	134,300	134,300	開放場地電費(收支對列)。
				年	1	61,400	61,400	光纖委外機房設置監測儀器電費分攤(收支對列)。
				年	1	3,600	3,600	中央氣象局設置監測儀器電費分攤(收支對列)。
244,891	301,088	214	工作場所水費				301,088	
				年	1	251,088	251,088	水費。
				年	1	50,000	50,000	開放場地水費(收支對列)。
	1,500	22	郵電費				1,500	較上年度預算數1,500元，無增減。



臺北市地方教育發展基金－臺北市大安區仁愛國民小學

40501442-27

基金用途－國民教育計畫明細表

中華民國107年度

單位：新臺幣元

前年度決算數	上年度預算數	科 目		本年度預算數				說 明
		編 號	名 稱	單位	數量	單價	金額	
	1,500	221	郵費	年	1	1,500	1,500	開放場地郵寄繳費通知等郵費(收支對列)。
89,961	110,440	23	旅運費				105,790	較上年度預算數110,440元，減少4,650元。
89,961	110,440	231	國內旅費	年	1	26,350	105,790	因公市外出差旅費。
				人、天	16x3	1,550	74,400	校外教學隨隊人員出差旅費。
				年	1	5,040	5,040	專任輔導人員短程車資。
69,098	21,090	24	印刷裝訂與廣告費				49,592	較上年度預算數21,090元，增加28,502元。
69,098	21,090	241	印刷及裝訂費	年	1	12,592	49,592	個別化學習班印刷資源教育有關資料(特教班業務費)。
				年	1	10,000	10,000	資優班印刷教學及資優教育有關資料(特教班業務費)。
				式	1	27,000	27,000	退休校長聯誼活動通訊錄、邀請卡、感謝卡等印製。
2,179,178	3,466,600	25	修理保養及保固費				3,469,400	較上年度預算數3,466,600元，增加2,800元。
1,109,100	1,821,600	252	一般房屋修護費				1,821,600	

## 臺北市地方教育發展基金－臺北市大安區仁愛國民小學

## 基金用途－國民教育計畫明細表

中華民國107年度

單位：新臺幣元

前年度決算數	上年度預算數	科 目		本年度預算數				說 明
		編 號	名 稱	單位	數量	單價	金額	
1,070,078	1,645,000	255	機械及設備修護費	年	1	1,377,600	1,377,600	學校校舍及其他建築物之修理。
				年	1	424,000	424,000	開放場地房屋修繕費(收支對列)。
				年	1	20,000	20,000	開放夜間及假日停車場使用房屋修繕費(收支對列)。
				年	1	918,400	918,400	各項教學設備及其他公用用具等之保養修護。
				年	1	57,200	57,200	電腦設備維護費(電腦專案計畫)。
				班、年	41x1	7,200	295,200	室內溫水游泳池水電清潔維護費(4-6年級)。
				年	1	297,000	297,000	開放場地器材及設備保養維護費(收支對列)。
				年	1	80,000	80,000	開放夜間及假日停車場使用器材保養費(收支對列)。
4,532,326	381,520	27	一般服務費				400,960	較上年度預算數381,520元，增加19,440元。
44,088	65,520	276	佣金、匯費、經理費及手續費				66,960	
4,208,162		27D	計時與計件人員酬金	人、學期	1,860x2	18	66,960	委託超商代收學雜費手續費。

臺北市地方教育發展基金－臺北市大安區仁愛國民小學

40501442-29

基金用途－國民教育計畫明細表

中華民國107年度

單位：新臺幣元

前年度決算數	上年度預算數	科 目		本年度預算數				說 明
		編 號	名 稱	單 位	數 量	單 價	金 額	
280,076	316,000	27F	體育活動費	人、年	152x1	2,000	334,000	文康活動費，本校編列教師152人，每人編列2,000元。
				人、年	14x1	2,000	304,000	
				人、年	1x1	2,000	28,000	
881,288	686,980	28	專業服務費				2,000	文康活動費，本校編列特教教師14人，每人編列2,000元。
357,960	104,800	285	講課鐘點、稿費、出席審查及查詢費				734,180	文康活動費，本校編列專任輔導人員1人，每人編列2,000元。
							135,200	較上年度預算數686,980元，增加47,200元。
				班、月	3x12	600	21,600	資優班教材編輯費。
				節	4	1,600	6,400	資優班外聘訓練講授鐘點費(特教班業務費)。
				節	2	1,600	3,200	個別化學習班外聘訓練講授鐘點費(特教班業務費)。
				班、月	4x12	600	28,800	個別化學習班教材編輯費。
				節	9	1,600	14,400	推展性別平等教育外聘講座鐘點費(含研習、宣導、行為人性平課程)。
				節	3	1,600	4,800	小田園教育體驗實習計畫外聘講座鐘點費(由教育局移列)。

## 臺北市地方教育發展基金－臺北市大安區仁愛國民小學

## 基金用途－國民教育計畫明細表

中華民國107年度

單位：新臺幣元

前年度決算數	上年度預算數	科 目		本年度預算數				說 明		
		編 號	名 稱	單位	數量	單價	金額			
25,000	67,000	287	委託檢驗(定)試驗認證費	節	30	1,600	48,000	教師專業成長暨行動研究外聘講座鐘點費。		
				節	3	1,600	4,800	國小家長教育成長暨志工培訓外聘講座鐘點費。		
				節	2	1,600	3,200	退休校長聯誼活動序曲活動外聘講師鐘點費。		
		498,328	513,500	28Y	其他	年	1	55,000	55,000	消防及建物安全檢測費等(班級業務費額度)。
						臺、年	24x1	1,200	28,800	飲水機水質檢驗費。
						年	1	1,680	1,680	教師甄選試務費用(收支對列)。
						年	1	20,000	20,000	學童輔導指導費。
						人、月	12x9	400	43,200	工作人員午餐指導費。
						年	1	18,000	18,000	學童牙齒檢查費。
						班、人、月	28x1x9	300	75,600	學童午餐指導費(3至4年級)。
班、人、月	27x1x9	100	24,300	學童午餐指導費(1至2年級)。						
班、人、月	27x1x9	400	97,200	學童午餐指導費(5至6年級)。						
班、人、月	7x1x9	400	25,200	學童午餐指導費。						

臺北市地方教育發展基金－臺北市大安區仁愛國民小學

40501442-31

基金用途－國民教育計畫明細表

中華民國107年度

單位：新臺幣元

前年度決算數	上年度預算數	科目		本年度預算數				說明
		編號	名稱	單位	數量	單價	金額	
				年	1	150,000	150,000	開放學校場地保全系統聯防費(收支對列)。
				年	1	60,000	60,000	場地開放校園清潔費用(收支對列)。
3,277,995	3,004,515	3	材料及用品費				3,820,753	
1,672,719	567,600	31	使用材料費				553,300	較上年度預算數567,600元，減少14,300元。
1,672,719	567,600	315	設備零件				553,300	
				臺	1	2,000	2,000	伸縮鋁製載物車(由個別化學習班班級設備費移列)(新增)。
				個	1	3,480	3,480	多功能雜誌收納架(由個別化學習班班級設備費移列)(新增)。
				組	1	3,380	3,380	多媒體音箱(由個別化學習班班級設備費移列)(新增)。
				個	2	488	976	桌上型收納資料櫃(25*34*23公分)(由個別化學習班班級設備費移列)(新增)。
				年	1	7,520	7,520	教材教具(由個別化學習班班級設備費移列)(新增)。
				組	32	1,675	53,600	學生課桌椅(由班級設備費移列)(新增)。
				個	1	9,800	9,800	防潮箱(由資優班班級設備費移

## 臺北市地方教育發展基金－臺北市大安區仁愛國民小學

## 基金用途－國民教育計畫明細表

中華民國107年度

單位：新臺幣元

前年度決算數	上年度預算數	科 目		本年度預算數				說 明
		編 號	名 稱	單位	數量	單價	金額	
				臺	2	4,000	8,000	列)(新增)。
				張	2	637	1,274	護貝機(由資優、個別化學習班班級設備費移列)(新增)。
				臺	1	3,000	3,000	競技疊杯比賽桌墊(由個別化學習班班級設備費移列)(新增)。
				個	1	1,548	1,548	裁紙機(由個別化學習班班級設備費移列)(新增)。
				個	1	3,650	3,650	競技疊杯計時器(由個別化學習班班級設備費移列)(新增)。
				個	2	586	1,172	90公分高置物櫃(由個別化學習班班級設備費移列)(新增)。
				片	5	5,000	25,000	桌上型收納資料櫃(25*34*27公分)(由個別化學習班班級設備費移列)(新增)。
				個	3	6,000	18,000	公播版影片(由班級設備費移列)(新增)。
				張	14	4,600	64,400	美勞材料工具放置櫃(由班級設備費移列)(新增)。
				班、年	55x1	6,300	346,500	教學準備桌(由班級設備費移列)(新增)。
								電腦設備維護及管理費(電腦專案計畫)。

臺北市地方教育發展基金－臺北市大安區仁愛國民小學

40501442-33

基金用途－國民教育計畫明細表

中華民國107年度

單位：新臺幣元

前年度決算數	上年度預算數	科 目		本年度預算數				說 明
		編 號	名 稱	單位	數量	單價	金額	
1,605,276	2,436,915	32	用品消耗				3,267,453	較上年度預算數2,436,915元，增加830,538元。
27,325	31,155	321	辦公(事務)用品	年	1	13,008	37,943	個別化學習班用文具用品等(特教班業務費)。
				年	1	5,200	5,200	資優班文具紙張等(特教班業務費)。
				年	1	9,160	9,160	小田園教育體驗實習計畫文具紙張等(由教育局移列)。
				年	1	2,000	2,000	教師專業成長暨行動研究用文具紙張。
				年	1	575	575	國小家長教育成長暨志工培訓文具紙張。
				式	1	8,000	8,000	退休校長聯誼活動文具紙張等。
166,991	108,160	322	報章什誌	年	1	82,340	112,340	圖書室圖書(由班級設備費移列)(新增)。
				年	1	30,000	30,000	學生活動費兒童圖書及訂閱報刊等。
34,535	20,120	328	醫療用品(非醫療院所使用)	年	1	71,000	71,000	健康中心藥品。

## 臺北市地方教育發展基金－臺北市大安區仁愛國民小學

## 基金用途－國民教育計畫明細表

中華民國107年度

單位：新臺幣元

前年度決算數	上年度預算數	科 目		本年度預算數				說 明
		編 號	名 稱	單位	數量	單價	金額	
1,376,425	2,277,480	32Y	其他				3,046,170	
				班、年	82x1	13,820	1,133,240	班級教學材料費。
				班、年	82x1	2,340	191,880	消毒藥水及衛生清潔用品等(班級業務費額度)。
				班、年	82x1	2,900	237,800	專用垃圾袋及衛生紙費用等(班級業務費額度)。
				學期	2	32,060	64,120	普通班及專科教室佈置費用(班級業務費額度)。
				人、年	110x1	1,700	187,000	弱勢學生用教科書(由教育局移列)。
				班、年	89x1	1,700	151,300	教學用教科書(由教育局移列)。
				人次	400	80	32,000	會議逾時誤餐費用(班級業務費額度)。
				班、年	4x1	13,820	55,280	個別化學習班教具製作、實驗器材、教學參考資料等(特教班教學材料費)。
				班、年	3x1	13,820	41,460	資優班教具製作、實驗器材、教學參考資料等(特教班教學材料費)。
				年	1	143,000	143,000	電腦耗材(電腦專案計畫)。
				批	1	31,500	31,500	運動會表演節目、趣味競賽等用品。



臺北市地方教育發展基金－臺北市大安區仁愛國民小學

40501442-35

基金用途－國民教育計畫明細表

中華民國107年度

單位：新臺幣元

前年度決算數	上年度預算數	科 目		本年度預算數				說 明
		編 號	名 稱	單位	數量	單價	金額	
				批	1	13,020	13,020	運動會獎牌、錦旗等。
				批	1	38,860	38,860	運動會場地佈置等雜支。
				人次	199	80	15,920	辦理運動會逾時誤餐費用。
				年	1	216,000	216,000	學生各項活動慶典及活動會場佈置、茶水費、教學環境佈置費、衛生保健用品等。
				年	1	30,000	30,000	課後社團活動經費。
				人次	30	80	2,400	辦理性別平等教育宣導活動(含相關專業研習)逾時誤餐費用。
				年	1	3,200	3,200	性別平等教育宣導活動(含相關專業研習)活動文具、場地佈置等。
				組	20	1,022	20,440	小田園教育體驗實習計畫植栽箱(含防蟲網)(由教育局移列)。
				件	70	480	33,600	小田園教育體驗實習計畫有機培養土(由教育局移列)。
				件	40	500	20,000	小田園教育體驗實習計畫有機成長肥料(由教育局移列)。
				年	1	2,000	2,000	小田園教育體驗實習計畫菜苗、種子(由教育局移列)。
				人次	120	80	9,600	辦理教師甄選逾時誤餐費用(收

## 臺北市地方教育發展基金－臺北市大安區仁愛國民小學

## 基金用途－國民教育計畫明細表

中華民國107年度

單位：新臺幣元

前年度決算數	上年度預算數	科 目		本年度預算數				說 明
		編 號	名 稱	單 位	數 量	單 價	金 額	
				年	1	20,000	20,000	支對列)。
				式	1	348,550	348,550	開放夜間及假日停車場使用雜支等(收支對列)。
				人次	50	80	4,000	辦理退休校長聯誼活動場地布置、紀念品、活動材料費、餐費等相關費用。
9,600	9,600	4	租金、償債與利息				9,600	辦理退休校長聯誼活動逾時誤餐費用。
9,600	9,600	45	什項設備租金				9,600	較上年度預算數9,600元，無增減。
9,600	9,600	451	什項設備租金				9,600	
795,810	1,848,000	7	會費、捐助、補助、分攤、照護、救濟與交流活動費	月	12	800	9,600	電錶月租費(班級業務費額度)。
		72	捐助、補助與獎助				2,078,368	
		726	獎助學員生給與				10,000	新增項目
				人	1	10,000	10,000	教育關懷獎每校推薦1名學生獎助金(由教育局移列)。
795,810	1,848,000	74	補貼(償)、獎勵、慰問、照護與救濟				2,068,368	較上年度預算數1,848,000元，增加220,368元。

臺北市地方教育發展基金－臺北市大安區仁愛國民小學

40501442-37

基金用途－國民教育計畫明細表

中華民國107年度

單位：新臺幣元

前年度決算數	上年度預算數	科 目		本年度預算數				說 明
		編 號	名 稱	單位	數量	單價	金額	
795,810	1,848,000	74Y	其他	人、日	110x200	50	2,068,368	清寒學生餐費補助。 本市市民第3胎就讀國小教育補助費(由教育局移列)。 補助學校午餐使用有機蔬菜或有機米計畫。 接受各界捐款補助費(收支對列)。
				人、年	104x1	1,000	1,100,000	
				人、週、次	2,513x42x1	8	104,000	
				年	1	20,000	844,368	
484,921	758,200	9	其他				757,600	較上年度預算數758,200元，減少600元。
484,921	758,200	91	其他支出				757,600	
484,921	758,200	91Y	其他	年	1	226,800	757,600	
				班、年	13x1	5,600	226,800	執行學生路隊安全導護費及導護志工保險費。
				批	1	6,500	72,800	國小游泳檢測未通過暑期游泳訓練班報名費。
				年	1	219,000	6,500	運動會獎品。
				人、學期	2,325x2	50	219,000	學生活動費學生參賽演出等費用。
							232,500	學生班級自治費。

## 臺北市地方教育發展基金－臺北市大安區仁愛國民小學

## 基金用途－學前教育計畫明細表

中華民國107年度

單位：新臺幣元

前年度決算數	上年度預算數	科 目		本年度預算數				說 明
		編 號	名 稱	單 位	數 量	單 價	金 額	
9,045,680	9,886,506		合 計				9,818,232	
8,368,263	9,548,851	1	用人費用				9,472,037	
6,115,062	6,565,860	11	正式員額薪資				6,565,860	較上年度預算數6,565,860元，無增減。
5,419,062	5,845,860	113	職員薪金	年	1	5,845,860	5,845,860	教職員8人及教保員1人薪金(詳用人費用彙計表)(含教育部補助款教保員381,980元)。
696,000	720,000	114	工員工資	年	1	720,000	720,000	工員2人工資(詳用人費用彙計表)。
	51,703	13	超時工作報酬				87,672	較上年度預算數51,703元，增加35,969元。
	51,703	131	加班費	年	1	87,672	87,672	幼兒園教師不休假出勤加班費。
1,103,673	1,625,888	15	獎金				1,591,733	較上年度預算數1,625,888元，減少34,155元。
375,670	805,155	151	考績獎金	年	1	771,000	771,000	依考績法規定核發之獎金。
728,003	820,733	152	年終獎金	年	1	820,733	820,733	依規定於年節加發之獎金。

臺北市地方教育發展基金－臺北市大安區仁愛國民小學

40501442-39

基金用途－學前教育計畫明細表

中華民國107年度

單位：新臺幣元

前年度決算數	上年度預算數	科目		本年度預算數				說明
		編號	名稱	單位	數量	單價	金額	
458,766	517,968	16	退休及卹償金				517,968	較上年度預算數517,968元，無增減。
414,594	496,368	161	職員退休及離職金	年	1	496,368	496,368	提撥退撫基金。
44,172	21,600	162	工員退休及離職金	年	1	21,600	21,600	提撥勞工退休準備金。
690,762	787,432	18	福利費				708,804	較上年度預算數787,432元，減少78,628元。
574,700	607,392	181	分擔員工保險費	年	1	575,904	575,904	分擔公保、勞保、健保費。
	5,160	183	傷病醫藥費	人	2	860	6,020	1,720 幼兒園廚工健康檢查費。
				人	5	860	4,300	4,300 幼兒園教保人員健康檢查費。
100,062	110,880	187	員工通勤交通費	人、月、段	1x10x2	630	110,880	12,600 幼兒園教師上下班交通費。
				人、月、段	4x12x2	630	60,480	60,480 幼兒園教師兼行政人員、教保員、廚工上下班交通費。
				人、月、段	6x10x1	630	37,800	37,800 幼兒園教師上下班交通費。
16,000	64,000	18Y	其他福利費	年	1	16,000	16,000	16,000 休假旅遊補助費。
333,486	177,956	2	服務費用				177,956	

## 臺北市地方教育發展基金－臺北市大安區仁愛國民小學

## 基金用途－學前教育計畫明細表

中華民國107年度

單位：新臺幣元

前年度決算數	上年度預算數	科 目		本年度預算數				說 明
		編 號	名 稱	單 位	數 量	單 價	金 額	
149,600	112,000	25	修理保養及保固費				112,000	較上年度預算數112,000元，無增減。
132,100	67,200	252	一般房屋修護費	年	1	67,200	67,200	幼兒園校舍及其他建築物之修理。
17,500	44,800	255	機械及設備修護費	年	1	44,800	44,800	
143,386	25,456	27	一般服務費				25,456	各項教學設備及其他公用用具等之保養修護。
942	3,456	276	佣金、匯費、經理費及手續費	人、學期	96x2	18	3,456	較上年度預算數25,456元，無增減。
127,444		27D	計時與計件人員酬金					委託超商代收學雜費手續費。
15,000	22,000	27F	體育活動費	人、年	8x1	2,000	16,000	文康活動費，本校編列幼兒園教師8人，每人編列2,000元。
				人、年	3x1	2,000	6,000	文康活動費，本校編列契約進用教保員1人，廚工2人，合計3人，每人編列2,000元（上述人員係幼托整合前得編列文康活動費之人員）

臺北市地方教育發展基金－臺北市大安區仁愛國民小學

40501442-41

基金用途－學前教育計畫明細表

中華民國107年度

單位：新臺幣元

前年度決算數	上年度預算數	科 目		本年度預算數				說 明
		編 號	名 稱	單位	數量	單價	金額	
40,500	40,500	28	專業服務費				40,500	較上年度預算數40,500元，無增減。
40,500	40,500	28Y	其他				40,500	
				班、人、月	4x2x9	500	36,000	學童午餐指導費。
				人、月	1x9	500	4,500	學童午餐指導費(教保員)。
219,706	28,800	3	材料及用品費				37,340	
5,071		31	使用材料費				8,540	新增項目
5,071		315	設備零件				8,540	
				臺	2	4,270	8,540	節能風扇(由班級設備費移列)(新增)。
214,635	28,800	32	用品消耗				28,800	較上年度預算數28,800元，無增減。
214,635	28,800	32Y	其他				28,800	
				班	4	2,340	9,360	消毒水及清潔用品(幼兒園班級業務費額度)。
				班	4	3,375	13,500	專用垃圾袋、衛生紙等(幼兒園班級業務費額度)。
				年	1	5,940	5,940	班級佈置、雜支等(幼兒園班級業務費額度)。
73,824	34,899	7	會費、捐助、補助、分攤、照護、救濟與交流活				34,899	

## 臺北市地方教育發展基金－臺北市大安區仁愛國民小學

## 基金用途－學前教育計畫明細表

中華民國107年度

單位：新臺幣元

前年度決算數	上年度預算數	科 目		本年度預算數				說 明
		編 號	名 稱	單 位	數 量	單 價	金 額	
73,824	34,899	74	動費 補貼(償)、獎勵、慰問 、照護與救濟				34,899	較上年度預算數34,899元，無增減。
73,824	34,899	74Y	其他	人、學期	3x1	11,633	34,899	低收入戶家庭幼生月費補助。
50,401	96,000	9	其他				96,000	
50,401	96,000	91	其他支出				96,000	較上年度預算數96,000元，無增減。
50,401	96,000	91Y	其他	年	1	96,000	96,000	幼兒導護費。



臺北市地方教育發展基金－臺北市大安區仁愛國民小學

40501442-43

基金用途－一般行政管理計畫明細表

中華民國107年度

單位：新臺幣元

前年度決算數	上年度預算數	科 目		本年度預算數				說 明
		編 號	名 稱	單位	數量	單價	金額	
18,976,393	20,968,143		合 計				22,138,308	
17,676,513	19,293,063	1	用人費用				19,972,228	
11,491,309	12,684,000	11	正式員額薪資				13,116,000	較上年度預算數12,684,000元，增加432,000元。
8,774,531	9,828,000	113	職員薪金	年	1	10,632,000	10,632,000	教職員15人薪金(詳用人費用彙計表)。
1,558,538	1,824,000	114	工員工資	年	1	1,452,000	1,452,000	工員4人工資(詳用人費用彙計表)。
1,158,240	1,032,000	115	警餉	年	1	1,032,000	1,032,000	校警2人薪金(詳用人費用彙計表)。
407,418	583,531	13	超時工作報酬				699,332	較上年度預算數583,531元，增加115,801元。
407,418	583,531	131	加班費	年	1	662,332	662,332	不休假出勤加班費。
				年	1	37,000	37,000	行政人員加班費(統籌業務費)。
3,016,349	3,207,500	15	獎金				3,333,500	較上年度預算數3,207,500元，增加126,000元。
1,557,925	1,622,000	151	考績獎金				1,694,000	

## 臺北市地方教育發展基金－臺北市大安區仁愛國民小學

## 基金用途－一般行政管理計畫明細表

中華民國107年度

單位：新臺幣元

前年度決算數	上年度預算數	科 目		本年度預算數				說 明
		編 號	名 稱	單位	數量	單價	金額	
1,458,424	1,585,500	152	年終獎金	年	1	1,694,000	1,694,000	依考績法規定核發之獎金。
							1,639,500	
1,089,025	998,304	16	退休及卹償金	年	1	1,639,500	1,639,500	依規定於年節加發之獎金。
							1,119,744	較上年度預算數998,304元，增加121,440元。
855,239	907,104	161	職員退休及離職金				1,003,584	
				年	1	1,003,584	1,003,584	提撥退撫基金。
233,786	91,200	162	工員退休及離職金				116,160	
				年	1	116,160	116,160	提撥勞工退休準備金。
1,672,412	1,819,728	18	福利費				1,703,652	較上年度預算數1,819,728元，減少116,076元。
1,180,215	1,219,128	181	分擔員工保險費				1,191,492	
				年	1	1,191,492	1,191,492	分擔公保、勞保、健保費。
185,222	264,600	187	員工通勤交通費				272,160	
				人、月、段	6x12x1	630	45,360	職員、技工、工友上下班交通費。
				人、月、段	15x12x2	630	226,800	職員、技工、工友上下班交通費。
306,975	336,000	18Y	其他福利費				240,000	
				年	1	240,000	240,000	休假旅遊補助費。
712,276	898,000	2	服務費用				1,380,000	

臺北市地方教育發展基金－臺北市大安區仁愛國民小學

40501442-45

基金用途－一般行政管理計畫明細表

中華民國107年度

單位：新臺幣元

前年度決算數	上年度預算數	科 目		本年度預算數				說 明
		編 號	名 稱	單位	數量	單價	金額	
121,198	202,000	27	一般服務費				634,000	較上年度預算數202,000元，增加432,000元。
86,298	160,000	279	外包費	人、年	4x1	40,000	592,000	消化超額職工(技工、工友)業務外包費。
				人、月	1x12	36,000	432,000	職工(技工、工友)業務外包費(依105.12.26北市教人字第10542776300號函編列)。
34,900	42,000	27F	體育活動費	人、年	21x1	2,000	42,000	文康活動費，本校編列教職員15人，工員4人，校警2人，合計21人，每人編列2,000元。
468,058	570,000	28	專業服務費				620,000	較上年度預算數570,000元，增加50,000元。
468,058	570,000	28Y	其他	年	1	620,000	620,000	校園安全機械定點、機動巡邏等保全費用。
123,020	126,000	29	公共關係費				126,000	較上年度預算數126,000元，無增減。
123,020	126,000	291	公共關係費	月	12	10,500	126,000	校長特別費。

## 臺北市地方教育發展基金－臺北市大安區仁愛國民小學

## 基金用途－一般行政管理計畫明細表

中華民國107年度

單位：新臺幣元

前年度決算數	上年度預算數	科 目		本年度預算數				說 明
		編 號	名 稱	單位	數量	單價	金額	
545,588	775,080	3	材料及用品費				784,080	較上年度預算數775,080元，增加9,000元。  統籌業務費計算如下：普通班82班、附設幼兒園4班，1,290元*15班*12月=232,200元，810元*15班*12月=145,800元，640元*56班*12月=430,080元，以上合計808,080元，除依實際需求移列加班費37,000元及會費2,000元外，其餘如列數。
545,588	775,080	32	用品消耗				784,080	
534,768	769,080	321	辦公(事務)用品	年	1	769,080	769,080	
10,820	6,000	325	服裝	人、雙	2x1	1,100	2,200	
				雙	2	100	200	
				人、年	2x1	300	600	
				人、套	2x1	1,500	3,000	
				人、件	2x1	2,000	4,000	
				人、套	2x1	2,500	5,000	
40,016		6	稅捐及規費(強制費)					
40,016		66	規費					

臺北市地方教育發展基金－臺北市大安區仁愛國民小學

40501442-47

基金用途－一般行政管理計畫明細表

中華民國107年度

單位：新臺幣元

前年度決算數	上年度預算數	科 目		本年度預算數				說 明
		編 號	名 稱	單 位	數 量	單 價	金 額	
40,016		665	未足額進用身障人員 差額補助費					
2,000	2,000	7	會費、捐助、補助、分攤 、照護、救濟與交流活動 費				2,000	
2,000	2,000	71	會費				2,000	較上年度預算數2,000元，無增 減。
2,000	2,000	713	職業團體會費	人、年	2x1	1,000	2,000	護理師公會會費(統籌業務費)。

## 臺北市地方教育發展基金－臺北市大安區仁愛國民小學

## 基金用途－建築及設備計畫明細表

中華民國107年度

單位：新臺幣元

前年度決算數	上年度預算數	科 目		本年度預算數				說 明
		編 號	名 稱	單位	數量	單價	金額	
13,367,653	12,220,878		合計				8,590,967	
13,367,653	12,220,878	5	購建固定資產、無形資產及非理財目的之長期投資				8,590,967	
4,618,154	5,036,330	51	購置固定資產				3,855,120	
4,618,154	5,036,330		一般建築及設備計畫				3,855,120	
455,580	474,240		班級設備				487,860	
25,900	68,000	514	購置機械及設備				98,000	
				臺	1	38,000	38,000	汰舊換新微電腦液晶視力檢查儀。
				臺	1	60,000	60,000	汰舊換新全自動身高體重計。
429,680	406,240	516	購置什項設備				389,860	
				臺	2	25,000	50,000	汰舊換新飲水機。
				臺	2	34,530	69,060	汰舊換新1對1分離式7.1KW冷氣機。
				臺	1	25,000	25,000	汰舊換新保險櫃。
				臺	1	205,800	205,800	汰舊換新水冷箱型冷氣。
				件	1	15,000	15,000	新購重量毯。

臺北市地方教育發展基金－臺北市大安區仁愛國民小學

40501442-49

基金用途－建築及設備計畫明細表

中華民國107年度

單位：新臺幣元

前年度決算數	上年度預算數	科 目		本年度預算數				說 明
		編 號	名 稱	單位	數量	單價	金額	
				臺	1	25,000	25,000	汰舊換新二門無霜電冰箱(401L-600L以上)。
35,900	76,000		特殊班設備				66,200	
25,900	40,000	514	購置機械及設備				66,200	
				個	1	11,200	11,200	新購數位糖度計。
				臺	1	13,000	13,000	汰舊換新碎紙機。
				臺	1	32,000	32,000	新購互動式單槍投影機。
				個	1	10,000	10,000	新購輕鬆顯微電腦接。
10,000	36,000	516	購置什項設備					
1,358,412	1,086,000		資訊設備				3,232,000	
1,358,412	1,086,000	514	購置機械及設備				3,232,000	
				部	38	25,000	950,000	汰舊換新個人電腦(電腦專案計畫)。
				部	64	25,000	1,600,000	汰舊換新電腦教室個人電腦(電腦專案計畫)。
				年	1	286,000	286,000	汰舊換新網路及資訊周邊設備(電腦專案計畫)。
				臺	33	12,000	396,000	新購平板電腦(電腦專案計畫)。

## 臺北市地方教育發展基金－臺北市大安區仁愛國民小學

## 基金用途－建築及設備計畫明細表

中華民國107年度

單位：新臺幣元

前年度決算數	上年度預算數	科 目		本年度預算數				說 明
		編 號	名 稱	單位	數量	單價	金額	
103,590	103,590		幼兒園設備				69,060	
103,590	103,590	516	購置什項設備	臺	2	34,530	69,060	汰舊換新1對1分離式7.1KW冷氣機。
2,664,672	3,296,500		校園設備					
744,431	1,098,500	514	購置機械及設備					
439,340		515	購置交通及運輸設備					
1,480,901	2,198,000	516	購置什項設備					
36,000	36,000	52	購置無形資產				36,000	
36,000	36,000		一般建築及設備計畫				36,000	
36,000	36,000		資訊設備				36,000	
36,000	36,000	521	購置電腦軟體	年	1	36,000	36,000	電腦教學軟體費(電腦專案計畫)。
8,713,499	7,148,548	58	遞延支出(臺北市地方教育發展基金及臺				4,699,847	



臺北市地方教育發展基金－臺北市大安區仁愛國民小學

40501442-51

基金用途－建築及設備計畫明細表

中華民國107年度

單位：新臺幣元

前年度決算數	上年度預算數	科 目		本年度預算數				說 明
		編 號	名 稱	單位	數量	單價	金額	
8,713,499	7,148,548	581	北市臺北都會區捷運 固定資產重置基金專 用) 一般建築及設備計 畫				4,699,847	
			自強樓暨仁愛 樓屋頂防漏改 善工程				4,699,847	
			遞延修繕房 屋建築支出				4,699,847	
				平方公尺	1,732	1,940	3,360,080	一、施工費 平屋頂防水隔熱(含拆除運棄、 收邊、落水頭及屋頂面既有管線 整理)。
				公尺	220	400	88,000	新設落水管(含固定配件)。
				平方公尺	480	460	220,800	鷹架及墜落防止設施。
				公尺	464	400	185,600	既有管線整理遷移或復原(含鐵 皮屋復原)。
				公尺	464	600	278,400	不鏽鋼線架。
				公尺	10	4,130	41,300	屋頂伸縮縫整修(含拆除運棄)。
				公尺	48	3,000	144,000	屋突樓梯間欄杆檢修除鏽油漆及 局部更新。

## 臺北市地方教育發展基金－臺北市大安區仁愛國民小學

## 基金用途－建築及設備計畫明細表

中華民國107年度

單位：新臺幣元

前年度決算數	上年度預算數	科 目		本年度預算數				說 明
		編 號	名 稱	單位	數量	單價	金額	
				公尺	31	1,000	31,000	屋突樓梯扶手檢修除鏽油漆及局部更新。 粉刷油漆(含刮除舊漆)，含屋突樓梯間天花牆面。 二、委託技術服務費(總包價法)。 三、工程管理費(按施工費2%提列)。
				平方公尺	240	180	43,200	
				式	1	219,619	219,619	
				式	1	87,848	87,848	
8,713,499	7,148,548		校園整修工程					
8,713,499	7,148,548	581	遞延修繕房屋建築支出					

# 参 考 表

臺北市地方教育發展基金－臺北市大安區仁愛國民小學

40501442-53

預計平衡表

中華民國107年12月31日

單位：新臺幣元

105年(前年)12月31日		科 目		107年12月31日		106年(上年)12月31日				比較 增減(-)
決算數		編 號	名 稱	預 計 數		預 計 數	調整數(±)	調整後預計數		
金 額	%			金 額	%			金 額	%	
9,205,787,835	100.00		資產合計	9,180,011,218	100.00	8,418,716,607	768,729,934	9,187,446,541	100.00	-7,435,323
9,205,787,835	100.00	1	資產	9,180,011,218	100.00	8,418,716,607	768,729,934	9,187,446,541	100.00	-7,435,323
43,892,390	0.48	11	流動資產	18,115,773	0.20	20,038,656	5,512,440	25,551,096	0.28	-7,435,323
43,292,390	0.47	111	現金	17,515,773	0.19	19,333,772	5,617,324	24,951,096	0.27	-7,435,323
43,292,390	0.47	1112	銀行存款	17,515,773	0.19	19,333,772	5,617,324	24,951,096	0.27	-7,435,323
600,000	0.01	115	預付款項	600,000	0.01	704,884	-104,884	600,000	0.01	
600,000	0.01	1154	預付費用	600,000	0.01	704,884	-104,884	600,000	0.01	
8,330,854	0.09	12	投資、長期應收款項、貸墊款及準備金	8,330,854	0.09	1,300,948	7,029,906	8,330,854	0.09	
8,330,854	0.09	124	準備金	8,330,854	0.09	1,300,948	7,029,906	8,330,854	0.09	
7,738,911	0.08	1241	退休及離職準備金	7,738,911	0.08	813,197	6,925,714	7,738,911	0.08	
591,943	0.01	124Y	其他準備金	591,943	0.01	487,751	104,192	591,943	0.01	
9,153,564,591	99.43	13	其他資產	9,153,564,591	99.71	8,397,377,003	756,187,588	9,153,564,591	99.63	
9,153,564,591	99.43	131	什項資產	9,153,564,591	99.71	8,397,377,003	756,187,588	9,153,564,591	99.63	
870,000	0.01	1315	暫付及待結轉帳項	870,000	0.01	65,159	804,841	870,000	0.01	
9,152,694,591	99.42	1316	代管資產	9,152,694,591	99.70	8,397,311,844	755,382,747	9,152,694,591	99.62	
9,205,787,835	100.00		負債及基金餘額合計	9,180,011,218	100.00	8,418,716,607	768,729,934	9,187,446,541	100.00	-7,435,323
9,173,257,451	99.65	2	負債	9,173,257,451	99.93	8,410,394,584	762,862,867	9,173,257,451	99.85	
9,759,972	0.11	21	流動負債	9,759,972	0.11	9,489,665	270,307	9,759,972	0.11	
9,759,972	0.11	212	應付款項	9,759,972	0.11	9,489,665	270,307	9,759,972	0.11	
9,608,305	0.10	2123	應付代收款	9,608,305	0.10	9,489,405	118,900	9,608,305	0.10	
151,667	0.01	2125	應付費用	151,667	0.01	260	151,407	151,667	0.01	
9,163,497,479	99.54	22	其他負債	9,163,497,479	99.82	8,400,904,919	762,592,560	9,163,497,479	99.74	
9,163,497,479	99.54	221	什項負債	9,163,497,479	99.82	8,400,904,919	762,592,560	9,163,497,479	99.74	
2,955,153	0.03	2211	存入保證金	2,955,153	0.03	2,633,999	321,154	2,955,153	0.03	

## 臺北市地方教育發展基金－臺北市大安區仁愛國民小學

## 預計平衡表

中華民國107年12月31日

單位：新臺幣元

105年(前年)12月31日		科 目		107年12月31日		106年(上年)12月31日				比較 增減(-)
決 算 數		編 號	名 稱	預 計 數		預 計 數	調 整 數(±)	調 整 後 預 計 數		
金 額	%			金 額	%			金 額	%	
7,738,911	0.08	2213	應付退休及離職金	7,738,911	0.08	813,197	6,925,714	7,738,911	0.08	
9,152,694,591	99.42	2214	應付代管資產	9,152,694,591	99.70	8,397,311,844	755,382,747	9,152,694,591	99.62	
108,824	0.01	2215	暫收及待結轉帳項	108,824	0.01	145,879	-37,055	108,824	0.01	
32,530,384	0.35	3	基金餘額	6,753,767	0.07	8,322,023	5,867,067	14,189,090	0.15	-7,435,323
32,530,384	0.35	31	基金餘額	6,753,767	0.07	8,322,023	5,867,067	14,189,090	0.15	-7,435,323
32,530,384	0.35	311	基金餘額	6,753,767	0.07	8,322,023	5,867,067	14,189,090	0.15	-7,435,323
32,530,384	0.35	3111	累積餘額	6,753,767	0.07	8,322,023	5,867,067	14,189,090	0.15	-7,435,323

註：1.信託代理與保證資產(負債)前年度決算數83,249元，上年度調整後預計數83,249元，本年度預計數83,249元。2.或有資產(負債)0元。3.本基金自93年度起，本固定項目分開原則，將屬長期固定帳項，包括固定資產18,312,665元、無形資產279,474元及長期債務0元等，另立帳類管理，未納入本表。

臺北市地方教育發展基金－臺北市大安區仁愛國民小學

40501442-55

各項費用彙計表

中華民國107年度

單位：新臺幣元

前年度 決算數	上年度 預算數	計畫別 用途別科目	合計	計畫別			
				國民教育計畫	學前教育計畫	一般行政管理計畫	建築及設備計畫
353,394,819	336,494,536	合計	349,556,142	309,008,635	9,818,232	22,138,308	8,590,967
323,966,279	309,167,190	用人費用	324,219,869	294,775,604	9,472,037	19,972,228	
148,722,405	144,673,860	正式員額薪資	154,921,860	135,240,000	6,565,860	13,116,000	
145,309,627	141,097,860	職員薪金	151,717,860	135,240,000	5,845,860	10,632,000	
2,254,538	2,544,000	工員工資	2,172,000		720,000	1,452,000	
1,158,240	1,032,000	警餉	1,032,000			1,032,000	
4,193,569	1,586,696	聘僱及兼職人員薪資	1,907,016	1,907,016			
499,896	499,896	聘用人員薪金	499,896	499,896			
3,693,673	1,086,800	兼職人員酬金	1,407,120	1,407,120			
830,947	1,445,391	超時工作報酬	1,601,231	814,227	87,672	699,332	
830,947	1,445,391	加班費	1,601,231	814,227	87,672	699,332	
33,155,355	34,655,875	獎金	37,567,720	32,642,487	1,591,733	3,333,500	
14,904,955	16,509,155	考績獎金	18,140,000	15,675,000	771,000	1,694,000	
18,250,400	18,146,720	年終獎金	19,427,720	16,967,487	820,733	1,639,500	
117,074,398	105,889,426	退休及卹償金	109,814,183	108,176,471	517,968	1,119,744	
108,677,142	105,156,036	職員退休及離職金	108,365,652	106,865,700	496,368	1,003,584	
7,991,723	112,800	工員退休及離職金	137,760		21,600	116,160	
405,533	620,590	卹償金	1,310,771	1,310,771			

## 臺北市地方教育發展基金－臺北市大安區仁愛國民小學

## 各項費用彙計表

中華民國107年度

單位：新臺幣元

前年度 決算數	上年度 預算數	計畫別	合計	國民教育計畫	學前教育計畫	一般行政管理計畫	建築及設備計畫
		用途別科目					
19,989,605	20,915,942	福利費	18,407,859	15,995,403	708,804	1,703,652	
14,220,588	13,168,512	分擔員工保險費	13,276,824	11,509,428	575,904	1,191,492	
281,000	411,660	傷病醫藥費	412,520	406,500	6,020		
1,419,056	2,028,600	員工通勤交通費	2,149,560	1,766,520	110,880	272,160	
4,068,961	5,307,170	其他福利費	2,568,955	2,312,955	16,000	240,000	
10,561,026	8,549,374	服務費用	9,124,666	7,566,710	177,956	1,380,000	
1,763,413	2,805,288	水電費	2,805,288	2,805,288			
1,518,522	2,504,200	工作場所電費	2,504,200	2,504,200			
244,891	301,088	工作場所水費	301,088	301,088			
	1,500	郵電費	1,500	1,500			
	1,500	郵費	1,500	1,500			
89,961	110,440	旅運費	105,790	105,790			
89,961	110,440	國內旅費	105,790	105,790			
69,098	21,090	印刷裝訂與廣告費	49,592	49,592			
69,098	21,090	印刷及裝訂費	49,592	49,592			
2,328,778	3,578,600	修理保養及保固費	3,581,400	3,469,400	112,000		
1,241,200	1,888,800	一般房屋修護費	1,888,800	1,821,600	67,200		
1,087,578	1,689,800	機械及設備修護費	1,692,600	1,647,800	44,800		

臺北市地方教育發展基金－臺北市大安區仁愛國民小學

40501442-57

各項費用彙計表

中華民國107年度

單位：新臺幣元

前年度 決算數	上年度 預算數	計畫別	合計	國民教育計畫	學前教育計畫	一般行政管理計畫	建築及設備計畫
		用途別科目					
4,796,910	608,976	一般服務費	1,060,416	400,960	25,456	634,000	
45,030	68,976	佣金、匯費、經理費及手續費	70,416	66,960	3,456		
86,298	160,000	外包費	592,000			592,000	
4,335,606		計時與計件人員酬金					
329,976	380,000	體育活動費	398,000	334,000	22,000	42,000	
1,389,846	1,297,480	專業服務費	1,394,680	734,180	40,500	620,000	
357,960	104,800	講課鐘點、稿費、出席審查及查詢費	135,200	135,200			
25,000	67,000	委託檢驗(定)試驗認證費	83,800	83,800			
	1,680	試務甄選費	1,680	1,680			
1,006,886	1,124,000	其他	1,174,000	513,500	40,500	620,000	
123,020	126,000	公共關係費	126,000			126,000	
123,020	126,000	公共關係費	126,000			126,000	
4,043,289	3,808,395	材料及用品費	4,642,173	3,820,753	37,340	784,080	
1,677,790	567,600	使用材料費	561,840	553,300	8,540		
1,677,790	567,600	設備零件	561,840	553,300	8,540		
2,365,499	3,240,795	用品消耗	4,080,333	3,267,453	28,800	784,080	
562,093	800,235	辦公(事務)用品	807,023	37,943		769,080	
166,991	108,160	報章什誌	112,340	112,340			



## 臺北市地方教育發展基金－臺北市大安區仁愛國民小學

## 各項費用彙計表

中華民國107年度

單位：新臺幣元

前年度 決算數	上年度 預算數	計畫別 用途別科目	合計	計畫別			
				國民教育計畫	學前教育計畫	一般行政管理計畫	建築及設備計畫
10,820	6,000	服裝	15,000			15,000	
34,535	20,120	醫療用品(非醫療院所使用)	71,000	71,000			
1,591,060	2,306,280	其他	3,074,970	3,046,170	28,800		
9,600	9,600	租金、償債與利息	9,600	9,600			
9,600	9,600	什項設備租金	9,600	9,600			
9,600	9,600	什項設備租金	9,600	9,600			
13,367,653	12,220,878	購建固定資產、無形資產及非理財目的之長期投資	8,590,967				8,590,967
4,618,154	5,036,330	購置固定資產	3,855,120				3,855,120
2,154,643	2,292,500	購置機械及設備	3,396,200				3,396,200
439,340		購置交通及運輸設備					
2,024,171	2,743,830	購置什項設備	458,920				458,920
36,000	36,000	購置無形資產	36,000				36,000
36,000	36,000	購置電腦軟體	36,000				36,000
8,713,499	7,148,548	遞延支出(臺北市地方教育發展基金及臺北市臺北都會區捷運固定資產重置基金專用)	4,699,847				4,699,847
8,713,499	7,148,548	遞延修繕房屋建築支出	4,699,847				4,699,847
40,016		稅捐及規費(強制費)					

臺北市地方教育發展基金－臺北市大安區仁愛國民小學

40501442-59

各項費用彙計表

中華民國107年度

單位：新臺幣元

前年度 決算數	上年度 預算數	計畫別	合計	國民教育計畫	學前教育計畫	一般行政管理計畫	建築及設備計畫
		用途別科目					
40,016		規費					
40,016		未足額進用身障人員差額補助費					
871,634	1,884,899	會費、捐助、補助、分攤、照護、救濟與交流活動費	2,115,267	2,078,368	34,899	2,000	
2,000	2,000	會費	2,000			2,000	
2,000	2,000	職業團體會費	2,000			2,000	
		捐助、補助與獎助	10,000	10,000			
		獎助學員生給與	10,000	10,000			
869,634	1,882,899	補貼(償)、獎勵、慰問、照護與救濟	2,103,267	2,068,368	34,899		
869,634	1,882,899	其他	2,103,267	2,068,368	34,899		
535,322	854,200	其他	853,600	757,600	96,000		
535,322	854,200	其他支出	853,600	757,600	96,000		
535,322	854,200	其他	853,600	757,600	96,000		

# 臺北市地方教育發展基金－臺北市大安區仁愛國民小學

## 員工人數彙計表

中華民國107年度

單位：人

計 畫 及 項 目	本年度預算數	上年度預算數	本年度增減數	增 減 原 因
合計	199	190	9	
國民教育計畫部分	167	158	9	
正式職員	166	157	9	
臨時職員	1	1		
學前教育計畫部分	11	11		
正式職員	9	9		
正式工員	2	2		
一般行政管理計畫部分	21	21		
正式職員	17	16	1	
正式工員	4	5	-1	

註：1.本表不包含臨時工員人數。

2.本表臨時職員係指奉准有案之約聘僱人員。

本 頁 空 白

## 用人費用

中華民國

計畫及項目	合計	正式員額薪資	聘僱及兼職 人員薪資	超時工作報酬	津貼	獎金		
						年終獎金	績效獎金	考績獎金
合計	324,219,869	154,921,860	1,907,016	1,601,231		19,427,720		18,140,000
國民教育計畫	294,775,604	135,240,000	1,907,016	814,227		16,967,487		15,675,000
職員薪金	135,240,000	135,240,000						
聘用人員薪金	499,896		499,896					
兼職人員酬金	1,407,120		1,407,120					
加班費	814,227			814,227				
考績獎金	15,675,000							15,675,000
年終獎金	16,967,487					16,967,487		
職員退休及離職金	106,865,700							
卹償金	1,310,771							
分擔員工保險費	11,509,428							
傷病醫藥費	406,500							
員工通勤交通費	1,766,520							
其他福利費	2,312,955							
學前教育計畫	9,472,037	6,565,860		87,672		820,733		771,000
職員薪金	5,845,860	5,845,860						
工員工資	720,000	720,000						
加班費	87,672			87,672				

彙計表

107年度

單位：新臺幣元

其他獎金	退休及卹償金		資遣費	福 利 費					提繳費
	退休金	卹償金		分擔保險費	傷病醫藥費	提撥福利金	員工通勤交通費	其他福利費	
	108,503,412	1,310,771		13,276,824	412,520		2,149,560	2,568,955	
	106,865,700	1,310,771		11,509,428	406,500		1,766,520	2,312,955	
	106,865,700	1,310,771		11,509,428	406,500		1,766,520	2,312,955	
	517,968			575,904	6,020		110,880	16,000	

## 用人費用

中華民國

計畫及項目	合計	正式員額薪資	聘僱及兼職人員薪資	超時工作報酬	津貼	獎金		
						年終獎金	績效獎金	考績獎金
考績獎金	771,000							771,000
年終獎金	820,733					820,733		
職員退休及離職金	496,368							
工員退休及離職金	21,600							
分擔員工保險費	575,904							
傷病醫藥費	6,020							
員工通勤交通費	110,880							
其他福利費	16,000							
一般行政管理計畫	19,972,228	13,116,000		699,332		1,639,500		1,694,000
職員薪金	10,632,000	10,632,000						
工員工資	1,452,000	1,452,000						
警餉	1,032,000	1,032,000						
加班費	699,332			699,332				
考績獎金	1,694,000							1,694,000
年終獎金	1,639,500					1,639,500		
職員退休及離職金	1,003,584							
工員退休及離職金	116,160							
分擔員工保險費	1,191,492							

彙計表

107年度

單位：新臺幣元

其他獎金	退休及卹償金		資遣費	福 利 費					提繳費
	退休金	卹償金		分擔保險費	傷病醫藥費	提撥福利金	員工通勤交通費	其他福利費	
	496,368								
	21,600			575,904	6,020		110,880		
	1,119,744			1,191,492			272,160	16,000	
	1,003,584							240,000	
	116,160			1,191,492					



## 用人費用

中華民國

計畫及項目	合計	正式員額薪資	聘僱及兼職 人員薪資	超時工作報酬	津貼	獎金		
						年終獎金	績效獎金	考績獎金
員工通勤交通費	272,160							
其他福利費	240,000							

註：本表不包含臨時工員薪津。

彙計表

107年度

單位：新臺幣元

其他獎金	退休及卹償金		資遣費	福 利 費					提繳費
	退休金	卹償金		分擔保險費	傷病醫藥費	提撥福利金	員工通勤交通費	其他福利費	
							272,160	240,000	

## 臺北市地方教育發展基金－臺北市大安區仁愛國民小學

## 聘用及約僱人員明細表

中華民國107年度

單位：新臺幣元

區分及職稱	人數	擔任工作	聘用或約僱 起訖期間	薪點	年需經費	月 支					經費來源 及其科目
						小計	折合 金額	勞保 保險費	健康 保險費	離職 儲金	
合計	1				666,859						
聘用人員小計	1				666,859						
專業人員	1				666,859						
聘用人員(344)	1	提供學生與其家庭及學 校輔導、諮詢	107/1/1-107/12/31	344	666,859	41,658	41,658				國民教育計畫

臺北市地方教育發展基金－臺北市大安區仁愛國民小學

40501442-69

單位（或計畫）成本分析表

中華民國107年度

單位：新臺幣元

計畫別	單位	單位成本	數量	預算數	說明
合計				349,556,142	
國民教育計畫				309,008,635	
學前教育計畫				9,818,232	
一般行政管理計畫				22,138,308	
建築及設備計畫				8,590,967	

# 臺北市地方教育發展基金－臺北市大安區仁愛國民小學

## 5年來主要業務計畫分析表

中華民國107年度

單位：新臺幣元

年 度 及 項 目	單 位	數 量	單位成本或 平均利(費)率	金 額	說 明
(本)年度預算數				318,826,867	
國民教育計畫				309,008,635	
學前教育計畫				9,818,232	
(上)年度預算數				303,305,515	
國民教育計畫				293,419,009	
學前教育計畫				9,886,506	
(前)年度決算數				321,050,773	
國民教育計畫				312,005,093	
學前教育計畫				9,045,680	
(104)年度決算數				309,953,631	
國民教育計畫				300,783,428	
學前教育計畫				9,170,203	
(103)年度決算數				311,216,410	
國民教育計畫				304,239,397	
學前教育計畫				6,977,013	

臺北市地方教育發展基金－臺北市大安區仁愛國民小學

40501442-71

固定項目明細表

中華民國107年度

單位：新臺幣元

項 目	取得成本/ 舉債數	以前年度累計折舊( 耗)/長期投資評價/ 未攤銷溢(折)價	本年度增加	本年度減少	本年度提列折舊(耗)/ 長期投資評價變動數 /攤銷數	期末餘額
資產	57,635,279	36,946,684	3,891,120		5,987,576	18,592,139
機械及設備	32,777,068	20,617,501	3,396,200		4,391,190	11,164,577
交通及運輸設備	2,805,055	1,143,741			197,611	1,463,703
什項設備	20,504,072	14,036,695	458,920		1,241,912	5,684,385
電腦軟體	1,549,084	1,148,747	36,000		156,863	279,474

註：自93年度起本固定項目分開原則，將屬長期固定帳項另立帳類管理。