

中華民國 108 年度 4-0501462

# 臺北市總預算

臺北市政府教育局主管

臺北市地方教育發展基金

臺北市中山區大直國民小學附屬單位預算之分預算

(特別收入基金)

臺北市中山區大直國民小學編

# 臺北市地方教育發展基金－臺北市中山區大直國民小學

## 目次

中華民國108年度

|                            |            |
|----------------------------|------------|
| 一、財務摘要 .....               | 第 1 頁      |
| 二、業務計畫及預算概要 .....          | 第 3 -8 頁   |
| 三、預算主要表                    |            |
| (一) 基金來源、用途及餘絀預計表 .....    | 第 9 頁      |
| (二) 現金流量預計表 .....          | 第 10 頁     |
| 四、預算明細表                    |            |
| (一) 基金來源－服務收入明細表 .....     | 第 11 頁     |
| (二) 基金來源－財產處分收入明細表 .....   | 第 12 頁     |
| (三) 基金來源－利息收入明細表 .....     | 第 13 頁     |
| (四) 基金來源－其他財產收入明細表 .....   | 第 14 頁     |
| (五) 基金來源－公庫撥款收入明細表 .....   | 第 15 頁     |
| (六) 基金來源－學雜費收入明細表 .....    | 第 16 頁     |
| (七) 基金來源－雜項收入明細表 .....     | 第 17 頁     |
| (八) 基金用途－國民教育計畫明細表 .....   | 第 18 -26 頁 |
| (九) 基金用途－學前教育計畫明細表 .....   | 第 27 -29 頁 |
| (十) 基金用途－一般行政管理計畫明細表 ..... | 第 30 -32 頁 |
| (十一) 基金用途－建築及設備計畫明細表 ..... | 第 33 -36 頁 |
| 五、預算參考表                    |            |
| (一) 預計平衡表 .....            | 第 37 頁     |
| (二) 各項費用彙計表 .....          | 第 38 -43 頁 |
| (三) 員工人數彙計表 .....          | 第 44 頁     |
| (四) 用人費用彙計表 .....          | 第 46 -49 頁 |
| (五) 聘用及約僱人員明細表 .....       | 第 50 -51 頁 |

# 臺北市地方教育發展基金－臺北市中山區大直國民小學

## 目 次

中華民國108年度

|                        |      |   |
|------------------------|------|---|
| (六) 單位(或計畫)成本分析表 ..... | 第 52 | 頁 |
| (七) 5年來主要業務計畫分析表 ..... | 第 53 | 頁 |
| (八) 資本資產及長期負債明細表 ..... | 第 54 | 頁 |

# 臺北市地方教育發展基金－臺北市中山區大直國民小學

## 財務摘要

中華民國108年度

單位：新臺幣千元

| 項 目           | 本 年 度   | 上 年 度   | 比較增減數  | %      |
|---------------|---------|---------|--------|--------|
| 經營成績：         |         |         |        |        |
| 基金來源          | 160,141 | 152,077 | 8,064  | 5.30   |
| 基金用途          | 164,477 | 159,704 | 4,773  | 2.99   |
| 賸餘(短絀)        | -4,336  | -7,627  | 3,291  | --     |
| 餘絀情形：         |         |         |        |        |
| 基金餘額          | 10,031  | 14,367  | -4,336 | -30.18 |
| 現金流量(註)：      |         |         |        |        |
| 現金及約當現金之淨增(減) | -4,336  | -7,627  | 3,291  | --     |

附註：現金流量係採現金及約當現金基礎，包括現金及自投資日起3個月內到期或清償之債權證券。

本 頁 空 白

# 業務計畫及預算概要

## 業務計畫及預算概要

中華民國 108 年度

### 壹、基金概況

#### 一、設立宗旨及願景：

- (一) 本校遵照憲法第 158 條及 160 條規定，教育文化應發展國民之民族精神、自治精神，國民道德與健全體格、科學及生活智能，以培養青少年七大學習領域及十大基本能力。
- (二) 本校自 91 年度起依教育經費編列與管理法第 13 條規定設置「臺北市地方教育發展基金」，以促進教育健全發展，提昇教育經費運用績效。

#### 二、施政重點：

- (一) 開啟多元智慧：尊重每個學生獨特的個性，以多元智慧的觀點協助學生找到生命的亮點，肯定天生我才必有用，能知於學，樂於學。
- (二) 培養生活能力：因應新世紀知識社會的到來，培養學生帶得走的能力，諸如人際溝通能力、資訊能力、終身學習能力、生涯規劃能力、問題解決能力等。
- (三) 蘊育人文情懷：在溫馨開放的校園文化中，孕育人文情懷，學會尊重、包容；建構生命的價值、完成人性的開展。
- (四) 建置溫馨民主的校園文化：
  1. 以參與式管理、落實行政、教師會、家長會三者的良性互動。
  2. 以學生第一，教學優先的觀念提昇行政服務效率。
  3. 放下威權心態，開啟校園民主之風氣。
- (五) 推動適性教學：
  1. 運用小班優勢，採多元化、活潑化的教學及評量。。
  2. 運用校內、外資源，加強多元學習能力。
  3. 關懷相對弱勢學生之教學及輔導。
  4. 發展資訊教育，充實學生電腦運用之知能，並提昇教師運用電腦教學之能力。。
- (六) 辦理發展性的訓輔活動：
  1. 辦理各項活動、競賽及展演。
  2. 推動校內、外學習服務。
  3. 發展績優社團及校隊，如游泳隊、網球隊、合唱團等。

## 業務計畫及預算概要

中華民國 108 年度

4.加強新興領域教育的辦理，並融入各科教學以收成效。

### 三、組織概況（另附組織系統圖）：

本校設置校長 1 人，綜理全校校務，下設教務處、學生事務處、總務處、輔導室、會計室、人事室及幼兒園等單位。

內部分層業務如下：

（一）教務處：秉承校長之命，辦理全校教務事項。

1.教學組：掌理課程編排、課業考查、學藝競賽、教學研究、教師進修、差假教師調代課及缺補課之查核等事項。

2.註冊組：掌理註冊、編班、轉學、學籍保管、各項獎助學金補助及成績考查等有關學籍事項。

3.設備組：掌理教科書編選、教學用具之管理、保管及出版學校刊物等事項。

4.資訊組：掌理電腦設備及區域網路之管理、保管等事項。

（二）學生事務處：秉承校長之命，辦理全校學生事務事項。

1.訓育組：掌理訓育計畫之擬定及辦理各類訓育等活動。

2.體育組：掌理學生體育活動、體格鍛鍊等事項。

3.生教組：掌理學生日常生活常規，辦理交通導護各項事項。

4.衛生組：掌理健康檢查，個人及環境衛生檢查、保健等事項。

（三）總務處：秉承校長之命，辦理全校總務事項。

1.事務組：掌理校舍、校具、財產、物品採購保管、工程發包、監工及驗收。

2.文書組：掌理文件收發登錄、撰擬繕校、典守學校印信、檔案保管、整理各項會議紀錄及校史等事項。

3.出納組：掌理現金、零用金、票據、契約之保管等收支事項，辦理員工薪津發放及各項扣繳單據證明等。

（四）輔導室：秉承校長之命，辦理全校學生學習輔導、生活輔導、生涯輔導等事項。

1.輔導組：掌理學生個案建立、學習輔導、生活輔導、生涯輔導及兩性教育、親職教育等事項。

2.資料組：辦理輔導資料搜集建檔、組訓愛心家長、實施測驗、社區人力整合、出版親職刊物等事項。



## 業務計畫及預算概要

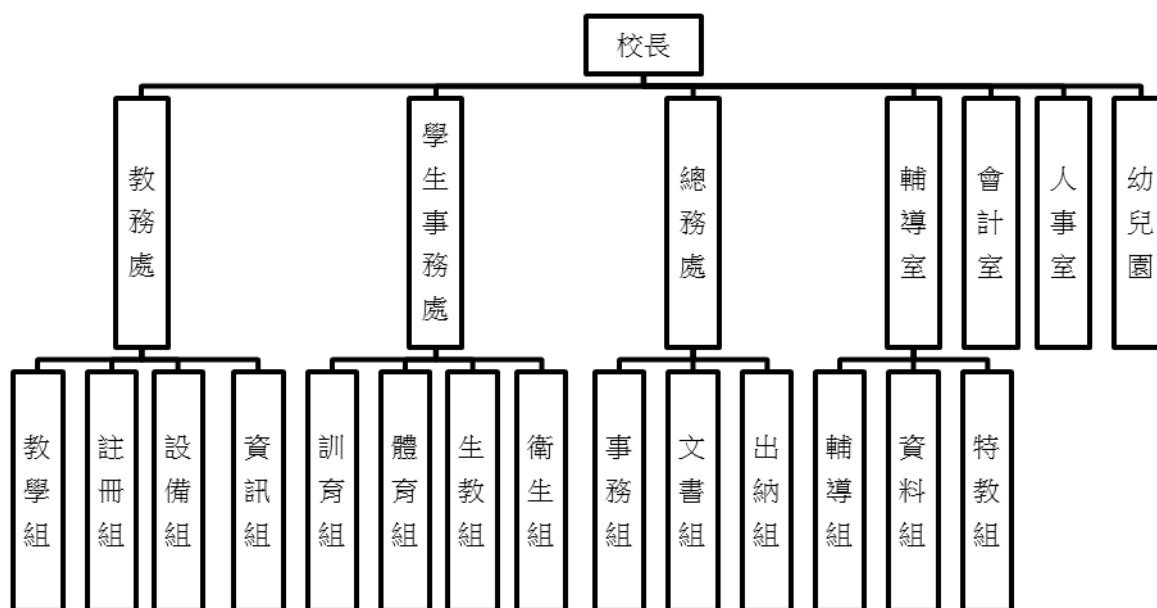
中華民國 108 年度

3. 特教組：擬訂特殊教育計畫章則、親師輔導諮詢、特教班甄選鑑別、實施各項診斷測驗、特教兒童追蹤輔導等事項。

(五) 會計室：秉承上級主計機關之監督與指導，並受校長之指揮，依法辦理歲計、會計、統計等事項。

(六) 人事室：秉承上級人事機關之監督與指導，並受校長之指揮，依法辦理人事管理查核等事項。

(七) 幼兒園：秉承校長之命，綜理園務、規劃幼兒教學、保育、環境與各項措施。



#### 四、基金歸類及屬性：

本校地方教育發展基金依據教育經費編列與管理法第 13 條規定設置，本基金為預算法第 4 條第 1 項第 2 款第 5 目所定之特別收入基金，以本府教育局為管理機關。

# 臺北市地方教育發展基金 - 臺北市中山區大直國民小學

## 業務計畫及預算概要

中華民國 108 年度

### 貳、業務計畫

本年度業務計畫重點與預算配合情形及預期績效，詳列如下：

單位：新臺幣千元

| 業務計畫名稱   | 計畫重點內容             | 預算數     | 預 期 績 效   |
|----------|--------------------|---------|---|
| 國民教育計畫   | 辦理各項教學、學生事務及輔導等業務。 | 131,401 | 1.新購運動器材、教具、樂器、測驗及圖書等各科教學設備。<br>2.革新教學方法，提高教學效能。<br>3.辦理教師甄選及指定活動等項目。                                 |
| 學前教育計畫   | 辦理幼兒園各項活動。         | 10,483  | 1.新購教學設備、圖書等教學設備，充實幼兒園教材及用具。<br>2.革新教學方法，提高教學效能。  |
| 一般行政管理計畫 | 綜理學校總務、人事、會計等業務。   | 13,673  | 1.配合校務推動行政處室支援工作，進而增進校務運作。  |
| 建築及設備計畫  | 購置教學所需教學設備及改善教學環境。 | 8,920   | 1.辦理各學科因應教學課程需要購置教學設備，另辦理活動中心音響及布幕、自強樓 1-3 樓女廁暨自愛樓 1 樓男、女廁整修工程及行政辦公室設施設備優質化工程，以改善教學環境，增進教學效能，並提高行政效率。 |

### 參、預算概要

#### 一、基金來源及用途之預計：

##### (一) 本年度基金來源：

服務收入 78 萬 7 千元、財產處分收入 1 萬 2 千元、利息收入 3 千元、其他財產收入 6 萬元、公庫撥款收入 1 億 5,702 萬 2 千元、學雜費收入 207 萬元、雜項收入 18 萬 7 千元，本年度基金來源 1 億 6,014 萬 1 千元，較上年度預算數 1 億 5,207 萬 7 千元，增加 806 萬 4 千元，

# 臺北市地方教育發展基金 - 臺北市中山區大直國民小學

## 業務計畫及預算概要

中華民國 108 年度

約 5.30%，主要係公庫撥款收入增編所致。

### (二) 本年度基金用途：

國民教育計畫 1 億 3,140 萬 1 千元，學前教育計畫 1,048 萬 3 千元，一般行政管理計畫 1,367 萬 3 千元，建築及設備計畫 892 萬元，本年度基金用途 1 億 6,447 萬 7 千元，較上年度預算數 1 億 5,970 萬 4 千元，增加 477 萬 3 千元，約 2.99%，主要係用人費用增加所致。

### 二、基金餘絀之預計：

本年度基金來源及用途相抵後，差短 433 萬 6 千元，較上年度預算數差短 762 萬 7 千元，減少 329 萬 1 千元，約 43.15%，將移用以前基金餘額 433 萬 6 千元支應。

### 三、現金流量之預計：

本年度業務活動淨現金流出 433 萬 6 千元。

### 四、補辦預算事項：無

### 肆、年度關鍵績效指標：

| 關鍵策略目標  | 關鍵績效指標        | 衡量標準                  | 年度目標值 |
|---------|---------------|-----------------------|-------|
| 精進中小學教育 | 參與提升教學課程發展計畫數 | 參與提升教學課程發展計畫數<br>單位：件 | 6 件   |

### 伍、前年度及上年度已過期間實施狀況及成果概述：

#### 一、前（106）年度決算結果及績效達成情形：

##### (一) 前年度決算結果：

1.基金來源：決算數 1 億 5,157 萬 9 千元，較預算數 1 億 4,993 萬 9 千元，計增加 164 萬元，約 1.09%，主要係因教育部補助收入增加所致。

2.基金用途：決算數 1 億 5,517 萬 2 千元，較預算數 1 億 5,869 萬 7 千元，計減少 352 萬 5 千元，約 2.22%，主要係因人事費及業務費覈實贖餘所致。

# 臺北市地方教育發展基金 - 臺北市中山區大直國民小學

## 業務計畫及預算概要

中華民國 108 年度

(二) 前年度績效達成情形分析：

| 年度績效目標  | 衡量指標          | 年度目標值                 | 績效衡量暨達成情形分析 |
|---------|---------------|-----------------------|-------------|
| 精進中小學教育 | 參與提升教學課程發展計畫數 | 參與提升教學課程發展計畫數<br>單位：件 | 3 件         |

二、上(107)年度已過期間預算執行情形及績效達成情形：

(一) 上年度預算截至 107 年 5 月 31 日止執行情形：

- 1.基金來源：實際執行數 7,650 萬 3 千元，較預算分配數 7,653 萬 7 千元，計增加 3 萬 4 千元，約 0.04%，主要係因游泳池場地維護費收入較預計增加所致。
- 2.基金用途：實際執行數 7,692 萬元，較預算分配數 8,416 萬 4 千元，計減少 724 萬 4 千元，約 8.61%，主要係因業務費覈實賸餘所致。

(二) 上(107)年度績效達成情形分析：

| 年度績效目標  | 衡量指標          | 年度目標值                 | 績效衡量暨達成情形分析 |
|---------|---------------|-----------------------|-------------|
| 精進中小學教育 | 參與提升教學課程發展計畫數 | 參與提升教學課程發展計畫數<br>單位：件 | 3 件         |

陸、其他：無

# 預算主要表

# 臺北市地方教育發展基金－臺北市中山區大直國民小學

## 基金來源、用途及餘絀預計表

中華民國108年度

單位：新臺幣千元

| 前年度決算數  | 項 目      | 本年度預算數  | 上年度預算數  | 比較增減（－） |
|---------|----------|---------|---------|---------|
| 151,579 | 基金來源     | 160,141 | 152,077 | 8,064   |
| 720     | 勞務收入     | 787     | 787     | 1       |
| 720     | 服務收入     | 787     | 787     | 1       |
| 46      | 財產收入     | 75      | 76      | -1      |
| 7       | 財產處分收入   | 12      | 13      | -1      |
| 1       | 利息收入     | 3       | 4       | -1      |
| 38      | 其他財產收入   | 60      | 60      |         |
| 148,714 | 政府撥入收入   | 157,022 | 149,283 | 7,739   |
| 148,498 | 公庫撥款收入   | 157,022 | 149,283 | 7,739   |
| 216     | 政府其他撥入收入 |         |         |         |
| 1,706   | 教學收入     | 2,070   | 1,744   | 326     |
| 1,706   | 學雜費收入    | 2,070   | 1,744   | 326     |
| 392     | 其他收入     | 187     | 187     |         |
| 392     | 雜項收入     | 187     | 187     |         |
| 155,172 | 基金用途     | 164,477 | 159,704 | 4,773   |
| 128,452 | 國民教育計畫   | 131,401 | 128,011 | 3,390   |
| 7,292   | 學前教育計畫   | 10,483  | 8,317   | 2,166   |
| 12,998  | 一般行政管理計畫 | 13,673  | 13,598  | 75      |
| 6,431   | 建築及設備計畫  | 8,920   | 9,779   | -859    |
| -3,594  | 本期賸餘(短絀) | -4,336  | -7,627  | 3,291   |
| 25,589  | 期初基金餘額   | 14,367  | 16,830  | -2,463  |
| 21,995  | 期末基金餘額   | 10,031  | 9,203   | 828     |

註：前年度決算數及上年度預算數細數之和與總數或略有出入，係四捨五入關係，以下各表同。

# 臺北市地方教育發展基金－臺北市中山區大直國民小學

## 現金流量預計表

中華民國108年度

單位：新臺幣千元

| 項 目            | 本 預 | 年 算 | 度 數    | 說 明 |
|----------------|-----|-----|--------|-----|
| 業務活動之現金流量      |     |     |        |     |
| 本期賸餘(短絀)       |     |     | -4,336 |     |
| 業務活動之淨現金流入(流出) |     |     | -4,336 |     |
| 其他活動之現金流量      |     |     |        |     |
| 其他活動之淨現金流入(流出) |     |     |        |     |
| 現金及約當現金之淨增(淨減) |     |     | -4,336 |     |
| 期初現金及約當現金      |     |     | 11,559 |     |
| 期末現金及約當現金      |     |     | 7,223  |     |

註：本表係採現金及約當現金基礎，包括現金及自投資日起3個月內到期或清償之債權證券。

# 預算明細表



# 臺北市地方教育發展基金－臺北市中山區大直國民小學

## 基金來源－服務收入明細表

中華民國108年度

單位：新臺幣元

| 科 目  | 單 位 | 本 年 度 預 算 數  |       |         | 說 明                     |
|------|-----|--------------|-------|---------|-------------------------|
|      |     | 數 量<br>業 務 量 | 利(費)率 | 金 額     |                         |
| 合計   |     |              |       | 787,000 |                         |
| 服務收入 |     |              |       | 787,000 | 較上年度預算數786,500元，增加500元。 |
|      | 人   | 55           | 800   | 44,000  | 暑期游泳訓練班普通票報名費收入(收支對列)。  |
|      | 人   | 1,050        | 700   | 735,000 | 暑期游泳訓練班學生票報名費收入(收支對列)。  |
|      | 人   | 16           | 500   | 8,000   | 教師甄選報名費收入(收支對列)。        |

臺北市地方教育發展基金－臺北市中山區大直國民小學

基金來源－財產處分收入明細表

中華民國108年度

單位：新臺幣元

| 科目     | 單位 | 本年度預算數    |        |        | 說明                                  |
|--------|----|-----------|--------|--------|-------------------------------------|
|        |    | 數量<br>業務量 | 利(費)率  | 金額     |                                     |
| 合計     |    |           |        | 12,000 |                                     |
| 財產處分收入 | 年  | 1         | 12,000 | 12,000 | 較上年度預算數12,811元，減少811元。<br>財產報廢殘值收入。 |

# 臺北市地方教育發展基金－臺北市中山區大直國民小學

## 基金來源－利息收入明細表

中華民國108年度

單位：新臺幣元

| 科 目  | 單位 | 本 年 度 預 算 數 |       |       | 說 明                                |
|------|----|-------------|-------|-------|------------------------------------|
|      |    | 數量<br>業務量   | 利(費)率 | 金 額   |                                    |
| 合計   |    |             |       | 3,000 |                                    |
| 利息收入 | 年  | 1           | 3,000 | 3,000 | 較上年度預算數3,500元，減少500元。<br>銀行專戶利息收入。 |

臺北市地方教育發展基金－臺北市中山區大直國民小學

基金來源－其他財產收入明細表

中華民國108年度

單位：新臺幣元

| 科 目    | 單位 | 本 年 度 預 算 數 |        |        | 說 明                 |
|--------|----|-------------|--------|--------|---------------------|
|        |    | 數量<br>業務量   | 利(費)率  | 金 額    |                     |
| 合計     |    |             |        | 60,000 |                     |
| 其他財產收入 |    |             |        | 60,000 | 較上年度預算數60,000元，無增減。 |
|        | 年  | 1           | 30,000 | 30,000 | 教職員工停車收入。           |
|        | 年  | 1           | 30,000 | 30,000 | 開放場地使用收入(收支對列)。     |

# 臺北市地方教育發展基金－臺北市中山區大直國民小學

## 基金來源－公庫撥款收入明細表

中華民國108年度

單位：新臺幣元

| 科 目    | 單位 | 本 年 度 預 算 數 |             |             | 說 明   |
|--------|----|-------------|-------------|-------------|---|
|        |    | 數量<br>業務量   | 利(費)率       | 金 額         |   |
| 合計     |    |             |             | 157,022,000 |   |
| 公庫撥款收入 | 年  | 1           | 157,022,000 | 157,022,000 | 較上年度預算數149,283,109元，增加7,738,891元。<br>市府補助款。 |

# 臺北市地方教育發展基金－臺北市中山區大直國民小學

## 基金來源－學雜費收入明細表

中華民國108年度

單位：新臺幣元

| 科 目   | 單 位  | 本 年 度 預 算 數 |       |           | 說 明                           |
|-------|------|-------------|-------|-----------|-------------------------------|
|       |      | 數量<br>業務量   | 利(費)率 | 金 額       |                               |
| 合計    |      |             |       | 2,070,000 |                               |
| 學雜費收入 |      |             |       | 2,070,000 | 較上年度預算數1,743,840元，增加326,160元。 |
|       | 人、學期 | 100x2       | 7,000 | 1,400,000 | 幼兒園全日班學費收入預估學生100人。           |
|       | 人、學期 | 100x2       | 2,955 | 591,000   | 幼兒園全日班雜費收入預估學生100人。           |
|       | 人、學期 | 5x2         | 2,745 | 27,450    | 幼兒園半日班雜費收入預估學生5人。             |
|       | 人、學期 | 5x2         | 5,150 | 51,500    | 幼兒園半日班學費收入預估學生5人。             |
|       | 年    | 1           | 50    | 50        | 配合預算編列至千元，增列進位數50元。           |

臺北市地方教育發展基金－臺北市中山區大直國民小學

基金來源－雜項收入明細表

中華民國108年度

單位：新臺幣元

| 科目   | 單位 | 本年度預算數    |         |         | 說明                                   |
|------|----|-----------|---------|---------|--------------------------------------|
|      |    | 數量<br>業務量 | 利(費)率   | 金額      |                                      |
| 合計   |    |           |         | 187,000 |                                      |
| 雜項收入 | 年  | 1         | 187,000 | 187,000 | 較上年度預算數186,872元，增加128元。<br>工程圖說費等收入。 |

# 臺北市地方教育發展基金－臺北市中山區大直國民小學

## 基金用途－國民教育計畫明細表

中華民國108年度

單位：新臺幣元

| 前年度<br>決算數  | 上年度<br>預算數  | 科 目       | 本 年 度<br>預 算 數 | 說 明   |
|-------------|-------------|-----------|----------------|---|
| 128,451,663 | 128,010,620 | 合計        | 131,401,000    |   |
| 120,191,803 | 119,431,478 | 用人費用      | 122,235,000    |   |
| 47,251,830  | 47,988,000  | 正式員額薪資    | 47,256,000     | 較上年度預算數47,988,000元，減少732,000元。                                    |
| 47,251,830  | 47,988,000  | 職員薪金      | 47,256,000     |   |
|             |             |           | 44,184,000     | 教師53人薪金(詳用人費用彙計表)(含教育部補助導師費336,000元)。                             |
|             |             |           | 3,072,000      | 教師4人薪金(詳用人費用彙計表)(含教育部補助導師費60,000元)。                               |
| 907,567     | 855,220     | 聘僱及兼職人員薪資 | 898,816        | 較上年度預算數855,220元，增加43,596元。  |
| 321,657     | 363,300     | 約僱職員薪金    | 406,896        |   |
|             |             |           | 406,896        | 約僱人員1人薪金(詳聘用及約僱人員明細表)。  |
| 585,910     | 491,920     | 兼職人員酬金    | 491,920        |   |
|             |             |           | 400,400        | 教師代課鐘點費，本校編制教師總人數63人，按9分之1計，編列7人，每人220節，總節數7人*220節=1,540節，每節260元。 |
|             |             |           | 83,200         | 補助調整授課特教教師鐘點費(教育部補助款)。  |
|             |             |           | 8,320          | 補助調整授課鐘點費之外聘教師勞、健保及勞退費用(教育部補助款)。                                  |
| 413,410     | 641,867     | 超時工作報酬    | 521,669        | 較上年度預算數641,867元，減少120,198元。                                       |
| 413,410     | 641,867     | 加班費       | 521,669        |   |
|             |             |           | 463,995        | 不休假出勤加班費。   |
|             |             |           | 18,084         | 不休假出勤加班費。   |
|             |             |           | 25,530         | 暑期泳訓班工作人員加班費(收支對列)。   |
|             |             |           | 740            | 教師甄選業務工作人員加班費(收支對列)。  |
|             |             |           | 13,320         | 開放學校場地管理人員加班費(收支對列)。  |
| 10,181,977  | 10,034,188  | 獎金        | 13,064,069     | 較上年度預算數10,034,188元，增加3,029,881元。                                  |
| 4,518,115   | 3,945,275   | 考績獎金      | 7,105,908      |   |
|             |             |           | 6,760,000      | 依考績法規定核發之獎金。  |
|             |             |           | 312,000        | 依考績法規定核發之獎金。  |
|             |             |           | 33,908         | 依考績法規定核發之獎金。  |



# 臺北市地方教育發展基金－臺北市中山區大直國民小學

## 基金用途－國民教育計畫明細表

中華民國108年度

單位：新臺幣元

| 前年度<br>決算數 | 上年度<br>預算數 | 科 目      | 本 年 度<br>預 算 數 | 說 明   |
|------------|------------|----------|----------------|---|
| 5,663,862  | 6,088,913  | 年終獎金     | 5,958,161      |   |
|            |            |          | 5,523,000      | 依規定於年節加發之獎金。  |
|            |            |          | 384,299        | 依規定於年節加發之獎金。  |
|            |            |          | 50,862         | 依規定於年節加發之獎金。  |
| 55,001,079 | 53,381,472 | 退休及卹償金   | 53,626,164     | 較上年度預算數53,381,472元，增加244,692元。  |
| 55,001,079 | 53,381,472 | 職員退休及離職金 | 53,626,164     |   |
|            |            |          | 3,773,952      | 提撥退撫基金。   |
|            |            |          | 265,824        | 提撥退撫基金。   |
|            |            |          | 24,408         | 提撥離職儲金。   |
|            |            |          | 49,561,980     | 退休人員月退休金，106人*38,130元*12月=48,501,360元；退休遺族月撫慰金，5人*17,677元*12月=1,060,620元；合計49,561,980元。 |
| 6,435,940  | 6,530,731  | 福利費      | 6,868,282      | 較上年度預算數6,530,731元，增加337,551元。   |
| 4,426,728  | 4,070,340  | 分擔員工保險費  | 4,031,916      |   |
|            |            |          | 3,724,104      | 分擔公保、勞保、健保費。  |
|            |            |          | 260,196        | 分擔公保、勞保、健保費。  |
|            |            |          | 47,616         | 分擔公保、勞保、健保費。  |
| 154,000    | 180,500    | 傷病醫藥費    | 223,000        |   |
|            |            |          | 63,000         | 教職員健康檢查費，18人*3,500元。  |
|            |            |          | 160,000        | 教職員健康檢查費，10人*16,000元。   |
| 477,042    | 522,900    | 員工通勤交通費  | 636,300        |   |
|            |            |          | 226,800        | 行政教師上下班交通費，15人*12月*2段1,260元。  |
|            |            |          | 113,400        | 教師上下班交通費，18人*10月*1段630元。  |
|            |            |          | 252,000        | 教師上下班交通費，20人*10月*2段1,260元。  |
|            |            |          | 18,900         | 教師及約僱人員上下班交通費，3人*10月*1段630元。  |
|            |            |          | 25,200         | 教師及約僱人員上下班交通費，2人*10月*2段1,260元。  |
| 1,378,170  | 1,756,991  | 其他福利費    | 1,977,066      |   |
|            |            |          | 240,000        | 休假旅遊補助費。  |

# 臺北市地方教育發展基金－臺北市中山區大直國民小學

## 基金用途－國民教育計畫明細表

中華民國108年度

單位：新臺幣元

| 前年度<br>決算數 | 上年度<br>預算數 | 科 目      | 本 年 度<br>預 算 數 | 說 明                          |
|------------|------------|----------|----------------|------------------------------|
|            |            |          | 16,000         | 休假旅遊補助費。                     |
|            |            |          | 30,000         | 退休人員三節慰問金，5人*6,000元。         |
|            |            |          | 730,000        | 喪葬補助費，36,500元*5月*4人。         |
|            |            |          | 250,840        | 結婚補助費，31,355元*2月*4人。         |
|            |            |          | 710,226        | 子女教育補助費。                     |
| 5,474,825  | 5,941,660  | 服務費用     | 6,138,000      |                              |
| 2,380,949  | 2,793,426  | 水電費      | 2,762,304      | 較上年度預算數2,793,426元，減少31,122元。 |
| 1,336,316  | 1,697,140  | 工作場所電費   | 1,602,960      |                              |
|            |            |          | 1,579,260      | 班級電費。                        |
|            |            |          | 23,700         | 暑期泳訓班電費補助費(室內)(收支對列)。        |
| 575,094    | 556,286    | 工作場所水費   | 619,344        |                              |
|            |            |          | 595,622        | 班級水費。                        |
|            |            |          | 23,722         | 暑期泳訓班水費補助費(室內)(收支對列)。        |
| 469,539    | 540,000    | 氣體費      | 540,000        |                              |
|            |            |          | 540,000        | 溫水游泳池燃料費。                    |
| 49,533     | 62,010     | 旅運費      | 57,360         | 較上年度預算數62,010元，減少4,650元。     |
| 42,395     | 53,010     | 國內旅費     | 48,360         |                              |
|            |            |          | 15,810         | 因公市外出差費。                     |
|            |            |          | 32,550         | 畢業班校外教學隨隊人員差旅費，7人*3天*1,550元。 |
| 7,138      | 9,000      | 其他旅運費    | 9,000          |                              |
|            |            |          | 9,000          | 學生活動費學生參加校外展覽活動及比賽短程車資。      |
| 19,310     | 21,000     | 印刷裝訂與廣告費 | 21,000         | 較上年度預算數21,000元，無增減。          |
| 19,310     | 21,000     | 印刷及裝訂費   | 21,000         |                              |
|            |            |          | 21,000         | 學生活動費學生評量用紙、印刷費等。            |
| 1,250,593  | 1,183,880  | 修理保養及保固費 | 1,216,080      | 較上年度預算數1,183,880元，增加32,200元。 |
| 1,024,078  | 941,800    | 一般房屋修護費  | 967,560        |                              |
|            |            |          | 850,080        | 學校校舍及其他建築等之修理費(建物31年以上80%)。  |
|            |            |          | 100,800        | 游泳池清潔維護費。                    |
|            |            |          | 16,680         | 開放學校場地場地維護費(收支對列)。           |

# 臺北市地方教育發展基金－臺北市中山區大直國民小學

## 基金用途－國民教育計畫明細表

中華民國108年度

單位：新臺幣元

| 前年度<br>決算數 | 上年度<br>預算數 | 科 目              | 本 年 度<br>預 算 數 | 說 明   |
|------------|------------|------------------|----------------|---|
| 226,515    | 242,080    | 機械及設備修護費         | 248,520        |   |
|            |            |                  | 212,520        | 各項教學設備及公用用具之保養修理(建物31年以上20%)。               |
|            |            |                  | 21,000         | 電腦設備維護費(電腦專案計畫)。                            |
|            |            |                  | 15,000         | 暑期泳訓班場地維護費(收支對列)。                           |
| 14,287     | 34,000     | 保險費              | 28,000         | 較上年度預算數34,000元，減少6,000元。                    |
| 14,287     | 34,000     | 其他保險費            | 28,000         |   |
|            |            |                  | 28,000         | 暑期泳訓班保險費(收支對列)。                             |
| 1,083,040  | 1,124,164  | 一般服務費            | 1,357,976      | 較上年度預算數1,124,164元，增加233,812元。               |
| 4,272      | 20,736     | 佣金、匯費、經理費及手續費    | 20,736         |   |
|            |            |                  | 20,736         | 委託超商代收學雜費手續費，576人*2學期*18元。                  |
| 844,200    | 910,968    | 外包費              | 932,928        |   |
|            |            |                  | 777,440        | 游泳池救生員外包費，2人*10月*38,872元(含年終工作獎金)。          |
|            |            |                  | 155,488        | 暑期泳訓班救生員外包費(游泳池總面積:375平方公尺，2名*2個月*38,872元)。 |
| 112,672    | 70,460     | 計時與計件人員酬金        | 288,312        |   |
|            |            |                  | 25,152         | 閩客語教學支援人員鐘點費之外聘人員勞、健保及勞退費用(由教育局移列)。         |
|            |            |                  | 192,000        | 閩客語教學支援人員鐘點費，15人*1節*40週*320元(由教育局移列)。       |
|            |            |                  | 3,960          | 提撥暑期泳訓班工讀生勞退準備金(收支對列)。                      |
|            |            |                  | 67,200         | 暑期泳訓班工讀生薪津，480小時*140元(收支對列)。                |
| 121,896    | 122,000    | 體育活動費            | 116,000        |   |
|            |            |                  | 106,000        | 文康活動費，本校編列教師53人，每人編列2,000元。                 |
|            |            |                  | 10,000         | 文康活動費，本校編列教師4人及約僱人員1人，合計5人，每人編列2,000元。      |
| 677,113    | 723,180    | 專業服務費            | 695,280        | 較上年度預算數723,180元，減少27,900元。                  |
| 504,323    | 531,600    | 講課鐘點、稿費、出席審查及查詢費 | 503,200        |   |

# 臺北市地方教育發展基金－臺北市中山區大直國民小學

## 基金用途－國民教育計畫明細表

中華民國108年度

單位：新臺幣元

| 前年度<br>決算數 | 上年度<br>預算數 | 科 目          | 本 年 度<br>預 算 數 | 說 明                           |
|------------|------------|--------------|----------------|-------------------------------|
|            |            |              | 7,200          | 身心障礙資源班教材編輯費，1班*12月*600元。     |
|            |            |              | 7,200          | 啟智教育班教材編輯費，1班*12月*600元。       |
|            |            |              | 3,600          | 身心障礙資源班外聘與主辦機關有隸屬關係人員訓練講授鐘點費。 |
|            |            |              | 3,600          | 啟智教育班外聘與主辦機關有隸屬關係人員訓練講授鐘點費。   |
|            |            |              | 4,000          | 性別平等事件諮詢會議專家學者出席費，2人次*2,000元。 |
|            |            |              | 9,600          | 性別平等教育宣導活動外聘訓練講授鐘點費。          |
|            |            |              | 3,200          | 性別平等教育行為人課程鐘點費。               |
|            |            |              | 9,600          | 小田園教育體驗實習計畫外聘教師鐘點費。           |
|            |            |              | 12,800         | 教師專業成長內聘訓練講授鐘點費。              |
|            |            |              | 6,400          | 教師專業學習社群外聘訓練講授鐘點費。            |
|            |            |              | 9,600          | 教師專業成長外聘訓練講授鐘點費。              |
|            |            |              | 4,800          | 教師專業成長外聘與主辦機關有隸屬關係人員訓練講授鐘點費。  |
|            |            |              | 12,000         | 教師專業學習社群內聘訓練講授鐘點費。            |
|            |            |              | 400,000        | 暑期泳訓班教練指導鐘點費(收支對列)。           |
|            |            |              | 9,600          | 家長教育成長研習及志工培訓外聘訓練講授鐘點費。       |
| 45,820     | 51,120     | 委託檢驗(定)試驗認證費 | 51,120         |                               |
|            |            |              | 40,320         | 公共安全檢查簽證及申報費(班級業務費)。          |
|            |            |              | 10,800         | 飲水機水質檢驗費，9臺*1,200元。           |
| 3,600      | 3,560      | 試務甄選費        | 4,060          |                               |
|            |            |              | 4,060          | 教師甄選試務費用(收支對列)。               |
| 8,970      |            | 電腦軟體服務費      |                |                               |
| 114,400    | 136,900    | 其他專業服務費      | 136,900        |                               |
|            |            |              | 8,000          | 學童牙齒檢查費。                      |
|            |            |              | 20,000         | 學生輔導指導費。                      |
|            |            |              | 9,000          | 學童午餐指導費(1、2年級)，10班*9月*100元。   |
|            |            |              | 24,300         | 學童午餐指導費(3、4年級)，9班*9月*300      |

# 臺北市地方教育發展基金－臺北市中山區大直國民小學

## 基金用途－國民教育計畫明細表

中華民國108年度

單位：新臺幣元

| 前年度<br>決算數 | 上年度<br>預算數 | 科 目      | 本 年 度<br>預 算 數 | 說 明                                       |
|------------|------------|----------|----------------|---|
|            |            |          |                | 元。  |
|            |            |          | 32,400         | 學童午餐指導費(5、6年級級任教師)，9班*9月*400元。            |
|            |            |          | 36,000         | 工作人員午餐指導費，10人*9月*400元。                    |
|            |            |          | 7,200          | 學童午餐指導費(啟智教育班、身心障礙資源班)，2班*9月*400元。        |
| 1,303,298  | 1,440,690  | 材料及用品費   | 1,797,000      |   |
| 529,480    | 335,536    | 使用材料費    | 360,376        | 較上年度預算數335,536元，增加24,840元。                |
| 529,480    | 335,536    | 設備零件     | 360,376        |   |
|            |            |          | 10,000         | 幼兒體能地墊20組*500元(由班級設備費移列)(新增)。             |
|            |            |          | 11,480         | EVA運動地墊，28片*410元(由班級設備費移列)(新增)。           |
|            |            |          | 16,000         | 不斷電系統，4臺*4,000元(由班級設備費移列)(新增)。            |
|            |            |          | 57,000         | 肩掛式無線喊話器，6組*9,500元(含手握麥克風)(由班級設備費移列)(新增)。 |
|            |            |          | 50,096         | 教學教具1批(由班級設備費移列)(新增)。                     |
|            |            |          | 14,000         | 幼兒教具1批(由班級設備費移列)(新增)。                     |
|            |            |          | 6,400          | 三合一鞦韆1組(由班級設備費移列)(新增)。                    |
|            |            |          | 8,000          | 拉簾1片(由班級設備費移列)(新增)。                       |
|            |            |          | 113,400        | 電腦設備維護及管理費(電腦專案計畫)。                       |
|            |            |          | 44,000         | 話機11臺*4,000元(含線材安裝)(行政辦公室優質化工程移列)(新增)。    |
|            |            |          | 30,000         | 程式設計教學用材料(新增)。                            |
| 773,818    | 1,105,154  | 用品消耗     | 1,436,624      | 較上年度預算數1,105,154元，增加331,470元。             |
| 16,546     | 34,000     | 辦公(事務)用品 | 32,400         |   |
|            |            |          | 3,600          | 身心障礙資源班文具用品，1班*3,600元。                    |
|            |            |          | 3,600          | 啟智教育班文具用品，1班*3,600元。                      |
|            |            |          | 20,000         | 學生活動費學生參加展覽各項文具用材料等。                      |
|            |            |          | 400            | 性別平等教育宣導活動用文具紙張、教材印刷等。                    |
|            |            |          | 1,800          | 教師專業學習社群活動用文具紙張等。                         |

# 臺北市地方教育發展基金－臺北市中山區大直國民小學

## 基金用途－國民教育計畫明細表

中華民國108年度

單位：新臺幣元

| 前年度<br>決算數 | 上年度<br>預算數 | 科 目           | 本 年 度<br>預 算 數  | 說 明   |
|------------|------------|---------------|---|---|
| 28,190     | 40,324     | 報章雜誌          | 2,600<br>400<br>40,144<br>31,344  | 教師專業成長活動用文具紙張等。<br>家長教育成長研習及志工培訓活動用文具紙張等。<br>圖書及雜誌(由班級設備費移列)。   |
| 5,810      | 17,000     | 醫療用品(非醫療院所使用) | 6,000<br>2,800<br>18,000  | 學生活動費學生各種刊物、參考書籍等。<br>性別平等教育宣導活動用圖書一批。  |
| 723,272    | 1,013,830  | 其他用品消耗        | 18,000<br>1,346,080<br>30,000<br>48,600<br>386,960<br>161,280<br>51,000<br>95,200<br>13,820<br>13,820<br>52,500<br>16,000<br>55,900<br>19,000<br>32,000<br>80,400 | 健康中心藥品,按30班以下15,000元,每超過一班增加1,000元(15,000元+1,000元*3班=18,000元)。<br>兒童節慶活動費(新增)。<br>敬師活動費, 81人*600元(新增)。<br>教學材料費, 28班*13,820元。<br>垃圾袋費用、消毒藥水、衛生清潔用品費、衛生紙及教室佈置費等(班級業務費), 28班*5,760元。<br>教學用教科書, 30班*1,700元。<br>弱勢學生用教科書, 56人*1,700元。<br>啟智教育班教學材料費, 1班*13,820元。<br>身心障礙資源班教學材料費, 1班*13,820元。<br>電腦耗材(電腦專案計畫)。<br>運動會用邀請卡、獎狀、錦旗及獎品等費用(運動會經費)。<br>運動會班級表演用器材、競賽器材及場地佈置等費用(運動會經費)。<br>學生活動費學生參加班際、校際活動、比賽獎勵品等。<br>學生活動費學生參加活動逾時誤餐費用, 40人次*80元。<br>小田園教育農事體驗實作種子、菜苗、土壤、培養土、肥料、澆水器、植物立牌等園藝相關耗材, 2學期*40,200元。 |

# 臺北市地方教育發展基金－臺北市中山區大直國民小學

## 基金用途－國民教育計畫明細表

中華民國108年度

單位：新臺幣元

| 前年度<br>決算數 | 上年度<br>預算數 | 科 目                     | 本 年 度<br>預 算 數 | 說 明                              |
|------------|------------|-------------------------|----------------|----------------------------------|
|            |            |                         | 250,000        | 綠屋頂計畫補助經費(由教育局移列)。               |
|            |            |                         | 10,000         | 暑期泳訓班教學器材費(收支對列)。                |
|            |            |                         | 5,000          | 暑期泳訓班報名表格等雜支費用(收支對列)。            |
|            |            |                         | 3,000          | 暑期泳訓班教學環境佈置費(收支對列)。              |
|            |            |                         | 18,400         | 暑期泳訓班消毒劑(收支對列)，80班*230元。         |
|            |            |                         | 3,200          | 教師甄選業務工作人員逾時誤餐費用，40人次*80元(收支對列)。 |
| 31,000     | 37,000     | 租金、償債、利息及相關手續費          | 37,000         |                                  |
| 31,000     | 37,000     | 交通及運輸設備租金               | 37,000         | 較上年度預算數37,000元，無增減。              |
| 31,000     | 37,000     | 車租                      | 37,000         |                                  |
|            |            |                         | 37,000         | 學生活動費學生參加校外活動租用車輛，10輛*3,700元。    |
| 1,271,250  | 866,784    | 會費、捐助、補助、分攤、照護、救濟與交流活動費 | 901,000        |                                  |
| 576,870    | 10,000     | 捐助、補助與獎助                | 10,000         | 較上年度預算數10,000元，無增減。              |
| 523,110    | 10,000     | 獎助學員生給與                 | 10,000         |                                  |
|            |            | 其他捐助、補助與獎助              | 10,000         | 教育關懷獎每校推薦1名學生獎助金。                |
| 53,760     |            |                         |                |                                  |
| 694,380    | 856,784    | 補貼、獎勵、慰問、照護與救濟          | 891,000        | 較上年度預算數856,784元，增加34,216元。       |
| 694,380    | 856,784    | 其他補貼、獎勵、慰問、照護與救濟        | 891,000        |                                  |
|            |            |                         | 200            | 配合預算編列至千元，增列進位數200元。             |
|            |            |                         | 600,000        | 清寒學生餐費補助，60人*200日*50元。           |
|            |            |                         | 252,800        | 補助學校午餐使用有機蔬菜或有機米計畫，790人*40週*8元。  |
|            |            |                         | 38,000         | 本市市民第3胎就讀國小教育補助費，38人*1,000元。     |
| 12,000     | 37,008     | 短絀與賠償給付                 | 37,000         |                                  |
| 12,000     | 37,008     | 賠償給付                    | 37,000         | 較上年度預算數37,008元，減少8元。             |
| 12,000     | 37,008     | 一般賠償                    | 37,000         |                                  |
|            |            |                         | 37,000         | 勞保投保薪資及新制勞工退休金賠償經費。              |

# 臺北市地方教育發展基金－臺北市中山區大直國民小學

## 基金用途－國民教育計畫明細表

中華民國108年度

單位：新臺幣元

| 前年度<br>決算數 | 上年度<br>預算數 | 科 目  | 本 年 度<br>預 算 數 | 說 明                               |
|------------|------------|------|----------------|-----------------------------------|
| 167,487    | 256,000    | 其他   | 256,000        |                                   |
| 167,487    | 256,000    | 其他支出 | 256,000        | 較上年度預算數256,000元，無增減。              |
| 167,487    | 256,000    | 其他   | 256,000        |                                   |
|            |            |      | 126,000        | 執行學生路隊安全導護費及導護志工保險費（20至39班以5人計算）。 |
|            |            |      | 28,000         | 國小游泳檢測未通過暑期游泳訓練班報名，5班*5,600元。     |
|            |            |      | 72,000         | 班級自治費，720人*2學期*50元。               |
|            |            |      | 30,000         | 課後社團活動費。                          |



# 臺北市地方教育發展基金－臺北市中山區大直國民小學

## 基金用途－學前教育計畫明細表

中華民國108年度

單位：新臺幣元

| 前年度<br>決算數 | 上年度<br>預算數 | 科 目      | 本 年 度<br>預 算 數 | 說 明   |
|------------|------------|----------|----------------|---|
| 7,291,598  | 8,316,569  | 合計       | 10,483,000     |   |
| 7,186,096  | 8,167,611  | 用人費用     | 10,222,000     |   |
| 5,140,252  | 5,757,600  | 正式員額薪資   | 7,191,180      | 較上年度預算數5,757,600元，增加1,433,580元。             |
| 4,792,252  | 5,267,100  | 職員薪金     | 6,471,180      |   |
|            |            |          | 21,600         | 教保員教保費。                                     |
|            |            |          | 6,449,580      | 教師6人及教保員3人薪金(詳用人費用彙計表)(含教育部補助款教保員381,980元)。 |
| 348,000    | 490,500    | 工員工資     | 720,000        |   |
|            |            |          | 720,000        | 幼兒園專任廚工2人工資(詳用人費用彙計表)。                      |
|            | 39,365     | 超時工作報酬   | 43,733         | 較上年度預算數39,365元，增加4,368元。                    |
|            | 39,365     | 加班費      | 43,733         |   |
|            |            |          | 43,733         | 不休假出勤加班費。                                   |
| 1,050,030  | 1,261,354  | 獎金       | 1,493,395      | 較上年度預算數1,261,354元，增加232,041元。               |
| 437,945    | 446,155    | 考績獎金     | 597,465        |   |
|            |            |          | 597,465        | 依考績法規定核發之獎金。                                |
| 612,085    | 815,199    | 年終獎金     | 895,930        |   |
|            |            |          | 895,930        | 依規定於年節加發之獎金。                                |
| 414,870    | 497,412    | 退休及卹償金   | 668,304        | 較上年度預算數497,412元，增加170,892元。                 |
| 393,054    | 482,832    | 職員退休及離職金 | 646,704        |   |
|            |            |          | 646,704        | 提撥退撫基金。                                     |
| 21,816     | 14,580     | 工員退休及離職金 | 21,600         |   |
|            |            |          | 21,600         | 提撥勞工退休準備金。                                  |
| 580,944    | 611,880    | 福利費      | 825,388        | 較上年度預算數611,880元，增加213,508元。                 |
| 488,234    | 513,460    | 分擔員工保險費  | 663,108        |   |
|            |            |          | 663,108        | 分擔公保、勞保、健保費。                                |
| 1,530      | 4,300      | 傷病醫藥費    | 5,160          |   |
|            |            |          | 1,720          | 幼兒園廚工健康檢查費，2人*860元。                         |
|            |            |          | 3,440          | 幼兒園教保人員健康檢查費，4人*860元。                       |
| 75,180     | 78,120     | 員工通勤交通費  | 141,120        |   |
|            |            |          | 12,600         | 教師上下班交通費，2*10月*1段630元。                      |

# 臺北市地方教育發展基金－臺北市中山區大直國民小學

## 基金用途－學前教育計畫明細表

中華民國108年度

單位：新臺幣元

| 前年度<br>決算數 | 上年度<br>預算數 | 科 目              | 本 年 度<br>預 算 數 | 說 明  |
|------------|------------|------------------|----------------|--|
|            |            |                  | 37,800         | 教師上下班交通費，3人*10月*2段1,260元。  |
|            |            |                  | 90,720         | 行政教師、教保員及廚工上下班交通費，6人*12月*2段1,260元。   |
| 16,000     | 16,000     | 其他福利費            | 16,000         | 16,000 休假旅遊補助費。  |
| 82,570     | 56,092     | 服務費用             | 66,000         |  |
| 16,546     | 24,592     | 一般服務費            | 25,024         | 較上年度預算數24,592元，增加432元。   |
| 546        | 2,592      | 佣金、匯費、經理費及手續費    | 3,024          | 3,024 委託超商代收學雜費手續費，84人*2學期*18元。  |
| 16,000     | 22,000     | 體育活動費            | 22,000         | 12,000 文康活動費，本校編列教師6人，每人編列2,000元。<br>10,000 文康活動費，本校編列契約進用教保員3人，廚工2人，合計5人，每人編列2,000元(上述人員係幼托整合前得編列文康活動費之人員)。 |
| 66,024     | 31,500     | 專業服務費            | 40,976         | 較上年度預算數31,500元，增加9,476元。   |
| 34,524     |            | 講課鐘點、稿費、出席審查及查詢費 |                |  |
| 31,500     | 31,500     | 其他專業服務費          | 40,976         | 476 配合預算編列至千元，增列進位數476元。   |
| 7,492      | 21,600     | 材料及用品費           | 29,000         | 27,000 學童午餐指導費(幼兒園導師)，3班*2人*9月*500元。<br>13,500 學童午餐指導費(教保員)，1班*3人*9月*500元。                                   |
| 7,492      | 21,600     | 用品消耗             | 29,000         | 較上年度預算數21,600元，增加7,400元。   |
| 7,492      | 21,600     | 其他用品消耗           | 29,000         | 200 配合預算編列至千元，增列進位數200元。   |
|            |            |                  | 28,800         | 28,800 垃圾袋費用、消毒藥水、衛生清潔用品費、衛生紙及教室佈置費等(班級業務費)，4班*7,200元。   |
|            | 23,266     | 會費、捐助、補助、分攤、照    | 70,000         |  |

# 臺北市地方教育發展基金－臺北市中山區大直國民小學

## 基金用途－學前教育計畫明細表

中華民國108年度

單位：新臺幣元

| 前年度<br>決算數 | 上年度<br>預算數 | 科 目              | 本 年 度<br>預 算 數 | 說 明                                   |
|------------|------------|------------------|----------------|---------------------------------------|
|            |            | 護、救濟與交流活動費       |                |                                       |
|            | 23,266     | 補貼、獎勵、慰問、照護與救濟   | 70,000         | 較上年度預算數23,266元，增加46,734元。             |
|            | 23,266     | 其他補貼、獎勵、慰問、照護與救濟 | 70,000         |                                       |
|            |            |                  | 46,532         | 低收入戶家庭幼生月費補助，2人*2學期11,633元。           |
|            |            |                  | 23,040         | 補助學校午餐使用有機蔬菜或有機米計畫，120人*40週*4.8元(新增)。 |
|            |            |                  | 428            | 配合預算編列至千元，增列進位數428元。                  |
| 15,440     | 48,000     | 其他               | 96,000         |                                       |
| 15,440     | 48,000     | 其他支出             | 96,000         | 較上年度預算數48,000元，增加48,000元。             |
| 15,440     | 48,000     | 其他               | 96,000         |                                       |
|            |            |                  | 96,000         | 幼兒導護費(4班以上以4人計算)。                     |

# 臺北市地方教育發展基金－臺北市中山區大直國民小學

## 基金用途－一般行政管理計畫明細表

中華民國108年度

單位：新臺幣元

| 前年度<br>決算數 | 上年度<br>預算數 | 科 目      | 本 年 度<br>預 算 數 | 說 明   |
|------------|------------|----------|----------------|---|
| 12,998,071 | 13,597,983 | 合計       | 13,673,000     |   |
| 11,409,434 | 11,904,067 | 用人費用     | 11,881,000     |   |
| 7,566,204  | 7,896,000  | 正式員額薪資   | 7,896,000      | 較上年度預算數7,896,000元，無增減。  |
| 5,843,844  | 6,180,000  | 職員薪金     | 6,552,000      | 6,552,000 職員9人薪金(詳用人費用彙計表)。   |
| 1,143,240  | 1,140,000  | 工員工資     | 768,000        | 768,000 工員2人工資(詳用人費用彙計表)。   |
| 579,120    | 576,000    | 警餉       | 576,000        | 576,000 校警1人薪金(詳用人費用彙計表)。   |
| 294,776    | 384,935    | 超時工作報酬   | 370,467        | 較上年度預算數384,935元，減少14,468元。  |
| 294,776    | 384,935    | 加班費      | 370,467        | 348,267 不休假出勤加班費。<br>22,200 行政人員加班費(統籌業務費)。                                     |
| 1,835,052  | 1,964,000  | 獎金       | 1,947,673      | 較上年度預算數1,964,000元，減少16,327元。  |
| 898,996    | 977,000    | 考績獎金     | 961,000        | 961,000 依考績法規定核發之獎金。  |
| 936,056    | 987,000    | 年終獎金     | 986,673        | 986,673 依規定於年節加發之獎金。  |
| 637,042    | 653,952    | 退休及卹償金   | 663,504        | 較上年度預算數653,952元，增加9,552元。   |
| 506,265    | 562,752    | 職員退休及離職金 | 602,064        | 602,064 提撥退撫基金。   |
| 130,777    | 91,200     | 工員退休及離職金 | 61,440         | 61,440 提撥勞工退休準備金。   |
| 1,076,360  | 1,005,180  | 福利費      | 1,003,356      | 較上年度預算數1,005,180元，減少1,824元。   |
| 759,508    | 717,540    | 分擔員工保險費  | 708,156        | 708,156 分擔公保、勞保、健保費。  |
| 108,872    | 143,640    | 員工通勤交通費  | 151,200        | 30,240 職員、技工、工友上下班交通費，4人*12月*1段630元。<br>120,960 職員、技工、工友上下班交通費，8人*12月*2段1,260元。 |
| 207,980    | 144,000    | 其他福利費    | 144,000        | 144,000 休假旅遊補助費。  |

# 臺北市地方教育發展基金－臺北市中山區大直國民小學

## 基金用途－一般行政管理計畫明細表

中華民國108年度

單位：新臺幣元

| 前年度<br>決算數 | 上年度<br>預算數 | 科 目           | 本 年 度<br>預 算 數 | 說 明   |
|------------|------------|---------------|----------------|---|
| 1,217,025  | 1,315,256  | 服務費用          | 1,410,000      |   |
| 76,000     |            | 郵電費           |                |   |
| 76,000     |            | 電話費           |                |   |
| 969,379    | 713,256    | 一般服務費         | 758,708        | 較上年度預算數713,256元，增加45,452元。  |
| 945,482    | 687,256    | 外包費           | 734,708        |   |
|            |            |               | 200,000        | 消化超額職工5人(技工、工友)業務外包費。   |
|            |            |               | 534,708        | 校警勞務外包費，1人*12月*44,559元。   |
| 23,897     | 26,000     | 體育活動費         | 24,000         |   |
|            |            |               | 24,000         | 文康活動費，本校編列職員9人、工員2人及校警1人，合計12人，每人編列2,000元。  |
| 99,996     | 530,000    | 專業服務費         | 579,292        | 較上年度預算數530,000元，增加49,292元。  |
| 99,996     | 530,000    | 其他專業服務費       | 579,292        |   |
|            |            |               | 579,292        | 校園安全機械定點、機動巡邏等保全費用。   |
| 71,650     | 72,000     | 公共關係費         | 72,000         | 較上年度預算數72,000元，無增減。   |
| 71,650     | 72,000     | 公共關係費         | 72,000         |   |
|            |            |               | 72,000         | 校長特別費，12月*6,000元。   |
| 370,612    | 377,660    | 材料及用品費        | 381,000        |   |
| 370,612    | 377,660    | 用品消耗          | 381,000        | 較上年度預算數377,660元，增加3,340元。   |
| 367,612    | 370,160    | 辦公(事務)用品      | 377,840        |   |
|            |            |               | 377,840        | 本校奉核定普通班28班，集中式特教班1班，附設幼兒園4班，統籌業務費計算如下：1,290元*15班*12月=232,200元，810元*15班*12月=145,800元，640元*3班*12月=23,040元，以上合計401,040元，除依實際需求移列加班費22,200元及會費1,000元外，其餘如列數。 |
| 3,000      | 7,500      | 服裝            | 3,160          |   |
|            |            |               | 160            | 配合預算編列至千元，增列進位數160元。  |
|            |            |               | 300            | 校警服裝配備，1人*300元。   |
|            |            |               | 1,100          | 校警皮鞋，1人*1,100元。   |
|            |            |               | 100            | 校警襪子，1人*100元。   |
|            |            |               | 1,500          | 校警夏服，1人*1,500元(成立第34年)。   |
| 1,000      | 1,000      | 會費、捐助、補助、分攤、照 | 1,000          |   |

# 臺北市地方教育發展基金－臺北市中山區大直國民小學

## 基金用途－一般行政管理計畫明細表

中華民國108年度

單位：新臺幣元

| 前年度<br>決算數 | 上年度<br>預算數 | 科 目        | 本 年 度<br>預 算 數 | 說 明                |
|------------|------------|------------|----------------|--------------------|
|            |            | 護、救濟與交流活動費 |                |                    |
| 1,000      | 1,000      | 會費         | 1,000          | 較上年度預算數1,000元，無增減。 |
| 1,000      | 1,000      | 職業團體會費     | 1,000          |                    |
|            |            |            | 1,000          | 護理師1人公會會費(統籌業務費)。  |

臺北市地方教育發展基金－臺北市中山區大直國民小學

基金用途－建築及設備計畫明細表

中華民國108年度

單位：新臺幣元

| 前年度<br>決算數 | 上年度<br>預算數 | 科 目                        | 本 年 度 預 算 數 | 說 明                                   |
|------------|------------|----------------------------|-------------|---------------------------------------|
| 6,431,077  | 9,778,572  | 合計                         | 8,920,000   |                                       |
| 6,431,077  | 9,778,572  | 購建固定資產、無形資產及非理財<br>目的之長期投資 | 8,920,000   |                                       |
| 5,114,805  | 846,140    | 購建固定資產                     | 2,630,000   |                                       |
| 5,114,805  | 846,140    | 一般建築及設備計畫                  | 2,630,000   |                                       |
| 3,660,775  |            | 校園整修工程                     |             |                                       |
| 3,660,775  |            | 興建土地改良物                    |             |                                       |
|            |            | 活動中心音響及布幕整修<br>工程          | 1,669,300   |                                       |
|            |            | 購置機械及設備                    | 845,300     |                                       |
|            |            |                            | 36,000      | 新購阻抗匹配器2臺*18,000元(含設計安裝測試等)。          |
|            |            |                            | 33,800      | 新購LED燈光控制器1部(含設計安裝等)。                 |
|            |            |                            | 10,500      | 新購DMX數位信號分配器1臺(含設計安裝等)。               |
|            |            |                            | 18,000      | 新購電源時序控制器1臺(含設計安裝等)。                  |
|            |            |                            | 30,500      | 新購150W LED佛氏聚光燈1盞。                    |
|            |            |                            | 98,000      | 新購高亮度專業級液晶投影機1臺(7200流明以上)。            |
|            |            |                            | 22,500      | 新購200W LED定角聚光燈2盞。                    |
|            |            |                            | 218,400     | 新購160W LED單色聚光燈13盞*16,800元。           |
|            |            |                            | 117,600     | 新購160W LED全彩天幕燈7盞*16,800元。            |
|            |            |                            | 168,000     | 新購數位影音環控系統1套(含主機、無線觸控面板、程式編輯系統及安裝施工)。 |
|            |            |                            | 92,000      | 新購彩色LED字幕機1座(含安裝施工)。                  |
|            |            | 購置交通及運輸設備                  | 702,000     |                                       |
|            |            |                            | 24,000      | 新購多軌音頻定位器1臺(含設計安裝測試等)。                |
|            |            |                            | 25,000      | 新購監聽擴大機1臺(含設計安                        |

# 臺北市地方教育發展基金－臺北市中山區大直國民小學

## 基金用途－建築及設備計畫明細表

中華民國108年度

單位：新臺幣元

| 前年度<br>決算數 | 上年度<br>預算數 | 科 目     | 本 年 度 預 算 數 | 說 明                                    |
|------------|------------|---------|-------------|--|
|            |            |         |             | 裝測試等)。                                 |
|            |            |         | 28,000      | 新購語音專業後級功率擴大主機1套(含設計安裝等)。              |
|            |            |         | 56,000      | 新購150W語音專業線性陣列式音柱2支*28,000元(含設計安裝測試等)。 |
|            |            |         | 81,000      | 新購輔助喇叭擴大機3臺*27,000元(含設計安裝測試等)          |
|            |            |         | 76,000      | 新購500W語音專業線性陣列式音柱2支*38,000元(含設計安裝測試等)。 |
|            |            |         | 56,000      | 新購雙頻無線麥克風組2組*28,000元。                  |
|            |            |         | 42,000      | 新購7位音頻處理平台1臺(含設計安裝測試等)。                |
|            |            |         | 25,000      | 新購音質優化處理器1臺(含設計安裝測試等)。                 |
|            |            |         | 30,000      | 新購主喇叭擴大機1臺(含設計安裝測試等)。                  |
|            |            |         | 68,000      | 新購數位多媒體混音器1臺(含設計安裝測試等)。                |
|            |            |         | 48,000      | 新購15吋三音路主喇叭2支*24,000元(含設計安裝測試等)        |
|            |            |         | 64,000      | 新購球場層輔助喇叭4支*16,000元(含設計安裝測試等)          |
|            |            |         | 45,000      | 新購看台層輔助喇叭2支*22,500元(含設計安裝測試等)          |
|            |            |         | 34,000      | 新購舞台及控制室監聽喇叭2組*17,000元(含設計安裝測試等)。      |
|            |            | 購置雜項設備  | 122,000     |  |
|            |            |         | 97,000      | 新購240吋電動銀幕1幅(含安裝施工)。                   |
|            |            |         | 25,000      | 新購防雷擊機櫃1套。                             |
|            |            | 資訊設備    | 624,000     |  |
|            |            | 購置機械及設備 | 624,000     |  |
|            |            |         | 375,000     | 汰舊換新個人電腦15臺*25,000                     |



# 臺北市地方教育發展基金－臺北市中山區大直國民小學

## 基金用途－建築及設備計畫明細表

中華民國108年度

單位：新臺幣元

| 前年度<br>決算數 | 上年度<br>預算數 | 科 目            | 本 年 度 預 算 數 | 說 明                          |
|------------|------------|----------------|-------------|------------------------------|
|            |            |                |             | 元(電腦專案計畫)。                   |
|            |            |                | 144,000     | 新購平板電腦12臺*12,000元(電腦專案計畫)。   |
|            |            |                | 105,000     | 汰舊換新網路及資訊周邊設備(電腦專案計畫)。       |
|            |            | 辦公設備           | 237,700     |                              |
|            |            | 購置機械及設備        | 100,700     |                              |
|            |            |                | 50,000      | 汰舊換新抽水馬達2臺*25,000元。          |
|            |            | 購置雜項設備         | 137,000     | 汰舊換新跑馬燈1臺。                   |
|            |            |                | 84,000      | 新購科任教室窗型冷氣機(2.5噸)(含安裝費)。     |
|            |            |                | 28,000      | 汰舊換新學務處窗型冷氣機1臺(2.5噸)(含安裝費)。  |
|            |            |                | 25,000      | 汰舊換新機房一對一分離式冷氣1臺(5KW)(含安裝費)。 |
|            |            | 幼兒園設備          | 99,000      |                              |
|            |            | 購置機械及設備        | 45,000      |                              |
|            |            |                | 45,000      | 新購數位攝影機2臺*22,500元(2,100萬畫素)。 |
|            |            | 購置雜項設備         | 54,000      |                              |
|            |            |                | 54,000      | 新購組合式體能遊具1組。                 |
| 1,454,030  | 846,140    | 校園設備           |             |                              |
|            |            | 購置機械及設備        |             |                              |
| 1,378,530  | 750,800    | 購置交通及運輸設備      |             |                              |
| 13,500     | 13,000     | 購置雜項設備         |             |                              |
| 62,000     | 82,340     | 購置無形資產         |             |                              |
| 27,030     | 36,000     | 一般建築及設備計畫      | 36,000      |                              |
| 27,030     | 36,000     | 資訊設備           | 36,000      |                              |
| 27,030     | 36,000     | 購置電腦軟體         | 36,000      |                              |
|            |            |                | 36,000      | 電腦教學軟體費(電腦專案計畫)。             |
| 1,289,242  | 8,896,432  | 遞延支出           | 6,254,000   |                              |
| 1,289,242  | 8,896,432  | 一般建築及設備計畫      | 6,254,000   |                              |
|            |            | 行政辦公室設施設備優質化工程 | 1,403,000   |                              |

# 臺北市地方教育發展基金－臺北市中山區大直國民小學

## 基金用途－建築及設備計畫明細表

中華民國108年度

單位：新臺幣元

| 前年度<br>決算數 | 上年度<br>預算數 | 科 目                         | 本 年 度 預 算 數 | 說 明                     |
|------------|------------|-----------------------------|-------------|-------------------------|
|            |            | 遞延修繕房屋建築支出                  | 1,403,000   |                         |
|            |            |                             | 1,299,820   | 一、施工費                   |
|            |            |                             | 1,299,820   | 施工費。                    |
|            |            |                             | 77,990      | 二、委託技術服務費(總包價<br>法)。    |
|            |            |                             | 25,190      | 三、工程管理費(按施工費約<br>2%提列)。 |
|            |            | 自強樓1-3樓女廁暨自愛樓<br>1樓男、女廁整修工程 | 3,757,000   |                         |
|            |            | 遞延修繕房屋建築支出                  | 3,757,000   |                         |
|            |            |                             | 3,478,800   | 一、施工費                   |
|            |            |                             | 3,478,800   | 施工費。                    |
|            |            |                             | 208,728     | 二、委託技術服務費(總包價<br>法)。    |
|            |            |                             | 69,472      | 三、工程管理費(按施工費約<br>2%提列)。 |
|            |            | 活動中心音響及布幕整修<br>工程           | 1,094,000   |                         |
|            |            | 遞延修繕房屋建築支出                  | 1,094,000   |                         |
|            |            |                             | 920,300     | 一、施工費                   |
|            |            |                             | 920,300     | 施工費。                    |
|            |            |                             | 155,376     | 二、委託技術服務費(總包價<br>法)。    |
|            |            |                             | 18,324      | 三、工程管理費(按施工費約<br>2%提列)。 |
| 1,289,242  | 8,896,432  | 校園整修工程                      |             |                         |
|            | 7,262,338  | 遞延修繕房屋建築支出                  |             |                         |
| 1,289,242  | 1,634,094  | 其他遞延支出                      |             |                         |

# 預算參考表

# 臺北市地方教育發展基金－臺北市中山區大直國民小學

## 預計平衡表

中華民國108年12月31日

單位：新臺幣千元

| 106年(前年)<br>12月31日<br>決算數 | 科<br>目            | 108年12月31日<br>預計數 | 107年12月31日<br>預計數 | 比較增減(-) |
|---------------------------|-------------------|-------------------|-------------------|---------|
| 6,523,845                 | 資產合計              | 6,511,881         | 6,516,217         | -4,336  |
| 6,523,845                 | 資產                | 6,511,881         | 6,516,217         | -4,336  |
| 19,586                    | 流動資產              | 7,623             | 11,959            | -4,336  |
| 19,186                    | 現金                | 7,223             | 11,559            | -4,336  |
| 19,186                    | 銀行存款              | 7,223             | 11,559            | -4,336  |
| 400                       | 預付款項              | 400               | 400               |         |
| 400                       | 預付費用              | 400               | 400               |         |
| 8,547                     | 投資、長期應收款項、貸墊款及準備金 | 8,546             | 8,546             |         |
| 8,547                     | 準備金               | 8,546             | 8,546             |         |
| 2,167                     | 退休及離職準備金          | 2,167             | 2,167             |         |
| 6,379                     | 其他準備金             | 6,379             | 6,379             |         |
| 6,495,712                 | 其他資產              | 6,495,712         | 6,495,712         |         |
| 6,495,712                 | 什項資產              | 6,495,712         | 6,495,712         |         |
| 120                       | 暫付及待結轉帳項          | 120               | 120               |         |
| 6,495,592                 | 代管資產              | 6,495,592         | 6,495,592         |         |
| 6,523,845                 | 負債及基金餘額合計         | 6,511,881         | 6,516,217         | -4,336  |
| 6,501,849                 | 負債                | 6,501,850         | 6,501,850         |         |
| 3,430                     | 流動負債              | 3,430             | 3,430             |         |
| 3,430                     | 應付款項              | 3,430             | 3,430             |         |
| 3,279                     | 應付代收款             | 3,279             | 3,279             |         |
| 151                       | 應付費用              | 151               | 151               |         |
| 6,498,420                 | 其他負債              | 6,498,420         | 6,498,420         |         |
| 6,498,420                 | 什項負債              | 6,498,420         | 6,498,420         |         |
| 661                       | 存入保證金             | 661               | 661               |         |
| 2,167                     | 應付退休及離職金          | 2,167             | 2,167             |         |
| 6,495,592                 | 應付代管資產            | 6,495,592         | 6,495,592         |         |
|                           | 暫收及待結轉帳項          |                   |                   |         |
| 21,995                    | 基金餘額              | 10,031            | 14,367            | -4,336  |
| 21,995                    | 基金餘額              | 10,031            | 14,367            | -4,336  |
| 21,995                    | 基金餘額              | 10,031            | 14,367            | -4,336  |
| 21,995                    | 累積餘額              | 10,031            | 14,367            | -4,336  |

註：1.信託代理與保證資產(負債)前年度決算數249,451元，上年度調整後預計數249,451元，本年度預計數249,451元。2.或有資產(負債)0元。3.本基金自93年度起，本固定項目分開原則，將屬長期固定帳項，包括固定資產11,767,519元、無形資產75,508元及長期債務0元等，另立帳類管理，詳資本資產及長期負債明細表。

## 臺北市地方教育發展基金一

## 各項費用

中華民國

| 前年度<br>決算數  | 上年度<br>預算數  | 計畫別       |  | 合計          | 國民教育計畫      |
|-------------|-------------|-----------|--|-------------|-------------|
|             |             | 用途別科目     |  |             |             |
| 155,172,409 | 159,703,744 | 合計        |  | 164,477,000 | 131,401,000 |
| 138,787,333 | 139,503,156 | 用人費用      |  | 144,338,000 | 122,235,000 |
| 59,958,286  | 61,641,600  | 正式員額薪資    |  | 62,343,180  | 47,256,000  |
| 57,887,926  | 59,435,100  | 職員薪金      |  | 60,279,180  | 47,256,000  |
| 1,491,240   | 1,630,500   | 工員工資      |  | 1,488,000   |             |
| 579,120     | 576,000     | 警餉        |  | 576,000     |             |
| 907,567     | 855,220     | 聘僱及兼職人員薪資 |  | 898,816     | 898,816     |
| 321,657     | 363,300     | 約僱職員薪金    |  | 406,896     | 406,896     |
| 585,910     | 491,920     | 兼職人員酬金    |  | 491,920     | 491,920     |
| 708,186     | 1,066,167   | 超時工作報酬    |  | 935,869     | 521,669     |
| 708,186     | 1,066,167   | 加班費       |  | 935,869     | 521,669     |
| 13,067,059  | 13,259,542  | 獎金        |  | 16,505,137  | 13,064,069  |
| 5,855,056   | 5,368,430   | 考績獎金      |  | 8,664,373   | 7,105,908   |
| 7,212,003   | 7,891,112   | 年終獎金      |  | 7,840,764   | 5,958,161   |
| 56,052,991  | 54,532,836  | 退休及卹償金    |  | 54,957,972  | 53,626,164  |
| 55,900,398  | 54,427,056  | 職員退休及離職金  |  | 54,874,932  | 53,626,164  |
| 152,593     | 105,780     | 工員退休及離職金  |  | 83,040      |             |
| 8,093,244   | 8,147,791   | 福利費       |  | 8,697,026   | 6,868,282   |
| 5,674,470   | 5,301,340   | 分擔員工保險費   |  | 5,403,180   | 4,031,916   |
| 155,530     | 184,800     | 傷病醫藥費     |  | 228,160     | 223,000     |
| 661,094     | 744,660     | 員工通勤交通費   |  | 928,620     | 636,300     |
| 1,602,150   | 1,916,991   | 其他福利費     |  | 2,137,066   | 1,977,066   |
| 6,774,420   | 7,313,008   | 服務費用      |  | 7,614,000   | 6,138,000   |
| 2,380,949   | 2,793,426   | 水電費       |  | 2,762,304   | 2,762,304   |
| 1,336,316   | 1,697,140   | 工作場所電費    |  | 1,602,960   | 1,602,960   |
| 575,094     | 556,286     | 工作場所水費    |  | 619,344     | 619,344     |
| 469,539     | 540,000     | 氣體費       |  | 540,000     | 540,000     |
| 76,000      |             | 郵電費       |  |             |             |
| 76,000      |             | 電話費       |  |             |             |
| 49,533      | 62,010      | 旅運費       |  | 57,360      | 57,360      |
| 42,395      | 53,010      | 國內旅費      |  | 48,360      | 48,360      |

# 臺北市中山區大直國民小學

## 彙計表

108年度

單位：新臺幣元

| 學前教育計畫     | 一般行政管理計畫   | 建築及設備計畫   |  |  |  |
|------------|------------|-----------|--|--|--|
| 10,483,000 | 13,673,000 | 8,920,000 |  |  |  |
| 10,222,000 | 11,881,000 |           |  |  |  |
| 7,191,180  | 7,896,000  |           |  |  |  |
| 6,471,180  | 6,552,000  |           |  |  |  |
| 720,000    | 768,000    |           |  |  |  |
|            | 576,000    |           |  |  |  |
| 43,733     | 370,467    |           |  |  |  |
| 43,733     | 370,467    |           |  |  |  |
| 1,493,395  | 1,947,673  |           |  |  |  |
| 597,465    | 961,000    |           |  |  |  |
| 895,930    | 986,673    |           |  |  |  |
| 668,304    | 663,504    |           |  |  |  |
| 646,704    | 602,064    |           |  |  |  |
| 21,600     | 61,440     |           |  |  |  |
| 825,388    | 1,003,356  |           |  |  |  |
| 663,108    | 708,156    |           |  |  |  |
| 5,160      |            |           |  |  |  |
| 141,120    | 151,200    |           |  |  |  |
| 16,000     | 144,000    |           |  |  |  |
| 66,000     | 1,410,000  |           |  |  |  |

## 臺北市地方教育發展基金一

## 各項費用

中華民國

| 前年度<br>決算數 | 上年度<br>預算數 | 計畫別              |  | 合計        | 國民教育計畫    |
|------------|------------|------------------|--|-----------|-----------|
|            |            | 用途別科目            |  |           |           |
| 7,138      | 9,000      | 其他旅運費            |  | 9,000     | 9,000     |
| 19,310     | 21,000     | 印刷裝訂與廣告費         |  | 21,000    | 21,000    |
| 19,310     | 21,000     | 印刷及裝訂費           |  | 21,000    | 21,000    |
| 1,250,593  | 1,183,880  | 修理保養及保固費         |  | 1,216,080 | 1,216,080 |
| 1,024,078  | 941,800    | 一般房屋修護費          |  | 967,560   | 967,560   |
| 226,515    | 242,080    | 機械及設備修護費         |  | 248,520   | 248,520   |
| 14,287     | 34,000     | 保險費              |  | 28,000    | 28,000    |
| 14,287     | 34,000     | 其他保險費            |  | 28,000    | 28,000    |
| 2,068,965  | 1,862,012  | 一般服務費            |  | 2,141,708 | 1,357,976 |
| 4,818      | 23,328     | 佣金、匯費、經理費及手續費    |  | 23,760    | 20,736    |
| 1,789,682  | 1,598,224  | 外包費              |  | 1,667,636 | 932,928   |
| 112,672    | 70,460     | 計時與計件人員酬金        |  | 288,312   | 288,312   |
| 161,793    | 170,000    | 體育活動費            |  | 162,000   | 116,000   |
| 843,133    | 1,284,680  | 專業服務費            |  | 1,315,548 | 695,280   |
| 538,847    | 531,600    | 講課鐘點、稿費、出席審查及查詢費 |  | 503,200   | 503,200   |
| 45,820     | 51,120     | 委託檢驗(定)試驗認證費     |  | 51,120    | 51,120    |
| 3,600      | 3,560      | 試務甄選費            |  | 4,060     | 4,060     |
| 8,970      |            | 電腦軟體服務費          |  |           |           |
| 245,896    | 698,400    | 其他專業服務費          |  | 757,168   | 136,900   |
| 71,650     | 72,000     | 公共關係費            |  | 72,000    |           |
| 71,650     | 72,000     | 公共關係費            |  | 72,000    |           |
| 1,681,402  | 1,839,950  | 材料及用品費           |  | 2,207,000 | 1,797,000 |
| 529,480    | 335,536    | 使用材料費            |  | 360,376   | 360,376   |
| 529,480    | 335,536    | 設備零件             |  | 360,376   | 360,376   |
| 1,151,922  | 1,504,414  | 用品消耗             |  | 1,846,624 | 1,436,624 |
| 384,158    | 404,160    | 辦公(事務)用品         |  | 410,240   | 32,400    |
| 28,190     | 40,324     | 報章雜誌             |  | 40,144    | 40,144    |
| 3,000      | 7,500      | 服裝               |  | 3,160     |           |
| 5,810      | 17,000     | 醫療用品(非醫療院所使用)    |  | 18,000    | 18,000    |
| 730,764    | 1,035,430  | 其他用品消耗           |  | 1,375,080 | 1,346,080 |
| 31,000     | 37,000     | 租金、償債、利息及相關手續費   |  | 37,000    | 37,000    |

# 臺北市中山區大直國民小學

## 彙計表

108年度

單位：新臺幣元

| 學前教育計畫 | 一般行政管理計畫 | 建築及設備計畫 |  |  |  |
|--------|----------|---------|--|--|--|
| 25,024 | 758,708  |         |  |  |  |
| 3,024  |          |         |  |  |  |
|        | 734,708  |         |  |  |  |
| 22,000 | 24,000   |         |  |  |  |
| 40,976 | 579,292  |         |  |  |  |
|        |          |         |  |  |  |
| 40,976 | 579,292  |         |  |  |  |
|        | 72,000   |         |  |  |  |
|        | 72,000   |         |  |  |  |
| 29,000 | 381,000  |         |  |  |  |
|        |          |         |  |  |  |
| 29,000 | 381,000  |         |  |  |  |
|        | 377,840  |         |  |  |  |
|        |          |         |  |  |  |
|        | 3,160    |         |  |  |  |
|        |          |         |  |  |  |
| 29,000 |          |         |  |  |  |



臺北市地方教育發展基金一

各項費用

中華民國

| 前年度<br>決算數 | 上年度<br>預算數 | 計畫別                         |  | 合計        | 國民教育計畫  |
|------------|------------|-----------------------------|--|-----------|---------|
|            |            | 用途別科目                       |  |           |         |
| 31,000     | 37,000     | 交通及運輸設備租金                   |  | 37,000    | 37,000  |
| 31,000     | 37,000     | 車租                          |  | 37,000    | 37,000  |
| 6,431,077  | 9,778,572  | 購建固定資產、無形資產及非理財目的<br>之長期投資  |  | 8,920,000 |         |
| 5,114,805  | 846,140    | 購建固定資產                      |  | 2,630,000 |         |
| 3,660,775  |            | 興建土地改良物                     |  |           |         |
| 1,378,530  | 750,800    | 購置機械及設備                     |  | 1,615,000 |         |
| 13,500     | 13,000     | 購置交通及運輸設備                   |  | 702,000   |         |
| 62,000     | 82,340     | 購置雜項設備                      |  | 313,000   |         |
| 27,030     | 36,000     | 購置無形資產                      |  | 36,000    |         |
| 27,030     | 36,000     | 購置電腦軟體                      |  | 36,000    |         |
| 1,289,242  | 8,896,432  | 遞延支出                        |  | 6,254,000 |         |
|            | 7,262,338  | 遞延修繕房屋建築支出                  |  | 6,254,000 |         |
| 1,289,242  | 1,634,094  | 其他遞延支出                      |  |           |         |
| 1,272,250  | 891,050    | 會費、捐助、補助、分攤、照護、救濟<br>與交流活動費 |  | 972,000   | 901,000 |
| 1,000      | 1,000      | 會費                          |  | 1,000     |         |
| 1,000      | 1,000      | 職業團體會費                      |  | 1,000     |         |
| 576,870    | 10,000     | 捐助、補助與獎助                    |  | 10,000    | 10,000  |
| 523,110    | 10,000     | 獎助學員生給與                     |  | 10,000    | 10,000  |
| 53,760     |            | 其他捐助、補助與獎助                  |  |           |         |
| 694,380    | 880,050    | 補貼、獎勵、慰問、照護與救濟              |  | 961,000   | 891,000 |
| 694,380    | 880,050    | 其他補貼、獎勵、慰問、照護與救<br>濟        |  | 961,000   | 891,000 |
| 12,000     | 37,008     | 短絀與賠償給付                     |  | 37,000    | 37,000  |
| 12,000     | 37,008     | 賠償給付                        |  | 37,000    | 37,000  |
| 12,000     | 37,008     | 一般賠償                        |  | 37,000    | 37,000  |
| 182,927    | 304,000    | 其他                          |  | 352,000   | 256,000 |
| 182,927    | 304,000    | 其他支出                        |  | 352,000   | 256,000 |
| 182,927    | 304,000    | 其他                          |  | 352,000   | 256,000 |

# 臺北市中山區大直國民小學

## 彙計表

108年度

單位：新臺幣元

| 學前教育計畫 | 一般行政管理計畫 | 建築及設備計畫   |  |  |  |
|--------|----------|-----------|--|--|--|
|        |          | 8,920,000 |  |  |  |
|        |          | 2,630,000 |  |  |  |
|        |          | 1,615,000 |  |  |  |
|        |          | 702,000   |  |  |  |
|        |          | 313,000   |  |  |  |
|        |          | 36,000    |  |  |  |
|        |          | 36,000    |  |  |  |
|        |          | 6,254,000 |  |  |  |
|        |          | 6,254,000 |  |  |  |
| 70,000 | 1,000    |           |  |  |  |
|        | 1,000    |           |  |  |  |
|        | 1,000    |           |  |  |  |
| 70,000 |          |           |  |  |  |
| 70,000 |          |           |  |  |  |
| 96,000 |          |           |  |  |  |
| 96,000 |          |           |  |  |  |
| 96,000 |          |           |  |  |  |

# 臺北市地方教育發展基金－臺北市中山區大直國民小學

## 員工人數彙計表

中華民國108年度

單位：人

| 計 畫 及 項 目  | 上年度最高可<br>進用員額數 | 本年度<br>增減(-)數 | 本年度最高可<br>進用員額數 | 說 明 |
|------------|-----------------|---------------|-----------------|-----|
| 合計         | 85              | -4            | 81              |     |
| 國民教育計畫部分   | 61              | -3            | 58              |     |
| 正式職員       | 60              | -3            | 57              |     |
| 臨時職員       | 1               |               | 1               |     |
| 學前教育計畫部分   | 11              |               | 11              |     |
| 正式職員       | 9               |               | 9               |     |
| 正式工員       | 2               |               | 2               |     |
| 一般行政管理計畫部分 | 13              | -1            | 12              |     |
| 正式職員       | 10              |               | 10              |     |
| 正式工員       | 3               | -1            | 2               |     |

註：本校外包費編列校警勞務外包1人，計53萬4,708元；救生員勞務外包2人，計93萬2,928元。

本 頁 空 白

臺北市地方教育發展基金一

用人費用

中華民國

| 計畫及項目    | 合計          | 正式<br>員額<br>薪資 | 聘僱<br>人員<br>薪資 | 超時<br>工作<br>報酬 | 津貼 | 獎 金       |           |    |
|----------|-------------|----------------|----------------|----------------|----|-----------|-----------|----|
|          |             |                |                |                |    | 年終獎金      | 考績獎金      | 其他 |
| 合計       | 144,338,000 | 62,343,180     | 406,896        | 935,869        |    | 7,840,764 | 8,664,373 |    |
| 國民教育計畫   | 122,235,000 | 47,256,000     | 406,896        | 521,669        |    | 5,958,161 | 7,105,908 |    |
| 職員薪金     | 47,256,000  | 47,256,000     |                |                |    |           |           |    |
| 約僱職員薪金   | 406,896     |                | 406,896        |                |    |           |           |    |
| 兼職人員酬金   | 491,920     |                |                |                |    |           |           |    |
| 加班費      | 521,669     |                |                | 521,669        |    |           |           |    |
| 考績獎金     | 7,105,908   |                |                |                |    |           | 7,105,908 |    |
| 年終獎金     | 5,958,161   |                |                |                |    | 5,958,161 |           |    |
| 職員退休及離職金 | 53,626,164  |                |                |                |    |           |           |    |
| 分擔員工保險費  | 4,031,916   |                |                |                |    |           |           |    |
| 傷病醫藥費    | 223,000     |                |                |                |    |           |           |    |
| 員工通勤交通費  | 636,300     |                |                |                |    |           |           |    |
| 其他福利費    | 1,977,066   |                |                |                |    |           |           |    |
| 學前教育計畫   | 10,222,000  | 7,191,180      |                | 43,733         |    | 895,930   | 597,465   |    |
| 職員薪金     | 6,471,180   | 6,471,180      |                |                |    |           |           |    |
| 工員工資     | 720,000     | 720,000        |                |                |    |           |           |    |
| 加班費      | 43,733      |                |                | 43,733         |    |           |           |    |
| 考績獎金     | 597,465     |                |                |                |    |           | 597,465   |    |
| 年終獎金     | 895,930     |                |                |                |    | 895,930   |           |    |
| 職員退休及離職金 | 646,704     |                |                |                |    |           |           |    |

# 臺北市中山區大直國民小學

## 彙計表

108年度

單位：新臺幣元

| 退休及卹償金     |     | 資遣費 | 福 利 費     |           |           |             |           | 提繳費 | 兼任<br>人員<br>用人<br>費用 |
|------------|-----|-----|-----------|-----------|-----------|-------------|-----------|-----|----------------------|
| 退休金        | 卹償金 |     | 分擔<br>保險費 | 傷病<br>醫藥費 | 提撥<br>福利金 | 員工通勤<br>交通費 | 其他        |     |                      |
| 54,957,972 |     |     | 5,403,180 | 228,160   |           | 928,620     | 2,137,066 |     | 491,920              |
| 53,626,164 |     |     | 4,031,916 | 223,000   |           | 636,300     | 1,977,066 |     | 491,920              |
| 53,626,164 |     |     | 4,031,916 | 223,000   |           | 636,300     | 1,977,066 |     | 491,920              |
| 668,304    |     |     | 663,108   | 5,160     |           | 141,120     | 16,000    |     |                      |
| 646,704    |     |     |           |           |           |             |           |     |                      |

臺北市地方教育發展基金一

用人費用

中華民國

| 計畫及項目        | 合計         | 正式<br>員額<br>薪資 | 聘僱<br>人員<br>薪資 | 超時<br>工作<br>報酬 | 津貼 | 獎 金     |         |    |
|--------------|------------|----------------|----------------|----------------|----|---------|---------|----|
|              |            |                |                |                |    | 年終獎金    | 考績獎金    | 其他 |
| 工員退休<br>及離職金 | 21,600     |                |                |                |    |         |         |    |
| 分擔員工<br>保險費  | 663,108    |                |                |                |    |         |         |    |
| 傷病醫藥<br>費    | 5,160      |                |                |                |    |         |         |    |
| 員工通勤<br>交通費  | 141,120    |                |                |                |    |         |         |    |
| 其他福利<br>費    | 16,000     |                |                |                |    |         |         |    |
| 一般行政管<br>理計畫 | 11,881,000 | 7,896,000      |                | 370,467        |    | 986,673 | 961,000 |    |
| 職員薪金         | 6,552,000  | 6,552,000      |                |                |    |         |         |    |
| 工員工資         | 768,000    | 768,000        |                |                |    |         |         |    |
| 警餉           | 576,000    | 576,000        |                |                |    |         |         |    |
| 加班費          | 370,467    |                |                | 370,467        |    |         |         |    |
| 考績獎金         | 961,000    |                |                |                |    |         | 961,000 |    |
| 年終獎金         | 986,673    |                |                |                |    | 986,673 |         |    |
| 職員退休<br>及離職金 | 602,064    |                |                |                |    |         |         |    |
| 工員退休<br>及離職金 | 61,440     |                |                |                |    |         |         |    |
| 分擔員工<br>保險費  | 708,156    |                |                |                |    |         |         |    |
| 員工通勤<br>交通費  | 151,200    |                |                |                |    |         |         |    |
| 其他福利<br>費    | 144,000    |                |                |                |    |         |         |    |

註：1.本表不包含臨時工員薪津。

2.本表兼任人員用人費用，係學校教職員兼課或請假代課鐘點費。

3.本校外包費編列校警勞務外包1人，計53萬4,708元；救生員勞務外包2人，計93萬2,928元。

# 臺北市中山區大直國民小學

## 彙計表

108年度

單位：新臺幣元

| 退休及卹償金  |     | 資遣費 | 福 利 費   |       |       |         |        | 提繳費     | 兼任人員用人費用 |
|---------|-----|-----|---------|-------|-------|---------|--------|---------|----------|
| 退休金     | 卹償金 |     | 分擔保險費   | 傷病醫藥費 | 提撥福利金 | 員工通勤交通費 | 其他     |         |          |
| 21,600  |     |     | 663,108 | 5,160 |       | 141,120 |        |         |          |
| 663,504 |     |     | 708,156 |       |       | 151,200 | 16,000 | 144,000 |          |
| 602,064 |     |     |         |       |       |         |        |         |          |
| 61,440  |     |     | 708,156 |       |       | 151,200 |        | 144,000 |          |



臺北市地方教育發展基金一

聘用及約僱

中華民國

| 區分及職稱     | 人數 | 擔任工作           | 聘用或約僱<br>起訖期間     | 薪點  | 年需經費    |
|-----------|----|----------------|-------------------|-----|---------|
| 合計        | 1  |                |                   |     | 597,774 |
| 約僱人員小計    | 1  |                |                   |     | 597,774 |
| 約僱人員(280) | 1  | 從事特殊教育學生生活輔導工作 | 108/1/1-108/12/31 | 280 | 597,774 |

# 臺北市中山區大直國民小學

## 人員明細表

108年度

單位：新臺幣元

| 月      |          |           |           |          | 支      | 經費來源<br>及其科目 |
|--------|----------|-----------|-----------|----------|--------|--------------|
| 小計     | 折合<br>金額 | 勞保<br>保險費 | 健康<br>保險費 | 離職<br>儲金 |        |              |
| 33,908 | 33,908   |           |           |          | 國民教育計畫 |              |

# 臺北市地方教育發展基金－臺北市中山區大直國民小學

## 單位（或計畫）成本分析表

中華民國108年度

單位：新臺幣千元

| 計 畫 別    | 單 位 | 單位成本(元)或<br>平均利(費)率 | 數 量 | 預 算 數   | 說 明 |
|----------|-----|---------------------|-----|---------|-----|
| 合計       |     |                     |     | 164,477 |     |
| 國民教育計畫   |     |                     |     | 131,401 |     |
| 學前教育計畫   |     |                     |     | 10,483  |     |
| 一般行政管理計畫 |     |                     |     | 13,673  |     |
| 建築及設備計畫  |     |                     |     | 8,920   |     |

# 臺北市地方教育發展基金－臺北市中山區大直國民小學

## 5年來主要業務計畫分析表

中華民國108年度

單位：新臺幣千元

| 年度及項目      | 單位 | 數量 | 單位成本(元)或<br>平均利(費)率 | 金額      | 說明 |
|------------|----|----|---------------------|---------|----|
| (本)年度預算數   |    |    |                     |         |    |
| 國民教育計畫     |    |    |                     | 131,401 |    |
| 學前教育計畫     |    |    |                     | 10,483  |    |
| (上)年度預算數   |    |    |                     |         |    |
| 國民教育計畫     |    |    |                     | 128,011 |    |
| 學前教育計畫     |    |    |                     | 8,317   |    |
| (前)年度決算數   |    |    |                     |         |    |
| 國民教育計畫     |    |    |                     | 128,452 |    |
| 學前教育計畫     |    |    |                     | 7,292   |    |
| (105)年度決算數 |    |    |                     |         |    |
| 國民教育計畫     |    |    |                     | 132,316 |    |
| 學前教育計畫     |    |    |                     | 7,609   |    |
| (104)年度決算數 |    |    |                     |         |    |
| 國民教育計畫     |    |    |                     | 131,601 |    |
| 學前教育計畫     |    |    |                     | 7,455   |    |

臺北市地方教育發展基金－臺北市中山區大直國民小學

資本資產及長期負債明細表

中華民國108年度

單位：新臺幣千元

| 項 目         | 取得成本/<br>舉債數 | 以前年度累<br>計折舊(耗)/<br>長期投資評<br>價/未攤銷溢<br>(折)價 | 本 年 度 變 動 |    |    |    | 主要增減<br>原因說明 | 本年度累計折<br>舊(耗)/長期投<br>資評價變動數<br>/攤銷數 | 期末餘額 |
|-------------|--------------|---|-----------|----|----|----|--------------|--------------------------------------|------|
|             |              |   | 增加        |    | 減少 |    |              |                                      |      |
|             |              |   | 金額        | 類型 | 金額 | 類型 |              |                                      |      |
| 資產          | 36,041       | 23,496                                      | 2,666     |    |    |    | 3,369        | 11,843                               |      |
| 土地改良物       | 8,433        | 2,541                                       |           |    |    |    | 914          | 4,978                                |      |
| 機械及設備       | 17,436       | 12,522                                      | 1,615     | 增置 |    |    | 1,805        | 4,724                                |      |
| 交通及運輸<br>設備 | 2,554        | 1,897                                       | 702       | 增置 |    |    | 218          | 1,141                                |      |
| 雜項設備        | 7,555        | 6,527                                       | 313       | 增置 |    |    | 417          | 925                                  |      |
| 電腦軟體        | 63           | 8   | 36        | 增置 |    |    | 15           | 76                                   |      |