

中華民國105年度 4-0501471

(自105年1月1日起至105年12月31日止)

臺北市政府教育局主管

臺北市地方教育發展基金－臺北市中山區濱江國民小學

附屬單位預算之分預算

(特別收入基金)

主辦會計人員 辛月文

機關長官 陳滄智

臺北市地方教育發展基金－臺北市中山區濱江國民小學

目次

中華民國105年度

一、財務摘要	第 1 頁
二、業務計畫及預算概要	第 3 -10 頁
三、主要表	
(一) 基金來源、用途及餘絀預計表	第 11 -12 頁
(二) 現金流量預計表	第 13 頁
四、附屬表	
(一) 基金來源－服務收入明細表	第 15 頁
(二) 基金來源－財產處分收入明細表	第 16 頁
(三) 基金來源－租金收入明細表	第 17 頁
(四) 基金來源－權利金收入明細表	第 18 頁
(五) 基金來源－其他財產收入明細表	第 19 頁
(六) 基金來源－市庫撥款收入明細表	第 20 頁
(七) 基金來源－學雜費收入明細表	第 21 頁
(八) 基金來源－雜項收入明細表	第 22 頁
(九) 基金用途－國民教育計畫明細表	第 23 -38 頁
(十) 基金用途－學前教育計畫明細表	第 39 -42 頁
(十一) 基金用途－一般行政管理計畫明細表	第 43 -46 頁
(十二) 基金用途－建築及設備計畫明細表	第 47 -53 頁
五、參考表	
(一) 預計平衡表	第 55 -56 頁
(二) 各項費用彙計表	第 57 -61 頁
(三) 員工人數彙計表	第 62 頁
(四) 用人費用彙計表	第 64 -67 頁

臺北市地方教育發展基金－臺北市中山區濱江國民小學

目 次

中華民國105年度

(五) 單位 (或計畫) 成本分析表	第 68 頁
(六) 5 年來主要業務計畫分析表	第 69 頁
(七) 固定項目明細表	第 70 頁

臺北市地方教育發展基金－臺北市中山區濱江國民小學

40501471-1

財務摘要

中華民國105年度

單位：新臺幣元

項 目	本 年 度	上 年 度	比較增減(-)	%
經營成績：				
基金來源	90,034,844	80,977,028	9,057,816	11.19
基金用途	97,674,847	89,612,916	8,061,931	9.00
賸餘(短絀-)	-7,640,003	-8,635,888	995,885	--
餘絀情形：				
基金餘額	4,998,421	12,638,424	-7,640,003	-60.45
現金流量(註)：				
現金及約當現金之淨增(減-)	-7,640,003	-8,635,888	995,885	--

附註：現金流量係採現金及約當現金基礎，包括現金及自投資日起3個月內到期或清償之債權證券。

40501471-2

本 頁 空 白

業務計畫及預算概要

臺北市地方教育發展基金－臺北市立中山區濱江國民小學

業務計畫及預算概要

中華民國 105 年度

壹、基金概況

一、設立宗旨及願景：

(一) 本校遵照憲法第 158 及 160 條規定，教育文化應發展民族精神、自治精神，國民道德與健全體格、科學及生活智能，以培養學童七大學習領域及十大基本能力。

(二) 本校自 91 年度起依教育經費編列與管理法第 13 條規定設置「臺北市地方教育發展基金」，以促進教育健全發展，提昇教育經費運用績效。

二、組織概況（另附組織系統圖）：

本校設置校長 1 人，綜理全校校務，下設教務處、學生事務處、總務處、輔導室、會計室、人事室及幼兒園等單位，現編制教師 67 人、教保員 3 人、行政人員 8 人、工友 2 人、廚工 2 人、總計 83 人。

內部分層業務如下：

教務處：秉承校長之命，辦理全校教務事項。

教學組：掌理課程編排、課業考查、學藝競賽、教學研究、教師進修、差假教師調代課及缺補課之查核等事項。

註冊組：掌理註冊、編班、轉學、學籍保管、各項獎助學金補助及成績考查等有關學籍事項。

設備組：掌理教科書編選、教學用具之管理、保管及出版學校刊物等事項。

資訊組：掌理電腦設備及區域網路之管理、保管等事項。

學生事務處：秉承校長之命，辦理全校學生事務事項。

訓育組：掌理訓育計畫之擬定及辦理各類訓育等活動。

體育組：掌理學生體育活動、體格鍛鍊等事項。

生教組：掌理學生日常生活常規，辦理交通導護各項事項。

衛生組：掌理健康檢查，個人及環境衛生檢查、保健等事項。

總務處：秉承校長之命，辦理全校總務事項。

事務組：掌理校舍、校具、財產、物品採購保管、工程發包、監工及驗收。

文書組：掌理文件收發登錄、撰擬繕校、典守學校印信、檔案保管、整理各項會議紀錄及校史等事項。

出納組：掌理現金、零用金、票據、契約之保管等收支事項，辦理員工薪津發放及各項扣繳單據證明等。

臺北市地方教育發展基金－臺北市立中山區濱江國民小學

業務計畫及預算概要

中華民國 105 年度

輔導室：秉承校長之命，辦理全校學生學習輔導、生活輔導、生涯輔導等事項。

輔導組：掌理學生個案建立、學習輔導、生活輔導、生涯輔導及兩性教育、親職教育等事項。

資料組：辦理輔導資料搜集建檔、組訓愛心家長、實施測驗、社區人力整合、出版親職刊物等事項。

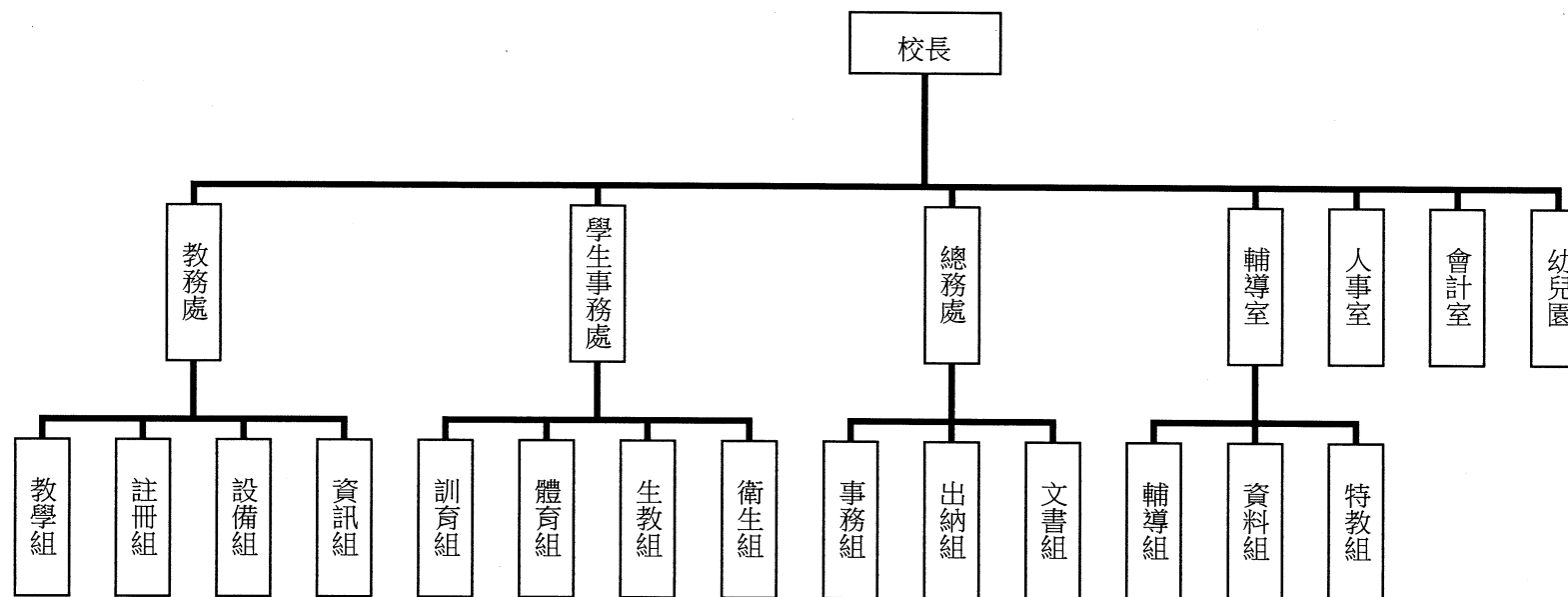
特教組：擬訂特殊教育計畫章則、親師輔導諮詢、特教班甄選鑑別、實施各項診斷測驗、特教兒童追蹤輔導等事項。

會計室：秉承上級主計機關之監督與指導，並受校長之指揮，依法辦理歲計、會計、統計等事項。

人事室：秉承上級人事機關之監督與指導，並受校長之指揮，依法辦理人事管理查核等事項。

幼兒園：秉承校長之命，綜理園務、規劃幼兒教學、保育、環境與各項措施。

三、組織系統圖：



四、基金歸類及屬性：本校地方教育發展基金依據教育經費編列與管理法第 13 條規定設置，本基金為預算法第 4 條第 1 項第 2 款第 5 目所定之特別收入基金，

臺北市地方教育發展基金－臺北市立中山區濱江國民小學

40501471-5

業務計畫及預算概要

中華民國 105 年度

以本府教育局為管理機關。

貳、業務範圍及經營趨勢

一、業務範圍：

- (一) 據教育基本法培養學生健全人格，民主素養，法治觀念，人文涵養，強健體魄及思考判斷與創造能力。
- (二) 據特殊教育法、特殊教育法施行細則及相關規定，設立身心障礙資源班，因材施教，以達適才適性發展之教育目標。

二、最近 5 年經營趨勢：

基金來源、用途及餘絀

單位：新臺幣元

來源 用途 餘絀	年度	101 年度決算 金額	102 年度決算 金額	103 年度決算 金額	104 年度預算 金額	本年度預算 金額
來源部分		77,030,579	103,413,043	104,279,420	80,977,028	90,034,844
用途部分		79,655,829	97,152,659	99,733,734	89,612,916	97,674,847
餘絀部分		-2,625,250	6,260,384	4,545,686	-8,635,888	-7,640,003

參、業務計畫

一、業務計畫及目標：

本年度業務計畫重點與預算配合情形及預期績效，詳列如下：

- (一) 國民教育計畫：本年度預算編列 67,443,175 元，預定招收 24 班，學生人數 606 人，新購運動器材、教具、樂器及圖書等各科教學設備，革新教學方法，充實各科教材，提高教學效能；並辦理英語習情境中心、暑期泳訓班、教師甄選、場地開放、幼稚園招生工作及指定活動等項目，藉由辦理各項活動，以鍛鍊學童強健的身體，增進學童各項生活智慧。

臺北市地方教育發展基金－臺北市立中山區濱江國民小學

業務計畫及預算概要

中華民國 105 年度

(二) 學前教育計畫：本年度預算編列 12,885,103 元，預定招收 6 班，學生人數 164 人，係配合幼兒園招生工作及辦理各項活動，增進幼童各項生活常識、衛生習慣及增長智能。

(三) 一般行政管理計畫：本年度預算編列 12,161,078 元，係配合校務推動行政處室支援工作，進而增進校務運作。

(四) 建築及設備計畫：本年度預算編列 5,185,491 元，係辦理充實教學及電腦等設備、校園整修工程，俾增進教學效能。

二、執行政府重要政策：

(一) 開啟多元智慧：尊重每個學生獨特的個性，以多元智慧的觀點協助他找到生命的亮點，肯定天生我才必有用，能知於學，樂於學。

(二) 培養生活能力：因應新世紀知識社會的到來，培養學生帶得走的能力，諸如人際溝通能力、資訊能力、終身學習能力、生涯規畫能力、問題解決能力等。

(三) 蘊育人文情懷：在溫馨開放的校園文化中，孕育人文情懷，學會尊重、包容；建構生命的價值、完成人性的開展。

(四) 建置溫馨民主的校園文化：

1. 以參與式管理、落實行政、教師會、家長會三者的良性互動。

2. 以學生第一，教學優先的觀念提昇行政服務效率。

3. 放下威權心態，開啟校園民主之風氣。

(五) 推動適性教學：

1. 運用小班優勢，採多元化、活潑化的教學及評量。

2. 運用校內外資源，加強多元學習能力。

3. 關懷相對弱勢學生之教學及輔導。

4. 發展資訊教育，充實學生電腦運用之知能，並提昇教師運用電腦教學之能力。

(六) 辦理發展性的訓輔活動：

1. 辦理各項活動、競賽及展演。

2. 推動校內外學習服務。

3. 發展績優社團及校隊，如游泳隊、田徑隊、羽球隊、籃球隊、合唱團等。

4. 加強新興領域教育的辦理，並融入各科教學以收成效。

臺北市地方教育發展基金－臺北市立中山區濱江國民小學

業務計畫及預算概要

中華民國 105 年度

肆、預算概要

一、基金來源及用途之預計：

(一) 本年度基金來源：服務收入 7,000 元，財產處分收入 10,396 元，租金收入 634,225 元，權利金收入 265,775 元，其他財產收入 163,000 元，市庫撥款收入 86,457,570 元，學雜費收入 2,269,740 元，雜項收入 227,138 元，基金來源合計 90,034,844 元。

(二) 本年度基金用途：國民教育計畫 67,443,175 元，學前教育計畫 12,885,103 元，一般行政管理計畫 12,161,078 元，建築及設備計畫 5,185,491 元，基金用途合計 97,674,847 元。

二、基金餘絀之預計：本年度短絀 7,640,003 元。

三、現金流量之預計：本年度業務活動淨現金流出 7,640,003 元。

四、補辦預算事項：詳補辦預算明細表

103 年度購置固定資產 572,593 元係購置機械及設備 470,025 元、交通及運輸設備 43,768 元、什項設備 58,800 元。

伍、其他重要說明

一、本年度預算與上年度預算各項目增減之原因：

(一) 員工人數增減之分析：本年度校長 1 人，教師 66 人，幼兒園主任 1 人，教保員 3 人，行政人員 7 人，工友 2 人，廚工 2 人，較上年度增列教師 3 人，教保員 2 人。

(二) 基金來源、用途及餘絀各科目增減原因之分析：

1. 服務收入本年度預算數 7,000 元，較上年度預算數 7,000 元，無增減。
2. 財產處分收入本年度預算數 10,396 元，較上年度預算數 6,188 元，核實增列 4,208 元。
3. 租金收入本年度預算數 634,225 元，較上年度預算數 634,225 元，無增減。
4. 權利金收入本年預算數 265,775 元，較上年度預算數 265,775 元，無增減。
5. 其他財產收入本年預算數 163,000 元，較上年度預算數 163,000 元，無增減。
6. 市庫撥款收入本年度預算數 86,457,570 元，較上年度預算 77,543,332 元，增列 8,914,238 元。
7. 學雜費收入本年度預算數 2,269,740 元，較上年度預算數 2,130,370 元，核實增列 139,370 元。

臺北市地方教育發展基金－臺北市立中山區濱江國民小學

業務計畫及預算概要

中華民國 105 年度

- 8.雜項收入本年度預算數 227,138 元，較上年度預算數 227,138 元，無增減。
- 9.用人費用本年度預算數 80,676,131 元，較上年度預算數 74,583,383 元，核實增列教職員薪資、退撫基金及健勞保費等 6,092,748 元。
- 10.服務費用本年度預算數 8,862,848 元，較上年度預算數 8,266,845 元，核實增列電話費、鐘點費等 596,003 元。
- 11.材料及用品費本年度預算數 1,625,105 元，較上年度預算數 1,805,365 元，係減列用品消耗、其他等 180,260 元。
- 12.租金、償債與利息本年度預算數 4,800 元，較上年度預算數，核實增列 4,800 元。
- 13.購建固定資產、無形資產及長期投資本年度預算數 5,185,491 元，較上年度預算數 3,423,998 元，核實增列整修工程及設備等 1,761,493 元。
- 14.稅捐及規費(強制費)本年度預算數 748,272 元，較上年度預算數 634,225 元，核實增列 114,047 元。
- 14.會費、捐助、補助、分攤、照護、救濟與交流活動費本年度預算數 330,000 元，較上年度預算數 666,900 元，係減列其他 336,900 元。
- 15.其他本年度預算數 242,200 元，較上年度預算數 232,200 元，核實增列其他 10,000 元。

二、104 學年度第 2 學期核定普通班 24 班、身心障礙資源班 2 班、幼兒園 6 班，共 32 班，預定招收學生人數 754 人，105 學年度第 1 學期預估普通班 24 班、身心障礙資源班 2 班、幼兒園 6 班，共計 32 班，預定招收學生人數 770 人。

三、其他有關說明：無

臺北市地方教育發展基金－臺北市中山區濱江國民小學

40501471-9

補辦預算明細表

中華民國105年度

單位：新臺幣元

先行辦理 年 度	業務計畫 及用途別	項 目 名 稱	單 位	數 量	單 價	金 額	說 明	
103	建築及設備計畫	合計				572,593		
		購置固定資產				572,593		
		購置固定資產				484,325		
		購置機械及設備				265,525	103.08.04府授主事預字第 10331032800號	
		購置交通及運輸設備	一對二分離式冷氣機(室外機 13.6Kw、掛壁式室內機6.8Kw*2)	臺	3	73,919	221,757	教育部補助幼兒園103學年度增設 班級經費118,500元，教育局補助 103,257元(學前教育計畫-提昇幼兒 教育品質-74Y)。
		購置交通及運輸設備	一對二分離式冷氣機(室外機 7.2Kw、隱藏式室內機3.6Kw*2)。	臺	1	43,768	43,768	教育局補助幼兒園103學年度增設 班級經費。(學前教育計畫-提昇幼 兒教育品質-74Y)
		購置固定資產	購置機械及設備				218,800	103.11.21府授主事預字第 10331529100號
	購置交通及運輸設備	光纖交換器。	臺	1	160,000	160,000	為網管中心交換器燒毀影響學校 網路運作，為維持正常教學及對 外資訊流通，亟需購置，所需經 費擬由本校其他準備金項下支	

臺北市地方教育發展基金－臺北市中山區濱江國民小學

補辦預算明細表

中華民國105年度

單位：新臺幣元

先行辦理 年 度	業務計畫 及用途別	項 目 名 稱	單 位	數 量	單 價	金 額	說 明
104	購置什項設備	桌球檯。	臺	3	19,600	58,800	應。
	建築及設備計畫					58,800	教育局學校設施改善準備補助，103年度學校改善運動設施設備，內屬設備部分移列固定資產55,000元；學校自籌3,800元，所需經費擬由本校其他準備金項下支
	購置固定資產					88,268	104.04.13府授主事預字第10430458200號
	購置機械及設備	1對1分離式冷氣機(8.5KW)	臺	2	44,134	88,268	教育局補助幼兒園103學年度辦理社區教保資源中心經費。(學前教育計畫-74Y)

備註：各管理機關(構)依預算法第88條規定補辦預算，應確係不及編入年度預算，且因經營環境發生重大變遷或正常業務(含執行中央補助款項目)之確實需要，並經主管機關核轉本府核准先行辦理者；不具急迫性之事項，仍應儘可能納入預算辦理。

主 要 表

臺北市地方教育發展基金－臺北市中山區濱江國民小學

40501471-11

基金來源、用途及餘絀預計表

中華民國105年度

單位：新臺幣元

前年度決算數	科 目		本年度預算數	上年度預算數	比較增減（－）
	編 號	名 稱			
104,279,420	4	基金來源	90,034,844	80,977,028	9,057,816
10,500	43	勞務收入	7,000	7,000	
10,500	431	服務收入	7,000	7,000	
1,329,339	45	財產收入	1,073,396	1,069,188	4,208
16,551	451	財產處分收入	10,396	6,188	4,208
634,225	452	租金收入	634,225	634,225	
282,523	453	權利金收入	265,775	265,775	
396,040	45Y	其他財產收入	163,000	163,000	
100,272,137	46	政府撥入收入	86,457,570	77,543,332	8,914,238
96,693,431	462	市庫撥款收入	86,457,570	77,543,332	8,914,238
3,578,706	46Y	政府其他撥入收入			
2,467,720	4S	教學收入	2,269,740	2,130,370	139,370
2,467,720	4S1	學雜費收入	2,269,740	2,130,370	139,370
199,724	4Y	其他收入	227,138	227,138	
199,724	4YY	雜項收入	227,138	227,138	
99,733,734	5	基金用途	97,674,847	89,612,916	8,061,931
71,954,657	53	國民教育計畫	67,443,175	63,285,396	4,157,779

臺北市地方教育發展基金－臺北市中山區濱江國民小學

基金來源、用途及餘絀預計表

中華民國105年度

單位：新臺幣元

前年度決算數	科 目		本年度預算數	上年度預算數	比較增減（－）
	編 號	名 稱			
11,700,255	54	學前教育計畫	12,885,103	10,682,964	2,202,139
11,336,945	5L	一般行政管理計畫	12,161,078	12,220,558	-59,480
4,741,877	5M	建築及設備計畫	5,185,491	3,423,998	1,761,493
4,545,686	6	本期賸餘(短絀-)	-7,640,003	-8,635,888	995,885
16,728,626	71	期初基金餘額	12,638,424	13,434,405	-795,981
21,274,312	73	期末基金餘額	4,998,421	4,798,517	199,904

臺北市地方教育發展基金－臺北市中山區濱江國民小學

40501471-13

現金流量預計表

中華民國105年度

單位：新臺幣元

項 目		本年度預算數	說 明
編 號	名 稱		
81	業務活動之現金流量		
811	本期賸餘(短絀－)	-7,640,003	
813	業務活動之淨現金流入(流出－)	-7,640,003	
82	其他活動之現金流量		
82Z	其他活動之淨現金流入(流出－)		
83	現金及約當現金之淨增(淨減－)	-7,640,003	
84	期初現金及約當現金	13,079,049	
85	期末現金及約當現金	5,439,046	

註：本表係採現金及約當現金基礎，包括現金及自投資日起3個月內到期或清償之債權證券。

40501471-14

本 頁 空 白

附 屬 表

臺北市地方教育發展基金－臺北市中山區濱江國民小學

40501471-15

基金來源－服務收入明細表

中華民國105年度

單位：新臺幣元

前年度決算數	上年度預算數	科 目		本 年 度 預 算 數				說 明
		編 號	名 稱	單 位	數 量	單 價	金 額	
10,500	7,000		合計				7,000	
10,500	7,000	431	服務收入				7,000	較上年度預算數7,000元，無增減。
				人、次	7x2	500	7,000	教師甄試報名費收入(收支對列)。

臺北市地方教育發展基金－臺北市中山區濱江國民小學
基金來源－財產處分收入明細表

中華民國105年度

單位：新臺幣元

前年度決算數	上年度預算數	科 目		本 年 度 預 算 數				說 明
		編 號	名 稱	單位	數量	單價	金 額	
16,551	6,188		合計				10,396	
16,551	6,188	451	財產處分收入	年	1	10,396	10,396	較上年度預算數6,188元，增加4,208元。 財產處分收入。

臺北市地方教育發展基金－臺北市中山區濱江國民小學

40501471-17

基金來源－租金收入明細表

中華民國105年度

單位：新臺幣元

前年度決算數	上年度預算數	科 目		本 年 度 預 算 數				說 明
		編 號	名 稱	單 位	數 量	單 價	金 額	
634,225	634,225		合計				634,225	
634,225	634,225	452	租金收入	年	1	634,225	634,225	較上年度預算數634,225元，無增減。 土地租金收入。

臺北市地方教育發展基金－臺北市中山區濱江國民小學

基金來源－權利金收入明細表

中華民國105年度

單位：新臺幣元

前年度決算數	上年度預算數	科 目		本 年 度 預 算 數				說 明
		編 號	名 稱	單 位	數 量	單 價	金 額	
282,523	265,775		合計				265,775	
282,523	265,775	453	權利金收入	年	1	265,775	265,775	較上年度預算數265,775元，無增減。 權利金收入(收支對列)。

臺北市地方教育發展基金－臺北市中山區濱江國民小學

40501471-19

基金來源－其他財產收入明細表

中華民國105年度

單位：新臺幣元

前年度決算數	上年度預算數	科 目		本 年 度 預 算 數				說 明
		編 號	名 稱	單 位	數 量	單 價	金 額	
396,040	163,000		合計				163,000	
396,040	163,000	45Y	其他財產收入				163,000	較上年度預算數163,000元，無增減。
				年	1	150,000	150,000	場地出借費收入(收支對列)。
				人、學期	13x2	500	13,000	教職員工停車收入。

臺北市地方教育發展基金－臺北市中山區濱江國民小學
基金來源－市庫撥款收入明細表

中華民國105年度

單位：新臺幣元

前年度決算數	上年度預算數	科 目		本 年 度 預 算 數				說 明
		編 號	名 稱	單 位	數 量	單 價	金 額	
96,693,431	77,543,332		合計				86,457,570	
96,693,431	77,543,332	462	市庫撥款收入	年	1	86,457,570	86,457,570	較上年度預算數77,543,332元，增加8,914,238元。 市府補助款。

臺北市地方教育發展基金－臺北市中山區濱江國民小學

40501471-21

基金來源－學雜費收入明細表

中華民國105年度

單位：新臺幣元

前年度決算數	上年度預算數	科 目		本 年 度 預 算 數				說 明
		編 號	名 稱	單位	數量	單價	金 額	
2,467,720	2,130,370		合計				2,269,740	
2,467,720	2,130,370	4S1	學雜費收入				2,269,740	較上年度預算數2,130,370元，增加139,370元。
				人、學期	100x2	2,955	591,000	幼兒園雜費收入(全日班)。
				人、學期	100x2	7,000	1,400,000	幼兒園學費收入(全日班)。
				人、學期	14x2	2,955	82,740	2歲班雜費收入(全日班)。
				人、學期	14x2	7,000	196,000	2歲班學費收入(全日班)。

臺北市地方教育發展基金－臺北市中山區濱江國民小學

基金來源－雜項收入明細表

中華民國105年度

單位：新臺幣元

前年度決算數	上年度預算數	科 目		本 年 度 預 算 數				說 明
		編 號	名 稱	單位	數量	單價	金 額	
199,724	227,138		合計				227,138	
199,724	227,138	4YY	雜項收入				227,138	較上年度預算數227,138元，無增減。
				年	1	211,902	211,902	其他。
				年	1	4,236	4,236	簡訊費。
				年	1	11,000	11,000	圖說費收入。

臺北市地方教育發展基金－臺北市中山區濱江國民小學

40501471-23

基金用途－國民教育計畫明細表

中華民國105年度

單位：新臺幣元

前年度決算數	上年度預算數	科 目		本年度預算數				說 明
		編 號	名 稱	單位	數量	單價	金額	
71,954,657	63,285,396		合 計				67,443,175	
62,505,019	53,932,826	1	用人費用				57,784,058	
40,777,592	35,340,000	11	正式員額薪資				38,364,000	較上年度預算數35,340,000元，增加3,024,000元。
40,777,592	35,340,000	113	職員薪金	年	1	35,520,000	35,520,000	教職員52人薪金(詳用人費用彙計表)
				年	1	2,844,000	2,844,000	特教教師4人薪金(詳用人費用彙計表)。
1,137,547	457,600	12	聘僱及兼職人員薪資				457,600	較上年度預算數457,600元，無增減。
1,137,547	457,600	124	兼職人員酬金	節	1,540	260	400,400	教師代課鐘點費，本校編制教師總人數63人，按9分之1計，編列7人，每人220節，總節數7人*220節=1,540節。
				節	220	260	57,200	英語學習情境中心教師代課鐘點費，本校編制教師總人數6人，按9分之1計，編列1人，每人220節，總節數1人*220節=220節。
555,754	451,470	13	超時工作報酬				466,830	較上年度預算數451,470元，增加15,360元。

臺北市地方教育發展基金－臺北市中山區濱江國民小學

基金用途－國民教育計畫明細表

中華民國105年度

單位：新臺幣元

前年度決算數	上年度預算數	科 目		本年度預算數				說 明
		編 號	名 稱	單位	數量	單價	金額	
492,599	433,390	131	加班費	年	1	344,802	344,802	不休假出勤加班費。
				年	1	32,533	32,533	不休假出勤加班費。
				人、小時	4x25	185	18,500	英語學習情境中心營運管理加班費(含夏令營)。
				人、小時	2x4	185	1,480	國小家長教育成長暨志工培訓工作人員加班費。
				人、小時	5x3	185	2,775	教師甄試人員工作加班費(收支對列)。
				人、小時	2x30	185	11,100	開放場地管理人力加班費(收支對列)。
				人、小時	10x12	185	22,200	資料彙整人員加班費(教育行動研究徵件總承辦)。
63,155	18,080	133	誤餐費	人次	100	80	8,000	英語學習情境中心工作會議誤餐費(含夏令營)。
				人次	15	80	1,200	性別平等教育導活動誤餐費。
				人次	10	80	800	國小家長教育成長暨志工培訓工作人員誤餐費。
				人次	11	80	880	教師甄試工作人員誤餐費(收支對列)。

臺北市地方教育發展基金－臺北市中山區濱江國民小學

40501471-25

基金用途－國民教育計畫明細表

中華民國105年度

單位：新臺幣元

前年度決算數	上年度預算數	科 目		本年度預算數				說 明
		編 號	名 稱	單位	數量	單價	金額	
				人次	90	80	7,200	教育行動研究徵件總承辦資料彙整人員誤餐費。
				人次	192	80	15,360	線上教學影片計畫誤餐費(新增)。
8,072,530	7,606,500	15	獎金				8,236,500	較上年度預算數7,606,500元，增加630,000元。
3,203,828	3,189,000	151	考績獎金				3,441,000	
				年	1	3,204,000	3,204,000	依考績法規定核發之獎金。
				年	1	237,000	237,000	依考績法規定核發之獎金。
4,868,702	4,417,500	152	年終獎金				4,795,500	
				年	1	4,440,000	4,440,000	依規定於年節加發之獎金。
				年	1	355,500	355,500	依規定於年節加發之獎金。
5,354,456	4,989,168	16	退休及卹償金				4,901,976	較上年度預算數4,989,168元，減少87,192元。
5,280,686	4,989,168	161	職員退休及離職金				4,901,976	
				年	1	2,882,880	2,882,880	提撥退撫基金。
				年	1	230,256	230,256	提撥退撫基金。
				年	1	1,788,840	1,788,840	退休人員月退休金，6人*24,845元*12月=1,788,840元。
73,770		162	工員退休及離職金					
6,607,140	5,088,088	18	福利費				5,357,152	較上年度預算數5,088,088元，增

臺北市地方教育發展基金－臺北市中山區濱江國民小學

基金用途－國民教育計畫明細表

中華民國105年度

單位：新臺幣元

前年度決算數	上年度預算數	科 目		本年度預算數				說 明
		編 號	名 稱	單位	數量	單價	金額	
4,397,021	3,042,408	181	分擔員工保險費	年	1	3,136,128	3,136,128	加269,064元。 分擔公保、勞保、健保費。
				年	1	250,884	250,884	分擔公保、勞保、健保費。
70,500	67,000	183	傷病醫藥費	人	10	3,500	35,000	健康檢查補助費。
				人	2	16,000	32,000	健康檢查補助費。
504,016	467,460	187	員工通勤交通費	人、月、段	32x10x1	630	201,600	教師上下班交通費。
				人、月、段	11x10x2	630	138,600	教師上下班交通費。
				人、月、段	9x12x2	630	136,080	教師兼行政上下班交通費。
				人、月、段	1x12x1	630	7,560	特教組長上下班交通費。
				人、月、段	3x10x2	630	37,800	特教教師上下班交通費。
1,635,603	1,511,220	18Y	其他福利費	人	14	224,000	224,000	休假旅遊補助費。
				人	1	16,000	16,000	休假旅遊補助費。
				人、年	2x1	6,000	12,000	退休人員三節慰問金。
				年	1	72,600	72,600	退休人員子女教育補助費。
				年	1	121,720	121,720	結婚補助費（30,430元*2個月*2人）。
				年	1	354,250	354,250	喪葬補助費（35,425元*5個月*2

臺北市地方教育發展基金－臺北市中山區濱江國民小學

40501471-27

基金用途－國民教育計畫明細表

中華民國105年度

單位：新臺幣元

前年度決算數	上年度預算數	科 目		本年度預算數				說 明
		編 號	名 稱	單位	數量	單價	金額	
7,509,617	6,597,805	2	服務費用	學期	2	290,465	580,930	人)。
1,788,263	1,552,512	21	水電費				7,016,424	子女教育補助費。
1,643,105	1,428,000	212	工作場所電費				1,552,512	較上年度預算數1,552,512元，無增減。
145,158	124,512	214	工作場所水費	年	1	1,428,000	1,428,000	班級電費。
				年	1	103,760	103,760	班級水費。
				年	1	20,752	20,752	開放空間學校水費(按水費基本費20%計算)。
169,066	7,200	22	郵電費				16,200	較上年度預算數7,200元，增加9,000元。
9,429		221	郵費				9,000	
				年	1	9,000	9,000	郵票(普通班級業務費)。
159,637	7,200	222	電話費				7,200	
				月	12	600	7,200	英語學習情境中心電話及傳真費。
104,054	79,490	23	旅運費				90,760	較上年度預算數79,490元，增加11,270元。
93,354	55,490	231	國內旅費				60,760	

臺北市地方教育發展基金－臺北市中山區濱江國民小學

基金用途－國民教育計畫明細表

中華民國105年度

單位：新臺幣元

前年度決算數	上年度預算數	科 目		本年度預算數				說 明
		編 號	名 稱	單 位	數 量	單 價	金 額	
				年	1	15,810	15,810	因公市外出差旅費。
				人、天	7x3	1,550	32,550	校外教學隨隊人員出差旅費(畢業班4班)。
				天	8	1,550	12,400	英語學習情境中心因公外出差旅費。
	24,000	236	貨物運費				24,000	
				次	3	8,000	24,000	行動研究實施計畫手冊及海報遞送郵資(教育行動研究徵件總承辦)。
10,700		23Y	其他旅運費				6,000	
				人次	200	30	6,000	聯絡員外勤交通費(普通班級業務費)。
311,320	192,800	24	印刷裝訂與廣告費				188,800	較上年度預算數192,800元，減少4,000元。
311,320	192,800	241	印刷及裝訂費				188,800	
				年	1	40,000	40,000	英語學習情境中心印製講義(含夏令營)。
				年	1	2,800	2,800	性別平等教育導活動資料印製。
				年	1	9,000	9,000	教師專業成長暨行動研究費(含特教、輔導、環教、生命等專題進修暨相關刊物出版)資料裝訂印刷費。

臺北市地方教育發展基金－臺北市中山區濱江國民小學

40501471-29

基金用途－國民教育計畫明細表

中華民國105年度

單位：新臺幣元

前年度決算數	上年度預算數	科 目		本年度預算數				說 明
		編 號	名 稱	單位	數量	單價	金額	
				年	1	2,000	2,000	國小家長教育成長暨志工培訓資料印製。
				年	1	110,000	110,000	海報、手冊及獎狀製作(教育行動研究徵件總承辦)。
				式	1	20,000	20,000	獎狀證書套印費用(教育行動研究徵件總承辦)。
				年	1	5,000	5,000	線上教學影片計畫執行拍攝影片所需之印刷費(新增)。
801,348	1,140,658	25	修理保養及保固費				1,122,411	較上年度預算數1,140,658元，減少18,247元。
352,170	485,388	252	一般房屋修護費				428,364	
				班、年	30x1	11,750	352,500	學校校舍及其他修繕(7-15年)(50%)。
				年	1	75,864	75,864	學校校舍及其他修繕(收支對列)。
25,504	159,700	255	機械及設備修護費				255,500	
				年	1	21,600	21,600	電腦設備維護費及管理費(電腦專案計畫)。
				年	1	138,900	138,900	開放場地機械修護費(收支對列)。
				年	1	95,000	95,000	個案管理系統維護費(電腦專案計畫)。(新增)

臺北市地方教育發展基金－臺北市中山區濱江國民小學

基金用途－國民教育計畫明細表

中華民國105年度

單位：新臺幣元

前年度決算數	上年度預算數	科 目		本年度預算數				說 明
		編 號	名 稱	單 位	數 量	單 價	金 額	
423,674	495,570	257	什項設備修護費	班、年	30x1	11,750	438,547	各項教學設備及用具保養費（7-15年）（50%）。 太陽光電維護費。 各項教學設備及用具保養(收支對列)。
				年	1	10,183	352,500	
				年	1	75,864	10,183	
398,662	188,700	27	一般服務費				75,864	較上年度預算數188,700元，增加31,876元。
15,170	36,960	276	佣金、匯費、經理費及手續費	人、學期	616x2	18	22,176	委託超商代收學雜費手續費。
86,400	86,400	279	外包費	班、年	12x1	7,200	86,400	游泳池委外費。
239,250		27D	計時與計件人員酬金	人、年	52x1	2,000	112,000	文康活動費，本校編列教職員52人，每人編列2,000元
57,842	65,340	27F	體育活動費	人、年	4x1	2,000	104,000	
3,936,904	3,436,445	28	專業服務費				8,000	文康活動費，本校編列特教教職員4人合計4人，每人編列2,000元。
							3,825,165	較上年度預算數3,436,445元，增

臺北市地方教育發展基金－臺北市中山區濱江國民小學

40501471-31

基金用途－國民教育計畫明細表

中華民國105年度

單位：新臺幣元

前年度決算數	上年度預算數	科 目		本年度預算數				說 明
		編 號	名 稱	單位	數量	單價	金額	
709,669	119,200	285	講課鐘點、稿費、出席審查及查詢費	節	8	1,600	12,800	加388,720元。 資源班外聘講授鐘點、諮商費(特教班業務費)。
				班、月	2x12	600	14,400	資源班教材編輯費。
				人次	30	2,000	60,000	英語學習情境中心專家學者出席指導費每次3人。
				節	4	1,200	4,800	性別平等教育導活動外聘訓練講授鐘點費。
				節	10	1,600	16,000	教師專業成長暨行動研究費(含特教、輔導、環教、生命等專題進修)外聘訓練講授鐘點費。
				節	3	1,600	4,800	國小家長教育成長暨志工培訓外聘訓練講授鐘點費。
				支	82	810	66,420	線上教學影片計畫執行拍攝影片製作審查費(新增)。
				人次	8	2,000	16,000	線上教學影片計畫專家學者出席費(新增)。
				支	82	3,000	246,000	線上教學影片計畫測驗命題費(新增)。
	51,300	287	委託檢驗(定)試驗認				51,300	

臺北市地方教育發展基金－臺北市中山區濱江國民小學

基金用途－國民教育計畫明細表

中華民國105年度

單位：新臺幣元

前年度決算數	上年度預算數	科 目		本年度預算數				說 明
		編 號	名 稱	單位	數量	單價	金額	
			證費	年	1	51,300	51,300	消防設備安全檢測、建物公共安全檢查簽證及申報（普通班級業務費）。
7,000	3,345	289	試務甄選費	年	1	3,345	3,345	教師甄選試務費用(收支對列)。
95,500	126,000	28A	電子計算機軟體服務費					
3,124,735	3,136,600	28Y	其他	年	1	8,000	8,000	學童牙齒檢查費（501人-1,000人以下）。
				年	1	20,000	20,000	學生輔導指導費。
				班、人、月	8x1x9	300	21,600	學童午餐指導費(3、4年級)。
				班、人、月	8x1x9	100	7,200	學童午餐指導費(1、2年級)。
				班、人、月	8x1x9	400	28,800	學童午餐指導費(5、6年級)。
				人、月	8x9	500	36,000	工作人員午餐指導費（30班）。
				人、年	3x1	1,000,000	3,000,000	英語學習情境中心外師費用。
				件	3	5,000	15,000	行動研究海報、手冊、證書、獎狀、圖標設計費(教育行動研究徵件總承辦)。
				支	82	1,350	110,700	線上教學影片計畫錄製影片費

臺北市地方教育發展基金－臺北市中山區濱江國民小學

40501471-33

基金用途－國民教育計畫明細表

中華民國105年度

單位：新臺幣元

前年度決算數	上年度預算數	科 目		本年度預算數				說 明
		編 號	名 稱	單 位	數 量	單 價	金 額	
				支	82	1,000	82,000	(新增)。
1,196,237	1,402,340	3	材料及用品費				1,317,421	線上教學影片計畫動畫製作，每支影片後製費用(新增)。
300,997	445,400	31	使用材料費				326,700	較上年度預算數445,400元，減少118,700元。
300,997	445,400	315	設備零件				326,700	
				年	1	54,000	54,000	電腦耗材(電腦專案計畫)。
				年	1	7,000	7,000	美勞科教具及教材(班級設備費移列)。
				年	1	7,000	7,000	社會科教具及教材(班級設備費移列)。
				年	1	7,000	7,000	語文科教具及教材(班級設備費移列)。
				年	1	32,000	32,000	特殊教具及教材(班級設備費移列)。
				年	1	15,000	15,000	自然科教具及教材(班級設備費移列)。
				年	1	15,000	15,000	健體科教具及教材(班級設備費移列)。
				年	1	7,000	7,000	音樂科教具及教材(班級設備費移列)。

臺北市地方教育發展基金－臺北市中山區濱江國民小學

基金用途－國民教育計畫明細表

中華民國105年度

單位：新臺幣元

前年度決算數	上年度預算數	科 目		本年度預算數				說 明
		編 號	名 稱	單 位	數 量	單 價	金 額	
				年	1	7,000	7,000	數學科教具及教材（班級設備費移列）。
				班、年	16x1	6,300	100,800	電腦設備維護及管理費(電腦專案計畫)。
				年	1	40,000	40,000	英語學習情境中心語文類教具、自然類教具、健康類教具、生活類教具、藝術類教具(含夏令營)。
				年	1	34,900	34,900	英語學習情境中心雷射印表機碳粉、空白光碟片等教材教具。
895,240	956,940	32	用品消耗				990,721	較上年度預算數956,940元，增加33,781元。
72,752	29,000	321	辦公(事務)用品				49,000	
				學期	2	800	1,600	資源班文具紙張(特教班業務費)。
				式	1	47,400	47,400	資料夾、紙張、影印費等(教育行動研究徵件總承辦)。
141,425	121,600	322	報章什誌				140,000	
				年	1	80,000	80,000	圖書及視聽資料（語文、社會、科學、藝能、教師教育輔導、其他有聲書、輔導、特殊教育等類）（班級設備費移列）。

臺北市地方教育發展基金－臺北市中山區濱江國民小學

40501471-35

基金用途－國民教育計畫明細表

中華民國105年度

單位：新臺幣元

前年度決算數	上年度預算數	科 目		本年度預算數				說 明
		編 號	名 稱	單位	數量	單價	金額	
				年	1	60,000	60,000	英語學習情境中心英語圖書 50,000元、英文期刊報紙 10,000（2份1年期刊及1份1年英 文報紙）。
2,573	5,000	328	醫療用品(非醫療院 所使用)				5,000	
678,490	801,340	32Y	其他	年	1	5,000	5,000	健康中心藥品費（30班以下）。
				班、年	24x1	13,820	331,680	普通班級教學材料費。
				班、年	30x1	2,340	70,200	消毒水及衛生清潔用品（普通班 級業務費）。
				班、年	30x1	2,490	74,700	專用垃圾袋（普通班級業務費） 。
				班、年	2x1	13,820	27,640	資源班教學材料。
				年	1	45,000	45,000	英語學習情境中心文具、紙張及 教材製作材料費。
				年	1	5,000	5,000	英語學習情境中心飲水機濾心及 檢測費用。
				年	1	71,000	71,000	運動會經費（每校基數62,000元 +300元*30班）。
				年	1	1,200	1,200	性別平等教育導活動場地布置。
				年	1	920	920	國小家長教育成長暨志工培訓場

臺北市地方教育發展基金－臺北市中山區濱江國民小學

基金用途－國民教育計畫明細表

中華民國105年度

單位：新臺幣元

前年度決算數	上年度預算數	科 目		本年度預算數				說 明
		編 號	名 稱	單 位	數 量	單 價	金 額	
				人、學期	620x2	100	124,000	地布置及茶水。
				年	1	5,000	5,000	學生辦理各項活動器材、教具。
				式	1	30,200	30,200	文具紙張、碳粉及雜支(個案管理系統維護費)(電腦專案計畫)。(新增)
				年	1	10,181	10,181	茶水費等雜支(教育行動研究徵件總承辦)。
10,300		4	租金、償債與利息				4,800	線上教學影片計畫茶水、文具等費用(新增)。
5,500		44	交通及運輸設備租金					
5,500		442	車租					
4,800		45	什項設備租金				4,800	新增項目
4,800		451	什項設備租金				4,800	
				月	12	400	4,800	電錶月租費(普通班級業務費)(新增)。
220,462	634,225	6	稅捐及規費(強制費)				748,272	
158,800	544,128	61	土地稅				634,225	較上年度預算數544,128元，增加90,097元。
158,800	544,128	612	一般土地地價稅	年	1	634,225	634,225	泳池地價稅。

臺北市地方教育發展基金－臺北市中山區濱江國民小學

40501471-37

基金用途－國民教育計畫明細表

中華民國105年度

單位：新臺幣元

前年度決算數	上年度預算數	科 目		本年度預算數				說 明
		編 號	名 稱	單位	數量	單價	金額	
61,662	47,240	63	房屋稅				71,190	較上年度預算數47,240元，增加23,950元。
61,662	47,240	631	一般房屋稅	年	1	71,190	71,190	泳池房屋稅(收支對列)。
	42,857	64	消費與行為稅				42,857	較上年度預算數42,857元，無增減。
	42,857	644	營業稅	年	1	42,857	42,857	泳池營業稅(收支對列)。
376,790	486,000	7	會費、捐助、補助、分攤、 照護、救濟與交流活動 費				330,000	
376,790	486,000	74	補貼(償)、獎勵、慰問、 照護與救濟				330,000	較上年度預算數486,000元，減少156,000元。
138,160		746	獎勵費用					
238,630	486,000	74Y	其他	人、日	33x200	50	330,000	清寒學生餐費補助。
136,232	232,200	9	其他				242,200	
136,232	232,200	91	其他支出				242,200	較上年度預算數232,200元，增加10,000元。
136,232	232,200	91Y	其他	班、年	4x1	5,600	22,400	國小游泳檢測未通過學生暑期游

臺北市地方教育發展基金－臺北市中山區濱江國民小學

基金用途－國民教育計畫明細表

中華民國105年度

單位：新臺幣元

前年度決算數	上年度預算數	科 目		本年度預算數				說 明
		編 號	名 稱	單位	數量	單價	金額	
				年	1	126,000	126,000	泳訓練班報名。
				人、學期	620x2	50	62,000	執行學生路隊安全導護費及導護志工保險費（20-39班以下按5人計算）。
				年	1	30,000	30,000	班級自治費。
				班、年	8x1	225	1,800	課後社團活動費。 英語學習情境中心衛生紙。

臺北市地方教育發展基金－臺北市中山區濱江國民小學

40501471-39

基金用途－學前教育計畫明細表

中華民國105年度

單位：新臺幣元

前年度決算數	上年度預算數	科 目		本年度預算數				說 明
		編 號	名 稱	單位	數量	單價	金額	
11,700,255	10,682,964		合 計				12,885,103	
10,228,128	10,397,099	1	用人費用				12,732,419	
7,520,537	7,467,180	11	正式員額薪資				9,099,180	較上年度預算數7,467,180元，增加1,632,000元。
7,172,537	6,747,180	113	職員薪金	年	1	8,357,580	8,357,580	幼兒園教師11人及教保員3人薪金(詳用人費用彙計表)。
				人、月	2x12	900	21,600	教保員教保費。(新增)
348,000	720,000	114	工員工資	年	1	720,000	720,000	幼兒園專任廚工2人薪金(詳用人費用彙計表)。
89,896	27,200	13	超時工作報酬				36,800	較上年度預算數27,200元，增加9,600元。
88,376	27,200	131	加班費	年	1	36,800	36,800	不休假出勤加班費。
1,520		133	誤餐費					
1,292,945	1,388,699	15	獎金				1,728,699	較上年度預算數1,388,699元，增加340,000元。
478,535	458,000	151	考績獎金	年	1	594,000	594,000	依考績法規定核發之獎金。
814,410	930,699	152	年終獎金				1,134,699	

臺北市地方教育發展基金－臺北市中山區濱江國民小學

基金用途－學前教育計畫明細表

中華民國105年度

單位：新臺幣元

前年度決算數	上年度預算數	科 目		本年度預算數				說 明
		編 號	名 稱	單位	數量	單價	金額	
547,377	651,456	16	退休及卹償金	年	1	1,134,699	1,134,699	依規定於年節加發之獎金。
							782,496	較上年度預算數651,456元，增加131,040元。
476,883	629,856	161	職員退休及離職金				760,896	
				年	1	760,896	760,896	提撥退撫基金。
70,494	21,600	162	工員退休及離職金				21,600	
				年	1	21,600	21,600	提撥勞工退休準備金。
777,373	862,564	18	福利費				1,085,244	較上年度預算數862,564元，增加222,680元。
633,649	692,724	181	分擔員工保險費				851,484	
				年	1	851,484	851,484	分擔公保、勞保、健保費。
		183	傷病醫藥費				3,440	
				人	4	860	3,440	幼兒園教保人員健康檢查費(新增)。
103,724	105,840	187	員工通勤交通費				166,320	
				人、月、段	3x12x2	630	45,360	教師兼行政上下班交通費。
				人、月、段	8x12x1	630	60,480	教師兼行政上下班交通費。
				人、月、段	3x12x2	630	45,360	教保員上下班交通費。
				人、月、段	2x12x1	630	15,120	廚工上下班交通費。
40,000	64,000	18Y	其他福利費				64,000	
				人	4	64,000	64,000	休假旅遊補助費。

臺北市地方教育發展基金－臺北市中山區濱江國民小學

40501471-41

基金用途－學前教育計畫明細表

中華民國105年度

單位：新臺幣元

前年度決算數	上年度預算數	科 目		本年度預算數				說 明
		編 號	名 稱	單 位	數 量	單 價	金 額	
111,190	79,940	2	服務費用				95,000	
10,890	16,940	27	一般服務費				32,000	較上年度預算數16,940元，增加15,060元。
10,890	16,940	27F	體育活動費				32,000	
				人、年	16x1	2,000	32,000	文康活動費，本校編列幼教教師11人、教保員3人、廚工2人，合計16人，每人編列2,000元。
100,300	63,000	28	專業服務費				63,000	較上年度預算數63,000元，無增減。
68,800		285	講課鐘點、稿費、出席審查及查詢費					
31,500	63,000	28Y	其他				63,000	
				人、月	2x9	500	9,000	工作人員(園主任及教保員)午餐指導費(30班)。
				班、人、月	1x2x9	500	9,000	2歲幼兒園專班午餐指導費。
				班、人、月	5x2x9	500	45,000	幼兒園學童午餐指導費。
555,736	25,025	3	材料及用品費				57,684	
79,532	25,025	31	使用材料費				57,684	較上年度預算數25,025元，增加32,659元。
79,532	25,025	315	設備零件				57,684	
				年	1	57,684	57,684	圖書櫃、轉角櫃、五格櫃、鞋

臺北市地方教育發展基金－臺北市中山區濱江國民小學

基金用途－學前教育計畫明細表

中華民國105年度

單位：新臺幣元

前年度決算數	上年度預算數	科 目		本年度預算數				說 明
		編 號	名 稱	單 位	數 量	單 價	金 額	
476,204		32	用品消耗					櫃等(幼兒園) (班級設備費移列)。
476,204		32Y	其他					
22,524		4	租金、償債與利息					
22,524		44	交通及運輸設備租金					
22,524		442	車租					
782,677	180,900	7	會費、捐助、補助、分攤、 照護、救濟與交流活動費					
782,677	180,900	74	補貼(償)、獎勵、慰問、 照護與救濟					
782,677	180,900	74Y	其他					

較上年度預算數180,900元，減少180,900元。

臺北市地方教育發展基金－臺北市中山區濱江國民小學

40501471-43

基金用途－一般行政管理計畫明細表

中華民國105年度

單位：新臺幣元

前年度決算數	上年度預算數	科 目		本年度預算數				說 明
		編 號	名 稱	單位	數量	單價	金額	
11,336,945	12,220,558		合 計				12,161,078	
9,596,748	10,253,458	1	用人費用				10,159,654	
6,455,818	6,660,000	11	正式員額薪資				6,660,000	較上年度預算數6,660,000元，無增減。
5,712,898	5,988,000	113	職員薪金	年	1	5,988,000	5,988,000	教職員8人薪金（詳用人費用彙計表）。
742,920	672,000	114	工員工資	年	1	672,000	672,000	工員2人工資（詳用人費用彙計表）。
230,982	295,998	13	超時工作報酬				295,998	較上年度預算數295,998元，無增減。
230,982	295,998	131	加班費	年	1	295,998	295,998	不休假出勤加班費。
1,616,001	1,795,500	15	獎金				1,795,500	較上年度預算數1,795,500元，無增減。
768,523	963,000	151	考績獎金	年	1	963,000	963,000	依考績法規定核發之獎金。
847,478	832,500	152	年終獎金	年	1	832,500	832,500	依規定於年節加發之獎金。
422,887	531,552	16	退休及卹償金				531,552	較上年度預算數531,552元，無增減。

臺北市地方教育發展基金－臺北市中山區濱江國民小學

基金用途－一般行政管理計畫明細表

中華民國105年度

單位：新臺幣元

前年度決算數	上年度預算數	科 目		本年度預算數				說 明
		編 號	名 稱	單位	數量	單價	金額	
400,524	497,952	161	職員退休及離職金	年	1	497,952	497,952	增減。 提撥退撫基金。
22,363	33,600	162	工員退休及離職金	年	1	33,600	33,600	提撥勞工退休準備金。
871,060	970,408	18	福利費				876,604	較上年度預算數970,408元，減少93,804元。
621,306	598,728	181	分擔員工保險費	年	1	610,764	610,764	分擔公保、勞保、健保費。
113,754	211,680	187	員工通勤交通費	人、月、段	6x12x1	630	45,360	員工上下班交通費。
				人、月、段	4x12x2	630	60,480	員工上下班交通費。
136,000	160,000	18Y	其他福利費	人	10	160,000	160,000	休假旅遊補助費。
1,469,724	1,589,100	2	服務費用				1,751,424	
	24,000	22	郵電費				152,000	較上年度預算數24,000元，增加128,000元。
	24,000	222	電話費	年	1	128,000	128,000	電話費(統籌業務費)。
				月	12	2,000	24,000	校園安全保全專線電話費。
949,668	1,097,100	27	一般服務費				1,131,424	較上年度預算數1,097,100元，增

臺北市地方教育發展基金－臺北市中山區濱江國民小學

40501471-45

基金用途－一般行政管理計畫明細表

中華民國105年度

單位：新臺幣元

前年度決算數	上年度預算數	科 目		本年度預算數				說 明
		編 號	名 稱	單位	數量	單價	金額	
939,744	1,085,000	279	外包費	人、年	2x1	40,000	1,111,424	加34,324元。
							80,000	消化超額職工(技工、工友)業務外包費。
9,924	12,100	27F	體育活動費	人、月	2x12	42,976	1,031,424	校警勞務外包費。
							20,000	
				人、年	10x1	2,000	20,000	文康活動費，本校編列職員8人、工員2人，合計10人，每人編列2,000元。
448,056	396,000	28	專業服務費				396,000	較上年度預算數396,000元，無增減。
448,056	396,000	28Y	其他				396,000	
				年	1	252,000	252,000	校園安全機械定點保全費用。
				年	1	144,000	144,000	校園安全機動巡邏、區域聯防等費用。
72,000	72,000	29	公共關係費				72,000	較上年度預算數72,000元，無增減。
72,000	72,000	291	公共關係費	月	12	6,000	72,000	校長特別費。
270,473	378,000	3	材料及用品費				250,000	
270,473	378,000	32	用品消耗				250,000	較上年度預算數378,000元，減

臺北市地方教育發展基金－臺北市中山區濱江國民小學

基金用途－一般行政管理計畫明細表

中華民國105年度

單位：新臺幣元

前年度決算數	上年度預算數	科 目		本年度預算數				說 明
		編 號	名 稱	單位	數量	單價	金額	
270,473	378,000	321	辦公(事務)用品	年	1	250,000	250,000	少128,000元。 統籌業務費計算如下：普通班24班，附設幼兒園6班，1,290元*15班*12月=232,200元，810元*15班*12月=145,800元，以上合計378,000元，除依實際需求移列電話費128,000元外，其餘如列數。

臺北市地方教育發展基金－臺北市中山區濱江國民小學

40501471-47

基金用途－建築及設備計畫明細表

中華民國105年度

單位：新臺幣元

前年度決算數	上年度預算數	科 目		本年度預算數				說 明
		編 號	名 稱	單位	數量	單價	金額	
4,741,877	3,423,998		合計				5,185,491	
4,741,877	3,423,998	5	購建固定資產、無形資產及非理財目的之長期投資				5,185,491	
1,267,972	1,480,275	51	購置固定資產				1,309,016	
1,267,972	1,480,275		一般建築及設備計畫				1,309,016	新增。
			英語學習情境中心計畫				50,000	
		514	購置機械及設備				50,000	
				臺	1	23,000	23,000	新購數位相機(3吋2010萬像畫素180度翻轉螢幕，支援Wi-Fi/NFC與手機連線，24-70mmF1.8-2.8鏡頭、類單眼功能)。
				臺	1	27,000	27,000	新購數位攝影機(920萬靜態影像畫素錄影)。
			網管中心機房電力系統整合工程				386,000	
		514	購置機械及設備				386,000	

臺北市地方教育發展基金－臺北市中山區濱江國民小學

基金用途－建築及設備計畫明細表

中華民國105年度

單位：新臺幣元

前年度決算數	上年度預算數	科 目		本年度預算數				說 明
		編 號	名 稱	單位	數量	單價	金額	
				式	1	260,000	260,000	新購不斷電系統(含安裝)。
				臺	2	63,000	126,000	新購變頻埋入式一對一分離式冷氣機(7.2KW含安裝)。
158,900			班級設備				215,000	
137,900		514	購置機械及設備				113,000	
				組	5	18,000	90,000	新購無線分享器。
				臺	1	23,000	23,000	新購數位相機(3吋2010萬像素180度翻轉螢幕，支援Wi-Fi/NFC與手機連線，24-70mmF1.8-2.8鏡頭、類單眼功能)。
		515	購置交通及運輸設備				54,000	
				組	1	19,000	19,000	新購無線麥克風。
				臺	1	35,000	35,000	新購類比混音機。
21,000		516	購置什項設備				48,000	
			學校設備	組	1	48,000	48,000	新購桌球發球機。
155,000							102,500	
155,000		514	購置機械及設備				102,500	

臺北市地方教育發展基金－臺北市中山區濱江國民小學

40501471-49

基金用途－建築及設備計畫明細表

中華民國105年度

單位：新臺幣元

前年度決算數	上年度預算數	科 目		本年度預算數				說 明
		編 號	名 稱	單位	數量	單價	金額	
514,800			資訊設備	臺	5	20,500	102,500	汰舊換新單槍投影機。
514,800		514	購置機械及設備				545,000	
				臺	19	23,000	437,000	汰舊換新個人電腦（電腦專案計畫）。
				年	1	108,000	108,000	汰舊換新電腦周邊設備及零組件（電腦專案計畫）。
			幼稚園設備				10,516	
		516	購置什項設備				10,516	
			校園設備	組	1	10,516	10,516	新購大自然原木入口。
439,272	1,480,275							
305,704	873,300	514	購置機械及設備					
43,768	90,000	515	購置交通及運輸設備					
89,800	516,975	516	購置什項設備					
		52	購置無形資產				144,200	
			一般建築及設備計				144,200	新增。

臺北市地方教育發展基金－臺北市中山區濱江國民小學

基金用途－建築及設備計畫明細表

中華民國105年度

單位：新臺幣元

前年度決算數	上年度預算數	科 目		本年度預算數				說 明
		編 號	名 稱	單位	數量	單價	金額	
			畫					
			資訊設備				36,000	
		521	購置電腦軟體	年	1	36,000	36,000	套裝軟體(電腦專案計畫)。
			購置無形資產				108,200	
		521	購置電腦軟體	年	1	60,000	60,000	英語學習情境中心互動式網頁軟體設計服務費(含夏令營)。
				套	1	48,200	48,200	幼兒園設備費購置圖書館自動化管理系統升級SERVER版本。
3,473,905	1,943,723	58	遞延支出(臺北市地方教育發展基金及臺北市臺北都會區捷運固定資產重置基金專用)				3,732,275	
3,473,905	1,943,723		一般建築及設備計畫				3,732,275	新增。
			走廊地坪、雨遮防水及欄杆油漆改善工程				2,946,035	

臺北市地方教育發展基金－臺北市中山區濱江國民小學

40501471-51

基金用途－建築及設備計畫明細表

中華民國105年度

單位：新臺幣元

前年度決算數	上年度預算數	科 目		本年度預算數				說 明
		編 號	名 稱	單 位	數 量	單 價	金 額	
		581	遞延修繕房屋建築支出				2,946,035	
				平方公尺	700	1,260	882,000	一、施工費
				平方公尺	272	1,260	342,720	四樓地磚地坪(含拆除運棄)。
				平方公尺	88	1,260	110,880	二樓地磚地坪(含拆除運棄)。
				公尺	125	2,650	331,250	三樓地磚地坪(含拆除運棄)。
				公尺	125	2,400	300,000	雨遮(深度不超過1公尺)。
				公尺	1,189	640	760,960	雨遮不銹鋼排水簷溝。
				式	1	163,669	163,669	鐵欄杆除鏽、防鏽油漆。。
				式	1	54,556	54,556	二、委託技術服務費(總包價法)。
			網管中心機房電力系統整合工程				786,240	三、工程管理費(按施工費2%提列)。
		582	其他遞延支出				786,240	
				次	2	24,000	728,000	一、施工費
				組	3	3,000	48,000	二次側電箱。
							9,000	2U雙面理線槽。

臺北市地方教育發展基金－臺北市中山區濱江國民小學

基金用途－建築及設備計畫明細表

中華民國105年度

單位：新臺幣元

前年度決算數	上年度預算數	科 目		本年度預算數				說 明
		編 號	名 稱	單位	數量	單價	金額	
				個	288	400	115,200	CAT.6 資訊插座套裝模組。
				組	6	1,300	7,800	配線架撐線組。
				組	12	2,000	24,000	模組式配線架。
				箱	5	5,600	28,000	CAT.6 網路線。
				組	8	9,500	76,000	4吋單面垂直理線槽伺服器機架 對配線機架-櫃對櫃佈線系統。
				組	3	31,200	93,600	45U 四柱式機架。
				組	2	8,000	16,000	4U通道機房高密度伺服器機架 系統(含安裝)。
				組	3	11,000	33,000	6吋垂直理線槽。
				組	2	16,200	32,400	45U 兩柱式機架。
				式	16	6,500	104,000	迴路系統。
				組	10	14,100	141,000	1U機架式網管型負載顯示多孔 插座機房高密度配線機架系統(含安裝)。
				式	1	43,680	43,680	二、委託技術服務費(總包價法) 。
				式	1	14,560	14,560	三、工程管理費(按施工費2%提 列)。
3,473,905	1,943,723		校園整修工程					
2,647,362	834,653	581	遞延修繕房					

臺北市地方教育發展基金－臺北市中山區濱江國民小學

40501471-53

基金用途－建築及設備計畫明細表

中華民國105年度

單位：新臺幣元

前年度決算數	上年度預算數	科 目		本年度預算數				說 明
		編 號	名 稱	單 位	數 量	單 價	金 額	
826,543	1,109,070	582	屋建築支出 其他遞延支 出					

40501471-54

本 頁 空 白

參 考 表

臺北市地方教育發展基金－臺北市中山區濱江國民小學

40501471-55

預計平衡表

中華民國105年12月31日

單位：新臺幣元

103年(前年)12月31日		科 目		105年12月31日		104年(上年)12月31日				比較 增減(-)
決算數		編 號	名 稱	預計數		預計數	調整數(±)	調整後預計數		
金額	%			金額	%			金額	%	
4,502,224,305	100.00		資產合計	4,485,948,414	100.00	3,907,636,381	585,952,036	4,493,588,417	100.00	-7,640,003
4,502,224,305	100.00	1	資產	4,485,948,414	100.00	3,907,636,381	585,952,036	4,493,588,417	100.00	-7,640,003
21,894,937	0.49	11	流動資產	5,619,046	0.13	6,490,571	6,768,478	13,259,049	0.30	-7,640,003
21,714,937	0.49	111	現金	5,439,046	0.13	6,073,982	7,005,067	13,079,049	0.30	-7,640,003
21,714,937	0.49	1112	銀行存款	5,439,046	0.13	6,073,982	7,005,067	13,079,049	0.30	-7,640,003
		113	應收款項			172,442	-172,442			
		113Y	其他應收款			172,442	-172,442			
180,000	0.00	115	預付款項	180,000	0.00	244,147	-64,147	180,000	0.00	
180,000	0.00	1154	預付費用	180,000	0.00	244,147	-64,147	180,000	0.00	
3,902,375	0.09	12	投資、長期應收款項、貸墊款及 準備金	3,902,375	0.09	4,150,549	-248,174	3,902,375	0.09	
3,902,375	0.09	124	準備金	3,902,375	0.09	4,150,549	-248,174	3,902,375	0.09	
412,714	0.01	1241	退休及離職準備金	412,714	0.01	335,144	77,570	412,714	0.01	
3,489,661	0.08	124Y	其他準備金	3,489,661	0.08	3,815,405	-325,744	3,489,661	0.08	
4,476,426,993	99.42	13	其他資產	4,476,426,993	99.78	3,896,995,261	579,431,732	4,476,426,993	99.61	
4,476,426,993	99.42	131	什項資產	4,476,426,993	99.78	3,896,995,261	579,431,732	4,476,426,993	99.61	
20,372	0.00	1315	暫付及待結轉帳項	20,372	0.00		20,372	20,372	0.00	
4,476,406,621	99.42	1316	代管資產	4,476,406,621	99.78	3,896,995,261	579,411,360	4,476,406,621	99.61	
4,502,224,305	100.00		負債及基金餘額合計	4,485,948,414	100.00	3,907,636,381	585,952,036	4,493,588,417	100.00	-7,640,003
4,480,949,993	99.53	2	負債	4,480,949,993	99.89	3,902,837,864	578,112,129	4,480,949,993	99.72	
2,848,028	0.07	21	流動負債	2,848,028	0.06	4,112,300	-1,264,272	2,848,028	0.06	
2,848,028	0.07	212	應付款項	2,848,028	0.06	4,112,300	-1,264,272	2,848,028	0.06	
2,829,308	0.06	2123	應付代收款	2,829,308	0.06	3,854,474	-1,025,166	2,829,308	0.06	
18,720	0.01	2125	應付費用	18,720	0.00	85,384	-66,664	18,720	0.00	
		212Y	其他應付款			172,442	-172,442			

臺北市地方教育發展基金－臺北市中山區濱江國民小學

預計平衡表

中華民國105年12月31日

單位：新臺幣元

103年(前年)12月31日		科 目		105年12月31日		104年(上年)12月31日				比較 增減(-)
決算數		編 號	名 稱	預計數		預計數	調整數(±)	調整後預計數		
金額	%			金額	%			金額	%	
4,478,101,965	99.46	22	其他負債	4,478,101,965	99.83	3,898,725,564	579,376,401	4,478,101,965	99.66	
4,478,101,965	99.46	221	什項負債	4,478,101,965	99.83	3,898,725,564	579,376,401	4,478,101,965	99.66	
1,282,630	0.03	2211	存入保證金	1,282,630	0.03	1,388,139	-105,509	1,282,630	0.03	
412,714	0.00	2213	應付退休及離職金	412,714	0.01	335,144	77,570	412,714	0.01	
4,476,406,621	99.43	2214	應付代管資產	4,476,406,621	99.79	3,896,995,261	579,411,360	4,476,406,621	99.62	
		2215	暫收及待結轉帳項			7,020	-7,020			
21,274,312	0.47	3	基金餘額	4,998,421	0.11	4,798,517	7,839,907	12,638,424	0.28	-7,640,003
21,274,312	0.47	31	基金餘額	4,998,421	0.11	4,798,517	7,839,907	12,638,424	0.28	-7,640,003
21,274,312	0.47	311	基金餘額	4,998,421	0.11	4,798,517	7,839,907	12,638,424	0.28	-7,640,003
21,274,312	0.47	3111	累積餘額	4,998,421	0.11	4,798,517	7,839,907	12,638,424	0.28	-7,640,003

註：1.信託代理與保證資產(負債)前年度決算數0元，上年度調整後預計數0元，本年度預計數0元。

2.或有資產(負債)0元。

3.本基金自93年度起，本固定項目分開原則，將屬長期固定帳項，包括固定資產56,066,122元、無形資產838,495元及長期債務0元等，另立帳類管理，未納入本表。

臺北市地方教育發展基金－臺北市中山區濱江國民小學

40501471-57

各項費用彙計表

中華民國105年度

單位：新臺幣元

前年度 決算數	上年度 預算數	計畫別 用途別科目	合計	計畫別			
				國民教育計畫	學前教育計畫	一般行政管理計畫	建築及設備計畫
99,733,734	89,612,916	合計	97,674,847	67,443,175	12,885,103	12,161,078	5,185,491
82,329,895	74,583,383	用人費用	80,676,131	57,784,058	12,732,419	10,159,654	
54,753,947	49,467,180	正式員額薪資	54,123,180	38,364,000	9,099,180	6,660,000	
53,663,027	48,075,180	職員薪金	52,731,180	38,364,000	8,379,180	5,988,000	
1,090,920	1,392,000	工員工資	1,392,000		720,000	672,000	
1,137,547	457,600	聘僱及兼職人員薪資	457,600	457,600			
1,137,547	457,600	兼職人員酬金	457,600	457,600			
876,632	774,668	超時工作報酬	799,628	466,830	36,800	295,998	
811,957	756,588	加班費	766,188	433,390	36,800	295,998	
64,675	18,080	誤餐費	33,440	33,440			
10,981,476	10,790,699	獎金	11,760,699	8,236,500	1,728,699	1,795,500	
4,450,886	4,610,000	考績獎金	4,998,000	3,441,000	594,000	963,000	
6,530,590	6,180,699	年終獎金	6,762,699	4,795,500	1,134,699	832,500	
6,324,720	6,172,176	退休及卹償金	6,216,024	4,901,976	782,496	531,552	
6,158,093	6,116,976	職員退休及離職金	6,160,824	4,901,976	760,896	497,952	
166,627	55,200	工員退休及離職金	55,200		21,600	33,600	
8,255,573	6,921,060	福利費	7,319,000	5,357,152	1,085,244	876,604	
5,651,976	4,333,860	分擔員工保險費	4,849,260	3,387,012	851,484	610,764	

臺北市地方教育發展基金－臺北市中山區濱江國民小學

各項費用彙計表

中華民國105年度

單位：新臺幣元

前年度 決算數	上年度 預算數	計畫別	合計	國民教育計畫	學前教育計畫	一般行政管理計畫	建築及設備計畫
		用途別科目					
70,500	67,000	傷病醫藥費	70,440	67,000	3,440		
721,494	784,980	員工通勤交通費	793,800	521,640	166,320	105,840	
1,811,603	1,735,220	其他福利費	1,605,500	1,381,500	64,000	160,000	
9,090,531	8,266,845	服務費用	8,862,848	7,016,424	95,000	1,751,424	
1,788,263	1,552,512	水電費	1,552,512	1,552,512			
1,643,105	1,428,000	工作場所電費	1,428,000	1,428,000			
145,158	124,512	工作場所水費	124,512	124,512			
169,066	31,200	郵電費	168,200	16,200		152,000	
9,429		郵費	9,000	9,000			
159,637	31,200	電話費	159,200	7,200		152,000	
104,054	79,490	旅運費	90,760	90,760			
93,354	55,490	國內旅費	60,760	60,760			
	24,000	貨物運費	24,000	24,000			
10,700		其他旅運費	6,000	6,000			
311,320	192,800	印刷裝訂與廣告費	188,800	188,800			
311,320	192,800	印刷及裝訂費	188,800	188,800			
801,348	1,140,658	修理保養及保固費	1,122,411	1,122,411			
352,170	485,388	一般房屋修護費	428,364	428,364			

臺北市地方教育發展基金－臺北市中山區濱江國民小學

40501471-59

各項費用彙計表

中華民國105年度

單位：新臺幣元

前年度 決算數	上年度 預算數	計畫別	合計	國民教育計畫	學前教育計畫	一般行政管理計畫	建築及設備計畫
		用途別科目					
25,504	159,700	機械及設備修護費	255,500	255,500			
423,674	495,570	什項設備修護費	438,547	438,547			
1,359,220	1,302,740	一般服務費	1,384,000	220,576	32,000	1,131,424	
15,170	36,960	佣金、匯費、經理費及手續費	22,176	22,176			
1,026,144	1,171,400	外包費	1,197,824	86,400		1,111,424	
239,250		計時與計件人員酬金					
78,656	94,380	體育活動費	164,000	112,000	32,000	20,000	
4,485,260	3,895,445	專業服務費	4,284,165	3,825,165	63,000	396,000	
778,469	119,200	講課鐘點、稿費、出席審查及查詢費	441,220	441,220			
	51,300	委託檢驗(定)試驗認證費	51,300	51,300			
7,000	3,345	試務甄選費	3,345	3,345			
95,500	126,000	電子計算機軟體服務費					
3,604,291	3,595,600	其他	3,788,300	3,329,300	63,000	396,000	
72,000	72,000	公共關係費	72,000			72,000	
72,000	72,000	公共關係費	72,000			72,000	
2,022,446	1,805,365	材料及用品費	1,625,105	1,317,421	57,684	250,000	
380,529	470,425	使用材料費	384,384	326,700	57,684		
380,529	470,425	設備零件	384,384	326,700	57,684		

臺北市地方教育發展基金－臺北市中山區濱江國民小學

各項費用彙計表

中華民國105年度

單位：新臺幣元

前年度 決算數	上年度 預算數	計畫別		合計	國民教育計畫	學前教育計畫	一般行政管理計畫	建築及設備計畫
		用途別科目						
1,641,917	1,334,940	用品消耗		1,240,721	990,721		250,000	
343,225	407,000	辦公(事務)用品		299,000	49,000		250,000	
141,425	121,600	報章什誌		140,000	140,000			
2,573	5,000	醫療用品(非醫療院所使用)		5,000	5,000			
1,154,694	801,340	其他		796,721	796,721			
32,824		租金、償債與利息		4,800	4,800			
28,024		交通及運輸設備租金						
28,024		車租						
4,800		什項設備租金		4,800	4,800			
4,800		什項設備租金		4,800	4,800			
4,741,877	3,423,998	購建固定資產、無形資產及非理財目的之長期投資		5,185,491				5,185,491
1,267,972	1,480,275	購置固定資產		1,309,016				1,309,016
1,113,404	873,300	購置機械及設備		1,196,500				1,196,500
43,768	90,000	購置交通及運輸設備		54,000				54,000
110,800	516,975	購置什項設備		58,516				58,516
		購置無形資產		144,200				144,200
		購置電腦軟體		144,200				144,200
3,473,905	1,943,723	遞延支出(臺北市地方教育		3,732,275				3,732,275

臺北市地方教育發展基金－臺北市中山區濱江國民小學

40501471-61

各項費用彙計表

中華民國105年度

單位：新臺幣元

前年度 決算數	上年度 預算數	計畫別	合計	國民教育計畫	學前教育計畫	一般行政管理計畫	建築及設備計畫
		用途別科目					
		發展基金及臺北市臺北都會區捷運固定資產重置基金專用)					
2,647,362	834,653	遞延修繕房屋建築支出	2,946,035				2,946,035
826,543	1,109,070	其他遞延支出	786,240				786,240
220,462	634,225	稅捐及規費(強制費)	748,272	748,272			
158,800	544,128	土地稅	634,225	634,225			
158,800	544,128	一般土地地價稅	634,225	634,225			
61,662	47,240	房屋稅	71,190	71,190			
61,662	47,240	一般房屋稅	71,190	71,190			
	42,857	消費與行為稅	42,857	42,857			
	42,857	營業稅	42,857	42,857			
1,159,467	666,900	會費、捐助、補助、分攤、照護、救濟與交流活動費	330,000	330,000			
1,159,467	666,900	補貼(償)、獎勵、慰問、照護與救濟	330,000	330,000			
138,160		獎勵費用					
1,021,307	666,900	其他	330,000	330,000			
136,232	232,200	其他	242,200	242,200			
136,232	232,200	其他支出	242,200	242,200			
136,232	232,200	其他	242,200	242,200			

臺北市地方教育發展基金－臺北市中山區濱江國民小學

員工人數彙計表

中華民國105年度

單位：人

計畫及項目	本年度預算數	上年度預算數	本年度增減數	增減原因
合計	82	77	5	
國民教育計畫部分	56	53	3	
正式職員	56	53	3	
學前教育計畫部分	16	14	2	
正式職員	14	12	2	
正式工員	2	2		
一般行政管理計畫部分	10	10		
正式職員	8	8		
正式工員	2	2		

註：1.本表不包含臨時工員人數。

2.本表臨時職員係指奉准有案之約聘僱人員。

本 頁 空 白

臺北市中山區濱江國民小學

40501471-65

彙計表

105年度

單位：新臺幣元

其他獎金	退休及卹償金		資遣費	福 利 費					提繳費
	退休金	卹償金		分擔保險費	傷病醫藥費	提撥福利金	員工通勤交通費	其他福利費	
	6,216,024			4,849,260	70,440		793,800	1,605,500	
	4,901,976			3,387,012	70,440		521,640	1,381,500	
	4,901,976			3,387,012	70,440		521,640	1,381,500	
	782,496			851,484			166,320	64,000	

用人費用

中華民國

計畫及項目	合計	正式員額薪資	聘僱及兼職人員薪資	超時工作報酬	津貼	獎金		
						年終獎金	績效獎金	考績獎金
年終獎金	1,134,699					1,134,699		
職員退休及離職金	760,896							
工員退休及離職金	21,600							
分擔員工保險費	851,484							
員工通勤交通費	166,320							
其他福利費	64,000							
一般行政管理計畫	10,159,654	6,660,000		295,998		832,500		963,000
職員薪金	5,988,000	5,988,000						
工員工資	672,000	672,000						
加班費	295,998			295,998				
考績獎金	963,000							963,000
年終獎金	832,500					832,500		
職員退休及離職金	497,952							
工員退休及離職金	33,600							
分擔員工保險費	610,764							
員工通勤交通費	105,840							
其他福利費	160,000							

註：本表不包含臨時工員薪津。

臺北市中山區濱江國民小學

40501471-67

彙計表

105年度

單位：新臺幣元

其他獎金	退休及卹償金		資遣費	福 利 費					提繳費
	退休金	卹償金		分擔保險費	傷病醫藥費	提撥福利金	員工通勤交通費	其他福利費	
	760,896								
	21,600								
				851,484					
	531,552			610,764			166,320	64,000	
							105,840	160,000	
	497,952								
	33,600								
				610,764					
							105,840		
								160,000	

臺北市地方教育發展基金－臺北市中山區濱江國民小學

單位（或計畫）成本分析表

中華民國105年度

單位：新臺幣元

計畫別	單位	單位成本	數量	預算數	說明
合計				97,674,847	
國民教育計畫				67,446,615	
學前教育計畫				12,881,663	
一般行政管理計畫				12,161,078	
建築及設備計畫				5,185,491	

臺北市地方教育發展基金－臺北市中山區濱江國民小學

40501471-69

5年來主要業務計畫分析表

中華民國105年度

單位：新臺幣元

年度及項目	單位	數量	單位成本或 平均利(費)率	金額	說明
(本)年度預算數				80,328,278	
國民教育計畫				67,446,615	
學前教育計畫				12,881,663	
(上)年度預算數				73,968,360	
國民教育計畫				63,285,396	
學前教育計畫				10,682,964	
(前)年度決算數				83,654,912	
國民教育計畫				71,954,657	
學前教育計畫				11,700,255	
(102)年度決算數				80,655,237	
國民教育計畫				70,614,191	
學前教育計畫				10,041,046	
(101)年度決算數				77,857,024	
國民教育計畫				69,817,976	
學前教育計畫				8,039,048	

臺北市地方教育發展基金－臺北市中山區濱江國民小學

固定項目明細表

中華民國105年度

單位：新臺幣元

項 目	期初餘額	本年度增加	本年度減少	期末餘額	說 明
資產	55,451,401	1,453,216		56,904,617	
房屋及建築	57,024			57,024	
機械及設備	44,350,440	1,196,500		45,546,940	
交通及運輸設備	2,926,441	54,000		2,980,441	
什項設備	7,423,201	58,516		7,481,717	
電腦軟體	694,295	144,200		838,495	

註：92年度以前已提列折舊0元(包括)及已攤銷費用0元，自93年度起，本固定項目分開原則，將屬長期固定帳項另立帳類管理(不再計提折舊及攤銷)。