

中華民國105年度 4-0501483

議會
審定

(自105年1月1日起至105年12月31日止)

臺北市政府教育局主管

臺北市地方教育發展基金－臺北市中正區東門國民小學

附屬單位預算之分預算

(特別收入基金)

主辦會計人員 莊子逸

機關長官 謝明燕

臺北市地方教育發展基金－臺北市中正區東門國民小學

目次

中華民國105年度

一、財務摘要	第 1 頁
二、業務計畫及預算概要	第 3 -11 頁
三、主要表	
(一) 基金來源、用途及餘絀預計表	第 13 -14 頁
(二) 現金流量預計表	第 15 頁
四、附屬表	
(一) 基金來源－服務收入明細表	第 17 頁
(二) 基金來源－財產處分收入明細表	第 18 頁
(三) 基金來源－其他財產收入明細表	第 19 頁
(四) 基金來源－市庫撥款收入明細表	第 20 頁
(五) 基金來源－學雜費收入明細表	第 21 頁
(六) 基金來源－雜項收入明細表	第 22 頁
(七) 基金用途－國民教育計畫明細表	第 23 -36 頁
(八) 基金用途－學前教育計畫明細表	第 37 -41 頁
(九) 基金用途－一般行政管理計畫明細表	第 42 -46 頁
(十) 基金用途－建築及設備計畫明細表	第 47 -51 頁
五、參考表	
(一) 預計平衡表	第 53 -54 頁
(二) 各項費用彙計表	第 55 -59 頁
(三) 員工人數彙計表	第 60 頁
(四) 用人費用彙計表	第 62 -67 頁
(五) 聘用及約僱人員明細表	第 68 頁
(六) 單位(或計畫)成本分析表	第 69 頁

臺北市地方教育發展基金－臺北市中正區東門國民小學

目 次

中華民國105年度

(七) 5年來主要業務計畫分析表	第 70 頁
(八) 固定項目明細表	第 71 頁

臺北市地方教育發展基金－臺北市中正區東門國民小學

40501483-1

財務摘要

中華民國105年度

單位：新臺幣元

項 目	本 年 度	上 年 度	比較增減(-)	%
經營成績：				
基金來源	244,671,793	254,264,050	-9,592,257	-3.77
基金用途	256,187,588	259,675,966	-3,488,378	-1.34
賸餘(短絀－)	-11,515,795	-5,411,916	-6,103,879	--
餘絀情形：				
基金餘額	3,604,338	15,120,133	-11,515,795	-76.16
現金流量(註)：				
現金及約當現金之淨增(減－)	-11,515,795	-5,411,916	-6,103,879	--

附註：現金流量係採現金及約當現金基礎，包括現金及自投資日起3個月內到期或清償之債權證券。

40501483-2

本 頁 空 白

業務計畫及預算概要

業務計畫及預算概要

中華民國 105 年度

壹、基金概況

一、設立宗旨及願景：

(一)本校遵照憲法第 158 及 160 條規定，教育文化應發展民族精神、自治精神，國民道德與健全體格、科學及生活智能，以培養青少年七大學習領域及十大基本能力。

(二)本校自 91 年度起依教育經費編列與管理法第 13 條規定設置「臺北市地方教育發展基金」，以促進教育健全發展，提昇教育經費運用績效。

二、組織概況（另附組織系統圖）：

本校設置校長1人，綜理全校校務，下設教務處、學生事務處、總務處、輔導室、幼兒園、會計室及人事室等單位，現編制教師125人、行政人員12人、專任輔導人員1人、教保員1人、校警1人、技工1人、工友3人、廚工2人，總計147人。

內部分層業務如下：

教務處：秉承校長之命，辦理全校教務事項。

教學組：掌理課程編排、課業考查、學藝競賽、教學研究、教師進修、差假教師調代課及缺補課之查核等事項。

註冊組：掌理註冊、編班、轉學、學籍保管、各項獎助學金補助及成績考查等有關學籍事項。

設備組：掌理教科書編選、教學用具之管理、保管及出版學校刊物等事項。

資訊組：掌理電腦設備及區域網路之管理、保管等事項。

學生事務處：秉承校長之命，辦理全校學生事務事項。

訓育組：掌理訓育計畫之擬定及辦理各類訓育等活動。

生教組：掌理學生日常生活常規，辦理交通導護各項事項。

體育組：掌理學生體育活動、體格鍛鍊等事項。

衛生組：掌理健康檢查，個人及環境衛生檢查、保健等事項。

總務處：秉承校長之命，辦理全校總務事項。

事務組：掌理校舍、校具、財產、物品採購保管、工程發包、監工及驗收。

文書組：掌理文件收發登錄、撰擬繕校、典守學校印信、檔案保管、整理各項會議紀錄及校史等事項。

出納組：掌理現金、零用金、票據、契約之保管等收支事項，辦理員工薪津發放及各項扣繳單據證明等。

臺北市地方教育發展基金-臺北市中正區東門國民小學

業務計畫及預算概要

中華民國 105 年度

輔導室：秉承校長之命，辦理全校學生學習輔導、生活輔導、生涯輔導等事項。

輔導組：掌理學生個案建立、學習輔導、生活輔導、生涯輔導及兩性教育、親職教育等事項。

資料組：辦理輔導資料搜集建檔、組訓愛心家長、實施測驗、社區人力整合、出版親職刊物等事項。

特教組：擬訂特殊教育計畫章則、親師輔導諮詢、特教班甄選鑑別、實施各項診斷測驗、特教兒童追蹤輔導等事項。

幼兒園：秉承校長之命，綜理園務、規劃幼兒教學、保育、環境與各項措施。

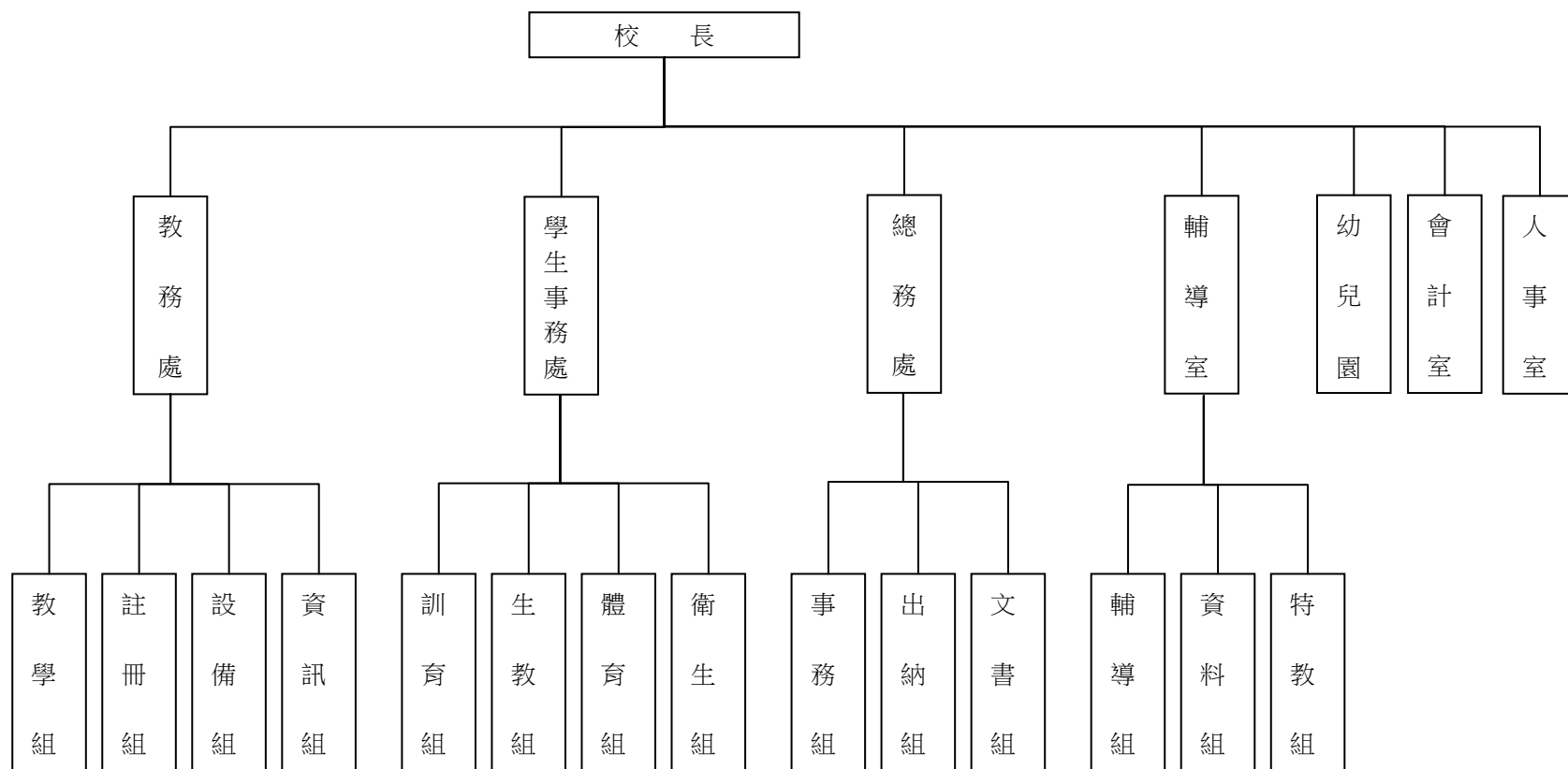
會計室：秉承上級主計機關之監督與指導，並受校長之指揮，依法辦理歲計、會計、統計等事項。

人事室：秉承上級人事機關之監督與指導，並受校長之指揮，依法辦理人事管理查核等事項。

業務計畫及預算概要

中華民國 105 年度

三、組織系統圖：



四、基金歸類及屬性：本校地方教育發展基金依據教育經費編列與管理法第 13 條規定設置，本基金為預算法第 4 條第 1 項第 2 款第 5 目所定之特別收 2 款第 5 目所定之特別收入基金，以本府教育局為管理機關。

臺北市地方教育發展基金-臺北市中正區東門國民小學

業務計畫及預算概要

中華民國 105 年度

貳、業務範圍及經營趨勢

一、業務範圍：

- (一)依據教育基本法培養學生健全人格，民主素養，法治觀念，人文涵養，強健體魄及思考判斷與創造能力。
- (二)依據特殊教育法、特殊教育法施行細則及相關規定，設立藝術才能班、身心障礙資源班，因材施教，以達適才適性發展之教育目標。

二、最近 5 年經營趨勢：

基金來源、用途及餘絀

單位：新臺幣元

來源 用途 餘絀	年 度	101 年度決算 金 額	102 年度決算 金 額	103 年度決算 金 額	104 年度預算數 金 額	本年度預算數 金 額
來源部分		295,055,142	283,505,182	291,163,123	254,264,050	244,671,793
用途部分		295,414,399	281,415,371	279,929,211	259,675,966	256,187,588
餘絀部分		-359,257	2,089,811	11,233,912	-5,411,916	-11,515,795

參、業務計畫

一、業務計畫及目標：

本年度業務計畫重點與預算配合情形及預期績效,詳列如下:

- (一)國民教育業務計畫：本年度預算編列 219,120,954 元，預定招收 62 班，學生人數 1,664 人，新購運動器材、教具、樂器、測驗及圖書等各科教學設備，革新教學方法，充實各科教材，提高教學效能；並辦理教師甄選及指定活動等項目，藉由辦理各項活動，以鍛鍊學童強健的身體，增進學童各項生活智慧。
- (二)學前教育計畫：本年度預算編列 14,140,797 元，預定招收 5 班，學生人數 150 人，辦理幼兒園招生事宜。
- (三)一般行政管理計畫：本年度預算編列 16,380,678 元，係配合校務推動行政處室支援工作，進而增進校務運作。

臺北市地方教育發展基金-臺北市中正區東門國民小學

業務計畫及預算概要

中華民國 105 年度

(四)建築及設備計畫：本年度預算編列 6,545,159 元，係購置各項教學及行政設備並辦理仁愛樓屋頂防水隔熱整修工程 4,738,859 元，以改善教學環境，增進教學效能，並提高行政效率。

二、執行政府重要政策：

(一)開啟多元智慧：尊重每個學生獨特的個性，以多元智慧的觀點協助學生找到生命的亮點，肯定天生我才必有用，能知於學，樂於學。

(二)培養生活能力：因應新世紀知識社會的到來，培養學生帶得走的能力，諸如人際溝通能力、資訊能力、終身學習能力、生涯規劃能力、問題解決能力等。

(三)蘊育人文情懷：在溫馨開放的校園文化中，孕育人文情懷，學會尊重、包容；建構生命的價值、完成人性的開展。

(四)建置溫馨民主的校園文化：

- 1.以參與式管理、落實行政、教師會、家長會三者的良性互動。
- 2.以學生第一，教學優先的觀念提昇行政服務效率。
- 3.放下威權心態，開啟校園民主之風氣。

(五)推動適性教學：

- 1.運用小班優勢，採多元化、活潑化的教學及評量。
- 2.運用校內、外資源，加強多元學習能力。
- 3.關懷相對弱勢學生之教學及輔導。
- 4.發展資訊教育，充實學生電腦運用之知能，並提昇教師運用電腦教學之能力。

(六)辦理發展性的訓輔活動：

- 1.辦理各項活動、競賽及展演。
- 2.推動校內、外學習服務。
- 3.發展績優社團及校隊，如合唱團、桌球隊、射箭隊等。
- 4.加強新興領域教育的辦理，並融入各科教學以收成效。

肆、預算概要

一、基金來源及用途之預計：

(一)本年度基金來源：服務收入 8,000 元，財產處分收入 97,829 元，其他財產收入 302,000 元，市庫撥款收入 242,505,428 元，學雜費收入 1,431,450 元，雜項

臺北市地方教育發展基金-臺北市中正區東門國民小學

業務計畫及預算概要

中華民國 105 年度

收入 327,086 元，基金來源合計 244,671,793 元。

(二)本年度基金用途：國民教育業務計畫 219,120,954 元，學前教育計畫 14,140,797 元，一般行政管理計畫 16,380,678 元，建築及設備計畫 6,545,159 元，基金用途合計 256,187,588 元。

二、基金餘絀之預計：本年度短絀 11,515,795 元。

三、現金流量之預計：本年度業務活動淨現金流出 11,515,795 元。

四、補辦預算事項：詳補辦預算明細表

購置固定資產 406,419 元

(一) 為建置英語學習情境中心，所需設備經費366,682元由本校基金餘額項下支應。

(二) 為教育局補助單槍投影機汰換經費計10臺，本校需汰換11臺故差額學校自籌23,737元，所需經費由本校其他準備金項下支應。

(三) 為推廣環境教育購買烏目台灣公播版DVD，所需經費16,000元由本校國民教育業務計畫-設備零件項下支應。

伍、其他重要說明

一、本年度預算與上年度預算各項目增減之原因：

(一)員工人數增減原因之分析：本年度校長 1 人、教師 124 人、行政人員 11 人、專任輔導人員 1 人、教保員 1 人、校警 1 人、技工 1 人、工友 3 人、廚工 2 人，總計 145 人，較上年度減少教師 10 人。

(二)基金來源、用途及餘絀各科目增減原因之分析：

1.服務收入本年度預算數 8,000 元，較上年度預算數 8,000 元，無增減。

2.財產處分收入本年度預算數 97,829 元，較上年度預算數 46,294 元，依業務需要核實增列 51,535 元。

3.其他財產收入本年度預算數 302,000 元，較上年度預算數 302,000 元，無增減。

4.市庫撥款收入本年度預算數 242,505,428 元，較上年度預算數 252,149,220 元，核實減列 9,643,792 元。

5.學雜費收入本年度預算數 1,431,450 元，較上年度預算數 1,431,450 元，無增減。

6.雜項收入本年度預算數 327,086 元，較上年度預算數 327,086 元，無增減。

7.用人費用本年度預算數 235,632,187 元，較上年度預算數 237,107,261 元，核實減列 1,475,074 元。

8.服務費用本年度預算數 9,017,909 元，較上年度預算數 9,275,300 元，核實減列 257,391 元。

臺北市地方教育發展基金-臺北市中正區東門國民小學

40501483-9

業務計畫及預算概要

中華民國 105 年度

9.材料及用品費本年度預算數 3,543,500 元，較上年度預算數 3,980,103 元，核實減列 436,603 元。

10.租金、償債與利息本年度預算數 54,800 元，較上年度預算數 50,000 元，依業務需求核實增列 4,800 元。

11.購建固定資產、無形資產及非理財目的之長期投資本年度預算數 6,545,159 元，較上年度預算數 7,490,236 元，依業務需求設備費減列 1,315,200 元及修建工程增列 370,123 元，總計減列 945,077 元。

12.會費、捐助、補助、分攤、照護、救濟與交流活動費本年度預算數 791,633 元，較上年度預算數 1,113,266 元，核實減列 321,633 元。

13.其他本年度預算數 602,400 元，較上年度預算數 659,800 元，核實減列 57,400 元。

二、本校 104 學年度第 2 學期核定普通班 56 班、舞蹈班 4 班、身心障礙資源班 2 班、幼兒園 5 班，共 67 班，預定招收學生人數 1,814 人，105 學年度第 1 學期預估普通班 55 班、舞蹈班 4 班、身心障礙資源班 2 班、幼兒園 5 班，共 66 班，預定招收學生人數 1,789 人。

三、其他有關說明：無

臺北市地方教育發展基金－臺北市中正區東門國民小學

補辦預算明細表

中華民國105年度

單位：新臺幣元

先行辦理 年 度	業務計畫 及用途別	項 目 名 稱	單 位	數 量	單 價	金 額	說 明
103	建築及設備計畫	合計				406,419	
		購置固定資產				406,419	
		購置固定資產				406,419	
		購置機械及設備				23,737	103.08.04府授主事預字第 10331032800號
		購置機械及設備				23,737	
		短焦單槍投影機(3000ANSI流明以上)	臺	1	23,737	23,737	為教育局補助單槍投影機汰換經費計10臺，本校需汰換11臺故差額學校自籌23,737元，所需經費擬由本校其他準備金項下支應。 103.11.21府授主事預字第 10331529100號
		購置固定資產				382,682	
		購置機械及設備				281,382	
		筆記型電腦(15吋450G)	臺	2	28,678	57,356	為建置英語學習情境中心，所需經費擬由本校基金餘額項下支應。
		印表機	臺	1	12,671	12,671	為建置英語學習情境中心，所需經費擬由本校基金餘額項下支應。
短焦投影機(3000ANSI流明)	臺	2	28,403	56,806	為建置英語學習情境中心，所需經費擬由本校基金餘額項下支應。		

臺北市地方教育發展基金－臺北市中正區東門國民小學

40501483-11

補辦預算明細表

中華民國105年度

單位：新臺幣元

先行辦理 年 度	業務計畫 及用途別	項 目 名 稱	單 位	數 量	單 價	金 額	說 明
		超短焦投影機(3000ANSI流明)	臺	1	38,628	38,628	為建置英語學習情境中心，所需經費擬由本校基金餘額項下支應。
		單眼數位相機(含定焦鏡)	臺	1	32,421	32,421	為建置英語學習情境中心，所需經費擬由本校基金餘額項下支應。
		77吋互動式電子白板	片	1	26,500	26,500	為建置英語學習情境中心，所需經費擬由本校基金餘額項下支應。
		IRS及時反饋系統(含遙控器及接收器)	組	1	57,000	57,000	為建置英語學習情境中心，所需經費擬由本校基金餘額項下支應。
	購置交通及運輸設備					45,000	
	購置什項設備	擴音系統	組	1	45,000	45,000	為建置英語學習情境中心，所需經費擬由本校基金餘額項下支應。
						56,300	
		鳥目台灣公播版DVD	套	1	16,000	16,000	為推廣環境教育，所需經費擬由本校國民教育業務計畫-設備零件項下支應。
		雙層活動磁性白板	組	1	40,300	40,300	為建置英語學習情境中心，所需經費擬由本校基金餘額項下支應。

備註：各管理機關(構)依預算法第 8 8 條規定補辦預算，應確係不及編入年度預算，且因經營環境發生重大變遷或正常業務(含執行中央補助款項目)之確實需要，並經主管機關核轉本府核准先行辦理者；不具急迫性之事項，仍應儘可能納入預算辦理。

40501483-12

本 頁 空 白

主 要 表

臺北市地方教育發展基金－臺北市中正區東門國民小學

40501483-13

基金來源、用途及餘絀預計表

中華民國105年度

單位：新臺幣元

前年度決算數	科 目		本年度預算數	上年度預算數	比較增減（－）
	編 號	名 稱			
291,163,123	4	基金來源	244,671,793	254,264,050	-9,592,257
27,500	43	勞務收入	8,000	8,000	
27,500	431	服務收入	8,000	8,000	
530,986	45	財產收入	399,829	348,294	51,535
167,960	451	財產處分收入	97,829	46,294	51,535
363,026	45Y	其他財產收入	302,000	302,000	
288,936,403	46	政府撥入收入	242,505,428	252,149,220	-9,643,792
279,588,747	462	市庫撥款收入	242,505,428	252,149,220	-9,643,792
9,347,656	46Y	政府其他撥入收入			
1,231,464	4S	教學收入	1,431,450	1,431,450	
1,231,464	4S1	學雜費收入	1,431,450	1,431,450	
436,770	4Y	其他收入	327,086	327,086	
436,770	4YY	雜項收入	327,086	327,086	
279,929,211	5	基金用途	256,187,588	259,675,966	-3,488,378
236,816,889	53	國民教育計畫	219,120,954	221,596,408	-2,475,454
14,418,306	54	學前教育計畫	14,140,797	14,322,752	-181,955
16,229,153	5L	一般行政管理計畫	16,380,678	16,266,570	114,108

臺北市地方教育發展基金－臺北市中正區東門國民小學

基金來源、用途及餘絀預計表

中華民國105年度

單位：新臺幣元

前年度決算數	科 目		本年度預算數	上年度預算數	比較增減（－）
	編 號	名 稱			
12,464,863	5M	建築及設備計畫	6,545,159	7,490,236	-945,077
11,233,912	6	本期賸餘(短絀-)	-11,515,795	-5,411,916	-6,103,879
9,298,137	71	期初基金餘額	15,120,133	9,298,137	5,821,996
20,532,049	73	期末基金餘額	3,604,338	3,886,221	-281,883

臺北市地方教育發展基金－臺北市中正區東門國民小學

40501483-15

現金流量預計表

中華民國105年度

單位：新臺幣元

項 目		本年度預算數	說 明
編 號	名 稱		
81	業務活動之現金流量		
811	本期賸餘(短絀－)	-11,515,795	
813	業務活動之淨現金流入(流出－)	-11,515,795	
82	其他活動之現金流量		
82Z	其他活動之淨現金流入(流出－)		
83	現金及約當現金之淨增(淨減－)	-11,515,795	
84	期初現金及約當現金	23,058,544	
85	期末現金及約當現金	11,542,749	

註：本表係採現金及約當現金基礎，包括現金及自投資日起3個月內到期或清償之債權證券。

本 頁 空 白

附 屬 表

臺北市地方教育發展基金－臺北市中正區東門國民小學

40501483-17

基金來源－服務收入明細表

中華民國105年度

單位：新臺幣元

前年度決算數	上年度預算數	科 目		本 年 度 預 算 數				說 明
		編 號	名 稱	單 位	數 量	單 價	金 額	
27,500	8,000		合計				8,000	
27,500	8,000	431	服務收入	人	16	500	8,000	較上年度預算數8,000元，無增減。 教師甄選報名費收入(500元*16人)(收支對列)。

臺北市地方教育發展基金－臺北市中正區東門國民小學

基金來源－財產處分收入明細表

中華民國105年度

單位：新臺幣元

前年度決算數	上年度預算數	科 目		本 年 度 預 算 數				說 明
		編 號	名 稱	單 位	數 量	單 價	金 額	
167,960	46,294		合計				97,829	
167,960	46,294	451	財產處分收入	年	1	97,829	97,829	較上年度預算數46,294元，增加51,535元。 財產報廢收入。

臺北市地方教育發展基金－臺北市中正區東門國民小學

40501483-19

基金來源－其他財產收入明細表

中華民國105年度

單位：新臺幣元

前年度決算數	上年度預算數	科 目		本 年 度 預 算 數				說 明
		編 號	名 稱	單 位	數 量	單 價	金 額	
363,026	302,000		合計				302,000	
363,026	302,000	45Y	其他財產收入				302,000	較上年度預算數302,000元，無增減。
				年	1	50,000	50,000	教職員工停車收入。
				月	12	21,000	252,000	場地出借費收入(收支對列)。

臺北市地方教育發展基金－臺北市中正區東門國民小學

基金來源－市庫撥款收入明細表

中華民國105年度

單位：新臺幣元

前年度決算數	上年度預算數	科 目		本 年 度 預 算 數				說 明
		編 號	名 稱	單 位	數 量	單 價	金 額	
279,588,747	252,149,220		合計				242,505,428	
279,588,747	252,149,220	462	市庫撥款收入	年	1	242,505,428	242,505,428	較上年度預算數252,149,220元，減少9,643,792元。 市府補助款。

臺北市地方教育發展基金－臺北市中正區東門國民小學

40501483-21

基金來源－學雜費收入明細表

中華民國105年度

單位：新臺幣元

前年度決算數	上年度預算數	科 目		本 年 度 預 算 數				說 明
		編 號	名 稱	單 位	數 量	單 價	金 額	
1,231,464	1,431,450		合計				1,431,450	
1,231,464	1,431,450	4S1	學雜費收入				1,431,450	較上年度預算數1,431,450元，無增減。
				人、學期	15x2	2,745	82,350	幼兒園中班雜費收入(半日)。
				人、學期	60x2	7,000	840,000	幼兒園中班學費收入(全日)。
				人、學期	15x2	5,150	154,500	幼兒園中班學費收入(半日)。
				人、學期	60x2	2,955	354,600	幼兒園中班雜費收入(全日)。

臺北市地方教育發展基金－臺北市中正區東門國民小學

基金來源－雜項收入明細表

中華民國105年度

單位：新臺幣元

前年度決算數	上年度預算數	科 目		本 年 度 預 算 數				說 明
		編 號	名 稱	單 位	數 量	單 價	金 額	
436,770	327,086		合計				327,086	較上年度預算數327,086元，無增減。 圖說費收入。
436,770	327,086	4YY	雜項收入				327,086	
				年	1	327,086	327,086	

臺北市地方教育發展基金－臺北市中正區東門國民小學

40501483-23

基金用途－國民教育計畫明細表

中華民國105年度

單位：新臺幣元

前年度決算數	上年度預算數	科 目		本年度預算數				說 明
		編 號	名 稱	單位	數量	單價	金額	
236,816,889	221,596,408		合 計				219,120,954	
217,622,774	209,199,865	1	用人費用				207,714,167	
98,490,843	99,877,668	11	正式員額薪資				92,698,920	較上年度預算數99,877,668元，減少7,178,748元。
98,490,843	99,877,668	113	職員薪金	年	1	84,567,720	84,567,720	教職員104人薪金(詳用人費用彙計表)。
				年	1	8,131,200	8,131,200	特教班教職員11人薪金(詳用人費用彙計表)。
4,307,471	1,334,652	12	聘僱及兼職人員薪資				1,323,952	較上年度預算數1,334,652元，減少10,700元。
476,640	476,652	121	聘用人員薪金	年	1	523,152	523,152	專任輔導員1人薪金(詳聘用及約僱人員明細表)。
3,830,831	858,000	124	兼職人員酬金	人、節	14x220	260	800,800	教師代課鐘點費，本校編制教師總人數125人，按9分之1計，編列14人，每人220節，總節數14人x220節=3,080節。
636,622	724,694	13	超時工作報酬				743,894	較上年度預算數724,694元，增加19,200元。
631,932	705,494	131	加班費				705,494	

臺北市地方教育發展基金－臺北市中正區東門國民小學

基金用途－國民教育計畫明細表

中華民國105年度

單位：新臺幣元

前年度決算數	上年度預算數	科 目		本年度預算數				說 明
		編 號	名 稱	單位	數量	單價	金額	
4,690	19,200	133	誤餐費	年	1	663,894	663,894	不休假出勤加班費。
				人、小時	1x96	185	17,760	專任輔導人員加班費(1人*12月*8時*185元)。
				人、小時	1x20	185	3,700	英語情境中心經費營運加班費。
				人、小時	8x2	185	2,960	教師甄試工作人員加班費(收支對列)。
				人、小時	5x20	120	12,000	校園場地開放管理人員加班費。
				人、小時	7x4	185	5,180	國中小舞蹈班聯合成果發表會工作人員加班費。
				人次	50	80	4,000	逾時工作誤餐費(含行動研究會議2次，每次15人共30人次、成果檢討會議1次20人)。
				人次	100	80	8,000	英語情境中心工作會議誤餐費。
				人次	40	80	3,200	教師甄試工作人員誤餐費(收支對列)。
				人次	10	80	800	國中小舞蹈班聯合成果發表會工作人員誤餐費。
21,643,702	20,867,451	15	獎金	人次	280	80	22,400	人權教育計畫會議誤餐費。
							19,377,687	較上年度預算數20,867,451元，減少1,489,764元。

臺北市地方教育發展基金－臺北市中正區東門國民小學

40501483-25

基金用途－國民教育計畫明細表

中華民國105年度

單位：新臺幣元

前年度決算數	上年度預算數	科 目		本年度預算數				說 明
		編 號	名 稱	單位	數量	單價	金額	
9,197,165	8,323,139	151	考績獎金	年	1	7,047,310	7,724,910	依考績法規定核發之獎金。
				年	1	677,600	677,600	
12,446,537	12,544,312	152	年終獎金	年	1	10,570,983	11,652,777	依規定於年節加發之獎金。
				年	1	1,016,400	1,016,400	依規定於年節加發之獎金。
				年	1	65,394	65,394	專任輔導人員依規定於年節加發之獎金。
77,121,269	70,574,244	16	退休及卹償金				79,128,690	較上年度預算數70,574,244元，增加8,554,446元。
77,121,269	70,574,244	161	職員退休及離職金	年	1	6,957,444	79,128,690	提撥退撫基金。
				年	1	673,920	673,920	提撥退撫基金。
				年	1	70,923,300	70,923,300	退休人員月退休金，175人*33,773元*12月=70,923,300元。
				年	1	542,634	542,634	退休人員年終慰問金。
				年	1	31,392	31,392	專任輔導人員提撥離職儲金。
15,422,867	15,821,156	18	福利費				14,441,024	較上年度預算數15,821,156元，減少1,380,132元。
10,099,784	8,718,156	181	分擔員工保險費	年	1	7,501,308	8,284,824	分擔公保、勞保、健保費。

臺北市地方教育發展基金－臺北市中正區東門國民小學

40501483-27

基金用途－國民教育計畫明細表

中華民國105年度

單位：新臺幣元

前年度決算數	上年度預算數	科 目		本年度預算數				說 明
		編 號	名 稱	單位	數量	單價	金額	
			服務費用	年	1	16,000	16,000	專任輔導人員休假旅遊補助。
7,321,297	7,975,110	2					7,569,377	
2,496,668	2,121,443	21	水電費				2,090,981	較上年度預算數2,121,443元，減少30,462元。
2,338,764	1,922,810	212	工作場所電費				1,910,755	
				年	1	1,800,755	1,800,755	班級電費(400,000+22,150*65班)。
				年	1	30,000	30,000	英語情境中心分攤電費。
				年	1	80,000	80,000	校園場地開放分攤電費。
157,904	198,633	214	工作場所水費				180,226	
				年	1	154,226	154,226	班級水費(按103年度水費實支數計算)。
				年	1	6,000	6,000	英語情境中心分攤水費。
				年	1	20,000	20,000	校園場地開放分攤水費。
1,773		22	郵電費					
1,773		221	郵費					
202,509	177,190	23	旅運費				142,540	較上年度預算數177,190元，減少34,650元。
82,261	144,150	231	國內旅費				108,500	
				人、天	13x3	1,550	60,450	校外教學隨隊人員出差旅費。
				年	1	26,350	26,350	因公市外出差旅費。

臺北市地方教育發展基金－臺北市中正區東門國民小學

基金用途－國民教育計畫明細表

中華民國105年度

單位：新臺幣元

前年度決算數	上年度預算數	科 目		本年度預算數				說 明
		編 號	名 稱	單位	數量	單價	金額	
120,248	33,040	23Y	其他旅運費	天	8	1,550	12,400	英語情境中心相關人員因公出差旅費。
				天	6	1,550	9,300	人權教育計畫國內出差旅費。
				年	1	20,000	20,000	舞蹈班畢業巡迴展演用運送車資。
				人次	168	30	5,040	專任輔導人員外勤交通費。
				次	2	4,000	8,000	國中小舞蹈班聯合成果發表會道具搬運用費用。
				次	5	200	1,000	人權教育計畫資料及成果報告運送費用。
145,238	39,400	24	印刷裝訂與廣告費				45,000	較上年度預算數39,400元，增加5,600元。
145,238	39,400	241	印刷及裝訂費	批	1	6,400	6,400	教育行動研究資料印刷。
				次	1	3,000	3,000	國小家長教育成長暨志工培訓用資料印刷。
				年	1	30,000	30,000	英語情境中心用講義及學習護照等。
				份	28	200	5,600	人權教育計畫印製教材、活動手冊及成果報告等費用。

臺北市地方教育發展基金－臺北市中正區東門國民小學

40501483-29

基金用途－國民教育計畫明細表

中華民國105年度

單位：新臺幣元

前年度決算數	上年度預算數	科 目		本年度預算數				說 明
		編 號	名 稱	單 位	數 量	單 價	金 額	
2,649,276	2,151,800	25	修理保養及保固費				2,034,400	較上年度預算數2,151,800元，減少117,400元。 學校校舍及其他建築物之修繕(老舊學校依標準增列5%) (63x28,000x1.05x85%=1,574,370元提列)。 各項教學設備及其他建築物之保養修護(老舊學校依標準增列5%) (63x28,000x1.05x15%=277,830元提列)。 電腦設備及軟體維護費(電腦專案計畫)。 校園場地開放設備維護費。 較上年度預算數256,220元，增加23,696元。
1,342,965	1,674,330	252	一般房屋修護費	班、年	63x1	24,990	1,574,370	
							1,574,370	
194,820	337,470	255	機械及設備修護費	班、年	63x1	4,410	320,030	
							277,830	
				年	1	42,200	42,200	
85,616		256	交通及運輸設備修護費					
1,025,875	140,000	257	什項設備修護費	年	1	140,000	140,000	
242,109	256,220	27	一般服務費				279,916	
41,920	79,560	276	佣金、匯費、經理費及手續費				47,916	

臺北市地方教育發展基金－臺北市中正區東門國民小學

基金用途－國民教育計畫明細表

中華民國105年度

單位：新臺幣元

前年度決算數	上年度預算數	科 目		本年度預算數				說 明
		編 號	名 稱	單 位	數 量	單 價	金 額	
960		279	外包費	人、學期	1,331x2	18	47,916	委託超商代收學雜費手續費 (1664人*80%=1331人)。
199,229	176,660	27F	體育活動費				232,000	
				人、年	104x1	2,000	208,000	文康活動費，本校編列教職員 104人，每人編列2,000元。
				人、年	11x1	2,000	22,000	文康活動費，本校編列教職員11 人，每人編列2,000元。
				人、年	1x1	2,000	2,000	文康活動費，本校編列專任輔導 員1人，每人編列2,000元。
1,583,724	3,229,057	28	專業服務費				2,976,540	較上年度預算數3,229,057元，減 少252,517元。
1,236,313	905,600	285	講課鐘點、稿費、出 席審查及查詢費				691,600	
				節	6	1,600	9,600	性別平等教育宣導活動用外聘鐘 點費。
				人次	2	2,000	4,000	教育行動研究外聘教授出席費。
				節	6	800	4,800	教育行動研究內聘講座鐘點費。
				節	3	1,600	4,800	教育行動研究外聘講座鐘點費。
				節	3	1,600	4,800	國小家長教育成長暨志工培訓外 聘講師鐘點費。

臺北市地方教育發展基金－臺北市中正區東門國民小學

40501483-31

基金用途－國民教育計畫明細表

中華民國105年度

單位：新臺幣元

前年度決算數	上年度預算數	科目		本年度預算數				說明
		編號	名稱	單位	數量	單價	金額	
30,855	49,817	287	委託檢驗(定)試驗認證費	班、月	4x9	600	21,600	藝才班教材編輯費。
				班、月	2x9	600	10,800	資源班教材編輯費。
				節	1,000	400	400,000	藝術才能班1班聘請專家指導鐘點費。
				節	416	450	187,200	藝才班聘請專家指導鐘點費。
				人次	10	2,000	20,000	英語情境中心聘請專家學者出席費。
				節	15	1,600	24,000	人權教育計畫外聘鐘點費。
				年	1	30,000	30,000	消防安全檢測費(由班級業務費7200元*61班=439,200元提列)。
				年	1	20,000	20,000	建物公安檢查簽證及申報費(由班級業務費7200元*61班=439,200元提列)。
				年	1	1,840	1,840	教師甄選試務費用(收支對列)。
				年	1	1,840	1,840	教師甄選試務費用(收支對列)。
63,976	36,000	28A	電子計算機軟體服務費					
252,580	2,235,800	28Y	其他				2,233,100	
				班、人、月	21x1x9	400	75,600	5-6年級學童午餐指導費。

臺北市地方教育發展基金－臺北市中正區東門國民小學

基金用途－國民教育計畫明細表

中華民國105年度

單位：新臺幣元

前年度決算數	上年度預算數	科 目		本年度預算數				說 明
		編 號	名 稱	單位	數量	單價	金額	
				人、月	12x9	400	43,200	工作人員午餐指導費。
				班、人、月	2x1x9	400	7,200	資源班學童午餐指導費。
				班、人、月	19x1x9	100	17,100	1-2年級學童午餐指導費。
				年	1	20,000	20,000	學生輔導指導費。
				年	1	16,000	16,000	學童牙齒檢查費。
				班、人、月	20x1x9	300	54,000	3-4年級學童午餐指導費。
				人、年	2x1	1,000,000	2,000,000	英語情境中心外師聘用經費。
3,223,274	2,621,633	3	材料及用品費				2,400,210	
1,507,666	828,600	31	使用材料費				619,800	較上年度預算數828,600元，減少208,800元。
1,507,666	828,600	315	設備零件				619,800	
				組	2	7,000	14,000	移動式腳架(特教班設備費移列)(新增)。
				個	4	5,000	20,000	資源班音樂教學用木箱鼓(特教班設備費移列)(新增)。
				組	4	3,000	12,000	職能動作訓練器材(特教班設備費移列)(新增)。
				年	1	30,000	30,000	體育健康領域教材(由班級設備費移列)。
				年	1	20,000	20,000	綜合活動領域教材(由班級設備費移列)。

臺北市地方教育發展基金－臺北市中正區東門國民小學

40501483-33

基金用途－國民教育計畫明細表

中華民國105年度

單位：新臺幣元

前年度決算數	上年度預算數	科 目		本年度預算數				說 明
		編 號	名 稱	單位	數量	單價	金額	
				年	1	20,000	20,000	數學領域教材(由班級設備費移列)。
				年	1	20,000	20,000	語文領域教材(由班級設備費移列)。
				年	1	20,000	20,000	藝術與人文領域教材(由班級設備費移列)。
				年	1	20,000	20,000	自然與生活科技領域教材(由班級設備費移列)。
				年	1	20,000	20,000	社會領域教材(由班級設備費移列)。
				人次	211	500	105,500	個人電腦耗材(電腦專案計畫)。
				人次	41	6,300	258,300	電腦設備維護及管理費(電腦專案計畫)。
				年	1	10,000	10,000	英語情境中心自然類教具。
				年	1	20,000	20,000	英語情境中心生活類教具。
				年	1	10,000	10,000	英語情境中心藝術類教具。
				年	1	10,000	10,000	英語情境中心雷射印表機碳粉匣及空白光碟等。
				年	1	10,000	10,000	英語情境中心語文類教具。
1,715,608	1,793,033	32	用品消耗				1,780,410	較上年度預算數1,793,033元，減少12,623元。

臺北市地方教育發展基金－臺北市中正區東門國民小學

基金用途－國民教育計畫明細表

中華民國105年度

單位：新臺幣元

前年度決算數	上年度預算數	科 目		本年度預算數				說 明
		編 號	名 稱	單位	數量	單價	金額	
79,896	17,000	321	辦公(事務)用品	批	4	1,700	6,800	人權教育計畫用文具紙張等辦公用品。
		322	報章什誌	批	1	1,000	1,000	
6,030	14,990	325	服裝	年	1	16,000	16,000	活動用相關參考書籍、視聽媒體等。
24,951		328	醫療用品(非醫療院所使用)	年	1	14,450	14,450	英語情境中心英文圖書及雜誌等。
1,604,731	1,761,043	32Y	其他	年	1	400	400	學童牙齒保健藥品費5,000元+270元*35=14,450元。
				年	1	2,200	2,200	性別平等教育宣導活動用雜支。
				人、學期	1,664x1	100	166,400	國小家長教育成長暨志工培訓茶水費等雜支。
				年	1	30,000	30,000	第一學期國小學生活動費。
				人、學期	1,664x1	100	166,400	課後社團活動費。
			年	1	384,400	384,400	第二學期國小學生活動費。 垃圾袋、消毒藥水、衛生清潔用	

臺北市地方教育發展基金－臺北市中正區東門國民小學

40501483-35

基金用途－國民教育計畫明細表

中華民國105年度

單位：新臺幣元

前年度決算數	上年度預算數	科 目		本年度預算數				說 明
		編 號	名 稱	單位	數量	單價	金額	
								品、衛生紙及教室佈置費(由班級業務費7200元*61班=439,200元提列)。
				班、年	56x1	13,820	773,920	教學材料。
				班、年	2x1	7,200	14,400	資源班業務費。
				班、年	2x1	13,820	27,640	資源班教學材料費。
				班、年	4x1	13,820	55,280	藝才班教學材料費。
				班、年	4x1	7,200	28,800	藝才班業務費。
				年	1	13,900	13,900	英語情境中心文具紙張等教材。
				批	1	12,000	12,000	運動會表演用道具服裝製作費。
				式	1	20,000	20,000	運動會場地布置費。
				批	1	17,500	17,500	運動會用獎牌、獎狀、邀請卡及花束等雜支。
				年	1	16,020	16,020	國中小舞蹈班聯合成果發表會場地佈置、茶水、雜支等費用。
				批	4	3,225	12,900	人權教育計畫用雜支。
22,800	50,000	4	租金、償債與利息				54,800	
22,800	50,000	45	什項設備租金				54,800	較上年度預算數50,000元，增加4,800元。
22,800	50,000	451	什項設備租金				54,800	
				月	12	400	4,800	電表月租費(由班級業務費7200

臺北市地方教育發展基金－臺北市中正區東門國民小學

基金用途－國民教育計畫明細表

中華民國105年度

單位：新臺幣元

前年度決算數	上年度預算數	科 目		本年度預算數				說 明
		編 號	名 稱	單位	數量	單價	金額	
				式	1	50,000	50,000	元*61班=439,200元元提列)(新增)。
944,080	1,090,000	7	會費、捐助、補助、分攤、 照護、救濟與交流活動費				780,000	運動會音響、燈光及特效租借費。
944,080	1,090,000	74	補貼(償)、獎勵、慰問、 照護與救濟				780,000	較上年度預算數1,090,000元，減少310,000元。
944,080	1,090,000	74Y	其他	人、日	78x200	50	780,000	清寒學生餐費補助。
7,682,664	659,800	9	其他				602,400	
7,682,664	659,800	91	其他支出				602,400	較上年度預算數659,800元，減少57,400元。
7,682,664	659,800	91Y	其他	人、學期	1,664x2	50	166,400	班級自治費。
				年	1	151,200	151,200	執行學生路隊安全導護費及義工保險費。
				班、年	11x1	5,600	61,600	國小6年級游泳檢測未通過學生暑期游泳訓練班報名費。
				班、年	31x1	7,200	223,200	4-6年級共計31班游泳池清潔費。

臺北市地方教育發展基金－臺北市中正區東門國民小學

40501483-37

基金用途－學前教育計畫明細表

中華民國105年度

單位：新臺幣元

前年度決算數	上年度預算數	科 目		本年度預算數				說 明
		編 號	名 稱	單 位	數 量	單 價	金 額	
14,418,306	14,322,752		合 計				14,140,797	
12,974,086	13,533,756	1	用人費用				13,558,264	
9,360,804	9,522,996	11	正式員額薪資				9,522,996	較上年度預算數9,522,996元，無增減。
9,235,449	8,850,996	113	職員薪金	年	1	8,850,996	8,850,996	教職員11人薪金(詳用人費用彙計表)。
125,355	672,000	114	工員工資	年	1	672,000	672,000	工員2人工資(詳用人費用彙計表)。
1,448		12	聘僱及兼職人員薪資					
1,448		124	兼職人員酬金					
49,001	122,641	13	超時工作報酬				124,861	較上年度預算數122,641元，增加2,220元。
49,001	122,641	131	加班費	年	1	118,941	118,941	不休假出勤加班費。
				人、小時	8x4	185	5,920	公立幼兒園招生說明會工作人員加班費。
1,913,030	1,949,803	15	獎金				1,949,803	較上年度預算數1,949,803元，無增減。
875,480	759,428	151	考績獎金				759,428	

臺北市地方教育發展基金－臺北市中正區東門國民小學

基金用途－學前教育計畫明細表

中華民國105年度

單位：新臺幣元

前年度決算數	上年度預算數	科 目		本年度預算數				說 明
		編 號	名 稱	單位	數量	單價	金額	
1,037,550	1,190,375	152	年終獎金	年	1	759,428	759,428	依考績法規定核發之獎金。
				年	1	1,190,375	1,190,375	依規定於年節加發之獎金。
714,907	882,960	16	退休及卹償金				882,960	較上年度預算數882,960元，無增減。
710,726	849,360	161	職員退休及離職金				849,360	提撥退撫基金。
4,181	33,600	162	工員退休及離職金	年	1	849,360	849,360	提撥勞工退休準備金。
934,896	1,055,356	18	福利費	年	1	33,600	33,600	較上年度預算數1,055,356元，增加22,288元。
812,253	886,776	181	分擔員工保險費	年	1	907,344	907,344	分擔公保、勞保、健保費。
		183	傷病醫藥費	人	2	860	1,720	幼兒園教保人員健康檢查費(新增)。
122,643	104,580	187	員工通勤交通費	人、月、段	1x12x2	630	15,120	幼兒園廚工上下班交通費。
				人、月、段	1x10x2	630	12,600	幼兒園教保員上下班交通費。
				人、月、段	1x12x1	630	7,560	幼兒園兼行政職教師上下班交通費。

臺北市地方教育發展基金－臺北市中正區東門國民小學

40501483-39

基金用途－學前教育計畫明細表

中華民國105年度

單位：新臺幣元

前年度決算數	上年度預算數	科 目		本年度預算數				說 明
		編 號	名 稱	單 位	數 量	單 價	金 額	
				人、月、段	2x10x2	630	25,200	幼兒園教師上下班交通費。
				人、月、段	7x10x1	630	44,100	幼兒園教師上下班交通費。
	64,000	18Y	其他福利費				64,000	
				年	1	64,000	64,000	休假旅遊補助費。
184,858	74,830	2	服務費用				79,820	
283		22	郵電費					
283		221	郵費					
24,275		24	印刷裝訂與廣告費					
24,275		241	印刷及裝訂費					
103,150		25	修理保養及保固費					
8,000		252	一般房屋修護費					
95,150		257	什項設備修護費					
8,150	22,930	27	一般服務費				30,320	較上年度預算數22,930元，增加7,390元。
1,550	7,200	276	佣金、匯費、經理費及手續費				4,320	
				人、學期	120x2	18	4,320	委託超商代收學雜費手續費(150人*80%=120人)。
6,600	15,730	27F	體育活動費				26,000	
				人、年	13x1	2,000	26,000	文康活動費，本校編列教職員10人，教保員1人，工員2人，合計

臺北市地方教育發展基金－臺北市中正區東門國民小學

基金用途－學前教育計畫明細表

中華民國105年度

單位：新臺幣元

前年度決算數	上年度預算數	科 目		本年度預算數				說 明
		編 號	名 稱	單 位	數 量	單 價	金 額	
49,000	51,900	28	專業服務費				49,500	13人，每人編列2,000元。 較上年度預算數51,900元，減少 2,400元。
	2,400	285	講課鐘點、稿費、出 席審查及查詢費					
49,000	49,500	28Y	其他	人、月	1x9	500	4,500	教保員輔導幼兒園學童午餐指導 費。
				班、人、月	5x2x9	500	45,000	輔導幼兒園學童午餐指導費。
586,397	690,900	3	材料及用品費				491,080	
552,830	457,000	31	使用材料費				461,080	較上年度預算數457,000元，增 加4,080元。
552,830	457,000	315	設備零件				461,080	
				年	1	20,000	20,000	幼兒園健康領域教材(由班級設 備費移列)。
				學期	2	10,000	20,000	幼兒園遊戲領域器材(由班級設 備費移列)。
				學期	2	10,000	20,000	幼兒園語文領域教材(由班級設 備費移列)。
				年	1	20,000	20,000	幼兒園常識領域教材(由班級設 備費移列)。
				學期	2	8,500	17,000	幼兒園工作領域教材(由班級設

臺北市地方教育發展基金－臺北市中正區東門國民小學

40501483-41

基金用途－學前教育計畫明細表

中華民國105年度

單位：新臺幣元

前年度決算數	上年度預算數	科 目		本年度預算數				說 明
		編 號	名 稱	單 位	數 量	單 價	金 額	
				批	1	300,000	300,000	備費移列)。
				批	1	64,080	64,080	公立幼兒園招生作業用品。
33,567	233,900	32	用品消耗				30,000	公立幼兒園招生作業用碳粉匣、告示牌、摺疊椅等。
891		322	報章什誌					較上年度預算數233,900元，減少203,900元。
32,676	233,900	32Y	其他				30,000	
				批	1	30,000	30,000	公立幼兒園招生作業雜支(含辦公用品)。
	23,266	7	會費、捐助、補助、分攤、照護、救濟與交流活動費				11,633	
	23,266	74	補貼(償)、獎勵、慰問、照護與救濟				11,633	較上年度預算數23,266元，減少11,633元。
	23,266	74Y	其他				11,633	
				人、學期	1x1	11,633	11,633	低收入戶家庭幼生月費補助。
672,965		9	其他					
672,965		91	其他支出					
672,965		91Y	其他					

臺北市地方教育發展基金－臺北市中正區東門國民小學

基金用途－一般行政管理計畫明細表

中華民國105年度

單位：新臺幣元

前年度決算數	上年度預算數	科 目		本年度預算數				說 明
		編 號	名 稱	單位	數量	單價	金額	
16,229,153	16,266,570		合 計				16,380,678	
14,228,052	14,373,640	1	用人費用				14,359,756	
9,259,257	9,705,960	11	正式員額薪資				9,705,960	較上年度預算數9,705,960元，無增減。
7,165,437	7,673,640	113	職員薪金	年	1	7,673,640	7,673,640	教職員11人薪金(詳用人費用彙計表)。
1,514,700	1,470,420	114	工員工資	年	1	1,470,420	1,470,420	工員4人工資(詳用人費用彙計表)。
579,120	561,900	115	警餉	年	1	561,900	561,900	校警1人薪金(詳用人費用彙計表)。
16,452		12	聘僱及兼職人員薪資					
16,452		124	兼職人員酬金					
309,824	455,374	13	超時工作報酬				455,374	較上年度預算數455,374元，無增減。
309,824	455,374	131	加班費	年	1	431,374	431,374	不休假出勤加班費。
				人、小時	10x20	120	24,000	校園安全校內同仁例假日人力支援(校園安全經費480,000元提

臺北市地方教育發展基金－臺北市中正區東門國民小學

40501483-43

基金用途－一般行政管理計畫明細表

中華民國105年度

單位：新臺幣元

前年度決算數	上年度預算數	科 目		本年度預算數				說 明
		編 號	名 稱	單位	數量	單價	金額	
2,287,191	2,014,262	15	獎金				2,014,262	列)。 較上年度預算數2,014,262元，無增減。
1,109,368	808,830	151	考績獎金	年	1	808,830	808,830	依考績法規定核發之獎金。
1,177,823	1,205,432	152	年終獎金	年	1	1,205,432	1,205,432	依規定於年節加發之獎金。
919,245	777,132	16	退休及卹償金				777,132	較上年度預算數777,132元，無增減。
707,181	703,596	161	職員退休及離職金	年	1	703,596	703,596	提撥退撫基金。
212,064	73,536	162	工員退休及離職金	年	1	73,536	73,536	提撥勞工退休準備金。
1,436,083	1,420,912	18	福利費				1,407,028	較上年度預算數1,420,912元，減少13,884元。
955,819	915,432	181	分擔員工保險費	年	1	931,788	931,788	分擔公保、勞保、健保費。
222,264	249,480	187	員工通勤交通費	人、月、段	8x12x2	630	219,240	職員、技工、工友上下班交通費。
				人、月、段	5x12x1	630	37,800	職員、技工、工友上下班交通

臺北市地方教育發展基金－臺北市中正區東門國民小學

基金用途－一般行政管理計畫明細表

中華民國105年度

單位：新臺幣元

前年度決算數	上年度預算數	科 目		本年度預算數				說 明
		編 號	名 稱	單位	數量	單價	金額	
				人、月、段	4x12x2	630	60,480	費。
258,000	256,000	18Y	其他福利費				256,000	職員、技工、工友上下班交通費。
				年	1	256,000	256,000	休假旅遊補助費。
1,348,787	1,225,360	2	服務費用				1,368,712	
203,945	10,000	22	郵電費				9,000	較上年度預算數10,000元，減少1,000元。
8,195		221	郵費					
195,750	10,000	222	電話費				9,000	
				年	1	9,000	9,000	校園安全保全專線電話費用等(校園安全經費480,000元提列)。
14,530		23	旅運費					
14,530		23Y	其他旅運費					
3,285		24	印刷裝訂與廣告費					
3,285		241	印刷及裝訂費					
1,500		25	修理保養及保固費					
1,500		257	什項設備修護費					
850,175	643,360	27	一般服務費				787,712	較上年度預算數643,360元，增加144,352元。
16,177		276	佣金、匯費、經理費					

臺北市地方教育發展基金－臺北市中正區東門國民小學

40501483-45

基金用途－一般行政管理計畫明細表

中華民國105年度

單位：新臺幣元

前年度決算數	上年度預算數	科 目		本年度預算數				說 明
		編 號	名 稱	單位	數量	單價	金額	
818,398	624,000	279	及手續費 外包費	人、月 人、年	1x12 6x1	42,976 40,000	755,712 515,712 240,000	校警勞務外包費。 消化超額職工(技工、工友)業務 外包費。
15,600	19,360	27F	體育活動費	人、年	16x1	2,000	32,000 32,000	文康活動費，本校編列教職員11 人，工員4人，校警1人，合計16 人，每人編列2,000元。
149,352	446,000	28	專業服務費				446,000	較上年度預算數446,000元，無 增減。
149,352	446,000	28Y	其他	年	1	446,000	446,000	校園安全機械定點、機動巡邏等 保全費用(校園安全經費480,000 元提列)。
126,000	126,000	29	公共關係費				126,000	較上年度預算數126,000元，無 增減。
126,000	126,000	291	公共關係費	月	12	10,500	126,000	校長特別費。
652,314	667,570	3	材料及用品費				652,210	
121,452		31	使用材料費					

臺北市地方教育發展基金－臺北市中正區東門國民小學

基金用途－一般行政管理計畫明細表

中華民國105年度

單位：新臺幣元

前年度決算數	上年度預算數	科 目		本年度預算數				說 明
		編 號	名 稱	單位	數量	單價	金額	
121,452		315	設備零件					
530,862	667,570	32	用品消耗				652,210	較上年度預算數667,570元，減少15,360元。
236,611	662,160	321	辦公(事務)用品	年	1	646,800	646,800	統籌業務費計算如下：普通班54班、體育班2班、藝才班4班、附設幼兒園5班，1290元x15班x12月=232,200元，810元x15班x12月=145,800元，640元x35班x12月=268,800元，以上合計646,800元。
3,400	5,410	325	服裝	人、套	1x1	1,500	1,500	校警夏服(成立第31年)。
				雙	1	100	100	校警襪子。
				人、雙	1x1	1,100	1,100	校警皮鞋。
				人、年	1x1	210	210	校警服裝配備。
				人、套	1x1	2,500	2,500	校警冬服。
290,851		32Y	其他					

臺北市地方教育發展基金－臺北市中正區東門國民小學

40501483-47

基金用途－建築及設備計畫明細表

中華民國105年度

單位：新臺幣元

前年度決算數	上年度預算數	科 目		本年度預算數				說 明
		編 號	名 稱	單位	數量	單價	金額	
12,464,863	7,490,236		合計				6,545,159	
12,464,863	7,490,236	5	購建固定資產、無形資產及非理財目的之長期投資				6,545,159	
2,287,955	3,121,500	51	購置固定資產				1,770,300	
2,287,955	3,121,500		一般建築及設備計畫				1,770,300	新增。
53,700			多目的教學空間整修工程					
53,700		516	購置什項設備					
309,263	337,000		班級設備				414,800	
201,763		514	購置機械及設備				24,000	
				臺	1	24,000	24,000	汰舊換新相機(由班級設備費移列)。
44,000	92,400	515	購置交通及運輸設備					
63,500	244,600	516	購置什項設備				390,800	
				臺	4	34,000	136,000	汰舊換新一對一分離式冷氣(7.1KW)(班級設備費移列)。

臺北市地方教育發展基金－臺北市中正區東門國民小學

基金用途－建築及設備計畫明細表

中華民國105年度

單位：新臺幣元

前年度決算數	上年度預算數	科 目		本年度預算數				說 明
		編 號	名 稱	單位	數量	單價	金額	
				臺	1	254,800	254,800	汰舊換新箱型冷氣(20噸置於活動中心)(班級設備費移列)。
	266,500		學校設備				266,500	
	266,500	514	購置機械及設備				266,500	
				臺	13	20,500	266,500	汰舊換新單槍投影機。
13,300			特殊班設備				50,000	
13,300		514	購置機械及設備				50,000	
				臺	2	25,000	50,000	新購液晶電視(特教班設備費移列)。
854,338	2,518,000		資訊設備				1,039,000	
838,338	2,518,000	514	購置機械及設備				1,039,000	
				部	36	23,000	828,000	汰舊換新個人電腦36部(電腦專案計畫)。
				年	1	211,000	211,000	汰舊換新電腦周邊設備與零組件(電腦專案計畫)。
16,000		516	購置什項設備					
71,885			幼兒園設備					

臺北市地方教育發展基金－臺北市中正區東門國民小學

40501483-49

基金用途－建築及設備計畫明細表

中華民國105年度

單位：新臺幣元

前年度決算數	上年度預算數	科 目		本年度預算數				說 明
		編 號	名 稱	單位	數量	單價	金額	
71,885		514	購置機械及設備					
985,469			校園設備					
882,969		514	購置機械及設備					
45,000		515	購置交通及運輸設備					
57,500		516	購置什項設備					
13,500		52	購置無形資產				36,000	
13,500			一般建築及設備計畫				36,000	新增。
13,500			資訊設備				36,000	
13,500		521	購置電腦軟體				36,000	
				年	1	36,000	36,000	電腦教學軟體費(電腦專案計畫)。
10,163,408	4,368,736	58	遞延支出(臺北市地方教育發展基金及臺北市臺北都會區捷運固定資產重置基金專用)				4,738,859	

臺北市地方教育發展基金－臺北市中正區東門國民小學

基金用途－建築及設備計畫明細表

中華民國105年度

單位：新臺幣元

前年度決算數	上年度預算數	科 目		本年度預算數				說 明
		編 號	名 稱	單位	數量	單價	金額	
10,163,408	4,368,736	581	一般建築及設備計畫				4,738,859	新增。
			仁愛樓屋頂防水隔熱整修工程				4,738,859	
			遞延修繕房屋建築支出				4,738,859	
							4,428,840	一、施工費
				平方公尺	1,985	1,940	3,850,900	屋頂防水隔熱(含屋頂梯間外牆及柱)。
				組	1	34,160	34,160	不銹鋼水塔遷移及復原(管線更新)。
				公尺	450	400	180,000	雨落水管。
				公尺	150	250	37,500	收邊滴水板。
				平方公尺	95	1,260	119,700	防水施作周邊地坪整修。
				平方公尺	150	630	94,500	防水施作周邊牆面整修(原粉刷新層磨除施作防水層及油漆)。
				平方公尺	6	13,240	79,440	頂樓射箭場鐵門更新。
			平方公尺	8	4,080	32,640	梯間窗更新。	
			式	1	221,442	221,442	二、委託技術服務費(總包價法)。	

臺北市地方教育發展基金－臺北市中正區東門國民小學

40501483-51

基金用途－建築及設備計畫明細表

中華民國105年度

單位：新臺幣元

前年度決算數	上年度預算數	科 目		本年度預算數				說 明
		編 號	名 稱	單位	數量	單價	金額	
10,163,408	4,368,736		校園整修工程	式	1	88,577	88,577	三、工程管理費(按施工費2%提列)。
10,163,408	4,368,736	581	遞延修繕房					
			屋建築支出					

40501483-52

本 頁 空 白

参 考 表

臺北市地方教育發展基金－臺北市中正區東門國民小學

40501483-53

預計平衡表

中華民國105年12月31日

單位：新臺幣元

103年(前年)12月31日		科 目		105年12月31日		104年(上年)12月31日				比較 增減(-)
決 算 數		編 號	名 稱	預 計 數		預 計 數	調 整 數(±)	調 整 後 預 計 數		
金 額	%			金 額	%			金 額	%	
5,527,342,211	100.00		資產合計	5,510,414,500	100.00	4,970,289,718	551,640,577	5,521,930,295	100.00	-11,515,795
5,527,342,211	100.00	1	資產	5,510,414,500	100.00	4,970,289,718	551,640,577	5,521,930,295	100.00	-11,515,795
28,781,300	0.52	11	流動資產	11,853,589	0.22	13,851,466	9,517,918	23,369,384	0.42	-11,515,795
28,470,460	0.52	111	現金	11,542,749	0.21	12,799,571	10,258,973	23,058,544	0.41	-11,515,795
28,470,460	0.52	1112	銀行存款	11,542,749	0.21	12,799,571	10,258,973	23,058,544	0.41	-11,515,795
10,840	0.00	113	應收款項	10,840	0.00		10,840	10,840	0.00	
10,840	0.00	113Y	其他應收款	10,840	0.00		10,840	10,840	0.00	
300,000	0.00	115	預付款項	300,000	0.01	1,051,895	-751,895	300,000	0.01	
300,000	0.00	1154	預付費用	300,000	0.01	1,051,895	-751,895	300,000	0.01	
3,132,556	0.06	12	投資、長期應收款項、貸墊款及準備金	3,132,556	0.06	2,955,640	176,916	3,132,556	0.06	
3,132,556	0.06	124	準備金	3,132,556	0.06	2,955,640	176,916	3,132,556	0.06	
2,689,420	0.05	1241	退休及離職準備金	2,689,420	0.05	2,327,219	362,201	2,689,420	0.05	
443,136	0.01	124Y	其他準備金	443,136	0.01	628,421	-185,285	443,136	0.01	
5,495,428,355	99.42	13	其他資產	5,495,428,355	99.72	4,953,482,612	541,945,743	5,495,428,355	99.52	
5,495,428,355	99.42	131	什項資產	5,495,428,355	99.72	4,953,482,612	541,945,743	5,495,428,355	99.52	
18,777	0.00	1315	暫付及待結轉帳項	18,777	0.00	16,050	2,727	18,777	0.00	
5,495,409,578	99.42	1316	代管資產	5,495,409,578	99.72	4,953,466,562	541,943,016	5,495,409,578	99.52	
5,527,342,211	100.00		負債及基金餘額合計	5,510,414,500	100.00	4,970,289,718	551,640,577	5,521,930,295	100.00	-11,515,795
5,506,810,162	99.63	2	負債	5,506,810,162	99.93	4,966,403,497	540,406,665	5,506,810,162	99.73	
6,472,735	0.12	21	流動負債	6,472,735	0.11	8,816,599	-2,343,864	6,472,735	0.12	
6,472,735	0.12	212	應付款項	6,472,735	0.11	8,816,599	-2,343,864	6,472,735	0.12	
5,904,335	0.11	2123	應付代收款	5,904,335	0.11	8,113,535	-2,209,200	5,904,335	0.11	
568,400	0.01	2125	應付費用	568,400	0.00	385,377	183,023	568,400	0.01	
		212Y	其他應付款			317,687	-317,687			

臺北市地方教育發展基金－臺北市中正區東門國民小學

預計平衡表

中華民國105年12月31日

單位：新臺幣元

103年(前年)12月31日		科 目		105年12月31日		104年(上年)12月31日				比較 增減(-)
決 算 數		編 號	名 稱	預 計 數		預 計 數	調 整 數(±)	調 整 後 預 計 數		
金 額	%			金 額	%			金 額	%	
5,500,337,427	99.51	22	其他負債	5,500,337,427	99.82	4,957,586,898	542,750,529	5,500,337,427	99.61	
5,500,337,427	99.51	221	什項負債	5,500,337,427	99.82	4,957,586,898	542,750,529	5,500,337,427	99.61	
2,238,429	0.04	2211	存入保證金	2,238,429	0.04	1,703,508	534,921	2,238,429	0.04	
2,689,420	0.05	2213	應付退休及離職金	2,689,420	0.05	2,327,219	362,201	2,689,420	0.05	
5,495,409,578	99.42	2214	應付代管資產	5,495,409,578	99.73	4,953,466,562	541,943,016	5,495,409,578	99.52	
		2215	暫收及待結轉帳項			89,609	-89,609			
20,532,049	0.37	3	基金餘額	3,604,338	0.07	3,886,221	11,233,912	15,120,133	0.27	-11,515,795
20,532,049	0.37	31	基金餘額	3,604,338	0.07	3,886,221	11,233,912	15,120,133	0.27	-11,515,795
20,532,049	0.37	311	基金餘額	3,604,338	0.07	3,886,221	11,233,912	15,120,133	0.27	-11,515,795
20,532,049	0.37	3111	累積餘額	3,604,338	0.07	3,886,221	11,233,912	15,120,133	0.27	-11,515,795

註：1.信託代理與保證資產(負債)前年度決算數200,000元，上年度調整後預計數200,000元，本年度預計數200,000元。2.或有資產(負債)0元。3.本基金自93年度起，本固定項目分開原則，將屬長期固定帳項，包括固定資產49,213,451元、無形資產99,500元及長期債務0元等，另立帳類管理，未納入本表。

臺北市地方教育發展基金－臺北市中正區東門國民小學

40501483-55

各項費用彙計表

中華民國105年度

單位：新臺幣元

前年度 決算數	上年度 預算數	計畫別 用途別科目	合計	計畫別			
				國民教育計畫	學前教育計畫	一般行政管理計畫	建築及設備計畫
279,929,211	259,675,966	合計	256,187,588	219,120,954	14,140,797	16,380,678	6,545,159
244,824,912	237,107,261	用人費用	235,632,187	207,714,167	13,558,264	14,359,756	
117,110,904	119,106,624	正式員額薪資	111,927,876	92,698,920	9,522,996	9,705,960	
114,891,729	116,402,304	職員薪金	109,223,556	92,698,920	8,850,996	7,673,640	
1,640,055	2,142,420	工員工資	2,142,420		672,000	1,470,420	
579,120	561,900	警餉	561,900			561,900	
4,325,371	1,334,652	聘僱及兼職人員薪資	1,323,952	1,323,952			
476,640	476,652	聘用人員薪金	523,152	523,152			
3,848,731	858,000	兼職人員酬金	800,800	800,800			
995,447	1,302,709	超時工作報酬	1,324,129	743,894	124,861	455,374	
990,757	1,283,509	加班費	1,285,729	705,494	124,861	455,374	
4,690	19,200	誤餐費	38,400	38,400			
25,843,923	24,831,516	獎金	23,341,752	19,377,687	1,949,803	2,014,262	
11,182,013	9,891,397	考績獎金	9,293,168	7,724,910	759,428	808,830	
14,661,910	14,940,119	年終獎金	14,048,584	11,652,777	1,190,375	1,205,432	
78,755,421	72,234,336	退休及卹償金	80,788,782	79,128,690	882,960	777,132	
78,539,176	72,127,200	職員退休及離職金	80,681,646	79,128,690	849,360	703,596	
216,245	107,136	工員退休及離職金	107,136		33,600	73,536	

臺北市地方教育發展基金－臺北市中正區東門國民小學

各項費用彙計表

中華民國105年度

單位：新臺幣元

前年度 決算數	上年度 預算數	計畫別		合計	國民教育計畫	學前教育計畫	一般行政管理計畫	建築及設備計畫
		用途別科目						
17,793,846	18,297,424	福利費		16,925,696	14,441,024	1,077,644	1,407,028	
11,867,856	10,520,364	分擔員工保險費		10,123,956	8,284,824	907,344	931,788	
192,928	323,000	傷病醫藥費		324,720	323,000	1,720		
1,473,231	1,471,680	員工通勤交通費		1,283,940	960,120	104,580	219,240	
4,259,831	5,982,380	其他福利費		5,193,080	4,873,080	64,000	256,000	
8,854,942	9,275,300	服務費用		9,017,909	7,569,377	79,820	1,368,712	
2,496,668	2,121,443	水電費		2,090,981	2,090,981			
2,338,764	1,922,810	工作場所電費		1,910,755	1,910,755			
157,904	198,633	工作場所水費		180,226	180,226			
206,001	10,000	郵電費		9,000			9,000	
10,251		郵費						
195,750	10,000	電話費		9,000			9,000	
217,039	177,190	旅運費		142,540	142,540			
82,261	144,150	國內旅費		108,500	108,500			
134,778	33,040	其他旅運費		34,040	34,040			
172,798	39,400	印刷裝訂與廣告費		45,000	45,000			
172,798	39,400	印刷及裝訂費		45,000	45,000			
2,753,926	2,151,800	修理保養及保固費		2,034,400	2,034,400			

臺北市地方教育發展基金－臺北市中正區東門國民小學

40501483-57

各項費用彙計表

中華民國105年度

單位：新臺幣元

前年度 決算數	上年度 預算數	計畫別	合計	國民教育計畫	學前教育計畫	一般行政管理計畫	建築及設備計畫
		用途別科目					
1,350,965	1,674,330	一般房屋修護費	1,574,370	1,574,370			
194,820	337,470	機械及設備修護費	320,030	320,030			
85,616		交通及運輸設備修護費					
1,122,525	140,000	什項設備修護費	140,000	140,000			
1,100,434	922,510	一般服務費	1,097,948	279,916	30,320	787,712	
59,647	86,760	佣金、匯費、經理費及手續費	52,236	47,916	4,320		
819,358	624,000	外包費	755,712			755,712	
221,429	211,750	體育活動費	290,000	232,000	26,000	32,000	
1,782,076	3,726,957	專業服務費	3,472,040	2,976,540	49,500	446,000	
1,236,313	908,000	講課鐘點、稿費、出席審查及查詢費	691,600	691,600			
30,855	49,817	委託檢驗(定)試驗認證費	50,000	50,000			
	1,840	試務甄選費	1,840	1,840			
63,976	36,000	電子計算機軟體服務費					
450,932	2,731,300	其他	2,728,600	2,233,100	49,500	446,000	
126,000	126,000	公共關係費	126,000			126,000	
126,000	126,000	公共關係費	126,000			126,000	
4,461,985	3,980,103	材料及用品費	3,543,500	2,400,210	491,080	652,210	
2,181,948	1,285,600	使用材料費	1,080,880	619,800	461,080		

臺北市地方教育發展基金－臺北市中正區東門國民小學

各項費用彙計表

中華民國105年度

單位：新臺幣元

前年度 決算數	上年度 預算數	計畫別 用途別科目	合計	計畫別			
				國民教育計畫	學前教育計畫	一般行政管理計畫	建築及設備計畫
2,181,948	1,285,600	設備零件	1,080,880	619,800	461,080		
2,280,037	2,694,503	用品消耗	2,462,620	1,780,410	30,000	652,210	
236,611	662,160	辦公(事務)用品	653,600	6,800		646,800	
80,787	17,000	報章什誌	17,000	17,000			
9,430	5,410	服裝	5,410			5,410	
24,951	14,990	醫療用品(非醫療院所使用)	14,450	14,450			
1,928,258	1,994,943	其他	1,772,160	1,742,160	30,000		
22,800	50,000	租金、償債與利息	54,800	54,800			
22,800	50,000	什項設備租金	54,800	54,800			
22,800	50,000	什項設備租金	54,800	54,800			
12,464,863	7,490,236	購建固定資產、無形資產及非理財目的之長期投資	6,545,159				6,545,159
2,287,955	3,121,500	購置固定資產	1,770,300				1,770,300
2,008,255	2,784,500	購置機械及設備	1,379,500				1,379,500
89,000	92,400	購置交通及運輸設備					
190,700	244,600	購置什項設備	390,800				390,800
13,500		購置無形資產	36,000				36,000
13,500		購置電腦軟體	36,000				36,000
10,163,408	4,368,736	遞延支出(臺北市地方教育	4,738,859				4,738,859

臺北市地方教育發展基金－臺北市中正區東門國民小學

40501483-59

各項費用彙計表

中華民國105年度

單位：新臺幣元

前年度 決算數	上年度 預算數	計畫別	合計	國民教育計畫	學前教育計畫	一般行政管理計畫	建築及設備計畫
		用途別科目					
10,163,408	4,368,736	發展基金及臺北市臺北都會區捷運固定資產重置基金專用) 遞延修繕房屋建築支出	4,738,859				4,738,859
944,080	1,113,266	會費、捐助、補助、分攤、照護、救濟與交流活動費	791,633	780,000	11,633		
944,080	1,113,266	補貼(償)、獎勵、慰問、照護與救濟	791,633	780,000	11,633		
944,080	1,113,266	其他	791,633	780,000	11,633		
8,355,629	659,800	其他	602,400	602,400			
8,355,629	659,800	其他支出	602,400	602,400			
8,355,629	659,800	其他	602,400	602,400			

臺北市地方教育發展基金－臺北市中正區東門國民小學

員工人數彙計表

中華民國105年度

單位：人

計 畫 及 項 目	本年度預算數	上年度預算數	本年度增減數	增 減 原 因
合計	145	155	-10	
國民教育計畫部分	116	126	-10	
正式職員	115	125	-10	
臨時職員	1	1		
學前教育計畫部分	13	13		
正式職員	11	11		
正式工員	2	2		
一般行政管理計畫部分	16	16		
正式職員	12	12		
正式工員	4	4		

註：1.本表不包含臨時工員人數。

2.本表臨時職員係指奉准有案之約聘僱人員。

本 頁 空 白

用人費用

中華民國

計畫及項目	合計	正式員額薪資	聘僱及兼職人員薪資	超時工作報酬	津貼	獎金		
						年終獎金	績效獎金	考績獎金
合計	235,632,187	111,927,876	1,323,952	1,324,129		14,048,584		9,293,168
國民教育計畫	207,714,167	92,698,920	1,323,952	743,894		11,652,777		7,724,910
職員薪金	92,698,920	92,698,920						
聘用人員薪金	523,152		523,152					
兼職人員酬金	800,800		800,800					
加班費	705,494			705,494				
誤餐費	38,400			38,400				
考績獎金	7,724,910							7,724,910
年終獎金	11,652,777					11,652,777		
職員退休及離職金	79,128,690							
分擔員工保險費	8,284,824							
傷病醫藥費	323,000							
員工通勤交通費	960,120							
其他福利費	4,873,080							
學前教育計畫	13,558,264	9,522,996		124,861		1,190,375		759,428
職員薪金	8,850,996	8,850,996						
工員工資	672,000	672,000						
加班費	124,861			124,861				

彙計表

105年度

單位：新臺幣元

其他獎金	退休及卹償金		資遣費	福 利 費					提繳費
	退休金	卹償金		分擔保險費	傷病醫藥費	提撥福利金	員工通勤交通費	其他福利費	
	80,788,782			10,123,956	324,720		1,283,940	5,193,080	
	79,128,690			8,284,824	323,000		960,120	4,873,080	
	79,128,690			8,284,824	323,000		960,120	4,873,080	
	882,960			907,344	1,720		104,580	64,000	

用人費用

中華民國

計畫及項目	合計	正式員額薪資	聘僱及兼職人員薪資	超時工作報酬	津貼	獎金		
						年終獎金	績效獎金	考績獎金
考績獎金	759,428							759,428
年終獎金	1,190,375					1,190,375		
職員退休及離職金	849,360							
工員退休及離職金	33,600							
分擔員工保險費	907,344							
傷病醫藥費	1,720							
員工通勤交通費	104,580							
其他福利費	64,000							
一般行政管理計畫	14,359,756	9,705,960		455,374		1,205,432		808,830
職員薪金	7,673,640	7,673,640						
工員工資	1,470,420	1,470,420						
警餉	561,900	561,900						
加班費	455,374			455,374				
考績獎金	808,830							808,830
年終獎金	1,205,432					1,205,432		
職員退休及離職金	703,596							
工員退休及離職金	73,536							
分擔員工保險費	931,788							

彙計表

105年度

單位：新臺幣元

其他獎金	退休及卹償金		資遣費	福 利 費					提繳費
	退休金	卹償金		分擔保險費	傷病醫藥費	提撥福利金	員工通勤交通費	其他福利費	
	849,360								
	33,600			907,344	1,720		104,580	64,000	
	777,132			931,788			219,240	256,000	
	703,596								
	73,536			931,788					

用人費用

中華民國

計畫及項目	合計	正式員額薪資	聘僱及兼職 人員薪資	超時工作報酬	津貼	獎金		
						年終獎金	績效獎金	考績獎金
員工通勤交通費	219,240							
其他福利費	256,000							

註：本表不包含臨時工員薪津。

彙計表

105年度

單位：新臺幣元

其他獎金	退休及卹償金		資遣費	福 利 費					提繳費
	退休金	卹償金		分擔保險費	傷病醫藥費	提撥福利金	員工通勤交通費	其他福利費	
							219,240	256,000	

臺北市地方教育發展基金－臺北市中正區東門國民小學

聘用及約僱人員明細表

中華民國105年度

單位：新臺幣元

區分及職稱	人數	擔任工作	聘用或約僱 起訖期間	薪點	年需經費	月 支					經費來源 及其科目
						小計	折合 金額	勞保 保險費	健康 保險費	離職 儲金	
合計	1				696,406						
聘用人員小計	1				696,406						
專業人員	1				696,406						
聘用人員(360)	1	擔任本校及駐點學校專 任輔導人員及駐區服務	105/1/1-105/12/31	360	696,406	43,596	43,596				國民教育計畫

臺北市地方教育發展基金－臺北市中正區東門國民小學

40501483-69

單位（或計畫）成本分析表

中華民國105年度

單位：新臺幣元

計畫別	單位	單位成本	數量	預算數	說明
合計				256,187,588	
國民教育計畫				219,120,954	
學前教育計畫				14,140,797	
一般行政管理計畫				16,380,678	
建築及設備計畫				6,545,159	

臺北市地方教育發展基金－臺北市中正區東門國民小學

5年來主要業務計畫分析表

中華民國105年度

單位：新臺幣元

年 度 及 項 目	單 位	數 量	單位成本或 平均利(費)率	金 額	說 明
(本)年度預算數				233,261,751	
國民教育計畫				219,120,954	
學前教育計畫				14,140,797	
(上)年度預算數				235,919,160	
國民教育計畫				221,596,408	
學前教育計畫				14,322,752	
(前)年度決算數				251,235,195	
國民教育計畫				236,816,889	
學前教育計畫				14,418,306	
(102)年度決算數				250,589,273	
國民教育計畫				236,980,641	
學前教育計畫				13,608,632	
(101)年度決算數				257,353,511	
國民教育計畫				243,986,838	
學前教育計畫				13,366,673	

臺北市地方教育發展基金－臺北市中正區東門國民小學

40501483-71

固定項目明細表

中華民國105年度

單位：新臺幣元

項 目	期初餘額	本年度增加	本年度減少	期末餘額	說 明
資產	47,506,651	1,806,300		49,312,951	
土地改良物	5,735,184			5,735,184	
房屋及建築	3,302,212			3,302,212	
機械及設備	25,594,117	1,379,500		26,973,617	
交通及運輸設備	1,666,700			1,666,700	
什項設備	11,144,938	390,800		11,535,738	
電腦軟體	63,500	36,000		99,500	

註：92年度以前已提列折舊332,854元(包括機械及設備累計折舊159,024元、交通及運輸設備累計折舊14,567元、什項設備累計折舊159,263元)及已攤銷費用0元，自93年度起，本固定項目分開原則，將屬長期固定帳項另立帳類管理(不再計提折舊及攤銷)。