

中華民國107年度 4-0501483

議會
審定

(自107年1月1日起至107年12月31日止)

臺北市政府教育局主管

臺北市地方教育發展基金－臺北市中正區東門國民小學

附屬單位預算之分預算

(特別收入基金)

臺北市地方教育發展基金－臺北市中正區東門國民小學

目次

中華民國107年度

一、財務摘要	第 1 頁
二、業務計畫及預算概要	第 3 -9 頁
三、主要表	
(一) 基金來源、用途及餘絀預計表	第 11 -12 頁
(二) 現金流量預計表	第 13 頁
四、附屬表	
(一) 基金來源－服務收入明細表	第 15 頁
(二) 基金來源－財產處分收入明細表	第 16 頁
(三) 基金來源－其他財產收入明細表	第 17 頁
(四) 基金來源－市庫撥款收入明細表	第 18 頁
(五) 基金來源－學雜費收入明細表	第 19 頁
(六) 基金來源－雜項收入明細表	第 20 頁
(七) 基金用途－國民教育計畫明細表	第 21 -37 頁
(八) 基金用途－學前教育計畫明細表	第 38 -42 頁
(九) 基金用途－一般行政管理計畫明細表	第 43 -47 頁
(十) 基金用途－建築及設備計畫明細表	第 48 -57 頁
五、參考表	
(一) 預計平衡表	第 59 -60 頁
(二) 各項費用彙計表	第 61 -65 頁
(三) 員工人數彙計表	第 66 頁
(四) 用人費用彙計表	第 68 -73 頁
(五) 聘用及約僱人員明細表	第 74 頁
(六) 單位(或計畫)成本分析表	第 75 頁

臺北市地方教育發展基金－臺北市中正區東門國民小學

目 次

中華民國107年度

(七) 5年來主要業務計畫分析表	第 76 頁
(八) 固定項目明細表	第 77 頁

臺北市地方教育發展基金－臺北市中正區東門國民小學

40501483-1

財務摘要

中華民國107年度

單位：新臺幣元

項 目	本 年 度	上 年 度	比較增減(-)	%
經營成績：				
基金來源	269,713,470	256,347,803	13,365,667	5.21
基金用途	272,125,409	261,868,909	10,256,500	3.92
賸餘(短絀－)	-2,411,939	-5,521,106	3,109,167	--
餘絀情形：				
基金餘額	11,862,945	14,274,884	-2,411,939	-16.90
現金流量(註)：				
現金及約當現金之淨增(減－)	-2,411,939	-5,521,106	3,109,167	--

附註：現金流量係採現金及約當現金基礎，包括現金及自投資日起3個月內到期或清償之債權證券。

本 頁 空 白

業務計畫及預算概要

臺北市地方教育發展基金-臺北市中正區東門國民小學

業務計畫及預算概要

中華民國 107 年度

壹、基金概況

一、設立宗旨及願景：

(一)本校遵照憲法第 158 及 160 條規定，教育文化應發展民族精神、自治精神，國民道德與健全體格、科學及生活智能，以培養青少年七大學習領域及十大基本能力。

(二)本校自 91 年度起依教育經費編列與管理法第 13 條規定設置「臺北市地方教育發展基金」，以促進教育健全發展，提昇教育經費運用績效。

二、組織概況（另附組織系統圖）：

本校設置校長 1 人，綜理全校校務，下設教務處、學生事務處、總務處、輔導室、會計室、人事室及幼兒園等單位。

內部分層業務如下：

教務處：秉承校長之命，辦理全校教務事項。

教學組：掌理課程編排、課業考查、學藝競賽、教學研究、教師進修、差假教師調代課及缺補課之查核等事項。

註冊組：掌理註冊、編班、轉學、學籍保管、各項獎助學金補助及成績考查等有關學籍事項。

設備組：掌理教科書編選、教學用具之管理、保管及出版學校刊物等事項。

資訊組：掌理電腦設備及區域網路之管理、保管等事項。

學生事務處：秉承校長之命，辦理全校學生事務事項。

訓育組：掌理訓育計畫之擬定及辦理各類訓育等活動。

體育組：掌理學生體育活動、體格鍛鍊等事項。

生教組：掌理學生日常生活常規，辦理交通導護各項事項。

衛生組：掌理健康檢查，個人及環境衛生檢查、保健等事項。

總務處：秉承校長之命，辦理全校總務事項。

事務組：掌理校舍、校具、財產、物品採購保管、工程發包、監工及驗收。

文書組：掌理文件收發登錄、撰擬繕校、典守學校印信、檔案保管、整理各項會議紀錄及校史等事項。

出納組：掌理現金、零用金、票據、契約之保管等收支事項，辦理員工薪津發放及各項扣繳單據證明等。

輔導室：秉承校長之命，辦理全校學生學習輔導、生活輔導、生涯輔導等事項。

臺北市地方教育發展基金-臺北市中正區東門國民小學

業務計畫及預算概要

中華民國 107 年度

輔導組：掌理學生個案建立、學習輔導、生活輔導、生涯輔導及兩性教育、親職教育等事項。

資料組：辦理輔導資料搜集建檔、組訓愛心家長、實施測驗、社區人力整合、出版親職刊物等事項。

特教組：擬訂特殊教育計畫章則、親師輔導諮詢、特教班甄選鑑別、實施各項診斷測驗、特教兒童追蹤輔導等事項。

會計室：秉承上級主計機關之監督與指導，並受校長之指揮，依法辦理歲計、會計、統計等事項。

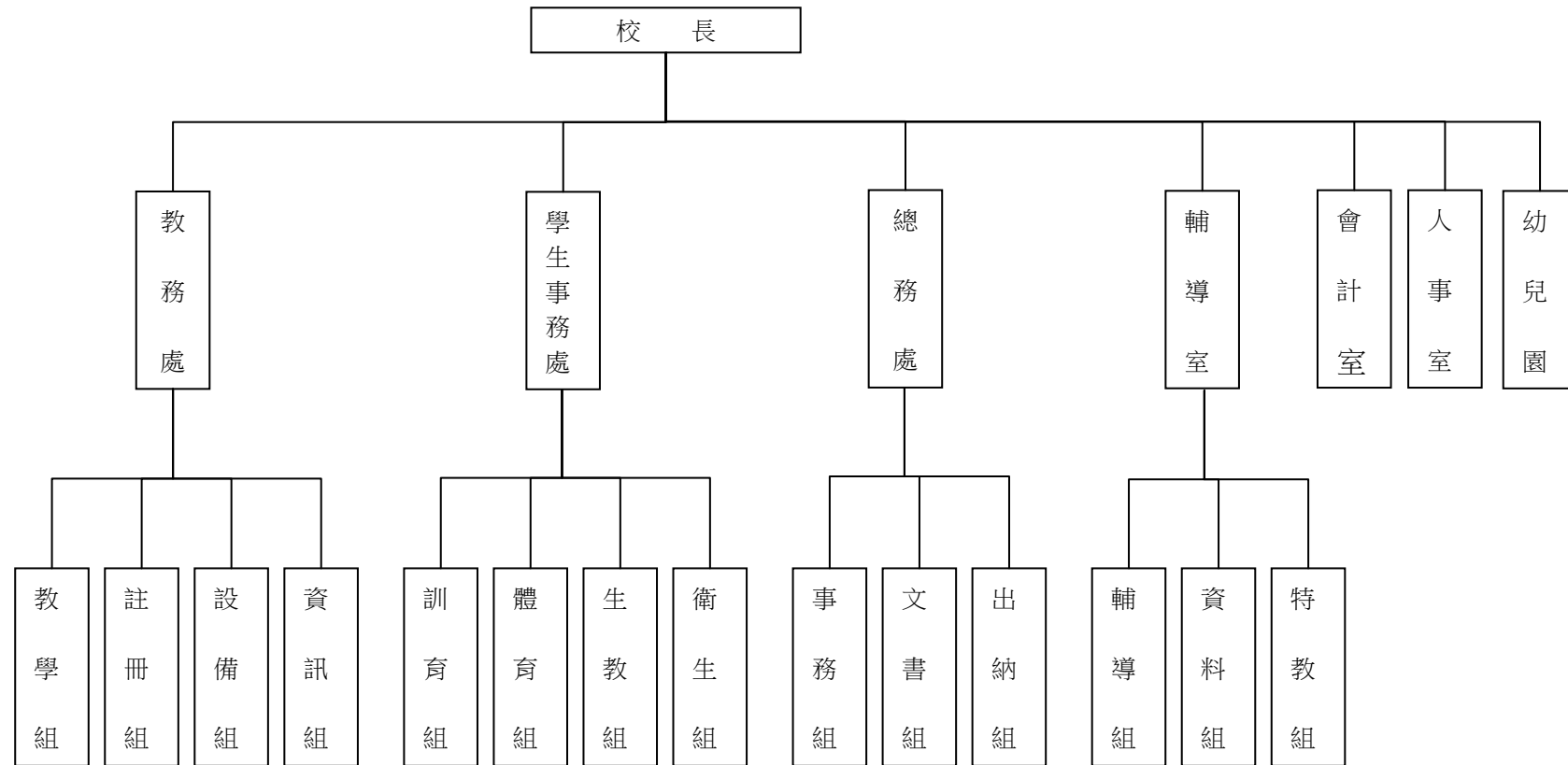
人事室：秉承上級人事機關之監督與指導，並受校長之指揮，依法辦理人事管理查核等事項。

幼兒園：秉承校長之命，綜理園務、規劃幼兒教學、保育、環境與各項措施。

業務計畫及預算概要

中華民國 107 年度

三、組織系統圖：



四、基金歸類及屬性：本校地方教育發展基金依據教育經費編列與管理法第 13 條規定設置，本基金為預算法第 4 條第 1 項第 2 款第 5 目所定之特別收 2 款第 5 目所定之特別收入基金，以本府教育局為管理機關。

臺北市地方教育發展基金-臺北市中正區東門國民小學

業務計畫及預算概要

中華民國 107 年度

貳、業務範圍及經營趨勢

一、業務範圍：

- (一)依據教育基本法培養學生健全人格，民主素養，法治觀念，人文涵養，強健體魄及思考判斷與創造能力。
- (二)依據特殊教育法、特殊教育法施行細則及相關規定，設立藝術才能班、身心障礙資源班，因材施教，以達適才適性發展之教育目標。

二、最近 5 年經營趨勢：

基金來源、用途及餘絀

單位：新臺幣元

來源 用途 餘絀	年 度	103 年度決算 金 額	104 年度決算 金 額	105 年度決算 金 額	106 年度預算 金 額	本年度預算 金 額
來源部分		291,163,123	289,774,645	270,282,734	256,347,803	269,713,470
用途部分		279,929,211	285,148,530	275,644,908	261,868,909	272,125,409
餘絀部分		11,233,912	4,626,115	-5,362,174	-5,521,106	-2,411,939

參、業務計畫

一、業務計畫及目標：

本年度業務計畫重點與預算配合情形及預期績效,詳列如下:

- (一)國民教育計畫：本年度預算編列 217,582,299 元，預定招收 61 班，學生人數 1,645 人，新購運動器材、教具、樂器、測驗及圖書等各科教學設備，革新教學方法，充實各科教材，提高教學效能；並辦理教師甄選及指定活動等項目，藉由辦理各項活動，以鍛鍊學童強健的身體，增進學童各項生活智能。
- (二)學前教育計畫：本年度預算編列 14,233,384 元，預定招收 5 班，幼兒人數 150 人，新購教學設備，革新教學方法，提高教學效能；並辦理幼兒園各項活動，以鍛鍊幼兒強健的身體，增進幼兒各項生活智能。

業務計畫及預算概要

中華民國 107 年度

(三)一般行政管理計畫：本年度預算編列 19,191,595 元，係配合校務推動行政處室支援工作，進而增進校務運作。

(四)建築及設備計畫：本年度預算編列 21,118,131 元，係購置各項教學設備及行政設備並辦理校園電梯改善工程、忠孝樓教室天花板整修工程、活動中心天花板及升降羽球燈整修工程、校園骨幹網路更新及忠孝、仁愛、信義樓電源改善工程，改善教學環境，增進教學效能，並提高行政效率。

二、執行政府重要政策：

(一)開啟多元智慧：尊重每個學生獨特的個性，以多元智慧的觀點協助學生找到生命的亮點，肯定天生我才必有用，能知於學，樂於學。

(二)培養生活能力：因應新世紀知識社會的到來，培養學生帶得走的能力，諸如人際溝通能力、資訊能力、終身學習能力、生涯規劃能力、問題解決能力等。

(三)蘊育人文情懷：在溫馨開放的校園文化中，孕育人文情懷，學會尊重、包容；建構生命的價值、完成人性的開展。

(四)建置溫馨民主的校園文化：

1.以參與式管理、落實行政、教師會、家長會三者的良性互動。

2.以學生第一，教學優先的觀念提昇行政服務效率。

3.放下威權心態，開啟校園民主之風氣。

(五)推動適性教學：

1.運用小班優勢，採多元化、活潑化的教學及評量。

2.運用校內、外資源，加強多元學習能力。

3.關懷相對弱勢學生之教學及輔導。

4.發展資訊教育，充實學生電腦運用之知能，並提昇教師運用電腦教學之能力。

(六)辦理發展性的訓輔活動：

1.辦理各項活動、競賽及展演。

2.推動校內、外學習服務。

3.發展績優社團及校隊，如合唱團、桌球隊、射箭隊等。

4.加強新興領域教育的辦理，並融入各科教學以收成效。

肆、預算概要

臺北市地方教育發展基金-臺北市中正區東門國民小學

業務計畫及預算概要

中華民國 107 年度

一、基金來源及用途之預計：

(一)本年度基金來源：服務收入 8,000 元，財產處分收入 97,829 元，其他財產收入 200,000 元，市庫撥款收入 265,672,246 元，學雜費收入 2,891,740 元，雜項收入 843,655 元，基金來源合計 269,713,470 元。

(二)本年度基金用途：國民教育計畫 217,582,299 元，學前教育計畫 14,233,384 元，一般行政管理計畫 19,191,595 元，建築及設備計畫 21,118,131 元，基金用途合計 272,125,409 元。

二、基金餘絀之預計：本年度短絀 2,411,939 元。

三、現金流量之預計：本年度業務活動淨現金流出 2,411,939 元。

四、補辦預算事項：無

伍、其他重要說明

一、本年度預算與上年度預算各項目增減之原因：

(一)員工人數增減原因之分析：本年度校長 1 人、教師 122 人、行政人員 12 人、校警 1 人、技工 1 人、工友 3 人、教保員 1 人、廚工 2 人、專任輔導人員 1 人，總計 144 人，較上年度增加行政 1 人。

(二)基金來源、用途及餘絀各科目增減原因之分析：

1.服務收入本年度預算數 8,000 元，較上年度預算數 8,000 元，無增減。

2.財產處分收入本年度預算數 97,829 元，較上年度預算數 97,829 元，無增減。

3.其他財產收入本年度預算數 200,000 元，較上年度預算數 200,000 元，無增減。

4.市庫撥款收入本年度預算數 265,672,246 元，較上年度預算數 253,846,738 元，依業務需要核實增列 11,825,508 元。

5.學雜費收入本年度預算數 2,891,740 元，較上年度預算數 1,431,450 元，依業務需要核實增列 1,460,290 元。

6.雜項收入本年度預算數 843,655 元，較上年度預算數 763,786 元，依業務需要核實增列 79,869 元。

7.用人費用本年度預算數 235,536,249 元，較上年度預算數 233,623,294 元，依業務需要核實增列 1,912,955 元。

8.服務費用本年度預算數 10,223,063 元，較上年度預算數 9,751,034 元，依業務需要核實增列 472,029 元。

9.材料及用品費本年度預算數 3,335,450 元，較上年度預算數 2,799,340 元，依業務需要核實增列 536,110 元。

10.租金、償債與利息本年度預算數 54,800 元，較上年度預算數 54,800 元，無增減。

11.購建固定資產、無形資產及非理財目的之長期投資本年度預算數 21,118,131 元，較上年度預算數 13,764,268 元，依業務需要核實增列 7,353,863 元。

臺北市地方教育發展基金-臺北市中正區東門國民小學

40501483-9

業務計畫及預算概要

中華民國 107 年度

12.會費、捐助、補助、分攤、照護、救濟與交流活動費本年度預算數 1,215,016 元，較上年度預算數 1,194,273 元，依業務需要核實增列 20,743 元。

13.其他本年度預算數 642,700 元，較上年度預算數 681,900 元，依業務需要核實減列 39,200 元。

二、106 學年度第 2 學期核定普通班 55 班、藝術才能班 4 班、身心障礙資源班 2 班、幼兒園 5 班，共 66 班，預定招收學生人數 1,795 人，107 學年度第 1 學期預估普通班 55、藝術才能班 4 班、身心障礙資源班 2 班、幼兒園 5 班，共 66 班，預定招收學生人數 1,795 人。

三、其他有關說明：無

本 頁 空 白

主 要 表

臺北市地方教育發展基金－臺北市中正區東門國民小學

40501483-11

基金來源、用途及餘絀預計表

中華民國107年度

單位：新臺幣元

前年度決算數	科 目		本年度預算數	上年度預算數	比較增減（－）
	編 號	名 稱			
270,282,734	4	基金來源	269,713,470	256,347,803	13,365,667
12,500	43	勞務收入	8,000	8,000	
12,500	431	服務收入	8,000	8,000	
239,609	45	財產收入	297,829	297,829	
1,048	451	財產處分收入	97,829	97,829	
238,561	45Y	其他財產收入	200,000	200,000	
267,124,075	46	政府撥入收入	265,672,246	253,846,738	11,825,508
258,928,689	462	市庫撥款收入	265,672,246	253,846,738	11,825,508
8,195,386	46Y	政府其他撥入收入			
1,880,725	4S	教學收入	2,891,740	1,431,450	1,460,290
1,880,725	4S1	學雜費收入	2,891,740	1,431,450	1,460,290
1,025,825	4Y	其他收入	843,655	763,786	79,869
1,025,825	4YY	雜項收入	843,655	763,786	79,869
275,644,908	5	基金用途	272,125,409	261,868,909	10,256,500
234,988,590	53	國民教育計畫	217,582,299	215,904,707	1,677,592
13,436,027	54	學前教育計畫	14,233,384	14,261,357	-27,973
16,315,192	5L	一般行政管理計畫	19,191,595	17,938,577	1,253,018

臺北市地方教育發展基金－臺北市中正區東門國民小學

基金來源、用途及餘絀預計表

中華民國107年度

單位：新臺幣元

前年度決算數	科 目		本年度預算數	上年度預算數	比較增減（－）
	編 號	名 稱			
10,905,099	5M	建築及設備計畫	21,118,131	13,764,268	7,353,863
-5,362,174	6	本期賸餘(短絀-)	-2,411,939	-5,521,106	3,109,167
25,158,164	71	期初基金餘額	14,274,884	13,642,369	632,515
19,795,990	73	期末基金餘額	11,862,945	8,121,263	3,741,682

臺北市地方教育發展基金－臺北市中正區東門國民小學

40501483-13

現金流量預計表

中華民國107年度

單位：新臺幣元

項 目		本年度預算數	說 明
編 號	名 稱		
81	業務活動之現金流量		
811	本期賸餘(短絀－)	-2,411,939	
813	業務活動之淨現金流入(流出－)	-2,411,939	
82	其他活動之現金流量		
82Z	其他活動之淨現金流入(流出－)		
83	現金及約當現金之淨增(淨減－)	-2,411,939	
84	期初現金及約當現金	22,794,125	
85	期末現金及約當現金	20,382,186	

註：本表係採現金及約當現金基礎，包括現金及自投資日起3個月內到期或清償之債權證券。

本 頁 空 白

附 屬 表

臺北市地方教育發展基金－臺北市中正區東門國民小學

40501483-15

基金來源－服務收入明細表

中華民國107年度

單位：新臺幣元

前年度決算數	上年度預算數	科 目		本 年 度 預 算 數				說 明
		編 號	名 稱	單 位	數 量	單 價	金 額	
12,500	8,000		合計				8,000	
12,500	8,000	431	服務收入				8,000	較上年度預算數8,000元，無增減。
				人	16	500	8,000	教師甄選報名費收入(收支對列)。

臺北市地方教育發展基金－臺北市中正區東門國民小學

基金來源－財產處分收入明細表

中華民國107年度

單位：新臺幣元

前年度決算數	上年度預算數	科 目		本 年 度 預 算 數				說 明
		編 號	名 稱	單 位	數 量	單 價	金 額	
1,048	97,829		合計				97,829	
1,048	97,829	451	財產處分收入	年	1	97,829	97,829	較上年度預算數97,829元，無增減。 財產及物品報廢收入。

臺北市地方教育發展基金－臺北市中正區東門國民小學

40501483-17

基金來源－其他財產收入明細表

中華民國107年度

單位：新臺幣元

前年度決算數	上年度預算數	科 目		本 年 度 預 算 數				說 明
		編 號	名 稱	單 位	數 量	單 價	金 額	
238,561	200,000		合計				200,000	
238,561	200,000	45Y	其他財產收入				200,000	較上年度預算數200,000元，無增減。
				年	1	50,000	50,000	教職員工停車收入。
				月	12	12,500	150,000	場地出借費收入(收支對列)。

臺北市地方教育發展基金－臺北市中正區東門國民小學

基金來源－市庫撥款收入明細表

中華民國107年度

單位：新臺幣元

前年度決算數	上年度預算數	科 目		本 年 度 預 算 數				說 明
		編 號	名 稱	單 位	數 量	單 價	金 額	
258,928,689	253,846,738		合計				265,672,246	較上年度預算數253,846,738元，增加11,825,508元。市府補助款。
258,928,689	253,846,738	462	市庫撥款收入				265,672,246	
				年	1	265,672,246	265,672,246	

臺北市地方教育發展基金－臺北市中正區東門國民小學

40501483-19

基金來源－學雜費收入明細表

中華民國107年度

單位：新臺幣元

前年度決算數	上年度預算數	科 目		本 年 度 預 算 數				說 明
		編 號	名 稱	單 位	數 量	單 價	金 額	
1,880,725	1,431,450		合計				2,891,740	
1,880,725	1,431,450	4S1	學雜費收入				2,891,740	較上年度預算數1,431,450元，增加1,460,290元。
				人、學期	127x2	7,000	1,778,000	幼兒園全日班學費收入預估學生127人。
				人、學期	23x2	5,150	236,900	幼兒園半日班學費收入預估學生23人。
				人、學期	23x2	2,745	126,270	幼兒園半日班雜費收入預估學生23人。
				人、學期	127x2	2,955	750,570	幼兒園全日班雜費收入預估學生127人。

臺北市地方教育發展基金－臺北市中正區東門國民小學

基金來源－雜項收入明細表

中華民國107年度

單位：新臺幣元

前年度決算數	上年度預算數	科 目		本 年 度 預 算 數				說 明
		編 號	名 稱	單 位	數 量	單 價	金 額	
1,025,825	763,786		合計				843,655	
1,025,825	763,786	4YY	雜項收入	年	1	843,655	843,655	較上年度預算數763,786元，增加79,869元。 數位學生證、簡訊費及圖說費收入等雜項收入。

臺北市地方教育發展基金－臺北市中正區東門國民小學

40501483-21

基金用途－國民教育計畫明細表

中華民國107年度

單位：新臺幣元

前年度決算數	上年度預算數	科 目		本年度預算數				說 明
		編 號	名 稱	單位	數量	單價	金額	
234,988,590	215,904,707		合 計				217,582,299	
213,259,907	203,700,217	1	用人費用				204,447,366	
94,275,092	89,559,504	11	正式員額薪資				93,260,400	較上年度預算數89,559,504元，增加3,700,896元。
94,275,092	89,559,504	113	職員薪金	年	1	84,344,400	84,344,400	教職員101人薪金(詳用人費用彙計表)(含教育部補助導師費734,000元)。
				年	1	8,916,000	8,916,000	特教班教職員11人薪金(詳用人費用彙計表)(含教育部補助導師費72,000元)。
1,733,695	1,347,208	12	聘僱及兼職人員薪資				1,621,768	較上年度預算數1,347,208元，增加274,560元。
523,152	546,408	121	聘用人員薪金	年	1	546,408	546,408	專任輔導人員1人薪金(詳聘用及約僱人員明細表)(含教育部補助52萬8,000元)。
1,210,543	800,800	124	兼職人員酬金	人、節	14x220	260	800,800	教師代課鐘點費，本校編制教師總人數124人，按9分之1計，編列14人，每人220節，總節數14人x220節=3,080節。

臺北市地方教育發展基金－臺北市中正區東門國民小學

基金用途－國民教育計畫明細表

中華民國107年度

單位：新臺幣元

前年度決算數	上年度預算數	科 目		本年度預算數				說 明
		編 號	名 稱	單位	數量	單價	金額	
				人、節、週	12x2x40	260	249,600	補助調整授課特教教師鐘點費(由教育局移列之教育部補助款)。
				年	1	24,960	24,960	補助調整授課鐘點費之外聘教師勞、健保及勞退費用(由教育局移列之教育部補助款)。
603,281	747,073	13	超時工作報酬				791,159	較上年度預算數747,073元，增加44,086元。
603,281	747,073	131	加班費				791,159	
				年	1	642,259	642,259	不休假出勤加班費。
				年	1	14,800	14,800	專任輔導人員逾時加班費。
				年	1	3,700	3,700	英語情境中心經費營運加班費。
				年	1	2,960	2,960	教師甄試工作人員加班費(收支對列)。
				年	1	12,000	12,000	開放學校場地工作人員加班費(收支對列)。
				年	1	88,800	88,800	語文學習領域國語文學藝競賽工作人員加班費。
				年	1	26,640	26,640	國中小舞蹈班聯合成果發表會工作人員加班費。
21,265,826	18,726,549	15	獎金				19,497,569	較上年度預算數18,726,549元，增加771,020元。

臺北市地方教育發展基金－臺北市中正區東門國民小學

40501483-23

基金用途－國民教育計畫明細表

中華民國107年度

單位：新臺幣元

前年度決算數	上年度預算數	科 目		本年度預算數				說 明
		編 號	名 稱	單 位	數 量	單 價	金 額	
9,527,115	7,463,292	151	考績獎金	年	1	7,028,700	7,771,700	依考績法規定核發之獎金。
				年	1	743,000	743,000	
11,738,711	11,263,257	152	年終獎金	年	1	10,543,068	11,725,869	依規定於年節加發之獎金。
				年	1	1,114,500	1,114,500	依規定於年節加發之獎金。
				年	1	68,301	68,301	專任輔導人員依規定於年節加發之獎金。
82,662,688	80,648,454	16	退休及卹償金				77,398,034	較上年度預算數80,648,454元，減少3,250,420元。
82,296,998	80,648,454	161	職員退休及離職金	年	1	7,030,332	77,398,034	提撥退撫基金。
				年	1	758,160	758,160	提撥退撫基金。
				年	1	90,038	90,038	退休人員年終慰問金。
				年	1	69,486,720	69,486,720	退休人員月退休金，178人 *31,520元*12月=67,326,720元； 退休遺族月撫慰金，10人 x@18,000元x12月=2,160,000元； 合計69,486,720元。
				年	1	32,784	32,784	專任輔導人員提撥離職儲金。
365,690		162	工員退休及離職金					

臺北市地方教育發展基金－臺北市中正區東門國民小學

基金用途－國民教育計畫明細表

中華民國107年度

單位：新臺幣元

前年度決算數	上年度預算數	科 目		本年度預算數				說 明
		編 號	名 稱	單位	數量	單價	金額	
12,719,325	12,671,429	18	福利費				11,878,436	較上年度預算數12,671,429元，減少792,993元。
8,786,197	8,011,368	181	分擔員工保險費	年	1	7,515,000	7,515,000	分擔公保、勞保、健保費。
				年	1	799,908	799,908	分擔公保、勞保、健保費。
				年	1	63,156	63,156	專任輔導人員分擔勞保、健保費。
190,900	332,000	183	傷病醫藥費	人	43	3,500	150,500	教職員健康檢查費(年滿40歲)。
				人	18	16,000	288,000	教職員健康檢查費(年滿50歲)。
977,528	1,054,620	187	員工通勤交通費				1,048,320	
				人、月、段	20x10x2	630	252,000	教師上下班交通費。
				人、月、段	15x12x2	630	226,800	兼行政教師上下班交通費。
				人、月、段	66x10x1	630	415,800	教師上下班交通費。
				人、月、段	11x10x2	630	138,600	特殊班教師上下班交通費。
				人、月、段	1x12x2	630	15,120	專任輔導人員上下班交通費。
2,764,700	3,273,441	18Y	其他福利費	年	1	240,000	240,000	休假旅遊補助費。
				人、年	6x1	6,000	36,000	退休人員三節慰問金。
				年	1	182,580	182,580	結婚補助(30,430元*2月*3人=182,580元)。

臺北市地方教育發展基金－臺北市中正區東門國民小學

40501483-25

基金用途－國民教育計畫明細表

中華民國107年度

單位：新臺幣元

前年度決算數	上年度預算數	科 目		本年度預算數				說 明
		編 號	名 稱	單位	數量	單價	金額	
				年	1	708,500	708,500	喪葬補助(35,425元*5月*4人=708,500元)。
				年	1	830,472	830,472	子女教育補助費。
				年	1	16,000	16,000	專任輔導人員休假旅遊補助費。
17,432,049	8,259,930	2	服務費用				8,665,587	
1,891,608	2,197,648	21	水電費				2,208,031	較上年度預算數2,197,648元，增加10,383元。
1,624,244	1,867,600	212	工作場所電費				1,872,800	
				年	1	1,817,600	1,817,600	電費。
				年	1	30,000	30,000	英語情境中心分攤電費。
				年	1	20,000	20,000	開放學校場地分攤電費(收支對列)。
				年	1	5,200	5,200	辦理邁向卓越學生英語夏令營分攤電費(新增)。
267,364	330,048	214	工作場所水費				335,231	
				年	1	319,231	319,231	水費。
				年	1	6,000	6,000	英語情境中心分攤水費。
				年	1	10,000	10,000	開放學校場地分攤水費(收支對列)。
134,124	132,240	23	旅運費				122,940	較上年度預算數132,240元，減少9,300元。

臺北市地方教育發展基金－臺北市中正區東門國民小學

基金用途－國民教育計畫明細表

中華民國107年度

單位：新臺幣元

前年度決算數	上年度預算數	科 目		本年度預算數				說 明
		編 號	名 稱	單位	數量	單價	金額	
82,744	104,240	231	國內旅費	人、天	13x3	1,550	94,940	校外教學隨隊人員出差旅費。 因公市外出差旅費。 專任輔導人員短程車資。 人權教育計畫因公市外出差旅費。 。
				年	1	26,350	60,450	
				年	1	5,040	26,350	
				年	1	3,100	5,040	
51,380	28,000	23Y	其他旅運費	年	1	20,000	28,000	人權教育計畫因公市外出差旅費。 。
				年	1	8,000	20,000	舞蹈班學生畢業巡迴展演用短程車資。
				年	1	8,000	8,000	國中小舞蹈班學生聯合成果發表會道具搬運用費用。
21,667	94,430	24	印刷裝訂與廣告費				107,000	較上年度預算數94,430元，增加12,570元。
21,667	94,430	241	印刷及裝訂費	年	1	10,000	107,000	
				批	1	3,000	10,000	英語情境中心用講義及學習護照等。
				年	1	50,000	3,000	教師專業成長資料印刷。
				年	1	10,000	50,000	語文學習領域國語文學藝競賽手冊專輯印刷費。
				年	1	10,000	10,000	辦理邁向卓越學生英語夏令營印製營隊手冊、護照等各項資料

臺北市地方教育發展基金－臺北市中正區東門國民小學

40501483-27

基金用途－國民教育計畫明細表

中華民國107年度

單位：新臺幣元

前年度決算數	上年度預算數	科 目		本年度預算數				說 明
		編 號	名 稱	單 位	數 量	單 價	金 額	
				式	1	16,000	16,000	(新增)。
				式	1	18,000	18,000	國中小舞蹈班聯合成果發表會印製海報及入場券。
2,307,740	2,242,200	25	修理保養及保固費				2,286,900	國中小舞蹈班聯合成果發表會演出手冊印製費。
								較上年度預算數2,242,200元，增加44,700元。
1,335,485	1,667,360	252	一般房屋修護費				1,707,360	
				班、年	64x1	24,990	1,599,360	學校校舍及其他建築物之修繕(老舊學校依標準增列5%) (64x28,000x1.05x85%=1,599,360元提列)。
				年	1	20,000	20,000	小田園教育體驗學習修繕維護費(由教育局移列)。
				年	1	88,000	88,000	開放學校場地場地修繕費(收支對列)。
885,355	574,840	255	機械及設備修護費				579,540	
				班、年	64x1	4,410	282,240	各項教學設備及其他建築物之保養修護(老舊學校依標準增列5%) (64x28,000x1.05x15%=282,240元提列)。
				年	1	39,000	39,000	電腦設備維護費(電腦專案計

臺北市地方教育發展基金－臺北市中正區東門國民小學

基金用途－國民教育計畫明細表

中華民國107年度

單位：新臺幣元

前年度決算數	上年度預算數	科 目		本年度預算數				說 明
		編 號	名 稱	單 位	數 量	單 價	金 額	
				班、年	41x1	6,300	258,300	畫)。 電腦設備維護及管理費(電腦專案計畫)。
86,900		257	什項設備修護費					
8,329,108	274,872	27	一般服務費				273,376	較上年度預算數274,872元，減少1,496元。
29,256	46,872	276	佣金、匯費、經理費及手續費				47,376	
				人、學期	1,316x2	18	47,376	委託超商代收學雜費手續費(1645人*80%=1316人)。
8,074,252		27D	計時與計件人員酬金					
225,600	228,000	27F	體育活動費				226,000	
				人、年	101x1	2,000	202,000	文康活動費，本校編列教職員101人，每人編列2,000元。
				人、年	11x1	2,000	22,000	文康活動費，本校編列教職員11人，每人編列2,000元。
				人、年	1x1	2,000	2,000	文康活動費，本校編列專任輔導員1人，每人編列2,000元。
4,747,802	3,318,540	28	專業服務費				3,667,340	較上年度預算數3,318,540元，增加348,800元。
1,970,206	678,400	285	講課鐘點、稿費、出席審查及查詢費				812,000	

臺北市地方教育發展基金－臺北市中正區東門國民小學

40501483-29

基金用途－國民教育計畫明細表

中華民國107年度

單位：新臺幣元

前年度決算數	上年度預算數	科 目		本年度預算數				說 明
		編 號	名 稱	單位	數量	單價	金額	
				班、月	2x12	600	14,400	資源班教材編輯費。
				節	1,000	400	400,000	藝術才能班聘請專家指導鐘點費。
				節	416	450	187,200	藝術才能班聘請專家指導鐘點費。
				班、月	4x12	600	28,800	藝術才能班教材編輯費。
				人次	10	2,000	20,000	英語情境中心聘請專家學者出席費。
				節	6	1,600	9,600	推展性別平等教育宣導活動外用聘鐘點費。
				人次	4	2,000	8,000	推展性別平等教育宣導活動學者、專家出席費。
				節	12	1,200	14,400	小田園教育體驗學習外聘教師鐘點費(由教育局移列)。
				節	8	800	6,400	小田園教育體驗學習內聘教師鐘點費(由教育局移列)。
				人次	5	2,000	10,000	教育行動研究外聘教授出席費。
				節	9	1,600	14,400	教育行動研究外聘講座鐘點費。
				節	6	800	4,800	教育行動研究內聘講座鐘點費。
				節	3	1,600	4,800	國小家長教育成長暨志工培訓外聘講師鐘點費。

臺北市地方教育發展基金－臺北市中正區東門國民小學

基金用途－國民教育計畫明細表

中華民國107年度

單位：新臺幣元

前年度決算數	上年度預算數	科 目		本年度預算數				說 明
		編 號	名 稱	單位	數量	單價	金額	
41,775	63,000	287	委託檢驗(定)試驗認證費	人、節	2x28	450	25,200	邁向卓越學生英語夏令營中籍教師鐘點費(新增)。
				節	28	800	22,400	辦理學習共同體內聘講師鐘點費(由教育局移列)。
				人次	4	2,000	8,000	辦理學習共同體學者、專家出席費(由教育局移列)。
				年	21	1,600	33,600	人權教育計畫外聘鐘點費。
				臺、年	17x1	1,200	20,400	飲水機水質檢驗費。
				年	1	54,600	54,600	消防安全檢測費、建築物公共安全檢查簽證申報作業等費用(班級業務費)。
11,200	305,840	289	試務甄選費	年	1	1,840	1,840	教師甄選試務費用(收支對列)。
				人、節	30x20	200	120,000	語文學習領域國語文學藝競賽監場試務費。
				人	4	2,000	8,000	語文學習領域國語文學藝競賽演說命題費。
				人	4	2,000	8,000	語文學習領域國語文學藝競賽朗讀命題費。
				人	1	2,000	2,000	語文學習領域國語文學藝競賽作

臺北市地方教育發展基金－臺北市中正區東門國民小學

40501483-31

基金用途－國民教育計畫明細表

中華民國107年度

單位：新臺幣元

前年度決算數	上年度預算數	科 目		本年度預算數				說 明
		編 號	名 稱	單位	數量	單價	金額	
2,724,621	2,271,300	28Y	其他	人	1	2,000	2,000	文命題費。
				人	1	2,000	2,000	語文學習領域國語文學藝競賽寫作命題費。
				人、小時	12x5	1,000	60,000	語文學習領域國語文學藝競賽評審費。
				人、小時	20x3	1,000	60,000	語文學習領域國語文學藝競賽評審費。
				人、小時	14x3	1,000	42,000	語文學習領域國語文學藝競賽評審費。
							2,474,500	
				年	1	16,000	16,000	學童牙齒檢查費。
				年	1	20,000	20,000	學生輔導指導費。
				班、人、月	18x1x9	100	16,200	1-2年級學童午餐指導費。
				人、月	12x9	400	43,200	工作人員午餐指導費。
				班、人、月	20x1x9	400	72,000	5-6年級學童午餐指導費。
				班、人、月	21x1x9	300	56,700	3-4年級學童午餐指導費。
				班、人、月	2x1x9	400	7,200	資源班學童午餐指導費。
班、年	31x1	7,200	223,200	游泳池水電清潔維護費。				
人、年	2x1	1,000,000	2,000,000	英語情境中心外師聘用經費。				

臺北市地方教育發展基金－臺北市中正區東門國民小學

基金用途－國民教育計畫明細表

中華民國107年度

單位：新臺幣元

前年度決算數	上年度預算數	科 目		本年度預算數				說 明
		編 號	名 稱	單位	數量	單價	金額	
				年	1	20,000	20,000	開放學校場地校園安全機動巡邏等費用(收支對列)。
3,216,994	2,123,220	3	材料及用品費				2,654,830	
580,684	37,400	31	使用材料費				47,000	較上年度預算數37,400元，增加9,600元。
580,684	37,400	315	設備零件				47,000	
				年	1	17,000	17,000	特教班教具(桌上型曲線機、砂帶機、鑽床及集塵機等)(新增)。
				年	1	30,000	30,000	英語情境中心教學教具。
2,636,310	2,085,820	32	用品消耗				2,607,830	較上年度預算數2,085,820元，增加522,010元。
14,364		321	辦公(事務)用品				10,300	
				年	1	10,300	10,300	人權教育計畫用文具紙張等辦公用品。
7,400	17,000	322	報章什誌				18,000	
				年	1	16,000	16,000	英語情境中心英文圖書及雜誌等。
				批	1	2,000	2,000	活動用相關參考書籍、視聽媒體等。
16,998	14,180	328	醫療用品(非醫療院所使用)				49,000	

臺北市地方教育發展基金－臺北市中正區東門國民小學

40501483-33

基金用途－國民教育計畫明細表

中華民國107年度

單位：新臺幣元

前年度決算數	上年度預算數	科 目		本年度預算數				說 明
		編 號	名 稱	單位	數量	單價	金額	
2,597,548	2,054,640	32Y	其他	年	1	49,000	49,000	健康中心醫療用品(15,000元+1,000元*34=49,000元)。
				班、年	55x1	6,120	336,600	垃圾袋、消毒藥水、衛生清潔用品、衛生紙及教室佈置費(班級業務費)。
				班、年	55x1	13,820	760,100	教學材料費。
				班、年	61x1	1,700	103,700	教學用教科書(由教育局移列)。
				人、年	55x1	1,700	93,500	弱勢學生用教科書(由教育局移列)。
				班、年	2x1	13,820	27,640	資源班教學材料費。
				班、年	4x1	13,820	55,280	藝才班教學材料費。
				班、年	6x1	7,200	43,200	垃圾袋、消毒藥水、衛生清潔用品、衛生紙及教室佈置費(藝才班及資源班班級業務費)。
				年	1	97,500	97,500	個人電腦耗材(電腦專案計畫)。
				年	1	52,400	52,400	英語情境中心教學材料。
				年	1	13,900	13,900	英語情境中心文具紙張等教材。
				年	1	10,000	10,000	英語情境中心雷射印表機碳粉匣及空白光碟等。
				人次	100	80	8,000	辦理英語情境中心工作逾時誤餐

臺北市地方教育發展基金－臺北市中正區東門國民小學

基金用途－國民教育計畫明細表

中華民國107年度

單位：新臺幣元

前年度決算數	上年度預算數	科 目		本年度預算數				說 明
		編 號	名 稱	單位	數量	單價	金額	
				批	1	12,000	12,000	費用。
				批	1	17,500	17,500	運動會表演用道具服裝製作費。
				式	1	19,700	19,700	運動會用獎牌、獎狀、邀請卡及 花束等雜支。
				式	1	19,700	19,700	運動會場地布置費。
				人、學期	1,645x2	100	329,000	學生活動費。
				年	1	30,000	30,000	課後社團活動費。
				年	1	2,400	2,400	推展性別平等教育宣導活動用雜 支。
				式	1	49,200	49,200	小田園教育體驗學習材料費用(菜苗、有機肥及培養土等)(由教 育局移列)。
				人次	80	80	6,400	辦理教師專業成長暨行動研究計 畫逾時誤餐費用。
				式	1	9,400	9,400	教師專業成長活動用材料、文具 等雜支。
				式	1	3,000	3,000	國小家長教育成長暨志工培訓用 教材等。
				式	1	2,200	2,200	國小家長教育成長暨志工培訓計 畫用雜支。
				人次	40	80	3,200	辦理教師甄試工作逾時誤餐費用 (收支對列)。

臺北市地方教育發展基金－臺北市中正區東門國民小學

40501483-35

基金用途－國民教育計畫明細表

中華民國107年度

單位：新臺幣元

前年度決算數	上年度預算數	科 目		本年度預算數				說 明
		編 號	名 稱	單位	數量	單價	金額	
				年	1	230,000	230,000	語文學習領域國語文學藝競賽場地設備租用、茶水、場地清潔等雜支。
				人次	340	80	27,200	辦理語文學習領域國語文學藝競賽逾時誤餐費用。
				年	1	32,000	32,000	辦理邁向卓越學生英語夏令營戶外教學門票與車資、學生獎品等雜支(新增)。
				年	1	22,000	22,000	辦理邁向卓越學生英語夏令營學習單、光碟片、教具製作、教學媒體等各項相關教學材料(新增)。
				人次	320	80	25,600	辦理邁向卓越學生英語夏令營逾時誤餐費用(新增)。
				年	1	5,600	5,600	辦理學習共同體活動用教材及雜支(由教育局移列)。
				人次	50	80	4,000	辦理學習共同體活動逾時誤餐費用(由教育局移列)。
				年	1	44,110	44,110	國中小舞蹈班聯合成果發表會場地佈置、文具等雜支。
				人次	240	80	19,200	辦理國中小舞蹈班聯合成果發表會逾時誤餐費用。

臺北市地方教育發展基金－臺北市中正區東門國民小學

基金用途－國民教育計畫明細表

中華民國107年度

單位：新臺幣元

前年度決算數	上年度預算數	科 目		本年度預算數				說 明
		編 號	名 稱	單位	數量	單價	金額	
				人次	120	80	9,600	人權教育計畫開會逾時誤餐費用。
				年	1	15,400	15,400	人權教育計畫開會用雜支。
				年	1	10,000	10,000	人權教育計畫資料收集參考用書及教材等。
15,825	54,800	4	租金、償債與利息				54,800	
15,825	54,800	45	什項設備租金				54,800	較上年度預算數54,800元，無增減。
15,825	54,800	451	什項設備租金				54,800	
				月	12	400	4,800	電表月租費(班級業務費)。
				式	1	50,000	50,000	運動會音響、燈光及特效租借費。
599,198	1,180,640	7	會費、捐助、補助、分攤、照護、救濟與交流活動費				1,213,016	
		72	捐助、補助與獎助				10,000	新增項目
		726	獎助學員生給與				10,000	
				人	1	10,000	10,000	教育關懷獎每校推薦1名學生獎助金(由教育局移列)。
599,198	1,180,640	74	補貼(償)、獎勵、慰問、照護與救濟				1,203,016	較上年度預算數1,180,640元，增加22,376元。

臺北市地方教育發展基金－臺北市中正區東門國民小學

40501483-37

基金用途－國民教育計畫明細表

中華民國107年度

單位：新臺幣元

前年度決算數	上年度預算數	科 目		本年度預算數				說 明
		編 號	名 稱	單 位	數 量	單 價	金 額	
599,198	1,180,640	74Y	其他	人、週、次	1,381x42x1	8	1,203,016 464,016	補助學校午餐使用有機蔬菜或有機米計畫。
				人、年	89x1	1,000	89,000	本市市民第3胎就讀國小教育補助費(由教育局移列)。
				人、日	65x200	50	650,000	清寒學生餐費補助。
464,617	585,900	9	其他				546,700	
464,617	585,900	91	其他支出				546,700	較上年度預算數585,900元，減少39,200元。
464,617	585,900	91Y	其他	班、年	10x1	5,600	56,000	國小游泳檢測未通過學生暑期游泳訓練班報名費。
				年	1	151,200	151,200	執行學生路隊安全導護費及義工保險費。
				人、學期	1,645x2	50	164,500	班級自治費。
				式	1	120,000	120,000	國中小舞蹈班聯合成果發表會彩排、正式演出燈光音響及舞監費。
				式	1	55,000	55,000	國中小舞蹈班聯合成果發表會節目演出專業攝影(含錄影帶剪接、拷貝)。

臺北市地方教育發展基金－臺北市中正區東門國民小學

基金用途－學前教育計畫明細表

中華民國107年度

單位：新臺幣元

前年度決算數	上年度預算數	科 目		本年度預算數				說 明
		編 號	名 稱	單位	數量	單價	金額	
13,436,027	14,261,357		合 計				14,233,384	
12,250,157	14,037,904	1	用人費用				14,021,564	
8,741,126	9,858,996	11	正式員額薪資				9,858,996	較上年度預算數9,858,996元，無增減。
8,045,126	9,186,996	113	職員薪金	年	1	9,186,996	9,186,996	教職員10人及教保員1人薪金(詳用人費用彙計表)(含教育部補助款教保員381,980元)。
696,000	672,000	114	工員工資	年	1	672,000	672,000	工員2人工資(詳用人費用彙計表)。
48,158	118,941	13	超時工作報酬				107,741	較上年度預算數118,941元，減少11,200元。
48,158	118,941	131	加班費	年	1	107,741	107,741	不休假出勤加班費。
1,736,323	2,019,803	15	獎金				2,019,803	較上年度預算數2,019,803元，無增減。
772,985	787,428	151	考績獎金	年	1	787,428	787,428	依考績法規定核發之獎金。
963,338	1,232,375	152	年終獎金	年	1	1,232,375	1,232,375	依規定於年節加發之獎金。

臺北市地方教育發展基金－臺北市中正區東門國民小學

40501483-39

基金用途－學前教育計畫明細表

中華民國107年度

單位：新臺幣元

前年度決算數	上年度預算數	科目		本年度預算數				說明
		編號	名稱	單位	數量	單價	金額	
691,399	912,912	16	退休及卹償金				912,912	較上年度預算數912,912元，無增減。
691,399	879,312	161	職員退休及離職金	年	1	879,312	879,312	提撥退撫基金。
	33,600	162	工員退休及離職金	年	1	33,600	33,600	提撥勞工退休準備金。
1,033,151	1,127,252	18	福利費				1,122,112	較上年度預算數1,127,252元，減少5,140元。
875,407	937,992	181	分擔員工保險費	年	1	937,992	937,992	分擔公保、勞保、健保費。
	4,300	183	傷病醫藥費	人	2	860	1,720	幼兒園教保人員健康檢查費。
				人	2	860	1,720	幼兒園廚工健康檢查費。
133,744	120,960	187	員工通勤交通費	人、月、段	1x12x2	630	15,120	幼兒園教保員上下班交通費。
				人、月、段	2x10x1	630	12,600	幼兒園教師上下班交通費。
				人、月、段	6x10x2	630	75,600	幼兒園教師上下班交通費。
				人、月、段	2x12x2	630	30,240	幼兒園廚工上下班交通費。
				人、月、段	2x12x1	630	15,120	幼兒園兼行政職教師上下班交通費。
24,000	64,000	18Y	其他福利費				32,000	

臺北市地方教育發展基金－臺北市中正區東門國民小學

基金用途－學前教育計畫明細表

中華民國107年度

單位：新臺幣元

前年度決算數	上年度預算數	科 目		本年度預算數				說 明
		編 號	名 稱	單 位	數 量	單 價	金 額	
				年	1	32,000	32,000	休假旅遊補助費。
251,054	79,820	2	服務費用				79,820	
30,000		25	修理保養及保固費					
30,000		252	一般房屋修護費					
72,414	30,320	27	一般服務費				30,320	較上年度預算數30,320元，無增減。
900	4,320	276	佣金、匯費、經理費及手續費				4,320	
				人、學期	120x2	18	4,320	委託超商代收學雜費手續費(150人*80%=120人)。
49,914		27D	計時與計件人員酬金					
21,600	26,000	27F	體育活動費				26,000	
				人、年	10x1	2,000	20,000	文康活動費，本校編列教職員10人，每人編列2,000元。
				人、年	3x1	2,000	6,000	文康活動費，本校編列契約進用教保員1人，廚工2人，合計3人，每人編列2,000元（上述人員係幼托整合前得編列文康活動費之人員）。
148,640	49,500	28	專業服務費				49,500	較上年度預算數49,500元，無增減。

臺北市地方教育發展基金－臺北市中正區東門國民小學

40501483-41

基金用途－學前教育計畫明細表

中華民國107年度

單位：新臺幣元

前年度決算數	上年度預算數	科 目		本年度預算數				說 明
		編 號	名 稱	單 位	數 量	單 價	金 額	
99,140		285	講課鐘點、稿費、出 席審查及查詢費					
49,500	49,500	28Y	其他	班、人、月	5x2x9	500	49,500	
				人、月	1x9	500	45,000	輔導幼兒園學童午餐指導費。
							4,500	教保員輔導幼兒園學童午餐指導費。
888,434	36,000	3	材料及用品費				36,000	
446,656		31	使用材料費					
446,656		315	設備零件					
441,778	36,000	32	用品消耗				36,000	較上年度預算數36,000元，無增減。
441,778	36,000	32Y	其他	班、年	5x1	7,200	36,000	
							36,000	垃圾袋、消毒藥水、衛生清潔用品、衛生紙及教室佈置費(幼兒園班級業務費)。
46,382	11,633	7	會費、捐助、補助、分攤、 照護、救濟與交流活動費					
46,382	11,633	74	補貼(償)、獎勵、慰問、 照護與救濟					較上年度預算數11,633元，減少11,633元。
46,382	11,633	74Y	其他					

臺北市地方教育發展基金－臺北市中正區東門國民小學

基金用途－學前教育計畫明細表

中華民國107年度

單位：新臺幣元

前年度決算數	上年度預算數	科 目		本年度預算數				說 明
		編 號	名 稱	單 位	數 量	單 價	金 額	
	96,000	9	其他				96,000	
	96,000	91	其他支出				96,000	較上年度預算數96,000元，無增減。
	96,000	91Y	其他	年	1	96,000	96,000	幼兒導護費。

臺北市地方教育發展基金－臺北市中正區東門國民小學

40501483-43

基金用途－一般行政管理計畫明細表

中華民國107年度

單位：新臺幣元

前年度決算數	上年度預算數	科 目		本年度預算數				說 明
		編 號	名 稱	單位	數量	單價	金額	
16,315,192	17,938,577		合 計				19,191,595	
14,335,756	15,885,173	1	用人費用				17,067,319	
9,284,568	10,768,428	11	正式員額薪資				11,559,192	較上年度預算數10,768,428元，增加790,764元。
7,190,748	8,736,108	113	職員薪金	年	1	9,526,872	9,526,872	教職員13人薪金(詳用人費用彙計表)。
1,514,700	1,470,420	114	工員工資	年	1	1,470,420	1,470,420	工員4人工資(詳用人費用彙計表)。
579,120	561,900	115	警餉	年	1	561,900	561,900	校警1人薪金(詳用人費用彙計表)。
365,096	502,595	13	超時工作報酬				616,774	較上年度預算數502,595元，增加114,179元。
365,096	502,595	131	加班費	年	1	592,774	592,774	不休假出勤加班費。
				年	1	24,000	24,000	校園安全校內同仁例假日人力支援(校園安全經費)。
2,401,125	2,235,610	15	獎金				2,400,353	較上年度預算數2,235,610元，增加164,743元。

臺北市地方教育發展基金－臺北市中正區東門國民小學

基金用途－一般行政管理計畫明細表

中華民國107年度

單位：新臺幣元

前年度決算數	上年度預算數	科 目		本年度預算數				說 明
		編 號	名 稱	單位	數量	單價	金額	
1,229,775	897,369	151	考績獎金	年	1	963,266	963,266	依考績法規定核發之獎金。
1,171,350	1,338,241	152	年終獎金	年	1	1,437,087	1,437,087	依規定於年節加發之獎金。
917,222	867,684	16	退休及卹償金				940,800	較上年度預算數867,684元，增加73,116元。
705,158	794,148	161	職員退休及離職金	年	1	867,264	867,264	提撥退撫基金。
212,064	73,536	162	工員退休及離職金	年	1	73,536	73,536	提撥勞工退休準備金。
1,367,745	1,510,856	18	福利費				1,550,200	較上年度預算數1,510,856元，增加39,344元。
910,187	1,027,176	181	分擔員工保險費	年	1	1,100,280	1,100,280	分擔公保、勞保、健保費。
201,690	211,680	187	員工通勤交通費	人、月、段	14x12x2	630	241,920	職員、技工、工友上下班交通費。
				人、月、段	4x12x1	630	30,240	職員、技工、工友上下班交通費。
255,868	272,000	18Y	其他福利費	年	1	208,000	208,000	休假旅遊補助費。

臺北市地方教育發展基金－臺北市中正區東門國民小學

40501483-45

基金用途－一般行政管理計畫明細表

中華民國107年度

單位：新臺幣元

前年度決算數	上年度預算數	科 目		本年度預算數				說 明
		編 號	名 稱	單 位	數 量	單 價	金 額	
1,350,527	1,411,284	2	服務費用				1,477,656	
9,415		23	旅運費					
9,415		231	國內旅費					
787,712	786,884	27	一般服務費				803,256	較上年度預算數786,884元，增加16,372元。
755,712	754,884	279	外包費				767,256	
				人、月	1x12	43,938	527,256	校警勞務外包費。
				人、年	6x1	40,000	240,000	消化超額職工(技工、工友)業務外包費。
32,000	32,000	27F	體育活動費				36,000	
				人、年	18x1	2,000	36,000	文康活動費，本校編列教職員13人，工員4人，校警1人，合計18人，每人編列2,000元。
455,000	526,000	28	專業服務費				576,000	較上年度預算數526,000元，增加50,000元。
455,000	526,000	28Y	其他				576,000	
				年	1	576,000	576,000	校園安全機械定點、機動巡邏等保全費用，除依實際需求移列加班費24,000元外，其餘如列數。
98,400	98,400	29	公共關係費				98,400	較上年度預算數98,400元，無增減。

臺北市地方教育發展基金－臺北市中正區東門國民小學

基金用途－一般行政管理計畫明細表

中華民國107年度

單位：新臺幣元

前年度決算數	上年度預算數	科 目		本年度預算數				說 明
		編 號	名 稱	單位	數量	單價	金額	
98,400	98,400	291	公共關係費	月	12	8,200	98,400	校長特別費。
622,109	640,120	3	材料及用品費				644,620	
622,109	640,120	32	用品消耗				644,620	較上年度預算數640,120元，增加4,500元。
616,699	637,120	321	辦公(事務)用品	年	1	637,120	637,120	統籌業務費計算如下：普通班55班、藝才班4班、附設幼兒園5班， 1290元x15班x12月=232,200元 ，810元x15班x12月=145,800元 ，640元x34班x12月=261,120元， 以上合計639,120元，除依實際需求移列護理師公會會費2,000元外，其餘如列數。
5,410	3,000	325	服裝	人、件	1x1	2,000	2,000	校警冬季大衣。
				人、套	1x1	2,500	2,500	校警冬服。
				人、套	1x1	1,500	1,500	校警夏服(成立第33年)。
				雙	1	100	100	校警襪子。
				人、雙	1x1	1,100	1,100	校警皮鞋。
				人、年	1x1	300	300	校警服裝配備。

臺北市地方教育發展基金－臺北市中正區東門國民小學

40501483-47

基金用途－一般行政管理計畫明細表

中華民國107年度

單位：新臺幣元

前年度決算數	上年度預算數	科 目		本年度預算數				說 明
		編 號	名 稱	單 位	數 量	單 價	金 額	
2,000	2,000	7	會費、捐助、補助、分攤、 照護、救濟與交流活動 費				2,000	
2,000	2,000	71	會費				2,000	較上年度預算數2,000元，無增減。
2,000	2,000	713	職業團體會費				2,000	
				人、年	2x1	1,000	2,000	護理師公會會費(統籌業務費)。
4,800		9	其他					
4,800		91	其他支出					
4,800		91Y	其他					

臺北市地方教育發展基金－臺北市中正區東門國民小學

基金用途－建築及設備計畫明細表

中華民國107年度

單位：新臺幣元

前年度決算數	上年度預算數	科 目		本年度預算數				說 明
		編 號	名 稱	單位	數量	單價	金額	
10,905,099	13,764,268		合計				21,118,131	
10,905,099	13,764,268	5	購建固定資產、無形資產及非理財目的之長期投資				21,118,131	
1,788,026	2,039,000	51	購置固定資產				3,614,324	
1,788,026	2,039,000		一般建築及設備計畫				3,614,324	
			網路電話閘道器設備				11,000	
		514	購置機械及設備				11,000	
				臺	1	11,000	11,000	汰舊換新網路電話閘道器設備。
439,943	617,000		班級設備				558,400	
	260,000	515	購置交通及運輸設備				220,500	
				組	21	10,500	220,500	新購班級教學麥克風擴音組。
439,943	357,000	516	購置什項設備				337,900	
				臺	2	40,100	80,200	汰舊換新分離式冷氣(7.1KW)。
				臺	3	29,500	88,500	汰舊換新窗型冷氣(7.1KW)。
				臺	4	25,000	100,000	汰舊換新飲水機(UW-30000A)。

臺北市地方教育發展基金－臺北市中正區東門國民小學

40501483-49

基金用途－建築及設備計畫明細表

中華民國107年度

單位：新臺幣元

前年度決算數	上年度預算數	科 目		本年度預算數				說 明
		編 號	名 稱	單位	數量	單價	金額	
			特殊班設備	臺	2	34,600	69,200	汰舊換新蒸飯箱(ST-30100D電熱式)。
338,245	373,000						79,000	
338,245	359,000	514	購置機械及設備				39,000	
			購置什項設備	臺	1	39,000	39,000	新購數位攝影機(高速智慧自動對焦)。
	14,000	516					40,000	
				座	2	12,500	25,000	新購把杆(長300cm，直徑約4cm，高100、85cm)。
				張	1	15,000	15,000	新購木工課程工作桌(100cm*36cm*75cm)。
1,009,838	1,049,000		資訊設備				1,146,000	
1,009,838	1,049,000	514	購置機械及設備				1,146,000	
				部	27	25,000	675,000	汰舊換新個人電腦27部(電腦專案計畫)。
				年	1	195,000	195,000	汰舊換新網路及資訊周邊設備(電腦專案計畫)。
			幼兒園設備	臺	23	12,000	276,000	新購平板電腦(電腦專案計畫)。
							97,000	

臺北市地方教育發展基金－臺北市中正區東門國民小學

基金用途－建築及設備計畫明細表

中華民國107年度

單位：新臺幣元

前年度決算數	上年度預算數	科 目		本年度預算數				說 明
		編 號	名 稱	單位	數量	單價	金額	
		514	購置機械及設備	臺	5	19,400	97,000	新購數位相機(1吋感光元件廣角大光圈口袋型)。
							97,000	
			校園電梯改善工程				1,722,924	一、施工費 天井照明裝置。 鋼索(主鋼索+調速機鋼索)12mm。 緩衝器、著床皮組立、調速機張力輪。 梯廂側板組立。 梯廂操作盤(含副盤或無障礙盤及車廂叫車按鈕…等)。 梯廂門組立(含光電裝置、吊廂、門板、聯動按鈕…等)。 梯廂幕板。 載重檢知器(荷重)。 地板更換組立。
		514	購置機械及設備				1,722,924	
				套	1	43,500	43,500	
				公尺	138	350	48,300	
				組	1	33,500	33,500	
				套	1	43,500	43,500	
				套	1	25,000	25,000	
				套	1	18,000	18,000	
				套	1	3,000	3,000	
				套	1	5,500	5,500	
				套	1	19,000	19,000	

臺北市地方教育發展基金－臺北市中正區東門國民小學

40501483-51

基金用途－建築及設備計畫明細表

中華民國107年度

單位：新臺幣元

前年度決算數	上年度預算數	科 目		本年度預算數				說 明
		編 號	名 稱	單位	數量	單價	金額	
				套	1	35,000	35,000	廂上接線箱。
				套	2	2,400	4,800	給油器。
				套	1	16,000	16,000	導滑器或導滑輪。
				套	1	20,000	20,000	梯廂門機構。
				套	3	27,000	81,000	乘場叫車面板(含面板、叫車基 板、按鈕、配線…等)。
				套	3	26,000	78,000	乘場門組立。
				套	1	1,800	1,800	對講機。
				套	3	9,000	27,000	乘場門檻。
				套	3	39,000	117,000	乘場門吊廂。
				套	3	20,000	60,000	乘場門框(噴漆)。
				座	1	125,000	125,000	舊設備拆除運棄。
				座	1	25,000	25,000	沉水馬達。
				平方公尺	20	4,080	81,600	橫拉門更新。
				平方公尺	58	1,470	85,260	地面(含拆除運棄、防水處理)。
				處	1	55,080	55,080	原有機坑防水處理。
				樁	1	25,000	25,000	防洪閘門。
				平方公尺	2	13,240	26,480	不銹鋼防火門。
				套	1	175,000	175,000	微電腦變頻變壓控制盤暨脈波產 生器數位控制。
				平方公尺	6	4,080	24,480	鋁窗。

臺北市地方教育發展基金－臺北市中正區東門國民小學

基金用途－建築及設備計畫明細表

中華民國107年度

單位：新臺幣元

前年度決算數	上年度預算數	科 目		本年度預算數				說 明
		編 號	名 稱	單位	數量	單價	金額	
				組	1	196,000	196,000	主機、馬達、捲揚機及調速機(含轉向輪、牽引輪、煞車模組等)。
				套	1	10,000	10,000	機械室、控制盤部品(含控制基板、接觸器、變壓器、繼電器…等)。
				式	1	86,500	86,500	終端開關、控制電纜線及活動電纜線。
				式	1	95,718	95,718	二、委託設計服務費(總包價法)。
				式	1	31,906	31,906	三、工程管理費(依施工費2%提列)。
36,000	36,000	52	購置無形資產				36,000	
36,000	36,000		一般建築及設備計畫				36,000	
36,000	36,000		資訊設備				36,000	
36,000	36,000	521	購置電腦軟體				36,000	
				年	1	36,000	36,000	電腦教學軟體費(電腦專案計畫)。
9,081,073	11,689,268	58	遞延支出(臺北市地方教育發展基金及臺				17,467,807	

臺北市地方教育發展基金－臺北市中正區東門國民小學

40501483-53

基金用途－建築及設備計畫明細表

中華民國107年度

單位：新臺幣元

前年度決算數	上年度預算數	科目		本年度預算數				說明	
		編號	名稱	單位	數量	單價	金額		
9,081,073	11,689,268	581	北市臺北都會區捷運 固定資產重置基金專 用) 一般建築及設備計 畫				17,467,807		
				忠孝樓教室天 花板整修工程				4,928,848	
				遞延修繕房 屋建築支出				4,928,848	
					間	28	26,250	4,606,400	一、施工費
					組	361	3,760	735,000	拆除原有天花板後運棄。
					組	128	500	1,357,360	4-28W電子高功率日光燈(含安裝)
					支	21	3,500	64,000	吊扇(拆裝)。
					個	6	1,500	73,500	投影機、幕(拆裝，含配線)。
					平方公尺	10,213	180	9,000	投射燈(拆裝，含配線)。
					間	28	18,900	1,838,340	油漆(牆面、天花板)。
					式	1	230,320	529,200	開關及插座(含管線重整、打鑿 、安全插座裝置)。
				式	1	92,128	230,320	二、委託技術服務費(總包價法) 。	
							92,128	三、工程管理費(按施工費2%提	

臺北市地方教育發展基金－臺北市中正區東門國民小學

基金用途－建築及設備計畫明細表

中華民國107年度

單位：新臺幣元

前年度決算數	上年度預算數	科 目		本年度預算數				說 明
		編 號	名 稱	單位	數量	單價	金額	
			忠孝、仁愛、 信義樓電源改 善工程				6,942,531	列)。
		582	其他遞延支 出				6,942,531	
							6,428,270	一、施工費
				公尺	85	60	5,100	PVC 600V 3/C 14mm2。
				公尺	1,080	70	75,600	PVC 600V 3/C 5.5mm2。
				組	3	50,200	150,600	耐熱絕緣扁平線槽。
				組	3	31,350	94,050	接地系統。
				處	3	700,000	2,100,000	舊有無用之配電設備拆除與新設 線路連結、及安裝固定(共3棟) 。
				處	3	67,000	201,000	補平及復原(共3棟)。
				式	1	90,000	90,000	檢驗測試。
				盤	3	160,000	480,000	總分電盤(忠孝樓3樓)含MCCB、 BUS BAR & SUPPORT。
				盤	7	80,000	560,000	梯間主盤含MCCB、BUS BAR & SUPPORT。
				公尺	3,616	500	1,808,000	PEX 600V 1/C 150mm2。

臺北市地方教育發展基金－臺北市中正區東門國民小學

40501483-55

基金用途－建築及設備計畫明細表

中華民國107年度

單位：新臺幣元

前年度決算數	上年度預算數	科目		本年度預算數				說明	
		編號	名稱	單位	數量	單價	金額		
		581	活動中心天花板及升降羽球燈整修工程 遞延修繕房屋建築支出	公尺	480	300	144,000	PEX 600V 1/C 100mm ² 。	
				公尺	904	80	72,320	PEX 600V 1/C 22mm ² 。	
				公尺	8,640	50	432,000	PEX 600V 1/C 8mm ² 。	
				公尺	3,080	70	215,600	PVC 600V 3/C 5.5mm ² 。	
				式	1	385,696	385,696	二、委託技術服務費(總包價法)。	
				式	1	128,565	128,565	三、工程管理費(按施工費2%提列)。	
								4,985,928	
								4,985,928	
								4,616,600	一、施工費
						平方公尺	3,750	275	1,031,250
				平方公尺	863	1,950	1,682,850	2*6*20mm吸音純岩棉明架天花板。	
				場	1	225,000	225,000	原有天花板上設備卸下後回裝(含鹵素燈、伸降投影機吊架、伸降投射燈吊架等)(含兩側風管吊架)。	
				組	1	814,000	814,000	複纜式電動升降燈光吊桿。	

臺北市地方教育發展基金－臺北市中正區東門國民小學

基金用途－建築及設備計畫明細表

中華民國107年度

單位：新臺幣元

前年度決算數	上年度預算數	科 目		本年度預算數				說 明
		編 號	名 稱	單位	數量	單價	金額	
				臺	12	24,200	290,400	單面LED羽球燈。
				組	1	45,100	45,100	安裝及零組件。
				臺	12	44,000	528,000	雙面LED羽球燈。
				式	1	276,996	276,996	二、委託技術服務費(總包價法)。
				式	1	92,332	92,332	三、工程管理費(按施工費2%提列)。
		582	校園骨幹網路更新				610,500	
			其他遞延支出				610,500	
							610,500	一、施工費
				公尺	880	400	352,000	MPO OS2 12芯線材簡單施工。
				公尺	270	350	94,500	OS2 12芯線材熔接方式簡單施工。
				個	7	3,000	21,000	光纖收容箱。
				公尺	150	300	45,000	光纖長跳接線。
				個	6	11,000	66,000	24芯卡匣。
				條	10	800	8,000	光纖短跳接線。
				條	2	12,000	24,000	熔接費(OS2 12芯)。
9,081,073	11,689,268		校園整修工程					

臺北市地方教育發展基金－臺北市中正區東門國民小學

40501483-57

基金用途－建築及設備計畫明細表

中華民國107年度

單位：新臺幣元

前年度決算數	上年度預算數	科 目		本年度預算數				說 明
		編 號	名 稱	單位	數量	單價	金額	
8,719,961	3,989,268	581	遞延修繕房屋建築支出					
361,112	7,700,000	582	其他遞延支出					

本 頁 空 白

参 考 表

臺北市地方教育發展基金－臺北市中正區東門國民小學

40501483-59

預計平衡表

中華民國107年12月31日

單位：新臺幣元

105年(前年)12月31日		科 目		107年12月31日		106年(上年)12月31日				比較 增減(-)
決 算 數		編 號	名 稱	預 計 數		預 計 數	調 整 數(±)	調 整 後 預 計 數		
金 額	%			金 額	%			金 額	%	
6,067,465,564	100.00		資產合計	6,059,532,519	100.00	5,777,714,226	284,230,232	6,061,944,458	100.00	-2,411,939
6,067,465,564	100.00	1	資產	6,059,532,519	100.00	5,777,714,226	284,230,232	6,061,944,458	100.00	-2,411,939
28,949,981	0.47	11	流動資產	21,016,936	0.34	17,637,189	5,791,686	23,428,875	0.39	-2,411,939
28,315,231	0.47	111	現金	20,382,186	0.34	17,337,189	5,456,936	22,794,125	0.38	-2,411,939
28,315,231	0.47	1112	銀行存款	20,382,186	0.34	17,337,189	5,456,936	22,794,125	0.38	-2,411,939
223,010	0.00	113	應收款項	223,010	0.00		223,010	223,010	0.00	
223,010	0.00	113Y	其他應收款	223,010	0.00		223,010	223,010	0.00	
411,740	0.00	115	預付款項	411,740	0.00	300,000	111,740	411,740	0.01	
411,740	0.00	1154	預付費用	411,740	0.00	300,000	111,740	411,740	0.01	
5,241,144	0.09	12	投資、長期應收款項、貸墊款及準備金	5,241,144	0.09	3,996,021	1,245,123	5,241,144	0.09	
5,241,144	0.09	124	準備金	5,241,144	0.09	3,996,021	1,245,123	5,241,144	0.09	
3,814,826	0.07	1241	退休及離職準備金	3,814,826	0.07	3,092,909	721,917	3,814,826	0.07	
1,426,318	0.02	124Y	其他準備金	1,426,318	0.02	903,112	523,206	1,426,318	0.02	
6,033,274,439	99.44	13	其他資產	6,033,274,439	99.57	5,756,081,016	277,193,423	6,033,274,439	99.52	
6,033,274,439	99.44	131	什項資產	6,033,274,439	99.57	5,756,081,016	277,193,423	6,033,274,439	99.52	
		1315	暫付及待結轉帳項			70,811	-70,811			
6,033,274,439	99.44	1316	代管資產	6,033,274,439	99.57	5,756,010,205	277,264,234	6,033,274,439	99.52	
6,067,465,564	100.00		負債及基金餘額合計	6,059,532,519	100.00	5,777,714,226	284,230,232	6,061,944,458	100.00	-2,411,939
6,047,669,574	99.67	2	負債	6,047,669,574	99.80	5,769,592,963	278,076,611	6,047,669,574	99.76	
8,955,694	0.14	21	流動負債	8,955,694	0.14	8,436,105	519,589	8,955,694	0.14	
8,938,974	0.14	212	應付款項	8,938,974	0.14	8,436,105	502,869	8,938,974	0.14	
8,670,851	0.14	2123	應付代收款	8,670,851	0.14	7,819,163	851,688	8,670,851	0.14	
268,123	0.00	2125	應付費用	268,123	0.00	616,942	-348,819	268,123	0.00	
16,720	0.00	213	預收款項	16,720	0.00		16,720	16,720	0.00	

臺北市地方教育發展基金－臺北市中正區東門國民小學

預計平衡表

中華民國107年12月31日

單位：新臺幣元

105年(前年)12月31日		科 目		107年12月31日		106年(上年)12月31日				比較 增減(-)
決 算 數		編 號	名 稱	預 計 數		預 計 數	調 整 數(±)	調 整 後 預 計 數		
金 額	%			金 額	%			金 額	%	
16,720	0.00	2133	預收收入	16,720	0.00		16,720	16,720	0.00	
6,038,713,880	99.53	22	其他負債	6,038,713,880	99.66	5,761,156,858	277,557,022	6,038,713,880	99.62	
6,038,713,880	99.53	221	什項負債	6,038,713,880	99.66	5,761,156,858	277,557,022	6,038,713,880	99.62	
1,414,254	0.02	2211	存入保證金	1,414,254	0.02	1,968,284	-554,030	1,414,254	0.02	
3,814,826	0.06	2213	應付退休及離職金	3,814,826	0.06	3,092,909	721,917	3,814,826	0.06	
6,033,274,439	99.45	2214	應付代管資產	6,033,274,439	99.58	5,756,010,205	277,264,234	6,033,274,439	99.54	
210,361	0.00	2215	暫收及待結轉帳項	210,361	0.00	85,460	124,901	210,361	0.00	
19,795,990	0.33	3	基金餘額	11,862,945	0.20	8,121,263	6,153,621	14,274,884	0.24	-2,411,939
19,795,990	0.33	31	基金餘額	11,862,945	0.20	8,121,263	6,153,621	14,274,884	0.24	-2,411,939
19,795,990	0.33	311	基金餘額	11,862,945	0.20	8,121,263	6,153,621	14,274,884	0.24	-2,411,939
19,795,990	0.33	3111	累積餘額	11,862,945	0.20	8,121,263	6,153,621	14,274,884	0.24	-2,411,939

註：1.信託代理與保證資產(負債)前年度決算數265,788元，上年度調整後預計數256,788元，本年度預計數265,788元。2.或有資產(負債)0元。3.本基金自93年度起，本固定項目分開原則，將屬長期固定帳項，包括固定資產14,700,171元、無形資產102,845元及長期債務0元等，另立帳類管理，未納入本表。

臺北市地方教育發展基金－臺北市中正區東門國民小學

40501483-61

各項費用彙計表

中華民國107年度

單位：新臺幣元

前年度 決算數	上年度 預算數	計畫別	合計	國民教育計畫	學前教育計畫	一般行政管理計畫	建築及設備計畫
		用途別科目					
275,644,908	261,868,909	合計	272,125,409	217,582,299	14,233,384	19,191,595	21,118,131
239,845,820	233,623,294	用人費用	235,536,249	204,447,366	14,021,564	17,067,319	
112,300,786	110,186,928	正式員額薪資	114,678,588	93,260,400	9,858,996	11,559,192	
109,510,966	107,482,608	職員薪金	111,974,268	93,260,400	9,186,996	9,526,872	
2,210,700	2,142,420	工員工資	2,142,420		672,000	1,470,420	
579,120	561,900	警餉	561,900			561,900	
1,733,695	1,347,208	聘僱及兼職人員薪資	1,621,768	1,621,768			
523,152	546,408	聘用人員薪金	546,408	546,408			
1,210,543	800,800	兼職人員酬金	1,075,360	1,075,360			
1,016,535	1,368,609	超時工作報酬	1,515,674	791,159	107,741	616,774	
1,016,535	1,368,609	加班費	1,515,674	791,159	107,741	616,774	
25,403,274	22,981,962	獎金	23,917,725	19,497,569	2,019,803	2,400,353	
11,529,875	9,148,089	考績獎金	9,522,394	7,771,700	787,428	963,266	
13,873,399	13,833,873	年終獎金	14,395,331	11,725,869	1,232,375	1,437,087	
84,271,309	82,429,050	退休及卹償金	79,251,746	77,398,034	912,912	940,800	
83,693,555	82,321,914	職員退休及離職金	79,144,610	77,398,034	879,312	867,264	
577,754	107,136	工員退休及離職金	107,136		33,600	73,536	
15,120,221	15,309,537	福利費	14,550,748	11,878,436	1,122,112	1,550,200	

臺北市地方教育發展基金－臺北市中正區東門國民小學

各項費用彙計表

中華民國107年度

單位：新臺幣元

前年度 決算數	上年度 預算數	計畫別	合計	國民教育計畫	學前教育計畫	一般行政管理計畫	建築及設備計畫
		用途別科目					
10,571,791	9,976,536	分擔員工保險費	10,416,336	8,378,064	937,992	1,100,280	
190,900	336,300	傷病醫藥費	441,940	438,500	3,440		
1,312,962	1,387,260	員工通勤交通費	1,438,920	1,048,320	148,680	241,920	
3,044,568	3,609,441	其他福利費	2,253,552	2,013,552	32,000	208,000	
19,033,630	9,751,034	服務費用	10,223,063	8,665,587	79,820	1,477,656	
1,891,608	2,197,648	水電費	2,208,031	2,208,031			
1,624,244	1,867,600	工作場所電費	1,872,800	1,872,800			
267,364	330,048	工作場所水費	335,231	335,231			
143,539	132,240	旅運費	122,940	122,940			
92,159	104,240	國內旅費	94,940	94,940			
51,380	28,000	其他旅運費	28,000	28,000			
21,667	94,430	印刷裝訂與廣告費	107,000	107,000			
21,667	94,430	印刷及裝訂費	107,000	107,000			
2,337,740	2,242,200	修理保養及保固費	2,286,900	2,286,900			
1,365,485	1,667,360	一般房屋修護費	1,707,360	1,707,360			
885,355	574,840	機械及設備修護費	579,540	579,540			
86,900		什項設備修護費					
9,189,234	1,092,076	一般服務費	1,106,952	273,376	30,320	803,256	

臺北市地方教育發展基金－臺北市中正區東門國民小學

40501483-63

各項費用彙計表

中華民國107年度

單位：新臺幣元

前年度 決算數	上年度 預算數	計畫別	合計	國民教育計畫	學前教育計畫	一般行政管理計畫	建築及設備計畫
		用途別科目					
30,156	51,192	佣金、匯費、經理費及手續費	51,696	47,376	4,320		
755,712	754,884	外包費	767,256			767,256	
8,124,166		計時與計件人員酬金					
279,200	286,000	體育活動費	288,000	226,000	26,000	36,000	
5,351,442	3,894,040	專業服務費	4,292,840	3,667,340	49,500	576,000	
2,069,346	678,400	講課鐘點、稿費、出席審查及查詢費	812,000	812,000			
41,775	63,000	委託檢驗(定)試驗認證費	75,000	75,000			
11,200	305,840	試務甄選費	305,840	305,840			
3,229,121	2,846,800	其他	3,100,000	2,474,500	49,500	576,000	
98,400	98,400	公共關係費	98,400			98,400	
98,400	98,400	公共關係費	98,400			98,400	
4,727,537	2,799,340	材料及用品費	3,335,450	2,654,830	36,000	644,620	
1,027,340	37,400	使用材料費	47,000	47,000			
1,027,340	37,400	設備零件	47,000	47,000			
3,700,197	2,761,940	用品消耗	3,288,450	2,607,830	36,000	644,620	
631,063	637,120	辦公(事務)用品	647,420	10,300		637,120	
7,400	17,000	報章什誌	18,000	18,000			
5,410	3,000	服裝	7,500			7,500	

臺北市地方教育發展基金－臺北市中正區東門國民小學

各項費用彙計表

中華民國107年度

單位：新臺幣元

前年度 決算數	上年度 預算數	計畫別 用途別科目	合計	計畫別			
				國民教育計畫	學前教育計畫	一般行政管理計畫	建築及設備計畫
16,998	14,180	醫療用品(非醫療院所使用)	49,000	49,000			
3,039,326	2,090,640	其他	2,566,530	2,530,530	36,000		
15,825	54,800	租金、償債與利息	54,800	54,800			
15,825	54,800	什項設備租金	54,800	54,800			
15,825	54,800	什項設備租金	54,800	54,800			
10,905,099	13,764,268	購建固定資產、無形資產及非理財目的之長期投資	21,118,131				21,118,131
1,788,026	2,039,000	購置固定資產	3,614,324				3,614,324
1,348,083	1,408,000	購置機械及設備	3,015,924				3,015,924
	260,000	購置交通及運輸設備	220,500				220,500
439,943	371,000	購置什項設備	377,900				377,900
36,000	36,000	購置無形資產	36,000				36,000
36,000	36,000	購置電腦軟體	36,000				36,000
9,081,073	11,689,268	遞延支出(臺北市地方教育發展基金及臺北市臺北都會區捷運固定資產重置基金專用)	17,467,807				17,467,807
8,719,961	3,989,268	遞延修繕房屋建築支出	9,914,776				9,914,776
361,112	7,700,000	其他遞延支出	7,553,031				7,553,031
647,580	1,194,273	會費、捐助、補助、分攤、照護、救濟與交流活動費	1,215,016	1,213,016		2,000	

臺北市地方教育發展基金－臺北市中正區東門國民小學

40501483-65

各項費用彙計表

中華民國107年度

單位：新臺幣元

前年度 決算數	上年度 預算數	計畫別	合計	國民教育計畫	學前教育計畫	一般行政管理計畫	建築及設備計畫
		用途別科目					
2,000	2,000	會費	2,000			2,000	
2,000	2,000	職業團體會費	2,000			2,000	
		捐助、補助與獎助	10,000	10,000			
		獎助學員生給與	10,000	10,000			
645,580	1,192,273	補貼(償)、獎勵、慰問、照 護與救濟	1,203,016	1,203,016			
645,580	1,192,273	其他	1,203,016	1,203,016			
469,417	681,900	其他	642,700	546,700	96,000		
469,417	681,900	其他支出	642,700	546,700	96,000		
469,417	681,900	其他	642,700	546,700	96,000		

臺北市地方教育發展基金－臺北市中正區東門國民小學

員工人數彙計表

中華民國107年度

單位：人

計 畫 及 項 目	本年度預算數	上年度預算數	本年度增減數	增 減 原 因
合計	144	143	1	
國民教育計畫部分	113	113		
正式職員	112	112		
臨時職員	1	1		
學前教育計畫部分	13	13		
正式職員	11	11		
正式工員	2	2		
一般行政管理計畫部分	18	17	1	
正式職員	14	13	1	
正式工員	4	4		

註：1.本表不包含臨時工員人數。

2.本表臨時職員係指奉准有案之約聘僱人員。

本 頁 空 白

彙計表

107年度

單位：新臺幣元

其他獎金	退休及卹償金		資遣費	福 利 費					提繳費
	退休金	卹償金		分擔保險費	傷病醫藥費	提撥福利金	員工通勤交通費	其他福利費	
	79,251,746			10,416,336	441,940		1,438,920	2,253,552	
	77,398,034			8,378,064	438,500		1,048,320	2,013,552	
	77,398,034			8,378,064	438,500		1,048,320	2,013,552	
	912,912			937,992	3,440		148,680	32,000	

用人費用

中華民國

計畫及項目	合計	正式員額薪資	聘僱及兼職人員薪資	超時工作報酬	津貼	獎金		
						年終獎金	績效獎金	考績獎金
年終獎金	1,232,375					1,232,375		
職員退休及離職金	879,312							
工員退休及離職金	33,600							
分擔員工保險費	937,992							
傷病醫藥費	3,440							
員工通勤交通費	148,680							
其他福利費	32,000							
一般行政管理計畫	17,067,319	11,559,192		616,774		1,437,087		963,266
職員薪金	9,526,872	9,526,872						
工員工資	1,470,420	1,470,420						
警餉	561,900	561,900						
加班費	616,774			616,774				
考績獎金	963,266							963,266
年終獎金	1,437,087					1,437,087		
職員退休及離職金	867,264							
工員退休及離職金	73,536							
分擔員工保險費	1,100,280							
員工通勤交通費	241,920							

彙計表

107年度

單位：新臺幣元

其他獎金	退休及卹償金		資遣費	福 利 費					提繳費
	退休金	卹償金		分擔保險費	傷病醫藥費	提撥福利金	員工通勤交通費	其他福利費	
	879,312								
	33,600			937,992	3,440		148,680		
	940,800			1,100,280			241,920	32,000	
	867,264							208,000	
	73,536			1,100,280					
							241,920		

用人費用

中華民國

計畫及項目	合計	正式員額薪資	聘僱及兼職 人員薪資	超時工作報酬	津貼	獎金		
						年終獎金	績效獎金	考績獎金
其他福利費	208,000							

註：本表不包含臨時工員薪津。

彙計表

107年度

單位：新臺幣元

其他獎金	退休及卹償金		資遣費	福 利 費					提繳費
	退休金	卹償金		分擔保險費	傷病醫藥費	提撥福利金	員工通勤交通費	其他福利費	
								208,000	

臺北市地方教育發展基金－臺北市中正區東門國民小學

聘用及約僱人員明細表

中華民國107年度

單位：新臺幣元

區分及職稱	人數	擔任工作	聘用或約僱 起訖期間	薪點	年需經費	月 支					經費來源 及其科目
						小計	折合 金額	勞保 保險費	健康 保險費	離職 儲金	
合計	1				726,649						
聘用人員小計	1				726,649						
專業人員	1				726,649						
聘用人員(376)	1	擔任本校及駐點學校專 任輔導人員及駐區服務	107/1/1-107/12/31	376	726,649	45,534	45,534				國民教育計畫

臺北市地方教育發展基金－臺北市中正區東門國民小學

40501483-75

單位（或計畫）成本分析表

中華民國107年度

單位：新臺幣元

計畫別	單位	單位成本	數量	預算數	說明
合計				272,125,409	
國民教育計畫				217,582,299	
學前教育計畫				14,233,384	
一般行政管理計畫				19,191,595	
建築及設備計畫				21,118,131	

臺北市地方教育發展基金－臺北市中正區東門國民小學

5年來主要業務計畫分析表

中華民國107年度

單位：新臺幣元

年 度 及 項 目	單 位	數 量	單位成本或 平均利(費)率	金 額	說 明
(本)年度預算數				231,815,683	
國民教育計畫				217,582,299	
學前教育計畫				14,233,384	
(上)年度預算數				230,166,064	
國民教育計畫				215,904,707	
學前教育計畫				14,261,357	
(前)年度決算數				248,424,617	
國民教育計畫				234,988,590	
學前教育計畫				13,436,027	
(104)年度決算數				253,807,151	
國民教育計畫				239,254,222	
學前教育計畫				14,552,929	
(103)年度決算數				251,235,195	
國民教育計畫				236,816,889	
學前教育計畫				14,418,306	

臺北市地方教育發展基金－臺北市中正區東門國民小學

40501483-77

固定項目明細表

中華民國107年度

單位：新臺幣元

項 目	取得成本/ 舉債數	以前年度累計折舊(耗)/長期投資評價/ 未攤銷溢(折)價	本年度增加	本年度減少	本年度提列折舊(耗)/ 長期投資評價變動數 /攤銷數	期末餘額
資產	49,077,230	34,906,893	3,650,324		3,236,196	14,584,465
土地改良物	5,735,184	5,512,832			165,000	57,352
房屋及建築	3,302,212	331,851			59,436	2,910,925
機械及設備	26,743,787	19,681,495	3,015,924		2,214,689	7,863,527
交通及運輸設備	1,617,900	897,428	220,500		213,883	727,089
什項設備	11,506,857	8,407,807	377,900		550,659	2,926,291
電腦軟體	171,290	75,480	36,000		32,529	99,281

註：自93年度起本固定項目分開原則，將屬長期固定帳項另立帳類管理。