

中華民國105年度 4-0501484

議會  
審定

(自105年1月1日起至105年12月31日止)

臺北市政府教育局主管

臺北市地方教育發展基金－臺北市中正區河堤國民小學

# 附屬單位預算之分預算

(特別收入基金)

主辦會計人員 林碧如

機關長官 嚴淑珠

# 臺北市地方教育發展基金－臺北市中正區河堤國民小學

## 目次

中華民國105年度

一、財務摘要	第 1 頁
二、業務計畫及預算概要	第 3 -10 頁
三、主要表	
(一) 基金來源、用途及餘絀預計表	第 11 -12 頁
(二) 現金流量預計表	第 13 頁
四、附屬表	
(一) 基金來源－服務收入明細表	第 15 頁
(二) 基金來源－財產處分收入明細表	第 16 頁
(三) 基金來源－其他財產收入明細表	第 17 頁
(四) 基金來源－市庫撥款收入明細表	第 18 頁
(五) 基金來源－政府其他撥入收入明細表	第 19 頁
(六) 基金來源－學雜費收入明細表	第 20 頁
(七) 基金來源－雜項收入明細表	第 21 頁
(八) 基金用途－國民教育計畫明細表	第 22 -34 頁
(九) 基金用途－學前教育計畫明細表	第 35 -39 頁
(十) 基金用途－一般行政管理計畫明細表	第 40 -43 頁
(十一) 基金用途－建築及設備計畫明細表	第 44 -48 頁
五、參考表	
(一) 預計平衡表	第 49 -50 頁
(二) 各項費用彙計表	第 51 -55 頁
(三) 員工人數彙計表	第 56 頁
(四) 用人費用彙計表	第 58 -63 頁
(五) 聘用及約僱人員明細表	第 64 頁

臺北市地方教育發展基金－臺北市中正區河堤國民小學

目 次

中華民國105年度

(六) 單位 (或計畫) 成本分析表 .....	第 65 頁
(七) 5年來主要業務計畫分析表 .....	第 66 頁
(八) 固定項目明細表 .....	第 67 頁

臺北市地方教育發展基金－臺北市中正區河堤國民小學

40501484-1

財務摘要

中華民國105年度

單位：新臺幣元

項 目	本 年 度	上 年 度	比較增減(-)	%
經營成績：				
基金來源	115,578,944	117,191,486	-1,612,542	-1.38
基金用途	126,696,202	123,880,259	2,815,943	2.27
賸餘(短絀－)	-11,117,258	-6,688,773	-4,428,485	--
餘絀情形：				
基金餘額	4,268,404	15,385,662	-11,117,258	-72.26
現金流量(註)：				
現金及約當現金之淨增(減－)	-11,117,258	-6,688,773	-4,428,485	--

附註：現金流量係採現金及約當現金基礎，包括現金及自投資日起3個月內到期或清償之債權證券。

本 頁 空 白

# 業務計畫及預算概要

# 臺北市地方教育發展基金－臺北市中正區河堤國民小學

## 業務計畫及預算概要

中華民國 105 年度

### 壹、基金概況

#### 一、設立宗旨及願景：

(一) 本校遵照憲法第 158 及 160 條規定，教育文化應發展民族精神、自治精神，國民道德與健全體格、科學及生活智能，以培養學童七大學習領域及十大基本能力。

(二) 本校自 91 年度起依教育經費編列與管理法第 13 條規定設置「臺北市地方教育發展基金」，以促進教育健全發展，提昇教育經費運用績效。

#### 二、組織概況（另附組織系統圖）：

本校設置校長 1 人，綜理全校校務，下設教務處、學生事務處、總務處、輔導室、會計室、人事室、幼兒園及補校等單位，現編制教師 52 人、行政人員 9 人、校警 1 人、技工 1 人、工友 4 人、約僱人員 1 人，總計 68 人。

內部分層業務如下：

教務處：秉承校長之命，辦理全校教務事項。

教學組：掌理課程編排、課業考查、學藝競賽、各項獎助學金補助、教學研究、教師進修、差假教師調代課及缺補課之查核等事項。

課程組：掌理成績考查、實習輔導、教科書編選、教學用具之管理、保管及出版學校刊物等事項。

資訊組：掌理電腦設備、區域網路之管理及保管、註冊、編班、轉學、學籍保管等事項。

學生事務處：秉承校長之命，辦理全校學務事項。

訓育組：掌理訓育計畫之擬定及辦理各類訓育等活動。

體育組：掌理學生體育活動、體格鍛鍊等事項。

生輔組：掌理學生日常生活常規、辦理交通導護、健康檢查，個人及環境衛生檢查等事項。

總務處：秉承校長之命，辦理全校總務事項。

事務組：掌理校舍、校具、財產、物品採購保管、工程發包、監工及驗收。

出納組：掌理現金、零用金、票據、契約之保管等收支事項，辦理員工薪津發放及各項扣繳單據證明、文件收發登錄、撰擬繕校、典守學校印信等。

輔導室：秉承校長之命，辦理全校學生學習輔導、生活輔導、生涯輔導等事項。

特輔組：擬訂特殊教育計畫章則、親師輔導諮詢、特教班甄選鑑別、實施各項診斷測驗、特教兒童追蹤輔導，學生個案建立、學習輔導、生活輔導、生涯輔導及兩性教育、親職教育，辦理輔導資料搜集建檔、組訓愛心家長、實施測驗、社區人力整合、出版親職刊物等事項。

會計室：秉承上級主計機關之監督與指導，並受校長之指揮，依法辦理歲計、會計、統計等事項。

# 臺北市地方教育發展基金－臺北市中正區河堤國民小學

## 業務計畫及預算概要

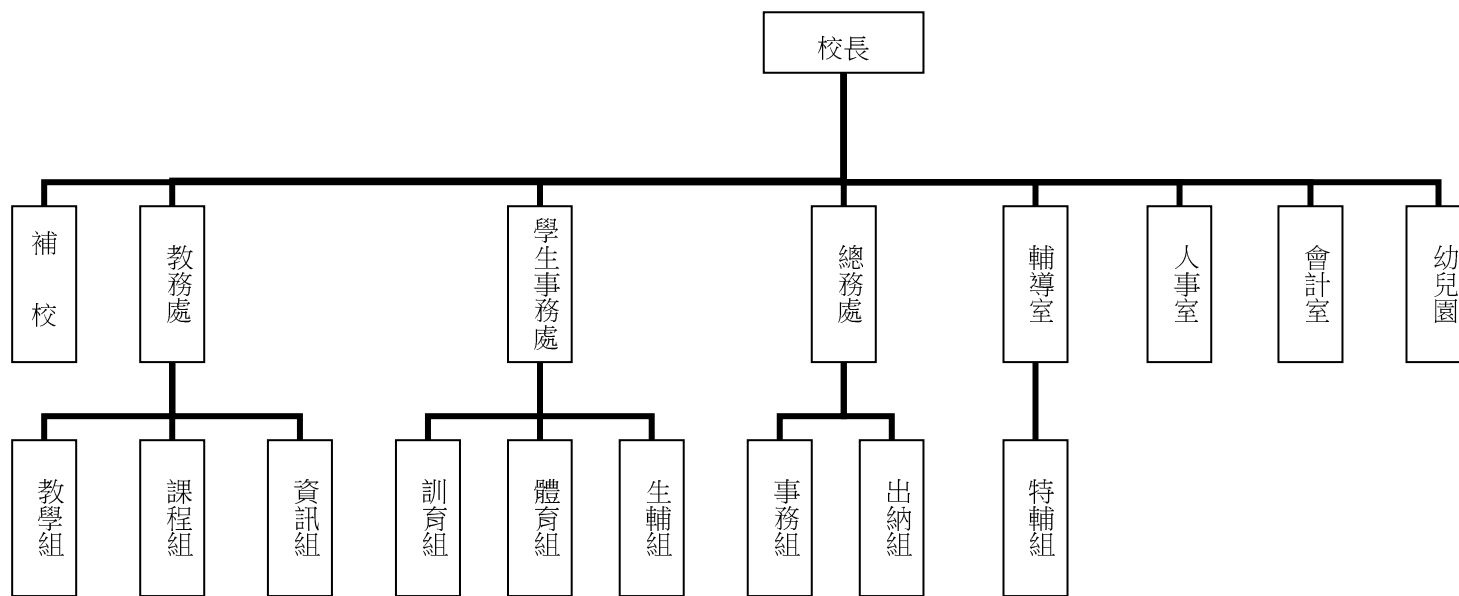
中華民國 105 年度

人事室：秉承上級人事機關之監督與指導，並受校長之指揮，依法辦理人事管理查核等事項。

幼兒園：秉承校長之命，綜理園務、規劃幼兒教學、保育、環境與各項措施。

補 校：秉承校長之命，辦理夜間補校教學事項。

### 三、組織系統圖：



四、基金歸類及屬性：本校地方教育發展基金依據教育經費編列與管理法第 13 條規定設置，本基金為預算法第 4 條第 1 項第 2 款第 5 目所定之特別收入基金，以本府教育局為管理機關。

### 貳、業務範圍及經營趨勢

#### 一、業務範圍：

(一) 據教育基本法培養學生健全人格，民主素養，法治觀念，人文涵養，強健體魄及思考判斷與創造能力。

(二) 據特殊教育法、特殊教育法施行細則及相關規定，設立資優班、啟智班、身心障礙資源班及啟智幼兒班，因材施教，以達適才適性發展之教育目標。



# 臺北市地方教育發展基金－臺北市中正區河堤國民小學

## 業務計畫及預算概要

中華民國 105 年度

### 二、最近 5 年經營趨勢：

基金來源、用途及餘絀

單位：新臺幣元

來源 用途 餘絀	年度	101 年度決算 金額	102 年度決算 金額	103 年度決算 金額	104 年度預算 金額	本年度預算 金額
來源部分		147,213,451	158,856,212	147,327,683	117,191,486	115,578,944
用途部分		148,593,208	153,009,233	135,518,760	123,880,259	126,696,202
餘絀部分		-1,379,757	5,846,979	11,808,923	-6,688,773	-11,117,258

### 參、業務計畫

#### 一、業務計畫及目標：

本年度業務計畫重點與預算配合情形及預期績效，詳列如下：

- (一) 國民教育計畫：本年度預算編列 93,909,494 元，預定招收 26 班，學生人數 522 人，係辦理國民教育教學、落實九年一貫課程，加強藝術與人文、電腦資訊、國語文及英語教學，另辦理教師甄選、學生活動、指定活動等項目，藉由辦理各項活動可鍛鍊學童強健的身體，增進學童各項生活智慧。
- (二) 學前教育計畫：本年度預算編列 11,267,088 元，預定招收 4 班，學生人數 120 人，係新購幼兒園教學設備，充實教材、提高教學效能；並辦理幼兒園教學及電腦設備等，俾增進教學效能。
- (三) 一般行政管理計畫：本年度預算編列 13,076,740 元，係配合校務推動行政處室支援工作，進而增進校務運作。
- (四) 建築及設備計畫：本年度預算編列 8,442,880 元，係辦理操場整修工程、仁勇樓遮陽設施改善工程以改善教學環境及汰換、充實教學及電腦設備等，俾增進教學效能。

#### 二、執行政府重要政策：

# 臺北市地方教育發展基金－臺北市中正區河堤國民小學

## 業務計畫及預算概要

中華民國 105 年度

- (一) 開啟多元智慧：尊重每個學生獨特的個性，以多元智慧的觀點協助他找到生命的亮點，肯定天生我才必有用，能知於學，樂於學。
- (二) 培養生活能力：因應新世紀知識社會的到來，培養學生帶得走的能力，諸如人際溝通能力、資訊能力、終身學習能力、生涯規畫能力、問題解決能力等。
- (三) 蘊育人文情懷：在溫馨開放的校園文化中，孕育人文情懷，學會尊重、包容；建構生命的價值、完成人性的開展。
- (四) 建置溫馨民主的校園文化：
  - 1.以參與式管理、落實行政、教師會、家長會三者的良性互動。
  - 2.以學生第一，教學優先的觀念提昇行政服務效率。
  - 3.放下威權心態，開啟校園民主之風氣。
- (五) 推動適性教學：
  - 1.運用小班優勢，採多元化、活潑化的教學及評量。
  - 2.運用校內外資源，加強多元學習能力。
  - 3.關懷相對弱勢學生之教學及輔導。
  - 4.發展資訊教育，充實學生電腦運用之知能，並提昇教師運用電腦教學之能力。
- (六) 辦理發展性的訓輔活動：
  - 1.辦理各項活動、競賽及展演。
  - 2.推動校內外學習服務。
  - 3.發展績優社團及校隊，如幼童軍、籃球，擊鼓、桌球、溜冰、田徑隊、直笛隊等。
  - 4.加強新興領域教育的辦理，並融入各科教學以收成效。

### 肆、預算概要

#### 一、基金來源及用途之預計：

- (一) 本年度基金來源：服務收入 6,000 元，財產處分收入 114,143 元，其他財產收入 28,000 元，市庫撥款收入 113,688,655 元，政府其他撥入收入 545,194 元，學雜費收入 1,112,200 元，雜項收入 84,752 元，基金來源合計 115,578,944 元。
- (二) 本年度基金用途：國民教育計畫 93,909,494 元，學前教育計畫 11,267,088 元，一般行政管理計畫 13,076,740 元，建築及設備計畫 8,442,880 元，基金

# 臺北市地方教育發展基金－臺北市中正區河堤國民小學

## 業務計畫及預算概要

中華民國 105 年度

用途合計 126,696,202 元。

二、基金餘絀之預計：本年度短絀 11,117,258 元。

三、現金流量之預計：本年度業務活動淨現金流出 11,117,258 元。

四、補辦預算事項：詳補辦預算明細表。

(一) 購置固定資產 185,288 元。

因應業務需要增購固定資產 185,288 元。

### 伍、其他重要說明

一、本年度預算與上年度預算各項目增減之原因：

(一) 員工人數增減之分析：本年度校長 1 人，教師 52 人，行政人員 8 人，校警 1 人，技工 1 人，工友 4 人，約僱人員 1 人，較上年度減少教師 2 人、增列約僱人員 1 人。

(二) 基金來源、用途及餘絀各科目增減原因之分析：

1. 服務收入本年度預算數 6,000 元，較上年度預算數 6,000 元無增減。

2. 財產處分收入本年度預算數 114,143 元，較上年度預算數 36,012 元，核實增列 78,131 元。

3. 其他財產收入本年度預算數 28,000 元，較上年度預算 28,000 元無增減。

4. 市庫撥款收入本年度預算數 113,688,655 元，較上年度預算 115,934,522 元，核實減列 2,245,867 元。

5. 政府其他撥入收入本年度預算數 545,194 元，較上年度預算 0 元，核實增列 545,194 元。

6. 學雜費收入本年度預算數 1,112,200 元，較上年度預算數 1,112,200 元無增減。

7. 雜項收入本年度預算數 84,752 元，較上年度預算數 74,752 元，核實增列 10,000 元。

8. 用人費用本年度預算數 112,346,830 元，較上年度預算數 114,268,364 元，核實減列 1,921,534 元。

9. 服務費用本年度預算數 3,474,705 元，較上年度預算數 3,573,969 元，核實減列 99,264 元。

10. 材料及用品費本年度預算數 1,349,665 元，較上年度預算數 1,425,890 元，核實減列 76,225 元。

11. 租金、償債與利息本年度預算數 28,800 元，較上年度預算數 0 元，核實增列 28,800 元。

12. 購建固定資產、無形資產及非理財目的之長期投資本年度預算數 8,442,880 元，較上年度預算數 3,251,856 元，核實增列 5,191,024 元，係汰舊換新單槍投影機等 101,000 元、新購移動式音響 32,000 元、汰舊換新窗型冷氣 2 噸 72,000 元，汰舊換新單槍投影機 82,000 元、汰舊換新電腦周邊設備

# 臺北市地方教育發展基金－臺北市中正區河堤國民小學

## 業務計畫及預算概要

中華民國 105 年度

及零組件、汰舊換新個人電腦等 463,000 元，新購幼兒園單眼數位相機 45,500 元，汰舊換新電腦教學軟體費(電腦專案計畫)36,000 元，跑道及周邊設施改善工程 5,925,809 元、仁勇樓遮陽設施改善工程 1,685,571 元。

13.會費、捐助、補助、分攤、救濟與交流活動費本年度預算數 794,622 元，較上年度預算數 1,074,780 元，核實減列 280,158 元。

14.其他本年度預算數 258,700 元，較上年度預算數 285,400 元，核實減列 26,700 元。

二、104 學年度第 2 學期核定普通班 18 班、身心障礙資源班 2 班、幼兒園 4 班及補校 6 班，共 30 班，預定招收學生人數 642 人，105 學年度第 1 學期預估普通班 18 班、身心障礙資源班 2 班、幼兒園 4 班及補校 6 班，共計 30 班，預定招收學生人數 642 人。

三、其他有關說明：無

臺北市地方教育發展基金－臺北市中正區河堤國民小學

40501484-9

補辦預算明細表

中華民國105年度

單位：新臺幣元

先行辦理 年 度	業務計畫 及用途別	項 目 名 稱	單 位	數 量	單 價	金 額	說 明
103	建築及設備計畫	合計				185,288	103.11.21府授主事預字第 10331529100號  因教育部補助103年度公立幼兒園 改善教學環境設備經費6900元， 學校自籌6900元，所需經費擬由 本校「其他準備金」項下支應。  因教育部補助103年度公立幼兒園 改善教學環境設備經費49744元， 學校自籌49744元，所需經費擬由 本校「其他準備金」項下支應。  因教育部補助103年度公立幼兒園 改善教學環境設備經費20000元， 學校自籌20000元，所需經費擬由 本校「其他準備金」項下支應。  因教育部補助103年度公立幼兒園 改善教學環境設備經費16000元， 學校自籌16000元，所需經費擬由 本校「其他準備金」項下支應。
		購置固定資產				185,288	
	購置固定資產					185,288	
		購置機械及設備				153,288	
		燒錄器	臺	1	13,800	13,800	
		筆記型電腦(含無線路由器)	臺	4	24,872	99,488	
		單槍投影機	臺	2	20,000	40,000	
	購置交通及運輸設備				32,000		
		移動式音響	臺	1	32,000	32,000	

備註：各管理機關(構)依預算法第 8 8 條規定補辦預算，應確係不及編入年度預算，且因經營環境發生重大變遷或正常業務(含執行中央補助款項目)之確實需要，並經主管機關核轉本府核准先行辦理者；不具急迫性之事項，仍應儘可能納入預算辦理。

本 頁 空 白

# 主 要 表

臺北市地方教育發展基金－臺北市中正區河堤國民小學

40501484-11

基金來源、用途及餘絀預計表

中華民國105年度

單位：新臺幣元

前年度決算數	科 目		本年度預算數	上年度預算數	比較增減（－）
	編 號	名 稱			
147,327,683	4	基金來源	115,578,944	117,191,486	-1,612,542
8,000	43	勞務收入	6,000	6,000	
8,000	431	服務收入	6,000	6,000	
147,689	45	財產收入	142,143	64,012	78,131
105,955	451	財產處分收入	114,143	36,012	78,131
41,734	45Y	其他財產收入	28,000	28,000	
145,770,309	46	政府撥入收入	114,233,849	115,934,522	-1,700,673
142,111,246	462	市庫撥款收入	113,688,655	115,934,522	-2,245,867
3,659,063	46Y	政府其他撥入收入	545,194		545,194
1,295,609	4S	教學收入	1,112,200	1,112,200	
1,295,609	4S1	學雜費收入	1,112,200	1,112,200	
106,076	4Y	其他收入	84,752	74,752	10,000
106,076	4YY	雜項收入	84,752	74,752	10,000
135,518,760	5	基金用途	126,696,202	123,880,259	2,815,943
103,116,368	53	國民教育計畫	93,909,494	96,109,836	-2,200,342
10,261,085	54	學前教育計畫	11,267,088	11,432,114	-165,026
12,775,876	5L	一般行政管理計畫	13,076,740	13,086,453	-9,713



# 臺北市地方教育發展基金－臺北市中正區河堤國民小學

## 基金來源、用途及餘絀預計表

中華民國105年度

單位：新臺幣元

前年度決算數	科 目		本年度預算數	上年度預算數	比較增減（－）
	編 號	名 稱			
9,365,431	5M	建築及設備計畫	8,442,880	3,251,856	5,191,024
11,808,923	6	本期賸餘(短絀-)	-11,117,258	-6,688,773	-4,428,485
10,265,512	71	期初基金餘額	15,385,662	9,484,750	5,900,912
22,074,435	73	期末基金餘額	4,268,404	2,795,977	1,472,427

臺北市地方教育發展基金－臺北市中正區河堤國民小學

40501484-13

現金流量預計表

中華民國105年度

單位：新臺幣元

項 目		本年度預算數	說 明
編 號	名 稱		
81	業務活動之現金流量		
811	本期賸餘(短絀－)	-11,117,258	
813	業務活動之淨現金流入(流出－)	-11,117,258	
82	其他活動之現金流量		
82Z	其他活動之淨現金流入(流出－)		
83	現金及約當現金之淨增(淨減－)	-11,117,258	
84	期初現金及約當現金	19,974,308	
85	期末現金及約當現金	8,857,050	

註：本表係採現金及約當現金基礎，包括現金及自投資日起3個月內到期或清償之債權證券。

本 頁 空 白

# 附 屬 表

臺北市地方教育發展基金－臺北市中正區河堤國民小學

40501484-15

基金來源－服務收入明細表

中華民國105年度

單位：新臺幣元

前年度決算數	上年度預算數	科 目		本 年 度 預 算 數				說 明
		編 號	名 稱	單 位	數 量	單 價	金 額	
8,000	6,000		合計				6,000	
8,000	6,000	431	服務收入				6,000	較上年度預算數6,000元，無增減。
				人	12	500	6,000	教師甄選報名費收入(收支對列)。

## 臺北市地方教育發展基金－臺北市中正區河堤國民小學

## 基金來源－財產處分收入明細表

中華民國105年度

單位：新臺幣元

前年度決算數	上年度預算數	科 目		本 年 度 預 算 數				說 明
		編 號	名 稱	單 位	數 量	單 價	金 額	
105,955	36,012		合計				114,143	
105,955	36,012	451	財產處分收入	年	1	114,143	114,143	較上年度預算數36,012元，增加78,131元。 報廢財產殘值收入。

臺北市地方教育發展基金－臺北市中正區河堤國民小學

40501484-17

基金來源－其他財產收入明細表

中華民國105年度

單位：新臺幣元

前年度決算數	上年度預算數	科 目		本 年 度 預 算 數				說 明
		編 號	名 稱	單 位	數 量	單 價	金 額	
41,734	28,000		合計				28,000	
41,734	28,000	45Y	其他財產收入				28,000	較上年度預算數28,000元，無增減。
				年	1	23,000	23,000	教職員工停車收入。
				年	1	5,000	5,000	場地開放出借費收入(收支對列)。

# 臺北市地方教育發展基金－臺北市中正區河堤國民小學

## 基金來源－市庫撥款收入明細表

中華民國105年度

單位：新臺幣元

前年度決算數	上年度預算數	科 目		本 年 度 預 算 數				說 明
		編 號	名 稱	單 位	數 量	單 價	金 額	
142,111,246	115,934,522		合計				113,688,655	
142,111,246	115,934,522	462	市庫撥款收入	年	1	113,688,655	113,688,655	較上年度預算數115,934,522元，減少2,245,867元。市府補助款。



臺北市地方教育發展基金－臺北市中正區河堤國民小學

40501484-19

基金來源－政府其他撥入收入明細表

中華民國105年度

單位：新臺幣元

前年度決算數	上年度預算數	科 目		本 年 度 預 算 數				說 明
		編 號	名 稱	單 位	數 量	單 價	金 額	
3,659,063			合計				545,194	
3,659,063		46Y	政府其他撥入收入	年	1	545,194	545,194	新增項目
							545,194	教育部補助充實行政人力計畫(收支對列)(新增)。

## 臺北市地方教育發展基金－臺北市中正區河堤國民小學

## 基金來源－學雜費收入明細表

中華民國105年度

單位：新臺幣元

前年度決算數	上年度預算數	科 目		本 年 度 預 算 數				說 明
		編 號	名 稱	單 位	數 量	單 價	金 額	
1,295,609	1,112,200		合計				1,112,200	
1,295,609	1,112,200	4S1	學雜費收入				1,112,200	較上年度預算數1,112,200元，無增減。
				人、學期	40x2	2,955	236,400	幼兒園雜費收入(全日班)。
				人、學期	20x2	5,150	206,000	幼兒園學費收入(半日班)。
				人、學期	40x2	7,000	560,000	幼兒園學費收入(全日班)。
				人、學期	20x2	2,745	109,800	幼兒園雜費收入(半日班)。

臺北市地方教育發展基金－臺北市中正區河堤國民小學

40501484-21

基金來源－雜項收入明細表

中華民國105年度

單位：新臺幣元

前年度決算數	上年度預算數	科 目		本 年 度 預 算 數				說 明
		編 號	名 稱	單 位	數 量	單 價	金 額	
106,076	74,752		合計				84,752	
106,076	74,752	4YY	雜項收入	年	1	84,752	84,752	較上年度預算數74,752元，增加10,000元。 採購案招標文件費及其他雜項收入。

## 臺北市地方教育發展基金－臺北市中正區河堤國民小學

## 基金用途－國民教育計畫明細表

中華民國105年度

單位：新臺幣元

前年度決算數	上年度預算數	科 目		本年度預算數				說 明
		編 號	名 稱	單位	數量	單價	金額	
103,116,368	96,109,836		合 計				93,909,494	
95,734,552	91,923,641	1	用人費用				89,843,204	
41,937,009	38,832,000	11	正式員額薪資				36,936,000	較上年度預算數38,832,000元，減少1,896,000元。
41,937,009	38,832,000	113	職員薪金	年	1	33,696,000	33,696,000	教職員40人薪金(詳用人費用彙計表)。
				年	1	3,240,000	3,240,000	教職員4人薪金(詳用人費用彙計表)。
2,113,298	1,488,000	12	聘僱及兼職人員薪資				1,894,896	較上年度預算數1,488,000元，增加406,896元。
		122	約僱職員薪金	年	1	406,896	406,896	約聘行政人員1人薪金(詳聘用及約僱人員明細表)(收支對列)(新增)。
2,113,298	1,488,000	124	兼職人員酬金	人、月	2x12	2,500	60,000	補校兼會計主任、人事主任工作補助費。
				人、月	1x12	3,640	43,680	補校兼教務主任工作補助費(按每人每月4週每週3.5節編列)。
				節、週、月	3x4x12	260	37,440	補校兼組長工作補助費。

臺北市地方教育發展基金－臺北市中正區河堤國民小學

40501484-23

基金用途－國民教育計畫明細表

中華民國105年度

單位：新臺幣元

前年度決算數	上年度預算數	科 目		本年度預算數				說 明
		編 號	名 稱	單位	數量	單價	金額	
				班、月	6x12	2,000	144,000	補校級任導師工作補助費。
				班、週、節	6x44x12	260	823,680	補校教師授課鐘點費。
				人、月	1x12	3,000	36,000	補校兼校長工作補助費。
				節	1,320	260	343,200	教師代課鐘點費，本校編制教師總人數52人，按9分之1計，編列6人，每人220節，總節數6人x220節=1320節。
469,545	393,127	13	超時工作報酬				467,272	較上年度預算數393,127元，增加74,145元。
432,905	383,127	131	加班費				393,672	
				年	1	379,797	379,797	不休假出勤加班費。
				人、小時	1x8	185	1,480	教師甄選加班費(收支對列)。
				人、小時	2x5	185	1,850	校園場地開放加班費(收支對列)。
				人、小時	2x16	185	5,920	特殊教育工作坊(普通班教師特教知能研習)工作人員加班費。
				人、小時	5x5	185	4,625	輔導團工作人員加班費。
36,640	10,000	133	誤餐費				73,600	
				人次	25	80	2,000	性別平等教育專業研習及宣導活動工作人員誤餐費。
				人次	20	80	1,600	教育行動研究工作人員誤餐費。

## 臺北市地方教育發展基金－臺北市中正區河堤國民小學

## 基金用途－國民教育計畫明細表

中華民國105年度

單位：新臺幣元

前年度決算數	上年度預算數	科 目		本年度預算數				說 明
		編 號	名 稱	單位	數量	單價	金額	
				人次	30	80	2,400	國小家長教育成長暨志工培訓工作人員誤餐費。
				人次	10	80	800	教師甄選工作人員誤餐費(收支對列)。
				人次	511	80	40,880	特殊教育工作坊(普通班教師特教知能研習)研習及會議誤餐費。
				人次	324	80	25,920	輔導團赴各校輔導誤餐費。
10,560,310	8,630,000	15	獎金				8,285,862	較上年度預算數8,630,000元，減少344,138元。
4,887,785	3,776,000	151	考績獎金				3,618,000	
				年	1	3,348,000	3,348,000	依考績法規定核發之獎金。
				年	1	270,000	270,000	依考績法規定核發之獎金。
5,672,525	4,854,000	152	年終獎金				4,667,862	
				年	1	4,212,000	4,212,000	依規定於年節加發之獎金。
				年	1	405,000	405,000	依規定於年節加發之獎金。
				年	1	50,862	50,862	約聘行政人員依規定於年節加發之獎金(收支對列)(新增)。
34,234,790	35,986,560	16	退休及卹償金				35,867,656	較上年度預算數35,986,560元，減少118,904元。
34,234,790	35,822,592	161	職員退休及離職金				34,907,656	

臺北市地方教育發展基金－臺北市中正區河堤國民小學

40501484-25

基金用途－國民教育計畫明細表

中華民國105年度

單位：新臺幣元

前年度決算數	上年度預算數	科 目		本年度預算數				說 明
		編 號	名 稱	單位	數量	單價	金額	
				年	1	2,903,472	2,903,472	提撥退撫基金。
				年	1	280,800	280,800	提撥退撫基金。
				年	1	130,648	130,648	退休人員年終慰問金。
				年	1	163,968	163,968	遺族年撫卹金。
				年	1	31,404,360	31,404,360	退休人員月退休金，69人 x@36,370元x12月=30,114,360元 ；退休遺族月撫慰金，5人 x@21,500元x12月=1,290,000元； 合計31,404,360元。
				年	1	24,408	24,408	約聘行政人員提撥離職儲金(收 支對列)(新增)。
		162	工員退休及離職金				960,000	
				年	1	960,000	960,000	依規定提撥勞工退休準備金不足 之差額(新增)。
	163,968	164	卹償金					
6,419,600	6,593,954	18	福利費				6,391,518	較上年度預算數6,593,954元，減 少202,436元。
4,365,738	3,421,464	181	分擔員工保險費				3,376,848	
				年	1	3,037,188	3,037,188	分擔公保、勞保、健保費。
				年	1	292,632	292,632	分擔公保、勞保、健保費。
				年	1	47,028	47,028	約聘行政人員分擔勞保、健保費

## 臺北市地方教育發展基金－臺北市中正區河堤國民小學

## 基金用途－國民教育計畫明細表

中華民國105年度

單位：新臺幣元

前年度決算數	上年度預算數	科 目		本年度預算數				說 明
		編 號	名 稱	單位	數量	單價	金額	
181,500	110,500	183	傷病醫藥費	人	1	16,000	110,500	(收支對列)(新增)。
				人	27	3,500	16,000	教職員健康檢查費。
314,432	384,300	187	員工通勤交通費				94,500	教職員健康檢查費。
				人、月、段	34x10x1	630	340,200	教師上下班交通費。
				人、月、段	6x10x2	630	214,200	教師上下班交通費。
				人、月、段	4x10x2	630	75,600	特教教師上下班交通費。
1,557,930	2,677,690	18Y	其他福利費				50,400	特教教師上下班交通費。
				年	1	176,000	2,563,970	休假旅遊補助費。
				年	1	360,000	176,000	退休人員子女教育補助費。
				人、年	56x1	6,000	360,000	退休人員三節慰問金。
				年	1	1,200,000	336,000	子女教育補助。
				年	1	121,720	1,200,000	結婚補助費(30,430元x2月x2人)。
				年	1	354,250	121,720	喪葬補助費(35,425元x5月x2人)。
				年	1	16,000	354,250	約聘行政人員休假旅遊補助費(收支對列)(新增)。
4,759,701	1,956,835	2	服務費用				16,000	約聘行政人員休假旅遊補助費(收支對列)(新增)。
838,497	911,645	21	水電費				1,986,615	較上年度預算數911,645元，減



## 臺北市地方教育發展基金－臺北市中正區河堤國民小學

40501484-27

## 基金用途－國民教育計畫明細表

中華民國105年度

單位：新臺幣元

前年度決算數	上年度預算數	科 目		本年度預算數				說 明
		編 號	名 稱	單位	數量	單價	金額	
773,627	868,760	212	工作場所電費	年	1	673,318	780,158	少89,460元。
				年	1	106,840	673,318	班級電費。
				年	1	106,840	106,840	補校班級電費。
64,870	42,885	214	工作場所水費	年	1	42,027	42,027	水費。
37,620	47,740	23	旅運費				42,027	較上年度預算數47,740元，減少9,300元。
31,190	47,740	231	國內旅費	人、天	6x3	1,550	38,440	校外教學隨隊人員出差旅費。
				年	1	10,540	27,900	因公市外出差旅費。
430		236	貨物運費				10,540	
6,000		23Y	其他旅運費					
97,643	10,000	24	印刷裝訂與廣告費				28,000	較上年度預算數10,000元，增加18,000元。
97,643	10,000	241	印刷及裝訂費	年	1	10,000	28,000	運動會邀請卡及獎狀印製。
				年	1	18,000	18,000	特殊教育工作坊(普通班教師特教知能研習)研習資料印刷。
753,188	679,350	25	修理保養及保固費				622,150	較上年度預算數679,350元，減少57,200元。

## 臺北市地方教育發展基金－臺北市中正區河堤國民小學

## 基金用途－國民教育計畫明細表

中華民國105年度

單位：新臺幣元

前年度決算數	上年度預算數	科 目		本年度預算數				說 明	
		編 號	名 稱	單位	數量	單價	金額		
500,655	557,600	252	一般房屋修護費	班、年	18x1	23,800	510,000	31年以上鋼筋混凝土造建築物維護費(28,000元x85%)。	
				班、年	6x1	13,600	428,400		補習學校31年以上鋼筋混凝土造建築物維護費(16,000元x85%)。
252,533	121,750	255	機械及設備修護費	班、年	18x1	4,200	112,150	各項教學設備及其他公用用具保養修護(28,000元*15%)。	
				班、年	6x1	2,400	75,600		補校各項教學設備及其他公用用具保養修護(16,000元*15%)。
				年	1	19,000	14,400		電腦設備維護及管理費(電腦專案計畫)。
				年	1	3,150	19,000		校園場地開放機械及設備修護費(收支對列)。
2,702,171	92,780	27	一般服務費				3,150	較上年度預算數92,780元，增加8,540元。	
7,000	25,020	276	佣金、匯費、經理費及手續費	人、學期	370x2	18	13,320	委託超商代收學雜費手續費。	
138,863		279	外包費						
2,484,076		27D	計時與計件人員酬金						

臺北市地方教育發展基金－臺北市中正區河堤國民小學

40501484-29

基金用途－國民教育計畫明細表

中華民國105年度

單位：新臺幣元

前年度決算數	上年度預算數	科 目		本年度預算數				說 明
		編 號	名 稱	單位	數量	單價	金額	
72,232	67,760	27F	體育活動費	人、年	40x1	2,000	88,000	文康活動費，本校編列教職員40人，每人編列2,000元。
				人、年	4x1	2,000	8,000	
330,582	215,320	28	專業服務費				374,520	較上年度預算數215,320元，增加159,200元。
170,432	61,200	285	講課鐘點、稿費、出席審查及查詢費	節	3	1,600	4,800	外聘性別平等教育專業研習講座鐘點費。
				節	12	1,600	19,200	外聘教育行動研究講師鐘點費。
				節	6	1,200	7,200	國小家長教育成長暨志工培訓鐘點費。
				班、月	2x12	600	14,400	特殊教育教材編輯費。
				節	128	1,600	204,800	特殊教育工作坊(普通班教師特教知能研習)講師鐘點費。
5,850		287	委託檢驗(定)試驗認證費	年	1	13,200	13,200	消防安全檢查費(班級業務費)。
	3,720	289	試務甄選費	年	1	3,720	3,720	教師甄選試務費用(收支對列)。

## 臺北市地方教育發展基金－臺北市中正區河堤國民小學

## 基金用途－國民教育計畫明細表

中華民國105年度

單位：新臺幣元

前年度決算數	上年度預算數	科 目		本年度預算數				說 明
		編 號	名 稱	單位	數量	單價	金額	
36,000	36,000	28A	電子計算機軟體服務費					
118,300	114,400	28Y	其他				107,200	
				班、人、月	6x1x9	400	21,600	學童午餐指導費(5-6年級教師)。
				年	1	20,000	20,000	學生輔導指導費。
				年	1	8,000	8,000	學童牙齒檢查費(依不含幼兒園未滿1000人標準編列)。
				班、人、月	6x1x9	100	5,400	學童午餐指導費(1-2年級教師)。
				班、人、月	6x1x9	300	16,200	學童午餐指導費(3-4年級教師)。
				人、月	10x9	400	36,000	工作人員午餐指導費。
1,463,238	1,075,960	3	材料及用品費				1,062,175	
417,525	282,700	31	使用材料費				267,100	較上年度預算數282,700元，減少15,600元。
417,525	282,700	315	設備零件				267,100	
				年	1	47,500	47,500	校務行政電腦耗材(電腦專案計畫)。
				年	1	16,000	16,000	國語科教具費(由班級設備費移列)。
				年	1	16,000	16,000	體育科教具費(由班級設備費移列)。
				年	1	16,000	16,000	美勞科教具費(由班級設備費移列)。

臺北市地方教育發展基金－臺北市中正區河堤國民小學

40501484-31

基金用途－國民教育計畫明細表

中華民國105年度

單位：新臺幣元

前年度決算數	上年度預算數	科 目		本年度預算數				說 明
		編 號	名 稱	單位	數量	單價	金額	
				年	1	16,000	16,000	列)。
				年	1	16,000	16,000	音樂科教具費(由班級設備費移列)。
				年	1	16,000	16,000	自然科教具費(由班級設備費移列)。
				年	1	16,000	16,000	社會科教具費(由班級設備費移列)。
				年	1	16,000	16,000	數學科教具費(由班級設備費移列)。
				班、年	2x1	16,000	32,000	特教班教具費(由特教班設備費移列)。
				班、年	12x1	6,300	75,600	電腦設備維護及管理費(3-6年級)(電腦專案計畫)。
1,045,713	793,260	32	用品消耗				795,075	較上年度預算數793,260元，增加1,815元。
3,520		321	辦公(事務)用品				50,555	
				年	1	28,000	28,000	特殊教育工作坊(普通班教師特教知能研習)文具用品。
				年	1	22,555	22,555	輔導團研習用文具用品及紙張。
68,436	50,300	322	報章什誌				43,000	
				年	1	43,000	43,000	圖書(由班級設備費移列)。
16,170	5,000	328	醫療用品(非醫療院				5,000	

## 臺北市地方教育發展基金－臺北市中正區河堤國民小學

## 基金用途－國民教育計畫明細表

中華民國105年度

單位：新臺幣元

前年度決算數	上年度預算數	科 目		本年度預算數				說 明	
		編 號	名 稱	單位	數量	單價	金額		
957,587	737,960	32Y	所使用)	年	1	5,000	5,000	保健室藥品費,30班以下5,000元。	
			其他					696,520	
				年	1	3,200	3,200	性別平等教育專業研習及宣導活動所需紙張耗材茶水等雜支。	
				年	1	4,200	4,200	教育行動研究參考資料、茶水等雜支。	
				年	1	400	400	國小家長教育成長暨志工培訓資料及參考書籍等。	
				班、年	2x1	7,200	14,400	特教班班級業務費。	
				班、年	24x1	13,820	331,680	普通班級教學材料費。	
				年	1	30,000	30,000	課後社團活動經費。	
				班、年	18x1	6,200	111,600	普通班級業務費。	
				人、學期	462x2	100	92,400	教學環境佈置、舉辦節慶、學藝活動及班際、校際競賽活動、獎勵學生等。	
				班、年	2x1	13,820	27,640	特教班教學材料費。	
				年	1	58,600	58,600	運動會場地佈置及學生表演材料。	
	年	1	22,400	22,400	特殊教育工作坊(普通班教師特				

臺北市地方教育發展基金－臺北市中正區河堤國民小學

40501484-33

基金用途－國民教育計畫明細表

中華民國105年度

單位：新臺幣元

前年度決算數	上年度預算數	科 目		本年度預算數				說 明
		編 號	名 稱	單 位	數 量	單 價	金 額	
								教知能研習)紙張耗材茶水等雜支。
5,000		4	租金、償債與利息				28,800	
200		44	交通及運輸設備租金				24,000	新增項目
200		442	車租				24,000	
				式	1	24,000	24,000	輔導團外埠參訪研習車資。
4,800		45	什項設備租金				4,800	新增項目
4,800		451	什項設備租金				4,800	
				月	12	400	4,800	電錶月租費(班級業務費)(新增)。
925,883	868,000	7	會費、捐助、補助、分攤、 照護、救濟與交流活動費				730,000	
925,883	868,000	74	補貼(償)、獎勵、慰問、 照護與救濟				730,000	較上年度預算數868,000元，減少138,000元。
925,883	868,000	74Y	其他				730,000	
				人、日	73x200	50	730,000	清寒學生餐費補助。
227,994	285,400	9	其他				258,700	
227,994	285,400	91	其他支出				258,700	較上年度預算數285,400元，減少26,700元。
227,994	285,400	91Y	其他				258,700	

## 臺北市地方教育發展基金－臺北市中正區河堤國民小學

## 基金用途－國民教育計畫明細表

中華民國105年度

單位：新臺幣元

前年度決算數	上年度預算數	科 目		本年度預算數				說 明
		編 號	名 稱	單 位	數 量	單 價	金 額	
				年	1	126,000	126,000	執行學生路隊安全導護及義工保險費(5人x63元x40週x10次)。
				班、年	3x1	5,600	16,800	國小游泳檢測未通過暑期游泳訓練班報名費。
				人、學期	462x2	50	46,200	班級自治費。
				班、年	9x1	7,200	64,800	游泳池水電清潔維護費(4-6年級)。
				年	1	4,900	4,900	輔導團外埠參訪研習雜支。



臺北市地方教育發展基金－臺北市中正區河堤國民小學

40501484-35

基金用途－學前教育計畫明細表

中華民國105年度

單位：新臺幣元

前年度決算數	上年度預算數	科 目		本年度預算數				說 明
		編 號	名 稱	單 位	數 量	單 價	金 額	
10,261,085	11,432,114		合 計				11,267,088	
9,225,831	10,861,684	1	用人費用				10,879,384	
6,706,271	7,693,860	11	正式員額薪資				7,693,860	較上年度預算數7,693,860元，無增減。
6,634,239	6,949,860	113	職員薪金	年	1	6,949,860	6,949,860	教職員9人薪金(詳用人費用彙計表)。
72,032	744,000	114	工員工資	年	1	744,000	744,000	工員2人工資(詳用人費用彙計表)。
79,392	65,599	13	超時工作報酬				65,599	較上年度預算數65,599元，無增減。
79,392	65,599	131	加班費	年	1	65,599	65,599	不休假出勤加班費。
1,269,023	1,568,733	15	獎金				1,568,733	較上年度預算數1,568,733元，無增減。
613,575	607,000	151	考績獎金	年	1	607,000	607,000	依考績法規定核發之獎金。
655,448	961,733	152	年終獎金	年	1	961,733	961,733	依規定於年節加發之獎金。
533,222	648,576	16	退休及卹償金				648,576	較上年度預算數648,576元，無增減。

## 臺北市地方教育發展基金－臺北市中正區河堤國民小學

## 基金用途－學前教育計畫明細表

中華民國105年度

單位：新臺幣元

前年度決算數	上年度預算數	科 目		本年度預算數				說 明
		編 號	名 稱	單位	數量	單價	金額	
533,222	625,536	161	職員退休及離職金	年	1	625,536	625,536	增減。
	23,040	162	工員退休及離職金	年	1	23,040	23,040	提撥退撫基金。
637,923	884,916	18	福利費				902,616	提撥勞工退休準備金。
586,495	707,136	181	分擔員工保險費	年	1	722,256	722,256	較上年度預算數884,916元，增加17,700元。
		183	傷病醫藥費	人、年	3x1	860	2,580	分擔公保、勞保、健保費。
51,428	129,780	187	員工通勤交通費	人、月、段	4x10x2	630	50,400	幼兒園教保人員健康檢查費(新增)。
				人、月、段	3x10x1	630	18,900	幼兒園教師上下班交通費。
				人、月、段	4x12x2	630	60,480	教職員上下班交通費。
	48,000	18Y	其他福利費	年	1	48,000	48,000	休假旅遊補助費。
226,881	244,250	2	服務費用				249,182	
72,680	72,680	21	水電費				71,226	較上年度預算數72,680元，減少1,454元。

臺北市地方教育發展基金－臺北市中正區河堤國民小學

40501484-37

基金用途－學前教育計畫明細表

中華民國105年度

單位：新臺幣元

前年度決算數	上年度預算數	科 目		本年度預算數				說 明
		編 號	名 稱	單 位	數 量	單 價	金 額	
72,680	72,680	212	工作場所電費	年	1	71,226	71,226	幼兒園班級電費。
100,942	112,000	25	修理保養及保固費				112,000	較上年度預算數112,000元，無增減。
90,242	95,200	252	一般房屋修護費	班、年	4x1	23,800	95,200	幼兒園31年以上鋼筋混凝土造建築物維護費(28,000元x85%)。
10,700	16,800	255	機械及設備修護費	班、年	4x1	4,200	16,800	幼兒園各項教學設備及其他公用用具保養修護(28,000元*15%)。
17,259	19,070	27	一般服務費				25,456	較上年度預算數19,070元，增加6,386元。
	5,760	276	佣金、匯費、經理費及手續費	人、學期	96x2	18	3,456	委託超商代收學雜費手續費。
6,369		27D	計時與計件人員酬金				22,000	
10,890	13,310	27F	體育活動費	人、年	11x1	2,000	22,000	文康活動費，本校編列教職員8人、教保員1人、廚工2人，合計11人，每人編列2,000元。
36,000	40,500	28	專業服務費				40,500	較上年度預算數40,500元，無增

## 臺北市地方教育發展基金－臺北市中正區河堤國民小學

## 基金用途－學前教育計畫明細表

中華民國105年度

單位：新臺幣元

前年度決算數	上年度預算數	科 目		本年度預算數				說 明
		編 號	名 稱	單位	數量	單價	金額	
36,000	40,500	28Y	其他	班、人、月 人、月	4x2x9 1x9	500 500	40,500 36,000 4,500	減。 學童午餐指導費(幼兒園教師)。 學童午餐指導費(幼兒園教保員)。
497,578	119,400	3	材料及用品費				73,900	
272,820	90,600	31	使用材料費				45,100	較上年度預算數90,600元，減少45,500元。
272,820	90,600	315	設備零件	年	1	45,100	45,100	幼兒園教具費(由幼兒園設備移列)。
224,758	28,800	32	用品消耗				28,800	較上年度預算數28,800元，無增減。
12,953		322	報章什誌				28,800	
211,805	28,800	32Y	其他	班、年	4x1	7,200	28,800	幼兒園班級業務費。
310,795	206,780	7	會費、捐助、補助、分攤、照護、救濟與交流活動費				64,622	
310,795	206,780	74	補貼(償)、獎勵、慰問、照護與救濟				64,622	較上年度預算數206,780元，減少142,158元。

臺北市地方教育發展基金－臺北市中正區河堤國民小學

40501484-39

基金用途－學前教育計畫明細表

中華民國105年度

單位：新臺幣元

前年度決算數	上年度預算數	科 目		本年度預算數				說 明
		編 號	名 稱	單 位	數 量	單 價	金 額	
310,795	206,780	74Y	其他	人、月	1x9	2,010	64,622	危機家庭幼生餐點費補助。 低收入戶家庭幼生月費補助。
				人、學期	2x2	11,633	18,090 46,532	

## 臺北市地方教育發展基金－臺北市中正區河堤國民小學

## 基金用途－一般行政管理計畫明細表

中華民國105年度

單位：新臺幣元

前年度決算數	上年度預算數	科 目		本年度預算數				說 明
		編 號	名 稱	單 位	數 量	單 價	金 額	
12,775,876	13,086,453		合 計				13,076,740	
11,203,587	11,483,039	1	用人費用				11,624,242	
7,364,123	7,452,000	11	正式員額薪資				7,548,000	較上年度預算數7,452,000元，增加96,000元。
5,641,763	5,880,000	113	職員薪金	年	1	5,976,000	5,976,000	教職員8人薪金(詳用人費用彙計表)。
1,143,240	1,056,000	114	工員工資	年	1	1,056,000	1,056,000	工員3人工資(詳用人費用彙計表)。
579,120	516,000	115	警餉	年	1	516,000	516,000	校警1人薪金(詳用人費用彙計表)。
336,103	349,699	13	超時工作報酬				353,966	較上年度預算數349,699元，增加4,267元。
336,103	349,699	131	加班費	年	1	335,466	335,466	不休假出勤加班費。
1,895,843	2,042,500	15	獎金	人、小時	5x20	185	18,500	行政業務加班費(統籌業務費)。
986,053	1,111,000	151	考績獎金				2,070,500	較上年度預算數2,042,500元，增加28,000元。
							1,127,000	

臺北市地方教育發展基金－臺北市中正區河堤國民小學

40501484-41

基金用途－一般行政管理計畫明細表

中華民國105年度

單位：新臺幣元

前年度決算數	上年度預算數	科 目		本年度預算數				說 明
		編 號	名 稱	單位	數量	單價	金額	
909,790	931,500	152	年終獎金	年	1	1,127,000	1,127,000	依考績法規定核發之獎金。
							943,500	
609,537	582,168	16	退休及卹償金	年	1	943,500	943,500	依規定於年節加發之獎金。
							589,656	較上年度預算數582,168元，增加7,488元。
467,841	529,368	161	職員退休及離職金	年	1	536,856	536,856	提撥退撫基金。
141,696	52,800	162	工員退休及離職金	年	1	52,800	52,800	提撥勞工退休準備金。
997,981	1,056,672	18	福利費	年	1	1,062,120	1,062,120	較上年度預算數1,056,672元，增加5,448元。
727,113	698,352	181	分擔員工保險費	年	1	718,920	718,920	分擔公保、勞保、健保費。
110,868	166,320	187	員工通勤交通費	人、月、段	8x12x2	630	120,960	職員、校警、工友上下班交通費。
				人、月、段	4x12x1	630	30,240	職員、校警、工友上下班交通費。
160,000	192,000	18Y	其他福利費	年	1	192,000	192,000	休假旅遊補助費。
1,304,753	1,372,884	2	服務費用				1,238,908	

## 臺北市地方教育發展基金－臺北市中正區河堤國民小學

## 基金用途－一般行政管理計畫明細表

中華民國105年度

單位：新臺幣元

前年度決算數	上年度預算數	科 目		本年度預算數				說 明
		編 號	名 稱	單位	數量	單價	金額	
111,812	128,040	22	郵電費				115,236	較上年度預算數128,040元，減少12,804元。
111,812	128,040	222	電話費	年	1	8,040	8,040	校園安全保全專線電話費用等。
				年	1	107,196	107,196	行政業務電話費(統籌業務費)。
799,674	800,884	27	一般服務費				699,712	較上年度預算數800,884元，減少101,172元。
786,364	786,364	279	外包費	人、年	4x1	40,000	160,000	消化超額職工(技工、工友)業務外包費。
				人、月	1x12	42,976	515,712	校警勞務外包費。
13,310	14,520	27F	體育活動費	人、年	12x1	2,000	24,000	文康活動費，本校編列教職員8人，工員3人，校警1人，合計12人，每人編列2,000元。
321,267	371,960	28	專業服務費				351,960	較上年度預算數371,960元，減少20,000元。
321,267	371,960	28Y	其他	年	1	351,960	351,960	校園安全保全費用。
72,000	72,000	29	公共關係費				72,000	較上年度預算數72,000元，無增減。



臺北市地方教育發展基金－臺北市中正區河堤國民小學

40501484-43

基金用途－一般行政管理計畫明細表

中華民國105年度

單位：新臺幣元

前年度決算數	上年度預算數	科目		本年度預算數				說明
		編號	名稱	單位	數量	單價	金額	
72,000	72,000	291	公共關係費	月	12	6,000	72,000	校長特別費。
							72,000	
267,536	230,530	3	材料及用品費				213,590	較上年度預算數230,530元，減少16,940元。
267,536	230,530	32	用品消耗				213,590	
259,136	227,620	321	辦公(事務)用品	年	1	208,180	208,180	統籌業務費計算如下：普通班18班、附設幼兒園4班，1290元x15班x12月=232,200元，810元x7班x12月=68,040元，補校6班，645元x6班x12月=46,440元，以上合計346,680元，除依實際需求移列加班費18,500元、電話費107,196元外，其餘如列數。
							208,180	
8,400	2,910	325	服裝	人、套	1x1	2,500	2,500	校警冬服(新增)。
				人、套	1x1	1,500	1,500	校警夏服(成立第31年)。
				人、雙	1x1	1,100	1,100	校警皮鞋。
				人、雙	1x1	100	100	校警襪子。
				人、年	1x1	210	210	校警服裝配備。

## 臺北市地方教育發展基金－臺北市中正區河堤國民小學

## 基金用途－建築及設備計畫明細表

中華民國105年度

單位：新臺幣元

前年度決算數	上年度預算數	科 目		本年度預算數				說 明
		編 號	名 稱	單位	數量	單價	金額	
9,365,431	3,251,856		合計				8,442,880	
9,365,431	3,251,856	5	購建固定資產、無形資產及非理財目的之長期投資				8,442,880	
1,053,176	799,500	51	購置固定資產				795,500	
1,053,176	799,500		一般建築及設備計畫				795,500	新增。
	184,500		班級設備				205,000	
	184,500	514	購置機械及設備	臺	4	20,500	82,000	汰舊換新單槍投影機。
				臺	1	19,000	19,000	新購移動式殺菌燈。
		515	購置交通及運輸設備				32,000	
				臺	1	32,000	32,000	新購移動式音響。
		516	購置什項設備				72,000	
	82,000		學校設備				82,000	
	82,000	514	購置機械及設備	臺	4	18,000	72,000	汰舊換新窗型冷氣2噸。

臺北市地方教育發展基金－臺北市中正區河堤國民小學

40501484-45

基金用途－建築及設備計畫明細表

中華民國105年度

單位：新臺幣元

前年度決算數	上年度預算數	科 目		本年度預算數				說 明
		編 號	名 稱	單位	數量	單價	金額	
	507,000		資訊設備	臺	4	20,500	82,000	汰舊換新單槍投影機。
	507,000	514	購置機械及設備				463,000	
				年	1	95,000	95,000	汰舊換新電腦周邊設備及零組件(電腦專案計畫)。
			幼兒園設備	臺	16	23,000	368,000	汰舊換新個人電腦(電腦專案計畫)。
		514	購置機械及設備				45,500	
				臺	1	25,000	25,000	新購幼兒園單眼數位相機。
			校園設備	臺	1	20,500	20,500	汰舊換新幼兒園單槍投影機。
1,053,176	26,000	514	購置機械及設備					
719,762		515	購置交通及運輸設備					
32,000		516	購置什項設備					
301,414	26,000	52	購置無形資產				36,000	

## 臺北市地方教育發展基金－臺北市中正區河堤國民小學

## 基金用途－建築及設備計畫明細表

中華民國105年度

單位：新臺幣元

前年度決算數	上年度預算數	科 目		本年度預算數				說 明
		編 號	名 稱	單位	數量	單價	金額	
			一般建築及設備計畫				36,000	新增。
			資訊設備				36,000	
		521	購置電腦軟體				36,000	
				年	1	36,000	36,000	汰舊換新電腦教學軟體費(電腦專案計畫)。
8,312,255	2,452,356	58	遞延支出(臺北市地方教育發展基金及臺北市臺北都會區捷運固定資產重置基金專用)				7,611,380	
			一般建築及設備計畫				7,611,380	新增。
			跑道及周邊設施改善工程				5,925,809	
		581	遞延修繕房屋建築支出				5,925,809	
				平方公尺	252	2,630	5,486,860	一、施工費
							662,760	跑道整修(新建)：面層、底層(瀝青或混凝土)、基礎(級配)、含整地餘土運棄、劃線、排水內溝。

臺北市地方教育發展基金－臺北市中正區河堤國民小學

40501484-47

基金用途－建築及設備計畫明細表

中華民國105年度

單位：新臺幣元

前年度決算數	上年度預算數	科目		本年度預算數				說明
		編號	名稱	單位	數量	單價	金額	
				公尺	15	2,420	36,300	截根牆。
				公尺	400	5,800	2,320,000	周邊U型排水溝及溝蓋(含開挖、回填)。
				平方公尺	296	400	118,400	回填砂土、種植草皮。
				平方公尺	430	1,420	610,600	地坪(含拆除運棄、基礎、收邊)。
				平方公尺	945	1,840	1,738,800	跑道整修(整修)：面層、部分底層(瀝青或混凝土)、(含拆除運棄、表面處理、劃線、排水內溝)。
				式	1	329,212	329,212	二、委託技術服務費(總包價法)。
				式	1	109,737	109,737	三、工程管理費(按施工費2%提列)。
		581	仁勇樓遮陽設施改善工程				1,685,571	
			遞延修繕房屋建築支出				1,685,571	
				式	1	20,000	20,000	一、施工費 吊車。
				平方公尺	55	460	25,300	施工架。
				公尺	510	3,000	1,530,000	外側垂直鋁遮陽百葉板。

## 臺北市地方教育發展基金－臺北市中正區河堤國民小學

## 基金用途－建築及設備計畫明細表

中華民國105年度

單位：新臺幣元

前年度決算數	上年度預算數	科 目		本年度預算數				說 明
		編 號	名 稱	單位	數量	單價	金額	
8,312,255	2,452,356		校園整修工程	式	1	78,765	78,765	二、委託技術服務費(總包價法)。 三、工程管理費(按施工費2%提列)。
8,312,255	2,452,356	581	遞延修繕房屋建築支出	式	1	31,506	31,506	

# 参 考 表

臺北市地方教育發展基金－臺北市中正區河堤國民小學

40501484-49

預計平衡表

中華民國105年12月31日

單位：新臺幣元

103年(前年)12月31日		科 目		105年12月31日		104年(上年)12月31日				比較 增減(-)
決 算 數		編 號	名 稱	預 計 數		預 計 數	調 整 數(±)	調 整 後 預 計 數		
金 額	%			金 額	%			金 額	%	
2,374,803,648	100.00		資產合計	2,356,997,617	100.00	2,356,111,924	12,002,951	2,368,114,875	100.00	-11,117,258
2,374,803,648	100.00	1	資產	2,356,997,617	100.00	2,356,111,924	12,002,951	2,368,114,875	100.00	-11,117,258
26,963,081	1.14	11	流動資產	9,157,050	0.39	8,417,571	11,856,737	20,274,308	0.86	-11,117,258
26,663,081	1.12	111	現金	8,857,050	0.38	8,003,671	11,970,637	19,974,308	0.84	-11,117,258
26,663,081	1.12	1112	銀行存款	8,857,050	0.38	8,003,671	11,970,637	19,974,308	0.84	-11,117,258
300,000	0.02	115	預付款項	300,000	0.01	413,900	-113,900	300,000	0.02	
300,000	0.02	1154	預付費用	300,000	0.01	413,900	-113,900	300,000	0.02	
1,601,979	0.06	12	投資、長期應收款項、貸墊款及準備金	1,601,979	0.07	1,460,241	141,738	1,601,979	0.06	
1,601,979	0.06	124	準備金	1,601,979	0.07	1,460,241	141,738	1,601,979	0.06	
1,251,979	0.05	1241	退休及離職準備金	1,251,979	0.06	1,086,183	165,796	1,251,979	0.05	
350,000	0.01	124Y	其他準備金	350,000	0.01	374,058	-24,058	350,000	0.01	
2,346,238,588	98.80	13	其他資產	2,346,238,588	99.54	2,346,234,112	4,476	2,346,238,588	99.08	
2,346,238,588	98.80	131	什項資產	2,346,238,588	99.54	2,346,234,112	4,476	2,346,238,588	99.08	
6,042	0.00	1315	暫付及待結轉帳項	6,042	0.00	1,567	4,475	6,042	0.00	
2,346,232,546	98.80	1316	代管資產	2,346,232,546	99.54	2,346,232,545	1	2,346,232,546	99.08	
2,374,803,648	100.00		負債及基金餘額合計	2,356,997,617	100.00	2,356,111,924	12,002,951	2,368,114,875	100.00	-11,117,258
2,352,729,213	99.07	2	負債	2,352,729,213	99.82	2,353,315,947	-586,734	2,352,729,213	99.35	
4,111,094	0.17	21	流動負債	4,111,094	0.18	4,640,969	-529,875	4,111,094	0.17	
4,111,094	0.17	212	應付款項	4,111,094	0.18	4,640,969	-529,875	4,111,094	0.17	
3,031,166	0.12	2123	應付代收款	3,031,166	0.13	4,358,389	-1,327,223	3,031,166	0.12	
1,079,928	0.05	2125	應付費用	1,079,928	0.05	282,580	797,348	1,079,928	0.05	
2,348,618,119	98.90	22	其他負債	2,348,618,119	99.64	2,348,674,978	-56,859	2,348,618,119	99.18	
2,348,618,119	98.90	221	什項負債	2,348,618,119	99.64	2,348,674,978	-56,859	2,348,618,119	99.18	
1,133,594	0.05	2211	存入保證金	1,133,594	0.05	1,356,250	-222,656	1,133,594	0.05	



## 臺北市地方教育發展基金－臺北市中正區河堤國民小學

## 預計平衡表

中華民國105年12月31日

單位：新臺幣元

103年(前年)12月31日		科 目		105年12月31日		104年(上年)12月31日				比較 增減(-)
決 算 數		編 號	名 稱	預 計 數		預 計 數	調 整 數(±)	調 整 後 預 計 數		
金 額	%			金 額	%			金 額	%	
1,251,979	0.05	2213	應付退休及離職金	1,251,979	0.05	1,086,183	165,796	1,251,979	0.05	
2,346,232,546	98.80	2214	應付代管資產	2,346,232,546	99.54	2,346,232,545	1	2,346,232,546	99.08	
22,074,435	0.93	3	基金餘額	4,268,404	0.18	2,795,977	12,589,685	15,385,662	0.65	-11,117,258
22,074,435	0.93	31	基金餘額	4,268,404	0.18	2,795,977	12,589,685	15,385,662	0.65	-11,117,258
22,074,435	0.93	311	基金餘額	4,268,404	0.18	2,795,977	12,589,685	15,385,662	0.65	-11,117,258
22,074,435	0.93	3111	累積餘額	4,268,404	0.18	2,795,977	12,589,685	15,385,662	0.65	-11,117,258

註：1.信託代理與保證資產(負債)前年度決算數0元，上年度調整後預計數0元，本年度預計數0元。

2.或有資產(負債)0元。

3.本基金自93年度起，本固定項目分開原則，將屬長期固定帳項，包括固定資產26,823,651元、無形資產117,884元及長期債務0元等，另立帳類管理，未納入本表。

臺北市地方教育發展基金－臺北市中正區河堤國民小學

40501484-51

各項費用彙計表

中華民國105年度

單位：新臺幣元

前年度 決算數	上年度 預算數	計畫別		合計	國民教育計畫	學前教育計畫	一般行政管理計畫	建築及設備計畫
		用途別科目						
135,518,760	123,880,259	合計		126,696,202	93,909,494	11,267,088	13,076,740	8,442,880
116,163,970	114,268,364	用人費用		112,346,830	89,843,204	10,879,384	11,624,242	
56,007,403	53,977,860	正式員額薪資		52,177,860	36,936,000	7,693,860	7,548,000	
54,213,011	51,661,860	職員薪金		49,861,860	36,936,000	6,949,860	5,976,000	
1,215,272	1,800,000	工員工資		1,800,000		744,000	1,056,000	
579,120	516,000	警餉		516,000			516,000	
2,113,298	1,488,000	聘僱及兼職人員薪資		1,894,896	1,894,896			
		約僱職員薪金		406,896	406,896			
2,113,298	1,488,000	兼職人員酬金		1,488,000	1,488,000			
885,040	808,425	超時工作報酬		886,837	467,272	65,599	353,966	
848,400	798,425	加班費		813,237	393,672	65,599	353,966	
36,640	10,000	誤餐費		73,600	73,600			
13,725,176	12,241,233	獎金		11,925,095	8,285,862	1,568,733	2,070,500	
6,487,413	5,494,000	考績獎金		5,352,000	3,618,000	607,000	1,127,000	
7,237,763	6,747,233	年終獎金		6,573,095	4,667,862	961,733	943,500	
35,377,549	37,217,304	退休及卹償金		37,105,888	35,867,656	648,576	589,656	
35,235,853	36,977,496	職員退休及離職金		36,070,048	34,907,656	625,536	536,856	
141,696	75,840	工員退休及離職金		1,035,840	960,000	23,040	52,800	

## 臺北市地方教育發展基金－臺北市中正區河堤國民小學

## 各項費用彙計表

中華民國105年度

單位：新臺幣元

前年度 決算數	上年度 預算數	計畫別		合計	國民教育計畫	學前教育計畫	一般行政管理計畫	建築及設備計畫
		用途別科目						
	163,968	郵償金						
8,055,504	8,535,542	福利費	8,356,254	6,391,518	902,616	1,062,120		
5,679,346	4,826,952	分擔員工保險費	4,818,024	3,376,848	722,256	718,920		
181,500	110,500	傷病醫藥費	113,080	110,500	2,580			
476,728	680,400	員工通勤交通費	621,180	340,200	129,780	151,200		
1,717,930	2,917,690	其他福利費	2,803,970	2,563,970	48,000	192,000		
6,291,335	3,573,969	服務費用	3,474,705	1,986,615	249,182	1,238,908		
911,177	984,325	水電費	893,411	822,185	71,226			
846,307	941,440	工作場所電費	851,384	780,158	71,226			
64,870	42,885	工作場所水費	42,027	42,027				
111,812	128,040	郵電費	115,236			115,236		
111,812	128,040	電話費	115,236			115,236		
37,620	47,740	旅運費	38,440	38,440				
31,190	47,740	國內旅費	38,440	38,440				
430		貨物運費						
6,000		其他旅運費						
97,643	10,000	印刷裝訂與廣告費	28,000	28,000				
97,643	10,000	印刷及裝訂費	28,000	28,000				

臺北市地方教育發展基金－臺北市中正區河堤國民小學

40501484-53

各項費用彙計表

中華民國105年度

單位：新臺幣元

前年度 決算數	上年度 預算數	計畫別 用途別科目	合計	計畫別			
				國民教育計畫	學前教育計畫	一般行政管理計畫	建築及設備計畫
854,130	791,350	修理保養及保固費	734,150	622,150	112,000		
590,897	652,800	一般房屋修護費	605,200	510,000	95,200		
263,233	138,550	機械及設備修護費	128,950	112,150	16,800		
3,519,104	912,734	一般服務費	826,488	101,320	25,456	699,712	
7,000	30,780	佣金、匯費、經理費及手續費	16,776	13,320	3,456		
925,227	786,364	外包費	675,712			675,712	
2,490,445		計時與計件人員酬金					
96,432	95,590	體育活動費	134,000	88,000	22,000	24,000	
687,849	627,780	專業服務費	766,980	374,520	40,500	351,960	
170,432	61,200	講課鐘點、稿費、出席審查及查詢費	250,400	250,400			
5,850		委託檢驗(定)試驗認證費	13,200	13,200			
	3,720	試務甄選費	3,720	3,720			
36,000	36,000	電子計算機軟體服務費					
475,567	526,860	其他	499,660	107,200	40,500	351,960	
72,000	72,000	公共關係費	72,000			72,000	
72,000	72,000	公共關係費	72,000			72,000	
2,228,352	1,425,890	材料及用品費	1,349,665	1,062,175	73,900	213,590	
690,345	373,300	使用材料費	312,200	267,100	45,100		

## 臺北市地方教育發展基金－臺北市中正區河堤國民小學

## 各項費用彙計表

中華民國105年度

單位：新臺幣元

前年度 決算數	上年度 預算數	計畫別 用途別科目	合計	計畫別			
				國民教育計畫	學前教育計畫	一般行政管理計畫	建築及設備計畫
690,345	373,300	設備零件	312,200	267,100	45,100		
1,538,007	1,052,590	用品消耗	1,037,465	795,075	28,800	213,590	
262,656	227,620	辦公(事務)用品	258,735	50,555		208,180	
81,389	50,300	報章什誌	43,000	43,000			
8,400	2,910	服裝	5,410			5,410	
16,170	5,000	醫療用品(非醫療院所使用)	5,000	5,000			
1,169,392	766,760	其他	725,320	696,520	28,800		
5,000		租金、償債與利息	28,800	28,800			
200		交通及運輸設備租金	24,000	24,000			
200		車租	24,000	24,000			
4,800		什項設備租金	4,800	4,800			
4,800		什項設備租金	4,800	4,800			
9,365,431	3,251,856	購建固定資產、無形資產及非理財目的之長期投資	8,442,880				8,442,880
1,053,176	799,500	購置固定資產	795,500				795,500
719,762	773,500	購置機械及設備	691,500				691,500
32,000		購置交通及運輸設備	32,000				32,000
301,414	26,000	購置什項設備	72,000				72,000
		購置無形資產	36,000				36,000

臺北市地方教育發展基金－臺北市中正區河堤國民小學

40501484-55

各項費用彙計表

中華民國105年度

單位：新臺幣元

前年度 決算數	上年度 預算數	計畫別	合計	國民教育計畫	學前教育計畫	一般行政管理計畫	建築及設備計畫
		用途別科目					
		購置電腦軟體	36,000				36,000
8,312,255	2,452,356	遞延支出(臺北市地方教育發展基金及臺北市臺北都會區捷運固定資產重置基金專用)	7,611,380				7,611,380
8,312,255	2,452,356	遞延修繕房屋建築支出	7,611,380				7,611,380
1,236,678	1,074,780	會費、捐助、補助、分攤、照護、救濟與交流活動費	794,622	730,000	64,622		
1,236,678	1,074,780	補貼(償)、獎勵、慰問、照護與救濟	794,622	730,000	64,622		
1,236,678	1,074,780	其他	794,622	730,000	64,622		
227,994	285,400	其他	258,700	258,700			
227,994	285,400	其他支出	258,700	258,700			
227,994	285,400	其他	258,700	258,700			

# 臺北市地方教育發展基金－臺北市中正區河堤國民小學

## 員工人數彙計表

中華民國105年度

單位：人

計 畫 及 項 目	本年度預算數	上年度預算數	本年度增減數	增 減 原 因
合計	68	69	-1	
國民教育計畫部分	45	46	-1	
正式職員	44	46	-2	
臨時職員	1		1	
學前教育計畫部分	11	11		
正式職員	9	9		
正式工員	2	2		
一般行政管理計畫部分	12	12		
正式職員	9	9		
正式工員	3	3		

註：1.本表不包含臨時工員人數。

2.本表臨時職員係指奉准有案之約聘僱人員。

本 頁 空 白



## 用人費用

中華民國

計畫及項目	合計	正式員額薪資	聘僱及兼職人員薪資	超時工作報酬	津貼	獎金		
						年終獎金	績效獎金	考績獎金
合計	112,346,830	52,177,860	1,894,896	886,837		6,573,095		5,352,000
國民教育計畫	89,843,204	36,936,000	1,894,896	467,272		4,667,862		3,618,000
職員薪金	36,936,000	36,936,000						
約僱職員薪金	406,896		406,896					
兼職人員酬金	1,488,000		1,488,000					
加班費	393,672			393,672				
誤餐費	73,600			73,600				
考績獎金	3,618,000							3,618,000
年終獎金	4,667,862					4,667,862		
職員退休及離職金	34,907,656							
工員退休及離職金	960,000							
分擔員工保險費	3,376,848							
傷病醫藥費	110,500							
員工通勤交通費	340,200							
其他福利費	2,563,970							
學前教育計畫	10,879,384	7,693,860		65,599		961,733		607,000
職員薪金	6,949,860	6,949,860						
工員工資	744,000	744,000						

彙計表

105年度

單位：新臺幣元

其他獎金	退休及卹償金		資遣費	福 利 費					提繳費
	退休金	卹償金		分擔保險費	傷病醫藥費	提撥福利金	員工通勤交通費	其他福利費	
	37,105,888			4,818,024	113,080		621,180	2,803,970	
	35,867,656			3,376,848	110,500		340,200	2,563,970	
	34,907,656								
	960,000			3,376,848	110,500		340,200	2,563,970	
	648,576			722,256	2,580		129,780	48,000	

## 用人費用

中華民國

計畫及項目	合計	正式員額薪資	聘僱及兼職人員薪資	超時工作報酬	津貼	獎金		
						年終獎金	績效獎金	考績獎金
加班費	65,599			65,599				
考績獎金	607,000							607,000
年終獎金	961,733					961,733		
職員退休及離職金	625,536							
工員退休及離職金	23,040							
分擔員工保險費	722,256							
傷病醫藥費	2,580							
員工通勤交通費	129,780							
其他福利費	48,000							
一般行政管理計畫	11,624,242	7,548,000		353,966		943,500		1,127,000
職員薪金	5,976,000	5,976,000						
工員工資	1,056,000	1,056,000						
警餉	516,000	516,000						
加班費	353,966			353,966				
考績獎金	1,127,000							1,127,000
年終獎金	943,500					943,500		
職員退休及離職金	536,856							
工員退休及離職金	52,800							



## 用人費用

中華民國

計畫及項目	合計	正式員額薪資	聘僱及兼職 人員薪資	超時工作報酬	津貼	獎金		
						年終獎金	績效獎金	考績獎金
分擔員工保險費	718,920							
員工通勤交通費	151,200							
其他福利費	192,000							

註：本表不包含臨時工員薪津。

彙計表

105年度

單位：新臺幣元

其他獎金	退休及卹償金		資遣費	福 利 費					提繳費
	退休金	卹償金		分擔保險費	傷病醫藥費	提撥福利金	員工通勤交通費	其他福利費	
				718,920			151,200	192,000	

# 臺北市地方教育發展基金－臺北市中正區河堤國民小學

## 聘用及約僱人員明細表

中華民國105年度

單位：新臺幣元

區分及職稱	人數	擔任工作	聘用或約僱 起訖期間	薪點	年需經費	月 支					經費來源 及其科目
						小計	折合 金額	勞保 保險費	健康 保險費	離職 儲金	
合計	1				545,194						
約僱人員小計	1				545,194						
約僱人員(280)	1	辦理學校行政事務。	105/1/1-105/12/31	280	545,194	33,908	33,908				國民教育計畫

臺北市地方教育發展基金－臺北市中正區河堤國民小學

40501484-65

單位（或計畫）成本分析表

中華民國105年度

單位：新臺幣元

計畫別	單位	單位成本	數量	預算數	說明
合計				126,696,202	
國民教育計畫				93,909,494	
學前教育計畫				11,267,088	
一般行政管理計畫				13,076,740	
建築及設備計畫				8,442,880	



# 臺北市地方教育發展基金－臺北市中正區河堤國民小學

## 5年來主要業務計畫分析表

中華民國105年度

單位：新臺幣元

年 度 及 項 目	單 位	數 量	單位成本或 平均利(費)率	金 額	說 明
(本)年度預算數				105,176,582	
國民教育計畫				93,909,494	
學前教育計畫				11,267,088	
(上)年度預算數				107,541,950	
國民教育計畫				96,109,836	
學前教育計畫				11,432,114	
(前)年度決算數				113,377,453	
國民教育計畫				103,116,368	
學前教育計畫				10,261,085	
(102)年度決算數				113,354,584	
國民教育計畫				105,767,587	
學前教育計畫				7,586,997	
(101)年度決算數				116,728,791	
國民教育計畫				108,486,684	
學前教育計畫				8,242,107	

臺北市地方教育發展基金－臺北市中正區河堤國民小學

40501484-67

固定項目明細表

中華民國105年度

單位：新臺幣元

項 目	期初餘額	本年度增加	本年度減少	期末餘額	說 明
資產	26,110,035	831,500		26,941,535	
土地改良物	2,943,426			2,943,426	
機械及設備	16,471,335	691,500		17,162,835	
交通及運輸設備	478,600	32,000		510,600	
什項設備	6,134,790	72,000		6,206,790	
電腦軟體	81,884	36,000		117,884	

註：92年度以前已提列折舊333,252元(包括機械及設備累計折舊124,402元、交通及運輸設備累計折舊75,831元、什項設備累計折舊133,019元)及已攤銷費用0元，自93年度起，本固定項目分開原則，將屬長期固定帳項另立帳類管理(不再計提折舊及攤銷)。