

中華民國105年度 4-0501486

議會
審定

(自105年1月1日起至105年12月31日止)

臺北市政府教育局主管

臺北市地方教育發展基金－臺北市立大學附設實驗國民小學

附屬單位預算之分預算

(特別收入基金)

主辦會計人員 王湘庭

機關長官 方慧琴

臺北市地方教育發展基金－臺北市立大學附設實驗國民小學

目 次

中華民國105年度

一、財務摘要	第 1 頁
二、業務計畫及預算概要	第 3 -10 頁
三、主要表	
(一) 基金來源、用途及餘絀預計表	第 11 -12 頁
(二) 現金流量預計表	第 13 頁
四、附屬表	
(一) 基金來源－服務收入明細表	第 15 頁
(二) 基金來源－財產處分收入明細表	第 16 頁
(三) 基金來源－其他財產收入明細表	第 17 頁
(四) 基金來源－市庫撥款收入明細表	第 18 頁
(五) 基金來源－學雜費收入明細表	第 19 頁
(六) 基金來源－受贈收入明細表	第 20 頁
(七) 基金來源－雜項收入明細表	第 21 頁
(八) 基金用途－國民教育計畫明細表	第 22 -39 頁
(九) 基金用途－學前教育計畫明細表	第 40 -45 頁
(十) 基金用途－一般行政管理計畫明細表	第 46 -49 頁
(十一) 基金用途－建築及設備計畫明細表	第 50 -55 頁
五、參考表	
(一) 預計平衡表	第 57 -58 頁
(二) 各項費用彙計表	第 59 -63 頁
(三) 員工人數彙計表	第 64 頁
(四) 用人費用彙計表	第 66 -71 頁
(五) 聘用及約僱人員明細表	第 72 頁

臺北市地方教育發展基金－臺北市立大學附設實驗國民小學

目 次

中華民國105年度

(六) 單位 (或計畫) 成本分析表	第 73 頁
(七) 5 年來主要業務計畫分析表	第 74 頁
(八) 固定項目明細表	第 75 頁

臺北市地方教育發展基金－臺北市立大學附設實驗國民小學

40501486-1

財務摘要

中華民國105年度

單位：新臺幣元

項 目	本 年 度	上 年 度	比較增減(-)	%
經營成績：				
基金來源	233,905,937	237,285,764	-3,379,827	-1.42
基金用途	248,737,377	252,205,484	-3,468,107	-1.38
賸餘(短絀－)	-14,831,440	-14,919,720	88,280	--
餘絀情形：				
基金餘額	4,903,791	19,735,231	-14,831,440	-75.15
現金流量(註)：				
現金及約當現金之淨增(減－)	-14,831,440	-14,919,720	88,280	--

附註：現金流量係採現金及約當現金基礎，包括現金及自投資日起3個月內到期或清償之債權證券。

本 頁 空 白

業務計畫及預算概要

臺北市地方教育發展基金-臺北市立大學附設實驗國民小學

業務計畫及預算概要

中華民國 105 年度

壹、基金概況

一、設立宗旨及願景：

(一)本校遵照憲法第 158 及 160 條規定，教育文化應發展民族精神、自治精神，國民道德與健全體格、科學及生活智能，以培養學童七大學習領域及十大基本能力。

(二)本校自 91 年度起依教育經費編列與管理法第 13 條規定設置「臺北市地方教育發展基金」，以促進教育健全發展，提昇教育經費運用績效。

二、組織概況（另附組織系統圖）：

本校設置校長 1 人，綜理全校校務，下設教務處、學生事務處、研究發展處、總務處、輔導室、會計室、人事室及幼兒園等單位，現編制教師 141 人、行政人員 17 人、技工 3 人、工友 4 人、幼兒園專任廚工 2 人、約聘僱人員 2 人，總計 170 人。

內部分層業務如下：

教務處：秉承校長之命，辦理全校教務事項。

教學組：掌理課程編排、作業調閱、藝文類學藝競賽及活動、差假教師調代課等事項。

註冊組：掌理註冊、編班、轉學、學籍保管、各項獎助學金補助及成績考查等有關學籍事項。

圖具組：掌理教科書編選及簿本選購、教學用具之管理、圖書館利用教育等事項。

學生事務處：秉承校長之命，辦理全校學生事務事項。

訓育組：掌理訓育計畫之擬定及辦理各類訓育等活動。

體育組：掌理學生體育活動、體格鍛鍊等事項。

衛生組：掌理健康檢查，個人及環境衛生檢查、保健等事項。

生教組：掌理學生校內外生活管理及輔導等事項。

課外活動組：掌理課後輔導、課後社團業務等事項。

研究發展處：秉承校長之命，掌理實驗研究課後活動及資訊教育事務等事項。

資訊組：辦理電腦設備及區域網路之管理、推展班級網頁資訊教育等事項。

研究組：實施各類教育實驗研究、週三進修及寒暑假工作坊、教師專業發展評鑑、教學輔導教師制度等事項。

課程組：辦理校務評鑑、規畫學校本位特色課程發展、管理校史資料、協助校友會各項活動、出版研究刊物等事項。

臺北市地方教育發展基金-臺北市立大學附設實驗國民小學

業務計畫及預算概要

中華民國 105 年度

總務處：秉承校長之命，辦理全校總務事項。

事務組：掌理校舍、校具、財產、物品採購保管、工程發包、監工及驗收。

出納組：掌理現金、零用金、票據、契約之保管等收支事項，辦理員工薪津發放及各項扣繳單據證明等。

文書組：掌理文件收發登錄、撰擬繕校、典守學校印信、檔案保管、整理各項會議紀錄及校史等事項。

輔導室：秉承校長之命，辦理全校學生學習輔導、生活輔導、生涯輔導等事項。

輔導組：掌理學生個案建立、學習輔導、生活輔導、生涯輔導及性別平等教育、多元文化、生命教育、組訓愛心家長整合社區及家長會人力等事項。

融教組：辦理普通班學生各項測驗、資料搜集建檔、實施學生特教需求之診斷鑑別及學習計畫等事項。

特教組：擬訂特殊教育計畫章則、集中式特教班學生入學、升學鑑定安置及學習計畫、特教宣導等事項。

會計室：秉承上級主計機關之監督與指導，並受校長之指揮，依法辦理歲計、會計、統計等事項。

人事室：秉承上級人事機關之監督與指導，並受校長之指揮，依法辦理人事管理查核等事項。

幼兒園：秉承校長之命，綜理園務、規劃幼兒教學、保育、環境與各項措施。

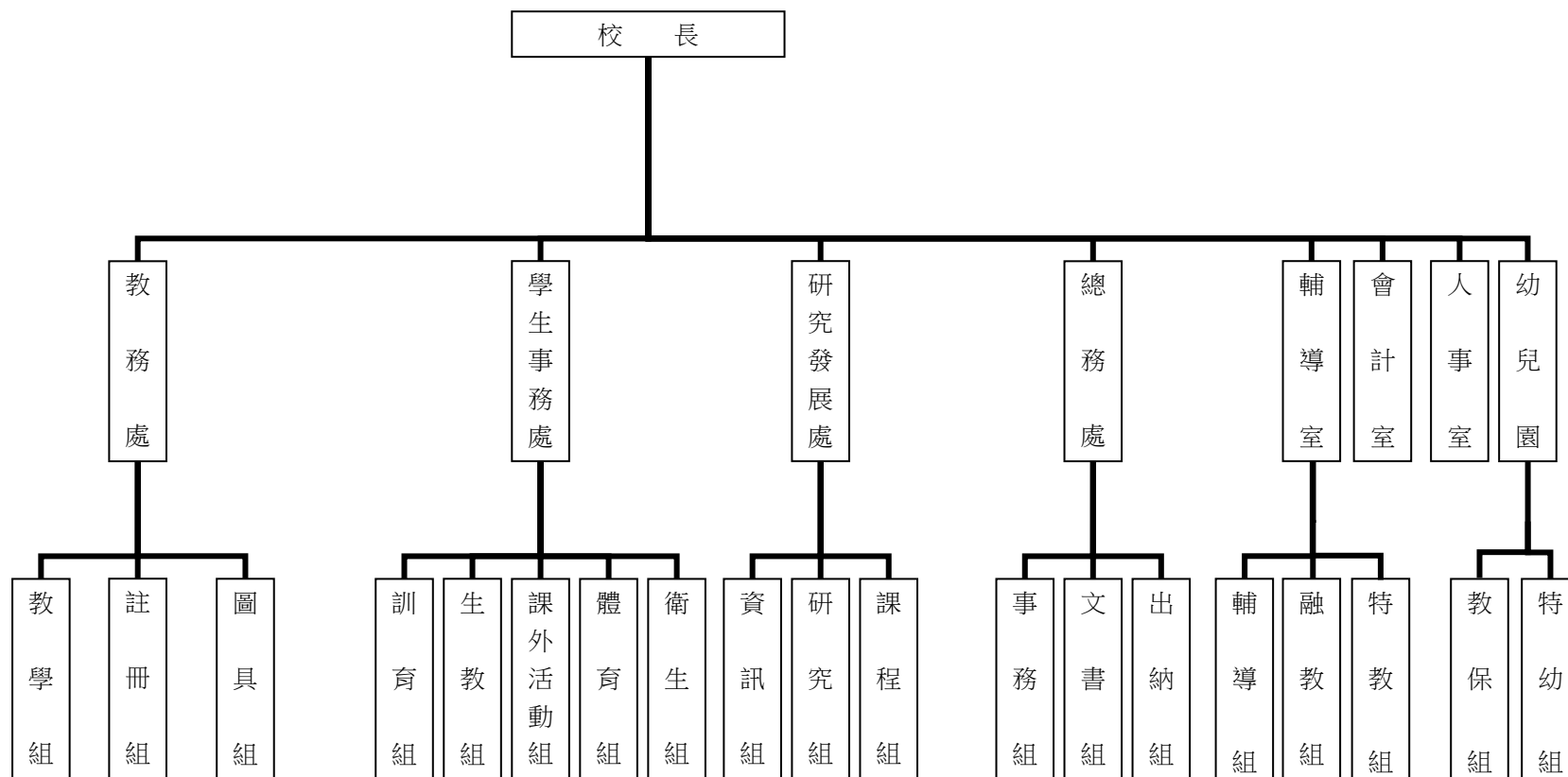
教保組：辦理招生、註冊、教學活動之安排、幼兒保育、衛生保健及親職教育等事項。

特幼組：協助幼兒鑑定安置、輔導、轉銜、通報及其他學前特殊教育相關事項。

業務計畫及預算概要

中華民國 105 年度

三、組織系統圖：



四、基金歸類及屬性：本校地方教育發展基金依據教育經費編列與管理法第 13 條規定設置，本基金為預算法第 4 條第 1 項第 2 款第 5 目所定之特別收入基金，以本府教育局為管理機關。

臺北市地方教育發展基金-臺北市立大學附設實驗國民小學

業務計畫及預算概要

中華民國 105 年度

貳、業務範圍及經營趨勢

一、業務範圍：

(一)依據教育基本法培養學生健全人格，民主素養，法治觀念，人文涵養，強健體魄及思考判斷與創造能力。

(二)依據特殊教育法、特殊教育法施行細則及相關規定，設立資優班、身心障礙資源班、集中式特教班及特殊幼兒班，因材施教，以達適才適性發展之教育目標。

二、最近 5 年經營趨勢：

基金來源、用途及餘絀

單位：新臺幣元

來源 用途 餘絀	年 度	101 年度決算 金 額	102 年度決算 金 額	103 年度決算 金 額	104 年度預算數 金 額	本年度預算數 金 額
來源部分		279,551,748	288,319,831	277,743,487	237,285,764	233,905,937
用途部分		267,079,550	278,985,801	267,613,104	252,205,484	248,737,377
餘絀部分		12,472,198	9,334,030	10,130,383	-14,919,720	-14,831,440

參、業務計畫

一、業務計畫及目標：

本年度業務計畫重點與預算配合情形及預期績效,詳列如下:

(一)國民教育計畫:本年度預算編列 193,903,212 元，預定 104 學年度第 2 學期招收普通班 48 班、集中式特教班 6 班、身心障礙資源班 3 班、資優資源班 3 班，學生人數 1,437 人，預定 105 學年度第 1 學期招收普通班 48 班、集中式特教班 6 班、身心障礙資源班 3 班、資優資源班 3 班，學生人數 1,437 人，革新教學方法，充實各科教材，提高教學效能及辦理暑期泳訓班、教師甄選、指定活動等項目，藉由辦理各項活動可鍛鍊學生強健的身體，增進學生各項生活智能。

業務計畫及預算概要

中華民國 105 年度

(二)學前教育計畫:本年度預算編列 25,502,191 元，預定 104 學年度第 2 學期招收普通班 6 班、集中式特教班 2 班、分散式資源班 1 班，學生人數 196 人，預定 105 學年度第 1 學期招收普通班 6 班、集中式特教班 2 班、分散式資源班 1 班，學生人數 196 人，革新教學方法，充實各科教材，提高教學效能及辦理指定活動項目，藉由辦理各項活動可鍛鍊幼童強健的身體，增進幼童各項生活智能。

(三)一般行政管理計畫：本年度預算編列 21,115,398 元，係配合校務推動行政處室支援工作，進而增進校務運作。

(四)建築及設備計畫：本年度預算編列 8,216,576 元，係購置各項教學及行政設備並辦理孝棟外牆及遮陽板整修工程，以改善教學環境及汰換、充實教學及電腦設備等，俾增進教學效能，並提高行政效率。

二、執行政府重要政策：

(一) 開啟學生多元智慧，發展潛能：

掌握學生的發展性與獨特性，以多元教育方式協助其找到生命的亮點，肯定天生我才必有用，能知於學，樂於學。

(二) 培養學生基本能力：

以前瞻視野規劃教育發展方向，培養學生帶得走的能力，適應和改變未來社會。

(三) 蘊育師生人本素養：

營造人文情愫的校園文化，使能與個人、社會和自然和諧共處。

(四)建置溫馨民主的校園文化：

1.採用參與式經營方式，落實行政、教師會、家長會三者的良性互動。

2.以「學生第一，教學優先」的觀念及原則，提昇行政服務績效。

3.放下威權心態，開啟校園民主之風氣。

(五) 推動適性化教學：

1.精進教師課程設計及創新教學能力。

2.整合內外部資源，加強學生多元學習能力。

3.關懷相對弱勢學生之教學及輔導。

4.提昇師生運用電腦教學能力，充實學生電腦運用之知能及倫理素養。

5.運用不同回饋模式，改進教師教學效能。

(六)辦理發展性的訓輔活動：

臺北市地方教育發展基金-臺北市立大學附設實驗國民小學

業務計畫及預算概要

中華民國 105 年度

- 1.積極辦理校內外各項活動競賽及展演。
- 2.推動校內、外學習服務。
- 3.發展績優社團及校隊，如桌球、游泳隊、籃球隊、合唱團、田徑隊等。
- 4.落實新興議題教學，適時融入各科教學，以收成效。

肆、預算概要

一、基金來源及用途之預計：

- (一)本年度基金來源：服務收入 362,000 元，財產處分收入 37,425 元，其他財產收入 61,340 元，市庫撥款收入 231,446,366 元，學雜費收入 1,194,600 元，受贈收入 466 元，雜項收入 803,740 元，基金來源合計 233,905,937 元。
- (二)本年度基金用途：國民教育計畫 193,903,212 元，學前教育計畫 25,502,191 元，一般行政管理計畫 21,115,398 元，建築及設備計畫 8,216,576 元，基金用途合計 248,737,377 元。

二、基金餘絀之預計：本年度短絀 14,831,440 元。

三、現金流量之預計：本年度現金及約當現金淨減 14,831,440 元，主要係業務活動淨現金流出。

四、補辦預算事項：詳補辦預算明細表

購置固定資產 93,670 元

(一)教育部補助103年度購置互動式電子白板等科技學習輔具經費55,670元。

(二)教育部補助改善國民中小學健康中心設備經費19,000元，學校自籌19,000元，所需經費由本校「其他準備金」項下支應。

伍、其他重要說明

一、本年度預算與上年度預算各項目增減之原因：

(一)員工人數增減原因之分析：本年度校長 1 人、教師 141 人、行政人員 16 人、技工 3 人、工友 4 人、幼兒園專任廚工 2 人、約聘僱人員 2 人，總計 169 人，較上年度減少員工 2 人。

(二)基金來源、用途及餘絀各科目增減原因之分析：

- 1.服務收入本年度預算數 362,000 元，較上年度預算數 593,000 元，核實減列 231,000 元。
- 2.財產處分收入本年度預算數 37,425 元，較上年度預算數 15,700 元，核實增列 21,725 元。
- 3.其他財產收入本年度預算數 61,340 元，較上年度預算數 263,580 元，核實減列 202,240 元。

業務計畫及預算概要

中華民國 105 年度

- 4.市庫撥款收入本年度預算數 231,446,366 元，較上年度預算數 235,147,538 元，核實減列 3,701,172 元。
 - 5.學雜費收入本年度預算數 1,194,600 元，較上年度預算數 995,500 元，核實增列 199,100 元。
 - 6.受贈收入本年度預算數 466 元，較上年度預算數 0 元，核實增列 466 元。
 - 7.雜項收入本年度預算數 803,740 元，較上年度預算數 270,446 元，核實增列 533,294 元。
 - 8.用人費用本年度預算數 229,680,802 元，較上年度預算數 234,864,778 元，係因職員薪金及退休金等核實減列 5,183,976 元。
 - 9.服務費用本年度預算數 7,009,448 元，較上年度預算數 7,329,646 元，依業務需要核實減列 320,198 元。
 - 10.材料及用品費本年度預算數 2,968,846 元，較上年度預算數 3,276,908 元，依業務需要核實減列 308,062 元。
 - 11.租金、償債與利息本年度預算數 52,800 元，較上年度預算數 48,000，核實增列 4,800 元。
 - 12.購建固定資產、無形資產及非理財目的之長期投資本年度預算數 8,216,576 元，較上年度預算數 5,169,702 元，係因修建工程等核實增列 3,046,874 元。
 - 13.會費、捐助、補助、分攤、照護、救濟與交流活動費本年度預算數 287,365 元，較上年度預算數 687,530 元，係依業務需要核實減列 400,165 元。
 - 14.其他本年度預算數 521,540 元，較上年度預算數 828,920 元，係依業務需要核實減列 307,380 元。
- 二、本校 104 學年度第 2 學期核定國小普通班 48 班、集中式特教班 6 班、身心障礙資源班 3 班、資優資源班 3 班及幼兒園普通班 6 班、集中式特教班 2 班、分散式資源班 1 班，預定招收國小學生人數 1,437 人、幼兒園幼生人數 196 人，105 學年度第 1 學期預定招收國小普通班 48 班、集中式特教班 6 班、身心障礙資源班 3 班、資優資源班 3 班及幼兒園普通班 6 班、集中式特教班 2 班、分散式資源班 1 班，預定招收國小學生人數 1,437 人、幼兒園幼生人數 196 人。
- 三、其他有關說明：無

臺北市地方教育發展基金－臺北市立大學附設實驗國民小學

補辦預算明細表

中華民國105年度

單位：新臺幣元

先行辦理 年 度	業務計畫 及用途別	項 目 名 稱	單 位	數 量	單 價	金 額	說 明
103	建築及設備計畫	合計				93,670	
		購置固定資產				93,670	
		購置固定資產				93,670	
		購置機械及設備				55,670	103.10.28府教工字第10341760000號
		筆記型電腦	臺	1	22,995	22,995	教育部補助103年度購置互動式電子白板等科技學習輔具經費。
		電子白板	臺	1	14,175	14,175	教育部補助103年度購置互動式電子白板等科技學習輔具經費。
		短焦投影機	臺	1	18,500	18,500	教育部補助103年度購置互動式電子白板等科技學習輔具經費。
		購置固定資產				38,000	103.11.21府授主事預字第10331529100號
		購置機械及設備				38,000	
		視力檢查器	臺	1	38,000	38,000	教育部補助改善國民中小學健康中心設備經費19,000元，學校自籌19,000元，所需經費擬由本校「其他準備金」項下支應。

備註：各管理機關(構)依預算法第88條規定補辦預算，應確係不及編入年度預算，且因經營環境發生重大變遷或正常業務(含執行中央補助款項目)之確實需要，並經主管機關核轉本府核准先行辦理者；不具急迫性之事項，仍應儘可能納入預算辦理。

主 要 表

臺北市地方教育發展基金－臺北市立大學附設實驗國民小學

40501486-11

基金來源、用途及餘絀預計表

中華民國105年度

單位：新臺幣元

前年度決算數	科 目		本年度預算數	上年度預算數	比較增減（－）
	編 號	名 稱			
277,743,487	4	基金來源	233,905,937	237,285,764	-3,379,827
365,172	43	勞務收入	362,000	593,000	-231,000
365,172	431	服務收入	362,000	593,000	-231,000
106,782	45	財產收入	98,765	279,280	-180,515
44,501	451	財產處分收入	37,425	15,700	21,725
62,281	45Y	其他財產收入	61,340	263,580	-202,240
274,707,777	46	政府撥入收入	231,446,366	235,147,538	-3,701,172
268,515,232	462	市庫撥款收入	231,446,366	235,147,538	-3,701,172
6,192,545	46Y	政府其他撥入收入			
1,292,263	4S	教學收入	1,194,600	995,500	199,100
1,292,263	4S1	學雜費收入	1,194,600	995,500	199,100
1,271,493	4Y	其他收入	804,206	270,446	533,760
2,565	4YO	受贈收入	466		466
1,268,928	4YY	雜項收入	803,740	270,446	533,294
267,613,104	5	基金用途	248,737,377	252,205,484	-3,468,107
203,835,089	53	國民教育計畫	193,903,212	200,308,619	-6,405,407
25,504,416	54	學前教育計畫	25,502,191	25,614,533	-112,342

臺北市地方教育發展基金－臺北市立大學附設實驗國民小學

基金來源、用途及餘絀預計表

中華民國105年度

單位：新臺幣元

前年度決算數	科 目		本年度預算數	上年度預算數	比較增減（－）
	編 號	名 稱			
20,264,418	5L	一般行政管理計畫	21,115,398	21,112,630	2,768
18,009,181	5M	建築及設備計畫	8,216,576	5,169,702	3,046,874
10,130,383	6	本期賸餘(短絀-)	-14,831,440	-14,919,720	88,280
24,524,568	71	期初基金餘額	19,735,231	19,009,182	726,049
34,654,951	73	期末基金餘額	4,903,791	4,089,462	814,329

臺北市地方教育發展基金－臺北市立大學附設實驗國民小學

40501486-13

現金流量預計表

中華民國105年度

單位：新臺幣元

項 目		本年度預算數	說 明
編 號	名 稱		
81	業務活動之現金流量		
811	本期賸餘(短絀－)	-14,831,440	
813	業務活動之淨現金流入(流出－)	-14,831,440	
82	其他活動之現金流量		
82Z	其他活動之淨現金流入(流出－)		
83	現金及約當現金之淨增(淨減－)	-14,831,440	
84	期初現金及約當現金	29,783,602	
85	期末現金及約當現金	14,952,162	

註：本表係採現金及約當現金基礎，包括現金及自投資日起3個月內到期或清償之債權證券。

本 頁 空 白

附 屬 表

臺北市地方教育發展基金－臺北市立大學附設實驗國民小學

40501486-15

基金來源－服務收入明細表

中華民國105年度

單位：新臺幣元

前年度決算數	上年度預算數	科 目		本 年 度 預 算 數				說 明
		編 號	名 稱	單 位	數 量	單 價	金 額	
365,172	593,000		合計				362,000	
365,172	593,000	431	服務收入				362,000	較上年度預算數593,000元，減少231,000元。
				人、次	510x1	700	357,000	暑期泳訓班學生票收入(收支對列)。
				人、次	5x2	500	5,000	教師甄選報名費收入(收支對列)。

臺北市地方教育發展基金－臺北市立大學附設實驗國民小學

基金來源－財產處分收入明細表

中華民國105年度

單位：新臺幣元

前年度決算數	上年度預算數	科 目		本 年 度 預 算 數				說 明
		編 號	名 稱	單 位	數 量	單 價	金 額	
44,501	15,700		合計				37,425	
44,501	15,700	451	財產處分收入	年	1	37,425	37,425	較上年度預算數15,700元，增加21,725元。 報廢財產處分收入。

臺北市地方教育發展基金－臺北市立大學附設實驗國民小學

40501486-17

基金來源－其他財產收入明細表

中華民國105年度

單位：新臺幣元

前年度決算數	上年度預算數	科 目		本 年 度 預 算 數				說 明
		編 號	名 稱	單 位	數 量	單 價	金 額	
62,281	263,580		合計				61,340	
62,281	263,580	45Y	其他財產收入				61,340	較上年度預算數263,580元，減少202,240元。
				月	12	1,195	14,340	員生消費合作社場地費收入。
				年	1	27,000	27,000	教職員工停車收入。
				年	1	20,000	20,000	開放學校場地收入(收支對列)。

臺北市地方教育發展基金－臺北市立大學附設實驗國民小學

基金來源－市庫撥款收入明細表

中華民國105年度

單位：新臺幣元

前年度決算數	上年度預算數	科 目		本 年 度 預 算 數				說 明
		編 號	名 稱	單 位	數 量	單 價	金 額	
268,515,232	235,147,538		合計				231,446,366	
268,515,232	235,147,538	462	市庫撥款收入	年	1	231,446,366	231,446,366	較上年度預算數235,147,538元，減少3,701,172元。市府補助款。

臺北市地方教育發展基金－臺北市立大學附設實驗國民小學

40501486-19

基金來源－學雜費收入明細表

中華民國105年度

單位：新臺幣元

前年度決算數	上年度預算數	科 目		本 年 度 預 算 數				說 明
		編 號	名 稱	單 位	數 量	單 價	金 額	
1,292,263	995,500		合計				1,194,600	
1,292,263	995,500	4S1	學雜費收入				1,194,600	較上年度預算數995,500元，增加199,100元。
				人、學期	60x2	2,955	354,600	幼兒園雜費收入-全日制。
				人、學期	60x2	7,000	840,000	幼兒園學費收入-全日制。

臺北市地方教育發展基金－臺北市立大學附設實驗國民小學

基金來源－受贈收入明細表

中華民國105年度

單位：新臺幣元

前年度決算數	上年度預算數	科 目		本 年 度 預 算 數				說 明
		編 號	名 稱	單 位	數 量	單 價	金 額	
2,565			合計				466	
2,565		4YO	受贈收入	年	1	466	466	新增項目 一般捐贈收入。

臺北市地方教育發展基金－臺北市立大學附設實驗國民小學

40501486-21

基金來源－雜項收入明細表

中華民國105年度

單位：新臺幣元

前年度決算數	上年度預算數	科 目		本 年 度 預 算 數				說 明
		編 號	名 稱	單 位	數 量	單 價	金 額	
1,268,928	270,446		合計				803,740	
1,268,928	270,446	4YY	雜項收入	年	1	803,740	803,740	較上年度預算數270,446元，增加533,294元。 圖說工本費、廠商違約罰款及補發數位學生證等收入。

臺北市地方教育發展基金－臺北市立大學附設實驗國民小學

基金用途－國民教育計畫明細表

中華民國105年度

單位：新臺幣元

前年度決算數	上年度預算數	科 目		本年度預算數				說 明
		編 號	名 稱	單位	數量	單價	金額	
203,835,089	200,308,619		合 計				193,903,212	
189,610,523	190,018,218	1	用人費用				184,820,610	
99,018,816	100,416,000	11	正式員額薪資				97,356,000	較上年度預算數100,416,000元，減少3,060,000元。
99,018,816	100,416,000	113	職員薪金	年	1	78,420,000	78,420,000	教職員99人薪金(詳用人費用彙計表)。
				年	1	18,936,000	18,936,000	教職員24人薪金(詳用人費用彙計表)。
3,558,576	1,728,992	12	聘僱及兼職人員薪資				1,728,992	較上年度預算數1,728,992元，無增減。
813,792	813,792	122	約僱職員薪金	年	1	813,792	813,792	約僱人員2人薪金(詳聘用及約僱人員明細表)。
2,744,784	915,200	124	兼職人員酬金	節	3,520	260	915,200	教師代課鐘點費，本校編制教師總人數141人，按9分之1計，編列16人，每人220節，總節數16人x220節=3,520節。
568,691	882,947	13	超時工作報酬				512,287	較上年度預算數882,947元，減少370,660元。
536,147	832,547	131	加班費				507,487	

臺北市地方教育發展基金－臺北市立大學附設實驗國民小學

40501486-23

基金用途－國民教育計畫明細表

中華民國105年度

單位：新臺幣元

前年度決算數	上年度預算數	科目		本年度預算數				說明
		編號	名稱	單位	數量	單價	金額	
				年	1	477,332	477,332	不休假出勤加班費。
				人、小時	1x139	185	25,715	暑期泳訓班工作人員加班費(收支對列)。
				人、小時	1x24	185	4,440	開放學校場地管理人員加班費(收支對列)。
32,544	50,400	133	誤餐費				4,800	
				人次	60	80	4,800	臺北好小子競賽工作人員誤餐費(電腦專案計畫)。
22,229,078	24,062,224	15	獎金				23,851,224	較上年度預算數24,062,224元，減少211,000元。
9,907,436	11,408,500	151	考績獎金				11,580,000	
				年	1	9,103,500	9,103,500	依考績法規定核發之獎金。
				年	1	2,476,500	2,476,500	依考績法規定核發之獎金。
12,321,642	12,653,724	152	年終獎金				12,271,224	
				年	1	9,802,500	9,802,500	依規定於年節加發之獎金。
				年	1	2,468,724	2,468,724	依規定於年節加發之獎金。
49,819,316	48,664,345	16	退休及卹償金				47,123,675	較上年度預算數48,664,345元，減少1,540,670元。
49,819,316	48,664,345	161	職員退休及離職金				46,519,290	
				年	1	6,694,272	6,694,272	提撥退撫基金。
				年	1	1,649,376	1,649,376	提撥退撫基金。

臺北市地方教育發展基金－臺北市立大學附設實驗國民小學

基金用途－國民教育計畫明細表

中華民國105年度

單位：新臺幣元

前年度決算數	上年度預算數	科 目		本年度預算數				說 明
		編 號	名 稱	單位	數量	單價	金額	
				年	1	37,895,160	37,895,160	退休人員月退休金，94人x32,300元x12月=36,434,400元；退休遺族月撫慰金，7人x17,390元x12月=1,460,760元；合計37,895,160元。
		162	工員退休及離職金	年	1	280,482	280,482	退休人員年終慰問金。
				年	1	604,385	604,385	依規定提撥勞工退休準備金不足之差額(新增)。
14,416,046	14,263,710	18	福利費				14,248,432	較上年度預算數14,263,710元，減少15,278元。
9,661,844	8,918,880	181	分擔員工保險費				8,834,568	
				年	1	7,045,200	7,045,200	分擔公保、勞保、健保費。
				年	1	1,789,368	1,789,368	分擔公保、勞保、健保費。
177,000	368,000	183	傷病醫藥費				549,000	
				人	38	3,500	133,000	教職員健康檢查費用。
				人	26	16,000	416,000	教職員健康檢查費用。
1,245,666	1,183,140	187	員工通勤交通費				1,120,140	
				人、月、段	69x10x1	630	434,700	教師上下班交通費。
				人、月、段	28x10x2	630	352,800	教師上下班交通費。
				人、月、段	24x10x2	630	302,400	教師上下班交通費。

臺北市地方教育發展基金－臺北市立大學附設實驗國民小學

40501486-25

基金用途－國民教育計畫明細表

中華民國105年度

單位：新臺幣元

前年度決算數	上年度預算數	科 目		本年度預算數				說 明	
		編 號	名 稱	單位	數量	單價	金額		
3,331,536	3,793,690	18Y	其他福利費	人、月、段	2x12x2	630	30,240	職員上下班交通費。	
								3,744,724	
				年	1	304,000	304,000	休假旅遊補助費。	
				年	1	32,000	32,000	休假旅遊補助費。	
				學期	2	200,000	400,000	退休人員子女教育補助費。	
				人、年	2x1	54,000	108,000	退休人員三節特別照護金(單身)。	
				人、年	68x1	6,000	408,000	退休人員三節慰問金。	
				學期	2	1,008,377	2,016,754	子女教育補助費。	
				年	1	354,250	354,250	喪葬補助費(35,425元x5月x2人)。	
				年	1	121,720	121,720	結婚補助費(30,430元x2月x2人)。	
10,197,456	6,218,986	2	服務費用			5,858,964			
2,035,811	2,269,128	21	水電費			2,158,855	較上年度預算數2,269,128元，減少110,273元。		
1,681,198	1,863,716	212	工作場所電費	年	1	1,736,734	1,736,734	電費。	
				年	1	30,000	30,000	游泳池電費。	
				年	1	25,000	25,000	暑期游泳訓練班電費(收支對列)。	

臺北市地方教育發展基金－臺北市立大學附設實驗國民小學

基金用途－國民教育計畫明細表

中華民國105年度

單位：新臺幣元

前年度決算數	上年度預算數	科 目		本年度預算數				說 明
		編 號	名 稱	單位	數量	單價	金額	
354,613	405,412	214	工作場所水費	年	1	337,121	367,121	水費。 游泳池水費。 暑期泳訓練班水費(收支對列)。
				年	1	10,000	10,000	
				年	1	20,000	20,000	
3,000		22	郵電費					
3,000		221	郵費					
1,546,003	82,150	23	旅運費				82,150	較上年度預算數82,150元，無增減。
77,395	82,150	231	國內旅費	人、天	12x3	1,550	82,150	校外教學隨隊人員出差旅費。 因公市外出差旅費。
				年	1	26,350	26,350	
1,468,608		23Y	其他旅運費					
38,228	67,000	24	印刷裝訂與廣告費				17,000	較上年度預算數67,000元，減少50,000元。
38,228	67,000	241	印刷及裝訂費	年	1	7,000	17,000	教師專業成長暨行動研究含特教、輔導、環教、生命等專題進修暨相關刊物出版。 臺北好小子競賽活動海報及說明會資料、成果資料等印刷費(電腦專案計畫)。
				式	1	10,000	10,000	

臺北市地方教育發展基金－臺北市立大學附設實驗國民小學

40501486-27

基金用途－國民教育計畫明細表

中華民國105年度

單位：新臺幣元

前年度決算數	上年度預算數	科 目		本年度預算數				說 明
		編 號	名 稱	單位	數量	單價	金額	
1,816,826	1,751,390	25	修理保養及保固費				1,680,421	較上年度預算數1,751,390元，減少70,969元。
1,156,027	1,058,400	252	一般房屋修護費	班、年	54x1	19,600	1,058,400	學校教室及校舍建築物等之修護費。
660,799	692,990	255	機械及設備修護費	班、年	54x1	8,400	622,021	教學設備及公用用具等保養修護費。
				年	1	45,400	45,400	電腦設備維護及管理費(電腦專案計畫)。
				年	1	82,000	82,000	游泳教學用機械及設備修護費。
				年	1	25,461	25,461	暑期游泳訓練班場地維護費(收支對列)。
				年	1	15,560	15,560	開放學校場地器材之保養修護(收支對列)。
9,108	33,600	26	保險費				20,400	較上年度預算數33,600元，減少13,200元。
9,108	33,600	26Y	其他保險費	人	510	40	20,400	暑期游泳訓練班學員保險費(收支對列)。
3,930,032	1,221,298	27	一般服務費				1,271,878	較上年度預算數1,221,298元，增加50,580元。

臺北市地方教育發展基金－臺北市立大學附設實驗國民小學

基金用途－國民教育計畫明細表

中華民國105年度

單位：新臺幣元

前年度決算數	上年度預算數	科 目		本年度預算數				說 明
		編 號	名 稱	單位	數量	單價	金額	
41,090	69,000	276	佣金、匯費、經理費及手續費	人、學期	1,150x2	18	41,400	委託超商代收學雜費手續費。
353,360	227,742	279	外包費	人、月	1x4	37,957	151,828	游泳池救生員外包費。
				人、月	1x2	37,957	75,914	暑期泳訓班救生員外包費。
3,399,459	752,736	27D	計時與計件人員酬金	人、月	1x4	1,818	7,272	提撥游泳池救生員退休金。
				人、月	1x4	3,694	14,776	分擔游泳池救生員勞保及健保費。
				人、月	1x4	28,840	115,360	游泳池救生員薪津。
				小時	280	133	37,240	暑期泳訓班工讀生薪津(收支對列)。
				人、月	1x2	1,152	2,304	提撥暑期泳訓班工讀生勞退準備金(收支對列)。
				人、月	1x2	28,840	57,680	暑期泳訓班救生員薪津。
				人、月	1x2	3,694	7,388	分擔暑期泳訓班救生員勞保及健保費。
				人、月	1x2	1,818	3,636	提撥暑期泳訓班救生員退休金。
				人、小時	2x1,614	133	429,324	聘用臨時特教教師助理員薪津。
				人、年	2x1	38,878	77,756	聘用臨時特教教師助理員機關負

臺北市地方教育發展基金－臺北市立大學附設實驗國民小學

40501486-29

基金用途－國民教育計畫明細表

中華民國105年度

單位：新臺幣元

前年度決算數	上年度預算數	科 目		本年度預算數				說 明
		編 號	名 稱	單 位	數 量	單 價	金 額	
136,123	171,820	27F	體育活動費	人、年	99x1	2,000	250,000	擔之勞、健保費。
				人、年	26x1	2,000	198,000	文康活動費，本校編列教職員99人，每人編列2,000元。
				人、年			52,000	文康活動費，本校編列教職員24人、約僱人員2人，合計26人，每人編列2,000元。
818,448	794,420	28	專業服務費				628,260	較上年度預算數794,420元，減少166,160元。
552,050	501,820	285	講課鐘點、稿費、出席審查及查詢費	班、月	3x12	600	371,660	
				班、月	6x12	600	21,600	資優資源班教材編輯費。
				節	3	1,600	43,200	集中式特教班教材編輯費。
				節	3	1,600	4,800	身障資源班外聘講師鐘點費(特教班業務費)。
				節	3	1,600	4,800	資優資源班外聘講師鐘點費(特教班業務費)。
				節	6	1,600	9,600	集中式特教班外聘講師鐘點費(特教班業務費)。
				班、月	3x12	600	21,600	身障資源班教材編輯費。
				節	4	1,600	6,400	教師專業成長暨行動研究外聘講師鐘點費。

臺北市地方教育發展基金－臺北市立大學附設實驗國民小學

基金用途－國民教育計畫明細表

中華民國105年度

單位：新臺幣元

前年度決算數	上年度預算數	科 目		本年度預算數				說 明
		編 號	名 稱	單位	數量	單價	金額	
				節	7	1,200	8,400	教師專業成長暨行動研究外聘與主辦機關有隸屬關係講師鐘點費。
				節	6	1,600	9,600	國小家長教育成長暨志工培訓外聘講師鐘點費。
				節	5	1,600	8,000	性別平等教育宣導活動外聘講師鐘點費。
				班、節	34x10	500	170,000	暑期泳訓班教練指導鐘點費(收支對列)。
				人、題、期	2x60x1	42	5,040	臺北好小子競賽內聘決賽內容情境式測驗題及一般測驗題試題審查費(電腦專案計畫)。
				張	1	4,620	4,620	臺北好小子競賽活動海報設計費(電腦專案計畫)。
				人、題、期	1x140x1	180	25,200	臺北好小子競賽外聘製作決賽內容(含錄音、多媒體製作)一般測驗題題庫命題費(電腦專案計畫)。
				人、題、期	4x50x1	45	9,000	臺北好小子競賽內聘學習網站內容(含錄音、多媒體製作)題庫審查費(電腦專案計畫)。
				節	3	1,600	4,800	臺北好小子競賽賽前說明會外聘

臺北市地方教育發展基金－臺北市立大學附設實驗國民小學

40501486-31

基金用途－國民教育計畫明細表

中華民國105年度

單位：新臺幣元

前年度決算數	上年度預算數	科 目		本年度預算數				說 明
		編 號	名 稱	單位	數量	單價	金額	
				人、題、期	1x60x1	250	15,000	講師鐘點費(電腦專案計畫)。
59,600	21,600	287	委託檢驗(定)試驗認證費				21,600	臺北好小子競賽外聘製作決賽內容情境式測驗題庫命題費(含錄音、多媒體製作)(電腦專案計畫)。
				年	1	21,600	21,600	消防安全檢測費(班級業務費)。
4,500	5,000	289	試務甄選費				5,000	
				年	1	5,000	5,000	教師甄選試務費用(收支對列)。
	36,000	28A	電子計算機軟體服務費					
202,298	230,000	28Y	其他				230,000	
				年	1	12,000	12,000	學童牙齒檢查費。
				年	1	20,000	20,000	學生輔導指導費。
				班、人、月	16x1x9	100	14,400	學童午餐指導費及工作人員午餐指導費(1-2年級)。
				班、人、月	16x1x9	300	43,200	學童午餐指導費及工作人員午餐指導費(3-4年級)。
				班、人、月	16x1x9	400	57,600	學童午餐指導費及工作人員午餐指導費(5-6年級)。

臺北市地方教育發展基金－臺北市立大學附設實驗國民小學

基金用途－國民教育計畫明細表

中華民國105年度

單位：新臺幣元

前年度決算數	上年度預算數	科 目		本年度預算數				說 明
		編 號	名 稱	單位	數量	單價	金額	
				人、月	12x9	500	54,000	學童午餐指導費及工作人員午餐指導費。
				班、人、月	2x2x9	300	10,800	學童午餐指導費及工作人員午餐指導費(集中式特教班3-4年級)。
				班、人、月	2x2x9	100	3,600	學童午餐指導費及工作人員午餐指導費(集中式特教班1-2年級)。
				班、人、月	2x2x9	400	14,400	學童午餐指導費及工作人員午餐指導費(集中式特教班5-6年級)。
2,888,011	2,644,577	3	材料及用品費				2,397,380	
968,323	609,150	31	使用材料費				595,700	較上年度預算數609,150元，減少13,450元。
968,323	609,150	315	設備零件				595,700	
				批	1	12,000	12,000	知動教室用相關教學器材費(集中式特教班)(由特教班設備費移列)。
				批	1	7,850	7,850	知動器材(身障資源班)(由特教班設備費移列)。
				個	2	10,000	20,000	短焦投影機燈泡(集中式特教班)(由特教班設備費移列)(新增)。
				座	1	3,500	3,500	電器架(含插座)(集中式特教班)(由特教班設備費移列)(新增)。
				套	1	3,000	3,000	樂樂棒球器材(球棒、球座、球)

臺北市地方教育發展基金－臺北市立大學附設實驗國民小學

40501486-33

基金用途－國民教育計畫明細表

中華民國105年度

單位：新臺幣元

前年度決算數	上年度預算數	科 目		本年度預算數				說 明
		編 號	名 稱	單位	數量	單價	金額	
				支	2	2,500	5,000	(身障資源班)(由特教班設備費移列)(新增)。
				臺	1	6,150	6,150	電風扇(身障資源班)(由特教班設備費移列)(新增)。
				座	1	8,000	8,000	電動釘書機(身障資源班)(由特教班設備費移列)(新增)。
				座	1	8,000	8,000	透明展示櫃(身障資源班)(由特教班設備費移列)(新增)。
				座	1	5,000	5,000	鐵力士架(集中式特教班)(由特教班設備費移列)(新增)。
				批	1	11,000	11,000	桌上益智遊戲(集中式特教班)(由特教班設備費移列)(新增)。
				批	1	24,000	24,000	教學教具費(資優資源班)(由特教班設備費移列)(新增)。
				組	1	1,500	1,500	刀具組合砧板(集中式特教班)(由特教班設備費移列)(新增)。
				組	6	4,000	24,000	OA辦公桌屏風(資優資源班)(由特教班設備費移列)(新增)。
				年	1	113,500	113,500	電腦耗材(電腦專案計畫)。
				臺	3	6,000	18,000	無線顯微鏡(自然領域)(由班級設備費移列)(新增)。
				臺	2	1,780	3,560	大前掀式直取滑輪收納箱(110L)

臺北市地方教育發展基金－臺北市立大學附設實驗國民小學

基金用途－國民教育計畫明細表

中華民國105年度

單位：新臺幣元

前年度決算數	上年度預算數	科 目		本年度預算數				說 明
		編 號	名 稱	單位	數量	單價	金額	
				批	1	3,440	3,440	五入組(教務處)(由班級設備費移列)(新增)。
				批	1	50,000	50,000	各領域教具及設備(由班級設備費移列)(新增)。
				臺	1	6,150	6,150	體育器材室開放式置物架(學務處)(由班級設備費移列)(新增)。
				支	4	3,500	14,000	電動釘書機(輔導室)(由班級設備費移列)(新增)。
				個	15	430	6,450	藍芽無線麥克風(研發處)(由班級設備費移列)(新增)。
				張	32	1,500	48,000	前掀式附滾輪塑膠收納箱(38L)(研發處)(由班級設備費移列)(新增)。
				班、年	32x1	6,300	201,600	可移動式電腦椅(201教室)(由班級設備費移列)(新增)。
1,919,688	2,035,427	32	用品消耗				1,801,680	電腦設備維護及管理費(電腦專案計畫)。
								較上年度預算數2,035,427元，減少233,747元。
12,668	45,210	321	辦公(事務)用品				25,960	
				年	1	25,960	25,960	臺北好小子競賽文具紙張等辦公用品及墨水匣、碳粉、光碟片等

臺北市地方教育發展基金－臺北市立大學附設實驗國民小學

40501486-35

基金用途－國民教育計畫明細表

中華民國105年度

單位：新臺幣元

前年度決算數	上年度預算數	科 目		本年度預算數				說 明
		編 號	名 稱	單位	數量	單價	金額	
266,717	161,577	322	報章什誌	年	1	117,000	117,000	(電腦專案計畫)。
	58,500	325	服裝	人、套	3x1	2,000	6,000	圖書(含視聽教材)(班級設備費移列)(新增)。
18,994	13,640	328	醫療用品(非醫療院所使用)	年	1	13,640	13,640	運動會隊職員服裝費。
1,621,309	1,756,500	32Y	其他	人、學期	1,437x2	100	287,400	健康中心藥品費。
				班、年	48x1	13,820	663,360	學生活動費。
				年	1	30,000	30,000	普通班教學材料費。
				班、年	48x1	6,650	319,200	課後社團活動用文具紙張等費用。
				班、年	3x1	13,820	41,460	普通班垃圾袋費用、消毒藥水、衛生清潔用品費、衛生紙及教室佈置費(班級業務費)。
				班、年	3x1	5,600	16,800	身障資源班教學材料費。
								身障資源班垃圾袋費用、消毒藥水、衛生清潔用品費、衛生紙及教室佈置費(特教班業務費)。

臺北市地方教育發展基金－臺北市立大學附設實驗國民小學

基金用途－國民教育計畫明細表

中華民國105年度

單位：新臺幣元

前年度決算數	上年度預算數	科 目		本年度預算數				說 明
		編 號	名 稱	單位	數量	單價	金額	
				班、年	6x1	13,820	82,920	集中式特教班教學材料費。
				班、年	3x1	13,820	41,460	資優資源班教學材料費。
				班、年	6x1	5,600	33,600	集中式特教班垃圾袋費用、消毒藥水、衛生清潔用品費、衛生紙及教室佈置費(特教班業務費)。
				班、年	3x1	5,600	16,800	資優資源班垃圾袋費用、消毒藥水、衛生清潔用品費、衛生紙及教室佈置費(特教班業務費)。
				年	1	7,600	7,600	游泳教學用消毒劑、衛生清潔用品等費用。
				組	8	2,000	16,000	運動會全校8個演出單位所需相關道具等費用。
				年	1	3,200	3,200	教師專業成長暨行動研究費用場地佈置用品等費用。
				年	1	400	400	國小家長教育成長暨志工培訓場地佈置用品紙張及茶水等。
				年	1	2,000	2,000	性別平等教育宣導活動海報、場地佈置及活動獎品等。
				班	56	230	12,880	暑期泳訓班消毒劑(收支對列)。
				年	1	10,000	10,000	暑期泳訓班教學器材費(收支對列)。
				年	1	5,000	5,000	暑期泳訓班雜支(收支對列)。

臺北市地方教育發展基金－臺北市立大學附設實驗國民小學

40501486-37

基金用途－國民教育計畫明細表

中華民國105年度

單位：新臺幣元

前年度決算數	上年度預算數	科 目		本年度預算數				說 明
		編 號	名 稱	單位	數量	單價	金額	
				年	1	3,000	3,000	暑期泳訓班教學環境佈置費(收支對列)。
				年	1	46,000	46,000	臺北好小子競賽活動場地佈置、清潔及茶水等雜支(電腦專案計畫)。
4,800	48,000	4	租金、償債與利息				52,800	
	48,000	44	交通及運輸設備租金				48,000	較上年度預算數48,000元，無增減。
	48,000	442	車租				48,000	
				輛	12	4,000	48,000	臺北好小子競賽外校參加決賽12個班級學生專車費用(電腦專案計畫)。
4,800		45	什項設備租金				4,800	新增項目
4,800		451	什項設備租金				4,800	
				月	12	400	4,800	電錶月租費(班級業務費)(新增)。
443,040	549,918	7	會費、捐助、補助、分攤、照護、救濟與交流活動費				251,918	
2,000		71	會費					
2,000		713	職業團體會費					

臺北市地方教育發展基金－臺北市立大學附設實驗國民小學

基金用途－國民教育計畫明細表

中華民國105年度

單位：新臺幣元

前年度決算數	上年度預算數	科 目		本年度預算數				說 明
		編 號	名 稱	單位	數量	單價	金額	
441,040	549,918	74	補貼(償)、獎勵、慰問、 照護與救濟				251,918	較上年度預算數549,918元，減少298,000元。
441,040	549,918	74Y	其他	人、日	25x200	50	251,918	清寒學生餐費補助。
				人、年	14x1	137	1,918	教職員工生流感疫苗接種經費。
691,259	828,920	9	其他				521,540	
691,259	828,920	91	其他支出				521,540	較上年度預算數828,920元，減少307,380元。
691,259	828,920	91Y	其他	人、學期	1,437x2	50	521,540	班級自治費。
				年	1	151,200	151,200	執行學生路隊安全導護費及導護志工保險費。
				班、年	8x1	5,600	44,800	國小游泳檢測未通過學生暑期游泳訓練班報名費。
				面	96	40	3,840	運動會個人項目競賽金、銀、銅獎牌。
				次	1	35,000	35,000	運動會會場音效用音響器材、表演節目與賽事攝影等費用。
				面	28	200	5,600	運動會團體競賽得獎錦旗。
				式	1	32,160	32,160	運動會會場佈置及相關用品等雜支費用。

臺北市地方教育發展基金－臺北市立大學附設實驗國民小學

40501486-39

基金用途－國民教育計畫明細表

中華民國105年度

單位：新臺幣元

前年度決算數	上年度預算數	科 目		本年度預算數				說 明
		編 號	名 稱	單位	數量	單價	金額	
				年	1	30,000	30,000	臺北好小子競賽團體獎優勝獎品(電腦專案計畫)。
				年	1	62,000	62,000	臺北好小子競賽班級獎優勝獎品(電腦專案計畫)。
				個	3	1,400	4,200	臺北好小子競賽感謝協辦與贊助單位獎牌(電腦專案計畫)。
				個	3	1,400	4,200	臺北好小子競賽團體獎獎座(電腦專案計畫)。
				個	22	220	4,840	臺北好小子競賽班級賽、個人賽優勝獎狀含框(電腦專案計畫)。

臺北市地方教育發展基金－臺北市立大學附設實驗國民小學

基金用途－學前教育計畫明細表

中華民國105年度

單位：新臺幣元

前年度決算數	上年度預算數	科 目		本年度預算數				說 明
		編 號	名 稱	單位	數量	單價	金額	
25,504,416	25,614,533		合 計				25,502,191	
23,369,417	24,935,810	1	用人費用				24,956,286	
15,963,620	17,050,740	11	正式員額薪資				17,050,740	較上年度預算數17,050,740元，無增減。
15,963,620	16,306,740	113	職員薪金	年	1	10,618,740	10,618,740	教職員14人薪金(詳用人費用彙計表)。
				年	1	5,688,000	5,688,000	教職員6人薪金(詳用人費用彙計表)。
	744,000	114	工員工資	年	1	744,000	744,000	工員2人工資(詳用人費用彙計表)。
42,917		12	聘僱及兼職人員薪資					
42,917		124	兼職人員酬金					
136,688	76,799	13	超時工作報酬				76,799	較上年度預算數76,799元，無增減。
87,168	76,799	131	加班費	年	1	76,799	76,799	不休假出勤加班費。
49,520		133	誤餐費					
4,106,251	4,489,343	15	獎金				4,489,343	較上年度預算數4,489,343元，無增減。

臺北市地方教育發展基金－臺北市立大學附設實驗國民小學

40501486-41

基金用途－學前教育計畫明細表

中華民國105年度

單位：新臺幣元

前年度決算數	上年度預算數	科 目		本年度預算數				說 明
		編 號	名 稱	單位	數量	單價	金額	
2,160,515	2,358,000	151	考績獎金	年	1	1,410,000	1,410,000	依考績法規定核發之獎金。
				年	1	948,000	948,000	依考績法規定核發之獎金。
1,945,736	2,131,343	152	年終獎金	年	1	1,420,343	1,420,343	依規定於年節加發之獎金。
				年	1	711,000	711,000	依規定於年節加發之獎金。
1,400,033	1,472,256	16	退休及卹償金				1,472,256	較上年度預算數1,472,256元，無增減。
1,400,033	1,449,216	161	職員退休及離職金	年	1	943,776	943,776	提撥退撫基金。
				年	1	505,440	505,440	提撥退撫基金。
	23,040	162	工員退休及離職金	年	1	23,040	23,040	提撥勞工退休準備金。
1,719,908	1,846,672	18	福利費				1,867,148	較上年度預算數1,846,672元，增加20,476元。
1,461,273	1,536,972	181	分擔員工保險費	年	1	1,053,720	1,053,720	分擔公保、勞保、健保費。
				年	1	518,328	518,328	分擔公保、勞保、健保費。
		183	傷病醫藥費	人	5	860	4,300	4,300

臺北市地方教育發展基金－臺北市立大學附設實驗國民小學

基金用途－學前教育計畫明細表

中華民國105年度

單位：新臺幣元

前年度決算數	上年度預算數	科 目		本年度預算數				說 明
		編 號	名 稱	單位	數量	單價	金額	
217,434	245,700	187	員工通勤交通費	人、月、段	12x10x2	630	226,800	教師上下班交通費。 職員上下班交通費。 職員上下班交通費。 教師上下班交通費。
				人、月、段	3x12x1	630	151,200	
				人、月、段	1x12x2	630	22,680	
				人、月、段	6x10x1	630	15,120	
41,201	64,000	18Y	其他福利費	年	1	64,000	64,000	教師上下班交通費。 休假旅遊補助費。
308,045	368,040	2	服務費用				403,252	
8,343		23	旅運費					
8,343		23Y	其他旅運費					
40,500		24	印刷裝訂與廣告費					
40,500		241	印刷及裝訂費					
	224,000	25	修理保養及保固費				224,000	較上年度預算數224,000元，無增減。
	224,000	252	一般房屋修護費	班、年	8x1	28,000	224,000	學校教室及校舍建築物等之修護費。
27,270	36,040	27	一般服務費				49,652	較上年度預算數36,040元，增加13,612元。
1,860	9,420	276	佣金、匯費、經理費及手續費				5,652	

臺北市地方教育發展基金－臺北市立大學附設實驗國民小學

40501486-43

基金用途－學前教育計畫明細表

中華民國105年度

單位：新臺幣元

前年度決算數	上年度預算數	科 目		本年度預算數				說 明
		編 號	名 稱	單 位	數 量	單 價	金 額	
25,410	26,620	27F	體育活動費	人、學期	157x2	18	5,652	委託超商代收學雜費手續費。
							44,000	
				人、年	16x1	2,000	32,000	文康活動費，本校編列教職員14人、廚工2人，合計16人，每人編列2,000元。
				人、年	6x1	2,000	12,000	文康活動費，本校編列教職員6人，每人編列2,000元。
231,932	108,000	28	專業服務費				129,600	較上年度預算數108,000元，增加21,600元。
158,600	36,000	285	講課鐘點、稿費、出席審查及查詢費				57,600	
				節	20	1,200	24,000	幼兒園外聘講師鐘點費(班級業務費)。
				節	10	1,200	12,000	特殊幼兒班外聘講師鐘點費(特殊幼兒班班級業務費)。
73,332	72,000	28Y	其他	班、月	3x12	600	21,600	特殊幼兒班教材編輯費。
							72,000	
				班、人、月	6x2x9	500	54,000	學童午餐指導費及工作人員午餐指導費。
				班、人、月	2x2x9	500	18,000	學童午餐指導費及工作人員午餐指導費(集中式特教班)。
1,694,834	173,071	3	材料及用品費				107,206	

臺北市地方教育發展基金－臺北市立大學附設實驗國民小學

基金用途－學前教育計畫明細表

中華民國105年度

單位：新臺幣元

前年度決算數	上年度預算數	科 目		本年度預算數				說 明
		編 號	名 稱	單位	數量	單價	金額	
114,808	17,000	31	使用材料費				32,946	較上年度預算數17,000元，增加15,946元。
114,808	17,000	315	設備零件				32,946	
				批	1	16,000	16,000	教材教具(含體能器材)(特幼與分散式資源班)(由特教班班級設備費移列)。
				批	1	2,000	2,000	專科教室器材費(特幼班)(由班級設備費移列)。
				組	3	4,982	14,946	佈告欄(60cm*90cm附輪)(普通班)(由班級設備費移列)(新增)。
1,580,026	156,071	32	用品消耗				74,260	較上年度預算數156,071元，減少81,811元。
1,472		321	辦公(事務)用品					
51,888	64,211	322	報章什誌				4,000	
				年	1	4,000	4,000	圖書(含視聽教材)(由特教班班級設備費移列)(新增)。
1,526,666	91,860	32Y	其他				70,260	
				班、年	6x1	3,200	19,200	幼兒園垃圾袋費用、消毒藥水、衛生清潔用品費、衛生紙及教室佈置費等(班級業務費)。
				班、年	3x1	13,820	41,460	特殊幼兒班教學材料費。

臺北市地方教育發展基金－臺北市立大學附設實驗國民小學

40501486-45

基金用途－學前教育計畫明細表

中華民國105年度

單位：新臺幣元

前年度決算數	上年度預算數	科 目		本年度預算數				說 明
		編 號	名 稱	單 位	數 量	單 價	金 額	
				班、年	3x1	3,200	9,600	特殊幼兒班垃圾袋費用、消毒藥水、衛生清潔用品費、衛生紙及教室佈置費等(特教班業務費)。
132,120	137,612	7	會費、捐助、補助、分攤、照護、救濟與交流活動費				35,447	
132,120	137,612	74	補貼(償)、獎勵、慰問、照護與救濟				35,447	較上年度預算數137,612元，減少102,165元。
132,120	137,612	74Y	其他				35,447	
				人、學期	3x1	11,633	34,899	低收入戶家庭幼生月費補助。
				人、年	4x1	137	548	教職員工生流感疫苗接種經費。

臺北市地方教育發展基金－臺北市立大學附設實驗國民小學

基金用途－一般行政管理計畫明細表

中華民國105年度

單位：新臺幣元

前年度決算數	上年度預算數	科 目		本年度預算數				說 明
		編 號	名 稱	單位	數量	單價	金額	
20,264,418	21,112,630		合 計				21,115,398	
18,935,432	19,910,750	1	用人費用				19,903,906	
12,455,030	12,924,000	11	正式員額薪資				12,924,000	較上年度預算數12,924,000元，無增減。
7,867,070	9,336,000	113	職員薪金	年	1	9,336,000	9,336,000	教職員13人薪金(詳用人費用彙計表)。
3,429,720	2,556,000	114	工員工資	年	1	2,556,000	2,556,000	工員7人工資(詳用人費用彙計表)。
1,158,240	1,032,000	115	警餉	年	1	1,032,000	1,032,000	校警2人薪金(詳用人費用彙計表)。
476,097	599,650	13	超時工作報酬				611,118	較上年度預算數599,650元，增加11,468元。
476,097	599,650	131	加班費	年	1	560,798	560,798	不休假出勤加班費。
				人、小時	4x68	185	50,320	趕辦校務工作人員加班費(統籌業務費)。
2,876,701	3,463,500	15	獎金				3,463,500	較上年度預算數3,463,500元，無增減。

臺北市地方教育發展基金－臺北市立大學附設實驗國民小學

40501486-47

基金用途－一般行政管理計畫明細表

中華民國105年度

單位：新臺幣元

前年度決算數	上年度預算數	科 目		本年度預算數				說 明
		編 號	名 稱	單位	數量	單價	金額	
1,332,610	1,848,000	151	考績獎金	年	1	1,848,000	1,848,000	依考績法規定核發之獎金。
1,544,091	1,615,500	152	年終獎金	年	1	1,615,500	1,615,500	依規定於年節加發之獎金。
1,215,723	986,232	16	退休及卹償金				986,232	較上年度預算數986,232元，無增減。
660,745	858,432	161	職員退休及離職金	年	1	858,432	858,432	提撥退撫基金。
554,978	127,800	162	工員退休及離職金	年	1	127,800	127,800	提撥勞工退休準備金。
1,911,881	1,937,368	18	福利費				1,919,056	較上年度預算數1,937,368元，減少18,312元。
1,324,176	1,237,608	181	分擔員工保險費	年	1	1,257,096	1,257,096	分擔公保、勞保、健保費。
246,549	347,760	187	員工通勤交通費	人、月、段	1x12x1	630	309,960	職員上下班交通費。
				人、月、段	20x12x2	630	302,400	職員上下班交通費。
341,156	352,000	18Y	其他福利費	年	1	352,000	352,000	休假旅遊補助費。
796,869	742,620	2	服務費用				747,232	
212,368	127,680	22	郵電費				114,912	較上年度預算數127,680元，減

臺北市地方教育發展基金－臺北市立大學附設實驗國民小學

基金用途－一般行政管理計畫明細表

中華民國105年度

單位：新臺幣元

前年度決算數	上年度預算數	科 目		本年度預算數				說 明
		編 號	名 稱	單位	數量	單價	金額	
212,368	127,680	222	電話費	年	1	7,680	114,912	少12,768元。
				年	1	107,232	7,680	校園安全保全專線電話費用等。
							107,232	公務用電話費(統籌業務費)。
86,025	66,620	27	一般服務費				84,000	較上年度預算數66,620元，增加17,380元。
64,245	40,000	279	外包費	人、年	1x1	40,000	40,000	消化超額職工(技工、工友)業務外包費。
21,780	26,620	27F	體育活動費	人、年	22x1	2,000	44,000	文康活動費，本校編列教職員13人、工員7人、校警2人，合計22人，每人編列2,000元。
373,122	422,320	28	專業服務費				422,320	較上年度預算數422,320元，無增減。
373,122	422,320	28Y	其他	年	1	422,320	422,320	校園安全機械定點、機動巡邏等保全費用。
125,354	126,000	29	公共關係費				126,000	較上年度預算數126,000元，無增減。
125,354	126,000	291	公共關係費				126,000	

臺北市地方教育發展基金－臺北市立大學附設實驗國民小學

40501486-49

基金用途－一般行政管理計畫明細表

中華民國105年度

單位：新臺幣元

前年度決算數	上年度預算數	科目		本年度預算數				說明
		編號	名稱	單位	數量	單價	金額	
			材料及用品費	月	12	10,500	126,000	校長特別費。
532,117	459,260	3					464,260	
532,117	459,260	32	用品消耗				464,260	較上年度預算數459,260元，增加5,000元。
515,317	453,440	321	辦公(事務)用品	年	1	453,440	453,440	統籌業務費計算如下：普通班48班、集中式特教班8班、附設幼兒園6班，1,290元x15班x12月=232,200元，810元x15班x12月=145,800元，640元x32班x12月=245,760元，以上合計623,760元，除依實際需求移列加班費50,320元、電話費107,232元外，其餘如列數。
16,800	5,820	325	服裝	人、套	2x1	2,500	5,000	校警冬服(新增)。
				雙	2	100	200	校警襪子。
				人、雙	2x1	1,100	2,200	校警皮鞋。
				人、年	2x1	210	420	校警服裝配備。
				人、套	2x1	1,500	3,000	校警夏服(成立第31年)。

臺北市地方教育發展基金－臺北市立大學附設實驗國民小學

基金用途－建築及設備計畫明細表

中華民國105年度

單位：新臺幣元

前年度決算數	上年度預算數	科 目		本年度預算數				說 明
		編 號	名 稱	單位	數量	單價	金額	
18,009,181	5,169,702		合計				8,216,576	
18,009,181	5,169,702	5	購建固定資產、無形資產及非理財目的之長期投資				8,216,576	
1,657,579	3,292,662	51	購置固定資產				3,745,854	
			專案計畫				1,939,900	
			新興計畫				1,939,900	
			(一)精進課程及教學資訊專案				1,939,900	
		514	購置機械及設備				1,914,900	
				臺	6	187,000	1,122,000	新購46吋高亮度超薄框電視牆(含壁掛架及施工)(電腦專案計畫)。
				臺	1	100,000	100,000	新購儲存系統(電腦專案計畫)。
				臺	1	70,000	70,000	新購3D掃描器(電腦專案計畫)。
				臺	1	45,000	45,000	新購高解析數位攝影機(電腦專案計畫)。
				臺	1	20,000	20,000	新購文件快速掃描器(電腦專案計畫)。

臺北市地方教育發展基金－臺北市立大學附設實驗國民小學

40501486-51

基金用途－建築及設備計畫明細表

中華民國105年度

單位：新臺幣元

前年度決算數	上年度預算數	科 目		本年度預算數				說 明
		編 號	名 稱	單位	數量	單價	金額	
				臺	6	35,000	210,000	新購23吋all in one觸控式電腦(電腦專案計畫)。
				部	1	81,900	81,900	新購5K高畫質數位教材工作站(電腦專案計畫)。
				片	1	266,000	266,000	新購144吋表面光波6點觸控模組(含玻璃)(電腦專案計畫)。
		515	購置交通及運輸設備				25,000	
		515	購置交通及運輸設備	支	1	25,000	25,000	新購攝影機用收音麥克風(電腦專案計畫)。
1,657,579	3,292,662		一般建築及設備計畫				1,805,954	新增。
14,500	212,883		班級設備				245,000	
	89,883	514	購置機械及設備				15,000	
14,500	20,000	515	購置交通及運輸設備	臺	1	15,000	15,000	汰舊換新實物投影機(研發處)。
	103,000	516	購置什項設備				230,000	
				張	16	12,500	200,000	汰舊換新移動式電腦桌(2人座)(201教室)。

臺北市地方教育發展基金－臺北市立大學附設實驗國民小學

基金用途－建築及設備計畫明細表

中華民國105年度

單位：新臺幣元

前年度決算數	上年度預算數	科 目		本年度預算數				說 明
		編 號	名 稱	單位	數量	單價	金額	
				臺	1	30,000	30,000	汰舊換新冷氣機(一對二分離式4.4KW)(資訊中心)。
	225,500		學校設備				225,500	
	225,500	514	購置機械及設備				225,500	
				臺	11	20,500	225,500	汰舊換新單槍投影機。
19,737	33,900		特殊班設備				61,000	
19,737	16,000	514	購置機械及設備				43,000	
				臺	2	21,500	43,000	汰舊換新短焦投影機(含安裝)(集中式特教班)。
	17,900	515	購置交通及運輸設備				18,000	
				套	1	18,000	18,000	新購教學無線擴音機(含麥克風)(身障資源班)。
1,083,324	2,718,000		資訊設備				1,147,000	
1,083,324	2,718,000	514	購置機械及設備				1,147,000	
				部	40	23,000	920,000	汰舊換新個人電腦(電腦專案計畫)。
				年	1	227,000	227,000	汰舊換新電腦周邊設備及零組件(電腦專案計畫)。

臺北市地方教育發展基金－臺北市立大學附設實驗國民小學

40501486-53

基金用途－建築及設備計畫明細表

中華民國105年度

單位：新臺幣元

前年度決算數	上年度預算數	科 目		本年度預算數				說 明
		編 號	名 稱	單位	數量	單價	金額	
271,390	102,379		幼兒園設備				127,454	
271,390	19,190	514	購置機械及設備	臺	2	13,000	26,000	新購數位相機(變焦鏡組)(特幼班)。
	83,189	516	購置什項設備	臺	2	28,866	57,732	汰舊換新冷氣機(一對一分離式5.6KW)(幼兒園)。
				臺	1	43,722	43,722	汰舊換新冷氣機(一對一分離式8.5KW)(幼兒園)。
268,628			校園設備					
189,817		514	購置機械及設備					
78,811		516	購置什項設備					
		52	購置無形資產				36,000	
			一般建築及設備計畫				36,000	新增。
			資訊設備				36,000	
		521	購置電腦軟體				36,000	

臺北市地方教育發展基金－臺北市立大學附設實驗國民小學

基金用途－建築及設備計畫明細表

中華民國105年度

單位：新臺幣元

前年度決算數	上年度預算數	科 目		本年度預算數				說 明
		編 號	名 稱	單位	數量	單價	金額	
16,351,602	1,877,040	58	遞延支出(臺北市地方教育發展基金及臺北市臺北都會區捷運固定資產重置基金專用)	年	1	36,000	36,000	電腦教學軟體費(電腦專案計畫)。
16,351,602	1,877,040		一般建築及設備計畫				4,434,722	新增。
		581	孝棟外牆及遮陽板整修工程				4,434,722	
			遞延修繕房屋建築支出				4,434,722	
				公尺	88	2,000	176,000	一、施工費 施工圍籬(組合式活動，高度1.8公尺)。
				平方公尺	1,068	460	491,280	鷹架及墜落防止設施。
				平方公尺	762	1,310	998,220	外牆整修工程(背向)。
				平方公尺	141	5,000	705,000	室外冷氣機防護隔柵。
				公尺	475	300	142,500	外牆電力管線整理。
				公尺	234	400	93,600	外牆雨排水管更新。

臺北市地方教育發展基金－臺北市立大學附設實驗國民小學

40501486-55

基金用途－建築及設備計畫明細表

中華民國105年度

單位：新臺幣元

前年度決算數	上年度預算數	科 目		本年度預算數				說 明
		編 號	名 稱	單位	數量	單價	金額	
				臺	10	20,000	200,000	冷氣機移置。
				公尺	180	3,000	540,000	遮陽板。
				公尺	100	2,480	248,000	窗簾。
				組	10	55,000	550,000	遮陽自動收放系統。
				式	1	207,230	207,230	二、委託技術服務費(總包價法)。
				式	1	82,892	82,892	三、工程管理費(按施工費2%提列)。
16,351,602	1,877,040		校園整修工程					
16,351,602	1,877,040	581	遞延修繕房屋建築支出					

本 頁 空 白

参 考 表

臺北市地方教育發展基金－臺北市立大學附設實驗國民小學

40501486-57

預計平衡表

中華民國105年12月31日

單位：新臺幣元

103年(前年)12月31日		科 目		105年12月31日		104年(上年)12月31日				比較 增減(-)
決 算 數		編 號	名 稱	預 計 數		預 計 數	調 整 數(±)	調 整 後 預 計 數		
金 額	%			金 額	%			金 額	%	
4,018,395,701	100.00		資產合計	3,988,644,541	100.00	3,755,224,783	248,251,198	4,003,475,981	100.00	-14,831,440
4,018,395,701	100.00	1	資產	3,988,644,541	100.00	3,755,224,783	248,251,198	4,003,475,981	100.00	-14,831,440
45,226,472	1.13	11	流動資產	15,475,312	0.39	28,471,543	1,835,209	30,306,752	0.76	-14,831,440
44,703,322	1.12	111	現金	14,952,162	0.37	27,490,955	2,292,647	29,783,602	0.74	-14,831,440
44,703,322	1.12	1112	銀行存款	14,952,162	0.37	27,490,955	2,292,647	29,783,602	0.74	-14,831,440
		113	應收款項			240,430	-240,430			
		113Y	其他應收款			240,430	-240,430			
523,150	0.01	115	預付款項	523,150	0.02	740,158	-217,008	523,150	0.02	
523,150	0.01	1154	預付費用	523,150	0.02	500,000	23,150	523,150	0.02	
		115Y	其他預付款			240,158	-240,158			
11,104,370	0.28	12	投資、長期應收款項、貸墊款及準備金	11,104,370	0.28	9,899,066	1,205,304	11,104,370	0.27	
11,104,370	0.28	124	準備金	11,104,370	0.28	9,899,066	1,205,304	11,104,370	0.27	
6,561,810	0.16	1241	退休及離職準備金	6,561,810	0.16	6,049,762	512,048	6,561,810	0.16	
4,542,560	0.12	124Y	其他準備金	4,542,560	0.12	3,849,304	693,256	4,542,560	0.11	
3,962,064,859	98.59	13	其他資產	3,962,064,859	99.33	3,716,854,174	245,210,685	3,962,064,859	98.97	
3,962,064,859	98.59	131	什項資產	3,962,064,859	99.33	3,716,854,174	245,210,685	3,962,064,859	98.97	
17,990	0.00	1315	暫付及待結轉帳項	17,990	0.00	7,350	10,640	17,990	0.00	
3,962,046,869	98.59	1316	代管資產	3,962,046,869	99.33	3,716,846,824	245,200,045	3,962,046,869	98.97	
4,018,395,701	100.00		負債及基金餘額合計	3,988,644,541	100.00	3,755,224,783	248,251,198	4,003,475,981	100.00	-14,831,440
3,983,740,750	99.14	2	負債	3,983,740,750	99.88	3,751,135,321	232,605,429	3,983,740,750	99.51	
13,044,977	0.32	21	流動負債	13,044,977	0.33	25,910,386	-12,865,409	13,044,977	0.33	
13,044,977	0.32	212	應付款項	13,044,977	0.33	25,910,386	-12,865,409	13,044,977	0.33	
11,191,005	0.27	2123	應付代收款	11,191,005	0.28	9,767,035	1,423,970	11,191,005	0.28	
1,853,972	0.05	2125	應付費用	1,853,972	0.05	1,261,846	592,126	1,853,972	0.05	

臺北市地方教育發展基金－臺北市立大學附設實驗國民小學

預計平衡表

中華民國105年12月31日

單位：新臺幣元

103年(前年)12月31日		科 目		105年12月31日		104年(上年)12月31日				比較 增減(-)
決 算 數		編 號	名 稱	預 計 數		預 計 數	調 整 數(±)	調 整 後 預 計 數		
金 額	%			金 額	%			金 額	%	
		2129	應付工程款			14,770,428	-14,770,428			
		212Y	其他應付款			111,077	-111,077			
3,970,695,773	98.82	22	其他負債	3,970,695,773	99.55	3,725,224,935	245,470,838	3,970,695,773	99.18	
3,970,695,773	98.82	221	什項負債	3,970,695,773	99.55	3,725,224,935	245,470,838	3,970,695,773	99.18	
2,087,094	0.05	2211	存入保證金	2,087,094	0.06	2,328,349	-241,255	2,087,094	0.05	
6,561,810	0.16	2213	應付退休及離職金	6,561,810	0.16	6,049,762	512,048	6,561,810	0.16	
3,962,046,869	98.61	2214	應付代管資產	3,962,046,869	99.33	3,716,846,824	245,200,045	3,962,046,869	98.97	
34,654,951	0.86	3	基金餘額	4,903,791	0.12	4,089,462	15,645,769	19,735,231	0.49	-14,831,440
34,654,951	0.86	31	基金餘額	4,903,791	0.12	4,089,462	15,645,769	19,735,231	0.49	-14,831,440
34,654,951	0.86	311	基金餘額	4,903,791	0.12	4,089,462	15,645,769	19,735,231	0.49	-14,831,440
34,654,951	0.86	3111	累積餘額	4,903,791	0.12	4,089,462	15,645,769	19,735,231	0.49	-14,831,440

註：1.信託代理與保證資產(負債)前年度決算數106,677元，上年度調整後預計數106,677元，本年度預計數106,677元。2.或有資產(負債)0元。3.本基金自93年度起，本固定項目分開原則，將屬長期固定帳項，包括固定資產58,173,158元、無形資產161,250元及長期債務0元等，另立帳類管理，未納入本表。

臺北市地方教育發展基金－臺北市立大學附設實驗國民小學

40501486-59

各項費用彙計表

中華民國105年度

單位：新臺幣元

前年度 決算數	上年度 預算數	計畫別 用途別科目	合計	計畫別			
				國民教育計畫	學前教育計畫	一般行政管理計畫	建築及設備計畫
267,613,104	252,205,484	合計	248,737,377	193,903,212	25,502,191	21,115,398	8,216,576
231,915,372	234,864,778	用人費用	229,680,802	184,820,610	24,956,286	19,903,906	
127,437,466	130,390,740	正式員額薪資	127,330,740	97,356,000	17,050,740	12,924,000	
122,849,506	126,058,740	職員薪金	122,998,740	97,356,000	16,306,740	9,336,000	
3,429,720	3,300,000	工員工資	3,300,000		744,000	2,556,000	
1,158,240	1,032,000	警餉	1,032,000			1,032,000	
3,601,493	1,728,992	聘僱及兼職人員薪資	1,728,992	1,728,992			
813,792	813,792	約僱職員薪金	813,792	813,792			
2,787,701	915,200	兼職人員酬金	915,200	915,200			
1,181,476	1,559,396	超時工作報酬	1,200,204	512,287	76,799	611,118	
1,099,412	1,508,996	加班費	1,195,404	507,487	76,799	611,118	
82,064	50,400	誤餐費	4,800	4,800			
29,212,030	32,015,067	獎金	31,804,067	23,851,224	4,489,343	3,463,500	
13,400,561	15,614,500	考績獎金	15,786,000	11,580,000	2,358,000	1,848,000	
15,811,469	16,400,567	年終獎金	16,018,067	12,271,224	2,131,343	1,615,500	
52,435,072	51,122,833	退休及卹償金	49,582,163	47,123,675	1,472,256	986,232	
51,880,094	50,971,993	職員退休及離職金	48,826,938	46,519,290	1,449,216	858,432	
554,978	150,840	工員退休及離職金	755,225	604,385	23,040	127,800	

臺北市地方教育發展基金－臺北市立大學附設實驗國民小學

各項費用彙計表

中華民國105年度

單位：新臺幣元

前年度 決算數	上年度 預算數	計畫別 用途別科目	合計	計畫別			
				國民教育計畫	學前教育計畫	一般行政管理計畫	建築及設備計畫
18,047,835	18,047,750	福利費	18,034,636	14,248,432	1,867,148	1,919,056	
12,447,293	11,693,460	分擔員工保險費	11,663,712	8,834,568	1,572,048	1,257,096	
177,000	368,000	傷病醫藥費	553,300	549,000	4,300		
1,709,649	1,776,600	員工通勤交通費	1,656,900	1,120,140	226,800	309,960	
3,713,893	4,209,690	其他福利費	4,160,724	3,744,724	64,000	352,000	
11,302,370	7,329,646	服務費用	7,009,448	5,858,964	403,252	747,232	
2,035,811	2,269,128	水電費	2,158,855	2,158,855			
1,681,198	1,863,716	工作場所電費	1,791,734	1,791,734			
354,613	405,412	工作場所水費	367,121	367,121			
215,368	127,680	郵電費	114,912			114,912	
3,000		郵費					
212,368	127,680	電話費	114,912			114,912	
1,554,346	82,150	旅運費	82,150	82,150			
77,395	82,150	國內旅費	82,150	82,150			
1,476,951		其他旅運費					
78,728	67,000	印刷裝訂與廣告費	17,000	17,000			
78,728	67,000	印刷及裝訂費	17,000	17,000			
1,816,826	1,975,390	修理保養及保固費	1,904,421	1,680,421	224,000		

臺北市地方教育發展基金－臺北市立大學附設實驗國民小學

40501486-61

各項費用彙計表

中華民國105年度

單位：新臺幣元

前年度 決算數	上年度 預算數	計畫別	合計	國民教育計畫	學前教育計畫	一般行政管理計畫	建築及設備計畫
		用途別科目					
1,156,027	1,282,400	一般房屋修護費	1,282,400	1,058,400	224,000		
660,799	692,990	機械及設備修護費	622,021	622,021			
9,108	33,600	保險費	20,400	20,400			
9,108	33,600	其他保險費	20,400	20,400			
4,043,327	1,323,958	一般服務費	1,405,530	1,271,878	49,652	84,000	
42,950	78,420	佣金、匯費、經理費及手續費	47,052	41,400	5,652		
417,605	267,742	外包費	267,742	227,742		40,000	
3,399,459	752,736	計時與計件人員酬金	752,736	752,736			
183,313	225,060	體育活動費	338,000	250,000	44,000	44,000	
1,423,502	1,324,740	專業服務費	1,180,180	628,260	129,600	422,320	
710,650	537,820	講課鐘點、稿費、出席審查及查詢費	429,260	371,660	57,600		
59,600	21,600	委託檢驗(定)試驗認證費	21,600	21,600			
4,500	5,000	試務甄選費	5,000	5,000			
	36,000	電子計算機軟體服務費					
648,752	724,320	其他	724,320	230,000	72,000	422,320	
125,354	126,000	公共關係費	126,000			126,000	
125,354	126,000	公共關係費	126,000			126,000	
5,114,962	3,276,908	材料及用品費	2,968,846	2,397,380	107,206	464,260	

臺北市地方教育發展基金－臺北市立大學附設實驗國民小學

各項費用彙計表

中華民國105年度

單位：新臺幣元

前年度 決算數	上年度 預算數	計畫別 用途別科目	合計	計畫別			
				國民教育計畫	學前教育計畫	一般行政管理計畫	建築及設備計畫
1,083,131	626,150	使用材料費	628,646	595,700	32,946		
1,083,131	626,150	設備零件	628,646	595,700	32,946		
4,031,831	2,650,758	用品消耗	2,340,200	1,801,680	74,260	464,260	
529,457	498,650	辦公(事務)用品	479,400	25,960		453,440	
318,605	225,788	報章什誌	121,000	117,000	4,000		
16,800	64,320	服裝	16,820	6,000		10,820	
18,994	13,640	醫療用品(非醫療院所使用)	13,640	13,640			
3,147,975	1,848,360	其他	1,709,340	1,639,080	70,260		
4,800	48,000	租金、償債與利息	52,800	52,800			
	48,000	交通及運輸設備租金	48,000	48,000			
	48,000	車租	48,000	48,000			
4,800		什項設備租金	4,800	4,800			
4,800		什項設備租金	4,800	4,800			
18,009,181	5,169,702	購建固定資產、無形資產及非理財目的之長期投資	8,216,576				8,216,576
1,657,579	3,292,662	購置固定資產	3,745,854				3,745,854
1,564,268	3,068,573	購置機械及設備	3,371,400				3,371,400
14,500	37,900	購置交通及運輸設備	43,000				43,000
78,811	186,189	購置什項設備	331,454				331,454

臺北市地方教育發展基金－臺北市立大學附設實驗國民小學

40501486-63

各項費用彙計表

中華民國105年度

單位：新臺幣元

前年度 決算數	上年度 預算數	計畫別	合計	國民教育計畫	學前教育計畫	一般行政管理計畫	建築及設備計畫
		用途別科目					
		購置無形資產	36,000				36,000
		購置電腦軟體	36,000				36,000
16,351,602	1,877,040	遞延支出(臺北市地方教育發展基金及臺北市臺北都會區捷運固定資產重置基金專用)	4,434,722				4,434,722
16,351,602	1,877,040	遞延修繕房屋建築支出	4,434,722				4,434,722
575,160	687,530	會費、捐助、補助、分攤、照護、救濟與交流活動費	287,365	251,918	35,447		
2,000		會費					
2,000		職業團體會費					
573,160	687,530	補貼(償)、獎勵、慰問、照護與救濟	287,365	251,918	35,447		
573,160	687,530	其他	287,365	251,918	35,447		
691,259	828,920	其他	521,540	521,540			
691,259	828,920	其他支出	521,540	521,540			
691,259	828,920	其他	521,540	521,540			

臺北市地方教育發展基金－臺北市立大學附設實驗國民小學

員工人數彙計表

中華民國105年度

單位：人

計 畫 及 項 目	本年度預算數	上年度預算數	本年度增減數	增 減 原 因
合計	169	171	-2	
國民教育計畫部分	125	127	-2	
正式職員	123	125	-2	
臨時職員	2	2		
學前教育計畫部分	22	22		
正式職員	20	20		
正式工員	2	2		
一般行政管理計畫部分	22	22		
正式職員	15	15		
正式工員	7	7		

註：1.本表不包含臨時工員人數。

2.本表臨時職員係指奉准有案之約聘僱人員。

本 頁 空 白

用人費用

中華民國

計畫及項目	合計	正式員額薪資	聘僱及兼職人員薪資	超時工作報酬	津貼	獎金		
						年終獎金	績效獎金	考績獎金
合計	229,680,802	127,330,740	1,728,992	1,200,204		16,018,067		15,786,000
國民教育計畫	184,820,610	97,356,000	1,728,992	512,287		12,271,224		11,580,000
職員薪金	97,356,000	97,356,000						
約僱職員薪金	813,792		813,792					
兼職人員酬金	915,200		915,200					
加班費	507,487			507,487				
誤餐費	4,800			4,800				
考績獎金	11,580,000							11,580,000
年終獎金	12,271,224					12,271,224		
職員退休及離職金	46,519,290							
工員退休及離職金	604,385							
分擔員工保險費	8,834,568							
傷病醫藥費	549,000							
員工通勤交通費	1,120,140							
其他福利費	3,744,724							
學前教育計畫	24,956,286	17,050,740		76,799		2,131,343		2,358,000
職員薪金	16,306,740	16,306,740						
工員工資	744,000	744,000						

彙計表

105年度

單位：新臺幣元

其他獎金	退休及卹償金		資遣費	福 利 費					提繳費
	退休金	卹償金		分擔保險費	傷病醫藥費	提撥福利金	員工通勤交通費	其他福利費	
	49,582,163			11,663,712	553,300		1,656,900	4,160,724	
	47,123,675			8,834,568	549,000		1,120,140	3,744,724	
	46,519,290								
	604,385			8,834,568	549,000		1,120,140	3,744,724	
	1,472,256			1,572,048	4,300		226,800	64,000	

用人費用

中華民國

計畫及項目	合計	正式員額薪資	聘僱及兼職人員薪資	超時工作報酬	津貼	獎金		
						年終獎金	績效獎金	考績獎金
加班費	76,799			76,799				
考績獎金	2,358,000							2,358,000
年終獎金	2,131,343					2,131,343		
職員退休及離職金	1,449,216							
工員退休及離職金	23,040							
分擔員工保險費	1,572,048							
傷病醫藥費	4,300							
員工通勤交通費	226,800							
其他福利費	64,000							
一般行政管理計畫	19,903,906	12,924,000		611,118		1,615,500		1,848,000
職員薪金	9,336,000	9,336,000						
工員工資	2,556,000	2,556,000						
警餉	1,032,000	1,032,000						
加班費	611,118			611,118				
考績獎金	1,848,000							1,848,000
年終獎金	1,615,500					1,615,500		
職員退休及離職金	858,432							
工員退休及離職金	127,800							

用人費用

中華民國

計畫及項目	合計	正式員額薪資	聘僱及兼職 人員薪資	超時工作報酬	津貼	獎金		
						年終獎金	績效獎金	考績獎金
分擔員工保險費	1,257,096							
員工通勤交通費	309,960							
其他福利費	352,000							

註：本表不包含臨時工員薪津。

彙計表

105年度

單位：新臺幣元

其他獎金	退休及卹償金		資遣費	福 利 費					提繳費
	退休金	卹償金		分擔保險費	傷病醫藥費	提撥福利金	員工通勤交通費	其他福利費	
				1,257,096			309,960	352,000	

臺北市地方教育發展基金－臺北市立大學附設實驗國民小學

聘用及約僱人員明細表

中華民國105年度

單位：新臺幣元

區分及職稱	人數	擔任工作	聘用或約僱 起訖期間	薪點	年需經費	月 支					經費來源 及其科目
						小計	折合 金額	勞保 保險費	健康 保險費	離職 儲金	
合計	2				1,090,388						
約僱人員小計	2				1,090,388						
約僱人員(280)	2	協助處理特教班學生生活	105/1/1-105/12/31	280	1,090,388	33,908	33,908				國民教育計畫

臺北市地方教育發展基金－臺北市立大學附設實驗國民小學

40501486-73

單位（或計畫）成本分析表

中華民國105年度

單位：新臺幣元

計畫別	單位	單位成本	數量	預算數	說明
合計				248,737,377	
國民教育計畫				193,903,212	
學前教育計畫				25,502,191	
一般行政管理計畫				21,115,398	
建築及設備計畫				8,216,576	

臺北市地方教育發展基金－臺北市立大學附設實驗國民小學

5年來主要業務計畫分析表

中華民國105年度

單位：新臺幣元

年 度 及 項 目	單 位	數 量	單位成本或 平均利(費)率	金 額	說 明
(本)年度預算數				219,405,403	
國民教育計畫				193,903,212	
學前教育計畫				25,502,191	
(上)年度預算數				225,923,152	
國民教育計畫				200,308,619	
學前教育計畫				25,614,533	
(前)年度決算數				229,339,505	
國民教育計畫				203,835,089	
學前教育計畫				25,504,416	
(102)年度決算數				223,798,908	
國民教育計畫				197,109,884	
學前教育計畫				26,689,024	
(101)年度決算數				219,611,578	
國民教育計畫				195,904,551	
學前教育計畫				23,707,027	

臺北市地方教育發展基金－臺北市立大學附設實驗國民小學

40501486-75

固定項目明細表

中華民國105年度

單位：新臺幣元

項 目	期初餘額	本年度增加	本年度減少	期末餘額	說 明
資產	54,552,554	3,781,854		58,334,408	
土地	284,000			284,000	
土地改良物	117,379			117,379	
房屋及建築	839,931			839,931	
機械及設備	35,345,676	3,371,400		38,717,076	
交通及運輸設備	2,249,946	43,000		2,292,946	
什項設備	15,590,372	331,454		15,921,826	
電腦軟體	125,250	36,000		161,250	

註：92年度以前已提列折舊568,293元(包括機械及設備累計折舊394,174元、交通及運輸設備累計折舊3,186元、什項設備累計折舊170,933元)及已攤銷費用0元，自93年度起本固定項目分開原則將屬長期固定帳項另立帳類管理(不再計提折舊及攤銷)。