

中華民國107年度 4-0501486

議會  
審定

(自107年1月1日起至107年12月31日止)

臺北市政府教育局主管

臺北市地方教育發展基金－臺北市立大學附設實驗國民小學

附屬單位預算之分預算

(特別收入基金)

# 臺北市地方教育發展基金－臺北市立大學附設實驗國民小學

## 目次

中華民國107年度

一、財務摘要	第 1 頁
二、業務計畫及預算概要	第 3 -11 頁
三、主要表	
(一) 基金來源、用途及餘絀預計表	第 13 -14 頁
(二) 現金流量預計表	第 15 頁
四、附屬表	
(一) 基金來源－服務收入明細表	第 17 頁
(二) 基金來源－財產處分收入明細表	第 18 頁
(三) 基金來源－其他財產收入明細表	第 19 頁
(四) 基金來源－市庫撥款收入明細表	第 20 頁
(五) 基金來源－學雜費收入明細表	第 21 頁
(六) 基金來源－雜項收入明細表	第 22 頁
(七) 基金用途－國民教育計畫明細表	第 23 -39 頁
(八) 基金用途－學前教育計畫明細表	第 40 -45 頁
(九) 基金用途－一般行政管理計畫明細表	第 46 -50 頁
(十) 基金用途－建築及設備計畫明細表	第 51 -57 頁
五、參考表	
(一) 預計平衡表	第 59 -60 頁
(二) 各項費用彙計表	第 61 -65 頁
(三) 員工人數彙計表	第 66 頁
(四) 用人費用彙計表	第 68 -73 頁
(五) 聘用及約僱人員明細表	第 74 頁
(六) 單位(或計畫)成本分析表	第 75 頁

臺北市地方教育發展基金－臺北市立大學附設實驗國民小學

目 次

中華民國107年度

(七) 5年來主要業務計畫分析表 .....	第 76 頁
(八) 固定項目明細表 .....	第 77 頁

# 臺北市地方教育發展基金－臺北市立大學附設實驗國民小學

40501486-1

## 財務摘要

中華民國107年度

單位：新臺幣元

項 目	本 年 度	上 年 度	比較增減(-)	%
經營成績：				
基金來源	257,121,793	231,978,140	25,143,653	10.84
基金用途	261,961,758	242,807,548	19,154,210	7.89
賸餘(短絀－)	-4,839,965	-10,829,408	5,989,443	--
餘絀情形：				
基金餘額	7,257,062	12,097,027	-4,839,965	-40.01
現金流量(註)：				
現金及約當現金之淨增(減－)	-4,839,965	-10,829,408	5,989,443	--

附註：現金流量係採現金及約當現金基礎，包括現金及自投資日起3個月內到期或清償之債權證券。

本 頁 空 白

# 業務計畫及預算概要

業務計畫及預算概要

中華民國 107 年度

壹、基金概況

一、設立宗旨及願景：

(一)本校遵照憲法第 158 及 160 條規定，教育文化應發展民族精神、自治精神，國民道德與健全體格、科學及生活智能，以培養學童七大學習領域及十大基本能力。

(二)本校自 91 年度起依教育經費編列與管理法第 13 條規定設置「臺北市地方教育發展基金」，以促進教育健全發展，提昇教育經費運用績效。

二、組織概況（另附組織系統圖）：

本校設置校長 1 人，綜理全校校務，下設教務處、學生事務處、研究發展處、總務處、輔導室、會計室、人事室及幼兒園等單位。

內部分層業務如下：

教務處：秉承校長之命，辦理全校教務事項。

教學組：掌理課程編排、作業調閱、藝文類學藝競賽及活動、差假教師調代課等事項。

註冊組：掌理註冊、編班、轉學、學籍保管、各項獎助學金補助及成績考查等有關學籍事項。

圖具組：掌理教科書編選及簿本選購、教學用具之管理、圖書館利用教育等事項。

學生事務處：秉承校長之命，辦理全校學生事務事項。

訓育組：掌理訓育計畫之擬定及辦理各類訓育等活動。

體育組：掌理學生體育活動、體格鍛鍊等事項。

衛生組：掌理健康檢查，個人及環境衛生檢查、保健等事項。

生教組：掌理學生校內外生活管理及輔導等事項。

課外活動組：掌理課後輔導、課後社團業務等事項。

研究發展處：秉承校長之命，掌理實驗研究課後活動及資訊教育事務等事項。

資訊組：辦理電腦設備及區域網路之管理、推展班級網頁資訊教育等事項。

研究組：實施各類教育實驗研究、週三進修及寒暑假工作坊、教師專業發展評鑑、教學輔導教師制度等事項。

課程組：辦理校務評鑑、規畫學校本位特色課程發展、管理校史資料、協助校友會各項活動、出版研究刊物等事項。

總務處：秉承校長之命，辦理全校總務事項。

事務組：掌理校舍、校具、財產、物品採購保管、工程發包、監工及驗收。

# 臺北市地方教育發展基金-臺北市立大學附設實驗國民小學

## 業務計畫及預算概要

中華民國 107 年度

出納組：掌理現金、零用金、票據、契約之保管等收支事項，辦理員工薪津發放及各項扣繳單據證明等。

文書組：掌理文件收發登錄、撰擬繕校、典守學校印信、檔案保管、整理各項會議紀錄及校史等事項。

輔導室：秉承校長之命，辦理全校學生學習輔導、生活輔導、生涯輔導等事項。

輔導組：掌理學生個案建立、學習輔導、生活輔導、生涯輔導及性別平等教育、多元文化、生命教育、組訓愛心家長整合社區及家長會人力等事項。

融教組：辦理普通班學生各項測驗、資料搜集建檔、實施學生特教需求之診斷鑑別及學習計畫等事項。

特教組：擬訂特殊教育計畫章則、集中式特教班學生入學、升學鑑定安置及學習計畫、特教宣導等事項。

會計室：秉承上級主計機關之監督與指導，並受校長之指揮，依法辦理歲計、會計、統計等事項。

人事室：秉承上級人事機關之監督與指導，並受校長之指揮，依法辦理人事管理查核等事項。

幼兒園：秉承校長之命，綜理園務、規劃幼兒教學、保育、環境與各項措施。

教保組：辦理招生、註冊、教學活動之安排、幼兒保育、衛生保健及親職教育等事項。

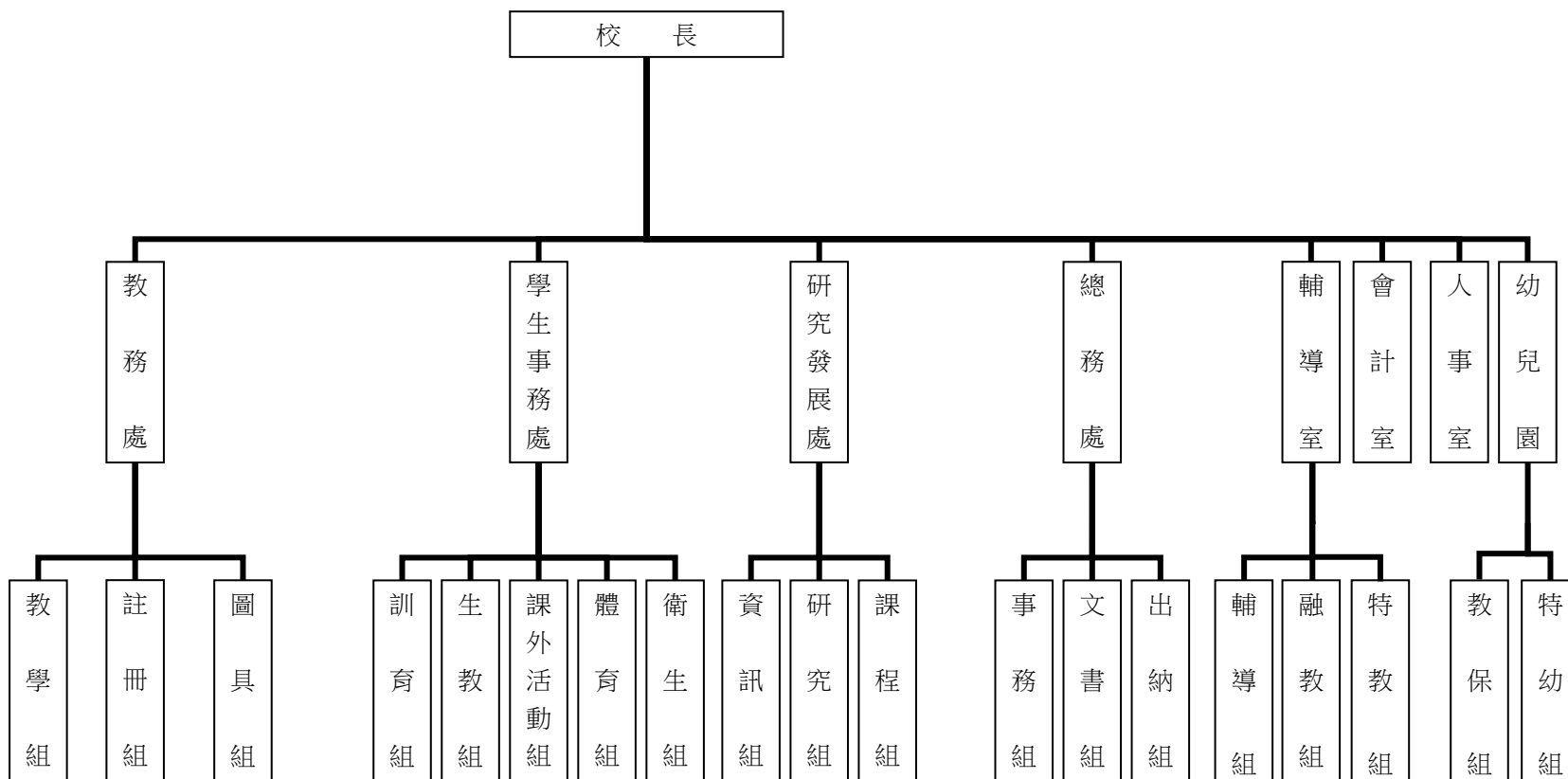
特幼組：協助幼兒鑑定安置、輔導、轉銜、通報及其他學前特殊教育相關事項。



業務計畫及預算概要

中華民國 107 年度

三、組織系統圖：



四、基金歸類及屬性：本校地方教育發展基金依據教育經費編列與管理法第 13 條規定設置，本基金為預算法第 4 條第 1 項第 2 款第 5 目所定之特別收入基金，以本府教育局為管理機關。

# 臺北市地方教育發展基金-臺北市立大學附設實驗國民小學

## 業務計畫及預算概要

中華民國 107 年度

### 貳、業務範圍及經營趨勢

#### 一、業務範圍：

(一)依據教育基本法培養學生健全人格，民主素養，法治觀念，人文涵養，強健體魄及思考判斷與創造能力。

(二)依據特殊教育法、特殊教育法施行細則及相關規定，設立資優班、身心障礙資源班、集中式特教班及特殊幼兒班，因材施教，以達適才適性發展之教育目標。

#### 二、最近 5 年經營趨勢：

基金來源、用途及餘絀

單位：新臺幣元

來源 用途 餘絀	年 度	103 年度決算 金 額	104 年度決算 金 額	105 年度決算 金 額	106 年度預算數 金 額	本年度預算數 金 額
來源部分		277,743,487	253,399,112	249,604,204	231,978,140	257,121,793
用途部分		267,613,104	253,584,231	261,147,601	242,807,548	261,961,758
餘絀部分		10,130,383	-185,119	-11,543,397	-10,829,408	-4,839,965

### 參、業務計畫

#### 一、業務計畫及目標：

本年度業務計畫重點與預算配合情形及預期績效,詳列如下:

(一)國民教育計畫：本年度預算編列 208,409,705 元，預定招 60 班，學生人數 1,424 人，新購運動器材、教具及圖書等各科教學設備，革新教學方法，充實各科教材，提高教學效能；並辦理暑期泳訓班、教師甄選及指定活動等項目，藉由辦理各項活動，以鍛鍊學童強健的身體，增進學童各項生活智能。

(二)學前教育計畫：本年度預算編列 22,864,519 元，預定招收 9 班，幼兒人數 196 人，新購教學設備，革新教學方法，提高教學效能；並辦理幼兒園各項

# 臺北市地方教育發展基金-臺北市立大學附設實驗國民小學

## 業務計畫及預算概要

中華民國 107 年度

活動，以鍛鍊幼兒強健的身體，增進幼兒各項生活智能。

(三)一般行政管理計畫：本年度預算編列 19,846,384 元，係配合校務推動行政處室支援工作，進而增進校務運作。

(四)建築及設備計畫：本年度預算編列 10,841,150 元，係購置各項教學設備及行政設備並辦理全校冷氣電源改善工程及活動中心樓梯間窗戶整修工程，改善教學環境，增進教學效能，並提高行政效率。

### 二、執行政府重要政策：

#### (一) 開啟多元智慧：

尊重每個學生獨特的個性，以多元智慧的觀點協助他找到生命的亮點，肯定天生我才必有用，能知於學，樂於學。

#### (二) 培養生活能力：

因應新世紀知識社會的到來，培養學生帶得走的能力，諸如人際溝通能力、資訊能力、終身學習能力、生涯規畫能力、問題解決能力等。

#### (三) 蘊育人文情懷：

在溫馨開放的校園文化中，孕育人文情懷，學會尊重、包容；建構生命的價值、完成人性的開展。

#### (四)建置溫馨民主的校園文化：

1.以參與式管理、落實行政、教師會、家長會三者的良性互動。

2.以學生第一，教學優先的觀念提昇行政服務效率。

3.放下威權心態，開啟校園民主之風氣。

#### (五) 推動適性教學：

1.精進教師課程設計及創新教學能力。

2.整合內外部資源，加強學生多元學習能力。

3.關懷相對弱勢學生之教學及輔導。

4.提昇師生運用電腦教學能力，充實學生電腦運用之知能及倫理素養。

5.運用不同回饋模式，改進教師教學效能。

#### (六)辦理發展性的訓輔活動：

1.積極辦理校內外各項活動競賽及展演。

# 臺北市地方教育發展基金-臺北市立大學附設實驗國民小學

## 業務計畫及預算概要

中華民國 107 年度

- 2.推動校內、外學習服務。
- 3.發展績優社團及校隊，如桌球、游泳隊、籃球隊、合唱團、田徑隊等。
- 4.落實新興議題教學，適時融入各科教學，以收成效。

### 肆、預算概要

#### 一、基金來源及用途之預計：

- (一)本年度基金來源：服務收入 495,000 元，財產處分收入 49,000 元，其他財產收入 97,000 元，市庫撥款收入 251,877,782 元，學雜費收入 3,874,210 元，雜項收入 728,801 元，基金來源合計 257,121,793 元。
- (二)本年度基金用途：國民教育計畫 208,409,705 元，學前教育計畫 22,864,519 元，一般行政管理計畫 19,846,384 元，建築及設備計畫 10,841,150 元，基金用途合計 261,961,758 元。

#### 二、基金餘絀之預計：本年度短絀 4,839,965 元。

#### 三、現金流量之預計：本年度業務活動淨現金流出 4,839,965 元。

#### 四、補辦預算事項：詳補辦預算明細表。

購置固定資產 250,699 元。

- (一) 105年度教育局學校設施改善準備，補助改善運動設施設備，內屬設備部分移列固定資產111,500元。
- (二) 105年度教育局補助擔任各類防災任務學校充實設備經費17,400元。
- (三) 105年度教育局學校設施改善準備，補助灑水降溫及教室通風改善專案計畫，內屬設備部分移列固定資產121,799元。

### 伍、其他重要說明

#### 一、本年度預算與上年度預算各項目增減之原因：

- (一)員工人數增減原因之分析：本年度校長 1 人，教師 148 人，行政人員 13 人，校警 2 人，技工 2 人，工友 2 人，教保員 1 人，廚工 2 人，約聘僱人員 2 人，總計 173 人，較上年度增列教師 7 人及行政人員 1 人。
- (二)基金來源、用途及餘絀各科目增減原因之分析：
  - 1.服務收入本年度預算數 495,000 元，較上年度預算數 495,000 元，無增減。
  - 2.財產處分收入本年度預算數 49,000 元，較上年度預算數 49,000 元，無增減。
  - 3.其他財產收入本年度預算數 97,000 元，較上年度預算數 110,008 元，依業務需要核實減列 13,008 元。

業務計畫及預算概要

中華民國 107 年度

- 4.市庫撥款收入本年度預算數 251,877,782 元，較上年度預算數 229,480,432 元，依業務需要核實增列 22,397,350 元。
  - 5.學雜費收入本年度預算數 3,874,210 元，較上年度預算數 1,393,700 元，依業務需要核實增列 2,480,510 元。
  - 6.雜項收入本年度預算數 728,801 元，較上年度預算數 450,000 元，依業務需要核實增列 278,801 元。
  - 7.用人費用本年度預算數 238,141,997 元，較上年度預算數 223,296,944 元，依業務需要核實增列 14,845,053 元。
  - 8.服務費用本年度預算數 7,882,352 元，較上年度預算數 7,759,185 元，依業務需要核實增列 123,167 元。
  - 9.材料及用品費本年度預算數 3,525,303 元，較上年度預算數 2,873,494 元，依業務需要核實增列 651,809 元。
  - 10.租金、償債與利息本年度預算數 4,800 元，較上年度預算數 4,800 元，無增減。
  - 11.購建固定資產、無形資產及非理財目的之長期投資本年度預算數 10,841,150 元，較上年度預算數 7,570,721 元，依業務需要核實增列 3,270,429 元。
  - 12.會費、捐助、補助、分攤、照護、救濟與交流活動費本年度預算數 1,002,156 元，較上年度預算數 784,104 元，依業務需要核實增列 218,052 元。
  - 13.其他本年度預算數 564,000 元，較上年度預算數 518,300 元，依業務需要核實增列 45,700 元。
- 二、106 學年度第 2 學期核定普通班 48 班、集中式特教班 6 班、身心障礙資源班 3 班、資優資源班 3 班及幼兒園普通班 6 班、集中式特教班 2 班、分散式資源班 1 班，共計 69 班，預定招收學生人數 1,620 人，107 學年度第 1 學期預估普通班 48 班、集中式特教班 6 班、身心障礙資源班 3 班、資優資源班 3 班及幼兒園普通班 6 班、集中式特教班 2 班、分散式資源班 1 班，共計 69 班，預定招收學生人數 1,620 人。
- 三、其他有關說明：無。

## 臺北市地方教育發展基金－臺北市立大學附設實驗國民小學

## 補辦預算明細表

中華民國107年度

單位：新臺幣元

先行辦理 年 度	業務計畫 及用途別	項 目 名 稱	單 位	數 量	單 價	金 額	說 明	
105	建築及設備計畫	合計				250,699		
		購置固定資產				250,699		
						250,699		
		購置固定資產				111,500	105.09.08府教工字第10539088200號	
		購置機械及設備				45,000		
		購置什項設備	多功能電子計時器	臺	1	45,000	45,000	教育局學校設施改善準備，補助所屬學校改善運動設施設備，內屬設備部分移列固定資產。
						66,500		
			水底吸塵器	臺	1	48,000	48,000	教育局學校設施改善準備，補助所屬學校改善運動設施設備，內屬設備部分移列固定資產。
			活動式排球柱	組	1	18,500	18,500	教育局學校設施改善準備，補助所屬學校改善運動設施設備，內屬設備部分移列固定資產。
	購置固定資產				17,400	105.10.17府授主事預字第10531397500號		
	購置什項設備				17,400			
		電熱水器	組	1	17,400	17,400	教育局補助擔任各類防災任務學校充實設備經費。(軍訓教育計畫-	

臺北市地方教育發展基金－臺北市立大學附設實驗國民小學

40501486-11

補辦預算明細表

中華民國107年度

單位：新臺幣元

先行辦理 年 度	業務計畫 及用途別	項 目 名 稱	單 位	數 量	單 價	金 額	說 明
	購置固定資產						防災教育-74Y)
	購置機械及設備						105.10.24府教工字第10540945600號
						121,799	
						121,799	
		噴霧控制主機(含噴霧水管配線、 安裝測試、加壓馬達、定時控制 功能)	組	1	50,189	50,189	教育局學校設施改善準備，補助 灑水降溫及教室通風改善專案計 畫，內屬設備部分移列固定資產 。
		不鏽鋼水塔(含雨水管線)	組	1	71,610	71,610	教育局學校設施改善準備，補助 灑水降溫及教室通風改善專案計 畫，內屬設備部分移列固定資產 。

備註：各管理機關(構)依預算法第 8 8 條規定補辦預算，應確係不及編入年度預算，且因經營環境發生重大變遷或正常業務(含執行中央補助款項目)之確實需要，並經主管機關核轉本府核准先行辦理者；不具急迫性之事項，仍應儘可能納入預算辦理。

本 頁 空 白



# 主 要 表

臺北市地方教育發展基金－臺北市立大學附設實驗國民小學

40501486-13

基金來源、用途及餘絀預計表

中華民國107年度

單位：新臺幣元

前年度決算數	科 目		本年度預算數	上年度預算數	比較增減（－）
	編 號	名 稱			
249,604,204	4	基金來源	257,121,793	231,978,140	25,143,653
426,215	43	勞務收入	495,000	495,000	
426,215	431	服務收入	495,000	495,000	
164,023	45	財產收入	146,000	159,008	-13,008
66,700	451	財產處分收入	49,000	49,000	
97,323	45Y	其他財產收入	97,000	110,008	-13,008
245,768,561	46	政府撥入收入	251,877,782	229,480,432	22,397,350
240,167,917	462	市庫撥款收入	251,877,782	229,480,432	22,397,350
5,600,644	46Y	政府其他撥入收入			
2,359,234	4S	教學收入	3,874,210	1,393,700	2,480,510
2,359,234	4S1	學雜費收入	3,874,210	1,393,700	2,480,510
886,171	4Y	其他收入	728,801	450,000	278,801
886,171	4YY	雜項收入	728,801	450,000	278,801
261,147,601	5	基金用途	261,961,758	242,807,548	19,154,210
208,339,498	53	國民教育計畫	208,409,705	191,624,035	16,785,670
22,161,211	54	學前教育計畫	22,864,519	23,798,535	-934,016
18,765,232	5L	一般行政管理計畫	19,846,384	19,814,257	32,127

# 臺北市地方教育發展基金－臺北市立大學附設實驗國民小學

## 基金來源、用途及餘絀預計表

中華民國107年度

單位：新臺幣元

前年度決算數	科 目		本年度預算數	上年度預算數	比較增減（－）
	編 號	名 稱			
11,881,660	5M	建築及設備計畫	10,841,150	7,570,721	3,270,429
-11,543,397	6	本期賸餘(短絀-)	-4,839,965	-10,829,408	5,989,443
34,469,832	71	期初基金餘額	12,097,027	19,638,392	-7,541,365
22,926,435	73	期末基金餘額	7,257,062	8,808,984	-1,551,922

臺北市地方教育發展基金－臺北市立大學附設實驗國民小學

40501486-15

現金流量預計表

中華民國107年度

單位：新臺幣元

項 目		本年度預算數	說 明
編 號	名 稱		
81	業務活動之現金流量		
811	本期賸餘(短絀－)	-4,839,965	
813	業務活動之淨現金流入(流出－)	-4,839,965	
82	其他活動之現金流量		
82Z	其他活動之淨現金流入(流出－)		
83	現金及約當現金之淨增(淨減－)	-4,839,965	
84	期初現金及約當現金	21,297,641	
85	期末現金及約當現金	16,457,676	

註：本表係採現金及約當現金基礎，包括現金及自投資日起3個月內到期或清償之債權證券。

本 頁 空 白

# 附 屬 表

臺北市地方教育發展基金－臺北市立大學附設實驗國民小學

40501486-17

基金來源－服務收入明細表

中華民國107年度

單位：新臺幣元

前年度決算數	上年度預算數	科 目		本 年 度 預 算 數				說 明
		編 號	名 稱	單 位	數 量	單 價	金 額	
426,215	495,000		合計				495,000	
426,215	495,000	431	服務收入				495,000	較上年度預算數495,000元，無增減。
				人、次	5x2	500	5,000	教師甄選報名費收入(收支對列)。
				人、次	700x1	700	490,000	暑期泳訓班學生票收入(收支對列)。

臺北市地方教育發展基金－臺北市立大學附設實驗國民小學

基金來源－財產處分收入明細表

中華民國107年度

單位：新臺幣元

前年度決算數	上年度預算數	科 目		本 年 度 預 算 數				說 明
		編 號	名 稱	單 位	數 量	單 價	金 額	
66,700	49,000		合計				49,000	
66,700	49,000	451	財產處分收入	年	1	49,000	49,000	較上年度預算數49,000元，無增減。 報廢財產處分收入。



臺北市地方教育發展基金－臺北市立大學附設實驗國民小學

40501486-19

基金來源－其他財產收入明細表

中華民國107年度

單位：新臺幣元

前年度決算數	上年度預算數	科 目		本 年 度 預 算 數				說 明
		編 號	名 稱	單 位	數 量	單 價	金 額	
97,323	110,008		合計				97,000	
97,323	110,008	45Y	其他財產收入				97,000	較上年度預算數110,008元，減少13,008元。
				年	1	27,000	27,000	教職員工停車收入。
				年	1	70,000	70,000	開放學校場地收入(收支對列)。

臺北市地方教育發展基金－臺北市立大學附設實驗國民小學

基金來源－市庫撥款收入明細表

中華民國107年度

單位：新臺幣元

前年度決算數	上年度預算數	科 目		本 年 度 預 算 數				說 明
		編 號	名 稱	單 位	數 量	單 價	金 額	
240,167,917	229,480,432		合計				251,877,782	
240,167,917	229,480,432	462	市庫撥款收入	年	1	251,877,782	251,877,782	較上年度預算數229,480,432元，增加22,397,350元。市府補助款。

臺北市地方教育發展基金－臺北市立大學附設實驗國民小學

40501486-21

基金來源－學雜費收入明細表

中華民國107年度

單位：新臺幣元

前年度決算數	上年度預算數	科 目		本 年 度 預 算 數				說 明
		編 號	名 稱	單 位	數 量	單 價	金 額	
2,359,234	1,393,700		合計				3,874,210	
2,359,234	1,393,700	4S1	學雜費收入				3,874,210	較上年度預算數1,393,700元，增加2,480,510元。
				人、學期	2x2	5,150	20,600	幼兒園半日班學費收入預估學生2人(新增)。
				人、學期	2x2	2,745	10,980	幼兒園半日班雜費收入預估學生2人(新增)。
				人、學期	193x2	7,000	2,702,000	幼兒園全日班學費收入預估學生193人。
				人、學期	193x2	2,955	1,140,630	幼兒園全日班雜費收入預估學生193人。

臺北市地方教育發展基金－臺北市立大學附設實驗國民小學

基金來源－雜項收入明細表

中華民國107年度

單位：新臺幣元

前年度決算數	上年度預算數	科 目		本 年 度 預 算 數				說 明
		編 號	名 稱	單 位	數 量	單 價	金 額	
886,171	450,000		合計				728,801	
886,171	450,000	4YY	雜項收入	年	1	728,801	728,801	較上年度預算數450,000元，增加278,801元。 圖說工本費、廠商違約罰款及補發數位學生證等收入。

臺北市地方教育發展基金－臺北市立大學附設實驗國民小學

40501486-23

基金用途－國民教育計畫明細表

中華民國107年度

單位：新臺幣元

前年度決算數	上年度預算數	科目		本年度預算數				說明
		編號	名稱	單位	數量	單價	金額	
208,339,498	191,624,035		合計				208,409,705	
193,402,804	181,525,124	1	用人費用				197,547,006	
102,315,932	94,692,000	11	正式員額薪資				105,936,000	較上年度預算數94,692,000元，增加11,244,000元。
102,315,932	94,692,000	113	職員薪金	年	1	87,960,000	87,960,000	教職員105人薪金(詳用人費用彙計表)(含教育部補助導師費576,000元)。
				年	1	17,976,000	17,976,000	教職員24人薪金(詳用人費用彙計表)(含教育部補助導師費360,000元)。
3,295,100	1,728,992	12	聘僱及兼職人員薪資				2,335,312	較上年度預算數1,728,992元，增加606,320元。
813,792	813,792	122	約僱職員薪金	年	1	813,792	813,792	約僱人員2人薪金(詳聘用及約僱人員明細表)。
2,481,308	915,200	124	兼職人員酬金	節	3,740	260	972,400	教師代課鐘點費，本校編制教師總人數147人，按9分之1計，編列17人，每人220節，總節數17人x220節=3,740節。
				人、節、週	24x2x40	260	499,200	補助調整授課特教教師鐘點費

## 臺北市地方教育發展基金－臺北市立大學附設實驗國民小學

## 基金用途－國民教育計畫明細表

中華民國107年度

單位：新臺幣元

前年度決算數	上年度預算數	科 目		本年度預算數				說 明
		編 號	名 稱	單位	數量	單價	金額	
				年	1	49,920	49,920	(由教育局移列之教育部補助款)。
520,952	377,887	13	超時工作報酬				454,180	補助調整授課鐘點費之外聘教師勞、健保及勞退費用(由教育局移列之教育部補助款)。
520,952	377,887	131	加班費	年	1	391,465	391,465	較上年度預算數377,887元，增加76,293元。
				年	1	25,715	25,715	不休假出勤加班費。
				年	1	4,440	4,440	暑期泳訓班工作人員加班費(收支對列)。
				年	1	32,560	32,560	開放學校場地管理人員加班費(收支對列)。
22,928,496	23,134,224	15	獎金	年	1	32,560	32,560	國小學生科學創意競賽加班費。
							25,781,224	較上年度預算數23,134,224元，增加2,647,000元。
10,442,695	11,196,000	151	考績獎金	年	1	9,639,000	9,639,000	依考績法規定核發之獎金。
				年	1	2,798,500	2,798,500	依考績法規定核發之獎金。
12,485,801	11,938,224	152	年終獎金	年	1	10,995,000	10,995,000	依規定於年節加發之獎金。

臺北市地方教育發展基金－臺北市立大學附設實驗國民小學

40501486-25

基金用途－國民教育計畫明細表

中華民國107年度

單位：新臺幣元

前年度決算數	上年度預算數	科 目		本年度預算數				說 明
		編 號	名 稱	單位	數量	單價	金額	
				年	1	2,247,000	2,247,000	依規定於年節加發之獎金。
				年	1	101,724	101,724	依規定於年節加發之獎金。
50,499,292	48,399,659	16	退休及卹償金				49,726,668	較上年度預算數48,399,659元，增加1,327,009元。
49,894,907	48,399,659	161	職員退休及離職金				49,726,668	
				年	1	7,641,504	7,641,504	提撥退撫基金。
				年	1	1,488,240	1,488,240	提撥退撫基金。
				年	1	48,816	48,816	提撥退撫基金。
				年	1	40,548,108	40,548,108	退休人員月退休金，107人 x30,195元x12月=38,770,380元； 退休遺族月撫慰金，8人x18,518 元x12月=1,777,728元；合計 40,548,108元。
604,385		162	工員退休及離職金					
13,843,032	13,192,362	18	福利費				13,313,622	較上年度預算數13,192,362元，增加121,260元。
9,133,686	8,570,724	181	分擔員工保險費				9,054,168	
				年	1	7,461,096	7,461,096	分擔公保、勞保、健保費。
				年	1	1,497,840	1,497,840	分擔公保、勞保、健保費。
				年	1	95,232	95,232	分擔公保、勞保、健保費。
169,000	549,000	183	傷病醫藥費				516,500	

## 臺北市地方教育發展基金－臺北市立大學附設實驗國民小學

## 基金用途－國民教育計畫明細表

中華民國107年度

單位：新臺幣元

前年度決算數	上年度預算數	科 目		本年度預算數				說 明
		編 號	名 稱	單位	數量	單價	金額	
1,183,600	1,120,140	187	員工通勤交通費	人	47	3,500	164,500	教職員健康檢查費用。
				人	22	16,000	352,000	教職員健康檢查費用。
				人、月、段	69x10x1	630	434,700	教師上下班交通費。
				人、月、段	35x10x2	630	441,000	教師上下班交通費。
				人、月、段	2x12x2	630	30,240	職員上下班交通費。
				人、月、段	24x10x2	630	302,400	教師上下班交通費。
3,356,746	2,952,498	18Y	其他福利費	年	1	304,000	304,000	休假旅遊補助費。
				年	1	32,000	32,000	休假旅遊補助費。
				人、年	2x1	54,000	108,000	退休人員三節特別照護金(單身)。
				人、年	4x1	6,000	24,000	退休人員三節慰問金。
				年	1	354,250	354,250	喪葬補助費(35,425元x5月x2人)。
				年	1	365,160	365,160	結婚補助費(30,430元x2月x6人)。
				學期	2	673,602	1,347,204	子女教育補助費。
				11,135,119	6,591,933	2	服務費用	
2,105,922	2,509,234	21	水電費			2,449,205	較上年度預算數2,509,234元，減少60,029元。	



臺北市地方教育發展基金－臺北市立大學附設實驗國民小學

40501486-27

基金用途－國民教育計畫明細表

中華民國107年度

單位：新臺幣元

前年度決算數	上年度預算數	科 目		本年度預算數				說 明
		編 號	名 稱	單位	數量	單價	金額	
1,393,828	1,798,300	212	工作場所電費	年	1	1,773,300	1,793,300	電費。 暑期游泳訓練班電費(收支對列)。
				年	1	20,000	20,000	
712,094	710,934	214	工作場所水費	年	1	630,905	655,905	水費。 暑期泳訓練班水費(收支對列)。
				年	1	25,000	25,000	
557,641	82,150	23	旅運費				82,150	較上年度預算數82,150元，無增減。
60,055	82,150	231	國內旅費	年	1	26,350	82,150	因公市外出差旅費。 校外教學隨隊人員出差旅費。
				人、天	12x3	1,550	55,800	
497,586		23Y	其他旅運費					
9,000	6,650	24	印刷裝訂與廣告費					較上年度預算數6,650元，減少6,650元。
9,000	6,650	241	印刷及裝訂費					
2,045,733	2,023,021	25	修理保養及保固費				2,040,081	較上年度預算數2,023,021元，增加17,060元。
1,049,696	1,078,800	252	一般房屋修護費	班、年	62x1	17,400	1,078,800	學校教室及校舍建築物等之修護費。

## 臺北市地方教育發展基金－臺北市立大學附設實驗國民小學

## 基金用途－國民教育計畫明細表

中華民國107年度

單位：新臺幣元

前年度決算數	上年度預算數	科 目		本年度預算數				說 明
		編 號	名 稱	單位	數量	單價	金額	
996,037	944,221	255	機械及設備修護費	班、年	62x1	12,000	961,281	教學設備及公用用具等保養修護費。 電腦設備維護費(電腦專案計畫)。 游泳教學用機械及設備修護費(游泳池水電清潔維護費)。 暑期游泳訓練班場地維護費(收支對列)。 開放學校場地器材之保養修護(收支對列)。
				年	1	45,400	744,000	
				年	1	65,000	45,400	
				年	1	41,321	65,000	
				年	1	65,560	41,321	
10,496	28,000	26	保險費				28,000	較上年度預算數28,000元，無增減。
10,496	28,000	26Y	其他保險費	人	700	40	28,000	暑期游泳訓練班學員保險費(收支對列)。
5,834,276	1,269,878	27	一般服務費				1,349,800	較上年度預算數1,269,878元，增加79,922元。
14,784	41,400	276	佣金、匯費、經理費及手續費	人、學期	1,139x2	18	41,004	委託超商代收學雜費手續費。
							41,004	
279,352	227,742	279	外包費				455,484	

臺北市地方教育發展基金－臺北市立大學附設實驗國民小學

40501486-29

基金用途－國民教育計畫明細表

中華民國107年度

單位：新臺幣元

前年度決算數	上年度預算數	科 目		本年度預算數				說 明
		編 號	名 稱	單位	數量	單價	金額	
5,310,420	752,736	27D	計時與計件人員酬金	人、月	2x4	37,957	303,656	游泳池救生員外包費。
				人、月	2x2	37,957	151,828	暑期泳訓班救生員外包費。
				小時	280	133	591,312	暑期泳訓班工讀生薪津(收支對列)。
				人、月	1x2	1,152	37,240	暑期泳訓班工讀生勞退準備金(收支對列)。
				人、次、小時	21x2x8	133	2,304	國小學生科學創意競賽學生工讀金。
				人、小時	2x1,614	133	44,688	聘用臨時特教教師助理員薪津。
				人、年	2x1	38,878	429,324	聘用臨時特教教師助理員機關負擔之勞、健保費。
229,720	248,000	27F	體育活動費	人、年	105x1	2,000	262,000	文康活動費，本校編列教職員105人，每人編列2,000元。
				人、年	26x1	2,000	210,000	文康活動費，本校編列教職員24人、約僱人員2人，合計26人，每人編列2,000元。
				572,051	673,000	28	專業服務費	827,900
328,051	408,000	285	講課鐘點、稿費、出席審查及查詢費	549,700				

## 臺北市地方教育發展基金－臺北市立大學附設實驗國民小學

## 基金用途－國民教育計畫明細表

中華民國107年度

單位：新臺幣元

前年度決算數	上年度預算數	科 目		本年度預算數				說 明
		編 號	名 稱	單位	數量	單價	金額	
				班、月	3x12	600	21,600	資優資源班教材編輯費。
				班、月	6x12	600	43,200	集中式特教班教材編輯費。
				節	3	1,600	4,800	身障資源班外聘講師鐘點費(特教班業務費)。
				節	3	1,600	4,800	資優資源班外聘講師鐘點費(特教班業務費)。
				節	6	1,600	9,600	集中式特教班外聘講師鐘點費(特教班業務費)。
				班、月	3x12	600	21,600	身障資源班教材編輯費。
				千字	7	680	4,760	校園性別事件調查撰稿費。
				節	6	1,600	9,600	性別平等教育宣導活動外聘講師鐘點費。
				人次	2	2,000	4,000	校園性別事件專家調查出席費。
				節	3	1,600	4,800	小田園教育體驗外聘教師鐘點費(由教育局移列)。
				節	18	1,200	21,600	教師專業成長(含特教、輔導、環教、生命等專題進修；行動研究；教師專業學習社群)外聘與主辦機關有隸屬關係講師鐘點費。
				節	10	1,600	16,000	教師專業成長(含特教、輔導、環教、生命等專題進修；行動研

臺北市地方教育發展基金－臺北市立大學附設實驗國民小學

40501486-31

基金用途－國民教育計畫明細表

中華民國107年度

單位：新臺幣元

前年度決算數	上年度預算數	科目		本年度預算數				說明
		編號	名稱	單位	數量	單價	金額	
				節	6	1,600	9,600	究；教師專業學習社群)外聘講師鐘點費。
				班、節	54x10	500	270,000	國小家長教育成長暨志工培訓外聘講師鐘點費。
				年	1	5,580	5,580	暑期泳訓班教練指導鐘點費(收支對列)。
				節	12	1,600	19,200	國小學生科學創意競賽海報設計完稿費。
				人次	4	2,000	8,000	國小學生科學創意競賽外聘教師鐘點費。
				千字	2	680	1,360	國小學生科學創意競賽專家學者出席費。
				人、節、次	29x1x4	600	69,600	國小學生科學創意競賽手冊撰稿費。
39,500	30,000	287	委託檢驗(定)試驗認證費				43,200	國小學生科學創意競賽評審費。
				年	1	21,600	21,600	消防安全檢測費(班級業務費)。
				臺、年	18x1	1,200	21,600	飲水機水質檢驗費。
7,800	5,000	289	試務甄選費				5,000	
				年	1	5,000	5,000	教師甄選試務費用(收支對列)。
196,700	230,000	28Y	其他				230,000	

## 臺北市地方教育發展基金－臺北市立大學附設實驗國民小學

## 基金用途－國民教育計畫明細表

中華民國107年度

單位：新臺幣元

前年度決算數	上年度預算數	科 目		本年度預算數				說 明
		編 號	名 稱	單位	數量	單價	金額	
				年	1	12,000	12,000	學童牙齒檢查費。
				年	1	20,000	20,000	學生輔導指導費。
				班、人、月	16x1x9	100	14,400	學童午餐指導費及工作人員午餐指導費(1-2年級)。
				班、人、月	16x1x9	300	43,200	學童午餐指導費及工作人員午餐指導費(3-4年級)。
				班、人、月	16x1x9	400	57,600	學童午餐指導費及工作人員午餐指導費(5-6年級)。
				人、月	12x9	500	54,000	學童午餐指導費及工作人員午餐指導費。
				班、人、月	2x2x9	300	10,800	學童午餐指導費及工作人員午餐指導費(集中式特教班3-4年級)。
				班、人、月	2x2x9	100	3,600	學童午餐指導費及工作人員午餐指導費(集中式特教班1-2年級)。
				班、人、月	2x2x9	400	14,400	學童午餐指導費及工作人員午餐指導費(集中式特教班5-6年級)。
2,973,375	2,368,120	3	材料及用品費				2,752,203	
1,205,255	479,900	31	使用材料費				398,106	較上年度預算數479,900元，減少81,794元。
1,205,255	479,900	315	設備零件				398,106	
				批	1	6,000	6,000	知動器材(身障資源班)(由特教班設備費移列)。

臺北市地方教育發展基金－臺北市立大學附設實驗國民小學

40501486-33

基金用途－國民教育計畫明細表

中華民國107年度

單位：新臺幣元

前年度決算數	上年度預算數	科 目		本年度預算數				說 明
		編 號	名 稱	單位	數量	單價	金額	
				批	1	30,000	30,000	教學教具費(資優資源班)(由特教班設備費移列)。
				批	1	26,000	26,000	教學教具費(身障資源班)(由特教班設備費移列)。
				批	1	5,000	5,000	樂器(身障資源班)(由特教班設備費移列)(新增)。
				支	1	6,000	6,000	手攜式無線擴音器(集中式特教班)(由特教班設備費移列)(新增)。
				臺	1	9,900	9,900	行動書車(圖書館)(由班級設備費移列)(新增)。
				臺	5	2,000	10,000	板擦機(教務處)(由班級設備費移列)(新增)。
				組	2	7,200	14,400	無線溫度感應器(自然領域)(由班級設備費移列)(新增)。
				批	1	8,000	8,000	桌上益智遊戲(輔導室)(由班級設備費移列)(新增)。
				張	6	1,400	8,400	學生用諮商椅子(輔導室)(由班級設備費移列)(新增)。
				批	1	15,000	15,000	磁鐵白板(英語領域)(由班級設備費移列)(新增)。
				把	1	3,000	3,000	刷書條碼機(圖書館)(由班級設備

## 臺北市地方教育發展基金－臺北市立大學附設實驗國民小學

## 基金用途－國民教育計畫明細表

中華民國107年度

單位：新臺幣元

前年度決算數	上年度預算數	科 目		本年度預算數				說 明
		編 號	名 稱	單位	數量	單價	金額	
				組	2	9,200	18,400	費移列)(新增)。
				批	1	36,406	36,406	雙範圍力量感應器(自然領域)(由班級設備費移列)(新增)。
				班、年	32x1	6,300	201,600	各領域教具及設備(由班級設備費移列)。
1,768,120	1,888,220	32	用品消耗				2,354,097	電腦設備維護及管理費(電腦專案計畫)。
		321	辦公(事務)用品				37,412	較上年度預算數1,888,220元，增加465,877元。
				年	1	37,412	37,412	國小學生科學創意競賽辦公文具用品等。
116,969	114,000	322	報章什誌				107,325	
				批	1	18,000	18,000	圖書(資優資源班)(由特教班設備費移列)。
				年	1	89,325	89,325	圖書(含視聽教材)(由班級設備費移列)。
23,374	13,640	328	醫療用品(非醫療院所使用)				47,000	
				年	1	47,000	47,000	健康中心藥品費。
1,627,777	1,760,580	32Y	其他				2,162,360	
				班、年	48x1	13,820	663,360	普通班教學材料費。



臺北市地方教育發展基金－臺北市立大學附設實驗國民小學

40501486-35

基金用途－國民教育計畫明細表

中華民國107年度

單位：新臺幣元

前年度決算數	上年度預算數	科 目		本年度預算數				說 明
		編 號	名 稱	單位	數量	單價	金額	
				班、年	48x1	6,650	319,200	普通班垃圾袋費用、消毒藥水、衛生清潔用品費、衛生紙及教室佈置費(班級業務費)。
				班、年	60x1	1,700	102,000	教學用教科書(由教育局移列)。
				人、年	36x1	1,700	61,200	弱勢學生用教科書(由教育局移列)。
				班、年	6x1	5,600	33,600	集中式特教班垃圾袋費用、消毒藥水、衛生清潔用品費、衛生紙及教室佈置費(特教班業務費)。
				班、年	3x1	5,600	16,800	資優資源班垃圾袋費用、消毒藥水、衛生清潔用品費、衛生紙及教室佈置費(特教班業務費)。
				班、年	3x1	5,600	16,800	身障資源班垃圾袋費用、消毒藥水、衛生清潔用品費、衛生紙及教室佈置費(特教班業務費)。
				班、年	3x1	13,820	41,460	身障資源班教學材料費。
				班、年	3x1	13,820	41,460	資優資源班教學材料費。
				班、年	6x1	13,820	82,920	集中式特教班教學材料費。
				年	1	113,500	113,500	電腦耗材(電腦專案計畫)。
				年	1	64,600	64,600	游泳教學用消毒劑、衛生清潔用品等費用(游泳池水電清潔維護費)。

## 臺北市地方教育發展基金－臺北市立大學附設實驗國民小學

## 基金用途－國民教育計畫明細表

中華民國107年度

單位：新臺幣元

前年度決算數	上年度預算數	科 目		本年度預算數				說 明
		編 號	名 稱	單位	數量	單價	金額	
				組	8	2,000	16,000	運動會全校8個演出單位所需相關道具等費用。
				人、學期	1,424x2	100	284,800	學生活動費。
				年	1	30,000	30,000	課後社團活動用文具紙張等費用。
				年	1	1,640	1,640	性別平等教育宣導活動海報、場地佈置及活動獎品等。
				年	1	85,200	85,200	小田園教育體驗用菜苗、種子、培養土、鋤頭、花剪、鏟子、栽種箱等(由教育局移列)。
				年	1	12,400	12,400	教師專業成長(含特教、輔導、環教、生命等專題進修；行動研究；教師專業學習社群)成果報告、文具及場地佈置用品等費用。
				年	1	400	400	國小家長教育成長暨志工培訓場地佈置用品紙張及茶水等。
				班	54	230	12,420	暑期泳訓班消毒劑(收支對列)。
				年	1	5,000	5,000	暑期泳訓班雜支(收支對列)。
				年	1	3,000	3,000	暑期泳訓班教學環境佈置費(收支對列)。
				年	1	20,000	20,000	暑期泳訓班教學器材費(收支對

臺北市地方教育發展基金－臺北市立大學附設實驗國民小學

40501486-37

基金用途－國民教育計畫明細表

中華民國107年度

單位：新臺幣元

前年度決算數	上年度預算數	科 目		本年度預算數				說 明
		編 號	名 稱	單位	數量	單價	金額	
				年	1	101,000	101,000	列)。
				人次	420	80	33,600	國小學生科學創意競賽活動手冊、材料費、茶水費、場地布置等。
4,000	4,800	4	租金、償債與利息				4,800	。
4,000	4,800	45	什項設備租金				4,800	國小學生科學創意競賽逾時誤餐費用。
4,000	4,800	451	什項設備租金				4,800	較上年度預算數4,800元，無增減。
				月	12	400	4,800	電錶月租費(班級業務費)。
167,075	711,758	7	會費、捐助、補助、分攤、照護、救濟與交流活動費				860,560	
		72	捐助、補助與獎助				10,000	新增項目
		726	獎助學員生給與				10,000	
				人	1	10,000	10,000	教育關懷獎每校推薦1名學生獎助金(由教育局移列)。
167,075	711,758	74	補貼(償)、獎勵、慰問、照護與救濟				850,560	較上年度預算數711,758元，增加138,802元。
167,075	711,758	74Y	其他				850,560	

## 臺北市地方教育發展基金－臺北市立大學附設實驗國民小學

## 基金用途－國民教育計畫明細表

中華民國107年度

單位：新臺幣元

前年度決算數	上年度預算數	科 目		本年度預算數				說 明
		編 號	名 稱	單 位	數 量	單 價	金 額	
				人、日	25x200	50	250,000	清寒學生餐費補助。
				人、年	68x1	1,000	68,000	本市市民第3胎就讀國小教育補助費(由教育局移列)。
				人、週、次	1,585x42x1	8	532,560	補助學校午餐使用有機蔬菜或有機米計畫。
657,125	422,300	9	其他				468,000	
657,125	422,300	91	其他支出				468,000	較上年度預算數422,300元，增加45,700元。
657,125	422,300	91Y	其他				468,000	
				年	1	151,200	151,200	執行學生路隊安全導護費及導護志工保險費。
				班、年	8x1	5,600	44,800	國小游泳檢測未通過學生暑期游泳訓練班報名費。
				面	96	40	3,840	運動會個人項目競賽金、銀、銅獎牌。
				次	1	35,000	35,000	運動會會場音效用音響器材、表演節目與賽事攝影等費用。
				面	28	200	5,600	運動會團體競賽得獎錦旗。
				式	1	38,160	38,160	運動會會場佈置及相關用品等雜支費用。
				人、學期	1,424x2	50	142,400	班級自治費。
				年	1	27,000	27,000	國小學生科學創意競賽獎品。

臺北市地方教育發展基金－臺北市立大學附設實驗國民小學

40501486-39

基金用途－國民教育計畫明細表

中華民國107年度

單位：新臺幣元

前年度決算數	上年度預算數	科 目		本年度預算數				說 明
		編 號	名 稱	單位	數量	單價	金額	
				年	1	20,000	20,000	國小學生科學創意競賽參加學生文具用品。

## 臺北市地方教育發展基金－臺北市立大學附設實驗國民小學

## 基金用途－學前教育計畫明細表

中華民國107年度

單位：新臺幣元

前年度決算數	上年度預算數	科 目		本年度預算數				說 明
		編 號	名 稱	單 位	數 量	單 價	金 額	
22,161,211	23,798,535		合 計				22,864,519	
20,712,025	23,405,003	1	用人費用				22,260,047	
14,454,246	15,910,740	11	正式員額薪資				14,185,860	較上年度預算數15,910,740元，減少1,724,880元。
13,711,326	15,166,740	113	職員薪金	年	1	8,617,860	13,441,860	教職員13人及教保員1人薪金(詳用人費用彙計表)(含教育部補助款教保員381,980元)。
				年	1	4,824,000	4,824,000	教職員6人薪金(詳用人費用彙計表)。
742,920	744,000	114	工員工資	年	1	744,000	744,000	工員2人工資(詳用人費用彙計表)。
120,192	162,132	13	超時工作報酬				172,933	較上年度預算數162,132元，增加10,801元。
120,192	162,132	131	加班費	年	1	129,733	172,933	不休假出勤加班費。
				年	1	43,200	43,200	不休假出勤加班費。
3,375,850	4,232,843	15	獎金				3,883,233	較上年度預算數4,232,843元，減少349,610元。
1,586,744	2,244,000	151	考績獎金				2,110,000	

臺北市地方教育發展基金－臺北市立大學附設實驗國民小學

40501486-41

基金用途－學前教育計畫明細表

中華民國107年度

單位：新臺幣元

前年度決算數	上年度預算數	科 目		本年度預算數				說 明
		編 號	名 稱	單位	數量	單價	金額	
1,789,106	1,988,843	152	年終獎金	年	1	1,464,000	1,464,000	依考績法規定核發之獎金。
				年	1	646,000	646,000	依考績法規定核發之獎金。
				年	1	1,170,233	1,170,233	依規定於年節加發之獎金。
				年	1	603,000	603,000	依規定於年節加發之獎金。
1,109,232	1,331,856	16	退休及卹償金				2,491,629	較上年度預算數1,331,856元，增加1,159,773元。
1,109,232	1,308,816	161	職員退休及離職金	年	1	726,624	726,624	提撥退撫基金。
				年	1	406,224	406,224	提撥退撫基金。
				年	1	23,040	23,040	提撥勞工退休準備金。
				年	1	1,335,741	1,335,741	職工1人退休一次退休金（新增）。
1,652,505	1,767,432	18	福利費				1,526,392	較上年度預算數1,767,432元，減少241,040元。
1,393,383	1,453,752	181	分擔員工保險費	年	1	810,000	810,000	分擔公保、勞保、健保費。
				年	1	404,472	404,472	分擔公保、勞保、健保費。
2,580	6,880	183	傷病醫藥費	人	2	860	1,720	幼兒園廚工健康檢查費。

## 臺北市地方教育發展基金－臺北市立大學附設實驗國民小學

## 基金用途－學前教育計畫明細表

中華民國107年度

單位：新臺幣元

前年度決算數	上年度預算數	科 目		本年度預算數				說 明
		編 號	名 稱	單位	數量	單價	金額	
				人	6	860	5,160	幼兒園教保人員健康檢查費(每2人編1人)。
200,542	226,800	187	員工通勤交通費				257,040	
				人、月、段	4x12x1	630	30,240	職員上下班交通費。
				人、月、段	11x12x2	630	166,320	教師上下班交通費。
				人、月、段	1x12x2	630	15,120	職員上下班交通費。
				人、月、段	6x12x1	630	45,360	教師上下班交通費。
56,000	80,000	18Y	其他福利費				48,000	
				年	1	32,000	32,000	休假旅遊補助費。
				年	1	16,000	16,000	休假旅遊補助費。
569,548	179,252	2	服務費用				179,216	
10,180		23	旅運費					
4,360		231	國內旅費					
5,820		23Y	其他旅運費					
221,635		25	修理保養及保固費					
217,535		252	一般房屋修護費					
4,100		255	機械及設備修護費					
75,636	49,652	27	一般服務費				49,616	較上年度預算數49,652元，減少36元。
714	5,652	276	佣金、匯費、經理費及手續費				5,616	



臺北市地方教育發展基金－臺北市立大學附設實驗國民小學

40501486-43

基金用途－學前教育計畫明細表

中華民國107年度

單位：新臺幣元

前年度決算數	上年度預算數	科 目		本年度預算數				說 明
		編 號	名 稱	單 位	數 量	單 價	金 額	
34,132	44,000	27D	計時與計件人員酬金 體育活動費	人、學期	156x2	18	5,616	委託超商代收學雜費手續費。
40,790		27F		人、年	15x1	2,000	30,000	文康活動費，本校編列教職員13人、廚工2人，合計15人，每人編列2,000元。
				人、年	1x1	2,000	2,000	文康活動費，本校編列契約進用教保員1人，每人編列2,000元（上述人員係幼托整合前得編列文康活動費之人員）。
				人、年	6x1	2,000	12,000	文康活動費，本校編列教職員6人，每人編列2,000元。
262,097	129,600	28	專業服務費				129,600	較上年度預算數129,600元，無增減。
169,747	57,600	285	講課鐘點、稿費、出席審查及查詢費				57,600	
				節	20	1,200	24,000	幼兒園外聘講師鐘點費(班級業務費)。
				班、月	3x12	600	21,600	特殊幼兒班教材編輯費。
				節	10	1,200	12,000	特殊幼兒班外聘講師鐘點費(特殊幼兒班班級業務費)。
92,350	72,000	28Y	其他				72,000	

## 臺北市地方教育發展基金－臺北市立大學附設實驗國民小學

## 基金用途－學前教育計畫明細表

中華民國107年度

單位：新臺幣元

前年度決算數	上年度預算數	科 目		本年度預算數				說 明
		編 號	名 稱	單位	數量	單價	金額	
				班、人、月	6x2x9	500	54,000	學童午餐指導費及工作人員午餐指導費。
				班、人、月	2x2x9	500	18,000	學童午餐指導費及工作人員午餐指導費(集中式特教班)。
226,807	47,934	3	材料及用品費				189,660	
30,067	19,134	31	使用材料費				119,400	較上年度預算數19,134元，增加100,266元。
30,067	19,134	315	設備零件				119,400	
				批	1	3,000	3,000	專科教室器材費(特幼班)(由特教班班級設備費移列)。
				個	4	5,350	21,400	防水攜帶型藍芽喇叭(普通班)(由班級設備費移列)(新增)。
				批	1	23,600	23,600	圓形木桌椅(普通班)(由班級設備費移列)(新增)。
				批	1	48,000	48,000	教材教具(普通班)(由班級設備費移列)。
				臺	6	3,900	23,400	隨身擴音機(普通班)(由班級設備費移列)(新增)。
196,740	28,800	32	用品消耗				70,260	較上年度預算數28,800元，增加41,460元。
4,000		322	報章什誌					
192,740	28,800	32Y	其他				70,260	

臺北市地方教育發展基金－臺北市立大學附設實驗國民小學

40501486-45

基金用途－學前教育計畫明細表

中華民國107年度

單位：新臺幣元

前年度決算數	上年度預算數	科目		本年度預算數				說明
		編號	名稱	單位	數量	單價	金額	
				班、年	6x1	3,200	19,200	幼兒園垃圾袋費用、消毒藥水、衛生清潔用品費、衛生紙及教室佈置費等(班級業務費)。
				班、年	3x1	3,200	9,600	特殊幼兒班垃圾袋費用、消毒藥水、衛生清潔用品費、衛生紙及教室佈置費等(特教班業務費)。
				班、年	3x1	13,820	41,460	特教知動及生活訓練用相關材料與設備費(特幼班)。
652,831	70,346	7	會費、捐助、補助、分攤、照護、救濟與交流活動費				139,596	
652,831	70,346	74	補貼(償)、獎勵、慰問、照護與救濟				139,596	較上年度預算數70,346元，增加69,250元。
652,831	70,346	74Y	其他				139,596	
				人、學期	6x2	11,633	139,596	低收入戶家庭幼生月費補助。
	96,000	9	其他				96,000	
	96,000	91	其他支出				96,000	較上年度預算數96,000元，無增減。
	96,000	91Y	其他				96,000	
				年	1	96,000	96,000	幼兒導護費。

## 臺北市地方教育發展基金－臺北市立大學附設實驗國民小學

## 基金用途－一般行政管理計畫明細表

中華民國107年度

單位：新臺幣元

前年度決算數	上年度預算數	科 目		本年度預算數				說 明
		編 號	名 稱	單位	數量	單價	金額	
18,765,232	19,814,257		合 計				19,846,384	
17,582,389	18,366,817	1	用人費用				18,334,944	
10,664,607	11,832,000	11	正式員額薪資				11,892,000	較上年度預算數11,832,000元，增加60,000元。
7,856,055	9,336,000	113	職員薪金	年	1	9,396,000	9,396,000	教職員14人薪金(詳用人費用彙計表)。
1,650,312	1,464,000	114	工員工資	年	1	1,464,000	1,464,000	工員4人工資(詳用人費用彙計表)。
1,158,240	1,032,000	115	警餉	年	1	1,032,000	1,032,000	校警2人薪金(詳用人費用彙計表)。
463,921	562,585	13	超時工作報酬				664,320	較上年度預算數562,585元，增加101,735元。
463,921	562,585	131	加班費	年	1	614,000	614,000	不休假出勤加班費。
				年	1	50,320	50,320	趕辦校務工作人員加班費(統籌業務費)。
2,894,331	3,326,000	15	獎金				3,203,500	較上年度預算數3,326,000元，減少122,500元。

臺北市地方教育發展基金－臺北市立大學附設實驗國民小學

40501486-47

基金用途－一般行政管理計畫明細表

中華民國107年度

單位：新臺幣元

前年度決算數	上年度預算數	科 目		本年度預算數				說 明
		編 號	名 稱	單位	數量	單價	金額	
1,510,491	1,847,000	151	考績獎金	年	1	1,717,000	1,717,000	依考績法規定核發之獎金。
1,383,840	1,479,000	152	年終獎金	年	1	1,486,500	1,486,500	依規定於年節加發之獎金。
1,991,127	931,632	16	退休及卹償金				985,920	較上年度預算數931,632元，增加54,288元。
696,750	858,432	161	職員退休及離職金	年	1	868,800	868,800	提撥退撫基金。
1,294,377	73,200	162	工員退休及離職金	年	1	117,120	117,120	提撥勞工退休準備金。
1,568,403	1,714,600	18	福利費				1,589,204	較上年度預算數1,714,600元，減少125,396元。
1,027,367	1,130,880	181	分擔員工保險費	年	1	1,077,924	1,077,924	分擔公保、勞保、健保費。
204,720	279,720	187	員工通勤交通費	人、月、段	18x12x2	630	272,160	職員上下班交通費。
				人、月、段	2x12x1	630	15,120	職員上下班交通費。
336,316	304,000	18Y	其他福利費	年	1	224,000	224,000	休假旅遊補助費。
718,583	988,000	2	服務費用				926,000	
165,979	114,000	22	郵電費					較上年度預算數114,000元，減

## 臺北市地方教育發展基金－臺北市立大學附設實驗國民小學

## 基金用途－一般行政管理計畫明細表

中華民國107年度

單位：新臺幣元

前年度決算數	上年度預算數	科 目		本年度預算數				說 明
		編 號	名 稱	單位	數量	單價	金額	
165,979	114,000	222	電話費					少114,000元。
163,595	198,000	27	一般服務費				200,000	較上年度預算數198,000元，增加2,000元。
126,775	160,000	279	外包費	人、年	4x1	40,000	160,000	消化超額職工(技工、工友)業務外包費。
36,820	38,000	27F	體育活動費	人、年	20x1	2,000	40,000	文康活動費，本校編列教職員14人、工員4人、校警2人，合計20人，每人編列2,000元。
263,009	550,000	28	專業服務費				600,000	較上年度預算數550,000元，增加50,000元。
263,009	550,000	28Y	其他	年	1	600,000	600,000	校園安全機械定點、機動巡邏等保全費用。
126,000	126,000	29	公共關係費				126,000	較上年度預算數126,000元，無增減。
126,000	126,000	291	公共關係費	月	12	10,500	126,000	校長特別費。
464,260	457,440	3	材料及用品費				583,440	

臺北市地方教育發展基金－臺北市立大學附設實驗國民小學

40501486-49

基金用途－一般行政管理計畫明細表

中華民國107年度

單位：新臺幣元

前年度決算數	上年度預算數	科 目		本年度預算數				說 明
		編 號	名 稱	單 位	數 量	單 價	金 額	
464,260	457,440	32	用品消耗				583,440	較上年度預算數457,440元，增加126,000元。
453,440	451,440	321	辦公(事務)用品	年	1	571,440	571,440	
							571,440	統籌業務費計算如下：普通班48班、集中式特教班8班、附設幼兒園6班，1,290元x15班x12月=232,200元，810元x15班x12月=145,800元，640元x32班x12月=245,760元，以上合計623,760元，除依實際需求移列加班費50,320元、會費2,000元外，其餘如列數。
10,820	6,000	325	服裝	雙	2	100	12,000	校警襪子。
				人、雙	2x1	1,100	2,200	校警皮鞋。
				人、年	2x1	300	600	校警服裝配備。
				人、套	2x1	2,500	5,000	校警冬服(成立第33年)(新增)。
				人、件	2x1	2,000	4,000	校警冬季大衣(成立第33年)(新增)。
	2,000	7	會費、捐助、補助、分攤、照護、救濟與交流活動費				2,000	

# 臺北市地方教育發展基金－臺北市立大學附設實驗國民小學

## 基金用途－一般行政管理計畫明細表

中華民國107年度

單位：新臺幣元

前年度決算數	上年度預算數	科 目		本年度預算數				說 明
		編 號	名 稱	單 位	數 量	單 價	金 額	
	2,000	71	會費				2,000	較上年度預算數2,000元，無增減。 護理師公會會費(統籌業務費)。
	2,000	713	職業團體會費	人、年	2x1	1,000	2,000	



臺北市地方教育發展基金－臺北市立大學附設實驗國民小學

40501486-51

基金用途－建築及設備計畫明細表

中華民國107年度

單位：新臺幣元

前年度決算數	上年度預算數	科 目		本年度預算數				說 明
		編 號	名 稱	單位	數量	單價	金額	
11,881,660	7,570,721		合計				10,841,150	
11,881,660	7,570,721	5	購建固定資產、無形資產及非理財目的之長期投資				10,841,150	
5,892,817	2,718,126	51	購置固定資產				1,934,346	
5,892,817	2,718,126		一般建築及設備計畫				1,934,346	
			班級設備				300,769	
		514	購置機械及設備	臺	1	96,915	96,915	新購高壓清洗機(18吋高壓刷盤清洗罩+引擎高壓(馬力13HP，使用最大壓力240KG))(總務處)。
		516	購置什項設備	臺	1	13,900	13,900	新購除濕力14L，容量5L除濕機(諮商室)。
				組	1	23,000	23,000	汰舊換新冷氣機(一對一分離式4kW)(諮商室)。
				組	2	45,577	91,154	汰舊換新冷氣機(一對一變頻分離式7.1KW)(電腦教室)。
				臺	1	20,000	20,000	新購皮影劇戲臺(生活領域)。

## 臺北市地方教育發展基金－臺北市立大學附設實驗國民小學

## 基金用途－建築及設備計畫明細表

中華民國107年度

單位：新臺幣元

前年度決算數	上年度預算數	科 目		本年度預算數				說 明
		編 號	名 稱	單位	數量	單價	金額	
				臺	1	30,000	30,000	新購電鋼琴(88鍵GHS漸進式琴鎚標準鍵盤)(藝文領域)。
				架	2	12,900	25,800	汰舊換新版畫晾乾架(藝文領域)。
			學校設備				135,577	
		516	購置什項設備				135,577	
				組	1	30,000	30,000	汰舊換新冷氣機(一對一分離式5KW含超過標準安裝費用)(407教室)。
				組	1	60,000	60,000	汰舊換新冷氣機(一對一變頻分離式8.0KW)(225教室)。
				組	1	45,577	45,577	汰舊換新冷氣機(一對一變頻分離式7.1KW)(健康中心)。
			特殊班設備				146,000	
		514	購置機械及設備				15,000	
				臺	1	15,000	15,000	汰舊換新數位攝影機(特幼班)。
		516	購置什項設備				131,000	
				組	1	30,000	30,000	汰舊換新冷氣機(一對一分離式5KW含超過標準安裝費用)(特幼

臺北市地方教育發展基金－臺北市立大學附設實驗國民小學

40501486-53

基金用途－建築及設備計畫明細表

中華民國107年度

單位：新臺幣元

前年度決算數	上年度預算數	科 目		本年度預算數				說 明
		編 號	名 稱	單位	數量	單價	金額	
				組	3	30,000	90,000	班)。
				臺	1	11,000	11,000	汰舊換新冷氣機(一對一分離式5KW含超過標準安裝費用)(集中式特教班)。
			資訊設備				1,352,000	新購43吋液晶電視(附視訊盒)(身障資源班)。
		514	購置機械及設備				1,352,000	
				臺	25	12,000	300,000	新購平板電腦(電腦專案計畫)。
				年	1	227,000	227,000	汰舊換新網路及資訊周邊設備(電腦專案計畫)。
				部	33	25,000	825,000	汰舊換新個人電腦(電腦專案計畫)。
5,892,817	2,718,126		校園設備					
5,170,301	2,208,860	514	購置機械及設備					
382,266		515	購置交通及運輸設備					
340,250	509,266	516	購置什項設備					
34,850	36,000	52	購置無形資產				36,000	

## 臺北市地方教育發展基金－臺北市立大學附設實驗國民小學

## 基金用途－建築及設備計畫明細表

中華民國107年度

單位：新臺幣元

前年度決算數	上年度預算數	科 目		本年度預算數				說 明
		編 號	名 稱	單位	數量	單價	金額	
34,850	36,000		一般建築及設備計畫				36,000	
34,850	36,000		資訊設備				36,000	
34,850	36,000	521	購置電腦軟體	年	1	36,000	36,000	電腦教學軟體費(電腦專案計畫)。
5,953,993	4,816,595	58	遞延支出(臺北市地方教育發展基金及臺北市臺北都會區捷運固定資產重置基金專用)				8,870,804	
5,953,993	4,816,595		一般建築及設備計畫				8,870,804	
		581	全校冷氣電源改善工程				8,253,457	
			遞延修繕房屋建築支出				8,253,457	
							7,642,090	一、施工費
				片	186	150	27,900	IC晶片卡。
				公尺	19,520	15	292,800	1/2"PVC管。
				公尺	396	2,400	950,400	鋁合金線槽(含SUS五金另料)。

臺北市地方教育發展基金－臺北市立大學附設實驗國民小學

40501486-55

基金用途－建築及設備計畫明細表

中華民國107年度

單位：新臺幣元

前年度決算數	上年度預算數	科 目		本年度預算數				說 明
		編 號	名 稱	單位	數量	單價	金額	
				式	1	75,000	75,000	連線電度點數圖面製作。
				臺	4	20,000	80,000	資料收集轉換器及通信編碼。
				式	1	90,000	90,000	壁面固定補平及復原。
				式	1	30,000	30,000	刷卡線路佈線、測試及調整。
				式	1	60,000	60,000	2P-22AWG鋁箔銅網遮蔽對絞線。
				式	1	45,000	45,000	4C白扁平線。
				式	1	755,000	755,000	舊有無用之配電設備拆除與新設線路連結、及安裝固定。
				式	1	43,250	43,250	接地工程。
				式	1	111,000	111,000	耐熱絕緣線槽。
				式	1	18,600	18,600	接線盒。
				盤	119	10,000	1,190,000	教室、辦公室盤含MCCB、BUS BAR & SUPPORT。
				盤	15	30,000	450,000	主盤及梯間盤含MCCB、BUS BAR & SUPPORT。
				公尺	600	170	102,000	50mm <sup>2</sup> XPLE電纜。
				公尺	1,360	700	952,000	250mm <sup>2</sup> XPLE電纜。
				只	95	2,500	237,500	插卡計費器。
				只	95	8,500	807,500	高亮度LED (kWh)。
				只	222	250	55,500	接地型冷氣插座250V 20A。

## 臺北市地方教育發展基金－臺北市立大學附設實驗國民小學

## 基金用途－建築及設備計畫明細表

中華民國107年度

單位：新臺幣元

前年度決算數	上年度預算數	科 目		本年度預算數				說 明
		編 號	名 稱	單位	數量	單價	金額	
				只	2	10,000	20,000	既設變電戰MP盤新設活動中心冷氣MCCB。
				公尺	5,778	55	317,790	3/C 5.5mm2 PVC CABLE。
				公尺	2,710	25	67,750	5.5mm2 XPLE電纜。
				公尺	18,640	40	745,600	8mm2 XPLE電纜。
				公尺	1,050	50	52,500	14mm2 XPLE電纜。
				公尺	600	80	48,000	30mm2 XPLE電纜。
				公尺	170	100	17,000	38mm2 XPLE電纜。
				式	1	458,525	458,525	二、委託技術服務費(總包價法)。
				式	1	152,842	152,842	三、工程管理費(按施工費2%提列)。
			活動中心樓梯 間窗戶整修工 程				617,347	
		581	遞延修繕房 屋建築支出				617,347	
							576,960	一、施工費
				平方公尺	120	4,808	576,960	鋁窗(含拆除運棄、安裝)。
				式	1	11,539	11,539	二、委託技術服務費(總包價法)。

臺北市地方教育發展基金－臺北市立大學附設實驗國民小學

40501486-57

基金用途－建築及設備計畫明細表

中華民國107年度

單位：新臺幣元

前年度決算數	上年度預算數	科 目		本年度預算數				說 明
		編 號	名 稱	單位	數量	單價	金額	
5,953,993	4,816,595		校園整修工程	式	1	28,848	28,848	三、工程管理費(按施工費2%提列)。
5,953,993	4,816,595	581	遞延修繕房					
			屋建築支出					

本 頁 空 白



# 参 考 表

臺北市地方教育發展基金－臺北市立大學附設實驗國民小學

40501486-59

預計平衡表

中華民國107年12月31日

單位：新臺幣元

105年(前年)12月31日		科 目		107年12月31日		106年(上年)12月31日				比較 增減(-)
決 算 數		編 號	名 稱	預 計 數		預 計 數	調 整 數(±)	調 整 後 預 計 數		
金 額	%			金 額	%			金 額	%	
4,150,035,544	100.00		資產合計	4,134,366,171	100.00	4,011,242,486	127,963,650	4,139,206,136	100.00	-4,839,965
4,150,035,544	100.00	1	資產	4,134,366,171	100.00	4,011,242,486	127,963,650	4,139,206,136	100.00	-4,839,965
32,637,049	0.79	11	流動資產	16,967,676	0.41	18,247,415	3,560,226	21,807,641	0.53	-4,839,965
32,127,049	0.77	111	現金	16,457,676	0.40	17,747,415	3,550,226	21,297,641	0.51	-4,839,965
32,127,049	0.77	1112	銀行存款	16,457,676	0.40	17,747,415	3,550,226	21,297,641	0.51	-4,839,965
510,000	0.02	115	預付款項	510,000	0.01	500,000	10,000	510,000	0.02	
510,000	0.02	1154	預付費用	510,000	0.01	500,000	10,000	510,000	0.02	
10,332,935	0.25	12	投資、長期應收款項、貸墊款及準備金	10,332,935	0.25	10,001,282	331,653	10,332,935	0.25	
10,332,935	0.25	124	準備金	10,332,935	0.25	10,001,282	331,653	10,332,935	0.25	
6,333,296	0.15	1241	退休及離職準備金	6,333,296	0.15	5,801,767	531,529	6,333,296	0.15	
3,999,639	0.10	124Y	其他準備金	3,999,639	0.10	4,199,515	-199,876	3,999,639	0.10	
4,107,065,560	98.96	13	其他資產	4,107,065,560	99.34	3,982,993,789	124,071,771	4,107,065,560	99.22	
4,107,065,560	98.96	131	什項資產	4,107,065,560	99.34	3,982,993,789	124,071,771	4,107,065,560	99.22	
13,221	0.00	1315	暫付及待結轉帳項	13,221	0.00	1,920	11,301	13,221	0.00	
4,107,052,339	98.96	1316	代管資產	4,107,052,339	99.34	3,982,991,869	124,060,470	4,107,052,339	99.22	
4,150,035,544	100.00		負債及基金餘額合計	4,134,366,171	100.00	4,011,242,486	127,963,650	4,139,206,136	100.00	-4,839,965
4,127,109,109	99.45	2	負債	4,127,109,109	99.82	4,002,433,502	124,675,607	4,127,109,109	99.71	
10,778,137	0.26	21	流動負債	10,778,137	0.26	10,956,145	-178,008	10,778,137	0.26	
10,778,137	0.26	212	應付款項	10,778,137	0.26	10,956,145	-178,008	10,778,137	0.26	
10,620,313	0.26	2123	應付代收款	10,620,313	0.26	10,252,750	367,563	10,620,313	0.26	
157,824	0.00	2125	應付費用	157,824	0.00	703,395	-545,571	157,824	0.00	
4,116,330,972	99.19	22	其他負債	4,116,330,972	99.56	3,991,477,357	124,853,615	4,116,330,972	99.45	
4,116,330,972	99.19	221	什項負債	4,116,330,972	99.56	3,991,477,357	124,853,615	4,116,330,972	99.45	
2,864,131	0.08	2211	存入保證金	2,864,131	0.07	2,502,594	361,537	2,864,131	0.08	

## 臺北市地方教育發展基金－臺北市立大學附設實驗國民小學

## 預計平衡表

中華民國107年12月31日

單位：新臺幣元

105年(前年)12月31日		科 目		107年12月31日		106年(上年)12月31日				比較 增減(-)
決 算 數		編 號	名 稱	預 計 數		預 計 數	調 整 數(±)	調 整 後 預 計 數		
金 額	%			金 額	%			金 額	%	
6,333,296	0.15	2213	應付退休及離職金	6,333,296	0.15	5,801,767	531,529	6,333,296	0.15	
4,107,052,339	98.96	2214	應付代管資產	4,107,052,339	99.34	3,982,991,869	124,060,470	4,107,052,339	99.22	
81,206	0.00	2215	暫收及待結轉帳項	81,206	0.00	181,127	-99,921	81,206	0.00	
22,926,435	0.55	3	基金餘額	7,257,062	0.18	8,808,984	3,288,043	12,097,027	0.29	-4,839,965
22,926,435	0.55	31	基金餘額	7,257,062	0.18	8,808,984	3,288,043	12,097,027	0.29	-4,839,965
22,926,435	0.55	311	基金餘額	7,257,062	0.18	8,808,984	3,288,043	12,097,027	0.29	-4,839,965
22,926,435	0.55	3111	累積餘額	7,257,062	0.18	8,808,984	3,288,043	12,097,027	0.29	-4,839,965

註：1.信託代理與保證資產(負債)前年度決算數0元，上年度調整後預計數0元，本年度預計數0元。2.或有資產(負債)0元。3.本基金自93年度起，本固定項目分開原則，將屬長期固定帳項，包括固定資產9,448,472元、無形資產143,250元及長期債務0元等，另立帳類管理，未納入本表。

臺北市地方教育發展基金－臺北市立大學附設實驗國民小學

40501486-61

各項費用彙計表

中華民國107年度

單位：新臺幣元

前年度 決算數	上年度 預算數	計畫別 用途別科目	合計	計畫別			
				國民教育計畫	學前教育計畫	一般行政管理計畫	建築及設備計畫
261,147,601	242,807,548	合計	261,961,758	208,409,705	22,864,519	19,846,384	10,841,150
231,697,218	223,296,944	用人費用	238,141,997	197,547,006	22,260,047	18,334,944	
127,434,785	122,434,740	正式員額薪資	132,013,860	105,936,000	14,185,860	11,892,000	
123,883,313	119,194,740	職員薪金	128,773,860	105,936,000	13,441,860	9,396,000	
2,393,232	2,208,000	工員工資	2,208,000		744,000	1,464,000	
1,158,240	1,032,000	警餉	1,032,000			1,032,000	
3,295,100	1,728,992	聘僱及兼職人員薪資	2,335,312	2,335,312			
813,792	813,792	約僱職員薪金	813,792	813,792			
2,481,308	915,200	兼職人員酬金	1,521,520	1,521,520			
1,105,065	1,102,604	超時工作報酬	1,291,433	454,180	172,933	664,320	
1,105,065	1,102,604	加班費	1,291,433	454,180	172,933	664,320	
29,198,677	30,693,067	獎金	32,867,957	25,781,224	3,883,233	3,203,500	
13,539,930	15,287,000	考績獎金	16,264,500	12,437,500	2,110,000	1,717,000	
15,658,747	15,406,067	年終獎金	16,603,457	13,343,724	1,773,233	1,486,500	
53,599,651	50,663,147	退休及卹償金	53,204,217	49,726,668	2,491,629	985,920	
51,700,889	50,566,907	職員退休及離職金	51,728,316	49,726,668	1,132,848	868,800	
1,898,762	96,240	工員退休及離職金	1,475,901		1,358,781	117,120	
17,063,940	16,674,394	福利費	16,429,218	13,313,622	1,526,392	1,589,204	

## 臺北市地方教育發展基金－臺北市立大學附設實驗國民小學

## 各項費用彙計表

中華民國107年度

單位：新臺幣元

前年度 決算數	上年度 預算數	計畫別		合計	國民教育計畫	學前教育計畫	一般行政管理計畫	建築及設備計畫
		用途別科目						
11,554,436	11,155,356	分擔員工保險費		11,346,564	9,054,168	1,214,472	1,077,924	
171,580	555,880	傷病醫藥費		523,380	516,500	6,880		
1,588,862	1,626,660	員工通勤交通費		1,752,660	1,208,340	257,040	287,280	
3,749,062	3,336,498	其他福利費		2,806,614	2,534,614	48,000	224,000	
12,423,250	7,759,185	服務費用		7,882,352	6,777,136	179,216	926,000	
2,105,922	2,509,234	水電費		2,449,205	2,449,205			
1,393,828	1,798,300	工作場所電費		1,793,300	1,793,300			
712,094	710,934	工作場所水費		655,905	655,905			
165,979	114,000	郵電費						
165,979	114,000	電話費						
567,821	82,150	旅運費		82,150	82,150			
64,415	82,150	國內旅費		82,150	82,150			
503,406		其他旅運費						
9,000	6,650	印刷裝訂與廣告費						
9,000	6,650	印刷及裝訂費						
2,267,368	2,023,021	修理保養及保固費		2,040,081	2,040,081			
1,267,231	1,078,800	一般房屋修護費		1,078,800	1,078,800			
1,000,137	944,221	機械及設備修護費		961,281	961,281			

臺北市地方教育發展基金－臺北市立大學附設實驗國民小學

40501486-63

各項費用彙計表

中華民國107年度

單位：新臺幣元

前年度 決算數	上年度 預算數	計畫別 用途別科目	合計	計畫別			
				國民教育計畫	學前教育計畫	一般行政管理計畫	建築及設備計畫
10,496	28,000	保險費	28,000	28,000			
10,496	28,000	其他保險費	28,000	28,000			
6,073,507	1,517,530	一般服務費	1,599,416	1,349,800	49,616	200,000	
15,498	47,052	佣金、匯費、經理費及手續費	46,620	41,004	5,616		
406,127	387,742	外包費	615,484	455,484		160,000	
5,344,552	752,736	計時與計件人員酬金	591,312	591,312			
307,330	330,000	體育活動費	346,000	262,000	44,000	40,000	
1,097,157	1,352,600	專業服務費	1,557,500	827,900	129,600	600,000	
497,798	465,600	講課鐘點、稿費、出席審查及查詢費	607,300	549,700	57,600		
39,500	30,000	委託檢驗(定)試驗認證費	43,200	43,200			
7,800	5,000	試務甄選費	5,000	5,000			
552,059	852,000	其他	902,000	230,000	72,000	600,000	
126,000	126,000	公共關係費	126,000			126,000	
126,000	126,000	公共關係費	126,000			126,000	
3,664,442	2,873,494	材料及用品費	3,525,303	2,752,203	189,660	583,440	
1,235,322	499,034	使用材料費	517,506	398,106	119,400		
1,235,322	499,034	設備零件	517,506	398,106	119,400		
2,429,120	2,374,460	用品消耗	3,007,797	2,354,097	70,260	583,440	

## 臺北市地方教育發展基金－臺北市立大學附設實驗國民小學

## 各項費用彙計表

中華民國107年度

單位：新臺幣元

前年度 決算數	上年度 預算數	計畫別 用途別科目	合計	計畫別			
				國民教育計畫	學前教育計畫	一般行政管理計畫	建築及設備計畫
453,440	451,440	辦公(事務)用品	608,852	37,412		571,440	
120,969	114,000	報章什誌	107,325	107,325			
10,820	6,000	服裝	12,000			12,000	
23,374	13,640	醫療用品(非醫療院所使用)	47,000	47,000			
1,820,517	1,789,380	其他	2,232,620	2,162,360	70,260		
4,000	4,800	租金、償債與利息	4,800	4,800			
4,000	4,800	什項設備租金	4,800	4,800			
4,000	4,800	什項設備租金	4,800	4,800			
11,881,660	7,570,721	購建固定資產、無形資產及非理財目的之長期投資	10,841,150				10,841,150
5,892,817	2,718,126	購置固定資產	1,934,346				1,934,346
5,170,301	2,208,860	購置機械及設備	1,463,915				1,463,915
382,266		購置交通及運輸設備					
340,250	509,266	購置什項設備	470,431				470,431
34,850	36,000	購置無形資產	36,000				36,000
34,850	36,000	購置電腦軟體	36,000				36,000
5,953,993	4,816,595	遞延支出(臺北市地方教育發展基金及臺北市臺北都會區捷運固定資產重置基金專用)	8,870,804				8,870,804

臺北市地方教育發展基金－臺北市立大學附設實驗國民小學

40501486-65

各項費用彙計表

中華民國107年度

單位：新臺幣元

前年度 決算數	上年度 預算數	計畫別	合計	國民教育計畫	學前教育計畫	一般行政管理計畫	建築及設備計畫
		用途別科目					
5,953,993	4,816,595	遞延修繕房屋建築支出	8,870,804				8,870,804
819,906	784,104	會費、捐助、補助、分攤、照 護、救濟與交流活動費	1,002,156	860,560	139,596	2,000	
	2,000	會費	2,000			2,000	
	2,000	職業團體會費	2,000			2,000	
		捐助、補助與獎助	10,000	10,000			
		獎助學員生給與	10,000	10,000			
819,906	782,104	補貼(償)、獎勵、慰問、照 護與救濟	990,156	850,560	139,596		
819,906	782,104	其他	990,156	850,560	139,596		
657,125	518,300	其他	564,000	468,000	96,000		
657,125	518,300	其他支出	564,000	468,000	96,000		
657,125	518,300	其他	564,000	468,000	96,000		



# 臺北市地方教育發展基金－臺北市立大學附設實驗國民小學

## 員工人數彙計表

中華民國107年度

單位：人

計 畫 及 項 目	本年度預算數	上年度預算數	本年度增減數	增 減 原 因
合計	173	165	8	
國民教育計畫部分	131	124	7	
正式職員	129	122	7	
臨時職員	2	2		
學前教育計畫部分	22	22		
正式職員	20	20		
正式工員	2	2		
一般行政管理計畫部分	20	19	1	
正式職員	16	15	1	
正式工員	4	4		

註：1.本表不包含臨時工員人數。

2.本表臨時職員係指奉准有案之約聘僱人員。

本 頁 空 白



彙計表

107年度

單位：新臺幣元

其他獎金	退休及卹償金		資遣費	福 利 費					提繳費
	退休金	卹償金		分擔保險費	傷病醫藥費	提撥福利金	員工通勤交通費	其他福利費	
	53,204,217			11,346,564	523,380		1,752,660	2,806,614	
	49,726,668			9,054,168	516,500		1,208,340	2,534,614	
	49,726,668			9,054,168	516,500		1,208,340	2,534,614	
	2,491,629			1,214,472	6,880		257,040	48,000	

## 用人費用

中華民國

計畫及項目	合計	正式員額薪資	聘僱及兼職人員薪資	超時工作報酬	津貼	獎金		
						年終獎金	績效獎金	考績獎金
年終獎金	1,773,233					1,773,233		
職員退休及離職金	1,132,848							
工員退休及離職金	1,358,781							
分擔員工保險費	1,214,472							
傷病醫藥費	6,880							
員工通勤交通費	257,040							
其他福利費	48,000							
一般行政管理計畫	18,334,944	11,892,000		664,320		1,486,500		1,717,000
職員薪金	9,396,000	9,396,000						
工員工資	1,464,000	1,464,000						
警餉	1,032,000	1,032,000						
加班費	664,320			664,320				
考績獎金	1,717,000							1,717,000
年終獎金	1,486,500					1,486,500		
職員退休及離職金	868,800							
工員退休及離職金	117,120							
分擔員工保險費	1,077,924							
員工通勤交通費	287,280							

彙計表

107年度

單位：新臺幣元

其他獎金	退休及卹償金		資遣費	福 利 費					提繳費
	退休金	卹償金		分擔保險費	傷病醫藥費	提撥福利金	員工通勤交通費	其他福利費	
	1,132,848								
	1,358,781			1,214,472	6,880		257,040		
	985,920			1,077,924			287,280	48,000	
	868,800							224,000	
	117,120			1,077,924					
							287,280		

計畫及項目	合計	正式員額薪資	聘僱及兼職 人員薪資	超時工作報酬	津貼	獎金		
						年終獎金	績效獎金	考績獎金
其他福利費	224,000							

註：本表不包含臨時工員薪津。

彙計表

107年度

單位：新臺幣元

其他獎金	退休及卹償金		資遣費	福 利 費					提繳費
	退休金	卹償金		分擔保險費	傷病醫藥費	提撥福利金	員工通勤交通費	其他福利費	
								224,000	



## 臺北市地方教育發展基金－臺北市立大學附設實驗國民小學

## 聘用及約僱人員明細表

中華民國107年度

單位：新臺幣元

區分及職稱	人數	擔任工作	聘用或約僱 起訖期間	薪點	年需經費	月 支					經費來源 及其科目
						小計	折合 金額	勞保 保險費	健康 保險費	離職 儲金	
合計	2				1,091,564						
約僱人員小計	2				1,091,564						
約僱人員(280)	2	協助處理特教班學生生活	107/1/1-107/12/31	280	1,091,564	33,908	33,908				國民教育計畫

臺北市地方教育發展基金－臺北市立大學附設實驗國民小學

40501486-75

單位（或計畫）成本分析表

中華民國107年度

單位：新臺幣元

計畫別	單位	單位成本	數量	預算數	說明
合計				261,961,758	
國民教育計畫				208,409,705	
學前教育計畫				22,864,519	
一般行政管理計畫				19,846,384	
建築及設備計畫				10,841,150	

## 臺北市地方教育發展基金－臺北市立大學附設實驗國民小學

## 5年來主要業務計畫分析表

中華民國107年度

單位：新臺幣元

年 度 及 項 目	單 位	數 量	單位成本或 平均利(費)率	金 額	說 明
(本)年度預算數				231,274,224	
國民教育計畫				208,409,705	
學前教育計畫				22,864,519	
(上)年度預算數				215,422,570	
國民教育計畫				191,624,035	
學前教育計畫				23,798,535	
(前)年度決算數				230,500,709	
國民教育計畫				208,339,498	
學前教育計畫				22,161,211	
(104)年度決算數				228,758,860	
國民教育計畫				204,305,672	
學前教育計畫				24,453,188	
(103)年度決算數				229,339,505	
國民教育計畫				203,835,089	
學前教育計畫				25,504,416	

臺北市地方教育發展基金－臺北市立大學附設實驗國民小學

40501486-77

固定項目明細表

中華民國107年度

單位：新臺幣元

項 目	取得成本/ 舉債數	以前年度累計折舊( 耗)/長期投資評價/ 未攤銷溢(折)價	本年度增加	本年度減少	本年度提列折舊(耗)/ 長期投資評價變動數 /攤銷數	期末餘額
資產	60,345,202	47,689,729	1,970,346		5,034,097	9,591,722
土地	284,000					284,000
土地改良物	933,545	838,455			83,818	11,272
房屋及建築	839,931	489,680			55,435	294,816
機械及設備	39,562,278	30,601,441	1,463,915		3,841,309	6,583,443
交通及運輸設備	2,705,611	2,133,555			140,100	431,956
什項設備	15,823,737	13,591,748	470,431		859,435	1,842,985
電腦軟體	196,100	34,850	36,000		54,000	143,250

註：自93年度起本固定項目分開原則，將屬長期固定帳項另立帳類管理。