

中華民國107年度 4-0501487

議會  
審定

(自107年1月1日起至107年12月31日止)

臺北市政府教育局主管

臺北市地方教育發展基金－臺北市國語實驗國民小學

附屬單位預算之分預算

(特別收入基金)

# 臺北市地方教育發展基金－臺北市國語實驗國民小學

## 目次

中華民國107年度

一、財務摘要	第 1 頁
二、業務計畫及預算概要	第 3 -12 頁
三、主要表	
(一) 基金來源、用途及餘絀預計表	第 13 -14 頁
(二) 現金流量預計表	第 15 頁
四、附屬表	
(一) 基金來源－服務收入明細表	第 17 頁
(二) 基金來源－財產處分收入明細表	第 18 頁
(三) 基金來源－其他財產收入明細表	第 19 頁
(四) 基金來源－市庫撥款收入明細表	第 20 頁
(五) 基金來源－學雜費收入明細表	第 21 頁
(六) 基金來源－雜項收入明細表	第 22 頁
(七) 基金用途－國民教育計畫明細表	第 23 -38 頁
(八) 基金用途－學前教育計畫明細表	第 39 -43 頁
(九) 基金用途－一般行政管理計畫明細表	第 44 -48 頁
(十) 基金用途－建築及設備計畫明細表	第 49 -56 頁
五、參考表	
(一) 預計平衡表	第 57 -58 頁
(二) 各項費用彙計表	第 59 -63 頁
(三) 員工人數彙計表	第 64 頁
(四) 用人費用彙計表	第 66 -71 頁
(五) 聘用及約僱人員明細表	第 72 頁
(六) 單位(或計畫)成本分析表	第 73 頁

# 臺北市地方教育發展基金－臺北市國語實驗國民小學

## 目 次

中華民國107年度

(七) 5年來主要業務計畫分析表 .....	第 74 頁
(八) 繼續性計畫分年資金需求表 .....	第 75－76 頁
(九) 固定項目明細表 .....	第 77 頁

# 臺北市地方教育發展基金－臺北市國語實驗國民小學

40501487-1

## 財務摘要

中華民國107年度

單位：新臺幣元

項 目	本 年 度	上 年 度	比較增減(-)	%
經營成績：				
基金來源	266,005,161	352,118,162	-86,113,001	-24.46
基金用途	272,418,716	356,735,717	-84,317,001	-23.64
賸餘(短絀－)	-6,413,555	-4,617,555	-1,796,000	--
餘絀情形：				
基金餘額	15,741,663	22,155,218	-6,413,555	-28.95
現金流量(註)：				
現金及約當現金之淨增(減－)	-6,413,555	-4,617,555	-1,796,000	--

附註：現金流量係採現金及約當現金基礎，包括現金及自投資日起3個月內到期或清償之債權證券。

40501487-2

本 頁 空 白

# 業務計畫及預算概要

# 臺北市地方教育發展基金－臺北市國語實驗國民小學

## 業務計畫及預算概要

中華民國 107 年度

### 壹、基金概況

#### 一、設立宗旨及願景：

- (一) 本校遵照憲法第 158 及 160 條規定，教育文化應發展民族精神、自治精神，國民道德與健全體格、科學及生活智能，以培養學童七大學習領域及十大基本能力。
- (二) 本校自 91 年度起依教育經費編列與管理法第 13 條規定設置「臺北市地方教育發展基金」，以促進教育健全發展，提昇教育經費運用績效。

#### 二、組織概況（另附組織系統圖）：

本校設置校長 1 人，綜理全校校務，下設教務處、學生事務處、總務處、輔導室、研究處、會計室、人事室及幼兒園等單位。

內部分層業務如下：

教務處：秉承校長之命，辦理全校教務事項。

教學組：掌理課程編排、課業考查、學藝競賽、課後輔導、差假教師調代課及缺補課之查核等事項。

設備組：掌理教科書編選、教學用具之管理、保管及出版學校刊物等事項。

資訊組：掌理電腦設備及區域網路之管理、保管等事項。

課程組：掌理彙整各學年各領域課程計畫及審閱工作、研發學校本位課程等事項。

學生事務處：秉承校長之命，辦理全校學生事務事項。

訓育組：掌理訓育計畫之擬定及辦理各類校外教學等活動。

衛生組：掌理健康檢查，個人及環境衛生檢查、保健等事項。

生教組：掌理學生日常生活常規，辦理交通導護各項事項。

體育組：掌理學生體育活動、體格鍛鍊等事項。

總務處：秉承校長之命，辦理全校總務事項。

事務組：掌理校舍、校具、財產、物品採購保管、工程發包、監工及驗收。

文書組：掌理文件收發登錄、撰擬繕校、典守學校印信、檔案保管、整理各項會議紀錄及校史等事項。

出納組：掌理現金、零用金、票據、契約之保管等收支事項，辦理員工薪津發放及各項扣繳單據證明等。

輔導室：秉承校長之命，辦理全校學生學習輔導、生活輔導、生涯輔導等事項。

# 臺北市地方教育發展基金－臺北市國語實驗國民小學

## 業務計畫及預算概要

中華民國 107 年度

註冊組：掌理註冊、編班、轉學、各項獎助學金補助及成績考查等有關學籍事項。

特教組：擬訂特殊教育計畫章則、親師輔導諮詢、特教班甄選鑑別、實施各項診斷測驗、特教兒童追蹤輔導等事項。

輔導組：掌理學生個案建立、學習輔導、生活輔導、生涯輔導及兩性教育、親職教育等事項。

研究處：秉承校長之命，辦理全校實驗研究工作，建構本校教育支援等事項。

實研組：掌理教師各項教學實驗研究、擬定並執行各年度國語文教學研究計畫、推動教師行動研究及專案研究等事項。

教輔組：辦理新進教師培訓、追蹤與輔導、擬訂執行教師教學觀摩計畫及推動各科教學實驗並執行專案教學實驗等事項。

推廣組：掌理教學平台與網路社群拓展、推動學生線上投稿、彙整與發行師生成果電子書及辦理研究推廣發表會、研討會等事項。

會計室：秉承上級主計機關之監督與指導，並受校長之指揮，依法辦理歲計、會計、統計等事項。

人事室：秉承上級人事機關之監督與指導，並受校長之指揮，依法辦理人事管理查核等事項。

幼兒園：秉承校長之命，綜理園務、規劃幼兒教學、保育、環境與各項措施。

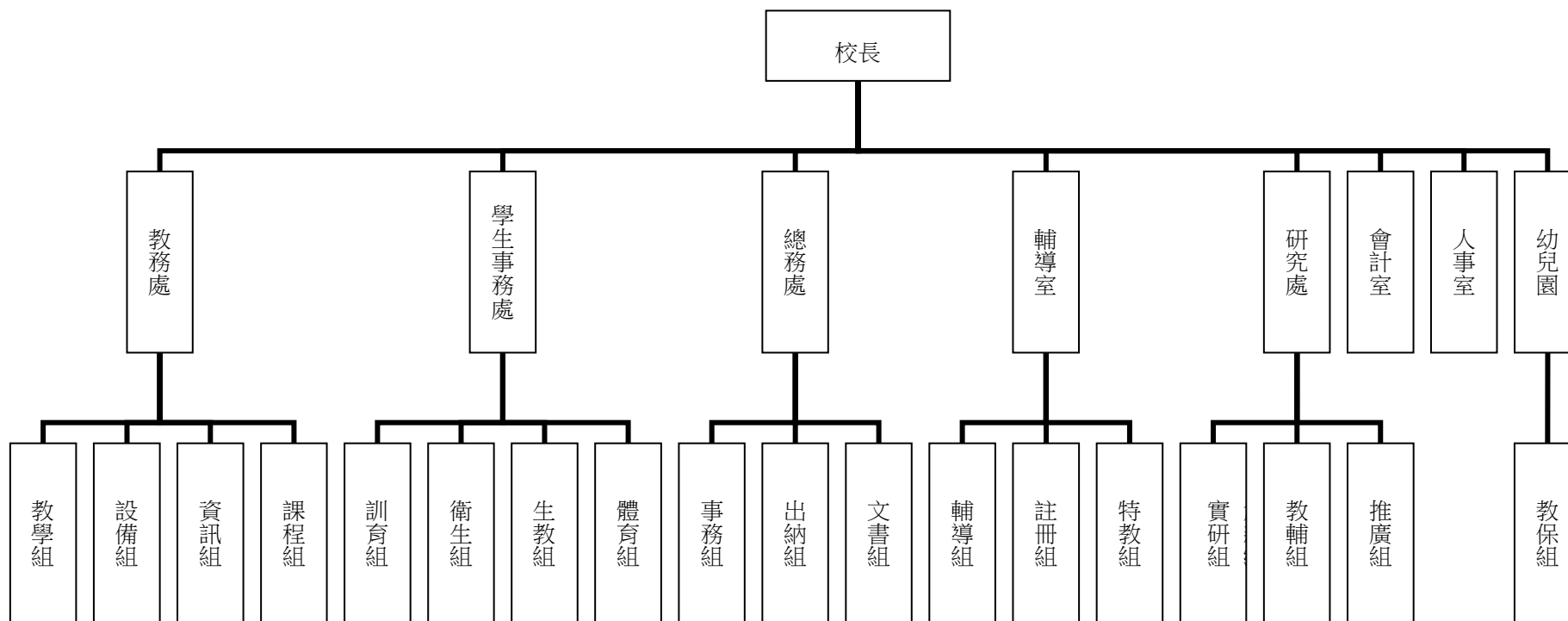
教保組：辦理招生、註冊、教學活動之安排、教學設備之規劃、幼兒保育、衛生保健、疾病預防、親職教育、社工與特殊幼兒輔導等事項。



業務計畫及預算概要

中華民國 107 年度

三、組織系統圖：



四、基金歸類及屬性：本校地方教育發展基金依據教育經費編列與管理法第 13 條規定設置，本基金為預算法第 4 條第 1 項第 2 款第 5 目所定之特別收入基金，以本府教育局為管理機關。

貳、業務範圍及經營趨勢

一、業務範圍：

- (一) 依據教育基本法培養學生健全人格，民主素養，法治觀念，人文涵養，強健體魄及思考判斷與創造能力。
- (二) 依據特殊教育法、特殊教育法施行細則及相關規定，設立資優班、身心障礙資源班，因材施教，以達適才適性發展之教育目標。

# 臺北市地方教育發展基金－臺北市國語實驗國民小學

## 業務計畫及預算概要

中華民國 107 年度

### 二、最近 5 年經營趨勢：

基金來源、用途及餘絀

單位：新臺幣元

來源 用途 餘絀	年度	103 年度決算 金 額	104 年度決算 金 額	105 年度決算 金 額	106 年度預算 金 額	本年度預算 金 額
來源部分		288,359,630	271,917,442	337,985,373	352,118,162	266,005,161
用途部分		276,203,510	285,916,911	327,743,411	356,735,717	272,418,716
餘絀部分		12,156,120	-13,999,469	10,241,962	-4,617,555	-6,413,555

### 參、業務計畫

#### 一、業務計畫及目標：

本年度業務計畫重點與預算配合情形及預期績效，詳列如下：

- (一) 國民教育計畫：本年度預算編列 223,479,805 元，預定招收 61 班，學生人數 1,710 人，新購運動器材、教具、樂器及圖書等各科教學設備，革新教學方法，充實各科教材，提高教學效能；並辦理教師甄選及指定活動等項目，藉由辦理各項活動，以鍛鍊學童強健的身體，增進學童各項生活智能。
- (二) 學前教育計畫：本年度預算編列 20,587,563 元，預定招收 6 班，幼兒人數 180 人，新購教學設備，革新教學方法，提高教學效能；並辦理幼兒園各項活動，以鍛鍊幼兒強健的身體，增進幼兒各項生活智能。。
- (三) 一般行政管理計畫：本年度預算編列 20,273,336 元，係配合校務推動行政處室支援工作，進而增進校務運作。
- (四) 建築及設備計畫：本年度預算編列 8,078,012 元，係辦國語實小捷運共構大樓(委託技術服務費)、國語實小捷運共構大樓(總工程費)、同心樓及實踐樓花台整修工程，校園電梯改善工程,以改善教學環境，增進教學效能，並提高行政效率。。

#### 二、執行政府重要政策：

# 臺北市地方教育發展基金－臺北市國語實驗國民小學

## 業務計畫及預算概要

中華民國 107 年度

- (一) 開啟多元智慧：尊重每個學生獨特的個性，以多元智慧的觀點協助他找到生命的亮點，肯定天生我才必有用，能知於學，樂於學。
- (二) 培養生活能力：因應新世紀知識社會的到來，培養學生帶得走的能力，諸如人際溝通能力、資訊能力、終身學習能力、生涯規畫能力、問題解決能力等。
- (三) 蘊育人文情懷：在溫馨開放的校園文化中，孕育人文情懷，學會尊重、包容；建構生命的價值、完成人性的開展。
- (四) 建置溫馨民主的校園文化：
  - 1. 以參與式管理、落實行政、教師會、家長會三者的良性互動。
  - 2. 以學生第一，教學優先的觀念提昇行政服務效率。
  - 3. 放下威權心態，開啟校園民主之風氣。
- (五) 推動適性教學：
  - 1. 運用小班優勢，採多元化、活潑化的教學及評量。
  - 2. 運用校內外資源，加強多元學習能力。
  - 3. 關懷相對弱勢學生之教學及輔導。
  - 4. 發展資訊教育，充實學生電腦運用之知能，並提昇教師運用電腦教學之能力。
- (六) 辦理發展性的訓輔活動：
  - 1. 辦理各項活動、競賽及展演。
  - 2. 推動校內外學習服務。
  - 3. 發展績優社團及校隊，如弦樂團隊、直笛團、合唱團、說唱藝術社、女童軍、射箭隊、田徑隊及國樂社等。
  - 4. 加強新興領域教育的辦理，並融入各科教學以收成效。

### 肆、預算概要

#### 一、基金來源及用途之預計：

- (一) 本年度基金來源：服務收入 15,000 元，財產處分收入 52,260 元，其他財產收入 63,700 元，市庫撥款收入 262,248,767 元，學雜費收入 3,563,200 元，雜項收入 62,234 元，基金來源合計 266,005,161 元。
- (二) 本年度基金用途：國民教育計畫 223,479,805 元，學前教育計畫 20,587,563 元，一般行政管理計畫 20,273,336 元，建築及設備計畫 8,078,012 元，

# 臺北市地方教育發展基金－臺北市國語實驗國民小學

## 業務計畫及預算概要

中華民國 107 年度

基金用途合計 272,418,716 元。

二、基金餘絀之預計：本年度短絀 6,413,555 元。

三、現金流量之預計：本年度業務活動淨現金流出 6,413,555 元。

四、補辦預算事項：詳補辦預算明細表。

購建固定資產 1,015,361 元。

(一)105 年度為辦理精進課程及教學資訊專案計畫，確實需要辦理新購，且具急迫及必要性，由國民教育計畫下移列固定資產 328,484 元。

(二)105 年度教育局學校設施改善準備，補助國小校園教學與學習空間優化方案，內屬設備部分移列固定資產 113,100 元。

(三)105 年度教育局學校設施改善準備，補助校園安全警監系統計畫，內屬設備部分移列固定資產 280,108 元。

(四)105 年度教育局學校設施改善準備，補助所屬學校改善運動設施設備，內屬設備部分移列固定資產 250,000 元。

(五)105 年度教育局台北市高中等以下學校資賦優異班設備經費，補助特殊教育計畫-充實特教班設備輔具及特教方案 43,669 元。

### 伍、其他重要說明

一、本年度預算與上年度預算各項目增減之原因：

(一)員工人數增減原因之分析：本年度校長 1 人，教師 146 人，行政人員 13 人，校警 2 人，技工 1 人，工友 3 人，教保員 1 人，廚工 2 人，約僱人員 1 人，聘用人員 1 人，總計 171 人，較上年度增列教師 1 人，行政人員 1 人。

(二)基金來源、用途及餘絀各科目增減原因之分析：

1.服務收入本年度預算數 15,000 元，較上年度預算數 10,000 元，增列 5,000 元。

2.財產處分收入本年度預算數 52,260 元，較上年度預算數 28,369 元，增列 23,891 元。

3.其他財產收入本年度預算數 63,700 元，較上年度預算數 47,000 元，增列 16,700 元。

4.市庫撥款收入本年度預算數 262,248,767 元，較上年度預算數 349,856,377 元，依業務需要核實減列 87,607,610 元。

5.學雜費收入本年度預算數 3,563,200 元，較上年度預算數 1,655,960 元，核實增列 1,907,240 元。

6.受贈收入本年度預算數 0 元，較上年度預算數 272,684 元，核實減列 272,684 元。

7.雜項收入本年度預算數 62,234 元，較上年度預算數 247,772 元，核實減列 185,538 元。

8.用人費用本年度預算數 252,237,704 元，較上年度預算數 239,510,056 元，核實增列教職員薪津等 12,727,648 元。

9.服務費用本年度預算數 6,213,042 元，較上年度預算數 6,466,246 元，依業務需要核實減列 253,204 元。

臺北市地方教育發展基金－臺北市國語實驗國民小學

業務計畫及預算概要

中華民國 107 年度

10.材料及用品費本年度預算數 3,600,375 元，較上年度預算數 3,407,352 元，核實減增列 193,023 元。

11.租金、償債與利息本年度預算數 50,000 元，較上年度預算數 54,800 元，核實減列 4,800 元。

12.購建固定資產、無形資產及非理財目的之長期投資本年度預算數 8,078,012 元，較上年度預算數 105,040,699 元，係因修建工程核實減列 96,962,687 元。

13.會費、捐助、補助、分攤、照護、救濟與交流活動費本年度預算數 1,670,948 元，較上年度預算數 1,690,714 元，依業務需要核實減列 19,766 元。

14.其他本年度預算數 568,635 元，較上年度預算數 565,850 元，核實增列 2,785 元。

二、106 學年度第 2 學期核定普通班 57 班、資優班 2 班、身心障礙資源班 2 班及幼兒園 6 班，共計 67 班，預定招收學生人數 1,890 人，

107 學年度第 1 學期預估普通班 56 班、資優班 2 班、身心障礙資源班 2 班及幼兒園 6 班，共計 66 班，預定招收學生人數 1,851 人。

三、其他有關說明：無

## 臺北市地方教育發展基金－臺北市國語實驗國民小學

## 補辦預算明細表

中華民國107年度

單位：新臺幣元

先行辦理 年 度	業務計畫 及用途別	項 目 名 稱	單 位	數 量	單 價	金 額	說 明
105	建築及設備計畫	合計				1,015,361	
		購置固定資產				1,015,361	
		購置固定資產				363,100	105.09.08府教工字第10539088200號
		購置交通及運輸設備				113,100	
		冷氣機(7.1kw、定頻一對一分離式)	臺	2	56,550	113,100	教育局學校設施改善準備，補助105年度國小校園教學與學習空間優化方案，內屬設備部分移列固定資產。
		購置什項設備				250,000	
		裁箭器	組	1	15,000	15,000	教育局學校設施改善準備，補助所屬學校改善運動設施設備，內屬設備部分移列固定資產。
		弓臂	組	10	23,500	235,000	教育局學校設施改善準備，補助所屬學校改善運動設施設備，內屬設備部分移列固定資產。
		購置固定資產				372,153	105.10.17府授主事預字第10531397500號
		購置機械及設備				372,153	
		筆記型電腦	臺	1	27,689	27,689	教育局補助105年度台北市高中等

臺北市地方教育發展基金－臺北市國語實驗國民小學

40501487-11

補辦預算明細表

中華民國107年度

單位：新臺幣元

先行辦理 年 度	業務計畫 及用途別	項 目 名 稱	單 位	數 量	單 價	金 額	說 明
		數位相機(含變焦鏡組)	臺	1	15,980	15,980	以下學校資賦優異班設備經費。(特殊教育計畫-充實特教班設備輔具及特教方案-74Y)
		平板電腦充電車(32台)	臺	1	49,870	49,870	教育局補助105年度台北市高中等以下學校資賦優異班設備經費。(特殊教育計畫-充實特教班設備輔具及特教方案-74Y)
		平板電腦充電車(16台)	臺	4	24,931	99,724	為辦理精進課程及教學資訊專案計畫，確實需要辦理新購，且具急迫及必要性，所需經費擬控留本校國民教育計畫-設備零件支應。
		交換器(10G)	臺	1	83,290	83,290	為辦理精進課程及教學資訊專案計畫，確實需要辦理新購，且具急迫及必要性，所需經費擬控留本校國民教育計畫-設備零件支應。
		電腦	臺	2	19,900	39,800	為辦理精進課程及教學資訊專案計畫，確實需要辦理新購，且具急迫及必要性，所需經費擬控留本校國民教育計畫-設備零件支應。
		影音儲存器	臺	2	27,900	55,800	為辦理精進課程及教學資訊專案計畫，確實需要辦理新購，且具

## 臺北市地方教育發展基金－臺北市國語實驗國民小學

## 補辦預算明細表

中華民國107年度

單位：新臺幣元

先行辦理 年 度	業務計畫 及用途別	項 目 名 稱	單 位	數 量	單 價	金 額	說 明
	購置固定資產					280,108	急迫及必要性，所需經費擬控留本校國民教育計畫-設備零件支應。
	購置機械及設備					11,918	105.10.24府教工字第10540945600號
		紅外線感測系統主機	組	1	11,918	11,918	教育局學校設施改善準備，補助校園安全警監系統計畫，內屬設備部分移列固定資產。
	購置交通及運輸設備					268,190	
		監視系統主機	組	1	69,530	69,530	教育局學校設施改善準備，補助校園安全警監系統計畫，內屬設備部分移列固定資產。
		監視系統儲存設備	組	1	198,660	198,660	教育局學校設施改善準備，補助校園安全警監系統計畫，內屬設備部分移列固定資產。

備註：各管理機關(構)依預算法第 8 8 條規定補辦預算，應確係不及編入年度預算，且因經營環境發生重大變遷或正常業務(含執行中央補助款項目)之確實需要，並經主管機關核轉本府核准先行辦理者；不具急迫性之事項，仍應儘可能納入預算辦理。



# 主 要 表

臺北市地方教育發展基金－臺北市國語實驗國民小學

40501487-13

基金來源、用途及餘絀預計表

中華民國107年度

單位：新臺幣元

前年度決算數	科 目		本年度預算數	上年度預算數	比較增減（－）
	編 號	名 稱			
337,985,373	4	基金來源	266,005,161	352,118,162	-86,113,001
18,000	43	勞務收入	15,000	10,000	5,000
18,000	431	服務收入	15,000	10,000	5,000
3,305,560	45	財產收入	115,960	75,369	40,591
3,242,260	451	財產處分收入	52,260	28,369	23,891
63,300	45Y	其他財產收入	63,700	47,000	16,700
332,344,419	46	政府撥入收入	262,248,767	349,856,377	-87,607,610
328,079,746	462	市庫撥款收入	262,248,767	349,856,377	-87,607,610
4,264,673	46Y	政府其他撥入收入			
2,220,660	4S	教學收入	3,563,200	1,655,960	1,907,240
2,220,660	4S1	學雜費收入	3,563,200	1,655,960	1,907,240
96,734	4Y	其他收入	62,234	520,456	-458,222
34,500	4YO	受贈收入		272,684	-272,684
62,234	4YY	雜項收入	62,234	247,772	-185,538
327,743,411	5	基金用途	272,418,716	356,735,717	-84,317,001
225,897,376	53	國民教育計畫	223,479,805	212,443,636	11,036,169
21,264,739	54	學前教育計畫	20,587,563	20,411,175	176,388

## 臺北市地方教育發展基金－臺北市國語實驗國民小學

## 基金來源、用途及餘絀預計表

中華民國107年度

單位：新臺幣元

前年度決算數	科 目		本年度預算數	上年度預算數	比較增減（－）
	編 號	名 稱			
18,545,669	5L	一般行政管理計畫	20,273,336	18,840,207	1,433,129
62,035,627	5M	建築及設備計畫	8,078,012	105,040,699	-96,962,687
10,241,962	6	本期賸餘(短絀-)	-6,413,555	-4,617,555	-1,796,000
16,530,811	71	期初基金餘額	22,155,218	8,402,548	13,752,670
26,772,773	73	期末基金餘額	15,741,663	3,784,993	11,956,670

臺北市地方教育發展基金－臺北市國語實驗國民小學

40501487-15

現金流量預計表

中華民國107年度

單位：新臺幣元

項 目		本年度預算數	說 明
編 號	名 稱		
81	業務活動之現金流量		
811	本期賸餘(短絀－)	-6,413,555	
813	業務活動之淨現金流入(流出－)	-6,413,555	
82	其他活動之現金流量		
82Z	其他活動之淨現金流入(流出－)		
83	現金及約當現金之淨增(淨減－)	-6,413,555	
84	期初現金及約當現金	25,786,536	
85	期末現金及約當現金	19,372,981	

註：本表係採現金及約當現金基礎，包括現金及自投資日起3個月內到期或清償之債權證券。

本 頁 空 白

附 屬 表

臺北市地方教育發展基金－臺北市國語實驗國民小學

40501487-17

基金來源－服務收入明細表

中華民國107年度

單位：新臺幣元

前年度決算數	上年度預算數	科 目		本 年 度 預 算 數				說 明
		編 號	名 稱	單 位	數 量	單 價	金 額	
18,000	10,000		合計				15,000	
18,000	10,000	431	服務收入	年	1	15,000	15,000	較上年度預算數10,000元，增加5,000元。 教師甄試報名費(收支對列)。

## 臺北市地方教育發展基金－臺北市國語實驗國民小學

## 基金來源－財產處分收入明細表

中華民國107年度

單位：新臺幣元

前年度決算數	上年度預算數	科 目		本 年 度 預 算 數				說 明
		編 號	名 稱	單 位	數 量	單 價	金 額	
3,242,260	28,369		合計				52,260	
3,242,260	28,369	451	財產處分收入	年	1	52,260	52,260	較上年度預算數28,369元，增加23,891元。 報廢財產收入。



臺北市地方教育發展基金－臺北市國語實驗國民小學

40501487-19

基金來源－其他財產收入明細表

中華民國107年度

單位：新臺幣元

前年度決算數	上年度預算數	科 目		本 年 度 預 算 數				說 明
		編 號	名 稱	單 位	數 量	單 價	金 額	
63,300	47,000		合計				63,700	
63,300	47,000	45Y	其他財產收入				63,700	較上年度預算數47,000元，增加16,700元。
				年	1	62,700	62,700	教職員工停車收入。
				年	1	1,000	1,000	開放場地收入(收支對列)。

## 臺北市地方教育發展基金－臺北市國語實驗國民小學

## 基金來源－市庫撥款收入明細表

中華民國107年度

單位：新臺幣元

前年度決算數	上年度預算數	科 目		本 年 度 預 算 數				說 明
		編 號	名 稱	單 位	數 量	單 價	金 額	
328,079,746	349,856,377		合計				262,248,767	
328,079,746	349,856,377	462	市庫撥款收入	年	1	262,248,767	262,248,767	較上年度預算數349,856,377元，減少87,607,610元。市府補助款。

臺北市地方教育發展基金－臺北市國語實驗國民小學

40501487-21

基金來源－學雜費收入明細表

中華民國107年度

單位：新臺幣元

前年度決算數	上年度預算數	科 目		本 年 度 預 算 數				說 明
		編 號	名 稱	單 位	數 量	單 價	金 額	
2,220,660	1,655,960		合計				3,563,200	
2,220,660	1,655,960	4S1	學雜費收入				3,563,200	較上年度預算數1,655,960元，增加1,907,240元。
				人、學期	5x2	2,745	27,450	幼兒園雜費收入(半日班)。
				人、學期	5x2	5,150	51,500	幼兒園學費收入(半日班)。
				人、學期	175x2	2,955	1,034,250	幼兒園雜費收入(全日班)。
				人、學期	175x2	7,000	2,450,000	幼兒園學費收入(全日班)。

## 臺北市地方教育發展基金－臺北市國語實驗國民小學

## 基金來源－雜項收入明細表

中華民國107年度

單位：新臺幣元

前年度決算數	上年度預算數	科 目		本 年 度 預 算 數				說 明
		編 號	名 稱	單 位	數 量	單 價	金 額	
62,234	247,772		合計				62,234	
62,234	247,772	4YY	雜項收入	年	1	62,234	62,234	較上年度預算數247,772元，減少185,538元。 圖說工本費收入及數位學生證補卡費等收入。

臺北市地方教育發展基金－臺北市國語實驗國民小學

40501487-23

基金用途－國民教育計畫明細表

中華民國107年度

單位：新臺幣元

前年度決算數	上年度預算數	科 目		本年度預算數				說 明
		編 號	名 稱	單 位	數 量	單 價	金 額	
225,897,376	212,443,636		合 計				223,479,805	
213,683,564	202,430,842	1	用人費用				213,960,249	
105,343,023	96,072,000	11	正式員額薪資				104,976,000	較上年度預算數96,072,000元，增加8,904,000元。
105,343,023	96,072,000	113	職員薪金	年	1	97,776,000	97,776,000	教職員126人薪金(詳用人費用彙計表)(含教育部補助導師費684,000元)。
				年	1	7,200,000	7,200,000	教職員8人薪金(詳用人費用彙計表)(含教育部補助導師費48,000元)。
3,429,107	1,531,352	12	聘僱及兼職人員薪資				1,714,392	較上年度預算數1,531,352元，增加183,040元。
616,152	616,152	121	聘用人員薪金	年	1	616,152	616,152	專任輔導人員1人薪金(詳聘用及約聘人員明細表)(含教育部補助528,000元)。
2,812,955	915,200	124	兼職人員酬金	節	3,520	260	915,200	本校編制教師總人數146人，按9分之1計，編列16人，每人220節，總節數16人x220節=3,520節。

## 臺北市地方教育發展基金－臺北市國語實驗國民小學

## 基金用途－國民教育計畫明細表

中華民國107年度

單位：新臺幣元

前年度決算數	上年度預算數	科 目		本年度預算數				說 明
		編 號	名 稱	單位	數量	單價	金額	
				人、節、週	8x2x40	260	166,400	補助調整授課特教教師鐘點費(由教育局移列之教育部補助款)。
				年	1	16,640	16,640	補助調整授課鐘點費之外聘教師、勞健保及勞退費用(由教育局移列之教育部補助款)。
715,296	735,547	13	超時工作報酬				700,027	較上年度預算數735,547元，減少35,520元。
715,296	735,547	131	加班費				700,027	
				年	1	674,127	674,127	不休假出勤加班費。
				年	1	14,800	14,800	專任輔導人員逾時加班費。
				年	1	11,100	11,100	生命教育宣導、研習與推廣活動工作人員加班費。
30,678,058	27,712,019	15	獎金				30,309,019	較上年度預算數27,712,019元，增加2,597,000元。
16,884,290	15,626,000	151	考績獎金				17,110,000	
				年	1	16,296,000	16,296,000	依考績法規定核發之獎金。
				年	1	814,000	814,000	依考績法規定核發之獎金。
13,793,768	12,086,019	152	年終獎金				13,199,019	
				年	1	12,222,000	12,222,000	依規定於年節加發之獎金。
				年	1	900,000	900,000	依規定於年節加發之獎金。

臺北市地方教育發展基金－臺北市國語實驗國民小學

40501487-25

基金用途－國民教育計畫明細表

中華民國107年度

單位：新臺幣元

前年度決算數	上年度預算數	科目		本年度預算數				說明
		編號	名稱	單位	數量	單價	金額	
				年	1	77,019	77,019	專任輔導人員依規定於年節加發之獎金。
58,711,624	62,444,470	16	退休及卹償金				61,808,305	較上年度預算數62,444,470元，減少636,165元。
57,953,289	61,589,947	161	職員退休及離職金				61,808,305	
				年	1	8,332,272	8,332,272	提撥退撫基金。
				年	1	645,840	645,840	提撥退撫基金。
				年	1	197,921	197,921	退休人員年終慰問金。
				年	1	52,595,300	52,595,300	退休人員月退休金131人x32,101元x12月=50,461,328元，退休遺族月撫慰金9人x19,759元x12月=2,133,972元，合計52,595,300元。
758,335	854,523	162	工員退休及離職金	年	1	36,972	36,972	專任輔導人員提撥離職儲金。
14,806,456	13,935,454	18	福利費				14,452,506	較上年度預算數13,935,454元，增加517,052元。
9,340,692	8,663,052	181	分擔員工保險費				9,402,816	
				年	1	8,673,252	8,673,252	分擔公保、勞保、健保費。
				年	1	658,344	658,344	分擔公保、勞保、健保費。
				年	1	71,220	71,220	專任輔導人員分擔勞保、健保

## 臺北市地方教育發展基金－臺北市國語實驗國民小學

## 基金用途－國民教育計畫明細表

中華民國107年度

單位：新臺幣元

前年度決算數	上年度預算數	科 目		本年度預算數				說 明
		編 號	名 稱	單位	數量	單價	金額	
278,000	725,000	183	傷病醫藥費	人	37	16,000	725,000	費。
				人	38	3,500	592,000	教職員健康檢查費。
				人			133,000	教職員健康檢查費。
1,157,862	1,380,960	187	員工通勤交通費				1,388,520	
				人、月、段	50x10x1	630	315,000	教師上下班交通費。
				人、月、段	76x10x2	630	957,600	教師上下班交通費。
				人、月、段	8x10x2	630	100,800	教師上下班交通費。
				人、月、段	1x12x2	630	15,120	專任輔導人員上下班交通費。
4,029,902	3,166,442	18Y	其他福利費				2,936,170	
				年	1	304,000	304,000	休假旅遊補助費。
				人、節	2x3	18,000	108,000	退休人員三節特別照護金(單身)。
				人、年	12x1	6,000	72,000	退休人員三節慰問金。
				年	1	121,720	121,720	結婚補助(30,430元x2月x2人)。
				年	1	354,250	354,250	喪葬補助(35,425元x5月x2人)。
				年	1	1,810,200	1,810,200	子女教育補助費。
				年	1	150,000	150,000	員工進修補助(新增)。
				年	1	16,000	16,000	專任輔導人員休假旅遊補助費。
6,483,600	5,176,558	2	服務費用				4,741,596	
1,424,069	1,855,205	21	水電費				1,609,337	較上年度預算數1,855,205元，減



臺北市地方教育發展基金－臺北市國語實驗國民小學

40501487-27

基金用途－國民教育計畫明細表

中華民國107年度

單位：新臺幣元

前年度決算數	上年度預算數	科 目		本年度預算數				說 明
		編 號	名 稱	單位	數量	單價	金額	
1,359,530	1,687,358	212	工作場所電費	年	1	1,441,490	1,441,490	少245,868元。 班級電費。
64,539	167,847	214	工作場所水費	年	1	167,847	167,847	班級水費。
	2,000	22	郵電費				2,000	較上年度預算數2,000元，無增減。
	2,000	221	郵費	年	1	2,000	2,000	國際學校獎認證學校獎勵經費郵資。
91,083	91,840	23	旅運費				91,840	較上年度預算數91,840元，無增減。
91,083	91,840	231	國內旅費	年	1	26,350	26,350	因公市外出差旅費。
				人、天	13x3	1,550	60,450	校外教學隨隊人員出差旅費。
				年	1	5,040	5,040	專任輔導人員短程車資。
244,000	137,617	24	印刷裝訂與廣告費				77,247	較上年度預算數137,617元，減少60,370元。
244,000	137,617	241	印刷及裝訂費	年	1	14,700	14,700	運動會邀請卡、闖關卡等印製。
				本	60	200	12,000	教師專業成長印刷費。

## 臺北市地方教育發展基金－臺北市國語實驗國民小學

## 基金用途－國民教育計畫明細表

中華民國107年度

單位：新臺幣元

前年度決算數	上年度預算數	科 目		本年度預算數				說 明
		編 號	名 稱	單位	數量	單價	金額	
				人	200	100	20,000	國際學校獎認證學校獎勵印刷費。
				年	1	30,547	30,547	生命教育宣導、研習與推廣活動印刷資料用。
1,776,879	1,885,800	25	修理保養及保固費				1,858,000	較上年度預算數1,885,800元，減少27,800元。
905,649	812,000	252	一般房屋修護費				798,000	
				班、年	57x1	14,000	798,000	校舍及其他建築物修理(50%)。
871,230	1,073,800	255	機械及設備修護費				1,060,000	
				班、年	57x1	14,000	798,000	教學設備及器具保養修護費(50%)。
				年	1	45,000	45,000	電腦設備維護費(電腦專案計畫)。
				班、年	30x1	7,200	216,000	游泳池水電清潔維護費。
				年	1	1,000	1,000	場地開放器具保養修護費(收支對列)。
2,355,845	368,596	27	一般服務費				324,432	較上年度預算數368,596元，減少44,164元。
41,196	55,908	276	佣金、匯費、經理費及手續費				54,432	
				人、學期	1,512x2	18	54,432	委託超商代收學雜費手續費。

臺北市地方教育發展基金－臺北市國語實驗國民小學

40501487-29

基金用途－國民教育計畫明細表

中華民國107年度

單位：新臺幣元

前年度決算數	上年度預算數	科 目		本年度預算數				說 明
		編 號	名 稱	單 位	數 量	單 價	金 額	
2,044,849	44,688	27D	計時與計件人員酬金					
269,800	268,000	27F	體育活動費	人、年	126x1	2,000	270,000	
				人、年	8x1	2,000	252,000	文康活動費，本校編列教職員127人，每人編列2,000元。
				人、年	1x1	2,000	16,000	文康活動費，本校編列教職員8人，每人編列2,000元。
				人、年			2,000	文康活動費，本校編列專任輔導人員1人，每人編列2,000元。
591,724	835,500	28	專業服務費				778,740	較上年度預算數835,500元，減少56,760元。
367,600	562,940	285	講課鐘點、稿費、出席審查及查詢費				492,800	
				節	5	1,600	8,000	資優班教學外聘講師鐘點費。
				節	5	1,600	8,000	資源班教學外聘講師鐘點費。
				班、月	2x12	600	14,400	資源班教材編輯費。
				班、月	2x12	600	14,400	資優班教材編輯費。
				節	8	1,600	12,800	性別平等教育外聘講座鐘點費。
				人次	2	2,000	4,000	性別平等教育專家學者出席費。
				節	4	1,600	6,400	教師專業成長外聘講座鐘點費。
				節	4	1,200	4,800	教師專業成長外聘講座鐘點費。
				節	6	1,600	9,600	國小家長成長研習外聘講座鐘點

## 臺北市地方教育發展基金－臺北市國語實驗國民小學

## 基金用途－國民教育計畫明細表

中華民國107年度

單位：新臺幣元

前年度決算數	上年度預算數	科 目		本年度預算數				說 明
		編 號	名 稱	單位	數量	單價	金額	
				節	9	1,600	14,400	費。
				節	19	1,200	22,800	國際學校獎認證學校獎勵外聘鐘點費。
				節	166	1,600	265,600	國際學校獎認證學校獎勵外聘鐘點費。
				節	90	800	72,000	生命教育宣導、研習與推廣活動外聘講授鐘點費。
				人次	1	2,000	2,000	生命教育宣導、研習與推廣活動輔導員輔導費。
				節	12	1,200	14,400	學習共同體專家指導出席費(由教育局移列)。
				節	12	1,600	19,200	學習共同體外聘講座鐘點費(由教育局移列)。
24,000	33,760	287	委託檢驗(定)試驗認證費				45,240	
				年	1	24,840	24,840	消防安全及建物安全檢測費(普通班級業務費)。
				臺、年	17x1	1,200	20,400	飲水機水質檢驗費。
15,000	8,400	289	試務甄選費				13,000	
				年	1	13,000	13,000	教師甄選試務費用(收支對列)。

臺北市地方教育發展基金－臺北市國語實驗國民小學

40501487-31

基金用途－國民教育計畫明細表

中華民國107年度

單位：新臺幣元

前年度決算數	上年度預算數	科 目		本年度預算數				說 明
		編 號	名 稱	單位	數量	單價	金額	
185,124	230,400	28Y	其他				227,700	
				年	1	16,000	16,000	學童牙齒檢查費。
				班、人、月	30x1x9	400	108,000	學童午餐指導費(4-6年級)。
				人、月	12x9	400	43,200	工作人員午餐指導費。
				年	1	20,000	20,000	學生輔導指導費。
				班、人、月	18x1x9	100	16,200	學童午餐指導費(1-2年級)。
				班、人、月	9x1x9	300	24,300	學童午餐指導費(3年級)。
4,048,590	2,780,182	3	材料及用品費				2,918,685	
1,180,003	428,400	31	使用材料費				345,700	較上年度預算數428,400元，減少82,700元。
1,180,003	428,400	315	設備零件				345,700	
				臺	2	6,500	13,000	除濕機(教務處)(由班級設備費移列)。
				臺	10	2,300	23,000	無限對講機(學務處)(由班級設備費移列)。
				臺	1	3,900	3,900	護貝機(學習中心)(由班級設備費移列)。
				臺	1	9,110	9,110	電動體感平衡車(學習中心)(由班級設備費移列)。
				臺	1	5,000	5,000	烤箱(學習中心)(由班級設備費移列)。

## 臺北市地方教育發展基金－臺北市國語實驗國民小學

## 基金用途－國民教育計畫明細表

中華民國107年度

單位：新臺幣元

前年度決算數	上年度預算數	科 目		本年度預算數				說 明
		編 號	名 稱	單位	數量	單價	金額	
				臺	1	7,000	7,000	手提音響(學習中心)(由班級設備費移列)。
				臺	1	6,990	6,990	碎紙機(學習中心)(由班級設備費移列)。
				個	1	1,500	1,500	馬克斯威爾倫(創意組)(由班級設備費移列)。
				個	1	600	600	牛頓球慣性原理擺動球(創意組)(由班級設備費移列)。
				個	1	1,300	1,300	極光龍捲風(創意組)(由班級設備費移列)。
				個	6	675	4,050	生物調查顯微鏡(創意組)(由班級設備費移列)。
				組	1	4,650	4,650	滾球迷宮積木(終極特技組)(創意組)(由班級設備費移列)。
				組	1	2,500	2,500	滾球迷宮積木(豪華組)(創意組)(由班級設備費移列)。
				組	1	1,400	1,400	滾球迷宮積木(大盒組)(創意組)(由班級設備費移列)。
				座	2	6,000	12,000	塑鋼收納櫃附門板(創意組)(由班級設備費移列)。
				個	1	4,000	4,000	吸塵器(創意組)(由班級設備費移列)。

臺北市地方教育發展基金－臺北市國語實驗國民小學

40501487-33

基金用途－國民教育計畫明細表

中華民國107年度

單位：新臺幣元

前年度決算數	上年度預算數	科 目		本年度預算數				說 明
		編 號	名 稱	單位	數量	單價	金額	
2,868,587	2,351,782	32	用品消耗	班、年	39x1	6,300	245,700	電腦設備維護及管理費(電腦專案計畫)。
							2,572,985	較上年度預算數2,351,782元，增加221,203元。
125,730	157,812	321	辦公(事務)用品				129,700	
				年	1	3,200	3,200	性別平等教育文具紙張等費。
				年	1	12,500	12,500	教師專業成長文具等費。
				年	1	400	400	國小家長成長研習活動文具。
				年	1	109,600	109,600	生命教育宣導、研習與推廣活動手冊辦公用品等。
				年	1	4,000	4,000	學習共同體文具紙張等費(由教育局移列)。
83,321	112,920	322	報章什誌				88,800	
				學期	2	33,500	67,000	圖書(由班級設備費移列)。
				年	1	12,800	12,800	國際學校獎認證學校獎勵經費報章雜誌圖書等。
				年	1	9,000	9,000	生命教育宣導、研習與推廣活動會議研討相關研究參考書籍。
		323	農業與園藝用品及環境美化費				75,000	
				年	1	18,400	18,400	小田園教育體驗學習組合架(由

## 臺北市地方教育發展基金－臺北市國語實驗國民小學

## 基金用途－國民教育計畫明細表

中華民國107年度

單位：新臺幣元

前年度決算數	上年度預算數	科 目		本年度預算數				說 明
		編 號	名 稱	單位	數量	單價	金額	
				年	1	8,000	8,000	教育局移列。
				年	1	4,500	4,500	小田園教育體驗學習管路及桶身開孔(由教育局移列)。
				年	1	18,500	18,500	小田園教育體驗學習桶身聯結開孔設備(由教育局移列)。
				年	1	18,500	18,500	小田園教育體驗學習PVC管及零配件(由教育局移列)。
				組	2	1,800	3,600	小田園教育體驗學習馬達電源配置(由教育局移列)。
				組	2	3,500	7,000	小田園教育體驗學習馬達抽水機(由教育局移列)。
				年	1	15,000	15,000	小田園教育體驗學習配管聯結及水泥牆銑孔(由教育局移列)。
14,450	14,180	328	醫療用品(非醫療院所使用)				48,000	
				年	1	48,000	48,000	健康中心藥品。
2,645,086	2,066,870	32Y	其他				2,231,485	
				班、年	57x1	13,820	787,740	教學材料費。
				班、年	57x1	800	45,600	班級教室佈置(班級業務費)。
				班、年	57x1	4,000	228,000	消毒藥水、及衛生清潔用品費及衛生紙(班級業務費)。
				班、年	57x1	1,880	107,160	專用垃圾袋(班級業務費)。



臺北市地方教育發展基金－臺北市國語實驗國民小學

40501487-35

基金用途－國民教育計畫明細表

中華民國107年度

單位：新臺幣元

前年度決算數	上年度預算數	科 目		本年度預算數				說 明
		編 號	名 稱	單位	數量	單價	金額	
				人、年	100x1	1,700	170,000	弱勢學生用教科書(由教育局移列)。
				班、年	61x1	1,700	103,700	教學用教科書(由教育局移列)。
				班、年	2x1	3,200	6,400	資優班班級業務費。
				班、年	2x1	3,200	6,400	身心障礙資源班班級業務費。
				班、年	2x1	13,820	27,640	身心障礙資源班教學材料費。
				班、年	2x1	13,820	27,640	資優班教學材料費。
				年	1	112,500	112,500	電腦耗材(電腦專案計畫)。
				年	1	29,700	29,700	運動會會場佈置等。
				人次	240	80	19,200	運動會工作人員逾時誤餐費用。
				人、學期	1,710x2	100	342,000	國小學生活動費。
				年	1	30,000	30,000	課後社團活動經費。
				年	1	15,000	15,000	小田園教育體驗學習魚苗、飼料、種子、培養土等(由教育局移列)。
				人次	63	80	5,040	教師專業成長逾時誤餐費用。
				年	1	6,375	6,375	教師專業成長外教材教具費。
				人次	25	80	2,000	教師甄選工作人員逾時誤餐費用(收支對列)。
				年	1	22,000	22,000	國際學校獎認證學校獎勵教具及教學材料費。

## 臺北市地方教育發展基金－臺北市國語實驗國民小學

## 基金用途－國民教育計畫明細表

中華民國107年度

單位：新臺幣元

前年度決算數	上年度預算數	科 目		本年度預算數				說 明
		編 號	名 稱	單位	數量	單價	金額	
				年	1	6,000	6,000	國際學校獎認證學校獎勵茶水、文具等。
				年	1	76,590	76,590	生命教育宣導、研習與推廣活動參訪紀念品、獎座、獎框、急救藥品、場地佈置費等。
				人次	430	80	34,400	生命教育宣導、研習與推廣活動研習人員及工作人員逾時誤餐費用。
				人次	250	80	20,000	生命教育宣導、研習與推廣活動跨縣市交流增能研習逾時誤餐費用。
				年	1	400	400	學習共同體雜支(由教育局移列)。
22,560	50,000	4	租金、償債與利息				50,000	
20,000	20,000	43	機器租金				20,000	較上年度預算數20,000元，無增減。
20,000	20,000	432	機械及設備租金				20,000	
				年	1	20,000	20,000	運動會音響及汽球拱門等租借。
	25,200	44	交通及運輸設備租金				25,200	較上年度預算數25,200元，無增減。
	25,200	442	車租				25,200	
				年	1	25,200	25,200	生命教育宣導、研習與推廣活動

臺北市地方教育發展基金－臺北市國語實驗國民小學

40501487-37

基金用途－國民教育計畫明細表

中華民國107年度

單位：新臺幣元

前年度決算數	上年度預算數	科 目		本年度預算數				說 明
		編 號	名 稱	單位	數量	單價	金額	
2,560	4,800	45	什項設備租金				4,800	跨縣市交流增能研習車資。
2,560	4,800	451	什項設備租金				4,800	較上年度預算數4,800元，無增減。
				月	12	400	4,800	電錶月租費(班級業務費提列)。
1,438,940	1,536,204	7	會費、捐助、補助、分攤、照護、救濟與交流活動費				1,336,640	
		72	捐助、補助與獎助				10,000	新增項目
		726	獎助學員生給與				10,000	
				次	1	10,000	10,000	教育關懷獎每校推薦1名學生獎助學金(由教育局移列)。
1,438,940	1,536,204	74	補貼(償)、獎勵、慰問、照護與救濟				1,326,640	較上年度預算數1,536,204元，減少209,564元。
1,438,940	1,536,204	74Y	其他				1,326,640	
				人、日	70x200	50	700,000	清寒學生餐費補助。
				人、週、次	1,865x42x1	8	626,640	補助學校午餐使用有機蔬菜或有機米計畫。
220,122	469,850	9	其他				472,635	
220,122	469,850	91	其他支出				472,635	較上年度預算數469,850元，增加2,785元。

## 臺北市地方教育發展基金－臺北市國語實驗國民小學

## 基金用途－國民教育計畫明細表

中華民國107年度

單位：新臺幣元

前年度決算數	上年度預算數	科 目		本年度預算數				說 明
		編 號	名 稱	單 位	數 量	單 價	金 額	
220,122	469,850	91Y	其他				472,635	
				班、年	10x1	5,600	56,000	國小游泳檢測未通過學生暑期游泳訓練班報名費。
				年	1	151,200	151,200	執行學生路隊安全導護費及導護志工保險費。
				年	1	15,300	15,300	運動會工作人員背心清洗、茶水等。
				人、學期	1,710x2	50	171,000	班級自治費。
				年	1	2,885	2,885	教師專業成長雜支。
				年	1	24,250	24,250	生命教育宣導、研習與推廣活動茶水、場地布置、公共意外險、門票等雜支。
				年	1	52,000	52,000	生命教育宣導、研習與推廣活動得獎作品禮券。

臺北市地方教育發展基金－臺北市國語實驗國民小學

40501487-39

基金用途－學前教育計畫明細表

中華民國107年度

單位：新臺幣元

前年度決算數	上年度預算數	科 目		本年度預算數				說 明
		編 號	名 稱	單位	數量	單價	金額	
21,264,739	20,411,175		合 計				20,587,563	
19,866,143	19,722,177	1	用人費用				19,642,609	
14,165,202	13,465,860	11	正式員額薪資				13,465,860	較上年度預算數13,465,860元，無增減。
13,469,202	12,721,860	113	職員薪金	年	1	12,721,860	12,721,860	教職員14人薪金(詳用人費用彙計表)(含教育部補助款381,980元)。
696,000	744,000	114	工員工資	年	1	744,000	744,000	工員2人薪金(詳用人費用彙計表)(含教育部補助款220,090元)。
47,656	122,969	13	超時工作報酬				104,369	較上年度預算數122,969元，減少18,600元。
47,656	122,969	131	加班費	年	1	104,369	104,369	不休假出勤加班費。
3,307,444	3,452,888	15	獎金				3,390,888	較上年度預算數3,452,888元，減少62,000元。
1,777,655	1,769,655	151	考績獎金	年	1	1,707,655	1,707,655	依考績法規定核發之獎金。
1,529,789	1,683,233	152	年終獎金	年	1	1,683,233	1,683,233	依規定於年節加發之獎金。

## 臺北市地方教育發展基金－臺北市國語實驗國民小學

## 基金用途－學前教育計畫明細表

中華民國107年度

單位：新臺幣元

前年度決算數	上年度預算數	科 目		本年度預算數				說 明
		編 號	名 稱	單位	數量	單價	金額	
931,955	1,176,480	16	退休及卹償金				1,176,480	較上年度預算數1,176,480元，無增減。
910,139	1,153,440	161	職員退休及離職金	年	1	1,153,440	1,153,440	提撥退撫基金。
21,816	23,040	162	工員退休及離職金	年	1	23,040	23,040	提撥勞工退休準備金。
1,413,886	1,503,980	18	福利費				1,505,012	較上年度預算數1,503,980元，增加1,032元。
1,264,884	1,253,760	181	分擔員工保險費	年	1	1,254,792	1,254,792	分擔公保、勞保、健保費。
	5,160	183	傷病醫藥費	人	4	860	3,440	幼兒園教保人員健康檢查費。
				人	2	860	1,720	幼兒園廚工健康檢查費。
125,002	165,060	187	員工通勤交通費	人、月、段	6x10x2	630	75,600	教師上下班交通費。
				人、月、段	7x10x1	630	44,100	教師上下班交通費。
				人、月、段	3x12x2	630	45,360	職員、技工上下班交通費。
24,000	80,000	18Y	其他福利費	年	1	80,000	80,000	休假旅遊補助費。
385,954	405,688	2	服務費用				425,446	
141,114	143,288	21	水電費				163,046	較上年度預算數143,288元，增

臺北市地方教育發展基金－臺北市國語實驗國民小學

40501487-41

基金用途－學前教育計畫明細表

中華民國107年度

單位：新臺幣元

前年度決算數	上年度預算數	科 目		本年度預算數				說 明
		編 號	名 稱	單位	數量	單價	金額	
130,242	130,242	212	工作場所電費	年	1	150,000	150,000	加19,758元。 班級電費。
10,872	13,046	214	工作場所水費	年	1	13,046	13,046	班級水費。
168,000	168,000	25	修理保養及保固費				168,000	較上年度預算數168,000元，無增減。
168,000	168,000	255	機械及設備修護費	班、年	6x1	28,000	168,000	教學設備及器具保養修護費。
23,325	32,000	27	一般服務費				32,000	較上年度預算數32,000元，無增減。
23,325	32,000	27F	體育活動費	人、年	13x1	2,000	26,000	文康活動費，本校編列幼教教師13人，每人編列2,000元。
				人、年	3x1	2,000	6,000	文康活動費，本校編列契約進用教保員1人、廚工2人，合計3人，每人編列2,000元。(上述人員係幼托整合前得編列文康活動費之人員)
53,515	62,400	28	專業服務費				62,400	較上年度預算數62,400元，無增減。

## 臺北市地方教育發展基金－臺北市國語實驗國民小學

## 基金用途－學前教育計畫明細表

中華民國107年度

單位：新臺幣元

前年度決算數	上年度預算數	科 目		本年度預算數				說 明
		編 號	名 稱	單位	數量	單價	金額	
	8,400	287	委託檢驗(定)試驗認證費	年	1	8,400	8,400	幼兒園消防安全及建物安全檢測費(班級業務費)。
53,515	54,000	28Y	其他	班、人、月	6x2x9	500	54,000	學童午餐指導費(幼兒園)。
726,844	30,000	3	材料及用品費				91,200	
84,400		31	使用材料費				56,400	新增項目
84,400		315	設備零件	座	4	4,500	18,000	木製教具櫃(幼兒園)(由班級設備費移列)。
				座	6	4,700	28,200	雙面教具櫃(幼兒園)(由班級設備費移列)。
				輛	2	5,100	10,200	腳行車(幼兒園)(由班級設備費移列)。
642,444	30,000	32	用品消耗				34,800	較上年度預算數30,000元，增加4,800元。
19,000		322	報章什誌				34,800	
623,444	30,000	32Y	其他	班、年	6x1	5,800	34,800	教室佈置、專用垃圾袋、消毒藥水、衛生紙、衛生清潔用品費等



臺北市地方教育發展基金－臺北市國語實驗國民小學

40501487-43

基金用途－學前教育計畫明細表

中華民國107年度

單位：新臺幣元

前年度決算數	上年度預算數	科 目		本年度預算數				說 明
		編 號	名 稱	單 位	數 量	單 價	金 額	
								(幼兒園班級業務費)。
2,240	4,800	4	租金、償債與利息					
2,240	4,800	45	什項設備租金					較上年度預算數4,800元，減少4,800元。
2,240	4,800	451	什項設備租金					
283,558	152,510	7	會費、捐助、補助、分攤、 照護、救濟與交流活動 費				332,308	
283,558	152,510	74	補貼(償)、獎勵、慰問、 照護與救濟				332,308	較上年度預算數152,510元，增加179,798元。
283,558	152,510	74Y	其他				332,308	
				人、月	2x9	2,010	36,180	危機家庭幼生餐點費補助。
				人、學期	8x2	11,633	186,128	低收入戶家庭幼生月費補助。
				人、年	110x1	1,000	110,000	市民第三胎子女教育補助(由教育局移列)。
	96,000	9	其他				96,000	
	96,000	91	其他支出				96,000	較上年度預算數96,000元，無增減。
	96,000	91Y	其他				96,000	
				年	1	96,000	96,000	幼兒導護費。

## 臺北市地方教育發展基金－臺北市國語實驗國民小學

## 基金用途－一般行政管理計畫明細表

中華民國107年度

單位：新臺幣元

前年度決算數	上年度預算數	科 目		本年度預算數				說 明
		編 號	名 稱	單位	數量	單價	金額	
18,545,669	18,840,207		合 計				20,273,336	
17,357,037	17,357,037	1	用人費用				18,634,846	
11,024,518	10,860,000	11	正式員額薪資				11,628,000	較上年度預算數10,860,000元，增加768,000元。
8,355,053	8,376,000	113	職員薪金	年	1	9,204,000	9,204,000	職員13人薪金(詳用人費用彙計表)。
1,535,165	1,452,000	114	工員工資	年	1	1,392,000	1,392,000	工員4人工資(詳用人費用彙計表)。
1,134,300	1,032,000	115	警餉	年	1	1,032,000	1,032,000	校警2人薪金(詳用人費用彙計表)。
406,896	406,896	12	聘僱及兼職人員薪資				406,896	較上年度預算數406,896元，無增減。
406,896	406,896	122	約僱職員薪金	年	1	406,896	406,896	約僱人員1人薪金(詳聘用及約聘人員明細表)。
415,089	494,883	13	超時工作報酬				623,284	較上年度預算數494,883元，增加128,401元。
415,089	494,883	131	加班費				623,284	

臺北市地方教育發展基金－臺北市國語實驗國民小學

40501487-45

基金用途－一般行政管理計畫明細表

中華民國107年度

單位：新臺幣元

前年度決算數	上年度預算數	科 目		本年度預算數				說 明
		編 號	名 稱	單位	數量	單價	金額	
3,053,300	3,048,362	15	獎金	年	1	573,334	573,334	不休假出勤加班費。
				年	1	49,950	49,950	職員加班費(統籌業務費)。
							3,271,362	較上年度預算數3,048,362元，增加223,000元。
1,640,000	1,640,000	151	考績獎金				1,767,000	
				年	1	1,767,000	1,767,000	依考績法規定核發之獎金。
1,413,300	1,408,362	152	年終獎金				1,504,362	
				年	1	1,453,500	1,453,500	依規定於年節加發之獎金。
				年	1	50,862	50,862	依規定於年節加發之獎金。
949,103	873,072	16	退休及卹償金				979,224	較上年度預算數873,072元，增加106,152元。
718,984	800,472	161	職員退休及離職金				867,864	
				年	1	843,456	843,456	提撥退撫基金。
				年	1	24,408	24,408	提撥退撫基金。
230,119	72,600	162	工員退休及離職金				111,360	
				年	1	111,360	111,360	提撥勞工退休準備金。
1,508,131	1,673,824	18	福利費				1,726,080	較上年度預算數1,673,824元，增加52,256元。
1,034,107	1,090,104	181	分擔員工保險費				1,158,360	
				年	1	1,111,332	1,111,332	分擔公保、勞保、健保費。
				年	1	47,028	47,028	分擔公保、勞保、健保費。

## 臺北市地方教育發展基金－臺北市國語實驗國民小學

## 基金用途－一般行政管理計畫明細表

中華民國107年度

單位：新臺幣元

前年度決算數	上年度預算數	科 目		本年度預算數				說 明
		編 號	名 稱	單位	數量	單價	金額	
166,378	279,720	187	員工通勤交通費	人、月、段	1x12x1	630	279,720	職員、技工、工友上下班交通費。 職員、技工、工友上下班交通費。
				人、月、段	18x12x2	630	7,560	
307,646	304,000	18Y	其他福利費	年	1	272,000	288,000	休假旅遊補助費。
				年	1	16,000	272,000	休假旅遊補助費。
756,322	884,000	2	服務費用				1,046,000	
230,382	238,000	27	一般服務費				240,000	較上年度預算數238,000元，增加2,000元。
192,382	200,000	279	外包費	人、年	5x1	40,000	200,000	消化超額職工(技工、工友)業務外包費。
38,000	38,000	27F	體育活動費	人、年	20x1	2,000	40,000	文康活動費，本校編列職員13人，工員4人，校警2人，約僱人員1人，合計20人，每人編列2,000元。
400,000	520,000	28	專業服務費				680,000	較上年度預算數520,000元，增加160,000元。

臺北市地方教育發展基金－臺北市國語實驗國民小學

40501487-47

基金用途－一般行政管理計畫明細表

中華民國107年度

單位：新臺幣元

前年度決算數	上年度預算數	科 目		本年度預算數				說 明
		編 號	名 稱	單位	數量	單價	金額	
400,000	520,000	28Y	其他	年	1	680,000	680,000	校園安全機械定點、機動巡邏等保全費用。
125,940	126,000	29	公共關係費				126,000	較上年度預算數126,000元，無增減。
125,940	126,000	291	公共關係費	月	12	10,500	126,000	校長特別費。
432,310	597,170	3	材料及用品費				590,490	
432,310	597,170	32	用品消耗				590,490	較上年度預算數597,170元，減少6,680元。
421,500	587,170	321	辦公(事務)用品	年	1	579,490	579,490	統籌業務費計算如下：普通班58班，附設幼兒園6班，1,290元x15班x12月=232,200元，810元x15班x12月=145,800元，640元x33班x12月=253,440元，以上合計631,440元,除依實際需求移列加班費49,950元,護理師公會會費2000元外，其餘如列數。
10,810	10,000	325	服裝	人、雙	2x1	1,100	11,000	校警皮鞋。
				雙	2	100	200	校警襪子。

## 臺北市地方教育發展基金－臺北市國語實驗國民小學

## 基金用途－一般行政管理計畫明細表

中華民國107年度

單位：新臺幣元

前年度決算數	上年度預算數	科 目		本年度預算數				說 明
		編 號	名 稱	單 位	數 量	單 價	金 額	
				人、年	2x1	300	600	校警服裝配備。
				人、套	2x1	2,500	5,000	校警冬服。
				人、套	2x1	1,500	3,000	校警夏服(成立第33年)。
	2,000	7	會費、捐助、補助、分攤、 照護、救濟與交流活動 費				2,000	
	2,000	71	會費				2,000	較上年度預算數2,000元，無增減。
	2,000	713	職業團體會費				2,000	
				人	2	1,000	2,000	護理師公會會費(統籌業務費)。

臺北市地方教育發展基金－臺北市國語實驗國民小學

40501487-49

基金用途－建築及設備計畫明細表

中華民國107年度

單位：新臺幣元

前年度決算數	上年度預算數	科 目		本年度預算數				說 明
		編 號	名 稱	單位	數量	單價	金額	
62,035,627	105,040,699		合計				8,078,012	
62,035,627	105,040,699	5	購建固定資產、無形資產及非理財目的之長期投資				8,078,012	
57,564,834	102,586,980	51	購置固定資產				4,558,520	
54,614,944	100,000,000		專案計畫				1,000,000	
54,614,944	100,000,000		繼續性計畫				1,000,000	
425,800			(一) 國語實小捷運共構大樓新建工程(委託技術服務費)					
425,800		513	擴充改良房屋建築及設備					
414,340	2,610,000		(二) 國語實小捷運共構大樓新建工程(委託技術服務費)				10,000	本工程為103-106年度繼續性工程，總委託設計服務費26,070,904元，配合工程期程修正為103-108年度，除以前年度預算數14,390,000元外，本年度續編第5年經費10,000元，餘11,670,904元編列於以後年度，

## 臺北市地方教育發展基金－臺北市國語實驗國民小學

## 基金用途－建築及設備計畫明細表

中華民國107年度

單位：新臺幣元

前年度決算數	上年度預算數	科 目		本年度預算數				說 明
		編 號	名 稱	單 位	數 量	單 價	金 額	
414,340	2,610,000	513	擴充改良房屋建築及設備				10,000	各年度資金需求詳如繼續性計畫分年資金需求表。
		513	擴充改良房屋建築及設備	式	1	10,000	10,000	一、委託技術服務費。
53,774,804	97,390,000		(三)國語實小捷運共構大樓新建工程(工程費)				990,000	本工程為105-108年度連續性工程，經費總需求為572,854,058元，連同104年度以前編列工程管理費480,000元，總工程費573,334,058元，除以前年度預算數152,870,000元,本年度編列第3年經費990,000元，餘419,474,058元編列於以後年度，各年度資金需求詳如繼續性計畫分年資金需求表。
53,774,804	97,390,000	513	擴充改良房屋建築及設備				990,000	
							10,000	一、施工費



臺北市地方教育發展基金－臺北市國語實驗國民小學

40501487-51

基金用途－建築及設備計畫明細表

中華民國107年度

單位：新臺幣元

前年度決算數	上年度預算數	科 目		本年度預算數				說 明
		編 號	名 稱	單位	數量	單價	金額	
2,949,890	2,586,980		一般建築及設備計畫	式	1	10,000	10,000	一、施工費。
				式	1	980,000	980,000	二、工程管理費。
							3,558,520	
498,789	455,980		班級設備				453,200	
203,610	61,980	514	購置機械及設備				229,500	
				臺	3	27,000	81,000	汰舊換新單槍投影機(教務處)。
				臺	1	88,000	88,000	新購圖書紫外線除菌機(教務處)。
				臺	1	20,500	20,500	新購3D印表機(教務處)。
				臺	1	40,000	40,000	新購空氣清淨機(學務處)。
		515	購置交通及運輸設備				16,100	
				組	1	16,100	16,100	新購肩掛式雙無線喊話器(教務處)。
295,179	394,000	516	購置什項設備				207,600	
				臺	1	14,500	14,500	新購四軸飛行空拍機(教務處)。
				臺	9	15,900	143,100	新購電子琴(教務處)。
				臺	2	25,000	50,000	汰舊換新飲水機(總務處)。

## 臺北市地方教育發展基金－臺北市國語實驗國民小學

## 基金用途－建築及設備計畫明細表

中華民國107年度

單位：新臺幣元

前年度決算數	上年度預算數	科 目		本年度預算數				說 明
		編 號	名 稱	單位	數量	單價	金額	
1,244,243	246,000		學校設備					
628,403	246,000	514	購置機械及設備					
381,290		515	購置交通及運輸設備					
234,550		516	購置什項設備					
21,800	32,000		特殊班設備				15,000	
21,800	32,000	514	購置機械及設備	臺	1	15,000	15,000	汰舊換新數位攝影機(研究處)。
1,172,058	1,853,000		資訊設備				2,137,000	
1,172,058	1,853,000	514	購置機械及設備	年	1	225,000	225,000	汰舊換新網路及資訊周邊設備(電腦專案計畫)。
				部	64	25,000	1,600,000	汰舊換新個人電腦(電腦專案計畫)。
				臺	26	12,000	312,000	新購e化學習試辦計畫平板電腦(電腦專案計畫)。
13,000			幼兒園設備				60,000	
13,000		516	購置什項設				60,000	

臺北市地方教育發展基金－臺北市國語實驗國民小學

40501487-53

基金用途－建築及設備計畫明細表

中華民國107年度

單位：新臺幣元

前年度決算數	上年度預算數	科目		本年度預算數				說明
		編號	名稱	單位	數量	單價	金額	
			備	組	1	60,000	60,000	汰舊換新組合式體能遊具(幼兒園)。
			校園電梯改善工程				893,320	
		514	購置機械及設備				893,320	
				套	1	175,000	175,000	一、施工費 微電腦變頻變壓控制盤暨脈波產生器數位控制。
				組	1	196,000	196,000	主機、馬達、捲揚機及調速機(含轉向輪,牽引輪,煞車模組...等)。
				套	1	10,000	10,000	機械室,控制盤部品(含控制基板,接觸器,變壓器,繼電器...等)。
				式	1	86,500	86,500	終端開關、控制電纜線及活動電纜線。
				組	1	36,820	36,820	鋼索(主鋼索+調速機鋼索)8mm.12mm。
				組	1	33,500	33,500	緩衝器、著床板組立、調速機張力輪。
				套	1	43,500	43,500	天井照明裝置。

## 臺北市地方教育發展基金－臺北市國語實驗國民小學

## 基金用途－建築及設備計畫明細表

中華民國107年度

單位：新臺幣元

前年度決算數	上年度預算數	科 目		本年度預算數				說 明
		編 號	名 稱	單位	數量	單價	金額	
				套	1	43,500	43,500	梯廂側板組立。
				套	1	25,000	25,000	梯廂操作盤(含副盤或殘障盤及車廂叫車按鈕...等)。
				套	1	18,000	18,000	梯廂門組立(含光電裝置,吊廂,門板,聯動裝置...等)。
				組	1	19,000	19,000	地板更換組立。
				套	1	35,000	35,000	廂上接線箱。
				組	1	16,000	16,000	導滑器或導滑輪。
				套	1	20,000	20,000	梯廂門機構。
				套	1	27,000	27,000	乘場叫車面板(含面板,叫車基板,按鈕,配線...等)。
				套	1	26,000	26,000	乘場門組立。
				組	1	12,600	12,600	對講機,乘場門檻等。
				組	1	39,000	39,000	乘場門吊廂。
				式	1	20,000	20,000	乘場門框(噴漆)。
				組	1	10,900	10,900	梯廂幕板,載重檢知器,給油器等。
36,000	36,000	52	購置無形資產				36,000	
36,000	36,000		一般建築及設備計畫				36,000	
36,000	36,000		資訊設備				36,000	

臺北市地方教育發展基金－臺北市國語實驗國民小學

40501487-55

基金用途－建築及設備計畫明細表

中華民國107年度

單位：新臺幣元

前年度決算數	上年度預算數	科 目		本年度預算數				說 明
		編 號	名 稱	單位	數量	單價	金額	
36,000	36,000	521	購置電腦軟體	年	1	36,000	36,000	電腦教學軟體費(電腦專案計畫)。
4,434,793	2,417,719	58	遞延支出(臺北市地方教育發展基金及臺北市臺北都會區捷運固定資產重置基金專用)				3,483,492	
4,434,793	2,417,719		一般建築及設備計畫				3,483,492	
			同心樓及實踐樓花臺整修工程				3,483,492	
		582	其他遞延支出				3,483,492	
				組	67	3,000	201,000	一、施工費 花草土壤遷移與復原。
				組	67	32,000	2,144,000	不鏽鋼槽4100*650mm(含骨料,落水頭,不織布透水管,滿焊)。
				平方公尺	560	900	504,000	花台內側水刀清洗及刷防水膠。
				公尺	288	475	136,800	1.5"不鏽鋼排水管含按裝固定。

## 臺北市地方教育發展基金－臺北市國語實驗國民小學

## 基金用途－建築及設備計畫明細表

中華民國107年度

單位：新臺幣元

前年度決算數	上年度預算數	科 目		本年度預算數				說 明
		編 號	名 稱	單位	數量	單價	金額	
				公尺	419	200	83,800	4"PVC厚管排水立管含按裝固定。
				式	1	65,000	65,000	地板裂縫EPOXY修補。
				式	1	97,000	97,000	原排水淺溝填平表面材料同四周。
				式	1	24,000	24,000	澆灌系統。
				式	1	162,780	162,780	二、委託技術服務費(總包價法)。
				式	1	65,112	65,112	三、工程管理費(按施工費2%提列)。
4,434,793	2,417,719		校園整修工程					
4,434,793	2,417,719	581	遞延修繕房屋建築支出					

# 参 考 表

臺北市地方教育發展基金－臺北市國語實驗國民小學

40501487-57

預計平衡表

中華民國107年12月31日

單位：新臺幣元

105年(前年)12月31日		科 目		107年12月31日		106年(上年)12月31日				比較 增減(-)
決 算 數		編 號	名 稱	預 計 數		預 計 數	調 整 數(±)	調 整 後 預 計 數		
金 額	%			金 額	%			金 額	%	
5,185,740,771	100.00		資產合計	5,174,709,661	100.00	4,885,919,615	295,203,601	5,181,123,216	100.00	-6,413,555
5,185,740,771	100.00	1	資產	5,174,709,661	100.00	4,885,919,615	295,203,601	5,181,123,216	100.00	-6,413,555
34,749,476	0.67	11	流動資產	23,718,366	0.45	7,816,288	22,315,633	30,131,921	0.58	-6,413,555
30,404,091	0.59	111	現金	19,372,981	0.36	7,556,288	18,230,248	25,786,536	0.50	-6,413,555
30,404,091	0.59	1112	銀行存款	19,372,981	0.36	7,556,288	18,230,248	25,786,536	0.50	-6,413,555
437,509	0.00	113	應收款項	437,509	0.01		437,509	437,509	0.00	
437,509	0.00	113Y	其他應收款	437,509	0.01		437,509	437,509	0.00	
3,907,876	0.08	115	預付款項	3,907,876	0.08	260,000	3,647,876	3,907,876	0.08	
600,000	0.02	1154	預付費用	600,000	0.02	260,000	340,000	600,000	0.02	
3,307,876	0.06	115Y	其他預付款	3,307,876	0.06		3,307,876	3,307,876	0.06	
3,408,317	0.07	12	投資、長期應收款項、貸墊款及準備金	3,408,317	0.07	2,507,710	900,607	3,408,317	0.07	
3,408,317	0.07	124	準備金	3,408,317	0.07	2,507,710	900,607	3,408,317	0.07	
2,927,182	0.06	1241	退休及離職準備金	2,927,182	0.06	1,693,895	1,233,287	2,927,182	0.06	
481,135	0.01	124Y	其他準備金	481,135	0.01	813,815	-332,680	481,135	0.01	
5,147,582,978	99.26	13	其他資產	5,147,582,978	99.48	4,875,595,617	271,987,361	5,147,582,978	99.35	
5,147,582,978	99.26	131	什項資產	5,147,582,978	99.48	4,875,595,617	271,987,361	5,147,582,978	99.35	
5,147,582,978	99.26	1316	代管資產	5,147,582,978	99.48	4,875,595,617	271,987,361	5,147,582,978	99.35	
5,185,740,771	100.00		負債及基金餘額合計	5,174,709,661	100.00	4,885,919,615	295,203,601	5,181,123,216	100.00	-6,413,555
5,158,967,998	99.48	2	負債	5,158,967,998	99.70	4,882,134,622	276,833,376	5,158,967,998	99.57	
7,091,499	0.14	21	流動負債	7,091,499	0.14	3,751,570	3,339,929	7,091,499	0.13	
7,091,499	0.14	212	應付款項	7,091,499	0.14	3,751,570	3,339,929	7,091,499	0.13	
7,091,499	0.14	2123	應付代收款	7,091,499	0.14	3,751,570	3,339,929	7,091,499	0.13	
5,151,876,499	99.34	22	其他負債	5,151,876,499	99.56	4,878,383,052	273,493,447	5,151,876,499	99.44	
5,151,876,499	99.34	221	什項負債	5,151,876,499	99.56	4,878,383,052	273,493,447	5,151,876,499	99.44	



## 臺北市地方教育發展基金－臺北市國語實驗國民小學

## 預計平衡表

中華民國107年12月31日

單位：新臺幣元

105年(前年)12月31日		科 目		107年12月31日		106年(上年)12月31日				比較 增減(-)
決 算 數		編 號	名 稱	預 計 數		預 計 數	調 整 數(±)	調 整 後 預 計 數		
金 額	%			金 額	%			金 額	%	
1,366,339	0.03	2211	存入保證金	1,366,339	0.03	1,093,540	272,799	1,366,339	0.03	
2,927,182	0.06	2213	應付退休及離職金	2,927,182	0.05	1,693,895	1,233,287	2,927,182	0.06	
5,147,582,978	99.25	2214	應付代管資產	5,147,582,978	99.48	4,875,595,617	271,987,361	5,147,582,978	99.35	
26,772,773	0.52	3	基金餘額	15,741,663	0.30	3,784,993	18,370,225	22,155,218	0.43	-6,413,555
26,772,773	0.52	31	基金餘額	15,741,663	0.30	3,784,993	18,370,225	22,155,218	0.43	-6,413,555
26,772,773	0.52	311	基金餘額	15,741,663	0.30	3,784,993	18,370,225	22,155,218	0.43	-6,413,555
26,772,773	0.52	3111	累積餘額	15,741,663	0.30	3,784,993	18,370,225	22,155,218	0.43	-6,413,555

註：1.信託代理與保證資產(負債)前年度決算數651,599元，上年度調整後預計數651,599元，本年度預計數651,599元。

2.或有資產(負債)0元。

3.本基金自93年度起，本固定項目分開原則，將屬長期固定帳項，包括固定資產175,773,066元、無形資產196,000元及長期債務0元等，另立帳類管理，未納入本表。

臺北市地方教育發展基金－臺北市國語實驗國民小學

40501487-59

各項費用彙計表

中華民國107年度

單位：新臺幣元

前年度 決算數	上年度 預算數	計畫別 用途別科目	合計	計畫別			
				國民教育計畫	學前教育計畫	一般行政管理計畫	建築及設備計畫
327,743,411	356,735,717	合計	272,418,716	223,479,805	20,587,563	20,273,336	8,078,012
250,906,744	239,510,056	用人費用	252,237,704	213,960,249	19,642,609	18,634,846	
130,532,743	120,397,860	正式員額薪資	130,069,860	104,976,000	13,465,860	11,628,000	
127,167,278	117,169,860	職員薪金	126,901,860	104,976,000	12,721,860	9,204,000	
2,231,165	2,196,000	工員工資	2,136,000		744,000	1,392,000	
1,134,300	1,032,000	警餉	1,032,000			1,032,000	
3,836,003	1,938,248	聘僱及兼職人員薪資	2,121,288	1,714,392		406,896	
616,152	616,152	聘用人員薪金	616,152	616,152			
406,896	406,896	約僱職員薪金	406,896			406,896	
2,812,955	915,200	兼職人員酬金	1,098,240	1,098,240			
1,178,041	1,353,399	超時工作報酬	1,427,680	700,027	104,369	623,284	
1,178,041	1,353,399	加班費	1,427,680	700,027	104,369	623,284	
37,038,802	34,213,269	獎金	36,971,269	30,309,019	3,390,888	3,271,362	
20,301,945	19,035,655	考績獎金	20,584,655	17,110,000	1,707,655	1,767,000	
16,736,857	15,177,614	年終獎金	16,386,614	13,199,019	1,683,233	1,504,362	
60,592,682	64,494,022	退休及卹償金	63,964,009	61,808,305	1,176,480	979,224	
59,582,412	63,543,859	職員退休及離職金	63,829,609	61,808,305	1,153,440	867,864	
1,010,270	950,163	工員退休及離職金	134,400		23,040	111,360	

## 臺北市地方教育發展基金－臺北市國語實驗國民小學

## 各項費用彙計表

中華民國107年度

單位：新臺幣元

前年度 決算數	上年度 預算數	計畫別	合計	國民教育計畫	學前教育計畫	一般行政管理計畫	建築及設備計畫
		用途別科目					
17,728,473	17,113,258	福利費	17,683,598	14,452,506	1,505,012	1,726,080	
11,639,683	11,006,916	分擔員工保險費	11,815,968	9,402,816	1,254,792	1,158,360	
278,000	730,160	傷病醫藥費	730,160	725,000	5,160		
1,449,242	1,825,740	員工通勤交通費	1,833,300	1,388,520	165,060	279,720	
4,361,548	3,550,442	其他福利費	3,304,170	2,936,170	80,000	288,000	
7,625,876	6,466,246	服務費用	6,213,042	4,741,596	425,446	1,046,000	
1,565,183	1,998,493	水電費	1,772,383	1,609,337	163,046		
1,489,772	1,817,600	工作場所電費	1,591,490	1,441,490	150,000		
75,411	180,893	工作場所水費	180,893	167,847	13,046		
	2,000	郵電費	2,000	2,000			
	2,000	郵費	2,000	2,000			
91,083	91,840	旅運費	91,840	91,840			
91,083	91,840	國內旅費	91,840	91,840			
244,000	137,617	印刷裝訂與廣告費	77,247	77,247			
244,000	137,617	印刷及裝訂費	77,247	77,247			
1,944,879	2,053,800	修理保養及保固費	2,026,000	1,858,000	168,000		
905,649	812,000	一般房屋修護費	798,000	798,000			
1,039,230	1,241,800	機械及設備修護費	1,228,000	1,060,000	168,000		

臺北市地方教育發展基金－臺北市國語實驗國民小學

40501487-61

各項費用彙計表

中華民國107年度

單位：新臺幣元

前年度 決算數	上年度 預算數	計畫別 用途別科目	合計	計畫別			
				國民教育計畫	學前教育計畫	一般行政管理計畫	建築及設備計畫
2,609,552	638,596	一般服務費	596,432	324,432	32,000	240,000	
41,196	55,908	佣金、匯費、經理費及手續費	54,432	54,432			
192,382	200,000	外包費	200,000			200,000	
2,044,849	44,688	計時與計件人員酬金					
331,125	338,000	體育活動費	342,000	270,000	32,000	40,000	
1,045,239	1,417,900	專業服務費	1,521,140	778,740	62,400	680,000	
367,600	562,940	講課鐘點、稿費、出席審查及查詢費	492,800	492,800			
24,000	42,160	委託檢驗(定)試驗認證費	53,640	45,240	8,400		
15,000	8,400	試務甄選費	13,000	13,000			
638,639	804,400	其他	961,700	227,700	54,000	680,000	
125,940	126,000	公共關係費	126,000			126,000	
125,940	126,000	公共關係費	126,000			126,000	
5,207,744	3,407,352	材料及用品費	3,600,375	2,918,685	91,200	590,490	
1,264,403	428,400	使用材料費	402,100	345,700	56,400		
1,264,403	428,400	設備零件	402,100	345,700	56,400		
3,943,341	2,978,952	用品消耗	3,198,275	2,572,985	34,800	590,490	
547,230	744,982	辦公(事務)用品	709,190	129,700		579,490	
102,321	112,920	報章什誌	88,800	88,800			

## 臺北市地方教育發展基金－臺北市國語實驗國民小學

## 各項費用彙計表

中華民國107年度

單位：新臺幣元

前年度 決算數	上年度 預算數	計畫別		合計	國民教育計畫	學前教育計畫	一般行政管理計畫	建築及設備計畫
		用途別科目						
		農業與園藝用品及環境美化費		75,000	75,000			
10,810	10,000	服裝		11,000			11,000	
14,450	14,180	醫療用品(非醫療院所使用)		48,000	48,000			
3,268,530	2,096,870	其他		2,266,285	2,231,485	34,800		
24,800	54,800	租金、償債與利息		50,000	50,000			
20,000	20,000	機器租金		20,000	20,000			
20,000	20,000	機械及設備租金		20,000	20,000			
	25,200	交通及運輸設備租金		25,200	25,200			
	25,200	車租		25,200	25,200			
4,800	9,600	什項設備租金		4,800	4,800			
4,800	9,600	什項設備租金		4,800	4,800			
62,035,627	105,040,699	購建固定資產、無形資產及非理財目的之長期投資		8,078,012				8,078,012
57,564,834	102,586,980	購置固定資產		4,558,520				4,558,520
54,614,944	100,000,000	擴充改良房屋建築及設備		1,000,000				1,000,000
2,025,871	2,192,980	購置機械及設備		3,274,820				3,274,820
381,290		購置交通及運輸設備		16,100				16,100
542,729	394,000	購置什項設備		267,600				267,600

臺北市地方教育發展基金－臺北市國語實驗國民小學

40501487-63

各項費用彙計表

中華民國107年度

單位：新臺幣元

前年度 決算數	上年度 預算數	計畫別 用途別科目	合計	計畫別			
				國民教育計畫	學前教育計畫	一般行政管理計畫	建築及設備計畫
36,000	36,000	購置無形資產	36,000				36,000
36,000	36,000	購置電腦軟體	36,000				36,000
4,434,793	2,417,719	遞延支出(臺北市地方教育發展基金及臺北市臺北都會區捷運固定資產重置基金專用)	3,483,492				3,483,492
4,434,793	2,417,719	遞延修繕房屋建築支出					
		其他遞延支出	3,483,492				3,483,492
1,722,498	1,690,714	會費、捐助、補助、分攤、照護、救濟與交流活動費	1,670,948	1,336,640	332,308	2,000	
	2,000	會費	2,000			2,000	
	2,000	職業團體會費	2,000			2,000	
		捐助、補助與獎助	10,000	10,000			
		獎助學員生給與	10,000	10,000			
1,722,498	1,688,714	補貼(償)、獎勵、慰問、照護與救濟	1,658,948	1,326,640	332,308		
1,722,498	1,688,714	其他	1,658,948	1,326,640	332,308		
220,122	565,850	其他	568,635	472,635	96,000		
220,122	565,850	其他支出	568,635	472,635	96,000		
220,122	565,850	其他	568,635	472,635	96,000		

# 臺北市地方教育發展基金－臺北市國語實驗國民小學

## 員工人數彙計表

中華民國107年度

單位：人

計 畫 及 項 目	本年度預算數	上年度預算數	本年度增減數	增 減 原 因
合計	171	169	2	
國民教育計畫部分	135	134	1	
正式職員	134	133	1	
臨時職員	1	1		
學前教育計畫部分	16	16		
正式職員	14	14		
正式工員	2	2		
一般行政管理計畫部分	20	19	1	
正式職員	15	14	1	
臨時職員	1	1		
正式工員	4	4		

註：1.本表不包含臨時工員人數。

2.本表臨時職員係指奉准有案之約聘僱人員。

本 頁 空 白





彙計表

107年度

單位：新臺幣元

其他獎金	退休及卹償金		資遣費	福 利 費					提繳費
	退休金	卹償金		分擔保險費	傷病醫藥費	提撥福利金	員工通勤交通費	其他福利費	
	63,964,009			11,815,968	730,160		1,833,300	3,304,170	
	61,808,305			9,402,816	725,000		1,388,520	2,936,170	
	61,808,305			9,402,816	725,000		1,388,520	2,936,170	
	1,176,480			1,254,792	5,160		165,060	80,000	

## 用人費用

中華民國

計畫及項目	合計	正式員額薪資	聘僱及兼職人員薪資	超時工作報酬	津貼	獎金		
						年終獎金	績效獎金	考績獎金
年終獎金	1,683,233					1,683,233		
職員退休及離職金	1,153,440							
工員退休及離職金	23,040							
分擔員工保險費	1,254,792							
傷病醫藥費	5,160							
員工通勤交通費	165,060							
其他福利費	80,000							
一般行政管理計畫	18,634,846	11,628,000	406,896	623,284		1,504,362		1,767,000
職員薪金	9,204,000	9,204,000						
工員工資	1,392,000	1,392,000						
警餉	1,032,000	1,032,000						
約僱職員薪金	406,896		406,896					
加班費	623,284			623,284				
考績獎金	1,767,000							1,767,000
年終獎金	1,504,362					1,504,362		
職員退休及離職金	867,864							
工員退休及離職金	111,360							
分擔員工保險費	1,158,360							

彙計表

107年度

單位：新臺幣元

其他獎金	退休及卹償金		資遣費	福 利 費					提繳費
	退休金	卹償金		分擔保險費	傷病醫藥費	提撥福利金	員工通勤交通費	其他福利費	
	1,153,440								
	23,040			1,254,792	5,160		165,060		
	979,224			1,158,360			279,720	80,000	
	867,864							288,000	
	111,360			1,158,360					

用人費用

中華民國

計畫及項目	合計	正式員額薪資	聘僱及兼職 人員薪資	超時工作報酬	津貼	獎金		
						年終獎金	績效獎金	考績獎金
員工通勤交通費	279,720							
其他福利費	288,000							

註：本表不包含臨時工員薪津。

彙計表

107年度

單位：新臺幣元

其他獎金	退休及卹償金		資遣費	福 利 費					提繳費
	退休金	卹償金		分擔保險費	傷病醫藥費	提撥福利金	員工通勤交通費	其他福利費	
							279,720	288,000	

## 臺北市地方教育發展基金－臺北市國語實驗國民小學

## 聘用及約僱人員明細表

中華民國107年度

單位：新臺幣元

區分及職稱	人數	擔任工作	聘用或約僱 起訖期間	薪點	年需經費	月 支					經費來源 及其科目
						小計	折合 金額	勞保 保險費	健康 保險費	離職 儲金	
合計	2				1,362,557						
聘用人員小計	1				817,363						
專業人員	1				817,363						
聘用人員(424)	1	擔任本校及駐點學校專 任輔導人員及駐區服務	107/1/1-107/12/31	424	817,363	51,346	51,346				國民教育計畫
約僱人員小計	1				545,194						
約僱人員(280)	1	協助學校運動團隊指導 及辦理行政工作	107/1/1-107/12/31	280	545,194	33,908	33,908				一般行政管理計畫

臺北市地方教育發展基金－臺北市國語實驗國民小學

40501487-73

單位（或計畫）成本分析表

中華民國107年度

單位：新臺幣元

計畫別	單位	單位成本	數量	預算數	說明
合計				272,418,716	
國民教育計畫				223,479,805	
學前教育計畫				20,587,563	
一般行政管理計畫				20,273,336	
建築及設備計畫				8,078,012	



# 臺北市地方教育發展基金－臺北市國語實驗國民小學

## 5年來主要業務計畫分析表

中華民國107年度

單位：新臺幣元

年 度 及 項 目	單 位	數 量	單位成本或 平均利(費)率	金 額	說 明
(本)年度預算數				244,067,368	
國民教育計畫				223,479,805	
學前教育計畫				20,587,563	
(上)年度預算數				232,854,811	
國民教育計畫				212,443,636	
學前教育計畫				20,411,175	
(前)年度決算數				247,162,115	
國民教育計畫				225,897,376	
學前教育計畫				21,264,739	
(104)年度決算數				248,916,858	
國民教育計畫				227,893,319	
學前教育計畫				21,023,539	
(103)年度決算數				246,208,311	
國民教育計畫				228,423,459	
學前教育計畫				17,784,852	

臺北市地方教育發展基金－臺北市國語實驗國民小學

40501487-75

繼續性計畫分年資金需求表

中華民國107年度

單位：新臺幣元

計畫、項目及計畫期間	計畫內容	全程計畫總金額	分 年 資 金 需 求 表							備 註
			以前年度預算數	107年度	108年度	109年度	110年度	111年度	112年度以後	
合計		599,404,962	167,260,000	1,000,000	431,144,962					
建築及設備計畫		599,404,962	167,260,000	1,000,000	431,144,962					
專案計畫		599,404,962	167,260,000	1,000,000	431,144,962					
(一) 國語實小捷運共構大樓新建工程(委託技術服務費)(103-108年度)	拆除舊有活動中心，改建為地上四層、地下三層之捷運共構大樓，約共9,999m2。 。B1、B2為捷運出口設施及停車場，B3為捷運出口設施及文化遺址。1F為專科教室、2F為圖書館+資訊機房+游泳池機電設備、3F為游泳池、4F為活動中心。興建經費由捷運局與教育局分攤。	26,070,904	14,390,000	10,000	11,670,904					
(二) 國語實小捷運共構大樓新建工程(工程費)(105-108年度)	拆除舊有活動中心，改建為地上四層、地下三層之捷運共構大樓，約共9,999m2。 。B1、B2為捷運出口設施及	573,334,058	152,870,000	990,000	419,474,058					104以前年度編列工程管理費480,000元。



臺北市地方教育發展基金－臺北市國語實驗國民小學

40501487-77

固定項目明細表

中華民國107年度

單位：新臺幣元

項 目	取得成本/ 舉債數	以前年度累計折舊( 耗)/長期投資評價/ 未攤銷溢(折)價	本年度增加	本年度減少	本年度提列折舊(耗)/ 長期投資評價變動數 /攤銷數	期末餘額
資產	208,692,435	32,279,647	4,594,520		5,038,242	175,969,066
土地改良物	440,205	228,816			43,584	167,805
房屋及建築	100,998,210	82,174	1,000,000		17,784	101,898,252
機械及設備	28,574,309	18,648,124	3,274,820		3,041,265	10,159,740
交通及運輸設備	6,795,047	3,473,266	16,100		1,134,552	2,203,329
什項設備	12,036,060	9,847,267	267,600		783,057	1,673,336
購建中固定資產	59,670,604					59,670,604
電腦軟體	178,000		36,000		18,000	196,000

註：自93年度起本固定項目分開原則，將屬長期固定帳項另立帳類管理。