

中華民國105年度

4-0501501

議會
審定

(自105年1月1日起至105年12月31日止)

臺北市政府教育局主管

臺北市地方教育發展基金－臺北市大同區大同國民小學

附屬單位預算之分預算

(特別收入基金)

主辦會計人員 許金珠

機關長官 徐曼理

臺北市地方教育發展基金－臺北市大同區大同國民小學

目 次

中華民國105年度

一、財務摘要	第 1 頁
二、業務計畫及預算概要	第 3 -10 頁
三、主要表	
(一) 基金來源、用途及餘絀預計表	第 11 -12 頁
(二) 現金流量預計表	第 13 頁
四、附屬表	
(一) 基金來源－服務收入明細表	第 15 頁
(二) 基金來源－財產處分收入明細表	第 16 頁
(三) 基金來源－租金收入明細表	第 17 頁
(四) 基金來源－權利金收入明細表	第 18 頁
(五) 基金來源－利息收入明細表	第 19 頁
(六) 基金來源－其他財產收入明細表	第 20 頁
(七) 基金來源－市庫撥款收入明細表	第 21 頁
(八) 基金來源－政府其他撥入收入明細表	第 22 頁
(九) 基金來源－學雜費收入明細表	第 23 頁
(十) 基金來源－雜項收入明細表	第 24 頁
(十一) 基金用途－國民教育計畫明細表	第 25 -35 頁
(十二) 基金用途－學前教育計畫明細表	第 36 -39 頁
(十三) 基金用途－一般行政管理計畫明細表	第 40 -44 頁
(十四) 基金用途－建築及設備計畫明細表	第 45 -49 頁
五、參考表	
(一) 預計平衡表	第 51 -52 頁
(二) 各項費用彙計表	第 53 -57 頁

臺北市地方教育發展基金－臺北市大同區大同國民小學

目 次

中華民國105年度

(三) 員工人數彙計表	第 58 頁
(四) 用人費用彙計表	第 60 – 65 頁
(五) 聘用及約僱人員明細表	第 66 頁
(六) 單位 (或計畫) 成本分析表	第 67 頁
(七) 5年來主要業務計畫分析表	第 68 頁
(八) 固定項目明細表	第 69 頁

臺北市地方教育發展基金－臺北市大同區大同國民小學

40501501-1

財務摘要

中華民國105年度

單位：新臺幣元

項 目	本 年 度	上 年 度	比較增減(-)	%
經營成績：				
基金來源	99,770,718	92,532,343	7,238,375	7.82
基金用途	102,011,648	95,688,917	6,322,731	6.61
賸餘(短絀－)	-2,240,930	-3,156,574	915,644	--
餘絀情形：				
基金餘額	3,063,116	5,304,046	-2,240,930	-42.25
現金流量(註)：				
現金及約當現金之淨增(減－)	-2,240,930	-3,156,574	915,644	--

附註：現金流量係採現金及約當現金基礎，包括現金及自投資日起3個月內到期或清償之債權證券。

本 頁 空 白

臺北市地方教育發展基金－臺北市大同區大同國民小學

業務計畫及預算概要

中華民國 105 年度

壹、基金概況

一、設立宗旨及願景：

- (一) 本校遵照憲法第 158 及 160 條規定，教育文化應發展民族精神、自治精神，國民道德與健全體格、科學及生活智能，以培養學童七大學習領域及十大基本能力。
- (二) 本校自 91 年度起依教育經費編列與管理法第 13 條規定設置「臺北市地方教育發展基金」，以促進教育健全發展，提昇教育經費運用績效。

二、組織概況（另附組織系統圖）：

本校設置校長 1 人，綜理全校校務，下設教務處、學生事務處、總務處、輔導室、會計室、人事室及幼兒園等單位，現編制教師 48 人、行政人員 8 人、校警 2 人、工友 2 人、幼兒園專任廚工 2 人、幼兒園教保園 1 人、約僱人員 1 人、總計 65 人。

內部分層業務如下：

教務處：秉承校長之命，辦理全校教務事項。

教學組：掌理課程編排、課業考查、學藝競賽、教學研究、教師進修、差假教師調代課及缺補課之查核等事項。

註冊組：掌理註冊、編班、轉學、學籍保管、各項獎助學金補助及成績考查等有關學籍事項、教科書編選、教學用具之管理、保管及出版學校刊物等事項。

資訊組：掌理電腦設備及區域網路之管理、保管等事項。

學生事務處：秉承校長之命，辦理全校學生事務事項。

訓育組：掌理訓育計畫之擬定及辦理各類訓育等活動、學生日常生活常規，辦理交通導護各項事項，辦理交通導護各項事項。

體育組：掌理學生體育活動、體格鍛鍊等事項。

衛生組：掌理健康檢查，個人及環境衛生檢查、保健等事項。

總務處：秉承校長之命，辦理全校總務事項。

事務組：掌理校舍、校具、財產、物品採購保管、工程發包、監工及驗收。

出納組：掌理現金、零用金、票據、契約之保管等收支事項，辦理員工薪津發放及各項扣繳單據證明等，掌理文件收發登錄、撰擬繕校、典守學校印信、檔案保管、整理各項會議紀錄及校史等事項。

輔導室：秉承校長之命，辦理全校學生學習輔導、生活輔導、生涯輔導等事項。

臺北市地方教育發展基金－臺北市大同區大同國民小學

業務計畫及預算概要

中華民國 105 年度

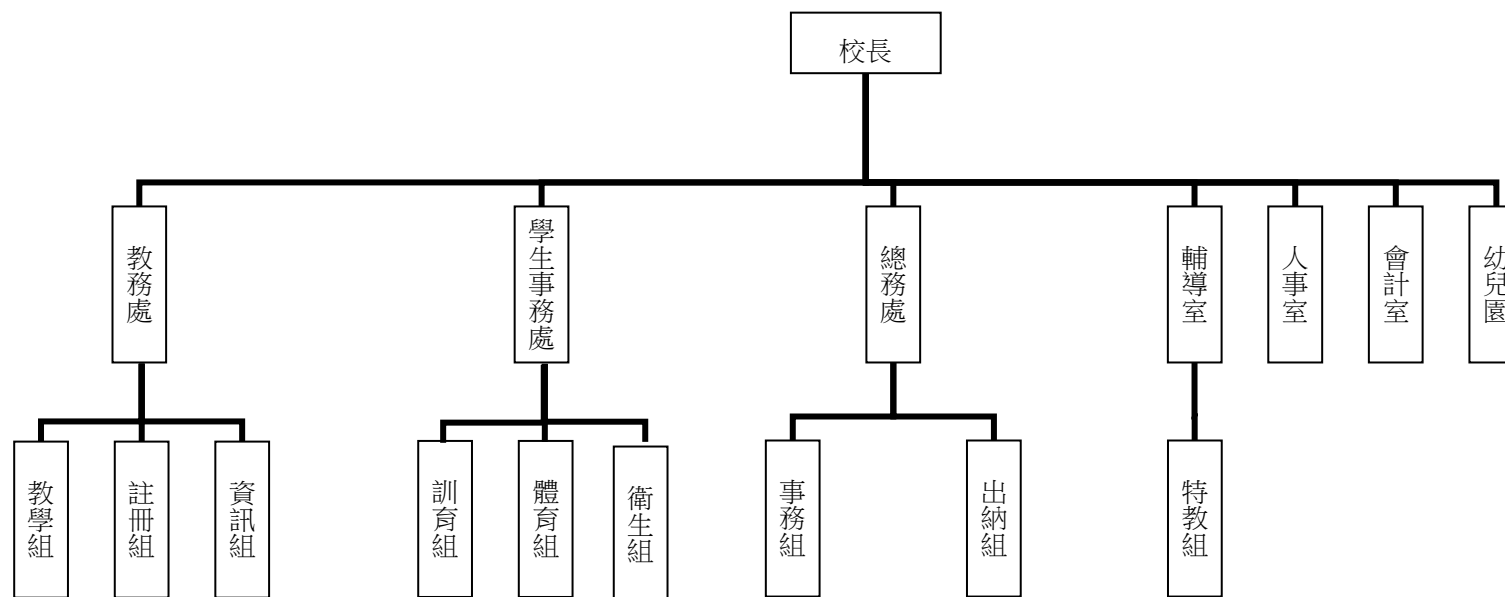
特教組：擬訂特殊教育計畫章則、親師輔導諮詢、特教班甄選鑑別、實施各項診斷測驗、特教兒童追蹤輔導等事項。

會計室：秉承上級主計機關之監督與指導，並受校長之指揮，依法辦理歲計、會計、統計等事項。

人事室：秉承上級人事機關之監督與指導，並受校長之指揮，依法辦理人事管理查核等事項。

幼兒園：秉承校長之命，綜理園務、規劃幼兒教學、保育、環境與各項措施。

三、組織系統圖：



四、基金歸類及屬性：本校地方教育發展基金依據教育經費編列與管理法第 13 條規定設置，本基金為預算法第 4 條第 1 項第 2 款第 5 目所定之特別收入基金，以本府教育局為管理機關。

貳、業務範圍及經營趨勢

一、業務範圍：

臺北市地方教育發展基金－臺北市大同區大同國民小學

業務計畫及預算概要

中華民國 105 年度

(一) 據教育基本法培養學生健全人格，民主素養，法治觀念，人文涵養，強健體魄及思考判斷與創造能力。

(二) 據特殊教育法、特殊教育法施行細則及相關規定，設立資優班、資源班，因材施教，以達適才適性發展之教育目標。

二、最近 5 年經營趨勢：

基金來源、用途及餘絀單位：新臺幣元

來源年 用途度 餘絀	101 年度決算 金額	102 年度決算 金額	103 年度決算 金額	104 年度預算 金額	本年度預算 金額
來源部分	106,770,265	109,422,045	102,665,525	92,532,343	99,770,718
用途部分	118,105,847	110,778,124	109,496,110	95,688,917	102,011,648
餘絀部分	-11,335,582	-1,356,079	-6,830,585	-3,156,574	-2,240,930

參、業務計畫

一、業務計畫及目標：

本年度業務計畫重點與預算配合情形及預期績效，詳列如下：

(一) 國民教育計畫：本年度預算編列 67,556,110 元，預定招收 13 班，學生人數 332 人，新購運動器材、教具、樂器及圖書等各科教學設備，革新教學方法，充實各科教材，提高教學效能；並辦理教育行研究計畫、教師甄選、國小家長教育成長暨志工培訓計畫、國小學生創意競賽計畫等項目，藉由辦理各項活動，以鍛鍊學童強健的身體，增進學童各項生活智慧。

(二) 學前教育計畫：本年度預算編列 12,041,240 元，預定招收 4 班，學生人數 120 人，新購幼兒園器材、教具、樂器及圖書等各科教學設備；並辦理幼兒園招生工作及指定活動性平重點學校，藉由辦理各項活動，以鍛鍊學童強健的身體，增進學童各項生活智慧。

(三) 一般行政管理計畫：本年度預算編列 16,333,936 元，係配合校務推動行政處室支援工作，進而增進校務運作。

(四) 建築及設備計畫：本年度預算編列 6,080,362 元，係辦理求真樓及向善樓教室環境整修工程、校園水溝整修工程，以改善教學環境及汰換、充實教學及電腦設備等，俾增進教學效能。

臺北市地方教育發展基金－臺北市大同區大同國民小學

業務計畫及預算概要

中華民國 105 年度

二、執行政府重要政策：

- (一) 開啟多元智慧：尊重每個學生獨特的個性，以多元智慧的觀點協助他找到生命的亮點，肯定天生我才必有用，能知於學，樂於學。
- (二) 培養生活能力：因應新世紀知識社會的到來，培養學生帶得走的能力，諸如人際溝通能力、資訊能力、終身學習能力、生涯規畫能力、問題解決能力等。
- (三) 蘊育人文情懷：在溫馨開放的校園文化中，孕育人文情懷，學會尊重、包容；建構生命的價值、完成人性的開展。
- (四) 建置溫馨民主的校園文化：
 - 1.以參與式管理、落實行政、教師會、家長會三者的良性互動。
 - 2.以學生第一，教學優先的觀念提昇行政服務效率。
 - 3.放下威權心態，開啟校園民主之風氣。
- (五) 推動適性教學：
 - 1.運用小班優勢，採多元化、活潑化的教學及評量。
 - 2.運用校內外資源，加強多元學習能力。
 - 3.關懷相對弱勢學生之教學及輔導。
 - 4.發展資訊教育，充實學生電腦運用之知能，並提昇教師運用電腦教學之能力。
- (六) 辦理發展性的訓輔活動：
 - 1.辦理各項活動、競賽及展演。
 - 2.推動校內外學習服務。
 - 3.發展績優社團及校隊，如桌球隊、游泳隊、絲竹樂團、圍棋社團等。
 - 4.加強新興領域教育的辦理，並融入各科教學以收成效。

肆、預算概要

一、基金來源及用途之預計：

- (一) 本年度基金來源：服務收入 2,500 元，財產處分收入 6,045 元，租金收入 18,585 元，權利金收入 2,151,700 元，利息收入 900 元，其他產財收入 37,512 元，市庫撥款收入 95,208,521 元，政府其他撥入收入 545,194 元，學雜費收入 1,493,250 元，雜項收入 306,511 元，基金來源合計 99,770,718 元。
- (二) 本年度基金用途：國民教育計畫 67,556,110 元，學前教育計畫 12,041,240 元，一般行政管理計畫 16,333,936 元，建築及設備計畫 6,080,362 元，基金

臺北市地方教育發展基金－臺北市大同區大同國民小學

業務計畫及預算概要

中華民國 105 年度

用途合計 102,011,648 元。

二、基金餘絀之預計：本年度短絀 2,240,930 元。

三、現金流量之預計：本年度業務活動淨現金流出 2,240,930 元。

四、補辦預算事項：詳補辦預算明細表。

購置固定資產 155,970 元。

(一) 教育部補助教師專業評鑑續辦學校設備經費 79,400 元。

(二) 教育局補助-103 年度充實特教班設備輔具 55,670 元。

(三) 教育局補助-104 年充實資優班設備經費 20,900 元。

一、本年度預算與上年度預算各項目增減之原因：

(一) 員工人數增減之分析：本年度校長 1 人，教師 48 人，行政人員 8 人，校警 2 人，工友 4 人，廚工 2 人，教保園 1 人，約僱人員 1 人，較上年度增列，約僱人員 1 人。

(二) 基金來源、用途及餘絀各科目增減原因之分析：

1. 服務收入本年度預算數 2,500 元，較上年度預算數 2,500 元，無增減。

2. 財產處分收入本年度預算數 6,045 元，較上年度預算數 2,000 元，依業務需要核實增列 4,045 元。

3. 租金收入本年度預算數 18,585 元，較上年度預算數 18,585 元，無增減。

4. 權利金收入本年度預算數 2,151,700 元，較上年度預算數 2,151,700 元，無增減。

5. 利息收入本年度預算數 900 元，較上年度預算數 600 元，核實增列 300 元。

6. 其他財產收入本年度預算數 37,512 元，較上年度預算數 37,512 元，無增減。

7. 市庫撥款收入本年度預算數 95,208,521 元，較上年度預算 89,013,017 元，依業務需要核實增列 6,195,504 元。

8. 政府其他撥入收入本年度預算數 545,194 元，較上年度預算 0 元，依業務需要核實增列 545,194 元。

9. 學雜費收入本年度預算數 1,493,250 元，較上年度預算數 1,194,600 元，依業務需要核實增列 298,650 元。

10. 雜項收入本年度預算數 306,511 元，較上年度預算數 111,829 元，依業務需要核實增列 194,682 元。

11. 用人費用本年度預算數 88,072,008 元，較上年度預算數 82,494,804 元，核實增列 5,577,204 元。

臺北市地方教育發展基金－臺北市大同區大同國民小學

業務計畫及預算概要

中華民國 105 年度

- 12.服務費用本年度預算數 2,184,500 元，較上年度預算數 2,187,701 元，依業務需要核實減列 3,201 元。
- 13.材料及用品費本年度預算數 1,138,225 元，較上年度預算數 1,203,880 元，依業務需要核實減列 65,655 元。
- 14.租金、償債與利息本年度預算數 4,800 元，較上年度預算數 0 元，依業務需要核實增列 4,800 元。
- 15.購建固定資產、無形資產及長期投資本年度預算數 6,080,362 元，較上年度預算數 5,171,997 元，係因整修工程等核實增列 908,365 元。
- 16.稅捐及規費(強制費)：本年度預算數 2,750,759 元，較上年度預算數 2,750,759 元，無增減。
- 17.會費、捐助、補助、分攤、照護、救濟與交流活動費本年度預算數 1,539,394 元，較上年度預算數 1,637,776 元，依業務需要核實減列 98,382 元。
- 18.其他：本年度預算數 241,600 元，較上年度預算數 242,000 元，依業務需要核實減列 400 元。

二、104 學年度第 2 學期核定普通班 13 班、資優班 1 班、資源班 1 班、及幼兒園 4 班，共 19 班，預定招收學生人數 452 人，105 學年度第 1 學期預估普通班 13 班、資優班 1 班、資源班 1 班、及幼兒園 4 班，共計 19 班，預定招收學生人數 452 人。

三、其他有關說明：無。

臺北市地方教育發展基金－臺北市大同區大同國民小學

40501501-9

補辦預算明細表

中華民國105年度

單位：新臺幣元

先行辦理 年 度	業務計畫 及用途別	項 目 名 稱	單 位	數 量	單 價	金 額	說 明	
103	建築及設備計畫	合計				155,970		
		購置固定資產				155,970		
						135,070		
							103.09.05府教工字第10339392000號	
		購置固定資產				79,400		
		購置機械及設備				79,400		
			數位攝影機(2450萬畫素、內建NFC或WIFI無線傳輸、可即時投影及影片梯型修正功能)	臺	2	39,700	79,400	教育部補助教師專業發展評鑑續辦學校設備經費。
							103.11.21府授主事預字第10331529100號	
		購置固定資產				55,670		
		購置機械及設備				55,670		
	筆記型電腦	臺	1	22,995	22,995	教育局補助103年度購置互動式電子白板等科技學習輔具經費。(特殊教育計畫-充實特教班設備輔具及特教方案-74Y)		
	短焦投影機	臺	1	18,500	18,500	教育局補助103年度購置互動式電子白板等科技學習輔具經費。(特殊教育計畫-充實特教班設備輔具及特教方案-74Y)		
	電子白板	臺	1	14,175	14,175	教育局補助103年度購置互動式電子白板等科技學習輔具經費。(特		

臺北市地方教育發展基金－臺北市大同區大同國民小學

補辦預算明細表

中華民國105年度

單位：新臺幣元

先行辦理 年 度	業務計畫 及用途別	項 目 名 稱	單 位	數 量	單 價	金 額	說 明
104	建築及設備計畫					20,900	特殊教育計畫-充實特教班設備輔具及特教方案-74Y)
	購置固定資產					20,900	104.06.16府授主事預字第 10430738800號
	購置什項設備					20,900	
		高櫃	座	1	20,900	20,900	教育局補助充實資優班設備經費 。(特殊教育計畫-充實特教班設備 輔具及特教方案-74Y)

備註：各管理機關(構)依預算法第 8 8 條規定補辦預算，應確係不及編入年度預算，且因經營環境發生重大變遷或正常業務(含執行中央補助款項目)之確實需要，並經主管機關核轉本府核准先行辦理者；不具急迫性之事項，仍應儘可能納入預算辦理。

臺北市地方教育發展基金－臺北市大同區大同國民小學

40501501-11

基金來源、用途及餘絀預計表

中華民國105年度

單位：新臺幣元

前年度決算數	科 目		本年度預算數	上年度預算數	比較增減（－）
	編 號	名 稱			
102,665,525	4	基金來源	99,770,718	92,532,343	7,238,375
1,500	43	勞務收入	2,500	2,500	
1,500	431	服務收入	2,500	2,500	
2,267,696	45	財產收入	2,214,742	2,210,397	4,345
11,260	451	財產處分收入	6,045	2,000	4,045
19,160	452	租金收入	18,585	18,585	
2,202,408	453	權利金收入	2,151,700	2,151,700	
960	454	利息收入	900	600	300
33,908	45Y	其他財產收入	37,512	37,512	
99,290,041	46	政府撥入收入	95,753,715	89,013,017	6,740,698
95,507,240	462	市庫撥款收入	95,208,521	89,013,017	6,195,504
3,782,801	46Y	政府其他撥入收入	545,194		545,194
700,560	4S	教學收入	1,493,250	1,194,600	298,650
700,560	4S1	學雜費收入	1,493,250	1,194,600	298,650
405,728	4Y	其他收入	306,511	111,829	194,682
405,728	4YY	雜項收入	306,511	111,829	194,682
109,496,110	5	基金用途	102,011,648	95,688,917	6,322,731

臺北市地方教育發展基金－臺北市大同區大同國民小學

基金來源、用途及餘絀預計表

中華民國105年度

單位：新臺幣元

前年度決算數	科 目		本年度預算數	上年度預算數	比較增減（－）
	編 號	名 稱			
74,683,224	53	國民教育計畫	67,556,110	65,786,274	1,769,836
8,290,019	54	學前教育計畫	12,041,240	8,380,658	3,660,582
16,447,246	5L	一般行政管理計畫	16,333,936	16,349,988	-16,052
10,075,621	5M	建築及設備計畫	6,080,362	5,171,997	908,365
-6,830,585	6	本期賸餘(短絀-)	-2,240,930	-3,156,574	915,644
15,291,205	71	期初基金餘額	5,304,046	7,212,873	-1,908,827
8,460,620	73	期末基金餘額	3,063,116	4,056,299	-993,183

臺北市地方教育發展基金－臺北市大同區大同國民小學

40501501-13

現金流量預計表

中華民國105年度

單位：新臺幣元

項 目		本年度預算數	說 明
編 號	名 稱		
81	業務活動之現金流量		
811	本期賸餘(短絀－)	-2,240,930	
813	業務活動之淨現金流入(流出－)	-2,240,930	
82	其他活動之現金流量		
82Z	其他活動之淨現金流入(流出－)		
83	現金及約當現金之淨增(淨減－)	-2,240,930	
84	期初現金及約當現金	15,066,936	
85	期末現金及約當現金	12,826,006	

註：本表係採現金及約當現金基礎，包括現金及自投資日起3個月內到期或清償之債權證券。

本 頁 空 白

臺北市地方教育發展基金－臺北市大同區大同國民小學

40501501-15

基金來源－服務收入明細表

中華民國105年度

單位：新臺幣元

前年度決算數	上年度預算數	科 目		本 年 度 預 算 數				說 明
		編 號	名 稱	單 位	數 量	單 價	金 額	
1,500	2,500		合計				2,500	較上年度預算數2,500元，無增減。 教師甄選報名費收入(收支對列)。
1,500	2,500	431	服務收入				2,500	
				人	5	500	2,500	

臺北市地方教育發展基金－臺北市大同區大同國民小學

基金來源－財產處分收入明細表

中華民國105年度

單位：新臺幣元

前年度決算數	上年度預算數	科 目		本 年 度 預 算 數				說 明
		編 號	名 稱	單 位	數 量	單 價	金 額	
11,260	2,000		合計				6,045	
11,260	2,000	451	財產處分收入	年	1	6,045	6,045	較上年度預算數2,000元，增加4,045元。 財產處分收入

臺北市地方教育發展基金－臺北市大同區大同國民小學

40501501-17

基金來源－租金收入明細表

中華民國105年度

單位：新臺幣元

前年度決算數	上年度預算數	科 目		本 年 度 預 算 數				說 明
		編 號	名 稱	單 位	數 量	單 價	金 額	
19,160	18,585		合計				18,585	
19,160	18,585	452	租金收入	年	1	18,585	18,585	較上年度預算數18,585元，無增減。 新興宮租用市府土地租金。1.三五八-1地號(計九平方公尺)41,100(土地告地價)*9*(面積)0.05(年息百分之五)*0.6(六折)=11,097。2.三五九地號(計五平方公尺)。49,920元(土地告地價)*5(面積)*0.05(年息百分之五)*0.6(六折)=7,488元。合計18,585元。

臺北市地方教育發展基金－臺北市大同區大同國民小學

基金來源－權利金收入明細表

中華民國105年度

單位：新臺幣元

前年度決算數	上年度預算數	科 目		本 年 度 預 算 數				說 明
		編 號	名 稱	單 位	數 量	單 價	金 額	
2,202,408	2,151,700		合計				2,151,700	
2,202,408	2,151,700	453	權利金收入	年	1	2,151,700	2,151,700	較上年度預算數2,151,700元，無增減。 大同運動中心權利金收入

臺北市地方教育發展基金－臺北市大同區大同國民小學

40501501-19

基金來源－利息收入明細表

中華民國105年度

單位：新臺幣元

前年度決算數	上年度預算數	科 目		本 年 度 預 算 數				說 明
		編 號	名 稱	單 位	數 量	單 價	金 額	
960	600		合計				900	
960	600	454	利息收入	年	1	900	900	較上年度預算數600元，增加300元。 合作金庫員工薪津專戶利息收入。

臺北市地方教育發展基金－臺北市大同區大同國民小學

基金來源－其他財產收入明細表

中華民國105年度

單位：新臺幣元

前年度決算數	上年度預算數	科 目		本 年 度 預 算 數				說 明
		編 號	名 稱	單 位	數 量	單 價	金 額	
33,908	37,512		合計				37,512	
33,908	37,512	45Y	其他財產收入				37,512	較上年度預算數37,512元，無增減。
				天	52	356	18,512	網球場場地開放收入(收支對列)。
				人、年	19x1	1,000	19,000	教職員工停車費收入。

臺北市地方教育發展基金－臺北市大同區大同國民小學

40501501-21

基金來源－市庫撥款收入明細表

中華民國105年度

單位：新臺幣元

前年度決算數	上年度預算數	科 目		本 年 度 預 算 數				說 明
		編 號	名 稱	單 位	數 量	單 價	金 額	
95,507,240	89,013,017		合計				95,208,521	較上年度預算數89,013,017元，增加6,195,504元。 市府補助款。
95,507,240	89,013,017	462	市庫撥款收入				95,208,521	
				年	1	95,208,521	95,208,521	

臺北市地方教育發展基金－臺北市大同區大同國民小學

基金來源－政府其他撥入收入明細表

中華民國105年度

單位：新臺幣元

前年度決算數	上年度預算數	科 目		本 年 度 預 算 數				說 明
		編 號	名 稱	單 位	數 量	單 價	金 額	
3,782,801			合計				545,194	
3,782,801		46Y	政府其他撥入收入	年	1	545,194	545,194	新增項目 教育部補助充實行政人力計畫(收支對列)(新增)。

臺北市地方教育發展基金－臺北市大同區大同國民小學

40501501-23

基金來源－學雜費收入明細表

中華民國105年度

單位：新臺幣元

前年度決算數	上年度預算數	科 目		本 年 度 預 算 數				說 明
		編 號	名 稱	單 位	數 量	單 價	金 額	
700,560	1,194,600		合計				1,493,250	
700,560	1,194,600	4S1	學雜費收入				1,493,250	較上年度預算數1,194,600元，增加298,650元。
				年	1	443,250	443,250	幼兒園雜費收入2,955元*150人
				年	1	1,050,000	1,050,000	幼兒園學費收入7,000元*150人。

臺北市地方教育發展基金－臺北市大同區大同國民小學

基金來源－雜項收入明細表

中華民國105年度

單位：新臺幣元

前年度決算數	上年度預算數	科 目		本 年 度 預 算 數				說 明
		編 號	名 稱	單 位	數 量	單 價	金 額	
405,728	111,829		合計				306,511	
405,728	111,829	4YY	雜項收入				306,511	較上年度預算數111,829元，增加194,682元。
				年	1	5,000	5,000	學童簡訊費收入、數位學生證收入。
				年	1	301,511	301,511	其他雜項收入。

臺北市地方教育發展基金－臺北市大同區大同國民小學

40501501-25

基金用途－國民教育計畫明細表

中華民國105年度

單位：新臺幣元

前年度決算數	上年度預算數	科 目		本年度預算數				說 明
		編 號	名 稱	單 位	數 量	單 價	金 額	
74,683,224	65,786,274		合 計				67,556,110	
69,551,805	61,462,403	1	用人費用				63,480,385	
35,760,888	31,956,000	11	正式員額薪資				32,568,000	較上年度預算數31,956,000元，增加612,000元。
35,760,888	31,956,000	113	職員薪金	年	1	29,880,000	29,880,000	教職員37人薪金(詳用人費用彙計表)。
				年	1	2,688,000	2,688,000	教職員4人薪金(詳用人費用彙計表)。
1,524,013	343,200	12	聘僱及兼職人員薪資				750,096	較上年度預算數343,200元，增加406,896元。
		122	約僱職員薪金	年	1	406,896	406,896	約聘行政人員1人薪金(詳聘用及約僱人員明細表)(收支對列)(新增)。
1,524,013	343,200	124	兼職人員酬金	節	1,320	260	343,200	本校編制教師總人數48人，按9分之1計，編列6人，每人220節，總節數6人x220節=1,320節。
524,096	488,425	13	超時工作報酬				488,425	較上年度預算數488,425元，無增減。

臺北市地方教育發展基金－臺北市大同區大同國民小學

基金用途－國民教育計畫明細表

中華民國105年度

單位：新臺幣元

前年度決算數	上年度預算數	科 目		本年度預算數				說 明
		編 號	名 稱	單位	數量	單價	金額	
508,936	484,425	131	加班費	年	1	466,665	484,425	不休假出勤加班費。 場地開放管理人員加班費(收支對列)。
				人、小時	4x24	185	17,760	
15,160	4,000	133	誤餐費	人次	30	80	4,000	資優班鑑定誤餐費。
				人次	20	80	1,600	工作人員誤餐費(教師甄選)(收支對列)。
7,329,670	6,894,500	15	獎金				6,844,862	較上年度預算數6,894,500元，減少49,638元。
2,949,070	2,900,000	151	考績獎金	年	1	2,499,000	2,723,000	依考績法規定核發之獎金。
				年	1	224,000	224,000	依考績法規定核發之獎金。
4,380,600	3,994,500	152	年終獎金	年	1	3,735,000	4,121,862	依規定於年節加發之獎金。
				年	1	336,000	336,000	依規定於年節加發之獎金。
				年	1	50,862	50,862	約聘行政人員依規定於年節加發之獎金(收支對列)(新增)。
19,523,225	16,678,800	16	退休及卹償金				17,651,448	較上年度預算數16,678,800元，增加972,648元。
19,523,225	16,678,800	161	職員退休及離職金				17,651,448	

臺北市地方教育發展基金－臺北市大同區大同國民小學

40501501-27

基金用途－國民教育計畫明細表

中華民國105年度

單位：新臺幣元

前年度決算數	上年度預算數	科 目		本年度預算數				說 明
		編 號	名 稱	單位	數量	單價	金額	
				年	1	2,527,200	2,527,200	提撥退撫基金。
				年	1	224,640	224,640	提撥退撫基金。
				年	1	14,817,600	14,817,600	退休人員月退休金，36人x34,300元x12月=14,817,600元。
				人	2	28,800	57,600	退休人員年終慰問金。
				年	1	24,408	24,408	約聘行政人員提撥離職儲金(收支對列)(新增)。
4,889,913	5,101,478	18	福利費				5,177,554	較上年度預算數5,101,478元，增加76,076元。
3,262,801	2,784,168	181	分擔員工保險費				2,962,464	
				年	1	2,675,724	2,675,724	分擔公保、勞保、健保費。
				年	1	239,712	239,712	分擔公保、勞保、健保費。
				年	1	47,028	47,028	約聘行政人員分擔勞保、健保費(收支對列)(新增)。
69,000	145,000	183	傷病醫藥費				182,000	
				人	7	16,000	112,000	教職員健康檢查費。
				人	20	3,500	70,000	教職員健康檢查費。
392,469	487,620	187	員工通勤交通費				456,120	
				人、月、段	3x10x2	630	37,800	教師兼行政上下班交通費。
				人、月、段	14x10x1	630	88,200	教師上下班交通費。
				人、月、段	7x12x1	630	52,920	教師兼行政上下班交通費。

臺北市地方教育發展基金－臺北市大同區大同國民小學

基金用途－國民教育計畫明細表

中華民國105年度

單位：新臺幣元

前年度決算數	上年度預算數	科 目		本年度預算數				說 明
		編 號	名 稱	單位	數量	單價	金額	
1,165,643	1,684,690	18Y	其他福利費	人、月、段	19x10x2	630	239,400	教師上下班交通費。
				人、月、段	2x10x1	630	12,600	特教班教師上下班交通費。
				人、月、段	2x10x2	630	25,200	特教班教師上下班交通費。
							1,576,970	
				年	1	176,000	176,000	休假旅遊補助費。
				人、年	40x1	6,000	240,000	退休人員三節慰問金。
				人、節	1x3	31,000	93,000	退休人員三節特別照護金。
				學期	2	288,000	576,000	子女教育補助費。
				年	1	354,250	354,250	喪葬補助(35,425x5月x2人)。
				年	1	121,720	121,720	結婚補助(30,430x2月x2人)。
			16,000	16,000	約聘行政人員休假旅遊補助費(收支對列)(新增)。			
2,415,623	1,715,611	2	服務費用				1,619,360	
652,928	695,879	21	水電費				713,598	較上年度預算數695,879元，增加17,719元。
505,645	580,879	212	工作場所電費				569,261	
				年	1	569,261	569,261	班級電費。
147,283	115,000	214	工作場所水費				144,337	
				年	1	144,337	144,337	班級水費。
30,240	38,440	23	旅運費				33,790	較上年度預算數38,440元，減少4,650元。

臺北市地方教育發展基金－臺北市大同區大同國民小學

基金用途－國民教育計畫明細表

中華民國105年度

單位：新臺幣元

前年度決算數	上年度預算數	科 目		本年度預算數				說 明
		編 號	名 稱	單 位	數 量	單 價	金 額	
705,268		27D	計時與計件人員酬金					
57,898	55,660	27F	體育活動費	人、年	37x1	2,000	74,000	文康活動費，本校編列教職員37人，每人編列2,000元。
				人、年	4x1	2,000	8,000	文康活動費，本校編列職員4人，每人編列2,000元。
295,100	274,200	28	專業服務費				214,300	較上年度預算數274,200元，減少59,900元。
68,600	46,400	285	講課鐘點、稿費、出席審查及查詢費	人、月	2x12	300	7,200	資優班教材編輯費。
				人、月	2x12	300	7,200	資源班教材編輯費。
				節	4	1,600	6,400	特教班訓練講授鐘點費。
				節	3	1,600	4,800	外聘講師鐘點費（性別平等宣導活動）。
				節	6	1,600	9,600	外聘講師鐘點費(教育行動研究)。
				節	5	1,600	8,000	外聘講師鐘點費(家長教育成長暨志工培訓)。
9,500	22,800	287	委託檢驗(定)試驗認證費	年	1	15,600	15,600	全校消防安全檢測(由班級業務

臺北市地方教育發展基金－臺北市大同區大同國民小學

40501501-31

基金用途－國民教育計畫明細表

中華民國105年度

單位：新臺幣元

前年度決算數	上年度預算數	科目		本年度預算數				說明
		編號	名稱	單位	數量	單價	金額	
36,000	36,000	28A	電子計算機軟體服務費					費移列)。
181,000	169,000	28Y	其他				155,500	
				年	1	5,000	5,000	學童牙齒檢查費。
				年	1	20,000	20,000	學生輔導指導費。
				人、月	16x9	500	72,000	工作人員午餐指導費。
				班、人、月	13x1x9	500	58,500	學童午餐指導費(普通班)。
798,927	904,260	3	材料及用品費				879,965	
287,794	323,540	31	使用材料費				394,265	較上年度預算數323,540元，增加70,725元。
287,794	323,540	315	設備零件				394,265	
				年	1	50,800	50,800	電腦耗材(電腦專案計畫)。
				張	12	4,000	48,000	辦公桌(由班級設備費移列)(新增)。
				張	2	4,200	8,400	更換網控中心辦公桌(由班級設備費移列)(新增)。
				張	10	3,350	33,500	電腦桌LP8-012-167(由班級設備費移列)(新增)。
				年	1	29,065	29,065	領域教學教具(由班級設備費移列)(新增)。

臺北市地方教育發展基金－臺北市大同區大同國民小學

基金用途－國民教育計畫明細表

中華民國105年度

單位：新臺幣元

前年度決算數	上年度預算數	科 目		本年度預算數				說 明
		編 號	名 稱	單位	數量	單價	金額	
				臺	26	1,400	36,400	辦公椅(由班級設備費移列)(新增)。
				輛	2	5,900	11,800	腳踏車(交通安全教育使用教學用)(由班級設備費移列)(新增)。
				組	12	4,800	57,600	公文櫃(由班級設備費移列)(新增)。
				組	2	4,800	9,600	教具櫃(由特教班設備費移列)(新增)。
				張	4	1,400	5,600	辦公椅(由特教班設備費移列)(新增)。
				組	2	4,800	9,600	教具收納櫃(由特教班設備費移列)(新增)。
				組	1	7,200	7,200	投球練習組(由特教班設備費移列)(新增)。
				學期	2	15,000	30,000	體育教學用品(由班級設備費移列)(新增)。
				班、年	9x1	6,300	56,700	電腦設備維護及管理費(3-6年級)(電腦專案計畫)。
511,133	580,720	32	用品消耗				485,700	較上年度預算數580,720元，減少95,020元。
8,575	16,700	321	辦公(事務)用品				15,100	

臺北市地方教育發展基金－臺北市大同區大同國民小學

40501501-33

基金用途－國民教育計畫明細表

中華民國105年度

單位：新臺幣元

前年度決算數	上年度預算數	科 目		本年度預算數				說 明
		編 號	名 稱	單位	數量	單價	金額	
				年	1	5,600	5,600	特教班文具用品。
				年	1	2,200	2,200	活動用文具、紙張等（性別平等宣導活動）。
				年	1	5,400	5,400	文具紙張(教育行動研究)。
				年	1	1,000	1,000	文具紙張(家長教育成長暨志工培訓)。
				年	1	900	900	文具用品(教師甄選)(收支對列)。
48,982	59,760	322	報章什誌	年	1	50,000	50,000	圖書（由班級設備費移列)(新增)。
9,530	5,000	328	醫療用品(非醫療院所使用)	年	1	5,000	5,000	藥品（30班以下5,000元）。
444,046	499,260	32Y	其他	班、年	17x1	6,000	102,000	班級業務費(垃圾袋費用、消毒藥水、衛生清潔用品費、衛生紙及教室佈置)。
				班、年	13x1	13,820	179,660	普通班級教學材料費。
				年	1	13,820	13,820	資優班教學材料費。
				年	1	13,820	13,820	資源班教學材料費。

臺北市地方教育發展基金－臺北市大同區大同國民小學

基金用途－國民教育計畫明細表

中華民國105年度

單位：新臺幣元

前年度決算數	上年度預算數	科 目		本年度預算數				說 明
		編 號	名 稱	單位	數量	單價	金額	
				班、年	6x1	7,200	43,200	游泳池水電清潔維護費(4-6年級)
				年	1	44,000	44,000	運動會用競賽器材、邀請卡、節目單、場地佈置、獎狀、錦旗及獎品等費用(運動會經費)。
				年	1	5,100	5,100	運動會班級表演用器材等費用(運動會經費)。
				年	1	3,000	3,000	購置教材等雜支(性別平等宣導活動)。
				年	1	6,000	6,000	參考資料(教育行動研究)。
				年	1	4,000	4,000	場地佈置及茶水等(教育行動研究)。
				年	1	1,000	1,000	茶水等雜支(家長教育成長暨志工培訓)。
21,600		4	租金、償債與利息				4,800	
16,800		44	交通及運輸設備租金					
16,800		442	車租					
4,800		45	什項設備租金				4,800	新增項目
4,800		451	什項設備租金				4,800	
				月	12	400	4,800	電錶月租費(新增)。
1,698,104	1,462,000	7	會費、捐助、補助、分攤、照護、救濟與交流活				1,330,000	

臺北市地方教育發展基金－臺北市大同區大同國民小學

40501501-35

基金用途－國民教育計畫明細表

中華民國105年度

單位：新臺幣元

前年度決算數	上年度預算數	科 目		本年度預算數				說 明
		編 號	名 稱	單位	數量	單價	金額	
1,698,104	1,462,000	74	動費 補貼(償)、獎勵、慰問 、照護與救濟				1,330,000	較上年度預算數1,462,000元，減少132,000元。
1,698,104	1,462,000	74Y	其他	人、日	133x200	50	1,330,000	清寒學生餐費補助。
197,165	242,000	9	其他				241,600	
197,165	242,000	91	其他支出				241,600	較上年度預算數242,000元，減少400元。
197,165	242,000	91Y	其他	年	1	30,000	30,000	課後社團活動費。
				年	1	100,800	100,800	執行學生路隊安全導護費及義工保險費，按每學期20週，每日2次，每次63元編列。(2學期x20週x5日x2次x63元)。
				人、學期	332x2	50	33,200	班級自治費。
				班、年	2x1	5,600	11,200	國小游泳檢測未通過學生。
				人、學期	332x2	100	66,400	國小學生活動費。

臺北市地方教育發展基金－臺北市大同區大同國民小學

基金用途－學前教育計畫明細表

中華民國105年度

單位：新臺幣元

前年度決算數	上年度預算數	科 目		本年度預算數				說 明
		編 號	名 稱	單位	數量	單價	金額	
8,290,019	8,380,658		合 計				12,041,240	
7,057,682	8,109,572	1	用人費用				11,747,746	
4,986,951	5,751,860	11	正式員額薪資				8,749,860	較上年度預算數5,751,860元，增加2,998,000元。
4,986,951	5,031,860	113	職員薪金	年	1	8,029,860	8,029,860	教職員9人薪金(詳用人費用彙計表)。
	720,000	114	工員工資	年	1	720,000	720,000	工員2人工資(詳用人費用彙計表)。
43,344	29,867	13	超時工作報酬				43,733	較上年度預算數29,867元，增加13,866元。
43,344	29,867	131	加班費	年	1	43,733	43,733	不休假出勤加班費。
1,087,045	1,218,233	15	獎金				1,235,733	較上年度預算數1,218,233元，增加17,500元。
435,745	396,000	151	考績獎金	年	1	142,000	142,000	依考績法規定核發之獎金。
651,300	822,233	152	年終獎金	年	1	1,093,733	1,093,733	依規定於年節加發之獎金。
440,156	447,696	16	退休及卹償金				759,456	較上年度預算數447,696元，增

臺北市地方教育發展基金－臺北市大同區大同國民小學

40501501-37

基金用途－學前教育計畫明細表

中華民國105年度

單位：新臺幣元

前年度決算數	上年度預算數	科 目		本年度預算數				說 明
		編 號	名 稱	單位	數量	單價	金額	
440,156	447,696	161	職員退休及離職金	年	1	737,856	737,856	加311,760元。
		162	工員退休及離職金	年	1	21,600	21,600	提撥退撫基金。
500,186	661,916	18	福利費				958,964	提撥勞工退休準備金。
433,160	531,136	181	分擔員工保險費	年	1	823,884	823,884	較上年度預算數661,916元，增加297,048元。
		183	傷病醫藥費	人	5	860	4,300	分擔公保、勞保、健保費。
51,026	66,780	187	員工通勤交通費				66,780	幼兒園教保人員健康檢查費(新增)。
				人、月、段	3x12x1	630	22,680	教師兼行政人員上下班交通費
				人、月、段	2x10x2	630	25,200	教師上下班交通費
				人、月、段	3x10x1	630	18,900	教師上下班交通費
16,000	64,000	18Y	其他福利費	年	1	64,000	64,000	休假旅遊補助費。
33,090	60,110	2	服務費用				66,100	
10,890	19,610	27	一般服務費				25,600	較上年度預算數19,610元，增加5,990元。

臺北市地方教育發展基金－臺北市大同區大同國民小學

基金用途－學前教育計畫明細表

中華民國105年度

單位：新臺幣元

前年度決算數	上年度預算數	科 目		本年度預算數				說 明
		編 號	名 稱	單 位	數 量	單 價	金 額	
	6,300	276	佣金、匯費、經理費 及手續費	人、學期	100x2	18	3,600	委託超商代收學雜費手續費。
10,890	13,310	27F	體育活動費	人、年	11x1	2,000	22,000	
22,200	40,500	28	專業服務費				40,500	文康活動費，本校編列幼教教師8人，教保員1人，廚工2人，合計11人，每人編列2,000元。
7,200		285	講課鐘點、稿費、出 席審查及查詢費				40,500	較上年度預算數40,500元，無增減。
15,000	40,500	28Y	其他	班、人、月	4x2x9	500	36,000	學童午餐指導費(幼兒園)。
				班、人、月	1x1x9	500	4,500	學童午餐指導費(幼兒園教保員)。
233,840	35,200	3	材料及用品費				18,000	較上年度預算數35,200元，減少17,200元。
116,400	35,200	31	使用材料費				18,000	
116,400	35,200	315	設備零件	組	3	6,000	18,000	運動墊(由幼兒園設備移列)(新增)。
							18,000	

臺北市地方教育發展基金－臺北市大同區大同國民小學

40501501-39

基金用途－學前教育計畫明細表

中華民國105年度

單位：新臺幣元

前年度決算數	上年度預算數	科 目		本年度預算數				說 明
		編 號	名 稱	單 位	數 量	單 價	金 額	
117,440		32	用品消耗					
6,780		322	報章什誌					
110,660		32Y	其他					
965,407	175,776	7	會費、捐助、補助、分攤 、照護、救濟與交流活動 費				209,394	
965,407	175,776	74	補貼(償)、獎勵、慰問 、照護與救濟				209,394	較上年度預算數175,776元，增 加33,618元。
965,407	175,776	74Y	其他	人、學期	9x2	11,633	209,394	低收入戶家庭幼生月費補助。
							209,394	

臺北市地方教育發展基金－臺北市大同區大同國民小學

基金用途－一般行政管理計畫明細表

中華民國105年度

單位：新臺幣元

前年度決算數	上年度預算數	科 目		本年度預算數				說 明
		編 號	名 稱	單 位	數 量	單 價	金 額	
16,447,246	16,349,988		合 計				16,333,936	
13,221,228	12,922,829	1	用人費用				12,843,877	
8,626,791	8,724,000	11	正式員額薪資				8,724,000	較上年度預算數8,724,000元，無增減。
5,921,906	6,252,000	113	職員薪金	年	1	6,252,000	6,252,000	教職員8人薪金(詳用人費用彙計表)。
1,546,645	1,440,000	114	工員工資	年	1	1,440,000	1,440,000	工員4人工資(詳用人費用彙計表)。
1,158,240	1,032,000	115	警餉	年	1	1,032,000	1,032,000	校警2人薪金(詳用人費用彙計表)。
368,923	486,893	13	超時工作報酬				409,933	較上年度預算數486,893元，減少76,960元。
368,923	486,893	131	加班費	年	1	387,733	387,733	不休假出勤加班費。
				人、小時	12x10	185	22,200	勞動節及颱風留守人員加班費(統籌業務費移列)。
2,243,914	1,817,500	15	獎金				1,817,500	較上年度預算數1,817,500元，無增減。

臺北市地方教育發展基金－臺北市大同區大同國民小學

40501501-41

基金用途－一般行政管理計畫明細表

中華民國105年度

單位：新臺幣元

前年度決算數	上年度預算數	科 目		本年度預算數				說 明
		編 號	名 稱	單位	數量	單價	金額	
1,108,338	727,000	151	考績獎金	年	1	727,000	727,000	依考績法規定核發之獎金。
1,135,576	1,090,500	152	年終獎金	年	1	1,090,500	1,090,500	依規定於年節加發之獎金。
771,098	666,480	16	退休及卹償金				666,480	較上年度預算數666,480元，無增減。
495,634	594,480	161	職員退休及離職金	年	1	594,480	594,480	提撥退撫基金。
275,464	72,000	162	工員退休及離職金	年	1	72,000	72,000	提撥勞工退休準備金。
1,210,502	1,227,956	18	福利費				1,225,964	較上年度預算數1,227,956元，減少1,992元。
866,704	837,636	181	分擔員工保險費	年	1	850,764	850,764	分擔公保、勞保、健保費。
128,683	166,320	187	員工通勤交通費	人、月、段	6x12x2	630	90,720	職員、工友上下班交通費。
				人、月、段	8x12x1	630	60,480	職員、工友上下班交通費。
215,115	224,000	18Y	其他福利費	年	1	224,000	224,000	休假旅遊補助費。
371,730	411,980	2	服務費用				499,040	
9,600	9,600	22	郵電費				8,640	較上年度預算數9,600元，減少

臺北市地方教育發展基金－臺北市大同區大同國民小學

基金用途－一般行政管理計畫明細表

中華民國105年度

單位：新臺幣元

前年度決算數	上年度預算數	科 目		本年度預算數				說 明
		編 號	名 稱	單位	數量	單價	金額	
9,600	9,600	222	電話費	年	1	8,640	8,640	960元。
37,210	96,940	27	一般服務費				108,000	校園安全保全專線電話費用等。
36,000	80,000	279	外包費	人、年	2x1	40,000	80,000	較上年度預算數96,940元，增加11,060元。
1,210	16,940	27F	體育活動費	人、年	14x1	2,000	28,000	消化超額職工(技工、工友)業務外包費。
252,920	233,440	28	專業服務費				310,400	文康活動費，本校編列教職員10人、工員4人，合計14人，每人編列2,000元。
252,920	233,440	28Y	其他	年	1	144,000	144,000	較上年度預算數233,440元，增加76,960元。
				年	1	166,400	166,400	校園安全機械定點保全費用。
72,000	72,000	29	公共關係費				72,000	校園安全機動巡邏等保全費用。
72,000	72,000	291	公共關係費				72,000	較上年度預算數72,000元，無增減。

臺北市地方教育發展基金－臺北市大同區大同國民小學

40501501-43

基金用途－一般行政管理計畫明細表

中華民國105年度

單位：新臺幣元

前年度決算數	上年度預算數	科目		本年度預算數				說明
		編號	名稱	單位	數量	單價	金額	
				月	12	6,000	72,000	校長特別費。
197,372	264,420	3	材料及用品費				240,260	
197,372	264,420	32	用品消耗				240,260	較上年度預算數264,420元，減少24,160元。
180,572	258,600	321	辦公(事務)用品	年	1	229,440	229,440	統籌業務費計算如下：普通班13班、附設幼兒園4班，1,290x15班x12月=232,200元，810元2班x12月=19,440元，以上合計251,640元，除依實際需求移列加班費22,200元外，其餘如列數。
16,800	5,820	325	服裝				10,820	
				人、套	2x1	2,500	5,000	校警冬服(新增)。
				人、套	2x1	1,500	3,000	校警夏服。(成立第31年)
				人、年	2x1	210	420	校警服裝配備。
				人、雙	2x1	1,100	2,200	校警皮鞋。
				雙	2	100	200	校警襪子。
2,656,916	2,750,759	6	稅捐及規費(強制費)				2,750,759	
599,227	650,199	61	土地稅				650,199	較上年度預算數650,199元，無增減。

臺北市地方教育發展基金－臺北市大同區大同國民小學

40501501-45

基金用途－建築及設備計畫明細表

中華民國105年度

單位：新臺幣元

前年度決算數	上年度預算數	科 目		本年度預算數				說 明
		編 號	名 稱	單位	數量	單價	金額	
10,075,621	5,171,997		合計				6,080,362	
10,075,621	5,171,997	5	購建固定資產、無形資產及非理財目的之長期投資				6,080,362	
899,218	635,500	51	購置固定資產				1,346,335	
899,218	635,500		一般建築及設備計畫				1,346,335	新增。
303,148	23,000		班級設備				84,600	
303,148	23,000	516	購置什項設備				84,600	
				座	1	46,600	46,600	新購活力體能組(幼兒園)。
				年	1	13,000	13,000	新購魔法廚房組(幼兒園)。
				臺	1	25,000	25,000	汰舊換新分離式冷氣(輔導室)。
			學校設備				91,735	
		514	購置機械及設備				80,500	
				臺	3	20,500	61,500	汰舊換新單槍投影機。
				張	1	19,000	19,000	新購保健休息床(健康中心傷病學生使用)。
		516	購置什項設備				11,235	

臺北市地方教育發展基金－臺北市大同區大同國民小學

基金用途－建築及設備計畫明細表

中華民國105年度

單位：新臺幣元

前年度決算數	上年度預算數	科 目		本年度預算數				說 明
		編 號	名 稱	單位	數量	單價	金額	
				組	1	11,235	11,235	新購事務櫃800*343*880(3*9格)(網控中心)。
596,070	612,500		資訊設備				1,170,000	
596,070	612,500	514	購置機械及設備				1,170,000	
				年	1	89,000	89,000	汰舊換新電腦周邊設備及零組件(電腦專案計畫)。
				臺	47	23,000	1,081,000	汰舊換新個人電腦47臺(電腦專案計畫)。
		52	購置無形資產				36,000	
			一般建築及設備計畫				36,000	新增。
		521	資訊設備				36,000	
			購置電腦軟體				36,000	
				年	1	36,000	36,000	套裝軟體(電腦專案計畫)。
9,176,403	4,536,497	58	遞延支出(臺北市地方教育發展基金及臺北市臺北都會區捷運固定資產重置基金專用)				4,698,027	
9,176,403	4,536,497		一般建築及設備計畫				4,698,027	新增。

臺北市地方教育發展基金－臺北市大同區大同國民小學

40501501-47

基金用途－建築及設備計畫明細表

中華民國105年度

單位：新臺幣元

前年度決算數	上年度預算數	科 目		本年度預算數				說 明
		編 號	名 稱	單位	數量	單價	金額	
			畫					
			求真樓及向善樓教室環境整修工程				3,207,411	
		581	遞延修繕房屋建築支出				3,207,411	
				座	24	22,000	528,000	一、施工費
				式	1	30,000	30,000	教室新增雙層磁性開閉式黑板。
				公尺	93	10,500	976,500	設施、管線拆除並復舊。
				平方公尺	75	180	13,500	高櫃(120cm以上)。
				公尺	121	6,300	762,300	粉刷油漆(含刮除舊漆)。
				公尺	136	2,480	337,280	矮櫥櫃(120cm以下)。
				平方公尺	70	5,000	350,000	防焰遮光窗簾(H=210cm窗戶高度)(含窗簾盒)。
				式	1	149,879	149,879	金屬高架地板(含拆除運棄)。
				式	1	59,952	59,952	二、委託技術服務費(總包價法)。
			校園水溝整修工程				1,490,616	三、工程管理費(按施工費2%提列)。

臺北市地方教育發展基金－臺北市大同區大同國民小學

基金用途－建築及設備計畫明細表

中華民國105年度

單位：新臺幣元

前年度決算數	上年度預算數	科 目		本年度預算數				說 明
		編 號	名 稱	單位	數量	單價	金額	
		582	其他遞延支出				1,490,616	
				公尺	167	3,000	501,000	一、施工費 新做排水溝（含工資、溝體、鍍鋅格柵等）。
				座	4	6,000	24,000	新設陰井。
				組	2	10,000	20,000	排水泵浦。
				式	1	15,000	15,000	排水泵浦電源管線工程（含打鑿、管料、防水、吊架、試水等）。
				公尺	10	3,220	32,200	不銹鋼扶手直立雙層式(單邊2組)。
				平方公尺	30	4,800	144,000	細料混凝土坡道及階梯（含鋪面防滑材料層）。
				平方公尺	95	1,260	119,700	自平性地坪。
				平方公尺	95	1,580	150,100	更新彈性地墊(含拆除運棄、基礎及收邊)。
				平方公尺	167	2,000	334,000	施工安全圍籬。
				平方公尺	60	670	40,200	花圃緣石抵石子。
				式	1	82,812	82,812	二、委託技術服務費(總包價法)。

臺北市地方教育發展基金－臺北市大同區大同國民小學

40501501-49

基金用途－建築及設備計畫明細表

中華民國105年度

單位：新臺幣元

前年度決算數	上年度預算數	科 目		本年度預算數				說 明
		編 號	名 稱	單位	數量	單價	金額	
9,176,403	4,536,497		校園整修工程	式	1	27,604	27,604	三、工程管理費(按施工費2%提列)。
1,474,928	1,295,330	581	遞延修繕房屋建築支出					
7,701,475	3,241,167	582	其他遞延支出					

本 頁 空 白

臺北市地方教育發展基金－臺北市大同區大同國民小學

40501501-51

預計平衡表

中華民國105年12月31日

單位：新臺幣元

103年(前年)12月31日		科 目		105年12月31日		104年(上年)12月31日				比較 增減(-)
決 算 數		編 號	名 稱	預 計 數		預 計 數	調 整 數(±)	調 整 後 預 計 數		
金 額	%			金 額	%			金 額	%	
2,609,287,901	100.00		資產合計	2,603,890,397	100.00	2,424,910,388	181,220,939	2,606,131,327	100.00	-2,240,930
2,609,287,901	100.00	1	資產	2,603,890,397	100.00	2,424,910,388	181,220,939	2,606,131,327	100.00	-2,240,930
20,121,221	0.77	11	流動資產	14,723,717	0.57	8,741,371	8,223,276	16,964,647	0.65	-2,240,930
18,223,510	0.70	111	現金	12,826,006	0.50	8,463,479	6,603,457	15,066,936	0.58	-2,240,930
18,223,510	0.70	1112	銀行存款	12,826,006	0.50	8,463,479	6,603,457	15,066,936	0.58	-2,240,930
		113	應收款項			3,510	-3,510			
		113Y	其他應收款			3,510	-3,510			
1,897,711	0.07	115	預付款項	1,897,711	0.07	274,382	1,623,329	1,897,711	0.07	
1,897,711	0.07	1154	預付費用	1,897,711	0.07	274,382	1,623,329	1,897,711	0.07	
3,601,875	0.14	12	投資、長期應收款項、貸墊款及準備金	3,601,875	0.13	3,565,688	36,187	3,601,875	0.14	
3,601,875	0.14	124	準備金	3,601,875	0.13	3,565,688	36,187	3,601,875	0.14	
1,193,687	0.05	1241	退休及離職準備金	1,193,687	0.05	1,453,766	-260,079	1,193,687	0.05	
2,408,188	0.09	124Y	其他準備金	2,408,188	0.08	2,111,922	296,266	2,408,188	0.09	
2,585,564,805	99.09	13	其他資產	2,585,564,805	99.30	2,412,603,329	172,961,476	2,585,564,805	99.21	
2,585,564,805	99.09	131	什項資產	2,585,564,805	99.30	2,412,603,329	172,961,476	2,585,564,805	99.21	
		1315	暫付及待結轉帳項			1,600	-1,600			
2,585,564,805	99.09	1316	代管資產	2,585,564,805	99.30	2,412,601,729	172,963,076	2,585,564,805	99.21	
2,609,287,901	100.00		負債及基金餘額合計	2,603,890,397	100.00	2,424,910,388	181,220,939	2,606,131,327	100.00	-2,240,930
2,600,827,281	99.68	2	負債	2,600,827,281	99.88	2,420,854,089	179,973,192	2,600,827,281	99.80	
11,203,556	0.43	21	流動負債	11,203,556	0.43	4,620,470	6,583,086	11,203,556	0.43	
11,203,556	0.43	212	應付款項	11,203,556	0.43	4,534,070	6,669,486	11,203,556	0.43	
6,518,389	0.25	2123	應付代收款	6,518,389	0.25	4,460,762	2,057,627	6,518,389	0.25	
52,130	0.00	2125	應付費用	52,130	0.00	66,411	-14,281	52,130	0.00	
4,633,037	0.18	2129	應付工程款	4,633,037	0.18		4,633,037	4,633,037	0.18	

臺北市地方教育發展基金－臺北市大同區大同國民小學

預計平衡表

中華民國105年12月31日

單位：新臺幣元

103年(前年)12月31日		科 目		105年12月31日		104年(上年)12月31日				比較 增減(-)
決 算 數		編 號	名 稱	預 計 數		預 計 數	調 整 數(±)	調 整 後 預 計 數		
金 額	%			金 額	%			金 額	%	
		212Y	其他應付款			6,897	-6,897			
		213	預收款項			86,400	-86,400			
		2133	預收收入			86,400	-86,400			
2,589,623,725	99.25	22	其他負債	2,589,623,725	99.45	2,416,233,619	173,390,106	2,589,623,725	99.37	
2,589,623,725	99.25	221	什項負債	2,589,623,725	99.45	2,416,233,619	173,390,106	2,589,623,725	99.37	
2,865,233	0.11	2211	存入保證金	2,865,233	0.10	2,178,124	687,109	2,865,233	0.11	
1,193,687	0.05	2213	應付退休及離職金	1,193,687	0.05	1,453,766	-260,079	1,193,687	0.05	
2,585,564,805	99.09	2214	應付代管資產	2,585,564,805	99.30	2,412,601,729	172,963,076	2,585,564,805	99.21	
8,460,620	0.32	3	基金餘額	3,063,116	0.12	4,056,299	1,247,747	5,304,046	0.20	-2,240,930
8,460,620	0.32	31	基金餘額	3,063,116	0.12	4,056,299	1,247,747	5,304,046	0.20	-2,240,930
8,460,620	0.32	311	基金餘額	3,063,116	0.12	4,056,299	1,247,747	5,304,046	0.20	-2,240,930
8,460,620	0.32	3111	累積餘額	3,063,116	0.12	4,056,299	1,247,747	5,304,046	0.20	-2,240,930

註：1.信託代理與保證資產(負債)前年度決算數 101,798 元，上年度調整後預計數 101,798 元，本年度預計數 101,798 元。 2.或有資產(負債) 0 元。 3.本基金自93年度起，本固定項目分開原則，將屬長期固定帳項，包括固定資產677,727,451元、無形資產209,700元及長期債務 0 元等，另立帳類管理，未納入本表。

臺北市地方教育發展基金－臺北市大同區大同國民小學

40501501-53

各項費用彙計表

中華民國105年度

單位：新臺幣元

前年度 決算數	上年度 預算數	計畫別 用途別科目	合計	計畫別			
				國民教育計畫	學前教育計畫	一般行政管理計畫	建築及設備計畫
109,496,110	95,688,917	合計	102,011,648	67,556,110	12,041,240	16,333,936	6,080,362
89,830,715	82,494,804	用人費用	88,072,008	63,480,385	11,747,746	12,843,877	
49,374,630	46,431,860	正式員額薪資	50,041,860	32,568,000	8,749,860	8,724,000	
46,669,745	43,239,860	職員薪金	46,849,860	32,568,000	8,029,860	6,252,000	
1,546,645	2,160,000	工員工資	2,160,000		720,000	1,440,000	
1,158,240	1,032,000	警餉	1,032,000			1,032,000	
1,524,013	343,200	聘僱及兼職人員薪資	750,096	750,096			
		約僱職員薪金	406,896	406,896			
1,524,013	343,200	兼職人員酬金	343,200	343,200			
936,363	1,005,185	超時工作報酬	942,091	488,425	43,733	409,933	
921,203	1,001,185	加班費	938,091	484,425	43,733	409,933	
15,160	4,000	誤餐費	4,000	4,000			
10,660,629	9,930,233	獎金	9,898,095	6,844,862	1,235,733	1,817,500	
4,493,153	4,023,000	考績獎金	3,592,000	2,723,000	142,000	727,000	
6,167,476	5,907,233	年終獎金	6,306,095	4,121,862	1,093,733	1,090,500	
20,734,479	17,792,976	退休及卹償金	19,077,384	17,651,448	759,456	666,480	
20,459,015	17,720,976	職員退休及離職金	18,983,784	17,651,448	737,856	594,480	
275,464	72,000	工員退休及離職金	93,600		21,600	72,000	

臺北市地方教育發展基金－臺北市大同區大同國民小學

各項費用彙計表

中華民國105年度

單位：新臺幣元

前年度 決算數	上年度 預算數	計畫別 用途別科目	合計	計畫別			
				國民教育計畫	學前教育計畫	一般行政管理計畫	建築及設備計畫
6,600,601	6,991,350	福利費	7,362,482	5,177,554	958,964	1,225,964	
4,562,665	4,152,940	分擔員工保險費	4,637,112	2,962,464	823,884	850,764	
69,000	145,000	傷病醫藥費	186,300	182,000	4,300		
572,178	720,720	員工通勤交通費	674,100	456,120	66,780	151,200	
1,396,758	1,972,690	其他福利費	1,864,970	1,576,970	64,000	224,000	
2,820,443	2,187,701	服務費用	2,184,500	1,619,360	66,100	499,040	
652,928	695,879	水電費	713,598	713,598			
505,645	580,879	工作場所電費	569,261	569,261			
147,283	115,000	工作場所水費	144,337	144,337			
9,600	9,600	郵電費	8,640			8,640	
9,600	9,600	電話費	8,640			8,640	
30,240	38,440	旅運費	33,790	33,790			
30,240	38,440	國內旅費	33,790	33,790			
662,029	630,552	修理保養及保固費	565,952	565,952			
377,309	306,652	一般房屋修護費	274,452	274,452			
284,720	323,900	機械及設備修護費	291,500	291,500			
823,426	193,090	一般服務費	225,320	91,720	25,600	108,000	
12,160	27,180	佣金、匯費、經理費及手續費	13,320	9,720	3,600		

臺北市地方教育發展基金－臺北市大同區大同國民小學

40501501-55

各項費用彙計表

中華民國105年度

單位：新臺幣元

前年度 決算數	上年度 預算數	計畫別	合計	國民教育計畫	學前教育計畫	一般行政管理計畫	建築及設備計畫
		用途別科目					
36,000	80,000	外包費	80,000			80,000	
705,268		計時與計件人員酬金					
69,998	85,910	體育活動費	132,000	82,000	22,000	28,000	
570,220	548,140	專業服務費	565,200	214,300	40,500	310,400	
75,800	46,400	講課鐘點、稿費、出席審查及查詢費	43,200	43,200			
9,500	22,800	委託檢驗(定)試驗認證費	15,600	15,600			
36,000	36,000	電子計算機軟體服務費					
448,920	442,940	其他	506,400	155,500	40,500	310,400	
72,000	72,000	公共關係費	72,000			72,000	
72,000	72,000	公共關係費	72,000			72,000	
1,230,139	1,203,880	材料及用品費	1,138,225	879,965	18,000	240,260	
404,194	358,740	使用材料費	412,265	394,265	18,000		
404,194	358,740	設備零件	412,265	394,265	18,000		
825,945	845,140	用品消耗	725,960	485,700		240,260	
189,147	275,300	辦公(事務)用品	244,540	15,100		229,440	
55,762	59,760	報章什誌	50,000	50,000			
16,800	5,820	服裝	10,820			10,820	
9,530	5,000	醫療用品(非醫療院所使用)	5,000	5,000			

臺北市地方教育發展基金－臺北市大同區大同國民小學

各項費用彙計表

中華民國105年度

單位：新臺幣元

前年度 決算數	上年度 預算數	計畫別 用途別科目	合計	計畫別			
				國民教育計畫	學前教育計畫	一般行政管理計畫	建築及設備計畫
554,706	499,260	其他	415,600	415,600			
21,600		租金、償債與利息	4,800	4,800			
16,800		交通及運輸設備租金					
16,800		車租					
4,800		什項設備租金	4,800	4,800			
4,800		什項設備租金	4,800	4,800			
10,075,621	5,171,997	購建固定資產、無形資產及非 理財目的之長期投資	6,080,362				6,080,362
899,218	635,500	購置固定資產	1,346,335				1,346,335
596,070	612,500	購置機械及設備	1,250,500				1,250,500
303,148	23,000	購置什項設備	95,835				95,835
		購置無形資產	36,000				36,000
		購置電腦軟體	36,000				36,000
9,176,403	4,536,497	遞延支出(臺北市地方教育 發展基金及臺北市臺北都會 區捷運固定資產重置基金專 用)	4,698,027				4,698,027
1,474,928	1,295,330	遞延修繕房屋建築支出	3,207,411				3,207,411
7,701,475	3,241,167	其他遞延支出	1,490,616				1,490,616
2,656,916	2,750,759	稅捐及規費(強制費)	2,750,759			2,750,759	

臺北市地方教育發展基金－臺北市大同區大同國民小學

40501501-57

各項費用彙計表

中華民國105年度

單位：新臺幣元

前年度 決算數	上年度 預算數	計畫別 用途別科目	合計	計畫別			
				國民教育計畫	學前教育計畫	一般行政管理計畫	建築及設備計畫
599,227	650,199	土地稅	650,199			650,199	
599,227	650,199	一般土地地價稅	650,199			650,199	
2,057,689	2,100,560	房屋稅	2,100,560			2,100,560	
2,057,689	2,100,560	一般房屋稅	2,100,560			2,100,560	
2,663,511	1,637,776	會費、捐助、補助、分攤、照 護、救濟與交流活動費	1,539,394	1,330,000	209,394		
2,663,511	1,637,776	補貼(償)、獎勵、慰問、照 護與救濟	1,539,394	1,330,000	209,394		
2,663,511	1,637,776	其他	1,539,394	1,330,000	209,394		
197,165	242,000	其他	241,600	241,600			
197,165	242,000	其他支出	241,600	241,600			
197,165	242,000	其他	241,600	241,600			

臺北市地方教育發展基金－臺北市大同區大同國民小學

員工人數彙計表

中華民國105年度

單位：人

計 畫 及 項 目	本年度預算數	上年度預算數	本年度增減數	增 減 原 因
合計	67	66	1	
國民教育計畫部分	42	41	1	
正式職員	41	41		
臨時職員	1		1	
學前教育計畫部分	11	11		
正式職員	9	9		
正式工員	2	2		
一般行政管理計畫部分	14	14		
正式職員	10	10		
正式工員	4	4		

註：1.本表不包含臨時工員人數。

2.本表臨時職員係指奉准有案之約聘僱人員。

本 頁 空 白

用人費用

中華民國

計畫及項目	合計	正式員額薪資	聘僱及兼職人員薪資	超時工作報酬	津貼	獎金		
						年終獎金	績效獎金	考績獎金
合計	88,072,008	50,041,860	750,096	942,091		6,306,095		3,592,000
國民教育計畫	63,480,385	32,568,000	750,096	488,425		4,121,862		2,723,000
職員薪金	32,568,000	32,568,000						
約僱職員薪金	406,896		406,896					
兼職人員酬金	343,200		343,200					
加班費	484,425			484,425				
誤餐費	4,000			4,000				
考績獎金	2,723,000							2,723,000
年終獎金	4,121,862					4,121,862		
職員退休及離職金	17,651,448							
分擔員工保險費	2,962,464							
傷病醫藥費	182,000							
員工通勤交通費	456,120							
其他福利費	1,576,970							
學前教育計畫	11,747,746	8,749,860		43,733		1,093,733		142,000
職員薪金	8,029,860	8,029,860						
工員工資	720,000	720,000						
加班費	43,733			43,733				

彙計表

105年度

單位：新臺幣元

其他獎金	退休及卹償金		資遣費	福 利 費					提繳費
	退休金	卹償金		分擔保險費	傷病醫藥費	提撥福利金	員工通勤交通費	其他福利費	
	19,077,384			4,637,112	186,300		674,100	1,864,970	
	17,651,448			2,962,464	182,000		456,120	1,576,970	
	17,651,448			2,962,464	182,000		456,120	1,576,970	
	759,456			823,884	4,300		66,780	64,000	

用人費用

中華民國

計畫及項目	合計	正式員額薪資	聘僱及兼職 人員薪資	超時工作報酬	津貼	獎金		
						年終獎金	績效獎金	考績獎金
考績獎金	142,000							142,000
年終獎金	1,093,733					1,093,733		
職員退休及離職金	737,856							
工員退休及離職金	21,600							
分擔員工保險費	823,884							
傷病醫藥費	4,300							
員工通勤交通費	66,780							
其他福利費	64,000							
一般行政管理計畫	12,843,877	8,724,000		409,933		1,090,500		727,000
職員薪金	6,252,000	6,252,000						
工員工資	1,440,000	1,440,000						
警餉	1,032,000	1,032,000						
加班費	409,933			409,933				
考績獎金	727,000							727,000
年終獎金	1,090,500					1,090,500		
職員退休及離職金	594,480							
工員退休及離職金	72,000							
分擔員工保險費	850,764							

彙計表

105年度

單位：新臺幣元

其他獎金	退休及卹償金		資遣費	福 利 費					提繳費
	退休金	卹償金		分擔保險費	傷病醫藥費	提撥福利金	員工通勤交通費	其他福利費	
	737,856								
	21,600			823,884	4,300		66,780		
	666,480			850,764			151,200	64,000	
	594,480							224,000	
	72,000			850,764					

用人費用

中華民國

計畫及項目	合計	正式員額薪資	聘僱及兼職 人員薪資	超時工作報酬	津貼	獎金		
						年終獎金	績效獎金	考績獎金
員工通勤交通費	151,200							
其他福利費	224,000							

註：本表不包含臨時工員薪津。

彙計表

105年度

單位：新臺幣元

其他獎金	退休及卹償金		資遣費	福 利 費					提繳費
	退休金	卹償金		分擔保險費	傷病醫藥費	提撥福利金	員工通勤交通費	其他福利費	
							151,200	224,000	

臺北市地方教育發展基金－臺北市大同區大同國民小學

聘用及約僱人員明細表

中華民國105年度

單位：新臺幣元

區分及職稱	人數	擔任工作	聘用或約僱 起訖期間	薪點	年需經費	月 支					經費來源 及其科目
						小計	折合 金額	勞保 保險費	健康 保險費	離職 儲金	
合計	1				545,194						
約僱人員小計	1				545,194						
約僱人員(280)	1	辦理學校行政事務。	105/1/1-105/12/31	280	545,194	33,908	33,908				國民教育計畫

臺北市地方教育發展基金－臺北市大同區大同國民小學

40501501-67

單位（或計畫）成本分析表

中華民國105年度

單位：新臺幣元

計畫別	單位	單位成本	數量	預算數	說明
合計				102,011,648	
國民教育計畫				67,556,110	
學前教育計畫				12,041,240	
一般行政管理計畫				16,333,936	
建築及設備計畫				6,080,362	

臺北市地方教育發展基金－臺北市大同區大同國民小學

5年來主要業務計畫分析表

中華民國105年度

單位：新臺幣元

年 度 及 項 目	單 位	數 量	單位成本或 平均利(費)率	金 額	說 明
(本)年度預算數				79,597,350	
國民教育計畫				67,556,110	
學前教育計畫				12,041,240	
(上)年度預算數				74,166,932	
國民教育計畫				65,786,274	
學前教育計畫				8,380,658	
(前)年度決算數				82,973,243	
國民教育計畫				74,683,224	
學前教育計畫				8,290,019	
(102)年度決算數				85,063,540	
國民教育計畫				76,243,668	
學前教育計畫				8,819,872	
(101)年度決算數				84,033,610	
國民教育計畫				75,644,533	
學前教育計畫				8,389,077	

臺北市地方教育發展基金－臺北市大同區大同國民小學

40501501-69

固定項目明細表

中華民國105年度

單位：新臺幣元

項 目	期初餘額	本年度增加	本年度減少	期末餘額	說 明
資產	690,329,935	1,382,335		691,712,270	
土地改良物	7,414,825			7,414,825	
房屋及建築	610,692,268			610,692,268	
機械及設備	36,653,267	1,250,500		37,903,767	
交通及運輸設備	2,615,852			2,615,852	
什項設備	32,619,023	95,835		32,714,858	
電腦軟體	334,700	36,000		370,700	

註：92年度以前已提列折舊114,283元?(包括機械及設備累計折舊42,671元、什項設備累計折舊71,612元)及已攤銷費用0元，固定項目分開原則，將屬長期固定帳項另立帳類管理(不再計提折舊及攤銷)。