

中華民國105年度 4-0501503

議會
審定

(自105年1月1日起至105年12月31日止)

臺北市政府教育局主管

臺北市地方教育發展基金－臺北市大同區大龍國民小學

附屬單位預算之分預算

(特別收入基金)

主辦會計人員 葉富雄

機關長官 吳政哲

臺北市地方教育發展基金－臺北市大同區大龍國民小學

目 次

中華民國105年度

一、財務摘要	第 1 頁
二、業務計畫及預算概要	第 3 -11 頁
三、主要表	
(一) 基金來源、用途及餘絀預計表	第 13 -14 頁
(二) 現金流量預計表	第 15 頁
四、附屬表	
(一) 基金來源－服務收入明細表	第 17 頁
(二) 基金來源－財產處分收入明細表	第 18 頁
(三) 基金來源－其他財產收入明細表	第 19 頁
(四) 基金來源－市庫撥款收入明細表	第 20 頁
(五) 基金來源－學雜費收入明細表	第 21 頁
(六) 基金來源－雜項收入明細表	第 22 頁
(七) 基金用途－國民教育計畫明細表	第 23 -36 頁
(八) 基金用途－學前教育計畫明細表	第 37 -40 頁
(九) 基金用途－一般行政管理計畫明細表	第 41 -44 頁
(十) 基金用途－建築及設備計畫明細表	第 45 -47 頁
五、參考表	
(一) 預計平衡表	第 49 -50 頁
(二) 各項費用彙計表	第 51 -55 頁
(三) 員工人數彙計表	第 56 頁
(四) 用人費用彙計表	第 58 -63 頁
(五) 單位（或計畫）成本分析表	第 64 頁
(六) 5年來主要業務計畫分析表	第 65 頁

臺北市地方教育發展基金－臺北市大同區大龍國民小學

目 次

中華民國105年度

(七) 固定項目明細表	第 66 頁
-------------------	--------

臺北市地方教育發展基金－臺北市大同區大龍國民小學

40501503-1

財務摘要

中華民國105年度

單位：新臺幣元

項 目	本 年 度	上 年 度	比較增減(-)	%
經營成績：				
基金來源	118,935,249	157,382,949	-38,447,700	-24.43
基金用途	173,625,428	182,273,771	-8,648,343	-4.74
賸餘(短絀－)	-54,690,179	-24,890,822	-29,799,357	--
餘絀情形：				
基金餘額	15,514,251	70,204,430	-54,690,179	-77.90
現金流量(註)：				
現金及約當現金之淨增(減－)	-54,690,179	-24,890,822	-29,799,357	--

附註：現金流量係採現金及約當現金基礎，包括現金及自投資日起3個月內到期或清償之債權證券。

臺北市地方教育發展基金－臺北市大同區大龍國民小學

業務計畫及預算概要

中華民國 105 年度

壹、基金概況

一、設立宗旨及願景：

(一) 本校遵照憲法第 158 及 160 條規定，教育文化應發展國民之民族精神、自治精神、國民道德、健全體格與科學及生活智能，並推行社會教育，以培養學童七大學習領域及十大基本能力。

(二) 本校自 91 年度起依教育經費編列與管理法第 13 條規定設置「臺北市地方教育發展基金」，以促進教育健全發展，提昇教育經費運用績效。

二、組織概況（另附組織系統圖）：

本校設置校長 1 人，綜理全校校務，下設教務處、學生事務處、總務處、輔導室、會計室、人事室及幼兒園等單位，現編制教師 86 人、行政人員 10 人、校警 2 人、技工 1 人、工友 2 人、幼兒園教保員 1 人、幼兒園專任廚工 2 人，總計 105 人。

內部分層業務如下：

教務處：秉承校長之命，辦理全校教務事項。

教學組：掌理課程編排、課業考查、學藝競賽、教學研究、教師進修、差假教師調代課及缺補課之查核等事項。

註冊組：掌理註冊、編班、轉學、學籍保管、各項獎助學金補助及成績考查等有關學籍事項。

設備組：掌理教科書編選、教學用具之管理、保管及出版學校刊物等事項。

資訊組：掌理電腦設備及區域網路之管理、保管等事項。

學生事務處：秉承校長之命，辦理全校學生事務事項。

訓育組：掌理訓育計畫之擬定及辦理各類訓育等活動。

體育組：掌理學生體育活動、體格鍛鍊等事項。

生教組：掌理學生日常生活常規，辦理交通導護各項事項。

衛生組：掌理健康檢查，個人及環境衛生檢查、保健等事項。

總務處：秉承校長之命，辦理全校總務事項。

事務組：掌理校舍、校具、財產、物品採購保管、工程發包、監工及驗收。

文書組：掌理文件收發登錄、撰擬繕校、典守學校印信、檔案保管、整理各項會議紀錄及校史等事項。

出納組：掌理現金、零用金、票據、契約之保管等收支事項，辦理員工薪津發放及各項扣繳單據證明等。

臺北市地方教育發展基金－臺北市大同區大龍國民小學

業務計畫及預算概要

中華民國 105 年度

輔導室：秉承校長之命，辦理全校學生學習輔導、生活輔導、生涯輔導等事項。

輔導組：掌理學生個案建立、學習輔導、生活輔導、生涯輔導及兩性教育、親職教育等事項。

資料組：辦理輔導資料搜集建檔、組訓愛心家長、實施測驗、社區人力整合、出版親職刊物等事項。

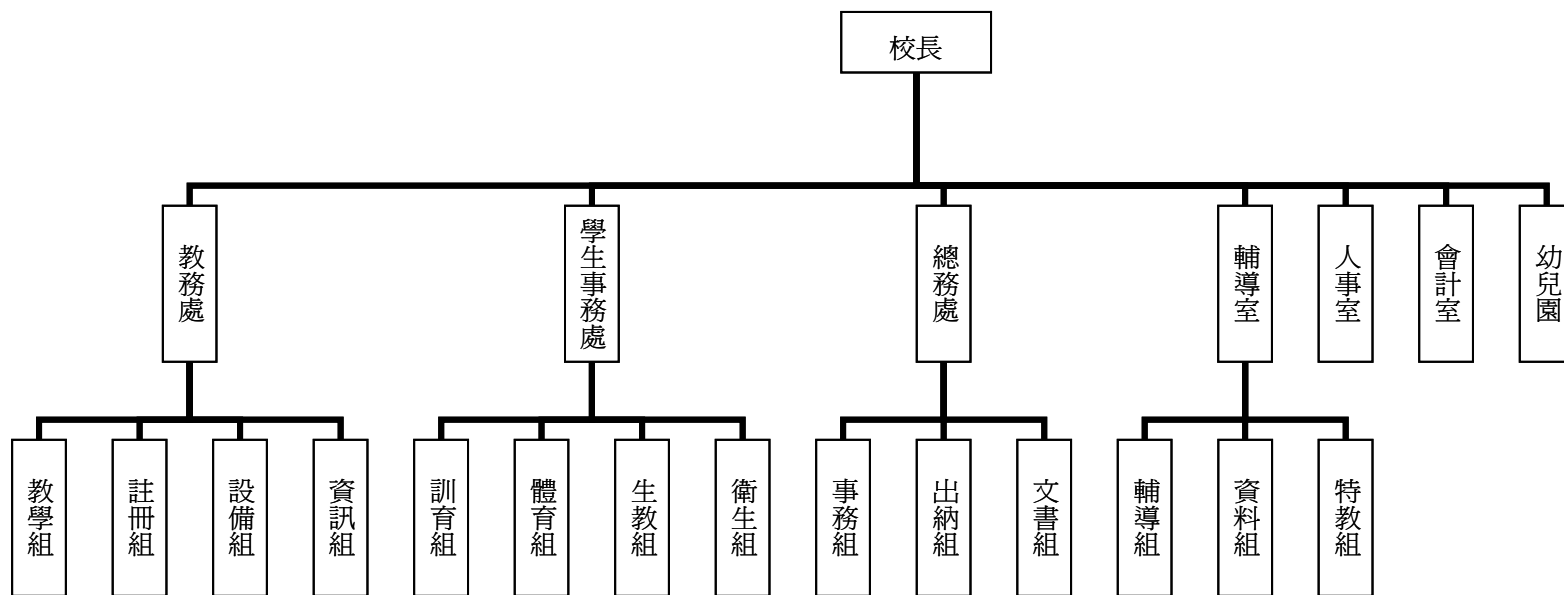
特教組：擬訂特殊教育計畫章則、親師輔導諮詢、特教班甄選鑑別、實施各項診斷測驗、特教兒童追蹤輔導等事項。

會計室：秉承上級主計機關之監督與指導，並受校長之指揮，依法辦理歲計、會計、統計等事項。

人事室：秉承上級人事機關之監督與指導，並受校長之指揮，依法辦理人事管理查核等事項。

幼兒園：秉承校長之命，綜理園務、規劃幼兒教學、保育、環境與各項措施。

三、組織系統圖：



四、基金歸類及屬性：本校地方教育發展基金依據教育經費編列與管理法第 13 條規定設置，本基金為預算法第 4 條第 1 項第 2 款第 5 目所定之特別收入基金，

臺北市地方教育發展基金－臺北市大同區大龍國民小學

業務計畫及預算概要

中華民國 105 年度

以本府教育局為管理機關。

貳、業務範圍及經營趨勢

一、業務範圍：

- (一) 據教育基本法培養學生健全人格，民主素養，法治觀念，人文涵養，強健體魄及思考判斷與創造能力。
- (二) 據特殊教育法、特殊教育法施行細則及相關規定，設立身心障礙資源班，因材施教，以達適才適性發展之教育目標。

二、最近 5 年經營趨勢：

基金來源、用途及餘絀

單位：新臺幣元

來源 用途 餘絀	年度	101 年度決算 金 額	102 年度決算 金 額	103 年度決算 金 額	104 年度預算 金 額	本年度預算 金 額
來源部分		470,682,914	253,948,814	194,050,320	157,382,949	118,935,249
用途部分		409,875,397	254,685,588	223,832,046	182,273,771	173,625,428
餘絀部分		60,807,517	-736,774	-29,781,726	-24,890,822	-54,690,179

因大龍國小及明倫國小自102年8月1日合併，大龍國小併同調整前2年度預決算金額。

參、業務計畫

一、業務計畫及目標：

本年度業務計畫重點與預算配合情形及預期績效，詳列如下：

- (一) 國民教育計畫：本年度預算編列 140,957,038 元，預定招收 36 班，學生人數 870 人，新購運動器材、教具、樂器及圖書等各科教學設備，革新教

臺北市地方教育發展基金－臺北市大同區大龍國民小學

業務計畫及預算概要

中華民國 105 年度

學方法，充實各科教材，提高教學效能；並辦理教師甄選及指定活動等項目，藉由辦理各項活動，以鍛鍊學童強健的身體，增進學童各項生活智慧。

(二) 學前教育計畫：本年度預算編列 14,681,416 元，預定招收 5 班，學生人數 150 人，新購教材、器具及圖書等教學設備，革新教學方法，提高教學效能；藉由辦理各項活動，以鍛鍊幼兒強健的身體，並增進幼兒各項生活常識、衛生習慣及增長智能。

(三) 一般行政管理計畫：本年度預算編列 16,148,494 元，係配合校務推動行政處室支援工作，進而增進校務運作。

(四) 建築及設備計畫：本年度預算編列 1,838,480 元，係購置各項教學設備及行政設備，以改善教學環境增進教學效能，並提高行政效率。

二、執行政府重要政策：

(一) 開啓多元智慧：尊重每個學生獨特的個性，以多元智慧的觀點協助他找到生命的亮點，肯定天生我才必有用，能知於學，樂於學。

(二) 培養生活能力：因應新世紀知識社會的到來，培養學生帶得走的能力，諸如人際溝通能力、資訊能力、終身學習能力、生涯規畫能力、問題解決能力等。

(三) 蘊育人文情懷：在溫馨開放的校園文化中，孕育人文情懷，學會尊重、包容；建構生命的價值、完成人性的開展。

(四) 建置溫馨民主的校園文化：

- 1.以參與式管理、落實行政、教師會、家長會三者的良性互動。
- 2.以學生第一，教學優先的觀念提昇行政服務效率。
- 3.放下威權心態，開啓校園民主之風氣。

(五) 推動適性教學：

- 1.運用小班優勢，採多元化、活潑化的教學及評量。
- 2.運用校內外資源，加強多元學習能力。
- 3.關懷相對弱勢學生之教學及輔導。
- 4.發展資訊教育，充實學生電腦運用之知能，並提昇教師運用電腦教學之能力。

(六) 辦理發展性的訓輔活動：

- 1.辦理各項活動、競賽及展演。
- 2.推動校內外學習服務。
- 3.發展績優社團及校隊，如扯鈴隊、直排輪溜冰隊、童軍團、大龍鼓隊、打擊樂隊等。
- 4.加強新興領域教育的辦理，並融入各科教學以收成效。

臺北市地方教育發展基金－臺北市大同區大龍國民小學

業務計畫及預算概要

中華民國 105 年度

一、基金來源及用途之預計：

(一) 本年度基金來源：服務收入 575,000 元，財產處分收入 16,416 元，其他財產收入 872,000 元，市庫撥款收入 113,439,531 元，學雜費收入 1,472,650 元，雜項收入 2,559,652 元，基金來源合計 118,935,249 元。

(二) 本年度基金用途：國民教育計畫 140,957,038 元，學前教育計畫 14,681,416 元，一般行政管理計畫 16,148,494 元，建築及設備計畫 1,838,480 元，基金用途合計 173,625,428 元。

二、基金餘絀之預計：本年度短絀 54,690,179 元。

三、現金流量之預計：本年度業務活動淨現金流出 54,690,179 元。

四、補辦預算事項：詳補辦預算明細表。

購置固定資產 621,404 元。

(一) 103 年度教育局補助特教班設備經費 55,670 元。

(二) 103 年度教育局補助學校設施改善準備經費，內屬設備部分移列固定資產 526,519 元。

(三) 104 年度本校其他準備金為國際會議廳購置高流明度單槍投影機 39,215 元。

伍、其他重要說明

一、本年度預算與上年度預算各項目增減之原因：

(一) 員工人數增減之分析：本年度預算員額校長 1 人，教師 86 人，行政人員 9 人，校警 2 人，技工 1 人，工友 2 人，幼兒園教保員 1 人，幼兒園專任廚工 2 人，總計 104 人，較上年度減少教師 1 人，減少校警 1 人。

(二) 基金來源、用途及餘絀各科目增減原因之分析：

1. 服務收入本年度預算數 575,000 元，較上年度預算數 575,000 元，無增減。

2. 財產處分收入本年度預算數 16,416 元，較上年度預算數 82,429 元，核實減列 66,013 元。

3. 其他財產收入本年度預算數 872,000 元，較上年度預算數 1,300,000 元，核實減列 428,000 元。

4. 市庫撥款收入本年度預算數 113,439,531 元，較上年度預算 153,819,214 元，核實減列 40,379,683 元。

5. 學雜費收入本年度預算數 1,472,650 元，較上年度預算數 1,442,785 元，核實增列 29,865 元。

6. 雜項收入本年度預算數 2,559,652 元，較上年度預算數 163,521 元，核實增列 2,396,131 元。

臺北市地方教育發展基金－臺北市大同區大龍國民小學

業務計畫及預算概要

中華民國 105 年度

7.用人費用本年度預算數 159,411,251 元，較上年度預算數 165,685,053 元，依業務需要核實減列教職員薪津等 6,273,802 元。

8.服務費用本年度預算數 7,388,039 元，較上年度預算數 9,648,458 元，依業務需要核實減列 2,260,419 元。

9.材料及用品費本年度預算數 2,309,570 元，較上年度預算數 2,641,380 元，依業務需要核實減列 331,810 元。

10.租金、償債與利息本年度預算數 4,800 元，較上年度預算數 0 元，依業務需要核實增列 4,800 元。

11.購建固定資產、無形資產及非理財目的之長期投資本年度預算數 1,838,480 元，較上年度預算數 1,568,634 元，係汰換電腦等核實增列 269,846 元。

12.會費、捐助、補助、分攤、照護、救濟與交流活動費本年度預算數 1,787,888 元，較上年度預算數 2,142,046 元，依業務需要核實減列 354,158 元。

13.其他本年度預算數 885,400 元，較上年度預算數 588,200 元，依業務需要核實增列 297,200 元。

二、本校 104 學年度第 2 學期核定普通班 36 班、身心障礙資源班 3 班、補校 3 班及幼兒園 5 班，共計 47 班，預定招收學生人數 1,020 人，105 學年度第 1 學期預估普通班 36 班、身心障礙資源班 3 班、補校 3 班及幼兒園 5 班，共計 47 班，預定招收學生人數 1,020 人。

三、其他有關說明：無

臺北市地方教育發展基金－臺北市大同區大龍國民小學

40501503-9

補辦預算明細表

中華民國105年度

單位：新臺幣元

先行辦理 年 度	業務計畫 及用途別	項 目 名 稱	單 位	數 量	單 價	金 額	說 明
103	建築及設備計畫	合計				621,404	
		購置固定資產				621,404	
						582,189	
		購置固定資產				526,519	103.10.28府教工字第10341760000號
		購置交通及運輸設備				13,357	
		綜合擴大機	部	1	13,357	13,357	教育局學校設施改善準備補助，大龍明倫融合校史室裝修工程，內屬設備部分移列固定資產。
		購置什項設備				513,162	
		校舍整修模型含模型台	座	2	11,712	23,424	教育局學校設施改善準備補助，大龍明倫融合校史室裝修工程，內屬設備部分移列固定資產。
		新製校舍模型含模型台及外罩	座	1	179,770	179,770	教育局學校設施改善準備補助，大龍明倫融合校史室裝修工程，內屬設備部分移列固定資產。
		展示平台轉角桌(含玻璃)	張	8	19,373	154,984	教育局學校設施改善準備補助，大龍明倫融合校史室裝修工程，內屬設備部分移列固定資產。
		展示平台桌(含玻璃)	張	8	19,373	154,984	教育局學校設施改善準備補助，大龍明倫融合校史室裝修工程，內屬設備部分移列固定資產。 103.11.21府授主事預字第

臺北市地方教育發展基金－臺北市大同區大龍國民小學

補辦預算明細表

中華民國105年度

單位：新臺幣元

先行辦理 年 度	業務計畫 及用途別	項 目 名 稱	單 位	數 量	單 價	金 額	說 明
	購置固定資產					55,670	10331529100號
	購置機械及設備					55,670	
		短焦投影機	臺	1	18,500	18,500	教育局補助103年度購置互動式電子白板等科技學習輔具經費。(特殊教育計畫-充實特教班設備輔具及特教方案-74Y)
		電子白板	張	1	14,175	14,175	教育局補助103年度購置互動式電子白板等科技學習輔具經費。(特殊教育計畫-充實特教班設備輔具及特教方案-74Y)
		筆記型電腦	臺	1	22,995	22,995	教育局補助103年度購置互動式電子白板等科技學習輔具經費。(特殊教育計畫-充實特教班設備輔具及特教方案-74Y)
104	建築及設備計畫					39,215	
	購置固定資產					39,215	104.04.13府授主事預字第10430458200號
	購置機械及設備					39,215	
		高流明度5000ANSI單槍投影機	臺	1	39,215	39,215	為應平時經常辦理之教學、演講、教師專業成長研習及本(104)年度臺北市政府教育局委託辦理之國家研究院TASA工作人員講習會等各項活動所需，本校

臺北市地方教育發展基金－臺北市大同區大龍國民小學

40501503-11

補辦預算明細表

中華民國105年度

單位：新臺幣元

先行辦理 年 度	業務計畫 及用途別	項 目 名 稱	單 位	數 量	單 價	金 額	說 明
							國際會議廳擬購置高流明度5000ANSI單槍投影機，確有實需，且具急迫及必要性，所需經費擬由本校其他準備金項下支應。

備註：各管理機關(構)依預算法第88條規定補辦預算，應確係不及編入年度預算，且因經營環境發生重大變遷或正常業務(含執行中央補助款項目)之確實需要，並經主管機關核轉本府核准先行辦理者；不具急迫性之事項，仍應儘可能納入預算辦理。

臺北市地方教育發展基金－臺北市大同區大龍國民小學

40501503-13

基金來源、用途及餘絀預計表

中華民國105年度

單位：新臺幣元

前年度決算數	科 目		本年度預算數	上年度預算數	比較增減(－)
	編 號	名 稱			
194,050,320	4	基金來源	118,935,249	157,382,949	-38,447,700
326,718	43	勞務收入	575,000	575,000	
326,718	431	服務收入	575,000	575,000	
861,124	45	財產收入	888,416	1,382,429	-494,013
14,124	451	財產處分收入	16,416	82,429	-66,013
847,000	45Y	其他財產收入	872,000	1,300,000	-428,000
187,763,405	46	政府撥入收入	113,439,531	153,819,214	-40,379,683
182,617,295	462	市庫撥款收入	113,439,531	153,819,214	-40,379,683
5,146,110	46Y	政府其他撥入收入			
1,669,713	4S	教學收入	1,472,650	1,442,785	29,865
1,669,713	4S1	學雜費收入	1,472,650	1,442,785	29,865
3,429,360	4Y	其他收入	2,559,652	163,521	2,396,131
3,429,360	4YY	雜項收入	2,559,652	163,521	2,396,131
223,832,046	5	基金用途	173,625,428	182,273,771	-8,648,343
154,256,927	53	國民教育計畫	140,957,038	149,040,858	-8,083,820
13,844,697	54	學前教育計畫	14,681,416	14,708,396	-26,980
15,554,048	5L	一般行政管理計畫	16,148,494	16,955,883	-807,389

臺北市地方教育發展基金－臺北市大同區大龍國民小學

基金來源、用途及餘絀預計表

中華民國105年度

單位：新臺幣元

前年度決算數	科 目		本年度預算數	上年度預算數	比較增減（－）
	編 號	名 稱			
40,176,374	5M	建築及設備計畫	1,838,480	1,568,634	269,846
-29,781,726	6	本期賸餘(短絀-)	-54,690,179	-24,890,822	-29,799,357
124,876,978	71	期初基金餘額	70,204,430	120,011,689	-49,807,259
95,095,252	73	期末基金餘額	15,514,251	95,120,867	-79,606,616

臺北市地方教育發展基金－臺北市大同區大龍國民小學

40501503-15

現金流量預計表

中華民國105年度

單位：新臺幣元

項 目		本年度預算數	說 明
編 號	名 稱		
81	業務活動之現金流量		
811	本期賸餘(短絀－)	-54,690,179	
813	業務活動之淨現金流入(流出－)	-54,690,179	
82	其他活動之現金流量		
82Z	其他活動之淨現金流入(流出－)		
83	現金及約當現金之淨增(淨減－)	-54,690,179	
84	期初現金及約當現金	79,060,602	
85	期末現金及約當現金	24,370,423	

註：本表係採現金及約當現金基礎，包括現金及自投資日起3個月內到期或清償之債權證券。

臺北市地方教育發展基金－臺北市大同區大龍國民小學

40501503-17

基金來源－服務收入明細表

中華民國105年度

單位：新臺幣元

前年度決算數	上年度預算數	科 目		本 年 度 預 算 數				說 明
		編 號	名 稱	單 位	數 量	單 價	金 額	
326,718	575,000		合計				575,000	
326,718	575,000	431	服務收入				575,000	較上年度預算數575,000元，無增減。
				年	1	560,000	560,000	暑期游泳訓練班收入（700元×800人）=560,000元(收支對列)。
				人	30	500	15,000	教師甄選報名費收入(收支對列)。

臺北市地方教育發展基金－臺北市大同區大龍國民小學

基金來源－財產處分收入明細表

中華民國105年度

單位：新臺幣元

前年度決算數	上年度預算數	科 目		本 年 度 預 算 數				說 明
		編 號	名 稱	單 位	數 量	單 價	金 額	
14,124	82,429		合計				16,416	
14,124	82,429	451	財產處分收入	年	1	16,416	16,416	較上年度預算數82,429元，減少66,013元。 財產報廢收入。

臺北市地方教育發展基金－臺北市大同區大龍國民小學

40501503-19

基金來源－其他財產收入明細表

中華民國105年度

單位：新臺幣元

前年度決算數	上年度預算數	科 目		本 年 度 預 算 數				說 明
		編 號	名 稱	單 位	數 量	單 價	金 額	
847,000	1,300,000		合計				872,000	
847,000	1,300,000	45Y	其他財產收入				872,000	較上年度預算數1,300,000元，減少428,000元。
				位、月	48x2	500	48,000	停車場收入。
				年	1	824,000	824,000	場地出借費收入(收支對列)。

臺北市地方教育發展基金－臺北市大同區大龍國民小學

基金來源－市庫撥款收入明細表

中華民國105年度

單位：新臺幣元

前年度決算數	上年度預算數	科 目		本 年 度 預 算 數				說 明
		編 號	名 稱	單 位	數 量	單 價	金 額	
182,617,295	153,819,214		合計				113,439,531	
182,617,295	153,819,214	462	市庫撥款收入	年	1	113,439,531	113,439,531	較上年度預算數153,819,214元，減少40,379,683元。市府補助款。

臺北市地方教育發展基金－臺北市大同區大龍國民小學

40501503-21

基金來源－學雜費收入明細表

中華民國105年度

單位：新臺幣元

前年度決算數	上年度預算數	科 目		本 年 度 預 算 數				說 明
		編 號	名 稱	單 位	數 量	單 價	金 額	
1,669,713	1,442,785		合計				1,472,650	
1,669,713	1,442,785	4S1	學雜費收入				1,472,650	較上年度預算數1,442,785元，增加29,865元。
				人、年	10x1	2,745	27,450	幼兒園半日班雜費收入(10人x2,745元=27,450元)。
				人、年	10x1	5,150	51,500	幼兒園半日班學費收入(10人x5,150元=51,500元)。
				人、年	140x1	2,955	413,700	幼兒園全日班雜費收入(140人x2,955元=413,700元)。
				人、年	140x1	7,000	980,000	幼兒園全日班學費收入(140人x7,000元=980,000元)。

臺北市地方教育發展基金－臺北市大同區大龍國民小學

基金來源－雜項收入明細表

中華民國105年度

單位：新臺幣元

前年度決算數	上年度預算數	科 目		本 年 度 預 算 數				說 明
		編 號	名 稱	單 位	數 量	單 價	金 額	
3,429,360	163,521		合計				2,559,652	
3,429,360	163,521	4YY	雜項收入	年	1	2,559,652	2,559,652	較上年度預算數163,521元，增加2,396,131元。工程圖說費等。

臺北市地方教育發展基金－臺北市大同區大龍國民小學

40501503-23

基金用途－國民教育計畫明細表

中華民國105年度

單位：新臺幣元

前年度決算數	上年度預算數	科 目		本年度預算數				說 明
		編 號	名 稱	單 位	數 量	單 價	金 額	
154,256,927	149,040,858		合 計				140,957,038	
136,893,172	135,526,910	1	用人費用				130,040,849	
64,988,492	62,052,000	11	正式員額薪資				56,940,000	較上年度預算數62,052,000元，減少5,112,000元。
64,988,492	62,052,000	113	職員薪金	年	1	52,548,000	52,548,000	教職員69人薪金(詳用人費用彙計表)。
				年	1	4,392,000	4,392,000	教職員6人薪金(詳用人費用彙計表)。
1,390,257	1,220,720	12	聘僱及兼職人員薪資				1,220,720	較上年度預算數1,220,720元，無增減。
1,390,257	1,220,720	124	兼職人員酬金	人、月	2x12	2,500	60,000	補校兼行政人員人事、會計工作補助費。
				人、節	10x220	260	572,000	教師代課鐘點費，本校編制專任教師總人數85人，按9分之1計共10人：10人x220節=2,200節。
				班、人、月	3x1x12	2,000	72,000	補校兼行政人員級任教師工作補助費。
				節、週、月	3x4x12	260	37,440	補校兼行政人員教務主任工作補助費。
				節、週、月	3x4x12	260	37,440	補校兼行政人員校長工作補助

臺北市地方教育發展基金－臺北市大同區大龍國民小學

基金用途－國民教育計畫明細表

中華民國105年度

單位：新臺幣元

前年度決算數	上年度預算數	科 目		本年度預算數				說 明
		編 號	名 稱	單位	數量	單價	金額	
				節、週、月	12x44x3	260	411,840	費。
				人、月	1x12	2,500	30,000	補校兼課鐘點費。
747,673	2,958,205	13	超時工作報酬				2,533,001	補校兼行政人員幹事工作補助費。
								較上年度預算數2,958,205元，減少425,204元。
730,943	2,939,325	131	加班費				2,490,121	
				年	1	2,310,520	2,310,520	不休假出勤加班費。
				年	1	105,601	105,601	不休假出勤加班費。
				人、小時	20x20	185	74,000	開放場地管理(職員)人員加班費。
16,730	18,880	133	誤餐費				42,880	
				人次	5	80	400	國小家長教育研習工作人員誤餐費。
				人次	31	80	2,480	教師甄選業務工作人員誤餐費(收支對列)。
				人次	500	80	40,000	國小西區運動會工作人員誤餐費。
14,220,004	13,886,500	15	獎金				12,717,500	較上年度預算數13,886,500元，減少1,169,000元。
6,011,005	6,130,000	151	考績獎金				5,600,000	

臺北市地方教育發展基金－臺北市大同區大龍國民小學

40501503-25

基金用途－國民教育計畫明細表

中華民國105年度

單位：新臺幣元

前年度決算數	上年度預算數	科 目		本年度預算數				說 明	
		編 號	名 稱	單位	數量	單價	金額		
8,208,999	7,756,500	152	年終獎金	年	1	5,148,000	5,148,000	依考績法規定核發之獎金。	
				年	1	452,000	452,000	依考績法規定核發之獎金。	
								7,117,500	
				年	1	6,568,500	6,568,500	依規定於年節加發之獎金。	
44,563,878	45,287,703	16	退休及卹償金	年	1	549,000	549,000	依規定於年節加發之獎金。	
								47,474,614	較上年度預算數45,287,703元，增加2,186,911元。
44,563,878	45,287,703	161	職員退休及離職金				44,690,083		
				年	1	4,642,560	4,642,560	提撥退撫基金。	
				年	1	372,528	372,528	提撥退撫基金。	
				年	1	39,112,800	39,112,800	退休人員月退休金，94人*34,100元*12月=38,464,800元；退休遺族月撫慰金，3人x18,000元x12月=648,000元；合計39,112,800元。	
				年	1	562,195	562,195	退休人員年終慰問金。	
							2,784,531		
10,982,868	10,121,782	18	福利費	年	1	2,784,531	2,784,531	依規定提撥勞工退休準備金不足之差額(新增)。	
								9,155,014	較上年度預算數10,121,782元，減少966,768元。

臺北市地方教育發展基金－臺北市大同區大龍國民小學

基金用途－國民教育計畫明細表

中華民國105年度

單位：新臺幣元

前年度決算數	上年度預算數	科 目		本年度預算數				說 明		
		編 號	名 稱	單位	數量	單價	金額			
6,481,244	5,505,492	181	分擔員工保險費	年	1	4,778,760	4,778,760	分擔公保、勞保、健保費。		
				年	1	393,684	393,684	分擔公保、勞保、健保費。		
250,000	396,000	183	傷病醫藥費				396,000			
				人	2	8,000	16,000	員工健康檢查經費。		
				人	15	16,000	240,000	員工健康檢查經費。		
				人	40	3,500	140,000	員工健康檢查經費。		
856,737	1,020,600	187	員工通勤交通費				516,600			
				人、月、段	24x10x1	630	151,200	教師上下班交通費。		
				人、月、段	29x10x2	630	365,400	教師上下班交通費。		
3,394,887	3,199,690	18Y	其他福利費				3,069,970			
				年	1	192,000	192,000	休假旅遊補助費。		
				學期	2	214,000	428,000	退休人員子女教育補助費。		
				人、節	100x3	2,000	600,000	退休人員三節慰問金。		
				人、節	3x3	18,000	162,000	退休人員三節特別照護金(單身)。		
				年	1	354,250	354,250	喪葬補助(35,425元*5月*2人)。		
				年	1	121,720	121,720	結婚補助費(30,430元*2月*2人)。		
				學期	2	606,000	1,212,000	子女教育補助費。		
12,087,668	8,889,178	2	服務費用						6,609,939	

臺北市地方教育發展基金－臺北市大同區大龍國民小學

40501503-27

基金用途－國民教育計畫明細表

中華民國105年度

單位：新臺幣元

前年度決算數	上年度預算數	科 目		本年度預算數				說 明
		編 號	名 稱	單位	數量	單價	金額	
3,257,617	3,069,260	21	水電費				3,105,875	較上年度預算數3,069,260元，增加36,615元。
2,877,683	2,427,900	212	工作場所電費				2,477,342	
				年	1	2,083,342	2,083,342	班級電費。
				年	1	54,000	54,000	暑期游泳訓練班電費(90%)(室內)(收支對列)。
				年	1	340,000	340,000	開放場地活動中心電費。
178,370	101,360	214	工作場所水費				99,333	
				年	1	93,333	93,333	班級水費。
				年	1	6,000	6,000	暑期游泳訓練班水費(10%)(室內)(收支對列)。
201,564	540,000	217	氣體費				529,200	
				年	1	529,200	529,200	溫水游泳池燃料費。
128,844	184,160	23	旅運費				57,660	較上年度預算數184,160元，減少126,500元。
22,344	57,660	231	國內旅費				57,660	
				人、天	9x3	1,550	41,850	校外教學隨隊人員出差旅費。
				年	1	15,810	15,810	因公市外出差旅費。
100,000	120,000	236	貨物運費					
6,500	6,500	23Y	其他旅運費					
1,647,170	1,690,650	24	印刷裝訂與廣告費				52,400	較上年度預算數1,690,650元，減

臺北市地方教育發展基金－臺北市大同區大龍國民小學

基金用途－國民教育計畫明細表

中華民國105年度

單位：新臺幣元

前年度決算數	上年度預算數	科 目		本年度預算數				說 明
		編 號	名 稱	單位	數量	單價	金額	
1,647,170	1,690,650	241	印刷及裝訂費	年	1	2,400	52,400	少1,638,250元。
				式	1	50,000	2,400	身心障礙資源班教學印刷教學用有關資料(特教班業務費)。
							50,000	國小西區運動會秩序冊及相關資料排版、編審、校對、裝訂印刷等費用。
1,013,959	1,366,600	25	修理保養及保固費				1,358,500	較上年度預算數1,366,600元，減少8,100元。
579,651	999,600	252	一般房屋修護費	班、年	41x1	23,800	975,800	
							975,800	學校校舍及其他建築物之修理依建物年齡31年以上鋼筋混凝土標準85%編列，每班28,000元×0.85×41班(普通班36班,幼兒園5班)。
166,955	142,600	255	機械及設備修護費	年	1	26,000	162,500	
				年	1	15,000	26,000	教學行政電腦維修(電腦專案計畫)。
				年	1	100,000	15,000	暑期游泳訓練班場地維護費(收支對列)。
				年	1	21,500	100,000	開放場地器材之保養修護。
				年	1	21,500	21,500	國小西區運動會各項器材維修等

臺北市地方教育發展基金－臺北市大同區大龍國民小學

40501503-29

基金用途－國民教育計畫明細表

中華民國105年度

單位：新臺幣元

前年度決算數	上年度預算數	科 目		本年度預算數				說 明
		編 號	名 稱	單 位	數 量	單 價	金 額	
267,353	224,400	257	什項設備修護費	班、年	41x1	4,200	220,200	費用。
				班、年	3x1	16,000	48,000	各項教學設備及其他公用用具之保養修繕，依建物年齡31年以上鋼筋混凝土標準85%編列，每班28,000元×0.15×41班(普通班36班，幼兒園5班)。
8,010	32,000	26	保險費				32,000	各項教學設備修繕，依建物年齡31年以上鋼筋混凝土標準編列，每班16,000元×3班(補校)。
8,010	32,000	26Y	其他保險費	人	800	40	32,000	較上年度預算數32,000元，無增減。
4,881,693	1,254,188	27	一般服務費				1,278,584	暑期游泳訓練班學員保險費(收支對列)。
13,320	41,760	276	佣金、匯費、經理費及手續費	人、學期	696x2	18	25,056	較上年度預算數1,254,188元，增加24,396元。
747,792	1,060,968	279	外包費				1,060,968	委託超商代收學雜費手續費，870人*80%*18元*2=25,056元。

臺北市地方教育發展基金－臺北市大同區大龍國民小學

基金用途－國民教育計畫明細表

中華民國105年度

單位：新臺幣元

前年度決算數	上年度預算數	科 目		本年度預算數				說 明
		編 號	名 稱	單 位	數 量	單 價	金 額	
4,029,401	42,560	27D	計時與計件人員酬金	人、月	2x10	37,957	759,140	游泳池救生員業務委外費用。
				人、月	2x2	37,957	151,828	暑期游泳訓練班救生人員薪津。
				年	1	150,000	150,000	開放場地外包清潔費(廁所、水塔、除草、環境清潔消毒)等費用。
91,180	108,900	27F	體育活動費	人、天、小時	1x40x8	133	42,560	暑期游泳訓練班工讀生薪資(收支對列)。
				人、年	69x1	2,000	138,000	文康活動費，本校編列教職員69人，每人編列2,000元。
1,150,375	1,292,320	28	專業服務費	人、年	6x1	2,000	12,000	文康活動費，本校編列教職員6人，每人編列2,000元。
							724,920	較上年度預算數1,292,320元，減少567,400元。
641,882	883,600	285	講課鐘點、稿費、出席審查及查詢費	節	5	1,600	8,000	性別平等教育宣導活動外聘 講座鐘點費。
				節	15	1,600	24,000	(教師專業成長暨行動研究費)進修、個案研究外聘講座鐘點費。
				節	6	1,600	9,600	國小家長教育成長外聘 講座鐘

臺北市地方教育發展基金－臺北市大同區大龍國民小學

40501503-31

基金用途－國民教育計畫明細表

中華民國105年度

單位：新臺幣元

前年度決算數	上年度預算數	科 目		本年度預算數				說 明
		編 號	名 稱	單位	數量	單價	金額	
				班、月	3x12	600	21,600	點費。
				節	12	1,600	19,200	身心障礙資源班教學教材編輯費。
				節	540	500	270,000	身心障礙資源班教學外聘訓練講授鐘點費。(特教班業務費)
				人次	3	2,000	6,000	暑期游泳訓練班教練指導費(收支對列)。
71,680	46,200	287	委託檢驗(定)試驗認證費	年	1	13,800	13,800	國小西區運動會外聘專家學者出席費。
				年	1	29,800	29,800	消防安全檢測費(由班級業務費移列)。
4,625	12,520	289	試務甄選費	年	1	12,520	12,520	建物安全簽證及申報費(由班級業務費移列)。
36,000	36,000	28A	電子計算機軟體服務費	年	1	12,520	12,520	教師甄選事務費用(收支對列)。
396,188	314,000	28Y	其他	班、人、月	12x1x9	400	43,200	學童午餐指導費(5-6年級)。
				年	1	20,000	20,000	學生輔導指導費。

臺北市地方教育發展基金－臺北市大同區大龍國民小學

基金用途－國民教育計畫明細表

中華民國105年度

單位：新臺幣元

前年度決算數	上年度預算數	科 目		本年度預算數				說 明
		編 號	名 稱	單位	數量	單價	金額	
				年	1	8,000	8,000	學童牙齒檢查費。
				班、人、月	12x1x9	300	32,400	學童午餐指導費(3-4年級)。
				班、人、月	12x1x9	100	10,800	學童午餐指導費(1-2年級)。
				人、月	10x9	400	36,000	工作人員午餐指導費。
				年	1	160,000	160,000	場地開放加強系統保全與駐衛警人員保全費用。
2,609,220	2,124,570	3	材料及用品費				1,716,050	
811,286	473,800	31	使用材料費				474,020	較上年度預算數473,800元，增加220元。
811,286	473,800	315	設備零件				474,020	
				年	1	65,000	65,000	電腦耗材(電腦專案計畫)。
				式	1	20,000	20,000	書櫃(由班級設備費移列)(新增)。
				臺	1	5,000	5,000	護貝機(由班級設備費移列)(新增)。
				組	1	88,600	88,600	多功能計時器組(由班級設備費移列)(新增)。
				式	1	20,000	20,000	體育教學設備(由班級設備費移列)(新增)。
				式	1	97,920	97,920	走廊佈告板(由班級設備費移列)(新增)。

臺北市地方教育發展基金－臺北市大同區大龍國民小學

40501503-33

基金用途－國民教育計畫明細表

中華民國105年度

單位：新臺幣元

前年度決算數	上年度預算數	科 目		本年度預算數				說 明
		編 號	名 稱	單位	數量	單價	金額	
1,797,934	1,650,770	32	用品消耗	年	1	20,000	20,000	體育教學設備(由班級設備費移列)(新增)。
				班、年	25x1	6,300	157,500	電腦設備維護及管理費(電腦專案計畫)。
							1,242,030	較上年度預算數1,650,770元，減少408,740元。
88,264	79,700	321	辦公(事務)用品				21,000	
				年	1	1,000	1,000	(教師專業成長暨行動研究費)進修、個案研究文具紙張。
				式	1	20,000	20,000	國小西區運動會文具紙張及辦公用品等費用。
29,128	63,000	322	報章什誌				75,000	
				式	1	5,000	5,000	潛能班教學用圖書雜誌及多媒體視聽教材(由班級設備費移列)(新增)。
				式	1	70,000	70,000	圖書室圖書雜誌(由班級設備費移列)(新增)。
		325	服裝				52,500	
				人、套	105x1	500	52,500	國小西區運動會裁判服裝費。
26,933	8,240	328	醫療用品(非醫療院所使用)				7,970	
				年	1	7,970	7,970	健康中心藥品270元x11班+5,

臺北市地方教育發展基金－臺北市大同區大龍國民小學

基金用途－國民教育計畫明細表

中華民國105年度

單位：新臺幣元

前年度決算數	上年度預算數	科 目		本年度預算數				說 明
		編 號	名 稱	單位	數量	單價	金額	
1,653,609	1,499,830	32Y	其他				1,085,560	000=7,970元(普通班36班、幼兒園5班)。
				年	1	2,000	2,000	性別平等教育宣導活動等雜支費。
				班、年	39x1	13,820	538,980	教學材料費(普通班36班+補校3班)。
				班、年	44x1	6,100	268,400	班級業務費(垃圾袋費用、消毒藥水、衛生清潔用品費、衛生紙及教室佈置費)。
				年	1	30,000	30,000	課後社團活動費。
				班、年	3x1	13,820	41,460	特教班教學材料費。
				年	1	62,000	62,000	運動會用競賽器材、邀請卡、場地佈置、錦旗及獎品等費用。
				年	1	12,300	12,300	運動會表演用器材。
				年	1	10,000	10,000	暑期游泳訓練班教學器材(收支對列)。
				年	1	5,000	5,000	暑期游泳訓練班雜支(收支對列)。
				年	1	3,000	3,000	暑期游泳訓練班環境佈置費(收支對列)。
				班	54	230	12,420	暑期游泳訓練班消毒劑(收支對

臺北市地方教育發展基金－臺北市大同區大龍國民小學

40501503-35

基金用途－國民教育計畫明細表

中華民國105年度

單位：新臺幣元

前年度決算數	上年度預算數	科目		本年度預算數				說明
		編號	名稱	單位	數量	單價	金額	
				式	1	20,000	20,000	列)。
				式	1	80,000	80,000	國小西區運動會表演服裝道具等費用。
582,620		4	租金、償債與利息				4,800	國小西區運動會場地佈置、海報及各項比賽器材搬運等雜支。
577,820		44	交通及運輸設備租金					
577,820		442	車租					
4,800		45	什項設備租金				4,800	新增項目
4,800		451	什項設備租金				4,800	
				月	1	4,800	4,800	電錶月租費(由班級業務費移列)。(新增)
1,507,290	1,912,000	7	會費、捐助、補助、分攤、照護、救濟與交流活動費				1,700,000	
1,507,290	1,912,000	74	補貼(償)、獎勵、慰問、照護與救濟				1,700,000	較上年度預算數1,912,000元，減少212,000元。
1,507,290	1,912,000	74Y	其他				1,700,000	
				人、日	170x200	50	1,700,000	清寒學生餐費補助。
576,957	588,200	9	其他				885,400	
576,957	588,200	91	其他支出				885,400	較上年度預算數588,200元，增

臺北市地方教育發展基金－臺北市大同區大龍國民小學

基金用途－國民教育計畫明細表

中華民國105年度

單位：新臺幣元

前年度決算數	上年度預算數	科 目		本年度預算數				說 明
		編 號	名 稱	單 位	數 量	單 價	金 額	
576,957	588,200	91Y	其他				885,400	加297,200元。
				班、年	6x1	5,600	33,600	國小游泳檢測未通過學生暑期游泳訓練班報名費。
				年	1	151,200	151,200	執行學生路隊安全導護費及義工保險費,以6人計算：按40週，10次，每次63元 編列。
				人、學期	870x2	100	174,000	國小學生活動費。
				人、學期	870x2	50	87,000	班級自治費。
				班、年	18x1	7,200	129,600	泳池清潔維護費。
				人、天	58x3	1,000	174,000	國小西區運動會裁判費。
				式	1	50,000	50,000	國小西區運動會救護站、救護車、公共意外責任險等費用。
				式	1	86,000	86,000	國小西區運動會獎盃、獎牌及獎狀等費用。

臺北市地方教育發展基金－臺北市大同區大龍國民小學

40501503-37

基金用途－學前教育計畫明細表

中華民國105年度

單位：新臺幣元

前年度決算數	上年度預算數	科 目		本年度預算數				說 明
		編 號	名 稱	單位	數量	單價	金額	
13,844,697	14,708,396		合 計				14,681,416	
12,579,051	14,391,220	1	用人費用				14,416,708	
8,715,397	10,153,860	11	正式員額薪資				10,153,860	較上年度預算數10,153,860元，無增減。
8,189,832	9,457,860	113	職員薪金	年	1	9,457,860	9,457,860	教職員11人薪金(詳用人費用彙計表)。
525,565	696,000	114	工員工資	年	1	696,000	696,000	廚工2人工資(詳用人費用彙計表)。
78,080	120,534	13	超時工作報酬				120,534	較上年度預算數120,534元，無增減。
78,080	120,534	131	加班費	年	1	120,534	120,534	不休假出勤加班費。
2,173,330	2,185,326	15	獎金				2,185,326	較上年度預算數2,185,326元，無增減。
1,047,340	916,093	151	考績獎金	年	1	916,093	916,093	依考績法規定核發之獎金。
1,125,990	1,269,233	152	年終獎金	年	1	1,269,233	1,269,233	依規定於年節加發之獎金。
732,813	862,848	16	退休及卹償金				862,848	較上年度預算數862,848元，無

臺北市地方教育發展基金－臺北市大同區大龍國民小學

基金用途－學前教育計畫明細表

中華民國105年度

單位：新臺幣元

前年度決算數	上年度預算數	科 目		本年度預算數				說 明
		編 號	名 稱	單位	數量	單價	金額	
697,544	842,688	161	職員退休及離職金	年	1	842,688	842,688	增減。
35,269	20,160	162	工員退休及離職金	年	1	20,160	20,160	提撥退撫基金。
879,431	1,068,652	18	福利費				1,094,140	較上年度預算數1,068,652元，增加25,488元。
831,431	922,752	181	分擔員工保險費	年	1	943,080	943,080	分擔公保、勞保、健保費。
		183	傷病醫藥費	人	6	860	5,160	幼兒園教保人員健康檢查費(新增)。
	81,900	187	員工通勤交通費	人、月、段	5x10x2	630	63,000	教師上下班交通費。
				人、月、段	3x10x1	630	18,900	教師上下班交通費。
48,000	64,000	18Y	其他福利費	年	1	64,000	64,000	休假旅遊補助費。
178,477	72,430	2	服務費用				79,820	
128,977	22,930	27	一般服務費				30,320	較上年度預算數22,930元，增加7,390元。
	7,200	276	佣金、匯費、經理費				4,320	

臺北市地方教育發展基金－臺北市大同區大龍國民小學

40501503-39

基金用途－學前教育計畫明細表

中華民國105年度

單位：新臺幣元

前年度決算數	上年度預算數	科 目		本年度預算數				說 明
		編 號	名 稱	單 位	數 量	單 價	金 額	
			及手續費	人、學期	120x2	18	4,320	委託超商代收學雜費手續費， 150人*80%x18元x2=4,320元。
116,217		27D	計時與計件人員酬金					
12,760	15,730	27F	體育活動費	人、年	13x1	2,000	26,000	文康活動費，本校編列教師10人， 教保員1人，廚工2人，每人編 列2,000元。
49,500	49,500	28	專業服務費				49,500	較上年度預算數49,500元，無增 減。
49,500	49,500	28Y	其他	班、人、月	5x2x9	500	45,000	幼兒午餐指導費。
				人、月	1x9	500	4,500	教保員幼兒午餐指導費。
113,977	14,700	3	材料及用品費				97,000	
8,500		31	使用材料費				77,000	新增項目
8,500		315	設備零件				77,000	
				式	1	77,000	77,000	幼兒園操作教材教具
105,477	14,700	32	用品消耗				20,000	較上年度預算數14,700元，增加 5,300元。
	14,700	322	報章什誌				20,000	
				式	1	20,000	20,000	幼兒園圖書及多媒體教材(由班

臺北市地方教育發展基金－臺北市大同區大龍國民小學

基金用途－學前教育計畫明細表

中華民國105年度

單位：新臺幣元

前年度決算數	上年度預算數	科 目		本年度預算數				說 明
		編 號	名 稱	單 位	數 量	單 價	金 額	
105,477		32Y	其他					級設備費移列)。
973,192	230,046	7	會費、捐助、補助、分攤 、照護、救濟與交流活動 費				87,888	
973,192	230,046	74	補貼(償)、獎勵、慰問 、照護與救濟				87,888	較上年度預算數230,046元，減 少142,158元。
973,192	230,046	74Y	其他				87,888	
				人、學期	3x2	11,633	69,798	低收入戶家庭幼生月費補助。
				人、月	1x9	2,010	18,090	危機家庭幼生餐點費補助。

臺北市地方教育發展基金－臺北市大同區大龍國民小學

40501503-41

基金用途－一般行政管理計畫明細表

中華民國105年度

單位：新臺幣元

前年度決算數	上年度預算數	科 目		本年度預算數				說 明
		編 號	名 稱	單 位	數 量	單 價	金 額	
15,554,048	16,955,883		合 計				16,148,494	
14,581,332	15,766,923	1	用人費用				14,953,694	
9,761,311	10,344,000	11	正式員額薪資				9,828,000	較上年度預算數10,344,000元，減少516,000元。
6,822,425	7,704,000	113	職員薪金	年	1	7,704,000	7,704,000	教職員11人薪金(詳用人費用 彙計表)。
1,200,705	1,092,000	114	工員工資	年	1	1,092,000	1,092,000	工員3人工資(詳用人費用 彙計表)。
1,738,181	1,548,000	115	警餉	年	1	1,032,000	1,032,000	校警2人薪金(詳用人費用 彙計表)。
376,880	484,151	13	超時工作報酬				461,218	較上年度預算數484,151元，減少22,933元。
376,880	484,151	131	加班費	年	1	359,098	359,098	不休假出勤加班費。
				人、小時	1x552	185	102,120	校園安全校內同仁例假日人力支援。
2,411,770	2,586,500	15	獎金				2,436,000	較上年度預算數2,586,500元，減少150,500元。

臺北市地方教育發展基金－臺北市大同區大龍國民小學

基金用途－一般行政管理計畫明細表

中華民國105年度

單位：新臺幣元

前年度決算數	上年度預算數	科 目		本年度預算數				說 明
		編 號	名 稱	單位	數量	單價	金額	
1,241,635	1,293,500	151	考績獎金	年	1	1,207,500	1,207,500	依考績法規定核發之獎金。
1,170,135	1,293,000	152	年終獎金	年	1	1,228,500	1,228,500	依規定於年節加發之獎金。
748,930	772,224	16	退休及卹償金				746,424	較上年度預算數772,224元，減少25,800元。
554,068	717,624	161	職員退休及離職金	年	1	691,824	691,824	提撥退撫基金。
194,862	54,600	162	工員退休及離職金	年	1	54,600	54,600	提撥勞工退休準備金。
1,282,441	1,580,048	18	福利費				1,482,052	較上年度預算數1,580,048元，減少97,996元。
918,334	975,408	181	分擔員工保險費	年	1	931,212	931,212	分擔公保、勞保、健保費。
172,216	332,640	187	員工通勤交通費	人、月、段	7x12x1	630	52,920	職員、技工、工友上下班交通費。
				人、月、段	16x12x2	630	241,920	職員、技工、工友上下班交通費。
191,891	272,000	18Y	其他福利費	年	1	256,000	256,000	休假旅遊補助費。

臺北市地方教育發展基金－臺北市大同區大龍國民小學

40501503-43

基金用途－一般行政管理計畫明細表

中華民國105年度

單位：新臺幣元

前年度決算數	上年度預算數	科 目		本年度預算數				說 明
		編 號	名 稱	單位	數量	單價	金額	
586,480	686,850	2	服務費用				698,280	
58,720	220,570	27	一般服務費				232,000	較上年度預算數220,570元，增加11,430元。
44,800	200,000	279	外包費				200,000	
				人、年	5x1	40,000	200,000	消化超額職工(技工、工友)業務外包費。
13,920	20,570	27F	體育活動費				32,000	
				人、年	16x1	2,000	32,000	文康活動費，本校編列教職員13人，工員3人，合計16人，每人編列2,000元。
429,360	367,880	28	專業服務費				367,880	較上年度預算數367,880元，無增減。
429,360	367,880	28Y	其他				367,880	
				年	1	250,000	250,000	校園安全機械定點保全費用
				年	1	117,880	117,880	校園安全例假日及晚間人力支援機動巡邏、區域聯防等費用。
98,400	98,400	29	公共關係費				98,400	較上年度預算數98,400元，無增減。
98,400	98,400	291	公共關係費				98,400	
				月	12	8,200	98,400	校長特別費。
386,236	502,110	3	材料及用品費				496,520	

臺北市地方教育發展基金－臺北市大同區大龍國民小學

基金用途－一般行政管理計畫明細表

中華民國105年度

單位：新臺幣元

前年度決算數	上年度預算數	科 目		本年度預算數				說 明
		編 號	名 稱	單 位	數 量	單 價	金 額	
386,236	502,110	32	用品消耗				496,520	較上年度預算數502,110元，減少5,590元。
378,036	493,380	321	辦公(事務)用品	年	1	485,700	485,700	本校奉核定44班，統籌業務費計算如下：普通班36班、附設幼兒園5班，1,290元x15班X12月=232,200元，810元X15班X12月=145,800元，640元X11班X12月=84,480元，補校3班，645元X3班X12月=23,220元，以上合計485,700元。
							485,700	
							485,700	
8,200	8,730	325	服裝	人、套	2x1	2,500	5,000	校警冬服(新增)。
				人、套	2x1	1,500	3,000	校警夏服(成立第31年)。
				人、雙	2x1	100	200	校警襪子。
				人、雙	2x1	1,100	2,200	校警皮鞋。
				人、年	2x1	210	420	校警服裝配備。

臺北市地方教育發展基金－臺北市大同區大龍國民小學

40501503-45

基金用途－建築及設備計畫明細表

中華民國105年度

單位：新臺幣元

前年度決算數	上年度預算數	科 目		本年度預算數				說 明
		編 號	名 稱	單位	數量	單價	金額	
40,176,374	1,568,634		合計				1,838,480	
40,176,374	1,568,634	5	購建固定資產、無形資產及非理財目的之長期投資				1,838,480	
4,812,131	1,210,400	51	購置固定資產				1,802,480	
2,001,351			專案計畫					
2,001,351			繼續性計畫					
2,001,351			(一)校舍更新工程					
2,001,351		513	擴充改良房屋建築及設備					
2,810,780	1,210,400		一般建築及設備計畫				1,802,480	新增。
	189,400		班級設備				154,480	
		514	購置機械及設備				10,000	
				套	1	10,000	10,000	新購傷病E化輔助系統。
	189,400	515	購置交通及運輸設備				144,480	
				組	3	40,000	120,000	新購音響設備(含擴大機、音

臺北市地方教育發展基金－臺北市大同區大龍國民小學

基金用途－建築及設備計畫明細表

中華民國105年度

單位：新臺幣元

前年度決算數	上年度預算數	科 目		本年度預算數				說 明
		編 號	名 稱	單位	數量	單價	金額	
				式	1	24,480	24,480	箱、播放器等)。
	164,000		學校設備				164,000	新購無線麥克風。
	164,000	514	購置機械及設備				164,000	
				臺	8	20,500	164,000	汰舊換新單槍投影機。
			特殊班設備				43,000	
		514	購置機械及設備				43,000	
				臺	1	20,000	20,000	無線投影機。
				臺	1	23,000	23,000	雷射雙面傳真網路複合機。
649,720	749,000		資訊設備				1,441,000	
649,720	749,000	514	購置機械及設備				1,441,000	
				年	1	130,000	130,000	汰舊換新周邊設備及電腦零組件(電腦專案計畫)
				部	57	23,000	1,311,000	汰舊換新個人電腦(電腦專案計畫)
2,161,060	108,000		校園設備					
815,011	14,000	514	購置機械及設備					

臺北市地方教育發展基金－臺北市大同區大龍國民小學

40501503-47

基金用途－建築及設備計畫明細表

中華民國105年度

單位：新臺幣元

前年度決算數	上年度預算數	科 目		本年度預算數				說 明
		編 號	名 稱	單位	數量	單價	金額	
43,307	24,000	515	購置交通及運輸設備					
1,302,742	70,000	516	購置什項設備					
		52	購置無形資產				36,000	
			一般建築及設備計畫				36,000	新增。
			資訊設備				36,000	
		521	購置電腦軟體				36,000	
				年	1	36,000	36,000	套裝軟體(電腦專案計畫)。
35,364,243	358,234	58	遞延支出(臺北市地方教育發展基金及臺北市臺北都會區捷運固定資產重置基金專用)					
35,364,243	358,234		一般建築及設備計畫					
35,364,243	358,234		校園整修工程					
35,364,243	358,234	581	遞延修繕房屋建築支出					

臺北市地方教育發展基金－臺北市大同區大龍國民小學

40501503-49

預計平衡表

中華民國105年12月31日

單位：新臺幣元

103年(前年)12月31日		科 目		105年12月31日		104年(上年)12月31日				比較 增減(-)
決 算 數		編 號	名 稱	預 計 數		預 計 數	調 整 數(±)	調 整 後 預 計 數		
金 額	%			金 額	%			金 額	%	
2,708,778,101	100.00		資產合計	2,629,197,100	100.00	2,472,505,720	211,381,559	2,683,887,279	100.00	-54,690,179
2,708,778,101	100.00	1	資產	2,629,197,100	100.00	2,472,505,720	211,381,559	2,683,887,279	100.00	-54,690,179
115,411,009	4.26	11	流動資產	35,830,008	1.36	108,828,813	-18,308,626	90,520,187	3.37	-54,690,179
103,951,424	3.84	111	現金	24,370,423	0.92	100,335,158	-21,274,556	79,060,602	2.95	-54,690,179
103,951,424	3.84	1112	銀行存款	24,370,423	0.92	100,335,158	-21,274,556	79,060,602	2.95	-54,690,179
11,459,585	0.42	115	預付款項	11,459,585	0.44	8,493,655	2,965,930	11,459,585	0.42	
11,459,585	0.42	1154	預付費用	11,459,585	0.44	8,493,655	2,965,930	11,459,585	0.42	
1,051,234	0.04	12	投資、長期應收款項、貸墊款及準備金	1,051,234	0.04	1,552,049	-500,815	1,051,234	0.04	
1,051,234	0.04	124	準備金	1,051,234	0.04	1,552,049	-500,815	1,051,234	0.04	
196,380	0.01	1241	退休及離職準備金	196,380	0.01	357,363	-160,983	196,380	0.01	
854,854	0.03	124Y	其他準備金	854,854	0.03	1,194,686	-339,832	854,854	0.03	
2,592,315,858	95.70	13	其他資產	2,592,315,858	98.60	2,362,124,858	230,191,000	2,592,315,858	96.59	
2,592,315,858	95.70	131	什項資產	2,592,315,858	98.60	2,362,124,858	230,191,000	2,592,315,858	96.59	
2,592,315,858	95.70	1316	代管資產	2,592,315,858	98.60	2,362,124,858	230,191,000	2,592,315,858	96.59	
2,708,778,101	100.00		負債及基金餘額合計	2,629,197,100	100.00	2,472,505,720	211,381,559	2,683,887,279	100.00	-54,690,179
2,613,682,849	96.49	2	負債	2,613,682,849	99.41	2,377,384,853	236,297,996	2,613,682,849	97.38	
18,312,960	0.68	21	流動負債	18,312,960	0.70	12,421,819	5,891,141	18,312,960	0.68	
18,124,620	0.67	212	應付款項	18,124,620	0.69	12,421,819	5,702,801	18,124,620	0.68	
14,130,885	0.52	2123	應付代收款	14,130,885	0.54	8,496,116	5,634,769	14,130,885	0.53	
3,993,735	0.15	2125	應付費用	3,993,735	0.15	3,925,703	68,032	3,993,735	0.15	
188,340	0.01	213	預收款項	188,340	0.01		188,340	188,340	0.00	
188,340	0.01	2133	預收收入	188,340	0.01		188,340	188,340	0.00	
2,595,369,889	95.81	22	其他負債	2,595,369,889	98.71	2,364,963,034	230,406,855	2,595,369,889	96.70	
2,595,369,889	95.81	221	什項負債	2,595,369,889	98.71	2,364,963,034	230,406,855	2,595,369,889	96.70	

臺北市地方教育發展基金－臺北市大同區大龍國民小學

預計平衡表

中華民國105年12月31日

單位：新臺幣元

103年(前年)12月31日		科 目		105年12月31日		104年(上年)12月31日				比較 增減(-)
決 算 數		編 號	名 稱	預 計 數		預 計 數	調 整 數(±)	調 整 後 預 計 數		
金 額	%			金 額	%			金 額	%	
2,857,651	0.11	2211	存入保證金	2,857,651	0.10	2,324,933	532,718	2,857,651	0.11	
196,380	0.01	2213	應付退休及離職金	196,380	0.01	357,363	-160,983	196,380	0.01	
2,592,315,858	95.69	2214	應付代管資產	2,592,315,858	98.60	2,362,124,858	230,191,000	2,592,315,858	96.58	
		2215	暫收及待結轉帳項			155,880	-155,880			
95,095,252	3.51	3	基金餘額	15,514,251	0.59	95,120,867	-24,916,437	70,204,430	2.62	-54,690,179
95,095,252	3.51	31	基金餘額	15,514,251	0.59	95,120,867	-24,916,437	70,204,430	2.62	-54,690,179
95,095,252	3.51	311	基金餘額	15,514,251	0.59	95,120,867	-24,916,437	70,204,430	2.62	-54,690,179
95,095,252	3.51	3111	累積餘額	15,514,251	0.59	95,120,867	-24,916,437	70,204,430	2.62	-54,690,179

註：1.信託代理與保證資產(負債)前年度決算數0元，上年度調整後預計數0元，本年度預計數0元。

2.或有資產負債0元。

3.本基金自93年度起，本固定項目分開原則，將屬長期固定帳項，包括固定資產688,299,592元、無形資產209,500元及長期債務0元等，另立帳類管理，未納入。

臺北市地方教育發展基金－臺北市大同區大龍國民小學

40501503-51

各項費用彙計表

中華民國105年度

單位：新臺幣元

前年度 決算數	上年度 預算數	計畫別 用途別科目	合計	計畫別			
				國民教育計畫	學前教育計畫	一般行政管理計畫	建築及設備計畫
223,832,046	182,273,771	合計	173,625,428	140,957,038	14,681,416	16,148,494	1,838,480
164,053,555	165,685,053	用人費用	159,411,251	130,040,849	14,416,708	14,953,694	
83,465,200	82,549,860	正式員額薪資	76,921,860	56,940,000	10,153,860	9,828,000	
80,000,749	79,213,860	職員薪金	74,101,860	56,940,000	9,457,860	7,704,000	
1,726,270	1,788,000	工員工資	1,788,000		696,000	1,092,000	
1,738,181	1,548,000	警餉	1,032,000			1,032,000	
1,390,257	1,220,720	聘僱及兼職人員薪資	1,220,720	1,220,720			
1,390,257	1,220,720	兼職人員酬金	1,220,720	1,220,720			
1,202,633	3,562,890	超時工作報酬	3,114,753	2,533,001	120,534	461,218	
1,185,903	3,544,010	加班費	3,071,873	2,490,121	120,534	461,218	
16,730	18,880	誤餐費	42,880	42,880			
18,805,104	18,658,326	獎金	17,338,826	12,717,500	2,185,326	2,436,000	
8,299,980	8,339,593	考績獎金	7,723,593	5,600,000	916,093	1,207,500	
10,505,124	10,318,733	年終獎金	9,615,233	7,117,500	1,269,233	1,228,500	
46,045,621	46,922,775	退休及卹償金	49,083,886	47,474,614	862,848	746,424	
45,815,490	46,848,015	職員退休及離職金	46,224,595	44,690,083	842,688	691,824	
230,131	74,760	工員退休及離職金	2,859,291	2,784,531	20,160	54,600	
13,144,740	12,770,482	福利費	11,731,206	9,155,014	1,094,140	1,482,052	

臺北市地方教育發展基金－臺北市大同區大龍國民小學

各項費用彙計表

中華民國105年度

單位：新臺幣元

前年度 決算數	上年度 預算數	計畫別	合計	國民教育計畫	學前教育計畫	一般行政管理計畫	建築及設備計畫
		用途別科目					
8,231,009	7,403,652	分擔員工保險費	7,046,736	5,172,444	943,080	931,212	
250,000	396,000	傷病醫藥費	401,160	396,000	5,160		
1,028,953	1,435,140	員工通勤交通費	893,340	516,600	81,900	294,840	
3,634,778	3,535,690	其他福利費	3,389,970	3,069,970	64,000	256,000	
12,852,625	9,648,458	服務費用	7,388,039	6,609,939	79,820	698,280	
3,257,617	3,069,260	水電費	3,105,875	3,105,875			
2,877,683	2,427,900	工作場所電費	2,477,342	2,477,342			
178,370	101,360	工作場所水費	99,333	99,333			
201,564	540,000	氣體費	529,200	529,200			
128,844	184,160	旅運費	57,660	57,660			
22,344	57,660	國內旅費	57,660	57,660			
100,000	120,000	貨物運費					
6,500	6,500	其他旅運費					
1,647,170	1,690,650	印刷裝訂與廣告費	52,400	52,400			
1,647,170	1,690,650	印刷及裝訂費	52,400	52,400			
1,013,959	1,366,600	修理保養及保固費	1,358,500	1,358,500			
579,651	999,600	一般房屋修護費	975,800	975,800			
166,955	142,600	機械及設備修護費	162,500	162,500			

臺北市地方教育發展基金－臺北市大同區大龍國民小學

40501503-53

各項費用彙計表

中華民國105年度

單位：新臺幣元

前年度 決算數	上年度 預算數	計畫別	合計	國民教育計畫	學前教育計畫	一般行政管理計畫	建築及設備計畫
		用途別科目					
267,353	224,400	什項設備修護費	220,200	220,200			
8,010	32,000	保險費	32,000	32,000			
8,010	32,000	其他保險費	32,000	32,000			
5,069,390	1,497,688	一般服務費	1,540,904	1,278,584	30,320	232,000	
13,320	48,960	佣金、匯費、經理費及手續費	29,376	25,056	4,320		
792,592	1,260,968	外包費	1,260,968	1,060,968		200,000	
4,145,618	42,560	計時與計件人員酬金	42,560	42,560			
117,860	145,200	體育活動費	208,000	150,000	26,000	32,000	
1,629,235	1,709,700	專業服務費	1,142,300	724,920	49,500	367,880	
641,882	883,600	講課鐘點、稿費、出席審查及查詢費	358,400	358,400			
71,680	46,200	委託檢驗(定)試驗認證費	43,600	43,600			
4,625	12,520	試務甄選費	12,520	12,520			
36,000	36,000	電子計算機軟體服務費					
875,048	731,380	其他	727,780	310,400	49,500	367,880	
98,400	98,400	公共關係費	98,400			98,400	
98,400	98,400	公共關係費	98,400			98,400	
3,109,433	2,641,380	材料及用品費	2,309,570	1,716,050	97,000	496,520	
819,786	473,800	使用材料費	551,020	474,020	77,000		

臺北市地方教育發展基金－臺北市大同區大龍國民小學

各項費用彙計表

中華民國105年度

單位：新臺幣元

前年度 決算數	上年度 預算數	計畫別 用途別科目	合計	計畫別			
				國民教育計畫	學前教育計畫	一般行政管理計畫	建築及設備計畫
819,786	473,800	設備零件	551,020	474,020	77,000		
2,289,647	2,167,580	用品消耗	1,758,550	1,242,030	20,000	496,520	
466,300	573,080	辦公(事務)用品	506,700	21,000		485,700	
29,128	77,700	報章什誌	95,000	75,000	20,000		
8,200	8,730	服裝	63,320	52,500		10,820	
26,933	8,240	醫療用品(非醫療院所使用)	7,970	7,970			
1,759,086	1,499,830	其他	1,085,560	1,085,560			
582,620		租金、償債與利息	4,800	4,800			
577,820		交通及運輸設備租金					
577,820		車租					
4,800		什項設備租金	4,800	4,800			
4,800		什項設備租金	4,800	4,800			
40,176,374	1,568,634	購建固定資產、無形資產及非理財目的之長期投資	1,838,480				1,838,480
4,812,131	1,210,400	購置固定資產	1,802,480				1,802,480
2,001,351		擴充改良房屋建築及設備					
1,464,731	927,000	購置機械及設備	1,658,000				1,658,000
43,307	213,400	購置交通及運輸設備	144,480				144,480
1,302,742	70,000	購置什項設備					

臺北市地方教育發展基金－臺北市大同區大龍國民小學

40501503-55

各項費用彙計表

中華民國105年度

單位：新臺幣元

前年度 決算數	上年度 預算數	計畫別	合計	國民教育計畫	學前教育計畫	一般行政管理計畫	建築及設備計畫
		用途別科目					
		購置無形資產	36,000				36,000
		購置電腦軟體	36,000				36,000
35,364,243	358,234	遞延支出(臺北市地方教育發展基金及臺北市臺北都會區捷運固定資產重置基金專用)					
35,364,243	358,234	遞延修繕房屋建築支出					
2,480,482	2,142,046	會費、捐助、補助、分攤、照護、救濟與交流活動費	1,787,888	1,700,000	87,888		
2,480,482	2,142,046	補貼(償)、獎勵、慰問、照護與救濟	1,787,888	1,700,000	87,888		
2,480,482	2,142,046	其他	1,787,888	1,700,000	87,888		
576,957	588,200	其他	885,400	885,400			
576,957	588,200	其他支出	885,400	885,400			
576,957	588,200	其他	885,400	885,400			

臺北市地方教育發展基金－臺北市大同區大龍國民小學

員工人數彙計表

中華民國105年度

單位：人

計 畫 及 項 目	本年度預算數	上年度預算數	本年度增減數	增 減 原 因
合計	104	106	-2	
國民教育計畫部分	75	76	-1	
正式職員	75	76	-1	
學前教育計畫部分	13	13		
正式職員	11	11		
正式工員	2	2		
一般行政管理計畫部分	16	17	-1	
正式職員	13	14	-1	
正式工員	3	3		

註：1.本表不包含臨時工員人數。

2.本表臨時職員係指奉准有案之約聘僱人員。

3.因大龍國小及明倫國小自102年8月1日合併，大龍國小併同調整上年度預算數。

用人費用

中華民國

計畫及項目	合計	正式員額薪資	聘僱及兼職 人員薪資	超時工作報酬	津貼	獎金		
						年終獎金	績效獎金	考績獎金
合計	159,411,251	76,921,860	1,220,720	3,114,753		9,615,233		7,723,593
國民教育計畫	130,040,849	56,940,000	1,220,720	2,533,001		7,117,500		5,600,000
職員薪金	56,940,000	56,940,000						
兼職人員酬金	1,220,720		1,220,720					
加班費	2,490,121			2,490,121				
誤餐費	42,880			42,880				
考績獎金	5,600,000							5,600,000
年終獎金	7,117,500					7,117,500		
職員退休及離職金	44,690,083							
工員退休及離職金	2,784,531							
分擔員工保險費	5,172,444							
傷病醫藥費	396,000							
員工通勤交通費	516,600							
其他福利費	3,069,970							
學前教育計畫	14,416,708	10,153,860		120,534		1,269,233		916,093
職員薪金	9,457,860	9,457,860						
工員工資	696,000	696,000						
加班費	120,534			120,534				

彙計表

105年度

單位：新臺幣元

其他獎金	退休及卹償金		資遣費	福 利 費					提繳費
	退休金	卹償金		分擔保險費	傷病醫藥費	提撥福利金	員工通勤交通費	其他福利費	
	49,083,886			7,046,736	401,160		893,340	3,389,970	
	47,474,614			5,172,444	396,000		516,600	3,069,970	
	44,690,083								
	2,784,531			5,172,444	396,000		516,600	3,069,970	
	862,848			943,080	5,160		81,900	64,000	

用人費用

中華民國

計畫及項目	合計	正式員額薪資	聘僱及兼職人員薪資	超時工作報酬	津貼	獎金		
						年終獎金	績效獎金	考績獎金
考績獎金	916,093							916,093
年終獎金	1,269,233					1,269,233		
職員退休及離職金	842,688							
工員退休及離職金	20,160							
分擔員工保險費	943,080							
傷病醫藥費	5,160							
員工通勤交通費	81,900							
其他福利費	64,000							
一般行政管理計畫	14,953,694	9,828,000		461,218		1,228,500		1,207,500
職員薪金	7,704,000	7,704,000						
工員工資	1,092,000	1,092,000						
警餉	1,032,000	1,032,000						
加班費	461,218			461,218				
考績獎金	1,207,500							1,207,500
年終獎金	1,228,500					1,228,500		
職員退休及離職金	691,824							
工員退休及離職金	54,600							
分擔員工保險費	931,212							

彙計表

105年度

單位：新臺幣元

其他獎金	退休及卹償金		資遣費	福 利 費					提繳費
	退休金	卹償金		分擔保險費	傷病醫藥費	提撥福利金	員工通勤交通費	其他福利費	
	842,688								
	20,160			943,080	5,160		81,900	64,000	
	746,424			931,212			294,840	256,000	
	691,824								
	54,600			931,212					

用人費用

中華民國

計畫及項目	合計	正式員額薪資	聘僱及兼職 人員薪資	超時工作報酬	津貼	獎金		
						年終獎金	績效獎金	考績獎金
員工通勤交通費	294,840							
其他福利費	256,000							

註：本表不包含臨時工員薪津。

彙計表

105年度

單位：新臺幣元

其他獎金	退休及卹償金		資遣費	福 利 費					提繳費
	退休金	卹償金		分擔保險費	傷病醫藥費	提撥福利金	員工通勤交通費	其他福利費	
							294,840	256,000	

臺北市地方教育發展基金－臺北市大同區大龍國民小學單位（或計畫）成本分析表

中華民國105年度

單位：新臺幣元

計畫別	單位	單位成本	數量	預算數	說明
合計				173,625,428	
國民教育計畫				140,957,038	
學前教育計畫				14,681,416	
一般行政管理計畫				16,148,494	
建築及設備計畫				1,838,480	

臺北市地方教育發展基金－臺北市大同區大龍國民小學

40501503-65

5年來主要業務計畫分析表

中華民國105年度

單位：新臺幣元

年 度 及 項 目	單 位	數 量	單位成本或 平均利(費)率	金 額	說 明
(本)年度預算數				155,638,454	
國民教育計畫				140,957,038	
學前教育計畫				14,681,416	
(上)年度預算數				163,749,254	
國民教育計畫				149,040,858	
學前教育計畫				14,708,396	
(前)年度決算數				168,101,624	
國民教育計畫				154,256,927	
學前教育計畫				13,844,697	
(102)年度決算數				176,412,321	
國民教育計畫				162,944,516	
學前教育計畫				13,467,805	
(101)年度決算數				172,584,317	
國民教育計畫				159,766,423	
學前教育計畫				12,817,894	

註：因大龍國小及明倫國小自102年8月1日合併，大龍國小併同調整各該年度預決算數，俾有相同比較基礎。

臺北市地方教育發展基金－臺北市大同區大龍國民小學

固定項目明細表

中華民國105年度

單位：新臺幣元

項 目	期初餘額	本年度增加	本年度減少	期末餘額	說 明
資產	686,670,612	1,838,480		688,509,092	
土地改良物	6,039,880			6,039,880	
機械及設備	30,389,049	1,658,000		32,047,049	
交通及運輸設備	1,178,268	144,480		1,322,748	
什項設備	12,007,139			12,007,139	
購建中固定資產	636,882,776			636,882,776	
電腦軟體	173,500	36,000		209,500	

註：92年度以前已提列折舊430,156元(包括機械及設備累計折舊221,793元、交通及運輸設備累計折舊69,841元、什項設備累計折舊138,522元)及已攤銷費用0元，自93年度起屬長期固定帳項另立帳類管理(不再計提折舊及攤銷)。