

中華民國 110 年度

4-0501503

## 臺北市總預算案

臺北市政府教育局主管

臺北市地方教育發展基金

臺北市大同區大龍國民小學附屬單位預算之分預算

(特別收入基金)

臺北市大同區大龍國民小學編

# 臺北市地方教育發展基金－臺北市大同區大龍國民小學

## 目 次

中華民國110年度

一、財務摘要 .....	第 1 頁
二、業務計畫及預算概要 .....	第 3 -10 頁
三、預算主要表	
(一) 基金來源、用途及餘絀預計表 .....	第 11 頁
(二) 現金流量預計表 .....	第 12 頁
四、預算明細表	
(一) 基金來源－服務收入明細表 .....	第 13 頁
(二) 基金來源－財產處分收入明細表 .....	第 14 頁
(三) 基金來源－其他財產收入明細表 .....	第 15 頁
(四) 基金來源－公庫撥款收入明細表 .....	第 16 頁
(五) 基金來源－政府其他撥入收入明細表 .....	第 16 頁
(六) 基金來源－學雜費收入明細表 .....	第 17 頁
(七) 基金來源－雜項收入明細表 .....	第 18 頁
(八) 基金用途－國民教育計畫明細表 .....	第 19 -27 頁
(九) 基金用途－學前教育計畫明細表 .....	第 28 -30 頁
(十) 基金用途－一般行政管理計畫明細表 .....	第 31 -33 頁
(十一) 基金用途－建築及設備計畫明細表 .....	第 34 -35 頁
五、預算參考表	
(一) 預計平衡表 .....	第 37 頁
(二) 各項費用彙計表 .....	第 38 -43 頁
(三) 員工人數彙計表 .....	第 44 頁
(四) 用人費用彙計表 .....	第 46 -49 頁
(五) 單位（或計畫）成本分析表 .....	第 50 頁

# 臺北市地方教育發展基金－臺北市大同區大龍國民小學

## 目 次

中華民國110年度

(六) 5年來主要業務計畫分析表 ..... 第 51 頁

(七) 資本資產明細表 ..... 第 52 頁

# 臺北市地方教育發展基金－臺北市大同區大龍國民小學

## 財務摘要

中華民國110年度

單位：新臺幣千元

項 目	本 年 度	上 年 度	比較增減數	%
經營成績：				
基金來源	183,135	172,891	10,244	5.93
基金用途	183,851	179,259	4,592	2.56
賸餘(短絀)	-716	-6,368	5,652	--
餘絀情形：				
基金餘額	4,025	4,741	-716	-15.10
現金流量(註)：				
現金及約當現金之淨增(減)	-716	-6,368	5,652	--

附註：現金流量係採現金及約當現金基礎，包括現金及自投資日起3個月內到期或清償之債權證券。

本 頁 空 白

# 業務計畫及預算概要

# 臺北市地方教育發展基金－臺北市大同區大龍國民小學

## 業務計畫及預算概要

中華民國 110 年度

### 壹、基金概況

#### 一、設立宗旨及願景：

- (一) 本校遵照憲法第 158 條及 160 條規定，教育文化應發展國民之民族精神、自治精神，國民道德與健全體格、科學及生活智能，以培養八大學習領域及十大基本能力。
- (二) 本校自 91 年度起依教育經費編列與管理法第 13 條規定設置「臺北市地方教育發展基金」，以促進教育健全發展，提昇教育經費運用績效。
- (三) 本校以「人文涵養」蘊育出具有文化涵養的大龍好兒童；以「多元適性」培育出對自我性向的探索熱愛學習的大龍好兒童；以「健康活力」養育出健康生活的大龍好兒童；以「尊重和諧」教育出尊重善解的大龍好兒童等為學校願景目標。

#### 二、施政重點：

- (一) 開啟多元智慧：尊重每個學生獨特的個性，以多元智慧的觀點協助他找到生命的亮點，肯定天生我才必有用，能知於學，樂於學。
- (二) 培養生活能力：培養學生帶得走的公民關鍵能力，強化自我管理、閱讀理解、理性批判、問題解決、奉獻服務、溝通表達等核心素養。
- (三) 蘊育人文情懷：在溫馨開放的校園文化中，孕育人文情懷，學會尊重、包容；建構生命的價值、完成人性的開展。
- (四) 建置溫馨民主的校園文化：
  1. 以參與式管理、落實行政、教師會、家長會三者的良性互動。
  2. 以學生第一，教學優先的觀念提昇行政服務效率。
  3. 放下威權心態，開啟校園民主之風氣。
- (五) 推動適性教學：
  1. 落實校本課程理念，採多元化、活潑化的教學及評量。
  2. 運用校內、外資源，加強多元學習能力。
  3. 關懷相對弱勢學生之教學及輔導。
  4. 推動行動學習，充實學生運用資訊之知能，並提昇教師運用學習載具教學之能力。
- (六) 辦理發展性的訓輔活動：
  1. 辦理各項活動、競賽及展演。

# 臺北市地方教育發展基金－臺北市大同區大龍國民小學

## 業務計畫及預算概要

中華民國 110 年度

2. 推動校內外學習服務。
3. 發展績優社團及校隊，如國樂、管樂、合唱、樂儀隊、童軍等。
4. 加強新興領域教育的辦理，並融入各科教學以收成效。

### 三、組織概況：

本校設置校長 1 人，綜理全校校務，下設教務處、學生事務處、總務處、輔導室、會計室及人事室等單位。

內部分層業務如下：

(一) 教務處：秉承校長之命，辦理全校教務事項。

1. 教學組：掌理課程編排、課業考查、教學研究及教學指導等事項。
2. 註冊組：掌理註冊、編班、轉學、休學及成績考查等有關學籍事項。
3. 設備組：掌理教學設備計畫之擬定、用具之管理、保管等事項。
4. 資訊組：掌理電腦設備及區域網路之管理、保管等事項。

(二) 學生事務處：秉承校長之命，辦理全校學生事務事項。

1. 訓育組：掌理訓育計畫之擬定及辦理各類訓育等活動。
2. 體育組：掌理學生體育活動、體格鍛鍊等事項。
3. 生教組：掌理學生日常生活常規，辦理交通導護各項事項。
4. 衛生組：掌理健康檢查，個人及環境衛生檢查、保健等事項。

(三) 總務處：秉承校長之命，辦理全校總務事項。

1. 事務組：辦理校舍場地佈置及環境美化，監督校舍建築及整修，財物購買保管及分配等事項。
2. 出納組：辦理現金、票據、契約之保管等收支移轉等事項。
3. 文書組：辦理公文收發登記與典守學校印信，撰擬繕校及檔案保管等事項。

(四) 輔導室：秉承校長之命，辦理全校學生學習輔導、生活輔導、生涯輔導等事項。

1. 輔導組：掌理學生個案建立、學習輔導、生活輔導、生涯輔導及兩性教育、親職教育等事項。
2. 資料組：辦理輔導資料搜集建檔、組訓愛心家長、實施測驗、社區人力整合、出版親職刊物等事項。
3. 特教組：擬訂特殊教育計畫章則、親師輔導諮詢、特教班甄選



# 臺北市地方教育發展基金 - 臺北市大同區大龍國民小學

## 業務計畫及預算概要

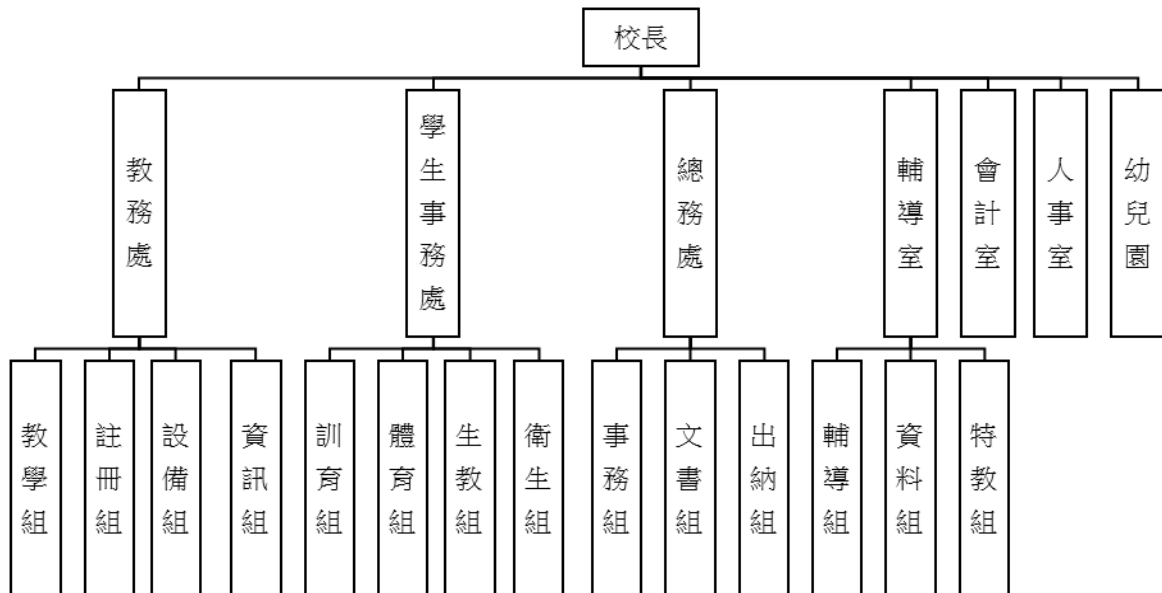
中華民國 110 年度

鑑別、實施各項診斷測驗、特教兒童追蹤輔導等事項。

(五) 會計室：秉承上級主計機關之監督與指導，並受校長之指揮，依法辦理歲計、會計、統計等事項。

(六) 人事室：秉承上級人事機關之監督與指導，並受校長之指揮，依法辦理人事管理查核等事項。

(七) 幼兒園：秉承校長之命，綜理園務、規劃幼兒教學、保育、環境與各項措施。



#### 四、基金歸類及屬性：

本校地方教育發展基金依據教育經費編列與管理法第 13 條規定設置，本基金為預算法第 4 條第 1 項第 2 款第 5 目所定之特別收入基金，以本府教育局為管理機關。

臺北市地方教育發展基金 - 臺北市大同區大龍國民小學

業務計畫及預算概要

中華民國 110 年度

貳、業務計畫

一、基金來源：

單位：新臺幣千元

業務計畫	本年度預算數	實施內容
勞務收入	575	本年度預計辦理 2 學期教科書採購收取之作業管理費、收取體育班甄選報名費及教師甄選報名費等收入。
財產收入	1,008	本年度預計辦理運動設施場館委外營運土地及房租出租之租金及權利金收入、財產報廢變賣之殘值收入、教職員工停車收入、校園場地開放收入等。
政府撥入收入	177,563	本年度預計由公庫撥入數。
教學收入	3,289	本年度預計收取學生之學費、雜費、課業輔導等收入。
其他收入	700	本年度預計收取各界捐款收入、數位學生證補卡及廠商履約逾期罰款等收入。

二、基金用途：

單位：新臺幣千元

業務計畫	本年度預算數	實施內容
國民教育計畫	145,117	本年度預計辦理教學事項為： 1. 各項教學、學生事務、圖書及輔導等業務。 2. 新購教具、圖書等各科教學設備，充實各科教材及用具。 3. 革新教學方法，提高教學效能。 4. 教師甄選業務、指定活動等項目。
學前教育計畫	22,230	本年度預計辦理教學事項為： 1. 幼兒園各項教學及活動。 2. 新購教學用品，革新教學方法，提高教學效能。 3. 幼兒園各項活動，鍛鍊幼兒強健的身體，增進幼兒各項生活智能。
一般行政管理計畫	15,504	本年度預計辦理事項為： 1. 綜理學校總務、人事、會計等業務。 2. 配合校務推動行政處室支援工作，

# 臺北市地方教育發展基金 - 臺北市大同區大龍國民小學

## 業務計畫及預算概要

中華民國 110 年度

		進而增進校務運作。
建築及設備計畫	1,000	本年度預計辦理事項為： 購置各學科教學課程所需教學設備。

### 參、預算概要

#### 一、基金來源及用途之預計：

##### (一) 本年度基金來源：

服務收入 57 萬 5 千元、財產處分收入 7 萬 3 千元、其他財產收入 93 萬 5 千元、公庫撥款收入 1 億 7,747 萬 7 千元、政府其他撥入收入 8 萬 6 千元、學雜費收入 328 萬 9 千元、雜項收入 70 萬元，本年度基金來源 1 億 8,313 萬 5 千元，較上年度預算數 1 億 7,289 萬 1 千元，增加 1,024 萬 4 千元，約 5.93%，主要係公庫撥款收入增加所致。

##### (二) 本年度基金用途：

國民教育計畫 1 億 4,511 萬 7 千元，學前教育計畫 2,223 萬元、一般行政管理計畫 1,550 萬 4 千元，建築及設備計畫 100 萬，本年度基金用途 1 億 8,385 萬 1 千元，較上年度預算數 1 億 7,925 萬 9 千元，增加 459 萬 2 千元，約 2.56%，主要係學前教育計畫增加所致。

#### 二、基金餘絀之預計：

本年度基金來源及用途相抵後，差短 71 萬 6 千元，較上年度預算數差短 636 萬 8 千元，減少 565 萬 2 千元，將移用以前基金餘額支應。

#### 三、現金流量之預計：

本年度業務活動淨現金流出 71 萬 6 千元。

#### 四、補辦預算事項：無

### 肆、以前年度計畫實施成果概述：

#### 一、前（108）年度計畫實施成果概述：

業務計畫	實施概況	實施成果
勞務收入	本年度預計辦理暑期泳訓班及教師甄選，收取暑期泳訓班及教師甄選報名費等收入。	本年度已收取暑期泳訓班報名費 26 萬 3 千元及教師甄選報名費 4 千元等。

臺北市地方教育發展基金 - 臺北市大同區大龍國民小學

業務計畫及預算概要

中華民國 110 年度

財產收入	本年度預計收取教職員工停車收入、校園場地開放收入等。	本年度已收取教職員工停車收入 4 萬元、校園場地開放收入 138 萬 9 千元等。
政府撥入收入	本年度預計由公庫撥入數。	本年度已收取公庫撥入數 1 億 6,959 萬 8 千元及教育部之補助計畫 19 萬 9 千元。
教學收入	本年度預計收取幼兒園學生之學費、雜費等收入。	本年度已收取幼兒園學生之學費、雜費等收入 316 萬 4 千元。
其他收入	本年度預計收取數位學生證補卡及廠商履約逾期罰款等收入。	本年度已接受數位學生證補卡及廠商履約逾期罰款等收入 48 萬 8 千元。
國民教育計畫	<p>本年度預計辦理教學事項為：</p> <ol style="list-style-type: none"> <li>1. 辦理各項教學、學生事務、圖書及輔導等業務。</li> <li>2. 新購教具、圖書等各科教學設備，充實各科教材及用具。</li> <li>3. 革新教學方法，提高教學效能。</li> <li>4. 辦理教師甄選、指定活動等項目。</li> </ol>	<ol style="list-style-type: none"> <li>1. 申辦創新課程實驗方案，提升教師教學策略及學生學習素養。</li> <li>2. 推動教師專業學習社群，提升教師多元教學策略。</li> <li>3. 營造優質教學環境，招募或續聘優秀代課教師。</li> </ol>
學前教育計畫	<p>本年度預計辦理教學事項為：</p> <ol style="list-style-type: none"> <li>1. 辦理幼兒園各項教學及活動。</li> <li>2. 新購教學用品，革新教學方法，提高教學效能。</li> <li>3. 辦理幼兒園各項活動，鍛鍊幼兒強健的身體，增進幼兒各項生活智能。</li> </ol>	<ol style="list-style-type: none"> <li>1. 新購教學用品，辦理教學課程及各式教育宣導，革新教學方法、提高教學效能並增進幼兒學習興趣與能力。</li> <li>2. 提供有機蔬菜或有機米，辦理全園性活動(如:兒童節、校慶運動會、端午節、鄉土體驗、母親節等)，落實導護制度與環境整備等，以提升幼兒飲食健康品質、豐富幼兒生活學習面</li> </ol>

# 臺北市地方教育發展基金 - 臺北市大同區大龍國民小學

## 業務計畫及預算概要

中華民國 110 年度

		向，鍛鍊幼兒身體與維護幼兒安全。
一般行政管理計畫	本年度預計辦理事項為： 1. 綜理學校總務、人事、會計等業務。 2. 配合校務推動行政處室支援工作，進而增進校務運作。	綜理學校總務、人事、會計等業務，並配合校務推動行政處室支援工作，進而增進校務運作，達成預期目標。
建築及設備計畫	本年度預計辦理事項為： 購置各學科教學課程所需教學設備。	購置各學科教學課程所需教學設備。

### 二、上年度已過期間（109 年 1 月 1 日至 5 月 31 日止）計畫實施成果概述：

業務計畫	實施概況	實施成果
勞務收入	本年度截至 5 月 31 日止預計辦理教師甄選報名費等收入。	本年度截至 5 月 31 日止已教師甄選報名費 1 千元。
財產收入	本年度截至 5 月 31 日止預計辦理教職員工停車收入、校園場地開放收入等。	本年度截至 5 月 31 日止已收取教職員工停車收入 1 萬 8 千元、校園場地開放收入 10 萬 2 千元。
政府撥入收入	本年度截至 5 月 31 日止預計公庫撥入數。	本年度截至 5 月 31 日止已收取公庫撥入數 8,545 萬 6 千元及教育部之補助計畫 22 萬 8 千元。
教學收入	本年度截至 5 月 31 日止預計預計收取幼兒園學生之學費、雜費等收入。	本年度截至 5 月 31 日止已收取幼兒園學生之學費、雜費等收入 31 萬 8 千元。
其他收入	本年度截至 5 月 31 日止預計收取數位學生證補卡及廠商履約逾期罰款等收入。	本年度截至 5 月 31 日止已接受數位學生證補卡收入 6 千元。
國民教育計畫	本年度截至 5 月 31 日止預計辦理教學事項為： 1. 辦理各項教學、學生事務、圖書及輔導等業務。 2. 新購教具、圖書等各科教學設備，充實各科教	1. 申辦製造與科技教育計畫，提升學生科技素養並活化教師教學。 2. 新購 AR、VR、圖書設備等，充實教學設

# 臺北市地方教育發展基金 - 臺北市大同區大龍國民小學

## 業務計畫及預算概要

中華民國 110 年度

	<p>材及用具。</p> <p>3. 革新教學方法，提高教學效能。</p> <p>4. 辦理教師甄選、指定活動等項目。</p>	<p>備。</p> <p>3. 申辦英語融入領域計畫及英語卓越計畫，落實課程教學實驗，奠基學校教育改革。</p>
學前教育計畫	<p>本年度截至 5 月 31 日止預計辦理教學事項為：</p> <p>1. 幼兒園各項教學及活動。</p> <p>2. 新購教學用品，革新教學方法，提高教學效能。</p> <p>3. 辦理幼兒園各項活動，鍛鍊幼兒強健的身體，增進幼兒各項生活智能。</p>	<p>1. 添購幼兒體能、音樂、知動、生活訓練及操作性教學教具設備，辦理教學課程，提升教師教學與幼兒學習效能。</p> <p>2. 因受嚴重特殊傳染性肺炎，原定全園集合式活動轉變形式改為班級教室內進行，維持豐富幼兒學習面向。</p> <p>3. 持續提供有機蔬菜、落實導護制度與環境整備等措施，以維護幼兒健康安全與學習環境品質。</p>
一般行政管理計畫	<p>本年度截至 5 月 31 日止預計辦理事項為：</p> <p>1. 綜理學校總務、人事、會計等業務。</p> <p>2. 配合校務推動行政處室支援工作，進而增進校務運作。</p>	<p>持續辦理學校總務、人事、會計等業務，並配合校務推動行政處室支援工作，進而增進校務運作，以達成預期目標。</p>
建築及設備計畫	<p>本年度截至 5 月 31 日止預計辦理事項為：</p> <p>1. 購置各學科教學課程所需教學設備招標作業。</p> <p>2. 辦理教室陽台安全防護工程招標作業。</p>	<p>1. 購置各學科教學課程所需教學設備招標作業。</p> <p>2. 辦理教室陽台安全防護工程招標作業。</p>

# 預算主要表

# 臺北市地方教育發展基金－臺北市大同區大龍國民小學

## 基金來源、用途及餘絀預計表

中華民國110年度

單位：新臺幣千元

前年度決算數	項 目	本年度預算數	上年度預算數	比較增減（－）
175,145	基金來源	183,135	172,891	10,244
267	勞務收入	575	575	
267	服務收入	575	575	
1,429	財產收入	1,008	955	53
	財產處分收入	73	73	
1,429	其他財產收入	935	882	53
169,797	政府撥入收入	177,563	167,127	10,436
169,598	公庫撥款收入	177,477	167,041	10,436
199	政府其他撥入收入	86	86	
3,164	教學收入	3,289	3,289	
3,164	學雜費收入	3,289	3,289	
488	其他收入	700	945	-245
488	雜項收入	700	945	-245
181,314	基金用途	183,851	179,259	4,592
146,120	國民教育計畫	145,117	146,357	-1,240
17,204	學前教育計畫	22,230	15,100	7,130
15,629	一般行政管理計畫	15,504	15,243	261
2,361	建築及設備計畫	1,000	2,559	-1,559
-6,169	本期賸餘(短絀)	-716	-6,368	5,652
17,278	期初基金餘額	4,741	10,963	-6,222
11,109	期末基金餘額	4,025	4,595	-570

註：前年度決算數細數之和與總數或略有出入，係四捨五入關係，以下各表同。



# 臺北市地方教育發展基金－臺北市大同區大龍國民小學

## 現金流量預計表

中華民國110年度

單位：新臺幣千元

項 目	本 預	年 算	度 數	說 明
業務活動之現金流量				
本期賸餘(短絀)			-716	
業務活動之淨現金流入(流出)			-716	
其他活動之現金流量				
其他活動之淨現金流入(流出)				
現金及約當現金之淨增(淨減)			-716	
期初現金及約當現金			18,899	
期末現金及約當現金			18,183	

註：本表係採現金及約當現金基礎，包括現金及自投資日起3個月內到期或清償之債權證券。

# 預算明細表

臺北市地方教育發展基金－臺北市大同區大龍國民小學

基金來源－服務收入明細表

中華民國110年度

單位：新臺幣元

科 目	單位	本 年 度 預 算 數			說 明
		數量 業務量	利(費)率	金 額	
合計				575,000	
服務收入				575,000	較上年度預算數575,000元，無增減。
	年	1	560,000	560,000	暑期游泳訓練班收入（700元×800人）=560,000元(收支對列)。
	人	50	300	15,000	教師甄選報名費收入。

臺北市地方教育發展基金－臺北市大同區大龍國民小學

基金來源－財產處分收入明細表

中華民國110年度

單位：新臺幣元

科目	單位	本年度預算數			說明
		數量 業務量	利(費)率	金額	
合計				73,000	
財產處分收入	年	1	73,000	73,000	較上年度預算數73,000元，無增減。 財產報廢收入。

# 臺北市地方教育發展基金－臺北市大同區大龍國民小學

## 基金來源－其他財產收入明細表

中華民國110年度

單位：新臺幣元

科 目	單 位	本 年 度 預 算 數			說 明
		數 量 業 務 量	利(費)率	金 額	
合計				935,000	
其他財產收入				935,000	較上年度預算數882,000元，增加53,000元。
	人、學期	35x2	1,440	100,800	停車場收入(收支對列)。
	年	1	200	200	配合預算編列至千元，增列進位數200元。
	年	1	834,000	834,000	場地出借費收入(收支對列)。

# 臺北市地方教育發展基金－臺北市大同區大龍國民小學

## 基金來源－公庫撥款收入明細表

中華民國110年度

單位：新臺幣元

科 目	單位	本 年 度 預 算 數			說 明
		數量 業務量	利(費)率	金 額	
合計				177,477,000	
公庫撥款收入	年	1	177,477,000	177,477,000	較上年度預算數167,041,000元，增加10,436,000元。 市府補助款。

# 臺北市地方教育發展基金－臺北市大同區大龍國民小學

## 基金來源－政府其他撥入收入明細表

中華民國110年度

單位：新臺幣元

科 目	單位	本 年 度 預 算 數			說 明
		數量 業務量	利(費)率	金 額	
合計				86,000	
政府其他撥入收入				86,000	較上年度預算數86,000元，無增減。
	年	1	814	814	配合預算編列至千元，增列進位數814元。
	年	1	85,186	85,186	航空噪音防制設施電費維護費補助(收支對列)。

# 臺北市地方教育發展基金－臺北市大同區大龍國民小學

## 基金來源－學雜費收入明細表

中華民國110年度

單位：新臺幣元

科 目	單 位	本 年 度 預 算 數			說 明
		數 量 業 務 量	利(費)率	金 額	
合計				3,289,000	
學雜費收入				3,289,000	較上年度預算數3,289,000元，無增減。
	年	1	420	420	配合預算編列至千元，增列進位數420元。
	人、學期	4x2	5,150	41,200	幼兒園半日班學費收入預估學生4人。
	人、學期	4x2	2,745	21,960	幼兒園半日班雜費收入預估學生4人。
	人、學期	162x2	2,955	957,420	幼兒園全日班雜費收入預估學生162人。
	人、學期	162x2	7,000	2,268,000	幼兒園全日班學費收入預估學生162人。



# 臺北市地方教育發展基金－臺北市大同區大龍國民小學

## 基金來源－雜項收入明細表

中華民國110年度

單位：新臺幣元

科 目	單位	本 年 度 預 算 數			說 明
		數量 業務量	利(費)率	金 額	
合計				700,000	
雜項收入				700,000	較上年度預算數945,000元，減少245,000元。 工程圖說費等。 中央氣象局設置防震觀測站分擔電費(收支對列)。
	年	1	696,400	696,000	
	年	1	4,000	4,000	

# 臺北市地方教育發展基金－臺北市大同區大龍國民小學

## 基金用途－國民教育計畫明細表

中華民國110年度

單位：新臺幣元

前年度 決算數	上年度 預算數	科 目	本 年 度 預 算 數	說 明
146,119,807	146,357,000	合計	145,117,000	
134,460,824	134,022,000	用人費用	132,428,000	
61,543,653	59,724,000	正式員額薪資	58,752,000	較上年度預算數59,724,000元，減少972,000元。
61,543,653	59,724,000	職員薪金	58,752,000	
			55,632,000	教職員65人薪金(詳用人費用彙計表)(含教育部補助導師費396,000元)。
			3,120,000	教職員6人薪金(詳用人費用彙計表)(含教育部補助導師費36,000元)。
1,588,444	1,683,920	聘僱及兼職人員薪資	1,683,920	較上年度預算數1,683,920元，無增減。
1,588,444	1,683,920	兼職人員酬金	1,683,920	
			506,880	補校教師授課鐘點費，3班*44週*12節*320元。
			108,000	兼任補校行政人員(人事、會計、幹事)工作補助費，3人*12月*3,000元。
			46,080	兼任補校行政人員(校務主任)工作補助費，1人*12月*3,840元。
			108,000	教師兼補校導師費，3人*12月*3,000元(含教育部補助36,000元)。
			42,000	兼任補校行政人員(校長)工作補助費，1人*12月*3,500元。
			704,000	教師代課鐘點費，本校編制教師總人數85人，按9分之1計，編列10人，每人220節，總節數10人*220節=2,200節，每節320元。
			15,360	補助調整授課鐘點費之外聘教師勞、健保及勞退費用(教育部補助款)。
			153,600	補助調整授課特教教師鐘點費，6人*2節*40週*320元。(教育部補助款)。
655,819	1,421,837	超時工作報酬	1,438,905	較上年度預算數1,421,837元，增加17,068元。
655,819	1,421,837	加班費	1,438,905	
			1,365,329	不休假出勤加班費。
			69,876	開放場地管理人員加班費(收支對列)。
			3,700	特殊教育輔導工作暨國小學前特教成效評鑑工作人員加班費。
14,356,314	13,543,500	獎金	12,990,045	較上年度預算數13,543,500元，減少553,455

# 臺北市地方教育發展基金－臺北市大同區大龍國民小學

## 基金用途－國民教育計畫明細表

中華民國110年度

單位：新臺幣元

前年度 決算數	上年度 預算數	科 目	本 年 度 預 算 數	說 明
6,544,193	6,078,000	考績獎金	5,816,000	元。
			416,000	依考績法規定核發之獎金。
			5,400,000	依考績法規定核發之獎金。
7,812,121	7,465,500	年終獎金	7,174,045	
			6,784,045	依規定於年節加發之獎金。
			390,000	依規定於年節加發之獎金。
48,403,808	49,239,648	退休及卹償金	49,123,584	較上年度預算數49,239,648元，減少116,064元。
48,403,808	49,239,648	職員退休及離職金	49,123,584	
			4,831,632	提撥退撫基金。
			269,568	提撥退撫基金。
			44,022,384	退休人員月退休金，103人*34,044元*12月=42,078,384元；退休遺族月撫慰金，9人*18,000元*12月=1,944,000元，合計44,022,384元。
7,912,786	8,409,095	福利費	8,439,546	較上年度預算數8,409,095元，增加30,451元。
5,996,265	5,076,396	分擔員工保險費	4,982,208	
			264,072	分擔公保、勞保、健保費。
			4,718,136	分擔公保、勞保、健保費。
156,359	396,000	傷病醫藥費	420,400	
			272,000	員工健康檢查經費，17人* 16,000元。
			140,000	員工健康檢查經費，40人* 3,500元。
			8,400	職業安全衛生健康檢查經費，7人*1,200元(新增)。
537,566	573,300	員工通勤交通費	674,100	
			195,300	教師上下班交通費，31人*10月* 1段*630元。
			478,800	教師上下班交通費，38人*10月* 2段*630元。
1,222,596	2,363,399	其他福利費	2,362,838	
			192,000	退休人員三節慰問金，32人* 3節*2,000元。
			162,000	退休人員三節特別照護金(單身)。
			125,420	結婚補助費(31,355元*2月*2人)。

# 臺北市地方教育發展基金－臺北市大同區大龍國民小學

## 基金用途－國民教育計畫明細表

中華民國110年度

單位：新臺幣元

前年度 決算數	上年度 預算數	科 目	本 年 度 預 算 數	說 明
			365,000	喪葬補助(36,500元*5月*2人)。
			1,214,418	子女教育補助費。
			304,000	休假旅遊補助費。
7,763,848	7,478,000	服務費用	7,359,000	
3,209,164	3,456,834	水電費	3,206,964	較上年度預算數3,456,834元，減少249,870元。
				。
2,746,954	2,703,648	工作場所電費	2,746,954	
			2,264,168	班級電費。
			54,000	暑期游泳訓練班電費(90%)(室內)(收支對列)。
				。
			340,000	開放場地活動中心電費(收支對列)。
			3,600	中央氣象局設置監測儀器分擔電費(收支對列)。
			85,186	航空噪音防制設施電費維護費補助(收支對列)。
168,889	213,186	工作場所水費	213,010	
			6,000	暑期游泳訓練班水費(10%)(室內)(收支對列)。
				。
			207,010	班級水費。
293,321	540,000	氣體費	247,000	
			247,000	溫水游泳池燃料費。
50,456	52,390	旅運費	47,740	較上年度預算數52,390元，減少4,650元。
50,456	52,390	國內旅費	47,740	
			10,540	因公市外出差旅費。
			37,200	校外教學隨隊人員出差旅費，8人*3天*1,550元。
19,494	13,600	印刷裝訂與廣告費	13,600	較上年度預算數13,600元，無增減。
19,494	13,600	印刷及裝訂費	13,600	
			1,600	身心障礙資源班教學印刷教學用有關資料(特教班業務費)。
			12,000	特殊教育輔導工作暨國小學前特教成效評鑑相關資料印刷及裝訂。
1,987,331	1,355,600	修理保養及保固費	1,384,000	較上年度預算數1,355,600元，增加28,400元。
				。
736,457	1,003,200	一般房屋修護費	1,027,000	

# 臺北市地方教育發展基金－臺北市大同區大龍國民小學

## 基金用途－國民教育計畫明細表

中華民國110年度

單位：新臺幣元

前年度 決算數	上年度 預算數	科 目	本 年 度 預 算 數	說 明
			75,000	綠屋頂計畫修繕費。
			952,000	學校校舍及其他建築物之修理依建物年齡31年以上鋼筋混凝土標準85%編列，每班28,000元*0.85*40班(普通班33班、幼兒園6班、幼兒園集中式特教班1班)。
1,084,779	140,600	機械及設備修護費	141,000	
			15,000	暑期游泳訓練班場地維護費(收支對列)。
			100,000	開放場地器材之保養修護(收支對列)。
			26,000	電腦設備維護費(電腦專案計畫)。
166,095	211,800	雜項設備修護費	216,000	
			48,000	各項教學設備修繕，依建物年齡31年以上鋼筋混凝土標準編列，每班16,000元*3班(補校)。
			168,000	各項教學設備及其他公用用具之保養修繕，依建物年齡31年以上鋼筋混凝土標準15%編列，每班28,000元*0.15*40班(普通班33班、幼兒園6班、幼兒園集中式特教班1班)。
7,740	22,400	保險費	22,400	較上年度預算數22,400元，無增減。
7,740	22,400	其他保險費	22,400	
			22,400	暑期游泳訓練班學員保險費，800人*28元(收支對列)。
1,556,897	1,499,256	一般服務費	1,577,296	較上年度預算數1,499,256元，增加78,040元。
8,050	10,440	佣金、匯費、經理費及手續費	8,352	
			8,352	委託超商代收學雜費手續費，696人*2學期*6元。
950,135	1,052,928	外包費	1,130,496	
			842,080	游泳池救生員外包費，2人*10月* 42,104元。
			168,416	暑期泳訓班救生員外包費，2人*2月*42,104元。
			120,000	開放場地外包清潔費(廁所、水塔、除草、環境清潔消毒)等費用(收支對列)。
462,712	293,888	計時與計件人員酬金	296,448	

# 臺北市地方教育發展基金－臺北市大同區大龍國民小學

## 基金用途－國民教育計畫明細表

中華民國110年度

單位：新臺幣元

前年度 決算數	上年度 預算數	科 目	本 年 度 預 算 數	說 明
			50,560	暑期泳訓班工讀生薪資，1人*40天*8小時*158元(收支對列)。
			217,600	閩客語教學支援人員鐘點費，17人*1節*40週*320元。
			28,288	閩客語教學支援人員鐘點費之外聘人員勞、健保及勞退費用。
136,000	142,000	體育活動費	142,000	
			12,000	文康活動費，本校編列教職員6人，每人編列2,000元。
			130,000	文康活動費，本校編列教職員65人，每人編列2,000元。
932,766	1,077,920	專業服務費	1,107,000	較上年度預算數1,077,920元，增加29,080元。
717,240	655,600	講課鐘點、稿費、出席審查及查詢費	685,600	
			270,000	暑期游泳訓練班教練指導費，540節*500元(收支對列)。
			8,000	國小家長教育成長講座鐘點費，4節*2,000元。
			16,000	性別平等教育宣導活動講座鐘點費，8節*2,000元。
			20,000	小田園教育體驗實習計畫講座鐘點費，10節*2,000元。
			30,000	辦理兩公約人權、法治、品德教育、特教、輔導、環教、生命等各類依法宣導活動。
			300,000	特殊教育輔導工作暨國小學前特教成效評鑑，評鑑委員出席費，120人次*2,500元。
			21,600	身心障礙資源班教學教材編輯費，3班*12月x 600元。
			20,000	身心障礙資源班教學講座鐘點費，10節*2,000元。(特教班業務費)
61,900	55,400	委託檢驗(定)試驗認證費	55,400	
			16,000	建物安全簽證及申報費(由班級業務費移列)。
			26,200	消防安全檢測費(由班級業務費移列)。

# 臺北市地方教育發展基金－臺北市大同區大龍國民小學

## 基金用途－國民教育計畫明細表

中華民國110年度

單位：新臺幣元

前年度 決算數	上年度 預算數	科 目	本 年 度 預 算 數	說 明
			13,200	飲水機水質檢驗費，11臺*1,200元。。
2,000	12,520	試務甄選費	12,500	
			12,500	教師甄選事務費用。
1,980		電腦軟體服務費		
149,646	354,400	其他專業服務費	353,500	
			200,000	場地開放加強系統保全與駐衛警人員保全費用(收支對列)。
			12,000	學童牙齒檢查費。
			20,000	學生輔導指導費。
			10,800	學童午餐指導費(1-2年級)，12班*1人*9月*100元。。
			45,000	工作人員午餐指導費，10人*9月*500元。
			36,000	學童午餐指導費(5-6年級)，10班*1人*9月*400元。
			29,700	學童午餐指導費(3-4年級)，11班*1人*9月*300元。
1,830,346	2,196,000	材料及用品費	2,361,000	
401,233	462,770	使用材料費	1,007,450	較上年度預算數462,770元，增加544,680元。
				。
401,233	462,770	設備零件	1,007,450	
			132,300	電腦設備維護及管理費，21班*6300元。
			85,000	學童課桌椅，50組*1,700元(由班級設備費移列)(新增)。
			12,000	上、下拉門公文櫃118*40*88，2套*6,000元(潛能班用)(由班級設備費移列)(新增)。
			5,350	上、下拉門公文櫃1套(88*40*88)(潛能班用)(由班級設備費移列)(新增)。
			3,600	雙開門鋼木書櫃1套(潛能班用)(由班級設備費移列)(新增)。
			8,000	置物籃-三層附輪，8臺*1,000元(由班級設備費移列)(新增)。
			409,200	汰換照明設備T8LED4尺2管隔柵式，341盞*1,200元(新增)。
			227,200	汰換照明設備T8LED4尺3管隔柵式，142?*1600元(新增)。
			124,800	汰換照明設備T8LED4尺2管山型式，156盞

# 臺北市地方教育發展基金－臺北市大同區大龍國民小學

## 基金用途－國民教育計畫明細表

中華民國110年度

單位：新臺幣元

前年度 決算數	上年度 預算數	科 目	本 年 度 預 算 數	說 明
1,429,113	1,733,230	用品消耗	1,353,550	*800元(新增)。 較上年度預算數1,733,230元，減少379,680元。
48,856	22,300	辦公(事務)用品	22,300	。
			22,300	特殊教育輔導工作暨國小學前特教成效評鑑辦公用品。
94,500	86,000	報章雜誌	86,800	
			2,050	潛能班教學用圖書(由特教班設備費移列)(新增)。
			84,750	圖書室圖書雜誌(由班級設備費移列)。
20,699	27,000	醫療用品(非醫療院所使用)	28,000	
			28,000	健康中心藥品，1,000元*13班+15,000=28,000元。
1,265,058	1,597,930	其他用品消耗	1,216,450	
			40,000	兒童節慶活動費。
			26,250	補校教科書，75人*350元。
			497,520	教學材料費(普通班33班+補校3班)，36班*13,820元。
			256,200	班級業務費(垃圾袋費用、消毒藥水、衛生清潔用品費、衛生紙及教室佈置費)，42班*6,100元。
			63,000	敬師活動費，105人*600元。
			61,200	教學用教科書，36班*1,700元。
			41,460	特教班教學材料費，3班*13,820元。
			20,000	特殊教育輔導工作暨國小學前特教成效評鑑相關文具、耗材、茶水雜支等。
			42,000	特殊教育輔導工作暨國小學前特教成效評鑑逾時誤餐費用，420人次*100元。
			55,000	小田園教育體驗實習計畫農具、耗材等。
			4,000	性別平等教育宣導活動場地佈置等費用。
			2,000	國小家長教育成長研習場地佈置等費用。
			62,000	運動會用競賽器材、邀請卡、場地佈置、錦旗及獎品等費用。
			12,900	運動會表演用器材。
			10,000	暑期游泳訓練班教學器材(收支對列)。



# 臺北市地方教育發展基金－臺北市大同區大龍國民小學

## 基金用途－國民教育計畫明細表

中華民國110年度

單位：新臺幣元

前年度 決算數	上年度 預算數	科 目	本 年 度 預 算 數	說 明
			5,000	暑期游泳訓練班雜支(收支對列)。
			3,000	暑期游泳訓練班環境佈置費(收支對列)。
			12,420	暑期游泳訓練班消毒劑，54班*230元(收支對列)。
			2,500	辦理各項會議或比賽逾時誤餐費用，25人次*100元。
4,800	4,000	租金、償債、利息及相關手續費	4,000	
4,800	4,000	雜項設備租金	4,000	較上年度預算數4,000元，無增減。
4,800	4,000	雜項設備租金	4,000	
			4,000	電錶月租費(由班級業務費移列)。
1,534,997	2,121,000	會費、捐助、補助、分攤、照護、救濟與交流活動費	2,442,000	
10,000	10,000	捐助、補助與獎助	10,000	較上年度預算數10,000元，無增減。
10,000	10,000	獎助學員生給與	10,000	
			10,000	教育關懷獎每校推薦1名學生獎助金。
1,524,997	2,111,000	補貼、獎勵、慰問、照護與救濟	2,432,000	較上年度預算數2,111,000元，增加321,000元。
1,524,997	2,111,000	其他補貼、獎勵、慰問、照護與救濟	2,432,000	
			1,700,000	清寒學生餐費補助，170人*200日*50元。
			61,000	本市市民第3胎就讀國小教育補助費，61人*1,000元。
			240	配合預算編列至千元，增列進位數240元。
			136,000	弱勢學生冷氣使用費補助費用，170人*800元。
			289,000	弱勢學生教科書補助費用，170人*1,700元。
			245,760	補助學校午餐使用有機蔬菜或有機米計畫，768人*40週*1次*8元。
524,992	536,000	其他	523,000	
524,992	536,000	其他支出	523,000	較上年度預算數536,000元，減少13,000元。
524,992	536,000	其他	523,000	
			126,000	執行學生路隊安全導護費及導護志工保險費。
			28,000	國小游泳檢測未通過學生暑期游泳訓練班

# 臺北市地方教育發展基金－臺北市大同區大龍國民小學

## 基金用途－國民教育計畫明細表

中華民國110年度

單位：新臺幣元

前年度 決算數	上年度 預算數	科 目	本 年 度 預 算 數	說 明
				報名費，5班*5,600元。
			108,000	泳池清潔維護費，15班*7,200元。
			174,000	國小學生活動費，870人*2學期*100元。
			87,000	班級自治費，870人*2學期*50元。

# 臺北市地方教育發展基金－臺北市大同區大龍國民小學

## 基金用途－學前教育計畫明細表

中華民國110年度

單位：新臺幣元

前年度 決算數	上年度 預算數	科 目	本 年 度 預 算 數	說 明
17,203,756	15,100,000	合計	22,230,000	
16,469,159	14,462,000	用人費用	21,642,000	
12,613,465	9,817,050	正式員額薪資	15,181,980	較上年度預算數9,817,050元，增加5,364,930元。
11,892,249	9,121,050	職員薪金	14,485,980	
			32,400	教保員教保費，3人*12月*900元。
			14,453,580	教職員15人及教保員3人薪金(詳用人費用彙計表)(含教育部補助款教保員381,980元)。
721,216	696,000	工員工資	696,000	
			696,000	廚工2人工資(詳用人費用彙計表)(含教育部補助款220,090元)。
38,944	99,172	超時工作報酬	124,772	較上年度預算數99,172元，增加25,600元。
38,944	99,172	加班費	124,772	
			122,667	不休假出勤加班費。
			2,105	業務加班費。
2,124,378	2,570,492	獎金	3,280,892	較上年度預算數2,570,492元，增加710,400元。
883,390	824,000	考績獎金	1,389,000	
			1,389,000	依考績法規定核發之獎金。
1,240,988	1,746,492	年終獎金	1,891,892	
			1,891,892	依規定於年節加發之獎金。
770,537	878,256	退休及卹償金	1,406,304	較上年度預算數878,256元，增加528,048元。
726,005	858,096	職員退休及離職金	1,386,144	
			1,386,144	提撥退撫基金。
44,532	20,160	工員退休及離職金	20,160	
			20,160	提撥勞工退休準備金。
921,835	1,097,030	福利費	1,648,052	較上年度預算數1,097,030元，增加551,022元。
917,095	877,530	分擔員工保險費	1,355,352	
			1,355,352	分擔公保、勞保、健保費。
2,580	4,300	傷病醫藥費	4,300	
			1,720	幼兒園廚工健康檢查費，2人*860元。
			2,580	幼兒園教保人員健康檢查費，3人*860元。
	151,200	員工通勤交通費	176,400	

# 臺北市地方教育發展基金－臺北市大同區大龍國民小學

## 基金用途－學前教育計畫明細表

中華民國110年度

單位：新臺幣元

前年度 決算數	上年度 預算數	科 目	本 年 度 預 算 數	說 明
			50,400	教師上下班交通費，8人*10月* 1段*630元。
			126,000	教師上下班交通費，10人*10月* 2段*630元。
2,160	64,000	其他福利費	112,000	。
			112,000	休假旅遊補助費。
152,874	113,000	服務費用	133,000	
34,274	37,800	一般服務費	41,620	較上年度預算數37,800元，增加3,820元。
582	1,800	佣金、匯費、經理費及手續費	1,620	
			1,620	委託超商代收學雜費手續費，135人*2學期*6元。
33,692	36,000	體育活動費	40,000	
			10,000	文康活動費，本校編列契約進用教保員3人，廚工2人，合計5人，每人編列2,000元(上述人員係幼托整合前得編列文康活動費之人員)。
			22,000	文康活動費，本校編列教師11人，每人編列2,000元。
			8,000	文康活動費，本校編列學前特幼班教師4人，每人編列2,000元。
118,600	75,200	專業服務費	91,380	較上年度預算數75,200元，增加16,180元。
55,600	7,200	講課鐘點、稿費、出席審查及查詢費	14,400	
			14,400	特幼班教材編輯費，2班*12月 x 600元。
63,000	68,000	其他專業服務費	76,980	
			13,500	教保員幼兒午餐指導費，3人*9月*500元。
			63,000	幼兒午餐指導費，7班*2人*9月*500元。
			480	配合預算編列至千元，增列進位數480元。
153,069	114,000	材料及用品費	120,000	
99,149	71,980	使用材料費	52,960	較上年度預算數71,980元，減少19,020元。
99,149	71,980	設備零件	52,960	
			9,600	幼兒園圖書室條碼閱讀機，2臺*4,800元(由幼兒園設備費移列)(新增)。
			2,000	CD手提音響1臺(由幼兒園設備費移列)(新增)。

# 臺北市地方教育發展基金－臺北市大同區大龍國民小學

## 基金用途－學前教育計畫明細表

中華民國110年度

單位：新臺幣元

前年度 決算數	上年度 預算數	科 目	本 年 度 預 算 數	說 明
			9,400	額溫槍，4臺*2,350元(由幼兒園設備費移列)(新增)。
			31,960	幼兒園操作式教具1批(由幼兒園設備費移列)(新增)。
53,920	42,020	用品消耗	67,040	較上年度預算數42,020元，增加25,020元。
7,200	7,200	辦公(事務)用品	14,400	
			14,400	特幼班業務費，2班*7,200元。
32,900	21,000	報章雜誌	25,000	
			25,000	幼兒園圖書及多媒體教材(由幼兒園設備費移列)。
13,820	13,820	其他用品消耗	27,640	
			27,640	特教班知動及生活訓練相關材料與設備費，2班*13,820元。
333,654	315,000	會費、捐助、補助、分攤、照護、救濟與交流活動費	239,000	
333,654	315,000	補貼、獎勵、慰問、照護與救濟	239,000	較上年度預算數315,000元，減少76,000元。
333,654	315,000	其他補貼、獎勵、慰問、照護與救濟	239,000	
			209,394	低收入戶家庭幼生月費補助，9人*2學期*11,633元。
			38	配合預算編列至千元，增列進位數38元。
			29,568	補助學校午餐使用有機蔬菜或有機米計畫，154人*40週*1次*4.8元。
95,000	96,000	其他	96,000	
95,000	96,000	其他支出	96,000	較上年度預算數96,000元，無增減。
95,000	96,000	其他	96,000	
			96,000	幼兒導護費。

# 臺北市地方教育發展基金－臺北市大同區大龍國民小學

## 基金用途－一般行政管理計畫明細表

中華民國110年度

單位：新臺幣元

前年度 決算數	上年度 預算數	科 目	本 年 度 預 算 數	說 明
15,629,481	15,243,000	合計	15,504,000	
13,858,649	12,695,000	用人費用	12,934,000	
9,216,934	8,472,000	正式員額薪資	8,628,000	較上年度預算數8,472,000元，增加156,000元。
7,841,798	7,596,000	職員薪金	7,752,000	7,752,000 教職員12人薪金(詳用人費用 彙計表)。
780,548	360,000	工員工資	360,000	360,000 工員1人工資(詳用人費用 彙計表)。
594,588	516,000	警餉	516,000	516,000 校警1人薪金(詳用人費用 彙計表)。
301,522	317,750	超時工作報酬	324,683	較上年度預算數317,750元，增加6,933元。
301,522	317,750	加班費	324,683	322,664 不休假出勤加班費。 2,019 業務加班費。
2,242,169	2,045,302	獎金	2,090,085	較上年度預算數2,045,302元，增加44,783元。
1,106,082	988,000	考績獎金	1,014,000	1,014,000 依考績法規定核發之獎金。
1,136,087	1,057,302	年終獎金	1,076,085	1,076,085 依規定於年節加發之獎金。
805,616	691,584	退休及卹償金	708,432	較上年度預算數691,584元，增加16,848元。
717,266	662,784	職員退休及離職金	679,632	679,632 提撥退撫基金。
88,350	28,800	工員退休及離職金	28,800	28,800 提撥勞工退休準備金。
1,292,408	1,168,364	福利費	1,182,800	較上年度預算數1,168,364元，增加14,436元。
891,462	732,684	分擔員工保險費	747,120	747,120 分擔公保、勞保、健保費。
186,264	211,680	員工通勤交通費	211,680	211,680 職員、工友上下班交通費，14人*12月* 2段*630元。
214,682	224,000	其他福利費	224,000	224,000 休假旅遊補助費。

# 臺北市地方教育發展基金－臺北市大同區大龍國民小學

## 基金用途－一般行政管理計畫明細表

中華民國110年度

單位：新臺幣元

前年度 決算數	上年度 預算數	科 目	本 年 度 預 算 數	說 明
1,513,798	2,072,000	服務費用	2,086,000	
1,152,738	1,252,912	一般服務費	1,267,684	較上年度預算數1,252,912元，增加14,772元。
1,130,690	1,224,912	外包費	1,239,684	
			432,000	工友勞務外包費，1人*12月*36,000元。
			240,000	消化超額職工6人(技工、工友)業務外包費，6人*40,000元。
			567,684	校警勞務外包費，1人*12月*47,307元。
22,048	28,000	體育活動費	28,000	
			28,000	文康活動費，本校編列教職員13人，工員1人，合計14人，每人編列2,000元。
262,660	720,688	專業服務費	719,916	較上年度預算數720,688元，減少772元。
262,660	720,688	其他專業服務費	719,916	
			719,916	校園安全機械定點、機動巡邏等保全費用。
98,400	98,400	公共關係費	98,400	較上年度預算數98,400元，無增減。
98,400	98,400	公共關係費	98,400	
			98,400	校長特別費，12月*8,200元。
255,034	474,000	材料及用品費	482,000	
255,034	474,000	用品消耗	482,000	較上年度預算數474,000元，增加8,000元。
255,034	468,340	辦公(事務)用品	476,020	
			476,020	本校奉核定普通班33班、附設幼兒園6班、幼兒園集中式特教班1班、補校3班，統籌業務費計算如下：1,290元*15班*12月=232,200元，810元*15班*12月=145,800元，640元*10班*12月=76,800元，645元*3班*12月=23,220元，以上合計478,020元，除依實際需求移列會費2,000元外，其餘如列數
	5,660	服裝	5,980	
			100	校警襪子，1人*1雙*100元。
			1,100	校警皮鞋，1人*1雙*1,100元。
			400	校警服裝配備，1人*400元。
			1,500	校警夏服(成立第36年)，1人*1套*1,500元。
			2,000	校警冬季大衣，1人*1件*2,000元(新增)。
			880	配合預算編列至千元，增列進位數880元。

# 臺北市地方教育發展基金－臺北市大同區大龍國民小學

## 基金用途－一般行政管理計畫明細表

中華民國110年度

單位：新臺幣元

前年度 決算數	上年度 預算數	科 目	本 年 度 預 算 數	說 明
2,000	2,000	會費、捐助、補助、分攤、照護 、救濟與交流活動費	2,000	
2,000	2,000	會費	2,000	較上年度預算數2,000元，無增減。
2,000	2,000	職業團體會費	2,000	
			2,000	護理師2人公會會費(統籌業務費)。



# 臺北市地方教育發展基金－臺北市大同區大龍國民小學

## 基金用途－建築及設備計畫明細表

中華民國110年度

單位：新臺幣元

前年度決算數	上年度預算數	科目	本年度預算數	說明
2,360,970	2,559,000	合計	1,000,000	
2,360,970	2,559,000	購建固定資產、無形資產及非理財目的之長期投資	1,000,000	
962,014	2,132,000	購建固定資產	964,000	
962,014	2,132,000	一般建築及設備計畫	964,000	
199,990	239,000	班級設備	290,000	
60,000	67,000	購置機械及設備	77,000	
			58,000	新購全自動身高體重計1臺。
			19,000	新購數位實物提示機1臺。
61,800	17,000	購置交通及運輸設備		
78,190	155,000	購置雜項設備	213,000	
			68,000	新購冰溫熱三用程控式飲水機，4臺*17,000元。
			21,000	新購冰箱(400公升以上)1臺。
			43,000	新購訓練用懸吊吊環1組。
			40,000	新購無線吸塵器，2臺*20,000元。
			11,000	新購電動吸塵器1臺。
			10,000	新購地板電動吸塵器1臺。
			20,000	新購小香菇訓練器1臺。
		特殊班設備	25,000	
		購置雜項設備	25,000	
			25,000	新購魏氏兒童智力量表第五版1套。
762,024	1,893,000	資訊設備	649,000	
762,024	1,893,000	購置機械及設備	649,000	
			244,730	汰換桌上型電腦(含顯示器)，10部*24,473元(電腦專案計畫)。
			275,000	新購筆記型電腦，10部*27,500元(電腦專案計畫)。
			129,270	汰換網路及資訊周邊設備(電腦專案計畫)。
34,020	36,000	購置無形資產	36,000	
34,020	36,000	一般建築及設備計畫	36,000	
34,020	36,000	資訊設備	36,000	

# 臺北市地方教育發展基金－臺北市大同區大龍國民小學

## 基金用途－建築及設備計畫明細表

中華民國110年度

單位：新臺幣元

前年度 決算數	上年度 預算數	科 目	本 年 度 預 算 數	說 明
34,020	36,000	購置電腦軟體	36,000	電腦教學軟體費(電腦專案計畫)。
			36,000	
1,364,936	391,000	遞延支出		
1,364,936	391,000	一般建築及設備計畫		
1,364,936	391,000	校園整修工程		
1,364,936	391,000	遞延修繕房屋建築支出		

本 頁 空 白

# 預 算 參 考 表

# 臺北市地方教育發展基金－臺北市大同區大龍國民小學

## 預計平衡表

中華民國110年12月31日

單位：新臺幣千元

108年(前年) 12月31日 決算數	科 目	110年12月31日 預計數	109年12月31日 預計數	比較增減(-)
2,961,131	資產合計	2,954,047	2,954,763	-716
2,961,131	資產	2,954,047	2,954,763	-716
25,767	流動資產	18,683	19,399	-716
25,267	現金	18,183	18,899	-716
25,267	銀行存款	18,183	18,899	-716
500	預付款項	500	500	
500	預付費用	500	500	
6,037	投資、長期應收款項、貸墊款及準備金	6,037	6,037	
6,037	準備金	6,037	6,037	
2,511	退休及離職準備金	2,511	2,511	
3,526	其他準備金	3,526	3,526	
2,929,328	其他資產	2,929,328	2,929,328	
2,929,328	什項資產	2,929,328	2,929,328	
	暫付及待結轉帳項			
2,929,328	代管資產	2,929,328	2,929,328	
2,961,131	負債及基金餘額合計	2,954,047	2,954,763	-716
2,950,022	負債	2,950,022	2,950,022	
17,546	流動負債	17,546	17,546	
17,546	應付款項	17,546	17,546	
17,107	應付代收款	17,107	17,107	
439	應付費用	439	439	
2,932,476	其他負債	2,932,476	2,932,476	
2,932,476	什項負債	2,932,476	2,932,476	
637	存入保證金	637	637	
2,511	應付退休及離職金	2,511	2,511	
2,929,328	應付代管資產	2,929,328	2,929,328	
11,109	基金餘額	4,025	4,741	-716
11,109	基金餘額	4,025	4,741	-716
11,109	基金餘額	4,025	4,741	-716
11,109	累積餘額	4,025	4,741	-716

註：1.信託代理與保證資產(負債)前年度決算數0元，上年度預計數700,000元，本年度預計數700,000元。2.或有資產(負債)0元。3.本基金自93年度起，本固定項目分開原則，將屬長期固定帳項，包括固定資產549,398,263元、無形資產102,426元及長期債務0元等，另立帳類管理，未納入本表。

## 臺北市地方教育發展基金一

## 各項費用

中華民國

前年度 決算數	上年度 預算數	計畫別		合計	國民教育計畫
		用途別科目			
181,314,014	179,259,000	合計		183,851,000	145,117,000
164,788,632	161,179,000	用人費用		167,004,000	132,428,000
83,374,052	78,013,050	正式員額薪資		82,561,980	58,752,000
81,277,700	76,441,050	職員薪金		80,989,980	58,752,000
1,501,764	1,056,000	工員工資		1,056,000	
594,588	516,000	警餉		516,000	
1,588,444	1,683,920	聘僱及兼職人員薪資		1,683,920	1,683,920
1,588,444	1,683,920	兼職人員酬金		1,683,920	1,683,920
996,285	1,838,759	超時工作報酬		1,888,360	1,438,905
996,285	1,838,759	加班費		1,888,360	1,438,905
18,722,861	18,159,294	獎金		18,361,022	12,990,045
8,533,665	7,890,000	考績獎金		8,219,000	5,816,000
10,189,196	10,269,294	年終獎金		10,142,022	7,174,045
49,979,961	50,809,488	退休及卹償金		51,238,320	49,123,584
49,847,079	50,760,528	職員退休及離職金		51,189,360	49,123,584
132,882	48,960	工員退休及離職金		48,960	
10,127,029	10,674,489	福利費		11,270,398	8,439,546
7,804,822	6,686,610	分擔員工保險費		7,084,680	4,982,208
158,939	400,300	傷病醫藥費		424,700	420,400
723,830	936,180	員工通勤交通費		1,062,180	674,100
1,439,438	2,651,399	其他福利費		2,698,838	2,362,838
9,430,520	9,663,000	服務費用		9,578,000	7,359,000
3,209,164	3,456,834	水電費		3,206,964	3,206,964
2,746,954	2,703,648	工作場所電費		2,746,954	2,746,954
168,889	213,186	工作場所水費		213,010	213,010
293,321	540,000	氣體費		247,000	247,000
50,456	52,390	旅運費		47,740	47,740
50,456	52,390	國內旅費		47,740	47,740
19,494	13,600	印刷裝訂與廣告費		13,600	13,600
19,494	13,600	印刷及裝訂費		13,600	13,600
1,987,331	1,355,600	修理保養及保固費		1,384,000	1,384,000

# 臺北市大同區大龍國民小學

## 彙計表

110年度

單位：新臺幣元

學前教育計畫	一般行政管理計畫	建築及設備計畫			
22,230,000	15,504,000	1,000,000			
21,642,000	12,934,000				
15,181,980	8,628,000				
14,485,980	7,752,000				
696,000	360,000				
	516,000				
124,772	324,683				
124,772	324,683				
3,280,892	2,090,085				
1,389,000	1,014,000				
1,891,892	1,076,085				
1,406,304	708,432				
1,386,144	679,632				
20,160	28,800				
1,648,052	1,182,800				
1,355,352	747,120				
4,300					
176,400	211,680				
112,000	224,000				
133,000	2,086,000				

## 臺北市地方教育發展基金一

## 各項費用

中華民國

前年度 決算數	上年度 預算數	計畫別		合計	國民教育計畫
		用途別科目			
736,457	1,003,200	一般房屋修護費		1,027,000	1,027,000
1,084,779	140,600	機械及設備修護費		141,000	141,000
166,095	211,800	雜項設備修護費		216,000	216,000
7,740	22,400	保險費		22,400	22,400
7,740	22,400	其他保險費		22,400	22,400
2,743,909	2,789,968	一般服務費		2,886,600	1,577,296
8,632	12,240	佣金、匯費、經理費及手續費		9,972	8,352
2,080,825	2,277,840	外包費		2,370,180	1,130,496
462,712	293,888	計時與計件人員酬金		296,448	296,448
191,740	206,000	體育活動費		210,000	142,000
1,314,026	1,873,808	專業服務費		1,918,296	1,107,000
772,840	662,800	講課鐘點、稿費、出席審查及查詢費		700,000	685,600
61,900	55,400	委託檢驗(定)試驗認證費		55,400	55,400
2,000	12,520	試務甄選費		12,500	12,500
1,980		電腦軟體服務費			
475,306	1,143,088	其他專業服務費		1,150,396	353,500
98,400	98,400	公共關係費		98,400	
98,400	98,400	公共關係費		98,400	
2,238,449	2,784,000	材料及用品費		2,963,000	2,361,000
500,382	534,750	使用材料費		1,060,410	1,007,450
500,382	534,750	設備零件		1,060,410	1,007,450
1,738,067	2,249,250	用品消耗		1,902,590	1,353,550
311,090	497,840	辦公(事務)用品		512,720	22,300
127,400	107,000	報章雜誌		111,800	86,800
	5,660	服裝		5,980	
20,699	27,000	醫療用品(非醫療院所使用)		28,000	28,000
1,278,878	1,611,750	其他用品消耗		1,244,090	1,216,450
4,800	4,000	租金、償債、利息及相關手續費		4,000	4,000
4,800	4,000	雜項設備租金		4,000	4,000
4,800	4,000	雜項設備租金		4,000	4,000
2,360,970	2,559,000	購建固定資產、無形資產及非理財目的之長期投資		1,000,000	



# 臺北市大同區大龍國民小學

## 彙計表

110年度

單位：新臺幣元

學前教育計畫	一般行政管理計畫	建築及設備計畫			
41,620	1,267,684				
1,620					
	1,239,684				
40,000	28,000				
91,380	719,916				
14,400					
76,980	719,916				
	98,400				
	98,400				
120,000	482,000				
52,960					
52,960					
67,040	482,000				
14,400	476,020				
25,000					
	5,980				
27,640					
		1,000,000			

臺北市地方教育發展基金一

各項費用

中華民國

前年度 決算數	上年度 預算數	計畫別	合計	國民教育計畫
		用途別科目		
962,014	2,132,000	購建固定資產	964,000	
822,024	1,960,000	購置機械及設備	726,000	
61,800	17,000	購置交通及運輸設備		
78,190	155,000	購置雜項設備	238,000	
34,020	36,000	購置無形資產	36,000	
34,020	36,000	購置電腦軟體	36,000	
1,364,936	391,000	遞延支出		
1,364,936	391,000	遞延修繕房屋建築支出		
1,870,651	2,438,000	會費、捐助、補助、分攤、照護、救濟 與交流活動費	2,683,000	2,442,000
2,000	2,000	會費	2,000	
2,000	2,000	職業團體會費	2,000	
10,000	10,000	捐助、補助與獎助	10,000	10,000
10,000	10,000	獎助學員生給與	10,000	10,000
1,858,651	2,426,000	補貼、獎勵、慰問、照護與救濟	2,671,000	2,432,000
1,858,651	2,426,000	其他補貼、獎勵、慰問、照護與救濟	2,671,000	2,432,000
619,992	632,000	其他	619,000	523,000
619,992	632,000	其他支出	619,000	523,000
619,992	632,000	其他	619,000	523,000

# 臺北市大同區大龍國民小學

## 彙計表

110年度

單位：新臺幣元

學前教育計畫	一般行政管理計畫	建築及設備計畫			
		964,000			
		726,000			
		238,000			
		36,000			
		36,000			
239,000	2,000				
	2,000				
	2,000				
239,000					
239,000					
96,000					
96,000					
96,000					

# 臺北市地方教育發展基金－臺北市大同區大龍國民小學

## 員工人數彙計表

中華民國110年度

單位：人

計 畫 及 項 目	上年度最高可 進用員額數	本年度 增減(-)數	本年度最高可 進用員額數	說 明
合計	103	2	105	
國民教育計畫部分	71		71	
職員	71		71	
學前教育計畫部分	18	2	20	
職員	16	2	18	
技工	2		2	
一般行政管理計畫部分	14		14	
職員	12		12	
駐衛警	1		1	
技工				
工友	1		1	

註：1.本表約僱、聘用係指奉准有案之約聘僱人員。

2.外包費編列救生員2人、工友外包1人、校警外包1人、清潔外包費等，計237萬180元。3.計時與計件人員酬金編列閩客語教學支援人員鐘點費、暑期泳池工讀生時薪等，計29萬6,448元。

本 頁 空 白

臺北市地方教育發展基金一

用人費用

中華民國

計畫及項目	合計	正式 員額 薪資	聘僱 人員 薪資	超時 工作 報酬	津貼	獎 金		
						年終獎金	考績獎金	其他
合計	167,004,000	82,561,980		1,888,360		10,142,022	8,219,000	
國民教育計畫	132,428,000	58,752,000		1,438,905		7,174,045	5,816,000	
職員薪金	58,752,000	58,752,000						
兼職人員 酬金	1,683,920							
加班費	1,438,905			1,438,905				
考績獎金	5,816,000						5,816,000	
年終獎金	7,174,045					7,174,045		
職員退休 及離職金	49,123,584							
分擔員工 保險費	4,982,208							
傷病醫藥 費	420,400							
員工通勤 交通費	674,100							
其他福利 費	2,362,838							
學前教育計畫	21,642,000	15,181,980		124,772		1,891,892	1,389,000	
職員薪金	14,485,980	14,485,980						
工員工資	696,000	696,000						
加班費	124,772			124,772				
考績獎金	1,389,000						1,389,000	
年終獎金	1,891,892					1,891,892		
職員退休 及離職金	1,386,144							
工員退休 及離職金	20,160							

# 臺北市大同區大龍國民小學

## 彙計表

110年度

單位：新臺幣元

退休及卹償金		資遣費	福 利 費					提繳費	兼任 人員 用人 費用
退休金	卹償金		分擔 保險費	傷病 醫藥費	提撥 福利金	員工通勤 交通費	其他		
51,238,320			7,084,680	424,700		1,062,180	2,698,838	1,683,920	
49,123,584			4,982,208	420,400		674,100	2,362,838	1,683,920	
49,123,584			4,982,208	420,400		674,100	2,362,838	1,683,920	
1,406,304			1,355,352	4,300		176,400	112,000		
1,386,144									
20,160									

臺北市地方教育發展基金一

用人費用

中華民國

計畫及項目	合計	正式 員額 薪資	聘僱 人員 薪資	超時 工作 報酬	津貼	獎 金		
						年終獎金	考績獎金	其他
分擔員工 保險費	1,355,352							
傷病醫藥 費	4,300							
員工通勤 交通費	176,400							
其他福利 費	112,000							
一般行政管 理計畫	12,934,000	8,628,000		324,683		1,076,085	1,014,000	
職員薪金	7,752,000	7,752,000						
工員工資	360,000	360,000						
警餉	516,000	516,000						
加班費	324,683			324,683				
考績獎金	1,014,000						1,014,000	
年終獎金	1,076,085					1,076,085		
職員退休 及離職金	679,632							
工員退休 及離職金	28,800							
分擔員工 保險費	747,120							
員工通勤 交通費	211,680							
其他福利 費	224,000							

註：1.本表兼任人員用人費用，係學校教職員兼課或請假代課鐘點費。

2.外包費編列救生員2人、工友外包1人、校警外包1人、清潔外包費等，計237萬180元。

3.計時與計件人員酬金編列閩客語教學支援人員鐘點費、暑期泳池工讀生時薪等，計29萬6,448元。



# 臺北市大同區大龍國民小學

## 彙計表

110年度

單位：新臺幣元

退休及卹償金		資遣費	福 利 費					提繳費	兼任人員用人費用
退休金	卹償金		分擔保險費	傷病醫藥費	提撥福利金	員工通勤交通費	其他		
			1,355,352						
				4,300					
						176,400			
								112,000	
708,432			747,120			211,680		224,000	
679,632									
28,800									
			747,120						
						211,680			
								224,000	

# 臺北市地方教育發展基金－臺北市大同區大龍國民小學

## 單位（或計畫）成本分析表

中華民國110年度

單位：新臺幣千元

計 畫 別	單 位	單位成本(元)或 平均利(費)率	數 量	預 算 數	說 明
合計				183,851	
國民教育計畫				145,117	
學前教育計畫				22,230	
一般行政管理計畫				15,504	
建築及設備計畫				1,000	

臺北市地方教育發展基金－臺北市大同區大龍國民小學

5年來主要業務計畫分析表

中華民國110年度

單位：新臺幣千元

年度及項目	單位	數量	單位成本(元)或 平均利(費)率	金額	說明
(本)年度預算數					
國民教育計畫				145,117	
學前教育計畫				22,230	
(上)年度預算數					
國民教育計畫				146,357	
學前教育計畫				15,100	
(前)年度決算數					
國民教育計畫				146,120	
學前教育計畫				17,204	
(107)年度決算數					
國民教育計畫				144,818	
學前教育計畫				14,143	
(106)年度決算數					
國民教育計畫				138,794	
學前教育計畫				12,676	

# 臺北市地方教育發展基金－臺北市大同區大龍國民小學

## 資本資產明細表

中華民國110年度

單位：新臺幣千元

項 目	取得成本 (期初餘額)	以前年度 累計折舊/ 長期投資 評 價	本 年 度 變 動				本年度累計折 舊/長期投資 評價變動數	期末餘額	
			增加		減少				主要增減 原因說明
			金額	類型	金額	類型			
合計	732,947	166,786	1,000		18		17,642	549,501	
土地改良物	6,308	5,221					614	473	
房屋及建築	641,737	100,124					11,152	530,461	
機械及設備	57,219	38,254	726	增置			3,953	15,737	
交通及運輸 設備	6,939	6,044					222	673	
雜項設備	20,661	17,143	238	增置			1,701	2,054	
電腦軟體	85		36	增置	18	無形資 產攤銷		102	