

中華民國107年度 4-0501504

議會  
審定

(自107年1月1日起至107年12月31日止)

臺北市政府教育局主管

臺北市地方教育發展基金－臺北市大同區太平國民小學

附屬單位預算之分預算

(特別收入基金)

# 臺北市地方教育發展基金－臺北市大同區太平國民小學

## 目次

中華民國107年度

一、財務摘要 .....	第 1 頁
二、業務計畫及預算概要 .....	第 3 - 8 頁
三、主要表	
(一) 基金來源、用途及餘絀預計表 .....	第 9 - 10 頁
(二) 現金流量預計表 .....	第 11 頁
四、附屬表	
(一) 基金來源－服務收入明細表 .....	第 13 頁
(二) 基金來源－財產處分收入明細表 .....	第 14 頁
(三) 基金來源－利息收入明細表 .....	第 15 頁
(四) 基金來源－其他財產收入明細表 .....	第 16 頁
(五) 基金來源－市庫撥款收入明細表 .....	第 17 頁
(六) 基金來源－學雜費收入明細表 .....	第 18 頁
(七) 基金來源－雜項收入明細表 .....	第 19 頁
(八) 基金用途－國民教育計畫明細表 .....	第 20 - 34 頁
(九) 基金用途－學前教育計畫明細表 .....	第 35 - 39 頁
(十) 基金用途－一般行政管理計畫明細表 .....	第 40 - 44 頁
(十一) 基金用途－建築及設備計畫明細表 .....	第 45 - 53 頁
五、參考表	
(一) 預計平衡表 .....	第 55 - 56 頁
(二) 各項費用彙計表 .....	第 57 - 61 頁
(三) 員工人數彙計表 .....	第 62 頁
(四) 用人費用彙計表 .....	第 64 - 69 頁
(五) 聘用及約僱人員明細表 .....	第 70 頁

# 臺北市地方教育發展基金－臺北市大同區太平國民小學

## 目 次

中華民國107年度

(六) 單位 (或計畫) 成本分析表 .....	第 71	頁
(七) 5年來主要業務計畫分析表 .....	第 72	頁
(八) 繼續性計畫分年資金需求表 .....	第 73	頁
(九) 固定項目明細表 .....	第 74	頁

# 臺北市地方教育發展基金－臺北市大同區太平國民小學

40501504-1

## 財務摘要

中華民國107年度

單位：新臺幣元

項 目	本 年 度	上 年 度	比較增減(-)	%
經營成績：				
基金來源	118,949,784	116,604,405	2,345,379	2.01
基金用途	127,142,542	122,402,015	4,740,527	3.87
賸餘(短絀－)	-8,192,758	-5,797,610	-2,395,148	--
餘絀情形：				
基金餘額	3,986,793	12,179,551	-8,192,758	-67.27
現金流量(註)：				
現金及約當現金之淨增(減－)	-8,192,758	-5,797,610	-2,395,148	--

附註：現金流量係採現金及約當現金基礎，包括現金及自投資日起3個月內到期或清償之債權證券。

本 頁 空 白

# 業務計畫及預算概要

# 臺北市地方教育發展基金－臺北市大同區太平國民小學

## 業務計畫及預算概要

中華民國 107 年度

### 壹、基金概況

#### 一、設立宗旨及願景：

- (一) 本校遵照憲法第 158 及 160 條規定，教育文化應發展民族精神、自治精神，國民道德與健全體格、科學及生活智能，以培養學童七大學習領域及十大基本能力。
- (二) 本校自 91 年度起依教育經費編列與管理法第 13 條規定設置「臺北市地方教育發展基金」，以促進教育健全發展，提昇教育經費運用績效。

#### 二、組織概況（另附組織系統圖）：

本校設置校長 1 人，綜理全校校務，下設教務處、學生事務處、總務處、輔導室、會計室、人事室及幼兒園等單位。

內部分層業務如下：

教務處：秉承校長之命，辦理全校教務事項。

教學組：掌理課程編排、課業考查、學藝競賽、教學研究、教師進修、差假教師調代課及缺補課之查核等事項。

註冊組：掌理註冊、編班、轉學、學籍保管、各項獎助學金補助及成績考查等有關學籍事項。

設備組：掌理教科書編選、教學用具之管理、保管及出版學校刊物等事項。

資訊組：掌理電腦設備及區域網路之管理、保管等事項。

學生事務處：秉承校長之命，辦理全校學生事務事項。

訓育組：掌理訓育計畫之擬定及辦理各類訓育等活動。

體育組：掌理學生體育活動、體格鍛鍊等事項。

生教組：掌理學生日常生活常規，辦理交通導護各項事項。

衛生組：掌理健康檢查，個人及環境衛生檢查、保健等事項。

總務處：秉承校長之命，辦理全校總務事項。

事務組：掌理校舍、校具、財產、物品採購保管、工程發包、監工及驗收。

文書組：掌理文件收發登錄、撰擬繕校、典守學校印信、檔案保管、整理各項會議紀錄及校史等事項。

出納組：掌理現金、零用金、票據、契約之保管等收支事項，辦理員工薪津發放及各項扣繳單據證明等。

輔導室：秉承校長之命，辦理全校學生學習輔導、生活輔導、生涯輔導等事項。

# 臺北市地方教育發展基金－臺北市大同區太平國民小學

## 業務計畫及預算概要

中華民國 107 年度

輔導組：掌理學生個案建立、學習輔導、生活輔導、生涯輔導及兩性教育、親職教育等事項。

資料組：辦理輔導資料搜集建檔、組訓愛心家長、實施測驗、社區人力整合、出版親職刊物等事項。

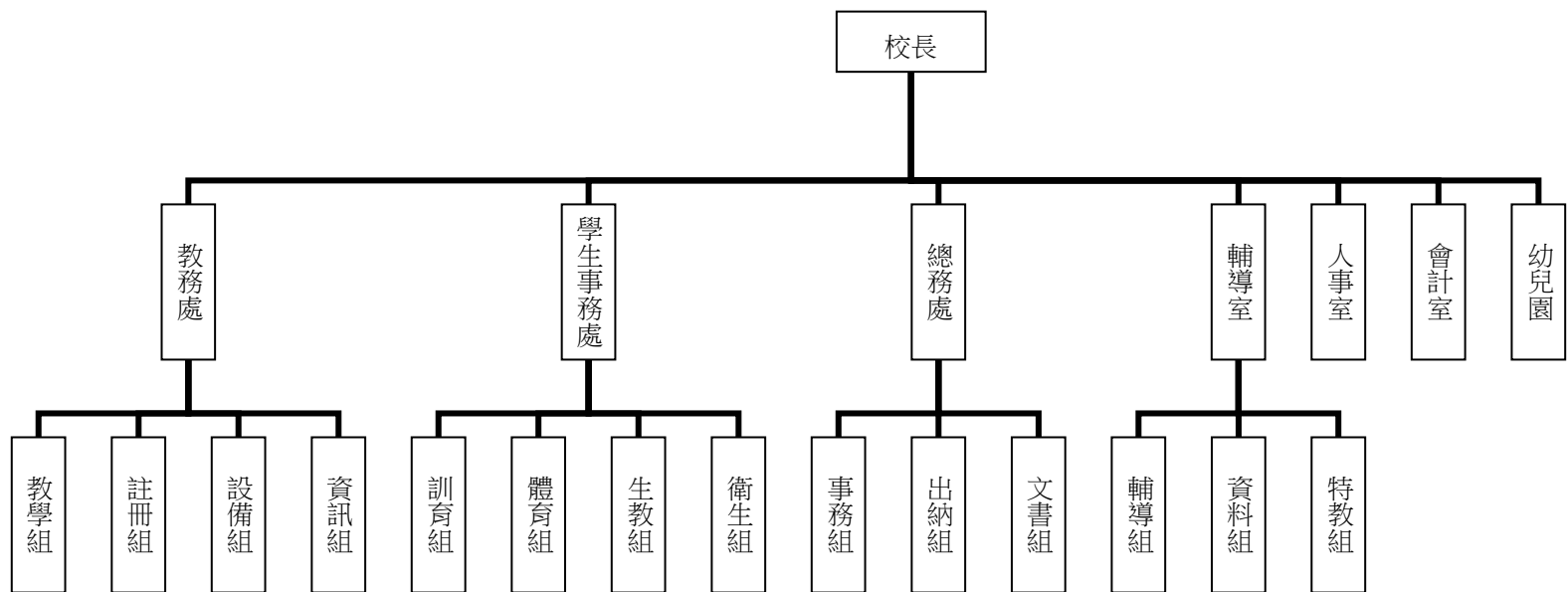
特教組：擬訂特殊教育計畫章則、親師輔導諮詢、特教班甄選鑑別、實施各項診斷測驗、特教兒童追蹤輔導等事項。

會計室：秉承上級主計機關之監督與指導，並受校長之指揮，依法辦理歲計、會計、統計等事項。

人事室：秉承上級人事機關之監督與指導，並受校長之指揮，依法辦理人事管理查核等事項。

幼兒園：秉承校長之命，綜理園務、規劃幼兒教學、保育、環境與各項措施。

### 三、組織系統圖：



四、基金歸類及屬性：本校地方教育發展基金依據教育經費編列與管理法第 13 條規定設置，本基金為預算法第 4 條第 1 項第 2 款第 5 目所定之特別收入基金，以本府教育局為管理機關。



# 臺北市地方教育發展基金－臺北市大同區太平國民小學

## 業務計畫及預算概要

中華民國 107 年度

### 貳、業務範圍及經營趨勢

#### 一、業務範圍：

- (一) 依據教育基本法培養學生健全人格，民主素養，法治觀念，人文涵養，強健體魄及思考判斷與創造能力。
- (二) 依據特殊教育法、特殊教育法施行細則及相關規定，設立身心障礙資源班，因材施教，以達適才適性發展之教育目標。

#### 二、最近 5 年經營趨勢：

基金來源、用途及餘絀

單位：新臺幣元

來源 用途 餘絀	年度	103 年度決算 金額	104 年度決算 金額	105 年度決算 金額	106 年度預算 金額	本年度預算 金額
來源部分		141,790,719	151,905,867	130,177,475	116,604,405	118,949,784
用途部分		137,445,147	142,048,136	140,116,766	122,402,015	127,142,542
餘絀部分		4,345,572	9,857,731	-9,939,291	-5,797,610	-8,192,758

### 參、業務計畫

#### 一、業務計畫及目標：

本年度業務計畫重點與預算配合情形及預期績效，詳列如下：

- (一) 國民教育計畫：本年度預算編列 94,874,607 元，預定招收 21 班，學生人數 476 人，新購運動器材、教具及圖書等各科教學設備，革新教學方法，充實各科教材，提高教學效能；並辦理暑期泳訓班、教師甄選及指定活動等項目，藉由辦理各項活動，以鍛鍊學童強健的身體，增進學童各項生活智能。
- (二) 學前教育計畫：本年度預算編列 11,744,958 元，預定招收 4 班，幼兒人數 120 人，新購教學設備，革新教學方法，提高教學效能；並辦理幼兒園各項活動，以鍛鍊幼兒強健的身體，增進幼兒各項生活智能。

# 臺北市地方教育發展基金－臺北市大同區太平國民小學

## 業務計畫及預算概要

中華民國 107 年度

(三) 一般行政管理計畫：本年度預算編列 13,898,697 元，係配合校務推動行政處室支援工作，進而增進校務運作。

(四) 建築及設備計畫：本年度預算編列 6,624,280 元，係購置各項教學設備及行政設備並辦理校舍整體改建工程，活動中心舞台音響改善工程，西棟行政大樓地下室暨警衛室改善工程，國語文競賽暨會議室整修工程，改善教學環境，增進教學效能，並提高行政效率。

### 二、執行政府重要政策：

(一) 開啟多元智慧：尊重每個學生獨特的個性，以多元智慧的觀點協助他找到生命的亮點，肯定天生我才必有用，能知於學，樂於學。

(二) 培養生活能力：因應新世紀知識社會的到來，培養學生帶得走的能力，諸如人際溝通能力、資訊能力、終身學習能力、生涯規畫能力、問題解決能力等。

(三) 蘊育人文情懷：在溫馨開放的校園文化中，孕育人文情懷，學會尊重、包容；建構生命的價值、完成人性的開展。

(四) 建置溫馨民主的校園文化：

- 1.以參與式管理、落實行政、教師會、家長會三者的良性互動。
- 2.以學生第一，教學優先的觀念提昇行政服務效率。
- 3.放下威權心態，開啟校園民主之風氣。

(五) 推動適性教學：

- 1.運用小班優勢，採多元化、活潑化的教學及評量。
- 2.運用校內外資源，加強多元學習能力。
- 3.關懷相對弱勢學生之教學及輔導。
- 4.發展資訊教育，充實學生電腦運用之知能，並提昇教師運用電腦教學之能力。

(六) 辦理發展性的訓輔活動：

- 1.辦理各項活動、競賽及展演。
- 2.推動校內外學習服務。
- 3.發展績優社團及校隊，如桌球隊、游泳隊及合唱團等。
- 4.加強新興領域教育的辦理，並融入各科教學以收成效。

### 肆、預算概要

# 臺北市地方教育發展基金－臺北市大同區太平國民小學

## 業務計畫及預算概要

中華民國 107 年度

### 一、基金來源及用途之預計：

(一) 本年度基金來源：服務收入 977,500 元，財產處分收入 16,761 元，利息收入 900 元，其他財產收入 324,568 元，市庫撥款收入 115,014,371 元，學雜費收入 2,328,090 元，雜項收入 287,594 元，基金來源合計 118,949,784 元。

(二) 本年度基金用途：國民教育計畫 94,874,607 元，學前教育計畫 11,744,958 元，一般行政管理計畫 13,898,697 元，建築及設備計畫 6,624,280 元，基金用途合計 127,142,542 元。

二、基金餘絀之預計：本年度短絀 8,192,758 元。

三、現金流量之預計：本年度業務活動淨現金流出 8,192,758 元。

四、補辦預算事項：無。

### 伍、其他重要說明

#### 一、本年度預算與上年度預算各項目增減之原因：

(一) 員工人數增減原因之分析：本年度校長 1 人，教師 47 人，行政人員 7 人，校警 2 人，工友 3 人，約僱人員 1 人，教保員 3 人，廚工 2 人，總計 66 人，較上年度增列教保員 2 人及減列教師 4 人。

(二) 基金來源、用途及餘絀各科目增減原因之分析：

1. 服務收入本年度預算數 977,500 元，較上年度預算數 977,500 元，無增減。

2. 財產處分收入本年度預算數 16,761 元，較上年度預算數 16,761 元，無增減。

3. 利息收入本年度預算數 900 元，較上年度預算數 1,100 元，依業務需要核實減列 200 元。

4. 其他財產收入本年度預算數 324,568 元，較上年度預算數 324,568 元，無增減。

5. 市庫撥款收入本年度預算數 115,014,371 元，較上年度預算數 112,791,482 元，依業務需要核實增列 2,222,889 元。

6. 政府其他撥入收入本年度預算數 0 元，較上年度預算數 529,194 元，依業務需要核實減列 529,194 元。

7. 學雜費收入本年度預算數 2,328,090 元，較上年度預算數 1,750,700 元，依業務需要核實增列 577,390 元。

8. 雜項收入本年度預算數 287,594 元，較上年度預算數 213,100 元，依業務需要核實增列 74,494 元。

9. 用人費用本年度預算數 112,173,817 元，較上年度預算數 111,599,804 元，依業務需要核實增列 574,013 元。

10. 服務費用本年度預算數 5,530,507 元，較上年度預算數 5,513,546 元，依業務需要核實增列 16,961 元。

臺北市地方教育發展基金－臺北市大同區太平國民小學

業務計畫及預算概要

中華民國 107 年度

11.材料及用品費本年度預算數 1,539,910 元，較上年度預算數 1,123,530 元，依業務需要核實增列 416,380 元。

12.租金、償債與利息本年度預算數 8,000 元，較上年度預算數 8,000 元，無增減。

13.購建固定資產、無形資產及非理財目的之長期投資本年度預算數 6,624,280 元，較上年度預算數 2,969,523 元，依業務需要核實增列 3,654,757 元。

14.會費、捐助、補助、分攤、照護、救濟與交流活動費本年度預算數 854,428 元，較上年度預算數 771,012 元，依業務需要核實增列 83,416 元。

16.其他本年度預算數 411,600 元，較上年度預算數 416,600 元，依業務需要核實減列 5,000 元。

二、106 學年度第 2 學期核定普通班 19 班、資優班 1 班、身心障礙資源班 1 班及幼兒園 4 班，共計 25 班，預定招收學生人數 596 人，107 學年度第 1 學期預估普通班 20 班、資優班 1 班、身心障礙資源班 1 班及幼兒園 5 班，共計 27 班，預定招收學生人數 636 人。

三、其他有關說明：無。

# 主 要 表

臺北市地方教育發展基金－臺北市大同區太平國民小學

40501504-9

基金來源、用途及餘絀預計表

中華民國107年度

單位：新臺幣元

前年度決算數	科 目		本年度預算數	上年度預算數	比較增減（－）
	編 號	名 稱			
130,177,475	4	基金來源	118,949,784	116,604,405	2,345,379
1,200,300	43	勞務收入	977,500	977,500	
1,200,300	431	服務收入	977,500	977,500	
1,279,852	45	財產收入	342,229	342,429	-200
786,677	451	財產處分收入	16,761	16,761	
899	454	利息收入	900	1,100	-200
492,276	45Y	其他財產收入	324,568	324,568	
125,568,263	46	政府撥入收入	115,014,371	113,320,676	1,693,695
121,839,630	462	市庫撥款收入	115,014,371	112,791,482	2,222,889
3,728,633	46Y	政府其他撥入收入		529,194	-529,194
1,779,365	4S	教學收入	2,328,090	1,750,700	577,390
1,779,365	4S1	學雜費收入	2,328,090	1,750,700	577,390
349,695	4Y	其他收入	287,594	213,100	74,494
349,695	4YY	雜項收入	287,594	213,100	74,494
140,116,766	5	基金用途	127,142,542	122,402,015	4,740,527
101,949,634	53	國民教育計畫	94,874,607	96,234,047	-1,359,440
10,756,765	54	學前教育計畫	11,744,958	9,900,576	1,844,382

# 臺北市地方教育發展基金－臺北市大同區太平國民小學

## 基金來源、用途及餘絀預計表

中華民國107年度

單位：新臺幣元

前年度決算數	科 目		本年度預算數	上年度預算數	比較增減（－）
	編 號	名 稱			
13,131,091	5L	一般行政管理計畫	13,898,697	13,297,869	600,828
14,279,276	5M	建築及設備計畫	6,624,280	2,969,523	3,654,757
-9,939,291	6	本期賸餘(短絀-)	-8,192,758	-5,797,610	-2,395,148
27,916,452	71	期初基金餘額	12,179,551	18,715,898	-6,536,347
17,977,161	73	期末基金餘額	3,986,793	12,918,288	-8,931,495

臺北市地方教育發展基金－臺北市大同區太平國民小學

40501504-11

現金流量預計表

中華民國107年度

單位：新臺幣元

項 目		本年度預算數	說 明
編 號	名 稱		
81	業務活動之現金流量		
811	本期賸餘(短絀－)	-8,192,758	
813	業務活動之淨現金流入(流出－)	-8,192,758	
82	其他活動之現金流量		
82Z	其他活動之淨現金流入(流出－)		
83	現金及約當現金之淨增(淨減－)	-8,192,758	
84	期初現金及約當現金	16,976,137	
85	期末現金及約當現金	8,783,379	

註：本表係採現金及約當現金基礎，包括現金及自投資日起3個月內到期或清償之債權證券。



本 頁 空 白

附 屬 表

臺北市地方教育發展基金－臺北市大同區太平國民小學

40501504-13

基金來源－服務收入明細表

中華民國107年度

單位：新臺幣元

前年度決算數	上年度預算數	科 目		本 年 度 預 算 數				說 明
		編 號	名 稱	單 位	數 量	單 價	金 額	
1,200,300	977,500		合計				977,500	
1,200,300	977,500	431	服務收入				977,500	較上年度預算數977,500元，無增減。
				人	250	800	200,000	暑期游泳訓練班收入-普通票(收支對列)。
				人	15	500	7,500	教師甄選報名費收入(收支對列)。
				人	1,100	700	770,000	暑期游泳訓練班收入-學生票(收支對列)。

## 臺北市地方教育發展基金－臺北市大同區太平國民小學

## 基金來源－財產處分收入明細表

中華民國107年度

單位：新臺幣元

前年度決算數	上年度預算數	科 目		本 年 度 預 算 數				說 明
		編 號	名 稱	單 位	數 量	單 價	金 額	
786,677	16,761		合計				16,761	
786,677	16,761	451	財產處分收入	年	1	16,761	16,761	較上年度預算數16,761元，無增減。 廢舊物資售價收入。

臺北市地方教育發展基金－臺北市大同區太平國民小學

40501504-15

基金來源－利息收入明細表

中華民國107年度

單位：新臺幣元

前年度決算數	上年度預算數	科 目		本 年 度 預 算 數				說 明
		編 號	名 稱	單 位	數 量	單 價	金 額	
899	1,100		合計				900	
899	1,100	454	利息收入	年	1	900	900	較上年度預算數1,100元，減少200元。 薪資帳戶利息收入。

## 臺北市地方教育發展基金－臺北市大同區太平國民小學

## 基金來源－其他財產收入明細表

中華民國107年度

單位：新臺幣元

前年度決算數	上年度預算數	科 目		本 年 度 預 算 數				說 明
		編 號	名 稱	單 位	數 量	單 價	金 額	
492,276	324,568		合計				324,568	
492,276	324,568	45Y	其他財產收入				324,568	較上年度預算數324,568元，無增減。
				年	1	16,068	16,068	員工消費合作社使用費收入。
				年	1	20,000	20,000	教職員工停車收入。
				年	1	58,500	58,500	夜間及假日停車場收入(收支對列)。
				年	1	230,000	230,000	校園場地開放收入(收支對列)。

臺北市地方教育發展基金－臺北市大同區太平國民小學

40501504-17

基金來源－市庫撥款收入明細表

中華民國107年度

單位：新臺幣元

前年度決算數	上年度預算數	科 目		本 年 度 預 算 數				說 明
		編 號	名 稱	單 位	數 量	單 價	金 額	
121,839,630	112,791,482		合計				115,014,371	較上年度預算數112,791,482元，增加2,222,889元。 市府補助款。
121,839,630	112,791,482	462	市庫撥款收入				115,014,371	
				年	1	115,014,371	115,014,371	

## 臺北市地方教育發展基金－臺北市大同區太平國民小學

## 基金來源－學雜費收入明細表

中華民國107年度

單位：新臺幣元

前年度決算數	上年度預算數	科 目		本 年 度 預 算 數				說 明
		編 號	名 稱	單 位	數 量	單 價	金 額	
1,779,365	1,750,700		合計				2,328,090	
1,779,365	1,750,700	4S1	學雜費收入				2,328,090	較上年度預算數1,750,700元，增加577,390元。
				人、學期	10x2	2,745	54,900	幼兒園半日班雜費收入。
				人、學期	10x2	5,150	103,000	幼兒園半日班學費收入。
				人、學期	109x2	7,000	1,526,000	幼兒園全日班學費收入預估學生120人，減免1人。
				人、學期	109x2	2,955	644,190	幼兒園全日班雜費收入預估學生120人，減免1人。



臺北市地方教育發展基金－臺北市大同區太平國民小學

40501504-19

基金來源－雜項收入明細表

中華民國107年度

單位：新臺幣元

前年度決算數	上年度預算數	科 目		本 年 度 預 算 數				說 明
		編 號	名 稱	單 位	數 量	單 價	金 額	
349,695	213,100		合計				287,594	
349,695	213,100	4YY	雜項收入				287,594	較上年度預算數213,100元，增加74,494元。
				年	1	3,000	3,000	簡訊通訊費及數位學生證補證收入。
				年	1	284,594	284,594	其他雜項收入。

## 臺北市地方教育發展基金－臺北市大同區太平國民小學

## 基金用途－國民教育計畫明細表

中華民國107年度

單位：新臺幣元

前年度決算數	上年度預算數	科 目		本年度預算數				說 明
		編 號	名 稱	單位	數量	單價	金額	
101,949,634	96,234,047		合 計				94,874,607	
91,490,748	89,632,851	1	用人費用				87,821,154	
37,156,101	34,009,938	11	正式員額薪資				34,392,000	較上年度預算數34,009,938元，增加382,062元。
37,156,101	34,009,938	113	職員薪金	年	1	31,152,000	31,152,000	教職員35人薪金(詳用人費用彙計表)(含教育部補助導師費228,000元)。
				年	1	3,240,000	3,240,000	教職員4人薪金(詳用人費用彙計表)(含教育部補助導師費24,000元)。
1,490,696	750,096	12	聘僱及兼職人員薪資				841,616	較上年度預算數750,096元，增加91,520元。
406,896	406,896	122	約僱職員薪金	年	1	406,896	406,896	約僱行政人員1人薪金(詳聘用及約僱人員明細表)(教育部補助款)。
1,083,800	343,200	124	兼職人員酬金	節	1,320	260	343,200	教師代課鐘點費，本校編制教師總人數47人，按9分之1計，編列6人，每人220節，總節數6人x220節=1320節。

臺北市地方教育發展基金－臺北市大同區太平國民小學

40501504-21

基金用途－國民教育計畫明細表

中華民國107年度

單位：新臺幣元

前年度決算數	上年度預算數	科目		本年度預算數				說明
		編號	名稱	單位	數量	單價	金額	
				人、節、週	4x2x40	260	83,200	補助調整授課特教教師鐘點費(由教育局移列之教育部補助款)。
				年	1	8,320	8,320	補助調整授課鐘點費之外聘教師勞、健保及勞退費用(由教育局移列之教育部補助款)。
383,736	386,526	13	超時工作報酬				453,327	較上年度預算數386,526元，增加66,801元。
383,736	386,526	131	加班費				453,327	
				年	1	392,832	392,832	不休假出勤加班費。
				年	1	31,635	31,635	暑期泳訓班工作人員加班費(收支對列)。
				年	1	19,980	19,980	開放學校場地工作人員加班費(收支對列)。
				年	1	8,880	8,880	開放停車場工作人員加班費(收支對列)。
9,194,965	9,717,862	15	獎金				9,929,860	較上年度預算數9,717,862元，增加211,998元。
4,488,788	5,243,500	151	考績獎金				5,580,000	
				年	1	5,192,000	5,192,000	依考績法規定核發之獎金。
				年	1	388,000	388,000	依考績法規定核發之獎金。

## 臺北市地方教育發展基金－臺北市大同區太平國民小學

## 基金用途－國民教育計畫明細表

中華民國107年度

單位：新臺幣元

前年度決算數	上年度預算數	科 目		本年度預算數				說 明
		編 號	名 稱	單位	數量	單價	金額	
4,706,177	4,474,362	152	年終獎金	年	1	3,894,000	4,349,860	依規定於年節加發之獎金。 依規定於年節加發之獎金。 約僱行政人員依規定於年節加發之獎金(教育部補助款)。
				年	1	405,000	405,000	
				年	1	50,860	50,860	
37,207,260	38,336,315	16	退休及卹償金				36,979,229	較上年度預算數38,336,315元，減少1,357,086元。
36,970,819	36,724,332	161	職員退休及離職金	年	1	2,695,680	36,746,750	提撥退撫基金。
				年	1	280,800	280,800	提撥退撫基金。
				年	1	36,302	36,302	退休人員年終慰問金。
				年	1	33,709,560	33,709,560	退休人員月退休金90人x30,957元x12月=33,433,560元；退休遺族月撫慰金2人x11,500元x12月=276,000元，合計33,709,560元。
				年	1	24,408	24,408	約僱行政人員提撥離職儲金(教育部補助款)。
236,441	1,611,983	162	工員退休及離職金	年	1	232,479	232,479	職工1人退休一次退休金(新增)。
6,057,990	6,432,114	18	福利費				5,225,122	較上年度預算數6,432,114元，減

臺北市地方教育發展基金－臺北市大同區太平國民小學

40501504-23

基金用途－國民教育計畫明細表

中華民國107年度

單位：新臺幣元

前年度決算數	上年度預算數	科 目		本年度預算數				說 明
		編 號	名 稱	單位	數量	單價	金額	
3,665,540	3,229,224	181	分擔員工保險費	年	1	2,776,836	2,776,836	少1,206,992元。 分擔公保、勞保、健保費。 分擔公保、勞保、健保費。 約僱行政人員分擔勞保、健保費 (教育部補助款)。
				年	1	284,760	284,760	
				年	1	37,836	37,836	
163,000	175,000	183	傷病醫藥費	人	7	16,000	112,000	健康檢查補助費。
				人	18	3,500	63,000	健康檢查補助費。
380,766	430,920	187	員工通勤交通費	人、月、段	18x10x1	630	113,400	教師上下班交通費。
				人、月、段	11x12x2	630	166,320	教師兼行政上下班交通費。
				人、月、段	6x10x2	630	75,600	教師上下班交通費。
				人、月、段	4x10x2	630	50,400	特教班教師上下班交通費。
1,848,684	2,596,970	18Y	其他福利費	年	1	176,000	176,000	休假旅遊補助費。
				人、年	4x1	6,000	24,000	退休人員三節慰問金。
				人、年	1x1	93,000	93,000	退休人員三節特別照護金(有眷)。 。
				年	1	121,720	121,720	結婚補助(30,430元X 2月X 2人)。 。

## 臺北市地方教育發展基金－臺北市大同區太平國民小學

## 基金用途－國民教育計畫明細表

中華民國107年度

單位：新臺幣元

前年度決算數	上年度預算數	科 目		本年度預算數				說 明
		編 號	名 稱	單位	數量	單價	金額	
				年	1	354,250	354,250	喪葬補助(35,425元X 5月X 2人)。
				學期	2	388,000	776,000	子女教育補助費。
8,442,576	4,733,046	2	服務費用				4,696,007	
1,429,713	1,771,480	21	水電費				1,798,379	較上年度預算數1,771,480元，增加26,899元。
965,615	1,042,360	212	工作場所電費				1,042,360	
				年	1	986,360	986,360	班級電費。
				年	1	56,000	56,000	暑期泳訓班電費(80%)(收支對列)。
212,819	199,920	214	工作場所水費				226,819	
				年	1	212,819	212,819	班級水費。
				年	1	14,000	14,000	暑期泳訓班水費(20%)(收支對列)。
251,279	529,200	217	氣體費				529,200	
				年	1	529,200	529,200	溫水游泳池燃料費。
116,636	38,440	23	旅運費				38,440	較上年度預算數38,440元，無增減。
33,000	38,440	231	國內旅費				38,440	
				人、天	6x3	1,550	27,900	校外教學隨隊人員出差旅費。
				年	1	10,540	10,540	因公市外出差旅費。

臺北市地方教育發展基金－臺北市大同區太平國民小學

40501504-25

基金用途－國民教育計畫明細表

中華民國107年度

單位：新臺幣元

前年度決算數	上年度預算數	科 目		本年度預算數				說 明
		編 號	名 稱	單位	數量	單價	金額	
83,636		23Y	其他旅運費					
41,257	3,610	24	印刷裝訂與廣告費					較上年度預算數3,610元，減少3,610元。
41,257	3,610	241	印刷及裝訂費					
1,669,473	921,840	25	修理保養及保固費				821,440	較上年度預算數921,840元，減少100,400元。
999,528	740,790	252	一般房屋修護費				640,790	
				班、年	23x1	24,990	574,770	學校校舍及其他建物等修理費(85%)(依老舊學校31年以上鋼筋混凝土造編列)。
				年	1	56,020	56,020	開放學校場地建物修護費(收支對列)。
				年	1	10,000	10,000	開放停車場環境修護費(收支對列)。
131,425	40,000	255	機械及設備修護費				39,600	
				年	1	17,600	17,600	電腦設備維護費(電腦專案計畫)。
				班、年	10x1	2,200	22,000	室內溫水游泳池器材維修等(游泳池水電清潔維護費)。
538,520	141,050	257	什項設備修護費				141,050	
				班、年	23x1	4,410	101,430	各項教學設備及其他公用器具等保養修理費(15%)(依老舊學校31

## 臺北市地方教育發展基金－臺北市大同區太平國民小學

## 基金用途－國民教育計畫明細表

中華民國107年度

單位：新臺幣元

前年度決算數	上年度預算數	科 目		本年度預算數				說 明
		編 號	名 稱	單位	數量	單價	金額	
				年	1	15,000	15,000	年以上鋼筋混凝土造編列。
				年	1	24,620	24,620	暑期泳訓班場地維護費(收支對列)。
27,327	54,000	26	保險費				54,000	較上年度預算數54,000元，無增減。
27,327	54,000	26Y	其他保險費				54,000	
				人	1,350	40	54,000	暑期泳訓班保險費(1,350人*40元/人)(收支對列)。
3,386,455	1,083,126	27	一般服務費				1,075,198	較上年度預算數1,083,126元，減少7,928元。
7,842	17,064	276	佣金、匯費、經理費及手續費				17,136	
				人、學期	476x2	18	17,136	委託超商代收學雜費手續費。
470,755	531,398	279	外包費				531,398	
				人、月	1x10	37,957	379,570	游泳池救生員外包費(溫水)。
				人、月	2x2	37,957	151,828	暑期泳訓班救生員外包費(收支對列)。
2,819,942	448,664	27D	計時與計件人員酬金				448,664	
				人、月	1x10	1,818	18,180	提撥游泳池救生員退休金(溫水)。



臺北市地方教育發展基金－臺北市大同區太平國民小學

40501504-27

基金用途－國民教育計畫明細表

中華民國107年度

單位：新臺幣元

前年度決算數	上年度預算數	科 目		本年度預算數				說 明
		編 號	名 稱	單位	數量	單價	金額	
				人、月	1x10	28,840	288,400	游泳池救生員薪津(溫水)。
				人、年	1x1	36,050	36,050	游泳池救生員年終獎金(溫水 28,840元*1.5*10/12)。
				人、月	1x10	3,694	36,940	分擔游泳池救生員勞保及健保費 (溫水)。
				人、小時	2x245	133	65,170	暑期泳訓班工讀生薪津(收支對 列)。
				人、月	2x2	981	3,924	提撥暑期泳訓班工讀生勞退準備 金(收支對列)。
87,916	86,000	27F	體育活動費				78,000	
				人、年	35x1	2,000	70,000	文康活動費，本校編列教師35人 ，每人編列2,000元。
				人、年	4x1	2,000	8,000	文康活動費，本校編列特教教師 4人，每人編列2,000元。
1,771,715	860,550	28	專業服務費				908,550	較上年度預算數860,550元，增 加48,000元。
1,454,154	600,700	285	講課鐘點、稿費、出 席審查及查詢費				643,900	
				班、月	1x12	600	7,200	資優班(分散式)教材編輯費。
				班、月	1x12	600	7,200	身心障礙班(分散式)教材編輯費 。
				節	3	1,600	4,800	身心障礙班(分散式)外聘教師講

## 臺北市地方教育發展基金－臺北市大同區太平國民小學

## 基金用途－國民教育計畫明細表

中華民國107年度

單位：新臺幣元

前年度決算數	上年度預算數	科 目		本年度預算數				說 明
		編 號	名 稱	單位	數量	單價	金額	
				節	9	800	7,200	座鐘點費。
				節	3	800	2,400	資優班(分散式)內聘教師講座鐘點費。
				節	8	1,600	12,800	身心障礙班(分散式)內聘教師講座鐘點費。
				節	6	1,600	9,600	性別平等教育宣導外聘教師鐘點費。
				節	6	1,600	9,600	小田園教育體驗學習外聘教師鐘點費(由教育局移列)。
				人次	3	2,000	6,000	教師專業成長專家學者出席指導費。
				節	20	1,600	32,000	教師專業成長外聘教師鐘點費。
				節	15	800	12,000	教師專業成長內聘教師鐘點費。
				節	2	1,600	3,200	家長教育成長研習暨志工培訓營外聘教師鐘點費。
				節	1,079	500	539,500	暑期泳訓班教練指導鐘點費(收支對列)。
20,000	29,850	287	委託檢驗(定)試驗認證費				34,650	
				年	1	26,250	26,250	建物公共安全檢查簽證及申報費、消防安全檢測費等(由班級業務費提列)。

臺北市地方教育發展基金－臺北市大同區太平國民小學

40501504-29

基金用途－國民教育計畫明細表

中華民國107年度

單位：新臺幣元

前年度決算數	上年度預算數	科 目		本年度預算數				說 明		
		編 號	名 稱	單 位	數 量	單 價	金 額			
297,561	228,500	289	試務甄選費	臺、年	7x1	1,200	8,400	飲水機水質檢驗費。		
				年	1	1,500	1,500	教師甄選試務費用(收支對列)。		
		28Y	其他	人、月	16x9	500	72,000	工作人員午餐指導費。		
				班、人、月	21x1x9	500	94,500	學童午餐指導費(1-6年級及特教班導師)。		
				年	1	20,000	20,000	學生輔導指導費。		
				年	1	8,000	8,000	學童牙齒檢查費。		
				年	1	24,000	24,000	開放學校場地校園安全機械定點、機動巡邏等保全費用(收支對列)。		
				年	1	10,000	10,000	開放停車場校園安全機械定點，機動巡邏等保全費用(收支對列)。		
				3	材料及用品費				1,228,750	
				31	使用材料費				233,730	較上年度預算數151,900元，增加81,830元。
386,274	151,900	315	設備零件	支	4	4,500	18,000	手握式無線麥克風(由活動中心舞台音響改善工程移列)(新		
								233,730		
1,139,145	817,870	3	材料及用品費				1,228,750			
386,274	151,900	31	使用材料費				233,730	較上年度預算數151,900元，增加81,830元。		
386,274	151,900	315	設備零件				233,730			
				支	4	4,500	18,000	手握式無線麥克風(由活動中心舞台音響改善工程移列)(新		

## 臺北市地方教育發展基金－臺北市大同區太平國民小學

## 基金用途－國民教育計畫明細表

中華民國107年度

單位：新臺幣元

前年度決算數	上年度預算數	科 目		本年度預算數				說 明
		編 號	名 稱	單位	數量	單價	金額	
				組	6	3,000	18,000	增)。
				組	6	2,380	14,280	節能扇(由國語文競賽暨會議室整修工程移列)(新增)。
				臺	1	3,600	3,600	照明燈具(由國語文競賽暨會議室整修工程移列)(新增)。
				班、年	2x1	16,000	32,000	條碼掃描器(由班級設備費移列)(新增)。
				班、年	12x1	6,300	75,600	教室暨教學用品(由特教班設備移列)(新增)。
				年	1	37,250	37,250	電腦設備維護及管理費(電腦專案計畫)。
				年	1	30,000	30,000	小田園教育體驗學習用品設備(由教育局移列)。
				年	1	5,000	5,000	開放學校場地用品設備(收支對列)。
752,871	665,970	32	用品消耗				995,020	開放停車場設備(收支對列)。
				年	1	9,000	9,000	較上年度預算數665,970元，增加329,050元。
67,811	590	321	辦公(事務)用品				9,590	
				年	1	590	590	小田園教育體驗學習成果發表會文具用品(由教育局移列)。
				年	1			家長教育成長研習暨志工培訓營



## 臺北市地方教育發展基金－臺北市大同區太平國民小學

## 基金用途－國民教育計畫明細表

中華民國107年度

單位：新臺幣元

前年度決算數	上年度預算數	科 目		本年度預算數				說 明
		編 號	名 稱	單位	數量	單價	金額	
				班、年	10x1	5,000	50,000	室內溫水消毒藥水等(游泳池水電清潔維護費)。
				年	1	30,900	30,900	運動會器材、場地佈置、雜支等。
				批	1	13,000	13,000	運動會錦旗獎牌等。
				組	7	1,000	7,000	運動會趣味競賽材料。
				年	1	7,200	7,200	性別平等教育宣導用材料費等。
				年	1	5,000	5,000	小田園教育體驗學習成果發表會場地佈置費(由教育局移列)。
				年	1	29,150	29,150	小田園教育體驗學習材料(由教育局移列)。
				人次	20	80	1,600	家長教育成長研習暨志工培訓營逾時誤餐費用。
				年	1	1,410	1,410	家長教育成長研習暨志工培訓營活動用教材。
				年	1	3,000	3,000	暑期泳訓班教學環境佈置費(收支對列)。
				年	1	5,000	5,000	暑期泳訓班環境清潔等雜支(收支對列)。
				年	1	10,000	10,000	暑期泳訓班教學器材費(收支對列)。
				班	90	230	20,700	暑期泳訓班消毒劑(收支對列)。

臺北市地方教育發展基金－臺北市大同區太平國民小學

40501504-33

基金用途－國民教育計畫明細表

中華民國107年度

單位：新臺幣元

前年度決算數	上年度預算數	科 目		本年度預算數				說 明
		編 號	名 稱	單位	數量	單價	金額	
				人次	75	80	6,000	教師甄選工作人員會議逾時誤餐費用(收支對列)。
				年	1	100,000	100,000	開放學校場地清潔維護費、消毒、器材購置及場地佈置等(收支對列)。
89,960	8,000	4	租金、償債與利息				8,000	
85,960	3,200	44	交通及運輸設備租金				3,200	較上年度預算數3,200元，無增減。
85,960	3,200	442	車租				3,200	
				年	1	3,200	3,200	家長教育成長研習暨志工培訓營外埠參觀租車費。
4,000	4,800	45	什項設備租金				4,800	較上年度預算數4,800元，無增減。
4,000	4,800	451	什項設備租金				4,800	
				月	12	400	4,800	電錶月租費(由班級業務費提列)。
469,890	721,680	7	會費、捐助、補助、分攤、照護、救濟與交流活動費				805,096	
		72	捐助、補助與獎助				10,000	新增項目
		726	獎助學員生給與				10,000	

## 臺北市地方教育發展基金－臺北市大同區太平國民小學

## 基金用途－國民教育計畫明細表

中華民國107年度

單位：新臺幣元

前年度決算數	上年度預算數	科 目		本年度預算數				說 明
		編 號	名 稱	單位	數量	單價	金額	
				人	1	10,000	10,000	教育關懷獎每校推薦1名學生獎助學金(由教育局移列)。
469,890	721,680	74	補貼(償)、獎勵、慰問、 照護與救濟				795,096	較上年度預算數721,680元，增加73,416元。
469,890	721,680	74Y	其他				795,096	
				人、年	45x1	1,000	45,000	本市市民第3胎就讀國小教育補助費(由教育局移列)。
				人、日	57x200	50	570,000	清寒學生餐費補助。
				人、週、次	536x42x1	8	180,096	補助學校午餐使用有機蔬菜或有機米計畫。
317,315	320,600	9	其他				315,600	
317,315	320,600	91	其他支出				315,600	較上年度預算數320,600元，減少5,000元。
317,315	320,600	91Y	其他				315,600	
				班、年	3x1	5,600	16,800	國小游泳檢測未通過學生暑期游泳訓練班報名費。
				年	1	126,000	126,000	執行學生路隊安全導護費及導護志工保險費。
				人、學期	476x2	100	95,200	學生活動費(小學部)。
				人、學期	476x2	50	47,600	班級自治費。
				年	1	30,000	30,000	課後社團活動費。



臺北市地方教育發展基金－臺北市大同區太平國民小學

40501504-35

基金用途－學前教育計畫明細表

中華民國107年度

單位：新臺幣元

前年度決算數	上年度預算數	科 目		本年度預算數				說 明
		編 號	名 稱	單位	數量	單價	金額	
10,756,765	9,900,576		合 計				11,744,958	
9,752,629	9,673,444	1	用人費用				11,508,326	
6,983,450	6,853,860	11	正式員額薪資				8,095,410	較上年度預算數6,853,860元，增加1,241,550元。
6,289,320	6,205,860	113	職員薪金	年	1	7,399,410	7,399,410	教職員8人及教保員3人薪金(詳用人費用彙計表)(含教育部補助款教保員381,980元)。
694,130	648,000	114	工員工資	年	1	696,000	696,000	工員2人工資(詳用人費用彙計表)。
40,208	55,800	13	超時工作報酬				155,222	較上年度預算數55,800元，增加99,422元。
40,208	55,800	131	加班費	年	1	155,222	155,222	不休假出勤加班費。
1,425,909	1,434,888	15	獎金				1,663,684	較上年度預算數1,434,888元，增加228,796元。
600,455	578,155	151	考績獎金	年	1	670,155	670,155	依考績法規定核發之獎金。
825,454	856,733	152	年終獎金	年	1	993,529	993,529	依規定於年節加發之獎金。

## 臺北市地方教育發展基金－臺北市大同區太平國民小學

## 基金用途－學前教育計畫明細表

中華民國107年度

單位：新臺幣元

前年度決算數	上年度預算數	科 目		本年度預算數				說 明
		編 號	名 稱	單位	數量	單價	金額	
547,712	552,960	16	退休及卹償金				710,208	較上年度預算數552,960元，增加157,248元。
504,080	535,680	161	職員退休及離職金	年	1	690,048	690,048	提撥退撫基金。
43,632	17,280	162	工員退休及離職金	年	1	20,160	20,160	提撥勞工退休準備金。
755,350	775,936	18	福利費				883,802	較上年度預算數775,936元，增加107,866元。
636,780	634,596	181	分擔員工保險費	年	1	726,462	726,462	分擔公保、勞保、健保費。
	6,020	183	傷病醫藥費	人	5	860	4,300	幼兒園教保人員健康檢查費(每2人編1人)。
				人	2	860	1,720	幼兒園廚工健康檢查費。
102,570	103,320	187	員工通勤交通費	人、月、段	2x12x1	630	15,120	幼兒園教師兼主任及教保員上下班交通費。
				人、月、段	7x10x2	630	88,200	幼兒園教師上下班交通費。
16,000	32,000	18Y	其他福利費	年	1	48,000	48,000	休假旅遊補助費。
429,192	62,500	2	服務費用				66,500	

臺北市地方教育發展基金－臺北市大同區太平國民小學

40501504-37

基金用途－學前教育計畫明細表

中華民國107年度

單位：新臺幣元

前年度決算數	上年度預算數	科 目		本年度預算數				說 明
		編 號	名 稱	單 位	數 量	單 價	金 額	
223,300		25	修理保養及保固費					
210,300		252	一般房屋修護費					
13,000		257	什項設備修護費					
137,232	22,000	27	一般服務費				26,000	較上年度預算數22,000元，增加4,000元。
134,532		27D	計時與計件人員酬金					
2,700	22,000	27F	體育活動費				26,000	
				人、年	5x1	2,000	10,000	文康活動費，本校編列契約進用教保員3人、廚工2人，合計5人，每人編列2,000元（上述人員係幼托整合前得編列文康活動費之人員）。
				人、年	8x1	2,000	16,000	文康活動費，本校編列教師8人，每人編列2,000元。
68,660	40,500	28	專業服務費				40,500	較上年度預算數40,500元，無增減。
28,160		285	講課鐘點、稿費、出席審查及查詢費					
40,500	40,500	28Y	其他				40,500	
				班、人、月	4x2x9	500	36,000	幼兒園幼兒午餐指導費。
				人、月	1x9	500	4,500	幼兒園教保員午餐指導費。

## 臺北市地方教育發展基金－臺北市大同區太平國民小學

## 基金用途－學前教育計畫明細表

中華民國107年度

單位：新臺幣元

前年度決算數	上年度預算數	科 目		本年度預算數				說 明
		編 號	名 稱	單 位	數 量	單 價	金 額	
347,647	22,100	3	材料及用品費				27,600	
60,100	13,000	31	使用材料費				24,000	較上年度預算數13,000元，增加11,000元。
60,100	13,000	315	設備零件				24,000	
				臺	1	9,000	9,000	數位相機(由幼兒園設備費移列)(新增)。
				張	30	500	15,000	汰舊換新幼生椅(由幼兒園設備費移列)(新增)。
287,547	9,100	32	用品消耗				3,600	較上年度預算數9,100元，減少5,500元。
8,600		321	辦公(事務)用品					
3,200	9,100	322	報章什誌				3,600	
				年	1	3,600	3,600	圖書(由幼兒園設備費移列)(新增)。
275,747		32Y	其他					
20,000		4	租金、償債與利息					
20,000		44	交通及運輸設備租金					
20,000		442	車租					
207,297	46,532	7	會費、捐助、補助、分攤、照護、救濟與交流活動費				46,532	

臺北市地方教育發展基金－臺北市大同區太平國民小學

40501504-39

基金用途－學前教育計畫明細表

中華民國107年度

單位：新臺幣元

前年度決算數	上年度預算數	科 目		本年度預算數				說 明
		編 號	名 稱	單 位	數 量	單 價	金 額	
207,297	46,532	74	補貼(償)、獎勵、慰問 、照護與救濟				46,532	較上年度預算數46,532元，無增減。
207,297	46,532	74Y	其他	人、學期	2x2	11,633	46,532	低收入戶家庭幼生月費補助。
	96,000	9	其他				96,000	
	96,000	91	其他支出				96,000	較上年度預算數96,000元，無增減。
	96,000	91Y	其他	年	1	96,000	96,000	幼兒導護費。

## 臺北市地方教育發展基金－臺北市大同區太平國民小學

## 基金用途－一般行政管理計畫明細表

中華民國107年度

單位：新臺幣元

前年度決算數	上年度預算數	科 目		本年度預算數				說 明
		編 號	名 稱	單 位	數 量	單 價	金 額	
13,131,091	13,297,869		合 計				13,898,697	
12,241,786	12,293,509	1	用人費用				12,844,337	
8,106,957	7,980,000	11	正式員額薪資				8,388,000	較上年度預算數7,980,000元，增加408,000元。
5,834,337	5,868,000	113	職員薪金	年	1	6,276,000	6,276,000	教職員8人薪金(詳用人費用彙計表)。
1,114,380	1,080,000	114	工員工資	年	1	1,080,000	1,080,000	工員3人工資(詳用人費用彙計表)。
1,158,240	1,032,000	115	警餉	年	1	1,032,000	1,032,000	校警2人薪金(詳用人費用彙計表)。
9,033		12	聘僱及兼職人員薪資					
9,033		124	兼職人員酬金					
384,597	384,265	13	超時工作報酬				484,533	較上年度預算數384,265元，增加100,268元。
384,597	384,265	131	加班費	年	1	454,933	454,933	不休假出勤加班費。
				年	1	29,600	29,600	行政人員業務加班費(統籌業務費)。

臺北市地方教育發展基金－臺北市大同區太平國民小學

40501504-41

基金用途－一般行政管理計畫明細表

中華民國107年度

單位：新臺幣元

前年度決算數	上年度預算數	科 目		本年度預算數				說 明
		編 號	名 稱	單位	數量	單價	金額	
1,920,863	2,163,500	15	獎金				2,245,500	較上年度預算數2,163,500元，增加82,000元。
886,830	1,166,000	151	考績獎金	年	1	1,197,000	1,197,000	依考績法規定核發之獎金。
1,034,033	997,500	152	年終獎金	年	1	1,048,500	1,048,500	依規定於年節加發之獎金。
664,353	605,424	16	退休及卹償金				639,120	較上年度預算數605,424元，增加33,696元。
548,913	551,424	161	職員退休及離職金	年	1	585,120	585,120	提撥退撫基金。
115,440	54,000	162	工員退休及離職金	年	1	54,000	54,000	提撥勞工退休準備金。
1,155,983	1,160,320	18	福利費				1,087,184	較上年度預算數1,160,320元，減少73,136元。
817,079	770,880	181	分擔員工保險費	年	1	777,744	777,744	分擔公保、勞保、健保費。
145,704	181,440	187	員工通勤交通費	人、月、段	11x12x2	630	166,320	職員、技工、工友上下班交通費。
				人、月、段	2x12x1	630	15,120	職員、技工、工友上下班交通費。

## 臺北市地方教育發展基金－臺北市大同區太平國民小學

## 基金用途－一般行政管理計畫明細表

中華民國107年度

單位：新臺幣元

前年度決算數	上年度預算數	科 目		本年度預算數				說 明	
		編 號	名 稱	單位	數量	單價	金額		
193,200	208,000	18Y	其他福利費	年	1	128,000	128,000	128,000	休假旅遊補助費。
616,116	718,000	2	服務費用				768,000	768,000	
9,290		25	修理保養及保固費						
9,290		257	什項設備修護費						
42,250	186,000	27	一般服務費				186,000	186,000	較上年度預算數186,000元，無增減。
18,500	160,000	279	外包費	人、年	4x1	40,000	160,000	160,000	消化超額職工(技工、工友)業務外包費。
23,750	26,000	27F	體育活動費	人、年	13x1	2,000	26,000	26,000	文康活動費，本校編列校長1人，職員7人，工員3人，校警2人，合計13人，每人編列2,000元。
494,950	460,000	28	專業服務費				510,000	510,000	較上年度預算數460,000元，增加50,000元。
4,000		285	講課鐘點、稿費、出席審查及查詢費						
490,950	460,000	28Y	其他	年	1	510,000	510,000	510,000	校園安全機械定點、機動巡邏等



臺北市地方教育發展基金－臺北市大同區太平國民小學

40501504-43

基金用途－一般行政管理計畫明細表

中華民國107年度

單位：新臺幣元

前年度決算數	上年度預算數	科 目		本年度預算數				說 明
		編 號	名 稱	單位	數量	單價	金額	
69,626	72,000	29	公共關係費				72,000	保全費用。
69,626	72,000	291	公共關係費				72,000	較上年度預算數72,000元，無增減。
				月	12	6,000	72,000	校長特別費。
273,189	283,560	3	材料及用品費				283,560	
273,189	283,560	32	用品消耗				283,560	較上年度預算數283,560元，無增減。
262,369	277,560	321	辦公(事務)用品				277,560	
				年	1	277,560	277,560	統籌業務費計算如下：普通班19班、附設幼兒園4班，1,290元x15班x12月=232,200元，810元x8班x12月=77,760元，以上合計309,960元，除依實際需求移列加班費29,600元及會費2,800元外，其餘如列數。
10,820	6,000	325	服裝				6,000	
				人、雙	2x1	1,100	2,200	校警皮鞋。
				雙	2	100	200	校警襪子。
				人、年	2x1	300	600	校警服裝配備。
				人、套	2x1	1,500	3,000	校警夏服(成立第33年)。

# 臺北市地方教育發展基金－臺北市大同區太平國民小學

## 基金用途－一般行政管理計畫明細表

中華民國107年度

單位：新臺幣元

前年度決算數	上年度預算數	科 目		本年度預算數				說 明
		編 號	名 稱	單 位	數 量	單 價	金 額	
	2,800	7	會費、捐助、補助、分攤、 照護、救濟與交流活動 費				2,800	
	2,800	71	會費				2,800	較上年度預算數2,800元，無增減。
	2,800	713	職業團體會費				2,800	
				人、年	1x1	1,800	1,800	營養師公會會費(統籌業務費)。
				人、年	1x1	1,000	1,000	護理師公會會費(統籌業務費)。

臺北市地方教育發展基金－臺北市大同區太平國民小學

40501504-45

基金用途－建築及設備計畫明細表

中華民國107年度

單位：新臺幣元

前年度決算數	上年度預算數	科 目		本年度預算數				說 明
		編 號	名 稱	單位	數量	單價	金額	
14,279,276	2,969,523		合計				6,624,280	
14,279,276	2,969,523	5	購建固定資產、無形資產及非理財目的之長期投資				6,624,280	
2,367,264	969,300	51	購置固定資產				4,959,100	
	1,000		專案計畫				1,000	
	1,000		繼續性計畫				1,000	
	1,000		(一) 校舍整體改建工程(委託技術服務費)				1,000	本工程為105-112年度連續性工程，總委託設計服務費為28,799,436元，105年度所編預算1,500,000元經本府決議不予保留，以前年度預算數修正為1,000元，本年度續編第3年經費1,000元，餘28,797,436元編列於以後年度，各年度資金需求詳如繼續性計畫分年資金需求表。
	1,000	513	擴充改良房屋建築及設備				1,000	
		513	擴充改良房屋建築及設備	式	1	1,000	1,000	一、委託技術服務費。

## 臺北市地方教育發展基金－臺北市大同區太平國民小學

## 基金用途－建築及設備計畫明細表

中華民國107年度

單位：新臺幣元

前年度決算數	上年度預算數	科 目		本年度預算數				說 明
		編 號	名 稱	單位	數量	單價	金額	
2,367,264	968,300		一般建築及設備計畫				4,958,100	
		514	活動中心舞台音響改善工程				1,360,000	
			購置機械及設備				251,000	
				組	1	27,000	27,000	無線網路分享設施。
				臺	1	158,000	158,000	多媒體投影機(線材、五金及零料、測試整合)。
				臺	1	38,000	38,000	可程式電源時序控制器(安裝測試整合)。
				臺	1	28,000	28,000	音頻定位器(安裝測試整合)。
		515	購置交通及運輸設備				1,084,000	
				臺	2	24,000	48,000	雙頻無線麥克風主機。
				臺	6	32,000	192,000	喇叭功率擴大機(安裝測試整合)。
				支	12	48,000	576,000	擴音喇叭組(安裝測試整合)。
				臺	1	42,000	42,000	多媒體前級混音器(安裝測試整合)。
				臺	1	80,000	80,000	數位矩陣控制平台(安裝測試整合)。

臺北市地方教育發展基金－臺北市大同區太平國民小學

40501504-47

基金用途－建築及設備計畫明細表

中華民國107年度

單位：新臺幣元

前年度決算數	上年度預算數	科 目		本年度預算數				說 明
		編 號	名 稱	單位	數量	單價	金額	
				臺	1	32,000	32,000	多功音頻等化器(安裝測試整合)。
				臺	1	114,000	114,000	觸控式自動控制主機及面板(安裝測試整合)。
		516	購置什項設備				25,000	
				座	1	25,000	25,000	主控機櫃。
			國語文競賽暨會議室整修工程				412,200	
		515	購置交通及運輸設備				37,800	
				組	1	37,800	37,800	廣播音響(含吊架、麥克風及主機)。
		516	購置什項設備				374,400	
				座	1	16,800	16,800	雙層磁性開閉式白板。
				座	1	12,600	12,600	電動銀幕(含安裝)。
				組	13	15,000	195,000	大型會議桌椅組。
				組	1	150,000	150,000	會議室投影設備。
			班級設備				316,400	
		514	購置機械及				259,000	

## 臺北市地方教育發展基金－臺北市大同區太平國民小學

## 基金用途－建築及設備計畫明細表

中華民國107年度

單位：新臺幣元

前年度決算數	上年度預算數	科 目		本年度預算數				說 明
		編 號	名 稱	單位	數量	單價	金額	
			設備	臺	1	29,000	29,000	新購數位空拍攝影機。
				臺	1	230,000	230,000	新購雷射雕刻機。
		516	購置什項設備				57,400	
				臺	1	40,000	40,000	汰舊換新鑽孔機。
				臺	1	17,400	17,400	汰舊換新雙層黑板。
		514	學校設備 購置機械及設備				1,610,500	
				臺	2	235,000	470,000	汰舊換新游泳池氣源式泳池熱泵系統設備(其他準備金)。
				座	2	200,250	400,500	汰舊換新游泳池塑鋼循環過濾桶設備(其他準備金)。
		516	購置什項設備				740,000	
				臺	4	120,000	480,000	汰舊換新箱型冷氣機(視聽教室及圖書館)(其他準備金)。
				臺	3	45,000	135,000	汰舊換新一對一分離式冷氣機(教師研究室及專科教室)(其他準備金)。
				臺	5	25,000	125,000	汰舊換新窗型冷氣機(電腦教室)

臺北市地方教育發展基金－臺北市大同區太平國民小學

40501504-49

基金用途－建築及設備計畫明細表

中華民國107年度

單位：新臺幣元

前年度決算數	上年度預算數	科 目		本年度預算數				說 明
		編 號	名 稱	單位	數量	單價	金額	
			資訊設備				1,209,000	及機房)(其他準備金)。
449,664	466,000		購置機械及設備				1,209,000	
449,664	466,000	514		部	29	25,000	725,000	汰舊換新電腦教室個人電腦(電腦專案計畫)。
				部	12	25,000	300,000	汰舊換新個人電腦(電腦專案計畫)。
				年	1	88,000	88,000	汰舊換新網路及資訊周邊設備(電腦專案計畫)。
			幼兒園設備	臺	8	12,000	96,000	新購平板電腦(電腦專案計畫)。
		516	購置什項設備				50,000	
				臺	2	25,000	50,000	汰舊換新窗型冷氣機(幼兒園)。
1,917,600	502,300		校園設備					
1,410,000	204,000	514	購置機械及設備					
184,000	37,800	515	購置交通及運輸設備					
323,600	260,500	516	購置什項設備					

## 臺北市地方教育發展基金－臺北市大同區太平國民小學

## 基金用途－建築及設備計畫明細表

中華民國107年度

單位：新臺幣元

前年度決算數	上年度預算數	科 目		本年度預算數				說 明
		編 號	名 稱	單位	數量	單價	金額	
36,000	36,000	52	購置無形資產				96,000	
36,000	36,000		一般建築及設備計畫				96,000	
			活動中心舞台音響改善工程				60,000	
		521	購置電腦軟體				60,000	
				套	1	60,000	60,000	環控程式編輯軟體。
36,000	36,000		資訊設備				36,000	
36,000	36,000	521	購置電腦軟體				36,000	
				年	1	36,000	36,000	電腦教學軟體費(電腦專案計畫)。
11,876,012	1,964,223	58	遞延支出(臺北市地方教育發展基金及臺北市臺北都會區捷運固定資產重置基金專用)				1,569,180	
			一般建築及設備計畫				1,569,180	
			活動中心舞台音響改善工程				405,600	



臺北市地方教育發展基金－臺北市大同區太平國民小學

40501504-51

基金用途－建築及設備計畫明細表

中華民國107年度

單位：新臺幣元

前年度決算數	上年度預算數	科 目		本年度預算數				說 明
		編 號	名 稱	單位	數量	單價	金額	
		582	其他遞延支出				405,600	
				式	1	300,000	300,000	一、施工費
				式	1	99,600	99,600	管線配置安裝調整(線材、五金及零料)。
				式	1	6,000	6,000	二、委託技術服務費(總包價法)。
							6,000	三、工程管理費(按施工費2%提列)。
			西棟行政大樓地下室暨警衛室改善工程				219,067	
		581	遞延修繕房屋建築支出				219,067	
				公尺	2	10,500	21,000	一、施工費
				平方公尺	55	180	9,900	訂製高櫃。
				平方公尺	2	4,080	8,160	天花板牆面粉刷油漆。
				公尺	3	2,480	7,440	鋁門。
				平方公尺	15	320	4,800	窗簾。
				平方公尺	2	1,580	3,160	拆除運棄。
							3,160	新做隔間牆。

## 臺北市地方教育發展基金－臺北市大同區太平國民小學

## 基金用途－建築及設備計畫明細表

中華民國107年度

單位：新臺幣元

前年度決算數	上年度預算數	科 目		本年度預算數				說 明
		編 號	名 稱	單位	數量	單價	金額	
				平方公尺	2	1,310	2,620	外牆整修。
				平方公尺	2	460	920	內牆粉光粉刷油漆。
				公尺	4	10,500	42,000	固定高櫃。
				具	10	4,000	40,000	通風排氣扇。
				平方公尺	13	1,580	20,540	通風管道井。
				平方公尺	60	180	10,800	牆面粉刷油漆。
				公尺	5	6,300	31,500	訂製矮櫃。
				式	1	12,170	12,170	二、委託技術服務費(總包價法)。
				式	1	4,057	4,057	三、工程管理費(依施工費2%提列)。
		581	國語文競賽暨 會議室整修工程				944,513	
			遞延修繕房 屋建築支出				944,513	
							836,349	一、施工費
				公尺	7	10,500	73,500	高櫃。
				公尺	12	2,000	24,000	施工圍籬(組合式活動，高度1.8公尺)。
				平方公尺	109	630	68,670	天花板。

臺北市地方教育發展基金－臺北市大同區太平國民小學

40501504-53

基金用途－建築及設備計畫明細表

中華民國107年度

單位：新臺幣元

前年度決算數	上年度預算數	科目		本年度預算數				說明
		編號	名稱	單位	數量	單價	金額	
				平方公尺	109	1,260	137,340	地磚地坪(含拆除運棄)。
				平方公尺	194	1,160	225,040	內牆貼美耐板(含拆除運棄)。
				平方公尺	7	8,630	60,410	塑鋼門(ABS)(含拆除運棄、五金、安裝)。
				平方公尺	19	4,080	77,520	不銹鋼門(含拆除運棄、五金、安裝)。
				間	1	18,900	18,900	開關及插座。
				間	1	22,889	22,889	舊有設施設備拆除運棄。
				公尺	16	6,300	100,800	矮櫃櫃。
				公尺	11	2,480	27,280	防焰遮光窗簾(含窗簾盒)。
				式	1	57,844	57,844	二、委託技術服務費(總包價法)。
				式	1	33,594	33,594	三、室內裝修審查及竣工查驗費。
				式	1	16,726	16,726	四、工程管理費(依施工費2%提列)。
11,876,012	1,964,223		校園整修工程					
10,430,625	1,964,223	581	遞延修繕房屋建築支出					
1,445,387		582	其他遞延支出					

本 頁 空 白

# 参 考 表

臺北市地方教育發展基金－臺北市大同區太平國民小學

40501504-55

預計平衡表

中華民國107年12月31日

單位：新臺幣元

105年(前年)12月31日		科 目		107年12月31日		106年(上年)12月31日				比較 增減(-)
決 算 數		編 號	名 稱	預 計 數		預 計 數	調 整 數(±)	調 整 後 預 計 數		
金 額	%			金 額	%			金 額	%	
6,016,982,084	100.00		資產合計	6,002,991,716	100.00	5,641,361,871	369,822,603	6,011,184,474	100.00	-8,192,758
6,016,982,084	100.00	1	資產	6,002,991,716	100.00	5,641,361,871	369,822,603	6,011,184,474	100.00	-8,192,758
23,173,747	0.39	11	流動資產	9,183,379	0.15	14,359,446	3,016,691	17,376,137	0.29	-8,192,758
22,773,747	0.38	111	現金	8,783,379	0.15	13,959,446	3,016,691	16,976,137	0.28	-8,192,758
22,773,747	0.38	1112	銀行存款	8,783,379	0.15	13,959,446	3,016,691	16,976,137	0.28	-8,192,758
400,000	0.01	115	預付款項	400,000	0.00	400,000		400,000	0.01	
400,000	0.01	1154	預付費用	400,000	0.00	400,000		400,000	0.01	
4,653,803	0.08	12	投資、長期應收款項、貸墊款及準備金	4,653,803	0.08	4,723,328	-69,525	4,653,803	0.08	
4,653,803	0.08	124	準備金	4,653,803	0.08	4,723,328	-69,525	4,653,803	0.08	
1,962,510	0.04	1241	退休及離職準備金	1,962,510	0.04	1,595,613	366,897	1,962,510	0.04	
2,691,293	0.04	124Y	其他準備金	2,691,293	0.04	3,127,715	-436,422	2,691,293	0.04	
5,989,154,534	99.53	13	其他資產	5,989,154,534	99.77	5,622,279,097	366,875,437	5,989,154,534	99.63	
5,989,154,534	99.53	131	什項資產	5,989,154,534	99.77	5,622,279,097	366,875,437	5,989,154,534	99.63	
20,000	0.00	1315	暫付及待結轉帳項	20,000	0.00		20,000	20,000	0.00	
5,989,134,534	99.53	1316	代管資產	5,989,134,534	99.77	5,622,279,097	366,855,437	5,989,134,534	99.63	
6,016,982,084	100.00		負債及基金餘額合計	6,002,991,716	100.00	5,641,361,871	369,822,603	6,011,184,474	100.00	-8,192,758
5,999,004,923	99.70	2	負債	5,999,004,923	99.93	5,628,443,583	370,561,340	5,999,004,923	99.80	
4,353,076	0.07	21	流動負債	4,353,076	0.07	3,814,817	538,259	4,353,076	0.08	
4,353,076	0.07	212	應付款項	4,353,076	0.07	3,807,992	545,084	4,353,076	0.08	
4,309,643	0.07	2123	應付代收款	4,309,643	0.07	3,605,159	704,484	4,309,643	0.07	
43,433	0.00	2125	應付費用	43,433	0.00	202,833	-159,400	43,433	0.01	
		213	預收款項			6,825	-6,825			
		2133	預收收入			6,825	-6,825			
5,994,651,847	99.63	22	其他負債	5,994,651,847	99.86	5,624,628,766	370,023,081	5,994,651,847	99.72	

## 臺北市地方教育發展基金－臺北市大同區太平國民小學

## 預計平衡表

中華民國107年12月31日

單位：新臺幣元

105年(前年)12月31日		科 目		107年12月31日		106年(上年)12月31日				比較 增減(-)
決 算 數		編 號	名 稱	預 計 數		預 計 數	調 整 數(±)	調 整 後 預 計 數		
金 額	%			金 額	%			金 額	%	
5,994,651,847	99.63	221	什項負債	5,994,651,847	99.86	5,624,628,766	370,023,081	5,994,651,847	99.72	
3,513,437	0.06	2211	存入保證金	3,513,437	0.06	715,410	2,798,027	3,513,437	0.06	
1,962,510	0.03	2213	應付退休及離職金	1,962,510	0.03	1,595,613	366,897	1,962,510	0.03	
5,989,134,534	99.54	2214	應付代管資產	5,989,134,534	99.77	5,622,279,097	366,855,437	5,989,134,534	99.63	
41,366	0.00	2215	暫收及待結轉帳項	41,366	0.00	38,646	2,720	41,366	0.00	
17,977,161	0.30	3	基金餘額	3,986,793	0.07	12,918,288	-738,737	12,179,551	0.20	-8,192,758
17,977,161	0.30	31	基金餘額	3,986,793	0.07	12,918,288	-738,737	12,179,551	0.20	-8,192,758
17,977,161	0.30	311	基金餘額	3,986,793	0.07	12,918,288	-738,737	12,179,551	0.20	-8,192,758
17,977,161	0.30	3111	累積餘額	3,986,793	0.07	12,918,288	-738,737	12,179,551	0.20	-8,192,758

註：1.信託代理與保證資產(負債)前年度決算數390,529元，上年度調整後預計數390,529元，本年度預計數390,529元。2.或有資產(負債)0元。3.本基金自93年度起，本固定項目分開原則，將屬長期固定帳項，包括固定資產9,426,546元、無形資產127,342元及長期債務0元等，另立帳類管理，未納入本表。

臺北市地方教育發展基金－臺北市大同區太平國民小學

40501504-57

各項費用彙計表

中華民國107年度

單位：新臺幣元

前年度 決算數	上年度 預算數	計畫別 用途別科目	合計	計畫別			
				國民教育計畫	學前教育計畫	一般行政管理計畫	建築及設備計畫
140,116,766	122,402,015	合計	127,142,542	94,874,607	11,744,958	13,898,697	6,624,280
113,485,163	111,599,804	用人費用	112,173,817	87,821,154	11,508,326	12,844,337	
52,246,508	48,843,798	正式員額薪資	50,875,410	34,392,000	8,095,410	8,388,000	
49,279,758	46,083,798	職員薪金	48,067,410	34,392,000	7,399,410	6,276,000	
1,808,510	1,728,000	工員工資	1,776,000		696,000	1,080,000	
1,158,240	1,032,000	警餉	1,032,000			1,032,000	
1,499,729	750,096	聘僱及兼職人員薪資	841,616	841,616			
406,896	406,896	約僱職員薪金	406,896	406,896			
1,092,833	343,200	兼職人員酬金	434,720	434,720			
808,541	826,591	超時工作報酬	1,093,082	453,327	155,222	484,533	
808,541	826,591	加班費	1,093,082	453,327	155,222	484,533	
12,541,737	13,316,250	獎金	13,839,044	9,929,860	1,663,684	2,245,500	
5,976,073	6,987,655	考績獎金	7,447,155	5,580,000	670,155	1,197,000	
6,565,664	6,328,595	年終獎金	6,391,889	4,349,860	993,529	1,048,500	
38,419,325	39,494,699	退休及卹償金	38,328,557	36,979,229	710,208	639,120	
38,023,812	37,811,436	職員退休及離職金	38,021,918	36,746,750	690,048	585,120	
395,513	1,683,263	工員退休及離職金	306,639	232,479	20,160	54,000	
7,969,323	8,368,370	福利費	7,196,108	5,225,122	883,802	1,087,184	



## 臺北市地方教育發展基金－臺北市大同區太平國民小學

## 各項費用彙計表

中華民國107年度

單位：新臺幣元

前年度 決算數	上年度 預算數	計畫別	合計	國民教育計畫	學前教育計畫	一般行政管理計畫	建築及設備計畫
		用途別科目					
5,119,399	4,634,700	分擔員工保險費	4,603,638	3,099,432	726,462	777,744	
163,000	181,020	傷病醫藥費	181,020	175,000	6,020		
629,040	715,680	員工通勤交通費	690,480	405,720	103,320	181,440	
2,057,884	2,836,970	其他福利費	1,720,970	1,544,970	48,000	128,000	
9,487,884	5,513,546	服務費用	5,530,507	4,696,007	66,500	768,000	
1,429,713	1,771,480	水電費	1,798,379	1,798,379			
965,615	1,042,360	工作場所電費	1,042,360	1,042,360			
212,819	199,920	工作場所水費	226,819	226,819			
251,279	529,200	氣體費	529,200	529,200			
116,636	38,440	旅運費	38,440	38,440			
33,000	38,440	國內旅費	38,440	38,440			
83,636		其他旅運費					
41,257	3,610	印刷裝訂與廣告費					
41,257	3,610	印刷及裝訂費					
1,902,063	921,840	修理保養及保固費	821,440	821,440			
1,209,828	740,790	一般房屋修護費	640,790	640,790			
131,425	40,000	機械及設備修護費	39,600	39,600			
560,810	141,050	什項設備修護費	141,050	141,050			

臺北市地方教育發展基金－臺北市大同區太平國民小學

40501504-59

各項費用彙計表

中華民國107年度

單位：新臺幣元

前年度 決算數	上年度 預算數	計畫別 用途別科目	合計	計畫別			
				國民教育計畫	學前教育計畫	一般行政管理計畫	建築及設備計畫
27,327	54,000	保險費	54,000	54,000			
27,327	54,000	其他保險費	54,000	54,000			
3,565,937	1,291,126	一般服務費	1,287,198	1,075,198	26,000	186,000	
7,842	17,064	佣金、匯費、經理費及手續費	17,136	17,136			
489,255	691,398	外包費	691,398	531,398		160,000	
2,954,474	448,664	計時與計件人員酬金	448,664	448,664			
114,366	134,000	體育活動費	130,000	78,000	26,000	26,000	
2,335,325	1,361,050	專業服務費	1,459,050	908,550	40,500	510,000	
1,486,314	600,700	講課鐘點、稿費、出席審查及查詢費	643,900	643,900			
20,000	29,850	委託檢驗(定)試驗認證費	34,650	34,650			
	1,500	試務甄選費	1,500	1,500			
829,011	729,000	其他	779,000	228,500	40,500	510,000	
69,626	72,000	公共關係費	72,000			72,000	
69,626	72,000	公共關係費	72,000			72,000	
1,759,981	1,123,530	材料及用品費	1,539,910	1,228,750	27,600	283,560	
446,374	164,900	使用材料費	257,730	233,730	24,000		
446,374	164,900	設備零件	257,730	233,730	24,000		
1,313,607	958,630	用品消耗	1,282,180	995,020	3,600	283,560	

## 臺北市地方教育發展基金－臺北市大同區太平國民小學

## 各項費用彙計表

中華民國107年度

單位：新臺幣元

前年度 決算數	上年度 預算數	計畫別 用途別科目	合計	計畫別			
				國民教育計畫	學前教育計畫	一般行政管理計畫	建築及設備計畫
338,780	278,150	辦公(事務)用品	287,150	9,590		277,560	
3,200	49,100	報章什誌	43,600	40,000	3,600		
10,820	6,000	服裝	6,000			6,000	
11,207	5,000	醫療用品(非醫療院所使用)	15,000	15,000			
949,600	620,380	其他	930,430	930,430			
109,960	8,000	租金、償債與利息	8,000	8,000			
105,960	3,200	交通及運輸設備租金	3,200	3,200			
105,960	3,200	車租	3,200	3,200			
4,000	4,800	什項設備租金	4,800	4,800			
4,000	4,800	什項設備租金	4,800	4,800			
14,279,276	2,969,523	購建固定資產、無形資產及非 理財目的之長期投資	6,624,280				6,624,280
2,367,264	969,300	購置固定資產	4,959,100				4,959,100
	1,000	擴充改良房屋建築及設備	1,000				1,000
1,859,664	670,000	購置機械及設備	2,589,500				2,589,500
184,000	37,800	購置交通及運輸設備	1,121,800				1,121,800
323,600	260,500	購置什項設備	1,246,800				1,246,800
36,000	36,000	購置無形資產	96,000				96,000
36,000	36,000	購置電腦軟體	96,000				96,000

臺北市地方教育發展基金－臺北市大同區太平國民小學

40501504-61

各項費用彙計表

中華民國107年度

單位：新臺幣元

前年度 決算數	上年度 預算數	計畫別	合計	國民教育計畫	學前教育計畫	一般行政管理計畫	建築及設備計畫
		用途別科目					
11,876,012	1,964,223	遞延支出(臺北市地方教育發展基金及臺北市臺北都會區捷運固定資產重置基金專用)	1,569,180				1,569,180
10,430,625	1,964,223	遞延修繕房屋建築支出	1,163,580				1,163,580
1,445,387		其他遞延支出	405,600				405,600
677,187	771,012	會費、捐助、補助、分攤、照護、救濟與交流活動費	854,428	805,096	46,532	2,800	
	2,800	會費	2,800			2,800	
	2,800	職業團體會費	2,800			2,800	
		捐助、補助與獎助	10,000	10,000			
		獎助學員生給與	10,000	10,000			
677,187	768,212	補貼(償)、獎勵、慰問、照護與救濟	841,628	795,096	46,532		
677,187	768,212	其他	841,628	795,096	46,532		
317,315	416,600	其他	411,600	315,600	96,000		
317,315	416,600	其他支出	411,600	315,600	96,000		
317,315	416,600	其他	411,600	315,600	96,000		

# 臺北市地方教育發展基金－臺北市大同區太平國民小學

## 員工人數彙計表

中華民國107年度

單位：人

計 畫 及 項 目	本年度預算數	上年度預算數	本年度增減數	增 減 原 因
合計	66	68	-2	
國民教育計畫部分	40	44	-4	
正式職員	39	43	-4	
臨時職員	1	1		
學前教育計畫部分	13	11	2	
正式職員	11	9	2	
正式工員	2	2		
一般行政管理計畫部分	13	13		
正式職員	10	10		
正式工員	3	3		

註：1.本表不包含臨時工員人數。

2.本表臨時職員係指奉准有案之約聘僱人員。

本 頁 空 白

## 用人費用

中華民國

計畫及項目	合計	正式員額薪資	聘僱及兼職人員薪資	超時工作報酬	津貼	獎金		
						年終獎金	績效獎金	考績獎金
合計	112,173,817	50,875,410	841,616	1,093,082		6,391,889		7,447,155
國民教育計畫	87,821,154	34,392,000	841,616	453,327		4,349,860		5,580,000
職員薪金	34,392,000	34,392,000						
約僱職員薪金	406,896		406,896					
兼職人員酬金	434,720		434,720					
加班費	453,327			453,327				
考績獎金	5,580,000							5,580,000
年終獎金	4,349,860					4,349,860		
職員退休及離職金	36,746,750							
工員退休及離職金	232,479							
分擔員工保險費	3,099,432							
傷病醫藥費	175,000							
員工通勤交通費	405,720							
其他福利費	1,544,970							
學前教育計畫	11,508,326	8,095,410		155,222		993,529		670,155
職員薪金	7,399,410	7,399,410						
工員工資	696,000	696,000						
加班費	155,222			155,222				

彙計表

107年度

單位：新臺幣元

其他獎金	退休及卹償金		資遣費	福 利 費					提繳費
	退休金	卹償金		分擔保險費	傷病醫藥費	提撥福利金	員工通勤交通費	其他福利費	
	38,328,557			4,603,638	181,020		690,480	1,720,970	
	36,979,229			3,099,432	175,000		405,720	1,544,970	
	36,746,750								
	232,479			3,099,432	175,000		405,720	1,544,970	
	710,208			726,462	6,020		103,320	48,000	



## 用人費用

中華民國

計畫及項目	合計	正式員額薪資	聘僱及兼職 人員薪資	超時工作報酬	津貼	獎金		
						年終獎金	績效獎金	考績獎金
考績獎金	670,155							670,155
年終獎金	993,529					993,529		
職員退休及離職金	690,048							
工員退休及離職金	20,160							
分擔員工保險費	726,462							
傷病醫藥費	6,020							
員工通勤交通費	103,320							
其他福利費	48,000							
一般行政管理計畫	12,844,337	8,388,000		484,533		1,048,500		1,197,000
職員薪金	6,276,000	6,276,000						
工員工資	1,080,000	1,080,000						
警餉	1,032,000	1,032,000						
加班費	484,533			484,533				
考績獎金	1,197,000							1,197,000
年終獎金	1,048,500					1,048,500		
職員退休及離職金	585,120							
工員退休及離職金	54,000							
分擔員工保險費	777,744							

臺北市大同區太平國民小學

40501504-67

彙計表

107年度

單位：新臺幣元

其他獎金	退休及卹償金		資遣費	福 利 費					提繳費
	退休金	卹償金		分擔保險費	傷病醫藥費	提撥福利金	員工通勤交通費	其他福利費	
	690,048								
	20,160			726,462					
					6,020				
							103,320		
	639,120			777,744				48,000	
							181,440	128,000	
	585,120								
	54,000								
				777,744					

用人費用

中華民國

計畫及項目	合計	正式員額薪資	聘僱及兼職人員薪資	超時工作報酬	津貼	獎金		
						年終獎金	績效獎金	考績獎金
員工通勤交通費	181,440							
其他福利費	128,000							

註：本表不包含臨時工員薪津。

彙計表

107年度

單位：新臺幣元

其他獎金	退休及卹償金		資遣費	福 利 費					提繳費
	退休金	卹償金		分擔保險費	傷病醫藥費	提撥福利金	員工通勤交通費	其他福利費	
							181,440	128,000	

# 臺北市地方教育發展基金－臺北市大同區太平國民小學

## 聘用及約僱人員明細表

中華民國107年度

單位：新臺幣元

區分及職稱	人數	擔任工作	聘用或約僱 起訖期間	薪點	年需經費	月 支					經費來源 及其科目
						小計	折合 金額	勞保 保險費	健康 保險費	離職 儲金	
合計	1				520,000						
約僱人員小計	1				520,000						
約僱人員(280)	1	辦理學校行政事務	107/1/1-107/12/31	280	520,000	33,908	33,908				國民教育計畫

臺北市地方教育發展基金－臺北市大同區太平國民小學

40501504-71

單位（或計畫）成本分析表

中華民國107年度

單位：新臺幣元

計畫別	單位	單位成本	數量	預算數	說明
合計				127,142,542	
國民教育計畫				94,874,607	
學前教育計畫				11,744,958	
一般行政管理計畫				13,898,697	
建築及設備計畫				6,624,280	

# 臺北市地方教育發展基金－臺北市大同區太平國民小學

## 5年來主要業務計畫分析表

中華民國107年度

單位：新臺幣元

年 度 及 項 目	單 位	數 量	單位成本或 平均利(費)率	金 額	說 明
(本)年度預算數				106,619,565	
國民教育計畫				94,874,607	
學前教育計畫				11,744,958	
(上)年度預算數				106,134,623	
國民教育計畫				96,234,047	
學前教育計畫				9,900,576	
(前)年度決算數				112,706,399	
國民教育計畫				101,949,634	
學前教育計畫				10,756,765	
(104)年度決算數				111,563,926	
國民教育計畫				101,330,796	
學前教育計畫				10,233,130	
(103)年度決算數				113,823,376	
國民教育計畫				104,944,337	
學前教育計畫				8,879,039	

臺北市地方教育發展基金－臺北市大同區太平國民小學

40501504-73

繼續性計畫分年資金需求表

中華民國107年度

單位：新臺幣元

計畫、項目及計畫期間	計畫內容	全程計畫總金額	分 年 資 金 需 求 表							備 註
			以前年度預算數	107年度	108年度	109年度	110年度	111年度	112年度以後	
合計		28,799,436	1,000	1,000	5,500,000	8,000,000	7,000,000	2,000,000	6,297,436	
建築及設備計畫		28,799,436	1,000	1,000	5,500,000	8,000,000	7,000,000	2,000,000	6,297,436	
專案計畫		28,799,436	1,000	1,000	5,500,000	8,000,000	7,000,000	2,000,000	6,297,436	
(一) 校舍整體改建工程(委託技術服務費)(105-112年度)	為提升學校整體教學設施品質，精進教師教學與學生學習成績，為了學校永續經營及提供學生更優質、安全的學習環境。新建校舍可與停管處合作，規劃公有停車場，滿足社區民眾停車需求。	28,799,436	1,000	1,000	5,500,000	8,000,000	7,000,000	2,000,000	6,297,436	



## 臺北市地方教育發展基金－臺北市大同區太平國民小學

## 固定項目明細表

中華民國107年度

單位：新臺幣元

項 目	取得成本/ 舉債數	以前年度累計折舊( 耗)/長期投資評價/ 未攤銷溢(折)價	本年度增加	本年度減少	本年度提列折舊(耗)/ 長期投資評價變動數 /攤銷數	期末餘額
資產	40,548,381	33,128,408	5,055,100		2,921,185	9,553,888
土地改良物	7,000,000	4,917,000			924,000	1,159,000
房屋及建築	1,000		1,000			2,000
機械及設備	17,709,967	14,802,519	2,589,500		1,501,207	3,995,741
交通及運輸設備	1,451,416	1,202,168	1,121,800		171,037	1,200,011
什項設備	13,312,434	11,974,859	1,246,800		318,407	2,265,968
購建中固定資產	803,826					803,826
電腦軟體	269,738	231,862	96,000		6,534	127,342

註：自93年度起本固定項目分開原則，將屬長期固定帳項另立帳類管理。