

中華民國105年度

4-0501505

議會
審定

(自105年1月1日起至105年12月31日止)

臺北市政府教育局主管

臺北市地方教育發展基金－臺北市大同區日新國民小學

附屬單位預算之分預算

(特別收入基金)

臺北市地方教育發展基金－臺北市大同區日新國民小學

目次

中華民國105年度

| | |
|----------------------|------------|
| 一、財務摘要 | 第 1 頁 |
| 二、業務計畫及預算概要 | 第 3 -11 頁 |
| 三、主要表 | |
| (一) 基金來源、用途及餘絀預計表 | 第 13 -14 頁 |
| (二) 現金流量預計表 | 第 15 頁 |
| 四、附屬表 | |
| (一) 基金來源－服務收入明細表 | 第 17 頁 |
| (二) 基金來源－財產處分收入明細表 | 第 18 頁 |
| (三) 基金來源－其他財產收入明細表 | 第 19 頁 |
| (四) 基金來源－市庫撥款收入明細表 | 第 20 頁 |
| (五) 基金來源－學雜費收入明細表 | 第 21 頁 |
| (六) 基金來源－雜項收入明細表 | 第 22 頁 |
| (七) 基金用途－國民教育計畫明細表 | 第 23 -34 頁 |
| (八) 基金用途－學前教育計畫明細表 | 第 35 -38 頁 |
| (九) 基金用途－一般行政管理計畫明細表 | 第 39 -42 頁 |
| (十) 基金用途－建築及設備計畫明細表 | 第 43 -46 頁 |
| 五、參考表 | |
| (一) 預計平衡表 | 第 47 -48 頁 |
| (二) 各項費用彙計表 | 第 49 -53 頁 |
| (三) 員工人數彙計表 | 第 54 頁 |
| (四) 用人費用彙計表 | 第 56 -61 頁 |
| (五) 單位(或計畫)成本分析表 | 第 62 頁 |
| (六) 5年來主要業務計畫分析表 | 第 63 頁 |

臺北市地方教育發展基金－臺北市大同區日新國民小學

目 次

中華民國105年度

| | |
|-------------------|--------|
| (七) 固定項目明細表 | 第 64 頁 |
|-------------------|--------|

臺北市地方教育發展基金－臺北市大同區日新國民小學

40501505-1

財務摘要

中華民國105年度

單位：新臺幣元

| 項 目 | 本 年 度 | 上 年 度 | 比較增減(-) | % |
|----------------|-------------|-------------|-------------|--------|
| 經營成績： | | | | |
| 基金來源 | 132,318,574 | 144,733,919 | -12,415,345 | -8.58 |
| 基金用途 | 147,004,398 | 155,429,963 | -8,425,565 | -5.42 |
| 賸餘(短絀-) | -14,685,824 | -10,696,044 | -3,989,780 | -- |
| 餘絀情形： | | | | |
| 基金餘額 | 4,024,489 | 18,710,313 | -14,685,824 | -78.49 |
| 現金流量(註)： | | | | |
| 現金及約當現金之淨增(減-) | -14,685,824 | -10,696,044 | -3,989,780 | -- |

附註：現金流量係採現金及約當現金基礎，包括現金及自投資日起3個月內到期或清償之債權證券。

40501505-2

本 頁 空 白

業務計畫及預算概要

臺北市地方教育發展基金－臺北市大同區日新國民小學

業務計畫及預算概要

中華民國 105 年度

壹、基金概況

一、設立宗旨及願景：

(一) 本校遵照憲法第 158 及 160 條規定，教育文化應發展民族精神、自治精神，國民道德與健全體格、科學及生活智能，以培養學童七大學習領域及十大基本能力。

(二) 本校自 91 年度起依教育經費編列與管理法第 13 條規定設置「臺北市地方教育發展基金」，以促進教育健全發展，提昇教育經費運用績效。

二、組織概況（另附組織系統圖）：

本校設置校長 1 人，綜理全校校務，下設教務處、學生事務處、總務處、輔導室、會計室、人事室及幼兒園等單位，現編制教師 73 人、行政人員 9 人、校警 2 人、技工 1 人、工友 1 人、幼兒園教保員 1 人、幼兒園專任廚工 2 人總計 90 人。

內部分層業務如下：

教務處：秉承校長之命，辦理全校教務事項。

教學組：掌理課程編排、課業考查、學藝競賽、教學研究、教師進修、差假教師調代課及缺補課之查核等事項。

註冊組：掌理註冊、編班、轉學、學籍保管、各項獎助學金補助及成績考查等有關學籍事項。

設備組：掌理教科書編選、教學用具之管理、保管及出版學校刊物等事項。

資訊組：掌理電腦設備及區域網路之管理、保管等事項。

學生事務處：秉承校長之命，辦理全校學生事務事項。

訓育組：掌理訓育計畫之擬定及辦理各類訓育等活動。

體育組：掌理學生體育活動、體格鍛鍊等事項。

生教組：掌理學生日常生活常規，辦理交通導護各項事項。

衛生組：掌理健康檢查，個人及環境衛生檢查、保健等事項。

總務處：秉承校長之命，辦理全校總務事項。

事務組：掌理校舍、校具、財產、物品採購保管、工程發包、監工及驗收。

文書組：掌理文件收發登錄、撰擬繕校、典守學校印信、檔案保管、整理各項會議紀錄及校史等事項。

出納組：掌理現金、零用金、票據、契約之保管等收支事項，辦理員工薪津發放及各項扣繳單據證明等。

臺北市地方教育發展基金－臺北市大同區日新國民小學

業務計畫及預算概要

中華民國 105 年度

輔導室：秉承校長之命，辦理全校學生學習輔導、生活輔導、生涯輔導等事項。

輔導組：掌理學生個案建立、學習輔導、生活輔導、生涯輔導及兩性教育、親職教育等事項。

資料組：辦理輔導資料搜集建檔、組訓愛心家長、實施測驗、社區人力整合、出版親職刊物等事項。

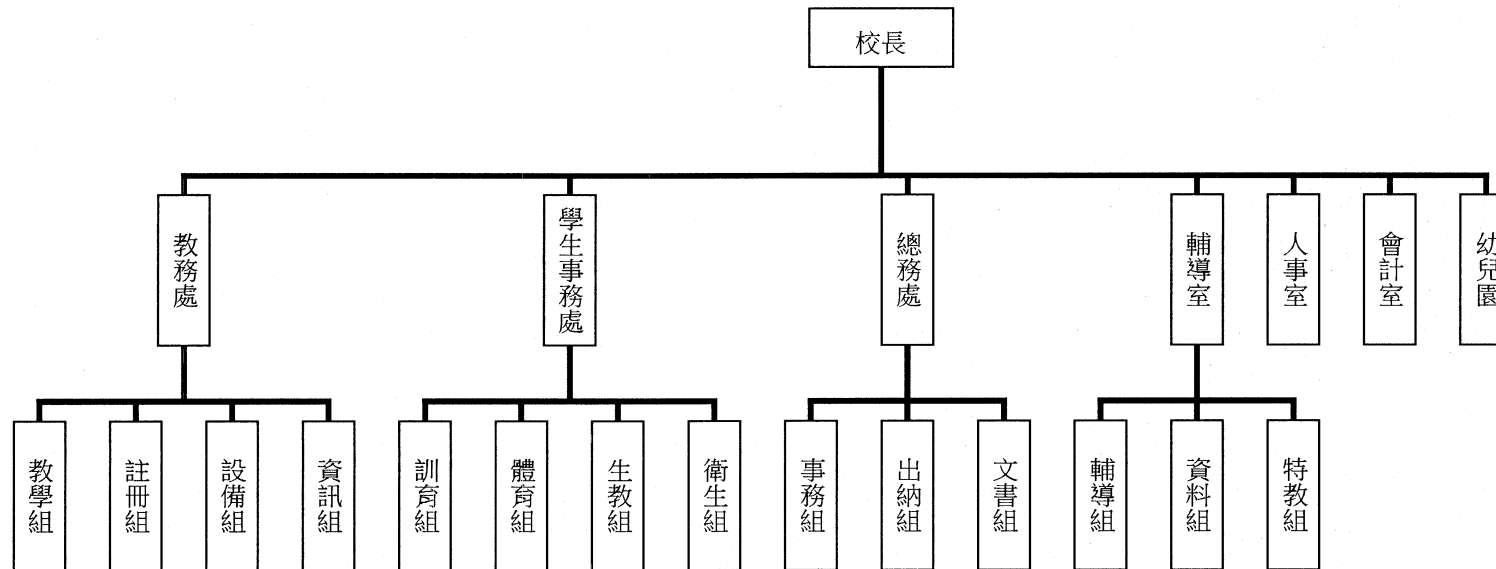
特教組：擬訂特殊教育計畫章則、親師輔導諮詢、特教班甄選鑑別、實施各項診斷測驗、特教兒童追蹤輔導等事項。

會計室：秉承上級主計機關之監督與指導，並受校長之指揮，依法辦理歲計、會計、統計等事項。

人事室：秉承上級人事機關之監督與指導，並受校長之指揮，依法辦理人事管理查核等事項。

幼兒園：秉承校長之命，綜理園務、規劃幼兒教學、保育、環境與各項措施。

三、組織系統圖：



四、基金歸類及屬性：本校地方教育發展基金依據教育經費編列與管理法第 13 條規定設置，本基金為預算法第 4 條第 1 項第 2 款第 5 目所定之特別收入基金，

臺北市地方教育發展基金－臺北市大同區日新國民小學

業務計畫及預算概要

中華民國 105 年度

以本府教育局為管理機關。

貳、業務範圍及經營趨勢

一、業務範圍：

- (一) 據教育基本法培養學生健全人格，民主素養，法治觀念，人文涵養，強健體魄及思考判斷與創造能力。
- (二) 據特殊教育法、特殊教育法施行細則及相關規定，設立資優班及身心障礙資源班，因材施教，以達適才適性發展之教育目標。

二、最近 5 年經營趨勢：

基金來源、用途及餘絀

單位：新臺幣元

| 來源 用途 餘絀 | 年度 | 101 年度決算 金 額 | 102 年度決算 金 額 | 103 年度決算 金 額 | 104 年度預算 金 額 | 本年度預算 金 額 |
|----------------|----|-----------------|-----------------|-----------------|-----------------|--------------|
| 來源部分 | | 167,884,906 | 183,952,862 | 189,066,274 | 144,733,919 | 132,318,574 |
| 用途部分 | | 172,814,250 | 177,524,040 | 173,176,005 | 155,429,963 | 147,004,398 |
| 餘絀部分 | | -4,929,344 | 6,428,822 | 15,890,269 | -10,696,044 | -14,685,824 |

參、業務計畫

一、業務計畫及目標：

本年度業務計畫重點與預算配合情形及預期績效，詳列如下：

- (一) 國民教育計畫：本年度預算編列 116,547,402 元，預定招收 32 班，學生人數 730 人，新購運動器材、教具、樂器及圖書等各科教學設備，革新教學方法，充實各科教材，提高教學效能；並辦理教師甄選及指定活動等項目，藉由辦理各項活動，以鍛鍊學童強健的身體，增進學童各項生活智慧。
- (二) 學前教育計畫：本年度預算編列 13,466,666 元，預定招收 5 班，學生人數 150 人，新購教材、器具及圖書等教學設備，革新教學方法，提高教學

臺北市地方教育發展基金－臺北市大同區日新國民小學

業務計畫及預算概要

中華民國 105 年度

效能；並辦理幼兒園招生工作及校外教學等項目，藉由辦理各項活動，以鍛鍊幼兒強健的身體，並增進幼兒各項生活常識、衛生習慣及增長智能。

(三) 一般行政管理計畫：本年度預算編列 14,632,874 元，係配合校務推動行政處室支援工作，進而增進校務運作。

(四) 建築及設備計畫：本年度預算編列 2,357,456 元，係購置各項教學設備及中央飲水系統，以改善教學環境增進教學效能，並提高行政效率。

二、執行政府重要政策：

(一) 開啟多元智慧：尊重每個學生獨特的個性，以多元智慧的觀點協助他找到生命的亮點，肯定天生我才必有用，能知於學，樂於學。

(二) 培養生活能力：因應新世紀知識社會的到來，培養學生帶得走的能力，諸如人際溝通能力、資訊能力、終身學習能力、生涯規畫能力、問題解決能力等。

(三) 蘊育人文情懷：在溫馨開放的校園文化中，孕育人文情懷，學會尊重、包容；建構生命的價值、完成人性的開展。

(四) 建置溫馨民主的校園文化：

1. 以參與式管理、落實行政、教師會、家長會三者的良性互動。

2. 以學生第一，教學優先的觀念提昇行政服務效率。

3. 放下威權心態，開啟校園民主之風氣。

(五) 推動適性教學：

1. 運用小班優勢，採多元化、活潑化的教學及評量。

2. 運用校內外資源，加強多元學習能力。

3. 關懷相對弱勢學生之教學及輔導。

4. 發展資訊教育，充實學生電腦運用之知能，並提昇教師運用電腦教學之能力。

(六) 辦理發展性的訓輔活動：

1. 辦理各項活動、競賽及展演。

2. 推動校內外學習服務。

3. 發展績優社團及校隊，如童軍團、舞蹈團、直笛團、陶笛團、橋藝社、田徑隊、北管隊、羽球隊、機器人創客隊等。

4. 加強新興領域教育的辦理，並融入各科教學以收成效。

臺北市地方教育發展基金－臺北市大同區日新國民小學

40501505-7

業務計畫及預算概要

中華民國 105 年度

肆、預算概要

一、基金來源及用途之預計：

(一) 本年度基金來源：服務收入 8,000 元，財產處分收入 18,750 元，其他財產收入 1,533,000 元，市庫撥款收入 128,323,806 元，學雜費收入 1,775,420 元，雜項收入 659,598 元，基金來源合計 132,318,574 元。

(二) 本年度基金用途：國民教育計畫 116,547,402 元，學前教育計畫 13,466,666 元，一般行政管理計畫 14,632,874 元，建築及設備計畫 2,357,456 元，基金用途合計 147,004,398 元。

二、基金餘絀之預計：本年度短絀 14,685,824 元。

三、現金流量之預計：本年度業務活動淨現金流出 14,685,824 元。

四、補辦預算事項：詳補辦預算明細表。

購置固定資產 302,920 元。

(一) 教育局補助購置互動式電子白板等科技學習輔具經費 55,670 元。

(二) 教育局學校設施改善準備補助，校園設置合格諮商場所經費，內屬設備部分移列固定資產 60,000 元。

(三) 教育局補助資優班設備經費 41,000 元。

(四) 開放學校場地購置 2 面羽毛球場地墊 99,000 元。

(五) 其他準備金購置電話交換器主機 47,250 元。

伍、其他重要說明

一、本年度預算與上年度預算各項目增減之原因：

(一) 員工人數增減之分析：本年度校長 1 人，教師 73 人，行政人員 8 人，校警 2 人，技工 1 人，工友 4 人，幼兒園教保員 1 人，幼兒園專任廚工 2 人，總計 92 人，較上年度減少教師 2 人。

(二) 基金來源、用途及餘絀各科目增減原因之分析：

1. 服務收入本年度預算數 8,000 元，較上年度預算數 8,000 元，無增減。

2. 財產處分收入本年度預算數 18,750 元，較上年度預算數 15,368 元，增列 3,382 元。

3. 其他財產收入本年度預算數 1,533,000 元，較上年度預算數 1,533,000 元，無增減。

臺北市地方教育發展基金－臺北市大同區日新國民小學

業務計畫及預算概要

中華民國 105 年度

4.市庫撥款收入本年度預算數 128,323,806 元，較上年度預算 141,025,706 元，依業務需要核實減列 12,701,900 元。

5.學雜費收入本年度預算數 1,775,420 元，較上年度預算數 1,775,420 元，無增減。

6.雜項收入本年度預算數 659,598 元，較上年度預算數 376,425 元，核實增列 283,173 元。

7.用人費用本年度預算數 136,130,678 元，較上年度預算數 139,409,070 元，依業務需要核實減列 3,278,392 元。

8.服務費用本年度預算數 5,120,794 元，較上年度預算數 5,589,320 元，依業務需要核實減列 468,526 元。

9.材料及用品費本年度預算數 2,282,070 元，較上年度預算數 2,136,150 元，依業務需要核實增列 145,920 元。

10.租金、償債與利息本年度預算數 4,800 元，較上年度預算數 12,000 元，依業務需要核實減列 7,200 元。

11. 購建固定資產、無形資產及非理財目的之長期投資本年度預算數 2,357,456 元，較上年度預算數 6,101,845 元，係因修建工程等核實減列 3,744,389 元。

12.會費、捐助、補助、分攤、照護、救濟與交流活動費本年度預算數 700,000 元，較上年度預算數 1,603,978 元，依業務需要核實減列 903,978 元。

13.其他本年度預算數 408,600 元，較上年度預算數 577,600 元，核實減列 169,000 元。

二、104 學年度第 2 學期核定普通班 27 班、體育班 2 班、資優班 2 班、身心障礙資源班 1 班、及幼兒園 5 班，共 37 班，預定招收學生人數 880 人，105 學年度第 1 學期預估普通班 27 班、體育班 2 班、資優班 2 班、身心障礙資源班 1 班、及幼兒園 5 班，共計 37 班，預定招收學生人數 880 人。

三、其他有關說明：無

臺北市地方教育發展基金－臺北市大同區日新國民小學

40501505-9

補辦預算明細表

中華民國105年度

單位：新臺幣元

| 先行辦理 年 度 | 業務計畫 及用途別 | 項 目 名 稱 | 單 位 | 數 量 | 單 價 | 金 額 | 說 明 | |
|-------------|--------------|---------|----------------|-----|-----|---------|---------|--|
| 103 | 建築及設備計畫 | 合計 | | | | 302,920 | | |
| | | 購置固定資產 | | | | 302,920 | | |
| | 購置固定資產 | 購置什項設備 | 羽毛球場地墊 | 面 | 2 | 49,500 | 302,920 | 103.08.04府授主事預字第 10331032800號 |
| | | | | | | | 99,000 | |
| | 購置固定資產 | 購置什項設備 | 冷氣機(一對一分離式5KW) | 組 | 2 | 30,000 | 99,000 | 因活動中心為木質地板，為免租 借羽球場地使用者因止滑度不足 而受傷，擬購置2面羽毛球場地墊 ，以改善外借場地使用安全，所 需經費擬由本校國民教育計畫-開 放學校場地計畫-257項下支應。 103.10.28府教工字第10341760000 號 |
| | | | | | | | 60,000 | |
| | 購置固定資產 | 購置什項設備 | 冷氣機(一對一分離式5KW) | 組 | 2 | 30,000 | 60,000 | 教育局學校設施改善準備補助， 校園設置合格諮商場所經費，內 屬設備部分移列固定資產。 103.11.21府授主事預字第 10331529100號 |
| | | | | | | | 60,000 | |
| 購置固定資產 | | | | | | 60,000 | | |
| 購置固定資產 | | | | | | 143,920 | | |

臺北市地方教育發展基金－臺北市大同區日新國民小學

補辦預算明細表

中華民國105年度

單位：新臺幣元

| 先行辦理 年 度 | 業務計畫 及用途別 | 項 目 名 稱 | 單 位 | 數 量 | 單 價 | 金 額 | 說 明 |
|-------------|--------------|---------|-----|-----|--------|---------|--|
| | 購置機械及設備 | | | | | 117,920 | |
| | | 樂高機器人教具 | 組 | 1 | 15,000 | 15,000 | 教育局補助資優班設備經費。(特殊教育計畫-充實特教班設備輔具及特教方案-74Y) |
| | | 筆記型電腦 | 臺 | 1 | 22,995 | 22,995 | 教育局補助103年度購置互動式電子白板等科技學習輔具經費。(特殊教育計畫-充實特教班設備輔具及特教方案-74Y) |
| | | 電子白板 | 臺 | 1 | 14,175 | 14,175 | 教育局補助103年度購置互動式電子白板等科技學習輔具經費。(特殊教育計畫-充實特教班設備輔具及特教方案-74Y) |
| | | 短焦投影機 | 臺 | 1 | 18,500 | 18,500 | 教育局補助103年度購置互動式電子白板等科技學習輔具經費。(特殊教育計畫-充實特教班設備輔具及特教方案-74Y) |
| | | 伺服器 | 臺 | 1 | 47,250 | 47,250 | 因幼兒園原有傳統電話交換機已過年限甚久，且近來狀況頻傳，屬類比設備而相關維修料件不易取得，造成維護成本提高不符效益，擬購置IP PBX主機進行全校性的整合，統一系統維護及管理。所需經費擬由本校其他準備金項下支應。 |
| | 購置什項設備 | | | | | 26,000 | |
| | | 積木套組 | 組 | 1 | 11,000 | 11,000 | 教育局補助資優班設備經費。(特殊教育計畫-充實特教班設備輔具 |

臺北市地方教育發展基金－臺北市大同區日新國民小學

40501505-11

補辦預算明細表

中華民國105年度

單位：新臺幣元

| 先行辦理 年 度 | 業務計畫 及用途別 | 項 目 名 稱 | 單 位 | 數 量 | 單 價 | 金 額 | 說 明 |
|-------------|--------------|---------|-----|-----|--------|--------|--|
| | | 外接閃光燈 | 組 | 1 | 15,000 | 15,000 | 及特教方案-74Y) 教育局補助資優班設備經費。(特 殊教育計畫-充實特教班設備輔具 及特教方案-74Y) |

備註：各管理機關(構)依預算法第88條規定補辦預算，應確係不及編入年度預算，且因經營環境發生重大變遷或正常業務(含執行中央補助款項目)之確實需要，並經主管機關核轉本府核准先行辦理者；不具急迫性之事項，仍應儘可能納入預算辦理。

40501505-12

本 頁 空 白

主 要 表

臺北市地方教育發展基金－臺北市大同區日新國民小學

40501505-13

基金來源、用途及餘絀預計表

中華民國105年度

單位：新臺幣元

| 前年度決算數 | 科 目 | | 本年度預算數 | 上年度預算數 | 比較增減(－) |
|-------------|-----|----------|-------------|-------------|-------------|
| | 編 號 | 名 稱 | | | |
| 189,066,274 | 4 | 基金來源 | 132,318,574 | 144,733,919 | -12,415,345 |
| 11,500 | 43 | 勞務收入 | 8,000 | 8,000 | |
| 11,500 | 431 | 服務收入 | 8,000 | 8,000 | |
| 2,203,240 | 45 | 財產收入 | 1,551,750 | 1,548,368 | 3,382 |
| 25,540 | 451 | 財產處分收入 | 18,750 | 15,368 | 3,382 |
| 2,177,700 | 45Y | 其他財產收入 | 1,533,000 | 1,533,000 | |
| 184,068,490 | 46 | 政府撥入收入 | 128,323,806 | 141,025,706 | -12,701,900 |
| 178,992,745 | 462 | 市庫撥款收入 | 128,323,806 | 141,025,706 | -12,701,900 |
| 5,075,745 | 46Y | 政府其他撥入收入 | | | |
| 1,899,311 | 4S | 教學收入 | 1,775,420 | 1,775,420 | |
| 1,899,311 | 4S1 | 學雜費收入 | 1,775,420 | 1,775,420 | |
| 883,733 | 4Y | 其他收入 | 659,598 | 376,425 | 283,173 |
| 883,733 | 4YY | 雜項收入 | 659,598 | 376,425 | 283,173 |
| 173,176,005 | 5 | 基金用途 | 147,004,398 | 155,429,963 | -8,425,565 |
| 126,758,567 | 53 | 國民教育計畫 | 116,547,402 | 121,193,030 | -4,645,628 |
| 12,519,843 | 54 | 學前教育計畫 | 13,466,666 | 13,502,058 | -35,392 |
| 14,448,979 | 5L | 一般行政管理計畫 | 14,632,874 | 14,633,030 | -156 |

臺北市地方教育發展基金－臺北市大同區日新國民小學

基金來源、用途及餘絀預計表

中華民國105年度

單位：新臺幣元

| 前年度決算數 | 科 目 | | 本年度預算數 | 上年度預算數 | 比較增減（－） |
|------------|-----|-----------|-------------|-------------|------------|
| | 編 號 | 名 稱 | | | |
| 19,448,616 | 5M | 建築及設備計畫 | 2,357,456 | 6,101,845 | -3,744,389 |
| 15,890,269 | 6 | 本期賸餘(短絀-) | -14,685,824 | -10,696,044 | -3,989,780 |
| 13,516,088 | 71 | 期初基金餘額 | 18,710,313 | 13,516,088 | 5,194,225 |
| 29,406,357 | 73 | 期末基金餘額 | 4,024,489 | 2,820,044 | 1,204,445 |

臺北市地方教育發展基金－臺北市大同區日新國民小學

40501505-15

現金流量預計表

中華民國105年度

單位：新臺幣元

| 項 目 | | 本年度預算數 | 說 明 |
|-----|-----------------|-------------|-----|
| 編 號 | 名 稱 | | |
| 81 | 業務活動之現金流量 | | |
| 811 | 本期賸餘(短絀－) | -14,685,824 | |
| 813 | 業務活動之淨現金流入(流出－) | -14,685,824 | |
| 82 | 其他活動之現金流量 | | |
| 82Z | 其他活動之淨現金流入(流出－) | | |
| 83 | 現金及約當現金之淨增(淨減－) | -14,685,824 | |
| 84 | 期初現金及約當現金 | 24,075,254 | |
| 85 | 期末現金及約當現金 | 9,389,430 | |

註：本表係採現金及約當現金基礎，包括現金及自投資日起3個月內到期或清償之債權證券。

40501505-16

本 頁 空 白

附 屬 表

臺北市地方教育發展基金－臺北市大同區日新國民小學

40501505-17

基金來源－服務收入明細表

中華民國105年度

單位：新臺幣元

| 前年度決算數 | 上年度預算數 | 科 目 | | 本 年 度 預 算 數 | | | | 說 明 |
|--------|--------|-----|------|-------------|-----|-----|-------|--------------------|
| | | 編 號 | 名 稱 | 單 位 | 數 量 | 單 價 | 金 額 | |
| 11,500 | 8,000 | | 合計 | | | | 8,000 | |
| 11,500 | 8,000 | 431 | 服務收入 | | | | 8,000 | 較上年度預算數8,000元，無增減。 |
| | | | | 人 | 16 | 500 | 8,000 | 教師甄選報名費收入(收支對列)。 |

臺北市地方教育發展基金－臺北市大同區日新國民小學

基金來源－財產處分收入明細表

中華民國105年度

單位：新臺幣元

| 前年度決算數 | 上年度預算數 | 科 目 | | 本 年 度 預 算 數 | | | | 說 明 |
|--------|--------|-----|--------|-------------|-----|--------|--------|--------------------------|
| | | 編 號 | 名 稱 | 單 位 | 數 量 | 單 價 | 金 額 | |
| 25,540 | 15,368 | | 合計 | | | | 18,750 | |
| 25,540 | 15,368 | 451 | 財產處分收入 | | | | 18,750 | 較上年度預算數15,368元，增加3,382元。 |
| | | | | 年 | 1 | 18,750 | 18,750 | 報廢財產處分收入。 |

臺北市地方教育發展基金－臺北市大同區日新國民小學

40501505-19

基金來源－其他財產收入明細表

中華民國105年度

單位：新臺幣元

| 前年度決算數 | 上年度預算數 | 科 目 | | 本 年 度 預 算 數 | | | | 說 明 |
|-----------|-----------|-----|--------|-------------|-----|-----------|-----------|------------------------|
| | | 編 號 | 名 稱 | 單 位 | 數 量 | 單 價 | 金 額 | |
| 2,177,700 | 1,533,000 | | 合計 | | | | 1,533,000 | |
| 2,177,700 | 1,533,000 | 45Y | 其他財產收入 | | | | 1,533,000 | 較上年度預算數1,533,000元，無增減。 |
| | | | | 年 | 1 | 1,500,000 | 1,500,000 | 開放場地使用收入(收支對列)。 |
| | | | | 年 | 1 | 33,000 | 33,000 | 教職員工停車收入。 |

臺北市地方教育發展基金－臺北市大同區日新國民小學

基金來源－市庫撥款收入明細表

中華民國105年度

單位：新臺幣元

| 前年度決算數 | 上年度預算數 | 科 目 | | 本 年 度 預 算 數 | | | | 說 明 |
|-------------|-------------|-----|--------|-------------|----|-------------|-------------|--|
| | | 編 號 | 名 稱 | 單位 | 數量 | 單價 | 金 額 | |
| 178,992,745 | 141,025,706 | | 合計 | | | | 128,323,806 | |
| 178,992,745 | 141,025,706 | 462 | 市庫撥款收入 | | | | 128,323,806 | 較上年度預算數141,025,706元， 減少12,701,900元。 市府補助款。 |
| | | | | 年 | 1 | 128,323,806 | 128,323,806 | |

臺北市地方教育發展基金－臺北市大同區日新國民小學

40501505-21

基金來源－學雜費收入明細表

中華民國105年度

單位：新臺幣元

| 前年度決算數 | 上年度預算數 | 科 目 | | 本 年 度 預 算 數 | | | | 說 明 |
|-----------|-----------|-----|-------|-------------|-----|-----------|-----------|-----------------------------------|
| | | 編 號 | 名 稱 | 單 位 | 數 量 | 單 價 | 金 額 | |
| 1,899,311 | 1,775,420 | | 合計 | | | | 1,775,420 | |
| 1,899,311 | 1,775,420 | 4S1 | 學雜費收入 | | | | 1,775,420 | 較上年度預算數1,775,420元，無增減。 |
| | | | | 年 | 1 | 508,260 | 508,260 | 幼兒園全日班雜費。(2,955元*172人=508,260元) |
| | | | | 年 | 1 | 1,204,000 | 1,204,000 | 幼兒園全日班學費。(7,000元*172人=1,204,000元) |
| | | | | 年 | 1 | 21,960 | 21,960 | 幼兒園半日班雜費。(2,745元*8人=21,960元) |
| | | | | 年 | 1 | 41,200 | 41,200 | 幼兒園半日學費。(5,150元*8人=41,200元) |

臺北市地方教育發展基金－臺北市大同區日新國民小學

基金來源－雜項收入明細表

中華民國105年度

單位：新臺幣元

| 前年度決算數 | 上年度預算數 | 科 目 | | 本 年 度 預 算 數 | | | | 說 明 |
|---------|---------|-----|------|-------------|----|---------|---------|-----------------------------|
| | | 編 號 | 名 稱 | 單位 | 數量 | 單價 | 金 額 | |
| 883,733 | 376,425 | | 合計 | | | | 659,598 | |
| 883,733 | 376,425 | 4YY | 雜項收入 | | | | 659,598 | 較上年度預算數376,425元，增加283,173元。 |
| | | | | 年 | 1 | 3,600 | 3,600 | 氣象局防震觀測站電源補助。 |
| | | | | 年 | 1 | 2,000 | 2,000 | 工程圖說費。 |
| | | | | 年 | 1 | 653,998 | 653,998 | 其他雜項收入。 |

臺北市地方教育發展基金－臺北市大同區日新國民小學

40501505-23

基金用途－國民教育計畫明細表

中華民國105年度

單位：新臺幣元

| 前年度決算數 | 上年度預算數 | 科 目 | | 本年度預算數 | | | | 說 明 |
|-------------|-------------|-----|-----------|--------|-------|------------|-------------|--|
| | | 編 號 | 名 稱 | 單位 | 數量 | 單價 | 金額 | |
| 126,758,567 | 121,193,030 | | 合 計 | | | | 116,547,402 | |
| 117,234,530 | 112,476,200 | 1 | 用人費用 | | | | 109,187,928 | |
| 57,547,073 | 53,004,000 | 11 | 正式員額薪資 | | | | 51,624,000 | 較上年度預算數53,004,000元，減少1,380,000元。 |
| 57,547,073 | 53,004,000 | 113 | 職員薪金 | 年 | 1 | 46,284,000 | 46,284,000 | 教職員57人薪金（詳用人費用彙計表）。 |
| | | | | 年 | 1 | 5,340,000 | 5,340,000 | 教職員6人薪金（詳用人費用彙計表）。 |
| 2,269,200 | 694,800 | 12 | 聘僱及兼職人員薪資 | | | | 694,800 | 較上年度預算數694,800元，無增減。 |
| 117,740 | | 122 | 約僱職員薪金 | | | | 694,800 | |
| 2,151,460 | 694,800 | 124 | 兼職人員酬金 | 節 | 1,980 | 260 | 514,800 | 教師代課鐘點費，本校編制教師總人數73人，按9分之1計，編列9人，每人220節，總節數9人x220節=1,980節。 |
| | | | | 節 | 400 | 450 | 180,000 | 體育班課後訓練及輔導教師、教練鐘點費。 |
| 704,785 | 907,894 | 13 | 超時工作報酬 | | | | 809,134 | 較上年度預算數907,894元，減少98,760元。 |
| 650,145 | 841,334 | 131 | 加班費 | | | | 804,334 | |

臺北市地方教育發展基金－臺北市大同區日新國民小學

基金用途－國民教育計畫明細表

中華民國105年度

單位：新臺幣元

| 前年度決算數 | 上年度預算數 | 科 目 | | 本年度預算數 | | | | 說 明 |
|------------|------------|-----|----------|--------|-------|-----------|------------|----------------------------------|
| | | 編 號 | 名 稱 | 單 位 | 數 量 | 單 價 | 金 額 | |
| | | | | 年 | 1 | 542,929 | 542,929 | 不休假出勤加班費。 |
| | | | | 人、小時 | 1x6 | 185 | 1,110 | 教師甄選工作人員加班費(收支對列)。 |
| | | | | 人、小時 | 7x201 | 185 | 260,295 | 開放場地管理人員加班費(職員)(收支對列)。 |
| 54,640 | 66,560 | 133 | 誤餐費 | | | | 4,800 | |
| | | | | 人次 | 30 | 80 | 2,400 | 資優班聯合鑑定人員誤餐費。 |
| | | | | 人、次 | 20x1 | 80 | 1,600 | 教育行動研究誤餐費。 |
| | | | | 人次 | 10 | 80 | 800 | 教師甄選工作人員誤餐費(收支對列)。 |
| 12,909,250 | 13,155,500 | 15 | 獎金 | | | | 12,868,000 | 較上年度預算數13,155,500元，減少287,500元。 |
| 5,324,875 | 6,530,000 | 151 | 考績獎金 | | | | 6,415,000 | |
| | | | | 年 | 1 | 5,818,000 | 5,818,000 | 依考績法規定核發之獎金。 |
| | | | | 年 | 1 | 597,000 | 597,000 | 依考績法規定核發之獎金。 |
| 7,584,375 | 6,625,500 | 152 | 年終獎金 | | | | 6,453,000 | |
| | | | | 年 | 1 | 5,785,500 | 5,785,500 | 依規定於年節加發之獎金。 |
| | | | | 年 | 1 | 667,500 | 667,500 | 依規定於年節加發之獎金。 |
| 35,082,185 | 36,214,748 | 16 | 退休及卹償金 | | | | 34,724,772 | 較上年度預算數36,214,748元，減少1,489,976元。 |
| 34,770,794 | 36,214,748 | 161 | 職員退休及離職金 | | | | 34,724,772 | |

臺北市地方教育發展基金－臺北市大同區日新國民小學

40501505-25

基金用途－國民教育計畫明細表

中華民國105年度

單位：新臺幣元

| 前年度決算數 | 上年度預算數 | 科 目 | | 本年度預算數 | | | | 說 明 |
|-----------|-----------|-----|----------|--------|---------|------------|------------|--|
| | | 編 號 | 名 稱 | 單位 | 數量 | 單價 | 金額 | |
| | | | | 年 | 1 | 3,903,120 | 3,903,120 | 提撥退撫基金。 |
| | | | | 年 | 1 | 477,360 | 477,360 | 提撥退撫基金。 |
| | | | | 年 | 1 | 249,300 | 249,300 | 退休人員年終慰問金：9人 *27,700元。 |
| | | | | 年 | 1 | 30,094,992 | 30,094,992 | 退休人員月退休金，76人x32,741 元x12月=29,859,792元；退休遺 族月撫慰金，1人x19,600元x12月 =235,200元；合計30,094,992元。 |
| 311,391 | 162 | | 工員退休及離職金 | | | | | |
| 8,722,037 | 8,499,258 | 18 | 福利費 | | | | 8,467,222 | 較上年度預算數8,499,258元，減 少32,036元。 |
| 5,446,999 | 4,641,408 | 181 | 分擔員工保險費 | | | | 4,628,112 | |
| | | | | 年 | 1 | 4,140,444 | 4,140,444 | 分擔公保、勞保、健保費。 |
| | | | | 人、年 | 1x1 | 487,668 | 487,668 | 分擔公保、勞保、健保費。 |
| 60,000 | 169,000 | 183 | 傷病醫藥費 | | | | 183,500 | |
| | | | | 人 | 25 | 3,500 | 87,500 | 健康檢查。 |
| | | | | 人 | 6 | 16,000 | 96,000 | 健康檢查。 |
| 558,121 | 587,160 | 187 | 員工通勤交通費 | | | | 521,640 | |
| | | | | 人、月、段 | 36x10x1 | 630 | 226,800 | 教師上下班交通費。 |
| | | | | 人、月、段 | 9x10x2 | 630 | 113,400 | 教師上下班交通費。 |
| | | | | 人、月、段 | 4x12x2 | 630 | 60,480 | 行政人員上下班交通費。 |

臺北市地方教育發展基金－臺北市大同區日新國民小學

基金用途－國民教育計畫明細表

中華民國105年度

單位：新臺幣元

| 前年度決算數 | 上年度預算數 | 科 目 | | 本年度預算數 | | | | 說 明 |
|-----------|-----------|-----|--------|--------|--------|-----------|-----------|------------------------|
| | | 編 號 | 名 稱 | 單位 | 數量 | 單價 | 金額 | |
| 2,656,917 | 3,101,690 | 18Y | 其他福利費 | 人、月、段 | 6x12x1 | 630 | 45,360 | 行政人員上下班交通費。 |
| | | | | 人、月、段 | 6x10x2 | 630 | 75,600 | 教師上下班交通費。 |
| | | | | | | | 3,133,970 | |
| | | | | 年 | 1 | 240,000 | 240,000 | 休假旅遊補助費。 |
| | | | | 人、節 | 7x3 | 18,000 | 378,000 | 退休人員三節特別照護金(單身)。 |
| | | | | 人、年 | 80x1 | 6,000 | 480,000 | 退休人員三節慰問金。 |
| | | | | 學期 | 2 | 430,000 | 860,000 | 退休人員子女教育補助費。 |
| | | | | 學期 | 2 | 350,000 | 700,000 | 子女教育補助費。 |
| | | | | 年 | 1 | 121,720 | 121,720 | 結婚補助費(30,430元*2月*2人)。 |
| | | | | 年 | 1 | 354,250 | 354,250 | 喪葬補助費(35,425元*5月*2人)。 |
| 5,953,661 | 4,932,730 | 2 | 服務費用 | | | | 4,441,294 | |
| 1,995,978 | 1,970,995 | 21 | 水電費 | | | | 1,970,995 | 較上年度預算數1,970,995元，無增減。 |
| 1,760,987 | 1,743,009 | 212 | 工作場所電費 | | | | 1,743,009 | |
| | | | | 年 | 1 | 1,543,009 | 1,543,009 | 電費。 |
| | | | | 年 | 1 | 200,000 | 200,000 | 開放場地電費(收支對列)。 |
| 234,991 | 227,986 | 214 | 工作場所水費 | | | | 227,986 | |
| | | | | 年 | 1 | 227,986 | 227,986 | 水費。 |

臺北市地方教育發展基金－臺北市大同區日新國民小學

40501505-27

基金用途－國民教育計畫明細表

中華民國105年度

單位：新臺幣元

| 前年度決算數 | 上年度預算數 | 科 目 | | 本年度預算數 | | | | 說 明 |
|-----------|-----------|-----|----------|--------|------|--------|-----------|------------------------------|
| | | 編 號 | 名 稱 | 單 位 | 數 量 | 單 價 | 金 額 | |
| 70,254 | 69,660 | 23 | 旅運費 | | | | 57,660 | 較上年度預算數69,660元，減少12,000元。 |
| 46,254 | 57,660 | 231 | 國內旅費 | 人、天 | 9x3 | 1,550 | 57,660 | 校外教學隨隊人員出差旅費。 |
| | | | | 年 | 1 | 15,810 | 15,810 | 因公市外出差旅費。 |
| 24,000 | 12,000 | 23Y | 其他旅運費 | | | | | |
| 55,878 | 60,800 | 24 | 印刷裝訂與廣告費 | | | | 5,800 | 較上年度預算數60,800元，減少55,000元。 |
| 55,878 | 60,800 | 241 | 印刷及裝訂費 | 年 | 1 | 5,800 | 5,800 | 教育行動研究教師進修成果資料印刷等。 |
| 1,959,209 | 1,919,705 | 25 | 修理保養及保固費 | | | | 1,854,505 | 較上年度預算數1,919,705元，減少65,200元。 |
| 1,233,278 | 927,360 | 252 | 一般房屋修護費 | 班、年 | 34x1 | 25,760 | 875,840 | 校舍及其他建築物等之修繕。 |
| 226,885 | 262,640 | 255 | 機械及設備修護費 | 班、年 | 34x1 | 6,440 | 218,960 | 各項教學設備及其他教學用具等之保養維護。 |
| | | | | 年 | 1 | 30,000 | 30,000 | 電腦設備維護費(電腦專案計畫)。 |
| 499,046 | 729,705 | 257 | 什項設備修護費 | | | | 729,705 | |

臺北市地方教育發展基金－臺北市大同區日新國民小學

基金用途－國民教育計畫明細表

中華民國105年度

單位：新臺幣元

| 前年度決算數 | 上年度預算數 | 科 目 | | 本年度預算數 | | | | 說 明 |
|-----------|---------|-----|------------------|--------|-------|---------|---------|------------------------------|
| | | 編 號 | 名 稱 | 單位 | 數量 | 單價 | 金額 | |
| | | | | 年 | 1 | 729,705 | 729,705 | 開放場地器材之保養修護費(收支對列)。 |
| 681,641 | 137,580 | 27 | 一般服務費 | | | | 151,344 | 較上年度預算數137,580元，增加13,764元。 |
| 35,570 | 43,200 | 276 | 佣金、匯費、經理費及手續費 | 人、學期 | 704x2 | 18 | 25,344 | 委託超商代收學雜費手續費。 |
| 94,400 | | 279 | 外包費 | | | | | |
| 445,879 | | 27D | 計時與計件人員酬金 | | | | | |
| 105,792 | 94,380 | 27F | 體育活動費 | 人、年 | 57x1 | 2,000 | 114,000 | 文康活動費，本校編列教師57人，每人編列2,000元。 |
| | | | | 人、年 | 6x1 | 2,000 | 12,000 | 文康活動費，本校編列特教教師6人，每人編列2,000元。 |
| 1,190,701 | 773,990 | 28 | 專業服務費 | | | | 400,990 | 較上年度預算數773,990元，減少373,000元。 |
| 524,500 | 216,400 | 285 | 講課鐘點、稿費、出席審查及查詢費 | 班、月 | 1x12 | 600 | 7,200 | 資源班教材編輯費。 |
| | | | | 班、月 | 2x12 | 600 | 14,400 | 資優班教材編輯費。 |
| | | | | 節 | 2 | 1,600 | 3,200 | 資源班外聘訓練講授鐘點費。 |

臺北市地方教育發展基金－臺北市大同區日新國民小學

40501505-29

基金用途－國民教育計畫明細表

中華民國105年度

單位：新臺幣元

| 前年度決算數 | 上年度預算數 | 科 目 | | 本年度預算數 | | | | 說 明 |
|---------|---------|-----|--------------|--------|------|--------|---------|---------------------------|
| | | 編 號 | 名 稱 | 單位 | 數量 | 單價 | 金額 | |
| 17,600 | 45,900 | 287 | 委託檢驗(定)試驗認證費 | 節 | 6 | 1,200 | 7,200 | 資優班外聘訓練講授鐘點費。 |
| | | | | 節 | 5 | 1,600 | 8,000 | 性別平等教育宣導活動外聘講座鐘點費。 |
| | | | | 節 | 2 | 1,600 | 3,200 | 國小家長教育成長暨志工培訓外聘講座鐘點費。 |
| | | | | 節 | 3 | 1,200 | 3,600 | 國小家長教育成長暨志工培訓外聘講座鐘點費。 |
| | | | | 節 | 3 | 1,600 | 4,800 | 教育行動研究外聘講座鐘點費。 |
| | | | | 節 | 9 | 1,200 | 10,800 | 教育行研究外聘講座鐘點費。 |
| | | | | 年 | 1 | 38,400 | 38,400 | 建物公共安全檢查及消防安全檢測費用(班級業務費)。 |
| | | | | 年 | 1 | 6,090 | 6,090 | 教師甄選試務費用(收支對列)。 |
| | | | | 年 | 1 | 20,000 | 20,000 | 學生輔導指導費。 |
| | | | | 年 | 1 | 8,000 | 8,000 | 學童牙齒檢查費。 |
| 36,000 | 36,000 | 28A | 電子計算機軟體服務費 | 人、月 | 10x9 | 400 | 36,000 | 工作人員午餐指導費。 |
| 603,101 | 469,600 | 28Y | 其他 | | | | 294,100 | |

臺北市地方教育發展基金－臺北市大同區日新國民小學

基金用途－國民教育計畫明細表

中華民國105年度

單位：新臺幣元

| 前年度決算數 | 上年度預算數 | 科 目 | | 本年度預算數 | | | | 說 明 |
|-----------|-----------|-----|--------|--------|--------|---------|-----------|-----------------------------|
| | | 編 號 | 名 稱 | 單位 | 數量 | 單價 | 金額 | |
| | | | | 班、人、月 | 20x1x9 | 400 | 72,000 | 學童午餐指導費(三至六年級)。 |
| | | | | 班、人、月 | 9x1x9 | 100 | 8,100 | 學童午餐指導費(一、二年級)。 |
| | | | | 年 | 1 | 150,000 | 150,000 | 開放場地系統保全與駐衛警人員保全費用(收支對列)。 |
| 1,899,657 | 1,696,500 | 3 | 材料及用品費 | | | | 1,804,780 | |
| 876,819 | 402,300 | 31 | 使用材料費 | | | | 669,700 | 較上年度預算數402,300元，增加267,400元。 |
| 876,819 | 402,300 | 315 | 設備零件 | | | | 669,700 | |
| | | | | 臺 | 20 | 7,200 | 144,000 | 不銹鋼立地式單冷飲水機(二個出水口)。 |
| | | | | 組 | 6 | 3,000 | 18,000 | 20"後置精密過濾器。 |
| | | | | 組 | 8 | 8,000 | 64,000 | 不鏽鋼微電腦電子式穩壓汞浦1/2HP。 |
| | | | | 年 | 1 | 75,000 | 75,000 | 電腦耗材(電腦專案計畫)。 |
| | | | | 學期 | 2 | 35,000 | 70,000 | 體育班訓練用器材、用品、服裝等。 |
| | | | | 臺 | 1 | 9,900 | 9,900 | 吸塵器(由班級備費移列)(新增)。 |
| | | | | 組 | 2 | 4,000 | 8,000 | 動力機械組(由資優班設備費移列)(新增)。 |

臺北市地方教育發展基金－臺北市大同區日新國民小學

40501505-31

基金用途－國民教育計畫明細表

中華民國105年度

單位：新臺幣元

| 前年度決算數 | 上年度預算數 | 科 目 | | 本年度預算數 | | | | 說 明 |
|-----------|-----------|-----|-----------|--------|------|---------|-----------|-------------------------------|
| | | 編 號 | 名 稱 | 單 位 | 數 量 | 單 價 | 金 額 | |
| | | | | 組 | 1 | 8,000 | 8,000 | 繪圖板(由資優班設備費移列)(新增)。 |
| | | | | 組 | 4 | 2,000 | 8,000 | 科學實驗教具(由資優班設備費移列)(新增)。 |
| | | | | 年 | 1 | 8,000 | 8,000 | 益智教具(由資優班設備費移列)(新增)。 |
| | | | | 年 | 1 | 16,000 | 16,000 | 益智教具(由資源班設備費移列)(新增)。 |
| | | | | 年 | 1 | 114,800 | 114,800 | 七大領域教學設備(由班級設備費移列)(新增)。 |
| | | | | 班、年 | 20x1 | 6,300 | 126,000 | 電腦設備維護及管理費(電腦專案計畫)。 |
| 1,022,838 | 1,294,200 | 32 | 用品消耗 | | | | 1,135,080 | 較上年度預算數1,294,200元，減少159,120元。 |
| 46,737 | 59,750 | 321 | 辦公(事務)用品 | | | | 3,800 | |
| | | | | 年 | 1 | 1,800 | 1,800 | 國小家長教育成長暨志工培訓研習用文具紙張等。 |
| | | | | 年 | 1 | 2,000 | 2,000 | 教育行動研究文具紙張用品等。 |
| 50,000 | 60,000 | 322 | 報章什誌 | | | | 70,000 | |
| | | | | 學期 | 2 | 35,000 | 70,000 | 圖書(由班級備費移列)(新增)。 |
| 10,140 | 6,620 | 328 | 醫療用品(非醫療院 | | | | 6,080 | |

臺北市地方教育發展基金－臺北市大同區日新國民小學

基金用途－國民教育計畫明細表

中華民國105年度

單位：新臺幣元

| 前年度決算數 | 上年度預算數 | 科 目 | | 本年度預算數 | | | | 說 明 | |
|---------|-----------|-----|------|--------|------|--------|---------|---------------------------------------|--|
| | | 編 號 | 名 稱 | 單位 | 數量 | 單價 | 金額 | | |
| 915,961 | 1,167,830 | 32Y | 所使用) | 年 | 1 | 6,080 | 6,080 | 健康中心藥品(5000+@270*4)。 | |
| | | | 其他 | | | | | 1,055,200 | |
| | | | | 班、年 | 27x1 | 13,820 | 373,140 | 教學材料費。 | |
| | | | | 班、年 | 32x1 | 5,850 | 187,200 | 班級業務費(垃圾袋費用、消毒藥水、衛生清潔用品費、衛生紙及教室佈置費)。 | |
| | | | | 年 | 1 | 4,000 | 4,000 | 資源班班級業務費。 | |
| | | | | 班、年 | 2x1 | 7,200 | 14,400 | 資優班班級業務費。 | |
| | | | | 班、年 | 1x1 | 13,820 | 13,820 | 資源班教學材料費。 | |
| | | | | 班、年 | 2x1 | 9,020 | 18,040 | 資優班教學材料費。 | |
| | | | | 學期 | 2 | 50,500 | 101,000 | 體育班營養補充品(維他命)、運動傷害防護藥品、報名費等。 | |
| | | | | 班、年 | 15x1 | 7,200 | 108,000 | 游泳池水電清潔維護費(4-6年級)。 | |
| | | | | 年 | 1 | 52,200 | 52,200 | 運動會用競賽器材、邀請卡、場地佈置、獎牌、錦旗及獎品等費用(運動會經費)。 | |
| | | | | 年 | 1 | 20,000 | 20,000 | 運動會班級表演用器材等費用(運動會經費)。 | |
| | | | | 年 | 1 | 2,000 | 2,000 | 性別平等教育宣導活動會場布 | |

臺北市地方教育發展基金－臺北市大同區日新國民小學

40501505-33

基金用途－國民教育計畫明細表

中華民國105年度

單位：新臺幣元

| 前年度決算數 | 上年度預算數 | 科 目 | | 本年度預算數 | | | | 說 明 |
|-----------|-----------|-----|---------------------------------|--------|----|---------|---------|--|
| | | 編 號 | 名 稱 | 單位 | 數量 | 單價 | 金額 | |
| | | | | 年 | 1 | 1,400 | 1,400 | 置、茶水等。 |
| | | | | 年 | 1 | 160,000 | 160,000 | 國小家長教育成長暨志工培訓 研習活動會場佈置、茶水等。 |
| | | | | | | | | 開放場地清潔維護費、消毒、器 材購置及場地佈置等(收支對列) 。 |
| 4,800 | 12,000 | 4 | 租金、償債與利息 | | | | 4,800 | |
| | 12,000 | 44 | 交通及運輸設備租金 | | | | | 較上年度預算數12,000元，減少 12,000元。 |
| | 12,000 | 442 | 車租 | | | | | |
| 4,800 | | 45 | 什項設備租金 | | | | 4,800 | 新增項目 |
| 4,800 | | 451 | 什項設備租金 | | | | 4,800 | |
| | | | | 月 | 12 | 400 | 4,800 | 電錶月租費(班級業務費)(新增) 。 |
| 19,273 | | 6 | 稅捐及規費(強制費) | | | | | |
| 19,273 | | 66 | 規費 | | | | | |
| 19,273 | | 665 | 未足額進用身障人員 差額補助費 | | | | | |
| 1,121,987 | 1,498,000 | 7 | 會費、捐助、補助、分攤 、照護、救濟與交流活動 費 | | | | 700,000 | |

臺北市地方教育發展基金－臺北市大同區日新國民小學

基金用途－國民教育計畫明細表

中華民國105年度

單位：新臺幣元

| 前年度決算數 | 上年度預算數 | 科 目 | | 本年度預算數 | | | | 說 明 |
|-----------|-----------|-----|-----------------------|--------|--------|---------|---------|-------------------------------|
| | | 編 號 | 名 稱 | 單位 | 數量 | 單價 | 金額 | |
| 1,121,987 | 1,498,000 | 74 | 補貼(償)、獎勵、慰問 、照護與救濟 | | | | 700,000 | 較上年度預算數1,498,000元，減少798,000元。 |
| 1,121,987 | 1,498,000 | 74Y | 其他 | 人、日 | 70x200 | 50 | 700,000 | 清寒學生餐費補助。 |
| 524,659 | 577,600 | 9 | 其他 | | | | 408,600 | |
| 524,659 | 577,600 | 91 | 其他支出 | | | | 408,600 | 較上年度預算數577,600元，減少169,000元。 |
| 524,659 | 577,600 | 91Y | 其他 | 班、年 | 6x1 | 5,600 | 33,600 | 國小游泳檢測未通過學生暑期游泳訓練班報名費。 |
| | | | | 人、學期 | 730x2 | 50 | 73,000 | 班級自治費。 |
| | | | | 年 | 1 | 30,000 | 30,000 | 課後社團活動費。 |
| | | | | 年 | 1 | 126,000 | 126,000 | 執行學生路隊安全導護費及義工保險費等。 |
| | | | | 人、學期 | 730x2 | 100 | 146,000 | 學生活動費(小學部)。 |

臺北市地方教育發展基金－臺北市大同區日新國民小學

40501505-35

基金用途－學前教育計畫明細表

中華民國105年度

單位：新臺幣元

| 前年度決算數 | 上年度預算數 | 科 目 | | 本年度預算數 | | | | 說 明 |
|------------|------------|-----|--------|--------|----|-----------|------------|------------------------|
| | | 編 號 | 名 稱 | 單位 | 數量 | 單價 | 金額 | |
| 12,519,843 | 13,502,058 | | 合 計 | | | | 13,466,666 | |
| 11,789,399 | 13,311,850 | 1 | 用人費用 | | | | 13,324,166 | |
| 7,701,979 | 9,289,860 | 11 | 正式員額薪資 | | | | 9,289,860 | 較上年度預算數9,289,860元，無增減。 |
| 7,660,412 | 8,593,860 | 113 | 職員薪金 | 年 | 1 | 8,593,860 | 8,593,860 | 教職員11人薪金（詳用人費用彙計表）。 |
| 41,567 | 696,000 | 114 | 工員工資 | 年 | 1 | 696,000 | 696,000 | 工員2人工資（詳用人費用彙計表）。 |
| 67,408 | 69,333 | 13 | 超時工作報酬 | | | | 69,333 | 較上年度預算數69,333元，無增減。 |
| 67,408 | 69,333 | 131 | 加班費 | 年 | 1 | 69,333 | 69,333 | 不休假出勤加班費。 |
| 1,460,879 | 2,159,233 | 15 | 獎金 | | | | 2,159,233 | 較上年度預算數2,159,233元，無增減。 |
| 538,565 | 998,000 | 151 | 考績獎金 | 年 | 1 | 998,000 | 998,000 | 依考績法規定核發之獎金。 |
| 922,314 | 1,161,233 | 152 | 年終獎金 | 年 | 1 | 1,161,233 | 1,161,233 | 依規定於年節加發之獎金。 |
| 1,433,668 | 769,248 | 16 | 退休及卹償金 | | | | 769,248 | 較上年度預算數769,248元，無 |

臺北市地方教育發展基金－臺北市大同區日新國民小學

基金用途－學前教育計畫明細表

中華民國105年度

單位：新臺幣元

| 前年度決算數 | 上年度預算數 | 科 目 | | 本年度預算數 | | | | 說 明 |
|-----------|-----------|-----|----------|--------|---------|---------|-----------|------------------------------|
| | | 編 號 | 名 稱 | 單位 | 數量 | 單價 | 金額 | |
| 1,406,006 | 749,088 | 161 | 職員退休及離職金 | 年 | 1 | 749,088 | 749,088 | 增減。 |
| 27,662 | 20,160 | 162 | 工員退休及離職金 | 年 | 1 | 20,160 | 20,160 | 提撥退撫基金。 |
| 1,125,465 | 1,024,176 | 18 | 福利費 | | | | 1,036,492 | 提撥勞工退休準備金。 |
| 988,021 | 840,096 | 181 | 分擔員工保險費 | 年 | 1 | 858,192 | 858,192 | 較上年度預算數1,024,176元，增加12,316元。 |
| | | 183 | 傷病醫藥費 | 人 | 5 | 860 | 4,300 | 分擔公保、勞保、健保費。 |
| 105,444 | 136,080 | 187 | 員工通勤交通費 | 人、月、段 | 10x10x2 | 630 | 126,000 | 幼兒園教保人員健康檢查費(新增)。 |
| 32,000 | 48,000 | 18Y | 其他福利費 | 年 | 1 | 48,000 | 48,000 | 教師上下班交通費。 |
| 55,890 | 65,230 | 2 | 服務費用 | | | | 75,500 | 休假旅遊補助費。 |
| 10,890 | 15,730 | 27 | 一般服務費 | | | | 26,000 | 較上年度預算數15,730元，增加10,270元。 |
| 10,890 | 15,730 | 27F | 體育活動費 | 人、年 | 13x1 | 2,000 | 26,000 | 文康活動費，本校編列教師13 |

臺北市地方教育發展基金－臺北市大同區日新國民小學

40501505-37

基金用途－學前教育計畫明細表

中華民國105年度

單位：新臺幣元

| 前年度決算數 | 上年度預算數 | 科 目 | | 本年度預算數 | | | | 說 明 |
|---------|---------|-----|-----------------------|--------|-------|--------|--------|--------------------------------------|
| | | 編 號 | 名 稱 | 單位 | 數量 | 單價 | 金額 | |
| 45,000 | 49,500 | 28 | 專業服務費 | | | | 49,500 | 人，每人編列2,000元。 較上年度預算數49,500元，無增減。 |
| 45,000 | 49,500 | 28Y | 其他 | | | | 49,500 | |
| | | | | 班、人、月 | 5x2x9 | 500 | 45,000 | 學童午餐指導費(幼兒園)。 |
| | | | | 班、人、月 | 1x1x9 | 500 | 4,500 | 學童午餐指導費(幼兒園教保員)。 |
| 128,750 | 19,000 | 3 | 材料及用品費 | | | | 67,000 | |
| 43,190 | 19,000 | 31 | 使用材料費 | | | | 67,000 | 較上年度預算數19,000元，增加48,000元。 |
| 43,190 | 19,000 | 315 | 設備零件 | | | | 67,000 | |
| | | | | 張 | 32 | 650 | 20,800 | 椅子(由幼兒園設備費移列)(新增)。 |
| | | | | 張 | 11 | 2,200 | 24,200 | 桌子(由幼兒園設備費移列)(新增)。 |
| | | | | 年 | 1 | 22,000 | 22,000 | 幼兒園教具(由幼兒園設備費移列)(新增)。 |
| 85,560 | | 32 | 用品消耗 | | | | | |
| 85,560 | | 32Y | 其他 | | | | | |
| 463,709 | 105,978 | 7 | 會費、捐助、補助、分攤、照護、救濟與交流活 | | | | | |

臺北市地方教育發展基金－臺北市大同區日新國民小學

基金用途－學前教育計畫明細表

中華民國105年度

單位：新臺幣元

| 前年度決算數 | 上年度預算數 | 科 目 | | 本年度預算數 | | | | 說 明 |
|---------|---------|-----|-----------------------------|--------|----|----|----|-----------------------------|
| | | 編 號 | 名 稱 | 單位 | 數量 | 單價 | 金額 | |
| 463,709 | 105,978 | 74 | 動費 補貼(償)、獎勵、慰問 、照護與救濟 | | | | | 較上年度預算數105,978元，減少105,978元。 |
| 463,709 | 105,978 | 74Y | 其他 | | | | | |
| 82,095 | | 9 | 其他 | | | | | |
| 82,095 | | 91 | 其他支出 | | | | | |
| 82,095 | | 91Y | 其他 | | | | | |

臺北市地方教育發展基金－臺北市大同區日新國民小學

40501505-39

基金用途－一般行政管理計畫明細表

中華民國105年度

單位：新臺幣元

| 前年度決算數 | 上年度預算數 | 科 目 | | 本年度預算數 | | | | 說 明 |
|------------|------------|-----|-----------|--------|------|-----------|------------|------------------------|
| | | 編 號 | 名 稱 | 單 位 | 數 量 | 單 價 | 金 額 | |
| 14,448,979 | 14,633,030 | | 合 計 | | | | 14,632,874 | |
| 13,445,906 | 13,621,020 | 1 | 用人費用 | | | | 13,618,584 | |
| 8,401,319 | 8,976,000 | 11 | 正式員額薪資 | | | | 8,976,000 | 較上年度預算數8,976,000元，無增減。 |
| 5,189,762 | 6,132,000 | 113 | 職員薪金 | 年 | 1 | 6,132,000 | 6,132,000 | 教職員9人薪金（詳用人費用彙計表）。 |
| 2,053,317 | 1,812,000 | 114 | 工員工資 | 年 | 1 | 1,812,000 | 1,812,000 | 工員5人工資（詳用人費用彙計表）。 |
| 1,158,240 | 1,032,000 | 115 | 警餉 | 年 | 1 | 1,032,000 | 1,032,000 | 校警2人薪金（詳用人費用彙計表）。 |
| 406,896 | | 12 | 聘僱及兼職人員薪資 | | | | | |
| 406,896 | | 122 | 約僱職員薪金 | | | | | |
| 364,444 | 408,180 | 13 | 超時工作報酬 | | | | 408,180 | 較上年度預算數408,180元，無增減。 |
| 364,444 | 408,180 | 131 | 加班費 | 年 | 1 | 398,930 | 398,930 | 不休假出勤加班費。 |
| | | | | 人、小時 | 5x10 | 185 | 9,250 | 超時工作加班費(統籌業務費)。 |
| 2,217,419 | 2,220,500 | 15 | 獎金 | | | | 2,220,500 | 較上年度預算數2,220,500元，無增減。 |

臺北市地方教育發展基金－臺北市大同區日新國民小學

基金用途－一般行政管理計畫明細表

中華民國105年度

單位：新臺幣元

| 前年度決算數 | 上年度預算數 | 科 目 | | 本年度預算數 | | | | 說 明 |
|-----------|-----------|-----|----------|--------|---------|-----------|-----------|-----------------------------|
| | | 編 號 | 名 稱 | 單位 | 數量 | 單價 | 金額 | |
| 1,172,683 | 1,098,500 | 151 | 考績獎金 | 年 | 1 | 1,098,500 | 1,098,500 | 增減。 |
| 1,044,736 | 1,122,000 | 152 | 年終獎金 | 年 | 1 | 1,122,000 | 1,122,000 | 依考績法規定核發之獎金。 |
| 755,442 | 666,360 | 16 | 退休及卹償金 | | | | 666,360 | 依規定於年節加發之獎金。 |
| 395,896 | 575,760 | 161 | 職員退休及離職金 | 年 | 1 | 575,760 | 575,760 | 較上年度預算數666,360元，無增減。 |
| 359,546 | 90,600 | 162 | 工員退休及離職金 | 年 | 1 | 90,600 | 90,600 | 提撥退撫基金。 |
| 1,300,386 | 1,349,980 | 18 | 福利費 | | | | 90,600 | 提撥勞工退休準備金。 |
| 869,768 | 867,180 | 181 | 分擔員工保險費 | 年 | 1 | 879,864 | 879,864 | 較上年度預算數1,349,980元，減少2,436元。 |
| 190,618 | 226,800 | 187 | 員工通勤交通費 | 人、月、段 | 4x12x1 | 630 | 211,680 | 分擔公保、勞保、健保費。 |
| | | | | 人、月、段 | 12x12x2 | 630 | 30,240 | 職員、技工、工友上下班交通費。 |
| 240,000 | 256,000 | 18Y | 其他福利費 | | | | 181,440 | 職員、技工、工友上下班交通費。 |
| | | | | | | | 256,000 | |

臺北市地方教育發展基金－臺北市大同區日新國民小學

40501505-41

基金用途－一般行政管理計畫明細表

中華民國105年度

單位：新臺幣元

| 前年度決算數 | 上年度預算數 | 科 目 | | 本年度預算數 | | | | 說 明 |
|---------|---------|-----|--------|--------|------|---------|---------|--|
| | | 編 號 | 名 稱 | 單位 | 數量 | 單價 | 金額 | |
| | | | | 年 | 1 | 256,000 | 256,000 | 休假旅遊補助費。 |
| 623,749 | 591,360 | 2 | 服務費用 | | | | 604,000 | |
| 96,638 | 139,360 | 27 | 一般服務費 | | | | 152,000 | 較上年度預算數139,360元，增加12,640元。 |
| 79,700 | 120,000 | 279 | 外包費 | | | | 120,000 | |
| | | | | 人、年 | 3x1 | 40,000 | 120,000 | 消化超額職工(技工、工友)業務外包費。 |
| 16,938 | 19,360 | 27F | 體育活動費 | | | | 32,000 | |
| | | | | 人、年 | 16x1 | 2,000 | 32,000 | 文康活動費，本校編列職員9人、工員5人，校警2人，合計16人，每人編列2,000元。 |
| 428,711 | 380,000 | 28 | 專業服務費 | | | | 380,000 | 較上年度預算數380,000元，無增減。 |
| 428,711 | 380,000 | 28Y | 其他 | | | | 380,000 | |
| | | | | 年 | 1 | 380,000 | 380,000 | 校園安全機械定點、機動巡邏等保全費用。 |
| 98,400 | 72,000 | 29 | 公共關係費 | | | | 72,000 | 較上年度預算數72,000元，無增減。 |
| 98,400 | 72,000 | 291 | 公共關係費 | | | | 72,000 | |
| | | | | 月 | 12 | 6,000 | 72,000 | 校長特別費。 |
| 379,324 | 420,650 | 3 | 材料及用品費 | | | | 410,290 | |

臺北市地方教育發展基金－臺北市大同區日新國民小學

基金用途－一般行政管理計畫明細表

中華民國105年度

單位：新臺幣元

| 前年度決算數 | 上年度預算數 | 科 目 | | 本年度預算數 | | | | 說 明 |
|---------|---------|-----|----------|--------|-----|---------|---------|---|
| | | 編 號 | 名 稱 | 單位 | 數量 | 單價 | 金額 | |
| 379,324 | 420,650 | 32 | 用品消耗 | | | | 410,290 | 較上年度預算數420,650元，減少10,360元。 |
| 362,524 | 414,830 | 321 | 辦公(事務)用品 | 年 | 1 | 399,470 | 399,470 | 本校奉核定36班，統籌業務費計算如下：普通班29班、體育班2班、附設幼兒園5班，1290元x15班X12月=232,200元，810元X15班X12月=145,800元，640元X4班X12月=30,720元，以上合計408,720元，除依實際需求移列加班費9,250元外，其餘如列數。 |
| 16,800 | 5,820 | 325 | 服裝 | 人、套 | 2x1 | 1,500 | 3,000 | 校警夏服(成立第31年)。 |
| | | | | 人、套 | 2x1 | 2,500 | 5,000 | 校警冬服(新增)。 |
| | | | | 雙 | 2 | 100 | 200 | 校警襪子。 |
| | | | | 人、雙 | 2x1 | 1,100 | 2,200 | 校警皮鞋。 |
| | | | | 人、年 | 2x1 | 210 | 420 | 校警服裝配備。 |

臺北市地方教育發展基金－臺北市大同區日新國民小學

40501505-43

基金用途－建築及設備計畫明細表

中華民國105年度

單位：新臺幣元

| 前年度決算數 | 上年度預算數 | 科 目 | | 本年度預算數 | | | | 說 明 |
|------------|-----------|-----|------------------------|--------|-----|--------|-----------|-----------------------|
| | | 編 號 | 名 稱 | 單 位 | 數 量 | 單 價 | 金 額 | |
| 19,448,616 | 6,101,845 | | 合計 | | | | 2,357,456 | |
| 19,448,616 | 6,101,845 | 5 | 購建固定資產、無形資產及非理財目的之長期投資 | | | | 2,357,456 | |
| 2,172,154 | 1,222,500 | 51 | 購置固定資產 | | | | 2,114,000 | |
| 2,172,154 | 1,222,500 | | 一般建築及設備計畫 | | | | 2,114,000 | 新增。 |
| | | | 中央飲水系統 | | | | 364,000 | |
| | | 516 | 購置什項設備 | | | | 364,000 | |
| | | | | 臺 | 3 | 23,000 | 69,000 | 汰舊換新不銹鋼立地式冰溫熱飲水機。 |
| | | | | 組 | 2 | 70,000 | 140,000 | 汰舊換新中央開水主機日/1200公升以上。 |
| | | | | 組 | 2 | 22,000 | 44,000 | 汰舊換新前置PP纖維手動反洗淨化過濾器。 |
| | | | | 組 | 2 | 23,500 | 47,000 | 汰舊換新前置UDF手動反洗淨化過濾器。 |
| | | | | 套 | 2 | 32,000 | 64,000 | 汰舊換新24GPM紫外線殺菌器。 |
| 118,000 | 257,000 | | 班級設備 | | | | 184,500 | |
| | 122,000 | 514 | 購置機械及設備 | | | | 102,500 | |

臺北市地方教育發展基金－臺北市大同區日新國民小學

基金用途－建築及設備計畫明細表

中華民國105年度

單位：新臺幣元

| 前年度決算數 | 上年度預算數 | 科 目 | | 本年度預算數 | | | | 說 明 |
|-----------|---------|-----|-----------|--------|----|---------|-----------|-------------------------|
| | | 編 號 | 名 稱 | 單位 | 數量 | 單價 | 金額 | |
| 66,000 | 60,000 | 515 | 購置交通及運輸設備 | 臺 | 5 | 20,500 | 102,500 | 汰舊換新單槍投影機。 |
| | | | | | | | 57,000 | |
| 52,000 | 75,000 | 516 | 購置什項設備 | 臺 | 1 | 57,000 | 57,000 | 新購混音器。 |
| | | | | | | | 25,000 | |
| | 143,500 | | 學校設備 | | | | 25,000 | 汰舊換新冰箱。 |
| | 143,500 | 514 | 購置機械及設備 | 臺 | 1 | 25,000 | 25,000 | |
| | | | | | | | 143,500 | |
| 15,000 | | | 特殊班設備 | 臺 | 7 | 20,500 | 143,500 | 汰舊換新單槍投影機。 |
| 15,000 | | 516 | 購置什項設備 | | | | | |
| 1,443,000 | 672,000 | | 資訊設備 | | | | 1,392,000 | |
| 1,443,000 | 672,000 | 514 | 購置機械及設備 | 年 | 1 | 150,000 | 150,000 | 汰舊換新電腦周邊設備及零組件(電腦專案計畫)。 |
| | | | | 臺 | 54 | 23,000 | 1,242,000 | 汰舊換新個人電腦(電腦專案計畫)。 |

臺北市地方教育發展基金－臺北市大同區日新國民小學

40501505-45

基金用途－建築及設備計畫明細表

中華民國105年度

單位：新臺幣元

| 前年度決算數 | 上年度預算數 | 科 目 | | 本年度預算數 | | | | 說 明 |
|------------|-----------|-----|--------------------|--------|-----|--------|---------|---------------|
| | | 編 號 | 名 稱 | 單 位 | 數 量 | 單 價 | 金 額 | |
| 45,734 | 78,000 | | 幼兒園設備 | | | | 30,000 | |
| 29,734 | 46,000 | 514 | 購置機械及設備 | | | | | |
| 16,000 | 32,000 | 516 | 購置什項設備 | | | | 30,000 | |
| | | | | 臺 | 1 | 30,000 | 30,000 | 汰舊換新冷氣機。 |
| 550,420 | 72,000 | | 校園設備 | | | | | |
| 217,920 | 36,000 | 514 | 購置機械及設備 | | | | | |
| | 36,000 | 515 | 購置交通及運輸設備 | | | | | |
| 332,500 | | 516 | 購置什項設備 | | | | | |
| | | 52 | 購置無形資產 | | | | 36,000 | |
| | | | 一般建築及設備計畫 | | | | 36,000 | 新增。 |
| | | | 資訊設備 | | | | 36,000 | |
| | | 521 | 購置電腦軟體 | | | | 36,000 | |
| | | | | 年 | 1 | 36,000 | 36,000 | 套裝軟體(電腦專案計畫)。 |
| 17,276,462 | 4,879,345 | 58 | 遞延支出(臺北市地方教育發展基金及臺 | | | | 207,456 | |

臺北市地方教育發展基金－臺北市大同區日新國民小學

基金用途－建築及設備計畫明細表

中華民國105年度

單位：新臺幣元

| 前年度決算數 | 上年度預算數 | 科 目 | | 本年度預算數 | | | | 說 明 |
|------------|-----------|-----|------------------------------|--------|----|---------|---------|------------------------|
| | | 編 號 | 名 稱 | 單位 | 數量 | 單價 | 金額 | |
| 17,276,462 | 4,879,345 | | 北市臺北都會區捷運 固定資產重置基金專 用) | | | | | |
| | | | 一般建築及設備計 畫 | | | | 207,456 | 新增。 |
| | | 582 | 中央飲水系統 | | | | 207,456 | |
| | | | 其他遞延支 出 | | | | 207,456 | |
| | | | | | | | 193,884 | 一、施工費 |
| | | | | 式 | 1 | 193,884 | 193,884 | 安裝配管、開關及各式料件。 |
| | | | | 式 | 1 | 9,694 | 9,694 | 二、委託技術服務費(總包價法)。 |
| | | | | | | | | 。 |
| | | | | 式 | 1 | 3,878 | 3,878 | 三、工程管理費(按施工費2%提 列)。 |
| 17,276,462 | 4,879,345 | | 校園整修工程 | | | | | |
| 13,860,882 | 4,879,345 | 581 | 遞延修繕房 屋建築支出 | | | | | |
| 3,415,580 | | 582 | 其他遞延支 出 | | | | | |

參 考 表

臺北市地方教育發展基金－臺北市大同區日新國民小學

40501505-47

預計平衡表

中華民國105年12月31日

單位：新臺幣元

| 103年(前年)12月31日 | | 科 目 | | 105年12月31日 | | 104年(上年)12月31日 | | | 比較 增減(-) | |
|----------------|--------|------|-------------------|---------------|--------|----------------|-------------|---------------|-------------|-------------|
| 決 算 數 | | 編 號 | 名 稱 | 預 計 數 | | 預 計 數 | 調 整 數(±) | 調 整 後 預 計 數 | | |
| 金 額 | % | | | 金 額 | % | | | 金 額 | | % |
| 4,310,435,352 | 100.00 | | 資產合計 | 4,285,053,484 | 100.00 | 3,877,471,145 | 422,268,163 | 4,299,739,308 | 100.00 | -14,685,824 |
| 4,310,435,352 | 100.00 | 1 | 資產 | 4,285,053,484 | 100.00 | 3,877,471,145 | 422,268,163 | 4,299,739,308 | 100.00 | -14,685,824 |
| 35,121,298 | 0.81 | 11 | 流動資產 | 9,739,430 | 0.23 | 9,660,293 | 14,764,961 | 24,425,254 | 0.57 | -14,685,824 |
| 34,771,298 | 0.81 | 111 | 現金 | 9,389,430 | 0.22 | 9,306,293 | 14,768,961 | 24,075,254 | 0.56 | -14,685,824 |
| 34,771,298 | 0.81 | 1112 | 銀行存款 | 9,389,430 | 0.22 | 9,306,293 | 14,768,961 | 24,075,254 | 0.56 | -14,685,824 |
| 350,000 | 0.00 | 115 | 預付款項 | 350,000 | 0.01 | 354,000 | -4,000 | 350,000 | 0.01 | |
| 350,000 | 0.00 | 1154 | 預付費用 | 350,000 | 0.01 | 354,000 | -4,000 | 350,000 | 0.01 | |
| 5,071,154 | 0.12 | 12 | 投資、長期應收款項、貸墊款及準備金 | 5,071,154 | 0.12 | 4,024,832 | 1,046,322 | 5,071,154 | 0.12 | |
| 5,071,154 | 0.12 | 124 | 準備金 | 5,071,154 | 0.12 | 4,024,832 | 1,046,322 | 5,071,154 | 0.12 | |
| 2,545,220 | 0.06 | 1241 | 退休及離職準備金 | 2,545,220 | 0.06 | 2,112,852 | 432,368 | 2,545,220 | 0.06 | |
| 2,525,934 | 0.06 | 124Y | 其他準備金 | 2,525,934 | 0.06 | 1,911,980 | 613,954 | 2,525,934 | 0.06 | |
| 4,270,242,900 | 99.07 | 13 | 其他資產 | 4,270,242,900 | 99.65 | 3,863,786,020 | 406,456,880 | 4,270,242,900 | 99.31 | |
| 4,270,242,900 | 99.07 | 131 | 什項資產 | 4,270,242,900 | 99.65 | 3,863,786,020 | 406,456,880 | 4,270,242,900 | 99.31 | |
| 4,270,242,900 | 99.07 | 1316 | 代管資產 | 4,270,242,900 | 99.65 | 3,863,786,020 | 406,456,880 | 4,270,242,900 | 99.31 | |
| 4,310,435,352 | 100.00 | | 負債及基金餘額合計 | 4,285,053,484 | 100.00 | 3,877,471,145 | 422,268,163 | 4,299,739,308 | 100.00 | -14,685,824 |
| 4,281,028,995 | 99.32 | 2 | 負債 | 4,281,028,995 | 99.91 | 3,874,651,101 | 406,377,894 | 4,281,028,995 | 99.56 | |
| 6,245,310 | 0.14 | 21 | 流動負債 | 6,245,310 | 0.15 | 7,271,299 | -1,025,989 | 6,245,310 | 0.15 | |
| 5,678,510 | 0.13 | 212 | 應付款項 | 5,678,510 | 0.14 | 6,812,699 | -1,134,189 | 5,678,510 | 0.14 | |
| 4,999,760 | 0.12 | 2123 | 應付代收款 | 4,999,760 | 0.12 | 6,372,944 | -1,373,184 | 4,999,760 | 0.12 | |
| 228,650 | 0.01 | 2125 | 應付費用 | 228,650 | 0.01 | 439,755 | -211,105 | 228,650 | 0.01 | |
| 450,100 | 0.00 | 2129 | 應付工程款 | 450,100 | 0.01 | | 450,100 | 450,100 | 0.01 | |
| 566,800 | 0.01 | 213 | 預收款項 | 566,800 | 0.01 | 458,600 | 108,200 | 566,800 | 0.01 | |
| 566,800 | 0.01 | 2133 | 預收收入 | 566,800 | 0.01 | 458,600 | 108,200 | 566,800 | 0.01 | |
| 4,274,783,685 | 99.18 | 22 | 其他負債 | 4,274,783,685 | 99.76 | 3,867,379,802 | 407,403,883 | 4,274,783,685 | 99.41 | |

臺北市地方教育發展基金－臺北市大同區日新國民小學

預計平衡表

中華民國105年12月31日

單位：新臺幣元

| 103年(前年)12月31日 | | 科 目 | | 105年12月31日 | | 104年(上年)12月31日 | | | | 比較 增減(-) |
|----------------|-------|------|----------|---------------|-------|----------------|-------------|---------------|-------|-------------|
| 決 算 數 | | 編 號 | 名 稱 | 預 計 數 | | 預 計 數 | 調 整 數(±) | 調 整 後 預 計 數 | | |
| 金 額 | % | | | 金 額 | % | | | 金 額 | % | |
| 4,274,783,685 | 99.18 | 221 | 什項負債 | 4,274,783,685 | 99.76 | 3,867,379,802 | 407,403,883 | 4,274,783,685 | 99.41 | |
| 1,995,565 | 0.05 | 2211 | 存入保證金 | 1,995,565 | 0.05 | 1,480,930 | 514,635 | 1,995,565 | 0.05 | |
| 2,545,220 | 0.06 | 2213 | 應付退休及離職金 | 2,545,220 | 0.06 | 2,112,852 | 432,368 | 2,545,220 | 0.06 | |
| 4,270,242,900 | 99.07 | 2214 | 應付代管資產 | 4,270,242,900 | 99.65 | 3,863,786,020 | 406,456,880 | 4,270,242,900 | 99.30 | |
| 29,406,357 | 0.68 | 3 | 基金餘額 | 4,024,489 | 0.09 | 2,820,044 | 15,890,269 | 18,710,313 | 0.44 | -14,685,824 |
| 29,406,357 | 0.68 | 31 | 基金餘額 | 4,024,489 | 0.09 | 2,820,044 | 15,890,269 | 18,710,313 | 0.44 | -14,685,824 |
| 29,406,357 | 0.68 | 311 | 基金餘額 | 4,024,489 | 0.09 | 2,820,044 | 15,890,269 | 18,710,313 | 0.44 | -14,685,824 |
| 29,406,357 | 0.68 | 3111 | 累積餘額 | 4,024,489 | 0.09 | 2,820,044 | 15,890,269 | 18,710,313 | 0.44 | -14,685,824 |

註：1.信託代理與保證資產(負債)前年度決算數0元，上年度調整後預計數0元，本年度預計數0元。2.或有資產(負債)0元。3.本基金自93年度起，本固定項目分開原則，將屬長期固定帳項，包括固定資產40,142,337元、無形資產521,700元及長期債務0元等，另立帳類管理，未納入本表。

臺北市地方教育發展基金－臺北市大同區日新國民小學

40501505-49

各項費用彙計表

中華民國105年度

單位：新臺幣元

| 前年度 決算數 | 上年度 預算數 | 計畫別 | 合計 | 國民教育計畫 | 學前教育計畫 | 一般行政管理計畫 | 建築及設備計畫 |
|-------------|-------------|-----------|-------------|-------------|------------|------------|-----------|
| | | 用途別科目 | | | | | |
| 173,176,005 | 155,429,963 | 合計 | 147,004,398 | 116,547,402 | 13,466,666 | 14,632,874 | 2,357,456 |
| 142,469,835 | 139,409,070 | 用人費用 | 136,130,678 | 109,187,928 | 13,324,166 | 13,618,584 | |
| 73,650,371 | 71,269,860 | 正式員額薪資 | 69,889,860 | 51,624,000 | 9,289,860 | 8,976,000 | |
| 70,397,247 | 67,729,860 | 職員薪金 | 66,349,860 | 51,624,000 | 8,593,860 | 6,132,000 | |
| 2,094,884 | 2,508,000 | 工員工資 | 2,508,000 | | 696,000 | 1,812,000 | |
| 1,158,240 | 1,032,000 | 警餉 | 1,032,000 | | | 1,032,000 | |
| 2,676,096 | 694,800 | 聘僱及兼職人員薪資 | 694,800 | 694,800 | | | |
| 524,636 | | 約僱職員薪金 | | | | | |
| 2,151,460 | 694,800 | 兼職人員酬金 | 694,800 | 694,800 | | | |
| 1,136,637 | 1,385,407 | 超時工作報酬 | 1,286,647 | 809,134 | 69,333 | 408,180 | |
| 1,081,997 | 1,318,847 | 加班費 | 1,281,847 | 804,334 | 69,333 | 408,180 | |
| 54,640 | 66,560 | 誤餐費 | 4,800 | 4,800 | | | |
| 16,587,548 | 17,535,233 | 獎金 | 17,247,733 | 12,868,000 | 2,159,233 | 2,220,500 | |
| 7,036,123 | 8,626,500 | 考績獎金 | 8,511,500 | 6,415,000 | 998,000 | 1,098,500 | |
| 9,551,425 | 8,908,733 | 年終獎金 | 8,736,233 | 6,453,000 | 1,161,233 | 1,122,000 | |
| 37,271,295 | 37,650,356 | 退休及卹償金 | 36,160,380 | 34,724,772 | 769,248 | 666,360 | |
| 36,572,696 | 37,539,596 | 職員退休及離職金 | 36,049,620 | 34,724,772 | 749,088 | 575,760 | |
| 698,599 | 110,760 | 工員退休及離職金 | 110,760 | | 20,160 | 90,600 | |

臺北市地方教育發展基金－臺北市大同區日新國民小學

各項費用彙計表

中華民國105年度

單位：新臺幣元

| 前年度 決算數 | 上年度 預算數 | 計畫別 | 合計 | 國民教育計畫 | 學前教育計畫 | 一般行政管理計畫 | 建築及設備計畫 |
|------------|------------|----------|------------|-----------|-----------|-----------|---------|
| | | 用途別科目 | | | | | |
| 11,147,888 | 10,873,414 | 福利費 | 10,851,258 | 8,467,222 | 1,036,492 | 1,347,544 | |
| 7,304,788 | 6,348,684 | 分擔員工保險費 | 6,366,168 | 4,628,112 | 858,192 | 879,864 | |
| 60,000 | 169,000 | 傷病醫藥費 | 187,800 | 183,500 | 4,300 | | |
| 854,183 | 950,040 | 員工通勤交通費 | 859,320 | 521,640 | 126,000 | 211,680 | |
| 2,928,917 | 3,405,690 | 其他福利費 | 3,437,970 | 3,133,970 | 48,000 | 256,000 | |
| 6,633,300 | 5,589,320 | 服務費用 | 5,120,794 | 4,441,294 | 75,500 | 604,000 | |
| 1,995,978 | 1,970,995 | 水電費 | 1,970,995 | 1,970,995 | | | |
| 1,760,987 | 1,743,009 | 工作場所電費 | 1,743,009 | 1,743,009 | | | |
| 234,991 | 227,986 | 工作場所水費 | 227,986 | 227,986 | | | |
| 70,254 | 69,660 | 旅運費 | 57,660 | 57,660 | | | |
| 46,254 | 57,660 | 國內旅費 | 57,660 | 57,660 | | | |
| 24,000 | 12,000 | 其他旅運費 | | | | | |
| 55,878 | 60,800 | 印刷裝訂與廣告費 | 5,800 | 5,800 | | | |
| 55,878 | 60,800 | 印刷及裝訂費 | 5,800 | 5,800 | | | |
| 1,959,209 | 1,919,705 | 修理保養及保固費 | 1,854,505 | 1,854,505 | | | |
| 1,233,278 | 927,360 | 一般房屋修護費 | 875,840 | 875,840 | | | |
| 226,885 | 262,640 | 機械及設備修護費 | 248,960 | 248,960 | | | |
| 499,046 | 729,705 | 什項設備修護費 | 729,705 | 729,705 | | | |

臺北市地方教育發展基金－臺北市大同區日新國民小學

40501505-51

各項費用彙計表

中華民國105年度

單位：新臺幣元

| 前年度 決算數 | 上年度 預算數 | 計畫別 | 合計 | 國民教育計畫 | 學前教育計畫 | 一般行政管理計畫 | 建築及設備計畫 |
|------------|------------|------------------|-----------|-----------|--------|----------|---------|
| | | 用途別科目 | | | | | |
| 789,169 | 292,670 | 一般服務費 | 329,344 | 151,344 | 26,000 | 152,000 | |
| 35,570 | 43,200 | 佣金、匯費、經理費及手續費 | 25,344 | 25,344 | | | |
| 174,100 | 120,000 | 外包費 | 120,000 | | | 120,000 | |
| 445,879 | | 計時與計件人員酬金 | | | | | |
| 133,620 | 129,470 | 體育活動費 | 184,000 | 126,000 | 26,000 | 32,000 | |
| 1,664,412 | 1,203,490 | 專業服務費 | 830,490 | 400,990 | 49,500 | 380,000 | |
| 524,500 | 216,400 | 講課鐘點、稿費、出席審查及查詢費 | 62,400 | 62,400 | | | |
| 17,600 | 45,900 | 委託檢驗(定)試驗認證費 | 38,400 | 38,400 | | | |
| 9,500 | 6,090 | 試務甄選費 | 6,090 | 6,090 | | | |
| 36,000 | 36,000 | 電子計算機軟體服務費 | | | | | |
| 1,076,812 | 899,100 | 其他 | 723,600 | 294,100 | 49,500 | 380,000 | |
| 98,400 | 72,000 | 公共關係費 | 72,000 | | | 72,000 | |
| 98,400 | 72,000 | 公共關係費 | 72,000 | | | 72,000 | |
| 2,407,731 | 2,136,150 | 材料及用品費 | 2,282,070 | 1,804,780 | 67,000 | 410,290 | |
| 920,009 | 421,300 | 使用材料費 | 736,700 | 669,700 | 67,000 | | |
| 920,009 | 421,300 | 設備零件 | 736,700 | 669,700 | 67,000 | | |
| 1,487,722 | 1,714,850 | 用品消耗 | 1,545,370 | 1,135,080 | | 410,290 | |
| 409,261 | 474,580 | 辦公(事務)用品 | 403,270 | 3,800 | | 399,470 | |

臺北市地方教育發展基金－臺北市大同區日新國民小學

各項費用彙計表

中華民國105年度

單位：新臺幣元

| 前年度 決算數 | 上年度 預算數 | 計畫別 | 合計 | 國民教育計畫 | 學前教育計畫 | 一般行政管理計畫 | 建築及設備計畫 |
|------------|------------|--------------------------------------|-----------|-----------|--------|----------|-----------|
| | | 用途別科目 | | | | | |
| 50,000 | 60,000 | 報章什誌 | 70,000 | 70,000 | | | |
| 16,800 | 5,820 | 服裝 | 10,820 | | | 10,820 | |
| 10,140 | 6,620 | 醫療用品(非醫療院所使用) | 6,080 | 6,080 | | | |
| 1,001,521 | 1,167,830 | 其他 | 1,055,200 | 1,055,200 | | | |
| 4,800 | 12,000 | 租金、償債與利息 | 4,800 | 4,800 | | | |
| | 12,000 | 交通及運輸設備租金 | | | | | |
| | 12,000 | 車租 | | | | | |
| 4,800 | | 什項設備租金 | 4,800 | 4,800 | | | |
| 4,800 | | 什項設備租金 | 4,800 | 4,800 | | | |
| 19,448,616 | 6,101,845 | 購建固定資產、無形資產及非理財目的之長期投資 | 2,357,456 | | | | 2,357,456 |
| 2,172,154 | 1,222,500 | 購置固定資產 | 2,114,000 | | | | 2,114,000 |
| 1,690,654 | 1,019,500 | 購置機械及設備 | 1,638,000 | | | | 1,638,000 |
| 66,000 | 96,000 | 購置交通及運輸設備 | 57,000 | | | | 57,000 |
| 415,500 | 107,000 | 購置什項設備 | 419,000 | | | | 419,000 |
| | | 購置無形資產 | 36,000 | | | | 36,000 |
| | | 購置電腦軟體 | 36,000 | | | | 36,000 |
| 17,276,462 | 4,879,345 | 遞延支出(臺北市地方教育發展基金及臺北市臺北都會區捷運固定資產重置基金專 | 207,456 | | | | 207,456 |

臺北市地方教育發展基金－臺北市大同區日新國民小學

40501505-53

各項費用彙計表

中華民國105年度

單位：新臺幣元

| 前年度 決算數 | 上年度 預算數 | 計畫別 | 合計 | 國民教育計畫 | 學前教育計畫 | 一般行政管理計畫 | 建築及設備計畫 |
|------------|------------|-----------------------------|---------|---------|--------|----------|---------|
| | | 用途別科目 | | | | | |
| 13,860,882 | 4,879,345 | 用) | | | | | |
| | | 遞延修繕房屋建築支出 | | | | | |
| 3,415,580 | | 其他遞延支出 | 207,456 | | | | 207,456 |
| 19,273 | | 稅捐及規費(強制費) | | | | | |
| 19,273 | | 規費 | | | | | |
| 19,273 | | 未足額進用身障人員差額 補助費 | | | | | |
| 1,585,696 | 1,603,978 | 會費、捐助、補助、分攤、照 護、救濟與交流活動費 | 700,000 | 700,000 | | | |
| 1,585,696 | 1,603,978 | 補貼(償)、獎勵、慰問、照 護與救濟 | 700,000 | 700,000 | | | |
| 1,585,696 | 1,603,978 | 其他 | 700,000 | 700,000 | | | |
| 606,754 | 577,600 | 其他 | 408,600 | 408,600 | | | |
| 606,754 | 577,600 | 其他支出 | 408,600 | 408,600 | | | |
| 606,754 | 577,600 | 其他 | 408,600 | 408,600 | | | |

臺北市地方教育發展基金－臺北市大同區日新國民小學

員工人數彙計表

中華民國105年度

單位：人

| 計畫及項目 | 本年度預算數 | 上年度預算數 | 本年度增減數 | 增減原因 |
|------------|--------|--------|--------|------|
| 合計 | 92 | 94 | -2 | |
| 國民教育計畫部分 | 63 | 65 | -2 | |
| 正式職員 | 63 | 65 | -2 | |
| 學前教育計畫部分 | 13 | 13 | | |
| 正式職員 | 11 | 11 | | |
| 正式工員 | 2 | 2 | | |
| 一般行政管理計畫部分 | 16 | 16 | | |
| 正式職員 | 11 | 11 | | |
| 正式工員 | 5 | 5 | | |

註：1.本表不包含臨時工員人數。

2.本表臨時職員係指奉准有案之約聘僱人員。

本 頁 空 白

臺北市大同區日新國民小學

40501505-57

彙計表

105年度

單位：新臺幣元

| 其他獎金 | 退休及卹償金 | | 資遣費 | 福 利 費 | | | | | 提繳費 |
|------|------------|-----|-----|-----------|---------|-------|---------|-----------|-----|
| | 退休金 | 卹償金 | | 分擔保險費 | 傷病醫藥費 | 提撥福利金 | 員工通勤交通費 | 其他福利費 | |
| | 36,160,380 | | | 6,366,168 | 187,800 | | 859,320 | 3,437,970 | |
| | 34,724,772 | | | 4,628,112 | 183,500 | | 521,640 | 3,133,970 | |
| | 34,724,772 | | | 4,628,112 | 183,500 | | 521,640 | 3,133,970 | |
| | 769,248 | | | 858,192 | 4,300 | | 126,000 | 48,000 | |

用人費用

中華民國

| 計畫及項目 | 合計 | 正式員額薪資 | 聘僱及兼職人員薪資 | 超時工作報酬 | 津貼 | 獎金 | | |
|----------|------------|-----------|-----------|---------|----|-----------|------|-----------|
| | | | | | | 年終獎金 | 績效獎金 | 考績獎金 |
| 年終獎金 | 1,161,233 | | | | | 1,161,233 | | |
| 職員退休及離職金 | 749,088 | | | | | | | |
| 工員退休及離職金 | 20,160 | | | | | | | |
| 分擔員工保險費 | 858,192 | | | | | | | |
| 傷病醫藥費 | 4,300 | | | | | | | |
| 員工通勤交通費 | 126,000 | | | | | | | |
| 其他福利費 | 48,000 | | | | | | | |
| 一般行政管理計畫 | 13,618,584 | 8,976,000 | | 408,180 | | 1,122,000 | | 1,098,500 |
| 職員薪金 | 6,132,000 | 6,132,000 | | | | | | |
| 工員工資 | 1,812,000 | 1,812,000 | | | | | | |
| 警餉 | 1,032,000 | 1,032,000 | | | | | | |
| 加班費 | 408,180 | | | 408,180 | | | | |
| 考績獎金 | 1,098,500 | | | | | | | 1,098,500 |
| 年終獎金 | 1,122,000 | | | | | 1,122,000 | | |
| 職員退休及離職金 | 575,760 | | | | | | | |
| 工員退休及離職金 | 90,600 | | | | | | | |
| 分擔員工保險費 | 879,864 | | | | | | | |
| 員工通勤交通費 | 211,680 | | | | | | | |

臺北市大同區日新國民小學

40501505-59

彙計表

105年度

單位：新臺幣元

| 其他獎金 | 退休及卹償金 | | 資遣費 | 福 利 費 | | | | | 提繳費 |
|------|---------|-----|-----|---------|-------|-------|---------|---------|-----|
| | 退休金 | 卹償金 | | 分擔保險費 | 傷病醫藥費 | 提撥福利金 | 員工通勤交通費 | 其他福利費 | |
| | 749,088 | | | | | | | | |
| | 20,160 | | | 858,192 | 4,300 | | 126,000 | 48,000 | |
| | 666,360 | | | 879,864 | | | 211,680 | 256,000 | |
| | 575,760 | | | | | | | | |
| | 90,600 | | | 879,864 | | | 211,680 | | |

用人費用

中華民國

| 計畫及項目 | 合計 | 正式員額薪資 | 聘僱及兼職人員薪資 | 超時工作報酬 | 津貼 | 獎金 | | |
|-------|---------|--------|-----------|--------|----|------|------|------|
| | | | | | | 年終獎金 | 績效獎金 | 考績獎金 |
| 其他福利費 | 256,000 | | | | | | | |

註：本表不包含臨時工員薪津。

臺北市大同區日新國民小學

40501505-61

彙計表

105年度

單位：新臺幣元

| 其他獎金 | 退休及卹償金 | | 資遣費 | 福 利 費 | | | | | 提繳費 |
|------|--------|-----|-----|-------|-------|-------|---------|---------|-----|
| | 退休金 | 卹償金 | | 分擔保險費 | 傷病醫藥費 | 提撥福利金 | 員工通勤交通費 | 其他福利費 | |
| | | | | | | | | 256,000 | |

臺北市地方教育發展基金－臺北市大同區日新國民小學單位（或計畫）成本分析表

中華民國105年度

單位：新臺幣元

| 計畫別 | 單位 | 單位成本 | 數量 | 預算數 | 說明 |
|----------|----|------|----|-------------|----|
| 合計 | | | | 147,004,398 | |
| 國民教育計畫 | | | | 116,547,402 | |
| 學前教育計畫 | | | | 13,466,666 | |
| 一般行政管理計畫 | | | | 14,632,874 | |
| 建築及設備計畫 | | | | 2,357,456 | |

臺北市地方教育發展基金－臺北市大同區日新國民小學

40501505-63

5年來主要業務計畫分析表

中華民國105年度

單位：新臺幣元

| 年度及項目 | 單位 | 數量 | 單位成本或 平均利(費)率 | 金額 | 說明 |
|------------|----|----|------------------|-------------|----|
| (本)年度預算數 | | | | 130,014,068 | |
| 國民教育計畫 | | | | 116,547,402 | |
| 學前教育計畫 | | | | 13,466,666 | |
| (上)年度預算數 | | | | 134,695,088 | |
| 國民教育計畫 | | | | 121,193,030 | |
| 學前教育計畫 | | | | 13,502,058 | |
| (前)年度決算數 | | | | 139,278,410 | |
| 國民教育計畫 | | | | 126,758,567 | |
| 學前教育計畫 | | | | 12,519,843 | |
| (102)年度決算數 | | | | 139,907,802 | |
| 國民教育計畫 | | | | 128,199,166 | |
| 學前教育計畫 | | | | 11,708,636 | |
| (101)年度決算數 | | | | 142,312,242 | |
| 國民教育計畫 | | | | 128,468,103 | |
| 學前教育計畫 | | | | 13,844,139 | |

臺北市地方教育發展基金－臺北市大同區日新國民小學

固定項目明細表

中華民國105年度

單位：新臺幣元

| 項 目 | 期初餘額 | 本年度增加 | 本年度減少 | 期末餘額 | 說 明 |
|---------|------------|-----------|-------|------------|-----|
| 資產 | 38,514,037 | 2,150,000 | | 40,664,037 | |
| 土地改良物 | 7,836,430 | | | 7,836,430 | |
| 房屋及建築 | 1,226,129 | | | 1,226,129 | |
| 機械及設備 | 18,949,535 | 1,638,000 | | 20,587,535 | |
| 交通及運輸設備 | 1,041,435 | 57,000 | | 1,098,435 | |
| 什項設備 | 8,974,808 | 419,000 | | 9,393,808 | |
| 電腦軟體 | 485,700 | 36,000 | | 521,700 | |

註：92年度以前已提列折舊391,788元(包括機械及設備累計折舊310,850元、交通及運輸設備累計折舊4,061元、什項設備累計折舊76,877元)及已攤銷費用0元，自93年度起，本固定項目分開原則，將屬長期固定帳項另立帳類管理(不再計提折舊及攤銷)。