

中華民國 108 年度 4-0501509

# 臺北市總預算

臺北市政府教育局主管

臺北市地方教育發展基金

臺北市大同區蓬萊國民小學附屬單位預算之分預算

(特別收入基金)

臺北市大同區蓬萊國民小學編

# 臺北市地方教育發展基金－臺北市大同區蓬萊國民小學

## 目次

中華民國108年度

一、財務摘要 .....	第 1 頁
二、業務計畫及預算概要 .....	第 3 -9 頁
三、預算主要表	
(一) 基金來源、用途及餘絀預計表 .....	第 11 頁
(二) 現金流量預計表 .....	第 12 頁
四、預算明細表	
(一) 基金來源－服務收入明細表 .....	第 13 頁
(二) 基金來源－財產處分收入明細表 .....	第 14 頁
(三) 基金來源－租金收入明細表 .....	第 15 頁
(四) 基金來源－其他財產收入明細表 .....	第 16 頁
(五) 基金來源－公庫撥款收入明細表 .....	第 17 頁
(六) 基金來源－學雜費收入明細表 .....	第 18 頁
(七) 基金來源－雜項收入明細表 .....	第 19 頁
(八) 基金用途－國民教育計畫明細表 .....	第 20 -28 頁
(九) 基金用途－學前教育計畫明細表 .....	第 29 -31 頁
(十) 基金用途－一般行政管理計畫明細表 .....	第 32 -34 頁
(十一) 基金用途－建築及設備計畫明細表 .....	第 35 -36 頁
五、預算參考表	
(一) 預計平衡表 .....	第 37 頁
(二) 各項費用彙計表 .....	第 38 -43 頁
(三) 員工人數彙計表 .....	第 44 頁
(四) 用人費用彙計表 .....	第 46 -51 頁
(五) 聘用及約僱人員明細表 .....	第 52 -53 頁

# 臺北市地方教育發展基金－臺北市大同區蓬萊國民小學

## 目 次

中華民國108年度

(六) 單位(或計畫)成本分析表 .....	第 54	頁
(七) 5年來主要業務計畫分析表 .....	第 55	頁
(八) 資本資產及長期負債明細表 .....	第 56	頁

# 臺北市地方教育發展基金－臺北市大同區蓬萊國民小學

## 財務摘要

中華民國108年度

單位：新臺幣千元

項 目	本 年 度	上 年 度	比較增減數	%
經營成績：				
基金來源	164,451	138,372	26,079	18.85
基金用途	166,127	140,832	25,295	17.96
賸餘(短絀)	-1,676	-2,460	784	--
餘絀情形：				
基金餘額	3,003	4,679	-1,676	-35.82
現金流量(註)：				
現金及約當現金之淨增(減)	-1,676	-2,460	784	--

附註：現金流量係採現金及約當現金基礎，包括現金及自投資日起3個月內到期或清償之債權證券。

本 頁 空 白

# 業務計畫及預算概要

# 臺北市地方教育發展基金－臺北市大同區蓬萊國民小學

## 業務計畫及預算概要

中華民國 108 年度

### 壹、基金概況

#### 一、設立宗旨及願景：

- (一) 本校遵照憲法第 158 條及 160 條規定，教育文化應發展國民之民族精神、自治精神，國民道德與健全體格、科學及生活智能，以培養學童七大學習領域及十大基本能力。
- (二) 本校自 91 年度起依教育經費編列與管理法第 13 條規定設置「臺北市地方教育發展基金」，以促進教育健全發展，提昇教育經費運用績效。
- (三) 本校以「快樂學習」、「健康成長」、「感恩惜福」為願景，期望培養學生成為有禮貌(Politeness)、勤學習(Learning)、有活力(Pep)、多才藝(Skills)的新一代；延續學校長期發展的「資訊」與「英語」特色，規劃「本土化」「科技化」「國際化」「跨域化」的學習活動與課程，為打造蓬萊成為一所「課程專業發展的數位學校」而努力！

#### 二、施政重點：

- (一) 開啟多元智慧：尊重每個學生獨特的個性，以多元智慧的觀點協助學生找到生命的亮點，肯定天生我才必有用，能知於學，樂於學。
- (二) 培養生活能力：因應新世紀知識社會的到來，培養學生帶得走的能力，諸如人際溝通能力、資訊能力、終身學習能力、生涯規劃能力、問題解決能力等。
- (三) 蘊育人文情懷：在溫馨開放的校園文化中，孕育人文情懷，學會尊重、包容；建構生命的價值、完成人性的開展。
- (四) 建置溫馨民主的校園文化：
  1. 以參與式管理、落實行政、教師會、家長會三者的良性互動。
  2. 以學生第一，教學優先的觀念提昇行政服務效率。
  3. 放下威權心態，開啟校園民主之風氣。
- (五) 推動適性教學：
  1. 運用小班優勢，採多元化、活潑化的教學及評量。
  2. 運用校內、外資源，加強多元學習能力。
  3. 關懷相對弱勢學生之教學及輔導。
  4. 發展資訊教育，充實學生電腦運用之知能，並提昇教師運用電腦

# 臺北市地方教育發展基金 - 臺北市大同區蓬萊國民小學

## 業務計畫及預算概要

中華民國 108 年度

教學之能力。

(六) 辦理發展性的訓輔活動：

1. 辦理各項活動、競賽及展演。
2. 推動校內、外學習服務。
3. 發展績優社團及校隊，如打擊樂隊、蓬萊鼓隊、直排輪溜冰及游泳社團等。
4. 加強新興領域教育的辦理，並融入各科教學以收成效。

(七) 辦理特色課程：

1. 配合十二年國民基本教育，發展英語結合藝文(ART)、積木(BRICK)及程式(CODING)的特色課程，透過特色課程之實施，達成適性揚才之目的。
2. 透過教師專業發展及學校資源統整，改變教師教學方式及學生學習模式，永續精進發展特色課程。

三、組織概況（另附組織系統圖）：

本校設置校長 1 人，綜理全校校務，下設教務處、學生事務處、總務處、輔導室、會計室、人事室及幼兒園等單位。

內部分層業務如下：

(一) 教務處：秉承校長之命，辦理全校教務事項。

1. 教學組：掌理課程編排、課業考查、學藝競賽、教學研究、教師進修、差假教師調代課及缺補課之查核等事項。
2. 註冊組：掌理註冊、編班、轉學、學籍保管、各項獎助學金補助及成績考查等有關學籍事項。
3. 設備組：掌理教科書編選、教學用具之管理、保管及出版學校刊物等事項。
4. 資訊組：掌理電腦設備及區域網路之管理、保管等事項。

(二) 學生事務處：秉承校長之命，辦理全校學生事務事項。

1. 訓育組：掌理訓育計畫之擬定及辦理各類訓育等活動。
2. 體育組：掌理學生體育活動、體格鍛鍊等事項。
3. 生教組：掌理學生日常生活常規，辦理交通導護各項事項。
4. 衛生組：掌理健康檢查，個人及環境衛生檢查、保健等事項。

(三) 總務處：秉承校長之命，辦理全校總務事項。



# 臺北市地方教育發展基金 - 臺北市大同區蓬萊國民小學

## 業務計畫及預算概要

中華民國 108 年度

1.事務組：掌理校舍、校具、財產、物品採購保管、工程發包、監工及驗收。

2.文書組：掌理文件收發登錄、撰擬繕校、典守學校印信、檔案保管、整理各項會議紀錄及校史等事項。

3.出納組：掌理現金、零用金、票據、契約之保管等收支事項，辦理員工薪津發放及各項扣繳單據證明等。

(四) 輔導室：秉承校長之命，辦理全校學生學習輔導、生活輔導、生涯輔導等事項。

1. 輔導組：掌理學生個案建立、學習輔導、生活輔導、生涯輔導及兩性教育、親職教育等事項。

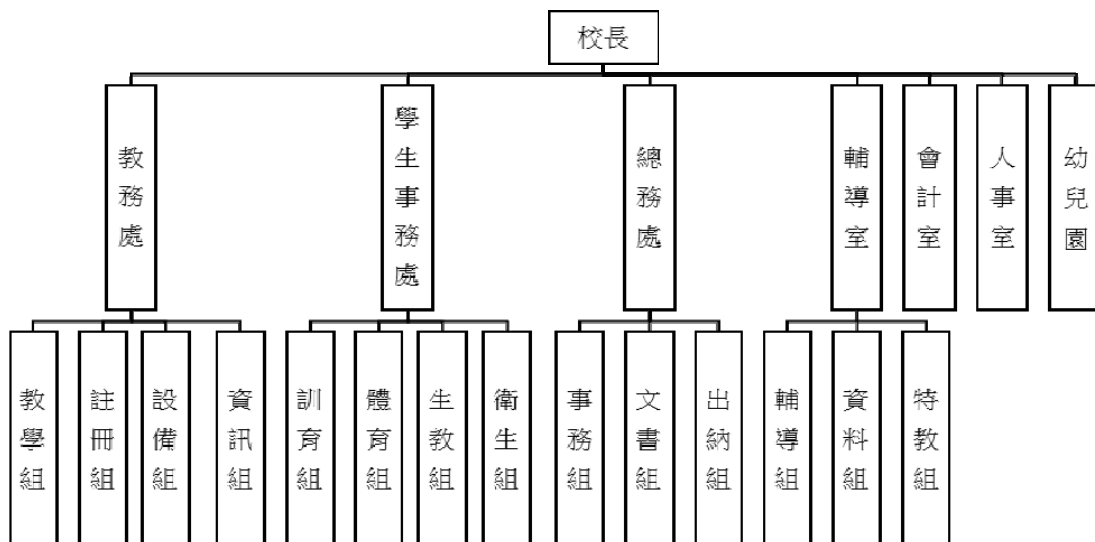
2. 資料組：辦理輔導資料搜集建檔、組訓愛心家長、實施測驗、社區人力整合、出版親職刊物等事項。

3. 特教組：擬訂特殊教育計畫章則、親師輔導諮詢、特教班甄選鑑別、實施各項診斷測驗、特教兒童追蹤輔導等事項。

(五) 會計室：秉承上級主計機關之監督與指導，並受校長之指揮，依法辦理歲計、會計、統計等事項。

(六) 人事室：秉承上級人事機關之監督與指導，並受校長之指揮，依法辦理人事管理查核等事項。

(七) 幼兒園：秉承校長之命，綜理園務、規劃幼兒教學、保育、環境與各項措施。



# 臺北市地方教育發展基金－臺北市大同區蓬萊國民小學

## 業務計畫及預算概要

中華民國 108 年度

### 四、基金歸類及屬性：

本校地方教育發展基金依據教育經費編列與管理法第 13 條規定設置，本基金為預算法第 4 條第 1 項第 2 款第 5 目所定之特別收入基金，以本府教育局為管理機關。

### 貳、業務計畫

本年度業務計畫重點與預算配合情形及預期績效，詳列如下：

單位：新臺幣千元

業務計畫名稱	計畫重點內容	預算數	預 期 績 效
國民教育計畫	辦理各項教學、學生事務及輔導等業務。	113,345	1.新購運動器材、教具、樂器、測驗及圖書等各科教學設備。 2.革新教學方法，提高教學效能。 3.辦理教師甄選及指定活動等項目。
學前教育計畫	辦理幼兒園各項活動。	10,586	1.新購教學設備、圖書等教學設備，充實幼兒園教材及用具。 2.革新教學方法，提高教學效能。
一般行政管理計畫	綜理學校總務、人事、會計等業務。	14,716	配合校務推動行政處室支援工作，進而增進校務運作。
建築及設備計畫	購置教學所需教學設備及改善教學環境。	27,480	辦理各學科因應教學課程需要購置教學設備，另辦理校園廊道暨寧夏穿堂整修工程、崇望樓屋頂防水工程及校園電梯改善工程，以改善教學環境，增進教學效能，並提高行政效率。

### 參、預算概要

#### 一、基金來源及用途之預計：

(一) 本年度基金來源：

# 臺北市地方教育發展基金 – 臺北市大同區蓬萊國民小學

## 業務計畫及預算概要

中華民國 108 年度

服務收入 45 萬 3 千元、財產處分收入 4 千元、租金收入 1 萬 8 千元、其他財產收入 83 萬 2 千元、公庫撥款收入 1 億 6,088 萬 8 千元、學雜費收入 195 萬 2 千元、雜項收入 30 萬 4 千元，本年度基金來源 1 億 6,445 萬 1 千元，較上年度預算數 1 億 3,837 萬 2 千元，增加 2,607 萬 9 千元，約 18.85%，主要係公庫撥款收入增編所致。

(二) 本年度基金用途：

國民教育計畫 1 億 1,334 萬 5 千元，學前教育計畫 1,058 萬 6 千元，一般行政管理計畫 1,471 萬 6 千元，建築及設備計畫 2,748 萬元，本年度基金用途 1 億 6,612 萬 7 千元，較上年度預算數 1 億 4,083 萬 2 千元，增加 2,529 萬 5 千元，約 17.96%，主要係增編學校單槍投影機汰換 779 臺所致。

二、基金餘絀之預計：

本年度基金來源及用途相抵後，差短 167 萬 6 千元，較上年度預算數差短 246 萬元，減少 78 萬 4 千元，約 31.87%，將移用以前基金餘額 167 萬 6 千元支應。

三、現金流量之預計：

本年度業務活動淨現金出 167 萬 6 千元。

四、補辦預算事項：詳補辦預算明細表

(一) 購建固定資產 9 萬 1 千元

107 年度為滿足學校師生健康飲水之需求，且具急迫及必要性，由國民教育計畫項下移列固定資產 9 萬 1 千元。

肆、年度關鍵績效指標：

關鍵策略目標	關鍵績效指標	衡量標準	年度目標值
建構安全友善校園	校園場地開放使用人次	校園場地開放使用人次 單位：4700 人次	預計年度目標值 達 4750 人次

伍、前年度及上年度已過期間實施狀況及成果概述：

一、前(106)年度決算結果及績效達成情形：

# 臺北市地方教育發展基金 - 臺北市大同區蓬萊國民小學

## 業務計畫及預算概要

中華民國 108 年度

### (一) 前年度決算結果：

- 1.基金來源：決算數 1 億 3,350 萬元，較預算數 1 億 3,085 萬元，計增加 265 萬元，約 2.03%，主要係因教育局及教育部補助收入增加所致。
- 2.基金用途：決算數 1 億 3,221 萬 9 千元，較預算數 1 億 3,137 萬 3 千元，計增加 84 萬 6 千元，約 0.64%，主要係因執行教育局統籌款辦理運動場域照明設備更新及褐根病防治作業經費等所致。

### (二) 前年度績效達成情形分析：

年度績效目標	衡量指標	年度目標值	績效衡量暨達成情形分析
建構安全友善校園	校園場地開放使用人次	校園場地開放使用人次 單位：4550 人次	前(106)年度總計校園場地開放達 4610 人次

### 二、上(107)年度已過期間預算執行情形及績效達成情形：

#### (一) 上年度預算截至 107 年 5 月 31 日止執行情形：

- 1.基金來源：實際執行數 6,913 萬 8 千元，較預算分配數 6,847 萬元，計增加 66 萬 8 千元，約 0.98%，主要係因教育部 5 歲免學費補助提前撥入所致。
- 2.基金用途：實際執行數 6,510 萬 1 千元，較預算分配數 7,093 萬元，計減少 582 萬 9 千元，約 8.22%，主要係因執行用人費用提前分配所致。

#### (二) 上(107)年度績效達成情形分析：

年度績效目標	衡量指標	年度目標值	績效衡量暨達成情形分析
建構安全友善校園	校園場地開放使用人次	校園場地開放使用人次 單位：4550 人次	上(107)年度截至 107 年 5 月 31 日止總計達 3105 人次(68%)

陸、其他：無

# 臺北市地方教育發展基金－臺北市大同區蓬萊國民小學

## 補辦預算明細表

中華民國108年度

單位：新臺幣元

項 目	金額	辦理年度	說 明
合計	91,000		
購建固定資產	91,000		
購置機械及設備	91,000	107	
中央飲水主機	91,000		因本校現有中央飲水主機設備老舊故障，無法修復使用。為滿足學校師生健康飲水之需求，且具急迫及必要性，所需經費擬由本校其他準備金支應。

備註：各管理機關(構)依預算法第 8 8 條規定補辦預算，應確係不及編入年度預算，且因經營環境發生重大變遷或正常業務(含執行中央補助款項目)之確實需要，並經主管機關核轉本府核准先行辦理者；不具急迫性之事項，仍應儘可能納入預算辦理。

本 頁 空 白

# 預算主要表

# 臺北市地方教育發展基金－臺北市大同區蓬萊國民小學

## 基金來源、用途及餘絀預計表

中華民國108年度

單位：新臺幣千元

前年度決算數	項 目	本年度預算數	上年度預算數	比較增減（－）
133,501	基金來源	164,451	138,372	26,079
752	勞務收入	453	355	98
752	服務收入	453	355	98
899	財產收入	854	853	1
11	財產處分收入	4	4	1
19	租金收入	18	19	-1
869	其他財產收入	832	830	2
129,433	政府撥入收入	160,888	134,804	26,084
129,123	公庫撥款收入	160,888	134,804	26,084
310	政府其他撥入收入			
1,748	教學收入	1,952	1,792	160
1,748	學雜費收入	1,952	1,792	160
670	其他收入	304	568	-264
670	雜項收入	304	568	-264
132,219	基金用途	166,127	140,832	25,295
103,091	國民教育計畫	113,345	108,108	5,237
8,041	學前教育計畫	10,586	10,235	351
12,850	一般行政管理計畫	14,716	14,586	130
8,237	建築及設備計畫	27,480	7,903	19,577
1,282	本期賸餘(短絀)	-1,676	-2,460	784
5,856	期初基金餘額	4,679	5,333	-654
7,138	期末基金餘額	3,003	2,873	130

註：前年度決算數及上年度預算數細數之和與總數或略有出入，係四捨五入關係，以下各表同。



# 臺北市地方教育發展基金－臺北市大同區蓬萊國民小學

## 現金流量預計表

中華民國108年度

單位：新臺幣千元

項 目	本 預	年 算	度 數	說 明
業務活動之現金流量				
本期賸餘(短絀)			-1,676	
業務活動之淨現金流入(流出)			-1,676	
其他活動之現金流量				
其他活動之淨現金流入(流出)				
現金及約當現金之淨增(淨減)			-1,676	
期初現金及約當現金			10,570	
期末現金及約當現金			8,894	

註：本表係採現金及約當現金基礎，包括現金及自投資日起3個月內到期或清償之債權證券。

# 預算明細表

# 臺北市地方教育發展基金－臺北市大同區蓬萊國民小學

## 基金來源－服務收入明細表

中華民國108年度

單位：新臺幣元

科 目	單位	本 年 度 預 算 數			說 明
		數量 業務量	利(費)率	金 額	
合計				453,000	
服務收入				453,000	較上年度預算數355,000元，增加98,000元。
	人	10	500	5,000	教師甄選報名費收入(收支對列)。
	年	1	448,000	448,000	暑期游泳訓練班收入(700元*640人=448,000元)(收支對列)。

# 臺北市地方教育發展基金－臺北市大同區蓬萊國民小學

## 基金來源－財產處分收入明細表

中華民國108年度

單位：新臺幣元

科 目	單位	本 年 度 預 算 數			說 明
		數量 業務量	利(費)率	金 額	
合計				4,000	
財產處分收入	年	1	4,000	4,000 4,000	較上年度預算數3,500元，增加500元。 財產處分收入。

# 臺北市地方教育發展基金－臺北市大同區蓬萊國民小學

## 基金來源－租金收入明細表

中華民國108年度

單位：新臺幣元

科目	單位	本年度預算數			說明
		數量 業務量	利(費)率	金額	
合計				18,000	
租金收入	月	12	1,500	18,000	較上年度預算數18,720元，減少720元。
				18,000	陳德星堂租用廁所污水排放管線用地使用費。

# 臺北市地方教育發展基金－臺北市大同區蓬萊國民小學

## 基金來源－其他財產收入明細表

中華民國108年度

單位：新臺幣元

科 目	單位	本 年 度 預 算 數			說 明
		數量 業務量	利(費)率	金 額	
合計				832,000	
其他財產收入				832,000	較上年度預算數830,400元，增加1,600元。
	年	1	800,000	800,000	場地出借費收入(收支對列)。
	年	1	32,000	32,000	教職員工停車收入。

# 臺北市地方教育發展基金－臺北市大同區蓬萊國民小學

## 基金來源－公庫撥款收入明細表

中華民國108年度

單位：新臺幣元

科 目	單位	本 年 度 預 算 數			說 明
		數量 業務量	利(費)率	金 額	
合計				160,888,000	
公庫撥款收入	年	1	160,888,000	160,888,000 160,888,000	較上年度預算數134,804,087元，增加26,083,913元。 市府補助款。

# 臺北市地方教育發展基金－臺北市大同區蓬萊國民小學

## 基金來源－學雜費收入明細表

中華民國108年度

單位：新臺幣元

科 目	單 位	本 年 度 預 算 數			說 明
		數 量 業 務 量	利(費)率	金 額	
合計				1,952,000	
學雜費收入				1,952,000	較上年度預算數1,791,900元，增加160,100元。
	人、學期	98x2	2,955	579,180	幼兒園全日班雜費收入預估學生90人
	人、學期	98x2	7,000	1,372,000	幼兒園全日班學費收入預估學生90人
	年	1	820	820	配合預算編列至千元，增列進位數820元。



臺北市地方教育發展基金－臺北市大同區蓬萊國民小學

基金來源－雜項收入明細表

中華民國108年度

單位：新臺幣元

科 目	單位	本 年 度 預 算 數			說 明
		數量 業務量	利(費)率	金 額	
合計				304,000	
雜項收入	年	1	304,000	304,000	較上年度預算數568,142元，減少264,142元。 簡訊費及工程圖說費等收入。

# 臺北市地方教育發展基金－臺北市大同區蓬萊國民小學

## 基金用途－國民教育計畫明細表

中華民國108年度

單位：新臺幣元

前年度決算數	上年度預算數	科目	本年度預算數	說明
103,090,761	108,108,171	合計	113,345,000	
91,679,110	95,899,754	用人費用	100,566,000	
45,867,660	50,076,000	正式員額薪資	51,780,000	較上年度預算數50,076,000元，增加1,704,000元。
45,867,660	50,076,000	職員薪金	51,780,000	
			44,916,000	教職員52人薪金(詳用人費用彙計表)(含教育部補助導師費288,000元)。
			6,864,000	教職員8人薪金(詳用人費用彙計表)(含教育部補助導師費120,000元)。
1,558,085	1,047,536	聘僱及兼職人員薪資	1,047,536	較上年度預算數1,047,536元，無增減。
363,202		聘用人員薪金		
372,988	406,896	約僱職員薪金	406,896	
			406,896	聘用人員1人薪金(詳聘用及約僱人員明細表)。
821,895	640,640	兼職人員酬金	640,640	
			457,600	教師代課鐘點費，本校編制教師總人數68人，按9分之1計，編列8人，每人20節11月，總節數8人*20節*11月=1,760節，每節260元。
			16,640	補助調整授課鐘點費之外聘教師勞、健保及勞退費用(教育部補助款)。
			166,400	補助調整授課特教教師鐘點費，8人*2節*40週*260元(教育部補助款)。
502,717	737,595	超時工作報酬	726,125	較上年度預算數737,595元，減少11,470元。
502,717	737,595	加班費	726,125	
			618,131	不休假出勤加班費。
			29,600	教學活動工作人員業務逾時加班費(新增)。
			18,084	不休假出勤加班費。
			18,500	英語學習情境中心營運管理加班費。
			8,510	暑期游泳訓練班工作人員加班費(收支對列)。
			33,300	開放場地管理人員加班費(收支對列)。
12,187,822	12,997,362	獎金	13,738,362	較上年度預算數12,997,362元，增加741,000元。
5,569,465	6,687,000	考績獎金	7,215,000	

# 臺北市地方教育發展基金－臺北市大同區蓬萊國民小學

## 基金用途－國民教育計畫明細表

中華民國108年度

單位：新臺幣元

前年度 決算數	上年度 預算數	科 目	本 年 度 預 算 數	說 明
6,618,357	6,310,362	年終獎金	6,248,000 967,000 6,523,362	依考績法規定核發之獎金。 依考績法規定核發之獎金。
			5,614,500 858,000 50,862	依規定於年節加發之獎金。 依規定於年節加發之獎金。 依規定於年節加發之獎金。
24,094,450	24,737,040	退休及卹償金	26,633,229	較上年度預算數24,737,040元，增加1,896,189元。
24,009,667	24,737,040	職員退休及離職金	26,497,128	
			3,875,040 589,680 24,408	提撥退撫基金。 提撥退撫基金。 提撥約聘僱離職儲金。
			22,008,000	退休人員月退休金，56人*32,000元*12月=21,504,000元；退休遺族月撫慰金，3人*14,000元*12月=504,000元，合計22,008,000
84,783		工員退休及離職金	136,101	
			136,101	依規定提撥勞工退休準備金不足之差額。
7,468,376	6,304,221	福利費	6,640,748	較上年度預算數6,304,221元，增加336,527元。
5,059,901	4,269,156	分擔員工保險費	4,427,400	
			3,799,968 579,816 47,616	分擔公保、勞保、健保費。 分擔公保、勞保、健保費。 分擔公保、勞保、健保費。
146,000	197,000	傷病醫藥費	197,000	
			77,000 112,000 8,000	健康檢查補助費，22人* 3,500元。 健康檢查補助費，7人* 16,000元。 健康檢查補助費，1人* 8,000元。
440,256	539,280	員工通勤交通費	539,280	
			151,200 151,200 37,800 98,280	教師上下班交通費，24人*10月* 1段630元。 教師上下班交通費，12人*10月* 2段1260元。 教師上下班交通費，3人*10月* 2段1260元。 教師上下班交通費，13人*12月* 1段630

# 臺北市地方教育發展基金－臺北市大同區蓬萊國民小學

## 基金用途－國民教育計畫明細表

中華民國108年度

單位：新臺幣元

前年度 決算數	上年度 預算數	科 目	本 年 度 預 算 數	說 明
				元。
			88,200	特教班教師上下班交通費，7人*10月* 2段 1260元。
			12,600	特教班教師上下班交通費，2人*10月* 1段 630元。
1,822,219	1,298,785	其他福利費	1,477,068	
			240,000	休假旅遊補助費。
			16,000	休假旅遊補助費。
			30,000	退休人員三節慰問金，5人* 6,000元。
			365,000	喪葬補助，36,500元*5月*2人。
			125,420	結婚補助，31,355元*2月*2人。
			700,648	子女教育補助費。
8,730,613	8,750,982	服務費用	9,023,000	
2,024,116	2,474,480	水電費	2,496,188	較上年度預算數2,474,480元，增加21,708元 。
1,470,746	1,647,860	工作場所電費	1,674,840	
			1,602,600	班級電費。
			30,600	英語學習情境中心電費。
			29,640	暑期游泳訓練班電費(室內)(收支對列)。
			12,000	電費。
263,855	286,620	工作場所水費	281,348	
			273,698	水費。
			7,650	英語學習情境中心水費。
289,515	540,000	氣體費	540,000	
			540,000	溫水游泳池燃料費。
62,547	51,460	旅運費	48,360	較上年度預算數51,460元，減少3,100元。
62,547	51,460	國內旅費	48,360	
			15,810	因公市外出差旅費。
			32,550	校外教學隨隊人員出差旅費，7人 *3天 *1,550元。
82,257	118,140	印刷裝訂與廣告費	102,000	較上年度預算數118,140元，減少16,140元。
82,257	118,140	印刷及裝訂費	102,000	
			77,000	英語學習情境中心印製手冊、簡介、學習 護照等。
			10,000	小田園教育體驗學習印刷資料。

# 臺北市地方教育發展基金－臺北市大同區蓬萊國民小學

## 基金用途－國民教育計畫明細表

中華民國108年度

單位：新臺幣元

前年度 決算數	上年度 預算數	科 目	本 年 度 預 算 數	說 明
			15,000	邁向卓越英語夏令營印製本情境中心之營隊手冊、相關教案資料、集點卡、護照、相片沖洗、迎新名牌、證書等各項資料。
1,541,079	1,442,080	修理保養及保固費	1,432,900	較上年度預算數1,442,080元，減少9,180元。
828,356	680,000	一般房屋修護費	714,000	
			714,000	學校校舍及其他建築物等之修理（85%）(依建物年齡31年以上鋼筋混凝土造標準編列)，30班*23,800元。
174,856	142,000	機械及設備修護費	160,000	
			126,000	各項教學設備及其他公用用具等之保養維護（15%）(依建物年齡31年以上鋼筋混凝土造標準編列)，30班*4,200元。
			22,000	電腦設備維護費(電腦專案計畫)。
			12,000	暑期游泳訓練班場地維護費(收支對列)。
537,867	620,080	雜項設備修護費	558,900	
			558,900	開放場地之器材保養修護費(收支對列)。
18,202	20,000	保險費	25,600	較上年度預算數20,000元，增加5,600元。
18,202	20,000	其他保險費	25,600	
			25,600	暑期游泳訓練班學員保險費(收支對列)。
695,556	586,562	一般服務費	800,542	較上年度預算數586,562元，增加213,980元。
21,936	23,904	佣金、匯費、經理費及手續費	23,904	
			23,904	委託超商代收學雜費手續費，664人*2學期*18元。
417,450	417,527	外包費	427,592	
			388,720	游泳池救生員外包費，1人*10月* 38,872元。
			38,872	游泳池救生員外包費，1人*1月*38,872元。
132,250	23,131	計時與計件人員酬金	227,046	
			23,596	閩客語教學支援人員鐘點費之外聘人員勞、健保及勞退費用(由教育局移列)。
			179,200	閩客語教學支援人員鐘點費，14人*1節*40週*320元(由教育局移列)。
			1,850	提撥暑期泳訓班工讀生勞退準備金(收支對列)。

# 臺北市地方教育發展基金－臺北市大同區蓬萊國民小學

## 基金用途－國民教育計畫明細表

中華民國108年度

單位：新臺幣元

前年度 決算數	上年度 預算數	科 目	本 年 度 預 算 數	說 明
			22,400	暑期游泳訓班工讀生薪資，1人*20天*8時*140元(收支對列)。
123,920	122,000	體育活動費	122,000	
			104,000	文康活動費，本校編列教師52人，每人編列2,000元。
			18,000	文康活動費，本校編列特教教師8人、聘用人員1人，合計9人，每人編列2,000元。
4,306,856	4,058,260	專業服務費	4,117,410	較上年度預算數4,058,260元，增加59,150元。
686,420	417,450	講課鐘點、稿費、出席審查及查詢費	485,600	
			8,000	特教班外聘教師鐘點費(特教班教學材料費)。
			28,800	特教班教材編輯費，4班*12月*600元。
			7,500	英語學習情境中心專家學者出席費。
			24,000	英語學習情境中心外聘教師鐘點費。
			6,000	性別平等教育宣導活動外聘教師鐘點費。
			6,000	性別平等教育宣導活動內聘教師鐘點費。
			2,500	性別平等教育宣導活動性別事件調查專家學者出席費。
			8,000	教師專業成長內聘教師鐘點費。
			24,000	教師專業成長外聘教師鐘點費。
			5,000	教師專業成長專家學者出席費。
			8,000	國小家長教育成長暨志工培訓外聘講師鐘點費。
			320,000	暑期游泳訓練班教練指導費，640節*500元(收支對列)。
49,070	41,250	委託檢驗(定)試驗認證費	37,800	邁向卓越英語夏令營中籍教師鐘點費。
			41,250	
			31,650	建物公共安全檢查簽證及申報費、消防安全檢測費等。
			9,600	飲水機水質檢驗費，8臺*1,200元。
3,500	4,200	試務甄選費	4,200	
			4,200	教師甄選試務費用(收支對列)。
3,567,866	3,595,360	其他專業服務費	3,586,360	

# 臺北市地方教育發展基金－臺北市大同區蓬萊國民小學

## 基金用途－國民教育計畫明細表

中華民國108年度

單位：新臺幣元

前年度 決算數	上年度 預算數	科 目	本 年 度 預 算 數	說 明
			8,000	學童牙齒檢查費。
			20,000	學生輔導指導費。
			45,000	工作人員午餐指導費，10人*9月*500元。
			7,200	學童午餐指導費(1、2年級)，8班*1人*9月*100元。
			28,800	學童午餐指導費(5、6年級)，8班*1人*9月*400元。
			21,600	學童午餐指導費(3、4年級)，8班*1人*9月*300元。
			18,000	學童午餐指導費(特教班)，2班*2人*9月*500元。
			20,000	英語學習情境中心互動式軟體設計費。
			3,300,000	英語學習情境中心外籍教師費用，3人*1,100,000元。
			117,760	場地開放加強系統保全與駐衛人員保全費用(收支對列)。
1,497,405	2,017,795	材料及用品費	2,281,000	
501,251	477,545	使用材料費	381,350	較上年度預算數477,545元，減少96,195元。
501,251	477,545	設備零件	381,350	
			11,000	牙科醫師椅(由班級設備費移列)(新增)。
			4,500	護貝機(A3)(由班級設備費移列)(新增)。
			120,000	會客辦公椅(由班級設備費移列)(新增)。
			9,200	特教班教具(由特教班設備費移列)(新增)。
			8,200	骨折固定組(由班級設備費移列)(新增)。
			100,800	電腦設備維護及管理費，16班*6,300元(電腦專案計畫)。
			30,000	英語學習情境中心電腦耗材及零附件等。
			57,650	英語學習情境中心各類教具。
			10,000	小田園教育體驗學習購農具、澆水器具、水桶、小圓鋤及鋤頭等園藝用品。
			30,000	程式設計教學用材料(新增)。
996,154	1,540,250	用品消耗	1,899,650	較上年度預算數1,540,250元，增加359,400元。
				。
14,751	19,000	辦公(事務)用品	19,000	
			15,000	英語學習情境中心辦公文具用品。

# 臺北市地方教育發展基金－臺北市大同區蓬萊國民小學

## 基金用途－國民教育計畫明細表

中華民國108年度

單位：新臺幣元

前年度 決算數	上年度 預算數	科 目	本 年 度 預 算 數	說 明
84,620	60,000	報章雜誌	4,000	邁向卓越英語夏令營辦公用品、檔案夾。
			60,000	
			50,000	新購圖書(由班級設備費移列)。
			10,000	英語學習情境中心英語圖書、影片、CD、雜誌等。
6,409	16,000	醫療用品(非醫療院所使用)	15,000	
			15,000	健康中心藥品(30班以下基數15,000元)。
890,374	1,445,250	其他用品消耗	1,805,650	
			50,400	敬師活動費，84人*600元(新增)。
			30,000	兒童節慶活動費(新增)。
			331,680	國小教學材料費，24班*13,820元。
			157,950	班級業務費(垃圾袋費用、消毒藥水、衛生清潔用品費、衛生紙及教室佈置費)，27班*5,850元。
			141,100	弱勢學生用教科書，83人*1,700元。
			47,600	教學用教科書，28班*1,700元。
			47,280	特教班教學材料費，4班*11,820元。
			28,800	特教班業務費，4班*7,200元。
			55,000	電腦耗材(電腦專案計畫)。
			86,400	游泳池水電清潔維護費，12班*7,200元。
			194,100	英語學習情境中心專案活動、成果展示、交流活動材料費、場地佈置、清潔等雜支。
			8,000	英語學習情境中心會議人員逾時誤餐費用，100人次*80元。
			53,000	運動會用競賽器材、邀請卡、場地佈置、獎牌、錦旗及獎品等費用。
			18,000	運動會班級表演用器材等費用。
			3,000	性別平等教育宣導活動場地佈置費、茶水費等。
			2,500	性別平等教育宣導活動書籍、影片、光碟。
			30,000	小田園教育體驗學習計畫農事體驗實作菜苗、種子、培養土等園藝資材。
			40,000	小田園教育體驗學習計畫製作瓜棚、生長



# 臺北市地方教育發展基金－臺北市大同區蓬萊國民小學

## 基金用途－國民教育計畫明細表

中華民國108年度

單位：新臺幣元

前年度 決算數	上年度 預算數	科 目	本 年 度 預 算 數	說 明
				線等耗材。
			6,600	教師專業成長門票、場地布置、教學材料等雜支。
			250,000	綠屋頂計畫(由教育局移列)。
			1,200	國小家長教育成長暨志工培訓場地佈置費、茶水費。
			800	國小家長教育成長暨志工培訓研習活動逾時誤餐費用，10人次*80元。
			10,000	暑期游泳訓練班教學器材(收支對列)。
			18,000	暑期游泳訓練班消毒劑、教學環境佈置費、雜支等(收支對列)。
			800	教師甄選與會人員逾時誤餐費用，10人次*80元(收支對列)。
			90,040	開放場地清潔維護費、消毒、器材購置及場地佈置等。
			41,600	邁向卓越英語夏令營師生、工作人員逾時誤餐費用，520人次*80元。
			61,800	邁向卓越英語夏令營外外教學門票、教學情境中使用的各項相關教學材料。
17,740	17,600	租金、償債、利息及相關手續費	19,000	
12,940	12,800	交通及運輸設備租金	14,200	較上年度預算數12,800元，增加1,400元。
12,940	12,800	車租	14,200	
			6,400	教師專業成長外阜參觀車資。
			7,800	邁向卓越英語夏令營戶外教學車資。
4,800	4,800	雜項設備租金	4,800	較上年度預算數4,800元，無增減。
4,800	4,800	雜項設備租金	4,800	
			4,800	電錶月租費，12月*400元。
837,761	1,021,640	會費、捐助、補助、分攤、照護、救濟與交流活動費	1,056,000	
	10,000	捐助、補助與獎助	10,000	較上年度預算數10,000元，無增減。
	10,000	獎助學員生給與	10,000	
			10,000	教育關懷獎每校推薦1名學生獎學金。
837,761	1,011,640	補貼、獎勵、慰問、照護與救濟	1,046,000	較上年度預算數1,011,640元，增加34,360元。
14,400		獎勵費用		

# 臺北市地方教育發展基金－臺北市大同區蓬萊國民小學

## 基金用途－國民教育計畫明細表

中華民國108年度

單位：新臺幣元

前年度 決算數	上年度 預算數	科 目	本 年 度 預 算 數	說 明
823,361	1,011,640	其他補貼、獎勵、慰問、照 護與救濟	1,046,000	424 配合預算編列至千元，增列進位數424元。 700,000 清寒學生餐費補助，70人*200日*50元。 259,840 補助學校午餐使用有機蔬菜或有機米計畫 ，812人*40週*1次*8元。 20,736 補助學校午餐使用有機蔬菜或有機米計畫 ，108人*40週*1次*4.80元(新增)。 65,000 本市市民第3胎就讀國小教育補助費，65人 *1,000元。
328,132	400,400	其他	400,000	
328,132	400,400	其他支出	400,000	較上年度預算數400,400元，減少400元。
328,132	400,400	其他	400,000	
			126,000	執行學生路隊安全導護費及志工保險費。
			22,400	國小游泳檢測未通過暑期游泳訓練班報名 費，4班*5,600元。
			148,000	學生活動費(小學部)，740人*2學期*100元 。
			74,000	班級自治費，740人*2學期*50元。。
			29,600	課後社團活動費。

# 臺北市地方教育發展基金－臺北市大同區蓬萊國民小學

## 基金用途－學前教育計畫明細表

中華民國108年度

單位：新臺幣元

前年度 決算數	上年度 預算數	科 目	本 年 度 預 算 數	說 明
8,040,654	10,235,084	合計	10,586,000	
7,777,202	9,924,848	用人費用	10,258,000	
5,408,691	6,985,860	正式員額薪資	7,225,860	較上年度預算數6,985,860元，增加240,000元。
5,408,691	6,649,860	職員薪金	6,889,860	1,416,000 教職員2人薪金(詳用人費用彙計表)。 5,473,860 教職員6人及教保員1人薪金(含教育部補助款教保員381,980元)(詳用人費用彙計表)。
	336,000	工員工資	336,000	336,000 工員1人工資(詳用人費用彙計表)。
42,368	69,236	超時工作報酬	67,016	較上年度預算數69,236元，減少2,220元。
42,368	69,236	加班費	67,016	67,016 不休假出勤加班費。
1,244,899	1,516,388	獎金	1,565,704	較上年度預算數1,516,388元，增加49,316元。
578,710	643,155	考績獎金	663,155	118,000 依考績法規定核發之獎金。 545,155 依考績法規定核發之獎金。
666,189	873,233	年終獎金	902,549	177,000 依規定於年節加發之獎金。 725,549 依規定於年節加發之獎金。
491,413	589,968	退休及卹償金	618,048	較上年度預算數589,968元，增加28,080元。
491,413	580,608	職員退休及離職金	608,688	112,320 提撥退撫基金。 496,368 提撥退撫基金。
	9,360	工員退休及離職金	9,360	9,360 提撥勞工退休準備金。
589,831	763,396	福利費	781,372	較上年度預算數763,396元，增加17,976元。
502,021	604,476	分擔員工保險費	627,492	116,184 分擔公保、勞保、健保費。 511,308 分擔公保、勞保、健保費。
800	3,440	傷病醫藥費	3,440	2,580 幼兒園教保人員健康檢查補助費，3人*860元。

# 臺北市地方教育發展基金－臺北市大同區蓬萊國民小學

## 基金用途－學前教育計畫明細表

中華民國108年度

單位：新臺幣元

前年度 決算數	上年度 預算數	科 目	本 年 度 預 算 數	說 明
71,010	123,480	員工通勤交通費	860 118,440	幼兒園廚工健康檢查補助費，1人*860元。
			25,200	特教班教師上下班交通費，2人*10月* 2段 1260元。
			15,120	幼兒園教師上下班交通費，1人*12月* 2段 1260元。
			15,120	幼兒園教師上下班交通費，2人*12月* 1段 630元。
			63,000	幼兒園教師上下班交通費，5人*10月* 2段 1260元。
16,000	32,000	其他福利費	32,000	
			32,000	休假旅遊補助費。
74,873	77,300	服務費用	68,000	
33,773	20,000	一般服務費	20,000	較上年度預算數20,000元，無增減。
17,773		計時與計件人員酬金		
16,000	20,000	體育活動費	20,000	
			4,000	文康活動費，本校編列特教教師2人，每人 編列2,000元。
			12,000	文康活動費，本校編列幼教教師6人，每人 編列2,000元。
			4,000	文康活動費，本校編列契約進用教保員1人， 廚工1人，合計2人，每人編列2,000元(上述 人員係幼托整合前得編列文康活動費之人 員)。
41,100	57,300	專業服務費	48,000	較上年度預算數57,300元，減少9,300元。
9,600	16,800	講課鐘點、稿費、出席審查 及查詢費	7,200	
			7,200	特教班教材編輯費，1班*12月*600元。
31,500	40,500	其他專業服務費	40,800	
			9,000	學童午餐指導費(特教班)，1班*2人*9月*500 元。
			300	配合預算編列至千元，增列進位數300元。
			4,500	學童午餐指導費(幼兒園教保員) 1班*1人*9 月*500元。
			27,000	學童午餐指導費(幼兒園)，3班*2人*9月*500 元。

# 臺北市地方教育發展基金－臺北市大同區蓬萊國民小學

## 基金用途－學前教育計畫明細表

中華民國108年度

單位：新臺幣元

前年度 決算數	上年度 預算數	科 目	本 年 度 預 算 數	說 明
93,016	107,400	材料及用品費	95,000	
24,200	58,200	使用材料費	73,980	較上年度預算數58,200元，增加15,780元。
24,200	58,200	設備零件	73,980	
			16,000	特幼班教具(由特幼班設備費移列)(新增)。
			57,980	幼兒園教具(由幼兒園設備費移列)(新增)。
68,816	49,200	用品消耗	21,020	較上年度預算數49,200元，減少28,180元。
7,000	7,000	報章雜誌		
61,816	42,200	其他用品消耗	21,020	
			13,820	特教知動及生活訓練用材料與教具，1班*13,820元。
			7,200	特教班業務費，1班*7,200元。
77,536	77,536	會費、捐助、補助、分攤、照護、救濟與交流活動費	117,000	
77,536	77,536	補貼、獎勵、慰問、照護與救濟	117,000	較上年度預算數77,536元，增加39,464元。
77,536	77,536	其他補貼、獎勵、慰問、照護與救濟	117,000	
			670	配合預算編列至千元，增列進位數670元。
			116,330	低收入戶家庭幼生月費補助，5人*2學期*11,633元。
18,027	48,000	其他	48,000	
18,027	48,000	其他支出	48,000	較上年度預算數48,000元，無增減。
18,027	48,000	其他	48,000	
			48,000	幼兒導護費。

# 臺北市地方教育發展基金－臺北市大同區蓬萊國民小學

## 基金用途－一般行政管理計畫明細表

中華民國108年度

單位：新臺幣元

前年度 決算數	上年度 預算數	科 目	本 年 度 預 算 數	說 明
12,850,188	14,586,106	合計	14,716,000	
11,569,213	12,885,540	用人費用	13,013,000	
6,936,795	8,580,000	正式員額薪資	8,640,000	較上年度預算數8,580,000元，增加60,000元。
5,357,185	7,080,000	職員薪金	7,080,000	7,080,000 教職員9人薪金(詳用人費用彙計表)。
1,048,750	1,032,000	工員工資	1,068,000	1,068,000 工員3人工資(詳用人費用彙計表)。
530,860	468,000	警餉	492,000	492,000 校警1人薪金(詳用人費用彙計表)。
372,988		聘僱及兼職人員薪資		
372,988		約僱職員薪金		
390,292	445,216	超時工作報酬	444,666	較上年度預算數445,216元，減少550元。
390,292	445,216	加班費	444,666	444,666 不休假出勤加班費。
2,145,007	2,024,500	獎金	2,080,702	較上年度預算數2,024,500元，增加56,202元。
1,179,593	952,000	考績獎金	1,001,000	1,001,000 依考績法規定核發之獎金。
965,414	1,072,500	年終獎金	1,079,702	1,079,702 依規定於年節加發之獎金。
612,512	720,912	退休及卹償金	725,712	較上年度預算數720,912元，增加4,800元。
591,557	638,352	職員退休及離職金	640,272	640,272 提撥退撫基金。
20,955	82,560	工員退休及離職金	85,440	85,440 提撥勞工退休準備金。
1,111,619	1,114,912	福利費	1,121,920	較上年度預算數1,114,912元，增加7,008元。
791,419	770,832	分擔員工保險費	777,840	777,840 分擔公保、勞保、健保費。
112,200	136,080	員工通勤交通費	136,080	
			45,360	教職員、技工、工友上下班交通費，6人*12月* 1段630元。
			90,720	教職員、技工、工友上下班交通費，6人*12月* 2段1260元。

# 臺北市地方教育發展基金－臺北市大同區蓬萊國民小學

## 基金用途－一般行政管理計畫明細表

中華民國108年度

單位：新臺幣元

前年度 決算數	上年度 預算數	科 目	本 年 度 預 算 數	說 明
208,000	208,000	其他福利費	208,000	208,000 休假旅遊補助費。
986,384	1,305,256	服務費用	1,322,000	
608,307	673,256	一般服務費	680,708	較上年度預算數673,256元，增加7,452元。
584,307	647,256	外包費	654,708	
			534,708	校警勞務外包費，1人*12月*44,559元。
			120,000	消化超額職工3人(技工、工友)業務外包費，3人*40,000元。
24,000	26,000	體育活動費	26,000	
			26,000	文康活動費，本校編列教職員10人、工員3人，合計13人，每人編列2,000元。
306,093	560,000	專業服務費	569,292	較上年度預算數560,000元，增加9,292元。
306,093	560,000	其他專業服務費	569,292	
			220,000	校園安全例假日人力支援。
			349,292	校園安全機械定點、機動巡邏等保全費用。
71,984	72,000	公共關係費	72,000	較上年度預算數72,000元，無增減。
71,984	72,000	公共關係費	72,000	
			72,000	校長特別費，12月*6,000元。
293,591	394,310	材料及用品費	380,000	
39,700		使用材料費		
39,700		設備零件		
253,891	394,310	用品消耗	380,000	較上年度預算數394,310元，減少14,310元。
250,891	386,810	辦公(事務)用品	377,000	
			377,000	本校奉核定國小普通班24班、國小特殊班2班、幼兒園普通班3班、幼兒園特殊班1班，統籌業務費計算如下：1,290元*15班*12月=232,200元，810元*15班*12月=145,800元，以上合計378,000元，除依實際需求移列會費1,000元外，其餘如列數。
3,000	7,500	服裝	3,000	
			1,100	校警皮鞋，1人*1雙*1,100元。
			1,500	校警夏服(成立第34年)，1人*1套*1,500元。
			100	校警襪子，1雙*100元。
			300	校警服裝配備，1人*300元。

# 臺北市地方教育發展基金－臺北市大同區蓬萊國民小學

## 基金用途－一般行政管理計畫明細表

中華民國108年度

單位：新臺幣元

前年度 決算數	上年度 預算數	科 目	本 年 度 預 算 數	說 明
1,000	1,000	會費、捐助、補助、分攤、照護 、救濟與交流活動費	1,000	
1,000	1,000	會費	1,000	較上年度預算數1,000元，無增減。
1,000	1,000	職業團體會費	1,000	
			1,000	護理師1人公會會費(統籌業務費)。



# 臺北市地方教育發展基金－臺北市大同區蓬萊國民小學

## 基金用途－建築及設備計畫明細表

中華民國108年度

單位：新臺幣元

前年度 決算數	上年度 預算數	科 目	本 年 度 預 算 數	說 明
8,237,093	7,902,693	合計	27,480,000	
8,237,093	7,902,693	購建固定資產、無形資產及非理財 目的之長期投資	27,480,000	
1,380,898	1,589,905	購建固定資產	23,512,000	
1,380,898	1,589,905	一般建築及設備計畫	23,512,000	
		校園能源翻新補助計畫	410,000	
		購置雜項設備	410,000	
			410,000	汰舊換新分離式冷氣10臺 *41,000元(7.1KW以上，節能效率1-2級壁掛式)。
		學校投影機汰換	21,033,000	
		購置機械及設備	21,033,000	
			21,033,000	學校單槍投影機汰換779臺 *27,000元。
117,100	94,905	班級設備	166,300	
52,900		購置機械及設備	118,500	
			15,000	汰舊換新攝影機1臺。
			17,500	新購血氧濃度分析儀1臺。
			86,000	新購移動式攝影機(GO PRO)5 臺*17,200元。
	32,000	購置交通及運輸設備		
64,200	62,905	購置雜項設備	47,800	
			34,300	汰舊換新除濕清淨機1臺(20公 升以上)。
			13,500	新購財產標籤列印機1臺。
21,000	30,000	特殊班設備	54,800	
		購置機械及設備	42,600	
			30,000	汰舊換新電動跑步機1臺。
			12,600	汰舊換新碎紙機1臺。
21,000	30,000	購置雜項設備	12,200	
			12,200	新購吸塵器1臺。
460,633	1,454,000	資訊設備	654,000	
460,633	1,454,000	購置機械及設備	654,000	
			110,000	汰舊換新網路及資訊周邊設備 (電腦專案計畫)。
			400,000	汰舊換新個人電腦16部*25,000

# 臺北市地方教育發展基金－臺北市大同區蓬萊國民小學

## 基金用途－建築及設備計畫明細表

中華民國108年度

單位：新臺幣元

前年度 決算數	上年度 預算數	科 目	本 年 度 預 算 數	說 明
				元(電腦專案計畫)。
			144,000	新購平板電腦12臺*12,000元(電腦專案計畫)。
782,165	11,000	校園設備		
482,555	11,000	購置機械及設備		
143,110		購置交通及運輸設備		
156,500		購置雜項設備		
		校園電梯改善工程	1,193,900	
		購置機械及設備	1,193,900	
			1,193,900	崇望樓電梯改善工程施工費。
35,900	36,000	購置無形資產	36,000	
35,900	36,000	一般建築及設備計畫	36,000	
35,900	36,000	資訊設備	36,000	
35,900	36,000	購置電腦軟體	36,000	
			36,000	電腦教學軟體費(電腦專案計畫)。
6,820,295	6,276,788	遞延支出	3,932,000	
6,820,295	6,276,788	一般建築及設備計畫	3,932,000	
		校園廊道暨寧夏穿堂整修工程	2,138,000	
		遞延修繕房屋建築支出	2,138,000	
			1,980,200	一、施工費。
			118,812	二、委託設計服務費(總包價法)。
			38,988	三、工程管理費(按施工費2%提列)。
		崇望樓屋頂防水工程	1,794,000	
		遞延修繕房屋建築支出	1,794,000	
			1,677,460	一、施工費。
			83,873	二、委託設計服務費(總包價法)。
			32,667	三、工程管理費(按施工費2%提列)。
6,820,295	6,276,788	校園整修工程		
6,504,895	6,276,788	遞延修繕房屋建築支出		
315,400		其他遞延支出		

# 預算參考表

# 臺北市地方教育發展基金－臺北市大同區蓬萊國民小學

## 預計平衡表

中華民國108年12月31日

單位：新臺幣千元

106年(前年) 12月31日 決算數	科 目	108年12月31日 預計數	107年12月31日 預計數	比較增減(-)
3,850,747	資產合計	3,846,611	3,848,287	-1,676
3,850,747	資產	3,846,611	3,848,287	-1,676
13,384	流動資產	9,248	10,924	-1,676
13,031	現金	8,894	10,570	-1,676
13,031	銀行存款	8,894	10,570	-1,676
4	應收款項	4	4	
4	其他應收款	4	4	
350	預付款項	350	350	
350	預付費用	350	350	
5,589	投資、長期應收款項、貸墊款及準備金	5,588	5,588	
5,589	準備金	5,588	5,588	
4,444	退休及離職準備金	4,444	4,444	
1,144	其他準備金	1,144	1,144	
3,831,774	其他資產	3,831,775	3,831,775	
3,831,774	什項資產	3,831,775	3,831,775	
91	暫付及待結轉帳項	91	91	
3,831,684	代管資產	3,831,684	3,831,684	
3,850,747	負債及基金餘額合計	3,846,611	3,848,287	-1,676
3,843,609	負債	3,843,608	3,843,608	
6,299	流動負債	6,299	6,299	
6,110	應付款項	6,110	6,110	
5,821	應付代收款	5,821	5,821	
289	應付費用	289	289	
	應付工程款			
189	預收款項	189	189	
189	預收收入	189	189	
3,837,310	其他負債	3,837,309	3,837,309	
3,837,310	什項負債	3,837,309	3,837,309	
1,181	存入保證金	1,181	1,181	
4,444	應付退休及離職金	4,444	4,444	
3,831,684	應付代管資產	3,831,684	3,831,684	
	暫收及待結轉帳項			
7,138	基金餘額	3,003	4,679	-1,676
7,138	基金餘額	3,003	4,679	-1,676
7,138	基金餘額	3,003	4,679	-1,676
7,138	累積餘額	3,003	4,679	-1,676

註：1.信託代理與保證資產(負債)前年度決算數130,000元，上年度調整後預計數130,000元，本年度預計數130,000元。2.或有資產(負債)0元。3.本基金自93年度起，本固定項目分開原則，將屬長期固定帳項，包括固定資產565,387,020元、無形資產502,904元及長期債務0元等，另立帳類管理，詳資本資產及長期負債明細表。

## 臺北市地方教育發展基金一

## 各項費用

中華民國

前年度 決算數	上年度 預算數	計畫別		合計	國民教育計畫
		用途別科目			
132,218,696	140,832,054	合計		166,127,000	113,345,000
111,025,525	118,710,142	用人費用		123,837,000	100,566,000
58,213,146	65,641,860	正式員額薪資		67,645,860	51,780,000
56,633,536	63,805,860	職員薪金		65,749,860	51,780,000
1,048,750	1,368,000	工員工資		1,404,000	
530,860	468,000	警餉		492,000	
1,931,073	1,047,536	聘僱及兼職人員薪資		1,047,536	1,047,536
363,202		聘用人員薪金			
745,976	406,896	約僱職員薪金		406,896	406,896
821,895	640,640	兼職人員酬金		640,640	640,640
935,377	1,252,047	超時工作報酬		1,237,807	726,125
935,377	1,252,047	加班費		1,237,807	726,125
15,577,728	16,538,250	獎金		17,384,768	13,738,362
7,327,768	8,282,155	考績獎金		8,879,155	7,215,000
8,249,960	8,256,095	年終獎金		8,505,613	6,523,362
25,198,375	26,047,920	退休及卹償金		27,976,989	26,633,229
25,092,637	25,956,000	職員退休及離職金		27,746,088	26,497,128
105,738	91,920	工員退休及離職金		230,901	136,101
9,169,826	8,182,529	福利費		8,544,040	6,640,748
6,353,341	5,644,464	分擔員工保險費		5,832,732	4,427,400
146,800	200,440	傷病醫藥費		200,440	197,000
623,466	798,840	員工通勤交通費		793,800	539,280
2,046,219	1,538,785	其他福利費		1,717,068	1,477,068
9,791,870	10,133,538	服務費用		10,413,000	9,023,000
2,024,116	2,474,480	水電費		2,496,188	2,496,188
1,470,746	1,647,860	工作場所電費		1,674,840	1,674,840
263,855	286,620	工作場所水費		281,348	281,348
289,515	540,000	氣體費		540,000	540,000
62,547	51,460	旅運費		48,360	48,360
62,547	51,460	國內旅費		48,360	48,360
82,257	118,140	印刷裝訂與廣告費		102,000	102,000

# 臺北市大同區蓬萊國民小學

## 彙計表

108年度

單位：新臺幣元

學前教育計畫	一般行政管理計畫	建築及設備計畫			
10,586,000	14,716,000	27,480,000			
10,258,000	13,013,000				
7,225,860	8,640,000				
6,889,860	7,080,000				
336,000	1,068,000				
	492,000				
67,016	444,666				
67,016	444,666				
1,565,704	2,080,702				
663,155	1,001,000				
902,549	1,079,702				
618,048	725,712				
608,688	640,272				
9,360	85,440				
781,372	1,121,920				
627,492	777,840				
3,440					
118,440	136,080				
32,000	208,000				
68,000	1,322,000				

臺北市地方教育發展基金一

各項費用

中華民國

前年度 決算數	上年度 預算數	計畫別		合計	國民教育計畫
		用途別科目			
82,257	118,140	印刷及裝訂費		102,000	102,000
1,541,079	1,442,080	修理保養及保固費		1,432,900	1,432,900
828,356	680,000	一般房屋修護費		714,000	714,000
174,856	142,000	機械及設備修護費		160,000	160,000
537,867	620,080	雜項設備修護費		558,900	558,900
18,202	20,000	保險費		25,600	25,600
18,202	20,000	其他保險費		25,600	25,600
1,337,636	1,279,818	一般服務費		1,501,250	800,542
21,936	23,904	佣金、匯費、經理費及手續費		23,904	23,904
1,001,757	1,064,783	外包費		1,082,300	427,592
150,023	23,131	計時與計件人員酬金		227,046	227,046
163,920	168,000	體育活動費		168,000	122,000
4,654,049	4,675,560	專業服務費		4,734,702	4,117,410
696,020	434,250	講課鐘點、稿費、出席審查及查詢費		492,800	485,600
49,070	41,250	委託檢驗(定)試驗認證費		41,250	41,250
3,500	4,200	試務甄選費		4,200	4,200
3,905,459	4,195,860	其他專業服務費		4,196,452	3,586,360
71,984	72,000	公共關係費		72,000	
71,984	72,000	公共關係費		72,000	
1,884,012	2,519,505	材料及用品費		2,756,000	2,281,000
565,151	535,745	使用材料費		455,330	381,350
565,151	535,745	設備零件		455,330	381,350
1,318,861	1,983,760	用品消耗		2,300,670	1,899,650
265,642	405,810	辦公(事務)用品		396,000	19,000
91,620	67,000	報章雜誌		60,000	60,000
3,000	7,500	服裝		3,000	
6,409	16,000	醫療用品(非醫療院所使用)		15,000	15,000
952,190	1,487,450	其他用品消耗		1,826,670	1,805,650
17,740	17,600	租金、償債、利息及相關手續費		19,000	19,000
12,940	12,800	交通及運輸設備租金		14,200	14,200
12,940	12,800	車租		14,200	14,200

# 臺北市大同區蓬萊國民小學

## 彙計表

108年度

單位：新臺幣元

學前教育計畫	一般行政管理計畫	建築及設備計畫			
20,000	680,708				
	654,708				
20,000	26,000				
48,000	569,292				
7,200					
40,800	569,292				
	72,000				
	72,000				
95,000	380,000				
73,980					
73,980					
21,020	380,000				
	377,000				
	3,000				
21,020					



## 臺北市地方教育發展基金一

## 各項費用

中華民國

前年度 決算數	上年度 預算數	計畫別 用途別科目	合計	國民教育計畫
4,800	4,800	雜項設備租金	4,800	4,800
4,800	4,800	雜項設備租金	4,800	4,800
8,237,093	7,902,693	購建固定資產、無形資產及非理財目的 之長期投資	27,480,000	
1,380,898	1,589,905	購建固定資產	23,512,000	
996,088	1,465,000	購置機械及設備	23,042,000	
143,110	32,000	購置交通及運輸設備		
241,700	92,905	購置雜項設備	470,000	
35,900	36,000	購置無形資產	36,000	
35,900	36,000	購置電腦軟體	36,000	
6,820,295	6,276,788	遞延支出	3,932,000	
6,504,895	6,276,788	遞延修繕房屋建築支出	3,932,000	
315,400		其他遞延支出		
916,297	1,100,176	會費、捐助、補助、分攤、照護、救濟 與交流活動費	1,174,000	1,056,000
1,000	1,000	會費	1,000	
1,000	1,000	職業團體會費	1,000	
	10,000	捐助、補助與獎助	10,000	10,000
	10,000	獎助學員生給與	10,000	10,000
915,297	1,089,176	補貼、獎勵、慰問、照護與救濟	1,163,000	1,046,000
14,400		獎勵費用		
900,897	1,089,176	其他補貼、獎勵、慰問、照護與救 濟	1,163,000	1,046,000
346,159	448,400	其他	448,000	400,000
346,159	448,400	其他支出	448,000	400,000
346,159	448,400	其他	448,000	400,000

# 臺北市大同區蓬萊國民小學

## 彙計表

108年度

單位：新臺幣元

學前教育計畫	一般行政管理計畫	建築及設備計畫			
		27,480,000			
		23,512,000			
		23,042,000			
		470,000			
		36,000			
		36,000			
		3,932,000			
		3,932,000			
117,000	1,000				
	1,000				
	1,000				
117,000					
117,000					
48,000					
48,000					
48,000					

# 臺北市地方教育發展基金－臺北市大同區蓬萊國民小學

## 員工人數彙計表

中華民國108年度

單位：人

計 畫 及 項 目	上年度最高可 進用員額數	本年度 增減(-)數	本年度最高可 進用員額數	說 明
合計	84		84	
國民教育計畫部分	61		61	
正式職員	60		60	
臨時職員	1		1	
學前教育計畫部分	10		10	
正式職員	9		9	
正式工員	1		1	
一般行政管理計畫部分	13		13	
正式職員	10		10	
正式工員	3		3	

註：本校外包費編列救生員1人及校警1人，計96萬2,300元。

本 頁 空 白

臺北市地方教育發展基金一

用人費用

中華民國

計畫及項目	合計	正式 員額 薪資	聘僱 人員 薪資	超時 工作 報酬	津貼	獎 金		
						年終獎金	考績獎金	其他
合計	123,837,000	67,645,860	406,896	1,237,807		8,505,613	8,879,155	
國民教育計畫	100,566,000	51,780,000	406,896	726,125		6,523,362	7,215,000	
職員薪金	51,780,000	51,780,000						
約僱職員 薪金	406,896		406,896					
兼職人員 酬金	640,640							
加班費	726,125			726,125				
考績獎金	7,215,000						7,215,000	
年終獎金	6,523,362					6,523,362		
職員退休 及離職金	26,497,128							
工員退休 及離職金	136,101							
分擔員工 保險費	4,427,400							
傷病醫藥 費	197,000							
員工通勤 交通費	539,280							
其他福利 費	1,477,068							
學前教育計畫	10,258,000	7,225,860		67,016		902,549	663,155	
職員薪金	6,889,860	6,889,860						
工員工資	336,000	336,000						
加班費	67,016			67,016				
考績獎金	663,155						663,155	
年終獎金	902,549					902,549		

# 臺北市大同區蓬萊國民小學

## 彙計表

108年度

單位：新臺幣元

退休及卹償金		資遣費	福 利 費					提繳費	兼任 人員 用人 費用
退休金	卹償金		分擔 保險費	傷病 醫藥費	提撥 福利金	員工通勤 交通費	其他		
27,976,989			5,832,732	200,440		793,800	1,717,068	640,640	
26,633,229			4,427,400	197,000		539,280	1,477,068	640,640	
26,497,128								640,640	
136,101			4,427,400	197,000		539,280	1,477,068		
618,048			627,492	3,440		118,440	32,000		

臺北市地方教育發展基金一

用人費用

中華民國

計畫及項目	合計	正式 員額 薪資	聘僱 人員 薪資	超時 工作 報酬	津貼	獎 金		
						年終獎金	考績獎金	其他
職員退休 及離職金	608,688							
工員退休 及離職金	9,360							
分擔員工 保險費	627,492							
傷病醫藥 費	3,440							
員工通勤 交通費	118,440							
其他福利 費	32,000							
一般行政管 理計畫	13,013,000	8,640,000		444,666		1,079,702	1,001,000	
職員薪金	7,080,000	7,080,000						
工員工資	1,068,000	1,068,000						
警餉	492,000	492,000						
加班費	444,666			444,666				
考績獎金	1,001,000						1,001,000	
年終獎金	1,079,702					1,079,702		
職員退休 及離職金	640,272							
工員退休 及離職金	85,440							
分擔員工 保險費	777,840							
員工通勤 交通費	136,080							
其他福利 費	208,000							

# 臺北市大同區蓬萊國民小學

## 彙計表

108年度

單位：新臺幣元

退休及卹償金		資遣費	福 利 費					提繳費	兼任 人員 用人 費用
退休金	卹償金		分擔 保險費	傷病 醫藥費	提撥 福利金	員工通勤 交通費	其他		
608,688									
9,360			627,492	3,440		118,440			
							32,000		
725,712			777,840			136,080	208,000		
640,272									
85,440			777,840						
						136,080			
							208,000		



臺北市地方教育發展基金一

用人費用

中華民國

計畫及項目	合計	正式 員額 薪資	聘僱 人員 薪資	超時 工作 報酬	津貼	獎 金		
						年終獎金	考績獎金	其他

註：1.本表不包含臨時工員薪津。  
 2.本表兼任人員用人費用，係學校教職員兼課或請假代課鐘點費。 3.本校外包費編列救生員1人及校警1人，計96萬2,300元。

# 臺北市大同區蓬萊國民小學

## 彙計表

108年度

單位：新臺幣元

退休及卹償金		資遣費	福 利 費					提繳費	兼任人員用人費用
退休金	卹償金		分擔保險費	傷病醫藥費	提撥福利金	員工通勤交通費	其他		

臺北市地方教育發展基金一

聘用及約僱

中華民國

區分及職稱	人數	擔任工作	聘用或約僱 起訖期間	薪點	年需經費
合計	1				563,866
約僱人員小計	1				563,866
約僱人員(280)	1	特教班生活輔導員	108/1/1-108/12/31	280	563,866

# 臺北市大同區蓬萊國民小學

## 人員明細表

108年度

單位：新臺幣元

月					支	經費來源 及其科目
小計	折合 金額	勞保 保險費	健康 保險費	離職 儲金		
33,908	33,908				國民教育計畫	

# 臺北市地方教育發展基金－臺北市大同區蓬萊國民小學

## 單位（或計畫）成本分析表

中華民國108年度

單位：新臺幣千元

計 畫 別	單 位	單位成本(元)或 平均利(費)率	數 量	預 算 數	說 明
合計				166,127	
國民教育計畫				113,345	
學前教育計畫				10,586	
一般行政管理計畫				14,716	
建築及設備計畫				27,480	

# 臺北市地方教育發展基金－臺北市大同區蓬萊國民小學

## 5年來主要業務計畫分析表

中華民國108年度

單位：新臺幣千元

年度及項目	單位	數量	單位成本(元)或 平均利(費)率	金額	說明
(本)年度預算數					
國民教育計畫				113,345	
學前教育計畫				10,586	
(上)年度預算數					
國民教育計畫				108,108	
學前教育計畫				10,235	
(前)年度決算數					
國民教育計畫				103,091	
學前教育計畫				8,041	
(105)年度決算數					
國民教育計畫				115,506	
學前教育計畫				8,853	
(104)年度決算數					
國民教育計畫				108,126	
學前教育計畫				8,387	

臺北市地方教育發展基金－臺北市大同區蓬萊國民小學

資本資產及長期負債明細表

中華民國108年度

單位：新臺幣千元

項 目	取得成本/ 舉債數	以前年度累 計折舊(耗)/ 長期投資評 價/未攤銷溢 (折)價	本 年 度 變 動				主要增減 原因說明	本年度累計折 舊(耗)/長期投 資評價變動數 /攤銷數	期末餘額
			增加		減少				
			金額	類型	金額	類型			
資產	652,224	96,360	23,548				13,521	565,890	
土地改良物	1,595	1,579						16	
房屋及建築	605,453	60,933					10,016	534,505	
機械及設備	35,420	25,986	23,042	增置			2,864	29,611	
交通及運輸 設備	2,078	1,425					145	509	
雜項設備	7,115	6,371	470	增置			468	746	
電腦軟體	562	67	36	增置			28	503	