

中華民國105年度 4-0501521

(自105年1月1日起至105年12月31日止)

臺北市政府教育局主管

臺北市地方教育發展基金－臺北市萬華區大理國民小學

# 附屬單位預算之分預算

(特別收入基金)

主辦會計人員 余淑芬

機關長官 張嘉芬

# 臺北市地方教育發展基金－臺北市萬華區大理國民小學

## 目次

中華民國105年度

一、財務摘要	第 1 頁
二、業務計畫及預算概要	第 3 -9 頁
三、主要表	
(一) 基金來源、用途及餘絀預計表	第 11 -12 頁
(二) 現金流量預計表	第 13 頁
四、附屬表	
(一) 基金來源－服務收入明細表	第 15 頁
(二) 基金來源－財產處分收入明細表	第 16 頁
(三) 基金來源－其他財產收入明細表	第 17 頁
(四) 基金來源－市庫撥款收入明細表	第 18 頁
(五) 基金來源－學雜費收入明細表	第 19 頁
(六) 基金來源－受贈收入明細表	第 20 頁
(七) 基金來源－雜項收入明細表	第 21 頁
(八) 基金用途－國民教育計畫明細表	第 22 -33 頁
(九) 基金用途－學前教育計畫明細表	第 34 -37 頁
(十) 基金用途－一般行政管理計畫明細表	第 38 -41 頁
(十一) 基金用途－建築及設備計畫明細表	第 42 -45 頁
五、參考表	
(一) 預計平衡表	第 47 -48 頁
(二) 各項費用彙計表	第 49 -53 頁
(三) 員工人數彙計表	第 54 頁
(四) 用人費用彙計表	第 56 -61 頁
(五) 單位(或計畫)成本分析表	第 62 頁

臺北市地方教育發展基金－臺北市萬華區大理國民小學

目 次

中華民國105年度

(六) 5年來主要業務計畫分析表 .....	第 63 頁
(七) 固定項目明細表 .....	第 64 頁

# 臺北市地方教育發展基金－臺北市萬華區大理國民小學

40501521-1

## 財務摘要

中華民國105年度

單位：新臺幣元

項 目	本 年 度	上 年 度	比較增減(-)	%
經營成績：				
基金來源	131,356,006	135,003,018	-3,647,012	-2.70
基金用途	141,888,591	143,609,846	-1,721,255	-1.20
賸餘(短絀－)	-10,532,585	-8,606,828	-1,925,757	--
餘絀情形：				
基金餘額	1,705,988	12,238,573	-10,532,585	-86.06
現金流量(註)：				
現金及約當現金之淨增(減－)	-10,532,585	-8,606,828	-1,925,757	--

附註：現金流量係採現金及約當現金基礎，包括現金及自投資日起3個月內到期或清償之債權證券。

40501521-2

本 頁 空 白

# 業務計畫及預算概要

# 臺北市地方教育發展基金－臺北市萬華區大理國民小學

## 業務計畫及預算概要

中華民國 105 年度

### 壹、基金概況

#### 一、設立宗旨及願景：

(一) 本校遵照憲法第 158 及 160 條規定，教育文化應發展民族精神、自治精神，國民道德與健全體格、科學及生活智能，以培養學童七大學習領域及十大基本能力。

(二) 本校自 91 年度起依教育經費編列與管理法第 13 條規定設置「臺北市地方教育發展基金」，以促進教育健全發展，提昇教育經費運用績效。

#### 二、組織概況（另附組織系統圖）：

本校設置校長 1 人，綜理全校校務，下設教務處、學務處、總務處、輔導室、會計室、人事室及幼兒園等單位，現編制教師 61 人、教保員 1 人、行政人員 8 人、校警 2 人、技工 1 人、工友 2 人、廚工 2 人，總計 78 人。

內部分層業務如下：

教務處：秉承校長之命，辦理全校教務事項。

教學組：掌理課程編排、課業考查、學藝競賽、教學研究、教師進修、差假教師調代課及缺補課之查核等事項。

註冊組：掌理註冊、編班、轉學、學籍保管、各項獎助學金補助及成績考查等有關學籍事項。

設備組：掌理教科書編選、教學用具之管理、保管及出版學校刊物等事項。

資訊組：掌理電腦設備及區域網路之管理、保管等事項。

學務處：秉承校長之命，辦理全校訓導事項。

訓育組：掌理訓育計畫之擬定及辦理各類訓育等活動。

體育組：掌理學生體育活動、體格鍛鍊等事項。

生教組：掌理學生日常生活常規，辦理交通導護各項事項。

衛生組：掌理健康檢查，個人及環境衛生檢查、保健等事項。

總務處：秉承校長之命，辦理全校總務事項。

事務組：掌理校舍、校具、財產、物品採購保管、工程發包、監工及驗收。

文書組：掌理文件收發登錄、撰擬繕校、典守學校印信、檔案保管、整理各項會議紀錄及校史等事項。

出納組：掌理現金、零用金、票據、契約之保管等收支事項，辦理員工薪津發放及各項扣繳單據證明等。

# 臺北市地方教育發展基金－臺北市萬華區大理國民小學

## 業務計畫及預算概要

中華民國 105 年度

輔導室：秉承校長之命，辦理全校學生學習輔導、生活輔導、生涯輔導等事項。

輔導組：掌理學生個案建立、學習輔導、生活輔導、生涯輔導及兩性教育、親職教育等事項。

資料組：辦理輔導資料搜集建檔、組訓愛心家長、實施測驗、社區人力整合、出版親職刊物等事項。

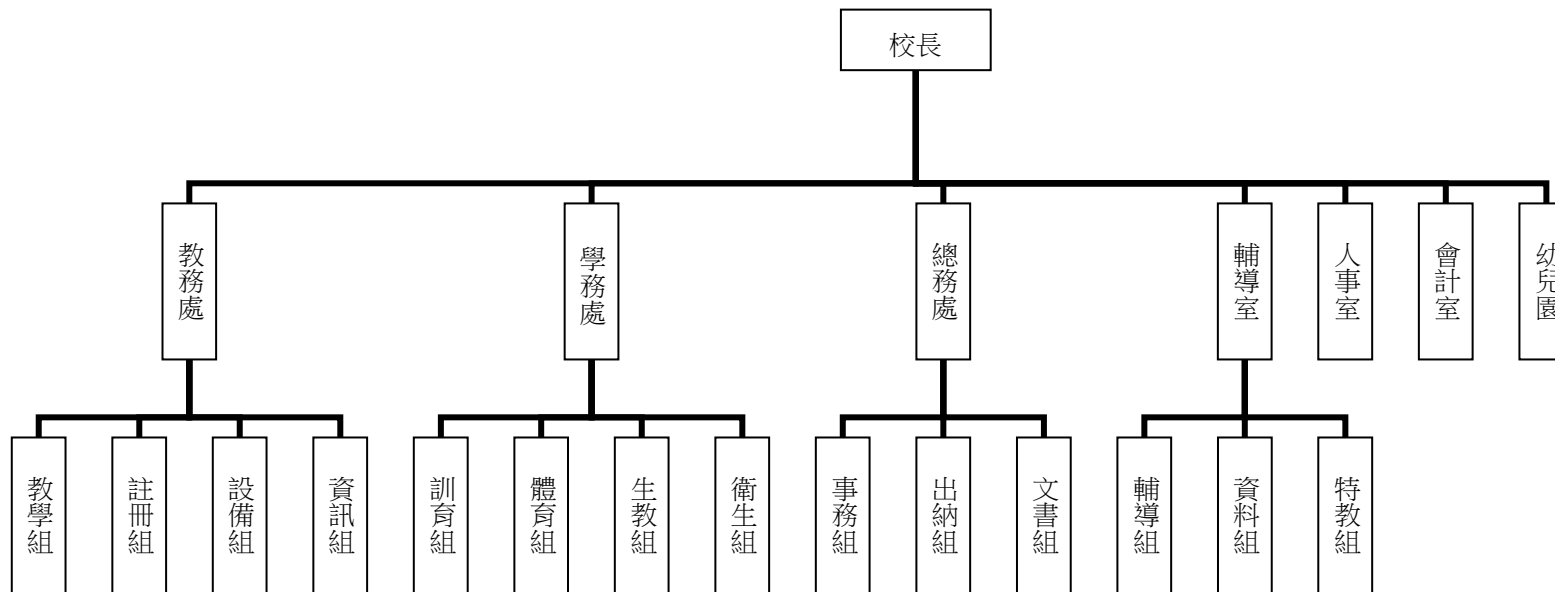
特教組：擬訂特殊教育計畫章則、親師輔導諮詢、特教班甄選鑑別、實施各項診斷測驗、特教兒童追蹤輔導等事項。

會計室：秉承上級主計機關之監督與指導，並受校長之指揮，依法辦理歲計、會計、統計等事項。

人事室：秉承上級人事機關之監督與指導，並受校長之指揮，依法辦理人事管理查核等事項。

幼兒園：秉承校長之命，綜理園務、規劃幼兒教學、保育、環境與各項措施。

### 三、組織系統圖：



### 四、基金歸類及屬性：本校地方教育發展基金依據教育經費編列與管理法第 13 條規定設置，本基金為預算法第 4 條第 1 項第 2 款第 5 目所定之特別收入基金，



# 臺北市地方教育發展基金－臺北市萬華區大理國民小學

## 業務計畫及預算概要

中華民國 105 年度

以本府教育局為管理機關。

### 貳、業務範圍及經營趨勢

#### 一、業務範圍：

- (一) 依據教育基本法培養學生健全人格，民主素養，法治觀念，人文涵養，強健體魄及思考判斷與創造能力。
- (二) 依據特殊教育法、特殊教育法施行細則及相關規定，設立身心障礙資源班，因材施教，以達適才適性發展之教育目標。

#### 二、最近 5 年經營趨勢：

基金來源、用途及餘絀

單位：新臺幣元

來源 用途 餘絀	年度	101 年度決算 金額	102 年度決算 金額	103 年度決算 金額	104 年度預算 金額	本年度預算 金額
來源部分		156,083,106	160,292,390	181,841,504	135,003,018	131,356,006
用途部分		156,344,103	151,809,308	172,279,474	143,609,846	141,888,591
餘絀部分		-260,997	8,483,082	9,562,030	-8,606,828	-10,532,585

### 參、業務計畫

#### 一、業務計畫及目標：

本年度業務計畫重點與預算配合情形及預期績效，詳列如下：

- (一) 國民教育計畫：本年度預算編列 112,991,374 元，預定招收 25 班，學生人數 575 人，新購運動器材、教具及圖書等各科教學設備，革新教學方法，充實各科教材，提高教學效能；並辦理教師甄選、及指定活動等項目，藉由辦理各項活動，以鍛鍊學童強健的身體，增進學童各項生活智能。
- (二) 學前教育計畫：本年度預算編列 11,826,896 元，預定招收 4 班，學生人數 120 人，新購教具等教學設備，並辦理幼兒園指定活動等項目，藉由辦理

# 臺北市地方教育發展基金－臺北市萬華區大理國民小學

## 業務計畫及預算概要

中華民國 105 年度

各項活動，以鍛鍊幼童強健的身體，增進幼童各項生活常識、衛生習慣及增長智能。

(三) 一般行政管理計畫：本年度預算編列 13,304,931 元，係配合校務推動行政處室支援工作，進而增進校務運作。

(四) 建築及設備計畫：本年度預算編列 3,765,390 元，係購置各項教學設備及行政設備並辦理校舍外牆遮陽板設置工程，以改善教學環境增進教學效能，並提高行政效率。

### 二、執行政府重要政策：

(一) 開啟多元智慧：尊重每個學生獨特的個性，以多元智慧的觀點協助他找到生命的亮點，肯定天生我才必有用，能知於學，樂於學。

(二) 培養生活能力：因應新世紀知識社會的到來，培養學生帶得走的能力，諸如人際溝通能力、資訊能力、終身學習能力、生涯規畫能力、問題解決能力等。

(三) 蘊育人文情懷：在溫馨開放的校園文化中，孕育人文情懷，學會尊重、包容；建構生命的價值、完成人性的開展。

(四) 建置溫馨民主的校園文化：

- 1.以參與式管理、落實行政、教師會、家長會三者的良性互動。
- 2.以學生第一，教學優先的觀念提昇行政服務效率。
- 3.放下威權心態，開啟校園民主之風氣。

(五) 推動適性教學：

- 1.運用小班優勢，採多元化、活潑化的教學及評量。
- 2.運用校內外資源，加強多元學習能力。
- 3.關懷相對弱勢學生之教學及輔導。
- 4.發展資訊教育，充實學生電腦運用之知能，並提昇教師運用電腦教學之能力。

(六) 辦理發展性的訓輔活動：

- 1.辦理各項活動、競賽及展演。
- 2.推動校內外學習服務。
- 3.發展績優社團及校隊，如棒球隊、太鼓隊、熱舞隊、籃球隊、扯鈴及皮影戲等。
- 4.加強新興領域教育的辦理，並融入各科教學以收成效。

# 臺北市地方教育發展基金－臺北市萬華區大理國民小學

## 業務計畫及預算概要

中華民國 105 年度

### 肆、預算概要

#### 一、基金來源及用途之預計：

(一) 本年度基金來源：服務收入 8,000 元，財產處分收入 64,786 元，其他財產收入 716,000 元，市庫撥款收入 128,738,575 元，學雜費收入 1,273,550 元，受贈收入 10,000 元，雜項收入 545,095 元，基金來源合計 131,356,006 元。

(二) 本年度基金用途：國民教育計畫 112,991,374 元，學前教育計畫 11,826,896 元，一般行政管理計畫 13,304,931 元，建築及設備計畫 3,765,390 元，基金用途合計 141,888,591 元。

#### 二、基金餘絀之預計：本年度短絀 10,532,585 元。

#### 三、現金流量之預計：本年度現金及約當現金淨減 10,532,585 元，主要係業務活動淨現金流出。

#### 四、補辦預算事項：詳補辦預算明細表。

購置固定資產 55,670 元。

(一) 係教育局補助 103 年度購置互動式電子白板等科技學習輔具經費 55,670 元。

### 伍、其他重要說明

#### 一、本年度預算與上年度預算各項目增減之原因：

(一) 員工人數增減之分析：本年度校長 1 人，教師 61 人，行政人員 7 人，教保員 1 人，校警 2 人，技工 1 人，工友 1 人，廚工 2 人，合計 76 人，較上年度增列教師 2 人及減列技工、工友各 1 人。

(二) 基金來源、用途及餘絀各科目增減原因之分析：

1. 服務收入本年度預算數 8,000 元，較上年度預算數 8,000 元，無增減。

2. 財產處分收入本年度預算數 64,786 元，較上年度預算數 55,896 元，核實增列 8,890 元。

3. 其他財產收入本年度預算數 716,000 元，較上年度預算數 718,000 元，核實減列 2,000 元。

4. 市庫撥款收入本年度預算數 128,738,575 元，較上年度預算 132,434,736 元，核實減列 3,696,161 元。

5. 學雜費收入本年度預算數 1,273,550 元，較上年度預算數 1,273,550 元，無增減。

6. 受贈收入本年度預算數 10,000 元，較上年度預算數 155,693 元，核實減列 145,693 元。

7. 雜項收入本年度預算數 545,095 元，較上年度預算 357,143 元，核實增列 187,952 元。

# 臺北市地方教育發展基金－臺北市萬華區大理國民小學

## 業務計畫及預算概要

中華民國 105 年度

8.用人費用本年度預算數 130,329,250 元，較上年度預算數 131,810,507 元，係因工員工資等核實減列 1,481,257 元。

9.服務費用本年度預算數 3,247,587 元，較上年度預算數 3,181,195 元，依業務需要核實增列 66,392 元。

10.材料及用品費本年度預算數 1,353,400 元，較上年度預算數 1,862,379 元，依業務需要核實減列 508,979 元。

11.租金、償債與利息本年度預算數 4,800 元，較上年度預算數 0 元，依業務需要核實增列 4,800 元。

12.購建固定資產、無形資產及非理財目的之長期投資本年度預算數 3,765,390 元，較上年度預算數 2,914,226 元，係因修建工程等核實增列 851,164 元。

13.會費、捐助、補助、分攤、照護、救濟與交流活動費本年度預算數 2,982,264 元，較上年度預算數 3,612,239 元，依業務需要核實減列 629,975 元。

14.其他本年度預算數 205,900 元，較上年度預算數 229,300 元，係因業務需要核實減列 23,400 元。

二、本校 104 學年度第 2 學期核定普通班 23 班、身心障礙資源班 2 班及幼兒園 4 班，共 29 班，預定招收學生人數 695 人，105 學年度第 1 學期預估普通班 23 班、身心障礙資源班 2 班及幼兒園 4 班，共計 29 班，預定招收學生人數 695 人。

三、其他有關說明：無。

臺北市地方教育發展基金－臺北市萬華區大理國民小學

40501521-9

補辦預算明細表

中華民國105年度

單位：新臺幣元

先行辦理 年 度	業務計畫 及用途別	項 目 名 稱	單 位	數 量	單 價	金 額	說 明
103	建築及設備計畫  購置固定資產  購置機械及設備	合計				55,670	103.11.21府授主事預字第 10331529100號  教育局補助103年度購置互動式電 子白板等科技學習輔具經費。( 特殊教育計畫-充實特教班設備輔 具及特教方案-74Y) 教育局補助103年度購置互動式電 子白板等科技學習輔具經費。( 特殊教育計畫-充實特教班設備輔 具及特教方案-74Y) 教育局補助103年度購置互動式電 子白板等科技學習輔具經費。( 特殊教育計畫-充實特教班設備輔 具及特教方案-74Y)
		購置固定資產				55,670	
						55,670	
						55,670	
		電子白板。	臺	1	14,175	14,175	
		短焦投影機。	臺	1	18,500	18,500	
		筆記型電腦。	臺	1	22,995	22,995	

備註：各管理機關(構)依預算法第 8 8 條規定補辦預算，應確係不及編入年度預算，且因經營環境發生重大變遷或正常業務(含執行中央補助款項目)之確實需要，並經主管機關核轉本府核准先行辦理者；不具急迫性之事項，仍應儘可能納入預算辦理。

臺北市地方教育發展基金－臺北市萬華區大理國民小學

40501521-9

補辦預算明細表

中華民國105年度

單位：新臺幣元

先行辦理 年 度	業務計畫 及用途別	項 目 名 稱	單 位	數 量	單 價	金 額	說 明
103	建築及設備計畫  購置固定資產  購置機械及設備	合計				55,670	103.11.21府授主事預字第 10331529100號  教育局補助103年度購置互動式電 子白板等科技學習輔具經費。( 特殊教育計畫-充實特教班設備輔 具及特教方案-74Y) 教育局補助103年度購置互動式電 子白板等科技學習輔具經費。( 特殊教育計畫-充實特教班設備輔 具及特教方案-74Y) 教育局補助103年度購置互動式電 子白板等科技學習輔具經費。( 特殊教育計畫-充實特教班設備輔 具及特教方案-74Y)
		購置固定資產				55,670	
						55,670	
						55,670	
		電子白板。	臺	1	14,175	14,175	
		短焦投影機。	臺	1	18,500	18,500	
筆記型電腦。	臺	1	22,995	22,995			

備註：各管理機關(構)依預算法第 8 8 條規定補辦預算，應確係不及編入年度預算，且因經營環境發生重大變遷或正常業務(含執行中央補助款項目)之確實需要，並經主管機關核轉本府核准先行辦理者；不具急迫性之事項，仍應儘可能納入預算辦理。

40501521-10

本 頁 空 白

# 主 要 表



臺北市地方教育發展基金－臺北市萬華區大理國民小學

40501521-11

基金來源、用途及餘絀預計表

中華民國105年度

單位：新臺幣元

前年度決算數	科 目		本年度預算數	上年度預算數	比較增減（－）
	編 號	名 稱			
181,841,504	4	基金來源	131,356,006	135,003,018	-3,647,012
9,000	43	勞務收入	8,000	8,000	
9,000	431	服務收入	8,000	8,000	
649,805	45	財產收入	780,786	773,896	6,890
85,385	451	財產處分收入	64,786	55,896	8,890
564,420	45Y	其他財產收入	716,000	718,000	-2,000
178,915,413	46	政府撥入收入	128,738,575	132,434,736	-3,696,161
174,308,001	462	市庫撥款收入	128,738,575	132,434,736	-3,696,161
4,607,412	46Y	政府其他撥入收入			
1,419,100	4S	教學收入	1,273,550	1,273,550	
1,419,100	4S1	學雜費收入	1,273,550	1,273,550	
848,186	4Y	其他收入	555,095	512,836	42,259
3,718	4YO	受贈收入	10,000	155,693	-145,693
844,468	4YY	雜項收入	545,095	357,143	187,952
172,279,474	5	基金用途	141,888,591	143,609,846	-1,721,255
119,940,194	53	國民教育計畫	112,991,374	114,268,689	-1,277,315
9,437,529	54	學前教育計畫	11,826,896	12,094,560	-267,664

## 臺北市地方教育發展基金－臺北市萬華區大理國民小學

## 基金來源、用途及餘絀預計表

中華民國105年度

單位：新臺幣元

前年度決算數	科 目		本年度預算數	上年度預算數	比較增減（－）
	編 號	名 稱			
15,204,636	5L	一般行政管理計畫	13,304,931	14,332,371	-1,027,440
27,697,115	5M	建築及設備計畫	3,765,390	2,914,226	851,164
9,562,030	6	本期賸餘(短絀-)	-10,532,585	-8,606,828	-1,925,757
11,283,371	71	期初基金餘額	12,238,573	10,093,006	2,145,567
20,845,401	73	期末基金餘額	1,705,988	1,486,178	219,810

臺北市地方教育發展基金－臺北市萬華區大理國民小學

40501521-13

現金流量預計表

中華民國105年度

單位：新臺幣元

項 目		本年度預算數	說 明
編 號	名 稱		
81	業務活動之現金流量		
811	本期賸餘(短絀－)	-10,532,585	
813	業務活動之淨現金流入(流出－)	-10,532,585	
82	其他活動之現金流量		
82Z	其他活動之淨現金流入(流出－)		
83	現金及約當現金之淨增(淨減－)	-10,532,585	
84	期初現金及約當現金	15,145,001	
85	期末現金及約當現金	4,612,416	

註：本表係採現金及約當現金基礎，包括現金及自投資日起3個月內到期或清償之債權證券。

40501521-14

本 頁 空 白

# 附 屬 表

臺北市地方教育發展基金－臺北市萬華區大理國民小學

40501521-15

基金來源－服務收入明細表

中華民國105年度

單位：新臺幣元

前年度決算數	上年度預算數	科 目		本 年 度 預 算 數				說 明
		編 號	名 稱	單 位	數 量	單 價	金 額	
9,000	8,000		合計				8,000	
9,000	8,000	431	服務收入				8,000	較上年度預算數8,000元，無增減。
				人	16	500	8,000	教師甄選報名費收入(收支對列)。

## 臺北市地方教育發展基金－臺北市萬華區大理國民小學

## 基金來源－財產處分收入明細表

中華民國105年度

單位：新臺幣元

前年度決算數	上年度預算數	科 目		本 年 度 預 算 數				說 明
		編 號	名 稱	單 位	數 量	單 價	金 額	
85,385	55,896		合計				64,786	
85,385	55,896	451	財產處分收入	年	1	64,786	64,786	較上年度預算數55,896元，增加8,890元。 財產報廢變賣殘值收入。

臺北市地方教育發展基金－臺北市萬華區大理國民小學

40501521-17

基金來源－其他財產收入明細表

中華民國105年度

單位：新臺幣元

前年度決算數	上年度預算數	科 目		本 年 度 預 算 數				說 明
		編 號	名 稱	單 位	數 量	單 價	金 額	
564,420	718,000		合計				716,000	
564,420	718,000	45Y	其他財產收入				716,000	較上年度預算數718,000元，減少2,000元。
				年	1	700,000	700,000	場地出借收入(收支對列)。
				年	1	16,000	16,000	教職員工停車收入。



## 臺北市地方教育發展基金－臺北市萬華區大理國民小學

## 基金來源－市庫撥款收入明細表

中華民國105年度

單位：新臺幣元

前年度決算數	上年度預算數	科 目		本 年 度 預 算 數				說 明
		編 號	名 稱	單 位	數 量	單 價	金 額	
174,308,001	132,434,736		合計				128,738,575	
174,308,001	132,434,736	462	市庫撥款收入	年	1	128,738,575	128,738,575	較上年度預算數132,434,736元，減少3,696,161元。 市府補助款。

臺北市地方教育發展基金－臺北市萬華區大理國民小學

40501521-19

基金來源－學雜費收入明細表

中華民國105年度

單位：新臺幣元

前年度決算數	上年度預算數	科 目		本 年 度 預 算 數				說 明
		編 號	名 稱	單 位	數 量	單 價	金 額	
1,419,100	1,273,550		合計				1,273,550	
1,419,100	1,273,550	4S1	學雜費收入				1,273,550	較上年度預算數1,273,550元，無增減。
				人、學期	5x2	2,745	27,450	幼兒園雜費收入。
				人、學期	60x2	2,955	354,600	幼兒園雜費收入。
				人、學期	60x2	7,000	840,000	幼兒園學費收入。
				人、學期	5x2	5,150	51,500	幼兒園學費收入。

## 臺北市地方教育發展基金－臺北市萬華區大理國民小學

## 基金來源－受贈收入明細表

中華民國105年度

單位：新臺幣元

前年度決算數	上年度預算數	科 目		本 年 度 預 算 數				說 明
		編 號	名 稱	單 位	數 量	單 價	金 額	
3,718	155,693		合計				10,000	
3,718	155,693	4YO	受贈收入	年	1	10,000	10,000	較上年度預算數155,693元，減少145,693元。 仁愛基金收入(收支對列)。

臺北市地方教育發展基金－臺北市萬華區大理國民小學

40501521-21

基金來源－雜項收入明細表

中華民國105年度

單位：新臺幣元

前年度決算數	上年度預算數	科 目		本 年 度 預 算 數				說 明
		編 號	名 稱	單 位	數 量	單 價	金 額	
844,468	357,143		合計				545,095	
844,468	357,143	4YY	雜項收入	年	1	545,095	545,095	較上年度預算數357,143元，增加187,952元。 數位學生證補卡費及其他雜項收入。

## 臺北市地方教育發展基金－臺北市萬華區大理國民小學

## 基金用途－國民教育計畫明細表

中華民國105年度

單位：新臺幣元

前年度決算數	上年度預算數	科 目		本年度預算數				說 明
		編 號	名 稱	單位	數量	單價	金額	
119,940,194	114,268,689		合 計				112,991,374	
109,831,607	106,721,732	1	用人費用				106,310,363	
43,864,718	39,456,000	11	正式員額薪資				40,884,000	較上年度預算數39,456,000元，增加1,428,000元。
43,864,718	39,456,000	113	職員薪金	年	1	38,460,000	38,460,000	教職員49人薪金(詳用人費用彙計表)。
				年	1	2,424,000	2,424,000	教職員4人薪金(詳用人費用彙計表)。
2,013,588	400,400	12	聘僱及兼職人員薪資				400,400	較上年度預算數400,400元，無增減。
2,013,588	400,400	124	兼職人員酬金	節	1,540	260	400,400	教師代課鐘點費，本校編制教師總人數61人，按9分之1計，編列7人，每人220節，總節數7人x220節=1,540節。
501,840	588,488	13	超時工作報酬				572,488	較上年度預算數588,488元，減少16,000元。
465,920	575,608	131	加班費	年	1	486,395	486,395	不休假出勤加班費。
				年	1	26,133	26,133	不休假出勤加班費。

臺北市地方教育發展基金－臺北市萬華區大理國民小學

40501521-23

基金用途－國民教育計畫明細表

中華民國105年度

單位：新臺幣元

前年度決算數	上年度預算數	科目		本年度預算數				說明
		編號	名稱	單位	數量	單價	金額	
35,920	12,880	133	誤餐費	人、小時	4x2	185	1,480	教師甄選工作人員加班費(收支對列)。
				人、小時	2x190	120	45,600	開放學校場地管理人員加班費(收支對列)。
							12,880	
				人次	76	80	6,080	運動會誤餐費。
				人次	20	80	1,600	宣導誤餐費(性別平等教育宣導活動)。
				人次	20	80	1,600	研習誤餐費(國小家長教育成長暨志工培訓)。
9,532,088	10,498,000	15	獎金	人次	45	80	3,600	教師甄選工作人員誤餐費(收支對列)。
3,807,240	5,566,000	151	考績獎金				10,796,000	較上年度預算數10,498,000元，增加298,000元。
5,724,848	4,932,000	152	年終獎金	年	1	5,539,500	5,539,500	依考績法規定核發之獎金。
				年	1	146,000	146,000	依考績法規定核發之獎金。
47,216,898	49,441,102	16	退休及卹償金	年	1	4,807,500	4,807,500	依規定於年節加發之獎金。
				年	1	303,000	303,000	依規定於年節加發之獎金。
							47,445,673	較上年度預算數49,441,102元，

## 臺北市地方教育發展基金－臺北市萬華區大理國民小學

## 基金用途－國民教育計畫明細表

中華民國105年度

單位：新臺幣元

前年度決算數	上年度預算數	科 目		本年度預算數				說 明
		編 號	名 稱	單位	數量	單價	金額	
47,216,898	49,441,102	161	職員退休及離職金				47,445,673	減少1,995,429元。
				年	1	3,212,352	3,212,352	提撥退撫基金。
				年	1	194,688	194,688	提撥退撫基金。
				年	1	43,917,120	43,917,120	退休人員月退休金，102人 x@35,880元x12月=43,917,120元
				年	1	121,513	121,513	退休人員年終慰問金。
6,702,475	6,337,742	18	福利費				6,211,802	較上年度預算數6,337,742元，減 少125,940元。
4,290,166	3,428,952	181	分擔員工保險費				3,642,408	
				年	1	3,429,144	3,429,144	分擔公保、勞保、健保費。
				年	1	213,264	213,264	分擔公保、勞保、健保費。
102,500	162,500	183	傷病醫藥費				138,000	
				人	12	3,500	42,000	教職員健康檢查費。
				人	6	16,000	96,000	教職員健康檢查費。
470,976	516,600	187	員工通勤交通費				483,840	
				人、月、段	16x10x2	630	201,600	教師上下班交通費。
				人、月、段	4x12x2	630	60,480	教師兼行政人員上下班交通費。
				人、月、段	22x10x1	630	138,600	教師上下班交通費。
				人、月、段	11x12x1	630	83,160	教師兼行政人員上下班交通費。
1,838,833	2,229,690	18Y	其他福利費				1,947,554	

臺北市地方教育發展基金－臺北市萬華區大理國民小學

40501521-25

基金用途－國民教育計畫明細表

中華民國105年度

單位：新臺幣元

前年度決算數	上年度預算數	科目		本年度預算數				說明
		編號	名稱	單位	數量	單價	金額	
				年	1	240,000	240,000	休假旅遊補助費。
				年	1	16,000	16,000	休假旅遊補助費。
				學期	2	69,792	139,584	退休人員子女教育補助費。
				人、節	1x3	18,000	54,000	退休人員三節特別照護金(單身)。
				人、年	87x1	6,000	522,000	退休人員三節慰問金。
				年	1	354,250	354,250	喪葬補助費：(2人x5月x35,425元)。
				學期	2	250,000	500,000	子女教育補助費。
				年	1	121,720	121,720	結婚補助費：(2人x2月x30,430元)。
5,272,743	2,627,185	2	服務費用				2,600,791	
648,102	669,515	21	水電費				670,501	較上年度預算數669,515元，增加986元。
532,288	554,047	212	工作場所電費				557,003	
				年	1	507,003	507,003	電費。
				年	1	50,000	50,000	開放學校場地電費(收支對列)。
115,814	115,468	214	工作場所水費				113,498	
				年	1	113,498	113,498	水費。
32,873	53,010	23	旅運費				38,440	較上年度預算數53,010元，減少14,570元。



## 臺北市地方教育發展基金－臺北市萬華區大理國民小學

## 基金用途－國民教育計畫明細表

中華民國105年度

單位：新臺幣元

前年度決算數	上年度預算數	科 目		本年度預算數				說 明
		編 號	名 稱	單位	數量	單價	金額	
32,873	53,010	231	國內旅費	人、天	6x3	1,550	38,440	校外教學隨隊人員差旅費。 因公市外出差旅費。
				年	1	10,540	27,900 10,540	
10,000		24	印刷裝訂與廣告費					
10,000		241	印刷及裝訂費					
1,138,438	1,354,000	25	修理保養及保固費				1,364,470	較上年度預算數1,354,000元，增加10,470元。
918,788	997,360	252	一般房屋修護費	班、年	27x1	27,048	961,296	校舍及其他建築物等修繕(80%)。
				年	1	231,000	730,296 231,000	
219,650	356,640	255	機械及設備修護費	班、年	27x1	6,762	403,174	教學設備及其他公物用具等之保養(20%)。 電腦設備維護及管理費(電腦專案計畫)。 開放學校場地器材之保養修護費(收支對列)。
				年	1	20,600	182,574 20,600	
				年	1	200,000	200,000	
3,071,730	279,640	27	一般服務費				295,960	較上年度預算數279,640元，增加16,320元。

臺北市地方教育發展基金－臺北市萬華區大理國民小學

40501521-27

基金用途－國民教育計畫明細表

中華民國105年度

單位：新臺幣元

前年度決算數	上年度預算數	科目		本年度預算數				說明
		編號	名稱	單位	數量	單價	金額	
21,098	28,800	276	佣金、匯費、經理費及手續費	人、學期	460x2	18	16,560	委託超商代收學雜費手續費。
							16,560	
173,400	173,400	279	外包費	年	1	173,400	173,400	開放學校場地保全費(收支對列)。
							173,400	
2,789,439		27D	計時與計件人員酬金					文康活動費，本校編列教師49人，每人編列2,000元。
87,793	77,440	27F	體育活動費	人、年	49x1	2,000	98,000	
				人、年	4x1	2,000	8,000	
371,600	271,020	28	專業服務費				231,420	較上年度預算數271,020元，減少39,600元。
214,800	62,400	285	講課鐘點、稿費、出席審查及查詢費	班、月	2x12	600	14,400	教材編輯費(資源班)。
				節	6	1,600	9,600	
				節	4	1,600	6,400	
								外聘訓練講授鐘點費(專家學者)(資源班)。
								外聘教師講授鐘點費(性別平等教育宣導活動)。

## 臺北市地方教育發展基金－臺北市萬華區大理國民小學

## 基金用途－國民教育計畫明細表

中華民國105年度

單位：新臺幣元

前年度決算數	上年度預算數	科 目		本年度預算數				說 明
		編 號	名 稱	單位	數量	單價	金額	
32,000	47,200	287	委託檢驗(定)試驗認證費	節	20	800	16,000	內聘訓練講授鐘點費(教師專業成長暨行動研究)。
				節	5	1,600	8,000	外聘訓練講授鐘點費(教師專業成長暨行動研究)。
				節	5	1,600	8,000	外聘鐘點費(國小家長教育成長暨志工培訓)。
				年	1	27,200	27,200	建物公共安全簽證及申報費(普通班級業務費提撥)。
				年	1	20,000	20,000	消防安全檢查費(普通班級業務費提撥)。
				年	1	2,920	2,920	教師甄選試務費用(收支對列)。
				年	1	2,920	2,920	試務甄選費
				年	1	36,000	36,000	電子計算機軟體服務費
				年	1	118,900	118,900	其他
				124,800	122,500	28Y		班、人、月
				班、人、月	8x1x9	400	28,800	學童午餐指導費(5-6年級)。
				班、人、月	8x1x9	100	7,200	學童午餐指導費(1-2年級)。
				人、月	10x9	400	36,000	工作人員午餐指導費。

臺北市地方教育發展基金－臺北市萬華區大理國民小學

40501521-29

基金用途－國民教育計畫明細表

中華民國105年度

單位：新臺幣元

前年度決算數	上年度預算數	科 目		本年度預算數				說 明
		編 號	名 稱	單位	數量	單價	金額	
				年	1	8,000	8,000	學童牙齒檢查費。
				年	1	20,000	20,000	學生輔導指導費。
1,126,002	1,489,179	3	材料及用品費				980,320	
418,486	732,150	31	使用材料費				230,000	較上年度預算數732,150元，減少502,150元。
418,486	732,150	315	設備零件				230,000	
				年	1	51,500	51,500	行政用電腦耗材(電腦專案計畫)。
				學期	2	5,000	10,000	數學類教具(教務處)(由班級設備費移列)。
				學期	2	5,000	10,000	藝術與人文類教具(教務處)(由班級設備費移列)。
				學期	2	5,000	10,000	社會類教具(教務處)(由班級設備費移列)。
				學期	2	5,000	10,000	語文類教具(教務處)(由班級設備費移列)。
				學期	2	5,000	10,000	自然與科技類教具(教務處)(由班級設備費移列)。
				學期	2	5,000	10,000	綜合類教具(教務處)(由班級設備費移列)。
				學期	2	5,000	10,000	健康與體育類教具(學務處)(由班級設備費移列)。

## 臺北市地方教育發展基金－臺北市萬華區大理國民小學

## 基金用途－國民教育計畫明細表

中華民國105年度

單位：新臺幣元

前年度決算數	上年度預算數	科 目		本年度預算數				說 明				
		編 號	名 稱	單位	數量	單價	金額					
707,516	757,029	32	用品消耗	學期	2	7,000	14,000	知動訓練及多功能教材教具等(資源班)(由班級設備費移列)。				
				班、年	15x1	6,300	94,500	電腦耗材及零組件(電腦專案計畫)。				
							750,320	較上年度預算數757,029元，減少6,709元。				
73,830	74,889	322	報章什誌	年	1	27,000	27,000	報章雜誌(由班級設備費移列)。				
				學期	2	3,500	7,000	5年級圖書(由班級設備費移列)。				
				學期	2	3,500	7,000	2年級圖書(由班級設備費移列)。				
				學期	2	3,500	7,000	1年級圖書(由班級設備費移列)。				
				學期	2	3,500	7,000	3年級圖書(由班級設備費移列)。				
				學期	2	3,500	7,000	4年級圖書(由班級設備費移列)。				
				學期	2	3,500	7,000	6年級圖書(由班級設備費移列)。				
				年	1	5,000	5,000	國小訂閱兒童刊物。				
				24,005	20,000	328	醫療用品(非醫療院				20,000	

臺北市地方教育發展基金－臺北市萬華區大理國民小學

40501521-31

基金用途－國民教育計畫明細表

中華民國105年度

單位：新臺幣元

前年度決算數	上年度預算數	科 目		本年度預算數				說 明	
		編 號	名 稱	單位	數量	單價	金額		
609,681	662,140	32Y	所使用)	年	1	5,000	5,000	健康中心藥品費。	
				年	1	15,000	15,000	國小衛生保健器材。	
			其他					656,320	
				班、年	23x1	13,820	317,860	普通班級教學材料費。	
				年	1	50,000	50,000	專用垃圾袋(普通班級業務費提撥)。	
				年	1	30,000	30,000	課後社團活動等雜支。	
				年	1	63,600	63,600	消毒水及衛生清潔用品(含衛生紙)(普通班級業務費提撥)。	
				班、年	2x1	2,400	4,800	教學活動攝影等雜支(資源班)。	
				班、年	2x1	13,820	27,640	教具製作、實驗器材、教學參考資料等費用(資源班)。	
				年	1	48,720	48,720	運動會表演道具等相關經費。	
				年	1	15,300	15,300	運動會獎品及獎盃等相關經費。	
				年	1	2,000	2,000	攝影等雜支(性別平等教育宣導活動)。	
				年	1	40,000	40,000	國小音樂美術及體育活動。	
				年	1	35,000	35,000	體育競賽、衛生教育、學藝競賽班際及校際等活動相關經費。	
	年	1	20,000	20,000	國小教學環境佈置及學生活動獎				

## 臺北市地方教育發展基金－臺北市萬華區大理國民小學

## 基金用途－國民教育計畫明細表

中華民國105年度

單位：新臺幣元

前年度決算數	上年度預算數	科 目		本年度預算數				說 明
		編 號	名 稱	單位	數量	單價	金額	
				年	1	1,000	1,000	勵等。
				年	1	400	400	攝影等雜支(教師專業成長暨行動研究)。
11,550		4	租金、償債與利息				4,800	攝影等雜支(國小家長教育成長暨志工培訓)。
11,550		44	交通及運輸設備租金					
11,550		442	車租					
		45	什項設備租金				4,800	新增項目
		451	什項設備租金				4,800	
				月	12	400	4,800	電錶月租費(普通班級業務費提撥)(新增)。
3,424,982	3,201,293	7	會費、捐助、補助、分攤、照護、救濟與交流活動費				2,889,200	
36,774		72	捐助、補助與獎助					
36,774		726	獎助學員生給與					
3,388,208	3,201,293	74	補貼(償)、獎勵、慰問、照護與救濟				2,889,200	較上年度預算數3,201,293元，減少312,093元。
3,388,208	3,201,293	74Y	其他				2,889,200	
				年	1	10,000	10,000	仁愛基金學童補助費(收支對

臺北市地方教育發展基金－臺北市萬華區大理國民小學

40501521-33

基金用途－國民教育計畫明細表

中華民國105年度

單位：新臺幣元

前年度決算數	上年度預算數	科 目		本年度預算數				說 明
		編 號	名 稱	單 位	數 量	單 價	金 額	
				人、日	280x200	50	2,800,000	列)。
				班、年	11x1	7,200	79,200	清寒學生餐費補助。
273,310	229,300	9	其他				205,900	室內溫水游泳池水電清潔維護費。
273,310	229,300	91	其他支出				205,900	較上年度預算數229,300元，減少23,400元。
273,310	229,300	91Y	其他				205,900	
				人、學期	575x2	50	57,500	班級自治費。
				年	1	126,000	126,000	執行學生路隊安全導護及志工保險費(20-39班按5人計算,按每學期20週,每週5日,每日2次,每次63元編列)。
				班、年	4x1	5,600	22,400	國小游泳檢測未通過學生暑期游泳訓練班報名費。



## 臺北市地方教育發展基金－臺北市萬華區大理國民小學

## 基金用途－學前教育計畫明細表

中華民國105年度

單位：新臺幣元

前年度決算數	上年度預算數	科 目		本年度預算數				說 明
		編 號	名 稱	單 位	數 量	單 價	金 額	
9,437,529	12,094,560		合 計				11,826,896	
8,740,091	11,599,744	1	用人費用				11,638,976	
6,247,199	7,921,860	11	正式員額薪資				7,921,860	較上年度預算數7,921,860元，無增減。
6,247,199	7,201,860	113	職員薪金	年	1	7,201,860	7,201,860	教職員9人薪金(詳用人費用彙計表)。
	720,000	114	工員工資	年	1	720,000	720,000	工員2人工資(詳用人費用彙計表)。
39,760	101,416	13	超時工作報酬				101,416	較上年度預算數101,416元，無增減。
39,040	101,416	131	加班費	年	1	101,416	101,416	不休假出勤加班費。
720		133	誤餐費					
1,251,091	2,020,388	15	獎金				2,020,388	較上年度預算數2,020,388元，無增減。
494,785	1,030,155	151	考績獎金	年	1	1,030,155	1,030,155	依考績法規定核發之獎金。
756,306	990,233	152	年終獎金	年	1	990,233	990,233	依規定於年節加發之獎金。

臺北市地方教育發展基金－臺北市萬華區大理國民小學

40501521-35

基金用途－學前教育計畫明細表

中華民國105年度

單位：新臺幣元

前年度決算數	上年度預算數	科目		本年度預算數				說明
		編號	名稱	單位	數量	單價	金額	
514,218	686,448	16	退休及卹償金				686,448	較上年度預算數686,448元，無增減。
514,218	664,848	161	職員退休及離職金	年	1	664,848	664,848	提撥退撫基金。
	21,600	162	工員退休及離職金	年	1	21,600	21,600	提撥勞工退休準備金。
687,823	869,632	18	福利費				908,864	較上年度預算數869,632元，增加39,232元。
599,478	732,552	181	分擔員工保險費	年	1	748,644	748,644	分擔公保、勞保、健保費。
		183	傷病醫藥費	人	2	860	1,720	幼兒園教保人員健康檢查費(新增)。
56,400	73,080	187	員工通勤交通費	人、月、段	3x10x1	630	18,900	教師上下班交通費。
				人、月、段	3x10x2	630	37,800	教師上下班交通費。
				人、月、段	5x12x1	630	37,800	教師兼行政人員、教保員、廚工上下班交通費。
31,945	64,000	18Y	其他福利費	年	1	64,000	64,000	休假旅遊補助費。
84,125	55,070	2	服務費用				61,456	

## 臺北市地方教育發展基金－臺北市萬華區大理國民小學

## 基金用途－學前教育計畫明細表

中華民國105年度

單位：新臺幣元

前年度決算數	上年度預算數	科 目		本年度預算數				說 明
		編 號	名 稱	單位	數量	單價	金額	
1,800		25	修理保養及保固費					
1,800		255	機械及設備修護費					
13,250	19,070	27	一般服務費				25,456	較上年度預算數19,070元，增加6,386元。
2,360	5,760	276	佣金、匯費、經理費及手續費				3,456	
				人、學期	96x2	18	3,456	委託超商代收學雜費手續費。
10,890	13,310	27F	體育活動費				22,000	
				人、年	11x1	2,000	22,000	文康活動費，本校編列幼教教師8人，教保員1人，廚工2人，合計11人，每人編列2,000元。
69,075	36,000	28	專業服務費				36,000	較上年度預算數36,000元，無增減。
4,800		285	講課鐘點、稿費、出席審查及查詢費					
64,275	36,000	28Y	其他				36,000	
				班、人、月	4x2x9	500	36,000	學童午餐指導費。
183,656	28,800	3	材料及用品費				33,400	
16,480		31	使用材料費				4,600	新增項目
16,480		315	設備零件				4,600	
				臺	1	4,600	4,600	數位相機(2000萬畫素)(由班級設

臺北市地方教育發展基金－臺北市萬華區大理國民小學

40501521-37

基金用途－學前教育計畫明細表

中華民國105年度

單位：新臺幣元

前年度決算數	上年度預算數	科 目		本年度預算數				說 明
		編 號	名 稱	單 位	數 量	單 價	金 額	
167,176	28,800	32	用品消耗				28,800	備費移列)(新增)。
167,176	28,800	32Y	其他	年	1	28,800	28,800	較上年度預算數28,800元，無增減。
429,657	410,946	7	會費、捐助、補助、分攤、 照護、救濟與交流活動費				93,064	消毒水及衛生清潔用品等(幼兒園班級業務費提撥)。
429,657	410,946	74	補貼(償)、獎勵、慰問、 照護與救濟				93,064	較上年度預算數410,946元，減少317,882元。
429,657	410,946	74Y	其他	人、學期	4x2	11,633	93,064	低收入戶家庭幼生月費補助。

## 臺北市地方教育發展基金－臺北市萬華區大理國民小學

## 基金用途－一般行政管理計畫明細表

中華民國105年度

單位：新臺幣元

前年度決算數	上年度預算數	科 目		本年度預算數				說 明
		編 號	名 稱	單位	數量	單價	金額	
15,204,636	14,332,371		合 計				13,304,931	
14,420,514	13,489,031	1	用人費用				12,379,911	
8,475,348	8,880,000	11	正式員額薪資				8,160,000	較上年度預算數8,880,000元，減少720,000元。
6,121,780	6,504,000	113	職員薪金	年	1	6,504,000	6,504,000	教職員8人薪金(詳用人費用彙計表)。
1,331,168	1,440,000	114	工員工資	年	1	720,000	720,000	工員2人工資(詳用人費用彙計表)。
1,022,400	936,000	115	警餉	年	1	936,000	936,000	校警2人薪金(詳用人費用彙計表)。
366,336	414,647	13	超時工作報酬				382,647	較上年度預算數414,647元，減少32,000元。
366,336	414,647	131	加班費	年	1	362,667	362,667	不休假出勤加班費。
				人、小時	4x27	185	19,980	校園安全校內同仁例假日人力支援(統籌業務費)。
2,413,530	2,296,000	15	獎金				2,115,000	較上年度預算數2,296,000元，減少181,000元。

臺北市地方教育發展基金－臺北市萬華區大理國民小學

40501521-39

基金用途－一般行政管理計畫明細表

中華民國105年度

單位：新臺幣元

前年度決算數	上年度預算數	科 目		本年度預算數				說 明
		編 號	名 稱	單位	數量	單價	金額	
1,319,451	1,186,000	151	考績獎金	年	1	1,095,000	1,095,000	依考績法規定核發之獎金。
1,094,079	1,110,000	152	年終獎金	年	1	1,020,000	1,020,000	依規定於年節加發之獎金。
1,875,299	654,192	16	退休及卹償金				618,192	較上年度預算數654,192元，減少36,000元。
557,335	582,192	161	職員退休及離職金	年	1	582,192	582,192	提撥退撫基金。
1,317,964	72,000	162	工員退休及離職金	年	1	36,000	36,000	提撥勞工退休準備金。
1,290,001	1,244,192	18	福利費				1,104,072	較上年度預算數1,244,192元，減少140,120元。
908,809	838,752	181	分擔員工保險費	年	1	768,432	768,432	分擔公保、勞保、健保費。
141,192	181,440	187	員工通勤交通費	人、月、段	7x12x2	630	143,640	職員、技工、工友上下班交通費。
				人、月、段	5x12x1	630	37,800	職員、技工、工友上下班交通費。
240,000	224,000	18Y	其他福利費	年	1	192,000	192,000	休假旅遊補助費。

## 臺北市地方教育發展基金－臺北市萬華區大理國民小學

## 基金用途－一般行政管理計畫明細表

中華民國105年度

單位：新臺幣元

前年度決算數	上年度預算數	科 目		本年度預算數				說 明
		編 號	名 稱	單位	數量	單價	金額	
486,232	498,940	2	服務費用				585,340	
6,600	6,600	22	郵電費				5,940	較上年度預算數6,600元，減少660元。
6,600	6,600	222	電話費				5,940	
				年	1	5,940	5,940	校園安全保全專線電話費用等。
84,244	96,940	27	一般服務費				184,000	較上年度預算數96,940元，增加87,060元。
67,600	80,000	279	外包費				160,000	
				人、年	4x1	40,000	160,000	消化超額職工(技工、工友)業務外包費。
16,644	16,940	27F	體育活動費				24,000	
				人、年	12x1	2,000	24,000	文康活動費，本校編列職員8人，工員2人，校警2人，合計12人，每人編列2,000元。
323,388	323,400	28	專業服務費				323,400	較上年度預算數323,400元，無增減。
323,388	323,400	28Y	其他				323,400	
				年	1	323,400	323,400	校園安全機械定點、機動巡邏等保全費用。
72,000	72,000	29	公共關係費				72,000	較上年度預算數72,000元，無增減。

臺北市地方教育發展基金－臺北市萬華區大理國民小學

40501521-41

基金用途－一般行政管理計畫明細表

中華民國105年度

單位：新臺幣元

前年度決算數	上年度預算數	科 目		本年度預算數				說 明
		編 號	名 稱	單 位	數 量	單 價	金 額	
72,000	72,000	291	公共關係費	月	12	6,000	72,000	校長特別費。
							72,000	
297,890	344,400	3	材料及用品費				339,680	較上年度預算數344,400元，減少4,720元。
297,890	344,400	32	用品消耗				339,680	
281,090	338,580	321	辦公(事務)用品	年	1	328,860	328,860	
							328,860	統籌業務費計算如下:普通班23班、附設幼兒園4班，1,290元x15班x12月=232,200元，810元x12班x12月=116,640元，以上合計348,840元,除依實際需求移列加班費19,980元外,其餘如列數。
16,800	5,820	325	服裝	雙	2	100	10,820	校警襪子。
				人、年	2x1	210	420	校警服裝配備。
				人、套	2x1	2,500	5,000	校警冬服(新增)。
				人、套	2x1	1,500	3,000	校警夏服(成立第31年)。
				人、雙	2x1	1,100	2,200	校警皮鞋。



## 臺北市地方教育發展基金－臺北市萬華區大理國民小學

## 基金用途－建築及設備計畫明細表

中華民國105年度

單位：新臺幣元

前年度決算數	上年度預算數	科 目		本年度預算數				說 明
		編 號	名 稱	單位	數量	單價	金額	
27,697,115	2,914,226		合計				3,765,390	
27,697,115	2,914,226	5	購建固定資產、無形資產及非理財目的之長期投資				3,765,390	
1,627,687	1,762,211	51	購置固定資產				931,500	
1,627,687	1,762,211		一般建築及設備計畫				931,500	新增。
			班級設備				221,000	
		514	購置機械及設備				50,000	
				臺	1	50,000	50,000	新購製冰機。
		515	購置交通及運輸設備				31,000	
				臺	1	31,000	31,000	新購擴音器。
		516	購置什項設備				140,000	
				臺	1	26,000	26,000	新購電視機(52吋)。
				臺	4	23,000	92,000	汰舊換新冰溫熱三用飲水機。
				臺	2	11,000	22,000	新購室內移動式籃球架。
			學校設備				102,500	
		514	購置機械及				102,500	

臺北市地方教育發展基金－臺北市萬華區大理國民小學

40501521-43

基金用途－建築及設備計畫明細表

中華民國105年度

單位：新臺幣元

前年度決算數	上年度預算數	科 目		本年度預算數				說 明
		編 號	名 稱	單位	數量	單價	金額	
			設備	臺	5	20,500	102,500	汰舊換新單槍投影機。
		516	特殊班設備				18,000	
			購置什項設備				18,000	
			資訊設備	臺	1	18,000	18,000	新購阻力隧道(15呎)。
		514	購置機械及設備				517,000	
			購置機械及設備				517,000	
			幼兒園設備	年	1	103,000	103,000	汰舊換新電腦周邊設備及零組件(電腦專案計畫)。
		516	購置什項設備	臺	18	23,000	414,000	汰舊換新個人電腦(電腦專案計畫)。
			購置什項設備				73,000	
			購置什項設備	臺	1	43,000	43,000	汰舊換新1對1分離式冷氣機(3噸、含安裝費)。
			校園設備	座	2	15,000	30,000	新購美勞專用櫃。
1,627,687	1,762,211		購置機械及					
1,381,470	1,042,711	514	購置機械及					

## 臺北市地方教育發展基金－臺北市萬華區大理國民小學

## 基金用途－建築及設備計畫明細表

中華民國105年度

單位：新臺幣元

前年度決算數	上年度預算數	科 目		本年度預算數				說 明
		編 號	名 稱	單位	數量	單價	金額	
	445,000	515	設備					
			購置交通及					
			運輸設備					
246,217	274,500	516	購置什項設					
			備					
36,000		52	購置無形資產				36,000	
36,000			一般建築及設備計				36,000	新增。
			畫					
36,000			資訊設備				36,000	
36,000		521	購置電腦軟				36,000	
			體	年	1	36,000	36,000	電腦套裝軟體(電腦專案計畫)。
26,033,428	1,152,015	58	遞延支出(臺北市地				2,797,890	
			方教育發展基金及臺					
			北市臺北都會區捷運					
			固定資產重置基金專					
			用)					
26,033,428	1,152,015		一般建築及設備計				2,797,890	新增。
			畫					
			校舍外牆遮陽				2,797,890	
			板設置工程(					
			勤樸樓及公					

臺北市地方教育發展基金－臺北市萬華區大理國民小學

40501521-45

基金用途－建築及設備計畫明細表

中華民國105年度

單位：新臺幣元

前年度決算數	上年度預算數	科 目		本年度預算數				說 明
		編 號	名 稱	單位	數量	單價	金額	
		581	誠樓) 遞延修繕房 屋建築支出				2,797,890	
				天	9	10,000	2,614,850	一、施工費
				公尺	315	2,420	90,000	施工吊車。
				平方公尺	421	1,550	762,300	防焰遮光窗簾(H=210cm窗戶高度)(含窗簾盒)。
				公尺	370	3,000	652,550	安全護欄。
				式	1	130,743	1,110,000	遮陽板(寬度不超過70公分)。
				式	1	52,297	130,743	二、委託技術服務費(總包價法)。
							52,297	三、工程管理費(按施工費2%提列)。
26,033,428	1,152,015		校園整修工程					
25,936,428	1,152,015	581	遞延修繕房 屋建築支出					
97,000		582	其他遞延支 出					

40501521-46

本 頁 空 白

# 参 考 表

臺北市地方教育發展基金－臺北市萬華區大理國民小學

40501521-47

預計平衡表

中華民國105年12月31日

單位：新臺幣元

103年(前年)12月31日		科 目		105年12月31日		104年(上年)12月31日				比較 增減(-)
決 算 數		編 號	名 稱	預 計 數		預 計 數	調 整 數(±)	調 整 後 預 計 數		
金 額	%			金 額	%			金 額	%	
2,536,642,468	100.00		資產合計	2,517,503,055	100.00	2,265,416,668	262,618,972	2,528,035,640	100.00	-10,532,585
2,536,642,468	100.00	1	資產	2,517,503,055	100.00	2,265,416,668	262,618,972	2,528,035,640	100.00	-10,532,585
23,951,829	0.94	11	流動資產	4,812,416	0.19	3,973,129	11,371,872	15,345,001	0.61	-10,532,585
23,751,829	0.94	111	現金	4,612,416	0.18	3,773,129	11,371,872	15,145,001	0.60	-10,532,585
23,751,829	0.94	1112	銀行存款	4,612,416	0.18	3,773,129	11,371,872	15,145,001	0.60	-10,532,585
200,000	0.00	115	預付款項	200,000	0.01	200,000		200,000	0.01	
200,000	0.00	1154	預付費用	200,000	0.01	200,000		200,000	0.01	
2,315,010	0.10	12	投資、長期應收款項、貸墊款及準備金	2,315,010	0.09	2,520,246	-205,236	2,315,010	0.09	
2,315,010	0.10	124	準備金	2,315,010	0.09	2,520,246	-205,236	2,315,010	0.09	
609,022	0.02	1241	退休及離職準備金	609,022	0.02	1,034,068	-425,046	609,022	0.02	
1,705,988	0.08	124Y	其他準備金	1,705,988	0.07	1,486,178	219,810	1,705,988	0.07	
2,510,375,629	98.96	13	其他資產	2,510,375,629	99.72	2,258,923,293	251,452,336	2,510,375,629	99.30	
2,510,375,629	98.96	131	什項資產	2,510,375,629	99.72	2,258,923,293	251,452,336	2,510,375,629	99.30	
16,614	0.00	1315	暫付及待結轉帳項	16,614	0.00		16,614	16,614	0.00	
2,510,359,015	98.96	1316	代管資產	2,510,359,015	99.72	2,258,923,293	251,435,722	2,510,359,015	99.30	
2,536,642,468	100.00		負債及基金餘額合計	2,517,503,055	100.00	2,265,416,668	262,618,972	2,528,035,640	100.00	-10,532,585
2,515,797,067	99.18	2	負債	2,515,797,067	99.93	2,263,930,490	251,866,577	2,515,797,067	99.52	
3,330,588	0.13	21	流動負債	3,330,588	0.13	3,087,898	242,690	3,330,588	0.14	
3,330,588	0.13	212	應付款項	3,330,588	0.13	3,087,898	242,690	3,330,588	0.14	
3,330,588	0.13	2123	應付代收款	3,330,588	0.13	3,078,251	252,337	3,330,588	0.14	
		212Y	其他應付款			9,647	-9,647			
2,512,466,479	99.05	22	其他負債	2,512,466,479	99.80	2,260,842,592	251,623,887	2,512,466,479	99.38	
2,512,466,479	99.05	221	什項負債	2,512,466,479	99.80	2,260,842,592	251,623,887	2,512,466,479	99.38	
1,335,182	0.05	2211	存入保證金	1,335,182	0.05	885,231	449,951	1,335,182	0.05	

## 臺北市地方教育發展基金－臺北市萬華區大理國民小學

## 預計平衡表

中華民國105年12月31日

單位：新臺幣元

103年(前年)12月31日		科 目		105年12月31日		104年(上年)12月31日				比較 增減(-)
決 算 數		編 號	名 稱	預 計 數		預 計 數	調 整 數(±)	調 整 後 預 計 數		
金 額	%			金 額	%			金 額	%	
609,022	0.02	2213	應付退休及離職金	609,022	0.02	1,034,068	-425,046	609,022	0.02	
2,510,359,015	98.96	2214	應付代管資產	2,510,359,015	99.72	2,258,923,293	251,435,722	2,510,359,015	99.30	
163,260	0.02	2215	暫收及待結轉帳項	163,260	0.01		163,260	163,260	0.01	
20,845,401	0.82	3	基金餘額	1,705,988	0.07	1,486,178	10,752,395	12,238,573	0.48	-10,532,585
20,845,401	0.82	31	基金餘額	1,705,988	0.07	1,486,178	10,752,395	12,238,573	0.48	-10,532,585
20,845,401	0.82	311	基金餘額	1,705,988	0.07	1,486,178	10,752,395	12,238,573	0.48	-10,532,585
20,845,401	0.82	3111	累積餘額	1,705,988	0.07	1,486,178	10,752,395	12,238,573	0.48	-10,532,585

註：1.信託代理與保證資產(負債)前年度決算數0元，上年度調整後預計數0元，本年度預計數0元。2.或有資產(負債)0元。3.本基金自93年度起，本固定項目分開原則，將屬長期固定帳項，包括固定資產26,563,432元、無形資產364,476元及長期債務0元等，另立帳類管理，未納入本表。



臺北市地方教育發展基金－臺北市萬華區大理國民小學

40501521-49

各項費用彙計表

中華民國105年度

單位：新臺幣元

前年度 決算數	上年度 預算數	計畫別 用途別科目	合計	計畫別			
				國民教育計畫	學前教育計畫	一般行政管理計畫	建築及設備計畫
172,279,474	143,609,846	合計	141,888,591	112,991,374	11,826,896	13,304,931	3,765,390
132,992,212	131,810,507	用人費用	130,329,250	106,310,363	11,638,976	12,379,911	
58,587,265	56,257,860	正式員額薪資	56,965,860	40,884,000	7,921,860	8,160,000	
56,233,697	53,161,860	職員薪金	54,589,860	40,884,000	7,201,860	6,504,000	
1,331,168	2,160,000	工員工資	1,440,000		720,000	720,000	
1,022,400	936,000	警餉	936,000			936,000	
2,013,588	400,400	聘僱及兼職人員薪資	400,400	400,400			
2,013,588	400,400	兼職人員酬金	400,400	400,400			
907,936	1,104,551	超時工作報酬	1,056,551	572,488	101,416	382,647	
871,296	1,091,671	加班費	1,043,671	559,608	101,416	382,647	
36,640	12,880	誤餐費	12,880	12,880			
13,196,709	14,814,388	獎金	14,931,388	10,796,000	2,020,388	2,115,000	
5,621,476	7,782,155	考績獎金	7,810,655	5,685,500	1,030,155	1,095,000	
7,575,233	7,032,233	年終獎金	7,120,733	5,110,500	990,233	1,020,000	
49,606,415	50,781,742	退休及卹償金	48,750,313	47,445,673	686,448	618,192	
48,288,451	50,688,142	職員退休及離職金	48,692,713	47,445,673	664,848	582,192	
1,317,964	93,600	工員退休及離職金	57,600		21,600	36,000	
8,680,299	8,451,566	福利費	8,224,738	6,211,802	908,864	1,104,072	

## 臺北市地方教育發展基金－臺北市萬華區大理國民小學

## 各項費用彙計表

中華民國105年度

單位：新臺幣元

前年度 決算數	上年度 預算數	計畫別	合計	國民教育計畫	學前教育計畫	一般行政管理計畫	建築及設備計畫
		用途別科目					
5,798,453	5,000,256	分擔員工保險費	5,159,484	3,642,408	748,644	768,432	
102,500	162,500	傷病醫藥費	139,720	138,000	1,720		
668,568	771,120	員工通勤交通費	721,980	483,840	94,500	143,640	
2,110,778	2,517,690	其他福利費	2,203,554	1,947,554	64,000	192,000	
5,843,100	3,181,195	服務費用	3,247,587	2,600,791	61,456	585,340	
648,102	669,515	水電費	670,501	670,501			
532,288	554,047	工作場所電費	557,003	557,003			
115,814	115,468	工作場所水費	113,498	113,498			
6,600	6,600	郵電費	5,940			5,940	
6,600	6,600	電話費	5,940			5,940	
32,873	53,010	旅運費	38,440	38,440			
32,873	53,010	國內旅費	38,440	38,440			
10,000		印刷裝訂與廣告費					
10,000		印刷及裝訂費					
1,140,238	1,354,000	修理保養及保固費	1,364,470	1,364,470			
918,788	997,360	一般房屋修護費	961,296	961,296			
221,450	356,640	機械及設備修護費	403,174	403,174			
3,169,224	395,650	一般服務費	505,416	295,960	25,456	184,000	

臺北市地方教育發展基金－臺北市萬華區大理國民小學

40501521-51

各項費用彙計表

中華民國105年度

單位：新臺幣元

前年度 決算數	上年度 預算數	計畫別	合計	國民教育計畫	學前教育計畫	一般行政管理計畫	建築及設備計畫
		用途別科目					
23,458	34,560	佣金、匯費、經理費及手續費	20,016	16,560	3,456		
241,000	253,400	外包費	333,400	173,400		160,000	
2,789,439		計時與計件人員酬金					
115,327	107,690	體育活動費	152,000	106,000	22,000	24,000	
764,063	630,420	專業服務費	590,820	231,420	36,000	323,400	
219,600	62,400	講課鐘點、稿費、出席審查及查詢費	62,400	62,400			
32,000	47,200	委託檢驗(定)試驗認證費	47,200	47,200			
	2,920	試務甄選費	2,920	2,920			
	36,000	電子計算機軟體服務費					
512,463	481,900	其他	478,300	118,900	36,000	323,400	
72,000	72,000	公共關係費	72,000			72,000	
72,000	72,000	公共關係費	72,000			72,000	
1,607,548	1,862,379	材料及用品費	1,353,400	980,320	33,400	339,680	
434,966	732,150	使用材料費	234,600	230,000	4,600		
434,966	732,150	設備零件	234,600	230,000	4,600		
1,172,582	1,130,229	用品消耗	1,118,800	750,320	28,800	339,680	
281,090	338,580	辦公(事務)用品	328,860			328,860	
73,830	74,889	報章什誌	74,000	74,000			

## 臺北市地方教育發展基金－臺北市萬華區大理國民小學

## 各項費用彙計表

中華民國105年度

單位：新臺幣元

前年度 決算數	上年度 預算數	計畫別 用途別科目	合計	計畫別			
				國民教育計畫	學前教育計畫	一般行政管理計畫	建築及設備計畫
16,800	5,820	服裝	10,820			10,820	
24,005	20,000	醫療用品(非醫療院所使用)	20,000	20,000			
776,857	690,940	其他	685,120	656,320	28,800		
11,550		租金、償債與利息	4,800	4,800			
11,550		交通及運輸設備租金					
11,550		車租					
		什項設備租金	4,800	4,800			
		什項設備租金	4,800	4,800			
27,697,115	2,914,226	購建固定資產、無形資產及非理財目的之長期投資	3,765,390				3,765,390
1,627,687	1,762,211	購置固定資產	931,500				931,500
1,381,470	1,042,711	購置機械及設備	669,500				669,500
	445,000	購置交通及運輸設備	31,000				31,000
246,217	274,500	購置什項設備	231,000				231,000
36,000		購置無形資產	36,000				36,000
36,000		購置電腦軟體	36,000				36,000
26,033,428	1,152,015	遞延支出(臺北市地方教育發展基金及臺北市臺北都會區捷運固定資產重置基金專用)	2,797,890				2,797,890

臺北市地方教育發展基金－臺北市萬華區大理國民小學

40501521-53

各項費用彙計表

中華民國105年度

單位：新臺幣元

前年度 決算數	上年度 預算數	計畫別	合計	國民教育計畫	學前教育計畫	一般行政管理計畫	建築及設備計畫
		用途別科目					
25,936,428	1,152,015	遞延修繕房屋建築支出	2,797,890				2,797,890
97,000		其他遞延支出					
3,854,639	3,612,239	會費、捐助、補助、分攤、照 護、救濟與交流活動費	2,982,264	2,889,200	93,064		
36,774		捐助、補助與獎助					
36,774		獎助學員生給與					
3,817,865	3,612,239	補貼(償)、獎勵、慰問、照 護與救濟	2,982,264	2,889,200	93,064		
3,817,865	3,612,239	其他	2,982,264	2,889,200	93,064		
273,310	229,300	其他	205,900	205,900			
273,310	229,300	其他支出	205,900	205,900			
273,310	229,300	其他	205,900	205,900			

## 臺北市地方教育發展基金－臺北市萬華區大理國民小學

## 員工人數彙計表

中華民國105年度

單位：人

計畫及項目	本年度預算數	上年度預算數	本年度增減數	增減原因
合計	76	76		
國民教育計畫部分	53	51	2	
正式職員	53	51	2	
學前教育計畫部分	11	11		
正式職員	9	9		
正式工員	2	2		
一般行政管理計畫部分	12	14	-2	
正式職員	10	10		
正式工員	2	4	-2	

註：1.本表不包含臨時工員人數。

2.本表臨時職員係指奉准有案之約聘僱人員。

本 頁 空 白





彙計表

105年度

單位：新臺幣元

其他獎金	退休及卹償金		資遣費	福 利 費					提繳費
	退休金	卹償金		分擔保險費	傷病醫藥費	提撥福利金	員工通勤交通費	其他福利費	
	48,750,313			5,159,484	139,720		721,980	2,203,554	
	47,445,673			3,642,408	138,000		483,840	1,947,554	
	47,445,673			3,642,408	138,000		483,840	1,947,554	
	686,448			748,644	1,720		94,500	64,000	

## 用人費用

中華民國

計畫及項目	合計	正式員額薪資	聘僱及兼職人員薪資	超時工作報酬	津貼	獎金		
						年終獎金	績效獎金	考績獎金
年終獎金	990,233					990,233		
職員退休及離職金	664,848							
工員退休及離職金	21,600							
分擔員工保險費	748,644							
傷病醫藥費	1,720							
員工通勤交通費	94,500							
其他福利費	64,000							
一般行政管理計畫	12,379,911	8,160,000		382,647		1,020,000		1,095,000
職員薪金	6,504,000	6,504,000						
工員工資	720,000	720,000						
警餉	936,000	936,000						
加班費	382,647			382,647				
考績獎金	1,095,000							1,095,000
年終獎金	1,020,000					1,020,000		
職員退休及離職金	582,192							
工員退休及離職金	36,000							
分擔員工保險費	768,432							
員工通勤交通費	143,640							

彙計表

105年度

單位：新臺幣元

其他獎金	退休及卹償金		資遣費	福 利 費					提繳費
	退休金	卹償金		分擔保險費	傷病醫藥費	提撥福利金	員工通勤交通費	其他福利費	
	664,848								
	21,600								
				748,644					
					1,720				
							94,500		
	618,192			768,432				64,000	
							143,640	192,000	
	582,192								
	36,000								
				768,432					
							143,640		

用人費用

中華民國

計畫及項目	合計	正式員額薪資	聘僱及兼職 人員薪資	超時工作報酬	津貼	獎金		
						年終獎金	績效獎金	考績獎金
其他福利費	192,000							

註：本表不包含臨時工員薪津。

彙計表

105年度

單位：新臺幣元

其他獎金	退休及卹償金		資遣費	福 利 費					提繳費
	退休金	卹償金		分擔保險費	傷病醫藥費	提撥福利金	員工通勤交通費	其他福利費	
								192,000	

臺北市地方教育發展基金－臺北市萬華區大理國民小學單位（或計畫）成本分析表

中華民國105年度

單位：新臺幣元

計畫別	單位	單位成本	數量	預算數	說明
合計				141,888,591	
國民教育計畫				112,991,374	
學前教育計畫				11,826,896	
一般行政管理計畫				13,304,931	
建築及設備計畫				3,765,390	

臺北市地方教育發展基金－臺北市萬華區大理國民小學

40501521-63

5年來主要業務計畫分析表

中華民國105年度

單位：新臺幣元

年 度 及 項 目	單 位	數 量	單位成本或 平均利(費)率	金 額	說 明
(本)年度預算數				124,818,270	
國民教育計畫				112,991,374	
學前教育計畫				11,826,896	
(上)年度預算數				126,363,249	
國民教育計畫				114,268,689	
學前教育計畫				12,094,560	
(前)年度決算數				129,377,723	
國民教育計畫				119,940,194	
學前教育計畫				9,437,529	
(102)年度決算數				129,566,124	
國民教育計畫				120,624,814	
學前教育計畫				8,941,310	
(101)年度決算數				130,274,824	
國民教育計畫				122,543,805	
學前教育計畫				7,731,019	

## 臺北市地方教育發展基金－臺北市萬華區大理國民小學

## 固定項目明細表

中華民國105年度

單位：新臺幣元

項 目	期初餘額	本年度增加	本年度減少	期末餘額	說 明
資產	25,960,408	967,500		26,927,908	
土地改良物	2,755,659			2,755,659	
房屋及建築	474,346			474,346	
機械及設備	14,762,183	669,500		15,431,683	
交通及運輸設備	1,533,517	31,000		1,564,517	
什項設備	6,106,227	231,000		6,337,227	
電腦軟體	328,476	36,000		364,476	

註：92年度以前已提列折舊617,664元(包括機械及設備累計折舊464,949元、交通及運輸設備累計折舊3,996元、什項設備累計折舊148,719元)及已攤銷費用0元，自93年度起，本固定項目分開原則、將屬長期固定帳項另立帳類管理(不再計提折舊及攤銷)。