

中華民國105年度 4-0501525

議會  
審定

(自105年1月1日起至105年12月31日止)

臺北市政府教育局主管

臺北市地方教育發展基金－臺北市萬華區西園國民小學

# 附屬單位預算之分預算

(特別收入基金)

主辦會計人員 陳麗瑤

機關長官 吳智亭

# 臺北市地方教育發展基金－臺北市萬華區西園國民小學

## 目次

中華民國105年度

一、財務摘要 .....	第 1 頁
二、業務計畫及預算概要 .....	第 3 -9 頁
三、主要表	
(一) 基金來源、用途及餘絀預計表 .....	第 11 -12 頁
(二) 現金流量預計表 .....	第 13 頁
四、附屬表	
(一) 基金來源－服務收入明細表 .....	第 15 頁
(二) 基金來源－財產處分收入明細表 .....	第 16 頁
(三) 基金來源－其他財產收入明細表 .....	第 17 頁
(四) 基金來源－市庫撥款收入明細表 .....	第 18 頁
(五) 基金來源－學雜費收入明細表 .....	第 19 頁
(六) 基金來源－雜項收入明細表 .....	第 20 頁
(七) 基金用途－國民教育計畫明細表 .....	第 21 -35 頁
(八) 基金用途－學前教育計畫明細表 .....	第 36 -39 頁
(九) 基金用途－一般行政管理計畫明細表 .....	第 40 -43 頁
(十) 基金用途－建築及設備計畫明細表 .....	第 44 -52 頁
五、參考表	
(一) 預計平衡表 .....	第 53 -54 頁
(二) 各項費用彙計表 .....	第 55 -59 頁
(三) 員工人數彙計表 .....	第 60 頁
(四) 用人費用彙計表 .....	第 62 -67 頁
(五) 聘用及約僱人員明細表 .....	第 68 頁
(六) 單位(或計畫)成本分析表 .....	第 69 頁

# 臺北市地方教育發展基金－臺北市萬華區西園國民小學

## 目次

中華民國105年度

(七) 5年來主要業務計畫分析表 .....	第 70	頁
(八) 固定項目明細表 .....	第 71	頁

# 臺北市地方教育發展基金－臺北市萬華區西園國民小學

40501525-1

## 財務摘要

中華民國105年度

單位：新臺幣元

項 目	本 年 度	上 年 度	比較增減(-)	%
經營成績：				
基金來源	143,533,290	139,925,530	3,607,760	2.58
基金用途	155,254,909	151,835,828	3,419,081	2.25
賸餘(短絀－)	-11,721,619	-11,910,298	188,679	--
餘絀情形：				
基金餘額	1,977,648	13,699,267	-11,721,619	-85.56
現金流量(註)：				
現金及約當現金之淨增(減－)	-11,721,619	-11,910,298	188,679	--

附註：現金流量係採現金及約當現金基礎，包括現金及自投資日起3個月內到期或清償之債權證券。

# 臺北市地方教育發展基金－臺北市萬華區西園國民小學

## 業務計畫及預算概要

中華民國 105 年度

### 壹、基金概況

#### 一、設立宗旨及願景：

- (一) 本校遵照憲法第 158 及 160 條規定，教育文化應發展民族精神、自治精神，國民道德與健全體格、科學及生活智能，以培養學童七大學習領域及十大基本能力。
- (二) 本校自 91 年度起依教育經費編列與管理法第 13 條規定設置「臺北市地方教育發展基金」，以促進教育健全發展，提昇教育經費運用績效。

#### 二、組織概況（另附組織系統圖）：

本校設置校長 1 人，綜理全校校務，下設教務處、學生事務處、總務處、輔導室、會計室、人事室及幼兒園等單位，現編制教師 72 人、行政人員 9 人、專任輔導教師 1 人、教保員 1 人、校警 2 人、工友 4 人，總計 90 人。

內部分層業務如下：

教務處：秉承校長之命，辦理全校教務事項。

教學組：掌理課程編排、課業考查、學藝競賽、教學研究、教師進修、差假教師調代課及缺補課之查核等事項。

註冊組：掌理註冊、編班、轉學、學籍保管、各項獎助學金補助及成績考查等有關學籍事項。

設備組：掌理教科書編選、教學用具之管理、保管及出版學校刊物等事項。

資訊組：掌理電腦設備及區域網路之管理、保管等事項。

學生事務處：秉承校長之命，辦理全校學生事務事項。

訓育組：掌理訓育計畫之擬定及辦理各類訓育等活動。

體育組：掌理學生體育活動、體格鍛鍊等事項。

生活教育組：掌理學生日常生活常規，辦理交通導護各項事項。

衛生組：掌理健康檢查、個人及環境衛生檢查、保健等事項。

總務處：秉承校長之命，辦理全校總務事項。

事務組：掌理校舍、校具、財產、物品採購保管、工程發包、監工及驗收。

文書組：掌理文件收發登錄、撰擬繕校、典守學校印信、檔案保管、整理各項會議紀錄及校史等事項。

出納組：掌理現金、零用金、票據、契約之保管等收支事項，辦理員工薪津發放及各項扣繳單據證明等。

# 臺北市地方教育發展基金－臺北市萬華區西園國民小學

## 業務計畫及預算概要

中華民國 105 年度

輔導室：秉承校長之命，辦理全校學生學習輔導、生活輔導、生涯輔導等事項。

輔導組：掌理學生個案建立、學習輔導、生活輔導、生涯輔導及兩性教育、親職教育等事項。

資料組：辦理輔導資料搜集建檔、組訓愛心家長、實施測驗、社區人力整合、出版親職刊物等事項。

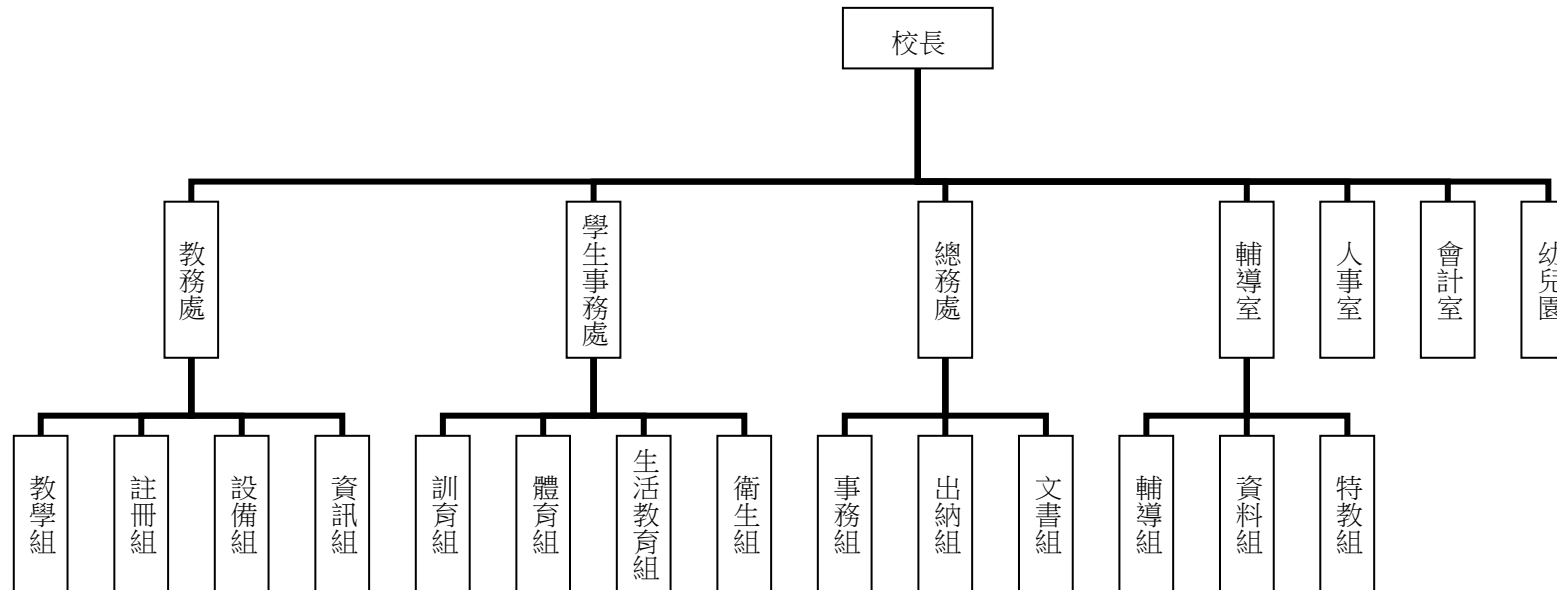
特教組：擬訂特殊教育計畫章則、親師輔導諮詢、特教班甄選鑑別、實施各項診斷測驗、特教兒童追蹤輔導等事項。

會計室：秉承上級主計機關之監督與指導，並受校長之指揮，依法辦理歲計、會計、統計等事項。

人事室：秉承上級人事機關之監督與指導，並受校長之指揮，依法辦理人事管理查核等事項。

幼兒園：秉承校長之命，綜理園務、規劃幼兒教學、保育、環境與各項措施。

組織系統圖：



三、基金歸類及屬性：本校地方教育發展基金依據教育經費編列與管理法第 13 條規定設置，本基金為預算法第 4 條第 1 項第 2 款第 5 目所定之特別收入基金，以本府教育局為管理機關。

# 臺北市地方教育發展基金－臺北市萬華區西園國民小學

## 業務計畫及預算概要

中華民國 105 年度

### 貳、業務範圍及經營趨勢

#### 一、業務範圍：

- (一) 據教育基本法培養學生健全人格，民主素養，法治觀念，人文涵養，強健體魄及思考判斷與創造能力。
- (二) 據特殊教育法、特殊教育法施行細則及相關規定，設立啟智班及身心障礙資源班，以達適才適性發展之教育目標。

#### 二、最近 5 年經營趨勢：

基金來源、用途及餘絀

單位：新臺幣元

來源 用途 餘絀	年度	101 年度決算 金額	102 年度決算 金額	103 年度決算 金額	104 年度預算 金額	本年度預算 金額
來源部分		177,883,524	161,761,681	172,797,223	139,925,530	143,533,290
用途部分		173,090,884	158,505,790	166,119,378	151,835,828	155,254,909
餘絀部分		4,792,640	3,255,891	6,677,845	-11,910,298	-11,721,619

### 參、業務計畫

#### 一、業務計畫及目標：

本年度業務計畫重點與預算配合情形及預期績效，詳列如下：

- (一) 國民教育計畫：本年度預算編列 124,290,090 元，預定招收 33 班，學生人數 755 人，新購運動器材、教具、樂器及圖書等教學設備，革新教學方法，充實各科教材，提高教學效能；並辦理教師甄選及指定活動等項目，藉由辦理各項活動，以鍛鍊學童強健的身體，增進學童各項生活智能。
- (二) 學前教育計畫：本年度預算編列 11,088,437 元，預定招收 4 班，學生人數 120 人，新購教材、器具及圖書等教學設備，革新教學方法，提高教學效能；並辦理幼兒園招生工作及校外教學等項目，藉由辦理各項活動，以鍛鍊幼兒強健的身體，並增進幼兒各項生活常識、衛生習慣及增長智能。
- (二) 一般行政管理計畫：本年度預算編列 13,439,781 元，係配合校務推動行政處室支援工作，進而增進校務運作。
- (三) 建築及設備計畫：本年度預算編列 6,436,601 元，係辦理視聽教室整修工程及行政處室整修工程等，以改善教學環境及汰換、充實教學及電腦設備等，俾增進教學效能。

# 臺北市地方教育發展基金－臺北市萬華區西園國民小學

## 業務計畫及預算概要

中華民國 105 年度

### 二、執行政府重要政策：

- (一) 開啟多元智慧：尊重每個學生獨特的個性，以多元智慧的觀點協助學生找到生命的亮點，肯定天生我才必有用，能知於學，樂於學。
- (二) 培養生活能力：因應新世紀知識社會的到來，培養學生帶得走的能力，諸如人際溝通、資訊、終身學習、生涯規畫及問題解決等能力。
- (三) 蘊育人文情懷：在溫馨開放的校園文化中，孕育人文情懷，學會尊重、包容；建構生命的價值、完成人性的開展。
- (四) 建置溫馨民主的校園文化：
  - 1.以參與式管理、落實行政、教師會、家長會三者的良性互動。
  - 2.以學生第一，教學優先的觀念提昇行政服務效率。
  - 3.放下威權心態，開啟校園民主之風氣。
- (五) 推動適性教學：
  - 1.運用小班優勢，採多元化、活潑化的教學及評量。
  - 2.運用校內外資源，加強多元學習能力。
  - 3.關懷相對弱勢學生之教學及輔導。
  - 4.發展資訊教育，充實學生電腦運用之知能，並提昇教師運用電腦教學之能力。
- (六) 辦理發展性的訓輔活動：
  - 1.辦理各項活動、競賽及展演。
  - 2.推動校內外學習服務。
  - 3.發展績優社團及校隊，如童軍、羽球隊、籃球隊等。
  - 4.加強新興領域教育的辦理，並融入各科教學以收成效。



# 臺北市地方教育發展基金－臺北市萬華區西園國民小學

## 業務計畫及預算概要

中華民國 105 年度

### 肆、預算概要

#### 一、基金來源及用途之預計：

(一) 本年度基金來源：服務收入 5,000 元，財產處分收入 76,018 元，其他財產收入 280,000 元，市庫撥款收入 141,403,140 元，學雜費收入 1,493,250 元，雜項收入 275,882 元，基金來源合計 143,533,290 元。

(二) 本年度基金用途：國民教育計畫 124,290,090 元，學前教育計畫 11,088,437 元，一般行政管理計畫 13,439,781 元，建築及設備計畫 6,436,601 元，基金用途合計 155,254,909 元。

#### 二、基金餘絀之預計：本年度短絀 11,721,619 元。

#### 三、現金流量之預計：本年度業務活動淨現金流出 11,721,619 元。

#### 四、補辦預算事項：詳補辦預算明細表。

購置固定資產 213,231 元。

(一) 因應業務需要增購固定資產 213,231 元。

### 伍、其他重要說明

#### 一、本年度預算與上年度預算各項目增減之原因：

(一) 員工人數增減之分析：本年度預算員額校長 1 人，教師 72 人，行政人員 7 人，教保員 1 人，校警 2 人，工友 4 人，約僱生活輔導員 1 人，專任輔導教師 1 人，總計 89 人，較上年度預算員額減列行政人員 1 人。

(二) 基金來源、用途及餘絀各科目增減原因之分析：

1. 服務收入本年度預算數 5,000 元，較上年度預算數 5,000 元，無增減。

2. 財產處分收入本年度預算數 76,018 元，較上年度預算數 55,588 元，核實增列 20,430 元。

3. 其他財產收入本年度預算數 280,000 元，較上年度預算數 230,000 元，核實增列 50,000 元。

4. 市庫撥款收入本年度預算數 141,403,140 元，較上年度預算數 137,970,788 元，依業務需要核實增列 3,432,352 元。

5. 學雜費收入本年度預算數 1,493,250 元，較上年度預算數 1,587,470 元，核實減列 94,220 元。

6. 雜項收入本年度預算數 275,882 元，較上年度預算數 75,384 元，核實增列 200,498 元。

7. 用人費用本年度預算數 135,197,528 元，較上年度預算數 138,973,649 元，依業務需要核實減列教職員退撫基金及健勞保費等 3,776,121 元。

# 臺北市地方教育發展基金－臺北市萬華區西園國民小學

## 業務計畫及預算概要

中華民國 105 年度

- 8.服務費用本年度預算數 7,112,379 元，較上年度預算數 3,678,468 元，依業務需要核實增列民訪團出國旅費等經費 3,433,911 元。
- 9.材料及用品費本年度預算數 3,733,750 元，較上年度預算數 1,577,080 元，依業務需要核實增列民訪團演出等經費 2,156,670 元。
- 10.購建固定資產、無形資產及非理財目的之長期投資本年度預算數 6,436,601 元，較上年度預算數 4,680,286 元，增列 1,756,315 元，係因配合汰換及新購電腦、機具等設備及辦理知視聽教室整修工程及行政處室整修工程等。
- 11.會費、捐助、補助、分攤、照護、救濟與交流活動費本年度預算數 2,197,596 元，較上年度預算數 2,547,860 元，係因刪除教師節禮品及核實減列等 350,264 元。
- 12.其他本年度預算數 577,055 元，較上年度預算數 378,485 元，係核實增列本土語言學藝競賽活動製作費等 198,570 元。

二、104 學年度第 2 學期核定普通班 30 班、啟智班 2 班、身心障礙資源班 1 班及幼兒園 4 班，共計 37 班，預定招收學生人數 875 人，105 學年度第 1 學期預估普通班 29 班、啟智班 2 班、身心障礙資源班 1 班及幼兒園 4 班，共計 36 班，預定招收學生人數 845 人。

三、其他有關說明：無。

臺北市地方教育發展基金－臺北市萬華區西園國民小學

40501525-9

補辦預算明細表

中華民國105年度

單位：新臺幣元

先行辦理 年 度	業務計畫 及用途別	項 目 名 稱	單 位	數 量	單 價	金 額	說 明
104	建築及設備計畫  購置固定資產  購置機械及設備	合計				213,231	104.4.24府教工字第10434324800號  教育局學校設施改善準備，補助校園改善-校園無障礙環境計畫經費，內屬設備部分移列固定資產。
		購置固定資產				213,231	
						213,231	
						213,231	
		無障礙輪椅升降平台	座	1	213,231	213,231	

備註：各管理機關(構)依預算法第 8 8 條規定補辦預算，應確係不及編入年度預算，且因經營環境發生重大變遷或正常業務(含執行中央補助款項目)之確實需要，並經主管機關核轉本府核准先行辦理者；不具急迫性之事項，仍應儘可能納入預算辦理。

臺北市地方教育發展基金－臺北市萬華區西園國民小學

40501525-11

基金來源、用途及餘絀預計表

中華民國105年度

單位：新臺幣元

前年度決算數	科 目		本年度預算數	上年度預算數	比較增減（－）
	編 號	名 稱			
172,797,223	4	基金來源	143,533,290	139,925,530	3,607,760
1,500	43	勞務收入	5,000	5,000	
1,500	431	服務收入	5,000	5,000	
432,000	45	財產收入	356,018	286,888	69,130
105,910	451	財產處分收入	76,018	55,588	20,430
906	454	利息收入		1,300	-1,300
325,184	45Y	其他財產收入	280,000	230,000	50,000
170,653,736	46	政府撥入收入	141,403,140	137,970,788	3,432,352
167,727,203	462	市庫撥款收入	141,403,140	137,970,788	3,432,352
2,926,533	46Y	政府其他撥入收入			
1,315,213	4S	教學收入	1,493,250	1,587,470	-94,220
1,315,213	4S1	學雜費收入	1,493,250	1,587,470	-94,220
394,774	4Y	其他收入	275,882	75,384	200,498
394,774	4YY	雜項收入	275,882	75,384	200,498
166,119,378	5	基金用途	155,254,909	151,835,828	3,419,081
123,786,490	53	國民教育計畫	124,290,090	121,843,322	2,446,768
11,136,601	54	學前教育計畫	11,088,437	11,473,150	-384,713

## 臺北市地方教育發展基金－臺北市萬華區西園國民小學

## 基金來源、用途及餘絀預計表

中華民國105年度

單位：新臺幣元

前年度決算數	科 目		本年度預算數	上年度預算數	比較增減（－）
	編 號	名 稱			
13,511,754	5L	一般行政管理計畫	13,439,781	13,839,070	-399,289
17,684,533	5M	建築及設備計畫	6,436,601	4,680,286	1,756,315
6,677,845	6	本期賸餘(短絀-)	-11,721,619	-11,910,298	188,679
18,931,720	71	期初基金餘額	13,699,267	12,714,967	984,300
25,609,565	73	期末基金餘額	1,977,648	804,669	1,172,979

臺北市地方教育發展基金－臺北市萬華區西園國民小學

40501525-13

現金流量預計表

中華民國105年度

單位：新臺幣元

項 目		本年度預算數	說 明
編 號	名 稱		
81	業務活動之現金流量		
811	本期賸餘(短絀－)	-11,721,619	
813	業務活動之淨現金流入(流出－)	-11,721,619	
82	其他活動之現金流量		
82Z	其他活動之淨現金流入(流出－)		
83	現金及約當現金之淨增(淨減－)	-11,721,619	
84	期初現金及約當現金	17,741,090	
85	期末現金及約當現金	6,019,471	

註：本表係採現金及約當現金基礎，包括現金及自投資日起3個月內到期或清償之債權證券。

臺北市地方教育發展基金－臺北市萬華區西園國民小學

40501525-15

基金來源－服務收入明細表

中華民國105年度

單位：新臺幣元

前年度決算數	上年度預算數	科 目		本 年 度 預 算 數				說 明
		編 號	名 稱	單 位	數 量	單 價	金 額	
1,500	5,000		合計				5,000	
1,500	5,000	431	服務收入				5,000	較上年度預算數5,000元，無增減。 教師甄選報名費收入(收支對列)。
				人	10	500	5,000	

## 臺北市地方教育發展基金－臺北市萬華區西園國民小學

## 基金來源－財產處分收入明細表

中華民國105年度

單位：新臺幣元

前年度決算數	上年度預算數	科 目		本 年 度 預 算 數				說 明
		編 號	名 稱	單 位	數 量	單 價	金 額	
105,910	55,588		合計				76,018	
105,910	55,588	451	財產處分收入	年	1	76,018	76,018	較上年度預算數55,588元，增加20,430元。 廢舊物資變賣。



臺北市地方教育發展基金－臺北市萬華區西園國民小學

40501525-17

基金來源－其他財產收入明細表

中華民國105年度

單位：新臺幣元

前年度決算數	上年度預算數	科 目		本 年 度 預 算 數				說 明
		編 號	名 稱	單 位	數 量	單 價	金 額	
325,184	230,000		合計				280,000	
325,184	230,000	45Y	其他財產收入				280,000	較上年度預算數230,000元，增加50,000元。
				年	1	250,000	250,000	活動中心使用場地費收入(收支對列)。
				年	1	30,000	30,000	教職員工停車收入。

## 臺北市地方教育發展基金－臺北市萬華區西園國民小學

## 基金來源－市庫撥款收入明細表

中華民國105年度

單位：新臺幣元

前年度決算數	上年度預算數	科 目		本 年 度 預 算 數				說 明
		編 號	名 稱	單 位	數 量	單 價	金 額	
167,727,203	137,970,788		合計				141,403,140	
167,727,203	137,970,788	462	市庫撥款收入	年	1	141,403,140	141,403,140	較上年度預算數137,970,788元，增加3,432,352元。市府補助款。

臺北市地方教育發展基金－臺北市萬華區西園國民小學

40501525-19

基金來源－學雜費收入明細表

中華民國105年度

單位：新臺幣元

前年度決算數	上年度預算數	科 目		本 年 度 預 算 數				說 明
		編 號	名 稱	單 位	數 量	單 價	金 額	
1,315,213	1,587,470		合計				1,493,250	
1,315,213	1,587,470	4S1	學雜費收入				1,493,250	較上年度預算數1,587,470元，減少94,220元。
				人、學期	75x2	2,955	443,250	幼兒雜費收入。
				人、學期	75x2	7,000	1,050,000	幼兒園學費收入(全日班)。

# 臺北市地方教育發展基金－臺北市萬華區西園國民小學

## 基金來源－雜項收入明細表

中華民國105年度

單位：新臺幣元

前年度決算數	上年度預算數	科 目		本 年 度 預 算 數				說 明
		編 號	名 稱	單 位	數 量	單 價	金 額	
394,774	75,384		合計				275,882	較上年度預算數75,384元，增加200,498元。 工程圖說費收入等。
394,774	75,384	4YY	雜項收入				275,882	
				年	1	275,882	275,882	

臺北市地方教育發展基金－臺北市萬華區西園國民小學

40501525-21

基金用途－國民教育計畫明細表

中華民國105年度

單位：新臺幣元

前年度決算數	上年度預算數	科 目		本年度預算數				說 明
		編 號	名 稱	單位	數量	單價	金額	
123,786,490	121,843,322		合 計				124,290,090	
115,327,438	115,038,869	1	用人費用				111,922,372	
54,515,808	52,752,000	11	正式員額薪資				52,212,000	較上年度預算數52,752,000元，減少540,000元。
54,515,808	52,752,000	113	職員薪金	年	1	47,760,000	47,760,000	教職員59人薪金(詳用人費用彙計表)。
				年	1	4,452,000	4,452,000	教職員6人薪金(詳用人費用彙計表)。
2,129,745	921,696	12	聘僱及兼職人員薪資				921,696	較上年度預算數921,696元，無增減。
406,896	406,896	122	約僱職員薪金	年	1	406,896	406,896	約僱人員1人薪金(詳聘用及約僱人員明細表)。
1,722,849	514,800	124	兼職人員酬金	節	1,980	260	514,800	教師代課鐘點費，本校編制教師總人數73人，按9分之1計，編列9人，每人220節，總節數9人*220節=1,980節。
540,016	552,985	13	超時工作報酬				957,145	較上年度預算數552,985元，增加404,160元。
540,016	551,385	131	加班費				629,785	

## 臺北市地方教育發展基金－臺北市萬華區西園國民小學

## 基金用途－國民教育計畫明細表

中華民國105年度

單位：新臺幣元

前年度決算數	上年度預算數	科 目		本年度預算數				說 明
		編 號	名 稱	單位	數量	單價	金額	
	1,600	133	誤餐費	年	1	508,795	508,795	不休假出勤加班費。
				人、小時	2x227	185	83,990	開放場地工作人員加班費(收支對列)。
				人、小時	10x20	185	37,000	語文學習領域北區本土語言學藝競賽工作人員加班費。
							327,360	
				人次	20	80	1,600	教師甄選工作誤餐費(收支對列)。
				人次	432	80	34,560	語文學習領域北區本土語言學藝競賽工作人員及評審誤餐費。
				人次	60	80	4,800	民訪團辦理甄選工作人員誤餐費。
				人次	625	80	50,000	民訪團集訓人員暨工作人員誤餐費：分散式集訓(3行政人員+1總編導+6助教+3教練+26選手+6名候補選手)*13餐、出席會議(10人*1餐*4次)。
				人次	2,835	80	226,800	民訪團集訓人員住宿膳食(早40、午80、晚80、宵夜40)45人*21天*3次*80元。
				人次	120	80	9,600	特教樂樂棒球比賽工作人員、裁判、志工誤餐費。

臺北市地方教育發展基金－臺北市萬華區西園國民小學

40501525-23

基金用途－國民教育計畫明細表

中華民國105年度

單位：新臺幣元

前年度決算數	上年度預算數	科目		本年度預算數				說明
		編號	名稱	單位	數量	單價	金額	
12,115,277	13,225,862	15	獎金				13,204,362	較上年度預算數13,225,862元，減少21,500元。
5,129,528	6,581,000	151	考績獎金	年	1	6,177,000	6,627,000	依考績法規定核發之獎金。
				年	1	450,000	450,000	依考績法規定核發之獎金。
6,985,749	6,644,862	152	年終獎金	年	1	5,970,000	6,577,362	依規定於年節加發之獎金。
				年	1	607,362	607,362	依規定於年節加發之獎金。
37,594,614	39,028,664	16	退休及卹償金				37,146,295	較上年度預算數39,028,664元，減少1,882,369元。
37,594,614	39,028,664	161	職員退休及離職金	年	1	4,052,880	37,146,295	提撥退撫基金或提撥離職儲金。
				年	1	389,448	389,448	提撥退撫基金或提撥離職儲金。
				年	1	32,416,800	32,416,800	退休人員月退休金，77人 X@34,200元X12月=31,600,800元 ；退休遺族月撫慰金4人 X@17,000元X12月=816,000元； 合計32,416,800元。
				年	1	287,167	287,167	退休人員年終慰問金。
8,431,978	8,557,662	18	福利費				7,480,874	較上年度預算數8,557,662元，減少1,076,788元。

## 臺北市地方教育發展基金－臺北市萬華區西園國民小學

## 基金用途－國民教育計畫明細表

中華民國105年度

單位：新臺幣元

前年度決算數	上年度預算數	科 目		本年度預算數				說 明
		編 號	名 稱	單位	數量	單價	金額	
5,609,023	4,676,952	181	分擔員工保險費	年	1	4,183,788	4,183,788	分擔公保、勞保、健保費。
				年	1	432,636	432,636	分擔公保、勞保、健保費。
115,000	139,500	183	傷病醫藥費	人	1	860	860	幼兒園教保人員健康檢查費(新增)。
				人	17	3,500	59,500	教職員健康檢查費。
				人	5	16,000	80,000	教職員健康檢查費。
647,062	569,520	187	員工通勤交通費	人、月、段	40x10x1	630	252,000	教師上下班交通費。
				人、月、段	19x10x2	630	239,400	教師上下班交通費。
				人、月、段	1x12x2	630	15,120	約僱職員上下班交通費。
				人、月、段	6x10x2	630	75,600	教師上下班交通費。
				人、月、段	6x10x2	630	75,600	教師上下班交通費。
2,060,893	3,171,690	18Y	其他福利費	年	1	240,000	240,000	休假旅遊補助費。
				年	1	16,000	16,000	休假旅遊補助費。
				人、節	2x3	18,000	108,000	退休人員三節特別照護金(有眷)。
				學期	2	150,000	300,000	退休人員子女教育補助費。
				人、年	67x1	6,000	402,000	退休人員三節慰問金。
				年	1	121,720	121,720	結婚補助。(30,430元*2人*2個



臺北市地方教育發展基金－臺北市萬華區西園國民小學

40501525-25

基金用途－國民教育計畫明細表

中華民國105年度

單位：新臺幣元

前年度決算數	上年度預算數	科 目		本年度預算數				說 明
		編 號	名 稱	單位	數量	單價	金額	
				年	1	354,250	354,250	月) 喪葬補助。(35,425元*2人*5個月)
				學期	2	300,000	600,000	子女教育補助費。
4,967,029	2,992,388	2	服務費用				6,462,613	
1,084,477	1,425,678	21	水電費				1,323,199	較上年度預算數1,425,678元，減少102,479元。
930,509	1,196,235	212	工作場所電費				1,172,310	
				年	1	1,162,310	1,162,310	班級電費。
				年	1	10,000	10,000	開放場地電費(收支對列)。
153,968	229,443	214	工作場所水費				150,889	
				年	1	150,889	150,889	水費。
156,231		22	郵電費					
156,231		222	電話費					
37,296	48,360	23	旅運費				2,673,360	較上年度預算數48,360元，增加2,625,000元。
34,200	48,360	231	國內旅費				48,360	
				人、天	7x3	1,550	32,550	校外教學隨隊人員出差旅費。
				年	1	15,810	15,810	因公市外出差旅費。
		232	國外旅費				2,620,000	
				次	1	2,620,000	2,620,000	民訪團旅運費(機票費、當地交

## 臺北市地方教育發展基金－臺北市萬華區西園國民小學

## 基金用途－國民教育計畫明細表

中華民國105年度

單位：新臺幣元

前年度決算數	上年度預算數	科 目		本年度預算數				說 明
		編 號	名 稱	單位	數量	單價	金額	
3,096		23Y	其他旅運費	人次	10	500	5,000	通費、住宿費、膳食費、保險費、簽證費、機場交通費等)(出國專案計畫)。
1,475		24	印刷裝訂與廣告費				90,000	民訪團評審人員交通費。
1,475		241	印刷及裝訂費				90,000	新增項目
				年	1	50,000	50,000	語文學習領域北區本土語言學藝競賽資料印刷費。
				張	6	600	3,600	民訪團甄選海報印製。
				本	80	80	6,400	民訪團甄選手冊印刷及裝訂費。
				式	1	30,000	30,000	特教樂樂棒球比賽印製秩序冊、各式表單、賽程大表、邀請卡等。
1,619,837	1,038,410	25	修理保養及保固費				1,067,010	較上年度預算數1,038,410元，增加28,600元。
1,291,436	856,800	252	一般房屋修護費	班、年	36x1	23,800	856,800	校舍及其他建築物等修理(85%)。
328,401	181,610	255	機械及設備修護費	班、年	36x1	4,200	151,200	教學設備及其他公用用具等之保

臺北市地方教育發展基金－臺北市萬華區西園國民小學

40501525-27

基金用途－國民教育計畫明細表

中華民國105年度

單位：新臺幣元

前年度決算數	上年度預算數	科 目		本年度預算數				說 明
		編 號	名 稱	單位	數量	單價	金額	
				年	1	23,000	23,000	養修理(15%)。
				年	1	36,010	36,010	電腦設備維護及管理費(電腦專案計畫)。
1,387,355	130,140	27	一般服務費				199,744	開放場地器材之保養修護(收支對列)。
								較上年度預算數130,140元，增加69,604元。
23,638	35,760	276	佣金、匯費、經理費及手續費				21,744	
				人、學期	604x2	18	21,744	委託超商代收學雜費手續費。
1,281,547		27D	計時與計件人員酬金				178,000	
82,170	94,380	27F	體育活動費				178,000	
				人、年	89x1	2,000	178,000	文康活動費，本校編列教職員82人、工員4人、校警2人、約聘僱人員1人，合計89人，每人編列2,000元。
680,358	349,800	28	專業服務費				1,109,300	較上年度預算數349,800元，增加759,500元。
344,980	60,000	285	講課鐘點、稿費、出席審查及查詢費				663,600	
				班、月	1x12	600	7,200	資源班教材編輯費。
				班、月	2x12	600	14,400	啟智班教材編輯費。

## 臺北市地方教育發展基金－臺北市萬華區西園國民小學

## 基金用途－國民教育計畫明細表

中華民國105年度

單位：新臺幣元

前年度決算數	上年度預算數	科 目		本年度預算數				說 明
		編 號	名 稱	單位	數量	單價	金額	
				節	4	1,600	6,400	辦理性別平等教育宣導活動鐘點費。
				節	15	1,600	24,000	外聘教師進修聘任講座鐘點費。
				節	5	1,600	8,000	家長成長外聘鐘點費。
				人次	69	2,000	138,000	語文學習領域北區本土語言學藝競賽外聘專家評審會議出席費。
				節	516	800	412,800	民訪團分散式及住宿式集訓用內、外聘教師鐘點費(舞蹈訓練=13天+20天、三單項訓練=13天+20天、晨20天+晚20天)。
				人、小時	3x20	600	36,000	民訪團甄選評審費。
				人次	6	2,000	12,000	民訪團招標會議外聘專家學者出席費。
				節	3	1,600	4,800	特教教師樂樂棒球推廣研習外聘講師鐘點費。
36,180		287	委託檢驗(定)試驗認證費					
1,500	3,400	289	試務甄選費				3,400	
				年	1	3,400	3,400	教師甄選試務費用(收支對列)。
36,000	36,000	28A	電子計算機軟體服務費					
261,698	250,400	28Y	其他				442,300	

臺北市地方教育發展基金－臺北市萬華區西園國民小學

40501525-29

基金用途－國民教育計畫明細表

中華民國105年度

單位：新臺幣元

前年度決算數	上年度預算數	科 目		本年度預算數				說 明
		編 號	名 稱	單位	數量	單價	金額	
				班、人、月	9x1x9	300	24,300	學童午餐指導費(3-4年級)。
				班、人、月	11x1x9	400	39,600	學童午餐指導費(5-6年級)。
				年	1	20,000	20,000	學生輔導指導費。
				年	1	8,000	8,000	學童牙齒檢查費。
				人、月	10x9	400	36,000	工作人員午餐指導費(行政工作人員10人)。
				班、人、月	2x2x9	400	14,400	學童午餐指導費(特殊班)。
				班、人、月	10x1x9	100	9,000	學童午餐指導費(1-2年級)。
				年	1	120,000	120,000	開放場地保全費用(收支對列)。
				小時	570	300	171,000	語文學習領域北區本土語言學藝競賽巡場監場費。
1,257,946	1,118,380	3	材料及用品費				3,270,050	
520,602	252,700	31	使用材料費				765,480	較上年度預算數252,700元，增加512,780元。
520,602	252,700	315	設備零件				765,480	
				組	100	3,300	330,000	新設會議排椅(視聽教室)(新增)。
				組	11	3,500	38,500	學務處及輔導室OA辦公椅。
				部	115	500	57,500	校務行政電腦耗材(電腦專案計畫)。
				臺	18	1,800	32,400	教室用抽風機(總務處，由班級

## 臺北市地方教育發展基金－臺北市萬華區西園國民小學

## 基金用途－國民教育計畫明細表

中華民國105年度

單位：新臺幣元

前年度決算數	上年度預算數	科 目		本年度預算數				說 明
		編 號	名 稱	單位	數量	單價	金額	
				臺	1	2,980	2,980	設備費移列)。
				臺	1	1,520	1,520	指向性麥克風(由班級設備費移列)。
				臺	1	6,990	6,990	手提CD音響(教務處，由班級設備費移列)。
				臺	1	5,990	5,990	吸塵器(特教班用550W，由班級設備費移列)。
				張	39	400	15,600	微波爐(特教班用1000W，由班級設備費移列)。
				班、年	20x1	6,300	126,000	幼兒用椅子(幼兒園，由班級設備費移列)。
				年	1	70,000	70,000	電腦耗材及零組件。(電腦專案計畫)
				組	12	6,000	72,000	民訪團表演道具器材費(包含舞蹈、三單項表演器材等)。
				組	1	6,000	6,000	特教樂樂棒球比賽購置棒球、球棒、壘包板等。
737,344	865,680	32	用品消耗				2,504,570	特教樂樂棒球推廣研習購置棒球、球棒、壘包板等。
		321	辦公(事務)用品				70,150	較上年度預算數865,680元，增加1,638,890元。

臺北市地方教育發展基金－臺北市萬華區西園國民小學

40501525-31

基金用途－國民教育計畫明細表

中華民國105年度

單位：新臺幣元

前年度決算數	上年度預算數	科 目		本年度預算數				說 明
		編 號	名 稱	單位	數量	單價	金額	
47,246	66,000	322	報章什誌	式	1	48,150	48,150	語文學習領域北區本土語言學藝競賽文具用品費。
				年	1	20,000	20,000	民訪團用文具、紙張…等辦公事務用品(含甄選)。
				式	1	2,000	2,000	特教教師樂樂棒球推廣研習資料紙張、電腦印表機耗材等費用。
				年	1	5,000	5,000	幼兒圖書(幼兒園，由班級設備費移列)。
				年	1	16,120	16,120	資源班用工具書(資源班，由班級設備費移列)。
				人、套	26x4	3,200	800,800	民訪團表演服裝：學員演出服裝。
16,975	6,620	328	醫療用品(非醫療院所使用)	套	39	12,000	468,000	民訪團團員服裝：團員西裝、腰帶、領帶、休閒服、鞋襪、運動服等。
				年	1	6,620	6,620	健康中心藥品費。
673,123	793,060	32Y	其他				1,605,880	
				班、年	30x1	13,820	414,600	教學材料費。

## 臺北市地方教育發展基金－臺北市萬華區西園國民小學

## 基金用途－國民教育計畫明細表

中華民國105年度

單位：新臺幣元

前年度決算數	上年度預算數	科 目		本年度預算數				說 明
		編 號	名 稱	單位	數量	單價	金額	
				班、年	30x1	7,200	216,000	含垃圾袋費用、消毒藥水、衛生清潔用品費、衛生紙及教室佈置費等(普通班級業務費提撥)。
				年	1	30,000	30,000	課後社團活動經費。
				班、年	1x1	7,200	7,200	資源班業務費。
				班、年	2x1	13,820	27,640	啟智班教學材料費。
				班、年	2x1	7,200	14,400	啟智班業務費。
				班、年	1x1	13,820	13,820	資源班教學材料費。
				年	1	72,800	72,800	運動會經費計算：62,000元+300元*36班=72,800元。
				年	1	3,600	3,600	辦理性別平等教育宣導活動文宣資料及競賽活動費、獎品等。
				年	1	1,000	1,000	教師進修場地佈置及茶水。
				年	1	2,000	2,000	家長成長場地佈置等雜支。
				式	1	48,290	48,290	語文學習領域北區本土語言學藝競賽場地佈置等。
				年	1	92,100	92,100	民訪團集訓、公演日常用品及雜項等(通訊費用、郵資、車資、醫療用品暨備用藥品、衛生及清潔用品、化妝品、集訓及公演用品、紅布條、物品搬運費等)。



臺北市地方教育發展基金－臺北市萬華區西園國民小學

40501525-33

基金用途－國民教育計畫明細表

中華民國105年度

單位：新臺幣元

前年度決算數	上年度預算數	科 目		本年度預算數				說 明
		編 號	名 稱	單位	數量	單價	金額	
				件	300	250	75,000	民訪團宣慰僑胞用紀念衫。
				年	1	80,000	80,000	民訪團宣傳海報、節目摺頁、公演邀請卡及招待券、返國報告書等製作及印刷。
				組	1	80,000	80,000	民訪團舞蹈表演節目編導費用。
				次	1	60,000	60,000	民訪團公演場地燈光音響費用。
				組	39	2,300	89,700	民訪團團員出國訪演裝置道具、表演服裝等使用之行李箱。
				次	1	30,000	30,000	民訪團團員劇照攝影(節目摺頁用)。
				年	1	10,000	10,000	民訪團錄音室租借費(表演音樂製作、編輯、剪接等)、音樂製作材料費。
				年	1	65,000	65,000	民訪團公演攝錄影、DVD製作等。
				年	1	70,000	70,000	民訪團各項交流用紀念品(獎牌、名片座、旗子、茶葉…等)。
				式	1	12,000	12,000	特教樂樂棒球比賽隊牌、電池、哨子等雜支費用。
				張	1,800	15	27,000	特教樂樂棒球比賽印製獎狀費。
				個	90	400	36,000	特教樂樂棒球比賽獎盃製作費用

## 臺北市地方教育發展基金－臺北市萬華區西園國民小學

## 基金用途－國民教育計畫明細表

中華民國105年度

單位：新臺幣元

前年度決算數	上年度預算數	科 目		本年度預算數				說 明
		編 號	名 稱	單 位	數 量	單 價	金 額	
				式	1	26,930	26,930	(融合組60隊，特教組30隊，每隊都有)。
				式	1	800	800	特教樂樂棒球比賽租用帳篷、音響、典禮臺背板、場地佈置等費用。
1,823,060	2,315,200	7	會費、捐助、補助、分攤、照護、救濟與交流活動費				2,058,000	特教樂樂棒球推廣研習電池、哨子等雜支費用。
1,823,060	2,315,200	74	補貼(償)、獎勵、慰問、照護與救濟				2,058,000	較上年度預算數2,315,200元，減少257,200元。
1,823,060	2,315,200	74Y	其他				2,058,000	
				人、日	195x200	50	1,950,000	清寒學生餐費補助。
				班、年	15x1	7,200	108,000	室內溫水游泳池水電清潔維護費。
411,017	378,485	9	其他				577,055	
411,017	378,485	91	其他支出				577,055	較上年度預算數378,485元，增加198,570元。
411,017	378,485	91Y	其他				577,055	
				人、年	5x1	137	685	教職員工生流感疫苗接種經費。
				班、年	5x1	5,600	28,000	國小游泳檢測未通過學生暑期游

臺北市地方教育發展基金－臺北市萬華區西園國民小學

40501525-35

基金用途－國民教育計畫明細表

中華民國105年度

單位：新臺幣元

前年度決算數	上年度預算數	科 目		本年度預算數				說 明
		編 號	名 稱	單 位	數 量	單 價	金 額	
				人、學期	755x2	50	75,500	泳訓練班報名費。
				年	1	126,000	126,000	班級自治費。
				人、學期	755x2	100	151,000	執行學生路隊安全導護費及導護 志工保險費。
				式	1	25,000	25,000	學生參加各項比賽活動經費(學 生活動費)。
				式	1	148,000	148,000	語文學習領域北區本土語言學藝 競賽活動DVD光碟母片製作、 拷貝及包裝費。
				天	1	8,000	8,000	語文學習領域北區本土語言學藝 競賽活動錄影暨光碟製作費。
				年	1	14,870	14,870	特教樂樂棒球比賽租用田徑場清 潔費。
								特教樂樂棒球比賽醫護站專業醫 護現場服務及救護車費用。

## 臺北市地方教育發展基金－臺北市萬華區西園國民小學

## 基金用途－學前教育計畫明細表

中華民國105年度

單位：新臺幣元

前年度決算數	上年度預算數	科 目		本年度預算數				說 明
		編 號	名 稱	單 位	數 量	單 價	金 額	
11,136,601	11,473,150		合 計				11,088,437	
10,475,201	11,152,240	1	用人費用				10,876,085	
7,615,010	7,585,860	11	正式員額薪資				7,417,860	較上年度預算數7,585,860元，減少168,000元。
7,097,844	6,889,860	113	職員薪金	年	1	6,697,860	6,697,860	教職員9人薪金(詳用人費用彙計表)。
517,166	696,000	114	工員工資	年	1	720,000	720,000	工員2人工資(詳用人費用彙計表)。
80,896	46,067	13	超時工作報酬				14,000	較上年度預算數46,067元，減少32,067元。
80,896	46,067	131	加班費	年	1	14,000	14,000	不休假出勤加班費。
1,394,043	2,025,233	15	獎金				1,945,233	較上年度預算數2,025,233元，減少80,000元。
605,900	1,077,000	151	考績獎金	年	1	1,018,000	1,018,000	依考績法規定核發之獎金。
788,143	948,233	152	年終獎金	年	1	927,233	927,233	依規定於年節加發之獎金。
556,450	643,824	16	退休及卹償金				617,184	較上年度預算數643,824元，減

臺北市地方教育發展基金－臺北市萬華區西園國民小學

40501525-37

基金用途－學前教育計畫明細表

中華民國105年度

單位：新臺幣元

前年度決算數	上年度預算數	科 目		本年度預算數				說 明
		編 號	名 稱	單位	數量	單價	金額	
556,450	623,664	161	職員退休及離職金	年	1	595,584	595,584	少26,640元。
	20,160	162	工員退休及離職金	年	1	21,600	21,600	提撥退撫基金或提撥離職儲金。
828,802	851,256	18	福利費				881,808	提撥勞工退休準備金。
735,800	697,416	181	分擔員工保險費	年	1	690,168	690,168	較上年度預算數851,256元，增加30,552元。
93,002	105,840	187	員工通勤交通費	人、月、段	9x10x2	630	113,400	分擔公保、勞保、健保費。
				人、月、段	2x12x2	630	30,240	廚工上下班交通費。
	48,000	18Y	其他福利費	年	1	48,000	48,000	休假旅遊補助費。
74,620	59,450	2	服務費用				43,956	
29,020	18,950	27	一般服務費				3,456	較上年度預算數18,950元，減少15,494元。
1,360	5,640	276	佣金、匯費、經理費及手續費	人、學期	96x2	18	3,456	委託超商代收學雜費手續費。
24,000		27D	計時與計件人員酬金					

## 臺北市地方教育發展基金－臺北市萬華區西園國民小學

## 基金用途－學前教育計畫明細表

中華民國105年度

單位：新臺幣元

前年度決算數	上年度預算數	科 目		本年度預算數				說 明
		編 號	名 稱	單位	數量	單價	金額	
3,660	13,310	27F	體育活動費					
45,600	40,500	28	專業服務費				40,500	較上年度預算數40,500元，無增減。
9,600		285	講課鐘點、稿費、出席審查及查詢費					
36,000	40,500	28Y	其他	人、月	9x9	500	40,500	學童午餐指導費(幼兒園)。
158,452	28,800	3	材料及用品費				28,800	
41,800		31	使用材料費					
41,800		315	設備零件					
116,652	28,800	32	用品消耗				28,800	較上年度預算數28,800元，無增減。
8,500		322	報章什誌					
108,152	28,800	32Y	其他	班、年	4x1	7,200	28,800	含垃圾袋費用、消毒藥水、衛生清潔用品費、衛生紙及教室佈置費等(幼兒園班級業務費提撥)。
428,328	232,660	7	會費、捐助、補助、分攤、照護、救濟與交流活動費				139,596	
428,328	232,660	74	補貼(償)、獎勵、慰				139,596	較上年度預算數232,660元，減

臺北市地方教育發展基金－臺北市萬華區西園國民小學

40501525-39

基金用途－學前教育計畫明細表

中華民國105年度

單位：新臺幣元

前年度決算數	上年度預算數	科 目		本年度預算數				說 明
		編 號	名 稱	單位	數量	單價	金額	
428,328	232,660	74Y	問、照護與救濟 其他	人、學期	6x2	11,633	139,596 139,596	少93,064元。 低收入戶家庭幼生月費補助。

## 臺北市地方教育發展基金－臺北市萬華區西園國民小學

## 基金用途－一般行政管理計畫明細表

中華民國105年度

單位：新臺幣元

前年度決算數	上年度預算數	科 目		本年度預算數				說 明
		編 號	名 稱	單位	數量	單價	金額	
13,511,754	13,839,070		合 計				13,439,781	
12,549,474	12,782,540	1	用人費用				12,399,071	
7,926,761	8,508,000	11	正式員額薪資				7,992,000	較上年度預算數8,508,000元，減少516,000元。
5,996,741	6,756,000	113	職員薪金	年	1	6,240,000	6,240,000	教職員8人薪金(詳用人費用彙計表)。
771,780	720,000	114	工員工資	年	1	720,000	720,000	工員2人工資(詳用人費用彙計表)。
1,158,240	1,032,000	115	警餉	年	1	1,032,000	1,032,000	校警2人薪金(詳用人費用彙計表)。
325,520	385,232	13	超時工作報酬				366,299	較上年度預算數385,232元，減少18,933元。
325,520	385,232	131	加班費	年	1	355,199	355,199	不休假出勤加班費。
				人、小時	2x30	185	11,100	校園安全校內同仁例假日人力支援。
2,018,193	2,070,500	15	獎金				2,331,000	較上年度預算數2,070,500元，增加260,500元。



臺北市地方教育發展基金－臺北市萬華區西園國民小學

40501525-41

基金用途－一般行政管理計畫明細表

中華民國105年度

單位：新臺幣元

前年度決算數	上年度預算數	科 目		本年度預算數				說 明
		編 號	名 稱	單位	數量	單價	金額	
995,363	1,007,000	151	考績獎金	年	1	1,332,000	1,332,000	依考績法規定核發之獎金。
1,022,830	1,063,500	152	年終獎金	年	1	999,000	999,000	依規定於年節加發之獎金。
1,089,026	664,176	16	退休及卹償金				617,376	較上年度預算數664,176元，減少46,800元。
520,354	628,176	161	職員退休及離職金	年	1	581,376	581,376	提撥退撫基金或提撥離職儲金。
568,672	36,000	162	工員退休及離職金	年	1	36,000	36,000	提撥勞工退休準備金。
1,189,974	1,154,632	18	福利費				1,092,396	較上年度預算數1,154,632元，減少62,236元。
900,496	795,432	181	分擔員工保險費	年	1	749,196	749,196	分擔公保、勞保、健保費。
106,836	151,200	187	員工通勤交通費	人、月、段	8x12x2	630	120,960	職員工友上下班交通費。
				人、月、段	4x12x1	630	30,240	職員工友上下班交通費。
182,642	208,000	18Y	其他福利費	年	1	192,000	192,000	休假旅遊補助費。
601,323	626,630	2	服務費用				605,810	
51,893	50,900	22	郵電費				45,810	較上年度預算數50,900元，減少

## 臺北市地方教育發展基金－臺北市萬華區西園國民小學

## 基金用途－一般行政管理計畫明細表

中華民國105年度

單位：新臺幣元

前年度決算數	上年度預算數	科 目		本年度預算數				說 明
		編 號	名 稱	單位	數量	單價	金額	
51,893	50,900	222	電話費	年	1	45,810	45,810	5,090元。 校園安全保全專線電話費用等。
189,430	215,730	27	一般服務費				200,000	較上年度預算數215,730元，減少15,730元。
177,930	200,000	279	外包費	人、年	5x1	40,000	200,000	200,000 消化超額職工(技工、工友)業務外包費。
11,500	15,730	27F	體育活動費					
288,000	288,000	28	專業服務費				288,000	較上年度預算數288,000元，無增減。
288,000	288,000	28Y	其他	年	1	288,000	288,000	校園安全機械定點、機動巡邏等保全費用。
72,000	72,000	29	公共關係費				72,000	較上年度預算數72,000元，無增減。
72,000	72,000	291	公共關係費	月	12	6,000	72,000	72,000 校長特別費。
360,957	429,900	3	材料及用品費				434,900	
360,957	429,900	32	用品消耗				434,900	較上年度預算數429,900元，增加5,000元。

臺北市地方教育發展基金－臺北市萬華區西園國民小學

40501525-43

基金用途－一般行政管理計畫明細表

中華民國105年度

單位：新臺幣元

前年度決算數	上年度預算數	科 目		本年度預算數				說 明
		編 號	名 稱	單位	數量	單價	金額	
344,157	424,080	321	辦公(事務)用品	年	1	424,080	424,080	本校奉核定36班，統籌業務費計算如下：普通班30班、特教班2班、附設幼兒園4班，1,290元*15班*12月=232,200元，810元*15班*12月=145,800元，640元*6班*12月=46,080元，以上合計424,080元。
16,800	5,820	325	服裝	人、套	2x1	2,500	5,000	校警冬服(新增)。
				人、套	2x1	1,500	3,000	校警夏服(成立第31年)。
				雙	2	100	200	校警襪子。
				人、雙	2x1	1,100	2,200	校警皮鞋。
				人、年	2x1	210	420	校警服裝配備。

## 臺北市地方教育發展基金－臺北市萬華區西園國民小學

## 基金用途－建築及設備計畫明細表

中華民國105年度

單位：新臺幣元

前年度決算數	上年度預算數	科 目		本年度預算數				說 明
		編 號	名 稱	單位	數量	單價	金額	
17,684,533	4,680,286		合計				6,436,601	
17,684,533	4,680,286	5	購建固定資產、無形資產及非理財目的之長期投資				6,436,601	
1,255,337	1,167,800	51	購置固定資產				2,190,900	
1,255,337	1,167,800		一般建築及設備計畫				2,190,900	新增。
			視聽教室整修工程				192,000	
		516	購置什項設備				192,000	
				組	1	12,000	12,000	汰舊換新投影布幕(視聽教室)。
				臺	4	45,000	180,000	汰舊換新一對一分離式冷氣(視聽教室)。
			行政處室整修工程				90,000	
		516	購置什項設備				90,000	
				臺	2	45,000	90,000	汰舊換新分離式冷氣機1對1(學務處)。
211,926	282,700		班級設備				365,500	
12,000	36,600	514	購置機械及				27,900	

臺北市地方教育發展基金－臺北市萬華區西園國民小學

40501525-45

基金用途－建築及設備計畫明細表

中華民國105年度

單位：新臺幣元

前年度決算數	上年度預算數	科目		本年度預算數				說明	
		編號	名稱	單位	數量	單價	金額		
199,926	246,100	515	設備	臺	1	27,900	27,900	汰舊換新DV攝影機。	
			購置交通及運輸設備	臺	1	98,700	98,700	汰舊換新電話總機。	
			購置什項設備	臺	1	40,000	40,000	汰舊換新分離式冷氣機(8KW會議室)。	
				臺	2	23,000	46,000	汰舊換新飲水機。	
				臺	1	20,000	20,000	汰舊換新分離式冷氣機(3KW警衛室)。	
				臺	1	40,000	40,000	汰舊換新分離式冷氣機(8KW主機房)。	
				臺	1	18,900	18,900	新購除濕機(圖書室17.5L超廣角)。	
				臺	2	37,000	74,000	新購行動講台。	
			學校設備					143,500	
			購置機械及設備	臺	7	20,500	143,500	汰舊換新單槍投影機。	
	143,500								
	143,500	514							

## 臺北市地方教育發展基金－臺北市萬華區西園國民小學

## 基金用途－建築及設備計畫明細表

中華民國105年度

單位：新臺幣元

前年度決算數	上年度預算數	科 目		本年度預算數				說 明
		編 號	名 稱	單位	數量	單價	金額	
	32,000		特殊班設備				18,900	
	32,000	516	購置什項設備	臺	1	18,900	18,900	新購除濕機(17.5L超廣角)。
623,000	619,000		資訊設備				1,311,000	
623,000	619,000	514	購置機械及設備	年	1	115,000	115,000	汰舊換新電腦周邊設備及零組件(電腦專案計畫)。
				臺	52	23,000	1,196,000	汰舊換新個人電腦(電腦專案計畫)
67,013	90,600		幼兒園設備				70,000	
		514	購置機械及設備	臺	2	15,000	30,000	汰舊換新照相機(幼兒園)。
67,013	90,600	516	購置什項設備	臺	1	40,000	40,000	汰舊換新分離式冷氣機-8KW(幼兒園)。
353,398			校園設備					
85,090		514	購置機械及					

臺北市地方教育發展基金－臺北市萬華區西園國民小學

40501525-47

基金用途－建築及設備計畫明細表

中華民國105年度

單位：新臺幣元

前年度決算數	上年度預算數	科 目		本年度預算數				說 明
		編 號	名 稱	單位	數量	單價	金額	
268,308		516	設備 購置什項設 備					
		52	購置無形資產 一般建築及設備計 畫				36,000 36,000	新增。
		521	資訊設備 購置電腦軟 體				36,000 36,000	
				年	1	36,000	36,000	套裝軟體(電腦專案計畫)。
16,429,196	3,512,486	58	遞延支出(臺北市地 方教育發展基金及臺 北市臺北都會區捷運 固定資產重置基金專 用)				4,209,701	
16,429,196	3,512,486		一般建築及設備計 畫				4,209,701	新增。
			視聽教室整修 工程				1,341,611	
		581	遞延修繕房 屋建築支出				1,341,611	
							1,213,232	一、施工費

## 臺北市地方教育發展基金－臺北市萬華區西園國民小學

## 基金用途－建築及設備計畫明細表

中華民國105年度

單位：新臺幣元

前年度決算數	上年度預算數	科 目		本年度預算數				說 明
		編 號	名 稱	單位	數量	單價	金額	
				公尺	14	10,500	147,000	活動儲藏高櫃(120cm以上)施作。
				平方公尺	2	4,836	9,672	揭示板240×120cm以上 (W×H)。
				間	1	26,250	26,250	舊有設施設備拆除運棄。
				平方公尺	30	460	13,800	牆面1：3水泥砂漿粉光修補(含敲除運棄)。
				平方公尺	136	630	85,680	造型天花板。
				平方公尺	13	1,500	19,500	天花板側走線槽。
				組	8	3,600	28,800	新作節能風扇。
				平方公尺	21	1,260	26,460	地坪整修地磚地坪(含拆除運棄)。
				平方公尺	125	3,440	430,000	一般實木地板(高架，含拆除運棄)。
				平方公尺	5	8,630	43,150	不銹鋼門(含拆除運棄、五金、安裝)。
				平方公尺	3	4,080	12,240	鋁窗(含拆除運棄、安裝)。
				公尺	9	2,480	22,320	防焰遮光窗簾(H=210cm窗戶高度)(含窗簾盒)。
				間	1	18,900	18,900	含配管線及打擊弱電系統、電路配管及插座開關更新安裝。
				平方公尺	120	1,800	216,000	新做兩側牆面飾板(含踢腳及實



臺北市地方教育發展基金－臺北市萬華區西園國民小學

40501525-49

基金用途－建築及設備計畫明細表

中華民國105年度

單位：新臺幣元

前年度決算數	上年度預算數	科 目		本年度預算數				說 明		
		編 號	名 稱	單位	數量	單價	金額			
		581	行政處室整修 工程 遞延修繕房 屋建築支出	平方公尺	297	180	53,460	木飾條收邊)。		
				處	1	45,000	45,000	全室油漆施作。		
				組	1	15,000	15,000	入口意象塑造。		
				式	1	104,114	104,114	彩色中、英文名銜牌。		
				式	1	24,265	24,265	二、委託技術服務費(總包價法)。		
								三、工程管理費(按施工費2%提列)。		
								1,497,765		
								1,497,765		
								1,381,820	一、施工費	
						式	1	18,000	18,000	輔導室洗手台組供排水管線(原無管線從外牆拉管線)。
						組	1	15,000	15,000	輔導室洗手台(原無管線從外牆拉管線)。
						平方公尺	150	180	27,000	輔導室全室油漆施作。
				平方公尺	2	4,030	8,060	輔導室揭示板240x120cm以上(WxH)。		
				間	1	18,900	18,900	輔導室弱電系統、電路配管及插		

## 臺北市地方教育發展基金－臺北市萬華區西園國民小學

## 基金用途－建築及設備計畫明細表

中華民國105年度

單位：新臺幣元

前年度決算數	上年度預算數	科 目		本年度預算數				說 明
		編 號	名 稱	單位	數量	單價	金額	
				式	1	60,000	60,000	座開關更新按裝。
				組	1	15,000	15,000	輔導室電話及網路系統遷移及電管線整理。
				組	1	15,000	15,000	輔導室櫃檯面板。
				組	5	25,000	125,000	輔導室轉角辦公組。
				組	5	25,000	125,000	輔導室OA辦公桌、活動櫃及複合式屏風訂製施作。
				公尺	30	250	7,500	輔導室踢腳。
				間	1	15,000	15,000	輔導室室內清理及1:3水泥砂漿粉光施作。
				平方公尺	65	1,260	81,900	輔導室地坪整修施作。
				間	1	26,250	26,250	輔導室舊有設施設備拆除運棄。
				式	1	18,000	18,000	學務處洗手台組供排水管線(原無管線從外牆拉管線)。
				組	1	15,000	15,000	學務處洗手台組(原無管線從外牆拉管線)。
				平方公尺	150	180	27,000	學務處全室油漆施作。
				間	1	18,900	18,900	學務處弱電系統、電路配管及插座開關更新按裝。
				式	1	60,000	60,000	學務處電話及網路系統遷移及管線整理。

臺北市地方教育發展基金－臺北市萬華區西園國民小學

40501525-51

基金用途－建築及設備計畫明細表

中華民國105年度

單位：新臺幣元

前年度決算數	上年度預算數	科目		本年度預算數				說明
		編號	名稱	單位	數量	單價	金額	
				組	1	15,000	15,000	學務處櫃檯面板。
				組	1	15,000	15,000	學務處轉角辦公組。
				組	6	25,000	150,000	學務處OA辦公桌、活動櫃及複合式屏風訂製施作。
				組	4	3,600	14,400	學務處新作節能風扇。
				公尺	11	2,480	27,280	學務處防焰遮光窗簾（H=210cm窗戶高度）（含窗簾盒）。
				平方公尺	63	1,260	79,380	學務處地坪整修施作。
				間	1	26,250	26,250	學務處舊有設施設備拆除運棄。
				公尺	10	6,300	63,000	輔導室活動儲藏矮櫃(120cm以下)施作。
				公尺	17	10,500	178,500	輔導室活動儲藏高櫃(120cm以上)施作。
				公尺	10	6,300	63,000	學務處活動儲藏矮櫃(120cm以下)施作。
				公尺	17	10,500	178,500	學務處活動儲藏高櫃(120cm以上)施作。
				式	1	88,309	88,309	二、委託技術服務費(總包價法)。
				式	1	27,636	27,636	三、工程管理費(按施工費2%提列)。

## 臺北市地方教育發展基金－臺北市萬華區西園國民小學

## 基金用途－建築及設備計畫明細表

中華民國105年度

單位：新臺幣元

前年度決算數	上年度預算數	科 目		本年度預算數				說 明
		編 號	名 稱	單 位	數 量	單 價	金 額	
			知新樓2-4樓 走廊地坪整修 工程				1,370,325	
		581	遞延修繕房 屋建築支出				1,370,325	
				平方公尺	1,007	1,260	1,268,820	一、施工費
				式	1	76,129	1,268,820	走廊地坪。
				式	1	25,376	76,129	二、委託技術服務費(總包價法)。
							25,376	三、工程管理費(按施工費2%提列)。
16,429,196	3,512,486		校園整修工程					
16,429,196	3,512,486	581	遞延修繕房 屋建築支出					

臺北市地方教育發展基金－臺北市萬華區西園國民小學

40501525-53

預計平衡表

中華民國105年12月31日

單位：新臺幣元

103年(前年)12月31日		科 目		105年12月31日		104年(上年)12月31日				比較 增減(-)
決 算 數		編 號	名 稱	預 計 數		預 計 數	調 整 數(±)	調 整 後 預 計 數		
金 額	%			金 額	%			金 額	%	
2,309,816,871	100.00		資產合計	2,286,184,954	100.00	2,017,520,205	280,386,368	2,297,906,573	100.00	-11,721,619
2,309,816,871	100.00	1	資產	2,286,184,954	100.00	2,017,520,205	280,386,368	2,297,906,573	100.00	-11,721,619
30,354,999	1.31	11	流動資產	6,723,082	0.29	6,129,606	12,315,095	18,444,701	0.80	-11,721,619
29,651,388	1.28	111	現金	6,019,471	0.26	5,395,758	12,345,332	17,741,090	0.77	-11,721,619
29,651,388	1.28	1112	銀行存款	6,019,471	0.26	5,395,758	12,345,332	17,741,090	0.77	-11,721,619
600,420	0.03	113	應收款項	600,420	0.03	733,848	-133,428	600,420	0.03	
600,420	0.03	113Y	其他應收款	600,420	0.03	733,848	-133,428	600,420	0.03	
103,191	0.00	115	預付款項	103,191	0.00		103,191	103,191	0.00	
103,191	0.00	1154	預付費用	103,191	0.00		103,191	103,191	0.00	
1,988,495	0.09	12	投資、長期應收款項、貸墊款及準備金	1,988,495	0.09	1,805,087	183,408	1,988,495	0.09	
1,988,495	0.09	124	準備金	1,988,495	0.09	1,805,087	183,408	1,988,495	0.09	
1,837,524	0.08	1241	退休及離職準備金	1,837,524	0.08	1,664,991	172,533	1,837,524	0.08	
150,971	0.01	124Y	其他準備金	150,971	0.01	140,096	10,875	150,971	0.01	
2,277,473,377	98.60	13	其他資產	2,277,473,377	99.62	2,009,585,512	267,887,865	2,277,473,377	99.11	
2,277,473,377	98.60	131	什項資產	2,277,473,377	99.62	2,009,585,512	267,887,865	2,277,473,377	99.11	
3,000	0.00	1311	存出保證金	3,000	0.00	3,000		3,000	0.00	
2,277,470,377	98.60	1316	代管資產	2,277,470,377	99.62	2,009,582,512	267,887,865	2,277,470,377	99.11	
2,309,816,871	100.00		負債及基金餘額合計	2,286,184,954	100.00	2,017,520,205	280,386,368	2,297,906,573	100.00	-11,721,619
2,284,207,306	98.89	2	負債	2,284,207,306	99.91	2,016,715,536	267,491,770	2,284,207,306	99.40	
3,866,750	0.17	21	流動負債	3,866,750	0.17	3,753,457	113,293	3,866,750	0.16	
3,866,750	0.17	212	應付款項	3,866,750	0.17	3,716,297	150,453	3,866,750	0.16	
3,866,750	0.17	2123	應付代收款	3,866,750	0.17	3,669,641	197,109	3,866,750	0.16	
		2125	應付費用			32,748	-32,748			
		212Y	其他應付款			13,908	-13,908			

## 臺北市地方教育發展基金－臺北市萬華區西園國民小學

## 預計平衡表

中華民國105年12月31日

單位：新臺幣元

103年(前年)12月31日		科 目		105年12月31日		104年(上年)12月31日				比較 增減(-)
決 算 數		編 號	名 稱	預 計 數		預 計 數	調 整 數(±)	調 整 後 預 計 數		
金 額	%			金 額	%			金 額	%	
		213	預收款項			37,160	-37,160			
		2133	預收收入			37,160	-37,160			
2,280,340,556	98.72	22	其他負債	2,280,340,556	99.74	2,012,962,079	267,378,477	2,280,340,556	99.24	
2,280,340,556	98.72	221	什項負債	2,280,340,556	99.74	2,012,962,079	267,378,477	2,280,340,556	99.24	
1,032,655	0.04	2211	存入保證金	1,032,655	0.05	1,714,576	-681,921	1,032,655	0.04	
1,837,524	0.08	2213	應付退休及離職金	1,837,524	0.07	1,664,991	172,533	1,837,524	0.09	
2,277,470,377	98.60	2214	應付代管資產	2,277,470,377	99.62	2,009,582,512	267,887,865	2,277,470,377	99.11	
25,609,565	1.11	3	基金餘額	1,977,648	0.09	804,669	12,894,598	13,699,267	0.60	-11,721,619
25,609,565	1.11	31	基金餘額	1,977,648	0.09	804,669	12,894,598	13,699,267	0.60	-11,721,619
25,609,565	1.11	311	基金餘額	1,977,648	0.09	804,669	12,894,598	13,699,267	0.60	-11,721,619
25,609,565	1.11	3111	累積餘額	1,977,648	0.09	804,669	12,894,598	13,699,267	0.60	-11,721,619

註：1.信託代理與保證資產(負債)前年度決算數75,000元，上年度調整後預計數75,000元，本年度預計數 75,000元。2.或有資產(負債) 0 元。3.本基金自93年度起，本固定項目分開原則，將屬長期固定帳項，包括固定資產 34,624,127 元、無形資產130,450 元及長期債務 0 元等，另立帳類管理，未納入本表。

臺北市地方教育發展基金－臺北市萬華區西園國民小學

40501525-55

各項費用彙計表

中華民國105年度

單位：新臺幣元

前年度 決算數	上年度 預算數	計畫別 用途別科目	合計	計畫別			
				國民教育計畫	學前教育計畫	一般行政管理計畫	建築及設備計畫
166,119,378	151,835,828	合計	155,254,909	124,290,090	11,088,437	13,439,781	6,436,601
138,352,113	138,973,649	用人費用	135,197,528	111,922,372	10,876,085	12,399,071	
70,057,579	68,845,860	正式員額薪資	67,621,860	52,212,000	7,417,860	7,992,000	
67,610,393	66,397,860	職員薪金	65,149,860	52,212,000	6,697,860	6,240,000	
1,288,946	1,416,000	工員工資	1,440,000		720,000	720,000	
1,158,240	1,032,000	警餉	1,032,000			1,032,000	
2,129,745	921,696	聘僱及兼職人員薪資	921,696	921,696			
406,896	406,896	約僱職員薪金	406,896	406,896			
1,722,849	514,800	兼職人員酬金	514,800	514,800			
946,432	984,284	超時工作報酬	1,337,444	957,145	14,000	366,299	
946,432	982,684	加班費	1,010,084	629,785	14,000	366,299	
	1,600	誤餐費	327,360	327,360			
15,527,513	17,321,595	獎金	17,480,595	13,204,362	1,945,233	2,331,000	
6,730,791	8,665,000	考績獎金	8,977,000	6,627,000	1,018,000	1,332,000	
8,796,722	8,656,595	年終獎金	8,503,595	6,577,362	927,233	999,000	
39,240,090	40,336,664	退休及卹償金	38,380,855	37,146,295	617,184	617,376	
38,671,418	40,280,504	職員退休及離職金	38,323,255	37,146,295	595,584	581,376	
568,672	56,160	工員退休及離職金	57,600		21,600	36,000	

## 臺北市地方教育發展基金－臺北市萬華區西園國民小學

## 各項費用彙計表

中華民國105年度

單位：新臺幣元

前年度 決算數	上年度 預算數	計畫別 用途別科目	合計	計畫別			
				國民教育計畫	學前教育計畫	一般行政管理計畫	建築及設備計畫
10,450,754	10,563,550	福利費	9,455,078	7,480,874	881,808	1,092,396	
7,245,319	6,169,800	分擔員工保險費	6,055,788	4,616,424	690,168	749,196	
115,000	139,500	傷病醫藥費	140,360	140,360			
846,900	826,560	員工通勤交通費	876,960	582,120	143,640	151,200	
2,243,535	3,427,690	其他福利費	2,381,970	2,141,970	48,000	192,000	
5,642,972	3,678,468	服務費用	7,112,379	6,462,613	43,956	605,810	
1,084,477	1,425,678	水電費	1,323,199	1,323,199			
930,509	1,196,235	工作場所電費	1,172,310	1,172,310			
153,968	229,443	工作場所水費	150,889	150,889			
208,124	50,900	郵電費	45,810			45,810	
208,124	50,900	電話費	45,810			45,810	
37,296	48,360	旅運費	2,673,360	2,673,360			
34,200	48,360	國內旅費	48,360	48,360			
		國外旅費	2,620,000	2,620,000			
3,096		其他旅運費	5,000	5,000			
1,475		印刷裝訂與廣告費	90,000	90,000			
1,475		印刷及裝訂費	90,000	90,000			
1,619,837	1,038,410	修理保養及保固費	1,067,010	1,067,010			



臺北市地方教育發展基金－臺北市萬華區西園國民小學

40501525-57

各項費用彙計表

中華民國105年度

單位：新臺幣元

前年度 決算數	上年度 預算數	計畫別	合計	國民教育計畫	學前教育計畫	一般行政管理計畫	建築及設備計畫
		用途別科目					
1,291,436	856,800	一般房屋修護費	856,800	856,800			
328,401	181,610	機械及設備修護費	210,210	210,210			
1,605,805	364,820	一般服務費	403,200	199,744	3,456	200,000	
24,998	41,400	佣金、匯費、經理費及手續費	25,200	21,744	3,456		
177,930	200,000	外包費	200,000			200,000	
1,305,547		計時與計件人員酬金					
97,330	123,420	體育活動費	178,000	178,000			
1,013,958	678,300	專業服務費	1,437,800	1,109,300	40,500	288,000	
354,580	60,000	講課鐘點、稿費、出席審查及查詢費	663,600	663,600			
36,180		委託檢驗(定)試驗認證費					
1,500	3,400	試務甄選費	3,400	3,400			
36,000	36,000	電子計算機軟體服務費					
585,698	578,900	其他	770,800	442,300	40,500	288,000	
72,000	72,000	公共關係費	72,000			72,000	
72,000	72,000	公共關係費	72,000			72,000	
1,777,355	1,577,080	材料及用品費	3,733,750	3,270,050	28,800	434,900	
562,402	252,700	使用材料費	765,480	765,480			
562,402	252,700	設備零件	765,480	765,480			

## 臺北市地方教育發展基金－臺北市萬華區西園國民小學

## 各項費用彙計表

中華民國105年度

單位：新臺幣元

前年度 決算數	上年度 預算數	計畫別 用途別科目	合計	計畫別			
				國民教育計畫	學前教育計畫	一般行政管理計畫	建築及設備計畫
1,214,953	1,324,380	用品消耗	2,968,270	2,504,570	28,800	434,900	
344,157	424,080	辦公(事務)用品	494,230	70,150		424,080	
55,746	66,000	報章什誌	21,120	21,120			
16,800	5,820	服裝	811,620	800,800		10,820	
16,975	6,620	醫療用品(非醫療院所使用)	6,620	6,620			
781,275	821,860	其他	1,634,680	1,605,880	28,800		
17,684,533	4,680,286	購建固定資產、無形資產及非理財目的之長期投資	6,436,601				6,436,601
1,255,337	1,167,800	購置固定資產	2,190,900				2,190,900
720,090	799,100	購置機械及設備	1,512,400				1,512,400
		購置交通及運輸設備	98,700				98,700
535,247	368,700	購置什項設備	579,800				579,800
		購置無形資產	36,000				36,000
		購置電腦軟體	36,000				36,000
16,429,196	3,512,486	遞延支出(臺北市地方教育發展基金及臺北市臺北都會區捷運固定資產重置基金專用)	4,209,701				4,209,701
16,429,196	3,512,486	遞延修繕房屋建築支出	4,209,701				4,209,701
2,251,388	2,547,860	會費、捐助、補助、分攤、照護、救濟與交流活動費	2,197,596	2,058,000	139,596		

臺北市地方教育發展基金－臺北市萬華區西園國民小學

40501525-59

各項費用彙計表

中華民國105年度

單位：新臺幣元

前年度 決算數	上年度 預算數	計畫別	合計	國民教育計畫	學前教育計畫	一般行政管理計畫	建築及設備計畫
		用途別科目					
2,251,388	2,547,860	補貼(償)、獎勵、慰問、照 護與救濟	2,197,596	2,058,000	139,596		
2,251,388	2,547,860	其他	2,197,596	2,058,000	139,596		
411,017	378,485	其他	577,055	577,055			
411,017	378,485	其他支出	577,055	577,055			
411,017	378,485	其他	577,055	577,055			

# 臺北市地方教育發展基金－臺北市萬華區西園國民小學

## 員工人數彙計表

中華民國105年度

單位：人

計 畫 及 項 目	本年度預算數	上年度預算數	本年度增減數	增 減 原 因
合計	89	90	-1	
國民教育計畫部分	66	66		
正式職員	65	65		
臨時職員	1	1		
學前教育計畫部分	11	11		
正式職員	9	9		
正式工員	2	2		
一般行政管理計畫部分	12	13	-1	
正式職員	10	11	-1	
正式工員	2	2		

註：1.本表不包含臨時工員人數。

2.本表臨時職員係指奉准有案之約聘僱人員。

## 用人費用

中華民國

計畫及項目	合計	正式員額薪資	聘僱及兼職 人員薪資	超時工作報酬	津貼	獎金		
						年終獎金	績效獎金	考績獎金
合計	135,197,528	67,621,860	921,696	1,337,444		8,503,595		8,977,000
國民教育計畫	111,922,372	52,212,000	921,696	957,145		6,577,362		6,627,000
職員薪金	52,212,000	52,212,000						
約僱職員薪金	406,896		406,896					
兼職人員酬金	514,800		514,800					
加班費	629,785			629,785				
誤餐費	327,360			327,360				
考績獎金	6,627,000							6,627,000
年終獎金	6,577,362					6,577,362		
職員退休及離職金	37,146,295							
分擔員工保險費	4,616,424							
傷病醫藥費	140,360							
員工通勤交通費	582,120							
其他福利費	2,141,970							
學前教育計畫	10,876,085	7,417,860		14,000		927,233		1,018,000
職員薪金	6,697,860	6,697,860						
工員工資	720,000	720,000						
加班費	14,000			14,000				

彙計表

105年度

單位：新臺幣元

其他獎金	退休及卹償金		資遣費	福 利 費					提繳費
	退休金	卹償金		分擔保險費	傷病醫藥費	提撥福利金	員工通勤交通費	其他福利費	
	38,380,855			6,055,788	140,360		876,960	2,381,970	
	37,146,295			4,616,424	140,360		582,120	2,141,970	
	37,146,295			4,616,424	140,360		582,120	2,141,970	
	617,184			690,168			143,640	48,000	

## 用人費用

中華民國

計畫及項目	合計	正式員額薪資	聘僱及兼職人員薪資	超時工作報酬	津貼	獎金		
						年終獎金	績效獎金	考績獎金
考績獎金	1,018,000							1,018,000
年終獎金	927,233					927,233		
職員退休及離職金	595,584							
工員退休及離職金	21,600							
分擔員工保險費	690,168							
員工通勤交通費	143,640							
其他福利費	48,000							
一般行政管理計畫	12,399,071	7,992,000		366,299		999,000		1,332,000
職員薪金	6,240,000	6,240,000						
工員工資	720,000	720,000						
警餉	1,032,000	1,032,000						
加班費	366,299			366,299				
考績獎金	1,332,000							1,332,000
年終獎金	999,000					999,000		
職員退休及離職金	581,376							
工員退休及離職金	36,000							
分擔員工保險費	749,196							
員工通勤交通費	151,200							

彙計表

105年度

單位：新臺幣元

其他獎金	退休及卹償金		資遣費	福 利 費					提繳費
	退休金	卹償金		分擔保險費	傷病醫藥費	提撥福利金	員工通勤交通費	其他福利費	
	595,584								
	21,600								
				690,168					
	617,376			749,196			143,640	48,000	
							151,200	192,000	
	581,376								
	36,000			749,196					
							151,200		



用人費用

中華民國

計畫及項目	合計	正式員額薪資	聘僱及兼職 人員薪資	超時工作報酬	津貼	獎金		
						年終獎金	績效獎金	考績獎金
其他福利費	192,000							

註：本表不包含臨時工員薪津。

彙計表

105年度

單位：新臺幣元

其他獎金	退休及卹償金		資遣費	福 利 費					提繳費
	退休金	卹償金		分擔保險費	傷病醫藥費	提撥福利金	員工通勤交通費	其他福利費	
								192,000	

# 臺北市地方教育發展基金－臺北市萬華區西園國民小學

## 聘用及約僱人員明細表

中華民國105年度

單位：新臺幣元

區分及職稱	人數	擔任工作	聘用或約僱 起訖期間	薪點	年需經費	月 支					經費來源 及其科目
						小計	折合 金額	勞保 保險費	健康 保險費	離職 儲金	
合計	1				545,194						
約僱人員小計	1				545,194						
約僱人員(280)	1	照顧特教學生	105/1/1-105/12/31	280	545,194	33,908	33,908				國民教育計畫

臺北市地方教育發展基金－臺北市萬華區西園國民小學

40501525-69

單位（或計畫）成本分析表

中華民國105年度

單位：新臺幣元

計畫別	單位	單位成本	數量	預算數	說明
合計				155,254,909	
國民教育計畫				124,290,090	
學前教育計畫				11,088,437	
一般行政管理計畫				13,439,781	
建築及設備計畫				6,436,601	

# 臺北市地方教育發展基金－臺北市萬華區西園國民小學

## 5年來主要業務計畫分析表

中華民國105年度

單位：新臺幣元

年 度 及 項 目	單 位	數 量	單位成本或 平均利(費)率	金 額	說 明
(本)年度預算數				135,378,527	
國民教育計畫				124,290,090	
學前教育計畫				11,088,437	
(上)年度預算數				133,316,472	
國民教育計畫				121,843,322	
學前教育計畫				11,473,150	
(前)年度決算數				134,923,091	
國民教育計畫				123,786,490	
學前教育計畫				11,136,601	
(102)年度決算數				136,863,555	
國民教育計畫				127,522,875	
學前教育計畫				9,340,680	
(101)年度決算數				142,473,553	
國民教育計畫				134,158,978	
學前教育計畫				8,314,575	

臺北市地方教育發展基金－臺北市萬華區西園國民小學

40501525-71

固定項目明細表

中華民國105年度

單位：新臺幣元

項 目	期初餘額	本年度增加	本年度減少	期末餘額	說 明
資產	32,527,677	2,226,900		34,754,577	
土地改良物	2,552,374			2,552,374	
房屋及建築	3,447,546			3,447,546	
機械及設備	13,542,047	1,512,400		15,054,447	
交通及運輸設備	1,160,600	98,700		1,259,300	
什項設備	11,730,660	579,800		12,310,460	
電腦軟體	94,450	36,000		130,450	

註：92年度以前已提列折舊274,204元、(包括房屋及建築累計折舊1,875元、機械及設備累計折舊43,859元、交通及運輸設備累計折舊33,592元、什項設備累計折舊194,878元)及已攤銷費用0元，自93年度起，本固定項目分開原則，將屬長期固定帳項另立帳類管理(不再計提折舊及攤銷)。