

中華民國107年度 4-0501526

議會
審定

(自107年1月1日起至107年12月31日止)

臺北市政府教育局主管

臺北市地方教育發展基金－臺北市萬華區東園國民小學

附屬單位預算之分預算

(特別收入基金)

臺北市地方教育發展基金－臺北市萬華區東園國民小學

目次

中華民國107年度

| | |
|-----------------------|------------|
| 一、財務摘要 | 第 1 頁 |
| 二、業務計畫及預算概要 | 第 3 -10 頁 |
| 三、主要表 | |
| (一) 基金來源、用途及餘絀預計表 | 第 11 -12 頁 |
| (二) 現金流量預計表 | 第 13 頁 |
| 四、附屬表 | |
| (一) 基金來源－服務收入明細表 | 第 15 頁 |
| (二) 基金來源－財產處分收入明細表 | 第 16 頁 |
| (三) 基金來源－租金收入明細表 | 第 17 頁 |
| (四) 基金來源－利息收入明細表 | 第 18 頁 |
| (五) 基金來源－其他財產收入明細表 | 第 19 頁 |
| (六) 基金來源－市庫撥款收入明細表 | 第 20 頁 |
| (七) 基金來源－學雜費收入明細表 | 第 21 頁 |
| (八) 基金來源－受贈收入明細表 | 第 22 頁 |
| (九) 基金來源－雜項收入明細表 | 第 23 頁 |
| (十) 基金用途－國民教育計畫明細表 | 第 24 -43 頁 |
| (十一) 基金用途－學前教育計畫明細表 | 第 44 -48 頁 |
| (十二) 基金用途－一般行政管理計畫明細表 | 第 49 -53 頁 |
| (十三) 基金用途－建築及設備計畫明細表 | 第 54 -62 頁 |
| 五、參考表 | |
| (一) 預計平衡表 | 第 63 -64 頁 |
| (二) 各項費用彙計表 | 第 65 -69 頁 |
| (三) 員工人數彙計表 | 第 70 頁 |

臺北市地方教育發展基金－臺北市萬華區東園國民小學

目 次

中華民國107年度

| | |
|--------------------------|-------------|
| (四) 用人費用彙計表 | 第 72 – 75 頁 |
| (五) 單位 (或計畫) 成本分析表 | 第 76 頁 |
| (六) 5年來主要業務計畫分析表 | 第 77 頁 |
| (七) 繼續性計畫分年資金需求表 | 第 78 頁 |
| (八) 固定項目明細表 | 第 79 頁 |

臺北市地方教育發展基金－臺北市萬華區東園國民小學

40501526-1

財務摘要

中華民國107年度

單位：新臺幣元

| 項 目 | 本 年 度 | 上 年 度 | 比較增減(-) | % |
|----------------|-------------|-------------|------------|--------|
| 經營成績： | | | | |
| 基金來源 | 164,376,567 | 170,603,807 | -6,227,240 | -3.65 |
| 基金用途 | 168,933,719 | 172,226,855 | -3,293,136 | -1.91 |
| 賸餘(短絀－) | -4,557,152 | -1,623,048 | -2,934,104 | -- |
| 餘絀情形： | | | | |
| 基金餘額 | 5,637,370 | 10,194,522 | -4,557,152 | -44.70 |
| 現金流量(註)： | | | | |
| 現金及約當現金之淨增(減－) | -4,557,152 | -1,623,048 | -2,934,104 | -- |

附註：現金流量係採現金及約當現金基礎，包括現金及自投資日起3個月內到期或清償之債權證券。

40501526-2

本 頁 空 白

業務計畫及預算概要

業務計畫及預算概要

中華民國 107 年度

壹、基金概況

一、設立宗旨及願景：

(一) 本校遵照憲法第 158 及 160 條規定，教育文化應發展民族精神、自治精神，國民道德與健全體格、科學及生活智能，以培養學童七大學習領域及十大基本能力。

(二) 本校自 91 年度起依教育經費編列與管理法第 13 條規定設置「臺北市地方教育發展基金」，以促進教育健全發展，提昇教育經費運用績效。

二、組織概況（另附組織系統圖）：

本校設置校長 1 人，綜理全校校務，下設教務處、學生事務處、總務處、輔導室、會計室、人事室及幼兒園等單位。

內部分層業務如下：

教務處：秉承校長之命，辦理全校教務事項。

教學組：掌理課程編排、課業考查、學藝競賽、教學研究、教師進修、差假、教師調代課及缺補課之查核等事項。

註冊組：掌理註冊、編班、轉學、學籍保管、各項獎助學金補助及成績考查等有關學籍事項。

設備組：掌理教科書編選、教學用具之管理、保管及出版學校刊物等事項。

資訊組：掌理電腦設備及區域網路之管理、保管等事項。

學生事務處：秉承校長之命，辦理全校學生事務事項。

訓育組：掌理訓育計畫之擬定及辦理各類訓育等活動。

體育組：掌理學生體育活動、體格鍛鍊等事項。

生教組：掌理學生日常生活常規，辦理交通導護各項事項。

衛生組：掌理健康檢查，個人及環境衛生檢查、保健等事項。

總務處：秉承校長之命，辦理全校總務事項。

事務組：掌理校舍、校具、財產、物品採購保管、工程發包、監工及驗收。

文書組：掌理文件收發登錄、撰擬繕校、典守學校印信、檔案保管、整理各項會議紀錄及校史等事項。

出納組：掌理現金、零用金、票據、契約之保管等收支事項，辦理員工薪津發放及各項扣繳單據證明等。

輔導室：秉承校長之命，辦理全校學生學習輔導、生活輔導、生涯輔導等事項。

輔導組：掌理學生個案建立、學習輔導、生活輔導、生涯輔導及兩性教育、親職教育等事項。

資料組：辦理輔導資料搜集建檔、組訓愛心家長、實施測驗、社區人力整合、出版親職刊物等事項。

特教組：擬訂特殊教育計畫章則、親師輔導諮詢、特教班甄選鑑別、實施各項診斷測驗、特教兒童追蹤輔導等事項。

臺北市地方教育發展基金－臺北市萬華區東園國民小學

業務計畫及預算概要

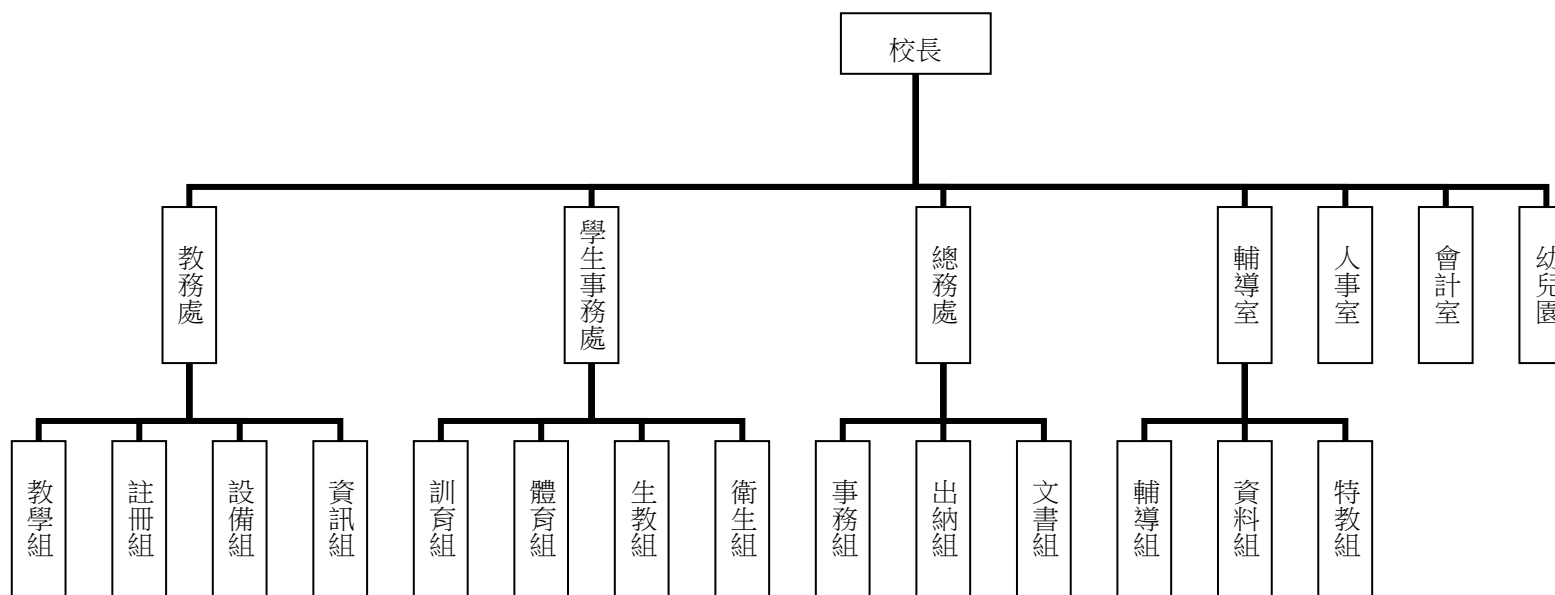
中華民國 107 年度

會計室：秉承上級主計機關之監督與指導，並受校長之指揮，依法辦理歲計、會計、統計等事項。

人事室：秉承上級人事機關之監督與指導，並受校長之指揮，依法辦理人事管理查核等事項。

幼兒園：秉承校長之命，綜理園務、規劃幼兒教學、保育、環境與各項措施。

三、組織系統圖：



四、基金歸類及屬性：本校地方教育發展基金依據教育經費編列與管理法第 13 條規定設置，本基金為預算法第 4 條第 1 項第 2 款第 5 目所定之特別收入基金，以本府教育局為管理機關。

貳、業務範圍及經營趨勢

一、業務範圍：

臺北市地方教育發展基金－臺北市萬華區東園國民小學

40501526-5

業務計畫及預算概要

中華民國 107 年度

- (一) 依據教育基本法培養學生健全人格、民主素養、法治觀念、人文涵養、強健體魄及思考判斷與創造能力。
 (二) 依據特殊教育法、特殊教育法施行細則及相關規定，設立身心障礙資源班，因材施教，以達適才適性發展之教育目標。

二、最近 5 年經營趨勢：

基金來源、用途及餘絀

單位：新臺幣元

| 來源 用途 餘絀 | 年度 | 103 年度決算 金 額 | 104 年度決算 金 額 | 105 年度決算 金 額 | 106 年度預算 金 額 | 本年度預算 金 額 |
|----------------|----|-----------------|-----------------|-----------------|-----------------|--------------|
| 來源部分 | | 174,148,052 | 160,559,365 | 164,299,770 | 170,603,807 | 164,376,567 |
| 用途部分 | | 163,991,677 | 168,012,489 | 173,637,248 | 172,226,855 | 168,933,719 |
| 餘絀部分 | | 10,156,375 | -7,453,124 | -9,337,478 | -1,623,048 | -4,557,152 |

參、業務計畫

一、業務計畫及目標：

本年度業務計畫重點與預算配合情形及預期績效，詳列如下：

- (一) 國民教育計畫：本年度預算編列 134,827,203 元，預定招收 32 班，學生人數 735 人，新購各項器材、教具及教材、圖書及其他相關等教學設備，革新教學方法，充實各科教材，提高教學效能；並辦理教師甄選指定活動及其他相關業務等活動，藉由辦理各項活動，以鍛鍊學童強健的身體，增進學童各項生活智能。
- (二) 學前教育計畫：本年度預算編列 9,568,315 元，預定招收 3 班，幼兒人數 90 人，新購教學設備，革新教學方法，提高教學效能；並辦理幼兒園各項活動，以鍛鍊幼兒強健的身體，增進幼兒各項生活智能。
- (三) 一般行政管理計畫：本年度預算編列 14,879,236 元，係配合校務推動及其他相關業務等行政處室支援工作，進而增進校務運作。
- (四) 建築及設備計畫：本年度預算編列 9,658,965 元，係購置各項教學設備及行政設備，並辦理東園國小捷運共構大樓新建工程(委託技術服務費)、諮商

臺北市地方教育發展基金－臺北市萬華區東園國民小學

業務計畫及預算概要

中華民國 107 年度

室與健康中心暨資源空間整修工程、行政辦公室設施設備優質化工程，改善教學環境，增進教學效能，並提高行政效率。

二、執行政府重要政策：

- (一) 開啟多元智慧：尊重每個學生獨特的個性，以多元智慧的觀點協助他找到生命的亮點，肯定天生我才必有用，能知於學，樂於學。
- (二) 培養生活能力：因應新世紀知識社會的到來，培養學生帶得走的能力，諸如人際溝通能力、資訊能力、終身學習能力、生涯規畫能力、問題解決能力等。
- (三) 蘊育人文情懷：在溫馨開放的校園文化中，孕育人文情懷，學會尊重、包容；建構生命的價值、完成人性的開展。
- (四) 建置溫馨民主的校園文化：
 - 1.以參與式管理、落實行政、教師會、家長會三者的良性互動。
 - 2.以學生第一，教學優先的觀念提昇行政服務效率。
 - 3.放下威權心態，開啟校園民主之風氣。
- (五) 推動適性教學：
 - 1.運用小班優勢，採多元化、活潑化的教學及評量。
 - 2.運用校內外資源，加強多元學習能力。
 - 3.關懷相對弱勢學生之教學及輔導。
 - 4.發展資訊教育，充實學生電腦運用之知能，並提昇教師運用電腦教學之能力。
- (六) 辦理發展性的訓輔活動：
 - 1.辦理各項活動、競賽及展演。
 - 2.推動校內外學習服務。
 - 3.發展績優社團及校隊，如棒球隊、壘球隊、桌球社、直排輪社等。
 - 4.加強新興領域教育的辦理，並融入各科教學以收成效。

肆、預算概要

- 一、基金來源及用途之預計：

臺北市地方教育發展基金－臺北市萬華區東園國民小學

40501526-7

業務計畫及預算概要

中華民國 107 年度

(一) 本年度基金來源：服務收入 6,000 元，財產處分收入 20,000 元，租金收入 383,292 元，利息收入 1,000 元，其他財產收入 67,000 元，市庫撥款收入 161,851,340 元，學雜費收入 1,709,500 元，受贈收入 2,000 元，雜項收入 336,435 元，基金來源合計 164,376,567 元。

(二) 本年度基金用途：國民教育計畫 134,827,203 元，學前教育計畫 9,568,315 元，一般行政管理計畫 14,879,236 元，建築及設備計畫 9,658,965 元，基金用途合計 168,933,719 元。

二、基金餘絀之預計：本年度短絀 4,557,152 元。

三、現金流量之預計：本年度業務活動淨現金流出 4,557,152 元。

四、補辦預算事項：詳補辦預算明細表。

購置固定資產 230,000 元。

106 年度教育局學校設施改善準備，補助改善運動設施設備，內屬設備部分移列固定資產 230,000 元。

伍、其他重要說明

一、本年度預算與上年度預算各項目增減之原因：

(一) 員工人數增減原因之分析：本年度校長 1 人、教師 69 人、專任運動教練 2 人、行政人員 8 人、校警 2 人、工友 2 人、教保員 3 人、廚工 2 人，總計 89 人，較上年度減少教師 2 人，增加行政人員 1 人、教保員 2 人、廚工 1 人。

(二) 基金來源、用途及餘絀各科目增減原因之分析：

1. 服務收入本年度預算數 6,000 元，較上年度預算數 8,000 元，核實減列 2,000 元。

2. 財產處分收入本年度預算數 20,000 元，較上年度預算數 20,000 元，無增減。

3. 租金收入本年度預算數 383,292 元，較上年度預算數 383,292 元，無增減。

4. 利息收入本年度預算數 1,000 元，較上年度預算數 1,200 元，核實減列 200 元。

5. 其他財產收入本年度預算數 67,000 元，較上年度預算數 67,000 元，無增減。

6. 市庫撥款收入本年度預算數 161,851,340 元，較上年度預算數 169,214,065 元，核實減列 7,362,725 元。

7. 學雜費收入本年度預算數 1,709,500 元，較上年度預算數 655,650 元，核實增列 1,053,850 元。

8. 受贈收入本年度預算數 2,000 元，較上年度預算數 8,000 元，核實減列 6,000 元。

9. 雜項收入本年度預算數 336,435 元，較上年度預算數 246,600 元，核實增列 89,835 元。

臺北市地方教育發展基金－臺北市萬華區東園國民小學

業務計畫及預算概要

中華民國 107 年度

10.用人費用本年度預算數 147,794,278 元，較上年度預算數 148,422,122 元，核實減列 627,844 元。

11.服務費用本年度預算數 4,465,252 元，較上年度預算數 3,883,069 元，核實增列 582,183 元。

12.材料及用品費本年度預算數 2,951,868 元，較上年度預算數 1,813,520 元，核實增列 1,138,348 元。

13.租金、償債與利息本年度預算數 4,800 元，較上年度預算數 4,800 元，無增減。

14.購建固定資產、無形資產及非理財目的之長期投資本年度預算數 9,658,965 元，較上年度預算數 14,328,552 元，核實減列 4,669,587 元。

15.稅捐及規費(強制費)本年度預算數 284,052 元，較上年度預算數 284,052 元，無增減。

16.會費、捐助、補助、分攤、照護、救濟與交流活動費本年度預算數 2,959,904 元，較上年度預算數 2,850,940 元，核實增列 108,964 元。

17.其他本年度預算數 814,600 元，較上年度預算數 639,800 元，核實增列 174,800 元。

二、106 學年度第 2 學期核定普通班 24 班、體育班 2 班、美術班 4 班、身心障礙資源班 2 班及幼兒園 3 班，共 35 班，預定招收學生人數 825 人，107 學年度第 1 學期預估普通班 24 班、體育班 2 班、美術班 4 班、身心障礙資源班 2 班及幼兒園 4 班，共計 36 班，預定招收學生人數 840 人。

三、其他有關說明：無。

臺北市地方教育發展基金－臺北市萬華區東園國民小學

40501526-9

補辦預算明細表

中華民國107年度

單位：新臺幣元

| 先行辦理 年 度 | 業務計畫 及用途別 | 項 目 名 稱 | 單 位 | 數 量 | 單 價 | 金 額 | 說 明 |
|-------------|--------------|------------|-----|-----|--------|---------|--|
| 106 | 建築及設備計畫 | 合計 | | | | 230,000 | |
| | | 購置固定資產 | | | | 230,000 | |
| | | | | | | 230,000 | 106.3.1府教工字第10631822800號 |
| | | 購置固定資產 | | | | 230,000 | |
| | | 購置機械及設備 | | | | 20,000 | |
| | | 溫度時間顯示器 | 座 | 1 | 20,000 | 20,000 | 教育局學校設施改善準備，補助所屬學校改善運動設施設備，內屬設備部分移列固定資產。 |
| | | 購置什項設備 | | | | 210,000 | |
| | | 投籃機 | 組 | 2 | 60,000 | 120,000 | 教育局學校設施改善準備，補助所屬學校改善運動設施設備，內屬設備部分移列固定資產。 |
| | | 攜帶型投球打擊護網 | 組 | 1 | 10,000 | 10,000 | 教育局學校設施改善準備，補助所屬學校改善運動設施設備，內屬設備部分移列固定資產。 |
| | | 洗衣機 | 臺 | 1 | 10,000 | 10,000 | 教育局學校設施改善準備，補助所屬學校改善運動設施設備，內屬設備部分移列固定資產。 |
| | | | | | | | |
| | | 壘球專用棒 | 支 | 1 | 18,000 | 18,000 | 教育局學校設施改善準備，補助所屬學校改善運動設施設備，內屬設備部分移列固定資產。 |
| | | 固定式投、打擊球護網 | 組 | 2 | 11,000 | 22,000 | 教育局學校設施改善準備，補助所屬學校改善運動設施設備，內屬設備部分移列固定資產。 |

臺北市地方教育發展基金－臺北市萬華區東園國民小學

補辦預算明細表

中華民國107年度

單位：新臺幣元

| 先行辦理 年 度 | 業務計畫 及用途別 | 項 目 名 稱 | 單 位 | 數 量 | 單 價 | 金 額 | 說 明 |
|-------------|--------------|---------|-----|-----|--------|--------|--|
| | | 捕手專用護具 | 套 | 1 | 10,000 | 10,000 | 屬設備部分移列固定資產。 教育局學校設施改善準備，補助 所屬學校改善運動設施設備，內 屬設備部分移列固定資產。 |
| | | 棒球球棒 | 支 | 2 | 10,000 | 20,000 | 教育局學校設施改善準備，補助 所屬學校改善運動設施設備，內 屬設備部分移列固定資產。 |

備註：各管理機關(構)依預算法第 8 8 條規定補辦預算，應確係不及編入年度預算，且因經營環境發生重大變遷或正常業務(含執行中央補助款項目)之確實需要，並經主管機關核轉本府核准先行辦理者；不具急迫性之事項，仍應儘可能納入預算辦理。

主 要 表

臺北市地方教育發展基金－臺北市萬華區東園國民小學

40501526-11

基金來源、用途及餘絀預計表

中華民國107年度

單位：新臺幣元

| 前年度決算數 | 科 目 | | 本年度預算數 | 上年度預算數 | 比較增減（－） |
|-------------|-----|----------|-------------|-------------|------------|
| | 編 號 | 名 稱 | | | |
| 164,299,770 | 4 | 基金來源 | 164,376,567 | 170,603,807 | -6,227,240 |
| 2,600 | 43 | 勞務收入 | 6,000 | 8,000 | -2,000 |
| 2,600 | 431 | 服務收入 | 6,000 | 8,000 | -2,000 |
| 456,171 | 45 | 財產收入 | 471,292 | 471,492 | -200 |
| 6,270 | 451 | 財產處分收入 | 20,000 | 20,000 | |
| 383,316 | 452 | 租金收入 | 383,292 | 383,292 | |
| 1,025 | 454 | 利息收入 | 1,000 | 1,200 | -200 |
| 65,560 | 45Y | 其他財產收入 | 67,000 | 67,000 | |
| 162,256,272 | 46 | 政府撥入收入 | 161,851,340 | 169,214,065 | -7,362,725 |
| 156,646,816 | 462 | 市庫撥款收入 | 161,851,340 | 169,214,065 | -7,362,725 |
| 5,609,456 | 46Y | 政府其他撥入收入 | | | |
| 1,173,645 | 4S | 教學收入 | 1,709,500 | 655,650 | 1,053,850 |
| 1,173,645 | 4S1 | 學雜費收入 | 1,709,500 | 655,650 | 1,053,850 |
| 411,082 | 4Y | 其他收入 | 338,435 | 254,600 | 83,835 |
| 2,000 | 4YO | 受贈收入 | 2,000 | 8,000 | -6,000 |
| 409,082 | 4YY | 雜項收入 | 336,435 | 246,600 | 89,835 |
| 173,637,248 | 5 | 基金用途 | 168,933,719 | 172,226,855 | -3,293,136 |

臺北市地方教育發展基金－臺北市萬華區東園國民小學

基金來源、用途及餘絀預計表

中華民國107年度

單位：新臺幣元

| 前年度決算數 | 科 目 | | 本年度預算數 | 上年度預算數 | 比較增減（－） |
|-------------|-----|-----------|-------------|-------------|------------|
| | 編 號 | 名 稱 | | | |
| 140,272,102 | 53 | 國民教育計畫 | 134,827,203 | 135,351,853 | -524,650 |
| 8,976,439 | 54 | 學前教育計畫 | 9,568,315 | 8,974,198 | 594,117 |
| 13,138,463 | 5L | 一般行政管理計畫 | 14,879,236 | 13,572,252 | 1,306,984 |
| 11,250,244 | 5M | 建築及設備計畫 | 9,658,965 | 14,328,552 | -4,669,587 |
| -9,337,478 | 6 | 本期賸餘(短絀-) | -4,557,152 | -1,623,048 | -2,934,104 |
| 21,155,048 | 71 | 期初基金餘額 | 10,194,522 | 5,935,664 | 4,258,858 |
| 11,817,570 | 73 | 期末基金餘額 | 5,637,370 | 4,312,616 | 1,324,754 |

臺北市地方教育發展基金－臺北市萬華區東園國民小學

40501526-13

現金流量預計表

中華民國107年度

單位：新臺幣元

| 項 目 | | 本年度預算數 | 說 明 |
|-----|-----------------|------------|-----|
| 編 號 | 名 稱 | | |
| 81 | 業務活動之現金流量 | | |
| 811 | 本期賸餘(短絀－) | -4,557,152 | |
| 813 | 業務活動之淨現金流入(流出－) | -4,557,152 | |
| 82 | 其他活動之現金流量 | | |
| 82Z | 其他活動之淨現金流入(流出－) | | |
| 83 | 現金及約當現金之淨增(淨減－) | -4,557,152 | |
| 84 | 期初現金及約當現金 | 16,180,458 | |
| 85 | 期末現金及約當現金 | 11,623,306 | |

註：本表係採現金及約當現金基礎，包括現金及自投資日起3個月內到期或清償之債權證券。

本 頁 空 白

附 屬 表

臺北市地方教育發展基金－臺北市萬華區東園國民小學

40501526-15

基金來源－服務收入明細表

中華民國107年度

單位：新臺幣元

| 前年度決算數 | 上年度預算數 | 科 目 | | 本 年 度 預 算 數 | | | | 說 明 |
|--------|--------|-----|------|-------------|-----|-----|-------|-------------------------|
| | | 編 號 | 名 稱 | 單 位 | 數 量 | 單 價 | 金 額 | |
| 2,600 | 8,000 | | 合計 | | | | 6,000 | |
| 2,600 | 8,000 | 431 | 服務收入 | | | | 6,000 | 較上年度預算數8,000元，減少2,000元。 |
| | | | | 人、次 | 6x2 | 500 | 6,000 | 教師甄選報名費收入(收支對列)。 |

臺北市地方教育發展基金－臺北市萬華區東園國民小學

基金來源－財產處分收入明細表

中華民國107年度

單位：新臺幣元

| 前年度決算數 | 上年度預算數 | 科 目 | | 本 年 度 預 算 數 | | | | 說 明 |
|--------|--------|-----|--------|-------------|-----|--------|--------|----------------------------------|
| | | 編 號 | 名 稱 | 單 位 | 數 量 | 單 價 | 金 額 | |
| 6,270 | 20,000 | | 合計 | | | | 20,000 | |
| 6,270 | 20,000 | 451 | 財產處分收入 | 年 | 1 | 20,000 | 20,000 | 較上年度預算數20,000元，無增減。 處分財產變賣收入。 |

臺北市地方教育發展基金－臺北市萬華區東園國民小學

40501526-17

基金來源－租金收入明細表

中華民國107年度

單位：新臺幣元

| 前年度決算數 | 上年度預算數 | 科 目 | | 本 年 度 預 算 數 | | | | 說 明 |
|---------|---------|-----|------|-------------|-----|---------|---------|---------------------------------------|
| | | 編 號 | 名 稱 | 單 位 | 數 量 | 單 價 | 金 額 | |
| 383,316 | 383,292 | | 合計 | | | | 383,292 | 較上年度預算數383,292元，無增減。 經管市地有償租用租金收入。 |
| 383,316 | 383,292 | 452 | 租金收入 | | | | 383,292 | |
| | | | | 年 | 1 | 383,292 | 383,292 | |

臺北市地方教育發展基金－臺北市萬華區東園國民小學

基金來源－利息收入明細表

中華民國107年度

單位：新臺幣元

| 前年度決算數 | 上年度預算數 | 科 目 | | 本 年 度 預 算 數 | | | | 說 明 |
|--------|--------|-----|------|-------------|-----|-------|-------|------------------------------------|
| | | 編 號 | 名 稱 | 單 位 | 數 量 | 單 價 | 金 額 | |
| 1,025 | 1,200 | | 合計 | | | | 1,000 | |
| 1,025 | 1,200 | 454 | 利息收入 | 年 | 1 | 1,000 | 1,000 | 較上年度預算數1,200元，減少200元。 薪津專戶孳息收入。 |

臺北市地方教育發展基金－臺北市萬華區東園國民小學

40501526-19

基金來源－其他財產收入明細表

中華民國107年度

單位：新臺幣元

| 前年度決算數 | 上年度預算數 | 科 目 | | 本 年 度 預 算 數 | | | | 說 明 |
|--------|--------|-----|--------|-------------|-----|--------|--------|---------------------|
| | | 編 號 | 名 稱 | 單 位 | 數 量 | 單 價 | 金 額 | |
| 65,560 | 67,000 | | 合計 | | | | 67,000 | |
| 65,560 | 67,000 | 45Y | 其他財產收入 | | | | 67,000 | 較上年度預算數67,000元，無增減。 |
| | | | | 年 | 1 | 40,000 | 40,000 | 教職員工停車費收入。 |
| | | | | 年 | 1 | 27,000 | 27,000 | 場地出借費收入(收支對列)。 |

臺北市地方教育發展基金－臺北市萬華區東園國民小學

基金來源－市庫撥款收入明細表

中華民國107年度

單位：新臺幣元

| 前年度決算數 | 上年度預算數 | 科 目 | | 本 年 度 預 算 數 | | | | 說 明 |
|-------------|-------------|-----|--------|-------------|-----|-------------|-------------|---|
| | | 編 號 | 名 稱 | 單 位 | 數 量 | 單 價 | 金 額 | |
| 156,646,816 | 169,214,065 | | 合計 | | | | 161,851,340 | |
| 156,646,816 | 169,214,065 | 462 | 市庫撥款收入 | 年 | 1 | 161,851,340 | 161,851,340 | 較上年度預算數169,214,065元，減少7,362,725元。市府補助款。 |

臺北市地方教育發展基金－臺北市萬華區東園國民小學

40501526-21

基金來源－學雜費收入明細表

中華民國107年度

單位：新臺幣元

| 前年度決算數 | 上年度預算數 | 科 目 | | 本 年 度 預 算 數 | | | | 說 明 |
|-----------|---------|-----|-------|-------------|------|-------|-----------|-------------------------------|
| | | 編 號 | 名 稱 | 單 位 | 數 量 | 單 價 | 金 額 | |
| 1,173,645 | 655,650 | | 合計 | | | | 1,709,500 | |
| 1,173,645 | 655,650 | 4S1 | 學雜費收入 | | | | 1,709,500 | 較上年度預算數655,650元，增加1,053,850元。 |
| | | | | 人、學期 | 20x2 | 5,150 | 206,000 | 幼兒園半日班學費收入預估學生20人。 |
| | | | | 人、學期 | 70x2 | 7,000 | 980,000 | 幼兒園全日班學費收入預估學生70人。 |
| | | | | 人、學期 | 70x2 | 2,955 | 413,700 | 幼兒園全日班雜費收入預估學生70人。 |
| | | | | 人、學期 | 20x2 | 2,745 | 109,800 | 幼兒園半日班雜費收入預估學生20人。 |

臺北市地方教育發展基金－臺北市萬華區東園國民小學

基金來源－受贈收入明細表

中華民國107年度

單位：新臺幣元

| 前年度決算數 | 上年度預算數 | 科 目 | | 本 年 度 預 算 數 | | | | 說 明 |
|--------|--------|-----|------|-------------|-----|-------|-------|--|
| | | 編 號 | 名 稱 | 單 位 | 數 量 | 單 價 | 金 額 | |
| 2,000 | 8,000 | | 合計 | | | | 2,000 | |
| 2,000 | 8,000 | 4YO | 受贈收入 | 年 | 1 | 2,000 | 2,000 | 較上年度預算數8,000元，減少6,000元。 接受各界捐款收入(收支對列)。 |

臺北市地方教育發展基金－臺北市萬華區東園國民小學

40501526-23

基金來源－雜項收入明細表

中華民國107年度

單位：新臺幣元

| 前年度決算數 | 上年度預算數 | 科 目 | | 本 年 度 預 算 數 | | | | 說 明 |
|---------|---------|-----|------|-------------|-----|---------|---------|----------------------------|
| | | 編 號 | 名 稱 | 單 位 | 數 量 | 單 價 | 金 額 | |
| 409,082 | 246,600 | | 合計 | | | | 336,435 | |
| 409,082 | 246,600 | 4YY | 雜項收入 | | | | 336,435 | 較上年度預算數246,600元，增加89,835元。 |
| | | | | 年 | 1 | 3,600 | 3,600 | 中央氣象局設置監測儀器電費分攤(收支對列)。 |
| | | | | 年 | 1 | 332,835 | 332,835 | 工程圖說費、數位學生證等收入。 |

臺北市地方教育發展基金－臺北市萬華區東園國民小學

基金用途－國民教育計畫明細表

中華民國107年度

單位：新臺幣元

| 前年度決算數 | 上年度預算數 | 科 目 | | 本年度預算數 | | | | 說 明 |
|-------------|-------------|-----|-----------|--------|-------|------------|-------------|--|
| | | 編 號 | 名 稱 | 單位 | 數量 | 單價 | 金額 | |
| 140,272,102 | 135,351,853 | | 合 計 | | | | 134,827,203 | |
| 129,210,302 | 127,426,134 | 1 | 用人費用 | | | | 124,916,509 | |
| 54,518,668 | 51,900,000 | 11 | 正式員額薪資 | | | | 53,208,000 | 較上年度預算數51,900,000元，增加1,308,000元。 |
| 54,518,668 | 51,900,000 | 113 | 職員薪金 | 年 | 1 | 43,488,000 | 43,488,000 | 教職員53人薪金(詳用人費用彙計表)(含教育部補助導師費312,000元)。 |
| | | | | 年 | 1 | 9,720,000 | 9,720,000 | 教職員12人薪金(詳用人費用彙計表)(含教育部補助導師費60,000元)。 |
| 607,810 | 457,600 | 12 | 聘僱及兼職人員薪資 | | | | 732,160 | 較上年度預算數457,600元，增加274,560元。 |
| 607,810 | 457,600 | 124 | 兼職人員酬金 | 節 | 1,760 | 260 | 457,600 | 教師代課鐘點費，本校編制教師總人數69人，按9分之1計，編列8人，每人220節，總節數8人x220節=1,760節。 |
| | | | | 年 | 1 | 24,960 | 24,960 | 補助調整授課鐘點費之外聘教師勞、健保及勞退費用(由教育局移列之教育部補助款)。 |
| | | | | 節 | 960 | 260 | 249,600 | 補助調整授課特教教師鐘點費 |

臺北市地方教育發展基金－臺北市萬華區東園國民小學

40501526-25

基金用途－國民教育計畫明細表

中華民國107年度

單位：新臺幣元

| 前年度決算數 | 上年度預算數 | 科 目 | | 本年度預算數 | | | | 說 明 |
|------------|------------|-----|--------|--------|----|-----------|------------|----------------------------------|
| | | 編 號 | 名 稱 | 單位 | 數量 | 單價 | 金額 | |
| 416,968 | 519,494 | 13 | 超時工作報酬 | | | | 642,161 | (由教育局移列之教育部補助款)。 |
| 416,968 | 519,494 | 131 | 加班費 | | | | 642,161 | 較上年度預算數519,494元，增加122,667元。 |
| | | | | 年 | 1 | 527,831 | 527,831 | 教職員不休假出勤加班費。 |
| | | | | 年 | 1 | 16,280 | 16,280 | 開放學校場地管理人員加班費(收支對列)。 |
| | | | | 年 | 1 | 1,850 | 1,850 | 美術班聯合成果展工作人員加班費。 |
| | | | | 年 | 1 | 96,200 | 96,200 | 學生美術比賽工作人員逾時加班費。 |
| 11,628,763 | 13,839,500 | 15 | 獎金 | | | | 12,235,000 | 較上年度預算數13,839,500元，減少1,604,500元。 |
| 5,062,088 | 7,352,000 | 151 | 考績獎金 | | | | 5,584,000 | |
| | | | | 年 | 1 | 4,420,000 | 4,420,000 | 依考績法規定核發之獎金。 |
| | | | | 年 | 1 | 1,164,000 | 1,164,000 | 依考績法規定核發之獎金。 |
| 6,566,675 | 6,487,500 | 152 | 年終獎金 | | | | 6,651,000 | |
| | | | | 年 | 1 | 5,436,000 | 5,436,000 | 依規定於年節加發之獎金。 |
| | | | | 年 | 1 | 1,215,000 | 1,215,000 | 依規定於年節加發之獎金。 |
| 54,204,832 | 53,075,270 | 16 | 退休及卹償金 | | | | 51,446,568 | 較上年度預算數53,075,270元， |

臺北市地方教育發展基金－臺北市萬華區東園國民小學

基金用途－國民教育計畫明細表

中華民國107年度

單位：新臺幣元

| 前年度決算數 | 上年度預算數 | 科 目 | | 本年度預算數 | | | | 說 明 |
|------------|------------|-----|----------|--------|---------|------------|------------|--|
| | | 編 號 | 名 稱 | 單 位 | 數 量 | 單 價 | 金 額 | |
| 53,604,832 | 53,075,270 | 161 | 職員退休及離職金 | 年 | 1 | 3,714,048 | 51,446,568 | 減少1,628,702元。 |
| | | | | 年 | 1 | 842,400 | 3,714,048 | 提撥退撫基金。 |
| | | | | 年 | 1 | 46,890,120 | 842,400 | 提撥退撫基金。 |
| | | | | | | | 46,890,120 | 退休人員月退休金，101人 x@37,510元x12月=45,462,120元 ；退休遺族月撫慰金，7人 x@17,000元x12月=1,428,000元； 合計46,890,120元 |
| 600,000 | | 162 | 工員退休及離職金 | | | | | |
| 7,833,261 | 7,634,270 | 18 | 福利費 | | | | 6,652,620 | 較上年度預算數7,634,270元，減 少981,650元。 |
| 5,332,099 | 4,658,100 | 181 | 分擔員工保險費 | 年 | 1 | 3,665,280 | 4,489,032 | |
| | | | | 年 | 1 | 823,752 | 3,665,280 | 分擔公保、勞保、健保費。 |
| 103,900 | 201,500 | 183 | 傷病醫藥費 | 人 | 10 | 16,000 | 823,752 | 分擔公保、勞保、健保費。 |
| | | | | 人 | 22 | 3,500 | 237,000 | 教職員健康檢查費。 |
| 523,968 | 787,500 | 187 | 員工通勤交通費 | 人、月、段 | 15x12x2 | 630 | 77,000 | 教職員健康檢查費。 |
| | | | | 人、月、段 | 10x10x2 | 630 | 680,400 | 教師兼行政上下班交通費。 |
| | | | | | | | 226,800 | 教師上下班交通費。 |
| | | | | | | | 126,000 | 教師上下班交通費。 |

臺北市地方教育發展基金－臺北市萬華區東園國民小學

40501526-27

基金用途－國民教育計畫明細表

中華民國107年度

單位：新臺幣元

| 前年度決算數 | 上年度預算數 | 科 目 | | 本年度預算數 | | | | 說 明 | |
|-----------|-----------|-----|--------|--------|---------|-----------|-----------|------------------------------|-------|
| | | 編 號 | 名 稱 | 單 位 | 數 量 | 單 價 | 金 額 | | |
| 1,873,294 | 1,987,170 | 18Y | 其他福利費 | 人、月、段 | 28x10x1 | 630 | 176,400 | 教師上下班交通費。 | |
| | | | | 人、月、段 | 12x10x2 | 630 | 151,200 | 教師上下班交通費。 | |
| | | | | | | | | 1,246,188 | |
| | | | | 年 | 1 | 272,000 | 272,000 | 教職員休假旅遊補助費。 | |
| | | | | 人、年 | 6x1 | 6,000 | 36,000 | 退休人員三節慰問金。 | |
| | | | | 年 | 1 | 121,720 | 121,720 | 結婚補助費(30,430元x2月x2人)。 | |
| | | | | 年 | 1 | 354,250 | 354,250 | 喪葬補助費(35,425元x5月x2人)。 | |
| 6,665,963 | 3,097,377 | 2 | 服務費用 | 學期 | 2 | 231,109 | 462,218 | 子女教育補助費。 | |
| 1,163,434 | 1,228,739 | 21 | 水電費 | | | | 3,631,160 | | |
| 1,037,263 | 981,380 | 212 | 工作場所電費 | | | | 1,182,212 | 較上年度預算數1,228,739元，減少46,527元。 | |
| | | | | 年 | 1 | 1,014,590 | 1,018,190 | 1,014,590 | 班級電費。 |
| | | | | 年 | 1 | 3,600 | 3,600 | 中央氣象局設置監測儀器電費分攤(收支對列)。 | |
| 126,171 | 247,359 | 214 | 工作場所水費 | | | | 164,022 | | |
| 42,611 | 57,010 | 23 | 旅運費 | 年 | 1 | 164,022 | 164,022 | 水費。 | |
| | | | | | | | 121,660 | 較上年度預算數57,010元，增加64,650元。 | |

臺北市地方教育發展基金－臺北市萬華區東園國民小學

基金用途－國民教育計畫明細表

中華民國107年度

單位：新臺幣元

| 前年度決算數 | 上年度預算數 | 科 目 | | 本年度預算數 | | | | 說 明 |
|-----------|-----------|-----|----------|--------|-----|--------|---------|---------------------------------|
| | | 編 號 | 名 稱 | 單位 | 數量 | 單價 | 金額 | |
| 42,446 | 53,010 | 231 | 國內旅費 | 年 | 1 | 15,810 | 15,810 | 因公市外出差旅費。 |
| | | | | 人、天 | 9x3 | 1,550 | 41,850 | 校外教學隨隊人員出差旅費。 |
| 165 | 4,000 | 236 | 貨物運費 | 次 | 2 | 2,000 | 4,000 | 美術班聯合成果展作品運送費。 |
| | | | | 年 | 1 | 50,000 | 50,000 | 學生美術比賽作品及相關業務等搬運費。 |
| | | 23Y | 其他旅運費 | 年 | 1 | 10,000 | 10,000 | 辦理學生美術比賽活動外聘評審委員交通費。 |
| 3,600 | | 24 | 印刷裝訂與廣告費 | | | | 83,000 | 新增項目 |
| 3,600 | | 241 | 印刷及裝訂費 | 批 | 1 | 3,000 | 3,000 | 學習共同體及授業研究相關研習與工作手冊等製作(由教育局移列)。 |
| | | | | 年 | 1 | 80,000 | 80,000 | 學生美術比賽實施要點、獎狀、光碟封面表冊及相關業務等印刷製作。 |
| 1,054,866 | 1,029,120 | 25 | 修理保養及保固費 | | | | 999,720 | 較上年度預算數1,029,120元，減少29,400元。 |
| 665,828 | 827,680 | 252 | 一般房屋修護費 | | | | 802,690 | |

臺北市地方教育發展基金－臺北市萬華區東園國民小學

40501526-29

基金用途－國民教育計畫明細表

中華民國107年度

單位：新臺幣元

| 前年度決算數 | 上年度預算數 | 科 目 | | 本年度預算數 | | | | 說 明 |
|---------|---------|-----|---------------|--------|-------|---------|---------|---|
| | | 編 號 | 名 稱 | 單位 | 數量 | 單價 | 金額 | |
| 389,038 | 201,440 | 255 | 機械及設備修護費 | 年 | 1 | 774,690 | 774,690 | 按照規定標準編列32年以上鋼筋混凝土造，每班每年28,000元。28,000元x31班*1.05=911,400元 校舍及其他建築物等修繕（85%）。 |
| | | | | 年 | 1 | 28,000 | 28,000 | 體育班訓練場地等設備修繕。 |
| | | | | 年 | 1 | 136,710 | 136,710 | 各項教學設備及公用器具設施保養修理（15%）。 |
| | | | | 年 | 1 | 21,600 | 21,600 | 電腦設備維護費(電腦專案計畫)。 |
| | | | | 年 | 1 | 28,000 | 28,000 | 體育班器材及其他相關器材等保養維護。 |
| | | | | 年 | 1 | 10,720 | 10,720 | 開放學校場地器材保養修理(收支對列)。 |
| 379,044 | 154,808 | 27 | 一般服務費 | | | | 151,168 | 較上年度預算數154,808元，減少3,640元。 |
| 16,350 | 20,808 | 276 | 佣金、匯費、經理費及手續費 | | | | 21,168 | |
| 241,294 | | 27D | 計時與計件人員酬金 | 人、學期 | 588x2 | 18 | 21,168 | 委託超商代收學雜費及其他相關業務等手續費。 |

臺北市地方教育發展基金－臺北市萬華區東園國民小學

基金用途－國民教育計畫明細表

中華民國107年度

單位：新臺幣元

| 前年度決算數 | 上年度預算數 | 科 目 | | 本年度預算數 | | | | 說 明 |
|-----------|---------|-----|------------------|--------|------|-------|-----------|-----------------------------|
| | | 編 號 | 名 稱 | 單位 | 數量 | 單價 | 金額 | |
| 121,400 | 134,000 | 27F | 體育活動費 | 人、年 | 53x1 | 2,000 | 130,000 | 文康活動費，本校編列教師53人，每人編列2,000元。 |
| | | | | 人、年 | 12x1 | 2,000 | 24,000 | |
| 4,022,408 | 627,700 | 28 | 專業服務費 | | | | 1,093,400 | 較上年度預算數627,700元，增加465,700元。 |
| 3,205,876 | 312,000 | 285 | 講課鐘點、稿費、出席審查及查詢費 | 班、月 | 4x12 | 600 | 28,800 | 美術班教材編輯費(3.4.5.6年級)。 |
| | | | | 節 | 720 | 260 | 187,200 | 美術班外聘教師鐘點費。 |
| | | | | 班、月 | 2x12 | 600 | 14,400 | 特教班教材編輯費。 |
| | | | | 節 | 4 | 1,600 | 6,400 | 特教班外聘訓練講授鐘點費(特教班業務費)。 |
| | | | | 節 | 150 | 260 | 39,000 | 棒球隊、壘球隊教練蒞校授課鐘點費(體育班業務費)。 |
| | | | | 節 | 8 | 1,600 | 12,800 | 行為人8小時性平課程外聘講師鐘點費。 |
| | | | | 節 | 3 | 1,600 | 4,800 | 性別平等教育宣導活動外聘講師鐘點費。 |
| | | | | 人次 | 1 | 2,000 | 2,000 | 校園性別事件調查專家學者出席 |

臺北市地方教育發展基金－臺北市萬華區東園國民小學

40501526-31

基金用途－國民教育計畫明細表

中華民國107年度

單位：新臺幣元

| 前年度決算數 | 上年度預算數 | 科目 | | 本年度預算數 | | | | 說明 |
|--------|--------|----|----|--------|----|-------|--------|--|
| | | 編號 | 名稱 | 單位 | 數量 | 單價 | 金額 | |
| | | | | 節 | 4 | 1,600 | 6,400 | 費。 |
| | | | | 人次 | 1 | 2,000 | 2,000 | 小田園教育體驗學習外聘教師鐘點費(由教育局移列)。 |
| | | | | 節 | 9 | 800 | 7,200 | 教學輔導教師設置方案學者專家出席費(由教育局移列)。 |
| | | | | 人次 | 2 | 2,000 | 4,000 | 教學輔導教師設置方案內聘講師鐘點費(由教育局移列)。 |
| | | | | 節 | 35 | 800 | 28,000 | 教師專業發展實踐方案學者專家出席費(由教育局移列)。 |
| | | | | 節 | 6 | 1,600 | 9,600 | 教師領域備課社群及領域召集人設置計畫內聘講師鐘點費(由教育局移列)。 |
| | | | | 人次 | 4 | 1,000 | 4,000 | 家長教育成長暨志工培訓外聘講師鐘點費。 |
| | | | | 人次 | 2 | 2,000 | 4,000 | 教務工作九大群組中心學校行政規劃外聘本市課程審閱輔導委員出席費(由教育局移列)。 |
| | | | | 人次 | 4 | 2,000 | 8,000 | 教務工作九大群組中心學校行政規劃課程審閱輔導委員出席費(由教育局移列)。 |
| | | | | 人次 | 4 | 2,000 | 8,000 | 教務工作九大群組中心學校行政規劃指導教授出席費(由教育局 |

臺北市地方教育發展基金－臺北市萬華區東園國民小學

基金用途－國民教育計畫明細表

中華民國107年度

單位：新臺幣元

| 前年度決算數 | 上年度預算數 | 科 目 | | 本年度預算數 | | | | 說 明 |
|--------|--------|-----|------------------|--------|-----|-------|---------|--|
| | | 編 號 | 名 稱 | 單位 | 數量 | 單價 | 金額 | |
| | | | | 節 | 3 | 1,600 | 4,800 | 移列)。 |
| | | | | 節 | 5 | 1,200 | 6,000 | 教務工作九大群組中心學校行政 規劃外聘講師鐘點費(由教育局 移列)。 |
| | | | | 節 | 18 | 1,600 | 28,800 | 教務工作九大群組精進教學增能 研習外聘講師鐘點費(由教育局 移列)。 |
| | | | | 節 | 66 | 1,200 | 79,200 | 教務工作九大群組精進教學增能 研習外聘講師鐘點費(由教育局 移列)。 |
| | | | | 節 | 17 | 800 | 13,600 | 學習共同體及授業研究內聘講座 鐘點費(由教育局移列)。 |
| | | | | 節 | 3 | 1,200 | 3,600 | 學習共同體及授業研究外聘講座 鐘點費(由教育局移列)。 |
| | | | | 人次 | 2 | 2,000 | 4,000 | 學習共同體及授業研究專家出席 費(由教育局移列)。 |
| | | | | 人次 | 132 | 2,000 | 264,000 | 學生美術比賽評審委員出席費。 |
| 25,500 | 47,880 | 287 | 委託檢驗(定)試驗認 證費 | | | | 53,880 | |

臺北市地方教育發展基金－臺北市萬華區東園國民小學

40501526-33

基金用途－國民教育計畫明細表

中華民國107年度

單位：新臺幣元

| 前年度決算數 | 上年度預算數 | 科 目 | | 本年度預算數 | | | | 說 明 |
|---------|---------|-----|------------|--------|--------|--------|---------|---|
| | | 編 號 | 名 稱 | 單位 | 數量 | 單價 | 金額 | |
| | | | | 臺、年 | 9x1 | 1,200 | 10,800 | 飲水機水質檢驗費。 |
| | | | | 年 | 1 | 43,080 | 43,080 | 建築物公共安全檢查簽證申報費、消防檢測費及公共安全責任保險費(由普通班級業務費提列)。 |
| | 5,120 | 289 | 試務甄選費 | | | | 3,120 | |
| | | | | 年 | 1 | 3,120 | 3,120 | 教師甄選試務費用(收支對列)。 |
| 25,912 | | 28A | 電子計算機軟體服務費 | | | | | |
| 765,120 | 262,700 | 28Y | 其他 | | | | 263,800 | |
| | | | | 年 | 1 | 8,000 | 8,000 | 學童牙齒保健檢查費。 |
| | | | | 班、人、月 | 8x1x9 | 100 | 7,200 | 學童午餐指導費(1-2年級)。 |
| | | | | 人、月 | 10x9 | 400 | 36,000 | 工作人員午餐指導費。 |
| | | | | 班、人、月 | 8x1x9 | 300 | 21,600 | 學童午餐指導費(3-4年級)。 |
| | | | | 班、人、月 | 10x1x9 | 400 | 36,000 | 學童午餐指導費(5-6年級)。 |
| | | | | 年 | 1 | 20,000 | 20,000 | 學生輔導指導費。 |
| | | | | 班、人、月 | 2x1x9 | 400 | 7,200 | 美術班學童午餐指導費(5.6年級)。 |
| | | | | 班、人、月 | 2x1x9 | 300 | 5,400 | 美術班學童午餐指導費(3.4年級)。 |
| | | | | 班、年 | 17x1 | 7,200 | 122,400 | 游泳池水電清潔維護費。 |

臺北市地方教育發展基金－臺北市萬華區東園國民小學

基金用途－國民教育計畫明細表

中華民國107年度

單位：新臺幣元

| 前年度決算數 | 上年度預算數 | 科 目 | | 本年度預算數 | | | | 說 明 |
|-----------|-----------|-----|--------|--------|----|-------|-----------|------------------------------|
| | | 編 號 | 名 稱 | 單位 | 數量 | 單價 | 金額 | |
| 1,713,537 | 1,378,650 | 3 | 材料及用品費 | | | | 2,546,078 | |
| 496,527 | 235,000 | 31 | 使用材料費 | | | | 400,700 | 較上年度預算數235,000元，增加165,700元。 |
| 496,527 | 235,000 | 315 | 設備零件 | | | | 400,700 | |
| | | | | 臺 | 2 | 1,500 | 3,000 | 翻拍架(由美術班設備費移列)(新增)。 |
| | | | | 組 | 5 | 3,000 | 15,000 | 三件式喇叭(由特教班設備費移列)(新增)。 |
| | | | | 臺 | 11 | 1,200 | 13,200 | 吊扇(總務處)(由班級設備費移列)。 |
| | | | | 臺 | 1 | 9,000 | 9,000 | 數位相機(幼兒園)(由班級設備費移列)(新增)。 |
| | | | | 臺 | 1 | 3,000 | 3,000 | 中文標籤印字機(學務處)(由班級設備費移列)(新增)。 |
| | | | | 臺 | 1 | 8,600 | 8,600 | 蒸飯箱(總務處)(由班級設備費移列)(新增)。 |
| | | | | 臺 | 1 | 9,500 | 9,500 | 電動訂書機(輔導室)(由班級設備費移列)(新增)。 |
| | | | | 組 | 60 | 1,600 | 96,000 | 課桌椅(總務處)(由班級設備費移列)(新增)。 |
| | | | | 臺 | 2 | 8,500 | 17,000 | 肩提式手提擴音機(輔導室)(由班級設備費移列)(新增)。 |

臺北市地方教育發展基金－臺北市萬華區東園國民小學

40501526-35

基金用途－國民教育計畫明細表

中華民國107年度

單位：新臺幣元

| 前年度決算數 | 上年度預算數 | 科 目 | | 本年度預算數 | | | | 說 明 |
|-----------|-----------|-----|----------|--------|------|---------|-----------|--|
| | | 編 號 | 名 稱 | 單位 | 數量 | 單價 | 金額 | |
| | | | | 組 | 2 | 8,500 | 17,000 | 洽談桌椅(個別諮商室)(由諮商室與健康中心暨資源空間整修工程移列)(新增)。 |
| | | | | 張 | 6 | 1,400 | 8,400 | 會議椅(由行政辦公室設施設備優質化工程移列)(新增)。 |
| | | | | 臺 | 25 | 2,000 | 50,000 | 省電循環風扇(由行政辦公室設施設備優質化工程移列)(新增)。 |
| | | | | 班、年 | 20x1 | 6,300 | 126,000 | 電腦設備維護及管理費(電腦專案計畫)。 |
| | | | | 式 | 1 | 25,000 | 25,000 | 小田園教育體驗學習水耕設備零件(由教育局移列)。 |
| 1,217,010 | 1,143,650 | 32 | 用品消耗 | | | | 2,145,378 | 較上年度預算數1,143,650元，增加1,001,728元。 |
| 27,025 | 41,470 | 321 | 辦公(事務)用品 | | | | 190,870 | |
| | | | | 年 | 1 | 8,000 | 8,000 | 特教班文具用品(特教班業務費)。 |
| | | | | 年 | 1 | 28,800 | 28,800 | 美術班文具用品(美術班業務費)。 |
| | | | | 年 | 1 | 400 | 400 | 性別平等教育宣導活動文具用品等費用。 |
| | | | | 批 | 1 | 3,670 | 3,670 | 美術班聯合成果展文具紙張等。 |
| | | | | 年 | 1 | 150,000 | 150,000 | 學生美術比賽文具、材料用品、 |

臺北市地方教育發展基金－臺北市萬華區東園國民小學

基金用途－國民教育計畫明細表

中華民國107年度

單位：新臺幣元

| 前年度決算數 | 上年度預算數 | 科 目 | | 本年度預算數 | | | | 說 明 |
|-----------|-----------|-----|---------------|--------|-------|---------|---------|--|
| | | 編 號 | 名 稱 | 單位 | 數量 | 單價 | 金額 | |
| 40,770 | 50,400 | 322 | 報章什誌 | 年 | 1 | 37,700 | 37,700 | 攝影費等。 |
| 27,378 | 21,080 | 328 | 醫療用品(非醫療院所使用) | 年 | 1 | 18,000 | 18,000 | 圖書(教務處)(由班級設備費移列)。 |
| | | | | 批 | 1 | 15,000 | 15,000 | 健康中心藥品費30班以下基數15,000元每超過一班增1,000元，1,000元X3班+15,000元=18,000元。 |
| | | | | 批 | 1 | 3,000 | 3,000 | 樂樂棒錦標賽醫護用品。 |
| | | | | 批 | 1 | 10,000 | 10,000 | 謝國城選拔賽醫護用品(新增)。 |
| | | | | | | | | 週末棒球對抗賽醫護用品(新增)。 |
| 1,121,837 | 1,030,700 | 32Y | 其他 | 人、年 | 163x1 | 1,700 | 277,100 | 弱勢學生用教科書(由教育局移列)。 |
| | | | | 班、年 | 24x1 | 13,820 | 331,680 | 普通班級教學材料費。 |
| | | | | 班、年 | 32x1 | 1,700 | 54,400 | 教學用教科書(由教育局移列)。 |
| | | | | 年 | 1 | 146,520 | 146,520 | 消毒藥水、衛生用品、衛生紙、垃圾袋及教室佈置等相關費用(由普通班級業務費提列)。 |

臺北市地方教育發展基金－臺北市萬華區東園國民小學

40501526-37

基金用途－國民教育計畫明細表

中華民國107年度

單位：新臺幣元

| 前年度決算數 | 上年度預算數 | 科 目 | | 本年度預算數 | | | | 說 明 |
|--------|--------|-----|-----|--------|-------|--------|---------|--|
| | | 編 號 | 名 稱 | 單位 | 數量 | 單價 | 金額 | |
| | | | | 班、年 | 4x1 | 13,820 | 55,280 | 美術班教學材料費。 |
| | | | | 班、年 | 2x1 | 13,820 | 27,640 | 特教班教學材料費。 |
| | | | | 年 | 1 | 54,000 | 54,000 | 電腦耗材(電腦專案計畫)。 |
| | | | | 年 | 1 | 46,000 | 46,000 | 體育班體育用品消耗等。 |
| | | | | 年 | 1 | 64,860 | 64,860 | 運動會活動材料及其他雜支等。 |
| | | | | 人次 | 88 | 80 | 7,040 | 運動會活動工作人員逾時誤餐費用。 |
| | | | | 人、學期 | 735x2 | 100 | 147,000 | 國小學生活動費(辦理學生各項活動)。 |
| | | | | 式 | 1 | 15,800 | 15,800 | 小田園教育體驗學習水耕液肥(由教育局移列)。 |
| | | | | 式 | 1 | 15,800 | 15,800 | 小田園教育體驗學習水耕菜苗(由教育局移列)。 |
| | | | | 式 | 1 | 27,000 | 27,000 | 小田園教育體驗學習土耕之菜苗及園藝資材(由教育局移列)。 |
| | | | | 年 | 1 | 1,400 | 1,400 | 教學輔導教師設置方案文具用品、書籍、攝影、佈置、茶水等雜支(由教育局移列)。 |
| | | | | 年 | 1 | 1,000 | 1,000 | 教師專業發展實踐方案文具用品、書籍、攝影、佈置、茶水等雜支(由教育局移列)。 |

臺北市地方教育發展基金－臺北市萬華區東園國民小學

基金用途－國民教育計畫明細表

中華民國107年度

單位：新臺幣元

| 前年度決算數 | 上年度預算數 | 科 目 | | 本年度預算數 | | | | 說 明 |
|--------|--------|-----|-----|--------|-----|--------|--------|--|
| | | 編 號 | 名 稱 | 單位 | 數量 | 單價 | 金額 | |
| | | | | 人次 | 60 | 80 | 4,800 | 教學輔導教師設置方案逾時誤餐費用(由教育局移列)。 |
| | | | | 年 | 1 | 1,600 | 1,600 | 教師領域備課社群及領域召集人設置計畫文具用品、耗材及其他相關業務等雜支(由教育局移列)。 |
| | | | | 年 | 1 | 400 | 400 | 家長教育成長暨志工培訓文具等雜支。 |
| | | | | 人次 | 36 | 80 | 2,880 | 教師甄試報名、甄選等工作人員逾時誤餐費用(收支對列)。 |
| | | | | 式 | 1 | 7,000 | 7,000 | 教務工作九大群組中心學校行政規劃編製成果專輯光碟(由教育局移列)。 |
| | | | | 年 | 1 | 44,000 | 44,000 | 教務工作九大群組中心學校行政規劃文具用品、墨水匣、碳粉、佈置等(由教育局移列)。 |
| | | | | 場 | 27 | 1,000 | 27,000 | 教務工作九大群組精進教學增能研習辦公用品、研習資料、文具、照片沖洗、場地佈置等雜支(由教育局移列)。 |
| | | | | 人次 | 160 | 80 | 12,800 | 教務工作九大群組中心學校行政規劃行政研討會、課程審閱會 |

臺北市地方教育發展基金－臺北市萬華區東園國民小學

基金用途－國民教育計畫明細表

中華民國107年度

單位：新臺幣元

| 前年度決算數 | 上年度預算數 | 科 目 | | 本年度預算數 | | | | 說 明 |
|--------|--------|-----|-----------|--------|-----|--------|--------|-----------------------|
| | | 編 號 | 名 稱 | 單位 | 數量 | 單價 | 金額 | |
| | | | | 式 | 1 | 4,000 | 4,000 | (新增)。 |
| | | | | 人次 | 39 | 80 | 3,120 | 謝國城選拔賽比賽用品(新增)。 |
| | | | | 式 | 1 | 7,380 | 7,380 | 謝國城選拔賽逾時誤餐費用(新增)。 |
| | | | | 式 | 1 | 17,680 | 17,680 | 謝國城選拔賽雜支(新增)。 |
| | | | | 式 | 1 | 96,000 | 96,000 | 週末棒球對抗賽比賽用品(新增)。 |
| | | | | 式 | 1 | 10,000 | 10,000 | 週末棒球對抗賽比賽用軟、硬式棒球(新增)。 |
| | | | | 座 | 8 | 1,000 | 8,000 | 週末棒球對抗賽雜支(新增)。 |
| | | | | 箱 | 50 | 200 | 10,000 | 週末棒球對抗賽獎盃(新增)。 |
| | | | | 人次 | 104 | 80 | 8,320 | 週末棒球對抗賽環保飲用水(新增)。 |
| 26,800 | 4,800 | 4 | 租金、償債與利息 | | | | 4,800 | 週末棒球對抗賽逾時誤餐費用(新增)。 |
| 22,000 | | 44 | 交通及運輸設備租金 | | | | | |
| 22,000 | | 442 | 車租 | | | | | |
| 4,800 | 4,800 | 45 | 什項設備租金 | | | | 4,800 | 較上年度預算數4,800元，無增減。 |
| 4,800 | 4,800 | 451 | 什項設備租金 | | | | 4,800 | |

臺北市地方教育發展基金－臺北市萬華區東園國民小學

40501526-41

基金用途－國民教育計畫明細表

中華民國107年度

單位：新臺幣元

| 前年度決算數 | 上年度預算數 | 科 目 | | 本年度預算數 | | | | 說 明 |
|-----------|-----------|-----|-------------------------|--------|------|---------|-----------|------------------------------|
| | | 編 號 | 名 稱 | 單 位 | 數 量 | 單 價 | 金 額 | |
| | | | | 月 | 12 | 400 | 4,800 | 電錶月租費(由普通班級業務費提列)。 |
| 229,164 | 284,052 | 6 | 稅捐及規費(強制費) | | | | 284,052 | |
| 229,164 | 284,052 | 61 | 土地稅 | | | | 284,052 | 較上年度預算數284,052元，無增減。 |
| 229,164 | 284,052 | 612 | 一般土地地價稅 | | | | 284,052 | |
| | | | | 年 | 1 | 284,052 | 284,052 | 經管市地地價稅。 |
| 1,230,702 | 2,569,040 | 7 | 會費、捐助、補助、分攤、照護、救濟與交流活動費 | | | | 2,678,004 | |
| | | 72 | 捐助、補助與獎助 | | | | 21,172 | 新增項目 |
| | | 726 | 獎助學員生給與 | | | | 21,172 | |
| | | | | 人 | 1 | 10,000 | 10,000 | 教育關懷獎每校推薦1名學生獎助金(由教育局移列)。 |
| | | | | 小時 | 84 | 133 | 11,172 | 學生美術比賽學生工讀金(收、退件名冊造冊校對)。 |
| 1,230,702 | 2,569,040 | 74 | 補貼(償)、獎勵、慰問、照護與救濟 | | | | 2,656,832 | 較上年度預算數2,569,040元，增加87,792元。 |
| 1,230,702 | 2,569,040 | 74Y | 其他 | | | | 2,656,832 | |
| | | | | 人、年 | 52x1 | 1,000 | 52,000 | 本市市民第3胎就讀國小教育補助費(由教育局移列)。 |

臺北市地方教育發展基金－臺北市萬華區東園國民小學

基金用途－國民教育計畫明細表

中華民國107年度

單位：新臺幣元

| 前年度決算數 | 上年度預算數 | 科 目 | | 本年度預算數 | | | | 說 明 |
|-----------|---------|-----|------|--------|----------|---------|-----------|--|
| | | 編 號 | 名 稱 | 單位 | 數量 | 單價 | 金額 | |
| | | | | 人、日 | 233x200 | 50 | 2,330,000 | 清寒學生餐費補助。 |
| | | | | 人、週、次 | 812x42x1 | 8 | 272,832 | 補助學校午餐使用有機蔬菜或有機米計畫。 |
| | | | | 年 | 1 | 2,000 | 2,000 | 各界捐款補助學生急難慰問金等(收支對列)。 |
| 1,195,634 | 591,800 | 9 | 其他 | | | | 766,600 | |
| 1,195,634 | 591,800 | 91 | 其他支出 | | | | 766,600 | 較上年度預算數591,800元，增加174,800元。 |
| 1,195,634 | 591,800 | 91Y | 其他 | | | | 766,600 | |
| | | | | 班、年 | 6x1 | 5,600 | 33,600 | 國小游泳檢測未通過暑期游泳訓練班報名費。 |
| | | | | 年 | 1 | 126,000 | 126,000 | 執行學生路隊安全導護費及導護志工保險費。20-39班以五人計算，按63元 X 40週 X 10次計。 |
| | | | | 年 | 1 | 210,000 | 210,000 | 棒球隊、壘球隊比賽及移地訓練旅運費等。 |
| | | | | 人、學期 | 735x2 | 50 | 73,500 | 班級自治費。 |
| | | | | 年 | 1 | 30,000 | 30,000 | 課後社團活動經費。 |
| | | | | 場 | 300 | 400 | 120,000 | 樂樂棒錦標賽裁判費。 |
| | | | | 場 | 50 | 400 | 20,000 | 謝國城選拔賽裁判費(新增)。 |
| | | | | 人、天 | 3x3 | 1,000 | 9,000 | 謝國城選拔賽場地服務費(新 |

臺北市地方教育發展基金－臺北市萬華區東園國民小學

40501526-43

基金用途－國民教育計畫明細表

中華民國107年度

單位：新臺幣元

| 前年度決算數 | 上年度預算數 | 科 目 | | 本年度預算數 | | | | 說 明 |
|--------|--------|-----|-----|--------|-----|-------|--------|--------------------------|
| | | 編 號 | 名 稱 | 單 位 | 數 量 | 單 價 | 金 額 | |
| | | | | 小時 | 15 | 300 | 4,500 | 增)。 謝國城選拔賽防護員鐘點費(新增)。 |
| | | | | 小時 | 40 | 300 | 12,000 | 週末棒球對抗賽防護員鐘點費(新增)。 |
| | | | | 場 | 240 | 400 | 96,000 | 週末棒球對抗賽裁判費(新增)。 |
| | | | | 人、天 | 4x8 | 1,000 | 32,000 | 週末棒球對抗賽場地服務費(新增)。 |

臺北市地方教育發展基金－臺北市萬華區東園國民小學

基金用途－學前教育計畫明細表

中華民國107年度

單位：新臺幣元

| 前年度決算數 | 上年度預算數 | 科 目 | | 本年度預算數 | | | | 說 明 |
|-----------|-----------|-----|--------|--------|----|-----------|-----------|--|
| | | 編 號 | 名 稱 | 單位 | 數量 | 單價 | 金額 | |
| 8,976,439 | 8,974,198 | | 合 計 | | | | 9,568,315 | |
| 8,161,441 | 8,555,206 | 1 | 用人費用 | | | | 9,183,323 | |
| 5,744,047 | 6,013,860 | 11 | 正式員額薪資 | | | | 6,542,345 | 較上年度預算數6,013,860元，增加528,485元。 |
| 5,396,047 | 5,653,860 | 113 | 職員薪金 | 年 | 1 | 6,023,860 | 6,023,860 | 教職員6人及教保員3人薪金(詳用人費用彙計表)(含教育部補助款教保員381,980元)。 |
| 348,000 | 360,000 | 114 | 工員工資 | 年 | 1 | 518,485 | 518,485 | 廚工2人工資(詳用人費用彙計表)。 |
| | 43,733 | 13 | 超時工作報酬 | | | | 69,672 | 較上年度預算數43,733元，增加25,939元。 |
| | 43,733 | 131 | 加班費 | 年 | 1 | 69,672 | 69,672 | 教職員不休假出勤加班費。 |
| 1,294,006 | 1,270,733 | 15 | 獎金 | | | | 1,270,733 | 較上年度預算數1,270,733元，無增減。 |
| 591,795 | 519,000 | 151 | 考績獎金 | 年 | 1 | 519,000 | 519,000 | 依考績法規定核發之獎金。 |
| 702,211 | 751,733 | 152 | 年終獎金 | 年 | 1 | 751,733 | 751,733 | 依規定於年節加發之獎金。 |

臺北市地方教育發展基金－臺北市萬華區東園國民小學

40501526-45

基金用途－學前教育計畫明細表

中華民國107年度

單位：新臺幣元

| 前年度決算數 | 上年度預算數 | 科目 | | 本年度預算數 | | | | 說明 |
|---------|---------|-----|----------|--------|--------|---------|---------|----------------------------|
| | | 編號 | 名稱 | 單位 | 數量 | 單價 | 金額 | |
| 482,875 | 524,016 | 16 | 退休及卹償金 | | | | 581,196 | 較上年度預算數524,016元，增加57,180元。 |
| 461,059 | 513,216 | 161 | 職員退休及離職金 | 年 | 1 | 566,496 | 566,496 | 提撥退撫基金。 |
| 21,816 | 10,800 | 162 | 工員退休及離職金 | 年 | 1 | 14,700 | 14,700 | 提撥勞工退休準備金。 |
| 640,513 | 702,864 | 18 | 福利費 | | | | 719,377 | 較上年度預算數702,864元，增加16,513元。 |
| 554,543 | 560,784 | 181 | 分擔員工保險費 | 年 | 1 | 583,847 | 583,847 | 分擔公保、勞保、健保費。 |
| | 1,720 | 183 | 傷病醫藥費 | 人 | 1 | 860 | 860 | 幼兒園教保人員健康檢查費。 |
| | | | | 人 | 1 | 860 | 860 | 幼兒園廚工健康檢查費。 |
| 53,970 | 108,360 | 187 | 員工通勤交通費 | 人、月、段 | 3x12x2 | 630 | 45,360 | 教師兼行政、教保員、廚工上下班交通費。 |
| | | | | 人、月、段 | 5x10x2 | 630 | 63,000 | 教師上下班交通費。 |
| | | | | 人、月、段 | 3x5x1 | 630 | 9,450 | 教保員、廚工上下班交通費。 |
| 32,000 | 32,000 | 18Y | 其他福利費 | 年 | 1 | 16,000 | 16,000 | 休假旅遊補助費。 |
| 307,392 | 59,692 | 2 | 服務費用 | | | | 56,092 | |

臺北市地方教育發展基金－臺北市萬華區東園國民小學

基金用途－學前教育計畫明細表

中華民國107年度

單位：新臺幣元

| 前年度決算數 | 上年度預算數 | 科 目 | | 本年度預算數 | | | | 說 明 |
|---------|--------|-----|------------------|--------|------|-------|--------|--|
| | | 編 號 | 名 稱 | 單位 | 數量 | 單價 | 金額 | |
| 13,065 | | 24 | 印刷裝訂與廣告費 | | | | | |
| 13,065 | | 241 | 印刷及裝訂費 | | | | | |
| 108,346 | | 25 | 修理保養及保固費 | | | | | |
| 108,346 | | 252 | 一般房屋修護費 | | | | | |
| 11,156 | 18,592 | 27 | 一般服務費 | | | | 24,592 | 較上年度預算數18,592元，增加6,000元。 |
| 756 | 2,592 | 276 | 佣金、匯費、經理費及手續費 | | | | 2,592 | |
| | | | | 人、學期 | 72x2 | 18 | 2,592 | 委託超商代收學雜費手續費。 |
| 10,400 | 16,000 | 27F | 體育活動費 | | | | 22,000 | |
| | | | | 人、年 | 6x1 | 2,000 | 12,000 | 文康活動費，本校編列幼教教師6人，每人編列2,000元。 |
| | | | | 人、年 | 5x1 | 2,000 | 10,000 | 文康活動費，本校編列契約進用教保員3人、廚工2人，合計5人，每人編列2,000元(上述人員係幼托整合前得編列文康活動費之人員)。 |
| 174,825 | 41,100 | 28 | 專業服務費 | | | | 31,500 | 較上年度預算數41,100元，減少9,600元。 |
| 143,325 | 9,600 | 285 | 講課鐘點、稿費、出席審查及查詢費 | | | | | |

臺北市地方教育發展基金－臺北市萬華區東園國民小學

40501526-47

基金用途－學前教育計畫明細表

中華民國107年度

單位：新臺幣元

| 前年度決算數 | 上年度預算數 | 科 目 | | 本年度預算數 | | | | 說 明 |
|---------|---------|-----|-----------------------------|--------|-------|--------|---------|----------------------------------|
| | | 編 號 | 名 稱 | 單位 | 數量 | 單價 | 金額 | |
| 31,500 | 31,500 | 28Y | 其他 | 班、人、月 | 3x2x9 | 500 | 31,500 | 學童午餐指導費(幼兒園)。 工作人員午餐指導費(教保員)。 |
| | | | | 人、月 | 1x9 | 500 | 27,000 | |
| | | | | | | | 4,500 | |
| 321,307 | 30,400 | 3 | 材料及用品費 | | | | | 較上年度預算數30,400元，減少30,400元。 |
| 85,140 | | 31 | 使用材料費 | | | | | |
| 85,140 | | 315 | 設備零件 | | | | | |
| 236,167 | 30,400 | 32 | 用品消耗 | | | | | |
| 12,000 | 12,000 | 321 | 辦公(事務)用品 | | | | | |
| 224,167 | 18,400 | 32Y | 其他 | | | | | |
| 29,000 | | 4 | 租金、償債與利息 | | | | | |
| 29,000 | | 44 | 交通及運輸設備租金 | | | | | |
| 29,000 | | 442 | 車租 | | | | | |
| 157,299 | 280,900 | 7 | 會費、捐助、補助、分攤、 照護、救濟與交流活動費 | | | | 280,900 | |
| 157,299 | 280,900 | 74 | 補貼(償)、獎勵、慰問、 照護與救濟 | | | | 280,900 | 較上年度預算數280,900元，無增減。 |
| 157,299 | 280,900 | 74Y | 其他 | 人、學期 | 10x2 | 11,633 | 232,660 | 低收入戶家庭幼生月費補助。 |
| | | | | 人、月 | 3x8 | 2,010 | 48,240 | 危機家庭幼生餐點費補助。 |

臺北市地方教育發展基金－臺北市萬華區東園國民小學

基金用途－學前教育計畫明細表

中華民國107年度

單位：新臺幣元

| 前年度決算數 | 上年度預算數 | 科 目 | | 本年度預算數 | | | | 說 明 |
|--------|--------|-----|------|--------|-----|--------|--------|---------------------|
| | | 編 號 | 名 稱 | 單 位 | 數 量 | 單 價 | 金 額 | |
| | 48,000 | 9 | 其他 | | | | 48,000 | |
| | 48,000 | 91 | 其他支出 | | | | 48,000 | 較上年度預算數48,000元，無增減。 |
| | 48,000 | 91Y | 其他 | 年 | 1 | 48,000 | 48,000 | 幼兒導護費。 |

臺北市地方教育發展基金－臺北市萬華區東園國民小學

40501526-49

基金用途－一般行政管理計畫明細表

中華民國107年度

單位：新臺幣元

| 前年度決算數 | 上年度預算數 | 科 目 | | 本年度預算數 | | | | 說 明 |
|------------|------------|-----|--------|--------|----|-----------|------------|-------------------------------|
| | | 編 號 | 名 稱 | 單位 | 數量 | 單價 | 金額 | |
| 13,138,463 | 13,572,252 | | 合 計 | | | | 14,879,236 | |
| 12,124,771 | 12,440,782 | 1 | 用人費用 | | | | 13,694,446 | |
| 7,895,517 | 8,004,000 | 11 | 正式員額薪資 | | | | 8,796,000 | 較上年度預算數8,004,000元，增加792,000元。 |
| 6,073,889 | 6,240,000 | 113 | 職員薪金 | 年 | 1 | 7,044,000 | 7,044,000 | 教職員9人薪金(詳用人費用彙計表)。 |
| 663,388 | 732,000 | 114 | 工員工資 | 年 | 1 | 720,000 | 720,000 | 工員2人工資(詳用人費用彙計表)。 |
| 1,158,240 | 1,032,000 | 115 | 警餉 | 年 | 1 | 1,032,000 | 1,032,000 | 校警2人薪金(詳用人費用彙計表)。 |
| 340,948 | 364,982 | 13 | 超時工作報酬 | | | | 468,316 | 較上年度預算數364,982元，增加103,334元。 |
| 340,948 | 364,982 | 131 | 加班費 | 年 | 1 | 459,066 | 459,066 | 不休假出勤加班費。 |
| | | | | 年 | 1 | 9,250 | 9,250 | 工作超時加班費(統籌業務費)。 |
| 2,162,347 | 2,334,500 | 15 | 獎金 | | | | 2,565,500 | 較上年度預算數2,334,500元，增加231,000元。 |
| 1,136,850 | 1,334,000 | 151 | 考績獎金 | | | | 1,466,000 | |

臺北市地方教育發展基金－臺北市萬華區東園國民小學

基金用途－一般行政管理計畫明細表

中華民國107年度

單位：新臺幣元

| 前年度決算數 | 上年度預算數 | 科 目 | | 本年度預算數 | | | | 說 明 |
|-----------|-----------|-----|----------|--------|---------|-----------|-----------|-----------------------------|
| | | 編 號 | 名 稱 | 單位 | 數量 | 單價 | 金額 | |
| 1,025,497 | 1,000,500 | 152 | 年終獎金 | 年 | 1 | 1,466,000 | 1,466,000 | 依考績法規定核發之獎金。 |
| | | | | | | | 1,099,500 | |
| 668,127 | 621,720 | 16 | 退休及卹償金 | 年 | 1 | 1,099,500 | 1,099,500 | 依規定於年節加發之獎金。 |
| | | | | | | | 749,038 | 較上年度預算數621,720元，增加127,318元。 |
| 549,942 | 585,120 | 161 | 職員退休及離職金 | | | | 681,600 | |
| | | | | 年 | 1 | 681,600 | 681,600 | 提撥退撫基金。 |
| 118,185 | 36,600 | 162 | 工員退休及離職金 | | | | 67,438 | |
| | | | | 年 | 1 | 57,600 | 57,600 | 提撥勞工退休準備金。 |
| | | | | 年 | 1 | 9,838 | 9,838 | 依規定提撥勞工退休準備金不足之差額(新增)。 |
| 1,057,832 | 1,115,580 | 18 | 福利費 | | | | 1,115,592 | 較上年度預算數1,115,580元，增加12元。 |
| 780,410 | 764,820 | 181 | 分擔員工保險費 | | | | 797,712 | |
| | | | | 年 | 1 | 797,712 | 797,712 | 分擔公保、勞保、健保費。 |
| 85,422 | 158,760 | 187 | 員工通勤交通費 | | | | 173,880 | |
| | | | | 人、月、段 | 3x12x1 | 630 | 22,680 | 職員、技工、工友上下班交通費。 |
| | | | | 人、月、段 | 10x12x2 | 630 | 151,200 | 職員、技工、工友上下班交通費。 |
| 192,000 | 192,000 | 18Y | 其他福利費 | | | | 144,000 | |

臺北市地方教育發展基金－臺北市萬華區東園國民小學

40501526-51

基金用途－一般行政管理計畫明細表

中華民國107年度

單位：新臺幣元

| 前年度決算數 | 上年度預算數 | 科 目 | | 本年度預算數 | | | | 說 明 |
|---------|---------|-----|-------|--------|------|---------|---------|---|
| | | 編 號 | 名 稱 | 單位 | 數量 | 單價 | 金額 | |
| | | | | 年 | 1 | 144,000 | 144,000 | 休假旅遊補助費。 |
| 619,010 | 726,000 | 2 | 服務費用 | | | | 778,000 | |
| 5,040 | | 22 | 郵電費 | | | | | |
| 5,040 | | 222 | 電話費 | | | | | |
| 217,970 | 224,000 | 27 | 一般服務費 | | | | 226,000 | 較上年度預算數224,000元，增加2,000元。 |
| 199,470 | 200,000 | 279 | 外包費 | | | | 200,000 | |
| | | | | 人、年 | 5x1 | 40,000 | 200,000 | 消化超額職工(技工、工友)業務外包費。 |
| 18,500 | 24,000 | 27F | 體育活動費 | | | | 26,000 | |
| | | | | 人、年 | 13x1 | 2,000 | 26,000 | 文康活動費，本校編列教職員9人、工員2人、校警2人，合計13人，每人編列2,000元。 |
| 324,000 | 430,000 | 28 | 專業服務費 | | | | 480,000 | 較上年度預算數430,000元，增加50,000元。 |
| 324,000 | 430,000 | 28Y | 其他 | | | | 480,000 | |
| | | | | 年 | 1 | 480,000 | 480,000 | 校園安全機械定點、機動巡邏等保全費用。 |
| 72,000 | 72,000 | 29 | 公共關係費 | | | | 72,000 | 較上年度預算數72,000元，無增減。 |
| 72,000 | 72,000 | 291 | 公共關係費 | | | | 72,000 | |

臺北市地方教育發展基金－臺北市萬華區東園國民小學

基金用途－一般行政管理計畫明細表

中華民國107年度

單位：新臺幣元

| 前年度決算數 | 上年度預算數 | 科 目 | | 本年度預算數 | | | | 說 明 |
|---------|---------|-----|----------|--------|-----|---------|---------|--|
| | | 編 號 | 名 稱 | 單位 | 數量 | 單價 | 金額 | |
| 393,682 | 404,470 | 3 | 材料及用品費 | 月 | 12 | 6,000 | 72,000 | 校長特別費。 |
| 393,682 | 404,470 | 32 | 用品消耗 | | | | 405,790 | 較上年度預算數404,470元，增加1,320元。 |
| 382,862 | 398,470 | 321 | 辦公(事務)用品 | 年 | 1 | 390,790 | 390,790 | 統籌業務費計算如下：普通班24班、美術班4班、體育班2班、附設幼兒園3班，1,290元X15班X12月=232,200元，810元X15班X12月=145,800元，640元X3班X12月=23,040元，以上合計401,040元，除依實際需求移列加班費9,250元及會費1,000元外，其餘如列數。 |
| 10,820 | 6,000 | 325 | 服裝 | 人、件 | 2x1 | 2,000 | 4,000 | 校警冬季大衣(新增)。 |
| | | | | 人、年 | 2x1 | 300 | 600 | 校警服裝配備。 |
| | | | | 人、套 | 2x1 | 1,500 | 3,000 | 校警夏服(成立第33年)。 |
| | | | | 雙 | 2 | 100 | 200 | 校警襪子。 |
| | | | | 人、雙 | 2x1 | 1,100 | 2,200 | 校警皮鞋。 |
| | | | | 人、套 | 2x1 | 2,500 | 5,000 | 校警冬服(新增)。 |

臺北市地方教育發展基金－臺北市萬華區東園國民小學

40501526-53

基金用途－一般行政管理計畫明細表

中華民國107年度

單位：新臺幣元

| 前年度決算數 | 上年度預算數 | 科 目 | | 本年度預算數 | | | | 說 明 |
|--------|--------|-----|---------------------------------|--------|-----|-------|-------|--------------------|
| | | 編 號 | 名 稱 | 單 位 | 數 量 | 單 價 | 金 額 | |
| 1,000 | 1,000 | 7 | 會費、捐助、補助、分攤、 照護、救濟與交流活動 費 | | | | 1,000 | |
| 1,000 | 1,000 | 71 | 會費 | | | | 1,000 | 較上年度預算數1,000元，無增減。 |
| 1,000 | 1,000 | 713 | 職業團體會費 | 年 | 1 | 1,000 | 1,000 | 護理師公會會費(統籌業務費)。 |

臺北市地方教育發展基金－臺北市萬華區東園國民小學

基金用途－建築及設備計畫明細表

中華民國107年度

單位：新臺幣元

| 前年度決算數 | 上年度預算數 | 科 目 | | 本年度預算數 | | | | 說 明 |
|------------|------------|-----|-----------------------------|--------|----|-----------|-----------|---|
| | | 編 號 | 名 稱 | 單位 | 數量 | 單價 | 金額 | |
| 11,250,244 | 14,328,552 | | 合計 | | | | 9,658,965 | |
| 11,250,244 | 14,328,552 | 5 | 購建固定資產、無形資產及非理財目的之長期投資 | | | | 9,658,965 | |
| 1,966,076 | 11,070,200 | 51 | 購置固定資產 | | | | 2,967,480 | |
| | 10,000,000 | | 專案計畫 | | | | 1,000,000 | |
| | 10,000,000 | | 繼續性計畫 | | | | 1,000,000 | |
| | 10,000,000 | | (一) 東園國小捷運共構大樓新建工程(委託技術服務費) | | | | 1,000,000 | 本工程為106-111年度連續性工程，總委託技術服務費29,173,207元，連同104年度執行先期規劃640,000元，總計畫共29,813,207元，除以前年度預算數10,640,000元外，本年度續編第2年經費1,000,000元，餘18,173,207元編列於以後年度，各年度資金需求詳如繼續性計畫分年資金需求表。 |
| | 10,000,000 | 513 | 擴充改良房屋建築及設備 | | | | 1,000,000 | |
| | | 513 | 擴充改良房屋建築及設備 | 式 | 1 | 1,000,000 | 1,000,000 | 委託技術服務費。 |

臺北市地方教育發展基金－臺北市萬華區東園國民小學

40501526-55

基金用途－建築及設備計畫明細表

中華民國107年度

單位：新臺幣元

| 前年度決算數 | 上年度預算數 | 科 目 | | 本年度預算數 | | | | 說 明 |
|-----------|-----------|-----|---------------------------------|--------|----|--------|-----------|----------------------------------|
| | | 編 號 | 名 稱 | 單位 | 數量 | 單價 | 金額 | |
| 1,966,076 | 1,070,200 | | 備 一般建築及設備計 畫 | | | | 1,967,480 | |
| | | | 諮商室與健康 中心暨資源空 間整修工程設 備 | | | | 204,000 | |
| | | 514 | 購置機械及 設備 | | | | 39,000 | |
| | | | | 張 | 2 | 19,500 | 39,000 | 汰舊換新病床(健康中心)。 |
| | | 516 | 購置什項設 備 | | | | 165,000 | |
| | | | | 臺 | 1 | 55,000 | 55,000 | 汰舊換新變頻分離式冷氣 (7.2KW以上)(健康中心)。 |
| | | | | 臺 | 2 | 55,000 | 110,000 | 新購變頻分離式冷氣(7.2KW以 上)(團輔室、印刷室)。 |
| | | | 行政辦公室設 施設備優質化 工程設備 | | | | 61,280 | |
| | | 516 | 購置什項設 備 | | | | 61,280 | |
| | | | | 組 | 1 | 24,280 | 24,280 | 新購沙發組(2+1含茶几)(輔導 |

臺北市地方教育發展基金－臺北市萬華區東園國民小學

基金用途－建築及設備計畫明細表

中華民國107年度

單位：新臺幣元

| 前年度決算數 | 上年度預算數 | 科 目 | | 本年度預算數 | | | | 說 明 |
|---------|---------|-----|-----------|--------|----|--------|---------|---------------------|
| | | 編 號 | 名 稱 | 單位 | 數量 | 單價 | 金額 | |
| | | | | 組 | 1 | 12,000 | 12,000 | 室)。 |
| | | | | 張 | 2 | 12,500 | 25,000 | 新購六人會議桌。 |
| | | | 網路電話閘道器設備 | | | | 11,000 | 新購工作桌。 |
| | | 514 | 購置機械及設備 | | | | 11,000 | |
| | | | | 臺 | 1 | 11,000 | 11,000 | 汰舊換新網路電話閘道器(教務處)。 |
| 200,500 | 214,500 | | 班級設備 | | | | 166,000 | |
| 68,500 | 20,500 | 514 | 購置機械及設備 | | | | 108,000 | |
| | | | | 臺 | 4 | 27,000 | 108,000 | 汰舊換新單槍投影機(教務處)。 |
| 46,000 | | 515 | 購置交通及運輸設備 | | | | 40,000 | |
| | | | | 組 | 2 | 20,000 | 40,000 | 汰舊換新音響設備(劇院組)(學務處)。 |
| 86,000 | 194,000 | 516 | 購置什項設備 | | | | 18,000 | |
| | | | | 臺 | 1 | 18,000 | 18,000 | 汰舊換新桌球桌(學務處)。 |
| | 43,000 | | 特殊班設備 | | | | 78,000 | |

臺北市地方教育發展基金－臺北市萬華區東園國民小學

40501526-57

基金用途－建築及設備計畫明細表

中華民國107年度

單位：新臺幣元

| 前年度決算數 | 上年度預算數 | 科 目 | | 本年度預算數 | | | | 說 明 |
|---------|---------|-----|---------|--------|----|---------|-----------|------------------------------------|
| | | 編 號 | 名 稱 | 單位 | 數量 | 單價 | 金額 | |
| | | 514 | 購置機械及設備 | | | | 59,500 | |
| | | | | 臺 | 1 | 17,000 | 17,000 | 新購運動記錄器(特教班)。 |
| | | | | 臺 | 2 | 21,250 | 42,500 | 新購DVD攝影機(含記憶卡、電池各加2顆)(美術班)。 |
| | 43,000 | 516 | 購置什項設備 | | | | 18,500 | |
| | | | | 臺 | 1 | 18,500 | 18,500 | 新購全開乾燥架(美術班)。 |
| 555,338 | 590,000 | | 資訊設備 | | | | 1,389,000 | |
| 555,338 | 590,000 | 514 | 購置機械及設備 | | | | 1,389,000 | |
| | | | | 年 | 1 | 108,000 | 108,000 | 汰舊換新網路及資訊周邊設備(電腦專案計畫)。 |
| | | | | 部 | 13 | 12,000 | 156,000 | 新購平板電腦(電腦專案計畫)。 |
| | | | | 部 | 45 | 25,000 | 1,125,000 | 汰舊換新個人電腦(電腦專案計畫)。 |
| | 58,200 | | 幼兒園設備 | | | | 58,200 | |
| | 58,200 | 516 | 購置什項設備 | | | | 58,200 | |
| | | | | 臺 | 1 | 58,200 | 58,200 | 新購冷氣機(節能環保1對1分離式7.3KW以上含安裝費)(幼兒園)。 |

臺北市地方教育發展基金－臺北市萬華區東園國民小學

基金用途－建築及設備計畫明細表

中華民國107年度

單位：新臺幣元

| 前年度決算數 | 上年度預算數 | 科 目 | | 本年度預算數 | | | | 說 明 |
|-----------|-----------|-----|--|--------|----|--------|-----------|-----------------|
| | | 編 號 | 名 稱 | 單位 | 數量 | 單價 | 金額 | |
| 1,210,238 | 164,500 | | 校園設備 | | | | | |
| 222,072 | 164,500 | 514 | 購置機械及設備 | | | | | |
| 236,000 | | 515 | 購置交通及運輸設備 | | | | | |
| 752,166 | | 516 | 購置什項設備 | | | | | |
| 10,000 | 36,000 | 52 | 購置無形資產 | | | | 36,000 | |
| 10,000 | 36,000 | | 一般建築及設備計畫 | | | | 36,000 | |
| 10,000 | 36,000 | | 資訊設備 | | | | 36,000 | |
| 10,000 | 36,000 | 521 | 購置電腦軟體 | | | | 36,000 | |
| | | | | 年 | 1 | 36,000 | 36,000 | 電腦教學軟體費(電腦專案計畫) |
| 9,274,168 | 3,222,352 | 58 | 遞延支出(臺北市地方教育發展基金及臺北市臺北都會區捷運固定資產重置基金專用) | | | | 6,655,485 | |
| 9,274,168 | 3,222,352 | | 一般建築及設備計畫 | | | | 6,655,485 | |

臺北市地方教育發展基金－臺北市萬華區東園國民小學

40501526-59

基金用途－建築及設備計畫明細表

中華民國107年度

單位：新臺幣元

| 前年度決算數 | 上年度預算數 | 科 目 | | 本年度預算數 | | | | 說 明 |
|--------|--------|-----|------------------------|--------|-----|--------|-----------|---------------------------|
| | | 編 號 | 名 稱 | 單位 | 數量 | 單價 | 金額 | |
| | | | 行政辦公室設 施設備優質化 工程 | | | | 3,380,320 | |
| | | 581 | 遞延修繕房 屋建築支出 | | | | 3,380,320 | |
| | | | | 式 | 1 | 47,975 | 47,975 | 一、施工費 假設工程費(辦公室臨時安置費)。 |
| | | | | 間 | 5 | 26,250 | 131,250 | 舊有設施拆除運棄。 |
| | | | | 間 | 5 | 18,900 | 94,500 | 開關及插座(含安全插座)。 |
| | | | | 間 | 5 | 12,000 | 60,000 | 冷氣管線配合遷移。 |
| | | | | 平方公尺 | 350 | 1,260 | 441,000 | 地坪地磚。 |
| | | | | 平方公尺 | 38 | 2,760 | 104,880 | 處室主題宣導展示造型牆。 |
| | | | | 平方公尺 | 25 | 3,600 | 90,000 | 磁性白板。 |
| | | | | 平方公尺 | 845 | 180 | 152,100 | 粉刷油漆(含刮除舊漆)。 |
| | | | | 平方公尺 | 82 | 4,080 | 334,560 | 鋁窗(含拆除運棄、安裝)。 |
| | | | | 公尺 | 52 | 10,500 | 546,000 | 高櫃(120cm以上)。 |
| | | | | 公尺 | 60 | 6,300 | 378,000 | 矮櫥櫃(120cm以下)。 |
| | | | | 公尺 | 67 | 2,480 | 166,160 | 防焰遮光窗簾(含窗簾盒)。 |
| | | | | 組 | 33 | 12,000 | 396,000 | 工作小間(OA組)。 |
| | | | | 平方公尺 | 125 | 630 | 78,750 | 天花板。 |

臺北市地方教育發展基金－臺北市萬華區東園國民小學

基金用途－建築及設備計畫明細表

中華民國107年度

單位：新臺幣元

| 前年度決算數 | 上年度預算數 | 科 目 | | 本年度預算數 | | | | 說 明 |
|--------|--------|-----|---------------------------|--------|-----|---------|-----------|--------------------|
| | | 編 號 | 名 稱 | 單位 | 數量 | 單價 | 金額 | |
| | | | | 平方公尺 | 125 | 670 | 83,750 | 管線包覆收邊。 |
| | | | | 臺 | 25 | 1,000 | 25,000 | 設備安裝配線等費用(省電循環風扇)。 |
| | | | | 式 | 1 | 187,796 | 187,796 | 二、委託技術服務費(總包價法)。 |
| | | | | 式 | 1 | 62,599 | 62,599 | 三、工程管理費(依施工費2%提列)。 |
| | | 581 | 諮商室與健康 中心暨資源空 間整修工程 | | | | 3,275,165 | |
| | | | 遞延修繕房 屋建築支出 | | | | 3,275,165 | |
| | | | | | | | 3,032,560 | 一、施工費 |
| | | | | 公尺 | 37 | 2,480 | 91,760 | 防焰遮光窗簾(含窗簾盒)。 |
| | | | | 公尺 | 32 | 6,300 | 201,600 | 矮櫥櫃(120cm以下)。 |
| | | | | 公尺 | 1 | 8,500 | 8,500 | 尿布更換桌櫃。 |
| | | | | 公尺 | 59 | 10,500 | 619,500 | 高櫃(120cm以上)。 |
| | | | | 平方公尺 | 795 | 180 | 143,100 | 粉刷油漆(含刮除舊漆)。 |
| | | | | 平方公尺 | 210 | 1,300 | 273,000 | 造型天花板。 |
| | | | | 平方公尺 | 13 | 3,600 | 46,800 | 磁性白板。 |
| | | | | 平方公尺 | 25 | 3,440 | 86,000 | 一般實木地板(高架)(含拆除運 |

臺北市地方教育發展基金－臺北市萬華區東園國民小學

40501526-61

基金用途－建築及設備計畫明細表

中華民國107年度

單位：新臺幣元

| 前年度決算數 | 上年度預算數 | 科 目 | | 本年度預算數 | | | | 說 明 |
|--------|--------|-----|-----|--------|-----|--------|---------|------------------------------|
| | | 編 號 | 名 稱 | 單位 | 數量 | 單價 | 金額 | |
| | | | | 平方公尺 | 150 | 2,500 | 375,000 | 棄)。 |
| | | | | 平方公尺 | 51 | 1,580 | 80,580 | 一般實木地板(含拆除運棄)。 |
| | | | | 平方公尺 | 78 | 3,750 | 292,500 | 隔間牆。 |
| | | | | 平方公尺 | 66 | 4,080 | 269,280 | 走廊主題宣導教育展示造型牆。 |
| | | | | 平方公尺 | 18 | 4,250 | 76,500 | 鋁窗(含拆除運棄、安裝)。 |
| | | | | 平方公尺 | 11 | 5,660 | 62,260 | 候診區活動隔屏。 |
| | | | | 平方公尺 | 41 | 880 | 36,080 | 鋁門(含拆除運棄、五金、安裝)。 |
| | | | | 組 | 1 | 1,000 | 1,000 | 內牆面貼大圖輸出。 |
| | | | | 組 | 4 | 15,000 | 60,000 | 緊急求救鈴(含警鳴器、警示燈、安裝、配線、測試、整合)。 |
| | | | | 組 | 4 | 1,300 | 5,200 | 工作小間(OA組)。 |
| | | | | 座 | 2 | 25,000 | 50,000 | 節能筒燈。 |
| | | | | 座 | 1 | 16,500 | 16,500 | 洗槽櫃(含水槽及給排水管線)。 |
| | | | | 間 | 3 | 18,900 | 56,700 | 牙醫診療桌木作隔屏(防焰美耐板)。 |
| | | | | 間 | 4 | 26,250 | 105,000 | 開關及插座(含安全插座)。 |
| | | | | 間 | 1 | 56,500 | 56,500 | 舊有設施拆除運棄。 |
| | | | | 檯 | 2 | 9,600 | 19,200 | 原有空間復原為教室。 |
| | | | | | | | | 病床拉簾(含軌道，色樣另訂)。 |

臺北市地方教育發展基金－臺北市萬華區東園國民小學

基金用途－建築及設備計畫明細表

中華民國107年度

單位：新臺幣元

| 前年度決算數 | 上年度預算數 | 科 目 | | 本年度預算數 | | | | 說 明 |
|-----------|-----------|-----|------------|--------|----|---------|---------|--|
| | | 編 號 | 名 稱 | 單位 | 數量 | 單價 | 金額 | |
| | | | | 式 | 1 | 181,954 | 181,954 | 二、委託技術服務費(總包價法)。 三、工程管理費(依施工費2%提列)。 |
| | | | | 式 | 1 | 60,651 | 60,651 | |
| 9,274,168 | 3,222,352 | | 校園整修工程 | | | | | |
| 8,675,468 | | 581 | 遞延修繕房屋建築支出 | | | | | |
| 598,700 | 3,222,352 | 582 | 其他遞延支出 | | | | | |

参 考 表

臺北市地方教育發展基金－臺北市萬華區東園國民小學

40501526-63

預計平衡表

中華民國107年12月31日

單位：新臺幣元

| 105年(前年)12月31日 | | 科 目 | | 107年12月31日 | | 106年(上年)12月31日 | | | | 比較 增減(-) |
|----------------|--------|------|-------------------|---------------|--------|----------------|-------------|---------------|--------|-------------|
| 決 算 數 | | 編 號 | 名 稱 | 預 計 數 | | 預 計 數 | 調 整 數(±) | 調 整 後 預 計 數 | | |
| 金 額 | % | | | 金 額 | % | | | 金 額 | % | |
| 3,667,744,814 | 100.00 | | 資產合計 | 3,661,564,614 | 100.00 | 3,523,391,722 | 142,730,044 | 3,666,121,766 | 100.00 | -4,557,152 |
| 3,667,744,814 | 100.00 | 1 | 資產 | 3,661,564,614 | 100.00 | 3,523,391,722 | 142,730,044 | 3,666,121,766 | 100.00 | -4,557,152 |
| 18,136,680 | 0.49 | 11 | 流動資產 | 11,956,480 | 0.33 | 13,135,213 | 3,378,419 | 16,513,632 | 0.45 | -4,557,152 |
| 17,803,506 | 0.49 | 111 | 現金 | 11,623,306 | 0.32 | 12,745,643 | 3,434,815 | 16,180,458 | 0.44 | -4,557,152 |
| 17,803,506 | 0.49 | 1112 | 銀行存款 | 11,623,306 | 0.32 | 12,745,643 | 3,434,815 | 16,180,458 | 0.44 | -4,557,152 |
| 118,864 | 0.00 | 113 | 應收款項 | 118,864 | 0.00 | 130,864 | -12,000 | 118,864 | 0.00 | |
| 118,864 | 0.00 | 113Y | 其他應收款 | 118,864 | 0.00 | 130,864 | -12,000 | 118,864 | 0.00 | |
| 214,310 | 0.00 | 115 | 預付款項 | 214,310 | 0.01 | 258,706 | -44,396 | 214,310 | 0.01 | |
| 214,310 | 0.00 | 1154 | 預付費用 | 214,310 | 0.01 | 258,706 | -44,396 | 214,310 | 0.01 | |
| 785,160 | 0.03 | 12 | 投資、長期應收款項、貸墊款及準備金 | 785,160 | 0.02 | 856,540 | -71,380 | 785,160 | 0.02 | |
| 785,160 | 0.03 | 124 | 準備金 | 785,160 | 0.02 | 856,540 | -71,380 | 785,160 | 0.02 | |
| 639,748 | 0.03 | 1241 | 退休及離職準備金 | 639,748 | 0.02 | 756,540 | -116,792 | 639,748 | 0.02 | |
| 145,412 | 0.00 | 124Y | 其他準備金 | 145,412 | 0.00 | 100,000 | 45,412 | 145,412 | 0.00 | |
| 3,648,822,974 | 99.48 | 13 | 其他資產 | 3,648,822,974 | 99.65 | 3,509,399,969 | 139,423,005 | 3,648,822,974 | 99.53 | |
| 3,648,822,974 | 99.48 | 131 | 什項資產 | 3,648,822,974 | 99.65 | 3,509,399,969 | 139,423,005 | 3,648,822,974 | 99.53 | |
| 3,648,822,974 | 99.48 | 1316 | 代管資產 | 3,648,822,974 | 99.65 | 3,509,399,969 | 139,423,005 | 3,648,822,974 | 99.53 | |
| 3,667,744,814 | 100.00 | | 負債及基金餘額合計 | 3,661,564,614 | 100.00 | 3,523,391,722 | 142,730,044 | 3,666,121,766 | 100.00 | -4,557,152 |
| 3,655,927,244 | 99.68 | 2 | 負債 | 3,655,927,244 | 99.85 | 3,519,079,106 | 136,848,138 | 3,655,927,244 | 99.72 | |
| 5,585,978 | 0.15 | 21 | 流動負債 | 5,585,978 | 0.16 | 5,672,848 | -86,870 | 5,585,978 | 0.15 | |
| 5,585,978 | 0.15 | 212 | 應付款項 | 5,585,978 | 0.16 | 5,672,848 | -86,870 | 5,585,978 | 0.15 | |
| 5,279,836 | 0.14 | 2123 | 應付代收款 | 5,279,836 | 0.14 | 5,510,624 | -230,788 | 5,279,836 | 0.14 | |
| 306,142 | 0.01 | 2125 | 應付費用 | 306,142 | 0.02 | 135,417 | 170,725 | 306,142 | 0.01 | |
| | | 2129 | 應付工程款 | | | 26,807 | -26,807 | | | |
| 3,650,341,266 | 99.53 | 22 | 其他負債 | 3,650,341,266 | 99.69 | 3,513,406,258 | 136,935,008 | 3,650,341,266 | 99.57 | |

臺北市地方教育發展基金－臺北市萬華區東園國民小學

預計平衡表

中華民國107年12月31日

單位：新臺幣元

| 105年(前年)12月31日 | | 科 目 | | 107年12月31日 | | 106年(上年)12月31日 | | | | 比較 增減(-) |
|----------------|-------|------|----------|---------------|-------|----------------|-------------|---------------|-------|-------------|
| 決 算 數 | | 編 號 | 名 稱 | 預 計 數 | | 預 計 數 | 調 整 數(±) | 調 整 後 預 計 數 | | |
| 金 額 | % | | | 金 額 | % | | | 金 額 | % | |
| 3,650,341,266 | 99.53 | 221 | 什項負債 | 3,650,341,266 | 99.69 | 3,513,406,258 | 136,935,008 | 3,650,341,266 | 99.57 | |
| 673,806 | 0.02 | 2211 | 存入保證金 | 673,806 | 0.02 | 1,103,226 | -429,420 | 673,806 | 0.01 | |
| 639,748 | 0.02 | 2213 | 應付退休及離職金 | 639,748 | 0.02 | 756,540 | -116,792 | 639,748 | 0.02 | |
| 3,648,822,974 | 99.48 | 2214 | 應付代管資產 | 3,648,822,974 | 99.64 | 3,509,399,969 | 139,423,005 | 3,648,822,974 | 99.53 | |
| 204,738 | 0.01 | 2215 | 暫收及待結轉帳項 | 204,738 | 0.01 | 2,146,523 | -1,941,785 | 204,738 | 0.01 | |
| 11,817,570 | 0.32 | 3 | 基金餘額 | 5,637,370 | 0.15 | 4,312,616 | 5,881,906 | 10,194,522 | 0.28 | -4,557,152 |
| 11,817,570 | 0.32 | 31 | 基金餘額 | 5,637,370 | 0.15 | 4,312,616 | 5,881,906 | 10,194,522 | 0.28 | -4,557,152 |
| 11,817,570 | 0.32 | 311 | 基金餘額 | 5,637,370 | 0.15 | 4,312,616 | 5,881,906 | 10,194,522 | 0.28 | -4,557,152 |
| 11,817,570 | 0.32 | 3111 | 累積餘額 | 5,637,370 | 0.15 | 4,312,616 | 5,881,906 | 10,194,522 | 0.28 | -4,557,152 |

註：1.信託代理與保證資產(負債)前年度決算數0元，上年度調整後預計數0元，本年度預計數0元。2.或有資產(負債)0元。3.本基金自93年度起，本固定項目分開原則，將屬長期固定帳項，包括固定資產17,513,450元、無形資產38,671元及長期債務0元等，另立帳類管理，未納入本表。

臺北市地方教育發展基金－臺北市萬華區東園國民小學

40501526-65

各項費用彙計表

中華民國107年度

單位：新臺幣元

| 前年度 決算數 | 上年度 預算數 | 計畫別 | 合計 | 國民教育計畫 | 學前教育計畫 | 一般行政管理計畫 | 建築及設備計畫 |
|-------------|-------------|-----------|-------------|-------------|-----------|------------|-----------|
| | | 用途別科目 | | | | | |
| 173,637,248 | 172,226,855 | 合計 | 168,933,719 | 134,827,203 | 9,568,315 | 14,879,236 | 9,658,965 |
| 149,496,514 | 148,422,122 | 用人費用 | 147,794,278 | 124,916,509 | 9,183,323 | 13,694,446 | |
| 68,158,232 | 65,917,860 | 正式員額薪資 | 68,546,345 | 53,208,000 | 6,542,345 | 8,796,000 | |
| 65,988,604 | 63,793,860 | 職員薪金 | 66,275,860 | 53,208,000 | 6,023,860 | 7,044,000 | |
| 1,011,388 | 1,092,000 | 工員工資 | 1,238,485 | | 518,485 | 720,000 | |
| 1,158,240 | 1,032,000 | 警餉 | 1,032,000 | | | 1,032,000 | |
| 607,810 | 457,600 | 聘僱及兼職人員薪資 | 732,160 | 732,160 | | | |
| 607,810 | 457,600 | 兼職人員酬金 | 732,160 | 732,160 | | | |
| 757,916 | 928,209 | 超時工作報酬 | 1,180,149 | 642,161 | 69,672 | 468,316 | |
| 757,916 | 928,209 | 加班費 | 1,180,149 | 642,161 | 69,672 | 468,316 | |
| 15,085,116 | 17,444,733 | 獎金 | 16,071,233 | 12,235,000 | 1,270,733 | 2,565,500 | |
| 6,790,733 | 9,205,000 | 考績獎金 | 7,569,000 | 5,584,000 | 519,000 | 1,466,000 | |
| 8,294,383 | 8,239,733 | 年終獎金 | 8,502,233 | 6,651,000 | 751,733 | 1,099,500 | |
| 55,355,834 | 54,221,006 | 退休及卹償金 | 52,776,802 | 51,446,568 | 581,196 | 749,038 | |
| 54,615,833 | 54,173,606 | 職員退休及離職金 | 52,694,664 | 51,446,568 | 566,496 | 681,600 | |
| 740,001 | 47,400 | 工員退休及離職金 | 82,138 | | 14,700 | 67,438 | |
| 9,531,606 | 9,452,714 | 福利費 | 8,487,589 | 6,652,620 | 719,377 | 1,115,592 | |
| 6,667,052 | 5,983,704 | 分擔員工保險費 | 5,870,591 | 4,489,032 | 583,847 | 797,712 | |

臺北市地方教育發展基金－臺北市萬華區東園國民小學

各項費用彙計表

中華民國107年度

單位：新臺幣元

| 前年度 決算數 | 上年度 預算數 | 計畫別 | 合計 | 國民教育計畫 | 學前教育計畫 | 一般行政管理計畫 | 建築及設備計畫 |
|------------|------------|----------|-----------|-----------|---------|----------|---------|
| | | 用途別科目 | | | | | |
| 103,900 | 203,220 | 傷病醫藥費 | 238,720 | 237,000 | 1,720 | | |
| 663,360 | 1,054,620 | 員工通勤交通費 | 972,090 | 680,400 | 117,810 | 173,880 | |
| 2,097,294 | 2,211,170 | 其他福利費 | 1,406,188 | 1,246,188 | 16,000 | 144,000 | |
| 7,592,365 | 3,883,069 | 服務費用 | 4,465,252 | 3,631,160 | 56,092 | 778,000 | |
| 1,163,434 | 1,228,739 | 水電費 | 1,182,212 | 1,182,212 | | | |
| 1,037,263 | 981,380 | 工作場所電費 | 1,018,190 | 1,018,190 | | | |
| 126,171 | 247,359 | 工作場所水費 | 164,022 | 164,022 | | | |
| 5,040 | | 郵電費 | | | | | |
| 5,040 | | 電話費 | | | | | |
| 42,611 | 57,010 | 旅運費 | 121,660 | 121,660 | | | |
| 42,446 | 53,010 | 國內旅費 | 57,660 | 57,660 | | | |
| 165 | 4,000 | 貨物運費 | 54,000 | 54,000 | | | |
| | | 其他旅運費 | 10,000 | 10,000 | | | |
| 16,665 | | 印刷裝訂與廣告費 | 83,000 | 83,000 | | | |
| 16,665 | | 印刷及裝訂費 | 83,000 | 83,000 | | | |
| 1,163,212 | 1,029,120 | 修理保養及保固費 | 999,720 | 999,720 | | | |
| 774,174 | 827,680 | 一般房屋修護費 | 802,690 | 802,690 | | | |
| 389,038 | 201,440 | 機械及設備修護費 | 197,030 | 197,030 | | | |

臺北市地方教育發展基金－臺北市萬華區東園國民小學

40501526-67

各項費用彙計表

中華民國107年度

單位：新臺幣元

| 前年度 決算數 | 上年度 預算數 | 計畫別 用途別科目 | 合計 | 計畫別 | | | |
|------------|------------|------------------|-----------|-----------|--------|----------|---------|
| | | | | 國民教育計畫 | 學前教育計畫 | 一般行政管理計畫 | 建築及設備計畫 |
| 608,170 | 397,400 | 一般服務費 | 401,760 | 151,168 | 24,592 | 226,000 | |
| 17,106 | 23,400 | 佣金、匯費、經理費及手續費 | 23,760 | 21,168 | 2,592 | | |
| 199,470 | 200,000 | 外包費 | 200,000 | | | 200,000 | |
| 241,294 | | 計時與計件人員酬金 | | | | | |
| 150,300 | 174,000 | 體育活動費 | 178,000 | 130,000 | 22,000 | 26,000 | |
| 4,521,233 | 1,098,800 | 專業服務費 | 1,604,900 | 1,093,400 | 31,500 | 480,000 | |
| 3,349,201 | 321,600 | 講課鐘點、稿費、出席審查及查詢費 | 772,600 | 772,600 | | | |
| 25,500 | 47,880 | 委託檢驗(定)試驗認證費 | 53,880 | 53,880 | | | |
| | 5,120 | 試務甄選費 | 3,120 | 3,120 | | | |
| 25,912 | | 電子計算機軟體服務費 | | | | | |
| 1,120,620 | 724,200 | 其他 | 775,300 | 263,800 | 31,500 | 480,000 | |
| 72,000 | 72,000 | 公共關係費 | 72,000 | | | 72,000 | |
| 72,000 | 72,000 | 公共關係費 | 72,000 | | | 72,000 | |
| 2,428,526 | 1,813,520 | 材料及用品費 | 2,951,868 | 2,546,078 | | 405,790 | |
| 581,667 | 235,000 | 使用材料費 | 400,700 | 400,700 | | | |
| 581,667 | 235,000 | 設備零件 | 400,700 | 400,700 | | | |
| 1,846,859 | 1,578,520 | 用品消耗 | 2,551,168 | 2,145,378 | | 405,790 | |
| 421,887 | 451,940 | 辦公(事務)用品 | 581,660 | 190,870 | | 390,790 | |

臺北市地方教育發展基金－臺北市萬華區東園國民小學

各項費用彙計表

中華民國107年度

單位：新臺幣元

| 前年度 決算數 | 上年度 預算數 | 計畫別 | | 合計 | 國民教育計畫 | 學前教育計畫 | 一般行政管理計畫 | 建築及設備計畫 |
|------------|------------|------------------------|--|-----------|-----------|--------|----------|-----------|
| | | 用途別科目 | | | | | | |
| 40,770 | 50,400 | 報章什誌 | | 37,700 | 37,700 | | | |
| 10,820 | 6,000 | 服裝 | | 15,000 | | | 15,000 | |
| 27,378 | 21,080 | 醫療用品(非醫療院所使用) | | 46,000 | 46,000 | | | |
| 1,346,004 | 1,049,100 | 其他 | | 1,870,808 | 1,870,808 | | | |
| 55,800 | 4,800 | 租金、償債與利息 | | 4,800 | 4,800 | | | |
| 51,000 | | 交通及運輸設備租金 | | | | | | |
| 51,000 | | 車租 | | | | | | |
| 4,800 | 4,800 | 什項設備租金 | | 4,800 | 4,800 | | | |
| 4,800 | 4,800 | 什項設備租金 | | 4,800 | 4,800 | | | |
| 11,250,244 | 14,328,552 | 購建固定資產、無形資產及非理財目的之長期投資 | | 9,658,965 | | | | 9,658,965 |
| 1,966,076 | 11,070,200 | 購置固定資產 | | 2,967,480 | | | | 2,967,480 |
| | 10,000,000 | 擴充改良房屋建築及設備 | | 1,000,000 | | | | 1,000,000 |
| 845,910 | 775,000 | 購置機械及設備 | | 1,606,500 | | | | 1,606,500 |
| 282,000 | | 購置交通及運輸設備 | | 40,000 | | | | 40,000 |
| 838,166 | 295,200 | 購置什項設備 | | 320,980 | | | | 320,980 |
| 10,000 | 36,000 | 購置無形資產 | | 36,000 | | | | 36,000 |
| 10,000 | 36,000 | 購置電腦軟體 | | 36,000 | | | | 36,000 |
| 9,274,168 | 3,222,352 | 遞延支出(臺北市地方教育 | | 6,655,485 | | | | 6,655,485 |

臺北市地方教育發展基金－臺北市萬華區東園國民小學

40501526-69

各項費用彙計表

中華民國107年度

單位：新臺幣元

| 前年度 決算數 | 上年度 預算數 | 計畫別 | 合計 | 國民教育計畫 | 學前教育計畫 | 一般行政管理計畫 | 建築及設備計畫 |
|------------|------------|----------------------------|-----------|-----------|---------|----------|-----------|
| | | 用途別科目 | | | | | |
| 8,675,468 | | 發展基金及臺北市臺北都會區捷運固定資產重置基金專用) | | | | | |
| | | 遞延修繕房屋建築支出 | 6,655,485 | | | | 6,655,485 |
| 598,700 | 3,222,352 | 其他遞延支出 | | | | | |
| 229,164 | 284,052 | 稅捐及規費(強制費) | 284,052 | 284,052 | | | |
| 229,164 | 284,052 | 土地稅 | 284,052 | 284,052 | | | |
| 229,164 | 284,052 | 一般土地地價稅 | 284,052 | 284,052 | | | |
| 1,389,001 | 2,850,940 | 會費、捐助、補助、分攤、照護、救濟與交流活動費 | 2,959,904 | 2,678,004 | 280,900 | 1,000 | |
| 1,000 | 1,000 | 會費 | 1,000 | | | 1,000 | |
| 1,000 | 1,000 | 職業團體會費 | 1,000 | | | 1,000 | |
| | | 捐助、補助與獎助 | 21,172 | 21,172 | | | |
| | | 獎助學員生給與 | 21,172 | 21,172 | | | |
| 1,388,001 | 2,849,940 | 補貼(償)、獎勵、慰問、照護與救濟 | 2,937,732 | 2,656,832 | 280,900 | | |
| 1,388,001 | 2,849,940 | 其他 | 2,937,732 | 2,656,832 | 280,900 | | |
| 1,195,634 | 639,800 | 其他 | 814,600 | 766,600 | 48,000 | | |
| 1,195,634 | 639,800 | 其他支出 | 814,600 | 766,600 | 48,000 | | |
| 1,195,634 | 639,800 | 其他 | 814,600 | 766,600 | 48,000 | | |

臺北市地方教育發展基金－臺北市萬華區東園國民小學

員工人數彙計表

中華民國107年度

單位：人

| 計 畫 及 項 目 | 本年度預算數 | 上年度預算數 | 本年度增減數 | 增 減 原 因 |
|------------|--------|--------|--------|---------|
| 合計 | 89 | 87 | 2 | |
| 國民教育計畫部分 | 65 | 67 | -2 | |
| 正式職員 | 65 | 67 | -2 | |
| 學前教育計畫部分 | 11 | 8 | 3 | |
| 正式職員 | 9 | 7 | 2 | |
| 正式工員 | 2 | 1 | 1 | |
| 一般行政管理計畫部分 | 13 | 12 | 1 | |
| 正式職員 | 11 | 10 | 1 | |
| 正式工員 | 2 | 2 | | |

註：1.本表不包含臨時工員人數。

2.本表臨時職員係指奉准有案之約聘僱人員。

本 頁 空 白

用人費用

中華民國

| 計畫及項目 | 合計 | 正式員額薪資 | 聘僱及兼職人員薪資 | 超時工作報酬 | 津貼 | 獎金 | | |
|----------|-------------|------------|-----------|-----------|----|-----------|------|-----------|
| | | | | | | 年終獎金 | 績效獎金 | 考績獎金 |
| 合計 | 147,794,278 | 68,546,345 | 732,160 | 1,180,149 | | 8,502,233 | | 7,569,000 |
| 國民教育計畫 | 124,916,509 | 53,208,000 | 732,160 | 642,161 | | 6,651,000 | | 5,584,000 |
| 職員薪金 | 53,208,000 | 53,208,000 | | | | | | |
| 兼職人員酬金 | 732,160 | | 732,160 | | | | | |
| 加班費 | 642,161 | | | 642,161 | | | | |
| 考績獎金 | 5,584,000 | | | | | | | 5,584,000 |
| 年終獎金 | 6,651,000 | | | | | 6,651,000 | | |
| 職員退休及離職金 | 51,446,568 | | | | | | | |
| 分擔員工保險費 | 4,489,032 | | | | | | | |
| 傷病醫藥費 | 237,000 | | | | | | | |
| 員工通勤交通費 | 680,400 | | | | | | | |
| 其他福利費 | 1,246,188 | | | | | | | |
| 學前教育計畫 | 9,183,323 | 6,542,345 | | 69,672 | | 751,733 | | 519,000 |
| 職員薪金 | 6,023,860 | 6,023,860 | | | | | | |
| 工員工資 | 518,485 | 518,485 | | | | | | |
| 加班費 | 69,672 | | | 69,672 | | | | |
| 考績獎金 | 519,000 | | | | | | | 519,000 |
| 年終獎金 | 751,733 | | | | | 751,733 | | |

彙計表

107年度

單位：新臺幣元

| 其他獎金 | 退休及卹償金 | | 資遣費 | 福 利 費 | | | | | 提繳費 |
|------|------------|-----|-----|-----------|---------|-------|---------|-----------|-----|
| | 退休金 | 卹償金 | | 分擔保險費 | 傷病醫藥費 | 提撥福利金 | 員工通勤交通費 | 其他福利費 | |
| | 52,776,802 | | | 5,870,591 | 238,720 | | 972,090 | 1,406,188 | |
| | 51,446,568 | | | 4,489,032 | 237,000 | | 680,400 | 1,246,188 | |
| | 51,446,568 | | | 4,489,032 | 237,000 | | 680,400 | 1,246,188 | |
| | 581,196 | | | 583,847 | 1,720 | | 117,810 | 16,000 | |

用人費用

中華民國

| 計畫及項目 | 合計 | 正式員額薪資 | 聘僱及兼職人員薪資 | 超時工作報酬 | 津貼 | 獎金 | | |
|----------|------------|-----------|-----------|---------|----|-----------|------|-----------|
| | | | | | | 年終獎金 | 績效獎金 | 考績獎金 |
| 職員退休及離職金 | 566,496 | | | | | | | |
| 工員退休及離職金 | 14,700 | | | | | | | |
| 分擔員工保險費 | 583,847 | | | | | | | |
| 傷病醫藥費 | 1,720 | | | | | | | |
| 員工通勤交通費 | 117,810 | | | | | | | |
| 其他福利費 | 16,000 | | | | | | | |
| 一般行政管理計畫 | 13,694,446 | 8,796,000 | | 468,316 | | 1,099,500 | | 1,466,000 |
| 職員薪金 | 7,044,000 | 7,044,000 | | | | | | |
| 工員工資 | 720,000 | 720,000 | | | | | | |
| 警餉 | 1,032,000 | 1,032,000 | | | | | | |
| 加班費 | 468,316 | | | 468,316 | | | | |
| 考績獎金 | 1,466,000 | | | | | | | 1,466,000 |
| 年終獎金 | 1,099,500 | | | | | 1,099,500 | | |
| 職員退休及離職金 | 681,600 | | | | | | | |
| 工員退休及離職金 | 67,438 | | | | | | | |
| 分擔員工保險費 | 797,712 | | | | | | | |
| 員工通勤交通費 | 173,880 | | | | | | | |
| 其他福利費 | 144,000 | | | | | | | |

註：本表不包含臨時工員薪津。

彙計表

107年度

單位：新臺幣元

| 其他獎金 | 退休及卹償金 | | 資遣費 | 福 利 費 | | | | | 提繳費 |
|------|---------|-----|-----|---------|-------|-------|---------|---------|-----|
| | 退休金 | 卹償金 | | 分擔保險費 | 傷病醫藥費 | 提撥福利金 | 員工通勤交通費 | 其他福利費 | |
| | 566,496 | | | | | | | | |
| | 14,700 | | | | | | | | |
| | | | | 583,847 | | | | | |
| | | | | | 1,720 | | | | |
| | | | | | | | 117,810 | | |
| | 749,038 | | | 797,712 | | | | 16,000 | |
| | | | | | | | 173,880 | 144,000 | |
| | | | | | | | | | |
| | 681,600 | | | | | | | | |
| | 67,438 | | | | | | | | |
| | | | | 797,712 | | | | | |
| | | | | | | | 173,880 | | |
| | | | | | | | | 144,000 | |

臺北市地方教育發展基金－臺北市萬華區東園國民小學單位（或計畫）成本分析表

中華民國107年度

單位：新臺幣元

| 計畫別 | 單位 | 單位成本 | 數量 | 預算數 | 說明 |
|----------|----|------|----|-------------|----|
| 合計 | | | | 168,933,719 | |
| 國民教育計畫 | | | | 134,827,203 | |
| 學前教育計畫 | | | | 9,568,315 | |
| 一般行政管理計畫 | | | | 14,879,236 | |
| 建築及設備計畫 | | | | 9,658,965 | |

臺北市地方教育發展基金－臺北市萬華區東園國民小學

40501526-77

5年來主要業務計畫分析表

中華民國107年度

單位：新臺幣元

| 年 度 及 項 目 | 單 位 | 數 量 | 單位成本或 平均利(費)率 | 金 額 | 說 明 |
|------------|-----|-----|------------------|-------------|-----|
| (本)年度預算數 | | | | 144,395,518 | |
| 國民教育計畫 | | | | 134,827,203 | |
| 學前教育計畫 | | | | 9,568,315 | |
| (上)年度預算數 | | | | 144,326,051 | |
| 國民教育計畫 | | | | 135,351,853 | |
| 學前教育計畫 | | | | 8,974,198 | |
| (前)年度決算數 | | | | 149,248,541 | |
| 國民教育計畫 | | | | 140,272,102 | |
| 學前教育計畫 | | | | 8,976,439 | |
| (104)年度決算數 | | | | 147,134,760 | |
| 國民教育計畫 | | | | 137,705,455 | |
| 學前教育計畫 | | | | 9,429,305 | |
| (103)年度決算數 | | | | 140,561,500 | |
| 國民教育計畫 | | | | 131,522,412 | |
| 學前教育計畫 | | | | 9,039,088 | |

臺北市地方教育發展基金－臺北市萬華區東園國民小學

繼續性計畫分年資金需求表

中華民國107年度

單位：新臺幣元

| 計畫、項目 及計畫期間 | 計畫內容 | 全程計畫 總金額 | 分 年 資 金 需 求 表 | | | | | | | 備 註 |
|---|---|-------------|---------------|-----------|-----------|-----------|-----------|-----------|---------|------------------------------|
| | | | 以前年度 預算數 | 107年度 | 108年度 | 109年度 | 110年度 | 111年度 | 112年度以後 | |
| 合計 | | 29,813,207 | 10,640,000 | 1,000,000 | 2,000,000 | 5,000,000 | 6,000,000 | 5,173,207 | | |
| 建築及設備計畫 | | 29,813,207 | 10,640,000 | 1,000,000 | 2,000,000 | 5,000,000 | 6,000,000 | 5,173,207 | | |
| 專案計畫 | | 29,813,207 | 10,640,000 | 1,000,000 | 2,000,000 | 5,000,000 | 6,000,000 | 5,173,207 | | |
| (一)東園國小 捷運共構大樓新 建工程(委託技 術服務費) (106-111年度) | 為提昇學校整體 教學設施品質， 精進教師教學與 學生學習成績並 滿足教職員工停 車需求與提供社 區民眾休閒活動 使用，擬興建綜 合活動中心，結 合部份現有校舍 ，規劃為停車場 、游泳池及棒球 打擊場、綜合球 場、展演廳等教 學與活動場地。 | 29,813,207 | 10,640,000 | 1,000,000 | 2,000,000 | 5,000,000 | 6,000,000 | 5,173,207 | | 104年度執行先 期規劃費640,000 元 |

臺北市地方教育發展基金－臺北市萬華區東園國民小學

40501526-79

固定項目明細表

中華民國107年度

單位：新臺幣元

| 項 目 | 取得成本/ 舉債數 | 以前年度累計折舊(耗)/長期投資評價/ 未攤銷溢(折)價 | 本年度增加 | 本年度減少 | 本年度提列折舊(耗)/ 長期投資評價變動數 /攤銷數 | 期末餘額 |
|---------|--------------|-------------------------------------|-----------|-------|----------------------------------|------------|
| 資產 | 44,950,675 | 27,176,288 | 3,003,480 | | 3,225,746 | 17,552,121 |
| 土地改良物 | 1,052,666 | 538,408 | | | 104,208 | 410,050 |
| 房屋及建築 | 10,141,180 | 27,772 | 1,000,000 | | 2,544 | 11,110,864 |
| 機械及設備 | 17,508,166 | 14,344,238 | 1,606,500 | | 1,518,203 | 3,252,225 |
| 交通及運輸設備 | 3,152,176 | 1,412,477 | 40,000 | | 274,236 | 1,505,463 |
| 什項設備 | 13,014,487 | 10,785,608 | 320,980 | | 1,315,011 | 1,234,848 |
| 電腦軟體 | 82,000 | 67,785 | 36,000 | | 11,544 | 38,671 |

註：自93年度起本固定項目分開原則，將屬長期固定帳項另立帳類管理。