

中華民國105年度 4-0501527

議會
審定

(自105年1月1日起至105年12月31日止)

臺北市政府教育局主管

臺北市地方教育發展基金－臺北市萬華區華江國民小學

附屬單位預算之分預算

(特別收入基金)

主辦會計人員 陳文娟

機關長官 陳熔釧

臺北市地方教育發展基金－臺北市萬華區華江國民小學

目 次

中華民國105年度

一、財務摘要	第 1 頁
二、業務計畫及預算概要	第 3 -12 頁
三、主要表	
(一) 基金來源、用途及餘絀預計表	第 13 -14 頁
(二) 現金流量預計表	第 15 頁
四、附屬表	
(一) 基金來源－服務收入明細表	第 17 頁
(二) 基金來源－財產處分收入明細表	第 18 頁
(三) 基金來源－其他財產收入明細表	第 19 頁
(四) 基金來源－市庫撥款收入明細表	第 20 頁
(五) 基金來源－政府其他撥入收入明細表	第 21 頁
(六) 基金來源－學雜費收入明細表	第 22 頁
(七) 基金來源－受贈收入明細表	第 23 頁
(八) 基金來源－雜項收入明細表	第 24 頁
(九) 基金用途－國民教育計畫明細表	第 25 -36 頁
(十) 基金用途－學前教育計畫明細表	第 37 -40 頁
(十一) 基金用途－一般行政管理計畫明細表	第 41 -45 頁
(十二) 基金用途－建築及設備計畫明細表	第 46 -49 頁
五、參考表	
(一) 預計平衡表	第 51 -52 頁
(二) 各項費用彙計表	第 53 -57 頁
(三) 員工人數彙計表	第 58 頁
(四) 用人費用彙計表	第 60 -65 頁

臺北市地方教育發展基金－臺北市萬華區華江國民小學

目 次

中華民國105年度

(五) 聘用及約僱人員明細表	第 66	頁
(六) 單位 (或計畫) 成本分析表	第 67	頁
(七) 5年來主要業務計畫分析表	第 68	頁
(八) 固定項目明細表	第 69	頁

臺北市地方教育發展基金－臺北市萬華區華江國民小學

40501527-1

財務摘要

中華民國105年度

單位：新臺幣元

項 目	本 年 度	上 年 度	比較增減(-)	%
經營成績：				
基金來源	80,372,158	70,829,113	9,543,045	13.47
基金用途	86,368,749	85,399,441	969,308	1.14
賸餘(短絀－)	-5,996,591	-14,570,328	8,573,737	--
餘絀情形：				
基金餘額	11,318,982	17,315,573	-5,996,591	-34.63
現金流量(註)：				
現金及約當現金之淨增(減－)	-5,996,591	-14,570,328	8,573,737	--

附註：現金流量係採現金及約當現金基礎，包括現金及自投資日起3個月內到期或清償之債權證券。

本 頁 空 白

臺北市地方教育發展基金－臺北市萬華區華江國民小學

業務計畫及預算概要

中華民國 105 年度

壹、基金概況

一、設立宗旨及願景：

(一) 本校遵照憲法第 158 及 160 條規定，教育文化應發展民族精神、自治精神，國民道德與健全體格、科學及生活智能，以培養學童七大學習領域及十大基本能力。

(二) 本校自 91 年度起依教育經費編列與管理法第 13 條規定設置「臺北市地方教育發展基金」，以促進教育健全發展，提昇教育經費運用績效。

二、組織概況（另附組織系統圖）：

本校設置校長 1 人，綜理全校校務，下設教務處、學務處、總務處、輔導室、幼兒園、會計室及人事室等單位，現編制教師 39 人、教保員 1 人、行政人員 7 人、校警 2 人、廚工 1 人、工友 2 人、約聘行政人員 1 人，總計 54 人。

內部分層業務如下：

教務處：秉承校長之命，辦理全校教務事項。

教學組：掌理課程編排、課業考查、學藝競賽、教學研究、教師進修、差假、教師調代課及缺補課之查核等事項。

註冊組：掌理註冊、編班、轉學、學籍保管、各項獎助學金補助及成績考查等有關學籍事項、掌理教科書編選、教學用具之管理、保管及出版學校刊物等事項。

資訊組：掌理電腦設備及區域網路之管理、保管等事項。

學生事務處：秉承校長之命，辦理全校學生事務事項。

生活組：掌理訓育計畫之擬定及辦理各類訓育等活動、掌理學生日常生活常規、辦理交通導護各項事項。

體育組：掌理學生體育活動、體格鍛鍊等事項。

環教組：掌理健康檢查，個人及環境衛生檢查、保健等事項。

總務處：秉承校長之命，辦理全校總務事項。

事務組：掌理校舍、校具、財產、物品採購保管、工程發包、監工及驗收。

文書出納：掌理文件收發登錄、撰擬繕校、典守學校印信、檔案保管、整理各項會議紀錄及校史等事項、掌理現金、零用金、票據、契約之保管等收支事項，辦理員工薪津發放及各項扣繳單據證明等。

臺北市地方教育發展基金－臺北市萬華區華江國民小學

業務計畫及預算概要

中華民國 105 年度

輔導室：秉承校長之命，辦理全校學生學習輔導、生活輔導、生涯輔導等事項。

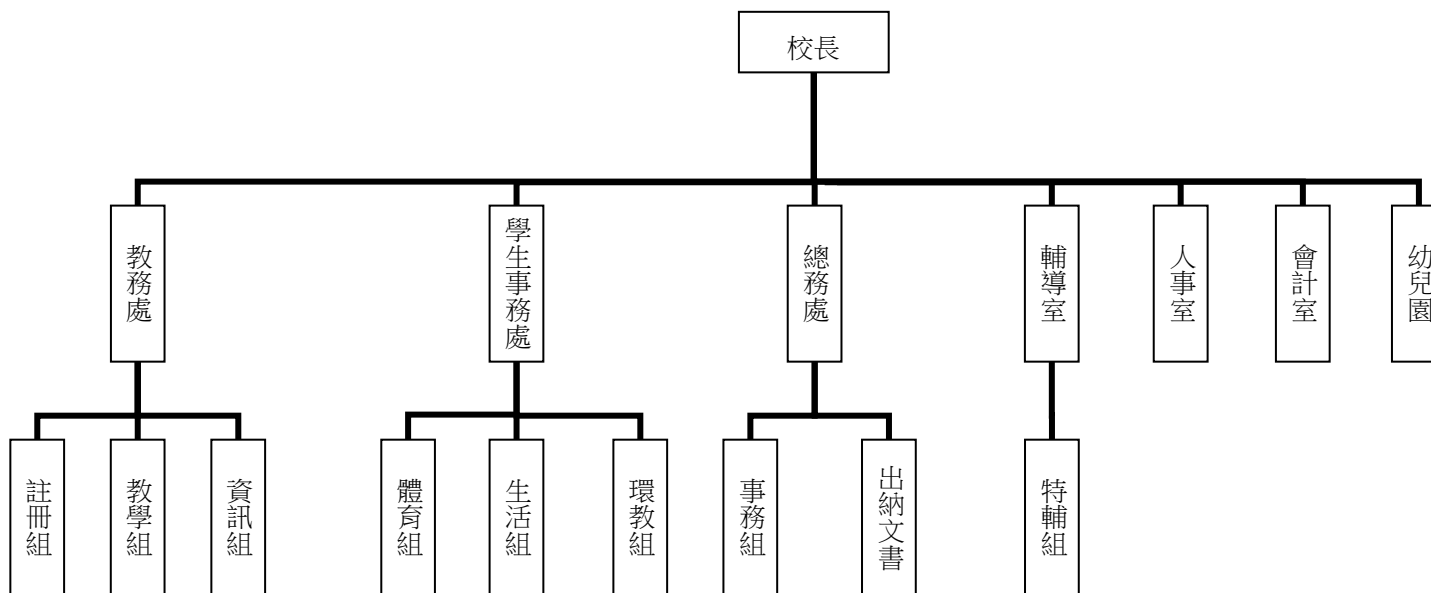
特輔組：掌理學生個案建立、學習輔導、生活輔導、生涯輔導及兩性教育、親職教育等事項、辦理輔導資料搜集建檔、組訓愛心家長、實施測驗、社區人力整合、出版親職刊物等事項、擬訂特殊教育計畫章則、親師輔導諮詢、特教班甄選鑑別、實施各項診斷測驗、特教兒童追蹤輔導等事項。

會計室：秉承上級主計機關之監督與指導，並受校長之指揮，依法辦理歲計、會計、統計等事項。

人事室：秉承上級人事機關之監督與指導，並受校長之指揮，依法辦理人事管理查核等事項。

幼兒園：秉承校長之命，綜理園務、規劃幼兒教學、保育、環境與各項措施。

三、組織系統圖：



四、基金歸類及屬性：本校地方教育發展基金依據教育經費編列與管理法第 13 條規定設置，本基金為預算法第 4 條第 1 項第 2 款第 5 目所定之特別收入基金，

臺北市地方教育發展基金－臺北市萬華區華江國民小學

業務計畫及預算概要

中華民國 105 年度

以本府教育局為管理機關。

貳、業務範圍及經營趨勢

一、業務範圍：

- (一) 據教育基本法培養學生健全人格，民主素養，法治觀念，人文涵養，強健體魄及思考判斷與創造能力。
- (二) 據特殊教育法、特殊教育法施行細則及相關規定，設立資優班、身心障礙資源班，因材施教，以達適才適性發展之教育目標。

二、最近 5 年經營趨勢：

基金來源、用途及餘絀

單位：新臺幣元

來源 用途 餘絀	年度	101 年度決算 金額	102 年度決算 金額	103 年度決算 金額	104 年度預算 金額	本年度預算 金額
來源部分		104,937,919	103,088,549	89,106,738	70,829,113	80,372,158
用途部分		100,191,550	89,689,191	82,437,263	85,399,441	86,368,749
餘絀部分		4,746,369	13,399,358	6,669,475	-14,570,328	-5,996,591

參、業務計畫

一、業務計畫及目標：

本年度業務計畫重點與預算配合情形及預期績效，詳列如下：

- (一) 國民教育計畫：本年度預算編列 50,783,063 元，預定招收 12 班，學生人數 326 人，新購自然、廣播、教具、教學影片及圖書等各科教學設備，革新教學方法，充實各科教材，提高教學效能；並辦理教師甄選及指定活動等項目，藉由辦理各項活動，以鍛鍊學童強健的身體，增進學童各項生活智慧。

臺北市地方教育發展基金－臺北市萬華區華江國民小學

業務計畫及預算概要

中華民國 105 年度

(二) 學前教育計畫：本年度預算編列 9,716,675 元，預定招收 3 班，學生人數 90 人，新購班級設備，革新教學方法，提高教學效能，並辦理幼兒園各項活動，藉由辦理各項活動，以鍛鍊幼童強健的身體，增進幼童各項生活智慧。

(三) 一般行政管理計畫：本年度預算編列 12,031,682 元，係配合校務推動行政處室支援工作，進而增進校務運作。

(四) 建築及設備計畫：本年度預算編列 13,837,329 元，係購置各項教學設備並辦理校園優質化工程第一期，以改善教學環境增進教學效能，並提高行政效率。

二、執行政府重要政策：

(一) 開啟多元智慧：尊重每個學生獨特的個性，以多元智慧的觀點協助他找到生命的亮點，肯定天生我才必有用，能知於學，樂於學。

(二) 培養生活能力：因應新世紀知識社會的到來，培養學生帶得走的能力，諸如人際溝通能力、資訊能力、終身學習能力、生涯規畫能力、問題解決能力等。

(三) 蘊育人文情懷：在溫馨開放的校園文化中，孕育人文情懷，學會尊重、包容；建構生命的價值、完成人性的開展。

(四) 建置溫馨民主的校園文化：

- 1.以參與式管理、落實行政、教師會、家長會三者的良性互動。
- 2.以學生第一，教學優先的觀念提昇行政服務效率。
- 3.放下威權心態，開啟校園民主之風氣。

(五) 推動適性教學：

- 1.運用小班優勢，採多元化、活潑化的教學及評量。
- 2.運用校內外資源，加強多元學習能力。
- 3.關懷相對弱勢學生之教學及輔導。
- 4.發展資訊教育，充實學生電腦運用之知能，並提昇教師運用電腦教學之能力。

(六) 辦理發展性的訓輔活動：

- 1.辦理各項活動、競賽及展演。
- 2.推動校內外學習服務。
- 3.發展績優社團及校隊，如鼓藝社、跆拳道、扯鈴隊、籃球隊等。

臺北市地方教育發展基金－臺北市萬華區華江國民小學

業務計畫及預算概要

中華民國 105 年度

4.加強新興領域教育的辦理，並融入各科教學以收成效。

肆、預算概要

一、基金來源及用途之預計：

(一) 本年度基金來源：服務收入 5,000 元，財產處分收入 25,000 元，其他財產收入 393,000 元，市庫撥款收入 78,109,177 元，政府其他撥入收入 545,194 元，學雜費收入 1,095,050 元，受贈收入 1,261 元，雜項收入 198,476 元，基金來源合計 80,372,158 元。

(二) 本年度基金用途：國民教育計畫 50,783,063 元，學前教育計畫 9,716,675 元，一般行政管理計畫 12,031,682 元，建築及設備計畫 13,837,329 元，基金用途合計 86,368,749 元。並辦理校園優質化工程第一期 13,256,329 元，以改善教學環境，增進教學效能，並提高行政效率。

二、基金餘絀之預計：本年度短絀 5,996,591 元。

三、現金流量之預計：本年度現金及約當現金淨減 5,996,591 元，主要係業務活動之淨現金流出。

四、補辦預算事項：詳補辦預算明細表。

購置固定資產 1,119,786 元

(一) 103 年度電腦設備維護及管理經費購置網路交換器 25,200 元。

(二) 103 年度教育局補助充實特教班設備輔具購置互動式電子白板等 55,670 元。

(三) 103 年度全校廣播電話及監視系統改善工程購置監視液晶螢幕等 185,639 元。

(四) 104 年度教室搬遷暨修繕工程購置分離式冷氣等 853,277 元。

伍、其他重要說明

一、本年度預算與上年度預算各項目增減之原因：

(一) 員工人數增減之分析：本年度校長 1 人、教師 39 人、教保員 1 人、行政人員 6 人、校警 2 人、廚工 1 人、工友 2 人、約聘行政人員 1 人，合計 53 人，較上年度增列教師 2 人、約聘行政人員 1 人。

(二) 基金來源、用途及餘絀各科目增減原因之分析：

1. 服務收入本年度預算數 5,000 元，較上年度預算數 5,000 元，無增減。

2. 財產處分收入本年度預算數 25,000 元，較上年度預算數 5,200 元，核實增列 19,800 元。

3. 其他財產收入本年度預算數 393,000 元，較上年度預算數 328,700 元，核實增列 64,300 元。

臺北市地方教育發展基金－臺北市萬華區華江國民小學

業務計畫及預算概要

中華民國 105 年度

- 4.市庫撥款收入本年度預算數 78,109,177 元，較上年度預算數 69,135,854 元，核實增列 8,973,323 元。
- 5.政府其他撥入收入本年度預算數 545,194 元，較上年度預算數 0 元，核實增列 545,194 元。
- 6.學雜費收入本年度預算數 1,095,050 元，較上年度預算數 1,095,050 元，無增減。
- 7.受贈收入本年度預算數 1,261 元，較上年度預算數 38,756 元，核實減列 37,495 元。
- 8.雜項收入本年度預算數 198,476 元，較上年度預算數 220,553 元，核實減列 22,077 元。
- 9.用人費用本年度預算數 67,181,813 元，較上年度預算數 67,242,265 元，核實減列 60,452 元。
- 10.服務費用本年度預算數 2,487,737 元，較上年度預算數 2,810,078 元，核實減列 322,341 元。
- 11.材料及用品費本年度預算數 1,069,398 元，較上年度預算數 1,218,034 元，核實減列 148,636 元。
- 12.購建固定資產、無形資產及非理財目的之長期投資本年度預算數 13,837,329 元，較上年度預算數 11,803,504 元，核實增列 2,033,825 元。
- 13.會費、捐助、補助、分攤、照護、救濟與交流活動費本年度預算數 1,574,672 元，較上年度預算數 2,033,560 元，核實減列 458,888 元。
- 14.其他本年度預算數 217,800 元，較上年度預算數 292,000 元，依業務需要核實減列 74,200 元。

二、本校 104 學年度第 2 學期核定普通班 12 班、資優班 1 班、身心障礙資源班 1 班、幼兒園 3 班，共 17 班，預定招收學生人數 416 人，
105 學年度第 1 學期預估普通班 12 班、資優班 1 班、身心障礙資源班 1 班、幼兒園 4 班，共 18 班，預定招收學生人數 432 人。

三、其他有關說明：無

臺北市地方教育發展基金－臺北市萬華區華江國民小學

40501527-9

補辦預算明細表

中華民國105年度

單位：新臺幣元

先行辦理 年 度	業務計畫 及用途別	項 目 名 稱	單 位	數 量	單 價	金 額	說 明
103	建築及設備計畫	合計				1,119,786	
		購置固定資產				1,119,786	
		購置固定資產				266,509	
		購置機械及設備				159,811	103.08.04府授主事預字第 10331032800號
		購置機械及設備				159,811	
		42吋監視液晶螢幕(含吊架)	部	4	14,269	57,076	原列遞延修繕房屋建築支出-全校 廣播電話及監視系統改善工程， 內屬設備部分移列固定資產。
		HD數位網路影像處理系統	套	1	102,735	102,735	原列遞延修繕房屋建築支出-全校 廣播電話及監視系統改善工程， 內屬設備部分移列固定資產。
		購置固定資產				106,698	103.11.21府授主事預字第 10331529100號
		購置機械及設備				80,870	
		電子白板	臺	1	14,175	14,175	教育局補助103年度購置互動式電 子白板等科技學習輔具經費。(特 殊教育計畫-充實特教班設備輔具 及特教方案-74Y)
短焦投影機	臺	1	18,500	18,500	教育局補助103年度購置互動式電 子白板等科技學習輔具經費。(特 殊教育計畫-充實特教班設備輔具		

臺北市地方教育發展基金－臺北市萬華區華江國民小學

補辦預算明細表

中華民國105年度

單位：新臺幣元

先行辦理 年 度	業務計畫 及用途別	項 目 名 稱	單 位	數 量	單 價	金 額	說 明
104	購置交通及運輸設備	筆記型電腦	臺	1	22,995	22,995	及特教方案-74Y) 教育局補助103年度購置互動式電子白板等科技學習輔具經費。(特殊教育計畫-充實特教班設備輔具及特教方案-74Y)
		網路交換器	臺	2	12,600	25,200	為整合校內新設廣播監視系統連線網路使用，購置網路交換器2臺，所需經費擬由本校國民教育計畫-電腦設備維護及管理計畫項下支應。
		擴大機	臺	2	12,914	25,828	原列遞延修繕房屋建築支出-全校廣播電話及監視系統改善工程，內屬設備部分移列固定資產。
	建築及設備計畫					853,277	104.1.21府教工字第10431095600號
	購置固定資產					809,641	
	購置機械及設備					582,032	
		1對2分離式冷氣(總額定冷氣能力7.8KW以上)	臺	1	45,621	45,621	教育局學校設施改善準備，補助教室搬遷暨修繕工程，內屬設備部分移列固定資產。
		1對1分離式冷氣(總額定冷氣能力5KW以上，具環保及節能標章雙認證)	臺	1	33,720	33,720	教育局學校設施改善準備，補助教室搬遷暨修繕工程，內屬設備部分移列固定資產。

臺北市地方教育發展基金－臺北市萬華區華江國民小學

40501527-11

補辦預算明細表

中華民國105年度

單位：新臺幣元

先行辦理 年 度	業務計畫 及用途別	項 目 名 稱	單 位	數 量	單 價	金 額	說 明	
	購置交通及運輸設備	窗型冷氣(額定冷氣能力2.8KW以上)	臺	1	11,901	11,901	教育局學校設施改善準備，補助教室搬遷暨修繕工程，內屬設備部分移列固定資產。	
		高效率分離式冷氣(8.5KW以上)	臺	5	44,629	223,145	教育局學校設施改善準備，補助教室搬遷暨修繕工程，內屬設備部分移列固定資產。	
		高效率節能變頻分離式冷氣(7.2KW以上)	臺	2	63,473	126,946	教育局學校設施改善準備，補助教室搬遷暨修繕工程，內屬設備部分移列固定資產。	
		冷凍冷藏櫃	組	2	34,712	69,424	教育局學校設施改善準備，補助教室搬遷暨修繕工程，內屬設備部分移列固定資產。	
		短焦投影機	組	1	42,646	42,646	教育局學校設施改善準備，補助教室搬遷暨修繕工程，內屬設備部分移列固定資產。	
		89吋互動白板(多點觸控功能，手指直接書寫)	臺	1	28,629	28,629	教育局學校設施改善準備，補助教室搬遷暨修繕工程，內屬設備部分移列固定資產。	
							92,730	
		擴大機(300W)	臺	1	20,827	20,827	教育局學校設施改善準備，補助教室搬遷暨修繕工程，內屬設備部分移列固定資產。	
		手提無線擴大機	臺	2	29,753	59,506	教育局學校設施改善準備，補助教室搬遷暨修繕工程，內屬設備部分移列固定資產。	
		雙頻自動選訊無線麥克風	組	1	12,397	12,397	教育局學校設施改善準備，補助教室搬遷暨修繕工程，內屬設備	

臺北市地方教育發展基金－臺北市萬華區華江國民小學

補辦預算明細表

中華民國105年度

單位：新臺幣元

先行辦理 年 度	業務計畫 及用途別	項 目 名 稱	單 位	數 量	單 價	金 額	說 明
	購置什項設備	喇叭	組	2	23,802	47,604	部分移列固定資產。 教育局學校設施改善準備，補助 教室搬遷暨修繕工程，內屬設備 部分移列固定資產。
		主陣列喇叭	顆	2	21,323	42,646	教育局學校設施改善準備，補助 教室搬遷暨修繕工程，內屬設備 部分移列固定資產。
		餐具消毒櫃	組	1	44,629	44,629	教育局學校設施改善準備，補助 教室搬遷暨修繕工程，內屬設備 部分移列固定資產。 104.2.13府教工字第10431643900號
	購置固定資產					43,636	
	購置什項設備	可折疊式鋁合金腳架地毯面階梯 表演台	組	4	10,909	43,636	教育局學校設施改善準備，補助 教室搬遷暨修繕工程，內屬設備 部分移列固定資產。

備註：各管理機關(構)依預算法第 8 8 條規定補辦預算，應確係不及編入年度預算，且因經營環境發生重大變遷或正常業務(含執行中央補助款項目)之確實需要，並經主管機關核轉本府核准先行辦理者；不具急迫性之事項，仍應儘可能納入預算辦理。

臺北市地方教育發展基金－臺北市萬華區華江國民小學

40501527-13

基金來源、用途及餘絀預計表

中華民國105年度

單位：新臺幣元

前年度決算數	科 目		本年度預算數	上年度預算數	比較增減（－）
	編 號	名 稱			
89,106,738	4	基金來源	80,372,158	70,829,113	9,543,045
4,500	43	勞務收入	5,000	5,000	
4,500	431	服務收入	5,000	5,000	
601,568	45	財產收入	418,000	333,900	84,100
28,680	451	財產處分收入	25,000	5,200	19,800
572,888	45Y	其他財產收入	393,000	328,700	64,300
87,298,393	46	政府撥入收入	78,654,371	69,135,854	9,518,517
84,932,220	462	市庫撥款收入	78,109,177	69,135,854	8,973,323
2,366,173	46Y	政府其他撥入收入	545,194		545,194
889,500	4S	教學收入	1,095,050	1,095,050	
889,500	4S1	學雜費收入	1,095,050	1,095,050	
312,777	4Y	其他收入	199,737	259,309	-59,572
6,928	4YO	受贈收入	1,261	38,756	-37,495
305,849	4YY	雜項收入	198,476	220,553	-22,077
82,437,263	5	基金用途	86,368,749	85,399,441	969,308
60,607,201	53	國民教育計畫	50,783,063	51,381,204	-598,141
7,030,541	54	學前教育計畫	9,716,675	10,216,715	-500,040

臺北市地方教育發展基金－臺北市萬華區華江國民小學

基金來源、用途及餘絀預計表

中華民國105年度

單位：新臺幣元

前年度決算數	科 目		本年度預算數	上年度預算數	比較增減（－）
	編 號	名 稱			
11,632,584	5L	一般行政管理計畫	12,031,682	11,998,018	33,664
3,166,937	5M	建築及設備計畫	13,837,329	11,803,504	2,033,825
6,669,475	6	本期賸餘(短絀-)	-5,996,591	-14,570,328	8,573,737
25,216,426	71	期初基金餘額	17,315,573	15,980,898	1,334,675
31,885,901	73	期末基金餘額	11,318,982	1,410,570	9,908,412

現金流量預計表

中華民國105年度

單位：新臺幣元

項 目		本年度預算數	說 明
編 號	名 稱		
81	業務活動之現金流量		
811	本期賸餘(短絀－)	-5,996,591	
813	業務活動之淨現金流入(流出－)	-5,996,591	
82	其他活動之現金流量		
82Z	其他活動之淨現金流入(流出－)		
83	現金及約當現金之淨增(淨減－)	-5,996,591	
84	期初現金及約當現金	21,733,396	
85	期末現金及約當現金	15,736,805	

註：本表係採現金及約當現金基礎，包括現金及自投資日起3個月內到期或清償之債權證券。

本 頁 空 白

臺北市地方教育發展基金－臺北市萬華區華江國民小學

40501527-17

基金來源－服務收入明細表

中華民國105年度

單位：新臺幣元

前年度決算數	上年度預算數	科 目		本 年 度 預 算 數				說 明
		編 號	名 稱	單 位	數 量	單 價	金 額	
4,500	5,000		合計				5,000	
4,500	5,000	431	服務收入				5,000	較上年度預算數5,000元，無增減。 教師甄選收入(收支對列)。
				人	10	500	5,000	

臺北市地方教育發展基金－臺北市萬華區華江國民小學

基金來源－財產處分收入明細表

中華民國105年度

單位：新臺幣元

前年度決算數	上年度預算數	科 目		本 年 度 預 算 數				說 明
		編 號	名 稱	單 位	數 量	單 價	金 額	
28,680	5,200		合計				25,000	
28,680	5,200	451	財產處分收入	年	1	25,000	25,000	較上年度預算數5,200元，增加19,800元。 財產處分收入。

臺北市地方教育發展基金－臺北市萬華區華江國民小學

40501527-19

基金來源－其他財產收入明細表

中華民國105年度

單位：新臺幣元

前年度決算數	上年度預算數	科 目		本 年 度 預 算 數				說 明
		編 號	名 稱	單 位	數 量	單 價	金 額	
572,888	328,700		合計				393,000	
572,888	328,700	45Y	其他財產收入				393,000	較上年度預算數328,700元，增加64,300元。
				年	1	43,000	43,000	教職員工停車收入。
				年	1	350,000	350,000	場地出借收入(收支對列)。

臺北市地方教育發展基金－臺北市萬華區華江國民小學

基金來源－市庫撥款收入明細表

中華民國105年度

單位：新臺幣元

前年度決算數	上年度預算數	科 目		本 年 度 預 算 數				說 明
		編 號	名 稱	單 位	數 量	單 價	金 額	
84,932,220	69,135,854		合計				78,109,177	
84,932,220	69,135,854	462	市庫撥款收入	年	1	78,109,177	78,109,177	較上年度預算數69,135,854元，增加8,973,323元。市府補助款。

臺北市地方教育發展基金－臺北市萬華區華江國民小學

40501527-21

基金來源－政府其他撥入收入明細表

中華民國105年度

單位：新臺幣元

前年度決算數	上年度預算數	科 目		本 年 度 預 算 數				說 明
		編 號	名 稱	單 位	數 量	單 價	金 額	
2,366,173			合計				545,194	
2,366,173		46Y	政府其他撥入收入	年	1	545,194	545,194	新增項目 教育部補助充實行政人力計畫(收支對列)(新增)。

臺北市地方教育發展基金－臺北市萬華區華江國民小學

基金來源－學雜費收入明細表

中華民國105年度

單位：新臺幣元

前年度決算數	上年度預算數	科 目		本 年 度 預 算 數				說 明
		編 號	名 稱	單 位	數 量	單 價	金 額	
889,500	1,095,050		合計				1,095,050	
889,500	1,095,050	4S1	學雜費收入				1,095,050	較上年度預算數1,095,050元，無增減。
				人、學期	55x2	7,000	770,000	幼兒學費收入。
				人、學期	55x2	2,955	325,050	幼兒雜費收入。

臺北市地方教育發展基金－臺北市萬華區華江國民小學

40501527-23

基金來源－受贈收入明細表

中華民國105年度

單位：新臺幣元

前年度決算數	上年度預算數	科 目		本 年 度 預 算 數				說 明
		編 號	名 稱	單 位	數 量	單 價	金 額	
6,928	38,756		合計				1,261	較上年度預算數38,756元，減少37,495元。 接受各界捐款收入。
6,928	38,756	4YO	受贈收入				1,261	
				年	1	1,261	1,261	

臺北市地方教育發展基金－臺北市萬華區華江國民小學

基金來源－雜項收入明細表

中華民國105年度

單位：新臺幣元

前年度決算數	上年度預算數	科 目		本 年 度 預 算 數				說 明
		編 號	名 稱	單 位	數 量	單 價	金 額	
305,849	220,553		合計				198,476	
305,849	220,553	4YY	雜項收入				198,476	較上年度預算數220,553元，減少22,077元。
				年	1	5,000	5,000	工程圖說費收入。
				年	1	193,476	193,476	其他雜項收入。

臺北市地方教育發展基金－臺北市萬華區華江國民小學

40501527-25

基金用途－國民教育計畫明細表

中華民國105年度

單位：新臺幣元

前年度決算數	上年度預算數	科 目		本年度預算數				說 明
		編 號	名 稱	單位	數量	單價	金額	
60,607,201	51,381,204		合 計				50,783,063	
54,109,827	46,390,702	1	用人費用				46,396,180	
31,138,350	24,672,000	11	正式員額薪資				25,500,000	較上年度預算數24,672,000元，增加828,000元。
31,138,350	24,672,000	113	職員薪金	年	1	21,780,000	21,780,000	教職員29人薪金(詳用人費用彙計表)。
				年	1	3,720,000	3,720,000	教職員4人薪金(詳用人費用彙計表)。
428,920	286,000	12	聘僱及兼職人員薪資				692,896	較上年度預算數286,000元，增加406,896元。
		122	約僱職員薪金	年	1	406,896	406,896	約聘行政人員1人薪金(詳聘用及約僱人員明細表)(收支對列)(新增)。
428,920	286,000	124	兼職人員酬金	節	1,100	260	286,000	教師代課鐘點費，本校編制教師總人數 39人，按9分之1計，編列5人，每人220節，總節數5人x220節=1100節。
497,272	389,240	13	超時工作報酬				385,140	較上年度預算數389,240元，減少4,100元。

臺北市地方教育發展基金－臺北市萬華區華江國民小學

基金用途－國民教育計畫明細表

中華民國105年度

單位：新臺幣元

前年度決算數	上年度預算數	科 目		本年度預算數				說 明
		編 號	名 稱	單位	數量	單價	金額	
479,792	381,480	131	加班費	年	1	368,530	380,740	不休假出勤加班費。 國小家長教育成長研習行政人員 加班費。 開放學校場地管理人員加班費(收支對列)。
				人、小時	2x3	185	1,110	
				人、小時	4x15	185	11,100	
17,480	7,760	133	誤餐費	人次	40	80	4,400	教師進修及個案行動研究工作人員誤餐費。 教師甄選工作人員誤餐費(收支對列)。
				人次	15	80	1,200	
6,919,940	5,140,000	15	獎金				5,363,362	較上年度預算數5,140,000元，增加223,362元。
2,902,458	2,056,000	151	考績獎金	年	1	1,815,000	2,125,000	依考績法規定核發之獎金。
				年	1	310,000	310,000	依考績法規定核發之獎金。
4,017,482	3,084,000	152	年終獎金	年	1	2,722,500	3,238,362	依規定於年節加發之獎金。
				年	1	465,000	465,000	依規定於年節加發之獎金。
				年	1	50,862	50,862	約聘行政人員依規定於年節加發之獎金(收支對列)(新增)。

臺北市地方教育發展基金－臺北市萬華區華江國民小學

40501527-27

基金用途－國民教育計畫明細表

中華民國105年度

單位：新臺幣元

前年度決算數	上年度預算數	科目		本年度預算數				說明
		編號	名稱	單位	數量	單價	金額	
11,176,778	11,169,840	16	退休及卹償金				10,102,656	較上年度預算數11,169,840元，減少1,067,184元。
11,176,702	11,169,840	161	職員退休及離職金	年	1	1,769,040	1,769,040	提撥退撫基金。
				年	1	336,960	336,960	提撥退撫基金。
				年	1	7,972,248	7,972,248	退休人員月退休金，19人x34,966元x12月=7,972,248元。
				年	1	24,408	24,408	約聘行政人員提撥離職儲金(收支對列)(新增)。
76		162	工員退休及離職金					
3,948,567	4,733,622	18	福利費				4,352,126	較上年度預算數4,733,622元，減少381,496元。
3,056,181	2,146,212	181	分擔員工保險費	年	1	1,923,456	1,923,456	分擔公保、勞保、健保費。
				年	1	341,352	341,352	分擔公保、勞保、健保費。
				年	1	47,028	47,028	約聘行政人員分擔勞保、健保費(收支對列)(新增)。
76,000	125,500	183	傷病醫藥費	人	9	3,500	31,500	教職員健康檢查費。
				人	3	16,000	48,000	教職員健康檢查費。
289,686	223,020	187	員工通勤交通費				235,620	

臺北市地方教育發展基金－臺北市萬華區華江國民小學

基金用途－國民教育計畫明細表

中華民國105年度

單位：新臺幣元

前年度決算數	上年度預算數	科 目		本年度預算數				說 明
		編 號	名 稱	單位	數量	單價	金額	
526,700	2,238,890	18Y	其他福利費	人、月、段	17x10x1	630	107,100	教師上下班交通費。
				人、月、段	1x10x2	630	12,600	教師上下班交通費。
				人、月、段	10x12x1	630	75,600	教師兼行政上下班交通費。
				人、月、段	1x12x2	630	15,120	教師兼行政上下班交通費。
				人、月、段	4x10x1	630	25,200	特教師上下班交通費。
							1,725,170	
				年	1	176,000	176,000	休假旅遊補助費。
				人、年	19x1	6,000	114,000	退休人員三節慰問金。
				學期	2	71,600	143,200	退休人員子女教育補助費。
				學期	2	400,000	800,000	教職員工子女教育補助費。
年	1	354,250	354,250	喪葬補助費(35,425元X5月X2人)。				
年	1	121,720	121,720	結婚補助費(30,430元X2月X2人)。				
年	1	16,000	16,000	約聘行政人員休假旅遊補助費(收支對列)(新增)。				
3,606,586	2,135,188	2	服務費用				1,835,545	
889,340	963,706	21	水電費				784,117	較上年度預算數963,706元，減少179,589元。
755,021	798,700	212	工作場所電費				652,484	
				年	1	652,484	652,484	班級電費。

臺北市地方教育發展基金－臺北市萬華區華江國民小學

40501527-29

基金用途－國民教育計畫明細表

中華民國105年度

單位：新臺幣元

前年度決算數	上年度預算數	科目		本年度預算數				說明
		編號	名稱	單位	數量	單價	金額	
134,319	165,006	214	工作場所水費	年	1	131,633	131,633	水費。
41,100	35,650	23	旅運費				29,140	較上年度預算數35,650元，減少6,510元。
41,100	35,650	231	國內旅費				29,140	
				人、天	4x3	1,550	18,600	校外教學隨隊人員出差旅費。
				年	1	10,540	10,540	因公市外出差旅費。
1,000		24	印刷裝訂與廣告費					
1,000		241	印刷及裝訂費					
862,789	656,640	25	修理保養及保固費				626,440	較上年度預算數656,640元，減少30,200元。
462,966	399,840	252	一般房屋修護費				374,850	
				年	1	374,850	374,850	按照規定標準編列31年以上鋼筋混凝土造，每班每年28,000元。28,000元x15班*1.05=441,000元 校舍及其他建築物等修繕（85%）。
399,823	256,800	255	機械及設備修護費				251,590	
				年	1	66,150	66,150	教學設備及其他公用用具等之保養修繕(15%)。
				年	1	16,400	16,400	電腦設備維護及管理費(電腦專

臺北市地方教育發展基金－臺北市萬華區華江國民小學

基金用途－國民教育計畫明細表

中華民國105年度

單位：新臺幣元

前年度決算數	上年度預算數	科 目		本年度預算數				說 明
		編 號	名 稱	單位	數量	單價	金額	
				年	1	169,040	169,040	案計畫)。
66,882	56,140	27	一般服務費				169,040	開放學校場地器材設備保養修護(收支對列)。
							75,396	較上年度預算數56,140元，增加19,256元。
14,856	15,000	276	佣金、匯費、經理費及手續費				9,396	
				人、學期	261x2	18	9,396	委託超商代收學雜費手續費。
52,026	41,140	27F	體育活動費				66,000	
				人、年	29x1	2,000	58,000	文康活動費，本校編列教師29人，每人編列2,000元。
				人、年	4x1	2,000	8,000	文康活動費，本校編列特教教師4人，每人編列2,000元。
1,745,475	423,052	28	專業服務費				320,452	較上年度預算數423,052元，減少102,600元。
1,455,409	173,800	285	講課鐘點、稿費、出席審查及查詢費				60,800	
				節	8	1,600	12,800	資優資源班外聘講授鐘點費(特教班業務費)。
				班、月	2x12	600	14,400	資優資源班教材編輯費。
				節	4	1,600	6,400	性別平等教育宣導活動外聘講授鐘點費。

臺北市地方教育發展基金－臺北市萬華區華江國民小學

40501527-31

基金用途－國民教育計畫明細表

中華民國105年度

單位：新臺幣元

前年度決算數	上年度預算數	科目		本年度預算數				說明
		編號	名稱	單位	數量	單價	金額	
53,350	3,800	287	委託檢驗(定)試驗認證費	節	12	1,600	19,200	教師進修及個案行動研究外聘講座鐘點費。
				節	5	1,600	8,000	國小家長教育成長研習行政人員講師鐘點費。
3,000	36,000	289	試務甄選費	年	1	3,800	3,800	教師甄選試務費用(收支對列)。
				28A	電子計算機軟體服務費			
233,716	209,452	28Y	其他				255,852	
				班、人、月	4x1x9	400	14,400	學童午餐指導費(高年級)。
				校	1	20,000	20,000	學生輔導指導費。
				班、人、月	4x1x9	300	10,800	學童午餐指導費(中年級)。
				年	1	5,000	5,000	學童牙齒保健牙醫師檢查費。
				人、月	8x9	400	28,800	工作人員午餐指導費。
				班、人、月	4x1x9	100	3,600	學童午餐指導費(低年級)。
				班、人、月	2x1x9	400	7,200	學童午餐指導費(資優資源班)。
				年	1	166,052	166,052	開放學校場地保全費(收支對列)。
1,655,377	943,314	3	材料及用品費				833,538	

臺北市地方教育發展基金－臺北市萬華區華江國民小學

基金用途－國民教育計畫明細表

中華民國105年度

單位：新臺幣元

前年度決算數	上年度預算數	科 目		本年度預算數				說 明
		編 號	名 稱	單位	數量	單價	金額	
994,122	471,000	31	使用材料費				355,960	較上年度預算數471,000元，減少115,040元。
994,122	471,000	315	設備零件				355,960	
				年	1	41,000	41,000	行政電腦耗材(電腦專案計畫)。
				組	1	5,300	5,300	公文櫃(4*6呎，上下座)(學務處，班級設備費移列)。
				組	1	8,900	8,900	樂樂棒球九宮格組(資源班，班級設備費移列)(新增)。
				組	24	2,500	60,000	吊扇(4處室、健康中心、1樓小學堂，班級設備費移列)(新增)。
				支	13	1,800	23,400	簡報筆(教務處，班級設備費移列)(新增)。
				臺	1	7,800	7,800	烘碗機(學務處，班級設備費移列)(新增)。
				座	1	9,800	9,800	視聽音響機櫃19吋41U(校史室，班級設備費移列)(新增)。
				臺	1	9,460	9,460	桌球發球機(學務處，班級設備費移列)(新增)。
				組	20	950	19,000	桌球圍布架(學務處，班級設備費移列)(新增)。
				組	2	2,500	5,000	桌球回收網架(學務處，班級設備費移列)(新增)。

臺北市地方教育發展基金－臺北市萬華區華江國民小學

40501527-33

基金用途－國民教育計畫明細表

中華民國105年度

單位：新臺幣元

前年度決算數	上年度預算數	科 目		本年度預算數				說 明
		編 號	名 稱	單位	數量	單價	金額	
				批	1	14,200	14,200	教學教具(資源班，班級設備費移列)。
				張	1	3,800	3,800	辦公椅(高背扶手，人體工學氣壓棒(學務處，班級設備費移列)。
				張	2	8,700	17,400	辦公桌(160cm含強化玻璃桌墊)(學務處、輔導室，班級設備費移列)。
				批	1	70,000	70,000	教學教具(教務處，班級設備費移列)。
				支	1	2,000	2,000	錄音筆(學務處，班級設備費移列)(新增)。
				組	1	3,000	3,000	三層抽屜置物櫃(美勞教室，班級設備費移列)(新增)。
				組	1	5,500	5,500	雙門鐵櫃(資優班，班級設備費移列)(新增)。
				班、年	8x1	6,300	50,400	電腦設備維護及管理費(電腦專案計畫)。
661,255	472,314	32	用品消耗				477,578	較上年度預算數472,314元，增加5,264元。
20,093	11,640	321	辦公(事務)用品				7,800	
				班、年	2x1	800	1,600	資優資源班文具用品(特教班業

臺北市地方教育發展基金－臺北市萬華區華江國民小學

基金用途－國民教育計畫明細表

中華民國105年度

單位：新臺幣元

前年度決算數	上年度預算數	科 目		本年度預算數				說 明
		編 號	名 稱	單位	數量	單價	金額	
37,505	30,000	322	報章什誌	年	1	3,600	3,600	務費)。
				年	1	2,600	2,600	性別平等教育宣導活動文具用品。
				年	1	3,400	3,400	教師進修及個案行動研究文具紙張等。
				年	1	40,900	40,900	教學圖書(資源班，班級設備費移列)。
9,052	5,000	328	醫療用品(非醫療院所使用)	年	1	5,000	5,000	圖書及教學影片(教務處、輔導室，班級設備費移列)。
594,605	425,674	32Y	其他	年	1	5,000	5,000	健康中心藥品費計算如下：30班以下每校基數5,000元。
				班、年	12x1	13,820	165,840	教學材料費。
				人、學期	326x2	100	65,200	學校各項活動用品、學生活動教材、比賽用材料費用等。
				班、年	15x1	7,200	108,000	消毒藥水、衛生清潔用品費、衛生紙及教室佈置費(普通班級業務費)。
				班、年	2x1	13,820	27,640	資優資源班教學材料費。

臺北市地方教育發展基金－臺北市萬華區華江國民小學

40501527-35

基金用途－國民教育計畫明細表

中華民國105年度

單位：新臺幣元

前年度決算數	上年度預算數	科 目		本年度預算數				說 明
		編 號	名 稱	單位	數量	單價	金額	
				年	1	49,100	49,100	運動會場地佈置班級材料等。
				年	1	890	890	國小家長教育成長研習場地佈置及雜支。
				年	1	3,808	3,808	開放學校場地雜支(收支對列)。
955,460	1,620,000	7	會費、捐助、補助、分攤、照護、救濟與交流活動費				1,500,000	
955,460	1,620,000	74	補貼(償)、獎勵、慰問、照護與救濟				1,500,000	較上年度預算數1,620,000元，減少120,000元。
955,460	1,620,000	74Y	其他				1,500,000	
				人、日	150x200	50	1,500,000	清寒學生餐費補助。
279,951	292,000	9	其他				217,800	
279,951	292,000	91	其他支出				217,800	較上年度預算數292,000元，減少74,200元。
279,951	292,000	91Y	其他				217,800	
				年	1	100,800	100,800	執行學生路隊安全導護費及導護志工保險費(19班以下按4人計算按63元 x40週x10次x4人編列)。
				人、學期	326x2	50	32,600	班級自治費。
				年	1	30,000	30,000	課後社團參加活動住宿、誤餐、交通等費用。

臺北市地方教育發展基金－臺北市萬華區華江國民小學

基金用途－國民教育計畫明細表

中華民國105年度

單位：新臺幣元

前年度決算數	上年度預算數	科 目		本年度預算數				說 明
		編 號	名 稱	單 位	數 量	單 價	金 額	
				班、年	2x1	5,600	11,200	國小游泳檢測未通過學生暑期游泳訓練班報名費。 游泳池水電清潔維護費。
				班、年	6x1	7,200	43,200	

臺北市地方教育發展基金－臺北市萬華區華江國民小學

40501527-37

基金用途－學前教育計畫明細表

中華民國105年度

單位：新臺幣元

前年度決算數	上年度預算數	科目		本年度預算數				說明
		編號	名稱	單位	數量	單價	金額	
7,030,541	10,216,715		合計				9,716,675	
6,382,159	9,673,275	1	用人費用				9,531,571	
4,553,040	6,453,060	11	正式員額薪資				6,409,860	較上年度預算數6,453,060元，減少43,200元。
4,350,040	6,069,060	113	職員薪金	年	1	6,061,860	6,061,860	教職員7人薪金(詳用人費用彙計表)。
203,000	384,000	114	工員工資	年	1	348,000	348,000	幼兒園廚工1人工資(詳用人費用彙計表)。
7,030	101,416	13	超時工作報酬				98,416	較上年度預算數101,416元，減少3,000元。
7,030	101,416	131	加班費	年	1	98,416	98,416	不休假出勤加班費。
948,316	1,789,043	15	獎金				1,699,543	較上年度預算數1,789,043元，減少89,500元。
426,175	983,310	151	考績獎金	年	1	898,310	898,310	依考績法規定核發之獎金。
522,141	805,733	152	年終獎金	年	1	801,233	801,233	依規定於年節加發之獎金。
353,052	579,744	16	退休及卹償金				577,584	較上年度預算數579,744元，減

臺北市地方教育發展基金－臺北市萬華區華江國民小學

基金用途－學前教育計畫明細表

中華民國105年度

單位：新臺幣元

前年度決算數	上年度預算數	科 目		本年度預算數				說 明
		編 號	名 稱	單位	數量	單價	金額	
342,144	567,504	161	職員退休及離職金	年	1	567,504	567,504	少2,160元。
10,908	12,240	162	工員退休及離職金	年	1	10,080	10,080	提撥退撫基金。
520,721	750,012	18	福利費				746,168	提撥勞工退休準備金。
436,291	593,652	181	分擔員工保險費	年	1	603,228	603,228	較上年度預算數750,012元，減少3,844元。
		183	傷病醫藥費	人	3	860	2,580	分擔公保、勞保、健保費。
68,430	108,360	187	員工通勤交通費	人、月、段	3x12x2	630	45,360	2,580 幼兒園教保人員健康檢查費(新增)。
				人、月、段	5x10x2	630	63,000	108,360 幼教師兼園主任、教保員、廚工上下班交通費。
16,000	48,000	18Y	其他福利費	年	1	32,000	32,000	63,000 幼教師上下班交通費。
186,676	45,780	2	服務費用				45,592	32,000 休假旅遊補助費。
28,310	14,780	27	一般服務費				18,592	45,592 較上年度預算數14,780元，增加3,812元。

臺北市地方教育發展基金－臺北市萬華區華江國民小學

40501527-39

基金用途－學前教育計畫明細表

中華民國105年度

單位：新臺幣元

前年度決算數	上年度預算數	科 目		本年度預算數				說 明
		編 號	名 稱	單 位	數 量	單 價	金 額	
850	5,100	276	佣金、匯費、經理費及手續費	人、學期	72x2	18	2,592	委託超商代收學雜費手續費。
							2,592	
26,250		279	外包費					
1,210	9,680	27F	體育活動費	人、年	8x1	2,000	16,000	文康活動費，本校編列幼教師6人、教保員1人、廚工1人，合計8人，每人編列2,000元。
							16,000	
158,366	31,000	28	專業服務費				27,000	較上年度預算數31,000元，減少4,000元。
143,366		285	講課鐘點、稿費、出席審查及查詢費					
15,000	31,000	28Y	其他	班、人、月	3x2x9	500	27,000	學童午餐指導費。
203,238	84,100	3	材料及用品費				64,840	
76,306	84,100	31	使用材料費				64,840	較上年度預算數84,100元，減少19,260元。
76,306	84,100	315	設備零件	組	2	2,000	4,000	網狀置物架(幼兒園，班級設備費移列)(新增)。
				臺	3	3,000	9,000	充電式教學擴音機(幼兒園，班

臺北市地方教育發展基金－臺北市萬華區華江國民小學

基金用途－學前教育計畫明細表

中華民國105年度

單位：新臺幣元

前年度決算數	上年度預算數	科 目		本年度預算數				說 明
		編 號	名 稱	單 位	數 量	單 價	金 額	
				組	4	3,000	12,000	級設備費移列)(新增)。
				組	4	9,960	39,840	桌上型喇叭(幼兒園，班級設備費移列)(新增)。
								活動式書架(幼兒園，班級設備費移列)(新增)。
126,932		32	用品消耗					
6,023		322	報章什誌					
120,909		32Y	其他					
15,875		4	租金、償債與利息					
15,875		44	交通及運輸設備租金					
15,875		442	車租					
242,593	413,560	7	會費、捐助、補助、分攤、照護、救濟與交流活動費				74,672	
242,593	413,560	74	補貼(償)、獎勵、慰問、照護與救濟				74,672	較上年度預算數413,560元，減少338,888元。
242,593	413,560	74Y	其他				74,672	
				人、學期	2x2	11,633	46,532	低收入戶家庭幼生月費補助。
				人、月	2x7	2,010	28,140	危機家庭幼生餐點費補助。

臺北市地方教育發展基金－臺北市萬華區華江國民小學

40501527-41

基金用途－一般行政管理計畫明細表

中華民國105年度

單位：新臺幣元

前年度決算數	上年度預算數	科 目		本年度預算數				說 明
		編 號	名 稱	單 位	數 量	單 價	金 額	
11,632,584	11,998,018		合 計				12,031,682	
10,963,900	11,178,288	1	用人費用				11,254,062	
7,364,322	7,176,000	11	正式員額薪資				7,224,000	較上年度預算數7,176,000元，增加48,000元。
5,463,162	5,424,000	113	職員薪金	年	1	5,472,000	5,472,000	教職員7人薪金(詳用人費用彙計表)。
742,920	720,000	114	工員工資	年	1	720,000	720,000	工員2人工資(詳用人費用彙計表)。
1,158,240	1,032,000	115	警餉	年	1	1,032,000	1,032,000	校警2人薪金(詳用人費用彙計表)。
198,537	341,132	13	超時工作報酬				343,266	較上年度預算數341,132元，增加2,134元。
198,537	341,132	131	加班費	年	1	321,066	321,066	不休假出勤加班費。
				人、小時	5x24	185	22,200	校園安全假日人力支援。
1,791,466	2,093,000	15	獎金				2,107,000	較上年度預算數2,093,000元，增加14,000元。
883,115	1,196,000	151	考績獎金				1,204,000	

臺北市地方教育發展基金－臺北市萬華區華江國民小學

基金用途－一般行政管理計畫明細表

中華民國105年度

單位：新臺幣元

前年度決算數	上年度預算數	科 目		本年度預算數				說 明
		編 號	名 稱	單位	數量	單價	金額	
908,351	897,000	152	年終獎金	年	1	1,204,000	1,204,000	依考績法規定核發之獎金。
							903,000	
543,902	553,728	16	退休及卹償金	年	1	903,000	903,000	依規定於年節加發之獎金。
							557,472	較上年度預算數553,728元，增加3,744元。
378,770	517,728	161	職員退休及離職金				521,472	
				年	1	521,472	521,472	提撥退撫基金。
165,132	36,000	162	工員退休及離職金				36,000	
				年	1	36,000	36,000	提撥勞工退休準備金。
1,065,673	1,014,428	18	福利費				1,022,324	較上年度預算數1,014,428元，增加7,896元。
754,685	679,668	181	分擔員工保險費				695,124	
				年	1	695,124	695,124	分擔公保、勞保、健保費。
141,950	158,760	187	員工通勤交通費				151,200	
				人、月、段	2x12x1	630	15,120	職員、工友、校警上下班交通費。
				人、月、段	9x12x2	630	136,080	職員、工友、校警上下班交通費。
169,038	176,000	18Y	其他福利費				176,000	
				年	1	176,000	176,000	休假旅遊補助費。
498,967	629,110	2	服務費用				606,600	

臺北市地方教育發展基金－臺北市萬華區華江國民小學

40501527-43

基金用途－一般行政管理計畫明細表

中華民國105年度

單位：新臺幣元

前年度決算數	上年度預算數	科 目		本年度預算數				說 明
		編 號	名 稱	單位	數量	單價	金額	
65,463	96,000	22	郵電費				64,800	較上年度預算數96,000元，減少31,200元。
65,463	96,000	222	電話費	月	12	5,400	64,800	公務用電話費(統籌業務費)。
89,160	173,310	27	一般服務費				182,000	較上年度預算數173,310元，增加8,690元。
75,850	160,000	279	外包費	人、年	4x1	40,000	160,000	消化超額職工(技工、工友)業務外包費。
13,310	13,310	27F	體育活動費	人、年	11x1	2,000	22,000	文康活動費，本校編列教職員7人、工員2人、校警2人，合計11人，每人編列2,000元。
272,344	287,800	28	專業服務費				287,800	較上年度預算數287,800元，無增減。
272,344	287,800	28Y	其他	年	1	287,800	287,800	校園安全機械定點機動巡邏等保全費用。
72,000	72,000	29	公共關係費				72,000	較上年度預算數72,000元，無增減。
72,000	72,000	291	公共關係費				72,000	

臺北市地方教育發展基金－臺北市萬華區華江國民小學

基金用途－一般行政管理計畫明細表

中華民國105年度

單位：新臺幣元

前年度決算數	上年度預算數	科 目		本年度預算數				說 明
		編 號	名 稱	單位	數量	單價	金額	
164,917	190,620	3	材料及用品費	月	12	6,000	72,000	校長特別費。
18,305		31	使用材料費				171,020	
18,305		315	設備零件					
146,612	190,620	32	用品消耗				171,020	較上年度預算數190,620元，減少19,600元。
129,812	184,800	321	辦公(事務)用品	年	1	160,200	160,200	本校奉核定15班，統籌業務費計算如下：普通班12班、附設幼兒園3班，1,290元x15班x12月=232,200元，以上合計232,200元，除依實際需求移列電話費64,800元外，其餘如列數。
							160,200	
16,800	5,820	325	服裝	人、套	2x1	2,500	5,000	校警冬服(新增)。
				人、套	2x1	1,500	3,000	校警夏服(成立第31年)。
				雙	2	100	200	校警襪子。
				人、雙	2x1	1,100	2,200	校警皮鞋。
				人、年	2x1	210	420	校警服裝配備。
4,800		4	租金、償債與利息					
4,800		45	什項設備租金					

臺北市地方教育發展基金－臺北市萬華區華江國民小學

40501527-45

基金用途－一般行政管理計畫明細表

中華民國105年度

單位：新臺幣元

前年度決算數	上年度預算數	科 目		本年度預算數				說 明
		編 號	名 稱	單位	數量	單價	金額	
4,800		451	什項設備租金					

臺北市地方教育發展基金－臺北市萬華區華江國民小學

基金用途－建築及設備計畫明細表

中華民國105年度

單位：新臺幣元

前年度決算數	上年度預算數	科 目		本年度預算數				說 明
		編 號	名 稱	單位	數量	單價	金額	
3,166,937	11,803,504		合計				13,837,329	
3,166,937	11,803,504	5	購建固定資產、無形資產及非理財目的之長期投資				13,837,329	
1,623,478	1,210,300	51	購置固定資產				545,000	
1,623,478	1,210,300		一般建築及設備計畫				545,000	新增。
746,690			全校廣播、電話及監視系統改善工程					
552,823		515	購置交通及運輸設備					
193,867		516	購置什項設備					
85,000	10,800		班級設備				102,500	
	10,800	514	購置機械及設備					
		515	購置交通及運輸設備				35,000	
				臺	1	35,000	35,000	混音器(活動中心，班級設備費移列)(新增)。
85,000		516	購置什項設				67,500	

臺北市地方教育發展基金－臺北市萬華區華江國民小學

40501527-47

基金用途－建築及設備計畫明細表

中華民國105年度

單位：新臺幣元

前年度決算數	上年度預算數	科 目		本年度預算數				說 明
		編 號	名 稱	單位	數量	單價	金額	
			備	張	3	22,500	67,500	桌球桌(學務處，班級設備費移列)(新增)。
	61,500		學校設備				61,500	
	61,500	514	購置機械及設備	臺	3	20,500	61,500	汰舊換新單槍投影機。
404,166	1,138,000		資訊設備				381,000	
404,166	1,138,000	514	購置機械及設備				381,000	
				年	1	82,000	82,000	新購電腦周邊設備及電腦零組件(電腦專案計畫)。
				部	13	23,000	299,000	汰舊換新個人電腦(電腦專案計畫)。
387,622			校園設備					
387,622		514	購置機械及設備					
33,000		52	購置無形資產				36,000	
33,000			一般建築及設備計畫				36,000	新增。
33,000			資訊設備				36,000	

臺北市地方教育發展基金－臺北市萬華區華江國民小學

基金用途－建築及設備計畫明細表

中華民國105年度

單位：新臺幣元

前年度決算數	上年度預算數	科 目		本年度預算數				說 明
		編 號	名 稱	單位	數量	單價	金額	
33,000		521	購置電腦軟體	年	1	36,000	36,000	電腦教學軟體(電腦專案計畫)。
1,510,459	10,593,204	58	遞延支出(臺北市地方教育發展基金及臺北市臺北都會區捷運固定資產重置基金專用)				13,256,329	
1,510,459	10,593,204		一般建築及設備計畫				13,256,329	新增。
			校園優質化工程第一期				13,256,329	
		581	遞延修繕房屋建築支出				13,256,329	
				式	1	661,730	661,730	一、施工費 活動中心球場整修工程。
				式	1	6,169,361	6,169,361	華中樓外牆及屋頂防水隔熱整修工程。
				式	1	5,627,710	5,627,710	華北樓外牆整修工程。
				式	1	548,352	548,352	二、委託技術服務費(總包價法)。
				式	1	249,176	249,176	三、工程管理費(依施工費2%提

臺北市地方教育發展基金－臺北市萬華區華江國民小學

40501527-49

基金用途－建築及設備計畫明細表

中華民國105年度

單位：新臺幣元

前年度決算數	上年度預算數	科 目		本年度預算數				說 明
		編 號	名 稱	單位	數量	單價	金額	
1,510,459	10,593,204		校園整修工程					列。
1,417,929	4,263,736	581	遞延修繕房屋建築支出					
92,530	6,329,468	582	其他遞延支出					

本 頁 空 白

臺北市地方教育發展基金－臺北市萬華區華江國民小學

40501527-51

預計平衡表

中華民國105年12月31日

單位：新臺幣元

103年(前年)12月31日		科 目		105年12月31日		104年(上年)12月31日				比較 增減(-)
決 算 數		編 號	名 稱	預 計 數		預 計 數	調 整 數(±)	調 整 後 預 計 數		
金 額	%			金 額	%			金 額	%	
1,679,931,212	100.00		資產合計	1,659,364,293	100.00	1,507,667,871	157,693,013	1,665,360,884	100.00	-5,996,591
1,679,931,212	100.00	1	資產	1,659,364,293	100.00	1,507,667,871	157,693,013	1,665,360,884	100.00	-5,996,591
36,483,724	2.17	11	流動資產	15,916,805	0.96	5,771,913	16,141,483	21,913,396	1.32	-5,996,591
36,303,724	2.16	111	現金	15,736,805	0.95	5,586,003	16,147,393	21,733,396	1.31	-5,996,591
36,303,724	2.16	1112	銀行存款	15,736,805	0.95	5,586,003	16,147,393	21,733,396	1.31	-5,996,591
		113	應收款項			5,910	-5,910			
		113Y	其他應收款			5,910	-5,910			
180,000	0.01	115	預付款項	180,000	0.01	180,000		180,000	0.01	
180,000	0.01	1154	預付費用	180,000	0.01	180,000		180,000	0.01	
1,830,659	0.11	12	投資、長期應收款項、貸墊款及準備金	1,830,659	0.11	1,634,129	196,530	1,830,659	0.11	
1,830,659	0.11	124	準備金	1,830,659	0.11	1,634,129	196,530	1,830,659	0.11	
853,023	0.05	1241	退休及離職準備金	853,023	0.05	813,854	39,169	853,023	0.05	
977,636	0.06	124Y	其他準備金	977,636	0.06	820,275	157,361	977,636	0.06	
1,641,616,829	97.72	13	其他資產	1,641,616,829	98.93	1,500,261,829	141,355,000	1,641,616,829	98.57	
1,641,616,829	97.72	131	什項資產	1,641,616,829	98.93	1,500,261,829	141,355,000	1,641,616,829	98.57	
6,000	0.00	1311	存出保證金	6,000	0.00		6,000	6,000	0.00	
1,641,610,829	97.72	1316	代管資產	1,641,610,829	98.93	1,500,261,829	141,349,000	1,641,610,829	98.57	
1,679,931,212	100.00		負債及基金餘額合計	1,659,364,293	100.00	1,507,667,871	157,693,013	1,665,360,884	100.00	-5,996,591
1,648,045,311	98.10	2	負債	1,648,045,311	99.32	1,506,257,301	141,788,010	1,648,045,311	98.96	
3,643,269	0.21	21	流動負債	3,643,269	0.22	3,984,672	-341,403	3,643,269	0.22	
3,643,269	0.21	212	應付款項	3,643,269	0.22	3,949,502	-306,233	3,643,269	0.22	
3,511,019	0.20	2123	應付代收款	3,511,019	0.21	2,791,468	719,551	3,511,019	0.21	
46,080	0.00	2125	應付費用	46,080	0.00	969,737	-923,657	46,080	0.00	
86,170	0.01	212Y	其他應付款	86,170	0.01	188,297	-102,127	86,170	0.01	

臺北市地方教育發展基金－臺北市萬華區華江國民小學

預計平衡表

中華民國105年12月31日

單位：新臺幣元

103年(前年)12月31日		科 目		105年12月31日		104年(上年)12月31日				比較 增減(-)
決 算 數		編 號	名 稱	預 計 數		預 計 數	調 整 數(±)	調 整 後 預 計 數		
金 額	%			金 額	%			金 額	%	
		213	預收款項			35,170	-35,170			
		2133	預收收入			35,170	-35,170			
1,644,402,042	97.89	22	其他負債	1,644,402,042	99.10	1,502,272,629	142,129,413	1,644,402,042	98.74	
1,644,402,042	97.89	221	什項負債	1,644,402,042	99.10	1,502,272,629	142,129,413	1,644,402,042	98.74	
1,938,190	0.12	2211	存入保證金	1,938,190	0.12	1,196,946	741,244	1,938,190	0.12	
853,023	0.05	2213	應付退休及離職金	853,023	0.05	813,854	39,169	853,023	0.05	
1,641,610,829	97.72	2214	應付代管資產	1,641,610,829	98.93	1,500,261,829	141,349,000	1,641,610,829	98.57	
31,885,901	1.90	3	基金餘額	11,318,982	0.68	1,410,570	15,905,003	17,315,573	1.04	-5,996,591
31,885,901	1.90	31	基金餘額	11,318,982	0.68	1,410,570	15,905,003	17,315,573	1.04	-5,996,591
31,885,901	1.90	311	基金餘額	11,318,982	0.68	1,410,570	15,905,003	17,315,573	1.04	-5,996,591
31,885,901	1.90	3111	累積餘額	11,318,982	0.68	1,410,570	15,905,003	17,315,573	1.04	-5,996,591

註：1.信託代理與保證資產(負債)前年度決算數0元，上年度調整後預計數0元，本年度預計數0元。2.或有資產(負債)0元。3.本基金自93年度起，本固定項目分開原則，將屬長期固定帳項，包括固定資產30,340,158元、無形資產1,046,634元及長期債務0元等，另立帳類管理，未納入本表。

臺北市地方教育發展基金－臺北市萬華區華江國民小學

40501527-53

各項費用彙計表

中華民國105年度

單位：新臺幣元

前年度 決算數	上年度 預算數	計畫別		合計	國民教育計畫	學前教育計畫	一般行政管理計畫	建築及設備計畫
		用途別科目						
82,437,263	85,399,441	合計		86,368,749	50,783,063	9,716,675	12,031,682	13,837,329
71,455,886	67,242,265	用人費用		67,181,813	46,396,180	9,531,571	11,254,062	
43,055,712	38,301,060	正式員額薪資		39,133,860	25,500,000	6,409,860	7,224,000	
40,951,552	36,165,060	職員薪金		37,033,860	25,500,000	6,061,860	5,472,000	
945,920	1,104,000	工員工資		1,068,000		348,000	720,000	
1,158,240	1,032,000	警餉		1,032,000			1,032,000	
428,920	286,000	聘僱及兼職人員薪資		692,896	692,896			
		約僱職員薪金		406,896	406,896			
428,920	286,000	兼職人員酬金		286,000	286,000			
702,839	831,788	超時工作報酬		826,822	385,140	98,416	343,266	
685,359	824,028	加班費		822,422	380,740	98,416	343,266	
17,480	7,760	誤餐費		4,400	4,400			
9,659,722	9,022,043	獎金		9,169,905	5,363,362	1,699,543	2,107,000	
4,211,748	4,235,310	考績獎金		4,227,310	2,125,000	898,310	1,204,000	
5,447,974	4,786,733	年終獎金		4,942,595	3,238,362	801,233	903,000	
12,073,732	12,303,312	退休及卹償金		11,237,712	10,102,656	577,584	557,472	
11,897,616	12,255,072	職員退休及離職金		11,191,632	10,102,656	567,504	521,472	
176,116	48,240	工員退休及離職金		46,080		10,080	36,000	

臺北市地方教育發展基金－臺北市萬華區華江國民小學

各項費用彙計表

中華民國105年度

單位：新臺幣元

前年度 決算數	上年度 預算數	計畫別		合計	國民教育計畫	學前教育計畫	一般行政管理計畫	建築及設備計畫
		用途別科目						
5,534,961	6,498,062	福利費		6,120,618	4,352,126	746,168	1,022,324	
4,247,157	3,419,532	分擔員工保險費		3,610,188	2,311,836	603,228	695,124	
76,000	125,500	傷病醫藥費		82,080	79,500	2,580		
500,066	490,140	員工通勤交通費		495,180	235,620	108,360	151,200	
711,738	2,462,890	其他福利費		1,933,170	1,725,170	32,000	176,000	
4,292,229	2,810,078	服務費用		2,487,737	1,835,545	45,592	606,600	
889,340	963,706	水電費		784,117	784,117			
755,021	798,700	工作場所電費		652,484	652,484			
134,319	165,006	工作場所水費		131,633	131,633			
65,463	96,000	郵電費		64,800			64,800	
65,463	96,000	電話費		64,800			64,800	
41,100	35,650	旅運費		29,140	29,140			
41,100	35,650	國內旅費		29,140	29,140			
1,000		印刷裝訂與廣告費						
1,000		印刷及裝訂費						
862,789	656,640	修理保養及保固費		626,440	626,440			
462,966	399,840	一般房屋修護費		374,850	374,850			
399,823	256,800	機械及設備修護費		251,590	251,590			

臺北市地方教育發展基金－臺北市萬華區華江國民小學

40501527-55

各項費用彙計表

中華民國105年度

單位：新臺幣元

前年度 決算數	上年度 預算數	計畫別 用途別科目	合計	計畫別			
				國民教育計畫	學前教育計畫	一般行政管理計畫	建築及設備計畫
184,352	244,230	一般服務費	275,988	75,396	18,592	182,000	
15,706	20,100	佣金、匯費、經理費及手續費	11,988	9,396	2,592		
102,100	160,000	外包費	160,000			160,000	
66,546	64,130	體育活動費	104,000	66,000	16,000	22,000	
2,176,185	741,852	專業服務費	635,252	320,452	27,000	287,800	
1,598,775	173,800	講課鐘點、稿費、出席審查及查詢費	60,800	60,800			
53,350		委託檢驗(定)試驗認證費					
	3,800	試務甄選費	3,800	3,800			
3,000	36,000	電子計算機軟體服務費					
521,060	528,252	其他	570,652	255,852	27,000	287,800	
72,000	72,000	公共關係費	72,000			72,000	
72,000	72,000	公共關係費	72,000			72,000	
2,023,532	1,218,034	材料及用品費	1,069,398	833,538	64,840	171,020	
1,088,733	555,100	使用材料費	420,800	355,960	64,840		
1,088,733	555,100	設備零件	420,800	355,960	64,840		
934,799	662,934	用品消耗	648,598	477,578		171,020	
149,905	196,440	辦公(事務)用品	168,000	7,800		160,200	
43,528	30,000	報章什誌	44,300	44,300			

臺北市地方教育發展基金－臺北市萬華區華江國民小學

各項費用彙計表

中華民國105年度

單位：新臺幣元

前年度 決算數	上年度 預算數	計畫別 用途別科目	合計	計畫別			
				國民教育計畫	學前教育計畫	一般行政管理計畫	建築及設備計畫
16,800	5,820	服裝	10,820			10,820	
9,052	5,000	醫療用品(非醫療院所使用)	5,000	5,000			
715,514	425,674	其他	420,478	420,478			
20,675		租金、償債與利息					
15,875		交通及運輸設備租金					
15,875		車租					
4,800		什項設備租金					
4,800		什項設備租金					
3,166,937	11,803,504	購建固定資產、無形資產及非理財目的之長期投資	13,837,329				13,837,329
1,623,478	1,210,300	購置固定資產	545,000				545,000
791,788	1,210,300	購置機械及設備	442,500				442,500
552,823		購置交通及運輸設備	35,000				35,000
278,867		購置什項設備	67,500				67,500
33,000		購置無形資產	36,000				36,000
33,000		購置電腦軟體	36,000				36,000
1,510,459	10,593,204	遞延支出(臺北市地方教育發展基金及臺北市臺北都會區捷運固定資產重置基金專用)	13,256,329				13,256,329

臺北市地方教育發展基金－臺北市萬華區華江國民小學

40501527-57

各項費用彙計表

中華民國105年度

單位：新臺幣元

前年度 決算數	上年度 預算數	計畫別	合計	國民教育計畫	學前教育計畫	一般行政管理計畫	建築及設備計畫
		用途別科目					
1,417,929	4,263,736	遞延修繕房屋建築支出	13,256,329				13,256,329
92,530	6,329,468	其他遞延支出					
1,198,053	2,033,560	會費、捐助、補助、分攤、照 護、救濟與交流活動費	1,574,672	1,500,000	74,672		
1,198,053	2,033,560	補貼(償)、獎勵、慰問、照 護與救濟	1,574,672	1,500,000	74,672		
1,198,053	2,033,560	其他	1,574,672	1,500,000	74,672		
279,951	292,000	其他	217,800	217,800			
279,951	292,000	其他支出	217,800	217,800			
279,951	292,000	其他	217,800	217,800			

臺北市地方教育發展基金－臺北市萬華區華江國民小學

員工人數彙計表

中華民國105年度

單位：人

計 畫 及 項 目	本年度預算數	上年度預算數	本年度增減數	增 減 原 因
合計	53	50	3	
國民教育計畫部分	34	31	3	
正式職員	33	31	2	
臨時職員	1		1	
學前教育計畫部分	8	8		
正式職員	7	7		
正式工員	1	1		
一般行政管理計畫部分	11	11		
正式職員	9	9		
正式工員	2	2		

註：1.本表不包含臨時工員人數。

2.本表臨時職員係指奉准有案之約聘僱人員。

本 頁 空 白

用人費用

中華民國

計畫及項目	合計	正式員額薪資	聘僱及兼職人員薪資	超時工作報酬	津貼	獎金		
						年終獎金	績效獎金	考績獎金
合計	67,181,813	39,133,860	692,896	826,822		4,942,595		4,227,310
國民教育計畫	46,396,180	25,500,000	692,896	385,140		3,238,362		2,125,000
職員薪金	25,500,000	25,500,000						
約僱職員薪金	406,896		406,896					
兼職人員酬金	286,000		286,000					
加班費	380,740			380,740				
誤餐費	4,400			4,400				
考績獎金	2,125,000							2,125,000
年終獎金	3,238,362					3,238,362		
職員退休及離職金	10,102,656							
分擔員工保險費	2,311,836							
傷病醫藥費	79,500							
員工通勤交通費	235,620							
其他福利費	1,725,170							
學前教育計畫	9,531,571	6,409,860		98,416		801,233		898,310
職員薪金	6,061,860	6,061,860						
工員工資	348,000	348,000						
加班費	98,416			98,416				

彙計表

105年度

單位：新臺幣元

其他獎金	退休及卹償金		資遣費	福 利 費					提繳費
	退休金	卹償金		分擔保險費	傷病醫藥費	提撥福利金	員工通勤交通費	其他福利費	
	11,237,712			3,610,188	82,080		495,180	1,933,170	
	10,102,656			2,311,836	79,500		235,620	1,725,170	
	10,102,656			2,311,836	79,500		235,620	1,725,170	
	577,584			603,228	2,580		108,360	32,000	

用人費用

中華民國

計畫及項目	合計	正式員額薪資	聘僱及兼職人員薪資	超時工作報酬	津貼	獎金		
						年終獎金	績效獎金	考績獎金
考績獎金	898,310							898,310
年終獎金	801,233					801,233		
職員退休及離職金	567,504							
工員退休及離職金	10,080							
分擔員工保險費	603,228							
傷病醫藥費	2,580							
員工通勤交通費	108,360							
其他福利費	32,000							
一般行政管理計畫	11,254,062	7,224,000		343,266		903,000		1,204,000
職員薪金	5,472,000	5,472,000						
工員工資	720,000	720,000						
警餉	1,032,000	1,032,000						
加班費	343,266			343,266				
考績獎金	1,204,000							1,204,000
年終獎金	903,000					903,000		
職員退休及離職金	521,472							
工員退休及離職金	36,000							
分擔員工保險費	695,124							

彙計表

105年度

單位：新臺幣元

其他獎金	退休及卹償金		資遣費	福 利 費					提繳費
	退休金	卹償金		分擔保險費	傷病醫藥費	提撥福利金	員工通勤交通費	其他福利費	
	567,504								
	10,080			603,228	2,580		108,360	32,000	
	557,472			695,124			151,200	176,000	
	521,472								
	36,000			695,124					

用人費用

中華民國

計畫及項目	合計	正式員額薪資	聘僱及兼職 人員薪資	超時工作報酬	津貼	獎金		
						年終獎金	績效獎金	考績獎金
員工通勤交通費	151,200							
其他福利費	176,000							

註：本表不包含臨時工員薪津。

彙計表

105年度

單位：新臺幣元

其他獎金	退休及卹償金		資遣費	福 利 費					提繳費
	退休金	卹償金		分擔保險費	傷病醫藥費	提撥福利金	員工通勤交通費	其他福利費	
							151,200	176,000	

臺北市地方教育發展基金－臺北市萬華區華江國民小學

聘用及約僱人員明細表

中華民國105年度

單位：新臺幣元

區分及職稱	人數	擔任工作	聘用或約僱 起訖期間	薪點	年需經費	月 支					經費來源 及其科目
						小計	折合 金額	勞保 保險費	健康 保險費	離職 儲金	
合計	1				545,194						
約僱人員小計	1				545,194						
約僱人員(280)	1	辦理學校行政事務。	105/1/1-105/12/31	280	545,194	33,908	33,908				國民教育計畫

臺北市地方教育發展基金－臺北市萬華區華江國民小學

40501527-67

單位（或計畫）成本分析表

中華民國105年度

單位：新臺幣元

計畫別	單位	單位成本	數量	預算數	說明
合計				86,368,749	
國民教育計畫				50,783,063	
學前教育計畫				9,716,675	
一般行政管理計畫				12,031,682	
建築及設備計畫				13,837,329	

臺北市地方教育發展基金－臺北市萬華區華江國民小學

5年來主要業務計畫分析表

中華民國105年度

單位：新臺幣元

年 度 及 項 目	單 位	數 量	單位成本或 平均利(費)率	金 額	說 明
(本)年度預算數				60,499,738	
國民教育計畫				50,783,063	
學前教育計畫				9,716,675	
(上)年度預算數				61,597,919	
國民教育計畫				51,381,204	
學前教育計畫				10,216,715	
(前)年度決算數				67,637,742	
國民教育計畫				60,607,201	
學前教育計畫				7,030,541	
(102)年度決算數				70,009,901	
國民教育計畫				63,843,933	
學前教育計畫				6,165,968	
(101)年度決算數				72,069,062	
國民教育計畫				66,790,686	
學前教育計畫				5,278,376	

臺北市地方教育發展基金－臺北市萬華區華江國民小學

40501527-69

固定項目明細表

中華民國105年度

單位：新臺幣元

項 目	期初餘額	本年度增加	本年度減少	期末餘額	說 明
資產	30,805,792	581,000		31,386,792	
土地改良物	7,807,224			7,807,224	
房屋及建築	198,100			198,100	
機械及設備	13,833,521	442,500		14,276,021	
交通及運輸設備	956,646	35,000		991,646	
什項設備	6,999,667	67,500		7,067,167	
電腦軟體	1,010,634	36,000		1,046,634	

註：92年度以前已提列折舊254,942元(包括機械及設備累計折舊90,676元、交通及運輸設備累計折舊14,525元什項設備累計折舊149,741元)及已攤銷費用0元，自93年度起，本固定項目分開原則，將屬長期固定帳項另立帳類管理(不再計提折舊及攤銷)。