

中華民國107年度 4-0501527

議會
審定

(自107年1月1日起至107年12月31日止)

臺北市政府教育局主管

臺北市地方教育發展基金－臺北市萬華區華江國民小學

附屬單位預算之分預算

(特別收入基金)

臺北市地方教育發展基金－臺北市萬華區華江國民小學

目次

中華民國107年度

一、財務摘要	第 1 頁
二、業務計畫及預算概要	第 3 -10 頁
三、主要表	
(一) 基金來源、用途及餘絀預計表	第 11 -12 頁
(二) 現金流量預計表	第 13 頁
四、附屬表	
(一) 基金來源－服務收入明細表	第 15 頁
(二) 基金來源－財產處分收入明細表	第 16 頁
(三) 基金來源－租金收入明細表	第 17 頁
(四) 基金來源－其他財產收入明細表	第 18 頁
(五) 基金來源－市庫撥款收入明細表	第 19 頁
(六) 基金來源－學雜費收入明細表	第 20 頁
(七) 基金來源－受贈收入明細表	第 21 頁
(八) 基金來源－雜項收入明細表	第 22 頁
(九) 基金用途－國民教育計畫明細表	第 23 -35 頁
(十) 基金用途－學前教育計畫明細表	第 36 -40 頁
(十一) 基金用途－一般行政管理計畫明細表	第 41 -45 頁
(十二) 基金用途－建築及設備計畫明細表	第 46 -49 頁
五、參考表	
(一) 預計平衡表	第 51 -52 頁
(二) 各項費用彙計表	第 53 -57 頁
(三) 員工人數彙計表	第 58 頁
(四) 用人費用彙計表	第 60 -65 頁

臺北市地方教育發展基金－臺北市萬華區華江國民小學

目 次

中華民國107年度

(五) 聘用及約僱人員明細表	第 66 頁
(六) 單位 (或計畫) 成本分析表	第 67 頁
(七) 5年來主要業務計畫分析表	第 68 頁
(八) 固定項目明細表	第 69 頁

臺北市地方教育發展基金－臺北市萬華區華江國民小學

40501527-1

財務摘要

中華民國107年度

單位：新臺幣元

項 目	本 年 度	上 年 度	比較增減(-)	%
經營成績：				
基金來源	91,179,585	74,932,194	16,247,391	21.68
基金用途	94,121,487	78,138,168	15,983,319	20.46
賸餘(短絀－)	-2,941,902	-3,205,974	264,072	--
餘絀情形：				
基金餘額	5,410,552	8,352,454	-2,941,902	-35.22
現金流量(註)：				
現金及約當現金之淨增(減－)	-2,941,902	-3,205,974	264,072	--

附註：現金流量係採現金及約當現金基礎，包括現金及自投資日起3個月內到期或清償之債權證券。

本 頁 空 白

業務計畫及預算概要

臺北市地方教育發展基金－臺北市萬華區華江國民小學

業務計畫及預算概要

中華民國 107 年度

壹、基金概況

一、設立宗旨及願景：

(一) 本校遵照憲法第 158 及 160 條規定，教育文化應發展民族精神、自治精神，國民道德與健全體格、科學及生活智能，以培養學童七大學習領域及十大基本能力。

(二) 本校自 91 年度起依教育經費編列與管理法第 13 條規定設置「臺北市地方教育發展基金」，以促進教育健全發展，提昇教育經費運用績效。

二、組織概況（另附組織系統圖）：

本校設置校長 1 人，綜理全校校務，下設教務處、學生事務處、總務處、輔導室、幼兒園、會計室及人事室等單位。

內部分層業務如下：

教務處：秉承校長之命，辦理全校教務事項。

教學組：掌理課程編排、課業考查、學藝競賽、教學研究、教師進修、差假、教師調代課及缺補課之查核等事項。

註冊組：掌理註冊、編班、轉學、學籍保管、各項獎助學金補助及成績考查等有關學籍事項、掌理教科書編選、教學用具之管理、保管及出版學校刊物等事項。

資訊組：掌理電腦設備及區域網路之管理、保管等事項。

學生事務處：秉承校長之命，辦理全校學生事務事項。

生活組：掌理訓育計畫之擬定及辦理各類訓育等活動、掌理學生日常生活常規、辦理交通導護各項事項。

體育組：掌理學生體育活動、體格鍛鍊等事項。

環教組：掌理健康檢查，個人及環境衛生檢查、保健等事項。

總務處：秉承校長之命，辦理全校總務事項。

事務組：掌理校舍、校具、財產、物品採購保管、工程發包、監工及驗收。

出納組：掌理文件收發登錄、撰擬繕校、典守學校印信、檔案保管、整理各項會議紀錄及校史等事項、掌理現金、零用金、票據、契約之保管等收支事項，辦理員工薪津發放及各項扣繳單據證明等。

輔導室：秉承校長之命，辦理全校學生學習輔導、生活輔導、生涯輔導等事項。

特輔組：掌理學生個案建立、學習輔導、生活輔導、生涯輔導及兩性教育、親職教育等事項、辦理輔導資料搜集建檔、組訓愛心家長、實施測驗、社區人

臺北市地方教育發展基金－臺北市萬華區華江國民小學

業務計畫及預算概要

中華民國 107 年度

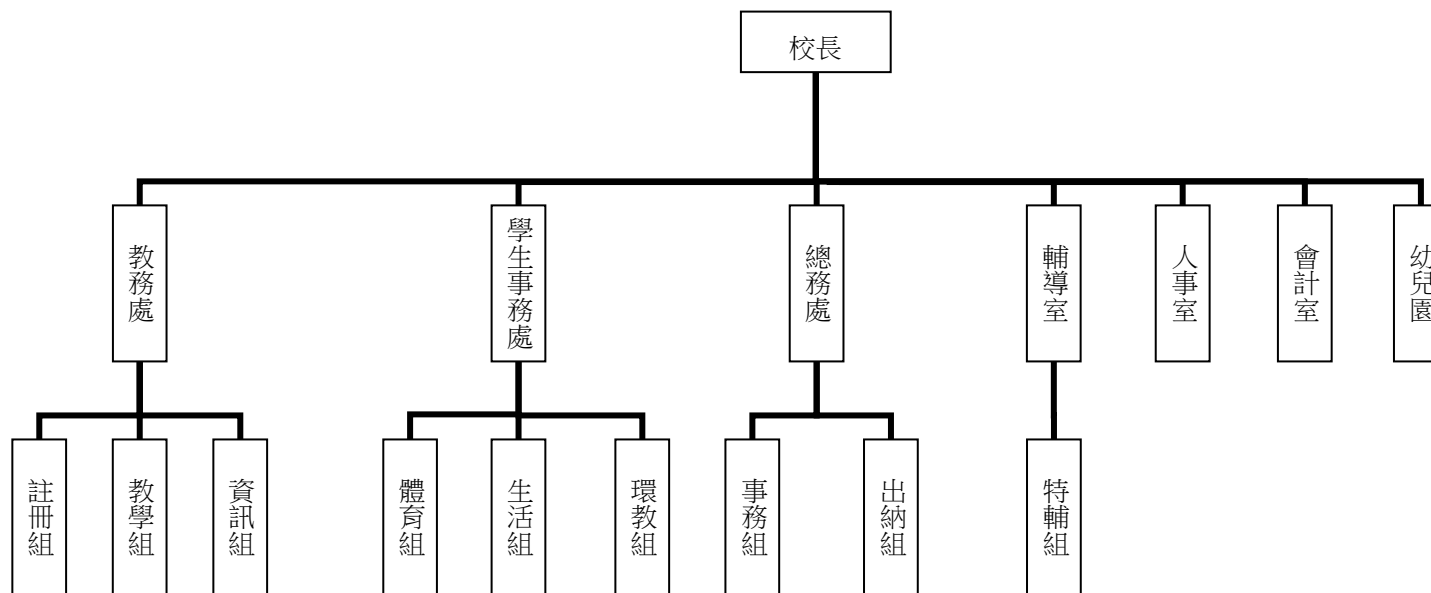
力整合、出版親職刊物等事項、擬訂特殊教育計畫章則、親師輔導諮詢、特教班甄選鑑別、實施各項診斷測驗、特教兒童追蹤輔導等事項。

會計室：秉承上級主計機關之監督與指導，並受校長之指揮，依法辦理歲計、會計、統計等事項。

人事室：秉承上級人事機關之監督與指導，並受校長之指揮，依法辦理人事管理查核等事項。

幼兒園：秉承校長之命，綜理園務、規劃幼兒教學、保育、環境與各項措施。

三、組織系統圖：



四、基金歸類及屬性：本校地方教育發展基金依據教育經費編列與管理法第 13 條規定設置，本基金為預算法第 4 條第 1 項第 2 款第 5 目所定之特別收入基金，以本府教育局為管理機關。

貳、業務範圍及經營趨勢

一、業務範圍：

臺北市地方教育發展基金－臺北市萬華區華江國民小學

業務計畫及預算概要

中華民國 107 年度

(一) 依據教育基本法培養學生健全人格，民主素養，法治觀念，人文涵養，強健體魄及思考判斷與創造能力。

(二) 依據特殊教育法、特殊教育法施行細則及相關規定，設立身心障礙資源班，因材施教，以達適才適性發展之教育目標。

二、最近 5 年經營趨勢：

基金來源、用途及餘絀

單位：新臺幣元

來源 用途 餘絀	年度	103 年度決算 金額	104 年度決算 金額	105 年度決算 金額	106 年度預算 金額	本年度預算 金額
來源部分		89,106,738	79,380,131	88,469,803	74,932,194	91,179,585
用途部分		82,437,263	98,622,033	89,555,374	78,138,168	94,121,487
餘絀部分		6,669,475	-19,241,902	-1,085,571	-3,205,974	-2,941,902

參、業務計畫

一、業務計畫及目標：

本年度業務計畫重點與預算配合情形及預期績效，詳列如下：

- (一) 國民教育計畫：本年度預算編列 51,534,509 元，預定招收 14 班，學生人數 330 人，新購自然、廣播、教具、教學影片及圖書等各科教學設備，革新教學方法，充實各科教材，提高教學效能；並辦理教師甄選及指定活動等項目，藉由辦理各項活動，以鍛鍊學童強健的身體，增進學童各項生活智能。
- (二) 學前教育計畫：本年度預算編列 11,709,990 元，預定招收 4 班，幼兒人數 120 人，新購班級設備，革新教學方法，提高教學效能，並辦理幼兒園各項活動，以鍛鍊幼兒強健的身體，增進幼兒各項生活智能。
- (三) 一般行政管理計畫：本年度預算編列 13,406,517 元，係配合校務推動行政處室支援工作，進而增進校務運作。

臺北市地方教育發展基金－臺北市萬華區華江國民小學

業務計畫及預算概要

中華民國 107 年度

(四) 建築及設備計畫：本年度預算編列 17,470,471 元，係購置各項教學設備及行政設備並辦理校園優質化工程第二期，改善教學環境，增進教學效能，並提高行政效率。

二、執行政府重要政策：

(一) 開啟多元智慧：尊重每個學生獨特的個性，以多元智慧的觀點協助他找到生命的亮點，肯定天生我才必有用，能知於學，樂於學。

(二) 培養生活能力：因應新世紀知識社會的到來，培養學生帶得走的能力，諸如人際溝通能力、資訊能力、終身學習能力、生涯規畫能力、問題解決能力等。

(三) 蘊育人文情懷：在溫馨開放的校園文化中，孕育人文情懷，學會尊重、包容；建構生命的價值、完成人性的開展。

(四) 建置溫馨民主的校園文化：

- 1.以參與式管理、落實行政、教師會、家長會三者的良性互動。
- 2.以學生第一，教學優先的觀念提昇行政服務效率。
- 3.放下威權心態，開啟校園民主之風氣。

(五) 推動適性教學：

- 1.運用小班優勢，採多元化、活潑化的教學及評量。
- 2.運用校內外資源，加強多元學習能力。
- 3.關懷相對弱勢學生之教學及輔導。
- 4.發展資訊教育，充實學生電腦運用之知能，並提昇教師運用電腦教學之能力。

(六) 辦理發展性的訓輔活動：

- 1.辦理各項活動、競賽及展演。
- 2.推動校內外學習服務。
- 3.發展績優社團及校隊，如鼓藝社、跆拳道、扯鈴隊、籃球隊等。
- 4.加強新興領域教育的辦理，並融入各科教學以收成效。

肆、預算概要

一、基金來源及用途之預計：

臺北市地方教育發展基金－臺北市萬華區華江國民小學

業務計畫及預算概要

中華民國 107 年度

(一) 本年度基金來源：服務收入 5,000 元，財產處分收入 10,000 元，租金收入 798,552 元，其他財產收入 374,000 元，市庫撥款收入 87,514,529 元，學雜費收入 2,107,700 元，受贈收入 500 元，雜項收入 369,304 元，基金來源合計 91,179,585 元。

(二) 本年度基金用途：國民教育計畫 51,534,509 元，學前教育計畫 11,709,990 元，一般行政管理計畫 13,406,517 元，建築及設備計畫 17,470,471 元，基金用途合計 94,121,487 元。

二、基金餘絀之預計：本年度短絀 2,941,902 元。

三、現金流量之預計：本年度業務活動淨現金流出 2,941,902 元。

四、補辦預算事項：詳補辦預算明細表。

購置固定資產 140,659 元。

(一) 105 年度教育局學校設施改善準備，補助華中樓降溫改善工程計畫，內屬設備部分移列固定資產 104,232 元。

(二) 106 年度教育局學校設施改善準備，補助裕裕教室借用同心華德福共學團體環境改善計畫，內屬設備部分移列固定資產 36,427 元。

伍、其他重要說明

一、本年度預算與上年度預算各項目增減之原因：

(一) 員工人數增減原因之分析：本年度校長 1 人、教師 37 人、行政人員 7 人、校警 2 人、工友 2 人、教保員 1 人、廚工 2 人、約聘行政人員 1 人，總計 53 人，較上年度無增減。

(二) 基金來源、用途及餘絀各科目增減原因之分析：

1. 服務收入本年度預算數 5,000 元，較上年度預算數 5,000 元，無增減。

2. 財產處分收入本年度預算數 10,000 元，較上年度預算數 25,000 元，依業務需要核實減列 15,000 元。

3. 租金收入本年度預算數 798,552 元，較上年度預算數 356,709 元，依業務需要核實增列 441,843 元。

4. 其他財產收入本年度預算數 374,000 元，較上年度預算數 393,000 元，依業務需要核實減列 19,000 元。

5. 市庫撥款收入本年度預算數 87,514,529 元，較上年度預算數 72,304,165 元，依業務需要核實增列 15,210,364 元。

6. 政府其他撥入收入本年度預算數 0 元，較上年度預算數 529,194 元，依業務需要核實減列 529,194 元。

7. 學雜費收入本年度預算數 2,107,700 元，較上年度預算數 1,095,050 元，依業務需要核實增列 1,012,650 元。

8. 受贈收入本年度預算數 500 元，較上年度預算數 500 元，無增減。

臺北市地方教育發展基金－臺北市萬華區華江國民小學

業務計畫及預算概要

中華民國 107 年度

- 9.雜項收入本年度預算數 369,304 元，較上年度預算數 223,576 元，依業務需要核實增列 145,728 元。
- 10.用人費用本年度預算數 70,473,626 元，較上年度預算數 69,080,550 元，依業務需要核實增列 1,393,076 元。
- 11.服務費用本年度預算數 3,014,240 元，較上年度預算數 2,939,793 元，依業務需要核實增列 74,447 元。
- 12.材料及用品費本年度預算數 1,451,718 元，較上年度預算數 1,092,018 元，依業務需要核實增列 359,700 元。
- 13.購建固定資產、無形資產及非理財目的之長期投資本年度預算數 17,470,471 元，較上年度預算數 2,988,265 元，依業務需要核實增列 14,482,206 元。
- 14.稅捐及規費(強制費)本年度預算數 0 元，較上年度預算數 86,186 元，依業務需要核實減列 86,186 元。
- 15.會費、捐助、補助、分攤、照護、救濟與交流活動費本年度預算數 1,434,832 元，較上年度預算數 1,728,356 元，依業務需要核實減列 293,524 元。
- 16.其他本年度預算數 276,600 元，較上年度預算數 223,000 元，依業務需要核實增列 53,600 元。

二、106 學年度第 2 學期核定普通班 13 班、身心障礙資源班 1 班、幼兒園 4 班，共 18 班，預定招收學生人數 450 人，107 學年度第 1 學期預估普通班 13 班、身心障礙資源班 1 班、幼兒園 4 班，共 18 班，預定招收學生人數 450 人。

三、其他有關說明：無

臺北市地方教育發展基金－臺北市萬華區華江國民小學

40501527-9

補辦預算明細表

中華民國107年度

單位：新臺幣元

先行辦理 年 度	業務計畫 及用途別	項 目 名 稱	單 位	數 量	單 價	金 額	說 明
105	建築及設備計畫	合計				140,659	
		購置固定資產				140,659	
						104,232	
		購置固定資產				104,232	105.10.24府教工字第10540945600號
		購置機械及設備				104,232	
106	建築及設備計畫	噴霧控制主機	臺	2	37,677	75,354	教育局學校設施改善準備，補助華中樓降溫改善工程計畫，內屬設備部分移列固定資產。
		不銹鋼水塔	組	1	28,878	28,878	教育局學校設施改善準備，補助華中樓降溫改善工程計畫，內屬設備部分移列固定資產。
						36,427	106.3.1府教工字第10631822800號
		購置固定資產				36,427	
		購置什項設備				36,427	
		人體骨骼模型	組	1	20,528	20,528	教育局學校設施改善準備，補助餘裕教室借用同心華德福共學團體環境改善計畫，內屬設備部分移列固定資產。
		投影式光三原色實驗器	組	1	15,899	15,899	教育局學校設施改善準備，補助

臺北市地方教育發展基金－臺北市萬華區華江國民小學

補辦預算明細表

中華民國107年度

單位：新臺幣元

先行辦理 年 度	業務計畫 及用途別	項 目 名 稱	單 位	數 量	單 價	金 額	說 明
							餘裕教室借用同心華德福共學團體環境改善計畫，內屬設備部分移列固定資產。

備註：各管理機關(構)依預算法第 8 8 條規定補辦預算，應確係不及編入年度預算，且因經營環境發生重大變遷或正常業務(含執行中央補助款項目)之確實需要，並經主管機關核轉本府核准先行辦理者；不具急迫性之事項，仍應儘可能納入預算辦理。

主 要 表

臺北市地方教育發展基金－臺北市萬華區華江國民小學

40501527-11

基金來源、用途及餘絀預計表

中華民國107年度

單位：新臺幣元

前年度決算數	科 目		本年度預算數	上年度預算數	比較增減（－）
	編 號	名 稱			
88,469,803	4	基金來源	91,179,585	74,932,194	16,247,391
6,500	43	勞務收入	5,000	5,000	
6,500	431	服務收入	5,000	5,000	
1,154,048	45	財產收入	1,182,552	774,709	407,843
16,200	451	財產處分收入	10,000	25,000	-15,000
683,270	452	租金收入	798,552	356,709	441,843
454,578	45Y	其他財產收入	374,000	393,000	-19,000
85,532,177	46	政府撥入收入	87,514,529	72,833,359	14,681,170
83,031,607	462	市庫撥款收入	87,514,529	72,304,165	15,210,364
2,500,570	46Y	政府其他撥入收入		529,194	-529,194
1,328,030	4S	教學收入	2,107,700	1,095,050	1,012,650
1,328,030	4S1	學雜費收入	2,107,700	1,095,050	1,012,650
449,048	4Y	其他收入	369,804	224,076	145,728
	4YO	受贈收入	500	500	
449,048	4YY	雜項收入	369,304	223,576	145,728
89,555,374	5	基金用途	94,121,487	78,138,168	15,983,319
54,028,425	53	國民教育計畫	51,534,509	54,911,398	-3,376,889

臺北市地方教育發展基金－臺北市萬華區華江國民小學

基金來源、用途及餘絀預計表

中華民國107年度

單位：新臺幣元

前年度決算數	科 目		本年度預算數	上年度預算數	比較增減（－）
	編 號	名 稱			
9,617,230	54	學前教育計畫	11,709,990	8,098,323	3,611,667
11,477,023	5L	一般行政管理計畫	13,406,517	12,140,182	1,266,335
14,432,696	5M	建築及設備計畫	17,470,471	2,988,265	14,482,206
-1,085,571	6	本期賸餘(短絀-)	-2,941,902	-3,205,974	264,072
12,643,999	71	期初基金餘額	8,352,454	6,647,408	1,705,046
11,558,428	73	期末基金餘額	5,410,552	3,441,434	1,969,118

臺北市地方教育發展基金－臺北市萬華區華江國民小學

40501527-13

現金流量預計表

中華民國107年度

單位：新臺幣元

項 目		本年度預算數	說 明
編 號	名 稱		
81	業務活動之現金流量		
811	本期賸餘(短絀－)	-2,941,902	
813	業務活動之淨現金流入(流出－)	-2,941,902	
82	其他活動之現金流量		
82Z	其他活動之淨現金流入(流出－)		
83	現金及約當現金之淨增(淨減－)	-2,941,902	
84	期初現金及約當現金	19,315,681	
85	期末現金及約當現金	16,373,779	

註：本表係採現金及約當現金基礎，包括現金及自投資日起3個月內到期或清償之債權證券。

本 頁 空 白

附 屬 表

臺北市地方教育發展基金－臺北市萬華區華江國民小學

40501527-15

基金來源－服務收入明細表

中華民國107年度

單位：新臺幣元

前年度決算數	上年度預算數	科 目		本 年 度 預 算 數				說 明
		編 號	名 稱	單 位	數 量	單 價	金 額	
6,500	5,000		合計				5,000	
6,500	5,000	431	服務收入				5,000	較上年度預算數5,000元，無增減。 教師甄選收入(收支對列)。
				人	10	500	5,000	

臺北市地方教育發展基金－臺北市萬華區華江國民小學

基金來源－財產處分收入明細表

中華民國107年度

單位：新臺幣元

前年度決算數	上年度預算數	科 目		本 年 度 預 算 數				說 明
		編 號	名 稱	單 位	數 量	單 價	金 額	
16,200	25,000		合計				10,000	
16,200	25,000	451	財產處分收入	年	1	10,000	10,000	較上年度預算數25,000元，減少15,000元。 財產處分收入。

臺北市地方教育發展基金－臺北市萬華區華江國民小學

40501527-17

基金來源－租金收入明細表

中華民國107年度

單位：新臺幣元

前年度決算數	上年度預算數	科 目		本 年 度 預 算 數				說 明
		編 號	名 稱	單 位	數 量	單 價	金 額	
683,270	356,709		合計				798,552	
683,270	356,709	452	租金收入				798,552	較上年度預算數356,709元，增加441,843元。
				年	1	15,516	15,516	公有公用房地提供使用臺北市華江溼地守護聯盟租金收入。
				年	1	783,036	783,036	公有公用房地提供使用台北市華德福教育推廣協會租金收入。

臺北市地方教育發展基金－臺北市萬華區華江國民小學

基金來源－其他財產收入明細表

中華民國107年度

單位：新臺幣元

前年度決算數	上年度預算數	科 目		本 年 度 預 算 數				說 明
		編 號	名 稱	單 位	數 量	單 價	金 額	
454,578	393,000		合計				374,000	
454,578	393,000	45Y	其他財產收入				374,000	較上年度預算數393,000元，減少19,000元。
				年	1	350,000	350,000	場地出借收入(收支對列)。
				年	1	24,000	24,000	教職員工停車收入。

臺北市地方教育發展基金－臺北市萬華區華江國民小學

40501527-19

基金來源－市庫撥款收入明細表

中華民國107年度

單位：新臺幣元

前年度決算數	上年度預算數	科 目		本 年 度 預 算 數				說 明
		編 號	名 稱	單 位	數 量	單 價	金 額	
83,031,607	72,304,165		合計				87,514,529	
83,031,607	72,304,165	462	市庫撥款收入	年	1	87,514,529	87,514,529	較上年度預算數72,304,165元，增加15,210,364元。市府補助款。

臺北市地方教育發展基金－臺北市萬華區華江國民小學

基金來源－學雜費收入明細表

中華民國107年度

單位：新臺幣元

前年度決算數	上年度預算數	科 目		本 年 度 預 算 數				說 明
		編 號	名 稱	單 位	數 量	單 價	金 額	
1,328,030	1,095,050		合計				2,107,700	
1,328,030	1,095,050	4S1	學雜費收入				2,107,700	較上年度預算數1,095,050元，增加1,012,650元。
				人、學期	20x2	5,150	206,000	幼兒園半日班學費收入預估學生20人。
				人、學期	90x2	7,000	1,260,000	幼兒園全日班學費收入預估學生90人。
				人、學期	20x2	2,745	109,800	幼兒園半日班雜費收入預估學生20人。
				人、學期	90x2	2,955	531,900	幼兒園全日班雜費收入預估學生90人。

臺北市地方教育發展基金－臺北市萬華區華江國民小學

40501527-21

基金來源－受贈收入明細表

中華民國107年度

單位：新臺幣元

前年度決算數	上年度預算數	科 目		本 年 度 預 算 數				說 明
		編 號	名 稱	單 位	數 量	單 價	金 額	
	500		合計				500	
	500	4YO	受贈收入	年	1	500	500	較上年度預算數500元，無增減。 接受各界捐款收入(收支對列)。

臺北市地方教育發展基金－臺北市萬華區華江國民小學

基金來源－雜項收入明細表

中華民國107年度

單位：新臺幣元

前年度決算數	上年度預算數	科 目		本 年 度 預 算 數				說 明
		編 號	名 稱	單 位	數 量	單 價	金 額	
449,048	223,576		合計				369,304	
449,048	223,576	4YY	雜項收入				369,304	較上年度預算數223,576元，增加145,728元。
				年	1	5,000	5,000	工程圖說費收入。
				年	1	50,796	50,796	公有公用房地提供使用台北市華德福教育推廣協會分攤公共保全管理費收入(收支對列)。
				年	1	768	768	公有公用房地提供使用臺北市華江溼地守護聯盟分攤公共保全管理費收入(收支對列)。
				年	1	312,740	312,740	數位學生證等收入。

臺北市地方教育發展基金－臺北市萬華區華江國民小學

40501527-23

基金用途－國民教育計畫明細表

中華民國107年度

單位：新臺幣元

前年度決算數	上年度預算數	科 目		本年度預算數				說 明
		編 號	名 稱	單 位	數 量	單 價	金 額	
54,028,425	54,911,398		合 計				51,534,509	
49,326,165	50,006,213	1	用人費用				46,826,355	
27,065,161	26,736,000	11	正式員額薪資				24,300,000	較上年度預算數26,736,000元，減少2,436,000元。
27,065,161	26,736,000	113	職員薪金	年	1	22,680,000	22,680,000	教職員27人薪金(詳用人費用彙計表)(含教育部補助導師費156,000元)。
				年	1	1,620,000	1,620,000	教職員2人薪金(詳用人費用彙計表)(含教育部補助導師費24,000元)。
776,540	692,896	12	聘僱及兼職人員薪資				738,656	較上年度預算數692,896元，增加45,760元。
406,896	406,896	122	約僱職員薪金	年	1	406,896	406,896	約僱充實行政人力1人薪金(詳聘用及約僱人員明細表)(教育部補助款)。
369,644	286,000	124	兼職人員酬金	節	1,100	260	286,000	教師代課鐘點費，本校編制教師總人數37人，按9分之1計，編列5人，每人220節，總節數5人x220節=1100節。

臺北市地方教育發展基金－臺北市萬華區華江國民小學

基金用途－國民教育計畫明細表

中華民國107年度

單位：新臺幣元

前年度決算數	上年度預算數	科 目		本年度預算數				說 明
		編 號	名 稱	單位	數量	單價	金額	
				人、節、週	2x2x40	260	41,600	補助調整授課特教教師鐘點費(由教育局移列之教育部補助款)。
				年	1	4,160	4,160	補助調整授課鐘點費之外聘教師勞、健保及勞退費用(由教育局移列之教育部補助款)。
374,684	380,740	13	超時工作報酬				446,874	較上年度預算數380,740元，增加66,134元。
374,684	380,740	131	加班費				446,874	
				年	1	434,664	434,664	不休假出勤加班費。
				年	1	1,110	1,110	國小家長教育成長研習行政人員加班費。
				年	1	11,100	11,100	開放學校場地管理人員加班費(收支對列)。
6,164,921	6,376,743	15	獎金				6,064,003	較上年度預算數6,376,743元，減少312,740元。
2,669,685	2,949,000	151	考績獎金				2,871,000	
				年	1	2,736,000	2,736,000	依考績法規定核發之獎金。
				年	1	135,000	135,000	依考績法規定核發之獎金。
3,495,236	3,427,743	152	年終獎金				3,193,003	
				年	1	2,939,643	2,939,643	依規定於年節加發之獎金。

臺北市地方教育發展基金－臺北市萬華區華江國民小學

40501527-25

基金用途－國民教育計畫明細表

中華民國107年度

單位：新臺幣元

前年度決算數	上年度預算數	科 目		本年度預算數				說 明
		編 號	名 稱	單 位	數 量	單 價	金 額	
				年	1	202,500	202,500	依規定於年節加發之獎金。
				年	1	50,860	50,860	約僱充實行政人力依規定於年節加發之獎金(教育部補助款)。
11,025,235	11,468,808	16	退休及卹償金				11,366,196	較上年度預算數11,468,808元，減少102,612元。
10,942,341	11,468,808	161	職員退休及離職金				11,366,196	
				年	1	1,909,440	1,909,440	提撥退撫基金。
				年	1	140,400	140,400	提撥退撫基金。
				年	1	9,291,948	9,291,948	退休人員月退休金，25人 x@30,230元x12月=9,069,000元； 退休遺族月撫慰金，1人 x@18,579元X12月=222,948元； 合計9,291,948元。
				年	1	24,408	24,408	約僱充實行政人力提撥離職儲金(教育部補助款)。
82,894		162	工員退休及離職金					
3,919,624	4,351,026	18	福利費				3,910,626	較上年度預算數4,351,026元，減少440,400元。
2,924,878	2,435,736	181	分擔員工保險費				2,076,516	
				年	1	1,901,388	1,901,388	分擔公保、勞保、健保費。
				年	1	137,292	137,292	分擔公保、勞保、健保費。

臺北市地方教育發展基金－臺北市萬華區華江國民小學

基金用途－國民教育計畫明細表

中華民國107年度

單位：新臺幣元

前年度決算數	上年度預算數	科 目		本年度預算數				說 明
		編 號	名 稱	單 位	數 量	單 價	金 額	
				年	1	37,836	37,836	約僱充實行政人力分擔勞保、健保費(教育部補助款)。
81,500	125,500	183	傷病醫藥費	人	18	3,500	63,000	教職員健康檢查費。
				人	7	16,000	112,000	教職員健康檢查費。
250,860	235,620	187	員工通勤交通費				351,540	
				人、月、段	8x12x2	630	120,960	教師兼行政上下班交通費。
				人、月、段	1x10x1	630	6,300	教師上下班交通費。
				人、月、段	3x12x1	630	22,680	教師兼行政上下班交通費。
				人、月、段	15x10x2	630	189,000	教師上下班交通費。
				人、月、段	2x10x1	630	12,600	特教師上下班交通費。
662,386	1,554,170	18Y	其他福利費				1,307,570	
				年	1	176,000	176,000	休假旅遊補助費。
				人、年	6x1	6,000	36,000	退休人員三節慰問金。
				年	1	354,250	354,250	喪葬補助費(35,425元X5月X2人)。
				年	1	121,720	121,720	結婚補助費(30,430元X2月X2人)。
				學期	2	309,800	619,600	教職員工子女教育補助費。
2,770,572	2,179,501	2	服務費用				2,254,484	
823,881	1,018,065	21	水電費				987,684	較上年度預算數1,018,065元，減

臺北市地方教育發展基金－臺北市萬華區華江國民小學

40501527-27

基金用途－國民教育計畫明細表

中華民國107年度

單位：新臺幣元

前年度決算數	上年度預算數	科 目		本年度預算數				說 明
		編 號	名 稱	單位	數量	單價	金額	
612,747	754,400	212	工作場所電費	年	1	776,550	776,550	少30,381元。
211,134	263,665	214	工作場所水費	年	1	211,134	211,134	班級電費。
27,412	29,140	23	旅運費				38,440	水費。
27,412	29,140	231	國內旅費	年	1	10,540	10,540	較上年度預算數29,140元，增加9,300元。
				人、天	6x3	1,550	27,900	因公市外出差旅費。
5,000		24	印刷裝訂與廣告費					校外教學隨隊人員出差旅費。
5,000		241	印刷及裝訂費					
569,127	654,840	25	修理保養及保固費				684,040	較上年度預算數654,840元，增加29,200元。
216,513	399,840	252	一般房屋修護費	年	1	424,830	424,830	按照規定標準編列31年以上鋼筋混凝土造，每班每年28,000元。
								28,000元x17班*1.05=499,800元校舍及其他建築物等修繕。
352,614	255,000	255	機械及設備修護費	年	1	74,970	259,210	教學設備及其他公用用具等之保
							74,970	

臺北市地方教育發展基金－臺北市萬華區華江國民小學

基金用途－國民教育計畫明細表

中華民國107年度

單位：新臺幣元

前年度決算數	上年度預算數	科 目		本年度預算數				說 明
		編 號	名 稱	單位	數量	單價	金額	
				年	1	15,200	15,200	養修繕。 電腦設備維護費(電腦專案計畫)。
				年	1	169,040	169,040	開放學校場地器材設備保養修護(收支對列)。
79,598	75,504	27	一般服務費				67,504	較上年度預算數75,504元，減少8,000元。
8,214	9,504	276	佣金、匯費、經理費及手續費				9,504	
6,384		27D	計時與計件人員酬金	人、學期	264x2	18	9,504	委託超商代收學雜費手續費。
65,000	66,000	27F	體育活動費				58,000	
				人、年	27x1	2,000	54,000	文康活動費，本校編列教師27人，每人編列2,000元。
				人、年	2x1	2,000	4,000	文康活動費，本校編列特教教師2人，每人編列2,000元。
1,265,554	401,952	28	專業服務費				476,816	較上年度預算數401,952元，增加74,864元。
964,045	60,800	285	講課鐘點、稿費、出席審查及查詢費				109,200	
				節	4	1,600	6,400	資源班外聘講授鐘點費(特教班業務費)。

臺北市地方教育發展基金－臺北市萬華區華江國民小學

40501527-29

基金用途－國民教育計畫明細表

中華民國107年度

單位：新臺幣元

前年度決算數	上年度預算數	科 目		本年度預算數				說 明
		編 號	名 稱	單位	數量	單價	金額	
				班、月	1x12	600	7,200	資源班教材編輯費。
				節	10	1,600	16,000	推展性別平等教育外聘講師鐘點費。
				節	6	1,600	9,600	小田園教育研習活動外聘講師鐘點費(由教育局移列)。
				節	24	1,600	38,400	教師專業成長研習外聘講師鐘點費。
				節	5	1,600	8,000	國小家長教育成長研習行政人員講師鐘點費。
				節	9	800	7,200	學習共同體內聘講師鐘點費(由教育局移列)。
				節	9	1,600	14,400	學習共同體外聘講師鐘點費(由教育局移列)。
				人次	1	2,000	2,000	學習共同體專家學者出席費(由教育局移列)。
43,035	2,400	287	委託檢驗(定)試驗認證費				6,000	
	3,800	289	試務甄選費	臺、年	5x1	1,200	6,000	飲水機水質檢驗費。
							3,800	
				年	1	3,800	3,800	教師甄選試務費用(收支對列)。
6,000		28A	電子計算機軟體服務費					

臺北市地方教育發展基金－臺北市萬華區華江國民小學

基金用途－國民教育計畫明細表

中華民國107年度

單位：新臺幣元

前年度決算數	上年度預算數	科 目		本年度預算數				說 明
		編 號	名 稱	單位	數量	單價	金額	
252,474	334,952	28Y	其他				357,816	
				校	1	20,000	20,000	學生輔導指導費。
				班、人、月	4x1x9	300	10,800	學童午餐指導費(中年級)。
				年	1	5,000	5,000	學童牙齒保健牙醫師檢查費。
				人、月	8x9	400	28,800	工作人員午餐指導費。
				班、人、月	4x1x9	100	3,600	學童午餐指導費(低年級)。
				班、人、月	5x1x9	400	18,000	學童午餐指導費(高年級)。
				班、人、月	1x1x9	400	3,600	資源班學童午餐指導費。
				班、年	7x1	7,200	50,400	游泳池水電清潔維護費。
				年	1	166,052	166,052	開放學校場地保全費(收支對列)。
				年	1	51,564	51,564	使用公有公用房地分攤公共保全管理費(收支對列)。
969,802	858,898	3	材料及用品費				1,108,078	
510,225	330,700	31	使用材料費				273,100	較上年度預算數330,700元，減少57,600元。
510,225	330,700	315	設備零件				273,100	
				張	10	1,400	14,000	迴轉椅(由班級設備費移列)(新增)。
				個	180	330	59,400	置物箱(16.5公升)(由班級設備費移列)(新增)。

臺北市地方教育發展基金－臺北市萬華區華江國民小學

40501527-31

基金用途－國民教育計畫明細表

中華民國107年度

單位：新臺幣元

前年度決算數	上年度預算數	科目		本年度預算數				說明
		編號	名稱	單位	數量	單價	金額	
				臺	3	4,500	13,500	護貝機(A3)(由班級設備費移列)(新增)。
				組	1	4,500	4,500	組合式書櫃(木製書本展式書架)(由班級設備費移列)(新增)。
				組	1	7,000	7,000	擴大機(含麥克風)(由班級設備費移列)(新增)。
				個	4	6,000	24,000	望遠鏡(雙筒)(由班級設備費移列)(新增)。
				組	1	9,500	9,500	無線喊話器(肩掛式含麥克風)(由班級設備費移列)(新增)。
				張	390	100	39,000	塑膠椅(由班級設備費移列)(新增)。
				批	1	10,400	10,400	教具教材(由特教班級設備費移列)。
				組	1	4,000	4,000	夾板置物櫃(高級椴木製成、活動輪子、PP12格置物籃)(由特教班級設備費移列)(新增)。
				個	3	3,200	9,600	展示板(高90寬60公分)(由班級設備費移列)(新增)。
				批	1	21,500	21,500	教具教材(由班級設備費移列)。
				班、年	9x1	6,300	56,700	電腦設備維護及管理費(電腦專案計畫)。

臺北市地方教育發展基金－臺北市萬華區華江國民小學

基金用途－國民教育計畫明細表

中華民國107年度

單位：新臺幣元

前年度決算數	上年度預算數	科 目		本年度預算數				說 明
		編 號	名 稱	單 位	數 量	單 價	金 額	
459,577	528,198	32	用品消耗				834,978	較上年度預算數528,198元，增加306,780元。
8,000	7,800	321	辦公(事務)用品	班、年	1x1	800	15,800	資源班業務用品等(特教班業務費)。
				年	1	4,000	4,000	推展性別平等教育活動業務用品等。
				年	1	6,000	6,000	教師專業成長業務用品等。
				年	1	5,000	5,000	學習共同體業務用品等(由教育局移列)。
43,045	30,000	322	報章什誌	年	1	37,600	37,600	圖書(由班級設備費移列)。
4,038	5,000	328	醫療用品(非醫療院所使用)	年	1	15,000	15,000	健康中心藥品費計算如下：30班以下每校基數15,000元。
404,494	485,398	32Y	其他	班、年	13x1	13,820	179,660	教學材料費。
				班、年	17x1	7,200	122,400	消毒藥水、衛生清潔用品費、衛生紙及教室佈置費(普通班級業務費)。

臺北市地方教育發展基金－臺北市萬華區華江國民小學

40501527-33

基金用途－國民教育計畫明細表

中華民國107年度

單位：新臺幣元

前年度決算數	上年度預算數	科 目		本年度預算數				說 明
		編 號	名 稱	單位	數量	單價	金額	
				班、年	14x1	1,700	23,800	教學用教科書(由教育局移列)。
				人、年	100x1	1,700	170,000	弱勢學生用教科書(由教育局移列)。
				班、年	1x1	13,820	13,820	資源班教學教具製作，實驗器材等費用(特教班教學材料費)。
				年	1	38,000	38,000	電腦耗材(電腦專案計畫)。
				年	1	49,100	49,100	運動會場地佈置班級材料等。
				人、學期	330x2	100	66,000	學校各項活動用品、學生活動教材、比賽用材料費用等。
				年	1	38,800	38,800	小田園教育農事體驗土、肥料、蛇木屑等(由教育局移列)。
				年	1	41,600	41,600	小田園教育農事體驗實作菜苗、植栽、種子及園藝用品等(由教育局移列)。
				人次	70	80	5,600	辦理教師專業成長會議逾時誤餐費用。
				年	1	890	890	國小家長教育成長研習場地佈置及雜支。
				人次	15	80	1,200	辦理教師甄選工作人員逾時誤餐費用(收支對列)。
				年	1	3,808	3,808	開放學校場地雜支(收支對列)。
				年	1	500	500	接受各界捐款其他相關支出(收

臺北市地方教育發展基金－臺北市萬華區華江國民小學

基金用途－國民教育計畫明細表

中華民國107年度

單位：新臺幣元

前年度決算數	上年度預算數	科 目		本年度預算數				說 明
		編 號	名 稱	單 位	數 量	單 價	金 額	
				年	1	5,000	5,000	支對列。
				人次	80	80	6,400	學習共同體場地佈置及雜支(由教育局移列)。
	86,186	6	稅捐及規費(強制費)					辦理學習共同體會議逾時誤餐費用(由教育局移列)。
	86,186	63	房屋稅					較上年度預算數86,186元，減少86,186元。
	86,186	631	一般房屋稅					
741,150	1,605,600	7	會費、捐助、補助、分攤、照護、救濟與交流活動費				1,164,992	
		72	捐助、補助與獎助				10,000	新增項目
		726	獎助學員生給與				10,000	
				人	1	10,000	10,000	教育關懷獎每校推薦1名學生獎助金(由教育局移列)。
741,150	1,605,600	74	補貼(償)、獎勵、慰問、照護與救濟				1,154,992	較上年度預算數1,605,600元，減少450,608元。
741,150	1,605,600	74Y	其他				1,154,992	
				人、年	30x1	1,000	30,000	本市市民第3胎就讀國小教育補助費(由教育局移列)。

臺北市地方教育發展基金－臺北市萬華區華江國民小學

40501527-35

基金用途－國民教育計畫明細表

中華民國107年度

單位：新臺幣元

前年度決算數	上年度預算數	科 目		本年度預算數				說 明
		編 號	名 稱	單 位	數 量	單 價	金 額	
				人、日	100x200	50	1,000,000	清寒學生餐費補助。
				人、週、次	372x42x1	8	124,992	補助學校午餐使用有機蔬菜或有機米計畫。
220,736	175,000	9	其他				180,600	
220,736	175,000	91	其他支出				180,600	較上年度預算數175,000元，增加5,600元。
220,736	175,000	91Y	其他				180,600	
				班、年	3x1	5,600	16,800	國小游泳檢測未通過學生暑期游泳訓練班報名費。
				年	1	100,800	100,800	執行學生路隊安全導護費及導護志工保險費。
				人、學期	330x2	50	33,000	班級自治費。
				年	1	30,000	30,000	課後社團活動費用。

臺北市地方教育發展基金－臺北市萬華區華江國民小學

基金用途－學前教育計畫明細表

中華民國107年度

單位：新臺幣元

前年度決算數	上年度預算數	科 目		本年度預算數				說 明
		編 號	名 稱	單位	數量	單價	金額	
9,617,230	8,098,323		合 計				11,709,990	
8,984,208	7,820,275	1	用人費用				11,201,194	
6,966,280	5,437,860	11	正式員額薪資				7,837,860	較上年度預算數5,437,860元，增加2,400,000元。
6,618,280	5,089,860	113	職員薪金	年	1	7,141,860	7,141,860	教職員8人及教保員1人薪金(詳用人費用彙計表)(含教育部補助款教保員381,980元)。
348,000	348,000	114	工員工資	年	1	696,000	696,000	廚工2人工資(詳用人費用彙計表)(含教育部補助款220,090元)。
13,006	87,216	13	超時工作報酬				124,738	較上年度預算數87,216元，增加37,522元。
13,006	87,216	131	加班費	年	1	124,738	124,738	不休假出勤加班費。
1,042,530	1,181,043	15	獎金				1,714,888	較上年度預算數1,181,043元，增加533,845元。
427,955	501,310	151	考績獎金	年	1	735,155	735,155	依考績法規定核發之獎金。
614,575	679,733	152	年終獎金	年	1	979,733	979,733	依規定於年節加發之獎金。

臺北市地方教育發展基金－臺北市萬華區華江國民小學

40501527-37

基金用途－學前教育計畫明細表

中華民國107年度

單位：新臺幣元

前年度決算數	上年度預算數	科目		本年度預算數				說明
		編號	名稱	單位	數量	單價	金額	
398,387	465,264	16	退休及卹償金				670,032	較上年度預算數465,264元，增加204,768元。
376,571	455,184	161	職員退休及離職金	年	1	649,872	649,872	提撥退撫基金。
21,816	10,080	162	工員退休及離職金	年	1	20,160	20,160	提撥勞工退休準備金。
564,005	648,892	18	福利費				853,676	較上年度預算數648,892元，增加204,784元。
479,730	505,092	181	分擔員工保險費	年	1	698,076	698,076	分擔公保、勞保、健保費。
2,335	3,440	183	傷病醫藥費	人	2	860	1,720	幼兒園廚工健康檢查費。
				人	4	860	3,440	幼兒園教保人員健康檢查費(每2人編1人)。
65,940	108,360	187	員工通勤交通費	人、月、段	4x12x1	630	30,240	幼教師兼園主任、教保員、廚工上下班交通費。
				人、月、段	7x10x2	630	88,200	幼教師上下班交通費。
16,000	32,000	18Y	其他福利費	年	1	32,000	32,000	休假旅遊補助費。
230,759	50,092	2	服務費用				65,956	

臺北市地方教育發展基金－臺北市萬華區華江國民小學

基金用途－學前教育計畫明細表

中華民國107年度

單位：新臺幣元

前年度決算數	上年度預算數	科 目		本年度預算數				說 明
		編 號	名 稱	單位	數量	單價	金額	
6,350		21	水電費					
6,350		212	工作場所電費					
47,184	18,592	27	一般服務費				25,456	較上年度預算數18,592元，增加6,864元。
684	2,592	276	佣金、匯費、經理費及手續費				3,456	
				人、學期	96x2	18	3,456	委託超商代收學雜費手續費。
34,500		279	外包費					
12,000	16,000	27F	體育活動費				22,000	
				人、年	3x1	2,000	6,000	文康活動費，本校編列契約進用教保員1人，廚工2人，合計3人，每人編列2,000元（上述人員係幼托整合前得編列文康活動費之人員）。
				人、年	8x1	2,000	16,000	文康活動費，本校編列教師8人，每人編列2,000元。
177,225	31,500	28	專業服務費				40,500	較上年度預算數31,500元，增加9,000元。
150,225		285	講課鐘點、稿費、出席審查及查詢費					
27,000	31,500	28Y	其他				40,500	

臺北市地方教育發展基金－臺北市萬華區華江國民小學

40501527-39

基金用途－學前教育計畫明細表

中華民國107年度

單位：新臺幣元

前年度決算數	上年度預算數	科目		本年度預算數				說明
		編號	名稱	單位	數量	單價	金額	
				人、月	1x9	500	4,500	學童午餐指導費(教保員)。
				班、人、月	4x2x9	500	36,000	學童午餐指導費。
246,277	58,200	3	材料及用品費				78,000	
87,880	58,200	31	使用材料費				78,000	較上年度預算數58,200元，增加19,800元。
87,880	58,200	315	設備零件				78,000	
				批	1	2,320	2,320	教具教材(由幼兒園班級設備費移列)。
				個	17	3,200	54,400	展示板(高90寬60公分)(由幼兒園班級設備費移列)(新增)。
				張	4	2,200	8,800	木桌(90*60*53公分)(由幼兒園班級設備費移列)(新增)。
				張	4	420	1,680	木椅(由幼兒園班級設備費移列)(新增)。
				張	4	2,700	10,800	圓桌(90*53公分)(由幼兒園班級設備費移列)(新增)。
158,397		32	用品消耗					
158,397		32Y	其他					
155,986	121,756	7	會費、捐助、補助、分攤、照護、救濟與交流活動費				268,840	

臺北市地方教育發展基金－臺北市萬華區華江國民小學

基金用途－學前教育計畫明細表

中華民國107年度

單位：新臺幣元

前年度決算數	上年度預算數	科 目		本年度預算數				說 明
		編 號	名 稱	單 位	數 量	單 價	金 額	
155,986	121,756	74	補貼(償)、獎勵、慰問、 照護與救濟				268,840	較上年度預算數121,756元，增加147,084元。
155,986	121,756	74Y	其他	人、月	2x9	2,010	36,180	危機家庭幼生餐點費補助。
				人、學期	10x2	11,633	232,660	低收入戶家庭幼生月費補助。
	48,000	9	其他				96,000	
	48,000	91	其他支出				96,000	較上年度預算數48,000元，增加48,000元。
	48,000	91Y	其他	年	1	96,000	96,000	幼兒導護費。

臺北市地方教育發展基金－臺北市萬華區華江國民小學

40501527-41

基金用途－一般行政管理計畫明細表

中華民國107年度

單位：新臺幣元

前年度決算數	上年度預算數	科 目		本年度預算數				說 明
		編 號	名 稱	單位	數量	單價	金額	
11,477,023	12,140,182		合 計				13,406,517	
10,775,702	11,254,062	1	用人費用				12,446,077	
7,137,093	7,224,000	11	正式員額薪資				8,028,000	較上年度預算數7,224,000元，增加804,000元。
5,235,933	5,472,000	113	職員薪金	年	1	6,276,000	6,276,000	教職員8人薪金(詳用人費用彙計表)。
742,920	720,000	114	工員工資	年	1	720,000	720,000	工員2人工資(詳用人費用彙計表)。
1,158,240	1,032,000	115	警餉	年	1	1,032,000	1,032,000	校警2人薪金(詳用人費用彙計表)。
283,366	343,266	13	超時工作報酬				447,133	較上年度預算數343,266元，增加103,867元。
283,366	343,266	131	加班費	年	1	424,933	424,933	不休假出勤加班費。
				年	1	22,200	22,200	校園安全校內同仁例假日人力支援。
1,947,352	2,107,000	15	獎金				2,282,500	較上年度預算數2,107,000元，增加175,500元。

臺北市地方教育發展基金－臺北市萬華區華江國民小學

基金用途－一般行政管理計畫明細表

中華民國107年度

單位：新臺幣元

前年度決算數	上年度預算數	科 目		本年度預算數				說 明
		編 號	名 稱	單位	數量	單價	金額	
970,233	1,204,000	151	考績獎金	年	1	1,279,000	1,279,000	依考績法規定核發之獎金。
977,119	903,000	152	年終獎金	年	1	1,003,500	1,003,500	依規定於年節加發之獎金。
539,315	557,472	16	退休及卹償金				675,552	較上年度預算數557,472元，增加118,080元。
372,455	521,472	161	職員退休及離職金	年	1	617,952	617,952	提撥退撫基金。
166,860	36,000	162	工員退休及離職金	年	1	57,600	57,600	提撥勞工退休準備金。
868,576	1,022,324	18	福利費				1,012,892	較上年度預算數1,022,324元，減少9,432元。
591,076	695,124	181	分擔員工保險費	年	1	733,692	733,692	分擔公保、勞保、健保費。
101,100	151,200	187	員工通勤交通費	人、月、段	2x12x1	630	15,120	職員、工友、校警上下班交通費。
				人、月、段	9x12x2	630	136,080	職員、工友、校警上下班交通費。
176,400	176,000	18Y	其他福利費	年	1	128,000	128,000	休假旅遊補助費。

臺北市地方教育發展基金－臺北市萬華區華江國民小學

40501527-43

基金用途－一般行政管理計畫明細表

中華民國107年度

單位：新臺幣元

前年度決算數	上年度預算數	科 目		本年度預算數				說 明
		編 號	名 稱	單位	數量	單價	金額	
529,412	710,200	2	服務費用				693,800	
60,114	68,400	22	郵電費					較上年度預算數68,400元，減少68,400元。
60,114	68,400	222	電話費					
798		24	印刷裝訂與廣告費					
798		241	印刷及裝訂費					
102,700	182,000	27	一般服務費				184,000	較上年度預算數182,000元，增加2,000元。
81,700	160,000	279	外包費				160,000	
				人、年	4x1	40,000	160,000	消化超額職工(技工、工友)業務外包費。
21,000	22,000	27F	體育活動費				24,000	
				人、年	12x1	2,000	24,000	文康活動費，本校編列教職員8人，工員2人，校警2人，合計12人，每人編列2,000元。
293,800	387,800	28	專業服務費				437,800	較上年度預算數387,800元，增加50,000元。
6,000		285	講課鐘點、稿費、出席審查及查詢費					
287,800	387,800	28Y	其他				437,800	
				年	1	437,800	437,800	校園安全機械定點、機動巡邏等

臺北市地方教育發展基金－臺北市萬華區華江國民小學

基金用途－一般行政管理計畫明細表

中華民國107年度

單位：新臺幣元

前年度決算數	上年度預算數	科 目		本年度預算數				說 明
		編 號	名 稱	單位	數量	單價	金額	
72,000	72,000	29	公共關係費				72,000	保全費用。
72,000	72,000	291	公共關係費				72,000	較上年度預算數72,000元，無增減。
				月	12	6,000	72,000	校長特別費。
170,909	174,920	3	材料及用品費				265,640	
170,909	174,920	32	用品消耗				265,640	較上年度預算數174,920元，增加90,720元。
160,109	168,920	321	辦公(事務)用品				250,640	
				年	1	250,640	250,640	統籌業務費計算如下：普通班13班、附設幼兒園4班，1,290元x15班x12月=232,200元，810元X2班X12月=19,440元，以上合計251,640元，除依實際需求移列會費1,000元外，其餘如列數。
10,800	6,000	325	服裝				15,000	
				人、件	2x1	2,000	4,000	校警冬季大衣(新增)。
				人、年	2x1	300	600	校警服裝配備。
				人、雙	2x1	1,100	2,200	校警皮鞋。
				人、套	2x1	1,500	3,000	校警夏服(成立第33年)。
				雙	2	100	200	校警襪子。

臺北市地方教育發展基金－臺北市萬華區華江國民小學

40501527-45

基金用途－一般行政管理計畫明細表

中華民國107年度

單位：新臺幣元

前年度決算數	上年度預算數	科 目		本年度預算數				說 明
		編 號	名 稱	單 位	數 量	單 價	金 額	
1,000	1,000	7	會費、捐助、補助、分攤、 照護、救濟與交流活動 費	人、套	2x1	2,500	5,000	校警冬服(新增)。
1,000	1,000	71	會費				1,000	較上年度預算數1,000元，無增 減。
1,000	1,000	713	職業團體會費	人、年	1x1	1,000	1,000	護理師公會會費(統籌業務費)。

臺北市地方教育發展基金－臺北市萬華區華江國民小學

基金用途－建築及設備計畫明細表

中華民國107年度

單位：新臺幣元

前年度決算數	上年度預算數	科 目		本年度預算數				說 明
		編 號	名 稱	單位	數量	單價	金額	
14,432,696	2,988,265		合計				17,470,471	
14,432,696	2,988,265	5	購建固定資產、無形資產及非理財目的之長期投資				17,470,471	
719,782	460,000	51	購置固定資產				690,800	
719,782	460,000		一般建築及設備計畫				690,800	
93,500	52,000		班級設備				122,000	
	14,000	514	購置機械及設備				47,000	
				組	1	15,000	15,000	新購擴大音箱(30W功率立體聲鍵盤音箱)。
				架	1	32,000	32,000	新購數位實體顯微鏡(130萬像素、1028*1024分辨率、USB2.0數據線)。
35,000		515	購置交通及運輸設備				20,000	
				支	1	20,000	20,000	汰舊換新無線麥克風(1對4)。
58,500	38,000	516	購置什項設備				55,000	
				臺	1	30,000	30,000	新購電鋼琴(88鍵、3踏板)。
				臺	1	25,000	25,000	汰舊換新飲水機。

臺北市地方教育發展基金－臺北市萬華區華江國民小學

40501527-47

基金用途－建築及設備計畫明細表

中華民國107年度

單位：新臺幣元

前年度決算數	上年度預算數	科 目		本年度預算數				說 明
		編 號	名 稱	單位	數量	單價	金額	
376,550	367,000		資訊設備				373,000	
376,550	367,000	514	購置機械及設備				373,000	
				部	9	25,000	225,000	汰舊換新個人電腦(電腦專案計畫)。
				年	1	76,000	76,000	汰舊換新網路及資訊周邊設備(電腦專案計畫)。
				部	6	12,000	72,000	新購平板電腦(電腦專案計畫)。
			幼兒園設備				45,000	
		516	購置什項設備				45,000	
				臺	1	25,000	25,000	新購一對一分離式冷氣機(5KW)。
				具	1	20,000	20,000	新購吸塵器(無線)。
249,732	41,000		校園設備					
165,732	41,000	514	購置機械及設備					
84,000		516	購置什項設備					
			校園電梯改善工程				150,800	
		514	購置機械及				150,800	

臺北市地方教育發展基金－臺北市萬華區華江國民小學

基金用途－建築及設備計畫明細表

中華民國107年度

單位：新臺幣元

前年度決算數	上年度預算數	科 目		本年度預算數				說 明
		編 號	名 稱	單位	數量	單價	金額	
			設備				150,800	一、施工費
				套	1	10,000	10,000	機械室，控制盤部品（含控制基板、接觸器、變壓器、繼電器...等）。
				式	1	86,500	86,500	終端開關、控制電纜線及活動電纜線。
				公尺	138	350	48,300	鋼索（主鋼索+調速機鋼索）12mm。
				支	6	1,000	6,000	鋼索棒。
30,000	36,000	52	購置無形資產				36,000	
30,000	36,000		一般建築及設備計畫				36,000	
30,000	36,000		資訊設備				36,000	
30,000	36,000	521	購置電腦軟體				36,000	
				年	1	36,000	36,000	電腦教學軟體費(電腦專案計畫)。
13,682,914	2,492,265	58	遞延支出(臺北市地方教育發展基金及臺北市臺北都會區捷運固定資產重置基金專				16,743,671	

臺北市地方教育發展基金－臺北市萬華區華江國民小學

40501527-49

基金用途－建築及設備計畫明細表

中華民國107年度

單位：新臺幣元

前年度決算數	上年度預算數	科目		本年度預算數				說明
		編號	名稱	單位	數量	單價	金額	
13,682,914	2,492,265	581	用) 一般建築及設備計畫				16,743,671	一、施工費 華南樓A樓內外牆暨華中樓華北樓內牆整修工程。 二、委託技術服務費（總包價法）。 三、工程管理費（依施工費2%提列）。
			校園優質化工程第二期				16,743,671	
			遞延修繕房屋建築支出				16,743,671	
				式	1	15,748,746	15,748,746	
				式	1	679,950	679,950	
				式	1	314,975	314,975	
13,682,914	2,492,265		校園整修工程					
13,682,914	2,492,265	581	遞延修繕房屋建築支出					

本 頁 空 白

参 考 表

臺北市地方教育發展基金－臺北市萬華區華江國民小學

40501527-51

預計平衡表

中華民國107年12月31日

單位：新臺幣元

105年(前年)12月31日		科 目		107年12月31日		106年(上年)12月31日				比較 增減(-)
決 算 數		編 號	名 稱	預 計 數		預 計 數	調 整 數(±)	調 整 後 預 計 數		
金 額	%			金 額	%			金 額	%	
1,873,166,153	100.00		資產合計	1,867,018,277	100.00	1,799,319,556	70,640,623	1,869,960,179	100.00	-2,941,902
1,873,166,153	100.00	1	資產	1,867,018,277	100.00	1,799,319,556	70,640,623	1,869,960,179	100.00	-2,941,902
22,738,082	1.21	11	流動資產	16,590,206	0.89	14,549,570	4,982,538	19,532,108	1.04	-2,941,902
22,521,655	1.20	111	現金	16,373,779	0.88	14,364,450	4,951,231	19,315,681	1.03	-2,941,902
22,521,655	1.20	1112	銀行存款	16,373,779	0.88	14,364,450	4,951,231	19,315,681	1.03	-2,941,902
216,427	0.01	115	預付款項	216,427	0.01	185,120	31,307	216,427	0.01	
216,427	0.01	1154	預付費用	216,427	0.01	185,120	31,307	216,427	0.01	
1,942,242	0.10	12	投資、長期應收款項、貸墊款及準備金	1,942,242	0.10	1,810,157	132,085	1,942,242	0.10	
1,942,242	0.10	124	準備金	1,942,242	0.10	1,810,157	132,085	1,942,242	0.10	
1,164,526	0.06	1241	退休及離職準備金	1,164,526	0.06	989,171	175,355	1,164,526	0.06	
777,716	0.04	124Y	其他準備金	777,716	0.04	820,986	-43,270	777,716	0.04	
1,848,485,829	98.69	13	其他資產	1,848,485,829	99.01	1,782,959,829	65,526,000	1,848,485,829	98.86	
1,848,485,829	98.69	131	什項資產	1,848,485,829	99.01	1,782,959,829	65,526,000	1,848,485,829	98.86	
1,848,485,829	98.69	1316	代管資產	1,848,485,829	99.01	1,782,959,829	65,526,000	1,848,485,829	98.86	
1,873,166,153	100.00		負債及基金餘額合計	1,867,018,277	100.00	1,799,319,556	70,640,623	1,869,960,179	100.00	-2,941,902
1,861,607,725	99.38	2	負債	1,861,607,725	99.71	1,795,878,122	65,729,603	1,861,607,725	99.55	
8,862,000	0.47	21	流動負債	8,862,000	0.47	10,185,979	-1,323,979	8,862,000	0.47	
8,686,019	0.46	212	應付款項	8,686,019	0.47	9,991,567	-1,305,548	8,686,019	0.46	
3,152,886	0.17	2123	應付代收款	3,152,886	0.18	4,791,891	-1,639,005	3,152,886	0.17	
35,579	0.00	2125	應付費用	35,579	0.00	403,500	-367,921	35,579	0.00	
5,475,354	0.29	2129	應付工程款	5,475,354	0.29	4,796,176	679,178	5,475,354	0.29	
22,200	0.00	212Y	其他應付款	22,200	0.00		22,200	22,200	0.00	
175,981	0.01	213	預收款項	175,981	0.00	194,412	-18,431	175,981	0.01	
175,981	0.01	2133	預收收入	175,981	0.00	194,412	-18,431	175,981	0.01	

臺北市地方教育發展基金－臺北市萬華區華江國民小學

預計平衡表

中華民國107年12月31日

單位：新臺幣元

105年(前年)12月31日		科 目		107年12月31日		106年(上年)12月31日				比較 增減(-)
決 算 數		編 號	名 稱	預 計 數		預 計 數	調 整 數(±)	調 整 後 預 計 數		
金 額	%			金 額	%			金 額	%	
1,852,745,725	98.91	22	其他負債	1,852,745,725	99.24	1,785,692,143	67,053,582	1,852,745,725	99.08	
1,852,745,725	98.91	221	什項負債	1,852,745,725	99.24	1,785,692,143	67,053,582	1,852,745,725	99.08	
2,964,731	0.16	2211	存入保證金	2,964,731	0.16	1,667,813	1,296,918	2,964,731	0.16	
1,164,526	0.06	2213	應付退休及離職金	1,164,526	0.06	989,171	175,355	1,164,526	0.06	
1,848,485,829	98.68	2214	應付代管資產	1,848,485,829	99.01	1,782,959,829	65,526,000	1,848,485,829	98.85	
130,639	0.01	2215	暫收及待結轉帳項	130,639	0.01	75,330	55,309	130,639	0.01	
11,558,428	0.62	3	基金餘額	5,410,552	0.29	3,441,434	4,911,020	8,352,454	0.45	-2,941,902
11,558,428	0.62	31	基金餘額	5,410,552	0.29	3,441,434	4,911,020	8,352,454	0.45	-2,941,902
11,558,428	0.62	311	基金餘額	5,410,552	0.29	3,441,434	4,911,020	8,352,454	0.45	-2,941,902
11,558,428	0.62	3111	累積餘額	5,410,552	0.29	3,441,434	4,911,020	8,352,454	0.45	-2,941,902

註：1.信託代理與保證資產(負債)前年度決算數0元，上年度調整後預計數0元，本年度預計數0元。2.或有資產(負債)0元。3.本基金自93年度起，本固定項目分開原則，將屬長期固定帳項，包括固定資產5,821,300元、無形資產140,373元及長期債務0元等，另立帳類管理，未納入本表。

臺北市地方教育發展基金－臺北市萬華區華江國民小學

40501527-53

各項費用彙計表

中華民國107年度

單位：新臺幣元

前年度 決算數	上年度 預算數	計畫別 用途別科目	合計	計畫別			
				國民教育計畫	學前教育計畫	一般行政管理計畫	建築及設備計畫
89,555,374	78,138,168	合計	94,121,487	51,534,509	11,709,990	13,406,517	17,470,471
69,086,075	69,080,550	用人費用	70,473,626	46,826,355	11,201,194	12,446,077	
41,168,534	39,397,860	正式員額薪資	40,165,860	24,300,000	7,837,860	8,028,000	
38,919,374	37,297,860	職員薪金	37,717,860	24,300,000	7,141,860	6,276,000	
1,090,920	1,068,000	工員工資	1,416,000		696,000	720,000	
1,158,240	1,032,000	警餉	1,032,000			1,032,000	
776,540	692,896	聘僱及兼職人員薪資	738,656	738,656			
406,896	406,896	約僱職員薪金	406,896	406,896			
369,644	286,000	兼職人員酬金	331,760	331,760			
671,056	811,222	超時工作報酬	1,018,745	446,874	124,738	447,133	
671,056	811,222	加班費	1,018,745	446,874	124,738	447,133	
9,154,803	9,664,786	獎金	10,061,391	6,064,003	1,714,888	2,282,500	
4,067,873	4,654,310	考績獎金	4,885,155	2,871,000	735,155	1,279,000	
5,086,930	5,010,476	年終獎金	5,176,236	3,193,003	979,733	1,003,500	
11,962,937	12,491,544	退休及卹償金	12,711,780	11,366,196	670,032	675,552	
11,691,367	12,445,464	職員退休及離職金	12,634,020	11,366,196	649,872	617,952	
271,570	46,080	工員退休及離職金	77,760		20,160	57,600	
5,352,205	6,022,242	福利費	5,777,194	3,910,626	853,676	1,012,892	

臺北市地方教育發展基金－臺北市萬華區華江國民小學

各項費用彙計表

中華民國107年度

單位：新臺幣元

前年度 決算數	上年度 預算數	計畫別		合計	國民教育計畫	學前教育計畫	一般行政管理計畫	建築及設備計畫
		用途別科目						
3,995,684	3,635,952	分擔員工保險費		3,508,284	2,076,516	698,076	733,692	
83,835	128,940	傷病醫藥費		180,160	175,000	5,160		
417,900	495,180	員工通勤交通費		621,180	351,540	118,440	151,200	
854,786	1,762,170	其他福利費		1,467,570	1,307,570	32,000	128,000	
3,530,743	2,939,793	服務費用		3,014,240	2,254,484	65,956	693,800	
830,231	1,018,065	水電費		987,684	987,684			
619,097	754,400	工作場所電費		776,550	776,550			
211,134	263,665	工作場所水費		211,134	211,134			
60,114	68,400	郵電費						
60,114	68,400	電話費						
27,412	29,140	旅運費		38,440	38,440			
27,412	29,140	國內旅費		38,440	38,440			
5,798		印刷裝訂與廣告費						
5,798		印刷及裝訂費						
569,127	654,840	修理保養及保固費		684,040	684,040			
216,513	399,840	一般房屋修護費		424,830	424,830			
352,614	255,000	機械及設備修護費		259,210	259,210			
229,482	276,096	一般服務費		276,960	67,504	25,456	184,000	

臺北市地方教育發展基金－臺北市萬華區華江國民小學

40501527-55

各項費用彙計表

中華民國107年度

單位：新臺幣元

前年度 決算數	上年度 預算數	計畫別	合計	國民教育計畫	學前教育計畫	一般行政管理計畫	建築及設備計畫
		用途別科目					
8,898	12,096	佣金、匯費、經理費及手續費	12,960	9,504	3,456		
116,200	160,000	外包費	160,000			160,000	
6,384		計時與計件人員酬金					
98,000	104,000	體育活動費	104,000	58,000	22,000	24,000	
1,736,579	821,252	專業服務費	955,116	476,816	40,500	437,800	
1,120,270	60,800	講課鐘點、稿費、出席審查及查詢費	109,200	109,200			
43,035	2,400	委託檢驗(定)試驗認證費	6,000	6,000			
	3,800	試務甄選費	3,800	3,800			
6,000		電子計算機軟體服務費					
567,274	754,252	其他	836,116	357,816	40,500	437,800	
72,000	72,000	公共關係費	72,000			72,000	
72,000	72,000	公共關係費	72,000			72,000	
1,386,988	1,092,018	材料及用品費	1,451,718	1,108,078	78,000	265,640	
598,105	388,900	使用材料費	351,100	273,100	78,000		
598,105	388,900	設備零件	351,100	273,100	78,000		
788,883	703,118	用品消耗	1,100,618	834,978		265,640	
168,109	176,720	辦公(事務)用品	266,440	15,800		250,640	
43,045	30,000	報章什誌	37,600	37,600			

臺北市地方教育發展基金－臺北市萬華區華江國民小學

各項費用彙計表

中華民國107年度

單位：新臺幣元

前年度 決算數	上年度 預算數	計畫別 用途別科目	合計	計畫別			
				國民教育計畫	學前教育計畫	一般行政管理計畫	建築及設備計畫
10,800	6,000	服裝	15,000			15,000	
4,038	5,000	醫療用品(非醫療院所使用)	15,000	15,000			
562,891	485,398	其他	766,578	766,578			
14,432,696	2,988,265	購建固定資產、無形資產及非理財目的之長期投資	17,470,471				17,470,471
719,782	460,000	購置固定資產	690,800				690,800
542,282	422,000	購置機械及設備	570,800				570,800
35,000		購置交通及運輸設備	20,000				20,000
142,500	38,000	購置什項設備	100,000				100,000
30,000	36,000	購置無形資產	36,000				36,000
30,000	36,000	購置電腦軟體	36,000				36,000
13,682,914	2,492,265	遞延支出(臺北市地方教育發展基金及臺北市臺北都會區捷運固定資產重置基金專用)	16,743,671				16,743,671
13,682,914	2,492,265	遞延修繕房屋建築支出	16,743,671				16,743,671
	86,186	稅捐及規費(強制費)					
	86,186	房屋稅					
	86,186	一般房屋稅					
898,136	1,728,356	會費、捐助、補助、分攤、照護、救濟與交流活動費	1,434,832	1,164,992	268,840	1,000	

臺北市地方教育發展基金－臺北市萬華區華江國民小學

40501527-57

各項費用彙計表

中華民國107年度

單位：新臺幣元

前年度 決算數	上年度 預算數	計畫別	合計	國民教育計畫	學前教育計畫	一般行政管理計畫	建築及設備計畫
		用途別科目					
1,000	1,000	會費	1,000			1,000	
1,000	1,000	職業團體會費	1,000			1,000	
		捐助、補助與獎助	10,000	10,000			
		獎助學員生給與	10,000	10,000			
897,136	1,727,356	補貼(償)、獎勵、慰問、照 護與救濟	1,423,832	1,154,992	268,840		
897,136	1,727,356	其他	1,423,832	1,154,992	268,840		
220,736	223,000	其他	276,600	180,600	96,000		
220,736	223,000	其他支出	276,600	180,600	96,000		
220,736	223,000	其他	276,600	180,600	96,000		

臺北市地方教育發展基金－臺北市萬華區華江國民小學

員工人數彙計表

中華民國107年度

單位：人

計 畫 及 項 目	本年度預算數	上年度預算數	本年度增減數	增 減 原 因
合計	53	53		
國民教育計畫部分	30	34	-4	
正式職員	29	33	-4	
臨時職員	1	1		
學前教育計畫部分	11	8	3	
正式職員	9	7	2	
正式工員	2	1	1	
一般行政管理計畫部分	12	11	1	
正式職員	10	9	1	
正式工員	2	2		

註：1.本表不包含臨時工員人數。

2.本表臨時職員係指奉准有案之約聘僱人員。

本 頁 空 白

彙計表

107年度

單位：新臺幣元

其他獎金	退休及卹償金		資遣費	福 利 費					提繳費
	退休金	卹償金		分擔保險費	傷病醫藥費	提撥福利金	員工通勤交通費	其他福利費	
	12,711,780			3,508,284	180,160		621,180	1,467,570	
	11,366,196			2,076,516	175,000		351,540	1,307,570	
	11,366,196			2,076,516	175,000		351,540	1,307,570	
	670,032			698,076	5,160		118,440	32,000	

用人費用

中華民國

計畫及項目	合計	正式員額薪資	聘僱及兼職人員薪資	超時工作報酬	津貼	獎金		
						年終獎金	績效獎金	考績獎金
年終獎金	979,733					979,733		
職員退休及離職金	649,872							
工員退休及離職金	20,160							
分擔員工保險費	698,076							
傷病醫藥費	5,160							
員工通勤交通費	118,440							
其他福利費	32,000							
一般行政管理計畫	12,446,077	8,028,000		447,133		1,003,500		1,279,000
職員薪金	6,276,000	6,276,000						
工員工資	720,000	720,000						
警餉	1,032,000	1,032,000						
加班費	447,133			447,133				
考績獎金	1,279,000							1,279,000
年終獎金	1,003,500					1,003,500		
職員退休及離職金	617,952							
工員退休及離職金	57,600							
分擔員工保險費	733,692							
員工通勤交通費	151,200							

彙計表

107年度

單位：新臺幣元

其他獎金	退休及卹償金		資遣費	福 利 費					提繳費
	退休金	卹償金		分擔保險費	傷病醫藥費	提撥福利金	員工通勤交通費	其他福利費	
	649,872								
	20,160								
				698,076					
					5,160				
							118,440		
	675,552			733,692				32,000	
							151,200	128,000	
	617,952								
	57,600								
				733,692					
							151,200		

用人費用

中華民國

計畫及項目	合計	正式員額薪資	聘僱及兼職人員薪資	超時工作報酬	津貼	獎金		
						年終獎金	績效獎金	考績獎金
其他福利費	128,000							

註：本表不包含臨時工員薪津。

彙計表

107年度

單位：新臺幣元

其他獎金	退休及卹償金		資遣費	福 利 費					提繳費
	退休金	卹償金		分擔保險費	傷病醫藥費	提撥福利金	員工通勤交通費	其他福利費	
								128,000	

臺北市地方教育發展基金－臺北市萬華區華江國民小學

聘用及約僱人員明細表

中華民國107年度

單位：新臺幣元

區分及職稱	人數	擔任工作	聘用或約僱 起訖期間	薪點	年需經費	月 支					經費來源 及其科目
						小計	折合 金額	勞保 保險費	健康 保險費	離職 儲金	
合計	1				520,000						
約僱人員小計	1				520,000						
約僱人員(280)	1	辦理學校行政事務。	107/1/1-107/12/31	280	520,000	33,908	33,908				國民教育計畫

臺北市地方教育發展基金－臺北市萬華區華江國民小學

40501527-67

單位（或計畫）成本分析表

中華民國107年度

單位：新臺幣元

計畫別	單位	單位成本	數量	預算數	說明
合計				94,121,487	
國民教育計畫				51,534,509	
學前教育計畫				11,709,990	
一般行政管理計畫				13,406,517	
建築及設備計畫				17,470,471	

臺北市地方教育發展基金－臺北市萬華區華江國民小學

5年來主要業務計畫分析表

中華民國107年度

單位：新臺幣元

年 度 及 項 目	單 位	數 量	單位成本或 平均利(費)率	金 額	說 明
(本)年度預算數				63,244,499	
國民教育計畫				51,534,509	
學前教育計畫				11,709,990	
(上)年度預算數				63,009,721	
國民教育計畫				54,911,398	
學前教育計畫				8,098,323	
(前)年度決算數				63,645,655	
國民教育計畫				54,028,425	
學前教育計畫				9,617,230	
(104)年度決算數				64,778,370	
國民教育計畫				54,756,395	
學前教育計畫				10,021,975	
(103)年度決算數				67,637,742	
國民教育計畫				60,607,201	
學前教育計畫				7,030,541	

臺北市地方教育發展基金－臺北市萬華區華江國民小學

40501527-69

固定項目明細表

中華民國107年度

單位：新臺幣元

項 目	取得成本/ 舉債數	以前年度累計折舊(耗)/長期投資評價/ 未攤銷溢(折)價	本年度增加	本年度減少	本年度提列折舊(耗)/ 長期投資評價變動數 /攤銷數	期末餘額
資產	30,567,916	23,333,254	726,800		1,999,789	5,961,673
土地改良物	7,807,224	5,003,632			193,172	2,610,420
房屋及建築	198,100	36,176			3,264	158,660
機械及設備	13,899,673	11,245,091	570,800		1,132,099	2,093,283
交通及運輸設備	1,201,538	762,891	20,000		150,295	308,352
什項設備	6,369,747	5,469,134	100,000		350,028	650,585
電腦軟體	1,091,634	816,330	36,000		170,931	140,373

註：自93年度起本固定項目分開原則，將屬長期固定帳項另立帳類管理。