

中華民國 108 年度 4-0501527

# 臺北市總預算

臺北市政府教育局主管

臺北市地方教育發展基金

臺北市萬華區華江國民小學附屬單位預算之分預算

(特別收入基金)

臺北市萬華區華江國民小學編

# 臺北市地方教育發展基金－臺北市萬華區華江國民小學

## 目 次

中華民國108年度

|                             |            |
|-----------------------------|------------|
| 一、財務摘要 .....                | 第 1 頁      |
| 二、業務計畫及預算概要 .....           | 第 3 -10 頁  |
| 三、預算主要表                     |            |
| (一) 基金來源、用途及餘絀預計表 .....     | 第 11 頁     |
| (二) 現金流量預計表 .....           | 第 12 頁     |
| 四、預算明細表                     |            |
| (一) 基金來源－服務收入明細表 .....      | 第 13 頁     |
| (二) 基金來源－財產處分收入明細表 .....    | 第 14 頁     |
| (三) 基金來源－租金收入明細表 .....      | 第 15 頁     |
| (四) 基金來源－其他財產收入明細表 .....    | 第 16 頁     |
| (五) 基金來源－公庫撥款收入明細表 .....    | 第 17 頁     |
| (六) 基金來源－學雜費收入明細表 .....     | 第 18 頁     |
| (七) 基金來源－受贈收入明細表 .....      | 第 19 頁     |
| (八) 基金來源－雜項收入明細表 .....      | 第 20 頁     |
| (九) 基金用途－國民教育計畫明細表 .....    | 第 21 -27 頁 |
| (十) 基金用途－學前教育計畫明細表 .....    | 第 28 -30 頁 |
| (十一) 基金用途－一般行政管理計畫明細表 ..... | 第 31 -33 頁 |
| (十二) 基金用途－建築及設備計畫明細表 .....  | 第 34 -35 頁 |
| 五、預算參考表                     |            |
| (一) 預計平衡表 .....             | 第 37 頁     |
| (二) 各項費用彙計表 .....           | 第 38 -43 頁 |
| (三) 員工人數彙計表 .....           | 第 44 頁     |
| (四) 用人費用彙計表 .....           | 第 46 -49 頁 |

# 臺北市地方教育發展基金－臺北市萬華區華江國民小學

## 目 次

中華民國108年度

|                          |             |
|--------------------------|-------------|
| (五) 聘用及約僱人員明細表 .....     | 第 50 – 51 頁 |
| (六) 單位 (或計畫) 成本分析表 ..... | 第 52 頁      |
| (七) 5 年來主要業務計畫分析表 .....  | 第 53 頁      |
| (八) 資本資產及長期負債明細表 .....   | 第 54 頁      |

# 臺北市地方教育發展基金－臺北市萬華區華江國民小學

## 財務摘要

中華民國108年度

單位：新臺幣千元

| 項 目               | 本 年 度  | 上 年 度  | 比較增減數   | %      |
|-------------------|--------|--------|---------|--------|
| 經營成績：             |        |        |         |        |
| 基金來源              | 79,049 | 91,180 | -12,131 | -13.30 |
| 基金用途              | 84,302 | 94,121 | -9,819  | -10.43 |
| 賸餘(短絀)            | -5,253 | -2,942 | -2,311  | --     |
| 餘絀情形：             |        |        |         |        |
| 基金餘額              | 2,083  | 7,336  | -5,253  | -71.61 |
| 現金流量(註)：          |        |        |         |        |
| 現金及約當現金之淨增<br>(減) | -5,253 | -2,942 | -2,311  | --     |

附註：現金流量係採現金及約當現金基礎，包括現金及自投資日起3個月內到期或清償之債權證券。

本 頁 空 白

# 業務計畫及預算概要

# 臺北市地方教育發展基金 - 臺北市萬華區華江國民小學

## 業務計畫及預算概要

中華民國 108 年度

### 壹、基金概況

#### 一、設立宗旨及願景：

- (一) 本校遵照憲法第 158 條及 160 條規定，教育文化應發展國民之民族精神、自治精神，國民道德與健全體格、科學及生活智能，以培養學童七大學習領域及十大基本能力。
- (二) 本校自 91 年度起依教育經費編列與管理法第 13 條規定設置「臺北市地方教育發展基金」，以促進教育健全發展，提昇教育經費運用績效。

#### 二、施政重點：

- (一) 開啟多元智慧：尊重每個學生獨特的個性，以多元智慧的觀點協助他找到生命的亮點，肯定天生我才必有用，能知於學，樂於學。
- (二) 培養生活能力：因應新世紀知識社會的到來，培養學生帶得走的能力，諸如人際溝通能力、資訊能力、終身學習能力、生涯規畫能力、問題解決能力等。
- (三) 蘊育人文情懷：在溫馨開放的校園文化中，孕育人文情懷，學會尊重、包容；建構生命的價值、完成人性的開展。
- (四) 建置溫馨民主的校園文化：
  1. 以參與式管理、落實行政、教師會、家長會三者的良性互動。
  2. 以學生第一，教學優先的觀念提昇行政服務效率。
  3. 放下威權心態，開啟校園民主之風氣。
- (五) 推動適性教學：
  1. 運用小班優勢，採多元化、活潑化的教學及評量。
  2. 運用校內、外資源，加強多元學習能力。
  3. 關懷相對弱勢學生之教學及輔導。
  4. 發展資訊教育，充實學生電腦運用之知能，並提昇教師運用電腦教學之能力。
- (六) 辦理發展性的訓輔活動：
  1. 辦理各項活動、競賽及展演。
  2. 推動校內外學習服務。

# 臺北市地方教育發展基金 - 臺北市萬華區華江國民小學

## 業務計畫及預算概要

中華民國 108 年度

3.發展績優社團及校隊，如鼓藝社、跆拳道、扯鈴隊、籃球隊等。

4.加強新興領域教育的辦理，並融入各科教學以收成效。

### 三、組織概況（另附組織系統圖）：

本校設置校長 1 人，綜理全校校務，下設教務處、學生事務處、總務處、輔導室、會計室、人事室及幼兒園等單位。

內部分層業務如下：

（一）教務處：秉承校長之命，辦理全校教務事項。

1.教學組：掌理課程編排、課業考查、學藝競賽、教學研究、教師進修、差假教師調代課及缺補課之查核等事項。

2.註冊組：掌理註冊、編班、轉學、學籍保管、各項獎助學金補助及成績考查等有關學籍事項，掌理教科書編選、教學用具之管理、保管及出版學校刊物等事項。

3.資訊組：掌理電腦設備及區域網路之管理、保管等事項。

（二）學生事務處：秉承校長之命，辦理全校學生事務事項。

1.生活組：掌理訓育計畫之擬定及辦理各類訓育等活動、掌理學生日常生活常規、辦理交通導護各項事項。

2.體育組：掌理學生體育活動、體格鍛鍊等事項。

3.環教組：掌理健康檢查，個人及環境衛生檢查、保健等事項。

（三）總務處：秉承校長之命，辦理全校總務事項。

1.事務組：掌理校舍、校具、財產、物品採購保管、工程發包、監工及驗收。

2.出納組：掌理文件收發登錄、撰擬繕校、典守學校印信、檔案保管、整理各項會議紀錄及校史等事項，掌理現金、零用金、票據、契約之保管等收支事項，辦理員工薪津發放及各項扣繳單據證明等。

（四）輔導室：秉承校長之命，辦理全校學生學習輔導、生活輔導、生涯輔導等事項。

1.特輔組：掌理學生個案建立、學習輔導、生活輔導、生涯輔導及兩性教育、親職教育等事項，辦理輔導資料搜集建檔、組訓愛心家長、實施測驗、社區人力整合、出版親職刊物等事項，擬訂特



# 臺北市地方教育發展基金 - 臺北市萬華區華江國民小學

## 業務計畫及預算概要

中華民國 108 年度

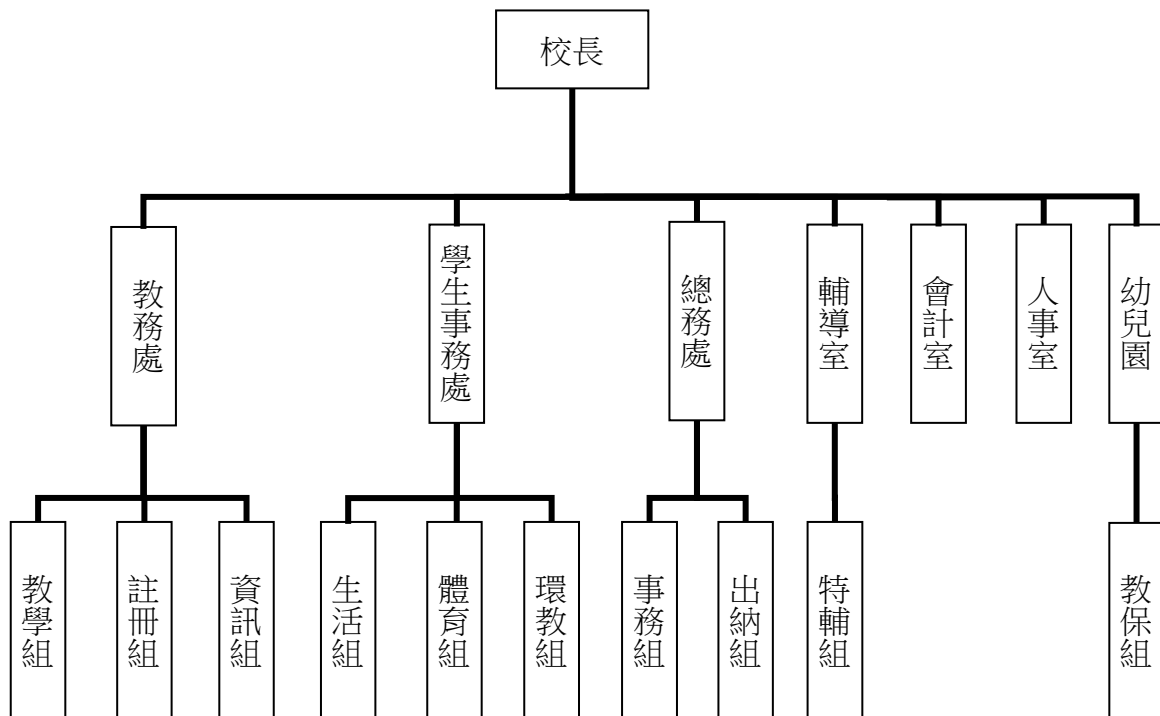
特殊教育計畫章則、親師輔導諮詢、特教班甄選鑑別、實施各項診斷測驗、特教兒童追蹤輔導等事項。

(五) 會計室：秉承上級主計機關之監督與指導，並受校長之指揮，依法辦理歲計、會計、統計等事項。

(六) 人事室：秉承上級人事機關之監督與指導，並受校長之指揮，依法辦理人事管理查核等事項。

(七) 幼兒園：秉承校長之命，綜理園務、規劃幼兒教學、保育、環境與各項措施。

1. 教保組：辦理招生、註冊、教學活動之安排、教學設備之規劃、幼兒保育、衛生保健、疾病預防、親職教育、社工與特殊幼兒輔導等事項。



#### 四、基金歸類及屬性：

本校地方教育發展基金依據教育經費編列與管理法第 13 條規定設置，本基金為預算法第 4 條第 1 項第 2 款第 5 目所定之特別收入基金，以本府教育局為管理機關。

**臺北市地方教育發展基金 - 臺北市萬華區華江國民小學**  
**業務計畫及預算概要**

中華民國 108 年度

貳、業務計畫

本年度業務計畫重點與預算配合情形及預期績效，詳列如下：

單位：新臺幣千元

| 業務計畫名稱   | 計畫重點內容                | 預算數    | 預 期 績 效   |
|----------|-----------------------|--------|---|
| 國民教育計畫   | 辦理各項教學、學生事務、圖書及輔導等業務。 | 54,134 | 1.新購教具、運動器材及圖書等各科教學設備。<br>2.革新教學方法，充實各科教材，提高教學效能。<br>3.辦理教師甄選及指定活動等項目，藉由辦理各項活動，以鍛鍊學童強健的身體，增進學童各項生活智能。 |
| 學前教育計畫   | 辦理幼兒教學、保育等業務。         | 10,108 | 1.新購教學設備，革新教學方法，提高教學效能。<br>2.辦理幼兒園各項活動，以鍛鍊幼兒強健的身體，增進幼兒各項生活智能。   |
| 一般行政管理計畫 | 綜理學校總務、人事、會計等業務。      | 13,448 | 配合校務推動行政處室支援工作，進而增進校務運作。  |
| 建築及設備計畫  | 購置教學所需教學設備等及改善教學環境。   | 6,612  | 購置各項教學設備及行政設備並辦理操場整修工程，改善教學環境，增進教學效能，並提高行政效率。   |

參、預算概要

一、基金來源及用途之預計：

(一) 本年度基金來源：

服務收入 5 千元、財產處分收入 1 萬 7 千元、租金收入 50 萬 2 千元、其他財產收入 37 萬 4 千元、公庫撥款收入 7,567 萬元、學雜費收入 210 萬 8 千元、受贈收入 1 千元、雜項收入 37 萬 2 千元，本年度基金來源 7,904 萬 9 千元，較上年度預算數 9,118 萬元，減少 1,213 萬 1 千元，約 13.30%，主要係公庫撥款收入減編所致。

# 臺北市地方教育發展基金 - 臺北市萬華區華江國民小學

## 業務計畫及預算概要

中華民國 108 年度

### (二) 本年度基金用途：

國民教育計畫 5,413 萬 4 千元，學前教育計畫 1,010 萬 8 千元，一般行政管理計畫 1,344 萬 8 千元，建築及設備計畫 661 萬 2 千元，本年度基金用途 8,430 萬 2 千元，較上年度預算數 9,412 萬 1 千元，減少 981 萬 9 千元，約 10.43%，主要係減編校園整修工程所致。

### 二、基金餘絀之預計：

本年度基金來源及用途相抵後，差短 525 萬 3 千元，較上年度預算數差短 294 萬 2 千元，增加 231 萬 1 千元，約 78.55%，將移用以前基金餘額 525 萬 3 千元支應。

### 三、現金流量之預計：

本年度業務活動淨現金流出 525 萬 3 千元。

### 四、補辦預算事項：詳補辦預算明細表

#### (一) 購建固定資產 24 萬 7 千元。

1.106 年度教育局學校設施改善準備，補助臺北市各級公立學校增設飲水機計畫，內屬設備部分移列固定資產 10 萬元。

2.107 年度教育局學校設施改善準備，補助校園設置雨水回收系統計畫，內屬設備部分移列固定資產 11 萬 7 千元。

3.107 年度校園優質化工程第二期，工程施工概況、施工進度等需數位相機拍照留存，原列遞延修繕房屋建築支出工程管理費，內屬設備部分計 3 萬元移列固定資產。

### 肆、年度關鍵績效指標：

| 關鍵策略目標   | 關鍵績效指標     | 衡量標準                | 年度目標值     |
|----------|------------|---------------------|-----------|
| 建構安全友善校園 | 校園場地開放使用人次 | 校園場地開放使用人次<br>單位：人次 | 25,000 人次 |

# 臺北市地方教育發展基金 - 臺北市萬華區華江國民小學

## 業務計畫及預算概要

中華民國 108 年度

### 伍、前年度及上年度已過期間實施狀況及成果概述：

#### 一、前（106）年度決算結果及績效達成情形：

##### （一）前年度決算結果：

- 1.基金來源：決算數 8,250 萬 8 千元，較預算數 7,493 萬 2 千元，計增加 757 萬 6 千元，約 10.11%，主要係教育局與教育部補助收入增加所致。
- 2.基金用途：決算數 8,378 萬 9 千元，較預算數 7,813 萬 8 千元，計增加 565 萬 1 千元，約 7.23%，主要係因教育局與教育部補助支出增加所致。

##### （二）前年度績效達成情形分析：

| 年度績效目標   | 衡量指標       | 年度目標值     | 績效衡量暨達成情形分析  |
|----------|------------|-----------|--|
| 建構安全友善校園 | 校園場地開放使用人次 | 25,000 人次 | 平日及例假日於特定時段開放學校運動場、活動中心及教室等供社區民眾、社會人士使用，106 年總計 25,748 人次使用，已達原訂目標值。 |

#### 二、上（107）年度已過期間預算執行情形及績效達成情形：

##### （一）上年度預算截至 107 年 5 月 31 日止執行情形：

- 1.基金來源：實際執行數 4,035 萬 6 千元，較預算分配數 3,993 萬 1 千元，計增加 42 萬 5 千元，約 1.06%，主要係場地租借收入較預計增加所致。
- 2.基金用途：實際執行數 3,611 萬 9 千元，較預算分配數 4,287 萬 3 千元，計減少 675 萬 4 千元，約 15.75%，主要係因用

臺北市地方教育發展基金 - 臺北市萬華區華江國民小學  
業務計畫及預算概要

中華民國 108 年度

人費用覈實支用所致。

(二) 上(107)年度績效達成情形分析：

| 年度績效目標   | 衡量指標       | 年度目標值     | 績效衡量暨達成情形分析   |
|----------|------------|-----------|---|
| 建構安全友善校園 | 校園場地開放使用人次 | 25,000 人次 | 平日及例假日於特定時段開放學校運動場、活動中心及教室等供社區民眾、社會人士使用，總計 11,218 人次使用，截至 107 年 5 月 31 日已達原訂目標值之 45%。 |

陸、其他：無

# 臺北市地方教育發展基金－臺北市萬華區華江國民小學

## 補辦預算明細表

中華民國108年度

單位：新臺幣元

| 項 目               | 金額      | 辦理年度 | 說 明   |
|-------------------|---------|------|---|
| 合計                | 246,941 |      |   |
| 購建固定資產            | 246,941 |      |   |
| 購置雜項設備            | 100,000 | 106  | 教育局學校設施改善準備，補助臺北市各級公立學校增設飲水機計畫，內屬設備部分移列固定資產。  |
| 飲水機               | 100,000 |      |   |
| 購置機械及設備           | 146,941 | 107  | 教育局學校設施改善準備，補助校園設置雨水回收系統計畫，內屬設備部分移列固定資產。<br>教育局學校設施改善準備，補助校園設置雨水回收系統計畫，內屬設備部分移列固定資產。<br>原列遞延修繕房屋建築支出-校園優質化工程第二期之工程管理費，內屬設備部分移列固定資產。 |
| 雨撲滿               | 94,008  |      |   |
| 加壓馬達              | 22,933  |      |   |
| 數位相機(超過2000萬以上畫素) | 30,000  |      |   |

備註：各管理機關(構)依預算法第 8 8 條規定補辦預算，應確係不及編入年度預算，且因經營環境發生重大變遷或正常業務(含執行中央補助款項目)之確實需要，並經主管機關核轉本府核准先行辦理者；不具急迫性之事項，仍應儘可能納入預算辦理。

# 預算主要表

# 臺北市地方教育發展基金－臺北市萬華區華江國民小學

## 基金來源、用途及餘絀預計表

中華民國108年度

單位：新臺幣千元

| 前年度決算數 | 項 目      | 本年度預算數 | 上年度預算數 | 比較增減（－） |
|--------|----------|--------|--------|---------|
| 82,508 | 基金來源     | 79,049 | 91,180 | -12,131 |
| 9      | 勞務收入     | 5      | 5      |         |
| 9      | 服務收入     | 5      | 5      |         |
| 1,691  | 財產收入     | 893    | 1,183  | -290    |
| 50     | 財產處分收入   | 17     | 10     | 7       |
| 796    | 租金收入     | 502    | 799    | -297    |
| 845    | 其他財產收入   | 374    | 374    |         |
| 77,347 | 政府撥入收入   | 75,670 | 87,515 | -11,845 |
| 76,201 | 公庫撥款收入   | 75,670 | 87,515 | -11,845 |
| 1,146  | 政府其他撥入收入 |        |        |         |
| 2,020  | 教學收入     | 2,108  | 2,108  |         |
| 2,020  | 學雜費收入    | 2,108  | 2,108  |         |
| 1,441  | 其他收入     | 373    | 370    | 3       |
|        | 受贈收入     | 1      | 1      | 1       |
| 1,441  | 雜項收入     | 372    | 369    | 3       |
| 83,789 | 基金用途     | 84,302 | 94,121 | -9,819  |
| 54,751 | 國民教育計畫   | 54,134 | 51,535 | 2,599   |
| 8,038  | 學前教育計畫   | 10,108 | 11,710 | -1,602  |
| 11,292 | 一般行政管理計畫 | 13,448 | 13,407 | 41      |
| 9,707  | 建築及設備計畫  | 6,612  | 17,470 | -10,858 |
| -1,281 | 本期賸餘(短絀) | -5,253 | -2,942 | -2,311  |
| 11,558 | 期初基金餘額   | 7,336  | 8,352  | -1,016  |
| 10,277 | 期末基金餘額   | 2,083  | 5,411  | -3,328  |

註：前年度決算數及上年度預算數細數之和與總數或略有出入，係四捨五入關係，以下各表同。



# 臺北市地方教育發展基金－臺北市萬華區華江國民小學

## 現金流量預計表

中華民國108年度

單位：新臺幣千元

| 項 目            | 本 預 | 年 算 | 度 數    | 說 明 |
|----------------|-----|-----|--------|-----|
| 業務活動之現金流量      |     |     |        |     |
| 本期賸餘(短絀)       |     |     | -5,253 |     |
| 業務活動之淨現金流入(流出) |     |     | -5,253 |     |
| 其他活動之現金流量      |     |     |        |     |
| 其他活動之淨現金流入(流出) |     |     |        |     |
| 現金及約當現金之淨增(淨減) |     |     | -5,253 |     |
| 期初現金及約當現金      |     |     | 11,309 |     |
| 期末現金及約當現金      |     |     | 6,056  |     |

註：本表係採現金及約當現金基礎，包括現金及自投資日起3個月內到期或清償之債權證券。

# 預算明細表

臺北市地方教育發展基金－臺北市萬華區華江國民小學

基金來源－服務收入明細表

中華民國108年度

單位：新臺幣元

| 科目   | 單位 | 本年度預算數    |       |       | 說明                 |
|------|----|-----------|-------|-------|--------------------|
|      |    | 數量<br>業務量 | 利(費)率 | 金額    |                    |
| 合計   |    |           |       | 5,000 |                    |
| 服務收入 | 人  | 10        | 500   | 5,000 | 較上年度預算數5,000元，無增減。 |
|      |    |           |       | 5,000 | 教師甄選收入(收支對列)。      |

# 臺北市地方教育發展基金－臺北市萬華區華江國民小學

## 基金來源－財產處分收入明細表

中華民國108年度

單位：新臺幣元

| 科 目    | 單位 | 本 年 度 預 算 數 |        |        | 說 明                                 |
|--------|----|-------------|--------|--------|-------------------------------------|
|        |    | 數量<br>業務量   | 利(費)率  | 金 額    |                                     |
| 合計     |    |             |        | 17,000 |                                     |
| 財產處分收入 | 年  | 1           | 17,000 | 17,000 | 較上年度預算數10,000元，增加7,000元。<br>財產處分收入。 |

臺北市地方教育發展基金－臺北市萬華區華江國民小學

基金來源－租金收入明細表

中華民國108年度

單位：新臺幣元

| 科目   | 單位 | 本年度預算數    |         |         | 說明                          |
|------|----|-----------|---------|---------|-----------------------------|
|      |    | 數量<br>業務量 | 利(費)率   | 金額      |                             |
| 合計   |    |           |         | 502,000 |                             |
| 租金收入 |    |           |         | 502,000 | 較上年度預算數798,552元，減少296,552元。 |
|      | 年  | 1         | 15,000  | 15,000  | 公有公用房地提供使用臺北市華江溼地守護聯盟租金收入。  |
|      | 年  | 1         | 487,000 | 487,000 | 公有公用房地提供使用台北市華德福教育推廣協會租金收入。 |

# 臺北市地方教育發展基金－臺北市萬華區華江國民小學

## 基金來源－其他財產收入明細表

中華民國108年度

單位：新臺幣元

| 科 目    | 單位 | 本 年 度 預 算 數 |         |         | 說 明                  |
|--------|----|-------------|---------|---------|----------------------|
|        |    | 數量<br>業務量   | 利(費)率   | 金 額     |                      |
| 合計     |    |             |         | 374,000 |                      |
| 其他財產收入 |    |             |         | 374,000 | 較上年度預算數374,000元，無增減。 |
|        | 年  | 1           | 350,000 | 350,000 | 場地出借收入(收支對列)。        |
|        | 年  | 1           | 24,000  | 24,000  | 教職員工停車收入。            |

臺北市地方教育發展基金－臺北市萬華區華江國民小學

基金來源－公庫撥款收入明細表

中華民國108年度

單位：新臺幣元

| 科 目    | 單位 | 本 年 度 預 算 數 |            |            | 說 明   |
|--------|----|-------------|------------|------------|---|
|        |    | 數量<br>業務量   | 利(費)率      | 金 額        |   |
| 合計     |    |             |            | 75,670,000 |   |
| 公庫撥款收入 | 年  | 1           | 75,670,000 | 75,670,000 | 較上年度預算數87,514,529元，<br>減少11,844,529元。<br>市府補助款。 |

# 臺北市地方教育發展基金－臺北市萬華區華江國民小學

## 基金來源－學雜費收入明細表

中華民國108年度

單位：新臺幣元

| 科 目   | 單 位  | 本 年 度 預 算 數  |       |           | 說 明                       |
|-------|------|--------------|-------|-----------|---------------------------|
|       |      | 數 量<br>業 務 量 | 利(費)率 | 金 額       |                           |
| 合計    |      |              |       | 2,108,000 |                           |
| 學雜費收入 |      |              |       | 2,108,000 | 較上年度預算數2,107,700元，增加300元。 |
|       | 年    | 1            | 300   | 300       | 配合預算編列至千元，增列進位數300元。      |
|       | 人、學期 | 20x2         | 5,150 | 206,000   | 幼兒園半日班學費收入預估學生20人。        |
|       | 人、學期 | 20x2         | 2,745 | 109,800   | 幼兒園半日班雜費收入預估學生20人。        |
|       | 人、學期 | 90x2         | 2,955 | 531,900   | 幼兒園全日班雜費收入預估學生90人。        |
|       | 人、學期 | 90x2         | 7,000 | 1,260,000 | 幼兒園全日班學費收入預估學生90人。        |



# 臺北市地方教育發展基金－臺北市萬華區華江國民小學

## 基金來源－受贈收入明細表

中華民國108年度

單位：新臺幣元

| 科 目        | 單位 | 本 年 度 預 算 數 |       |                         | 說 明                                    |
|------------|----|-------------|-------|-------------------------|--|
|            |    | 數量<br>業務量   | 利(費)率 | 金 額                     |  |
| 合計<br>受贈收入 | 年  | 1           | 1,000 | 1,000<br>1,000<br>1,000 | 較上年度預算數500元，增加500元。<br>接受各界捐款收入(收支對列)。 |

# 臺北市地方教育發展基金－臺北市萬華區華江國民小學

## 基金來源－雜項收入明細表

中華民國108年度

單位：新臺幣元

| 科 目  | 單位 | 本 年 度 預 算 數 |         |         | 說 明                                       |
|------|----|-------------|---------|---------|---|
|      |    | 數量<br>業務量   | 利(費)率   | 金 額     |   |
| 合計   |    |             |         | 372,000 |   |
| 雜項收入 |    |             |         | 372,000 | 較上年度預算數369,304元，增加2,696元。                 |
|      | 年  | 1           | 5,000   | 5,000   | 工程圖說費收入。                                  |
|      | 年  | 1           | 1,000   | 1,000   | 公有公用房地提供使用臺北市華江溼地守護聯盟分攤公共保安全管理費收入(收支對列)。  |
|      | 年  | 1           | 54,000  | 54,000  | 公有公用房地提供使用台北市華德福教育推廣協會分攤公共保安全管理費收入(收支對列)。 |
|      | 年  | 1           | 312,000 | 312,000 | 數位學生證等收入。                                 |

# 臺北市地方教育發展基金－臺北市萬華區華江國民小學

## 基金用途－國民教育計畫明細表

中華民國108年度

單位：新臺幣元

| 前年度<br>決算數 | 上年度<br>預算數 | 科 目       | 本 年 度<br>預 算 數 | 說 明  |
|------------|------------|-----------|----------------|--|
| 54,750,598 | 51,534,509 | 合計        | 54,134,000     |  |
| 49,992,796 | 46,826,355 | 用人費用      | 49,131,000     |  |
| 26,698,969 | 24,300,000 | 正式員額薪資    | 25,500,000     | 較上年度預算數24,300,000元，增加1,200,000元。                                       |
| 26,698,969 | 24,300,000 | 職員薪金      | 25,500,000     |  |
|            |            |           | 23,640,000     | 教職員27人薪金(詳用人費用彙計表)(含教育部補助導師費156,000元)。                                 |
|            |            |           | 1,860,000      | 教職員2人薪金(詳用人費用彙計表)(含教育部補助導師費12,000元)。                                   |
| 751,747    | 738,656    | 聘僱及兼職人員薪資 | 750,752        | 較上年度預算數738,656元，增加12,096元。   |
| 406,896    | 406,896    | 約僱職員薪金    | 418,992        |  |
|            |            |           | 418,992        | 約僱充實行政人力1人薪金(詳聘用及約僱人員明細表)(教育部補助款)。                                     |
| 344,851    | 331,760    | 兼職人員酬金    | 331,760        |  |
|            |            |           | 286,000        | 教師代課鐘點費，本校編制教師總人數37人，按9分之1計，編列5人，每人20節11月，總節數5人*20節*11月=1,100節，每節260元。 |
|            |            |           | 4,160          | 補助調整授課鐘點費之外聘教師勞、健保及勞退費用(教育部補助款)。                                       |
|            |            |           | 41,600         | 補助調整授課特教教師鐘點費，2人*2節*40週*260元(教育部補助款)。                                  |
| 365,114    | 446,874    | 超時工作報酬    | 642,513        | 較上年度預算數446,874元，增加195,639元。  |
| 365,114    | 446,874    | 加班費       | 642,513        |  |
|            |            |           | 466,665        | 不休假出勤加班費。  |
|            |            |           | 163,638        | 加班費。   |
|            |            |           | 1,110          | 國小家長教育成長研習行政人員加班費。   |
|            |            |           | 11,100         | 開放學校場地管理人員加班費(收支對列)。   |
| 6,384,858  | 6,064,003  | 獎金        | 6,104,158      | 較上年度預算數6,064,003元，增加40,155元。   |
| 2,878,835  | 2,871,000  | 考績獎金      | 2,655,000      |  |
|            |            |           | 2,500,000      | 依考績法規定核發之獎金。   |
|            |            |           | 155,000        | 依考績法規定核發之獎金。   |
| 3,506,023  | 3,193,003  | 年終獎金      | 3,449,158      |  |

# 臺北市地方教育發展基金－臺北市萬華區華江國民小學

## 基金用途－國民教育計畫明細表

中華民國108年度

單位：新臺幣元

| 前年度<br>決算數 | 上年度<br>預算數 | 科 目      | 本 年 度<br>預 算 數 | 說 明  |
|------------|------------|----------|----------------|--|
|            |            |          | 3,164,286      | 依規定於年節加發之獎金。   |
|            |            |          | 232,500        | 依規定於年節加發之獎金。   |
|            |            |          | 52,372         | 約僱充實行政人力依規定於年節加發之獎金(教育部補助款)。   |
| 11,997,173 | 11,366,196 | 退休及卹償金   | 12,105,456     | 較上年度預算數11,366,196元，增加739,260元。   |
| 11,997,173 | 11,366,196 | 職員退休及離職金 | 12,105,456     |  |
|            |            |          | 2,021,760      | 提撥退撫基金。  |
|            |            |          | 168,480        | 提撥退撫基金。  |
|            |            |          | 9,900,000      | 退休人員月退休金，24人* $\text{\$}33,500 \times 12 \text{月} = 9,648,000 \text{元}$ ；退休遺族月撫慰金，1人* $\text{\$}21,000 \times 12 \text{月} = 252,000 \text{元}$ ；合計9,900,000元。 |
|            |            |          | 15,216         | 約僱充實行政人力提撥離職儲金(教育部補助款)。  |
| 3,794,935  | 3,910,626  | 福利費      | 4,028,121      | 較上年度預算數3,910,626元，增加117,495元。  |
| 2,834,985  | 2,076,516  | 分擔員工保險費  | 2,187,180      |  |
|            |            |          | 1,993,452      | 分擔公保、勞保、健保費。   |
|            |            |          | 160,308        | 分擔公保、勞保、健保費。   |
|            |            |          | 33,420         | 約僱充實行政人力分擔勞保、健保費(教育部補助款)。  |
| 137,000    | 175,000    | 傷病醫藥費    | 175,000        |  |
|            |            |          | 63,000         | 健康檢查費，18人* $\text{\$}3,500 \text{元}$ 。   |
|            |            |          | 112,000        | 健康檢查費，7人* $\text{\$}16,000 \text{元}$ 。   |
| 244,830    | 351,540    | 員工通勤交通費  | 351,540        |  |
|            |            |          | 120,960        | 教師兼行政上下班交通費，8人* $12 \text{月} \times 2 \text{段} \times 630 \text{元}$ 。  |
|            |            |          | 6,300          | 教師上下班交通費，1人* $10 \text{月} \times 1 \text{段} \times 630 \text{元}$ 。   |
|            |            |          | 22,680         | 教師兼行政上下班交通費，3人* $12 \text{月} \times 1 \text{段} \times 630 \text{元}$ 。  |
|            |            |          | 189,000        | 教師上下班交通費，15人* $10 \text{月} \times 2 \text{段} \times 630 \text{元}$ 。  |
|            |            |          | 12,600         | 特教師上下班交通費，2人* $10 \text{月} \times 1 \text{段} \times 630 \text{元}$ 。  |
| 578,120    | 1,307,570  | 其他福利費    | 1,314,401      |  |

# 臺北市地方教育發展基金－臺北市萬華區華江國民小學

## 基金用途－國民教育計畫明細表

中華民國108年度

單位：新臺幣元

| 前年度<br>決算數 | 上年度<br>預算數 | 科 目           | 本 年 度<br>預 算 數 | 說 明                                   |
|------------|------------|---------------|----------------|---------------------------------------|
|            |            |               | 176,000        | 休假旅遊補助費。                              |
|            |            |               | 36,000         | 退休人員三節慰問金，6人*6,000元。                  |
|            |            |               | 365,000        | 喪葬補助費，36,500元*5月*2人。                  |
|            |            |               | 125,420        | 結婚補助費，31,355元*2月*2人。                  |
|            |            |               | 611,981        | 教職員工子女教育補助費。                          |
| 2,424,262  | 2,254,484  | 服務費用          | 2,469,000      |                                       |
| 893,780    | 987,684    | 水電費           | 1,028,874      | 較上年度預算數987,684元，增加41,190元。            |
| 591,491    | 776,550    | 工作場所電費        | 725,886        |                                       |
|            |            |               | 725,886        | 班級電費。                                 |
| 302,289    | 211,134    | 工作場所水費        | 302,988        |                                       |
|            |            |               | 302,988        | 水費。                                   |
| 19,284     | 38,440     | 旅運費           | 33,790         | 較上年度預算數38,440元，減少4,650元。              |
| 19,284     | 38,440     | 國內旅費          | 33,790         |                                       |
|            |            |               | 10,540         | 因公市外出差旅費。                             |
|            |            |               | 23,250         | 校外教學隨隊人員出差旅費，5人*3天*1,550元。            |
| 901,139    | 684,040    | 修理保養及保固費      | 719,840        | 較上年度預算數684,040元，增加35,800元。            |
| 612,184    | 424,830    | 一般房屋修護費       | 460,830        |                                       |
|            |            |               | 424,830        | 校舍及其他建築物等修繕(建築物31年以上)。                |
|            |            |               | 36,000         | 綠屋頂計畫牆面、地面加強防水等(由教育局移列)。              |
| 288,955    | 259,210    | 機械及設備修護費      | 259,010        |                                       |
|            |            |               | 74,970         | 教學設備及其他公用用具等之保養修繕。                    |
|            |            |               | 15,000         | 電腦設備維護費(電腦專案計畫)。                      |
|            |            |               | 169,040        | 開放學校場地器材設備保養修護(收支對列)。                 |
| 67,824     | 67,504     | 一般服務費         | 212,144        | 較上年度預算數67,504元，增加144,640元。            |
| 7,824      | 9,504      | 佣金、匯費、經理費及手續費 | 9,504          |                                       |
|            |            |               | 9,504          | 委託超商代收學雜費手續費，264人*2學期*18元。            |
|            |            | 計時與計件人員酬金     | 144,640        |                                       |
|            |            |               | 128,000        | 閩客語教學支援人員鐘點費，10人*1節*40週*320元(由教育局移列)。 |

# 臺北市地方教育發展基金－臺北市萬華區華江國民小學

## 基金用途－國民教育計畫明細表

中華民國108年度

單位：新臺幣元

| 前年度<br>決算數 | 上年度<br>預算數 | 科 目              | 本 年 度<br>預 算 數 | 說 明                                 |
|------------|------------|------------------|----------------|-------------------------------------|
|            |            |                  | 16,640         | 閩客語教學支援人員鐘點費之外聘人員勞、健保及勞退費用(由教育局移列)。 |
| 60,000     | 58,000     | 體育活動費            | 58,000         |                                     |
|            |            |                  | 54,000         | 文康活動費，本校編列教師27人，每人編列2,000元。         |
|            |            |                  | 4,000          | 文康活動費，本校編列特教教師2人，每人編列2,000元。        |
| 542,235    | 476,816    | 專業服務費            | 474,352        | 較上年度預算數476,816元，減少2,464元。           |
| 228,380    | 109,200    | 講課鐘點、稿費、出席審查及查詢費 | 113,200        |                                     |
|            |            |                  | 7,200          | 資源班教材編輯費，1班*12月*600元。               |
|            |            |                  | 6,000          | 資源班外聘講師鐘點費(特教班業務費)。                 |
|            |            |                  | 16,000         | 推展性別平等教育外聘講師鐘點費。                    |
|            |            |                  | 10,000         | 小田園教育研習活動外聘講師鐘點費。                   |
|            |            |                  | 42,000         | 教師專業成長研習外聘講師鐘點費。                    |
|            |            |                  | 16,000         | 綠屋頂計畫外聘教師鐘點費(由教育局移列)。               |
|            |            |                  | 8,000          | 綠屋頂計畫內聘教師鐘點費(由教育局移列)。               |
|            |            |                  | 8,000          | 國小家長教育成長研習行政人員外聘講師鐘點費。              |
| 25,260     | 6,000      | 委託檢驗(定)試驗認證費     | 6,000          |                                     |
|            |            |                  | 6,000          | 飲水機水質檢驗費，5臺*1,200元。                 |
|            | 3,800      | 試務甄選費            | 3,800          |                                     |
|            |            |                  | 3,800          | 教師甄選試務費用(收支對列)。                     |
| 3,180      |            | 電腦軟體服務費          |                |                                     |
| 285,415    | 357,816    | 其他專業服務費          | 351,352        |                                     |
|            |            |                  | 20,000         | 學生輔導指導費。                            |
|            |            |                  | 5,000          | 學童牙齒保健牙醫師檢查費。                       |
|            |            |                  | 10,800         | 學童午餐指導費(中年級)，4班*1人*9月*300元。         |
|            |            |                  | 28,800         | 工作人員午餐指導費，8人*9月*400元。               |
|            |            |                  | 4,500          | 學童午餐指導費(低年級)，5班*1人*9月*100元。         |
|            |            |                  | 14,400         | 學童午餐指導費(高年級)，4班*1人*9月*400元。         |

# 臺北市地方教育發展基金－臺北市萬華區華江國民小學

## 基金用途－國民教育計畫明細表

中華民國108年度

單位：新臺幣元

| 前年度<br>決算數 | 上年度<br>預算數 | 科 目           | 本 年 度<br>預 算 數 | 說 明                             |
|------------|------------|---------------|----------------|---------------------------------|
|            |            |               |                | 元。                              |
|            |            |               | 3,600          | 資源班學童午餐指導費，1班*1人*9月*400元。       |
|            |            |               | 43,200         | 游泳池水電清潔維護費，6班*7,200元。           |
|            |            |               | 166,052        | 開放學校場地保全費(收支對列)。                |
|            |            |               | 55,000         | 使用公有公用房地分攤公共保安全管理費(收支對列)。       |
| 1,320,652  | 1,108,078  | 材料及用品費        | 1,197,000      |                                 |
| 503,913    | 273,100    | 使用材料費         | 210,222        | 較上年度預算數273,100元，減少62,878元。      |
| 503,913    | 273,100    | 設備零件          | 210,222        |                                 |
|            |            |               | 6,000          | 鏈鋸機1臺(由班級設備費移列)(新增)。            |
|            |            |               | 6,000          | 修籬機1臺(由班級設備費移列)(新增)。            |
|            |            |               | 4,000          | 置物櫃1組(由特教班級設備費移列)(新增)。          |
|            |            |               | 12,000         | 教具教材1批(由特教班級設備費移列)。             |
|            |            |               | 18,000         | 單筒望遠鏡腳架2組*9,000元(由班級設備費移列)(新增)。 |
|            |            |               | 13,822         | 教具教材1批(由班級設備費移列)。               |
|            |            |               | 50,400         | 電腦設備維護及管理費，8班*6,300元(電腦專案計畫)。   |
|            |            |               | 70,000         | 綠屋頂計畫遮陽簾、澆灌器材等(由教育局移列)。         |
|            |            |               | 30,000         | 程式設計教學用材料(新增)。                  |
| 816,739    | 834,978    | 用品消耗          | 986,778        | 較上年度預算數834,978元，增加151,800元。     |
|            |            |               |                | 。                               |
| 13,841     | 15,800     | 辦公(事務)用品      | 30,000         |                                 |
|            |            |               | 1,200          | 資源班業務用品等，1班*1,200元(特教班業務費)。     |
|            |            |               | 4,000          | 推展性別平等教育活動業務用品等。                |
|            |            |               | 4,800          | 教師專業成長業務用品等。                    |
|            |            |               | 20,000         | 綠屋頂計畫業務用品等(由教育局移列)。             |
| 30,585     | 37,600     | 報章雜誌          | 37,600         |                                 |
|            |            |               | 37,600         | 圖書(由班級設備費移列)。                   |
| 11,208     | 15,000     | 醫療用品(非醫療院所使用) | 15,000         |                                 |
|            |            |               | 15,000         | 健康中心藥品費計算如下：30班以下每校基數15,000元。   |

# 臺北市地方教育發展基金－臺北市萬華區華江國民小學

## 基金用途－國民教育計畫明細表

中華民國108年度

單位：新臺幣元

| 前年度<br>決算數 | 上年度<br>預算數 | 科 目                     | 本 年 度<br>預 算 數 | 說 明   |
|------------|------------|-------------------------|----------------|---|
| 761,105    | 766,578    | 其他用品消耗                  | 904,178        | 20,000 兒童節慶活動費(新增)。<br>31,800 敬師活動費，53人*600元(新增)。<br>179,660 教學材料費，13班*13,820元。<br>122,400 消毒藥水、衛生清潔用品費、衛生紙及教室佈置費，17班*7,200元(普通班級業務費)。<br>23,800 教學用教科書，14班*1,700元。<br>170,000 弱勢學生用教科書，100人*1,700元。<br>13,820 資源班教學教具製作，實驗器材等費用，1班*13,820元(特教班教學材料費)。<br>37,500 電腦耗材(電腦專案計畫)。<br>49,100 運動會場地佈置班級材料等。<br>66,000 學校各項活動用品、學生活動教材、比賽用材料費用等，330人*2學期*100元。<br>41,600 小田園教育農事體驗實作菜苗、植栽、種子及園藝用品等。<br>38,400 小田園教育農事體驗土、肥料、蛇木屑等。<br>3,200 辦理教師專業成長會議逾時誤餐費用，40人次*80元。<br>100,000 綠屋頂計畫園藝、環境美化各項用品及材料等費用(由教育局移列)。<br>570 國小家長教育成長研習場地佈置及雜支。<br>320 辦理國小家長教育成長研習逾時誤餐費用，4人次*80元。<br>1,200 辦理教師甄選工作人員逾時誤餐費用，15人次*80元(收支對列)。<br>3,808 開放學校場地雜支(收支對列)。<br>1,000 接受各界捐款其他相關支出(收支對列)。 |
| 86,186     |            | 稅捐及規費(強制費)              |                |   |
| 86,186     |            | 房屋稅                     |                |   |
| 86,186     |            | 一般房屋稅                   |                |   |
| 791,867    | 1,164,992  | 會費、捐助、補助、分攤、照護、救濟與交流活動費 | 1,162,000      |   |



# 臺北市地方教育發展基金－臺北市萬華區華江國民小學

## 基金用途－國民教育計畫明細表

中華民國108年度

單位：新臺幣元

| 前年度<br>決算數 | 上年度<br>預算數 | 科 目              | 本 年 度<br>預 算 數 | 說 明                                |
|------------|------------|------------------|----------------|------------------------------------|
|            | 10,000     | 捐助、補助與獎助         | 10,960         | 較上年度預算數10,000元，增加960元。             |
|            | 10,000     | 獎助學員生給與          | 10,960         |                                    |
|            |            |                  | 960            | 配合預算編列至千元，增列進位數960元                |
|            |            |                  | 10,000         | 教育關懷獎每校推薦1名學生獎助金。                  |
| 791,867    | 1,154,992  | 補貼、獎勵、慰問、照護與救濟   | 1,151,040      | 較上年度預算數1,154,992元，減少3,952元。        |
| 6,264      |            | 獎勵費用             |                |                                    |
| 785,603    | 1,154,992  | 其他補貼、獎勵、慰問、照護與救濟 | 1,151,040      |                                    |
|            |            |                  | 32,000         | 本市市民第3胎就讀國小教育補助費，32人*1,000元。       |
|            |            |                  | 1,000,000      | 清寒學生餐費補助，100人*200日*50元。            |
|            |            |                  | 119,040        | 補助學校午餐使用有機蔬菜或有機米計畫，372人*40週*1次*8元。 |
| 134,835    | 180,600    | 其他               | 175,000        |                                    |
| 134,835    | 180,600    | 其他支出             | 175,000        | 較上年度預算數180,600元，減少5,600元。          |
| 134,835    | 180,600    | 其他               | 175,000        |                                    |
|            |            |                  | 100,800        | 執行學生路隊安全導護費及導護志工保險費。               |
|            |            |                  | 11,200         | 國小游泳檢測未通過學生暑期游泳訓練班報名費，2班*5,600元。   |
|            |            |                  | 33,000         | 班級自治費，330人*2學期*50元。                |
|            |            |                  | 30,000         | 課後社團活動費用。                          |

# 臺北市地方教育發展基金－臺北市萬華區華江國民小學

## 基金用途－學前教育計畫明細表

中華民國108年度

單位：新臺幣元

| 前年度<br>決算數 | 上年度<br>預算數 | 科 目      | 本 年 度<br>預 算 數 | 說 明  |
|------------|------------|----------|----------------|--|
| 8,038,430  | 11,709,990 | 合計       | 10,108,000     |  |
| 7,730,823  | 11,201,194 | 用人費用     | 9,607,000      |  |
| 5,635,957  | 7,837,860  | 正式員額薪資   | 6,733,860      | 較上年度預算數7,837,860元，減少1,104,000元。                                |
| 5,143,425  | 7,141,860  | 職員薪金     | 6,037,860      | 6,037,860 教職員8人及教保員1人薪金(詳用人費用彙計表)(含教育部補助款教保員381,980元)。         |
| 492,532    | 696,000    | 工員工資     | 696,000        | 696,000 廚工2人工資(詳用人費用彙計表)(含教育部補助款220,090元)。                     |
| 13,216     | 124,738    | 超時工作報酬   | 161,938        | 較上年度預算數124,738元，增加37,200元。                                     |
| 13,216     | 124,738    | 加班費      | 161,938        | 111,938 不休假出勤加班費。<br>50,000 加班費。                               |
| 1,031,659  | 1,714,888  | 獎金       | 1,402,054      | 較上年度預算數1,714,888元，減少312,834元。                                  |
| 404,620    | 735,155    | 考績獎金     | 561,155        | 561,155 依考績法規定核發之獎金。   |
| 627,039    | 979,733    | 年終獎金     | 840,899        | 840,899 依規定於年節加發之獎金。   |
| 422,543    | 670,032    | 退休及卹償金   | 555,840        | 較上年度預算數670,032元，減少114,192元。                                    |
| 391,637    | 649,872    | 職員退休及離職金 | 535,680        | 535,680 提撥退撫基金。  |
| 30,906     | 20,160     | 工員退休及離職金 | 20,160         | 20,160 提撥勞工退休準備金。  |
| 627,448    | 853,676    | 福利費      | 753,308        | 較上年度預算數853,676元，減少100,368元。                                    |
| 530,378    | 698,076    | 分擔員工保險費  | 597,708        | 597,708 分擔公保、勞保、健保費。   |
| 1,720      | 5,160      | 傷病醫藥費    | 5,160          | 1,720 幼兒園廚工健康檢查費2人*860元。<br>3,440 幼兒園教保人員健康檢查費(每2人編1人)4人*860元。 |
| 79,350     | 118,440    | 員工通勤交通費  | 118,440        |  |

# 臺北市地方教育發展基金－臺北市萬華區華江國民小學

## 基金用途－學前教育計畫明細表

中華民國108年度

單位：新臺幣元

| 前年度<br>決算數 | 上年度<br>預算數 | 科 目              | 本 年 度<br>預 算 數 | 說 明  |
|------------|------------|------------------|----------------|--|
|            |            |                  | 30,240         | 幼教師兼園主任、教保員、廚工上下班交通費，4人*12月*1段*630元。                             |
|            |            |                  | 88,200         | 幼教師上下班交通費，7人*10月*2段*630元。  |
| 16,000     | 32,000     | 其他福利費            | 32,000         | 休假旅遊補助費。   |
| 72,032     | 65,956     | 服務費用             | 66,000         |  |
| 14,570     |            | 水電費              |                |  |
| 13,414     |            | 工作場所電費           |                |  |
| 1,156      |            | 工作場所水費           |                |  |
| 18,762     | 25,456     | 一般服務費            | 25,456         | 較上年度預算數25,456元，無增減。  |
| 762        | 3,456      | 佣金、匯費、經理費及手續費    | 3,456          |  |
|            |            |                  | 3,456          | 委託超商代收學雜費手續費96人*2學期*18元。   |
| 18,000     | 22,000     | 體育活動費            | 22,000         |  |
|            |            |                  | 6,000          | 文康活動費，本校編列契約進用教保員1人，廚工2人，合計3人，每人編列2,000元（上述人員係幼托整合前得編列文康活動費之人員）。 |
|            |            |                  | 16,000         | 文康活動費，本校編列教師8人，每人編列2,000元。                                       |
| 38,700     | 40,500     | 專業服務費            | 40,544         | 較上年度預算數40,500元，增加44元。  |
| 7,200      |            | 講課鐘點、稿費、出席審查及查詢費 |                |  |
| 31,500     | 40,500     | 其他專業服務費          | 40,544         |  |
|            |            |                  | 36,000         | 學童午餐指導費，4班*2人*9月*500元。   |
|            |            |                  | 4,500          | 學童午餐指導費(教保員)，1人*9月*500元。   |
|            |            |                  | 44             | 配合預算編列至千元，增列進位數44元。  |
| 177,410    | 78,000     | 材料及用品費           | 45,000         |  |
| 163,671    | 78,000     | 使用材料費            | 45,000         | 較上年度預算數78,000元，減少33,000元。  |
| 163,671    | 78,000     | 設備零件             | 45,000         |  |
|            |            |                  | 9,000          | 消毒燈1臺(由幼兒園班級設備費移列)(新增)。  |

臺北市地方教育發展基金－臺北市萬華區華江國民小學

基金用途－學前教育計畫明細表

中華民國108年度

單位：新臺幣元

| 前年度<br>決算數 | 上年度<br>預算數 | 科 目                     | 本 年 度<br>預 算 數 | 說 明                                      |
|------------|------------|-------------------------|----------------|--|
|            |            |                         | 3,500          | 打氣機1臺(由幼兒園班級設備費移列)(新增)。                  |
|            |            |                         | 9,900          | 無線藍芽喇叭1支(由幼兒園班級設備費移列)(新增)。               |
|            |            |                         | 2,900          | 檯燈2個*1,450元(由幼兒園班級設備費移列)(新增)。            |
|            |            |                         | 6,200          | 地毯架2座*3,100元(由幼兒園班級設備費移列)(新增)。           |
|            |            |                         | 13,500         | 鞋櫃3座*4,500元(由幼兒園班級設備費移列)(新增)。            |
| 13,739     |            | 用品消耗                    |                |  |
| 7,745      |            | 報章雜誌                    |                |  |
| 5,994      |            | 其他用品消耗                  |                |  |
| 58,165     | 268,840    | 會費、捐助、補助、分攤、照護、救濟與交流活動費 | 294,000        |  |
| 58,165     | 268,840    | 補貼、獎勵、慰問、照護與救濟          | 294,000        | 較上年度預算數268,840元，增加25,160元。               |
| 58,165     | 268,840    | 其他補貼、獎勵、慰問、照護與救濟        | 294,000        |  |
|            |            |                         | 36,180         | 危機家庭幼生餐點費補助，2人*9月*2,010元。                |
|            |            |                         | 232,660        | 低收入戶家庭幼生月費補助，10人*2學期*11,633元。            |
|            |            |                         | 25,152         | 補助學校午餐使用有機蔬菜或有機米計畫，131人*40週*1次*4.8元(新增)。 |
|            |            |                         | 8              | 配合預算編列至千元，增列進位數8元。                       |
|            | 96,000     | 其他                      | 96,000         |  |
|            | 96,000     | 其他支出                    | 96,000         | 較上年度預算數96,000元，無增減。                      |
|            | 96,000     | 其他                      | 96,000         |  |
|            |            |                         | 96,000         | 幼兒導護費。                                   |

# 臺北市地方教育發展基金－臺北市萬華區華江國民小學

## 基金用途－一般行政管理計畫明細表

中華民國108年度

單位：新臺幣元

| 前年度<br>決算數 | 上年度<br>預算數 | 科 目      | 本 年 度<br>預 算 數 | 說 明  |
|------------|------------|----------|----------------|--|
| 11,292,445 | 13,406,517 | 合計       | 13,448,000     |  |
| 10,432,138 | 12,446,077 | 用人費用     | 12,447,000     |  |
| 7,008,437  | 8,028,000  | 正式員額薪資   | 8,148,000      | 較上年度預算數8,028,000元，增加120,000元。  |
| 5,107,277  | 6,276,000  | 職員薪金     | 6,396,000      | 6,396,000 教職員8人薪金(詳用人費用彙計表)。   |
| 742,920    | 720,000    | 工員工資     | 720,000        | 720,000 工員2人工資(詳用人費用彙計表)。  |
| 1,158,240  | 1,032,000  | 警餉       | 1,032,000      | 1,032,000 校警2人薪金(詳用人費用彙計表)。  |
| 308,233    | 447,133    | 超時工作報酬   | 464,331        | 較上年度預算數447,133元，增加17,198元。   |
| 308,233    | 447,133    | 加班費      | 464,331        | 362,131 不休假出勤加班費。<br>22,200 校園安全校內同仁例假日人力支援。<br>80,000 加班費。            |
| 1,735,485  | 2,282,500  | 獎金       | 2,060,529      | 較上年度預算數2,282,500元，減少221,971元。  |
| 830,720    | 1,279,000  | 考績獎金     | 1,043,000      | 1,043,000 依考績法規定核發之獎金。   |
| 904,765    | 1,003,500  | 年終獎金     | 1,017,529      | 1,017,529 依規定於年節加發之獎金。   |
| 522,462    | 675,552    | 退休及卹償金   | 686,784        | 較上年度預算數675,552元，增加11,232元。   |
| 358,632    | 617,952    | 職員退休及離職金 | 629,184        | 629,184 提撥退撫基金。  |
| 163,830    | 57,600     | 工員退休及離職金 | 57,600         | 57,600 提撥勞工退休準備金。  |
| 857,521    | 1,012,892  | 福利費      | 1,087,356      | 較上年度預算數1,012,892元，增加74,464元。   |
| 582,073    | 733,692    | 分擔員工保險費  | 744,156        | 744,156 分擔公保、勞保、健保費。   |
| 109,590    | 151,200    | 員工通勤交通費  | 151,200        | 15,120 職員、工友、校警上下班交通費，2人*12月*1段*630元。<br>136,080 職員、工友、校警上下班交通費，9人*12月 |

# 臺北市地方教育發展基金－臺北市萬華區華江國民小學

## 基金用途－一般行政管理計畫明細表

中華民國108年度

單位：新臺幣元

| 前年度<br>決算數 | 上年度<br>預算數 | 科 目      | 本 年 度<br>預 算 數 | 說 明  |
|------------|------------|----------|----------------|--|
| 165,858    | 128,000    | 其他福利費    | 192,000        | *2段*630元。  |
|            |            |          | 192,000        | 休假旅遊補助費。   |
| 687,007    | 693,800    | 服務費用     | 743,000        |  |
| 47,912     |            | 郵電費      |                |  |
| 47,912     |            | 電話費      |                |  |
| 185,400    | 184,000    | 一般服務費    | 184,000        | 較上年度預算數184,000元，無增減。   |
| 164,400    | 160,000    | 外包費      | 160,000        |  |
|            |            |          | 160,000        | 消化超額職工4人(技工、工友)業務外包費。  |
| 21,000     | 24,000     | 體育活動費    | 24,000         |  |
|            |            |          | 24,000         | 文康活動費，本校編列教職員8人，工員2人，校警2人，合計12人，每人編列2,000元。  |
| 381,695    | 437,800    | 專業服務費    | 487,000        | 較上年度預算數437,800元，增加49,200元。   |
| 381,695    | 437,800    | 其他專業服務費  | 487,000        |  |
|            |            |          | 487,000        | 校園安全機械定點、機動巡邏等保全費用。  |
| 72,000     | 72,000     | 公共關係費    | 72,000         | 較上年度預算數72,000元，無增減。  |
| 72,000     | 72,000     | 公共關係費    | 72,000         |  |
|            |            |          | 72,000         | 校長特別費，12月*6,000元。  |
| 172,300    | 265,640    | 材料及用品費   | 257,000        |  |
| 172,300    | 265,640    | 用品消耗     | 257,000        | 較上年度預算數265,640元，減少8,640元。  |
| 166,300    | 250,640    | 辦公(事務)用品 | 251,000        |  |
|            |            |          | 250,640        | 統籌業務費計算如下：普通班13班、附設幼兒園4班，1,290元*15班*12月=232,200元，810元*2班*12月=19,440元，以上合計251,640元，除依實際需求移列會費1,000元外，其餘如列數。 |
|            |            |          | 360            | 配合預算編列至千元，增列進位數360元。   |
| 6,000      | 15,000     | 服裝       | 6,000          |  |
|            |            |          | 600            | 校警服裝配備，2人*300元。  |
|            |            |          | 200            | 校警襪子，2雙*100元。  |
|            |            |          | 2,200          | 校警皮鞋，2人*1雙*1,100元。   |
|            |            |          | 3,000          | 校警夏服，2人*1套*1,500元(成立第34年)。   |

# 臺北市地方教育發展基金－臺北市萬華區華江國民小學

## 基金用途－一般行政管理計畫明細表

中華民國108年度

單位：新臺幣元

| 前年度<br>決算數 | 上年度<br>預算數 | 科 目                         | 本 年 度<br>預 算 數 | 說 明                |
|------------|------------|-----------------------------|----------------|--------------------|
| 1,000      | 1,000      | 會費、捐助、補助、分攤、照護<br>、救濟與交流活動費 | 1,000          |                    |
| 1,000      | 1,000      | 會費                          | 1,000          | 較上年度預算數1,000元，無增減。 |
| 1,000      | 1,000      | 職業團體會費                      | 1,000          |                    |
|            |            |                             | 1,000          | 護理師1人公會會費(統籌業務費)。  |

# 臺北市地方教育發展基金－臺北市萬華區華江國民小學

## 基金用途－建築及設備計畫明細表

中華民國108年度

單位：新臺幣元

| 前年度<br>決算數 | 上年度<br>預算數 | 科 目                        | 本 年 度 預 算 數 | 說 明                                |
|------------|------------|----------------------------|-------------|------------------------------------|
| 9,707,369  | 17,470,471 | 合計                         | 6,612,000   |                                    |
| 9,707,369  | 17,470,471 | 購建固定資產、無形資產及非理財<br>目的之長期投資 | 6,612,000   |                                    |
| 587,427    | 690,800    | 購建固定資產                     | 6,576,000   |                                    |
| 587,427    | 690,800    | 一般建築及設備計畫                  | 6,576,000   |                                    |
|            |            | 操場整修工程                     | 4,898,000   |                                    |
|            |            | 興建土地改良物                    | 4,898,000   |                                    |
|            |            |                            | 4,536,000   | 一、施工費。                             |
|            |            |                            | 272,160     | 二、委託技術服務費（總包價<br>法）。               |
|            |            |                            | 89,840      | 三、工程管理費（依施工費約<br>2%提列）。            |
|            |            | 校園能源翻新補助計畫                 | 258,000     |                                    |
|            |            | 購置雜項設備                     | 258,000     |                                    |
|            |            |                            | 164,000     | 汰舊換新一對一分離式冷氣4<br>臺*41,000元(7.3KW)。 |
|            |            |                            | 94,000      | 汰舊換新一對一分離式冷氣2<br>臺*47,000元(8KW)。   |
| 70,000     |            | e化學習試辦計畫                   |             |                                    |
| 70,000     |            | 購置機械及設備                    |             |                                    |
| 50,000     | 122,000    | 班級設備                       | 278,000     |                                    |
| 12,000     | 47,000     | 購置機械及設備                    | 254,000     |                                    |
|            |            |                            | 23,000      | 汰舊換新單筒望遠鏡1架。                       |
|            |            |                            | 28,000      | 汰舊換新類單眼相機1架。                       |
|            |            |                            | 203,000     | 汰舊換新投影機1部(6500流明<br>，投影200吋)。      |
|            | 20,000     | 購置交通及運輸設備                  | 24,000      |                                    |
|            |            |                            | 24,000      | 新購無線麥克風1部(1對4)。                    |
| 38,000     | 55,000     | 購置雜項設備                     |             |                                    |
| 41,000     |            | 學校設備                       |             |                                    |
| 41,000     |            | 購置機械及設備                    |             |                                    |
| 290,000    | 373,000    | 資訊設備                       | 1,097,000   |                                    |
| 290,000    | 373,000    | 購置機械及設備                    | 1,097,000   |                                    |
|            |            |                            | 75,000      | 汰舊換新網路及資訊周邊設備<br>(電腦專案計畫)。         |
|            |            |                            | 950,000     | 汰舊換新個人電腦38部*25,000<br>元(電腦專案計畫)。   |



# 臺北市地方教育發展基金－臺北市萬華區華江國民小學

## 基金用途－建築及設備計畫明細表

中華民國108年度

單位：新臺幣元

| 前年度<br>決算數 | 上年度<br>預算數 | 科 目        | 本 年 度 預 算 數 | 說 明                       |
|------------|------------|------------|-------------|---------------------------|
|            |            |            | 72,000      | 新購平板電腦6部*12,000元(電腦專案計畫)。 |
|            | 45,000     | 幼兒園設備      | 45,000      |                           |
|            |            | 購置機械及設備    | 45,000      |                           |
|            |            |            | 30,000      | 新購雷射投影機1部(3000流明以上)。      |
|            |            |            | 15,000      | 汰舊換新數位相機1架(2010萬畫素以上)。    |
|            | 45,000     | 購置雜項設備     |             |                           |
| 136,427    | 150,800    | 校園設備       |             |                           |
|            | 150,800    | 購置機械及設備    |             |                           |
| 136,427    |            | 購置雜項設備     |             |                           |
| 32,820     | 36,000     | 購置無形資產     | 36,000      |                           |
| 32,820     | 36,000     | 一般建築及設備計畫  | 36,000      |                           |
| 32,820     | 36,000     | 資訊設備       | 36,000      |                           |
| 32,820     | 36,000     | 購置電腦軟體     | 36,000      |                           |
|            |            |            | 36,000      | 電腦教學軟體費(電腦專案計畫)。          |
| 9,087,122  | 16,743,671 | 遞延支出       |             |                           |
| 9,087,122  | 16,743,671 | 一般建築及設備計畫  |             |                           |
| 9,087,122  | 16,743,671 | 校園整修工程     |             |                           |
| 8,134,518  | 16,743,671 | 遞延修繕房屋建築支出 |             |                           |
| 952,604    |            | 其他遞延支出     |             |                           |

本 頁 空 白

# 預算參考表

# 臺北市地方教育發展基金－臺北市萬華區華江國民小學

## 預計平衡表

中華民國108年12月31日

單位：新臺幣千元

| 106年(前年)<br>12月31日<br>決算數 | 科<br>目            | 108年12月31日<br>預計數 | 107年12月31日<br>預計數 | 比較增減(-) |
|---------------------------|-------------------|-------------------|-------------------|---------|
| 1,799,945                 | 資產合計              | 1,791,750         | 1,797,003         | -5,253  |
| 1,799,945                 | 資產                | 1,791,750         | 1,797,003         | -5,253  |
| 14,687                    | 流動資產              | 6,492             | 11,745            | -5,253  |
| 14,251                    | 現金                | 6,056             | 11,309            | -5,253  |
| 14,251                    | 銀行存款              | 6,056             | 11,309            | -5,253  |
| 139                       | 應收款項              | 139               | 139               |         |
| 139                       | 其他應收款             | 139               | 139               |         |
| 297                       | 預付款項              | 297               | 297               |         |
| 297                       | 預付費用              | 297               | 297               |         |
| 1,830                     | 投資、長期應收款項、貸墊款及準備金 | 1,830             | 1,830             |         |
| 1,830                     | 準備金               | 1,830             | 1,830             |         |
| 1,314                     | 退休及離職準備金          | 1,314             | 1,314             |         |
| 516                       | 其他準備金             | 516               | 516               |         |
| 1,783,428                 | 其他資產              | 1,783,428         | 1,783,428         |         |
| 1,783,428                 | 什項資產              | 1,783,428         | 1,783,428         |         |
| 180                       | 暫付及待結轉帳項          | 180               | 180               |         |
| 1,783,248                 | 代管資產              | 1,783,248         | 1,783,248         |         |
| 1,799,945                 | 負債及基金餘額合計         | 1,791,750         | 1,797,003         | -5,253  |
| 1,789,667                 | 負債                | 1,789,667         | 1,789,667         |         |
| 3,628                     | 流動負債              | 3,628             | 3,628             |         |
| 3,459                     | 應付款項              | 3,459             | 3,459             |         |
| 3,314                     | 應付代收款             | 3,314             | 3,314             |         |
| 145                       | 應付費用              | 145               | 145               |         |
|                           | 應付工程款             |                   |                   |         |
|                           | 其他應付款             |                   |                   |         |
| 169                       | 預收款項              | 169               | 169               |         |
| 169                       | 預收收入              | 169               | 169               |         |
| 1,786,039                 | 其他負債              | 1,786,039         | 1,786,039         |         |
| 1,786,039                 | 什項負債              | 1,786,039         | 1,786,039         |         |
| 1,473                     | 存入保證金             | 1,473             | 1,473             |         |
| 1,314                     | 應付退休及離職金          | 1,314             | 1,314             |         |
| 1,783,248                 | 應付代管資產            | 1,783,248         | 1,783,248         |         |
| 4                         | 暫收及待結轉帳項          | 4                 | 4                 |         |
| 10,277                    | 基金餘額              | 2,083             | 7,336             | -5,253  |
| 10,277                    | 基金餘額              | 2,083             | 7,336             | -5,253  |
| 10,277                    | 基金餘額              | 2,083             | 7,336             | -5,253  |
| 10,277                    | 累積餘額              | 2,083             | 7,336             | -5,253  |

註：1.信託代理與保證資產(負債)前年度決算數0元，上年度調整後預計數0元，本年度預計數0元。 2.或有資產(負債)0元。  
3.本基金自93年度起，本固定項目分開原則，將屬長期固定帳項，包括固定資產11,322,010元、無形資產89,030元及長期債務0元等，另立帳類管理，詳資本資產及長期負債明細表。

## 臺北市地方教育發展基金一

## 各項費用

中華民國

| 前年度<br>決算數 | 上年度<br>預算數 | 計畫別       |  | 合計         | 國民教育計畫     |
|------------|------------|-----------|--|------------|------------|
|            |            | 用途別科目     |  |            |            |
| 83,788,842 | 94,121,487 | 合計        |  | 84,302,000 | 54,134,000 |
| 68,155,757 | 70,473,626 | 用人費用      |  | 71,185,000 | 49,131,000 |
| 39,343,363 | 40,165,860 | 正式員額薪資    |  | 40,381,860 | 25,500,000 |
| 36,949,671 | 37,717,860 | 職員薪金      |  | 37,933,860 | 25,500,000 |
| 1,235,452  | 1,416,000  | 工員工資      |  | 1,416,000  |            |
| 1,158,240  | 1,032,000  | 警餉        |  | 1,032,000  |            |
| 751,747    | 738,656    | 聘僱及兼職人員薪資 |  | 750,752    | 750,752    |
| 406,896    | 406,896    | 約僱職員薪金    |  | 418,992    | 418,992    |
| 344,851    | 331,760    | 兼職人員酬金    |  | 331,760    | 331,760    |
| 686,563    | 1,018,745  | 超時工作報酬    |  | 1,268,782  | 642,513    |
| 686,563    | 1,018,745  | 加班費       |  | 1,268,782  | 642,513    |
| 9,152,002  | 10,061,391 | 獎金        |  | 9,566,741  | 6,104,158  |
| 4,114,175  | 4,885,155  | 考績獎金      |  | 4,259,155  | 2,655,000  |
| 5,037,827  | 5,176,236  | 年終獎金      |  | 5,307,586  | 3,449,158  |
| 12,942,178 | 12,711,780 | 退休及卹償金    |  | 13,348,080 | 12,105,456 |
| 12,747,442 | 12,634,020 | 職員退休及離職金  |  | 13,270,320 | 12,105,456 |
| 194,736    | 77,760     | 工員退休及離職金  |  | 77,760     |            |
| 5,279,904  | 5,777,194  | 福利費       |  | 5,868,785  | 4,028,121  |
| 3,947,436  | 3,508,284  | 分擔員工保險費   |  | 3,529,044  | 2,187,180  |
| 138,720    | 180,160    | 傷病醫藥費     |  | 180,160    | 175,000    |
| 433,770    | 621,180    | 員工通勤交通費   |  | 621,180    | 351,540    |
| 759,978    | 1,467,570  | 其他福利費     |  | 1,538,401  | 1,314,401  |
| 3,183,301  | 3,014,240  | 服務費用      |  | 3,278,000  | 2,469,000  |
| 908,350    | 987,684    | 水電費       |  | 1,028,874  | 1,028,874  |
| 604,905    | 776,550    | 工作場所電費    |  | 725,886    | 725,886    |
| 303,445    | 211,134    | 工作場所水費    |  | 302,988    | 302,988    |
| 47,912     |            | 郵電費       |  |            |            |
| 47,912     |            | 電話費       |  |            |            |
| 19,284     | 38,440     | 旅運費       |  | 33,790     | 33,790     |
| 19,284     | 38,440     | 國內旅費      |  | 33,790     | 33,790     |
| 901,139    | 684,040    | 修理保養及保固費  |  | 719,840    | 719,840    |

# 臺北市萬華區華江國民小學

## 彙計表

108年度

單位：新臺幣元

| 學前教育計畫     | 一般行政管理計畫   | 建築及設備計畫   |  |  |  |
|------------|------------|-----------|--|--|--|
| 10,108,000 | 13,448,000 | 6,612,000 |  |  |  |
| 9,607,000  | 12,447,000 |           |  |  |  |
| 6,733,860  | 8,148,000  |           |  |  |  |
| 6,037,860  | 6,396,000  |           |  |  |  |
| 696,000    | 720,000    |           |  |  |  |
|            | 1,032,000  |           |  |  |  |
| 161,938    | 464,331    |           |  |  |  |
| 161,938    | 464,331    |           |  |  |  |
| 1,402,054  | 2,060,529  |           |  |  |  |
| 561,155    | 1,043,000  |           |  |  |  |
| 840,899    | 1,017,529  |           |  |  |  |
| 555,840    | 686,784    |           |  |  |  |
| 535,680    | 629,184    |           |  |  |  |
| 20,160     | 57,600     |           |  |  |  |
| 753,308    | 1,087,356  |           |  |  |  |
| 597,708    | 744,156    |           |  |  |  |
| 5,160      |            |           |  |  |  |
| 118,440    | 151,200    |           |  |  |  |
| 32,000     | 192,000    |           |  |  |  |
| 66,000     | 743,000    |           |  |  |  |

臺北市地方教育發展基金一

各項費用

中華民國

| 前年度<br>決算數 | 上年度<br>預算數 | 計畫別                    |  | 合計        | 國民教育計畫    |
|------------|------------|------------------------|--|-----------|-----------|
|            |            | 用途別科目                  |  |           |           |
| 612,184    | 424,830    | 一般房屋修護費                |  | 460,830   | 460,830   |
| 288,955    | 259,210    | 機械及設備修護費               |  | 259,010   | 259,010   |
| 271,986    | 276,960    | 一般服務費                  |  | 421,600   | 212,144   |
| 8,586      | 12,960     | 佣金、匯費、經理費及手續費          |  | 12,960    | 9,504     |
| 164,400    | 160,000    | 外包費                    |  | 160,000   |           |
|            |            | 計時與計件人員酬金              |  | 144,640   | 144,640   |
| 99,000     | 104,000    | 體育活動費                  |  | 104,000   | 58,000    |
| 962,630    | 955,116    | 專業服務費                  |  | 1,001,896 | 474,352   |
| 235,580    | 109,200    | 講課鐘點、稿費、出席審查及查詢費       |  | 113,200   | 113,200   |
| 25,260     | 6,000      | 委託檢驗(定)試驗認證費           |  | 6,000     | 6,000     |
|            | 3,800      | 試務甄選費                  |  | 3,800     | 3,800     |
| 3,180      |            | 電腦軟體服務費                |  |           |           |
| 698,610    | 836,116    | 其他專業服務費                |  | 878,896   | 351,352   |
| 72,000     | 72,000     | 公共關係費                  |  | 72,000    |           |
| 72,000     | 72,000     | 公共關係費                  |  | 72,000    |           |
| 1,670,362  | 1,451,718  | 材料及用品費                 |  | 1,499,000 | 1,197,000 |
| 667,584    | 351,100    | 使用材料費                  |  | 255,222   | 210,222   |
| 667,584    | 351,100    | 設備零件                   |  | 255,222   | 210,222   |
| 1,002,778  | 1,100,618  | 用品消耗                   |  | 1,243,778 | 986,778   |
| 180,141    | 266,440    | 辦公(事務)用品               |  | 281,000   | 30,000    |
| 38,330     | 37,600     | 報章雜誌                   |  | 37,600    | 37,600    |
| 6,000      | 15,000     | 服裝                     |  | 6,000     |           |
| 11,208     | 15,000     | 醫療用品(非醫療院所使用)          |  | 15,000    | 15,000    |
| 767,099    | 766,578    | 其他用品消耗                 |  | 904,178   | 904,178   |
| 9,707,369  | 17,470,471 | 購建固定資產、無形資產及非理財目的之長期投資 |  | 6,612,000 |           |
| 587,427    | 690,800    | 購建固定資產                 |  | 6,576,000 |           |
|            |            | 興建土地改良物                |  | 4,898,000 |           |
| 413,000    | 570,800    | 購置機械及設備                |  | 1,396,000 |           |
|            | 20,000     | 購置交通及運輸設備              |  | 24,000    |           |
| 174,427    | 100,000    | 購置雜項設備                 |  | 258,000   |           |
| 32,820     | 36,000     | 購置無形資產                 |  | 36,000    |           |

# 臺北市萬華區華江國民小學

## 彙計表

108年度

單位：新臺幣元

| 學前教育計畫 | 一般行政管理計畫 | 建築及設備計畫   |  |  |  |
|--------|----------|-----------|--|--|--|
| 25,456 | 184,000  |           |  |  |  |
| 3,456  |          |           |  |  |  |
|        | 160,000  |           |  |  |  |
| 22,000 | 24,000   |           |  |  |  |
| 40,544 | 487,000  |           |  |  |  |
|        |          |           |  |  |  |
| 40,544 | 487,000  |           |  |  |  |
|        | 72,000   |           |  |  |  |
|        | 72,000   |           |  |  |  |
| 45,000 | 257,000  |           |  |  |  |
| 45,000 |          |           |  |  |  |
| 45,000 |          |           |  |  |  |
|        | 257,000  |           |  |  |  |
|        | 251,000  |           |  |  |  |
|        | 6,000    |           |  |  |  |
|        |          | 6,612,000 |  |  |  |
|        |          | 6,576,000 |  |  |  |
|        |          | 4,898,000 |  |  |  |
|        |          | 1,396,000 |  |  |  |
|        |          | 24,000    |  |  |  |
|        |          | 258,000   |  |  |  |
|        |          | 36,000    |  |  |  |



臺北市地方教育發展基金一

各項費用

中華民國

| 前年度<br>決算數 | 上年度<br>預算數 | 計畫別                         | 合計        | 國民教育計畫    |
|------------|------------|-----------------------------|-----------|-----------|
|            |            | 用途別科目                       |           |           |
| 32,820     | 36,000     | 購置電腦軟體                      | 36,000    |           |
| 9,087,122  | 16,743,671 | 遞延支出                        |           |           |
| 8,134,518  | 16,743,671 | 遞延修繕房屋建築支出                  |           |           |
| 952,604    |            | 其他遞延支出                      |           |           |
| 86,186     |            | 稅捐及規費(強制費)                  |           |           |
| 86,186     |            | 房屋稅                         |           |           |
| 86,186     |            | 一般房屋稅                       |           |           |
| 851,032    | 1,434,832  | 會費、捐助、補助、分攤、照護、救濟<br>與交流活動費 | 1,457,000 | 1,162,000 |
| 1,000      | 1,000      | 會費                          | 1,000     |           |
| 1,000      | 1,000      | 職業團體會費                      | 1,000     |           |
|            | 10,000     | 捐助、補助與獎助                    | 10,960    | 10,960    |
|            | 10,000     | 獎助學員生給與                     | 10,960    | 10,960    |
| 850,032    | 1,423,832  | 補貼、獎勵、慰問、照護與救濟              | 1,445,040 | 1,151,040 |
| 6,264      |            | 獎勵費用                        |           |           |
| 843,768    | 1,423,832  | 其他補貼、獎勵、慰問、照護與救濟            | 1,445,040 | 1,151,040 |
| 134,835    | 276,600    | 其他                          | 271,000   | 175,000   |
| 134,835    | 276,600    | 其他支出                        | 271,000   | 175,000   |
| 134,835    | 276,600    | 其他                          | 271,000   | 175,000   |

# 臺北市萬華區華江國民小學

## 彙計表

108年度

單位：新臺幣元

| 學前教育計畫  | 一般行政管理計畫 | 建築及設備計畫 |  |  |  |
|---------|----------|---------|--|--|--|
|         |          | 36,000  |  |  |  |
| 294,000 | 1,000    |         |  |  |  |
|         | 1,000    |         |  |  |  |
|         | 1,000    |         |  |  |  |
| 294,000 |          |         |  |  |  |
| 294,000 |          |         |  |  |  |
| 96,000  |          |         |  |  |  |
| 96,000  |          |         |  |  |  |
| 96,000  |          |         |  |  |  |

臺北市地方教育發展基金－臺北市萬華區華江國民小學

員工人數彙計表

中華民國108年度

單位：人

| 計 畫 及 項 目  | 上年度最高可<br>進用員額數 | 本年度<br>增減(-)數 | 本年度最高可<br>進用員額數 | 說 明 |
|------------|-----------------|---------------|-----------------|-----|
| 合計         | 53              |               | 53              |     |
| 國民教育計畫部分   | 30              |               | 30              |     |
| 正式職員       | 29              |               | 29              |     |
| 臨時職員       | 1               |               | 1               |     |
| 學前教育計畫部分   | 11              |               | 11              |     |
| 正式職員       | 9               |               | 9               |     |
| 正式工員       | 2               |               | 2               |     |
| 一般行政管理計畫部分 | 12              |               | 12              |     |
| 正式職員       | 10              |               | 10              |     |
| 正式工員       | 2               |               | 2               |     |

本 頁 空 白

臺北市地方教育發展基金一

用人費用

中華民國

| 計畫及項目        | 合計         | 正式<br>員額<br>薪資 | 聘僱<br>人員<br>薪資 | 超時<br>工作<br>報酬 | 津貼 | 獎 金       |           |    |
|--------------|------------|----------------|----------------|----------------|----|-----------|-----------|----|
|              |            |                |                |                |    | 年終獎金      | 考績獎金      | 其他 |
| 合計           | 71,185,000 | 40,381,860     | 418,992        | 1,268,782      |    | 5,307,586 | 4,259,155 |    |
| 國民教育計畫       | 49,131,000 | 25,500,000     | 418,992        | 642,513        |    | 3,449,158 | 2,655,000 |    |
| 職員薪金         | 25,500,000 | 25,500,000     |                |                |    |           |           |    |
| 約僱職員<br>薪金   | 418,992    |                | 418,992        |                |    |           |           |    |
| 兼職人員<br>酬金   | 331,760    |                |                |                |    |           |           |    |
| 加班費          | 642,513    |                |                | 642,513        |    |           |           |    |
| 考績獎金         | 2,655,000  |                |                |                |    |           | 2,655,000 |    |
| 年終獎金         | 3,449,158  |                |                |                |    | 3,449,158 |           |    |
| 職員退休<br>及離職金 | 12,105,456 |                |                |                |    |           |           |    |
| 分擔員工<br>保險費  | 2,187,180  |                |                |                |    |           |           |    |
| 傷病醫藥<br>費    | 175,000    |                |                |                |    |           |           |    |
| 員工通勤<br>交通費  | 351,540    |                |                |                |    |           |           |    |
| 其他福利<br>費    | 1,314,401  |                |                |                |    |           |           |    |
| 學前教育計畫       | 9,607,000  | 6,733,860      |                | 161,938        |    | 840,899   | 561,155   |    |
| 職員薪金         | 6,037,860  | 6,037,860      |                |                |    |           |           |    |
| 工員工資         | 696,000    | 696,000        |                |                |    |           |           |    |
| 加班費          | 161,938    |                |                | 161,938        |    |           |           |    |
| 考績獎金         | 561,155    |                |                |                |    |           | 561,155   |    |
| 年終獎金         | 840,899    |                |                |                |    | 840,899   |           |    |
| 職員退休<br>及離職金 | 535,680    |                |                |                |    |           |           |    |

# 臺北市萬華區華江國民小學

## 彙計表

108年度

單位：新臺幣元

| 退休及卹償金     |     | 資遣費 | 福 利 費     |           |           |             |           | 提繳費 | 兼任<br>人員<br>用人<br>費用 |
|------------|-----|-----|-----------|-----------|-----------|-------------|-----------|-----|----------------------|
| 退休金        | 卹償金 |     | 分擔<br>保險費 | 傷病<br>醫藥費 | 提撥<br>福利金 | 員工通勤<br>交通費 | 其他        |     |                      |
| 13,348,080 |     |     | 3,529,044 | 180,160   |           | 621,180     | 1,538,401 |     | 331,760              |
| 12,105,456 |     |     | 2,187,180 | 175,000   |           | 351,540     | 1,314,401 |     | 331,760              |
| 12,105,456 |     |     | 2,187,180 | 175,000   |           | 351,540     | 1,314,401 |     | 331,760              |
| 555,840    |     |     | 597,708   | 5,160     |           | 118,440     | 32,000    |     |                      |
| 535,680    |     |     |           |           |           |             |           |     |                      |

臺北市地方教育發展基金一

用人費用

中華民國

| 計畫及項目        | 合計         | 正式<br>員額<br>薪資 | 聘僱<br>人員<br>薪資 | 超時<br>工作<br>報酬 | 津貼 | 獎 金       |           |    |
|--------------|------------|----------------|----------------|----------------|----|-----------|-----------|----|
|              |            |                |                |                |    | 年終獎金      | 考績獎金      | 其他 |
| 工員退休<br>及離職金 | 20,160     |                |                |                |    |           |           |    |
| 分擔員工<br>保險費  | 597,708    |                |                |                |    |           |           |    |
| 傷病醫藥<br>費    | 5,160      |                |                |                |    |           |           |    |
| 員工通勤<br>交通費  | 118,440    |                |                |                |    |           |           |    |
| 其他福利<br>費    | 32,000     |                |                |                |    |           |           |    |
| 一般行政管<br>理計畫 | 12,447,000 | 8,148,000      |                | 464,331        |    | 1,017,529 | 1,043,000 |    |
| 職員薪金         | 6,396,000  | 6,396,000      |                |                |    |           |           |    |
| 工員工資         | 720,000    | 720,000        |                |                |    |           |           |    |
| 警餉           | 1,032,000  | 1,032,000      |                |                |    |           |           |    |
| 加班費          | 464,331    |                |                | 464,331        |    |           |           |    |
| 考績獎金         | 1,043,000  |                |                |                |    |           | 1,043,000 |    |
| 年終獎金         | 1,017,529  |                |                |                |    | 1,017,529 |           |    |
| 職員退休<br>及離職金 | 629,184    |                |                |                |    |           |           |    |
| 工員退休<br>及離職金 | 57,600     |                |                |                |    |           |           |    |
| 分擔員工<br>保險費  | 744,156    |                |                |                |    |           |           |    |
| 員工通勤<br>交通費  | 151,200    |                |                |                |    |           |           |    |
| 其他福利<br>費    | 192,000    |                |                |                |    |           |           |    |

註：1.本表不包含臨時工員薪津。

2.本表兼任人員用人費用，係學校教職員兼課或請假代課鐘點費。

# 臺北市萬華區華江國民小學

## 彙計表

108年度

單位：新臺幣元

| 退休及卹償金  |     | 資遣費 | 福 利 費   |       |       |         |        | 提繳費     | 兼任人員用人費用 |
|---------|-----|-----|---------|-------|-------|---------|--------|---------|----------|
| 退休金     | 卹償金 |     | 分擔保險費   | 傷病醫藥費 | 提撥福利金 | 員工通勤交通費 | 其他     |         |          |
| 20,160  |     |     | 597,708 | 5,160 |       | 118,440 |        |         |          |
| 686,784 |     |     | 744,156 |       |       | 151,200 | 32,000 | 192,000 |          |
| 629,184 |     |     |         |       |       |         |        |         |          |
| 57,600  |     |     | 744,156 |       |       | 151,200 |        | 192,000 |          |



臺北市地方教育發展基金一

聘用及約僱

中華民國

| 區分及職稱     | 人數 | 擔任工作      | 聘用或約僱<br>起訖期間     | 薪點  | 年需經費    |
|-----------|----|-----------|-------------------|-----|---------|
| 合計        | 1  |           |                   |     | 520,000 |
| 約僱人員小計    | 1  |           |                   |     | 520,000 |
| 約僱人員(280) | 1  | 辦理學校行政事務。 | 108/1/1-108/12/31 | 280 | 520,000 |

# 臺北市萬華區華江國民小學

## 人員明細表

108年度

單位：新臺幣元

| 月      |          |           |           |          | 支      | 經費來源<br>及其科目 |
|--------|----------|-----------|-----------|----------|--------|--------------|
| 小計     | 折合<br>金額 | 勞保<br>保險費 | 健康<br>保險費 | 離職<br>儲金 |        |              |
| 34,916 | 34,916   |           |           |          | 國民教育計畫 |              |

# 臺北市地方教育發展基金－臺北市萬華區華江國民小學

## 單位（或計畫）成本分析表

中華民國108年度

單位：新臺幣千元

| 計 畫 別    | 單 位 | 單位成本(元)或<br>平均利(費)率 | 數 量 | 預 算 數  | 說 明 |
|----------|-----|---------------------|-----|--------|-----|
| 合計       |     |                     |     | 84,302 |     |
| 國民教育計畫   |     |                     |     | 54,134 |     |
| 學前教育計畫   |     |                     |     | 10,108 |     |
| 一般行政管理計畫 |     |                     |     | 13,448 |     |
| 建築及設備計畫  |     |                     |     | 6,612  |     |

# 臺北市地方教育發展基金－臺北市萬華區華江國民小學

## 5年來主要業務計畫分析表

中華民國108年度

單位：新臺幣千元

| 年度及項目      | 單位 | 數量 | 單位成本(元)或<br>平均利(費)率 | 金額     | 說明 |
|------------|----|----|---------------------|--------|----|
| (本)年度預算數   |    |    |                     |        |    |
| 國民教育計畫     |    |    |                     | 54,134 |    |
| 學前教育計畫     |    |    |                     | 10,108 |    |
| (上)年度預算數   |    |    |                     |        |    |
| 國民教育計畫     |    |    |                     | 51,535 |    |
| 學前教育計畫     |    |    |                     | 11,710 |    |
| (前)年度決算數   |    |    |                     |        |    |
| 國民教育計畫     |    |    |                     | 54,751 |    |
| 學前教育計畫     |    |    |                     | 8,038  |    |
| (105)年度決算數 |    |    |                     |        |    |
| 國民教育計畫     |    |    |                     | 54,028 |    |
| 學前教育計畫     |    |    |                     | 9,617  |    |
| (104)年度決算數 |    |    |                     |        |    |
| 國民教育計畫     |    |    |                     | 54,756 |    |
| 學前教育計畫     |    |    |                     | 10,022 |    |

# 臺北市地方教育發展基金－臺北市萬華區華江國民小學

## 資本資產及長期負債明細表

中華民國108年度

單位：新臺幣千元

| 項 目         | 取得成本/<br>舉債數 | 以前年度累<br>計折舊(耗)/<br>長期投資評<br>價/未攤銷溢<br>(折)價 | 本 年 度 變 動 |    |    |    | 主要增減<br>原因說明 | 本年度累計折<br>舊(耗)/長期投<br>資評價變動數<br>/攤銷數 | 期末餘額 |
|-------------|--------------|---|-----------|----|----|----|--------------|--------------------------------------|------|
|             |              |   | 增加        |    | 減少 |    |              |                                      |      |
|             |              |   | 金額        | 類型 | 金額 | 類型 |              |                                      |      |
| 資產          | 31,028       | 24,478                                      | 6,612     |    |    |    | 1,751        | 11,411                               |      |
| 土地改良物       | 7,807        | 5,197                                       | 4,898     | 增置 |    |    | 153          | 7,356                                |      |
| 房屋及建築       | 198          | 39  |           |    |    |    | 3            | 155                                  |      |
| 機械及設備       | 14,692       | 12,321                                      | 1,396     | 增置 |    |    | 1,030        | 2,737                                |      |
| 交通及運輸<br>設備 | 1,209        | 903   | 24        | 增置 |    |    | 106          | 224                                  |      |
| 雜項設備        | 5,998        | 5,025                                       | 258       | 增置 |    |    | 381          | 850                                  |      |
| 電腦軟體        | 1,124        | 993   | 36        | 增置 |    |    | 78           | 89                                   |      |