

中華民國107年度 4-0501528

議會
審定

(自107年1月1日起至107年12月31日止)

臺北市政府教育局主管

臺北市地方教育發展基金－臺北市萬華區新和國民小學

附屬單位預算之分預算

(特別收入基金)

臺北市地方教育發展基金－臺北市萬華區新和國民小學

目次

中華民國107年度

一、財務摘要	第 1	頁
二、業務計畫及預算概要	第 3	－9 頁
三、主要表		
(一) 基金來源、用途及餘絀預計表	第 11	－12 頁
(二) 現金流量預計表	第 13	頁
四、附屬表		
(一) 基金來源－服務收入明細表	第 15	頁
(二) 基金來源－財產處分收入明細表	第 16	頁
(三) 基金來源－利息收入明細表	第 17	頁
(四) 基金來源－其他財產收入明細表	第 18	頁
(五) 基金來源－市庫撥款收入明細表	第 19	頁
(六) 基金來源－學雜費收入明細表	第 20	頁
(七) 基金來源－雜項收入明細表	第 21	頁
(八) 基金用途－國民教育計畫明細表	第 22	－36 頁
(九) 基金用途－學前教育計畫明細表	第 37	－40 頁
(十) 基金用途－一般行政管理計畫明細表	第 41	－45 頁
(十一) 基金用途－建築及設備計畫明細表	第 46	－50 頁
五、參考表		
(一) 預計平衡表	第 51	－52 頁
(二) 各項費用彙計表	第 53	－57 頁
(三) 員工人數彙計表	第 58	頁
(四) 用人費用彙計表	第 60	－63 頁
(五) 聘用及約僱人員明細表	第 64	頁

臺北市地方教育發展基金－臺北市萬華區新和國民小學

目 次

中華民國107年度

(六) 單位 (或計畫) 成本分析表	第 65 頁
(七) 5 年來主要業務計畫分析表	第 66 頁
(八) 繼續性計畫分年資金需求表	第 67 - 69 頁
(九) 固定項目明細表	第 70 頁
(十) 各項費用分攤表	第 71 頁

臺北市地方教育發展基金－臺北市萬華區新和國民小學

40501528-1

財務摘要

中華民國107年度

單位：新臺幣元

項 目	本 年 度	上 年 度	比較增減(-)	%
經營成績：				
基金來源	175,777,126	147,556,034	28,221,092	19.13
基金用途	176,913,535	150,505,499	26,408,036	17.55
賸餘(短絀－)	-1,136,409	-2,949,465	1,813,056	--
餘絀情形：				
基金餘額	9,885,835	11,022,244	-1,136,409	-10.31
現金流量(註)：				
現金及約當現金之淨增(減－)	-1,136,409	-2,949,465	1,813,056	--

附註：現金流量係採現金及約當現金基礎，包括現金及自投資日起3個月內到期或清償之債權證券。

本 頁 空 白

業務計畫及預算概要

臺北市地方教育發展基金－臺北市萬華區新和國民小學

業務計畫及預算概要

中華民國 107 年度

壹、基金概況

一、設立宗旨及願景：

- (一) 本校遵照憲法第 158 及 160 條規定，教育文化應發展民族精神、自治精神，國民道德與健全體格、科學及生活智能，以培養學童七大學習領域及十大基本能力。
- (二) 本校自 91 年度起依教育經費編列與管理法第 13 條規定設置「臺北市地方教育發展基金」，以促進教育健全發展，提昇教育經費運用績效。

二、組織概況（另附組織系統圖）：

本校設置校長 1 人，綜理全校校務，下設教務處、學生事務處、總務處、輔導室、會計室、人事室及幼兒園等單位。

內部分層業務如下：

教務處：秉承校長之命，辦理全校教務事項。

教學組：掌理課程編排、課業考查、學藝競賽、教學研究、教師進修、差假教師調代課及缺補課之查核等事項。

註冊組：掌理註冊、編班、轉學、學籍保管、各項獎助學金補助及成績考查等有關學籍事項。

設備組：掌理教科書編選、教學用具之管理、保管及出版學校刊物等事項。

資訊組：掌理電腦設備及區域網路之管理、保管等事項。

學生事務處：秉承校長之命，辦理全校學生事務事項。

訓育組：掌理訓育計畫之擬定及辦理各類訓育等活動。

體育組：掌理學生體育活動、體格鍛鍊等事項。

生教組：掌理學生日常生活常規，辦理交通導護各項事項。

衛生組：掌理健康檢查，個人及環境衛生檢查、保健等事項。

總務處：秉承校長之命，辦理全校總務事項。

事務組：掌理校舍、校具、財產、物品採購保管、工程發包、監工及驗收。

文書組：掌理文件收發登錄、撰擬繕校、典守學校印信、檔案保管、整理各項會議紀錄及校史等事項。

出納組：掌理現金、零用金、票據、契約之保管等收支事項，辦理員工薪津發放及各項扣繳單據證明等。

輔導室：秉承校長之命，辦理全校學生學習輔導、生活輔導、生涯輔導等事項。

輔導組：掌理學生個案建立、學習輔導、生活輔導、生涯輔導及兩性教育、親職教育等事項。

臺北市地方教育發展基金－臺北市萬華區新和國民小學

業務計畫及預算概要

中華民國 107 年度

資料組：辦理輔導資料搜集建檔、組訓愛心家長、實施測驗、社區人力整合、出版親職刊物等事項。

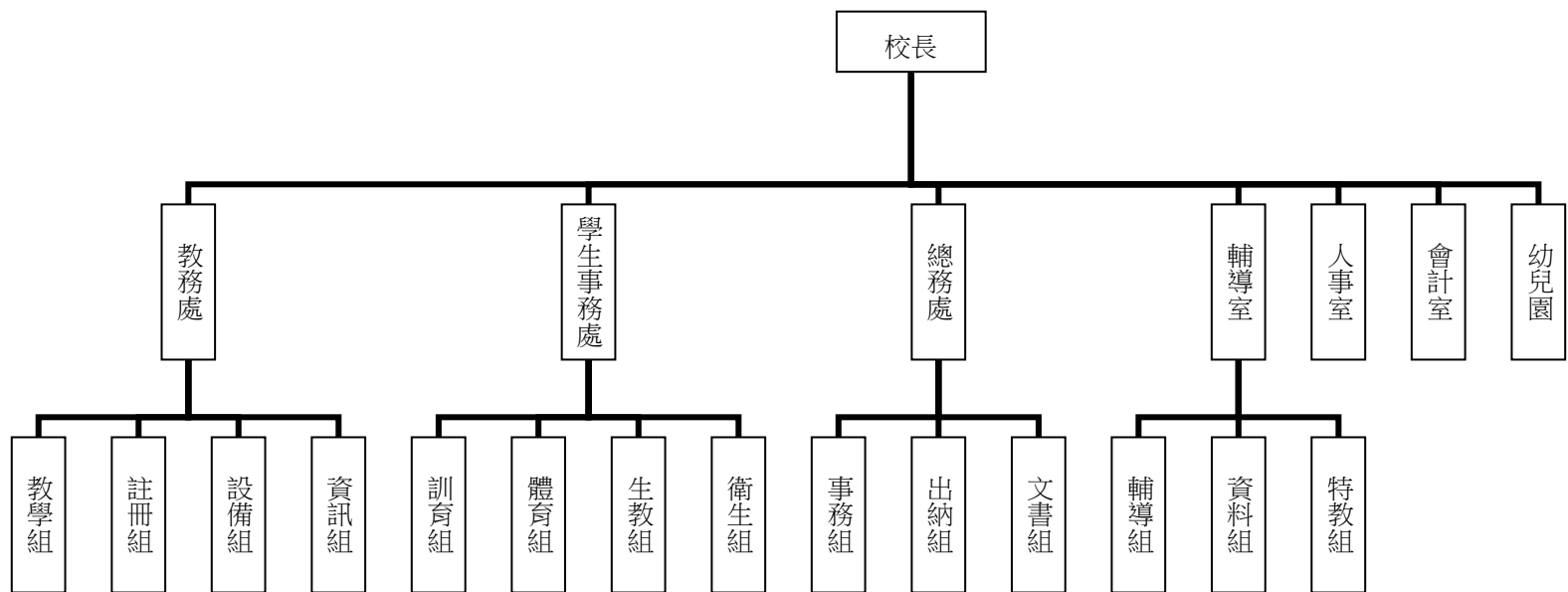
特教組：擬訂特殊教育計畫章則、親師輔導諮詢、特教班甄選鑑別、實施各項診斷測驗、特教兒童追蹤輔導等事項。

會計室：秉承上級主計機關之監督與指導，並受校長之指揮，依法辦理歲計、會計、統計等事項。

人事室：秉承上級人事機關之監督與指導，並受校長之指揮，依法辦理人事管理查核等事項。

幼兒園：秉承校長之命，綜理園務、規劃幼兒教學、保育、環境與各項措施。

三、組織系統圖：



四、基金歸類及屬性：本校地方教育發展基金依據教育經費編列與管理法第 13 條規定設置，本基金為預算法第 4 條第 1 項第 2 款第 5 目所定之特別收入基金，以本府教育局為管理機關。

臺北市地方教育發展基金－臺北市萬華區新和國民小學

業務計畫及預算概要

中華民國 107 年度

貳、業務範圍及經營趨勢

一、業務範圍：

- (一) 依據教育基本法培養學生健全人格，民主素養，法治觀念，人文涵養，強健體魄及思考判斷與創造能力。
- (二) 依據特殊教育法、特殊教育法施行細則及相關規定，設立啟智班、身心障礙資源班，因材施教，以達適才適性發展之教育目標。

二、最近 5 年經營趨勢：

基金來源、用途及餘絀

單位：新臺幣元

來源年 用途度 餘絀	103 年度決算 金額	104 年度決算 金額	105 年度決算 金額	106 年度預算 金額	本年度預算 金額
來源部分	162,607,621	169,260,664	166,002,514	147,556,034	175,777,126
用途部分	157,554,495	172,008,216	165,779,263	150,505,499	176,913,535
餘絀部分	5,053,126	-2,747,552	223,251	-2,949,465	-1,136,409

參、業務計畫

一、業務計畫及目標：

本年度業務計畫重點與預算配合情形及預期績效，詳列如下：

- (一) 國民教育計畫：本年度預算編列 119,398,386 元，預定招收 25 班，學生人數 640 人，新購運動器材、教具、樂器及圖書等各科教學設備，革新教學方法，充實各科教材，提高教學效能；並辦理教師甄選及指定活動等項目，藉由辦理各項活動，以鍛鍊學童強健的身體，增進學童各項生活智能。
- (二) 學前教育計畫：本年度預算編列 12,365,278 元，預定招收 4 班，學生人數 120 人，新購教學設備，革新教學方法，提高教學效能；並辦理幼兒園各項活動，以鍛鍊幼兒強健的身體，增進幼兒各項生活智能。
- (三) 一般行政管理計畫：本年度預算編列 14,153,871 元，係配合校務推動行政處室支援工作，進而增進校務運作。

臺北市地方教育發展基金－臺北市萬華區新和國民小學

業務計畫及預算概要

中華民國 107 年度

(四) 建築及設備計畫：本年度預算編列 30,996,000 元，係購置各項教學設備及行政設備並辦理校舍整建暨校舍新建工程，改善教學環境，增進教學效能，並提高行政效率。

二、執行政府重要政策：

(一) 開啟多元智慧：尊重每個學生獨特的個性，以多元智慧的觀點協助他找到生命的亮點，肯定天生我才必有用，能知於學，樂於學。

(二) 培養生活能力：因應新世紀知識社會的到來，培養學生帶得走的能力，諸如人際溝通能力、資訊能力、終身學習能力、生涯規畫能力、問題解決能力等。

(三) 蘊育人文情懷：在溫馨開放的校園文化中，孕育人文情懷，學會尊重、包容；建構生命的價值、完成人性的開展。

(四) 建置溫馨民主的校園文化：

- 1.以參與式管理、落實行政、教師會、家長會三者的良性互動。
- 2.以學生第一，教學優先的觀念提昇行政服務效率。
- 3.放下威權心態，開啟校園民主之風氣。

(五) 推動適性教學：

- 1.運用小班優勢，採多元化、活潑化的教學及評量。
- 2.運用校內外資源，加強多元學習能力。
- 3.關懷相對弱勢學生之教學及輔導。
- 4.發展資訊教育，充實學生電腦運用之知能，並提昇教師運用電腦教學之能力。

(六) 辦理發展性的訓輔活動：

- 1.辦理各項活動、競賽及展演。
- 2.推動校內外學習服務。
- 3.發展績優社團及校隊，如躲避球隊、桌球隊及扯鈴隊等。
- 4.加強新興領域教育的辦理，並融入各科教學以收成效。

肆、預算概要

一、基金來源及用途之預計：

(一) 本年度基金來源：服務收入 5,000 元，財產處分收入 10,000 元，利息收入 778 元，其他財產收入 246,000 元，市庫撥款收入 172,723,773 元，學雜費收

臺北市地方教育發展基金－臺北市萬華區新和國民小學

業務計畫及預算概要

中華民國 107 年度

入 2,389,200 元，雜項收入 402,375 元，基金來源合計 175,777,126 元。

(二) 本年度基金用途：國民教育計畫 119,398,386 元，學前教育計畫 12,365,278 元，一般行政管理計畫 14,153,871 元，建築及設備計畫 30,996,000 元，基金用途合計 176,913,535 元。

二、基金餘絀之預計：本年度短絀-1,136,409 元。

三、現金流量之預計：本年度業務活動淨現金流出-1,136,409 元。

四、補辦預算事項：詳補辦預算明細表。

購置固定資產 654,000 元。

(一) 105 年度教育部補助強化校園安全防護工作計畫 632,400 元，學校自籌款由教育局學校設施改善準備補助 21,600 元，共計 654,000 元。

伍、其他重要說明

一、本年度預算與上年度預算各項目增減之原因：

(一) 員工人數增減原因之分析：本年度校長 1 人，教師 61 人，約僱教師助理員 1 人，行政人員 8 人，技工 2 人，工友 1 人，教保員 1 人，廚工 2 人，共計 77 人，較上年度減列教師 3 人，專業輔導人員 1 人，校警 1 人，工友 1 人，增列行政人員 1 人。

(二) 基金來源、用途及餘絀各科目增減原因之分析：

1. 服務收入本年度預算數 5,000 元，較上年度預算數 2,500 元，依業務需要核實增列 2,500 元。

2. 財產處分收入本年度預算數 10,000 元，較上年度預算數 6,237 元，依業務需要核實增列 3,763 元。

3. 利息收入本年度預算數 778 元，較上年度預算數 1,394 元，依業務需要核實減列 616 元。

4. 其他財產收入本年度預算數 246,000 元，較上年度預算數 901,000 元，依業務需要核實減列 655,000 元。

5. 市庫撥款收入本年度預算數 172,723,773 元，較上年度預算 144,851,503 元，依業務需要核實增列 27,872,270 元。

6. 學雜費收入本年度預算數 2,389,200 元，較上年度預算數 1,373,100 元，依業務需要核實增列 1,016,100 元。

7. 受贈收入本年度預算數 0 元，較上年度預算數 5,000 元，依業務需要核實減列 5,000 元。

8. 雜項收入本年度預算數 402,375 元，較上年度預算數 415,300 元，依業務需要核實減列 12,925 元。

9. 用人費用本年度預算數 137,584,967 元，較上年度預算數 133,541,274 元，依業務需要核實增列 4,043,693 元。

10. 服務費用本年度預算數 4,543,062 元，較上年度預算數 4,372,538 元，依業務需要核實增列 170,524 元。

11. 材料及用品費本年度預算數 1,613,780 元，較上年度預算數 1,462,184 元，依業務需要核實增列 151,596 元。

臺北市地方教育發展基金－臺北市萬華區新和國民小學

業務計畫及預算概要

中華民國 107 年度

12.租金、償債與利息本年度預算數 15,500 元，較上年度預算數 48,000 元，依業務需要核實減列 32,500 元。

13.購建固定資產、無形資產及非理財目的之長期投資本年度預算數 30,996,000 元，較上年度預算數 8,716,500 元，依業務需要核實增列 22,279,500 元。

14.會費、捐助、補助、分攤、照護、救濟與交流活動費本年度預算數 1,698,726 元，較上年度預算數 1,907,503 元，依業務需要核實減列 208,777 元。

15.其他本年度預算數 461,500 元，較上年度預算數 457,500 元，依業務需要核實增列 4,000 元。

二、106 學年度第 2 學期核定普通班 23 班、集中式特教班 1 班、分散式身心障礙資源班 1 班及幼兒園 4 班，共計 29 班，預定招收學生人數 760 人，107 學年度第 1 學期預估普通班 23 班、集中式特教班 1 班、分散式身心障礙資源班 1 班及幼兒園 4 班，共計 29 班，預定招收學生人數 760 人。

三、其他有關說明：無

臺北市地方教育發展基金－臺北市萬華區新和國民小學

40501528-9

補辦預算明細表

中華民國107年度

單位：新臺幣元

先行辦理 年 度	業務計畫 及用途別	項 目 名 稱	單 位	數 量	單 價	金 額	說 明
105	建築及設備計畫	合計				654,000	105.10.24府教工字第10540945600號 教育部補助強化校園安全防護工作計畫經費。 教育部補助強化校園安全防護工作計畫經費。 教育部補助強化校園安全防護工作計畫經費48,400元，學校自籌21,600元，所需經費擬由教育局學校設施改善準備，補助校園安全警監系統計畫，內屬設備部分移列固定資產。 教育部補助強化校園安全防護工作計畫經費。
		購置固定資產				654,000	
	購置固定資產	購置機械及設備				384,000	
		電子圍牆IP攝影機(具廣角功能)	臺	16	11,500	184,000	
	購置交通及運輸設備	IP攝影機	臺	20	10,000	200,000	
		監視系統主機	組	1	70,000	70,000	
		監視系統儲存設備	組	1	200,000	200,000	

備註：各管理機關(構)依預算法第88條規定補辦預算，應確係不及編入年度預算，且因經營環境發生重大變遷或正常業務(含執行中央補助款項目)之確實需要，並經主管機關核轉本府核准先行辦理者；不具急迫性之事項，仍應儘可能納入預算辦理。

本 頁 空 白

主 要 表

臺北市地方教育發展基金－臺北市萬華區新和國民小學

40501528-11

基金來源、用途及餘絀預計表

中華民國107年度

單位：新臺幣元

前年度決算數	科 目		本年度預算數	上年度預算數	比較增減（－）
	編 號	名 稱			
166,002,514	4	基金來源	175,777,126	147,556,034	28,221,092
3,500	43	勞務收入	5,000	2,500	2,500
3,500	431	服務收入	5,000	2,500	2,500
939,708	45	財產收入	256,778	908,631	-651,853
64,970	451	財產處分收入	10,000	6,237	3,763
778	454	利息收入	778	1,394	-616
873,960	45Y	其他財產收入	246,000	901,000	-655,000
162,838,006	46	政府撥入收入	172,723,773	144,851,503	27,872,270
159,201,024	462	市庫撥款收入	172,723,773	144,851,503	27,872,270
3,636,982	46Y	政府其他撥入收入			
1,732,040	4S	教學收入	2,389,200	1,373,100	1,016,100
1,732,040	4S1	學雜費收入	2,389,200	1,373,100	1,016,100
489,260	4Y	其他收入	402,375	420,300	-17,925
	4YO	受贈收入		5,000	-5,000
489,260	4YY	雜項收入	402,375	415,300	-12,925
165,779,263	5	基金用途	176,913,535	150,505,499	26,408,036
128,061,079	53	國民教育計畫	119,398,386	115,564,260	3,834,126

臺北市地方教育發展基金－臺北市萬華區新和國民小學

基金來源、用途及餘絀預計表

中華民國107年度

單位：新臺幣元

前年度決算數	科 目		本年度預算數	上年度預算數	比較增減（－）
	編 號	名 稱			
11,065,094	54	學前教育計畫	12,365,278	12,481,418	-116,140
13,453,546	5L	一般行政管理計畫	14,153,871	13,743,321	410,550
13,199,544	5M	建築及設備計畫	30,996,000	8,716,500	22,279,500
223,251	6	本期賸餘(短絀-)	-1,136,409	-2,949,465	1,813,056
13,748,458	71	期初基金餘額	11,022,244	6,680,357	4,341,887
13,971,709	73	期末基金餘額	9,885,835	3,730,892	6,154,943

臺北市地方教育發展基金－臺北市萬華區新和國民小學

40501528-13

現金流量預計表

中華民國107年度

單位：新臺幣元

項 目		本年度預算數	說 明
編 號	名 稱		
81	業務活動之現金流量		
811	本期賸餘(短絀－)	-1,136,409	
813	業務活動之淨現金流入(流出－)	-1,136,409	
82	其他活動之現金流量		
82Z	其他活動之淨現金流入(流出－)		
83	現金及約當現金之淨增(淨減－)	-1,136,409	
84	期初現金及約當現金	13,116,804	
85	期末現金及約當現金	11,980,395	

註：本表係採現金及約當現金基礎，包括現金及自投資日起3個月內到期或清償之債權證券。

本 頁 空 白

附 屬 表

臺北市地方教育發展基金－臺北市萬華區新和國民小學

40501528-15

基金來源－服務收入明細表

中華民國107年度

單位：新臺幣元

前年度決算數	上年度預算數	科 目		本 年 度 預 算 數				說 明
		編 號	名 稱	單 位	數 量	單 價	金 額	
3,500	2,500		合計				5,000	
3,500	2,500	431	服務收入				5,000	較上年度預算數2,500元，增加2,500元。
				人、次	10x1	500	5,000	教師甄選報名費收入(收支對列)。

臺北市地方教育發展基金－臺北市萬華區新和國民小學

基金來源－財產處分收入明細表

中華民國107年度

單位：新臺幣元

前年度決算數	上年度預算數	科 目		本 年 度 預 算 數				說 明
		編 號	名 稱	單 位	數 量	單 價	金 額	
64,970	6,237		合計				10,000	
64,970	6,237	451	財產處分收入	年	1	10,000	10,000	較上年度預算數6,237元，增加3,763元。 逾使用年限且不堪使用之財產及物品報廢變賣收入。

臺北市地方教育發展基金－臺北市萬華區新和國民小學

40501528-17

基金來源－利息收入明細表

中華民國107年度

單位：新臺幣元

前年度決算數	上年度預算數	科 目		本 年 度 預 算 數				說 明
		編 號	名 稱	單 位	數 量	單 價	金 額	
778	1,394		合計				778	
778	1,394	454	利息收入	年	1	778	778	較上年度預算數1,394元，減少616元。 薪資專戶等利息收入。

臺北市地方教育發展基金－臺北市萬華區新和國民小學

基金來源－其他財產收入明細表

中華民國107年度

單位：新臺幣元

前年度決算數	上年度預算數	科 目		本 年 度 預 算 數				說 明
		編 號	名 稱	單 位	數 量	單 價	金 額	
873,960	901,000		合計				246,000	
873,960	901,000	45Y	其他財產收入				246,000	較上年度預算數901,000元，減少655,000元。
				年	1	216,000	216,000	新校地停車場開放收入(收支對列)。
				年	1	30,000	30,000	校園場地開放收入(收支對列)。

臺北市地方教育發展基金－臺北市萬華區新和國民小學

40501528-19

基金來源－市庫撥款收入明細表

中華民國107年度

單位：新臺幣元

前年度決算數	上年度預算數	科 目		本 年 度 預 算 數				說 明
		編 號	名 稱	單 位	數 量	單 價	金 額	
159,201,024	144,851,503		合計				172,723,773	較上年度預算數144,851,503元，增加27,872,270元。市府補助款。
159,201,024	144,851,503	462	市庫撥款收入	年	1	172,723,773	172,723,773	

臺北市地方教育發展基金－臺北市萬華區新和國民小學

基金來源－學雜費收入明細表

中華民國107年度

單位：新臺幣元

前年度決算數	上年度預算數	科 目		本 年 度 預 算 數				說 明
		編 號	名 稱	單 位	數 量	單 價	金 額	
1,732,040	1,373,100		合計				2,389,200	
1,732,040	1,373,100	4S1	學雜費收入				2,389,200	較上年度預算數1,373,100元，增加1,016,100元。
				人、學期	120x2	7,000	1,680,000	幼兒園全日班學費收入預估學生120人。
				人、學期	120x2	2,955	709,200	幼兒園全日班雜費收入預估學生120人。

臺北市地方教育發展基金－臺北市萬華區新和國民小學

40501528-21

基金來源－雜項收入明細表

中華民國107年度

單位：新臺幣元

前年度決算數	上年度預算數	科 目		本 年 度 預 算 數				說 明
		編 號	名 稱	單 位	數 量	單 價	金 額	
489,260	415,300		合計				402,375	
489,260	415,300	4YY	雜項收入	年	1	402,375	402,375	較上年度預算數415,300元，減少12,925元。 數位學生證簡訊費補卡費收入等。

臺北市地方教育發展基金－臺北市萬華區新和國民小學

基金用途－國民教育計畫明細表

中華民國107年度

單位：新臺幣元

前年度決算數	上年度預算數	科 目		本年度預算數				說 明
		編 號	名 稱	單 位	數 量	單 價	金 額	
128,061,079	115,564,260		合 計				119,398,386	
119,516,672	109,289,223	1	用人費用				113,550,776	
50,643,443	46,296,000	11	正式員額薪資				47,928,000	較上年度預算數46,296,000元，增加1,632,000元。
50,643,443	46,296,000	113	職員薪金	年	1	45,096,000	45,096,000	教職員49人薪金(詳用人費用彙計表)(含教育部補助導師費276,000元)。
				年	1	2,832,000	2,832,000	特教班教職員4人薪金(詳用人費用彙計表)(含教育部補助導師費60,000元)。
3,766,901	1,457,404	12	聘僱及兼職人員薪資				898,816	較上年度預算數1,457,404元，減少558,588元。
	592,908	121	聘用人員薪金				406,896	
406,896	406,896	122	約僱職員薪金	年	1	406,896	406,896	約僱人員1人薪金(詳聘用及約僱人員明細表)。
3,360,005	457,600	124	兼職人員酬金	節	1,540	260	400,400	教師代課鐘點費，本校編制教師總人數61人，按9分之1計，編列7人，每人220節，總節數7人×220節=1,540節。

臺北市地方教育發展基金－臺北市萬華區新和國民小學

40501528-23

基金用途－國民教育計畫明細表

中華民國107年度

單位：新臺幣元

前年度決算數	上年度預算數	科 目		本年度預算數				說 明
		編 號	名 稱	單位	數量	單價	金額	
				人、節、週	4x2x40	260	83,200	補助調整授課特教教師鐘點費(由教育局移列之教育部補助款)。
				年	1	8,320	8,320	補助調整授課鐘點費之外聘教師勞、健保及勞退費用(由教育局移列之教育部補助款)。
602,338	608,023	13	超時工作報酬				654,265	較上年度預算數608,023元，增加46,242元。
602,338	608,023	131	加班費				654,265	
				年	1	639,465	639,465	不休假出勤加班費。
				年	1	7,400	7,400	場地開放門禁管理人員加班費(收支對列)。
				年	1	7,400	7,400	新校地(停車場開放)門禁管理人員加班費(收支對列)。
12,659,705	12,299,976	15	獎金				13,519,862	較上年度預算數12,299,976元，增加1,219,886元。
5,913,030	6,388,000	151	考績獎金				7,478,000	
				年	1	7,242,000	7,242,000	依考績法規定核發之獎金。
				年	1	236,000	236,000	依考績法規定核發之獎金。
6,746,675	5,911,976	152	年終獎金				6,041,862	
				年	1	5,637,000	5,637,000	依規定於年節加發之獎金。

臺北市地方教育發展基金－臺北市萬華區新和國民小學

基金用途－國民教育計畫明細表

中華民國107年度

單位：新臺幣元

前年度決算數	上年度預算數	科 目		本年度預算數				說 明
		編 號	名 稱	單 位	數 量	單 價	金 額	
				年	1	354,000	354,000	依規定於年節加發之獎金。
				年	1	50,862	50,862	依規定於年節加發之獎金。
44,161,492	41,090,458	16	退休及卹償金				43,320,482	較上年度預算數41,090,458元，增加2,230,024元。
42,534,226	41,090,458	161	職員退休及離職金				43,320,482	
				年	1	3,972,384	3,972,384	提撥退撫基金。
				年	1	224,640	224,640	提撥退撫基金。
				年	1	24,408	24,408	提撥離職儲金。
				年	1	39,099,050	39,099,050	退休人員月退休金，99人 x32,252.87元x12月=38,316,410元 ；退休遺族月撫慰金，4人 x16,305元x12月=782,640元；合 計39,099,050元。
1,627,266		162	工員退休及離職金					
7,682,793	7,537,362	18	福利費				7,229,351	較上年度預算數7,537,362元，減少308,011元。
4,906,929	4,135,212	181	分擔員工保險費				4,239,396	
				年	1	3,958,212	3,958,212	分擔公保、勞保、健保費。
				年	1	240,192	240,192	分擔公保、勞保、健保費。
				年	1	40,992	40,992	分擔公保、勞保、健保費。
162,000	225,000	183	傷病醫藥費				195,000	

臺北市地方教育發展基金－臺北市萬華區新和國民小學

40501528-25

基金用途－國民教育計畫明細表

中華民國107年度

單位：新臺幣元

前年度決算數	上年度預算數	科 目		本年度預算數				說 明		
		編 號	名 稱	單位	數量	單價	金額			
376,308	467,460	187	員工通勤交通費	人	10	3,500	35,000	教職員健康檢查費(年滿40歲)。		
				人	10	16,000	160,000	教職員健康檢查費(年滿50歲)。		
									441,000	
				人、月、段	13x10x2	630	163,800	教師上下班交通費。		
				人、月、段	36x10x1	630	226,800	教師上下班交通費。		
				人、月、段	3x10x2	630	37,800	特教班教職員上下班交通費。		
				人、月、段	2x10x1	630	12,600	特教班教師上下班交通費。		
2,237,556	2,709,690	18Y	其他福利費				2,353,955			
				年	1	240,000	240,000	休假旅遊補助費。		
				年	1	16,000	16,000	休假旅遊補助費。		
				人、節	1x3	18,000	54,000	退休人員三節特別照護金(單身)。		
				人、年	5x1	6,000	30,000	退休人員三節慰問金。		
				學期	2	650,000	1,300,000	員工子女教育補助費。		
				年	1	531,375	531,375	喪葬補助費(以35,425元x5月x3人編列)。		
				年	1	182,580	182,580	結婚補助費(以30,430元x2月x3人編列)。		
				5,166,698	3,071,148	2	服務費用			2,608,794
805,716	786,417	21	水電費			947,572	較上年度預算數786,417元，增加161,155元。			

臺北市地方教育發展基金－臺北市萬華區新和國民小學

基金用途－國民教育計畫明細表

中華民國107年度

單位：新臺幣元

前年度決算數	上年度預算數	科 目		本年度預算數				說 明
		編 號	名 稱	單位	數量	單價	金額	
399,934	562,550	212	工作場所電費	年	1	538,990	540,990	班級電費(基本數240,000元+29班*10,310元)。
				年	1	2,000	2,000	
405,782	223,867	214	工作場所水費	年	1	405,782	406,582	班級水費。
				年	1	800	800	
55,020	53,400	23	旅運費				43,090	較上年度預算數53,400元，減少10,310元。
55,020	53,400	231	國內旅費	年	1	10,540	43,090	因公市外出差旅費(29班以下按2人計)。
				人、天	7x3	1,550	32,550	
1,250	1,187	24	印刷裝訂與廣告費				13,000	較上年度預算數1,187元，增加11,813元。
1,250	1,187	241	印刷及裝訂費	年	1	10,000	13,000	環境、生命教育、特教、輔導、行動研究、教師專業學習社群等

臺北市地方教育發展基金－臺北市萬華區新和國民小學

40501528-27

基金用途－國民教育計畫明細表

中華民國107年度

單位：新臺幣元

前年度決算數	上年度預算數	科 目		本年度預算數				說 明
		編 號	名 稱	單 位	數 量	單 價	金 額	
1,280,151	1,246,260	25	修理保養及保固費	年	1	3,000	3,000	專題刊物及資料印刷(教師專業成長)。
							951,720	研習與工作手冊製作等(學習共同體)(由教育局移列)。
1,042,356	968,150	252	一般房屋修護費	班、年	29x1	24,990	724,710	較上年度預算數1,246,260元，減少294,540元。
				年	1	3,520	3,520	學校校舍及其他建築物等修理(85%)。
				年	1	45,000	45,000	校園內場地開放修繕費(收支對列)。
237,795	278,110	255	機械及設備修護費	班、年	29x1	4,410	127,890	新校地(停車場開放)場地維護費(收支對列)。
				年	1	20,600	20,600	各項教學設備及其他公用用具等之保養修護(15%)。
				年	1	30,000	30,000	電腦設備維護費(電腦專案計畫)。
2,655,847	616,484	27	一般服務費	年	1	30,000	30,000	新校地(停車場開放)停車場柵欄等機電維護費(收支對列)。
							259,512	較上年度預算數616,484元，減少356,972元。

臺北市地方教育發展基金－臺北市萬華區新和國民小學

基金用途－國民教育計畫明細表

中華民國107年度

單位：新臺幣元

前年度決算數	上年度預算數	科 目		本年度預算數				說 明
		編 號	名 稱	單位	數量	單價	金額	
11,406	18,144	276	佣金、匯費、經理費 及手續費	人、學期	512x2	18	18,432	委託超商代收學雜費手續費。
405,823	482,340	279	外包費	年	1	19,080	19,080	校園內場地開放清潔費(收支對列)。
				年	1	96,000	96,000	新校地(停車場開放)清潔維護費(收支對列)。
				年	1	18,000	18,000	新校地(停車場開放)樹木修剪及環境維護費(收支對列)。
2,130,318		27D	計時與計件人員酬金					
108,300	116,000	27F	體育活動費	人、年	49x1	2,000	98,000	文康活動費，本校編列教師49人，每人編列2,000元。
				人、年	5x1	2,000	10,000	文康活動費，本校編列特教教師4人，約僱人員1人，合計5人，每人編列2,000元。
368,714	367,400	28	專業服務費				393,900	較上年度預算數367,400元，增加26,500元。
167,627	79,800	285	講課鐘點、稿費、出席審查及查詢費	節	3	1,600	4,800	集中式特教班外聘教師訓練講授

臺北市地方教育發展基金－臺北市萬華區新和國民小學

40501528-29

基金用途－國民教育計畫明細表

中華民國107年度

單位：新臺幣元

前年度決算數	上年度預算數	科 目		本年度預算數				說 明
		編 號	名 稱	單位	數量	單價	金額	
				班、月	2x12	600	14,400	鐘點費(特教班班級業務費)。
				節	20	450	9,000	集中式特教班教材編輯費。
				節	8	400	3,200	四、五年級表演節目外聘教師指導鐘點費(運動會)。
				節	10	1,600	16,000	行為人8小時性平課程外聘教師鐘點費(性別平等教育宣導活動)。
				節	3	1,600	4,800	性平教育宣導及校園性平事件調查外聘教師鐘點費(性別平等教育宣導活動)。
				節	6	1,600	9,600	外聘教師鐘點費(小田園教育體驗實習計畫)(由教育局移列)。
				節	6	1,600	9,600	環境教育訓練外聘教師鐘點費(教師專業成長)。
				節	6	1,600	9,600	生命教育、特教、輔導等專題進修訓練外聘教師鐘點費(教師專業成長)。
				人次	2	2,000	4,000	專家學者出席費(教師專業成長)。
				節	12	800	9,600	教師專業學習社群訓練講授內聘教師鐘點費(教師專業成長)。
				節	2	1,200	2,400	教師專業學習社群訓練講授外聘

臺北市地方教育發展基金－臺北市萬華區新和國民小學

基金用途－國民教育計畫明細表

中華民國107年度

單位：新臺幣元

前年度決算數	上年度預算數	科 目		本年度預算數				說 明
		編 號	名 稱	單位	數量	單價	金額	
43,300	48,000	287	委託檢驗(定)試驗認證費	節	5	1,600	8,000	教師鐘點費(教師專業成長)。
				節	3	1,200	3,600	訓練講授外聘教師鐘點費(國小家長教育成長及志工培訓)。
				節	22	800	17,600	外聘講座鐘點費(學習共同體)(由教育局移列)。
				人次	1	2,000	2,000	內聘講座鐘點費(學習共同體)(由教育局移列)。
							52,800	外聘專家學者出席費(學習共同體)(由教育局移列)。
				班、年	2x1	7,200	14,400	消防安全檢測費(普通班級業務費)。
				班、年	4x1	7,200	28,800	建物公共安全檢查簽證及申報費、電氣設備檢驗費及水質檢測費等(普通班級業務費)。
			9,600	飲水機水質檢驗費。				
	1,000	289	試務甄選費	臺、年	8x1	1,200	1,000	
				年	1	1,000	1,000	教師甄選試務費用(收支對列)。
157,787	238,600	28Y	其他	年	1	8,000	8,000	學童牙齒檢查費。
							221,500	

臺北市地方教育發展基金－臺北市萬華區新和國民小學

40501528-31

基金用途－國民教育計畫明細表

中華民國107年度

單位：新臺幣元

前年度決算數	上年度預算數	科 目		本年度預算數				說 明
		編 號	名 稱	單位	數量	單價	金額	
				班、人、月	8x1x9	100	7,200	學童午餐指導費(1-2年級)。
				人、月	10x9	500	45,000	工作人員午餐指導費。
				班、人、月	8x1x9	400	28,800	學童午餐指導費(5-6年級)。
				班、人、月	7x1x9	300	18,900	學童午餐指導費(3-4年級)。
				年	1	20,000	20,000	學生輔導指導費。
				班、人、月	2x1x9	400	7,200	集中式特教班學童午餐指導費。
				班、年	12x1	7,200	86,400	游泳池水電清潔維護費(4~6年級)。
1,716,085	1,092,104	3	材料及用品費				1,312,600	
460,410	303,400	31	使用材料費				283,600	較上年度預算數303,400元，減少19,800元。
460,410	303,400	315	設備零件				283,600	
				組	30	1,850	55,500	展示學生作品用壓克力櫥窗(由班級設備費移列)(新增)。
				臺	2	6,500	13,000	水冷扇(由特教班級設備費移列)(新增)。
				個	200	150	30,000	防災頭套(由班級設備費移列)。
				批	1	30,000	30,000	體育教學器材(由班級設備費移列)。
				臺	12	4,000	48,000	班級電動板擦機(由班級設備費移列)(新增)。

臺北市地方教育發展基金－臺北市萬華區新和國民小學

基金用途－國民教育計畫明細表

中華民國107年度

單位：新臺幣元

前年度決算數	上年度預算數	科 目		本年度預算數				說 明	
		編 號	名 稱	單 位	數 量	單 價	金 額		
1,255,675	788,704	32	用品消耗	班、年	17x1	6,300	107,100	電腦設備維護及管理費(電腦專案計畫)。	
17,561	13,120	321	辦公(事務)用品				1,029,000	較上年度預算數788,704元，增加240,296元。	
				年	1	9,600	28,400	集中式特教班教學用文具紙張(特教班班級業務費)。	
				年	1	800	9,600	文具用品(性別平等教育宣導活動)。	
				年	1	6,000	800	課程實施及成果用資料夾及紙張等(小田園教育體驗實習計畫)(由教育局移列)。	
				年	1	2,800	6,000	文具用品(教師專業成長費)。	
				年	1	4,000	2,800	教師甄選用文具等(收支對列)。	
				批	1	5,200	4,000	紙張、文具耗材、教學及學習用品等(學習共同體)(由教育局移列)。	
68,100	95,400	322	報章什誌	批	1	19,000	5,200	34,500	特教圖書(由班級設備費移列)。
				年	1	15,500	19,000	15,500	圖書(由班級設備費移列)。
		323	農業與園藝用品及環				68,500	68,500	

臺北市地方教育發展基金－臺北市萬華區新和國民小學

40501528-33

基金用途－國民教育計畫明細表

中華民國107年度

單位：新臺幣元

前年度決算數	上年度預算數	科 目		本年度預算數				說 明
		編 號	名 稱	單位	數量	單價	金額	
5,540	5,270	328	境美化費	年	1	68,500	68,500	園藝用栽培盒、肥料、種子、栽植土、菜苗等設備(小田園教育體驗實習計畫)(由教育局移列)。
			醫療用品(非醫療院所使用)	年	1	15,000	15,000	
1,164,474	674,914	32Y	其他	班、年	17x1	7,200	122,400	垃圾袋費用、消毒藥水、衛生清潔用品費、衛生紙及教室佈置費(普通班級業務費)。
				班、年	23x1	13,820	317,860	普通班教學材料費。
				人、年	135x1	1,700	229,500	弱勢學生用教科書(由教育局移列)。
				班、年	25x1	1,700	42,500	教學用教科書(由教育局移列)。
				班、年	2x1	13,820	27,640	特教班教學材料(特教班教學材料費)。
				年	1	51,500	51,500	電腦耗材(電腦專案計畫)。
				批	1	37,000	37,000	各學年趣味競賽、表演節目之競賽獎牌及用品等(運動會)。
				人次	85	80	6,800	教職員工逾時誤餐費用(運動會)。

臺北市地方教育發展基金－臺北市萬華區新和國民小學

基金用途－國民教育計畫明細表

中華民國107年度

單位：新臺幣元

前年度決算數	上年度預算數	科 目		本年度預算數				說 明
		編 號	名 稱	單位	數量	單價	金額	
				年	1	30,000	30,000	課後社團活動費。
				年	1	2,000	2,000	場地佈置及茶水費等(教師專業成長)。
				年	1	2,000	2,000	場地佈置及茶水等費用(國小家長教育成長及志工培訓)。
				年	1	4,800	4,800	新校地(停車場開放)用品等(收支對列)。
				批	1	2,200	2,200	場地佈置費用及其他雜支等(學習共同體)(由教育局移列)。
				人次	80	80	6,400	相關工作與會議逾時誤餐費用(學習共同體)(由教育局移列)。
48,000	48,000	4	租金、償債與利息				15,500	
		44	交通及運輸設備租金				3,500	新增項目
		442	車租				3,500	
				次	1	3,500	3,500	校外參訪有機農場車租(小田園教育體驗實習計畫)(由教育局移列)。
48,000	48,000	45	什項設備租金				12,000	較上年度預算數48,000元，減少36,000元。
48,000	48,000	451	什項設備租金				12,000	
				年	1	12,000	12,000	新校地(停車場開放)流動廁所租用清潔費(收支對列)。

臺北市地方教育發展基金－臺北市萬華區新和國民小學

40501528-35

基金用途－國民教育計畫明細表

中華民國107年度

單位：新臺幣元

前年度決算數	上年度預算數	科目		本年度預算數				說明
		編號	名稱	單位	數量	單價	金額	
1,224,406	1,702,285	7	會費、捐助、補助、分攤、 照護、救濟與交流活動費				1,545,216	
		72	捐助、補助與獎助				10,000	新增項目
		726	獎助學員生給與	人	1	10,000	10,000	教育關懷獎每校推薦1名學生獎助金(由教育局移列)。
		74	補貼(償)、獎勵、慰問、 照護與救濟				1,535,216	較上年度預算數1,702,285元，減少167,069元。
1,224,406	1,702,285	74Y	其他	人、日	125x200	50	1,250,000	清寒學生餐費補助。
				人、年	48x1	1,000	48,000	本市市民第3胎就讀國小教育補助費(由教育局移列)。
				人、週、次	706x42x1	8	237,216	補助學校午餐使用有機蔬菜或有機米計畫。
389,218	361,500	9	其他				365,500	
389,218	361,500	91	其他支出				365,500	較上年度預算數361,500元，增加4,000元。
389,218	361,500	91Y	其他	年	1	126,000	126,000	執行學生路隊安全導護費及導護志工保險費，20-39班以5人計

臺北市地方教育發展基金－臺北市萬華區新和國民小學

基金用途－國民教育計畫明細表

中華民國107年度

單位：新臺幣元

前年度決算數	上年度預算數	科 目		本年度預算數				說 明
		編 號	名 稱	單位	數量	單價	金額	
				班、年	4x1	5,600	22,400	算，按5人*40週*5日*2次*63元編列。
				批	1	17,900	17,900	國小游泳檢測未通過學生暑期游泳訓練班報名費。
				人、學期	640x2	100	128,000	邀請卡、獎品等雜支(運動會)。
				人、學期	640x2	50	64,000	學生活動費。
				年	1	7,200	7,200	班級自治費。
								農作物包材、食農教育食材等(小田園教育體驗實習計畫)(由教育局移列)。

臺北市地方教育發展基金－臺北市萬華區新和國民小學

40501528-37

基金用途－學前教育計畫明細表

中華民國107年度

單位：新臺幣元

前年度決算數	上年度預算數	科 目		本年度預算數				說 明
		編 號	名 稱	單位	數量	單價	金額	
11,065,094	12,481,418		合 計				12,365,278	
10,401,605	12,035,844	1	用人費用				12,016,912	
7,350,685	8,221,860	11	正式員額薪資				8,221,860	較上年度預算數8,221,860元，無增減。
6,657,652	7,549,860	113	職員薪金	年	1	7,549,860	7,549,860	幼兒園教職員8人及教保員1人薪金(詳用人費用彙計表)(含教育部補助教保員381,980元)。
693,033	672,000	114	工員工資	年	1	672,000	672,000	幼兒園廚工2人工資(詳用人費用彙計表)。
32,896	56,799	13	超時工作報酬				69,867	較上年度預算數56,799元，增加13,068元。
32,896	56,799	131	加班費	年	1	69,867	69,867	不休假出勤加班費。
1,617,003	2,155,733	15	獎金				2,155,733	較上年度預算數2,155,733元，無增減。
709,680	1,128,000	151	考績獎金	年	1	1,128,000	1,128,000	依考績法規定核發之獎金。
907,323	1,027,733	152	年終獎金	年	1	1,027,733	1,027,733	依規定於年節加發之獎金。

臺北市地方教育發展基金－臺北市萬華區新和國民小學

基金用途－學前教育計畫明細表

中華民國107年度

單位：新臺幣元

前年度決算數	上年度預算數	科目		本年度預算數				說明
		編號	名稱	單位	數量	單價	金額	
601,044	715,296	16	退休及卹償金				715,296	較上年度預算數715,296元，無增減。
483,632	681,696	161	職員退休及離職金	年	1	681,696	681,696	提撥退撫基金。
117,412	33,600	162	工員退休及離職金	年	1	33,600	33,600	提撥勞工退休準備金。
799,977	886,156	18	福利費				854,156	較上年度預算數886,156元，減少32,000元。
709,647	736,416	181	分擔員工保險費	年	1	736,416	736,416	分擔公保、勞保、健保費。
	2,580	183	傷病醫藥費	人	2	860	1,720	幼兒園廚工健康檢查費。
				人	1	860	860	幼兒園教保人員健康檢查費(每2人編1人)。
90,330	83,160	187	員工通勤交通費	人、月、段	11x12x1	630	83,160	幼兒園教職員工上下班交通費。
	64,000	18Y	其他福利費	年	1	32,000	32,000	休假旅遊補助費。
145,729	65,956	2	服務費用				65,956	
105,229	25,456	27	一般服務費				25,456	較上年度預算數25,456元，無增減。

臺北市地方教育發展基金－臺北市萬華區新和國民小學

40501528-39

基金用途－學前教育計畫明細表

中華民國107年度

單位：新臺幣元

前年度決算數	上年度預算數	科目		本年度預算數				說明
		編號	名稱	單位	數量	單價	金額	
894	3,456	276	佣金、匯費、經理費及手續費	人、學期	96x2	18	3,456	委託超商代收學雜費手續費。
91,135		27D	計時與計件人員酬金				3,456	
13,200	22,000	27F	體育活動費	人、年	3x1	2,000	22,000	文康活動費，本校編列契約進用教保員1人、廚工2人，合計3人，每人編列2,000元(上述人員係幼托整合前得編列文康活動費之人員)。
				人、年	8x1	2,000	6,000	
40,500	40,500	28	專業服務費				16,000	文康活動費，本校編列教師8人，每人編列2,000元。
40,500	40,500	28Y	其他	人、月	1x9	500	40,500	
				班、人、月	4x2x9	500	4,500	教保員午餐指導費。
51,068	79,400	3	材料及用品費				36,000	
20,320	50,600	31	使用材料費				33,900	較上年度預算數50,600元，減少45,500元。
20,320	50,600	315	設備零件				5,100	

臺北市地方教育發展基金－臺北市萬華區新和國民小學

基金用途－學前教育計畫明細表

中華民國107年度

單位：新臺幣元

前年度決算數	上年度預算數	科 目		本年度預算數				說 明
		編 號	名 稱	單 位	數 量	單 價	金 額	
				臺	1	5,100	5,100	無線喊話器(由幼兒園班級設備費移列)(新增)。
30,748	28,800	32	用品消耗				28,800	較上年度預算數28,800元，無增減。
30,748	28,800	32Y	其他				28,800	
				班、年	4x1	7,200	28,800	垃圾袋費用、消毒藥水、衛生清潔用品費、衛生紙及教室佈置費(幼兒園班級業務費)。
58,165	204,218	7	會費、捐助、補助、分攤、照護、救濟與交流活動費				152,510	
58,165	204,218	74	補貼(償)、獎勵、慰問、照護與救濟				152,510	較上年度預算數204,218元，減少51,708元。
58,165	204,218	74Y	其他				152,510	
				人、月	2x9	2,010	36,180	危機家庭幼生餐點費補助。
				人、學期	5x2	11,633	116,330	低收入戶家庭幼生月費補助。
408,527	96,000	9	其他				96,000	
408,527	96,000	91	其他支出				96,000	較上年度預算數96,000元，無增減。
408,527	96,000	91Y	其他				96,000	
				年	1	96,000	96,000	幼兒導護費。

臺北市地方教育發展基金－臺北市萬華區新和國民小學

40501528-41

基金用途－一般行政管理計畫明細表

中華民國107年度

單位：新臺幣元

前年度決算數	上年度預算數	科 目		本年度預算數				說 明
		編 號	名 稱	單位	數量	單價	金額	
13,453,546	13,743,321		合 計				14,153,871	
12,063,791	12,216,207	1	用人費用				12,017,279	
7,866,219	8,112,000	11	正式員額薪資				7,980,000	較上年度預算數8,112,000元，減少132,000元。
5,743,539	6,132,000	113	職員薪金	年	1	6,876,000	6,876,000	教職員9人薪金(詳用人費用彙計表)。
1,543,560	1,464,000	114	工員工資	年	1	1,104,000	1,104,000	工員3人工資(詳用人費用彙計表)。
579,120	516,000	115	警餉					
283,127	382,731	13	超時工作報酬				419,799	較上年度預算數382,731元，增加37,068元。
283,127	382,731	131	加班費	年	1	397,599	397,599	不休假出勤加班費。
				年	1	22,200	22,200	校園安全校內同仁例假日人力支援。
2,036,647	1,994,000	15	獎金				1,962,500	較上年度預算數1,994,000元，減少31,500元。
995,845	980,000	151	考績獎金	年	1	965,000	965,000	依考績法規定核發之獎金。

臺北市地方教育發展基金－臺北市萬華區新和國民小學

基金用途－一般行政管理計畫明細表

中華民國107年度

單位：新臺幣元

前年度決算數	上年度預算數	科 目		本年度預算數				說 明
		編 號	名 稱	單位	數量	單價	金額	
1,040,802	1,014,000	152	年終獎金	年	1	997,500	997,500	依規定於年節加發之獎金。
799,241	615,672	16	退休及卹償金				639,264	較上年度預算數615,672元，增加23,592元。
529,949	542,472	161	職員退休及離職金	年	1	584,064	584,064	提撥退撫基金。
269,292	73,200	162	工員退休及離職金	年	1	55,200	55,200	提撥勞工退休準備金。
1,078,557	1,111,804	18	福利費				1,015,716	較上年度預算數1,111,804元，減少96,088元。
770,004	729,924	181	分擔員工保險費	年	1	705,396	705,396	分擔公保、勞保、健保費。
100,553	173,880	187	員工通勤交通費	人、月、段	10x12x2	630	151,200	職員、技工、工友上下班交通費。
				人、月、段	2x12x1	630	15,120	職員、技工、工友上下班交通費。
208,000	208,000	18Y	其他福利費	年	1	144,000	144,000	休假旅遊補助費。
1,099,516	1,235,434	2	服務費用				1,868,312	
106,522	99,750	22	郵電費				105,000	較上年度預算數99,750元，增加

臺北市地方教育發展基金－臺北市萬華區新和國民小學

40501528-43

基金用途－一般行政管理計畫明細表

中華民國107年度

單位：新臺幣元

前年度決算數	上年度預算數	科 目		本年度預算數				說 明
		編 號	名 稱	單 位	數 量	單 價	金 額	
106,522	99,750	222	電話費	年	1	100,000	105,000	5,250元。
				年	1	5,000	100,000	電話費(統籌業務費)。
							5,000	校園安全保全專線電話費用等。
9,022		23	旅運費					
9,022		231	國內旅費					
617,272	660,884	27	一般服務費				1,238,512	較上年度預算數660,884元，增加577,628元。
6,895		276	佣金、匯費、經理費及手續費					
593,977	634,884	279	外包費	人、月	2x12	43,938	1,214,512	校警勞務外包費。
				人、年	4x1	40,000	160,000	消化超額職工(技工、工友)業務外包費。
16,400	26,000	27F	體育活動費	人、年	12x1	2,000	24,000	文康活動費，本校編列教職員9人、工員3人，合計12人，每人編列2,000元。
294,700	402,800	28	專業服務費				452,800	較上年度預算數402,800元，增加50,000元。
294,700	402,800	28Y	其他				452,800	

臺北市地方教育發展基金－臺北市萬華區新和國民小學

基金用途－一般行政管理計畫明細表

中華民國107年度

單位：新臺幣元

前年度決算數	上年度預算數	科 目		本年度預算數				說 明
		編 號	名 稱	單位	數量	單價	金額	
				年	1	452,800	452,800	校園安全機械定點、機動巡邏等保全費用。
72,000	72,000	29	公共關係費				72,000	較上年度預算數72,000元，無增減。
72,000	72,000	291	公共關係費				72,000	
				月	12	6,000	72,000	校長特別費。
290,239	290,680	3	材料及用品費				267,280	
3,100		31	使用材料費					
3,100		315	設備零件					
287,139	290,680	32	用品消耗				267,280	較上年度預算數290,680元，減少23,400元。
281,251	284,680	321	辦公(事務)用品				267,280	
				年	1	267,280	267,280	統籌業務費計算如下：普通班23班、特教專班2班、附設幼兒園4班，1,290元x15班x12月=232,200元，810元x14班x12月=136,080元，以上合計368,280元，除依實際需求移列電話費100,000元及會費1,000元外，其餘如列數。
5,410	6,000	325	服裝					
478		32Y	其他					

臺北市地方教育發展基金－臺北市萬華區新和國民小學

40501528-45

基金用途－一般行政管理計畫明細表

中華民國107年度

單位：新臺幣元

前年度決算數	上年度預算數	科 目		本年度預算數				說 明
		編 號	名 稱	單 位	數 量	單 價	金 額	
	1,000	7	會費、捐助、補助、分攤、 照護、救濟與交流活動 費				1,000	
	1,000	71	會費				1,000	較上年度預算數1,000元，無增減。
	1,000	713	職業團體會費				1,000	
				人、年	1x1	1,000	1,000	護理師公會會費(統籌業務費)。

臺北市地方教育發展基金－臺北市萬華區新和國民小學

基金用途－建築及設備計畫明細表

中華民國107年度

單位：新臺幣元

前年度決算數	上年度預算數	科 目		本年度預算數				說 明
		編 號	名 稱	單位	數量	單價	金額	
13,199,544	8,716,500		合計				30,996,000	
13,199,544	8,716,500	5	購建固定資產、無形資產及非理財目的之長期投資				30,996,000	
3,298,564	8,680,500	51	購置固定資產				30,960,000	
1,631,000	7,870,000		專案計畫				30,000,000	
1,631,000	7,870,000		繼續性計畫				30,000,000	
1,631,000	7,470,000		(一) 校舍整建暨校舍新建工程(委託技術服務費)				3,950,000	本工程由本校主辦，為103-111年度連續性工程，總委託技術服務費為51,962,862元，依參建比例分攤，本校分攤比例為72.87%，共計分攤委託技術服務費37,865,338元，除以前年度編列12,592,500元，本年度續編列第5年經費3,950,000元，餘21,322,838元編列於以後年度，各年度資金需求詳如繼續性計畫分年資金需求表。
1,631,000	7,470,000	513	擴充改良房屋建築及設備				3,950,000	
				式	1	3,950,000	3,950,000	一、委託技術服務費。

臺北市地方教育發展基金－臺北市萬華區新和國民小學

40501528-47

基金用途－建築及設備計畫明細表

中華民國107年度

單位：新臺幣元

前年度決算數	上年度預算數	科 目		本年度預算數				說 明	
		編 號	名 稱	單位	數量	單價	金額		
	400,000		(二) 校舍整 建暨校舍新建 工程(工程費)				26,050,000	本工程由本校主辦，為106-111 年度連續性工程，總工程費 1,487,500,752元，其中施工費 1,476,919,645元，工程管理費 10,581,107元，依參建比例分攤 ，本校分攤比例為72.87%，共計 分攤施工費1,076,231,345元，工 程管理費7,710,453元，除以前年 度編列900,000元，本年度續編 列第2年經費26,050,000元，餘 1,056,991,798元編列於以後年度 ，各年度資金需求詳如繼續性計 畫分年資金需求表。	
	400,000	513	擴充改良房 屋建築及設 備	年	1	25,000,000	25,000,000		一、施工費。
				年	1	1,050,000	1,050,000		二、工程管理費。
1,667,564	810,500		一般建築及設備計 畫				960,000		
			網路電話閘道 器設備				11,000		

臺北市地方教育發展基金－臺北市萬華區新和國民小學

基金用途－建築及設備計畫明細表

中華民國107年度

單位：新臺幣元

前年度決算數	上年度預算數	科 目		本年度預算數				說 明
		編 號	名 稱	單位	數量	單價	金額	
		514	購置機械及設備	臺	1	11,000	11,000	汰舊換新網路電話閘道器設備。
			班級設備				181,000	
		514	購置機械及設備	臺	1	48,000	48,000	新購空拍教學用空拍機(4K高性能航拍相機)。
			購置機械及設備	臺	1	16,000	16,000	
		516	購置什項設備	支	3	12,000	36,000	新購低音直笛。
				臺	1	25,000	25,000	汰舊換新總務處出納組保險箱(重150公斤以上)。
				組	2	28,000	56,000	新購活動式籃框架。
		516	學校設備				85,500	
			購置什項設備	座	3	28,500	85,500	汰舊換新幼兒園幼兒置物用工作櫃(其他準備金)。

臺北市地方教育發展基金－臺北市萬華區新和國民小學

40501528-49

基金用途－建築及設備計畫明細表

中華民國107年度

單位：新臺幣元

前年度決算數	上年度預算數	科 目		本年度預算數				說 明
		編 號	名 稱	單位	數量	單價	金額	
			資訊設備				610,000	
		514	購置機械及設備				610,000	
				部	15	25,000	375,000	汰舊換新教學及行政用個人電腦(電腦專案計畫)。
				臺	11	12,000	132,000	新購平板電腦(電腦專案計畫)。
				年	1	103,000	103,000	汰舊換新網路及資訊周邊設備(電腦專案計畫)。
			幼兒園設備				32,500	
		515	購置交通及運輸設備				32,500	
				臺	1	32,500	32,500	新購手提式無線擴音機(藍芽功能、輸出190W以上)。
			幼兒園設備				40,000	
		516	購置什項設備				40,000	
				臺	1	40,000	40,000	汰舊換新幼兒園一對一分離式冷氣機(6KW變頻含安裝)。
1,667,564	810,500		校園設備					
1,170,412	654,500	514	購置機械及設備					
270,000		515	購置交通及					

臺北市地方教育發展基金－臺北市萬華區新和國民小學

基金用途－建築及設備計畫明細表

中華民國107年度

單位：新臺幣元

前年度決算數	上年度預算數	科 目		本年度預算數				說 明
		編 號	名 稱	單位	數量	單價	金額	
227,152	156,000	516	運輸設備 購置什項設 備					
36,000	36,000	52	購置無形資產				36,000	
36,000	36,000		一般建築及設備計 畫				36,000	
36,000	36,000		資訊設備				36,000	
36,000	36,000	521	購置電腦軟 體	年	1	36,000	36,000	電腦教學軟體費(電腦專案計畫) 。
9,864,980		58	遞延支出(臺北市地 方教育發展基金及臺 北市臺北都會區捷運 固定資產重置基金專 用)					
9,864,980			一般建築及設備計 畫					
9,864,980			校園整修工程					
9,864,980		582	其他遞延支 出					

参 考 表

臺北市地方教育發展基金－臺北市萬華區新和國民小學

40501528-51

預計平衡表

中華民國107年12月31日

單位：新臺幣元

105年(前年)12月31日		科 目		107年12月31日		106年(上年)12月31日				比較 增減(-)
決 算 數		編 號	名 稱	預 計 數		預 計 數	調 整 數(±)	調 整 後 預 計 數		
金 額	%			金 額	%			金 額	%	
660,645,604	100.00		資產合計	656,559,730	100.00	511,778,216	145,917,923	657,696,139	100.00	-1,136,409
660,645,604	100.00	1	資產	656,559,730	100.00	511,778,216	145,917,923	657,696,139	100.00	-1,136,409
18,308,655	2.78	11	流動資產	14,222,781	2.17	8,130,522	7,228,668	15,359,190	2.34	-1,136,409
16,066,269	2.43	111	現金	11,980,395	1.82	6,890,876	6,225,928	13,116,804	1.99	-1,136,409
16,066,269	2.43	1112	銀行存款	11,980,395	1.82	6,890,876	6,225,928	13,116,804	1.99	-1,136,409
2,242,386	0.35	115	預付款項	2,242,386	0.35	1,239,646	1,002,740	2,242,386	0.35	
2,242,386	0.35	1154	預付費用	2,242,386	0.35	1,239,646	1,002,740	2,242,386	0.35	
5,710,012	0.86	12	投資、長期應收款項、貸墊款及準備金	5,710,012	0.87	3,455,757	2,254,255	5,710,012	0.86	
5,710,012	0.86	124	準備金	5,710,012	0.87	3,455,757	2,254,255	5,710,012	0.86	
4,290,613	0.65	1241	退休及離職準備金	4,290,613	0.65	2,452,351	1,838,262	4,290,613	0.64	
1,419,399	0.21	124Y	其他準備金	1,419,399	0.22	1,003,406	415,993	1,419,399	0.22	
636,626,937	96.36	13	其他資產	636,626,937	96.96	500,191,937	136,435,000	636,626,937	96.80	
636,626,937	96.36	131	什項資產	636,626,937	96.96	500,191,937	136,435,000	636,626,937	96.80	
636,626,937	96.36	1316	代管資產	636,626,937	96.96	500,191,937	136,435,000	636,626,937	96.80	
660,645,604	100.00		負債及基金餘額合計	656,559,730	100.00	511,778,216	145,917,923	657,696,139	100.00	-1,136,409
646,673,895	97.89	2	負債	646,673,895	98.49	508,047,324	138,626,571	646,673,895	98.32	
5,236,208	0.79	21	流動負債	5,236,208	0.79	4,736,611	499,597	5,236,208	0.80	
5,018,288	0.76	212	應付款項	5,018,288	0.76	4,495,331	522,957	5,018,288	0.77	
4,897,901	0.74	2123	應付代收款	4,897,901	0.75	4,362,539	535,362	4,897,901	0.74	
120,387	0.02	2125	應付費用	120,387	0.01	132,792	-12,405	120,387	0.03	
217,920	0.03	213	預收款項	217,920	0.03	241,280	-23,360	217,920	0.03	
217,920	0.03	2133	預收收入	217,920	0.03	241,280	-23,360	217,920	0.03	
641,437,687	97.10	22	其他負債	641,437,687	97.70	503,310,713	138,126,974	641,437,687	97.52	
641,437,687	97.10	221	什項負債	641,437,687	97.70	503,310,713	138,126,974	641,437,687	97.52	

臺北市地方教育發展基金－臺北市萬華區新和國民小學

預計平衡表

中華民國107年12月31日

單位：新臺幣元

105年(前年)12月31日		科 目		107年12月31日		106年(上年)12月31日				比較 增減(-)
決 算 數		編 號	名 稱	預 計 數		預 計 數	調 整 數(±)	調 整 後 預 計 數		
金 額	%			金 額	%			金 額	%	
447,183	0.08	2211	存入保證金	447,183	0.08	529,817	-82,634	447,183	0.07	
4,290,613	0.65	2213	應付退休及離職金	4,290,613	0.65	2,452,351	1,838,262	4,290,613	0.64	
636,626,937	96.36	2214	應付代管資產	636,626,937	96.96	500,191,937	136,435,000	636,626,937	96.80	
72,954	0.01	2215	暫收及待結轉帳項	72,954	0.01	136,608	-63,654	72,954	0.01	
13,971,709	2.11	3	基金餘額	9,885,835	1.51	3,730,892	7,291,352	11,022,244	1.68	-1,136,409
13,971,709	2.11	31	基金餘額	9,885,835	1.51	3,730,892	7,291,352	11,022,244	1.68	-1,136,409
13,971,709	2.11	311	基金餘額	9,885,835	1.51	3,730,892	7,291,352	11,022,244	1.68	-1,136,409
13,971,709	2.11	3111	累積餘額	9,885,835	1.51	3,730,892	7,291,352	11,022,244	1.68	-1,136,409

註：1.信託代理與保證資產(負債)前年度決算數270,982元，上年度調整後預計數270,982元，本年度預計數270,982元。2.或有資產(負債)0元。3.本基金自93年度起，本固定項目分開原則，將屬長期固定帳項，包括固定資產435,345,169元，無形資產82,890元及長期債務0元等，另立帳類管理，未納入本表。

臺北市地方教育發展基金－臺北市萬華區新和國民小學

40501528-53

各項費用彙計表

中華民國107年度

單位：新臺幣元

前年度 決算數	上年度 預算數	計畫別	合計	國民教育計畫	學前教育計畫	一般行政管理計畫	建築及設備計畫
		用途別科目					
165,779,263	150,505,499	合計	176,913,535	119,398,386	12,365,278	14,153,871	30,996,000
141,982,068	133,541,274	用人費用	137,584,967	113,550,776	12,016,912	12,017,279	
65,860,347	62,629,860	正式員額薪資	64,129,860	47,928,000	8,221,860	7,980,000	
63,044,634	59,977,860	職員薪金	62,353,860	47,928,000	7,549,860	6,876,000	
2,236,593	2,136,000	工員工資	1,776,000		672,000	1,104,000	
579,120	516,000	警餉					
3,766,901	1,457,404	聘僱及兼職人員薪資	898,816	898,816			
	592,908	聘用人員薪金					
406,896	406,896	約僱職員薪金	406,896	406,896			
3,360,005	457,600	兼職人員酬金	491,920	491,920			
918,361	1,047,553	超時工作報酬	1,143,931	654,265	69,867	419,799	
918,361	1,047,553	加班費	1,143,931	654,265	69,867	419,799	
16,313,355	16,449,709	獎金	17,638,095	13,519,862	2,155,733	1,962,500	
7,618,555	8,496,000	考績獎金	9,571,000	7,478,000	1,128,000	965,000	
8,694,800	7,953,709	年終獎金	8,067,095	6,041,862	1,027,733	997,500	
45,561,777	42,421,426	退休及卹償金	44,675,042	43,320,482	715,296	639,264	
43,547,807	42,314,626	職員退休及離職金	44,586,242	43,320,482	681,696	584,064	
2,013,970	106,800	工員退休及離職金	88,800		33,600	55,200	

臺北市地方教育發展基金－臺北市萬華區新和國民小學

各項費用彙計表

中華民國107年度

單位：新臺幣元

前年度 決算數	上年度 預算數	計畫別 用途別科目	合計	計畫別			
				國民教育計畫	學前教育計畫	一般行政管理計畫	建築及設備計畫
9,561,327	9,535,322	福利費	9,099,223	7,229,351	854,156	1,015,716	
6,386,580	5,601,552	分擔員工保險費	5,681,208	4,239,396	736,416	705,396	
162,000	227,580	傷病醫藥費	197,580	195,000	2,580		
567,191	724,500	員工通勤交通費	690,480	441,000	83,160	166,320	
2,445,556	2,981,690	其他福利費	2,529,955	2,353,955	32,000	144,000	
6,411,943	4,372,538	服務費用	4,543,062	2,608,794	65,956	1,868,312	
805,716	786,417	水電費	947,572	947,572			
399,934	562,550	工作場所電費	540,990	540,990			
405,782	223,867	工作場所水費	406,582	406,582			
106,522	99,750	郵電費	105,000			105,000	
106,522	99,750	電話費	105,000			105,000	
64,042	53,400	旅運費	43,090	43,090			
64,042	53,400	國內旅費	43,090	43,090			
1,250	1,187	印刷裝訂與廣告費	13,000	13,000			
1,250	1,187	印刷及裝訂費	13,000	13,000			
1,280,151	1,246,260	修理保養及保固費	951,720	951,720			
1,042,356	968,150	一般房屋修護費	773,230	773,230			
237,795	278,110	機械及設備修護費	178,490	178,490			

臺北市地方教育發展基金－臺北市萬華區新和國民小學

40501528-55

各項費用彙計表

中華民國107年度

單位：新臺幣元

前年度 決算數	上年度 預算數	計畫別 用途別科目	合計	計畫別			
				國民教育計畫	學前教育計畫	一般行政管理計畫	建築及設備計畫
3,378,348	1,302,824	一般服務費	1,523,480	259,512	25,456	1,238,512	
19,195	21,600	佣金、匯費、經理費及手續費	21,888	18,432	3,456		
999,800	1,117,224	外包費	1,347,592	133,080		1,214,512	
2,221,453		計時與計件人員酬金					
137,900	164,000	體育活動費	154,000	108,000	22,000	24,000	
703,914	810,700	專業服務費	887,200	393,900	40,500	452,800	
167,627	79,800	講課鐘點、稿費、出席審查及查詢費	118,600	118,600			
43,300	48,000	委託檢驗(定)試驗認證費	52,800	52,800			
	1,000	試務甄選費	1,000	1,000			
492,987	681,900	其他	714,800	221,500	40,500	452,800	
72,000	72,000	公共關係費	72,000			72,000	
72,000	72,000	公共關係費	72,000			72,000	
2,057,392	1,462,184	材料及用品費	1,613,780	1,312,600	33,900	267,280	
483,830	354,000	使用材料費	288,700	283,600	5,100		
483,830	354,000	設備零件	288,700	283,600	5,100		
1,573,562	1,108,184	用品消耗	1,325,080	1,029,000	28,800	267,280	
298,812	297,800	辦公(事務)用品	295,680	28,400		267,280	
68,100	95,400	報章什誌	34,500	34,500			

臺北市地方教育發展基金－臺北市萬華區新和國民小學

各項費用彙計表

中華民國107年度

單位：新臺幣元

前年度 決算數	上年度 預算數	計畫別		合計	國民教育計畫	學前教育計畫	一般行政管理計畫	建築及設備計畫
		用途別科目						
5,410	6,000	農業與園藝用品及環境美化費		68,500	68,500			
		服裝						
5,540	5,270	醫療用品(非醫療院所使用)		15,000	15,000			
1,195,700	703,714	其他		911,400	882,600	28,800		
48,000	48,000	租金、償債與利息		15,500	15,500			
		交通及運輸設備租金		3,500	3,500			
		車租		3,500	3,500			
48,000	48,000	什項設備租金		12,000	12,000			
48,000	48,000	什項設備租金		12,000	12,000			
13,199,544	8,716,500	購建固定資產、無形資產及非理財目的之長期投資		30,996,000				30,996,000
3,298,564	8,680,500	購置固定資產		30,960,000				30,960,000
1,631,000	7,870,000	擴充改良房屋建築及設備		30,000,000				30,000,000
1,170,412	654,500	購置機械及設備		685,000				685,000
270,000		購置交通及運輸設備		32,500				32,500
227,152	156,000	購置什項設備		242,500				242,500
36,000	36,000	購置無形資產		36,000				36,000
36,000	36,000	購置電腦軟體		36,000				36,000

臺北市地方教育發展基金－臺北市萬華區新和國民小學

40501528-57

各項費用彙計表

中華民國107年度

單位：新臺幣元

前年度 決算數	上年度 預算數	計畫別	合計	國民教育計畫	學前教育計畫	一般行政管理計畫	建築及設備計畫
		用途別科目					
9,864,980		遞延支出(臺北市地方教育發展基金及臺北市臺北都會區捷運固定資產重置基金專用)					
9,864,980		其他遞延支出					
1,282,571	1,907,503	會費、捐助、補助、分攤、照護、救濟與交流活動費	1,698,726	1,545,216	152,510	1,000	
	1,000	會費	1,000			1,000	
	1,000	職業團體會費	1,000			1,000	
		捐助、補助與獎助	10,000	10,000			
		獎助學員生給與	10,000	10,000			
1,282,571	1,906,503	補貼(償)、獎勵、慰問、照護與救濟	1,687,726	1,535,216	152,510		
1,282,571	1,906,503	其他	1,687,726	1,535,216	152,510		
797,745	457,500	其他	461,500	365,500	96,000		
797,745	457,500	其他支出	461,500	365,500	96,000		
797,745	457,500	其他	461,500	365,500	96,000		

臺北市地方教育發展基金－臺北市萬華區新和國民小學

員工人數彙計表

中華民國107年度

單位：人

計 畫 及 項 目	本年度預算數	上年度預算數	本年度增減數	增 減 原 因
合計	77	82	-5	
國民教育計畫部分	54	58	-4	
正式職員	53	56	-3	
臨時職員	1	2	-1	
學前教育計畫部分	11	11		
正式職員	9	9		
正式工員	2	2		
一般行政管理計畫部分	12	13	-1	
正式職員	9	9		
正式工員	3	4	-1	

註：1.本表不包含臨時工員人數。

2.本表臨時職員係指奉准有案之約聘僱人員。

本 頁 空 白

彙計表

107年度

單位：新臺幣元

其他獎金	退休及卹償金		資遣費	福 利 費					提繳費
	退休金	卹償金		分擔保險費	傷病醫藥費	提撥福利金	員工通勤交通費	其他福利費	
	44,675,042			5,681,208	197,580		690,480	2,529,955	
	43,320,482			4,239,396	195,000		441,000	2,353,955	
	43,320,482			4,239,396	195,000		441,000	2,353,955	
	715,296			736,416	2,580		83,160	32,000	

用人費用

中華民國

計畫及項目	合計	正式員額薪資	聘僱及兼職人員薪資	超時工作報酬	津貼	獎金		
						年終獎金	績效獎金	考績獎金
年終獎金	1,027,733					1,027,733		
職員退休及離職金	681,696							
工員退休及離職金	33,600							
分擔員工保險費	736,416							
傷病醫藥費	2,580							
員工通勤交通費	83,160							
其他福利費	32,000							
一般行政管理計畫	12,017,279	7,980,000		419,799		997,500		965,000
職員薪金	6,876,000	6,876,000						
工員工資	1,104,000	1,104,000						
加班費	419,799			419,799				
考績獎金	965,000							965,000
年終獎金	997,500					997,500		
職員退休及離職金	584,064							
工員退休及離職金	55,200							
分擔員工保險費	705,396							
員工通勤交通費	166,320							
其他福利費	144,000							

註：本表不包含臨時工員薪津。

彙計表

107年度

單位：新臺幣元

其他獎金	退休及卹償金		資遣費	福 利 費					提繳費
	退休金	卹償金		分擔保險費	傷病醫藥費	提撥福利金	員工通勤交通費	其他福利費	
	681,696								
	33,600								
				736,416					
					2,580				
							83,160		
	639,264			705,396				32,000	
							166,320	144,000	
	584,064								
	55,200								
				705,396					
							166,320		
								144,000	

臺北市地方教育發展基金－臺北市萬華區新和國民小學

聘用及約僱人員明細表

中華民國107年度

單位：新臺幣元

區分及職稱	人數	擔任工作	聘用或約僱 起訖期間	薪點	年需經費	月 支					經費來源 及其科目
						小計	折合 金額	勞保 保險費	健康 保險費	離職 儲金	
合計	1				539,158						
約僱人員小計	1				539,158						
約僱人員(280)	1	協助特教班教學、生活 輔導及家長聯繫事宜	107/1/1-107/12/31	280	539,158	33,908	33,908				國民教育計畫

臺北市地方教育發展基金－臺北市萬華區新和國民小學

40501528-65

單位（或計畫）成本分析表

中華民國107年度

單位：新臺幣元

計畫別	單位	單位成本	數量	預算數	說明
合計				176,913,535	
國民教育計畫				119,398,386	
學前教育計畫				12,365,278	
一般行政管理計畫				14,153,871	
建築及設備計畫				30,996,000	

臺北市地方教育發展基金－臺北市萬華區新和國民小學

5年來主要業務計畫分析表

中華民國107年度

單位：新臺幣元

年 度 及 項 目	單 位	數 量	單位成本或 平均利(費)率	金 額	說 明
(本)年度預算數				131,763,664	
國民教育計畫				119,398,386	
學前教育計畫				12,365,278	
(上)年度預算數				128,045,678	
國民教育計畫				115,564,260	
學前教育計畫				12,481,418	
(前)年度決算數				139,126,173	
國民教育計畫				128,061,079	
學前教育計畫				11,065,094	
(104)年度決算數				141,459,396	
國民教育計畫				129,913,803	
學前教育計畫				11,545,593	
(103)年度決算數				139,049,583	
國民教育計畫				129,419,105	
學前教育計畫				9,630,478	

臺北市地方教育發展基金－臺北市萬華區新和國民小學

40501528-67

繼續性計畫分年資金需求表

中華民國107年度

單位：新臺幣元

計畫、項目及計畫期間	計畫內容	全程計畫總金額	分 年 資 金 需 求 表						備 註
			以前年度預算數	107年度	108年度	109年度	110年度	111年度	
合計		1,121,807,136	13,492,500	30,000,000	275,500,000	127,300,000	211,600,000	463,914,636	
建築及設備計畫		1,121,807,136	13,492,500	30,000,000	275,500,000	127,300,000	211,600,000	463,914,636	
專案計畫		1,121,807,136	13,492,500	30,000,000	275,500,000	127,300,000	211,600,000	463,914,636	
(一) 校舍整建暨校舍新建工程(委託技術服務費)(103-111年度)	本校6棟校舍其中4棟為逾50年之建築且因耐震能力不足列入拆除，2棟氬離子含量過高有安全疑慮，故申請校舍整建暨新建工程。新建工程擬採兩期進行。(一)「第一期新建工程」：於校本部拆除新生樓。興建教學大樓A區、圖書館。於新校地興建地下停車場、綜合球場之活動中心及可容納6班之幼兒園園區。(二)「第二期新建工程」：於校本部拆除行政樓、勤學樓。興建行政	37,865,338	12,592,500	3,950,000	4,000,000	1,800,000	5,100,000	10,422,838	以前年度預算數包括99年度編列先期規劃費900,000元及101年度教育局補助規劃費160,000元，103年度1,800,000元，104年度1,350,000元，105年度650,000元，105年度補辦預算262,500元，106年度7,470,000元

臺北市地方教育發展基金－臺北市萬華區新和國民小學

繼續性計畫分年資金需求表

中華民國107年度

單位：新臺幣元

計畫、項目 及計畫期間	計畫內容	全程計畫 總金額	分 年 資 金 需 求 表							備 註
			以前年度 預算數	107年度	108年度	109年度	110年度	111年度	112年度以後	
(二) 校舍整建 暨校舍新建工程 (工程費) (106-111年度)	辦公、科任教室 所在之教學大樓 B區、空橋並完 成操場及跑道的 興建(興建經費 由停管處及教育 局分攤)。 本校6棟校舍其 中4棟為逾50年 之建築且因耐震 能力不足列入拆 除，2棟氫離子 含量過高有安全 疑慮，故申請校 舍整建暨新建工 程。新建工程擬 採兩期進行。(一) 「第一期工程」： 校本部拆除新生、 行政樓，興建教 學大樓、圖書館， 另於新校地興建 活動中心及六班 之幼兒園園區。 配合新生、行政 樓停用，105學 年度員工及學生 將移至勤學樓上 課，待第一期工	1,083,941,798	900,000	26,050,000	271,500,000	125,500,000	206,500,000	453,491,798	以前年度預算數 包括，105以前 年度編列工程管 理費500,000元 ，106年度 400,000元。	

臺北市地方教育發展基金－臺北市萬華區新和國民小學

固定項目明細表

中華民國107年度

單位：新臺幣元

項 目	取得成本/ 舉債數	以前年度累計折舊(耗)/長期投資評價/ 未攤銷溢(折)價	本年度增加	本年度減少	本年度提列折舊(耗)/ 長期投資評價變動數 /攤銷數	期末餘額
資產	427,414,560	20,784,664	30,996,000		2,197,837	435,428,059
土地	385,203,373					385,203,373
土地改良物	3,523,123	1,795,567			303,108	1,424,448
房屋及建築	7,870,000		30,000,000			37,870,000
機械及設備	13,527,720	9,622,896	685,000		1,442,942	3,146,882
交通及運輸設備	1,935,079	1,503,136	32,500		89,516	374,927
什項設備	9,738,219	7,515,625	242,500		344,451	2,120,643
購建中固定資產	5,204,896					5,204,896
電腦軟體	412,150	347,440	36,000		17,820	82,890

註：自93年度起本固定項目分開原則，將屬長期固定帳項另立帳類管理。

臺北市地方教育發展基金－臺北市萬華區新和國民小學

40501528-71

各項費用分攤表

中華民國107年度

單位：新臺幣元

科目名稱	預定完成工作總數		合辦單位	分攤方式	分攤比率 %	總經費	分攤標準				說明
	單位	數量					設備及投資				
							合計	施工費用	工程管理費	委外費用	
建築及設備計畫						1,539,463,614	31,200,000	25,000,000	1,050,000	5,150,000	主辦。
校舍整建暨校舍新建工程						1,539,463,614	31,200,000	25,000,000	1,050,000	5,150,000	
	平方公尺	25,116.00	臺北市萬華區新和國民小學	按樓地板面積比率分攤	72.87	1,121,807,136	30,000,000	25,000,000	1,050,000	3,950,000	
	平方公尺	9,349.00	臺北市停車管理工程處	按樓地板面積比率分攤	27.13	417,656,478	1,200,000			1,200,000	