

# 臺北市地方教育發展基金－臺北市萬華區萬大國民小學

40501529-1

## 財務摘要

中華民國105年度

單位：新臺幣元

項 目	本 年 度	上 年 度	比較增減(-)	%
經營成績：				
基金來源	151,581,846	149,483,033	2,098,813	1.40
基金用途	153,507,578	155,841,238	-2,333,660	-1.50
賸餘(短絀－)	-1,925,732	-6,358,205	4,432,473	--
餘絀情形：				
基金餘額	2,205,167	4,130,899	-1,925,732	-46.62
現金流量(註)：				
現金及約當現金之淨增(減－)	-1,925,732	-6,358,205	4,432,473	--

附註：現金流量係採現金及約當現金基礎，包括現金及自投資日起3個月內到期或清償之債權證券。

# 臺北市地方教育發展基金－臺北市萬華區萬大國民小學

## 業務計畫及預算概要

中華民國 105 年度

### 壹、基金概況

#### 一、設立宗旨及願景：

(一) 本校遵照憲法第 158 及 160 條規定，教育文化應發展民族精神、自治精神，國民道德與健全體格、科學及生活智能，以培養學童七大學習領域及十大基本能力。

(二) 本校自 91 年度起依教育經費編列與管理法第 13 條規定設置「臺北市地方教育發展基金」，以促進教育健全發展，提昇教育經費運用績效。

#### 二、組織概況（另附組織系統圖）：

本校設置校長 1 人，綜理全校校務，下設教務處、學生事務處、總務處、輔導室、會計室、人事室及幼兒園等單位，現編制教師 85 人、教保員 1 人、行政人員 9 人、專業輔導教師 1 人、專任運動教練 1 人、技工 1 人、工友 2 人、校警 1 人、廚工 1 人、特教約僱助理教師 1 人，總計 104 人。

內部分層業務如下：

教務處：秉承校長之命，辦理全校教務事項。

教學組：掌理課程編排、課業考查、學藝競賽、教學研究、教師進修、差假教師調代課及缺補課之查核等事項。

註冊組：掌理註冊、編班、轉學、學籍保管、各項獎助學金補助及成績考查等有關學籍事項。

設備組：掌理教科書編選、教學用具之管理、保管及出版學校刊物等事項。

資訊組：掌理電腦設備及區域網路之管理、保管等事項。

學生事務處：秉承校長之命，辦理全校學生事務事項。

訓育組：掌理訓育計畫之擬定及辦理各類訓育等活動。

體育組：掌理學生體育活動、體格鍛鍊等事項。

生教組：掌理學生日常生活常規，辦理交通導護各項事項。

衛生組：掌理健康檢查，個人及環境衛生檢查、保健等事項。

總務處：秉承校長之命，辦理全校總務事項。

事務組：掌理校舍、校具、財產、物品採購保管、工程發包、監工及驗收。

文書組：掌理文件收發登錄、撰擬繕校、典守學校印信、檔案保管、整理各項會議紀錄及校史等事項。

出納組：掌理現金、零用金、票據、契約之保管等收支事項，辦理員工薪津發放及各項扣繳單據證明等。

# 臺北市地方教育發展基金－臺北市萬華區萬大國民小學

## 業務計畫及預算概要

中華民國 105 年度

輔導室：秉承校長之命，辦理全校學生學習輔導、生活輔導、生涯輔導等事項。

輔導組：掌理學生個案建立、學習輔導、生活輔導、生涯輔導及兩性教育、親職教育等事項。

資料組：辦理輔導資料搜集建檔、組訓愛心家長、實施測驗、社區人力整合、出版親職刊物等事項。

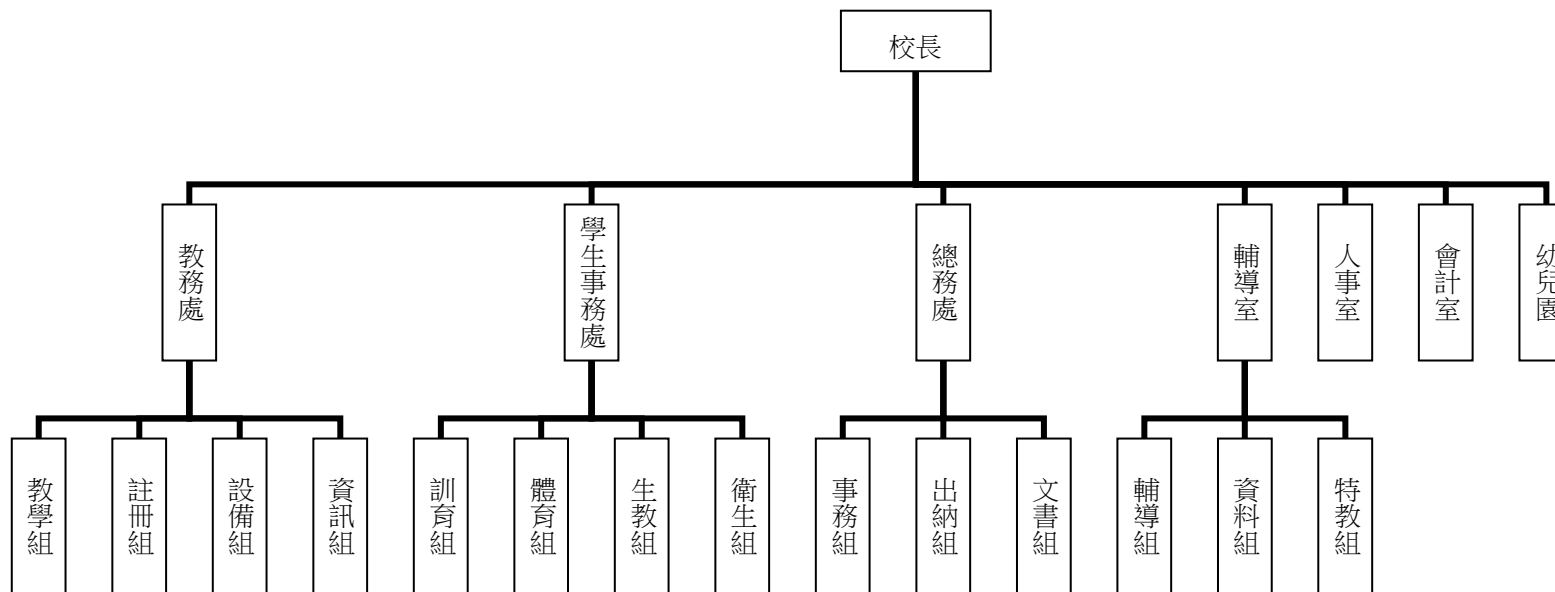
特教組：擬訂特殊教育計畫章則、親師輔導諮詢、特教班甄選鑑別、實施各項診斷測驗、特教兒童追蹤輔導等事項。

會計室：秉承上級主計機關之監督與指導，並受校長之指揮，依法辦理歲計、會計、統計等事項。

人事室：秉承上級人事機關之監督與指導，並受校長之指揮，依法辦理人事管理查核等事項。

幼兒園：秉承校長之命，綜理園務、規劃幼兒教學、保育、環境與各項措施。

### 三、組織系統圖：



四、基金歸類及屬性：本校地方教育發展基金依據教育經費編列與管理法第 13 條規定設置，本基金為預算法第 4 條第 1 項第 2 款第 5 目所定之特別收入基金，以本府教育局為管理機關。

# 臺北市地方教育發展基金－臺北市萬華區萬大國民小學

## 業務計畫及預算概要

中華民國 105 年度

### 貳、業務範圍及經營趨勢

#### 一、業務範圍：

(一) 依據教育基本法培養學生健全人格，民主素養，法治觀念，人文涵養，強健體魄及思考判斷與創造能力。

(二) 依據特殊教育法、特殊教育法施行細則及相關規定，設立資優班、啟智班、身心障礙資源班，因材施教，以達適才適性發展之教育目標。

#### 二、最近 5 年經營趨勢：

基金來源、用途及餘絀

單位：新臺幣元

來源 用途 餘絀	年度	101 年度決算 金額	102 年度決算 金額	103 年度決算 金額	104 年度預算 金額	本年度預算 金額
來源部分		182,590,769	178,840,785	177,503,438	149,483,033	151,581,846
用途部分		179,276,363	174,964,082	181,168,750	155,841,238	153,507,578
餘絀部分		3,314,406	3,876,703	-3,665,312	-6,358,205	-1,925,,732

### 參、業務計畫

#### 一、業務計畫及目標：

本年度業務計畫重點與預算配合情形及預期績效，詳列如下：

(一) 國民教育計畫：本年度預算編列 123,453,736 元，預定招收 36 班，學生人數 858 人，新購運動器材、教具、圖書等各科教學設備，革新教學方法，充實各科教材，提高教學效能；並辦理教師甄選及指定活動等項目，藉由辦理各項活動，以鍛鍊學童強健的身體，增進學童各項生活智慧。

(二) 學前教育計畫：本年度預算編列 8,801,802 元，預定招收 3 班，學生人數 87 人，新購幼兒教學教具、圖書等，並辦理幼兒園招生工作。

(三) 一般行政管理計畫：本年度預算編列 15,436,239 元，係配合校務推動行政處室支援工作，進而增進校務運作。

(四) 建築及設備計畫：本年度預算編列 5,815,801 元，係辦理萬有樓屋頂防漏整修工程，以改善教學環境及汰換、充實教學及電腦設備等，俾增進教學效

# 臺北市地方教育發展基金－臺北市萬華區萬大國民小學

## 業務計畫及預算概要

中華民國 105 年度

能。

### 二、執行政府重要政策：

- (一) 開啟多元智慧：尊重每個學生獨特的個性，以多元智慧的觀點協助他找到生命的亮點，肯定天生我才必有用，能知於學，樂於學。
- (二) 培養生活能力：因應新世紀知識社會的到來，培養學生帶得走的能力，諸如人際溝通能力、資訊能力、終身學習能力、生涯規畫能力、問題解決能力等。
- (三) 蘊育人文情懷：在溫馨開放的校園文化中，孕育人文情懷，學會尊重、包容；建構生命的價值、完成人性的開展。
- (四) 建置溫馨民主的校園文化：
  - 1.以參與式管理、落實行政、教師會、家長會三者的良性互動。
  - 2.以學生第一，教學優先的觀念提昇行政服務效率。
  - 3.放下威權心態，開啟校園民主之風氣。
- (五) 推動適性教學：
  - 1.運用小班優勢，採多元化、活潑化的教學及評量。
  - 2.運用校內外資源，加強多元學習能力。
  - 3.關懷相對弱勢學生之教學及輔導。
  - 4.發展資訊教育，充實學生電腦運用之知能，並提昇教師運用電腦教學之能力。
- (六) 辦理發展性的訓輔活動：
  - 1.辦理各項活動、競賽及展演。
  - 2.推動校內外學習服務。
  - 3.發展績優社團及校隊，如舞蹈社、童軍團、羽球隊、節奏樂隊、合唱團及手球隊等。
  - 4.加強新興領域教育的辦理，並融入各科教學以收成效。

### 肆、預算概要

#### 一、基金來源及用途之預計：

- (一) 本年度基金來源：服務收入 3,000 元，財產處分收入 20,258 元，其他財產收入 324,800 元，市庫撥款收入 149,912,184 元，學雜費收入 930,960 元，雜項收入 390,644 元，基金來源合計 151,581,846 元。

# 臺北市地方教育發展基金－臺北市萬華區萬大國民小學

## 業務計畫及預算概要

中華民國 105 年度

(二) 本年度基金用途：國民教育計畫 123,453,736 元，學前教育計畫 8,801,802 元，一般行政管理計畫 15,436,239 元，建築及設備計畫 5,815,801 元，基金用途合計 153,507,578 元。

二、基金餘絀之預計：本年度短絀 1,925,732 元。

三、現金流量之預計：本年度業務活動淨現金流出 1,925,732 元。

四、補辦預算事項：詳補辦預算明細表。

購置固定資產 331,944 元。

1. 教育局補助資優班設備-數位攝影機 10,485 元。
2. 校內其他準備金購置電能保溫箱(49 公分\*55 公分\*120 公分)21,000 元。
3. 校內其他準備金購置雙門變頻電冰箱(393 公升)19,800 元。
4. 校內其他準備金購置 LED 電子看板(486\*37\*10CM)99,000 元。
5. 校內其他準備金購置專業型護貝機(330mm 4 支滾輪)10,000 元。
6. 校內其他準備金購置 1 對 1 分離式冷氣機(10.0KW)136,587 元。
7. 校內其他準備金購置 1 對 1 分離式冷氣機(8.5Kw)35,072 元。

### 伍、其他重要說明

一、本年度預算與上年度預算各項目增減之原因：

(一) 員工人數增減之分析：本年度校長 1 人，教師 84 人，專任教練 1 人，教保員 1 人，行政人員 9 人，校警 1 人，技工 1 人，工友 2 人，特教約僱助理教師 1 人，廚工 1 人，總計 102 人，較上年度預算無增減。

(二) 基金來源、用途及餘絀各科目增減原因之分析：

1. 服務收入本年度預算數 3,000 元，較上年度預算數 3,000 元，較上年度無增減。
2. 財產處分收入本年度預算數 20,258 元，較上年度預算數 12,403 元，依業務需要核實增列 7,855 元。
3. 其他財產收入本年度預算數 324,800 元，較上年度預算數 320,000 元，依業務需要核實增列 4,800 元。
4. 市庫撥款收入本年度預算數 149,912,184 元，較上年度預算 147,826,026 元，依業務需要核實增列 2,086,158 元。
5. 學雜費收入本年度預算數 930,960 元，較上年度預算數 930,960 元，較上年度無增減。

# 臺北市地方教育發展基金－臺北市萬華區萬大國民小學

## 業務計畫及預算概要

中華民國 105 年度

6.雜項收入本年度預算數 390,644 元，較上年度預算數 390,644 元，較上年度無增減。

7.用人費用本年度預算數 138,944,784 元，較上年度預算數 142,912,353 元，核實減列教師等薪津 3,967,569 元。

8.服務費用本年度預算數 4,658,243 元，較上年度預算數 4,552,768 元，核實增列各項業務費等 105,475 元。

9.材料及用品費本年度預算數 2,180,266 元，較上年度預算數 2,286,020 元，核實減列各項業務費等 105,754 元。

10.租金、償債與利息本年度預算數 17,800 元，較上年度預算數 13,000 元，核實增列電錶月租費 4,800 元。

11.購建固定資產、無形資產及非理財目的之長期投資本年度預算數 5,815,801 元，較上年度預算數 4,608,994 元，增列 1,206,807 元，依業務需要核實增列。

12.會費、捐助、補助、分攤、照護、救濟與交流活動費本年度預算數 1,635,584 元，較上年度預算數 1,210,603 元，增列 424,981 元，係因減列教師節禮品及增列清寒學生餐費補助經費。

13.其他本年度預算數 255,100 元，較上年度預算數 257,500 元，減列 2,400 元，係因班級自治費減列 2,400 元。

二、104 學年度第 2 學期核定普通班 36 班、資優班 1 班、啟智班 1 班、身心障礙資源班 1 班、及幼兒園 3 班，共 42 班，預定招收學生人數 945 人，105 學年度第 1 學期預估普通班 34 班、資優班 1 班、身心障礙資源班 1 班、及幼兒園 3 班，共計 39 班，預定招收學生人數 908 人。

三、其他有關說明：無

臺北市地方教育發展基金－臺北市萬華區萬大國民小學

40501529-9

補辦預算明細表

中華民國105年度

單位：新臺幣元

先行辦理 年 度	業務計畫 及用途別	項 目 名 稱	單 位	數 量	單 價	金 額	說 明
103	建築及設備計畫	合計				331,944	
		購置固定資產				331,944	
	購置固定資產					51,285	
		購置什項設備				40,800	103.08.04府授主事預字第 10331032800號
	購置固定資產	雙門變頻電冰箱(393公升)	臺	1	19,800	19,800	幼兒園原有冰箱於94年購置已超 過年限且不堪使用，為節省用電 及方便保存幼兒餐點、藥物等， 亟需新購冰箱1臺，所需經費擬由 本校其他準備金項下支應。
		電能保溫箱(49公分*55公分*120公 分)	臺	1	21,000	21,000	本校多功能教室內蒸飯箱已逾20 年之久，造成師生無法正常於午 餐時間內用餐，影響學生午休， 為改善此問題，擬汰換購置電能 蒸飯箱1臺，所需經費擬由本校其 他準備金項下支應。
	購置固定資產					10,485	103.11.21府授主事預字第 10331529100號
購置機械及設備		數位攝影機	臺	1	10,485	10,485	教育局補助資優班設備經費。(特 殊教育計畫-充實特教班設備輔具



## 臺北市地方教育發展基金－臺北市萬華區萬大國民小學

## 補辦預算明細表

中華民國105年度

單位：新臺幣元

先行辦理 年 度	業務計畫 及用途別	項 目 名 稱	單 位	數 量	單 價	金 額	說 明
104	建築及設備計畫					280,659	及特教方案-74Y)
	購置固定資產					171,659	104.04.13府授主事預字第 10430458200號
	購置什項設備	1對1分離式冷氣機(8.5Kw)	臺	1	35,072	35,072	因幼兒園教師辦公室冷氣機於85 年購置迄今已超過使用年限且經 常漏水，為維護教師安全確實需 要，且具急迫及必要性，所需經 費擬由本校「其他準備金」項下 支應。
		1對1分離式冷氣機(10.0KW)	臺	3	45,529	136,587	因幼兒園教室3間冷氣機於91年購 置迄今已超過使用年限且經常漏 水，為維護幼兒安全確實需要， 且具急迫及必要性，所需經費擬 由本校「其他準備金」項下支應 。
	購置固定資產					109,000	104.06.16府授主事預字第 10430738800號
	購置機械及設備	LED電子看板(486*37*10CM)	臺	1	99,000	99,000	為更新校園川堂跑馬燈功能，使 畫面能提供顯示紅、黃、綠3色供 選擇及3種字體大小等確實需要，

臺北市地方教育發展基金－臺北市萬華區萬大國民小學

40501529-11

補辦預算明細表

中華民國105年度

單位：新臺幣元

先行辦理 年 度	業務計畫 及用途別	項 目 名 稱	單 位	數 量	單 價	金 額	說 明
	購置什項設備	專業型護貝機(330mm 4支滾輪)	臺	1	10,000	10,000	且具急迫及必要性，所需經費擬由本校其他準備金項下支應。 因製作幼兒學習教具確實需要，且具急迫及必要性，所需經費擬由本校其他準備金項下支應。

備註：各管理機關(構)依預算法第 8 8 條規定補辦預算，應確係不及編入年度預算，且因經營環境發生重大變遷或正常業務(含執行中央補助款項目)之確實需要，並經主管機關核轉本府核准先行辦理者；不具急迫性之事項，仍應儘可能納入預算辦理。

臺北市地方教育發展基金－臺北市萬華區萬大國民小學

40501529-13

基金來源、用途及餘絀預計表

中華民國105年度

單位：新臺幣元

前年度決算數	科 目		本年度預算數	上年度預算數	比較增減（－）
	編 號	名 稱			
177,503,438	4	基金來源	151,581,846	149,483,033	2,098,813
3,000	43	勞務收入	3,000	3,000	
3,000	431	服務收入	3,000	3,000	
319,810	45	財產收入	345,058	332,403	12,655
31,896	451	財產處分收入	20,258	12,403	7,855
287,914	45Y	其他財產收入	324,800	320,000	4,800
176,031,009	46	政府撥入收入	149,912,184	147,826,026	2,086,158
171,406,831	462	市庫撥款收入	149,912,184	147,826,026	2,086,158
4,624,178	46Y	政府其他撥入收入			
755,965	4S	教學收入	930,960	930,960	
755,965	4S1	學雜費收入	930,960	930,960	
393,654	4Y	其他收入	390,644	390,644	
393,654	4YY	雜項收入	390,644	390,644	
181,168,750	5	基金用途	153,507,578	155,841,238	-2,333,660
138,000,728	53	國民教育計畫	123,453,736	127,005,742	-3,552,006
9,055,681	54	學前教育計畫	8,801,802	8,872,097	-70,295
15,198,654	5L	一般行政管理計畫	15,436,239	15,354,405	81,834

# 臺北市地方教育發展基金－臺北市萬華區萬大國民小學

## 基金來源、用途及餘絀預計表

中華民國105年度

單位：新臺幣元

前年度決算數	科 目		本年度預算數	上年度預算數	比較增減（－）
	編 號	名 稱			
18,913,687	5M	建築及設備計畫	5,815,801	4,608,994	1,206,807
-3,665,312	6	本期賸餘(短絀-)	-1,925,732	-6,358,205	4,432,473
14,154,416	71	期初基金餘額	4,130,899	8,994,769	-4,863,870
10,489,104	73	期末基金餘額	2,205,167	2,636,564	-431,397

臺北市地方教育發展基金－臺北市萬華區萬大國民小學

40501529-15

現金流量預計表

中華民國105年度

單位：新臺幣元

項 目		本年度預算數	說 明
編 號	名 稱		
81	業務活動之現金流量		
811	本期賸餘(短絀－)	-1,925,732	
813	業務活動之淨現金流入(流出－)	-1,925,732	
82	其他活動之現金流量		
82Z	其他活動之淨現金流入(流出－)		
83	現金及約當現金之淨增(淨減－)	-1,925,732	
84	期初現金及約當現金	6,868,087	
85	期末現金及約當現金	4,942,355	

註：本表係採現金及約當現金基礎，包括現金及自投資日起3個月內到期或清償之債權證券。

臺北市地方教育發展基金－臺北市萬華區萬大國民小學

40501529-17

基金來源－服務收入明細表

中華民國105年度

單位：新臺幣元

前年度決算數	上年度預算數	科 目		本 年 度 預 算 數				說 明
		編 號	名 稱	單 位	數 量	單 價	金 額	
3,000	3,000		合計				3,000	
3,000	3,000	431	服務收入	年	1	3,000	3,000	較上年度預算數3,000元，無增減。 教師甄選報名費收入500元 X6=3,000元(收支對列)。

## 臺北市地方教育發展基金－臺北市萬華區萬大國民小學

## 基金來源－財產處分收入明細表

中華民國105年度

單位：新臺幣元

前年度決算數	上年度預算數	科 目		本 年 度 預 算 數				說 明
		編 號	名 稱	單 位	數 量	單 價	金 額	
31,896	12,403		合計				20,258	較上年度預算數12,403元，增加7,855元。 處分財產變賣收入。
31,896	12,403	451	財產處分收入				20,258	
				年	1	20,258	20,258	

臺北市地方教育發展基金－臺北市萬華區萬大國民小學

40501529-19

基金來源－其他財產收入明細表

中華民國105年度

單位：新臺幣元

前年度決算數	上年度預算數	科 目		本 年 度 預 算 數				說 明
		編 號	名 稱	單 位	數 量	單 價	金 額	
287,914	320,000		合計				324,800	
287,914	320,000	45Y	其他財產收入				324,800	較上年度預算數320,000元，增加4,800元。
				年	1	292,800	292,800	活動中心場地出借費收入(收支對列)。
				年	1	32,000	32,000	教職員工停車收入。



## 臺北市地方教育發展基金－臺北市萬華區萬大國民小學

## 基金來源－市庫撥款收入明細表

中華民國105年度

單位：新臺幣元

前年度決算數	上年度預算數	科 目		本 年 度 預 算 數				說 明
		編 號	名 稱	單 位	數 量	單 價	金 額	
171,406,831	147,826,026		合計				149,912,184	
171,406,831	147,826,026	462	市庫撥款收入	年	1	149,912,184	149,912,184	較上年度預算數147,826,026元，增加2,086,158元。市府補助款。

臺北市地方教育發展基金－臺北市萬華區萬大國民小學

40501529-21

基金來源－學雜費收入明細表

中華民國105年度

單位：新臺幣元

前年度決算數	上年度預算數	科 目		本 年 度 預 算 數				說 明
		編 號	名 稱	單 位	數 量	單 價	金 額	
755,965	930,960		合計				930,960	
755,965	930,960	4S1	學雜費收入				930,960	較上年度預算數930,960元，無增減。
				人、學期	42x2	7,000	588,000	幼兒園學費收入：全日7,000元x42人x2學期=588,000元。
				人、學期	42x2	2,955	248,220	幼兒園雜費收入：全日2,955元x42人x2學期=248,220元。
				人、學期	6x2	2,745	32,940	幼兒園雜費收入：半日2,745元x6人x2學期=32,940元。
				人、學期	6x2	5,150	61,800	幼兒園學費收入：半日5,150元x6人x2學期=61,800元。

# 臺北市地方教育發展基金－臺北市萬華區萬大國民小學

## 基金來源－雜項收入明細表

中華民國105年度

單位：新臺幣元

前年度決算數	上年度預算數	科 目		本 年 度 預 算 數				說 明
		編 號	名 稱	單 位	數 量	單 價	金 額	
393,654	390,644		合計				390,644	
393,654	390,644	4YY	雜項收入	年	1	390,644	390,644	較上年度預算數390,644元，無增減。 工程圖說費及數位學生證等收入。

臺北市地方教育發展基金－臺北市萬華區萬大國民小學

40501529-23

基金用途－國民教育計畫明細表

中華民國105年度

單位：新臺幣元

前年度決算數	上年度預算數	科 目		本年度預算數				說 明
		編 號	名 稱	單位	數量	單價	金額	
138,000,728	127,005,742		合 計				123,453,736	
125,758,337	120,374,579	1	用人費用				116,385,906	
66,841,048	60,552,000	11	正式員額薪資				60,552,000	較上年度預算數60,552,000元，無增減。
66,841,048	60,552,000	113	職員薪金	年	1	51,720,000	51,720,000	教職員71人薪金(詳用人費用彙計表)。
				年	1	8,832,000	8,832,000	特教班教職員8人薪金(詳用人費用彙計表)。
1,688,446	978,896	12	聘僱及兼職人員薪資				978,896	較上年度預算數978,896元，無增減。
406,896	406,896	122	約僱職員薪金	年	1	406,896	406,896	約僱人員1人薪金(詳聘用及約僱人員明細表)。
1,281,550	572,000	124	兼職人員酬金	節	2,200	260	572,000	本校編制專任教師總數85人,按九分之一計算，共10人 1.公假4人880節。2.婚假2人200節。3.產假2人800節。4.病假2人320節。
546,928	594,695	13	超時工作報酬				583,495	較上年度預算數594,695元，減少11,200元。

## 臺北市地方教育發展基金－臺北市萬華區萬大國民小學

## 基金用途－國民教育計畫明細表

中華民國105年度

單位：新臺幣元

前年度決算數	上年度預算數	科 目		本年度預算數				說 明
		編 號	名 稱	單位	數量	單價	金額	
513,248	572,695	131	加班費	年	1	510,535	572,695	不休假出勤加班費。 教師甄選前後各項工作協調、聯絡等加班費(收支對列)。 開放學校場地校內同仁例假日人力加班費(收支對列)。
				人、小時	2x3	185	1,110	
				人、小時	3x110	185	61,050	
33,680	22,000	133	誤餐費	人次	115	80	10,800	體表會教職員工誤餐費。 教師甄選各項工作誤餐費(收支對列)。
				人次	20	80	1,600	
15,424,766	15,042,862	15	獎金				15,042,862	較上年度預算數15,042,862元，無增減。
6,844,605	7,423,000	151	考績獎金	年	1	6,254,000	6,254,000	依考績法規定核發之獎金。
				年	1	1,169,000	1,169,000	依考績法規定核發之獎金。
8,580,161	7,619,862	152	年終獎金	年	1	6,465,000	7,619,862	依規定於年節加發之獎金。
				年	1	1,154,862	1,154,862	依規定於年節加發之獎金。
30,679,304	34,270,992	16	退休及卹償金				30,362,184	較上年度預算數34,270,992元，減少3,908,808元。
30,679,304	34,270,992	161	職員退休及離職金				30,362,184	

臺北市地方教育發展基金－臺北市萬華區萬大國民小學

40501529-25

基金用途－國民教育計畫明細表

中華民國105年度

單位：新臺幣元

前年度決算數	上年度預算數	科 目		本年度預算數				說 明
		編 號	名 稱	單位	數量	單價	金額	
				年	1	4,374,864	4,374,864	提撥退撫基金。
				年	1	754,488	754,488	提撥退撫基金。
				年	1	25,232,832	25,232,832	退休人員月退休金計71人。71人*29,616元*12月=25,232,832元。
10,577,845	8,935,134	18	福利費				8,866,469	較上年度預算數8,935,134元，減少68,665元。
6,436,494	5,339,904	181	分擔員工保險費				5,463,336	
				年	1	4,631,652	4,631,652	分擔公保、勞保、健保費。
				年	1	831,684	831,684	分擔公保、勞保、健保費。
146,500	181,500	183	傷病醫藥費				181,500	
				人	29	3,500	101,500	教職員工健康檢查補助費。
				人	5	16,000	80,000	教職員工健康檢查補助費。
796,947	931,140	187	員工通勤交通費				865,620	
				人、月、段	31x10x1	630	195,300	教師上下班交通費。
				人、月、段	1x12x2	630	15,120	專任教練上下班交通費。
				人、月、段	14x12x2	630	211,680	教師兼行政人員上下班交通費。
				人、月、段	26x10x2	630	327,600	教師上下班交通費。
				人、月、段	8x10x2	630	100,800	特教班教師上下班交通費。
				人、月、段	1x12x2	630	15,120	特教班約僱助理教師上下班交通費。
3,197,904	2,482,590	18Y	其他福利費				2,356,013	

## 臺北市地方教育發展基金－臺北市萬華區萬大國民小學

## 基金用途－國民教育計畫明細表

中華民國105年度

單位：新臺幣元

前年度決算數	上年度預算數	科 目		本年度預算數				說 明
		編 號	名 稱	單位	數量	單價	金額	
				年	1	256,000	256,000	休假旅遊補助費。
				年	1	16,000	16,000	休假旅遊補助費。
				人、年	30x1	6,000	180,000	退休人員三節慰問金6,000元X30人=180,000元。
				年	1	570,243	570,243	退休人員子女教育補助費。
				年	1	121,720	121,720	結婚補助(2人x2月x30,430元)。
				年	1	354,250	354,250	喪葬補助(2人x5月x35,425元)。
				學期	2	428,900	857,800	教職員工子女教育補助費。
8,349,528	3,413,028	2	服務費用				3,430,269	
1,308,909	1,505,128	21	水電費				1,475,025	較上年度預算數1,505,128元，減少30,103元。
1,205,435	1,385,128	212	工作場所電費				1,357,425	
				年	1	1,267,425	1,267,425	電費。
				年	1	90,000	90,000	開放學校場地電費(收支對列)。
103,474	120,000	214	工作場所水費				117,600	
				年	1	117,600	117,600	水費。
84,678	57,660	23	旅運費				57,660	較上年度預算數57,660元，無增減。
63,983	57,660	231	國內旅費				57,660	
				人、天	9x3	1,550	41,850	畢業班校外教學隨隊人員差旅費。

臺北市地方教育發展基金－臺北市萬華區萬大國民小學

40501529-27

基金用途－國民教育計畫明細表

中華民國105年度

單位：新臺幣元

前年度決算數	上年度預算數	科 目		本年度預算數				說 明
		編 號	名 稱	單 位	數 量	單 價	金 額	
20,695		23Y	其他旅運費	年	1	15,810	15,810	因公市外差旅費。
13,303	19,000	24	印刷裝訂與廣告費				14,000	較上年度預算數19,000元，減少5,000元。
13,303	19,000	241	印刷及裝訂費				14,000	
				年	1	5,000	5,000	體表會印製邀請卡。
				年	1	9,000	9,000	教師專業成長暨行動研究費資料印刷費(含特教、輔導、環教、生命等)。
1,326,047	1,259,000	25	修理保養及保固費				1,229,200	較上年度預算數1,259,000元，減少29,800元。
1,110,942	1,049,600	252	一般房屋修護費				1,025,800	
				年	1	975,800	975,800	校舍及其他建築物等修理(41班@28,000元*0.85%)。
				年	1	50,000	50,000	開放學校場地器之保養修護費(收支對列)。
215,105	209,400	255	機械及設備修護費				203,400	
				年	1	172,200	172,200	教學設備及其他公用用具等之保養修理(41班@28,000元*0.15%)。
				年	1	31,200	31,200	電腦設備維護費(電腦專案計畫)。



## 臺北市地方教育發展基金－臺北市萬華區萬大國民小學

## 基金用途－國民教育計畫明細表

中華民國105年度

單位：新臺幣元

前年度決算數	上年度預算數	科 目		本年度預算數				說 明
		編 號	名 稱	單位	數量	單價	金額	
5,270,094	153,240	27	一般服務費				185,884	較上年度預算數153,240元，增加32,644元。
15,680	44,340	276	佣金、匯費、經理費及手續費	人、學期	719x2	18	25,884	委託超商代收學雜費手續費。
5,139,464		27D	計時與計件人員酬金					
114,950	108,900	27F	體育活動費	人、年	71x1	2,000	142,000	文康活動費，本校編列教職員71人(含專任教練、專任輔導教師各1人等)，每人編列2,000元。
				人、年	9x1	2,000	18,000	文康活動費，本校編列教職員8人，助理約僱1人，每人編列2,000元。
346,497	419,000	28	專業服務費				468,500	較上年度預算數419,000元，增加49,500元。
140,597	141,200	285	講課鐘點、稿費、出席審查及查詢費	節	4	1,600	6,400	資優班外聘講授鐘點費。
				節	4	1,600	6,400	資源班外聘講授鐘點費。
				節	10	1,600	16,000	特教班外聘講授鐘點費。
				班、月	1x12	600	7,200	資優班教材編輯費。

臺北市地方教育發展基金－臺北市萬華區萬大國民小學

40501529-29

基金用途－國民教育計畫明細表

中華民國105年度

單位：新臺幣元

前年度決算數	上年度預算數	科 目		本年度預算數				說 明
		編 號	名 稱	單位	數量	單價	金額	
				班、月	1x12	600	7,200	資源班教材編輯費。
				班、月	2x12	600	14,400	特教班教材編輯費。
				節	6	1,600	9,600	性別平等教育宣導活動講座鐘點費。
				節	10	1,600	16,000	教師專業成長暨行動研究費講座鐘點費。
				節	5	1,600	8,000	國小家長教育成長暨志工培訓外聘鐘點費。
				節	10	1,600	16,000	自閉症學生入學準備班教師授課鐘點費(新增)。
				節	200	170	34,000	自閉症學生入學準備班助理教師協助教學觀察鐘點費(新增)。
				節	200	450	90,000	自閉症學生入學準備班親職教育座談外聘講師鐘點費(新增)。
36,000	36,000	28A	電子計算機軟體服務費					
169,900	241,800	28Y	其他				237,300	
				班、人、月	12x1x9	100	10,800	學童午餐指導費(1-2年級)。
				班、人、月	12x1x9	300	32,400	學童午餐指導費(3-4年級)。
				班、人、月	12x1x9	400	43,200	學童午餐指導費(5-6年級)。
				年	1	20,000	20,000	學童個案工作指導費。

## 臺北市地方教育發展基金－臺北市萬華區萬大國民小學

## 基金用途－國民教育計畫明細表

中華民國105年度

單位：新臺幣元

前年度決算數	上年度預算數	科 目		本年度預算數				說 明
		編 號	名 稱	單位	數量	單價	金額	
				年	1	8,000	8,000	牙醫師檢查費(501人-1,000人含以下)。
				人、月	10x9	400	36,000	工作人員午餐指導費。
				班、人、月	4x1x9	400	14,400	學童午餐指導費(特教班)。
				人、小時	2x250	145	72,500	開放學校場地保全機動巡邏費用(收支對列)。
2,016,119	1,830,950	3	材料及用品費				1,763,976	
835,210	503,590	31	使用材料費				457,436	較上年度預算數503,590元，減少46,154元。
835,210	503,590	315	設備零件				457,436	
				學期	2	4,364	8,728	教材教具(資源班)由班級設備費移列。
				學期	2	3,000	6,000	圖書教學光碟軟體(資優班)由班級設備費移列。
				學期	2	5,000	10,000	教材教具(資優班)由班級設備費移列。
				學期	2	5,000	10,000	知動器材(特教班)由班級設備費移列。
				學期	2	3,000	6,000	教材教具(特教班)由班級設備費移列。
				座	2	3,640	7,280	原木圖書櫃120cm*90cm*30cm(資源班)由班級設備費移列(新增)。

臺北市地方教育發展基金－臺北市萬華區萬大國民小學

40501529-31

基金用途－國民教育計畫明細表

中華民國105年度

單位：新臺幣元

前年度決算數	上年度預算數	科 目		本年度預算數				說 明
		編 號	名 稱	單位	數量	單價	金額	
				座	1	4,152	4,152	沙包PS7057A歡樂籃球架(資源班) 由班級設備費移列(新增)。
				年	1	78,000	78,000	行政電腦耗材(電腦專案計畫)。
				學期	2	28,200	56,400	體育教學運動器材(學務處)由班 級設備費移列。
				臺	10	1,100	11,000	電扇(各班教室用)由班級設備費 移列。
				張	5	1,550	7,750	折合室會議桌183cm*76cm*74cm( 總務處)由班級設備費移列。
				學期	2	35,000	70,000	各學習領域教具及媒體(教務處) 由班級設備費移列。
				座	2	1,300	2,600	DV腳架SONY VCT-R640(教務處) (新增)。
				支	2	2,103	4,206	新購簡報筆(教務處)由班級設備 費移列(新增)。
				張	1	3,500	3,500	辦公椅(校長室)由班級設備費移 列(新增)。
				臺	1	5,000	5,000	展示架150cm*90cm(總務處)由班 級設備費移列(新增)。
				臺	36	320	11,520	活動主機架(總務處)由班級設備 費移列(新增)。
				班、年	24x1	6,300	151,200	電腦設備維護及管理費(3-6)年級

## 臺北市地方教育發展基金－臺北市萬華區萬大國民小學

## 基金用途－國民教育計畫明細表

中華民國105年度

單位：新臺幣元

前年度決算數	上年度預算數	科 目		本年度預算數				說 明
		編 號	名 稱	單位	數量	單價	金額	
1,180,909	1,327,360	32	用品消耗	年	1	4,100	4,100	(電腦專案計畫)。
12,740	6,290	321	辦公(事務)用品	批	1	400	400	體表會用各項設備零件費用。
63,970	60,000	322	報章什誌	年	1	290	290	較上年度預算數1,327,360元，減少20,820元。
14,930	25,000	328	醫療用品(非醫療院所使用)	學期	2	30,000	60,000	性別平等教育宣導活動文具紙張。
1,089,269	1,236,070	32Y	其他	年	1	25,000	25,000	教師甄選用文具(收支對列)。
				班、年	36x1	13,820	497,520	圖書(圖書室)由班級設備費移列。
				人、學期	899x2	100	179,800	。
				班、年	36x1	7,200	259,200	健康中心藥品費計算: 11班以上25,000元。
							1,220,850	教學材料費。
								辦理學童各項活動費用。
								班級業務費(含專用垃圾袋、消毒藥水及衛生清潔用品、建築物公共安全檢查簽證、消防安全檢

臺北市地方教育發展基金－臺北市萬華區萬大國民小學

40501529-33

基金用途－國民教育計畫明細表

中華民國105年度

單位：新臺幣元

前年度決算數	上年度預算數	科 目		本年度預算數				說 明
		編 號	名 稱	單位	數量	單價	金額	
				年	1	30,000	30,000	測費)。
				班、年	1x1	13,820	13,820	課後社團活動費。
				班、年	1x1	13,820	13,820	資源班教學材料費。
				班、年	2x1	13,820	27,640	資優班教學材料費。
				班、年	18x1	7,200	129,600	特教班教學材料費。
				年	1	40,000	40,000	游泳池水電清潔費(4-6年級)。
				年	1	3,000	3,000	體表會各班級佈置會場材料費。
				年	1	2,000	2,000	體表會佈置會場用聖誕紅。
				年	1	14,450	14,450	國小家長教育成長暨志工培訓場地佈置、茶水等雜支。
				年	1	10,000	10,000	開放學校場地廁所衛生清潔用品費(含衛生紙及垃圾袋)(收支對列)。
				年	1	10,000	10,000	自閉症學生入學準備班講義製作、茶水及場地清潔等雜支(新增)。
20,400	13,000	4	租金、償債與利息				17,800	
11,600	13,000	43	機器租金				13,000	較上年度預算數13,000元，無增減。
11,600	13,000	432	機械及設備租金				13,000	
				年	1	13,000	13,000	體表會租用音響費用。

## 臺北市地方教育發展基金－臺北市萬華區萬大國民小學

## 基金用途－國民教育計畫明細表

中華民國105年度

單位：新臺幣元

前年度決算數	上年度預算數	科 目		本年度預算數				說 明
		編 號	名 稱	單位	數量	單價	金額	
8,800		45	什項設備租金				4,800	新增項目
8,800		451	什項設備租金				4,800	
				月	12	400	4,800	電錶月租費(收支對列)(新增)。
1,666,020	1,116,685	7	會費、捐助、補助、分攤、 照護、救濟與交流活動 費				1,600,685	
1,666,020	1,116,685	74	補貼(償)、獎勵、慰問、 照護與救濟				1,600,685	較上年度預算數1,116,685元，增加484,000元。
1,666,020	1,116,685	74Y	其他	人、天	160x200	50	1,600,000	清寒學生餐費補助。
				人	5	137	685	教職員及教師助理員疫苗接種(特教專班2班)
190,324	257,500	9	其他				255,100	
190,324	257,500	91	其他支出				255,100	較上年度預算數257,500元，減少2,400元。
190,324	257,500	91Y	其他	年	1	126,000	126,000	執行學生路隊安全導護費及義工保險費。20-39班，以5人計算，按每學期20週，每週5日，每日2次、每次63元編列。(2學期x20週x5日x2次x63元)

臺北市地方教育發展基金－臺北市萬華區萬大國民小學

40501529-35

基金用途－國民教育計畫明細表

中華民國105年度

單位：新臺幣元

前年度決算數	上年度預算數	科 目		本年度預算數				說 明
		編 號	名 稱	單 位	數 量	單 價	金 額	
				班、年	7x1	5,600	39,200	國小游泳檢測未通過學生暑期游泳訓練班報名費(六年級)。 班級自治費。
				人、學期	899x2	50	89,900	



## 臺北市地方教育發展基金－臺北市萬華區萬大國民小學

## 基金用途－學前教育計畫明細表

中華民國105年度

單位：新臺幣元

前年度決算數	上年度預算數	科 目		本年度預算數				說 明
		編 號	名 稱	單 位	數 量	單 價	金 額	
9,055,681	8,872,097		合 計				8,801,802	
8,368,193	8,668,779	1	用人費用				8,682,011	
5,805,802	5,929,860	11	正式員額薪資				5,929,860	較上年度預算數5,929,860元，無增減。
5,805,802	5,581,860	113	職員薪金	年	1	5,581,860	5,581,860	教職員6人薪金(詳用人費用彙計表)。
	348,000	114	工員工資	年	1	348,000	348,000	幼兒園專任廚工1人薪金(詳用人費用彙計表)。
41,856	57,266	13	超時工作報酬				57,266	較上年度預算數57,266元，無增減。
41,856	57,266	131	加班費	年	1	57,266	57,266	不休假出勤加班費。
1,383,481	1,525,233	15	獎金				1,525,233	較上年度預算數1,525,233元，無增減。
665,930	784,000	151	考績獎金	年	1	784,000	784,000	依考績法規定核發之獎金。
717,551	741,233	152	年終獎金	年	1	741,233	741,233	依規定於年節加發之獎金。
514,665	521,424	16	退休及卹償金				521,424	較上年度預算數521,424元，無增減。

臺北市地方教育發展基金－臺北市萬華區萬大國民小學

40501529-37

基金用途－學前教育計畫明細表

中華民國105年度

單位：新臺幣元

前年度決算數	上年度預算數	科目		本年度預算數				說明	
		編號	名稱	單位	數量	單價	金額		
514,665	511,344	161	職員退休及離職金	年	1	511,344	511,344	增減。	
	10,080	162	工員退休及離職金	年	1	10,080	10,080	提撥退撫基金。	
622,389	634,996	18	福利費				648,228	提撥勞工退休準備金。	
560,279	542,136	181	分擔員工保險費	年	1	554,508	554,508	較上年度預算數634,996元，增加13,232元。	
		183	傷病醫藥費	人	1	860	860	分擔公保、勞保、健保費。	
46,110	76,860	187	員工通勤交通費	人、月、段	5x10x1	630	31,500	幼兒園教師健康檢查費(新增)。	
				人、月、段	3x12x2	630	45,360	幼兒園主任及教保員、廚工等上下班交通費。	
16,000	16,000	18Y	其他福利費	年	1	16,000	16,000	16,000	休假旅遊補助費(幼兒教師兼主任)。
72,630	41,000	2	服務費用				50,092		
45,630	14,000	27	一般服務費				18,592	較上年度預算數14,000元，增加4,592元。	

## 臺北市地方教育發展基金－臺北市萬華區萬大國民小學

## 基金用途－學前教育計畫明細表

中華民國105年度

單位：新臺幣元

前年度決算數	上年度預算數	科 目		本年度預算數				說 明
		編 號	名 稱	單 位	數 量	單 價	金 額	
700	4,320	276	佣金、匯費、經理費 及手續費	人、學期	72x2	18	2,592	委託超商代收學雜費手續費。
37,670		27D	計時與計件人員酬金				2,592	
7,260	9,680	27F	體育活動費	人、年	8x1	2,000	16,000	文康活動費，本校編列教職員8人(含教保員及廚工各1人)，每人編列2,000元。
27,000	27,000	28	專業服務費				16,000	
27,000	27,000	28Y	其他	班、人、月	3x2x9	500	31,500	較上年度預算數27,000元，增加4,500元。
				人、月	1x9	500	27,000	
247,911	68,400	3	材料及用品費				4,500	學童午餐指導費(幼兒園)。
12,300	46,800	31	使用材料費				27,000	
12,300	46,800	315	設備零件				4,500	學童午餐指導費(教保員)(新增)。
235,611	21,600	32	用品消耗				34,800	
8,200		321	辦公(事務)用品				34,800	較上年度預算數21,600元，增加13,200元。

臺北市地方教育發展基金－臺北市萬華區萬大國民小學

40501529-39

基金用途－學前教育計畫明細表

中華民國105年度

單位：新臺幣元

前年度決算數	上年度預算數	科 目		本年度預算數				說 明
		編 號	名 稱	單位	數量	單價	金額	
		322	報章什誌	學期	2	6,600	13,200	幼兒圖書(新增)。
227,411	21,600	32Y	其他	班、年	3x1	7,200	21,600	
		7	會費、捐助、補助、分攤、 照護、救濟與交流活動費				21,600	幼兒園班級業務費(含垃圾袋、 消毒藥水、衛生清潔用品費、衛 生紙及教室佈置費)。
355,947	93,918	74	補貼(償)、獎勵、慰問、 照護與救濟				34,899	
		74Y	其他	人、學期	3x1	11,633	34,899	較上年度預算數93,918元，減少 59,019元。
		9	其他				34,899	低收入戶家庭幼生月費補助。
11,000		91	其他支出					
11,000		91Y	其他					

## 臺北市地方教育發展基金－臺北市萬華區萬大國民小學

## 基金用途－一般行政管理計畫明細表

中華民國105年度

單位：新臺幣元

前年度決算數	上年度預算數	科 目		本年度預算數				說 明
		編 號	名 稱	單位	數量	單價	金額	
15,198,654	15,354,405		合 計				15,436,239	
13,763,855	13,868,995	1	用人費用				13,876,867	
8,964,393	9,012,000	11	正式員額薪資				9,012,000	較上年度預算數9,012,000元，無增減。
7,242,033	7,404,000	113	職員薪金	年	1	7,404,000	7,404,000	教職員10人薪金(詳用人費用彙計表)。
1,143,240	1,092,000	114	工員工資	年	1	1,092,000	1,092,000	工員3人工資(詳用人費用彙計表)。
579,120	516,000	115	警餉	年	1	516,000	516,000	校警1人薪金(詳用人費用彙計表)。
467,042	479,939	13	超時工作報酬				479,939	較上年度預算數479,939元，無增減。
467,042	479,939	131	加班費	年	1	397,799	397,799	不休假出勤加班費。
				人、小時	1x60	185	11,100	校園安全校內同仁例假日人力支援。
				人、小時	4x96	185	71,040	行政人員加班費(統籌業務費)。
2,229,577	2,422,500	15	獎金				2,422,500	較上年度預算數2,422,500元，無增減。

臺北市地方教育發展基金－臺北市萬華區萬大國民小學

40501529-41

基金用途－一般行政管理計畫明細表

中華民國105年度

單位：新臺幣元

前年度決算數	上年度預算數	科目		本年度預算數				說明
		編號	名稱	單位	數量	單價	金額	
1,105,708	1,296,000	151	考績獎金	年	1	1,296,000	1,296,000	增減。 依考績法規定核發之獎金。
1,123,869	1,126,500	152	年終獎金	年	1	1,126,500	1,126,500	依規定於年節加發之獎金。
785,004	718,752	16	退休及卹償金				718,752	較上年度預算數718,752元，無增減。
716,412	664,152	161	職員退休及離職金	年	1	664,152	664,152	提撥退撫基金。
68,592	54,600	162	工員退休及離職金	年	1	54,600	54,600	提撥勞工退休準備金。
1,317,839	1,235,804	18	福利費				1,243,676	較上年度預算數1,235,804元，增加7,872元。
939,573	837,924	181	分擔員工保險費	年	1	853,356	853,356	分擔公保、勞保、健保費。
154,266	173,880	187	員工通勤交通費	人、月、段	7x12x2	630	105,840	職員、技工、工友上下班交通費。
				人、月、段	1x12x2	630	15,120	職員、技工、工友上下班交通費。
				人、月、段	6x12x1	630	45,360	職員、技工、工友上下班交通

## 臺北市地方教育發展基金－臺北市萬華區萬大國民小學

## 基金用途－一般行政管理計畫明細表

中華民國105年度

單位：新臺幣元

前年度決算數	上年度預算數	科 目		本年度預算數				說 明
		編 號	名 稱	單位	數量	單價	金額	
224,000	224,000	18Y	其他福利費	年	1	224,000	224,000	費。
990,858	1,098,740	2	服務費用				1,177,882	休假旅遊補助費。
	6,300	22	郵電費				5,670	較上年度預算數6,300元，減少630元。
	6,300	222	電話費	年	1	5,670	5,670	校園安全保全專線電話費用等。
4,544	7,500	23	旅運費				7,500	較上年度預算數7,500元，無增減。
4,544	7,500	23Y	其他旅運費	人次	250	30	7,500	出納人員及聯絡員等外勤交通費。
525,314	623,940	27	一般服務費				703,712	較上年度預算數623,940元，增加79,772元。
508,374	607,000	279	外包費	人、月	1x12	42,976	675,712	校警勞務外包費。
				人、年	4x1	40,000	160,000	消化超額職工(技工、工友)業務外包費。
16,940	16,940	27F	體育活動費	人、年	14x1	2,000	28,000	文康活動費，編列教職員10人、

臺北市地方教育發展基金－臺北市萬華區萬大國民小學

40501529-43

基金用途－一般行政管理計畫明細表

中華民國105年度

單位：新臺幣元

前年度決算數	上年度預算數	科 目		本年度預算數				說 明
		編 號	名 稱	單位	數量	單價	金額	
362,600	362,600	28	專業服務費				362,600	工友3人、校警1人、合計14人、每人編列2,000元。
362,600	362,600	28Y	其他				362,600	較上年度預算數362,600元，無增減。
				年	1	362,600	362,600	校園安全機械定點、機動巡邏等保全費用。
98,400	98,400	29	公共關係費				98,400	較上年度預算數98,400元，無增減。
98,400	98,400	291	公共關係費				98,400	
				月	12	8,200	98,400	校長特別費。
289,875	386,670	3	材料及用品費				381,490	
289,875	386,670	32	用品消耗				381,490	較上年度預算數386,670元，減少5,180元。
281,475	383,760	321	辦公(事務)用品				376,080	
				年	1	376,080	376,080	本校奉核定普通班39班(含幼兒園3班)，統籌業務費計算如下： 1,290元x15班x12月=232,200元。 810元x15班x12月=145,800元。 640元x9班x12月=69,120元，合計447,120元，依實際需求移列加班費71,040元外，其餘如列數。



## 臺北市地方教育發展基金－臺北市萬華區萬大國民小學

## 基金用途－一般行政管理計畫明細表

中華民國105年度

單位：新臺幣元

前年度決算數	上年度預算數	科 目		本年度預算數				說 明
		編 號	名 稱	單 位	數 量	單 價	金 額	
8,400	2,910	325	服裝	人、套	1x1	2,500	5,410	校警冬服(新增)。 校警夏服(成立第31年)。 校警襪子。 校警皮鞋。 校警服裝配備。
				人、套	1x1	1,500	2,500	
				雙	1	100	1,500	
				人、雙	1x1	1,100	100	
				人、年	1x1	210	1,100	
154,066		9	其他					
154,066		91	其他支出					
154,066		91Y	其他					

臺北市地方教育發展基金－臺北市萬華區萬大國民小學

40501529-45

基金用途－建築及設備計畫明細表

中華民國105年度

單位：新臺幣元

前年度決算數	上年度預算數	科 目		本年度預算數				說 明
		編 號	名 稱	單位	數量	單價	金額	
18,913,687	4,608,994		合計				5,815,801	
18,913,687	4,608,994	5	購建固定資產、無形資產及非理財目的之長期投資				5,815,801	
2,002,515	1,114,410	51	購置固定資產				1,892,664	
2,002,515	1,114,410		一般建築及設備計畫				1,892,664	新增。
56,900	164,010		班級設備				204,824	
40,000	49,760	514	購置機械及設備				37,900	
				臺	1	37,900	37,900	新購單眼相機(Canon 70D 18-135mm STM變焦鏡組)教務處。
16,900	114,250	516	購置什項設備				166,924	
				臺	4	26,731	106,924	汰換一對一變頻分離式冷氣機7.1kw含標準安裝(音樂二-三各1臺電腦二2臺)。
				臺	1	13,000	13,000	新購碎紙機(會計室)。
				張	1	27,000	27,000	新購辦公桌(主桌197cm*103cm*75cm、側桌180cm*45*65cm、活動櫃45cm*60cm*65cm)。

## 臺北市地方教育發展基金－臺北市萬華區萬大國民小學

## 基金用途－建築及設備計畫明細表

中華民國105年度

單位：新臺幣元

前年度決算數	上年度預算數	科 目		本年度預算數				說 明
		編 號	名 稱	單位	數量	單價	金額	
	164,000		學校設備	座	1	20,000	20,000	新購儀器櫃SR-41U-1000黑色機櫃1989*600*1000mm(教務處)。
	164,000	514	購置機械及設備				164,000	
			特殊班設備	臺	8	20,500	164,000	汰舊換新單槍投影機。
		516	購置什項設備				11,840	
			資訊設備	座	1	11,840	11,840	新購沙包(資源班)。
1,478,319	751,000		購置機械及設備				1,467,000	
1,478,319	751,000	514					1,467,000	
			幼兒園設備	年	1	156,000	156,000	汰舊換新電腦周邊設備及零組件(電腦專案計畫)。
	11,400		購置什項設備	臺	57	23,000	1,311,000	汰舊換新個人電腦57臺(電腦專案計畫)。
	11,400	516					45,000	
			購置什項設備	套	2	22,500	45,000	新購攀岩專用地墊(幼兒園)。

臺北市地方教育發展基金－臺北市萬華區萬大國民小學

40501529-47

基金用途－建築及設備計畫明細表

中華民國105年度

單位：新臺幣元

前年度決算數	上年度預算數	科 目		本年度預算數				說 明
		編 號	名 稱	單位	數量	單價	金額	
467,296	24,000		校園設備					
94,385		514	購置機械及設備					
	24,000	515	購置交通及運輸設備					
372,911		516	購置什項設備					
		52	購置無形資產				36,000	
			一般建築及設備計畫				36,000	新增。
			資訊設備				36,000	
		521	購置電腦軟體				36,000	
				年	1	36,000	36,000	電腦教學軟體費(電腦專案計畫)。
16,911,172	3,494,584	58	遞延支出(臺北市地方教育發展基金及臺北市臺北都會區捷運固定資產重置基金專用)				3,887,137	
16,911,172	3,494,584		一般建築及設備計畫				3,887,137	新增。

## 臺北市地方教育發展基金－臺北市萬華區萬大國民小學

## 基金用途－建築及設備計畫明細表

中華民國105年度

單位：新臺幣元

前年度決算數	上年度預算數	科 目		本年度預算數				說 明
		編 號	名 稱	單位	數量	單價	金額	
	3,494,584		萬有樓屋頂防 漏整修工程				3,887,137	
	3,494,584	581	遞延修繕房 屋建築支出				3,887,137	
				公尺	150	400	60,000	一、施工費 落水管(含固定配件)。
				平方公尺	222	970	215,340	女兒牆防水及整修。
				平方公尺	318	460	146,280	粉刷油漆、水泥砂漿粉光(含敲 除運棄)。
				平方公尺	1,273	180	229,140	粉刷油漆(含刮除舊漆)。
				平方公尺	584	3,680	2,149,120	合法建築物為防漏目的，於平屋 頂上建造斜屋頂(占高度不超過 1.5M，含拆除運棄、收邊、天 溝)。
				平方公尺	395	1,940	766,300	平屋頂防水隔熱(含拆除運棄、 收邊、落水頭及屋頂面既有管線 整理)以投影面積計算。
				式	1	249,633	249,633	二、委託技術服務費(總包價法) 。
				式	1	71,324	71,324	三、工程管理費(按施工費2%提 列)。
16,911,172			校園整修工程					

臺北市地方教育發展基金－臺北市萬華區萬大國民小學

40501529-49

基金用途－建築及設備計畫明細表

中華民國105年度

單位：新臺幣元

前年度決算數	上年度預算數	科 目		本年度預算數				說 明
		編 號	名 稱	單位	數量	單價	金額	
16,911,172		581	遞延修繕房屋建築支出					

臺北市地方教育發展基金－臺北市萬華區萬大國民小學

40501529-51

預計平衡表

中華民國105年12月31日

單位：新臺幣元

103年(前年)12月31日		科 目		105年12月31日		104年(上年)12月31日				比較 增減(-)
決算數		編 號	名 稱	預 計 數		預 計 數	調整數(±)	調整後預計數		
金 額	%			金 額	%			金 額	%	
2,002,354,811	100.00		資產合計	1,994,070,874	100.00	1,759,100,456	236,896,150	1,995,996,606	100.00	-1,925,732
2,002,354,811	100.00	1	資產	1,994,070,874	100.00	1,759,100,456	236,896,150	1,995,996,606	100.00	-1,925,732
13,436,292	0.67	11	流動資產	5,152,355	0.26	3,726,864	3,351,223	7,078,087	0.35	-1,925,732
13,226,292	0.66	111	現金	4,942,355	0.25	3,478,864	3,389,223	6,868,087	0.34	-1,925,732
13,226,292	0.66	1112	銀行存款	4,942,355	0.25	3,478,864	3,389,223	6,868,087	0.34	-1,925,732
210,000	0.01	115	預付款項	210,000	0.01	248,000	-38,000	210,000	0.01	
210,000	0.01	1154	預付費用	210,000	0.01	248,000	-38,000	210,000	0.01	
3,733,527	0.19	12	投資、長期應收款項、貸墊款及準備金	3,733,527	0.19	3,730,205	3,322	3,733,527	0.19	
3,733,527	0.19	124	準備金	3,733,527	0.19	3,730,205	3,322	3,733,527	0.19	
1,528,360	0.08	1241	退休及離職準備金	1,528,360	0.08	1,383,157	145,203	1,528,360	0.08	
2,205,167	0.11	124Y	其他準備金	2,205,167	0.11	2,347,048	-141,881	2,205,167	0.11	
1,985,184,992	99.14	13	其他資產	1,985,184,992	99.55	1,751,643,387	233,541,605	1,985,184,992	99.46	
1,985,184,992	99.14	131	什項資產	1,985,184,992	99.55	1,751,643,387	233,541,605	1,985,184,992	99.46	
132,288	0.00	1315	暫付及待結轉帳項	132,288	0.01		132,288	132,288	0.01	
1,985,052,704	99.14	1316	代管資產	1,985,052,704	99.54	1,751,643,387	233,409,317	1,985,052,704	99.45	
2,002,354,811	100.00		負債及基金餘額合計	1,994,070,874	100.00	1,759,100,456	236,896,150	1,995,996,606	100.00	-1,925,732
1,991,865,707	99.48	2	負債	1,991,865,707	99.89	1,756,463,892	235,401,815	1,991,865,707	99.79	
4,061,233	0.21	21	流動負債	4,061,233	0.20	2,634,292	1,426,941	4,061,233	0.20	
4,061,233	0.21	212	應付款項	4,061,233	0.20	2,634,292	1,426,941	4,061,233	0.20	
4,043,813	0.20	2123	應付代收款	4,043,813	0.20	2,608,292	1,435,521	4,043,813	0.20	
3,900	0.01	2125	應付費用	3,900	0.00	26,000	-22,100	3,900	0.00	
13,520	0.00	212Y	其他應付款	13,520	0.00		13,520	13,520	0.00	
1,987,804,474	99.27	22	其他負債	1,987,804,474	99.69	1,753,829,600	233,974,874	1,987,804,474	99.59	
1,987,804,474	99.27	221	什項負債	1,987,804,474	99.69	1,753,829,600	233,974,874	1,987,804,474	99.59	

## 臺北市地方教育發展基金－臺北市萬華區萬大國民小學

## 預計平衡表

中華民國105年12月31日

單位：新臺幣元

103年(前年)12月31日		科 目		105年12月31日		104年(上年)12月31日				比較 增減(-)
決 算 數		編 號	名 稱	預 計 數		預 計 數	調 整 數(±)	調 整 後 預 計 數		
金 額	%			金 額	%			金 額	%	
1,223,410	0.05	2211	存入保證金	1,223,410	0.06	785,196	438,214	1,223,410	0.06	
1,528,360	0.08	2213	應付退休及離職金	1,528,360	0.08	1,383,157	145,203	1,528,360	0.08	
1,985,052,704	99.14	2214	應付代管資產	1,985,052,704	99.55	1,751,643,387	233,409,317	1,985,052,704	99.45	
		2215	暫收及待結轉帳項			17,860	-17,860			
10,489,104	0.52	3	基金餘額	2,205,167	0.11	2,636,564	1,494,335	4,130,899	0.21	-1,925,732
10,489,104	0.52	31	基金餘額	2,205,167	0.11	2,636,564	1,494,335	4,130,899	0.21	-1,925,732
10,489,104	0.52	311	基金餘額	2,205,167	0.11	2,636,564	1,494,335	4,130,899	0.21	-1,925,732
10,489,104	0.52	3111	累積餘額	2,205,167	0.11	2,636,564	1,494,335	4,130,899	0.21	-1,925,732

註：註：1.信託代理與保證資產(負債)前年度決算數0元，上年度調整後預計數0元，本年度預計數0元。2.或有資產(負債)0元。3本基金自93年度起，本固定項目分開原則，將屬長期固定帳項，包括固定資產30,600,243元、無形資產343,330元及長期債務0元等另立帳類管理，未納入本表。



臺北市地方教育發展基金－臺北市萬華區萬大國民小學

40501529-53

各項費用彙計表

中華民國105年度

單位：新臺幣元

前年度 決算數	上年度 預算數	計畫別	合計	國民教育計畫	學前教育計畫	一般行政管理計畫	建築及設備計畫
		用途別科目					
181,168,750	155,841,238	合計	153,507,578	123,453,736	8,801,802	15,436,239	5,815,801
147,890,385	142,912,353	用人費用	138,944,784	116,385,906	8,682,011	13,876,867	
81,611,243	75,493,860	正式員額薪資	75,493,860	60,552,000	5,929,860	9,012,000	
79,888,883	73,537,860	職員薪金	73,537,860	60,552,000	5,581,860	7,404,000	
1,143,240	1,440,000	工員工資	1,440,000		348,000	1,092,000	
579,120	516,000	警餉	516,000			516,000	
1,688,446	978,896	聘僱及兼職人員薪資	978,896	978,896			
406,896	406,896	約僱職員薪金	406,896	406,896			
1,281,550	572,000	兼職人員酬金	572,000	572,000			
1,055,826	1,131,900	超時工作報酬	1,120,700	583,495	57,266	479,939	
1,022,146	1,109,900	加班費	1,109,900	572,695	57,266	479,939	
33,680	22,000	誤餐費	10,800	10,800			
19,037,824	18,990,595	獎金	18,990,595	15,042,862	1,525,233	2,422,500	
8,616,243	9,503,000	考績獎金	9,503,000	7,423,000	784,000	1,296,000	
10,421,581	9,487,595	年終獎金	9,487,595	7,619,862	741,233	1,126,500	
31,978,973	35,511,168	退休及卹償金	31,602,360	30,362,184	521,424	718,752	
31,910,381	35,446,488	職員退休及離職金	31,537,680	30,362,184	511,344	664,152	
68,592	64,680	工員退休及離職金	64,680		10,080	54,600	

## 臺北市地方教育發展基金－臺北市萬華區萬大國民小學

## 各項費用彙計表

中華民國105年度

單位：新臺幣元

前年度 決算數	上年度 預算數	計畫別		合計	國民教育計畫	學前教育計畫	一般行政管理計畫	建築及設備計畫
		用途別科目						
12,518,073	10,805,934	福利費		10,758,373	8,866,469	648,228	1,243,676	
7,936,346	6,719,964	分擔員工保險費		6,871,200	5,463,336	554,508	853,356	
146,500	181,500	傷病醫藥費		182,360	181,500	860		
997,323	1,181,880	員工通勤交通費		1,108,800	865,620	76,860	166,320	
3,437,904	2,722,590	其他福利費		2,596,013	2,356,013	16,000	224,000	
9,413,016	4,552,768	服務費用		4,658,243	3,430,269	50,092	1,177,882	
1,308,909	1,505,128	水電費		1,475,025	1,475,025			
1,205,435	1,385,128	工作場所電費		1,357,425	1,357,425			
103,474	120,000	工作場所水費		117,600	117,600			
	6,300	郵電費		5,670			5,670	
	6,300	電話費		5,670			5,670	
89,222	65,160	旅運費		65,160	57,660		7,500	
63,983	57,660	國內旅費		57,660	57,660			
25,239	7,500	其他旅運費		7,500			7,500	
13,303	19,000	印刷裝訂與廣告費		14,000	14,000			
13,303	19,000	印刷及裝訂費		14,000	14,000			
1,326,047	1,259,000	修理保養及保固費		1,229,200	1,229,200			
1,110,942	1,049,600	一般房屋修護費		1,025,800	1,025,800			

臺北市地方教育發展基金－臺北市萬華區萬大國民小學

40501529-55

各項費用彙計表

中華民國105年度

單位：新臺幣元

前年度 決算數	上年度 預算數	計畫別	合計	國民教育計畫	學前教育計畫	一般行政管理計畫	建築及設備計畫
		用途別科目					
215,105	209,400	機械及設備修護費	203,400	203,400			
5,841,038	791,180	一般服務費	908,188	185,884	18,592	703,712	
16,380	48,660	佣金、匯費、經理費及手續費	28,476	25,884	2,592		
508,374	607,000	外包費	675,712			675,712	
5,177,134		計時與計件人員酬金					
139,150	135,520	體育活動費	204,000	160,000	16,000	28,000	
736,097	808,600	專業服務費	862,600	468,500	31,500	362,600	
140,597	141,200	講課鐘點、稿費、出席審查及查詢費	231,200	231,200			
36,000	36,000	電子計算機軟體服務費					
559,500	631,400	其他	631,400	237,300	31,500	362,600	
98,400	98,400	公共關係費	98,400			98,400	
98,400	98,400	公共關係費	98,400			98,400	
2,553,905	2,286,020	材料及用品費	2,180,266	1,763,976	34,800	381,490	
847,510	550,390	使用材料費	457,436	457,436			
847,510	550,390	設備零件	457,436	457,436			
1,706,395	1,735,630	用品消耗	1,722,830	1,306,540	34,800	381,490	
302,415	390,050	辦公(事務)用品	376,770	690		376,080	
63,970	60,000	報章什誌	73,200	60,000	13,200		

## 臺北市地方教育發展基金－臺北市萬華區萬大國民小學

## 各項費用彙計表

中華民國105年度

單位：新臺幣元

前年度 決算數	上年度 預算數	計畫別 用途別科目	合計	計畫別			
				國民教育計畫	學前教育計畫	一般行政管理計畫	建築及設備計畫
8,400	2,910	服裝	5,410			5,410	
14,930	25,000	醫療用品(非醫療院所使用)	25,000	25,000			
1,316,680	1,257,670	其他	1,242,450	1,220,850	21,600		
20,400	13,000	租金、償債與利息	17,800	17,800			
11,600	13,000	機器租金	13,000	13,000			
11,600	13,000	機械及設備租金	13,000	13,000			
8,800		什項設備租金	4,800	4,800			
8,800		什項設備租金	4,800	4,800			
18,913,687	4,608,994	購建固定資產、無形資產及非理財目的之長期投資	5,815,801				5,815,801
2,002,515	1,114,410	購置固定資產	1,892,664				1,892,664
1,612,704	964,760	購置機械及設備	1,668,900				1,668,900
	24,000	購置交通及運輸設備					
389,811	125,650	購置什項設備	223,764				223,764
		購置無形資產	36,000				36,000
		購置電腦軟體	36,000				36,000
16,911,172	3,494,584	遞延支出(臺北市地方教育發展基金及臺北市臺北都會區捷運固定資產重置基金專用)	3,887,137				3,887,137

臺北市地方教育發展基金－臺北市萬華區萬大國民小學

40501529-57

各項費用彙計表

中華民國105年度

單位：新臺幣元

前年度 決算數	上年度 預算數	計畫別	合計	國民教育計畫	學前教育計畫	一般行政管理計畫	建築及設備計畫
		用途別科目					
16,911,172	3,494,584	遞延修繕房屋建築支出	3,887,137				3,887,137
2,021,967	1,210,603	會費、捐助、補助、分攤、照 護、救濟與交流活動費	1,635,584	1,600,685	34,899		
2,021,967	1,210,603	補貼(償)、獎勵、慰問、照 護與救濟	1,635,584	1,600,685	34,899		
2,021,967	1,210,603	其他	1,635,584	1,600,685	34,899		
355,390	257,500	其他	255,100	255,100			
355,390	257,500	其他支出	255,100	255,100			
355,390	257,500	其他	255,100	255,100			

# 臺北市地方教育發展基金－臺北市萬華區萬大國民小學

## 員工人數彙計表

中華民國105年度

單位：人

計 畫 及 項 目	本年度預算數	上年度預算數	本年度增減數	增 減 原 因
合計	102	102		
國民教育計畫部分	80	80		
正式職員	79	79		
臨時職員	1	1		
學前教育計畫部分	8	8		
正式職員	7	7		
正式工員	1	1		
一般行政管理計畫部分	14	14		
正式職員	11	11		
正式工員	3	3		

註：1.本表不包含臨時工員人數。

2.本表臨時職員係指奉准有案之約聘僱人員。

## 用人費用

中華民國

計畫及項目	合計	正式員額薪資	聘僱及兼職人員薪資	超時工作報酬	津貼	獎金		
						年終獎金	績效獎金	考績獎金
合計	138,944,784	75,493,860	978,896	1,120,700		9,487,595		9,503,000
國民教育計畫	116,385,906	60,552,000	978,896	583,495		7,619,862		7,423,000
職員薪金	60,552,000	60,552,000						
約僱職員薪金	406,896		406,896					
兼職人員酬金	572,000		572,000					
加班費	572,695			572,695				
誤餐費	10,800			10,800				
考績獎金	7,423,000							7,423,000
年終獎金	7,619,862					7,619,862		
職員退休及離職金	30,362,184							
分擔員工保險費	5,463,336							
傷病醫藥費	181,500							
員工通勤交通費	865,620							
其他福利費	2,356,013							
學前教育計畫	8,682,011	5,929,860		57,266		741,233		784,000
職員薪金	5,581,860	5,581,860						
工員工資	348,000	348,000						
加班費	57,266			57,266				

彙計表

105年度

單位：新臺幣元

其他獎金	退休及卹償金		資遣費	福 利 費					提繳費
	退休金	卹償金		分擔保險費	傷病醫藥費	提撥福利金	員工通勤交通費	其他福利費	
	31,602,360			6,871,200	182,360		1,108,800	2,596,013	
	30,362,184			5,463,336	181,500		865,620	2,356,013	
	30,362,184			5,463,336	181,500		865,620	2,356,013	
	521,424			554,508	860		76,860	16,000	



## 用人費用

中華民國

計畫及項目	合計	正式員額薪資	聘僱及兼職人員薪資	超時工作報酬	津貼	獎金		
						年終獎金	績效獎金	考績獎金
考績獎金	784,000							784,000
年終獎金	741,233					741,233		
職員退休及離職金	511,344							
工員退休及離職金	10,080							
分擔員工保險費	554,508							
傷病醫藥費	860							
員工通勤交通費	76,860							
其他福利費	16,000							
一般行政管理計畫	13,876,867	9,012,000		479,939		1,126,500		1,296,000
職員薪金	7,404,000	7,404,000						
工員工資	1,092,000	1,092,000						
警餉	516,000	516,000						
加班費	479,939			479,939				
考績獎金	1,296,000							1,296,000
年終獎金	1,126,500					1,126,500		
職員退休及離職金	664,152							
工員退休及離職金	54,600							
分擔員工保險費	853,356							

彙計表

105年度

單位：新臺幣元

其他獎金	退休及卹償金		資遣費	福 利 費					提繳費
	退休金	卹償金		分擔保險費	傷病醫藥費	提撥福利金	員工通勤交通費	其他福利費	
	511,344								
	10,080			554,508	860		76,860	16,000	
	718,752			853,356			166,320	224,000	
	664,152								
	54,600			853,356					

用人費用

中華民國

計畫及項目	合計	正式員額薪資	聘僱及兼職 人員薪資	超時工作報酬	津貼	獎金		
						年終獎金	績效獎金	考績獎金
員工通勤交通費	166,320							
其他福利費	224,000							

註：本表不包含臨時工員薪津。

彙計表

105年度

單位：新臺幣元

其他獎金	退休及卹償金		資遣費	福 利 費					提繳費
	退休金	卹償金		分擔保險費	傷病醫藥費	提撥福利金	員工通勤交通費	其他福利費	
							166,320	224,000	

# 臺北市地方教育發展基金－臺北市萬華區萬大國民小學

## 聘用及約僱人員明細表

中華民國105年度

單位：新臺幣元

區分及職稱	人數	擔任工作	聘用或約僱 起訖期間	薪點	年需經費	月 支					經費來源 及其科目
						小計	折合 金額	勞保 保險費	健康 保險費	離職 儲金	
合計	1				545,194						
約僱人員小計	1				545,194						
約僱人員(280)	1	協助啟智班相關事宜。	105/1/1-105/12/31	280	545,194	33,908	33,908				國民教育計畫

臺北市地方教育發展基金－臺北市萬華區萬大國民小學

40501529-67

單位（或計畫）成本分析表

中華民國105年度

單位：新臺幣元

計畫別	單位	單位成本	數量	預算數	說明
合計				153,507,578	
國民教育計畫				123,453,736	
學前教育計畫				8,801,802	
一般行政管理計畫				15,436,239	
建築及設備計畫				5,815,801	

# 臺北市地方教育發展基金－臺北市萬華區萬大國民小學

## 5年來主要業務計畫分析表

中華民國105年度

單位：新臺幣元

年 度 及 項 目	單 位	數 量	單位成本或 平均利(費)率	金 額	說 明
(本)年度預算數				132,255,538	
國民教育計畫				123,453,736	
學前教育計畫				8,801,802	
(上)年度預算數				135,877,839	
國民教育計畫				127,005,742	
學前教育計畫				8,872,097	
(前)年度決算數				147,056,409	
國民教育計畫				138,000,728	
學前教育計畫				9,055,681	
(102)年度決算數				148,711,004	
國民教育計畫				139,585,025	
學前教育計畫				9,125,979	
(101)年度決算數				149,350,324	
國民教育計畫				140,834,853	
學前教育計畫				8,515,471	

臺北市地方教育發展基金－臺北市萬華區萬大國民小學

40501529-69

固定項目明細表

中華民國105年度

單位：新臺幣元

項 目	期初餘額	本年度增加	本年度減少	期末餘額	說 明
資產	29,014,909	1,928,664		30,943,573	
機械及設備	18,346,178	1,668,900		20,015,078	
交通及運輸設備	1,427,802			1,427,802	
什項設備	8,933,599	223,764		9,157,363	
電腦軟體	307,330	36,000		343,330	

註：92年度以前已提列折舊 328,970 元（包括機械及設備累計折舊 174,654 元、交通及運輸設備累計折舊 21,269 元、什項設備累計折舊 133,047 元）及已攤銷費用 0 元，自 93 年度起，本固定項目分開原則，將屬長期固定帳項另立帳類管理（不再計提折舊及攤銷）。