

中華民國107年度 4-0501532

議會
審定

(自107年1月1日起至107年12月31日止)

臺北市政府教育局主管

臺北市地方教育發展基金－臺北市萬華區雙園國民小學

附屬單位預算之分預算

(特別收入基金)

臺北市地方教育發展基金－臺北市萬華區雙園國民小學

目次

中華民國107年度

一、財務摘要	第 1 頁
二、業務計畫及預算概要	第 3 -12 頁
三、主要表	
(一) 基金來源、用途及餘絀預計表	第 13 -14 頁
(二) 現金流量預計表	第 15 頁
四、附屬表	
(一) 基金來源－服務收入明細表	第 17 頁
(二) 基金來源－財產處分收入明細表	第 18 頁
(三) 基金來源－其他財產收入明細表	第 19 頁
(四) 基金來源－市庫撥款收入明細表	第 20 頁
(五) 基金來源－學雜費收入明細表	第 21 頁
(六) 基金來源－受贈收入明細表	第 22 頁
(七) 基金來源－雜項收入明細表	第 23 頁
(八) 基金用途－國民教育計畫明細表	第 24 -45 頁
(九) 基金用途－學前教育計畫明細表	第 46 -51 頁
(十) 基金用途－一般行政管理計畫明細表	第 52 -56 頁
(十一) 基金用途－建築及設備計畫明細表	第 57 -66 頁
五、參考表	
(一) 預計平衡表	第 67 -68 頁
(二) 各項費用彙計表	第 69 -74 頁
(三) 員工人數彙計表	第 75 頁
(四) 用人費用彙計表	第 76 -79 頁
(五) 聘用及約僱人員明細表	第 80 頁

臺北市地方教育發展基金－臺北市萬華區雙園國民小學

目 次

中華民國107年度

(六) 單位(或計畫)成本分析表	第 81 頁
(七) 5年來主要業務計畫分析表	第 82 頁
(八) 固定項目明細表	第 83 頁

臺北市地方教育發展基金－臺北市萬華區雙園國民小學

40501532-1

財務摘要

中華民國107年度

單位：新臺幣元

項 目	本 年 度	上 年 度	比較增減(-)	%
經營成績：				
基金來源	182,590,445	204,997,237	-22,406,792	-10.93
基金用途	202,537,187	207,159,546	-4,622,359	-2.23
賸餘(短絀－)	-19,946,742	-2,162,309	-17,784,433	--
餘絀情形：				
基金餘額	4,930,628	24,877,370	-19,946,742	-80.18
現金流量(註)：				
現金及約當現金之淨增(減－)	-19,946,742	-2,162,309	-17,784,433	--

附註：現金流量係採現金及約當現金基礎，包括現金及自投資日起3個月內到期或清償之債權證券。

40501532-2

本 頁 空 白

業務計畫及預算概要

臺北市地方教育發展基金－臺北市萬華區雙園國民小學

業務計畫及預算概要

中華民國 107 年度

壹、基金概況

一、設立宗旨及願景：

(一) 本校遵照憲法第 158 及 160 條規定，教育文化應發展民族精神、自治精神，國民道德與健全體格、科學及生活智能，以培養學童七大學習領域及十大基本能力。

(二) 本校自 91 年度起依教育經費編列與管理法第 13 條規定設置「臺北市地方教育發展基金」，以促進教育健全發展，提升教育經費運用績效。

二、組織概況（另附組織系統圖）：

本校設置校長 1 人，綜理全校校務，下設教務處、學生事務處、總務處、輔導室、會計室、人事室、幼兒園及西區特殊教育資源中心等單位。

內部分層業務如下：

教務處：秉承校長之命，辦理全校教務事項。

教學組：掌理課程編排、課業考查、學藝競賽、教學研究、教師進修、差假教師調代課及缺補課之查核等事項。

註冊組：掌理註冊、編班、轉學、學籍保管、各項獎助學金補助及成績考查等有關學籍事項。

設備組：掌理教科書編選、教學用具之管理、保管及出版學校刊物等事項。

資訊組：掌理電腦設備及區域網路之管理、保管等事項。

學生事務處：秉承校長之命，辦理全校學生事務事項。

訓育組：掌理訓育計畫之擬定及辦理各類訓育等活動。

體育組：掌理學生體育活動、體格鍛鍊等事項。

生教組：掌理學生日常生活常規，辦理交通導護各項事項。

衛生組：掌理健康檢查，個人及環境衛生檢查、保健等事項。

總務處：秉承校長之命，辦理全校總務事項。

事務組：掌理校舍、校具、財產、物品採購保管、工程發包、監工及驗收。

文書組：掌理文件收發登錄、撰擬繕校、典守學校印信、檔案保管、整理各項會議紀錄及校史等事項。

出納組：掌理現金、零用金、票據、契約之保管等收支事項，辦理員工薪津發放及各項扣繳單據證明等。

輔導室：秉承校長之命，辦理全校學生學習輔導、生活輔導、生涯輔導等事項。

臺北市地方教育發展基金－臺北市萬華區雙園國民小學

業務計畫及預算概要

中華民國 107 年度

輔導組：掌理學生個案建立、學習輔導、生活輔導、生涯輔導及兩性教育、親職教育等事項。

資料組：辦理輔導資料搜集建檔、組訓愛心家長、實施測驗、社區人力整合、出版親職刊物等事項。

特教組：擬訂特殊教育計畫章則、親師輔導諮詢、特教班甄選鑑別、實施各項診斷測驗、特教兒童追蹤輔導等事項。

會計室：秉承上級主計機關之監督與指導，並受校長之指揮，依法辦理歲計、會計、統計等事項。

人事室：秉承上級人事機關之監督與指導，並受校長之指揮，依法辦理人事管理查核等事項。

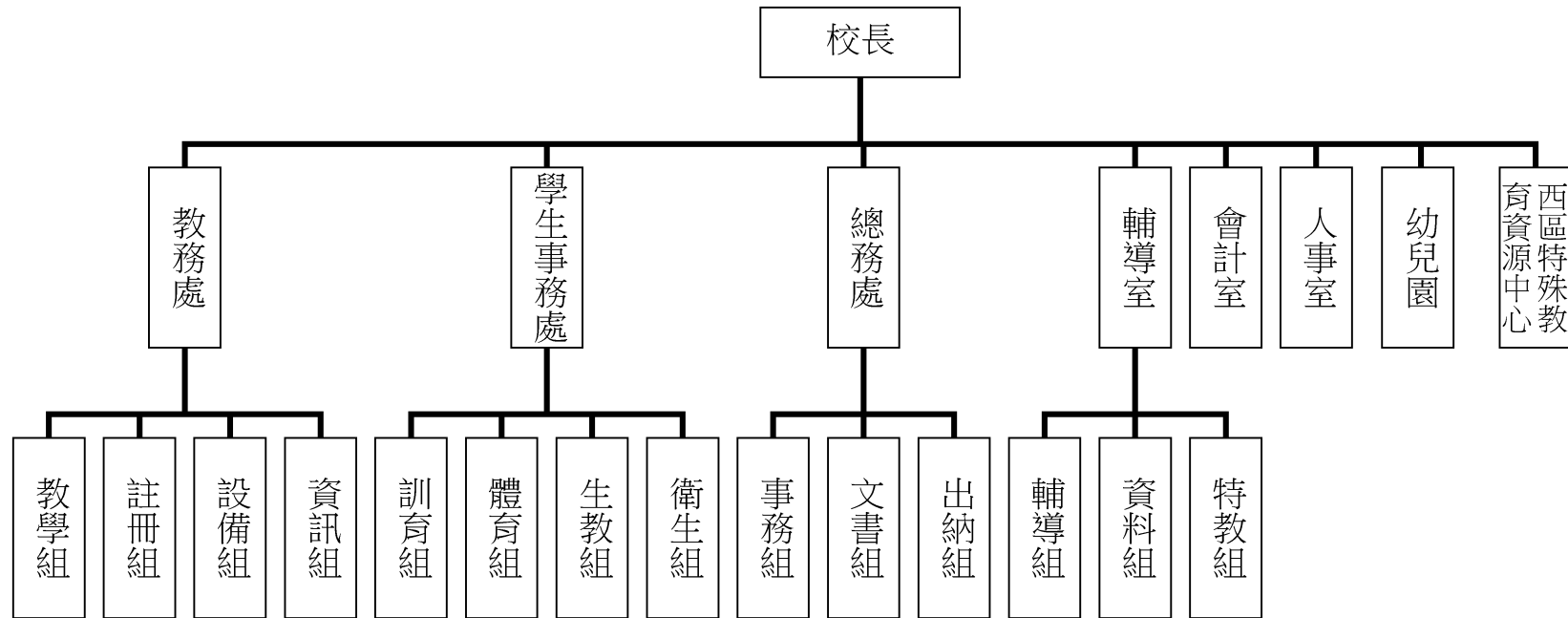
幼兒園：秉承校長之命，綜理園務、規劃幼兒教學、保育、環境與各項措施。

西區特殊教育資源中心：秉承校長之命，辦理全臺北市各小學特教生師資輔導等事項。

業務計畫及預算概要

中華民國 107 年度

三、組織系統圖：



四、基金歸類及屬性：本校地方教育發展基金依據教育經費編列與管理法第 13 條規定設置，本基金為預算法第 4 條第 1 項第 2 款第 5 目所定之特別收入基金，以本府教育局為管理機關。

臺北市地方教育發展基金－臺北市萬華區雙園國民小學

業務計畫及預算概要

中華民國 107 年度

貳、業務範圍及經營趨勢

一、業務範圍：

- (一) 依據教育基本法培養學生健全人格，民主素養，法治觀念，人文涵養，強健體魄及思考判斷與創造能力。
- (二) 依據特殊教育法、特殊教育法施行細則及相關規定，設立集中式特教班、分散式資源班、情障巡迴輔導班、病弱巡迴輔導班及資優巡迴輔導班，因材施教，以達適才適性發展之教育目標。

二、最近 5 年經營趨勢：

基金來源、用途及餘絀

單位：新臺幣元

來源 用途 餘絀	年度	103 年度決算 金 額	104 年度決算 金 額	105 年度決算 金 額	106 年度預算 金 額	本年度預算 金 額
來源部分		194,461,793	188,107,905	202,360,610	204,997,237	182,590,445
用途部分		195,631,190	189,658,768	185,547,755	207,159,546	202,537,187
餘絀部分		-1,169,397	-1,550,863	16,812,855	-2,162,309	-19,946,742

參、業務計畫

一、業務計畫及目標：

本年度業務計畫重點與預算配合情形及預期績效，詳列如下：

- (一) 國民教育計畫：本年度預算編列 161,931,779 元，預定招收 63 班，學生人數 773 人，新購體育器材、教具及圖書等各科教學設備，革新教學方法，充實各科教材，提高教學效能；並辦理暑期游泳訓練班、教師甄選及指定活動等項目，藉由辦理各項活動，以鍛鍊學童強健的身體，增進學童各項生活智能。
- (二) 學前教育計畫：本年度預算編列 8,735,988 元，預定招收 3 班，幼兒人數 90 人，新購教學設備，革新教學方法，提高教學效能；並辦理幼兒園各

臺北市地方教育發展基金－臺北市萬華區雙園國民小學

業務計畫及預算概要

中華民國 107 年度

項活動，以鍛鍊幼兒強健的身體，增進幼兒各項生活智能。

(三) 一般行政管理計畫：本年度預算編列 19,305,076 元，係配合校務推動行政處室支援工作，進而增進校務運作。

(四) 建築及設備計畫：本年度預算編列 12,564,344 元，係購置各項教學設備及行政設備並辦理校園電梯改善工程、中央廚房設施設備、關懷樓、卓越樓暨廚房屋頂防漏整修工程、一、二樓電源改善工程等，改善教學環境，增進教學效能，並提高行政效率。

二、執行政府重要政策：

(一) 開啟多元智慧：尊重每個學生獨特的個性，以多元智慧的觀點協助他找到生命的亮點，肯定天生我才必有用，能知於學，樂於學。

(二) 培養生活能力：因應新世紀知識社會的到來，培養學生帶得走的能力，諸如人際溝通能力、資訊能力、終身學習能力、生涯規畫能力、問題解決能力等。

(三) 蘊育人文情懷：在溫馨開放的校園文化中，孕育人文情懷，學會尊重、包容；建構生命的價值、完成人性的開展。

(四) 建置溫馨民主的校園文化：

1. 以參與式管理、落實行政、教師會、家長會三者的良性互動。
2. 以學生第一，教學優先的觀念提升行政服務效率。
3. 放下威權心態，開啟校園民主之風氣。

(五) 推動適性教學：

1. 運用小班優勢，採多元化、活潑化的教學及評量。
2. 運用校內外資源，加強多元學習能力。
3. 關懷相對弱勢學生之教學及輔導。
4. 發展資訊教育，充實學生電腦運用之知能，並提升教師運用電腦教學之能力。

(六) 辦理發展性的訓輔活動：

1. 辦理各項活動、競賽及展演。
2. 推動校內外學習服務。
3. 發展績優社團及校隊，如金龍團、合唱團、桌球隊、羽球隊、籃球隊、弦樂團等。
4. 加強新興領域教育的辦理，並融入各科教學以收成效。

臺北市地方教育發展基金－臺北市萬華區雙園國民小學

業務計畫及預算概要

中華民國 107 年度

肆、預算概要

一、基金來源及用途之預計：

(一) 本年度基金來源：服務收入 1,345,000 元，財產處分收入 120,000 元，其他財產收入 187,460 元，市庫撥款收入 178,238,445 元，學雜費收入 1,779,540 元，受贈收入 320,000 元，雜項收入 600,000 元，基金來源合計 182,590,445 元。

(二) 本年度基金用途：國民教育計畫 161,931,779 元，學前教育計畫 8,735,988 元，一般行政管理計畫 19,305,076 元，建築及設備計畫 12,564,344 元，基金用途合計 202,537,187 元。

二、基金餘絀之預計：本年度短絀 19,946,742 元。

三、現金流量之預計：本年度業務活動淨現金流出 19,946,742 元。

四、補辦預算事項：詳補辦預算明細表。

購置固定資產 1,433,752 元。

(一) 105 年度教育局學校設施改善準備，補助雨水回收系統設置工程計畫，內屬設備部分移列固定資產 12,600 元。

(二) 105 年度教育局學校設施改善準備，補助中央廚房風車及風管設備修繕計畫，內屬設備部分移列固定資產 210,000 元。

(三) 106 年度教育部補助推動學前及國民教育階段特殊教育計畫 276,350 元。

(四) 106 年度教育局學校設施改善準備，補助禮堂空調改善整修工程計畫，內屬設備部分移列固定資產 915,902 元。

(五) 106 年度為維校園安全汰換西藏路大門軌道門馬達確屬需要，且具急迫及必要性，由其他準備金項下支應 18,900 元。

伍、其他重要說明

一、本年度預算與上年度預算各項目增減之原因：

(一) 員工人數增減原因之分析：本年度校長 1 人，教師 120 人，行政人員 12 人，專任運動教練 1 人，技工 2 人，工友 2 人，約僱特教助理員 3 人，教保員 1 人，廚工 1 人，總計 143 人，較上年度增列教師 4 人、行政人員 1 人、減列校警 1 人。

(二) 基金來源、用途及餘絀各科目增減原因之分析：

1. 服務收入本年度預算數 1,345,000 元，較上年度預算數 1,275,000 元，依業務需要核實增列 70,000 元。

臺北市地方教育發展基金－臺北市萬華區雙園國民小學

業務計畫及預算概要

中華民國 107 年度

- 2.財產處分收入本年度預算數 120,000 元，較上年度預算數 50,109 元，依業務需要核實增列 69,891 元。
 - 3.其他財產收入本年度預算數 187,460 元，較上年度預算數 177,460 元，依業務需要核實增列 10,000 元。
 - 4.市庫撥款收入本年度預算數 178,238,445 元，較上年度預算數 201,291,491 元，依業務需要核實減列 23,053,046 元。
 - 5.學雜費收入本年度預算數 1,779,540 元，較上年度預算數 1,174,000 元，依業務需要核實增列 605,540 元。
 - 6.受贈收入本年度預算數 320,000 元，較上年度預算數 326,000 元，依業務需要核實減列 6,000 元。
 - 7.雜項收入本年度預算數 600,000 元，較上年度預算數 703,177 元，依業務需要核實減列 103,177 元。
 - 8.用人費用本年度預算數 175,242,127 元，較上年度預算數 186,724,174 元，依業務需要核實減列 11,482,047 元。
 - 9.服務費用本年度預算數 10,110,454 元，較上年度預算數 9,648,914 元，依業務需要核實增列 461,540 元。
 - 10.材料及用品費本年度預算數 2,518,630 元，較上年度預算數 2,228,022 元，依業務需要核實增列 290,608 元。
 - 11.租金、償債與利息本年度預算數 17,400 元，較上年度預算數 17,400 元，無增減。
 - 12.購建固定資產、無形資產及非理財目的之長期投資本年度預算數 12,564,344 元，較上年度預算數 6,521,731 元，依業務需要核實增列 6,042,613 元。
 - 13.會費、捐助、補助、分攤、照護、救濟與交流活動費本年度預算數 1,709,932 元，較上年度預算數 1,655,805 元，依業務需要核實增列 54,127 元。
 - 14.其他本年度預算數 374,300 元，較上年度預算數 363,500 元，依業務需要核實增列 10,800 元。
- 二、106 學年度第 2 學期核定普通班 23 班、集中式特教班 2 班、分散式資源班 2 班、情障巡迴輔導班 9 班、病弱巡迴輔導班 13 班、資優巡迴輔導班 8 班、夜間補習學校 6 班及幼兒園 3 班，共計 66 班，預定招收學生人數 863 人，107 學年度第 1 學期預估普通班 23 班、集中式特教班 2 班、分散式資源班 2 班、情障巡迴輔導班 9 班、病弱巡迴輔導班 13 班、資優巡迴輔導班 8 班、夜間補習學校 6 班及幼兒園 3 班，共計 66 班，預定招收學生人數 863 人。
- 三、其他有關說明：無

臺北市地方教育發展基金－臺北市萬華區雙園國民小學

補辦預算明細表

中華民國107年度

單位：新臺幣元

先行辦理 年 度	業務計畫 及用途別	項 目 名 稱	單 位	數 量	單 價	金 額	說 明
105	建築及設備計畫	合計				1,433,752	
		購置固定資產				1,433,752	
	購置固定資產					222,600	
		購置機械及設備				210,000	105.09.08府教工字第10539088200號
	購置什項設備	多翼式風車(25HP 5.5#)	臺	1	85,000	85,000	教育局學校設施改善準備，補助中央廚房風車及風管設備修繕計畫，內屬設備部分移列固定資產。
		多翼式風車(20HP 5.5#)	臺	1	80,000	80,000	教育局學校設施改善準備，補助中央廚房風車及風管設備修繕計畫，內屬設備部分移列固定資產。
		變頻水冷風機	臺	1	45,000	45,000	教育局學校設施改善準備，補助中央廚房風車及風管設備修繕計畫，內屬設備部分移列固定資產。
購置固定資產					45,000	105.10.24府教工字第10540945600號	
						12,600	

臺北市地方教育發展基金－臺北市萬華區雙園國民小學

40501532-11

補辦預算明細表

中華民國107年度

單位：新臺幣元

先行辦理 年 度	業務計畫 及用途別	項 目 名 稱	單 位	數 量	單 價	金 額	說 明
106	購置機械及設備	儲水桶(1噸)	個	1	12,600	12,600	教育局學校設施改善準備，補助雨水回收系統設置工程計畫，內屬設備部分移列固定資產。
	建築及設備計畫					1,211,152	106.6.1府教工字第10635281800號
	購置固定資產					276,350	
	購置機械及設備					276,350	
		單槍投影機(5000ANSI流明(含)以上)	臺	2	21,030	42,060	教育部補助推動學前及國民教育階段特殊教育工作經費。
		桌上型電腦(四核心Intel i5處理器、23吋LCD以上ALL-IN-ONE整合型電腦)	臺	10	23,429	234,290	教育部補助推動學前及國民教育階段特殊教育工作經費。
	購置固定資產					18,900	106.7.21府授主事預字第10630957100號
	購置機械及設備	馬達	臺	1	18,900	18,900	為本校西藏路大門軌道門馬達設備老舊故障，影響校園安全甚鉅，確實需要汰舊換新，且具急迫及必要性，所需經費擬由本校其他準備金項下支應。 106.7.27府教工字第10637235200號

臺北市地方教育發展基金－臺北市萬華區雙園國民小學

補辦預算明細表

中華民國107年度

單位：新臺幣元

先行辦理 年 度	業務計畫 及用途別	項 目 名 稱	單 位	數 量	單 價	金 額	說 明
	購置固定資產					915,902	
	購置機械及設備					214,734	
		100噸冷卻水塔	臺	1	170,911	170,911	教育局學校設施改善準備，補助禮堂空調改善整修工程計畫，內屬設備部分移列固定資產。
		10HP冷卻水塔馬達	臺	1	43,823	43,823	教育局學校設施改善準備，補助禮堂空調改善整修工程計畫，內屬設備部分移列固定資產。
	購置什項設備					701,168	
		20噸水冷式冷氣	臺	4	175,292	701,168	教育局學校設施改善準備，補助禮堂空調改善整修工程計畫，內屬設備部分移列固定資產。

備註：各管理機關(構)依預算法第88條規定補辦預算，應確係不及編入年度預算，且因經營環境發生重大變遷或正常業務(含執行中央補助款項目)之確實需要，並經主管機關核轉本府核准先行辦理者；不具急迫性之事項，仍應儘可能納入預算辦理。

主 要 表

臺北市地方教育發展基金－臺北市萬華區雙園國民小學

40501532-13

基金來源、用途及餘絀預計表

中華民國107年度

單位：新臺幣元

前年度決算數	科 目		本年度預算數	上年度預算數	比較增減（－）
	編 號	名 稱			
202,360,610	4	基金來源	182,590,445	204,997,237	-22,406,792
1,245,500	43	勞務收入	1,345,000	1,275,000	70,000
1,245,500	431	服務收入	1,345,000	1,275,000	70,000
288,830	45	財產收入	307,460	227,569	79,891
116,410	451	財產處分收入	120,000	50,109	69,891
172,420	45Y	其他財產收入	187,460	177,460	10,000
198,241,797	46	政府撥入收入	178,238,445	201,291,491	-23,053,046
192,184,082	462	市庫撥款收入	178,238,445	201,291,491	-23,053,046
6,057,715	46Y	政府其他撥入收入			
1,394,362	4S	教學收入	1,779,540	1,174,000	605,540
1,394,362	4S1	學雜費收入	1,779,540	1,174,000	605,540
1,190,121	4Y	其他收入	920,000	1,029,177	-109,177
599,820	4YO	受贈收入	320,000	326,000	-6,000
590,301	4YY	雜項收入	600,000	703,177	-103,177
185,547,755	5	基金用途	202,537,187	207,159,546	-4,622,359
154,648,844	53	國民教育計畫	161,931,779	173,830,280	-11,898,501
7,647,317	54	學前教育計畫	8,735,988	8,753,988	-18,000

臺北市地方教育發展基金－臺北市萬華區雙園國民小學

基金來源、用途及餘絀預計表

中華民國107年度

單位：新臺幣元

前年度決算數	科 目		本年度預算數	上年度預算數	比較增減(－)
	編 號	名 稱			
15,954,064	5L	一般行政管理計畫	19,305,076	18,053,547	1,251,529
7,297,530	5M	建築及設備計畫	12,564,344	6,521,731	6,042,613
16,812,855	6	本期賸餘(短絀-)	-19,946,742	-2,162,309	-17,784,433
10,226,824	71	期初基金餘額	24,877,370	7,855,716	17,021,654
27,039,679	73	期末基金餘額	4,930,628	5,693,407	-762,779

臺北市地方教育發展基金－臺北市萬華區雙園國民小學

40501532-15

現金流量預計表

中華民國107年度

單位：新臺幣元

項 目		本年度預算數	說 明
編 號	名 稱		
81	業務活動之現金流量		
811	本期賸餘(短絀－)	-19,946,742	
813	業務活動之淨現金流入(流出－)	-19,946,742	
82	其他活動之現金流量		
82Z	其他活動之淨現金流入(流出－)		
83	現金及約當現金之淨增(淨減－)	-19,946,742	
84	期初現金及約當現金	28,248,644	
85	期末現金及約當現金	8,301,902	

註：本表係採現金及約當現金基礎，包括現金及自投資日起 3 個月內到期或清償之債權證券。

本 頁 空 白

附 屬 表

臺北市地方教育發展基金－臺北市萬華區雙園國民小學

40501532-17

基金來源－服務收入明細表

中華民國107年度

單位：新臺幣元

前年度決算數	上年度預算數	科 目		本 年 度 預 算 數				說 明
		編 號	名 稱	單 位	數 量	單 價	金 額	
1,245,500	1,275,000		合計				1,345,000	
1,245,500	1,275,000	431	服務收入				1,345,000	較上年度預算數1,275,000元，增加70,000元。
				人	30	500	15,000	教師甄選報名費收入(收支對列)。
				人	1,900	700	1,330,000	暑期泳訓班學生票報名費收入(收支對列)。

臺北市地方教育發展基金－臺北市萬華區雙園國民小學

基金來源－財產處分收入明細表

中華民國107年度

單位：新臺幣元

前年度決算數	上年度預算數	科 目		本 年 度 預 算 數				說 明
		編 號	名 稱	單 位	數 量	單 價	金 額	
116,410	50,109		合計				120,000	
116,410	50,109	451	財產處分收入				120,000	較上年度預算數50,109元，增加69,891元。 廢舊物資售價收入。
				年	1	120,000	120,000	

臺北市地方教育發展基金－臺北市萬華區雙園國民小學

40501532-19

基金來源－其他財產收入明細表

中華民國107年度

單位：新臺幣元

前年度決算數	上年度預算數	科 目		本 年 度 預 算 數				說 明
		編 號	名 稱	單 位	數 量	單 價	金 額	
172,420	177,460		合計				187,460	
172,420	177,460	45Y	其他財產收入				187,460	較上年度預算數177,460元，增加10,000元。
				學期	2	75,000	150,000	教職員工停車收入。
				年	1	37,460	37,460	場地開放使用收入(收支對列)。

臺北市地方教育發展基金－臺北市萬華區雙園國民小學

基金來源－市庫撥款收入明細表

中華民國107年度

單位：新臺幣元

前年度決算數	上年度預算數	科 目		本 年 度 預 算 數				說 明
		編 號	名 稱	單 位	數 量	單 價	金 額	
192,184,082	201,291,491		合計				178,238,445	
192,184,082	201,291,491	462	市庫撥款收入	年	1	178,238,445	178,238,445	較上年度預算數201,291,491元，減少23,053,046元。 市府補助款。

臺北市地方教育發展基金－臺北市萬華區雙園國民小學

40501532-21

基金來源－學雜費收入明細表

中華民國107年度

單位：新臺幣元

前年度決算數	上年度預算數	科 目		本 年 度 預 算 數				說 明
		編 號	名 稱	單 位	數 量	單 價	金 額	
1,394,362	1,174,000		合計				1,779,540	
1,394,362	1,174,000	4S1	學雜費收入				1,779,540	較上年度預算數1,174,000元，增加605,540元。
				人、學期	87x2	7,000	1,218,000	幼兒園全日班學費收入預估學生87人。
				人、學期	87x2	2,955	514,170	幼兒園全日班雜費收入預估學生87人。
				人、學期	3x2	2,745	16,470	幼兒園半日班雜費收入預估學生3人。
				人、學期	3x2	5,150	30,900	幼兒園半日班學費收入預估學生3人。

臺北市地方教育發展基金－臺北市萬華區雙園國民小學

基金來源－受贈收入明細表

中華民國107年度

單位：新臺幣元

前年度決算數	上年度預算數	科 目		本 年 度 預 算 數				說 明
		編 號	名 稱	單 位	數 量	單 價	金 額	
599,820	326,000		合計				320,000	
599,820	326,000	4YO	受贈收入	年	1	320,000	320,000	較上年度預算數326,000元，減少6,000元。 校友捐贈獎助學金等收入(收支對列)。

臺北市地方教育發展基金－臺北市萬華區雙園國民小學

40501532-23

基金來源－雜項收入明細表

中華民國107年度

單位：新臺幣元

前年度決算數	上年度預算數	科 目		本 年 度 預 算 數				說 明
		編 號	名 稱	單 位	數 量	單 價	金 額	
590,301	703,177		合計				600,000	
590,301	703,177	4YY	雜項收入	年	1	600,000	600,000	較上年度預算數703,177元，減少103,177元。 工程圖說費等收入。

臺北市地方教育發展基金－臺北市萬華區雙園國民小學

基金用途－國民教育計畫明細表

中華民國107年度

單位：新臺幣元

前年度決算數	上年度預算數	科 目		本年度預算數				說 明
		編 號	名 稱	單位	數量	單價	金額	
154,648,844	173,830,280		合 計				161,931,779	
137,497,168	161,999,029	1	用人費用				149,836,639	
66,778,288	81,852,000	11	正式員額薪資				75,720,000	較上年度預算數81,852,000元，減少6,132,000元。
66,778,288	81,852,000	113	職員薪金	年	1	37,872,000	37,872,000	教職員47人薪金(含專任運動教練1人)(詳用人費用彙計表)(含教育部補助導師費276,000元)。
				年	1	37,848,000	37,848,000	教職員68人薪金(詳用人費用彙計表)(含教育部補助導師費468,000元)。
4,472,469	3,173,648	12	聘僱及兼職人員薪資				4,786,688	較上年度預算數3,173,648元，增加1,613,040元。
1,220,688	1,220,688	122	約僱職員薪金	年	1	1,220,688	1,220,688	特教助理員3人薪金(詳聘用及約僱人員明細表)。
3,251,781	1,952,960	124	兼職人員酬金	人、月	1x12	3,640	43,680	兼任補校行政人員(教務主任)工作補助費。
				人、月	1x12	3,000	36,000	兼任補校行政人員(校長)工作補助費。

臺北市地方教育發展基金－臺北市萬華區雙園國民小學

40501532-25

基金用途－國民教育計畫明細表

中華民國107年度

單位：新臺幣元

前年度決算數	上年度預算數	科 目		本年度預算數				說 明
		編 號	名 稱	單 位	數 量	單 價	金 額	
				節	3,080	260	800,800	教師代課鐘點費，本校編制教師總人數120人，按9分之1計，編列14人，每人220節，總節數14人x220節=3,080節。
				人、月	3x12	2,500	90,000	兼任補校行政人員(會計、人事、幹事)工作補助費。
				班、週、節	6x44x12	260	823,680	補校教師授課鐘點費。
				人、月	6x12	3,000	216,000	老師兼補校導師費(含教育部補助72,000元)。
				年	1	141,440	141,440	補助調整授課鐘點費之外聘教師勞、健保及勞退費用(由教育局移列之教育部補助款)。
				人、節、週	68x2x40	260	1,414,400	補助調整授課特教教師鐘點費(由教育局移列之教育部補助款)。
739,233	985,495	13	超時工作報酬				931,243	較上年度預算數985,495元，減少54,252元。
739,233	985,495	131	加班費				931,243	
				年	1	580,795	580,795	不休假出勤加班費。
				年	1	24,960	24,960	兼任補校工友工作加班費。
				年	1	43,733	43,733	不休假出勤加班費。
				年	1	3,330	3,330	教師專業成長加班費。

臺北市地方教育發展基金－臺北市萬華區雙園國民小學

基金用途－國民教育計畫明細表

中華民國107年度

單位：新臺幣元

前年度決算數	上年度預算數	科 目		本年度預算數				說 明
		編 號	名 稱	單 位	數 量	單 價	金 額	
				年	1	40,145	40,145	暑期泳訓班工作人員加班費(收支對列)。
				年	1	13,320	13,320	場地開放工作人員加班費(收支對列)。
				年	1	17,760	17,760	特教資源中心辦理教師研習業務加班費。
				年	1	88,800	88,800	特教資源中心工作人員趕辦業務加班費。
				年	1	29,600	29,600	特教資源中心辦理鑑定安置業務加班費。
				年	1	88,800	88,800	辦理國民小學身心障礙學生鑑定及安置工作人員加班費。
14,529,487	21,473,086	15	獎金				17,543,586	較上年度預算數21,473,086元，減少3,929,500元。
5,981,315	11,089,000	151	考績獎金				7,926,000	
				年	1	4,304,000	4,304,000	依考績法規定核發之獎金。
				年	1	3,622,000	3,622,000	依考績法規定核發之獎金。
8,548,172	10,384,086	152	年終獎金				9,617,586	
				年	1	4,734,000	4,734,000	依規定於年節加發之獎金。
				年	1	4,883,586	4,883,586	依規定於年節加發之獎金。
41,810,230	43,929,434	16	退休及卹償金				41,372,724	較上年度預算數43,929,434元，

臺北市地方教育發展基金－臺北市萬華區雙園國民小學

40501532-27

基金用途－國民教育計畫明細表

中華民國107年度

單位：新臺幣元

前年度決算數	上年度預算數	科 目		本年度預算數				說 明
		編 號	名 稱	單 位	數 量	單 價	金 額	
39,637,894	41,460,407	161	職員退休及離職金	年	1	3,214,224	41,372,724	減少2,556,710元。
				年	1	3,206,952	3,214,224	提撥退撫基金。
				年	1	34,951,548	3,206,952	提撥退撫基金。
							34,951,548	退休人員月退休金，83人 x@34,253元x12月=34,115,988元 ；退休遺族月撫慰金，5人 x@13,926元x12月=835,560元；合 計34,951,548元。
2,172,336	2,469,027	162	工員退休及離職金					
9,167,461	10,585,366	18	福利費				9,482,398	較上年度預算數10,585,366元， 減少1,102,968元。
6,617,252	7,484,616	181	分擔員工保險費	年	1	3,184,536	6,481,128	
				年	1	3,296,592	3,184,536	分擔公保、勞保、健保費。
142,000	218,500	183	傷病醫藥費				218,500	
				人	6	16,000	96,000	教職員健康檢查費。
				人	35	3,500	122,500	教職員健康檢查費。
649,284	980,280	187	員工通勤交通費				982,800	
				人、月、段	14x10x2	630	176,400	教師上下班交通費。
				人、月、段	17x10x1	630	107,100	教師上下班交通費。

臺北市地方教育發展基金－臺北市萬華區雙園國民小學

基金用途－國民教育計畫明細表

中華民國107年度

單位：新臺幣元

前年度決算數	上年度預算數	科 目		本年度預算數				說 明
		編 號	名 稱	單 位	數 量	單 價	金 額	
1,758,925	1,901,970	18Y	其他福利費	人、月、段	4x12x2	630	60,480	教師兼行政人員上下班交通費。
				人、月、段	12x12x1	630	90,720	教師兼行政人員上下班交通費。
				人、月、段	55x10x1	630	346,500	特教教師上下班交通費。
				人、月、段	5x12x2	630	75,600	特教教師兼行政人員上下班交通費。
				人、月、段	10x10x2	630	126,000	特教教師上下班交通費。
				年	1	256,000	256,000	休假旅遊補助費。
				年	1	64,000	64,000	休假旅遊補助費。
				人、年	4x1	6,000	24,000	退休人員三節慰問金。
				學期	2	490,000	980,000	子女教育補助費。
				年	1	121,720	121,720	結婚補助費(30,430元x2月x2人)。
							喪葬補助費(35,425元x5月x2人)。	
12,110,711	8,144,938	2	服務費用				8,016,850	
1,564,094	2,781,934	21	水電費				2,653,468	較上年度預算數2,781,934元，減少128,466元。
1,363,933	1,889,956	212	工作場所電費				1,834,795	
				年	1	1,744,280	1,744,280	班級電費。
				年	1	48,445	48,445	暑期泳訓班電費補助費(收支對

臺北市地方教育發展基金－臺北市萬華區雙園國民小學

40501532-29

基金用途－國民教育計畫明細表

中華民國107年度

單位：新臺幣元

前年度決算數	上年度預算數	科 目		本年度預算數				說 明
		編 號	名 稱	單 位	數 量	單 價	金 額	
200,161	351,978	214	工作場所水費	年	1	12,070	12,070	列)。
				年	1	30,000	30,000	場地開放電費補助費(收支對列)。
				年	1	221,925	221,925	特教資源中心電費。
				年	1	20,678	20,678	278,673
				年	1	12,070	12,070	班級水費。
				年	1	24,000	24,000	暑期泳訓班水費補助費(收支對列)。
				年	1	540,000	540,000	場地開放水費補助費(收支對列)。
				年	1	540,000	540,000	特教資源中心水費。
				年	1	3,000	3,000	540,000
				年	1	3,000	3,000	溫水游泳池燃料費(40班以下)。
57,039	3,000	22	郵電費				3,000	較上年度預算數3,000元，無增減。
	3,000	221	郵費				3,000	
57,039		222	電話費				3,000	特教資源中心寄發各項通知郵資。
44,554	57,660	23	旅運費				62,310	較上年度預算數57,660元，增加4,650元。

臺北市地方教育發展基金－臺北市萬華區雙園國民小學

基金用途－國民教育計畫明細表

中華民國107年度

單位：新臺幣元

前年度決算數	上年度預算數	科 目		本年度預算數				說 明
		編 號	名 稱	單 位	數 量	單 價	金 額	
44,554	57,660	231	國內旅費	年	1	15,810	15,810	因公市外出差旅費。
				人、天	8x3	1,550	37,200	校外教學隨隊人員出差旅費。
				人、天	3x2	1,550	9,300	特教資源中心因公市外出差旅費。
190,145	99,218	24	印刷裝訂與廣告費				100,718	較上年度預算數99,218元，增加1,500元。
190,145	99,218	241	印刷及裝訂費	年	1	1,500	1,500	印製田園教育及食農教育學習單及成果等(由教育局移列)。
				年	1	18,468	18,468	特教資源中心各項通知、資料等印刷費。
				年	1	4,750	4,750	巡迴輔導班教學資料印刷費。
				年	1	76,000	76,000	印製國民小學身心障礙學生鑑定及安置工作手冊。
1,136,619	1,328,240	25	修理保養及保固費				1,290,160	較上年度預算數1,328,240元，減少38,080元。
764,985	980,484	252	一般房屋修護費	班、年	23x1	27,370	629,510	學校校舍及其他建築物等修護(普通班)(740,600元x85%)。
				班、年	6x1	15,249	91,494	學校校舍及其他建築物等修護

臺北市地方教育發展基金－臺北市萬華區雙園國民小學

40501532-31

基金用途－國民教育計畫明細表

中華民國107年度

單位：新臺幣元

前年度決算數	上年度預算數	科 目		本年度預算數				說 明
		編 號	名 稱	單 位	數 量	單 價	金 額	
95,244	51,200	255	機械及設備修護費	班、年	2x1	27,370	54,740	(補校)(107,640元x85%)。 學校校舍及其他建築物等修護(集中式特教班)(64,400元x85%)。
				班、年	12x1	1,080	12,960	游泳池水電清潔維護費(4-6年級)。
				年	1	150,000	150,000	特教資源中心房舍修護。
				年	1	31,600	31,600	電腦設備維護費158臺x200元(電腦專案計畫)。
				班、年	12x1	1,080	12,960	游泳池水電清潔維護費(4-6年級)。
				年	1	20,000	20,000	暑期泳訓班場地維護費(收支對列)。
276,390	296,556	257	什項設備修護費	班、年	23x1	4,830	111,090	各項教學設備及其他辦公用具等修護(普通班)(740,600元x15%)。
				班、年	6x1	2,691	16,146	各項教學設備及其他辦公用具等修護(補校)(107,640元x15%)。
				班、年	2x1	4,830	9,660	各項教學設備及其他辦公用具等修護(集中式特教班)(64,400元x15%)。

臺北市地方教育發展基金－臺北市萬華區雙園國民小學

基金用途－國民教育計畫明細表

中華民國107年度

單位：新臺幣元

前年度決算數	上年度預算數	科 目		本年度預算數				說 明
		編 號	名 稱	單 位	數 量	單 價	金 額	
				年	1	150,000	150,000	特教資源中心辦公、復建器材等修護。
30,895	72,000	26	保險費				76,000	較上年度預算數72,000元，增加4,000元。
30,895	72,000	26Y	其他保險費				76,000	
				人	1,900	40	76,000	暑期泳訓班保險費(收支對列)。
4,785,002	1,104,086	27	一般服務費				1,113,094	較上年度預算數1,104,086元，增加9,008元。
5,628	16,056	276	佣金、匯費、經理費及手續費				17,064	
				人、學期	474x2	18	17,064	委託超商代收學雜費手續費(593人x80%x2學期x18元)。
648,802	756,998	279	外包費				756,998	
				人、月	1x10	37,957	379,570	游泳池救生員外包費。
				年	1	14,776	14,776	分擔暑期泳訓班救生員勞保及健保費(3,694元*2月*2人)。
				年	1	7,272	7,272	提撥暑期泳訓班救生員退休金(1,818元*2月*2人)。
				年	1	14,420	14,420	暑期泳訓班救生員年終獎金(28,840元x1.5月x2人x2/12)。
				年	1	115,360	115,360	暑期泳訓班救生員薪津(28,840元*2月*2人)。

臺北市地方教育發展基金－臺北市萬華區雙園國民小學

40501532-33

基金用途－國民教育計畫明細表

中華民國107年度

單位：新臺幣元

前年度決算數	上年度預算數	科 目		本年度預算數				說 明
		編 號	名 稱	單 位	數 量	單 價	金 額	
3,991,156	103,032	27D	計時與計件人員酬金	月	12	18,800	225,600	特教資源中心大樓清潔外包費。
				人、天、小時	2x45x8	133	95,760	暑期泳訓班工讀生薪津(收支對列)。
139,416	228,000	27F	體育活動費	人、月	2x2	1,818	7,272	提撥暑期泳訓班工讀生勞退準備金(收支對列)。
							236,000	
				人、年	47x1	2,000	94,000	文康活動費，本校編列教職員47人，每人編列2,000元。
				人、年	71x1	2,000	142,000	文康活動費，本校編列教職員68人，約聘僱人員3人，合計71人，每人編列2,000元。
4,302,363	2,698,800	28	專業服務費				2,718,100	較上年度預算數2,698,800元，增加19,300元。
2,448,748	1,735,200	285	講課鐘點、稿費、出席審查及查詢費				1,859,600	
				班、月	2x12	600	14,400	分散式資源班教材編輯費。
				節	6	1,200	7,200	分散式資源班外聘訓練講座鐘點費(特教班業務費)。
				節	2	1,200	2,400	集中式特教班外聘訓練講座鐘點費(特教班業務費)。
				班、月	2x12	600	14,400	集中式特教班教材編輯費。

臺北市地方教育發展基金－臺北市萬華區雙園國民小學

基金用途－國民教育計畫明細表

中華民國107年度

單位：新臺幣元

前年度決算數	上年度預算數	科 目		本年度預算數				說 明
		編 號	名 稱	單位	數量	單價	金額	
				節	8	1,600	12,800	性別平等教育研習外聘講座鐘點費(含行為人8小時課程)。
				人次	3	2,000	6,000	性別事件調查專家學者出席費。
				節	3	1,600	4,800	小田園教育體驗學習外聘講座鐘點費(由教育局移列)。
				節	40	800	32,000	小田園教育體驗學習內聘講座鐘點費(由教育局移列)。
				節	31	1,200	37,200	教師專業成長外聘講座鐘點費。
				節	6	800	4,800	國小家長教育成長暨志工培訓內聘講座鐘點費。
				節	3	1,600	4,800	國小家長教育成長暨志工培訓外聘講座鐘點費。
				節	1,900	500	950,000	暑期泳訓班教練指導鐘點費(收支對列)。
				人次	2	2,000	4,000	學習共同體訪視輔導委員出席費(由教育局移列)。
				節	6	1,600	9,600	學習共同體研習外聘講座鐘點費(由教育局移列)。
				節	24	800	19,200	學習共同體研習內聘講座鐘點費(由教育局移列)。
				人次	15	2,000	30,000	特教資源中心專家學者出席費。
				人次	40	2,000	80,000	特教資源中心辦理鑑定安置業務

臺北市地方教育發展基金－臺北市萬華區雙園國民小學

40501532-35

基金用途－國民教育計畫明細表

中華民國107年度

單位：新臺幣元

前年度決算數	上年度預算數	科 目		本年度預算數				說 明
		編 號	名 稱	單 位	數 量	單 價	金 額	
14,760	47,800	287	委託檢驗(定)試驗認證費	人、月	23x12	300	82,800	專業學者出席費。
				節	117	1,600	187,200	巡迴輔導班教材編輯費。
				人次	178	2,000	356,000	特教資源中心辦理教師研習外聘講座鐘點費。
							52,600	辦理國民小學身心障礙學生鑑定及安置工作專家學者出席費。
				年	1	8,000	8,000	校舍消防安全檢測(普通班級業務費)。
				年	1	35,000	35,000	校舍公共安全檢查簽證及申報(普通班級業務費)。
				臺、年	8x1	1,200	9,600	飲水機水質檢驗費。
							11,400	
				年	1	11,400	11,400	教師甄選試務費(收支對列)。
							794,500	
1,838,855	904,400	28Y	其他	年	1	8,000	8,000	學童牙齒檢查費(593人)。
				班、人、月	7x1x9	300	18,900	學童午餐指導費(3-4年級)。
				年	1	20,000	20,000	學生輔導指導費。
				人、月	16x9	500	72,000	自設廚房供應學童午餐工作人員午餐指導費。

臺北市地方教育發展基金－臺北市萬華區雙園國民小學

基金用途－國民教育計畫明細表

中華民國107年度

單位：新臺幣元

前年度決算數	上年度預算數	科 目		本年度預算數				說 明
		編 號	名 稱	單 位	數 量	單 價	金 額	
				班、人、月	8x1x9	100	7,200	學童午餐指導費(1-2年級)。
				班、人、月	8x1x9	400	28,800	學童午餐指導費(5-6年級)。
				班、人、月	2x2x9	400	14,400	學童午餐指導費(集中式特教班)。
				班、人、月	2x1x9	400	7,200	學童午餐指導費(分散式資源班)。
				小時	30	600	18,000	特教資源中心辦理鑑定安置業務醫療專業評估費。
				小時	750	800	600,000	特教資源中心特殊教育學生專業醫療人員輔導費。
2,771,287	1,747,940	3	材料及用品費				2,074,990	
852,695	203,485	31	使用材料費				232,925	較上年度預算數203,485元，增加29,440元。
852,695	203,485	315	設備零件				232,925	
				批	1	3,000	3,000	團體輔助媒材(輔導室)(由班級設備費移列)(新增)。
				批	1	16,000	16,000	社會技巧教學教具(輔導室)(由特教班設備費移列)(新增)。
				批	1	3,000	3,000	交通安全器材(學生事務處)(由班級設備費移列)。
				組	1	3,600	3,600	臉譜投擲組(輔導室)(由特教班設備費移列)(新增)。

臺北市地方教育發展基金－臺北市萬華區雙園國民小學

40501532-37

基金用途－國民教育計畫明細表

中華民國107年度

單位：新臺幣元

前年度決算數	上年度預算數	科 目		本年度預算數				說 明
		編 號	名 稱	單位	數量	單價	金額	
				組	2	1,200	2,400	彩色積木54件組(輔導室)(由特教班設備費移列)(新增)。
				批	1	30,000	30,000	體育器材(學生事務處)(由班級設備費移列)。
				組	1	3,580	3,580	綜合觸覺球組(輔導室)(由特教班設備費移列)(新增)。
				個	2	700	1,400	擠壓球(輔導室)(由特教班設備費移列)(新增)。
				個	2	3,000	6,000	雙面門廳告示板(總務處)(由班級設備費移列)(新增)。
				組	1	6,120	6,120	電動起子及配件(總務處)(由班級設備費移列)(新增)。
				個	1	7,500	7,500	拳擊不倒翁(輔導室)(由班級設備費移列)(新增)。
				組	3	2,400	7,200	彩繪版(含腳架)(教務處、學生事務處、輔導室各1組)(由班級設備費移列)(新增)。
				臺	1	4,725	4,725	雙層紫外線烘碗機(學生事務處)(由班級設備費移列)(新增)。
				組	2	1,520	3,040	治療黏土(輔導室)(由特教班設備費移列)(新增)。
				套	1	1,980	1,980	運用介係詞說故事(輔導室)(由特

臺北市地方教育發展基金－臺北市萬華區雙園國民小學

基金用途－國民教育計畫明細表

中華民國107年度

單位：新臺幣元

前年度決算數	上年度預算數	科 目		本年度預算數				說 明
		編 號	名 稱	單 位	數 量	單 價	金 額	
				班、年	15x1	6,300	94,500	教班設備費移列)(新增)。
				臺	1	5,000	5,000	電腦設備維護及管理費(3-6年級)(電腦專案計畫)。
				臺	1	3,900	3,900	烘碗機(西區特教中心)(由巡迴輔導班設備費移列)(新增)。
				個	4	2,330	9,320	微波爐(西區特教中心)(由特教資源中心設備費移列)(新增)。
				個	1	3,060	3,060	辦公室小櫃子(西區特教中心)(由特教資源中心設備費移列)(新增)。
				臺	6	1,600	9,600	辦公室小櫃子(附門)(西區特教中心)(由特教資源中心設備費移列)(新增)。
				條	10	800	8,000	16吋電風扇(西區特教中心)(由特教資源中心設備費移列)(新增)。
1,918,592	1,544,455	32	用品消耗				1,842,065	光纖短跳接線(新增)。
								較上年度預算數1,544,455元，增加297,610元。
38,727	41,210	321	辦公(事務)用品				49,190	
				年	1	15,560	15,560	班級文具用品(普通班級業務費)。
				年	1	5,880	5,880	辦理小田園教育體驗學習所需事

臺北市地方教育發展基金－臺北市萬華區雙園國民小學

40501532-39

基金用途－國民教育計畫明細表

中華民國107年度

單位：新臺幣元

前年度決算數	上年度預算數	科 目		本年度預算數				說 明
		編 號	名 稱	單 位	數 量	單 價	金 額	
71,185	66,365	322	報章什誌	年	1	400	400	務用品(由教育局移列)。
				年	1	4,800	4,800	國小家長教育成長暨志工培訓文具用品。
				年	1	15,000	15,000	辦理學習共同體文具用品、研習耗材、資料光碟、教學及學習用品等(由教育局移列)。
				年	1	7,550	7,550	特教資源中心文具用品。
				年	1	38,855	38,855	巡迴輔導班教學等文具用品。
				年	1	3,600	3,600	圖書(教務處)(由班級設備費移列)。
				年	1	7,600	7,600	特教資源中心大廳及家長等候區書報。
76,800	5,260	323	農業與園藝用品及環境美化費	年	1	7,600	7,600	巡迴輔導班圖書。
				年	1	10,000	10,000	辦理小田園教育體驗學習種子、菜苗、有機肥等園藝資材(由教育局移列)。
				包	40	450	18,000	小田園教育體驗學習補充教材園所需培養土費用(由教育局移列)。

臺北市地方教育發展基金－臺北市萬華區雙園國民小學

基金用途－國民教育計畫明細表

中華民國107年度

單位：新臺幣元

前年度決算數	上年度預算數	科 目		本年度預算數				說 明
		編 號	名 稱	單 位	數 量	單 價	金 額	
18,418	6,620	328	醫療用品(非醫療院所使用)	年	1	14,000	14,000	辦理小田園教育體驗學習所需澆水器具、水桶、小圓鋤、鋤頭、花盆等園藝用品(由教育局移列)。
				年	1	5,260	5,260	特教資源中心前庭美化植栽。
				年	1	19,000	19,000	健康中心藥品費，30班以下基數15,000元；每增1班增列1,000元；15,000元+1,000元x4班=19,000元。
1,713,462	1,425,000	32Y	其他	學期	2	70,320	140,640	垃圾袋、消毒藥水、衛生清潔用品及衛生紙等(普通班級業務費)。
				班、年	29x1	13,820	400,780	普通班級(含補校6班)教學材料費。
				人、年	240x1	350	84,000	補校教科書(由教育局移列)。
				人、年	150x1	1,700	255,000	弱勢學生用教科書(由教育局移列)。
				班、年	27x1	1,700	45,900	教學用教科書(由教育局移列)。
				班、年	2x1	2,100	4,200	集中式特教班垃圾袋、消毒藥

臺北市地方教育發展基金－臺北市萬華區雙園國民小學

40501532-41

基金用途－國民教育計畫明細表

中華民國107年度

單位：新臺幣元

前年度決算數	上年度預算數	科 目		本年度預算數				說 明
		編 號	名 稱	單 位	數 量	單 價	金 額	
				班、年	2x1	13,820	27,640	水、衛生清潔用品、衛生紙及教室佈置費等(特教班業務費)。
				班、年	2x1	3,600	7,200	集中式特教班教學材料費。
				班、年	2x1	13,820	27,640	分散式資源班垃圾袋、消毒藥水、衛生清潔用品、衛生紙及教室佈置費等(特教班業務費)。
				年	1	79,000	79,000	分散式資源班教學材料費。
				班、年	12x1	5,040	60,480	電腦耗材158臺x500元(電腦專案計畫)。
				年	1	22,160	22,160	游泳池水電清潔維護費(4-6年級)。
				年	1	14,000	14,000	運動會表演服裝道具等。
				年	1	14,000	14,000	運動會獎牌、錦旗及獎品等。
				人次	107	80	8,560	運動會工作人員逾時誤餐費用。
				年	1	27,480	27,480	運動會各項器材、場地佈置及茶水等雜支。
				年	1	30,000	30,000	運動會各項器材、場地佈置及茶水等雜支。
				年	1	1,200	1,200	課後社團活動費。
				年	1	1,200	1,200	性別平等教育宣導活動等雜支。
				年	1	3,820	3,820	辦理小田園教育及食農教育有獎徵答獎勵品等雜支(由教育局移列)。

臺北市地方教育發展基金－臺北市萬華區雙園國民小學

基金用途－國民教育計畫明細表

中華民國107年度

單位：新臺幣元

前年度決算數	上年度預算數	科 目		本年度預算數				說 明
		編 號	名 稱	單 位	數 量	單 價	金 額	
				年	1	7,870	7,870	教師專業成長材料、參考書籍等費用。
				人次	20	80	1,600	教師專業成長研習人員等逾時誤餐費用。
				年	1	3,000	3,000	暑期泳訓班教學環境佈置費(收支對列)。
				年	1	10,000	10,000	暑期泳訓班雜支(收支對列)。
				年	1	15,000	15,000	暑期泳訓班教學器材費(收支對列)。
				班	190	230	43,700	暑期泳訓班消毒劑(收支對列)。
				人次	45	80	3,600	教師甄選試務工作人員逾時誤餐費用(收支對列)。
				年	1	2,400	2,400	辦理學習共同體場地佈置等雜支(由教育局移列)。
				年	1	14,000	14,000	特教資源中心所需雜項費用。
				班、年	17x1	650	11,050	巡迴輔導班垃圾袋費。
				年	1	90,400	90,400	特教資源中心辦理鑑定安置業務雜支等。
				年	1	63,040	63,040	特教資源中心辦理國小特教教師研習雜支等。
				人次	400	80	32,000	特教資源中心辦理教師研習業務研習教師等逾時誤餐費用。

臺北市地方教育發展基金－臺北市萬華區雙園國民小學

40501532-43

基金用途－國民教育計畫明細表

中華民國107年度

單位：新臺幣元

前年度決算數	上年度預算數	科 目		本年度預算數				說 明
		編 號	名 稱	單 位	數 量	單 價	金 額	
				人次	400	80	32,000	特教資源中心辦理鑑定安置業務鑑定人員等逾時誤餐費用。
				人次	400	80	32,000	特教資源中心工作人員因公外出逾時誤餐費用。
				年	1	26,880	26,880	辦理國民小學身心障礙學生鑑定及安置工作雜支等。
				人次	604	80	48,320	辦理國民小學身心障礙學生鑑定及安置工作鑑定人員等逾時誤餐費用。
494,848	17,400	4	租金、償債與利息				17,400	
485,248	7,800	44	交通及運輸設備租金				7,800	較上年度預算數7,800元，無增減。
485,248	7,800	442	車租				7,800	
				年	1	7,800	7,800	集中式特教班校外教學等租車費(特教班業務費)。
9,600	9,600	45	什項設備租金				9,600	較上年度預算數9,600元，無增減。
9,600	9,600	451	什項設備租金				9,600	
				月	12	800	9,600	電錶月租費(普通班級業務費)。
1,452,950	1,605,473	7	會費、捐助、補助、分攤、照護、救濟與交流活動費				1,659,600	

臺北市地方教育發展基金－臺北市萬華區雙園國民小學

基金用途－國民教育計畫明細表

中華民國107年度

單位：新臺幣元

前年度決算數	上年度預算數	科 目		本年度預算數				說 明
		編 號	名 稱	單 位	數 量	單 價	金 額	
		72	捐助、補助與獎助				10,000	新增項目
		726	獎助學員生給與	人	1	10,000	10,000	教育關懷獎每校推薦1名學生獎助金(由教育局移列)。
1,452,950	1,605,473	74	補貼(償)、獎勵、慰問、 照護與救濟				1,649,600	較上年度預算數1,605,473元，增加44,127元。
1,452,950	1,605,473	74Y	其他	人、日	110x200	50	1,100,000	清寒學生餐費補助。
				人、週、次	600x42x1	8	201,600	補助學校午餐使用有機蔬菜或有機米計畫。
				人、年	28x1	1,000	28,000	本市市民第3胎就讀國小教育補助費(由教育局移列)。
				年	1	320,000	320,000	校友捐贈獎助學金等(收支對列)。
321,880	315,500	9	其他				326,300	
321,880	315,500	91	其他支出				326,300	較上年度預算數315,500元，增加10,800元。
321,880	315,500	91Y	其他	年	1	126,000	126,000	執行學生路隊安全導護費及導護志工保險費(63元x2學期x20週x5日x2次x5人)。

臺北市地方教育發展基金－臺北市萬華區雙園國民小學

40501532-45

基金用途－國民教育計畫明細表

中華民國107年度

單位：新臺幣元

前年度決算數	上年度預算數	科 目		本年度預算數				說 明
		編 號	名 稱	單位	數量	單價	金額	
				班、年	4x1	5,600	22,400	國小游泳檢測未通過學生暑期游泳訓練班報名費。 學生參加各項比賽等經費(學生活動費)。 班級自治費。
				人、學期	593x2	100	118,600	
				人、學期	593x2	50	59,300	

臺北市地方教育發展基金－臺北市萬華區雙園國民小學

基金用途－學前教育計畫明細表

中華民國107年度

單位：新臺幣元

前年度決算數	上年度預算數	科 目		本年度預算數				說 明
		編 號	名 稱	單 位	數 量	單 價	金 額	
7,647,317	8,753,988		合 計				8,735,988	
7,123,651	8,456,322	1	用人費用				8,452,324	
5,038,595	5,857,860	11	正式員額薪資				5,857,860	較上年度預算數5,857,860元，無增減。
5,038,595	5,485,860	113	職員薪金	年	1	5,485,860	5,485,860	教職員6人及教保員1人薪金(詳用人費用彙計表)(含教育部補助款教保員381,980元)。
	372,000	114	工員工資	年	1	372,000	372,000	廚工1人工資(詳用人費用彙計表)。
43,136	43,733	13	超時工作報酬				76,939	較上年度預算數43,733元，增加33,206元。
43,136	43,733	131	加班費	年	1	76,939	76,939	不休假出勤加班費。
1,082,015	1,389,233	15	獎金				1,389,233	較上年度預算數1,389,233元，無增減。
490,520	657,000	151	考績獎金	年	1	657,000	657,000	依考績法規定核發之獎金。
591,495	732,233	152	年終獎金	年	1	732,233	732,233	依規定於年節加發之獎金。

臺北市地方教育發展基金－臺北市萬華區雙園國民小學

40501532-47

基金用途－學前教育計畫明細表

中華民國107年度

單位：新臺幣元

前年度決算數	上年度預算數	科 目		本年度預算數				說 明
		編 號	名 稱	單 位	數 量	單 價	金 額	
422,554	507,888	16	退休及卹償金				507,888	較上年度預算數507,888元，無增減。
422,554	496,368	161	職員退休及離職金	年	1	496,368	496,368	提撥退撫基金。
	11,520	162	工員退休及離職金	年	1	11,520	11,520	提撥勞工退休準備金。
537,351	657,608	18	福利費				620,404	較上年度預算數657,608元，減少37,204元。
450,471	546,168	181	分擔員工保險費	年	1	516,144	516,144	分擔公保、勞保、健保費。
1,720	2,580	183	傷病醫藥費	人	2	860	1,720	幼兒園教保人員健康檢查費(每2人編1人)。
				人	1	860	860	幼兒園廚工健康檢查費。
69,160	76,860	187	員工通勤交通費	人、月、段	5x10x2	630	63,000	教師上下班交通費。
				人、月、段	3x12x1	630	22,680	教職員、廚工上下班交通費。
16,000	32,000	18Y	其他福利費	年	1	16,000	16,000	休假旅遊補助費。
213,060	146,692	2	服務費用				146,692	
170,139	96,600	25	修理保養及保固費				96,600	較上年度預算數96,600元，無增

臺北市地方教育發展基金－臺北市萬華區雙園國民小學

基金用途－學前教育計畫明細表

中華民國107年度

單位：新臺幣元

前年度決算數	上年度預算數	科 目		本年度預算數				說 明
		編 號	名 稱	單 位	數 量	單 價	金 額	
158,140	82,110	252	一般房屋修護費	班、年	3x1	27,370	82,110	減。 學校校舍及其他建築物等修護(幼兒園)(96,600元x85%)。
11,999	14,490	257	什項設備修護費	班、年	3x1	4,830	14,490	各項教學設備及其他辦公用具等修護(幼兒園)(96,600元x15%)。
11,421	18,592	27	一般服務費				18,592	較上年度預算數18,592元，無增減。
708	2,592	276	佣金、匯費、經理費及手續費	人、學期	72x2	18	2,592	委託超商代收學雜費手續費(90人x80%x2學期x18元)。
10,713	16,000	27F	體育活動費	人、年	2x1	2,000	4,000	文康活動費，本校編列契約進用教保員1人，廚工1人，合計2人，每人編列2,000元(上述人員係幼托整合前得編列文康活動費之人員)。
				人、年	6x1	2,000	12,000	文康活動費，本校編列教職員6人，每人編列2,000元。
31,500	31,500	28	專業服務費				31,500	較上年度預算數31,500元，無增

臺北市地方教育發展基金－臺北市萬華區雙園國民小學

40501532-49

基金用途－學前教育計畫明細表

中華民國107年度

單位：新臺幣元

前年度決算數	上年度預算數	科 目		本年度預算數				說 明
		編 號	名 稱	單 位	數 量	單 價	金 額	
31,500	31,500	28Y	其他	人、月	1x9	500	31,500	減。
				班、人、月	3x2x9	500	4,500	學童午餐指導費(教保員)。
							27,000	學童午餐指導費(幼兒園)。
91,608	56,442	3	材料及用品費				42,440	
	34,842	31	使用材料費				20,840	較上年度預算數34,842元，減少14,002元。
	34,842	315	設備零件				20,840	
				組	1	943	943	專業小廚師(由幼兒園設備費移列)(新增)。
				組	2	973	1,946	傑許廚師(由幼兒園設備費移列)(新增)。
				組	2	973	1,946	丹尼醫生(由幼兒園設備費移列)(新增)。
				組	2	293	586	拼圖(恐龍、救援車各1組)(由幼兒園設備費移列)(新增)。
				組	3	294	882	拼圖(非洲大草原、小美魚、海底總動員各1組)(由幼兒園設備費移列)(新增)。
				組	2	973	1,946	朱利安員警、敏兒護士各1組(由幼兒園設備費移列)(新增)。

臺北市地方教育發展基金－臺北市萬華區雙園國民小學

基金用途－學前教育計畫明細表

中華民國107年度

單位：新臺幣元

前年度決算數	上年度預算數	科 目		本年度預算數				說 明
		編 號	名 稱	單 位	數 量	單 價	金 額	
				組	1	603	603	餐具28件(附籃子)(由幼兒園設備費移列)(新增)。
				組	1	6,881	6,881	復古軌道火車(由幼兒園設備費移列)(新增)。
				件	1	3,107	3,107	跳跳形狀教學毯(由幼兒園設備費移列)(新增)。
				支	1	2,000	2,000	手拉銀幕(含安裝)(由幼兒園設備費移列)(新增)。
91,608	21,600	32	用品消耗				21,600	較上年度預算數21,600元，無增減。
14,000		322	報章什誌					
77,608	21,600	32Y	其他				21,600	
				班、年	3x1	7,200	21,600	垃圾袋、消毒藥水、衛生清潔用品、衛生紙及教室佈置費等(幼兒園班級業務費)。
218,998	46,532	7	會費、捐助、補助、分攤、照護、救濟與交流活動費				46,532	
218,998	46,532	74	補貼(償)、獎勵、慰問、照護與救濟				46,532	較上年度預算數46,532元，無增減。
218,998	46,532	74Y	其他				46,532	
				人、學期	2x2	11,633	46,532	低收入戶家庭幼生月費補助。

臺北市地方教育發展基金－臺北市萬華區雙園國民小學

40501532-51

基金用途－學前教育計畫明細表

中華民國107年度

單位：新臺幣元

前年度決算數	上年度預算數	科 目		本年度預算數				說 明
		編 號	名 稱	單位	數量	單價	金額	
	48,000	9	其他				48,000	
	48,000	91	其他支出				48,000	較上年度預算數48,000元，無增減。
	48,000	91Y	其他	年	1	48,000	48,000	幼兒導護費。

臺北市地方教育發展基金－臺北市萬華區雙園國民小學

基金用途－一般行政管理計畫明細表

中華民國107年度

單位：新臺幣元

前年度決算數	上年度預算數	科 目		本年度預算數				說 明
		編 號	名 稱	單 位	數 量	單 價	金 額	
15,954,064	18,053,547		合 計				19,305,076	
14,650,610	16,268,823	1	用人費用				16,953,164	
9,836,551	10,824,000	11	正式員額薪資				11,136,000	較上年度預算數10,824,000元，增加312,000元。
7,713,871	8,844,000	113	職員薪金	年	1	9,672,000	9,672,000	教職員13人薪金(詳用人費用彙計表)。
1,543,560	1,464,000	114	工員工資	年	1	1,464,000	1,464,000	工員4人工資(詳用人費用彙計表)。
579,120	516,000	115	警餉					
352,412	481,067	13	超時工作報酬				551,868	較上年度預算數481,067元，增加70,801元。
352,412	481,067	131	加班費	年	1	551,868	551,868	不休假出勤加班費。
2,399,812	2,573,000	15	獎金				2,914,000	較上年度預算數2,573,000元，增加341,000元。
1,150,546	1,220,000	151	考績獎金	年	1	1,522,000	1,522,000	依考績法規定核發之獎金。
1,249,266	1,353,000	152	年終獎金	年	1	1,392,000	1,392,000	依規定於年節加發之獎金。

臺北市地方教育發展基金－臺北市萬華區雙園國民小學

40501532-53

基金用途－一般行政管理計畫明細表

中華民國107年度

單位：新臺幣元

前年度決算數	上年度預算數	科 目		本年度預算數				說 明
		編 號	名 稱	單 位	數 量	單 價	金 額	
741,664	864,648	16	退休及卹償金				950,160	較上年度預算數864,648元，增加85,512元。
710,800	791,448	161	職員退休及離職金	年	1	833,040	833,040	提撥退撫基金。
30,864	73,200	162	工員退休及離職金	年	1	117,120	117,120	提撥勞工退休準備金。
1,320,171	1,526,108	18	福利費				1,401,136	較上年度預算數1,526,108元，減少124,972元。
940,904	1,027,308	181	分擔員工保險費	年	1	989,016	989,016	分擔公保、勞保、健保費。
160,032	226,800	187	員工通勤交通費	人、月、段	7x12x1	630	52,920	職員、技工、工友上下班交通費。
				人、月、段	10x12x2	630	151,200	職員、技工、工友上下班交通費。
219,235	272,000	18Y	其他福利費	年	1	208,000	208,000	休假旅遊補助費。
1,180,945	1,357,284	2	服務費用				1,946,912	
83,664		22	郵電費					
83,664		222	電話費					
528,881	748,884	27	一般服務費				1,288,512	較上年度預算數748,884元，增

臺北市地方教育發展基金－臺北市萬華區雙園國民小學

基金用途－一般行政管理計畫明細表

中華民國107年度

單位：新臺幣元

前年度決算數	上年度預算數	科 目		本年度預算數				說 明
		編 號	名 稱	單 位	數 量	單 價	金 額	
500,168	714,884	279	外包費	人、月	2x12	43,938	1,254,512	加539,628元。 校警勞務外包費(95.12.22北市教人字0953988770號函、106.4.19北市教人字10633530900號函)。
				人、年	5x1	40,000	200,000	
28,713	34,000	27F	體育活動費	人、年	17x1	2,000	34,000	文康活動費，本校編列教職員13人，工員4人，合計17人，每人編列2,000元。
470,000	510,000	28	專業服務費				560,000	較上年度預算數510,000元，增加50,000元。
470,000	510,000	28Y	其他	年	1	210,000	210,000	校園安全保全人員假日巡邏與管制費用。
				年	1	250,000	250,000	校園安全機械定點保全費用。
				年	1	100,000	100,000	校園安全機動巡邏、區域聯防等保全費用。
98,400	98,400	29	公共關係費				98,400	較上年度預算數98,400元，無增減。
98,400	98,400	291	公共關係費				98,400	

臺北市地方教育發展基金－臺北市萬華區雙園國民小學

40501532-55

基金用途－一般行政管理計畫明細表

中華民國107年度

單位：新臺幣元

前年度決算數	上年度預算數	科 目		本年度預算數				說 明
		編 號	名 稱	單位	數量	單價	金額	
				月	12	8,200	98,400	校長特別費。
119,619	423,640	3	材料及用品費				401,200	
119,619	423,640	32	用品消耗				401,200	較上年度預算數423,640元，減少22,440元。
117,119	420,640	321	辦公(事務)用品	年	1	401,200	401,200	統籌業務費計算如下：普通班23班、集中式特教班2班、附設幼兒園3班，1,290元x15班x12月=232,200元，810元x13班x12月=126,360元，補校6班，645元x6班x12月=46,440元，以上合計405,000元，除依實際需求移列會費3,800元外，其餘如列數。
2,500	3,000	325	服裝					
90		6	稅捐及規費(強制費)					
90		66	規費					
90		661	行政規費與強制費					
2,800	3,800	7	會費、捐助、補助、分攤、照護、救濟與交流活動費				3,800	
2,800	3,800	71	會費				3,800	較上年度預算數3,800元，無增減。

臺北市地方教育發展基金－臺北市萬華區雙園國民小學

基金用途－一般行政管理計畫明細表

中華民國107年度

單位：新臺幣元

前年度決算數	上年度預算數	科 目		本年度預算數				說 明
		編 號	名 稱	單位	數量	單價	金額	
2,800	3,800	713	職業團體會費	人、年	2x1	1,000	2,000	護理師公會會費(統籌業務費)。
				人、年	1x1	1,800	1,800	營養師公會會費(統籌業務費)。

臺北市地方教育發展基金－臺北市萬華區雙園國民小學

40501532-57

基金用途－建築及設備計畫明細表

中華民國107年度

單位：新臺幣元

前年度決算數	上年度預算數	科 目		本年度預算數				說 明
		編 號	名 稱	單 位	數 量	單 價	金 額	
7,297,530	6,521,731		合計				12,564,344	
7,297,530	6,521,731	5	購建固定資產、無形資產及非理財目的之長期投資				12,564,344	
2,529,566	1,623,908	51	購置固定資產				4,882,936	
2,529,566	1,623,908		一般建築及設備計畫				4,882,936	
			一、二樓電源改善工程				1,697,920	
		514	購置機械及設備				1,697,920	
				臺	1	694,400	694,400	新購非晶質氮封型高壓變壓器3Φ750KVA 22.8KV/0.22-0.38KV。
				套	1	784,000	784,000	新購冷氣電力用電需量監控系統設備。
				臺	1	56,000	56,000	新購高壓比壓器3Φ5KVA 12-24/0.12KV 油入。
				只	3	13,440	40,320	新購高壓比流器40VA模鑄型。
				座	1	123,200	123,200	新購高壓開關箱體SUS 304。
			中央廚房設施設備				55,000	

臺北市地方教育發展基金－臺北市萬華區雙園國民小學

基金用途－建築及設備計畫明細表

中華民國107年度

單位：新臺幣元

前年度決算數	上年度預算數	科 目		本年度預算數				說 明
		編 號	名 稱	單 位	數 量	單 價	金 額	
		516	購置什項設備	座	1	55,000	55,000	汰舊換新蒸氣迴轉鍋(直徑外圍94cm)(含基本安裝及管線配管、不銹鋼五金配件與地板鉚釘或強力螺栓等)。
			西區特教資源中心				165,120	
		514	購置機械及設備	臺	1	21,320	21,320	新購專業型類單眼數位照相機(特教資源中心設備費)。
		516	購置什項設備	臺	4	13,200	52,800	新購20公升除濕機(特教資源中心設備費)。
				個	1	14,900	14,900	新購機櫃(巡迴輔導班設備費)。
				個	2	19,000	38,000	新購角鋼置物架(210cm*45cm*410cm)(巡迴輔導班設備費)。
				個	2	13,000	26,000	新購角鋼置物架(210cm*45cm*270cm)(巡迴輔導

臺北市地方教育發展基金－臺北市萬華區雙園國民小學

40501532-59

基金用途－建築及設備計畫明細表

中華民國107年度

單位：新臺幣元

前年度決算數	上年度預算數	科 目		本年度預算數				說 明		
		編 號	名 稱	單 位	數 量	單 價	金 額			
		514	班級設備 購置機械及 設備	個	1	12,100	12,100	班設備費)。 新購角鋼置物架 (210cm*45cm*243cm)(巡迴輔導 班設備費)。		
								285,600		
									134,600	
						組	1	32,000	32,000	新購三合一急救甦醒組(學生事 務處)。
		516	購置什項設 備	臺	1	10,600	10,600	新購電動鏈鋸(總務處)。		
				臺	1	11,000	11,000	新購電動釘書機(會計室)。		
				臺	3	27,000	81,000	汰舊換新單槍投影機(教務處)。		
								151,000		
				臺	1	25,000	25,000	汰舊換新樂齡教室窗型2.5噸冷 氣機(含安裝費，另新購1臺)(教 務處)。		
				臺	1	25,000	25,000	新購樂齡教室窗型2.5噸冷氣機(含安裝費，另汰舊換新1臺)(教 務處)。		
				臺	2	13,000	26,000	新購碎紙機(輔導室、人事室)。		
				臺	3	25,000	75,000	汰舊換新飲水機(總務處)。		

臺北市地方教育發展基金－臺北市萬華區雙園國民小學

基金用途－建築及設備計畫明細表

中華民國107年度

單位：新臺幣元

前年度決算數	上年度預算數	科 目		本年度預算數				說 明
		編 號	名 稱	單 位	數 量	單 價	金 額	
		516	特殊班設備 購置什項設備	個	1	32,000	32,000	新購按壓滾筒(集中式特教班)。
		514	資訊設備 購置機械及設備	臺	23	12,000	276,000	新購平板電腦(電腦專案計畫)。
				部	55	25,000	1,375,000	汰舊換新個人電腦(電腦專案計畫)。
				年	1	158,000	158,000	汰舊換新網路及資訊周邊設備(電腦專案計畫)。
		514	幼兒園設備 購置機械及設備	臺	1	27,000	27,000	汰舊換新單槍投影機(幼兒園設備費)。
		516	購置什項設備	組	1	10,360	10,360	新購組合式毛蟲沙發(幼兒園設備費)。
2,529,566	1,623,908		校園設備					

臺北市地方教育發展基金－臺北市萬華區雙園國民小學

40501532-61

基金用途－建築及設備計畫明細表

中華民國107年度

單位：新臺幣元

前年度決算數	上年度預算數	科 目		本年度預算數				說 明
		編 號	名 稱	單 位	數 量	單 價	金 額	
1,626,825	1,218,000	514	購置機械及設備					
462,500	23,734	515	購置交通及運輸設備					
440,241	382,174	516	購置什項設備					
			校園電梯改善工程				800,936	
		514	購置機械及設備				800,936	
				套	2	16,000	32,000	一、施工費 健康樓、特教資源中心電梯乘場 叫車面板(含面板、叫車基板、 按鈕、配線及顯示器等)。
				套	1	175,000	175,000	健康樓電梯控制盤總成(含微電腦、 控制盤部品、配線等)。
				組	1	196,000	196,000	特教資源中心電梯主馬達、主機座、 調速機(含偏向輪等)。
				式	2	60,000	120,000	健康樓、特教資源中心電梯昇降 道固定電纜線及活動電纜線。
				公尺	60	280	16,800	特教資源中心電梯鋼索(調速機 鋼索)8mm。

臺北市地方教育發展基金－臺北市萬華區雙園國民小學

基金用途－建築及設備計畫明細表

中華民國107年度

單位：新臺幣元

前年度決算數	上年度預算數	科 目		本年度預算數				說 明
		編 號	名 稱	單 位	數 量	單 價	金 額	
				公尺	112	350	39,200	特教資源中心電梯鋼索(主鋼索)12mm。
				式	1	8,000	8,000	特教資源中心電梯上下極限開關。
				套	1	50,000	50,000	健康樓電梯油壓缸油封。
				臺	2	1,800	3,600	健康樓、特教資源中心電梯對講機。
				套	2	20,000	40,000	健康樓、特教資源中心電梯梯廂門機構(車廂門馬達及控制器等)。
				套	2	25,000	50,000	健康樓、特教資源中心電梯梯廂操作盤(含副盤或殘障盤及車廂叫車按鈕、顯示器等)。
				組	1	5,000	5,000	特教資源中心電梯地板更換組立(車廂內地板更新)。
				套	1	12,000	12,000	特教資源中心電梯殘障語音播報系統。
				臺	1	8,000	8,000	特教資源中心電梯編碼器。
				式	1	45,336	45,336	二、委託技術服務費(總包價法)。
36,000	36,000	52	購置無形資產				36,000	
36,000	36,000		一般建築及設備計				36,000	

臺北市地方教育發展基金－臺北市萬華區雙園國民小學

40501532-63

基金用途－建築及設備計畫明細表

中華民國107年度

單位：新臺幣元

前年度決算數	上年度預算數	科 目		本年度預算數				說 明
		編 號	名 稱	單 位	數 量	單 價	金 額	
36,000	36,000		畫					
36,000	36,000	521	資訊設備 購置電腦軟 體	年	1	36,000	36,000	電腦教學軟體費(電腦專案計畫) 。
4,731,964	4,861,823	58	遞延支出(臺北市地 方教育發展基金及臺 北市臺北都會區捷運 固定資產重置基金專 用)				7,645,408	
4,731,964	4,861,823		一般建築及設備計 畫				7,645,408	
		581	中央廚房設施 設備				1,097,820	
			遞延修繕房 屋建築支出				1,097,820	
				平方公尺	285	3,600	1,026,000	一、施工費
				式	1	51,300	51,300	鋼板明架天花板、吊架、吊筋與 五金配件，骨架皆為不銹鋼。 二、委託技術服務費(總包價法) 。

臺北市地方教育發展基金－臺北市萬華區雙園國民小學

基金用途－建築及設備計畫明細表

中華民國107年度

單位：新臺幣元

前年度決算數	上年度預算數	科 目		本年度預算數				說 明		
		編 號	名 稱	單 位	數 量	單 價	金 額			
		581	關懷樓、卓越樓暨廚房屋頂防漏整修工程 遞延修繕房屋建築支出	式	1	20,520	20,520	三、工程管理費(按施工費2%提列)。		
								4,815,877		
								4,815,877		
								4,500,820	一、施工費	
						平方公尺	2,200	1,940	4,268,000	平屋頂防水隔熱(含拆除運棄、收邊、落水頭及屋頂面既有管線整理)。
						平方公尺	50	500	25,000	滲水白華(含灌注、批土、油漆剝落損壞修復)。
						平方公尺	50	1,200	60,000	鋼筋外露鏽蝕修復(含除鏽、防鏽漆、介面接著劑、水泥砂漿修復)。
						平方公尺	500	180	90,000	粉刷油漆(含刮除舊漆)。
						公尺	14	4,130	57,820	屋面與屋面伸縮縫整修。
						式	1	225,041	225,041	二、委託技術服務費(總包價法)。
				式	1	90,016	90,016	三、工程管理費(按施工費2%提列)。		

臺北市地方教育發展基金－臺北市萬華區雙園國民小學

40501532-65

基金用途－建築及設備計畫明細表

中華民國107年度

單位：新臺幣元

前年度決算數	上年度預算數	科 目		本年度預算數				說 明	
		編 號	名 稱	單 位	數 量	單 價	金 額		
		581	一、二樓電源改善工程				1,731,711		
			遞延修繕房屋建築支出				1,731,711		
							1,509,107	一、施工費	
					只	1	3,360	3,360	NFB 3P 225AF 175AT 25KA(380V)。
					只	6	2,554	15,324	NFB 3P 100AF 63AT 25KA(380V)。
					只	39	706	27,534	NFB 2P 50AF 30AT 10KA。
					只	19	952	18,088	教室分電箱，不銹鋼烤漆t2.0mm。
					只	4	14,560	58,240	樓層分電箱壁掛防水烤漆SUS 304 t2.0mm。
					公尺	981	73	71,613	XLPE 電纜3C-5.5mm ² 。
					式	1	25,536	25,536	電源配管線施工。
					公尺	250	11	2,750	PVC線槽W5.0公分*H5.0公分。
				式	1	277,760	277,760	走廊線槽施工含固定金具（約310公尺）。	
				公尺	310	1,792	555,520	走廊不銹鋼線槽附內部分隔板W35*H10公分*t1.6mm 烤漆。	
				公尺	300	442	132,600	XLPE電纜 600V 4C-30mm ² 。	

臺北市地方教育發展基金－臺北市萬華區雙園國民小學

基金用途－建築及設備計畫明細表

中華民國107年度

單位：新臺幣元

前年度決算數	上年度預算數	科 目		本年度預算數				說 明
		編 號	名 稱	單 位	數 量	單 價	金 額	
				公尺	150	57	8,550	PVC管52Φ (E管)。
				公尺	20	2,240	44,800	挖土復原 (含打水泥地)。
				只	39	168	6,552	冷氣插座250V 2P+E 30A。
				公尺	200	806	161,200	XLPE電纜 600V 4C-60mm ² 。
				組	3	4,480	13,440	電力保險絲及座24KV 2A 63KA。
				式	1	2,240	2,240	直立線槽不銹鋼線槽，屋外 t2.0mm含固定 (約7公尺)。
				墩	1	15,600	15,600	水泥基礎座。
				式	1	68,400	68,400	配線工料費。
				式	1	192,422	192,422	二、委託技術服務費(總包價法)。
				式	1	30,182	30,182	三、工程管理費(按施工費2%提 列)。
4,731,964	4,861,823		校園整修工程					
4,648,564	4,861,823	581	遞延修繕房 屋建築支出					
83,400		582	其他遞延支 出					

參 考 表

臺北市地方教育發展基金－臺北市萬華區雙園國民小學

40501532-67

預計平衡表

中華民國107年12月31日

單位：新臺幣元

105年(前年)12月31日		科 目		107年12月31日		106年(上年)12月31日				比較 增減(-)
決 算 數		編 號	名 稱	預 計 數		預 計 數	調 整 數(±)	調 整 後 預 計 數		
金 額	%			金 額	%			金 額	%	
4,419,637,385	100.00		資產合計	4,397,528,334	100.00	4,199,354,763	218,120,313	4,417,475,076	100.00	-19,946,742
4,419,637,385	100.00	1	資產	4,397,528,334	100.00	4,199,354,763	218,120,313	4,417,475,076	100.00	-19,946,742
30,770,173	0.70	11	流動資產	8,661,122	0.20	10,147,385	18,460,479	28,607,864	0.65	-19,946,742
30,410,953	0.69	111	現金	8,301,902	0.19	9,827,385	18,421,259	28,248,644	0.64	-19,946,742
30,410,953	0.69	1112	銀行存款	8,301,902	0.19	9,827,385	18,421,259	28,248,644	0.64	-19,946,742
359,220	0.01	115	預付款項	359,220	0.01	320,000	39,220	359,220	0.01	
359,220	0.01	1154	預付費用	359,220	0.01	320,000	39,220	359,220	0.01	
6,715,197	0.15	12	投資、長期應收款項、貸墊款及準備金	6,715,197	0.15	4,285,428	2,429,769	6,715,197	0.15	
6,715,197	0.15	124	準備金	6,715,197	0.15	4,285,428	2,429,769	6,715,197	0.15	
4,365,569	0.10	1241	退休及離職準備金	4,365,569	0.10	1,948,357	2,417,212	4,365,569	0.10	
2,349,628	0.05	124Y	其他準備金	2,349,628	0.05	2,337,071	12,557	2,349,628	0.05	
4,382,152,015	99.15	13	其他資產	4,382,152,015	99.65	4,184,921,950	197,230,065	4,382,152,015	99.20	
4,382,152,015	99.15	131	什項資產	4,382,152,015	99.65	4,184,921,950	197,230,065	4,382,152,015	99.20	
5,300	0.00	1311	存出保證金	5,300	0.00	5,300		5,300	0.00	
10,000	0.00	1315	暫付及待結轉帳項	10,000	0.00		10,000	10,000	0.00	
4,382,136,715	99.15	1316	代管資產	4,382,136,715	99.65	4,184,916,650	197,220,065	4,382,136,715	99.20	
4,419,637,385	100.00		負債及基金餘額合計	4,397,528,334	100.00	4,199,354,763	218,120,313	4,417,475,076	100.00	-19,946,742
4,392,597,706	99.39	2	負債	4,392,597,706	99.89	4,193,661,356	198,936,350	4,392,597,706	99.44	
4,502,414	0.10	21	流動負債	4,502,414	0.10	5,044,310	-541,896	4,502,414	0.11	
4,490,664	0.10	212	應付款項	4,490,664	0.10	5,018,810	-528,146	4,490,664	0.10	
4,116,962	0.09	2123	應付代收款	4,116,962	0.09	3,850,315	266,647	4,116,962	0.09	
373,702	0.01	2125	應付費用	373,702	0.01	1,168,495	-794,793	373,702	0.01	
11,750	0.00	213	預收款項	11,750	0.00	25,500	-13,750	11,750	0.01	
11,750	0.00	2133	預收收入	11,750	0.00	25,500	-13,750	11,750	0.01	

臺北市地方教育發展基金－臺北市萬華區雙園國民小學

預計平衡表

中華民國107年12月31日

單位：新臺幣元

105年(前年)12月31日		科 目		107年12月31日		106年(上年)12月31日				比較 增減(-)
決 算 數		編 號	名 稱	預 計 數		預 計 數	調整數(±)	調整後預計數		
金 額	%			金 額	%			金 額	%	
4,388,095,292	99.29	22	其他負債	4,388,095,292	99.79	4,188,617,046	199,478,246	4,388,095,292	99.33	
4,388,095,292	99.29	221	什項負債	4,388,095,292	99.79	4,188,617,046	199,478,246	4,388,095,292	99.33	
1,152,502	0.03	2211	存入保證金	1,152,502	0.03	1,258,110	-105,608	1,152,502	0.03	
4,365,569	0.10	2213	應付退休及離職金	4,365,569	0.10	1,948,357	2,417,212	4,365,569	0.10	
4,382,136,715	99.15	2214	應付代管資產	4,382,136,715	99.65	4,184,916,650	197,220,065	4,382,136,715	99.19	
440,506	0.01	2215	暫收及待結轉帳項	440,506	0.01	493,929	-53,423	440,506	0.01	
27,039,679	0.61	3	基金餘額	4,930,628	0.11	5,693,407	19,183,963	24,877,370	0.56	-19,946,742
27,039,679	0.61	31	基金餘額	4,930,628	0.11	5,693,407	19,183,963	24,877,370	0.56	-19,946,742
27,039,679	0.61	311	基金餘額	4,930,628	0.11	5,693,407	19,183,963	24,877,370	0.56	-19,946,742
27,039,679	0.61	3111	累積餘額	4,930,628	0.11	5,693,407	19,183,963	24,877,370	0.56	-19,946,742

註：1.信託代理與保證資產(負債)前年度決算數101,688元，上年度調整後預計數101,688元，本年度預計數101,688元。2.或有資產(負債)0元。3.本基金自93年度起，本固定項目分開原則，將屬長期固定帳項，包括固定資產12,630,673元、無形資產91,245元及長期債務0元等，另立帳類管理，未納入本表。

臺北市地方教育發展基金－臺北市萬華區雙園國民小學

40501532-69

各項費用彙計表

中華民國107年度

單位：新臺幣元

前年度 決算數	上年度 預算數	計畫別	合計	國民教育計畫	學前教育計畫	一般行政管理計畫	建築及設備計畫
		用途別科目					
185,547,755	207,159,546	合計	202,537,187	161,931,779	8,735,988	19,305,076	12,564,344
159,271,429	186,724,174	用人費用	175,242,127	149,836,639	8,452,324	16,953,164	
81,653,434	98,533,860	正式員額薪資	92,713,860	75,720,000	5,857,860	11,136,000	
79,530,754	96,181,860	職員薪金	90,877,860	75,720,000	5,485,860	9,672,000	
1,543,560	1,836,000	工員工資	1,836,000		372,000	1,464,000	
579,120	516,000	警餉					
4,472,469	3,173,648	聘僱及兼職人員薪資	4,786,688	4,786,688			
1,220,688	1,220,688	約僱職員薪金	1,220,688	1,220,688			
3,251,781	1,952,960	兼職人員酬金	3,566,000	3,566,000			
1,134,781	1,510,295	超時工作報酬	1,560,050	931,243	76,939	551,868	
1,134,781	1,510,295	加班費	1,560,050	931,243	76,939	551,868	
18,011,314	25,435,319	獎金	21,846,819	17,543,586	1,389,233	2,914,000	
7,622,381	12,966,000	考績獎金	10,105,000	7,926,000	657,000	1,522,000	
10,388,933	12,469,319	年終獎金	11,741,819	9,617,586	732,233	1,392,000	
42,974,448	45,301,970	退休及卹償金	42,830,772	41,372,724	507,888	950,160	
40,771,248	42,748,223	職員退休及離職金	42,702,132	41,372,724	496,368	833,040	
2,203,200	2,553,747	工員退休及離職金	128,640		11,520	117,120	
11,024,983	12,769,082	福利費	11,503,938	9,482,398	620,404	1,401,136	

臺北市地方教育發展基金－臺北市萬華區雙園國民小學

各項費用彙計表

中華民國107年度

單位：新臺幣元

前年度 決算數	上年度 預算數	計畫別		合計	國民教育計畫	學前教育計畫	一般行政管理計畫	建築及設備計畫
		用途別科目						
8,008,627	9,058,092	分擔員工保險費		7,986,288	6,481,128	516,144	989,016	
143,720	221,080	傷病醫藥費		221,080	218,500	2,580		
878,476	1,283,940	員工通勤交通費		1,272,600	982,800	85,680	204,120	
1,994,160	2,205,970	其他福利費		2,023,970	1,799,970	16,000	208,000	
13,504,716	9,648,914	服務費用		10,110,454	8,016,850	146,692	1,946,912	
1,564,094	2,781,934	水電費		2,653,468	2,653,468			
1,363,933	1,889,956	工作場所電費		1,834,795	1,834,795			
200,161	351,978	工作場所水費		278,673	278,673			
	540,000	氣體費		540,000	540,000			
140,703	3,000	郵電費		3,000	3,000			
	3,000	郵費		3,000	3,000			
140,703		電話費						
44,554	57,660	旅運費		62,310	62,310			
44,554	57,660	國內旅費		62,310	62,310			
190,145	99,218	印刷裝訂與廣告費		100,718	100,718			
190,145	99,218	印刷及裝訂費		100,718	100,718			
1,306,758	1,424,840	修理保養及保固費		1,386,760	1,290,160	96,600		
923,125	1,062,594	一般房屋修護費		1,020,814	938,704	82,110		

臺北市地方教育發展基金－臺北市萬華區雙園國民小學

40501532-71

各項費用彙計表

中華民國107年度

單位：新臺幣元

前年度 決算數	上年度 預算數	計畫別	合計	國民教育計畫	學前教育計畫	一般行政管理計畫	建築及設備計畫
		用途別科目					
95,244	51,200	機械及設備修護費	64,560	64,560			
288,389	311,046	什項設備修護費	301,386	286,896	14,490		
30,895	72,000	保險費	76,000	76,000			
30,895	72,000	其他保險費	76,000	76,000			
5,325,304	1,871,562	一般服務費	2,420,198	1,113,094	18,592	1,288,512	
6,336	18,648	佣金、匯費、經理費及手續費	19,656	17,064	2,592		
1,148,970	1,471,882	外包費	2,011,510	756,998		1,254,512	
3,991,156	103,032	計時與計件人員酬金	103,032	103,032			
178,842	278,000	體育活動費	286,000	236,000	16,000	34,000	
4,803,863	3,240,300	專業服務費	3,309,600	2,718,100	31,500	560,000	
2,448,748	1,735,200	講課鐘點、稿費、出席審查及查詢費	1,859,600	1,859,600			
14,760	47,800	委託檢驗(定)試驗認證費	52,600	52,600			
	11,400	試務甄選費	11,400	11,400			
2,340,355	1,445,900	其他	1,386,000	794,500	31,500	560,000	
98,400	98,400	公共關係費	98,400			98,400	
98,400	98,400	公共關係費	98,400			98,400	
2,982,514	2,228,022	材料及用品費	2,518,630	2,074,990	42,440	401,200	
852,695	238,327	使用材料費	253,765	232,925	20,840		

臺北市地方教育發展基金－臺北市萬華區雙園國民小學

各項費用彙計表

中華民國107年度

單位：新臺幣元

前年度 決算數	上年度 預算數	計畫別	合計	國民教育計畫	學前教育計畫	一般行政管理計畫	建築及設備計畫
		用途別科目					
852,695	238,327	設備零件	253,765	232,925	20,840		
2,129,819	1,989,695	用品消耗	2,264,865	1,842,065	21,600	401,200	
155,846	461,850	辦公(事務)用品	450,390	49,190		401,200	
85,185	66,365	報章什誌	50,055	50,055			
76,800	5,260	農業與園藝用品及環境美化費	47,260	47,260			
2,500	3,000	服裝					
18,418	6,620	醫療用品(非醫療院所使用)	19,000	19,000			
1,791,070	1,446,600	其他	1,698,160	1,676,560	21,600		
494,848	17,400	租金、償債與利息	17,400	17,400			
485,248	7,800	交通及運輸設備租金	7,800	7,800			
485,248	7,800	車租	7,800	7,800			
9,600	9,600	什項設備租金	9,600	9,600			
9,600	9,600	什項設備租金	9,600	9,600			
7,297,530	6,521,731	購建固定資產、無形資產及非理財目的之長期投資	12,564,344				12,564,344
2,529,566	1,623,908	購置固定資產	4,882,936				4,882,936
1,626,825	1,218,000	購置機械及設備	4,490,776				4,490,776
462,500	23,734	購置交通及運輸設備					

臺北市地方教育發展基金－臺北市萬華區雙園國民小學

40501532-73

各項費用彙計表

中華民國107年度

單位：新臺幣元

前年度 決算數	上年度 預算數	計畫別	合計	國民教育計畫	學前教育計畫	一般行政管理計畫	建築及設備計畫
		用途別科目					
440,241	382,174	購置什項設備	392,160				392,160
36,000	36,000	購置無形資產	36,000				36,000
36,000	36,000	購置電腦軟體	36,000				36,000
4,731,964	4,861,823	遞延支出(臺北市地方教育發展基金及臺北市臺北都會區捷運固定資產重置基金專用)	7,645,408				7,645,408
4,648,564	4,861,823	遞延修繕房屋建築支出	7,645,408				7,645,408
83,400		其他遞延支出					
90		稅捐及規費(強制費)					
90		規費					
90		行政規費與強制費					
1,674,748	1,655,805	會費、捐助、補助、分攤、照護、救濟與交流活動費	1,709,932	1,659,600	46,532	3,800	
2,800	3,800	會費	3,800			3,800	
2,800	3,800	職業團體會費	3,800			3,800	
		捐助、補助與獎助	10,000	10,000			
		獎助學員生給與	10,000	10,000			
1,671,948	1,652,005	補貼(償)、獎勵、慰問、照護與救濟	1,696,132	1,649,600	46,532		
1,671,948	1,652,005	其他	1,696,132	1,649,600	46,532		

臺北市地方教育發展基金－臺北市萬華區雙園國民小學

各項費用彙計表

中華民國107年度

單位：新臺幣元

前年度 決算數	上年度 預算數	計畫別	合計	國民教育計畫	學前教育計畫	一般行政管理計畫	建築及設備計畫
		用途別科目					
321,880	363,500	其他	374,300	326,300	48,000		
321,880	363,500	其他支出	374,300	326,300	48,000		
321,880	363,500	其他	374,300	326,300	48,000		

臺北市地方教育發展基金－臺北市萬華區雙園國民小學

40501532-75

員工人數彙計表

中華民國107年度

單位：人

計 畫 及 項 目	本年度預算數	上年度預算數	本年度增減數	增 減 原 因
合計	143	139	4	
國民教育計畫部分	118	114	4	
正式職員	115	111	4	
臨時職員	3	3		
學前教育計畫部分	8	8		
正式職員	7	7		
正式工員	1	1		
一般行政管理計畫部分	17	17		
正式職員	13	13		
正式工員	4	4		

註：1.本表不包含臨時工員人數。

2.本表臨時職員係指奉准有案之約聘僱人員。

彙計表

107年度

單位：新臺幣元

其他獎金	退休及卹償金		資遣費	福 利 費					提繳費
	退休金	卹償金		分擔保險費	傷病醫藥費	提撥福利金	員工通勤交通費	其他福利費	
	42,830,772			7,986,288	221,080		1,272,600	2,023,970	
	41,372,724			6,481,128	218,500		982,800	1,799,970	
	41,372,724			6,481,128	218,500		982,800	1,799,970	
	507,888			516,144	2,580		85,680	16,000	

用人費用

中華民國

計畫及項目	合計	正式員額薪資	聘僱及兼職人員薪資	超時工作報酬	津貼	獎金		
						年終獎金	績效獎金	考績獎金
年終獎金	732,233					732,233		
職員退休及離職金	496,368							
工員退休及離職金	11,520							
分擔員工保險費	516,144							
傷病醫藥費	2,580							
員工通勤交通費	85,680							
其他福利費	16,000							
一般行政管理計畫	16,953,164	11,136,000		551,868		1,392,000		1,522,000
職員薪金	9,672,000	9,672,000						
工員工資	1,464,000	1,464,000						
加班費	551,868			551,868				
考績獎金	1,522,000							1,522,000
年終獎金	1,392,000					1,392,000		
職員退休及離職金	833,040							
工員退休及離職金	117,120							
分擔員工保險費	989,016							
員工通勤交通費	204,120							
其他福利費	208,000							

註：本表不包含臨時工員薪津。

彙計表

107年度

單位：新臺幣元

其他獎金	退休及卹償金		資遣費	福 利 費					提繳費
	退休金	卹償金		分擔保險費	傷病醫藥費	提撥福利金	員工通勤交通費	其他福利費	
	496,368								
	11,520			516,144	2,580		85,680	16,000	
	950,160			989,016			204,120	208,000	
	833,040								
	117,120			989,016			204,120	208,000	

臺北市地方教育發展基金－臺北市萬華區雙園國民小學

聘用及約僱人員明細表

中華民國107年度

單位：新臺幣元

區分及職稱	人數	擔任工作	聘用或約僱 起 訖 期 間	薪點	年需經費	月 支					經費來源 及其科目
						小計	折合 金額	勞保 保險費	健康 保險費	離職 儲金	
合計	3				1,637,346						
約僱人員小計	3				1,637,346						
約僱人員(280)	3	協助教師教學相關事宜	107/1/1-107/12/31	280	1,637,346	33,908	33,908				國民教育計畫

臺北市地方教育發展基金－臺北市萬華區雙園國民小學

40501532-81

單位（或計畫）成本分析表

中華民國107年度

單位：新臺幣元

計畫別	單位	單位成本	數量	預算數	說明
合計				202,537,187	
國民教育計畫				161,931,779	
學前教育計畫				8,735,988	
一般行政管理計畫				19,305,076	
建築及設備計畫				12,564,344	

臺北市地方教育發展基金－臺北市萬華區雙園國民小學

5年來主要業務計畫分析表

中華民國107年度

單位：新臺幣元

年 度 及 項 目	單 位	數 量	單位成本或 平均利(費)率	金 額	說 明
(本)年度預算數				170,667,767	
國民教育計畫				161,931,779	
學前教育計畫				8,735,988	
(上)年度預算數				182,584,268	
國民教育計畫				173,830,280	
學前教育計畫				8,753,988	
(前)年度決算數				162,296,161	
國民教育計畫				154,648,844	
學前教育計畫				7,647,317	
(104)年度決算數				167,931,565	
國民教育計畫				161,241,450	
學前教育計畫				6,690,115	
(103)年度決算數				167,539,291	
國民教育計畫				161,348,489	
學前教育計畫				6,190,802	

臺北市地方教育發展基金－臺北市萬華區雙園國民小學

40501532-83

固定項目明細表

中華民國107年度

單位：新臺幣元

項 目	取得成本/ 舉債數	以前年度累計折舊(耗)/長期投資評價/ 未攤銷溢(折)價	本年度增加	本年度減少	本年度提列折舊(耗)/ 長期投資評價變動數 /攤銷數	期末餘額
資產	58,113,851	46,366,273	4,918,936		3,944,596	12,721,918
土地改良物	2,092,693	1,816,265			122,628	153,800
房屋及建築	1,735,273	856,461			83,616	795,196
機械及設備	27,766,030	21,683,458	4,490,776		2,522,888	8,050,460
交通及運輸設備	2,390,516	1,826,240			158,463	405,813
什項設備	22,974,118	19,105,059	392,160		1,035,815	3,225,404
電腦軟體	1,155,221	1,078,790	36,000		21,186	91,245

註：自93年度起本固定項目分開原則，將屬長期固定帳項另立帳類管理。