

中華民國105年度 4-0501541

議會
審定

(自105年1月1日起至105年12月31日止)

臺北市政府教育局主管

臺北市地方教育發展基金－臺北市文山區力行國民小學

附屬單位預算之分預算

(特別收入基金)

主辦會計人員 許淑妃

機關長官 蔡秀媛

臺北市地方教育發展基金－臺北市文山區力行國民小學

目次

中華民國105年度

| | |
|----------------------|------------|
| 一、財務摘要 | 第 1 頁 |
| 二、業務計畫及預算概要 | 第 3 -9 頁 |
| 三、主要表 | |
| (一) 基金來源、用途及餘絀預計表 | 第 11 -12 頁 |
| (二) 現金流量預計表 | 第 13 頁 |
| 四、附屬表 | |
| (一) 基金來源－服務收入明細表 | 第 15 頁 |
| (二) 基金來源－財產處分收入明細表 | 第 16 頁 |
| (三) 基金來源－其他財產收入明細表 | 第 17 頁 |
| (四) 基金來源－市庫撥款收入明細表 | 第 18 頁 |
| (五) 基金來源－學雜費收入明細表 | 第 19 頁 |
| (六) 基金來源－雜項收入明細表 | 第 20 頁 |
| (七) 基金用途－國民教育計畫明細表 | 第 21 -31 頁 |
| (八) 基金用途－學前教育計畫明細表 | 第 32 -36 頁 |
| (九) 基金用途－一般行政管理計畫明細表 | 第 37 -41 頁 |
| (十) 基金用途－建築及設備計畫明細表 | 第 42 -46 頁 |
| 五、參考表 | |
| (一) 預計平衡表 | 第 47 -48 頁 |
| (二) 各項費用彙計表 | 第 49 -53 頁 |
| (三) 員工人數彙計表 | 第 54 頁 |
| (四) 用人費用彙計表 | 第 56 -61 頁 |
| (五) 單位(或計畫)成本分析表 | 第 62 頁 |
| (六) 5年來主要業務計畫分析表 | 第 63 頁 |

臺北市地方教育發展基金－臺北市文山區力行國民小學

目 次

中華民國105年度

| | |
|-------------------|--------|
| (七) 固定項目明細表 | 第 64 頁 |
|-------------------|--------|

臺北市地方教育發展基金－臺北市文山區力行國民小學

40501541-1

財務摘要

中華民國105年度

單位：新臺幣元

| 項 目 | 本 年 度 | 上 年 度 | 比較增減(-) | % |
|----------------|-------------|-------------|-------------|--------|
| 經營成績： | | | | |
| 基金來源 | 160,089,092 | 157,502,136 | 2,586,956 | 1.64 |
| 基金用途 | 170,580,994 | 168,501,352 | 2,079,642 | 1.23 |
| 賸餘(短絀－) | -10,491,902 | -10,999,216 | 507,314 | -- |
| 餘絀情形： | | | | |
| 基金餘額 | 472,719 | 10,964,621 | -10,491,902 | -95.69 |
| 現金流量(註)： | | | | |
| 現金及約當現金之淨增(減－) | -10,491,902 | -10,999,216 | 507,314 | -- |

附註：現金流量係採現金及約當現金基礎，包括現金及自投資日起3個月內到期或清償之債權證券。

40501541-2

本 頁 空 白

業務計畫及預算概要

臺北市地方教育發展基金－臺北市文山區力行國民小學

業務計畫及預算概要

中華民國 105 年度

壹、基金概況

一、設立宗旨及願景：

(一) 本校遵照憲法第 158 及 160 條規定，教育文化應發展民族精神、自治精神，國民道德與健全體格、科學及生活智能，以培養學童七大學習領域及十大基本能力。

(二) 本校自 91 年度起依教育經費編列與管理法第 13 條規定設置「臺北市地方教育發展基金」，以促進教育健全發展，提昇教育經費運用績效。

二、組織概況（另附組織系統圖）：

本校設置校長 1 人，綜理全校校務，下設教務處、學生事務處、總務處、輔導室、會計室、人事室及幼兒園等單位，現編制教師 101 人、行政人員 12 人、校警 1 人、技工 1 人、工友 3 人、廚工 2 人，總計 121 人。

內部分層業務如下：

教務處：秉承校長之命，辦理全校教務事項。

教學組：掌理課程編排、課業考查、學藝競賽、教學研究、教師進修、差假教師調代課及缺補課之查核等事項。

註冊組：掌理註冊、編班、轉學、學籍保管、各項獎助學金補助及成績考查等有關學籍事項。

設備組：掌理教科書編選、教學用具之管理、保管及出版學校刊物等事項。

資訊組：掌理電腦設備及區域網路之管理、保管等事項。

學生事務處：秉承校長之命，辦理全校學生事務事項。

訓育組：掌理訓育計畫之擬定及辦理各類訓育等活動。

體育組：掌理學生體育活動、體格鍛鍊等事項。

生教組：掌理學生日常生活常規，辦理交通導護各項事項。

衛生組：掌理健康檢查，個人及環境衛生檢查、保健等事項。

總務處：秉承校長之命，辦理全校總務事項。

事務組：掌理校舍、校具、財產、物品採購保管、工程發包、監工及驗收。

文書組：掌理文件收發登錄、撰擬繕校、典守學校印信、檔案保管、整理各項會議紀錄及校史等事項。

出納組：掌理現金、零用金、票據、契約之保管等收支事項，辦理員工薪津發放及各項扣繳單據證明等。

臺北市地方教育發展基金－臺北市文山區力行國民小學

業務計畫及預算概要

中華民國 105 年度

輔導室：秉承校長之命，辦理全校學生學習輔導、生活輔導、生涯輔導等事項。

輔導組：掌理學生個案建立、學習輔導、生活輔導、生涯輔導及兩性教育、親職教育等事項。

資料組：辦理輔導資料搜集建檔、組訓愛心家長、實施測驗、社區人力整合、出版親職刊物等事項。

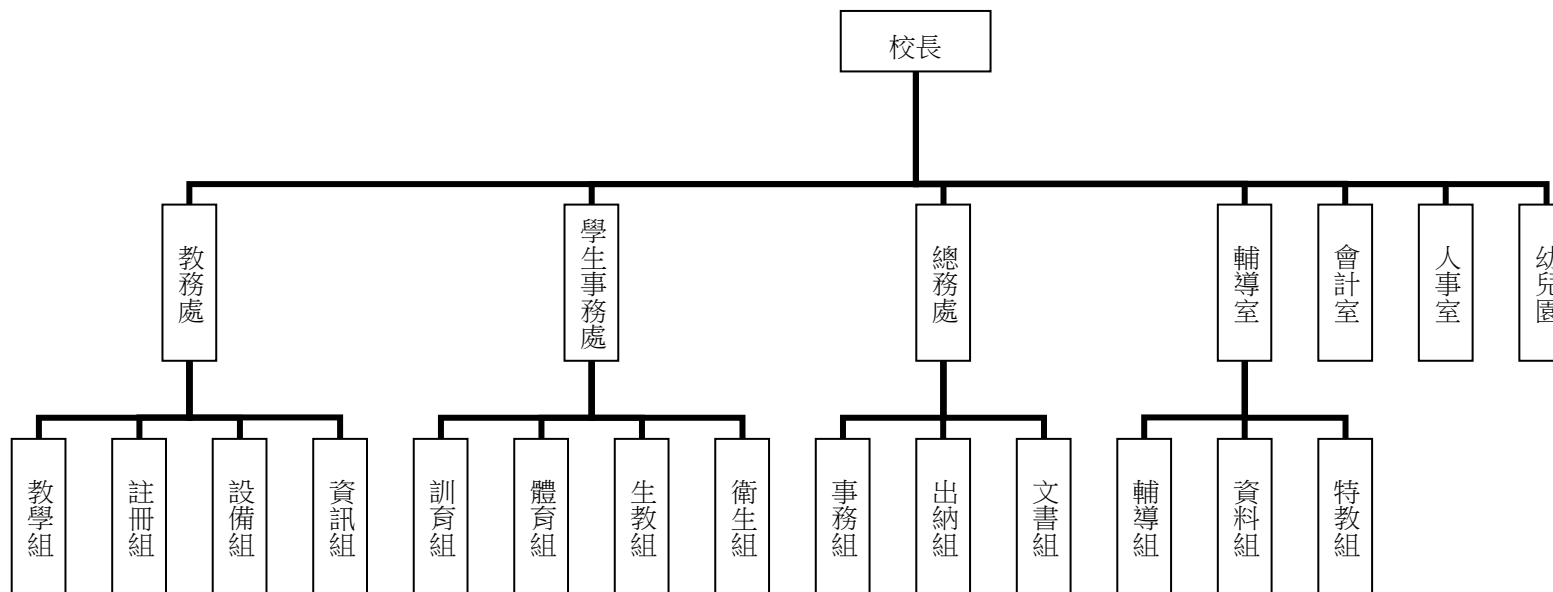
特教組：擬訂特殊教育計畫章則、親師輔導諮詢、特教班甄選鑑別、實施各項診斷測驗、特教兒童追蹤輔導等事項。

會計室：秉承上級主計機關之監督與指導，並受校長之指揮，依法辦理歲計、會計、統計等事項。

人事室：秉承上級人事機關之監督與指導，並受校長之指揮，依法辦理人事管理查核等事項。

幼兒園：秉承校長之命，綜理園務、規劃幼兒教學、保育、環境與各項措施。

三、組織系統圖：



四、基金歸類及屬性：本校地方教育發展基金依據教育經費編列與管理法第 13 條規定設置，本基金為預算法第 4 條第 1 項第 2 款第 5 目所定之特別收入基金，以本府教育局為管理機關。

臺北市地方教育發展基金－臺北市文山區力行國民小學

業務計畫及預算概要

中華民國 105 年度

貳、業務範圍及經營趨勢

一、業務範圍：

- (一) 據教育基本法培養學生健全人格，民主素養，法治觀念，人文涵養，強健體魄及思考判斷與創造能力。
- (二) 據特殊教育法、特殊教育法施行細則及相關規定，設立身心障礙資源班，因材施教，以達適才適性發展之教育目標。

二、最近 5 年經營趨勢：

基金來源、用途及餘絀

單位：新臺幣元

| 來源 用途 餘絀 | 年度 | 101 年度決算 金額 | 102 年度決算 金額 | 103 年度決算 金額 | 104 年度預算 金額 | 本年度預算 金額 |
|----------------|----|----------------|----------------|----------------|----------------|-------------|
| 來源部分 | | 175,017,063 | 183,129,628 | 193,850,084 | 157,502,136 | 160,089,092 |
| 用途部分 | | 171,667,307 | 173,679,387 | 188,737,773 | 168,501,352 | 170,580,994 |
| 餘絀部分 | | 3,349,756 | 9,450,241 | 5,112,311 | -10,999,216 | -10,491,902 |

參、業務計畫

一、業務計畫及目標：

本年度業務計畫重點與預算配合情形及預期績效，詳列如下：

- (一) 國民教育計畫：本年度預算編列 127,244,961 元，預定招收 51 班，學生人數 1,358 人，新購運動器材、教具及圖書等各科教學設備，革新教學方法，充實各科教材，提高教學效能；並辦理教師甄選及指定活動等項目，藉由辦理各項活動，以鍛鍊學童強健的身體，增進學童各項生活智慧。
- (二) 學前教育計畫：本年度預算編列 15,137,339 元，預定招收 5 班，學生人數 150 人，新購教具及圖書等教學設備，革新教學方法，充實教學教材，提高教學效能；並辦理幼兒園招生等項目，藉由辦理各項活動，以鍛鍊幼童強健的身體，增進幼童各項生活智慧。

臺北市地方教育發展基金－臺北市文山區力行國民小學

業務計畫及預算概要

中華民國 105 年度

(三) 一般行政管理計畫：本年度預算編列 18,317,036 元，係配合校務推動行政處室支援工作，進而增進校務運作。

(四) 建築及設備計畫：本年度預算編列 9,881,658 元，係辦理崇德樓左側廁所整修工程及電源改善工程第 3 期等，以改善教學環境及汰換、充實教學及電腦設備等，俾增進教學效能。

二、執行政府重要政策：

(一) 開啟多元智慧：尊重每個學生獨特的個性，以多元智慧的觀點協助他找到生命的亮點，肯定天生我才必有用，能知於學，樂於學。

(二) 培養生活能力：因應新世紀知識社會的到來，培養學生帶得走的能力，諸如人際溝通能力、資訊能力、終身學習能力、生涯規劃能力、問題解決能力等。

(三) 蘊育人文情懷：在溫馨開放的校園文化中，孕育人文情懷，學會尊重、包容；建構生命的價值、完成人性的開展。

(四) 建置溫馨民主的校園文化：

- 1.以參與式管理、落實行政、教師會、家長會三者的良性互動。
- 2.以學生第一，教學優先的觀念提昇行政服務效率。
- 3.放下威權心態，開啟校園民主之風氣。

(五) 推動適性教學：

- 1.運用小班優勢，採多元化、活潑化的教學及評量。
- 2.運用校內外資源，加強多元學習能力。
- 3.關懷相對弱勢學生之教學及輔導。
- 4.發展資訊教育，充實學生電腦運用之知能，並提昇教師運用電腦教學之能力。

(六) 辦理發展性的訓輔活動：

- 1.辦理各項活動、競賽及展演。
- 2.推動校內外學習服務。
- 3.發展績優社團及校隊，如足球隊、國術隊、籃球隊、田徑隊等。
- 4.加強新興領域教育的辦理，並融入各科教學以收成效。

臺北市地方教育發展基金－臺北市文山區力行國民小學

業務計畫及預算概要

中華民國 105 年度

肆、預算概要

一、基金來源及用途之預計：

(一) 本年度基金來源：服務收入 5,000 元，財產處分收入 62,293 元，其他財產收入 50,000 元，市庫撥款收入 158,877,099 元，學雜費收入 764,130 元，雜項收入 330,570 元，基金來源合計 160,089,092 元。

(二) 本年度基金用途：國民教育計畫 127,244,961 元，學前教育計畫 15,137,339 元，一般行政管理計畫 18,317,036 元，建築及設備計畫 9,881,658 元，基金用途合計 170,580,994 元。

二、基金餘絀之預計：本年度短絀 10,491,902 元。

三、現金流量之預計：本年度業務活動淨現金流出 10,491,902 元。

四、補辦預算事項：詳補辦預算明細表。

購置固定資產 118,470 元。

(一) 103 年度教育部辦理幼兒園改善教學環境設備經費 62,800 元。

(二) 103 年度教育局補助購置互動式電子白板等科技學習輔具經費 55,670 元。

伍、其他重要說明

一、本年度預算與上年度預算各項目增減之原因：

(一) 員工人數增減之分析：本年度校長 1 人，教師 101 人，行政人員 12 人，校警 1 人，技工 1 人，工友 3 人，廚工 2 人，較上年度無增減。

(二) 基金來源、用途及餘絀各科目增減原因之分析：

1. 服務收入本年度預算數 5,000 元，較上年度預算數 5,000 元，無增減。

2. 財產處分收入本年度預算數 62,293 元，較上年度預算數 30,338 元，依業務需要核實增列 31,955 元。

3. 其他財產收入本年度預算數 50,000 元，較上年度預算數 50,000 元，無增減。

4. 市庫撥款收入本年度預算數 158,877,099 元，較上年度預算數 156,508,598 元，依業務需要核實增列 2,368,501 元。

5. 學雜費收入本年度預算數 764,130 元，較上年度預算數 755,200 元，依業務需要核實增列 8,930 元。

6. 雜項收入本年度預算數 330,570 元，較上年度預算數 153,000 元，依業務需要核實增列 177,570 元。

7. 用人費用本年度預算數 151,207,413 元，較上年度預算數 153,515,057 元，核實減列教職員薪津及健勞保費等 2,307,644 元。

臺北市地方教育發展基金－臺北市文山區力行國民小學

業務計畫及預算概要

中華民國 105 年度

- 8.服務費用本年度預算數 4,626,405 元，較上年度預算數 4,563,509 元，核實增列體育活動費等經費 62,896 元。
- 9.材料及用品費本年度預算數 2,424,860 元，較上年度預算數 2,378,674 元，核實增列班級業務費等經費 46,186 元。
- 10.租金、償債與利息本年度預算數 4,800 元，較上年度預算數 0 元，核實增列什項設備租金 4,800 元。
- 11.購建固定資產、無形資產及非理財目的之長期投資本年度預算數 9,881,658 元，較上年度預算數 5,000,366 元，增列 4,881,292 元，係業務需要核實編列電源改善工程第三期 4,084,063 元、崇德樓左側廁所整修工程 3,704,595 元、新購互動式單槍、汰換個人電腦及零組件等機械及設備 1,932,000 元、新購播放系統等交通及運輸設備 50,000 元、新購諮商室玩具櫃等什項設備 75,000 元、購置電腦軟體 36,000 元。
- 12.會費、捐助、補助、分攤、照護、救濟與交流活動費本年度預算數 1,685,978 元，較上年度預算數 2,303,866 元，係業務需要核實減列 617,888 元。
- 13.其他本年度預算數 749,880 元，較上年度預算數 739,880 元，係業務需要核實增列課後社團活動費 10,000 元。

二、104 學年度第 2 學期核定普通班 48 班、身心障礙資源班 3 班及幼兒園 5 班，共 56 班，預定招收學生人數 1,508 人，105 學年度第 1 學期預估普通班 48 班、身心障礙資源班 3 班及幼兒園 5 班，共計 56 班，預定招收學生人數 1,508 人。

三、其他有關說明：無。

臺北市地方教育發展基金－臺北市文山區力行國民小學

40501541-9

補辦預算明細表

中華民國105年度

單位：新臺幣元

| 先行辦理 年 度 | 業務計畫 及用途別 | 項 目 名 稱 | 單 位 | 數 量 | 單 價 | 金 額 | 說 明 |
|-------------|--------------|---------|--------|--------|------------------------------------------------|---------|----------------------------------------------------------|
| 103 | 建築及設備計畫 | 合計 | | | | 118,470 | |
| | | 購置固定資產 | | | | 118,470 | |
| | | 購置固定資產 | | | | 118,470 | |
| | | 購置機械及設備 | | | | 23,000 | 103.10.28府教工字第10341760000號 |
| | | 購置機械及設備 | | | | 23,000 | |
| | | 筆記型電腦 | 臺 | 1 | 23,000 | 23,000 | 教育部補助幼兒園改善教學環境設備經費。 |
| | | 購置固定資產 | | | | 95,470 | 103.11.21府授主事預字第10331529100號 |
| | | 購置機械及設備 | | | | 78,670 | |
| | | 電子白板 | 臺 | 1 | 14,175 | 14,175 | 教育局補助103年度購置互動式電子白板等科技學習輔具經費。(特殊教育計畫-充實特教班設備輔具及特教方案-74Y) |
| | | 短焦投影機 | 臺 | 1 | 18,500 | 18,500 | 教育局補助103年度購置互動式電子白板等科技學習輔具經費。(特殊教育計畫-充實特教班設備輔具及特教方案-74Y) |
| 筆記型電腦 | 臺 | 1 | 22,995 | 22,995 | 教育局補助103年度購置互動式電子白板等科技學習輔具經費。(特殊教育計畫-充實特教班設備輔具 | | |

臺北市地方教育發展基金－臺北市文山區力行國民小學

補辦預算明細表

中華民國105年度

單位：新臺幣元

| 先行辦理 年 度 | 業務計畫 及用途別 | 項 目 名 稱 | 單 位 | 數 量 | 單 價 | 金 額 | 說 明 |
|-------------|--------------|---------|-----|-----|--------|--------|----------------------------------------------------------------------|
| | 購置什項設備 | 筆記型電腦 | 臺 | 1 | 23,000 | 23,000 | 及特教方案-74Y) 因配合教育部辦理公立幼兒園改善教學環境設備經費，學校自籌23,000元，所需經費擬由本校其他準備金項下支應。 |
| | | 長棒訓練組 | 組 | 1 | 16,800 | 16,800 | 因配合教育部辦理公立幼兒園改善教學環境設備經費，學校自籌16,800元，所需經費擬由本校其他準備金項下支應。 |

備註：各管理機關(構)依預算法第88條規定補辦預算，應確係不及編入年度預算，且因經營環境發生重大變遷或正常業務(含執行中央補助款項目)之確實需要，並經主管機關核轉本府核准先行辦理者；不具急迫性之事項，仍應儘可能納入預算辦理。

主 要 表

臺北市地方教育發展基金－臺北市文山區力行國民小學

40501541-11

基金來源、用途及餘絀預計表

中華民國105年度

單位：新臺幣元

| 前年度決算數 | 科 目 | | 本年度預算數 | 上年度預算數 | 比較增減（－） |
|-------------|-----|----------|-------------|-------------|------------|
| | 編 號 | 名 稱 | | | |
| 193,850,084 | 4 | 基金來源 | 160,089,092 | 157,502,136 | 2,586,956 |
| 13,000 | 43 | 勞務收入 | 5,000 | 5,000 | |
| 13,000 | 431 | 服務收入 | 5,000 | 5,000 | |
| 139,019 | 45 | 財產收入 | 112,293 | 80,338 | 31,955 |
| 106,415 | 451 | 財產處分收入 | 62,293 | 30,338 | 31,955 |
| 32,604 | 45Y | 其他財產收入 | 50,000 | 50,000 | |
| 192,171,923 | 46 | 政府撥入收入 | 158,877,099 | 156,508,598 | 2,368,501 |
| 184,675,898 | 462 | 市庫撥款收入 | 158,877,099 | 156,508,598 | 2,368,501 |
| 7,496,025 | 46Y | 政府其他撥入收入 | | | |
| 1,035,580 | 4S | 教學收入 | 764,130 | 755,200 | 8,930 |
| 1,035,580 | 4S1 | 學雜費收入 | 764,130 | 755,200 | 8,930 |
| 490,562 | 4Y | 其他收入 | 330,570 | 153,000 | 177,570 |
| 490,562 | 4YY | 雜項收入 | 330,570 | 153,000 | 177,570 |
| 188,737,773 | 5 | 基金用途 | 170,580,994 | 168,501,352 | 2,079,642 |
| 138,192,396 | 53 | 國民教育計畫 | 127,244,961 | 129,770,625 | -2,525,664 |
| 14,560,800 | 54 | 學前教育計畫 | 15,137,339 | 15,537,609 | -400,270 |
| 19,796,109 | 5L | 一般行政管理計畫 | 18,317,036 | 18,192,752 | 124,284 |

臺北市地方教育發展基金－臺北市文山區力行國民小學

基金來源、用途及餘絀預計表

中華民國105年度

單位：新臺幣元

| 前年度決算數 | 科 目 | | 本年度預算數 | 上年度預算數 | 比較增減（－） |
|------------|-----|-----------|-------------|-------------|-----------|
| | 編 號 | 名 稱 | | | |
| 16,188,468 | 5M | 建築及設備計畫 | 9,881,658 | 5,000,366 | 4,881,292 |
| 5,112,311 | 6 | 本期賸餘(短絀-) | -10,491,902 | -10,999,216 | 507,314 |
| 16,851,526 | 71 | 期初基金餘額 | 10,964,621 | 11,220,286 | -255,665 |
| 21,963,837 | 73 | 期末基金餘額 | 472,719 | 221,070 | 251,649 |

臺北市地方教育發展基金－臺北市文山區力行國民小學

40501541-13

現金流量預計表

中華民國105年度

單位：新臺幣元

| 項 目 | | 本年度預算數 | 說 明 |
|-----|-----------------|-------------|-----|
| 編 號 | 名 稱 | | |
| 81 | 業務活動之現金流量 | | |
| 811 | 本期賸餘(短絀－) | -10,491,902 | |
| 813 | 業務活動之淨現金流入(流出－) | -10,491,902 | |
| 82 | 其他活動之現金流量 | | |
| 82Z | 其他活動之淨現金流入(流出－) | | |
| 83 | 現金及約當現金之淨增(淨減－) | -10,491,902 | |
| 84 | 期初現金及約當現金 | 17,965,893 | |
| 85 | 期末現金及約當現金 | 7,473,991 | |

註：本表係採現金及約當現金基礎，包括現金及自投資日起3個月內到期或清償之債權證券。

40501541-14

本 頁 空 白

附 屬 表

臺北市地方教育發展基金－臺北市文山區力行國民小學

40501541-15

基金來源－服務收入明細表

中華民國105年度

單位：新臺幣元

| 前年度決算數 | 上年度預算數 | 科 目 | | 本 年 度 預 算 數 | | | | 說 明 |
|--------|--------|-----|------|-------------|-----|-----|-------|--------------------|
| | | 編 號 | 名 稱 | 單 位 | 數 量 | 單 價 | 金 額 | |
| 13,000 | 5,000 | | 合計 | | | | 5,000 | |
| 13,000 | 5,000 | 431 | 服務收入 | | | | 5,000 | 較上年度預算數5,000元，無增減。 |
| | | | | 人 | 10 | 500 | 5,000 | 教師甄選報名費收入(收支對列)。 |

臺北市地方教育發展基金－臺北市文山區力行國民小學

基金來源－財產處分收入明細表

中華民國105年度

單位：新臺幣元

| 前年度決算數 | 上年度預算數 | 科 目 | | 本 年 度 預 算 數 | | | | 說 明 |
|---------|--------|-----|--------|-------------|-----|--------|--------|----------------------------------------|
| | | 編 號 | 名 稱 | 單 位 | 數 量 | 單 價 | 金 額 | |
| 106,415 | 30,338 | | 合計 | | | | 62,293 | |
| 106,415 | 30,338 | 451 | 財產處分收入 | 年 | 1 | 62,293 | 62,293 | 較上年度預算數30,338元，增加31,955元。 報廢財產處分收入。 |

臺北市地方教育發展基金－臺北市文山區力行國民小學

40501541-17

基金來源－其他財產收入明細表

中華民國105年度

單位：新臺幣元

| 前年度決算數 | 上年度預算數 | 科 目 | | 本 年 度 預 算 數 | | | | 說 明 |
|--------|--------|-----|--------|-------------|-----|--------|--------|---------------------------------------|
| | | 編 號 | 名 稱 | 單 位 | 數 量 | 單 價 | 金 額 | |
| 32,604 | 50,000 | | 合計 | | | | 50,000 | |
| 32,604 | 50,000 | 45Y | 其他財產收入 | 年 | 1 | 50,000 | 50,000 | 較上年度預算數50,000元，無增減。 出借場地費收入(收支對列)。 |

臺北市地方教育發展基金－臺北市文山區力行國民小學

基金來源－市庫撥款收入明細表

中華民國105年度

單位：新臺幣元

| 前年度決算數 | 上年度預算數 | 科 目 | | 本 年 度 預 算 數 | | | | 說 明 |
|-------------|-------------|-----|--------|-------------|-----|-------------|-------------|-----------------------------------------|
| | | 編 號 | 名 稱 | 單 位 | 數 量 | 單 價 | 金 額 | |
| 184,675,898 | 156,508,598 | | 合計 | | | | 158,877,099 | |
| 184,675,898 | 156,508,598 | 462 | 市庫撥款收入 | 年 | 1 | 158,877,099 | 158,877,099 | 較上年度預算數156,508,598元，增加2,368,501元。市府補助款。 |

臺北市地方教育發展基金－臺北市文山區力行國民小學

40501541-19

基金來源－學雜費收入明細表

中華民國105年度

單位：新臺幣元

| 前年度決算數 | 上年度預算數 | 科 目 | | 本 年 度 預 算 數 | | | | 說 明 |
|-----------|---------|-----|-------|-------------|------|-------|---------|---------------------------|
| | | 編 號 | 名 稱 | 單 位 | 數 量 | 單 價 | 金 額 | |
| 1,035,580 | 755,200 | | 合計 | | | | 764,130 | |
| 1,035,580 | 755,200 | 4S1 | 學雜費收入 | | | | 764,130 | 較上年度預算數755,200元，增加8,930元。 |
| | | | | 人、學期 | 36x2 | 7,000 | 504,000 | 幼兒園全日班學費收入。 |
| | | | | 人、學期 | 3x2 | 2,745 | 16,470 | 幼兒園半日班雜費收入。 |
| | | | | 人、學期 | 36x2 | 2,955 | 212,760 | 幼兒園全日班雜費收入。 |
| | | | | 人、學期 | 3x2 | 5,150 | 30,900 | 幼兒園半日班學費收入。 |

臺北市地方教育發展基金－臺北市文山區力行國民小學

基金來源－雜項收入明細表

中華民國105年度

單位：新臺幣元

| 前年度決算數 | 上年度預算數 | 科 目 | | 本 年 度 預 算 數 | | | | 說 明 |
|---------|---------|-----|------|-------------|-----|---------|---------|----------------------------------------|
| | | 編 號 | 名 稱 | 單 位 | 數 量 | 單 價 | 金 額 | |
| 490,562 | 153,000 | | 合計 | | | | 330,570 | |
| 490,562 | 153,000 | 4YY | 雜項收入 | 年 | 1 | 330,570 | 330,570 | 較上年度預算數153,000元，增加177,570元。 其他雜項收入。 |

臺北市地方教育發展基金－臺北市文山區力行國民小學

40501541-21

基金用途－國民教育計畫明細表

中華民國105年度

單位：新臺幣元

| 前年度決算數 | 上年度預算數 | 科 目 | | 本年度預算數 | | | | 說 明 |
|-------------|-------------|-----|-----------|--------|-------|------------|-------------|--------------------------------------------------------------|
| | | 編 號 | 名 稱 | 單位 | 數量 | 單價 | 金額 | |
| 138,192,396 | 129,770,625 | | 合 計 | | | | 127,244,961 | |
| 124,529,591 | 121,809,302 | 1 | 用人費用 | | | | 119,897,378 | |
| 72,178,891 | 69,492,000 | 11 | 正式員額薪資 | | | | 68,904,000 | 較上年度預算數69,492,000元，減少588,000元。 |
| 72,178,891 | 69,492,000 | 113 | 職員薪金 | 年 | 1 | 64,524,000 | 64,524,000 | 教職員85人薪金(詳用人費用彙計表)。 |
| | | | | 年 | 1 | 4,380,000 | 4,380,000 | 教職員6人薪金(詳用人費用彙計表)。 |
| 763,415 | 629,200 | 12 | 聘僱及兼職人員薪資 | | | | 629,200 | 較上年度預算數629,200元，無增減。 |
| 763,415 | 629,200 | 124 | 兼職人員酬金 | 節 | 2,420 | 260 | 629,200 | 教師代課鐘點費，本校編制教師總人數101人，按9分之1計，編列11人，每人220節，總節數11人*220節=2420節。 |
| 373,715 | 590,943 | 13 | 超時工作報酬 | | | | 546,223 | 較上年度預算數590,943元，減少44,720元。 |
| 370,714 | 590,543 | 131 | 加班費 | 年 | 1 | 505,063 | 536,143 | 不休假出勤加班費。 |
| | | | | 人、小時 | 2x2 | 185 | 740 | 國小家長教育成長暨志工培訓研習工作人員加班費。 |

臺北市地方教育發展基金－臺北市文山區力行國民小學

基金用途－國民教育計畫明細表

中華民國105年度

單位：新臺幣元

| 前年度決算數 | 上年度預算數 | 科 目 | | 本年度預算數 | | | | 說 明 |
|------------|------------|-----|--------|--------|-------|-----------|------------|-----------------------------------------------------|
| | | 編 號 | 名 稱 | 單位 | 數量 | 單價 | 金額 | |
| 3,001 | 400 | 133 | 誤餐費 | 人、小時 | 1x1 | 185 | 185 | 教師甄選工作人員加班費(收支對列)。 |
| | | | | 人、小時 | 1x163 | 185 | 30,155 | 開放學校場地工作人員加班費(收支對列)。 |
| | | | | | | | 10,080 | |
| | | | | 人次 | 121 | 80 | 9,680 | 運動會經費(每校按基本費62,000元,按班計算每班300元x48班+62,000元=76,400)。 |
| | | | | 人次 | 4 | 80 | 320 | 國小家長教育成長暨志工培訓研習工作人員誤餐費。 |
| | | | | 人次 | 1 | 80 | 80 | 教師甄選工作人員誤餐費(收支對列)。 |
| 17,139,174 | 17,857,500 | 15 | 獎金 | | | | 17,551,000 | 較上年度預算數17,857,500元，減少306,500元。 |
| 7,722,140 | 9,171,000 | 151 | 考績獎金 | | | | 8,938,000 | |
| | | | | 年 | 1 | 8,320,000 | 8,320,000 | 依考績法規定核發之獎金。 |
| | | | | 年 | 1 | 618,000 | 618,000 | 依考績法規定核發之獎金。 |
| 9,417,034 | 8,686,500 | 152 | 年終獎金 | | | | 8,613,000 | |
| | | | | 年 | 1 | 8,065,500 | 8,065,500 | 依規定於年節加發之獎金。 |
| | | | | 年 | 1 | 547,500 | 547,500 | 依規定於年節加發之獎金。 |
| 22,797,916 | 23,068,608 | 16 | 退休及卹償金 | | | | 22,325,624 | 較上年度預算數23,068,608元， |

臺北市地方教育發展基金－臺北市文山區力行國民小學

40501541-23

基金用途－國民教育計畫明細表

中華民國105年度

單位：新臺幣元

| 前年度決算數 | 上年度預算數 | 科目 | | 本年度預算數 | | | | 說明 |
|------------|------------|-----|----------|--------|---------|------------|------------|---------------------------------------|
| | | 編號 | 名稱 | 單位 | 數量 | 單價 | 金額 | |
| 22,797,916 | 23,068,608 | 161 | 職員退休及離職金 | | | | 22,325,624 | 減少742,984元。 |
| | | | | 年 | 1 | 5,404,464 | 5,404,464 | 提撥退撫基金。 |
| | | | | 年 | 1 | 365,040 | 365,040 | 提撥退撫基金。 |
| | | | | 年 | 1 | 16,521,120 | 16,521,120 | 退休金：領月退休金42人*32,780元*12月=16,521,120元。 |
| | | | | 年 | 1 | 35,000 | 35,000 | 退休人員年終慰問金。 |
| 11,276,480 | 10,171,051 | 18 | 福利費 | | | | 9,941,331 | 較上年度預算數10,171,051元，減少229,720元。 |
| 7,703,752 | 6,067,476 | 181 | 分擔員工保險費 | | | | 6,148,836 | |
| | | | | 年 | 1 | 5,758,608 | 5,758,608 | 分擔公保、勞保、健保費。 |
| | | | | 年 | 1 | 390,228 | 390,228 | 分擔公保、勞保、健保費。 |
| 175,985 | 268,000 | 183 | 傷病醫藥費 | | | | 268,000 | |
| | | | | 人 | 8 | 16,000 | 128,000 | 教職員健康檢查費。 |
| | | | | 人 | 40 | 3,500 | 140,000 | 教職員健康檢查費。 |
| 593,305 | 761,040 | 187 | 員工通勤交通費 | | | | 666,540 | |
| | | | | 人、月、段 | 59x10x1 | 630 | 371,700 | 教師上下班交通費。 |
| | | | | 人、月、段 | 15x10x2 | 630 | 189,000 | 教師上下班交通費。 |
| | | | | 人、月、段 | 9x12x1 | 630 | 68,040 | 教師兼行政上下班交通費。 |
| | | | | 人、月、段 | 6x10x1 | 630 | 37,800 | 教師上下班交通費。 |
| 2,803,438 | 3,074,535 | 18Y | 其他福利費 | | | | 2,857,955 | |

臺北市地方教育發展基金－臺北市文山區力行國民小學

基金用途－國民教育計畫明細表

中華民國105年度

單位：新臺幣元

| 前年度決算數 | 上年度預算數 | 科 目 | | 本年度預算數 | | | | 說 明 |
|-----------|-----------|-----|--------|--------|------|-----------|-----------|------------------------------|
| | | 編 號 | 名 稱 | 單位 | 數量 | 單價 | 金額 | |
| | | | | 年 | 1 | 224,000 | 224,000 | 休假旅遊補助費。 |
| | | | | 年 | 1 | 500,000 | 500,000 | 退休人員子女教育補助費。 |
| | | | | 人、年 | 20x1 | 6,000 | 120,000 | 退休人員三節慰問金。 |
| | | | | 年 | 1 | 531,375 | 531,375 | 喪葬補助費(35,425元X 5月X 3人)。 |
| | | | | 年 | 1 | 182,580 | 182,580 | 結婚補助費(30,430元X 2月X 3人)。 |
| | | | | 年 | 1 | 1,300,000 | 1,300,000 | 子女教育補助。 |
| 9,215,507 | 3,345,169 | 2 | 服務費用 | | | | 3,283,943 | |
| 1,276,381 | 1,435,424 | 21 | 水電費 | | | | 1,406,716 | 較上年度預算數1,435,424元，減少28,708元。 |
| 1,093,555 | 1,222,402 | 212 | 工作場所電費 | | | | 1,197,954 | |
| | | | | 年 | 1 | 1,188,109 | 1,188,109 | 電費。 |
| | | | | 年 | 1 | 9,845 | 9,845 | 開放學校場地電費(收支對列)。 |
| 182,826 | 213,022 | 214 | 工作場所水費 | | | | 208,762 | |
| | | | | 年 | 1 | 208,762 | 208,762 | 水費。 |
| 44,460 | 66,960 | 23 | 旅運費 | | | | 66,960 | 較上年度預算數66,960元，無增減。 |
| 44,460 | 66,960 | 231 | 國內旅費 | | | | 66,960 | |
| | | | | 人、天 | 11x3 | 1,550 | 51,150 | 校外教學隨隊人員出差旅費。 |
| | | | | 年 | 1 | 15,810 | 15,810 | 因公市外出差旅費。 |

臺北市地方教育發展基金－臺北市文山區力行國民小學

40501541-25

基金用途－國民教育計畫明細表

中華民國105年度

單位：新臺幣元

| 前年度決算數 | 上年度預算數 | 科 目 | | 本年度預算數 | | | | 說 明 |
|-----------|-----------|-----|---------------|--------|---------|--------|-----------|-----------------------------|
| | | 編 號 | 名 稱 | 單 位 | 數 量 | 單 價 | 金 額 | |
| | 1,000 | 24 | 印刷裝訂與廣告費 | | | | 1,000 | 較上年度預算數1,000元，無增減。 |
| | 1,000 | 241 | 印刷及裝訂費 | 次 | 1 | 1,000 | 1,000 | 教師專業成長暨行動研究用資料印刷。 |
| 1,254,144 | 1,247,000 | 25 | 修理保養及保固費 | | | | 1,245,800 | 較上年度預算數1,247,000元，減少1,200元。 |
| 1,051,329 | 1,030,000 | 252 | 一般房屋修護費 | 班、年 | 48x1 | 21,250 | 1,020,000 | 學校校舍及其他建築物等之修理(85%)。 |
| | | | | 年 | 1 | 10,000 | 10,000 | 開放學校場地維護費(收支對列)。 |
| 202,815 | 217,000 | 255 | 機械及設備修護費 | 班、年 | 48x1 | 3,750 | 180,000 | 各項教學設備及其他用具等之保養(15%)。 |
| | | | | 年 | 1 | 35,800 | 35,800 | 電腦設備維護費(電腦專案計畫)。 |
| 6,344,722 | 198,850 | 27 | 一般服務費 | | | | 221,132 | 較上年度預算數198,850元，增加22,282元。 |
| 61,870 | 81,480 | 276 | 佣金、匯費、經理費及手續費 | 人、學期 | 1,087x2 | 18 | 39,132 | 委託超商代收學雜費手續費。 |

臺北市地方教育發展基金－臺北市文山區力行國民小學

基金用途－國民教育計畫明細表

中華民國105年度

單位：新臺幣元

| 前年度決算數 | 上年度預算數 | 科 目 | | 本年度預算數 | | | | 說 明 |
|-----------|---------|-----|------------------|--------|------|--------|---------|------------------------------|
| | | 編 號 | 名 稱 | 單位 | 數量 | 單價 | 金額 | |
| 6,181,958 | | 27D | 計時與計件人員酬金 | | | | | |
| 100,894 | 117,370 | 27F | 體育活動費 | 人、年 | 85x1 | 2,000 | 170,000 | 文康活動費，本校編列教職員85人，每人編列2,000元。 |
| | | | | 人、年 | 6x1 | 2,000 | 12,000 | 文康活動費，本校編列教職員6人，每人編列2,000元。 |
| 295,800 | 395,935 | 28 | 專業服務費 | | | | 342,335 | 較上年度預算數395,935元，減少53,600元。 |
| 65,200 | 71,200 | 285 | 講課鐘點、稿費、出席審查及查詢費 | 人、月 | 6x12 | 300 | 21,600 | 身心障礙資源班教材編輯費。 |
| | | | | 節 | 3 | 1,600 | 4,800 | 性別平等教育講師鐘點費。 |
| | | | | 節 | 15 | 1,600 | 24,000 | 教師專業成長暨行動研究聘任講授鐘點費。 |
| | | | | 節 | 3 | 1,600 | 4,800 | 國小家長教育成長暨志工培訓研習外聘講師鐘點費。 |
| | | | | 節 | 4 | 800 | 3,200 | 國小家長教育成長暨志工培訓研習內聘講師鐘點費。 |
| 8,500 | 64,800 | 287 | 委託檢驗(定)試驗認證費 | 年 | 1 | 60,000 | 60,000 | 建物公共安全檢查簽證及申報費及消防安全檢測費(由普通班級 |

臺北市地方教育發展基金－臺北市文山區力行國民小學

40501541-27

基金用途－國民教育計畫明細表

中華民國105年度

單位：新臺幣元

| 前年度決算數 | 上年度預算數 | 科 目 | | 本年度預算數 | | | | 說 明 |
|-----------|-----------|-----|------------|--------|--------|--------|-----------|----------------------------|
| | | 編 號 | 名 稱 | 單位 | 數量 | 單價 | 金額 | |
| 4,900 | 4,735 | 289 | 試務甄選費 | 年 | 1 | 4,735 | 4,735 | 業務費移列。 |
| | 36,000 | 28A | 電子計算機軟體服務費 | | | | | 教師甄選試務費用(收支對列)。 |
| 217,200 | 219,200 | 28Y | 其他 | 年 | 1 | 12,000 | 12,000 | 學童牙齒保健牙醫師檢查費(1001人以上)。 |
| | | | | 年 | 1 | 20,000 | 20,000 | 學童輔導指導費。 |
| | | | | 人、月 | 16x9 | 500 | 72,000 | 工作人員午餐指導費。 |
| | | | | 班、人、月 | 16x1x9 | 400 | 57,600 | 學童午餐指導費(5、6年級)。 |
| | | | | 班、人、月 | 16x1x9 | 300 | 43,200 | 學童午餐指導費(3、4年級)。 |
| | | | | 班、人、月 | 16x1x9 | 100 | 14,400 | 學童午餐指導費(1、2年級)。 |
| 2,149,142 | 1,766,274 | 3 | 材料及用品費 | | | | 1,728,960 | |
| 943,926 | 559,134 | 31 | 使用材料費 | | | | 532,700 | 較上年度預算數559,134元，減少26,434元。 |
| 943,926 | 559,134 | 315 | 設備零件 | 年 | 1 | 89,500 | 89,500 | 電腦耗材。(電腦專案計畫) |
| | | | | 臺 | 13 | 6,120 | 79,560 | 自行車(學務處)。 |
| | | | | 式 | 1 | 10,440 | 10,440 | 體育器材(學務處)。 |
| | | | | 式 | 1 | 39,600 | 39,600 | 各科教具(教務處)。 |

臺北市地方教育發展基金－臺北市文山區力行國民小學

基金用途－國民教育計畫明細表

中華民國105年度

單位：新臺幣元

| 前年度決算數 | 上年度預算數 | 科 目 | | 本年度預算數 | | | | 說 明 |
|-----------|-----------|-----|-----------|--------|------|--------|-----------|------------------------------|
| | | 編 號 | 名 稱 | 單位 | 數量 | 單價 | 金額 | |
| | | | | 班、年 | 3x1 | 16,000 | 48,000 | 教學教具(由特教班設備費移列)。 |
| | | | | 套 | 30 | 1,600 | 48,000 | 學生課桌椅(英語教室)(新增)。 |
| | | | | 個 | 1 | 7,500 | 7,500 | 壁掛式畫板(新增)。 |
| | | | | 座 | 1 | 8,500 | 8,500 | 公文置物櫃(輔導室)(新增)。 |
| | | | | 班、年 | 32x1 | 6,300 | 201,600 | 國小電腦耗材及零附件費(電腦專案計畫)。 |
| 1,205,216 | 1,207,140 | 32 | 用品消耗 | | | | 1,196,260 | 較上年度預算數1,207,140元，減少10,880元。 |
| 26,491 | 25,440 | 321 | 辦公(事務)用品 | | | | 24,240 | |
| | | | | 班、年 | 3x1 | 7,200 | 21,600 | 身心障礙資源班教學用文具紙張。 |
| | | | | 年 | 1 | 1,700 | 1,700 | 性別平等教育用文具用品等。 |
| | | | | 年 | 1 | 940 | 940 | 國小家長教育成長暨志工培訓研習文具用品。 |
| 48,798 | 53,500 | 322 | 報章什誌 | | | | 53,500 | |
| | | | | 年 | 1 | 10,000 | 10,000 | 輔導叢書及視聽媒體(輔導室)。 |
| | | | | 學期 | 2 | 20,000 | 40,000 | 教學媒體及圖書(教務處)。 |
| | | | | 年 | 1 | 3,500 | 3,500 | 性別平等教育宣導用圖書及視聽媒體。 |
| 9,860 | 9,860 | 328 | 醫療用品(非醫療院 | | | | 9,860 | |

臺北市地方教育發展基金－臺北市文山區力行國民小學

40501541-29

基金用途－國民教育計畫明細表

中華民國105年度

單位：新臺幣元

| 前年度決算數 | 上年度預算數 | 科 目 | | 本年度預算數 | | | | 說 明 | |
|-----------|-----------|--------|------|--------|----------|--------|------------------------|-----------------------------------------------------------------------|------|
| | | 編 號 | 名 稱 | 單 位 | 數 量 | 單 價 | 金 額 | | |
| 1,120,067 | 1,118,340 | 32Y | 所使用) | 年 | 1 | 9,860 | 9,860 | 健康中心藥品費(30班以下各班基數5,000元,每增1班增加270元。 。270元x18班+5,000元=9,860元)。 。 | |
| | | | 其他 | | | | 1,108,660 | | |
| | | | | 班、年 | 48x1 | 13,820 | 663,360 | 普通班級教學材料費。 | |
| | | | | 班、年 | 48x1 | 3,150 | 151,200 | 專用垃圾袋(由普通班級業務費移列)。 | |
| | | | | 班、年 | 48x1 | 2,340 | 112,320 | 消毒水及衛生清潔用品(由普通班級業務費移列)。 | |
| | | | | 學期 | 2 | 36,800 | 73,600 | 學生活動費購置佈置教學活動用品等。 | |
| | | | | 班、年 | 3x1 | 13,820 | 41,460 | 特教班教學材料費。 | |
| | | | | 年 | 1 | 66,720 | 66,720 | 運動會經費(每校按基本費62,000元,按班計算每班300元x48班+62,000元=76,400)。 | |
| | | | | 4 | 租金、償債與利息 | | | 4,800 | |
| | | | | 45 | 什項設備租金 | | | 4,800 | 新增項目 |
| | 451 | 什項設備租金 | | | 4,800 | | | | |
| | | | 月 | 12 | 400 | 4,800 | 電錶月租費(由普通班級業務費移列)(新增)。 | | |

臺北市地方教育發展基金－臺北市文山區力行國民小學

基金用途－國民教育計畫明細表

中華民國105年度

單位：新臺幣元

| 前年度決算數 | 上年度預算數 | 科 目 | | 本年度預算數 | | | | 說 明 |
|-----------|-----------|-----|-----------------------------|--------|---------|---------|-----------|-------------------------------------------------------------------------|
| | | 編 號 | 名 稱 | 單位 | 數量 | 單價 | 金額 | |
| 1,607,350 | 2,110,000 | 7 | 會費、捐助、補助、分攤、 照護、救濟與交流活動費 | | | | 1,580,000 | |
| 1,607,350 | 2,110,000 | 74 | 補貼(償)、獎勵、慰問、 照護與救濟 | | | | 1,580,000 | 較上年度預算數2,110,000元，減 少530,000元。 |
| 30,000 | | 747 | 慰問金、照護及濟助 金 | | | | | |
| 1,577,350 | 2,110,000 | 74Y | 其他 | 人、日 | 158x200 | 50 | 1,580,000 | 清寒學生餐費補助。 |
| 690,806 | 739,880 | 9 | 其他 | | | | 749,880 | |
| 690,806 | 739,880 | 91 | 其他支出 | | | | 749,880 | 較上年度預算數739,880元，增 加10,000元。 |
| 690,806 | 739,880 | 91Y | 其他 | 年 | 1 | 151,200 | 151,200 | 執行學生路隊安全導護費及導護 志工保險費(40－59班以6人計算 ，按每學期20週，每週5日，每 日2次，每次63元編列)。 |
| | | | | 年 | 1 | 30,000 | 30,000 | 課後社團活動費。 |
| | | | | 年 | 1 | 17,280 | 17,280 | 衛生紙(由普通班級業務費移列) 。 |
| | | | | 學期 | 2 | 99,000 | 198,000 | 學生活動費購買學藝活動及班際 、校際各項競賽活動及獎勵學 |

臺北市地方教育發展基金－臺北市文山區力行國民小學

基金用途－學前教育計畫明細表

中華民國105年度

單位：新臺幣元

| 前年度決算數 | 上年度預算數 | 科 目 | | 本年度預算數 | | | | 說 明 |
|------------|------------|-----|--------|--------|----|-----------|------------|--------------------------------|
| | | 編 號 | 名 稱 | 單位 | 數量 | 單價 | 金額 | |
| 14,560,800 | 15,537,609 | | 合 計 | | | | 15,137,339 | |
| 12,823,212 | 15,090,023 | 1 | 用人費用 | | | | 14,690,871 | |
| 8,877,147 | 10,189,860 | 11 | 正式員額薪資 | | | | 9,949,860 | 較上年度預算數10,189,860元，減少240,000元。 |
| 8,751,965 | 9,445,860 | 113 | 職員薪金 | 年 | 1 | 9,205,860 | 9,205,860 | 教職員11人薪金(詳用人費用彙計表)。 |
| 125,182 | 744,000 | 114 | 工員工資 | 年 | 1 | 744,000 | 744,000 | 工員2人工資(詳用人費用彙計表)。 |
| 84,352 | 76,799 | 13 | 超時工作報酬 | | | | 76,799 | 較上年度預算數76,799元，無增減。 |
| 84,352 | 76,799 | 131 | 加班費 | 年 | 1 | 76,799 | 76,799 | 不休假出勤加班費。 |
| 1,971,416 | 2,819,888 | 15 | 獎金 | | | | 2,690,888 | 較上年度預算數2,819,888元，減少129,000元。 |
| 851,770 | 1,546,155 | 151 | 考績獎金 | 年 | 1 | 1,447,155 | 1,447,155 | 依考績法規定核發之獎金。 |
| 1,119,646 | 1,273,733 | 152 | 年終獎金 | 年 | 1 | 1,243,733 | 1,243,733 | 依規定於年節加發之獎金。 |
| 762,013 | 873,216 | 16 | 退休及卹償金 | | | | 845,136 | 較上年度預算數873,216元，減 |

臺北市地方教育發展基金－臺北市文山區力行國民小學

40501541-33

基金用途－學前教育計畫明細表

中華民國105年度

單位：新臺幣元

| 前年度決算數 | 上年度預算數 | 科目 | | 本年度預算數 | | | | 說明 |
|-----------|-----------|-----|----------|--------|--------|---------|-----------|-----------------------------|
| | | 編號 | 名稱 | 單位 | 數量 | 單價 | 金額 | |
| 731,186 | 850,176 | 161 | 職員退休及離職金 | 年 | 1 | 822,096 | 822,096 | 少28,080元。 |
| 30,827 | 23,040 | 162 | 工員退休及離職金 | 年 | 1 | 23,040 | 23,040 | 提撥退撫基金。 |
| 1,128,284 | 1,130,260 | 18 | 福利費 | | | | 1,128,188 | 提撥勞工退休準備金。 |
| 953,804 | 930,180 | 181 | 分擔員工保險費 | 年 | 1 | 926,388 | 926,388 | 較上年度預算數1,130,260元，減少2,072元。 |
| | | 183 | 傷病醫藥費 | 人 | 2 | 860 | 1,720 | 分擔公保、勞保、健保費。 |
| 130,050 | 136,080 | 187 | 員工通勤交通費 | 人、月、段 | 1x12x2 | 630 | 15,120 | 幼兒園教保人員健康檢查費(新增)。 |
| | | | | 人、月、段 | 1x12x1 | 630 | 7,560 | 教保員上下班交通費。 |
| | | | | 人、月、段 | 9x10x2 | 630 | 113,400 | 教師兼行政上下班交通費。 |
| 44,430 | 64,000 | 18Y | 其他福利費 | 年 | 1 | 64,000 | 64,000 | 教師上下班交通費。 |
| 306,069 | 198,870 | 2 | 服務費用 | | | | 204,640 | 休假旅遊補助費。 |
| 110,300 | 125,000 | 25 | 修理保養及保固費 | | | | 125,000 | 較上年度預算數125,000元，無增減。 |

臺北市地方教育發展基金－臺北市文山區力行國民小學

基金用途－學前教育計畫明細表

中華民國105年度

單位：新臺幣元

| 前年度決算數 | 上年度預算數 | 科 目 | | 本年度預算數 | | | | 說 明 |
|---------|---------|-----|---------------|--------|-------|--------|---------|------------------------------|
| | | 編 號 | 名 稱 | 單位 | 數量 | 單價 | 金額 | |
| 97,300 | 106,250 | 252 | 一般房屋修護費 | 班、年 | 5x1 | 21,250 | 106,250 | 學校校舍及其他建築物等之修理(85%)。 |
| 13,000 | 18,750 | 255 | 機械及設備修護費 | 班、年 | 5x1 | 3,750 | 18,750 | 各項教學設備及其他用具等之保養(15%)。 |
| 150,769 | 24,370 | 27 | 一般服務費 | | | | 30,140 | 較上年度預算數24,370元，增加5,770元。 |
| 1,740 | 8,640 | 276 | 佣金、匯費、經理費及手續費 | 人、學期 | 115x2 | 18 | 4,140 | 委託超商代收學雜費手續費。 |
| 134,509 | | 27D | 計時與計件人員酬金 | | | | | |
| 14,520 | 15,730 | 27F | 體育活動費 | 人、年 | 13x1 | 2,000 | 26,000 | 文康活動費，本校編列教職員13人，每人編列2,000元。 |
| 45,000 | 49,500 | 28 | 專業服務費 | | | | 49,500 | 較上年度預算數49,500元，無增減。 |
| 45,000 | 49,500 | 28Y | 其他 | 班、人、月 | 5x2x9 | 500 | 45,000 | 幼兒園學童午餐指導費。 |
| | | | | 人、月 | 1x9 | 500 | 4,500 | 幼兒園教保員學童午餐指導費。 |
| 615,276 | 54,850 | 3 | 材料及用品費 | | | | 135,850 | |

臺北市地方教育發展基金－臺北市文山區力行國民小學

40501541-35

基金用途－學前教育計畫明細表

中華民國105年度

單位：新臺幣元

| 前年度決算數 | 上年度預算數 | 科 目 | | 本年度預算數 | | | | 說 明 |
|---------|---------|-----|-------------------------|--------|-----|--------|---------|----------------------------|
| | | 編 號 | 名 稱 | 單位 | 數量 | 單價 | 金額 | |
| 50,400 | 16,000 | 31 | 使用材料費 | | | | 54,000 | 較上年度預算數16,000元，增加38,000元。 |
| 50,400 | 16,000 | 315 | 設備零件 | | | | 54,000 | |
| | | | | 幅 | 4 | 5,500 | 22,000 | 防焰窗簾(新增)。 |
| | | | | 幅 | 8 | 4,000 | 32,000 | 防焰窗簾(新增)。 |
| 564,876 | 38,850 | 32 | 用品消耗 | | | | 81,850 | 較上年度預算數38,850元，增加43,000元。 |
| | | 322 | 報章什誌 | | | | 43,000 | |
| | | | | 年 | 1 | 43,000 | 43,000 | 教學媒體及圖書(新增)。 |
| 1,350 | 1,350 | 328 | 醫療用品(非醫療院所使用) | | | | 1,350 | |
| | | | | 年 | 1 | 1,350 | 1,350 | 健康中心藥品費。 |
| 563,526 | 37,500 | 32Y | 其他 | | | | 37,500 | |
| | | | | 班、年 | 5x1 | 7,200 | 36,000 | 幼兒園衛生清潔用品(由班級業務費移列)。 |
| | | | | 年 | 1 | 1,500 | 1,500 | 運動會經費。 |
| 816,243 | 193,866 | 7 | 會費、捐助、補助、分攤、照護、救濟與交流活動費 | | | | 105,978 | |
| 816,243 | 193,866 | 74 | 補貼(償)、獎勵、慰問、照護與救濟 | | | | 105,978 | 較上年度預算數193,866元，減少87,888元。 |

臺北市地方教育發展基金－臺北市文山區力行國民小學

基金用途－學前教育計畫明細表

中華民國105年度

單位：新臺幣元

| 前年度決算數 | 上年度預算數 | 科 目 | | 本年度預算數 | | | | 說 明 |
|---------|---------|-----|-----|--------|-----|--------|---------|---------------|
| | | 編 號 | 名 稱 | 單 位 | 數 量 | 單 價 | 金 額 | |
| 816,243 | 193,866 | 74Y | 其他 | | | | 105,978 | |
| | | | | 人、學期 | 3x2 | 11,633 | 69,798 | 低收入戶家庭幼生月費補助。 |
| | | | | 人、月 | 2x9 | 2,010 | 36,180 | 危機家庭幼生餐點費補助。 |

臺北市地方教育發展基金－臺北市文山區力行國民小學

40501541-37

基金用途－一般行政管理計畫明細表

中華民國105年度

單位：新臺幣元

| 前年度決算數 | 上年度預算數 | 科 目 | | 本年度預算數 | | | | 說 明 |
|------------|------------|-----|--------|--------|-------|-----------|------------|-------------------------|
| | | 編 號 | 名 稱 | 單位 | 數量 | 單價 | 金額 | |
| 19,796,109 | 18,192,752 | | 合 計 | | | | 18,317,036 | |
| 18,356,274 | 16,615,732 | 1 | 用人費用 | | | | 16,619,164 | |
| 12,444,030 | 10,776,000 | 11 | 正式員額薪資 | | | | 10,776,000 | 較上年度預算數10,776,000元，無增減。 |
| 10,286,303 | 8,772,000 | 113 | 職員薪金 | 年 | 1 | 8,772,000 | 8,772,000 | 教職員12人薪金(詳用人費用彙計表)。 |
| 1,578,607 | 1,488,000 | 114 | 工員工資 | 年 | 1 | 1,488,000 | 1,488,000 | 工員4人工資(詳用人費用彙計表)。 |
| 579,120 | 516,000 | 115 | 警餉 | 年 | 1 | 516,000 | 516,000 | 校警1人薪金(詳用人費用彙計表)。 |
| 434,845 | 527,632 | 13 | 超時工作報酬 | | | | 527,632 | 較上年度預算數527,632元，無增減。 |
| 434,845 | 527,632 | 131 | 加班費 | 年 | 1 | 472,132 | 472,132 | 不休假出勤加班費。 |
| | | | | 人、小時 | 1x300 | 185 | 55,500 | 校園安全校內同仁例假日人力支援。 |
| 2,445,004 | 2,998,000 | 15 | 獎金 | | | | 2,998,000 | 較上年度預算數2,998,000元，無增減。 |

臺北市地方教育發展基金－臺北市文山區力行國民小學

基金用途－一般行政管理計畫明細表

中華民國105年度

單位：新臺幣元

| 前年度決算數 | 上年度預算數 | 科 目 | | 本年度預算數 | | | | 說 明 |
|-----------|-----------|-----|----------|--------|---------|-----------|-----------|-----------------------------|
| | | 編 號 | 名 稱 | 單位 | 數量 | 單價 | 金額 | |
| 1,176,303 | 1,651,000 | 151 | 考績獎金 | 年 | 1 | 1,651,000 | 1,651,000 | 依考績法規定核發之獎金。 |
| 1,268,701 | 1,347,000 | 152 | 年終獎金 | 年 | 1 | 1,347,000 | 1,347,000 | 依規定於年節加發之獎金。 |
| 1,452,388 | 867,720 | 16 | 退休及卹償金 | | | | 867,720 | 較上年度預算數867,720元，無增減。 |
| 778,118 | 793,320 | 161 | 職員退休及離職金 | 年 | 1 | 793,320 | 793,320 | 提撥退撫基金。 |
| 674,270 | 74,400 | 162 | 工員退休及離職金 | 年 | 1 | 74,400 | 74,400 | 提撥勞工退休準備金。 |
| 1,580,007 | 1,446,380 | 18 | 福利費 | | | | 1,449,812 | 較上年度預算數1,446,380元，增加3,432元。 |
| 1,086,743 | 1,008,060 | 181 | 分擔員工保險費 | 年 | 1 | 1,026,612 | 1,026,612 | 分擔公保、勞保、健保費。 |
| 226,885 | 166,320 | 187 | 員工通勤交通費 | 人、月、段 | 4x12x2 | 630 | 151,200 | 職員、技工、工友上下班交通費。 |
| | | | | 人、月、段 | 12x12x1 | 630 | 90,720 | 職員、技工、工友上下班交通費。 |
| 266,379 | 272,000 | 18Y | 其他福利費 | 年 | 1 | 272,000 | 272,000 | 休假旅遊補助費。 |

臺北市地方教育發展基金－臺北市文山區力行國民小學

40501541-39

基金用途－一般行政管理計畫明細表

中華民國105年度

單位：新臺幣元

| 前年度決算數 | 上年度預算數 | 科 目 | | 本年度預算數 | | | | 說 明 |
|---------|-----------|-----|-------|--------|------|---------|-----------|----------------------------------------------|
| | | 編 號 | 名 稱 | 單位 | 數量 | 單價 | 金額 | |
| 888,794 | 1,019,470 | 2 | 服務費用 | | | | 1,137,822 | |
| 141,450 | 147,900 | 22 | 郵電費 | | | | 133,110 | 較上年度預算數147,900元，減少14,790元。 |
| 141,450 | 147,900 | 222 | 電話費 | 年 | 1 | 133,110 | 133,110 | 校園安全保全專線電話費用等。 |
| 490,941 | 576,570 | 27 | 一般服務費 | | | | 709,712 | 較上年度預算數576,570元，增加133,142元。 |
| 471,581 | 556,000 | 279 | 外包費 | 人、年 | 4x1 | 40,000 | 160,000 | 消化超額職工(技工、工友)業務外包費。 |
| | | | | 人、月 | 1x12 | 42,976 | 515,712 | 校警勞務外包費。 |
| 19,360 | 20,570 | 27F | 體育活動費 | 人、年 | 17x1 | 2,000 | 34,000 | 文康活動費，本校編列教職員12人、工員4人及校警1人，合計17人，每人編列2,000元。 |
| 158,003 | 196,600 | 28 | 專業服務費 | | | | 196,600 | 較上年度預算數196,600元，無增減。 |
| 158,003 | 196,600 | 28Y | 其他 | 年 | 1 | 99,600 | 99,600 | 校園安全機械定點保全費用。 |
| | | | | 年 | 1 | 97,000 | 97,000 | 校園安全機動巡邏、區域聯防等保全費用。 |

臺北市地方教育發展基金－臺北市文山區力行國民小學

基金用途－一般行政管理計畫明細表

中華民國105年度

單位：新臺幣元

| 前年度決算數 | 上年度預算數 | 科 目 | | 本年度預算數 | | | | 說 明 |
|---------|---------|-----|----------|--------|-----|---------|---------|----------------------------------------------------------------------------------------------------------|
| | | 編 號 | 名 稱 | 單 位 | 數 量 | 單 價 | 金 額 | |
| 98,400 | 98,400 | 29 | 公共關係費 | | | | 98,400 | 較上年度預算數98,400元，無增減。 |
| 98,400 | 98,400 | 291 | 公共關係費 | 月 | 12 | 8,200 | 98,400 | 校長特別費。 |
| 546,241 | 557,550 | 3 | 材料及用品費 | | | | 560,050 | |
| 546,241 | 557,550 | 32 | 用品消耗 | | | | 560,050 | 較上年度預算數557,550元，增加2,500元。 |
| 537,841 | 554,640 | 321 | 辦公(事務)用品 | 年 | 1 | 554,640 | 554,640 | 統籌業務費計算如下：普通班48班，附設幼兒園5班，1,290元*15班*12月=232,200元，810元*15班*12月=145,800元，640元*23班*12月=176,640元，合計554,640元。 |
| 8,400 | 2,910 | 325 | 服裝 | 人、套 | 1x1 | 1,500 | 1,500 | 校警夏服(成立第31年)。 |
| | | | | 人、套 | 1x1 | 2,500 | 2,500 | 校警冬服(新增)。 |
| | | | | 人、年 | 1x1 | 210 | 210 | 校警服裝配備。 |
| | | | | 雙 | 1 | 100 | 100 | 校警襪子。 |
| | | | | 人、雙 | 1x1 | 1,100 | 1,100 | 校警皮鞋。 |
| 4,800 | | 4 | 租金、償債與利息 | | | | | |

臺北市地方教育發展基金－臺北市文山區力行國民小學

40501541-41

基金用途－一般行政管理計畫明細表

中華民國105年度

單位：新臺幣元

| 前年度決算數 | 上年度預算數 | 科 目 | | 本年度預算數 | | | | 說 明 |
|--------|--------|-----|--------|--------|----|----|----|-----|
| | | 編 號 | 名 稱 | 單位 | 數量 | 單價 | 金額 | |
| 4,800 | | 45 | 什項設備租金 | | | | | |
| 4,800 | | 451 | 什項設備租金 | | | | | |

臺北市地方教育發展基金－臺北市文山區力行國民小學

基金用途－建築及設備計畫明細表

中華民國105年度

單位：新臺幣元

| 前年度決算數 | 上年度預算數 | 科 目 | | 本年度預算數 | | | | 說 明 |
|------------|-----------|-----|------------------------|--------|----|--------|-----------|----------|
| | | 編 號 | 名 稱 | 單位 | 數量 | 單價 | 金額 | |
| 16,188,468 | 5,000,366 | | 合計 | | | | 9,881,658 | |
| 16,188,468 | 5,000,366 | 5 | 購建固定資產、無形資產及非理財目的之長期投資 | | | | 9,881,658 | |
| 3,100,997 | 1,371,566 | 51 | 購置固定資產 | | | | 2,057,000 | |
| 686,060 | | | 專案計畫 | | | | | |
| 686,060 | | | 新興計畫 | | | | | |
| 686,060 | | | (一)活動中心暨游泳池新建工程 | | | | | |
| 686,060 | | 513 | 擴充改良房屋建築及設備 | | | | | |
| 2,414,937 | 1,371,566 | | 一般建築及設備計畫 | | | | 2,057,000 | 新增。 |
| 1,515,618 | 246,566 | | 班級設備 | | | | 270,000 | |
| 698,218 | 130,000 | 514 | 購置機械及設備 | | | | 145,000 | |
| | | | | 臺 | 1 | 13,000 | 13,000 | 新購碎紙機。 |
| | | | | 臺 | 4 | 33,000 | 132,000 | 新購互動式單槍。 |
| 198,000 | | 515 | 購置交通及 | | | | 50,000 | |

臺北市地方教育發展基金－臺北市文山區力行國民小學

40501541-43

基金用途－建築及設備計畫明細表

中華民國105年度

單位：新臺幣元

| 前年度決算數 | 上年度預算數 | 科目 | | 本年度預算數 | | | | 說明 |
|---------|---------|-----|---------|--------|----|---------|-----------|-----------------------|
| | | 編號 | 名稱 | 單位 | 數量 | 單價 | 金額 | |
| 619,400 | 116,566 | 516 | 運輸設備 | 組 | 1 | 50,000 | 50,000 | 新購播放系統。 |
| | | | 購置什項設備 | 組 | 1 | 60,000 | 60,000 | |
| | 205,000 | | 學校設備 | 組 | 1 | 15,000 | 15,000 | 新購舞臺(諮商室)。 |
| | 205,000 | 514 | 購置機械及設備 | | | | 205,000 | |
| | | | | 臺 | 10 | 20,500 | 205,000 | 汰舊換新單槍投影機。 |
| 824,319 | 839,000 | | 資訊設備 | | | | 1,582,000 | |
| 824,319 | 839,000 | 514 | 購置機械及設備 | | | | 1,582,000 | |
| | | | | 年 | 1 | 179,000 | 179,000 | 新購電腦周邊設備及零組件(電腦專案計畫)。 |
| | | | | 部 | 61 | 23,000 | 1,403,000 | 汰舊換新個人電腦(電腦專案計畫)。 |
| 75,000 | 81,000 | | 幼兒園設備 | | | | | |
| 75,000 | 81,000 | 514 | 購置機械及設備 | | | | | |
| 36,000 | | 52 | 購置無形資產 | | | | 36,000 | |

臺北市地方教育發展基金－臺北市文山區力行國民小學

基金用途－建築及設備計畫明細表

中華民國105年度

單位：新臺幣元

| 前年度決算數 | 上年度預算數 | 科 目 | | 本年度預算數 | | | | 說 明 |
|------------|-----------|-----|----------------------------------------|--------|----|--------|-----------|--------------------|
| | | 編 號 | 名 稱 | 單位 | 數量 | 單價 | 金額 | |
| 36,000 | | | 一般建築及設備計畫 | | | | 36,000 | 新增。 |
| | | | 資訊設備 | | | | 36,000 | |
| | | 521 | 購置電腦軟體 | | | | 36,000 | |
| | | | | 年 | 1 | 36,000 | 36,000 | 新購教學用套裝軟體(電腦專案計畫)。 |
| 36,000 | | | 購置無形資產 | | | | | |
| 36,000 | | 521 | 購置電腦軟體 | | | | | |
| 13,051,471 | 3,628,800 | 58 | 遞延支出(臺北市地方教育發展基金及臺北市臺北都會區捷運固定資產重置基金專用) | | | | 7,788,658 | |
| 13,051,471 | 3,628,800 | | 一般建築及設備計畫 | | | | 7,788,658 | 新增。 |
| | | | 崇德樓左側廁所整修工程 | | | | 3,704,595 | |
| | | 581 | 遞延修繕房屋建築支出 | | | | 3,704,595 | |
| | | | | | | | 3,430,180 | 一、施工費 |

臺北市地方教育發展基金－臺北市文山區力行國民小學

40501541-45

基金用途－建築及設備計畫明細表

中華民國105年度

單位：新臺幣元

| 前年度決算數 | 上年度預算數 | 科 目 | | 本年度預算數 | | | | 說 明 |
|--------|--------|-----|---------------------------------|--------|----|---------|-----------|--------------------|
| | | 編 號 | 名 稱 | 單位 | 數量 | 單價 | 金額 | |
| | | | | 組 | 4 | 2,200 | 8,800 | 小便斗不鏽鋼扶手施作。 |
| | | | | 平方公尺 | 72 | 1,580 | 113,760 | 隔間牆施作。 |
| | | | | 座 | 4 | 21,000 | 84,000 | 洗手台組施作。 |
| | | | | 個 | 48 | 9,990 | 479,520 | 大便器(蹲式)施作。 |
| | | | | 間 | 60 | 15,750 | 945,000 | 隔間施作。 |
| | | | | 個 | 12 | 10,950 | 131,400 | 大便器(坐式)施作。 |
| | | | | 片 | 28 | 2,210 | 61,880 | 小便器搗擺施作。 |
| | | | | 個 | 24 | 7,880 | 189,120 | 小便器施作。 |
| | | | | 式 | 1 | 144,900 | 144,900 | 照明燈具施作。 |
| | | | | 式 | 1 | 144,900 | 144,900 | 天花板施作。 |
| | | | | 式 | 1 | 338,100 | 338,100 | 地面拆除運棄防水處理施作。 |
| | | | | 式 | 1 | 788,800 | 788,800 | 牆面拆除運棄防水處理施作。 |
| | | | | 式 | 1 | 205,811 | 205,811 | 二、委託技術服務費(總包價法)。 |
| | | | | 式 | 1 | 68,604 | 68,604 | 三、工程管理費(按施工費2%提列)。 |
| | | 581 | 電源改善工程 第三期 遞延修繕房 屋建築支出 | | | | 4,084,063 | |
| | | | | | | | 4,084,063 | |
| | | | | | | | 3,781,540 | 一、施工費 |

臺北市地方教育發展基金－臺北市文山區力行國民小學

基金用途－建築及設備計畫明細表

中華民國105年度

單位：新臺幣元

| 前年度決算數 | 上年度預算數 | 科 目 | | 本年度預算數 | | | | 說 明 |
|------------|-----------|-----|------------|--------|-------|---------|---------|-------------------|
| | | 編 號 | 名 稱 | 單位 | 數量 | 單價 | 金額 | |
| | | | | 間 | 6 | 32,000 | 192,000 | 辦公室開關、線路及插座施作。 |
| | | | | 間 | 14 | 30,000 | 420,000 | 專科教室開關、線路及插座施作。 |
| | | | | 盤 | 20 | 15,000 | 300,000 | 分電盤施作。 |
| | | | | 間 | 20 | 15,000 | 300,000 | 分路幹線施作。 |
| | | | | 盤 | 2 | 250,000 | 500,000 | 總變電站低壓ACB及MP盤施作。 |
| | | | | 公尺 | 1,108 | 730 | 808,840 | 總變電站至力行樓電源主幹線施作。 |
| | | | | 公尺 | 1,425 | 480 | 684,000 | 總變電站至力行樓電源主幹線施作。 |
| | | | | 公尺 | 540 | 730 | 394,200 | 總變電站至忠信樓電源主幹線施作。 |
| | | | | 公尺 | 250 | 730 | 182,500 | 總變電站至力崇德樓電源主幹線施作。 |
| | | | | 式 | 1 | 226,892 | 226,892 | 二、委託技術服務費(總包價法)。 |
| | | | | 式 | 1 | 75,631 | 75,631 | 三、工程管理費(按施工費2%提列) |
| 13,051,471 | 3,628,800 | | 校園整修工程 | | | | | |
| 13,051,471 | 3,628,800 | 581 | 遞延修繕房屋建築支出 | | | | | |

参 考 表

臺北市地方教育發展基金－臺北市文山區力行國民小學

40501541-47

預計平衡表

中華民國105年12月31日

單位：新臺幣元

| 103年(前年)12月31日 | | 科 目 | | 105年12月31日 | | 104年(上年)12月31日 | | | | 比較 增減(-) |
|----------------|--------|------|-------------------|---------------|--------|----------------|-------------|---------------|--------|-------------|
| 決 算 數 | | 編 號 | 名 稱 | 預 計 數 | | 預 計 數 | 調 整 數(±) | 調 整 後 預 計 數 | | |
| 金 額 | % | | | 金 額 | % | | | 金 額 | % | |
| 3,064,389,414 | 100.00 | | 資產合計 | 3,042,898,296 | 100.00 | 2,762,268,936 | 291,121,262 | 3,053,390,198 | 100.00 | -10,491,902 |
| 3,064,389,414 | 100.00 | 1 | 資產 | 3,042,898,296 | 100.00 | 2,762,268,936 | 291,121,262 | 3,053,390,198 | 100.00 | -10,491,902 |
| 29,175,109 | 0.95 | 11 | 流動資產 | 7,683,991 | 0.25 | 6,705,847 | 11,470,046 | 18,175,893 | 0.60 | -10,491,902 |
| 28,965,109 | 0.95 | 111 | 現金 | 7,473,991 | 0.25 | 6,495,847 | 11,470,046 | 17,965,893 | 0.59 | -10,491,902 |
| 28,965,109 | 0.95 | 1112 | 銀行存款 | 7,473,991 | 0.25 | 6,495,847 | 11,470,046 | 17,965,893 | 0.59 | -10,491,902 |
| 210,000 | 0.00 | 115 | 預付款項 | 210,000 | 0.00 | 210,000 | | 210,000 | 0.01 | |
| 210,000 | 0.00 | 1154 | 預付費用 | 210,000 | 0.00 | 210,000 | | 210,000 | 0.01 | |
| 964,199 | 0.03 | 12 | 投資、長期應收款項、貸墊款及準備金 | 964,199 | 0.03 | 1,333,104 | -368,905 | 964,199 | 0.03 | |
| 964,199 | 0.03 | 124 | 準備金 | 964,199 | 0.03 | 1,333,104 | -368,905 | 964,199 | 0.03 | |
| 491,480 | 0.01 | 1241 | 退休及離職準備金 | 491,480 | 0.01 | 1,112,034 | -620,554 | 491,480 | 0.01 | |
| 472,719 | 0.02 | 124Y | 其他準備金 | 472,719 | 0.02 | 221,070 | 251,649 | 472,719 | 0.02 | |
| 3,034,250,106 | 99.02 | 13 | 其他資產 | 3,034,250,106 | 99.72 | 2,754,229,985 | 280,020,121 | 3,034,250,106 | 99.37 | |
| 3,034,250,106 | 99.02 | 131 | 什項資產 | 3,034,250,106 | 99.72 | 2,754,229,985 | 280,020,121 | 3,034,250,106 | 99.37 | |
| 15,501 | 0.00 | 1315 | 暫付及待結轉帳項 | 15,501 | 0.00 | | 15,501 | 15,501 | 0.00 | |
| 3,034,234,605 | 99.02 | 1316 | 代管資產 | 3,034,234,605 | 99.72 | 2,754,229,985 | 280,004,620 | 3,034,234,605 | 99.37 | |
| 3,064,389,414 | 100.00 | | 負債及基金餘額合計 | 3,042,898,296 | 100.00 | 2,762,268,936 | 291,121,262 | 3,053,390,198 | 100.00 | -10,491,902 |
| 3,042,425,577 | 99.28 | 2 | 負債 | 3,042,425,577 | 99.98 | 2,762,047,866 | 280,377,711 | 3,042,425,577 | 99.64 | |
| 6,705,692 | 0.22 | 21 | 流動負債 | 6,705,692 | 0.22 | 5,404,712 | 1,300,980 | 6,705,692 | 0.22 | |
| 6,694,976 | 0.22 | 212 | 應付款項 | 6,694,976 | 0.22 | 5,404,712 | 1,290,264 | 6,694,976 | 0.22 | |
| 6,264,996 | 0.20 | 2123 | 應付代收款 | 6,264,996 | 0.21 | 5,214,812 | 1,050,184 | 6,264,996 | 0.21 | |
| 429,980 | 0.02 | 2125 | 應付費用 | 429,980 | 0.01 | 183,882 | 246,098 | 429,980 | 0.01 | |
| | | 212Y | 其他應付款 | | | 6,018 | -6,018 | | | |
| 10,716 | 0.00 | 213 | 預收款項 | 10,716 | 0.00 | | 10,716 | 10,716 | 0.00 | |
| 10,716 | 0.00 | 2133 | 預收收入 | 10,716 | 0.00 | | 10,716 | 10,716 | 0.00 | |

臺北市地方教育發展基金－臺北市文山區力行國民小學

預計平衡表

中華民國105年12月31日

單位：新臺幣元

| 103年(前年)12月31日 | | 科 目 | | 105年12月31日 | | 104年(上年)12月31日 | | | | 比較 增減(-) |
|----------------|-------|------|----------|---------------|-------|----------------|-------------|---------------|-------|-------------|
| 決 算 數 | | 編 號 | 名 稱 | 預 計 數 | | 預 計 數 | 調 整 數(±) | 調 整 後 預 計 數 | | |
| 金 額 | % | | | 金 額 | % | | | 金 額 | % | |
| 3,035,719,885 | 99.06 | 22 | 其他負債 | 3,035,719,885 | 99.76 | 2,756,643,154 | 279,076,731 | 3,035,719,885 | 99.42 | |
| 3,035,719,885 | 99.06 | 221 | 什項負債 | 3,035,719,885 | 99.76 | 2,756,643,154 | 279,076,731 | 3,035,719,885 | 99.42 | |
| 993,800 | 0.02 | 2211 | 存入保證金 | 993,800 | 0.02 | 1,301,135 | -307,335 | 993,800 | 0.03 | |
| 491,480 | 0.02 | 2213 | 應付退休及離職金 | 491,480 | 0.02 | 1,112,034 | -620,554 | 491,480 | 0.02 | |
| 3,034,234,605 | 99.02 | 2214 | 應付代管資產 | 3,034,234,605 | 99.72 | 2,754,229,985 | 280,004,620 | 3,034,234,605 | 99.37 | |
| 21,963,837 | 0.72 | 3 | 基金餘額 | 472,719 | 0.02 | 221,070 | 10,743,551 | 10,964,621 | 0.36 | -10,491,902 |
| 21,963,837 | 0.72 | 31 | 基金餘額 | 472,719 | 0.02 | 221,070 | 10,743,551 | 10,964,621 | 0.36 | -10,491,902 |
| 21,963,837 | 0.72 | 311 | 基金餘額 | 472,719 | 0.02 | 221,070 | 10,743,551 | 10,964,621 | 0.36 | -10,491,902 |
| 21,963,837 | 0.72 | 3111 | 累積餘額 | 472,719 | 0.02 | 221,070 | 10,743,551 | 10,964,621 | 0.36 | -10,491,902 |

註：1.信託代理與保管資產(負債)前年度決算數1,823,903元，上年度調整後預計數1,823,903元，本年度預計數1,823,903元。

2.或有資產(負債)0元。

3.本基金自93年度起，本固定項目分開原則，將屬長期固定帳項，包括固定資產44,682,131元、無形資產175,012元及長期債務0元等，另立帳類管理，未納入本表。

臺北市地方教育發展基金－臺北市文山區力行國民小學

40501541-49

各項費用彙計表

中華民國105年度

單位：新臺幣元

| 前年度 決算數 | 上年度 預算數 | 計畫別 | 合計 | 國民教育計畫 | 學前教育計畫 | 一般行政管理計畫 | 建築及設備計畫 |
|-------------|-------------|-----------|-------------|-------------|------------|------------|-----------|
| | | 用途別科目 | | | | | |
| 188,737,773 | 168,501,352 | 合計 | 170,580,994 | 127,244,961 | 15,137,339 | 18,317,036 | 9,881,658 |
| 155,709,077 | 153,515,057 | 用人費用 | 151,207,413 | 119,897,378 | 14,690,871 | 16,619,164 | |
| 93,500,068 | 90,457,860 | 正式員額薪資 | 89,629,860 | 68,904,000 | 9,949,860 | 10,776,000 | |
| 91,217,159 | 87,709,860 | 職員薪金 | 86,881,860 | 68,904,000 | 9,205,860 | 8,772,000 | |
| 1,703,789 | 2,232,000 | 工員工資 | 2,232,000 | | 744,000 | 1,488,000 | |
| 579,120 | 516,000 | 警餉 | 516,000 | | | 516,000 | |
| 763,415 | 629,200 | 聘僱及兼職人員薪資 | 629,200 | 629,200 | | | |
| 763,415 | 629,200 | 兼職人員酬金 | 629,200 | 629,200 | | | |
| 892,912 | 1,195,374 | 超時工作報酬 | 1,150,654 | 546,223 | 76,799 | 527,632 | |
| 889,911 | 1,194,974 | 加班費 | 1,140,574 | 536,143 | 76,799 | 527,632 | |
| 3,001 | 400 | 誤餐費 | 10,080 | 10,080 | | | |
| 21,555,594 | 23,675,388 | 獎金 | 23,239,888 | 17,551,000 | 2,690,888 | 2,998,000 | |
| 9,750,213 | 12,368,155 | 考績獎金 | 12,036,155 | 8,938,000 | 1,447,155 | 1,651,000 | |
| 11,805,381 | 11,307,233 | 年終獎金 | 11,203,733 | 8,613,000 | 1,243,733 | 1,347,000 | |
| 25,012,317 | 24,809,544 | 退休及卹償金 | 24,038,480 | 22,325,624 | 845,136 | 867,720 | |
| 24,307,220 | 24,712,104 | 職員退休及離職金 | 23,941,040 | 22,325,624 | 822,096 | 793,320 | |
| 705,097 | 97,440 | 工員退休及離職金 | 97,440 | | 23,040 | 74,400 | |
| 13,984,771 | 12,747,691 | 福利費 | 12,519,331 | 9,941,331 | 1,128,188 | 1,449,812 | |

臺北市地方教育發展基金－臺北市文山區力行國民小學

各項費用彙計表

中華民國105年度

單位：新臺幣元

| 前年度 決算數 | 上年度 預算數 | 計畫別 | | 合計 | 國民教育計畫 | 學前教育計畫 | 一般行政管理計畫 | 建築及設備計畫 |
|------------|------------|----------|--|-----------|-----------|---------|-----------|---------|
| | | 用途別科目 | | | | | | |
| 9,744,299 | 8,005,716 | 分擔員工保險費 | | 8,101,836 | 6,148,836 | 926,388 | 1,026,612 | |
| 175,985 | 268,000 | 傷病醫藥費 | | 269,720 | 268,000 | 1,720 | | |
| 950,240 | 1,063,440 | 員工通勤交通費 | | 953,820 | 666,540 | 136,080 | 151,200 | |
| 3,114,247 | 3,410,535 | 其他福利費 | | 3,193,955 | 2,857,955 | 64,000 | 272,000 | |
| 10,410,370 | 4,563,509 | 服務費用 | | 4,626,405 | 3,283,943 | 204,640 | 1,137,822 | |
| 1,276,381 | 1,435,424 | 水電費 | | 1,406,716 | 1,406,716 | | | |
| 1,093,555 | 1,222,402 | 工作場所電費 | | 1,197,954 | 1,197,954 | | | |
| 182,826 | 213,022 | 工作場所水費 | | 208,762 | 208,762 | | | |
| 141,450 | 147,900 | 郵電費 | | 133,110 | | | 133,110 | |
| 141,450 | 147,900 | 電話費 | | 133,110 | | | 133,110 | |
| 44,460 | 66,960 | 旅運費 | | 66,960 | 66,960 | | | |
| 44,460 | 66,960 | 國內旅費 | | 66,960 | 66,960 | | | |
| | 1,000 | 印刷裝訂與廣告費 | | 1,000 | 1,000 | | | |
| | 1,000 | 印刷及裝訂費 | | 1,000 | 1,000 | | | |
| 1,364,444 | 1,372,000 | 修理保養及保固費 | | 1,370,800 | 1,245,800 | 125,000 | | |
| 1,148,629 | 1,136,250 | 一般房屋修護費 | | 1,136,250 | 1,030,000 | 106,250 | | |
| 215,815 | 235,750 | 機械及設備修護費 | | 234,550 | 215,800 | 18,750 | | |
| 6,986,432 | 799,790 | 一般服務費 | | 960,984 | 221,132 | 30,140 | 709,712 | |

臺北市地方教育發展基金－臺北市文山區力行國民小學

40501541-51

各項費用彙計表

中華民國105年度

單位：新臺幣元

| 前年度 決算數 | 上年度 預算數 | 計畫別 | 合計 | 國民教育計畫 | 學前教育計畫 | 一般行政管理計畫 | 建築及設備計畫 |
|------------|------------|------------------|-----------|-----------|---------|----------|---------|
| | | 用途別科目 | | | | | |
| 63,610 | 90,120 | 佣金、匯費、經理費及手續費 | 43,272 | 39,132 | 4,140 | | |
| 471,581 | 556,000 | 外包費 | 675,712 | | | 675,712 | |
| 6,316,467 | | 計時與計件人員酬金 | | | | | |
| 134,774 | 153,670 | 體育活動費 | 242,000 | 182,000 | 26,000 | 34,000 | |
| 498,803 | 642,035 | 專業服務費 | 588,435 | 342,335 | 49,500 | 196,600 | |
| 65,200 | 71,200 | 講課鐘點、稿費、出席審查及查詢費 | 58,400 | 58,400 | | | |
| 8,500 | 64,800 | 委託檢驗(定)試驗認證費 | 60,000 | 60,000 | | | |
| 4,900 | 4,735 | 試務甄選費 | 4,735 | 4,735 | | | |
| | 36,000 | 電子計算機軟體服務費 | | | | | |
| 420,203 | 465,300 | 其他 | 465,300 | 219,200 | 49,500 | 196,600 | |
| 98,400 | 98,400 | 公共關係費 | 98,400 | | | 98,400 | |
| 98,400 | 98,400 | 公共關係費 | 98,400 | | | 98,400 | |
| 3,310,659 | 2,378,674 | 材料及用品費 | 2,424,860 | 1,728,960 | 135,850 | 560,050 | |
| 994,326 | 575,134 | 使用材料費 | 586,700 | 532,700 | 54,000 | | |
| 994,326 | 575,134 | 設備零件 | 586,700 | 532,700 | 54,000 | | |
| 2,316,333 | 1,803,540 | 用品消耗 | 1,838,160 | 1,196,260 | 81,850 | 560,050 | |
| 564,332 | 580,080 | 辦公(事務)用品 | 578,880 | 24,240 | | 554,640 | |
| 48,798 | 53,500 | 報章什誌 | 96,500 | 53,500 | 43,000 | | |

臺北市地方教育發展基金－臺北市文山區力行國民小學

各項費用彙計表

中華民國105年度

單位：新臺幣元

| 前年度 決算數 | 上年度 預算數 | 計畫別 用途別科目 | 合計 | 計畫別 | | | |
|------------|------------|----------------------------------------|-----------|-----------|--------|----------|-----------|
| | | | | 國民教育計畫 | 學前教育計畫 | 一般行政管理計畫 | 建築及設備計畫 |
| 8,400 | 2,910 | 服裝 | 5,410 | | | 5,410 | |
| 11,210 | 11,210 | 醫療用品(非醫療院所使用) | 11,210 | 9,860 | 1,350 | | |
| 1,683,593 | 1,155,840 | 其他 | 1,146,160 | 1,108,660 | 37,500 | | |
| 4,800 | | 租金、償債與利息 | 4,800 | 4,800 | | | |
| 4,800 | | 什項設備租金 | 4,800 | 4,800 | | | |
| 4,800 | | 什項設備租金 | 4,800 | 4,800 | | | |
| 16,188,468 | 5,000,366 | 購建固定資產、無形資產及非理財目的之長期投資 | 9,881,658 | | | | 9,881,658 |
| 3,100,997 | 1,371,566 | 購置固定資產 | 2,057,000 | | | | 2,057,000 |
| 686,060 | | 擴充改良房屋建築及設備 | | | | | |
| 1,597,537 | 1,255,000 | 購置機械及設備 | 1,932,000 | | | | 1,932,000 |
| 198,000 | | 購置交通及運輸設備 | 50,000 | | | | 50,000 |
| 619,400 | 116,566 | 購置什項設備 | 75,000 | | | | 75,000 |
| 36,000 | | 購置無形資產 | 36,000 | | | | 36,000 |
| 36,000 | | 購置電腦軟體 | 36,000 | | | | 36,000 |
| 13,051,471 | 3,628,800 | 遞延支出(臺北市地方教育發展基金及臺北市臺北都會區捷運固定資產重置基金專用) | 7,788,658 | | | | 7,788,658 |
| 13,051,471 | 3,628,800 | 遞延修繕房屋建築支出 | 7,788,658 | | | | 7,788,658 |

臺北市地方教育發展基金－臺北市文山區力行國民小學

40501541-53

各項費用彙計表

中華民國105年度

單位：新臺幣元

| 前年度 決算數 | 上年度 預算數 | 計畫別 | 合計 | 國民教育計畫 | 學前教育計畫 | 一般行政管理計畫 | 建築及設備計畫 |
|------------|------------|-----------------------------|-----------|-----------|---------|----------|---------|
| | | 用途別科目 | | | | | |
| 2,423,593 | 2,303,866 | 會費、捐助、補助、分攤、照 護、救濟與交流活動費 | 1,685,978 | 1,580,000 | 105,978 | | |
| 2,423,593 | 2,303,866 | 補貼(償)、獎勵、慰問、照 護與救濟 | 1,685,978 | 1,580,000 | 105,978 | | |
| 30,000 | | 慰問金、照護及濟助金 | | | | | |
| 2,393,593 | 2,303,866 | 其他 | 1,685,978 | 1,580,000 | 105,978 | | |
| 690,806 | 739,880 | 其他 | 749,880 | 749,880 | | | |
| 690,806 | 739,880 | 其他支出 | 749,880 | 749,880 | | | |
| 690,806 | 739,880 | 其他 | 749,880 | 749,880 | | | |

臺北市地方教育發展基金－臺北市文山區力行國民小學

員工人數彙計表

中華民國105年度

單位：人

| 計 畫 及 項 目 | 本年度預算數 | 上年度預算數 | 本年度增減數 | 增 減 原 因 |
|------------|--------|--------|--------|---------|
| 合計 | 121 | 121 | | |
| 國民教育計畫部分 | 91 | 91 | | |
| 正式職員 | 91 | 91 | | |
| 學前教育計畫部分 | 13 | 13 | | |
| 正式職員 | 11 | 11 | | |
| 正式工員 | 2 | 2 | | |
| 一般行政管理計畫部分 | 17 | 17 | | |
| 正式職員 | 13 | 13 | | |
| 正式工員 | 4 | 4 | | |

註：1.本表不包含臨時工員人數。

2.本表臨時職員係指奉准有案之約聘僱人員。

40501541-55

本 頁 空 白

彙計表

105年度

單位：新臺幣元

| 其他獎金 | 退休及卹償金 | | 資遣費 | 福 利 費 | | | | | 提繳費 |
|------|------------|-----|-----|-----------|---------|-------|---------|-----------|-----|
| | 退休金 | 卹償金 | | 分擔保險費 | 傷病醫藥費 | 提撥福利金 | 員工通勤交通費 | 其他福利費 | |
| | 24,038,480 | | | 8,101,836 | 269,720 | | 953,820 | 3,193,955 | |
| | 22,325,624 | | | 6,148,836 | 268,000 | | 666,540 | 2,857,955 | |
| | 22,325,624 | | | 6,148,836 | 268,000 | | 666,540 | 2,857,955 | |
| | 845,136 | | | 926,388 | 1,720 | | 136,080 | 64,000 | |

用人費用

中華民國

| 計畫及項目 | 合計 | 正式員額薪資 | 聘僱及兼職人員薪資 | 超時工作報酬 | 津貼 | 獎金 | | |
|----------|------------|------------|-----------|---------|----|-----------|------|-----------|
| | | | | | | 年終獎金 | 績效獎金 | 考績獎金 |
| 年終獎金 | 1,243,733 | | | | | 1,243,733 | | |
| 職員退休及離職金 | 822,096 | | | | | | | |
| 工員退休及離職金 | 23,040 | | | | | | | |
| 分擔員工保險費 | 926,388 | | | | | | | |
| 傷病醫藥費 | 1,720 | | | | | | | |
| 員工通勤交通費 | 136,080 | | | | | | | |
| 其他福利費 | 64,000 | | | | | | | |
| 一般行政管理計畫 | 16,619,164 | 10,776,000 | | 527,632 | | 1,347,000 | | 1,651,000 |
| 職員薪金 | 8,772,000 | 8,772,000 | | | | | | |
| 工員工資 | 1,488,000 | 1,488,000 | | | | | | |
| 警餉 | 516,000 | 516,000 | | | | | | |
| 加班費 | 527,632 | | | 527,632 | | | | |
| 考績獎金 | 1,651,000 | | | | | | | 1,651,000 |
| 年終獎金 | 1,347,000 | | | | | 1,347,000 | | |
| 職員退休及離職金 | 793,320 | | | | | | | |
| 工員退休及離職金 | 74,400 | | | | | | | |
| 分擔員工保險費 | 1,026,612 | | | | | | | |
| 員工通勤交通費 | 151,200 | | | | | | | |

彙計表

105年度

單位：新臺幣元

| 其他獎金 | 退休及卹償金 | | 資遣費 | 福 利 費 | | | | | 提繳費 |
|------|---------|-----|-----|-----------|-------|-------|---------|---------|-----|
| | 退休金 | 卹償金 | | 分擔保險費 | 傷病醫藥費 | 提撥福利金 | 員工通勤交通費 | 其他福利費 | |
| | 822,096 | | | | | | | | |
| | 23,040 | | | 926,388 | 1,720 | | 136,080 | | |
| | 867,720 | | | 1,026,612 | | | 151,200 | 64,000 | |
| | 793,320 | | | | | | | 272,000 | |
| | 74,400 | | | 1,026,612 | | | | | |
| | | | | | | | 151,200 | | |

用人費用

中華民國

| 計畫及項目 | 合計 | 正式員額薪資 | 聘僱及兼職 人員薪資 | 超時工作報酬 | 津貼 | 獎金 | | |
|-------|---------|--------|---------------|--------|----|------|------|------|
| | | | | | | 年終獎金 | 績效獎金 | 考績獎金 |
| 其他福利費 | 272,000 | | | | | | | |

註：本表不包含臨時工員薪津。

彙計表

105年度

單位：新臺幣元

| 其他獎金 | 退休及卹償金 | | 資遣費 | 福 利 費 | | | | | 提繳費 |
|------|--------|-----|-----|-------|-------|-------|---------|---------|-----|
| | 退休金 | 卹償金 | | 分擔保險費 | 傷病醫藥費 | 提撥福利金 | 員工通勤交通費 | 其他福利費 | |
| | | | | | | | | 272,000 | |

臺北市地方教育發展基金－臺北市文山區力行國民小學單位（或計畫）成本分析表

中華民國105年度

單位：新臺幣元

| 計畫別 | 單位 | 單位成本 | 數量 | 預算數 | 說明 |
|----------|----|------|----|-------------|----|
| 合計 | | | | 170,580,994 | |
| 國民教育計畫 | | | | 127,244,961 | |
| 學前教育計畫 | | | | 15,137,339 | |
| 一般行政管理計畫 | | | | 18,317,036 | |
| 建築及設備計畫 | | | | 9,881,658 | |

臺北市地方教育發展基金－臺北市文山區力行國民小學

40501541-63

5年來主要業務計畫分析表

中華民國105年度

單位：新臺幣元

| 年 度 及 項 目 | 單 位 | 數 量 | 單位成本或 平均利(費)率 | 金 額 | 說 明 |
|------------|-----|-----|------------------|-------------|-----|
| (本)年度預算數 | | | | 142,382,300 | |
| 國民教育計畫 | | | | 127,244,961 | |
| 學前教育計畫 | | | | 15,137,339 | |
| (上)年度預算數 | | | | 145,308,234 | |
| 國民教育計畫 | | | | 129,770,625 | |
| 學前教育計畫 | | | | 15,537,609 | |
| (前)年度決算數 | | | | 152,753,196 | |
| 國民教育計畫 | | | | 138,192,396 | |
| 學前教育計畫 | | | | 14,560,800 | |
| (102)年度決算數 | | | | 148,586,892 | |
| 國民教育計畫 | | | | 135,750,195 | |
| 學前教育計畫 | | | | 12,836,697 | |
| (101)年度決算數 | | | | 145,931,886 | |
| 國民教育計畫 | | | | 132,553,912 | |
| 學前教育計畫 | | | | 13,377,974 | |

臺北市地方教育發展基金－臺北市文山區力行國民小學

固定項目明細表

中華民國105年度

單位：新臺幣元

| 項 目 | 期初餘額 | 本年度增加 | 本年度減少 | 期末餘額 | 說 明 |
|---------|------------|-----------|-------|------------|-----|
| 資產 | 42,764,143 | 2,093,000 | | 44,857,143 | |
| 土地改良物 | 2,344,042 | | | 2,344,042 | |
| 機械及設備 | 21,446,171 | 1,932,000 | | 23,378,171 | |
| 交通及運輸設備 | 2,632,161 | 50,000 | | 2,682,161 | |
| 什項設備 | 15,516,697 | 75,000 | | 15,591,697 | |
| 購建中固定資產 | 686,060 | | | 686,060 | |
| 電腦軟體 | 139,012 | 36,000 | | 175,012 | |

註：92年度以前已提列折舊402,220元(包括機械及設備累計折舊165,665元、交通及運輸設備累計折舊32,988元、什項設備累計折舊203,567元)及已攤銷費用0元，自93年度起本固定項目分開原則，將屬長期固定帳項另立帳類管理(不再計提折舊及攤銷)。