

中華民國 108 年度

4-0501541

臺北市總預算

臺北市政府教育局主管

臺北市地方教育發展基金

臺北市文山區力行國民小學附屬單位預算之分預算

(特別收入基金)

臺北市文山區力行國民小學編

臺北市地方教育發展基金－臺北市文山區力行國民小學

目次

中華民國108年度

一、財務摘要	第 1 頁
二、業務計畫及預算概要	第 3 -9 頁
三、預算主要表	
(一) 基金來源、用途及餘絀預計表	第 11 頁
(二) 現金流量預計表	第 12 頁
四、預算明細表	
(一) 基金來源－服務收入明細表	第 13 頁
(二) 基金來源－財產處分收入明細表	第 14 頁
(三) 基金來源－其他財產收入明細表	第 15 頁
(四) 基金來源－公庫撥款收入明細表	第 16 頁
(五) 基金來源－學雜費收入明細表	第 17 頁
(六) 基金來源－雜項收入明細表	第 18 頁
(七) 基金用途－國民教育計畫明細表	第 19 -25 頁
(八) 基金用途－學前教育計畫明細表	第 26 -28 頁
(九) 基金用途－一般行政管理計畫明細表	第 29 -31 頁
(十) 基金用途－建築及設備計畫明細表	第 32 -34 頁
五、預算參考表	
(一) 預計平衡表	第 35 頁
(二) 各項費用彙計表	第 36 -41 頁
(三) 員工人數彙計表	第 42 頁
(四) 用人費用彙計表	第 44 -47 頁
(五) 單位（或計畫）成本分析表	第 48 頁
(六) 5年來主要業務計畫分析表	第 49 頁

臺北市地方教育發展基金－臺北市文山區力行國民小學

目 次

中華民國108年度

(七) 繼續性計畫分年資金需求表	第 50 – 51 頁
(八) 新興計畫分年資金需求表	第 52 – 53 頁
(九) 資本資產及長期負債明細表	第 54 頁

臺北市地方教育發展基金－臺北市文山區力行國民小學

財務摘要

中華民國108年度

單位：新臺幣千元

項 目	本 年 度	上 年 度	比較增減數	%
經營成績：				
基金來源	207,145	179,193	27,952	15.60
基金用途	209,221	181,305	27,916	15.40
賸餘(短絀)	-2,076	-2,112	36	--
餘絀情形：				
基金餘額	4,194	6,270	-2,076	-33.11
現金流量(註)：				
現金及約當現金之淨增(減)	-2,076	-2,112	36	--

附註：現金流量係採現金及約當現金基礎，包括現金及自投資日起3個月內到期或清償之債權證券。

本 頁 空 白

業務計畫及預算概要

臺北市地方教育發展基金－臺北市文山區力行國民小學

業務計畫及預算概要

中華民國 108 年度

壹、基金概況

一、設立宗旨及願景：

- (一) 本校遵照憲法第 158 條及 160 條規定，教育文化應發展國民之民族精神、自治精神，國民道德與健全體格、科學及生活智能，以培養學童七大學習領域及十大基本能力。
- (二) 本校自 91 年度起依教育經費編列與管理法第 13 條規定設置「臺北市地方教育發展基金」，以促進教育健全發展，提昇教育經費運用績效。

二、施政重點：

- (一) 開啟多元智慧：尊重每個學生獨特的個性，以多元智慧的觀點協助他找到生命的亮點，肯定天生我才必有用，能知於學，樂於學。
- (二) 培養生活能力：因應新世紀知識社會的到來，培養學生帶得走的能力，諸如人際溝通能力、資訊能力、終身學習能力、生涯規劃能力、問題解決能力等。
- (三) 蘊育人文情懷：在溫馨開放的校園文化中，孕育人文情懷，學會尊重、包容；建構生命的價值、完成人性的開展。
- (四) 建置溫馨民主的校園文化：
 1. 以參與式管理、落實行政、教師會、家長會三者的良性互動。
 2. 以學生第一，教學優先的觀念提昇行政服務效率。
 3. 放下威權心態，開啟校園民主之風氣。
- (五) 推動適性教學：
 1. 落實校本課程理念，採多元化、活潑化的教學及評量。
 2. 運用校內、外資源，加強多元學習能力。
 3. 關懷相對弱勢學生之教學及輔導。
 4. 發展資訊教育，充實學生電腦運用之知能，並提昇教師運用電腦教學之能力。
- (六) 辦理發展性的訓輔活動：
 1. 辦理各項活動、競賽及展演。
 2. 推動校內外學習服務。
 3. 發展績優社團及校隊，如籃球隊、田徑隊、足球隊、圍棋隊等。
 4. 加強新興領域教育的辦理，並融入各科教學以收成效。

臺北市地方教育發展基金－臺北市文山區力行國民小學

業務計畫及預算概要

中華民國 108 年度

三、組織概況（另附組織系統圖）：

本校設置校長 1 人，綜理全校校務，下設教務處、學生事務處、總務處、輔導室、會計室、人事室及幼兒園等單位。

內部分層業務如下：

（一）教務處：秉承校長之命，辦理全校教務事項。

1. 教學組：掌理課程編排、課業考查、學藝競賽、教學研究、教師進修、差假教師調代課及缺補課之查核等事項。
2. 註冊組：掌理註冊、編班、轉學、學籍保管、各項獎助學金補助及成績考查等有關學籍事項。
3. 設備組：掌理教科書編選、教學用具之管理、保管及出版學校刊物等事項。
4. 資訊組：掌理電腦設備及區域網路之管理、保管等事項。

（二）學生事務處：秉承校長之命，辦理全校學生事務事項。

1. 訓育組：掌理訓育計畫之擬定及辦理各類訓育等活動。
2. 體育組：掌理學生體育活動、體格鍛鍊等事項。
3. 生教組：掌理學生日常生活常規，辦理交通導護各項事項。
4. 衛生組：掌理健康檢查，個人及環境衛生檢查、保健等事項。

（三）總務處：秉承校長之命，辦理全校總務事項。

1. 事務組：掌理校舍、校具、財產、物品採購保管、工程發包、監工及驗收。
2. 出納組：掌理現金、零用金、票據、契約之保管等收支事項，辦理員工薪津發放及各項扣繳單據證明等。
3. 文書組：掌理文件收發登錄、撰擬繕校、典守學校印信、檔案保管、整理各項會議紀錄及校史等事項。

（四）輔導室：秉承校長之命，辦理全校學生學習輔導、生活輔導、生涯輔導等事項。

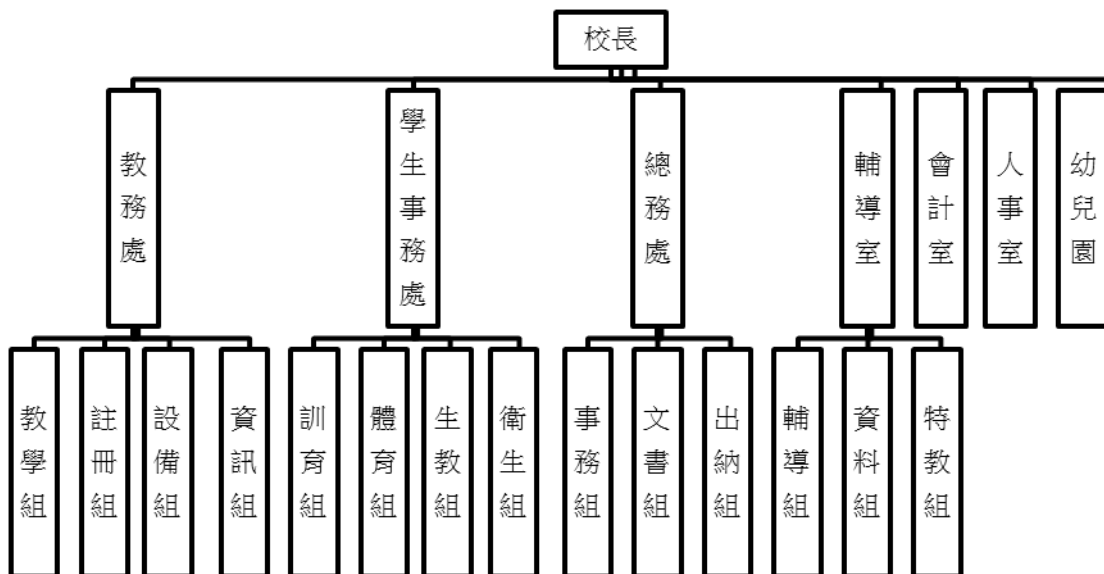
1. 輔導組：掌理學生個案建立、學習輔導、生活輔導、生涯輔導及兩性教育、親職教育等事項。
2. 資料組：辦理輔導資料搜集建檔、組訓愛心家長、實施測驗、社區人力整合、出版親職刊物等事項。
3. 特教組：擬訂特殊教育計畫章則、親師輔導諮詢、特教班甄選鑑別、實施各項診斷測驗、特教兒童追蹤輔導等事項。

臺北市地方教育發展基金 - 臺北市文山區力行國民小學

業務計畫及預算概要

中華民國 108 年度

- (五) 會計室：秉承上級主計機關之監督與指導，並受校長之指揮，依法辦理歲計、會計、統計等事項。
- (六) 人事室：秉承上級人事機關之監督與指導，並受校長之指揮，依法辦理人事管理查核等事項。
- (七) 幼兒園：秉承校長之命，綜理園務、規劃幼兒教學、保育、環境與各項措施。



四、基金歸類及屬性：

本校地方教育發展基金依據教育經費編列與管理法第 13 條規定設置，本基金為預算法第 4 條第 1 項第 2 款第 5 目所定之特別收入基金，以本府教育局為管理機關。

貳、業務計畫

本年度業務計畫重點與預算配合情形及預期績效，詳列如下：

單位：新臺幣千元

臺北市地方教育發展基金 - 臺北市文山區力行國民小學

業務計畫及預算概要

中華民國 108 年度

業務計畫名稱	計畫重點內容	預算數	預期績效
國民教育計畫	辦理各項教學、學生事務、圖書及輔導等業務。	152,469	1.新購運動器材、教具等各科教學設備，充實各科教材及用具。 2.革新教學方法，提高教學效能。 3.辦理教師甄選、指定活動等項目。
學前教育計畫	並辦理幼兒園各項活動，以鍛鍊幼兒強健的身體，增進幼兒各項生活智能。	14,791	新購教學設備，革新教學方法，充實教學材料，提高教學效能。
一般行政管理計畫	綜理學校總務、人事、會計等業務。	18,422	配合校務推動行政處室支援工作，進而增進校務運作。
建築及設備計畫	購置教學所需教學設備等及改善教學環境。	23,539	1.辦理各學科因應教學課程需要購置教學設備，另辦理低年級普通教室整修工程、勤學樓廁所整修工程、校園電源改善工程及校園優質化工程，以改善教學環境，增進教學效能，並提高行政效率。 2.活動中心新建工程(總委託技術服務費)，為 106-111 年度連續性工程，總委託技術服務費 2,116 萬 6 千元，本年度編列第 3 年經費 200 萬元，餘 1,656 萬 6 千元編列於以後年度，各年資金需求詳如繼續性計畫分年資金需求表。 3.活動中心新建工程(總工程費)，為 108-111 年度連續性工程，總工程費 4 億 2,793 萬 5 千元，本年度編列第 3 年經費 20 萬元，餘 4 億 2,733 萬 5 千元編列於以後年度，各年資金需求詳如新興計

臺北市地方教育發展基金 - 臺北市文山區力行國民小學
業務計畫及預算概要

中華民國 108 年度

			畫分年資金需求表。
--	--	--	-----------

參、預算概要

一、基金來源及用途之預計：

(一) 本年度基金來源：

服務收入 1 萬元、財產處分收入 6 萬 3 千元、其他財產收入 3 萬 6 千元、公庫撥款收入 2 億 359 萬 6 千元、學雜費收入 294 萬 6 千元、雜項收入 49 萬 4 千元，本年度基金來源 2 億 714 萬 5 千元，較上年度預算數 1 億 7,919 萬 3 千元，增加 2,795 萬 2 千元，約 15.6%，主要係公庫撥款收入增編所致。

(二) 本年度基金用途：

國民教育計畫 1 億 5,246 萬 9 千元，學前教育計畫 1,479 萬 1 千元，一般行政管理計畫 1,842 萬 2 千元，建築及設備計畫 2,353 萬 9 千元，本年度基金用途 2 億 922 萬 1 千元，較上年度預算數 1 億 8,130 萬 5 千元，增加 2,791 萬 6 千元，約 15.4%，主要係用人費用增加所致。

二、基金餘絀之預計：

本年度基金來源及用途相抵後，差短 207 萬 6 千元，較上年度預算數差短 211 萬 2 千元，減少 3 萬 6 千元，約 1.7%，將移用以前基金餘額 207 萬 6 千元支應。

三、現金流量之預計：

本年度業務活動淨現金流出 207 萬 6 千元。

臺北市地方教育發展基金 - 臺北市文山區力行國民小學
業務計畫及預算概要

中華民國 108 年度

肆、年度關鍵績效指標：

關鍵策略目標	關鍵績效指標	衡量標準	年度目標值
提升畢業生素質 (國小)	國小基本學力檢測達到基礎以上學生比率	國小基本學力檢測各科達基礎、中級及高級總人數/各科參加測驗人數 x100% 單位：%	97%

伍、前年度及上年度已過期間實施狀況及成果概述：

一、前（106）年度決算結果及績效達成情形：

（一）前年度決算結果：

1.基金來源：決算數 1 億 7,542 萬 7 千元，較預算數 1 億 7,265 萬 3 千元，計增加 277 萬 4 千元，約 1.61%，主要係因教育部補助收入增加所致。

2.基金用途：決算數 1 億 7,770 萬 5 千元，較預算數 1 億 7,404 萬 1 千元，計增加 366 萬 4 千元，約 2.11%，主要係因執行教育局補助力行樓廁所修繕工程經費所致。

（二）前年度績效達成情形分析：

年度績效目標	衡量指標	年度目標值	績效衡量暨達成情形分析
提升畢業生素質 (國小)	國小基本學力檢測達到基礎以上學生比率	96%	本校進行閱讀理解能力教學，同時提升學生閱讀理解能力，以期國小基本學力檢測各科達基礎、中級及高級學生比率，106 年達成年度目標值

臺北市地方教育發展基金 - 臺北市文山區力行國民小學
業務計畫及預算概要

中華民國 108 年度

二、上（107）年度已過期間預算執行情形及績效達成情形：

（一）上年度預算截至 107 年 5 月 31 日止執行情形：

1. 基金來源：實際執行算數 8,676 萬 5 千元，較預算分配數 8,670 萬 7 千元，計增加 5 萬 8 千元，約 0.07%，主要係因教育部補助收入增加所致。
2. 基金用途：實際執行數 8,427 萬 8 千元，較預算分配數 8,881 萬 9 千元，計減少 454 萬 1 千元，約 5.11%，主要係汰換個人電腦經費尚未付款所致。

（二）上（107）年度績效達成情形分析：

年度績效目標	衡量指標	年度目標值	績效衡量暨達成情形分析
提升畢業生素質 (國小)	國小基本學力 檢測達到基礎 以上學生比率	97%	本校進行閱讀理解能力教學，同時提升學生閱讀理解能力，以期國小基本學力檢測各科達基礎、中級及高級學生比率

陸、其他：無

本 頁 空 白

預算主要表

臺北市地方教育發展基金－臺北市文山區力行國民小學

基金來源、用途及餘絀預計表

中華民國108年度

單位：新臺幣千元

前年度決算數	項 目	本年度預算數	上年度預算數	比較增減（－）
175,427	基金來源	207,145	179,193	27,952
8	勞務收入	10	10	
8	服務收入	10	10	
78	財產收入	99	98	1
6	財產處分收入	63	62	1
73	其他財產收入	36	36	
172,358	政府撥入收入	203,596	175,646	27,950
171,925	公庫撥款收入	203,596	175,646	27,950
433	政府其他撥入收入			
2,848	教學收入	2,946	2,945	1
2,848	學雜費收入	2,946	2,945	1
135	其他收入	494	493	1
135	雜項收入	494	493	1
177,705	基金用途	209,221	181,305	27,916
135,746	國民教育計畫	152,469	141,282	11,187
14,562	學前教育計畫	14,791	14,622	169
17,378	一般行政管理計畫	18,422	18,001	421
10,019	建築及設備計畫	23,539	7,401	16,138
-2,278	本期賸餘(短絀)	-2,076	-2,112	36
10,659	期初基金餘額	6,270	9,271	-3,001
8,381	期末基金餘額	4,194	7,159	-2,965

註：前年度決算數及上年度預算數細數之和與總數或略有出入，係四捨五入關係，以下各表同。

臺北市地方教育發展基金－臺北市文山區力行國民小學

現金流量預計表

中華民國108年度

單位：新臺幣千元

項 目	本 預	年 算	度 數	說 明
業務活動之現金流量				
本期賸餘(短絀)			-2,076	
業務活動之淨現金流入(流出)			-2,076	
其他活動之現金流量				
其他活動之淨現金流入(流出)				
現金及約當現金之淨增(淨減)			-2,076	
期初現金及約當現金			18,188	
期末現金及約當現金			16,112	

註：本表係採現金及約當現金基礎，包括現金及自投資日起3個月內到期或清償之債權證券。

臺北市地方教育發展基金－臺北市文山區力行國民小學

基金來源－服務收入明細表

中華民國108年度

單位：新臺幣元

科 目	單 位	本 年 度 預 算 數			說 明
		數 量 業 務 量	利(費)率	金 額	
合計 服務收入	人	20	500	10,000 10,000 10,000	較上年度預算數10,000元，無增減。 教師甄選報名費收入(收支對列)。

臺北市地方教育發展基金－臺北市文山區力行國民小學

基金來源－財產處分收入明細表

中華民國108年度

單位：新臺幣元

科 目	單位	本 年 度 預 算 數			說 明
		數量 業務量	利(費)率	金 額	
合計				63,000	
財產處分收入	年	1	63,000	63,000	較上年度預算數62,293元，增加707元。 報廢財產處分收入。

臺北市地方教育發展基金－臺北市文山區力行國民小學

基金來源－其他財產收入明細表

中華民國108年度

單位：新臺幣元

科目	單位	本年度預算數			說明
		數量 業務量	利(費)率	金額	
合計				36,000	
其他財產收入	年	1	36,000	36,000	較上年度預算數36,000元，無增減。 出借場地費收入(收支對列)。

臺北市地方教育發展基金－臺北市文山區力行國民小學

基金來源－公庫撥款收入明細表

中華民國108年度

單位：新臺幣元

科 目	單位	本 年 度 預 算 數			說 明
		數量 業務量	利(費)率	金 額	
合計				203,596,000	
公庫撥款收入	年	1	203,596,000	203,596,000	較上年度預算數175,646,274元，增加27,949,726元。 市府補助款。

臺北市地方教育發展基金－臺北市文山區力行國民小學

基金來源－學雜費收入明細表

中華民國108年度

單位：新臺幣元

科 目	單 位	本 年 度 預 算 數			說 明
		數量 業務量	利(費)率	金 額	
合計				2,946,000	
學雜費收入				2,946,000	較上年度預算數2,945,300元，增加700元。
	人、學期	140x2	7,000	1,960,000	幼兒園全日班學費收入預估學生150人。
	人、學期	140x2	2,955	827,400	幼兒園全日班雜費收入預估學生150人。
	人、學期	10x2	5,150	103,000	幼兒園半日班學費收入預估學生150人。
	人、學期	10x2	2,745	54,900	幼兒園半日班雜費收入預估學生150人。
	年	1	700	700	配合預算編列至千元，增列進位數700元。

臺北市地方教育發展基金－臺北市文山區力行國民小學

基金來源－雜項收入明細表

中華民國108年度

單位：新臺幣元

科 目	單位	本 年 度 預 算 數			說 明
		數量 業務量	利(費)率	金 額	
合計 雜項收入	年	1	494,000	494,000 494,000 494,000	較上年度預算數493,157元，增加843元。 其他雜項收入。

臺北市地方教育發展基金－臺北市文山區力行國民小學

基金用途－國民教育計畫明細表

中華民國108年度

單位：新臺幣元

前年度 決算數	上年度 預算數	科 目	本 年 度 預 算 數	說 明
135,746,390	141,281,947	合計	152,469,000	
127,021,534	132,489,649	用人費用	142,765,000	
69,082,249	73,298,400	正式員額薪資	79,401,600	較上年度預算數73,298,400元，增加6,103,200元。
69,082,249	73,298,400	職員薪金	79,401,600	
			75,189,600	教職員89人薪金(詳用人費用彙計表)(含教育部補助款導師費576,000元)。
			4,212,000	教職員6人薪金(詳用人費用彙計表)(含教育部補助款導師費36,000元)。
840,580	766,480	聘僱及兼職人員薪資	823,680	較上年度預算數766,480元，增加57,200元。
840,580	766,480	兼職人員酬金	823,680	
			686,400	教師代課鐘點費，本校編制教師總人數105人，按9分之1計，編列12人，每人220節，總節數12人*220節=2,640節，每節260元。
			12,480	補助調整授課鐘點費之外聘教師勞、健保及勞退費用(教育部補助款)。
			124,800	補助調整授課特教教師鐘點費6人*2節*40週*260元(教育部補助款)。
422,814	568,722	超時工作報酬	1,104,389	較上年度預算數568,722元，增加535,667元。
422,814	568,722	加班費	1,104,389	
			556,264	不休假出勤加班費。
			525,000	加班費。
			740	國小家長教育成長暨志工培訓研習工作人員加班費。
			740	教師甄選工作人員加班費(收支對列)。
			21,645	開放學校場地工作人員加班費(收支對列)。
18,172,895	19,544,700	獎金	21,589,300	較上年度預算數19,544,700元，增加2,044,600元。
8,737,319	10,393,200	考績獎金	11,711,800	
			11,166,800	依考績法規定核發之獎金。
			545,000	依考績法規定核發之獎金。
9,435,576	9,151,500	年終獎金	9,877,500	
			9,351,000	依規定於年節加發之獎金。
			526,500	依規定於年節加發之獎金。

臺北市地方教育發展基金－臺北市文山區力行國民小學

基金用途－國民教育計畫明細表

中華民國108年度

單位：新臺幣元

前年度 決算數	上年度 預算數	科 目	本 年 度 預 算 數	說 明
27,775,820	28,919,876	退休及卹償金	29,903,672	較上年度預算數28,919,876元，增加983,796元。
27,775,820	28,919,876	職員退休及離職金	29,903,672	
			6,507,072	提撥退撫基金。
			350,064	提撥退撫基金。
			20,000	退休人員年終慰問金。
			23,026,536	退休人員月退休金，75人*25,377元*12月=22,839,300元；退休遺族月撫慰金，3人*5,201元*12月=187,236元；合計23,026,536元
10,727,176	9,391,471	福利費	9,942,359	較上年度預算數9,391,471元，增加550,888元。
7,467,493	6,190,176	分擔員工保險費	6,720,156	
			6,368,700	分擔公保、勞保、健保費。
			351,456	分擔公保、勞保、健保費。
304,500	268,000	傷病醫藥費	268,000	
			140,000	教職員健康檢查費，40人*3,500元。
			128,000	教職員健康檢查費，8人*16,000元。
521,530	641,340	員工通勤交通費	641,340	
			371,700	教師上下班交通費，59人*10月*1段630元。
			105,840	教師兼行政上下班交通費，14人*12月*1段630元。
			126,000	教師上下班交通費，10人*10月*2段*1段630元。
			37,800	教師上下班交通費，6人*10月*1段630元。
2,433,653	2,291,955	其他福利費	2,312,863	
			224,000	休假旅遊補助費。
			54,000	退休人員三節慰問金，9人*6,000元。
			188,130	結婚補助費(31,355元X 2月X 3人)。
			547,500	喪葬補助，36,500元*5月*3人。
			1,299,233	子女教育補助。
3,632,793	3,632,886	服務費用	4,015,000	
1,374,871	1,425,579	水電費	1,424,685	較上年度預算數1,425,579元，減少894元。
1,141,078	1,212,557	工作場所電費	1,212,557	
			1,212,557	電費。
233,793	213,022	工作場所水費	212,128	

臺北市地方教育發展基金－臺北市文山區力行國民小學

基金用途－國民教育計畫明細表

中華民國108年度

單位：新臺幣元

前年度 決算數	上年度 預算數	科 目	本 年 度 預 算 數	說 明
			212,128	水費。
652	66,960	旅運費	66,960	較上年度預算數66,960元，無增減。
652	66,960	國內旅費	66,960	
			15,810	因公市外出差旅費。
			51,150	校外教學隨隊人員出差旅費，11人*3天*1,550元。
	400	印刷裝訂與廣告費	400	較上年度預算數400元，無增減。
	400	印刷及裝訂費	400	
			400	教師專業成長用資料印刷。
1,396,226	1,519,955	修理保養及保固費	1,565,755	較上年度預算數1,519,955元，增加45,800元。
1,005,188	1,034,355	一般房屋修護費	1,156,755	
			1,142,400	學校校舍及其他建築物等之修理(85%)。
			14,355	開放學校場地維護費(收支對列)。
391,038	485,600	機械及設備修護費	409,000	
			201,600	各項教學設備及其他用具等之保養(15%)。
			34,600	電腦設備維護費(電腦專案計畫)。
			172,800	游泳池水電清潔維護費。
562,544	221,132	一般服務費	547,340	較上年度預算數221,132元，增加326,208元。
30,534	39,132	佣金、匯費、經理費及手續費	39,132	
			39,132	委託超商代收學雜費手續費，1087人*2學期*18元。
376,010		計時與計件人員酬金	318,208	
			281,600	補助閩客語教學支援人員鐘點費，22人*1節*40週*320元(由教育局移列)。
			36,608	補助閩客語教學支援人員鐘點費之外聘人員勞、健保及勞退費用(由教育局移列)。
156,000	182,000	體育活動費	190,000	
			178,000	文康活動費，本校編列教職員89人，每人編列2,000元。
			12,000	文康活動費，本校編列教職員6人，每人編列2,000元。
298,500	398,860	專業服務費	409,860	較上年度預算數398,860元，增加11,000元。

臺北市地方教育發展基金－臺北市文山區力行國民小學

基金用途－國民教育計畫明細表

中華民國108年度

單位：新臺幣元

前年度 決算數	上年度 預算數	科 目	本 年 度 預 算 數	說 明
35,400	106,800	講課鐘點、稿費、出席審查 及查詢費	117,800	<p>21,600 身心障礙資源班教材編輯費，6人*12月*300元。</p> <p>14,400 性別平等教育(研習、宣導、校園性別事件調查費用、行為人8小時性平課程等)講師鐘點費。</p> <p>4,000 小田園教育體驗學習計畫外聘講師鐘點費。</p> <p>12,800 教師專業成長外聘講授鐘點費(含領域備課等社群)。</p> <p>18,000 教師專業成長外聘與主辦機關有隸屬關係人員講授鐘點費(含領域備課等社群)。</p> <p>16,000 教師專業成長內聘講授鐘點費(含領域備課等社群)。</p> <p>23,000 綠屋頂計畫講師鐘點費(由教育局移列)。</p> <p>4,800 國小家長教育成長暨志工培訓研習外聘講師鐘點費。</p> <p>3,200 國小家長教育成長暨志工培訓研習內聘講師鐘點費。</p>
41,000	66,800	委託檢驗(定)試驗認證費	66,800	<p>50,000 建物公共安全檢查簽證及申報費及消防安全檢測費(普通班級業務費)。</p> <p>16,800 飲水機水質檢驗費，14臺*1,200元。</p>
4,200	6,060	試務甄選費	6,060	<p>6,060 教師甄選試務費用(收支對列)。</p>
217,900	219,200	其他專業服務費	219,200	<p>12,000 學童牙齒保健牙醫師檢查費(1001人以上)。</p> <p>20,000 學童輔導指導費。</p> <p>72,000 工作人員午餐指導費，16人*9月*500元。</p> <p>57,600 學童午餐指導費，16班*1人*9月*400元(5、6年級)。</p> <p>43,200 學童午餐指導費，16班*1人*9月*300元(3、4年級)。</p> <p>14,400 學童午餐指導費，16班*1人*9月*100元(1、2年級)。</p>

臺北市地方教育發展基金－臺北市文山區力行國民小學

基金用途－國民教育計畫明細表

中華民國108年度

單位：新臺幣元

前年度 決算數	上年度 預算數	科 目	本 年 度 預 算 數	說 明
3,037,213	2,354,940	材料及用品費	2,860,000	
1,823,984	703,540	使用材料費	993,700	較上年度預算數703,540元，增加290,160元。
1,823,984	703,540	設備零件	993,700	
			37,800	教師辦公桌，12張*3,150元。
			27,720	教師辦公桌，12張*2,310元。
			15,120	教師辦公椅，12張*1,260元。
			144,000	插卡計費器，48組*3,000元(校園電源改善工程移列)(新增)。
			30,000	儲值卡，200片*150元(校園電源改善工程移列)(新增)。
			17,000	電紫外線消毒機，17臺*1,000元(新增)。
			40,000	腳踏車，8臺*5,000元(學務處)(新增)。
			460	電紫外線消毒機1臺(新增)。
			48,000	教學教具，3班*16,000元(特教班設備費)。
			288,000	木質課桌椅，240組*1,200元(總務處)。
			201,600	電腦設備維護及管理費，32班*6,300元(電腦專案計畫)。
			2,000	小田園教育體驗學習計畫烹飪器材等。
			112,000	綠屋頂計畫自動灑水組、鐵架、展示牌等(由教育局移列)。
			30,000	程式設計教學推廣費用程式設計教學用材料(新增)。
1,213,229	1,651,400	用品消耗	1,866,300	較上年度預算數1,651,400元，增加214,900元。
21,630	26,660	辦公(事務)用品	26,640	
			21,600	身心障礙資源班教學用文具紙張，3班*7,200元。
			2,100	性別平等教育用文具用品等。
			2,000	小田園教育體驗學習計畫講師講義、參考用書及影印等。
			940	國小家長教育成長暨志工培訓研習文具用品。
43,500	38,600	報章雜誌	3,500	
			3,500	性別平等教育宣導用圖書及視聽媒體。

臺北市地方教育發展基金－臺北市文山區力行國民小學

基金用途－國民教育計畫明細表

中華民國108年度

單位：新臺幣元

前年度 決算數	上年度 預算數	科 目	本 年 度 預 算 數	說 明
9,911	33,000	醫療用品(非醫療院所使用)	33,000	健康中心藥品費(30班以下各班基數15,000元,每增1班增加1000元。1000元x18班+15,000元=33,000元)。
1,138,188	1,553,140	其他用品消耗	1,803,160	兒童節慶活動費(新增)。 敬師活動費，125人*600元(新增)。 普通班級教學材料費，48班*13,820元。 專用垃圾袋，48班*3,150元(普通班級業務費)。 消毒水及衛生清潔用品，48班*2,340元(普通班級業務費)。 弱勢學生用教科書，160人*1,700元。 教學用教科書，48班*1,700元。 特教班教學材料費，3班*13,820元。 電腦耗材(電腦專案計畫)。 運動會經費(每校按基本費62,000元,按班計算每班300元x48班+62,000元=76,400)。 運動會逾時誤餐費用(每校按基本費62,000元,按班計算每班300元x48班+62,000元=76,400)，121人次*80元。 小田園教育體驗學習計畫菜苗、種子、土、肥料及園藝資材等。 教師專業成長用文具雜支等。 綠屋頂計畫女兒牆欄杆施作、菜苗種子、園藝資材等(由教育局移列)。 國小家長教育成長暨志工培訓研習工作人員逾時誤餐費用，4人次*80元。 教師甄選工作人員逾時誤餐費用，40人次*80元(收支對列)。
4,800	4,800	租金、償債、利息及相關手續費	4,000	
4,800	4,800	雜項設備租金	4,000	較上年度預算數4,800元，減少800元。
4,800	4,800	雜項設備租金	4,000	
			4,000	電錶月租費(普通班級業務費)。
1,574,101	2,138,992	會費、捐助、補助、分攤、照	2,164,000	

臺北市地方教育發展基金－臺北市文山區力行國民小學

基金用途－國民教育計畫明細表

中華民國108年度

單位：新臺幣元

前年度 決算數	上年度 預算數	科 目	本 年 度 預 算 數	說 明
		護、救濟與交流活動費		
	10,000	捐助、補助與獎助	10,000	較上年度預算數10,000元，無增減。
	10,000	獎助學員生活與	10,000	
			10,000	教育關懷獎每校推薦1名學生獎助金。
1,574,101	2,128,992	補貼、獎勵、慰問、照護與救濟	2,154,000	較上年度預算數2,128,992元，增加25,008元。
1,574,101	2,128,992	其他補貼、獎勵、慰問、照護與救濟	2,154,000	
			880	配合預算編列至千元，增列進位數880元。
			1,580,000	清寒學生餐費補助，158人*200日*50元。
			493,120	補助學校午餐使用有機蔬菜或有機米計畫，1541人*40週*8元。
			80,000	本市市民第3胎就讀國小教育補助費，80人*1,000元。
475,949	660,680	其他	661,000	
475,949	660,680	其他支出	661,000	較上年度預算數660,680元，增加320元。
475,949	660,680	其他	661,000	
			151,200	執行學生路隊安全導護費及導護志工保險費。
			27,600	衛生紙(普通班級業務費)。
			44,800	國小游泳檢測未通過學生暑期游泳訓練班報名費，8班*5,600元。
			271,600	國小學生活動費，1,358人*2學期*100元。
			135,800	班級自治費，1,358人*2學期*50元。
			30,000	課後社團活動費。

臺北市地方教育發展基金－臺北市文山區力行國民小學

基金用途－學前教育計畫明細表

中華民國108年度

單位：新臺幣元

前年度 決算數	上年度 預算數	科 目	本 年 度 預 算 數	說 明
14,561,644	14,621,765	合計	14,791,000	
14,189,445	14,176,297	用人費用	14,298,000	
9,904,740	9,697,860	正式員額薪資	9,697,860	較上年度預算數9,697,860元，無增減。
9,431,513	8,953,860	職員薪金	8,953,860	8,953,860 教職員10人及教保員1人薪金(詳用人費用彙計表)(含教育部補助款教保員381,980元)。
473,227	744,000	工員工資	744,000	744,000 工員2人工資(詳用人費用彙計表)(含教育部補助款220,090元)。
52,852	61,169	超時工作報酬	182,872	較上年度預算數61,169元，增加121,703元。
52,852	61,169	加班費	182,872	61,872 不休假出勤加班費。 121,000 加班費。
2,385,193	2,617,388	獎金	2,617,388	較上年度預算數2,617,388元，無增減。
1,180,590	1,405,155	考績獎金	1,405,155	1,405,155 依考績法規定核發之獎金。
1,204,603	1,212,233	年終獎金	1,212,233	1,212,233 依規定於年節加發之獎金。
850,880	817,056	退休及卹償金	817,056	較上年度預算數817,056元，無增減。
795,050	794,016	職員退休及離職金	794,016	794,016 提撥退撫基金。
55,830	23,040	工員退休及離職金	23,040	23,040 提撥勞工退休準備金。
995,780	982,824	福利費	982,824	較上年度預算數982,824元，無增減。
889,081	852,504	分擔員工保險費	852,504	852,504 分擔公保、勞保、健保費。
1,700	3,440	傷病醫藥費	3,440	1,720 幼兒園廚工健康檢查費，2人*860元。 1,720 幼兒園教保人員健康檢查費，2人*860元(每2人編1人)。
73,620	110,880	員工通勤交通費	110,880	15,120 教保員上下班交通費，1人*12月*2段*1段630元。 7,560 教師兼行政上下班交通費，1人*12月*1段

臺北市地方教育發展基金－臺北市文山區力行國民小學

基金用途－學前教育計畫明細表

中華民國108年度

單位：新臺幣元

前年度 決算數	上年度 預算數	科 目	本 年 度 預 算 數	說 明
				630元。
			88,200	教師上下班交通費，7人*10月*2段*1段630元。
31,379	16,000	其他福利費	16,000	
			16,000	休假旅遊補助費。
177,662	204,640	服務費用	220,000	
80,168	125,000	修理保養及保固費	140,000	較上年度預算數125,000元，增加15,000元。
66,628	106,250	一般房屋修護費	119,000	
			119,000	學校校舍及其他建築物等之修理(85%)。
13,540	18,750	機械及設備修護費	21,000	
			21,000	各項教學設備及其他用具等之保養(15%)。
47,994	30,140	一般服務費	30,500	較上年度預算數30,140元，增加360元。
1,524	4,140	佣金、匯費、經理費及手續費	4,500	
			4,500	委託超商代收學雜費手續費，125人*2學期*18元。
22,470		計時與計件人員酬金		
24,000	26,000	體育活動費	26,000	
			20,000	文康活動費，本校編列教職員10人，每人編列2,000元。
			6,000	文康活動費，本校編列契約進用教保員1人，廚工2人，合計3人，每人編列2,000元(上述人員係幼托整合前得編列文康活動費之人員)。
49,500	49,500	專業服務費	49,500	較上年度預算數49,500元，無增減。
49,500	49,500	其他專業服務費	49,500	
			4,500	幼兒園教保員學童午餐指導費，1人*9月*500元。
			45,000	幼兒園學童午餐指導費，5班*2人*9月*500元。
84,840	38,850	材料及用品費	39,000	
45,818		使用材料費		
45,818		設備零件		
39,022	38,850	用品消耗	39,000	較上年度預算數38,850元，增加150元。
	1,350	醫療用品(非醫療院所使用)	1,350	

臺北市地方教育發展基金－臺北市文山區力行國民小學

基金用途－學前教育計畫明細表

中華民國108年度

單位：新臺幣元

前年度 決算數	上年度 預算數	科 目	本 年 度 預 算 數	說 明
			1,350	健康中心藥品費。
39,022	37,500	其他用品消耗	37,650	
			150	配合預算編列至千元，增列進位數150元。
			36,000	幼兒園衛生清潔用品，5班*7,200元(班級業務費)。
			1,500	運動會經費。
104,697	105,978	會費、捐助、補助、分攤、照護、救濟與交流活動費	138,000	
104,697	105,978	補貼、獎勵、慰問、照護與救濟	138,000	較上年度預算數105,978元，增加32,022元。
104,697	105,978	其他補貼、獎勵、慰問、照護與救濟	138,000	
			726	配合預算編列至千元，增列進位數726元。
			69,798	低收入戶家庭幼生月費補助，3人*2學期*11,633元。
			36,180	危機家庭幼生餐點費補助，2人*9月*2,010元。
			31,296	補助學校午餐使用有機蔬菜或有機米計畫，163人*40週*4.8元(新增)。
5,000	96,000	其他	96,000	
5,000	96,000	其他支出	96,000	較上年度預算數96,000元，無增減。
5,000	96,000	其他	96,000	
			96,000	幼兒導護費。

臺北市地方教育發展基金－臺北市文山區力行國民小學

基金用途－一般行政管理計畫明細表

中華民國108年度

單位：新臺幣元

前年度 決算數	上年度 預算數	科 目	本 年 度 預 算 數	說 明
17,378,338	18,000,702	合計	18,422,000	
15,688,640	16,164,406	用人費用	16,493,000	
10,069,273	10,512,000	正式員額薪資	10,656,000	較上年度預算數10,512,000元，增加144,000元。
8,166,342	8,484,000	職員薪金	9,000,000	9,000,000 教職員13人薪金(詳用人費用彙計表)。
1,323,811	1,500,000	工員工資	1,128,000	1,128,000 工員3人工資(詳用人費用彙計表)。
579,120	528,000	警餉	528,000	528,000 校警1人薪金(詳用人費用彙計表)。
3,301		聘僱及兼職人員薪資		
3,301		兼職人員酬金		
438,972	573,966	超時工作報酬	725,548	較上年度預算數573,966元，增加151,582元。
438,972	573,966	加班費	725,548	55,500 校園安全校內同仁例假日人力支援。 508,048 不休假出勤加班費。 162,000 加班費。
2,355,717	2,833,000	獎金	2,832,000	較上年度預算數2,833,000元，減少1,000元。
1,156,673	1,528,000	考績獎金	1,509,000	1,509,000 依考績法規定核發之獎金。
1,199,044	1,305,000	年終獎金	1,323,000	1,323,000 依規定於年節加發之獎金。
1,421,726	899,808	退休及卹償金	916,848	較上年度預算數899,808元，增加17,040元。
695,955	779,808	職員退休及離職金	826,608	826,608 提撥退撫基金。
725,771	120,000	工員退休及離職金	90,240	90,240 提撥勞工退休準備金。
1,399,651	1,345,632	福利費	1,362,604	較上年度預算數1,345,632元，增加16,972元。
982,531	957,072	分擔員工保險費	958,044	958,044 分擔公保、勞保、健保費。
168,132	196,560	員工通勤交通費	196,560	151,200 職員、技工、工友上下班交通費，10人*12

臺北市地方教育發展基金－臺北市文山區力行國民小學

基金用途－一般行政管理計畫明細表

中華民國108年度

單位：新臺幣元

前年度 決算數	上年度 預算數	科 目	本 年 度 預 算 數	說 明
				月*2段*1段630元。
			45,360	職員、技工、工友上下班交通費，6人*12月*1段630元。
248,988	192,000	其他福利費	208,000	
			208,000	休假旅遊補助費。
1,169,515	1,274,156	服務費用	1,371,000	
109,174	147,900	郵電費	147,292	較上年度預算數147,900元，減少608元。
109,174	147,900	電話費	147,292	
			147,292	校園安全保全專線電話費用等。
705,351	681,256	一般服務費	728,708	較上年度預算數681,256元，增加47,452元。
673,351	647,256	外包費	694,708	
			534,708	校警勞務外包費，1人*12月*44,559元。
			160,000	消化超額職工4人(技工、工友)業務外包費，4人*40,000元。
32,000	34,000	體育活動費	34,000	
			34,000	文康活動費，本校編列教職員13人、工員3人及校警1人，合計17人，每人編列2,000元。
256,590	346,600	專業服務費	396,600	較上年度預算數346,600元，增加50,000元。
256,590	346,600	其他專業服務費	396,600	
			124,600	校園安全機械定點保全費用。
			272,000	校園安全機動巡邏、區域聯防等保全費用。
98,400	98,400	公共關係費	98,400	較上年度預算數98,400元，無增減。
98,400	98,400	公共關係費	98,400	
			98,400	校長特別費，12月*8,200元。
516,383	558,340	材料及用品費	554,000	
516,383	558,340	用品消耗	554,000	較上年度預算數558,340元，減少4,340元。
513,383	550,840	辦公(事務)用品	551,000	
			550,840	統籌業務費計算如下：普通班48班，附設幼兒園5班，1,290元*15班*12月=232,200元，810元*15班*12月=145,800元，640元*23班*12月=176,640元，以上合計554,640元，除依實際需求移列會費3,800元外，其餘如列數。

臺北市地方教育發展基金－臺北市文山區力行國民小學

基金用途－一般行政管理計畫明細表

中華民國108年度

單位：新臺幣元

前年度 決算數	上年度 預算數	科 目	本 年 度 預 算 數	說 明
3,000	7,500	服裝	160 3,000	配合預算編列至千元，增列進位數160元。 校警襪子，1雙*100元。
			100	校警皮鞋，1雙*1,100元。
			1,100	校警服裝配備，1人*300元。
			300	校警夏服，1人*1,500元(成立第34年)。
3,800	3,800	會費、捐助、補助、分攤、照護 、救濟與交流活動費	1,500 4,000	較上年度預算數3,800元，增加200元。
3,800	3,800	會費	4,000	
3,800	3,800	職業團體會費	4,000	
			200	配合預算編列至千元，增列進位數200元。
			1,800	營養師1人公會會費(統籌業務費)。
			2,000	護理師2人公會會費(統籌業務費)。

臺北市地方教育發展基金－臺北市文山區力行國民小學

基金用途－建築及設備計畫明細表

中華民國108年度

單位：新臺幣元

前年度 決算數	上年度 預算數	科 目	本 年 度 預 算 數	說 明
10,019,011	7,400,840	合計	23,539,000	
10,019,011	7,400,840	購建固定資產、無形資產及非理財 目的之長期投資	23,539,000	
3,405,150	2,777,000	購建固定資產	3,906,000	
129,030	1,500,000	專案計畫	2,200,000	
129,030	1,500,000	繼續性計畫	2,000,000	
129,030	1,500,000	(一) 活動中心新建工程(總委託技術服務)	2,000,000	本工程為106-111年度連續性工程，總委託技術服務費21,166,126元，連同103年度執行先期規劃700,000元，總計畫共21,866,126元，除以前年度預算數3,300,000元外，本年度續編第3年經費2,000,000元，餘16,566,126元編列於以後年度，各年度資金需求詳如繼續性計畫分年資金需求表。
129,030	1,500,000	擴充改良房屋建築及設 備	2,000,000	
		擴充改良房屋建築及設 備	2,000,000	委託技術服務費。
		新興計畫	200,000	
		(一) 活動中心新建工程(總工程費)	200,000	本工程為108-111年度連續性工程，總工程費427,935,000元，除以前年度預算數400,000元外，本年度編列200,000元，餘427,335,000元編列於以後年度，各年度資金需求詳如新興計畫分年資金需求表。
		擴充改良房屋建築及設 備	200,000	
			10,000	一、施工費
			10,000	施工費。
			190,000	工程管理費。
			(427,935,000)	總工程經費明細如下：
			422,714,094	一、施工費
			5,220,906	一、施工費
3,276,120	1,277,000	一般建築及設備計畫	1,706,000	

臺北市地方教育發展基金－臺北市文山區力行國民小學

基金用途－建築及設備計畫明細表

中華民國108年度

單位：新臺幣元

前年度 決算數	上年度 預算數	科 目	本 年 度 預 算 數	說 明
		校園電源改善工程	575,000	
		購置機械及設備	575,000	
			550,000	節能需量管理系統1組(含主機、軟體及通訊線路)。
			25,000	加值機1組。
		班級設備	167,000	
		購置雜項設備	167,000	
			73,100	汰舊換新7.2KW(含)以上高效率一對二分離式冷氣機(變頻式)1臺。
			15,000	冰箱1臺。
			78,900	新購全自動膠裝打孔機1臺。
1,314,256	964,000	資訊設備	964,000	
1,314,256	964,000	購置機械及設備	964,000	
			173,000	汰舊換新網路及資訊周邊設備(電腦專案計畫)。
			575,000	汰舊換新個人電腦23部*25,000元(電腦專案計畫)。
			216,000	新購平板電腦18臺*12,000元(電腦專案計畫)。
1,961,864	313,000	校園設備		
440,160	18,000	購置機械及設備		
797,879		購置交通及運輸設備		
723,825	295,000	購置雜項設備		
36,000	36,000	購置無形資產	36,000	
36,000	36,000	一般建築及設備計畫	36,000	
36,000	36,000	資訊設備	36,000	
36,000	36,000	購置電腦軟體	36,000	
			36,000	電腦教學軟體費(電腦專案計畫)。
6,577,861	4,587,840	遞延支出	19,597,000	
6,577,861	4,587,840	一般建築及設備計畫	19,597,000	
		低年級普通教室整修工程	2,693,000	
		遞延修繕房屋建築支出	2,693,000	
			2,362,800	一、施工費
			2,362,800	施工費。

臺北市地方教育發展基金－臺北市文山區力行國民小學

基金用途－建築及設備計畫明細表

中華民國108年度

單位：新臺幣元

前年度 決算數	上年度 預算數	科 目	本 年 度 預 算 數	說 明
			283,536	二、委託技術服務費(總包價法)。
			46,664	三、工程管理費(依施工費約2%提列)。
		勤學樓廁所整修工程	4,556,000	
		遞延修繕房屋建築支出	4,556,000	
			4,218,680	一、施工費
			4,218,680	施工費。
			253,121	二、委託技術服務費(總包價法)。
			84,199	三、工程管理費(依施工費約2%提列)。
		校園電源改善工程	5,245,000	
		遞延修繕房屋建築支出	5,245,000	
			4,826,350	一、施工費
			4,826,350	施工費。
			324,370	二、委託技術服務費(含設備)(總包價法)。
			94,280	三、工程管理費(依施工費約2%提列)。
		校園優質化工程	7,103,000	
		其他遞延支出	7,103,000	
			6,577,400	一、施工費
			6,577,400	施工費。(含力行樓外牆整修工程4,587,900元及中庭球場整修工程1,989,500元)
			394,644	二、委託技術服務費(總包價法)。
			130,956	三、工程管理費(依施工費約2%提列)。
6,577,861	4,587,840	校園整修工程		
6,577,861	4,587,840	遞延修繕房屋建築支出		

預算參考表

臺北市地方教育發展基金－臺北市文山區力行國民小學

預計平衡表

中華民國108年12月31日

單位：新臺幣千元

106年(前年) 12月31日 決算數	科 目	108年12月31日 預計數	107年12月31日 預計數	比較增減(-)
3,306,470	資產合計	3,302,283	3,304,359	-2,076
3,306,470	資產	3,302,283	3,304,359	-2,076
21,284	流動資產	17,096	19,172	-2,076
20,300	現金	16,112	18,188	-2,076
20,300	銀行存款	16,112	18,188	-2,076
640	應收款項	640	640	
640	其他應收款	640	640	
344	預付款項	344	344	
344	預付費用	344	344	
3,887	投資、長期應收款項、貸墊款及準備金	3,888	3,888	
3,887	準備金	3,888	3,888	
2,885	退休及離職準備金	2,885	2,885	
1,003	其他準備金	1,003	1,003	
3,281,298	其他資產	3,281,299	3,281,299	
3,281,298	什項資產	3,281,299	3,281,299	
1	暫付及待結轉帳項	1	1	
3,281,298	代管資產	3,281,298	3,281,298	
3,306,470	負債及基金餘額合計	3,302,283	3,304,359	-2,076
3,298,088	負債	3,298,089	3,298,089	
12,526	流動負債	12,526	12,526	
12,516	應付款項	12,516	12,516	
9,287	應付代收款	9,287	9,287	
2,825	應付費用	2,825	2,825	
404	應付工程款	404	404	
10	預收款項	10	10	
10	預收收入	10	10	
3,285,562	其他負債	3,285,563	3,285,563	
3,285,562	什項負債	3,285,563	3,285,563	
1,378	存入保證金	1,378	1,378	
2,885	應付退休及離職金	2,885	2,885	
3,281,298	應付代管資產	3,281,298	3,281,298	
2	暫收及待結轉帳項	2	2	
8,381	基金餘額	4,194	6,270	-2,076
8,381	基金餘額	4,194	6,270	-2,076
8,381	基金餘額	4,194	6,270	-2,076
8,381	累積餘額	4,194	6,270	-2,076

註：1.或有資產(負債)0元。2.本基金自93年度起，本固定項目分開原則，將屬長期固定帳項，包括固定資產15,861,608元、無形資產126,511元及長期債務0元等，另立帳類管理，未納入本表。

臺北市地方教育發展基金一

各項費用

中華民國

前年度 決算數	上年度 預算數	計畫別		合計	國民教育計畫
		用途別科目			
177,705,383	181,305,254	合計		209,221,000	152,469,000
156,899,619	162,830,352	用人費用		173,556,000	142,765,000
89,056,262	93,508,260	正式員額薪資		99,755,460	79,401,600
86,680,104	90,736,260	職員薪金		97,355,460	79,401,600
1,797,038	2,244,000	工員工資		1,872,000	
579,120	528,000	警餉		528,000	
843,881	766,480	聘僱及兼職人員薪資		823,680	823,680
843,881	766,480	兼職人員酬金		823,680	823,680
914,638	1,203,857	超時工作報酬		2,012,809	1,104,389
914,638	1,203,857	加班費		2,012,809	1,104,389
22,913,805	24,995,088	獎金		27,038,688	21,589,300
11,074,582	13,326,355	考績獎金		14,625,955	11,711,800
11,839,223	11,668,733	年終獎金		12,412,733	9,877,500
30,048,426	30,636,740	退休及卹償金		31,637,576	29,903,672
29,266,825	30,493,700	職員退休及離職金		31,524,296	29,903,672
781,601	143,040	工員退休及離職金		113,280	
13,122,607	11,719,927	福利費		12,287,787	9,942,359
9,339,105	7,999,752	分擔員工保險費		8,530,704	6,720,156
306,200	271,440	傷病醫藥費		271,440	268,000
763,282	948,780	員工通勤交通費		948,780	641,340
2,714,020	2,499,955	其他福利費		2,536,863	2,312,863
4,979,970	5,111,682	服務費用		5,606,000	4,015,000
1,374,871	1,425,579	水電費		1,424,685	1,424,685
1,141,078	1,212,557	工作場所電費		1,212,557	1,212,557
233,793	213,022	工作場所水費		212,128	212,128
109,174	147,900	郵電費		147,292	
109,174	147,900	電話費		147,292	
652	66,960	旅運費		66,960	66,960
652	66,960	國內旅費		66,960	66,960
	400	印刷裝訂與廣告費		400	400
	400	印刷及裝訂費		400	400

臺北市文山區力行國民小學

彙計表

108年度

單位：新臺幣元

學前教育計畫	一般行政管理計畫	建築及設備計畫			
14,791,000	18,422,000	23,539,000			
14,298,000	16,493,000				
9,697,860	10,656,000				
8,953,860	9,000,000				
744,000	1,128,000				
	528,000				
182,872	725,548				
182,872	725,548				
2,617,388	2,832,000				
1,405,155	1,509,000				
1,212,233	1,323,000				
817,056	916,848				
794,016	826,608				
23,040	90,240				
982,824	1,362,604				
852,504	958,044				
3,440					
110,880	196,560				
16,000	208,000				
220,000	1,371,000				
	147,292				
	147,292				

臺北市地方教育發展基金一

各項費用

中華民國

前年度 決算數	上年度 預算數	計畫別		合計	國民教育計畫
		用途別科目			
1,476,394	1,644,955	修理保養及保固費		1,705,755	1,565,755
1,071,816	1,140,605	一般房屋修護費		1,275,755	1,156,755
404,578	504,350	機械及設備修護費		430,000	409,000
1,315,889	932,528	一般服務費		1,306,548	547,340
32,058	43,272	佣金、匯費、經理費及手續費		43,632	39,132
673,351	647,256	外包費		694,708	
398,480		計時與計件人員酬金		318,208	318,208
212,000	242,000	體育活動費		250,000	190,000
604,590	794,960	專業服務費		855,960	409,860
35,400	106,800	講課鐘點、稿費、出席審查及查詢費		117,800	117,800
41,000	66,800	委託檢驗(定)試驗認證費		66,800	66,800
4,200	6,060	試務甄選費		6,060	6,060
523,990	615,300	其他專業服務費		665,300	219,200
98,400	98,400	公共關係費		98,400	
98,400	98,400	公共關係費		98,400	
3,638,436	2,952,130	材料及用品費		3,453,000	2,860,000
1,869,802	703,540	使用材料費		993,700	993,700
1,869,802	703,540	設備零件		993,700	993,700
1,768,634	2,248,590	用品消耗		2,459,300	1,866,300
535,013	577,500	辦公(事務)用品		577,640	26,640
43,500	38,600	報章雜誌		3,500	3,500
3,000	7,500	服裝		3,000	
9,911	34,350	醫療用品(非醫療院所使用)		34,350	33,000
1,177,210	1,590,640	其他用品消耗		1,840,810	1,803,160
4,800	4,800	租金、償債、利息及相關手續費		4,000	4,000
4,800	4,800	雜項設備租金		4,000	4,000
4,800	4,800	雜項設備租金		4,000	4,000
10,019,011	7,400,840	購建固定資產、無形資產及非理財目的之長期投資		23,539,000	
3,405,150	2,777,000	購建固定資產		3,906,000	
129,030	1,500,000	擴充改良房屋建築及設備		2,200,000	
1,754,416	982,000	購置機械及設備		1,539,000	

臺北市文山區力行國民小學

彙計表

108年度

單位：新臺幣元

學前教育計畫	一般行政管理計畫	建築及設備計畫			
140,000					
119,000					
21,000					
30,500	728,708				
4,500					
	694,708				
26,000	34,000				
49,500	396,600				
49,500	396,600				
	98,400				
	98,400				
39,000	554,000				
39,000	554,000				
	551,000				
	3,000				
1,350					
37,650					
		23,539,000			
		3,906,000			
		2,200,000			
		1,539,000			

臺北市地方教育發展基金一

各項費用

中華民國

前年度 決算數	上年度 預算數	計畫別	合計	國民教育計畫
		用途別科目		
797,879		購置交通及運輸設備		
723,825	295,000	購置雜項設備	167,000	
36,000	36,000	購置無形資產	36,000	
36,000	36,000	購置電腦軟體	36,000	
6,577,861	4,587,840	遞延支出	19,597,000	
6,577,861	4,587,840	遞延修繕房屋建築支出	12,494,000	
		其他遞延支出	7,103,000	
1,682,598	2,248,770	會費、捐助、補助、分攤、照護、救濟 與交流活動費	2,306,000	2,164,000
3,800	3,800	會費	4,000	
3,800	3,800	職業團體會費	4,000	
	10,000	捐助、補助與獎助	10,000	10,000
	10,000	獎助學員生給與	10,000	10,000
1,678,798	2,234,970	補貼、獎勵、慰問、照護與救濟	2,292,000	2,154,000
1,678,798	2,234,970	其他補貼、獎勵、慰問、照護與救濟	2,292,000	2,154,000
480,949	756,680	其他	757,000	661,000
480,949	756,680	其他支出	757,000	661,000
480,949	756,680	其他	757,000	661,000

臺北市文山區力行國民小學

彙計表

108年度

單位：新臺幣元

學前教育計畫	一般行政管理計畫	建築及設備計畫			
		167,000			
		36,000			
		36,000			
		19,597,000			
		12,494,000			
		7,103,000			
138,000	4,000				
	4,000				
	4,000				
138,000					
138,000					
96,000					
96,000					
96,000					

臺北市地方教育發展基金－臺北市文山區力行國民小學

員工人數彙計表

中華民國108年度

單位：人

計 畫 及 項 目	上年度最高可 進用員額數	本年度 增減(-)數	本年度最高可 進用員額數	說 明
合計	121	4	125	
國民教育計畫部分	91	4	95	
正式職員	91	4	95	
學前教育計畫部分	13		13	
正式職員	11		11	
正式工員	2		2	
一般行政管理計畫部分	17		17	
正式職員	13	1	14	
正式工員	4	-1	3	

註：1.本校計時與計件人員酬金編列22人閩客語教學支援人員鐘點費等相關費用，計31萬8,208元。

本 頁 空 白

臺北市地方教育發展基金一

用人費用

中華民國

計畫及項目	合計	正式 員額 薪資	聘僱 人員 薪資	超時 工作 報酬	津貼	獎 金		
						年終獎金	考績獎金	其他
合計	173,556,000	99,755,460		2,012,809		12,412,733	14,625,955	
國民教育計畫	142,765,000	79,401,600		1,104,389		9,877,500	11,711,800	
職員薪金	79,401,600	79,401,600						
兼職人員 酬金	823,680							
加班費	1,104,389			1,104,389				
考績獎金	11,711,800						11,711,800	
年終獎金	9,877,500					9,877,500		
職員退休 及離職金	29,903,672							
分擔員工 保險費	6,720,156							
傷病醫藥 費	268,000							
員工通勤 交通費	641,340							
其他福利 費	2,312,863							
學前教育計畫	14,298,000	9,697,860		182,872		1,212,233	1,405,155	
職員薪金	8,953,860	8,953,860						
工員工資	744,000	744,000						
加班費	182,872			182,872				
考績獎金	1,405,155						1,405,155	
年終獎金	1,212,233					1,212,233		
職員退休 及離職金	794,016							
工員退休 及離職金	23,040							

臺北市文山區力行國民小學

彙計表

108年度

單位：新臺幣元

退休及卹償金		資遣費	福 利 費					提繳費	兼任 人員 用人 費用
退休金	卹償金		分擔 保險費	傷病 醫藥費	提撥 福利金	員工通勤 交通費	其他		
31,637,576			8,530,704	271,440		948,780	2,536,863	823,680	
29,903,672			6,720,156	268,000		641,340	2,312,863	823,680	
29,903,672			6,720,156	268,000		641,340	2,312,863	823,680	
817,056			852,504	3,440		110,880	16,000		
794,016									
23,040									

臺北市地方教育發展基金一

用人費用

中華民國

計畫及項目	合計	正式 員額 薪資	聘僱 人員 薪資	超時 工作 報酬	津貼	獎 金		
						年終獎金	考績獎金	其他
分擔員工 保險費	852,504							
傷病醫藥 費	3,440							
員工通勤 交通費	110,880							
其他福利 費	16,000							
一般行政管 理計畫	16,493,000	10,656,000		725,548		1,323,000	1,509,000	
職員薪金	9,000,000	9,000,000						
工員工資	1,128,000	1,128,000						
警餉	528,000	528,000						
加班費	725,548			725,548				
考績獎金	1,509,000						1,509,000	
年終獎金	1,323,000					1,323,000		
職員退休 及離職金	826,608							
工員退休 及離職金	90,240							
分擔員工 保險費	958,044							
員工通勤 交通費	196,560							
其他福利 費	208,000							

註：1.本表不包含臨時工員薪津。

2.本表兼任人員用人費用，係學校教職員兼課或請假代課鐘點費。3.本校外包費編列校警勞務外包費1人，計53萬4,708元。

臺北市文山區力行國民小學

彙計表

108年度

單位：新臺幣元

退休及卹償金		資遣費	福 利 費					提繳費	兼任人員用人費用
退休金	卹償金		分擔保險費	傷病醫藥費	提撥福利金	員工通勤交通費	其他		
			852,504						
				3,440					
916,848			958,044			110,880		16,000	
						196,560		208,000	
826,608									
90,240									
			958,044			196,560		208,000	

臺北市地方教育發展基金－臺北市文山區力行國民小學

單位（或計畫）成本分析表

中華民國108年度

單位：新臺幣千元

計 畫 別	單 位	單位成本(元)或 平均利(費)率	數 量	預 算 數	說 明
合計				209,221	
國民教育計畫				152,469	
學前教育計畫				14,791	
一般行政管理計畫				18,422	
建築及設備計畫				23,539	

臺北市地方教育發展基金－臺北市文山區力行國民小學

5年來主要業務計畫分析表

中華民國108年度

單位：新臺幣千元

年度及項目	單位	數量	單位成本(元)或平均利(費)率	金額	說明
(本)年度預算數					
國民教育計畫				152,469	
學前教育計畫				14,791	
(上)年度預算數					
國民教育計畫				141,282	
學前教育計畫				14,622	
(前)年度決算數					
國民教育計畫				135,746	
學前教育計畫				14,562	
(105)年度決算數					
國民教育計畫				143,911	
學前教育計畫				14,974	
(104)年度決算數					
國民教育計畫				140,939	
學前教育計畫				14,575	

計畫、項目 及計畫期間	計畫內容	全程計畫 總金額	分 年	
			以前年度 預算數	108年度
合計		21,866,126	3,300,000	2,000,000
建築及設備計畫		21,866,126	3,300,000	2,000,000
專案計畫		21,866,126	3,300,000	2,000,000
(一) 活動中心新建工程(總委託技術服務) (106-111年度)	本校為額滿學校，學習空間不足，為建立更優質的學習環境，規劃興建地下二層，地上四層，含多功能活動空間、室內游泳池、綜合球場兼禮堂、停車場等綜合活動中心。	21,866,126	3,300,000	2,000,000

臺北市文山區力行國民小學

年資金需求表

108年度

單位：新臺幣元

資 金 需 求 表					備 註
109年度	110年度	111年度	112年度	113年度以後	
7,933,063	7,933,063	700,000			1.申請106年通過總委託技術服務費及第1年設計費。2.含先期規劃費70萬元。
7,933,063	7,933,063	700,000			
7,933,063	7,933,063	700,000			
7,933,063	7,933,063	700,000			

計畫、項目 及計畫期間	計畫內容	全程計畫 總金額	分 年	
			108年度	109年度
合計		427,935,000	200,000	138,996,891
建築及設備計畫		427,935,000	200,000	138,996,891
專案計畫		427,935,000	200,000	138,996,891
(一) 活動中心新建 工程(總工程費) (108-111年度)	本校為額滿學校，學習空間不足，為建立更優質的學習環境，規劃興建地下二層，地上四層，含多功能活動空間、室內游泳池、綜合球場兼禮堂、停車場等綜合活動中心。	427,935,000	200,000	138,996,891

臺北市文山區力行國民小學

資金需求表

108年度

單位：新臺幣元

資 金 需 求 表				備 註
110年度	111年度	112年度	113年度以後	
256,000,000	32,338,109			1.申請108年通過總工程費，及第一年施工費。2.107年度以前已編列工程管理費40萬元。
256,000,000	32,338,109			
256,000,000	32,338,109			
256,000,000	32,338,109			

臺北市地方教育發展基金－臺北市文山區力行國民小學

資本資產及長期負債明細表

中華民國108年度

單位：新臺幣千元

項 目	取得成本/ 舉債數	以前年度累 計折舊(耗)/ 長期投資評 價/未攤銷溢 (折)價	本 年 度 變 動				主要增減 原因說明	本年度累計折 舊(耗)/長期投 資評價變動數 /攤銷數	期末餘額
			增加		減少				
			金額	類型	金額	類型			
資產	49,526	36,214	3,942				1,265	15,988	
土地改良物	2,344	1,914					232	198	
房屋及建築	1,500		2,200	增置				3,700	
機械及設備	25,269	17,614	1,539	增置			232	8,962	
交通及運輸 設備	2,839	1,835					260	744	
雜項設備	16,456	14,678	167	增置			502	1,443	
購建中固定 資產	815							815	
電腦軟體	303	173	36	增置			39	127	