

中華民國 110 年度

4-0501541

臺北市總預算

臺北市政府教育局主管

臺北市地方教育發展基金

臺北市文山區力行國民小學附屬單位預算之分預算

(特別收入基金)

臺北市文山區力行國民小學編

臺北市地方教育發展基金－臺北市文山區力行國民小學

目次

中華民國110年度

一、財務摘要	第 1 頁
二、業務計畫及預算概要	第 3 -13 頁
三、預算主要表	
(一) 基金來源、用途及餘絀預計表	第 15 頁
(二) 現金流量預計表	第 16 頁
四、預算明細表	
(一) 基金來源－服務收入明細表	第 17 頁
(二) 基金來源－財產處分收入明細表	第 18 頁
(三) 基金來源－其他財產收入明細表	第 19 頁
(四) 基金來源－公庫撥款收入明細表	第 20 頁
(五) 基金來源－學雜費收入明細表	第 21 頁
(六) 基金來源－雜項收入明細表	第 22 頁
(七) 基金用途－國民教育計畫明細表	第 23 -31 頁
(八) 基金用途－學前教育計畫明細表	第 32 -34 頁
(九) 基金用途－一般行政管理計畫明細表	第 35 -37 頁
(十) 基金用途－建築及設備計畫明細表	第 38 -40 頁
五、預算參考表	
(一) 預計平衡表	第 41 頁
(二) 各項費用彙計表	第 42 -47 頁
(三) 員工人數彙計表	第 48 頁
(四) 用人費用彙計表	第 50 -53 頁
(五) 單位（或計畫）成本分析表	第 54 頁
(六) 5年來主要業務計畫分析表	第 55 頁

臺北市地方教育發展基金－臺北市文山區力行國民小學

目 次

中華民國110年度

(七) 繼續性計畫分年資金需求表 第 56 – 57 頁

(八) 資本資產明細表 第 58 頁

臺北市地方教育發展基金－臺北市文山區力行國民小學

財務摘要

中華民國110年度

單位：新臺幣千元

項 目	本 年 度	上 年 度	比較增減數	%
經營成績：				
基金來源	200,542	217,026	-16,484	-7.60
基金用途	209,355	216,584	-7,229	-3.34
賸餘(短絀)	-8,813	442	-9,255	--
餘絀情形：				
基金餘額	2,526	11,339	-8,813	-77.72
現金流量(註)：				
現金及約當現金之淨增(減)	-8,813	442	-9,255	--

附註：現金流量係採現金及約當現金基礎，包括現金及自投資日起3個月內到期或清償之債權證券。

本 頁 空 白

業務計畫及預算概要

臺北市地方教育發展基金－臺北市文山區力行國民小學

業務計畫及預算概要

中華民國 110 年度

壹、基金概況

一、設立宗旨及願景：

- (一) 本校遵照憲法第 158 條及 160 條規定，教育文化應發展國民之民族精神、自治精神，國民道德與健全體格、科學及生活智能，以培養八大學習領域及十大基本能力。
- (二) 本校自 91 年度起依教育經費編列與管理法第 13 條規定設置「臺北市地方教育發展基金」，以促進教育健全發展，提昇教育經費運用績效。
- (三) 本校以「成就每一個孩子」為教育使命，以「真誠、求知、活力、行動」為學校願景，建構一所適性揚才、創新卓越的幸福園地。本校校名「力行」，取「長流的水，永遠晶瑩；力行的人生，永遠光明。」之意涵，期勉莘莘學子身體力行、努力不懈，追求真、善、美的人生。

二、施政重點：

- (一) 開啟多元智慧：尊重每個學生獨特的個性，以多元智慧的觀點協助他找到生命的亮點，肯定天生我才必有用，能知於學，樂於學。
- (二) 培養生活能力：培養學生帶得走的公民關鍵能力，強化自我管理、閱讀理解、理性批判、問題解決、奉獻服務、溝通表達等核心素養。
- (三) 蘊育人文情懷：在溫馨開放的校園文化中，孕育人文情懷，學會尊重、包容；建構生命的價值、完成人性的開展。
- (四) 建置溫馨民主的校園文化：
 1. 以參與式管理、落實行政、教師會、家長會三者的良性互動。
 2. 以學生第一，教學優先的觀念提昇行政服務效率。
 3. 放下威權心態，開啟校園民主之風氣。
- (五) 推動適性教學：
 1. 落實校本課程理念，採多元化、活潑化的教學及評量。
 2. 運用校內、外資源，加強多元學習能力。
 3. 關懷相對弱勢學生之教學及輔導。
 4. 推動行動學習，充實學生運用資訊之知能，並提昇教師運用學習載具教學之能力。
- (六) 辦理發展性的訓輔活動：

臺北市地方教育發展基金－臺北市文山區力行國民小學

業務計畫及預算概要

中華民國 110 年度

1. 辦理各項活動、競賽及展演。
2. 推動校內外學習服務。
3. 發展績優社團及校隊，如籃球隊、田徑隊、足球隊、圍棋隊、弦樂團及童軍等。
4. 加強新興領域教育的辦理，並融入各科教學以收成效。

三、組織概況：

本校設置校長 1 人，綜理全校校務，下設教務處、學生事務處、總務處輔導室、會計室、人事室及幼兒園等單位。

內部分層業務如下：

(一) 教務處：秉承校長之命，辦理全校教務事項。

1. 教學組：掌理課程編排、課業考查、學藝競賽、教學研究、教師進修、差假教師調代課及缺補課之查核等事項。
2. 註冊組：掌理註冊、編班、轉學、學籍保管、各項獎助學金補助及成績考查等有關學籍事項。
3. 設備組：掌理教科書編選、教學用具之管理、保管及出版學校刊物等事項。
4. 資訊組：掌理電腦設備及區域網路之管理、保管等事項。

(二) 學生事務處：秉承校長之命，辦理全校學生事務事項。

1. 訓育組：掌理訓育計畫之擬定及辦理各類訓育等活動。
2. 體育組：掌理學生體育活動、體格鍛鍊等事項。
3. 生教組：掌理學生日常生活常規，辦理交通導護各項事項。
4. 衛生組：掌理健康檢查，個人及環境衛生檢查、保健等事項。

(三) 總務處：秉承校長之命，辦理全校總務事項。

1. 事務組：掌理校舍、校具、財產、物品採購保管、工程發包、監工及驗收。
2. 出納組：掌理現金、零用金、票據、契約之保管等收支事項，辦理員工薪津發放及各項扣繳單據證明等。
3. 文書組：掌理文件收發登錄、撰擬繕校、典守學校印信、檔案保管、整理各項會議紀錄及校史等事項。

(四) 輔導室：秉承校長之命，辦理全校學生學習輔導、生活輔導、生涯輔導等事項。

臺北市地方教育發展基金 - 臺北市文山區力行國民小學

業務計畫及預算概要

中華民國 110 年度

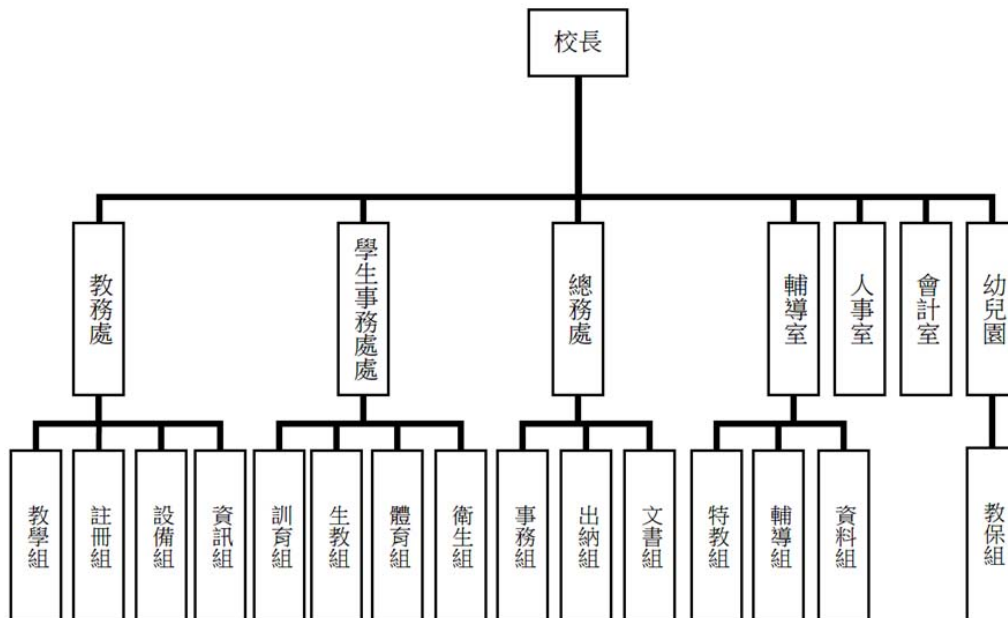
1. 輔導組：掌理學生個案建立、學習輔導、生活輔導、生涯輔導及兩性教育、親職教育等事項。
2. 資料組：辦理輔導資料搜集建檔、組訓愛心家長、實施測驗、社區人力整合、出版親職刊物等事項。
3. 特教組：擬訂特殊教育計畫章則、親師輔導諮詢、特教班甄選鑑別、實施各項診斷測驗、特教兒童追蹤輔導等事項。

(五) 會計室：秉承上級主計機關之監督與指導，並受校長之指揮，依法辦理歲計、會計、統計等事項。

(六) 人事室：秉承上級人事機關之監督與指導，並受校長之指揮，依法辦理人事管理查核等事項。

(七) 幼兒園：秉承校長之命，綜理園務、規劃幼兒教學、保育、環境 與各項措施。

1. 教保組：擬定全園性課程與教學計畫、編擬及推展園務行事及活動釐訂、掌理全園招生、保健及評量等相關事項。



臺北市地方教育發展基金 - 臺北市文山區力行國民小學
業務計畫及預算概要

中華民國 110 年度

四、基金歸類及屬性：

本校地方教育發展基金依據教育經費編列與管理法第 13 條規定設置，本基金為預算法第 4 條第 1 項第 2 款第 5 目所定之特別收入基金，以本府教育局為管理機關。

貳、業務計畫

一、基金來源：

單位：新臺幣千元

業務計畫	本年度預算數	實施內容
勞務收入	6	本年度預計辦理教師甄選報名費收入。
財產收入	43	本年度預計辦理財產報廢變賣之殘值收入、校園場地開放收入等。
政府撥入收入	197,012	本年度預計由公庫撥入數。
教學收入	2,987	本年度預計收取學生之學費、雜費等收入。
其他收入	494	本年度預計收取數位學生證補卡、影印費、兒童閱讀護照及其他雜項收入等。

二、基金用途：

單位：新臺幣千元

業務計畫	本年度預算數	實施內容
國民教育計畫	149,065	本年度預計辦理教學事項為： 1. 各項教學、學生事務、圖書及輔導等業務。 2. 新購教具、圖書等各科教學設備，充實各科教材及用具。 3. 革新教學方法，提高教學效能。 4. 教師甄選業務、指定活動等項目。
學前教育計畫	15,645	本年度預計辦理教學事項為： 1. 幼兒園各項教學及活動。 2. 新購教學用品，革新教學方法，提高教學效能。 3. 幼兒園各項活動，鍛鍊幼兒強健的身體，增進幼兒各項生活智能。
一般行政管理	17,464	本年度預計辦理事項為：

臺北市地方教育發展基金 - 臺北市文山區力行國民小學

業務計畫及預算概要

中華民國 110 年度

計畫		1. 綜理學校總務、人事、會計等業務。 2. 配合校務推動行政處室支援工作，進而增進校務運作。
建築及設備計畫	27,181	本年度預計辦理事項為： 1. 購置各學科教學課程所需教學設備。 2. 辦理力行樓前地坪及警衛室整修工程。 3. 辦理中央廚房設施及設備更新修繕工程。 4. 活動中心新建工程(總委託技術服務費)，為 106-111 年度連續性工程，總委託技術服務費 2,116 萬 6 千元，連同 103 年度執行先期規劃 70 萬元，總計畫共 2,186 萬 6 千元，除以前年度預算數 890 萬元外，本年度編列第 5 年經費 490 萬元，餘 806 萬 6 千元編列於以後年度，各年資金需求詳如繼續性計畫分年資金需求表。 5. 活動中心新建工程(總工程費)，為 108-111 年度連續性工程，總工程費 4 億 2,793 萬 5 千元，除以前年度預算數 2,700 萬元外，本年度編列第 3 年經費 1,510 萬元，餘 3 億 8,583 萬 5 千元編列於以後年度，各年資金需求詳如繼續性計畫分年資金需求表。

參、預算概要

一、基金來源及用途之預計：

(一) 本年度基金來源：

服務收入 6 千元、財產處分收入 1 萬 6 千元、其他財產收入 2 萬 7 千元、公庫撥款收入 1 億 9,701 萬 2 千元、學雜費收入 298 萬 7 千元、雜項收入 49 萬 4 千元，本年度基金來源 2 億 54 萬 2 千元，較上年度預算數 2 億 1,702 萬 6 千元，減少 1,648 萬 4 千元，約 7.60%，主要係公庫撥款收入減編所致。

臺北市地方教育發展基金 - 臺北市文山區力行國民小學

業務計畫及預算概要

中華民國 110 年度

(二) 本年度基金用途：

國民教育計畫 1 億 4,906 萬 5 千元，學前教育計畫 1,564 萬 5 千元，一般行政管理計畫 1,746 萬 4 千元，建築及設備計畫 2,718 萬 1 千元，本年度基金用途 2 億 935 萬 5 千元，較上年度預算數 2 億 1,658 萬 4 千元，減少 722 萬 9 千元，約 3.34%，主要係本年度建築及設備計畫預計辦理活動中心新建工程預算較上年度減少所致。

二、基金餘絀之預計：

本年度基金來源及用途相抵後，差短 881 萬 3 千元，較上年度預算數賸餘 44 萬 2 千元，減少 925 萬 5 千元，將移用以前基金餘額支應。

三、現金流量之預計：

本年度業務活動淨現金流出 881 萬 3 千元。

四、補辦預算事項：詳補辦預算明細表

(一) 固定資產之建設改良擴充 16 萬 8 千元

- 1.109 年度為美學教育環境及校務推展訊息，確實需要辦理新購，且具急迫及必要性，由其他準備金支應 9 萬元。
- 2.109 年度為利教師教學與學生學習更有效果，確實需要辦理新購，且具急迫及必要性，由其他準備支應 4 萬 5 千元及由國民教育計畫項下移列固定資產 3 萬 3 千元。

肆、以前年度計畫實施成果概述：

一、前（108）年度計畫實施成果概述：

業務計畫	實施概況	實施成果
勞務收入	本年度預計辦理教師甄選報名費收入。	本年度已收取教師甄選報名費 1 萬元。
財產收入	本年度預計辦理財產報廢變賣之殘值收入、校園場地開放收入等。	本年度已收取財產報廢變賣殘值收入 4 萬 3 千元、校園場地開放收入 5 萬 5 千元等。
政府撥入收入	本年度預計由公庫撥入數。	本年度已收取公庫撥入數 2 億 525 萬 9 千元及教育部之補助計畫 10 萬 3 千元。
教學收入	本年度預計收取學生之學	本年度已收取學生之學

臺北市地方教育發展基金 - 臺北市文山區力行國民小學

業務計畫及預算概要

中華民國 110 年度

	費、雜費等收入。	費、雜費等收入 239 萬 5 千元。
其他收入	本年度預計收取數位學生證補卡、影印費、兒童閱讀護照及其他雜項收入等。	本年度數位學生證補卡、影印費、兒童閱讀護照及收回以前年度支出等收入 70 萬 4 千元。
國民教育計畫	<p>本年度預計辦理教學事項為：</p> <ol style="list-style-type: none"> 1. 辦理各項教學、學生事務、圖書及輔導等業務。 2. 新購教具、圖書等各科教學設備，充實各科教材及用具。 3. 革新教學方法，提高教學效能。 4. 辦理教師甄選、指定活動等項目。 	<ol style="list-style-type: none"> 1. 辦理各項教學、學生事務及輔導等業務。 2. 新購普通教室課桌椅、教學用具及圖書等設備，三到六年級班班設置大屏觸控電視，充實各科教材及教具。 3. 辦理環境教育、性別平等、正向管教、及輔導與特教知能研習，促進教師增能。 4. 辦理教師甄選等活動。
學前教育計畫	<p>本年度預計辦理教學事項為：</p> <ol style="list-style-type: none"> 1. 辦理幼兒園各項教學及活動。 2. 新購教學用品，革新教學方法，提高教學效能。 3. 辦理幼兒園各項活動，鍛鍊幼兒強健的身體，增進幼兒各項生活智能。 	<ol style="list-style-type: none"> 1. 以幼兒興趣來設計發展主題課程；兼顧五官的體驗下，將課程結合生活、環境相關議題。 2. 幼兒透過主題探索發現並思考問題，練習整理訊息，並嘗試用不同的辦法來解決問題。 3. 藉由各種體驗活動，讓幼兒親自動手操作玩樂，同步激發腦力創意學習豐富知識，使其學習是主動、快樂、熱情的，並恣意地朝著興趣持續鑽研，更在錯誤與修正中解決問題。
一般行政管理計畫	<p>本年度預計辦理事項為：</p> <ol style="list-style-type: none"> 1. 綜理學校總務、人事、會計等業務。 	綜理學校總務、人事、會計等業務，並配合校務推動行政處室支援工作，進

臺北市地方教育發展基金 - 臺北市文山區力行國民小學

業務計畫及預算概要

中華民國 110 年度

	2. 配合校務推動行政處室支援工作，進而增進校務運作。	而增進校務運作，達成預期目標。
建築及設備計畫	本年度預計辦理事項為： 1. 購置各學科教學課程所需教學設備。 2. 辦理低年級普通教室整修工程。 3. 辦理校園電源改善工程。 4. 活動中心新建工程。	1. 購置各學科教學課程所需教學設備。 2. 辦理低年級普通教室整修工程。 3. 辦理校園電源改善工程。 4. 活動中心新建工程，至 108 年底已完成都市設計審議及細部設計審查初審，細部設計通過後將繼續執行發包作業審查。

二、上年度已過期間（109 年 1 月 1 日至 5 月 31 日止）計畫實施成果概述：

業務計畫	實施概況	實施成果
勞務收入	本年度截至 5 月 31 日止預計辦理教師甄選報名費收入。	本年度截至 5 月 31 日止已收取教師甄選報名費 3 千元。
財產收入	本年度截至 5 月 31 日止預計辦理財產報廢變賣之殘值收入、校園場地開放收入等。	本年度截至 5 月 31 日止財產報廢變賣殘值收入尚未收取，係尚未辦理廚房鍋爐設備報廢所致，並預計於暑假辦理；校園場地開放收入已收取 5 千元。
政府撥入收入	本年度截至 5 月 31 日止預計公庫撥入數。	本年度截至 5 月 31 日止已收取公庫撥入數 8,654 萬 3 千元及教育部之補助計畫 66 萬 4 千元。
教學收入	本年度截至 5 月 31 日止預計收取學生之 1 學期學費、雜費等收入。	本年度截至 5 月 31 日止未收取學生 1 學期學費、雜費收入，係因學費、雜費預計於學期末辦理繳庫。
其他收入	本年度截至 5 月 31 日止預計收取數位學生證補卡、影印費、兒童閱讀護照等	本年度截至 5 月 31 日止已收取數位學生證補卡、影印費、兒童閱讀護照、廠

臺北市地方教育發展基金 - 臺北市文山區力行國民小學

業務計畫及預算概要

中華民國 110 年度

	收入。	商違約金等收入 3 萬 1 千元。
國民教育計畫	<p>本年度截至 5 月 31 日止預計辦理教學事項為：</p> <ol style="list-style-type: none"> 1. 辦理各項教學、學生事務、圖書及輔導等業務。 2. 新購教具、圖書等各科教學設備，充實各科教材及用具。 3. 革新教學方法，提高教學效能。 4. 辦理教師甄選、指定活動等項目。 	<ol style="list-style-type: none"> 1. 辦理各項教學、學生事務及輔導等業務。 2. 新購教學用具及圖書等設備，充實各科教材及教具。 3. 辦理環境教育、性別平等、正向管教、及輔導與特教知能研習，促進教師增能。 4. 辦理教師甄選等活動。
學前教育計畫	<p>本年度截至 5 月 31 日止預計辦理教學事項為：</p> <ol style="list-style-type: none"> 1. 幼兒園各項教學及活動。 2. 新購教學用品，革新教學方法，提高教學效能。 3. 辦理幼兒園各項活動，鍛鍊幼兒強健的身體，增進幼兒各項生活智能。 	<ol style="list-style-type: none"> 1. 以維護幼兒身心健康與安全，做為實施教保服務的首要目標，健康是信念是行為也是習慣。 2. 因應新型冠狀病毒的興起，在主題教學中融合了防疫教育，以多元遊戲方式帶入防疫觀念，建立幼兒自我保護的行為。 3. 善用闖關遊戲學習防疫招數、演出新型病毒戲劇、動手自製肥皂洗手、創作咳嗽禮儀美勞等，皆係以維護幼兒身心健康、安全為目標。
一般行政管理計畫	<p>本年度截至 5 月 31 日止預計辦理事項為：</p> <ol style="list-style-type: none"> 1. 綜理學校總務、人事、會計等業務。 2. 配合校務推動行政處室支援工作，進而增進校務運作。 	<p>持續辦理學校總務、人事、會計等業務，並配合校務推動行政處室支援工作，進而增進校務運作，以達成預期目標。</p>
建築及設備計畫	<p>本年度截至 5 月 31 日止預計辦理事項為：</p>	<ol style="list-style-type: none"> 1. 購置各學科教學課程所需教學設備招標作

臺北市地方教育發展基金 - 臺北市文山區力行國民小學

業務計畫及預算概要

中華民國 110 年度

	<ol style="list-style-type: none">1. 購置各學科教學課程所需教學設備招標作業。2. 辦理懷恩樓東側牆面整修工程之建築師及工程招標作業。3. 辦理廚房氣流式鍋爐招標作業招標作業。4. 活動中心新建工程。	<ol style="list-style-type: none">業。2. 辦理懷恩樓東側牆面整修工程之建築師及工程招標作業。3. 辦理廚房氣流式鍋爐招標作業招標作業。4. 活動中心新建工程，細部設計審查複審通過，進入工程發包文件審查中。
--	---	---

臺北市地方教育發展基金－臺北市文山區力行國民小學

補辦預算明細表

中華民國110年度

單位：新臺幣元

項 目	金額	辦理年度	說 明
合計	168,000		
固定資產之建設改良擴充	168,000		
購置機械及設備	90,000	109	
70吋液晶電視	30,000		為美學教育環境及校務推展訊息，確實需要辦理新購，且具急迫及必要性，所需經費擬由本校其他準備金支應。
43吋液晶電視	10,000		為美學教育環境及校務推展訊息，確實需要辦理新購，且具急迫及必要性，所需經費擬由本校其他準備金支應。
LED字幕機	50,000		為美學教育環境及校務推展訊息，確實需要辦理新購，且具急迫及必要性，所需經費擬由本校其他準備金支應。
購置雜項設備	78,000	109	
櫥櫃	78,000		為利教師教學與學生學習更有效果，確實需要辦理新購，且具急迫及必要性，所需經費擬由本校其他準備金45,000元及控留國民教育計畫-設備零件33,000元支應。

備註：各基金依預算法第88條規定補辦預算，應確係不及編入年度預算，且因經營環境發生重大變遷或正常業務(含執行中央補助款項目)之確實需要，並經主管機關核轉本府核准先行辦理者；不具急迫性之事項，仍應儘可能納入預算辦理。

本 頁 空 白

預算主要表

臺北市地方教育發展基金－臺北市文山區力行國民小學

基金來源、用途及餘絀預計表

中華民國110年度

單位：新臺幣千元

前年度決算數	項 目	本年度預算數	上年度預算數	比較增減（－）
208,569	基金來源	200,542	217,026	-16,484
10	勞務收入	6	6	
10	服務收入	6	6	
98	財產收入	43	99	-56
43	財產處分收入	16	63	-47
55	其他財產收入	27	36	-9
205,362	政府撥入收入	197,012	213,448	-16,436
205,259	公庫撥款收入	197,012	213,448	-16,436
103	政府其他撥入收入			
2,395	教學收入	2,987	2,979	8
2,395	學雜費收入	2,987	2,979	8
704	其他收入	494	494	
704	雜項收入	494	494	
201,543	基金用途	209,355	216,584	-7,229
145,000	國民教育計畫	149,065	146,435	2,630
15,618	學前教育計畫	15,645	15,619	26
16,008	一般行政管理計畫	17,464	17,125	339
24,917	建築及設備計畫	27,181	37,405	-10,224
7,026	本期賸餘(短絀)	-8,813	442	-9,255
3,871	期初基金餘額	11,339	1,795	9,544
10,897	期末基金餘額	2,526	2,237	289

註：前年度決算數細數之和與總數或略有出入，係四捨五入關係，以下各表同。

臺北市地方教育發展基金－臺北市文山區力行國民小學

現金流量預計表

中華民國110年度

單位：新臺幣千元

項 目	本 預	年 算	度 數	說 明
業務活動之現金流量				
本期賸餘(短絀)			-8,813	
業務活動之淨現金流入(流出)			-8,813	
其他活動之現金流量				
其他活動之淨現金流入(流出)				
現金及約當現金之淨增(淨減)			-8,813	
期初現金及約當現金			33,025	
期末現金及約當現金			24,212	

註：本表係採現金及約當現金基礎，包括現金及自投資日起3個月內到期或清償之債權證券。

預算明細表

臺北市地方教育發展基金－臺北市文山區力行國民小學

基金來源－服務收入明細表

中華民國110年度

單位：新臺幣元

科目	單位	本年度預算數			說明
		數量 業務量	利(費)率	金額	
合計				6,000	
服務收入	人	20	300	6,000	較上年度預算數6,000元，無增減。
				6,000	教師甄選報名費收入。

臺北市地方教育發展基金－臺北市文山區力行國民小學

基金來源－財產處分收入明細表

中華民國110年度

單位：新臺幣元

科 目	單位	本 年 度 預 算 數			說 明
		數量 業務量	利(費)率	金 額	
合計				16,000	
財產處分收入	年	1	16,000	16,000	較上年度預算數63,000元，減少47,000元。 報廢財產處分收入。

臺北市地方教育發展基金－臺北市文山區力行國民小學

基金來源－其他財產收入明細表

中華民國110年度

單位：新臺幣元

科 目	單位	本 年 度 預 算 數			說 明
		數量 業務量	利(費)率	金 額	
合計				27,000	
其他財產收入	年	1	27,000	27,000	較上年度預算數36,000元，減少9,000元。 出借場地費收入(收支對列)。
				27,000	

臺北市地方教育發展基金－臺北市文山區力行國民小學

基金來源－公庫撥款收入明細表

中華民國110年度

單位：新臺幣元

科 目	單位	本 年 度 預 算 數			說 明
		數量 業務量	利(費)率	金 額	
合計				197,012,000	
公庫撥款收入	年	1	197,012,000	197,012,000 197,012,000	較上年度預算數213,448,000元，減少16,436,000元。 市府補助款。

臺北市地方教育發展基金－臺北市文山區力行國民小學

基金來源－學雜費收入明細表

中華民國110年度

單位：新臺幣元

科 目	單 位	本 年 度 預 算 數			說 明
		數量 業務量	利(費)率	金 額	
合計				2,987,000	
學雜費收入				2,987,000	較上年度預算數2,979,000元，增加8,000元。
	人、學期	150x2	2,955	886,500	幼兒園全日班雜費收入預估學生150人。
	人、學期	150x2	7,000	2,100,000	幼兒園全日班學費收入預估學生150人。
	年	1	500	500	配合預算編列至千元，增列進位數500元。

臺北市地方教育發展基金－臺北市文山區力行國民小學

基金來源－雜項收入明細表

中華民國110年度

單位：新臺幣元

科 目	單位	本 年 度 預 算 數			說 明
		數量 業務量	利(費)率	金 額	
合計				494,000	
雜項收入	年	1	494,000	494,000	較上年度預算數494,000元，無增減。 其他雜項收入。

臺北市地方教育發展基金－臺北市文山區力行國民小學

基金用途－國民教育計畫明細表

中華民國110年度

單位：新臺幣元

前年度 決算數	上年度 預算數	科 目	本 年 度 預 算 數	說 明
144,999,927	146,435,000	合計	149,065,000	
135,931,873	136,196,000	用人費用	138,655,000	
75,686,363	74,721,600	正式員額薪資	75,727,200	較上年度預算數74,721,600元，增加1,005,600元。
75,686,363	74,721,600	職員薪金	75,727,200	
			71,515,200	教職員89人薪金(詳用人費用彙計表)(含教育部補助款導師費564,000元)。
			4,212,000	教職員6人薪金(詳用人費用彙計表)(含教育部補助款導師費36,000元)。
1,315,646	943,360	聘僱及兼職人員薪資	1,013,760	較上年度預算數943,360元，增加70,400元。
1,315,646	943,360	兼職人員酬金	1,013,760	
			844,800	教師代課鐘點費，本校編制教師總人數105人，按9分之1計，編列12人，每人220節，總節數12人*220節=2,640節，每節320元。
			15,360	補助調整授課鐘點費之外聘教師勞、健保及勞退費用(教育部補助款)。
			153,600	補助調整授課特教教師鐘點費6人*2節*40週*320元(教育部補助款)。
539,647	938,441	超時工作報酬	1,039,059	較上年度預算數938,441元，增加100,618元。
539,647	938,441	加班費	1,039,059	
			1,000	教師甄選工作人員加班費。
			740	國小家長教育成長暨志工培訓研習工作人員加班費。
			617,467	不休假出勤加班費。
			419,852	加班費。
17,833,027	20,342,300	獎金	21,142,600	較上年度預算數20,342,300元，增加800,300元。
8,002,035	11,049,800	考績獎金	11,722,600	
			11,065,600	依考績法規定核發之獎金。
			657,000	依考績法規定核發之獎金。
9,830,992	9,292,500	年終獎金	9,420,000	
			526,500	依規定於年節加發之獎金。
			8,893,500	依規定於年節加發之獎金。
30,255,048	29,678,312	退休及卹償金	29,706,392	較上年度預算數29,678,312元，增加28,080

臺北市地方教育發展基金－臺北市文山區力行國民小學

基金用途－國民教育計畫明細表

中華民國110年度

單位：新臺幣元

前年度 決算數	上年度 預算數	科 目	本 年 度 預 算 數	說 明
30,255,048	29,678,312	職員退休及離職金	29,706,392	元。
			6,112,080	提撥退撫基金。
			350,064	提撥退撫基金。
			20,000	退休人員年終慰問金。
			23,224,248	退休人員月退休金，66人*28,077元*12月=22,236,984元；退休遺族月撫慰金，3人*27,424元*12月=987,264元；合計23,224,248
10,302,142	9,571,987	福利費	10,025,989	較上年度預算數9,571,987元，增加454,002元。
7,185,281	6,317,100	分擔員工保險費	6,380,592	
			351,456	分擔公保、勞保、健保費。
			6,029,136	分擔公保、勞保、健保費。
310,000	268,000	傷病醫藥費	342,800	
			140,000	教職員健康檢查費，40人*3,500元。
			192,000	教職員健康檢查費，12人*16,000元。
			10,800	職業安全衛生健康檢查經費，9人*1,200元(新增)。
508,244	641,340	員工通勤交通費	641,340	
			371,700	教師上下班交通費，59人*10月*1段*630元。
			105,840	教師兼行政上下班交通費，14人*12月*1段*630元。
			126,000	教師上下班交通費，10人*10月*2段*630元。
			37,800	教師上下班交通費，6人*10月*1段*630元。
2,298,617	2,345,547	其他福利費	2,661,257	
			240,000	休假旅遊補助費。
			54,000	退休人員三節慰問金，9人*6,000元。
			547,500	喪葬補助，3人*5月*36,500元。
			188,130	結婚補助費，3人*2月*31,355元。
			1,631,627	子女教育補助。
4,267,191	4,178,000	服務費用	4,730,000	
1,460,901	1,414,107	水電費	1,459,210	較上年度預算數1,414,107元，增加45,103元。

臺北市地方教育發展基金－臺北市文山區力行國民小學

基金用途－國民教育計畫明細表

中華民國110年度

單位：新臺幣元

前年度 決算數	上年度 預算數	科 目	本 年 度 預 算 數	說 明
1,229,820	1,201,438	工作場所電費	1,229,000	電費。
231,081	212,669	工作場所水費	230,210	水費。
		郵電費	1,000	較上年度預算數0元，增加1,000元。
		郵費	1,000	國民小學運動會聯絡郵資。
3,550	61,690	旅運費	61,690	較上年度預算數61,690元，無增減。
3,550	61,690	國內旅費	61,690	教職員工因公市外出差旅費。
			10,540	校外教學隨隊人員出差旅費，11人*3天*1,550元。
429	75,000	印刷裝訂與廣告費	106,000	較上年度預算數75,000元，增加31,000元。
429	75,000	印刷及裝訂費	106,000	國民小學運動會成果報告書、秩序冊、裁判證、隊職員證、工作證、停車證、選手號碼布、聘書、獎狀、感謝狀等。
1,373,575	1,566,955	修理保養及保固費	1,551,200	較上年度預算數1,566,955元，減少15,755元。
1,025,100	1,156,755	一般房屋修護費	1,125,600	學校校舍及其他建築物等之修理(85%)。
			7,000	開放學校場地學校校舍及其他建築物等之修理維護費(收支對列)。
348,475	410,200	機械及設備修護費	405,600	各項教學設備及其他用具等之保養(15%)。
			197,400	電腦設備維護費(電腦專案計畫)。
			35,400	游泳池水電清潔維護費，24班*7,200元。
		雜項設備修護費	172,800	國民小學運動會田徑比賽運動會各項器材維修等費用。
			20,000	較上年度預算數0元，增加15,000元。
		保險費	15,000	國民小學運動會活動公共意外險。
		其他保險費	15,000	
1,081,296	544,388	一般服務費	520,400	較上年度預算數544,388元，減少23,988元。
34,036	36,180	佣金、匯費、經理費及手續	12,192	

臺北市地方教育發展基金－臺北市文山區力行國民小學

基金用途－國民教育計畫明細表

中華民國110年度

單位：新臺幣元

前年度 決算數	上年度 預算數	科 目	本 年 度 預 算 數	說 明
		費	12,192	委託超商代收學雜費手續費，1,016人*2學期*6元。
876,093	318,208	計時與計件人員酬金	318,208	
			36,608	補助閩客語教學支援人員鐘點費之外聘人員勞、健保及勞退費用。
			281,600	補助閩客語教學支援人員鐘點費，22人*1節*40週*320元。
171,167	190,000	體育活動費	190,000	
			178,000	文康活動費，本校編列教職員89人，每人編列2,000元。
			12,000	文康活動費，本校編列教職員6人，每人編列2,000元。
347,440	515,860	專業服務費	1,015,500	較上年度預算數515,860元，增加499,640元。
81,700	51,600	講課鐘點、稿費、出席審查及查詢費	89,600	
			21,600	身心障礙資源班教材編輯費，6人*12月*300元。
			8,000	國小家長教育成長暨志工培訓研習講座鐘點費，4節*2,000元。
			14,000	性別平等教育(研習、宣導、校園性別事件調查費用、行為人8小時性平課程等)講師鐘點費，7節*2,000元。
			2,000	小田園教育體驗學習計畫外聘講師鐘點費，1節*2,000元。
			28,000	教師專業成長講座鐘點費14節*2,000元。
			4,000	綠屋頂計畫講座鐘點費，2節*2,000元。
			12,000	國民小學運動會裁判長出席費，2人*3次*2,000元。
8,000	66,800	委託檢驗(定)試驗認證費	65,600	
			50,000	建物公共安全檢查簽證及申報費及消防安全檢測費(普通班級業務費)。
			15,600	飲水機水質檢驗費，13臺*1,200元。
6,000	3,260	試務甄選費	3,000	
			3,000	教師甄選試務費用。

臺北市地方教育發展基金－臺北市文山區力行國民小學

基金用途－國民教育計畫明細表

中華民國110年度

單位：新臺幣元

前年度 決算數	上年度 預算數	科 目	本 年 度 預 算 數	說 明
35,280		電腦軟體服務費		
216,460	394,200	其他專業服務費	857,300	
			29,000	國民小學運動會大隊接力裁判裁判費(C級裁判)，29人*1天*1,000元。
			24,000	國民小學運動會大隊接力裁判裁判費(B級裁判)，20人*1天*1,200元。
			114,000	國民小學運動會田徑裁判裁判費(C級裁判)，57人*2天*1,000元。
			36,000	國民小學運動會田徑裁判裁判費(B級裁判)，30人*1天*1,200元。
			9,000	國民小學運動會大隊接力助理裁判工作費，15人*1天*600元。
			48,000	國民小學運動會田徑助理裁判工作費，40人*2天*600元。
			24,000	國民小學運動會攝影服務，4人*3天*2,000元。
			18,000	國民小學運動會游泳助理裁判工作費，15人*2天*600元。
			6,000	國民小學運動會田徑場電動計時器及LED螢幕佈線操作人員工作費，2人*3天*1,000元。
			24,000	國民小學運動會運動傷害防護員工作費，16人次*1,500元。
			132,000	國民小學運動會游泳裁判人員(含救生員)工作費，66人*2天*1,000元。
			5,000	國民小學運動會選手試游期間救生員工作費，5人*1天*1,000元。
			55,000	國民小學運動會游泳醫護人員支援工作費。
			74,000	國民小學運動會田徑醫護人員支援工作費。
			21,000	國民小運動會報名系統建置及維護，60小時*350元。
			20,000	開放場地保全費(收支對列)(新增)。
			12,000	學童牙齒保健牙醫師檢查費(1001人以上)。
			20,000	學童輔導指導費。

臺北市地方教育發展基金－臺北市文山區力行國民小學

基金用途－國民教育計畫明細表

中華民國110年度

單位：新臺幣元

前年度 決算數	上年度 預算數	科 目	本 年 度 預 算 數	說 明
			57,600	學童午餐指導費，16班*1人*9月*400元(5、6年級)。
			43,200	學童午餐指導費，16班*1人*9月*300元(3、4年級)。
			72,000	工作人員午餐指導費，16人*9月*500元。
			13,500	學童午餐指導費，15班*1人*9月*100元(1、2年級)。
2,634,028	3,027,000	材料及用品費	2,799,000	
895,180	801,850	使用材料費	668,100	較上年度預算數801,850元，減少133,750元。
895,180	801,850	設備零件	668,100	
			47,000	綠屋頂計畫自動灑水組、植生盆、展示牌等。
			2,000	小田園教育體驗學習計畫烹飪器材等。
			201,600	電腦設備維護及管理費，32班*6,300元。
			16,800	潛能班梯形課桌，8組*2,100元(特教班設備費移列)(新增)。
			353,600	木質課桌椅，272組*1,300元(總務處)(班級設備費移列)。
			14,200	教學教具(特教班設備費移列)(新增)。
			21,000	平衡木體能器材，4組*5,250元(幼兒園設備費移列)(新增)。
			11,900	體育器材(學務處)(普通班級設備費移列)。
1,738,848	2,225,150	用品消耗	2,130,900	較上年度預算數2,225,150元，減少94,250元。
13,311	94,040	辦公(事務)用品	31,060	
			21,600	身心障礙資源班教學用文具紙張，3班*7,200元。
			4,000	小田園教育體驗學習計畫講師講義、參考用書及影印等。
			960	國小家長教育成長暨志工培訓研習文具用品。
			2,500	性別平等教育用文具用品等。
			2,000	綠屋頂計畫講師講義、參考用書及影印等。
3,500	73,500	報章雜誌	63,466	

臺北市地方教育發展基金－臺北市文山區力行國民小學

基金用途－國民教育計畫明細表

中華民國110年度

單位：新臺幣元

前年度 決算數	上年度 預算數	科 目	本 年 度 預 算 數	說 明
			3,500	性別平等教育宣導用圖書及視聽媒體。
			10,000	輔導叢書及視聽媒體(輔導室)(班級設備費移列)。
			49,966	教學媒體及圖書(教務處)(班級設備費移列)。
33,000	33,000	醫療用品(非醫療院所使用)	37,000	健康中心藥品。
1,689,037	2,024,610	其他用品消耗	1,999,374	
			300	國小家長教育成長暨志工培訓研習工作人員逾時誤餐費用，3人次*100元。
			67,000	小田園教育體驗學習計畫菜苗、種子、土、肥料及園藝資材等。
			2,000	教師專業成長用教材及文具雜支等。
			41,460	特教班教學材料費，3班*13,820元。
			77,600	運動會經費(每校按基本費62,000元,按班計算每班300元x52班+62,000元=77,600元)。
			22,000	綠屋頂計畫菜苗、種子、土、肥料及園藝資材等。
			2,000	教師甄選工作人員逾時誤餐費用，20人次*100元。
			567,674	國民小學運動會獎牌、獎盃、文具、事務用品、場地布置、清潔、各項耗材、游泳場地瓦斯、水電及場館人力等。
			104,000	國民小學運動會各工作組工作人員逾時誤餐費用，1,040人次*100元。
			649,540	普通班級教學材料費，47班*13,820元。
			40,000	兒童節慶活動費。
			74,400	敬師活動費，124人*600元。
			266,400	垃圾袋費用、消毒藥水、衛生清潔用品、衛生紙及教室佈置費等(本校奉核定普通班共47班，班級業務費全年共計47班*7,200元=338,400元，除移列公共安全檢查及消防安全檢測費等50,000元、電錶月租費4,000元及獎勵教師獎勵金18,000元外，其餘如列數。)
			85,000	教學用教科書，50班*1,700元。

臺北市地方教育發展基金－臺北市文山區力行國民小學

基金用途－國民教育計畫明細表

中華民國110年度

單位：新臺幣元

前年度 決算數	上年度 預算數	科 目	本 年 度 預 算 數	說 明
4,000	21,000	租金、償債、利息及相關手續費	220,000	
	16,800	交通及運輸設備租金	21,000	較上年度預算數16,800元，增加4,200元。
	16,800	車租	21,000	
			21,000	國民小學運動會貨運(器材、物品搬運)，6車*1次*3,500元。
4,000	4,200	雜項設備租金	199,000	較上年度預算數4,200元，增加194,800元。
4,000	4,200	雜項設備租金	199,000	
			4,000	電錶月租費(普通班級業務費)。
			195,000	國民小學運動會租用電腦設備及周邊、音響、計時及廣播器材等。
1,578,289	2,202,000	會費、捐助、補助、分攤、照護、救濟與交流活動費	2,084,000	
10,000	10,000	捐助、補助與獎助	10,000	較上年度預算數10,000元，無增減。
10,000	10,000	獎助學員生給與	10,000	
			10,000	教育關懷獎每校推薦1名學生獎助金。
1,568,289	2,192,000	補貼、獎勵、慰問、照護與救濟	2,074,000	較上年度預算數2,192,000元，減少118,000元。
		獎勵費用	18,000	
			18,000	依「臺北市公立高級中等以下學校獎勵教師獎金發給要點」發放之獎勵，5人*3600元(普通班級業務費)(新增)。
1,568,289	2,192,000	其他補貼、獎勵、慰問、照護與救濟	2,056,000	
			95,000	本市市民第3胎就讀國小教育補助費，95人*1,000元。
			88,000	弱勢學生冷氣使用費補助費用，110人*800元。
			357,000	弱勢學生教科書補助費用，210人*1,700元。
			416,000	補助學校午餐使用有機蔬菜或有機米計畫，1,300人*40週*1次*8元。
			1,100,000	清寒學生餐費補助，110人*200日*50元。
584,546	811,000	其他	577,000	
584,546	811,000	其他支出	577,000	較上年度預算數811,000元，減少234,000元。
584,546	811,000	其他	577,000	

臺北市地方教育發展基金－臺北市文山區力行國民小學

基金用途－國民教育計畫明細表

中華民國110年度

單位：新臺幣元

前年度 決算數	上年度 預算數	科 目	本 年 度 預 算 數	說 明
			44,800	國小游泳檢測未通過學生暑期游泳訓練班報名費，8班*5,600元。
			151,200	執行學生路隊安全導護費及導護志工保險費。
			254,000	國小學生活動費，1,270人*2學期*100元。
			127,000	班級自治費，1,270人*2學期*50元。

臺北市地方教育發展基金－臺北市文山區力行國民小學

基金用途－學前教育計畫明細表

中華民國110年度

單位：新臺幣元

前年度 決算數	上年度 預算數	科 目	本 年 度 預 算 數	說 明
15,617,648	15,619,000	合計	15,645,000	
15,261,839	15,042,000	用人費用	15,103,000	
10,596,195	10,129,860	正式員額薪資	10,129,860	較上年度預算數10,129,860元，無增減。
9,875,090	9,433,860	職員薪金	9,433,860	9,433,860 教職員10人及教保員1人薪金(詳用人費用彙計表)。
721,105	696,000	工員工資	696,000	696,000 工員2人工資(詳用人費用彙計表)。
111,468	157,176	超時工作報酬	203,036	較上年度預算數157,176元，增加45,860元。
111,468	157,176	加班費	203,036	106,637 不休假出勤加班費。 96,399 加班費。
2,580,378	2,861,388	獎金	2,861,388	較上年度預算數2,861,388元，無增減。
1,295,745	1,595,155	考績獎金	1,595,155	1,595,155 依考績法規定核發之獎金。
1,284,633	1,266,233	年終獎金	1,266,233	1,266,233 依規定於年節加發之獎金。
912,270	870,336	退休及卹償金	870,336	較上年度預算數870,336元，無增減。
839,586	850,176	職員退休及離職金	850,176	850,176 提撥退撫基金。
72,684	20,160	工員退休及離職金	20,160	20,160 提撥勞工退休準備金。
1,061,528	1,023,240	福利費	1,038,380	較上年度預算數1,023,240元，增加15,140元。
947,070	892,920	分擔員工保險費	892,920	892,920 分擔公保、勞保、健保費。
1,720	3,440	傷病醫藥費	2,580	1,720 幼兒園廚工健康檢查費，2人*860元。 860 幼兒園教保人員健康檢查費，1人*860元(每2人編1人)。
84,420	110,880	員工通勤交通費	110,880	15,120 教保員上下班交通費，1人*12月*2段*630元。 7,560 教師兼行政上下班交通費，1人*12月*1段

臺北市地方教育發展基金－臺北市文山區力行國民小學

基金用途－學前教育計畫明細表

中華民國110年度

單位：新臺幣元

前年度 決算數	上年度 預算數	科 目	本 年 度 預 算 數	說 明
				*630元。
28,318	16,000	其他福利費	88,200	教師上下班交通費，7人*10月*2段*630元。
			32,000	
			32,000	休假旅遊補助費。
125,436	217,000	服務費用	216,000	
48,676	140,000	修理保養及保固費	139,060	較上年度預算數140,000元，減少940元。
48,676	119,000	一般房屋修護費	118,060	
			118,060	學校校舍及其他建築物等之修理。
	21,000	機械及設備修護費	21,000	
			21,000	各項教學設備及其他用具等之保養。
27,260	27,500	一般服務費	27,440	較上年度預算數27,500元，減少60元。
1,260	1,500	佣金、匯費、經理費及手續費	1,440	
			1,440	委託超商代收學雜費手續費，120人*2學期*6元。
26,000	26,000	體育活動費	26,000	
			20,000	文康活動費，本校編列教職員10人，每人編列2,000元。
			6,000	文康活動費，本校編列契約進用教保員1人，廚工2人，合計3人，每人編列2,000元(上述人員係幼托整合前得編列文康活動費之人員)。
49,500	49,500	專業服務費	49,500	較上年度預算數49,500元，無增減。
49,500	49,500	其他專業服務費	49,500	
			4,500	幼兒園教保員學童午餐指導費，1人*9月*500元。
			45,000	幼兒園學童午餐指導費，5班*2人*9月*500元。
39,000	39,000	材料及用品費	36,000	
39,000	39,000	用品消耗	36,000	較上年度預算數39,000元，減少3,000元。
	1,350	醫療用品(非醫療院所使用)		
39,000	37,650	其他用品消耗	36,000	
			36,000	幼兒園衛生清潔用品，5班*7,200元(班級業務費)。
191,373	225,000	會費、捐助、補助、分攤、照	194,000	

臺北市地方教育發展基金－臺北市文山區力行國民小學

基金用途－學前教育計畫明細表

中華民國110年度

單位：新臺幣元

前年度 決算數	上年度 預算數	科 目	本 年 度 預 算 數	說 明
		護、救濟與交流活動費		
191,373	225,000	補貼、獎勵、慰問、照護與救濟	194,000	較上年度預算數225,000元，減少31,000元。
191,373	225,000	其他補貼、獎勵、慰問、照護與救濟	194,000	
			418	配合預算編列至千元，增列進位數418元。
			162,862	低收入戶家庭幼生月費補助，7人*2學期*11,633元。
			30,720	補助學校午餐使用有機蔬菜計畫，160人*40週*1次*4.8元。
	96,000	其他	96,000	
	96,000	其他支出	96,000	較上年度預算數96,000元，無增減。
	96,000	其他	96,000	
			96,000	幼兒導護費。

臺北市地方教育發展基金－臺北市文山區力行國民小學

基金用途－一般行政管理計畫明細表

中華民國110年度

單位：新臺幣元

前年度 決算數	上年度 預算數	科 目	本 年 度 預 算 數	說 明
16,008,117	17,125,000	合計	17,464,000	
14,245,178	15,175,000	用人費用	15,080,000	
9,621,582	9,804,000	正式員額薪資	9,636,000	較上年度預算數9,804,000元，減少168,000元。
7,846,902	8,148,000	職員薪金	8,388,000	8,388,000 教職員13人薪金(詳用人費用彙計表)。
1,177,980	1,128,000	工員工資	720,000	720,000 工員2人工資(詳用人費用彙計表)。
596,700	528,000	警餉	528,000	528,000 校警1人薪金(詳用人費用彙計表)。
2,978		聘僱及兼職人員薪資		
2,978		兼職人員酬金		
413,359	655,508	超時工作報酬	696,092	較上年度預算數655,508元，增加40,584元。
413,359	655,508	加班費	696,092	513,065 不休假出勤加班費。 55,500 校內同仁例假日人力支援加班費(統籌業務費)。 127,527 業務逾時加班費。
2,024,295	2,606,500	獎金	2,649,000	較上年度預算數2,606,500元，增加42,500元。
912,252	1,384,000	考績獎金	1,446,000	1,446,000 依考績法規定核發之獎金。
1,112,043	1,222,500	年終獎金	1,203,000	1,203,000 依規定於年節加發之獎金。
891,231	825,120	退休及卹償金	811,200	較上年度預算數825,120元，減少13,920元。
625,699	734,880	職員退休及離職金	753,600	753,600 提撥退撫基金。
265,532	90,240	工員退休及離職金	57,600	57,600 提撥勞工退休準備金。
1,291,733	1,283,872	福利費	1,287,708	較上年度預算數1,283,872元，增加3,836元。
934,568	879,312	分擔員工保險費	851,148	851,148 分擔公保、勞保、健保費。
155,882	196,560	員工通勤交通費	196,560	151,200 教職員、工友上下班交通費，10人*12月*2

臺北市地方教育發展基金－臺北市文山區力行國民小學

基金用途－一般行政管理計畫明細表

中華民國110年度

單位：新臺幣元

前年度 決算數	上年度 預算數	科 目	本 年 度 預 算 數	說 明
			45,360	段*630元。
201,283	208,000	其他福利費	240,000	教職員、工友上下班交通費，6人*12月*1段*630元。
			240,000	休假旅遊補助費。
1,232,823	1,389,000	服務費用	1,889,000	
73,234	147,088	郵電費	98,916	較上年度預算數147,088元，減少48,172元。
73,234	147,088	電話費	98,916	
			98,916	校園安全保全專線電話費用等。
892,389	746,912	一般服務費	1,191,684	較上年度預算數746,912元，增加444,772元。
884,389	712,912	外包費	1,159,684	
			160,000	消化超額職工4人(技工、工友)業務外包費，4人*40,000元。
			432,000	工友勞務外包費，1人*12月*36,000元(新增)。
			567,684	校警勞務外包費，1人*12月*47,307元。
8,000	34,000	體育活動費	32,000	
			32,000	文康活動費，本校編列教職員13人、工員2人，校警1人，合計16人，每人編列2,000元。
174,094	396,600	專業服務費	500,000	較上年度預算數396,600元，增加103,400元。
3,030		委託考選訓練費		
171,064	396,600	其他專業服務費	500,000	
			200,000	校園安全機械定點保全費用。
			300,000	校園安全機動巡邏等保全費用。
93,106	98,400	公共關係費	98,400	較上年度預算數98,400元，無增減。
93,106	98,400	公共關係費	98,400	
			98,400	校長特別費，12月*8,200元。
526,316	557,000	材料及用品費	491,000	
526,316	557,000	用品消耗	491,000	較上年度預算數557,000元，減少66,000元。
526,316	551,700	辦公(事務)用品	487,900	
			240	配合預算編列至千元，增列進位數240元。
			487,660	統籌業務費計算如下：普通班47班、附設

臺北市地方教育發展基金－臺北市文山區力行國民小學

基金用途－一般行政管理計畫明細表

中華民國110年度

單位：新臺幣元

前年度 決算數	上年度 預算數	科 目	本 年 度 預 算 數	說 明
	5,300	服裝	3,100	幼兒園5班，1,290元*15班*12月=232,200元，810元*15班*12月=145,800元，640元*22班*12月=168,960元，以上合計546,960元，除依實際需求移列加班費55,500元、會費3,800元外，其餘如列數。
			100	校警襪子，1雙*100元。
			1,100	校警皮鞋，1雙*1,100元。
			400	校警服裝配備，1人*400元。
			1,500	校警夏服，1人*1,500元(成立第36年)。
3,800	4,000	會費、捐助、補助、分攤、照護、救濟與交流活動費	4,000	
3,800	4,000	會費	4,000	較上年度預算數4,000元，無增減。
3,800	4,000	職業團體會費	4,000	
			200	配合預算編列至千元，增列進位數200元。
			1,800	營養師1人公會會費(統籌業務費)。
			2,000	護理師2人公會會費(統籌業務費)。

臺北市地方教育發展基金－臺北市文山區力行國民小學

基金用途－建築及設備計畫明細表

中華民國110年度

單位：新臺幣元

前年度 決算數	上年度 預算數	科 目	本 年 度 預 算 數	說 明
24,917,293	37,405,000	合計	27,181,000	
24,917,293	37,405,000	購建固定資產、無形資產及非理財 目的之長期投資	27,181,000	
4,544,027	33,506,000	購建固定資產	22,085,000	
		專案計畫	20,000,000	
		繼續性計畫	20,000,000	
		(一) 活動中心新建工程(總委託技術服務)	4,900,000	本工程為106-111年度連續性工 程，總委託技術服務費 21,166,126元，連同103年度執 行先期規劃700,000元，總計畫 共21,866,126元，除以前年度預 算數8,900,000元外，本年度續 編第5年經費4,900,000元，餘 8,066,126元編列於以後年度， 各年度資金需求詳如繼續性計 畫分年資金需求表。
		擴充改良房屋建築及設 備	4,900,000	
		擴充改良房屋建築及設 備	4,900,000	委託技術服務費(總包價法)。
		(二) 活動中心新建工程(總工程費)	15,100,000	本工程為108-111年度連續性工 程，總工程費427,935,000元， 除以前年度預算數27,000,000元 外，本年度續編第3年經費 15,100,000元，餘385,835,000元 編列於以後年度，各年度資金 需求詳如繼續性計畫分年資金 需求表。
		擴充改良房屋建築及設 備	15,100,000	
			14,803,922	一、施工費。
			296,078	二、工程管理費(依施工費約 2%提列)。
4,544,027	33,506,000	一般建築及設備計畫	2,085,000	
2,842,801	30,000,000	校園整修工程		
2,842,801	30,000,000	擴充改良房屋建築及設 備		
		班級設備	42,324	

臺北市地方教育發展基金－臺北市文山區力行國民小學

基金用途－建築及設備計畫明細表

中華民國110年度

單位：新臺幣元

前年度 決算數	上年度 預算數	科 目	本 年 度 預 算 數	說 明
		購置機械及設備	42,324	
			42,324	新購健康中心消毒鍋1臺。
		特殊班設備	17,000	
		購置機械及設備	17,000	
			17,000	新購類單眼數位相機（具wifi上傳功能）1臺。
		資訊設備	800,676	
		購置機械及設備	800,676	
			177,000	汰換網路及資訊周邊設備(電腦專案計畫)。
			330,000	新購筆記型電腦，12部*27,500元(電腦專案計畫)。
			293,676	汰換桌上型電腦(含顯示器)，12部*24,473元(電腦專案計畫)。
		幼兒園設備	76,000	
		購置雜項設備	76,000	
			51,000	新購活力體能組器材，1組*51,000元。
			25,000	新購快樂島體能組器材1組。
1,701,226	3,506,000	校園設備		
1,417,738	3,202,000	購置機械及設備		
30,000	30,000	購置交通及運輸設備		
253,488	274,000	購置雜項設備		
		力行樓前地坪及警衛室整修工程	41,000	
		購置雜項設備	41,000	
			41,000	汰換1對1分離式冷氣機7.1KW 1臺。
		中央廚房設施及設備更新修繕工程	1,108,000	
		購置機械及設備	1,108,000	
			178,000	汰換多翼式風車1臺。
			240,000	汰換20噸冰水機主機1臺。
			210,000	汰換頂樓風車不銹鋼隔音箱1座。
			330,000	汰換冰水送風機，15臺*22,000

臺北市地方教育發展基金－臺北市文山區力行國民小學

基金用途－建築及設備計畫明細表

中華民國110年度

單位：新臺幣元

前年度 決算數	上年度 預算數	科 目	本 年 度 預 算 數	說 明
				元。
			150,000	汰換新鮮風車10HP箱型送風機(含風車架及避震器)1臺。
	36,000	購置無形資產	36,000	
	36,000	一般建築及設備計畫	36,000	
		資訊設備	36,000	
		購置電腦軟體	36,000	
			36,000	電腦教學軟體費(電腦專案計畫)。
	36,000	校園軟體設備		
	36,000	購置電腦軟體		
20,373,266	3,863,000	遞延支出	5,060,000	
20,373,266	3,863,000	一般建築及設備計畫	5,060,000	
		力行樓前地坪及警衛室整修工程	3,992,000	
		遞延修繕房屋建築支出	3,992,000	
			3,699,680	一、施工費。
			219,640	二、委託技術服務費(總包價法)。
			72,680	三、工程管理費(依施工費約2%提列)。
		中央廚房設施及設備更新修繕工程	1,068,000	
		遞延修繕房屋建築支出	1,068,000	
			986,400	一、施工費。
			62,143	二、委託技術服務費(總包價法)。
			19,457	三、工程管理費(依施工費約2%提列)。
20,373,266	3,863,000	校園整修工程		
13,595,593	3,863,000	遞延修繕房屋建築支出		
6,777,673		其他遞延支出		

預算參考表

臺北市地方教育發展基金－臺北市文山區力行國民小學

預計平衡表

中華民國110年12月31日

單位：新臺幣千元

108年(前年) 12月31日 決算數	科 目	110年12月31日 預計數	109年12月31日 預計數	比較增減(-)
3,236,366	資產合計	3,227,995	3,236,808	-8,813
3,236,366	資產	3,227,995	3,236,808	-8,813
33,021	流動資產	24,650	33,463	-8,813
32,583	現金	24,212	33,025	-8,813
32,583	銀行存款	24,212	33,025	-8,813
	應收款項			
	其他應收款			
438	預付款項	438	438	
438	預付費用	438	438	
3,603	投資、長期應收款項、貸墊款及準備金	3,603	3,603	
3,603	準備金	3,603	3,603	
3,446	退休及離職準備金	3,446	3,446	
157	其他準備金	157	157	
3,199,742	其他資產	3,199,742	3,199,742	
3,199,742	什項資產	3,199,742	3,199,742	
183	暫付及待結轉帳項	183	183	
3,199,559	代管資產	3,199,559	3,199,559	
3,236,366	負債及基金餘額合計	3,227,995	3,236,808	-8,813
3,225,469	負債	3,225,469	3,225,469	
20,580	流動負債	20,580	20,580	
20,575	應付款項	20,575	20,575	
16,715	應付代收款	16,715	16,715	
2,812	應付費用	2,812	2,812	
1,047	應付工程款	1,047	1,047	
	其他應付款			
5	預收款項	5	5	
5	預收收入	5	5	
3,204,889	其他負債	3,204,889	3,204,889	
3,204,889	什項負債	3,204,889	3,204,889	
1,863	存入保證金	1,863	1,863	
3,446	應付退休及離職金	3,446	3,446	
3,199,559	應付代管資產	3,199,559	3,199,559	
21	暫收及待結轉帳項	21	21	
10,897	基金餘額	2,526	11,339	-8,813
10,897	基金餘額	2,526	11,339	-8,813
10,897	基金餘額	2,526	11,339	-8,813
10,897	累積餘額	2,526	11,339	-8,813

註：1.信託代理與保證資產(負債)前年度決算數959,503元，上年度預計數0元，本年度預計數0元。2.或有資產(負債)0元。
3.本基金自93年度起，本固定項目分開原則，將屬長期固定帳項，包括固定資產66,983,093元、無形資產102,915元及長期債務0元等，另立帳類管理，未納入本表。

臺北市地方教育發展基金一

各項費用

中華民國

前年度 決算數	上年度 預算數	計畫別		合計	國民教育計畫
		用途別科目			
201,542,985	216,584,000	合計		209,355,000	149,065,000
165,438,890	166,413,000	用人費用		168,838,000	138,655,000
95,904,140	94,655,460	正式員額薪資		95,493,060	75,727,200
93,408,355	92,303,460	職員薪金		93,549,060	75,727,200
1,899,085	1,824,000	工員工資		1,416,000	
596,700	528,000	警餉		528,000	
1,318,624	943,360	聘僱及兼職人員薪資		1,013,760	1,013,760
1,318,624	943,360	兼職人員酬金		1,013,760	1,013,760
1,064,474	1,751,125	超時工作報酬		1,938,187	1,039,059
1,064,474	1,751,125	加班費		1,938,187	1,039,059
22,437,700	25,810,188	獎金		26,652,988	21,142,600
10,210,032	14,028,955	考績獎金		14,763,755	11,722,600
12,227,668	11,781,233	年終獎金		11,889,233	9,420,000
32,058,549	31,373,768	退休及卹償金		31,387,928	29,706,392
31,720,333	31,263,368	職員退休及離職金		31,310,168	29,706,392
338,216	110,400	工員退休及離職金		77,760	
12,655,403	11,879,099	福利費		12,352,077	10,025,989
9,066,919	8,089,332	分擔員工保險費		8,124,660	6,380,592
311,720	271,440	傷病醫藥費		345,380	342,800
748,546	948,780	員工通勤交通費		948,780	641,340
2,528,218	2,569,547	其他福利費		2,933,257	2,661,257
5,625,450	5,784,000	服務費用		6,835,000	4,730,000
1,460,901	1,414,107	水電費		1,459,210	1,459,210
1,229,820	1,201,438	工作場所電費		1,229,000	1,229,000
231,081	212,669	工作場所水費		230,210	230,210
73,234	147,088	郵電費		99,916	1,000
		郵費		1,000	1,000
73,234	147,088	電話費		98,916	
3,550	61,690	旅運費		61,690	61,690
3,550	61,690	國內旅費		61,690	61,690
429	75,000	印刷裝訂與廣告費		106,000	106,000

臺北市文山區力行國民小學

彙計表

110年度

單位：新臺幣元

學前教育計畫	一般行政管理計畫	建築及設備計畫			
15,645,000	17,464,000	27,181,000			
15,103,000	15,080,000				
10,129,860	9,636,000				
9,433,860	8,388,000				
696,000	720,000				
	528,000				
203,036	696,092				
203,036	696,092				
2,861,388	2,649,000				
1,595,155	1,446,000				
1,266,233	1,203,000				
870,336	811,200				
850,176	753,600				
20,160	57,600				
1,038,380	1,287,708				
892,920	851,148				
2,580					
110,880	196,560				
32,000	240,000				
216,000	1,889,000				
	98,916				
	98,916				

臺北市地方教育發展基金一

各項費用

中華民國

前年度 決算數	上年度 預算數	計畫別		合計	國民教育計畫
		用途別科目			
429	75,000	印刷及裝訂費		106,000	106,000
1,422,251	1,706,955	修理保養及保固費		1,690,260	1,551,200
1,073,776	1,275,755	一般房屋修護費		1,243,660	1,125,600
348,475	431,200	機械及設備修護費		426,600	405,600
		雜項設備修護費		20,000	20,000
		保險費		15,000	15,000
		其他保險費		15,000	15,000
2,000,945	1,318,800	一般服務費		1,739,524	520,400
35,296	37,680	佣金、匯費、經理費及手續費		13,632	12,192
884,389	712,912	外包費		1,159,684	
876,093	318,208	計時與計件人員酬金		318,208	318,208
205,167	250,000	體育活動費		248,000	190,000
571,034	961,960	專業服務費		1,565,000	1,015,500
81,700	51,600	講課鐘點、稿費、出席審查及查詢費		89,600	89,600
8,000	66,800	委託檢驗(定)試驗認證費		65,600	65,600
3,030		委託考選訓練費			
6,000	3,260	試務甄選費		3,000	3,000
35,280		電腦軟體服務費			
437,024	840,300	其他專業服務費		1,406,800	857,300
93,106	98,400	公共關係費		98,400	
93,106	98,400	公共關係費		98,400	
3,199,344	3,623,000	材料及用品費		3,326,000	2,799,000
895,180	801,850	使用材料費		668,100	668,100
895,180	801,850	設備零件		668,100	668,100
2,304,164	2,821,150	用品消耗		2,657,900	2,130,900
539,627	645,740	辦公(事務)用品		518,960	31,060
3,500	73,500	報章雜誌		63,466	63,466
	5,300	服裝		3,100	
33,000	34,350	醫療用品(非醫療院所使用)		37,000	37,000
1,728,037	2,062,260	其他用品消耗		2,035,374	1,999,374
4,000	21,000	租金、償債、利息及相關手續費		220,000	220,000

臺北市文山區力行國民小學

彙計表

110年度

單位：新臺幣元

學前教育計畫	一般行政管理計畫	建築及設備計畫			
139,060					
118,060					
21,000					
27,440	1,191,684				
1,440	1,159,684				
26,000	32,000				
49,500	500,000				
49,500	500,000				
	98,400				
	98,400				
36,000	491,000				
36,000	491,000				
	487,900				
	3,100				
36,000					

臺北市地方教育發展基金一

各項費用

中華民國

前年度 決算數	上年度 預算數	計畫別		合計	國民教育計畫
		用途別科目			
	16,800	交通及運輸設備租金		21,000	21,000
	16,800	車租		21,000	21,000
4,000	4,200	雜項設備租金		199,000	199,000
4,000	4,200	雜項設備租金		199,000	199,000
24,917,293	37,405,000	購建固定資產、無形資產及非理財目的 之長期投資		27,181,000	
4,544,027	33,506,000	購建固定資產		22,085,000	
2,842,801	30,000,000	擴充改良房屋建築及設備		20,000,000	
1,417,738	3,202,000	購置機械及設備		1,968,000	
30,000	30,000	購置交通及運輸設備			
253,488	274,000	購置雜項設備		117,000	
	36,000	購置無形資產		36,000	
	36,000	購置電腦軟體		36,000	
20,373,266	3,863,000	遞延支出		5,060,000	
13,595,593	3,863,000	遞延修繕房屋建築支出		5,060,000	
6,777,673		其他遞延支出			
1,773,462	2,431,000	會費、捐助、補助、分攤、照護、救濟 與交流活動費		2,282,000	2,084,000
3,800	4,000	會費		4,000	
3,800	4,000	職業團體會費		4,000	
10,000	10,000	捐助、補助與獎助		10,000	10,000
10,000	10,000	獎助學員生給與		10,000	10,000
1,759,662	2,417,000	補貼、獎勵、慰問、照護與救濟		2,268,000	2,074,000
		獎勵費用		18,000	18,000
1,759,662	2,417,000	其他補貼、獎勵、慰問、照護與救濟		2,250,000	2,056,000
584,546	907,000	其他		673,000	577,000
584,546	907,000	其他支出		673,000	577,000
584,546	907,000	其他		673,000	577,000

臺北市文山區力行國民小學

彙計表

110年度

單位：新臺幣元

學前教育計畫	一般行政管理計畫	建築及設備計畫			
		27,181,000			
		22,085,000			
		20,000,000			
		1,968,000			
		117,000			
		36,000			
		36,000			
		5,060,000			
		5,060,000			
194,000	4,000				
	4,000				
	4,000				
194,000					
194,000					
96,000					
96,000					
96,000					

臺北市地方教育發展基金－臺北市文山區力行國民小學

員工人數彙計表

中華民國110年度

單位：人

計 畫 及 項 目	上年度最高可 進用員額數	本年度 增減(-)數	本年度最高可 進用員額數	說 明
合計	121	3	124	
國民教育計畫部分	91	4	95	
職員	91	4	95	
學前教育計畫部分	13		13	
職員	11		11	
技工	2		2	
一般行政管理計畫部分	17	-1	16	
職員	13		13	
駐衛警	1		1	
技工	1	-1		
工友	2		2	

註：1.本表約僱、聘用係指奉准有案之約聘僱人員。

2.外包費編列校警外包1人、工友外包1人及消化超額職工4人業務外包費，計115萬9,684元。3.計時與計件人員酬金編列閩客語教學支援人員鐘點費及外聘人員之勞、健保及勞退金費用，計31萬8,208元。

本 頁 空 白

臺北市地方教育發展基金一

用人費用

中華民國

計畫及項目	合計	正式 員額 薪資	聘僱 人員 薪資	超時 工作 報酬	津貼	獎 金		
						年終獎金	考績獎金	其他
合計	168,838,000	95,493,060		1,938,187		11,889,233	14,763,755	
國民教育計畫	138,655,000	75,727,200		1,039,059		9,420,000	11,722,600	
職員薪金	75,727,200	75,727,200						
兼職人員 酬金	1,013,760							
加班費	1,039,059			1,039,059				
考績獎金	11,722,600						11,722,600	
年終獎金	9,420,000					9,420,000		
職員退休 及離職金	29,706,392							
分擔員工 保險費	6,380,592							
傷病醫藥 費	342,800							
員工通勤 交通費	641,340							
其他福利 費	2,661,257							
學前教育計畫	15,103,000	10,129,860		203,036		1,266,233	1,595,155	
職員薪金	9,433,860	9,433,860						
工員工資	696,000	696,000						
加班費	203,036			203,036				
考績獎金	1,595,155						1,595,155	
年終獎金	1,266,233					1,266,233		
職員退休 及離職金	850,176							
工員退休 及離職金	20,160							

臺北市文山區力行國民小學

彙計表

110年度

單位：新臺幣元

退休及卹償金		資遣費	福 利 費					提繳費	兼任 人員 用人 費用
退休金	卹償金		分擔 保險費	傷病 醫藥費	提撥 福利金	員工通勤 交通費	其他		
31,387,928			8,124,660	345,380		948,780	2,933,257	1,013,760	
29,706,392			6,380,592	342,800		641,340	2,661,257	1,013,760	
29,706,392			6,380,592	342,800		641,340	2,661,257	1,013,760	
870,336			892,920	2,580		110,880	32,000		
850,176									
20,160									

臺北市地方教育發展基金一

用人費用

中華民國

計畫及項目	合計	正式 員額 薪資	聘僱 人員 薪資	超時 工作 報酬	津貼	獎 金		
						年終獎金	考績獎金	其他
分擔員工 保險費	892,920							
傷病醫藥 費	2,580							
員工通勤 交通費	110,880							
其他福利 費	32,000							
一般行政管 理計畫	15,080,000	9,636,000		696,092		1,203,000	1,446,000	
職員薪金	8,388,000	8,388,000						
工員工資	720,000	720,000						
警餉	528,000	528,000						
加班費	696,092			696,092				
考績獎金	1,446,000						1,446,000	
年終獎金	1,203,000					1,203,000		
職員退休 及離職金	753,600							
工員退休 及離職金	57,600							
分擔員工 保險費	851,148							
員工通勤 交通費	196,560							
其他福利 費	240,000							

註：1.本表兼任人員用人費用，係學校教職員兼課或請假代課鐘點費。2.外包費編列校警外包1人、工友外包1人及消化超額職工4人業務外包費，計115萬9,684元。3.計時與計件人員酬金編列閩客語教學支援人員鐘點費及外聘人員之勞、健保及勞退金費用，計31萬8,208元。

臺北市文山區力行國民小學

彙計表

110年度

單位：新臺幣元

退休及卹償金		資遣費	福 利 費					提繳費	兼任 人員 用人 費用
退休金	卹償金		分擔 保險費	傷病 醫藥費	提撥 福利金	員工通勤 交通費	其他		
			892,920						
				2,580					
811,200			851,148			110,880			
							32,000		
						196,560	240,000		
753,600									
57,600									
			851,148						
						196,560			
							240,000		

臺北市地方教育發展基金－臺北市文山區力行國民小學

單位（或計畫）成本分析表

中華民國110年度

單位：新臺幣千元

計 畫 別	單 位	單位成本(元)或 平均利(費)率	數 量	預 算 數	說 明
合計				209,355	
國民教育計畫				149,065	
學前教育計畫				15,645	
一般行政管理計畫				17,464	
建築及設備計畫				27,181	

臺北市地方教育發展基金－臺北市文山區力行國民小學

5年來主要業務計畫分析表

中華民國110年度

單位：新臺幣千元

年度及項目	單位	數量	單位成本(元)或 平均利(費)率	金額	說明
(本)年度預算數					
國民教育計畫				149,065	
學前教育計畫				15,645	
(上)年度預算數					
國民教育計畫				146,435	
學前教育計畫				15,619	
(前)年度決算數					
國民教育計畫				145,000	
學前教育計畫				15,618	
(107)年度決算數					
國民教育計畫				145,128	
學前教育計畫				15,517	
(106)年度決算數					
國民教育計畫				135,746	
學前教育計畫				14,562	

計畫、項目 及計畫期間	計畫內容	全程計畫 總金額	分 年	
			以前年度 預算數	110年度
合計		449,801,126	35,900,000	20,000,000
建築及設備計畫		449,801,126	35,900,000	20,000,000
專案計畫		449,801,126	35,900,000	20,000,000
(一) 活動中心新建工程(總委託技術服務) (106-111年度)	本校為額滿學校，學習空間不足，為建立更優質的學習環境，規劃興建地下二層，地上四層，含多功能活動空間、室內游泳池、綜合球場兼禮堂、停車場等綜合活動中心。	21,866,126	8,900,000	4,900,000
(二) 活動中心新建工程(總工程費) (108-111年度)	本校為額滿學校，學習空間不足，為建立更優質的學習環境，規劃興建地下二層，地上四層，含多功能活動空間、室內游泳池、綜合球場兼禮堂、停車場等綜合活動中心。	427,935,000	27,000,000	15,100,000

臺北市文山區力行國民小學

年資金需求表

110年度

單位：新臺幣元

資 金 需 求 表					備 註
111年度	112年度	113年度	114年度	115年度以後	
393,901,126					1.申請106年通過總委託技術服務費及第1年設計費。2.含先期規劃費70萬元。
393,901,126					
393,901,126					
8,066,126					
385,835,000					1.申請108年通過總工程費，及第一年施工費。2.107年度以前已編列工程管理費40萬元。

臺北市地方教育發展基金－臺北市文山區力行國民小學

資本資產明細表

中華民國110年度

單位：新臺幣千元

項 目	取得成本 (期初餘額)	以前年度 累計折舊/ 長期投資 評 價	本 年 度 變 動				本年度累計折 舊/長期投資 評價變動數	期末餘額	
			增加		減少				主要增減 原因說明
			金額	類型	金額	類型			
合計	90,577	40,503	22,121		36		5,073	67,086	
土地改良物	2,344	2,321						23	
房屋及建築									
機械及設備	33,287	22,478	1,968	增置			購置廚房設備等。	3,946	8,832
交通及運輸 設備	2,964	2,338						245	381
雜項設備	16,931	13,366	117	增置			購置幼兒園體能 設備等。	883	2,798
購建中固定 資產	34,948		20,000	增置			支付活動中心工 程款。		54,948
電腦軟體	103		36	增置	36	無形資 產攤銷	購置電腦軟體； 無形資產攤銷。		103