

中華民國 108 年度 4-0501542

臺北市總預算

臺北市政府教育局主管

臺北市地方教育發展基金

臺北市文山區木柵國民小學附屬單位預算之分預算

(特別收入基金)

臺北市文山區木柵國民小學編

臺北市地方教育發展基金－臺北市文山區木柵國民小學

目 次

中華民國108年度

一、財務摘要	第 1 頁
二、業務計畫及預算概要	第 3 -10 頁
三、預算主要表	
(一) 基金來源、用途及餘絀預計表	第 11 頁
(二) 現金流量預計表	第 12 頁
四、預算明細表	
(一) 基金來源－服務收入明細表	第 13 頁
(二) 基金來源－財產處分收入明細表	第 14 頁
(三) 基金來源－其他財產收入明細表	第 15 頁
(四) 基金來源－公庫撥款收入明細表	第 16 頁
(五) 基金來源－學雜費收入明細表	第 17 頁
(六) 基金來源－雜項收入明細表	第 18 頁
(七) 基金用途－國民教育計畫明細表	第 19 -30 頁
(八) 基金用途－學前教育計畫明細表	第 31 -33 頁
(九) 基金用途－一般行政管理計畫明細表	第 34 -36 頁
(十) 基金用途－建築及設備計畫明細表	第 37 -39 頁
五、預算參考表	
(一) 預計平衡表	第 41 頁
(二) 各項費用彙計表	第 42 -47 頁
(三) 員工人數彙計表	第 48 頁
(四) 用人費用彙計表	第 50 -53 頁
(五) 聘用及約僱人員明細表	第 54 -55 頁
(六) 單位(或計畫)成本分析表	第 56 頁

臺北市地方教育發展基金－臺北市文山區木柵國民小學

目 次

中華民國108年度

(七) 5年來主要業務計畫分析表	第 57 頁
(八) 資本資產及長期負債明細表	第 58 頁

臺北市地方教育發展基金－臺北市文山區木柵國民小學

財務摘要

中華民國108年度

單位：新臺幣千元

項 目	本 年 度	上 年 度	比較增減數	%
經營成績：				
基金來源	176,332	157,687	18,645	11.82
基金用途	185,721	166,010	19,711	11.87
賸餘(短絀)	-9,389	-8,324	-1,065	--
餘絀情形：				
基金餘額	3,267	12,656	-9,389	-74.19
現金流量(註)：				
現金及約當現金之淨增(減)	-9,389	-8,324	-1,065	--

附註：現金流量係採現金及約當現金基礎，包括現金及自投資日起3個月內到期或清償之債權證券。

本 頁 空 白

業務計畫及預算概要

臺北市地方教育發展基金－臺北市文山區木柵國民小學

業務計畫及預算概要

中華民國 108 年度

壹、基金概況

一、設立宗旨及願景：

- (一) 本校遵照憲法第 158 條及 160 條規定，教育文化應發展國民之民族精神、自治精神，國民道德與健全體格、科學及生活智能，以培養學童七大學習領域及十大基本能力。
- (二) 本校自 91 年度起依教育經費編列與管理法第 13 條規定設置「臺北市地方教育發展基金」，以促進教育健全發展，提昇教育經費運用績效。

二、施政重點：

- (一) 開啟多元智慧：尊重每個學生獨特的個性，以多元智慧的觀點協助其找到生命的亮點，肯定天生我才必有用，能知於學，樂於學。
- (二) 培養生活能力：因應新世紀知識社會的到來，培養學生帶得走的能力，諸如人際溝通能力、資訊能力、終身學習能力、生涯規畫能力、問題解決能力等。
- (三) 蘊育人文情懷：在溫馨開放的校園文化中，孕育人文情懷，學會尊重、包容；建構生命的價值、完成人性的開展。
- (四) 建置溫馨民主的校園文化：
 1. 以參與式管理、落實行政、教師會、家長會三者的良性互動。
 2. 以學生第一，教學優先的觀念提昇行政服務效率。
 3. 放下威權心態，開啟校園民主之風氣。
- (五) 推動適性教學：
 1. 運用小班優勢，採多元化、活潑化的教學及評量。。
 2. 運用校內、外資源，加強多元學習能力。
 3. 關懷相對弱勢學生之教學及輔導。
 4. 發展資訊教育，充實學生電腦運用之知能，並提昇教師運用電腦教學之能力。。
- (六) 辦理發展性的訓輔活動：
 1. 辦理各項活動、競賽及展演。
 2. 推動校內、外學習服務。
 3. 發展績優社團及校隊，如合唱團、桌球隊、射箭隊及空手道等。
 4. 加強新興領域教育的辦理，並融入各科教學以收成效。

臺北市地方教育發展基金－臺北市文山區木柵國民小學

業務計畫及預算概要

中華民國 108 年度

三、組織概況（另附組織系統圖）：

本校設置校長 1 人，綜理全校校務，下設教務處、學生事務處、總務處、輔導室、會計室、人事室及幼兒園等單位。

內部分層業務如下：

（一）教務處：秉承校長之命，辦理全校教務事項。

- 1.教學組：掌理課程編排、課業考查、學藝競賽、教學研究、教師進修、差假教師調代課及缺補課之查核等事項。
- 2.註冊組：掌理註冊、編班、轉學、學籍保管、各項獎助學金補助及成績考查等有關學籍事項。
- 3.設備組：掌理教科書編選、教學用具之管理、保管及出版學校刊物等事項。
- 4.資訊組：掌理電腦設備及區域網路之管理、保管等事項。

（二）學生事務處：秉承校長之命，辦理全校學生事務事項。

- 1.訓育組：掌理訓育計畫之擬定及辦理各類訓育等活動。
- 2.體育組：掌理學生體育活動、體格鍛鍊等事項。
- 3.生教組：掌理學生日常生活常規，辦理交通導護各項事項。
- 4.衛生組：掌理健康檢查，個人及環境衛生檢查、保健等事項。

（三）總務處：秉承校長之命，辦理全校總務事項。

- 1.事務組：掌理校舍、校具、財產、物品採購保管、工程發包、監工及驗收。
- 2.文書組：掌理文件收發登錄、撰擬繕校、典守學校印信、檔案保管、整理各項會議紀錄及校史等事項。
- 3.出納組：掌理現金、零用金、票據、契約之保管等收支事項，辦理員工薪津發放及各項扣繳單據證明等。

（四）輔導室：秉承校長之命，辦理全校學生學習輔導、生活輔導、生涯輔導等事項。

- 1.輔導組：掌理學生個案建立、學習輔導、生活輔導、生涯輔導及兩性教育、親職教育等事項。
- 2.資料組：辦理輔導資料搜集建檔、組訓愛心家長、實施測驗、社區人力整合、出版親職刊物等事項。
- 3.特教組：擬訂特殊教育計畫章則、親師輔導諮詢、特教班甄選鑑別、實施各項診斷測驗、特教兒童追蹤輔導等事項。

臺北市地方教育發展基金 - 臺北市文山區木柵國民小學

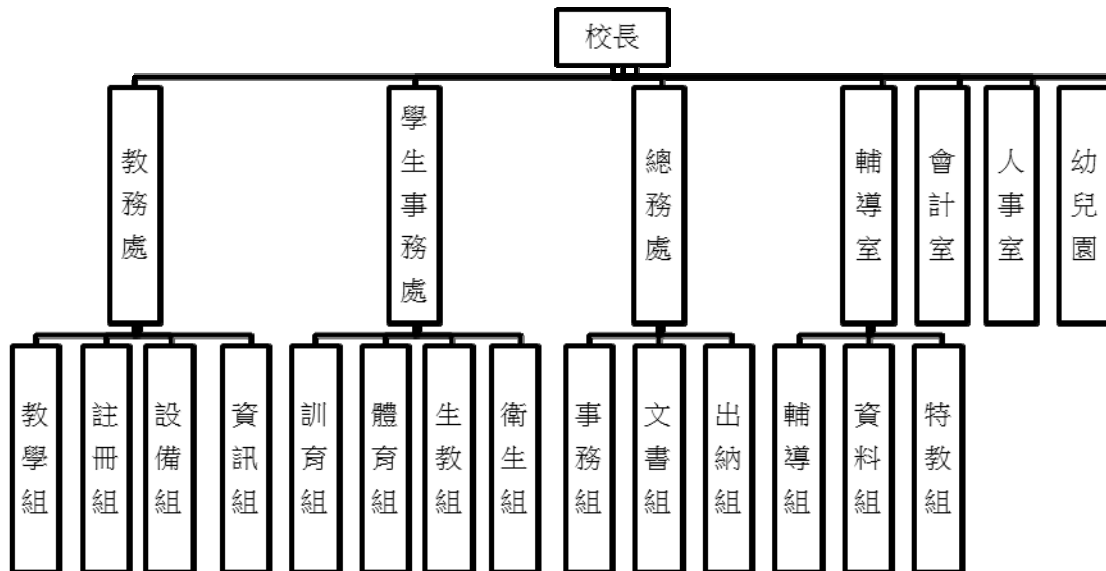
業務計畫及預算概要

中華民國 108 年度

(五) 會計室：秉承上級主計機關之監督與指導，並受校長之指揮，依法辦理歲計、會計、統計等事項。

(六) 人事室：秉承上級人事機關之監督與指導，並受校長之指揮，依法辦理人事管理查核等事項。

(七) 幼兒園：秉承校長之命，綜理園務、規劃幼兒教學、保育、環境與各項措施。



四、基金歸類及屬性：

本校地方教育發展基金依據教育經費編列與管理法第 13 條規定設置，本基金為預算法第 4 條第 1 項第 2 款第 5 目所定之特別收入基金，以本府教育局為管理機關。

臺北市地方教育發展基金－臺北市文山區木柵國民小學

業務計畫及預算概要

中華民國 108 年度

貳、業務計畫

本年度業務計畫重點與預算配合情形及預期績效，詳列如下：

單位：新臺幣千元

業務計畫名稱	計畫重點內容	預算數	預期績效
國民教育計畫	辦理各項教學、學生事務及輔導等業務。	133,596	1.新購特教班教具、小田園教育體驗種植箱等各項教學設備。 2.革新教學方法，提高教學效能。 3.辦理教師甄選及指定活動等項目。
學前教育計畫	辦理幼兒園各項活動。	12,095	革新教學方法，提高教學效能。
一般行政管理計畫	綜理學校總務、人事、會計等業務。	19,219	配合校務推動行政處室支援工作，進而增進校務運作。
建築及設備計畫	購置教學所需教學設備及改善教學環境。	20,811	辦理學科因應教學課程需要購置教學設備，另辦理警衛室暨圍牆整修工程、活動中心屋頂防漏整修工程、中央廚房設施設備、活動中心電源改善工程、精進校園無障礙環境工程，以改善教學環境，增進教學效能，並提高行政效率。

參、預算概要

一、基金來源及用途之預計：

(一) 本年度基金來源：

服務收入 57 萬 8 千元、財產處分收入 5 萬元、其他財產收入 52 萬 7 千元、公庫撥款收入 1 億 7,223 萬 7 千元、學雜費收入 236 萬 5 千元、雜項收入 57 萬 5 千元，本年度基金來源 1 億 7,633 萬 2 千元，較上年度預算數 1 億 5,768 萬 7 千元，增加 1,864 萬 5 千元，約 11.82%，主要係公庫撥款收入增編所致。

(二) 本年度基金用途：

國民教育計畫 1 億 3,359 萬 6 千元，學前教育計畫 1,209 萬 5 千元，一般行政管理計畫 1,921 萬 9 千元，建築及設備計畫 2,081 萬 1 千元，

臺北市地方教育發展基金－臺北市文山區木柵國民小學

業務計畫及預算概要

中華民國 108 年度

本年度基金用途 1 億 8,572 萬 1 千元，較上年度預算數 1 億 6,601 萬元，增加 1,971 萬元，約 11.87%，主要係為改善教學環境，本年度預計執行 7 項工程較上年度增加 5 項工程，購建固定資產、無形資產及非理財目的之長期投資增加所致。

二、基金餘絀之預計：

本年度基金來源及用途相抵後，差短 938 萬 9 千元，較上年度預算數差短 832 萬 4 千元，減少 106 萬 5 千元，約 12.79%，將移用以前基金餘額 938 萬 9 千元支應。

三、現金流量之預計：

本年度業務活動淨現金流出 938 萬 9 千元。

四、補辦預算事項：詳補辦預算明細表

(一) 購建固定資產 106 萬元

- 1.106 年度教育局學校設施改善準備，補助臺北市各級公立學校增設飲水機計畫，內屬設備部分移列固定資產 35 萬元。
2. 教育部補助 106 年國中小午餐廚房計畫經費 49 萬 7 千元(代收代付辦理)，學校自籌 21 萬 3 千元，所需經費由教育局學校設施改善準備，補助 106 年國中小午餐廚房計畫，內屬設備部分移列固定資產。

肆、年度關鍵績效指標：

關鍵策略目標	關鍵績效指標	衡量標準	年度目標值
建構安全友善校園	校園場地開放使用人次	校園場地開放使用人次 單位：人次	9,500 人次

臺北市地方教育發展基金－臺北市文山區木柵國民小學

業務計畫及預算概要

中華民國 108 年度

伍、前年度及上年度已過期間實施狀況及成果概述：

一、前（106）年度決算結果及績效達成情形：

（一）前年度決算結果：

- 1.基金來源：決算數 1 億 6,968 萬 8 千元，較預算數 1 億 6,153 萬元，計增加 815 萬 8 千元，約 5.05%，主要係因教育部補助 5 歲免學費收入增加所致。
- 2.基金用途：決算數 1 億 7,639 萬元，較預算數 1 億 6,847 萬元，計增加 792 萬元，約 4.70%，主要係因執行教育局補助明德樓廁所整修、普通教室改善工程及博愛樓無障礙扶手整修工程等經費所致。

（二）前年度績效達成情形分析：

年度績效目標	衡量指標	年度目標值	績效衡量暨達成情形分析
建構安全友善校園	校園場地開放使用人次	校園場地開放使用人次 單位：9,000 人次	全年度計 9,540 使用人次，使用人次達年度目標值 106%。

二、上（107）年度已過期間預算執行情形及績效達成情形：

（一）上年度預算截至 107 年 5 月 31 日止執行情形：

- 1.基金來源：實際執行算數 7,533 萬 3 千元，較預算分配數 7,449 萬元，計增加 84 萬 3 千元，約 1.13%，主要係因教育部補助收入增加所致。
- 2.基金用途：實際執行數 7,490 萬 6 千元，較預算分配數 8,281 萬 4 千元，計減少 790 萬 8 千元，約 9.55%，主要係因用人費用覈實支用所致。

臺北市地方教育發展基金 - 臺北市文山區木柵國民小學
業務計畫及預算概要

中華民國 108 年度

(二) 上(107)年度績效達成情形分析：

年度績效目標	衡量指標	年度目標值	績效衡量暨達成情形分析
建構安全友善校園	校園場地開放使用人次	校園場地開放使用人次 單位：9,250 人次	截至 5 月份計 4,240 使用人次，使用人次達年度目標 45.84%。

陸、其他：無

臺北市地方教育發展基金－臺北市文山區木柵國民小學

補辦預算明細表

中華民國108年度

單位：新臺幣元

項 目	金額	辦理年度	說 明
合計	1,060,000		
購建固定資產	1,060,000		
購置機械及設備	213,000	106	教育部補助106年國中小午餐廚房計畫經費497,000元(代收代付辦理)，學校自籌213,000元，所需經費擬由教育局學校設施改善準備，補助106年國中小午餐廚房計畫，內屬設備部分移列固定資產。
中壓後傾式箱型排煙風車	213,000		
購置雜項設備	350,000	106	教育局學校設施改善準備，補助臺北市各級公立學校增設飲水機計畫，內屬設備部分移列固定資產。
飲水機	350,000		
購置雜項設備	497,000	107	教育部補助國中小午餐廚房計畫經費。
立式四門凍藏櫃	72,000		
蒸氣迴轉鍋	201,500		
餐車	105,000		
濾網式排煙罩	118,500		教育部補助國中小午餐廚房計畫經費。

備註：各管理機關(構)依預算法第88條規定補辦預算，應確係不及編入年度預算，且因經營環境發生重大變遷或正常業務(含執行中央補助款項目)之確實需要，並經主管機關核轉本府核准先行辦理者；不具急迫性之事項，仍應儘可能納入預算辦理。

預算主要表

臺北市地方教育發展基金－臺北市文山區木柵國民小學

基金來源、用途及餘絀預計表

中華民國108年度

單位：新臺幣千元

前年度決算數	項 目	本年度預算數	上年度預算數	比較增減（－）
169,688	基金來源	176,332	157,687	18,645
558	勞務收入	578	578	
558	服務收入	578	578	
884	財產收入	577	577	
26	財產處分收入	50	50	
858	其他財產收入	527	527	
165,556	政府撥入收入	172,237	153,593	18,644
162,484	公庫撥款收入	172,237	153,593	18,644
3,073	政府其他撥入收入			
2,203	教學收入	2,365	2,364	1
2,203	學雜費收入	2,365	2,364	1
487	其他收入	575	574	1
487	雜項收入	575	574	1
176,390	基金用途	185,721	166,010	19,711
128,308	國民教育計畫	133,596	128,289	5,307
9,717	學前教育計畫	12,095	11,216	879
17,381	一般行政管理計畫	19,219	18,302	917
20,985	建築及設備計畫	20,811	8,204	12,607
-6,703	本期賸餘(短絀)	-9,389	-8,324	-1,065
27,684	期初基金餘額	12,656	20,743	-8,087
20,981	期末基金餘額	3,267	12,419	-9,152

註：前年度決算數及上年度預算數細數之和與總數或略有出入，係四捨五入關係，以下各表同。

臺北市地方教育發展基金－臺北市文山區木柵國民小學

現金流量預計表

中華民國108年度

單位：新臺幣千元

項 目	本 預	年 算	度 數	說 明
業務活動之現金流量				
本期賸餘(短絀)			-9,389	
業務活動之淨現金流入(流出)			-9,389	
其他活動之現金流量				
其他活動之淨現金流入(流出)				
現金及約當現金之淨增(淨減)			-9,389	
期初現金及約當現金			19,774	
期末現金及約當現金			10,385	

註：本表係採現金及約當現金基礎，包括現金及自投資日起3個月內到期或清償之債權證券。

預算明細表

臺北市地方教育發展基金－臺北市文山區木柵國民小學

基金來源－服務收入明細表

中華民國108年度

單位：新臺幣元

科 目	單位	本 年 度 預 算 數			說 明
		數量 業務量	利(費)率	金 額	
合計				578,000	
服務收入				578,000	較上年度預算數578,000元，無增減。
	人、次	10x1	800	8,000	暑泳班報名費普通票收入(收支對列)。
	人	20	500	10,000	教師甄選報名費收入(收支對列)。
	人、次	800x1	700	560,000	暑泳班報名費學生票收入(收支對列)。

臺北市地方教育發展基金－臺北市文山區木柵國民小學

基金來源－財產處分收入明細表

中華民國108年度

單位：新臺幣元

科目	單位	本年度預算數			說明
		數量 業務量	利(費)率	金額	
合計				50,000	
財產處分收入	年	1	50,000	50,000	較上年度預算數49,522元，增加478元。 報廢財產處分收入。

臺北市地方教育發展基金－臺北市文山區木柵國民小學

基金來源－其他財產收入明細表

中華民國108年度

單位：新臺幣元

科 目	單位	本 年 度 預 算 數			說 明
		數量 業務量	利(費)率	金 額	
合計				527,000	
其他財產收入				527,000	較上年度預算數527,000元，無增減。 場地對外開放收入(收支對列)。 教職員停車收入。
	年	1	500,000	500,000	
	人、月	30x9	100	27,000	

臺北市地方教育發展基金－臺北市文山區木柵國民小學

基金來源－公庫撥款收入明細表

中華民國108年度

單位：新臺幣元

科 目	單位	本 年 度 預 算 數			說 明
		數量 業務量	利(費)率	金 額	
合計				172,237,000	
公庫撥款收入	年	1	172,237,000	172,237,000	較上年度預算數153,593,255元，增加18,643,745元。 市府補助款

臺北市地方教育發展基金－臺北市文山區木柵國民小學

基金來源－學雜費收入明細表

中華民國108年度

單位：新臺幣元

科 目	單 位	本 年 度 預 算 數			說 明
		數 量 業 務 量	利(費)率	金 額	
合計				2,365,000	
學雜費收入				2,365,000	較上年度預算數2,364,480元，增加520元。
	人、學期	6x2	2,745	32,940	幼兒園半日班雜費收入預估學生6人。
	人、學期	6x2	5,150	61,800	幼兒園半日班學費收入預估學生6人。
	年	1	520	520	配合預算編列至千元，增列進位數520元。
	人、學期	114x2	7,000	1,596,000	幼兒園全日班學費收入預估學生114人。
	人、學期	114x2	2,955	673,740	幼兒園全日班雜費收入預估學生114人。

臺北市地方教育發展基金－臺北市文山區木柵國民小學

基金來源－雜項收入明細表

中華民國108年度

單位：新臺幣元

科目	單位	本年度預算數			說明
		數量 業務量	利(費)率	金額	
合計				575,000	
雜項收入				575,000	較上年度預算數574,254元，增加746元。
	件	50	200	10,000	招標圖說工本費收入。
	年	1	565,000	565,000	其他雜項收入。

臺北市地方教育發展基金－臺北市文山區木柵國民小學

基金用途－國民教育計畫明細表

中華民國108年度

單位：新臺幣元

前年度 決算數	上年度 預算數	科 目	本 年 度 預 算 數	說 明
128,307,927	128,288,952	合計	133,596,000	
120,261,100	119,234,007	用人費用	123,456,000	
51,630,778	51,645,360	正式員額薪資	51,645,360	較上年度預算數51,645,360元，無增減。
51,630,778	51,645,360	職員薪金	51,645,360	
			44,991,360	教職員55人薪金(詳用人費用彙計表)(含教育部補助導師費336,000元)。
			6,592,320	教職員8人薪金(詳用人費用彙計表)(含教育部補助導師費120,000元)。
			61,680	兼任補校行政人員(校務主任)工作補助費，1人*12月*5,140元。
2,973,611	2,213,216	聘僱及兼職人員薪資	2,213,216	較上年度預算數2,213,216元，無增減。
305,172		聘用人員薪金		
406,896	406,896	約僱職員薪金	406,896	
			406,896	約僱教師助理員1人薪金(詳聘用及約僱人員明細表)。
2,261,543	1,806,320	兼職人員酬金	1,806,320	
			457,600	教師代課鐘點費，本校編制教師總人數71人，按9分之1計，編列8人，每人220節，總節數8人*220節=1,760節，每節260元。
			16,640	補助調整授課鐘點費之外聘教師勞、健保及勞退費用(教育部補助款)。
			166,400	補助調整授課特教教師鐘點費，8人*2節*40週*260元(教育部補助款)。
			90,000	兼任補校行政人員(會計、人事、幹事1人)工作補助費，3人*12月*2,500元。
			36,000	兼任補校行政人員(校長)工作補助費，1人*12月*3,000元。
			216,000	教師兼補校導師費，6人*12月*3,000元(含教育部補助72,000元)。
			823,680	補校教師授課鐘點費，6人*528小時*260元。
591,140	802,413	超時工作報酬	1,577,413	較上年度預算數802,413元，增加775,000元。
591,140	802,413	加班費	1,577,413	
			712,564	不休假出勤加班費。
			698,000	加班費

臺北市地方教育發展基金－臺北市文山區木柵國民小學

基金用途－國民教育計畫明細表

中華民國108年度

單位：新臺幣元

前年度 決算數	上年度 預算數	科 目	本 年 度 預 算 數	說 明
			18,084	約僱教師助理員不休假出勤加班費。
			24,960	補校工友加班費。
			25,715	暑期泳訓班工作人員加班費(收支對列)。
			15,540	開放場地管理人員加班費(收支對列)。
			77,000	教育行動研究發表工作人員加班費。
			5,550	工作人員加班費(國小資優班鑑定安置工作)。
11,764,387	11,403,926	獎金	11,403,926	較上年度預算數11,403,926元，無增減。
5,046,285	4,905,104	考績獎金	4,905,104	
			4,355,744	依考績法規定核發之獎金。
			549,360	依考績法規定核發之獎金。
6,718,102	6,498,822	年終獎金	6,498,822	
			5,623,920	依規定於年節加發之獎金。
			824,040	依規定於年節加發之獎金。
			50,862	依規定於年節加發之獎金。
46,081,086	45,561,258	退休及卹償金	49,808,622	較上年度預算數45,561,258元，增加4,247,364元。
45,616,454	44,794,828	職員退休及離職金	49,042,192	
			3,766,056	提撥退撫基金。
			564,960	提撥退撫基金。
			24,408	提撥退撫基金。
			130,072	退休人員年終慰問金。
			44,556,696	退休人員月退休金，108人*33,447元*12月=43,347,312元；退休遺族月撫慰金 6人*16,797元*12月=1,209,384元；合計44,556,696元。
464,632	620,000	工員退休及離職金	620,000	
			620,000	職工2人退休一次退休金(新增)。
	146,430	卹償金	146,430	
			146,430	遺族年撫卹金，1人*146,430元*1年=146,430元(100年5月起至110年4月止)。
7,220,098	7,607,834	福利費	6,807,463	較上年度預算數7,607,834元，減少800,371元。
5,087,399	4,367,772	分擔員工保險費	4,367,772	
			3,763,788	分擔公保、勞保、健保費。

臺北市地方教育發展基金－臺北市文山區木柵國民小學

基金用途－國民教育計畫明細表

中華民國108年度

單位：新臺幣元

前年度 決算數	上年度 預算數	科 目	本 年 度 預 算 數	說 明
			556,368	分擔公保、勞保、健保費。
			47,616	分擔公保、勞保、健保費。
185,620	108,000	傷病醫藥費	188,000	
			28,000	健康檢查補助費，8人*3,500元。
			160,000	健康檢查補助費，10人*16,000元。
486,900	657,720	員工通勤交通費	657,720	
			126,000	教師上下班交通費，20人*10月*1段*630元。
			441,000	教師上下班交通費，35人*10月*2段*630元。
			63,000	特教教師上下班交通費，5人*10月*2段*630元。
			12,600	特教教師上下班交通費，2人*10月*1段*630元。
			15,120	約僱教師助理員上下班交通費，1人*12月*2段*630元。
1,460,179	2,474,342	其他福利費	1,593,971	
			240,000	休假旅遊補助費。
			16,000	約僱教師助理員休假旅遊補助費。
			48,000	退休人員三節慰問金，8人*6,000元。
			799,551	子女教育補助費等。
			365,000	喪葬補助費36,500元*5月*2人。
			125,420	結婚補助費(2人*2月*31,355元)。
5,305,024	4,984,919	服務費用	5,452,000	
1,981,314	1,968,375	水電費	1,967,136	較上年度預算數1,968,375元，減少1,239元。
1,665,368	1,690,600	工作場所電費	1,690,600	
			540,000	溫水游泳池燃料費(電費)。
			1,062,600	電費。
			48,000	暑期泳訓班室內電費補助80%(收支對列)。
			40,000	開放場地電費，2學期*20,000元(收支對列)。
315,946	277,775	工作場所水費	276,536	
			264,536	水費。
			12,000	暑期泳訓班室內水費補助20%(收支對列)。
8,427	9,000	郵電費	9,000	較上年度預算數9,000元，無增減。

臺北市地方教育發展基金－臺北市文山區木柵國民小學

基金用途－國民教育計畫明細表

中華民國108年度

單位：新臺幣元

前年度 決算數	上年度 預算數	科 目	本 年 度 預 算 數	說 明
8,427	9,000	電話費	9,000	
			9,000	開放場地電話費用，2學期*4,500元(收支對列)。
60,715	57,660	旅運費	57,660	較上年度預算數57,660元，無增減。
57,365	57,660	國內旅費	57,660	
			15,810	教職員因公出差旅費。
			41,850	校外教學隨隊人員出差旅費，9人*3天*1,550元。
3,350		其他旅運費		
	55,000	印刷裝訂與廣告費	142,500	較上年度預算數55,000元，增加87,500元。
	55,000	印刷及裝訂費	142,500	
			142,500	教育行動研究發表得獎作品印製，950份*150元(含電子書製作)。
1,472,348	1,343,300	修理保養及保固費	1,342,700	較上年度預算數1,343,300元，減少600元。
734,821	890,160	一般房屋修護費	890,160	
			627,200	學校校舍及其他建築物等之修理，28班*22,400元(普通班)。
			42,560	特教專屬班校舍、水電等修理，2班*21,280元。
			80,400	學校校舍及其他建築物等之修理，6班*13,400元(補習學校)。
			140,000	開放場地校舍維護費用，2學期*70,000元(收支對列)。
189,825	197,360	機械及設備修護費	196,760	
			62,720	機械及設備及其他公用用具等之保養修護，28班*2,240元(普通班)。
			5,600	特教專屬班機械及設備教具等修理，2班*2,800元。
			22,200	電腦設備維護費(電腦專案計畫)。
			85,000	游泳教學器材維修費等，17班*5,000元(游泳池水電清潔維護費)。
			6,240	機械及設備及其他公用用具等之保養修護，6班*1,040元(補習學校)。
			15,000	暑期泳訓班場地維護費(收支對列)。
547,702	255,780	雜項設備修護費	255,780	

臺北市地方教育發展基金－臺北市文山區木柵國民小學

基金用途－國民教育計畫明細表

中華民國108年度

單位：新臺幣元

前年度 決算數	上年度 預算數	科 目	本 年 度 預 算 數	說 明
			94,080	各項教學設備及其他公用用具等之保養修護，28班*3,360元(普通班)。
			4,500	身心障礙資源班設備維修費(特教班業務費)。
			7,840	特教專屬班教具設備等修理，2班*3,920元。
			9,360	各項教學設備及其他公用用具等之保養修護，6班*1,560元(補習學校)。
			140,000	開放場地什項設備維護費用，2學期*70,000元(收支對列)。
13,167	32,400	保險費	32,400	較上年度預算數32,400元，無增減。
13,167	32,400	其他保險費	32,400	
			32,400	暑期泳訓班學員保險費，810人*40元(收支對列)。
905,774	630,884	一般服務費	888,804	較上年度預算數630,884元，增加257,920元。
13,854	25,056	佣金、匯費、經理費及手續費	25,056	
			25,056	委託超商代收學雜費手續費，696人*2學期*18元。
242,418		外包費		
528,463	477,828	計時與計件人員酬金	735,748	
			297,050	游泳池救生員薪津，1人*10月*29,705元。
			36,360	分擔游泳池救生員勞保及健保費，1人*10月*3,636元。
			18,180	提撥游泳池救生員勞工退休準備金，1人*10月*1,818元。
			28,288	閩客語教學支援人員鐘點費之外聘人員勞、健保及勞退費用(由教育局移列)。
			217,600	閩客語教學支援人員鐘點費，17人*1節*40週*320元(由教育局移列)。
			37,131	游泳池救生員年終工作獎金。
			21,000	暑期泳訓班工讀生薪津，150小時*140元(收支對列)。
			2,394	提撥暑期泳訓班工讀生勞退準備金，1人*2月*1,197元(收支對列)。

臺北市地方教育發展基金－臺北市文山區木柵國民小學

基金用途－國民教育計畫明細表

中華民國108年度

單位：新臺幣元

前年度 決算數	上年度 預算數	科 目	本 年 度 預 算 數	說 明
			3,636	提撥暑期泳訓班救生員退休金，1人*2月*1,818元。
			7,427	暑期泳訓班救生員年終獎金(收支對列)。
			7,272	分擔暑期泳訓班救生員勞保及健保費，1人*2月*3,636元(收支對列)。
			59,410	暑期泳訓班救生員薪津，1人*2月*29,705元(收支對列)。
121,039	128,000	體育活動費	128,000	
			110,000	文康活動費，本校編列教職員55人，每人編列2,000元。
			18,000	文康活動費，本校編列教職員8人，約聘僱人員1人，合計9人，每人編列2,000元。
863,279	888,300	專業服務費	1,011,800	較上年度預算數888,300元，增加123,500元。
467,800	310,800	講課鐘點、稿費、出席審查及查詢費	609,300	
			9,600	教育研習外聘訓練講授鐘點費(國小家長教育成長暨志工培訓)。
			6,400	啟智班外聘訓練講授鐘點費(特教班業務費)。
			1,600	身心障礙資源班外聘訓練講授鐘點費(特教班業務費)。
			6,400	資優班外聘訓練講授鐘點費(特教班業務費)。
			7,200	資優班教材編輯費，1班*12月*600元。
			7,200	身心障礙資源班教材編輯費，1班*12月*600元。
			14,400	啟智班教材編輯費，2班*12月*600元。
			3,400	調查報告撰稿費(性別平等教育宣導活動)。
			4,800	外聘講授鐘點費(性別平等教育宣導活動)。
			4,000	外聘學者、專家出席費(性別平等教育宣導活動)。
			4,800	外聘講授鐘點費(性別平等教育宣導活動)。
			6,400	辦理小田園教育體驗學習外聘教師鐘點費：指導學生育苗、堆肥製作、栽種、採收與包裝、搭瓜棚等。

臺北市地方教育發展基金－臺北市文山區木柵國民小學

基金用途－國民教育計畫明細表

中華民國108年度

單位：新臺幣元

前年度 決算數	上年度 預算數	科 目	本 年 度 預 算 數	說 明
			24,000	含特教、輔導、環教、生命等專題進修；行動研究費；教師專業學習社群外聘講師鐘點費(教師專業成長費)。
			25,600	含特教、輔導、環教、生命等專題進修；行動研究費；教師專業學習社群內聘講師鐘點費(教師專業成長費)。
			23,000	綠屋頂計畫講師鐘點費(由教育局移列)。
			170,000	暑期泳訓班教練指導鐘點費，340節*500元(收支對列)。
			40,000	教育行動研究發表學者專家出席費。
			32,000	教育行動研究發表學者專家講評鐘點費。
			14,500	教育行動研究發表發表者鐘點費。
			168,000	教育行動研究發表學者專家作品審查費，420件*400元。
			17,000	補校學藝競賽內聘評審費。
			4,000	補校學藝競賽外聘評審費。
			12,000	專家出席費(國小資優班鑑定安置工作)。
			3,000	家長代表出席費(國小資優班鑑定安置工作)。
112,610	72,740	委託檢驗(定)試驗認證費	72,740	
			61,940	建物公共安全檢查簽證及申報費、消防安全維護暨檢驗費等(普通班級業務費)。
			10,800	飲水機水質檢驗費，9臺*1,200元。
3,000	8,800	試務甄選費	8,800	
			8,800	教師甄選試務費用(收支對列)。
279,869	495,960	其他專業服務費	320,960	
			8,000	健康中心學童牙齒檢查費。
			20,000	學生輔導指導費。
			126,000	學童午餐指導費，28班*1人*9月*500元。
			72,000	工作人員午餐指導費，16人*9月*500元。
			18,000	特教班學童午餐指導費，2班*2人*9月*500元。
			76,960	開放場地保全費用，2學期*38,480元(收支對列)。
1,576,303	2,229,520	材料及用品費	2,772,000	

臺北市地方教育發展基金－臺北市文山區木柵國民小學

基金用途－國民教育計畫明細表

中華民國108年度

單位：新臺幣元

前年度 決算數	上年度 預算數	科 目	本 年 度 預 算 數	說 明
391,093	261,000	使用材料費	767,980	較上年度預算數261,000元，增加506,980元。
391,093	261,000	設備零件	767,980	16,800 活動墊(特教班用)由班級設備費移列，5塊*3,360元(新增)。 1,300 T字椅(特教班用)由班級設備費移列，2張*650元(新增)。 1,200 有鎖勾環(特教班用)由班級設備費移列，3個*400元(新增)。 2,800 辦公椅(特教班用)由班級設備費移列，2張*1,400元(新增)。 1,020 T字椅1張(特教班用)由班級設備費移列(新增)。 2,400 靜力繩1條(特教班用)由班級設備費移列(新增)。 2,400 安全吊帶1個(特教班用)由班級設備費移列(新增)。 660 電風扇1臺(特教班用)由班級設備費移列(新增)。 126,000 電腦設備維護及管理費(電腦專案計畫)，20班*6,300元。 9,000 辦理小田園教育體驗學習雨水回收灑水系統及種植用材料等。 19,200 辦理小田園教育體驗學習用免彎腰組合式有機種植箱，16個*1,200元。 11,200 辦理小田園教育體驗學習用蛋糕桌組-可收納式工作檯面，4個*2,800元。 216,000 教室照明設備14W功率燈管，180盞*1,200元(新增)。 216,000 辦公室照明設備14W功率燈管，180盞*1,200元(新增)。 112,000 綠屋頂計畫自動灑水組、鐵架、展示牌等(由教育局移列)。 30,000 程式設計教學推廣費用程式設計教學用材料(新增)。。
1,185,210	1,968,520	用品消耗	2,004,020	較上年度預算數1,968,520元，增加35,500元。

臺北市地方教育發展基金－臺北市文山區木柵國民小學

基金用途－國民教育計畫明細表

中華民國108年度

單位：新臺幣元

前年度 決算數	上年度 預算數	科 目	本 年 度 預 算 數	說 明
32,790	61,150	辦公(事務)用品	66,650	1,100 身心障礙資源班業務費。 800 資優班業務費。 8,000 啟智班業務費，2班*4,000元。 2,000 文具、紙張及耗材等(性別平等教育宣導活動)。 400 文具紙張暨相關刊物出版等(教師專業成長費)。 50,500 教育行動研究發表活動文具紙張等。 3,850 工作手冊、講義、文具紙張等(國小資優班鑑定安置工作)。
67,131	80,150	報章雜誌		
9,147	30,000	醫療用品(非醫療院所使用)	30,000	25,000 健康中心藥品1,000元x10班+15,000元=25,000元。 5,000 暑期泳訓班醫療用品等(收支對列)。
1,076,142	1,797,220	其他用品消耗	1,907,370	400 講義製作、活動茶水、宣傳、場地佈置等(國小家長教育成長暨志工培訓)。 30,000 兒童節慶活動費(新增)。 386,960 普通班級教學材料費，28班*13,820元。 155,960 含垃圾袋費用、消毒藥水、衛生清潔用品費、衛生紙及教室佈置費，28班*5,570元(普通班級業務費)。 47,600 教學用教科書，28班*1,700元。 221,000 弱勢學生用教科書，130人*1,700元。 55,200 敬師活動費，92人*600元(新增)。 27,640 啟智班教具製作、實驗器材、教學參考資料及文具用品等，2班*13,820元(特教班教學材料費)。 13,820 身心障礙資源班教具製作、實驗器材、教學參考資料及文具用品等，(特教班教學材料費)。 13,820 資優班教具製作、實驗器材、教學參考資料及文具用品等(特教班教學材料費)。

臺北市地方教育發展基金－臺北市文山區木柵國民小學

基金用途－國民教育計畫明細表

中華民國108年度

單位：新臺幣元

前年度 決算數	上年度 預算數	科 目	本 年 度 預 算 數	說 明
			55,500	電腦耗材(電腦專案計畫)。
			37,400	游泳教學泳池消毒費等，17班*2,200元(游泳池水電清潔維護費)。
			74,000	運動會經費。
			113,800	學生活動、教具製作及班級佈置費等支出，2學期*56,900元(學生活動費)。
			1,000	教材、教具、場地布置及雜支等(性別平等教育宣導活動)。
			1,700	辦理小田園教育體驗學習用紫外線尼龍網。
			16,710	辦理小田園教育體驗學習農事栽種香草植物、種苗、種子；園藝資材鐵絲、瓜網等；有機防治病蟲害用苦茶粕、蘇力菌及植物標示牌、紙張、資料夾等文具用品。
			115,000	綠屋頂計畫女兒牆欄杆施作、菜苗種子、園藝資材等(由教育局移列)。
			33,420	含垃圾袋費用、消毒藥水、衛生清潔用品費、衛生紙及教室佈置費，6班*5,570元(普通班級業務費)。
			82,920	普通班級教學材料費，6班*13,820元(補習學校)。
			42,000	補校教科書，120人*350元(由教育局移列)。
			3,000	暑期泳訓班教學環境佈置費(收支對列)。
			10,000	暑期泳訓班教學器材費(收支對列)。
			140,000	暑期泳訓班清潔維護費(收支對列)。
			7,820	暑期泳訓班消毒劑，34班*230元(收支對列)。
			1,200	教師甄選相關人員逾時誤餐費用，15人次*80元(收支對列)。
			78,500	開放場地什項費用，2學期*39,250元(收支對列)。
			40,000	教育行動研究發表工作人員逾時誤餐費用，500人次*80元。
			23,280	補校學藝競賽文具、用品等。
			45,720	補校學藝競賽獎盃及會場佈置等相關費

臺北市地方教育發展基金－臺北市文山區木柵國民小學

基金用途－國民教育計畫明細表

中華民國108年度

單位：新臺幣元

前年度 決算數	上年度 預算數	科 目	本 年 度 預 算 數	說 明
				用。
			18,400	補校學藝競賽工作人員、評審及參加比賽人員逾時誤餐費用，230人次*80元。
			13,600	專家學者、各校代表及工作人員會議逾時誤餐費用170人次*80元(國小資優班鑑定安置工作)，。
4,800	47,600	租金、償債、利息及相關手續費	30,000	
	42,800	交通及運輸設備租金	26,000	較上年度預算數42,800元，減少16,800元。
	42,800	車租	26,000	
			26,000	校際競賽租車等(學生活動費)(新增)。
4,800	4,800	雜項設備租金	4,000	較上年度預算數4,800元，減少800元。
4,800	4,800	雜項設備租金	4,000	
			4,000	電錶月租費(普通班級業務費)。
886,842	1,348,216	會費、捐助、補助、分攤、照護、救濟與交流活動費	1,530,000	
	10,000	捐助、補助與獎助	10,000	較上年度預算數10,000元，無增減。
	10,000	獎助學員生給與	10,000	
			10,000	教育關懷獎每校推薦1名學生獎助金。
886,842	1,338,216	補貼、獎勵、慰問、照護與救濟	1,520,000	較上年度預算數1,338,216元，增加181,784元。
		獎勵費用	191,000	
			35,000	教育行動研究發表論文類特優作品獎勵金，7件*5,000元。
			84,000	教育行動研究發表特優作品獎勵金，21件*4,000元。
			72,000	教育行動研究發表優選作品獎勵金，36件*2,000元。
886,842	1,338,216	其他補貼、獎勵、慰問、照護與救濟	1,329,000	
			800	配合預算編列至千元，增列進位數800元。
			1,000,000	清寒學生餐費補助，100人*200日*50元。。
			61,000	本市市民第3胎就讀國小教育補助費，61人*1,000元。
			267,200	補助學校午餐使用有機蔬菜或有機米計畫，835人*40週*8元。

臺北市地方教育發展基金－臺北市文山區木柵國民小學

基金用途－國民教育計畫明細表

中華民國108年度

單位：新臺幣元

前年度 決算數	上年度 預算數	科 目	本 年 度 預 算 數	說 明
273,858	444,690	其他	356,000	
273,858	444,690	其他支出	356,000	較上年度預算數444,690元，減少88,690元。
273,858	444,690	其他	356,000	
			310	配合預算編列至千元，增列進位數310元。
			28,000	國小游泳檢測未通過學生暑期游泳訓練班報名費，5班*5,600元。
			126,000	執行學生路隊安全導護費及導護志工保險費。20-39班按5人計算，按每學期20週，每週5日，每日2次，每次63元編列。(5人*2學期*20週*5日*2次*63元)。
			10,000	學藝活動及校際競賽獎品等，2學期*5,000元(學生活動費)。
			74,900	班級自治費，749人*2學期*50元。
			30,000	課後社團活動費。
			11,090	辦理小田園教育體驗學習整地及改善土壤用有機質肥料。
			12,000	辦理小田園教育體驗學習外聘農夫整地工資，4次*3,000元。
			2,700	辦理小田園教育體驗學習栽種用泥炭土，6包*450元。
			61,000	教育行動研究發表攝影、會場佈置、照片、茶水等雜支。

臺北市地方教育發展基金－臺北市文山區木柵國民小學

基金用途－學前教育計畫明細表

中華民國108年度

單位：新臺幣元

前年度 決算數	上年度 預算數	科 目	本 年 度 預 算 數	說 明
9,717,076	11,215,518	合計	12,095,000	
9,400,115	10,830,041	用人費用	11,683,000	
6,430,805	7,612,260	正式員額薪資	7,612,260	較上年度預算數7,612,260元，無增減。
6,082,805	6,916,260	職員薪金	6,916,260	6,916,260 教職員8人及教保員1人薪金(詳用人費用彙計表)(含教育部補助款教保員381,980元)。
348,000	696,000	工員工資	696,000	696,000 工員2人工資(詳用人費用彙計表)。
70,308	86,112	超時工作報酬	939,071	較上年度預算數86,112元，增加852,959元。
70,308	86,112	加班費	939,071	861,071 不休假出勤加班費。 78,000 加班費。
1,504,962	1,740,933	獎金	1,740,933	較上年度預算數1,740,933元，無增減。
622,460	789,400	考績獎金	789,400	789,400 依考績法規定核發之獎金。
882,502	951,533	年終獎金	951,533	951,533 依規定於年節加發之獎金。
595,736	625,212	退休及卹償金	625,212	較上年度預算數625,212元，無增減。
573,920	605,052	職員退休及離職金	605,052	605,052 提撥退撫基金。
21,816	20,160	工員退休及離職金	20,160	20,160 提撥勞工退休準備金。
798,304	765,524	福利費	765,524	較上年度預算數765,524元，無增減。
698,814	669,624	分擔員工保險費	669,624	669,624 分擔公保、勞保、健保費。
860	4,300	傷病醫藥費	4,300	2,580 幼兒園教保人員健康檢查補助費，3人*860元(每2人編1人)。 1,720 幼兒園廚工健康檢查補助費，2人*860元。
66,630	75,600	員工通勤交通費	75,600	37,800 教師上下班交通費，6人*10月*1段*630元。 37,800 教師上下班交通費，3人*10月*2段*630元。
32,000	16,000	其他福利費	16,000	16,000 休假旅遊補助費。

臺北市地方教育發展基金－臺北市文山區木柵國民小學

基金用途－學前教育計畫明細表

中華民國108年度

單位：新臺幣元

前年度 決算數	上年度 預算數	科 目	本 年 度 預 算 數	說 明
157,777	162,500	服務費用	163,000	
98,677	100,000	修理保養及保固費	100,000	較上年度預算數100,000元，無增減。
79,952	76,000	一般房屋修護費	76,000	76,000 學校校舍及其他建築物等之修理，4班*19,000元(幼兒園)。
4,725	12,000	機械及設備修護費	12,000	12,000 機械及設備及其他公用用具等之保養修護，4班*3,000元(幼兒園)。
14,000	12,000	雜項設備修護費	12,000	12,000 各項教學設備及其他公用用具等之保養修護，4班*3,000元(幼兒園)。
18,600	22,000	一般服務費	22,000	較上年度預算數22,000元，無增減。
18,600	22,000	體育活動費	22,000	16,000 文康活動費，本校編列教職員8人，每人編列2,000元。 6,000 文康活動費，本校編列契約進用教保員1人，廚工2人，合計3人，每人編列2,000元(上述人員係幼托整合前得編列文康活動費之人員)。
40,500	40,500	專業服務費	41,000	較上年度預算數40,500元，增加500元。
40,500	40,500	其他專業服務費	41,000	500 配合預算編列至千元，增列進位數500元。 36,000 幼兒園學童午餐指導費，4班*2人*9月*500元。 4,500 幼兒園教保員學童午餐指導費，1班*1人*9月*500元。
31,207	22,280	材料及用品費	23,000	
31,207	22,280	用品消耗	23,000	較上年度預算數22,280元，增加720元。
31,207	22,280	其他用品消耗	23,000	720 配合預算編列至千元，增列進位數720元。 22,280 含垃圾袋費用、消毒藥水、衛生清潔用品費、衛生紙及教室佈置費，4班*5,570元(普通班級業務費)。
104,697	104,697	會費、捐助、補助、分攤、照護、救濟與交流活動費	130,000	

臺北市地方教育發展基金－臺北市文山區木柵國民小學

基金用途－學前教育計畫明細表

中華民國108年度

單位：新臺幣元

前年度 決算數	上年度 預算數	科 目	本 年 度 預 算 數	說 明
104,697	104,697	補貼、獎勵、慰問、照護與救濟	130,000	較上年度預算數104,697元，增加25,303元。
104,697	104,697	其他補貼、獎勵、慰問、照護與救濟	130,000	
			151	配合預算編列至千元，增列進位數151元。
			104,697	低收入戶家庭幼生月費補助，9人*1學期*11,633元。
			25,152	補助學校午餐使用有機蔬菜或有機米計畫，131人*40週*4.8元(新增)。
23,280	96,000	其他	96,000	
23,280	96,000	其他支出	96,000	較上年度預算數96,000元，無增減。
23,280	96,000	其他	96,000	
			96,000	幼兒導護費。4班以上按4人計算，按每學期20週，每週5日，每日2次，每次60元編列。(4人*2學期*20週*5日*2次*60元)。

臺北市地方教育發展基金－臺北市文山區木柵國民小學

基金用途－一般行政管理計畫明細表

中華民國108年度

單位：新臺幣元

前年度 決算數	上年度 預算數	科 目	本 年 度 預 算 數	說 明
17,380,568	18,302,239	合計	19,219,000	
15,595,527	16,491,103	用人費用	16,491,000	
10,657,862	10,767,240	正式員額薪資	10,767,240	較上年度預算數10,767,240元，無增減。
7,792,262	7,984,560	職員薪金	7,984,560	7,984,560 教職員11人薪金(詳用人費用彙計表)。
2,286,480	2,251,200	工員工資	2,251,200	2,251,200 工員6人工資(詳用人費用彙計表)。
579,120	531,480	警餉	531,480	531,480 校警1人薪金(詳用人費用彙計表)。
2,506		聘僱及兼職人員薪資		
2,506		兼職人員酬金		
419,083	646,878	超時工作報酬	646,775	較上年度預算數646,878元，減少103元。
419,083	646,878	加班費	646,775	612,098 不休假出勤加班費。 34,677 趕辦業務延長工時加班費(統籌業務費)。
2,419,506	2,790,245	獎金	2,790,245	較上年度預算數2,790,245元，無增減。
1,105,059	1,444,340	考績獎金	1,444,340	1,444,340 依考績法規定核發之獎金。
1,314,447	1,345,905	年終獎金	1,345,905	1,345,905 依規定於年節加發之獎金。
758,337	907,128	退休及卹償金	907,128	較上年度預算數907,128元，無增減。
712,605	727,032	職員退休及離職金	727,032	727,032 提撥退撫基金。
45,732	180,096	工員退休及離職金	180,096	180,096 提撥勞工退休準備金。
1,338,233	1,379,612	福利費	1,379,612	較上年度預算數1,379,612元，無增減。
971,434	999,492	分擔員工保險費	999,492	999,492 分擔公保、勞保、健保費。
124,364	204,120	員工通勤交通費	204,120	83,160 職員、技工、工友上下班交通費，11人*12月*1段*630元。 120,960 職員、技工、工友上下班交通費，8人*12月*2段*630元。
242,435	176,000	其他福利費	176,000	

臺北市地方教育發展基金－臺北市文山區木柵國民小學

基金用途－一般行政管理計畫明細表

中華民國108年度

單位：新臺幣元

前年度 決算數	上年度 預算數	科 目	本 年 度 預 算 數	說 明
			176,000	休假旅遊補助費。
1,339,108	1,383,256	服務費用	2,304,000	
80,750	90,000	郵電費	89,292	較上年度預算數90,000元，減少708元。
80,750	90,000	電話費	89,292	
			89,292	校園安全保全專線電話費用。
7,862		旅運費		
7,862		其他旅運費		
733,496	761,256	一般服務費	1,632,708	較上年度預算數761,256元，增加871,452元。
700,296	727,256	外包費	1,598,708	
			534,708	校警勞務外包費，1人*12月*44,559元(定期性警衛勤務)。
			864,000	職工(技工、工友)業務外包費，2人*12月*36,000元(新增)。
			200,000	消化超額職工5人(技工、工友)業務外包費，5人*40,000元。
33,200	34,000	體育活動費	34,000	
			34,000	文康活動費，本校編列教職員10人，工員6人，校警1人，合計17人，每人編列2,000元。
445,000	460,000	專業服務費	510,000	較上年度預算數460,000元，增加50,000元。
445,000	460,000	其他專業服務費	510,000	
			510,000	校園安全機械定點、機動巡邏等保全費用。
72,000	72,000	公共關係費	72,000	較上年度預算數72,000元，無增減。
72,000	72,000	公共關係費	72,000	
			72,000	校長特別費，12月*6,000元。
443,133	425,080	材料及用品費	421,000	
443,133	425,080	用品消耗	421,000	較上年度預算數425,080元，減少4,080元。
440,133	417,580	辦公(事務)用品	418,000	
			317	配合預算編列至千元，增列進位數317元。
			417,683	統籌業務費計算如下：普通班28班、集中式特教班2班、附設幼兒園4班，1,290元x15班x12月=232,200元，810元x15班x12月=145,800元，640元x4班x12月=30,720元，補

臺北市地方教育發展基金－臺北市文山區木柵國民小學

基金用途－一般行政管理計畫明細表

中華民國108年度

單位：新臺幣元

前年度 決算數	上年度 預算數	科 目	本 年 度 預 算 數	說 明
3,000	7,500	服裝	3,000	班，645元x6班x12月=46,440元，以上合計455,160元，除依實際需求移列加班費34,677元及會費2,800元外，其餘如列數。
			100	校警襪子。
			300	校警服裝配備。
			1,100	校警皮鞋。
			1,500	校警夏服(成立第34年)。
2,800	2,800	會費、捐助、補助、分攤、照護、救濟與交流活動費	3,000	
2,800	2,800	會費	3,000	較上年度預算數2,800元，增加200元。
2,800	2,800	職業團體會費	3,000	
			200	配合預算編列至千元，增列進位數200元。
			1,800	營養師1人公會會費(統籌業務費)。
			1,000	護理師1人公會會費(統籌業務費)。

臺北市地方教育發展基金－臺北市文山區木柵國民小學

基金用途－建築及設備計畫明細表

中華民國108年度

單位：新臺幣元

前年度 決算數	上年度 預算數	科 目	本 年 度 預 算 數	說 明
20,984,926	8,203,572	合計	20,811,000	
20,984,926	8,203,572	購建固定資產、無形資產及非理財 目的之長期投資	20,811,000	
2,652,406	1,535,400	購建固定資產	4,468,000	
2,652,406	1,535,400	一般建築及設備計畫	4,468,000	
		班級設備	16,000	
		購置交通及運輸設備	16,000	
			16,000	肩掛式無線喊話器1臺(總務處 用)。
		警衛室暨圍牆整修工程	176,200	
		購置雜項設備	176,200	
			25,000	沙發茶几組1組。
			151,200	冷氣空調1間。
		中央廚房設施設備	828,440	
		購置雜項設備	828,440	
			65,100	增設刀具消毒櫃1座。
			763,340	增設新鮮空氣系統1組(含水冷 式風機、不鏽鋼風管及出風口)。
		校園能源翻新補助計畫	1,574,000	
		購置雜項設備	1,574,000	
			508,000	校園能源翻新補助計畫箱型冷 氣機(35KW)，4臺*127,000元。
			1,066,000	校園能源翻新補助計畫分離式 冷氣機，26臺*41,000元 (7.3KW)。
		班級設備	369,000	
		購置雜項設備	369,000	
			369,000	汰舊換新分離式冷氣機，9臺 *41,000元(7.3KW)。
		特殊班設備	34,760	
		購置雜項設備	34,760	
			14,500	新購除濕機1臺(特教班用)。
			20,260	新購跑步機1臺(資源班用)。
		資訊設備	1,392,000	
		購置機械及設備	1,392,000	

臺北市地方教育發展基金－臺北市文山區木柵國民小學

基金用途－建築及設備計畫明細表

中華民國108年度

單位：新臺幣元

前年度 決算數	上年度 預算數	科 目	本 年 度 預 算 數	說 明
			111,000	汰舊換新網路及資訊周邊設備(電腦專案計畫)。
			156,000	新購平板電腦13臺*12,000元(電腦專案計畫)。
			1,125,000	汰舊換新購置個人電腦45部*25,000元(電腦專案計畫)。
		幼兒園設備	77,600	
		購置機械及設備	77,600	
			77,600	新購空氣清淨機，4臺*19,400元。
2,652,406	1,535,400	校園設備		
1,965,240	1,196,050	購置機械及設備		
34,150	74,500	購置交通及運輸設備		
653,016	264,850	購置雜項設備		
36,000	36,000	購置無形資產	36,000	
36,000	36,000	一般建築及設備計畫	36,000	
36,000	36,000	資訊設備	36,000	
36,000	36,000	購置電腦軟體	36,000	
			36,000	電腦教學軟體費(電腦專案計畫)。
18,296,520	6,632,172	遞延支出	16,307,000	
18,296,520	6,632,172	一般建築及設備計畫	16,307,000	
		警衛室暨圍牆整修工程	4,391,000	
		遞延修繕房屋建築支出	4,391,000	
			4,066,120	一、施工費
			4,066,120	施工費。
			243,967	二、委託技術服務費(總包價法)。
			80,913	三、工程管理費(依施工費約2%提列)。
		活動中心屋頂防漏整修工程	3,722,000	
		遞延修繕房屋建築支出	3,722,000	
			3,446,700	一、施工費
			3,446,700	施工費。
			206,802	二、委託技術服務費(總包價法)。

預算參考表

臺北市地方教育發展基金－臺北市文山區木柵國民小學

基金用途－建築及設備計畫明細表

中華民國108年度

單位：新臺幣元

前年度 決算數	上年度 預算數	科 目	本 年 度 預 算 數	說 明
			68,498	三、工程管理費(依施工費約2%提列)。
		中央廚房設施設備	1,856,000	
		遞延修繕房屋建築支出	1,856,000	
			1,735,240	一、施工費
			1,735,240	施工費。
			86,762	二、委託技術服務費(總包價法)。
			33,998	三、工程管理費(依施工費約2%提列)。
		活動中心電源改善工程	4,968,000	
		遞延修繕房屋建築支出	4,968,000	
			4,600,500	一、施工費
			4,600,500	施工費。
			276,030	二、委託技術服務費(總包價法)。
			91,470	三、工程管理費(依施工費約2%提列)。
		精進校園無障礙環境工程	1,370,000	
		遞延修繕房屋建築支出	1,370,000	
			1,269,000	一、施工費
			1,269,000	施工費。
			76,140	二、委託技術服務費(總包價法)。
			24,860	三、工程管理費(依施工費約2%提列)。
18,296,520	6,632,172	校園整修工程		
13,157,834	6,632,172	遞延修繕房屋建築支出		
5,138,686		其他遞延支出		

本 頁 空 白

臺北市地方教育發展基金－臺北市文山區木柵國民小學

預計平衡表

中華民國108年12月31日

單位：新臺幣千元

106年(前年) 12月31日 決算數	科 目	108年12月31日 預計數	107年12月31日 預計數	比較增減(-)
6,290,723	資產合計	6,273,009	6,282,398	-9,389
6,290,723	資產	6,273,009	6,282,398	-9,389
28,913	流動資產	11,200	20,589	-9,389
28,098	現金	10,385	19,774	-9,389
28,098	銀行存款	10,385	19,774	-9,389
815	預付款項	815	815	
815	預付費用	815	815	
8,019	投資、長期應收款項、貸墊款及準備金	8,019	8,019	
8,019	準備金	8,019	8,019	
7,329	退休及離職準備金	7,329	7,329	
690	其他準備金	690	690	
6,253,790	其他資產	6,253,790	6,253,790	
6,253,790	什項資產	6,253,790	6,253,790	
273	暫付及待結轉帳項	273	273	
6,253,517	代管資產	6,253,517	6,253,517	
6,290,723	負債及基金餘額合計	6,273,009	6,282,398	-9,389
6,269,742	負債	6,269,742	6,269,742	
4,892	流動負債	4,892	4,892	
4,747	應付款項	4,747	4,747	
4,701	應付代收款	4,701	4,701	
46	應付費用	46	46	
145	預收款項	145	145	
145	預收收入	145	145	
6,264,850	其他負債	6,264,850	6,264,850	
6,264,850	什項負債	6,264,850	6,264,850	
3,499	存入保證金	3,499	3,499	
7,329	應付退休及離職金	7,329	7,329	
6,253,517	應付代管資產	6,253,517	6,253,517	
505	暫收及待結轉帳項	505	505	
20,981	基金餘額	3,267	12,656	-9,389
20,981	基金餘額	3,267	12,656	-9,389
20,981	基金餘額	3,267	12,656	-9,389
20,981	累積餘額	3,267	12,656	-9,389

註：1.信託代理與保證資產(負債)前年度決算數35,631元，上年度調整後預計數35,631元，本年度預計數35,631元。2.或有資產(負債)0元。3.本基金93年度起本固定項目分開原則，將屬長期固定帳項，包括固定資產17,371,518元、無形資產80,411元及長期債務0元等，另立帳類管理，未納入本表。

臺北市地方教育發展基金一

各項費用

中華民國

前年度 決算數	上年度 預算數	計畫別		合計	國民教育計畫
		用途別科目			
176,390,497	166,010,281	合計		185,721,000	133,596,000
145,256,742	146,555,151	用人費用		151,630,000	123,456,000
68,719,445	70,024,860	正式員額薪資		70,024,860	51,645,360
65,505,845	66,546,180	職員薪金		66,546,180	51,645,360
2,634,480	2,947,200	工員工資		2,947,200	
579,120	531,480	警餉		531,480	
2,976,117	2,213,216	聘僱及兼職人員薪資		2,213,216	2,213,216
305,172		聘用人員薪金			
406,896	406,896	約僱職員薪金		406,896	406,896
2,264,049	1,806,320	兼職人員酬金		1,806,320	1,806,320
1,080,531	1,535,403	超時工作報酬		3,163,259	1,577,413
1,080,531	1,535,403	加班費		3,163,259	1,577,413
15,688,855	15,935,104	獎金		15,935,104	11,403,926
6,773,804	7,138,844	考績獎金		7,138,844	4,905,104
8,915,051	8,796,260	年終獎金		8,796,260	6,498,822
47,435,159	47,093,598	退休及卹償金		51,340,962	49,808,622
46,902,979	46,126,912	職員退休及離職金		50,374,276	49,042,192
532,180	820,256	工員退休及離職金		820,256	620,000
	146,430	卹償金		146,430	146,430
9,356,635	9,752,970	福利費		8,952,599	6,807,463
6,757,647	6,036,888	分擔員工保險費		6,036,888	4,367,772
186,480	112,300	傷病醫藥費		192,300	188,000
677,894	937,440	員工通勤交通費		937,440	657,720
1,734,614	2,666,342	其他福利費		1,785,971	1,593,971
6,801,909	6,530,675	服務費用		7,919,000	5,452,000
1,981,314	1,968,375	水電費		1,967,136	1,967,136
1,665,368	1,690,600	工作場所電費		1,690,600	1,690,600
315,946	277,775	工作場所水費		276,536	276,536
89,177	99,000	郵電費		98,292	9,000
89,177	99,000	電話費		98,292	9,000
68,577	57,660	旅運費		57,660	57,660

臺北市文山區木柵國民小學

彙計表

108年度

單位：新臺幣元

學前教育計畫	一般行政管理計畫	建築及設備計畫			
12,095,000	19,219,000	20,811,000			
11,683,000	16,491,000				
7,612,260	10,767,240				
6,916,260	7,984,560				
696,000	2,251,200				
	531,480				
939,071	646,775				
939,071	646,775				
1,740,933	2,790,245				
789,400	1,444,340				
951,533	1,345,905				
625,212	907,128				
605,052	727,032				
20,160	180,096				
765,524	1,379,612				
669,624	999,492				
4,300					
75,600	204,120				
16,000	176,000				
163,000	2,304,000				
	89,292				
	89,292				

臺北市地方教育發展基金一

各項費用

中華民國

前年度 決算數	上年度 預算數	計畫別		合計	國民教育計畫
		用途別科目			
57,365	57,660	國內旅費		57,660	57,660
11,212		其他旅運費			
	55,000	印刷裝訂與廣告費		142,500	142,500
	55,000	印刷及裝訂費		142,500	142,500
1,571,025	1,443,300	修理保養及保固費		1,442,700	1,342,700
814,773	966,160	一般房屋修護費		966,160	890,160
194,550	209,360	機械及設備修護費		208,760	196,760
561,702	267,780	雜項設備修護費		267,780	255,780
13,167	32,400	保險費		32,400	32,400
13,167	32,400	其他保險費		32,400	32,400
1,657,870	1,414,140	一般服務費		2,543,512	888,804
13,854	25,056	佣金、匯費、經理費及手續費		25,056	25,056
942,714	727,256	外包費		1,598,708	
528,463	477,828	計時與計件人員酬金		735,748	735,748
172,839	184,000	體育活動費		184,000	128,000
1,348,779	1,388,800	專業服務費		1,562,800	1,011,800
467,800	310,800	講課鐘點、稿費、出席審查及查詢費		609,300	609,300
112,610	72,740	委託檢驗(定)試驗認證費		72,740	72,740
3,000	8,800	試務甄選費		8,800	8,800
765,369	996,460	其他專業服務費		871,960	320,960
72,000	72,000	公共關係費		72,000	
72,000	72,000	公共關係費		72,000	
2,050,643	2,676,880	材料及用品費		3,216,000	2,772,000
391,093	261,000	使用材料費		767,980	767,980
391,093	261,000	設備零件		767,980	767,980
1,659,550	2,415,880	用品消耗		2,448,020	2,004,020
472,923	478,730	辦公(事務)用品		484,650	66,650
67,131	80,150	報章雜誌			
3,000	7,500	服裝		3,000	
9,147	30,000	醫療用品(非醫療院所使用)		30,000	30,000
1,107,349	1,819,500	其他用品消耗		1,930,370	1,907,370

臺北市文山區木柵國民小學

彙計表

108年度

單位：新臺幣元

學前教育計畫	一般行政管理計畫	建築及設備計畫			
100,000					
76,000					
12,000					
12,000					
22,000	1,632,708				
	1,598,708				
22,000	34,000				
41,000	510,000				
41,000	510,000				
	72,000				
	72,000				
23,000	421,000				
23,000	421,000				
	418,000				
	3,000				
23,000					

臺北市地方教育發展基金一

各項費用

中華民國

前年度 決算數	上年度 預算數	計畫別	合計	國民教育計畫
		用途別科目		
4,800	47,600	租金、償債、利息及相關手續費	30,000	30,000
	42,800	交通及運輸設備租金	26,000	26,000
	42,800	車租	26,000	26,000
4,800	4,800	雜項設備租金	4,000	4,000
4,800	4,800	雜項設備租金	4,000	4,000
20,984,926	8,203,572	購建固定資產、無形資產及非理財目的 之長期投資	20,811,000	
2,652,406	1,535,400	購建固定資產	4,468,000	
1,965,240	1,196,050	購置機械及設備	1,469,600	
34,150	74,500	購置交通及運輸設備	16,000	
653,016	264,850	購置雜項設備	2,982,400	
36,000	36,000	購置無形資產	36,000	
36,000	36,000	購置電腦軟體	36,000	
18,296,520	6,632,172	遞延支出	16,307,000	
13,157,834	6,632,172	遞延修繕房屋建築支出	16,307,000	
5,138,686		其他遞延支出		
994,339	1,455,713	會費、捐助、補助、分攤、照護、救濟 與交流活動費	1,663,000	1,530,000
2,800	2,800	會費	3,000	
2,800	2,800	職業團體會費	3,000	
	10,000	捐助、補助與獎助	10,000	10,000
	10,000	獎助學員生給與	10,000	10,000
991,539	1,442,913	補貼、獎勵、慰問、照護與救濟	1,650,000	1,520,000
		獎勵費用	191,000	191,000
991,539	1,442,913	其他補貼、獎勵、慰問、照護與救濟	1,459,000	1,329,000
297,138	540,690	其他	452,000	356,000
297,138	540,690	其他支出	452,000	356,000
297,138	540,690	其他	452,000	356,000

臺北市文山區木柵國民小學

彙計表

108年度

單位：新臺幣元

學前教育計畫	一般行政管理計畫	建築及設備計畫			
		20,811,000			
		4,468,000			
		1,469,600			
		16,000			
		2,982,400			
		36,000			
		36,000			
		16,307,000			
		16,307,000			
130,000	3,000				
	3,000				
	3,000				
130,000					
130,000					
96,000					
96,000					
96,000					

臺北市地方教育發展基金－臺北市文山區木柵國民小學

員工人數彙計表

中華民國108年度

單位：人

計 畫 及 項 目	上年度最高可 進用員額數	本年度 增減(-)數	本年度最高可 進用員額數	說 明
合計	92		92	
國民教育計畫部分	64		64	
正式職員	63		63	
臨時職員	1		1	
學前教育計畫部分	11		11	
正式職員	9		9	
正式工員	2		2	
一般行政管理計畫部分	17		17	
正式職員	11		11	
正式工員	6		6	

註：1.108年度編列職工(技工、工友)2人業務外包費86萬4,000元及校警1人勞務工作外包費53萬4,708元、計時與計件人員酬金編列救生員1人薪資等38萬8,721元。

本 頁 空 白

臺北市地方教育發展基金一

用人費用

中華民國

計畫及項目	合計	正式 員額 薪資	聘僱 人員 薪資	超時 工作 報酬	津貼	獎 金		
						年終獎金	考績獎金	其他
合計	151,630,000	70,024,860	406,896	3,163,259		8,796,260	7,138,844	
國民教育計畫	123,456,000	51,645,360	406,896	1,577,413		6,498,822	4,905,104	
職員薪金	51,645,360	51,645,360						
約僱職員薪金	406,896		406,896					
兼職人員酬金	1,806,320							
加班費	1,577,413			1,577,413				
考績獎金	4,905,104						4,905,104	
年終獎金	6,498,822					6,498,822		
職員退休及離職金	49,042,192							
工員退休及離職金	620,000							
卹償金	146,430							
分擔員工保險費	4,367,772							
傷病醫藥費	188,000							
員工通勤交通費	657,720							
其他福利費	1,593,971							
學前教育計畫	11,683,000	7,612,260		939,071		951,533	789,400	
職員薪金	6,916,260	6,916,260						
工員工資	696,000	696,000						
加班費	939,071			939,071				
考績獎金	789,400						789,400	
年終獎金	951,533					951,533		
職員退休及離職金	605,052							
工員退休及離職金	20,160							

臺北市文山區木柵國民小學

彙計表

108年度

單位：新臺幣元

退休及卹償金		資遣費	福 利 費					提繳費	兼任 人員 用人 費用
退休金	卹償金		分擔 保險費	傷病 醫藥費	提撥 福利金	員工通勤 交通費	其他		
51,194,532	146,430		6,036,888	192,300		937,440	1,785,971	1,806,320	
49,662,192	146,430		4,367,772	188,000		657,720	1,593,971	1,806,320	
49,042,192									
620,000									
	146,430								
			4,367,772						
				188,000					
						657,720			
							1,593,971		
625,212			669,624	4,300		75,600	16,000		
605,052									
20,160									

臺北市地方教育發展基金一

用人費用

中華民國

計畫及項目	合計	正式 員額 薪資	聘僱 人員 薪資	超時 工作 報酬	津貼	獎 金		
						年終獎金	考績獎金	其他
分擔員工 保險費	669,624							
傷病醫藥 費	4,300							
員工通勤 交通費	75,600							
其他福利 費	16,000							
一般行政管 理計畫	16,491,000	10,767,240		646,775		1,345,905	1,444,340	
職員薪金	7,984,560	7,984,560						
工員工資	2,251,200	2,251,200						
警餉	531,480	531,480						
加班費	646,775			646,775				
考績獎金	1,444,340						1,444,340	
年終獎金	1,345,905					1,345,905		
職員退休 及離職金	727,032							
工員退休 及離職金	180,096							
分擔員工 保險費	999,492							
員工通勤 交通費	204,120							
其他福利 費	176,000							

註：1.本表不包含臨時工員薪津。

2.本表兼任人員經費，係學校教職員兼課代課鐘點費。3.108年度編列職工(技工、工友)2人業務外包費86萬4,000元及校警1人勞務工作外包費53萬4,708元、計時與計件人員酬金編列救生員1人薪資等38萬8,721元。

臺北市文山區木柵國民小學

彙計表

108年度

單位：新臺幣元

退休及卹償金		資遣費	福 利 費					提繳費	兼任 人員 用人 費用
退休金	卹償金		分擔 保險費	傷病 醫藥費	提撥 福利金	員工通勤 交通費	其他		
			669,624						
				4,300					
907,128			999,492			75,600		16,000	
						204,120		176,000	
727,032									
180,096									
			999,492						
						204,120		176,000	

臺北市地方教育發展基金一

聘用及約僱

中華民國

區分及職稱	人數	擔任工作	聘用或約僱起訖期間	薪點	年需經費
合計	1				563,866
約僱人員小計	1				563,866
約僱人員(280)	1	協助特教班教學事務、輔導學生生活自理等。	108/1/1-108/12/31	280	563,866

臺北市文山區木柵國民小學

人員明細表

108年度

單位：新臺幣元

月					支	經費來源 及其科目
小計	折合 金額	勞保 保險費	健康 保險費	離職 儲金		
33,908	33,908				國民教育計畫	

臺北市地方教育發展基金－臺北市文山區木柵國民小學

單位（或計畫）成本分析表

中華民國108年度

單位：新臺幣千元

計 畫 別	單 位	單位成本(元)或 平均利(費)率	數 量	預 算 數	說 明
合計				185,721	
國民教育計畫				133,596	
學前教育計畫				12,095	
一般行政管理計畫				19,219	
建築及設備計畫				20,811	

臺北市地方教育發展基金－臺北市文山區木柵國民小學

5年來主要業務計畫分析表

中華民國108年度

單位：新臺幣千元

年度及項目	單位	數量	單位成本(元)或 平均利(費)率	金額	說明
(本)年度預算數					
國民教育計畫				133,596	
學前教育計畫				12,095	
(上)年度預算數					
國民教育計畫				128,289	
學前教育計畫				11,216	
(前)年度決算數					
國民教育計畫				128,308	
學前教育計畫				9,717	
(105)年度決算數					
國民教育計畫				138,629	
學前教育計畫				10,653	
(104)年度決算數					
國民教育計畫				140,490	
學前教育計畫				10,274	

臺北市地方教育發展基金－臺北市文山區木柵國民小學

資本資產及長期負債明細表

中華民國108年度

單位：新臺幣千元

項 目	取得成本/ 舉債數	以前年度累 計折舊(耗)/ 長期投資評 價/未攤銷溢 (折)價	本 年 度 變 動				主要增減 原因說明	本年度累計折 舊(耗)/長期投 資評價變動數 /攤銷數	期末餘額
			增加		減少				
			金額	類型	金額	類型			
資產	50,674	36,423	7,652				4,451	17,452	
土地改良物	10,784	9,711	3,148				1,745	2,476	
房屋及建築	1,635	402					26	1,207	
機械及設備	25,001	15,872	1,470	增置			1,817	8,783	
交通及運輸 設備	2,453	1,898	16	增置			157	414	
雜項設備	10,539	8,371	2,982	增置			658	4,492	
電腦軟體	263	170	36	增置			49	80	