

中華民國105年度 4-0501542

議會
審定

(自105年1月1日起至105年12月31日止)

臺北市政府教育局主管

臺北市地方教育發展基金－臺北市文山區木柵國民小學

附屬單位預算之分預算

(特別收入基金)

主辦會計人員 賴淑美

機關長官 楊進成

臺北市地方教育發展基金－臺北市文山區木柵國民小學

目次

中華民國105年度

一、財務摘要	第 1 頁
二、業務計畫及預算概要	第 3 -10 頁
三、主要表	
(一) 基金來源、用途及餘絀預計表	第 11 -12 頁
(二) 現金流量預計表	第 13 頁
四、附屬表	
(一) 基金來源－服務收入明細表	第 15 頁
(二) 基金來源－財產處分收入明細表	第 16 頁
(三) 基金來源－其他財產收入明細表	第 17 頁
(四) 基金來源－市庫撥款收入明細表	第 18 頁
(五) 基金來源－學雜費收入明細表	第 19 頁
(六) 基金來源－雜項收入明細表	第 20 頁
(七) 基金用途－國民教育計畫明細表	第 21 -37 頁
(八) 基金用途－學前教育計畫明細表	第 38 -41 頁
(九) 基金用途－一般行政管理計畫明細表	第 42 -46 頁
(十) 基金用途－建築及設備計畫明細表	第 47 -51 頁
五、參考表	
(一) 預計平衡表	第 53 -54 頁
(二) 各項費用彙計表	第 55 -60 頁
(三) 員工人數彙計表	第 61 頁
(四) 用人費用彙計表	第 62 -67 頁
(五) 聘用及約僱人員明細表	第 68 頁
(六) 單位(或計畫)成本分析表	第 69 頁

臺北市地方教育發展基金－臺北市文山區木柵國民小學

目 次

中華民國105年度

(七) 5年來主要業務計畫分析表	第 70 頁
(八) 固定項目明細表	第 71 頁

臺北市地方教育發展基金－臺北市文山區木柵國民小學

40501542-1

財務摘要

中華民國105年度

單位：新臺幣元

項 目	本 年 度	上 年 度	比較增減(-)	%
經營成績：				
基金來源	157,299,521	161,848,578	-4,549,057	-2.81
基金用途	173,846,896	173,512,858	334,038	0.19
賸餘(短絀－)	-16,547,375	-11,664,280	-4,883,095	--
餘絀情形：				
基金餘額	440,773	16,988,148	-16,547,375	-97.41
現金流量(註)：				
現金及約當現金之淨增(減－)	-16,547,375	-11,664,280	-4,883,095	--

附註：現金流量係採現金及約當現金基礎，包括現金及自投資日起3個月內到期或清償之債權證券。

本 頁 空 白

臺北市地方教育發展基金－臺北市文山區木柵國民小學

業務計畫及預算概要

中華民國 105 年度

壹、基金概況

一、設立宗旨及願景：

- (一) 本校遵照憲法第 158 及 160 條規定，教育文化應發展民族精神、自治精神，國民道德與健全體格、科學及生活智能，以培養學童七大學習領域及十大基本能力。
- (二) 本校自 91 年度起依教育經費編列與管理法第 13 條規定設置「臺北市地方教育發展基金」，以促進教育健全發展，提昇教育經費運用績效。

二、組織概況（另附組織系統圖）：

本校設置校長 1 人，綜理全校校務，下設教務處、學生事務處、總務處、輔導室、會計室、人事室及幼兒園等單位，現編制教師 77 人、行政人員 11 人、專任輔導教師 1 人、教保員 1 人、校警 1 人、技工 2 人、工友 4 人、廚工 2 人，總計 100 人。

內部分層業務如下：

教務處：秉承校長之命，辦理全校教務事項。

教學組：掌理課程編排、課業考查、學藝競賽、教學研究、教師進修、差假教師調代課及缺補課之查核等事項。

註冊組：掌理註冊、編班、轉學、學籍保管、各項獎助學金補助及成績考查等有關學籍事項。

設備組：掌理教科書編選、教學用具之管理、保管及出版學校刊物等事項。

資訊組：掌理電腦設備及區域網路之管理、保管等事項。

學生事務處：秉承校長之命，辦理全校學生事務事項。

訓育組：掌理訓育計畫之擬定及辦理各類訓育等活動。

體育組：掌理學生體育活動、體格鍛鍊等事項。

生教組：掌理學生日常生活常規，辦理交通導護各項事項。

衛生組：掌理健康檢查，個人及環境衛生檢查、保健等事項。

總務處：秉承校長之命，辦理全校總務事項。

事務組：掌理校舍、校具、財產、物品採購保管、工程發包、監工及驗收。

文書組：掌理文件收發登錄、撰擬繕校、典守學校印信、檔案保管、整理各項會議紀錄及校史等事項。

出納組：掌理現金、零用金、票據、契約之保管等收支事項，辦理員工薪津發放及各項扣繳單據證明等。

輔導室：秉承校長之命，辦理全校學生學習輔導、生活輔導、生涯輔導等事項。

臺北市地方教育發展基金－臺北市文山區木柵國民小學

業務計畫及預算概要

中華民國 105 年度

輔導組：掌理學生個案建立、學習輔導、生活輔導、生涯輔導及兩性教育、親職教育等事項。

資料組：辦理輔導資料搜集建檔、組訓愛心家長、實施測驗、社區人力整合、出版親職刊物等事項。

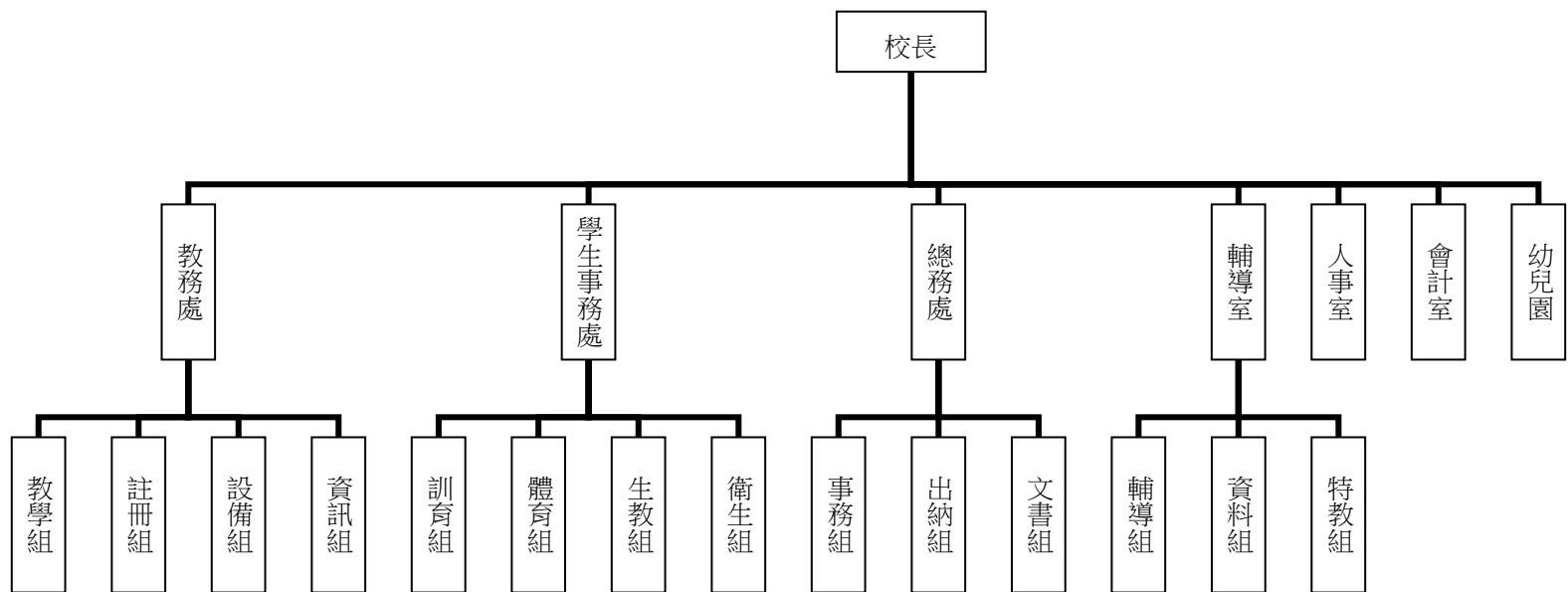
特教組：擬訂特殊教育計畫章則、親師輔導諮詢、特教班甄選鑑別、實施各項診斷測驗、特教兒童追蹤輔導等事項。

會計室：秉承上級主計機關之監督與指導，並受校長之指揮，依法辦理歲計、會計、統計等事項。

人事室：秉承上級人事機關之監督與指導，並受校長之指揮，依法辦理人事管理查核等事項。

幼兒園：秉承校長之命，綜理園務、規劃幼兒教學、保育、環境與各項措施。

三、組織系統圖：



四、基金歸類及屬性：本校地方教育發展基金依據教育經費編列與管理法第 13 條規定設置，本基金為預算法第 4 條第 1 項第 2 款第 5 目所定之特別收入基金，以本府教育局為管理機關。

臺北市地方教育發展基金－臺北市文山區木柵國民小學

業務計畫及預算概要

中華民國 105 年度

貳、業務範圍及經營趨勢

一、業務範圍：

- (一) 據教育基本法培養學生健全人格，民主素養，法治觀念，人文涵養，強健體魄及思考判斷與創造能力。
- (二) 據特殊教育法、特殊教育法施行細則及相關規定，設立資優班、啟智班、身心障礙資源班，因材施教，以達適才適性發展之教育目標。
- (三) 設立補習學校，推展社會補習教育、嘉惠失學民眾再次接受國民義務教育的機會。

二、最近 5 年經營趨勢：

基金來源、用途及餘絀

單位：新臺幣元

來源 用途 餘絀	年度	101 年度決算 金 額	102 年度決算 金 額	103 年度決算 金 額	104 年度預算 金 額	本年度預算 金 額
來源部分		180,436,261	189,175,675	205,949,462	161,848,578	157,299,521
用途部分		182,385,728	196,518,855	201,259,594	173,512,858	173,846,896
餘絀部分		-1,949,467	-7,343,180	4,689,868	-11,664,280	-16,547,375

參、業務計畫

一、業務計畫及目標：

本年度業務計畫重點與預算配合情形及預期績效，詳列如下：

- (一) 國民教育計畫：本年度預算編列 135,634,304 元，預定招收 43 班，學生人數 831 人，添購自然、廣播、機具、圖書等各科教學設備，革新教學方法，因應新課程綱要購置之設備充實各科教材，提高教學效能。
- (二) 學前教育計畫：本年度預算編列 11,199,323 元，預定招收 4 班，學生人數 120 人，添購各類教學設備，革新教學方法，提高教學效能，辦理各項幼教教學及招生事宜。

臺北市地方教育發展基金－臺北市文山區木柵國民小學

業務計畫及預算概要

中華民國 105 年度

(三) 一般行政管理計畫：本年度預算編列 18,933,013 元，係配合校務推動行政處室支援工作，進而增進校務運作。

(四) 建築及設備計畫：本年度預算編列 8,080,256 元，係購置各項教學設備及行政設備並辦理電源設備改善工程(第一期)遞延支出，以改善教學環境增進教學效能，並提高行政效率。

二、執行政府重要政策：

(一) 開啟多元智慧：尊重每個學生獨特的個性，以多元智慧的觀點協助其找到生命的亮點，肯定天生我才必有用，能知於學，樂於學。

(二) 培養生活能力：因應新世紀知識社會的到來，培養學生帶得走的能力，諸如人際溝通能力、資訊能力、終身學習能力、生涯規畫能力、問題解決能力等。

(三) 蘊育人文情懷：在溫馨開放的校園文化中，孕育人文情懷，學會尊重、包容；建構生命的價值、完成人性的開展。

(四) 建置溫馨民主的校園文化：

1.以參與式管理、落實行政、教師會、家長會三者的良性互動。

2.以學生第一，教學優先的觀念提昇行政服務效率。

3.放下威權心態，開啟校園民主之風氣。

(五) 推動適性教學：

1.運用小班優勢，採多元化、活潑化的教學及評量。

2.運用校內外資源，加強多元學習能力。

3.關懷相對弱勢學生之教學及輔導。

4.發展資訊教育，充實學生電腦運用之知能，並提昇教師運用電腦教學之能力。

(六) 辦理發展性的訓輔活動：

1.辦理各項活動、競賽及展演。

2.推動校內外學習服務。

3.發展績優社團及校隊，如桌球隊、田徑隊、舞蹈、及游泳…等。

4.加強新興領域教育的辦理，並融入各科教學以收成效。

肆、預算概要

一、基金來源及用途之預計：

臺北市地方教育發展基金－臺北市文山區木柵國民小學

業務計畫及預算概要

中華民國 105 年度

(一) 本年度基金來源：服務收入 578,000 元，財產處分收入 56,692 元，其他財產收入 189,700 元，市庫撥款收入 154,923,657 元，學雜費收入 1,221,370 元，雜項收入 330,102 元，基金來源合計 157,299,521 元。

(二) 本年度基金用途：國民教育計畫 135,634,304 元，學前教育計畫 11,199,323 元，一般行政管理計畫 18,933,013 元，建築及設備計畫 8,080,256 元，基金用途合計 173,846,896 元。並辦理電源設備改善工程(第一期)6,816,756 元，以改善教學環境，增進教學效能，並提高行政效率。

二、基金餘絀之預計：本年度短絀 16,547,375 元。

三、現金流量之預計：本年度現金及約當現金淨減 16,547,375 元，主要係業務活動之淨現金流出。

四、補辦預算事項：詳補辦預算明細表。

購置固定資產 156,623 元。

103 年度先行辦理教育局補助「103 年度臺北市高級中等以下學校資賦優異班設備經費」25,000 元、「103 年圖書館整修工程」內屬設備部分移列固定資產 84,923 元及因應業務需要由其他準備金等增購固定資產 46,700 元，合計 156,623 元。

伍、其他重要說明

一、本年度預算與上年度預算各項目增減之原因：

(一) 員工人數增減之分析：

本年度校長 1 人、教師 78 人、行政人員 10、教保員 1 人、校警 1 人、技工 2 人、工友 4 人、廚工 2 人、約僱特教助理員 1 人，總計 100 人，較上年度減少校警 1 人及工友 2 人。

(二) 基金來源、用途及餘絀各科目增減原因之分析：

1. 服務收入本年度預算數 578,000 元，較上年度預算數 578,000 元，無增減。

2. 財產處分收入本年度預算數 56,692 元，較上年度預算數 54,279 元，核實增列報廢財產處分收入 2,413 元。

3. 其他財產收入本年度預算數 189,700 元，較上年度預算數 189,700 元，無增減。

4. 市庫撥款收入本年度預算數 154,923,657 元，較上年度預算 159,475,127 元，核實減列 4,551,470 元。

5. 學雜費收入本年度預算數 1,221,370 元，較上年度預算數 1,221,370 元，無增減。

6. 雜項收入本年度預算數 330,102 元，較上年度預算數 330,102 元，無增減。

7. 用人費用本年度預算數 155,187,636 元，較上年度預算數 157,159,643 元，核實減列 1,972,007 元。

8. 服務費用本年度預算數 6,118,724 元，較上年度預算數 5,592,789 元，核實增列校警勞務外包費等經費 525,935 元。

臺北市地方教育發展基金－臺北市文山區木柵國民小學

業務計畫及預算概要

中華民國 105 年度

9.材料及用品費本年度預算數 2,017,930 元，較上年度預算數 1,990,360 元，核實增列用品消耗等經費 27,570 元。

10.租金、償債與利息本年度預算數 4,800 元，較上年度預算數 0 元，核實增列電錶月租費 4,800 元。

11.購建固定資產、無形資產及非理財目的之長期投資本年度預算數 8,080,256 元，較上年度預算數 5,237,181 元，係因修建工程等核實增列 2,843,075 元。

12.會費、捐助、補助、分攤、照護、救濟與交流活動費本年度預算數 2,058,850 元，較上年度預算數 3,166,185 元，係因教師節禮品及清寒學生餐費補助核實減列 1,107,335 元。

13.其他本年度預算數 378,700 元，較上年度預算數 366,700 元，係因核實增列班級自治費及課後社團活動費等經費 12,000 元。

二、本校 104 學年度第 2 學期核定普通班 33 班、資優班 1 班、啟智班 2 班、身心障礙資源班 1 班、補習學校 6 班及幼兒園 4 班，共 47 班，預定招收學生人數 951 人，105 學年度第 1 學期預估普通班 31 班、資優班 1 班、啟智班 2 班、身心障礙資源班 1 班、補習學校 6 班及幼兒園 4 班，共 45 班，預定招收學生人數 928 人。

三、其他有關說明：無

臺北市地方教育發展基金－臺北市文山區木柵國民小學

40501542-9

補辦預算明細表

中華民國105年度

單位：新臺幣元

先行辦理 年 度	業務計畫 及用途別	項 目 名 稱	單 位	數 量	單 價	金 額	說 明	
103	建築及設備計畫	合計				156,623	103.08.04府授主事預字第 10331032800號 為使用該教室之學生為中重度身心障礙之特殊生，然而特教班一直以來並未裝置冷氣機；而面對日益高溫的學習環境，學生情緒躁動易怒，亦難以進行輔導諮商的活動，嚴重影響老師之教學活動，故有迫切設置之必要，所需經費擬由本校其他準備金項下支應。 103.11.21府授主事預字第 10331529100號 教育局補助103年度臺北市高級中等以下學校資賦優異班設備經費。(特殊教育計畫-充實特教班設備輔具及特教方案-74Y)	
		購置固定資產				156,623		
	購置固定資產	冷氣機(窗型 2.5噸)	臺	2	23,350	156,623		
						購置什項設備		46,700
	購置固定資產	購置機械及設備	筆記型電腦(1TB大硬碟 /HDMI/Windows8.1)	臺	1	25,000		46,700
								25,000
						25,000		

臺北市地方教育發展基金－臺北市文山區木柵國民小學

補辦預算明細表

中華民國105年度

單位：新臺幣元

先行辦理 年 度	業務計畫 及用途別	項 目 名 稱	單 位	數 量	單 價	金 額	說 明
	購置固定資產					84,923	103.12.05府教工字第10343028200 號
	購置什項設備					84,923	
		電視機(55吋LED液晶電視)	臺	1	44,154	44,154	教育局學校設施改善準備補助 ，103年圖書館整修工程，內屬設 備部份移列固定資產。
		電視機(32吋LED液晶電視含電視 掛架及網路功能)	臺	1	40,769	40,769	教育局學校設施改善準備補助 ，103年圖書館整修工程，內屬設 備部份移列固定資產。

備註：各管理機關(構)依預算法第 8 8 條規定補辦預算，應確係不及編入年度預算，且因經營環境發生重大變遷或正常業務(含執行中央補助款項目)之確實需要，並經主管機關核轉本府核准先行辦理者；不具急迫性之事項，仍應儘可能納入預算辦理。

臺北市地方教育發展基金－臺北市文山區木柵國民小學

40501542-11

基金來源、用途及餘絀預計表

中華民國105年度

單位：新臺幣元

前年度決算數	科 目		本年度預算數	上年度預算數	比較增減（－）
	編 號	名 稱			
205,949,462	4	基金來源	157,299,521	161,848,578	-4,549,057
506,448	43	勞務收入	578,000	578,000	
506,448	431	服務收入	578,000	578,000	
358,368	45	財產收入	246,392	243,979	2,413
69,224	451	財產處分收入	56,692	54,279	2,413
289,144	45Y	其他財產收入	189,700	189,700	
203,504,128	46	政府撥入收入	154,923,657	159,475,127	-4,551,470
196,156,928	462	市庫撥款收入	154,923,657	159,475,127	-4,551,470
7,347,200	46Y	政府其他撥入收入			
1,320,004	4S	教學收入	1,221,370	1,221,370	
1,320,004	4S1	學雜費收入	1,221,370	1,221,370	
260,514	4Y	其他收入	330,102	330,102	
260,514	4YY	雜項收入	330,102	330,102	
201,259,594	5	基金用途	173,846,896	173,512,858	334,038
143,158,526	53	國民教育計畫	135,634,304	136,323,529	-689,225
10,186,254	54	學前教育計畫	11,199,323	11,488,000	-288,677
17,186,703	5L	一般行政管理計畫	18,933,013	20,464,148	-1,531,135

臺北市地方教育發展基金－臺北市文山區木柵國民小學

基金來源、用途及餘絀預計表

中華民國105年度

單位：新臺幣元

前年度決算數	科 目		本年度預算數	上年度預算數	比較增減(－)
	編 號	名 稱			
30,728,111	5M	建築及設備計畫	8,080,256	5,237,181	2,843,075
4,689,868	6	本期賸餘(短絀-)	-16,547,375	-11,664,280	-4,883,095
23,962,560	71	期初基金餘額	16,988,148	18,836,890	-1,848,742
28,652,428	73	期末基金餘額	440,773	7,172,610	-6,731,837

臺北市地方教育發展基金－臺北市文山區木柵國民小學

40501542-13

現金流量預計表

中華民國105年度

單位：新臺幣元

項 目		本年度預算數	說 明
編 號	名 稱		
81	業務活動之現金流量		
811	本期賸餘(短絀－)	-16,547,375	
813	業務活動之淨現金流入(流出－)	-16,547,375	
82	其他活動之現金流量		
82Z	其他活動之淨現金流入(流出－)		
83	現金及約當現金之淨增(淨減－)	-16,547,375	
84	期初現金及約當現金	22,652,473	
85	期末現金及約當現金	6,105,098	

註：本表係採現金及約當現金基礎，包括現金及自投資日起3個月內到期或清償之債權證券。

本 頁 空 白

臺北市地方教育發展基金－臺北市文山區木柵國民小學

40501542-15

基金來源－服務收入明細表

中華民國105年度

單位：新臺幣元

前年度決算數	上年度預算數	科 目		本 年 度 預 算 數				說 明
		編 號	名 稱	單 位	數 量	單 價	金 額	
506,448	578,000		合計				578,000	
506,448	578,000	431	服務收入				578,000	較上年度預算數578,000元，無增減。
				人、次	10x1	800	8,000	暑泳班報名費普通票收入(收支對列)。
				人、次	800x1	700	560,000	暑泳班報名費學生票收入(收支對列)。
				人	20	500	10,000	教師甄選報名費收入(收支對列)。

臺北市地方教育發展基金－臺北市文山區木柵國民小學

基金來源－財產處分收入明細表

中華民國105年度

單位：新臺幣元

前年度決算數	上年度預算數	科 目		本 年 度 預 算 數				說 明
		編 號	名 稱	單 位	數 量	單 價	金 額	
69,224	54,279		合計				56,692	較上年度預算數54,279元，增加2,413元。 報廢財產處分收入。
69,224	54,279	451	財產處分收入				56,692	
				年	1	56,692	56,692	

臺北市地方教育發展基金－臺北市文山區木柵國民小學

40501542-17

基金來源－其他財產收入明細表

中華民國105年度

單位：新臺幣元

前年度決算數	上年度預算數	科 目		本 年 度 預 算 數				說 明
		編 號	名 稱	單 位	數 量	單 價	金 額	
289,144	189,700		合計				189,700	
289,144	189,700	45Y	其他財產收入				189,700	較上年度預算數189,700元，無增減。
				人、月	33x9	100	29,700	教職員停車收入。
				年	1	160,000	160,000	場地對外開放收入(收支對列)。

臺北市地方教育發展基金－臺北市文山區木柵國民小學

基金來源－市庫撥款收入明細表

中華民國105年度

單位：新臺幣元

前年度決算數	上年度預算數	科 目		本 年 度 預 算 數				說 明
		編 號	名 稱	單 位	數 量	單 價	金 額	
196,156,928	159,475,127		合計				154,923,657	
196,156,928	159,475,127	462	市庫撥款收入	年	1	154,923,657	154,923,657	較上年度預算數159,475,127元，減少4,551,470元。 市府補助款。

臺北市地方教育發展基金－臺北市文山區木柵國民小學

40501542-19

基金來源－學雜費收入明細表

中華民國105年度

單位：新臺幣元

前年度決算數	上年度預算數	科 目		本 年 度 預 算 數				說 明
		編 號	名 稱	單 位	數 量	單 價	金 額	
1,320,004	1,221,370		合計				1,221,370	
1,320,004	1,221,370	4S1	學雜費收入				1,221,370	較上年度預算數1,221,370元，無增減。
				人、學期	55x2	7,000	770,000	幼兒園全日班學費收入。
				人、學期	55x2	2,955	325,050	幼兒園全日班雜費收入。
				人、學期	8x2	2,745	43,920	幼兒園半日班雜費收入。
				人、學期	8x2	5,150	82,400	幼兒園半日班學費收入。

臺北市地方教育發展基金－臺北市文山區木柵國民小學

基金來源－雜項收入明細表

中華民國105年度

單位：新臺幣元

前年度決算數	上年度預算數	科 目		本 年 度 預 算 數				說 明
		編 號	名 稱	單 位	數 量	單 價	金 額	
260,514	330,102		合計				330,102	
260,514	330,102	4YY	雜項收入				330,102	較上年度預算數330,102元，無增減。
				件	50	200	10,000	招標圖說工本費收入。
				人、月	1x7	500	3,500	借用宿舍房租津貼扣回。
				人、月	1x7	1,297	9,079	借用宿舍使用費。
				年	1	307,523	307,523	其他雜項收入。

臺北市地方教育發展基金－臺北市文山區木柵國民小學

40501542-21

基金用途－國民教育計畫明細表

中華民國105年度

單位：新臺幣元

前年度決算數	上年度預算數	科 目		本年度預算數				說 明
		編 號	名 稱	單位	數量	單價	金額	
143,158,526	136,323,529		合 計				135,634,304	
130,542,522	126,911,795	1	用人費用				127,000,027	
60,187,455	55,183,320	11	正式員額薪資				55,183,320	較上年度預算數55,183,320元，無增減。
60,187,455	55,183,320	113	職員薪金	年	1	49,499,160	49,499,160	教職員62人薪金(詳用人費用彙計表)。
				年	1	5,684,160	5,684,160	教職員8人薪金(詳用人費用彙計表)。
4,136,909	2,077,056	12	聘僱及兼職人員薪資				2,077,056	較上年度預算數2,077,056元，無增減。
406,896	406,896	122	約僱職員薪金	年	1	406,896	406,896	聘用人員1人薪金(詳聘用及約僱人員明細表)。
3,730,013	1,670,160	124	兼職人員酬金	節	1,980	260	514,800	教師代課鐘點費，本校編制教師總人數78人，按9分之1計，編列9人，每人220節，總節數9人*220節=1,980節。
				人、月	1x12	3,000	36,000	補習學校兼行政人員校長工作補助費。
				人、月	1x12	2,500	30,000	補習學校兼行政人員幹事工作補

臺北市地方教育發展基金－臺北市文山區木柵國民小學

基金用途－國民教育計畫明細表

中華民國105年度

單位：新臺幣元

前年度決算數	上年度預算數	科 目		本年度預算數				說 明
		編 號	名 稱	單位	數量	單價	金額	
				人、月	6x12	2,000	144,000	助費。
				人、月	1x12	5,140	61,680	補習學校兼級任教師工作補助費。
				人、小時	6x528	260	823,680	補習學校兼行政人員校務主任工作補助費。
				人、月	2x12	2,500	60,000	補習學校兼課鐘點費。
574,164	771,484	13	超時工作報酬				771,484	補習學校兼人事、會計工作補助費。
								較上年度預算數771,484元，無增減。
552,324	770,284	131	加班費				770,284	
				年	1	685,985	685,985	不休假出勤加班費。
				年	1	18,084	18,084	不休假出勤加班費。
				人、小時	1x208	120	24,960	補習學校工友加班費。
				人、小時	139x1	185	25,715	暑期泳訓班工作人員加班費(收支對列)。
				人、小時	42x2	185	15,540	開放場地管理人員加班費(收支對列)。
21,840	1,200	133	誤餐費				1,200	
				次	15	80	1,200	教師甄選相關人員誤餐費(收支對列)。

臺北市地方教育發展基金－臺北市文山區木柵國民小學

40501542-23

基金用途－國民教育計畫明細表

中華民國105年度

單位：新臺幣元

前年度決算數	上年度預算數	科 目		本年度預算數				說 明
		編 號	名 稱	單 位	數 量	單 價	金 額	
13,482,013	12,226,775	15	獎金				12,226,775	較上年度預算數12,226,775元，無增減。
5,798,865	5,277,998	151	考績獎金	年	1	4,804,318	4,804,318	依考績法規定核發之獎金。
				年	1	473,680	473,680	依考績法規定核發之獎金。
7,683,148	6,948,777	152	年終獎金	年	1	6,187,395	6,187,395	依規定於年節加發之獎金。
				年	1	761,382	761,382	依規定於年節加發之獎金。
43,293,679	46,713,226	16	退休及卹償金				47,343,426	較上年度預算數46,713,226元，增加630,200元。
42,869,560	46,316,796	161	職員退休及離職金	年	1	4,104,324	4,104,324	提撥退撫基金。
				年	1	488,472	488,472	提撥退撫基金。
				年	1	180,000	180,000	退休人員年終慰問金。
				年	1	42,424,200	42,424,200	退休人員月退休金，103人 x@33,450元x12月=41,344,200元 ；退休遺族月撫慰金 6人 x@15,000元x12月=1,080,000元； 合計42,424,200元。
424,119	396,430	162	工員退休及離職金					
		164	卹償金				146,430	

臺北市地方教育發展基金－臺北市文山區木柵國民小學

基金用途－國民教育計畫明細表

中華民國105年度

單位：新臺幣元

前年度決算數	上年度預算數	科 目		本年度預算數				說 明
		編 號	名 稱	單位	數量	單價	金額	
				年	1	146,430	146,430	遺族年撫卹金，1人x@146,430元
8,868,302	9,939,934	18	福利費				9,397,966	x1年=146,430元(100年5月起至110年4月止)。
								較上年度預算數9,939,934元，減少541,968元。
6,048,166	4,841,844	181	分擔員工保險費				4,952,376	
				年	1	4,402,488	4,402,488	分擔公保、勞保、健保費。
				年	1	549,888	549,888	分擔公保、勞保、健保費。
190,500	568,000	183	傷病醫藥費				341,440	
				人	28	3,500	98,000	教職員健康檢查費。
				人	4	860	3,440	幼兒園健康檢查補助費(新增)。
				人	15	16,000	240,000	教職員健康檢查費。
573,908	752,220	187	員工通勤交通費				645,120	
				人、月、段	30x10x2	630	378,000	教師上下班交通費。
				人、月、段	28x10x1	630	176,400	教師上下班交通費。
				人、月、段	1x12x2	630	15,120	特教教師助理員上下班交通費。
				人、月、段	5x10x2	630	63,000	特教教師上下班交通費。
				人、月、段	2x10x1	630	12,600	特教教師上下班交通費。
2,055,728	3,777,870	18Y	其他福利費				3,459,030	
				年	1	240,000	240,000	休假旅遊補助費。
				年	1	16,000	16,000	休假旅遊補助費。

臺北市地方教育發展基金－臺北市文山區木柵國民小學

40501542-25

基金用途－國民教育計畫明細表

中華民國105年度

單位：新臺幣元

前年度決算數	上年度預算數	科 目		本年度預算數				說 明
		編 號	名 稱	單位	數量	單價	金額	
				年	1	349,060	349,060	退休人員子女教育補助費。
				人、年	68x1	6,000	408,000	退休人員三節慰問金。
				年	1	121,720	121,720	結婚補助費(@30,430x2月 x2人=121,720元)。
				年	1	354,250	354,250	喪葬補助費(@35,425x5月 x2人=354,250元)。
				年	1	1,970,000	1,970,000	子女教育補助費等。
6,524,152	4,715,169	2	服務費用				4,714,612	
2,008,196	2,055,181	21	水電費				2,014,078	較上年度預算數2,055,181元，減少41,103元。
1,552,207	1,256,463	212	工作場所電費				1,760,534	
				年	1	1,172,534	1,172,534	電費。
				年	1	540,000	540,000	溫水游泳池燃料費(電費)。
				年	1	48,000	48,000	暑期泳訓班室內電費補助80%(收支對列)。
222,460	258,718	214	工作場所水費				253,544	
				年	1	241,544	241,544	水費。
				年	1	12,000	12,000	暑期泳訓班室內水費補助20%(收支對列)。
233,529	540,000	217	氣體費					
	10,000	22	郵電費				9,000	較上年度預算數10,000元，減少

臺北市地方教育發展基金－臺北市文山區木柵國民小學

基金用途－國民教育計畫明細表

中華民國105年度

單位：新臺幣元

前年度決算數	上年度預算數	科 目		本年度預算數				說 明
		編 號	名 稱	單位	數量	單價	金額	
	10,000	222	電話費				9,000	1,000元。
				學期	2	4,500	9,000	開放場地電話費用(收支對列)。
40,930	57,660	23	旅運費				57,660	較上年度預算數57,660元，無增減。
	57,660	231	國內旅費				57,660	
				年	1	15,810	15,810	因公市外出差旅費。
				人、天	9x3	1,550	41,850	校外教學隨隊人員差旅費。
2,430		23Y	其他旅運費					
84,120	24,120	24	印刷裝訂與廣告費				24,120	較上年度預算數24,120元，無增減。
	24,120	241	印刷及裝訂費				24,120	
				班、年	1x1	9,700	9,700	資優班教學相關資料印刷(由特教班教學材料費提列)。
				班、年	2x1	3,500	7,000	啟智班教學相關資料印刷(由特教班教學材料費提列)。
				班、年	1x1	7,420	7,420	身心障礙資源班教學相關資料印刷(由特教班教學材料費提列)。
2,097,301	1,239,960	25	修理保養及保固費				1,279,960	較上年度預算數1,239,960元，增加40,000元。
1,502,686	891,420	252	一般房屋修護費				931,820	

臺北市地方教育發展基金－臺北市文山區木柵國民小學

40501542-27

基金用途－國民教育計畫明細表

中華民國105年度

單位：新臺幣元

前年度決算數	上年度預算數	科 目		本年度預算數				說 明
		編 號	名 稱	單位	數量	單價	金額	
229,020	220,040	255	機械及設備修護費	班、年	31x1	22,400	694,400	學校校舍及其他建築物等之修理(普通班)。
				班、年	2x1	20,000	40,000	學校校舍及其他建築物等之修理(普通班)。
				班、年	2x1	21,280	42,560	特教專屬班校舍、水電等修理。
				班、年	6x1	13,400	80,400	學校校舍及其他建築物等之修理(補習學校)。
				學期	2	37,230	74,460	開放場地校舍維護費用(收支對列)。
							216,280	
				班、年	2x1	2,000	4,000	機械及設備及其他公用用具等之保養修護(普通班)。
				班、年	31x1	2,240	69,440	機械及設備及其他公用用具等之保養修護(普通班)。
				班、年	2x1	2,800	5,600	特教專屬班機械及設備教具等修理。
				年	1	31,000	31,000	電腦設備維護及管理費(電腦專案計畫)。
				班、年	17x1	5,000	85,000	游泳教學器材維修費。
				班、年	6x1	1,040	6,240	機械及設備及其他公用用具等之保養修護(補習學校)。
				年	1	15,000	15,000	暑期泳訓班場地維護費(收支對

臺北市地方教育發展基金－臺北市文山區木柵國民小學

基金用途－國民教育計畫明細表

中華民國105年度

單位：新臺幣元

前年度決算數	上年度預算數	科 目		本年度預算數				說 明
		編 號	名 稱	單位	數量	單價	金額	
8,155		256	交通及運輸設備修護費					列)。
357,440	128,500	257	什項設備修護費				131,860	
				班、年	2x1	3,000	6,000	各項教學設備及其他公用用具等之保養修護(普通班)。
				班、年	31x1	3,360	104,160	各項教學設備及其他公用用具等之保養修護(普通班)。
				班、年	2x1	3,920	7,840	特教專屬班教具設備等修理。
				班、年	1x1	4,500	4,500	身心障礙資源班設備維修費(由特教班業務費提列)。
				班、年	6x1	1,560	9,360	各項教學設備及其他公用用具等之保養修護(補習學校)。
17,300	32,400	26	保險費				32,400	較上年度預算數32,400元，無增減。
5,000		268	責任保險費					
12,300	32,400	26Y	其他保險費				32,400	
				人、次	810x1	40	32,400	暑期泳訓班學員保險費(收支對列)。
1,348,986	622,288	27	一般服務費				647,224	較上年度預算數622,288元，增加24,936元。
23,325	45,240	276	佣金、匯費、經理費				27,396	

臺北市地方教育發展基金－臺北市文山區木柵國民小學

40501542-29

基金用途－國民教育計畫明細表

中華民國105年度

單位：新臺幣元

前年度決算數	上年度預算數	科 目		本年度預算數				說 明
		編 號	名 稱	單位	數量	單價	金額	
70,213 1,168,744	477,828	279	及手續費	人、學期	761x2	18	27,396	委託超商代收學雜費手續費。
			27D	外包費 計時與計件人員酬金				477,828
				人、年	1x1	36,050	36,050	溫水游泳池救生員年終獎金。
				人、月	1x10	28,840	288,400	溫水游泳池救生員薪津(7、8月除外)。
				人、月	1x10	3,694	36,940	分擔溫水游泳池救生員勞保及健保費(7、8月除外)。
				人、月	1x10	1,818	18,180	提撥溫水游泳池救生員退休金(7、8月除外)。
				人、月	1x2	1,197	2,394	提撥暑期泳訓班工讀生勞退準備金(收支對列)。
				人、月	1x2	1,818	3,636	提撥暑期泳訓班救生員退休金。
				人、天、小時	1x30x5	133	19,950	暑期泳訓班工讀生薪津(收支對列)。
				人、月	1x2	3,694	7,388	分擔暑期泳訓班救生員勞保及健保費。
86,704	99,220	27F	體育活動費	人、月	1x2	28,840	57,680	暑期泳訓班救生員薪津。
				人、年	1x1	7,210	7,210	暑期泳訓班救生員年終獎金。
							142,000	

臺北市地方教育發展基金－臺北市文山區木柵國民小學

基金用途－國民教育計畫明細表

中華民國105年度

單位：新臺幣元

前年度決算數	上年度預算數	科 目		本年度預算數				說 明
		編 號	名 稱	單位	數量	單價	金額	
				人、年	62x1	2,000	124,000	文康活動費，本校編列教職員62人，每人編列2,000元。
				人、年	9x1	2,000	18,000	文康活動費，本校編列教職員8人，約聘僱人員1人，合計9人，每人編列2,000元。
927,319	673,560	28	專業服務費				650,170	較上年度預算數673,560元，減少23,390元。
587,500	245,200	285	講課鐘點、稿費、出席審查及查詢費				256,400	
				節	6	1,600	9,600	宣導活動外聘專家學者講授鐘點費(性別平等教育宣導活動)。
				節	15	1,600	24,000	特教、輔導、環教、生命等專題進修講師鐘點費(教師專業成長暨行動研究費)。
				節	6	1,600	9,600	教育研習外聘訓練講授鐘點費(國小家長教育成長暨志工培訓)。
				班、月	1x12	600	7,200	資優班教材編輯費。
				班、月	2x12	600	14,400	啟智班教材編輯費。
				班、月	1x12	600	7,200	身心障礙資源班教材編輯費。
				節	1	1,600	1,600	身心障礙資源班外聘訓練講授鐘點費(由特教班業務費提列)。

臺北市地方教育發展基金－臺北市文山區木柵國民小學

40501542-31

基金用途－國民教育計畫明細表

中華民國105年度

單位：新臺幣元

前年度決算數	上年度預算數	科 目		本年度預算數				說 明				
		編 號	名 稱	單位	數量	單價	金額					
32,000	61,560	287	委託檢驗(定)試驗認證費	節	4	1,600	6,400	資優班外聘訓練講授鐘點費(由特教班業務費提列)。				
				節	4	1,600	6,400	啟智班外聘訓練講授鐘點費(由特教班業務費提列)。				
				班、節	34x10	500	170,000	暑期泳訓班教練指導鐘點費(收支對列)。				
							58,470					
				年	1	58,470	58,470	建物公共安全檢查簽證及申報費、消防安全維護暨檢驗費等(由普通班級業務費提列)。				
				4,500	8,800	289	試務甄選費	年	1	8,800	8,800	教師甄選試務費用(收支對列)。
				303,319	322,000	28Y	電子計算機軟體服務費 其他				326,500	
								班、人、月	33x1x9	500	148,500	學童午餐指導費。
年	1	8,000	8,000					健康中心學童牙齒檢查費。				
人、月	16x9	500	72,000					工作人員午餐指導費。				
年	1	20,000	20,000					學生輔導指導費。				
	班、人、月	2x2x9	500	18,000	特教班學童午餐指導費。							

臺北市地方教育發展基金－臺北市文山區木柵國民小學

基金用途－國民教育計畫明細表

中華民國105年度

單位：新臺幣元

前年度決算數	上年度預算數	科 目		本年度預算數				說 明
		編 號	名 稱	單位	數量	單價	金額	
2,245,204	1,515,180	3	材料及用品費	學期	2	30,000	60,000	開放場地保全費用(收支對列)。
922,650	381,460	31	使用材料費				1,535,480	較上年度預算數381,460元，減少9,560元。
922,650	381,460	315	設備零件				371,900	
				學期	2	10,000	20,000	教學教具等(學生活動費)。
				年	1	77,500	77,500	電腦耗材費(電腦專案計畫)。
				臺	1	5,000	5,000	烘碗機(特教班用)由班級設備費移列(新增)。
				臺	1	800	800	曬衣架(特教班用)由班級設備費移列(新增)。
				臺	3	2,000	6,000	移動式三層置物價(特教班用)由班級設備費移列(新增)。
				臺	1	8,000	8,000	數位攝影機(資優班用)由班級設備費移列(新增)。
				臺	2	4,000	8,000	DC數位相機(資優班用)由班級設備費移列(新增)。
				組	3	3,280	9,840	彩紅河石(資源班用)由班級設備費移列(新增)。
				組	1	6,160	6,160	桌上遊戲(資源班用)由班級設備費移列(新增)。

臺北市地方教育發展基金－臺北市文山區木柵國民小學

40501542-33

基金用途－國民教育計畫明細表

中華民國105年度

單位：新臺幣元

前年度決算數	上年度預算數	科 目		本年度預算數				說 明
		編 號	名 稱	單位	數量	單價	金額	
				組	2	950	1,900	彈力大球(特教班用)由班級設備費移列(新增)。
				組	2	1,500	3,000	彈力觸覺球(特教班用)由班級設備費移列(新增)。
				臺	1	1,300	1,300	搖擺扭扭車(特教班用)由班級設備費移列(新增)。
				臺	1	5,800	5,800	美勞區晒圖架(幼兒園用)由班級設備費移列(新增)。
				張	10	2,100	21,000	會議桌(總務處用)由班級設備費移列(新增)。
				臺	2	7,500	15,000	折合桌推車(總務處用)由班級設備費移列(新增)。
				臺	2	5,500	11,000	折合椅推車(總務處用)由班級設備費移列(新增)。
				臺	1	4,500	4,500	轉角櫃(幼兒園用)由班級設備費移列(新增)。
				臺	3	4,000	12,000	美勞開放櫃(幼兒園用)由班級設備費移列(新增)。
				臺	3	5,500	16,500	推門收納櫃(幼兒園用)由班級設備費移列(新增)。
				班、年	22x1	6,300	138,600	教學用電腦耗材及零附件(電腦專案計畫)。

臺北市地方教育發展基金－臺北市文山區木柵國民小學

基金用途－國民教育計畫明細表

中華民國105年度

單位：新臺幣元

前年度決算數	上年度預算數	科 目		本年度預算數				說 明
		編 號	名 稱	單位	數量	單價	金額	
1,322,554	1,133,720	32	用品消耗				1,163,580	較上年度預算數1,133,720元，增加29,860元。
14,998	22,500	321	辦公(事務)用品	次	1	400	11,300	宣導活動用文具紙張(性別平等教育宣導活動)。
				年	1	1,000	1,000	文具紙張暨相關刊物出版等(教師專業成長暨行動研究費)。
				班、年	1x1	1,100	1,100	身心障礙資源班業務費。
				班、年	1x1	800	800	資優班業務費。
				班、年	2x1	4,000	8,000	啟智班業務費。
50,020	52,309	322	報章什誌	式	1	59,000	74,800	圖書由班級設備費移列。
				式	1	15,800	15,800	圖書區繪本(幼兒園用)由班級設備費移列。
8,200		323	農業與園藝用品及環境美化費					
50,000		325	服裝					
7,950	12,160	328	醫療用品(非醫療院所使用)	年	1	9,050	14,050	健康中心藥品270元x15班+5,000元=9,050元。

臺北市地方教育發展基金－臺北市文山區木柵國民小學

40501542-35

基金用途－國民教育計畫明細表

中華民國105年度

單位：新臺幣元

前年度決算數	上年度預算數	科 目		本年度預算數				說 明
		編 號	名 稱	單位	數量	單價	金額	
1,191,386	1,046,751	32Y	其他	年	1	5,000	5,000	暑期泳訓班醫療用品等(收支對列)。
				年	1	400	400	講義製作、活動茶水、宣傳、場地佈置等(國小家長教育成長暨志工培訓)。
				學期	2	9,000	18,000	班級佈置費等(學生活動費)。
				學期	2	10,000	20,000	各項衛生用品及保健用品等(學生活動費)。
				班、年	33x1	13,820	456,060	普通班級教學材料費。
				班、年	33x1	5,490	181,170	含垃圾袋費用、消毒藥水、衛生清潔用品費、衛生紙及教室佈置費(由普通班級業務費提列)。
				班、年	2x1	10,320	20,640	啟智班教具製作、實驗器材、參考資料及文具用品等(由特教班教學材料費提列)。
				班、年	1x1	6,400	6,400	身心障礙資源班教具製作、實驗器材、教學參考資料及文具用品等(由特教班教學材料費提列)。
				班、年	1x1	4,120	4,120	資優班教具製作、實驗器材、教學參考資料及文具用品等(由特

臺北市地方教育發展基金－臺北市文山區木柵國民小學

基金用途－國民教育計畫明細表

中華民國105年度

單位：新臺幣元

前年度決算數	上年度預算數	科 目		本年度預算數				說 明
		編 號	名 稱	單位	數量	單價	金額	
				班、年	17x1	2,200	37,400	教班教學材料費提列)。
				年	1	75,500	75,500	游泳教學泳池消毒費。
				班、年	6x1	13,820	82,920	運動會經費。
				年	1	140,000	140,000	普通班級教學材料費(補習學校)。
				班	34	230	7,820	暑期泳訓班清潔維護費(收支對列)。
				年	1	10,000	10,000	暑期泳訓班消毒劑(收支對列)。
				年	1	3,000	3,000	暑期泳訓班教學器材費(收支對列)。
								暑期泳訓班教學環境佈置費(收支對列)。
693,524		4	租金、償債與利息				4,800	
688,724		44	交通及運輸設備租金					
688,724		442	車租					
4,800		45	什項設備租金				4,800	新增項目
4,800		451	什項設備租金				4,800	
				月	12	400	4,800	電錶月租費(由普通班級業務費提列)(新增)。
2,613,076	2,814,685	7	會費、捐助、補助、分攤、照護、救濟與交流活				2,000,685	

臺北市地方教育發展基金－臺北市文山區木柵國民小學

40501542-37

基金用途－國民教育計畫明細表

中華民國105年度

單位：新臺幣元

前年度決算數	上年度預算數	科 目		本年度預算數				說 明
		編 號	名 稱	單 位	數 量	單 價	金 額	
2,613,076	2,814,685	74	動費					
			補貼(償)、獎勵、慰問				2,000,685	較上年度預算數2,814,685元，減少814,000元。
			、照護與救濟					
2,613,076	2,814,685	74Y	其他				2,000,685	
				人、天	200x200	50	2,000,000	清寒學生餐費補助。
				人	5	137	685	教職員工流感疫苗接種經費。
540,048	366,700	9	其他				378,700	
540,048	366,700	91	其他支出				378,700	較上年度預算數366,700元，增加12,000元。
540,048	366,700	91Y	其他				378,700	
				學期	2	53,000	106,000	學藝活動及校際競賽費用(學生活動費)。
				班、年	6x1	5,600	33,600	國小游泳檢測未通過學生暑期游泳訓練班報名費。
				年	1	126,000	126,000	執行學生路隊安全導護費及導護志工保險費。20-39班以5人計算，按每學期20週，每週5日，每日2次，每次63元編列: 2學期x20週x5日x2次x63元x5人 =126,000元。
				人、學期	831x2	50	83,100	班級自治費。
				年	1	30,000	30,000	課後社團活動費。

臺北市地方教育發展基金－臺北市文山區木柵國民小學

基金用途－學前教育計畫明細表

中華民國105年度

單位：新臺幣元

前年度決算數	上年度預算數	科 目		本年度預算數				說 明
		編 號	名 稱	單 位	數 量	單 價	金 額	
10,186,254	11,488,000		合 計				11,199,323	
9,482,323	10,960,730	1	用人費用				10,956,698	
6,915,511	7,649,940	11	正式員額薪資				7,649,940	較上年度預算數7,649,940元，無增減。
6,823,658	6,977,940	113	職員薪金	年	1	6,977,940	6,977,940	教職員9人薪金(詳用人費用彙計表)。
91,853	672,000	114	工員工資	年	1	672,000	672,000	工員2人工資(詳用人費用彙計表)。
32,896	74,977	13	超時工作報酬				74,977	較上年度預算數74,977元，無增減。
32,896	74,977	131	加班費	年	1	74,977	74,977	不休假出勤加班費。
1,216,247	1,729,073	15	獎金				1,729,073	較上年度預算數1,729,073元，無增減。
353,550	780,540	151	考績獎金	年	1	780,540	780,540	依考績法規定核發之獎金。
862,697	948,533	152	年終獎金	年	1	948,533	948,533	依規定於年節加發之獎金。
577,848	635,004	16	退休及卹償金				635,004	較上年度預算數635,004元，無增減。

臺北市地方教育發展基金－臺北市文山區木柵國民小學

40501542-39

基金用途－學前教育計畫明細表

中華民國105年度

單位：新臺幣元

前年度決算數	上年度預算數	科 目		本年度預算數				說 明
		編 號	名 稱	單位	數量	單價	金額	
571,970	616,284	161	職員退休及離職金	年	1	616,284	616,284	增減。
5,878	18,720	162	工員退休及離職金	年	1	18,720	18,720	提撥退撫基金。
739,821	871,736	18	福利費				867,704	較上年度預算數871,736元，減少4,032元。
644,751	697,236	181	分擔員工保險費	年	1	712,104	712,104	分擔公保、勞保、健保費。
71,070	94,500	187	員工通勤交通費	人、月、段	3x10x2	630	37,800	教師上下班交通費。
				人、月、段	6x10x1	630	37,800	教師上下班交通費。
24,000	80,000	18Y	其他福利費	年	1	80,000	80,000	休假旅遊補助費。
144,026	153,810	2	服務費用				162,500	
99,660	100,000	25	修理保養及保固費				100,000	較上年度預算數100,000元，無增減。
64,100	76,000	252	一般房屋修護費	班、年	4x1	19,000	76,000	學校校舍及其他建築物等之修理(幼兒園)。
	12,000	255	機械及設備修護費				12,000	

臺北市地方教育發展基金－臺北市文山區木柵國民小學

基金用途－學前教育計畫明細表

中華民國105年度

單位：新臺幣元

前年度決算數	上年度預算數	科 目		本年度預算數				說 明
		編 號	名 稱	單 位	數 量	單 價	金 額	
17,390		256	交通及運輸設備修護費	班、年	4x1	3,000	12,000	機械及設備及其他公用用具等之保養修護(幼兒園)。
18,170	12,000	257	什項設備修護費				12,000	
8,366	13,310	27	一般服務費	班、年	4x1	3,000	12,000	各項教學設備及其他公用用具等之保養修護(幼兒園)。
8,366	13,310	27F	體育活動費				22,000	
				人、年	11x1	2,000	22,000	較上年度預算數13,310元，增加8,690元。
36,000	40,500	28	專業服務費				22,000	文康活動費，本校編列教職員8人，教保員1人，廚工2人，合計11人，每人編列2,000元。
36,000	40,500	28Y	其他				40,500	
18,590	21,960	3	材料及用品費	班、人、月	4x2x9	500	36,000	較上年度預算數40,500元，無增減。
18,590	21,960	32	用品消耗	班、人、月	1x1x9	500	4,500	較上年度預算數21,960元，無增減。

臺北市地方教育發展基金－臺北市文山區木柵國民小學

基金用途－一般行政管理計畫明細表

中華民國105年度

單位：新臺幣元

前年度決算數	上年度預算數	科 目		本年度預算數				說 明
		編 號	名 稱	單位	數量	單價	金額	
17,186,703	20,464,148		合 計				18,933,013	
16,214,746	19,287,118	1	用人費用				17,230,911	
10,487,541	12,353,280	11	正式員額薪資				11,332,320	較上年度預算數12,353,280元，減少1,020,960元。
6,904,023	8,299,200	113	職員薪金	年	1	8,551,320	8,551,320	教職員11人薪金(詳用人費用彙計表)。
2,425,278	2,991,120	114	工員工資	年	1	2,249,520	2,249,520	工員6人工資(詳用人費用彙計表)。
1,158,240	1,062,960	115	警餉	年	1	531,480	531,480	校警1人薪金(詳用人費用彙計表)。
407,508	541,119	13	超時工作報酬				530,545	較上年度預算數541,119元，減少10,574元。
407,508	541,119	131	加班費	年	1	492,065	492,065	不休假出勤加班費。
				人、小時	104x2	185	38,480	趕辦業務延長工時加班費(由統籌業務費提列)。
2,837,884	3,144,115	15	獎金				2,907,830	較上年度預算數3,144,115元，減少236,285元。

臺北市地方教育發展基金－臺北市文山區木柵國民小學

40501542-43

基金用途－一般行政管理計畫明細表

中華民國105年度

單位：新臺幣元

前年度決算數	上年度預算數	科 目		本年度預算數				說 明
		編 號	名 稱	單位	數量	單價	金額	
1,423,107	1,599,955	151	考績獎金	年	1	1,491,290	1,491,290	依考績法規定核發之獎金。
1,414,777	1,544,160	152	年終獎金	年	1	1,416,540	1,416,540	依規定於年節加發之獎金。
845,987	1,522,620	16	退休及卹償金				875,904	較上年度預算數1,522,620元，減少646,716元。
680,356	1,373,052	161	職員退休及離職金	年	1	763,416	763,416	提撥退撫基金。
165,631	149,568	162	工員退休及離職金	年	1	112,488	112,488	提撥勞工退休準備金。
1,635,826	1,725,984	18	福利費				1,584,312	較上年度預算數1,725,984元，減少141,672元。
1,138,553	1,200,984	181	分擔員工保險費	年	1	1,092,192	1,092,192	分擔公保、勞保、健保費。
190,426	189,000	187	員工通勤交通費	人、月、段	11x12x1	630	83,160	職員、技工、工友上下班交通費。
				人、月、段	8x12x2	630	120,960	職員、技工、工友上下班交通費。
306,847	336,000	18Y	其他福利費	年	1	288,000	288,000	休假旅遊補助費。

臺北市地方教育發展基金－臺北市文山區木柵國民小學

基金用途－一般行政管理計畫明細表

中華民國105年度

單位：新臺幣元

前年度決算數	上年度預算數	科 目		本年度預算數				說 明
		編 號	名 稱	單位	數量	單價	金額	
709,383	723,810	2	服務費用				1,241,612	
112,600	85,000	22	郵電費				76,500	較上年度預算數85,000元，減少8,500元。
5,394		221	郵費					
107,206	85,000	222	電話費				76,500	
				年	1	76,500	76,500	校園安全保全專線電話費用(校園保全)。
5,993		23	旅運費					
5,993		23Y	其他旅運費					
177,390	225,410	27	一般服務費				751,712	較上年度預算數225,410元，增加526,302元。
160,585	200,000	279	外包費				715,712	
				人、年	5x1	40,000	200,000	消化超額職工(技工、工友)業務外包費。
				人、月	1x12	42,976	515,712	校警勞務外包費(定期性警衛勤務)(新增)。
16,805	25,410	27F	體育活動費				36,000	
				人、年	18x1	2,000	36,000	文康活動費，本校編列教職員11人，工員6人，校警1人，合計18人，每人編列2,000元。
315,000	315,000	28	專業服務費				315,000	較上年度預算數315,000元，無

臺北市地方教育發展基金－臺北市文山區木柵國民小學

40501542-45

基金用途－一般行政管理計畫明細表

中華民國105年度

單位：新臺幣元

前年度決算數	上年度預算數	科 目		本年度預算數				說 明
		編 號	名 稱	單位	數量	單價	金額	
315,000	315,000	28Y	其他	年	1	153,000	315,000	增減。
				年	1	162,000	153,000	校園安全機動巡邏保全費用(校園保全)。
				年	1	162,000	162,000	校園安全機械定點保全費用(校園保全)。
98,400	98,400	29	公共關係費				98,400	較上年度預算數98,400元，無增減。
98,400	98,400	291	公共關係費	月	12	8,200	98,400	校長特別費。
262,574	453,220	3	材料及用品費				460,490	
22,120		31	使用材料費					
22,120		315	設備零件					
240,454	453,220	32	用品消耗				460,490	較上年度預算數453,220元，增加7,270元。
218,342	447,400	321	辦公(事務)用品	年	1	455,080	455,080	本校奉核定45班，統籌業務費計算如下：普通班33班、集中式特教班2班、附設幼兒園4班， 1,290元x15班x12月=232,200元 ，810元x15班x12月=145,800元 ，640元x9班x12月=69,120元，補

臺北市地方教育發展基金－臺北市文山區木柵國民小學

基金用途－一般行政管理計畫明細表

中華民國105年度

單位：新臺幣元

前年度決算數	上年度預算數	科 目		本年度預算數				說 明
		編 號	名 稱	單位	數量	單價	金額	
16,800	5,820	325	服裝				5,410	6班，645元x6班x12月=46,440元，以上合計493,560元，除依實際需求移列加班費38,480元外，其餘如列數。
				人、套	1x1	1,500	1,500	校警夏服(成立第31年)。
				人、套	1x1	2,500	2,500	校警冬服(新增)。
				雙	1	100	100	校警襪子。
				人、雙	1x1	1,100	1,100	校警皮鞋。
5,312		32Y	其他	人、年	1x1	210	210	校警服裝配備。

臺北市地方教育發展基金－臺北市文山區木柵國民小學

40501542-47

基金用途－建築及設備計畫明細表

中華民國105年度

單位：新臺幣元

前年度決算數	上年度預算數	科 目		本年度預算數				說 明
		編 號	名 稱	單位	數量	單價	金額	
30,728,111	5,237,181		合計				8,080,256	
30,728,111	5,237,181	5	購建固定資產、無形資產及非理財目的之長期投資				8,080,256	
2,033,668	1,990,500	51	購置固定資產				1,227,500	
2,033,668	1,990,500		一般建築及設備計畫				1,227,500	新增。
			班級設備				350,000	
		514	購置機械及設備				315,000	
				臺	1	70,000	70,000	新購數位單眼相機(教務處用)。
				臺	4	12,000	48,000	新購實物投影機(教務處用)。
				臺	1	85,000	85,000	新購高壓清洗機(總務處用)。
				臺	2	42,000	84,000	新購數位攝影機(教務處用)。
				臺	2	14,000	28,000	新購數位類單眼相機(教務處用)。
		515	購置交通及運輸設備				35,000	
				臺	1	35,000	35,000	新購移動式手提無線擴音機(教務處用)。
			學校設備				143,500	

臺北市地方教育發展基金－臺北市文山區木柵國民小學

40501542-49

基金用途－建築及設備計畫明細表

中華民國105年度

單位：新臺幣元

前年度決算數	上年度預算數	科 目		本年度預算數				說 明
		編 號	名 稱	單位	數量	單價	金額	
2,033,668	1,990,500		校園設備					
1,519,095	1,687,500	514	購置機械及設備					
	72,000	515	購置交通及運輸設備					
514,573	231,000	516	購置什項設備					
36,000		52	購置無形資產				36,000	
36,000			一般建築及設備計畫				36,000	新增。
36,000			資訊設備					
36,000		521	購置電腦軟體					
		521	資訊設備				36,000	
		521	購置電腦軟體				36,000	
				年	1	36,000	36,000	電腦教學軟體費(電腦專案計畫)。
28,658,443	3,246,681	58	遞延支出(臺北市地方教育發展基金及臺北市臺北都會區捷運固定資產重置基金專				6,816,756	

臺北市地方教育發展基金－臺北市文山區木柵國民小學

基金用途－建築及設備計畫明細表

中華民國105年度

單位：新臺幣元

前年度決算數	上年度預算數	科 目		本年度預算數				說 明
		編 號	名 稱	單位	數量	單價	金額	
28,658,443	3,246,681	581	用) 一般建築及設備計畫				6,816,756	新增。
			電源設備改善工程(第一期)				6,816,756	
			遞延修繕房屋建築支出				6,816,756	
							6,370,800	一、施工費
				式	1	415,500	415,500	既有變電站圍籬拆除、汰換。
				式	1	318,500	318,500	既有電力配電盤拆除、復原、搬運。
				式	1	253,500	253,500	既有電力設備及線路銜接、拆除、復原。
				式	1	180,000	180,000	PVC管、鋼管及裝甲軟管。
				公尺	270	1,500	405,000	線槽。
				式	1	355,000	355,000	既有弱電設備線路銜接、拆除、重配。
				式	1	368,000	368,000	公共照明設備及線路更新。
				只	150	350	52,500	手按開關。
				只	48	500	24,000	專用插座。
				只	225	400	90,000	雙連暗插座。

臺北市地方教育發展基金－臺北市文山區木柵國民小學

40501542-51

基金用途－建築及設備計畫明細表

中華民國105年度

單位：新臺幣元

前年度決算數	上年度預算數	科 目		本年度預算數				說 明
		編 號	名 稱	單位	數量	單價	金額	
				式	1	758,000	758,000	低壓變壓器。
				具	2	361,000	722,000	380/220V總開關箱(戶外落地型)。
				具	1	180,000	180,000	120/208V總開關箱(戶外落地型)。
				具	4	28,250	113,000	380/220V主開關箱。
				具	4	25,600	102,400	120V主開關箱。
				式	1	1,575,000	1,575,000	PVC電纜線及配線另料。
				具	24	10,500	252,000	220V分電源箱。
				具	24	8,600	206,400	120V分電源箱。
				式	1	318,540	318,540	二、委託技術服務費(總包價法)。
				式	1	127,416	127,416	三、工程管理費(按施工費2%提列)。
28,658,443	3,246,681		校園整修工程					
27,843,052	626,892	581	遞延修繕房屋建築支出					
815,391	2,619,789	582	其他遞延支出					

本 頁 空 白

臺北市地方教育發展基金－臺北市文山區木柵國民小學

40501542-53

預計平衡表

中華民國105年12月31日

單位：新臺幣元

103年(前年)12月31日		科 目		105年12月31日		104年(上年)12月31日				比較 增減(-)
決算數		編 號	名 稱	預計數		預計數	調整數(±)	調整後預計數		
金額	%			金額	%			金額	%	
5,790,473,138	100.00		資產合計	5,762,261,483	100.00	5,099,331,208	679,477,650	5,778,808,858	100.00	-16,547,375
5,790,473,138	100.00	1	資產	5,762,261,483	100.00	5,099,331,208	679,477,650	5,778,808,858	100.00	-16,547,375
34,616,753	0.59	11	流動資產	6,405,098	0.11	8,496,178	14,456,295	22,952,473	0.39	-16,547,375
34,316,753	0.58	111	現金	6,105,098	0.10	8,192,178	14,460,295	22,652,473	0.38	-16,547,375
34,316,753	0.58	1112	銀行存款	6,105,098	0.10	8,192,178	14,460,295	22,652,473	0.38	-16,547,375
300,000	0.01	115	預付款項	300,000	0.01	304,000	-4,000	300,000	0.01	
300,000	0.01	1154	預付費用	300,000	0.01	304,000	-4,000	300,000	0.01	
6,726,483	0.12	12	投資、長期應收款項、貸墊款及準備金	6,726,483	0.12	11,462,785	-4,736,302	6,726,483	0.12	
6,726,483	0.12	124	準備金	6,726,483	0.12	11,462,785	-4,736,302	6,726,483	0.12	
6,285,710	0.11	1241	退休及離職準備金	6,285,710	0.11	6,583,956	-298,246	6,285,710	0.11	
440,773	0.01	124Y	其他準備金	440,773	0.01	4,878,829	-4,438,056	440,773	0.01	
5,749,129,902	99.29	13	其他資產	5,749,129,902	99.77	5,079,372,245	669,757,657	5,749,129,902	99.49	
5,749,129,902	99.29	131	什項資產	5,749,129,902	99.77	5,079,372,245	669,757,657	5,749,129,902	99.49	
12,243	0.00	1315	暫付及待結轉帳項	12,243	0.00		12,243	12,243	0.00	
5,749,117,659	99.29	1316	代管資產	5,749,117,659	99.77	5,079,372,245	669,745,414	5,749,117,659	99.49	
5,790,473,138	100.00		負債及基金餘額合計	5,762,261,483	100.00	5,099,331,208	679,477,650	5,778,808,858	100.00	-16,547,375
5,761,820,710	99.51	2	負債	5,761,820,710	99.99	5,092,158,598	669,662,112	5,761,820,710	99.71	
3,519,813	0.07	21	流動負債	3,519,813	0.06	1,964,929	1,554,884	3,519,813	0.06	
3,371,441	0.07	212	應付款項	3,371,441	0.06	1,833,497	1,537,944	3,371,441	0.06	
3,371,441	0.07	2123	應付代收款	3,371,441	0.06	1,714,392	1,657,049	3,371,441	0.06	
		2125	應付費用			118,465	-118,465			
		212Y	其他應付款			640	-640			
148,372	0.00	213	預收款項	148,372	0.00	131,432	16,940	148,372	0.00	
16,940	0.00	2133	預收收入	16,940	0.00		16,940	16,940	0.00	

臺北市地方教育發展基金－臺北市文山區木柵國民小學

預計平衡表

中華民國105年12月31日

單位：新臺幣元

103年(前年)12月31日		科 目		105年12月31日		104年(上年)12月31日				比較 增減(-)
決 算 數		編 號	名 稱	預 計 數		預 計 數	調 整 數(±)	調 整 後 預 計 數		
金 額	%			金 額	%			金 額	%	
131,432	0.00	213Y	其他預收款	131,432	0.00	131,432		131,432	0.00	
5,758,300,897	99.44	22	其他負債	5,758,300,897	99.93	5,090,193,669	668,107,228	5,758,300,897	99.65	
5,758,300,897	99.44	221	什項負債	5,758,300,897	99.93	5,090,193,669	668,107,228	5,758,300,897	99.65	
2,897,528	0.04	2211	存入保證金	2,897,528	0.05	2,218,383	679,145	2,897,528	0.05	
6,285,710	0.11	2213	應付退休及離職金	6,285,710	0.11	6,583,956	-298,246	6,285,710	0.11	
5,749,117,659	99.29	2214	應付代管資產	5,749,117,659	99.77	5,079,372,245	669,745,414	5,749,117,659	99.49	
		2215	暫收及待結轉帳項			2,019,085	-2,019,085			
28,652,428	0.49	3	基金餘額	440,773	0.01	7,172,610	9,815,538	16,988,148	0.29	-16,547,375
28,652,428	0.49	31	基金餘額	440,773	0.01	7,172,610	9,815,538	16,988,148	0.29	-16,547,375
28,652,428	0.49	311	基金餘額	440,773	0.01	7,172,610	9,815,538	16,988,148	0.29	-16,547,375
28,652,428	0.49	3111	累積餘額	440,773	0.01	7,172,610	9,815,538	16,988,148	0.29	-16,547,375

註：1.信託代理與保證資產(負債)前年度決算數0元，上年度調整後預計數0元，本年度預計數0元。2.或有資產(負債)0元。3.本基金93年度起本固定項目分開原則，將屬長期固定帳項包括固定資產37,089,051元、無形資產304,325元及長期債務0元等，另立帳類管理未納入本表。

臺北市地方教育發展基金－臺北市文山區木柵國民小學

40501542-55

各項費用彙計表

中華民國105年度

單位：新臺幣元

前年度 決算數	上年度 預算數	計畫別	合計	國民教育計畫	學前教育計畫	一般行政管理計畫	建築及設備計畫
		用途別科目					
201,259,594	173,512,858	合計	173,846,896	135,634,304	11,199,323	18,933,013	8,080,256
156,239,591	157,159,643	用人費用	155,187,636	127,000,027	10,956,698	17,230,911	
77,590,507	75,186,540	正式員額薪資	74,165,580	55,183,320	7,649,940	11,332,320	
73,915,136	70,460,460	職員薪金	70,712,580	55,183,320	6,977,940	8,551,320	
2,517,131	3,663,120	工員工資	2,921,520		672,000	2,249,520	
1,158,240	1,062,960	警餉	531,480			531,480	
4,136,909	2,077,056	聘僱及兼職人員薪資	2,077,056	2,077,056			
406,896	406,896	約僱職員薪金	406,896	406,896			
3,730,013	1,670,160	兼職人員酬金	1,670,160	1,670,160			
1,014,568	1,387,580	超時工作報酬	1,377,006	771,484	74,977	530,545	
992,728	1,386,380	加班費	1,375,806	770,284	74,977	530,545	
21,840	1,200	誤餐費	1,200	1,200			
17,536,144	17,099,963	獎金	16,863,678	12,226,775	1,729,073	2,907,830	
7,575,522	7,658,493	考績獎金	7,549,828	5,277,998	780,540	1,491,290	
9,960,622	9,441,470	年終獎金	9,313,850	6,948,777	948,533	1,416,540	
44,717,514	48,870,850	退休及卹償金	48,854,334	47,343,426	635,004	875,904	
44,121,886	48,306,132	職員退休及離職金	48,576,696	47,196,996	616,284	763,416	
595,628	168,288	工員退休及離職金	131,208		18,720	112,488	

臺北市地方教育發展基金－臺北市文山區木柵國民小學

各項費用彙計表

中華民國105年度

單位：新臺幣元

前年度 決算數	上年度 預算數	計畫別		合計	國民教育計畫	學前教育計畫	一般行政管理計畫	建築及設備計畫
		用途別科目						
	396,430	郵償金		146,430	146,430			
11,243,949	12,537,654	福利費		11,849,982	9,397,966	867,704	1,584,312	
7,831,470	6,740,064	分擔員工保險費		6,756,672	4,952,376	712,104	1,092,192	
190,500	568,000	傷病醫藥費		341,440	341,440			
835,404	1,035,720	員工通勤交通費		924,840	645,120	75,600	204,120	
2,386,575	4,193,870	其他福利費		3,827,030	3,459,030	80,000	288,000	
7,377,561	5,592,789	服務費用		6,118,724	4,714,612	162,500	1,241,612	
2,008,196	2,055,181	水電費		2,014,078	2,014,078			
1,552,207	1,256,463	工作場所電費		1,760,534	1,760,534			
222,460	258,718	工作場所水費		253,544	253,544			
233,529	540,000	氣體費						
112,600	95,000	郵電費		85,500	9,000		76,500	
5,394		郵費						
107,206	95,000	電話費		85,500	9,000		76,500	
46,923	57,660	旅運費		57,660	57,660			
38,500	57,660	國內旅費		57,660	57,660			
8,423		其他旅運費						
84,120	24,120	印刷裝訂與廣告費		24,120	24,120			

臺北市地方教育發展基金－臺北市文山區木柵國民小學

40501542-57

各項費用彙計表

中華民國105年度

單位：新臺幣元

前年度 決算數	上年度 預算數	計畫別	合計	國民教育計畫	學前教育計畫	一般行政管理計畫	建築及設備計畫
		用途別科目					
84,120	24,120	印刷及裝訂費	24,120	24,120			
2,196,961	1,339,960	修理保養及保固費	1,379,960	1,279,960	100,000		
1,566,786	967,420	一般房屋修護費	1,007,820	931,820	76,000		
229,020	232,040	機械及設備修護費	228,280	216,280	12,000		
25,545		交通及運輸設備修護費					
375,610	140,500	什項設備修護費	143,860	131,860	12,000		
17,300	32,400	保險費	32,400	32,400			
5,000		責任保險費					
12,300	32,400	其他保險費	32,400	32,400			
1,534,742	861,008	一般服務費	1,420,936	647,224	22,000	751,712	
23,325	45,240	佣金、匯費、經理費及手續費	27,396	27,396			
230,798	200,000	外包費	715,712			715,712	
1,168,744	477,828	計時與計件人員酬金	477,828	477,828			
111,875	137,940	體育活動費	200,000	142,000	22,000	36,000	
1,278,319	1,029,060	專業服務費	1,005,670	650,170	40,500	315,000	
587,500	245,200	講課鐘點、稿費、出席審查及查詢費	256,400	256,400			
32,000	61,560	委託檢驗(定)試驗認證費	58,470	58,470			
4,500	8,800	試務甄選費	8,800	8,800			

臺北市地方教育發展基金－臺北市文山區木柵國民小學

各項費用彙計表

中華民國105年度

單位：新臺幣元

前年度 決算數	上年度 預算數	計畫別	合計	國民教育計畫	學前教育計畫	一般行政管理計畫	建築及設備計畫
		用途別科目					
	36,000	電子計算機軟體服務費					
654,319	677,500	其他	682,000	326,500	40,500	315,000	
98,400	98,400	公共關係費	98,400			98,400	
98,400	98,400	公共關係費	98,400			98,400	
2,526,368	1,990,360	材料及用品費	2,017,930	1,535,480	21,960	460,490	
944,770	381,460	使用材料費	371,900	371,900			
944,770	381,460	設備零件	371,900	371,900			
1,581,598	1,608,900	用品消耗	1,646,030	1,163,580	21,960	460,490	
233,340	469,900	辦公(事務)用品	466,380	11,300		455,080	
50,020	52,309	報章什誌	74,800	74,800			
8,200		農業與園藝用品及環境美化費					
66,800	5,820	服裝	5,410			5,410	
7,950	12,160	醫療用品(非醫療院所使用)	14,050	14,050			
1,215,288	1,068,711	其他	1,085,390	1,063,430	21,960		
693,524		租金、償債與利息	4,800	4,800			
688,724		交通及運輸設備租金					
688,724		車租					
4,800		什項設備租金	4,800	4,800			

臺北市地方教育發展基金－臺北市文山區木柵國民小學

40501542-59

各項費用彙計表

中華民國105年度

單位：新臺幣元

前年度 決算數	上年度 預算數	計畫別	合計	國民教育計畫	學前教育計畫	一般行政管理計畫	建築及設備計畫
		用途別科目					
4,800		什項設備租金	4,800	4,800			
30,728,111	5,237,181	購建固定資產、無形資產及非 理財目的之長期投資	8,080,256				8,080,256
2,033,668	1,990,500	購置固定資產	1,227,500				1,227,500
1,519,095	1,687,500	購置機械及設備	1,142,500				1,142,500
	72,000	購置交通及運輸設備	35,000				35,000
514,573	231,000	購置什項設備	50,000				50,000
36,000		購置無形資產	36,000				36,000
36,000		購置電腦軟體	36,000				36,000
28,658,443	3,246,681	遞延支出(臺北市地方教育 發展基金及臺北市臺北都會 區捷運固定資產重置基金專 用)	6,816,756				6,816,756
27,843,052	626,892	遞延修繕房屋建築支出	6,816,756				6,816,756
815,391	2,619,789	其他遞延支出					
3,154,391	3,166,185	會費、捐助、補助、分攤、照 護、救濟與交流活動費	2,058,850	2,000,685	58,165		
3,154,391	3,166,185	補貼(償)、獎勵、慰問、照 護與救濟	2,058,850	2,000,685	58,165		
3,154,391	3,166,185	其他	2,058,850	2,000,685	58,165		
540,048	366,700	其他	378,700	378,700			
540,048	366,700	其他支出	378,700	378,700			

臺北市地方教育發展基金－臺北市文山區木柵國民小學

各項費用彙計表

中華民國105年度

單位：新臺幣元

前年度 決算數	上年度 預算數	計畫別	合計	國民教育計畫	學前教育計畫	一般行政管理計畫	建築及設備計畫
		用途別科目					
540,048	366,700	其他	378,700	378,700			

臺北市地方教育發展基金－臺北市文山區木柵國民小學

40501542-61

員工人數彙計表

中華民國105年度

單位：人

計畫及項目	本年度預算數	上年度預算數	本年度增減數	增減原因
合計	100	103	-3	
國民教育計畫部分	71	71		
正式職員	70	70		
臨時職員	1	1		
學前教育計畫部分	11	11		
正式職員	9	9		
正式工員	2	2		
一般行政管理計畫部分	18	21	-3	
正式職員	12	13	-1	
正式工員	6	8	-2	

註：1.本表不包含臨時工員人數。

2.本表臨時職員係指奉准有案之約聘僱人員。

用人費用

中華民國

計畫及項目	合計	正式員額薪資	聘僱及兼職人員薪資	超時工作報酬	津貼	獎金		
						年終獎金	績效獎金	考績獎金
合計	155,187,636	74,165,580	2,077,056	1,377,006		9,313,850		7,549,828
國民教育計畫	127,000,027	55,183,320	2,077,056	771,484		6,948,777		5,277,998
職員薪金	55,183,320	55,183,320						
約僱職員薪金	406,896		406,896					
兼職人員酬金	1,670,160		1,670,160					
加班費	770,284			770,284				
誤餐費	1,200			1,200				
考績獎金	5,277,998							5,277,998
年終獎金	6,948,777					6,948,777		
職員退休及離職金	47,196,996							
卹償金	146,430							
分擔員工保險費	4,952,376							
傷病醫藥費	341,440							
員工通勤交通費	645,120							
其他福利費	3,459,030							
學前教育計畫	10,956,698	7,649,940		74,977		948,533		780,540
職員薪金	6,977,940	6,977,940						
工員工資	672,000	672,000						

彙計表

105年度

單位：新臺幣元

其他獎金	退休及卹償金		資遣費	福 利 費					提繳費
	退休金	卹償金		分擔保險費	傷病醫藥費	提撥福利金	員工通勤交通費	其他福利費	
	48,707,904	146,430		6,756,672	341,440		924,840	3,827,030	
	47,196,996	146,430		4,952,376	341,440		645,120	3,459,030	
	47,196,996	146,430		4,952,376	341,440		645,120	3,459,030	
	635,004			712,104			75,600	80,000	

用人費用

中華民國

計畫及項目	合計	正式員額薪資	聘僱及兼職 人員薪資	超時工作報酬	津貼	獎金		
						年終獎金	績效獎金	考績獎金
加班費	74,977			74,977				
考績獎金	780,540							780,540
年終獎金	948,533					948,533		
職員退休及離職金	616,284							
工員退休及離職金	18,720							
分擔員工保險費	712,104							
員工通勤交通費	75,600							
其他福利費	80,000							
一般行政管理計畫	17,230,911	11,332,320		530,545		1,416,540		1,491,290
職員薪金	8,551,320	8,551,320						
工員工資	2,249,520	2,249,520						
警餉	531,480	531,480						
加班費	530,545			530,545				
考績獎金	1,491,290							1,491,290
年終獎金	1,416,540					1,416,540		
職員退休及離職金	763,416							
工員退休及離職金	112,488							
分擔員工保險費	1,092,192							

彙計表

105年度

單位：新臺幣元

其他獎金	退休及卹償金		資遣費	福 利 費					提繳費
	退休金	卹償金		分擔保險費	傷病醫藥費	提撥福利金	員工通勤交通費	其他福利費	
	616,284								
	18,720			712,104			75,600		
	875,904			1,092,192			204,120	80,000	
								288,000	
	763,416								
	112,488			1,092,192					

用人費用

中華民國

計畫及項目	合計	正式員額薪資	聘僱及兼職 人員薪資	超時工作報酬	津貼	獎金		
						年終獎金	績效獎金	考績獎金
員工通勤交通費	204,120							
其他福利費	288,000							

註：本表不包含臨時工員薪津。

彙計表

105年度

單位：新臺幣元

其他獎金	退休及卹償金		資遣費	福 利 費					提繳費
	退休金	卹償金		分擔保險費	傷病醫藥費	提撥福利金	員工通勤交通費	其他福利費	
							204,120	288,000	

臺北市地方教育發展基金－臺北市文山區木柵國民小學

聘用及約僱人員明細表

中華民國105年度

單位：新臺幣元

區分及職稱	人數	擔任工作	聘用或約僱 起訖期間	薪點	年需經費	月 支					經費來源 及其科目
						小計	折合 金額	勞保 保險費	健康 保險費	離職 儲金	
合計	1				563,278						
約僱人員小計	1				563,278						
約僱人員(280)	1	協助處理啟智班學生生活自理、教學雜務等。	105/1/1-105/12/31	280	563,278	33,908	33,908				國民教育計畫

臺北市地方教育發展基金－臺北市文山區木柵國民小學

40501542-69

單位（或計畫）成本分析表

中華民國105年度

單位：新臺幣元

計畫別	單位	單位成本	數量	預算數	說明
合計				173,846,896	
國民教育計畫				135,634,304	
學前教育計畫				11,199,323	
一般行政管理計畫				18,933,013	
建築及設備計畫				8,080,256	

臺北市地方教育發展基金－臺北市文山區木柵國民小學

5年來主要業務計畫分析表

中華民國105年度

單位：新臺幣元

年 度 及 項 目	單 位	數 量	單位成本或 平均利(費)率	金 額	說 明
(本)年度預算數				146,833,627	
國民教育計畫				135,634,304	
學前教育計畫				11,199,323	
(上)年度預算數				147,811,529	
國民教育計畫				136,323,529	
學前教育計畫				11,488,000	
(前)年度決算數				153,344,780	
國民教育計畫				143,158,526	
學前教育計畫				10,186,254	
(102)年度決算數				155,368,720	
國民教育計畫				145,441,953	
學前教育計畫				9,926,767	
(101)年度決算數				153,501,219	
國民教育計畫				144,996,086	
學前教育計畫				8,505,133	

臺北市地方教育發展基金－臺北市文山區木柵國民小學

40501542-71

固定項目明細表

中華民國105年度

單位：新臺幣元

項 目	期初餘額	本年度增加	本年度減少	期末餘額	說 明
資產	36,129,876	1,263,500		37,393,376	
土地改良物	3,329,320			3,329,320	
房屋及建築	1,634,743			1,634,743	
機械及設備	19,727,490	1,142,500		20,869,990	
交通及運輸設備	1,743,040	35,000		1,778,040	
什項設備	9,426,958	50,000		9,476,958	
電腦軟體	268,325	36,000		304,325	

註：92年度以前已提列折舊167,900元(包括機械及設備累計折舊72,686元、交通及運輸設備累計折舊25,151元、什項設備累計折舊70,063元)及已攤銷費用3,195元(電腦軟體3,195元)，自93年度起，本固定項目分開原則，將屬長期固定帳項另立帳類管理(不再計提折舊及攤銷)。