

中華民國 112 年度

4-0501543

臺北市總預算

臺北市政府教育局主管

臺北市地方教育發展基金

臺北市文山區永建國民小學附屬單位預算之分預算

(特別收入基金)

臺北市文山區永建國民小學編

# 臺北市地方教育發展基金－臺北市文山區永建國民小學

## 目次

中華民國112年度

|                            |            |
|----------------------------|------------|
| 一、財務摘要 .....               | 第 1 頁      |
| 二、業務計畫及預算概要 .....          | 第 3 -12 頁  |
| 三、預算主要表                    |            |
| (一) 基金來源、用途及餘絀預計表 .....    | 第 13 頁     |
| (二) 現金流量預計表 .....          | 第 14 頁     |
| 四、預算明細表                    |            |
| (一) 基金來源－服務收入明細表 .....     | 第 15 頁     |
| (二) 基金來源－財產處分收入明細表 .....   | 第 16 頁     |
| (三) 基金來源－租金收入明細表 .....     | 第 17 頁     |
| (四) 基金來源－權利金收入明細表 .....    | 第 18 頁     |
| (五) 基金來源－其他財產收入明細表 .....   | 第 19 頁     |
| (六) 基金來源－公庫撥款收入明細表 .....   | 第 20 頁     |
| (七) 基金來源－雜項收入明細表 .....     | 第 21 頁     |
| (八) 基金用途－國民教育計畫明細表 .....   | 第 22 -29 頁 |
| (九) 基金用途－一般行政管理計畫明細表 ..... | 第 30 頁     |
| (十) 基金用途－建築及設備計畫明細表 .....  | 第 31 -32 頁 |
| 五、預算參考表                    |            |
| (一) 預計平衡表 .....            | 第 33 頁     |
| (二) 各項費用彙計表 .....          | 第 34 -39 頁 |
| (三) 員工人數彙計表 .....          | 第 40 頁     |
| (四) 用人費用彙計表 .....          | 第 42 -43 頁 |
| (五) 單位（或計畫）成本分析表 .....     | 第 44 頁     |
| (六) 5年來主要業務計畫分析表 .....     | 第 45 頁     |

臺北市地方教育發展基金－臺北市文山區永建國民小學

目 次

中華民國112年度

|                   |        |
|-------------------|--------|
| (七) 資本資產明細表 ..... | 第 46 頁 |
|-------------------|--------|

# 臺北市地方教育發展基金－臺北市文山區永建國民小學

## 財務摘要

中華民國112年度

單位：新臺幣千元

| 項 目           | 本 年 度   | 上 年 度   | 比較增減數  | %      |
|---------------|---------|---------|--------|--------|
| 經營成績：         |         |         |        |        |
| 基金來源          | 104,527 | 100,617 | 3,910  | 3.89   |
| 基金用途          | 106,263 | 103,822 | 2,441  | 2.35   |
| 賸餘(短絀)        | -1,736  | -3,205  | 1,469  | --     |
| 餘絀情形：         |         |         |        |        |
| 基金餘額          | 1,062   | 2,798   | -1,736 | -62.04 |
| 現金流量(註)：      |         |         |        |        |
| 現金及約當現金之淨增(減) | -1,736  | -3,205  | 1,469  | --     |

附註：現金流量係採現金及約當現金基礎，包括現金及自投資日起3個月內到期或清償之債權證券。

本 頁 空 白

# 業務計畫及預算概要

# 臺北市地方教育發展基金－臺北市文山區永建國民小學

## 業務計畫及預算概要

中華民國 112 年度

### 壹、基金概況

#### 一、設立宗旨及願景：

- (一) 本校遵照憲法第 158 條及 160 條規定，教育文化應發展國民之民族精神、自治精神，國民道德與健全體格、科學及生活智能，以培養八大學習領域及十大基本能力。
- (二) 本校自 91 年度起依教育經費編列與管理法第 13 條規定設置「臺北市地方教育發展基金」，以促進教育健全發展，提昇教育經費運用績效。
- (三) 本校以「快樂學、有效知、確實行」為願景，在既有基礎上為學生營造一個安全快樂的學習環境，透過具有開放襟懷、愛心耐心、專業素養的教師團隊和願意溝通、樂於服務、積極參與的家長團隊，共構發展人性、培養人格、改善人生的優質校園。

#### 二、施政重點：

- (一) 開啟多元智慧：尊重每個學生獨特的個性，以多元智慧的觀點協助他找到生命的亮點，肯定天生我才必有用，能知於學，樂於學。
- (二) 培養生活能力：培養學生帶得走的公民關鍵能力，強化自我管理、閱讀理解、理性批判、問題解決、奉獻服務、溝通表達等核心素養。
- (三) 蘊育人文情懷：在溫馨開放的校園文化中，孕育人文情懷，學會尊重、包容；建構生命的價值、完成人性的開展。
- (四) 建置溫馨民主的校園文化：
  1. 以參與式管理、落實行政、教師會、家長會三者的良性互動。
  2. 以學生第一，教學優先的觀念提昇行政服務效率。
  3. 放下威權心態，開啟校園民主之風氣。
- (五) 推動適性教學：
  1. 落實校本課程理念，採多元化、活潑化的教學及評量。
  2. 運用校內、外資源，加強多元學習能力。
  3. 關懷相對弱勢學生之教學及輔導。
  4. 推動行動學習，充實學生運用資訊之知能，並提昇教師運用學習載具教學之能力。
- (六) 辦理發展性的訓輔活動：
  1. 辦理各項活動、競賽及展演。

# 臺北市地方教育發展基金－臺北市文山區永建國民小學

## 業務計畫及預算概要

中華民國 112 年度

2. 推動校內外學習服務。
3. 發展績優社團及校隊，如直笛團等。
4. 加強新興領域教育的辦理，並融入各科教學以收成效。

### 三、組織概況：

本校設置校長 1 人，綜理全校校務，下設教務處、學生事務處、總務處、輔導室、會計室及人事室等單位。

內部分層業務如下：

(一) 教務處：秉承校長之命，辦理全校教務事項。

1. 教學組：掌理課表編排、代課調課、課業考查、學生課後照顧、學生科學及美術競賽、教學研究及教學指導等事項。
2. 註冊組：掌理註冊、編班、轉學、學籍保管、各項獎助學金補助、成績考查及校內多語文競賽等事項。
3. 設備組：掌理課程研發及彙整、閱讀教育推動、教科書選編與請購、教學設備計畫之擬定、用具之管理與保管等事項。
4. 資訊組：掌理資訊教育推廣、校園及行政電腦化、電腦設備及區域網路之管理、保管等事項。

(二) 學生事務處：秉承校長之命，辦理全校學生事務事項。

1. 訓育組：掌理訓育計畫之擬定及辦理各項訓育活動。
2. 體育組：加強學生體能訓練，重視團隊合作精神與良好運動風度之養成。
3. 生教組：掌理學生日常生活常規，辦理交通導護各項事項。
4. 衛生組：重視校園環境之整理與美化，配合宣導實施防災意識、環保教育與人口教育。

(三) 總務處：秉承校長之命，辦理全校總務事項。

1. 事務組：辦理校舍場地佈置及環境美化，監督校舍建築及整修，財物購買保管及分配等事項。
2. 出納組：辦理現金、票據、契約之保管等收支移轉等事項。
3. 文書組：辦理公文收發登記與典守學校印信，撰擬繕校及檔案保管等事項。

(四) 輔導室：秉承校長之命，辦理全校學生學習輔導、生活輔導、生涯輔導等事項。



# 臺北市地方教育發展基金 - 臺北市文山區永建國民小學

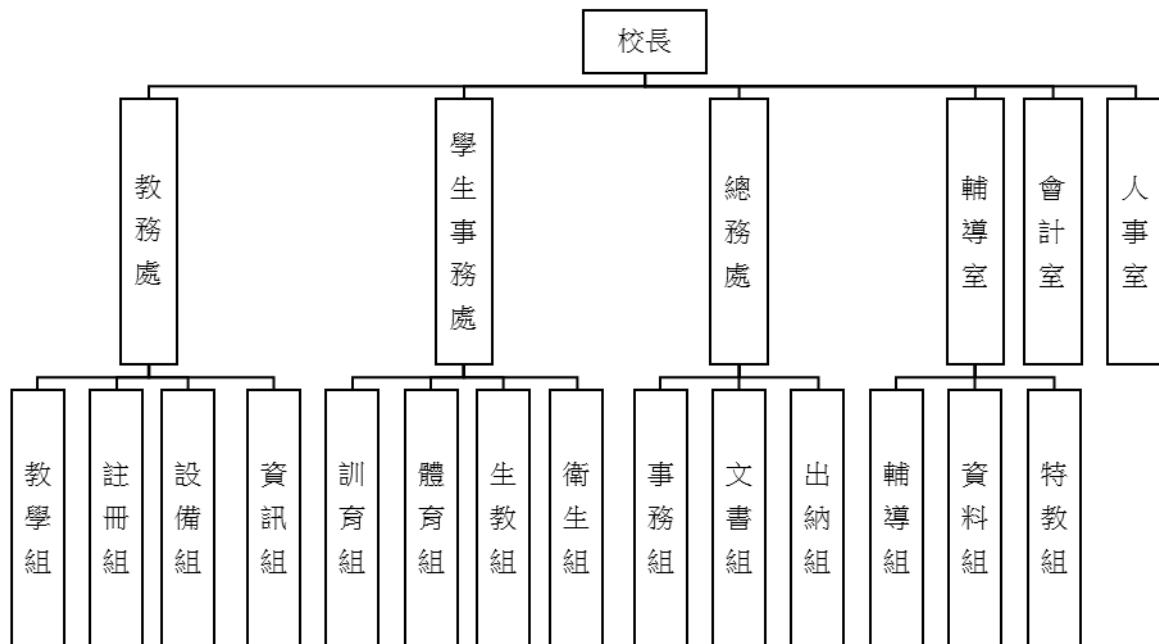
## 業務計畫及預算概要

中華民國 112 年度

1. 輔導組：掌理學生個案建立、學習輔導、生活輔導、生涯輔導及兩性教育、生命教育等事項。
2. 資料組：辦理輔導資料搜集建檔、推展學校志工事項、辦理家庭教育、親職教育、實施測驗、社區人力整合、出版親職刊物等事項。
3. 特教組：辦理特殊教育計畫及活動、親師輔導諮詢、身心障礙學生安置輔導及個案管理、實施各項診斷測驗等事項。

(五) 會計室：秉承上級主計機關之監督與指導，並受校長之指揮，依法辦理歲計、會計、統計等事項。

(六) 人事室：秉承上級人事機關之監督與指導，並受校長之指揮，依法辦理人事管理查核等事項。



# 臺北市地方教育發展基金－臺北市文山區永建國民小學

## 業務計畫及預算概要

中華民國 112 年度

### 四、基金歸類及屬性：

本校地方教育發展基金依據教育經費編列與管理法第 13 條規定設置，本基金為預算法第 4 條第 1 項第 2 款第 5 目所定之特別收入基金，以本府教育局為管理機關。

### 貳、業務計畫

#### 一、基金來源：

單位：新臺幣千元

| 業務計畫   | 本年度預算數  | 實施內容   |
|--------|---------|--|
| 勞務收入   | 283     | 本年度預計辦理暑期游泳訓練班學生票收入及教師甄選報名費等收入。                                    |
| 財產收入   | 1,774   | 本年度預計辦理運動設施場館委外營運之土地租金及權利金收入、辦理活化校園餘裕空間租金收入、教職員工停車收入及財產報廢變賣之殘值收入等。 |
| 政府撥入收入 | 102,307 | 本年度預計由公庫撥入數。   |
| 其他收入   | 163     | 本年度預計收取簡訊服務費等收入。   |

#### 二、基金用途：

單位：新臺幣千元

| 業務計畫     | 本年度預算數  | 實施內容  |
|----------|---------|---|
| 國民教育計畫   | 103,648 | 本年度預計辦理教學事項為：<br>1. 各項教學、學生事務及輔導等業務。<br>2. 新購教具、圖書等各科教學設備，充實各科教材及用具。<br>3. 革新教學方法，提高教學效能。<br>4. 辦理教師甄選及指定活動等項目。 |
| 一般行政管理計畫 | 1,691   | 本年度預計辦理事項為：<br>1. 綜理學校總務、人事、會計等業務。<br>2. 配合校務推動行政處室支援工作，進而增進校務運作。   |
| 建築及設備計畫  | 924     | 本年度預計辦理事項為：<br>1. 辦理各學科因應教學課程需要購置教學設備及軟體，以增進教學效能，並提高行政效率。   |

# 臺北市地方教育發展基金－臺北市文山區永建國民小學

## 業務計畫及預算概要

中華民國 112 年度

### 參、預算概要

#### 一、基金來源及用途之預計：

##### (一) 本年度基金來源：

服務收入 28 萬 3 千元、財產處分收入 1 萬元、租金收入 111 萬 4 千元、權利金收入 60 萬元、其他財產收入 5 萬元、公庫撥款收入 1 億 230 萬 7 千元及雜項收入 16 萬 3 千元，本年度基金來源 1 億 452 萬 7 千元，較上年度預算數 1 億 61 萬 7 千元，增加 391 萬元，約 3.89%，主要係公庫撥款收入增編所致。

##### (二) 本年度基金用途：

國民教育計畫 1 億 364 萬 8 千元，一般行政管理計畫 169 萬 1 千元，建築及設備計畫 92 萬 4 千元，本年度基金用途 1 億 626 萬 3 千元，較上年度預算數 1 億 382 萬 2 千元，增加 244 萬 1 千元，約 2.35%，主要係增班用人費用增加所致。

#### 二、基金餘絀之預計：

本年度基金來源及用途相抵後，差短 173 萬 6 千元，較上年度預算數差短 320 萬 5 千元，減少 146 萬 9 千元，將移用以前基金餘額支應。

#### 三、現金流量之預計：

本年度業務活動淨現金流出 173 萬 6 千元。

#### 四、補辦預算事項：詳補辦預算明細表

##### (一) 固定資產之建設改良擴充 54 萬 3 千元。

- 1.110 年度教育局補助行動學習智慧教學計畫 9 萬 6 千元。
- 2.110 年度教育部獎勵辦理無償提供場地、設施及設備辦理非營利幼兒園之經費 4 萬 6 千元。
- 3.110 年度教職員工差勤記錄需要，且具急迫及必要性，由其他準備金項下支應 1 萬 9 千元。
- 4.110 年度為改善資源班學童學習空間確實需要，且具急迫及必要性，由其他準備金項下支應 4 萬元。
- 5.110 年度教育部補助國民小學身心障礙資源班教學相關設備計畫 8 萬 5 千元，學校自籌款由其他準備金項下支應 1 萬 5 千元，共計 10 萬元。

# 臺北市地方教育發展基金－臺北市文山區永建國民小學

## 業務計畫及預算概要

中華民國 112 年度

6.111 年度教育部獎勵辦理無償提供場地、設施及設備辦理非營利幼兒園之經費 18 萬 2 千元。

7.111 年度教育部補助十二年國民基本教育課程綱要前導學校協作計畫經費 6 萬元。

### 肆、以前年度計畫實施成果概述：

#### 一、前（110）年度計畫實施成果概述：

| 業務計畫   | 實施概況   | 實施成果  |
|--------|--|---|
| 勞務收入   | 本年度預計辦理教師甄選報名費等收入。   | 本年度無教師甄選報名費收入。  |
| 財產收入   | 本年度預計辦理校園餘裕空間租金收入、財產報廢變賣之殘值收入及校園場地開放出借收入等。   | 本年度已辦理運動設施場館委外營運土地及房租出租，收取租金及權利金收入 77 萬 2 千元、本年度已辦理校園餘裕空間出租，收取租金收入 35 萬 9 千元、收取財產報廢變賣之殘值收入 6 千元及校園場地開放收入 3 萬 7 千元等。 |
| 政府撥入收入 | 本年度預計由公庫撥入數。   | 本年度已收取公庫撥入數 8,927 萬 3 千元、教育部補助計畫 305 萬 7 千元及教育局增撥用人費用不敷數 340 萬 3 千元。  |
| 其他收入   | 本年度預計收取各界捐款收入、數位學生證補卡及廠商履約逾期罰款等收入。   | 本年度已收取簡訊服務費及冷氣維護費結轉等收入 19 萬 1 千元。   |
| 國民教育計畫 | 本年度預計辦理教學事項為：<br>1. 辦理各項教學、學生事務及輔導等業務。<br>2. 新購運動器材、教具、樂器、測驗及圖書等各科教學設備。<br>3. 革新教學方法，提高教 | 本年度完成各項教學事項如下：<br>1. 辦理一至六年級各項教學成果發表、戶外教育、體育表演會、音樂會、畢業典禮及性別平等教育宣導業務。<br>2. 購置體育課所需運動                                |

臺北市地方教育發展基金 - 臺北市文山區永建國民小學

業務計畫及預算概要

中華民國 112 年度

|          |   |   |
|----------|---|---|
|          | 學效能。<br>4. 辦理教師甄選及指定活動等項目。  | 器材、教學用教具、音樂課使用樂器及充實圖書等教學設備。<br>3. 辦理環境教育、性平及跨領域主題教學設計、12年國教課綱素養導向教學與評量研討等教師研習，提高教學效能。<br>4. 完成小田園體驗教育學習、綠屋頂及辦理臺北市學校環境教育中心等指定活動項目。 |
| 一般行政管理計畫 | 本年度預計辦理事項為：<br>1. 綜理學校總務、人事、會計等業務。<br>2. 配合校務推動行政處室支援工作，進而增進校務運作。 | 本年度已辦理事項為：綜理學校總務、人事、會計等業務，並配合校務推動行政處室支援工作，進而增進校務運作，達成預期目標。  |
| 建築及設備計畫  | 本年度預計辦理事項為：購置教學所需教學設備及改善教學環境。                                     | 辦理各學科因應教學課程需要購置教學設備，以增進教學效能，並提高行政效率。  |

二、上年度已過期間（111年1月1日至5月31日止）計畫實施成果概述：

| 業務計畫 | 實施概況  | 實施成果   |
|------|---|--|
| 勞務收入 | 本年度截至5月31日止預計辦理教師甄選報名費等收入。                    | 本年度截至5月31日止尚無收取教師甄選報名收入費。  |
| 財產收入 | 本年度截至5月31日止預計本年度預計辦理活化校園餘裕空間租金收入及校園場地開放出借收入等。 | 本年度截至5月31日止已辦理運動設施場館委外營運，收取租金及權利金收入36萬4千元、辦理活化校園餘裕空間收取租金收入73萬6千元及校園場地開放收入2萬4千元等。 |

臺北市地方教育發展基金 - 臺北市文山區永建國民小學

業務計畫及預算概要

中華民國 112 年度

|          |   |   |
|----------|---|---|
| 政府撥入收入   | 本年度截至 5 月 31 日止預計公庫撥入數。   | 本年度截至 5 月 31 日止已收取公庫撥入數 5,063 萬 1 千元及教育部之補助計畫 243 萬 2 千元。   |
| 其他收入     | 本年度截至 5 月 31 日止尚未分配工程圖說費、簡訊服務費等收入。  | 本年度截至 5 月 31 日止已收取簡訊服務費收入 4 千元。   |
| 國民教育計畫   | <p>本年度截至 5 月 31 日止預計辦理教學事項為：</p> <ol style="list-style-type: none"> <li>1. 辦理各項教學、學生事務、圖書及輔導等業務。</li> <li>2. 新購教具、圖書等各科教學設備，充實各科教材及用具。</li> <li>3. 革新教學方法，提高教學效能。</li> <li>4. 辦理指定活動等項目。</li> </ol> | <p>本年度完成各項教學事項如下：</p> <ol style="list-style-type: none"> <li>1. 辦理一至六年級各項教學成果發表及教育宣導業務。</li> <li>2. 購置體育課所需運動器材、教學用教具、音樂課使用樂器及充實圖書等教學設備。</li> <li>3. 辦理環境教育、性平及跨領域主題教學設計、12年國教課綱素養導向教學與評量研討等教師研習，提高教學效能。</li> <li>4. 辦理小田園體驗教育學習、綠屋頂及辦理臺北市學校環境教育中心等指定活動項目。</li> </ol> |
| 一般行政管理計畫 | <p>本年度截至 5 月 31 日止預計辦理事項為：</p> <ol style="list-style-type: none"> <li>1. 綜理學校總務、人事、會計等業務。</li> <li>2. 配合校務推動行政處室支援工作，進而增進校務運作。</li> </ol>   | <p>持續辦理學校總務、人事、會計等業務，並配合校務推動行政處室支援工作，進而增進校務運作，以達成預期目標。</p>  |
| 建築及設備計畫  | <p>本年度截至 5 月 31 日止預計辦理事項為：</p> <ol style="list-style-type: none"> <li>1. 辦理各學科因應教學課程需要購置教學設備及軟體。</li> </ol>   | <ol style="list-style-type: none"> <li>1. 完成購置教學課程及活動所需教學設備及校園整修設備等。</li> <li>2. 完成購置臺北市學校環境教育中心辦公室</li> </ol>  |

臺北市地方教育發展基金 - 臺北市文山區永建國民小學  
業務計畫及預算概要

中華民國 112 年度

|  |  |  |                                   |
|--|--|--|-----------------------------------|
|  |  |  | 及教學用設備。<br>3. 完成資訊設備大型觸控螢幕、電腦等採購。 |
|--|--|--|-----------------------------------|

# 臺北市地方教育發展基金－臺北市文山區永建國民小學

## 補辦預算明細表

中華民國112年度

單位：新臺幣元

| 項 目                  | 金額      | 辦理年度 | 說 明  |
|----------------------|---------|------|--|
| 合計                   | 543,000 |      |  |
| 固定資產之建設改良擴充          | 543,000 |      |  |
| 購置機械及設備              | 125,000 | 110  |  |
| 刷卡機(MIFARE感應式LCD型)   | 19,000  |      | 為利本校教職員工差勤記錄，確實需要辦理新購，且具急迫及必要性，所需經費擬由本校其他準備金支應。                |
| 彩色多功能雷射事務機           | 10,000  |      | 教育部獎勵辦理無償提供場地、設施及設備辦理非營利幼兒園之經費。                                |
| 平板電腦(10.2吋作業系統iOS15) | 96,000  |      | 教育局補助行動學習智慧教學計畫，急需購置平板電腦，所需經費擬由教育局基金餘額支應。                      |
| 購置交通及運輸設備            | 36,000  | 110  |  |
| 無線麥克風組               | 36,000  |      | 教育部獎勵辦理無償提供場地、設施及設備辦理非營利幼兒園之經費。                                |
| 購置雜項設備               | 140,000 | 110  |  |
| 觸控電視(86吋)            | 100,000 |      | 教育部補助國民小學身心障礙資源班教學相關設備計畫經費85,000元，學校自籌15,000元，所需經費擬由本校其他準備金支應。 |
| 一對二分離式冷氣機(5.6KW)     | 40,000  |      | 為供資源班學童舒適學習空間，確實需要辦理新購，且具急迫及必要性，所需經費擬由本校其他準備金支應。               |
| 購置機械及設備              | 128,000 | 111  |  |
| 馬拉松賽適用晶片計時系統         | 68,000  |      | 教育部獎勵無償提供場地、設施及設備辦理非營利幼兒園之經費。                                  |
| 平板電腦(作業系統iOS15)      | 60,000  |      | 教育部補助十二年國民基本教育課程綱要前導學校計畫經費。                                    |
| 購置交通及運輸設備            | 18,000  | 111  |  |
| 無線麥克風                | 18,000  |      | 教育部獎勵無償提供場地、設施及設備辦理非營利幼兒園之經費。                                  |
| 購置雜項設備               | 96,000  | 111  |  |
| 掀蓋式油墨單色快速印刷機         | 96,000  |      | 教育部獎勵無償提供場地、設施及設備辦理非營利幼兒園之經費。                                  |

備註：各基金依預算法第 8 8 條規定補辦預算，應確係不及編入年度預算，且因經營環境發生重大變遷或正常業務(含執行中央補助款項目)之確實需要，並經主管機關核轉本府核准先行辦理者；不具急迫性之事項，仍應儘可能納入預算辦理。



# 預算主要表

# 臺北市地方教育發展基金－臺北市文山區永建國民小學

## 基金來源、用途及餘絀預計表

中華民國112年度

單位：新臺幣千元

| 前年度決算數  | 項 目      | 本年度預算數  | 上年度預算數  | 比較增減（－） |
|---------|----------|---------|---------|---------|
| 97,098  | 基金來源     | 104,527 | 100,617 | 3,910   |
|         | 勞務收入     | 283     | 3       | 280     |
|         | 服務收入     | 283     | 3       | 280     |
| 1,174   | 財產收入     | 1,774   | 1,669   | 105     |
| 6       | 財產處分收入   | 10      | 17      | -7      |
| 745     | 租金收入     | 1,114   | 1,052   | 62      |
| 386     | 權利金收入    | 600     | 600     |         |
| 37      | 其他財產收入   | 50      |         | 50      |
| 95,733  | 政府撥入收入   | 102,307 | 98,740  | 3,567   |
| 92,676  | 公庫撥款收入   | 102,307 | 98,740  | 3,567   |
| 3,057   | 政府其他撥入收入 |         |         |         |
| 191     | 其他收入     | 163     | 205     | -42     |
| 191     | 雜項收入     | 163     | 205     | -42     |
| 101,988 | 基金用途     | 106,263 | 103,822 | 2,441   |
| 99,288  | 國民教育計畫   | 103,648 | 101,508 | 2,140   |
| 1,588   | 一般行政管理計畫 | 1,691   | 1,656   | 35      |
| 1,112   | 建築及設備計畫  | 924     | 658     | 266     |
| -4,889  | 本期賸餘(短絀) | -1,736  | -3,205  | 1,469   |
| 10,892  | 期初基金餘額   | 2,798   | 4,135   | -1,337  |
| 6,003   | 期末基金餘額   | 1,062   | 930     | 132     |

註：前年度決算數細數之和與總數或略有出入，係四捨五入關係，以下各表同。

# 臺北市地方教育發展基金－臺北市文山區永建國民小學

## 現金流量預計表

中華民國112年度

單位：新臺幣千元

| 項 目            | 本 預 | 年 算 | 度 數    | 說 明 |
|----------------|-----|-----|--------|-----|
| 業務活動之現金流量      |     |     |        |     |
| 本期賸餘(短絀)       |     |     | -1,736 |     |
| 業務活動之淨現金流入(流出) |     |     | -1,736 |     |
| 其他活動之現金流量      |     |     |        |     |
| 其他活動之淨現金流入(流出) |     |     |        |     |
| 現金及約當現金之淨增(淨減) |     |     | -1,736 |     |
| 期初現金及約當現金      |     |     | 11,354 |     |
| 期末現金及約當現金      |     |     | 9,618  |     |

註：本表係採現金及約當現金基礎，包括現金及自投資日起3個月內到期或清償之債權證券。

# 預算明細表

# 臺北市地方教育發展基金－臺北市文山區永建國民小學

## 基金來源－服務收入明細表

中華民國112年度

單位：新臺幣元

| 科 目  | 單 位 | 本 年 度 預 算 數  |       |         | 說 明  |
|------|-----|--------------|-------|---------|--|
|      |     | 數 量<br>業 務 量 | 利(費)率 | 金 額     |  |
| 合計   |     |              |       | 283,000 |  |
| 服務收入 |     |              |       | 283,000 | 較上年度預算數3,000元，增加280,000元。<br>教師甄選報名費收入。<br>暑期游泳訓練班學生票收入(收支對列)。 |
|      | 人   | 10           | 300   | 3,000   |  |
|      | 人   | 400          | 700   | 280,000 |  |

臺北市地方教育發展基金－臺北市文山區永建國民小學

基金來源－財產處分收入明細表

中華民國112年度

單位：新臺幣元

| 科目     | 單位 | 本年度預算數    |        |        | 說明                                    |
|--------|----|-----------|--------|--------|---------------------------------------|
|        |    | 數量<br>業務量 | 利(費)率  | 金額     |                                       |
| 合計     |    |           |        | 10,000 |                                       |
| 財產處分收入 | 年  | 1         | 10,000 | 10,000 | 較上年度預算數17,000元，減少7,000元。<br>財產報廢處分收入。 |

# 臺北市地方教育發展基金－臺北市文山區永建國民小學

## 基金來源－租金收入明細表

中華民國112年度

單位：新臺幣元

| 科 目  | 單位 | 本 年 度 預 算 數 |         |           | 說 明                          |
|------|----|-------------|---------|-----------|------------------------------|
|      |    | 數量<br>業務量   | 利(費)率   | 金 額       |                              |
| 合計   |    |             |         | 1,114,000 |                              |
| 租金收入 |    |             |         | 1,114,000 | 較上年度預算數1,052,000元，增加62,000元。 |
|      | 年  | 1           | 374,000 | 374,000   | 活化校園餘裕空間租金收入(收支對列)。          |
|      | 年  | 1           | 740,000 | 740,000   | 土地租金收入。                      |

# 臺北市地方教育發展基金－臺北市文山區永建國民小學

## 基金來源－權利金收入明細表

中華民國112年度

單位：新臺幣元

| 科 目   | 單位 | 本 年 度 預 算 數 |         |                    | 說 明                                  |
|-------|----|-------------|---------|--------------------|--------------------------------------|
|       |    | 數量<br>業務量   | 利(費)率   | 金 額                |                                      |
| 合計    |    |             |         | 600,000            |                                      |
| 權利金收入 | 年  | 1           | 600,000 | 600,000<br>600,000 | 較上年度預算數600,000元，無增減。<br>權利金收入(收支對列)。 |



# 臺北市地方教育發展基金－臺北市文山區永建國民小學

## 基金來源－其他財產收入明細表

中華民國112年度

單位：新臺幣元

| 科 目    | 單位 | 本 年 度 預 算 數 |        |        | 說 明   |
|--------|----|-------------|--------|--------|---|
|        |    | 數量<br>業務量   | 利(費)率  | 金 額    |   |
| 合計     |    |             |        | 50,000 |   |
| 其他財產收入 | 年  | 1           | 50,000 | 50,000 | 較上年度預算數0元，增加50,000元。<br>教職員工上班時間停車收入(收支對列)(新增)。 |

# 臺北市地方教育發展基金－臺北市文山區永建國民小學

## 基金來源－公庫撥款收入明細表

中華民國112年度

單位：新臺幣元

| 科 目    | 單位 | 本 年 度 預 算 數 |             |                            | 說 明  |
|--------|----|-------------|-------------|----------------------------|--|
|        |    | 數量<br>業務量   | 利(費)率       | 金 額                        |  |
| 合計     |    |             |             | 102,307,000                |  |
| 公庫撥款收入 | 年  | 1           | 102,307,000 | 102,307,000<br>102,307,000 | 較上年度預算數98,740,000元，增加3,567,000元。<br>市府補助款。 |

臺北市地方教育發展基金－臺北市文山區永建國民小學

基金來源－雜項收入明細表

中華民國112年度

單位：新臺幣元

| 科 目  | 單位 | 本 年 度 預 算 數 |         |         | 說 明                                     |
|------|----|-------------|---------|---------|---|
|      |    | 數量<br>業務量   | 利(費)率   | 金 額     |   |
| 合計   |    |             |         | 163,000 |   |
| 雜項收入 | 年  | 1           | 163,000 | 163,000 | 較上年度預算數205,000元，減少42,000元。<br>簡訊服務費等收入。 |

# 臺北市地方教育發展基金－臺北市文山區永建國民小學

## 基金用途－國民教育計畫明細表

中華民國112年度

單位：新臺幣元

| 前年度<br>決算數 | 上年度<br>預算數  | 科 目       | 本 年 度<br>預 算 數 | 說 明   |
|------------|-------------|-----------|----------------|---|
| 99,288,275 | 101,507,664 | 合計        | 103,648,000    |   |
| 89,513,297 | 93,736,664  | 用人費用      | 94,927,000     |   |
| 49,971,331 | 51,816,000  | 正式員額薪資    | 52,788,000     | 較上年度預算數51,816,000元，增加972,000元。                                    |
| 48,609,151 | 50,556,000  | 職員薪金      | 51,528,000     |   |
|            |             |           | 47,808,000     | 教職員57人薪金(詳用人費用彙計表)(含教育部補助導師費300,000元)(教育部補助專任輔導教師640,000元)。       |
|            |             |           | 3,720,000      | 教師4人薪金(詳用人費用彙計表)(含教育部補助導師費24,000元)。                               |
| 765,480    | 720,000     | 工員工資      | 720,000        | 工員2人工資(詳用人費用彙計表)。   |
| 596,700    | 540,000     | 警餉        | 540,000        | 校警1人薪金(詳用人費用彙計表)。   |
| 326,312    | 535,040     | 聘僱及兼職人員薪資 | 535,040        | 較上年度預算數535,040元，無增減。  |
| 326,312    | 535,040     | 兼職人員酬金    | 535,040        |   |
|            |             |           | 10,240         | 補助調整授課鐘點費之外聘教師勞、健保及勞退費用(教育部補助款)。                                  |
|            |             |           | 102,400        | 補助調整授課特教教師鐘點費，4人*2節*40週*320元(教育部補助款)。                             |
|            |             |           | 422,400        | 教師代課鐘點費，本校編制教師總人數52人，按9分之1計，編列6人，每人220節，總節數6人*220節=1,320節，每節320元。 |
| 1,014,805  | 1,392,057   | 超時工作報酬    | 1,307,435      | 較上年度預算數1,392,057元，減少84,622元。                                      |
| 1,014,805  | 1,392,057   | 加班費       | 1,307,435      |   |
|            |             |           | 8,510          | 暑期泳訓班工作人員加班費(收支對列)(新增)。   |
|            |             |           | 954,465        | 不休假出勤加班費。   |
|            |             |           | 29,600         | 環教中心加班費。  |
|            |             |           | 314,860        | 學校業務或活動加班費。   |
| 11,217,511 | 12,078,000  | 獎金        | 12,286,500     | 較上年度預算數12,078,000元，增加208,500元。                                    |
| 5,086,073  | 5,601,000   | 考績獎金      | 5,688,000      |   |
|            |             |           | 310,000        | 依考績法規定核發之獎金。  |
|            |             |           | 5,378,000      | 依考績法規定核發之獎金。  |
| 6,131,438  | 6,477,000   | 年終獎金      | 6,598,500      |   |

# 臺北市地方教育發展基金－臺北市文山區永建國民小學

## 基金用途－國民教育計畫明細表

中華民國112年度

單位：新臺幣元

| 前年度<br>決算數 | 上年度<br>預算數 | 科 目      | 本 年 度<br>預 算 數 | 說 明   |
|------------|------------|----------|----------------|---|
|            |            |          | 6,133,500      | 依規定於年節加發之獎金。  |
|            |            |          | 465,000        | 依規定於年節加發之獎金。  |
| 20,191,283 | 21,204,254 | 退休及卹償金   | 21,270,188     | 較上年度預算數21,204,254元，增加65,934元。   |
|            |            |          | 。              |   |
| 20,076,455 | 20,771,888 | 職員退休及離職金 | 21,212,588     |   |
|            |            |          | 421,200        | 提撥退撫基金。   |
|            |            |          | 5,151,420      | 提撥退撫基金。   |
|            |            |          | 15,565,968     | 退休人員月退休金，40人*32,199元*12月=15,455,520元；退休遺族遺屬年金(月撫慰金)，1人*9,204元*12月=110,448元；合計15,565,968元。 |
|            |            |          | 74,000         | 退休人員年終慰問金。  |
| 114,828    | 432,366    | 工員退休及離職金 | 57,600         |   |
|            |            |          | 57,600         | 提撥勞工退休準備金。  |
| 6,792,055  | 6,711,313  | 福利費      | 6,739,837      | 較上年度預算數6,711,313元，增加28,524元。  |
|            |            |          | 。              |   |
| 4,861,057  | 4,561,620  | 分擔員工保險費  | 4,555,248      |   |
|            |            |          | 322,632        | 分擔公保、勞保、健保費。  |
|            |            |          | 4,232,616      | 分擔公保、勞保、健保費。  |
| 113,700    | 204,000    | 傷病醫藥費    | 185,500        |   |
|            |            |          | 6,000          | 職業安全衛生健康檢查經費，5人*1200元。  |
|            |            |          | 112,000        | 健康檢查補助費，7人*16,000元。   |
|            |            |          | 67,500         | 健康檢查補助費，15人*4,500元。   |
| 397,924    | 459,900    | 員工通勤交通費  | 493,080        |   |
|            |            |          | 126,000        | 教師上下班交通費，20人*10月*630元。  |
|            |            |          | 204,120        | 教職員上下班交通費，27人*12月*630元。   |
|            |            |          | 12,096         | 教職員上下班交通費，1人*12月*1,008元。  |
|            |            |          | 28,224         | 教職員上下班交通費，2人*12月*1176元。   |
|            |            |          | 50,400         | 教師上下班交通費，4人*10月*1,260元。   |
|            |            |          | 60,480         | 教職員上下班交通費，4人*12月*1,260元。  |
|            |            |          | 11,760         | 教師上下班交通費，1人*10月*1,176元。   |
| 1,419,374  | 1,485,793  | 其他福利費    | 1,506,009      |   |
|            |            |          | 130,520        | 結婚補助費，2人*2月*32,630元。  |
|            |            |          | 379,800        | 喪葬補助費，2人*5月*37,980元。  |

# 臺北市地方教育發展基金－臺北市文山區永建國民小學

## 基金用途－國民教育計畫明細表

中華民國112年度

單位：新臺幣元

| 前年度<br>決算數 | 上年度<br>預算數 | 科 目      | 本 年 度<br>預 算 數 | 說 明                                |
|------------|------------|----------|----------------|------------------------------------|
|            |            |          | 521,689        | 教職員工子女教育補助費。                       |
|            |            |          | 42,000         | 退休人員三節慰問金，7人*6,000元。               |
|            |            |          | 432,000        | 休假旅遊補助費。                           |
| 5,716,793  | 4,706,000  | 服務費用     | 5,266,000      |                                    |
| 986,636    | 1,652,658  | 水電費      | 1,486,884      | 較上年度預算數1,652,658元，減少165,774元。      |
|            |            |          |                | 。                                  |
| 896,368    | 1,488,000  | 工作場所電費   | 1,397,000      |                                    |
|            |            |          | 42,000         | 環境教育中心電費。                          |
|            |            |          | 321,624        | 學生在校作息時間內使用冷氣設備電費，27班*11912元(新增)。  |
|            |            |          | 1,013,966      | 電費基本費。                             |
|            |            |          | 19,410         | 暑期泳訓班水電費補助費(收支對列)(新增)。             |
|            |            |          |                | 。                                  |
| 90,268     | 164,658    | 工作場所水費   | 89,884         | 水費基本費。                             |
| 61,102     | 60,000     | 郵電費      | 60,000         | 較上年度預算數60,000元，無增減。                |
|            |            |          |                |                                    |
| 61,102     | 60,000     | 電話費      | 60,000         |                                    |
|            |            |          | 60,000         | 環境教育中心電話費。                         |
| 20,689     | 43,170     | 旅運費      | 47,820         | 較上年度預算數43,170元，增加4,650元。           |
| 20,689     | 43,170     | 國內旅費     | 47,820         |                                    |
|            |            |          | 10,000         | 參與跨縣市環教活動等教職員工因公出差旅費。              |
|            |            |          | 5,270          | 教職員工因公出差旅費。                        |
|            |            |          | 32,550         | 校外教學隨隊人員出差旅費，7人*3天*1,550元。         |
| 1,835,084  | 1,019,400  | 修理保養及保固費 | 1,265,600      | 較上年度預算數1,019,400元，增加246,200元。      |
|            |            |          |                | 。                                  |
| 1,433,495  | 554,000    | 一般房屋修護費  | 695,000        |                                    |
|            |            |          | 275,000        | 學校校舍及其他建築物之養護。                     |
|            |            |          | 90,000         | 活化校園學校校舍及其他建築物之修理(收支對列)。           |
|            |            |          | 50,000         | 停車場及其周邊之養護(收支對列)(新增)。              |
|            |            |          | 100,000        | 學校校舍及其他修繕(收支對列)。                   |
|            |            |          | 180,000        | 馬明潭區內生態維護費用，包含每月定期花木修剪、補植及水域環境整理等。 |
| 401,589    | 465,400    | 機械及設備修護費 | 516,600        |                                    |

# 臺北市地方教育發展基金－臺北市文山區永建國民小學

## 基金用途－國民教育計畫明細表

中華民國112年度

單位：新臺幣元

| 前年度<br>決算數 | 上年度<br>預算數 | 科 目              | 本 年 度<br>預 算 數 | 說 明  |
|------------|------------|------------------|----------------|--|
|            |            |                  | 20,000         | 馬明潭區內設備與用具保養維護。                              |
|            |            |                  | 12,000         | 暑期泳訓班場地維護(收支對列)(新增)。                         |
|            |            |                  | 275,000        | 各項教學設備及用具保養維護。                               |
|            |            |                  | 60,000         | 環境教育中心維護費。                                   |
|            |            |                  | 37,800         | 環境教育中心資訊設備維護費。                               |
|            |            |                  | 93,600         | 游泳池水電清潔維護費，13班*7,200元。                       |
|            |            |                  | 18,200         | 電腦設備維護費(電腦專案計畫)。                             |
|            |            | 雜項設備修護費          | 54,000         | 冷氣設備維護費，27班 *2000元(新增)。                      |
|            |            | 保險費              | 11,200         | 較上年度預算數0元，增加11,200元。                         |
|            |            | 其他保險費            | 11,200         | 暑期泳訓班保險費，400人*28元(收支對列)(新增)。                 |
| 1,263,809  | 756,856    | 一般服務費            | 885,696        | 較上年度預算數756,856元，增加128,840元。                  |
| 17,196     | 6,480      | 佣金、匯費、經理費及手續費    | 6,480          | 委託超商代收學雜費手續費。540人*2學期*6元。                    |
| 383,324    | 423,880    | 外包費              | 508,656        |  |
|            |            |                  | 423,880        | 游泳池救生員外包費，1人*10月*42,388元。                    |
|            |            |                  | 84,776         | 暑期泳訓班救生員外包費，1人*2月*42,388(收支對列)(新增)。          |
| 756,889    | 202,496    | 計時與計件人員酬金        | 242,560        |  |
|            |            |                  | 25,600         | 暑期泳訓班工讀生薪津，160小時*160元(收支對列)(新增)。             |
|            |            |                  | 192,000        | 閩客語教學支援人員鐘點費，15人*1節*40週*320元。                |
|            |            |                  | 24,960         | 閩客語教學支援人員鐘點費之外聘人員勞、健保及勞退費用。                  |
| 106,400    | 124,000    | 體育活動費            | 128,000        |  |
|            |            |                  | 128,000        | 文康活動費，本校編列教職員61人，工員2人，校警1人，合計64人，每人編列2,000元。 |
| 1,549,473  | 1,173,916  | 專業服務費            | 1,508,800      | 較上年度預算數1,173,916元，增加334,884元。                |
| 924,678    | 376,400    | 講課鐘點、稿費、出席審查及查詢費 | 556,400        |  |
|            |            |                  | 180,000        | 暑期泳訓班教練指導鐘點費(收支對列)(新                         |

# 臺北市地方教育發展基金－臺北市文山區永建國民小學

## 基金用途－國民教育計畫明細表

中華民國112年度

單位：新臺幣元

| 前年度<br>決算數 | 上年度<br>預算數 | 科 目          | 本 年 度<br>預 算 數 | 說 明  |
|------------|------------|--------------|----------------|--|
|            |            |              |                | 增)。  |
|            |            |              | 60,000         | 環境教育中心內聘講師鐘點費，60節* 1,000元。                             |
|            |            |              | 140,000        | 環境教育中心外聘講師鐘點費，70節* 2,000元。                             |
|            |            |              | 75,000         | 環境教育中心專家學者出席費，30人次*2,500元。                             |
|            |            |              | 12,000         | 外聘講師鐘點費（資源班業務費），6節* 2,000元。                            |
|            |            |              | 14,400         | 資源班教材編輯費，2班*12月*600元（資源班）。                             |
|            |            |              | 14,000         | 綠屋頂計畫外聘講座鐘點費，7節* 2,000元。                               |
|            |            |              | 10,000         | 國小家長教育成長暨志工培訓外聘教師鐘點費，5節* 2,000元。                       |
|            |            |              | 10,000         | 小田園教育體驗學習講座鐘點費，5節* 2,000元。                             |
|            |            |              | 9,000          | 專業成長外聘講座鐘點費，6節*1,500元。                                 |
|            |            |              | 12,000         | 業成長外聘講座鐘點費，6節*2,000元。                                  |
|            |            |              | 10,000         | 推展性別平等教育研習、宣導、校園性別事件調查費用、行為人八小時性平課程外聘講師鐘點費，5節* 2,000元。 |
|            |            |              | 5,000          | 性別平等事件諮詢會議專家學者出席費，2人次*2,500元。                          |
|            |            |              | 5,000          | 推展性別平等教育研習、宣導、校園性別事件調查報告撰寫稿費。                          |
| 88,400     | 43,400     | 委託檢驗(定)試驗認證費 | 94,400         |  |
|            |            |              | 8,400          | 飲水機水質檢驗費，7臺*1,200元。                                    |
|            |            |              | 86,000         | 公共安全檢查簽證、申報費、消防安全檢測費及建物安全檢查申報費等（普通班級業務費）。              |
|            | 1,000      | 試務甄選費        | 1,000          | 教師甄選試務費。   |
| 377,650    | 360,000    | 電腦軟體服務費      | 360,000        | 臺北市學校環境教育中心網站管理維護費。                                    |
| 158,745    | 393,116    | 其他專業服務費      | 497,000        |  |
|            |            |              | 20,000         | 學生輔導指導費。   |



# 臺北市地方教育發展基金－臺北市文山區永建國民小學

## 基金用途－國民教育計畫明細表

中華民國112年度

單位：新臺幣元

| 前年度<br>決算數 | 上年度<br>預算數 | 科 目           | 本 年 度<br>預 算 數 | 說 明   |
|------------|------------|---------------|----------------|---|
|            |            |               | 8,000          | 學童牙齒檢查費。  |
|            |            |               | 7,200          | 學童午餐指導費，8班*1人*9月*100元(1至2年級)。   |
|            |            |               | 36,000         | 工作人員午餐指導費，10人*9月*400元。  |
|            |            |               | 21,600         | 學童午餐指導費，8班*1人*9月*300元(3至4年級)。   |
|            |            |               | 32,400         | 學童午餐指導費，9班*1人*9月*400元(5至6年級)。   |
|            |            |               | 171,800        | 活化校園安全機動巡邏等保全費用(收支對列)。  |
|            |            |               | 200,000        | 校園安全機動巡邏等保全費用(收支對列)。  |
| 1,397,125  | 1,526,000  | 材料及用品費        | 1,600,000      |   |
| 114,900    | 213,130    | 使用材料費         | 353,100        | 較上年度預算數213,130元，增加139,970元。   |
| 114,900    | 213,130    | 設備零件          | 353,100        |   |
|            |            |               | 234,000        | 班級課桌椅，130人*1,800元(新增)。  |
|            |            |               | 12,000         | 課桌椅6套*2,000元(由特教班設備費移列)(新增)。  |
|            |            |               | 107,100        | 電腦設備維護及管理費，17班*6,300元。  |
| 1,282,225  | 1,312,870  | 用品消耗          | 1,246,900      | 較上年度預算數1,312,870元，減少65,970元。  |
| 214,469    | 170,760    | 辦公(事務)用品      | 170,760        |   |
|            |            |               | 168,360        | 環境教育中心事務用品。   |
|            |            |               | 2,400          | 輔導業務用品(資源班業務費)。   |
| 79,956     | 96,550     | 報章雜誌          | 88,980         | 圖書(由班級設備費移列)(教務處)。  |
| 15,000     | 15,000     | 醫療用品(非醫療院所使用) | 15,000         | 健康中心藥品。   |
| 972,800    | 1,030,560  | 其他用品消耗        | 972,160        |   |
|            |            |               | 10,200         | 教學用教科書，6年級*1,700元。  |
|            |            |               | 345,500        | 教學材料，25班*13,820元。   |
|            |            |               | 94,000         | 垃圾袋費用、消毒藥水、衛生清潔用品、衛生紙及教室佈置費等(本校奉核定普通班共25班，班級業務費全年共計25班*7,200元=180,000元，除移列公共安全檢查及消防安全檢測費等86,000元外，其餘如列數。) |

# 臺北市地方教育發展基金－臺北市文山區永建國民小學

## 基金用途－國民教育計畫明細表

中華民國112年度

單位：新臺幣元

| 前年度<br>決算數 | 上年度<br>預算數 | 科 目            | 本 年 度<br>預 算 數 | 說 明                             |
|------------|------------|----------------|----------------|---------------------------------|
|            |            |                | 30,000         | 兒童節慶活動費。                        |
|            |            |                | 10,000         | 環境教育中心志工保險費。                    |
|            |            |                | 200,000        | 環境教育中心材料費。                      |
|            |            |                | 21,840         | 環境教育中心志工餐點及交通補助，182人*120元。      |
|            |            |                | 35,200         | 環境教育中心會議及研習逾時誤餐餐盒費用，352人次*100元。 |
|            |            |                | 69,500         | 運動會經費300元x25班加基數62,000元。        |
|            |            |                | 33,000         | 小田園教育體驗學習實作園藝資材、學習材料等費用。        |
|            |            |                | 27,640         | 教學材料費，2班*13,820元（資源班）。          |
|            |            |                | 5,000          | 暑期泳訓班場地清潔費等(收支對列)(新增)。          |
|            |            |                | 10,000         | 暑期泳訓班教學器材費(收支對列)(新增)。           |
|            |            |                | 8,280          | 暑期泳訓班消毒劑，36班*230元(收支對列)(新增)。    |
|            |            |                | 20,000         | 教學材料(收支對列)。                     |
|            |            |                | 9,000          | 辦理教師專業成長活動之成果編印及文具用品、場地佈置、教材等。  |
|            |            |                | 2,000          | 教師甄選工作人員逾時誤餐餐盒費用，20人次*100元。     |
|            |            |                | 41,000         | 綠屋頂計畫耗材及資材等。                    |
| 38,000     | 42,000     | 租金、償債、利息及相關手續費 | 42,000         |                                 |
| 38,000     | 42,000     | 交通及運輸設備租金      | 42,000         | 較上年度預算數42,000元，無增減。             |
| 38,000     | 42,000     | 車租             | 42,000         |                                 |
|            |            |                | 12,000         | 小田園教育體驗學習交流車資，4輛*3,000元。        |
|            |            |                | 30,000         | 環教中心參訪、交流租車費，3輛*10,000元。        |
| 255,010    | 200,000    | 稅捐及規費(強制費)     | 280,000        |                                 |
| 94,072     | 100,000    | 土地稅            | 180,000        | 較上年度預算數100,000元，增加80,000元。      |
| 94,072     | 100,000    | 一般土地地價稅        | 180,000        | 運動場館委外地價稅(收支對列)。                |
| 160,938    | 100,000    | 房屋稅            | 100,000        | 較上年度預算數100,000元，無增減。            |
| 160,938    | 100,000    | 一般房屋稅          | 100,000        | 運動場館委外房屋稅(收支對列)。                |

# 臺北市地方教育發展基金－臺北市文山區永建國民小學

## 基金用途－國民教育計畫明細表

中華民國112年度

單位：新臺幣元

| 前年度<br>決算數 | 上年度<br>預算數 | 科 目                         | 本 年 度<br>預 算 數 | 說 明   |
|------------|------------|-----------------------------|----------------|---|
| 921,772    | 903,000    | 會費、捐助、補助、分攤、照<br>護、救濟與交流活動費 | 1,139,000      |   |
|            | 10,000     | 捐助、補助與獎助                    | 10,000         | 較上年度預算數10,000元，無增減。                         |
|            | 10,000     | 獎助學員生給與                     | 10,000         | 教育關懷獎每校推薦1名學生獎助金。                           |
| 921,772    | 893,000    | 補貼、獎勵、慰問、照護與<br>救濟          | 1,129,000      | 較上年度預算數893,000元，增加236,000元<br>。             |
| 34,111     | 37,200     | 獎勵費用                        | 38,400         |   |
|            |            |                             | 38,400         | 敬師獎勵活動費，64人*600元。                           |
| 10,000     |            | 慰問、照護及濟助金                   |                |   |
| 877,661    | 855,800    | 其他補貼、獎勵、慰問、<br>照護與救濟        | 1,090,600      |   |
|            |            |                             | 105,400        | 弱勢學生教科書補助費用，62人*1,700元。                     |
|            |            |                             | 37,000         | 本市市民第3胎就讀國小教育補助費，37人<br>*1,000元。            |
|            |            |                             | 543,375        | 清寒學生餐費補助，45人*125日*55元+45人<br>*80日*65元。      |
|            |            |                             | 265            | 配合預算編列至千元，增列進位數265元。                        |
|            |            |                             | 404,560        | 補助學校午餐使用有機蔬菜或有機米計畫<br>，389人*40週*26元。        |
| 1,446,278  | 394,000    | 其他                          | 394,000        |   |
| 1,446,278  | 394,000    | 其他支出                        | 394,000        | 較上年度預算數394,000元，無增減。                        |
| 1,446,278  | 394,000    | 其他                          | 394,000        |   |
|            |            |                             | 135,000        | 國小學生活動費辦理學生校內、外各項教<br>學活動等費用，675人*2學期*100元。 |
|            |            |                             | 47,800         | 班級自治費，478人*2學期*50元。                         |
|            |            |                             | 5,000          | 退休人員紀念品，1人*5,000元。                          |
|            |            |                             | 126,000        | 執行學生路隊安全導護費及導護志工保險<br>費。                    |
|            |            |                             | 80,200         | 環境教育中心活動宣傳費用。                               |

# 臺北市地方教育發展基金－臺北市文山區永建國民小學

## 基金用途－一般行政管理計畫明細表

中華民國112年度

單位：新臺幣元

| 前年度<br>決算數 | 上年度<br>預算數 | 科 目                     | 本 年 度<br>預 算 數 | 說 明  |
|------------|------------|-------------------------|----------------|--|
| 1,587,741  | 1,656,336  | 合計                      | 1,691,000      |  |
| 16,768     | 16,336     | 用人費用                    | 16,000         |  |
| 16,768     | 16,336     | 超時工作報酬                  | 16,000         | 較上年度預算數16,336元，減少336元。   |
| 16,768     | 16,336     | 加班費                     | 16,000         | 各項業務加班(統籌業務費)。   |
| 1,284,743  | 1,329,000  | 服務費用                    | 1,358,000      |  |
| 673,427    | 697,584    | 一般服務費                   | 726,696        | 較上年度預算數697,584元，增加29,112元。   |
| 673,427    | 697,584    | 外包費                     | 726,696        |  |
|            |            |                         | 606,696        | 校警勞務外包費，1人*12月*50,558元。  |
|            |            |                         | 120,000        | 消化超額職工3人(技工、工友)業務外包費。  |
| 539,316    | 559,416    | 專業服務費                   | 559,304        | 較上年度預算數559,416元，減少112元。  |
| 539,316    | 559,416    | 其他專業服務費                 | 559,304        |  |
|            |            |                         | 380,000        | 校園安全機動巡邏等保全費用。   |
|            |            |                         | 179,304        | 校園安全機械定點保全費用。月退休金  |
| 72,000     | 72,000     | 公共關係費                   | 72,000         | 較上年度預算數72,000元，無增減。  |
| 72,000     | 72,000     | 公共關係費                   | 72,000         | 校長特別費，12月*6,000元。  |
| 285,230    | 310,000    | 材料及用品費                  | 316,000        |  |
| 285,230    | 310,000    | 用品消耗                    | 316,000        | 較上年度預算數310,000元，增加6,000元。  |
| 282,130    | 302,750    | 辦公(事務)用品                | 312,950        |  |
|            |            |                         | 312,400        | 統籌業務費計算如下：普通班25班，1,290元*15班*12月=232,200元、810元*10班*12月=97,200元，以上合計329,400元，除依實際需求移列加班費16,000元、會費1,000元外，其餘如列數。 |
|            |            |                         | 550            | 配合預算編列至千元，增列進位數550元。   |
| 3,100      | 7,250      | 服裝                      | 3,050          |  |
|            |            |                         | 400            | 校警服裝配備，1人*400元。  |
|            |            |                         | 1,100          | 校警皮鞋，1人*1雙*1,100元。   |
|            |            |                         | 50             | 校警襪子，1人*1雙*50元。  |
|            |            |                         | 1,500          | 校警夏服，1人*1套*1,500元(成立第38年)。   |
| 1,000      | 1,000      | 會費、捐助、補助、分攤、照護、救濟與交流活動費 | 1,000          |  |
| 1,000      | 1,000      | 會費                      | 1,000          | 較上年度預算數1,000元，無增減。   |
| 1,000      | 1,000      | 職業團體會費                  | 1,000          | 護理師1人公會會費(統籌業務費)。  |

# 臺北市地方教育發展基金－臺北市文山區永建國民小學

## 基金用途－建築及設備計畫明細表

中華民國112年度

單位：新臺幣元

| 前年度<br>決算數 | 上年度<br>預算數 | 科 目                        | 本 年 度 預 算 數 | 說 明  |
|------------|------------|----------------------------|-------------|--|
| 1,111,623  | 658,000    | 合計                         | 924,000     |  |
| 1,111,623  | 658,000    | 購建固定資產、無形資產及非理財<br>目的之長期投資 | 924,000     |  |
| 1,075,623  | 622,000    | 購建固定資產                     | 888,000     |  |
| 1,075,623  | 622,000    | 一般建築及設備計畫                  | 888,000     |  |
|            |            | 環境教育中心                     | 80,000      |  |
|            |            | 購置雜項設備                     | 80,000      |  |
|            |            |                            | 80,000      | 新購直播攝影棚1組。                                 |
|            |            | 班級設備                       | 271,000     |  |
|            |            | 購置機械及設備                    | 215,000     |  |
|            |            |                            | 73,000      | 新購體溫檢測紅外線熱像儀1<br>臺。                        |
|            |            |                            | 16,000      | 新購專業高壓清洗機1臺。                               |
|            |            |                            | 24,000      | 新購攝影機2臺*12,000元。                           |
|            |            |                            | 64,000      | 新購直播攝影組1組。                                 |
|            |            |                            | 38,000      | 新購無線基地台1臺。                                 |
|            |            | 購置雜項設備                     | 56,000      |  |
|            |            |                            | 44,000      | 新購移動式白板4座*11,000元<br>。                     |
|            |            |                            | 12,000      | 新購鋰電式落葉清理機。                                |
|            |            | 特殊班設備                      | 20,000      |  |
|            |            | 購置雜項設備                     | 20,000      |  |
|            |            |                            | 20,000      | 新購磁性建構片1套。                                 |
|            |            | 資訊設備                       | 517,000     |  |
|            |            | 購置機械及設備                    | 517,000     |  |
|            |            |                            | 91,000      | 汰換網路及資訊周邊設備(電<br>腦專案計畫)。                   |
|            |            |                            | 25,500      | 汰換筆記型電腦1部(電腦專案<br>計畫)。                     |
|            |            |                            | 280,500     | 汰換桌上型電腦(含顯示器<br>)，11部*25,500元(電腦專案計<br>畫)。 |
|            |            |                            | 120,000     | 汰換平板電腦10部*12,000元(電<br>腦專案計畫)。             |
| 1,075,623  | 622,000    | 校園設備                       |             |  |
| 809,623    | 454,000    | 購置機械及設備                    |             |  |

# 臺北市地方教育發展基金－臺北市文山區永建國民小學

## 基金用途－建築及設備計畫明細表

中華民國112年度

單位：新臺幣元

| 前年度<br>決算數 | 上年度<br>預算數 | 科 目       | 本 年 度 預 算 數 | 說 明              |
|------------|------------|-----------|-------------|------------------|
| 36,000     | 16,000     | 購置交通及運輸設備 |             |                  |
| 230,000    | 152,000    | 購置雜項設備    |             |                  |
| 36,000     | 36,000     | 購置無形資產    | 36,000      |                  |
| 36,000     | 36,000     | 一般建築及設備計畫 | 36,000      |                  |
| 36,000     | 36,000     | 資訊設備      | 36,000      |                  |
| 36,000     | 36,000     | 購置電腦軟體    | 36,000      |                  |
|            |            |           | 36,000      | 電腦教學軟體費(電腦專案計畫)。 |

# 預 算 參 考 表

# 臺北市地方教育發展基金－臺北市文山區永建國民小學

## 預計平衡表

中華民國112年12月31日

單位：新臺幣千元

| 110年(前年)<br>12月31日<br>決算數 | 科<br>目            | 112年12月31日<br>預計數 | 111年12月31日<br>預計數 | 比較增減(-) |
|---------------------------|-------------------|-------------------|-------------------|---------|
| 72,935                    | 資產合計              | 67,994            | 69,730            | -1,736  |
| 72,935                    | 資產                | 67,994            | 69,730            | -1,736  |
| 14,598                    | 流動資產              | 9,657             | 11,393            | -1,736  |
| 14,559                    | 現金                | 9,618             | 11,354            | -1,736  |
| 14,559                    | 銀行存款              | 9,618             | 11,354            | -1,736  |
| 39                        | 預付款項              | 39                | 39                |         |
| 39                        | 預付費用              | 39                | 39                |         |
| 3,449                     | 投資、長期應收款項、貸墊款及準備金 | 3,449             | 3,449             |         |
| 3,449                     | 準備金               | 3,449             | 3,449             |         |
| 2,887                     | 退休及離職準備金          | 2,887             | 2,887             |         |
| 562                       | 其他準備金             | 562               | 562               |         |
| 54,888                    | 其他資產              | 54,888            | 54,888            |         |
| 54,888                    | 什項資產              | 54,888            | 54,888            |         |
| 6                         | 暫付及待結轉帳項          | 6                 | 6                 |         |
| 54,882                    | 代管資產              | 54,882            | 54,882            |         |
| 72,935                    | 負債及基金餘額合計         | 67,994            | 69,730            | -1,736  |
| 66,932                    | 負債                | 66,932            | 66,932            |         |
| 7,565                     | 流動負債              | 7,565             | 7,565             |         |
| 7,501                     | 應付款項              | 7,501             | 7,501             |         |
| 6,940                     | 應付代收款             | 6,940             | 6,940             |         |
| 561                       | 應付費用              | 561               | 561               |         |
| 64                        | 預收款項              | 64                | 64                |         |
| 64                        | 預收收入              | 64                | 64                |         |
| 59,368                    | 其他負債              | 59,368            | 59,368            |         |
| 59,368                    | 什項負債              | 59,368            | 59,368            |         |
| 1,346                     | 存入保證金             | 1,346             | 1,346             |         |
| 2,887                     | 應付退休及離職金          | 2,887             | 2,887             |         |
| 54,882                    | 應付代管資產            | 54,882            | 54,882            |         |
| 253                       | 暫收及待結轉帳項          | 253               | 253               |         |
| 6,003                     | 基金餘額              | 1,062             | 2,798             | -1,736  |
| 6,003                     | 基金餘額              | 1,062             | 2,798             | -1,736  |
| 6,003                     | 基金餘額              | 1,062             | 2,798             | -1,736  |
| 6,003                     | 累積餘額              | 1,062             | 2,798             | -1,736  |

註：1.信託代理與保證資產(負債)前年度決算數0元，上年度預計數0元，本年度預計數0元。

2.或有資產(負債)0元。

3.本基金自93年度起，本固定項目分開原則，將屬長期固定帳項，包括固定資產2,323,255,490元、無形資產44,345元及長期債務0元等，另立帳類管理，未納入本表。



## 臺北市地方教育發展基金一

## 各項費用

中華民國

| 前年度<br>決算數  | 上年度<br>預算數  | 計畫別       |  | 合計          | 國民教育計畫      |
|-------------|-------------|-----------|--|-------------|-------------|
|             |             | 用途別科目     |  |             |             |
| 101,987,639 | 103,822,000 | 合計        |  | 106,263,000 | 103,648,000 |
| 89,530,065  | 93,753,000  | 用人費用      |  | 94,943,000  | 94,927,000  |
| 49,971,331  | 51,816,000  | 正式員額薪資    |  | 52,788,000  | 52,788,000  |
| 48,609,151  | 50,556,000  | 職員薪金      |  | 51,528,000  | 51,528,000  |
| 765,480     | 720,000     | 工員工資      |  | 720,000     | 720,000     |
| 596,700     | 540,000     | 警餉        |  | 540,000     | 540,000     |
| 326,312     | 535,040     | 聘僱及兼職人員薪資 |  | 535,040     | 535,040     |
| 326,312     | 535,040     | 兼職人員酬金    |  | 535,040     | 535,040     |
| 1,031,573   | 1,408,393   | 超時工作報酬    |  | 1,323,435   | 1,307,435   |
| 1,031,573   | 1,408,393   | 加班費       |  | 1,323,435   | 1,307,435   |
| 11,217,511  | 12,078,000  | 獎金        |  | 12,286,500  | 12,286,500  |
| 5,086,073   | 5,601,000   | 考績獎金      |  | 5,688,000   | 5,688,000   |
| 6,131,438   | 6,477,000   | 年終獎金      |  | 6,598,500   | 6,598,500   |
| 20,191,283  | 21,204,254  | 退休及卹償金    |  | 21,270,188  | 21,270,188  |
| 20,076,455  | 20,771,888  | 職員退休及離職金  |  | 21,212,588  | 21,212,588  |
| 114,828     | 432,366     | 工員退休及離職金  |  | 57,600      | 57,600      |
| 6,792,055   | 6,711,313   | 福利費       |  | 6,739,837   | 6,739,837   |
| 4,861,057   | 4,561,620   | 分擔員工保險費   |  | 4,555,248   | 4,555,248   |
| 113,700     | 204,000     | 傷病醫藥費     |  | 185,500     | 185,500     |
| 397,924     | 459,900     | 員工通勤交通費   |  | 493,080     | 493,080     |
| 1,419,374   | 1,485,793   | 其他福利費     |  | 1,506,009   | 1,506,009   |
| 7,001,536   | 6,035,000   | 服務費用      |  | 6,624,000   | 5,266,000   |
| 986,636     | 1,652,658   | 水電費       |  | 1,486,884   | 1,486,884   |
| 896,368     | 1,488,000   | 工作場所電費    |  | 1,397,000   | 1,397,000   |
| 90,268      | 164,658     | 工作場所水費    |  | 89,884      | 89,884      |
| 61,102      | 60,000      | 郵電費       |  | 60,000      | 60,000      |
| 61,102      | 60,000      | 電話費       |  | 60,000      | 60,000      |
| 20,689      | 43,170      | 旅運費       |  | 47,820      | 47,820      |
| 20,689      | 43,170      | 國內旅費      |  | 47,820      | 47,820      |
| 1,835,084   | 1,019,400   | 修理保養及保固費  |  | 1,265,600   | 1,265,600   |
| 1,433,495   | 554,000     | 一般房屋修護費   |  | 695,000     | 695,000     |

# 臺北市文山區永建國民小學

## 彙計表

112年度

單位：新臺幣元

| 一般行政管理計畫  | 建築及設備計畫 |  |  |  |  |
|-----------|---------|--|--|--|--|
| 1,691,000 | 924,000 |  |  |  |  |
| 16,000    |         |  |  |  |  |
| 16,000    |         |  |  |  |  |
| 16,000    |         |  |  |  |  |
| 1,358,000 |         |  |  |  |  |

臺北市地方教育發展基金一

各項費用

中華民國

| 前年度<br>決算數 | 上年度<br>預算數 | 計畫別                    | 合計        | 國民教育計畫    |
|------------|------------|------------------------|-----------|-----------|
|            |            | 用途別科目                  |           |           |
| 401,589    | 465,400    | 機械及設備修護費               | 516,600   | 516,600   |
|            |            | 雜項設備修護費                | 54,000    | 54,000    |
|            |            | 保險費                    | 11,200    | 11,200    |
|            |            | 其他保險費                  | 11,200    | 11,200    |
| 1,937,236  | 1,454,440  | 一般服務費                  | 1,612,392 | 885,696   |
| 17,196     | 6,480      | 佣金、匯費、經理費及手續費          | 6,480     | 6,480     |
| 1,056,751  | 1,121,464  | 外包費                    | 1,235,352 | 508,656   |
| 756,889    | 202,496    | 計時與計件人員酬金              | 242,560   | 242,560   |
| 106,400    | 124,000    | 體育活動費                  | 128,000   | 128,000   |
| 2,088,789  | 1,733,332  | 專業服務費                  | 2,068,104 | 1,508,800 |
| 924,678    | 376,400    | 講課鐘點、稿費、出席審查及查詢費       | 556,400   | 556,400   |
| 88,400     | 43,400     | 委託檢驗(定)試驗認證費           | 94,400    | 94,400    |
|            | 1,000      | 試務甄選費                  | 1,000     | 1,000     |
| 377,650    | 360,000    | 電腦軟體服務費                | 360,000   | 360,000   |
| 698,061    | 952,532    | 其他專業服務費                | 1,056,304 | 497,000   |
| 72,000     | 72,000     | 公共關係費                  | 72,000    |           |
| 72,000     | 72,000     | 公共關係費                  | 72,000    |           |
| 1,682,355  | 1,836,000  | 材料及用品費                 | 1,916,000 | 1,600,000 |
| 114,900    | 213,130    | 使用材料費                  | 353,100   | 353,100   |
| 114,900    | 213,130    | 設備零件                   | 353,100   | 353,100   |
| 1,567,455  | 1,622,870  | 用品消耗                   | 1,562,900 | 1,246,900 |
| 496,599    | 473,510    | 辦公(事務)用品               | 483,710   | 170,760   |
| 79,956     | 96,550     | 報章雜誌                   | 88,980    | 88,980    |
| 3,100      | 7,250      | 服裝                     | 3,050     |           |
| 15,000     | 15,000     | 醫療用品(非醫療院所使用)          | 15,000    | 15,000    |
| 972,800    | 1,030,560  | 其他用品消耗                 | 972,160   | 972,160   |
| 38,000     | 42,000     | 租金、償債、利息及相關手續費         | 42,000    | 42,000    |
| 38,000     | 42,000     | 交通及運輸設備租金              | 42,000    | 42,000    |
| 38,000     | 42,000     | 車租                     | 42,000    | 42,000    |
| 1,111,623  | 658,000    | 購建固定資產、無形資產及非理財目的之長期投資 | 924,000   |           |
| 1,075,623  | 622,000    | 購建固定資產                 | 888,000   |           |

# 臺北市文山區永建國民小學

## 彙計表

112年度

單位：新臺幣元

| 一般行政管理計畫 | 建築及設備計畫 |  |  |  |  |
|----------|---------|--|--|--|--|
| 726,696  |         |  |  |  |  |
| 726,696  |         |  |  |  |  |
| 559,304  |         |  |  |  |  |
| 559,304  |         |  |  |  |  |
| 72,000   |         |  |  |  |  |
| 72,000   |         |  |  |  |  |
| 316,000  |         |  |  |  |  |
| 316,000  |         |  |  |  |  |
| 312,950  |         |  |  |  |  |
| 3,050    |         |  |  |  |  |
|          | 924,000 |  |  |  |  |
|          | 888,000 |  |  |  |  |

臺北市地方教育發展基金一

各項費用

中華民國

| 前年度<br>決算數 | 上年度<br>預算數 | 計畫別                         |  | 合計        | 國民教育計畫    |
|------------|------------|-----------------------------|--|-----------|-----------|
|            |            | 用途別科目                       |  |           |           |
| 809,623    | 454,000    | 購置機械及設備                     |  | 732,000   |           |
| 36,000     | 16,000     | 購置交通及運輸設備                   |  |           |           |
| 230,000    | 152,000    | 購置雜項設備                      |  | 156,000   |           |
| 36,000     | 36,000     | 購置無形資產                      |  | 36,000    |           |
| 36,000     | 36,000     | 購置電腦軟體                      |  | 36,000    |           |
| 255,010    | 200,000    | 稅捐及規費(強制費)                  |  | 280,000   | 280,000   |
| 94,072     | 100,000    | 土地稅                         |  | 180,000   | 180,000   |
| 94,072     | 100,000    | 一般土地地價稅                     |  | 180,000   | 180,000   |
| 160,938    | 100,000    | 房屋稅                         |  | 100,000   | 100,000   |
| 160,938    | 100,000    | 一般房屋稅                       |  | 100,000   | 100,000   |
| 922,772    | 904,000    | 會費、捐助、補助、分攤、照護、救濟<br>與交流活動費 |  | 1,140,000 | 1,139,000 |
| 1,000      | 1,000      | 會費                          |  | 1,000     |           |
| 1,000      | 1,000      | 職業團體會費                      |  | 1,000     |           |
|            | 10,000     | 捐助、補助與獎助                    |  | 10,000    | 10,000    |
|            | 10,000     | 獎助學員生給與                     |  | 10,000    | 10,000    |
| 921,772    | 893,000    | 補貼、獎勵、慰問、照護與救濟              |  | 1,129,000 | 1,129,000 |
| 34,111     | 37,200     | 獎勵費用                        |  | 38,400    | 38,400    |
| 10,000     |            | 慰問、照護及濟助金                   |  |           |           |
| 877,661    | 855,800    | 其他補貼、獎勵、慰問、照護與救濟            |  | 1,090,600 | 1,090,600 |
| 1,446,278  | 394,000    | 其他                          |  | 394,000   | 394,000   |
| 1,446,278  | 394,000    | 其他支出                        |  | 394,000   | 394,000   |
| 1,446,278  | 394,000    | 其他                          |  | 394,000   | 394,000   |

# 臺北市文山區永建國民小學

## 彙計表

112年度

單位：新臺幣元

| 一般行政管理計畫                | 建築及設備計畫                                    |  |  |  |  |
|-------------------------|--|--|--|--|--|
| 1,000<br>1,000<br>1,000 | 732,000<br><br>156,000<br>36,000<br>36,000 |  |  |  |  |

# 臺北市地方教育發展基金－臺北市文山區永建國民小學

## 員工人數彙計表

中華民國112年度

單位：人

| 計 畫 及 項 目 | 上年度最高可<br>進用員額數 | 本年度<br>增減(-)數 | 本年度最高可<br>進用員額數 | 說 明 |
|-----------|-----------------|---------------|-----------------|-----|
| 合計        | 62              | 2             | 64              |     |
| 國民教育計畫部分  | 62              | 2             | 64              |     |
| 職員        | 59              | 2             | 61              |     |
| 駐衛警       | 1               |               | 1               |     |
| 工友        | 2               |               | 2               |     |

註：1.本表約僱、聘用係指奉准有案之約聘僱人員。

2.外包費編列救生員1人、暑期游泳訓練班救生員1人、校警外包1人、消化超額職工業務外包費等，計123萬5,352元。

3.計時與計件人員酬金編列閩客語教學支援人員鐘點費等，計24萬2,560元。

本 頁 空 白



臺北市地方教育發展基金一

用人費用

中華民國

| 計畫及項目    | 合計         | 正式<br>員額<br>薪資 | 聘僱<br>人員<br>薪資 | 超時<br>工作<br>報酬 | 津貼 | 獎 金       |           |    |
|----------|------------|----------------|----------------|----------------|----|-----------|-----------|----|
|          |            |                |                |                |    | 年終獎金      | 考績獎金      | 其他 |
| 合計       | 94,943,000 | 52,788,000     |                | 1,323,435      |    | 6,598,500 | 5,688,000 |    |
| 國民教育計畫   | 94,927,000 | 52,788,000     |                | 1,307,435      |    | 6,598,500 | 5,688,000 |    |
| 正式人員     | 78,709,992 | 52,788,000     |                | 1,307,435      |    | 6,598,500 | 5,688,000 |    |
| 兼任人員     | 535,040    |                |                |                |    |           |           |    |
| 其他人員     | 15,681,968 |                |                |                |    |           |           |    |
| 一般行政管理計畫 | 16,000     |                |                | 16,000         |    |           |           |    |
| 正式人員     | 16,000     |                |                | 16,000         |    |           |           |    |

註：1.本表兼任人員用人費用，係學校教職員兼課或請假代課鐘點費。

2.外包費編列救生員1人、暑期游泳訓練班救生員1人、校警外包1人、消化超額職工業務外包費等，計123萬5,352元。

3.計時與計件人員酬金編列閩客語教學支援人員鐘點費等，計24萬2,560元。

# 臺北市文山區永建國民小學

## 彙計表

112年度

單位：新臺幣元

| 退休及卹償金     |     | 資遣費 | 福 利 費     |           |           |             |           | 提繳費 | 兼任<br>人員<br>用人<br>費用 |
|------------|-----|-----|-----------|-----------|-----------|-------------|-----------|-----|----------------------|
| 退休金        | 卹償金 |     | 分擔<br>保險費 | 傷病<br>醫藥費 | 提撥<br>福利金 | 員工通勤<br>交通費 | 其他        |     |                      |
| 21,270,188 |     |     | 4,555,248 | 185,500   |           | 493,080     | 1,506,009 |     | 535,040              |
| 21,270,188 |     |     | 4,555,248 | 185,500   |           | 493,080     | 1,506,009 |     | 535,040              |
| 5,630,220  |     |     | 4,555,248 | 185,500   |           | 493,080     | 1,464,009 |     | 535,040              |
| 15,639,968 |     |     |           |           |           |             | 42,000    |     |                      |

# 臺北市地方教育發展基金－臺北市文山區永建國民小學

## 單位（或計畫）成本分析表

中華民國112年度

單位：新臺幣千元

| 計畫別      | 單位 | 單位成本(元)或<br>平均利(費)率 | 數量 | 預算數     | 說明 |
|----------|----|---------------------|----|---------|----|
| 合計       |    |                     |    | 106,263 |    |
| 國民教育計畫   |    |                     |    | 103,648 |    |
| 一般行政管理計畫 |    |                     |    | 1,691   |    |
| 建築及設備計畫  |    |                     |    | 924     |    |

# 臺北市地方教育發展基金－臺北市文山區永建國民小學

## 5年來主要業務計畫分析表

中華民國112年度

單位：新臺幣千元

| 年度及項目      | 單位 | 數量 | 單位成本(元)或<br>平均利(費)率 | 金額      | 說明 |
|------------|----|----|---------------------|---------|----|
| (本)年度預算數   |    |    |                     |         |    |
| 國民教育計畫     |    |    |                     | 103,648 |    |
| (上)年度預算數   |    |    |                     |         |    |
| 國民教育計畫     |    |    |                     | 101,508 |    |
| (前)年度決算數   |    |    |                     |         |    |
| 國民教育計畫     |    |    |                     | 99,288  |    |
| (109)年度決算數 |    |    |                     |         |    |
| 國民教育計畫     |    |    |                     | 84,739  |    |
| (108)年度決算數 |    |    |                     |         |    |
| 國民教育計畫     |    |    |                     | 77,115  |    |

臺北市地方教育發展基金－臺北市文山區永建國民小學

資本資產明細表

中華民國112年度

單位：新臺幣千元

| 項 目         | 取得成本<br>(期初餘額) | 以前年度<br>累計折舊/<br>長期投資<br>評 價 | 本 年 度 變 動 |    |    |            | 本年度累計折<br>舊/長期投資<br>評價變動數 | 期末餘額      |              |
|-------------|----------------|------------------------------|-----------|----|----|------------|---------------------------|-----------|--------------|
|             |                |                              | 增加        |    | 減少 |            |                           |           | 主要增減<br>原因說明 |
|             |                |                              | 金額        | 類型 | 金額 | 類型         |                           |           |              |
| 合計          | 2,443,153      | 96,837                       | 924       |    | 53 |            | 23,887                    | 2,323,300 |              |
| 土地          | 1,538,323      |                              |           |    |    |            |                           | 1,538,323 |              |
| 房屋及建築       | 816,712        | 45,328                       |           |    |    |            | 14,701                    | 756,683   |              |
| 機械及設備       | 45,290         | 25,768                       | 732       | 增置 |    |            | 4,601                     | 15,653    |              |
| 交通及運輸<br>設備 | 12,303         | 7,080                        |           |    |    |            | 1,087                     | 4,137     |              |
| 雜項設備        | 30,464         | 18,662                       | 156       | 增置 |    |            | 3,498                     | 8,460     |              |
| 電腦軟體        | 61             |                              | 36        | 增置 | 53 | 無形資<br>產攤銷 |                           | 44        |              |