

中華民國105年度 4-0501545

議會
審定

(自105年1月1日起至105年12月31日止)

臺北市政府教育局主管

臺北市地方教育發展基金－臺北市文山區辛亥國民小學

附屬單位預算之分預算

(特別收入基金)

主辦會計人員 蕭素妙

機關長官 李三煌

臺北市地方教育發展基金－臺北市文山區辛亥國民小學

目次

中華民國105年度

一、財務摘要	第 1 頁
二、業務計畫及預算概要	第 3 -10 頁
三、主要表	
(一) 基金來源、用途及餘絀預計表	第 11 -12 頁
(二) 現金流量預計表	第 13 頁
四、附屬表	
(一) 基金來源－服務收入明細表	第 15 頁
(二) 基金來源－財產處分收入明細表	第 16 頁
(三) 基金來源－其他財產收入明細表	第 17 頁
(四) 基金來源－市庫撥款收入明細表	第 18 頁
(五) 基金來源－政府其他撥入收入明細表	第 19 頁
(六) 基金來源－學雜費收入明細表	第 20 頁
(七) 基金來源－雜項收入明細表	第 21 頁
(八) 基金用途－國民教育計畫明細表	第 22 -32 頁
(九) 基金用途－學前教育計畫明細表	第 33 -37 頁
(十) 基金用途－一般行政管理計畫明細表	第 38 -41 頁
(十一) 基金用途－建築及設備計畫明細表	第 42 -46 頁
五、參考表	
(一) 預計平衡表	第 47 -48 頁
(二) 各項費用彙計表	第 49 -53 頁
(三) 員工人數彙計表	第 54 頁
(四) 用人費用彙計表	第 56 -61 頁
(五) 聘用及約僱人員明細表	第 62 頁

臺北市地方教育發展基金－臺北市文山區辛亥國民小學

目 次

中華民國105年度

(六) 單位 (或計畫) 成本分析表	第 63	頁
(七) 5年來主要業務計畫分析表	第 64	頁
(八) 固定項目明細表	第 65	頁

臺北市地方教育發展基金－臺北市文山區辛亥國民小學

40501545-1

財務摘要

中華民國105年度

單位：新臺幣元

項 目	本 年 度	上 年 度	比較增減(-)	%
經營成績：				
基金來源	61,754,323	56,108,579	5,645,744	10.06
基金用途	62,867,036	58,529,193	4,337,843	7.41
賸餘(短絀－)	-1,112,713	-2,420,614	1,307,901	--
餘絀情形：				
基金餘額	813,282	1,925,995	-1,112,713	-57.77
現金流量(註)：				
現金及約當現金之淨增(減－)	-1,112,713	-2,420,614	1,307,901	--

附註：現金流量係採現金及約當現金基礎，包括現金及自投資日起3個月內到期或清償之債權證券。

40501545-2

本 頁 空 白

臺北市地方教育發展基金－臺北市文山區辛亥國民小學

業務計畫及預算概要

中華民國 105 年度

壹、基金概況

一、設立宗旨及願景：

(一) 本校遵照憲法第 158 及 160 條規定，教育文化應發展民族精神、自治精神，國民道德與健全體格、科學及生活智能，以培養學童七大學習領域及十大基本能力。

(二) 本校自 91 年度起依教育經費編列與管理法第 13 條規定設置「臺北市地方教育發展基金」，以促進教育健全發展，提昇教育經費運用績效。

二、組織概況（另附組織系統圖）：

本校設置校長 1 人，綜理全校校務，下設教務處、學生事務處、總務處、輔導室、會計室、人事室及幼兒園等單位，現編制教師 33 人、行政人員 6 人、約聘行政人員 1 人、專任運動教練 1 人、教保員 1 人、廚工 1 人、工友 3 人，總計 47 人。

內部分層業務如下：

教務處：秉承校長之命，辦理全校教務事項。

教學組：掌理課程編排、課業考查、學藝競賽、教學研究、教師進修、差假教師調代課及缺補課之查核等事項。

註冊組：掌理註冊、編班、轉學、學籍保管、各項獎助學金補助及成績考查、教科書編選、教學用具之管理、保管及出版學校刊物等有關事項。

資訊組：掌理電腦設備及區域網路之管理、保管等事項。

學生事務處：秉承校長之命，辦理全校訓導事項。

訓育組：掌理訓育計畫之擬定、學生日常生活常規，交通導護及辦理各類訓育等活動。

體育組：掌理學生體育活動、體格鍛鍊等事項。

衛生組：掌理健康檢查，個人及環境衛生檢查、保健等事項。

總務處：秉承校長之命，辦理全校總務事項。

事務組：掌理校舍、校具、財產、物品採購保管、工程發包、監工及驗收。

文書組：掌理文件收發登錄、撰擬繕校、典守學校印信、檔案保管、整理各項會議紀錄及校史等事項。

出納組：掌理現金、零用金、票據、契約之保管等收支事項，辦理員工薪津發放及各項扣繳單據證明等。

輔導室：秉承校長之命，辦理全校學生學習輔導、生活輔導、生涯輔導等事項。

特教組：擬訂特殊教育計畫章則、親師輔導諮詢、特教班甄選鑑別、實施各項診斷測驗、特教兒童追蹤輔導等事項。

臺北市地方教育發展基金－臺北市文山區辛亥國民小學

業務計畫及預算概要

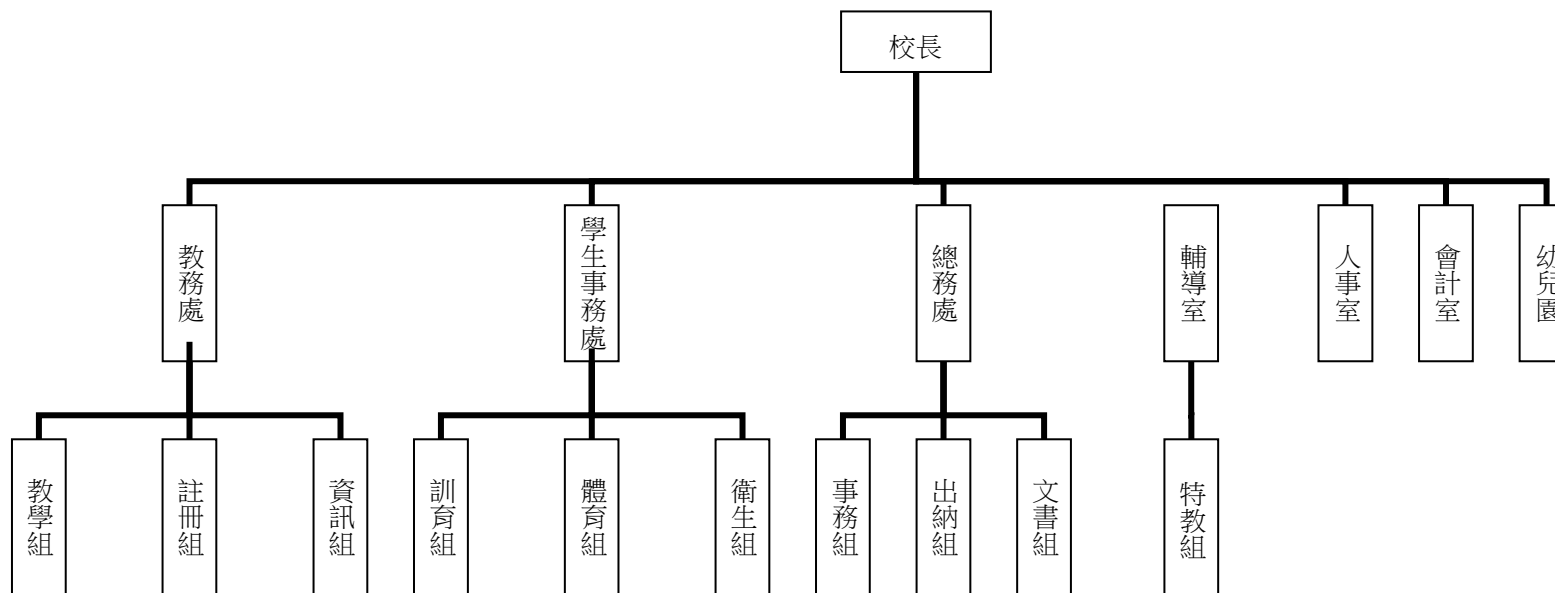
中華民國 105 年度

會計室：秉承上級主計機關之監督與指導，並受校長之指揮，依法辦理歲計、會計、統計等事項。

人事室：秉承上級人事機關之監督與指導，並受校長之指揮，依法辦理人事管理查核等事項。

幼兒園：秉承校長之命，綜理園務、規劃幼兒教學、保育、環境與各項措施。

三、組織系統圖：



四、基金歸類及屬性：本校地方教育發展基金依據教育經費編列與管理法第 13 條規定設置，本基金為預算法第 4 條第 1 項第 2 款第 5 目所定之特別收入基金，以本府教育局為管理機關。

臺北市地方教育發展基金－臺北市文山區辛亥國民小學

業務計畫及預算概要

中華民國 105 年度

貳、業務範圍及經營趨勢

一、業務範圍：

- (一) 依據教育基本法培養學生健全人格，民主素養，法治觀念，人文涵養，強健體魄及思考判斷與創造能力。
- (二) 依據特殊教育法、特殊教育法施行細則及相關規定，設立身心障礙資源班，因材施教，以達適才適性發展之教育目標。

二、最近 5 年經營趨勢：

基金來源、用途及餘絀

單位：新臺幣元

來源 用途 餘絀	年度	101 年度決算 金額	102 年度決算 金額	103 年度決算 金額	104 年度預算 金額	本年度預算 金額
來源部分		66,161,373	66,651,114	69,762,754	56,108,579	61,754,323
用途部分		66,627,688	66,351,869	70,632,547	58,529,193	62,867,036
餘絀部分		-466,315	299,245	-869,793	-2,420,614	-1,112,713

參、業務計畫

一、業務計畫及目標：

本年度業務計畫重點與預算配合情形及預期績效，詳列如下：

- (一) 國民教育計畫：本年度預算編列 39,917,758 元，預定 104 學年度第 2 學期招收普通班 12 班、身心障礙資源班 1 班，學生人數 230 人，預定 105 學年度第 1 學期招收普通班 12 班、身心障礙資源班 1 班，學生人數 230 人，革新教學方法，充實各科教材，提高教學效能；並辦理教師甄選及指定活動等項目，藉由辦理各項活動，以鍛鍊學童強健的身體，增進學童各項生活智能。
- (二) 學前教育計畫：本年度預算編列 5,750,571 元，預定 104 學年度第 2 學期招收幼兒園普通班 2 班，學生人數 60 人，預定 105 學年度第 1 學期招收幼兒園普通班 2 班，學生人數 60 人，推動本校幼兒園教學，革新教學方法，充實教學設施，提昇教學效能。

臺北市地方教育發展基金－臺北市文山區辛亥國民小學

業務計畫及預算概要

中華民國 105 年度

(三) 一般行政管理計畫：本年度預算編列 11,393,629 元，係配合校務推動行政處室支援工作，進而增進校務運作。

(四) 建築及設備計畫：本年度預算編列 5,805,078 元，係購置各項教學設備及行政設備並辦理全校電源改善第一期工程(西棟及北棟)，以改善教學環境增進教學效能，並提高行政效率。

二、執行政府重要政策：

(一) 開啟多元智慧：尊重每個學生獨特的個性，以多元智慧的觀點協助他找到生命的亮點，肯定天生我才必有用，能知於學，樂於學。

(二) 培養生活能力：因應新世紀知識社會的到來，培養學生帶得走的能力，諸如人際溝通能力、資訊能力、終身學習能力、生涯規畫能力、問題解決能力等。

(三) 蘊育人文情懷：在溫馨開放的校園文化中，孕育人文情懷，學會尊重、包容；建構生命的價值、完成人性的開展。

(四) 建置溫馨民主的校園文化：

- 1.以參與式管理、落實行政、教師會、家長會三者的良性互動。
- 2.以學生第一，教學優先的觀念提昇行政服務效率。
- 3.放下威權心態，開啟校園民主之風氣。

(五) 推動適性教學：

- 1.運用小班優勢，採多元化、活潑化的教學及評量。
- 2.運用校內外資源，加強多元學習能力。
- 3.關懷相對弱勢學生之教學及輔導。
- 4.發展資訊教育，充實學生電腦運用之知能，並提昇教師運用電腦教學之能力。

(六) 辦理發展性的訓輔活動：

- 1.辦理各項活動、競賽及展演。
- 2.推動校內外學習服務。
- 3.發展績優社團及校隊，如武術隊、樂樂棒球隊、桌球隊、游泳隊、五人制足球隊、合唱團等。
- 4.加強新興領域教育的辦理，並融入各科教學以收成效。

肆、預算概要

一、基金來源及用途之預計：

臺北市地方教育發展基金－臺北市文山區辛亥國民小學

業務計畫及預算概要

中華民國 105 年度

(一) 本年度基金來源：服務收入 12,500 元，財產處分收入 19,210 元，其他財產收入 54,000 元，市庫撥款收入 60,193,873 元，政府其他撥入收入 545,194 元，學雜費收入 716,760 元，雜項收入 212,786 元，基金來源合計 61,754,323 元。

(二) 本年度基金用途：國民教育計畫 39,917,758 元，學前教育計畫 5,750,571 元，一般行政管理計畫 11,393,629 元，建築及設備計畫 5,805,078 元，基金用途合計 62,867,036 元。

二、基金餘絀之預計：本年度短絀 1,112,713 元。

三、現金流量之預計：本年度現金及約當現金淨減 1,112,713 元，主要係業務活動淨現金流出。

四、補辦預算事項：詳補辦預算明細表。

購置固定資產 328,470 元。

(一) 教育局學校設施改善準備補助，普通教室搬遷工程光纖網路配置，內屬設備部分移列固定資產 72,000 元。

(二) 教育局補助 103 年度購置互動式電子白板等科技學習輔具經費 55,670 元。

(三) 原列遞延修繕房屋建築支出-辛亥數位創造力中心整修工程，內屬設備部分移列固定資產 130,000 元。

(四) 教育局學校設施改善準備補助，設置合格諮商所經費，內屬設備部分移列固定資產 52,000 元。

(五) 教育局學校設施改善準備補助，消防設施改善工程，內屬設備部分移列固定資產 18,800 元。

伍、其他重要說明

一、本年度預算與上年度預算各項目增減之原因：

(一) 員工人數增減之分析：本年度校長 1 人、教師 33 人、行政人員 6 人、約聘行政人員 1 人、專任運動教練 1 人、教保員 1 人、廚工 1 人、工友 3 人，總計 47 人，較上年度增加 1 人，係教育部補助充實行政人力計畫，辦理學校行政事務約聘行政人員。

(二) 基金來源、用途及餘絀各科目增減原因之分析：

1. 服務收入本年度預算數 12,500 元，較上年度預算數 12,500 元，無增減。

2. 財產處分收入本年度預算數 19,210 元，較上年度預算數 10,000 元，核實增列 9,210 元。

3. 其他財產收入本年度預算數 54,000 元，較上年度預算數 54,000 元，無增減。

4. 市庫撥款收入本年度預算數 60,193,873 元，較上年度預算 55,187,077 元，核實增列 5,006,796 元。

5. 政府其他撥入收入本年度預算數 545,194 元，較上年度預算 0 元，核實增列 545,194 元。

臺北市地方教育發展基金－臺北市文山區辛亥國民小學

業務計畫及預算概要

中華民國 105 年度

- 6.學雜費收入本年度預算數 716,760 元，較上年度預算數 716,760 元，無增減。
- 7.雜項收入本年度預算數 212,786 元，較上年度預算數 128,242 元，核實增列 84,544 元。
- 8.用人費用本年度預算數 52,483,239 元，較上年度預算數 50,870,719 元，依業務需要核實增列 1,612,520 元。
- 9.服務費用本年度預算數 2,887,993 元，較上年度預算數 2,918,189 元，依業務需要核實減列 30,196 元。
- 10.材料及用品費本年度預算數 908,460 元，較上年度預算數 859,460 元，依業務需要核實增列 49,000 元。
- 11.租金、償債與利息本年度預算數 4,800 元，較上年度預算數 0 元，依業務需要核實增列 4,800 元。
- 12.購建固定資產、無形資產及非理財目的之長期投資本年度預算數 5,805,078 元，較上年度預算數 2,900,529 元，係核實增列修建工程等 2,904,549 元。
- 13.會費、捐助、補助、分攤、照護、救濟與交流活動費本年度預算數 523,266 元，較上年度預算數 731,596 元，依業務需要核實減列 208,330 元。
- 14.其他本年度預算數 254,200 元，較上年度預算數 248,700 元，依業務需要核實增列 5,500 元。

二、本校 104 學年度第 2 學期核定普通班 12 班、身心障礙資源班 1 班及幼兒園普通班 2 班，共計 15 班，預定招收學生人數 290 人，105 學年度第 1 學期預定招收普通班 12 班、身心障礙資源班 1 班及幼兒園普通班 2 班，共計 15 班，預定招收學生人數 290 人。

三、其他有關說明：無。

臺北市地方教育發展基金－臺北市文山區辛亥國民小學

40501545-9

補辦預算明細表

中華民國105年度

單位：新臺幣元

先行辦理 年 度	業務計畫 及用途別	項 目 名 稱	單 位	數 量	單 價	金 額	說 明	
103	建築及設備計畫	合計				328,470		
		購置固定資產				328,470		
		購置固定資產				328,470		
		購置機械及設備				130,000	103.08.04府授主事預字第 10331032800號	
		購置固定資產				130,000		
		購置機械及設備	吊隱式1對1分離式冷氣機9.3 KW (R410冷媒)含室內外主機	組	2	65,000	130,000	原列遞延修繕房屋建築支出-辛亥 數位創造力中心整修工程，內屬 設備部分移列固定資產。 103.10.28府教工字第10341760000 號
		購置固定資產					124,000	
		購置機械及設備					72,000	
		網路分配器	臺	4	18,000	72,000	教育局學校設施改善準備補助， 普通教室搬遷工程光纖網路配置 ，內屬設備部分移列固定資產。	
		購置什項設備				52,000		
		分離式冷氣機(含安裝線路施作)	組	1	52,000	52,000	教育局學校設施改善準備補助， 設置合格諮商所經費，內屬設備 部分移列固定資產。	

臺北市地方教育發展基金－臺北市文山區辛亥國民小學

補辦預算明細表

中華民國105年度

單位：新臺幣元

先行辦理 年 度	業務計畫 及用途別	項 目 名 稱	單 位	數 量	單 價	金 額	說 明
	購置固定資產					55,670	103.11.21府授主事預字第 10331529100號
	購置機械及設備					55,670	
		電子白板	臺	1	14,175	14,175	教育局補助103年度購置互動式電子白板等科技學習輔具經費。(特殊教育計畫-充實特教班設備輔具及特教方案-74Y)
		短焦投影機	臺	1	18,500	18,500	教育局補助103年度購置互動式電子白板等科技學習輔具經費。(特殊教育計畫-充實特教班設備輔具及特教方案-74Y)
		筆記型電腦	臺	1	22,995	22,995	教育局補助103年度購置互動式電子白板等科技學習輔具經費。(特殊教育計畫-充實特教班設備輔具及特教方案-74Y)
	購置固定資產					18,800	103.12.05府教工字第10343028200 號
	購置什項設備					18,800	
		火警受信總機	臺	1	18,800	18,800	教育局學校設施改善準備補助，消防設施改善工程，內屬設備部分移列固定資產。

備註：各管理機關(構)依預算法第 8 8 條規定補辦預算，應確係不及編入年度預算，且因經營環境發生重大變遷或正常業務(含執行中央補助款項目)之確實需要，並經主管機關核轉本府核准先行辦理者；不具急迫性之事項，仍應儘可能納入預算辦理。

臺北市地方教育發展基金－臺北市文山區辛亥國民小學

40501545-11

基金來源、用途及餘絀預計表

中華民國105年度

單位：新臺幣元

前年度決算數	科 目		本年度預算數	上年度預算數	比較增減（－）
	編 號	名 稱			
69,762,754	4	基金來源	61,754,323	56,108,579	5,645,744
4,500	43	勞務收入	12,500	12,500	
4,500	431	服務收入	12,500	12,500	
89,200	45	財產收入	73,210	64,000	9,210
32,050	451	財產處分收入	19,210	10,000	9,210
57,150	45Y	其他財產收入	54,000	54,000	
68,586,239	46	政府撥入收入	60,739,067	55,187,077	5,551,990
65,773,762	462	市庫撥款收入	60,193,873	55,187,077	5,006,796
2,812,477	46Y	政府其他撥入收入	545,194		545,194
756,783	4S	教學收入	716,760	716,760	
756,783	4S1	學雜費收入	716,760	716,760	
326,032	4Y	其他收入	212,786	128,242	84,544
326,032	4YY	雜項收入	212,786	128,242	84,544
70,632,547	5	基金用途	62,867,036	58,529,193	4,337,843
45,373,561	53	國民教育計畫	39,917,758	38,377,096	1,540,662
5,767,534	54	學前教育計畫	5,750,571	5,865,787	-115,216
11,259,914	5L	一般行政管理計畫	11,393,629	11,385,781	7,848

臺北市地方教育發展基金－臺北市文山區辛亥國民小學

基金來源、用途及餘絀預計表

中華民國105年度

單位：新臺幣元

前年度決算數	科 目		本年度預算數	上年度預算數	比較增減（－）
	編 號	名 稱			
8,231,538	5M	建築及設備計畫	5,805,078	2,900,529	2,904,549
-869,793	6	本期賸餘(短絀-)	-1,112,713	-2,420,614	1,307,901
5,216,402	71	期初基金餘額	1,925,995	3,613,535	-1,687,540
4,346,609	73	期末基金餘額	813,282	1,192,921	-379,639

臺北市地方教育發展基金－臺北市文山區辛亥國民小學

40501545-13

現金流量預計表

中華民國105年度

單位：新臺幣元

項 目		本年度預算數	說 明
編 號	名 稱		
81	業務活動之現金流量		
811	本期賸餘(短絀－)	-1,112,713	
813	業務活動之淨現金流入(流出－)	-1,112,713	
82	其他活動之現金流量		
82Z	其他活動之淨現金流入(流出－)		
83	現金及約當現金之淨增(淨減－)	-1,112,713	
84	期初現金及約當現金	3,698,974	
85	期末現金及約當現金	2,586,261	

註：本表係採現金及約當現金基礎，包括現金及自投資日起3個月內到期或清償之債權證券。

本 頁 空 白

臺北市地方教育發展基金－臺北市文山區辛亥國民小學

40501545-15

基金來源－服務收入明細表

中華民國105年度

單位：新臺幣元

前年度決算數	上年度預算數	科 目		本 年 度 預 算 數				說 明
		編 號	名 稱	單 位	數 量	單 價	金 額	
4,500	12,500		合計				12,500	較上年度預算數12,500元，無增減。 教師甄選報名費收入(收支對列)。
4,500	12,500	431	服務收入				12,500	
				人	25	500	12,500	

臺北市地方教育發展基金－臺北市文山區辛亥國民小學

基金來源－財產處分收入明細表

中華民國105年度

單位：新臺幣元

前年度決算數	上年度預算數	科 目		本 年 度 預 算 數				說 明
		編 號	名 稱	單 位	數 量	單 價	金 額	
32,050	10,000		合計				19,210	
32,050	10,000	451	財產處分收入	年	1	19,210	19,210	較上年度預算數10,000元，增加9,210元。 財產報廢收入。

臺北市地方教育發展基金－臺北市文山區辛亥國民小學

40501545-17

基金來源－其他財產收入明細表

中華民國105年度

單位：新臺幣元

前年度決算數	上年度預算數	科 目		本 年 度 預 算 數				說 明
		編 號	名 稱	單 位	數 量	單 價	金 額	
57,150	54,000		合計				54,000	
57,150	54,000	45Y	其他財產收入				54,000	較上年度預算數54,000元，無增減。
				年	1	24,000	24,000	教職員工停車收入。
				年	1	30,000	30,000	場地出借收入(收支對列)。

臺北市地方教育發展基金－臺北市文山區辛亥國民小學

基金來源－市庫撥款收入明細表

中華民國105年度

單位：新臺幣元

前年度決算數	上年度預算數	科 目		本 年 度 預 算 數				說 明
		編 號	名 稱	單 位	數 量	單 價	金 額	
65,773,762	55,187,077		合計				60,193,873	較上年度預算數55,187,077元，增加5,006,796元。 市府補助款。
65,773,762	55,187,077	462	市庫撥款收入				60,193,873	
				年	1	60,193,873	60,193,873	

臺北市地方教育發展基金－臺北市文山區辛亥國民小學

40501545-19

基金來源－政府其他撥入收入明細表

中華民國105年度

單位：新臺幣元

前年度決算數	上年度預算數	科 目		本 年 度 預 算 數				說 明
		編 號	名 稱	單 位	數 量	單 價	金 額	
2,812,477			合計				545,194	
2,812,477		46Y	政府其他撥入收入	年	1	545,194	545,194	新增項目 教育部補助充實行政人力計畫(收支對列)(新增)。

臺北市地方教育發展基金－臺北市文山區辛亥國民小學

基金來源－學雜費收入明細表

中華民國105年度

單位：新臺幣元

前年度決算數	上年度預算數	科 目		本 年 度 預 算 數				說 明
		編 號	名 稱	單 位	數 量	單 價	金 額	
756,783	716,760		合計				716,760	
756,783	716,760	4S1	學雜費收入				716,760	較上年度預算數716,760元，無增減。
				人、學期	36x2	2,955	212,760	幼兒園雜費收入。全日班2,955元*36人*2學期=212,760元。
				人、學期	36x2	7,000	504,000	幼兒園學費收入。全日班7,000元*36人*2學期=504,000元。

臺北市地方教育發展基金－臺北市文山區辛亥國民小學

40501545-21

基金來源－雜項收入明細表

中華民國105年度

單位：新臺幣元

前年度決算數	上年度預算數	科 目		本 年 度 預 算 數				說 明
		編 號	名 稱	單 位	數 量	單 價	金 額	
326,032	128,242		合計				212,786	
326,032	128,242	4YY	雜項收入				212,786	較上年度預算數128,242元，增加84,544元。
				年	1	20,000	20,000	工程圖說費收入等。
				年	1	192,786	192,786	其他準備金等轉列雜項收入。

臺北市地方教育發展基金－臺北市文山區辛亥國民小學

基金用途－國民教育計畫明細表

中華民國105年度

單位：新臺幣元

前年度決算數	上年度預算數	科 目		本年度預算數				說 明
		編 號	名 稱	單位	數量	單價	金額	
45,373,561	38,377,096		合 計				39,917,758	
41,684,262	35,590,039	1	用人費用				37,200,559	
24,385,527	21,446,040	11	正式員額薪資				21,446,040	較上年度預算數21,446,040元，無增減。
24,385,527	21,446,040	113	職員薪金	年	1	19,797,600	21,446,040	教職員28人薪金(詳用人費用彙計表)。
				年	1	1,648,440	1,648,440	教職員2人薪金(詳用人費用彙計表)。
780,623	228,800	12	聘僱及兼職人員薪資				635,696	較上年度預算數228,800元，增加406,896元。
		122	約僱職員薪金	年	1	406,896	406,896	約聘行政人員1人薪金(詳聘用及約僱人員明細表)(收支對列)(新增)。
780,623	228,800	124	兼職人員酬金	節	880	260	228,800	教師代課鐘點費，本校編制教師總人數34人，按9分之1計，編列4人，每人220節，總節數4人x220節=880節。
343,976	395,577	13	超時工作報酬				395,577	較上年度預算數395,577元，無增減。

臺北市地方教育發展基金－臺北市文山區辛亥國民小學

40501545-23

基金用途－國民教育計畫明細表

中華民國105年度

單位：新臺幣元

前年度決算數	上年度預算數	科 目		本年度預算數				說 明
		編 號	名 稱	單位	數量	單價	金額	
343,976	393,657	131	加班費	年	1	378,487	393,657	不休假出勤加班費。 教師甄選試務工作人員加班費。 (收支對列) 開放學校場地加班費(收支對列)。
				人、小時	6x2	185	2,220	
				人、小時	2x35	185	12,950	
	1,920	133	誤餐費	人、次	6x4	80	1,920	教師甄選試務工作人員誤餐費(收支對列)。
5,117,024	4,961,700	15	獎金				5,012,562	較上年度預算數4,961,700元，增加50,862元。
1,956,918	2,354,700	151	考績獎金	年	1	2,217,330	2,354,700	依考績法規定核發之獎金。
				年	1	137,370	137,370	依考績法規定核發之獎金。
3,160,106	2,607,000	152	年終獎金	年	1	2,404,500	2,657,862	依規定於年節加發之獎金。
				年	1	202,500	202,500	依規定於年節加發之獎金。
				年	1	50,862	50,862	約聘行政人員依規定於年節加發之獎金(收支對列)(新增)。
6,977,760	4,782,864	16	退休及卹償金				5,997,050	較上年度預算數4,782,864元，增加1,214,186元。

臺北市地方教育發展基金－臺北市文山區辛亥國民小學

基金用途－國民教育計畫明細表

中華民國105年度

單位：新臺幣元

前年度決算數	上年度預算數	科 目		本年度預算數				說 明
		編 號	名 稱	單位	數量	單價	金額	
6,834,292	4,782,864	161	職員退休及離職金	年	1	1,585,428	1,585,428	提撥退撫基金。
				年	1	142,932	142,932	提撥退撫基金。
				年	1	3,760,944	3,760,944	退休人員月退休金，10人 x@29,435元x12月=3,532,200元； 退休遺族月撫慰金，1人 x@19,062元x12月=228,744元；合 計3,760,944元。
				年	1	24,408	24,408	約聘行政人員提撥離職儲金(收 支對列)(新增)。
				年	1	483,338	483,338	依規定提撥勞工退休準備金不足 之差額(新增)。
143,468	162	工員退休及離職金				483,338		
4,079,352	3,775,058	18	福利費				3,713,634	較上年度預算數3,775,058元，減 少61,424元。
2,510,746	1,847,208	181	分擔員工保險費	年	1	1,740,180	1,740,180	分擔公保、勞保、健保費。
				年	1	148,896	148,896	分擔公保、勞保、健保費。
				年	1	47,028	47,028	約聘行政人員分擔勞保、健保費 (收支對列)(新增)。
54,000	127,500	183	傷病醫藥費				97,500	

臺北市地方教育發展基金－臺北市文山區辛亥國民小學

40501545-25

基金用途－國民教育計畫明細表

中華民國105年度

單位：新臺幣元

前年度決算數	上年度預算數	科 目		本年度預算數				說 明		
		編 號	名 稱	單位	數量	單價	金額			
323,099	240,660	187	員工通勤交通費	人	5	16,000	80,000	健康檢查補助經費。		
				人	5	3,500	17,500	健康檢查補助經費。		
									228,060	
				人、月、段	13x10x1	630	81,900	教師上下班交通費。		
				人、月、段	4x10x2	630	50,400	教師上下班交通費。		
				人、月、段	11x12x1	630	83,160	教師兼行政人員上下班交通費。		
1,191,507	1,559,690	18Y	其他福利費	人、月、段	2x10x1	630	12,600	教師上下班交通費。		
									1,451,970	
				年	1	192,000	192,000	休假旅遊補助費。		
				人、年	6x1	6,000	36,000	退休人員三節慰問金。		
				人、學期	3x2	28,000	168,000	退休人員子女教育補助費。		
				學期	2	282,000	564,000	子女教育補助費。		
				年	1	121,720	121,720	結婚補助費(30,430元*2月*2人)。		
				年	1	354,250	354,250	喪葬補助費(35,425元*5月*2人)。		
				年	1	16,000	16,000	約聘行政人員休假旅遊補助費(收支對列)(新增)。		
				1,752,898	1,314,597	2	服務費用			
636,130	625,117	21	水電費				612,615	較上年度預算數625,117元，減少12,502元。		

臺北市地方教育發展基金－臺北市文山區辛亥國民小學

基金用途－國民教育計畫明細表

中華民國105年度

單位：新臺幣元

前年度決算數	上年度預算數	科 目		本年度預算數				說 明
		編 號	名 稱	單位	數量	單價	金額	
560,681	530,653	212	工作場所電費	年	1	520,040	520,040	班級電費。
75,449	94,464	214	工作場所水費	年	1	92,575	92,575	班級水費。
23,489	33,790	23	旅運費				33,790	較上年度預算數33,790元，無增減。
23,489	33,790	231	國內旅費	人、天	5x3	1,550	33,790	校外教學隨隊人員差旅費。(畢業班級數2班)
				年	1	10,540	10,540	因公市外出差旅費。
88,125	3,000	24	印刷裝訂與廣告費				3,000	較上年度預算數3,000元，無增減。
88,125	3,000	241	印刷及裝訂費	次	1	3,000	3,000	教育行動研究資料印刷。
384,642	407,050	25	修理保養及保固費				407,050	較上年度預算數407,050元，無增減。
291,522	318,750	252	一般房屋修護費	班、年	15x1	21,250	318,750	校舍及其他建物等之修理(85%)。
93,120	88,300	255	機械及設備修護費	班、年	15x1	3,750	88,300	教學設備及其他用具等之養護
							56,250	

臺北市地方教育發展基金－臺北市文山區辛亥國民小學

40501545-27

基金用途－國民教育計畫明細表

中華民國105年度

單位：新臺幣元

前年度決算數	上年度預算數	科 目		本年度預算數				說 明
		編 號	名 稱	單位	數量	單價	金額	
				年	1	15,000	15,000	(15%)。
				年	1	17,050	17,050	電腦設備維護費(電腦專案計畫)。
100,246	50,480	27	一般服務費				66,624	開放學校場地設備及其他用具等之養護(收支對列)。
5,700	11,760	276	佣金、匯費、經理費及手續費				6,624	較上年度預算數50,480元，增加16,144元。
55,826		27D	計時與計件人員酬金	人、學期	184x2	18	6,624	委託超商代收學雜費手續費。
38,720	38,720	27F	體育活動費				60,000	
				人、年	28x1	2,000	56,000	文康活動費，本校編列教師27人及運動教練1人，合計28人，每人編列2,000元。
				人、年	2x1	2,000	4,000	文康活動費，本校編列特教教師2人，每人編列2,000元。
520,266	195,160	28	專業服務費				154,360	較上年度預算數195,160元，減少40,800元。
386,482	48,400	285	講課鐘點、稿費、出席審查及查詢費				48,400	
				節	4	1,600	6,400	國小家長教育成長暨志工培訓外

臺北市地方教育發展基金－臺北市文山區辛亥國民小學

基金用途－國民教育計畫明細表

中華民國105年度

單位：新臺幣元

前年度決算數	上年度預算數	科 目		本年度預算數				說 明	
		編 號	名 稱	單 位	數 量	單 價	金 額		
				節	4	800	3,200	聘講座鐘點費。	
				節	7	1,600	11,200	國小家長教育成長暨志工培訓內 聘講座鐘點費。	
				節	9	1,200	10,800	教育行動研究講座鐘點費。	
				班、月	1x12	600	7,200	教育行動研究講座鐘點費。 特教班教材編輯費。	
				節	5	1,600	8,000	性別平等教育宣導活動外聘講座 鐘點費。	
				節	2	800	1,600	性別平等教育宣導活動內聘講座 鐘點費。	
11,600	16,200	287	委託檢驗(定)試驗認 證費	班、年	12x1	950	11,400	11,400	消防及建物安檢費(普通班級業 務費)。
	8,360	289	試務甄選費	年	1	8,360	8,360	8,360	教師甄選試務費用。(收支對列)
36,000	36,000	28A	電子計算機軟體服務 費						
86,184	86,200	28Y	其他	年	1	5,000	86,200	86,200	學童牙齒保健檢查費(500人以下)。

臺北市地方教育發展基金－臺北市文山區辛亥國民小學

40501545-29

基金用途－國民教育計畫明細表

中華民國105年度

單位：新臺幣元

前年度決算數	上年度預算數	科 目		本年度預算數				說 明
		編 號	名 稱	單位	數量	單價	金額	
				年	1	20,000	20,000	學生輔導指導費。
				班、人、月	8x1x9	400	28,800	學童午餐指導費(3-6年級)。
				班、人、月	4x1x9	100	3,600	學童午餐指導費(1-2年級)。
				人、月	8x9	400	28,800	工作人員午餐指導費。
1,001,676	631,760	3	材料及用品費				680,760	
560,004	224,900	31	使用材料費				243,900	較上年度預算數224,900元，增加19,000元。
560,004	224,900	315	設備零件				243,900	
				年	1	37,500	37,500	教學用電腦耗材(電腦專案計畫)。
				班、年	8x1	6,300	50,400	電腦設備維護及管理費(3-6年級)(電腦專案計畫)。
				臺	5	2,000	10,000	折合式會議桌(由班級設備費移列)。
				學期	2	60,000	120,000	各領域教具(由班級設備費移列)。
				學期	2	5,000	10,000	健康與體育教具(由班級設備費移列)。
				學期	2	8,000	16,000	特教班教具(由特教班設備費移列)。
441,672	406,860	32	用品消耗				436,860	較上年度預算數406,860元，增加30,000元。

臺北市地方教育發展基金－臺北市文山區辛亥國民小學

基金用途－國民教育計畫明細表

中華民國105年度

單位：新臺幣元

前年度決算數	上年度預算數	科 目		本年度預算數				說 明
		編 號	名 稱	單位	數量	單價	金額	
3,800		321	辦公(事務)用品					
204,771	100,000	322	報章什誌	學期	2	65,000	130,000	各科教學用書(由班級設備費移列)。
13,000		325	服裝					
5,000	5,000	328	醫療用品(非醫療院所使用)	年	1	5,000	5,000	健康中心藥品。
215,101	301,860	32Y	其他	年	1	400	400	國小家長教育成長暨志工培訓場地佈置等雜支。
				班、年	12x1	13,820	165,840	普通班級教學材料費。
				班、年	12x1	5,250	63,000	垃圾袋費用、消毒藥水、衛生清潔用品費、衛生紙(普通班級業務費)。
				班、年	12x1	600	7,200	教室佈置費(普通班級業務費)。
				班、年	1x1	13,820	13,820	特教班教學材料費。
				班、年	1x1	7,200	7,200	特教班業務費。
				年	1	44,000	44,000	運動會經費。
				年	1	400	400	性別平等教育宣導活動場地佈置等雜支。

臺北市地方教育發展基金－臺北市文山區辛亥國民小學

40501545-31

基金用途－國民教育計畫明細表

中華民國105年度

單位：新臺幣元

前年度決算數	上年度預算數	科 目		本年度預算數				說 明
		編 號	名 稱	單位	數量	單價	金額	
11,370		4	租金、償債與利息				4,800	
11,370		44	交通及運輸設備租金					
11,370		442	車租					
		45	什項設備租金				4,800	新增項目
		451	什項設備租金				4,800	
				月	12	400	4,800	電錶月租費(普通班級業務費)(新增)。
673,436	592,000	7	會費、捐助、補助、分攤、 照護、救濟與交流活動費				500,000	
673,436	592,000	74	補貼(償)、獎勵、慰問、 照護與救濟				500,000	較上年度預算數592,000元，減少92,000元。
673,436	592,000	74Y	其他	人、日	50x200	50	500,000	清寒學生餐費補助。
249,919	248,700	9	其他				254,200	
249,919	248,700	91	其他支出				254,200	較上年度預算數248,700元，增加5,500元。
249,919	248,700	91Y	其他	班、年	2x1	5,600	11,200	國小游泳檢測未通過暑期游泳訓練班報名費。
				年	1	100,800	100,800	執行學生路隊安全導護費及導護

臺北市地方教育發展基金－臺北市文山區辛亥國民小學

基金用途－國民教育計畫明細表

中華民國105年度

單位：新臺幣元

前年度決算數	上年度預算數	科 目		本年度預算數				說 明
		編 號	名 稱	單 位	數 量	單 價	金 額	
				年	1	30,000	30,000	志工保險費。
				人、學期	230x2	50	23,000	課後社團活動費。
				人、學期	230x2	100	46,000	班級自治費。
				班	6	7,200	43,200	學生活動費。
								4-6年級游泳池水電清潔維護費。

臺北市地方教育發展基金－臺北市文山區辛亥國民小學

40501545-33

基金用途－學前教育計畫明細表

中華民國105年度

單位：新臺幣元

前年度決算數	上年度預算數	科 目		本年度預算數				說 明
		編 號	名 稱	單 位	數 量	單 價	金 額	
5,767,534	5,865,787		合 計				5,750,571	
5,295,666	5,592,767	1	用人費用				5,591,335	
3,789,695	3,913,860	11	正式員額薪資				3,913,860	較上年度預算數3,913,860元，無增減。
3,418,235	3,553,860	113	職員薪金	年	1	3,553,860	3,553,860	教職員5人薪金(詳用人費用彙計表)。
371,460	360,000	114	工員工資	年	1	360,000	360,000	工員1人工資(詳用人費用彙計表)。
41,856	55,415	13	超時工作報酬				55,415	較上年度預算數55,415元，無增減。
41,856	55,415	131	加班費	年	1	55,415	55,415	不休假出勤加班費。
747,251	806,388	15	獎金				806,388	較上年度預算數806,388元，無增減。
318,895	326,155	151	考績獎金	年	1	326,155	326,155	依考績法規定核發之獎金。
428,356	480,233	152	年終獎金	年	1	480,233	480,233	依規定於年節加發之獎金。
283,739	333,348	16	退休及卹償金				333,348	較上年度預算數333,348元，無增減。

臺北市地方教育發展基金－臺北市文山區辛亥國民小學

基金用途－學前教育計畫明細表

中華民國105年度

單位：新臺幣元

前年度決算數	上年度預算數	科 目		本年度預算數				說 明	
		編 號	名 稱	單位	數量	單價	金額		
283,739	322,548	161	職員退休及離職金	年	1	322,548	322,548	增減。	
	10,800	162	工員退休及離職金	年	1	10,800	10,800	提撥退撫基金。	
433,125	483,756	18	福利費				482,324	提撥勞工退休準備金。	
360,645	360,156	181	分擔員工保險費	年	1	367,944	367,944	較上年度預算數483,756元，減少1,432元。	
		183	傷病醫藥費	人	1	860	860	分擔公保、勞保、健保費。	
56,480	75,600	187	員工通勤交通費	人、月、段	2x12x1	630	65,520	幼兒園教保人員健康檢查費(新增)。	
				人、月、段	4x10x2	630	15,120	幼兒園教保員及廚工上下班交通費。	
16,000	48,000	18Y	其他福利費	年	1	48,000	48,000	50,400	幼兒園教師上下班交通費。
202,815	82,924	2	服務費用				48,000	48,000	休假旅遊補助費。
44,190	52,084	21	水電費				85,470	51,042	較上年度預算數52,084元，減少1,042元。

臺北市地方教育發展基金－臺北市文山區辛亥國民小學

40501545-35

基金用途－學前教育計畫明細表

中華民國105年度

單位：新臺幣元

前年度決算數	上年度預算數	科 目		本年度預算數				說 明
		編 號	名 稱	單 位	數 量	單 價	金 額	
36,340	36,340	212	工作場所電費	年	1	35,613	35,613	班級電費。
7,850	15,744	214	工作場所水費	年	1	15,429	15,429	
3,885		24	印刷裝訂與廣告費					班級水費。
3,885		241	印刷及裝訂費					
14,520		25	修理保養及保固費					較上年度預算數10,140元，增加3,588元。
14,520		252	一般房屋修護費					
64,900	10,140	27	一般服務費				13,728	
640	2,880	276	佣金、匯費、經理費及手續費	人、學期	48x2	18	1,728	委託超商代收學雜費手續費。
57,000		279	外包費				12,000	文康活動費，本校編列幼兒園教師4人，教保員1人，廚工1人，合計6人，每人編列2,000元。
7,260	7,260	27F	體育活動費	人、年	6x1	2,000	12,000	
75,320	20,700	28	專業服務費				20,700	較上年度預算數20,700元，無增減。
57,320		285	講課鐘點、稿費、出					

臺北市地方教育發展基金－臺北市文山區辛亥國民小學

基金用途－學前教育計畫明細表

中華民國105年度

單位：新臺幣元

前年度決算數	上年度預算數	科 目		本年度預算數				說 明	
		編 號	名 稱	單位	數量	單價	金額		
	2,700	287	席審查及查詢費 委託檢驗(定)試驗認 證費	班、年	2x1	1,350	2,700	2,700	幼兒園消防安全設備檢測費、建築物公安檢查簽證申請費(幼兒園班級業務費)。
18,000	18,000	28Y	其他	班、人、月	2x2x9	500	18,000	18,000	學童午餐指導費。
78,231	50,500	3	材料及用品費				50,500	50,500	
4,192	19,400	31	使用材料費				19,400	19,400	較上年度預算數19,400元，無增減。
4,192	19,400	315	設備零件	學期	2	9,700	19,400	19,400	幼兒園教具(由幼兒園設備費移列)。
74,039	31,100	32	用品消耗				31,100	31,100	較上年度預算數31,100元，無增減。
13,200	19,400	322	報章什誌	學期	2	9,700	19,400	19,400	幼兒園教學用書(由幼兒園設備費移列)。
60,839	11,700	32Y	其他	班、年	2x1	600	11,700	1,200	教室佈置費(幼兒園班級業務)

臺北市地方教育發展基金－臺北市文山區辛亥國民小學

40501545-37

基金用途－學前教育計畫明細表

中華民國105年度

單位：新臺幣元

前年度決算數	上年度預算數	科目		本年度預算數				說明
		編號	名稱	單位	數量	單價	金額	
				班、年	2x1	4,000	8,000	費)。
				箱	1	2,500	2,500	清潔用品費、衛生紙(幼兒園班級業務費)。
16,026		4	租金、償債與利息					垃圾袋14公升(幼兒園班級業務費)。
16,026		44	交通及運輸設備租金					
16,026		442	車租					
168,032	139,596	7	會費、捐助、補助、分攤、照護、救濟與交流活動費				23,266	
168,032	139,596	74	補貼(償)、獎勵、慰問、照護與救濟				23,266	較上年度預算數139,596元，減少116,330元。
168,032	139,596	74Y	其他	人、學期	1x2	11,633	23,266	低收入戶家庭幼生月費補助。
6,764		9	其他					
6,764		91	其他支出					
6,764		91Y	其他					

臺北市地方教育發展基金－臺北市文山區辛亥國民小學

基金用途－一般行政管理計畫明細表

中華民國105年度

單位：新臺幣元

前年度決算數	上年度預算數	科 目		本年度預算數				說 明
		編 號	名 稱	單 位	數 量	單 價	金 額	
11,259,914	11,385,781		合 計				11,393,629	
9,751,494	9,687,913	1	用人費用				9,691,345	
5,115,964	6,328,320	11	正式員額薪資				6,328,320	較上年度預算數6,328,320元，無增減。
4,228,264	5,253,000	113	職員薪金	年	1	5,253,000	5,253,000	教職員7人薪金(詳用人費用彙計表)。
742,920	1,075,320	114	工員工資	年	1	1,075,320	1,075,320	工員3人工資(詳用人費用彙計表)。
144,780		115	警餉					
1,179,050		12	聘僱及兼職人員薪資					
1,179,050		122	約僱職員薪金					
161,736	318,259	13	超時工作報酬				318,259	較上年度預算數318,259元，無增減。
161,736	318,259	131	加班費	年	1	281,259	281,259	不休假出勤加班費。
				人、小時	2x100	185	37,000	校園安全校內同仁例假日人力支援。
1,615,394	1,681,610	15	獎金				1,681,610	較上年度預算數1,681,610元，無增減。

臺北市地方教育發展基金－臺北市文山區辛亥國民小學

40501545-39

基金用途－一般行政管理計畫明細表

中華民國105年度

單位：新臺幣元

前年度決算數	上年度預算數	科 目		本年度預算數				說 明
		編 號	名 稱	單位	數量	單價	金額	
816,770	913,610	151	考績獎金	年	1	913,610	913,610	依考績法規定核發之獎金。
798,624	768,000	152	年終獎金	年	1	768,000	768,000	依規定於年節加發之獎金。
665,357	506,916	16	退休及卹償金				506,916	較上年度預算數506,916元，無增減。
448,853	453,132	161	職員退休及離職金	年	1	453,132	453,132	提撥退撫基金。
216,504	53,784	162	工員退休及離職金	年	1	53,784	53,784	提撥勞工退休準備金。
1,013,993	852,808	18	福利費				856,240	較上年度預算數852,808元，增加3,432元。
708,315	586,968	181	分擔員工保險費	年	1	597,960	597,960	分擔公保、勞保、健保費。
105,735	105,840	187	員工通勤交通費	人、月、段	7x12x1	630	52,920	職員、技工友等上下班交通費。
				人、月、段	3x12x2	630	45,360	職員、技工友等上下班交通費。
199,943	160,000	18Y	其他福利費	年	1	160,000	160,000	休假旅遊補助費。
1,314,892	1,520,668	2	服務費用				1,525,084	
65,514	63,400	22	郵電費				57,060	較上年度預算數63,400元，減少

臺北市地方教育發展基金－臺北市文山區辛亥國民小學

基金用途－一般行政管理計畫明細表

中華民國105年度

單位：新臺幣元

前年度決算數	上年度預算數	科 目		本年度預算數				說 明
		編 號	名 稱	單位	數量	單價	金額	
65,514	63,400	222	電話費	年	1	49,500	57,060	6,340元。
				年	1	7,560	49,500	業務用電話費。(統籌業務費)
919,404	1,120,668	27	一般服務費				7,560	校園安全保全專線電話費用等。
907,574	1,108,568	279	外包費				1,131,424	較上年度預算數1,120,668元，增加10,756元。
				人、月	2x12	42,976	1,111,424	校警勞務外包費(每月費用42,976元編列)(依103.2.17北市教人字第10331558600號函辦理)。
				人、年	2x1	40,000	1,031,424	消化超額職工(技工、工友)業務外包費。
11,830	12,100	27F	體育活動費				20,000	
				人、年	10x1	2,000	20,000	文康活動費，本校編列職員7人，工員3人，合計10人，每人編列2,000元。
258,077	264,600	28	專業服務費				264,600	較上年度預算數264,600元，無增減。
258,077	264,600	28Y	其他				264,600	
				月	12	10,800	129,600	校園安全機械定點保全費用。
				年	1	135,000	135,000	校園安全機動巡邏等保全費用。

臺北市地方教育發展基金－臺北市文山區辛亥國民小學

40501545-41

基金用途－一般行政管理計畫明細表

中華民國105年度

單位：新臺幣元

前年度決算數	上年度預算數	科 目		本年度預算數				說 明
		編 號	名 稱	單 位	數 量	單 價	金 額	
71,897	72,000	29	公共關係費				72,000	較上年度預算數72,000元，無增減。
71,897	72,000	291	公共關係費	月	12	6,000	72,000	
188,728	177,200	3	材料及用品費				177,200	較上年度預算數177,200元，無增減。
5,600		31	使用材料費					
5,600		315	設備零件					
183,128	177,200	32	用品消耗				177,200	
179,728	177,200	321	辦公(事務)用品	年	1	177,200	177,200	本校奉核定15班，統籌業務費計算如下：普通班12班、身心障礙資源班1班、附設幼兒園2班，1290元x15班X12月=232,200元，除依實際需求移列電話費49,500元外，其餘如列數。
3,400		325	服裝					
4,800		4	租金、償債與利息					
4,800		45	什項設備租金					
4,800		451	什項設備租金					

臺北市地方教育發展基金－臺北市文山區辛亥國民小學

基金用途－建築及設備計畫明細表

中華民國105年度

單位：新臺幣元

前年度決算數	上年度預算數	科 目		本年度預算數				說 明
		編 號	名 稱	單位	數量	單價	金額	
8,231,538	2,900,529		合計				5,805,078	
8,231,538	2,900,529	5	購建固定資產、無形資產及非理財目的之長期投資				5,805,078	
1,515,268	502,000	51	購置固定資產				1,959,000	
1,515,268	502,000		一般建築及設備計畫				1,959,000	新增。
			全校電源改善第一期工程(西棟及北棟)				1,500,000	
		514	購置機械及設備				1,500,000	
				臺	1	300,000	300,000	新購油浸式變壓器P:3 ϕ 3W 380V, S:3 ϕ 4W 120-208 200KVA 銅繞組(財產編號303050120)(全校電源改善第一期工程移列)。
				盤	3	400,000	1,200,000	新購低壓配電盤含無熔線斷路器、ATS、施工及測試(財產編號303050114)(全校電源改善第一期工程移列)。
	43,000		班級設備				90,000	
	14,000	514	購置機械及				45,000	

臺北市地方教育發展基金－臺北市文山區辛亥國民小學

40501545-43

基金用途－建築及設備計畫明細表

中華民國105年度

單位：新臺幣元

前年度決算數	上年度預算數	科 目		本年度預算數				說 明
		編 號	名 稱	單位	數量	單價	金額	
			設備	組	1	25,000	25,000	新購馬克杯轉印機。
				臺	1	20,000	20,000	
	29,000	516	購置什項設備				45,000	新購數位單眼相機。
				組	3	15,000	45,000	
	41,000		學校設備				41,000	新購折合式合唱臺184*45*65cm。
	41,000	514	購置機械及設備				41,000	
				臺	2	20,500	41,000	汰舊換新單槍投影機。
330,998	322,000		資訊設備				328,000	
330,998	322,000	514	購置機械及設備				328,000	汰舊換新電腦周邊設備及零組件(電腦專案計畫)。
				年	1	75,000	75,000	
				臺	11	23,000	253,000	汰舊換新個人電腦(電腦專案計畫)。
1,184,270	96,000		校園設備					
693,170		514	購置機械及設備					

臺北市地方教育發展基金－臺北市文山區辛亥國民小學

基金用途－建築及設備計畫明細表

中華民國105年度

單位：新臺幣元

前年度決算數	上年度預算數	科 目		本年度預算數				說 明
		編 號	名 稱	單位	數量	單價	金額	
70,000		515	購置交通及 運輸設備					
421,100	96,000	516	購置什項設 備					
		52	購置無形資產				36,000	
			一般建築及設備計 畫				36,000	新增。
			資訊設備				36,000	
		521	購置電腦軟 體				36,000	
				年	1	36,000	36,000	教學用套裝軟體(電腦專案計畫) 。
6,716,270	2,398,529	58	遞延支出(臺北市地 方教育發展基金及臺 北市臺北都會區捷運 固定資產重置基金專 用)				3,810,078	
6,716,270	2,398,529		一般建築及設備計 畫				3,810,078	新增。
			全校電源改善 第一期工程(西棟及北棟)				3,810,078	

臺北市地方教育發展基金－臺北市文山區辛亥國民小學

40501545-45

基金用途－建築及設備計畫明細表

中華民國105年度

單位：新臺幣元

前年度決算數	上年度預算數	科 目		本年度預算數				說 明
		編 號	名 稱	單位	數量	單價	金額	
		581	遞延修繕房屋建築支出				3,810,078	
				盤	20	36,000	720,000	一、施工費 各樓層低壓配電盤線路更新（含無熔線斷路器、施工及測試）
				式	1	80,000	80,000	電氣接地工程施作。
				盤	32	12,000	384,000	各教室及辦公室低壓分電裝設及施作（含無熔線斷路器、施工及測試）。
				公尺	560	1,500	840,000	電線槽(含施工,吊架,遮板及五金另件)。
				間	32	6,000	192,000	各教室及辦公室220V線路配線(含配管線及打鑿)。
				間	32	12,000	384,000	各教室及辦公室110V線路抽換改接(含配管線及打鑿)。
				公尺	4,800	15	72,000	產品，600V聚氯乙烯絕緣電線(PVC)，絞線，5.5mm ² 。
				公尺	2,000	230	460,000	產品，圓形600V聚氯乙烯絕緣及被覆電纜，3心，30mm ² 。
				公尺	210	85	17,850	產品，600V聚氯乙烯絕緣電線(PVC)，絞線，38mm ² 。
				公尺	840	450	378,000	產品，600V聚氯乙烯絕緣電線

臺北市地方教育發展基金－臺北市文山區辛亥國民小學

基金用途－建築及設備計畫明細表

中華民國105年度

單位：新臺幣元

前年度決算數	上年度預算數	科 目		本年度預算數				說 明
		編 號	名 稱	單位	數量	單價	金額	
				式	1	211,671	211,671	(PVC) , 絞線 , 200mm ² 。
				式	1	70,557	70,557	二、委託技術服務費(總包價法)。
6,716,270	2,398,529		校園整修工程					三、工程管理費(按施工費2%提列)。
6,443,060	2,398,529	581	遞延修繕房屋建築支出					
273,210		582	其他遞延支出					

臺北市地方教育發展基金－臺北市文山區辛亥國民小學

40501545-47

預計平衡表

中華民國105年12月31日

單位：新臺幣元

103年(前年)12月31日		科 目		105年12月31日		104年(上年)12月31日				比較 增減(-)
決 算 數		編 號	名 稱	預 計 數		預 計 數	調 整 數(±)	調 整 後 預 計 數		
金 額	%			金 額	%			金 額	%	
1,443,895,440	100.00		資產合計	1,440,362,113	100.00	1,334,127,993	107,346,833	1,441,474,826	100.00	-1,112,713
1,443,895,440	100.00	1	資產	1,440,362,113	100.00	1,334,127,993	107,346,833	1,441,474,826	100.00	-1,112,713
6,474,977	0.45	11	流動資產	2,941,650	0.20	3,029,500	1,024,863	4,054,363	0.28	-1,112,713
6,119,588	0.43	111	現金	2,586,261	0.18	3,029,500	669,474	3,698,974	0.26	-1,112,713
6,119,588	0.43	1112	銀行存款	2,586,261	0.18	3,029,500	669,474	3,698,974	0.26	-1,112,713
355,389	0.02	113	應收款項	355,389	0.02		355,389	355,389	0.02	
355,389	0.02	113Y	其他應收款	355,389	0.02		355,389	355,389	0.02	
3,576,843	0.25	12	投資、長期應收款項、貸墊款及準備金	3,576,843	0.25	3,071,801	505,042	3,576,843	0.25	
3,576,843	0.25	124	準備金	3,576,843	0.25	3,071,801	505,042	3,576,843	0.25	
2,763,561	0.19	1241	退休及離職準備金	2,763,561	0.19	2,509,591	253,970	2,763,561	0.19	
813,282	0.06	124Y	其他準備金	813,282	0.06	562,210	251,072	813,282	0.06	
1,433,843,620	99.30	13	其他資產	1,433,843,620	99.55	1,328,026,692	105,816,928	1,433,843,620	99.47	
1,433,843,620	99.30	131	什項資產	1,433,843,620	99.55	1,328,026,692	105,816,928	1,433,843,620	99.47	
12,228	0.00	1315	暫付及待結轉帳項	12,228	0.00		12,228	12,228	0.00	
1,433,831,392	99.30	1316	代管資產	1,433,831,392	99.55	1,328,026,692	105,804,700	1,433,831,392	99.47	
1,443,895,440	100.00		負債及基金餘額合計	1,440,362,113	100.00	1,334,127,993	107,346,833	1,441,474,826	100.00	-1,112,713
1,439,548,831	99.70	2	負債	1,439,548,831	99.94	1,332,935,072	106,613,759	1,439,548,831	99.87	
2,380,684	0.16	21	流動負債	2,380,684	0.17	1,700,632	680,052	2,380,684	0.17	
2,380,684	0.16	212	應付款項	2,380,684	0.17	1,700,632	680,052	2,380,684	0.17	
2,023,215	0.14	2123	應付代收款	2,023,215	0.14	1,608,487	414,728	2,023,215	0.14	
2,080	0.00	2125	應付費用	2,080	0.01	92,145	-90,065	2,080	0.01	
355,389	0.02	212Y	其他應付款	355,389	0.02		355,389	355,389	0.02	
1,437,168,147	99.54	22	其他負債	1,437,168,147	99.77	1,331,234,440	105,933,707	1,437,168,147	99.70	
1,437,168,147	99.54	221	什項負債	1,437,168,147	99.77	1,331,234,440	105,933,707	1,437,168,147	99.70	

臺北市地方教育發展基金－臺北市文山區辛亥國民小學

預計平衡表

中華民國105年12月31日

單位：新臺幣元

103年(前年)12月31日		科 目		105年12月31日		104年(上年)12月31日				比較 增減(-)
決 算 數		編 號	名 稱	預 計 數		預 計 數	調 整 數(±)	調 整 後 預 計 數		
金 額	%			金 額	%			金 額	%	
573,194	0.05	2211	存入保證金	573,194	0.04	698,157	-124,963	573,194	0.04	
2,763,561	0.19	2213	應付退休及離職金	2,763,561	0.18	2,509,591	253,970	2,763,561	0.19	
1,433,831,392	99.30	2214	應付代管資產	1,433,831,392	99.55	1,328,026,692	105,804,700	1,433,831,392	99.47	
4,346,609	0.30	3	基金餘額	813,282	0.06	1,192,921	733,074	1,925,995	0.13	-1,112,713
4,346,609	0.30	31	基金餘額	813,282	0.06	1,192,921	733,074	1,925,995	0.13	-1,112,713
4,346,609	0.30	311	基金餘額	813,282	0.06	1,192,921	733,074	1,925,995	0.13	-1,112,713
4,346,609	0.30	3111	累積餘額	813,282	0.06	1,192,921	733,074	1,925,995	0.13	-1,112,713

註：1.信託代理與保證資產(負債)前年度決算數0元，上年度調整後預計數0元，本年度預計數0元。2.或有資產(負債)0元。3.本基金自93年度起，本固定項目分開原則，將屬長期固定帳項，包括固定資產28,495,298元、無形資產258,926元及長期債務0元等，另立帳類管理，未納入本表。

臺北市地方教育發展基金－臺北市文山區辛亥國民小學

40501545-49

各項費用彙計表

中華民國105年度

單位：新臺幣元

前年度 決算數	上年度 預算數	計畫別 用途別科目	合計	計畫別			
				國民教育計畫	學前教育計畫	一般行政管理計畫	建築及設備計畫
70,632,547	58,529,193	合計	62,867,036	39,917,758	5,750,571	11,393,629	5,805,078
56,731,422	50,870,719	用人費用	52,483,239	37,200,559	5,591,335	9,691,345	
33,291,186	31,688,220	正式員額薪資	31,688,220	21,446,040	3,913,860	6,328,320	
32,032,026	30,252,900	職員薪金	30,252,900	21,446,040	3,553,860	5,253,000	
1,114,380	1,435,320	工員工資	1,435,320		360,000	1,075,320	
144,780		警餉					
1,959,673	228,800	聘僱及兼職人員薪資	635,696	635,696			
1,179,050		約僱職員薪金	406,896	406,896			
780,623	228,800	兼職人員酬金	228,800	228,800			
547,568	769,251	超時工作報酬	769,251	395,577	55,415	318,259	
547,568	767,331	加班費	767,331	393,657	55,415	318,259	
	1,920	誤餐費	1,920	1,920			
7,479,669	7,449,698	獎金	7,500,560	5,012,562	806,388	1,681,610	
3,092,583	3,594,465	考績獎金	3,594,465	2,354,700	326,155	913,610	
4,387,086	3,855,233	年終獎金	3,906,095	2,657,862	480,233	768,000	
7,926,856	5,623,128	退休及卹償金	6,837,314	5,997,050	333,348	506,916	
7,566,884	5,558,544	職員退休及離職金	6,289,392	5,513,712	322,548	453,132	
359,972	64,584	工員退休及離職金	547,922	483,338	10,800	53,784	

臺北市地方教育發展基金－臺北市文山區辛亥國民小學

各項費用彙計表

中華民國105年度

單位：新臺幣元

前年度 決算數	上年度 預算數	計畫別		合計	國民教育計畫	學前教育計畫	一般行政管理計畫	建築及設備計畫
		用途別科目						
5,526,470	5,111,622	福利費		5,052,198	3,713,634	482,324	856,240	
3,579,706	2,794,332	分擔員工保險費		2,902,008	1,936,104	367,944	597,960	
54,000	127,500	傷病醫藥費		98,360	97,500	860		
485,314	422,100	員工通勤交通費		391,860	228,060	65,520	98,280	
1,407,450	1,767,690	其他福利費		1,659,970	1,451,970	48,000	160,000	
3,270,605	2,918,189	服務費用		2,887,993	1,277,439	85,470	1,525,084	
680,320	677,201	水電費		663,657	612,615	51,042		
597,021	566,993	工作場所電費		555,653	520,040	35,613		
83,299	110,208	工作場所水費		108,004	92,575	15,429		
65,514	63,400	郵電費		57,060			57,060	
65,514	63,400	電話費		57,060			57,060	
23,489	33,790	旅運費		33,790	33,790			
23,489	33,790	國內旅費		33,790	33,790			
92,010	3,000	印刷裝訂與廣告費		3,000	3,000			
92,010	3,000	印刷及裝訂費		3,000	3,000			
399,162	407,050	修理保養及保固費		407,050	407,050			
306,042	318,750	一般房屋修護費		318,750	318,750			
93,120	88,300	機械及設備修護費		88,300	88,300			

臺北市地方教育發展基金－臺北市文山區辛亥國民小學

40501545-51

各項費用彙計表

中華民國105年度

單位：新臺幣元

前年度 決算數	上年度 預算數	計畫別 用途別科目	合計	計畫別			
				國民教育計畫	學前教育計畫	一般行政管理計畫	建築及設備計畫
1,084,550	1,181,288	一般服務費	1,211,776	66,624	13,728	1,131,424	
6,340	14,640	佣金、匯費、經理費及手續費	8,352	6,624	1,728		
964,574	1,108,568	外包費	1,111,424			1,111,424	
55,826		計時與計件人員酬金					
57,810	58,080	體育活動費	92,000	60,000	12,000	20,000	
853,663	480,460	專業服務費	439,660	154,360	20,700	264,600	
443,802	48,400	講課鐘點、稿費、出席審查及查詢費	48,400	48,400			
11,600	18,900	委託檢驗(定)試驗認證費	14,100	11,400	2,700		
	8,360	試務甄選費	8,360	8,360			
36,000	36,000	電子計算機軟體服務費					
362,261	368,800	其他	368,800	86,200	18,000	264,600	
71,897	72,000	公共關係費	72,000			72,000	
71,897	72,000	公共關係費	72,000			72,000	
1,268,635	859,460	材料及用品費	908,460	680,760	50,500	177,200	
569,796	244,300	使用材料費	263,300	243,900	19,400		
569,796	244,300	設備零件	263,300	243,900	19,400		
698,839	615,160	用品消耗	645,160	436,860	31,100	177,200	
183,528	177,200	辦公(事務)用品	177,200			177,200	

臺北市地方教育發展基金－臺北市文山區辛亥國民小學

各項費用彙計表

中華民國105年度

單位：新臺幣元

前年度 決算數	上年度 預算數	計畫別 用途別科目	合計	計畫別			
				國民教育計畫	學前教育計畫	一般行政管理計畫	建築及設備計畫
217,971	119,400	報章什誌	149,400	130,000	19,400		
16,400		服裝					
5,000	5,000	醫療用品(非醫療院所使用)	5,000	5,000			
275,940	313,560	其他	313,560	301,860	11,700		
32,196		租金、償債與利息	4,800	4,800			
27,396		交通及運輸設備租金					
27,396		車租					
4,800		什項設備租金	4,800	4,800			
4,800		什項設備租金	4,800	4,800			
8,231,538	2,900,529	購建固定資產、無形資產及非 理財目的之長期投資	5,805,078				5,805,078
1,515,268	502,000	購置固定資產	1,959,000				1,959,000
1,024,168	377,000	購置機械及設備	1,914,000				1,914,000
70,000		購置交通及運輸設備					
421,100	125,000	購置什項設備	45,000				45,000
		購置無形資產	36,000				36,000
		購置電腦軟體	36,000				36,000
6,716,270	2,398,529	遞延支出(臺北市地方教育 發展基金及臺北市臺北都會 區捷運固定資產重置基金專	3,810,078				3,810,078

臺北市地方教育發展基金－臺北市文山區辛亥國民小學

40501545-53

各項費用彙計表

中華民國105年度

單位：新臺幣元

前年度 決算數	上年度 預算數	計畫別	合計	國民教育計畫	學前教育計畫	一般行政管理計畫	建築及設備計畫
		用途別科目					
6,443,060	2,398,529	用)					
		遞延修繕房屋建築支出	3,810,078				3,810,078
273,210		其他遞延支出					
841,468	731,596	會費、捐助、補助、分攤、照 護、救濟與交流活動費	523,266	500,000	23,266		
841,468	731,596	補貼(償)、獎勵、慰問、照 護與救濟	523,266	500,000	23,266		
841,468	731,596	其他	523,266	500,000	23,266		
256,683	248,700	其他	254,200	254,200			
256,683	248,700	其他支出	254,200	254,200			
256,683	248,700	其他	254,200	254,200			

臺北市地方教育發展基金－臺北市文山區辛亥國民小學

員工人數彙計表

中華民國105年度

單位：人

計 畫 及 項 目	本年度預算數	上年度預算數	本年度增減數	增 減 原 因
合計	47	46	1	
國民教育計畫部分	31	30	1	
正式職員	30	30		
臨時職員	1		1	
學前教育計畫部分	6	6		
正式職員	5	5		
正式工員	1	1		
一般行政管理計畫部分	10	10		
正式職員	7	7		
正式工員	3	3		

註：1.本表不包含臨時工員人數。

2.本表臨時職員係指奉准有案之約聘僱人員。

本 頁 空 白

用人費用

中華民國

計畫及項目	合計	正式員額薪資	聘僱及兼職人員薪資	超時工作報酬	津貼	獎金		
						年終獎金	績效獎金	考績獎金
合計	52,483,239	31,688,220	635,696	769,251		3,906,095		3,594,465
國民教育計畫	37,200,559	21,446,040	635,696	395,577		2,657,862		2,354,700
職員薪金	21,446,040	21,446,040						
約僱職員薪金	406,896		406,896					
兼職人員酬金	228,800		228,800					
加班費	393,657			393,657				
誤餐費	1,920			1,920				
考績獎金	2,354,700							2,354,700
年終獎金	2,657,862					2,657,862		
職員退休及離職金	5,513,712							
工員退休及離職金	483,338							
分擔員工保險費	1,936,104							
傷病醫藥費	97,500							
員工通勤交通費	228,060							
其他福利費	1,451,970							
學前教育計畫	5,591,335	3,913,860		55,415		480,233		326,155
職員薪金	3,553,860	3,553,860						
工員工資	360,000	360,000						

彙計表

105年度

單位：新臺幣元

其他獎金	退休及卹償金		資遣費	福 利 費					提繳費
	退休金	卹償金		分擔保險費	傷病醫藥費	提撥福利金	員工通勤交通費	其他福利費	
	6,837,314			2,902,008	98,360		391,860	1,659,970	
	5,997,050			1,936,104	97,500		228,060	1,451,970	
	5,513,712								
	483,338			1,936,104	97,500		228,060	1,451,970	
	333,348			367,944	860		65,520	48,000	

用人費用

中華民國

計畫及項目	合計	正式員額薪資	聘僱及兼職人員薪資	超時工作報酬	津貼	獎金		
						年終獎金	績效獎金	考績獎金
加班費	55,415			55,415				
考績獎金	326,155							326,155
年終獎金	480,233					480,233		
職員退休及離職金	322,548							
工員退休及離職金	10,800							
分擔員工保險費	367,944							
傷病醫藥費	860							
員工通勤交通費	65,520							
其他福利費	48,000							
一般行政管理計畫	9,691,345	6,328,320		318,259		768,000		913,610
職員薪金	5,253,000	5,253,000						
工員工資	1,075,320	1,075,320						
加班費	318,259			318,259				
考績獎金	913,610							913,610
年終獎金	768,000					768,000		
職員退休及離職金	453,132							
工員退休及離職金	53,784							
分擔員工保險費	597,960							

彙計表

105年度

單位：新臺幣元

其他獎金	退休及卹償金		資遣費	福 利 費					提繳費
	退休金	卹償金		分擔保險費	傷病醫藥費	提撥福利金	員工通勤交通費	其他福利費	
	322,548								
	10,800			367,944					
					860				
							65,520		
	506,916			597,960				48,000	
							98,280	160,000	
	453,132								
	53,784								
				597,960					

用人費用

中華民國

計畫及項目	合計	正式員額薪資	聘僱及兼職 人員薪資	超時工作報酬	津貼	獎金		
						年終獎金	績效獎金	考績獎金
員工通勤交通費	98,280							
其他福利費	160,000							

註：本表不包含臨時工員薪津。

彙計表

105年度

單位：新臺幣元

其他獎金	退休及卹償金		資遣費	福 利 費					提繳費
	退休金	卹償金		分擔保險費	傷病醫藥費	提撥福利金	員工通勤交通費	其他福利費	
							98,280	160,000	

臺北市地方教育發展基金－臺北市文山區辛亥國民小學

聘用及約僱人員明細表

中華民國105年度

單位：新臺幣元

區分及職稱	人數	擔任工作	聘用或約僱 起訖期間	薪點	年需經費	月 支					經費來源 及其科目
						小計	折合 金額	勞保 保險費	健康 保險費	離職 儲金	
合計	1				545,194						
聘用人員小計	1				545,194						
專業人員	1				545,194						
聘用人員(280)	1	辦理學校行政事務。	105/1/1-105/12/31	280	545,194	33,908	33,908				國民教育計畫

臺北市地方教育發展基金－臺北市文山區辛亥國民小學

40501545-63

單位（或計畫）成本分析表

中華民國105年度

單位：新臺幣元

計畫別	單位	單位成本	數量	預算數	說明
合計				62,867,036	
國民教育計畫				39,917,758	
學前教育計畫				5,750,571	
一般行政管理計畫				11,393,629	
建築及設備計畫				5,805,078	

臺北市地方教育發展基金－臺北市文山區辛亥國民小學

5年來主要業務計畫分析表

中華民國105年度

單位：新臺幣元

年 度 及 項 目	單 位	數 量	單位成本或 平均利(費)率	金 額	說 明
(本)年度預算數				45,668,329	
國民教育計畫				39,917,758	
學前教育計畫				5,750,571	
(上)年度預算數				44,242,883	
國民教育計畫				38,377,096	
學前教育計畫				5,865,787	
(前)年度決算數				51,141,095	
國民教育計畫				45,373,561	
學前教育計畫				5,767,534	
(102)年度決算數				48,695,855	
國民教育計畫				43,317,087	
學前教育計畫				5,378,768	
(101)年度決算數				48,108,036	
國民教育計畫				43,013,149	
學前教育計畫				5,094,887	

臺北市地方教育發展基金－臺北市文山區辛亥國民小學

40501545-65

固定項目明細表

中華民國105年度

單位：新臺幣元

項 目	期初餘額	本年度增加	本年度減少	期末餘額	說 明
資產	26,759,224	1,995,000		28,754,224	
土地改良物	3,548,170			3,548,170	
房屋及建築	762,380			762,380	
機械及設備	13,074,835	1,914,000		14,988,835	
交通及運輸設備	2,040,642			2,040,642	
什項設備	7,110,271	45,000		7,155,271	
電腦軟體	222,926	36,000		258,926	

註：92年度以前已提列折舊115,702元(包括房屋及建築累計折舊2,136元、機械及設備累計折舊72,726元、交通及運輸設備累計折舊291元、雜項設備累計折舊40,549元)及已攤銷費用0元，自93年度起，本固定項目分開原則，將屬長期固定帳項另立帳類管理(不再計提折舊及攤銷)