

中華民國105年度 4-0501546

議會
審定

(自105年1月1日起至105年12月31日止)

臺北市政府教育局主管

臺北市地方教育發展基金－臺北市文山區明道國民小學

附屬單位預算之分預算

(特別收入基金)

主辦會計人員 李佩陵

機關長官 陳顯榮

臺北市地方教育發展基金－臺北市文山區明道國民小學

目 次

中華民國105年度

一、財務摘要	第 1 頁
二、業務計畫及預算概要	第 3 -9 頁
三、主要表	
(一) 基金來源、用途及餘絀預計表	第 11 -12 頁
(二) 現金流量預計表	第 13 頁
四、附屬表	
(一) 基金來源－服務收入明細表	第 15 頁
(二) 基金來源－財產處分收入明細表	第 16 頁
(三) 基金來源－其他財產收入明細表	第 17 頁
(四) 基金來源－市庫撥款收入明細表	第 18 頁
(五) 基金來源－政府其他撥入收入明細表	第 19 頁
(六) 基金來源－學雜費收入明細表	第 20 頁
(七) 基金來源－雜項收入明細表	第 21 頁
(八) 基金用途－國民教育計畫明細表	第 22 -35 頁
(九) 基金用途－學前教育計畫明細表	第 36 -39 頁
(十) 基金用途－一般行政管理計畫明細表	第 40 -43 頁
(十一) 基金用途－建築及設備計畫明細表	第 44 -47 頁
五、參考表	
(一) 預計平衡表	第 49 -50 頁
(二) 各項費用彙計表	第 51 -55 頁
(三) 員工人數彙計表	第 56 頁
(四) 用人費用彙計表	第 58 -63 頁
(五) 聘用及約僱人員明細表	第 64 頁

臺北市地方教育發展基金－臺北市文山區明道國民小學

目 次

中華民國105年度

(六) 單位 (或計畫) 成本分析表	第 65 頁
(七) 5年來主要業務計畫分析表	第 66 頁
(八) 固定項目明細表	第 67 頁

臺北市地方教育發展基金－臺北市文山區明道國民小學

40501546-1

財務摘要

中華民國105年度

單位：新臺幣元

項 目	本 年 度	上 年 度	比較增減(-)	%
經營成績：				
基金來源	68,866,183	87,342,469	-18,476,286	-21.15
基金用途	85,411,917	96,669,228	-11,257,311	-11.65
賸餘(短絀－)	-16,545,734	-9,326,759	-7,218,975	--
餘絀情形：				
基金餘額	1,538,078	18,083,812	-16,545,734	-91.49
現金流量(註)：				
現金及約當現金之淨增(減－)	-16,545,734	-9,326,759	-7,218,975	--

附註：現金流量係採現金及約當現金基礎，包括現金及自投資日起3個月內到期或清償之債權證券。

本 頁 空 白

臺北市地方教育發展基金－臺北市文山區明道國民小學

業務計畫及預算概要

中華民國 105 年度

壹、基金概況

一、設立宗旨及願景：

(一) 本校遵照憲法第 158 及 160 條規定，教育文化應發展民族精神、自治精神，國民道德與健全體格、科學及生活智能，以培養學童七大學習領域及十大基本能力。

(二) 本校自 91 年度起依教育經費編列與管理法第 13 條規定設置「臺北市地方教育發展基金」，以促進教育健全發展，提昇教育經費運用績效。

二、組織概況（另附組織系統圖）：

本校設置校長，綜理全校校務，下設教務處、學生事務處、總務處、輔導室、會計室、人事室及幼兒園等單位，現編制教師 43 人、約僱特教助理員 1 人、行政人員 8 人、校警 2 人、教保員 1 人、技工 1 人、工友 2 人、廚工 1 人、充實行政人力 1 人，總計 60 人。

內部分層業務如下：

教務處：秉承校長之命，辦理全校教務事項。

教學組：掌理課程編排、課業考查、學藝競賽、教學研究、教師進修、差假教師調代課及缺補課之查核等事項。

註冊組：掌理註冊、編班、轉學、學籍保管、各項獎助學金補助及成績考查等有關學籍事項、掌理教科書編選、教學用具之管理、保管及出版學校刊物等事項。

資訊組：掌理電腦設備及區域網路之管理、保管等事項。

學生事務處：秉承校長之命，辦理全校學生事務事項。

訓育組：掌理訓育及生活教育計畫之擬定及辦理等活動。

體育組：掌理各項體育活動計畫之擬定及辦理社團活動。

衛生組：掌理環境及衛生教育計畫之擬定及健康促進的推動，春暉教育、早會典禮活動。

總務處：秉承校長之命，辦理全校總務事項。

事務組：掌理校舍、校具、財產、物品採購保管、工程發包、監工、驗收及校園營繕、工友管理、交通費請領等事宜。

出納文書組：掌理文件收發登錄、撰擬繕校、典守學校印信、檔案保管、整理各項會議紀錄及校史等事項、掌理現金、零用金、票據、契約之保管等收支事項，辦理員工薪津發放及各項扣繳單據證明等。

臺北市地方教育發展基金－臺北市文山區明道國民小學

業務計畫及預算概要

中華民國 105 年度

輔導室：依據校務運作計畫，辦理全校學生學習輔導、生活輔導、生涯輔導等業務。

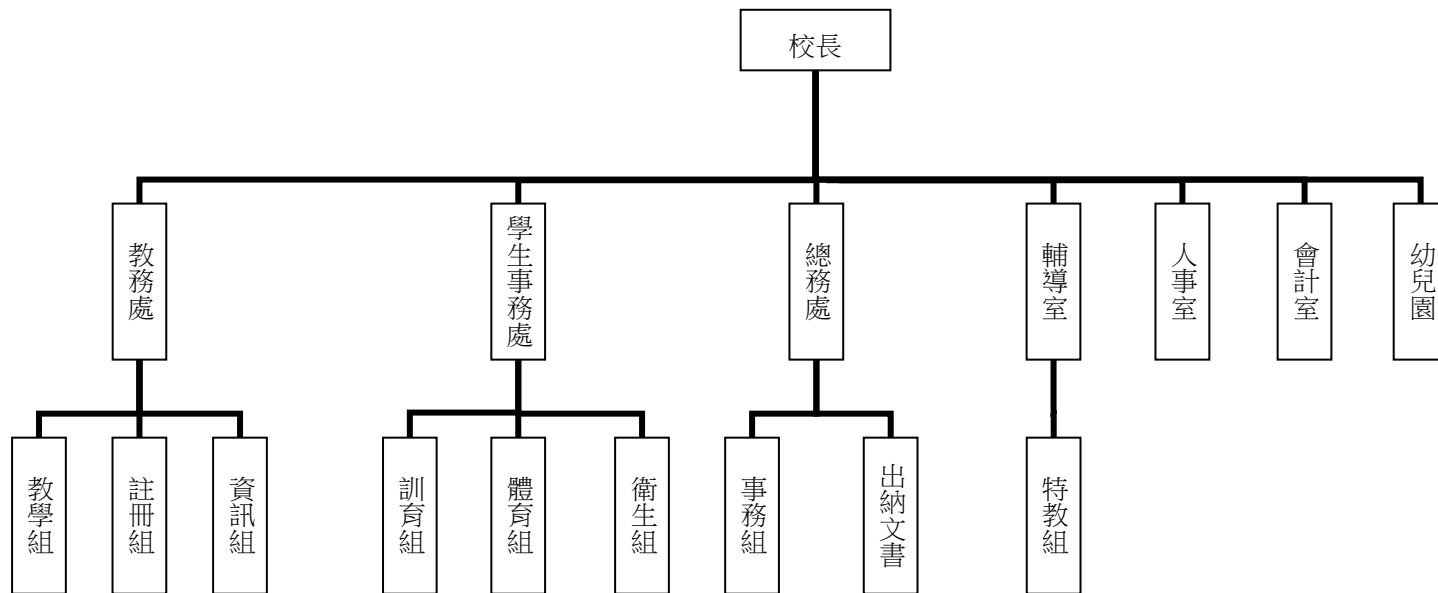
特教組：輔導個案建立、兩性教育、親職教育、實施檢測、特殊教育、特殊生鑑定作業、特殊兒童追蹤與輔導。

會計室：秉承上級主計機關之監督與指導，並受校長之指揮，依法辦理歲計、會計、統計等事項。

人事室：秉承上級人事機關之監督與指導，並受校長之指揮，依法辦理人事管理查核等事項。

幼兒園：秉承校長之命，綜理園務、規劃幼兒教學、保育、環境與各項措施。

三、組織系統圖：



四、基金歸類及屬性：本校地方教育發展基金依據教育經費編列與管理法第 13 條規定設置，本基金為預算法第 4 條第 1 項第 2 款第 5 目所定之特別收入基金，以本府教育局為管理機關。

臺北市地方教育發展基金－臺北市文山區明道國民小學

業務計畫及預算概要

中華民國 105 年度

貳、業務範圍及經營趨勢

一、業務範圍：

(一) 據教育基本法培養學生健全人格，民主素養，法治觀念，人文涵養，強健體魄及思考判斷與創造能力。

(二) 據特殊教育法、特殊教育法施行細則及相關規定，設立資優班、啟智班、身心障礙資源班及啟智幼兒班，因材施教，以達適才適性發展之教育目標。

二、最近 5 年經營趨勢：

基金來源、用途及餘絀

單位：新臺幣元

來源 用途 餘絀	年度	101 年度決算 金額	102 年度決算 金額	103 年度決算 金額	104 年度預算 金額	本年度預算 金額
來源部分		93,568,661	99,257,974	112,225,424	87,342,469	68,866,183
用途部分		95,715,419	96,223,644	99,657,015	96,669,228	85,411,917
餘絀部分		-2,146,758	3,034,330	12,568,409	-9,326,759	-16,545,734

參、業務計畫

一、業務計畫及目標：

本年度業務計畫重點與預算配合情形及預期績效，詳列如下：

(一) 國民教育計畫：本年度預算編列 62,838,897 元，預定招收 18 班，學生人數 300 人，新購運動器材、教具、樂器及圖書等各科教學設備，革新教學方法，充實各科教材，提高教學效能；並辦理教師甄選及指定活動等項目，藉由辦理各項活動，以鍛鍊學童強健的身體，增進學童各項生活智慧。

(二) 學前教育計畫：本年度預算編列 5,390,470 元，辦理幼兒園招生工作預定招收幼兒園 2 班，學生人數 60 人，推動本校幼兒園教學，革新教學方法，充實教學設施，提昇教學效能。

臺北市地方教育發展基金－臺北市文山區明道國民小學

業務計畫及預算概要

中華民國 105 年度

(三) 一般行政管理計畫：本年度預算編列 14,351,313 元，係配合校務推動行政處室支援工作，進而增進校務運作。

(四) 建築及設備計畫：本年度預算編列 2,831,237 元，係辦理活動中心綜合球場整修工程，以改善教學環境及汰換、充實教學及電腦設備等，俾增進教學效能。

二、執行政府重要政策：

(一) 開啟多元智慧：尊重每個學生獨特的個性，以多元智慧的觀點協助他找到生命的亮點，肯定天生我才必有用，能知於學，樂於學。

(二) 培養生活能力：因應新世紀知識社會的到來，培養學生帶得走的能力，諸如人際溝通能力、資訊能力、終身學習能力、生涯規畫能力、問題解決能力等。

(三) 蘊育人文情懷：在溫馨開放的校園文化中，孕育人文情懷，學會尊重、包容；建構生命的價值、完成人性的開展。

(四) 建置溫馨民主的校園文化：

1. 以參與式管理、落實行政、教師會、家長會三者的良性互動。
2. 以學生第一，教學優先的觀念提昇行政服務效率。
3. 放下威權心態，開啟校園民主之風氣。

(五) 推動適性教學：

1. 運用小班優勢，採多元化、活潑化的教學及評量。
2. 運用校內外資源，加強多元學習能力。
3. 關懷相對弱勢學生之教學及輔導。
4. 發展資訊教育，充實學生電腦運用之知能，並提昇教師運用電腦教學之能力。

(六) 辦理發展性的訓輔活動：

1. 辦理各項活動、競賽及展演。
2. 推動校內外學習服務。
3. 發展績優社團及校隊，如棒球隊、足球隊、民俗隊(扯鈴、踢毬、跳繩)、直排輪隊、直笛隊、節奏樂隊等。
4. 加強新興領域教育的辦理，並融入各科教學以收成效。

臺北市地方教育發展基金－臺北市文山區明道國民小學

業務計畫及預算概要

中華民國 105 年度

肆、預算概要

一、基金來源及用途之預計：

(一)本年度基金來源：服務收入 5,000 元，財產處分收入 8,000 元，其他財產收入 250,000 元，市庫撥款收入 67,412,854 元，政府其他撥入收入 545,194 元，學雜費收入 497,750 元，雜項收入 147,385 元，基金來源合計 68,866,183 元。

(二)本年度基金用途：國民教育計畫 62,838,897 元，學前教育計畫 5,390,470 元，一般行政管理計畫 14,351,313 元，建築及設備計畫 2,831,237 元，基金用途合計 85,411,917 元。

二、基金餘絀之預計：本年度短絀 16,545,734 元。

三、現金流量之預計：本年度現金及約當現金淨減 16,545,734 元，主要係業務活動淨現金流出。

四、補辦預算事項：詳補辦預算明細表。

購置固定資產 67,260 元。

購置機械及設備：為教學所需購置教學設備 67,260 元。

伍、其他重要說明

一、本年度預算與上年度預算各項目增減之原因：

(一)員工人數增減之分析：本年度教師 41 人、約僱特教助理員 1 人、行政人員 8 人、校警 2 人、教保員 1 人、技工 2 人、工友 3 人、廚工 1 人、充實行政人力 1 人，總計 60 人，較上年度增加教師 4 人、充實行政人力 1 人。

(二)基金來源、用途及餘絀各科目增減原因之分析：

1.服務收入：本年度預算數 5,000 元，較上年度預算數 5,000 元，無增減。

2.財產處分收入：本年度預算數 8,000 元，較上年度預算數 5,830 元，增列 2,170 元，核實增列。

3.其他財產收入：本年度預算 250,000 元，較上年度預算 200,000 元，增列 50,000 元，核實增列。

4.市庫撥款收入：本年度預 67,412,854 元，較上年度預算 86,337,179 元，減列 18,924,325 元，核實減列。

5.政府其他撥入收入：本年度預 545,194 元，較上年度預算 0 元，增列 545,194 元，核實增列。

6.學雜費收入：本年度預算數 497,750 元，較上年度預算數 647,075 元，減列 149,325 元，核實減列。

臺北市地方教育發展基金－臺北市文山區明道國民小學

業務計畫及預算概要

中華民國 105 年度

7.雜項收入：本年度預算數 147,385 元，較上年度預算數 147,385 元，無增減。

8.用人費用：本年度預算數 75,490,060 元，較上年度預算數 74,297,595 元，增列 1,192,465 元，核實增列。

9.服務費用：本年度預算數 3,047,998 元，較上年度預算數 6,106,855 元，減列 3,058,857 元，係因指定活動減少核實減列。

10.材料及用品費：本年度預算數 1,110,040 元，較上年度預算數 2,451,708 元，減列 1,341,668 元，係因指定活動減少核實減列。

11.租金、償債與利息：本年度預算數 4,800 元，較上年度預算數 0 元，增列 4,800 元，核實增列。

12.購建固定資產、無形資產及非理財目的之長期投資：本年度預算數 2,831,237 元，較上年度預算數 10,658,525 元，減列 7,827,288 元，係因增列固定資產 708,300 元，減列遞延支出整修工程計畫 8,535,588 元等差異。

13.會費、捐助、補助、分攤、照護、救濟與交流活動費：本年度預算數 2,605,382 元，較上年度預算數 2,843,345 元，減列 237,963 元，係因指定活動減少核實減列。

14.其他：本年度預算數 322,400 元，較上年度預算數 311,200 元，增列 11,200 元，係因指定活動增加核實增列。

二、104 學年度第 2 學期核定普通班 13 班、啟智班 2 班、身心障礙資源班 1 班、體育專班 2 班及幼兒園 2 班，共 20 班，預定招收學生人數 300 人，105 學年度第 1 學期預估普通班 11 班、啟智班 2 班、身心障礙資源班 1 班、體育專班 2 及幼兒園 2 班，共計 18 班，預定招收學生人數 290 人。

三、其他有關說明：無

臺北市地方教育發展基金－臺北市文山區明道國民小學

40501546-9

補辦預算明細表

中華民國105年度

單位：新臺幣元

先行辦理 年 度	業務計畫 及用途別	項 目 名 稱	單 位	數 量	單 價	金 額	說 明
103	建築及設備計畫 購置固定資產 購置機械及設備	合計				67,260	103.11.21府授主事預字第 10331529100號 教育局補助103年度室內活動室環 境改善工程補助費。(學前教育業 務計畫-提升幼兒教育品質-74Y)
		購置固定資產				67,260	
						67,260	
						67,260	
		一對一分離式冷氣機5.6KW	組	2	33,630	67,260	

備註：各管理機關(構)依預算法第 8 8 條規定補辦預算，應確係不及編入年度預算，且因經營環境發生重大變遷或正常業務(含執行中央補助款項目)之確實需要，並經主管機關核轉本府核准先行辦理者；不具急迫性之事項，仍應儘可能納入預算辦理。

本 頁 空 白

臺北市地方教育發展基金－臺北市文山區明道國民小學

40501546-11

基金來源、用途及餘絀預計表

中華民國105年度

單位：新臺幣元

前年度決算數	科 目		本年度預算數	上年度預算數	比較增減（－）
	編 號	名 稱			
112,225,424	4	基金來源	68,866,183	87,342,469	-18,476,286
3,500	43	勞務收入	5,000	5,000	
3,500	431	服務收入	5,000	5,000	
276,270	45	財產收入	258,000	205,830	52,170
6,710	451	財產處分收入	8,000	5,830	2,170
269,560	45Y	其他財產收入	250,000	200,000	50,000
111,318,641	46	政府撥入收入	67,958,048	86,337,179	-18,379,131
108,001,198	462	市庫撥款收入	67,412,854	86,337,179	-18,924,325
3,317,443	46Y	政府其他撥入收入	545,194		545,194
484,141	4S	教學收入	497,750	647,075	-149,325
484,141	4S1	學雜費收入	497,750	647,075	-149,325
142,872	4Y	其他收入	147,385	147,385	
142,872	4YY	雜項收入	147,385	147,385	
99,657,015	5	基金用途	85,411,917	96,669,228	-11,257,311
68,255,463	53	國民教育計畫	62,838,897	64,461,231	-1,622,334
5,487,184	54	學前教育計畫	5,390,470	6,819,611	-1,429,141
13,850,865	5L	一般行政管理計畫	14,351,313	14,729,861	-378,548

臺北市地方教育發展基金－臺北市文山區明道國民小學

基金來源、用途及餘絀預計表

中華民國105年度

單位：新臺幣元

前年度決算數	科 目		本年度預算數	上年度預算數	比較增減(－)
	編 號	名 稱			
12,063,503	5M	建築及設備計畫	2,831,237	10,658,525	-7,827,288
12,568,409	6	本期賸餘(短絀-)	-16,545,734	-9,326,759	-7,218,975
14,842,162	71	期初基金餘額	18,083,812	9,813,673	8,270,139
27,410,571	73	期末基金餘額	1,538,078	486,914	1,051,164

臺北市地方教育發展基金－臺北市文山區明道國民小學

40501546-13

現金流量預計表

中華民國105年度

單位：新臺幣元

項 目		本年度預算數	說 明
編 號	名 稱		
81	業務活動之現金流量		
811	本期賸餘(短絀－)	-16,545,734	
813	業務活動之淨現金流入(流出－)	-16,545,734	
82	其他活動之現金流量		
82Z	其他活動之淨現金流入(流出－)		
83	現金及約當現金之淨增(淨減－)	-16,545,734	
84	期初現金及約當現金	25,045,819	
85	期末現金及約當現金	8,500,085	

註：本表係採現金及約當現金基礎，包括現金及自投資日起3個月內到期或清償之債權證券。

本 頁 空 白

臺北市地方教育發展基金－臺北市文山區明道國民小學

40501546-15

基金來源－服務收入明細表

中華民國105年度

單位：新臺幣元

前年度決算數	上年度預算數	科 目		本 年 度 預 算 數				說 明
		編 號	名 稱	單 位	數 量	單 價	金 額	
3,500	5,000		合計				5,000	
3,500	5,000	431	服務收入	人	10	500	5,000	較上年度預算數5,000元，無增減。 教師甄選報名費收入。(收支對列)

臺北市地方教育發展基金－臺北市文山區明道國民小學

基金來源－財產處分收入明細表

中華民國105年度

單位：新臺幣元

前年度決算數	上年度預算數	科 目		本 年 度 預 算 數				說 明
		編 號	名 稱	單 位	數 量	單 價	金 額	
6,710	5,830		合計				8,000	
6,710	5,830	451	財產處分收入	年	1	8,000	8,000	較上年度預算數5,830元，增加2,170元。 報廢財產變賣收入。

臺北市地方教育發展基金－臺北市文山區明道國民小學

40501546-17

基金來源－其他財產收入明細表

中華民國105年度

單位：新臺幣元

前年度決算數	上年度預算數	科 目		本 年 度 預 算 數				說 明
		編 號	名 稱	單 位	數 量	單 價	金 額	
269,560	200,000		合計				250,000	
269,560	200,000	45Y	其他財產收入	年	1	250,000	250,000	較上年度預算數200,000元，增加50,000元。 活動中心場租收入。(收支對列)

臺北市地方教育發展基金－臺北市文山區明道國民小學

基金來源－市庫撥款收入明細表

中華民國105年度

單位：新臺幣元

前年度決算數	上年度預算數	科 目		本 年 度 預 算 數				說 明
		編 號	名 稱	單 位	數 量	單 價	金 額	
108,001,198	86,337,179		合計				67,412,854	
108,001,198	86,337,179	462	市庫撥款收入	年	1	67,412,854	67,412,854	較上年度預算數86,337,179元， 減少18,924,325元。 市府補助款。

臺北市地方教育發展基金－臺北市文山區明道國民小學

40501546-19

基金來源－政府其他撥入收入明細表

中華民國105年度

單位：新臺幣元

前年度決算數	上年度預算數	科 目		本 年 度 預 算 數				說 明
		編 號	名 稱	單 位	數 量	單 價	金 額	
3,317,443			合計				545,194	
3,317,443		46Y	政府其他撥入收入	年	1	545,194	545,194	新增項目 教育部補助充實行政人力計畫(收支對列)(新增)。

臺北市地方教育發展基金－臺北市文山區明道國民小學

基金來源－學雜費收入明細表

中華民國105年度

單位：新臺幣元

前年度決算數	上年度預算數	科 目		本 年 度 預 算 數				說 明
		編 號	名 稱	單 位	數 量	單 價	金 額	
484,141	647,075		合計				497,750	
484,141	647,075	4S1	學雜費收入				497,750	較上年度預算數647,075元，減少149,325元。
				年	1	147,750	147,750	幼兒園雜費(全日班2,955元x30人x2學期=177,300元)
				年	1	350,000	350,000	幼兒園學費(全日班7,000元x30人x2學期=420,000元)

臺北市地方教育發展基金－臺北市文山區明道國民小學

40501546-21

基金來源－雜項收入明細表

中華民國105年度

單位：新臺幣元

前年度決算數	上年度預算數	科 目		本 年 度 預 算 數				說 明
		編 號	名 稱	單 位	數 量	單 價	金 額	
142,872	147,385		合計				147,385	
142,872	147,385	4YY	雜項收入				147,385	較上年度預算數147,385元，無增減。
				件	10	100	1,000	工程圖說費收入。
				年	1	146,385	146,385	其他雜項收入。

臺北市地方教育發展基金－臺北市文山區明道國民小學

基金用途－國民教育計畫明細表

中華民國105年度

單位：新臺幣元

前年度決算數	上年度預算數	科 目		本年度預算數				說 明
		編 號	名 稱	單位	數量	單價	金額	
68,255,463	64,461,231		合 計				62,838,897	
57,338,748	53,807,823	1	用人費用				56,671,462	
32,630,277	26,544,000	11	正式員額薪資				31,128,000	較上年度預算數26,544,000元，增加4,584,000元。
32,630,277	26,544,000	113	職員薪金	年	1	26,160,000	26,160,000	教職員31人薪金(詳用人費用彙計表)。
				年	1	4,968,000	4,968,000	教職員6人薪金(詳用人費用彙計表)。
686,396	635,696	12	聘僱及兼職人員薪資				1,099,792	較上年度預算數635,696元，增加464,096元。
406,896	406,896	122	約僱職員薪金	年	1	406,896	406,896	約僱人員1人薪金(詳聘用及約僱人員明細表)。
				年	1	406,896	406,896	約聘行政人員1人薪金(詳聘用及約僱人員明細表)(收支對列)(新增)。
279,500	228,800	124	兼職人員酬金	節	1,100	260	286,000	教師代課鐘點費，本校編制教師總人數41人，按9分之1計，編列5人，每人220節，總節數5人x220節=1,100節。

臺北市地方教育發展基金－臺北市文山區明道國民小學

40501546-23

基金用途－國民教育計畫明細表

中華民國105年度

單位：新臺幣元

前年度決算數	上年度預算數	科 目		本年度預算數				說 明
		編 號	名 稱	單位	數量	單價	金額	
407,732	766,611	13	超時工作報酬				510,044	較上年度預算數766,611元，減少256,567元。
406,752	483,811	131	加班費	年	1	434,664	482,764	不休假出勤加班費。
				人、小時	2x4	185	1,480	教師甄選參加人員加班費（收支對列）。
				人、小時	2x100	185	37,000	場地開放例假日管理人員加班費(收支對列)。
				人、小時	52x1	185	9,620	國小健康與體育工作人員(含輔導員)超時加班費(新增)。
980	282,800	133	誤餐費	人次	30	80	27,280	教師甄選參加人員誤餐費（收支對列）。
				人、天	40x3	80	9,600	工作人員誤餐費(新增)。
				人次	191	80	15,280	國小健康與體育工作人員(含輔導員)誤餐費(新增)。
7,267,526	6,695,862	15	獎金				7,265,724	較上年度預算數6,695,862元，增加569,862元。
2,959,585	3,327,000	151	考績獎金	年	1	2,622,000	3,273,000	依考績法規定核發之獎金。
				年	1	651,000	651,000	依考績法規定核發之獎金。

臺北市地方教育發展基金－臺北市文山區明道國民小學

基金用途－國民教育計畫明細表

中華民國105年度

單位：新臺幣元

前年度決算數	上年度預算數	科 目		本年度預算數				說 明
		編 號	名 稱	單位	數量	單價	金額	
4,307,941	3,368,862	152	年終獎金	年	1	3,270,000	3,992,724	依規定於年節加發之獎金。 依規定於年節加發之獎金。 約聘行政人員依規定於年節加發之獎金(收支對列)(新增)。
				年	1	671,862	671,862	
				年	1	50,862	50,862	
11,569,585	13,814,808	16	退休及卹償金				11,540,272	較上年度預算數13,814,808元，減少2,274,536元。
11,569,585	13,814,808	161	職員退休及離職金	年	1	2,218,320	11,540,272	提撥退撫基金。
				年	1	445,608	445,608	提撥退撫基金。
				年	1	8,811,936	8,811,936	退休人員月退休金，24人x30,597元x 12月=8,811,936元。
				年	1	40,000	40,000	退休人員年終慰問金。
				年	1	24,408	24,408	約聘行政人員提撥離職儲金(收支對列)(新增)。
4,777,232	5,350,846	18	福利費				5,127,630	較上年度預算數5,350,846元，減少223,216元。
3,267,848	2,370,156	181	分擔員工保險費	年	1	2,344,716	2,884,020	分擔公保、勞保、健保費。
				年	1	492,276	492,276	分擔公保、勞保、健保費。
				年	1	47,028	47,028	約聘行政人員分擔勞保、健保費。

臺北市地方教育發展基金－臺北市文山區明道國民小學

40501546-25

基金用途－國民教育計畫明細表

中華民國105年度

單位：新臺幣元

前年度決算數	上年度預算數	科 目		本年度預算數				說 明
		編 號	名 稱	單位	數量	單價	金額	
78,000	209,000	183	傷病醫藥費	人	14	3,500	49,000	(收支對列)(新增)。 健康檢查費。
				人	10	16,000	160,000	健康檢查費。
276,348	302,400	187	員工通勤交通費				383,040	
				人、月、段	8x10x2	630	100,800	教師上下班交通費。
				人、月、段	5x12x1	630	37,800	教師上下班交通費。
				人、月、段	6x12x2	630	90,720	教師上下班交通費。
				人、月、段	12x10x1	630	75,600	教師上下班交通費。
				人、月、段	4x10x2	630	50,400	特教教師上下班交通費。
				人、月、段	1x12x2	630	15,120	輔導員上下班交通費。
				人、月、段	2x10x1	630	12,600	特教教師上下班交通費。
1,155,036	2,469,290	18Y	其他福利費				1,651,570	
				年	1	176,000	176,000	休假旅遊補助費。
				年	1	16,000	16,000	休假旅遊補助費。
				人、年	18x1	6,000	108,000	退休人員三節慰問金。
				人、學期	1x2	29,800	59,600	退休人員子女教育補助費。
				年	1	354,250	354,250	喪葬補助費(35,425元x5月x2人)。 。
				年	1	121,720	121,720	結婚補助費(30,430元x2月x2人)。 。

臺北市地方教育發展基金－臺北市文山區明道國民小學

基金用途－國民教育計畫明細表

中華民國105年度

單位：新臺幣元

前年度決算數	上年度預算數	科 目		本年度預算數				說 明
		編 號	名 稱	單位	數量	單價	金額	
				年	1	800,000	800,000	子女教育補助費。
				年	1	16,000	16,000	約聘行政人員休假旅遊補助費(收支對列)(新增)。
5,995,111	5,519,845	2	服務費用				2,463,770	
827,147	1,025,653	21	水電費				965,940	較上年度預算數1,025,653元，減少59,713元。
744,015	910,204	212	工作場所電費				852,800	
				年	1	832,800	832,800	班級電費。
				年	1	20,000	20,000	場地開放活動中心電費(收支對列)。
83,132	115,449	214	工作場所水費				113,140	
				年	1	103,140	103,140	水費。
				年	1	10,000	10,000	場地開放活動中心水費(收支對列)。
35,900	2,893,090	23	旅運費				76,930	較上年度預算數2,893,090元，減少2,816,160元。
35,900	43,090	231	國內旅費				70,990	
				人、天	7x3	1,550	32,550	校外教學隨隊人員差旅費。
				年	1	10,540	10,540	因公市外出差旅費。
				天	18	1,550	27,900	國小健康與體育國內學術交流與參訪(新增)。

臺北市地方教育發展基金－臺北市文山區明道國民小學

40501546-27

基金用途－國民教育計畫明細表

中華民國105年度

單位：新臺幣元

前年度決算數	上年度預算數	科 目		本年度預算數				說 明
		編 號	名 稱	單位	數量	單價	金額	
	2,850,000	232	國外旅費					
		23Y	其他旅運費	人次	198	30	5,940	國小健康與體育輔導員輔導交通費(新增)。
7,560	41,400	24	印刷裝訂與廣告費				62,820	較上年度預算數41,400元，增加21,420元。
7,560	41,400	241	印刷及裝訂費	年	1	25,000	25,000	教育行動研究資料印刷。
				年	1	7,000	7,000	體育班招生宣傳單、海報、資料、手冊等印製。
				年	1	20,000	20,000	秩序冊、競賽表單、研習手冊、獎狀(新增)。
				式	1	10,820	10,820	國小健康與體育資料、講義及成果印刷(新增)。
670,630	558,800	25	修理保養及保固費				676,000	較上年度預算數558,800元，增加117,200元。
326,232	313,600	252	一般房屋修護費	班、年	15x1	22,400	336,000	校舍及其他建物等修理(建物年齡：普通班第40年)(80%)。
344,398	245,200	255	機械及設備修護費	班、年	15x1	5,600	84,000	各項教學設備及其他辦公用具等

臺北市地方教育發展基金－臺北市文山區明道國民小學

基金用途－國民教育計畫明細表

中華民國105年度

單位：新臺幣元

前年度決算數	上年度預算數	科 目		本年度預算數				說 明
		編 號	名 稱	單 位	數 量	單 價	金 額	
				班、年	2x1	28,000	56,000	之保養維護費(20%)。
				臺	85	200	17,000	各項教學設備及其他辦公用具等 之保養維護費(特教專班)(100%) 。
				年	1	183,000	183,000	電腦設備維護費(電腦專案計畫) 。
4,114,924	58,920	27	一般服務費				84,640	場地開放器材保養維護(收支對 列)。
6,375	15,360	276	佣金、匯費、經理費 及手續費				8,640	較上年度預算數58,920元，增加 25,720元。
4,048,049		27D	計時與計件人員酬金	人、學期	240x2	18	8,640	委託超商代收學雜費手續費。
60,500	43,560	27F	體育活動費				76,000	
				人、年	31x1	2,000	62,000	文康活動費，本校編列教職員31 人，每人編列2,000元。
				人、年	7x1	2,000	14,000	文康活動費，本校編列教職員6 人、聘用人員1人，合計7人，每 人編列2,000元。
338,950	941,982	28	專業服務費				597,440	較上年度預算數941,982元，減 少344,542元。

臺北市地方教育發展基金－臺北市文山區明道國民小學

40501546-29

基金用途－國民教育計畫明細表

中華民國105年度

單位：新臺幣元

前年度決算數	上年度預算數	科目		本年度預算數				說明
		編號	名稱	單位	數量	單價	金額	
216,100	775,800	285	講課鐘點、稿費、出席審查及查詢費				466,170	
				節	5	1,600	8,000	國小家長教育成長暨志工培訓外聘鐘點費。
				節	1,110	260	288,600	體育班教練鐘點費。
				節	2	1,600	3,200	啟智班外聘講授鐘點費(由特教班業務費提列)。
				班、月	2x12	600	14,400	啟智班教材編輯費。
				班、月	1x12	600	7,200	資源班教材編輯費。
				節	2	1,600	3,200	資源班外聘教授鐘點費(由特教班業務費提列)。
				節	6	1,600	9,600	性別平等教育研習外聘鐘點費。
				人、天	20x3	1,000	60,000	裁判費(新增)。
				人、天、小時	6x5x3	133	11,970	賽務人員工作費(新增)。
				人、天、小時	3x1x8	600	14,400	醫護人員工作費(新增)。
				節	24	800	19,200	臺北市樂樂足球種子教師研習講師費(新增)。
				節	12	1,600	19,200	臺北市樂樂足球種子教師研習講師費(新增)。
				節	9	800	7,200	國小健康與體育講課鐘點費(新增)。

臺北市地方教育發展基金－臺北市文山區明道國民小學

基金用途－國民教育計畫明細表

中華民國105年度

單位：新臺幣元

前年度決算數	上年度預算數	科 目		本年度預算數				說 明
		編 號	名 稱	單位	數量	單價	金額	
11,900	22,162	287	委託檢驗(定)試驗認證費	年	1	23,250	23,250	公共安全檢查簽證、申報費及消防安全檢測費(含普通班及幼兒園由班級業務費提列)。
	1,120	289	試務甄選費	年	1	1,120	1,120	教師甄選試務費用(收支對列)。
5,500	36,000	28A	電子計算機軟體服務費					
105,450	106,900	28Y	其他	班、人、月	5x1x9	300	13,500	學童午餐指導費(3-4年級)。
				班、人、月	4x1x9	100	3,600	學童午餐指導費(1-2年級)。
				班、人、月	8x1x9	400	28,800	學童午餐指導費(5-6年級含啟智專班2班)。
				年	1	5,000	5,000	學童牙齒檢查費。
				校、次	1x1	20,000	20,000	學生輔導指導費。
				人、月	10x9	400	36,000	工作人員午餐指導費。
855,668	2,211,678	3	材料及用品費				875,780	
371,096	340,889	31	使用材料費				347,589	較上年度預算數340,889元，增加6,700元。
371,096	340,889	315	設備零件				347,589	

臺北市地方教育發展基金－臺北市文山區明道國民小學

40501546-31

基金用途－國民教育計畫明細表

中華民國105年度

單位：新臺幣元

前年度決算數	上年度預算數	科 目		本年度預算數				說 明
		編 號	名 稱	單位	數量	單價	金額	
				臺	85	500	42,500	個人電腦耗材(電腦專案計畫)。
				年	1	15,400	15,400	體育班各項教材教具。
				臺	3	2,500	7,500	手提音響(由班級設備費移列)(新增)。
				臺	2	5,000	10,000	輕鋼架循環扇(由班級設備移列)(新增)。
				臺	1	9,000	9,000	點鈔機(由班級設備費移列)(新增)。
				張	6	4,200	25,200	體操墊(由班級設備費移列)(新增)。
				個	2	1,700	3,400	CU5輪高活動櫃(由班級設備費移列)(新增)。
				臺	14	3,500	49,000	教學用迷你混音擴大機(由班級設備費移列)(新增)。
				臺	4	2,000	8,000	鐵櫃(由班級設備費移列)(新增)。
				批	1	43,289	43,289	各領域教具(由班級設備費移列)(新增)。
				班、年	11x1	6,300	69,300	電腦設備維護及管理費(3-6年級)(電腦專案計畫)。
				年	1	32,000	32,000	啟智班教具(由啟智班班級設備費移列)(新增)。

臺北市地方教育發展基金－臺北市文山區明道國民小學

基金用途－國民教育計畫明細表

中華民國105年度

單位：新臺幣元

前年度決算數	上年度預算數	科 目		本年度預算數				說 明
		編 號	名 稱	單位	數量	單價	金額	
				年	1	16,000	16,000	資源班教具(由資源班班級設備費移列)(新增)。
				座	2	6,000	12,000	球門(新增)。
				個	20	250	5,000	護脛(新增)。
484,572	1,870,789	32	用品消耗				528,191	較上年度預算數1,870,789元，減少1,342,598元。
19,412	32,600	321	辦公(事務)用品				22,840	
				年	1	2,000	2,000	國小家長教育成長暨志工培訓文具紙張。
				年	1	11,200	11,200	啟智班業務費教學用文具紙張。
				年	1	4,000	4,000	資源班業務費教學用文具紙張。
				年	1	400	400	性別平等教育宣導研習文具紙張等。
				年	1	5,240	5,240	國小健康與體育業務用資料夾等辦公用品(新增)。
24,406	8,611	322	報章什誌				28,611	
				批	1	28,611	28,611	圖書(由班級設備移列)。
	800,800	325	服裝				12,000	
				件	60	200	12,000	比賽用號碼衣(新增)。
4,996	5,000	328	醫療用品(非醫療院所使用)				5,000	

臺北市地方教育發展基金－臺北市文山區明道國民小學

40501546-33

基金用途－國民教育計畫明細表

中華民國105年度

單位：新臺幣元

前年度決算數	上年度預算數	科 目		本年度預算數				說 明
		編 號	名 稱	單位	數量	單價	金額	
435,758	1,023,778	32Y	其他	年	1	5,000	5,000	健康中心藥品費。
				班、年	15x1	13,820	207,300	教學材料費。
				班、年	17x1	2,700	45,900	消毒藥水及衛生清潔用品費、衛生紙及教室佈置費（包含普通班及幼兒園由班級業務費提列）。
				班、年	17x1	2,850	48,450	專用垃圾袋費用(包含普通班及幼兒園由班級業務費提列)。
				年	1	50,000	50,000	運動會經費(44,000元+20班x300元)。
				班、年	2x1	13,820	27,640	啟智班教學材料費等。
				班、年	1x1	13,820	13,820	資源班教學材料費等。
				年	1	27,030	27,030	劃線材料、辦公文具、郵資、影印紙、礦泉水等雜支(新增)。
				年	1	33,600	33,600	獎杯、獎品、紅布條、比賽用球、贈送參賽學校練習球(新增)。
		天	3	2,000	6,000	場地清潔費(新增)。		
		4	租金、償債與利息				4,800	
		45	什項設備租金				4,800	新增項目
		451	什項設備租金				4,800	

臺北市地方教育發展基金－臺北市文山區明道國民小學

基金用途－國民教育計畫明細表

中華民國105年度

單位：新臺幣元

前年度決算數	上年度預算數	科 目		本年度預算數				說 明
		編 號	名 稱	單位	數量	單價	金額	
				月	12	400	4,800	電錶月租費(由班級業務費提列)(新增)。
2,807,246	2,610,685	7	會費、捐助、補助、分攤、 照護、救濟與交流活動費				2,500,685	
2,807,246	2,610,685	74	補貼(償)、獎勵、慰問、 照護與救濟				2,500,685	較上年度預算數2,610,685元，減少110,000元。
2,807,246	2,610,685	74Y	其他	人、年	5x1	137	685	教職員工生流感疫苗接種經費(2班*2人+助理員1人)。
				人、日	250x200	50	2,500,000	清寒學生餐費補助。
1,258,690	311,200	9	其他				322,400	
1,258,690	311,200	91	其他支出				322,400	較上年度預算數311,200元，增加11,200元。
1,258,690	311,200	91Y	其他	人、學期	300x2	100	60,000	國小學生活動費。
				人、學期	300x2	50	30,000	班級自治費。
				年	1	100,800	100,800	執行學生路隊安全導護費及導護志工保險費(普通班)。
				班、年	3x1	5,600	16,800	國小游泳檢測未通過學生暑期游泳訓練班報名費。

臺北市地方教育發展基金－臺北市文山區明道國民小學

40501546-35

基金用途－國民教育計畫明細表

中華民國105年度

單位：新臺幣元

前年度決算數	上年度預算數	科 目		本年度預算數				說 明
		編 號	名 稱	單 位	數 量	單 價	金 額	
				年	1	20,000	20,000	體育班學生參賽活動相關費用等。 游泳池水電清潔維護費(4-6年級)。 課後社團活動費。
				班、年	9x1	7,200	64,800	
				校	1	30,000	30,000	

臺北市地方教育發展基金－臺北市文山區明道國民小學

基金用途－學前教育計畫明細表

中華民國105年度

單位：新臺幣元

前年度決算數	上年度預算數	科 目		本年度預算數				說 明
		編 號	名 稱	單位	數量	單價	金額	
5,487,184	6,819,611		合 計				5,390,470	
4,987,644	6,484,291	1	用人費用				5,188,745	
3,495,570	4,413,860	11	正式員額薪資				3,517,860	較上年度預算數4,413,860元，減少896,000元。
3,495,570	4,065,860	113	職員薪金	年	1	3,169,860	3,169,860	教職員5人薪金(詳用人費用彙計表)。
	348,000	114	工員工資	年	1	348,000	348,000	工員1人工資(詳用人費用彙計表)。
	50,749	13	超時工作報酬				50,749	較上年度預算數50,749元，無增減。
	50,749	131	加班費	年	1	50,749	50,749	不休假出勤加班費。
840,317	1,117,288	15	獎金				870,888	較上年度預算數1,117,288元，減少246,400元。
411,570	467,555	151	考績獎金	年	1	431,155	431,155	依考績法規定核發之獎金。
428,747	649,733	152	年終獎金	年	1	439,733	439,733	依規定於年節加發之獎金。
243,164	373,536	16	退休及卹償金				296,784	較上年度預算數373,536元，減

臺北市地方教育發展基金－臺北市文山區明道國民小學

40501546-37

基金用途－學前教育計畫明細表

中華民國105年度

單位：新臺幣元

前年度決算數	上年度預算數	科 目		本年度預算數				說 明
		編 號	名 稱	單位	數量	單價	金額	
243,164	363,456	161	職員退休及離職金	年	1	286,704	286,704	少76,752元。 提撥退撫基金。
	10,080	162	工員退休及離職金	年	1	10,080	10,080	提撥勞工退休準備金。
408,593	528,858	18	福利費				452,464	較上年度預算數528,858元，減少76,394元。
363,103	402,738	181	分擔員工保險費	年	1	330,924	330,924	分擔公保、勞保、健保費。
		183	傷病醫藥費	人	2	860	1,720	幼兒園教保人員健康檢查費(新增)。
32,190	78,120	187	員工通勤交通費	人、月、段	4x10x2	630	50,400	幼兒園教師上下班交通費。
				人、月、段	1x10x1	630	6,300	幼兒園教師上下班交通費。
				人、月、段	1x12x2	630	15,120	廚工上下班交通費。
13,300	48,000	18Y	其他福利費	年	1	48,000	48,000	休假旅遊補助費。
169,766	96,860	2	服務費用				83,228	
43,430	56,800	25	修理保養及保固費				47,000	較上年度預算數56,800元，減少9,800元。

臺北市地方教育發展基金－臺北市文山區明道國民小學

基金用途－學前教育計畫明細表

中華民國105年度

單位：新臺幣元

前年度決算數	上年度預算數	科 目		本年度預算數				說 明
		編 號	名 稱	單 位	數 量	單 價	金 額	
43,430	56,800	252	一般房屋修護費	班、年	2x1	23,500	47,000	幼兒園校舍及其他建物等修理費 (建物年限：幼兒園第14年)) (100%)。
							47,000	
105,836	12,560	27	一般服務費				13,728	較上年度預算數12,560元，增加 1,168元。
	2,880	276	佣金、匯費、經理費 及手續費	人、學期	48x2	18	1,728	委託超商代收學雜費手續費。
99,786		27D	計時與計件人員酬金				12,000	
6,050	9,680	27F	體育活動費	人、年	6x1	2,000	12,000	文康活動費，本校編列教職員5 人、廚工1人，合計6人，每人編 列2,000元。
20,500	27,500	28	專業服務費				22,500	較上年度預算數27,500元，減少 5,000元。
20,500	27,500	28Y	其他	人、月	5x9	500	22,500	輔導幼兒園學童午餐指導費(幼 兒園2班)。
	5,800	3	材料及用品費				13,800	
	5,800	31	使用材料費				13,800	較上年度預算數5,800元，增加

臺北市地方教育發展基金－臺北市文山區明道國民小學

40501546-39

基金用途－學前教育計畫明細表

中華民國105年度

單位：新臺幣元

前年度決算數	上年度預算數	科 目		本年度預算數				說 明
		編 號	名 稱	單 位	數 量	單 價	金 額	
	5,800	315	設備零件	年	1	13,800	13,800	8,000元。
							13,800	窗戶捲簾(由幼兒園設備費移列)(新增)。
309,540	232,660	7	會費、捐助、補助、分攤、 照護、救濟與交流活動費				104,697	
309,540	232,660	74	補貼(償)、獎勵、慰問、 照護與救濟				104,697	較上年度預算數232,660元，減少127,963元。
309,540	232,660	74Y	其他	人、學期	9x1	11,633	104,697	低收入戶家庭幼生月費補助。
20,234		9	其他					
20,234		91	其他支出					
20,234		91Y	其他					

臺北市地方教育發展基金－臺北市文山區明道國民小學

基金用途－一般行政管理計畫明細表

中華民國105年度

單位：新臺幣元

前年度決算數	上年度預算數	科 目		本年度預算數				說 明
		編 號	名 稱	單 位	數 量	單 價	金 額	
13,850,865	14,729,861		合 計				14,351,313	
13,037,456	14,005,481	1	用人費用				13,629,853	
8,357,757	8,988,000	11	正式員額薪資				8,748,000	較上年度預算數8,988,000元，減少240,000元。
5,284,497	6,132,000	113	職員薪金	年	1	5,892,000	5,892,000	教職員8人薪金(詳用人費用彙計表)。
1,915,020	1,824,000	114	工員工資	年	1	1,824,000	1,824,000	工員5人工資(詳用人費用彙計表)。
1,158,240	1,032,000	115	警餉	年	1	1,032,000	1,032,000	校警2人薪金(詳用人費用彙計表)。
307,116	436,465	13	超時工作報酬				425,797	較上年度預算數436,465元，減少10,668元。
307,116	436,465	131	加班費	年	1	388,797	388,797	不休假出勤加班費。
				人、小時	4x50	185	37,000	行政人員加班費(統籌業務費)。
2,333,160	2,621,500	15	獎金				2,551,500	較上年度預算數2,621,500元，減少70,000元。

臺北市地方教育發展基金－臺北市文山區明道國民小學

40501546-41

基金用途－一般行政管理計畫明細表

中華民國105年度

單位：新臺幣元

前年度決算數	上年度預算數	科 目		本年度預算數				說 明
		編 號	名 稱	單位	數量	單價	金額	
1,286,960	1,498,000	151	考績獎金	年	1	1,458,000	1,458,000	依考績法規定核發之獎金。
1,046,200	1,123,500	152	年終獎金	年	1	1,093,500	1,093,500	依規定於年節加發之獎金。
751,981	668,832	16	退休及卹償金				635,136	較上年度預算數668,832元，減少33,696元。
464,725	577,632	161	職員退休及離職金	年	1	543,936	543,936	提撥退撫基金。
287,256	91,200	162	工員退休及離職金	年	1	91,200	91,200	提撥勞工退休準備金。
1,287,442	1,290,684	18	福利費				1,269,420	較上年度預算數1,290,684元，減少21,264元。
929,402	869,244	181	分擔員工保險費	年	1	855,540	855,540	分擔公保、勞保、健保費。
125,118	181,440	187	員工通勤交通費	人、月、段	7x12x1	630	52,920	職員暨技工、工友上下班交通費。
				人、月、段	8x12x2	630	120,960	職員暨技工、工友上下班交通費。
232,922	240,000	18Y	其他福利費	年	1	240,000	240,000	休假旅遊補助費。

臺北市地方教育發展基金－臺北市文山區明道國民小學

基金用途－一般行政管理計畫明細表

中華民國105年度

單位：新臺幣元

前年度決算數	上年度預算數	科 目		本年度預算數				說 明
		編 號	名 稱	單位	數量	單價	金額	
478,430	490,150	2	服務費用				501,000	
	10,000	22	郵電費				9,000	較上年度預算數10,000元，減少1,000元。
	10,000	222	電話費	年	1	9,000	9,000	校園安全保全專線電話費。
86,940	98,150	27	一般服務費				110,000	較上年度預算數98,150元，增加11,850元。
70,000	80,000	279	外包費	人、年	2x1	40,000	80,000	消化超額職工(技工、工友)業務外包費。
16,940	18,150	27F	體育活動費	人、年	15x1	2,000	30,000	文康活動費，本校編列教職員8人、工員5人、校警2人，合計15人，每人編列2,000元。
319,490	310,000	28	專業服務費				310,000	較上年度預算數310,000元，無增減。
319,490	310,000	28Y	其他	年	1	80,000	80,000	校園安全機動巡邏、區域聯防等費用。
				年	1	230,000	230,000	校園安全機械定點保全費。
72,000	72,000	29	公共關係費				72,000	較上年度預算數72,000元，無增

臺北市地方教育發展基金－臺北市文山區明道國民小學

40501546-43

基金用途－一般行政管理計畫明細表

中華民國105年度

單位：新臺幣元

前年度決算數	上年度預算數	科 目		本年度預算數				說 明
		編 號	名 稱	單 位	數 量	單 價	金 額	
72,000	72,000	291	公共關係費	月	12	6,000	72,000	減。
334,979	234,230	3	材料及用品費				72,000	校長特別費。
334,979	234,230	32	用品消耗				220,460	
318,179	228,410	321	辦公(事務)用品	年	1	214,640	220,460	較上年度預算數234,230元，減少13,770元。
							214,640	統籌業務費計算如下：普通班15班、附設幼兒園2班，1,290元x15班x12月=232,200元，810元 x2班x12月=19,440元，以上合計251,640元，除依實際需求移列加班費37,000元外，其餘如列數。
16,800	5,820	325	服裝	人、套	2x1	1,500	5,820	
				人、雙	2x1	1,100	3,000	校警夏服(成立第31年)。
				雙	2	100	2,200	校警皮鞋。
				人、年	2x1	210	200	校警襪子。
							420	校警服裝配備。

臺北市地方教育發展基金－臺北市文山區明道國民小學

基金用途－建築及設備計畫明細表

中華民國105年度

單位：新臺幣元

前年度決算數	上年度預算數	科 目		本年度預算數				說 明
		編 號	名 稱	單位	數量	單價	金額	
12,063,503	10,658,525		合計				2,831,237	
12,063,503	10,658,525	5	購建固定資產、無形資產及非理財目的之長期投資				2,831,237	
776,826	799,700	51	購置固定資產				1,472,000	
776,826	799,700		一般建築及設備計畫				1,472,000	新增。
			班級設備				176,000	
		514	購置機械及設備				65,000	
				臺	1	40,000	40,000	新購多功能電子計時器。(由班級設備費移列)
				臺	1	25,000	25,000	新購蒸飯箱。(由班級設備費移列)
		516	購置什項設備				111,000	
				臺	3	23,000	69,000	新購飲水機。(由班級設備費移列)
				張	1	42,000	42,000	新購跳高墊組合。(由班級設備費移列)
			學校設備				82,000	
		514	購置機械及				82,000	

臺北市地方教育發展基金－臺北市文山區明道國民小學

40501546-45

基金用途－建築及設備計畫明細表

中華民國105年度

單位：新臺幣元

前年度決算數	上年度預算數	科 目		本年度預算數				說 明
		編 號	名 稱	單位	數量	單價	金額	
			設備	臺	4	20,500	82,000	汰舊換新單槍投影機。
		514	資訊設備				1,189,000	
			購置機械及設備	臺	48	23,000	1,104,000	汰舊換新個人電腦48臺。(電腦專案計畫)
				年	1	85,000	85,000	
			幼兒園設備				25,000	汰舊換新電腦周邊設備及零組件。(電腦專案計畫)
		516	購置什項設備	臺	1	25,000	25,000	
776,826	799,700		校園設備					新購冰箱。(由幼兒園設備費移列)
716,826	784,300	514	購置機械及設備					
60,000		515	購置交通及運輸設備					
	15,400	516	購置什項設備					

臺北市地方教育發展基金－臺北市文山區明道國民小學

基金用途－建築及設備計畫明細表

中華民國105年度

單位：新臺幣元

前年度決算數	上年度預算數	科 目		本年度預算數				說 明
		編 號	名 稱	單位	數量	單價	金額	
30,500		52	購置無形資產				36,000	
30,500			一般建築及設備計畫				36,000	新增。
30,500			資訊設備				36,000	
30,500		521	購置電腦軟體				36,000	
				年	1	36,000	36,000	教學用套裝軟體。(電腦專案計畫)
11,256,177	9,858,825	58	遞延支出(臺北市地方教育發展基金及臺北市臺北都會區捷運固定資產重置基金專用)				1,323,237	
11,256,177	9,858,825		一般建築及設備計畫				1,323,237	新增。
			活動中心綜合球場整修工程				1,323,237	
		581	遞延修繕房屋建築支出				1,323,237	
				平方公尺	870	1,050	1,225,220	一、施工費
							913,500	綜合球場整修(含拆除運棄劃線)。

臺北市地方教育發展基金－臺北市文山區明道國民小學

40501546-47

基金用途－建築及設備計畫明細表

中華民國105年度

單位：新臺幣元

前年度決算數	上年度預算數	科 目		本年度預算數				說 明
		編 號	名 稱	單 位	數 量	單 價	金 額	
				平方公尺	127	1,160	147,320	球場四週牆板整修。
				平方公尺	580	180	104,400	五樓看台座椅及立面油漆。
				式	1	60,000	60,000	舞臺立面門板更新整修。
				式	1	73,513	73,513	二、委託技術服務費(總包價法)。
				式	1	24,504	24,504	三、工程管理費(按施工費2%提列)。
11,256,177	9,858,825		校園整修工程					
11,081,677	9,858,825	581	遞延修繕房屋建築支出					
174,500		582	其他遞延支出					

本 頁 空 白

臺北市地方教育發展基金－臺北市文山區明道國民小學

40501546-49

預計平衡表

中華民國105年12月31日

單位：新臺幣元

103年(前年)12月31日		科 目		105年12月31日		104年(上年)12月31日				比較 增減(-)
決 算 數		編 號	名 稱	預 計 數		預 計 數	調 整 數(±)	調 整 後 預 計 數		
金 額	%			金 額	%			金 額	%	
3,784,594,115	100.00		資產合計	3,758,721,622	100.00	3,368,557,781	406,709,575	3,775,267,356	100.00	-16,545,734
3,784,594,115	100.00	1	資產	3,758,721,622	100.00	3,368,557,781	406,709,575	3,775,267,356	100.00	-16,545,734
34,472,578	0.91	11	流動資產	8,600,085	0.23	3,368,379	21,777,440	25,145,819	0.67	-16,545,734
34,372,578	0.91	111	現金	8,500,085	0.23	3,260,849	21,784,970	25,045,819	0.66	-16,545,734
34,372,578	0.91	1112	銀行存款	8,500,085	0.23	3,260,849	21,784,970	25,045,819	0.66	-16,545,734
100,000	0.00	115	預付款項	100,000	0.00	107,530	-7,530	100,000	0.01	
100,000	0.00	1154	預付費用	100,000	0.00	107,530	-7,530	100,000	0.01	
3,780,876	0.10	12	投資、長期應收款項、貸墊款及準備金	3,780,876	0.10	3,270,705	510,171	3,780,876	0.10	
3,780,876	0.10	124	準備金	3,780,876	0.10	3,270,705	510,171	3,780,876	0.10	
3,230,802	0.09	1241	退休及離職準備金	3,230,802	0.09	2,783,791	447,011	3,230,802	0.09	
550,074	0.01	124Y	其他準備金	550,074	0.01	486,914	63,160	550,074	0.01	
3,746,340,661	98.99	13	其他資產	3,746,340,661	99.67	3,361,918,697	384,421,964	3,746,340,661	99.23	
3,746,340,661	98.99	131	什項資產	3,746,340,661	99.67	3,361,918,697	384,421,964	3,746,340,661	99.23	
3,746,340,661	98.99	1316	代管資產	3,746,340,661	99.67	3,361,918,697	384,421,964	3,746,340,661	99.23	
3,784,594,115	100.00		負債及基金餘額合計	3,758,721,622	100.00	3,368,557,781	406,709,575	3,775,267,356	100.00	-16,545,734
3,757,183,544	99.28	2	負債	3,757,183,544	99.96	3,368,070,867	389,112,677	3,757,183,544	99.52	
7,115,659	0.19	21	流動負債	7,115,659	0.19	2,871,408	4,244,251	7,115,659	0.19	
7,076,389	0.19	212	應付款項	7,076,389	0.19	2,871,408	4,204,981	7,076,389	0.19	
7,076,389	0.19	2123	應付代收款	7,076,389	0.19	2,871,378	4,205,011	7,076,389	0.19	
		2125	應付費用			30	-30			
39,270	0.00	213	預收款項	39,270	0.00		39,270	39,270	0.00	
39,270	0.00	2133	預收收入	39,270	0.00		39,270	39,270	0.00	
3,750,067,885	99.09	22	其他負債	3,750,067,885	99.77	3,365,199,459	384,868,426	3,750,067,885	99.33	
3,750,067,885	99.09	221	什項負債	3,750,067,885	99.77	3,365,199,459	384,868,426	3,750,067,885	99.33	

臺北市地方教育發展基金－臺北市文山區明道國民小學

預計平衡表

中華民國105年12月31日

單位：新臺幣元

103年(前年)12月31日		科 目		105年12月31日		104年(上年)12月31日				比較 增減(-)
決 算 數		編 號	名 稱	預 計 數		預 計 數	調 整 數(±)	調 整 後 預 計 數		
金 額	%			金 額	%			金 額	%	
496,422	0.01	2211	存入保證金	496,422	0.01	496,971	-549	496,422	0.01	
3,230,802	0.09	2213	應付退休及離職金	3,230,802	0.09	2,783,791	447,011	3,230,802	0.09	
3,746,340,661	98.99	2214	應付代管資產	3,746,340,661	99.67	3,361,918,697	384,421,964	3,746,340,661	99.23	
27,410,571	0.72	3	基金餘額	1,538,078	0.04	486,914	17,596,898	18,083,812	0.48	-16,545,734
27,410,571	0.72	31	基金餘額	1,538,078	0.04	486,914	17,596,898	18,083,812	0.48	-16,545,734
27,410,571	0.72	311	基金餘額	1,538,078	0.04	486,914	17,596,898	18,083,812	0.48	-16,545,734
27,410,571	0.72	3111	累積餘額	1,538,078	0.04	486,914	17,596,898	18,083,812	0.48	-16,545,734

註：1.信託代理與保證資產(負債)前年度決算數314,000元，上年度調整後預計數314,000元，本年度預計數314,000元。2.因擔保、保證或契約可能造成未來會計年度支出事項(含或有負債)計0元。3.本基金自93年度起，本固定項目分開原則，將屬長期固定帳項，包括固定資產18,220,677元，無形資產374,415元及長期債務0元等，另立帳類管理，未納入本表。

臺北市地方教育發展基金－臺北市文山區明道國民小學

40501546-51

各項費用彙計表

中華民國105年度

單位：新臺幣元

前年度 決算數	上年度 預算數	計畫別 用途別科目	合計	計畫別			
				國民教育計畫	學前教育計畫	一般行政管理計畫	建築及設備計畫
99,657,015	96,669,228	合計	85,411,917	62,838,897	5,390,470	14,351,313	2,831,237
75,363,848	74,297,595	用人費用	75,490,060	56,671,462	5,188,745	13,629,853	
44,483,604	39,945,860	正式員額薪資	43,393,860	31,128,000	3,517,860	8,748,000	
41,410,344	36,741,860	職員薪金	40,189,860	31,128,000	3,169,860	5,892,000	
1,915,020	2,172,000	工員工資	2,172,000		348,000	1,824,000	
1,158,240	1,032,000	警餉	1,032,000			1,032,000	
686,396	635,696	聘僱及兼職人員薪資	1,099,792	1,099,792			
406,896	406,896	約僱職員薪金	813,792	813,792			
279,500	228,800	兼職人員酬金	286,000	286,000			
714,848	1,253,825	超時工作報酬	986,590	510,044	50,749	425,797	
713,868	971,025	加班費	959,310	482,764	50,749	425,797	
980	282,800	誤餐費	27,280	27,280			
10,441,003	10,434,650	獎金	10,688,112	7,265,724	870,888	2,551,500	
4,658,115	5,292,555	考績獎金	5,162,155	3,273,000	431,155	1,458,000	
5,782,888	5,142,095	年終獎金	5,525,957	3,992,724	439,733	1,093,500	
12,564,730	14,857,176	退休及卹償金	12,472,192	11,540,272	296,784	635,136	
12,277,474	14,755,896	職員退休及離職金	12,370,912	11,540,272	286,704	543,936	
287,256	101,280	工員退休及離職金	101,280		10,080	91,200	

臺北市地方教育發展基金－臺北市文山區明道國民小學

各項費用彙計表

中華民國105年度

單位：新臺幣元

前年度 決算數	上年度 預算數	計畫別		合計	國民教育計畫	學前教育計畫	一般行政管理計畫	建築及設備計畫
		用途別科目						
6,473,267	7,170,388	福利費		6,849,514	5,127,630	452,464	1,269,420	
4,560,353	3,642,138	分擔員工保險費		4,070,484	2,884,020	330,924	855,540	
78,000	209,000	傷病醫藥費		210,720	209,000	1,720		
433,656	561,960	員工通勤交通費		628,740	383,040	71,820	173,880	
1,401,258	2,757,290	其他福利費		1,939,570	1,651,570	48,000	240,000	
6,643,307	6,106,855	服務費用		3,047,998	2,463,770	83,228	501,000	
827,147	1,025,653	水電費		965,940	965,940			
744,015	910,204	工作場所電費		852,800	852,800			
83,132	115,449	工作場所水費		113,140	113,140			
	10,000	郵電費		9,000			9,000	
	10,000	電話費		9,000			9,000	
35,900	2,893,090	旅運費		76,930	76,930			
35,900	43,090	國內旅費		70,990	70,990			
	2,850,000	國外旅費						
		其他旅運費		5,940	5,940			
7,560	41,400	印刷裝訂與廣告費		62,820	62,820			
7,560	41,400	印刷及裝訂費		62,820	62,820			
714,060	615,600	修理保養及保固費		723,000	676,000	47,000		

臺北市地方教育發展基金－臺北市文山區明道國民小學

40501546-53

各項費用彙計表

中華民國105年度

單位：新臺幣元

前年度 決算數	上年度 預算數	計畫別	合計	國民教育計畫	學前教育計畫	一般行政管理計畫	建築及設備計畫
		用途別科目					
369,662	370,400	一般房屋修護費	383,000	336,000	47,000		
344,398	245,200	機械及設備修護費	340,000	340,000			
4,307,700	169,630	一般服務費	208,368	84,640	13,728	110,000	
6,375	18,240	佣金、匯費、經理費及手續費	10,368	8,640	1,728		
70,000	80,000	外包費	80,000			80,000	
4,147,835		計時與計件人員酬金					
83,490	71,390	體育活動費	118,000	76,000	12,000	30,000	
678,940	1,279,482	專業服務費	929,940	597,440	22,500	310,000	
216,100	775,800	講課鐘點、稿費、出席審查及查詢費	466,170	466,170			
11,900	22,162	委託檢驗(定)試驗認證費	23,250	23,250			
	1,120	試務甄選費	1,120	1,120			
5,500	36,000	電子計算機軟體服務費					
445,440	444,400	其他	439,400	106,900	22,500	310,000	
72,000	72,000	公共關係費	72,000			72,000	
72,000	72,000	公共關係費	72,000			72,000	
1,190,647	2,451,708	材料及用品費	1,110,040	875,780	13,800	220,460	
371,096	346,689	使用材料費	361,389	347,589	13,800		
371,096	346,689	設備零件	361,389	347,589	13,800		

臺北市地方教育發展基金－臺北市文山區明道國民小學

各項費用彙計表

中華民國105年度

單位：新臺幣元

前年度 決算數	上年度 預算數	計畫別 用途別科目	合計	國民教育計畫	學前教育計畫	一般行政管理計畫	建築及設備計畫
819,551	2,105,019	用品消耗	748,651	528,191		220,460	
337,591	261,010	辦公(事務)用品	237,480	22,840		214,640	
24,406	8,611	報章什誌	28,611	28,611			
16,800	806,620	服裝	17,820	12,000		5,820	
4,996	5,000	醫療用品(非醫療院所使用)	5,000	5,000			
435,758	1,023,778	其他	459,740	459,740			
		租金、償債與利息	4,800	4,800			
		什項設備租金	4,800	4,800			
		什項設備租金	4,800	4,800			
12,063,503	10,658,525	購建固定資產、無形資產及非理財目的之長期投資	2,831,237				2,831,237
776,826	799,700	購置固定資產	1,472,000				1,472,000
716,826	784,300	購置機械及設備	1,336,000				1,336,000
60,000		購置交通及運輸設備					
	15,400	購置什項設備	136,000				136,000
30,500		購置無形資產	36,000				36,000
30,500		購置電腦軟體	36,000				36,000
11,256,177	9,858,825	遞延支出(臺北市地方教育發展基金及臺北市臺北都會區捷運固定資產重置基金專	1,323,237				1,323,237

臺北市地方教育發展基金－臺北市文山區明道國民小學

40501546-55

各項費用彙計表

中華民國105年度

單位：新臺幣元

前年度 決算數	上年度 預算數	計畫別	合計	國民教育計畫	學前教育計畫	一般行政管理計畫	建築及設備計畫
		用途別科目					
		用)					
11,081,677	9,858,825	遞延修繕房屋建築支出	1,323,237				1,323,237
174,500		其他遞延支出					
3,116,786	2,843,345	會費、捐助、補助、分攤、照 護、救濟與交流活動費	2,605,382	2,500,685	104,697		
3,116,786	2,843,345	補貼(償)、獎勵、慰問、照 護與救濟	2,605,382	2,500,685	104,697		
3,116,786	2,843,345	其他	2,605,382	2,500,685	104,697		
1,278,924	311,200	其他	322,400	322,400			
1,278,924	311,200	其他支出	322,400	322,400			
1,278,924	311,200	其他	322,400	322,400			

臺北市地方教育發展基金－臺北市文山區明道國民小學

員工人數彙計表

中華民國105年度

單位：人

計 畫 及 項 目	本年度預算數	上年度預算數	本年度增減數	增 減 原 因
合計	60	55	5	
國民教育計畫部分	39	32	7	
正式職員	37	31	6	
臨時職員	2	1	1	
學前教育計畫部分	6	8	-2	
正式職員	5	7	-2	
正式工員	1	1		
一般行政管理計畫部分	15	15		
正式職員	10	10		
正式工員	5	5		

註：1.本表不包含臨時工員人數。

2.本表臨時職員係指奉准有案之約聘僱人員。

本 頁 空 白

用人費用

中華民國

計畫及項目	合計	正式員額薪資	聘僱及兼職人員薪資	超時工作報酬	津貼	獎金		
						年終獎金	績效獎金	考績獎金
合計	75,490,060	43,393,860	1,099,792	986,590		5,525,957		5,162,155
國民教育計畫	56,671,462	31,128,000	1,099,792	510,044		3,992,724		3,273,000
職員薪金	31,128,000	31,128,000						
約僱職員薪金	813,792		813,792					
兼職人員酬金	286,000		286,000					
加班費	482,764			482,764				
誤餐費	27,280			27,280				
考績獎金	3,273,000							3,273,000
年終獎金	3,992,724					3,992,724		
職員退休及離職金	11,540,272							
分擔員工保險費	2,884,020							
傷病醫藥費	209,000							
員工通勤交通費	383,040							
其他福利費	1,651,570							
學前教育計畫	5,188,745	3,517,860		50,749		439,733		431,155
職員薪金	3,169,860	3,169,860						
工員工資	348,000	348,000						
加班費	50,749			50,749				

彙計表

105年度

單位：新臺幣元

其他獎金	退休及卹償金		資遣費	福 利 費					提繳費
	退休金	卹償金		分擔保險費	傷病醫藥費	提撥福利金	員工通勤交通費	其他福利費	
	12,472,192			4,070,484	210,720		628,740	1,939,570	
	11,540,272			2,884,020	209,000		383,040	1,651,570	
	11,540,272			2,884,020	209,000		383,040	1,651,570	
	296,784			330,924	1,720		71,820	48,000	

用人費用

中華民國

計畫及項目	合計	正式員額薪資	聘僱及兼職 人員薪資	超時工作報酬	津貼	獎金		
						年終獎金	績效獎金	考績獎金
考績獎金	431,155							431,155
年終獎金	439,733					439,733		
職員退休及離職金	286,704							
工員退休及離職金	10,080							
分擔員工保險費	330,924							
傷病醫藥費	1,720							
員工通勤交通費	71,820							
其他福利費	48,000							
一般行政管理計畫	13,629,853	8,748,000		425,797		1,093,500		1,458,000
職員薪金	5,892,000	5,892,000						
工員工資	1,824,000	1,824,000						
警餉	1,032,000	1,032,000						
加班費	425,797			425,797				
考績獎金	1,458,000							1,458,000
年終獎金	1,093,500					1,093,500		
職員退休及離職金	543,936							
工員退休及離職金	91,200							
分擔員工保險費	855,540							

彙計表

105年度

單位：新臺幣元

其他獎金	退休及卹償金		資遣費	福 利 費					提繳費
	退休金	卹償金		分擔保險費	傷病醫藥費	提撥福利金	員工通勤交通費	其他福利費	
	286,704								
	10,080			330,924	1,720		71,820	48,000	
	635,136			855,540			173,880	240,000	
	543,936								
	91,200			855,540					

用人費用

中華民國

計畫及項目	合計	正式員額薪資	聘僱及兼職 人員薪資	超時工作報酬	津貼	獎金		
						年終獎金	績效獎金	考績獎金
員工通勤交通費	173,880							
其他福利費	240,000							

註：本表不包含臨時工員薪津。

彙計表

105年度

單位：新臺幣元

其他獎金	退休及卹償金		資遣費	福 利 費					提繳費
	退休金	卹償金		分擔保險費	傷病醫藥費	提撥福利金	員工通勤交通費	其他福利費	
							173,880	240,000	

臺北市地方教育發展基金－臺北市文山區明道國民小學

聘用及約僱人員明細表

中華民國105年度

單位：新臺幣元

區分及職稱	人數	擔任工作	聘用或約僱 起訖期間	薪點	年需經費	月 支					經費來源 及其科目
						小計	折合 金額	勞保 保險費	健康 保險費	離職 儲金	
合計	2				1,090,388						
約僱人員小計	2				1,090,388						
約僱人員(280)	1	協助教學及生活照顧。	105/1/1-105/12/31	280	545,194	33,908	33,908				國民教育計畫
約僱人員(280)	1	辦理學校行政事務。	105/1/1-105/12/31	280	545,194	33,908	33,908				國民教育計畫

臺北市地方教育發展基金－臺北市文山區明道國民小學

40501546-65

單位（或計畫）成本分析表

中華民國105年度

單位：新臺幣元

計畫別	單位	單位成本	數量	預算數	說明
合計				85,411,917	
國民教育計畫				62,838,897	
學前教育計畫				5,390,470	
一般行政管理計畫				14,351,313	
建築及設備計畫				2,831,237	

臺北市地方教育發展基金－臺北市文山區明道國民小學

5年來主要業務計畫分析表

中華民國105年度

單位：新臺幣元

年 度 及 項 目	單 位	數 量	單位成本或 平均利(費)率	金 額	說 明
(本)年度預算數				68,229,367	
國民教育計畫				62,838,897	
學前教育計畫				5,390,470	
(上)年度預算數				71,280,842	
國民教育計畫				64,461,231	
學前教育計畫				6,819,611	
(前)年度決算數				73,742,647	
國民教育計畫				68,255,463	
學前教育計畫				5,487,184	
(102)年度決算數				76,346,445	
國民教育計畫				70,848,214	
學前教育計畫				5,498,231	
(101)年度決算數				75,992,184	
國民教育計畫				71,021,759	
學前教育計畫				4,970,425	

臺北市地方教育發展基金－臺北市文山區明道國民小學

40501546-67

固定項目明細表

中華民國105年度

單位：新臺幣元

項 目	期初餘額	本年度增加	本年度減少	期末餘額	說 明
資產	17,087,092	1,508,000		18,595,092	
機械及設備	10,705,546	1,336,000		12,041,546	
交通及運輸設備	1,863,085			1,863,085	
什項設備	4,180,046	136,000		4,316,046	
電腦軟體	338,415	36,000		374,415	

註：92年度以前已提列折舊89,089元(包括機械及設備累計折舊25,780元、交通及運輸設備累計折舊3,486元、什項設備累計折舊59,823元)及已攤銷費用1,664元(電腦軟體1,664元)，自93年度起，本固定項目分開原則，將屬長期固定帳項另立帳類管理(不再計提折舊及攤銷)。