

中華民國 112 年度 4-0501546

臺北市總預算案

臺北市政府教育局主管

臺北市地方教育發展基金

臺北市文山區明道國民小學附屬單位預算之分預算

(特別收入基金)

臺北市文山區明道國民小學編

# 臺北市地方教育發展基金－臺北市文山區明道國民小學

## 目次

中華民國112年度

一、財務摘要 .....	第 1 頁
二、業務計畫及預算概要 .....	第 3 -11 頁
三、預算主要表	
(一) 基金來源、用途及餘絀預計表 .....	第 13 頁
(二) 現金流量預計表 .....	第 14 頁
四、預算明細表	
(一) 基金來源－服務收入明細表 .....	第 15 頁
(二) 基金來源－財產處分收入明細表 .....	第 16 頁
(三) 基金來源－其他財產收入明細表 .....	第 17 頁
(四) 基金來源－公庫撥款收入明細表 .....	第 18 頁
(五) 基金來源－學雜費收入明細表 .....	第 19 頁
(六) 基金來源－雜項收入明細表 .....	第 20 頁
(七) 基金用途－國民教育計畫明細表 .....	第 21 -29 頁
(八) 基金用途－學前教育計畫明細表 .....	第 30 -31 頁
(九) 基金用途－一般行政管理計畫明細表 .....	第 32 -33 頁
(十) 基金用途－建築及設備計畫明細表 .....	第 34 -35 頁
五、預算參考表	
(一) 預計平衡表 .....	第 37 頁
(二) 各項費用彙計表 .....	第 38 -43 頁
(三) 員工人數彙計表 .....	第 44 頁
(四) 用人費用彙計表 .....	第 46 -47 頁
(五) 聘用及約僱人員明細表 .....	第 48 -49 頁
(六) 單位（或計畫）成本分析表 .....	第 50 頁

# 臺北市地方教育發展基金－臺北市文山區明道國民小學

## 目 次

中華民國112年度

(七) 5年來主要業務計畫分析表 ..... 第 51 頁

(八) 資本資產明細表 ..... 第 52 頁

# 臺北市地方教育發展基金－臺北市文山區明道國民小學

## 財務摘要

中華民國112年度

單位：新臺幣千元

項 目	本 年 度	上 年 度	比較增減數	%
經營成績：				
基金來源	89,472	95,480	-6,008	-6.29
基金用途	96,398	94,612	1,786	1.89
賸餘(短絀)	-6,926	868	-7,794	--
餘絀情形：				
基金餘額	2,239	9,165	-6,926	-75.57
現金流量(註)：				
現金及約當現金之淨增(減)	-6,926	868	-7,794	--

附註：現金流量係採現金及約當現金基礎，包括現金及自投資日起3個月內到期或清償之債權證券。

本 頁 空 白

# 業務計畫及預算概要

# 臺北市地方教育發展基金－臺北市文山區明道國民小學

## 業務計畫及預算概要

中華民國 112 年度

### 壹、基金概況

#### 一、設立宗旨及願景：

- (一) 本校遵照憲法第 158 條及 160 條規定，教育文化應發展國民之民族精神、自治精神，國民道德與健全體格、科學及生活智能，以培養八大學習領域及十大基本能力。
- (二) 本校自 91 年度起依教育經費編列與管理法第 13 條規定設置「臺北市地方教育發展基金」，以促進教育健全發展，提昇教育經費運用績效。
- (三) 本校本著以學生為主體、親師生共智共榮共好的經營思維，以「優勢發展、弱勢管理」、「軟硬兼具、相輔相成」的原則，期待每個孩子都能擁有「快樂學習、健康成長」的無障礙空間。

#### 二、施政重點：

- (一) 開啟多元智慧：尊重每個學生獨特的個性，以多元智慧的觀點協助他找到生命的亮點，肯定天生我才必有用，能知於學，樂於學。
- (二) 培養生活能力：培養學生帶得走的公民關鍵能力，強化自我管理、閱讀理解、理性批判、問題解決、奉獻服務、溝通表達等核心素養。
- (三) 蘊育人文情懷：在溫馨開放的校園文化中，孕育人文情懷，學會尊重、包容；建構生命的價值、完成人性的開展。
- (四) 建置溫馨民主的校園文化：
  1. 以參與式管理、落實行政、教師會、家長會三者的良性互動。
  2. 以學生第一，教學優先的觀念提昇行政服務效率。
  3. 放下威權心態，開啟校園民主之風氣。
- (五) 推動適性教學：
  1. 落實校本課程理念，採多元化、活潑化的教學及評量。
  2. 運用校內、外資源，加強多元學習能力。
  3. 關懷相對弱勢學生之教學及輔導。
  4. 推動行動學習，充實學生運用資訊之知能，並提昇教師運用學習載具教學之能力。
- (六) 辦理發展性的訓輔活動：
  1. 辦理各項活動、競賽及展演。
  2. 推動校內外學習服務。

# 臺北市地方教育發展基金－臺北市文山區明道國民小學

## 業務計畫及預算概要

中華民國 112 年度

3. 發展績優社團及校隊，如足球隊、扯鈴隊、溜冰隊等。

4. 加強新興領域教育的辦理，並融入各科教學以收成效。

### 三、組織概況：

本校設置校長 1 人，綜理全校校務，下設教務處、學生事務處、總務處、輔導室、會計室及人事室等單位。

內部分層業務如下：

(一) 教務處：秉承校長之命，辦理全校教務事項。

1. 教學組：掌理課程編排、課業考查、學藝競賽、教學研究、教師進修、差假教師調代課及缺補課之查核等事項。

2. 註冊組：掌理註冊、編班、轉學、學籍保管、各項獎助學金補助及成績考查等有關學籍事項、教科書編選、教學用具之管理、保管及出版學校刊物等事項。

3. 資訊組：掌理電腦設備及區域網路之管理、保管等事項。

(二) 學生事務處：秉承校長之命，辦理全校學生事務事項。

1. 生教組：掌理訓育及生活教育計畫之擬定及辦理等活動。

2. 體育組：掌理各項體育活動計畫之擬定及辦理社團活動。

3. 衛生組：掌理環境及衛生教育計畫之擬定及健康促進的推動、春暉教育、早會典禮活動。

(三) 總務處：秉承校長之命，辦理全校總務事項。

1. 事務組：辦理校舍場地佈置及環境美化，監督校舍建築及整修，財物購買保管及分配等事項。

2. 出納組：掌理現金、票據、契約之保管等收支移轉等事項。

3. 文書組：掌理公文收發登記、撰擬繕校、典守學校印信，檔案保管、整理各項會議紀錄及校史等事項。

(四) 輔導室：秉承校長之命，視學生身心狀況及需求提供發展性輔導，介入性輔導或處理性輔導，並掌理學生輔導與諮商，實施適性生涯輔導等事項。

1. 特教組：輔導個案建立、兩性教育、親職教育、實施檢測、特殊教育、特殊生鑑定作業、特殊兒童追蹤與輔導。

(五) 會計室：秉承上級主計機關之監督與指導，並受校長之指揮，依法辦理歲計、會計、統計等事項。

(六) 人事室：秉承上級人事機關之監督與指導，並受校長之指揮，依

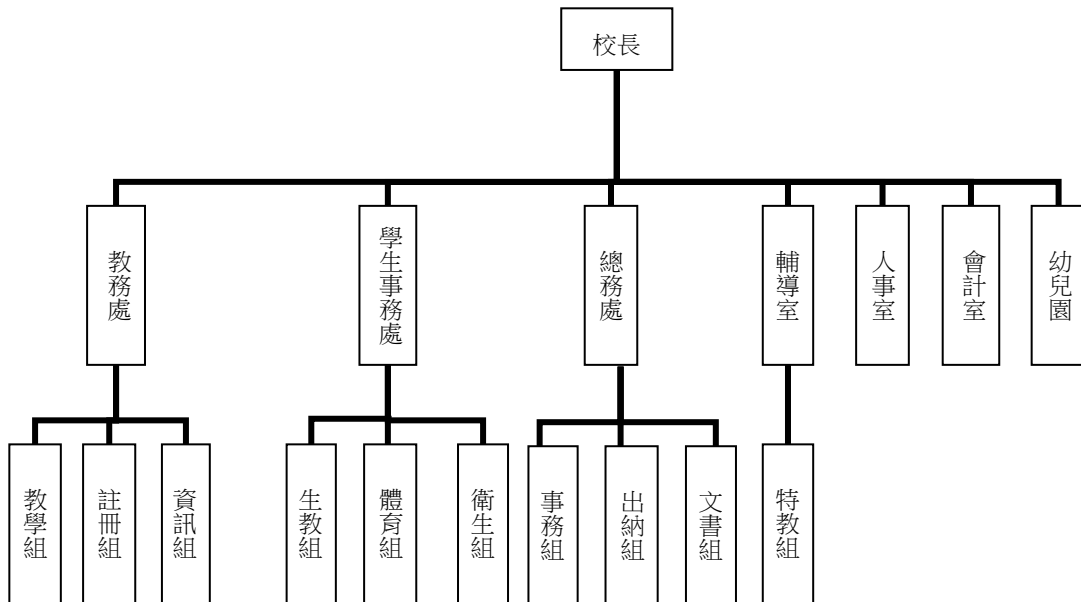


# 臺北市地方教育發展基金 - 臺北市文山區明道國民小學

## 業務計畫及預算概要

中華民國 112 年度

法辦理人事管理查核等事項。



#### 四、基金歸類及屬性：

本校地方教育發展基金依據教育經費編列與管理法第 13 條規定設置，本基金為預算法第 4 條第 1 項第 2 款第 5 目所定之特別收入基金，以本府教育局為管理機關。

### 貳、業務計畫

#### 一、基金來源：

單位：新臺幣千元

業務計畫	本年度預算數	實施內容
勞務收入	5	本年度預計辦理教師甄選報名費等收入。
財產收入	258	本年度預計辦理財產報廢變賣之殘值收入、教職員工停車收入、校園場地開放收入等。
政府撥入收入	87,160	本年度預計由公庫撥入數。
教學收入	1,472	本年度預計收取幼兒園學生之學費、雜費等收入。
其他收入	577	本年度預計收取數位學生證補卡及廠商履約逾期罰款等收入。

# 臺北市地方教育發展基金－臺北市文山區明道國民小學

## 業務計畫及預算概要

中華民國 112 年度

### 二、基金用途：

單位：新臺幣千元

業務計畫	本年度預算數	實施內容
國民教育計畫	88,306	本年度預計辦理教學事項為： 1. 各項教學、學生事務、圖書及輔導等業務。 2. 新購教具、圖書等各科教學設備，充實各科教材及用具。 3. 革新教學方法，提高教學效能。 4. 教師甄選業務、指定活動等項目。
學前教育計畫	247	本年度預計辦理教學事項為： 1. 幼兒園各項教學及活動。 2. 新購教學用品，革新教學方法，提高教學效能。 3. 幼兒園各項活動，鍛鍊幼兒強健的身體，增進幼兒各項生活智能。
一般行政管理計畫	3,572	本年度預計辦理事項為： 1. 綜理學校總務、人事、會計等業務。 2. 配合校務推動行政處室支援工作，進而增進校務運作。
建築及設備計畫	4,273	本年度預計辦理事項為： 1. 購置各學科教學課程所需教學設備。 2. 辦理新設會議室工程。 3. 辦理活動中心舞台周邊整修工程。 4. 辦理活動中心照明設備整修工程。

### 參、預算概要

#### 一、基金來源及用途之預計：

##### (一) 本年度基金來源：

服務收入 5 千元、財產處分收入 5 萬 8 千元、其他財產收入 20 萬元、公庫撥款收入 8,716 萬元、學雜費收入 147 萬 2 千元、雜項收入 57 萬 7 千元，本年度基金來源 8,947 萬 2 千元，較上年度預算數 9,548 萬元，減少 600 萬 8 千元，約 6.29%，主要係市庫撥款收入減少所致。

##### (二) 本年度基金用途：

# 臺北市地方教育發展基金 – 臺北市文山區明道國民小學

## 業務計畫及預算概要

中華民國 112 年度

國民教育計畫 8,830 萬 6 千元，學前教育計畫 24 萬 7 千元，一般行政管理計畫 357 萬 2 千元，建築及設備計畫 427 萬 3 千元，本年度基金用途 9,639 萬 8 千元，較上年度預算數 9,461 萬 2 千元，增加 178 萬 6 千元，約 1.89%，主要係用人費用增加所致。

### 二、基金餘絀之預計：

本年度基金來源及用途相抵後，差短 692 萬 6,000 元，較上年度預算數賸餘 86 萬 8 千元，減少 779 萬 4 千元，將移用以前基金餘額支應。

### 三、現金流量之預計：

本年度業務活動淨現金流出 6,926 萬元。

### 四、補辦預算事項：詳補辦預算明細表

#### (一) 固定資產之建設改良擴充 108 萬 6 千元

1. 110 年度教育部補助國民小學身心障礙資源班教學相關設備計畫經費 8 萬 750 元，學校自籌款由國民教育業務計畫項下支應 1 萬 4,250 元，共計 9 萬 5 千元。
2. 110 年度教育部補助國民小學身心障礙集中式特教班教學設備計畫經費 8 萬 750 元，學校自籌款由國民教育業務計畫項下支應 1 萬 4,250 元，合計 9 萬 5 千元。
3. 110 年度教育局補助行動學習智慧教學計畫，補助學校購置教學用平板電腦 9 萬 6 千元。
4. 110 年教育部補助樂活運動站設置計畫 30 萬元，學校自籌款由教育局學校設施改善準備補助 15 萬元，合計 45 萬元。
5. 111 年度教育局補助學生自備載具(BYOD)到校學習實施計畫，補助學校購置行動載具充電車(櫃) 35 萬元。

### 肆、以前年度計畫實施成果概述：

#### 一、前(110)年度計畫實施成果概述：

業務計畫	實施概況	實施成果
勞務收入	本年度預計辦理教師甄選報名費收入。	本年度已收取教師甄選報名費 3 千元。

臺北市地方教育發展基金 - 臺北市文山區明道國民小學

**業務計畫及預算概要**

中華民國 112 年度

財產收入	本年度預計辦理財產報廢變賣之殘值收入、教職員工停車收入、校園場地開放收入等。	本年度已收取財產報廢變賣殘值收入 1 萬元、教職員工停車收入 10 萬 2 千元、校園場地開放收入 12 萬 8 千元。
政府撥入收入	本年度預計由公庫撥入數。	本年度已收取市府之補助款 9,856 萬 7 千元及教育部之補助計畫 389 萬 9 千元。
教學收入	本年度預計收取幼兒園學生之學費、雜費等收入。	本年度已收取幼兒園學生之學費、雜費等收入 161 萬 5 千元。
其他收入	本年度預計收取數位學生證補卡及廠商履約逾期罰款等收入。	本年度已收取數位學生證補卡及廠商履約逾期罰款等收入 64 萬 8 千元。
國民教育計畫	本年度預計辦理教學事項為： <ol style="list-style-type: none"> <li>1. 辦理各項教學、學生事務、圖書及輔導等業務。</li> <li>2. 新購教具、圖書等各科教學設備，充實各科教材及用具。</li> <li>3. 革新教學方法，提高教學效能。</li> <li>4. 辦理教師甄選、指定活動等項目。</li> </ol>	本年度已辦理教學事項為： <ol style="list-style-type: none"> <li>1. 辦理各項教學、學生事務、圖書及輔導等業務。</li> <li>2. 採購教具、圖書等各科教學設備，充實各科教材及用具。</li> <li>3. 辦理教師專業成長研習，提高教學效能。</li> <li>4. 辦理教師甄選、小田園教育、綠屋頂、雙語實驗課程等指定活動。</li> </ol>
學前教育計畫	本年度預計辦理教學事項為： <ol style="list-style-type: none"> <li>1. 辦理幼兒園各項教學及活動。</li> <li>2. 新購教學用品，革新教學方法，提高教學效能。</li> <li>3. 辦理幼兒園各項活動，鍛鍊幼兒強健的身體，增進幼兒各項生活智能。</li> </ol>	本年度已辦理教學事項為： <ol style="list-style-type: none"> <li>1. 辦理幼兒園各項教學及活動。</li> <li>2. 購置教學器材，革新教學方法，提高教學效能。</li> <li>3. 辦理幼兒園各項活動，鍛鍊幼兒強健的身體，增進幼兒各項生活智能。</li> </ol>
一般行政管理計畫	本年度預計辦理事項為： <ol style="list-style-type: none"> <li>1. 綜理學校總務、人事、</li> </ol>	本年度已辦理事項為： <ol style="list-style-type: none"> <li>綜理學校總務、人事、會</li> </ol>

**臺北市地方教育發展基金 - 臺北市文山區明道國民小學**

**業務計畫及預算概要**

中華民國 112 年度

	會計等業務。 2. 配合校務推動行政處室支援工作，進而增進校務運作。	計等業務，並配合校務推動行政處室支援工作，進而增進校務運作，達成預期目標。
建築及設備計畫	本年度預計辦理事項為： 1. 購置各學科教學課程所需教學設備。 2. 完成停車場地坪更新工程。 3. 完成立人樓廁所整修工程。	本年度已辦理事項為： 1. 購置各學科教學課程所需教學設備。 2. 完成停車場地坪更新工程。 3. 完成立人樓廁所整修工程。

二、上年度已過期間（111 年 1 月 1 日至 5 月 31 日止）計畫實施成果概述：

業務計畫	實施概況	實施成果
勞務收入	本年度截至 5 月 31 日止預計辦理教師甄選報名費收入。	本年度截至 5 月 31 日止收取教師甄選報名費 1 千元。
財產收入	本年度截至 5 月 31 日止預計辦理財產報廢變賣之殘值收入、教職員工停車收入、校園場地開放收入等。	本年度截至 5 月 31 日止已收取財產報廢變賣殘值收入 4 千元、教職員工停車收入 8 萬 5 千元、校園場地開放收入 2 千元等。
政府撥入收入	本年度截至 5 月 31 日止預計公庫撥入數。	本年度截至 5 月 31 日止已收取市府之補助款 5,064 萬元及教育部之補助計畫 74 萬元。
教學收入	本年度截至 5 月 31 日止預計收取學生之 1 學期學費、雜費等收入。	本年度截至 5 月 31 日已收取學生 1 學期學費、雜費等收入 73 萬 6 千元。
其他收入	本年度截至 5 月 31 日止預計收取各界捐款收入、數位學生證補卡及廠商履約逾期罰款等收入。	本年度截至 5 月 31 日止已收取數位學生證補卡及廠商履約逾期罰款等收入 10 萬 6 千元。
國民教育計畫	本年度截至 5 月 31 日止預計辦理教學事項為： 1. 辦理各項教學、學生事務、圖書及輔導等業務。 2. 新購教具、圖書等各科	本年度截至 5 月 31 日止已辦理教學事項為： 1. 辦理各項教學、學生事務、圖書及輔導等業務 2. 採購教具、圖書等各科

# 臺北市地方教育發展基金 - 臺北市文山區明道國民小學

## 業務計畫及預算概要

中華民國 112 年度

	<p>教學設備，充實各科教材及用具。</p> <p>3. 革新教學方法，提高教學效能。</p> <p>4. 辦理教師甄選、指定活動等項目。</p>	<p>教學設備，充實各科教材及用具。</p> <p>3. 革新教學方法，提高教學效能。</p> <p>4. 辦理教務工作群組、小田園教育、綠屋頂、雙語實驗課程等項目。</p>
學前教育計畫	<p>本年度截至 5 月 31 日止預計辦理教學事項為：</p> <p>1. 幼兒園各項教學及活動。</p> <p>2. 新購教學用品，革新教學方法，提高教學效能。</p> <p>3. 辦理幼兒園各項活動，鍛鍊幼兒強健的身體，增進幼兒各項生活智能。</p>	<p>本年度截至 5 月 31 日止已辦理教學事項為：</p> <p>1. 幼兒園各項教學及活動。</p> <p>2. 採購教學用品，革新教學方法，提高教學效能。</p> <p>3. 辦理幼兒園各項活動，鍛鍊幼兒強健的身體，增進幼兒各項生活智能。</p>
一般行政管理計畫	<p>本年度截至 5 月 31 日止預計辦理事項為：</p> <p>1. 綜理學校總務、人事、會計等業務。</p> <p>2. 配合校務推動行政處室支援工作，進而增進校務運作。</p>	<p>本年度截至 5 月 31 日止已辦理事項為：</p> <p>持續辦理學校總務、人事、會計等業務，並配合校務推動行政處室支援工作，進而增進校務運作，以達成預期目標。</p>
建築及設備計畫	<p>本年度截至 5 月 31 日止預計辦理事項為：</p> <p>1. 購置各學科教學課程所需教學設備作業。</p> <p>2. 辦理普通教室環境改善工程。</p> <p>3. 辦理幼兒園二樓整修工程。</p>	<p>本年度截至 5 月 31 日止已辦理事項為：</p> <p>1. 購置各學科教學課程所需教學設備(已採購課烘烤箱、防潮箱、冷氣機等)。</p> <p>2. 辦理普通教室環境改善工程(完成決標作業)。</p> <p>3. 辦理幼兒園二樓整修工程(完成決標作業)。</p>

# 臺北市地方教育發展基金－臺北市文山區明道國民小學

## 補辦預算明細表

中華民國112年度

單位：新臺幣元

項 目	金額	辦理年度	說 明
合計	1,086,000		
固定資產之建設改良擴充	1,086,000		
購置機械及設備	286,000	110	
75吋觸控式大屏	95,000		教育部補助國民小學身心障礙資源班教學相關設備計畫經費80,750元，學校自籌14,250元，所需經費控留本校國民教育業務計畫-設備零件支應。
75吋觸控式大屏	95,000		教育部補助國民小學身心障礙集中式特教班教學設備計畫經費80,750元，學校自籌14,250元，所需經費控留本校國民教育業務計畫-其他用品消耗支應。
平板電腦(10.2吋)	96,000		教育局補助行動學習智慧教學計畫，急需購置平板電腦，所需經費擬由教育局基金餘額支應。
購置雜項設備	450,000	110	
攀岩系統	450,000		教育部補助學校設置樂活運動站經費300,000元，學校自籌150,000元，所需經費擬由教育局學校設施改善準備，補助學校設置樂活運動站計畫，內屬設備部分移列固定資產，本案非為資訊設備。
購置機械及設備	350,000	111	
行動載具充電櫃(含架設與設定)	150,000		教育局補助學生自備載具(BYOD)到校學習實施計畫經費。
行動載具充電車	200,000		教育局補助學生自備載具(BYOD)到校學習實施計畫經費。

備註：各基金依預算法第88條規定補辦預算，應確係不及編入年度預算，且因經營環境發生重大變遷或正常業務(含執行中央補助款項目)之確實需要，並經主管機關核轉本府核准先行辦理者；不具急迫性之事項，仍應儘可能納入預算辦理。

本 頁 空 白



# 預算主要表

# 臺北市地方教育發展基金－臺北市文山區明道國民小學

## 基金來源、用途及餘絀預計表

中華民國112年度

單位：新臺幣千元

前年度決算數	項 目	本年度預算數	上年度預算數	比較增減（－）
104,973	基金來源	89,472	95,480	-6,008
3	勞務收入	5	5	
3	服務收入	5	5	
240	財產收入	258	258	
10	財產處分收入	58	58	
230	其他財產收入	200	200	
102,466	政府撥入收入	87,160	93,243	-6,083
98,567	公庫撥款收入	87,160	93,243	-6,083
3,899	政府其他撥入收入			
1,615	教學收入	1,472	1,472	
1,615	學雜費收入	1,472	1,472	
648	其他收入	577	502	75
648	雜項收入	577	502	75
100,144	基金用途	96,398	94,612	1,786
87,187	國民教育計畫	88,306	86,168	2,138
802	學前教育計畫	247	221	26
1,718	一般行政管理計畫	3,572	2,052	1,520
10,437	建築及設備計畫	4,273	6,171	-1,898
4,830	本期賸餘(短絀)	-6,926	868	-7,794
3,468	期初基金餘額	9,165	1,954	7,212
8,297	期末基金餘額	2,239	2,822	-582

註：前年度決算數細數之和與總數或略有出入，係四捨五入關係，以下各表同。

# 臺北市地方教育發展基金－臺北市文山區明道國民小學

## 現金流量預計表

中華民國112年度

單位：新臺幣千元

項 目	本 預	年 算	度 數	說 明
業務活動之現金流量				
本期賸餘(短絀)			-6,926	
業務活動之淨現金流入(流出)			-6,926	
其他活動之現金流量				
其他活動之淨現金流入(流出)				
現金及約當現金之淨增(淨減)			-6,926	
期初現金及約當現金			17,075	
期末現金及約當現金			10,149	

註：本表係採現金及約當現金基礎，包括現金及自投資日起3個月內到期或清償之債權證券。

# 預算明細表

臺北市地方教育發展基金－臺北市文山區明道國民小學

基金來源－服務收入明細表

中華民國112年度

單位：新臺幣元

科目	單位	本年度預算數			說明
		數量 業務量	利(費)率	金額	
合計				5,000	
服務收入				5,000	較上年度預算數5,000元，無增減。
	年	1	500	500	配合預算編列至千元，增列進位數500元。
	人	15	300	4,500	教師甄選報名費收入。

臺北市地方教育發展基金－臺北市文山區明道國民小學

基金來源－財產處分收入明細表

中華民國112年度

單位：新臺幣元

科目	單位	本年度預算數			說明
		數量 業務量	利(費)率	金額	
合計				58,000	
財產處分收入	年	1	58,000	58,000	較上年度預算數58,000元，無增減。 報廢財產、物品處分收入。

# 臺北市地方教育發展基金－臺北市文山區明道國民小學

## 基金來源－其他財產收入明細表

中華民國112年度

單位：新臺幣元

科 目	單位	本 年 度 預 算 數			說 明
		數量 業務量	利(費)率	金 額	
合計				200,000	
其他財產收入				200,000	較上年度預算數200,000元，無增減。
	年	1	120,000	120,000	開放校園停車場租金收入(收支對列)。
	年	1	80,000	80,000	開放校園場地租金收入(收支對列)。

# 臺北市地方教育發展基金－臺北市文山區明道國民小學

## 基金來源－公庫撥款收入明細表

中華民國112年度

單位：新臺幣元

科 目	單位	本 年 度 預 算 數			說 明
		數量 業務量	利(費)率	金 額	
合計				87,160,000	
公庫撥款收入	年	1	87,160,000	87,160,000	較上年度預算數93,243,000元，減少6,083,000元。 市府補助款。



# 臺北市地方教育發展基金－臺北市文山區明道國民小學

## 基金來源－學雜費收入明細表

中華民國112年度

單位：新臺幣元

科 目	單 位	本 年 度 預 算 數			說 明
		數量 業務量	利(費)率	金 額	
合計				1,472,000	
學雜費收入				1,472,000	較上年度預算數1,472,000元，無增減。
	年	1	40	40	配合預算編列至千元，增列進位數40元。
	人、學期	66x2	7,000	924,000	幼兒園全日班學費收入。
	人、學期	10x2	2,745	54,900	幼兒園半日班雜費收入。
	人、學期	66x2	2,955	390,060	幼兒園全日班雜費收入。
	人、學期	10x2	5,150	103,000	幼兒園半日班學費收入。

# 臺北市地方教育發展基金－臺北市文山區明道國民小學

## 基金來源－雜項收入明細表

中華民國112年度

單位：新臺幣元

科 目	單位	本 年 度 預 算 數			說 明
		數量 業務量	利(費)率	金 額	
合計				577,000	
雜項收入				577,000	較上年度預算數502,000元，增加75,000元。 數位學生證補卡費。 其他雜項收入。
	件	10	100	1,000	
	年	1	576,000	576,000	

# 臺北市地方教育發展基金－臺北市文山區明道國民小學

## 基金用途－國民教育計畫明細表

中華民國112年度

單位：新臺幣元

前年度 決算數	上年度 預算數	科 目	本 年 度 預 算 數	說 明
87,187,108	86,168,076	合計	88,306,000	
77,105,577	79,862,076	用人費用	81,837,000	
44,581,815	44,945,220	正式員額薪資	47,225,220	較上年度預算數44,945,220元，增加2,280,000元。
42,657,884	42,989,220	職員薪金	46,853,220	
			6,444,000	教職員6人薪金(詳用人費用彙計表)(含教育部補助導師費108,000元)。
			4,565,580	教職員4人及教保員3人薪金(詳用人費用彙計表)
			21,600	幼兒園2歲專班教保員教保費，2人*12月*900元。
			2,532,000	教職員2人薪金(詳用人費用彙計表)。
			33,290,040	教職員40人薪金(詳用人費用彙計表)(含教育部補助導師費216,000元、教育部補助專任輔導教師640,000元)。
1,275,393	1,464,000	工員工資	372,000	
			372,000	工員1人工資(詳用人費用彙計表)。
648,538	492,000	警餉		
1,280,485	1,589,344	聘僱及兼職人員薪資	1,589,344	較上年度預算數1,589,344元，無增減。
870,073	837,984	約僱職員薪金	837,984	
			418,992	約僱充實行政人力1人薪金(詳聘用及約僱人員明細表)(教育部補助款)。
			418,992	約僱人員1人薪金(詳聘用及約僱人員明細表)。
410,412	751,360	兼職人員酬金	751,360	
			15,360	補助調整授課鐘點費之外聘教師勞、健保及勞退費用(教育部補助款)。
			153,600	補助調整授課特教教師鐘點費(教育部補助款)。
			352,000	教師代課鐘點費，本校編制教師總人數45人，按9分之1計，編列5人，每人20節11月，總節數5人*20節*11月=1,100節，每節320元。
			230,400	雙語實驗課程教師減課鐘點費，720節*320元。
762,675	1,033,107	超時工作報酬	925,707	較上年度預算數1,033,107元，減少107,400

# 臺北市地方教育發展基金－臺北市文山區明道國民小學

## 基金用途－國民教育計畫明細表

中華民國112年度

單位：新臺幣元

前年度 決算數	上年度 預算數	科 目	本 年 度 預 算 數	說 明
762,675	1,033,107	加班費	925,707	元。
			772,696	不休假出勤加班費。
			151,531	不休假出勤加班費。
			1,480	教師甄選工作人員逾時加班費。
10,034,466	11,420,499	獎金	11,911,891	較上年度預算數11,420,499元，增加491,392元。
4,471,174	5,807,705	考績獎金	6,039,705	
			4,455,240	依考績法規定核發之獎金。
			774,000	依考績法規定核發之獎金。
			658,465	依考績法規定核發之獎金。
			152,000	依考績法規定核發之獎金。
5,563,292	5,612,794	年終獎金	5,872,186	
			316,500	依規定於年節加發之獎金。
			616,548	依規定於年節加發之獎金。
			20,764	約僱充實行政人力依規定於年節加發之獎金(教育部補助款)。
			805,500	依規定於年節加發之獎金。
			52,374	約僱人員依規定於年節加發之獎金。
			4,060,500	依規定於年節加發之獎金。
13,861,057	14,763,864	退休及卹償金	14,083,108	較上年度預算數14,763,864元，減少680,756元。
13,699,488	13,865,440	職員退休及離職金	14,071,588	
			3,549,780	提撥退撫基金。
			702,000	提撥退撫基金。
			25,140	約僱人員提撥離職儲金。
			25,140	約僱充實行政人力提撥離職儲金(含教育部補助款)。
			40,000	退休人員年終慰問金。
			8,857,968	退休人員月退休金，28人*26,363元*12月=8,857,968元。
			590,760	提撥退撫基金。
			280,800	提撥退撫基金。
161,569	898,424	工員退休及離職金	11,520	
			11,520	提撥勞工退休準備金。

# 臺北市地方教育發展基金－臺北市文山區明道國民小學

## 基金用途－國民教育計畫明細表

中華民國112年度

單位：新臺幣元

前年度 決算數	上年度 預算數	科 目	本 年 度 預 算 數	說 明
6,585,079	6,110,042	福利費	6,101,730	較上年度預算數6,110,042元，減少8,312元。
5,195,057	4,103,304	分擔員工保險費	4,174,032	
			464,160	分擔公保、勞保、健保費。
			218,076	分擔公保、勞保、健保費。
			551,676	分擔公保、勞保、健保費。
			55,104	約僱人員分擔勞保、健保費。
			2,829,912	分擔公保、勞保、健保費。
			55,104	約僱充實行政人力分擔勞保、健保費(教育部補助款)。
191,475	260,940	傷病醫藥費	151,160	
			96,000	健康檢查補助費，6人*16,000元。
			49,500	健康檢查補助費，11人*4,500元。
			860	幼兒園廚工健康檢查費。
			4,800	職業安全衛生健康檢查經費，4人*1,200元。
378,524	451,668	員工通勤交通費	453,432	
			214,200	教師上下班交通費，34人*10月*630元。
			14,112	職員上下班交通費，1人*12月*1,176元。
			20,160	教職員上下班交通費，2人*10月*1008元。
			136,080	教職員上下班交通費，18人*12月*630元。
			45,360	教職員上下班交通費，3人*12月*1,260元。
			23,520	教師上下班交通費，2人*10月*1,176元。
820,023	1,294,130	其他福利費	1,323,106	
			304,000	休假旅遊補助費。
			42,000	退休人員三節慰問金，7人*6,000元。
			16,000	休假旅遊補助費。
			16,000	休假旅遊補助費。
			130,520	結婚補助費，2人*2月*32,630元。
			379,800	喪葬補助費，2人*5月*37,980元。
			418,786	子女教育補助費。
			16,000	休假旅遊補助費。
5,077,269	2,532,000	服務費用	2,684,000	
774,558	845,730	水電費	881,490	較上年度預算數845,730元，增加35,760元。
693,987	754,000	工作場所電費	800,919	

# 臺北市地方教育發展基金－臺北市文山區明道國民小學

## 基金用途－國民教育計畫明細表

中華民國112年度

單位：新臺幣元

前年度 決算數	上年度 預算數	科 目	本 年 度 預 算 數	說 明
			250,152	學生在校作息時間內使用冷氣設備電費，21班*11,912元(新增)。
			540,767	電費基本費。
			10,000	開放校園場地管理電費(收支對列)。
80,571	91,730	工作場所水費	80,571	水費基本費。
139,020	35,670	旅運費	26,370	較上年度預算數35,670元，減少9,300元。
139,020	35,670	國內旅費	26,370	
			5,270	教職員工因公出差旅費。
			18,600	校外教學隨隊人員出差旅費，4人*3天*1,550元。
			2,500	國民教育輔導團(生活課程)教職員工赴各校輔導短程車資，10次*250元。
17,038	9,000	印刷裝訂與廣告費	9,000	較上年度預算數9,000元，無增減。
17,038	9,000	印刷及裝訂費	9,000	
			9,000	體育班招生宣傳單、海報、資料、手冊等印製。
1,356,116	759,200	修理保養及保固費	823,600	較上年度預算數759,200元，增加64,400元。
669,903	380,800	一般房屋修護費	403,200	
			403,200	校舍及其他建物等修理，18班*22,400元(建物年齡：普通班第47年)。
686,213	378,400	機械及設備修護費	378,400	
			100,800	各項教學設備及其他辦公用具等之保養維護費，18班*5,600元。
			16,800	電腦設備維護費(電腦專案計畫)。
			30,000	開放校園場地管理器材汰換、新購及場地內外、周邊環境清潔維護(收支對列)(新增)。
			110,000	停車場設備及器材保養修護等費用(收支對列)(新增)。
			56,000	特教專班教學設備及其他辦公用具等之保養維護費，2班*28,000元。
			64,800	游泳池水電清潔維護費。
		雜項設備修護費	42,000	冷氣設備維護費，21班*2,000元(新增)。
1,024,987	296,580	一般服務費	296,820	較上年度預算數296,580元，增加240元。
3,050	3,012	佣金、匯費、經理費及手	3,252	委託超商代收學雜費手續費，271人*2學期

# 臺北市地方教育發展基金－臺北市文山區明道國民小學

## 基金用途－國民教育計畫明細表

中華民國112年度

單位：新臺幣元

前年度 決算數	上年度 預算數	科 目	本 年 度 預 算 數	說 明
811,897		續費		*6元。
94,040	173,568	外包費	173,568	
		計時與計件人員酬金	153,600	閩客語教學支援人員鐘點費，12人*1節*40週*320元。
			19,968	閩客語教學支援人員鐘點費之外聘人員勞、健保及勞退費用。
116,000	120,000	體育活動費	120,000	
			8,000	文康活動費，本校編列契約進用教保員3人，廚工1人，合計4人，每人編列2,000元(上述人員係幼托整合前得編列文康活動費之人員)。
			112,000	文康活動費，本校編列教職員54人、約聘僱人員2人，合計56人，每人編列2,000元。
1,765,550	585,820	專業服務費	646,720	較上年度預算數585,820元，增加60,900元。
1,223,101	439,600	講課鐘點、稿費、出席審查及查詢費	416,600	
			24,000	綠屋頂計畫外聘講座鐘點費，12節*2,000元。
			20,000	國民教育輔導團(生活課程)外聘講座鐘點費，10次*2,000元。
			25,000	雙語實驗課程專家學者出席費，10人次*2,500元。
			8,000	國小家長教育成長暨志工培訓講座鐘點費，4節*2,000元。
			16,000	性別平等教育研習講座鐘點費，8節*2,000元。
			24,000	小田園教育體驗學習講座鐘點費，12節*2,000元。
			30,000	教師專業成長講座鐘點費(辦理兩公約人權、法治、品德教育、特教、輔導、環教、生命、資訊安全等各類依法宣導活動)，15節*2,000元。
			240,000	體育班教練鐘點費，750節*320元。
			4,000	資源班講座鐘點費，2節*2,000元(特教班業務費)。

# 臺北市地方教育發展基金－臺北市文山區明道國民小學

## 基金用途－國民教育計畫明細表

中華民國112年度

單位：新臺幣元

前年度 決算數	上年度 預算數	科 目	本 年 度 預 算 數	說 明
			14,400	集中式特教班教材編輯費，2班*12月*600元。
			4,000	集中式特教班講座鐘點費，2節*2,000元(特教班業務費)。
			7,200	資源班教材編輯費，1班*12月*600元。
76,055	27,600	委託檢驗(定)試驗認證費	68,800	
			7,200	飲水機水質檢驗費，6臺*1,200元。
			25,600	公共安全檢查簽證、申報費及消防設備安全檢測費(班級業務費)。
			36,000	兒童遊戲設施檢驗費(統籌業務費)(新增)。
1,000	1,820	試務甄選費	1,820	教師甄選試務費用。
465,394	116,800	其他專業服務費	159,500	
			5,000	學童牙齒檢查費。
			20,000	學生輔導指導費。
			40,000	開放校園場地管理保全經費(收支對列)(新增)。
			32,400	學童午餐指導費，9班*1人*9月*400元(5-6年級及特教班3班)。
			5,400	學童午餐指導費，6班*1人*9月*100元(1-2年級)。
			40,500	工作人員午餐指導費，9人*9月*500元。
			16,200	學童午餐指導費，6班*1人*9月*300元(3-4年級)。
1,819,308	1,040,000	材料及用品費	1,116,000	
636,157	304,540	使用材料費	359,320	較上年度預算數304,540元，增加54,780元。
636,157	304,540	設備零件	359,320	
			63,000	電腦設備維護及管理費，10班*6,300元。
			118,800	班級課桌椅，66人*1,800元(新增)。
			27,520	集中式特教班與資源班教學用教具(由特教班班級設備費移列)。
			150,000	折合式會議椅(新增)。
1,183,151	735,460	用品消耗	756,680	較上年度預算數735,460元，增加21,220元。
95,471	19,600	辦公(事務)用品	19,600	
			3,200	資源班教學用文具紙張(特教班業務費)。
			10,400	集中式特教班教學用文具紙張(特教班業務



# 臺北市地方教育發展基金－臺北市文山區明道國民小學

## 基金用途－國民教育計畫明細表

中華民國112年度

單位：新臺幣元

前年度 決算數	上年度 預算數	科 目	本 年 度 預 算 數	說 明
				費)。
			4,000	性別平等教育宣導研習文具紙張等。
			2,000	國小家長教育成長暨志工培訓文具紙張。
20,277	36,000	報章雜誌	36,000	圖書(由班級設備費移列)。
15,228	15,000	醫療用品(非醫療院所使用)	15,000	健康中心藥品費。
		)		
1,052,175	664,860	其他用品消耗	686,080	
			20,000	兒童節慶活動費。
			41,600	專用垃圾袋費用，16班*2,600元(班級業務費)。
			48,000	消毒藥水及衛生清潔用品費、衛生紙及教室佈置費，16班*3,000元(班級業務費)。
			221,120	教學材料費，16班*13,820元。
			10,200	教學用教科書，6年級*1,700元。
			13,820	資源班教學材料費等。
			27,640	集中式特教班教學材料費等，2班*1年*13,820元。
			50,900	運動會各年級表演用材料等。
			3,000	小田園教育體驗學習用有機質液肥等。
			12,000	小田園教育體驗學習用整地費用。
			8,000	小田園教育體驗學習用菜苗等。
			2,000	小田園教育體驗學習用有機防治費用，2次*1,000元。
			3,000	小田園教育體驗學習用土壤等。
			3,000	小田園教育體驗學習用肥料等。
			45,000	體育班課程教材。
			30,000	體育班參加比賽逾時誤餐餐盒費用，300人次*100元。
			10,000	停車場設備修繕及相關用品消耗(收支對列)(新增)。
			10,000	雙語實驗課程購買線上閱讀帳號。
			44,600	雙語實驗課程購買教學用材料等。
			30,000	雙語實驗課程英語教室情境布置、大圖輸出、校園雙語標示及資料印刷等。
			1,200	教師甄選工作逾時誤餐餐盒費用，12人次

# 臺北市地方教育發展基金－臺北市文山區明道國民小學

## 基金用途－國民教育計畫明細表

中華民國112年度

單位：新臺幣元

前年度 決算數	上年度 預算數	科 目	本 年 度 預 算 數	說 明
				*100元。
			3,000	綠屋頂計畫用培養土等。
			3,000	綠屋頂計畫用肥料。
			12,000	綠屋頂計畫整地費用。
			2,000	綠屋頂計畫有機防治費用，2次*1,000元。
			8,000	綠屋頂計畫用菜苗。
			3,000	綠屋頂計畫用有機質液肥。
			5,000	國民教育輔導團(生活課程)文具紙張等用品。
			5,000	國民教育輔導團(生活課程)教具製作材料、輔導教材資料印製等用品。
			10,000	國民教育輔導團(生活課程)辦理會議逾時誤餐餐盒費用，100人*100元。
2,218,256	2,473,000	會費、捐助、補助、分攤、照護、救濟與交流活動費	2,431,000	
	10,000	捐助、補助與獎助	10,000	較上年度預算數10,000元，無增減。
	10,000	獎助學員生給與	10,000	教育關懷獎每校推薦1名學生獎助金。
2,218,256	2,463,000	補貼、獎勵、慰問、照護與救濟	2,421,000	較上年度預算數2,463,000元，減少42,000元。
35,788	40,200	獎勵費用	38,400	
			3,600	依「臺北市公立高級中等以下學校獎勵教師獎金發給要點」發放之獎勵，1人*3,600元。
			34,800	敬師獎勵活動費，58人*600元。
2,182,468	2,422,800	其他補貼、獎勵、慰問、照護與救濟	2,382,600	
			58,000	本市市民第3胎就讀國小教育補助費，58人*1,000元。
			261,800	弱勢學生教科書補助費用，154人*1,700元。
			1,847,475	清寒學生餐費補助，153人*125日*55元+153人*80日*65元。
			215,280	補助學校午餐使用有機蔬菜或有機米計畫，207人*40週*26元。
			45	配合預算編列至千元，增列進位數45元。
966,698	261,000	其他	238,000	

# 臺北市地方教育發展基金－臺北市文山區明道國民小學

## 基金用途－國民教育計畫明細表

中華民國112年度

單位：新臺幣元

前年度 決算數	上年度 預算數	科 目	本 年 度 預 算 數	說 明
966,698	261,000	其他支出	238,000	較上年度預算數261,000元，減少23,000元。
966,698	261,000	其他	238,000	
			5,000	退休人員紀念品，1人*5,000元。
			67,700	國小各項活動用雜支。
			20,000	班級自治費，200人*2學期*50元。
			27,000	體育班參加校外比賽用車資及住宿費用。
			100,800	執行學生路隊安全導護費及導護志工保險費（普通班）。
			10,000	雙語實驗課程用場地佈置及茶水等。
			7,500	國民教育輔導團(生活課程)外埠參觀教學相關費用。

# 臺北市地方教育發展基金－臺北市文山區明道國民小學

## 基金用途－學前教育計畫明細表

中華民國112年度

單位：新臺幣元

前年度 決算數	上年度 預算數	科 目	本 年 度 預 算 數	說 明
801,702	221,000	合計	247,000	
88,596	108,000	服務費用	108,000	
69,300	75,000	修理保養及保固費	75,000	較上年度預算數75,000元，無增減。
69,300	75,000	一般房屋修護費	75,000	幼兒園校舍及其他建物等修理費，3班*25,000元（建物年限：幼兒園第21年）。
1,046	1,500	一般服務費	1,500	較上年度預算數1,500元，無增減。
1,046	1,500	佣金、匯費、經理費及手續費	1,500	
			732	委託超商代收學雜費手續費，61人*2學期*6元。
			768	配合預算編列至千元，增列進位數768元。
18,250	31,500	專業服務費	31,500	較上年度預算數31,500元，無增減。
18,250		委託檢驗(定)試驗認證費		
	31,500	其他專業服務費	31,500	輔導幼兒園學童午餐指導費，7人*9月*500元。
58,000	30,000	材料及用品費	79,000	
58,000	8,400	使用材料費	57,400	較上年度預算數8,400元，增加49,000元。
58,000	8,400	設備零件	57,400	
			39,420	幼兒園教學設備(圖書及各項教具等)(由幼兒園設備費移列)(新增)
			17,980	電冰箱(101公升雙門冰箱)2臺(由幼兒園設備費移列)(新增)。
	21,600	用品消耗	21,600	較上年度預算數21,600元，無增減。
	21,600	其他用品消耗	21,600	幼兒園教學使用教材等(班級業務費)。
11,936	35,000	會費、捐助、補助、分攤、照護、救濟與交流活動費	12,000	
11,936	35,000	補貼、獎勵、慰問、照護與救濟	12,000	較上年度預算數35,000元，減少23,000元。
11,936	35,000	其他補貼、獎勵、慰問、照護與救濟	12,000	
			11,712	補助學校午餐使用有機蔬菜或有機米計畫，61人*40週*1次*4.8元。
			288	配合預算編列至千元，增列進位數288元。
643,170	48,000	其他	48,000	
643,170	48,000	其他支出	48,000	較上年度預算數48,000元，無增減。

臺北市地方教育發展基金－臺北市文山區明道國民小學

基金用途－學前教育計畫明細表

中華民國112年度

單位：新臺幣元

前年度 決算數	上年度 預算數	科 目	本 年 度 預 算 數	說 明
643,170	48,000	其他	48,000 48,000	幼兒導護費。

# 臺北市地方教育發展基金－臺北市文山區明道國民小學

## 基金用途－一般行政管理計畫明細表

中華民國112年度

單位：新臺幣元

前年度 決算數	上年度 預算數	科 目	本 年 度 預 算 數	說 明
1,717,953	2,051,924	合 計	3,572,000	
13,388	34,924	用人費用	35,000	
13,388	34,924	超時工作報酬	35,000	較上年度預算數34,924元，增加76元。
13,388	34,924	加班費	35,000	行政人員加班費(統籌業務費)。
1,448,723	1,721,000	服務費用	3,269,000	
712,468	697,584	一般服務費	2,245,392	較上年度預算數697,584元，增加1,547,808元。
712,468	697,584	外包費	2,245,392	
			120,000	消化超額職工3人(技工、工友)業務外包費，3人*40,000元。
			1,213,392	校警業務外包費，2人*12月*50,558元。
			912,000	工友業務外包費，2人*12月*38,000元(新增)。
664,255	951,416	專業服務費	951,608	較上年度預算數951,416元，增加192元。
	57,330	委託檢驗(定)試驗認證費	57,330	
			3,150	資料分析、監測報告製作及技師簽證費用等。
			5,040	結構物傾度盤量測費用，8處*630元。
			49,140	量測費用，6次*8,190元。
664,255	894,086	其他專業服務費	894,278	
			424,000	校園安全機動巡邏等保全費用。
			95,612	校園安全機械定點等保全費用。
			374,666	校園安全環境改善設施專案。
72,000	72,000	公共關係費	72,000	較上年度預算數72,000元，無增減。
72,000	72,000	公共關係費	72,000	校長特別費，12月*6,000元。
254,842	295,000	材料及用品費	267,000	
254,842	295,000	用品消耗	267,000	較上年度預算數295,000元，減少28,000元。
249,842	264,750	辦公(事務)用品	238,750	
			237,960	普通班16班、體育班2班、集中式特教班2班、附設幼兒園3班，1,290元*15班*12月=232,200元，810元*8班*12月=77,760元，以上合計309,960元，除依實際需求移列加班費35,000元、會費1,000元、兒童遊戲設施檢驗費36,000元外，其餘如列數。
			790	配合預算編列至千元，增列進位數790元。

# 臺北市地方教育發展基金－臺北市文山區明道國民小學

## 基金用途－一般行政管理計畫明細表

中華民國112年度

單位：新臺幣元

前年度 決算數	上年度 預算數	科 目	本 年 度 預 算 數	說 明
5,000	5,050	服裝	3,050	400 校警服裝配備，1人*400元。 50 校警襪子，1雙*50元。 1,100 校警皮鞋，1雙*1,100元。 1,500 校警夏服，1人*1,500元(成立第38年)。
	25,200	其他用品消耗	25,200	結構物傾度盤，8處*3,150元。
1,000	1,000	會費、捐助、補助、分攤、照 護、救濟與交流活動費	1,000	
1,000	1,000	會費	1,000	較上年度預算數1,000元，無增減。
1,000	1,000	職業團體會費	1,000	護理師1人公會會費(統籌業務費)。

# 臺北市地方教育發展基金－臺北市文山區明道國民小學

## 基金用途－建築及設備計畫明細表

中華民國112年度

單位：新臺幣元

前年度 決算數	上年度 預算數	科 目	本 年 度 預 算 數	說 明
10,436,828	6,171,000	合計	4,273,000	
10,436,828	6,171,000	購建固定資產、無形資產及非理財 目的之長期投資	4,273,000	
1,159,884	1,076,000	購建固定資產	907,000	
1,159,884	1,076,000	一般建築及設備計畫	907,000	
	35,000	班級設備	294,500	
		購置機械及設備	70,000	
			70,000	美勞教室水槽1組(新增)。
	35,000	購置雜項設備	224,500	
			210,000	一對一分離式變頻冷氣(7.1kw 以上)，6臺*35,000元(新增)。
			14,500	餐車1台(新增)。
		特殊班設備	20,000	
		購置雜項設備	20,000	
			20,000	平衡木2臺(新增)。
251,760	356,500	資訊設備	472,500	
251,760	356,500	購置機械及設備	472,500	
			255,000	汰換桌上型電腦(含顯示器 )，10部*25,500元(電腦專案計 畫)。
			108,000	汰換平板電腦，9部*12,000元( 電腦專案計畫)。
			84,000	汰換網路及資訊周邊設備(電 腦專案計畫)。
			25,500	汰換筆記型電腦1部(電腦專案 計畫)。
908,124	684,500	校園設備		
356,253	353,500	購置機械及設備		
157,500	11,000	購置交通及運輸設備		
394,371	320,000	購置雜項設備		
		新設會議室工程	120,000	
		購置雜項設備	120,000	
			120,000	折合式會議桌(新增)。
36,000	36,000	購置無形資產	36,000	
36,000	36,000	一般建築及設備計畫	36,000	
36,000	36,000	資訊設備	36,000	



# 臺北市地方教育發展基金－臺北市文山區明道國民小學

## 基金用途－建築及設備計畫明細表

中華民國112年度

單位：新臺幣元

前年度 決算數	上年度 預算數	科 目	本 年 度 預 算 數	說 明
36,000	36,000	購置電腦軟體	36,000	
			36,000	電腦教學軟體費(電腦專案計畫)。
9,240,944	5,059,000	遞延支出	3,330,000	
9,240,944	5,059,000	一般建築及設備計畫	3,330,000	
		新設會議室工程	730,000	
		遞延修繕房屋建築支出	730,000	
			671,162	一、施工費。
			48,995	二、委託技術服務費(總包價法)。
			9,843	三、工程管理費(按施工費約2%提列)。
		活動中心舞台周邊整修工程	2,100,000	
		遞延修繕房屋建築支出	2,100,000	
			1,925,446	一、施工費。
			140,558	二、委託技術服務費(總包價法)。
			33,996	三、工程管理費(按施工費約2%提列)。
		活動中心照明設備整修工程	500,000	
		遞延修繕房屋建築支出	500,000	
			464,106	一、施工費。
			33,880	二、委託技術服務費(總包價法)。
			2,014	三、工程管理費(按施工費約2%提列)。
9,240,944	5,059,000	校園整修工程		
2,988,863	5,059,000	遞延修繕房屋建築支出		
6,252,081		其他遞延支出		

本 頁 空 白

# 預 算 參 考 表

# 臺北市地方教育發展基金－臺北市文山區明道國民小學

## 預計平衡表

中華民國112年12月31日

單位：新臺幣千元

110年(前年) 12月31日 決算數	科 目	112年12月31日 預計數	111年12月31日 預計數	比較增減(-)
4,094,873	資產合計	4,088,815	4,095,741	-6,926
4,094,873	資產	4,088,815	4,095,741	-6,926
16,363	流動資產	10,305	17,231	-6,926
16,207	現金	10,149	17,075	-6,926
16,207	銀行存款	10,149	17,075	-6,926
157	應收款項	157	157	
157	其他應收款	157	157	
4,609	投資、長期應收款項、貸墊款及準備金	4,609	4,609	
4,609	準備金	4,609	4,609	
3,737	退休及離職準備金	3,737	3,737	
872	其他準備金	872	872	
4,073,901	其他資產	4,073,901	4,073,901	
4,073,901	什項資產	4,073,901	4,073,901	
543	暫付及待結轉帳項	543	543	
4,073,358	代管資產	4,073,358	4,073,358	
4,094,873	負債及基金餘額合計	4,088,815	4,095,741	-6,926
4,086,576	負債	4,086,576	4,086,576	
7,921	流動負債	7,921	7,921	
7,921	應付款項	7,921	7,921	
7,673	應付代收款	7,673	7,673	
248	應付費用	248	248	
4,078,655	其他負債	4,078,655	4,078,655	
4,078,655	什項負債	4,078,655	4,078,655	
1,295	存入保證金	1,295	1,295	
3,737	應付退休及離職金	3,737	3,737	
4,073,358	應付代管資產	4,073,358	4,073,358	
265	暫收及待結轉帳項	265	265	
8,297	基金餘額	2,239	9,165	-6,926
8,297	基金餘額	2,239	9,165	-6,926
8,297	基金餘額	2,239	9,165	-6,926
8,297	累積餘額	2,239	9,165	-6,926

註：1.信託代理與保證資產(負債)前年度決算數28,950元，上年度預計數28,950元，本年度預計數0元。

2.或有資產(負債)0元。

3.本基金自93年度起，本固定項目分開原則，將屬長期固定帳項，包括固定資產17,697,198元、無形資產77,711元及長期債務0元等，另立帳類管理，未納入本表。

## 臺北市地方教育發展基金一

## 各項費用

中華民國

前年度 決算數	上年度 預算數	計畫別		合計	國民教育計畫
		用途別科目			
100,143,591	94,612,000	合計		96,398,000	88,306,000
77,118,965	79,897,000	用人費用		81,872,000	81,837,000
44,581,815	44,945,220	正式員額薪資		47,225,220	47,225,220
42,657,884	42,989,220	職員薪金		46,853,220	46,853,220
1,275,393	1,464,000	工員工資		372,000	372,000
648,538	492,000	警餉			
1,280,485	1,589,344	聘僱及兼職人員薪資		1,589,344	1,589,344
870,073	837,984	約僱職員薪金		837,984	837,984
410,412	751,360	兼職人員酬金		751,360	751,360
776,063	1,068,031	超時工作報酬		960,707	925,707
776,063	1,068,031	加班費		960,707	925,707
10,034,466	11,420,499	獎金		11,911,891	11,911,891
4,471,174	5,807,705	考績獎金		6,039,705	6,039,705
5,563,292	5,612,794	年終獎金		5,872,186	5,872,186
13,861,057	14,763,864	退休及卹償金		14,083,108	14,083,108
13,699,488	13,865,440	職員退休及離職金		14,071,588	14,071,588
161,569	898,424	工員退休及離職金		11,520	11,520
6,585,079	6,110,042	福利費		6,101,730	6,101,730
5,195,057	4,103,304	分擔員工保險費		4,174,032	4,174,032
191,475	260,940	傷病醫藥費		151,160	151,160
378,524	451,668	員工通勤交通費		453,432	453,432
820,023	1,294,130	其他福利費		1,323,106	1,323,106
6,614,588	4,361,000	服務費用		6,061,000	2,684,000
774,558	845,730	水電費		881,490	881,490
693,987	754,000	工作場所電費		800,919	800,919
80,571	91,730	工作場所水費		80,571	80,571
139,020	35,670	旅運費		26,370	26,370
139,020	35,670	國內旅費		26,370	26,370
17,038	9,000	印刷裝訂與廣告費		9,000	9,000
17,038	9,000	印刷及裝訂費		9,000	9,000
1,425,416	834,200	修理保養及保固費		898,600	823,600

# 臺北市文山區明道國民小學

## 彙計表

112年度

單位：新臺幣元

學前教育計畫	一般行政管理計畫	建築及設備計畫			
247,000	3,572,000	4,273,000			
	35,000				
	35,000				
	35,000				
108,000	3,269,000				
75,000					

## 臺北市地方教育發展基金一

## 各項費用

中華民國

前年度 決算數	上年度 預算數	計畫別		合計	國民教育計畫
		用途別科目			
739,203	455,800	一般房屋修護費		478,200	403,200
686,213	378,400	機械及設備修護費		378,400	378,400
		雜項設備修護費		42,000	42,000
1,738,501	995,664	一般服務費		2,543,712	296,820
4,096	4,512	佣金、匯費、經理費及手續費		4,752	3,252
1,524,365	697,584	外包費		2,245,392	
94,040	173,568	計時與計件人員酬金		173,568	173,568
116,000	120,000	體育活動費		120,000	120,000
2,448,055	1,568,736	專業服務費		1,629,828	646,720
1,223,101	439,600	講課鐘點、稿費、出席審查及查詢費		416,600	416,600
94,305	84,930	委託檢驗(定)試驗認證費		126,130	68,800
1,000	1,820	試務甄選費		1,820	1,820
1,129,649	1,042,386	其他專業服務費		1,085,278	159,500
72,000	72,000	公共關係費		72,000	
72,000	72,000	公共關係費		72,000	
2,132,150	1,365,000	材料及用品費		1,462,000	1,116,000
694,157	312,940	使用材料費		416,720	359,320
694,157	312,940	設備零件		416,720	359,320
1,437,993	1,052,060	用品消耗		1,045,280	756,680
345,313	284,350	辦公(事務)用品		258,350	19,600
20,277	36,000	報章雜誌		36,000	36,000
5,000	5,050	服裝		3,050	
15,228	15,000	醫療用品(非醫療院所使用)		15,000	15,000
1,052,175	711,660	其他用品消耗		732,880	686,080
10,436,828	6,171,000	購建固定資產、無形資產及非理財目的 之長期投資		4,273,000	
1,159,884	1,076,000	購建固定資產		907,000	
608,013	710,000	購置機械及設備		542,500	
157,500	11,000	購置交通及運輸設備			
394,371	355,000	購置雜項設備		364,500	
36,000	36,000	購置無形資產		36,000	
36,000	36,000	購置電腦軟體		36,000	

# 臺北市文山區明道國民小學

## 彙計表

112年度

單位：新臺幣元

學前教育計畫	一般行政管理計畫	建築及設備計畫			
75,000					
1,500	2,245,392				
1,500	2,245,392				
31,500	951,608				
	57,330				
31,500	894,278				
	72,000				
	72,000				
79,000	267,000				
57,400					
57,400					
21,600	267,000				
	238,750				
	3,050				
21,600	25,200				
		4,273,000			
		907,000			
		542,500			
		364,500			
		36,000			
		36,000			



臺北市地方教育發展基金一

各項費用

中華民國

前年度 決算數	上年度 預算數	計畫別		合計	國民教育計畫
		用途別科目			
9,240,944	5,059,000	遞延支出		3,330,000	
2,988,863	5,059,000	遞延修繕房屋建築支出		3,330,000	
6,252,081		其他遞延支出			
2,231,192	2,509,000	會費、捐助、補助、分攤、照護、救濟 與交流活動費		2,444,000	2,431,000
1,000	1,000	會費		1,000	
1,000	1,000	職業團體會費		1,000	
	10,000	捐助、補助與獎助		10,000	10,000
	10,000	獎助學員生給與		10,000	10,000
2,230,192	2,498,000	補貼、獎勵、慰問、照護與救濟		2,433,000	2,421,000
35,788	40,200	獎勵費用		38,400	38,400
2,194,404	2,457,800	其他補貼、獎勵、慰問、照護與救濟		2,394,600	2,382,600
1,609,868	309,000	其他		286,000	238,000
1,609,868	309,000	其他支出		286,000	238,000
1,609,868	309,000	其他		286,000	238,000

# 臺北市文山區明道國民小學

## 彙計表

112年度

單位：新臺幣元

學前教育計畫	一般行政管理計畫	建築及設備計畫			
		3,330,000			
		3,330,000			
12,000	1,000				
	1,000				
	1,000				
12,000					
12,000					
48,000					
48,000					
48,000					

# 臺北市地方教育發展基金－臺北市文山區明道國民小學

## 員工人數彙計表

中華民國112年度

單位：人

計 畫 及 項 目	上年度最高可 進用員額數	本年度 增減(-)數	本年度最高可 進用員額數	說 明
合計	59	1	60	
國民教育計畫部分	59	1	60	
職員	52	5	57	
駐衛警	1	-1		
技工	3	-2	1	
工友	1	-1		
約僱	2		2	

註：1.本表約僱、聘用係指奉准有案之約聘僱人員。

2.外包費編列工友外包2人、校警外包2人等，計224萬5,392元。3.計時與計件人員酬金編列閩客語教學支援人員鐘點費，計17萬3,568元。

本 頁 空 白

臺北市地方教育發展基金一

用人費用

中華民國

計畫及項目	合計	正式 員額 薪資	聘僱 人員 薪資	超時 工作 報酬	津貼	獎 金		
						年終獎金	考績獎金	其他
合計	81,872,000	47,225,220	837,984	960,707		5,872,186	6,039,705	
國民教育計畫	81,837,000	47,225,220	837,984	925,707		5,872,186	6,039,705	
正式人員	71,058,062	47,225,220		925,707		5,799,048	6,039,705	
聘僱人員	1,087,610		837,984			73,138		
兼任人員	751,360							
其他人員	8,939,968							
一般行政管理計畫	35,000			35,000				
正式人員	35,000			35,000				

註：1.本表兼任人員用人費用，係學校教職員兼課或請假代課鐘點費。2.外包費編列校警外包2人、工友外包2人、消化超額職工3人(技工、工友)業務外包費，計224萬5,392元。3.計時與計件人員酬金編列閩客語教學支援人員鐘點費等，計17萬3,568元。

# 臺北市文山區明道國民小學

## 彙計表

112年度

單位：新臺幣元

退休及卹償金		資遣費	福 利 費					提繳費	兼任 人員 用人 費用
退休金	卹償金		分擔 保險費	傷病 醫藥費	提撥 福利金	員工通勤 交通費	其他		
14,083,108			4,174,032	151,160		453,432	1,323,106		751,360
14,083,108			4,174,032	151,160		453,432	1,323,106		751,360
5,134,860			4,063,824	151,160		453,432	1,265,106		
50,280			110,208				16,000		
8,897,968							42,000		751,360

臺北市地方教育發展基金一

聘用及約僱

中華民國

區分及職稱	人數	擔任工作	聘用或約僱起訖期間	薪點	年需經費
合計	2				1,087,610
約僱人員小計	2				1,087,610
約僱人員(280)	2	辦理學校行政事務及協助教學及生活照顧。	112/1/1-112/12/31	280	1,087,610

# 臺北市文山區明道國民小學

## 人員明細表

112年度

單位：新臺幣元

小計	月			離職 儲金	經費來源 及其科目
	折合 金額	勞保 保險費	支 健康 保險費		
34,916	34,916				國民教育計畫



# 臺北市地方教育發展基金－臺北市文山區明道國民小學

## 單位（或計畫）成本分析表

中華民國112年度

單位：新臺幣千元

計 畫 別	單 位	單位成本(元)或 平均利(費)率	數 量	預 算 數	說 明
合計				96,398	
國民教育計畫				88,306	
學前教育計畫				247	
一般行政管理計畫				3,572	
建築及設備計畫				4,273	

# 臺北市地方教育發展基金－臺北市文山區明道國民小學

## 5年來主要業務計畫分析表

中華民國112年度

單位：新臺幣千元

年度及項目	單位	數量	單位成本(元)或 平均利(費)率	金額	說明
(本)年度預算數					
國民教育計畫				88,306	
學前教育計畫				247	
(上)年度預算數					
國民教育計畫				86,168	
學前教育計畫				221	
(前)年度決算數					
國民教育計畫				87,187	
學前教育計畫				802	
(109)年度決算數					
國民教育計畫				66,896	
學前教育計畫				6,725	
(108)年度決算數					
國民教育計畫				71,447	
學前教育計畫				6,577	

臺北市地方教育發展基金－臺北市文山區明道國民小學

資本資產明細表

中華民國112年度

單位：新臺幣千元

項 目	取得成本 (期初餘額)	以前年度 累計折舊/ 長期投資 評 價	本 年 度 變 動				本年度累計折 舊/長期投資 評價變動數	期末餘額	
			增加		減少				主要增減 原因說明
			金額	類型	金額	類型			
合計	45,002	24,620	943				3,514	17,811	
土地改良物	10,090	2,356					346	7,388	
房屋及建築	1,087	258					35	795	
機械及設備	21,024	13,542	543	增置			2,059	5,966	
交通及運輸 設備	2,157	1,604					170	382	
雜項設備	10,566	6,861	365	增置			903	3,166	
電腦軟體	78		36	增置		無形資 產攤銷		114	