

中華民國105年度 4-0501547

議會  
審定

(自105年1月1日起至105年12月31日止)

臺北市政府教育局主管

臺北市地方教育發展基金－臺北市文山區武功國民小學

# 附屬單位預算之分預算

(特別收入基金)

主辦會計人員 許莞爾

機關長官 陳文祥

# 臺北市地方教育發展基金－臺北市文山區武功國民小學

## 目次

中華民國105年度

一、財務摘要	第 1 頁
二、業務計畫及預算概要	第 3 -9 頁
三、主要表	
(一) 基金來源、用途及餘絀預計表	第 11 -12 頁
(二) 現金流量預計表	第 13 頁
四、附屬表	
(一) 基金來源－服務收入明細表	第 15 頁
(二) 基金來源－財產處分收入明細表	第 16 頁
(三) 基金來源－其他財產收入明細表	第 17 頁
(四) 基金來源－市庫撥款收入明細表	第 18 頁
(五) 基金來源－政府其他撥入收入明細表	第 19 頁
(六) 基金來源－學雜費收入明細表	第 20 頁
(七) 基金來源－受贈收入明細表	第 21 頁
(八) 基金來源－雜項收入明細表	第 22 頁
(九) 基金用途－國民教育計畫明細表	第 23 -34 頁
(十) 基金用途－學前教育計畫明細表	第 35 -38 頁
(十一) 基金用途－一般行政管理計畫明細表	第 39 -42 頁
(十二) 基金用途－建築及設備計畫明細表	第 43 -48 頁
五、參考表	
(一) 預計平衡表	第 49 -50 頁
(二) 各項費用彙計表	第 51 -55 頁
(三) 員工人數彙計表	第 56 頁
(四) 用人費用彙計表	第 58 -63 頁

# 臺北市地方教育發展基金－臺北市文山區武功國民小學

## 目 次

中華民國105年度

(五) 聘用及約僱人員明細表 .....	第 64	頁
(六) 單位 (或計畫) 成本分析表 .....	第 65	頁
(七) 5年來主要業務計畫分析表 .....	第 66	頁
(八) 固定項目明細表 .....	第 67	頁

臺北市地方教育發展基金－臺北市文山區武功國民小學

40501547-1

財務摘要

中華民國105年度

單位：新臺幣元

項 目	本 年 度	上 年 度	比較增減(-)	%
經營成績：				
基金來源	85,287,395	92,020,423	-6,733,028	-7.32
基金用途	94,591,355	96,078,773	-1,487,418	-1.55
賸餘(短絀-)	-9,303,960	-4,058,350	-5,245,610	--
餘絀情形：				
基金餘額	525,952	9,829,912	-9,303,960	-94.65
現金流量(註)：				
現金及約當現金之淨增(減-)	-9,303,960	-4,058,350	-5,245,610	--

附註：現金流量係採現金及約當現金基礎，包括現金及自投資日起3個月內到期或清償之債權證券。

40501547-2

本 頁 空 白

# 業務計畫及預算概要

業務計畫及預算概要

中華民國 105 年度

壹、基金概況

一、設立宗旨及願景：

(一) 本校遵照憲法第 158 及 160 條規定，教育文化應發展民族精神、自治精神，國民道德與健全體格、科學及生活智能，以培養學童七大學習領域及十大基本能力。

(二) 本校自 91 年度起依教育經費編列與管理法第 13 條規定設置「臺北市地方教育發展基金」，以促進教育健全發展，提昇教育經費運用績效。

二、組織概況（另附組織系統圖）：

本校設置校長 1 人，綜理全校校務，下設教務處、學生事務處、總務處、輔導室、會計室、人事室及幼兒園等單位，現編制教師 35 人、幼兒園教保員 1 人、行政人員 7 人、廚工 1 人、工友 2 人、約聘行政人員 1 人，總計 48 人。

內部分層業務如下：

教務處：秉承校長之命，辦理全校教務事項。

教學組：掌理課程編排、課業考查、學藝競賽、教學研究、教師進修、差假教師調代課及缺補課之查核等事項。

註冊組：掌理註冊、編班、轉學、學籍保管、各項獎助學金補助及成績考查等有關學籍事項。(兼設備組：掌理教科書編選、教學用具之管理、保管及出版學校刊物等事項)

資訊組：掌理電腦設備及區域網路之管理、保管等事項。

學生事務處：秉承校長之命，辦理全校學生事務事項。

訓育組：掌理訓育計畫之擬定及辦理各類訓育等活動。(兼生教組：掌理學生日常生活常規，辦理交通導護各項事項)

體育組：掌理學生體育活動、體格鍛鍊等事項。

衛生組：掌理健康檢查，個人及環境衛生檢查、保健等事項。

總務處：秉承校長之命，辦理全校總務事項。

事務組：掌理校舍、校具、財產、物品採購保管、工程發包、監工及驗收。

文書組：掌理文件收發登錄、撰擬繕校、典守學校印信、檔案保管、整理各項會議紀錄及校史等事項。(兼出納組：掌理現金、零用金、票據、契約之保管等收支事項，辦理員工薪津發放及各項扣繳單據證明等)

輔導室：秉承校長之命，辦理全校學生學習輔導、生活輔導、生涯輔導等事項。

# 臺北市地方教育發展基金－臺北市文山區武功國民小學

## 業務計畫及預算概要

中華民國 105 年度

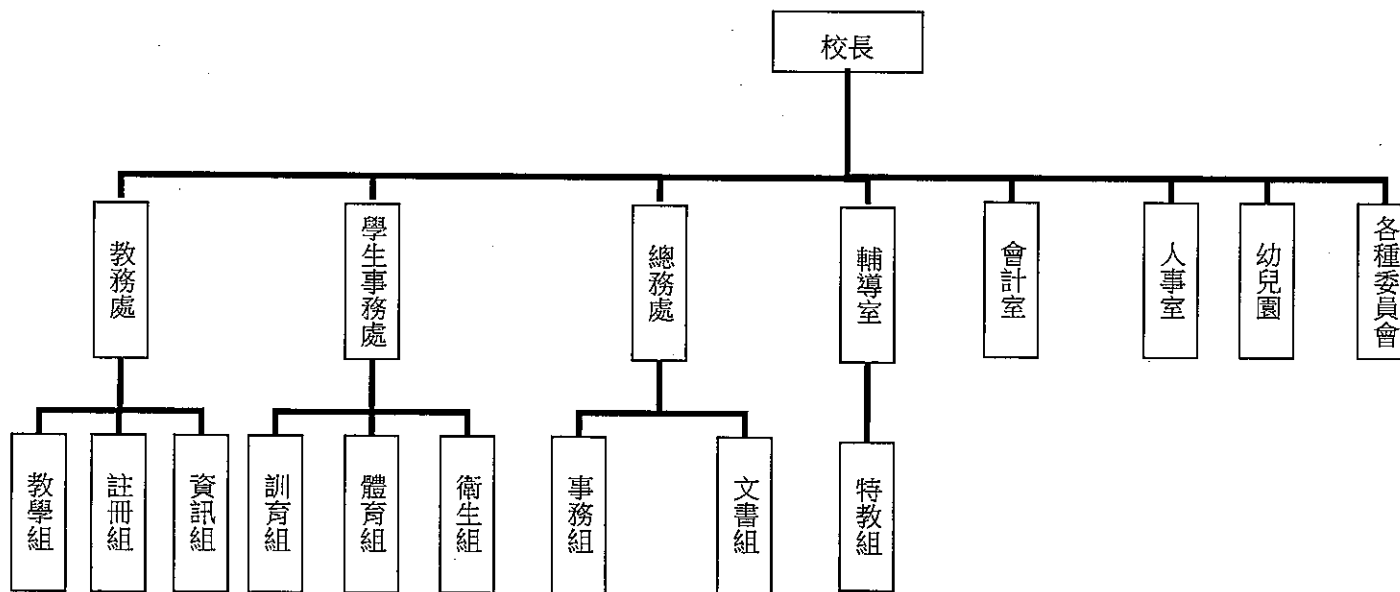
- 特教組：1.掌理學生個案建立、學習輔導、生活輔導、生涯輔導及兩性教育、親職教育等事項。
- 2.辦理輔導資料搜集建檔、組訓愛心家長、實施測驗、社區人力整合、出版親職刊物等事項。
- 3.擬訂特殊教育計畫章則、親師輔導諮詢、特教班甄選鑑別、實施各項診斷測驗、特教兒童追蹤輔導等事項。

會計室：秉承上級主計機關之監督與指導，並受校長之指揮，依法辦理歲計、會計、統計等事項。

人事室：秉承上級人事機關之監督與指導，並受校長之指揮，依法辦理人事管理查核等事項。

幼兒園：秉承校長之命，綜理園務、規劃幼兒教學、保育、環境與各項措施。

### 三、組織系統圖：



四、基金歸類及屬性：本校地方教育發展基金依據教育經費編列與管理法第 13 條規定設置，本基金為預算法第 4 條第 1 項第 2 款第 5 目所定之特別收入基金，以本府教育局為管理機關。



# 臺北市地方教育發展基金－臺北市文山區武功國民小學

40501547-5

## 業務計畫及預算概要

中華民國 105 年度

### 貳、業務範圍及經營趨勢

#### 一、業務範圍：

- (一) 據教育基本法培養學生健全人格，民主素養，法治觀念，人文涵養，強健體魄及思考判斷與創造能力。
- (二) 據特殊教育法、特殊教育法施行細則及相關規定，設立身心障礙資源班，因材施教，以達適才適性發展之教育目標。

#### 二、最近 5 年經營趨勢：

基金來源、用途及餘絀

單位：新臺幣元

來源 用途 餘絀	年度	101 年度決算 金額	102 年度決算 金額	103 年度決算 金額	104 年度預算 金額	本年度預算 金額
來源部分		104,156,213	109,664,208	106,327,744	92,020,423	85,287,395
用途部分		102,289,426	102,551,541	104,684,857	96,078,773	94,591,355
餘絀部分		1,866,787	7,112,667	1,642,887	-4,058,350	-9,303,960

### 參、業務計畫

#### 一、業務計畫及目標：

本年度業務計畫重點與預算配合情形及預期績效，詳列如下：

- (一) 國民教育計畫：本年度預算編列 70,568,162 元，預定 104 學年度第 2 學期招收普通班 13 班、身心障礙資源班 1 班，共 14 班，學生人數 295 人，預定 105 學年度第 1 學期招收普通班 12 班、身心障礙資源班 1 班，共 13 班，學生人數 287 人，新購教具及圖書等各科教學設備，革新教學方法，充實各科教材，提高教學效能及辦理教師甄選、指定活動等項目，藉由辦理各項活動，以鍛鍊學童強健的身體，增進學童各項生活智能。
- (二) 學前教育計畫：本年度預算編列 8,480,813 元，預定 104 學年度第 2 學期招收普通班 3 班，學生人數 90 人，預定 105 學年度第 1 學期招收普通班 3

# 臺北市地方教育發展基金—臺北市文山區武功國民小學

## 業務計畫及預算概要

中華民國 105 年度

班，學生人數 90 人，新購教具及圖書等各科教學設備，革新教學方法，充實各科教材，提高教學效能，藉由辦理各項活動，以鍛鍊幼生強健的身體，增進幼生各項生活智能。

(三) 一般行政管理計畫：本年度預算編列 12,118,033 元，係配合校務推動行政處室支援工作，進而增進校務運作。

(四) 建築及設備計畫：本年度預算編列 3,424,347 元，係購置各項教學設備及行政設備並辦理地坪及遊戲場修建工程及普通教室暨電子資訊設備遷移改善工程，以改善教學環境增進教學效能及汰換、充實教學設備及電腦設備等，俾增進教學效能。

### 二、執行政府重要政策：

(一) 開啟多元智慧：尊重每個學生獨特的個性，以多元智慧的觀點協助他找到生命的亮點，肯定天生我才必有用，能知於學，樂於學。

(二) 培養生活能力：因應新世紀知識社會的到來，培養學生帶得走的能力，諸如人際溝通能力、資訊能力、終身學習能力、生涯規畫能力、問題解決能力等。

(三) 蘊育人文情懷：在溫馨開放的校園文化中，孕育人文情懷，學會尊重、包容；建構生命的價值、完成人性的開展。

(四) 建置溫馨民主的校園文化：1. 以參與式管理、落實行政、教師會、家長會三者的良性互動。

2. 以學生第一，教學優先的觀念提昇行政服務效率。

3. 放下威權心態，開啟校園民主之風氣。

(五) 推動適性教學：1. 運用小班優勢，採多元化、活潑化的教學及評量。

2. 運用校內外資源，加強多元學習能力。

3. 關懷相對弱勢學生之教學及輔導。

4. 發展資訊教育，充實學生電腦運用之知能，並提昇教師運用電腦教學之能力。

(六) 辦理發展性的訓輔活動：1. 辦理各項活動、競賽及展演。

2. 推動校內外學習服務。

3. 發展績優社團及校隊，如樂樂棒球隊及兒童樂隊等。

4. 加強新興領域教育的辦理，並融入各科教學以收成效。

### 肆、預算概要

#### 一、基金來源及用途之預計：

# 臺北市地方教育發展基金－臺北市文山區武功國民小學

40501547-7

## 業務計畫及預算概要

中華民國 105 年度

(一) 本年度基金來源：服務收入 5,000 元，財產處分收入 12,000 元，其他財產收入 413,500 元，市庫撥款收入 83,010,048 元，政府其他撥入收入 545,194 元，學雜費收入 1,153,400 元，受贈收入 3,639 元，雜項收入 144,614 元，基金來源合計 85,287,395 元。

(二) 本年度基金用途：國民教育計畫 70,568,162 元，學前教育計畫 8,480,813 元，一般行政管理計畫 12,118,033 元，建築及設備計畫 3,424,347 元，基金用途合計 94,591,355 元，並辦理地坪及遊戲場修建工程及普通教室暨電子資訊設備遷移改善工程，以改善教學環境，增進教學效能，並提高行政效率。

二、基金餘絀之預計：本年度短絀 9,303,960 元。

三、現金流量之預計：本年度現金及約當現金淨減 9,303,960 元，主要係業務活動淨現金流出。

四、補辦預算事項：詳補辦預算明細表。

購置固定資產 55,670 元。

103 年度教育局補助購置互動式電子白板等科技學習輔具經費 55,670 元。

### 伍、其他重要說明

一、本年度預算與上年度預算各項目增減之原因：

(一) 員工人數增減原因之分析：本年度校長 1 人，教師 35 人，幼兒園教保員 1 人，行政人員 6 人，廚工 1 人，技工 1 人，工友 2 人，約聘行政人員 1 人，總計 48 人，較上年度增列約聘行政人員 1 人及減列工友 1 人。

(二) 基金來源、用途及餘絀各科目增減原因之分析：

1. 服務收入本年度預算數 5,000 元，較上年度預算數 5,000 元，無增減。

2. 財產處分收入本年度預算數 12,000 元，較上年度預算數 9,000 元，依業務需要核實增列 3,000 元。

3. 其他財產收入本年度預算數 413,500 元，較上年度預算數 314,000 元，依業務需要核實增列 99,500 元。

4. 市庫撥款收入本年度預算數 83,010,048 元，較上年度預算 90,451,103 元，依業務需要核實減列 7,441,055 元。

5. 政府其他撥入收入本年度預算數 545,194 元，較上年度預算數 0 元，依業務需要核實增列 545,194 元。

6. 學雜費收入本年度預算數 1,153,400 元，較上年度預算數 1,153,400 元，無增減。

7. 受贈收入本年度預算數 3,639 元，較上年度預算數 16,000 元，依業務需要核實減列 12,361 元。

8. 雜項收入本年度預算數 144,614 元，較上年度預算數 71,920 元，依業務需要核實增列 72,694 元。

# 臺北市地方教育發展基金－臺北市文山區武功國民小學

## 業務計畫及預算概要

中華民國 105 年度

- 9.用人費用本年度預算數 86,253,459 元，較上年度預算數 86,819,590 元，依業務需要核實減列 566,131 元。
- 10.服務費用本年度預算數 3,404,866 元，較上年度預算數 3,163,184 元，依業務需要核實增列 241,682 元。
- 11.材料及用品費本年度預算數 846,884 元，較上年度預算數 1,068,850 元，依業務需要核實減列 221,966 元。
- 12.租金、償債與利息本年度預算數 49,400 元，較上年度預算數 44,600 元，依業務需要核實增列 4,800 元。
- 13.購建固定資產、無形資產及非理財目的之長期投資本年度預算數 3,424,347 元，較上年度預算數 4,109,163 元，依業務需要核實減列 684,816 元。
- 14.會費、捐助、補助、分攤、照護、救濟與交流活動費本年度預算數 384,899 元，較上年度預算數 645,686 元，依業務需要核實減列 260,787 元。
- 15.其他本年度預算數 227,500 元，較上年度預算數 227,700 元，依業務需要核實減列 200 元。

二、本校 104 學年度第 2 學期核定普通班 13 班、身心障礙資源班 1 班、幼兒園 3 班，共計 17 班，預定招收學生人數 385 人，105 學年度第 1 學期預定招收普通班 12 班、身心障礙資源班 1 班、幼兒園 3 班，共計 16 班，預定招收學生人數 377 人。

三、其他有關說明：無

臺北市地方教育發展基金－臺北市文山區武功國民小學

40501547-9

補辦預算明細表

中華民國105年度

單位：新臺幣元

先行辦理 年 度	業務計畫 及用途別	項 目 名 稱	單 位	數 量	單 價	金 額	說 明
103	建築及設備計畫  購置固定資產  購置機械及設備	合計				55,670	
		購置固定資產				55,670	
						55,670	
						55,670	103.11.21府授主事預字第 10331529100號
		短焦投影機	臺	1	18,500	18,500	教育局補助103年度購置互動式電 子白板等科技學習輔具經費。( 特殊教育計畫-充實特教班設備輔 具及特教方案-74Y)
		筆記型電腦	臺	1	22,995	22,995	教育局補助103年度購置互動式電 子白板等科技學習輔具經費。( 特殊教育計畫-充實特教班設備輔 具及特教方案-74Y)
	電子白板	臺	1	14,175	14,175	教育局補助103年度購置互動式電 子白板等科技學習輔具經費。( 特殊教育計畫-充實特教班設備輔 具及特教方案-74Y)	

備註：各管理機關(構)依預算法第88條規定補辦預算，應確係不及編入年度預算，且因經營環境發生重大變遷或正常業務(含執行中央補助款項目)之確實需要，並經主管機關核轉本府核准先行辦理者；不具急迫性之事項，仍應儘可能納入預算辦理。

本 頁 空 白

# 主 要 表

臺北市地方教育發展基金－臺北市文山區武功國民小學

40501547-11

基金來源、用途及餘絀預計表

中華民國105年度

單位：新臺幣元

前年度決算數	科 目		本年度預算數	上年度預算數	比較增減（－）
	編 號	名 稱			
106,327,744	4	基金來源	85,287,395	92,020,423	-6,733,028
6,500	43	勞務收入	5,000	5,000	
6,500	431	服務收入	5,000	5,000	
677,132	45	財產收入	425,500	323,000	102,500
11,280	451	財產處分收入	12,000	9,000	3,000
665,852	45Y	其他財產收入	413,500	314,000	99,500
104,328,652	46	政府撥入收入	83,555,242	90,451,103	-6,895,861
101,018,245	462	市庫撥款收入	83,010,048	90,451,103	-7,441,055
3,310,407	46Y	政府其他撥入收入	545,194		545,194
1,072,961	4S	教學收入	1,153,400	1,153,400	
1,072,961	4S1	學雜費收入	1,153,400	1,153,400	
242,499	4Y	其他收入	148,253	87,920	60,333
20,000	4YO	受贈收入	3,639	16,000	-12,361
222,499	4YY	雜項收入	144,614	71,920	72,694
104,684,857	5	基金用途	94,591,355	96,078,773	-1,487,418
74,542,978	53	國民教育計畫	70,568,162	70,731,516	-163,354
8,183,820	54	學前教育計畫	8,480,813	8,618,643	-137,830



## 臺北市地方教育發展基金－臺北市文山區武功國民小學

## 基金來源、用途及餘絀預計表

中華民國105年度

單位：新臺幣元

前年度決算數	科 目		本年度預算數	上年度預算數	比較增減(－)
	編 號	名 稱			
14,796,524	5L	一般行政管理計畫	12,118,033	12,619,451	-501,418
7,161,535	5M	建築及設備計畫	3,424,347	4,109,163	-684,816
1,642,887	6	本期賸餘(短絀)	-9,303,960	-4,058,350	-5,245,610
12,245,375	71	期初基金餘額	9,829,912	9,231,101	598,811
13,888,262	73	期末基金餘額	525,952	5,172,751	-4,646,799

臺北市地方教育發展基金－臺北市文山區武功國民小學

40501547-13

現金流量預計表

中華民國105年度

單位：新臺幣元

項 目		本年度預算數	說 明
編 號	名 稱		
81	業務活動之現金流量		
811	本期賸餘(短絀－)	-9,303,960	
813	業務活動之淨現金流入(流出－)	-9,303,960	
82	其他活動之現金流量		
82Z	其他活動之淨現金流入(流出－)		
83	現金及約當現金之淨增(淨減－)	-9,303,960	
84	期初現金及約當現金	11,030,183	
85	期末現金及約當現金	1,726,223	

註：本表係採現金及約當現金基礎，包括現金及自投資日起3個月內到期或清償之債權證券。

本 頁 空 白

附 屬 表

臺北市地方教育發展基金－臺北市文山區武功國民小學

40501547-15

基金來源－服務收入明細表

中華民國105年度

單位：新臺幣元

前年度決算數	上年度預算數	科 目		本 年 度 預 算 數				說 明
		編 號	名 稱	單 位	數 量	單 價	金 額	
6,500	5,000		合計				5,000	
6,500	5,000	431	服務收入	人、次	10x1	500	5,000	較上年度預算數5,000元，無增減。 教師甄選報名費(收支對列)。

## 臺北市地方教育發展基金－臺北市文山區武功國民小學

## 基金來源－財產處分收入明細表

中華民國105年度

單位：新臺幣元

前年度決算數	上年度預算數	科 目		本 年 度 預 算 數				說 明
		編 號	名 稱	單 位	數 量	單 價	金 額	
11,280	9,000		合計				12,000	
11,280	9,000	451	財產處分收入	年	1	12,000	12,000	較上年度預算數9,000元，增加3,000元。 報廢財產處分收入。

臺北市地方教育發展基金－臺北市文山區武功國民小學

40501547-17

基金來源－其他財產收入明細表

中華民國105年度

單位：新臺幣元

前年度決算數	上年度預算數	科 目		本 年 度 預 算 數				說 明
		編 號	名 稱	單 位	數 量	單 價	金 額	
665,852	314,000		合計				413,500	
665,852	314,000	45Y	其他財產收入				413,500	較上年度預算數314,000元，增加99,500元。
				年	1	13,500	13,500	教職員工停車收入。
				年	1	400,000	400,000	校園場地開放收入(收支對列)。

## 臺北市地方教育發展基金－臺北市文山區武功國民小學

## 基金來源－市庫撥款收入明細表

中華民國105年度

單位：新臺幣元

前年度決算數	上年度預算數	科 目		本 年 度 預 算 數				說 明
		編 號	名 稱	單 位	數 量	單 價	金 額	
101,018,245	90,451,103		合計				83,010,048	
101,018,245	90,451,103	462	市庫撥款收入	年	1	83,010,048	83,010,048	較上年度預算數90,451,103元， 減少7,441,055元。 市府補助款。



臺北市地方教育發展基金－臺北市文山區武功國民小學

40501547-19

基金來源－政府其他撥入收入明細表

中華民國105年度

單位：新臺幣元

前年度決算數	上年度預算數	科 目		本 年 度 預 算 數				說 明
		編 號	名 稱	單位	數量	單價	金 額	
3,310,407			合計				545,194	
3,310,407		46Y	政府其他撥入收入	年	1	545,194	545,194	新增項目 教育部補助充實行政人力計畫(收支對列)(新增)。

## 臺北市地方教育發展基金－臺北市文山區武功國民小學

## 基金來源－學雜費收入明細表

中華民國105年度

單位：新臺幣元

前年度決算數	上年度預算數	科 目		本 年 度 預 算 數				說 明
		編 號	名 稱	單 位	數 量	單 價	金 額	
1,072,961	1,153,400		合計				1,153,400	
1,072,961	1,153,400	4S1	學雜費收入				1,153,400	較上年度預算數1,153,400元，無增減。
				人、學期	50x2	2,955	295,500	幼兒園全日班雜費收入。
				人、學期	10x2	2,745	54,900	幼兒園半日班雜費收入。
				人、學期	10x2	5,150	103,000	幼兒園半日班學費收入。
				人、學期	50x2	7,000	700,000	幼兒園全日班學費收入。

臺北市地方教育發展基金－臺北市文山區武功國民小學

40501547-21

基金來源－受贈收入明細表

中華民國105年度

單位：新臺幣元

前年度決算數	上年度預算數	科 目		本 年 度 預 算 數				說 明
		編 號	名 稱	單位	數量	單價	金 額	
20,000	16,000		合計				3,639	
20,000	16,000	4YO	受贈收入	年	1	3,639	3,639	較上年度預算數16,000元，減少12,361元。 捐款收入。

## 臺北市地方教育發展基金－臺北市文山區武功國民小學

## 基金來源－雜項收入明細表

中華民國105年度

單位：新臺幣元

前年度決算數	上年度預算數	科 目		本 年 度 預 算 數				說 明
		編 號	名 稱	單位	數量	單價	金 額	
222,499	71,920		合計				144,614	
222,499	71,920	4YY	雜項收入	年	1	144,614	144,614	較上年度預算數71,920元，增加72,694元。 工程圖說費等雜項收入。

## 臺北市地方教育發展基金－臺北市文山區武功國民小學

40501547-23

## 基金用途－國民教育計畫明細表

中華民國105年度

單位：新臺幣元

前年度決算數	上年度預算數	科 目		本年度預算數				說 明
		編 號	名 稱	單位	數量	單價	金額	
74,542,978	70,731,516		合 計				70,568,162	
71,579,781	67,889,780	1	用人費用				67,875,698	
27,367,400	23,880,000	11	正式員額薪資				22,164,000	較上年度預算數23,880,000元，減少1,716,000元。
27,367,400	23,880,000	113	職員薪金	年	1	21,120,000	21,120,000	教職員27人薪金(詳用人費用彙計表)。
				年	1	1,044,000	1,044,000	教職員2人薪金(詳用人費用彙計表)。
740,861	228,800	12	聘僱及兼職人員薪資				635,696	較上年度預算數228,800元，增加406,896元。
		122	約僱職員薪金	年	1	406,896	406,896	約聘行政人員1人薪金(詳聘用及約僱人員明細表)(收支對列)(新增)。
740,861	228,800	124	兼職人員酬金	節	880	260	228,800	教師代課鐘點費，本校編制教師總人數35人，按9分之1計，編列4人，每人220節，總節數4人x220節=880節。
391,672	410,732	13	超時工作報酬				410,732	較上年度預算數410,732元，無增減。

## 臺北市地方教育發展基金－臺北市文山區武功國民小學

## 基金用途－國民教育計畫明細表

中華民國105年度

單位：新臺幣元

前年度決算數	上年度預算數	科 目		本年度預算數				說 明
		編 號	名 稱	單位	數量	單價	金額	
390,672	406,732	131	加班費	年	1	406,732	406,732	不休假出勤加班費。
1,000	4,000	133	誤餐費	人次	50	80	4,000	教師甄選工作人員誤餐費(收支對列)。
6,017,768	5,528,000	15	獎金				5,140,362	較上年度預算數5,528,000元，減少387,638元。
2,603,890	2,543,000	151	考績獎金	年	1	2,232,000	2,232,000	依考績法規定核發之獎金。
				年	1	87,000	87,000	依考績法規定核發之獎金。
3,413,878	2,985,000	152	年終獎金	年	1	2,640,000	2,821,362	依規定於年節加發之獎金。
				年	1	130,500	130,500	依規定於年節加發之獎金。
				年	1	50,862	50,862	約聘行政人員依規定於年節加發之獎金(收支對列)(新增)。
33,183,044	33,685,207	16	退休及卹償金				35,556,963	較上年度預算數33,685,207元，增加1,871,756元。
33,183,044	33,685,207	161	職員退休及離職金	年	1	1,750,320	33,346,675	提撥退撫基金。
				年	1	82,368	82,368	提撥退撫基金。
				年	1	100,627	100,627	退休人員年終慰問金。

臺北市地方教育發展基金－臺北市文山區武功國民小學

40501547-25

基金用途－國民教育計畫明細表

中華民國105年度

單位：新臺幣元

前年度決算數	上年度預算數	科 目		本年度預算數				說 明
		編 號	名 稱	單位	數量	單價	金額	
				年	1	31,388,952	31,388,952	退休人員月退休金，74人x35,213元x12月=31,269,144元；退休遺族月撫慰金，1人x9,984元x12月=119,808元；合計31,388,952元。
		162	工員退休及離職金	年	1	24,408	24,408	約聘行政人員提撥離職儲金(收支對列)(新增)。
				年	1	2,210,288	2,210,288	依規定提撥勞工退休準備金不足之差額(新增)。
3,879,036	4,157,041	18	福利費				3,967,945	較上年度預算數4,157,041元，減少189,096元。
2,692,952	2,092,836	181	分擔員工保險費				2,016,360	
				年	1	1,878,024	1,878,024	分擔公保、勞保、健保費。
				年	1	91,308	91,308	分擔公保、勞保、健保費。
				年	1	47,028	47,028	約聘行政人員分擔勞保、健保費(收支對列)(新增)。
79,500	134,500	183	傷病醫藥費				115,000	
				人	10	3,500	35,000	教職員健康檢查費。
				人	5	16,000	80,000	教職員健康檢查費。
272,484	327,600	187	員工通勤交通費				315,000	
				人、月、段	4x10x1	630	25,200	教師上下班交通費。

## 臺北市地方教育發展基金－臺北市文山區武功國民小學

## 基金用途－國民教育計畫明細表

中華民國105年度

單位：新臺幣元

前年度決算數	上年度預算數	科 目		本年度預算數				說 明
		編 號	名 稱	單位	數量	單價	金額	
834,100	1,602,105	18Y	其他福利費	人、月、段	15x10x2	630	189,000	教師上下班交通費。
				人、月、段	5x12x2	630	75,600	教師兼行政上下班交通費。
				人、月、段	2x10x2	630	25,200	教師上下班交通費。
							1,521,585	
				年	1	176,000	176,000	休假旅遊補助費。
				年	1	126,000	126,000	退休人員子女教育補助費。
				人、年	57x1	6,000	342,000	退休人員三節慰問金。
				年	1	385,615	385,615	子女教育補助費。
				年	1	121,720	121,720	結婚補助經費(30,430元*2月*2人)。
				年	1	354,250	354,250	喪葬補助費(35,425元*5月*2人)。
1,439,757	1,335,426	2	服務費用				1,486,800	
465,128	774,256	21	水電費				953,434	較上年度預算數774,256元，增加179,178元。
422,957	715,587	212	工作場所電費	年	1	632,306	632,306	電費。
				年	1	270,000	270,000	校園場地開放所需電費(收支對列)。



臺北市地方教育發展基金－臺北市文山區武功國民小學

40501547-27

基金用途－國民教育計畫明細表

中華民國105年度

單位：新臺幣元

前年度決算數	上年度預算數	科 目		本年度預算數				說 明
		編 號	名 稱	單位	數量	單價	金額	
42,171	58,669	214	工作場所水費	年	1	41,128	51,128	水費。 校園場地開放所需水費(收支對列)。
				年	1	10,000	10,000	
43,910	53,790	23	旅運費				53,790	較上年度預算數53,790元，無增減。
23,910	33,790	231	國內旅費	年	1	10,540	33,790	因公市外出差旅費。
				人、天	5x3	1,550	23,250	校外教學隨隊人員出差旅費。
20,000	20,000	236	貨物運費	輛、次	4x2	2,500	20,000	器材、地墊、計時器搬運費(國民小學跆拳道)。
36,820	38,220	24	印刷裝訂與廣告費				38,220	較上年度預算數38,220元，無增減。
36,820	38,220	241	印刷及裝訂費	年	1	3,400	38,220	資料印刷(教師專業成長暨行動研究費)。
				次	1	34,820	34,820	秩序冊、獎狀、聘書、選手證等(國民小學跆拳道)。
19,325	26,000	25	修理保養及保固費				35,800	較上年度預算數26,000元，增加9,800元。

## 臺北市地方教育發展基金－臺北市文山區武功國民小學

## 基金用途－國民教育計畫明細表

中華民國105年度

單位：新臺幣元

前年度決算數	上年度預算數	科 目		本年度預算數				說 明
		編 號	名 稱	單位	數量	單價	金額	
19,325	26,000	255	機械及設備修護費	年	1	15,800	15,800	電腦設備維護費(電腦專案計畫)。
				年	1	20,000	20,000	校園場地開放器材保養修護費(收支對列)。
510,211	62,790	27	一般服務費				66,496	較上年度預算數62,790元，增加3,706元。
7,540	15,600	276	佣金、匯費、經理費及手續費	人、學期	236x2	18	8,496	委託超商代收學雜費手續費。
447,410		27D	計時與計件人員酬金				58,000	
55,261	47,190	27F	體育活動費	人、年	27x1	2,000	54,000	文康活動費，本校編列教職員27人，每人編列2,000元。
				人、年	2x1	2,000	4,000	文康活動費，本校編列教職員2人，每人編列2,000元。
364,363	380,370	28	專業服務費				339,050	較上年度預算數380,370元，減少41,310元。
42,000	48,000	285	講課鐘點、稿費、出席審查及查詢費	班、月	1x12	600	7,200	特教班教材編輯費。

臺北市地方教育發展基金－臺北市文山區武功國民小學

40501547-29

基金用途－國民教育計畫明細表

中華民國105年度

單位：新臺幣元

前年度決算數	上年度預算數	科 目		本年度預算數				說 明
		編 號	名 稱	單位	數量	單價	金額	
				節	3	1,600	4,800	外聘講授鐘點費(特教班業務費額度內編列)。
				節	3	1,600	4,800	外聘講授鐘點費(性別平等教育宣導活動)。
				節	6	1,200	7,200	外聘講授鐘點費(教師專業成長暨行動研究費)。
				節	9	1,600	14,400	外聘講授鐘點費(教師專業成長暨行動研究費)。
				節	6	1,600	9,600	外聘講授鐘點費(國小家長教育成長暨志工培訓)。
39,475	29,070	287	委託檢驗(定)試驗認證費				27,360	
				班、年	16x1	1,710	27,360	公共安全檢查簽證及消防安全檢測等(普通班級業務費額度內編列)。
	1,000	289	試務甄選費				1,000	
				年	1	1,000	1,000	教師甄選試務費用等(收支對列)。
14,000	36,000	28A	電子計算機軟體服務費					
268,888	266,300	28Y	其他				262,700	
				年	1	5,000	5,000	學童牙齒檢查費。

## 臺北市地方教育發展基金－臺北市文山區武功國民小學

## 基金用途－國民教育計畫明細表

中華民國105年度

單位：新臺幣元

前年度決算數	上年度預算數	科 目		本年度預算數				說 明
		編 號	名 稱	單位	數量	單價	金額	
				年	1	20,000	20,000	學生輔導指導費。
				人、月	8x9	500	36,000	工作人員午餐指導費。
				班、人、月	4x1x9	100	3,600	學童午餐指導費(1-2年級)。
				班、人、月	4x1x9	300	10,800	學童午餐指導費(3-4年級)。
				班、人、月	5x1x9	400	18,000	學童午餐指導費(5-6年級)。
				年	1	100,000	100,000	校園場地開放保全費用(收支對列)。
				人、日	1x1	9,900	9,900	專業醫生費用(國民小學跆拳道)。
				人、日	16x1	1,000	16,000	品勢裁判費(國民小學跆拳道)。
				人、日	23x1	1,000	23,000	對練裁判費(國民小學跆拳道)。
				人、日	17x2	600	20,400	場地組檢錄組計分組等人員工作費(國民小學跆拳道)。
760,122	746,010	3	材料及用品費				578,764	
277,117	254,900	31	使用材料費				117,000	較上年度預算數254,900元，減少137,900元。
277,117	254,900	315	設備零件				117,000	
				年	1	39,500	39,500	電腦耗材(電腦專案計畫)。
				臺	1	4,800	4,800	血氧濃度機(由班級設備費移列)(新增)。
				年	1	16,000	16,000	資源班生活技能教學課程使用設



## 臺北市地方教育發展基金－臺北市文山區武功國民小學

## 基金用途－國民教育計畫明細表

中華民國105年度

單位：新臺幣元

前年度決算數	上年度預算數	科 目		本年度預算數				說 明
		編 號	名 稱	單位	數量	單價	金額	
				班、年	1x1	13,820	13,820	額度內編列。
				年	1	15,300	15,300	特教班教學材料費。
				年	1	15,000	15,000	場地佈置等雜支(運動會經費)。
				年	1	10,000	10,000	表演競賽節目材料費(運動會經費)。
				年	1	8,500	8,500	競賽表演獎品(運動會經費)。
				次	1	5,200	5,200	創意繞場用材料費(運動會經費)。
				年	1	400	400	教材(性別平等教育宣導活動)。
				學期	2	1,800	3,600	場地佈置、茶水等(國小家長教育成長暨志工培訓)。
				學期	2	700	1,400	獎勵學生(學生活動費)。
				學期	2	10,000	20,000	清潔用品(學生活動費)。
				學期	2	12,000	24,000	校際及球賽活動等(學生活動費)。
				面	312	65	20,280	班際及體育活動(學生活動費)。
				座	16	600	9,600	獎牌(國民小學跆拳道)。
				次	1	1,400	1,400	獎盃(國民小學跆拳道)。
49,213	44,600	4	租金、償債與利息				49,400	雜支等(國民小學跆拳道)。
49,213	44,600	45	什項設備租金				49,400	較上年度預算數44,600元，增加

臺北市地方教育發展基金－臺北市文山區武功國民小學

40501547-33

基金用途－國民教育計畫明細表

中華民國105年度

單位：新臺幣元

前年度決算數	上年度預算數	科 目		本年度預算數				說 明
		編 號	名 稱	單 位	數 量	單 價	金 額	
49,213	44,600	451	什項設備租金	月	12	400	49,400	4,800元。
				項、套	2x4	5,575	44,600	電錶月租費(普通班級業務費額度內編列)(新增)。
							4,800	租用電子計時器等設備(國民小學跆拳道)。
527,261	488,000	7	會費、捐助、補助、分攤、照護、救濟與交流活動費				350,000	
527,261	488,000	74	補貼(償)、獎勵、慰問、照護與救濟				350,000	較上年度預算數488,000元，減少138,000元。
527,261	488,000	74Y	其他	人、日	35x200	50	350,000	清寒學生餐費補助。
186,844	227,700	9	其他				227,500	
186,844	227,700	91	其他支出				227,500	較上年度預算數227,700元，減少200元。
186,844	227,700	91Y	其他	班、年	3x1	5,600	16,800	國小游泳檢測未通過學生暑期游泳訓練班報名費。
				年	1	30,000	30,000	課後社團活動費。
				年	1	100,800	100,800	執行學生路隊安全導護費及導護





臺北市地方教育發展基金－臺北市文山區武功國民小學

40501547-35

基金用途－學前教育計畫明細表

中華民國105年度

單位：新臺幣元

前年度決算數	上年度預算數	科 目		本年度預算數				說 明
		編 號	名 稱	單位	數量	單價	金額	
8,183,820	8,618,643		合 計				8,480,813	
7,762,283	8,344,257	1	用人費用				8,369,622	
5,491,660	5,833,860	11	正式員額薪資				5,833,860	較上年度預算數5,833,860元，無增減。
5,491,660	5,485,860	113	職員薪金	年	1	5,485,860	5,485,860	教職員7人薪金(詳用人費用彙計表)。
	348,000	114	工員工資	年	1	348,000	348,000	工員1人工資(詳用人費用彙計表)。
45,312	65,929	13	超時工作報酬				67,862	較上年度預算數65,929元，增加1,933元。
45,312	65,929	131	加班費	年	1	67,862	67,862	不休假出勤加班費。
1,170,337	1,326,388	15	獎金				1,326,388	較上年度預算數1,326,388元，無增減。
573,830	597,155	151	考績獎金	年	1	597,155	597,155	依考績法規定核發之獎金。
596,507	729,233	152	年終獎金	年	1	729,233	729,233	依規定於年節加發之獎金。
470,622	506,448	16	退休及卹償金				506,448	較上年度預算數506,448元，無增減。

## 臺北市地方教育發展基金－臺北市文山區武功國民小學

## 基金用途－學前教育計畫明細表

中華民國105年度

單位：新臺幣元

前年度決算數	上年度預算數	科 目		本年度預算數				說 明
		編 號	名 稱	單位	數量	單價	金額	
470,622	496,368	161	職員退休及離職金	年	1	496,368	496,368	增減。 提撥退撫基金。
	10,080	162	工員退休及離職金	年	1	10,080	10,080	提撥勞工退休準備金。
584,352	611,632	18	福利費				635,064	較上年度預算數611,632元，增加23,432元。
515,416	531,372	181	分擔員工保險費	年	1	543,384	543,384	分擔公保、勞保、健保費。
		183	傷病醫藥費	人	2	860	1,720	幼兒園教保人員健康檢查費(新增)。
52,936	64,260	187	員工通勤交通費	人、月、段	4x10x2	630	50,400	教師上下班交通費。
				人、月、段	1x12x1	630	7,560	教師兼行政上下班交通費。
16,000	16,000	18Y	其他福利費	年	1	32,000	32,000	休假旅遊補助費。
124,157	45,500	2	服務費用				50,092	
97,157	14,000	27	一般服務費				18,592	較上年度預算數14,000元，增加4,592元。
1,070	4,320	276	佣金、匯費、經理費				2,592	

臺北市地方教育發展基金－臺北市文山區武功國民小學

40501547-37

基金用途－學前教育計畫明細表

中華民國105年度

單位：新臺幣元

前年度決算數	上年度預算數	科 目		本年度預算數				說 明
		編 號	名 稱	單位	數量	單價	金額	
			及手續費	人、學期	72x2	18	2,592	委託超商代收學雜費手續費。
88,827		27D	計時與計件人員酬金					
7,260	9,680	27F	體育活動費				16,000	
				人、年	8x1	2,000	16,000	文康活動費，本校編列教職員7人，工員1人，合計8人，每人編列2,000元。
27,000	31,500	28	專業服務費				31,500	較上年度預算數31,500元，無增減。
27,000	31,500	28Y	其他				31,500	
				班、人、月	3x2x9	500	27,000	學童午餐指導費(幼兒園帶班導師)。
				人、月	1x9	500	4,500	學童午餐指導費(教保員)。
233,575	71,200	3	材料及用品費				26,200	
80,244	65,500	31	使用材料費				19,000	較上年度預算數65,500元，減少46,500元。
80,244	65,500	315	設備零件				19,000	
				年	1	19,000	19,000	學習區教具及設備(由班級設備費移列)。
153,331	5,700	32	用品消耗				7,200	較上年度預算數5,700元，增加1,500元。

## 臺北市地方教育發展基金－臺北市文山區武功國民小學

## 基金用途－學前教育計畫明細表

中華民國105年度

單位：新臺幣元

前年度決算數	上年度預算數	科 目		本年度預算數				說 明
		編 號	名 稱	單位	數量	單價	金額	
7,929	5,700	322	報章什誌	年	1	7,200	7,200	圖書(由班級設備費移列)。
145,402		32Y	其他					
59,300	157,686	7	會費、捐助、補助、分攤 、照護、救濟與交流活動 費				34,899	
59,300	157,686	74	補貼(償)、獎勵、慰問 、照護與救濟				34,899	較上年度預算數157,686元，減 少122,787元。
59,300	157,686	74Y	其他	人、學期	3x1	11,633	34,899	低收入戶家庭幼生月費補助。
4,505		9	其他					
4,505		91	其他支出					
4,505		91Y	其他					

臺北市地方教育發展基金－臺北市文山區武功國民小學

40501547-39

基金用途－一般行政管理計畫明細表

中華民國105年度

單位：新臺幣元

前年度決算數	上年度預算數	科 目		本年度預算數				說 明
		編 號	名 稱	單位	數量	單價	金額	
14,796,524	12,619,451		合 計				12,118,033	
10,734,568	10,585,553	1	用人費用				10,008,139	
7,255,836	6,888,000	11	正式員額薪資				6,528,000	較上年度預算數6,888,000元，減少360,000元。
5,741,136	5,436,000	113	職員薪金	年	1	5,436,000	5,436,000	教職員7人薪金(詳用人費用彙計表)。
1,514,700	1,452,000	114	工員工資	年	1	1,092,000	1,092,000	工員3人工資(詳用人費用彙計表)。
254,032	392,433	13	超時工作報酬				389,667	較上年度預算數392,433元，減少2,766元。
254,032	392,433	131	加班費	年	1	297,167	297,167	不休假出勤加班費。
				人、小時	10x50	185	92,500	校園安全校內同仁例假日人力支援。
1,703,227	1,791,000	15	獎金				1,686,000	較上年度預算數1,791,000元，減少105,000元。
804,231	930,000	151	考績獎金	年	1	870,000	870,000	依考績法規定核發之獎金。
898,996	861,000	152	年終獎金				816,000	

## 臺北市地方教育發展基金－臺北市文山區武功國民小學

## 基金用途－一般行政管理計畫明細表

中華民國105年度

單位：新臺幣元

前年度決算數	上年度預算數	科 目		本年度預算數				說 明
		編 號	名 稱	單位	數量	單價	金額	
506,868	540,600	16	退休及卹償金	年	1	816,000	816,000	依規定於年節加發之獎金。
							522,600	較上年度預算數540,600元，減少18,000元。
409,224	468,000	161	職員退休及離職金				468,000	
				年	1	468,000	468,000	提撥退撫基金。
97,644	72,600	162	工員退休及離職金				54,600	
				年	1	54,600	54,600	提撥勞工退休準備金。
1,014,605	973,520	18	福利費				881,872	較上年度預算數973,520元，減少91,648元。
748,478	646,320	181	分擔員工保險費				616,032	
				年	1	616,032	616,032	分擔公保、勞保、健保費。
82,152	151,200	187	員工通勤交通費				105,840	
				人、月、段	6x12x1	630	45,360	職員、技工、工友上下班交通費。
				人、月、段	4x12x2	630	60,480	職員、技工、工友上下班交通費。
183,975	176,000	18Y	其他福利費				160,000	
				年	1	160,000	160,000	休假旅遊補助費。
1,891,922	1,782,258	2	服務費用				1,867,974	
	9,500	22	郵電費				8,550	較上年度預算數9,500元，減少950元。

臺北市地方教育發展基金－臺北市文山區武功國民小學

40501547-41

基金用途－一般行政管理計畫明細表

中華民國105年度

單位：新臺幣元

前年度決算數	上年度預算數	科 目		本年度預算數				說 明
		編 號	名 稱	單位	數量	單價	金額	
	9,500	222	電話費	年	1	8,550	8,550	校園安全保全專線電話費用等。
661,742	476,000	25	修理保養及保固費				448,000	較上年度預算數476,000元，減少28,000元。
457,479	404,600	252	一般房屋修護費	班、年	16x1	23,800	380,800	學校校舍及其他建築物修理(85%)。
204,263	71,400	255	機械及設備修護費	班、年	16x1	4,200	67,200	各項教學設備及其他公用用具等之保養(15%)。
976,740	1,016,758	27	一般服務費				1,131,424	較上年度預算數1,016,758元，增加114,666元。
963,430	1,003,448	279	外包費	人、年	2x1	40,000	80,000	消化超額職工(技工、工友)業務外包費。
				人、月	2x12	42,976	1,031,424	校警勞務外包費。
13,310	13,310	27F	體育活動費	人、年	10x1	2,000	20,000	文康活動費，本校編列教職員7人，工員3人，合計10人，每人編列2,000元。
181,440	208,000	28	專業服務費				208,000	較上年度預算數208,000元，無

## 臺北市地方教育發展基金－臺北市文山區武功國民小學

## 基金用途－一般行政管理計畫明細表

中華民國105年度

單位：新臺幣元

前年度決算數	上年度預算數	科 目		本年度預算數				說 明
		編 號	名 稱	單位	數量	單價	金額	
181,440	208,000	28Y	其他	年	1	208,000	208,000	增減。
72,000	72,000	29	公共關係費				72,000	校園安全機械定點、機動巡邏等保全費用。
72,000	72,000	291	公共關係費	月	12	6,000	72,000	較上年度預算數72,000元，無增減。
240,790	251,640	3	材料及用品費				241,920	校長特別費。
240,790	251,640	32	用品消耗				241,920	較上年度預算數251,640元，減少9,720元。
240,790	251,640	321	辦公(事務)用品	年	1	241,920	241,920	統籌業務費計算如下：普通班13班、附設幼兒園3班，1290元x15班X12月=232,200元，810元X1班X12月=9,720元，以上合計241,920元。
1,929,244		9	其他					
1,929,244		91	其他支出					
1,929,244		91Y	其他					



## 臺北市地方教育發展基金－臺北市文山區武功國民小學

40501547-43

## 基金用途－建築及設備計畫明細表

中華民國105年度

單位：新臺幣元

前年度決算數	上年度預算數	科 目		本年度預算數				說 明
		編 號	名 稱	單位	數量	單價	金額	
7,161,535	4,109,163		合計				3,424,347	
7,161,535	4,109,163	5	購建固定資產、無形資產及非理財目的之長期投資				3,424,347	
743,770	603,500	51	購置固定資產				783,536	
743,770	603,500		一般建築及設備計畫				783,536	新增。
			班級設備				322,036	
		514	購置機械及設備				16,000	
				臺	1	16,000	16,000	新購紫外線殺菌燈。
		515	購置交通及運輸設備				51,060	
				組	1	51,060	51,060	汰舊換新監視系統(含遠端數位32主機、攝影機、4000G硬碟、安裝及配線)。
		516	購置什項設備				254,976	
				臺	2	21,000	42,000	汰舊換新程控殺菌冰溫熱飲水機。
				臺	2	16,888	33,776	汰舊換新冰箱(兩門250公升)。

## 臺北市地方教育發展基金－臺北市文山區武功國民小學

## 基金用途－建築及設備計畫明細表

中華民國105年度

單位：新臺幣元

前年度決算數	上年度預算數	科 目		本年度預算數				說 明
		編 號	名 稱	單位	數量	單價	金額	
		514	學校設備 購置機械及 設備	臺	3	37,000	111,000	汰舊換新一對一分離式冷氣機(含安裝費7.0KW(含)以上)。
				臺	1	22,000	22,000	新購一對一分離式冷氣機(含安裝費2.8KW(含)以上)。
				臺	1	18,000	18,000	新購鐵琴(箱型低音16K)。
				臺	1	13,200	13,200	新購鐵琴(箱型低音9K半音)。
				臺	1	15,000	15,000	新購黑豹小鼓。
							61,500	
		514	資訊設備 購置機械及 設備	臺	3	20,500	61,500	汰舊換新單槍投影機。
							355,000	
							355,000	
				部	12	23,000	276,000	汰舊換新個人電腦(電腦專案計畫)。
				年	1	79,000	79,000	汰舊換新電腦周邊設備及零組件(電腦專案計畫)。
		514	幼兒園設備 購置機械及 設備				45,000	
								45,000

臺北市地方教育發展基金－臺北市文山區武功國民小學

40501547-45

基金用途－建築及設備計畫明細表

中華民國105年度

單位：新臺幣元

前年度決算數	上年度預算數	科 目		本年度預算數				說 明
		編 號	名 稱	單位	數量	單價	金額	
			校園設備	臺	3	15,000	45,000	新購數位單眼相機(高畫素、影像縮放、連拍)。
743,770	603,500		購置機械及設備					
593,970	411,500	514	購置交通及運輸設備					
37,800	45,000	515	購置什項設備					
112,000	147,000	516	購置無形資產					
22,000		52	一般建築及設備計畫				36,000	新增。
22,000			資訊設備				36,000	
		521	購置電腦軟體				36,000	
			購置無形資產	年	1	36,000	36,000	套裝軟體(電腦專案計畫)。
22,000			購置電腦軟體					
22,000		521	遞延支出(臺北市地方教育發展基金及臺北市臺北都會區捷運					
6,395,765	3,505,663	58					2,604,811	

## 臺北市地方教育發展基金－臺北市文山區武功國民小學

## 基金用途－建築及設備計畫明細表

中華民國105年度

單位：新臺幣元

前年度決算數	上年度預算數	科 目		本年度預算數				說 明
		編 號	名 稱	單位	數量	單價	金額	
6,395,765	3,505,663	582	固定資產重置基金專 用)					新增。  一、施工費 施工圍籬(活動式)。 組合遊戲器材(含拆除運棄、安 裝)。 彈性地坪(50*50*5cm以上)(含拆 除運棄、基礎及收邊)。 透水地磚(含拆除運棄、基礎、 收邊)。 截根牆。 樹木修枝。 造型座椅。 地磚地坪(含拆除運棄)。 水溝蓋更新。
			一般建築及設備計 畫				2,604,811	
			地坪及遊戲場 修建工程				1,577,675	
			其他遞延支 出				1,577,675	
				公尺	92	1,000	92,000	
				組	1	210,000	210,000	
				平方公尺	60	1,580	94,800	
				平方公尺	420	1,420	596,400	
				公尺	60	2,420	145,200	
				株	4	4,000	16,000	
				公尺	15	4,500	67,500	
	平方公尺	11	1,260	13,860				
	公尺	150	1,200	180,000				

臺北市地方教育發展基金－臺北市文山區武功國民小學

40501547-47

基金用途－建築及設備計畫明細表

中華民國105年度

單位：新臺幣元

前年度決算數	上年度預算數	科 目		本年度預算數				說 明		
		編 號	名 稱	單位	數量	單價	金額			
		581	普通教室暨電子資訊設備遷移改善工程 遞延修繕房屋建築支出	公尺	17	2,650	45,050	雨遮。		
				式	1	87,649	87,649	二、委託技術服務費(總包價法)。		
				式	1	29,216	29,216	三、工程管理費(按施工費2%提列)。		
								1,027,136		
								1,027,136		
								959,940	一、施工費	
						式	1	240,000	240,000	教室電子資訊設備遷移安裝。
						平方公尺	24	5,660	135,840	鋁門(含拆除運棄、五金、安裝)。
						平方公尺	1,050	180	189,000	粉刷油漆(含刮除舊漆)。
						座	30	1,350	40,500	學生置物櫃(搬遷及整修)。
						座	6	6,000	36,000	圖書櫃(搬遷及整修)。
						座	6	6,000	36,000	資源櫃(搬遷及整修)。
						座	6	27,000	162,000	綜合櫃(搬遷及整修)。
				座	6	4,500	27,000	直徑3.18cm不鏽鋼雨衣桿 L=240cm。		

## 臺北市地方教育發展基金－臺北市文山區武功國民小學

## 基金用途－建築及設備計畫明細表

中華民國105年度

單位：新臺幣元

前年度決算數	上年度預算數	科 目		本年度預算數				說 明
		編 號	名 稱	單位	數量	單價	金額	
				臺	22	2,100	46,200	吊扇搬遷安裝。
				面	6	4,400	26,400	黑板拆除運棄及牆面修補。
				面	6	500	3,000	佈告欄拆除運棄。
				間	6	3,000	18,000	訊號線、電源、資訊線配合移設整理。
				式	1	47,997	47,997	二、委託技術服務費(總包價法)。
				式	1	19,199	19,199	三、工程管理費(按施工費2%提列)。
6,395,765	3,505,663		校園整修工程					
6,395,765	3,505,663	581	遞延修繕房屋建築支出					

參 考 表

臺北市地方教育發展基金－臺北市文山區武功國民小學

40501547-49

預計平衡表

中華民國105年12月31日

單位：新臺幣元

103年(前年)12月31日		科 目		105年12月31日		104年(上年)12月31日				比較 增減(-)
決算數		編 號	名 稱	預計數		預計數	調整數(±)	調整後預計數		
金額	%			金額	%			金額	%	
3,673,419,189	100.00		資產合計	3,660,056,879	100.00	3,272,456,860	396,903,979	3,669,360,839	100.00	-9,303,960
3,673,419,189	100.00	1	資產	3,660,056,879	100.00	3,272,456,860	396,903,979	3,669,360,839	100.00	-9,303,960
15,238,533	0.41	11	流動資產	1,876,223	0.05	6,334,538	4,845,645	11,180,183	0.30	-9,303,960
15,088,533	0.41	111	現金	1,726,223	0.05	6,184,538	4,845,645	11,030,183	0.30	-9,303,960
15,088,533	0.41	1112	銀行存款	1,726,223	0.05	6,184,538	4,845,645	11,030,183	0.30	-9,303,960
150,000	0.00	115	預付款項	150,000	0.00	150,000		150,000	0.00	
150,000	0.00	1154	預付費用	150,000	0.00	150,000		150,000	0.00	
1,328,861	0.04	12	投資、長期應收款項、貸墊款及 準備金	1,328,861	0.04	1,285,496	43,365	1,328,861	0.04	
1,328,861	0.04	124	準備金	1,328,861	0.04	1,285,496	43,365	1,328,861	0.04	
861,162	0.02	1241	退休及離職準備金	861,162	0.02	700,113	161,049	861,162	0.02	
467,699	0.02	124Y	其他準備金	467,699	0.02	585,383	-117,684	467,699	0.02	
3,656,851,795	99.55	13	其他資產	3,656,851,795	99.91	3,264,836,826	392,014,969	3,656,851,795	99.66	
3,656,851,795	99.55	131	什項資產	3,656,851,795	99.91	3,264,836,826	392,014,969	3,656,851,795	99.66	
3,656,851,795	99.55	1316	代管資產	3,656,851,795	99.91	3,264,836,826	392,014,969	3,656,851,795	99.66	
3,673,419,189	100.00		負債及基金餘額合計	3,660,056,879	100.00	3,272,456,860	396,903,979	3,669,360,839	100.00	-9,303,960
3,659,530,927	99.62	2	負債	3,659,530,927	99.99	3,267,284,109	392,246,818	3,659,530,927	99.73	
965,757	0.02	21	流動負債	965,757	0.03	998,927	-33,170	965,757	0.02	
874,110	0.02	212	應付款項	874,110	0.02	910,705	-36,595	874,110	0.02	
874,110	0.02	2123	應付代收款	874,110	0.02	876,561	-2,451	874,110	0.02	
		2125	應付費用			-33,862	-33,862			
		212Y	其他應付款			282	-282			
91,647	0.00	213	預收款項	91,647	0.01	88,222	3,425	91,647	0.00	
91,647	0.00	213Y	其他預收款	91,647	0.01	88,222	3,425	91,647	0.00	
3,658,565,170	99.60	22	其他負債	3,658,565,170	99.96	3,266,285,182	392,279,988	3,658,565,170	99.71	



## 臺北市地方教育發展基金－臺北市文山區武功國民小學

## 預計平衡表

中華民國105年12月31日

單位：新臺幣元

103年(前年)12月31日		科 目		105年12月31日		104年(上年)12月31日				比較 增減(-)
決 算 數		編 號	名 稱	預 計 數		預 計 數	調 整 數(±)	調 整 後 預 計 數		
金 額	%			金 額	%			金 額	%	
3,658,565,170	99.60	221	什項負債	3,658,565,170	99.96	3,266,285,182	392,279,988	3,658,565,170	99.71	
852,213	0.02	2211	存入保證金	852,213	0.02	745,418	106,795	852,213	0.02	
861,162	0.02	2213	應付退休及離職金	861,162	0.02	700,113	161,049	861,162	0.02	
3,656,851,795	99.56	2214	應付代管資產	3,656,851,795	99.92	3,264,836,826	392,014,969	3,656,851,795	99.67	
		2215	暫收及待結轉帳項			2,825	-2,825			
13,888,262	0.38	3	基金餘額	525,952	0.01	5,172,751	4,657,161	9,829,912	0.27	-9,303,960
13,888,262	0.38	31	基金餘額	525,952	0.01	5,172,751	4,657,161	9,829,912	0.27	-9,303,960
13,888,262	0.38	311	基金餘額	525,952	0.01	5,172,751	4,657,161	9,829,912	0.27	-9,303,960
13,888,262	0.38	3111	累積餘額	525,952	0.01	5,172,751	4,657,161	9,829,912	0.27	-9,303,960

註：1.信託代理與保證資產(負債)前年度決算數0元，上年度調整後預計數0元，本年度預計數0元。2.或有資產(負債)0元。3.本基金自93年度起，本固定項目分開原則，將屬長期固定帳項，包括固定資產19,977,851元、無形資產241,370元及長期債務0元等，另立帳類管理，未納入本表。

臺北市地方教育發展基金－臺北市文山區武功國民小學

40501547-51

各項費用彙計表

中華民國105年度

單位：新臺幣元

前年度 決算數	上年度 預算數	計畫別	合計	國民教育計畫	學前教育計畫	一般行政管理計畫	建築及設備計畫
		用途別科目					
104,684,857	96,078,773	合計	94,591,355	70,568,162	8,480,813	12,118,033	3,424,347
90,076,632	86,819,590	用人費用	86,253,459	67,875,698	8,369,622	10,008,139	
40,114,896	36,601,860	正式員額薪資	34,525,860	22,164,000	5,833,860	6,528,000	
38,600,196	34,801,860	職員薪金	33,085,860	22,164,000	5,485,860	5,436,000	
1,514,700	1,800,000	工員工資	1,440,000		348,000	1,092,000	
740,861	228,800	聘僱及兼職人員薪資	635,696	635,696			
		約僱職員薪金	406,896	406,896			
740,861	228,800	兼職人員酬金	228,800	228,800			
691,016	869,094	超時工作報酬	868,261	410,732	67,862	389,667	
690,016	865,094	加班費	864,261	406,732	67,862	389,667	
1,000	4,000	誤餐費	4,000	4,000			
8,891,332	8,645,388	獎金	8,152,750	5,140,362	1,326,388	1,686,000	
3,981,951	4,070,155	考績獎金	3,786,155	2,319,000	597,155	870,000	
4,909,381	4,575,233	年終獎金	4,366,595	2,821,362	729,233	816,000	
34,160,534	34,732,255	退休及卹償金	36,586,011	35,556,963	506,448	522,600	
34,062,890	34,649,575	職員退休及離職金	34,311,043	33,346,675	496,368	468,000	
97,644	82,680	工員退休及離職金	2,274,968	2,210,288	10,080	54,600	
5,477,993	5,742,193	福利費	5,484,881	3,967,945	635,064	881,872	

## 臺北市地方教育發展基金－臺北市文山區武功國民小學

## 各項費用彙計表

中華民國105年度

單位：新臺幣元

前年度 決算數	上年度 預算數	計畫別	合計	國民教育計畫	學前教育計畫	一般行政管理計畫	建築及設備計畫
		用途別科目					
3,956,846	3,270,528	分擔員工保險費	3,175,776	2,016,360	543,384	616,032	
79,500	134,500	傷病醫藥費	116,720	115,000	1,720		
407,572	543,060	員工通勤交通費	478,800	315,000	57,960	105,840	
1,034,075	1,794,105	其他福利費	1,713,585	1,521,585	32,000	160,000	
3,455,836	3,163,184	服務費用	3,404,866	1,486,800	50,092	1,867,974	
465,128	774,256	水電費	953,434	953,434			
422,957	715,587	工作場所電費	902,306	902,306			
42,171	58,669	工作場所水費	51,128	51,128			
	9,500	郵電費	8,550			8,550	
	9,500	電話費	8,550			8,550	
43,910	53,790	旅運費	53,790	53,790			
23,910	33,790	國內旅費	33,790	33,790			
20,000	20,000	貨物運費	20,000	20,000			
36,820	38,220	印刷裝訂與廣告費	38,220	38,220			
36,820	38,220	印刷及裝訂費	38,220	38,220			
681,067	502,000	修理保養及保固費	483,800	35,800		448,000	
457,479	404,600	一般房屋修護費	380,800			380,800	
223,588	97,400	機械及設備修護費	103,000	35,800		67,200	

## 臺北市地方教育發展基金－臺北市文山區武功國民小學

40501547-53

## 各項費用彙計表

中華民國105年度

單位：新臺幣元

前年度 決算數	上年度 預算數	計畫別 用途別科目	合計	計畫別			
				國民教育計畫	學前教育計畫	一般行政管理計畫	建築及設備計畫
1,584,108	1,093,548	一般服務費	1,216,512	66,496	18,592	1,131,424	
8,610	19,920	佣金、匯費、經理費及手續費	11,088	8,496	2,592		
963,430	1,003,448	外包費	1,111,424			1,111,424	
536,237		計時與計件人員酬金					
75,831	70,180	體育活動費	94,000	58,000	16,000	20,000	
572,803	619,870	專業服務費	578,560	339,060	31,500	208,000	
42,000	48,000	講課鐘點、稿費、出席審查及查詢費	48,000	48,000			
39,475	29,070	委託檢驗(定)試驗認證費	27,360	27,360			
	1,000	試務甄選費	1,000	1,000			
14,000	36,000	電子計算機軟體服務費					
477,328	505,800	其他	502,200	262,700	31,500	208,000	
72,000	72,000	公共關係費	72,000			72,000	
72,000	72,000	公共關係費	72,000			72,000	
1,234,487	1,068,850	材料及用品費	846,884	578,764	26,200	241,920	
357,361	320,400	使用材料費	136,000	117,000	19,000		
357,361	320,400	設備零件	136,000	117,000	19,000		
877,126	748,450	用品消耗	710,884	461,764	7,200	241,920	
240,790	252,040	辦公(事務)用品	242,320	400		241,920	

## 臺北市地方教育發展基金－臺北市文山區武功國民小學

## 各項費用彙計表

中華民國105年度

單位：新臺幣元

前年度 決算數	上年度 預算數	計畫別	合計	國民教育計畫	學前教育計畫	一般行政管理計畫	建築及設備計畫
		用途別科目					
131,706	47,800	報章什誌	50,364	43,164	7,200		
11,001	5,000	醫療用品(非醫療院所使用)	5,000	5,000			
493,629	443,610	其他	413,200	413,200			
49,213	44,600	租金、償債與利息	49,400	49,400			
49,213	44,600	什項設備租金	49,400	49,400			
49,213	44,600	什項設備租金	49,400	49,400			
7,161,535	4,109,163	購建固定資產、無形資產及非理財目的之長期投資	3,424,347				3,424,347
743,770	603,500	購置固定資產	783,536				783,536
593,970	411,500	購置機械及設備	477,500				477,500
37,800	45,000	購置交通及運輸設備	51,060				51,060
112,000	147,000	購置什項設備	254,976				254,976
22,000		購置無形資產	36,000				36,000
22,000		購置電腦軟體	36,000				36,000
6,395,765	3,505,663	遞延支出(臺北市地方教育發展基金及臺北市臺北都會區捷運固定資產重置基金專用)	2,604,811				2,604,811
6,395,765	3,505,663	遞延修繕房屋建築支出	1,027,136				1,027,136
		其他遞延支出	1,577,675				1,577,675

臺北市地方教育發展基金－臺北市文山區武功國民小學

40501547-55

各項費用彙計表

中華民國105年度

單位：新臺幣元

前年度 決算數	上年度 預算數	計畫別	合計	國民教育計畫	學前教育計畫	一般行政管理計畫	建築及設備計畫
		用途別科目					
586,561	645,686	會費、捐助、補助、分攤、照 護、救濟與交流活動費	384,899	350,000	34,899		
586,561	645,686	補貼(償)、獎勵、慰問、照 護與救濟	384,899	350,000	34,899		
586,561	645,686	其他	384,899	350,000	34,899		
2,120,593	227,700	其他	227,500	227,500			
2,120,593	227,700	其他支出	227,500	227,500			
2,120,593	227,700	其他	227,500	227,500			

## 臺北市地方教育發展基金－臺北市文山區武功國民小學

## 員工人數彙計表

中華民國105年度

單位：人

計畫及項目	本年度預算數	上年度預算數	本年度增減數	增減原因
合計	48	48		
國民教育計畫部分	30	29	1	
正式職員	29	29		
臨時職員	1		1	
學前教育計畫部分	8	8		
正式職員	7	7		
正式工員	1	1		
一般行政管理計畫部分	10	11	-1	
正式職員	7	7		
正式工員	3	4	-1	

註：1.本表不包含臨時工員人數。

2.本表臨時職員係指奉准有案之約聘僱人員。

本 頁 空 白



## 用人費用

中華民國

計畫及項目	合計	正式員額薪資	聘僱及兼職人員薪資	超時工作報酬	津貼	獎金		
						年終獎金	績效獎金	考績獎金
合計	86,253,459	34,525,860	635,696	868,261		4,366,595		3,786,155
國民教育計畫	67,875,698	22,164,000	635,696	410,732		2,821,362		2,319,000
職員薪金	22,164,000	22,164,000						
約僱職員薪金	406,896		406,896					
兼職人員酬金	228,800		228,800					
加班費	406,732			406,732				
誤餐費	4,000			4,000				
考績獎金	2,319,000							2,319,000
年終獎金	2,821,362					2,821,362		
職員退休及離職金	33,346,675							
工員退休及離職金	2,210,288							
分擔員工保險費	2,016,360							
傷病醫藥費	115,000							
員工通勤交通費	315,000							
其他福利費	1,521,585							
學前教育計畫	8,369,622	5,833,860		67,862		729,233		597,155
職員薪金	5,485,860	5,485,860						
工員工資	348,000	348,000						

彙計表

105年度

單位：新臺幣元

其他獎金	退休及卹償金		資遣費	福 利 費					提繳費
	退休金	卹償金		分擔保險費	傷病醫藥費	提撥福利金	員工通勤交通費	其他福利費	
	36,586,011			3,175,776	116,720		478,800	1,713,585	
	35,556,963			2,016,360	115,000		315,000	1,521,585	
	33,346,675								
	2,210,288			2,016,360	115,000		315,000	1,521,585	
	506,448			543,384	1,720		57,960	32,000	

## 用人費用

中華民國

計畫及項目	合計	正式員額薪資	聘僱及兼職人員薪資	超時工作報酬	津貼	獎金		
						年終獎金	績效獎金	考績獎金
加班費	67,862			67,862				
考績獎金	597,155							597,155
年終獎金	729,233					729,233		
職員退休及離職金	496,368							
工員退休及離職金	10,080							
分擔員工保險費	543,384							
傷病醫藥費	1,720							
員工通勤交通費	57,960							
其他福利費	32,000							
一般行政管理計畫	10,008,139	6,528,000		389,667		816,000		870,000
職員薪金	5,436,000	5,436,000						
工員工資	1,092,000	1,092,000						
加班費	389,667			389,667				
考績獎金	870,000							870,000
年終獎金	816,000					816,000		
職員退休及離職金	468,000							
工員退休及離職金	54,600							
分擔員工保險費	616,032							

彙計表

105年度

單位：新臺幣元

其他獎金	退休及卹償金		資遣費	福 利 費					提繳費
	退休金	卹償金		分擔保險費	傷病醫藥費	提撥福利金	員工通勤交通費	其他福利費	
	496,368								
	10,080								
				543,384					
					1,720				
							57,960		
	522,600			616,032				32,000	
							105,840	160,000	
	468,000								
	54,600								
				616,032					

## 用人費用

中華民國

計畫及項目	合計	正式員額薪資	聘僱及兼職人員薪資	超時工作報酬	津貼	獎金		
						年終獎金	績效獎金	考績獎金
員工通勤交通費	105,840							
其他福利費	160,000							

註：本表不包含臨時工員薪津。

彙計表

105年度

單位：新臺幣元

其他獎金	退休及卹償金		資遣費	福 利 費					提繳費
	退休金	卹償金		分擔保險費	傷病醫藥費	提撥福利金	員工通勤交通費	其他福利費	
							105,840	160,000	

## 臺北市地方教育發展基金－臺北市文山區武功國民小學

## 聘用及約僱人員明細表

中華民國105年度

單位：新臺幣元

區分及職稱	人數	擔任工作	聘用或約僱 起訖期間	薪點	年需經費	月 支					經費來源 及其科目
						小計	折合 金額	勞保 保險費	健康 保險費	離職 儲金	
合計	1				545,194						
約僱人員小計	1				545,194						
約僱人員(280)	1	辦理學校行政事務。	105/1/1-105/12/31	280	545,194	33,908	33,908				國民教育計畫

臺北市地方教育發展基金－臺北市文山區武功國民小學

40501547-65

單位（或計畫）成本分析表

中華民國105年度

單位：新臺幣元

計畫別	單位	單位成本	數量	預算數	說明
合計				94,591,355	
國民教育計畫				70,568,162	
學前教育計畫				8,480,813	
一般行政管理計畫				12,118,033	
建築及設備計畫				3,424,347	



## 臺北市地方教育發展基金－臺北市文山區武功國民小學

## 5年來主要業務計畫分析表

中華民國105年度

單位：新臺幣元

年 度 及 項 目	單 位	數 量	單位成本或 平均利(費)率	金 額	說 明
(本)年度預算數				79,048,975	
國民教育計畫				70,568,162	
學前教育計畫				8,480,813	
(上)年度預算數				79,350,159	
國民教育計畫				70,731,516	
學前教育計畫				8,618,643	
(前)年度決算數				82,726,798	
國民教育計畫				74,542,978	
學前教育計畫				8,183,820	
(102)年度決算數				82,819,323	
國民教育計畫				76,742,643	
學前教育計畫				6,076,680	
(101)年度決算數				83,918,398	
國民教育計畫				77,958,454	
學前教育計畫				5,959,944	

臺北市地方教育發展基金－臺北市文山區武功國民小學

40501547-67

固定項目明細表

中華民國105年度

單位：新臺幣元

項 目	期初餘額	本年度增加	本年度減少	期末餘額	說 明
資產	19,399,685	819,536		20,219,221	
房屋及建築	1,494,886			1,494,886	
機械及設備	9,800,928	477,500		10,278,428	
交通及運輸設備	1,840,596	51,060		1,891,656	
什項設備	6,057,905	254,976		6,312,881	
電腦軟體	205,370	36,000		241,370	

註：92年度以前已提列折舊229,718元(包括機械及設備累計折舊44,077元、交通及運輸設備累計折舊3,136元、什項設備累計折舊182,505元)及已攤銷費用0元，自93年度起，本固定項目分開原則，將屬長期固定帳項另立帳類管理(不再計提折舊及攤銷)。