

中華民國 108 年度 4-0501547

臺北市總預算

臺北市政府教育局主管

臺北市地方教育發展基金

臺北市文山區武功國民小學附屬單位預算之分預算

(特別收入基金)

臺北市文山區武功國民小學編

臺北市地方教育發展基金－臺北市文山區武功國民小學

目 次

中華民國108年度

一、財務摘要	第 1 頁
二、業務計畫及預算概要	第 3 -10 頁
三、預算主要表	
(一) 基金來源、用途及餘絀預計表	第 11 頁
(二) 現金流量預計表	第 12 頁
四、預算明細表	
(一) 基金來源－服務收入明細表	第 13 頁
(二) 基金來源－財產處分收入明細表	第 14 頁
(三) 基金來源－其他財產收入明細表	第 15 頁
(四) 基金來源－公庫撥款收入明細表	第 16 頁
(五) 基金來源－學雜費收入明細表	第 17 頁
(六) 基金來源－雜項收入明細表	第 18 頁
(七) 基金用途－國民教育計畫明細表	第 19 -27 頁
(八) 基金用途－學前教育計畫明細表	第 28 -30 頁
(九) 基金用途－一般行政管理計畫明細表	第 31 -33 頁
(十) 基金用途－建築及設備計畫明細表	第 34 -35 頁
五、預算參考表	
(一) 預計平衡表	第 37 頁
(二) 各項費用彙計表	第 38 -43 頁
(三) 員工人數彙計表	第 44 頁
(四) 用人費用彙計表	第 46 -49 頁
(五) 聘用及約僱人員明細表	第 50 -51 頁
(六) 單位（或計畫）成本分析表	第 52 頁

臺北市地方教育發展基金－臺北市文山區武功國民小學

目 次

中華民國108年度

(七) 5年來主要業務計畫分析表 第 53 頁

(八) 資本資產及長期負債明細表 第 54 頁

臺北市地方教育發展基金－臺北市文山區武功國民小學

財務摘要

中華民國108年度

單位：新臺幣千元

項 目	本 年 度	上 年 度	比較增減數	%
經營成績：				
基金來源	93,416	96,997	-3,581	-3.69
基金用途	99,984	98,682	1,302	1.32
賸餘(短絀)	-6,568	-1,685	-4,883	--
餘絀情形：				
基金餘額	7,413	13,981	-6,568	-46.98
現金流量(註)：				
現金及約當現金之淨增 (減)	-6,568	-1,685	-4,883	--

附註：現金流量係採現金及約當現金基礎，包括現金及自投資日起3個月內到期或清償之債權證券。

本 頁 空 白

業務計畫及預算概要

臺北市地方教育發展基金－臺北市文山區武功國民小學

業務計畫及預算概要

中華民國 108 年度

壹、基金概況

一、設立宗旨及願景：

- (一) 本校遵照憲法第 158 及 160 條規定，教育文化應發展民族精神、自治精神，國民道德與健全體格、科學及生活智能，以培養學童七大學習領域及十大基本能力。
- (二) 本校自 91 年度起依教育經費編列與管理法第 13 條規定設置「臺北市地方教育發展基金」，以促進教育健全發展，提昇教育經費運用績效。
- (三) 本校運用校徽上的葉子，以及數學無限大符號，描繪出「卓越、創新、團隊」圖象，代表三項核心價值，此循環不間斷的線條，象徵環環相扣、生生不息、希望無限。並以「塑造倫理有禮的人文環境，打造新穎前瞻的科技學園，營造溫馨關懷的兒童園地，創造心手相連的社區學校」為學校願景。

二、施政重點：

- (一) 開啟多元智慧：尊重每個學生獨特的個性，以多元智慧的觀點協助他找到生命的亮點，肯定天生我才必有用，能知於學，樂於學。
- (二) 培養生活能力：因應新世紀知識社會的到來，培養學生帶得走的能力，諸如人際溝通能力、資訊能力、終身學習能力、生涯規畫能力、問題解決能力等。
- (三) 蘊育人文情懷：在溫馨開放的校園文化中，孕育人文情懷，學會尊重、包容；建構生命的價值、完成人性的開展。
- (四) 建置溫馨民主的校園文化：
 1. 以參與式管理、落實行政、教師會、家長會三者的良性互動。
 2. 以學生第一，教學優先的觀念提昇行政服務效率。
 3. 放下威權心態，開啟校園民主之風氣。
- (五) 推動適性教學：
 1. 運用小班優勢，採多元化、活潑化的教學及評量。
 2. 運用校內外資源，加強多元學習能力。
 3. 關懷相對弱勢學生之教學及輔導。
 4. 發展資訊教育，充實學生電腦運用之知能，並提昇教師運用電腦教學之能力。

臺北市地方教育發展基金－臺北市文山區武功國民小學

業務計畫及預算概要

中華民國 108 年度

(六) 辦理發展性的訓輔活動：

1. 辦理各項活動、競賽及展演。
2. 推動校內外學習服務。
3. 發展績優社團及校隊，如樂樂棒球隊及兒童樂隊等。
4. 加強新興領域教育的辦理，並融入各科教學以收成效。

三、組織概況（另附組織系統圖）：

本校設置校長 1 人，綜理全校校務，下設教務處、學生事務處、總務處、輔導室、會計室、人事室及幼兒園等單位。

內部分層業務如下：

(一) 教務處：秉承校長之命，辦理全校教務事項。

1. 教學組：掌理課程編排、課業考查、學藝競賽、教學研究、教師進修、差假教師調代課及缺補課之查核等事項。
2. 註冊組：掌理註冊、編班、轉學、學籍保管、各項獎助學金補助及成績考查等有關學籍事項。(兼設備組：掌理教科書編選、教學用具之管理、保管及出版學校刊物等事項)。
3. 資訊組：掌理電腦設備及區域網路之管理、保管等事項。

(二) 學生事務處：秉承校長之命，辦理全校學生事務事項。

1. 訓育組：掌理訓育計畫之擬定及辦理各類訓育等活動。(兼生教組：掌理學生日常生活常規，辦理交通導護各項事項)。
2. 體育組：掌理學生體育活動、體格鍛鍊等事項。
3. 衛生組：掌理健康檢查，個人及環境衛生檢查、保健等事項。

(三) 總務處：秉承校長之命，辦理全校總務事項。

1. 事務組：掌理校舍、校具、財產、物品採購保管、工程發包、監工及驗收。
2. 出納組：掌理現金、零用金、票據、契約之保管等收支事項，辦理員工薪津發放及各項扣繳單據證明等事項。
3. 文書組：掌理文件收發登錄、撰擬繕校、典守學校印信、檔案保管、整理各項會議紀錄及校史等事項。

(四) 輔導室：秉承校長之命，辦理全校學生學習輔導、生活輔導、生涯輔導等事項。

特教組：掌理學生個案建立、學習輔導、生活輔導、生涯輔導及

臺北市地方教育發展基金 - 臺北市文山區武功國民小學

業務計畫及預算概要

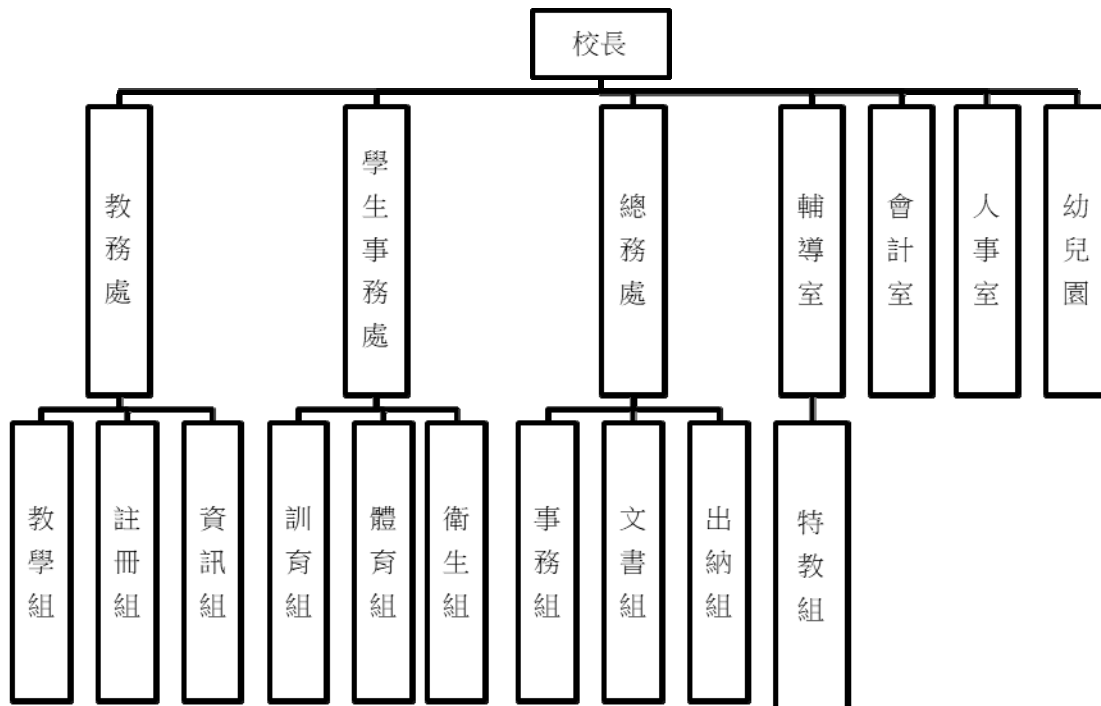
中華民國 108 年度

兩性教育、親職教育等事項，辦理輔導資料搜集建檔、組訓愛心家長、實施測驗、社區人力整合、出版親職刊物等事項，擬訂特殊教育計畫章則、親師輔導諮詢、特教班甄選鑑別、實施各項診斷測驗、特教兒童追蹤輔導等事項。

(五) 會計室：秉承上級主計機關之監督與指導，並受校長之指揮，依法辦理歲計、會計、統計等事項。

(六) 人事室：秉承上級人事機關之監督與指導，並受校長之指揮，依法辦理人事管理查核等事項。

(七) 幼兒園：秉承校長之命，綜理園務、規劃幼兒教學、保育、環境與各項措施。



臺北市地方教育發展基金－臺北市文山區武功國民小學

業務計畫及預算概要

中華民國 108 年度

四、基金歸類及屬性：

本校地方教育發展基金依據教育經費編列與管理法第 13 條規定設置，本基金為預算法第 4 條第 1 項第 2 款第 5 目所定之特別收入基金，以本府教育局為管理機關。

貳、業務計畫

本年度業務計畫重點與預算配合情形及預期績效，詳列如下：

單位：新臺幣千元

業務計畫名稱	計畫重點內容	預算數	預期績效
國民教育計畫	辦理各項教學、學生事務、圖書及輔導等業務。	71,126	1.新購、自然、社會、圖書等各科教學設備，充實各科教材及用具。 2.革新教學方法，提高教學效能。 3.辦理教師甄選、指定活動等項目。
學前教育計畫	綜理園務、規劃幼兒教學、保育、環境與各項措施。	11,130	辦理幼兒園各項活動，以鍛鍊幼兒強健的身體，增進幼兒各項生活智能。
一般行政管理計畫	綜理學校總務、人事、會計等業務。	13,374	配合校務推動行政處室支援工作，進而增進校務運作。
建築及設備計畫	購置教學所需教學設備等及改善教學環境。	4,354	購置各項教學設備及行政設備並辦理樂學、樂美及樂善樓樓梯整修工程，改善教學環境，增進教學效能，並提高行政效率。

臺北市地方教育發展基金 - 臺北市文山區武功國民小學
業務計畫及預算概要

中華民國 108 年度

參、預算概要

一、基金來源及用途之預計：

(一) 本年度基金來源：

服務收入 6 千元、財產處分收入 4 千元、其他財產收入 73 萬 3 千元、公庫撥款收入 9,028 萬 3 千元、學雜費收入 234 萬元、雜項收入 5 萬元，本年度基金來源 9,341 萬 6 千元，較上年度預算數 9,699 萬 7 千元，減少 358 萬 1 千元，約 3.69%，主要係公庫撥款收入減編所致。

(二) 本年度基金用途：

國民教育計畫 7,112 萬 6 千元，學前教育計畫 1,113 萬元，一般行政管理計畫 1,337 萬 4 千元，建築及設備計畫 435 萬 4 千元，本年度基金用途 9,998 萬 4 千元，較上年度預算數 9,868 萬 2 千元，增加 130 萬 2 千元，約 1.32%，主要係增加班級數增加相關經費所致。

二、基金餘絀之預計：

本年度基金來源及用途相抵後，差短 656 萬 8 千元，較上年度預算數差短 168 萬 5 千元，增加 488 萬 3 千元，約 289.79%，將移用以前基金餘額 656 萬 8 千元支應。

三、現金流量之預計：

本年度業務活動淨現金流出 656 萬 8 千元。

四、補辦預算事項：詳補辦預算明細表

(一) 購建固定資產 208 萬元

1.106 年度教育局學校設施改善準備，補助修繕樂齡學堂教學場地或設施設備計畫移列固定資產 9 萬 7 千元。

2.107 年度教育局學校設施改善準備，補助非營利幼兒園樂真樓電源改善工程，內屬設備部分移列固定資產 25 萬 2 千元。

3.107 年度教育局學校設施改善準備，補助建置非營利幼兒園設備暨整修工程，內屬設備部分移列固定資產 173 萬 1 千元。

臺北市地方教育發展基金 - 臺北市文山區武功國民小學
業務計畫及預算概要

中華民國 108 年度

肆、年度關鍵績效指標：

關鍵策略目標	關鍵績效指標	衡量標準	年度目標值
精進中小學教育	參與提升教學課程發展計畫數	參與提升教學課程發展計畫數 單位：件	2 件

伍、前年度及上年度已過期間實施狀況及成果概述：

一、前（106）年度決算結果及績效達成情形：

（一）前年度決算結果：

- 1.基金來源：決算數 1 億 2,072 萬 9 千元，較預算數 9,785 萬 2 千元，計增加 2,287 萬 7 千元，約 23.38%，主要係因教育局及教育部補助收入增加所致。
- 2.基金用途：決算數 1 億 1,201 萬元，較預算數 9,955 萬 4 千元，計增加 1,245 萬 6 千元，約 12.51%，主要係因執行非營利幼兒園工程併決算辦理所致。

（二）前年度績效達成情形分析：

年度績效目標	衡量指標	年度目標值	績效衡量暨達成情形分析
發展適性特教	身心障礙及資賦優異學生安置率	100%	身心障礙及資賦優異安置學生數 106 年度身心障礙學生數 26 人，資賦優異安置學生數 0 人，經鑑定為身心障礙確認生 15 人，資賦優異確認生 0 人，確認生安置率 100%，達原訂目標值。

臺北市地方教育發展基金 - 臺北市文山區武功國民小學
業務計畫及預算概要

中華民國 108 年度

二、上（107）年度已過期間預算執行情形及績效達成情形：

（一）上年度預算截至 107 年 5 月 31 日止執行情形：

- 1.基金來源：實際執行數 4,573 萬 5 千元，較預算分配數 4,487 萬 9 千元，計增加 85 萬 6 千元，約 1.91%，主要係因場地租借收入及教育部補助收入增加所致。
- 2.基金用途：實際執行數 5,163 萬 8 千元，較預算分配數 4,656 萬 4 千元，計增加 507 萬 4 千元，約 10.90%，主要係因執行非營利幼兒園工程所致。

（二）上（107）年度績效達成情形分析：

年度績效目標	衡量指標	年度目標值	績效衡量暨達成情形分析
精進中小學教育	參與提升教學課程發展計畫數	2 件	學校申請辦理健康體位行動研究教學計畫計 1 件，申請辦理 12 年國教新課綱先鋒計畫計 1 件，總計 2 件，達原訂目標值。

陸、其他：無

臺北市地方教育發展基金－臺北市文山區武功國民小學

補辦預算明細表

中華民國108年度

單位：新臺幣元

項 目	金額	辦理 年度	說 明
合計	2,079,566		
購建固定資產	2,079,566		
購置雜項設備	96,543	106	
不鏽鋼工作臺	12,000		教育局學校設施改善準備，補助修繕樂齡學堂教學場地或設施設備計畫移列固定資產。
不鏽鋼收納用櫥櫃	36,000		教育局學校設施改善準備，補助修繕樂齡學堂教學場地或設施設備計畫移列固定資產。
一對一分離式變頻冷氣(8KW以上)	48,543		教育局學校設施改善準備，補助修繕樂齡學堂教學場地或設施設備計畫移列固定資產。
購置機械及設備	564,132	107	
樓梯附掛式無障礙爬昇機	553,581		教育局學校設施改善準備，補助建置非營利幼兒園設備暨整修工程，內屬設備部分移列固定資產。
不斷電系統	10,551		教育局學校設施改善準備，補助非營利幼兒園樂真樓電源改善工程，內屬設備部分移列固定資產。
購置交通及運輸設備	241,610	107	
中央監控電腦	241,610		教育局學校設施改善準備，補助非營利幼兒園樂真樓電源改善工程，內屬設備部分移列固定資產。
購置雜項設備	1,177,281	107	
雙口炒爐	41,519		教育局學校設施改善準備，補助建置非營利幼兒園設備暨整修工程，內屬設備部分移列固定資產。
四門冰箱（120*80*20公分；960公升；消耗功率400瓦）	36,905		教育局學校設施改善準備，補助建置非營利幼兒園設備暨整修工程，內屬設備部分移列固定資產。
送菜機	258,338		教育局學校設施改善準備，補助建置非營利幼兒園設備暨整修工程，內屬設備部分移列固定資產。
一對一分離式冷氣機(冷房能力5KW；外機845*702*363；內機1040*327*220；消耗功率1450瓦)	484,380		教育局學校設施改善準備，補助建置非營利幼兒園設備暨整修工程，內屬設備部分移列固定資產。
壁掛式開水機	25,834		教育局學校設施改善準備，補助建置非營利幼兒園設備暨整修工程，內屬設備部分移列固定資產。
單口湯爐	18,453		教育局學校設施改善準備，補助建置非營利幼兒園設備暨整修工程，內屬設備部分移列固定資產。
熱水器	44,288		教育局學校設施改善準備，補助建置非營利幼兒園設備暨整修工程，內屬設備部分移列固定資產。
戶外兒童遊具設施	184,527		教育局學校設施改善準備，補助建置非營利幼兒園設備暨整修工程，內屬設備部分移列固定資產。
戶外兒童遊具設施	83,037		教育局學校設施改善準備，補助建置非營利幼兒園設備暨整修工程，內屬設備部分移列固定資產。

備註：各管理機關(構)依預算法第88條規定補辦預算，應確係不及編入年度預算，且因經營環境發生重大變遷或正常業務(含執行中央補助款項目)之確實需要，並經主管機關核轉本府核准先行辦理者；不具急迫性之事項，仍應儘可能納入預算辦理。

預算主要表

臺北市地方教育發展基金－臺北市文山區武功國民小學

基金來源、用途及餘絀預計表

中華民國108年度

單位：新臺幣千元

前年度決算數	項 目	本年度預算數	上年度預算數	比較增減（－）
120,729	基金來源	93,416	96,997	-3,581
9	勞務收入	6	6	
9	服務收入	6	6	
1,157	財產收入	737	664	73
19	財產處分收入	4	1	3
1,138	其他財產收入	733	663	70
117,206	政府撥入收入	90,283	93,819	-3,536
116,452	公庫撥款收入	90,283	93,819	-3,536
754	政府其他撥入收入			
2,317	教學收入	2,340	2,308	32
2,317	學雜費收入	2,340	2,308	32
41	其他收入	50	200	-150
	受贈收入			
41	雜項收入	50	200	-150
112,010	基金用途	99,984	98,682	1,302
68,970	國民教育計畫	71,126	68,712	2,414
9,032	學前教育計畫	11,130	10,437	693
12,072	一般行政管理計畫	13,374	13,150	224
21,935	建築及設備計畫	4,354	6,382	-2,028
8,720	本期賸餘(短絀)	-6,568	-1,685	-4,883
6,945	期初基金餘額	13,981	5,244	8,737
15,664	期末基金餘額	7,413	3,559	3,854

註：前年度決算數及上年度預算數細數之和與總數或略有出入，係四捨五入關係，以下各表同。

臺北市地方教育發展基金－臺北市文山區武功國民小學

現金流量預計表

中華民國108年度

單位：新臺幣千元

項 目	本 預	年 算	度 數	說 明
業務活動之現金流量				
本期賸餘(短絀)			-6,568	
業務活動之淨現金流入(流出)			-6,568	
其他活動之現金流量				
其他活動之淨現金流入(流出)				
現金及約當現金之淨增(淨減)			-6,568	
期初現金及約當現金			21,927	
期末現金及約當現金			15,359	

註：本表係採現金及約當現金基礎，包括現金及自投資日起3個月內到期或清償之債權證券。

預算明細表

臺北市地方教育發展基金－臺北市文山區武功國民小學

基金來源－服務收入明細表

中華民國108年度

單位：新臺幣元

科目	單位	本年度預算數			說明
		數量 業務量	利(費)率	金額	
合計				6,000	
服務收入	人、次	12x1	500	6,000	較上年度預算數6,000元，無增減。
				6,000	教師甄選報名費(收支對列)。

臺北市地方教育發展基金－臺北市文山區武功國民小學

基金來源－財產處分收入明細表

中華民國108年度

單位：新臺幣元

科目	單位	本年度預算數			說明
		數量 業務量	利(費)率	金額	
合計				4,000	
財產處分收入	年	1	4,000	4,000	較上年度預算數1,000元，增加3,000元。 報廢財產處分收入。

臺北市地方教育發展基金－臺北市文山區武功國民小學

基金來源－其他財產收入明細表

中華民國108年度

單位：新臺幣元

科目	單位	本年度預算數			說明
		數量 業務量	利(費)率	金額	
合計				733,000	
其他財產收入				733,000	較上年度預算數663,100元，增加69,900元。
	年	1	720,000	720,000	校園場地開放收入(收支對列)。
	年	1	13,000	13,000	教職員工停車收入。

臺北市地方教育發展基金－臺北市文山區武功國民小學

基金來源－公庫撥款收入明細表

中華民國108年度

單位：新臺幣元

科 目	單位	本 年 度 預 算 數			說 明
		數量 業務量	利(費)率	金 額	
合計				90,283,000	
公庫撥款收入	年	1	90,283,000	90,283,000	較上年度預算數93,818,708元，減少3,535,708元。 市府補助款。

臺北市地方教育發展基金－臺北市文山區武功國民小學

基金來源－學雜費收入明細表

中華民國108年度

單位：新臺幣元

科 目	單 位	本 年 度 預 算 數			說 明
		數 量 業 務 量	利(費)率	金 額	
合計				2,340,000	
學雜費收入				2,340,000	較上年度預算數2,308,180元，增加31,820元。
	年	1	240	240	配合預算編列至千元，增列進位數240元。
	人、學期	108x2	2,955	638,280	幼兒園全日班雜費收入108人。
	人、學期	108x2	7,000	1,512,000	幼兒園全日班雜費收入預估學生108人。
	人、學期	12x2	5,150	123,600	幼兒園半日班學費收入預估學生12人。
	人、學期	12x2	2,745	65,880	幼兒園半日班雜費收入12人。

臺北市地方教育發展基金－臺北市文山區武功國民小學

基金來源－雜項收入明細表

中華民國108年度

單位：新臺幣元

科 目	單位	本 年 度 預 算 數			說 明
		數量 業務量	利(費)率	金 額	
合計				50,000	
雜項收入	年	1	50,000	50,000	較上年度預算數200,000元，減少150,000元。 工程圖說費等雜項收入。

臺北市地方教育發展基金－臺北市文山區武功國民小學

基金用途－國民教育計畫明細表

中華民國108年度

單位：新臺幣元

前年度 決算數	上年度 預算數	科 目	本 年 度 預 算 數	說 明
68,970,409	68,712,430	合計	71,126,000	
65,879,661	64,876,061	用人費用	66,556,000	
22,919,308	22,248,000	正式員額薪資	22,188,000	較上年度預算數22,248,000元，減少60,000元。
22,919,308	22,248,000	職員薪金	22,188,000	
			20,568,000	教職員26人薪金(詳用人費用彙計表)(含教育部補助導師費156,000元)。
			1,620,000	教職員2人薪金(詳用人費用彙計表)(含教育部補助導師費12,000元)。
679,581	681,456	聘僱及兼職人員薪資	693,552	較上年度預算數681,456元，增加12,096元。
406,896	406,896	約僱職員薪金	418,992	
			418,992	約僱充實行政人力1人薪金(詳聘用及約僱人員明細表)(教育部補助款)。
272,685	274,560	兼職人員酬金	274,560	
			228,800	教師代課鐘點費，本校編制教師總人數34人，按9分之1計，編列4人，每人 20節 11月，總節數4人*22節*11月=880節，每節260元。
			4,160	補助調整授課鐘點費之外聘教師勞、健保及勞退費用(教育部補助款)。
			41,600	補助調整授課特教教師鐘點費，2人*2節*40週*260元(教育部補助款)。
317,992	448,669	超時工作報酬	452,930	較上年度預算數448,669元，增加4,261元。
317,992	448,669	加班費	452,930	
			367,335	不休假出勤加班費。
			85,595	加班費。
5,361,816	5,475,860	獎金	4,670,872	較上年度預算數5,475,860元，減少804,988元。
2,356,050	2,644,000	考績獎金	1,845,000	
			1,710,000	依考績法規定核發之獎金。
			135,000	依考績法規定核發之獎金。
3,005,766	2,831,860	年終獎金	2,825,872	
			2,571,000	依規定於年節加發之獎金。
			202,500	依規定於年節加發之獎金。
			52,372	約僱充實行政人力依規定於年節加發之獎

臺北市地方教育發展基金－臺北市文山區武功國民小學

基金用途－國民教育計畫明細表

中華民國108年度

單位：新臺幣元

前年度 決算數	上年度 預算數	科 目	本 年 度 預 算 數	說 明
33,572,318	32,563,015	退休及卹償金	35,151,109	金(教育部補助款)。 較上年度預算數32,563,015元，增加 2,588,094元。
33,572,318	31,878,803	職員退休及離職金	34,684,912	
			1,684,800	提撥退撫基金。
			140,400	提撥退撫基金。
			360,624	退休遺族月撫慰金，2人x15,026元x12月 =360,624元。
			43,347	退休人員年終慰問金。
			32,440,525	退休人員月退休金，78人x34,658元x12月 =32,440,525元。
			15,216	約僱充實行政人力提撥離職儲金(教育部補 助款)。
	684,212	工員退休及離職金	466,197	
			466,197	依規定提撥勞工退休準備金不足之差額。
3,028,646	3,459,061	福利費	3,399,537	較上年度預算數3,459,061元，減少59,524元 。
2,205,360	1,906,056	分擔員工保險費	1,877,820	
			1,707,108	分擔公保、勞保、健保費。
			137,292	分擔公保、勞保、健保費。
			33,420	約僱充實行政人力分擔勞保、健保費(教育 部補助款)。
107,000	131,000	傷病醫藥費	131,000	
			35,000	教職員健康檢查費，10人*3,500元。
			96,000	教職員健康檢查費，6人*16,000元。
168,686	336,420	員工通勤交通費	349,020	
			126,000	教師上下班交通費，10人*10月*2段*630元 。
			166,320	教師兼行政上下班交通費，11人*12月*2段 *630元。
			31,500	教師上下班交通費，5人*10月*1段*630元。
			25,200	教師上下班交通費，2人*10月*2段*630元。
547,600	1,085,585	其他福利費	1,041,697	
			176,000	休假旅遊補助費。
			36,000	退休人員三節慰問金，6人*1年*6000元。

臺北市地方教育發展基金－臺北市文山區武功國民小學

基金用途－國民教育計畫明細表

中華民國108年度

單位：新臺幣元

前年度 決算數	上年度 預算數	科 目	本 年 度 預 算 數	說 明
			365,000	喪葬補助費，36,500元*5月*2人。
			339,277	子女教育補助費。
			125,420	結婚補助費，31,355元*2月*2人。
1,961,653	2,220,329	服務費用	2,676,000	
396,642	840,263	水電費	836,528	較上年度預算數840,263元，減少3,735元。
351,453	761,989	工作場所電費	761,890	
			641,890	電費。
			120,000	校園場地開放所需電費(收支對列)。
45,189	78,274	工作場所水費	74,638	
			44,638	水費。
			30,000	校園場地開放所需水費(收支對列)。
48,951	74,290	旅運費	74,290	較上年度預算數74,290元，無增減。
16,781	33,790	國內旅費	34,290	
			10,540	因公市外出差旅費。
			23,250	校外教學隨隊人員出差旅費，5人*3天*1,550元。
			500	教師專業成長費生命鬥士外聘講座交通費。
32,170	40,000	貨物運費	40,000	
			40,000	器材、地墊、計時器搬運費，4輛*2次*5,000元(國民小學跆拳道)。
	500	其他旅運費		
56,442	34,820	印刷裝訂與廣告費	34,820	較上年度預算數34,820元，無增減。
56,442	34,820	印刷及裝訂費	34,820	
			34,820	秩序冊、獎狀、聘書、選手證等(國民小學跆拳道)。
551,540	756,000	修理保養及保固費	1,014,000	較上年度預算數756,000元，增加258,000元。
495,450	380,800	一般房屋修護費	634,600	
			404,600	學校校舍及其他建築物修理(85%)。
			230,000	校園場地開放所需場地維護費(收支對列)(新增)。
56,090	375,200	機械及設備修護費	355,600	
			47,600	各項教學設備及其他公用用具等之保養(10%)。

臺北市地方教育發展基金－臺北市文山區武功國民小學

基金用途－國民教育計畫明細表

中華民國108年度

單位：新臺幣元

前年度 決算數	上年度 預算數	科 目	本 年 度 預 算 數	說 明
			14,800	電腦設備維護費(電腦專案計畫)。
			43,200	游泳池水電清潔維護費，6班*1年*7,200元。
		雜項設備修護費	250,000	校園場地開放器材保養修護費(收支對列)。
			23,800	
			23,800	各項教學設備及其他公用用具等之保養(5%)。
226,726	60,136	一般服務費	209,532	較上年度預算數60,136元，增加149,396元。
2,682	8,136	佣金、匯費、經理費及手續費	8,892	
			8,892	委託超商代收學雜費手續費，247人*2學期*18元。
172,141		計時與計件人員酬金	144,640	
			16,640	閩客語教學支援人員鐘點費之外聘人員勞、健保及勞退費用(由教育局移列)。
			128,000	閩客語教學支援人員鐘點費，10人*1節*40週*320元(由教育局移列)。
51,903	52,000	體育活動費	56,000	
			52,000	文康活動費，本校編列教職員26人，每人編列2,000元。
			4,000	文康活動費，本校編列教職員2人，每人編列2,000元。
681,352	454,820	專業服務費	506,830	較上年度預算數454,820元，增加52,010元。
32,400	90,200	講課鐘點、稿費、出席審查及查詢費	134,200	
			7,200	特教班教材編輯費，1班*12月*600元。
			4,800	外聘講授鐘點費(特教班業務費額度內編列)。
			4,000	性別平等教育宣導活動外聘學者、專家學者出席費。
			3,400	性別平等教育宣導活動調查報告撰稿費。
			4,800	性別平等教育宣導活動外聘教師鐘點費。
			9,600	小田園教育體驗實習計畫外聘教師鐘點費。
			8,400	教師專業成長費外聘教師鐘點費。
			11,200	教師專業成長費內聘教師鐘點費。

臺北市地方教育發展基金－臺北市文山區武功國民小學

基金用途－國民教育計畫明細表

中華民國108年度

單位：新臺幣元

前年度 決算數	上年度 預算數	科 目	本 年 度 預 算 數	說 明
			27,200	教師專業成長費外聘教師鐘點費。
			32,000	綠屋頂計畫外聘教師鐘點費(由教育局移列)。
			9,600	國小家長教育成長暨志工培訓外聘教師鐘點費。
			12,000	國民小學跆拳道專家學者出席費(新增)。
56,500	25,320	委託檢驗(定)試驗認證費	26,930	
			20,930	公共安全檢查簽證及消防安全檢測等(普通班級業務費額度內編列)。
			6,000	飲水機水質檢驗費，5臺*1年*1,200元。
	2,000	試務甄選費	2,000	
			2,000	教師甄選試務費用等(收支對列)。
592,452	337,300	其他專業服務費	343,700	
			5,000	學童牙齒檢查費。
			20,000	學生輔導指導費。
			36,000	工作人員午餐指導費，8人*9月*500元。
			4,500	學童午餐指導費(1-2年級)，5班*1人*9月*100元。
			10,800	學童午餐指導費(3-4年級)，4班*1人*9月*300元。
			14,400	學童午餐指導費(5-6年級)，4班*1人*9月*400元。
			90,000	校園場地開放保全費用(收支對列)。
			37,000	品勢裁判費，37人*1日*1000元(國民小學跆拳道)。
			37,000	對練裁判費，37人*1日*1000元(國民小學跆拳道)。
			15,400	專業醫生費用，1人*1日*15,400元(國民小學跆拳道)。
			4,000	運動傷害防護員工作費，2人*2日*1000元(國民小學跆拳道)。
			69,600	場地組檢錄組計分組等人員工作費，58人*2日*600元(國民小學跆拳道)。
537,593	823,520	材料及用品費	1,074,000	
98,450	104,700	使用材料費	101,029	較上年度預算數104,700元，減少3,671元。

臺北市地方教育發展基金－臺北市文山區武功國民小學

基金用途－國民教育計畫明細表

中華民國108年度

單位：新臺幣元

前年度 決算數	上年度 預算數	科 目	本 年 度 預 算 數	說 明
98,450	104,700	設備零件	101,029	
			4,148	窗簾，2檯*2,074元，(106公分*190公分)(由特教班班級設備費移列)(新增)。
			1,868	窗簾，1檯*1,868元(95公分*190公分)(由特教班班級設備費移列)(新增)。
			3,912	窗簾，1檯*3,912元(199公分*190公分)(由特教班班級設備費移列)(新增)。
			3,599	窗簾，1檯*3,599元(185公分*188公分)(由特教班班級設備費移列)(新增)。
			4,902	窗簾，2檯*2,451元(126公分*188公分)(由特教班班級設備費移列)(新增)。
			22,400	紅外線IP攝影機，8臺*2,800元(1080P 20公尺)(由特教班班級設備費移列)(新增)。
			4,200	紅外線IP攝影機，1臺*4,200元(1080P 50公尺)(由特教班班級設備費移列)(新增)。
			7,000	小田園教育體驗實習計畫購置烹飪器具辦理炊事教育。
			19,000	綠屋頂計畫抽水灌溉用馬達，2臺*9,500元(由教育局移列)。
			30,000	程式設計教學用材料，150組*200元(新增)。
439,143	718,820	用品消耗	972,971	較上年度預算數718,820元，增加254,151元。
	12,000	辦公(事務)用品	12,000	
			400	文具用品(特教班業務費額度內編列)。
			2,600	性別平等教育宣導活動文具、紙張、耗材及場地布置茶水等。
			9,000	小田園教育體驗實習計畫文具、紙張。
33,567	38,400	報章雜誌	38,641	
			30,241	圖書(由班級設備費移列)。
			8,400	學生活動費兒童讀物，2學期*4,200元。
17,414	15,000	醫療用品(非醫療院所使用)	15,000	
			15,000	健康中心藥品費。
388,162	653,420	其他用品消耗	907,330	
			20,000	兒童節慶活動費(新增)。
			67,670	垃圾袋費用、消毒藥水、衛生清潔用品

臺北市地方教育發展基金－臺北市文山區武功國民小學

基金用途－國民教育計畫明細表

中華民國108年度

單位：新臺幣元

前年度 決算數	上年度 預算數	科 目	本 年 度 預 算 數	說 明
				費、衛生紙及教室佈置費(普通班級業務費額度內編列)。
			30,600	敬師活動費，51人*600元(新增)。
			179,660	普通班級教學材料費，13班*1年*13,820元。
			22,100	教學用教科書，13班*1年*17,00元。
			59,500	弱勢學生用教科書，35人*1年*17,00元。
			13,820	特教班教學材料費，1班*1年*13,820元。
			2,000	教室環境佈置等，2學期*1000元(特教班業務費額度內編列)。
			37,000	電腦耗材(電腦專案計畫)。
			50,400	電腦設備維護及管理費，8班*1年*6,300元(電腦專案計畫)。
			15,000	運動會經費表演競賽節目材料費。
			10,000	運動會經費競賽表演獎品。
			8,800	運動會經費創意繞場用材料費。
			15,300	運動會經費場地佈置等雜支。
			1,400	學生活動費清潔用品，2學期*700元。
			20,000	學生活動費校際及球賽活動等，2學期*10,000元。
			3,600	學生活動費獎勵學生，2學期*1,800元。
			22,600	學生活動費班際及體育活動，2學期*11,300元。
			5,200	性別平等教育宣導活動教材、教具、場地佈置及雜支等。
			64,400	小田園教育體驗實習計畫菜苗、種子、棚架及土壤肥料等。
			2,000	教師專業成長費資料蒐集費。
			700	教師專業成長費文具用品、紙張、耗材、場地佈置、茶水等。
			63,000	綠屋頂計畫農事體驗實作菜苗、種子、培養土等園藝資材(由教育局移列)。
			15,000	綠屋頂計畫薄層綠化收邊，10公尺*1,500元(由教育局移列)。
			49,000	綠屋頂計畫模組式薄層綠化，10平方公尺*4,900元(由教育局移列)。

臺北市地方教育發展基金－臺北市文山區武功國民小學

基金用途－國民教育計畫明細表

中華民國108年度

單位：新臺幣元

前年度 決算數	上年度 預算數	科 目	本 年 度 預 算 數	說 明
			6,000	綠屋頂計畫阻根防水毯，15平方公尺*400元(由教育局移列)。
			23,000	綠屋頂計畫滴灌系統，10平方公尺*2,300元(由教育局移列)。
			24,000	綠屋頂計畫學習與告示看板，4面*6,000元(由教育局移列)。
			400	國小家長教育成長暨志工培訓場地佈置、茶水等。
			4,000	辦理教師甄選逾時誤餐費用，50人次* 80元(收支對列)。
			9,600	獎盃，16座*600元(國民小學跆拳道)。
			31,200	國民小學跆拳道獎牌，480面*65元。
			14,380	國民小學跆拳道場地清潔費等雜支。
			16,000	國民小學跆拳道辦理比賽逾時誤餐費用，200人次* 80元。
131,305	103,800	租金、償債、利息及相關手續費	123,000	
20,105		交通及運輸設備租金	19,000	新增項目
20,105		車租	19,000	
			19,000	綠屋頂計畫參訪觀摩車輛交通費，2輛*1次*9,500元(由教育局移列)。
111,200	103,800	雜項設備租金	104,000	較上年度預算數103,800元，增加200元。
111,200	103,800	雜項設備租金	104,000	
			5,000	電錶月租費(普通班級業務費額度內編列)。
			66,000	國民小學跆拳道租用品勢計分器等設備，6項*1套*11,000元。
			33,000	國民小學跆拳道租用電子計時器、平板電腦等設備，3項*1套*11,000元。
345,904	518,520	會費、捐助、補助、分攤、照護、救濟與交流活動費	527,000	
	10,000	捐助、補助與獎助	10,000	較上年度預算數10,000元，無增減。
	10,000	獎助學員生給與	10,000	
			10,000	教育關懷獎每校推薦1名學生獎助金，1人*10,000元。
345,904	508,520	補貼、獎勵、慰問、照護與救濟	517,000	較上年度預算數508,520元，增加8,480元。
345,904	508,520	其他補貼、獎勵、慰問、照	517,000	

臺北市地方教育發展基金－臺北市文山區武功國民小學

基金用途－國民教育計畫明細表

中華民國108年度

單位：新臺幣元

前年度 決算數	上年度 預算數	科 目	本 年 度 預 算 數	說 明
		護與救濟		
			808	配合預算編列至千元，增列進位數808元
			108,192	補助學校午餐使用有機蔬菜或有機米計畫，322人*42週*1次*8元。
			380,000	清寒學生餐費補助，38人*200日*50元。
			28,000	本市市民第3胎就讀國小教育補助費，28人*1年*1000元。
114,293	170,200	其他	170,000	
114,293	170,200	其他支出	170,000	較上年度預算數170,200元，減少200元。
114,293	170,200	其他	170,000	
			100,800	執行學生路隊安全導護費及導護志工保險費。
			11,200	國小游泳檢測未通過學生暑期游泳訓練班報名費，2班*1年*5600元。
			28,000	班級自治費，280人*2學期*50元。
			30,000	課後社團活動費。

臺北市地方教育發展基金－臺北市文山區武功國民小學

基金用途－學前教育計畫明細表

中華民國108年度

單位：新臺幣元

前年度 決算數	上年度 預算數	科 目	本 年 度 預 算 數	說 明
9,032,127	10,437,232	合計	11,130,000	
8,851,299	10,117,232	用人費用	10,682,000	
6,451,253	6,961,860	正式員額薪資	7,345,860	較上年度預算數6,961,860元，增加384,000元。
6,127,799	6,193,860	職員薪金	6,601,860	6,601,860 教職員8人及教保員1人薪金(詳用人費用彙計表)(含教育部補助款教保員381,980元)。
323,454	768,000	工員工資	744,000	744,000 廚工2人工資(詳用人費用彙計表)。
	117,488	超時工作報酬	191,184	較上年度預算數117,488元，增加73,696元。
	117,488	加班費	191,184	179,488 不休假出勤加班費。
			11,696	11,696 加班費。
1,209,505	1,644,388	獎金	1,722,388	較上年度預算數1,644,388元，增加78,000元。
586,735	774,155	考績獎金	804,155	804,155 依考績法規定核發之獎金。
622,770	870,233	年終獎金	918,233	918,233 依規定於年節加發之獎金。
517,562	571,392	退休及卹償金	613,008	較上年度預算數571,392元，增加41,616元。
496,898	546,912	職員退休及離職金	589,968	589,968 提撥退撫基金。
20,664	24,480	工員退休及離職金	23,040	23,040 提撥勞工退休準備金。
672,979	822,104	福利費	809,560	較上年度預算數822,104元，減少12,544元。
594,193	618,504	分擔員工保險費	653,100	653,100 分擔公保、勞保、健保費。
4,990	5,160	傷病醫藥費	6,020	4,300 幼兒園教保人員健康檢查費，5人*860元。
			1,720	1,720 幼兒園廚工健康檢查費，2人*860元。
57,936	118,440	員工通勤交通費	118,440	15,120 教師兼行政上下班交通費，2人*12月*1段*630元。
			88,200	88,200 教師上下班交通費，7人*10月*2段*630元。

臺北市地方教育發展基金－臺北市文山區武功國民小學

基金用途－學前教育計畫明細表

中華民國108年度

單位：新臺幣元

前年度 決算數	上年度 預算數	科 目	本 年 度 預 算 數	說 明
			15,120	廚工上下班交通費，2人*12月*1段*630元。
15,860	80,000	其他福利費	32,000	
			32,000	休假旅遊補助費。
67,008	65,956	服務費用	76,000	
26,508	25,456	一般服務費	25,900	較上年度預算數25,456元，增加444元。
924	3,456	佣金、匯費、經理費及手續費	3,900	
			3,456	委託超商代收學雜費手續費，96人*2學期*18元。
			444	配合預算編列至千元，增列進位數444元
3,626		計時與計件人員酬金		
21,958	22,000	體育活動費	22,000	
			16,000	文康活動費，本校編列教師8人，每人編列2,000元。
			6,000	文康活動費，本校編列契約進用教保員1人，廚工2人，合計3人，每人編列2,000元（上述人員係幼托整合前得編列文康活動費之人員）。
40,500	40,500	專業服務費	50,100	較上年度預算數40,500元，增加9,600元。
		講課鐘點、稿費、出席審查及查詢費	9,600	
			9,600	性別平等重點學校外聘教師鐘點費。
40,500	40,500	其他專業服務費	40,500	
			36,000	學童午餐指導費(幼兒園帶班導師)，4班*2人*9月*500元。
			4,500	學童午餐指導費(教保員)，1人*9月*500元。
98,300	28,800	材料及用品費	121,000	
98,300		使用材料費	61,800	新增項目
98,300		設備零件	61,800	
			19,200	積木組261片組，4組*4,800元(新增)。
			6,720	鈴鼓單排牛皮7吋，14組*480元(新增)。
			2,700	鈴鼓單排牛皮6吋，6組*450元(新增)。
			2,100	大鼓，1個*2,100元(新增)。
			1,400	中鼓，1個*1,400元(新增)。

臺北市地方教育發展基金－臺北市文山區武功國民小學

基金用途－學前教育計畫明細表

中華民國108年度

單位：新臺幣元

前年度 決算數	上年度 預算數	科 目	本 年 度 預 算 數	說 明
			7,500	小鼓，5個*1,500元(新增)。
			1,500	演奏大鼓架，1個*1,500元(新增)。
			2,680	熊熊按鐘，1組*2,680元(新增)。
			18,000	除濕機，2臺*9,000元(除濕能力11.0 公升/日)(新增)。
	28,800	用品消耗	59,200	較上年度預算數28,800元，增加30,400元。
	28,800	其他用品消耗	59,200	
			28,800	垃圾袋費用、消毒藥水、衛生清潔用品費、衛生紙及教室佈置費，4班年*7,200元(班級業務費)。
			17,400	研習活動講義、文具等（性別平等重點學校）。
			13,000	研習活動場地布置、茶水、教具、參考書籍等雜支（性別平等重點學校）。
	129,244	會費、捐助、補助、分攤、照護、救濟與交流活動費	155,000	
	129,244	補貼、獎勵、慰問、照護與救濟	155,000	較上年度預算數129,244元，增加25,756元。
	129,244	其他補貼、獎勵、慰問、照護與救濟	155,000	
			988	配合預算編列至千元，增列進位數988元。
			93,064	低收入戶家庭幼生月費補助，4人*2學期*11,633元。
			36,180	危機家庭幼生餐點費補助，2人*9月*2,010元。
			24,768	補助幼兒園午餐使用有機蔬菜或有機米，129人*40週*1次*4.8元(新增)。
15,520	96,000	其他	96,000	
15,520	96,000	其他支出	96,000	較上年度預算數96,000元，無增減。
15,520	96,000	其他	96,000	
			96,000	幼兒導護費。

臺北市地方教育發展基金－臺北市文山區武功國民小學

基金用途－一般行政管理計畫明細表

中華民國108年度

單位：新臺幣元

前年度 決算數	上年度 預算數	科 目	本 年 度 預 算 數	說 明
12,072,202	13,149,682	合計	13,374,000	
10,270,066	11,271,750	用人費用	11,322,000	
6,682,265	7,404,000	正式員額薪資	7,404,000	較上年度預算數7,404,000元，無增減。
5,539,025	6,312,000	職員薪金	6,312,000	6,312,000 教職員8人薪金(詳用人費用彙計表)。
1,143,240	1,092,000	工員工資	1,092,000	1,092,000 工員3人工資(詳用人費用彙計表)。
2,928		聘僱及兼職人員薪資		
2,928		兼職人員酬金		
284,236	464,034	超時工作報酬	466,284	較上年度預算數464,034元，增加2,250元。
284,236	464,034	加班費	466,284	329,067 不休假出勤加班費。 92,217 校園安全校內同仁例假日人力支援。 45,000 加班費。
1,732,661	1,868,500	獎金	1,868,500	較上年度預算數1,868,500元，無增減。
901,493	943,000	考績獎金	943,000	943,000 依考績法規定核發之獎金。
831,168	925,500	年終獎金	925,500	925,500 依規定於年節加發之獎金。
679,392	626,496	退休及卹償金	626,496	較上年度預算數626,496元，無增減。
502,272	539,136	職員退休及離職金	539,136	539,136 提撥退撫基金。
177,120	87,360	工員退休及離職金	87,360	87,360 提撥勞工退休準備金。
888,584	908,720	福利費	956,720	較上年度預算數908,720元，增加48,000元。
664,926	659,760	分擔員工保險費	659,760	659,760 分擔公保、勞保、健保費。
63,432	120,960	員工通勤交通費	120,960	75,600 職員、技工、工友上下班交通費，5人*12月*2段*630元。 45,360 職員、技工、工友上下班交通費，6人*12月*1段*630元。
160,226	128,000	其他福利費	176,000	176,000 休假旅遊補助費。

臺北市地方教育發展基金－臺北市文山區武功國民小學

基金用途－一般行政管理計畫明細表

中華民國108年度

單位：新臺幣元

前年度 決算數	上年度 預算數	科 目	本 年 度 預 算 數	說 明
1,593,330	1,636,012	服務費用	1,800,000	
	9,500	郵電費	8,584	較上年度預算數9,500元，減少916元。
	9,500	電話費	8,584	
			8,584	校園安全保全專線電話費用。
455,485		修理保養及保固費	100,000	新增項目
269,405		一般房屋修護費	100,000	
			100,000	非營利幼兒園校舍建築等修理維護（新增）。
186,080		機械及設備修護費		
757,383	1,196,512	一般服務費	1,211,416	較上年度預算數1,196,512元，增加14,904元。
737,383	1,174,512	外包費	1,189,416	
			120,000	消化超額職工3人(技工、工友)業務外包費。
			1,069,416	校警勞務外包費，2人*12月*44,559元。
20,000	22,000	體育活動費	22,000	
			22,000	文康活動費，本校編列教職員8人，工員3人，合計11人，每人編列2,000元。
308,462	358,000	專業服務費	408,000	較上年度預算數358,000元，增加50,000元。
308,462	358,000	其他專業服務費	408,000	
			408,000	校園安全機械定點、機動巡邏等保全費用。
72,000	72,000	公共關係費	72,000	較上年度預算數72,000元，無增減。
72,000	72,000	公共關係費	72,000	
			72,000	校長特別費，12月*6,000元。
207,806	240,920	材料及用品費	251,000	
207,806	240,920	用品消耗	251,000	較上年度預算數240,920元，增加10,080元。
207,806	240,920	辦公(事務)用品	251,000	
			250,640	統籌業務費計算如下：普通班13班、附設幼兒園4班，1290元x15班X12月=232,200元，810元X2班X12月=19,440元，以上合計251,640元，除依實際需求移列會費1,000元外，其餘如列數。
			360	配合預算編列至千元，增列進位數360元。
1,000	1,000	會費、捐助、補助、分攤、照	1,000	

臺北市地方教育發展基金－臺北市文山區武功國民小學

基金用途－一般行政管理計畫明細表

中華民國108年度

單位：新臺幣元

前年度 決算數	上年度 預算數	科 目	本 年 度 預 算 數	說 明
		護、救濟與交流活動費		
1,000	1,000	會費	1,000	較上年度預算數1,000元，無增減。
1,000	1,000	職業團體會費	1,000	
			1,000	護理師公會會費，1人*1年*1000元(統籌業務費)。

臺北市地方教育發展基金－臺北市文山區武功國民小學

基金用途－建築及設備計畫明細表

中華民國108年度

單位：新臺幣元

前年度 決算數	上年度 預算數	科 目	本 年 度 預 算 數	說 明
21,935,040	6,382,229	合計	4,354,000	
21,935,040	6,382,229	購建固定資產、無形資產及非理財 目的之長期投資	4,354,000	
1,543,623	2,564,392	購建固定資產	686,000	
1,543,623	2,564,392	一般建築及設備計畫	686,000	
	160,000	開放學校場地		
	160,000	購置雜項設備		
	109,192	辦理非營利幼兒園業務補 助費		
	109,192	購置雜項設備		
228,380	180,300	班級設備	300,000	
		購置機械及設備	75,000	
			49,000	汰舊換新電子白板，2臺 *24,500元。
			26,000	新購數位相機1臺。
114,400	70,300	購置交通及運輸設備		
113,980	110,000	購置雜項設備	225,000	
			80,000	汰舊換新34鍵手風琴1臺。
			40,000	汰舊換新一對二分離式冷氣機 1臺(含安裝費5.6KW(含)以上) 。
			25,000	新購飲水機1臺。
			80,000	汰舊換新一對一分離式變頻冷 氣機，2臺*40,000元(含安裝費 7KW以上)。
	16,000	特殊班設備		
	16,000	購置雜項設備		
969,000	359,000	資訊設備	371,000	
969,000	359,000	購置機械及設備	371,000	
			74,000	汰舊換新網路及資訊周邊設備 (電腦專案計畫)。
			72,000	新購平板電腦，6臺*12,000元(電腦專案計畫)。
			225,000	汰舊換新個人電腦，9部 *25,000元(電腦專案計畫)。
29,200	90,600	幼兒園設備	15,000	
29,200		購置機械及設備		

臺北市地方教育發展基金－臺北市文山區武功國民小學

基金用途－建築及設備計畫明細表

中華民國108年度

單位：新臺幣元

前年度 決算數	上年度 預算數	科 目	本 年 度 預 算 數	說 明
	90,600	購置雜項設備	15,000	
			15,000	新購1000片積木組1套。
317,043	1,649,300	校園設備		
220,500	64,500	購置機械及設備		
	1,540,800	購置交通及運輸設備		
96,543	44,000	購置雜項設備		
36,000	91,000	購置無形資產	36,000	
36,000	91,000	一般建築及設備計畫	36,000	
36,000	36,000	資訊設備	36,000	
36,000	36,000	購置電腦軟體	36,000	
			36,000	電腦教學軟體費(電腦專案計畫)。
	55,000	校園軟體設備		
	55,000	購置電腦軟體		
20,355,417	3,726,837	遞延支出	3,632,000	
20,355,417	3,726,837	一般建築及設備計畫	3,632,000	
		樂學、樂美及樂善樓樓梯 整修工程	3,632,000	
		遞延修繕房屋建築支出	3,632,000	
			3,395,200	一、施工費。
			169,760	二、委託技術服務費(總包價 法)。
			67,040	三、工程管理費(按施工費約 2%提列)。
20,355,417	3,726,837	校園整修工程		
20,355,417	3,726,837	遞延修繕房屋建築支出		

本 頁 空 白

預 算 參 考 表

臺北市地方教育發展基金－臺北市文山區武功國民小學

預計平衡表

中華民國108年12月31日

單位：新臺幣千元

106年(前年) 12月31日 決算數	科 目	108年12月31日 預計數	107年12月31日 預計數	比較增減(-)
4,120,215	資產合計	4,111,963	4,118,531	-6,568
4,120,215	資產	4,111,963	4,118,531	-6,568
25,744	流動資產	17,492	24,060	-6,568
23,611	現金	15,359	21,927	-6,568
23,611	銀行存款	15,359	21,927	-6,568
2,133	預付款項	2,133	2,133	
2,133	預付費用	2,133	2,133	
2,615	投資、長期應收款項、貸墊款及準備金	2,616	2,616	
2,615	準備金	2,616	2,616	
2,261	退休及離職準備金	2,261	2,261	
355	其他準備金	355	355	
4,091,855	其他資產	4,091,855	4,091,855	
4,091,855	什項資產	4,091,855	4,091,855	
53	暫付及待結轉帳項	53	53	
4,091,802	代管資產	4,091,802	4,091,802	
4,120,215	負債及基金餘額合計	4,111,963	4,118,531	-6,568
4,104,551	負債	4,104,550	4,104,550	
8,225	流動負債	8,224	8,224	
7,969	應付款項	7,969	7,969	
2,456	應付代收款	2,456	2,456	
370	應付費用	370	370	
5,143	應付工程款	5,143	5,143	
255	預收款項	255	255	
255	預收收入	255	255	
4,096,326	其他負債	4,096,326	4,096,326	
4,096,326	什項負債	4,096,326	4,096,326	
2,259	存入保證金	2,259	2,259	
2,261	應付退休及離職金	2,261	2,261	
4,091,802	應付代管資產	4,091,802	4,091,802	
4	暫收及待結轉帳項	4	4	
15,664	基金餘額	7,413	13,981	-6,568
15,664	基金餘額	7,413	13,981	-6,568
15,664	基金餘額	7,413	13,981	-6,568
15,664	累積餘額	7,413	13,981	-6,568

註：1.信託代理與保證資產(負債)前年度決算數118,308元，上年度調整後預計數118,308元，本年度預計數118,308元。2.或有資產(負債)0元。3.本基金自93年度起，本固定項目分開原則，將屬長期固定帳項，包括固定資產6,749,593元、無形資產129,670元及長期債務0元等，另立帳類管理，詳資本資產及長期負債明細表。

臺北市地方教育發展基金一

各項費用

中華民國

前年度 決算數	上年度 預算數	計畫別		合計	國民教育計畫
		用途別科目			
112,009,778	98,681,573	合計		99,984,000	71,126,000
85,001,026	86,265,043	用人費用		88,560,000	66,556,000
36,052,826	36,613,860	正式員額薪資		36,937,860	22,188,000
34,586,132	34,753,860	職員薪金		35,101,860	22,188,000
1,466,694	1,860,000	工員工資		1,836,000	
682,509	681,456	聘僱及兼職人員薪資		693,552	693,552
406,896	406,896	約僱職員薪金		418,992	418,992
275,613	274,560	兼職人員酬金		274,560	274,560
602,228	1,030,191	超時工作報酬		1,110,398	452,930
602,228	1,030,191	加班費		1,110,398	452,930
8,303,982	8,988,748	獎金		8,261,760	4,670,872
3,844,278	4,361,155	考績獎金		3,592,155	1,845,000
4,459,704	4,627,593	年終獎金		4,669,605	2,825,872
34,769,272	33,760,903	退休及卹償金		36,390,613	35,151,109
34,571,488	32,964,851	職員退休及離職金		35,814,016	34,684,912
197,784	796,052	工員退休及離職金		576,597	466,197
4,590,209	5,189,885	福利費		5,165,817	3,399,537
3,464,479	3,184,320	分擔員工保險費		3,190,680	1,877,820
111,990	136,160	傷病醫藥費		137,020	131,000
290,054	575,820	員工通勤交通費		588,420	349,020
723,686	1,293,585	其他福利費		1,249,697	1,041,697
3,621,991	3,922,297	服務費用		4,552,000	2,676,000
396,642	840,263	水電費		836,528	836,528
351,453	761,989	工作場所電費		761,890	761,890
45,189	78,274	工作場所水費		74,638	74,638
	9,500	郵電費		8,584	
	9,500	電話費		8,584	
48,951	74,290	旅運費		74,290	74,290
16,781	33,790	國內旅費		34,290	34,290
32,170	40,000	貨物運費		40,000	40,000
	500	其他旅運費			

臺北市文山區武功國民小學

彙計表

108年度

單位：新臺幣元

學前教育計畫	一般行政管理計畫	建築及設備計畫			
11,130,000	13,374,000	4,354,000			
10,682,000	11,322,000				
7,345,860	7,404,000				
6,601,860	6,312,000				
744,000	1,092,000				
191,184	466,284				
191,184	466,284				
1,722,388	1,868,500				
804,155	943,000				
918,233	925,500				
613,008	626,496				
589,968	539,136				
23,040	87,360				
809,560	956,720				
653,100	659,760				
6,020					
118,440	120,960				
32,000	176,000				
76,000	1,800,000				
	8,584				
	8,584				

臺北市地方教育發展基金一

各項費用

中華民國

前年度 決算數	上年度 預算數	計畫別		合計	國民教育計畫
		用途別科目			
56,442	34,820	印刷裝訂與廣告費		34,820	34,820
56,442	34,820	印刷及裝訂費		34,820	34,820
1,007,025	756,000	修理保養及保固費		1,114,000	1,014,000
764,855	380,800	一般房屋修護費		734,600	634,600
242,170	375,200	機械及設備修護費		355,600	355,600
		雜項設備修護費		23,800	23,800
1,010,617	1,282,104	一般服務費		1,446,848	209,532
3,606	11,592	佣金、匯費、經理費及手續費		12,792	8,892
737,383	1,174,512	外包費		1,189,416	
175,767		計時與計件人員酬金		144,640	144,640
93,861	96,000	體育活動費		100,000	56,000
1,030,314	853,320	專業服務費		964,930	506,830
32,400	90,200	講課鐘點、稿費、出席審查及查詢費		143,800	134,200
56,500	25,320	委託檢驗(定)試驗認證費		26,930	26,930
	2,000	試務甄選費		2,000	2,000
941,414	735,800	其他專業服務費		792,200	343,700
72,000	72,000	公共關係費		72,000	
72,000	72,000	公共關係費		72,000	
843,699	1,093,240	材料及用品費		1,446,000	1,074,000
196,750	104,700	使用材料費		162,829	101,029
196,750	104,700	設備零件		162,829	101,029
646,949	988,540	用品消耗		1,283,171	972,971
207,806	252,920	辦公(事務)用品		263,000	12,000
33,567	38,400	報章雜誌		38,641	38,641
17,414	15,000	醫療用品(非醫療院所使用)		15,000	15,000
388,162	682,220	其他用品消耗		966,530	907,330
131,305	103,800	租金、償債、利息及相關手續費		123,000	123,000
20,105		交通及運輸設備租金		19,000	19,000
20,105		車租		19,000	19,000
111,200	103,800	雜項設備租金		104,000	104,000
111,200	103,800	雜項設備租金		104,000	104,000

臺北市文山區武功國民小學

彙計表

108年度

單位：新臺幣元

學前教育計畫	一般行政管理計畫	建築及設備計畫			
	100,000				
	100,000				
25,900	1,211,416				
3,900					
	1,189,416				
22,000	22,000				
50,100	408,000				
9,600					
40,500	408,000				
	72,000				
	72,000				
121,000	251,000				
61,800					
61,800					
59,200	251,000				
	251,000				
59,200					

臺北市地方教育發展基金一

各項費用

中華民國

前年度 決算數	上年度 預算數	計畫別	合計	國民教育計畫
		用途別科目		
21,935,040	6,382,229	購建固定資產、無形資產及非理財目的 之長期投資	4,354,000	
1,543,623	2,564,392	購建固定資產	686,000	
1,218,700	423,500	購置機械及設備	446,000	
114,400	1,611,100	購置交通及運輸設備		
210,523	529,792	購置雜項設備	240,000	
36,000	91,000	購置無形資產	36,000	
36,000	91,000	購置電腦軟體	36,000	
20,355,417	3,726,837	遞延支出	3,632,000	
20,355,417	3,726,837	遞延修繕房屋建築支出	3,632,000	
346,904	648,764	會費、捐助、補助、分攤、照護、救濟 與交流活動費	683,000	527,000
1,000	1,000	會費	1,000	
1,000	1,000	職業團體會費	1,000	
	10,000	捐助、補助與獎助	10,000	10,000
	10,000	獎助學員生給與	10,000	10,000
345,904	637,764	補貼、獎勵、慰問、照護與救濟	672,000	517,000
345,904	637,764	其他補貼、獎勵、慰問、照護與救 濟	672,000	517,000
129,813	266,200	其他	266,000	170,000
129,813	266,200	其他支出	266,000	170,000
129,813	266,200	其他	266,000	170,000

臺北市文山區武功國民小學

彙計表

108年度

單位：新臺幣元

學前教育計畫	一般行政管理計畫	建築及設備計畫			
		4,354,000			
		686,000			
		446,000			
		240,000			
		36,000			
		36,000			
		3,632,000			
		3,632,000			
155,000	1,000				
	1,000				
	1,000				
155,000					
155,000					
96,000					
96,000					
96,000					

臺北市地方教育發展基金－臺北市文山區武功國民小學

員工人數彙計表

中華民國108年度

單位：人

計 畫 及 項 目	上年度最高可 進用員額數	本年度 增減(-)數	本年度最高可 進用員額數	說 明
合計	49	2	51	
國民教育計畫部分	27	2	29	
正式職員	26	2	28	
臨時職員	1		1	
學前教育計畫部分	11		11	
正式職員	9		9	
正式工員	2		2	
一般行政管理計畫部分	11		11	
正式職員	8		8	
正式工員	3		3	

註：本校計時與計件人員酬金編列校警勞務外包2人，1,069,416元，消化超額職工(技工、工友)業務外包費120,000元，閩客語教學支援人員鐘點費等相關費用144,640元。

本 頁 空 白

臺北市地方教育發展基金一

用人費用

中華民國

計畫及項目	合計	正式 員額 薪資	聘僱 人員 薪資	超時 工作 報酬	津貼	獎 金		
						年終獎金	考績獎金	其他
合計	88,560,000	36,937,860	418,992	1,110,398		4,669,605	3,592,155	
國民教育計畫	66,556,000	22,188,000	418,992	452,930		2,825,872	1,845,000	
職員薪金	22,188,000	22,188,000						
約僱職員薪金	418,992		418,992					
兼職人員酬金	274,560							
加班費	452,930			452,930				
考績獎金	1,845,000						1,845,000	
年終獎金	2,825,872					2,825,872		
職員退休及離職金	34,684,912							
工員退休及離職金	466,197							
分擔員工保險費	1,877,820							
傷病醫藥費	131,000							
員工通勤交通費	349,020							
其他福利費	1,041,697							
學前教育計畫	10,682,000	7,345,860		191,184		918,233	804,155	
職員薪金	6,601,860	6,601,860						
工員工資	744,000	744,000						
加班費	191,184			191,184				
考績獎金	804,155						804,155	
年終獎金	918,233					918,233		

臺北市文山區武功國民小學

彙計表

108年度

單位：新臺幣元

退休及卹償金		資遣費	福 利 費					提繳費	兼任 人員 用人 費用
退休金	卹償金		分擔 保險費	傷病 醫藥費	提撥 福利金	員工通勤 交通費	其他		
36,390,613			3,190,680	137,020		588,420	1,249,697	274,560	
35,151,109			1,877,820	131,000		349,020	1,041,697	274,560	
34,684,912								274,560	
466,197			1,877,820						
				131,000					
						349,020			
							1,041,697		
613,008			653,100	6,020		118,440	32,000		

計畫及項目	合計	正式 員額 薪資	聘僱 人員 薪資	超時 工作 報酬	津貼	獎 金		
						年終獎金	考績獎金	其他
職員退休 及離職金	589,968							
工員退休 及離職金	23,040							
分擔員工 保險費	653,100							
傷病醫藥 費	6,020							
員工通勤 交通費	118,440							
其他福利 費	32,000							
一般行政管 理計畫	11,322,000	7,404,000		466,284		925,500	943,000	
職員薪金	6,312,000	6,312,000						
工員工資	1,092,000	1,092,000						
加班費	466,284			466,284				
考績獎金	943,000						943,000	
年終獎金	925,500					925,500		
職員退休 及離職金	539,136							
工員退休 及離職金	87,360							
分擔員工 保險費	659,760							
員工通勤 交通費	120,960							
其他福利 費	176,000							

註：1.本表不包含臨時工員薪津。

2.本表兼任人員用人費用，係學校教職員兼課或請假代課鐘點費。3.本校計時與計件人員酬金編列校警勞務外包2人，1,069,416元，消化超額職工(技工、工友)業務外包費120,000元，閩客語教學支援人員鐘點費等相關費用144,640元。

臺北市文山區武功國民小學

彙計表

108年度

單位：新臺幣元

退休及卹償金		資遣費	福 利 費					提繳費	兼任 人員 用人 費用
退休金	卹償金		分擔 保險費	傷病 醫藥費	提撥 福利金	員工通勤 交通費	其他		
589,968									
23,040									
			653,100						
				6,020					
						118,440			
							32,000		
626,496			659,760			120,960	176,000		
539,136									
87,360									
			659,760						
						120,960			
							176,000		

臺北市地方教育發展基金一

聘用及約僱

中華民國

區分及職稱	人數	擔任工作	聘用或約僱 起訖期間	薪點	年需經費
合計	1				520,000
約僱人員小計	1				520,000
約僱人員(280)	1	辦理學校行政事務	108/1/1-108/12/31	280	520,000

臺北市文山區武功國民小學

人員明細表

108年度

單位：新臺幣元

月					支	經費來源 及其科目
小計	折合 金額	勞保 保險費	健康 保險費	離職 儲金		
34,916	34,916				國民教育計畫	

臺北市地方教育發展基金－臺北市文山區武功國民小學

單位（或計畫）成本分析表

中華民國108年度

單位：新臺幣千元

計 畫 別	單 位	單位成本(元)或 平均利(費)率	數 量	預 算 數	說 明
合計				99,984	
國民教育計畫				71,126	
學前教育計畫				11,130	
一般行政管理計畫				13,374	
建築及設備計畫				4,354	

臺北市地方教育發展基金－臺北市文山區武功國民小學

5年來主要業務計畫分析表

中華民國108年度

單位：新臺幣千元

年度及項目	單位	數量	單位成本(元)或平均利(費)率	金額	說明
(本)年度預算數					
國民教育計畫				71,126	
學前教育計畫				11,130	
(上)年度預算數					
國民教育計畫				68,712	
學前教育計畫				10,437	
(前)年度決算數					
國民教育計畫				68,970	
學前教育計畫				9,032	
(105)年度決算數					
國民教育計畫				74,624	
學前教育計畫				8,285	
(104)年度決算數					
國民教育計畫				74,886	
學前教育計畫				8,201	

臺北市地方教育發展基金－臺北市文山區武功國民小學

資本資產及長期負債明細表

中華民國108年度

單位：新臺幣千元

項 目	取得成本/ 舉債數	以前年度累 計折舊(耗)/ 長期投資評 價/未攤銷溢 (折)價	本 年 度 變 動				主要增減 原因說明	本年度累計折 舊(耗)/長期投 資評價變動數 /攤銷數	期末餘額
			增加		減少				
			金額	類型	金額	類型			
資產	26,838	18,119	722				2,562	6,879	
土地改良物	258	94					17	147	
房屋及建築	1,495	1,144					73	278	
機械及設備	13,411	9,472	446	增置			1,249	3,136	
交通及運輸 設備	3,802	1,827					419	1,556	
雜項設備	7,712	5,558	240	增置			762	1,632	
電腦軟體	160	25	36	增置			42	130	