

中華民國 110 年度

4-0501547

## 臺北市總預算案

臺北市政府教育局主管

臺北市地方教育發展基金

臺北市文山區武功國民小學附屬單位預算之分預算

(特別收入基金)

臺北市文山區武功國民小學編

# 臺北市地方教育發展基金－臺北市文山區武功國民小學

## 目 次

中華民國110年度

|                            |            |
|----------------------------|------------|
| 一、財務摘要 .....               | 第 1 頁      |
| 二、業務計畫及預算概要 .....          | 第 3 -12 頁  |
| 三、預算主要表                    |            |
| (一) 基金來源、用途及餘絀預計表 .....    | 第 13 頁     |
| (二) 現金流量預計表 .....          | 第 14 頁     |
| 四、預算明細表                    |            |
| (一) 基金來源－服務收入明細表 .....     | 第 15 頁     |
| (二) 基金來源－財產處分收入明細表 .....   | 第 16 頁     |
| (三) 基金來源－其他財產收入明細表 .....   | 第 17 頁     |
| (四) 基金來源－公庫撥款收入明細表 .....   | 第 18 頁     |
| (五) 基金來源－學雜費收入明細表 .....    | 第 19 頁     |
| (六) 基金來源－雜項收入明細表 .....     | 第 20 頁     |
| (七) 基金用途－國民教育計畫明細表 .....   | 第 21 -28 頁 |
| (八) 基金用途－學前教育計畫明細表 .....   | 第 29 -31 頁 |
| (九) 基金用途－一般行政管理計畫明細表 ..... | 第 32 -34 頁 |
| (十) 基金用途－建築及設備計畫明細表 .....  | 第 35 -37 頁 |
| 五、預算參考表                    |            |
| (一) 預計平衡表 .....            | 第 39 頁     |
| (二) 各項費用彙計表 .....          | 第 40 -45 頁 |
| (三) 員工人數彙計表 .....          | 第 46 頁     |
| (四) 用人費用彙計表 .....          | 第 48 -51 頁 |
| (五) 聘用及約僱人員明細表 .....       | 第 52 -53 頁 |
| (六) 單位（或計畫）成本分析表 .....     | 第 54 頁     |

# 臺北市地方教育發展基金－臺北市文山區武功國民小學

## 目 次

中華民國110年度

(七) 5年來主要業務計畫分析表 ..... 第 55 頁

(八) 資本資產明細表 ..... 第 56 頁

# 臺北市地方教育發展基金－臺北市文山區武功國民小學

## 財務摘要

中華民國110年度

單位：新臺幣千元

| 項 目           | 本 年 度   | 上 年 度   | 比較增減數  | %      |
|---------------|---------|---------|--------|--------|
| 經營成績：         |         |         |        |        |
| 基金來源          | 104,552 | 98,442  | 6,110  | 6.21   |
| 基金用途          | 107,087 | 101,083 | 6,004  | 5.94   |
| 賸餘(短絀)        | -2,535  | -2,641  | 106    | --     |
| 餘絀情形：         |         |         |        |        |
| 基金餘額          | 1,067   | 3,602   | -2,535 | -70.38 |
| 現金流量(註)：      |         |         |        |        |
| 現金及約當現金之淨增(減) | -2,535  | -2,641  | 106    | --     |

附註：現金流量係採現金及約當現金基礎，包括現金及自投資日起3個月內到期或清償之債權證券。

本 頁 空 白

# 業務計畫及預算概要

# 臺北市地方教育發展基金－臺北市文山區武功國民小學

## 業務計畫及預算概要

中華民國 110 年度

### 壹、基金概況

#### 一、設立宗旨及願景：

- (一) 本校遵照憲法第 158 條及 160 條規定，教育文化應發展國民之民族精神、自治精神，國民道德與健全體格、科學及生活智能，以培養八大學習領域及十大基本能力。
- (二) 本校自 91 年度起依教育經費編列與管理法第 13 條規定設置「臺北市地方教育發展基金」，以促進教育健全發展，提昇教育經費運用績效。
- (三) 本校運用校徽上的葉子，以及數學無限大符號，描繪出「卓越、創新、團隊」圖象，代表三項核心價值，此循環不間斷的線條，象徵環環相扣、生生不息、希望無限。並以「塑造倫理有禮的人文環境，打造新穎前瞻的科技學園，營造溫馨關懷的兒童園地，創造心手相連的社區學校」為學校願景。

#### 二、施政重點：

- (一) 開啟多元智慧：尊重每個學生獨特的個性，以多元智慧的觀點協助他找到生命的亮點，肯定天生我才必有用，能知於學，樂於學。
- (二) 培養生活能力：培養學生帶得走的公民關鍵能力，強化自我管理、閱讀理解、理性批判、問題解決、奉獻服務、溝通表達等核心素養。
- (三) 蘊育人文情懷：在溫馨開放的校園文化中，孕育人文情懷，學會尊重、包容；建構生命的價值、完成人性的開展。
- (四) 建置溫馨民主的校園文化：
  1. 以參與式管理、落實行政、教師會、家長會三者的良性互動。
  2. 以學生第一，教學優先的觀念提昇行政服務效率。
  3. 放下威權心態，開啟校園民主之風氣。
- (五) 推動適性教學：
  1. 落實校本課程理念，採多元化、活潑化的教學及評量。
  2. 運用校內、外資源，加強多元學習能力。
  3. 關懷相對弱勢學生之教學及輔導。
  4. 推動行動學習，充實學生運用資訊之知能，並提昇教師運用學習載具教學之能力。
- (六) 辦理發展性的訓輔活動：

# 臺北市地方教育發展基金 - 臺北市文山區武功國民小學

## 業務計畫及預算概要

中華民國 110 年度

1. 辦理各項活動、競賽及展演。
2. 推動校內外學習服務。
3. 發展績優社團及校隊，如樂樂棒球隊及兒童樂隊等。
4. 加強新興領域教育的辦理，並融入各科教學以收成效。

### 三、組織概況：

本校設置校長 1 人，綜理全校校務，下設教務處、學生事務處、總務處、輔導室、會計室及人事室及幼兒園等單位。

內部分層業務如下：

(一) 教務處：秉承校長之命，辦理全校教務事項。

1. 教學組：掌理課程編排、課業考查、學藝競賽、教學研究、教師進修、差假教師調代課及缺補課之查核等事項。
2. 註冊組：掌理註冊、編班、轉學、學籍保管、各項獎助學金補助及成績考查等有關學籍事項(兼設備組：掌理教科書編選、教學用具之管理、保管及出版學校刊物等事項)。
3. 資訊組：掌理電腦設備及區域網路之管理、保管等事項。

(二) 學生事務處：秉承校長之命，辦理全校學生事務事項。

1. 訓育組：掌理訓育計畫之擬定及辦理各類訓育等活動(兼生教組：掌理學生日常生活常規，辦理交通導護各項事項)。
2. 體育組：掌理學生體育活動、體格鍛鍊等事項。
3. 衛生組：掌理健康檢查，個人及環境衛生檢查、保健等事項。

(三) 總務處：秉承校長之命，辦理全校總務事項。

1. 事務組：掌理校舍、校具、財產、物品採購保管、工程發包、監工及驗收。
2. 出納組：掌理現金、零用金、票據、契約之保管等收支事項，辦理員工薪津發放及各項扣繳單據證明等事項(兼文書組：掌理文件收發登錄、撰擬繕校、典守學校印信、檔案保管、整理各項會議紀錄及校史等事項)。

(四) 輔導室：秉承校長之命，辦理全校學生學習輔導、生活輔導、生涯輔導等事項。

特教組：掌理學生個案建立、學習輔導、生活輔導、生涯輔導及兩性教育、親職教育等事項，辦理輔導資料搜集建檔、組訓愛心



# 臺北市地方教育發展基金 - 臺北市文山區武功國民小學

## 業務計畫及預算概要

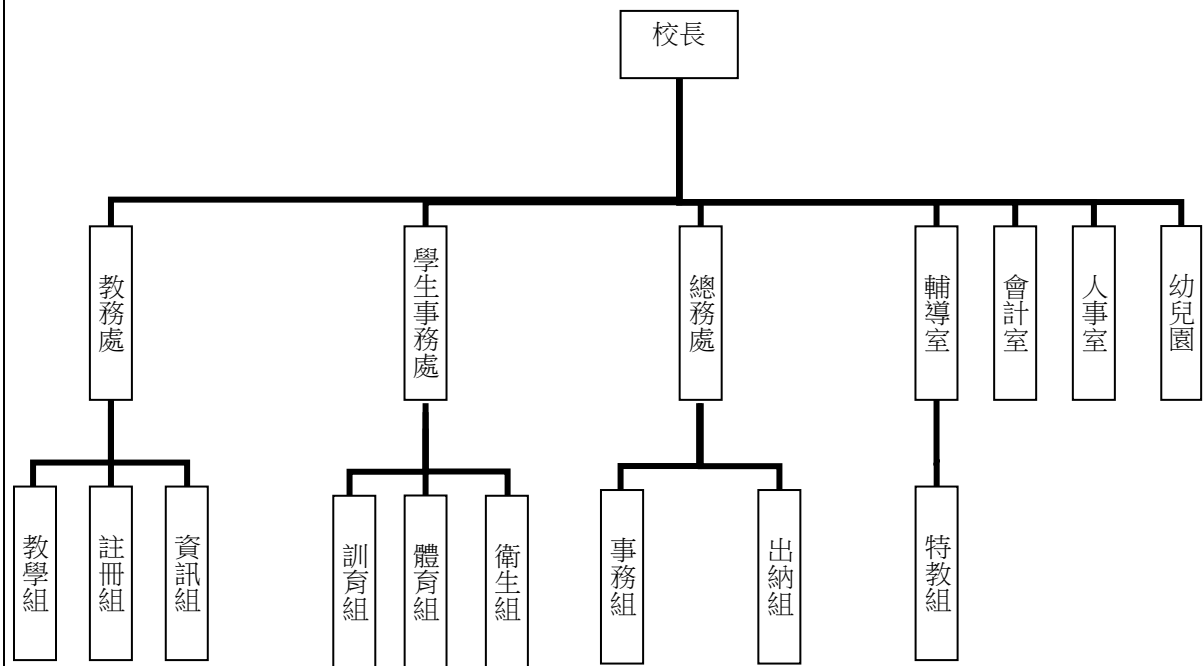
中華民國 110 年度

家長、實施測驗、社區人力整合、出版親職刊物等事項，擬訂特殊教育計畫章則、親師輔導諮詢、特教班甄選鑑別、實施各項診斷測驗、特教兒童追蹤輔導等事項。

(五) 會計室：秉承上級主計機關之監督與指導，並受校長之指揮，依法辦理歲計、會計、統計等事項。

(六) 人事室：秉承上級人事機關之監督與指導，並受校長之指揮，依法辦理人事管理查核等事項。

(七) 幼兒園：秉承校長之命，綜理園務、規劃幼兒教學、保育、環境與各項措施。



# 臺北市地方教育發展基金 - 臺北市文山區武功國民小學

## 業務計畫及預算概要

中華民國 110 年度

### 四、基金歸類及屬性：

本校地方教育發展基金依據教育經費編列與管理法第 13 條規定設置，本基金為預算法第 4 條第 1 項第 2 款第 5 目所定之特別收入基金，以本府教育局為管理機關。

### 貳、業務計畫

#### 一、基金來源：

單位：新臺幣千元

| 業務計畫   | 本年度預算數  | 實施內容                                |
|--------|---------|-------------------------------------|
| 勞務收入   | 6       | 本年度預計辦理教師甄選報名費等收入。                  |
| 財產收入   | 1,261   | 本年度預計辦理報廢財產處分收入、教職員工停車收入、校園場地開放收入等。 |
| 政府撥入收入 | 100,592 | 本年度預計由公庫撥入數。                        |
| 教學收入   | 2,365   | 本年度預計收取學生之學費、雜費等收入。                 |
| 其他收入   | 328     | 本年度預計收取工程圖說費等收入。                    |

#### 二、基金用途：

單位：新臺幣千元

| 業務計畫   | 本年度預算數 | 實施內容   |
|--------|--------|--|
| 國民教育計畫 | 74,299 | 本年度預計辦理教學事項為：<br>1. 各項教學、學生事務、圖書及輔導等業務。<br>2. 新購教具、圖書等各科教學設備，充實各科教材及用具。<br>3. 革新教學方法，提高教學效能。<br>4. 教師甄選業務、指定活動等項目。 |
| 學前教育計畫 | 10,911 | 本年度預計辦理教學事項為：<br>1. 幼兒園各項教學及活動。<br>2. 新購教學用品，革新教學方法，提高教學效能。<br>3. 幼兒園各項活動，鍛鍊幼兒強健的身                                 |

# 臺北市地方教育發展基金 - 臺北市文山區武功國民小學

## 業務計畫及預算概要

中華民國 110 年度

|          |        |  |
|----------|--------|--|
|          |        | 體，增進幼兒各項生活智能。  |
| 一般行政管理計畫 | 13,033 | 本年度預計辦理事項為：<br>1. 綜理學校總務、人事、會計等業務。<br>2. 配合校務推動行政處室支援工作，進而增進校務運作。            |
| 建築及設備計畫  | 8,844  | 本年度預計辦理事項為：<br>1. 購置各學科教學課程所需教學設備。<br>2. 辦理行政大樓穿堂及走廊環境改善工程。<br>3. 辦理圖書館整修工程。 |

### 參、預算概要

#### 一、基金來源及用途之預計：

##### (一) 本年度基金來源：

服務收入 6 千元、財產處分收入 3 萬 5 千元、其他財產收入 122 萬 6 千元、公庫撥款收入 1 億 59 萬 2 千元、學雜費收入 236 萬 5 千元、雜項收入 32 萬 8 千元，本年度基金來源 1 億 455 萬 2 千元，較上年度預算數 9,844 萬 2 千元，增加 611 萬元，約 6.21%，主要係公庫撥款收入增編所致。

##### (二) 本年度基金用途：

國民教育計畫 7,429 萬 9 千元，學前教育計畫 1,091 萬 1 千元，一般行政管理計畫 1,303 萬 3 千元，建築及設備計畫 884 萬 4 千元，本年度基金用途 1 億 708 萬 7 千元，較上年度預算數 1 億 108 萬 3 千元，增加 600 萬 4 千元，約 5.94%，主要係用人費用及修建工程等覈實增編所致。

#### 二、基金餘絀之預計：

本年度基金來源及用途相抵後，差短 253 萬 5 千元，較上年度預算數差短 264 萬 1 千元，減少 10 萬 6 千元，將移用以前基金餘額支應。

# 臺北市地方教育發展基金－臺北市文山區武功國民小學

## 業務計畫及預算概要

中華民國 110 年度

### 三、現金流量之預計：

本年度業務活動淨現金流出 253 萬 5 千元。

### 四、補辦預算事項：詳補辦預算明細表

固定資產之建設改良擴充 21 萬 2 千元。

1.108 年度教育局補助健康飲食教育-國小早餐實作試辦計畫經費 18 萬元。

2.108 年度教育局補助廚餘堆肥減量推動試辦計畫經費 3 萬 2 千元。

### 肆、以前年度計畫實施成果概述：

#### 一、前（108）年度計畫實施成果概述：

| 業務計畫   | 實施概況   | 實施成果   |
|--------|--|--|
| 勞務收入   | 本年度預計辦理教師甄選報名費收入。  | 本年度已收取教師甄選報名費 5 千元。  |
| 財產收入   | 本年度預計辦理報廢財產處分收入、教職員工停車收入、校園場地開放收入等。  | 本年度已收取報廢財產處分收入 7 萬 2 千元、教職員工停車收入 1 萬 3 千元、校園場地開放收入 164 萬 5 千元等。                              |
| 政府撥入收入 | 本年度預計由公庫撥入數。   | 本年度已收取公庫撥入數 9,209 萬 4 千元及教育部之補助計畫 2 萬元。  |
| 教學收入   | 本年度預計收取學生之學費、雜費等收入。  | 本年度已收取學生之學費、雜費等收入 236 萬 4 千元。  |
| 其他收入   | 本年度預計收取工程圖說費等收入。   | 本年度已收取廠商履約逾期罰款等收入 44 萬 7 千元。   |
| 國民教育計畫 | 本年度預計辦理教學事項為：<br>1. 辦理各項教學、學生事務、圖書及輔導等業務。<br>2. 新購教具、圖書等各科教學設備，充實各科教材及用具。<br>3. 革新教學方法，提高教 | 本年度已完成教學事項為：<br>1. 辦理各項教學、學生事務、圖書及輔導等業務。<br>2. 新購平板電腦、圖書等各科教學設備，充實各科教材及用具。<br>3. 辦理環境教育、特教知能 |

臺北市地方教育發展基金 - 臺北市文山區武功國民小學

業務計畫及預算概要

中華民國 110 年度

|          |   |   |
|----------|---|---|
|          | 學效能。<br>4. 辦理教師甄選、指定活動等項目。  | 及性別平等教師教學研習，以革新教學方法，提高教學效能。<br>4. 辦理教師甄選、小田園教育體驗學習計畫、國民小學跆拳道等項目。  |
| 學前教育計畫   | 本年度預計辦理教學事項為：<br>1. 辦理幼兒園各項教學及活動。<br>2. 新購教學用品，革新教學方法，提高教學效能。<br>3. 辦理幼兒園各項活動，鍛鍊幼兒強健的身體，增進幼兒各項生活智能。 | 本年度已完成教學事項為：<br>1. 辦理幼兒園社區萬花筒主題教學活動等。<br>2. 新購主題教學活動用品，革新教學方法，提高教學效能。<br>3. 辦理幼兒園社區走透透活動等，鍛鍊幼兒強健的身體，增進幼兒各項生活智能。 |
| 一般行政管理計畫 | 本年度預計辦理事項為：<br>1. 綜理學校總務、人事、會計等業務。<br>2. 配合校務推動行政處室支援工作，進而增進校務運作。                                   | 綜理學校總務、人事、會計等業務，並配合校務推動行政處室支援工作，進而增進校務運作，達成預期目標。  |
| 建築及設備計畫  | 本年度預計辦理事項為：<br>1. 購置各學科教學課程所需教學設備。<br>2. 辦理樂學、樂美及樂善樓樓梯整修工程。   | 1. 購置各學科教學課程所需教學設備。<br>2. 辦理樂學、樂美及樂善樓樓梯整修工程。  |

二、上年度已過期間（109 年 1 月 1 日至 5 月 31 日止）計畫實施成果概述：

| 業務計畫 | 實施概況                           | 實施成果   |
|------|--------------------------------|--|
| 勞務收入 | 本年度截至 5 月 31 日止預計辦理教師甄選報名費等收入。 | 本年度截至 5 月 31 日止未收取教師甄選報名費，係因未辦理教師甄選，致無報名費收入。 |
| 財產收入 | 本年度截至 5 月 31 日止預               | 本年度截至 5 月 31 日止已                             |

**臺北市地方教育發展基金 - 臺北市文山區武功國民小學**

**業務計畫及預算概要**

中華民國 110 年度

|        |  |  |
|--------|--|--|
|        | 計收取報廢財產處分收入、教職員工停車收入、校園場地開放收入等。  | 收取教職員工停車收入 1 萬 4 千元、校園場地開放收入 31 萬 3 千元等。   |
| 政府撥入收入 | 本年度截至 5 月 31 日止預計公庫撥入數。  | 本年度截至 5 月 31 日止已收取公庫撥入數 4,532 萬 1 千元及教育部等之補助計畫 17 萬 9 千元。  |
| 教學收入   | 本年度截至 5 月 31 日止預計收取學生之 1 學期學費、雜費等收入。   | 本年度截至 5 月 31 日止已收取學生 1 學期學費、雜費等收入 23 萬 5 千元。   |
| 其他收入   | 本年度截至 5 月 31 日止預計收取工程圖說費等收入。   | 本年度截至 5 月 31 日止已收取廠商履約逾期罰款等收入 25 萬 4 千元。   |
| 國民教育計畫 | <p>本年度截至 5 月 31 日止預計辦理教學事項為：</p> <ol style="list-style-type: none"> <li>1. 辦理各項教學、學生事務、圖書及輔導等業務。</li> <li>2. 新購教具、圖書等各科教學設備，充實各科教材及用具。</li> <li>3. 革新教學方法，提高教學效能。</li> <li>4. 辦理教師甄選、指定活動等項目。</li> </ol> | <p>本年度截至 5 月 31 日止已辦理教學事項為：</p> <ol style="list-style-type: none"> <li>1. 辦理各項教學、學生事務及輔導等業務。</li> <li>2. 新購炊事教育教具等各科教學設備，充實各科教材及用具。</li> <li>3. 辦理特教知能及性別平等教師教學研習，革新教學方法，提高教學效能。</li> <li>4. 辦理小田園教育體驗學習計畫、性別平等教育宣導活動、國民小學跆拳道等項目。</li> </ol> |
| 學前教育計畫 | <p>本年度截至 5 月 31 日止預計辦理教學事項為：</p> <ol style="list-style-type: none"> <li>1. 幼兒園各項教學及活動。</li> <li>2. 新購教學用品，革新教學方法，提高教學效能。</li> <li>3. 辦理幼兒園各項活動，鍛鍊幼兒強健的身體，增進幼兒各項生活智能。</li> </ol>                          | <p>本年度截至 5 月 31 日止已辦理教學事項為：</p> <ol style="list-style-type: none"> <li>1. 辦理幼兒園花園裡的秘密主題教學活動等。</li> <li>2. 新購主題教學活動用品，革新教學方法，提高教學效能。</li> <li>3. 辦理幼兒園室內體能遊戲區活動等，鍛鍊幼兒強健的身體，增進幼兒各項生活智能。</li> </ol>   |

臺北市地方教育發展基金 - 臺北市文山區武功國民小學

**業務計畫及預算概要**

中華民國 110 年度

|          |  |   |
|----------|--|---|
| 一般行政管理計畫 | 本年度截至 5 月 31 日止預計辦理事項為：<br>1. 綜理學校總務、人事、會計等業務。<br>2. 配合校務推動行政處室支援工作，進而增進校務運作。      | 持續辦理學校總務、人事、會計等業務，並配合校務推動行政處室支援工作，進而增進校務運作，以達成預期目標。   |
| 建築及設備計畫  | 本年度截至 5 月 31 日止預計辦理事項為：<br>1. 購置各學科教學課程所需教學設備招標作業。<br>2. 辦理行政大樓鋁門窗更新工程之建築師及工程招標作業。 | 1.購置各學科教學課程所需教學設備招標作業。<br>2.辦理行政大樓鋁門窗更新工程之建築師及工程招標作業。 |

# 臺北市地方教育發展基金－臺北市文山區武功國民小學

## 補辦預算明細表

中華民國110年度

單位：新臺幣元

| 項 目              | 金 額     | 辦 理<br>年 度 | 說 明   |
|------------------|---------|------------|---|
| 合計               | 212,000 |            |   |
| 固定資產之建設改良擴充      | 212,000 |            |   |
| 購置雜項設備           | 212,000 | 108        |   |
| 電烤箱              | 98,000  |            | 教育局補助健康飲食教育-國小早餐實作試辦計畫經費。(中等學校及國小學生保健計畫-會費、捐助、補助、分攤、照護、救濟與交流活動費-74Y)<br>教育局補助健康飲食教育-國小早餐實作試辦計畫經費。(中等學校及國小學生保健計畫-會費、捐助、補助、分攤、照護、救濟與交流活動費-74Y)<br>教育局補助廚餘堆肥減量推動試辦計畫經費。(中等學校及國小學生保健計畫-會費、捐助、補助、分攤、照護、救濟與交流活動費-74Y) |
| 一對一分離式冷氣機(7.1KW) | 82,000  |            |   |
| 冰箱(221L-250L)    | 32,000  |            |   |

備註：各基金依預算法第 8 8 條規定補辦預算，應確係不及編入年度預算，且因經營環境發生重大變遷或正常業務(含執行中央補助款項目)之確實需要，並經主管機關核轉本府核准先行辦理者；不具急迫性之事項，仍應儘可能納入預算辦理。



# 預算主要表

# 臺北市地方教育發展基金－臺北市文山區武功國民小學

## 基金來源、用途及餘絀預計表

中華民國110年度

單位：新臺幣千元

| 前年度決算數  | 項 目      | 本年度預算數  | 上年度預算數  | 比較增減（－） |
|---------|----------|---------|---------|---------|
| 96,661  | 基金來源     | 104,552 | 98,442  | 6,110   |
| 5       | 勞務收入     | 6       | 6       |         |
| 5       | 服務收入     | 6       | 6       |         |
| 1,730   | 財產收入     | 1,261   | 1,023   | 238     |
| 72      | 財產處分收入   | 35      | 10      | 25      |
| 1,658   | 其他財產收入   | 1,226   | 1,013   | 213     |
| 92,115  | 政府撥入收入   | 100,592 | 94,876  | 5,716   |
| 92,094  | 公庫撥款收入   | 100,592 | 94,876  | 5,716   |
| 20      | 政府其他撥入收入 |         |         |         |
| 2,364   | 教學收入     | 2,365   | 2,365   |         |
| 2,364   | 學雜費收入    | 2,365   | 2,365   |         |
| 447     | 其他收入     | 328     | 172     | 156     |
|         | 受贈收入     |         |         |         |
| 447     | 雜項收入     | 328     | 172     | 156     |
| 100,504 | 基金用途     | 107,087 | 101,083 | 6,004   |
| 73,076  | 國民教育計畫   | 74,299  | 71,427  | 2,872   |
| 10,178  | 學前教育計畫   | 10,911  | 10,919  | -8      |
| 12,263  | 一般行政管理計畫 | 13,033  | 12,764  | 269     |
| 4,986   | 建築及設備計畫  | 8,844   | 5,973   | 2,871   |
| -3,843  | 本期賸餘(短絀) | -2,535  | -2,641  | 106     |
| 10,085  | 期初基金餘額   | 3,602   | 3,517   | 84      |
| 6,243   | 期末基金餘額   | 1,067   | 876     | 190     |

註：前年度決算數細數之和與總數或略有出入，係四捨五入關係，以下各表同。

# 臺北市地方教育發展基金－臺北市文山區武功國民小學

## 現金流量預計表

中華民國110年度

單位：新臺幣千元

| 項 目            | 本 預 | 年 算 | 度 數    | 說 明 |
|----------------|-----|-----|--------|-----|
| 業務活動之現金流量      |     |     |        |     |
| 本期賸餘(短絀)       |     |     | -2,535 |     |
| 業務活動之淨現金流入(流出) |     |     | -2,535 |     |
| 其他活動之現金流量      |     |     |        |     |
| 其他活動之淨現金流入(流出) |     |     |        |     |
| 現金及約當現金之淨增(淨減) |     |     | -2,535 |     |
| 期初現金及約當現金      |     |     | 9,197  |     |
| 期末現金及約當現金      |     |     | 6,662  |     |

註：本表係採現金及約當現金基礎，包括現金及自投資日起3個月內到期或清償之債權證券。

# 預算明細表

# 臺北市地方教育發展基金－臺北市文山區武功國民小學

## 基金來源－服務收入明細表

中華民國110年度

單位：新臺幣元

| 科 目        | 單位  | 本 年 度 預 算 數 |       |                         | 說 明                            |
|------------|-----|-------------|-------|-------------------------|--------------------------------|
|            |     | 數量<br>業務量   | 利(費)率 | 金 額                     |                                |
| 合計<br>服務收入 | 人、次 | 20x1        | 300   | 6,000<br>6,000<br>6,000 | 較上年度預算數6,000元，無增減。<br>教師甄選報名費。 |

# 臺北市地方教育發展基金－臺北市文山區武功國民小學

## 基金來源－財產處分收入明細表

中華民國110年度

單位：新臺幣元

| 科 目    | 單位 | 本 年 度 預 算 數 |        |        | 說 明                                    |
|--------|----|-------------|--------|--------|--|
|        |    | 數量<br>業務量   | 利(費)率  | 金 額    |  |
| 合計     |    |             |        | 35,000 |  |
| 財產處分收入 | 年  | 1           | 35,000 | 35,000 | 較上年度預算數10,000元，增加25,000元。<br>報廢財產處分收入。 |

# 臺北市地方教育發展基金－臺北市文山區武功國民小學

## 基金來源－其他財產收入明細表

中華民國110年度

單位：新臺幣元

| 科 目    | 單位 | 本 年 度 預 算 數 |           |           | 說 明                           |
|--------|----|-------------|-----------|-----------|-------------------------------|
|        |    | 數量<br>業務量   | 利(費)率     | 金 額       |                               |
| 合計     |    |             |           | 1,226,000 |                               |
| 其他財產收入 |    |             |           | 1,226,000 | 較上年度預算數1,013,000元，增加213,000元。 |
|        | 年  | 1           | 1,200,000 | 1,200,000 | 校園場地開放收入(收支對列)。               |
|        | 年  | 1           | 26,000    | 26,000    | 教職員工停車收入。                     |

# 臺北市地方教育發展基金－臺北市文山區武功國民小學

## 基金來源－公庫撥款收入明細表

中華民國110年度

單位：新臺幣元

| 科 目    | 單位 | 本 年 度 預 算 數 |             |                            | 說 明  |
|--------|----|-------------|-------------|----------------------------|--|
|        |    | 數量<br>業務量   | 利(費)率       | 金 額                        |  |
| 合計     |    |             |             | 100,592,000                |  |
| 公庫撥款收入 | 年  | 1           | 100,592,000 | 100,592,000<br>100,592,000 | 較上年度預算數94,876,000元，增加5,716,000元。<br>市府補助款。 |



# 臺北市地方教育發展基金－臺北市文山區武功國民小學

## 基金來源－學雜費收入明細表

中華民國110年度

單位：新臺幣元

| 科 目   | 單 位  | 本 年 度 預 算 數  |       |           | 說 明                    |
|-------|------|--------------|-------|-----------|------------------------|
|       |      | 數 量<br>業 務 量 | 利(費)率 | 金 額       |                        |
| 合計    |      |              |       | 2,365,000 |                        |
| 學雜費收入 |      |              |       | 2,365,000 | 較上年度預算數2,365,000元，無增減。 |
|       | 人、學期 | 6x2          | 2,745 | 32,940    | 幼兒園半日班雜費收入6人。          |
|       | 人、學期 | 6x2          | 5,150 | 61,800    | 幼兒園半日班學費收入預估學生6人。      |
|       | 人、學期 | 114x2        | 2,955 | 673,740   | 幼兒園全日班雜費收入114人。        |
|       | 年    | 1            | 520   | 520       | 配合預算編列至千元，增列進位數520元。   |
|       | 人、學期 | 114x2        | 7,000 | 1,596,000 | 幼兒園全日班學費收入預估學生114人。    |

# 臺北市地方教育發展基金－臺北市文山區武功國民小學

## 基金來源－雜項收入明細表

中華民國110年度

單位：新臺幣元

| 科 目        | 單位 | 本 年 度 預 算 數 |         |                               | 說 明  |
|------------|----|-------------|---------|-------------------------------|--|
|            |    | 數量<br>業務量   | 利(費)率   | 金 額                           |  |
| 合計<br>雜項收入 | 年  | 1           | 328,000 | 328,000<br>328,000<br>328,000 | 較上年度預算數172,000元，增加156,000元。<br>工程圖說費等雜項收入。 |

# 臺北市地方教育發展基金－臺北市文山區武功國民小學

## 基金用途－國民教育計畫明細表

中華民國110年度

單位：新臺幣元

| 前年度<br>決算數 | 上年度<br>預算數 | 科 目       | 本 年 度<br>預 算 數 | 說 明   |
|------------|------------|-----------|----------------|---|
| 73,076,346 | 71,427,000 | 合計        | 74,299,000     |   |
| 68,255,233 | 66,814,000 | 用人費用      | 69,279,000     |   |
| 23,881,904 | 22,908,000 | 正式員額薪資    | 23,844,000     | 較上年度預算數22,908,000元，增加936,000元。                                  |
| 23,881,904 | 22,908,000 | 職員薪金      | 23,844,000     |   |
|            |            |           | 21,984,000     | 教職員28人薪金(詳用人費用彙計表)(含教育部補助導師費180,000元)。                          |
|            |            |           | 1,860,000      | 教職員2人薪金(詳用人費用彙計表)(含教育部補助導師費12,000元)。                            |
| 692,892    | 756,912    | 聘僱及兼職人員薪資 | 756,912        | 較上年度預算數756,912元，無增減。  |
| 395,541    | 418,992    | 約僱職員薪金    | 418,992        |   |
|            |            |           | 418,992        | 約僱充實行政人力1人薪金(詳聘用及約僱人員明細表)(教育部補助款)。                              |
| 297,351    | 337,920    | 兼職人員酬金    | 337,920        |   |
|            |            |           | 51,200         | 補助調整授課特教教師鐘點費，2人*2節*40週*320元(教育部補助款)。                           |
|            |            |           | 5,120          | 補助調整授課鐘點費之外聘教師勞、健保及勞退費用(教育部補助款)。                                |
|            |            |           | 281,600        | 教師代課鐘點費，本校編制教師總人數38人，按9分之1計，編列4人，每人220節，總節數4人*220節=880節，每節320元。 |
| 340,076    | 397,077    | 超時工作報酬    | 641,079        | 較上年度預算數397,077元，增加244,002元。                                     |
| 340,076    | 397,077    | 加班費       | 641,079        |   |
|            |            |           | 74,076         | 加班費。  |
|            |            |           | 530,003        | 不休假出勤加班費。   |
|            |            |           | 37,000         | 校園場地開放所需加班費(收支對列)。  |
| 5,300,109  | 4,658,872  | 獎金        | 5,015,872      | 較上年度預算數4,658,872元，增加357,000元。                                   |
| 2,336,350  | 1,743,000  | 考績獎金      | 1,983,000      |   |
|            |            |           | 1,828,000      | 依考績法規定核發之獎金。  |
|            |            |           | 155,000        | 依考績法規定核發之獎金。  |
| 2,963,759  | 2,915,872  | 年終獎金      | 3,032,872      |   |
|            |            |           | 2,748,000      | 依規定於年節加發之獎金。  |
|            |            |           | 232,500        | 依規定於年節加發之獎金。  |

# 臺北市地方教育發展基金－臺北市文山區武功國民小學

## 基金用途－國民教育計畫明細表

中華民國110年度

單位：新臺幣元

| 前年度<br>決算數 | 上年度<br>預算數 | 科 目      | 本 年 度<br>預 算 數 | 說 明  |
|------------|------------|----------|----------------|--|
|            |            |          | 52,372         | 約僱充實行政人力依規定於年節加發之獎金(教育部補助款)。   |
| 34,180,610 | 34,555,656 | 退休及卹償金   | 35,131,935     | 較上年度預算數34,555,656元，增加576,279元。   |
| 33,714,413 | 34,555,656 | 職員退休及離職金 | 35,131,935     |  |
|            |            |          | 168,480        | 提撥退撫基金。  |
|            |            |          | 1,797,120      | 提撥退撫基金。  |
|            |            |          | 43,347         | 退休人員年終慰問金。   |
|            |            |          | 33,107,772     | 退休人員月退休金，75人*36,385元*12月=32,746,500元；退休遺族月撫慰金，2人*15,053元*12月=361,272元，合計33,107,772元。 |
|            |            |          | 15,216         | 約僱充實行政人力提撥離職儲金(教育部補助款)。  |
| 466,197    |            | 工員退休及離職金 |                |  |
| 3,859,642  | 3,537,483  | 福利費      | 3,889,202      | 較上年度預算數3,537,483元，增加351,719元。  |
| 2,314,209  | 1,946,868  | 分擔員工保險費  | 2,017,020      |  |
|            |            |          | 33,420         | 約僱充實行政人力分擔勞保、健保費(教育部補助款)。  |
|            |            |          | 1,823,292      | 分擔公保、勞保、健保費。   |
|            |            |          | 160,308        | 分擔公保、勞保、健保費。   |
| 64,500     | 131,000    | 傷病醫藥費    | 201,600        |  |
|            |            |          | 3,600          | 職業安全衛生健康檢查經費，3人*1,200元(新增)。  |
|            |            |          | 70,000         | 教職員健康檢查補助費，20人*3,500元。   |
|            |            |          | 128,000        | 教職員健康檢查補助費，8人*16,000元。   |
| 166,908    | 349,020    | 員工通勤交通費  | 374,220        |  |
|            |            |          | 25,200         | 教師上下班交通費，2人*10月*2段*630元。   |
|            |            |          | 166,320        | 教師兼行政上下班交通費，11人*12月*2段*630元。   |
|            |            |          | 31,500         | 教師上下班交通費，5人*10月*1段*630元。   |
|            |            |          | 151,200        | 教師上下班交通費，12人*10月*2段*630元。  |
| 1,314,025  | 1,110,595  | 其他福利費    | 1,296,362      |  |

# 臺北市地方教育發展基金－臺北市文山區武功國民小學

## 基金用途－國民教育計畫明細表

中華民國110年度

單位：新臺幣元

| 前年度<br>決算數 | 上年度<br>預算數 | 科 目      | 本 年 度<br>預 算 數 | 說 明                                 |
|------------|------------|----------|----------------|-------------------------------------|
|            |            |          | 365,000        | 喪葬補助費，2人*5月*36,500元。                |
|            |            |          | 125,420        | 結婚補助費，2人*2月*31,355元。                |
|            |            |          | 581,942        | 子女教育補助費。                            |
|            |            |          | 48,000         | 退休人員三節慰問金，8人*6,000元。                |
|            |            |          | 176,000        | 休假旅遊補助費。                            |
| 2,999,346  | 2,696,000  | 服務費用     | 3,020,000      |                                     |
| 755,705    | 852,408    | 水電費      | 754,356        | 較上年度預算數852,408元，減少98,052元。          |
| 698,696    | 760,000    | 工作場所電費   | 698,696        |                                     |
|            |            |          | 688,696        | 電費。                                 |
|            |            |          | 10,000         | 校園場地開放所需電費(收支對列)。                   |
| 57,009     | 92,408     | 工作場所水費   | 55,660         |                                     |
|            |            |          | 3,000          | 校園場地開放所需水費(收支對列)。                   |
|            |            |          | 52,660         | 水費。                                 |
| 73,110     | 68,520     | 旅運費      | 68,520         | 較上年度預算數68,520元，無增減。                 |
| 31,110     | 28,520     | 國內旅費     | 28,520         |                                     |
|            |            |          | 23,250         | 校外教學隨隊人員出差旅費，5人*3天*1,550元。          |
|            |            |          | 5,270          | 教職員工因公出差旅費。                         |
| 42,000     | 40,000     | 貨物運費     | 40,000         |                                     |
|            |            |          | 40,000         | 器材、地墊、計時器搬運費，4輛*2次*5,000元(國民小學跆拳道)。 |
| 65,186     | 34,820     | 印刷裝訂與廣告費 | 34,820         | 較上年度預算數34,820元，無增減。                 |
| 65,186     | 34,820     | 印刷及裝訂費   | 34,820         |                                     |
|            |            |          | 34,820         | 秩序冊、獎狀、聘書、選手證等(國民小學跆拳道)。            |
| 1,547,512  | 1,079,800  | 修理保養及保固費 | 1,460,400      | 較上年度預算數1,079,800元，增加380,600元。       |
|            |            |          |                | 。                                   |
| 1,215,957  | 728,400    | 一般房屋修護費  | 972,200        |                                     |
|            |            |          | 520,000        | 校園場地開放所需場地維護費(收支對列)。                |
|            |            |          | 452,200        | 學校校舍及其他建築物修理(85%)，19班*23,800元。      |
| 220,280    | 326,200    | 機械及設備修護費 | 461,600        |                                     |
|            |            |          | 53,200         | 各項教學設備及其他公用用具等之保養(10%)，19班*2,800元。  |
|            |            |          | 350,000        | 校園場地開放器材保養修護費(收支對列)。                |

# 臺北市地方教育發展基金－臺北市文山區武功國民小學

## 基金用途－國民教育計畫明細表

中華民國110年度

單位：新臺幣元

| 前年度<br>決算數 | 上年度<br>預算數 | 科 目              | 本 年 度<br>預 算 數  | 說 明   |
|------------|------------|------------------|---|---|
| 111,275    | 25,200     | 雜項設備修護費          | 43,200<br>15,200<br>26,600<br>26,600  | 游泳池水電清潔維護費，6班*7,200元。<br>電腦設備維護費(電腦專案計畫)。<br>各項教學設備及其他公用用具等之保養(5%)，19班*1,400元。  |
| 191,583    | 218,152    | 一般服務費            | 222,464   | 較上年度預算數218,152元，增加4,312元。   |
| 3,142      | 3,048      | 佣金、匯費、經理費及手續費    | 3,360   | 3,360 委託超商代收學雜費手續費，280人*2學期*6元。   |
| 136,000    | 159,104    | 計時與計件人員酬金        | 159,104<br>140,800<br>18,304  | 閩客語教學支援人員鐘點費，11人*1節*40週*320元。<br>閩客語教學支援人員鐘點費之外聘人員勞、健保及勞退費用。  |
| 52,441     | 56,000     | 體育活動費            | 60,000<br>56,000<br>4,000   | 文康活動費，本校編列教職員28人，每人編列2,000元。<br>文康活動費，本校編列教職員2人，每人編列2,000元。   |
| 366,250    | 442,300    | 專業服務費            | 479,440   | 較上年度預算數442,300元，增加37,140元。  |
| 82,900     | 59,700     | 講課鐘點、稿費、出席審查及查詢費 | 89,700<br>7,200<br>6,000<br>12,500<br>10,000<br>3,000<br>5,000<br>6,000<br>10,000 | 特教班教材編輯費，1班*12月*600元。<br>外聘講座鐘點費，3節*2,000元(特教班業務費額度內編列)。<br>外聘專家學者出席費，5人次*2,500元(國民小學跆拳道)。<br>國小家長教育成長暨志工培訓外聘講座鐘點費，5節*2,000元。<br>性別平等教育宣導活動調查報告撰稿費。<br>性別平等教育宣導活動外聘專家學者出席費，2人次*2,500元。<br>性別平等教育宣導活動外聘講座鐘點費，3節*2,000元。<br>小田園教育體驗學習計畫外聘講座鐘點 |

# 臺北市地方教育發展基金－臺北市文山區武功國民小學

## 基金用途－國民教育計畫明細表

中華民國110年度

單位：新臺幣元

| 前年度<br>決算數 | 上年度<br>預算數 | 科 目          | 本 年 度<br>預 算 數 | 說 明                                    |
|------------|------------|--------------|----------------|--|
|            |            |              |                | 費，5節*2,000元。                           |
|            |            |              | 20,000         | 專業成長外聘講座鐘點費，10節*2,000元。                |
|            |            |              | 10,000         | 專業成長內聘講座鐘點費，10節*1,000元。                |
| 28,950     | 26,000     | 委託檢驗(定)試驗認證費 | 26,000         |  |
|            |            |              | 20,000         | 公共安全檢查簽證及消防安全檢測等(普通班級業務費額度內編列)。        |
|            |            |              | 6,000          | 飲水機水質檢驗費，5臺*1,200元。                    |
| 300        | 2,000      | 試務甄選費        | 2,000          |  |
|            |            |              | 2,000          | 教師甄選試務費用等。                             |
| 254,100    | 354,600    | 其他專業服務費      | 361,740        |  |
|            |            |              | 100,000        | 校園場地開放保全費用(收支對列)。                      |
|            |            |              | 14,400         | 專業醫生費用，1人*9小時*1,600元(國民小學跆拳道)。         |
|            |            |              | 4,800          | 運動傷害防護人員費用，2人*8小時*300元(國民小學跆拳道)。       |
|            |            |              | 74,240         | 場地組檢錄組計分組等人員工作費，58人*8小時*160元(國民小學跆拳道)。 |
|            |            |              | 37,000         | 品勢裁判費，37人*1天*1,000元(國民小學跆拳道)。          |
|            |            |              | 37,000         | 對練裁判費，37人*1天*1,000元(國民小學跆拳道)。          |
|            |            |              | 5,000          | 學童牙齒檢查費。                               |
|            |            |              | 20,000         | 學生輔導指導費。                               |
|            |            |              | 36,000         | 工作人員午餐指導費，8人*9月*500元。                  |
|            |            |              | 14,400         | 學童午餐指導費(5-6年級)，4班*1人*9月*400元。          |
|            |            |              | 5,400          | 學童午餐指導費(1-2年級)，6班*1人*9月*100元。          |
|            |            |              | 13,500         | 學童午餐指導費(3-4年級)，5班*1人*9月*300元。          |
| 1,169,875  | 1,092,000  | 材料及用品費       | 1,051,000      |  |
| 235,539    | 150,500    | 使用材料費        | 124,700        | 較上年度預算數150,500元，減少25,800元。             |
| 235,539    | 150,500    | 設備零件         | 124,700        |  |
|            |            |              | 4,000          | 碎紙機1臺(A4三入口短碎型)(由特教班班級設備費移列)(新增)。      |

# 臺北市地方教育發展基金－臺北市文山區武功國民小學

## 基金用途－國民教育計畫明細表

中華民國110年度

單位：新臺幣元

| 前年度<br>決算數 | 上年度<br>預算數 | 科 目           | 本 年 度<br>預 算 數 | 說 明   |
|------------|------------|---------------|----------------|---|
|            |            |               | 36,000         | 紅外線IP攝影機，9臺*4,000元(1080P 25公<br>尺)(由班級設備費移列)(新增)。   |
|            |            |               | 7,000          | 七格櫃1個(120公分*30公分*90公分)(由特<br>教班班級設備費移列)(新增)。        |
|            |            |               | 5,000          | 護貝機1臺(A3高速型)(由特教班班級設<br>備費移列)(新增)。                  |
|            |            |               | 56,700         | 電腦設備維護及管理費，9班*6,300元。                               |
|            |            |               | 6,500          | 節能循環扇，2臺*3,250元(新增)。                                |
|            |            |               | 9,500          | 小田園教育體驗學習計畫購置烹飪器具<br>辦理炊事教育。                        |
| 934,336    | 941,500    | 用品消耗          | 926,300        | 較上年度預算數941,500元，減少15,200元。                          |
| 4,420      | 9,900      | 辦公(事務)用品      | 9,900          |   |
|            |            |               | 7,500          | 小田園教育體驗學習計畫文具、紙張。                                   |
|            |            |               | 2,000          | 性別平等教育宣導活動文具、紙張、耗<br>材及場地布置茶水等。                     |
|            |            |               | 400            | 文具用品(特教班業務費額度內編列)。                                  |
| 33,841     | 61,820     | 報章雜誌          | 35,140         |   |
|            |            |               | 8,000          | 兒童讀物(學生活動費)。  |
|            |            |               | 27,140         | 圖書(由班級設備費移列)。                                       |
| 8,599      | 15,000     | 醫療用品(非醫療院所使用) | 15,000         |   |
|            |            |               | 15,000         | 健康中心藥品費。  |
| 887,476    | 854,780    | 其他用品消耗        | 866,260        |   |
|            |            |               | 13,820         | 特教班教學材料費，1班*13,820元。                                |
|            |            |               | 800            | 教室環境佈置等(特教班業務費額度內<br>編列)。                           |
|            |            |               | 15,900         | 場地佈置等雜支(運動會經費)。                                     |
|            |            |               | 15,000         | 表演競賽節目材料費(運動會經費)。                                   |
|            |            |               | 10,000         | 競賽表演獎品(運動會經費)。                                      |
|            |            |               | 8,800          | 創意繞場用材料費(運動會經費)。                                    |
|            |            |               | 20,000         | 兒童節慶活動費。  |
|            |            |               | 207,300        | 普通班級教學材料費，15班*13,820元。                              |
|            |            |               | 27,200         | 教學用教科書，16班*1,700元。                                  |
|            |            |               | 83,200         | 垃圾袋費用、消毒藥水、衛生清潔用品<br>費、衛生紙及教室佈置費(普通班級業<br>務費額度內編列)。 |



# 臺北市地方教育發展基金－臺北市文山區武功國民小學

## 基金用途－國民教育計畫明細表

中華民國110年度

單位：新臺幣元

| 前年度<br>決算數 | 上年度<br>預算數 | 科 目            | 本 年 度<br>預 算 數 | 說 明                                      |
|------------|------------|----------------|----------------|--|
|            |            |                | 31,200         | 敬師活動費，52人*600元。                          |
|            |            |                | 4,000          | 性別平等教育宣導活動教材、教具、場地<br>布置及雜支等。            |
|            |            |                | 48,000         | 小田園教育體驗學習計畫菜苗、種子、棚<br>架及土壤肥料等。           |
|            |            |                | 12,000         | 清潔用品(學生活動費)。                             |
|            |            |                | 20,000         | 校際及球賽活動等(學生活動費)。                         |
|            |            |                | 1,800          | 獎勵學生(學生活動費)。                             |
|            |            |                | 22,000         | 班際及體育活動等(學生活動費)。                         |
|            |            |                | 15,000         | 綠屋頂計畫薄層綠化收邊，10公尺*1,500元<br>。             |
|            |            |                | 12,000         | 綠屋頂計畫滴灌系統，6平方公尺*2,000元<br>。              |
|            |            |                | 43,500         | 綠屋頂計畫模組式薄層綠化，10平方公尺<br>*4,350元。          |
|            |            |                | 4,500          | 綠屋頂計畫阻根防水毯，10平方公尺*450元<br>。              |
|            |            |                | 9,600          | 獎盃，16座*600元(國民小學跆拳道)。                    |
|            |            |                | 1,000          | 比賽用醫療衛材及行政作業所需物品，1天<br>*1,000元(國民小學跆拳道)。 |
|            |            |                | 31,200         | 獎牌，480面*65元(國民小學跆拳道)。                    |
|            |            |                | 8,440          | 場地清潔費等雜支(國民小學跆拳道)。                       |
|            |            |                | 16,000         | 辦理比賽逾時誤餐費用，160人次*100元(國<br>民小學跆拳道)。      |
|            |            |                | 180,000        | 校園場地開放所需耗材(收支對列)。                        |
|            |            |                | 4,000          | 辦理教師甄選逾時誤餐費用，40人次*100元<br>。              |
| 112,725    | 110,000    | 租金、償債、利息及相關手續費 | 110,000        |  |
| 8,925      | 6,000      | 交通及運輸設備租金      | 6,200          | 較上年度預算數6,000元，增加200元。                    |
| 8,925      | 6,000      | 車租             | 6,200          |  |
|            |            |                | 6,200          | 班際及體育活動租車(學生活動費)。                        |
| 103,800    | 104,000    | 雜項設備租金         | 103,800        | 較上年度預算數104,000元，減少200元。                  |
| 103,800    | 104,000    | 雜項設備租金         | 103,800        |  |
|            |            |                | 66,000         | 租用品勢計分器等設備，6項*1套*11,000元(國<br>民小學跆拳道)。   |

# 臺北市地方教育發展基金－臺北市文山區武功國民小學

## 基金用途－國民教育計畫明細表

中華民國110年度

單位：新臺幣元

| 前年度<br>決算數 | 上年度<br>預算數 | 科 目                     | 本 年 度<br>預 算 數 | 說 明                                     |
|------------|------------|-------------------------|----------------|---|
|            |            |                         | 33,000         | 租用電子計時器、平板電腦等設備，3項*1套*11,000元(國民小學跆拳道)。 |
|            |            |                         | 4,800          | 電錶月租費，12月*400元(普通班級業務費額度內編列)。           |
| 436,408    | 542,000    | 會費、捐助、補助、分攤、照護、救濟與交流活動費 | 692,000        |   |
| 10,000     | 10,000     | 捐助、補助與獎助                | 10,000         | 較上年度預算數10,000元，無增減。                     |
| 10,000     | 10,000     | 獎助學員生給與                 | 10,000         |   |
|            |            |                         | 10,000         | 教育關懷獎每校推薦1名學生獎助金。                       |
| 426,408    | 532,000    | 補貼、獎勵、慰問、照護與救濟          | 682,000        | 較上年度預算數532,000元，增加150,000元。             |
| 426,408    | 532,000    | 其他補貼、獎勵、慰問、照護與救濟        | 682,000        |   |
|            |            |                         | 450,000        | 清寒學生餐費補助，45人*200日*50元。                  |
|            |            |                         | 35,000         | 本市市民第3胎就讀國小教育補助費，35人*1,000元。            |
|            |            |                         | 76,500         | 弱勢學生教科書補助費用，45人*1,700元。                 |
|            |            |                         | 20,000         | 弱勢學生冷氣使用費補助費用，25人*800元。                 |
|            |            |                         | 660            | 配合預算編列至千元，增列進位數660元。                    |
|            |            |                         | 99,840         | 補助學校午餐使用有機蔬菜或有機米計畫，312人*40週*1次*8元。      |
| 102,759    | 173,000    | 其他                      | 147,000        |   |
| 102,759    | 173,000    | 其他支出                    | 147,000        | 較上年度預算數173,000元，減少26,000元。              |
| 102,759    | 173,000    | 其他                      | 147,000        |   |
|            |            |                         | 35,000         | 班級自治費，350人*2學期*50元。                     |
|            |            |                         | 100,800        | 執行學生路隊安全導護費及導護志工保險費。                    |
|            |            |                         | 11,200         | 國小游泳檢測未通過學生暑期游泳訓練班報名費，2班*5,600元。        |

# 臺北市地方教育發展基金－臺北市文山區武功國民小學

## 基金用途－學前教育計畫明細表

中華民國110年度

單位：新臺幣元

| 前年度<br>決算數 | 上年度<br>預算數 | 科 目      | 本 年 度<br>預 算 數 | 說 明  |
|------------|------------|----------|----------------|--|
| 10,178,287 | 10,919,000 | 合計       | 10,911,000     |  |
| 9,992,109  | 10,679,000 | 用人費用     | 10,702,000     |  |
| 7,257,115  | 7,345,860  | 正式員額薪資   | 7,345,860      | 較上年度預算數7,345,860元，無增減。   |
| 6,608,192  | 6,601,860  | 職員薪金     | 6,601,860      | 6,601,860 教職員8人及教保員1人薪金(詳用人費用彙計表)(含教育部補助款教保員381,980元)。   |
| 648,923    | 744,000    | 工員工資     | 744,000        | 744,000 廚工2人工資(詳用人費用彙計表)。  |
| 15,692     | 189,044    | 超時工作報酬   | 217,084        | 較上年度預算數189,044元，增加28,040元。   |
| 15,692     | 189,044    | 加班費      | 217,084        | 207,955 不休假出勤加班費。<br>9,129 加班費。  |
| 1,394,244  | 1,722,388  | 獎金       | 1,722,388      | 較上年度預算數1,722,388元，無增減。   |
| 579,395    | 804,155    | 考績獎金     | 804,155        | 804,155 依考績法規定核發之獎金。   |
| 814,849    | 918,233    | 年終獎金     | 918,233        | 918,233 依規定於年節加發之獎金。   |
| 574,113    | 613,008    | 退休及卹償金   | 613,008        | 較上年度預算數613,008元，無增減。   |
| 532,905    | 589,968    | 職員退休及離職金 | 589,968        | 589,968 提撥退撫基金。  |
| 41,208     | 23,040     | 工員退休及離職金 | 23,040         | 23,040 提撥勞工退休準備金。  |
| 750,945    | 808,700    | 福利費      | 803,660        | 較上年度預算數808,700元，減少5,040元。  |
| 647,109    | 653,100    | 分擔員工保險費  | 653,100        | 653,100 分擔公保、勞保、健保費。   |
| 2,520      | 5,160      | 傷病醫藥費    | 5,160          | 3,440 幼兒園教保人員健康檢查補助費，4人*860元。<br>1,720 幼兒園廚工健康檢查補助費，2人*860元。   |
| 67,216     | 118,440    | 員工通勤交通費  | 113,400        | 15,120 廚工上下班交通費，2人*12月*1段*630元。<br>22,680 教師兼行政上下班交通費，3人*12月*1段*630元。<br>75,600 教師上下班交通費，6人*10月*2段*630元。 |

# 臺北市地方教育發展基金－臺北市文山區武功國民小學

## 基金用途－學前教育計畫明細表

中華民國110年度

單位：新臺幣元

| 前年度<br>決算數 | 上年度<br>預算數 | 科 目              | 本 年 度<br>預 算 數 | 說 明  |
|------------|------------|------------------|----------------|--|
| 34,100     | 32,000     | 其他福利費            | 32,000         | 32,000 休假旅遊補助費。  |
| 72,595     | 76,000     | 服務費用             | 64,000         |  |
| 22,495     | 23,500     | 一般服務費            | 23,500         | 較上年度預算數23,500元，無增減。  |
| 1,550      | 1,500      | 佣金、匯費、經理費及手續費    | 1,500          |  |
|            |            |                  | 1,152          | 委託超商代收學雜費手續費，96人*2學期*6元。   |
|            |            |                  | 348            | 配合預算編列至千元，增列進位數348元。   |
| 20,945     | 22,000     | 體育活動費            | 22,000         |  |
|            |            |                  | 16,000         | 文康活動費，本校編列教師8人，每人編列2,000元。                                       |
|            |            |                  | 6,000          | 文康活動費，本校編列契約進用教保員1人，廚工2人，合計3人，每人編列2,000元（上述人員係幼托整合前得編列文康活動費之人員）。 |
| 50,100     | 52,500     | 專業服務費            | 40,500         | 較上年度預算數52,500元，減少12,000元。  |
| 9,600      | 12,000     | 講課鐘點、稿費、出席審查及查詢費 |                |  |
| 40,500     | 40,500     | 其他專業服務費          | 40,500         |  |
|            |            |                  | 36,000         | 學童午餐指導費(幼兒園帶班導師)，4班*2人*9月*500元。                                  |
|            |            |                  | 4,500          | 學童午餐指導費(教保員)，1人*9月*500元。   |
| 78,279     | 48,000     | 材料及用品費           | 29,000         |  |
| 61,800     |            | 使用材料費            |                |  |
| 61,800     |            | 設備零件             |                |  |
| 16,479     | 48,000     | 用品消耗             | 29,000         | 較上年度預算數48,000元，減少19,000元。  |
| 6,431      |            | 報章雜誌             |                |  |
| 10,048     | 48,000     | 其他用品消耗           | 29,000         |  |
|            |            |                  | 28,800         | 垃圾袋費用、消毒藥水、衛生清潔用品費、衛生紙及教室佈置費，4班*7,200元(普通班級業務費)。                 |
|            |            |                  | 200            | 配合預算編列至千元，增列進位數200元。   |
| 20,024     | 20,000     | 會費、捐助、補助、分攤、照    | 20,000         |  |

# 臺北市地方教育發展基金－臺北市文山區武功國民小學

## 基金用途－學前教育計畫明細表

中華民國110年度

單位：新臺幣元

| 前年度<br>決算數 | 上年度<br>預算數 | 科 目              | 本 年 度<br>預 算 數 | 說 明                                  |
|------------|------------|------------------|----------------|--------------------------------------|
|            |            | 護、救濟與交流活動費       |                |                                      |
| 20,024     | 20,000     | 補貼、獎勵、慰問、照護與救濟   | 20,000         | 較上年度預算數20,000元，無增減。                  |
| 20,024     | 20,000     | 其他補貼、獎勵、慰問、照護與救濟 | 20,000         |                                      |
|            |            |                  | 19,968         | 補助學校午餐使用有機蔬菜或有機米計畫，104人*40週*1次*4.8元。 |
|            |            |                  | 32             | 配合預算編列至千元，增列進位數32元。                  |
| 15,280     | 96,000     | 其他               | 96,000         |                                      |
| 15,280     | 96,000     | 其他支出             | 96,000         | 較上年度預算數96,000元，無增減。                  |
| 15,280     | 96,000     | 其他               | 96,000         |                                      |
|            |            |                  | 96,000         | 幼兒導護費。                               |

# 臺北市地方教育發展基金－臺北市文山區武功國民小學

## 基金用途－一般行政管理計畫明細表

中華民國110年度

單位：新臺幣元

| 前年度<br>決算數 | 上年度<br>預算數 | 科 目       | 本 年 度<br>預 算 數 | 說 明  |
|------------|------------|-----------|----------------|--|
| 12,263,069 | 12,764,000 | 合計        | 13,033,000     |  |
| 10,397,650 | 10,728,000 | 用人費用      | 10,956,000     |  |
| 6,728,512  | 7,044,000  | 正式員額薪資    | 7,044,000      | 較上年度預算數7,044,000元，無增減。   |
| 5,917,839  | 6,312,000  | 職員薪金      | 6,312,000      | 6,312,000 教職員8人薪金(詳用人費用彙計表)。   |
| 810,673    | 732,000    | 工員工資      | 732,000        | 732,000 工員2人工資(詳用人費用彙計表)。  |
| 10,352     |            | 聘僱及兼職人員薪資 |                |  |
| 10,352     |            | 兼職人員酬金    |                |  |
| 315,053    | 463,764    | 超時工作報酬    | 691,764        | 較上年度預算數463,764元，增加228,000元。  |
| 315,053    | 463,764    | 加班費       | 691,764        | 570,333 不休假出勤加班費。<br>92,230 校園安全校內同仁例假日人力支援。<br>29,201 加班費。                    |
| 1,825,326  | 1,763,500  | 獎金        | 1,763,500      | 較上年度預算數1,763,500元，無增減。   |
| 971,287    | 883,000    | 考績獎金      | 883,000        | 883,000 依考績法規定核發之獎金。   |
| 854,039    | 880,500    | 年終獎金      | 880,500        | 880,500 依規定於年節加發之獎金。   |
| 663,876    | 597,696    | 退休及卹償金    | 597,696        | 較上年度預算數597,696元，無增減。   |
| 535,971    | 539,136    | 職員退休及離職金  | 539,136        | 539,136 提撥退撫基金。  |
| 127,905    | 58,560     | 工員退休及離職金  | 58,560         | 58,560 提撥勞工退休準備金。  |
| 854,531    | 859,040    | 福利費       | 859,040        | 較上年度預算數859,040元，無增減。   |
| 619,194    | 617,640    | 分擔員工保險費   | 617,640        | 617,640 分擔公保、勞保、健保費。   |
| 78,006     | 113,400    | 員工通勤交通費   | 113,400        | 75,600 職員、技工、工友上下班交通費，5人*12月*2段*630元。<br>37,800 職員、技工、工友上下班交通費，5人*12月*1段*630元。 |
| 157,331    | 128,000    | 其他福利費     | 128,000        |  |

臺北市地方教育發展基金－臺北市文山區武功國民小學

基金用途－一般行政管理計畫明細表

中華民國110年度

單位：新臺幣元

| 前年度<br>決算數 | 上年度<br>預算數 | 科 目                     | 本 年 度<br>預 算 數 | 說 明  |
|------------|------------|-------------------------|----------------|--|
|            |            |                         | 128,000        | 休假旅遊補助費。   |
| 1,662,155  | 1,774,000  | 服務費用                    | 1,805,000      |  |
|            | 8,176      | 郵電費                     | 9,632          | 較上年度預算數8,176元，增加1,456元。  |
|            | 8,176      | 電話費                     | 9,632          |  |
|            |            |                         | 9,632          | 校園安全保全專線電話費用等。   |
| 13,607     |            | 修理保養及保固費                |                |  |
| 13,607     |            | 一般房屋修護費                 |                |  |
| 1,111,513  | 1,285,824  | 一般服務費                   | 1,315,368      | 較上年度預算數1,285,824元，增加29,544元。   |
| 1,092,852  | 1,265,824  | 外包費                     | 1,295,368      |  |
|            |            |                         | 160,000        | 消化超額職工4人(技工、工友)業務外包費。  |
|            |            |                         | 1,135,368      | 校警勞務外包費，2人*12月*47,307元。  |
| 18,661     | 20,000     | 體育活動費                   | 20,000         |  |
|            |            |                         | 20,000         | 文康活動費，本校編列教職員8人，工員2人，合計10人，每人編列2,000元。   |
| 465,035    | 408,000    | 專業服務費                   | 408,000        | 較上年度預算數408,000元，無增減。   |
| 465,035    | 408,000    | 其他專業服務費                 | 408,000        |  |
|            |            |                         | 408,000        | 校園安全機械定點、機動巡邏等保全費用。  |
| 72,000     | 72,000     | 公共關係費                   | 72,000         | 較上年度預算數72,000元，無增減。  |
| 72,000     | 72,000     | 公共關係費                   | 72,000         |  |
|            |            |                         | 72,000         | 校長特別費，12月*6,000元。  |
| 202,264    | 261,000    | 材料及用品費                  | 271,000        |  |
| 202,264    | 261,000    | 用品消耗                    | 271,000        | 較上年度預算數261,000元，增加10,000元。   |
| 202,264    | 261,000    | 辦公(事務)用品                | 271,000        |  |
|            |            |                         | 920            | 配合預算編列至千元，增列進位數920元。   |
|            |            |                         | 270,080        | 統籌業務費計算如下：普通班15班、附設幼兒園4班，1,290元*15班*12月=232,200元，810元*4班*12月=38,880元，以上合計271,080元，除依實際需求移列會費1,000元外，其餘如列數。 |
| 1,000      | 1,000      | 會費、捐助、補助、分攤、照護、救濟與交流活動費 | 1,000          |  |
| 1,000      | 1,000      | 會費                      | 1,000          | 較上年度預算數1,000元，無增減。   |

臺北市地方教育發展基金－臺北市文山區武功國民小學

基金用途－一般行政管理計畫明細表

中華民國110年度

單位：新臺幣元

| 前年度<br>決算數 | 上年度<br>預算數 | 科 目    | 本 年 度<br>預 算 數 | 說 明               |
|------------|------------|--------|----------------|-------------------|
| 1,000      | 1,000      | 職業團體會費 | 1,000<br>1,000 | 護理師1人公會會費(統籌業務費)。 |



# 臺北市地方教育發展基金－臺北市文山區武功國民小學

## 基金用途－建築及設備計畫明細表

中華民國110年度

單位：新臺幣元

| 前年度<br>決算數 | 上年度<br>預算數 | 科 目                        | 本 年 度 預 算 數 | 說 明                                   |
|------------|------------|----------------------------|-------------|---------------------------------------|
| 4,985,852  | 5,973,000  | 合計                         | 8,844,000   |                                       |
| 4,985,852  | 5,973,000  | 購建固定資產、無形資產及非理財<br>目的之長期投資 | 8,844,000   |                                       |
| 803,597    | 938,000    | 購建固定資產                     | 1,409,000   |                                       |
| 803,597    | 938,000    | 一般建築及設備計畫                  | 1,409,000   |                                       |
|            |            | 班級設備                       | 295,608     |                                       |
|            |            | 購置機械及設備                    | 171,608     |                                       |
|            |            |                            | 60,000      | 汰換全自動身高體重計1臺(語音功能)。                   |
|            |            |                            | 16,000      | 汰換紫外線殺菌燈1臺(四支20W燈管)。                  |
|            |            |                            | 28,000      | 新購掃圖裁藝機1臺(內建花樣和字型)。                   |
|            |            |                            | 67,608      | 新購直立式海報機1臺(55吋)。                      |
|            |            | 購置交通及運輸設備                  | 26,000      |                                       |
|            |            |                            | 26,000      | 新購監視系統1組(主機及硬碟2個)。                    |
|            |            | 購置雜項設備                     | 98,000      |                                       |
|            |            |                            | 19,000      | 新購除溼暨空氣清淨機1臺(16公升/每日以上)。              |
|            |            |                            | 63,000      | 汰換飲水機，3臺*21,000元(冰溫熱三用)。              |
|            |            |                            | 16,000      | 新購護貝機1臺(冷裱及熱護貝功能)。                    |
|            |            | 特殊班設備                      | 80,000      |                                       |
|            |            | 購置雜項設備                     | 80,000      |                                       |
|            |            |                            | 80,000      | 新購一對一分離式7.1kw冷氣機，2臺*40,000元(身心障礙特教班)。 |
|            |            | 資訊設備                       | 311,392     |                                       |
|            |            | 購置機械及設備                    | 311,392     |                                       |
|            |            |                            | 137,500     | 新購筆記型電腦，5部*27,500元(電腦專案計畫)。           |
|            |            |                            | 76,000      | 汰換網路及資訊周邊設備(電腦專案計畫)。                  |
|            |            |                            | 97,892      | 汰換桌上型電腦(含顯示器)，4部*24,473元(電腦專案計畫)。     |

# 臺北市地方教育發展基金－臺北市文山區武功國民小學

## 基金用途－建築及設備計畫明細表

中華民國110年度

單位：新臺幣元

| 前年度<br>決算數 | 上年度<br>預算數 | 科 目             | 本 年 度 預 算 數 | 說 明                         |
|------------|------------|-----------------|-------------|-----------------------------|
|            |            | 幼兒園設備           | 77,000      |                             |
|            |            | 購置機械及設備         | 61,000      |                             |
|            |            |                 | 32,000      | 新購數位相機，2臺*16,000元(2010萬像素)。 |
|            |            |                 | 29,000      | 新購單槍投影機1部(短焦3200ANSI流明)。    |
|            |            | 購置雜項設備          | 16,000      |                             |
|            |            |                 | 16,000      | 新購無線吸塵器1臺(直立式)。             |
|            |            | 音樂性社團大型公用樂器改善計畫 | 600,000     |                             |
|            |            | 購置雜項設備          | 600,000     |                             |
|            |            |                 | 600,000     | 新購定音鼓1組。                    |
| 803,597    | 938,000    | 校園設備            |             |                             |
| 374,000    | 730,000    | 購置機械及設備         |             |                             |
| 429,597    | 208,000    | 購置雜項設備          |             |                             |
|            |            | 圖書館整修工程         | 45,000      |                             |
|            |            | 購置機械及設備         | 32,000      |                             |
|            |            |                 | 32,000      | 新購超短焦投影機1部(3500流明)(含安裝)。    |
|            |            | 購置雜項設備          | 13,000      |                             |
|            |            |                 | 13,000      | 新購電動螢幕1面(8呎*10呎)(含安裝)。      |
| 36,000     | 36,000     | 購置無形資產          | 36,000      |                             |
| 36,000     | 36,000     | 一般建築及設備計畫       | 36,000      |                             |
| 36,000     | 36,000     | 資訊設備            | 36,000      |                             |
| 36,000     | 36,000     | 購置電腦軟體          | 36,000      |                             |
|            |            |                 | 36,000      | 電腦教學軟體費(電腦專案計畫)。            |
| 4,146,255  | 4,999,000  | 遞延支出            | 7,399,000   |                             |
| 4,146,255  | 4,999,000  | 一般建築及設備計畫       | 7,399,000   |                             |
|            |            | 行政大樓穿堂及走廊環境改善工程 | 3,955,000   |                             |
|            |            | 遞延修繕房屋建築支出      | 3,955,000   |                             |
|            |            |                 | 3,618,570   | 一、施工費。                      |
|            |            |                 | 264,156     | 二、委託技術服務費(總包價法)。            |
|            |            |                 | 72,274      | 三、工程管理費(按施工費約               |

# 臺北市地方教育發展基金－臺北市文山區武功國民小學

## 基金用途－建築及設備計畫明細表

中華民國110年度

單位：新臺幣元

| 前年度<br>決算數 | 上年度<br>預算數 | 科 目        | 本 年 度 預 算 數 | 說 明                      |
|------------|------------|------------|-------------|--------------------------|
|            |            | 圖書館整修工程    | 3,444,000   | 2%提列)。                   |
|            |            | 遞延修繕房屋建築支出 | 3,444,000   |                          |
|            |            |            | 3,147,020   | 一、施工費。                   |
|            |            |            | 229,732     | 二、委託技術服務費(總包價<br>法)。     |
|            |            |            | 5,000       | 三、委託技術服務費(室內裝<br>修審查費用)。 |
|            |            |            | 62,248      | 四、工程管理費(按施工費約<br>2%提列)。  |
| 4,146,255  | 4,999,000  | 校園整修工程     |             |                          |
| 4,146,255  | 4,999,000  | 遞延修繕房屋建築支出 |             |                          |

本 頁 空 白

# 預算參考表

# 臺北市地方教育發展基金－臺北市文山區武功國民小學

## 預計平衡表

中華民國110年12月31日

單位：新臺幣千元

| 108年(前年)<br>12月31日<br>決算數 | 科<br>目            | 110年12月31日<br>預計數 | 109年12月31日<br>預計數 | 比較增減(-) |
|---------------------------|-------------------|-------------------|-------------------|---------|
| 4,021,977                 | 資產合計              | 4,016,801         | 4,019,336         | -2,535  |
| 4,021,977                 | 資產                | 4,016,801         | 4,019,336         | -2,535  |
| 12,293                    | 流動資產              | 7,117             | 9,652             | -2,535  |
| 11,838                    | 現金                | 6,662             | 9,197             | -2,535  |
| 11,838                    | 銀行存款              | 6,662             | 9,197             | -2,535  |
| 304                       | 應收款項              | 304               | 304               |         |
| 304                       | 其他應收款             | 304               | 304               |         |
| 150                       | 預付款項              | 150               | 150               |         |
| 150                       | 預付費用              | 150               | 150               |         |
| 3,120                     | 投資、長期應收款項、貸墊款及準備金 | 3,120             | 3,120             |         |
| 3,120                     | 準備金               | 3,120             | 3,120             |         |
| 2,601                     | 退休及離職準備金          | 2,601             | 2,601             |         |
| 519                       | 其他準備金             | 519               | 519               |         |
| 4,006,565                 | 其他資產              | 4,006,565         | 4,006,565         |         |
| 4,006,565                 | 什項資產              | 4,006,565         | 4,006,565         |         |
| 21                        | 暫付及待結轉帳項          | 21                | 21                |         |
| 4,006,544                 | 代管資產              | 4,006,544         | 4,006,544         |         |
| 4,021,977                 | 負債及基金餘額合計         | 4,016,801         | 4,019,336         | -2,535  |
| 4,015,735                 | 負債                | 4,015,735         | 4,015,735         |         |
| 4,750                     | 流動負債              | 4,750             | 4,750             |         |
| 4,436                     | 應付款項              | 4,436             | 4,436             |         |
| 4,211                     | 應付代收款             | 4,211             | 4,211             |         |
| 191                       | 應付費用              | 191               | 191               |         |
| 34                        | 應付工程款             | 34                | 34                |         |
| 314                       | 預收款項              | 314               | 314               |         |
| 314                       | 預收收入              | 314               | 314               |         |
| 4,010,984                 | 其他負債              | 4,010,984         | 4,010,984         |         |
| 4,010,984                 | 什項負債              | 4,010,984         | 4,010,984         |         |
| 1,722                     | 存入保證金             | 1,722             | 1,722             |         |
| 2,601                     | 應付退休及離職金          | 2,601             | 2,601             |         |
| 4,006,544                 | 應付代管資產            | 4,006,544         | 4,006,544         |         |
| 118                       | 暫收及待結轉帳項          | 118               | 118               |         |
| 6,243                     | 基金餘額              | 1,067             | 3,602             | -2,535  |
| 6,243                     | 基金餘額              | 1,067             | 3,602             | -2,535  |
| 6,243                     | 基金餘額              | 1,067             | 3,602             | -2,535  |
| 6,243                     | 累積餘額              | 1,067             | 3,602             | -2,535  |

註：1.信託代理與保證資產(負債)前年度決算數118,308元，上年度預計數118,308元，本年度預計數118,308元。

2.或有資產(負債)0元。

3.本基金自93年度起，本固定項目分開原則，將屬長期固定帳項，包括固定資產8,658,374元、無形資產102,586元及長期債務0元等，另立帳類管理，未納入本表。

## 臺北市地方教育發展基金一

## 各項費用

中華民國

| 前年度<br>決算數  | 上年度<br>預算數  | 計畫別       |  | 合計          | 國民教育計畫     |
|-------------|-------------|-----------|--|-------------|------------|
|             |             | 用途別科目     |  |             |            |
| 100,503,554 | 101,083,000 | 合計        |  | 107,087,000 | 74,299,000 |
| 88,644,992  | 88,221,000  | 用人費用      |  | 90,937,000  | 69,279,000 |
| 37,867,531  | 37,297,860  | 正式員額薪資    |  | 38,233,860  | 23,844,000 |
| 36,407,935  | 35,821,860  | 職員薪金      |  | 36,757,860  | 23,844,000 |
| 1,459,596   | 1,476,000   | 工員工資      |  | 1,476,000   |            |
| 703,244     | 756,912     | 聘僱及兼職人員薪資 |  | 756,912     | 756,912    |
| 395,541     | 418,992     | 約僱職員薪金    |  | 418,992     | 418,992    |
| 307,703     | 337,920     | 兼職人員酬金    |  | 337,920     | 337,920    |
| 670,821     | 1,049,885   | 超時工作報酬    |  | 1,549,927   | 641,079    |
| 670,821     | 1,049,885   | 加班費       |  | 1,549,927   | 641,079    |
| 8,519,679   | 8,144,760   | 獎金        |  | 8,501,760   | 5,015,872  |
| 3,887,032   | 3,430,155   | 考績獎金      |  | 3,670,155   | 1,983,000  |
| 4,632,647   | 4,714,605   | 年終獎金      |  | 4,831,605   | 3,032,872  |
| 35,418,599  | 35,766,360  | 退休及卹償金    |  | 36,342,639  | 35,131,935 |
| 34,783,289  | 35,684,760  | 職員退休及離職金  |  | 36,261,039  | 35,131,935 |
| 635,310     | 81,600      | 工員退休及離職金  |  | 81,600      |            |
| 5,465,118   | 5,205,223   | 福利費       |  | 5,551,902   | 3,889,202  |
| 3,580,512   | 3,217,608   | 分擔員工保險費   |  | 3,287,760   | 2,017,020  |
| 67,020      | 136,160     | 傷病醫藥費     |  | 206,760     | 201,600    |
| 312,130     | 580,860     | 員工通勤交通費   |  | 601,020     | 374,220    |
| 1,505,456   | 1,270,595   | 其他福利費     |  | 1,456,362   | 1,296,362  |
| 4,734,096   | 4,546,000   | 服務費用      |  | 4,889,000   | 3,020,000  |
| 755,705     | 852,408     | 水電費       |  | 754,356     | 754,356    |
| 698,696     | 760,000     | 工作場所電費    |  | 698,696     | 698,696    |
| 57,009      | 92,408      | 工作場所水費    |  | 55,660      | 55,660     |
|             | 8,176       | 郵電費       |  | 9,632       |            |
|             | 8,176       | 電話費       |  | 9,632       |            |
| 73,110      | 68,520      | 旅運費       |  | 68,520      | 68,520     |
| 31,110      | 28,520      | 國內旅費      |  | 28,520      | 28,520     |
| 42,000      | 40,000      | 貨物運費      |  | 40,000      | 40,000     |
| 65,186      | 34,820      | 印刷裝訂與廣告費  |  | 34,820      | 34,820     |

# 臺北市文山區武功國民小學

## 彙計表

110年度

單位：新臺幣元

| 學前教育計畫     | 一般行政管理計畫   | 建築及設備計畫   |  |  |  |
|------------|------------|-----------|--|--|--|
| 10,911,000 | 13,033,000 | 8,844,000 |  |  |  |
| 10,702,000 | 10,956,000 |           |  |  |  |
| 7,345,860  | 7,044,000  |           |  |  |  |
| 6,601,860  | 6,312,000  |           |  |  |  |
| 744,000    | 732,000    |           |  |  |  |
| 217,084    | 691,764    |           |  |  |  |
| 217,084    | 691,764    |           |  |  |  |
| 1,722,388  | 1,763,500  |           |  |  |  |
| 804,155    | 883,000    |           |  |  |  |
| 918,233    | 880,500    |           |  |  |  |
| 613,008    | 597,696    |           |  |  |  |
| 589,968    | 539,136    |           |  |  |  |
| 23,040     | 58,560     |           |  |  |  |
| 803,660    | 859,040    |           |  |  |  |
| 653,100    | 617,640    |           |  |  |  |
| 5,160      |            |           |  |  |  |
| 113,400    | 113,400    |           |  |  |  |
| 32,000     | 128,000    |           |  |  |  |
| 64,000     | 1,805,000  |           |  |  |  |
|            | 9,632      |           |  |  |  |
|            | 9,632      |           |  |  |  |



臺北市地方教育發展基金一

各項費用

中華民國

| 前年度<br>決算數 | 上年度<br>預算數 | 計畫別                    |  | 合計        | 國民教育計畫    |
|------------|------------|------------------------|--|-----------|-----------|
|            |            | 用途別科目                  |  |           |           |
| 65,186     | 34,820     | 印刷及裝訂費                 |  | 34,820    | 34,820    |
| 1,561,119  | 1,079,800  | 修理保養及保固費               |  | 1,460,400 | 1,460,400 |
| 1,229,564  | 728,400    | 一般房屋修護費                |  | 972,200   | 972,200   |
| 220,280    | 326,200    | 機械及設備修護費               |  | 461,600   | 461,600   |
| 111,275    | 25,200     | 雜項設備修護費                |  | 26,600    | 26,600    |
| 1,325,591  | 1,527,476  | 一般服務費                  |  | 1,561,332 | 222,464   |
| 4,692      | 4,548      | 佣金、匯費、經理費及手續費          |  | 4,860     | 3,360     |
| 1,092,852  | 1,265,824  | 外包費                    |  | 1,295,368 |           |
| 136,000    | 159,104    | 計時與計件人員酬金              |  | 159,104   | 159,104   |
| 92,047     | 98,000     | 體育活動費                  |  | 102,000   | 60,000    |
| 881,385    | 902,800    | 專業服務費                  |  | 927,940   | 479,440   |
| 92,500     | 71,700     | 講課鐘點、稿費、出席審查及查詢費       |  | 89,700    | 89,700    |
| 28,950     | 26,000     | 委託檢驗(定)試驗認證費           |  | 26,000    | 26,000    |
| 300        | 2,000      | 試務甄選費                  |  | 2,000     | 2,000     |
| 759,635    | 803,100    | 其他專業服務費                |  | 810,240   | 361,740   |
| 72,000     | 72,000     | 公共關係費                  |  | 72,000    |           |
| 72,000     | 72,000     | 公共關係費                  |  | 72,000    |           |
| 1,450,418  | 1,401,000  | 材料及用品費                 |  | 1,351,000 | 1,051,000 |
| 297,339    | 150,500    | 使用材料費                  |  | 124,700   | 124,700   |
| 297,339    | 150,500    | 設備零件                   |  | 124,700   | 124,700   |
| 1,153,079  | 1,250,500  | 用品消耗                   |  | 1,226,300 | 926,300   |
| 206,684    | 270,900    | 辦公(事務)用品               |  | 280,900   | 9,900     |
| 40,272     | 61,820     | 報章雜誌                   |  | 35,140    | 35,140    |
| 8,599      | 15,000     | 醫療用品(非醫療院所使用)          |  | 15,000    | 15,000    |
| 897,524    | 902,780    | 其他用品消耗                 |  | 895,260   | 866,260   |
| 112,725    | 110,000    | 租金、償債、利息及相關手續費         |  | 110,000   | 110,000   |
| 8,925      | 6,000      | 交通及運輸設備租金              |  | 6,200     | 6,200     |
| 8,925      | 6,000      | 車租                     |  | 6,200     | 6,200     |
| 103,800    | 104,000    | 雜項設備租金                 |  | 103,800   | 103,800   |
| 103,800    | 104,000    | 雜項設備租金                 |  | 103,800   | 103,800   |
| 4,985,852  | 5,973,000  | 購建固定資產、無形資產及非理財目的之長期投資 |  | 8,844,000 |           |

# 臺北市文山區武功國民小學

## 彙計表

110年度

單位：新臺幣元

| 學前教育計畫 | 一般行政管理計畫  | 建築及設備計畫   |  |  |  |
|--------|-----------|-----------|--|--|--|
| 23,500 | 1,315,368 |           |  |  |  |
| 1,500  |           |           |  |  |  |
|        | 1,295,368 |           |  |  |  |
| 22,000 | 20,000    |           |  |  |  |
| 40,500 | 408,000   |           |  |  |  |
|        |           |           |  |  |  |
| 40,500 | 408,000   |           |  |  |  |
|        | 72,000    |           |  |  |  |
|        | 72,000    |           |  |  |  |
| 29,000 | 271,000   |           |  |  |  |
|        |           |           |  |  |  |
| 29,000 | 271,000   |           |  |  |  |
|        | 271,000   |           |  |  |  |
|        |           |           |  |  |  |
| 29,000 |           |           |  |  |  |
|        |           |           |  |  |  |
|        |           | 8,844,000 |  |  |  |

臺北市地方教育發展基金一

各項費用

中華民國

| 前年度<br>決算數 | 上年度<br>預算數 | 計畫別                         | 合計        | 國民教育計畫  |
|------------|------------|-----------------------------|-----------|---------|
|            |            | 用途別科目                       |           |         |
| 803,597    | 938,000    | 購建固定資產                      | 1,409,000 |         |
| 374,000    | 730,000    | 購置機械及設備                     | 576,000   |         |
|            |            | 購置交通及運輸設備                   | 26,000    |         |
| 429,597    | 208,000    | 購置雜項設備                      | 807,000   |         |
| 36,000     | 36,000     | 購置無形資產                      | 36,000    |         |
| 36,000     | 36,000     | 購置電腦軟體                      | 36,000    |         |
| 4,146,255  | 4,999,000  | 遞延支出                        | 7,399,000 |         |
| 4,146,255  | 4,999,000  | 遞延修繕房屋建築支出                  | 7,399,000 |         |
| 457,432    | 563,000    | 會費、捐助、補助、分攤、照護、救濟<br>與交流活動費 | 713,000   | 692,000 |
| 1,000      | 1,000      | 會費                          | 1,000     |         |
| 1,000      | 1,000      | 職業團體會費                      | 1,000     |         |
| 10,000     | 10,000     | 捐助、補助與獎助                    | 10,000    | 10,000  |
| 10,000     | 10,000     | 獎助學員生給與                     | 10,000    | 10,000  |
| 446,432    | 552,000    | 補貼、獎勵、慰問、照護與救濟              | 702,000   | 682,000 |
| 446,432    | 552,000    | 其他補貼、獎勵、慰問、照護與救濟            | 702,000   | 682,000 |
| 118,039    | 269,000    | 其他                          | 243,000   | 147,000 |
| 118,039    | 269,000    | 其他支出                        | 243,000   | 147,000 |
| 118,039    | 269,000    | 其他                          | 243,000   | 147,000 |

# 臺北市文山區武功國民小學

## 彙計表

110年度

單位：新臺幣元

| 學前教育計畫 | 一般行政管理計畫 | 建築及設備計畫   |  |  |  |
|--------|----------|-----------|--|--|--|
|        |          | 1,409,000 |  |  |  |
|        |          | 576,000   |  |  |  |
|        |          | 26,000    |  |  |  |
|        |          | 807,000   |  |  |  |
|        |          | 36,000    |  |  |  |
|        |          | 36,000    |  |  |  |
|        |          | 7,399,000 |  |  |  |
|        |          | 7,399,000 |  |  |  |
| 20,000 | 1,000    |           |  |  |  |
|        | 1,000    |           |  |  |  |
|        | 1,000    |           |  |  |  |
| 20,000 |          |           |  |  |  |
| 20,000 |          |           |  |  |  |
| 96,000 |          |           |  |  |  |
| 96,000 |          |           |  |  |  |
| 96,000 |          |           |  |  |  |

# 臺北市地方教育發展基金－臺北市文山區武功國民小學

## 員工人數彙計表

中華民國110年度

單位：人

| 計 畫 及 項 目  | 上年度最高可<br>進用員額數 | 本年度<br>增減(-)數 | 本年度最高可<br>進用員額數 | 說 明 |
|------------|-----------------|---------------|-----------------|-----|
| 合計         | 50              | 2             | 52              |     |
| 國民教育計畫部分   | 29              | 2             | 31              |     |
| 職員         | 28              | 2             | 30              |     |
| 約僱         | 1               |               | 1               |     |
| 學前教育計畫部分   | 11              |               | 11              |     |
| 職員         | 9               |               | 9               |     |
| 技工         | 2               |               | 2               |     |
| 一般行政管理計畫部分 | 10              |               | 10              |     |
| 職員         | 8               |               | 8               |     |
| 駐衛警        |                 |               |                 |     |
| 工友         | 2               |               | 2               |     |

註：1.本表約僱、聘用係指奉准有案之約聘僱人員。

2.外包費編列校警外包2人、消化超額職工4人(技工、工友)業務外包費等，計129萬5,368元。

3.計時與計件人員酬金編列閩客語教學支援人員鐘點費等，計15萬9,104元。

本 頁 空 白

臺北市地方教育發展基金一

用人費用

中華民國

| 計畫及項目    | 合計         | 正式<br>員額<br>薪資 | 聘僱<br>人員<br>薪資 | 超時<br>工作<br>報酬 | 津貼 | 獎 金       |           |    |
|----------|------------|----------------|----------------|----------------|----|-----------|-----------|----|
|          |            |                |                |                |    | 年終獎金      | 考績獎金      | 其他 |
| 合計       | 90,937,000 | 38,233,860     | 418,992        | 1,549,927      |    | 4,831,605 | 3,670,155 |    |
| 國民教育計畫   | 69,279,000 | 23,844,000     | 418,992        | 641,079        |    | 3,032,872 | 1,983,000 |    |
| 職員薪金     | 23,844,000 | 23,844,000     |                |                |    |           |           |    |
| 約僱職員薪金   | 418,992    |                | 418,992        |                |    |           |           |    |
| 兼職人員酬金   | 337,920    |                |                |                |    |           |           |    |
| 加班費      | 641,079    |                |                | 641,079        |    |           |           |    |
| 考績獎金     | 1,983,000  |                |                |                |    |           | 1,983,000 |    |
| 年終獎金     | 3,032,872  |                |                |                |    | 3,032,872 |           |    |
| 職員退休及離職金 | 35,131,935 |                |                |                |    |           |           |    |
| 分擔員工保險費  | 2,017,020  |                |                |                |    |           |           |    |
| 傷病醫藥費    | 201,600    |                |                |                |    |           |           |    |
| 員工通勤交通費  | 374,220    |                |                |                |    |           |           |    |
| 其他福利費    | 1,296,362  |                |                |                |    |           |           |    |
| 學前教育計畫   | 10,702,000 | 7,345,860      |                | 217,084        |    | 918,233   | 804,155   |    |
| 職員薪金     | 6,601,860  | 6,601,860      |                |                |    |           |           |    |
| 工員工資     | 744,000    | 744,000        |                |                |    |           |           |    |
| 加班費      | 217,084    |                |                | 217,084        |    |           |           |    |
| 考績獎金     | 804,155    |                |                |                |    |           | 804,155   |    |
| 年終獎金     | 918,233    |                |                |                |    | 918,233   |           |    |
| 職員退休及離職金 | 589,968    |                |                |                |    |           |           |    |

# 臺北市文山區武功國民小學

## 彙計表

110年度

單位：新臺幣元

| 退休及卹償金     |     | 資遣費 | 福 利 費     |           |           |             |           | 提繳費     | 兼任<br>人員<br>用人<br>費用 |
|------------|-----|-----|-----------|-----------|-----------|-------------|-----------|---------|----------------------|
| 退休金        | 卹償金 |     | 分擔<br>保險費 | 傷病<br>醫藥費 | 提撥<br>福利金 | 員工通勤<br>交通費 | 其他        |         |                      |
| 36,342,639 |     |     | 3,287,760 | 206,760   |           | 601,020     | 1,456,362 | 337,920 |                      |
| 35,131,935 |     |     | 2,017,020 | 201,600   |           | 374,220     | 1,296,362 | 337,920 |                      |
| 35,131,935 |     |     | 2,017,020 | 201,600   |           | 374,220     | 1,296,362 | 337,920 |                      |
| 613,008    |     |     | 653,100   | 5,160     |           | 113,400     | 32,000    |         |                      |
| 589,968    |     |     |           |           |           |             |           |         |                      |



臺北市地方教育發展基金一

用人費用

中華民國

| 計畫及項目        | 合計         | 正式<br>員額<br>薪資 | 聘僱<br>人員<br>薪資 | 超時<br>工作<br>報酬 | 津貼 | 獎 金     |         |    |
|--------------|------------|----------------|----------------|----------------|----|---------|---------|----|
|              |            |                |                |                |    | 年終獎金    | 考績獎金    | 其他 |
| 工員退休<br>及離職金 | 23,040     |                |                |                |    |         |         |    |
| 分擔員工<br>保險費  | 653,100    |                |                |                |    |         |         |    |
| 傷病醫藥<br>費    | 5,160      |                |                |                |    |         |         |    |
| 員工通勤<br>交通費  | 113,400    |                |                |                |    |         |         |    |
| 其他福利<br>費    | 32,000     |                |                |                |    |         |         |    |
| 一般行政管<br>理計畫 | 10,956,000 | 7,044,000      |                | 691,764        |    | 880,500 | 883,000 |    |
| 職員薪金         | 6,312,000  | 6,312,000      |                |                |    |         |         |    |
| 工員工資         | 732,000    | 732,000        |                |                |    |         |         |    |
| 加班費          | 691,764    |                |                | 691,764        |    |         |         |    |
| 考績獎金         | 883,000    |                |                |                |    |         | 883,000 |    |
| 年終獎金         | 880,500    |                |                |                |    | 880,500 |         |    |
| 職員退休<br>及離職金 | 539,136    |                |                |                |    |         |         |    |
| 工員退休<br>及離職金 | 58,560     |                |                |                |    |         |         |    |
| 分擔員工<br>保險費  | 617,640    |                |                |                |    |         |         |    |
| 員工通勤<br>交通費  | 113,400    |                |                |                |    |         |         |    |
| 其他福利<br>費    | 128,000    |                |                |                |    |         |         |    |

註：1.本表兼任人員用人費用，係學校教職員兼課或請假代課鐘點費。

2.外包費編列校警外包2人、消化超額職工4人(技工、工友)業務外包費等，計129萬5,368元。

3.計時與計件人員酬金編列閩客語教學支援人員鐘點費等，計15萬9,104元。

# 臺北市文山區武功國民小學

## 彙計表

110年度

單位：新臺幣元

| 退休及卹償金  |     | 資遣費 | 福 利 費   |       |       |         |         | 提繳費 | 兼任人員用人費用 |
|---------|-----|-----|---------|-------|-------|---------|---------|-----|----------|
| 退休金     | 卹償金 |     | 分擔保險費   | 傷病醫藥費 | 提撥福利金 | 員工通勤交通費 | 其他      |     |          |
| 23,040  |     |     | 653,100 | 5,160 |       | 113,400 |         |     |          |
| 597,696 |     |     | 617,640 |       |       | 113,400 | 32,000  |     |          |
| 539,136 |     |     |         |       |       |         | 128,000 |     |          |
| 58,560  |     |     | 617,640 |       |       | 113,400 |         |     |          |
|         |     |     |         |       |       |         | 128,000 |     |          |

臺北市地方教育發展基金一

聘用及約僱

中華民國

| 區分及職稱     | 人數 | 擔任工作     | 聘用或約僱<br>起訖期間     | 薪點  | 年需經費    |
|-----------|----|----------|-------------------|-----|---------|
| 合計        | 1  |          |                   |     | 520,000 |
| 約僱人員小計    | 1  |          |                   |     | 520,000 |
| 約僱人員(280) | 1  | 辦理學校行政事務 | 110/1/1-110/12/31 | 280 | 520,000 |

# 臺北市文山區武功國民小學

## 人員明細表

110年度

單位：新臺幣元

| 小計     | 月 支      |           |           | 離職<br>儲金 | 經費來源<br>及其科目 |
|--------|----------|-----------|-----------|----------|--------------|
|        | 折合<br>金額 | 勞保<br>保險費 | 健康<br>保險費 |          |              |
| 34,916 | 34,916   |           |           |          | 國民教育計畫       |

# 臺北市地方教育發展基金－臺北市文山區武功國民小學

## 單位（或計畫）成本分析表

中華民國110年度

單位：新臺幣千元

| 計 畫 別    | 單 位 | 單位成本(元)或<br>平均利(費)率 | 數 量 | 預 算 數   | 說 明 |
|----------|-----|---------------------|-----|---------|-----|
| 合計       |     |                     |     | 107,087 |     |
| 國民教育計畫   |     |                     |     | 74,299  |     |
| 學前教育計畫   |     |                     |     | 10,911  |     |
| 一般行政管理計畫 |     |                     |     | 13,033  |     |
| 建築及設備計畫  |     |                     |     | 8,844   |     |

# 臺北市地方教育發展基金－臺北市文山區武功國民小學

## 5年來主要業務計畫分析表

中華民國110年度

單位：新臺幣千元

| 年度及項目      | 單位 | 數量 | 單位成本(元)或<br>平均利(費)率 | 金額     | 說明 |
|------------|----|----|---------------------|--------|----|
| (本)年度預算數   |    |    |                     |        |    |
| 國民教育計畫     |    |    |                     | 74,299 |    |
| 學前教育計畫     |    |    |                     | 10,911 |    |
| (上)年度預算數   |    |    |                     |        |    |
| 國民教育計畫     |    |    |                     | 71,427 |    |
| 學前教育計畫     |    |    |                     | 10,919 |    |
| (前)年度決算數   |    |    |                     |        |    |
| 國民教育計畫     |    |    |                     | 73,076 |    |
| 學前教育計畫     |    |    |                     | 10,178 |    |
| (107)年度決算數 |    |    |                     |        |    |
| 國民教育計畫     |    |    |                     | 71,531 |    |
| 學前教育計畫     |    |    |                     | 9,147  |    |
| (106)年度決算數 |    |    |                     |        |    |
| 國民教育計畫     |    |    |                     | 68,970 |    |
| 學前教育計畫     |    |    |                     | 9,032  |    |

# 臺北市地方教育發展基金－臺北市文山區武功國民小學

## 資本資產明細表

中華民國110年度

單位：新臺幣千元

| 項 目         | 取得成本<br>(期初餘額) | 以前年度<br>累計折舊/<br>長期投資<br>評 價 | 本 年 度 變 動 |    |    |            | 本年度累計折<br>舊/長期投資<br>評價變動數 | 期末餘額  |              |
|-------------|----------------|------------------------------|-----------|----|----|------------|---------------------------|-------|--------------|
|             |                |                              | 增加        |    | 減少 |            |                           |       | 主要增減<br>原因說明 |
|             |                |                              | 金額        | 類型 | 金額 | 類型         |                           |       |              |
| 合計          | 32,906         | 22,654                       | 1,445     |    | 44 |            | 2,892                     | 8,761 |              |
| 土地改良物       | 258            | 128                          |           |    |    |            | 17                        | 113   |              |
| 房屋及建築       | 1,495          | 1,289                        |           |    |    |            | 73                        | 133   |              |
| 機械及設備       | 15,368         | 12,217                       | 576       | 增置 |    |            | 1,126                     | 2,601 |              |
| 交通及運輸<br>設備 | 2,830          | 1,716                        | 26        | 增置 |    |            | 273                       | 866   |              |
| 雜項設備        | 12,845         | 7,304                        | 807       | 增置 |    |            | 1,403                     | 4,944 |              |
| 電腦軟體        | 111            |                              | 36        | 增置 | 44 | 無形資<br>產攤銷 |                           | 103   |              |