

中華民國 110 年度

4-0501547

臺北市總預算

臺北市政府教育局主管

臺北市地方教育發展基金

臺北市文山區武功國民小學附屬單位預算之分預算

(特別收入基金)

臺北市文山區武功國民小學編

臺北市地方教育發展基金－臺北市文山區武功國民小學

目次

中華民國110年度

一、財務摘要	第 1 頁
二、業務計畫及預算概要	第 3 -12 頁
三、預算主要表	
(一) 基金來源、用途及餘絀預計表	第 13 頁
(二) 現金流量預計表	第 14 頁
四、預算明細表	
(一) 基金來源－服務收入明細表	第 15 頁
(二) 基金來源－財產處分收入明細表	第 16 頁
(三) 基金來源－其他財產收入明細表	第 17 頁
(四) 基金來源－公庫撥款收入明細表	第 18 頁
(五) 基金來源－學雜費收入明細表	第 19 頁
(六) 基金來源－雜項收入明細表	第 20 頁
(七) 基金用途－國民教育計畫明細表	第 21 -28 頁
(八) 基金用途－學前教育計畫明細表	第 29 -31 頁
(九) 基金用途－一般行政管理計畫明細表	第 32 -34 頁
(十) 基金用途－建築及設備計畫明細表	第 35 -37 頁
五、預算參考表	
(一) 預計平衡表	第 39 頁
(二) 各項費用彙計表	第 40 -45 頁
(三) 員工人數彙計表	第 46 頁
(四) 用人費用彙計表	第 48 -51 頁
(五) 聘用及約僱人員明細表	第 52 -53 頁
(六) 單位(或計畫)成本分析表	第 54 頁

臺北市地方教育發展基金－臺北市文山區武功國民小學

目 次

中華民國110年度

(七) 5年來主要業務計畫分析表 第 55 頁

(八) 資本資產明細表 第 56 頁

臺北市地方教育發展基金－臺北市文山區武功國民小學

財務摘要

中華民國110年度

單位：新臺幣千元

項 目	本 年 度	上 年 度	比較增減數	%
經營成績：				
基金來源	104,552	98,442	6,110	6.21
基金用途	107,087	101,083	6,004	5.94
賸餘(短絀)	-2,535	-2,641	106	--
餘絀情形：				
基金餘額	1,067	3,602	-2,535	-70.38
現金流量(註)：				
現金及約當現金之淨增(減)	-2,535	-2,641	106	--

附註：現金流量係採現金及約當現金基礎，包括現金及自投資日起3個月內到期或清償之債權證券。

本 頁 空 白

業務計畫及預算概要

臺北市地方教育發展基金 – 臺北市文山區武功國民小學

業務計畫及預算概要

中華民國 110 年度

壹、基金概況

一、設立宗旨及願景：

- (一) 本校遵照憲法第 158 條及 160 條規定，教育文化應發展國民之民族精神、自治精神，國民道德與健全體格、科學及生活智能，以培養八大學習領域及十大基本能力。
- (二) 本校自 91 年度起依教育經費編列與管理法第 13 條規定設置「臺北市地方教育發展基金」，以促進教育健全發展，提昇教育經費運用績效。
- (三) 本校運用校徽上的葉子，以及數學無限大符號，描繪出「卓越、創新、團隊」圖象，代表三項核心價值，此循環不間斷的線條，象徵環環相扣、生生不息、希望無限。並以「塑造倫理有禮的人文環境，打造新穎前瞻的科技學園，營造溫馨關懷的兒童園地，創造心手相連的社區學校」為學校願景。

二、施政重點：

- (一) 開啟多元智慧：尊重每個學生獨特的個性，以多元智慧的觀點協助他找到生命的亮點，肯定天生我才必有用，能知於學，樂於學。
- (二) 培養生活能力：培養學生帶得走的公民關鍵能力，強化自我管理、閱讀理解、理性批判、問題解決、奉獻服務、溝通表達等核心素養。
- (三) 蘊育人文情懷：在溫馨開放的校園文化中，孕育人文情懷，學會尊重、包容；建構生命的價值、完成人性的開展。
- (四) 建置溫馨民主的校園文化：
 1. 以參與式管理、落實行政、教師會、家長會三者的良性互動。
 2. 以學生第一，教學優先的觀念提昇行政服務效率。
 3. 放下威權心態，開啟校園民主之風氣。
- (五) 推動適性教學：
 1. 落實校本課程理念，採多元化、活潑化的教學及評量。
 2. 運用校內、外資源，加強多元學習能力。
 3. 關懷相對弱勢學生之教學及輔導。
 4. 推動行動學習，充實學生運用資訊之知能，並提昇教師運用學習載具教學之能力。
- (六) 辦理發展性的訓輔活動：

臺北市地方教育發展基金 - 臺北市文山區武功國民小學

業務計畫及預算概要

中華民國 110 年度

1. 辦理各項活動、競賽及展演。
2. 推動校內外學習服務。
3. 發展績優社團及校隊，如樂樂棒球隊及兒童樂隊等。
4. 加強新興領域教育的辦理，並融入各科教學以收成效。

三、組織概況：

本校設置校長 1 人，綜理全校校務，下設教務處、學生事務處、總務處、輔導室、會計室及人事室及幼兒園等單位。

內部分層業務如下：

(一) 教務處：秉承校長之命，辦理全校教務事項。

1. 教學組：掌理課程編排、課業考查、學藝競賽、教學研究、教師進修、差假教師調代課及缺補課之查核等事項。
2. 註冊組：掌理註冊、編班、轉學、學籍保管、各項獎助學金補助及成績考查等有關學籍事項(兼設備組：掌理教科書編選、教學用具之管理、保管及出版學校刊物等事項)。
3. 資訊組：掌理電腦設備及區域網路之管理、保管等事項。

(二) 學生事務處：秉承校長之命，辦理全校學生事務事項。

1. 訓育組：掌理訓育計畫之擬定及辦理各類訓育等活動(兼生教組：掌理學生日常生活常規，辦理交通導護各項事項)。
2. 體育組：掌理學生體育活動、體格鍛鍊等事項。
3. 衛生組：掌理健康檢查，個人及環境衛生檢查、保健等事項。

(三) 總務處：秉承校長之命，辦理全校總務事項。

1. 事務組：掌理校舍、校具、財產、物品採購保管、工程發包、監工及驗收。
2. 出納組：掌理現金、零用金、票據、契約之保管等收支事項，辦理員工薪津發放及各項扣繳單據證明等事項(兼文書組：掌理文件收發登錄、撰擬繕校、典守學校印信、檔案保管、整理各項會議紀錄及校史等事項)。

(四) 輔導室：秉承校長之命，辦理全校學生學習輔導、生活輔導、生涯輔導等事項。

特教組：掌理學生個案建立、學習輔導、生活輔導、生涯輔導及兩性教育、親職教育等事項，辦理輔導資料搜集建檔、組訓愛心

臺北市地方教育發展基金 - 臺北市文山區武功國民小學

業務計畫及預算概要

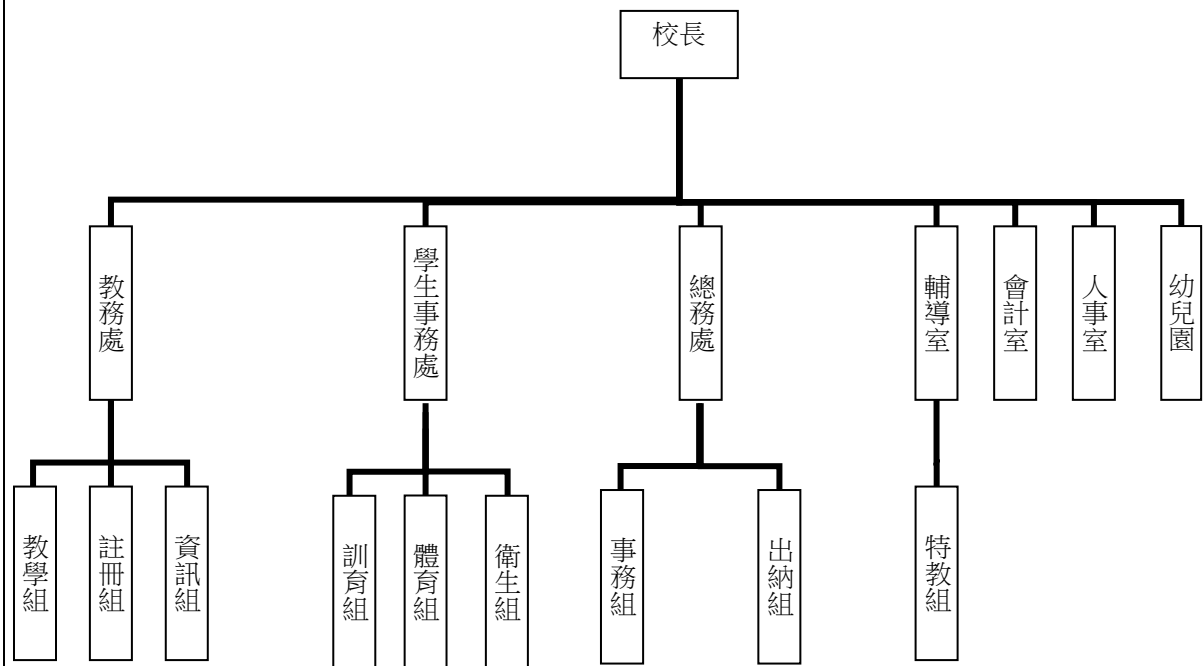
中華民國 110 年度

家長、實施測驗、社區人力整合、出版親職刊物等事項，擬訂特殊教育計畫章則、親師輔導諮詢、特教班甄選鑑別、實施各項診斷測驗、特教兒童追蹤輔導等事項。

(五) 會計室：秉承上級主計機關之監督與指導，並受校長之指揮，依法辦理歲計、會計、統計等事項。

(六) 人事室：秉承上級人事機關之監督與指導，並受校長之指揮，依法辦理人事管理查核等事項。

(七) 幼兒園：秉承校長之命，綜理園務、規劃幼兒教學、保育、環境與各項措施。



臺北市地方教育發展基金－臺北市文山區武功國民小學

業務計畫及預算概要

中華民國 110 年度

四、基金歸類及屬性：

本校地方教育發展基金依據教育經費編列與管理法第 13 條規定設置，本基金為預算法第 4 條第 1 項第 2 款第 5 目所定之特別收入基金，以本府教育局為管理機關。

貳、業務計畫

一、基金來源：

單位：新臺幣千元

業務計畫	本年度預算數	實施內容
勞務收入	6	本年度預計辦理教師甄選報名費等收入。
財產收入	1,261	本年度預計辦理報廢財產處分收入、教職員工停車收入、校園場地開放收入等。
政府撥入收入	100,592	本年度預計由公庫撥入數。
教學收入	2,365	本年度預計收取學生之學費、雜費等收入。
其他收入	328	本年度預計收取工程圖說費等收入。

二、基金用途：

單位：新臺幣千元

業務計畫	本年度預算數	實施內容
國民教育計畫	74,299	本年度預計辦理教學事項為： 1. 各項教學、學生事務、圖書及輔導等業務。 2. 新購教具、圖書等各科教學設備，充實各科教材及用具。 3. 革新教學方法，提高教學效能。 4. 教師甄選業務、指定活動等項目。
學前教育計畫	10,911	本年度預計辦理教學事項為： 1. 幼兒園各項教學及活動。 2. 新購教學用品，革新教學方法，提高教學效能。 3. 幼兒園各項活動，鍛鍊幼兒強健的身

臺北市地方教育發展基金 - 臺北市文山區武功國民小學

業務計畫及預算概要

中華民國 110 年度

		體，增進幼兒各項生活智能。
一般行政管理計畫	13,033	本年度預計辦理事項為： 1. 綜理學校總務、人事、會計等業務。 2. 配合校務推動行政處室支援工作，進而增進校務運作。
建築及設備計畫	8,844	本年度預計辦理事項為： 1. 購置各學科教學課程所需教學設備。 2. 辦理行政大樓穿堂及走廊環境改善工程。 3. 辦理圖書館整修工程。

參、預算概要

一、基金來源及用途之預計：

(一) 本年度基金來源：

服務收入 6 千元、財產處分收入 3 萬 5 千元、其他財產收入 122 萬 6 千元、公庫撥款收入 1 億 59 萬 2 千元、學雜費收入 236 萬 5 千元、雜項收入 32 萬 8 千元，本年度基金來源 1 億 455 萬 2 千元，較上年度預算數 9,844 萬 2 千元，增加 611 萬元，約 6.21%，主要係公庫撥款收入增編所致。

(二) 本年度基金用途：

國民教育計畫 7,429 萬 9 千元，學前教育計畫 1,091 萬 1 千元，一般行政管理計畫 1,303 萬 3 千元，建築及設備計畫 884 萬 4 千元，本年度基金用途 1 億 708 萬 7 千元，較上年度預算數 1 億 108 萬 3 千元，增加 600 萬 4 千元，約 5.94%，主要係用人費用及修建工程等覈實增編所致。

二、基金餘絀之預計：

本年度基金來源及用途相抵後，差短 253 萬 5 千元，較上年度預算數差短 264 萬 1 千元，減少 10 萬 6 千元，將移用以前基金餘額支應。

臺北市地方教育發展基金－臺北市文山區武功國民小學

業務計畫及預算概要

中華民國 110 年度

三、現金流量之預計：

本年度業務活動淨現金流出 253 萬 5 千元。

四、補辦預算事項：詳補辦預算明細表

固定資產之建設改良擴充 21 萬 2 千元。

1.108 年度教育局補助健康飲食教育-國小早餐實作試辦計畫經費 18 萬元。

2.108 年度教育局補助廚餘堆肥減量推動試辦計畫經費 3 萬 2 千元。

肆、以前年度計畫實施成果概述：

一、前（108）年度計畫實施成果概述：

業務計畫	實施概況	實施成果
勞務收入	本年度預計辦理教師甄選報名費收入。	本年度已收取教師甄選報名費 5 千元。
財產收入	本年度預計辦理報廢財產處分收入、教職員工停車收入、校園場地開放收入等。	本年度已收取報廢財產處分收入 7 萬 2 千元、教職員工停車收入 1 萬 3 千元、校園場地開放收入 164 萬 5 千元等。
政府撥入收入	本年度預計由公庫撥入數。	本年度已收取公庫撥入數 9,209 萬 4 千元及教育部之補助計畫 2 萬元。
教學收入	本年度預計收取學生之學費、雜費等收入。	本年度已收取學生之學費、雜費等收入 236 萬 4 千元。
其他收入	本年度預計收取工程圖說費等收入。	本年度已收取廠商履約逾期罰款等收入 44 萬 7 千元。
國民教育計畫	本年度預計辦理教學事項為： 1. 辦理各項教學、學生事務、圖書及輔導等業務。 2. 新購教具、圖書等各科教學設備，充實各科教材及用具。 3. 革新教學方法，提高教	本年度已完成教學事項為： 1. 辦理各項教學、學生事務、圖書及輔導等業務。 2. 新購平板電腦、圖書等各科教學設備，充實各科教材及用具。 3. 辦理環境教育、特教知能

臺北市地方教育發展基金 - 臺北市文山區武功國民小學

業務計畫及預算概要

中華民國 110 年度

	學效能。 4. 辦理教師甄選、指定活動等項目。	及性別平等教師教學研習，以革新教學方法，提高教學效能。 4. 辦理教師甄選、小田園教育體驗學習計畫、國民小學跆拳道等項目。
學前教育計畫	本年度預計辦理教學事項為： 1. 辦理幼兒園各項教學及活動。 2. 新購教學用品，革新教學方法，提高教學效能。 3. 辦理幼兒園各項活動，鍛鍊幼兒強健的身體，增進幼兒各項生活智能。	本年度已完成教學事項為： 1. 辦理幼兒園社區萬花筒主題教學活動等。 2. 新購主題教學活動用品，革新教學方法，提高教學效能。 3. 辦理幼兒園社區走透透活動等，鍛鍊幼兒強健的身體，增進幼兒各項生活智能。
一般行政管理計畫	本年度預計辦理事項為： 1. 綜理學校總務、人事、會計等業務。 2. 配合校務推動行政處室支援工作，進而增進校務運作。	綜理學校總務、人事、會計等業務，並配合校務推動行政處室支援工作，進而增進校務運作，達成預期目標。
建築及設備計畫	本年度預計辦理事項為： 1. 購置各學科教學課程所需教學設備。 2. 辦理樂學、樂美及樂善樓樓梯整修工程。	1. 購置各學科教學課程所需教學設備。 2. 辦理樂學、樂美及樂善樓樓梯整修工程。

二、上年度已過期間（109 年 1 月 1 日至 5 月 31 日止）計畫實施成果概述：

業務計畫	實施概況	實施成果
勞務收入	本年度截至 5 月 31 日止預計辦理教師甄選報名費等收入。	本年度截至 5 月 31 日止未收取教師甄選報名費，係因未辦理教師甄選，致無報名費收入。
財產收入	本年度截至 5 月 31 日止預	本年度截至 5 月 31 日止已

臺北市地方教育發展基金 - 臺北市文山區武功國民小學

業務計畫及預算概要

中華民國 110 年度

	計收取報廢財產處分收入、教職員工停車收入、校園場地開放收入等。	收取教職員工停車收入 1 萬 4 千元、校園場地開放收入 31 萬 3 千元等。
政府撥入收入	本年度截至 5 月 31 日止預計公庫撥入數。	本年度截至 5 月 31 日止已收取公庫撥入數 4,532 萬 1 千元及教育部等之補助計畫 17 萬 9 千元。
教學收入	本年度截至 5 月 31 日止預計收取學生之 1 學期學費、雜費等收入。	本年度截至 5 月 31 日止已收取學生 1 學期學費、雜費等收入 23 萬 5 千元。
其他收入	本年度截至 5 月 31 日止預計收取工程圖說費等收入。	本年度截至 5 月 31 日止已收取廠商履約逾期罰款等收入 25 萬 4 千元。
國民教育計畫	<p>本年度截至 5 月 31 日止預計辦理教學事項為：</p> <ol style="list-style-type: none"> 1. 辦理各項教學、學生事務、圖書及輔導等業務。 2. 新購教具、圖書等各科教學設備，充實各科教材及用具。 3. 革新教學方法，提高教學效能。 4. 辦理教師甄選、指定活動等項目。 	<p>本年度截至 5 月 31 日止已辦理教學事項為：</p> <ol style="list-style-type: none"> 1. 辦理各項教學、學生事務及輔導等業務。 2. 新購炊事教育教具等各科教學設備，充實各科教材及用具。 3. 辦理特教知能及性別平等教師教學研習，革新教學方法，提高教學效能。 4. 辦理小田園教育體驗學習計畫、性別平等教育宣導活動、國民小學跆拳道等項目。
學前教育計畫	<p>本年度截至 5 月 31 日止預計辦理教學事項為：</p> <ol style="list-style-type: none"> 1. 幼兒園各項教學及活動。 2. 新購教學用品，革新教學方法，提高教學效能。 3. 辦理幼兒園各項活動，鍛鍊幼兒強健的身體，增進幼兒各項生活智能。 	<p>本年度截至 5 月 31 日止已辦理教學事項為：</p> <ol style="list-style-type: none"> 1. 辦理幼兒園花園裡的秘密主題教學活動等。 2. 新購主題教學活動用品，革新教學方法，提高教學效能。 3. 辦理幼兒園室內體能遊戲區活動等，鍛鍊幼兒強健的身體，增進幼兒各項生活智能。

臺北市地方教育發展基金 - 臺北市文山區武功國民小學

業務計畫及預算概要

中華民國 110 年度

一般行政管理計畫	本年度截至 5 月 31 日止預計辦理事項為： 1. 綜理學校總務、人事、會計等業務。 2. 配合校務推動行政處室支援工作，進而增進校務運作。	持續辦理學校總務、人事、會計等業務，並配合校務推動行政處室支援工作，進而增進校務運作，以達成預期目標。
建築及設備計畫	本年度截至 5 月 31 日止預計辦理事項為： 1. 購置各學科教學課程所需教學設備招標作業。 2. 辦理行政大樓鋁門窗更新工程之建築師及工程招標作業。	1.購置各學科教學課程所需教學設備招標作業。 2.辦理行政大樓鋁門窗更新工程之建築師及工程招標作業。

臺北市地方教育發展基金－臺北市文山區武功國民小學

補辦預算明細表

中華民國110年度

單位：新臺幣元

項 目	金額	辦理年度	說 明
合計	212,000		
固定資產之建設改良擴充	212,000		
購置雜項設備	212,000	108	
電烤箱	98,000		教育局補助健康飲食教育-國小早餐實作試辦計畫經費。(中等學校及國小學生保健計畫-會費、捐助、補助、分攤、照護、救濟與交流活動費-74Y) 教育局補助健康飲食教育-國小早餐實作試辦計畫經費。(中等學校及國小學生保健計畫-會費、捐助、補助、分攤、照護、救濟與交流活動費-74Y) 教育局補助廚餘堆肥減量推動試辦計畫經費。(中等學校及國小學生保健計畫-會費、捐助、補助、分攤、照護、救濟與交流活動費-74Y)
一對一分離式冷氣機(7.1KW)	82,000		
冰箱(221L-250L)	32,000		

備註：各基金依預算法第 8 8 條規定補辦預算，應確係不及編入年度預算，且因經營環境發生重大變遷或正常業務(含執行中央補助款項目)之確實需要，並經主管機關核轉本府核准先行辦理者；不具急迫性之事項，仍應儘可能納入預算辦理。

預算主要表

臺北市地方教育發展基金－臺北市文山區武功國民小學

基金來源、用途及餘絀預計表

中華民國110年度

單位：新臺幣千元

前年度決算數	項 目	本年度預算數	上年度預算數	比較增減（－）
96,661	基金來源	104,552	98,442	6,110
5	勞務收入	6	6	
5	服務收入	6	6	
1,730	財產收入	1,261	1,023	238
72	財產處分收入	35	10	25
1,658	其他財產收入	1,226	1,013	213
92,115	政府撥入收入	100,592	94,876	5,716
92,094	公庫撥款收入	100,592	94,876	5,716
20	政府其他撥入收入			
2,364	教學收入	2,365	2,365	
2,364	學雜費收入	2,365	2,365	
447	其他收入	328	172	156
	受贈收入			
447	雜項收入	328	172	156
100,504	基金用途	107,087	101,083	6,004
73,076	國民教育計畫	74,299	71,427	2,872
10,178	學前教育計畫	10,911	10,919	-8
12,263	一般行政管理計畫	13,033	12,764	269
4,986	建築及設備計畫	8,844	5,973	2,871
-3,843	本期賸餘(短絀)	-2,535	-2,641	106
10,085	期初基金餘額	3,602	3,517	84
6,243	期末基金餘額	1,067	876	190

註：前年度決算數細數之和與總數或略有出入，係四捨五入關係，以下各表同。

臺北市地方教育發展基金－臺北市文山區武功國民小學

現金流量預計表

中華民國110年度

單位：新臺幣千元

項 目	本 預	年 算	度 數	說 明
業務活動之現金流量				
本期賸餘(短絀)			-2,535	
業務活動之淨現金流入(流出)			-2,535	
其他活動之現金流量				
其他活動之淨現金流入(流出)				
現金及約當現金之淨增(淨減)			-2,535	
期初現金及約當現金			9,197	
期末現金及約當現金			6,662	

註：本表係採現金及約當現金基礎，包括現金及自投資日起3個月內到期或清償之債權證券。

預算明細表

臺北市地方教育發展基金－臺北市文山區武功國民小學

基金來源－服務收入明細表

中華民國110年度

單位：新臺幣元

科 目	單位	本 年 度 預 算 數			說 明
		數量 業務量	利(費)率	金 額	
合計				6,000	
服務收入	人、次	20x1	300	6,000	較上年度預算數6,000元，無增減。
				6,000	教師甄選報名費。

臺北市地方教育發展基金－臺北市文山區武功國民小學

基金來源－財產處分收入明細表

中華民國110年度

單位：新臺幣元

科 目	單位	本 年 度 預 算 數			說 明
		數量 業務量	利(費)率	金 額	
合計				35,000	
財產處分收入	年	1	35,000	35,000	較上年度預算數10,000元，增加25,000元。 報廢財產處分收入。

臺北市地方教育發展基金－臺北市文山區武功國民小學

基金來源－其他財產收入明細表

中華民國110年度

單位：新臺幣元

科 目	單位	本 年 度 預 算 數			說 明
		數量 業務量	利(費)率	金 額	
合計				1,226,000	
其他財產收入				1,226,000	較上年度預算數1,013,000元，增加213,000元。
	年	1	1,200,000	1,200,000	校園場地開放收入(收支對列)。
	年	1	26,000	26,000	教職員工停車收入。

臺北市地方教育發展基金－臺北市文山區武功國民小學

基金來源－公庫撥款收入明細表

中華民國110年度

單位：新臺幣元

科 目	單位	本 年 度 預 算 數			說 明
		數量 業務量	利(費)率	金 額	
合計				100,592,000	
公庫撥款收入	年	1	100,592,000	100,592,000	較上年度預算數94,876,000元，增加5,716,000元。 市府補助款。

臺北市地方教育發展基金－臺北市文山區武功國民小學

基金來源－學雜費收入明細表

中華民國110年度

單位：新臺幣元

科 目	單 位	本 年 度 預 算 數			說 明
		數 量 業 務 量	利(費)率	金 額	
合計				2,365,000	
學雜費收入				2,365,000	較上年度預算數2,365,000元，無增減。
	人、學期	6x2	2,745	32,940	幼兒園半日班雜費收入6人。
	人、學期	6x2	5,150	61,800	幼兒園半日班學費收入預估學生6人。
	人、學期	114x2	2,955	673,740	幼兒園全日班雜費收入114人。
	年	1	520	520	配合預算編列至千元，增列進位數520元。
	人、學期	114x2	7,000	1,596,000	幼兒園全日班學費收入預估學生114人。

臺北市地方教育發展基金－臺北市文山區武功國民小學

基金來源－雜項收入明細表

中華民國110年度

單位：新臺幣元

科 目	單位	本 年 度 預 算 數			說 明
		數量 業務量	利(費)率	金 額	
合計 雜項收入	年	1	328,000	328,000 328,000 328,000	較上年度預算數172,000元，增加156,000元。 工程圖說費等雜項收入。

臺北市地方教育發展基金－臺北市文山區武功國民小學

基金用途－國民教育計畫明細表

中華民國110年度

單位：新臺幣元

前年度 決算數	上年度 預算數	科 目	本 年 度 預 算 數	說 明
73,076,346	71,427,000	合計	74,299,000	
68,255,233	66,814,000	用人費用	69,279,000	
23,881,904	22,908,000	正式員額薪資	23,844,000	較上年度預算數22,908,000元，增加936,000元。
23,881,904	22,908,000	職員薪金	23,844,000	
			21,984,000	教職員28人薪金(詳用人費用彙計表)(含教育部補助導師費180,000元)。
			1,860,000	教職員2人薪金(詳用人費用彙計表)(含教育部補助導師費12,000元)。
692,892	756,912	聘僱及兼職人員薪資	756,912	較上年度預算數756,912元，無增減。
395,541	418,992	約僱職員薪金	418,992	
			418,992	約僱充實行政人力1人薪金(詳聘用及約僱人員明細表)(教育部補助款)。
297,351	337,920	兼職人員酬金	337,920	
			51,200	補助調整授課特教教師鐘點費，2人*2節*40週*320元(教育部補助款)。
			5,120	補助調整授課鐘點費之外聘教師勞、健保及勞退費用(教育部補助款)。
			281,600	教師代課鐘點費，本校編制教師總人數38人，按9分之1計，編列4人，每人220節，總節數4人*220節=880節，每節320元。
340,076	397,077	超時工作報酬	641,079	較上年度預算數397,077元，增加244,002元。
340,076	397,077	加班費	641,079	
			74,076	加班費。
			530,003	不休假出勤加班費。
			37,000	校園場地開放所需加班費(收支對列)。
5,300,109	4,658,872	獎金	5,015,872	較上年度預算數4,658,872元，增加357,000元。
2,336,350	1,743,000	考績獎金	1,983,000	
			1,828,000	依考績法規定核發之獎金。
			155,000	依考績法規定核發之獎金。
2,963,759	2,915,872	年終獎金	3,032,872	
			2,748,000	依規定於年節加發之獎金。
			232,500	依規定於年節加發之獎金。

臺北市地方教育發展基金－臺北市文山區武功國民小學

基金用途－國民教育計畫明細表

中華民國110年度

單位：新臺幣元

前年度 決算數	上年度 預算數	科 目	本 年 度 預 算 數	說 明
			52,372	約僱充實行政人力依規定於年節加發之獎金(教育部補助款)。
34,180,610	34,555,656	退休及卹償金	35,131,935	較上年度預算數34,555,656元，增加576,279元。
33,714,413	34,555,656	職員退休及離職金	35,131,935	
			168,480	提撥退撫基金。
			1,797,120	提撥退撫基金。
			43,347	退休人員年終慰問金。
			33,107,772	退休人員月退休金，75人*36,385元*12月=32,746,500元；退休遺族月撫慰金，2人*15,053元*12月=361,272元，合計33,107,772元。
			15,216	約僱充實行政人力提撥離職儲金(教育部補助款)。
466,197		工員退休及離職金		
3,859,642	3,537,483	福利費	3,889,202	較上年度預算數3,537,483元，增加351,719元。
2,314,209	1,946,868	分擔員工保險費	2,017,020	
			33,420	約僱充實行政人力分擔勞保、健保費(教育部補助款)。
			1,823,292	分擔公保、勞保、健保費。
			160,308	分擔公保、勞保、健保費。
64,500	131,000	傷病醫藥費	201,600	
			3,600	職業安全衛生健康檢查經費，3人*1,200元(新增)。
			70,000	教職員健康檢查補助費，20人*3,500元。
			128,000	教職員健康檢查補助費，8人*16,000元。
166,908	349,020	員工通勤交通費	374,220	
			25,200	教師上下班交通費，2人*10月*2段*630元。
			166,320	教師兼行政上下班交通費，11人*12月*2段*630元。
			31,500	教師上下班交通費，5人*10月*1段*630元。
			151,200	教師上下班交通費，12人*10月*2段*630元。
1,314,025	1,110,595	其他福利費	1,296,362	

臺北市地方教育發展基金－臺北市文山區武功國民小學

基金用途－國民教育計畫明細表

中華民國110年度

單位：新臺幣元

前年度 決算數	上年度 預算數	科 目	本 年 度 預 算 數	說 明
			365,000	喪葬補助費，2人*5月*36,500元。
			125,420	結婚補助費，2人*2月*31,355元。
			581,942	子女教育補助費。
			48,000	退休人員三節慰問金，8人*6,000元。
			176,000	休假旅遊補助費。
2,999,346	2,696,000	服務費用	3,020,000	
755,705	852,408	水電費	754,356	較上年度預算數852,408元，減少98,052元。
698,696	760,000	工作場所電費	698,696	
			688,696	電費。
			10,000	校園場地開放所需電費(收支對列)。
57,009	92,408	工作場所水費	55,660	
			3,000	校園場地開放所需水費(收支對列)。
			52,660	水費。
73,110	68,520	旅運費	68,520	較上年度預算數68,520元，無增減。
31,110	28,520	國內旅費	28,520	
			23,250	校外教學隨隊人員出差旅費，5人*3天*1,550元。
			5,270	教職員工因公出差旅費。
42,000	40,000	貨物運費	40,000	
			40,000	器材、地墊、計時器搬運費，4輛*2次*5,000元(國民小學跆拳道)。
65,186	34,820	印刷裝訂與廣告費	34,820	較上年度預算數34,820元，無增減。
65,186	34,820	印刷及裝訂費	34,820	
			34,820	秩序冊、獎狀、聘書、選手證等(國民小學跆拳道)。
1,547,512	1,079,800	修理保養及保固費	1,460,400	較上年度預算數1,079,800元，增加380,600元。
				。
1,215,957	728,400	一般房屋修護費	972,200	
			520,000	校園場地開放所需場地維護費(收支對列)。
			452,200	學校校舍及其他建築物修理(85%)，19班*23,800元。
220,280	326,200	機械及設備修護費	461,600	
			53,200	各項教學設備及其他公用用具等之保養(10%)，19班*2,800元。
			350,000	校園場地開放器材保養修護費(收支對列)。

臺北市地方教育發展基金－臺北市文山區武功國民小學

基金用途－國民教育計畫明細表

中華民國110年度

單位：新臺幣元

前年度 決算數	上年度 預算數	科 目	本 年 度 預 算 數	說 明
111,275	25,200	雜項設備修護費	43,200 15,200 26,600 26,600	游泳池水電清潔維護費，6班*7,200元。 電腦設備維護費(電腦專案計畫)。 各項教學設備及其他公用用具等之保養(5%)，19班*1,400元。
191,583	218,152	一般服務費	222,464	較上年度預算數218,152元，增加4,312元。
3,142	3,048	佣金、匯費、經理費及手續費	3,360	3,360 委託超商代收學雜費手續費，280人*2學期*6元。
136,000	159,104	計時與計件人員酬金	159,104 140,800 18,304	閩客語教學支援人員鐘點費，11人*1節*40週*320元。 閩客語教學支援人員鐘點費之外聘人員勞、健保及勞退費用。
52,441	56,000	體育活動費	60,000 56,000 4,000	文康活動費，本校編列教職員28人，每人編列2,000元。 文康活動費，本校編列教職員2人，每人編列2,000元。
366,250	442,300	專業服務費	479,440	較上年度預算數442,300元，增加37,140元。
82,900	59,700	講課鐘點、稿費、出席審查及查詢費	89,700 7,200 6,000 12,500 10,000 3,000 5,000 6,000 10,000	特教班教材編輯費，1班*12月*600元。 外聘講座鐘點費，3節*2,000元(特教班業務費額度內編列)。 外聘專家學者出席費，5人次*2,500元(國民小學跆拳道)。 國小家長教育成長暨志工培訓外聘講座鐘點費，5節*2,000元。 性別平等教育宣導活動調查報告撰稿費。 性別平等教育宣導活動外聘專家學者出席費，2人次*2,500元。 性別平等教育宣導活動外聘講座鐘點費，3節*2,000元。 小田園教育體驗學習計畫外聘講座鐘點

臺北市地方教育發展基金－臺北市文山區武功國民小學

基金用途－國民教育計畫明細表

中華民國110年度

單位：新臺幣元

前年度 決算數	上年度 預算數	科 目	本 年 度 預 算 數	說 明
				費，5節*2,000元。
			20,000	專業成長外聘講座鐘點費，10節*2,000元。
			10,000	專業成長內聘講座鐘點費，10節*1,000元。
28,950	26,000	委託檢驗(定)試驗認證費	26,000	
			20,000	公共安全檢查簽證及消防安全檢測等(普通班級業務費額度內編列)。
			6,000	飲水機水質檢驗費，5臺*1,200元。
300	2,000	試務甄選費	2,000	
			2,000	教師甄選試務費用等。
254,100	354,600	其他專業服務費	361,740	
			100,000	校園場地開放保全費用(收支對列)。
			14,400	專業醫生費用，1人*9小時*1,600元(國民小學跆拳道)。
			4,800	運動傷害防護人員費用，2人*8小時*300元(國民小學跆拳道)。
			74,240	場地組檢錄組計分組等人員工作費，58人*8小時*160元(國民小學跆拳道)。
			37,000	品勢裁判費，37人*1天*1,000元(國民小學跆拳道)。
			37,000	對練裁判費，37人*1天*1,000元(國民小學跆拳道)。
			5,000	學童牙齒檢查費。
			20,000	學生輔導指導費。
			36,000	工作人員午餐指導費，8人*9月*500元。
			14,400	學童午餐指導費(5-6年級)，4班*1人*9月*400元。
			5,400	學童午餐指導費(1-2年級)，6班*1人*9月*100元。
			13,500	學童午餐指導費(3-4年級)，5班*1人*9月*300元。
1,169,875	1,092,000	材料及用品費	1,051,000	
235,539	150,500	使用材料費	124,700	較上年度預算數150,500元，減少25,800元。
235,539	150,500	設備零件	124,700	
			4,000	碎紙機1臺(A4三入口短碎型)(由特教班班級設備費移列)(新增)。

臺北市地方教育發展基金－臺北市文山區武功國民小學

基金用途－國民教育計畫明細表

中華民國110年度

單位：新臺幣元

前年度 決算數	上年度 預算數	科 目	本 年 度 預 算 數	說 明
			36,000	紅外線IP攝影機，9臺*4,000元(1080P 25公 尺)(由班級設備費移列)(新增)。
			7,000	七格櫃1個(120公分*30公分*90公分)(由特 教班班級設備費移列)(新增)。
			5,000	護貝機1臺(A3高速型)(由特教班班級設 備費移列)(新增)。
			56,700	電腦設備維護及管理費，9班*6,300元。
			6,500	節能循環扇，2臺*3,250元(新增)。
			9,500	小田園教育體驗學習計畫購置烹飪器具 辦理炊事教育。
934,336	941,500	用品消耗	926,300	較上年度預算數941,500元，減少15,200元。
4,420	9,900	辦公(事務)用品	9,900	
			7,500	小田園教育體驗學習計畫文具、紙張。
			2,000	性別平等教育宣導活動文具、紙張、耗 材及場地布置茶水等。
			400	文具用品(特教班業務費額度內編列)。
33,841	61,820	報章雜誌	35,140	
			8,000	兒童讀物(學生活動費)。
			27,140	圖書(由班級設備費移列)。
8,599	15,000	醫療用品(非醫療院所使用)	15,000	
			15,000	健康中心藥品費。
887,476	854,780	其他用品消耗	866,260	
			13,820	特教班教學材料費，1班*13,820元。
			800	教室環境佈置等(特教班業務費額度內 編列)。
			15,900	場地佈置等雜支(運動會經費)。
			15,000	表演競賽節目材料費(運動會經費)。
			10,000	競賽表演獎品(運動會經費)。
			8,800	創意繞場用材料費(運動會經費)。
			20,000	兒童節慶活動費。
			207,300	普通班級教學材料費，15班*13,820元。
			27,200	教學用教科書，16班*1,700元。
			83,200	垃圾袋費用、消毒藥水、衛生清潔用品 費、衛生紙及教室佈置費(普通班級業 務費額度內編列)。

臺北市地方教育發展基金－臺北市文山區武功國民小學

基金用途－國民教育計畫明細表

中華民國110年度

單位：新臺幣元

前年度 決算數	上年度 預算數	科 目	本 年 度 預 算 數	說 明
			31,200	敬師活動費，52人*600元。
			4,000	性別平等教育宣導活動教材、教具、場地 布置及雜支等。
			48,000	小田園教育體驗學習計畫菜苗、種子、棚 架及土壤肥料等。
			12,000	清潔用品(學生活動費)。
			20,000	校際及球賽活動等(學生活動費)。
			1,800	獎勵學生(學生活動費)。
			22,000	班際及體育活動等(學生活動費)。
			15,000	綠屋頂計畫薄層綠化收邊，10公尺*1,500元 。
			12,000	綠屋頂計畫滴灌系統，6平方公尺*2,000元 。
			43,500	綠屋頂計畫模組式薄層綠化，10平方公尺 *4,350元。
			4,500	綠屋頂計畫阻根防水毯，10平方公尺*450元 。
			9,600	獎盃，16座*600元(國民小學跆拳道)。
			1,000	比賽用醫療衛材及行政作業所需物品，1天 *1,000元(國民小學跆拳道)。
			31,200	獎牌，480面*65元(國民小學跆拳道)。
			8,440	場地清潔費等雜支(國民小學跆拳道)。
			16,000	辦理比賽逾時誤餐費用，160人次*100元(國 民小學跆拳道)。
			180,000	校園場地開放所需耗材(收支對列)。
			4,000	辦理教師甄選逾時誤餐費用，40人次*100元 。
112,725	110,000	租金、償債、利息及相關手續費	110,000	
8,925	6,000	交通及運輸設備租金	6,200	較上年度預算數6,000元，增加200元。
8,925	6,000	車租	6,200	
			6,200	班際及體育活動租車(學生活動費)。
103,800	104,000	雜項設備租金	103,800	較上年度預算數104,000元，減少200元。
103,800	104,000	雜項設備租金	103,800	
			66,000	租用品勢計分器等設備，6項*1套*11,000元(國 民小學跆拳道)。

臺北市地方教育發展基金－臺北市文山區武功國民小學

基金用途－國民教育計畫明細表

中華民國110年度

單位：新臺幣元

前年度 決算數	上年度 預算數	科 目	本 年 度 預 算 數	說 明
			33,000	租用電子計時器、平板電腦等設備，3項*1套*11,000元(國民小學跆拳道)。
			4,800	電錶月租費，12月*400元(普通班級業務費額度內編列)。
436,408	542,000	會費、捐助、補助、分攤、照護、救濟與交流活動費	692,000	
10,000	10,000	捐助、補助與獎助	10,000	較上年度預算數10,000元，無增減。
10,000	10,000	獎助學員生給與	10,000	
			10,000	教育關懷獎每校推薦1名學生獎助金。
426,408	532,000	補貼、獎勵、慰問、照護與救濟	682,000	較上年度預算數532,000元，增加150,000元。
426,408	532,000	其他補貼、獎勵、慰問、照護與救濟	682,000	
			450,000	清寒學生餐費補助，45人*200日*50元。
			35,000	本市市民第3胎就讀國小教育補助費，35人*1,000元。
			76,500	弱勢學生教科書補助費用，45人*1,700元。
			20,000	弱勢學生冷氣使用費補助費用，25人*800元。
			660	配合預算編列至千元，增列進位數660元。
			99,840	補助學校午餐使用有機蔬菜或有機米計畫，312人*40週*1次*8元。
102,759	173,000	其他	147,000	
102,759	173,000	其他支出	147,000	較上年度預算數173,000元，減少26,000元。
102,759	173,000	其他	147,000	
			35,000	班級自治費，350人*2學期*50元。
			100,800	執行學生路隊安全導護費及導護志工保險費。
			11,200	國小游泳檢測未通過學生暑期游泳訓練班報名費，2班*5,600元。

臺北市地方教育發展基金－臺北市文山區武功國民小學

基金用途－學前教育計畫明細表

中華民國110年度

單位：新臺幣元

前年度 決算數	上年度 預算數	科 目	本 年 度 預 算 數	說 明
10,178,287	10,919,000	合計	10,911,000	
9,992,109	10,679,000	用人費用	10,702,000	
7,257,115	7,345,860	正式員額薪資	7,345,860	較上年度預算數7,345,860元，無增減。
6,608,192	6,601,860	職員薪金	6,601,860	6,601,860 教職員8人及教保員1人薪金(詳用人費用彙計表)(含教育部補助款教保員381,980元)。
648,923	744,000	工員工資	744,000	744,000 廚工2人工資(詳用人費用彙計表)。
15,692	189,044	超時工作報酬	217,084	較上年度預算數189,044元，增加28,040元。
15,692	189,044	加班費	217,084	207,955 不休假出勤加班費。 9,129 加班費。
1,394,244	1,722,388	獎金	1,722,388	較上年度預算數1,722,388元，無增減。
579,395	804,155	考績獎金	804,155	804,155 依考績法規定核發之獎金。
814,849	918,233	年終獎金	918,233	918,233 依規定於年節加發之獎金。
574,113	613,008	退休及卹償金	613,008	較上年度預算數613,008元，無增減。
532,905	589,968	職員退休及離職金	589,968	589,968 提撥退撫基金。
41,208	23,040	工員退休及離職金	23,040	23,040 提撥勞工退休準備金。
750,945	808,700	福利費	803,660	較上年度預算數808,700元，減少5,040元。
647,109	653,100	分擔員工保險費	653,100	653,100 分擔公保、勞保、健保費。
2,520	5,160	傷病醫藥費	5,160	3,440 幼兒園教保人員健康檢查補助費，4人*860元。 1,720 幼兒園廚工健康檢查補助費，2人*860元。
67,216	118,440	員工通勤交通費	113,400	15,120 廚工上下班交通費，2人*12月*1段*630元。 22,680 教師兼行政上下班交通費，3人*12月*1段*630元。 75,600 教師上下班交通費，6人*10月*2段*630元。

臺北市地方教育發展基金－臺北市文山區武功國民小學

基金用途－學前教育計畫明細表

中華民國110年度

單位：新臺幣元

前年度 決算數	上年度 預算數	科 目	本 年 度 預 算 數	說 明
34,100	32,000	其他福利費	32,000	32,000 休假旅遊補助費。
72,595	76,000	服務費用	64,000	
22,495	23,500	一般服務費	23,500	較上年度預算數23,500元，無增減。
1,550	1,500	佣金、匯費、經理費及手續費	1,500	
			1,152	委託超商代收學雜費手續費，96人*2學期*6元。
			348	配合預算編列至千元，增列進位數348元。
20,945	22,000	體育活動費	22,000	
			16,000	文康活動費，本校編列教師8人，每人編列2,000元。
			6,000	文康活動費，本校編列契約進用教保員1人，廚工2人，合計3人，每人編列2,000元（上述人員係幼托整合前得編列文康活動費之人員）。
50,100	52,500	專業服務費	40,500	較上年度預算數52,500元，減少12,000元。
9,600	12,000	講課鐘點、稿費、出席審查及查詢費		
40,500	40,500	其他專業服務費	40,500	
			36,000	學童午餐指導費(幼兒園帶班導師)，4班*2人*9月*500元。
			4,500	學童午餐指導費(教保員)，1人*9月*500元。
78,279	48,000	材料及用品費	29,000	
61,800		使用材料費		
61,800		設備零件		
16,479	48,000	用品消耗	29,000	較上年度預算數48,000元，減少19,000元。
6,431		報章雜誌		
10,048	48,000	其他用品消耗	29,000	
			28,800	垃圾袋費用、消毒藥水、衛生清潔用品費、衛生紙及教室佈置費，4班*7,200元(普通班級業務費)。
			200	配合預算編列至千元，增列進位數200元。
20,024	20,000	會費、捐助、補助、分攤、照	20,000	

臺北市地方教育發展基金－臺北市文山區武功國民小學

基金用途－學前教育計畫明細表

中華民國110年度

單位：新臺幣元

前年度 決算數	上年度 預算數	科 目	本 年 度 預 算 數	說 明
		護、救濟與交流活動費		
20,024	20,000	補貼、獎勵、慰問、照護與救濟	20,000	較上年度預算數20,000元，無增減。
20,024	20,000	其他補貼、獎勵、慰問、照護與救濟	20,000	
			19,968	補助學校午餐使用有機蔬菜或有機米計畫，104人*40週*1次*4.8元。
			32	配合預算編列至千元，增列進位數32元。
15,280	96,000	其他	96,000	
15,280	96,000	其他支出	96,000	較上年度預算數96,000元，無增減。
15,280	96,000	其他	96,000	
			96,000	幼兒導護費。

臺北市地方教育發展基金－臺北市文山區武功國民小學

基金用途－一般行政管理計畫明細表

中華民國110年度

單位：新臺幣元

前年度 決算數	上年度 預算數	科 目	本 年 度 預 算 數	說 明
12,263,069	12,764,000	合計	13,033,000	
10,397,650	10,728,000	用人費用	10,956,000	
6,728,512	7,044,000	正式員額薪資	7,044,000	較上年度預算數7,044,000元，無增減。
5,917,839	6,312,000	職員薪金	6,312,000	6,312,000 教職員8人薪金(詳用人費用彙計表)。
810,673	732,000	工員工資	732,000	732,000 工員2人工資(詳用人費用彙計表)。
10,352		聘僱及兼職人員薪資		
10,352		兼職人員酬金		
315,053	463,764	超時工作報酬	691,764	較上年度預算數463,764元，增加228,000元。
315,053	463,764	加班費	691,764	570,333 不休假出勤加班費。 92,230 校園安全校內同仁例假日人力支援。 29,201 加班費。
1,825,326	1,763,500	獎金	1,763,500	較上年度預算數1,763,500元，無增減。
971,287	883,000	考績獎金	883,000	883,000 依考績法規定核發之獎金。
854,039	880,500	年終獎金	880,500	880,500 依規定於年節加發之獎金。
663,876	597,696	退休及卹償金	597,696	較上年度預算數597,696元，無增減。
535,971	539,136	職員退休及離職金	539,136	539,136 提撥退撫基金。
127,905	58,560	工員退休及離職金	58,560	58,560 提撥勞工退休準備金。
854,531	859,040	福利費	859,040	較上年度預算數859,040元，無增減。
619,194	617,640	分擔員工保險費	617,640	617,640 分擔公保、勞保、健保費。
78,006	113,400	員工通勤交通費	113,400	75,600 職員、技工、工友上下班交通費，5人*12月*2段*630元。 37,800 職員、技工、工友上下班交通費，5人*12月*1段*630元。
157,331	128,000	其他福利費	128,000	

臺北市地方教育發展基金－臺北市文山區武功國民小學

基金用途－一般行政管理計畫明細表

中華民國110年度

單位：新臺幣元

前年度 決算數	上年度 預算數	科 目	本 年 度 預 算 數	說 明
			128,000	休假旅遊補助費。
1,662,155	1,774,000	服務費用	1,805,000	
	8,176	郵電費	9,632	較上年度預算數8,176元，增加1,456元。
	8,176	電話費	9,632	
			9,632	校園安全保全專線電話費用等。
13,607		修理保養及保固費		
13,607		一般房屋修護費		
1,111,513	1,285,824	一般服務費	1,315,368	較上年度預算數1,285,824元，增加29,544元。
1,092,852	1,265,824	外包費	1,295,368	
			160,000	消化超額職工4人(技工、工友)業務外包費。
			1,135,368	校警勞務外包費，2人*12月*47,307元。
18,661	20,000	體育活動費	20,000	
			20,000	文康活動費，本校編列教職員8人，工員2人，合計10人，每人編列2,000元。
465,035	408,000	專業服務費	408,000	較上年度預算數408,000元，無增減。
465,035	408,000	其他專業服務費	408,000	
			408,000	校園安全機械定點、機動巡邏等保全費用。
72,000	72,000	公共關係費	72,000	較上年度預算數72,000元，無增減。
72,000	72,000	公共關係費	72,000	
			72,000	校長特別費，12月*6,000元。
202,264	261,000	材料及用品費	271,000	
202,264	261,000	用品消耗	271,000	較上年度預算數261,000元，增加10,000元。
202,264	261,000	辦公(事務)用品	271,000	
			920	配合預算編列至千元，增列進位數920元。
			270,080	統籌業務費計算如下：普通班15班、附設幼兒園4班，1,290元*15班*12月=232,200元，810元*4班*12月=38,880元，以上合計271,080元，除依實際需求移列會費1,000元外，其餘如列數。
1,000	1,000	會費、捐助、補助、分攤、照護、救濟與交流活動費	1,000	
1,000	1,000	會費	1,000	較上年度預算數1,000元，無增減。

臺北市地方教育發展基金－臺北市文山區武功國民小學

基金用途－一般行政管理計畫明細表

中華民國110年度

單位：新臺幣元

前年度 決算數	上年度 預算數	科 目	本 年 度 預 算 數	說 明
1,000	1,000	職業團體會費	1,000 1,000	護理師1人公會會費(統籌業務費)。

臺北市地方教育發展基金－臺北市文山區武功國民小學

基金用途－建築及設備計畫明細表

中華民國110年度

單位：新臺幣元

前年度 決算數	上年度 預算數	科 目	本 年 度 預 算 數	說 明
4,985,852	5,973,000	合計	8,844,000	
4,985,852	5,973,000	購建固定資產、無形資產及非理財 目的之長期投資	8,844,000	
803,597	938,000	購建固定資產	1,409,000	
803,597	938,000	一般建築及設備計畫	1,409,000	
		班級設備	295,608	
		購置機械及設備	171,608	
			60,000	汰換全自動身高體重計1臺(語音功能)。
			16,000	汰換紫外線殺菌燈1臺(四支20W燈管)。
			28,000	新購掃圖裁藝機1臺(內建花樣和字型)。
			67,608	新購直立式海報機1臺(55吋)。
		購置交通及運輸設備	26,000	
			26,000	新購監視系統1組(主機及硬碟2個)。
		購置雜項設備	98,000	
			19,000	新購除溼暨空氣清淨機1臺(16公升/每日以上)。
			63,000	汰換飲水機，3臺*21,000元(冰溫熱三用)。
			16,000	新購護貝機1臺(冷裱及熱護貝功能)。
		特殊班設備	80,000	
		購置雜項設備	80,000	
			80,000	新購一對一分離式7.1kw冷氣機，2臺*40,000元(身心障礙特教班)。
		資訊設備	311,392	
		購置機械及設備	311,392	
			137,500	新購筆記型電腦，5部*27,500元(電腦專案計畫)。
			76,000	汰換網路及資訊周邊設備(電腦專案計畫)。
			97,892	汰換桌上型電腦(含顯示器)，4部*24,473元(電腦專案計畫)。

臺北市地方教育發展基金－臺北市文山區武功國民小學

基金用途－建築及設備計畫明細表

中華民國110年度

單位：新臺幣元

前年度 決算數	上年度 預算數	科 目	本 年 度 預 算 數	說 明
		幼兒園設備	77,000	
		購置機械及設備	61,000	
			32,000	新購數位相機，2臺*16,000元(2010萬像素)。
			29,000	新購單槍投影機1部(短焦3200ANSI流明)。
		購置雜項設備	16,000	
			16,000	新購無線吸塵器1臺(直立式)。
		音樂性社團大型公用樂器改善計畫	600,000	
		購置雜項設備	600,000	
			600,000	新購定音鼓1組。
803,597	938,000	校園設備		
374,000	730,000	購置機械及設備		
429,597	208,000	購置雜項設備		
		圖書館整修工程	45,000	
		購置機械及設備	32,000	
			32,000	新購超短焦投影機1部(3500流明)(含安裝)。
		購置雜項設備	13,000	
			13,000	新購電動螢幕1面(8呎*10呎)(含安裝)。
36,000	36,000	購置無形資產	36,000	
36,000	36,000	一般建築及設備計畫	36,000	
36,000	36,000	資訊設備	36,000	
36,000	36,000	購置電腦軟體	36,000	
			36,000	電腦教學軟體費(電腦專案計畫)。
4,146,255	4,999,000	遞延支出	7,399,000	
4,146,255	4,999,000	一般建築及設備計畫	7,399,000	
		行政大樓穿堂及走廊環境改善工程	3,955,000	
		遞延修繕房屋建築支出	3,955,000	
			3,618,570	一、施工費。
			264,156	二、委託技術服務費(總包價法)。
			72,274	三、工程管理費(按施工費約

臺北市地方教育發展基金－臺北市文山區武功國民小學

基金用途－建築及設備計畫明細表

中華民國110年度

單位：新臺幣元

前年度 決算數	上年度 預算數	科 目	本 年 度 預 算 數	說 明
		圖書館整修工程	3,444,000	2%提列)。
		遞延修繕房屋建築支出	3,444,000	
			3,147,020	一、施工費。
			229,732	二、委託技術服務費(總包價 法)。
			5,000	三、委託技術服務費(室內裝 修審查費用)。
			62,248	四、工程管理費(按施工費約 2%提列)。
4,146,255	4,999,000	校園整修工程		
4,146,255	4,999,000	遞延修繕房屋建築支出		

本 頁 空 白

預算參考表

臺北市地方教育發展基金－臺北市文山區武功國民小學

預計平衡表

中華民國110年12月31日

單位：新臺幣千元

108年(前年) 12月31日 決算數	科 目	110年12月31日 預計數	109年12月31日 預計數	比較增減(-)
4,021,977	資產合計	4,016,801	4,019,336	-2,535
4,021,977	資產	4,016,801	4,019,336	-2,535
12,293	流動資產	7,117	9,652	-2,535
11,838	現金	6,662	9,197	-2,535
11,838	銀行存款	6,662	9,197	-2,535
304	應收款項	304	304	
304	其他應收款	304	304	
150	預付款項	150	150	
150	預付費用	150	150	
3,120	投資、長期應收款項、貸墊款及準備金	3,120	3,120	
3,120	準備金	3,120	3,120	
2,601	退休及離職準備金	2,601	2,601	
519	其他準備金	519	519	
4,006,565	其他資產	4,006,565	4,006,565	
4,006,565	什項資產	4,006,565	4,006,565	
21	暫付及待結轉帳項	21	21	
4,006,544	代管資產	4,006,544	4,006,544	
4,021,977	負債及基金餘額合計	4,016,801	4,019,336	-2,535
4,015,735	負債	4,015,735	4,015,735	
4,750	流動負債	4,750	4,750	
4,436	應付款項	4,436	4,436	
4,211	應付代收款	4,211	4,211	
191	應付費用	191	191	
34	應付工程款	34	34	
314	預收款項	314	314	
314	預收收入	314	314	
4,010,984	其他負債	4,010,984	4,010,984	
4,010,984	什項負債	4,010,984	4,010,984	
1,722	存入保證金	1,722	1,722	
2,601	應付退休及離職金	2,601	2,601	
4,006,544	應付代管資產	4,006,544	4,006,544	
118	暫收及待結轉帳項	118	118	
6,243	基金餘額	1,067	3,602	-2,535
6,243	基金餘額	1,067	3,602	-2,535
6,243	基金餘額	1,067	3,602	-2,535
6,243	累積餘額	1,067	3,602	-2,535

註：1.信託代理與保證資產(負債)前年度決算數118,308元，上年度預計數118,308元，本年度預計數118,308元。

2.或有資產(負債)0元。

3.本基金自93年度起，本固定項目分開原則，將屬長期固定帳項，包括固定資產8,658,374元、無形資產102,586元及長期債務0元等，另立帳類管理，未納入本表。

臺北市地方教育發展基金一

各項費用

中華民國

前年度 決算數	上年度 預算數	計畫別		合計	國民教育計畫
		用途別科目			
100,503,554	101,083,000	合計		107,087,000	74,299,000
88,644,992	88,221,000	用人費用		90,937,000	69,279,000
37,867,531	37,297,860	正式員額薪資		38,233,860	23,844,000
36,407,935	35,821,860	職員薪金		36,757,860	23,844,000
1,459,596	1,476,000	工員工資		1,476,000	
703,244	756,912	聘僱及兼職人員薪資		756,912	756,912
395,541	418,992	約僱職員薪金		418,992	418,992
307,703	337,920	兼職人員酬金		337,920	337,920
670,821	1,049,885	超時工作報酬		1,549,927	641,079
670,821	1,049,885	加班費		1,549,927	641,079
8,519,679	8,144,760	獎金		8,501,760	5,015,872
3,887,032	3,430,155	考績獎金		3,670,155	1,983,000
4,632,647	4,714,605	年終獎金		4,831,605	3,032,872
35,418,599	35,766,360	退休及卹償金		36,342,639	35,131,935
34,783,289	35,684,760	職員退休及離職金		36,261,039	35,131,935
635,310	81,600	工員退休及離職金		81,600	
5,465,118	5,205,223	福利費		5,551,902	3,889,202
3,580,512	3,217,608	分擔員工保險費		3,287,760	2,017,020
67,020	136,160	傷病醫藥費		206,760	201,600
312,130	580,860	員工通勤交通費		601,020	374,220
1,505,456	1,270,595	其他福利費		1,456,362	1,296,362
4,734,096	4,546,000	服務費用		4,889,000	3,020,000
755,705	852,408	水電費		754,356	754,356
698,696	760,000	工作場所電費		698,696	698,696
57,009	92,408	工作場所水費		55,660	55,660
	8,176	郵電費		9,632	
	8,176	電話費		9,632	
73,110	68,520	旅運費		68,520	68,520
31,110	28,520	國內旅費		28,520	28,520
42,000	40,000	貨物運費		40,000	40,000
65,186	34,820	印刷裝訂與廣告費		34,820	34,820

臺北市文山區武功國民小學

彙計表

110年度

單位：新臺幣元

學前教育計畫	一般行政管理計畫	建築及設備計畫			
10,911,000	13,033,000	8,844,000			
10,702,000	10,956,000				
7,345,860	7,044,000				
6,601,860	6,312,000				
744,000	732,000				
217,084	691,764				
217,084	691,764				
1,722,388	1,763,500				
804,155	883,000				
918,233	880,500				
613,008	597,696				
589,968	539,136				
23,040	58,560				
803,660	859,040				
653,100	617,640				
5,160					
113,400	113,400				
32,000	128,000				
64,000	1,805,000				
	9,632				
	9,632				

臺北市地方教育發展基金一

各項費用

中華民國

前年度 決算數	上年度 預算數	計畫別		合計	國民教育計畫
		用途別科目			
65,186	34,820	印刷及裝訂費		34,820	34,820
1,561,119	1,079,800	修理保養及保固費		1,460,400	1,460,400
1,229,564	728,400	一般房屋修護費		972,200	972,200
220,280	326,200	機械及設備修護費		461,600	461,600
111,275	25,200	雜項設備修護費		26,600	26,600
1,325,591	1,527,476	一般服務費		1,561,332	222,464
4,692	4,548	佣金、匯費、經理費及手續費		4,860	3,360
1,092,852	1,265,824	外包費		1,295,368	
136,000	159,104	計時與計件人員酬金		159,104	159,104
92,047	98,000	體育活動費		102,000	60,000
881,385	902,800	專業服務費		927,940	479,440
92,500	71,700	講課鐘點、稿費、出席審查及查詢費		89,700	89,700
28,950	26,000	委託檢驗(定)試驗認證費		26,000	26,000
300	2,000	試務甄選費		2,000	2,000
759,635	803,100	其他專業服務費		810,240	361,740
72,000	72,000	公共關係費		72,000	
72,000	72,000	公共關係費		72,000	
1,450,418	1,401,000	材料及用品費		1,351,000	1,051,000
297,339	150,500	使用材料費		124,700	124,700
297,339	150,500	設備零件		124,700	124,700
1,153,079	1,250,500	用品消耗		1,226,300	926,300
206,684	270,900	辦公(事務)用品		280,900	9,900
40,272	61,820	報章雜誌		35,140	35,140
8,599	15,000	醫療用品(非醫療院所使用)		15,000	15,000
897,524	902,780	其他用品消耗		895,260	866,260
112,725	110,000	租金、償債、利息及相關手續費		110,000	110,000
8,925	6,000	交通及運輸設備租金		6,200	6,200
8,925	6,000	車租		6,200	6,200
103,800	104,000	雜項設備租金		103,800	103,800
103,800	104,000	雜項設備租金		103,800	103,800
4,985,852	5,973,000	購建固定資產、無形資產及非理財目的之長期投資		8,844,000	

臺北市文山區武功國民小學

彙計表

110年度

單位：新臺幣元

學前教育計畫	一般行政管理計畫	建築及設備計畫			
23,500	1,315,368				
1,500					
	1,295,368				
22,000	20,000				
40,500	408,000				
40,500	408,000				
	72,000				
	72,000				
29,000	271,000				
29,000	271,000				
	271,000				
29,000					
		8,844,000			

臺北市地方教育發展基金一

各項費用

中華民國

前年度 決算數	上年度 預算數	計畫別	合計	國民教育計畫
		用途別科目		
803,597	938,000	購建固定資產	1,409,000	
374,000	730,000	購置機械及設備	576,000	
		購置交通及運輸設備	26,000	
429,597	208,000	購置雜項設備	807,000	
36,000	36,000	購置無形資產	36,000	
36,000	36,000	購置電腦軟體	36,000	
4,146,255	4,999,000	遞延支出	7,399,000	
4,146,255	4,999,000	遞延修繕房屋建築支出	7,399,000	
457,432	563,000	會費、捐助、補助、分攤、照護、救濟 與交流活動費	713,000	692,000
1,000	1,000	會費	1,000	
1,000	1,000	職業團體會費	1,000	
10,000	10,000	捐助、補助與獎助	10,000	10,000
10,000	10,000	獎助學員生給與	10,000	10,000
446,432	552,000	補貼、獎勵、慰問、照護與救濟	702,000	682,000
446,432	552,000	其他補貼、獎勵、慰問、照護與救濟	702,000	682,000
118,039	269,000	其他	243,000	147,000
118,039	269,000	其他支出	243,000	147,000
118,039	269,000	其他	243,000	147,000

臺北市文山區武功國民小學

彙計表

110年度

單位：新臺幣元

學前教育計畫	一般行政管理計畫	建築及設備計畫			
		1,409,000			
		576,000			
		26,000			
		807,000			
		36,000			
		36,000			
		7,399,000			
		7,399,000			
20,000	1,000				
	1,000				
	1,000				
20,000					
20,000					
96,000					
96,000					
96,000					

臺北市地方教育發展基金－臺北市文山區武功國民小學

員工人數彙計表

中華民國110年度

單位：人

計 畫 及 項 目	上年度最高可 進用員額數	本年度 增減(-)數	本年度最高可 進用員額數	說 明
合計	50	2	52	
國民教育計畫部分	29	2	31	
職員	28	2	30	
約僱	1		1	
學前教育計畫部分	11		11	
職員	9		9	
技工	2		2	
一般行政管理計畫部分	10		10	
職員	8		8	
駐衛警				
工友	2		2	

註：1.本表約僱、聘用係指奉准有案之約聘僱人員。

2.外包費編列校警外包2人、消化超額職工4人(技工、工友)業務外包費等，計129萬5,368元。

3.計時與計件人員酬金編列閩客語教學支援人員鐘點費等，計15萬9,104元。

本 頁 空 白

臺北市地方教育發展基金一

用人費用

中華民國

計畫及項目	合計	正式 員額 薪資	聘僱 人員 薪資	超時 工作 報酬	津貼	獎 金		
						年終獎金	考績獎金	其他
合計	90,937,000	38,233,860	418,992	1,549,927		4,831,605	3,670,155	
國民教育計畫	69,279,000	23,844,000	418,992	641,079		3,032,872	1,983,000	
職員薪金	23,844,000	23,844,000						
約僱職員薪金	418,992		418,992					
兼職人員酬金	337,920							
加班費	641,079			641,079				
考績獎金	1,983,000						1,983,000	
年終獎金	3,032,872					3,032,872		
職員退休及離職金	35,131,935							
分擔員工保險費	2,017,020							
傷病醫藥費	201,600							
員工通勤交通費	374,220							
其他福利費	1,296,362							
學前教育計畫	10,702,000	7,345,860		217,084		918,233	804,155	
職員薪金	6,601,860	6,601,860						
工員工資	744,000	744,000						
加班費	217,084			217,084				
考績獎金	804,155						804,155	
年終獎金	918,233					918,233		
職員退休及離職金	589,968							

臺北市文山區武功國民小學

彙計表

110年度

單位：新臺幣元

退休及卹償金		資遣費	福 利 費					提繳費	兼任 人員 用人 費用
退休金	卹償金		分擔 保險費	傷病 醫藥費	提撥 福利金	員工通勤 交通費	其他		
36,342,639			3,287,760	206,760		601,020	1,456,362	337,920	
35,131,935			2,017,020	201,600		374,220	1,296,362	337,920	
35,131,935			2,017,020	201,600		374,220	1,296,362	337,920	
613,008			653,100	5,160		113,400	32,000		
589,968									

臺北市地方教育發展基金一

用人費用

中華民國

計畫及項目	合計	正式 員額 薪資	聘僱 人員 薪資	超時 工作 報酬	津貼	獎 金		
						年終獎金	考績獎金	其他
工員退休 及離職金	23,040							
分擔員工 保險費	653,100							
傷病醫藥 費	5,160							
員工通勤 交通費	113,400							
其他福利 費	32,000							
一般行政管 理計畫	10,956,000	7,044,000		691,764		880,500	883,000	
職員薪金	6,312,000	6,312,000						
工員工資	732,000	732,000						
加班費	691,764			691,764				
考績獎金	883,000						883,000	
年終獎金	880,500					880,500		
職員退休 及離職金	539,136							
工員退休 及離職金	58,560							
分擔員工 保險費	617,640							
員工通勤 交通費	113,400							
其他福利 費	128,000							

註：1.本表兼任人員用人費用，係學校教職員兼課或請假代課鐘點費。

2.外包費編列校警外包2人、消化超額職工4人(技工、工友)業務外包費等，計129萬5,368元。

3.計時與計件人員酬金編列閩客語教學支援人員鐘點費等，計15萬9,104元。

臺北市文山區武功國民小學

彙計表

110年度

單位：新臺幣元

退休及卹償金		資遣費	福 利 費					提繳費	兼任人員用人費用
退休金	卹償金		分擔保險費	傷病醫藥費	提撥福利金	員工通勤交通費	其他		
23,040			653,100	5,160		113,400			
597,696			617,640			113,400	32,000		
539,136							128,000		
58,560			617,640			113,400			
							128,000		

臺北市地方教育發展基金一

聘用及約僱

中華民國

區分及職稱	人數	擔任工作	聘用或約僱 起訖期間	薪點	年需經費
合計	1				520,000
約僱人員小計	1				520,000
約僱人員(280)	1	辦理學校行政事務	110/1/1-110/12/31	280	520,000

臺北市文山區武功國民小學

人員明細表

110年度

單位：新臺幣元

小計	月			離職 儲金	經費來源 及其科目
	折合 金額	勞保 保險費	支 健康 保險費		
34,916	34,916				國民教育計畫

臺北市地方教育發展基金－臺北市文山區武功國民小學

單位（或計畫）成本分析表

中華民國110年度

單位：新臺幣千元

計 畫 別	單 位	單位成本(元)或 平均利(費)率	數 量	預 算 數	說 明
合計				107,087	
國民教育計畫				74,299	
學前教育計畫				10,911	
一般行政管理計畫				13,033	
建築及設備計畫				8,844	

臺北市地方教育發展基金－臺北市文山區武功國民小學

5年來主要業務計畫分析表

中華民國110年度

單位：新臺幣千元

年度及項目	單位	數量	單位成本(元)或 平均利(費)率	金額	說明
(本)年度預算數					
國民教育計畫				74,299	
學前教育計畫				10,911	
(上)年度預算數					
國民教育計畫				71,427	
學前教育計畫				10,919	
(前)年度決算數					
國民教育計畫				73,076	
學前教育計畫				10,178	
(107)年度決算數					
國民教育計畫				71,531	
學前教育計畫				9,147	
(106)年度決算數					
國民教育計畫				68,970	
學前教育計畫				9,032	

臺北市地方教育發展基金－臺北市文山區武功國民小學

資本資產明細表

中華民國110年度

單位：新臺幣千元

項 目	取得成本 (期初餘額)	以前年度 累計折舊/ 長期投資 評 價	本 年 度 變 動				本年度累計折 舊/長期投資 評價變動數	期末餘額	
			增加		減少				主要增減 原因說明
			金額	類型	金額	類型			
合計	32,906	22,654	1,445		44		2,892	8,761	
土地改良物	258	128					17	113	
房屋及建築	1,495	1,289					73	133	
機械及設備	15,368	12,217	576	增置			1,126	2,601	
交通及運輸 設備	2,830	1,716	26	增置			273	866	
雜項設備	12,845	7,304	807	增置			1,403	4,944	
電腦軟體	111		36	增置	44	無形資 產攤銷		103	