

中華民國 113 年度 4-0501547

臺北市總預算

臺北市政府教育局主管

臺北市地方教育發展基金

臺北市文山區武功國民小學附屬單位預算之分預算

(特別收入基金)

臺北市文山區武功國民小學編

# 臺北市地方教育發展基金－臺北市文山區武功國民小學

## 目 次

中華民國113年度

一、財務摘要 .....	第 1 頁
二、業務計畫及預算概要 .....	第 3 -12 頁
三、預算主要表	
(一) 基金來源、用途及餘絀預計表 .....	第 13 頁
(二) 現金流量預計表 .....	第 14 頁
四、預算明細表	
(一) 基金來源－服務收入明細表 .....	第 15 頁
(二) 基金來源－財產處分收入明細表 .....	第 16 頁
(三) 基金來源－租金收入明細表 .....	第 17 頁
(四) 基金來源－其他財產收入明細表 .....	第 18 頁
(五) 基金來源－公庫撥款收入明細表 .....	第 19 頁
(六) 基金來源－學雜費收入明細表 .....	第 20 頁
(七) 基金來源－雜項收入明細表 .....	第 21 頁
(八) 基金用途－國民教育計畫明細表 .....	第 22 -32 頁
(九) 基金用途－學前教育計畫明細表 .....	第 33 -34 頁
(十) 基金用途－一般行政管理計畫明細表 .....	第 35 -36 頁
(十一) 基金用途－建築及設備計畫明細表 .....	第 37 -38 頁
五、預算參考表	
(一) 預計平衡表 .....	第 39 頁
(二) 各項費用彙計表 .....	第 40 -45 頁
(三) 員工人數彙計表 .....	第 46 頁
(四) 用人費用彙計表 .....	第 48 -49 頁
(五) 聘用及約僱人員明細表 .....	第 50 -51 頁

# 臺北市地方教育發展基金－臺北市文山區武功國民小學

## 目 次

中華民國113年度

(六) 單位(或計畫)成本分析表 .....	第 52	頁
(七) 5年來主要業務計畫分析表 .....	第 53	頁
(八) 資本資產明細表 .....	第 54	頁

# 臺北市地方教育發展基金－臺北市文山區武功國民小學

## 財務摘要

中華民國113年度

單位：新臺幣千元

項 目	本 年 度	上 年 度	比較增減數	%
經營成績：				
基金來源	113,664	104,642	9,022	8.62
基金用途	114,023	106,693	7,330	6.87
賸餘(短絀)	-359	-2,051	1,692	--
餘絀情形：				
基金餘額	824	1,183	-359	-30.35
現金流量(註)：				
現金及約當現金之淨增(減)	-359	-2,051	1,692	--

附註：現金流量係採現金及約當現金基礎，包括現金及自投資日起3個月內到期或清償之債權證券。

本 頁 空 白

# 業務計畫及預算概要

# 臺北市地方教育發展基金－臺北市文山區武功國民小學

## 業務計畫及預算概要

中華民國 113 年度

### 壹、基金概況

#### 一、設立宗旨及願景：

- (一) 本校遵照憲法第 158 條及 160 條規定，教育文化應發展國民之民族精神、自治精神，國民道德與健全體格、科學及生活智能，以培養八大學習領域及十大基本能力。
- (二) 本校自 91 年度起依教育經費編列與管理法第 13 條規定設置「臺北市地方教育發展基金」，以促進教育健全發展，提昇教育經費運用績效。
- (三) 本校運用校徽上的葉子，以及數學無限大符號，描繪出「卓越、創新、團隊」圖象，代表三項核心價值，此循環不間斷的線條，象徵環環相扣、生生不息、希望無限。並以「塑造倫理有禮的人文環境，打造新穎前瞻的科技學園，營造溫馨關懷的兒童園地，創造心手相連的社區學校」為學校願景。

#### 二、施政重點：

- (一) 開啟多元智慧：尊重每個學生獨特的個性，以多元智慧的觀點協助他找到生命的亮點，肯定天生我才必有用，能知於學，樂於學。
- (二) 培養生活能力：培養學生帶得走的公民關鍵能力，強化自我管理、閱讀理解、理性批判、問題解決、奉獻服務、溝通表達等核心素養。
- (三) 蘊育人文情懷：在溫馨開放的校園文化中，孕育人文情懷，學會尊重、包容；建構生命的價值、完成人性的開展。
- (四) 建置溫馨民主的校園文化：
  1. 以參與式管理、落實行政、教師會、家長會三者的良性互動。
  2. 以學生第一，教學優先的觀念提昇行政服務效率。
  3. 放下威權心態，開啟校園民主之風氣。
- (五) 推動適性教學：
  1. 落實校本課程理念，採多元化、活潑化的教學及評量。
  2. 運用校內、外資源，加強多元學習能力。
  3. 關懷相對弱勢學生之教學及輔導。
  4. 推動行動學習，充實學生運用資訊之知能，並提昇教師運用學習載具教學之能力。
- (六) 辦理發展性的訓輔活動：

# 臺北市地方教育發展基金－臺北市文山區武功國民小學

## 業務計畫及預算概要

中華民國 113 年度

1. 辦理各項活動、競賽及展演。
2. 推動校內外學習服務。
3. 發展績優社團及校隊，如樂樂棒球隊及兒童樂隊等。
4. 加強新興領域教育的辦理，並融入各科教學以收成效。

### 三、組織概況：

本校設置校長 1 人，綜理全校校務，下設教務處、學生事務處、總務處、輔導室、會計室、人事室及幼兒園等單位。

內部分層業務如下：

(一) 教務處：秉承校長之命，辦理全校教務事項。

1. 教學組：掌理課程編排、課業考查、學藝競賽、教學研究、教師進修、差假教師調代課及缺補課之查核等事項。
2. 註冊組：掌理註冊、編班、轉學、學籍保管、各項獎助學金補助及成績考查等有關學籍事項(兼設備組：掌理教科書編選、教學用具之管理、保管及出版學校刊物等事項)。
3. 資訊組：掌理電腦設備及區域網路之管理、保管等事項。

(二) 學生事務處：秉承校長之命，辦理全校學生事務事項。

1. 訓育組：掌理訓育計畫之擬定及辦理各類訓育等活動(兼生教組：掌理學生日常生活常規，辦理交通導護各項事項)。
2. 體育組：掌理學生體育活動、體格鍛鍊等事項。
3. 衛生組：掌理健康檢查，個人及環境衛生檢查、保健等事項。

(三) 總務處：秉承校長之命，辦理全校總務事項。

1. 事務組：掌理校舍、校具、財產、物品採購保管、工程發包、監工及驗收。
2. 出納組：掌理現金、零用金、票據、契約之保管等收支事項，辦理員工薪津發放及各項扣繳單據證明等事項(兼文書組：掌理文件收發登錄、撰擬繕校、典守學校印信、檔案保管、整理各項會議紀錄及校史等事項)。

(四) 輔導室：秉承校長之命，視學生身心狀況及需求提供發展性輔導，介入性輔導或處理性輔導，並掌理學生輔導與諮商，實施適性生涯輔導等事項。

特教組：掌理學生個案建立、學習輔導、生活輔導、生涯輔導及



業務計畫及預算概要

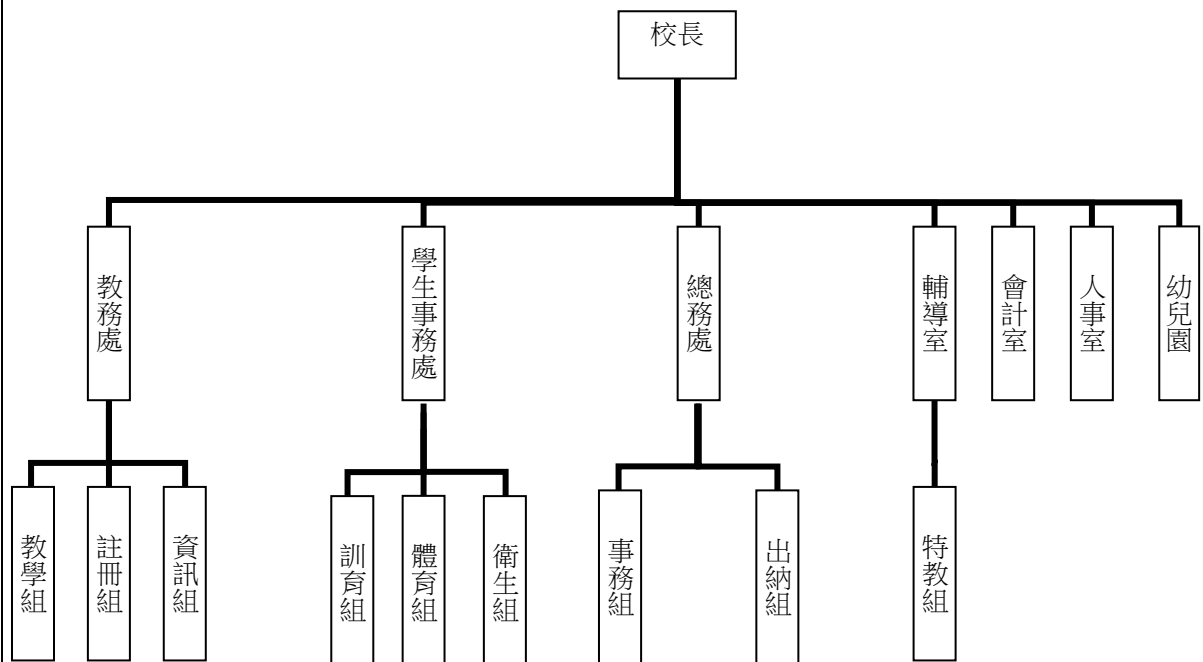
中華民國 113 年度

兩性教育、親職教育等事項，辦理輔導資料搜集建檔、組訓愛心家長、實施測驗、社區人力整合、出版親職刊物等事項，擬訂特殊教育計畫章則、親師輔導諮詢、特教班甄選鑑別、實施各項診斷測驗、特教兒童追蹤輔導等事項。

(五) 會計室：秉承上級主計機關之監督與指導，並受校長之指揮，依法辦理歲計、會計、統計等事項。

(六) 人事室：秉承上級人事機關之監督與指導，並受校長之指揮，依法辦理人事管理查核等事項。

(七) 幼兒園：秉承校長之命，綜理園務、規劃幼兒教學、保育、環境與各項措施。



# 臺北市地方教育發展基金－臺北市文山區武功國民小學

## 業務計畫及預算概要

中華民國 113 年度

### 四、基金歸類及屬性：

本校地方教育發展基金依據教育經費編列與管理法第 13 條規定設置，本基金為預算法第 4 條第 1 項第 2 款第 5 目所定之特別收入基金，以本府教育局為管理機關。

### 貳、業務計畫

#### 一、基金來源：

單位：新臺幣千元

業務計畫	本年度預算數	實施內容
勞務收入	6	本年度預計收取教師甄選報名費等收入。
財產收入	1,265	本年度預計辦理報廢財產處分收入、興隆路段 4 小段 210 地號土地租金收入、教職員工停車收入、校園場地開放收入等。
政府撥入收入	109,892	本年度預計由公庫撥入數。
教學收入	1,959	本年度預計收取學生之學費、雜費等收入。
其他收入	542	本年度預計收取數位學生證補卡等收入。

#### 二、基金用途：

單位：新臺幣千元

業務計畫	本年度預算數	實施內容
國民教育計畫	103,045	本年度預計辦理教學事項為： 1. 各項教學、學生事務及輔導等業務。 2. 新購教具等各科教學設備，充實各科教材及用具。 3. 革新教學方法，提高教學效能。 4. 教師甄選業務、指定活動等項目。
學前教育計畫	197	本年度預計辦理教學事項為： 1. 幼兒園各項教學及活動。 2. 新購教學用品，革新教學方法，提高教學效能。

# 臺北市地方教育發展基金－臺北市文山區武功國民小學

## 業務計畫及預算概要

中華民國 113 年度

			3. 幼兒園各項活動，鍛鍊幼兒強健的身體，增進幼兒各項生活智能。
一般行政管理計畫	2,330		本年度預計辦理事項為： 1. 綜理學校總務、人事、會計等業務。 2. 配合校務推動行政處室支援工作，進而增進校務運作。
建築及設備計畫	8,451		本年度預計辦理事項為： 1. 購置各學科教學課程所需教學設備、圖書館典藏之圖書。 2. 辦理行政大樓廁所整修暨無障礙廁所改善工程。

### 參、預算概要

#### 一、基金來源及用途之預計：

##### (一) 本年度基金來源：

服務收入 6 千元、財產處分收入 4 千元、租金收入 4 萬 2 千元、其他財產收入 121 萬 9 千元、公庫撥款收入 1 億 989 萬 2 千元、學雜費收入 195 萬 9 千元、雜項收入 54 萬 2 千元，本年度基金來源 1 億 1,366 萬 4 千元，較上年度預算數 1 億 464 萬 2 千元，增加 902 萬 2 千元，約 8.62%，主要係公庫撥款收入增編所致。

##### (二) 本年度基金用途：

國民教育計畫 1 億 304 萬 5 千元，學前教育計畫 19 萬 7 千元，一般行政管理計畫 233 萬元，建築及設備計畫 845 萬 1 千元，本年度基金用途 1 億 1,402 萬 3 千元，較上年度預算數 1 億 669 萬 3 千元，增加 733 萬元，約 6.87%，主要係用人費用及修建工程等覈實增編所致。

#### 二、基金餘絀之預計：

本年度基金來源及用途相抵後，差短 35 萬 9 千元，較上年度預算數差短 205 萬 1 千元，減少 169 萬 2 千元，將移用以前基金餘額支應。

**臺北市地方教育發展基金－臺北市文山區武功國民小學**  
**業務計畫及預算概要**

中華民國 113 年度

三、現金流量之預計：

本年度業務活動淨現金流出 35 萬 9 千元。

四、補辦預算事項：詳補辦預算明細表

(一) 固定資產之建設改良擴充 41 萬 1 千元。

1.111 年度教育部補助充實口說英語教學設備計畫經費 1 萬 1 千元。

2.112 年度教育部補助獎勵無償提供場地、設施及設備辦理非營利幼兒園經費 40 萬元。

肆、以前年度計畫實施成果概述：

一、前(111)年度計畫實施成果概述：

業務計畫	實施概況	實施成果
勞務收入	本年度預計收取教師甄選報名費等收入。	本年度已收取教師甄選報名費收入 1 千元。
財產收入	本年度預計辦理報廢財產處分收入、教職員工停車收入、校園場地開放收入等。	本年度已收取報廢財產處分收入 3 千元、興隆路段 4 小段 210 地號土地租金收入 3 萬 1 千元、教職員工停車收入 1 萬 9 千元、校園場地開放收入 41 萬 8 千元等。
政府撥入收入	本年度預計由公庫撥入數。	本年度已收取公庫撥入數 1 億 220 萬 2 千元及教育部之補助計畫 331 萬 2 千元。
教學收入	本年度預計收取學生之學費、雜費等收入。	本年度已收取學生之學費、雜費等收入 218 萬 3 千元。
其他收入	本年度預計收取數位學生證補卡等收入。	本年度已接受各界捐款等收入 2 千元及數位學生證補卡等收入 40 萬 5 千元。
國民教育計畫	本年度預計辦理教學事項為： 1. 辦理各項教學、學生事務及輔導等業務。	本年度已完成教學事項為： 1. 辦理各項教學、學生事務及輔導等業務。

**臺北市地方教育發展基金 - 臺北市文山區武功國民小學**

**業務計畫及預算概要**

中華民國 113 年度

	<ol style="list-style-type: none"> <li>2. 新購教具等各科教學設備，充實各科教材及用具。</li> <li>3. 革新教學方法，提高教學效能。</li> <li>4. 辦理教師甄選、指定活動等項目。</li> </ol>	<ol style="list-style-type: none"> <li>2. 新購炊事教育教具等各科教學設備，充實各科教材及用具。</li> <li>3. 辦理特教知能及性別平等教師教學研習，革新教學方法，提高教學效能。</li> <li>4. 辦理小田園教育體驗學習計畫、性別平等教育宣導活動、國民小學跆拳道等項目。</li> </ol>
學前教育計畫	<p>本年度預計辦理教學事項為：</p> <ol style="list-style-type: none"> <li>1. 辦理幼兒園各項教學及活動。</li> <li>2. 新購教學用品，革新教學方法，提高教學效能。</li> <li>3. 辦理幼兒園各項活動，鍛鍊幼兒強健的身體，增進幼兒各項生活智能。</li> </ol>	<p>本年度已完成教學事項為：</p> <ol style="list-style-type: none"> <li>1. 辦理幼兒園主題教學活動等。</li> <li>2. 新購主題教學活動用品，革新教學方法，提高教學效能。</li> <li>3. 辦理幼兒園室內體能遊戲區活動等，鍛鍊幼兒強健的身體，增進幼兒各項生活智能。</li> </ol>
一般行政管理計畫	<p>本年度預計辦理事項為：</p> <ol style="list-style-type: none"> <li>1. 綜理學校總務、人事、會計等業務。</li> <li>2. 配合校務推動行政處室支援工作，進而增進校務運作。</li> </ol>	<p>綜理學校總務、人事、會計等業務，並配合校務推動行政處室支援工作，進而增進校務運作，達成預期目標。</p>
建築及設備計畫	<p>本年度預計辦理事項為：</p> <ol style="list-style-type: none"> <li>1. 購置各學科教學課程所需教學設備。</li> <li>2. 辦理總變電站電源改善工程。</li> </ol>	<ol style="list-style-type: none"> <li>1. 購置各學科教學課程所需教學設備。</li> <li>2. 辦理總變電站電源改善工程。</li> </ol>

二、上年度已過期間（112 年 1 月 1 日至 6 月 30 日止）計畫實施成果概述：

業務計畫	實施概況	實施成果
徵收及依法分配收入	本年度截至 6 月 30 日止預計收取廠商履約逾期罰款收入。	本年度截至 6 月 30 日止已接受廠商履約逾期罰款收入 4 千元。

**臺北市地方教育發展基金 - 臺北市文山區武功國民小學**

**業務計畫及預算概要**

中華民國 113 年度

勞務收入	本年度截至 6 月 30 日止預計收取教師甄選報名費等收入。	本年度截至 6 月 30 日止已收取教師甄選報名費未達千元。
財產收入	本年度截至 6 月 30 日止預計收取報廢財產處分收入、興隆路段 4 小段 210 地號土地租金收入、教職員工停車收入、校園場地開放收入等。	本年度截至 6 月 30 日止已收取報廢財產處分收入 3 千元、興隆路段 4 小段 210 地號土地租金收入 2 萬 1 千元、教職員工停車收入 1 萬 1 千元、校園場地開放收入 62 萬 8 千元等。
政府撥入收入	本年度截至 6 月 30 日止預計公庫撥入數。	本年度截至 6 月 30 日止已收取公庫撥入數 5,693 萬 5 千元及教育部之補助計畫 115 萬 3 千元。
教學收入	本年度截至 6 月 30 日止預計收取學生之 1 學期學費、雜費等收入。	本年度截至 6 月 30 日止已收取學生 1 學期學費、雜費等收入 95 萬 3 千元。
其他收入	本年度截至 6 月 30 日止預計收取代辦費餘款等收入。	本年度截至 6 月 30 日止已接受各界捐款利息等收入未達千元及代辦費餘款等收入 6 萬 9 千元。
國民教育計畫	本年度截至 6 月 30 日止預計辦理教學事項為： 1. 辦理各項教學、學生事務及輔導等業務。 2. 新購教具等各科教學設備，充實各科教材及用具。 3. 革新教學方法，提高教學效能。 4. 辦理教師甄選、指定活動等項目。	本年度截至 6 月 30 日止已辦理教學事項為： 1. 辦理各項教學、學生事務及輔導等業務。 2. 新購炊事教育教具等各科教學設備，充實各科教材及用具。 3. 辦理特教知能及性別平等教師教學研習，革新教學方法，提高教學效能。 4. 辦理小田園教育體驗學習計畫、性別平等教育宣導活動等項目。
學前教育計畫	本年度截至 6 月 30 日止預計辦理教學事項為： 1. 幼兒園各項教學及活動。	本年度截至 6 月 30 日止已辦理教學事項為： 1. 辦理幼兒園主題教學活動等。

臺北市地方教育發展基金 - 臺北市文山區武功國民小學

業務計畫及預算概要

中華民國 113 年度

		2. 新購教學用品，革新教學方法，提高教學效能。 3. 辦理幼兒園各項活動，鍛鍊幼兒強健的身體，增進幼兒各項生活智能。	2. 新購主題教學活動用品，革新教學方法，提高教學效能。 3. 辦理幼兒園室內體能遊戲區活動等，鍛鍊幼兒強健的身體，增進幼兒各項生活智能。
一般行政管理計畫		本年度截至 6 月 30 日止預計辦理事項為： 1. 綜理學校總務、人事、會計等業務。 2. 配合校務推動行政處室支援工作，進而增進校務運作。	持續辦理學校總務、人事、會計等業務，並配合校務推動行政處室支援工作，進而增進校務運作，以達成預期目標。
建築及設備計畫		本年度截至 6 月 30 日止預計辦理事項為： 1. 購置各學科教學課程所需教學設備招標作業。 2. 辦理行政大樓水管汰換及漏水修繕工程之建築師及工程招標作業。	1. 購置各學科教學課程所需教學設備招標作業。 2. 辦理行政大樓水管汰換及漏水修繕工程之建築師及工程招標作業。

# 臺北市地方教育發展基金－臺北市文山區武功國民小學

## 補辦預算明細表

中華民國113年度

單位：新臺幣元

項 目	金額	辦理年度	說 明
合計	411,000		
固定資產之建設改良擴充	411,000		
購置雜項設備	11,000	111	
圖書	11,000		教育部補助充實口說英語教學設備計畫經費。
購置交通及運輸設備	160,000	112	
擴音機	80,000		教育部補助獎勵無償提供場地、設施及設備辦理非營利幼兒園經費。
監視器主機	80,000		教育部補助獎勵無償提供場地、設施及設備辦理非營利幼兒園經費。
購置雜項設備	240,000	112	
一對一分離式冷氣機(7.1KW)	210,000		教育部補助獎勵無償提供場地、設施及設備辦理非營利幼兒園經費。
一對一分離式冷氣機(5KW)	30,000		教育部補助獎勵無償提供場地、設施及設備辦理非營利幼兒園經費。

備註：各基金依預算法第88條規定補辦預算，應確係不及編入年度預算，且因經營環境發生重大變遷或正常業務(含執行中央補助款項目)之確實需要，並經主管機關核轉本府核准先行辦理者；不具急迫性之事項，仍應儘可能納入預算辦理。



# 預算主要表

# 臺北市地方教育發展基金－臺北市文山區武功國民小學

## 基金來源、用途及餘絀預計表

中華民國113年度

單位：新臺幣千元

前年度決算數	項 目	本年度預算數	上年度預算數	比較增減（－）
108,576	基金來源	113,664	104,642	9,022
1	勞務收入	6	6	
1	服務收入	6	6	
471	財產收入	1,265	1,301	-36
3	財產處分收入	4	40	-36
31	租金收入	42	42	
437	其他財產收入	1,219	1,219	
105,514	政府撥入收入	109,892	100,320	9,572
102,202	公庫撥款收入	109,892	100,320	9,572
3,312	政府其他撥入收入			
2,183	教學收入	1,959	2,365	-406
2,183	學雜費收入	1,959	2,365	-406
407	其他收入	542	650	-108
2	受贈收入			
405	雜項收入	542	650	-108
113,246	基金用途	114,023	106,693	7,330
100,571	國民教育計畫	103,045	99,912	3,133
1,839	學前教育計畫	197	190	7
2,020	一般行政管理計畫	2,330	2,264	66
8,816	建築及設備計畫	8,451	4,327	4,124
-4,669	本期賸餘(短絀)	-359	-2,051	1,692
7,904	期初基金餘額	1,183	5,210	-4,026
3,234	期末基金餘額	824	3,159	-2,334

註：前年度決算數細數之和與總數或略有出入，係四捨五入關係，以下各表同。

# 臺北市地方教育發展基金－臺北市文山區武功國民小學

## 現金流量預計表

中華民國113年度

單位：新臺幣千元

項 目	本 預	年 算	度 數	說 明
業務活動之現金流量				
本期賸餘(短絀)			-359	
業務活動之淨現金流入(流出)			-359	
其他活動之現金流量				
其他活動之淨現金流入(流出)				
現金及約當現金之淨增(淨減)			-359	
期初現金及約當現金			5,800	
期末現金及約當現金			5,441	

註：本表係採現金及約當現金基礎，包括現金及自投資日起3個月內到期或清償之債權證券。

# 預算明細表

臺北市地方教育發展基金－臺北市文山區武功國民小學

基金來源－服務收入明細表

中華民國113年度

單位：新臺幣元

科 目	單位	本 年 度 預 算 數			說 明
		數量 業務量	利(費)率	金 額	
合計				6,000	
服務收入	人、次	20x1	300	6,000	較上年度預算數6,000元，無增減。
				6,000	教師甄選報名費收入。

臺北市地方教育發展基金－臺北市文山區武功國民小學

基金來源－財產處分收入明細表

中華民國113年度

單位：新臺幣元

科 目	單位	本 年 度 預 算 數			說 明
		數量 業務量	利(費)率	金 額	
合計				4,000	
財產處分收入	年	1	4,000	4,000	較上年度預算數40,000元，減少36,000元。 報廢財產處分收入。

# 臺北市地方教育發展基金－臺北市文山區武功國民小學

## 基金來源－租金收入明細表

中華民國113年度

單位：新臺幣元

科 目	單位	本 年 度 預 算 數			說 明
		數量 業務量	利(費)率	金 額	
合計				42,000	
租金收入				42,000	較上年度預算數42,000元，無增減。 配合預算編列至千元，增列進位數624元。 興隆路段4小段210地號土地租金收入。
	年	1	624	624	
	月	12	3,448	41,376	

# 臺北市地方教育發展基金－臺北市文山區武功國民小學

## 基金來源－其他財產收入明細表

中華民國113年度

單位：新臺幣元

科 目	單位	本 年 度 預 算 數			說 明	
		數量 業務量	利(費)率	金 額		
合計				1,219,000		
其他財產收入				1,219,000	較上年度預算數1,219,000元，無增減。	
	年	1	1,200,000	1,200,000		校園場地開放收入(收支對列)。
	年	1	19,000	19,000		教職員工停車收入(收支對列)。



# 臺北市地方教育發展基金－臺北市文山區武功國民小學

## 基金來源－公庫撥款收入明細表

中華民國113年度

單位：新臺幣元

科 目	單位	本 年 度 預 算 數			說 明
		數量 業務量	利(費)率	金 額	
合計				109,892,000	
公庫撥款收入	年	1	109,892,000	109,892,000	較上年度預算數100,320,000元，增加9,572,000元。 市府補助款。

臺北市地方教育發展基金－臺北市文山區武功國民小學

基金來源－學雜費收入明細表

中華民國113年度

單位：新臺幣元

科目	單位	本年度預算數			說明
		數量 業務量	利(費)率	金額	
合計				1,959,000	
學雜費收入				1,959,000	較上年度預算數2,365,000元，減少406,000元。
	人、學期	92x2	2,955	543,720	幼兒園全日班雜費收入預估學生92人。
	人、學期	92x2	7,000	1,288,000	幼兒園全日班學費收入預估學生92人。
	人、學期	8x2	2,745	43,920	幼兒園半日班雜費收入預估學生8人。
	人、學期	8x2	5,150	82,400	幼兒園半日班學費收入預估學生8人。
	年	1	960	960	配合預算編列至千元，增列進位數960元。

臺北市地方教育發展基金－臺北市文山區武功國民小學

基金來源－雜項收入明細表

中華民國113年度

單位：新臺幣元

科 目	單位	本 年 度 預 算 數			說 明
		數量 業務量	利(費)率	金 額	
合計				542,000	
雜項收入	年	1	542,000	542,000	較上年度預算數650,000元，減少108,000元。 其他雜項收入。

# 臺北市地方教育發展基金－臺北市文山區武功國民小學

## 基金用途－國民教育計畫明細表

中華民國113年度

單位：新臺幣元

前年度 決算數	上年度 預算數	科 目	本 年 度 預 算 數	說 明
100,571,128	99,912,000	合計	103,045,000	
94,929,993	94,022,000	用人費用	95,966,000	
42,726,165	41,389,860	正式員額薪資	41,704,488	較上年度預算數41,389,860元，增加314,628元。
41,120,915	39,913,860	職員薪金	40,127,448	
			31,733,520	教職員39人薪金(詳用人費用彙計表)(含教育部補助導師費204,000元及專任輔導教師640,000元)。
			1,059,840	教師2人薪金(詳用人費用彙計表)(含教育部補助導師費12,000元)。
			7,334,088	教職員6人及教保員3人薪金(詳用人費用彙計表)(含教育部補助2歲專班教保費48,000元)。
1,605,250	1,476,000	工員工資	1,577,040	
			804,000	廚工2人工資(詳用人費用彙計表)。
			773,040	工員2人工資(詳用人費用彙計表)。
950,907	844,112	聘僱及兼職人員薪資	897,456	較上年度預算數844,112元，增加53,344元。
416,337	435,792	約僱職員薪金	435,792	約僱充實行政人力1人薪金(詳聘用及約僱人員明細表)(教育部補助款)。
534,570	408,320	兼職人員酬金	461,664	
			106,848	雙語課程協同教學鐘點費，318節*336元(新增)。
			53,760	補助調整授課特教教師鐘點費，2人*2節*40週*336元(教育部補助款)。
			5,376	補助調整授課鐘點費之外聘教師勞、健保及勞退費用(教育部補助款)。
			295,680	教師代課鐘點費，本校編制教師總人數39人，按9分之1計，編列4人，每人220節，總節數4人*220節=880節，每節336元。
831,150	1,464,699	加(夜)班費	1,456,725	較上年度預算數1,464,699元，減少7,974元。
55,198	111,076	延長工時加班費	111,076	
			74,076	加班費。
			37,000	校園場地開放所需加班費(收支對列)。
775,952	1,353,623	未休假加班費	1,345,649	
			182,374	未休假加班費。

# 臺北市地方教育發展基金－臺北市文山區武功國民小學

## 基金用途－國民教育計畫明細表

中華民國113年度

單位：新臺幣元

前年度決算數	上年度預算數	科 目	本 年 度 預 算 數	說 明
			1,163,275	未休假加班費。
10,049,038	8,897,460	獎金	9,442,667	較上年度預算數8,897,460元，增加545,207元。
			4,194,034	
4,730,445	3,688,155	考績獎金	3,210,320	依考績法規定核發之獎金。
			851,234	依考績法規定核發之獎金。
			132,480	依考績法規定核發之獎金。
5,318,593	5,209,305	年終獎金	5,248,633	
			4,063,320	依規定於年節加發之獎金。
			132,480	依規定於年節加發之獎金。
			1,017,261	依規定於年節加發之獎金。
			35,572	約僱充實行政人力依規定於年節加發之獎金(教育部補助款)。
34,130,523	35,583,187	退休及卹償金	36,324,747	較上年度預算數35,583,187元，增加741,560元。
33,961,881	35,501,587	職員退休及離職金	35,738,419	
			105,912	提撥退撫基金。
			949,236	提撥退撫基金。
			45,103	退休人員年終慰問金。
			31,231,224	退休人員月退休金，73人*35,375元*12月=30,988,500元；退休遺族遺屬年金(月撫慰金)，1人*20,227元*12月=242,724元，合計31,231,224元。
			3,373,524	提撥退撫基金。
			33,420	約僱充實行政人力提撥離職儲金(教育部補助款)。
168,642	81,600	工員退休及離職金	586,328	
			24,480	提撥勞工退休準備金。
			500,000	工友1人退休一次退休金及退職補償金(新增)。
			61,848	提撥勞工退休準備金。
6,242,210	5,842,682	福利費	6,139,917	較上年度預算數5,842,682元，增加297,235元。
4,337,833	3,615,372	分擔員工保險費	3,663,516	
			15,216	約僱充實行政人力分擔勞保、健保費(教育

# 臺北市地方教育發展基金－臺北市文山區武功國民小學

## 基金用途－國民教育計畫明細表

中華民國113年度

單位：新臺幣元

前年度 決算數	上年度 預算數	科 目	本 年 度 預 算 數	說 明
133,672	146,740	傷病醫藥費	2,787,672	部補助款)。 分擔公保、勞保、健保費。
			772,764	分擔公保、勞保、健保費。
			87,864	分擔公保、勞保、健保費。
			236,500	
			1,720	幼兒園廚工健康檢查補助費，2人*860元。
			81,000	教職員健康檢查補助費，18人*4,500元。
			2,580	幼兒園教保人員健康檢查補助費，3人*860元。
			144,000	教職員健康檢查補助費，9人*16,000元。
			7,200	職業安全衛生健康檢查經費，6人*1,200元。
355,240	464,016	員工通勤交通費	472,056	
			23,520	教師上下班交通費，2人*10月*1,176元。
			40,320	教師上下班交通費，4人*10月*1,008元。
			52,920	教師兼行政上下班交通費，7人*12月*630元。
			37,800	教師上下班交通費，6人*10月*630元。
			24,192	教師兼行政上下班交通費，2人*12月*1,008元。
			28,224	教職員上下班交通費，2人*12月*1,176元。
			45,360	教職員上下班交通費，6人*12月*630元。
			60,000	教師上下班交通費，5人*10月*1,200元。
			28,800	教師兼行政上下班交通費，2人*12月*1,200元。
			28,800	工友上下班交通費，2人*12月*1,200元。
			15,120	廚工上下班交通費，2人*12月*630元。
			25,200	教師上下班交通費，4人*10月*630元。
			37,800	教師兼行政及教保員上下班交通費，5人*12月*630元。
			24,000	教師上下班交通費，2人*10月*1,200元。
1,415,465	1,616,554	其他福利費	1,767,845	
			379,800	喪葬補助費，2人*5月*37,980元。
			130,520	結婚補助費，2人*2月*32,630元。
			847,525	子女教育補助費。

# 臺北市地方教育發展基金－臺北市文山區武功國民小學

## 基金用途－國民教育計畫明細表

中華民國113年度

單位：新臺幣元

前年度 決算數	上年度 預算數	科 目	本 年 度 預 算 數	說 明
			32,000	休假旅遊補助費。
			42,000	退休人員三節慰問金，7人*6,000元。
			336,000	休假旅遊補助費。
3,137,353	3,162,000	服務費用	3,880,000	
710,058	734,172	水電費	933,261	較上年度預算數734,172元，增加199,089元。
				。
627,113	663,000	工作場所電費	847,986	
			10,000	校園場地開放所需電費(收支對列)。
			240,264	學生在校作息時間內使用冷氣設備電費，18班*13,348元。
			597,722	電費基本費。
82,945	71,172	工作場所水費	85,275	
			82,275	水費基本費。
			3,000	校園場地開放所需水費(收支對列)。
63,264	68,520	旅運費	73,170	較上年度預算數68,520元，增加4,650元。
18,500	28,520	國內旅費	33,170	
			5,270	教職員工因公出差旅費。
			27,900	校外教學隨隊人員出差旅費，6人*3天*1,550元。
42,100	40,000	貨物運費	40,000	
			40,000	器材、地墊、計時器搬運費，4輛*2次*5,000元(國民小學跆拳道)。
2,664		其他旅運費		
34,820	34,820	印刷裝訂與廣告費	40,400	較上年度預算數34,820元，增加5,580元。
34,820	34,820	印刷及裝訂費	40,400	秩序冊、獎狀、聘書、選手證等(國民小學跆拳道)。
1,178,088	1,537,800	修理保養及保固費	1,675,575	較上年度預算數1,537,800元，增加137,775元。
				。
827,540	996,000	一般房屋修護費	1,044,790	
			520,000	校園場地開放所需場地維護費(收支對列)。
			524,790	學校校舍及其他建築物修理(85%)，21班*24,990元。
265,358	479,800	機械及設備修護費	485,740	
			350,000	校園場地開放器材保養修護費(收支對列)。
			16,400	電腦設備維護費(電腦專案計畫)。

# 臺北市地方教育發展基金－臺北市文山區武功國民小學

## 基金用途－國民教育計畫明細表

中華民國113年度

單位：新臺幣元

前年度 決算數	上年度 預算數	科 目	本 年 度 預 算 數	說 明
			57,600	游泳池水電清潔維護費，8班*7,200元。
			61,740	各項教學設備及其他公用用具等之保養(10%)，21班*2,940元。
85,190	62,000	雜項設備修護費	145,045	
			30,870	各項教學設備及其他公用用具等之保養(5%)，21班*1,470元。
			36,000	冷氣設備維護費，18班*2,000元。
			78,175	各項教學設備及其他公用用具等之保養(太陽光電發電設備售電回饋)(新增)。
514,761	290,448	一般服務費	367,734	較上年度預算數290,448元，增加77,286元。
6,198	4,344	佣金、匯費、經理費及手續費	4,488	委託超商代收學雜費手續費，374人*2學期*6元。
176,500	19,000	外包費	19,000	
			19,000	停車場地坪清洗外包清潔費(收支對列)。
226,286	159,104	計時與計件人員酬金	182,246	
			161,280	閩客語教學支援人員鐘點費，12人*1節*40週*336元。
			20,966	閩客語教學支援人員鐘點費之外聘人員勞、健保及勞退費用。
105,777	108,000	體育活動費	162,000	
			18,000	文康活動費，本校編列教師6人，每人編列3,000元。
			15,000	文康活動費，本校編列契約進用教保員3人，廚工2人，合計5人，每人編列3,000元（上述人員係幼托整合前得編列文康活動費之人員）。
			6,000	文康活動費，本校編列教師2人，每人編列3,000元。
			30,000	文康活動費，本校編列教職員8人，工員2人，合計10人，每人編列3,000元。
			93,000	文康活動費，本校編列教職員31人，每人編列3,000元。
636,362	496,240	專業服務費	789,860	較上年度預算數496,240元，增加293,620元。
98,200	101,700	講課鐘點、稿費、出席審查及查詢費	209,100	



# 臺北市地方教育發展基金－臺北市文山區武功國民小學

## 基金用途－國民教育計畫明細表

中華民國113年度

單位：新臺幣元

前年度 決算數	上年度 預算數	科 目	本 年 度 預 算 數	說 明
			7,200	特教班教材編輯費，1班*12月*600元。
			6,000	外聘講座鐘點費，3節*2,000元(特教班業務費額度內編列)。
			20,000	專業成長外聘講座鐘點費，10節*2,000元。
			10,000	專業成長內聘講座鐘點費，10節*1,000元。
			10,000	國小家長教育成長暨志工培訓外聘講座鐘點費，5節*2,000元。
			5,000	性別平等教育宣導活動外聘專家學者出席費，2人次*2,500元。
			6,000	性別平等教育宣導活動外聘講座鐘點費，3節*2,000元。
			3,000	性別平等教育宣導活動調查報告撰稿費，2千字*1,500元。
			24,000	雙語課程外聘講座鐘點費，12節*2,000元(新增)。
			18,000	雙語課程外聘講座鐘點費，12節*1,500元(新增)。
			20,000	雙語課程內聘講座鐘點費，20節*1,000元(新增)。
			14,400	雙語教育暑期營隊鐘點費，32節*450元(新增)。
			20,000	雙語課程外聘專家學者出席費，8人次*2,500元(新增)。
			12,500	外聘專家學者出席費，5人次*2,500元(國民小學跆拳道)。
			12,000	國小環境教育外聘講座鐘點費，6節*2,000元。
			15,000	國小環境教育外聘講座鐘點費，10節*1,500元。
			6,000	小田園教育體驗學習計畫外聘講座鐘點費，3節*2,000元。
85,560	27,200	委託檢驗(定)試驗認證費	59,760	
			7,200	飲水機水質檢驗費，6臺*1,200元。
			52,560	公共安全檢查簽證及消防安全檢測等(普通班級業務費額度內編列)。
6,800		委託考選訓練費		

# 臺北市地方教育發展基金－臺北市文山區武功國民小學

## 基金用途－國民教育計畫明細表

中華民國113年度

單位：新臺幣元

前年度 決算數	上年度 預算數	科 目	本 年 度 預 算 數	說 明
	2,000	試務甄選費	2,000	教師甄選試務費用等。
120,000		電腦軟體服務費		
325,802	365,340	其他專業服務費	519,000	
			100,000	校園場地開放保全費用(收支對列)。
			14,400	專業醫生費用，1人*9小時*1,600元(國民小學跆拳道)。
			7,200	運動傷害防護人員費用，3人*8小時*300元(國民小學跆拳道)。
			115,200	場地組檢錄組計分組等人員工作費，60人*3天*640元(國民小學跆拳道)。
			16,000	線上報名系統報名資料維護和賽程分組(國民小學跆拳道)。
			42,000	B級裁判費，10人*3天*1,400元(國民小學跆拳道)。
			36,000	C級裁判費，10人*3天*1,200元(國民小學跆拳道)。
			86,700	A級裁判費，17人*3天*1,700元(國民小學跆拳道)。
			5,000	學童牙齒檢查費。
			20,000	學生輔導指導費。
			5,400	學童午餐指導費(1-2年級)，6班*1人*9月*100元。
			13,500	學童午餐指導費(3-4年級)，5班*1人*9月*300元。
			36,000	工作人員午餐指導費，8人*9月*500元。
			21,600	學童午餐指導費(5-6年級)，6班*1人*9月*400元。
1,144,917	1,379,000	材料及用品費	1,276,000	
368,554	454,600	使用材料費	230,348	較上年度預算數454,600元，減少224,252元。
368,554	454,600	設備零件	230,348	
			90,000	班級課桌椅，50人*1,800元。
			8,000	桌遊教具1組(由特教班班級設備費移列)(新增)。
			6,000	辦公椅(非主管人員)，4張*1,500元(由班級設備費移列)(新增)。

# 臺北市地方教育發展基金－臺北市文山區武功國民小學

## 基金用途－國民教育計畫明細表

中華民國113年度

單位：新臺幣元

前年度 決算數	上年度 預算數	科 目	本 年 度 預 算 數	說 明
			3,500	小田園教育體驗學習計畫購置種植用器具及辦理炊事教育烹飪用器具。
			16,800	補蚊燈，8臺*2,100元(由班級設備費移列)(新增)。
			8,000	磁力片1組(由特教班班級設備費移列)(新增)。
			8,348	刷牙教學用牙齒模型1組(由班級設備費移列)(新增)。
			4,800	辦公椅(主管人員)，2張*2,400元(由班級設備費移列)(新增)。
			15,600	辦公桌(非主管人員)，3張*5,200元(由班級設備費移列)(新增)。
			69,300	電腦設備維護及管理費，11班*6,300元。
776,363	924,400	用品消耗	1,045,652	較上年度預算數924,400元，增加121,252元。
400	2,400	辦公(事務)用品	2,400	
			2,000	性別平等教育宣導活動文具、紙張、耗材及場地布置茶水等。
			400	文具用品(特教班業務費額度內編列)。
24,140	48,420	報章雜誌	8,000	
			8,000	兒童讀物等(學生活動費)。
15,000	15,000	醫療用品(非醫療院所使用)	15,000	健康中心藥品。
736,823	858,580	其他用品消耗	1,020,252	
			20,000	兒童節慶活動費。
			13,820	特教班教學材料費，1班*13,820元。
			800	教室環境佈置等(特教班業務費額度內編列)。
			10,200	教學用教科書，6年級*1,700元。
			234,940	普通班級教學材料費，17班*13,820元。
			66,540	垃圾袋費用、消毒藥水、衛生清潔用品費、衛生紙及教室佈置費(普通班級業務費額度內編列)。
			4,000	性別平等教育宣導活動教材、教具、場地布置及雜支等。
			22,000	班際及體育活動等(學生活動費)。

# 臺北市地方教育發展基金－臺北市文山區武功國民小學

## 基金用途－國民教育計畫明細表

中華民國113年度

單位：新臺幣元

前年度 決算數	上年度 預算數	科 目	本 年 度 預 算 數	說 明
			15,000	獎勵學生(學生活動費)。
			30,200	校際及球賽活動等(學生活動費)。
			12,000	清潔用品(學生活動費)。
			4,000	辦理教師甄選逾時誤餐餐盒費用，40人次*100元。
			34,000	綠屋頂計畫懸掛式花架盆栽(包組合鍍鋅鐵架、塑膠花盆、培養土、植栽種植及施作安裝)，17組*2,000元。
			15,500	綠屋頂計畫既有滴灌系統延伸設治及檢修裝配(含施作安裝)。
			180,000	校園場地開放所需耗材(收支對列)。
			15,900	場地佈置等雜支(運動會經費)。
			10,000	競賽表演獎品(運動會經費)。
			8,800	創意繞場用材料費(運動會經費)。
			15,600	表演競賽節目材料費(運動會經費)。
			40,000	小田園教育體驗學習計畫菜苗、種子、棚架及土壤肥料等。
			4,000	國小環境教育文具及雜支等。
			19,000	國小環境教育逾時誤餐餐盒費用，190人次*100元。
			1,000	比賽用醫療衛材及行政作業所需物品，1天*1,000元(國民小學跆拳道)。
			31,200	獎牌，480面*65元(國民小學跆拳道)。
			9,600	錦旗，16面*600元(國民小學跆拳道)。
			33,000	場地清潔費等雜支(國民小學跆拳道)。
			62,400	辦理比賽逾時誤餐餐盒費用，624人次*100元(國民小學跆拳道)。
			10,000	消毒清潔用品等(國民小學跆拳道)。
			78,752	雙語課程用教材及教具等(新增)。
			18,000	雙語課程用文具用品、紙張、資訊耗材、資料夾、茶包等(新增)。
103,800	110,000	租金、償債、利息及相關手續費	110,000	
	6,200	交通及運輸設備租金	6,200	較上年度預算數6,200元，無增減。
	6,200	車租	6,200	班際及體育活動租車(學生活動費)。

# 臺北市地方教育發展基金－臺北市文山區武功國民小學

## 基金用途－國民教育計畫明細表

中華民國113年度

單位：新臺幣元

前年度 決算數	上年度 預算數	科 目	本 年 度 預 算 數	說 明
103,800	103,800	雜項設備租金	103,800	較上年度預算數103,800元，無增減。
103,800	103,800	雜項設備租金	103,800	
			4,800	電錶月租費，12月*400元(普通班級業務費額度內編列)。
			66,000	租用品勢計分器等設備，6項*1套*11,000元(國民小學跆拳道)。
			33,000	租用電子計時器、平板電腦等設備，3項*1套*11,000元(國民小學跆拳道)。
8,274	9,000	稅捐及規費(強制費)	9,000	
8,274	9,000	土地稅	9,000	較上年度預算數9,000元，無增減。
8,274	9,000	一般土地地價稅	9,000	
			9,000	出租土地地價稅。
1,131,207	1,096,000	會費、捐助、補助、分攤、照護、救濟與交流活動費	1,654,000	
10,000	10,000	捐助、補助與獎助	10,000	較上年度預算數10,000元，無增減。
10,000	10,000	獎助學員生給與	10,000	教育關懷獎每校推薦1名學生獎助金。
1,121,207	1,086,000	補貼、獎勵、慰問、照護與救濟	1,644,000	較上年度預算數1,086,000元，增加558,000元。
32,241	40,200	獎勵費用	113,600	
			3,600	依「臺北市公立高級中等以下學校獎勵教師獎金發給要點」發放之獎勵，1人*3,600元(普通班級業務費額度內編列)。
			110,000	敬師獎勵活動費，55人*2,000元。
13,000		慰問、照護及濟助金		
1,075,966	1,045,800	其他補貼、獎勵、慰問、照護與救濟	1,530,400	
			475,000	午餐食材提升補助，475人*200日*5元(偏鄉廚房計畫)(新增)。
			40,000	本市市民第3胎就讀國小教育補助費，40人*1,000元。
			64,600	弱勢學生教科書補助費用，38人*1,700元。
			639,975	清寒學生餐費補助，53人*125日*55元+53人*80日*65元。
			905	配合預算編列至千元，增列進位數905元。
			309,920	補助學校午餐使用有機蔬菜或有機米計畫，298人*40週*26元。

# 臺北市地方教育發展基金－臺北市文山區武功國民小學

## 基金用途－國民教育計畫明細表

中華民國113年度

單位：新臺幣元

前年度 決算數	上年度 預算數	科 目	本 年 度 預 算 數	說 明
115,584	134,000	其他	150,000	
115,584	134,000	其他支出	150,000	較上年度預算數134,000元，增加16,000元。
115,584	134,000	其他	150,000	
			38,400	班級自治費，384人*2學期*50元。
			100,800	執行學生路隊安全導護費及導護志工保險費。
			800	配合預算編列至千元，增列進位數800元。
			10,000	退休人員紀念品，2人*5,000元。

# 臺北市地方教育發展基金－臺北市文山區武功國民小學

## 基金用途－學前教育計畫明細表

中華民國113年度

單位：新臺幣元

前年度 決算數	上年度 預算數	科 目	本 年 度 預 算 數	說 明
1,838,578	190,000	合計	197,000	
8,847	8,000	用人費用	8,000	
8,847	8,000	加(夜)班費	8,000	較上年度預算數8,000元，無增減。
8,847	8,000	延長工時加班費	8,000	加班費。
37,117	42,000	服務費用	42,000	
1,682	1,500	一般服務費	1,500	較上年度預算數1,500元，無增減。
1,682	1,500	佣金、匯費、經理費及手續費	1,500	
			960	委託超商代收學雜費手續費，80人*2學期*6元。
			540	配合預算編列至千元，增列進位數540元。
35,435	40,500	專業服務費	40,500	較上年度預算數40,500元，無增減。
35,435	40,500	其他專業服務費	40,500	
			40,500	輔導幼兒園學童用餐經費，9人*9月*500元。
381,133	28,000	材料及用品費	30,000	
381,133	28,000	用品消耗	30,000	較上年度預算數28,000元，增加2,000元。
381,133	28,000	其他用品消耗	30,000	
			30,000	垃圾袋費用、消毒藥水、衛生清潔用品費、衛生紙及教室佈置費，4班*7,500元(普通班級業務費)。
21,000		租金、償債、利息及相關手續費		
21,000		交通及運輸設備租金		
21,000		車租		
1,375,921	16,000	會費、捐助、補助、分攤、照護、救濟與交流活動費	21,000	
1,375,921	16,000	補貼、獎勵、慰問、照護與救濟	21,000	較上年度預算數16,000元，增加5,000元。
1,375,921	16,000	其他補貼、獎勵、慰問、照護與救濟	21,000	
			20,736	補助學校午餐使用有機蔬菜或有機米計畫，108人*40週*1次*4.8元(附幼)。
			264	配合預算編列至千元，增列進位數264元。
14,560	96,000	其他	96,000	

# 臺北市地方教育發展基金－臺北市文山區武功國民小學

## 基金用途－學前教育計畫明細表

中華民國113年度

單位：新臺幣元

前年度 決算數	上年度 預算數	科 目	本 年 度 預 算 數	說 明
14,560	96,000	其他支出	96,000	較上年度預算數96,000元，無增減。
14,560	96,000	其他	96,000	幼兒導護費。



# 臺北市地方教育發展基金－臺北市文山區武功國民小學

## 基金用途－一般行政管理計畫明細表

中華民國113年度

單位：新臺幣元

前年度 決算數	上年度 預算數	科 目	本 年 度 預 算 數	說 明
2,019,774	2,264,000	合計	2,330,000	
14,292	120,000	用人費用	119,000	
14,292	120,000	加(夜)班費	119,000	較上年度預算數120,000元，減少1,000元。
14,292	120,000	延長工時加班費	119,000	
			91,864	校園安全校內同仁例假日人力支援。
			27,136	加班費。
1,784,663	1,863,000	服務費用	1,920,000	
10,051	9,608	郵電費	10,136	較上年度預算數9,608元，增加528元。
10,051	9,608	電話費	10,136	校園安全保全專線電話費用等。
9,360		旅運費		
9,360		國內旅費		
1,294,192	1,373,392	一般服務費	1,429,864	較上年度預算數1,373,392元，增加56,472元。
252		佣金、匯費、經理費及手續費		
1,293,940	1,373,392	外包費	1,429,864	
			160,000	消化超額職工4人(技工、工友)業務外包費。
			1,269,864	校警勞務外包費，2人*12月*52,911元。
399,060	408,000	專業服務費	408,000	較上年度預算數408,000元，無增減。
399,060	408,000	其他專業服務費	408,000	
			408,000	校園安全機械定點、機動巡邏等保全費用。
72,000	72,000	公共關係費	72,000	較上年度預算數72,000元，無增減。
72,000	72,000	公共關係費	72,000	校長特別費，12月*6,000元。
219,819	280,000	材料及用品費	290,000	
219,819	280,000	用品消耗	290,000	較上年度預算數280,000元，增加10,000元。
219,819	280,000	辦公(事務)用品	290,000	
			289,520	統籌業務費計算如下：普通班17班、附設幼兒園4班，1,290元*15班*12月=232,200元，810元*6班*12月=58,320元，以上合計290,520元，除依實際需求移列會費1,000元外，其餘如列數。
			480	配合預算編列至千元，增列進位數480元。
1,000	1,000	會費、捐助、補助、分攤、照	1,000	

# 臺北市地方教育發展基金－臺北市文山區武功國民小學

## 基金用途－一般行政管理計畫明細表

中華民國113年度

單位：新臺幣元

前年度 決算數	上年度 預算數	科 目	本 年 度 預 算 數	說 明
		護、救濟與交流活動費		
1,000	1,000	會費	1,000	較上年度預算數1,000元，無增減。
1,000	1,000	職業團體會費	1,000	護理師1人公會會費(統籌業務費)。

# 臺北市地方教育發展基金－臺北市文山區武功國民小學

## 基金用途－建築及設備計畫明細表

中華民國113年度

單位：新臺幣元

前年度 決算數	上年度 預算數	科 目	本 年 度 預 算 數	說 明
8,816,217	4,327,000	合計	8,451,000	
8,816,217	4,327,000	購建固定資產、無形資產、非理財 目的之長期投資及營舍與設施工程 支出	8,451,000	
5,744,288	1,111,000	購建固定資產	760,000	
5,744,288	1,111,000	一般建築及設備計畫	760,000	
		班級設備	325,000	
		購置機械及設備	120,000	
			120,000	新購觸控式互動螢幕1組。
		購置雜項設備	205,000	
			14,000	新購臼齒模型5分解1組。
			16,000	新購牙齒模型21分解1組。
			36,000	新購充氣式拱門1組。
			84,000	汰換凸型跳高墊1組。
			15,000	汰換折疊式合唱臺1組。
			40,000	新購圖書館典藏圖書。
		資訊設備	345,000	
		購置機械及設備	345,000	
			263,000	汰換桌上型電腦(含顯示器 )，10部*26,300元(電腦專案計 畫)。
			82,000	汰換網路及資訊周邊設備(電 腦專案計畫)。
		幼兒園設備	90,000	
		購置機械及設備	30,000	
			30,000	新購數位相機(2030萬像素以上 )，2臺*15,000元。
		購置雜項設備	60,000	
			60,000	汰換四門冰箱1臺。
5,744,288	1,111,000	校園設備		
4,128,800	940,000	購置機械及設備		
24,000	23,000	購置交通及運輸設備		
1,591,488	148,000	購置雜項設備		
36,000	36,000	購置無形資產	33,000	
36,000	36,000	一般建築及設備計畫	33,000	
36,000	36,000	資訊設備	33,000	

臺北市地方教育發展基金－臺北市文山區武功國民小學

基金用途－建築及設備計畫明細表

中華民國113年度

單位：新臺幣元

前年度 決算數	上年度 預算數	科 目	本 年 度 預 算 數	說 明
36,000	36,000	購置電腦軟體	33,000	
			33,000	電腦教學軟體費(電腦專案計畫)。
3,035,929	3,180,000	遞延支出	7,658,000	
3,035,929	3,180,000	一般建築及設備計畫	7,658,000	
		行政大樓廁所整修暨無障礙廁所改善工程	7,658,000	
		遞延修繕房屋建築支出	7,658,000	
			7,011,926	一、施工費。
			505,835	二、委託技術服務費(總包價法)。
			140,239	三、工程管理費(按施工費約2%提列)。
3,035,929	3,180,000	校園整修工程		
1,752,952	3,180,000	遞延修繕房屋建築支出		
1,282,977		其他遞延支出		

# 預 算 參 考 表

# 臺北市地方教育發展基金－臺北市文山區武功國民小學

## 預計平衡表

中華民國113年12月31日

單位：新臺幣千元

111年(前年) 12月31日 決算數	科 目	113年12月31日 預計數	112年12月31日 預計數	比較增減(-)
12,160	資產合計	9,750	10,109	-359
12,160	資產	9,750	10,109	-359
8,045	流動資產	5,635	5,994	-359
7,851	現金	5,441	5,800	-359
7,851	銀行存款	5,441	5,800	-359
194	應收款項	194	194	
194	其他應收款	194	194	
3,698	投資、長期應收款項、貸墊款及準備金	3,698	3,698	
3,698	準備金	3,698	3,698	
3,373	退休及離職準備金	3,373	3,373	
325	其他準備金	325	325	
417	其他資產	417	417	
417	什項資產	417	417	
417	暫付及待結轉帳項	417	417	
3,774,604	代管資產	3,774,604	3,774,604	
3,774,604	應付代管資產	3,774,604	3,774,604	
12,160	負債及基金餘額合計	9,750	10,109	-359
8,925	負債	8,925	8,925	
4,097	流動負債	4,097	4,097	
3,894	應付款項	3,894	3,894	
3,465	應付代收款	3,465	3,465	
428	應付費用	428	428	
204	預收款項	204	204	
204	預收收入	204	204	
4,828	其他負債	4,828	4,828	
4,828	什項負債	4,828	4,828	
1,387	存入保證金	1,387	1,387	
3,373	應付退休及離職金	3,373	3,373	
68	暫收及待結轉帳項	68	68	
3,234	基金餘額	824	1,183	-359
3,234	基金餘額	824	1,183	-359
3,234	基金餘額	824	1,183	-359
3,234	累積餘額	824	1,183	-359

註：1.信託代理與保證資產(負債)前年度決算數0元，上年度預計數0元，本年度預計數0元。2.或有資產(負債)0元。3.本基金自93年度起，本固定項目分開原則，將屬長期固定帳項，包括固定資產10,593,924元、無形資產93,618元及長期債務0元等，另立帳類管理，未納入本表。

臺北市地方教育發展基金一

各項費用

中華民國

前年度 決算數	上年度 預算數	計畫別	合計	國民教育計畫
		用途別科目		
113,245,697	106,693,000	合計	114,023,000	103,045,000
94,953,132	94,150,000	用人費用	96,093,000	95,966,000
42,726,165	41,389,860	正式員額薪資	41,704,488	41,704,488
41,120,915	39,913,860	職員薪金	40,127,448	40,127,448
1,605,250	1,476,000	工員工資	1,577,040	1,577,040
950,907	844,112	聘僱及兼職人員薪資	897,456	897,456
416,337	435,792	約僱職員薪金	435,792	435,792
534,570	408,320	兼職人員酬金	461,664	461,664
854,289	1,592,699	加(夜)班費	1,583,725	1,456,725
78,337	239,076	延長工時加班費	238,076	111,076
775,952	1,353,623	未休假加班費	1,345,649	1,345,649
10,049,038	8,897,460	獎金	9,442,667	9,442,667
4,730,445	3,688,155	考績獎金	4,194,034	4,194,034
5,318,593	5,209,305	年終獎金	5,248,633	5,248,633
34,130,523	35,583,187	退休及卹償金	36,324,747	36,324,747
33,961,881	35,501,587	職員退休及離職金	35,738,419	35,738,419
168,642	81,600	工員退休及離職金	586,328	586,328
6,242,210	5,842,682	福利費	6,139,917	6,139,917
4,337,833	3,615,372	分擔員工保險費	3,663,516	3,663,516
133,672	146,740	傷病醫藥費	236,500	236,500
355,240	464,016	員工通勤交通費	472,056	472,056
1,415,465	1,616,554	其他福利費	1,767,845	1,767,845
4,959,133	5,067,000	服務費用	5,842,000	3,880,000
710,058	734,172	水電費	933,261	933,261
627,113	663,000	工作場所電費	847,986	847,986
82,945	71,172	工作場所水費	85,275	85,275
10,051	9,608	郵電費	10,136	
10,051	9,608	電話費	10,136	
72,624	68,520	旅運費	73,170	73,170
27,860	28,520	國內旅費	33,170	33,170
42,100	40,000	貨物運費	40,000	40,000

# 臺北市文山區武功國民小學

## 彙計表

113年度

單位：新臺幣元

學前教育計畫	一般行政管理計畫	建築及設備計畫			
197,000	2,330,000	8,451,000			
8,000	119,000				
8,000	119,000				
8,000	119,000				
42,000	1,920,000				
	10,136				
	10,136				



臺北市地方教育發展基金一

各項費用

中華民國

前年度 決算數	上年度 預算數	計畫別		合計	國民教育計畫
		用途別科目			
2,664		其他旅運費			
34,820	34,820	印刷裝訂與廣告費		40,400	40,400
34,820	34,820	印刷及裝訂費		40,400	40,400
1,178,088	1,537,800	修理保養及保固費		1,675,575	1,675,575
827,540	996,000	一般房屋修護費		1,044,790	1,044,790
265,358	479,800	機械及設備修護費		485,740	485,740
85,190	62,000	雜項設備修護費		145,045	145,045
1,810,635	1,665,340	一般服務費		1,799,098	367,734
8,132	5,844	佣金、匯費、經理費及手續費		5,988	4,488
1,470,440	1,392,392	外包費		1,448,864	19,000
226,286	159,104	計時與計件人員酬金		182,246	182,246
105,777	108,000	體育活動費		162,000	162,000
1,070,857	944,740	專業服務費		1,238,360	789,860
98,200	101,700	講課鐘點、稿費、出席審查及查詢費		209,100	209,100
85,560	27,200	委託檢驗(定)試驗認證費		59,760	59,760
6,800		委託考選訓練費			
	2,000	試務甄選費		2,000	2,000
120,000		電腦軟體服務費			
760,297	813,840	其他專業服務費		967,500	519,000
72,000	72,000	公共關係費		72,000	
72,000	72,000	公共關係費		72,000	
1,745,869	1,687,000	材料及用品費		1,596,000	1,276,000
368,554	454,600	使用材料費		230,348	230,348
368,554	454,600	設備零件		230,348	230,348
1,377,315	1,232,400	用品消耗		1,365,652	1,045,652
220,219	282,400	辦公(事務)用品		292,400	2,400
24,140	48,420	報章雜誌		8,000	8,000
15,000	15,000	醫療用品(非醫療院所使用)		15,000	15,000
1,117,956	886,580	其他用品消耗		1,050,252	1,020,252
124,800	110,000	租金、償債、利息及相關手續費		110,000	110,000
21,000	6,200	交通及運輸設備租金		6,200	6,200

# 臺北市文山區武功國民小學

## 彙計表

113年度

單位：新臺幣元

學前教育計畫	一般行政管理計畫	建築及設備計畫			
1,500	1,429,864				
1,500	1,429,864				
40,500	408,000				
40,500	408,000				
	72,000				
	72,000				
30,000	290,000				
30,000	290,000				
	290,000				
30,000					

臺北市地方教育發展基金一

各項費用

中華民國

前年度 決算數	上年度 預算數	計畫別		合計	國民教育計畫
		用途別科目			
21,000	6,200	車租		6,200	6,200
103,800	103,800	雜項設備租金		103,800	103,800
103,800	103,800	雜項設備租金		103,800	103,800
8,816,217	4,327,000	購建固定資產、無形資產、非理財目的 之長期投資及營舍與設施工程支出		8,451,000	
5,744,288	1,111,000	購建固定資產		760,000	
4,128,800	940,000	購置機械及設備		495,000	
24,000	23,000	購置交通及運輸設備			
1,591,488	148,000	購置雜項設備		265,000	
36,000	36,000	購置無形資產		33,000	
36,000	36,000	購置電腦軟體		33,000	
3,035,929	3,180,000	遞延支出		7,658,000	
1,752,952	3,180,000	遞延修繕房屋建築支出		7,658,000	
1,282,977		其他遞延支出			
8,274	9,000	稅捐及規費(強制費)		9,000	9,000
8,274	9,000	土地稅		9,000	9,000
8,274	9,000	一般土地地價稅		9,000	9,000
2,508,128	1,113,000	會費、捐助、補助、分攤、照護、救濟 與交流活動費		1,676,000	1,654,000
1,000	1,000	會費		1,000	
1,000	1,000	職業團體會費		1,000	
10,000	10,000	捐助、補助與獎助		10,000	10,000
10,000	10,000	獎助學員生給與		10,000	10,000
2,497,128	1,102,000	補貼、獎勵、慰問、照護與救濟		1,665,000	1,644,000
32,241	40,200	獎勵費用		113,600	113,600
13,000		慰問、照護及濟助金			
2,451,887	1,061,800	其他補貼、獎勵、慰問、照護與救 濟		1,551,400	1,530,400
130,144	230,000	其他		246,000	150,000
130,144	230,000	其他支出		246,000	150,000
130,144	230,000	其他		246,000	150,000

# 臺北市文山區武功國民小學

## 彙計表

113年度

單位：新臺幣元

學前教育計畫	一般行政管理計畫	建築及設備計畫			
		8,451,000			
		760,000			
		495,000			
		265,000			
		33,000			
		33,000			
		7,658,000			
		7,658,000			
21,000	1,000				
	1,000				
	1,000				
21,000					
21,000					
96,000					
96,000					
96,000					

# 臺北市地方教育發展基金－臺北市文山區武功國民小學

## 員工人數彙計表

中華民國113年度

單位：人

計 畫 及 項 目	上年度最高可 進用員額數	本年度 增減(-)數	本年度最高可 進用員額數	說 明
合計	55		55	
國民教育計畫部分	55		55	
職員	50		50	
技工	2		2	
工友	2		2	
約僱	1		1	

註：1.本表約僱、聘用係指奉准有案之約聘僱人員。

2.外包費編列校警外包2人、消化超額職工4人(技工、工友)業務外包費、停車場地坪清洗外包清潔費等，計144萬8,864元。3.計時與計件人員酬金編列閩客語教學支援人員鐘點費等，計18萬2,246元。

本 頁 空 白

臺北市地方教育發展基金一

用人費用

中華民國

計畫及項目	合計	正式 員額 薪資	聘僱 人員 薪資	加(夜) 班費	津貼	獎 金		
						年終獎金	考績獎金	其他
合計	96,093,000	41,704,488	435,792	1,583,725		5,248,633	4,194,034	
國民教育計畫	95,966,000	41,704,488	435,792	1,456,725		5,248,633	4,194,034	
正式人員	63,166,009	41,704,488		1,456,725		5,213,061	4,194,034	
聘僱人員	520,000		435,792			35,572		
兼任人員	461,664							
其他人員	31,818,327							
學前教育計畫	8,000			8,000				
正式人員	8,000			8,000				
一般行政管理計畫	119,000			119,000				
正式人員	119,000			119,000				

註：1.本表兼任人員用人費用，係學校教職員兼課或請假代課鐘點費。2.外包費編列校警外包2人、消化超額職工4人(技工、工友)業務外包費、停車場地坪清洗外包清潔費等，計144萬8,864元。3.計時與計件人員酬金編列閩客語教學支援人員鐘點費等，計18萬2,246元。

# 臺北市文山區武功國民小學

## 彙計表

113年度

單位：新臺幣元

退休及卹償金		資遣費	福 利 費					提繳費	兼任 人員 用人 費用
退休金	卹償金		分擔 保險費	傷病 醫藥費	提撥 福利金	員工通勤 交通費	其他		
36,324,747			3,663,516	236,500		472,056	1,767,845		461,664
36,324,747			3,663,516	236,500		472,056	1,767,845		461,664
4,515,000			3,648,300	236,500		472,056	1,725,845		
33,420			15,216						461,664
31,776,327							42,000		



臺北市地方教育發展基金一

聘用及約僱

中華民國

區分及職稱	人數	擔任工作	聘用或約僱 起訖期間	薪點	年需經費
合計	1				520,000
約僱人員小計	1				520,000
約僱人員(280)	1	辦理學校行政事務	113/1/1-113/12/31	280	520,000

# 臺北市文山區武功國民小學

## 人員明細表

113年度

單位：新臺幣元

小計	月 支			離職 儲金	經費來源 及其科目
	折合 金額	勞保 保險費	健康 保險費		
36,316	36,316				國民教育計畫

# 臺北市地方教育發展基金－臺北市文山區武功國民小學

## 單位（或計畫）成本分析表

中華民國113年度

單位：新臺幣千元

計 畫 別	單 位	單位成本(元)或 平均利(費)率	數 量	預 算 數	說 明
合計				114,023	
國民教育計畫				103,045	
學前教育計畫				197	
一般行政管理計畫				2,330	
建築及設備計畫				8,451	

臺北市地方教育發展基金－臺北市文山區武功國民小學

5年來主要業務計畫分析表

中華民國113年度

單位：新臺幣千元

年度及項目	單位	數量	單位成本(元)或 平均利(費)率	金額	說明
(本)年度預算數					
國民教育計畫				103,045	
學前教育計畫				197	
(上)年度預算數					
國民教育計畫				99,912	
學前教育計畫				190	
(前)年度決算數					
國民教育計畫				100,571	
學前教育計畫				1,839	
(110)年度決算數					
國民教育計畫				95,298	
學前教育計畫				927	
(109)年度決算數					
國民教育計畫				72,200	
學前教育計畫				10,494	

# 臺北市地方教育發展基金－臺北市文山區武功國民小學

## 資本資產明細表

中華民國113年度

單位：新臺幣千元

項 目	取得成本 (期初餘額)	以前年度 累計折舊/ 長期投資 評 價	本 年 度 變 動				本年度累計折 舊/長期投資 評價變動數	期末餘額	
			增加		減少				主要增減 原因說明
			金額	類型	金額	類型			
合計	43,557	29,639	793		36		3,988	10,688	
土地改良物	258	179					17	62	
房屋及建築	1,495	1,449					3	43	
機械及設備	22,182	14,632	495	增置			2,221	5,824	
交通及運輸 設備	2,806	2,230					173	403	
雜項設備	16,719	11,149	265	增置			1,573	4,261	
電腦軟體	97		33	增置	36	無形資 產攤銷		94	