

中華民國 112 年度 4-0501548

臺北市總預算

臺北市政府教育局主管

臺北市地方教育發展基金

臺北市指南實驗國民小學附屬單位預算之分預算

(特別收入基金)

臺北市指南實驗國民小學編

# 臺北市地方教育發展基金－臺北市指南實驗國民小學

## 目次

中華民國112年度

|                            |            |
|----------------------------|------------|
| 一、財務摘要 .....               | 第 1 頁      |
| 二、業務計畫及預算概要 .....          | 第 3 -11 頁  |
| 三、預算主要表                    |            |
| (一) 基金來源、用途及餘絀預計表 .....    | 第 13 頁     |
| (二) 現金流量預計表 .....          | 第 14 頁     |
| 四、預算明細表                    |            |
| (一) 基金來源－服務收入明細表 .....     | 第 15 頁     |
| (二) 基金來源－財產處分收入明細表 .....   | 第 16 頁     |
| (三) 基金來源－其他財產收入明細表 .....   | 第 17 頁     |
| (四) 基金來源－公庫撥款收入明細表 .....   | 第 18 頁     |
| (五) 基金來源－學雜費收入明細表 .....    | 第 19 頁     |
| (六) 基金來源－雜項收入明細表 .....     | 第 20 頁     |
| (七) 基金用途－國民教育計畫明細表 .....   | 第 21 -27 頁 |
| (八) 基金用途－學前教育計畫明細表 .....   | 第 28 -29 頁 |
| (九) 基金用途－一般行政管理計畫明細表 ..... | 第 30 -31 頁 |
| (十) 基金用途－建築及設備計畫明細表 .....  | 第 32 -33 頁 |
| 五、預算參考表                    |            |
| (一) 預計平衡表 .....            | 第 35 頁     |
| (二) 各項費用彙計表 .....          | 第 36 -41 頁 |
| (三) 員工人數彙計表 .....          | 第 42 頁     |
| (四) 用人費用彙計表 .....          | 第 44 -45 頁 |
| (五) 單位（或計畫）成本分析表 .....     | 第 46 頁     |
| (六) 5年來主要業務計畫分析表 .....     | 第 47 頁     |

臺北市地方教育發展基金－臺北市指南實驗國民小學

目次

中華民國112年度

|                   |        |
|-------------------|--------|
| (七) 資本資產明細表 ..... | 第 48 頁 |
|-------------------|--------|

# 臺北市地方教育發展基金－臺北市指南實驗國民小學

## 財務摘要

中華民國112年度

單位：新臺幣千元

| 項 目           | 本 年 度  | 上 年 度  | 比較增減數 | %     |
|---------------|--------|--------|-------|-------|
| 經營成績：         |        |        |       |       |
| 基金來源          | 47,207 | 38,691 | 8,516 | 22.01 |
| 基金用途          | 46,924 | 39,446 | 7,478 | 18.96 |
| 賸餘(短絀)        | 283    | -755   | 1,038 | --    |
| 餘絀情形：         |        |        |       |       |
| 基金餘額          | 1,902  | 1,619  | 283   | 17.48 |
| 現金流量(註)：      |        |        |       |       |
| 現金及約當現金之淨增(減) | 283    | -755   | 1,038 | --    |

附註：現金流量係採現金及約當現金基礎，包括現金及自投資日起3個月內到期或清償之債權證券。

本 頁 空 白

# 業務計畫及預算概要

# 臺北市地方教育發展基金－臺北市文山區指南國民小學

## 業務計畫及預算概要

中華民國 112 年度

### 壹、基金概況

#### 一、設立宗旨及願景：

- (一) 本校遵照憲法第 158 條及 160 條規定，教育文化應發展國民之民族精神、自治精神，國民道德與健全體格、科學及生活智能，以培養八大學習領域及十大基本能力。
- (二) 本校自 91 年度起依教育經費編列與管理法第 13 條規定設置「臺北市地方教育發展基金」，以促進教育健全發展，提昇教育經費運用績效。
- (三) 本校以「培育卓越人才」為教育使命，以「全球視野 成功領航」為願景，以此建構一所精緻優質、創新卓越的高中，學生受業茁壯於成功校園，而能才德兼備為「學術人才」「國際人才」「領導人才」，成功啟航揚帆國際。

#### 二、施政重點：

- (一) 開啟多元智慧：尊重每個學生獨特的個性，以多元智慧的觀點協助他找到生命的亮點，肯定天生我才必有用，能知於學，樂於學。
- (二) 培養生活能力：培養學生帶得走的公民關鍵能力，強化自我管理、閱讀理解、理性批判、問題解決、奉獻服務、溝通表達等核心素養。
- (三) 蘊育人文情懷：在溫馨開放的校園文化中，孕育人文情懷，學會尊重、包容；建構生命的價值、完成人性的開展。
- (四) 建置溫馨民主的校園文化：
  1. 以參與式管理、落實行政、教師會、家長會三者的良性互動。
  2. 以學生第一，教學優先的觀念提昇行政服務效率。
  3. 放下威權心態，開啟校園民主之風氣。
- (五) 推動適性教學：
  1. 落實校本課程理念，採多元化、活潑化的教學及評量。
  2. 運用校內、外資源，加強多元學習能力。
  3. 關懷相對弱勢學生之教學及輔導。
  4. 推動行動學習，充實學生運用資訊之知能，並提昇教師運用學習載具教學之能力。
- (六) 辦理發展性的訓輔活動：
  1. 辦理各項活動、競賽及展演。

# 臺北市地方教育發展基金－臺北市文山區指南國民小學

## 業務計畫及預算概要

中華民國 112 年度

2. 推動校內外學習服務。
3. 發展績優社團及校隊，如桌球社及扯鈴團隊等。
4. 加強新興領域教育的辦理，並融入各科教學以收成效。

### (七) 辦理特色課程：

1. 配合十二年國民基本教育，發展特色課程，透過特色課程之實施，達成適性揚才之目的。
2. 透過教師專業發展及學校資源統整，改變教師教學方式及學生學習模式，永續精進發展特色課程。

### 三、組織概況：

本校設置校長 1 人，綜理全校校務，下設教務處、學輔處、總務處、會計室、人事室及幼兒園等單位。

內部分層業務如下：

#### (一) 教務處：秉承校長之命，辦理全校教務事項。

##### 1. 教務組：

掌理課程編排、課業考查、教學研究及教學指導等事項，掌理註冊、編班、轉學、及成績考查等有關學籍事項，掌理教科書編選、教學用具之管理、保管等事項。

##### 2. 資訊組：

掌理教學設備計畫之擬定、用具之管理、保管等事項，資訊及系統管理相關事宜。

#### (二) 學輔處：秉承校長之命，辦理全校學生事務、輔導等事項。

##### 學務組：

掌理訓育計畫之擬定及辦理各類訓育等活動，掌理學生體育活動、體格鍛鍊等事項，掌理學生日常生活常規、辦理交通導護各項事項，掌理健康檢查、個人及環境衛生檢查、保健等事項。

掌理學生個案建立、學習輔導、生活輔導、生涯輔導及兩性教育、親職教育等事項。

#### (三) 總務處：秉承校長之命，辦理全校總務事項。

##### 文書組：

辦理現金、票據、契約之保管等收支移轉事項，辦理公文收發登記與典守學校印信，撰擬繕校及檔案保管等事項，掌理校舍、校具、



# 臺北市地方教育發展基金－臺北市文山區指南國民小學

## 業務計畫及預算概要

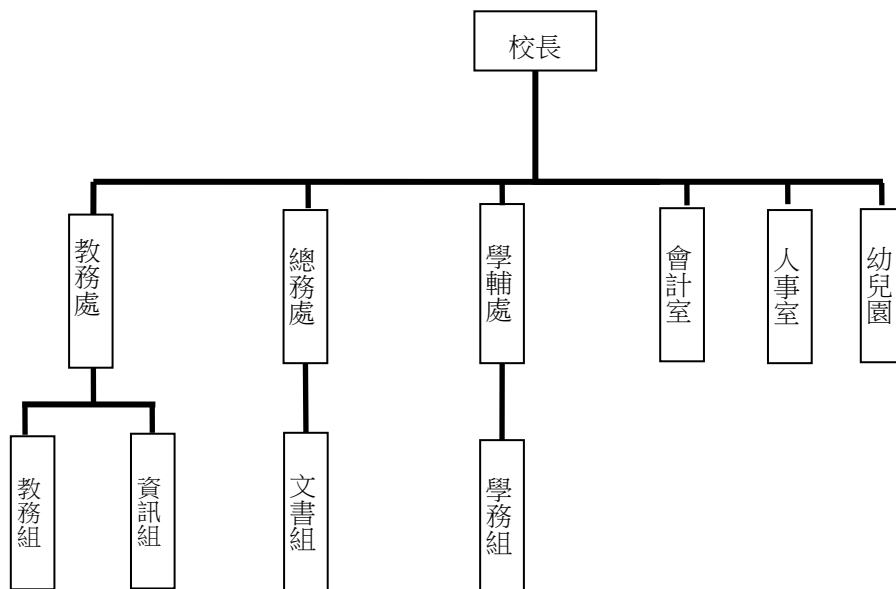
中華民國 112 年度

財產、物品採購保管、工程發包、監工及驗收。

(四) 會計室：秉承上級主計機關之監督與指導，並受校長之指揮，依法辦理歲計、會計、統計等事項。

(五) 人事室：秉承上級人事機關之監督與指導，並受校長之指揮，依法辦理人事管理查核等事項。

(六) 幼兒園：秉承校長之命，綜理園務、規劃幼兒教學、保育、環境與各項措施。



#### 四、基金歸類及屬性：

本校地方教育發展基金依據教育經費編列與管理法第 13 條規定設置，本基金為預算法第 4 條第 1 項第 2 款第 5 目所定之特別收入基金，以本府教育局為管理機關。

### 貳、業務計畫

#### 一、基金來源：

單位：新臺幣千元

| 業務計畫 | 本年度預算數 | 實施內容                          |
|------|--------|-------------------------------|
| 勞務收入 | 3      | 本年度預計辦理教師甄選報名費等收入。            |
| 財產收入 | 33     | 本年度預計辦理財產報廢變賣之殘值收入、校園場地開放收入等。 |

**臺北市地方教育發展基金 - 臺北市文山區指南國民小學**

**業務計畫及預算概要**

中華民國 112 年度

|        |        |                             |
|--------|--------|-----------------------------|
| 政府撥入收入 | 46,337 | 本年度預計由公庫撥入數。                |
| 教學收入   | 598    | 本年度預計收取學生之學費、雜費等收入。         |
| 其他收入   | 236    | 本年度預計收取數位學生證補卡及廠商履約逾期罰款等收入。 |

二、基金用途：

單位：新臺幣千元

| 業務計畫     | 本年度預算數 | 實施內容  |
|----------|--------|---|
| 國民教育計畫   | 39,521 | 本年度預計辦理教學事項為： <ol style="list-style-type: none"> <li>1. 各項教學、學生事務、圖書及輔導等業務。</li> <li>2. 新購教具、圖書等各科教學設備，充實各科教材及用具。</li> <li>3. 革新教學方法，提高教學效能。</li> <li>4. 教師甄選業務、指定活動等項目。</li> </ol> |
| 學前教育計畫   | 94     | 本年度預計辦理教學事項為： <ol style="list-style-type: none"> <li>1. 幼兒園各項教學及活動。</li> <li>2. 新購教學用品，革新教學方法，提高教學效能。</li> <li>3. 幼兒園各項活動，鍛鍊幼兒強健的身體，增進幼兒各項生活智能。</li> </ol>                          |
| 一般行政管理計畫 | 3,132  | 本年度預計辦理事項為： <ol style="list-style-type: none"> <li>1. 綜理學校總務、人事、會計等業務。</li> <li>2. 配合校務推動行政處室支援工作，進而增進校務運作。</li> </ol>  |
| 建築及設備計畫  | 4,177  | 本年度預計辦理事項為： <ol style="list-style-type: none"> <li>1. 購置各學科教學課程所需教學設備。</li> <li>2. 辦理校舍屋頂防漏改善工程。</li> <li>3. 辦理廚房整修工程。</li> </ol>   |

參、預算概要

一、基金來源及用途之預計：

(一) 本年度基金來源：

服務收入 3 千元、財產處分收入 3 萬 1 千元、其他財產收入 2 千元、公庫撥款收入 4,633 萬 7 千元、學雜費收入 59 萬 8 千元、雜項收入

# 臺北市地方教育發展基金－臺北市文山區指南國民小學

## 業務計畫及預算概要

中華民國 112 年度

23 萬 6 千元，本年度基金來源 4,720 萬 7 千元，較上年度預算數 3,869 萬 1 千元，增加 851 萬 6 千元，約 22.01%，主要係公庫撥款收入增編所致。

(二) 本年度基金用途：

國民教育計畫 3,952 萬 1 千元，學前教育計畫 9 萬 4 千元，一般行政管理計畫 313 萬 2 千元，建築及設備計畫 417 萬 7 千元，本年度基金用途 4,692 萬 4 千元，較上年度預算數 3,944 萬 6 千元，增加 747 萬 8 千元，約 18.95%，主要係國民教育計畫及建築及設備計畫支出增編所致。

二、基金餘絀之預計：

本年度基金來源及用途相抵後，賸餘 28 萬 3 千元，較上年度預算數差短 75 萬 5 千元，增加 103 萬 8 千元，備供以後年度財源。

三、現金流量之預計：

本年度業務活動淨現金流出 21 萬 7 千元。

四、補辦預算事項：詳補辦預算明細表

(一) 固定資產之建設改良擴充 19 萬 4 千元

1. 110 年度教育部補助公立國民中小學午餐廚房精進計畫經費 11 萬 3 千元。
2. 110 年度教育部補助充實健康中心設備計畫經費 2 萬 3 千元。
3. 110 年度教育局補助行動學習智慧教學計畫 4 萬 8 千元，急需購置平板電腦，所需經費擬由教育局基金餘額支應。
4. 110 年度教育部補助充實健康中心設備計畫經費 0.1 千元，學校自籌 9.9 千元，所需經費擬由本校基金餘額支應。

肆、以前年度計畫實施成果概述：

一、前(110)年度計畫實施成果概述：

| 業務計畫 | 實施概況                   | 實施成果             |
|------|------------------------|------------------|
| 勞務收入 | 本年度預計辦理教師甄選報名費等收入。     | 本年度未收取教師甄選報名費收入。 |
| 財產收入 | 本年度預計辦理財產報廢變賣之殘值收入、教職員 | 本年度已收取財產報廢變      |

**臺北市地方教育發展基金 - 臺北市文山區指南國民小學**

**業務計畫及預算概要**

中華民國 112 年度

|          |  |  |
|----------|--|--|
|          | 停車費等收入。  | 賣殘值收入 2 萬 3 千元及教職員停車費收入 2 千元。  |
| 政府撥入收入   | 本年度預計由公庫撥入數。   | 本年度已收取公庫撥入數 3,880 萬 3 千元及教育部之補助計畫 69 萬 9 千元。   |
| 教學收入     | 本年度預計收取學生之學費、雜費等收入。  | 本年度已收取學生之學費、雜費等收入 59 萬 5 千元。   |
| 其他收入     | 本年度預計收取數位學生證補卡及廠商履約逾期罰款等收入。  | 本年度已收取數位學生證補卡及廠商履約罰款等收入 4 千元。  |
| 國民教育計畫   | <p>本年度預計辦理教學事項為：</p> <ol style="list-style-type: none"> <li>1. 辦理各項教學、學生事務、圖書及輔導等業務。</li> <li>2. 新購教具、圖書等各科教學設備，充實各科教材及用具。</li> <li>3. 革新教學方法，提高教學效能。</li> <li>4. 辦理教師甄選、指定活動等項目。</li> </ol> | <p>本年度辦理各項教學、學生事務及輔導等業務，新購教學用具及圖書等設備，充實各科教材及用具；辦理環境教育、性平教學等教師教學研習，提高教學效能，並辦理教師甄選等業務。</p> |
| 學前教育計畫   | <p>本年度預計辦理教學事項為：</p> <ol style="list-style-type: none"> <li>1. 辦理幼兒園各項教學及活動。</li> <li>2. 新購教學用品，革新教學方法，提高教學效能。</li> <li>3. 辦理幼兒園各項活動，鍛鍊幼兒強健的身體，增進幼兒各項生活智能。</li> </ol>                        | <p>本年度辦理幼兒園各項教學及活動，新購教學用品，辦理幼兒園各項活動增進幼兒各項生活智能。</p>                                       |
| 一般行政管理計畫 | <p>本年度預計辦理事項為：</p> <ol style="list-style-type: none"> <li>1. 綜理學校總務、人事、會計等業務。</li> <li>2. 配合校務推動行政處室</li> </ol>  | <p>綜理學校總務、人事、會計等業務，並配合校務推動行政處室支援工作，進而增進校務運作。</p>   |

# 臺北市地方教育發展基金－臺北市文山區指南國民小學

## 業務計畫及預算概要

中華民國 112 年度

|         |                                   |                    |
|---------|-----------------------------------|--------------------|
|         | 支援工作，進而增進校務運作。                    |                    |
| 建築及設備計畫 | 本年度預計辦理事項為：<br>1.購置各學科教學課程所需教學設備。 | 1.購置各學科教學課程所需教學設備。 |

### 二、上年度已過期間（111 年 1 月 1 日至 5 月 31 日止）計畫實施成果概述：

| 業務計畫   | 實施概況   | 實施成果   |
|--------|--|--|
| 勞務收入   | 本年度截至 5 月 31 日止預計辦理教師甄選報名費等收入。   | 本年度截至 5 月 31 日止未收取教師甄選報名費，致無報名費收入。                       |
| 財產收入   | 本年度截至 5 月 31 日止預計辦理財產報廢變賣之殘值收入、教職員工停車費收入等。   | 本年度截至 5 月 31 日止已收取財產報廢變賣之殘值收入 1 千元及教職員工停車費收入 1 千元等。      |
| 政府撥入收入 | 本年度截至 5 月 31 日止預計公庫撥入數。  | 本年度截至 5 月 31 日止已收取公庫撥入數 2,065 萬 4 千元及教育部之補助計畫 44 萬 5 千元。 |
| 教學收入   | 本年度截至 5 月 31 日止預計收取學生之 1 學期學費、雜費等收入。   | 本年度截至 5 月 31 日止已收取學生 1 學期學費、雜費收入 29 萬 8 千元。              |
| 其他收入   | 本年度截至 5 月 31 日止預計收取數位學生證補卡及廠商履約逾期罰款等收入。  | 本年度截至 5 月 31 日止已收取數位學生證補卡收入 0.2 千元。                      |
| 國民教育計畫 | 本年度截至 5 月 31 日止預計辦理教學事項為：<br>1. 辦理各項教學、學生事務、圖書及輔導等業務。<br>2. 新購教具、圖書等各科教學設備，充實各科教材及用具。<br>3. 革新教學方法，提高教學效能。<br>4. 辦理教師甄選、指定活動等項目。 | 本年度辦理各項教學、學生事務及輔導等業務，新購教具、圖書等各科教學設備，充實各科教材及用具。           |

臺北市地方教育發展基金 - 臺北市文山區指南國民小學

業務計畫及預算概要

中華民國 112 年度

|          |   |   |
|----------|---|---|
| 學前教育計畫   | 本年度截至 5 月 31 日止預計辦理教學事項為：<br>1. 幼兒園各項教學及活動。<br>2. 新購教學用品，革新教學方法，提高教學效能。<br>3. 辦理幼兒園各項活動，鍛鍊幼兒強健的身體，增進幼兒各項生活智能。 | 本年度辦理幼兒園各項教學及活動，新購教學用品。                             |
| 一般行政管理計畫 | 本年度截至 5 月 31 日止預計辦理事項為：<br>1. 綜理學校總務、人事、會計等業務。<br>2. 配合校務推動行政處室支援工作，進而增進校務運作。                                 | 持續辦理學校總務、人事、會計等業務，並配合校務推動行政處室支援工作，進而增進校務運作，以達成預期目標。 |
| 建築及設備計畫  | 本年度截至 5 月 31 日止預計辦理事項為：<br>1. 購置各學科教學課程所需教學設備招標作業。<br>2. 廊道意象整修工程招標作業。  | 1. 購置各學科教學課程所需教學設備招標作業。<br>2. 廊道意象整修工程招標作業。         |

# 臺北市地方教育發展基金－臺北市指南實驗國民小學

## 補辦預算明細表

中華民國112年度

單位：新臺幣元

| 項 目           | 金額      | 辦理年度 | 說 明  |
|---------------|---------|------|--|
| 合計            | 194,000 |      |  |
| 固定資產之建設改良擴充   | 194,000 |      |  |
| 購置機械及設備       | 142,000 | 110  |  |
| 筆記型電腦         | 28,000  |      | 教育部補助公立國民中小學午餐廚房精進計畫經費。                          |
| 桌上型電腦(含螢幕)    | 25,000  |      | 教育部補助公立國民中小學午餐廚房精進計畫經費。                          |
| 行動裝置          | 18,000  |      | 教育部補助公立國民中小學午餐廚房精進計畫經費。                          |
| 氧氣治療器         | 13,000  |      | 教育部補助充實健康中心設備計畫經費。                               |
| 抽痰機           | 10,000  |      | 教育部補助充實健康中心設備計畫經費。                               |
| 平版電腦(10.2吋)   | 48,000  |      | 教育局補助行動學習智慧教學計畫，急需購置平板電腦，所需經費擬由教育局基金餘額支應。        |
| 購置雜項設備        | 52,000  | 110  |  |
| 4門電冰箱(1250公升) | 42,000  |      | 教育部補助公立國民中小學午餐廚房精進計畫經費。                          |
| 緊急急救箱         | 10,000  |      | 教育部補助充實健康中心設備計畫經費100元，學校自籌9,900元，所需經費擬由本校基金餘額支應。 |

備註：各基金依預算法第88條規定補辦預算，應確係不及編入年度預算，且因經營環境發生重大變遷或正常業務(含執行中央補助款項目)之確實需要，並經主管機關核轉本府核准先行辦理者；不具急迫性之事項，仍應儘可能納入預算辦理。

本 頁 空 白



# 預算主要表

# 臺北市地方教育發展基金－臺北市指南實驗國民小學

## 基金來源、用途及餘絀預計表

中華民國112年度

單位：新臺幣千元

| 前年度決算數 | 項 目      | 本年度預算數 | 上年度預算數 | 比較增減（－） |
|--------|----------|--------|--------|---------|
| 40,127 | 基金來源     | 47,207 | 38,691 | 8,516   |
|        | 勞務收入     | 3      | 3      |         |
|        | 服務收入     | 3      | 3      |         |
| 25     | 財產收入     | 33     | 33     |         |
| 23     | 財產處分收入   | 31     | 31     |         |
| 2      | 其他財產收入   | 2      | 2      |         |
| 39,503 | 政府撥入收入   | 46,337 | 37,871 | 8,466   |
| 38,803 | 公庫撥款收入   | 46,337 | 37,871 | 8,466   |
| 700    | 政府其他撥入收入 |        |        |         |
| 595    | 教學收入     | 598    | 598    |         |
| 595    | 學雜費收入    | 598    | 598    |         |
| 4      | 其他收入     | 236    | 186    | 50      |
| 4      | 雜項收入     | 236    | 186    | 50      |
| 41,172 | 基金用途     | 46,924 | 39,446 | 7,478   |
| 27,655 | 國民教育計畫   | 39,521 | 35,200 | 4,321   |
| 3,524  | 學前教育計畫   | 94     | 98     | -4      |
| 9,289  | 一般行政管理計畫 | 3,132  | 2,651  | 481     |
| 703    | 建築及設備計畫  | 4,177  | 1,497  | 2,680   |
| -1,045 | 本期賸餘(短絀) | 283    | -755   | 1,038   |
| 3,419  | 期初基金餘額   | 1,619  | 2,657  | -1,038  |
| 2,374  | 期末基金餘額   | 1,902  | 1,902  |         |

註：前年度決算數細數之和與總數或略有出入，係四捨五入關係，以下各表同。

# 臺北市地方教育發展基金－臺北市指南實驗國民小學

## 現金流量預計表

中華民國112年度

單位：新臺幣千元

| 項 目            | 本 預 | 年 算 | 度 數   | 說 明 |
|----------------|-----|-----|-------|-----|
| 業務活動之現金流量      |     |     |       |     |
| 本期賸餘(短絀)       |     |     | 283   |     |
| 業務活動之淨現金流入(流出) |     |     | 283   |     |
| 其他活動之現金流量      |     |     |       |     |
| 其他活動之淨現金流入(流出) |     |     |       |     |
| 現金及約當現金之淨增(淨減) |     |     | 283   |     |
| 期初現金及約當現金      |     |     | 5,112 |     |
| 期末現金及約當現金      |     |     | 5,395 |     |

註：本表係採現金及約當現金基礎，包括現金及自投資日起3個月內到期或清償之債權證券。

# 預算明細表

# 臺北市地方教育發展基金－臺北市指南實驗國民小學

## 基金來源－服務收入明細表

中華民國112年度

單位：新臺幣元

| 科 目        | 單位 | 本 年 度 預 算 數 |       |                         | 說 明                              |
|------------|----|-------------|-------|-------------------------|----------------------------------|
|            |    | 數量<br>業務量   | 利(費)率 | 金 額                     |                                  |
| 合計<br>服務收入 | 人  | 10          | 300   | 3,000<br>3,000<br>3,000 | 較上年度預算數3,000元，無增減。<br>教師甄選報名費收入。 |

# 臺北市地方教育發展基金－臺北市指南實驗國民小學

## 基金來源－財產處分收入明細表

中華民國112年度

單位：新臺幣元

| 科 目    | 單位 | 本 年 度 預 算 數 |        |        | 說 明                              |
|--------|----|-------------|--------|--------|----------------------------------|
|        |    | 數量<br>業務量   | 利(費)率  | 金 額    |                                  |
| 合計     |    |             |        | 31,000 |                                  |
| 財產處分收入 | 年  | 1           | 31,000 | 31,000 | 較上年度預算數31,000元，無增減。<br>報廢財產處分收入。 |

臺北市地方教育發展基金－臺北市指南實驗國民小學

基金來源－其他財產收入明細表

中華民國112年度

單位：新臺幣元

| 科 目    | 單位 | 本 年 度 預 算 數 |       |       | 說 明                            |
|--------|----|-------------|-------|-------|--------------------------------|
|        |    | 數量<br>業務量   | 利(費)率 | 金 額   |                                |
| 合計     |    |             |       | 2,000 |                                |
| 其他財產收入 | 年  | 1           | 2,000 | 2,000 | 較上年度預算數2,000元，無增減。<br>場地出借費收入。 |

# 臺北市地方教育發展基金－臺北市指南實驗國民小學

## 基金來源－公庫撥款收入明細表

中華民國112年度

單位：新臺幣元

| 科 目    | 單位 | 本 年 度 預 算 數 |            |            | 說 明  |
|--------|----|-------------|------------|------------|--|
|        |    | 數量<br>業務量   | 利(費)率      | 金 額        |  |
| 合計     |    |             |            | 46,337,000 |  |
| 公庫撥款收入 | 年  | 1           | 46,337,000 | 46,337,000 | 較上年度預算數37,871,000元，增加8,466,000元。<br>市府補助款。 |



# 臺北市地方教育發展基金－臺北市指南實驗國民小學

## 基金來源－學雜費收入明細表

中華民國112年度

單位：新臺幣元

| 科 目   | 單 位  | 本 年 度 預 算 數 |       |         | 說 明                  |
|-------|------|-------------|-------|---------|----------------------|
|       |      | 數量<br>業務量   | 利(費)率 | 金 額     |                      |
| 合計    |      |             |       | 598,000 |                      |
| 學雜費收入 |      |             |       | 598,000 | 較上年度預算數598,000元，無增減。 |
|       | 人、學期 | 30x2        | 2,955 | 177,300 | 幼兒園全日班雜費收入預估學生30人。   |
|       | 人、學期 | 30x2        | 7,000 | 420,000 | 幼兒園全日班學費收入預估學生30人。   |
|       | 年    | 1           | 700   | 700     | 配合預算編列至千元，增列進位數700元。 |

# 臺北市地方教育發展基金－臺北市指南實驗國民小學

## 基金來源－雜項收入明細表

中華民國112年度

單位：新臺幣元

| 科 目        | 單位 | 本 年 度 預 算 數 |         |                               | 說 明                                   |
|------------|----|-------------|---------|-------------------------------|---------------------------------------|
|            |    | 數量<br>業務量   | 利(費)率   | 金 額                           |                                       |
| 合計<br>雜項收入 | 年  | 1           | 236,000 | 236,000<br>236,000<br>236,000 | 較上年度預算數186,000元，增加50,000元。<br>其他雜項收入。 |

# 臺北市地方教育發展基金－臺北市指南實驗國民小學

## 基金用途－國民教育計畫明細表

中華民國112年度

單位：新臺幣元

| 前年度<br>決算數 | 上年度<br>預算數 | 科 目       | 本 年 度<br>預 算 數 | 說 明   |
|------------|------------|-----------|----------------|---|
| 27,654,784 | 35,199,791 | 合計        | 39,521,000     |   |
| 24,759,259 | 32,543,791 | 用人費用      | 36,736,000     |   |
| 13,387,718 | 17,893,860 | 正式員額薪資    | 20,569,860     | 較上年度預算數17,893,860元，增加2,676,000元。                                |
| 13,387,718 | 16,585,860 | 職員薪金      | 19,645,860     |   |
|            |            |           | 16,116,000     | 教職員19人薪金(詳用人費用彙計表)(含教育部補助導師費72,000元)。                           |
|            |            |           | 1,416,000      | 教職員2人薪金(詳用人費用彙計表)(含教育部補助導師費12,000元)。                            |
|            |            |           | 2,113,860      | 教職員2人及教保員1人薪金(詳用人費用彙計表)。  |
|            | 768,000    | 工員工資      | 384,000        |   |
|            |            |           | 384,000        | 廚工1人薪金(詳用人費用彙計表)。   |
|            | 540,000    | 警餉        | 540,000        | 校警1人薪金(詳用人費用彙計表)。   |
| 93,032     | 339,520    | 聘僱及兼職人員薪資 | 339,520        | 較上年度預算數339,520元，無增減。  |
| 93,032     | 339,520    | 兼職人員酬金    | 339,520        |   |
|            |            |           | 211,200        | 教師代課鐘點費，本校編制教師總人數19人，按9分之1計，編列3人，每人220節，總節數3人x220節=660節，每節320元。 |
|            |            |           | 36,000         | 會計業務兼職人員酬金，1人*12月*3,000元。                                       |
|            |            |           | 36,000         | 人事業務兼職人員酬金，1人*12月*3,000元。                                       |
|            |            |           | 5,120          | 補助調整授課鐘點費之外聘教師勞、健保及勞退費用(教育部補助款)。                                |
|            |            |           | 51,200         | 補助調整授課特教教師鐘點費，2人*2節*40週*320元(教育部補助款)。                           |
| 225,640    | 764,875    | 超時工作報酬    | 852,875        | 較上年度預算數764,875元，增加88,000元。                                      |
| 225,640    | 764,875    | 加班費       | 852,875        |   |
|            |            |           | 32,612         | 不休假出勤加班費。   |
|            |            |           | 59,000         | 不休假出勤加班費。   |
|            |            |           | 761,263        | 不休假出勤加班費。   |
| 2,636,262  | 4,276,888  | 獎金        | 4,904,388      | 較上年度預算數4,276,888元，增加627,500元。                                   |
| 1,021,590  | 2,040,155  | 考績獎金      | 2,333,155      |   |

# 臺北市地方教育發展基金－臺北市指南實驗國民小學

## 基金用途－國民教育計畫明細表

中華民國112年度

單位：新臺幣元

| 前年度<br>決算數 | 上年度<br>預算數 | 科 目      | 本 年 度<br>預 算 數 | 說 明                                  |
|------------|------------|----------|----------------|--------------------------------------|
|            |            |          | 1,921,000      | 依考績法規定核發之獎金。                         |
|            |            |          | 236,000        | 依考績法規定核發之獎金。                         |
|            |            |          | 176,155        | 依考績法規定核發之獎金。                         |
| 1,614,672  | 2,236,733  | 年終獎金     | 2,571,233      |                                      |
|            |            |          | 177,000        | 依規定於年節加發之獎金。                         |
|            |            |          | 312,233        | 依規定於年節加發之獎金。                         |
|            |            |          | 2,082,000      | 依規定於年節加發之獎金。                         |
| 6,034,193  | 6,089,664  | 退休及卹償金   | 6,680,124      | 較上年度預算數6,089,664元，增加590,460元。        |
| 6,034,193  | 6,046,704  | 職員退休及離職金 | 6,566,052      |                                      |
|            |            |          | 243,720        | 提撥退撫基金。                              |
|            |            |          | 4,367,352      | 退休人員月退休金，11人*33,086元*12月=4,367,352元。 |
|            |            |          | 140,400        | 提撥退撫基金。                              |
|            |            |          | 1,814,580      | 提撥退撫基金。                              |
|            | 42,960     | 工員退休及離職金 | 114,072        |                                      |
|            |            |          | 12,240         | 提撥勞工退休準備金。                           |
|            |            |          | 101,832        | 依規定提撥勞工退休準備金不足之差額(新增)。               |
| 2,382,414  | 3,178,984  | 福利費      | 3,389,233      | 較上年度預算數3,178,984元，增加210,249元。        |
| 1,338,966  | 1,604,460  | 分擔員工保險費  | 1,807,464      |                                      |
|            |            |          | 1,454,856      | 分擔公保、勞保、健保費。                         |
|            |            |          | 117,624        | 分擔公保、勞保、健保費。                         |
|            |            |          | 234,984        | 分擔公保、勞保、健保費。                         |
| 16,000     | 67,320     | 傷病醫藥費    | 107,820        |                                      |
|            |            |          | 3,600          | 職業安全衛生健康檢查經費，3人*1,200元。              |
|            |            |          | 80,000         | 教職員健康檢查費，5人*16,000元。                 |
|            |            |          | 22,500         | 教職員健康檢查費，5人*4,500元。                  |
|            |            |          | 860            | 幼兒園教保員健康檢查費。                         |
|            |            |          | 860            | 幼兒園廚工健康檢查費。                          |
| 143,538    | 370,440    | 員工通勤交通費  | 340,200        |                                      |
|            |            |          | 50,400         | 幼兒園教師、教保員、廚工上下班交通費，4人*10月*1,260元。    |

# 臺北市地方教育發展基金－臺北市指南實驗國民小學

## 基金用途－國民教育計畫明細表

中華民國112年度

單位：新臺幣元

| 前年度<br>決算數 | 上年度<br>預算數 | 科 目           | 本 年 度<br>預 算 數 | 說 明                               |
|------------|------------|---------------|----------------|-----------------------------------|
|            |            |               | 25,200         | 教師上下班交通費，2人*10月*1,260元。           |
|            |            |               | 75,600         | 職員上下班交通費，5人*12月*1,260元。           |
|            |            |               | 189,000        | 教師上下班交通費，15人*10月*1,260元。          |
| 883,910    | 1,136,764  | 其他福利費         | 1,133,749      |                                   |
|            |            |               | 176,000        | 休假旅遊補助費。                          |
|            |            |               | 16,000         | 休假旅遊補助費。                          |
|            |            |               | 18,000         | 退休人員三節慰問金，3人*6,000元。              |
|            |            |               | 379,800        | 喪葬補助費，2人*5月*37,980元。              |
|            |            |               | 130,520        | 結婚補助費，2人*2月*32,630元。              |
|            |            |               | 413,429        | 子女教育補助費。                          |
| 1,504,430  | 1,130,000  | 服務費用          | 1,119,000      |                                   |
| 174,076    | 211,970    | 水電費           | 188,370        | 較上年度預算數211,970元，減少23,600元。        |
| 150,204    | 179,000    | 工作場所電費        | 165,000        |                                   |
|            |            |               | 83,384         | 學生在校作息時間內使用冷氣設備電費，7班*11,912元(新增)。 |
|            |            |               | 81,616         | 電費基本費。                            |
| 23,872     | 32,970     | 工作場所水費        | 23,370         | 水費基本費。                            |
| 45,067     | 23,870     | 旅運費           | 23,870         | 較上年度預算數23,870元，無增減。               |
| 40,477     | 23,870     | 國內旅費          | 23,870         |                                   |
|            |            |               | 18,600         | 校外教學隨隊人員出差旅費，4人*3天*1,550元。        |
|            |            |               | 5,270          | 教職員工因公出差旅費。                       |
| 4,590      |            | 其他旅運費         |                |                                   |
| 421,822    | 430,600    | 修理保養及保固費      | 445,200        | 較上年度預算數430,600元，增加14,600元。        |
| 293,722    | 315,000    | 一般房屋修護費       | 315,000        | 學校校舍及其他建築物等修繕(75%)。               |
| 127,300    | 115,600    | 機械及設備修護費      | 116,200        |                                   |
|            |            |               | 105,000        | 各項教學設備及公物等清潔、保養及修護費(25%)。         |
|            |            |               | 11,200         | 電腦設備維護費(電腦專案計畫)。                  |
| 800        |            | 雜項設備修護費       | 14,000         |                                   |
|            |            |               | 14,000         | 冷氣設備維護費，7班*2,000元(新增)。            |
| 305,787    | 171,080    | 一般服務費         | 169,080        | 較上年度預算數171,080元，減少2,000元。         |
| 3,996      | 1,368      | 佣金、匯費、經理費及手續費 | 1,368          | 委託超商代收學雜費手續費，114人*2學期*6元。         |

# 臺北市地方教育發展基金－臺北市指南實驗國民小學

## 基金用途－國民教育計畫明細表

中華民國112年度

單位：新臺幣元

| 前年度<br>決算數 | 上年度<br>預算數 | 科 目              | 本 年 度<br>預 算 數 | 說 明  |
|------------|------------|------------------|----------------|--|
| 267,791    | 115,712    | 計時與計件人員酬金        | 115,712        |  |
|            |            |                  | 13,312         | 閩客語教學支援人員鐘點費之外聘人員勞、健保及勞退費用。                                      |
|            |            |                  | 102,400        | 閩客語教學支援人員鐘點費，8人*1節*40週*320元。                                     |
| 34,000     | 54,000     | 體育活動費            | 52,000         |  |
|            |            |                  | 30,000         | 文康活動費，本校編列教師15人，每人編列2,000元。                                      |
|            |            |                  | 10,000         | 文康活動費，本校編列教職員4人、校警1人，合計5人，每人編列2,000元。                            |
|            |            |                  | 4,000          | 文康活動費，本校編列幼教教師2人，每人編列2,000元。                                     |
|            |            |                  | 4,000          | 文康活動費，本校編列契約進用教保員1人、廚工1人，合計2人，每人編列2,000元（上述人員係幼托整合前得編列文康活動費之人員）。 |
|            |            |                  | 4,000          | 文康活動費，本校編列特教教師2人，每人編列2,000元。                                     |
| 557,678    | 292,480    | 專業服務費            | 292,480        | 較上年度預算數292,480元，無增減。   |
| 335,253    | 115,200    | 講課鐘點、稿費、出席審查及查詢費 | 115,200        |  |
|            |            |                  | 7,200          | 特教班教材編輯費，1班*12月*600元。  |
|            |            |                  | 10,000         | 國小家長教育成長研習暨志工培訓外聘講座鐘點費，5節*2,000元。                                |
|            |            |                  | 8,000          | 性別平等教育宣導活動外聘講座鐘點費，4節*2,000元。                                     |
|            |            |                  | 18,000         | 小田園教育體驗學習外聘講座鐘點費，9節*2,000元。                                      |
|            |            |                  | 30,000         | 辦理兩公約人權、法治、品德教育、特教、輔導、環教、生命、資訊安全等活動講座鐘點費，15節*2,000元。             |
|            |            |                  | 42,000         | 綠屋頂計畫外聘講座鐘點費，21節*2,000元。   |
| 94,680     | 19,680     | 委託檢驗(定)試驗認證費     | 19,680         |  |
|            |            |                  | 17,280         | 消防安全檢測費及建物公共安全檢查費等(由普通班級業務費提列)。                                  |

# 臺北市地方教育發展基金－臺北市指南實驗國民小學

## 基金用途－國民教育計畫明細表

中華民國112年度

單位：新臺幣元

| 前年度<br>決算數 | 上年度<br>預算數 | 科 目           | 本 年 度<br>預 算 數 | 說 明                                    |
|------------|------------|---------------|----------------|--|
|            |            |               | 2,400          | 飲水機水質檢驗費，2臺*1,200元。                    |
|            | 3,000      | 試務甄選費         | 3,000          | 教師甄選試務費用等。                             |
| 23,940     |            | 電腦軟體服務費       |                |  |
| 103,805    | 154,600    | 其他專業服務費       | 154,600        |  |
|            |            |               | 5,000          | 兒童牙齒檢查費。                               |
|            |            |               | 20,000         | 學生輔導指導費。                               |
|            |            |               | 72,000         | 工作人員午餐指導費，16人*9月*500元。                 |
|            |            |               | 27,000         | 學童午餐指導費，6班*1人*9月*500元。                 |
|            |            |               | 9,000          | 特教班學童午餐指導費，1班*2人*9月*500元。              |
|            |            |               | 21,600         | 游泳池水電清潔維護費，3班*1年*7,200元。               |
| 502,323    | 340,000    | 材料及用品費        | 433,000        |  |
| 191,455    | 40,773     | 使用材料費         | 129,860        | 較上年度預算數40,773元，增加89,087元。              |
| 191,455    | 40,773     | 設備零件          | 129,860        |  |
|            |            |               | 25,200         | 電腦設備維護及管理費，4班*6,300元。                  |
|            |            |               | 30,000         | 電腦辦公桌(附活動櫃)，5組*6,000元(由普通班級設備費移列)(新增)。 |
|            |            |               | 9,000          | 電動訂書機(由普通班級設備費移列)(新增)。                 |
|            |            |               | 15,260         | 資源班教具(由特教班班級設備費移列)。                    |
|            |            |               | 50,400         | 班級課桌椅，28人*1,800元(新增)。                  |
| 310,868    | 299,227    | 用品消耗          | 303,140        | 較上年度預算數299,227元，增加3,913元。              |
| 7,200      | 14,200     | 辦公(事務)用品      | 14,200         |  |
|            |            |               | 7,200          | 特教班文具用品等(特教班業務費提列)。                    |
|            |            |               | 7,000          | 性別平等教育宣導活動用文具紙張等。                      |
| 41,423     | 36,067     | 報章雜誌          | 39,980         | 中英文圖書(由班級設備費移列)。                       |
| 15,000     | 15,000     | 醫療用品(非醫療院所使用) | 15,000         | 健康中心藥品。                                |
| 247,245    | 233,960    | 其他用品消耗        | 233,960        |  |
|            |            |               | 13,820         | 特教班教學材料費，1班*1年*13,820元。                |
|            |            |               | 82,920         | 普通班級教學材料費，6班*1年*13,820元。               |
|            |            |               | 10,000         | 兒童節慶活動費。                               |
|            |            |               | 10,200         | 教學用教科書，6年級*1,700元。                     |

# 臺北市地方教育發展基金－臺北市指南實驗國民小學

## 基金用途－國民教育計畫明細表

中華民國112年度

單位：新臺幣元

| 前年度<br>決算數 | 上年度<br>預算數 | 科 目                     | 本 年 度<br>預 算 數 | 說 明                                       |
|------------|------------|-------------------------|----------------|---|
|            |            |                         | 25,920         | 垃圾袋費用、消毒藥水、衛生清潔用品費、衛生紙及教室佈置費(由普通班級業務費提列)。 |
|            |            |                         | 5,000          | 性別平等教育宣導活動會場佈置等雜支。                        |
|            |            |                         | 27,000         | 小田園教育體驗學習資材等。                             |
|            |            |                         | 46,100         | 運動會表演節目用品、獎牌、佈置費等。                        |
|            |            |                         | 13,000         | 綠屋頂計畫耗材等。                                 |
| 599,600    | 810,000    | 租金、償債、利息及相關手續費          | 810,000        |   |
| 599,600    | 810,000    | 交通及運輸設備租金               | 810,000        | 較上年度預算數810,000元，無增減。                      |
| 599,600    | 810,000    | 車租                      | 810,000        |   |
|            |            |                         | 10,000         | 小田園教育體驗學習參訪觀摩車輛交通費，4輛*1次*2,500元。          |
|            |            |                         | 800,000        | 郊區學生免費通學專車車租。                             |
| 1,340      |            | 稅捐及規費(強制費)              |                |   |
| 1,340      |            | 規費                      |                |   |
| 1,340      |            | 行政規費與強制費                |                |   |
| 177,582    | 206,000    | 會費、捐助、補助、分攤、照護、救濟與交流活動費 | 253,000        |   |
| 10,000     | 10,000     | 捐助、補助與獎助                | 10,000         | 較上年度預算數10,000元，無增減。                       |
| 10,000     | 10,000     | 獎助學員生給與                 | 10,000         | 教育關懷獎每校推薦1名學生獎助金。                         |
| 167,582    | 196,000    | 補貼、獎勵、慰問、照護與救濟          | 243,000        | 較上年度預算數196,000元，增加47,000元。                |
|            | 16,800     | 獎勵費用                    | 15,600         | 敬師獎勵活動費，26人*600元。                         |
| 167,582    | 179,200    | 其他補貼、獎勵、慰問、照護與救濟        | 227,400        |   |
|            |            |                         | 20,400         | 弱勢學生教科書補助費用，12人*1,700元。                   |
|            |            |                         | 5,000          | 本市市民第3胎就讀國小教育補助費，5人*1,000元。               |
|            |            |                         | 72,450         | 清寒學生餐費補助，6人*125日*55元+6人*80日*65元。          |
|            |            |                         | 128,960        | 補助學校午餐使用有機蔬菜或有機米計畫，124人*40週*26元。          |
|            |            |                         | 590            | 配合預算編列至千元，增列進位數440元。                      |
| 110,250    | 170,000    | 其他                      | 170,000        |   |



# 臺北市地方教育發展基金－臺北市指南實驗國民小學

## 基金用途－國民教育計畫明細表

中華民國112年度

單位：新臺幣元

| 前年度<br>決算數 | 上年度<br>預算數 | 科 目  | 本 年 度<br>預 算 數 | 說 明                                       |
|------------|------------|------|----------------|---|
| 110,250    | 170,000    | 其他支出 | 170,000        | 較上年度預算數170,000元，無增減。                      |
| 110,250    | 170,000    | 其他   | 170,000        |   |
|            |            |      | 100,800        | 執行學生路隊安全導護費及導護志工保險費，4人*2學期*20週*5日*2次*63元。 |
|            |            |      | 28,600         | 辦理學生活動相關經費，143人*2學期*100元。                 |
|            |            |      | 29,400         | 課後社團活動費。                                  |
|            |            |      | 11,200         | 班級自治費，112人*2學期*50元。                       |

# 臺北市地方教育發展基金－臺北市指南實驗國民小學

## 基金用途－學前教育計畫明細表

中華民國112年度

單位：新臺幣元

| 前年度<br>決算數 | 上年度<br>預算數 | 科 目           | 本 年 度<br>預 算 數 | 說 明                      |
|------------|------------|---------------|----------------|--------------------------|
| 3,524,174  | 98,000     | 合計            | 94,000         |                          |
| 3,175,359  |            | 用人費用          |                |                          |
| 2,286,040  |            | 正式員額薪資        |                |                          |
| 1,909,995  |            | 職員薪金          |                |                          |
| 376,045    |            | 工員工資          |                |                          |
| 38,888     |            | 超時工作報酬        |                |                          |
| 38,888     |            | 加班費           |                |                          |
| 399,714    |            | 獎金            |                |                          |
| 120,620    |            | 考績獎金          |                |                          |
| 279,094    |            | 年終獎金          |                |                          |
| 173,705    |            | 退休及卹償金        |                |                          |
| 150,809    |            | 職員退休及離職金      |                |                          |
| 22,896     |            | 工員退休及離職金      |                |                          |
| 277,012    |            | 福利費           |                |                          |
| 238,042    |            | 分擔員工保險費       |                |                          |
| 860        |            | 傷病醫藥費         |                |                          |
| 20,910     |            | 員工通勤交通費       |                |                          |
| 17,200     |            | 其他福利費         |                |                          |
| 20,382     | 14,000     | 服務費用          | 14,000         |                          |
| 8,096      | 500        | 一般服務費         | 500            | 較上年度預算數500元，無增減。         |
| 96         | 500        | 佣金、匯費、經理費及手續費 | 500            |                          |
|            |            |               | 288            | 委託超商代收學雜費手續費，24人*2學期*6元。 |
|            |            |               | 212            | 配合預算編列至千元，增列進位數212元。     |
| 8,000      |            | 體育活動費         |                |                          |
| 12,286     | 13,500     | 專業服務費         | 13,500         | 較上年度預算數13,500元，無增減。      |
| 12,286     | 13,500     | 其他專業服務費       | 13,500         |                          |
|            |            |               | 9,000          | 學童午餐指導費，1班*2人*9月*500元。   |
|            |            |               | 4,500          | 學童午餐指導費(教保員)，1人*9月*500元。 |
|            |            |               |                | 。                        |
| 27,216     | 7,000      | 材料及用品費        | 26,000         |                          |
| 17,986     |            | 使用材料費         | 19,000         | 較上年度預算數0元，增加19,000元。     |
| 17,986     |            | 設備零件          | 19,000         | 幼兒園教具(由幼兒園班級設備費移列)。      |

# 臺北市地方教育發展基金－臺北市指南實驗國民小學

## 基金用途－學前教育計畫明細表

中華民國112年度

單位：新臺幣元

| 前年度<br>決算數 | 上年度<br>預算數 | 科 目                     | 本 年 度<br>預 算 數 | 說 明                                      |
|------------|------------|-------------------------|----------------|--|
| 9,230      | 7,000      | 用品消耗                    | 7,000          | 較上年度預算數7,000元，無增減。                       |
| 9,230      | 7,000      | 其他用品消耗                  | 7,000          | 垃圾袋費用、消毒藥水、衛生清潔用品費、衛生紙及教室佈置費等(由班級業務費提列)。 |
| 301,217    | 29,000     | 會費、捐助、補助、分攤、照護、救濟與交流活動費 | 6,000          |  |
| 301,217    | 29,000     | 補貼、獎勵、慰問、照護與救濟          | 6,000          | 較上年度預算數29,000元，減少23,000元。                |
| 301,217    | 29,000     | 其他補貼、獎勵、慰問、照護與救濟        | 6,000          |  |
|            |            |                         | 5,184          | 補助學校午餐使用有機蔬菜或有機米計畫，27人*40週*1次*4.8元。      |
|            |            |                         | 816            | 配合預算編列至千元，增列進位數816元。                     |
|            | 48,000     | 其他                      | 48,000         |  |
|            | 48,000     | 其他支出                    | 48,000         | 較上年度預算數48,000元，無增減。                      |
|            | 48,000     | 其他                      | 48,000         | 幼兒導護費，2人*2學期*20週*5日*2次*60元。              |

# 臺北市地方教育發展基金－臺北市指南實驗國民小學

## 基金用途－一般行政管理計畫明細表

中華民國112年度

單位：新臺幣元

| 前年度<br>決算數 | 上年度<br>預算數 | 科 目          | 本 年 度<br>預 算 數 | 說 明                            |
|------------|------------|--------------|----------------|--------------------------------|
| 9,289,237  | 2,651,209  | 合計           | 3,132,000      |                                |
| 6,644,895  | 25,209     | 用人費用         | 25,000         |                                |
| 4,077,505  |            | 正式員額薪資       |                |                                |
| 3,272,220  |            | 職員薪金         |                |                                |
| 208,585    |            | 工員工資         |                |                                |
| 596,700    |            | 警餉           |                |                                |
| 72,000     |            | 聘僱及兼職人員薪資    |                |                                |
| 72,000     |            | 兼職人員酬金       |                |                                |
| 254,050    | 25,209     | 超時工作報酬       | 25,000         | 較上年度預算數25,209元，減少209元。         |
| 254,050    | 25,209     | 加班費          | 25,000         |                                |
|            |            |              | 25,000         | 趕辦業務延長工時加班費(統籌業務費)。            |
| 1,313,536  |            | 獎金           |                |                                |
| 732,058    |            | 考績獎金         |                |                                |
| 581,478    |            | 年終獎金         |                |                                |
| 402,867    |            | 退休及卹償金       |                |                                |
| 362,310    |            | 職員退休及離職金     |                |                                |
| 40,557     |            | 工員退休及離職金     |                |                                |
| 524,937    |            | 福利費          |                |                                |
| 401,257    |            | 分擔員工保險費      |                |                                |
| 41,880     |            | 員工通勤交通費      |                |                                |
| 81,800     |            | 其他福利費        |                |                                |
| 2,449,751  | 2,411,000  | 服務費用         | 2,896,000      |                                |
| 31,647     | 59,849     | 郵電費          | 59,738         | 較上年度預算數59,849元，減少111元。         |
| 31,647     | 59,849     | 電話費          | 59,738         | 校園安全保全專線電話費用等。                 |
| 1,757,714  | 1,489,584  | 一般服務費        | 1,974,696      | 較上年度預算數1,489,584元，增加485,112元。  |
| 1,743,714  | 1,489,584  | 外包費          | 1,974,696      |                                |
|            |            |              | 606,696        | 校警勞務外包費，1人*12月*50,558元。        |
|            |            |              | 1,368,000      | 職工(技工、工友)業務外包費，3人*12月*38,000元。 |
| 14,000     |            | 體育活動費        |                |                                |
| 588,390    | 789,567    | 專業服務費        | 789,566        | 較上年度預算數789,567元，減少1元。          |
|            | 80,400     | 委託檢驗(定)試驗認證費 | 80,400         | 校區山坡地安全鑑定監測費。                  |
| 588,390    | 709,167    | 其他專業服務費      | 709,166        |                                |

# 臺北市地方教育發展基金－臺北市指南實驗國民小學

## 基金用途－一般行政管理計畫明細表

中華民國112年度

單位：新臺幣元

| 前年度<br>決算數 | 上年度<br>預算數 | 科 目                     | 本 年 度<br>預 算 數 | 說 明  |
|------------|------------|-------------------------|----------------|--|
|            |            |                         | 440,000        | 校園安全機械定點、機動巡邏等保全費用。  |
|            |            |                         | 269,166        | 校園安全環境改善設施專案。  |
| 72,000     | 72,000     | 公共關係費                   | 72,000         | 較上年度預算數72,000元，無增減。  |
| 72,000     | 72,000     | 公共關係費                   | 72,000         | 校長特別費，12月*6,000元。  |
| 190,527    | 214,000    | 材料及用品費                  | 205,000        |  |
| 190,527    | 214,000    | 用品消耗                    | 205,000        | 較上年度預算數214,000元，減少9,000元。  |
| 182,680    | 205,991    | 辦公(事務)用品                | 201,400        | 統籌業務費計算如下：普通班6班、附設幼兒園1班，未達15班得依15班計列，1,290元*15班*12月=232,200元，除依實際需求移列加班費25,000元、會費1,000元及電錶月租費4,800元外，其餘如列數。 |
| 3,100      | 7,250      | 服裝                      | 3,050          |  |
|            |            |                         | 1,500          | 校警1人夏服，1人*1套*1,500元(成立第37年)。   |
|            |            |                         | 400            | 校警1人服裝配備，1人*1年*400元。   |
|            |            |                         | 1,100          | 校警1人皮鞋，1人*1雙*1,100元。   |
|            |            |                         | 50             | 校警1人襪子，1雙*50元。   |
| 4,747      | 759        | 其他用品消耗                  | 550            | 配合預算編列至千元，增列進位數550元。   |
|            |            | 租金、償債、利息及相關手續費          | 5,000          |  |
|            |            | 雜項設備租金                  | 5,000          | 較上年度預算數0元，增加5,000元。  |
|            |            | 雜項設備租金                  | 5,000          |  |
|            |            |                         | 4,800          | 電錶月租費(統籌業務費)(新增)。  |
|            |            |                         | 200            | 配合預算編列至千元，增列進位數200元。   |
| 1,000      | 1,000      | 會費、捐助、補助、分攤、照護、救濟與交流活動費 | 1,000          |  |
| 1,000      | 1,000      | 會費                      | 1,000          | 較上年度預算數1,000元，無增減。   |
| 1,000      | 1,000      | 職業團體會費                  | 1,000          | 護理師1人公會會費(統籌業務費)。  |
| 3,064      |            | 其他                      |                |  |
| 3,064      |            | 其他支出                    |                |  |
| 3,064      |            | 其他                      |                |  |

# 臺北市地方教育發展基金－臺北市指南實驗國民小學

## 基金用途－建築及設備計畫明細表

中華民國112年度

單位：新臺幣元

| 前年度<br>決算數 | 上年度<br>預算數 | 科 目                        | 本 年 度 預 算 數 | 說 明                                   |
|------------|------------|----------------------------|-------------|---------------------------------------|
| 703,428    | 1,497,000  | 合計                         | 4,177,000   |                                       |
| 703,428    | 1,497,000  | 購建固定資產、無形資產及非理財<br>目的之長期投資 | 4,177,000   |                                       |
| 691,630    | 522,000    | 購建固定資產                     | 512,000     |                                       |
| 691,630    | 522,000    | 一般建築及設備計畫                  | 512,000     |                                       |
| 312,054    | 323,700    | 班級設備                       | 280,500     |                                       |
| 119,554    | 141,000    | 購置機械及設備                    | 54,000      |                                       |
|            |            |                            | 54,000      | 汰換攝影機1臺。                              |
| 50,000     |            | 購置交通及運輸設備                  | 98,490      |                                       |
|            |            |                            | 98,490      | 汰換電話主機1組。                             |
| 142,500    | 182,700    | 購置雜項設備                     | 128,010     |                                       |
|            |            |                            | 14,900      | 新購除濕機1臺。                              |
|            |            |                            | 18,000      | 汰換平衡木20CM1座。                          |
|            |            |                            | 17,500      | 汰換平衡木50CM1座。                          |
|            |            |                            | 31,610      | 汰換一對一分離式冷氣4.0KW1<br>臺。                |
|            |            |                            | 46,000      | 汰換飲水機，2臺*23,000元。                     |
| 187,446    | 178,900    | 資訊設備                       | 231,500     |                                       |
| 187,446    | 178,900    | 購置機械及設備                    | 231,500     |                                       |
|            |            |                            | 102,000     | 汰換桌上型電腦(含顯示器)，4<br>部*25,500元(電腦專案計畫)。 |
|            |            |                            | 56,000      | 汰換網路及資訊周邊設備(電<br>腦專案計畫)。              |
|            |            |                            | 48,000      | 汰換平板電腦，4部*12,000元(<br>電腦專案計畫)。        |
|            |            |                            | 25,500      | 汰換筆記型電腦1部(電腦專案<br>計畫)。                |
| 192,130    | 19,400     | 校園設備                       |             |                                       |
| 140,130    |            | 購置機械及設備                    |             |                                       |
| 52,000     | 19,400     | 購置雜項設備                     |             |                                       |
| 11,798     | 36,000     | 購置無形資產                     | 36,000      |                                       |
| 11,798     | 36,000     | 一般建築及設備計畫                  | 36,000      |                                       |
| 11,798     | 36,000     | 資訊設備                       | 36,000      |                                       |
| 11,798     | 36,000     | 購置電腦軟體                     | 36,000      |                                       |
|            |            |                            | 36,000      | 電腦教學軟體費(電腦專案計<br>畫)。                  |

# 臺北市地方教育發展基金－臺北市指南實驗國民小學

## 基金用途－建築及設備計畫明細表

中華民國112年度

單位：新臺幣元

| 前年度<br>決算數 | 上年度<br>預算數 | 科 目        | 本 年 度 預 算 數 | 說 明                     |
|------------|------------|------------|-------------|-------------------------|
|            | 939,000    | 遞延支出       | 3,629,000   |                         |
|            | 939,000    | 一般建築及設備計畫  | 3,629,000   |                         |
|            |            | 校舍屋頂防漏改善工程 | 1,629,000   |                         |
|            |            | 遞延修繕房屋建築支出 | 1,629,000   |                         |
|            |            |            | 1,504,590   | 一、施工費。                  |
|            |            |            | 94,789      | 二、委託技術服務費(總包價<br>法)。    |
|            |            |            | 29,621      | 三、工程管理費(按施工費約<br>2%提列)。 |
|            |            | 廚房整修工程     | 2,000,000   |                         |
|            |            | 遞延修繕房屋建築支出 | 2,000,000   |                         |
|            |            |            | 1,846,722   | 一、施工費。                  |
|            |            |            | 116,344     | 二、委託技術服務費(總包價<br>法)。    |
|            |            |            | 36,934      | 三、工程管理費(按施工費約<br>2%提列)。 |
|            | 939,000    | 校園整修工程     |             |                         |
|            | 939,000    | 遞延修繕房屋建築支出 |             |                         |

本 頁 空 白



# 預算參考表

# 臺北市地方教育發展基金－臺北市指南實驗國民小學

## 預計平衡表

中華民國112年12月31日

單位：新臺幣千元

| 110年(前年)<br>12月31日<br>決算數 | 科<br>目            | 112年12月31日<br>預計數 | 111年12月31日<br>預計數 | 比較增減(-) |
|---------------------------|-------------------|-------------------|-------------------|---------|
| 25,517                    | 資產合計              | 25,045            | 24,762            | 283     |
| 25,517                    | 資產                | 25,045            | 24,762            | 283     |
| 5,867                     | 流動資產              | 5,395             | 5,112             | 283     |
| 5,867                     | 現金                | 5,395             | 5,112             | 283     |
| 5,867                     | 銀行存款              | 5,395             | 5,112             | 283     |
| 1,840                     | 投資、長期應收款項、貸墊款及準備金 | 1,840             | 1,840             |         |
| 1,840                     | 準備金               | 1,840             | 1,840             |         |
| 437                       | 退休及離職準備金          | 437               | 437               |         |
| 1,403                     | 其他準備金             | 1,403             | 1,403             |         |
| 17,810                    | 其他資產              | 17,810            | 17,810            |         |
| 17,810                    | 什項資產              | 17,810            | 17,810            |         |
| 25                        | 暫付及待結轉帳項          | 25                | 25                |         |
| 17,785                    | 代管資產              | 17,785            | 17,785            |         |
| 25,517                    | 負債及基金餘額合計         | 25,045            | 24,762            | 283     |
| 23,143                    | 負債                | 23,143            | 23,143            |         |
| 4,201                     | 流動負債              | 4,201             | 4,201             |         |
| 4,201                     | 應付款項              | 4,201             | 4,201             |         |
| 3,835                     | 應付代收款             | 3,835             | 3,835             |         |
| 367                       | 應付費用              | 367               | 367               |         |
| 18,941                    | 其他負債              | 18,941            | 18,941            |         |
| 18,941                    | 什項負債              | 18,941            | 18,941            |         |
| 564                       | 存入保證金             | 564               | 564               |         |
| 437                       | 應付退休及離職金          | 437               | 437               |         |
| 17,785                    | 應付代管資產            | 17,785            | 17,785            |         |
| 155                       | 暫收及待結轉帳項          | 155               | 155               |         |
| 2,374                     | 基金餘額              | 1,902             | 1,619             | 283     |
| 2,374                     | 基金餘額              | 1,902             | 1,619             | 283     |
| 2,374                     | 基金餘額              | 1,902             | 1,619             | 283     |
| 2,374                     | 累積餘額              | 1,902             | 1,619             | 283     |

註：1.信託代理與保證資產(負債)前年度決算數0元，上年度預計數0元，本年度預計數0元。2.或有資產(負債)0元。3.本基金自93年度起，本固定項目分開原則，將屬長期固定帳項，包括固定資產9,240,314元、無形資產72,019元及長期債務0元等，另立帳類管理，未納入本表。

## 臺北市地方教育發展基金一

## 各項費用

中華民國

| 前年度<br>決算數 | 上年度<br>預算數 | 計畫別       |  | 合計         | 國民教育計畫     |
|------------|------------|-----------|--|------------|------------|
|            |            | 用途別科目     |  |            |            |
| 41,171,623 | 39,446,000 | 合計        |  | 46,924,000 | 39,521,000 |
| 34,579,513 | 32,569,000 | 用人費用      |  | 36,761,000 | 36,736,000 |
| 19,751,263 | 17,893,860 | 正式員額薪資    |  | 20,569,860 | 20,569,860 |
| 18,569,933 | 16,585,860 | 職員薪金      |  | 19,645,860 | 19,645,860 |
| 584,630    | 768,000    | 工員工資      |  | 384,000    | 384,000    |
| 596,700    | 540,000    | 警餉        |  | 540,000    | 540,000    |
| 165,032    | 339,520    | 聘僱及兼職人員薪資 |  | 339,520    | 339,520    |
| 165,032    | 339,520    | 兼職人員酬金    |  | 339,520    | 339,520    |
| 518,578    | 790,084    | 超時工作報酬    |  | 877,875    | 852,875    |
| 518,578    | 790,084    | 加班費       |  | 877,875    | 852,875    |
| 4,349,512  | 4,276,888  | 獎金        |  | 4,904,388  | 4,904,388  |
| 1,874,268  | 2,040,155  | 考績獎金      |  | 2,333,155  | 2,333,155  |
| 2,475,244  | 2,236,733  | 年終獎金      |  | 2,571,233  | 2,571,233  |
| 6,610,765  | 6,089,664  | 退休及卹償金    |  | 6,680,124  | 6,680,124  |
| 6,547,312  | 6,046,704  | 職員退休及離職金  |  | 6,566,052  | 6,566,052  |
| 63,453     | 42,960     | 工員退休及離職金  |  | 114,072    | 114,072    |
| 3,184,363  | 3,178,984  | 福利費       |  | 3,389,233  | 3,389,233  |
| 1,978,265  | 1,604,460  | 分擔員工保險費   |  | 1,807,464  | 1,807,464  |
| 16,860     | 67,320     | 傷病醫藥費     |  | 107,820    | 107,820    |
| 206,328    | 370,440    | 員工通勤交通費   |  | 340,200    | 340,200    |
| 982,910    | 1,136,764  | 其他福利費     |  | 1,133,749  | 1,133,749  |
| 3,974,563  | 3,555,000  | 服務費用      |  | 4,029,000  | 1,119,000  |
| 174,076    | 211,970    | 水電費       |  | 188,370    | 188,370    |
| 150,204    | 179,000    | 工作場所電費    |  | 165,000    | 165,000    |
| 23,872     | 32,970     | 工作場所水費    |  | 23,370     | 23,370     |
| 31,647     | 59,849     | 郵電費       |  | 59,738     |            |
| 31,647     | 59,849     | 電話費       |  | 59,738     |            |
| 45,067     | 23,870     | 旅運費       |  | 23,870     | 23,870     |
| 40,477     | 23,870     | 國內旅費      |  | 23,870     | 23,870     |
| 4,590      |            | 其他旅運費     |  |            |            |
| 421,822    | 430,600    | 修理保養及保固費  |  | 445,200    | 445,200    |

# 臺北市指南實驗國民小學

## 彙計表

112年度

單位：新臺幣元

| 學前教育計畫 | 一般行政管理計畫  | 建築及設備計畫   |  |  |  |
|--------|-----------|-----------|--|--|--|
| 94,000 | 3,132,000 | 4,177,000 |  |  |  |
|        | 25,000    |           |  |  |  |
|        | 25,000    |           |  |  |  |
|        | 25,000    |           |  |  |  |
| 14,000 | 2,896,000 |           |  |  |  |
|        | 59,738    |           |  |  |  |
|        | 59,738    |           |  |  |  |

## 臺北市地方教育發展基金一

## 各項費用

中華民國

| 前年度<br>決算數 | 上年度<br>預算數 | 計畫別                    |  | 合計        | 國民教育計畫  |
|------------|------------|------------------------|--|-----------|---------|
|            |            | 用途別科目                  |  |           |         |
| 293,722    | 315,000    | 一般房屋修護費                |  | 315,000   | 315,000 |
| 127,300    | 115,600    | 機械及設備修護費               |  | 116,200   | 116,200 |
| 800        |            | 雜項設備修護費                |  | 14,000    | 14,000  |
| 2,071,597  | 1,661,164  | 一般服務費                  |  | 2,144,276 | 169,080 |
| 4,092      | 1,868      | 佣金、匯費、經理費及手續費          |  | 1,868     | 1,368   |
| 1,743,714  | 1,489,584  | 外包費                    |  | 1,974,696 |         |
| 267,791    | 115,712    | 計時與計件人員酬金              |  | 115,712   | 115,712 |
| 56,000     | 54,000     | 體育活動費                  |  | 52,000    | 52,000  |
| 1,158,354  | 1,095,547  | 專業服務費                  |  | 1,095,546 | 292,480 |
| 335,253    | 115,200    | 講課鐘點、稿費、出席審查及查詢費       |  | 115,200   | 115,200 |
| 94,680     | 100,080    | 委託檢驗(定)試驗認證費           |  | 100,080   | 19,680  |
|            | 3,000      | 試務甄選費                  |  | 3,000     | 3,000   |
| 23,940     |            | 電腦軟體服務費                |  |           |         |
| 704,481    | 877,267    | 其他專業服務費                |  | 877,266   | 154,600 |
| 72,000     | 72,000     | 公共關係費                  |  | 72,000    |         |
| 72,000     | 72,000     | 公共關係費                  |  | 72,000    |         |
| 720,066    | 561,000    | 材料及用品費                 |  | 664,000   | 433,000 |
| 209,441    | 40,773     | 使用材料費                  |  | 148,860   | 129,860 |
| 209,441    | 40,773     | 設備零件                   |  | 148,860   | 129,860 |
| 510,625    | 520,227    | 用品消耗                   |  | 515,140   | 303,140 |
| 189,880    | 220,191    | 辦公(事務)用品               |  | 215,600   | 14,200  |
| 41,423     | 36,067     | 報章雜誌                   |  | 39,980    | 39,980  |
| 3,100      | 7,250      | 服裝                     |  | 3,050     |         |
| 15,000     | 15,000     | 醫療用品(非醫療院所使用)          |  | 15,000    | 15,000  |
| 261,222    | 241,719    | 其他用品消耗                 |  | 241,510   | 233,960 |
| 599,600    | 810,000    | 租金、償債、利息及相關手續費         |  | 815,000   | 810,000 |
| 599,600    | 810,000    | 交通及運輸設備租金              |  | 810,000   | 810,000 |
| 599,600    | 810,000    | 車租                     |  | 810,000   | 810,000 |
|            |            | 雜項設備租金                 |  | 5,000     |         |
|            |            | 雜項設備租金                 |  | 5,000     |         |
| 703,428    | 1,497,000  | 購建固定資產、無形資產及非理財目的之長期投資 |  | 4,177,000 |         |

# 臺北市指南實驗國民小學

## 彙計表

112年度

單位：新臺幣元

| 學前教育計畫 | 一般行政管理計畫  | 建築及設備計畫   |  |  |  |
|--------|-----------|-----------|--|--|--|
| 500    | 1,974,696 |           |  |  |  |
| 500    | 1,974,696 |           |  |  |  |
| 13,500 | 789,566   |           |  |  |  |
|        | 80,400    |           |  |  |  |
| 13,500 | 709,166   |           |  |  |  |
|        | 72,000    |           |  |  |  |
|        | 72,000    |           |  |  |  |
| 26,000 | 205,000   |           |  |  |  |
| 19,000 |           |           |  |  |  |
| 19,000 |           |           |  |  |  |
| 7,000  | 205,000   |           |  |  |  |
|        | 201,400   |           |  |  |  |
|        | 3,050     |           |  |  |  |
| 7,000  | 550       |           |  |  |  |
|        | 5,000     |           |  |  |  |
|        | 5,000     |           |  |  |  |
|        | 5,000     |           |  |  |  |
|        |           | 4,177,000 |  |  |  |

臺北市地方教育發展基金一

各項費用

中華民國

| 前年度<br>決算數 | 上年度<br>預算數 | 計畫別                         |  | 合計        | 國民教育計畫  |
|------------|------------|-----------------------------|--|-----------|---------|
|            |            | 用途別科目                       |  |           |         |
| 691,630    | 522,000    | 購建固定資產                      |  | 512,000   |         |
| 447,130    | 319,900    | 購置機械及設備                     |  | 285,500   |         |
| 50,000     |            | 購置交通及運輸設備                   |  | 98,490    |         |
| 194,500    | 202,100    | 購置雜項設備                      |  | 128,010   |         |
| 11,798     | 36,000     | 購置無形資產                      |  | 36,000    |         |
| 11,798     | 36,000     | 購置電腦軟體                      |  | 36,000    |         |
|            | 939,000    | 遞延支出                        |  | 3,629,000 |         |
|            | 939,000    | 遞延修繕房屋建築支出                  |  | 3,629,000 |         |
| 1,340      |            | 稅捐及規費(強制費)                  |  |           |         |
| 1,340      |            | 規費                          |  |           |         |
| 1,340      |            | 行政規費與強制費                    |  |           |         |
| 479,799    | 236,000    | 會費、捐助、補助、分攤、照護、救濟<br>與交流活動費 |  | 260,000   | 253,000 |
| 1,000      | 1,000      | 會費                          |  | 1,000     |         |
| 1,000      | 1,000      | 職業團體會費                      |  | 1,000     |         |
| 10,000     | 10,000     | 捐助、補助與獎助                    |  | 10,000    | 10,000  |
| 10,000     | 10,000     | 獎助學員生給與                     |  | 10,000    | 10,000  |
| 468,799    | 225,000    | 補貼、獎勵、慰問、照護與救濟              |  | 249,000   | 243,000 |
|            | 16,800     | 獎勵費用                        |  | 15,600    | 15,600  |
| 468,799    | 208,200    | 其他補貼、獎勵、慰問、照護與救濟            |  | 233,400   | 227,400 |
| 113,314    | 218,000    | 其他                          |  | 218,000   | 170,000 |
| 113,314    | 218,000    | 其他支出                        |  | 218,000   | 170,000 |
| 113,314    | 218,000    | 其他                          |  | 218,000   | 170,000 |

# 臺北市指南實驗國民小學

## 彙計表

112年度

單位：新臺幣元

| 學前教育計畫 | 一般行政管理計畫 | 建築及設備計畫   |  |  |  |
|--------|----------|-----------|--|--|--|
|        |          | 512,000   |  |  |  |
|        |          | 285,500   |  |  |  |
|        |          | 98,490    |  |  |  |
|        |          | 128,010   |  |  |  |
|        |          | 36,000    |  |  |  |
|        |          | 36,000    |  |  |  |
|        |          | 3,629,000 |  |  |  |
|        |          | 3,629,000 |  |  |  |
| 6,000  | 1,000    |           |  |  |  |
|        | 1,000    |           |  |  |  |
|        | 1,000    |           |  |  |  |
| 6,000  |          |           |  |  |  |
| 6,000  |          |           |  |  |  |
| 48,000 |          |           |  |  |  |
| 48,000 |          |           |  |  |  |
| 48,000 |          |           |  |  |  |



# 臺北市地方教育發展基金－臺北市指南實驗國民小學

## 員工人數彙計表

中華民國112年度

單位：人

| 計 畫 及 項 目 | 上年度最高可<br>進用員額數 | 本年度<br>增減(-)數 | 本年度最高可<br>進用員額數 | 說 明 |
|-----------|-----------------|---------------|-----------------|-----|
| 合計        | 27              | -1            | 26              |     |
| 國民教育計畫部分  | 27              | -1            | 26              |     |
| 職員        | 24              |               | 24              |     |
| 駐衛警       | 1               |               | 1               |     |
| 技工        | 2               | -1            | 1               |     |

註：1.本表約僱、聘用係指奉准有案之約聘僱人員。

2.外包費編列工友外包3人、校警外包1人等，計197萬4,696元。3.計時與計件人員酬金編列閩客語教學支援人員鐘點費等，計11萬5,712元。

本 頁 空 白

臺北市地方教育發展基金一

用人費用

中華民國

| 計畫及項目    | 合計         | 正式<br>員額<br>薪資 | 聘僱<br>人員<br>薪資 | 超時<br>工作<br>報酬 | 津貼 | 獎 金       |           |    |
|----------|------------|----------------|----------------|----------------|----|-----------|-----------|----|
|          |            |                |                |                |    | 年終獎金      | 考績獎金      | 其他 |
| 合計       | 36,761,000 | 20,569,860     |                | 877,875        |    | 2,571,233 | 2,333,155 |    |
| 國民教育計畫   | 36,736,000 | 20,569,860     |                | 852,875        |    | 2,571,233 | 2,333,155 |    |
| 正式人員     | 32,011,128 | 20,569,860     |                | 852,875        |    | 2,571,233 | 2,333,155 |    |
| 兼任人員     | 339,520    |                |                |                |    |           |           |    |
| 其他人員     | 4,385,352  |                |                |                |    |           |           |    |
| 一般行政管理計畫 | 25,000     |                |                | 25,000         |    |           |           |    |
| 正式人員     | 25,000     |                |                | 25,000         |    |           |           |    |

註：1.本表兼任人員用人費用，係學校教職員兼課或請假代課鐘點費。2.外包費編列工友外包3人、校警外包1人等，計197萬4,696元。3.計時與計件人員酬金編列閩客語教學支援人員鐘點費等，計11萬5,712元。

# 臺北市指南實驗國民小學

## 彙計表

112年度

單位：新臺幣元

| 退休及卹償金    |     | 資遣費 | 福 利 費     |           |           |             |           | 提繳費 | 兼任<br>人員<br>用人<br>費用 |
|-----------|-----|-----|-----------|-----------|-----------|-------------|-----------|-----|----------------------|
| 退休金       | 卹償金 |     | 分擔<br>保險費 | 傷病<br>醫藥費 | 提撥<br>福利金 | 員工通勤<br>交通費 | 其他        |     |                      |
| 6,680,124 |     |     | 1,807,464 | 107,820   |           | 340,200     | 1,133,749 |     | 339,520              |
| 6,680,124 |     |     | 1,807,464 | 107,820   |           | 340,200     | 1,133,749 |     | 339,520              |
| 2,312,772 |     |     | 1,807,464 | 107,820   |           | 340,200     | 1,115,749 |     | 339,520              |
| 4,367,352 |     |     |           |           |           |             | 18,000    |     |                      |

# 臺北市地方教育發展基金－臺北市指南實驗國民小學

## 單位（或計畫）成本分析表

中華民國112年度

單位：新臺幣千元

| 計 畫 別    | 單 位 | 單位成本(元)或<br>平均利(費)率 | 數 量 | 預 算 數  | 說 明 |
|----------|-----|---------------------|-----|--------|-----|
| 合計       |     |                     |     | 46,924 |     |
| 國民教育計畫   |     |                     |     | 39,521 |     |
| 學前教育計畫   |     |                     |     | 94     |     |
| 一般行政管理計畫 |     |                     |     | 3,132  |     |
| 建築及設備計畫  |     |                     |     | 4,177  |     |

# 臺北市地方教育發展基金－臺北市指南實驗國民小學

## 5年來主要業務計畫分析表

中華民國112年度

單位：新臺幣千元

| 年度及項目      | 單位 | 數量 | 單位成本(元)或平均利(費)率 | 金額     | 說明 |
|------------|----|----|-----------------|--------|----|
| (本)年度預算數   |    |    |                 |        |    |
| 國民教育計畫     |    |    |                 | 39,521 |    |
| 學前教育計畫     |    |    |                 | 94     |    |
| (上)年度預算數   |    |    |                 |        |    |
| 國民教育計畫     |    |    |                 | 35,200 |    |
| 學前教育計畫     |    |    |                 | 98     |    |
| (前)年度決算數   |    |    |                 |        |    |
| 國民教育計畫     |    |    |                 | 27,655 |    |
| 學前教育計畫     |    |    |                 | 3,524  |    |
| (109)年度決算數 |    |    |                 |        |    |
| 國民教育計畫     |    |    |                 | 26,022 |    |
| 學前教育計畫     |    |    |                 | 3,142  |    |
| (108)年度決算數 |    |    |                 |        |    |
| 國民教育計畫     |    |    |                 | 26,223 |    |
| 學前教育計畫     |    |    |                 | 3,118  |    |

臺北市地方教育發展基金－臺北市指南實驗國民小學

資本資產明細表

中華民國112年度

單位：新臺幣千元

| 項 目         | 取得成本<br>(期初餘額) | 以前年度<br>累計折舊/<br>長期投資<br>評 價 | 本 年 度 變 動 |    |    |            | 本年度累計折<br>舊/長期投資<br>評價變動數 | 期末餘額  |              |
|-------------|----------------|------------------------------|-----------|----|----|------------|---------------------------|-------|--------------|
|             |                |                              | 增加        |    | 減少 |            |                           |       | 主要增減<br>原因說明 |
|             |                |                              | 金額        | 類型 | 金額 | 類型         |                           |       |              |
| 合計          | 23,848         | 13,733                       | 548       |    | 12 |            | 1,349                     | 9,302 |              |
| 土地          | 6,468          |                              |           |    |    |            |                           | 6,468 |              |
| 土地改良物       | 88             | 1                            |           |    |    |            |                           | 86    |              |
| 機械及設備       | 10,630         | 8,653                        | 286       | 增置 |    |            | 873                       | 1,390 |              |
| 交通及運輸<br>設備 | 1,048          | 873                          | 98        | 增置 |    |            | 88                        | 186   |              |
| 雜項設備        | 5,577          | 4,207                        | 128       | 增置 |    |            | 388                       | 1,111 |              |
| 電腦軟體        | 37             |                              | 36        | 增置 | 12 | 無形資<br>產攤銷 |                           | 61    |              |