

# 臺北市地方教育發展基金－臺北市文山區博嘉國民小學

40501549-1

## 財務摘要

中華民國105年度

單位：新臺幣元

| 項 目            | 本 年 度      | 上 年 度      | 比較增減(-)    | %      |
|----------------|------------|------------|------------|--------|
| 經營成績：          |            |            |            |        |
| 基金來源           | 52,460,577 | 50,667,485 | 1,793,092  | 3.54   |
| 基金用途           | 57,972,726 | 57,139,811 | 832,915    | 1.46   |
| 賸餘(短絀－)        | -5,512,149 | -6,472,326 | 960,177    | --     |
| 餘絀情形：          |            |            |            |        |
| 基金餘額           | 1,895,994  | 7,408,143  | -5,512,149 | -74.41 |
| 現金流量(註)：       |            |            |            |        |
| 現金及約當現金之淨增(減－) | -5,512,149 | -6,472,326 | 960,177    | --     |

附註：現金流量係採現金及約當現金基礎，包括現金及自投資日起3個月內到期或清償之債權證券。

業務計畫及預算概要

中華民國 105 年度

壹、基金概況

一、設立宗旨及願景：

(一) 本校遵照憲法第 158 及 160 條規定，教育文化應發展民族精神、自治精神，國民道德與健全體格、科學及生活智能，以培養學童七大學習領域及十大基本能力。

(二) 本校自 91 年度起依教育經費編列與管理法第 13 條規定設置「臺北市地方教育發展基金」，以促進教育健全發展，提昇教育經費運用績效。

二、組織概況（另附組織系統圖）：

本校設置校長 1 人，綜理全校校務，下設教導處、輔導室、總務處、會計室、人事室及幼兒園等單位，現編制教師 27 人、教保員 1 人、行政人員 5 人、校警 1 人、技工 1 人、工友 3 人、總計 39 人。

內部分層業務如下：

教導處：秉承校長之命，辦理全校教務、訓導事項。

教務組：掌理課程編排、課業考查、學藝競賽、教學研究、教師進修、實習輔導、差假教師調代課及缺補課之查核等事項。

訓導組：掌理訓育計畫之擬定及辦理各類訓育、生活教育、學生體育活動、體格鍛鍊、健康檢查、保健有關等活動。

資設組：掌理學生註冊、編班、轉學、學籍保管、各項獎助學金補助、成績考查、電腦設備、區域網路之管理及保管、個人及環境衛生檢查、圖書設備及管理 etc. 等事項。

總務處：秉承校長之命，辦理全校總務事項。

事務組：掌理校舍、校具、財產、物品採購保管、工程發包、契約之保管、監工及驗收。

文書組：掌理文件收發登錄、撰擬繕校、典守學校印信、檔案保管、整理各項會議紀錄及校史、現金、零用金、票據、辦理員工薪津發放及各項扣繳單據證明等事項。

輔導室：秉承校長之命，辦理全校學生學習輔導、生活輔導、生涯輔導等事項。

會計室：秉承上級主計機關之監督與指導，並受校長之指揮，依法辦理歲計、會計、統計等事項。

人事室：秉承上級人事機關之監督與指導，並受校長之指揮，依法辦理人事管理查核等事項。

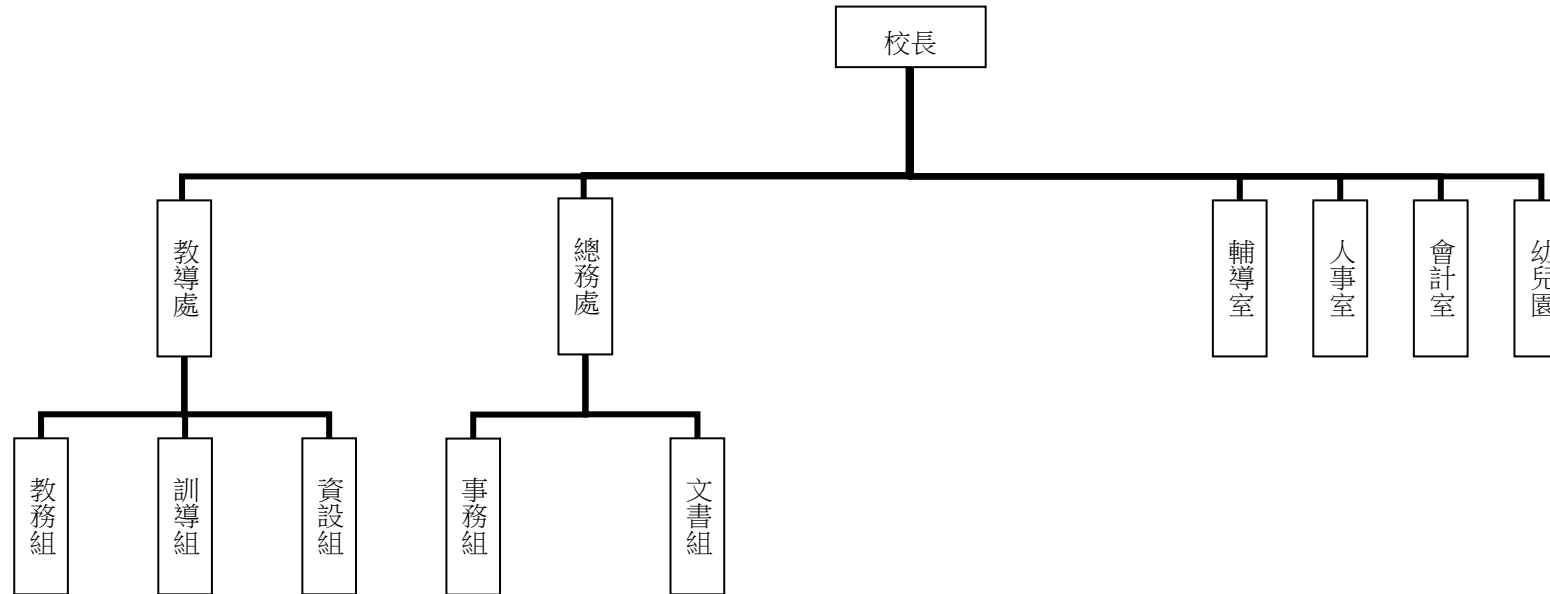
幼兒園：秉承校長之命，綜理園務、規劃幼兒教學、保育、環境與各項措施。

# 臺北市地方教育發展基金－臺北市文山區博嘉國民小學

## 業務計畫及預算概要

中華民國 105 年度

### 三、組織系統圖：



四、基金歸類及屬性：本校地方教育發展基金依據教育經費編列與管理法第 13 條規定設置，本基金為預算法第 4 條第 1 項第 2 款第 5 目所定之特別收入基金，以本府教育局為管理機關。

### 貳、業務範圍及經營趨勢

#### 一、業務範圍：

- (一) 據教育基本法培養學生健全人格，民主素養，法治觀念，人文涵養，強健體魄及思考判斷與創造能力。
- (二) 據特殊教育法、特殊教育法施行細則及相關規定，設立資優班、啟智班、身心障礙資源班及啟智幼兒班，因材施教，以達適才適性發展之教育目標。

## 業務計畫及預算概要

中華民國 105 年度

## 二、最近 5 年經營趨勢：

基金來源、用途及餘絀

單位：新臺幣元

| 來源<br>用途<br>餘絀 | 年度 | 101 年度決算<br>金 額 | 102 年度決算<br>金 額 | 103 年度決算<br>金 額 | 104 年度預算<br>金 額 | 本年度預算<br>金 額 |
|----------------|----|-----------------|-----------------|-----------------|-----------------|--------------|
| 來源部分           |    | 61,975,973      | 56,667,815      | 56,363,759      | 50,667,485      | 52,460,577   |
| 用途部分           |    | 57,269,497      | 55,536,321      | 57,703,660      | 57,139,811      | 57,972,726   |
| 餘絀部分           |    | 4,706,476       | 1,131,494       | -1,339,901      | -6,472,326      | -5,512,149   |

## 參、業務計畫

## 一、業務計畫及目標：

本年度業務計畫重點與預算配合情形及預期績效，詳列如下：

- (一) 國民教育計畫：本年度預算編列 30,879,517 元，預定招收 8 班，學生人數 160 人，新購運動器材、教具、樂器及圖書等各科教學設備，革新教學方法，充實各科教材，提高教學效能；並辦理教師甄選、招生工作及指定活動等項目，藉由辦理各項活動，以鍛鍊學童強健的身體，增進學童各項生活智慧。
- (二) 學前教育計畫：本年度預算編列 8,094,821 元，預定招收 3 班，學生人數 90 人，新購教學器材、教具及圖書等各項教學設備，充實教材、提昇學習方法，提高教學效能；並辦理幼兒園招生工作及指定活動等項目，增進幼童各項生活學習環境。
- (三) 一般行政管理計畫：本年度預算編列 11,860,565 元，係配合校務推動行政處室支援工作，進而增進校務運作。
- (四) 建築及設備計畫：本年度預算編列 7,137,823 元，係汰換、新購等充實教學設備其他因應政策所需編列之各項配備更新，另為提高行政效率並配合教學環境改善，辦理博學樓校舍外牆整修工程、博學樓 3、4 樓廁所整修工程等，俾增進教學效能。

## 二、執行政府重要政策：

# 臺北市地方教育發展基金－臺北市文山區博嘉國民小學

## 業務計畫及預算概要

中華民國 105 年度

- (一) 開啟多元智慧：尊重每個學生獨特的個性，以多元智慧的觀點協助他找到生命的亮點，肯定天生我才必有用，能知於學，樂於學。
- (二) 培養生活能力：因應新世紀知識社會的到來，培養學生帶得走的能力，諸如人際溝通能力、資訊能力、終身學習能力、生涯規畫能力、問題解決能力等。
- (三) 蘊育人文情懷：在溫馨開放的校園文化中，孕育人文情懷，學會尊重、包容；建構生命的價值、完成人性的開展。
- (四) 建置溫馨民主的校園文化：
  - 1.以參與式管理、落實行政、教師會、家長會三者的良性互動。
  - 2.以學生第一，教學優先的觀念提昇行政服務效率。
  - 3.放下威權心態，開啟校園民主之風氣。
- (五) 推動適性教學：
  - 1.運用小班優勢，採多元化、活潑化的教學及評量。
  - 2.運用校內外資源，加強多元學習能力。
  - 3.關懷相對弱勢學生之教學及輔導。
  - 4.發展資訊教育，充實學生電腦運用之知能，並提昇教師運用電腦教學之能力。
- (六) 辦理發展性的訓輔活動：
  - 1.辦理各項活動、競賽及展演。
  - 2.推動校內外學習服務。
  - 3.發展績優社團及校隊，如幼兒舞蹈社、桌球社、直排輪社、足球隊、籃球隊、扯鈴團隊等。
  - 4.加強新興領域教育的辦理，並融入各科教學以收成效。

### 肆、預算概要

#### 一、基金來源及用途之預計：

- (一) 本年度基金來源：服務收入 4,000 元，財產處分收入 63,330 元，其他財產收入 54,984 元，市庫撥款收入 51,014,843 元，學雜費收入 895,950 元，雜項收入 427,470 元，基金來源合計 52,460,577 元。

業務計畫及預算概要

中華民國 105 年度

(二) 本年度基金用途：國民教育計畫 30,879,517 元，學前教育計畫 8,094,821 元，一般行政管理計畫 11,860,565 元，建築及設備計畫 7,137,823 元，基金用途合計 57,972,726 元。

二、基金餘絀之預計：本年度短絀 5,512,149 元。

三、現金流量之預計：本年度業務活動淨現金流出 5,512,149 元。

四、補辦預算事項：詳補辦預算明細表。

購置固定資產 493,715 元：因應業務需要增購固定資產 493,715 元。

伍、其他重要說明

一、本年度預算與上年度預算各項目增減之原因：

(一) 員工人數增減之分析：本年度校長 1 人，教師 27 人，教保員 1 人，行政人員 5 人，校警 1 人，技工 1 人，工友 3 人，合計 39 人，較上年度減列 2 人。

(二) 基金來源、用途及餘絀各科目增減原因之分析：

1. 服務收入本年度預算數 4,000 元，較上年度預算數 4,000 元，無增減。

2. 財產處分收入本年度預算數 63,330 元，較上年度預算數 31,041 元，核實增列 32,289 元。

3. 其他財產收入本年度預算數 54,984 元，較上年度預算數 0 元，核實增列 54,984 元。

4. 市庫撥款收入本年度預算數 51,014,843 元，較上年度預算 49,658,371 元，依業務需要核實增列 1,356,472 元。

5. 學雜費收入本年度預算數 895,950 元，較上年度預算數 895,950 元，無增減。

6. 雜項收入本年度預算數 427,470 元，較上年度預算數 78,123 元，核實增列 349,347 元。

7. 用人費用本年度預算數 47,035,293 元，較上年度預算數 50,481,678 元，核實減列教職員待遇調整、退撫基金及健勞保費等 3,446,385 元。

8. 服務費用本年度預算數 2,584,401 元，較上年度預算數 1,957,573 元，依業務需要核實增列 626,828 元。

9. 材料及用品費本年度預算數 617,110 元，較上年度預算數 674,570 元，核實減列 57,460 元，係設備零件等減列數。

10. 購建固定資產、無形資產及非理財目的之長期投資本年度預算數 7,137,823 元，較上年度預算數 3,117,276 元，核實增列 4,020,547 元，係因配合教學之需要增列固定資產 13,400 元，增列無形資產 36,000 元，增列遞延支出博學樓校舍外牆整修工程、博學樓 3、4 樓廁所整修工程等 6,418,823 元及減列遞延支出校園整修工程 2,447,676 元等差異。

11. 會費、捐助、補助、分攤、照護、救濟與交流活動本年度預算數 384,899 元，較上年度預算數 705,514 元，依業務需要核實減列 320,615 元。

臺北市地方教育發展基金－臺北市文山區博嘉國民小學

業務計畫及預算概要

中華民國 105 年度

12.其他本年度預算數 213,200 元，較上年度預算數 203,200 元，核實增列 10,000 元，係課後社團活動費。

二、104 學年度第 2 學期核定普通班 8 班、身心障礙資源班 1 班及幼兒園 3 班，共 12 班，預定招收學生人數 250 人，105 學年度第 1 學期預估普通班 8 班、身心障礙資源班 1 班及幼兒園 3 班，共計 12 班，預定招收學生人數 250 人。

三、其他有關說明：無

臺北市地方教育發展基金－臺北市文山區博嘉國民小學

40501549-9

補辦預算明細表

中華民國105年度

單位：新臺幣元

| 先行辦理<br>年 度 | 業務計畫<br>及用途別                        | 項 目 名 稱   | 單 位    | 數 量    | 單 價  | 金 額     | 說 明  |
|-------------|-------------------------------------|-----------|--------|--------|--|---------|--|
| 103         | 建築及設備計畫<br><br>購置固定資產<br><br>購置什項設備 | 合計        |        |        |  | 493,715 |  |
|             |                                     | 購置固定資產    |        |        |  | 493,715 |  |
|             |                                     |           |        |        |  | 493,715 |  |
|             |                                     |           |        |        |  |         | 103.08.04府授主事預字第<br>10331032800號           |
|             |                                     |           |        |        |  | 111,585 |  |
|             |                                     |           |        |        |  | 111,585 |  |
|             |                                     | 展示櫃       | 組      | 1      | 11,909   | 11,909  | 原列遞延修繕房屋建築支出-圖書<br>館整修工程，內屬設備部分移列<br>固定資產。 |
|             |                                     | 造型沙發(2人座) | 組      | 1      | 15,600   | 15,600  | 原列遞延修繕房屋建築支出-圖書<br>館整修工程，內屬設備部分移列<br>固定資產。 |
|             |                                     | 造型展示板     | 組      | 2      | 11,909   | 23,818  | 原列遞延修繕房屋建築支出-圖書<br>館整修工程，內屬設備部分移列<br>固定資產。 |
|             |                                     | 入口展示櫃     | 組      | 1      | 29,772   | 29,772  | 原列遞延修繕房屋建築支出-圖書<br>館整修工程，內屬設備部分移列<br>固定資產。 |
| 造型沙發(3人座)   | 組                                   | 1         | 30,486 | 30,486 | 原列遞延修繕房屋建築支出-圖書<br>館整修工程，內屬設備部分移列<br>固定資產。<br>103.09.05府教工字第10339392000<br>號 |         |  |



## 臺北市地方教育發展基金－臺北市文山區博嘉國民小學

## 補辦預算明細表

中華民國105年度

單位：新臺幣元

| 先行辦理<br>年 度 | 業務計畫<br>及用途別 | 項 目 名 稱  | 單 位 | 數 量 | 單 價     | 金 額     | 說 明  |
|-------------|--------------|----------|-----|-----|---------|---------|--|
|             | 購置固定資產       |          |     |     |         | 132,000 |  |
|             | 購置什項設備       |          |     |     |         | 132,000 |  |
|             |              | 活動置物高櫃   | 座   | 1   | 132,000 | 132,000 | 教育部補助103學年度公立國小增設附設幼兒園(班)經費。<br>103.11.21府授主事預字第<br>10331529100號 |
|             | 購置固定資產       |          |     |     |         | 250,130 |  |
|             | 購置機械及設備      |          |     |     |         | 55,670  |  |
|             |              | 電子白板     | 臺   | 1   | 14,175  | 14,175  | 教育局補助103年度購置互動式電子白板等科技學習輔具經費。(特殊教育計畫-充實特教班設備輔具及特教方案-74Y)         |
|             |              | 短焦投影機    | 臺   | 1   | 18,500  | 18,500  | 教育局補助103年度購置互動式電子白板等科技學習輔具經費。(特殊教育計畫-充實特教班設備輔具及特教方案-74Y)         |
|             |              | 筆記型電腦    | 臺   | 1   | 22,995  | 22,995  | 教育局補助103年度購置互動式電子白板等科技學習輔具經費。(特殊教育計畫-充實特教班設備輔具及特教方案-74Y)         |
|             | 購置什項設備       |          |     |     |         | 194,460 |  |
|             |              | 55吋LED電視 | 臺   | 1   | 34,600  | 34,600  | 教育局補助103學年度增班設園經費。(學前教育計畫-提昇幼兒教育品質-74Y)                          |

臺北市地方教育發展基金－臺北市文山區博嘉國民小學

40501549-11

補辦預算明細表

中華民國105年度

單位：新臺幣元

| 先行辦理<br>年 度 | 業務計畫<br>及用途別 | 項 目 名 稱    | 單 位 | 數 量 | 單 價    | 金 額    | 說 明                                     |
|-------------|--------------|------------|-----|-----|--------|--------|---|
|             |              | 4.5m活動置物高櫃 | 組   | 1   | 25,326 | 25,326 | 教育局補助103學年度增班設園經費。(學前教育計畫-提昇幼兒教育品質-74Y) |
|             |              | 活動置物疊櫃     | 組   | 1   | 47,275 | 47,275 | 教育局補助103學年度增班設園經費。(學前教育計畫-提昇幼兒教育品質-74Y) |
|             |              | 2.7m活動置物高櫃 | 組   | 1   | 24,750 | 24,750 | 教育局補助103學年度增班設園經費。(學前教育計畫-提昇幼兒教育品質-74Y) |
|             |              | 5.3m活動置物高櫃 | 組   | 1   | 48,720 | 48,720 | 教育局補助103學年度增班設園經費。(學前教育計畫-提昇幼兒教育品質-74Y) |
|             |              | 1.5m活動置物高櫃 | 組   | 1   | 13,789 | 13,789 | 教育局補助103學年度增班設園經費。(學前教育計畫-提昇幼兒教育品質-74Y) |

備註：各管理機關(構)依預算法第 8 8 條規定補辦預算，應確係不及編入年度預算，且因經營環境發生重大變遷或正常業務(含執行中央補助款項目)之確實需要，並經主管機關核轉本府核准先行辦理者；不具急迫性之事項，仍應儘可能納入預算辦理。

臺北市地方教育發展基金－臺北市文山區博嘉國民小學

40501549-13

基金來源、用途及餘絀預計表

中華民國105年度

單位：新臺幣元

| 前年度決算數     | 科 目 |          | 本年度預算數     | 上年度預算數     | 比較增減（－）    |
|------------|-----|----------|------------|------------|------------|
|            | 編 號 | 名 稱      |            |            |            |
| 56,363,759 | 4   | 基金來源     | 52,460,577 | 50,667,485 | 1,793,092  |
| 4,500      | 43  | 勞務收入     | 4,000      | 4,000      |            |
| 4,500      | 431 | 服務收入     | 4,000      | 4,000      |            |
| 118,314    | 45  | 財產收入     | 118,314    | 31,041     | 87,273     |
| 63,330     | 451 | 財產處分收入   | 63,330     | 31,041     | 32,289     |
| 54,984     | 45Y | 其他財產收入   | 54,984     |            | 54,984     |
| 54,899,581 | 46  | 政府撥入收入   | 51,014,843 | 49,658,371 | 1,356,472  |
| 53,621,798 | 462 | 市庫撥款收入   | 51,014,843 | 49,658,371 | 1,356,472  |
| 1,277,783  | 46Y | 政府其他撥入收入 |            |            |            |
| 913,894    | 4S  | 教學收入     | 895,950    | 895,950    |            |
| 913,894    | 4S1 | 學雜費收入    | 895,950    | 895,950    |            |
| 427,470    | 4Y  | 其他收入     | 427,470    | 78,123     | 349,347    |
| 427,470    | 4YY | 雜項收入     | 427,470    | 78,123     | 349,347    |
| 57,703,660 | 5   | 基金用途     | 57,972,726 | 57,139,811 | 832,915    |
| 33,672,820 | 53  | 國民教育計畫   | 30,879,517 | 33,226,191 | -2,346,674 |
| 6,299,793  | 54  | 學前教育計畫   | 8,094,821  | 7,597,255  | 497,566    |
| 11,525,280 | 5L  | 一般行政管理計畫 | 11,860,565 | 13,199,089 | -1,338,524 |

## 臺北市地方教育發展基金－臺北市文山區博嘉國民小學

## 基金來源、用途及餘絀預計表

中華民國105年度

單位：新臺幣元

| 前年度決算數     | 科 目 |           | 本年度預算數     | 上年度預算數     | 比較增減（－）   |
|------------|-----|-----------|------------|------------|-----------|
|            | 編 號 | 名 稱       |            |            |           |
| 6,205,767  | 5M  | 建築及設備計畫   | 7,137,823  | 3,117,276  | 4,020,547 |
| -1,339,901 | 6   | 本期賸餘(短絀-) | -5,512,149 | -6,472,326 | 960,177   |
| 15,220,370 | 71  | 期初基金餘額    | 7,408,143  | 7,633,723  | -225,580  |
| 13,880,469 | 73  | 期末基金餘額    | 1,895,994  | 1,161,397  | 734,597   |

臺北市地方教育發展基金－臺北市文山區博嘉國民小學

40501549-15

現金流量預計表

中華民國105年度

單位：新臺幣元

| 項 目 |                 | 本年度預算數     | 說 明 |
|-----|-----------------|------------|-----|
| 編 號 | 名 稱             |            |     |
| 81  | 業務活動之現金流量       |            |     |
| 811 | 本期賸餘(短絀－)       | -5,512,149 |     |
| 813 | 業務活動之淨現金流入(流出－) | -5,512,149 |     |
| 82  | 其他活動之現金流量       |            |     |
| 82Z | 其他活動之淨現金流入(流出－) |            |     |
| 83  | 現金及約當現金之淨增(淨減－) | -5,512,149 |     |
| 84  | 期初現金及約當現金       | 7,965,304  |     |
| 85  | 期末現金及約當現金       | 2,453,155  |     |

註：本表係採現金及約當現金基礎，包括現金及自投資日起3個月內到期或清償之債權證券。

臺北市地方教育發展基金－臺北市文山區博嘉國民小學

40501549-17

基金來源－服務收入明細表

中華民國105年度

單位：新臺幣元

| 前年度決算數 | 上年度預算數 | 科 目 |      | 本 年 度 預 算 數 |     |     |       | 說 明                |
|--------|--------|-----|------|-------------|-----|-----|-------|--------------------|
|        |        | 編 號 | 名 稱  | 單 位         | 數 量 | 單 價 | 金 額   |                    |
| 4,500  | 4,000  |     | 合計   |             |     |     | 4,000 |                    |
| 4,500  | 4,000  | 431 | 服務收入 |             |     |     | 4,000 | 較上年度預算數4,000元，無增減。 |
|        |        |     |      | 人           | 8   | 500 | 4,000 | 教師甄選報名費收入(收支對列)。   |

## 臺北市地方教育發展基金－臺北市文山區博嘉國民小學

## 基金來源－財產處分收入明細表

中華民國105年度

單位：新臺幣元

| 前年度決算數 | 上年度預算數 | 科 目 |        | 本 年 度 預 算 數 |     |        |        | 說 明                                    |
|--------|--------|-----|--------|-------------|-----|--------|--------|--|
|        |        | 編 號 | 名 稱    | 單 位         | 數 量 | 單 價    | 金 額    |  |
| 63,330 | 31,041 |     | 合計     |             |     |        | 63,330 |  |
| 63,330 | 31,041 | 451 | 財產處分收入 | 年           | 1   | 63,330 | 63,330 | 較上年度預算數31,041元，增加32,289元。<br>報廢財產處分收入。 |

臺北市地方教育發展基金－臺北市文山區博嘉國民小學

40501549-19

基金來源－其他財產收入明細表

中華民國105年度

單位：新臺幣元

| 前年度決算數 | 上年度預算數 | 科 目 |        | 本 年 度 預 算 數 |     |        |        | 說 明             |
|--------|--------|-----|--------|-------------|-----|--------|--------|-----------------|
|        |        | 編 號 | 名 稱    | 單 位         | 數 量 | 單 價    | 金 額    |                 |
| 54,984 |        |     | 合計     |             |     |        | 54,984 |                 |
| 54,984 |        | 45Y | 其他財產收入 | 年           | 1   | 54,984 | 54,984 | 新增項目<br>場地出租收入。 |



臺北市地方教育發展基金－臺北市文山區博嘉國民小學

基金來源－市庫撥款收入明細表

中華民國105年度

單位：新臺幣元

| 前年度決算數     | 上年度預算數     | 科 目 |        | 本 年 度 預 算 數 |     |            |            | 說 明                                    |
|------------|------------|-----|--------|-------------|-----|------------|------------|--|
|            |            | 編 號 | 名 稱    | 單 位         | 數 量 | 單 價        | 金 額        |  |
| 53,621,798 | 49,658,371 |     | 合計     |             |     |            | 51,014,843 |  |
| 53,621,798 | 49,658,371 | 462 | 市庫撥款收入 | 年           | 1   | 51,014,843 | 51,014,843 | 較上年度預算數49,658,371元，增加1,356,472元。市府補助款。 |

臺北市地方教育發展基金－臺北市文山區博嘉國民小學

40501549-21

基金來源－學雜費收入明細表

中華民國105年度

單位：新臺幣元

| 前年度決算數  | 上年度預算數  | 科 目 |       | 本 年 度 預 算 數 |      |       |         | 說 明                  |
|---------|---------|-----|-------|-------------|------|-------|---------|----------------------|
|         |         | 編 號 | 名 稱   | 單 位         | 數 量  | 單 價   | 金 額     |                      |
| 913,894 | 895,950 |     | 合計    |             |      |       | 895,950 |                      |
| 913,894 | 895,950 | 4S1 | 學雜費收入 |             |      |       | 895,950 | 較上年度預算數895,950元，無增減。 |
|         |         |     |       | 人、學期        | 45x2 | 7,000 | 630,000 | 幼兒園學費收入(全日班)。        |
|         |         |     |       | 人、學期        | 45x2 | 2,955 | 265,950 | 幼兒園各項雜費收入(全日班)。      |

## 臺北市地方教育發展基金－臺北市文山區博嘉國民小學

## 基金來源－雜項收入明細表

中華民國105年度

單位：新臺幣元

| 前年度決算數  | 上年度預算數 | 科 目 |      | 本 年 度 預 算 數 |     |         |         | 說 明                        |
|---------|--------|-----|------|-------------|-----|---------|---------|----------------------------|
|         |        | 編 號 | 名 稱  | 單 位         | 數 量 | 單 價     | 金 額     |                            |
| 427,470 | 78,123 |     | 合計   |             |     |         | 427,470 |                            |
| 427,470 | 78,123 | 4YY | 雜項收入 |             |     |         | 427,470 | 較上年度預算數78,123元，增加349,347元。 |
|         |        |     |      | 份           | 20  | 100     | 2,000   | 工程圖說費收入。                   |
|         |        |     |      | 年           | 1   | 425,470 | 425,470 | 其他雜項收入。                    |

臺北市地方教育發展基金－臺北市文山區博嘉國民小學

40501549-23

基金用途－國民教育計畫明細表

中華民國105年度

單位：新臺幣元

| 前年度決算數     | 上年度預算數     | 科 目 |           | 本年度預算數 |     |            |            | 說 明  |
|------------|------------|-----|-----------|--------|-----|------------|------------|--|
|            |            | 編 號 | 名 稱       | 單位     | 數量  | 單價         | 金額         |  |
| 33,672,820 | 33,226,191 |     | 合 計       |        |     |            | 30,879,517 |  |
| 30,179,845 | 31,102,684 | 1   | 用人費用      |        |     |            | 28,878,228 |  |
| 16,873,552 | 16,740,000 | 11  | 正式員額薪資    |        |     |            | 16,032,000 | 較上年度預算數16,740,000元，減少708,000元。                           |
| 16,873,552 | 16,740,000 | 113 | 職員薪金      | 年      | 1   | 14,172,000 | 14,172,000 | 教職員19人薪金(詳用人費用彙計表)。                                      |
|            |            |     |           | 年      | 1   | 1,860,000  | 1,860,000  | 教職員2人薪金(詳用人費用彙計表)。                                       |
| 589,642    | 228,800    | 12  | 聘僱及兼職人員薪資 |        |     |            | 171,600    | 較上年度預算數228,800元，減少57,200元。                               |
| 589,642    | 228,800    | 124 | 兼職人員酬金    | 節      | 660 | 260        | 171,600    | 教師代課鐘點費，本校編制教師總人數27人，按9分之1計，編列3人，每人220節，總節數3人x220節=660節。 |
| 228,469    | 228,798    | 13  | 超時工作報酬    |        |     |            | 228,798    | 較上年度預算數228,798元，無增減。                                     |
| 228,469    | 228,798    | 131 | 加班費       | 年      | 1   | 228,798    | 228,798    | 不休假出勤加班費。  |
| 3,569,514  | 4,882,500  | 15  | 獎金        |        |     |            | 4,600,000  | 較上年度預算數4,882,500元，減少282,500元。                            |

## 臺北市地方教育發展基金－臺北市文山區博嘉國民小學

## 基金用途－國民教育計畫明細表

中華民國105年度

單位：新臺幣元

| 前年度決算數    | 上年度預算數    | 科 目 |          | 本年度預算數 |    |           |           | 說 明                                  |
|-----------|-----------|-----|----------|--------|----|-----------|-----------|--------------------------------------|
|           |           | 編 號 | 名 稱      | 單位     | 數量 | 單價        | 金額        |                                      |
| 1,409,760 | 2,790,000 | 151 | 考績獎金     | 年      | 1  | 2,362,000 | 2,596,000 | 依考績法規定核發之獎金。                         |
|           |           |     |          | 年      | 1  | 234,000   | 234,000   |                                      |
| 2,159,754 | 2,092,500 | 152 | 年終獎金     | 年      | 1  | 1,771,500 | 2,004,000 | 依考績法規定核發之獎金。                         |
|           |           |     |          | 年      | 1  | 232,500   | 232,500   | 依規定於年節加發之獎金。                         |
| 6,211,152 | 6,259,920 | 16  | 退休及卹償金   |        |    |           | 5,159,760 | 較上年度預算數6,259,920元，減少1,100,160元。      |
| 5,409,479 | 6,259,920 | 161 | 職員退休及離職金 | 年      | 1  | 1,151,280 | 5,159,760 | 提撥退撫基金。                              |
|           |           |     |          | 年      | 1  | 168,480   | 168,480   | 提撥退撫基金。                              |
|           |           |     |          | 年      | 1  | 3,840,000 | 3,840,000 | 退休人員月退休金，10人x32,000元x12月=3,840,000元。 |
| 801,673   |           | 162 | 工員退休及離職金 |        |    |           |           |                                      |
| 2,707,516 | 2,762,666 | 18  | 福利費      |        |    |           | 2,686,070 | 較上年度預算數2,762,666元，減少76,596元。         |
| 1,750,801 | 1,451,076 | 181 | 分擔員工保險費  | 年      | 1  | 1,251,624 | 1,422,300 | 分擔公保、勞保、健保費。                         |
|           |           |     |          | 年      | 1  | 170,676   | 170,676   | 分擔公保、勞保、健保費。                         |
| 71,000    | 77,000    | 183 | 傷病醫藥費    | 人      | 2  | 16,000    | 77,000    | 教職員工健康檢查費。                           |
|           |           |     |          |        |    |           | 32,000    |                                      |

臺北市地方教育發展基金－臺北市文山區博嘉國民小學

40501549-25

基金用途－國民教育計畫明細表

中華民國105年度

單位：新臺幣元

| 前年度決算數    | 上年度預算數    | 科 目 |         | 本年度預算數 |         |         |           | 說 明                         |         |  |
|-----------|-----------|-----|---------|--------|---------|---------|-----------|-----------------------------|---------|--|
|           |           | 編 號 | 名 稱     | 單 位    | 數 量     | 單 價     | 金 額       |                             |         |  |
| 213,684   | 182,700   | 187 | 員工通勤交通費 | 人      | 6       | 3,500   | 21,000    | 教職員工健康檢查費。                  |         |  |
|           |           |     |         | 人      | 3       | 8,000   | 24,000    | 教職員工健康檢查費。                  |         |  |
|           |           |     |         | 人、月、段  | 19x10x2 | 630     | 239,400   | 教師上下班交通費。                   |         |  |
|           |           |     |         | 人、月、段  | 2x10x2  | 630     | 25,200    | 特教教師上下班交通費。                 |         |  |
|           |           |     |         |        |         |         |           |                             | 264,600 |  |
| 672,031   | 1,051,890 | 18Y | 其他福利費   | 年      | 1       | 96,000  | 96,000    | 休假旅遊補助費。                    |         |  |
|           |           |     |         | 年      | 1       | 170,200 | 170,200   | 退休人員子女教育補助費。                |         |  |
|           |           |     |         | 人、年    | 10x1    | 6,000   | 60,000    | 退休人員三節慰問金。                  |         |  |
|           |           |     |         | 年      | 1       | 120,000 | 120,000   | 子女教育補助費等。                   |         |  |
|           |           |     |         | 年      | 1       | 121,720 | 121,720   | 結婚補助費(30,430元x2月x2人)。       |         |  |
|           |           |     |         | 年      | 1       | 354,250 | 354,250   | 喪葬補助費(35,425元x5月x2人)。       |         |  |
|           |           |     |         |        |         |         |           |                             | 922,170 |  |
|           |           |     |         |        |         |         |           |                             |         |  |
| 2,536,169 | 962,747   | 2   | 服務費用    |        |         |         | 1,093,089 |                             |         |  |
| 280,940   | 226,127   | 21  | 水電費     |        |         |         | 396,119   | 較上年度預算數226,127元，增加169,992元。 |         |  |
| 230,147   | 158,921   | 212 | 工作場所電費  |        |         |         | 346,342   |                             |         |  |
|           |           |     |         | 年      | 1       | 346,342 | 346,342   | 電費。                         |         |  |
| 50,793    | 67,206    | 214 | 工作場所水費  |        |         |         | 49,777    |                             |         |  |
|           |           |     |         | 年      | 1       | 49,777  | 49,777    | 水費。                         |         |  |

## 臺北市地方教育發展基金－臺北市文山區博嘉國民小學

## 基金用途－國民教育計畫明細表

中華民國105年度

單位：新臺幣元

| 前年度決算數    | 上年度預算數  | 科 目 |          | 本年度預算數     |              |                 |                            | 說 明                                    |
|-----------|---------|-----|----------|------------|--------------|-----------------|----------------------------|--|
|           |         | 編 號 | 名 稱      | 單 位        | 數 量          | 單 價             | 金 額                        |  |
| 44,406    | 29,140  | 23  | 旅運費      |            |              |                 | 24,490                     | 較上年度預算數29,140元，減少4,650元。               |
| 44,406    | 29,140  | 231 | 國內旅費     | 年<br>人、天   | 1<br>3x3     | 10,540<br>1,550 | 24,490<br>10,540<br>13,950 | 因公市外出差旅費。<br>校外教學隨隊人員出差旅費(畢業班級數加2人)。   |
| 561,758   | 433,200 | 25  | 修理保養及保固費 |            |              |                 | 433,200                    | 較上年度預算數433,200元，無增減。                   |
| 390,618   | 319,200 | 252 | 一般房屋修護費  | 班、年        | 15x1         | 21,280          | 319,200                    | 學校校舍及其他建築物等修繕。                         |
| 94,990    | 55,200  | 255 | 機械及設備修護費 | 班、年<br>臺、年 | 15x1<br>66x1 | 2,800<br>200    | 55,200<br>42,000<br>13,200 | 機械設備及其他公物機具保養及修護費。<br>電腦設備維護費(電腦專案計畫)。 |
| 76,150    | 58,800  | 257 | 什項設備修護費  | 班、年        | 15x1         | 3,920           | 58,800                     | 各項教學設備、其他公用用具等之保養修護。                   |
| 1,445,996 | 29,040  | 27  | 一般服務費    |            |              |                 | 42,000                     | 較上年度預算數29,040元，增加12,960元。              |

臺北市地方教育發展基金－臺北市文山區博嘉國民小學

40501549-27

基金用途－國民教育計畫明細表

中華民國105年度

單位：新臺幣元

| 前年度決算數    | 上年度預算數  | 科 目 |                  | 本年度預算數 |      |        |         | 說 明                          |
|-----------|---------|-----|------------------|--------|------|--------|---------|------------------------------|
|           |         | 編 號 | 名 稱              | 單位     | 數量   | 單價     | 金額      |                              |
| 1,426,636 |         | 27D | 計時與計件人員酬金        |        |      |        |         |                              |
| 19,360    | 29,040  | 27F | 體育活動費            | 人、年    | 19x1 | 2,000  | 38,000  | 文康活動費，本校編列教職員19人，每人編列2,000元。 |
|           |         |     |                  | 人、年    | 2x1  | 2,000  | 4,000   | 文康活動費，本校編列特教教師2人，每人編列2,000元。 |
| 203,069   | 245,240 | 28  | 專業服務費            |        |      |        | 197,280 | 較上年度預算數245,240元，減少47,960元。   |
| 54,280    | 60,000  | 285 | 講課鐘點、稿費、出席審查及查詢費 | 班、月    | 1x12 | 600    | 7,200   | 特教班教材編輯費。                    |
|           |         |     |                  | 節      | 2    | 1,600  | 3,200   | 特教班外聘訓練講授鐘點費(特教班教學材料費提列)。    |
|           |         |     |                  | 節      | 6    | 1,600  | 9,600   | 性別平等教育宣導活動外聘講授鐘點費。           |
|           |         |     |                  | 節      | 14   | 1,600  | 22,400  | 教育行動研究外聘講授鐘點費。               |
|           |         |     |                  | 節      | 6    | 1,600  | 9,600   | 國小家長教育成長暨志工培訓研習外聘講授鐘點費。      |
| 15,750    | 19,440  | 287 | 委託檢驗(定)試驗認證費     | 年      | 1    | 17,280 | 17,280  | 建物公共安全檢查簽證及申報費、消防安全檢測費等(由班級  |



## 臺北市地方教育發展基金－臺北市文山區博嘉國民小學

## 基金用途－國民教育計畫明細表

中華民國105年度

單位：新臺幣元

| 前年度決算數  | 上年度預算數  | 科 目 |            | 本年度預算數 |       |        |         | 說 明                          |
|---------|---------|-----|------------|--------|-------|--------|---------|------------------------------|
|         |         | 編 號 | 名 稱        | 單位     | 數量    | 單價     | 金額      |                              |
| 1,000   | 4,000   | 289 | 試務甄選費      | 年      | 1     | 4,000  | 4,000   | 業務費提列。<br>教師甄選試務費用(收支對列)。    |
| 36,000  | 36,000  | 28A | 電子計算機軟體服務費 |        |       |        |         |                              |
| 96,039  | 125,800 | 28Y | 其他         | 年      | 1     | 5,000  | 5,000   | 兒童牙齒檢查費。                     |
|         |         |     |            | 年      | 1     | 20,000 | 20,000  | 學生輔導指導費。                     |
|         |         |     |            | 人、月    | 16x9  | 500    | 72,000  | 工作人員午餐指導費。                   |
|         |         |     |            | 班、人、月  | 5x1x9 | 400    | 18,000  | 班級老師學童午餐指導費(普通班3-6年級)。       |
|         |         |     |            | 班、人、月  | 3x1x9 | 200    | 5,400   | 班級老師學童午餐指導費(普通班1-2年級)。       |
|         |         |     |            | 班、人、月  | 1x1x9 | 400    | 3,600   | 特教班老師學童午餐指導費。                |
| 403,799 | 435,560 | 3   | 材料及用品費     |        |       |        | 345,000 |                              |
| 164,175 | 147,400 | 31  | 使用材料費      |        |       |        | 68,500  | 較上年度預算數147,400元，減少78,900元。   |
| 164,175 | 147,400 | 315 | 設備零件       | 年      | 1     | 4,000  | 4,000   | 益智遊戲組及知動訓練器材等教具(由特教班級設備費移列)。 |
|         |         |     |            | 臺、年    | 66x1  | 500    | 33,000  | 電腦耗材費(電腦專案計畫)。               |

臺北市地方教育發展基金－臺北市文山區博嘉國民小學

40501549-29

基金用途－國民教育計畫明細表

中華民國105年度

單位：新臺幣元

| 前年度決算數  | 上年度預算數  | 科 目 |               | 本年度預算數 |     |        |         | 說 明                                |
|---------|---------|-----|---------------|--------|-----|--------|---------|------------------------------------|
|         |         | 編 號 | 名 稱           | 單位     | 數量  | 單價     | 金額      |                                    |
| 239,624 | 288,160 | 32  | 用品消耗          | 班、年    | 5x1 | 6,300  | 31,500  | 一般教學電腦耗材及零附件等(電腦設備維護及管理費)(電腦專案計畫)。 |
|         |         |     |               |        |     |        | 276,500 | 較上年度預算數288,160元，減少11,660元。         |
| 12,860  | 10,600  | 321 | 辦公(事務)用品      | 年      | 1   | 7,200  | 7,200   | 特教班文具用品等(特教班班級業務費提列)。              |
|         |         |     |               | 年      | 1   | 400    | 400     | 性別平等教育宣導活動研習用文具紙張等。                |
|         |         |     |               | 年      | 1   | 2,600  | 2,600   | 教育行動研究用文具紙張等。                      |
|         |         |     |               | 年      | 1   | 400    | 400     | 國小家長教育成長暨志工培訓研習用文具紙張等。             |
| 50,820  | 45,500  | 322 | 報章什誌          | 年      | 1   | 53,000 | 53,000  | 圖書及雜誌(由班級設備費移列)。                   |
|         | 5,000   | 328 | 醫療用品(非醫療院所使用) | 年      | 1   | 5,000  | 5,000   | 健康中心藥品。                            |
| 175,944 | 227,060 | 32Y | 其他            | 班、年    | 8x1 | 13,820 | 110,560 | 教學材料費。                             |

## 臺北市地方教育發展基金－臺北市文山區博嘉國民小學

## 基金用途－國民教育計畫明細表

中華民國105年度

單位：新臺幣元

| 前年度決算數  | 上年度預算數  | 科 目 |                         | 本年度預算數 |        |        |         | 說 明                           |
|---------|---------|-----|-------------------------|--------|--------|--------|---------|-------------------------------|
|         |         | 編 號 | 名 稱                     | 單 位    | 數 量    | 單 價    | 金 額     |                               |
|         |         |     |                         | 班、年    | 8x1    | 5,040  | 40,320  | 消毒水及衛生清潔用品等(由班級業務費提列)。        |
|         |         |     |                         | 年      | 1      | 10,620 | 10,620  | 教學材料費(特教班)。                   |
|         |         |     |                         | 年      | 1      | 46,400 | 46,400  | 運動會經費。300元x8班+44,000元=46,400元 |
| 350,510 | 522,000 | 7   | 會費、捐助、補助、分攤、照護、救濟與交流活動費 |        |        |        | 350,000 |                               |
| 350,510 | 522,000 | 74  | 補貼(償)、獎勵、慰問、照護與救濟       |        |        |        | 350,000 | 較上年度預算數522,000元，減少172,000元。   |
| 350,510 | 522,000 | 74Y | 其他                      |        |        |        | 350,000 |                               |
|         |         |     |                         | 人、日    | 35x200 | 50     | 350,000 | 清寒學生餐費補助。                     |
| 202,497 | 203,200 | 9   | 其他                      |        |        |        | 213,200 |                               |
| 202,497 | 203,200 | 91  | 其他支出                    |        |        |        | 213,200 | 較上年度預算數203,200元，增加10,000元。    |
| 202,497 | 203,200 | 91Y | 其他                      |        |        |        | 213,200 |                               |
|         |         |     |                         | 年      | 1      | 30,000 | 30,000  | 課後社團活動費。                      |
|         |         |     |                         | 人、學期   | 160x2  | 50     | 16,000  | 班級自治費。                        |
|         |         |     |                         | 學期     | 2      | 16,000 | 32,000  | 學生活動技藝、競賽、獎品等費用。              |
|         |         |     |                         | 班、年    | 1x1    | 5,600  | 5,600   | 國小游泳檢測未通過暑期游泳訓                |

臺北市地方教育發展基金－臺北市文山區博嘉國民小學

40501549-31

基金用途－國民教育計畫明細表

中華民國105年度

單位：新臺幣元

| 前年度決算數 | 上年度預算數 | 科 目 |     | 本年度預算數 |     |         |         | 說 明  |
|--------|--------|-----|-----|--------|-----|---------|---------|--|
|        |        | 編 號 | 名 稱 | 單 位    | 數 量 | 單 價     | 金 額     |  |
|        |        |     |     | 年      | 1   | 100,800 | 100,800 | 練班報名費。<br>執行學生路隊安全導護費及導護<br>志工保險費，63元×4人×2次×5日<br>×20週×2學期=100,800元。<br>教學用室內溫水游泳池水電清潔<br>維護費。 |
|        |        |     |     | 班、年    | 4x1 | 7,200   | 28,800  |  |

## 臺北市地方教育發展基金－臺北市文山區博嘉國民小學

## 基金用途－學前教育計畫明細表

中華民國105年度

單位：新臺幣元

| 前年度決算數    | 上年度預算數    | 科 目 |        | 本年度預算數 |    |           |           | 說 明                           |
|-----------|-----------|-----|--------|--------|----|-----------|-----------|-------------------------------|
|           |           | 編 號 | 名 稱    | 單位     | 數量 | 單價        | 金額        |                               |
| 6,299,793 | 7,597,255 |     | 合 計    |        |    |           | 8,094,821 |                               |
| 5,846,993 | 7,352,171 | 1   | 用人費用   |        |    |           | 7,960,222 |                               |
| 4,195,090 | 5,004,000 | 11  | 正式員額薪資 |        |    |           | 5,388,000 | 較上年度預算數5,004,000元，增加384,000元。 |
| 4,195,090 | 5,004,000 | 113 | 職員薪金   | 年      | 1  | 5,004,000 | 5,004,000 | 教職員7人薪金(詳用人費用彙計表)。            |
|           |           | 114 | 工員工資   | 年      | 1  | 384,000   | 384,000   | 詳用人費用明細                       |
| 43,840    | 35,467    | 13  | 超時工作報酬 |        |    |           | 46,134    | 較上年度預算數35,467元，增加10,667元。     |
| 43,840    | 35,467    | 131 | 加班費    | 年      | 1  | 46,134    | 46,134    | 教師不休假出勤加班費。                   |
| 769,902   | 1,413,500 | 15  | 獎金     |        |    |           | 1,461,500 | 較上年度預算數1,413,500元，增加48,000元。  |
| 336,505   | 788,000   | 151 | 考績獎金   | 年      | 1  | 788,000   | 788,000   | 依考績法規定核發之獎金。                  |
| 433,397   | 625,500   | 152 | 年終獎金   | 年      | 1  | 673,500   | 673,500   | 依規定於年節加發之獎金。                  |
| 387,397   | 413,712   | 16  | 退休及卹償金 |        |    |           | 425,952   | 較上年度預算數413,712元，增加12,240元。    |

臺北市地方教育發展基金－臺北市文山區博嘉國民小學

40501549-33

基金用途－學前教育計畫明細表

中華民國105年度

單位：新臺幣元

| 前年度決算數  | 上年度預算數  | 科 目 |           | 本年度預算數 |        |         |         | 說 明                         |
|---------|---------|-----|-----------|--------|--------|---------|---------|-----------------------------|
|         |         | 編 號 | 名 稱       | 單位     | 數量     | 單價      | 金額      |                             |
| 361,894 | 413,712 | 161 | 職員退休及離職金  | 年      | 1      | 413,712 | 413,712 | 提撥退撫基金。                     |
| 25,503  |         | 162 | 工員退休及離職金  | 年      | 1      | 12,240  | 12,240  |                             |
| 450,764 | 485,492 | 18  | 福利費       |        |        |         | 638,636 | 較上年度預算數485,492元，增加153,144元。 |
| 399,378 | 434,592 | 181 | 分擔員工保險費   | 年      | 1      | 488,976 | 488,976 | 分擔公保、勞保、健保費。                |
|         |         | 183 | 傷病醫藥費     | 人      | 1      | 860     | 860     | 幼兒園教保人員健康檢查費(新增)。           |
| 35,386  | 18,900  | 187 | 員工通勤交通費   | 人、月、段  | 8x10x2 | 630     | 100,800 | 幼教教師、教保員、廚工上下班交通費。          |
| 16,000  | 32,000  | 18Y | 其他福利費     | 年      | 1      | 48,000  | 48,000  | 幼兒園教師休假旅遊補助費。               |
| 241,472 | 35,470  | 2   | 服務費用      |        |        |         | 43,000  |                             |
| 214,548 | 8,470   | 27  | 一般服務費     |        |        |         | 16,000  | 較上年度預算數8,470元，增加7,530元。     |
| 212,128 |         | 27D | 計時與計件人員酬金 |        |        |         |         |                             |
| 2,420   | 8,470   | 27F | 體育活動費     |        |        |         | 16,000  |                             |

## 臺北市地方教育發展基金－臺北市文山區博嘉國民小學

## 基金用途－學前教育計畫明細表

中華民國105年度

單位：新臺幣元

| 前年度決算數 | 上年度預算數 | 科 目 |              | 本年度預算數 |       |        |        | 說 明                         |
|--------|--------|-----|--------------|--------|-------|--------|--------|-----------------------------|
|        |        | 編 號 | 名 稱          | 單 位    | 數 量   | 單 價    | 金 額    |                             |
| 26,924 | 27,000 | 28  | 專業服務費        | 人、年    | 8x1   | 2,000  | 16,000 | 文康活動費，本校編列教職員8人，每人編列2,000元。 |
| 1,200  |        | 287 | 委託檢驗(定)試驗認證費 |        |       |        | 27,000 | 較上年度預算數27,000元，無增減。         |
| 25,724 | 27,000 | 28Y | 其他           |        |       |        | 27,000 |                             |
| 16,811 | 26,100 | 3   | 材料及用品費       | 班、人、月  | 3x2x9 | 500    | 27,000 | 學童午餐指導費。                    |
| 14,852 | 3,600  | 31  | 使用材料費        |        |       |        | 56,700 |                             |
| 14,852 | 3,600  | 315 | 設備零件         |        |       |        | 15,700 | 較上年度預算數3,600元，增加12,100元。    |
| 1,959  | 22,500 | 32  | 用品消耗         | 年      | 1     | 15,700 | 15,700 | 體能、益智操作器材等(由幼兒園設備費移列)。      |
|        |        | 322 | 報章什誌         |        |       |        | 41,000 | 較上年度預算數22,500元，增加18,500元。   |
| 1,959  | 22,500 | 32Y | 其他           | 年      | 1     | 18,500 | 18,500 | 幼兒圖書(由幼兒園設備費移列)。            |
|        |        |     |              | 班、年    | 3x1   | 7,200  | 21,600 | 消毒水及衛生清潔用品(由班級              |

臺北市地方教育發展基金－臺北市文山區博嘉國民小學

40501549-35

基金用途－學前教育計畫明細表

中華民國105年度

單位：新臺幣元

| 前年度決算數  | 上年度預算數  | 科 目 |                                 | 本年度預算數 |     |        |        | 說 明                             |
|---------|---------|-----|---------------------------------|--------|-----|--------|--------|---------------------------------|
|         |         | 編 號 | 名 稱                             | 單位     | 數量  | 單價     | 金額     |                                 |
| 194,517 | 183,514 | 7   | 會費、捐助、補助、分攤、<br>照護、救濟與交流活動<br>費 | 班、年    | 3x1 | 300    | 900    | 業務費提列。<br>運動會經費。                |
| 194,517 | 183,514 | 74  | 補貼(償)、獎勵、慰問、<br>照護與救濟           |        |     |        | 34,899 | 較上年度預算數183,514元，減<br>少148,615元。 |
| 194,517 | 183,514 | 74Y | 其他                              | 人、學期   | 3x1 | 11,633 | 34,899 | 低收入戶家庭幼生月費補助。                   |
|         |         |     |                                 |        |     |        | 34,899 |                                 |



## 臺北市地方教育發展基金－臺北市文山區博嘉國民小學

## 基金用途－一般行政管理計畫明細表

中華民國105年度

單位：新臺幣元

| 前年度決算數     | 上年度預算數     | 科 目 |           | 本年度預算數 |       |           |            | 說 明                             |
|------------|------------|-----|-----------|--------|-------|-----------|------------|---------------------------------|
|            |            | 編 號 | 名 稱       | 單位     | 數量    | 單價        | 金額         |                                 |
| 11,525,280 | 13,199,089 |     | 合 計       |        |       |           | 11,860,565 |                                 |
| 10,420,248 | 12,026,823 | 1   | 用人費用      |        |       |           | 10,196,843 |                                 |
| 6,486,351  | 7,716,000  | 11  | 正式員額薪資    |        |       |           | 6,540,000  | 較上年度預算數7,716,000元，減少1,176,000元。 |
| 4,199,460  | 5,628,000  | 113 | 職員薪金      | 年      | 1     | 4,824,000 | 4,824,000  | 教職員6人薪金(詳用人費用彙計表)。              |
| 1,462,896  | 1,488,000  | 114 | 工員工資      | 年      | 1     | 1,116,000 | 1,116,000  | 工員4人工資(詳用人費用彙計表)。               |
| 823,995    | 600,000    | 115 | 警餉        | 年      | 1     | 600,000   | 600,000    | 校警1人薪金(詳用人費用彙計表)。               |
| 406,896    |            | 12  | 聘僱及兼職人員薪資 |        |       |           |            |                                 |
| 406,896    |            | 122 | 約僱職員薪金    |        |       |           |            |                                 |
| 227,776    | 390,931    | 13  | 超時工作報酬    |        |       |           | 321,531    | 較上年度預算數390,931元，減少69,400元。      |
| 227,776    | 390,931    | 131 | 加班費       | 年      | 1     | 254,931   | 254,931    | 不休假出勤加班費。                       |
|            |            |     |           | 人、小時   | 1x120 | 185       | 22,200     | 趕辦業務延長工時加班費(統籌業務費)。             |

臺北市地方教育發展基金－臺北市文山區博嘉國民小學

40501549-37

基金用途－一般行政管理計畫明細表

中華民國105年度

單位：新臺幣元

| 前年度決算數    | 上年度預算數    | 科 目 |          | 本年度預算數 |         |           |           | 說 明                           |
|-----------|-----------|-----|----------|--------|---------|-----------|-----------|-------------------------------|
|           |           | 編 號 | 名 稱      | 單位     | 數量      | 單價        | 金額        |                               |
|           |           |     |          | 人、小時   | 2x120   | 185       | 44,400    | 校園安全例假日人力支援加班費。               |
| 1,693,388 | 2,250,500 | 15  | 獎金       |        |         |           | 1,907,500 | 較上年度預算數2,250,500元，減少343,000元。 |
| 865,350   | 1,286,000 | 151 | 考績獎金     | 年      | 1       | 1,090,000 | 1,090,000 | 依考績法規定核發之獎金。                  |
| 828,038   | 964,500   | 152 | 年終獎金     | 年      | 1       | 817,500   | 817,500   | 依規定於年節加發之獎金。                  |
| 559,186   | 572,400   | 16  | 退休及卹償金   |        |         |           | 488,280   | 較上年度預算數572,400元，減少84,120元。    |
| 382,080   | 498,000   | 161 | 職員退休及離職金 | 年      | 1       | 432,480   | 432,480   | 提撥退撫基金。                       |
| 177,106   | 74,400    | 162 | 工員退休及離職金 | 年      | 1       | 55,800    | 55,800    | 提撥勞工退休準備金。                    |
| 1,046,651 | 1,096,992 | 18  | 福利費      |        |         |           | 939,532   | 較上年度預算數1,096,992元，減少157,460元。 |
| 719,757   | 731,112   | 181 | 分擔員工保險費  | 年      | 1       | 628,332   | 628,332   | 分擔公保、勞保、健保費。                  |
| 129,864   | 173,880   | 187 | 員工通勤交通費  | 人、月、段  | 10x12x2 | 630       | 151,200   | 職員、技工、工友、校警上下班交通費。            |

## 臺北市地方教育發展基金－臺北市文山區博嘉國民小學

## 基金用途－一般行政管理計畫明細表

中華民國105年度

單位：新臺幣元

| 前年度決算數  | 上年度預算數  | 科 目 |       | 本年度預算數 |      |         |           | 說 明     |   |
|---------|---------|-----|-------|--------|------|---------|-----------|---------|---|
|         |         | 編 號 | 名 稱   | 單位     | 數量   | 單價      | 金額        |         |   |
| 197,030 | 192,000 | 18Y | 其他福利費 | 年      | 1    | 160,000 | 160,000   | 160,000 | 休假旅遊補助費。                                    |
| 945,878 | 959,356 | 2   | 服務費用  |        |      |         | 1,448,312 |         |   |
| 60,130  | 70,000  | 22  | 郵電費   |        |      |         | 63,000    |         | 較上年度預算數70,000元，減少7,000元。                    |
| 60,130  | 70,000  | 222 | 電話費   | 年      | 1    | 63,000  | 63,000    | 63,000  | 校園安全保全專線電話費用等。                              |
| 8,298   |         | 23  | 旅運費   |        |      |         |           |         |   |
| 8,298   |         | 23Y | 其他旅運費 |        |      |         |           |         |   |
| 609,850 | 591,756 | 27  | 一般服務費 |        |      |         | 1,087,712 |         | 較上年度預算數591,756元，增加495,956元。                 |
| 597,750 | 577,236 | 279 | 外包費   | 人、月    | 1x12 | 42,976  | 515,712   |         | 校警勞務外包費。                                    |
|         |         |     |       | 人、年    | 3x1  | 40,000  | 120,000   |         | 消化超額職工(技工、工友)業務外包費。                         |
|         |         |     |       | 人、月    | 1x12 | 36,000  | 432,000   |         | 職工(技工、工友)業務外包費(新增)。                         |
| 12,100  | 14,520  | 27F | 體育活動費 | 人、年    | 10x1 | 2,000   | 20,000    | 20,000  | 文康活動費，本校編列教職員6人，工員3人、校警1人，合計10人，每人編列2,000元。 |

臺北市地方教育發展基金－臺北市文山區博嘉國民小學

40501549-39

基金用途－一般行政管理計畫明細表

中華民國105年度

單位：新臺幣元

| 前年度決算數  | 上年度預算數  | 科 目 |          | 本年度預算數 |    |         |         | 說 明   |
|---------|---------|-----|----------|--------|----|---------|---------|---|
|         |         | 編 號 | 名 稱      | 單位     | 數量 | 單價      | 金額      |   |
| 195,600 | 225,600 | 28  | 專業服務費    |        |    |         | 225,600 | 較上年度預算數225,600元，無增減。  |
| 195,600 | 225,600 | 28Y | 其他       |        |    |         | 225,600 |   |
|         |         |     |          | 年      | 1  | 99,600  | 99,600  | 校園安全機械定點保全費用。   |
|         |         |     |          | 年      | 1  | 126,000 | 126,000 | 校園安全機動巡邏、區域聯防等費用。   |
| 72,000  | 72,000  | 29  | 公共關係費    |        |    |         | 72,000  | 較上年度預算數72,000元，無增減。   |
| 72,000  | 72,000  | 291 | 公共關係費    |        |    |         | 72,000  |   |
|         |         |     |          | 月      | 12 | 6,000   | 72,000  | 校長特別費。  |
| 159,154 | 212,910 | 3   | 材料及用品費   |        |    |         | 215,410 |   |
| 159,154 | 212,910 | 32  | 用品消耗     |        |    |         | 215,410 | 較上年度預算數212,910元，增加2,500元。   |
| 152,754 | 210,000 | 321 | 辦公(事務)用品 |        |    |         | 210,000 |   |
|         |         |     |          | 年      | 1  | 210,000 | 210,000 | 本校奉核定12班，統籌業務費計算如下:普通班8班、資源班1班、幼兒園3班，未達15班依15班計列，1,290元×15班×12月=232,200元，除依實際需求移列加班費22,200元外，其餘如列數。 |
| 6,400   | 2,910   | 325 | 服裝       |        |    |         | 5,410   |   |

# 臺北市地方教育發展基金－臺北市文山區博嘉國民小學

## 基金用途－一般行政管理計畫明細表

中華民國105年度

單位：新臺幣元

| 前年度決算數 | 上年度預算數 | 科 目 |     | 本年度預算數 |     |       |       | 說 明           |
|--------|--------|-----|-----|--------|-----|-------|-------|---------------|
|        |        | 編 號 | 名 稱 | 單位     | 數量  | 單價    | 金額    |               |
|        |        |     |     | 人、雙    | 1x1 | 1,100 | 1,100 | 校警皮鞋。         |
|        |        |     |     | 雙      | 1   | 100   | 100   | 校警襪子。         |
|        |        |     |     | 人、年    | 1x1 | 210   | 210   | 校警服裝配備。       |
|        |        |     |     | 人、套    | 1x1 | 1,500 | 1,500 | 校警夏服(成立第31年)。 |
|        |        |     |     | 人、套    | 1x1 | 2,500 | 2,500 | 校警冬服(新增)。     |

臺北市地方教育發展基金－臺北市文山區博嘉國民小學

40501549-41

基金用途－建築及設備計畫明細表

中華民國105年度

單位：新臺幣元

| 前年度決算數    | 上年度預算數    | 科 目 |                        | 本年度預算數 |    |        |           | 說 明        |
|-----------|-----------|-----|------------------------|--------|----|--------|-----------|------------|
|           |           | 編 號 | 名 稱                    | 單位     | 數量 | 單價     | 金額        |            |
| 6,205,767 | 3,117,276 |     | 合計                     |        |    |        | 7,137,823 |            |
| 6,205,767 | 3,117,276 | 5   | 購建固定資產、無形資產及非理財目的之長期投資 |        |    |        | 7,137,823 |            |
| 1,199,018 | 669,600   | 51  | 購置固定資產                 |        |    |        | 683,000   |            |
| 1,199,018 | 669,600   |     | 一般建築及設備計畫              |        |    |        | 683,000   | 新增。        |
| 271,084   |           |     | 圖書館整修工程                |        |    |        |           |            |
| 159,499   |           | 514 | 購置機械及設備                |        |    |        |           |            |
| 111,585   |           | 516 | 購置什項設備                 |        |    |        |           |            |
| 326,460   |           |     | 幼兒園教室增班工程              |        |    |        |           |            |
| 326,460   |           | 516 | 購置什項設備                 |        |    |        |           |            |
| 260,000   | 235,000   |     | 班級設備                   |        |    |        | 167,000   |            |
| 260,000   | 235,000   | 516 | 購置什項設備                 |        |    |        | 167,000   |            |
|           |           |     |                        | 架      | 1  | 87,000 | 87,000    | 新購37鍵立奏鐵琴。 |
|           |           |     |                        | 個      | 1  | 80,000 | 80,000    | 新購36吋演奏大鼓。 |

## 臺北市地方教育發展基金－臺北市文山區博嘉國民小學

## 基金用途－建築及設備計畫明細表

中華民國105年度

單位：新臺幣元

| 前年度決算數  | 上年度預算數  | 科 目 |           | 本年度預算數 |    |        |         | 說 明               |
|---------|---------|-----|-----------|--------|----|--------|---------|-------------------|
|         |         | 編 號 | 名 稱       | 單位     | 數量 | 單價     | 金額      |                   |
| 62,820  | 41,000  |     | 學校設備      |        |    |        | 181,000 |                   |
| 48,020  | 41,000  | 514 | 購置機械及設備   | 臺      | 1  | 98,000 | 98,000  | 新購駕駛式割草機。         |
|         |         |     |           | 臺      | 2  | 20,500 | 41,000  | 汰舊換新單槍投影機。        |
| 14,800  |         | 515 | 購置交通及運輸設備 |        |    |        |         |                   |
|         |         | 516 | 購置什項設備    |        |    |        | 42,000  |                   |
|         |         |     |           | 座      | 2  | 21,000 | 42,000  | 新購足球門。            |
| 55,670  | 12,600  |     | 特殊班設備     |        |    |        | 12,000  |                   |
| 55,670  |         | 514 | 購置機械及設備   |        |    |        | 12,000  |                   |
|         |         |     |           | 臺      | 1  | 12,000 | 12,000  | 新購大光圈數位相機。        |
|         | 12,600  | 516 | 購置什項設備    |        |    |        |         |                   |
| 222,984 | 268,000 |     | 資訊設備      |        |    |        | 273,000 |                   |
| 222,984 | 268,000 | 514 | 購置機械及設備   | 部      | 9  | 23,000 | 207,000 | 汰舊換新個人電腦(電腦專案計畫)。 |

臺北市地方教育發展基金－臺北市文山區博嘉國民小學

40501549-43

基金用途－建築及設備計畫明細表

中華民國105年度

單位：新臺幣元

| 前年度決算數    | 上年度預算數    | 科 目 |                                      | 本年度預算數 |    |        |           | 說 明                     |
|-----------|-----------|-----|--------------------------------------|--------|----|--------|-----------|-------------------------|
|           |           | 編 號 | 名 稱                                  | 單位     | 數量 | 單價     | 金額        |                         |
|           |           |     |                                      | 年      | 1  | 66,000 | 66,000    | 汰換新舊電腦周邊設備及零組件(電腦專案計畫)。 |
|           | 113,000   |     | 幼兒園設備                                |        |    |        | 50,000    |                         |
|           | 47,000    | 514 | 購置機械及設備                              |        |    |        | 12,000    |                         |
|           |           |     |                                      | 臺      | 1  | 12,000 | 12,000    | 新購大光圈數位相機。              |
|           | 66,000    | 516 | 購置什項設備                               |        |    |        | 38,000    |                         |
|           |           |     |                                      | 套      | 1  | 15,000 | 15,000    | 新購扮演區扮演教具。              |
|           |           |     |                                      | 臺      | 1  | 23,000 | 23,000    | 新購紫外線多角度殺菌燈。            |
|           |           | 52  | 購置無形資產                               |        |    |        | 36,000    |                         |
|           |           |     | 一般建築及設備計畫                            |        |    |        | 36,000    | 新增。                     |
|           |           |     | 資訊設備                                 |        |    |        | 36,000    |                         |
|           |           | 521 | 購置電腦軟體                               |        |    |        | 36,000    |                         |
|           |           |     |                                      | 年      | 1  | 36,000 | 36,000    | 電腦套裝軟體(電腦專案計畫)。         |
| 5,006,749 | 2,447,676 | 58  | 遞延支出(臺北市地方教育發展基金及臺北市臺北都會區捷運固定資產重置基金專 |        |    |        | 6,418,823 |                         |



## 臺北市地方教育發展基金－臺北市文山區博嘉國民小學

## 基金用途－建築及設備計畫明細表

中華民國105年度

單位：新臺幣元

| 前年度決算數    | 上年度預算數    | 科 目 |                 | 本年度預算數 |       |           |                    | 說 明                          |
|-----------|-----------|-----|-----------------|--------|-------|-----------|--------------------|------------------------------|
|           |           | 編 號 | 名 稱             | 單位     | 數量    | 單價        | 金額                 |                              |
| 5,006,749 | 2,447,676 | 581 | 用)<br>一般建築及設備計畫 |        |       |           | 6,418,823          | 新增。                          |
|           |           |     | 博學樓校舍外牆整修工程     |        |       |           | 4,995,188          |                              |
|           |           |     | 遞延修繕房屋建築支出      |        |       |           | 4,995,188          |                              |
|           |           |     |                 | 平方公尺   | 2,120 | 460       | 975,200            | 一、施工費                        |
|           |           |     |                 | 公尺     | 90    | 1,000     | 90,000             | 鷹架及墜落防止設施。                   |
|           |           |     |                 | 平方公尺   | 900   | 180       | 162,000            | 施工圍籬(組合式活動，高度1.8公尺)。         |
|           |           |     |                 | 式      | 1     | 140,000   | 140,000            | 走廊平頂及樓梯間粉刷油漆(含刮除舊漆)。         |
|           |           |     |                 | 平方公尺   | 2,520 | 1,310     | 3,301,200          | 既有外牆設施物拆除並復舊(廚房排煙設備、管線、照明等)。 |
|           |           |     |                 | 式      | 1     | 233,420   | 233,420            | 博學樓外牆裝修材整修。                  |
|           |           |     |                 | 式      | 1     | 93,368    | 93,368             | 二、委託技術服務費(總包價法)。             |
|           |           |     |                 |        |       | 1,423,635 | 三、工程管理費(按施工費2%提列)。 |                              |
|           |           |     | 博學樓3、4樓廁所整修工程   |        |       |           |                    |                              |

臺北市地方教育發展基金－臺北市文山區博嘉國民小學

40501549-45

基金用途－建築及設備計畫明細表

中華民國105年度

單位：新臺幣元

| 前年度決算數 | 上年度預算數 | 科目  |            | 本年度預算數 |     |        |           | 說明                            |
|--------|--------|-----|------------|--------|-----|--------|-----------|-------------------------------|
|        |        | 編號  | 名稱         | 單位     | 數量  | 單價     | 金額        |                               |
|        |        | 581 | 遞延修繕房屋建築支出 |        |     |        | 1,423,635 |                               |
|        |        |     |            | 平方公尺   | 328 | 1,360  | 446,080   | 一、施工費<br>牆面磁磚(含拆除運棄、防水處理)。    |
|        |        |     |            | 平方公尺   | 80  | 1,470  | 117,600   | 地面(拆除運棄、防水處理)。                |
|        |        |     |            | 組      | 1   | 34,160 | 34,160    | 不鏽鋼水塔(1~3噸)(含拆除運棄、安裝固定、周邊復原)。 |
|        |        |     |            | 平方公尺   | 12  | 4,080  | 48,960    | 鋁窗(含拆除運棄、安裝)。                 |
|        |        |     |            | 平方公尺   | 80  | 630    | 50,400    | 廁所照明燈具(含拆除運棄、開關、電線抽換)。        |
|        |        |     |            | 組      | 8   | 7,880  | 63,040    | 小便斗(含拆除運棄、配管安裝)。              |
|        |        |     |            | 組      | 8   | 5,250  | 42,000    | 小便斗自動沖水感應器(含拆除運棄、配管安裝)。       |
|        |        |     |            | 組      | 6   | 2,210  | 13,260    | 小便斗擣擺(含拆除運棄)。                 |
|        |        |     |            | 組      | 2   | 10,950 | 21,900    | 大便器(含拆除運棄、配管安裝及既設污水管抽換)(坐式)。  |
|        |        |     |            | 組      | 12  | 9,990  | 119,880   | 大便器(含拆除運棄、配管安裝及既設污水管抽換)(蹲式)。  |
|        |        |     |            | 座      | 4   | 21,000 | 84,000    | 洗手台組(含拆除運棄、配管安裝、明鏡及水龍頭)。      |

## 臺北市地方教育發展基金－臺北市文山區博嘉國民小學

## 基金用途－建築及設備計畫明細表

中華民國105年度

單位：新臺幣元

| 前年度決算數    | 上年度預算數    | 科 目 |            | 本年度預算數 |    |        |         | 說 明                  |
|-----------|-----------|-----|------------|--------|----|--------|---------|----------------------|
|           |           | 編 號 | 名 稱        | 單位     | 數量 | 單價     | 金額      |                      |
|           |           |     |            | 個      | 2  | 5,250  | 10,500  | 拖布盆(含拆除運棄、配管安裝及水龍頭)。 |
|           |           |     |            | 間      | 14 | 15,750 | 220,500 | 廁所隔間(含拆除運棄、隔間門版)。    |
|           |           |     |            | 平方公尺   | 80 | 180    | 14,400  | 粉刷油漆(含刮除舊漆)。         |
|           |           |     |            | 間      | 2  | 15,750 | 31,500  | 工具間隔間(含拆除運棄、隔間門版)。   |
|           |           |     |            | 式      | 1  | 79,091 | 79,091  | 二、委託技術服務費(總包價法)。     |
|           |           |     |            | 式      | 1  | 26,364 | 26,364  | 三、工程管理費(按施工費2%提列)。   |
| 5,006,749 | 2,447,676 |     | 校園整修工程     |        |    |        |         |                      |
| 3,741,282 | 446,868   | 581 | 遞延修繕房屋建築支出 |        |    |        |         |                      |
| 1,265,467 | 2,000,808 | 582 | 其他遞延支出     |        |    |        |         |                      |

臺北市地方教育發展基金－臺北市文山區博嘉國民小學

40501549-47

預計平衡表

中華民國105年12月31日

單位：新臺幣元

| 103年(前年)12月31日 |        | 科 目  |                   | 105年12月31日    |        | 104年(上年)12月31日 |            |               |        | 比較<br>增減(-) |
|----------------|--------|------|-------------------|---------------|--------|----------------|------------|---------------|--------|-------------|
| 決 算 數          |        | 編 號  | 名 稱               | 預 計 數         |        | 預 計 數          | 調 整 數(±)   | 調 整 後 預 計 數   |        |             |
| 金 額            | %      |      |                   | 金 額           | %      |                |            | 金 額           | %      |             |
| 1,061,467,279  | 100.00 |      | 資產合計              | 1,049,482,804 | 100.00 | 969,803,099    | 85,191,854 | 1,054,994,953 | 100.00 | -5,512,149  |
| 1,061,467,279  | 100.00 | 1    | 資產                | 1,049,482,804 | 100.00 | 969,803,099    | 85,191,854 | 1,054,994,953 | 100.00 | -5,512,149  |
| 14,460,670     | 1.37   | 11   | 流動資產              | 2,476,195     | 0.24   | 2,069,619      | 5,918,725  | 7,988,344     | 0.76   | -5,512,149  |
| 14,437,630     | 1.37   | 111  | 現金                | 2,453,155     | 0.23   | 2,031,619      | 5,933,685  | 7,965,304     | 0.76   | -5,512,149  |
| 14,437,630     | 1.37   | 1112 | 銀行存款              | 2,453,155     | 0.23   | 2,031,619      | 5,933,685  | 7,965,304     | 0.76   | -5,512,149  |
| 23,040         | 0.00   | 115  | 預付款項              | 23,040        | 0.01   | 38,000         | -14,960    | 23,040        | 0.00   |             |
| 23,040         | 0.00   | 1154 | 預付費用              | 23,040        | 0.01   | 38,000         | -14,960    | 23,040        | 0.00   |             |
| 2,052,035      | 0.19   | 12   | 投資、長期應收款項、貸墊款及準備金 | 2,052,035     | 0.20   | 1,664,606      | 387,429    | 2,052,035     | 0.19   |             |
| 2,052,035      | 0.19   | 124  | 準備金               | 2,052,035     | 0.20   | 1,664,606      | 387,429    | 2,052,035     | 0.19   |             |
| 647,743        | 0.06   | 1241 | 退休及離職準備金          | 647,743       | 0.07   | 503,209        | 144,534    | 647,743       | 0.06   |             |
| 1,404,292      | 0.13   | 124Y | 其他準備金             | 1,404,292     | 0.13   | 1,161,397      | 242,895    | 1,404,292     | 0.13   |             |
| 1,044,954,574  | 98.44  | 13   | 其他資產              | 1,044,954,574 | 99.56  | 966,068,874    | 78,885,700 | 1,044,954,574 | 99.05  |             |
| 1,044,954,574  | 98.44  | 131  | 什項資產              | 1,044,954,574 | 99.56  | 966,068,874    | 78,885,700 | 1,044,954,574 | 99.05  |             |
| 1,044,954,574  | 98.44  | 1316 | 代管資產              | 1,044,954,574 | 99.56  | 966,068,874    | 78,885,700 | 1,044,954,574 | 99.05  |             |
| 1,061,467,279  | 100.00 |      | 負債及基金餘額合計         | 1,049,482,804 | 100.00 | 969,803,099    | 85,191,854 | 1,054,994,953 | 100.00 | -5,512,149  |
| 1,047,586,810  | 98.69  | 2    | 負債                | 1,047,586,810 | 99.82  | 968,641,702    | 78,945,108 | 1,047,586,810 | 99.30  |             |
| 1,046,324      | 0.10   | 21   | 流動負債              | 1,046,324     | 0.10   | 974,642        | 71,682     | 1,046,324     | 0.10   |             |
| 1,046,324      | 0.10   | 212  | 應付款項              | 1,046,324     | 0.10   | 974,642        | 71,682     | 1,046,324     | 0.10   |             |
| 1,046,324      | 0.10   | 2123 | 應付代收款             | 1,046,324     | 0.10   | 974,642        | 71,682     | 1,046,324     | 0.10   |             |
| 1,046,540,486  | 98.59  | 22   | 其他負債              | 1,046,540,486 | 99.72  | 967,667,060    | 78,873,426 | 1,046,540,486 | 99.20  |             |
| 1,046,540,486  | 98.59  | 221  | 什項負債              | 1,046,540,486 | 99.72  | 967,667,060    | 78,873,426 | 1,046,540,486 | 99.20  |             |
| 938,169        | 0.09   | 2211 | 存入保證金             | 938,169       | 0.09   | 1,094,977      | -156,808   | 938,169       | 0.09   |             |
| 647,743        | 0.06   | 2213 | 應付退休及離職金          | 647,743       | 0.06   | 503,209        | 144,534    | 647,743       | 0.06   |             |
| 1,044,954,574  | 98.44  | 2214 | 應付代管資產            | 1,044,954,574 | 99.57  | 966,068,874    | 78,885,700 | 1,044,954,574 | 99.05  |             |

## 臺北市地方教育發展基金－臺北市文山區博嘉國民小學

## 預計平衡表

中華民國105年12月31日

單位：新臺幣元

| 103年(前年)12月31日 |      | 科 目  |      | 105年12月31日 |      | 104年(上年)12月31日 |           |             |      | 比較<br>增減(-) |
|----------------|------|------|------|------------|------|----------------|-----------|-------------|------|-------------|
| 決 算 數          |      | 編 號  | 名 稱  | 預 計 數      |      | 預 計 數          | 調 整 數(±)  | 調 整 後 預 計 數 |      |             |
| 金 額            | %    |      |      | 金 額        | %    |                |           | 金 額         | %    |             |
| 13,880,469     | 1.31 | 3    | 基金餘額 | 1,895,994  | 0.18 | 1,161,397      | 6,246,746 | 7,408,143   | 0.70 | -5,512,149  |
| 13,880,469     | 1.31 | 31   | 基金餘額 | 1,895,994  | 0.18 | 1,161,397      | 6,246,746 | 7,408,143   | 0.70 | -5,512,149  |
| 13,880,469     | 1.31 | 311  | 基金餘額 | 1,895,994  | 0.18 | 1,161,397      | 6,246,746 | 7,408,143   | 0.70 | -5,512,149  |
| 13,880,469     | 1.31 | 3111 | 累積餘額 | 1,895,994  | 0.18 | 1,161,397      | 6,246,746 | 7,408,143   | 0.70 | -5,512,149  |

註：1.信託代理與保證資產(負債)前年度決算數0元，上年度調整後預計數0元，本年度預計數0元。

2.或有資產(負債)0元。

3.本基金自93年度起，本固定項目分開原則，將屬長期固定帳項，包括固定資產21,779,956元、無形資產187,302元及長期債務0元等，另立帳類管理，未納入本表。

臺北市地方教育發展基金－臺北市文山區博嘉國民小學

40501549-49

各項費用彙計表

中華民國105年度

單位：新臺幣元

| 前年度<br>決算數 | 上年度<br>預算數 | 計畫別<br>用途別科目 | 合計         | 計畫別        |           |            |           |
|------------|------------|--------------|------------|------------|-----------|------------|-----------|
|            |            |              |            | 國民教育計畫     | 學前教育計畫    | 一般行政管理計畫   | 建築及設備計畫   |
| 57,703,660 | 57,139,811 | 合計           | 57,972,726 | 30,879,517 | 8,094,821 | 11,860,565 | 7,137,823 |
| 46,447,086 | 50,481,678 | 用人費用         | 47,035,293 | 28,878,228 | 7,960,222 | 10,196,843 |           |
| 27,554,993 | 29,460,000 | 正式員額薪資       | 27,960,000 | 16,032,000 | 5,388,000 | 6,540,000  |           |
| 25,268,102 | 27,372,000 | 職員薪金         | 25,860,000 | 16,032,000 | 5,004,000 | 4,824,000  |           |
| 1,462,896  | 1,488,000  | 工員工資         | 1,500,000  |            | 384,000   | 1,116,000  |           |
| 823,995    | 600,000    | 警餉           | 600,000    |            |           | 600,000    |           |
| 996,538    | 228,800    | 聘僱及兼職人員薪資    | 171,600    | 171,600    |           |            |           |
| 406,896    |            | 約僱職員薪金       |            |            |           |            |           |
| 589,642    | 228,800    | 兼職人員酬金       | 171,600    | 171,600    |           |            |           |
| 500,085    | 655,196    | 超時工作報酬       | 596,463    | 228,798    | 46,134    | 321,531    |           |
| 500,085    | 655,196    | 加班費          | 596,463    | 228,798    | 46,134    | 321,531    |           |
| 6,032,804  | 8,546,500  | 獎金           | 7,969,000  | 4,600,000  | 1,461,500 | 1,907,500  |           |
| 2,611,615  | 4,864,000  | 考績獎金         | 4,474,000  | 2,596,000  | 788,000   | 1,090,000  |           |
| 3,421,189  | 3,682,500  | 年終獎金         | 3,495,000  | 2,004,000  | 673,500   | 817,500    |           |
| 7,157,735  | 7,246,032  | 退休及卹償金       | 6,073,992  | 5,159,760  | 425,952   | 488,280    |           |
| 6,153,453  | 7,171,632  | 職員退休及離職金     | 6,005,952  | 5,159,760  | 413,712   | 432,480    |           |
| 1,004,282  | 74,400     | 工員退休及離職金     | 68,040     |            | 12,240    | 55,800     |           |
| 4,204,931  | 4,345,150  | 福利費          | 4,264,238  | 2,686,070  | 638,636   | 939,532    |           |

## 臺北市地方教育發展基金－臺北市文山區博嘉國民小學

## 各項費用彙計表

中華民國105年度

單位：新臺幣元

| 前年度<br>決算數 | 上年度<br>預算數 | 計畫別      |  | 合計        | 國民教育計畫    | 學前教育計畫  | 一般行政管理計畫  | 建築及設備計畫 |
|------------|------------|----------|--|-----------|-----------|---------|-----------|---------|
|            |            | 用途別科目    |  |           |           |         |           |         |
| 2,869,936  | 2,616,780  | 分擔員工保險費  |  | 2,539,608 | 1,422,300 | 488,976 | 628,332   |         |
| 71,000     | 77,000     | 傷病醫藥費    |  | 77,860    | 77,000    | 860     |           |         |
| 378,934    | 375,480    | 員工通勤交通費  |  | 516,600   | 264,600   | 100,800 | 151,200   |         |
| 885,061    | 1,275,890  | 其他福利費    |  | 1,130,170 | 922,170   | 48,000  | 160,000   |         |
| 3,723,519  | 1,957,573  | 服務費用     |  | 2,584,401 | 1,093,089 | 43,000  | 1,448,312 |         |
| 280,940    | 226,127    | 水電費      |  | 396,119   | 396,119   |         |           |         |
| 230,147    | 158,921    | 工作場所電費   |  | 346,342   | 346,342   |         |           |         |
| 50,793     | 67,206     | 工作場所水費   |  | 49,777    | 49,777    |         |           |         |
| 60,130     | 70,000     | 郵電費      |  | 63,000    |           |         | 63,000    |         |
| 60,130     | 70,000     | 電話費      |  | 63,000    |           |         | 63,000    |         |
| 52,704     | 29,140     | 旅運費      |  | 24,490    | 24,490    |         |           |         |
| 44,406     | 29,140     | 國內旅費     |  | 24,490    | 24,490    |         |           |         |
| 8,298      |            | 其他旅運費    |  |           |           |         |           |         |
| 561,758    | 433,200    | 修理保養及保固費 |  | 433,200   | 433,200   |         |           |         |
| 390,618    | 319,200    | 一般房屋修護費  |  | 319,200   | 319,200   |         |           |         |
| 94,990     | 55,200     | 機械及設備修護費 |  | 55,200    | 55,200    |         |           |         |
| 76,150     | 58,800     | 什項設備修護費  |  | 58,800    | 58,800    |         |           |         |
| 2,270,394  | 629,266    | 一般服務費    |  | 1,145,712 | 42,000    | 16,000  | 1,087,712 |         |

臺北市地方教育發展基金－臺北市文山區博嘉國民小學

40501549-51

各項費用彙計表

中華民國105年度

單位：新臺幣元

| 前年度<br>決算數 | 上年度<br>預算數 | 計畫別              | 合計        | 國民教育計畫  | 學前教育計畫 | 一般行政管理計畫  | 建築及設備計畫 |
|------------|------------|------------------|-----------|---------|--------|-----------|---------|
|            |            | 用途別科目            |           |         |        |           |         |
| 597,750    | 577,236    | 外包費              | 1,067,712 |         |        | 1,067,712 |         |
| 1,638,764  |            | 計時與計件人員酬金        |           |         |        |           |         |
| 33,880     | 52,030     | 體育活動費            | 78,000    | 42,000  | 16,000 | 20,000    |         |
| 425,593    | 497,840    | 專業服務費            | 449,880   | 197,280 | 27,000 | 225,600   |         |
| 54,280     | 60,000     | 講課鐘點、稿費、出席審查及查詢費 | 52,000    | 52,000  |        |           |         |
| 16,950     | 19,440     | 委託檢驗(定)試驗認證費     | 17,280    | 17,280  |        |           |         |
| 1,000      | 4,000      | 試務甄選費            | 4,000     | 4,000   |        |           |         |
| 36,000     | 36,000     | 電子計算機軟體服務費       |           |         |        |           |         |
| 317,363    | 378,400    | 其他               | 376,600   | 124,000 | 27,000 | 225,600   |         |
| 72,000     | 72,000     | 公共關係費            | 72,000    |         |        | 72,000    |         |
| 72,000     | 72,000     | 公共關係費            | 72,000    |         |        | 72,000    |         |
| 579,764    | 674,570    | 材料及用品費           | 617,110   | 345,000 | 56,700 | 215,410   |         |
| 179,027    | 151,000    | 使用材料費            | 84,200    | 68,500  | 15,700 |           |         |
| 179,027    | 151,000    | 設備零件             | 84,200    | 68,500  | 15,700 |           |         |
| 400,737    | 523,570    | 用品消耗             | 532,910   | 276,500 | 41,000 | 215,410   |         |
| 165,614    | 220,600    | 辦公(事務)用品         | 220,600   | 10,600  |        | 210,000   |         |
| 50,820     | 45,500     | 報章什誌             | 71,500    | 53,000  | 18,500 |           |         |
| 6,400      | 2,910      | 服裝               | 5,410     |         |        | 5,410     |         |



## 臺北市地方教育發展基金－臺北市文山區博嘉國民小學

## 各項費用彙計表

中華民國105年度

單位：新臺幣元

| 前年度<br>決算數 | 上年度<br>預算數 | 計畫別<br>用途別科目                           | 合計        | 計畫別     |        |          |           |
|------------|------------|--|-----------|---------|--------|----------|-----------|
|            |            |  |           | 國民教育計畫  | 學前教育計畫 | 一般行政管理計畫 | 建築及設備計畫   |
|            | 5,000      | 醫療用品(非醫療院所使用)                          | 5,000     | 5,000   |        |          |           |
| 177,903    | 249,560    | 其他                                     | 230,400   | 207,900 | 22,500 |          |           |
| 6,205,767  | 3,117,276  | 購建固定資產、無形資產及非理財目的之長期投資                 | 7,137,823 |         |        |          | 7,137,823 |
| 1,199,018  | 669,600    | 購置固定資產                                 | 683,000   |         |        |          | 683,000   |
| 486,173    | 356,000    | 購置機械及設備                                | 436,000   |         |        |          | 436,000   |
| 14,800     |            | 購置交通及運輸設備                              |           |         |        |          |           |
| 698,045    | 313,600    | 購置什項設備                                 | 247,000   |         |        |          | 247,000   |
|            |            | 購置無形資產                                 | 36,000    |         |        |          | 36,000    |
|            |            | 購置電腦軟體                                 | 36,000    |         |        |          | 36,000    |
| 5,006,749  | 2,447,676  | 遞延支出(臺北市地方教育發展基金及臺北市臺北都會區捷運固定資產重置基金專用) | 6,418,823 |         |        |          | 6,418,823 |
| 3,741,282  | 446,868    | 遞延修繕房屋建築支出                             | 6,418,823 |         |        |          | 6,418,823 |
| 1,265,467  | 2,000,808  | 其他遞延支出                                 |           |         |        |          |           |
| 545,027    | 705,514    | 會費、捐助、補助、分攤、照護、救濟與交流活動費                | 384,899   | 350,000 | 34,899 |          |           |
| 545,027    | 705,514    | 補貼(償)、獎勵、慰問、照護與救濟                      | 384,899   | 350,000 | 34,899 |          |           |
| 545,027    | 705,514    | 其他                                     | 384,899   | 350,000 | 34,899 |          |           |
| 202,497    | 203,200    | 其他                                     | 213,200   | 213,200 |        |          |           |

臺北市地方教育發展基金－臺北市文山區博嘉國民小學

40501549-53

各項費用彙計表

中華民國105年度

單位：新臺幣元

| 前年度<br>決算數 | 上年度<br>預算數 | 計畫別   | 合計      | 國民教育計畫  | 學前教育計畫 | 一般行政管理計畫 | 建築及設備計畫 |
|------------|------------|-------|---------|---------|--------|----------|---------|
|            |            | 用途別科目 |         |         |        |          |         |
| 202,497    | 203,200    | 其他支出  | 213,200 | 213,200 |        |          |         |
| 202,497    | 203,200    | 其他    | 213,200 | 213,200 |        |          |         |

# 臺北市地方教育發展基金－臺北市文山區博嘉國民小學

## 員工人數彙計表

中華民國105年度

單位：人

| 計 畫 及 項 目  | 本年度預算數 | 上年度預算數 | 本年度增減數 | 增 減 原 因 |
|------------|--------|--------|--------|---------|
| 合計         | 39     | 41     | -2     |         |
| 國民教育計畫部分   | 21     | 22     | -1     |         |
| 正式職員       | 21     | 22     | -1     |         |
| 學前教育計畫部分   | 8      | 7      | 1      |         |
| 正式職員       | 7      | 7      |        |         |
| 正式工員       | 1      |        | 1      |         |
| 一般行政管理計畫部分 | 10     | 12     | -2     |         |
| 正式職員       | 7      | 8      | -1     |         |
| 正式工員       | 3      | 4      | -1     |         |

註：1.本表不包含臨時工員人數。

2.本表臨時職員係指奉准有案之約聘僱人員。

## 用人費用

中華民國

| 計畫及項目    | 合計         | 正式員額薪資     | 聘僱及兼職<br>人員薪資 | 超時工作報酬  | 津貼 | 獎金        |      |           |
|----------|------------|------------|---------------|---------|----|-----------|------|-----------|
|          |            |            |               |         |    | 年終獎金      | 績效獎金 | 考績獎金      |
| 合計       | 47,035,293 | 27,960,000 | 171,600       | 596,463 |    | 3,495,000 |      | 4,474,000 |
| 國民教育計畫   | 28,878,228 | 16,032,000 | 171,600       | 228,798 |    | 2,004,000 |      | 2,596,000 |
| 職員薪金     | 16,032,000 | 16,032,000 |               |         |    |           |      |           |
| 兼職人員酬金   | 171,600    |            | 171,600       |         |    |           |      |           |
| 加班費      | 228,798    |            |               | 228,798 |    |           |      |           |
| 考績獎金     | 2,596,000  |            |               |         |    |           |      | 2,596,000 |
| 年終獎金     | 2,004,000  |            |               |         |    | 2,004,000 |      |           |
| 職員退休及離職金 | 5,159,760  |            |               |         |    |           |      |           |
| 分擔員工保險費  | 1,422,300  |            |               |         |    |           |      |           |
| 傷病醫藥費    | 77,000     |            |               |         |    |           |      |           |
| 員工通勤交通費  | 264,600    |            |               |         |    |           |      |           |
| 其他福利費    | 922,170    |            |               |         |    |           |      |           |
| 學前教育計畫   | 7,960,222  | 5,388,000  |               | 46,134  |    | 673,500   |      | 788,000   |
| 職員薪金     | 5,004,000  | 5,004,000  |               |         |    |           |      |           |
| 工員工資     | 384,000    | 384,000    |               |         |    |           |      |           |
| 加班費      | 46,134     |            |               | 46,134  |    |           |      |           |
| 考績獎金     | 788,000    |            |               |         |    |           |      | 788,000   |
| 年終獎金     | 673,500    |            |               |         |    | 673,500   |      |           |

彙計表

105年度

單位：新臺幣元

| 其他獎金 | 退休及卹償金    |     | 資遣費 | 福 利 費     |        |       |         |           | 提繳費 |
|------|-----------|-----|-----|-----------|--------|-------|---------|-----------|-----|
|      | 退休金       | 卹償金 |     | 分擔保險費     | 傷病醫藥費  | 提撥福利金 | 員工通勤交通費 | 其他福利費     |     |
|      | 6,073,992 |     |     | 2,539,608 | 77,860 |       | 516,600 | 1,130,170 |     |
|      | 5,159,760 |     |     | 1,422,300 | 77,000 |       | 264,600 | 922,170   |     |
|      | 5,159,760 |     |     | 1,422,300 | 77,000 |       | 264,600 | 922,170   |     |
|      | 425,952   |     |     | 488,976   | 860    |       | 100,800 | 48,000    |     |

## 用人費用

中華民國

| 計畫及項目    | 合計         | 正式員額薪資    | 聘僱及兼職人員薪資 | 超時工作報酬  | 津貼 | 獎金      |      |           |
|----------|------------|-----------|-----------|---------|----|---------|------|-----------|
|          |            |           |           |         |    | 年終獎金    | 績效獎金 | 考績獎金      |
| 職員退休及離職金 | 413,712    |           |           |         |    |         |      |           |
| 工員退休及離職金 | 12,240     |           |           |         |    |         |      |           |
| 分擔員工保險費  | 488,976    |           |           |         |    |         |      |           |
| 傷病醫藥費    | 860        |           |           |         |    |         |      |           |
| 員工通勤交通費  | 100,800    |           |           |         |    |         |      |           |
| 其他福利費    | 48,000     |           |           |         |    |         |      |           |
| 一般行政管理計畫 | 10,196,843 | 6,540,000 |           | 321,531 |    | 817,500 |      | 1,090,000 |
| 職員薪金     | 4,824,000  | 4,824,000 |           |         |    |         |      |           |
| 工員工資     | 1,116,000  | 1,116,000 |           |         |    |         |      |           |
| 警餉       | 600,000    | 600,000   |           |         |    |         |      |           |
| 加班費      | 321,531    |           |           | 321,531 |    |         |      |           |
| 考績獎金     | 1,090,000  |           |           |         |    |         |      | 1,090,000 |
| 年終獎金     | 817,500    |           |           |         |    | 817,500 |      |           |
| 職員退休及離職金 | 432,480    |           |           |         |    |         |      |           |
| 工員退休及離職金 | 55,800     |           |           |         |    |         |      |           |
| 分擔員工保險費  | 628,332    |           |           |         |    |         |      |           |
| 員工通勤交通費  | 151,200    |           |           |         |    |         |      |           |
| 其他福利費    | 160,000    |           |           |         |    |         |      |           |

註：本表不包含臨時工員薪津。

彙計表

105年度

單位：新臺幣元

| 其他獎金 | 退休及卹償金  |     | 資遣費 | 福 利 費   |       |       |         |         | 提繳費 |
|------|---------|-----|-----|---------|-------|-------|---------|---------|-----|
|      | 退休金     | 卹償金 |     | 分擔保險費   | 傷病醫藥費 | 提撥福利金 | 員工通勤交通費 | 其他福利費   |     |
|      | 413,712 |     |     |         |       |       |         |         |     |
|      | 12,240  |     |     |         |       |       |         |         |     |
|      |         |     |     | 488,976 |       |       |         |         |     |
|      |         |     |     |         | 860   |       |         |         |     |
|      |         |     |     |         |       |       | 100,800 |         |     |
|      | 488,280 |     |     | 628,332 |       |       |         | 48,000  |     |
|      |         |     |     |         |       |       | 151,200 | 160,000 |     |
|      |         |     |     |         |       |       |         |         |     |
|      | 432,480 |     |     |         |       |       |         |         |     |
|      | 55,800  |     |     |         |       |       |         |         |     |
|      |         |     |     | 628,332 |       |       |         |         |     |
|      |         |     |     |         |       |       | 151,200 |         |     |
|      |         |     |     |         |       |       |         | 160,000 |     |

臺北市地方教育發展基金－臺北市文山區博嘉國民小學單位（或計畫）成本分析表

中華民國105年度

單位：新臺幣元

| 計畫別      | 單位 | 單位成本 | 數量 | 預算數        | 說明 |
|----------|----|------|----|------------|----|
| 合計       |    |      |    | 57,972,726 |    |
| 國民教育計畫   |    |      |    | 30,879,517 |    |
| 學前教育計畫   |    |      |    | 8,094,821  |    |
| 一般行政管理計畫 |    |      |    | 11,860,565 |    |
| 建築及設備計畫  |    |      |    | 7,137,823  |    |



臺北市地方教育發展基金－臺北市文山區博嘉國民小學

40501549-61

5年來主要業務計畫分析表

中華民國105年度

單位：新臺幣元

| 年 度 及 項 目  | 單 位 | 數 量 | 單位成本或<br>平均利(費)率 | 金 額        | 說 明 |
|------------|-----|-----|------------------|------------|-----|
| (本)年度預算數   |     |     |                  | 38,974,338 |     |
| 國民教育計畫     |     |     |                  | 30,879,517 |     |
| 學前教育計畫     |     |     |                  | 8,094,821  |     |
| (上)年度預算數   |     |     |                  | 40,823,446 |     |
| 國民教育計畫     |     |     |                  | 33,226,191 |     |
| 學前教育計畫     |     |     |                  | 7,597,255  |     |
| (前)年度決算數   |     |     |                  | 39,972,613 |     |
| 國民教育計畫     |     |     |                  | 33,672,820 |     |
| 學前教育計畫     |     |     |                  | 6,299,793  |     |
| (102)年度決算數 |     |     |                  | 36,468,212 |     |
| 國民教育計畫     |     |     |                  | 32,164,254 |     |
| 學前教育計畫     |     |     |                  | 4,303,958  |     |
| (101)年度決算數 |     |     |                  | 37,870,684 |     |
| 國民教育計畫     |     |     |                  | 34,615,591 |     |
| 學前教育計畫     |     |     |                  | 3,255,093  |     |

# 臺北市地方教育發展基金－臺北市文山區博嘉國民小學

## 固定項目明細表

中華民國105年度

單位：新臺幣元

| 項 目     | 期初餘額       | 本年度增加   | 本年度減少 | 期末餘額       | 說 明 |
|---------|------------|---------|-------|------------|-----|
| 資產      | 21,248,258 | 719,000 |       | 21,967,258 |     |
| 土地改良物   | 2,230,000  |         |       | 2,230,000  |     |
| 房屋及建築   | 700,000    |         |       | 700,000    |     |
| 機械及設備   | 7,783,651  | 436,000 |       | 8,219,651  |     |
| 交通及運輸設備 | 1,169,930  |         |       | 1,169,930  |     |
| 什項設備    | 9,213,375  | 247,000 |       | 9,460,375  |     |
| 電腦軟體    | 151,302    | 36,000  |       | 187,302    |     |

註：92年度以前已提列折舊135,148元(包括機械及設備累計折舊60,666元、什項設備累計折舊74,482元)及已攤銷費用0元，自93年度起，本固定項目分開原則，將屬長期固定帳項另立帳類管理(不再計提折舊及攤銷)。