

臺北市地方教育發展基金－臺北市文山區博嘉國民小學

40501549-1

財務摘要

中華民國107年度

單位：新臺幣元

項 目	本 年 度	上 年 度	比較增減(-)	%
經營成績：				
基金來源	55,703,659	59,630,727	-3,927,068	-6.59
基金用途	59,409,109	60,200,344	-791,235	-1.31
賸餘(短絀－)	-3,705,450	-569,617	-3,135,833	--
餘絀情形：				
基金餘額	2,840,193	6,545,643	-3,705,450	-56.61
現金流量(註)：				
現金及約當現金之淨增(減－)	-3,705,450	-569,617	-3,135,833	--

附註：現金流量係採現金及約當現金基礎，包括現金及自投資日起3個月內到期或清償之債權證券。

業務計畫及預算概要

中華民國 107 年度

壹、基金概況

一、設立宗旨：

- (一) 本校遵照憲法第 158 及 160 條規定，教育文化應發展民族精神、自治精神，國民道德與健全體格、科學及生活智慧，以培養學童七大學習領域及十大基本能力。
- (二) 本校自 91 年度起依教育經費編列與管理法第 13 條規定設置「臺北市地方教育發展基金」，以促進教育健全發展，提昇教育經費運用績效。

二、組織概況（另附組織系統圖）：

本校設置校長 1 人，綜理全校校務，下設教務處、總務處、學輔處、研發處、會計室、人事室及幼兒園等單位。

內部分層業務如下：

教務處：秉承校長之命，辦理全校教務、訓導事項。

教學組：掌理課程編排、課業考查、學藝競賽、教學研究、教師進修、實習輔導、差假教師調代課及缺補課之查核等事項。

註冊組：掌理學生註冊、編班、轉學、休學、學籍保管、各項獎助學金補助、成績考查、圖書設備及管理等事項。

總務處：秉承校長之命，辦理全校總務事項。

事務組：掌理校舍、財產、物品採購保管、工程發包、契約之保管、監工及驗收。

出納組：掌理文件收發登錄、撰擬繕校、典守學校印信、檔案保管、整理各項會議紀錄及校史、現金、零用金、票據、辦理員工薪津發放及各項扣繳單據證明等事項。

學輔處：秉承校長之命，辦理全校訓導、輔導事項。

特輔組：擬訂特殊教育計畫、輔導諮詢、特教兒童追蹤輔導、學生個案建立輔導等事項。

體衛組：掌理學生體育活動、體格鍛鍊、健康檢查，個人及環境衛生檢查、保健等活動。

生教組：掌理訓育計畫之擬定及辦理各類訓育、生活教育等有關活動。

研發處：秉承校長之命，辦理實驗教育課程之研究發展事項。

研究組：理論研究、資優及實驗課程研發、各主題課程協作、實驗專案計畫經費彙整/核銷。

課程組：各主題課程協作、課程評鑑、課程資料彙整、課程網維護、專案計畫。

臺北市地方教育發展基金－臺北市文山區博嘉國民小學

業務計畫及預算概要

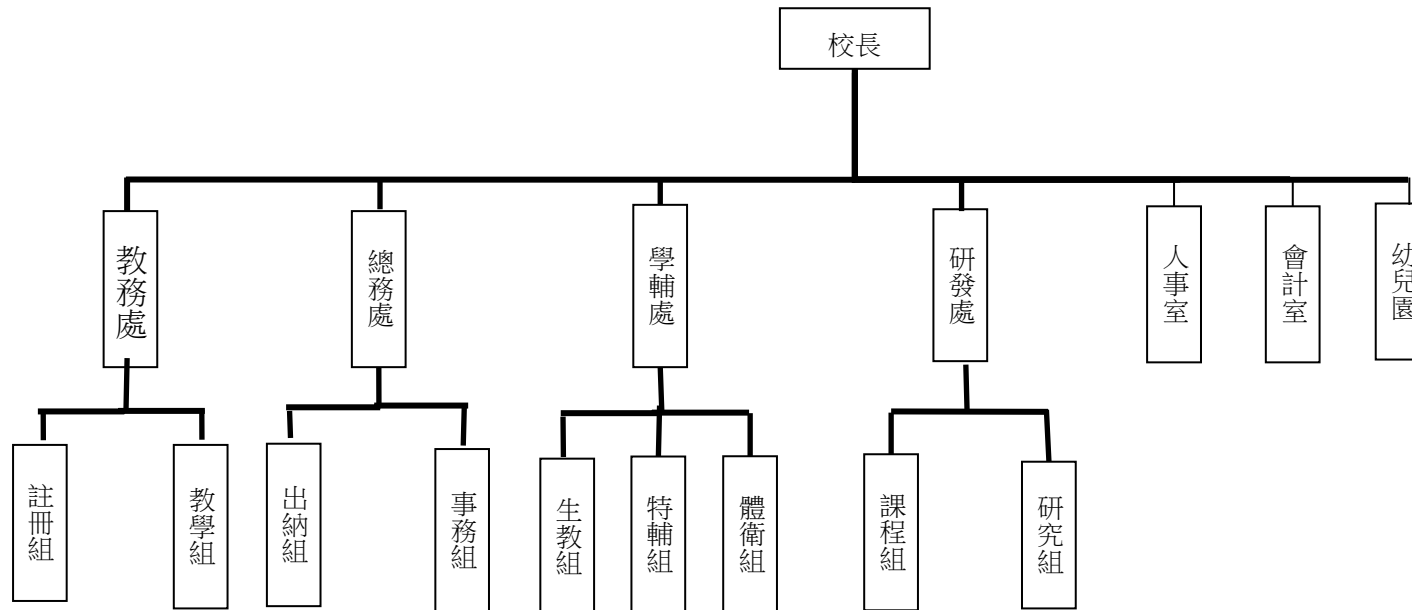
中華民國 107 年度

幼兒園：秉承校長之命，綜理園務、規劃幼兒教學、保育、環境與各項措施。

人事室：秉承上級人事機關之監督與指導，並受校長之指揮，依法辦理人事管理查核等事項。

會計室：秉承上級主計機關之監督與指導，並受校長之指揮，依法辦理歲計、會計、統計等事項。

三、組織系統圖：



四、基金歸類及屬性：本校地方教育發展基金依據教育經費編列與管理法第 13 條規定設置，本基金為預算法第 4 條第 1 項第 2 款第 5 目所定之特別收入基金，以本府教育局為管理機關。

臺北市地方教育發展基金－臺北市文山區博嘉國民小學

0501549-5

業務計畫及預算概要

中華民國 107 年度

貳、業務範圍及經營趨勢

一、業務範圍：

- (一) 據教育基本法培養學生健全人格，民主素養，法治觀念，人文涵養，強健體魄及思考判斷與創造能力。
- (二) 據特殊教育法、特殊教育法施行細則及相關規定，設立身心障礙資源班，因材施教，以達適才適性發展之教育目標。

二、最近 5 年經營趨勢：

基金來源、用途及餘絀

單位：新臺幣元

來源 用途 餘絀	年度	103 年度決算 金額	104 年度決算 金額	105 年度決算 金額	106 年度預算 金額	本年度預算 金額
來源部分		56,363,759	55,088,616	62,914,553	59,630,727	55,703,659
用途部分		57,703,660	59,564,529	65,203,849	60,200,344	59,409,109
餘絀部分		-1,339,901	-4,475,913	-2,289,296	-569,617	-3,705,450

參、業務計畫

一、業務計畫及目標：

本年度業務計畫重點與預算配合情形及預期績效，詳列如下：

- (一) 國民教育計畫：本年度預算編列 33,722,776 元，預定招收 13 班，學生人數 247 人，新購運動器材、教具、樂器及圖書等各科教學設備，革新教學方法，充實各科教材，提高教學效能；並辦理教師甄選、招生工作及指定活動等項目，藉由辦理各項活動，以鍛鍊學童強健的身體，增進學童各項生活智能。
- (二) 學前教育計畫：本年度預算編列 10,049,327 元，預定招收 4 班，幼兒人數 90 人，新購教學器材、教具及圖書等各項教學設備，充實教材、提昇學習方法，提高教學效能；並辦理幼兒園招生工作及指定活動等項目，以鍛鍊幼兒強健的身體，增進幼兒各項生活智能。

臺北市地方教育發展基金－臺北市文山區博嘉國民小學

業務計畫及預算概要

中華民國 107 年度

(三) 一般行政管理計畫：本年度預算編列 11,439,046 元，係配合校務推動行政處室支援工作，進而增進校務運作。

(四) 建築及設備計畫：本年度預算編列 4,197,960 元，係汰換、新購等充實教學設備，辦理行動共學空間整修工程及博嘉樓廁所整修工程，改善教學環境，增進教學效能，並提高行政效率。

二、執行政府重要政策：

(一) 開啟多元智慧：尊重每個學生獨特的個性，以多元智慧的觀點協助他找到生命的亮點，肯定天生我才必有用，能知於學，樂於學。

(二) 培養生活能力：因應新世紀知識社會的到來，培養學生帶得走的能力，諸如人際溝通能力、資訊能力、終身學習能力、生涯規畫能力、問題解決能力等。

(三) 蘊育人文情懷：在溫馨開放的校園文化中，孕育人文情懷，學會尊重、包容；建構生命的價值、完成人性的開展。

(四) 建置溫馨民主的校園文化：

- 1.以參與式管理、落實行政、教師會、家長會三者的良性互動。
- 2.以學生第一，教學優先的觀念提昇行政服務效率。
- 3.放下威權心態，開啟校園民主之風氣。

(五) 推動適性教學：

- 1.運用小班優勢，採多元化、活潑化的教學及評量。
- 2.運用校內外資源，加強多元學習能力。
- 3.關懷相對弱勢學生之教學及輔導。
- 4.發展資訊教育，充實學生電腦運用之知能，並提昇教師運用電腦教學之能力。

(六) 辦理發展性的訓輔活動：

- 1.辦理各項活動、競賽及展演。
- 2.推動校內外學習服務。
- 3.發展績優社團及校隊，如幼兒舞蹈社、桌球社、直排輪社、足球隊、籃球隊、扯鈴團隊等。
- 4.加強新興領域教育的辦理，並融入各科教學以收成效。

臺北市地方教育發展基金－臺北市文山區博嘉國民小學

0501549-7

業務計畫及預算概要

中華民國 107 年度

肆、預算概要

一、基金來源及用途之預計：

(一) 本年度基金來源：服務收入 4,000 元，財產處分收入 24,040 元，其他財產收入 30,000 元，市庫撥款收入 54,405,834 元，學雜費收入 895,950 元，雜項收入 343,835 元，基金來源合計 55,703,659 元。

(二) 本年度基金用途：國民教育計畫 33,722,776 元，學前教育計畫 10,049,327 元，一般行政管理計畫 11,439,046 元，建築及設備計畫 4,197,960 元，基金用途合計 59,409,109 元。

二、基金餘絀之預計：本年度短絀 3,705,450 元。

三、現金流量之預計：本年度業務活動淨現金流出 3,705,450 元。

四、補辦預算事項：詳補辦預算明細表。

購置固定資產 442,005 元。

105 年度教育部補助強化校園安全防護工作計畫經費 375,703 元，學校自籌款由教育局學校設施改善準備補助 66,302 元，共計 442,005 元。

伍、其他重要說明

一、本年度預算與上年度預算各項目增減之原因：

(一) 員工人數增減原因之分析：本年度校長 1 人，教師 32 人，教保員 1 人，行政人員 6 人，技工 1 人，工友 2 人，廚工 1 人，約雇行政助理 1 人，合計 45 人，較上年度增加 1 人。

(二) 基金來源、用途及餘絀各科目增減原因之分析：

1. 服務收入本年度預算數 4,000 元，較上年度預算數 4,000 元，無增減。

2. 財產處分收入本年度預算數 24,040 元，較上年度預算數 24,040 元，無增減。

3. 其他財產收入本年度預算數 30,000 元，較上年度預算數 30,000 元，無增減。

4. 市庫撥款收入本年度預算數 54,405,834 元，較上年度預算 58,513,937 元，核實減列 4,108,103 元。

5. 學雜費收入本年度預算數 895,950 元，較上年度預算數 895,950 元，無增減。

6. 雜項收入本年度預算數 343,835 元，較上年度預算數 162,800 元，核實增列 181,035 元。

臺北市地方教育發展基金－臺北市文山區博嘉國民小學

業務計畫及預算概要

中華民國 107 年度

- 7.用人費用本年度預算數 49,786,606 元，較上年度預算數 50,751,797 元，核實減列 965,191 元。
- 8.服務費用本年度預算數 3,440,822 元，較上年度預算數 3,238,874 元，核實增列 201,948 元。
- 9.材料及用品費本年度預算數 1,186,680 元，較上年度預算數 1,334,480，核實減列 147,800 元。
- 10.購建固定資產、無形資產及非理財目的之長期投資本年度預算數 4,197,960 元，較上年度預算數 4,171,028 元，核實增列 26,932 元。
- 11.會費、捐助、補助、分攤、照護、救濟與交流活動費本年度預算數 532,941 元，較上年度預算數 465,765 元，核實增列 67,176 元。
- 12.其他本年度預算數 264,100 元，較上年度預算數 238,400 元，核實增列 25,700 元。

二、106 學年度第 2 學期核定普通班 12 班、身心障礙資源班 1 班及幼兒園普通班 3 班、身心障礙資源班 1 班，共 17 班，預定招收學生 337 人，107 學年度第 1 學期預估普通班 12 班、身心障礙資源班 1 班及幼兒園普通班 3 班、身心障礙資源班 1 班，共 17 班，預定招收學生人數 337 人。

三、其他有關說明：無。

臺北市地方教育發展基金－臺北市文山區博嘉國民小學

40501549-9

補辦預算明細表

中華民國107年度

單位：新臺幣元

先行辦理 年 度	業務計畫 及用途別	項 目 名 稱	單 位	數 量	單 價	金 額	說 明
105	建築及設備計畫 購置固定資產 購置機械及設備 購置交通及運輸設備	合計				442,005	
		購置固定資產				442,005	
						442,005	
						442,005	105.10.24府教工字第10540945600號
		紅外線感測系統主機	組	1	53,430	53,430	教育部補助強化校園安全防护工作計畫經費45,415元，學校自籌8,015元，所需經費擬由教育局學校設施改善準備，補助校園安全警監系統計畫，內屬設備部分移列固定資產。
		IP攝影機	臺	16	11,657	186,512	教育部補助強化校園安全防护工作計畫經費158,535元，學校自籌27,977元，所需經費擬由教育局學校設施改善準備，補助校園安全警監系統計畫，內屬設備部分移列固定資產。
				202,063			
		傳輸及轉換設備	組	2	19,429	38,858	教育部補助強化校園安全防护工作計畫經費33,029元，學校自籌5,829元，所需經費擬由教育局學校設施改善準備，補助校園安全警監系統計畫，內屬設備部分移

臺北市地方教育發展基金－臺北市文山區博嘉國民小學

補辦預算明細表

中華民國107年度

單位：新臺幣元

先行辦理 年 度	業務計畫 及用途別	項 目 名 稱	單 位	數 量	單 價	金 額	說 明
		監視系統主機	組	1	116,575	116,575	列固定資產。 教育部補助強化校園安全防護工作計畫經費99,089元，學校自籌17,486元，所需經費擬由教育局學校設施改善準備，補助校園安全警監系統計畫，內屬設備部分移列固定資產。
		監視系統儲存設備	組	1	46,630	46,630	教育部補助強化校園安全防護工作計畫經費39,635元，學校自籌6,995元，所需經費擬由教育局學校設施改善準備，補助校園安全警監系統計畫，內屬設備部分移列固定資產。

備註：各管理機關(構)依預算法第 8 8 條規定補辦預算，應確係不及編入年度預算，且因經營環境發生重大變遷或正常業務(含執行中央補助款項目)之確實需要，並經主管機關核轉本府核准先行辦理者；不具急迫性之事項，仍應儘可能納入預算辦理。

臺北市地方教育發展基金－臺北市文山區博嘉國民小學

40501549-11

基金來源、用途及餘絀預計表

中華民國107年度

單位：新臺幣元

前年度決算數	科 目		本年度預算數	上年度預算數	比較增減（－）
	編 號	名 稱			
62,914,553	4	基金來源	55,703,659	59,630,727	-3,927,068
5,000	43	勞務收入	4,000	4,000	
5,000	431	服務收入	4,000	4,000	
49,775	45	財產收入	54,040	54,040	
7,380	451	財產處分收入	24,040	24,040	
42,395	45Y	其他財產收入	30,000	30,000	
61,140,964	46	政府撥入收入	54,405,834	58,513,937	-4,108,103
58,807,300	462	市庫撥款收入	54,405,834	58,513,937	-4,108,103
2,333,664	46Y	政府其他撥入收入			
1,300,735	4S	教學收入	895,950	895,950	
1,300,735	4S1	學雜費收入	895,950	895,950	
418,079	4Y	其他收入	343,835	162,800	181,035
418,079	4YY	雜項收入	343,835	162,800	181,035
65,203,849	5	基金用途	59,409,109	60,200,344	-791,235
36,208,617	53	國民教育計畫	33,722,776	34,540,409	-817,633
8,070,959	54	學前教育計畫	10,049,327	10,054,125	-4,798
10,117,168	5L	一般行政管理計畫	11,439,046	11,434,782	4,264

臺北市地方教育發展基金－臺北市文山區博嘉國民小學

基金來源、用途及餘絀預計表

中華民國107年度

單位：新臺幣元

前年度決算數	科 目		本年度預算數	上年度預算數	比較增減（－）
	編 號	名 稱			
10,807,105	5M	建築及設備計畫	4,197,960	4,171,028	26,932
-2,289,296	6	本期賸餘(短絀-)	-3,705,450	-569,617	-3,135,833
9,404,556	71	期初基金餘額	6,545,643	3,892,407	2,653,236
7,115,260	73	期末基金餘額	2,840,193	3,322,790	-482,597

臺北市地方教育發展基金－臺北市文山區博嘉國民小學

40501549-13

現金流量預計表

中華民國107年度

單位：新臺幣元

項 目		本年度預算數	說 明
編 號	名 稱		
81	業務活動之現金流量		
811	本期賸餘(短絀－)	-3,705,450	
813	業務活動之淨現金流入(流出－)	-3,705,450	
82	其他活動之現金流量		
82Z	其他活動之淨現金流入(流出－)		
83	現金及約當現金之淨增(淨減－)	-3,705,450	
84	期初現金及約當現金	7,708,282	
85	期末現金及約當現金	4,002,832	

註：本表係採現金及約當現金基礎，包括現金及自投資日起3個月內到期或清償之債權證券。

臺北市地方教育發展基金－臺北市文山區博嘉國民小學

40501549-15

基金來源－服務收入明細表

中華民國107年度

單位：新臺幣元

前年度決算數	上年度預算數	科 目		本 年 度 預 算 數				說 明
		編 號	名 稱	單 位	數 量	單 價	金 額	
5,000	4,000		合計				4,000	
5,000	4,000	431	服務收入				4,000	較上年度預算數4,000元，無增減。
				人	8	500	4,000	教師甄選報名費收入(收支對列)。

臺北市地方教育發展基金－臺北市文山區博嘉國民小學

基金來源－財產處分收入明細表

中華民國107年度

單位：新臺幣元

前年度決算數	上年度預算數	科 目		本 年 度 預 算 數				說 明
		編 號	名 稱	單 位	數 量	單 價	金 額	
7,380	24,040		合計				24,040	
7,380	24,040	451	財產處分收入	年	1	24,040	24,040	較上年度預算數24,040元，無增減。 報廢財產處分收入。

臺北市地方教育發展基金－臺北市文山區博嘉國民小學

40501549-17

基金來源－其他財產收入明細表

中華民國107年度

單位：新臺幣元

前年度決算數	上年度預算數	科 目		本 年 度 預 算 數				說 明
		編 號	名 稱	單 位	數 量	單 價	金 額	
42,395	30,000		合計				30,000	
42,395	30,000	45Y	其他財產收入	年	1	30,000	30,000	較上年度預算數30,000元，無增減。 場地出租收入。

臺北市地方教育發展基金－臺北市文山區博嘉國民小學

基金來源－市庫撥款收入明細表

中華民國107年度

單位：新臺幣元

前年度決算數	上年度預算數	科 目		本 年 度 預 算 數				說 明
		編 號	名 稱	單 位	數 量	單 價	金 額	
58,807,300	58,513,937		合計				54,405,834	
58,807,300	58,513,937	462	市庫撥款收入	年	1	54,405,834	54,405,834	較上年度預算數58,513,937元，減少4,108,103元。 市府補助款。

臺北市地方教育發展基金－臺北市文山區博嘉國民小學

40501549-19

基金來源－學雜費收入明細表

中華民國107年度

單位：新臺幣元

前年度決算數	上年度預算數	科 目		本 年 度 預 算 數				說 明
		編 號	名 稱	單 位	數 量	單 價	金 額	
1,300,735	895,950		合計				895,950	
1,300,735	895,950	4S1	學雜費收入				895,950	較上年度預算數895,950元，無增減。
				人、學期	45x2	7,000	630,000	幼兒園全日班學費收入預估學生45人。
				人、學期	45x2	2,955	265,950	幼兒園全日班雜費收入預估學生45人。

臺北市地方教育發展基金－臺北市文山區博嘉國民小學

基金來源－雜項收入明細表

中華民國107年度

單位：新臺幣元

前年度決算數	上年度預算數	科 目		本 年 度 預 算 數				說 明
		編 號	名 稱	單 位	數 量	單 價	金 額	
418,079	162,800		合計				343,835	
418,079	162,800	4YY	雜項收入				343,835	較上年度預算數162,800元，增加181,035元。
				份	20	100	2,000	工程圖說費收入。
				年	1	341,835	341,835	其他雜項收入。

臺北市地方教育發展基金－臺北市文山區博嘉國民小學

40501549-21

基金用途－國民教育計畫明細表

中華民國107年度

單位：新臺幣元

前年度決算數	上年度預算數	科 目		本年度預算數				說 明
		編 號	名 稱	單位	數量	單價	金額	
36,208,617	34,540,409		合 計				33,722,776	
32,989,867	31,651,615	1	用人費用				30,702,142	
19,615,414	17,844,000	11	正式員額薪資				16,364,400	較上年度預算數17,844,000元，減少1,479,600元。
19,615,414	17,844,000	113	職員薪金	年	1	14,600,400	14,600,400	教職員22人薪金(詳用人費用彙計表)(含教育部補助導師費144,000元)。
				年	1	1,764,000	1,764,000	教職員2人薪金(詳用人費用彙計表)(含教育部補助導師費12,000元)。
716,139	228,800	12	聘僱及兼職人員薪資				738,656	較上年度預算數228,800元，增加509,856元。
147,050		122	約僱職員薪金	年	1	406,896	406,896	約雇充實行政人力1人薪金(詳聘用及約雇人員明細表)(教育部補助款)。
569,089	228,800	124	兼職人員酬金	節	1,100	260	286,000	教師代課鐘點費，本校編制教師總人數41人，按9分之1計，編列5人，每人220節，總節數5人x220節=1100節。

臺北市地方教育發展基金－臺北市文山區博嘉國民小學

基金用途－國民教育計畫明細表

中華民國107年度

單位：新臺幣元

前年度決算數	上年度預算數	科 目		本年度預算數				說 明
		編 號	名 稱	單位	數量	單價	金額	
				人、節	2x80	260	41,600	補助調整授課特教教師鐘點費(由教育局移列之教育部補助款)。
				年	1	4,160	4,160	補助調整授課鐘點費之外聘教師勞、健保及勞退費用(由教育局移列之教育部補助款)。
221,344	227,199	13	超時工作報酬				391,308	較上年度預算數227,199元，增加164,109元。
221,344	227,199	131	加班費				391,308	
				年	1	391,308	391,308	不休假出勤加班費。
3,954,656	5,163,000	15	獎金				4,821,260	較上年度預算數5,163,000元，減少341,740元。
1,820,895	2,898,000	151	考績獎金				2,651,400	
				年	1	2,433,400	2,433,400	依考績法規定核發之獎金。
				年	1	218,000	218,000	依考績法規定核發之獎金。
2,133,761	2,265,000	152	年終獎金				2,169,860	
				年	1	1,886,500	1,886,500	依規定於年節加發之獎金。
				年	1	232,500	232,500	依規定於年節加發之獎金。
				年	1	50,860	50,860	約雇充實行政人力依規定於年節加發之獎金(教育部補助款)。
5,613,522	5,309,520	16	退休及卹償金				5,245,286	較上年度預算數5,309,520元，減

臺北市地方教育發展基金－臺北市文山區博嘉國民小學

40501549-23

基金用途－國民教育計畫明細表

中華民國107年度

單位：新臺幣元

前年度決算數	上年度預算數	科 目		本年度預算數				說 明
		編 號	名 稱	單位	數量	單價	金額	
5,613,522	5,309,520	161	職員退休及離職金				5,245,286	少64,234元。
				年	1	1,244,880	1,244,880	提撥退撫基金。
				年	1	160,992	160,992	提撥退撫基金。
				年	1	3,815,006	3,815,006	退休人員月退休金。
				年	1	24,408	24,408	約雇充實行政人力提撥離職儲金(教育部補助款)。
2,868,792	2,879,096	18	福利費				3,141,232	較上年度預算數2,879,096元，增加262,136元。
2,000,920	1,576,896	181	分擔員工保險費				1,420,032	
				年	1	1,229,724	1,229,724	分擔公保、勞保、健保費。
				年	1	152,472	152,472	分擔公保、勞保、健保費。
				年	1	37,836	37,836	約雇充實行政人力分攤勞保、健保費(教育部補助款)。
46,000	96,500	183	傷病醫藥費				96,500	
				人	3	8,000	24,000	教職員工健康檢查費。
				人	3	16,000	48,000	教職員工健康檢查費。
				人	7	3,500	24,500	教職員工健康檢查費。
181,802	302,400	187	員工通勤交通費				428,400	
				人、月、段	32x10x2	630	403,200	教師上下班交通費。
				人、月、段	2x10x2	630	25,200	特教教師上下班交通費。

臺北市地方教育發展基金－臺北市文山區博嘉國民小學

基金用途－國民教育計畫明細表

中華民國107年度

單位：新臺幣元

前年度決算數	上年度預算數	科 目		本年度預算數				說 明
		編 號	名 稱	單位	數量	單價	金額	
640,070	903,300	18Y	其他福利費	年	1	192,000	1,196,300	192,000 休假旅遊補助費。 30,000 退休人員三節慰問金。 121,720 結婚補助費(30,430元×2月×2人) 。 352,580 喪葬補助費(35,258元×5月×2人) 。 500,000 子女教育補助費等。
				人、年	5x1	6,000		
				年	1	121,720		
				年	1	352,580		
				年	1	500,000		
2,248,280	1,214,414	2	服務費用				1,320,918	
295,957	452,980	21	水電費				452,980	較上年度預算數452,980元，無增減。
247,682	394,650	212	工作場所電費	年	1	394,650	394,650	電費。
48,275	58,330	214	工作場所水費	年	1	58,330	58,330	水費。
31,480	24,490	23	旅運費				33,790	較上年度預算數24,490元，增加9,300元。
31,480	24,490	231	國內旅費	年	1	10,540	33,790	因公市外出差旅費。
				人、天	5x3	1,550	23,250	校外教學隨隊人員出差旅費。
579,690	432,600	25	修理保養及保固費				462,000	較上年度預算數432,600元，增

臺北市地方教育發展基金－臺北市文山區博嘉國民小學

40501549-25

基金用途－國民教育計畫明細表

中華民國107年度

單位：新臺幣元

前年度決算數	上年度預算數	科 目		本年度預算數				說 明
		編 號	名 稱	單位	數量	單價	金額	
265,860	319,200	252	一般房屋修護費	班、年	16x1	21,280	340,480	加29,400元。
							340,480	學校校舍及其他建築物等修繕。
56,830	54,600	255	機械及設備修護費	班、年	16x1	2,800	58,800	機械設備及其他公務機具保養及修護費。
				臺、年	70x1	200	44,800	電腦設備維護費(電腦專案計畫)。
							14,000	
257,000	58,800	257	什項設備修護費	班、年	16x1	3,920	62,720	各項教學設備、其他公用用具保養修護。
							62,720	
1,192,964	53,184	27	一般服務費				55,128	較上年度預算數53,184元，增加1,944元。
	5,184	276	佣金、匯費、經理費及手續費	人、學期	198x2	18	7,128	委託超商代收學雜費手續費(每人18元x2學期，按總學生數8成編列)。
							7,128	
1,143,235		27D	計時與計件人員酬金					
49,729	48,000	27F	體育活動費				48,000	

臺北市地方教育發展基金－臺北市文山區博嘉國民小學

基金用途－國民教育計畫明細表

中華民國107年度

單位：新臺幣元

前年度決算數	上年度預算數	科 目		本年度預算數				說 明
		編 號	名 稱	單 位	數 量	單 價	金 額	
148,189	251,160	28	專業服務費	人、年	22x1	2,000	44,000	文康活動費，本校編列教職員22人，每人編列2,000元。
				人、年	2x1	2,000	4,000	文康活動費，本校編列特教教師2人，每人編列2,000元。
33,200	52,000	285	講課鐘點、稿費、出席審查及查詢費				317,020	較上年度預算數251,160元，增加65,860元。
				班、月	1x12	600	7,200	特教班教材編輯費。
				節	2	1,600	3,200	資源班外聘講授鐘點費(由資源班材料費提列)。
				節	8	1,600	12,800	性別平等教育宣導活動外聘講授鐘點費。
				節	6	1,600	9,600	小田園教育體驗實習計畫外聘教師鐘點費(由教育局移列)。
				節	25	1,600	40,000	教師專業成長外聘講授鐘點費。
				節	6	1,600	9,600	國小家長教育成長暨志工培訓研習外聘講授鐘點費。
18,800	26,160	287	委託檢驗(定)試驗認證費				31,920	
				年	1	25,920	25,920	建物公共安全檢查簽證及申報費等(由班級業務費提列)。

臺北市地方教育發展基金－臺北市文山區博嘉國民小學

40501549-27

基金用途－國民教育計畫明細表

中華民國107年度

單位：新臺幣元

前年度決算數	上年度預算數	科目		本年度預算數				說明
		編號	名稱	單位	數量	單價	金額	
4,200	4,000	289	試務甄選費	臺、年	5x1	1,200	6,000	飲水機水質檢驗費。
				年	1	4,000	4,000	教師甄選試務費用(收支對列)。
91,989	169,000	28Y	其他	年	1	5,000	5,000	兒童牙齒檢查費。
				年	1	20,000	20,000	學生輔導指導費。
				人、月	16x9	500	72,000	工作人員午餐指導費。
				班、人、月	4x1x9	500	18,000	班級老師學童午餐指導費(普通班1-2年級)。
				班、人、月	8x1x9	500	36,000	班級老師學童午餐指導費(普通班3-6年級)。
				班、人、月	1x1x9	500	4,500	特教班老師學童午餐指導費。
				班、年	6x1	7,200	43,200	游泳池水電清潔維護費。
513,392	1,076,380	3	材料及用品費				1,008,840	
227,226	728,900	31	使用材料費				502,800	較上年度預算數728,900元，減少226,100元。
227,226	728,900	315	設備零件				502,800	
				年	1	16,000	16,000	益智遊戲組及特教班教具等(由特教班級設備費移列)。
				組	4	600	2,400	節能風扇(由行動共學空間整修工程移列)。

臺北市地方教育發展基金－臺北市文山區博嘉國民小學

基金用途－國民教育計畫明細表

中華民國107年度

單位：新臺幣元

前年度決算數	上年度預算數	科 目		本年度預算數				說 明
		編 號	名 稱	單位	數量	單價	金額	
				張	20	9,000	180,000	掀合桌(由行動共學空間整修工程移列)。
				張	60	2,600	156,000	會談椅(由行動共學空間整修工程移列)。
				個	10	6,000	60,000	太鼓(由班級設備費移列)。
				套	1	8,000	8,000	CPM-P測驗工具(由班級設備費移列)。
				班、年	8x1	6,300	50,400	電腦設備維護及管理費(電腦專案計畫)。
				式	1	30,000	30,000	小田園教育體驗實習計畫資料(由教育局移列)。
286,166	347,480	32	用品消耗				506,040	較上年度預算數347,480元，增加158,560元。
7,181	10,600	321	辦公(事務)用品				24,800	
				年	1	7,200	7,200	特教班文具用品等(特教班班級業務費提列)。
				年	1	7,200	7,200	性別平等教育宣導活動研習用文具紙張等。
				年	1	10,000	10,000	教師專業成長研究用文具紙張等。
				年	1	400	400	國小家長教育成長暨志工培訓研習用文具紙張等。

臺北市地方教育發展基金－臺北市文山區博嘉國民小學

40501549-29

基金用途－國民教育計畫明細表

中華民國107年度

單位：新臺幣元

前年度決算數	上年度預算數	科 目		本年度預算數				說 明
		編 號	名 稱	單位	數量	單價	金額	
31,181	35,000	322	報章什誌	年	1	47,000	47,000	圖書及雜誌(由班級設備費移列)。
5,516	5,000	328	醫療用品(非醫療院所使用)	年	1	15,000	15,000	健康中心藥品。
242,288	296,880	32Y	其他	班、年	12x1	5,040	60,480	消毒水及衛生清潔用品等(由班級業務費提列)。
				班、年	12x1	13,820	165,840	教學材料費。
				班、年	12x1	1,700	20,400	教學用教科書(由教育局移列)。
				人、年	17x1	1,700	28,900	弱勢學生用教科書(由教育局移列)。
				年	1	10,620	10,620	教學材料費(特教班材料費提列)。
				臺、年	70x1	500	35,000	電腦耗材(電腦專案計畫)。
				年	1	47,600	47,600	運動會經費。300元x12班+44,000元=47,600元
				式	1	50,400	50,400	小田園教育體驗實習計畫資材(由教育局移列)。
269,130	407,600	7	會費、捐助、補助、分				474,776	

臺北市地方教育發展基金－臺北市文山區博嘉國民小學

基金用途－國民教育計畫明細表

中華民國107年度

單位：新臺幣元

前年度決算數	上年度預算數	科 目		本年度預算數				說 明
		編 號	名 稱	單 位	數 量	單 價	金 額	
			攤、照護、救濟與交流活動費					
		72	捐助、補助與獎助				10,000	新增項目
		726	獎助學員生給與				10,000	
				人	1	10,000	10,000	教育關懷獎每校推薦1名學生獎助金(由教育局移列)。
269,130	407,600	74	補貼(償)、獎勵、慰問、照護與救濟				464,776	較上年度預算數407,600元，增加57,176元。
269,130	407,600	74Y	其他				464,776	
				人、日	35x200	50	350,000	清寒學生餐費補助。
				人、年	17x1	1,000	17,000	本市市民第3胎就讀國小教育補助費(由教育局移列)。
				人、週、次	291x42x1	8	97,776	補助學校午餐使用有機蔬菜或有機米計畫。
187,948	190,400	9	其他				216,100	
187,948	190,400	91	其他支出				216,100	較上年度預算數190,400元，增加25,700元。
187,948	190,400	91Y	其他				216,100	
				年	1	100,800	100,800	執行學生路隊安全導護費及導護志工保險費，63元x4人x2次x5日x20週x2學期=100,800元。

臺北市地方教育發展基金－臺北市文山區博嘉國民小學

40501549-31

基金用途－國民教育計畫明細表

中華民國107年度

單位：新臺幣元

前年度決算數	上年度預算數	科 目		本年度預算數				說 明
		編 號	名 稱	單 位	數 量	單 價	金 額	
				班、年	2x1	5,600	11,200	國小游泳檢測未通過暑期游泳訓練班報名費。 學生活動技藝、競賽、獎品等費用。 班級自治費。 課後社團活動費。
				人、學期	247x2	100	49,400	
				人、學期	247x2	50	24,700	
				年	1	30,000	30,000	

臺北市地方教育發展基金－臺北市文山區博嘉國民小學

基金用途－學前教育計畫明細表

中華民國107年度

單位：新臺幣元

前年度決算數	上年度預算數	科 目		本年度預算數				說 明
		編 號	名 稱	單 位	數 量	單 價	金 額	
8,070,959	10,054,125		合 計				10,049,327	
7,608,779	9,841,268	1	用人費用				9,832,850	
5,361,186	6,816,000	11	正式員額薪資				6,852,000	較上年度預算數6,816,000元，增加36,000元。
5,361,186	6,444,000	113	職員薪金	年	1	5,016,000	6,480,000	教職員6人及教保員1人薪金薪金(詳用人費用彙計表)(含教育部補助款教保員38萬1,980元)。
				年	1	1,464,000	1,464,000	教職員2人薪金(詳用人費用彙計表)。
	372,000	114	工員工資	年	1	372,000	372,000	廚工1人薪金(詳用人費用彙計表)。
45,264	45,800	13	超時工作報酬				43,466	較上年度預算數45,800元，減少2,334元。
45,264	45,800	131	加班費	年	1	43,466	43,466	教師不休假出勤加班費。
1,156,778	1,638,500	15	獎金				1,646,500	較上年度預算數1,638,500元，增加8,000元。
559,595	788,000	151	考績獎金	年	1	784,000	784,000	依考績法規定核發之獎金。

臺北市地方教育發展基金－臺北市文山區博嘉國民小學

40501549-33

基金用途－學前教育計畫明細表

中華民國107年度

單位：新臺幣元

前年度決算數	上年度預算數	科目		本年度預算數				說明
		編號	名稱	單位	數量	單價	金額	
597,183	850,500	152	年終獎金	年	1	679,500	862,500	依規定於年節加發之獎金。
				年	1	183,000	183,000	依規定於年節加發之獎金。
410,193	548,064	16	退休及卹償金				559,296	較上年度預算數548,064元，增加11,232元。
407,599	537,264	161	職員退休及離職金	年	1	413,712	548,496	提撥退撫基金。
				年	1	134,784	134,784	提撥退撫基金。
2,594	10,800	162	工員退休及離職金	年	1	10,800	10,800	提撥退休金。
635,358	792,904	18	福利費				731,588	較上年度預算數792,904元，減少61,316元。
542,646	617,184	181	分擔員工保險費	年	1	460,908	587,868	分擔公保、勞保、健保費。
				年	1	126,960	126,960	分擔公保、勞保、健保費。
	1,720	183	傷病醫藥費	人	1	860	1,720	幼兒園教保人員健康檢查費(每2人編1人)。
				人	1	860	860	幼兒園廚工健康檢查費。
60,712	126,000	187	員工通勤交通費	人、月、段	10x10x2	630	126,000	幼教教師、教保員、廚工上下班

臺北市地方教育發展基金－臺北市文山區博嘉國民小學

基金用途－學前教育計畫明細表

中華民國107年度

單位：新臺幣元

前年度決算數	上年度預算數	科 目		本年度預算數				說 明
		編 號	名 稱	單 位	數 量	單 價	金 額	
32,000	48,000	18Y	其他福利費	年	1	16,000	16,000	交通費。
211,022	58,592	2	服務費用				65,792	幼兒園教師休假旅遊補助費。
180,137	22,592	27	一般服務費				22,592	較上年度預算數22,592元，無增減。
	2,592	276	佣金、匯費、經理費及手續費	人、學期	72x2	18	2,592	委託超商代收學雜費手續費(每人18元x2學期，按總學生數8成編列)。
167,675		27D	計時與計件人員酬金					
12,462	20,000	27F	體育活動費	人、年	2x1	2,000	4,000	文康活動費，本校編列契約進用教保員1人，廚工1人，合計2人，每人編列2,000元(上述人員係幼托整合前得編列文康活動費之人員)。
				人、年	6x1	2,000	12,000	文康活動費，本校編列教師6人，每人編列2,000元。
				人、年	2x1	2,000	4,000	文康活動費，本校編列特教教師2人，每人編列2,000元。

臺北市地方教育發展基金－臺北市文山區博嘉國民小學

40501549-35

基金用途－學前教育計畫明細表

中華民國107年度

單位：新臺幣元

前年度決算數	上年度預算數	科 目		本年度預算數				說 明
		編 號	名 稱	單位	數量	單價	金額	
30,885	36,000	28	專業服務費				43,200	較上年度預算數36,000元，增加7,200元。
		285	講課鐘點、稿費、出席審查及查詢費	班、月	1x12	600	7,200	特教知動及生活訓練教材編輯費。
30,885	36,000	28Y	其他	班、人、月	3x2x9	500	27,000	學童午餐指導費。
				班、人、月	1x2x9	500	9,000	特教班老師幼兒午餐指導費。
17,926	48,100	3	材料及用品費				44,520	
13,608	12,600	31	使用材料費					較上年度預算數12,600元，減少12,600元。
13,608	12,600	315	設備零件					
4,318	35,500	32	用品消耗				44,520	較上年度預算數35,500元，增加9,020元。
	13,000	322	報章什誌	年	1	8,200	8,200	幼兒圖書(由幼兒園設備費移列)。
4,318	22,500	32Y	其他	班、年	3x1	7,200	21,600	消毒水及衛生清潔用品(由班級業務費提列)。
							36,320	

臺北市地方教育發展基金－臺北市文山區博嘉國民小學

基金用途－學前教育計畫明細表

中華民國107年度

單位：新臺幣元

前年度決算數	上年度預算數	科 目		本年度預算數				說 明
		編 號	名 稱	單 位	數 量	單 價	金 額	
				班、年	1x1	13,820	13,820	知動及生活訓練相關材料與設備費。
				班、年	3x1	300	900	運動會經費。
233,232	58,165	7	會費、捐助、補助、分攤、 照護、救濟與交流活動費				58,165	
233,232	58,165	74	補貼(償)、獎勵、慰問、 照護與救濟				58,165	較上年度預算數58,165元，無增減。
233,232	58,165	74Y	其他				58,165	
			其他	人、學期	5x1	11,633	58,165	低收入戶家庭幼生月費補助。
	48,000	9	其他				48,000	
	48,000	91	其他支出				48,000	較上年度預算數48,000元，無增減。
	48,000	91Y	其他				48,000	
				年	1	48,000	48,000	幼兒導護費，2人x2學期x20週x5日x2次x60元。

臺北市地方教育發展基金－臺北市文山區博嘉國民小學

40501549-37

基金用途－一般行政管理計畫明細表

中華民國107年度

單位：新臺幣元

前年度決算數	上年度預算數	科 目		本年度預算數				說 明
		編 號	名 稱	單 位	數 量	單 價	金 額	
10,117,168	11,434,782		合 計				11,439,046	
8,139,877	9,258,914	1	用人費用				9,251,614	
5,380,949	5,640,000	11	正式員額薪資				6,129,360	較上年度預算數5,640,000元，增加489,360元。
4,250,369	4,524,000	113	職員薪金	年	1	5,013,360	5,013,360	教職員7人薪金(詳用人費用彙計表)。
1,130,580	1,116,000	114	工員工資	年	1	1,116,000	1,116,000	工員3人薪金(詳用人費用彙計表)。
	406,896	12	聘僱及兼職人員薪資					較上年度預算數406,896元，減少406,896元。
	406,896	122	約僱職員薪金					
202,836	247,932	13	超時工作報酬				236,082	較上年度預算數247,932元，減少11,850元。
202,836	247,932	131	加班費	年	1	169,482	169,482	不休假出勤加班費。
				年	1	22,200	22,200	趕辦業務延長工時加班費(統籌業務費)。
				年	1	44,400	44,400	校園安全例假日人力支援加班費。

臺北市地方教育發展基金－臺北市文山區博嘉國民小學

基金用途－一般行政管理計畫明細表

中華民國107年度

單位：新臺幣元

前年度決算數	上年度預算數	科 目		本年度預算數				說 明
		編 號	名 稱	單位	數量	單價	金額	
1,341,411	1,575,862	15	獎金				1,555,560	較上年度預算數1,575,862元，減少20,302元。
610,884	814,000	151	考績獎金	年	1	769,560	769,560	依考績法規定核發之獎金。
730,527	761,862	152	年終獎金	年	1	786,000	786,000	依規定於年節加發之獎金。
479,535	497,424	16	退休及卹償金				515,160	較上年度預算數497,424元，增加17,736元。
355,208	441,624	161	職員退休及離職金	年	1	425,880	425,880	提撥退撫基金。
124,327	55,800	162	工員退休及離職金	年	1	89,280	89,280	提撥勞工退休準備金。
735,146	890,800	18	福利費				815,452	較上年度預算數890,800元，減少75,348元。
543,616	579,600	181	分擔員工保險費	年	1	552,252	552,252	分擔公保、勞保、健保費。
63,530	151,200	187	員工通勤交通費	人、月、段	10x12x2	630	151,200	職員、技工、工友、校警上下班交通費。
128,000	160,000	18Y	其他福利費	年	1	112,000	112,000	休假旅遊補助費。

臺北市地方教育發展基金－臺北市文山區博嘉國民小學

40501549-39

基金用途－一般行政管理計畫明細表

中華民國107年度

單位：新臺幣元

前年度決算數	上年度預算數	科 目		本年度預算數				說 明
		編 號	名 稱	單位	數量	單價	金額	
1,822,654	1,965,868	2	服務費用				2,054,112	
65,856	66,500	22	郵電費				70,000	較上年度預算數66,500元，增加3,500元。
65,856	66,500	222	電話費	年	1	70,000	70,000	校園安全保全專線電話費用等。
9,789		23	旅運費					
9,789		23Y	其他旅運費					
1,551,773	1,601,768	27	一般服務費				1,626,512	較上年度預算數1,601,768元，增加24,744元。
1,543,706	1,581,768	279	外包費	人、年	3x1	40,000	120,000	消化超額職工(技工、工友)業務外包費。
				人、月	1x12	36,000	432,000	職工(技工、工友)業務外包費。
				人、月	2x12	43,938	1,054,512	校警勞務外包費。
8,067	20,000	27F	體育活動費	人、年	10x1	2,000	20,000	文康活動費，本校編列教職員7人，工員3人，合計10人，每人編列2,000元。
124,084	225,600	28	專業服務費				285,600	較上年度預算數225,600元，增加60,000元。
124,084	225,600	28Y	其他				285,600	

臺北市地方教育發展基金－臺北市文山區博嘉國民小學

基金用途－一般行政管理計畫明細表

中華民國107年度

單位：新臺幣元

前年度決算數	上年度預算數	科 目		本年度預算數				說 明
		編 號	名 稱	單位	數量	單價	金額	
				年	1	99,600	99,600	校園安全機械定點保全費用。
				年	1	186,000	186,000	校園安全機動巡邏、區域聯防等費用。
71,152	72,000	29	公共關係費				72,000	較上年度預算數72,000元，無增減。
71,152	72,000	291	公共關係費				72,000	
				月	12	6,000	72,000	校長特別費。
114,621	210,000	3	材料及用品費				133,320	
114,621	210,000	32	用品消耗				133,320	較上年度預算數210,000元，減少76,680元。
114,621	210,000	321	辦公(事務)用品				133,320	
				年	1	133,320	133,320	本校奉核定16班，統籌業務費計算如下：小學普通班12班、資源班1班、幼兒園普通班3班，共計16班，810元×16班×12月=155,520元，除依實際需求移列加班費22,200元外，其餘如列數。
40,016		6	稅捐及規費(強制費)					
40,016		66	規費					
40,016		665	未足額進用身障人員 差額補助費					

臺北市地方教育發展基金－臺北市文山區博嘉國民小學

40501549-41

基金用途－建築及設備計畫明細表

中華民國107年度

單位：新臺幣元

前年度決算數	上年度預算數	科 目		本年度預算數				說 明
		編 號	名 稱	單位	數量	單價	金額	
10,807,105	4,171,028		合計				4,197,960	
10,807,105	4,171,028	5	購建固定資產、無形資產及非理財目的之長期投資				4,197,960	
1,118,105	1,938,000	51	購置固定資產				1,077,200	
1,118,105	1,938,000		一般建築及設備計畫				1,077,200	
	167,800		學生餐廳整修工程					
	167,800	514	購置機械及設備					
			行動共學空間整修工程				464,200	
		514	購置機械及設備				413,800	
				臺	1	65,000	65,000	平板充電車。
				臺	32	10,900	348,800	9.7吋平板。
		515	購置交通及運輸設備				37,800	
				組	1	37,800	37,800	250W綜合擴大機及喇叭（含吊架、麥克風及主機等）。
		516	購置什項設				12,600	

臺北市地方教育發展基金－臺北市文山區博嘉國民小學

基金用途－建築及設備計畫明細表

中華民國107年度

單位：新臺幣元

前年度決算數	上年度預算數	科 目		本年度預算數				說 明
		編 號	名 稱	單位	數量	單價	金額	
			備	組	1	12,600	12,600	電動銀幕（含安裝）。
162,000	325,000		班級設備				245,000	
	96,000	514	購置機械及設備				40,000	
				年	1	40,000	40,000	新購鑽孔機。
162,000	229,000	516	購置什項設備				205,000	
				臺	1	18,000	18,000	汰舊換新雙門冰箱。
				個	4	10,000	40,000	新購箱型木琴-高音。
				個	2	11,500	23,000	新購箱型木琴-中音。
				臺	4	25,000	100,000	汰舊換新一對一分離式冷氣機(5KW)。
				臺	2	12,000	24,000	新購除濕機(負離子奈米抗菌，除濕能力:10公升/日)。
181,000	41,000		學校設備					
139,000	41,000	514	購置機械及設備					
42,000		516	購置什項設備					
12,000			特殊班設備					

臺北市地方教育發展基金－臺北市文山區博嘉國民小學

40501549-43

基金用途－建築及設備計畫明細表

中華民國107年度

單位：新臺幣元

前年度決算數	上年度預算數	科 目		本年度預算數				說 明
		編 號	名 稱	單位	數量	單價	金額	
12,000		514	購置機械及設備					
273,000	905,000		資訊設備				318,000	
273,000	905,000	514	購置機械及設備				318,000	
				臺	4	12,000	48,000	新購平板電腦(電腦專案計畫)。
				年	1	70,000	70,000	汰舊換新網路及資訊周邊設備(電腦專案計畫)。
				部	8	25,000	200,000	汰舊換新個人電腦(電腦專案計畫)。
48,100	45,600		幼兒園設備				50,000	
12,000		514	購置機械及設備					
36,100	45,600	516	購置什項設備				50,000	
				臺	2	25,000	50,000	汰舊換新一對一分離式冷氣機(5KW)。
442,005	453,600		校園設備					
239,942	453,600	514	購置機械及設備					
202,063		515	購置交通及運輸設備					

臺北市地方教育發展基金－臺北市文山區博嘉國民小學

基金用途－建築及設備計畫明細表

中華民國107年度

單位：新臺幣元

前年度決算數	上年度預算數	科 目		本年度預算數				說 明
		編 號	名 稱	單位	數量	單價	金額	
34,200	36,000	52	購置無形資產				36,000	
34,200	36,000		一般建築及設備計畫				36,000	
34,200	36,000		資訊設備				36,000	
34,200	36,000	521	購置電腦軟體				36,000	
				年	1	36,000	36,000	電腦教學軟體費(電腦專案計畫)。
9,654,800	2,197,028	58	遞延支出(臺北市地方教育發展基金及臺北市臺北都會區捷運固定資產重置基金專用)				3,084,760	
9,654,800	2,197,028		一般建築及設備計畫				3,084,760	
			博嘉樓廁所整修工程				2,388,732	
		581	遞延修繕房屋建築支出				2,388,732	
							2,186,910	一、施工費
				平方公尺	396	1,360	538,560	牆面(含拆除運棄、防水處理)。
				平方公尺	139	1,470	204,330	地面(含拆除運棄、防水處理)。

臺北市地方教育發展基金－臺北市文山區博嘉國民小學

40501549-45

基金用途－建築及設備計畫明細表

中華民國107年度

單位：新臺幣元

前年度決算數	上年度預算數	科 目		本年度預算數				說 明
		編 號	名 稱	單位	數量	單價	金額	
				平方公尺	139	630	87,570	天花板(含拆除運棄、防焰、防潮)。
				平方公尺	139	630	87,570	廁所照明燈具(含拆除運棄、開關、電線抽換及抽風設備)。
				平方公尺	40	4,080	163,200	窗戶(含拆除運棄)。
				個	16	7,880	126,080	小便器。
				個	16	5,250	84,000	小便器電子式沖水感應器(含拆除運棄、配管安裝)。
				片	16	2,210	35,360	小便器擣擺(含拆除運棄)。
				組	16	9,990	159,840	大便器(含拆除運棄、配管安裝及既設污水管抽換)(蹲式)。
				間	24	15,750	378,000	隔間(含拆除運棄、隔間門版)。
				組	4	1,000	4,000	緊急求救鈴(含警鳴器、警示燈、安裝配線測試)。
				個	4	5,250	21,000	拖布盆。
				平方公尺	30	460	13,800	粉刷油漆、水泥砂漿粉光(含拆除運棄)。
				公尺	28	4,000	112,000	明溝整修(含鍍鋅格柵板)。
				組	8	10,950	87,600	大便器(含拆除運棄、配管安裝及既設污水管抽換)(坐式)。
				座	4	21,000	84,000	洗手台組。

臺北市地方教育發展基金－臺北市文山區博嘉國民小學

基金用途－建築及設備計畫明細表

中華民國107年度

單位：新臺幣元

前年度決算數	上年度預算數	科 目		本年度預算數				說 明		
		編 號	名 稱	單位	數量	單價	金額			
		581	行動共學空間 整修工程 遞延修繕房 屋建築支出	式	1	153,084	153,084	二、委託技術服務費(總包價法)。		
				式	1	5,000	5,000	簡易室內裝修審查費。		
				式	1	43,738	43,738	三、工程管理費(按施工費2%提列)。		
								696,028		
								696,028		
								644,470	一、施工費	
						間	2	26,250	52,500	舊有外牆拆除運棄，室內物件搬至校方指定地點。
						平方公尺	110	1,260	138,600	地磚地坪(含拆除運棄)。
						平方公尺	3	4,500	13,500	新舊地磚地坪原石收邊(含拆除運棄)。
						平方公尺	5	3,440	17,200	實木地板(高架)(含拆除運棄)。
						式	1	25,000	25,000	室內清理及1:3水泥砂漿粉光施作。
						式	1	35,000	35,000	原有格狀天花板重新上漆及封邊。
				式	1	12,000	12,000	原有格狀天花板塌陷處加強固定。		

臺北市地方教育發展基金－臺北市文山區博嘉國民小學

40501549-47

基金用途－建築及設備計畫明細表

中華民國107年度

單位：新臺幣元

前年度決算數	上年度預算數	科 目		本年度預算數				說 明
		編 號	名 稱	單位	數量	單價	金額	
				式	1	15,000	15,000	原有不鏽鋼大門重新烤漆(含門框拆卸按裝)。
				式	1	8,000	8,000	原有不鏽鋼側門重新烤漆(含門框拆卸按裝)。
				公尺	5	10,500	52,500	活動儲藏高櫃(120cm以上)。
				組	1	30,000	30,000	展示櫃整修。
				組	2	3,800	7,600	原有不鏽鋼大門左右兩側固定窗重新烤漆。
				組	1	9,000	9,000	木作造型矮屏風。
				間	1	27,720	27,720	集中式水槽給水排水(含打鑿、配管及水龍頭)。
				式	1	30,000	30,000	給排水預埋及管線配置。
				間	2	18,900	37,800	弱電系統、電路配管及插座開關更新按裝。
				平方公尺	4	4,030	16,120	揭示板 240x120cm以上(WxH)。
				平方公尺	250	180	45,000	粉刷油漆(含刮除舊漆)。
				平方公尺	28	1,160	32,480	內牆貼面磚(含拆除運棄)。
				式	1	9,450	9,450	活動儲藏矮櫃(120cm以下)。
				式	1	30,000	30,000	原有實木窗框打磨上漆。
				式	1	38,668	38,668	二、委託技術服務費(總包價

臺北市地方教育發展基金－臺北市文山區博嘉國民小學

基金用途－建築及設備計畫明細表

中華民國107年度

單位：新臺幣元

前年度決算數	上年度預算數	科 目		本年度預算數				說 明
		編 號	名 稱	單 位	數 量	單 價	金 額	
9,654,800	2,197,028		校園整修工程	式	1	12,890	12,890	法)。 三、工程管理費(按施工費2%提 列)。
6,753,124	2,197,028	581	遞延修繕房 屋建築支出					
2,901,676		582	其他遞延支 出					

臺北市地方教育發展基金－臺北市文山區博嘉國民小學

40501549-49

預計平衡表

中華民國107年12月31日

單位：新臺幣元

105年(前年)12月31日		科 目		107年12月31日		106年(上年)12月31日				比較 增減(-)
決 算 數		編 號	名 稱	預 計 數		預 計 數	調 整 數(±)	調 整 後 預 計 數		
金 額	%			金 額	%			金 額	%	
1,173,615,551	100.00		資產合計	1,169,340,484	100.00	1,114,597,244	58,448,690	1,173,045,934	100.00	-3,705,450
1,173,615,551	100.00	1	資產	1,169,340,484	100.00	1,114,597,244	58,448,690	1,173,045,934	100.00	-3,705,450
8,377,899	0.71	11	流動資產	4,102,832	0.35	3,845,901	3,962,381	7,808,282	0.67	-3,705,450
8,277,899	0.71	111	現金	4,002,832	0.34	3,745,901	3,962,381	7,708,282	0.66	-3,705,450
8,277,899	0.71	1112	銀行存款	4,002,832	0.34	3,745,901	3,962,381	7,708,282	0.66	-3,705,450
100,000	0.00	115	預付款項	100,000	0.01	100,000		100,000	0.01	
100,000	0.00	1154	預付費用	100,000	0.01	100,000		100,000	0.01	
4,409,956	0.38	12	投資、長期應收款項、貸墊款及準備金	4,409,956	0.38	4,265,923	144,033	4,409,956	0.38	
4,409,956	0.38	124	準備金	4,409,956	0.38	4,265,923	144,033	4,409,956	0.38	
2,597,763	0.23	1241	退休及離職準備金	2,597,763	0.23	2,584,432	13,331	2,597,763	0.23	
1,812,193	0.15	124Y	其他準備金	1,812,193	0.15	1,681,491	130,702	1,812,193	0.15	
1,160,827,696	98.91	13	其他資產	1,160,827,696	99.27	1,106,485,420	54,342,276	1,160,827,696	98.95	
1,160,827,696	98.91	131	什項資產	1,160,827,696	99.27	1,106,485,420	54,342,276	1,160,827,696	98.95	
1,160,827,696	98.91	1316	代管資產	1,160,827,696	99.27	1,106,485,420	54,342,276	1,160,827,696	98.95	
1,173,615,551	100.00		負債及基金餘額合計	1,169,340,484	100.00	1,114,597,244	58,448,690	1,173,045,934	100.00	-3,705,450
1,166,500,291	99.39	2	負債	1,166,500,291	99.76	1,111,274,454	55,225,837	1,166,500,291	99.44	
2,283,488	0.19	21	流動負債	2,283,488	0.20	1,338,677	944,811	2,283,488	0.19	
2,283,488	0.19	212	應付款項	2,283,488	0.20	1,338,677	944,811	2,283,488	0.19	
2,283,488	0.19	2123	應付代收款	2,283,488	0.20	1,338,677	944,811	2,283,488	0.19	
1,164,216,803	99.20	22	其他負債	1,164,216,803	99.56	1,109,935,777	54,281,026	1,164,216,803	99.25	
1,164,216,803	99.20	221	什項負債	1,164,216,803	99.56	1,109,935,777	54,281,026	1,164,216,803	99.25	
791,344	0.07	2211	存入保證金	791,344	0.07	865,925	-74,581	791,344	0.07	
2,597,763	0.22	2213	應付退休及離職金	2,597,763	0.22	2,584,432	13,331	2,597,763	0.22	
1,160,827,696	98.91	2214	應付代管資產	1,160,827,696	99.27	1,106,485,420	54,342,276	1,160,827,696	98.96	

臺北市地方教育發展基金－臺北市文山區博嘉國民小學

預計平衡表

中華民國107年12月31日

單位：新臺幣元

105年(前年)12月31日		科 目		107年12月31日		106年(上年)12月31日				比較 增減(-)
決 算 數		編 號	名 稱	預 計 數		預 計 數	調 整 數(±)	調 整 後 預 計 數		
金 額	%			金 額	%			金 額	%	
7,115,260	0.61	3	基金餘額	2,840,193	0.24	3,322,790	3,222,853	6,545,643	0.56	-3,705,450
7,115,260	0.61	31	基金餘額	2,840,193	0.24	3,322,790	3,222,853	6,545,643	0.56	-3,705,450
7,115,260	0.61	311	基金餘額	2,840,193	0.24	3,322,790	3,222,853	6,545,643	0.56	-3,705,450
7,115,260	0.61	3111	累積餘額	2,840,193	0.24	3,322,790	3,222,853	6,545,643	0.56	-3,705,450

註：1.信託代理與保證資產(負債)前年度決算數0元，上年度調整後預計數0元，本年度預計數0元。2.或有資產(負債)0元。3.本基金自93年度起，本固定項目分開原則，將屬長期固定帳項，包括固定資產4,178,906元、無形資產93,271元及長期債務0元等，另立帳類管理，未納入本表。

臺北市地方教育發展基金－臺北市文山區博嘉國民小學

40501549-51

各項費用彙計表

中華民國107年度

單位：新臺幣元

前年度 決算數	上年度 預算數	計畫別 用途別科目	合計	計畫別			
				國民教育計畫	學前教育計畫	一般行政管理計畫	建築及設備計畫
65,203,849	60,200,344	合計	59,409,109	33,722,776	10,049,327	11,439,046	4,197,960
48,738,523	50,751,797	用人費用	49,786,606	30,702,142	9,832,850	9,251,614	
30,357,549	30,300,000	正式員額薪資	29,345,760	16,364,400	6,852,000	6,129,360	
29,226,969	28,812,000	職員薪金	27,857,760	16,364,400	6,480,000	5,013,360	
1,130,580	1,488,000	工員工資	1,488,000		372,000	1,116,000	
716,139	635,696	聘僱及兼職人員薪資	738,656	738,656			
147,050	406,896	約僱職員薪金	406,896	406,896			
569,089	228,800	兼職人員酬金	331,760	331,760			
469,444	520,931	超時工作報酬	670,856	391,308	43,466	236,082	
469,444	520,931	加班費	670,856	391,308	43,466	236,082	
6,452,845	8,377,362	獎金	8,023,320	4,821,260	1,646,500	1,555,560	
2,991,374	4,500,000	考績獎金	4,204,960	2,651,400	784,000	769,560	
3,461,471	3,877,362	年終獎金	3,818,360	2,169,860	862,500	786,000	
6,503,250	6,355,008	退休及卹償金	6,319,742	5,245,286	559,296	515,160	
6,376,329	6,288,408	職員退休及離職金	6,219,662	5,245,286	548,496	425,880	
126,921	66,600	工員退休及離職金	100,080		10,800	89,280	
4,239,296	4,562,800	福利費	4,688,272	3,141,232	731,588	815,452	
3,087,182	2,773,680	分擔員工保險費	2,560,152	1,420,032	587,868	552,252	

臺北市地方教育發展基金－臺北市文山區博嘉國民小學

各項費用彙計表

中華民國107年度

單位：新臺幣元

前年度 決算數	上年度 預算數	計畫別	合計	國民教育計畫	學前教育計畫	一般行政管理計畫	建築及設備計畫
		用途別科目					
46,000	98,220	傷病醫藥費	98,220	96,500	1,720		
306,044	579,600	員工通勤交通費	705,600	428,400	126,000	151,200	
800,070	1,111,300	其他福利費	1,324,300	1,196,300	16,000	112,000	
4,281,956	3,238,874	服務費用	3,440,822	1,320,918	65,792	2,054,112	
295,957	452,980	水電費	452,980	452,980			
247,682	394,650	工作場所電費	394,650	394,650			
48,275	58,330	工作場所水費	58,330	58,330			
65,856	66,500	郵電費	70,000			70,000	
65,856	66,500	電話費	70,000			70,000	
41,269	24,490	旅運費	33,790	33,790			
31,480	24,490	國內旅費	33,790	33,790			
9,789		其他旅運費					
579,690	432,600	修理保養及保固費	462,000	462,000			
265,860	319,200	一般房屋修護費	340,480	340,480			
56,830	54,600	機械及設備修護費	58,800	58,800			
257,000	58,800	什項設備修護費	62,720	62,720			
2,924,874	1,677,544	一般服務費	1,704,232	55,128	22,592	1,626,512	
	7,776	佣金、匯費、經理費及手續費	9,720	7,128	2,592		

臺北市地方教育發展基金－臺北市文山區博嘉國民小學

40501549-53

各項費用彙計表

中華民國107年度

單位：新臺幣元

前年度 決算數	上年度 預算數	計畫別	合計	國民教育計畫	學前教育計畫	一般行政管理計畫	建築及設備計畫
		用途別科目					
1,543,706	1,581,768	外包費	1,606,512			1,606,512	
1,310,910		計時與計件人員酬金					
70,258	88,000	體育活動費	88,000	48,000	20,000	20,000	
303,158	512,760	專業服務費	645,820	317,020	43,200	285,600	
33,200	52,000	講課鐘點、稿費、出席審查及查詢費	89,600	82,400	7,200		
18,800	26,160	委託檢驗(定)試驗認證費	31,920	31,920			
4,200	4,000	試務甄選費	4,000	4,000			
246,958	430,600	其他	520,300	198,700	36,000	285,600	
71,152	72,000	公共關係費	72,000			72,000	
71,152	72,000	公共關係費	72,000			72,000	
645,939	1,334,480	材料及用品費	1,186,680	1,008,840	44,520	133,320	
240,834	741,500	使用材料費	502,800	502,800			
240,834	741,500	設備零件	502,800	502,800			
405,105	592,980	用品消耗	683,880	506,040	44,520	133,320	
121,802	220,600	辦公(事務)用品	158,120	24,800		133,320	
31,181	48,000	報章什誌	55,200	47,000	8,200		
5,516	5,000	醫療用品(非醫療院所使用)	15,000	15,000			
246,606	319,380	其他	455,560	419,240	36,320		

臺北市地方教育發展基金－臺北市文山區博嘉國民小學

各項費用彙計表

中華民國107年度

單位：新臺幣元

前年度 決算數	上年度 預算數	計畫別 用途別科目	合計	計畫別			
				國民教育計畫	學前教育計畫	一般行政管理計畫	建築及設備計畫
10,807,105	4,171,028	購建固定資產、無形資產及非 理財目的之長期投資	4,197,960				4,197,960
1,118,105	1,938,000	購置固定資產	1,077,200				1,077,200
675,942	1,663,400	購置機械及設備	771,800				771,800
202,063		購置交通及運輸設備	37,800				37,800
240,100	274,600	購置什項設備	267,600				267,600
34,200	36,000	購置無形資產	36,000				36,000
34,200	36,000	購置電腦軟體	36,000				36,000
9,654,800	2,197,028	遞延支出(臺北市地方教育 發展基金及臺北市臺北都會 區捷運固定資產重置基金專 用)	3,084,760				3,084,760
6,753,124	2,197,028	遞延修繕房屋建築支出	3,084,760				3,084,760
2,901,676		其他遞延支出					
40,016		稅捐及規費(強制費)					
40,016		規費					
40,016		未足額進用身障人員差額 補助費					
502,362	465,765	會費、捐助、補助、分攤、照 護、救濟與交流活動費	532,941	474,776	58,165		
		捐助、補助與獎助	10,000	10,000			
		獎助學員生給與	10,000	10,000			

臺北市地方教育發展基金－臺北市文山區博嘉國民小學

40501549-55

各項費用彙計表

中華民國107年度

單位：新臺幣元

前年度 決算數	上年度 預算數	計畫別	合計	國民教育計畫	學前教育計畫	一般行政管理計畫	建築及設備計畫
		用途別科目					
502,362	465,765	補貼(償)、獎勵、慰問、照 護與救濟	522,941	464,776	58,165		
502,362	465,765	其他	522,941	464,776	58,165		
187,948	238,400	其他	264,100	216,100	48,000		
187,948	238,400	其他支出	264,100	216,100	48,000		
187,948	238,400	其他	264,100	216,100	48,000		

臺北市地方教育發展基金－臺北市文山區博嘉國民小學

員工人數彙計表

中華民國107年度

單位：人

計 畫 及 項 目	本年度預算數	上年度預算數	本年度增減數	增 減 原 因
合計	45	44	1	
國民教育計畫部分	25	24	1	
正式職員	24	24		
臨時職員	1		1	
學前教育計畫部分	10	10		
正式職員	9	9		
正式工員	1	1		
一般行政管理計畫部分	10	10		
正式職員	7	6	1	
臨時職員		1	-1	
正式工員	3	3		

註：1.本表不包含臨時工員人數。

2.本表臨時職員係指奉准有案之約聘僱人員。

彙計表

107年度

單位：新臺幣元

其他獎金	退休及卹償金		資遣費	福 利 費					提繳費
	退休金	卹償金		分擔保險費	傷病醫藥費	提撥福利金	員工通勤交通費	其他福利費	
	6,319,742			2,560,152	98,220		705,600	1,324,300	
	5,245,286			1,420,032	96,500		428,400	1,196,300	
	5,245,286			1,420,032	96,500		428,400	1,196,300	
	559,296			587,868	1,720		126,000	16,000	

用人費用

中華民國

計畫及項目	合計	正式員額薪資	聘僱及兼職人員薪資	超時工作報酬	津貼	獎金		
						年終獎金	績效獎金	考績獎金
年終獎金	862,500					862,500		
職員退休及離職金	548,496							
工員退休及離職金	10,800							
分擔員工保險費	587,868							
傷病醫藥費	1,720							
員工通勤交通費	126,000							
其他福利費	16,000							
一般行政管理計畫	9,251,614	6,129,360		236,082		786,000		769,560
職員薪金	5,013,360	5,013,360						
工員工資	1,116,000	1,116,000						
加班費	236,082			236,082				
考績獎金	769,560							769,560
年終獎金	786,000					786,000		
職員退休及離職金	425,880							
工員退休及離職金	89,280							
分擔員工保險費	552,252							
員工通勤交通費	151,200							
其他福利費	112,000							

註：本表不包含臨時工員薪津。

彙計表

107年度

單位：新臺幣元

其他獎金	退休及卹償金		資遣費	福 利 費					提繳費
	退休金	卹償金		分擔保險費	傷病醫藥費	提撥福利金	員工通勤交通費	其他福利費	
	548,496								
	10,800								
				587,868					
					1,720				
	515,160			552,252			126,000		
								16,000	
							151,200	112,000	
	425,880								
	89,280								
				552,252					
							151,200		
								112,000	

臺北市地方教育發展基金－臺北市文山區博嘉國民小學

聘用及約僱人員明細表

中華民國107年度

單位：新臺幣元

區分及職稱	人數	擔任工作	聘用或約僱 起訖期間	薪點	年需經費	月 支					經費來源 及其科目
						小計	折合 金額	勞保 保險費	健康 保險費	離職 儲金	
合計	1				520,000						
約僱人員小計	1				520,000						
約僱人員(280)	1	辦理學校行政業務。	107/1/1-107/12/31	280	520,000	33,908	33,908				國民教育計畫

臺北市地方教育發展基金－臺北市文山區博嘉國民小學

40501549-63

單位（或計畫）成本分析表

中華民國107年度

單位：新臺幣元

計畫別	單位	單位成本	數量	預算數	說明
合計				59,409,109	
國民教育計畫				33,722,776	
學前教育計畫				10,049,327	
一般行政管理計畫				11,439,046	
建築及設備計畫				4,197,960	

臺北市地方教育發展基金－臺北市文山區博嘉國民小學

5年來主要業務計畫分析表

中華民國107年度

單位：新臺幣元

年 度 及 項 目	單 位	數 量	單位成本或 平均利(費)率	金 額	說 明
(本)年度預算數				43,772,103	
國民教育計畫				33,722,776	
學前教育計畫				10,049,327	
(上)年度預算數				44,594,534	
國民教育計畫				34,540,409	
學前教育計畫				10,054,125	
(前)年度決算數				44,279,576	
國民教育計畫				36,208,617	
學前教育計畫				8,070,959	
(104)年度決算數				44,353,264	
國民教育計畫				36,465,518	
學前教育計畫				7,887,746	
(103)年度決算數				39,972,613	
國民教育計畫				33,672,820	
學前教育計畫				6,299,793	

臺北市地方教育發展基金－臺北市文山區博嘉國民小學

40501549-65

固定項目明細表

中華民國107年度

單位：新臺幣元

項 目	取得成本/ 舉債數	以前年度累計折舊(耗)/長期投資評價/ 未攤銷溢(折)價	本年度增加	本年度減少	本年度提列折舊(耗)/ 長期投資評價變動數 /攤銷數	期末餘額
資產	23,336,749	18,948,490	1,113,200		1,229,282	4,272,177
土地改良物	2,230,000	2,075,040			23,760	131,200
機械及設備	10,049,301	7,245,104	771,800		710,304	2,865,693
交通及運輸設備	1,372,993	1,059,549	37,800		73,668	277,576
什項設備	9,462,953	8,437,412	267,600		388,704	904,437
電腦軟體	221,502	131,385	36,000		32,846	93,271

註：自93年度起本固定項目分開原則，將屬長期固定帳項另立帳類管理。