

中華民國105年度 4-0501550

議會  
審定

(自105年1月1日起至105年12月31日止)

臺北市政府教育局主管

臺北市地方教育發展基金－臺北市文山區景美國民小學

# 附屬單位預算之分預算

(特別收入基金)

主辦會計人員 魏秋金

機關長官 黃秀君

# 臺北市地方教育發展基金－臺北市文山區景美國民小學

## 目次

中華民國105年度

|                      |            |
|----------------------|------------|
| 一、財務摘要               | 第 1 頁      |
| 二、業務計畫及預算概要          | 第 3 -11 頁  |
| 三、主要表                |            |
| (一) 基金來源、用途及餘絀預計表    | 第 13 -14 頁 |
| (二) 現金流量預計表          | 第 15 頁     |
| 四、附屬表                |            |
| (一) 基金來源－服務收入明細表     | 第 17 頁     |
| (二) 基金來源－財產處分收入明細表   | 第 18 頁     |
| (三) 基金來源－其他財產收入明細表   | 第 19 頁     |
| (四) 基金來源－市庫撥款收入明細表   | 第 20 頁     |
| (五) 基金來源－學雜費收入明細表    | 第 21 頁     |
| (六) 基金來源－雜項收入明細表     | 第 22 頁     |
| (七) 基金用途－國民教育計畫明細表   | 第 23 -36 頁 |
| (八) 基金用途－學前教育計畫明細表   | 第 37 -40 頁 |
| (九) 基金用途－一般行政管理計畫明細表 | 第 41 -45 頁 |
| (十) 基金用途－建築及設備計畫明細表  | 第 46 -51 頁 |
| 五、參考表                |            |
| (一) 預計平衡表            | 第 53 -54 頁 |
| (二) 各項費用彙計表          | 第 55 -59 頁 |
| (三) 員工人數彙計表          | 第 60 頁     |
| (四) 用人費用彙計表          | 第 62 -67 頁 |
| (五) 聘用及約僱人員明細表       | 第 68 頁     |
| (六) 單位(或計畫)成本分析表     | 第 69 頁     |

臺北市地方教育發展基金－臺北市文山區景美國民小學

目 次

中華民國105年度

|                        |        |
|------------------------|--------|
| (七) 5年來主要業務計畫分析表 ..... | 第 70 頁 |
| (八) 固定項目明細表 .....      | 第 71 頁 |

# 臺北市地方教育發展基金－臺北市文山區景美國民小學

## 業務計畫及預算概要

中華民國 105 年度

### 壹、基金概況

#### 一、設立宗旨及願景

(一) 本校遵照憲法第 158 及 160 條規定，教育文化，應發展民族精神、自治精神、國民道德、健全體格、科學及生活智能，以培養學童七大學習領域及十大基本能力。

(二) 本校自 91 年度起依教育經費編列與管理法第 13 條規定設置「臺北市地方教育發展基金」，以促進教育健全發展，提昇教育經費運用績效。

#### 二、組織概況（另附組織系統圖）：

本校設置校長 1 人，綜理全校校務，下設教務處、學務處、總務處、輔導室、會計室、人事室及幼兒園等單位，現編制教師 66 人、教保員 1 人、行政人員 8 人、校警 1 人、技工 1 人、工友 2 人、廚工 2 人、約僱生活輔導員 1 人，總計 83 人。

內部分層業務如下：

教務處：秉承校長之命，辦理全校教務事項。

教學組：掌理課程編排、課業考查、學藝競賽、教學研究、教師進修、差假、教師調代課及缺補課之查核等事項。

註冊組：掌理註冊、編班、轉學、學籍保管、各項獎助學金補助及成績考查、等有關學籍事項。

設備組：掌理教科書編選、教學用具之管理、保管及出版學校刊物等事項。

資訊組：掌理電腦設備及區域網路之管理、保管等事項。

學務處：秉承校長之命，辦理全校學生事務事項。

訓育組：掌理訓育計畫之擬定及辦理各類訓育等活動。

體育組：掌理學生體育活動、體格鍛鍊等事項。

生教組：掌理學生日常生活常規，辦理交通導護各項事項。

衛生組：掌理健康檢查，個人及環境衛生檢查、保健等事項。

總務處：秉承校長之命，辦理全校總務事項。

事務組：掌理校舍、校具、財產、物品採購保管、工程發包、監工及驗收。

文書組：掌理文件收發登錄、撰擬繕校、典守學校印信、檔案保管、整理各項會議紀錄及校史等事項。

出納組：掌理現金、零用金、票據、契約之保管等收支事項，辦理員工薪津發放及各項扣繳單據證明等。

# 臺北市地方教育發展基金－臺北市文山區景美國民小學

## 業務計畫及預算概要

中華民國 105 年度

輔導室：秉承校長之命，辦理全校學生學習輔導、生活輔導、生涯輔導等事項。

輔導組：掌理學生個案建立、學習輔導、生活輔導、生涯輔導及兩性教育、親職教育等事項。

資料組：辦理輔導資料搜集建檔、組訓愛心家長、實施測驗、社區人力整合、出版親職刊物等事項。

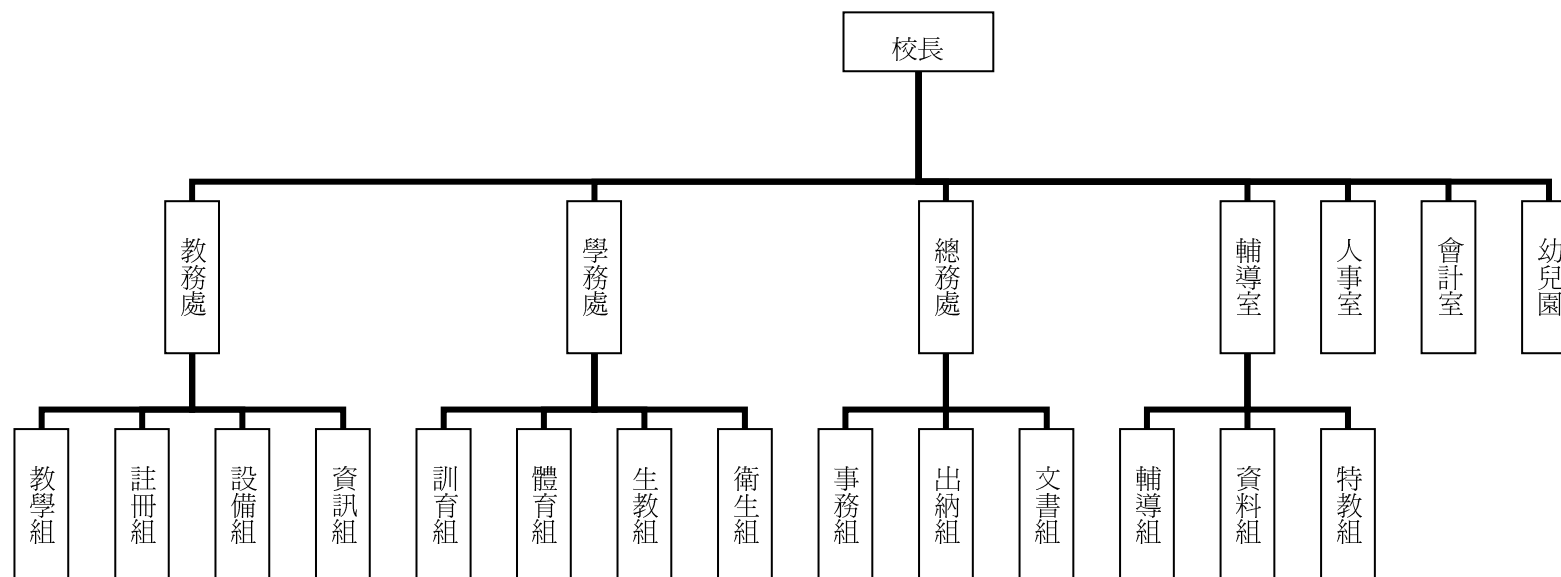
特教組：擬訂特殊教育計畫章則、親師輔導諮詢、特教班甄選鑑別、實施各項診斷測驗、特教兒童追蹤輔導等事項。

會計室：秉承上級主計機關之監督與指導，並受校長之指揮，依法辦理歲計、會計、統計等事項。

人事室：秉承上級人事機關之監督與指導，並受校長之指揮，依法辦理人事管理查核等事項。

幼兒園：秉承校長之命，綜理園務、規劃幼兒教學、保育、環境與各項措施。

### 三、組織系統圖：



四、基金歸類及屬性：本校地方教育發展基金依據教育經費編列與管理法第 13 條規定設置，本基金為預算法第 4 條第 1 項第 2 款第 5 目所定之特別收入基金，以本府教育局為管理機關。

# 臺北市地方教育發展基金－臺北市文山區景美國民小學

## 業務計畫及預算概要

中華民國 105 年度

### 貳、業務範圍及經營趨勢

#### 一、業務範圍：

- (一) 依據教育基本法培養學生健全人格，民主素養，法治觀念，人文涵養，強健體魄及思考判斷與創造能力。
- (二) 依據特殊教育法、特殊教育法施行細則及相關規定，設立國小部身心障礙資源班、集中式資源班及幼兒園集中式資源班，因材施教，以達適才適性發展之教育目標。

#### 二、最近 5 年經營趨勢：

基金來源、用途及餘絀

單位：新臺幣元

| 來源<br>用途<br>餘絀 | 年度 | 101 年度決算<br>金 額 | 102 年度決算<br>金 額 | 103 年度決算<br>金 額 | 104 年度預算<br>金 額 | 本年度預算<br>金 額 |
|----------------|----|-----------------|-----------------|-----------------|-----------------|--------------|
| 來源部分           |    | 134,577,070     | 144,995,184     | 156,933,181     | 118,074,158     | 116,940,956  |
| 用途部分           |    | 138,475,585     | 133,249,478     | 146,741,822     | 131,257,686     | 130,509,297  |
| 餘絀部分           |    | -3,898,515      | 11,745,706      | 10,191,359      | -13,183,528     | -13,568,341  |

### 參、業務計畫

#### 一、業務計畫及目標：

本年度業務計畫重點與預算配合情形及預期績效，詳列如下：

- (一) 國民教育計畫：本年度預算編列 98,619,545 元，預定招收普通班 24 班、集中式資源班 4 班、身心障礙資源班 1 班，學生人數 700 人，新購運動器材、教具及圖書等各科教學設備，革新教學方法，充實各科教材，提高教學效能；並辦理暑期泳訓、教師甄選、教育行動研究、家長教育成長暨志工培訓等項目，藉由辦理各項活動，以鍛鍊學童強健的身體，增進學童各項生活智能。
- (二) 學前教育計畫：本年度預算編列 11,744,424 元，預定招收普通班 4 班、集中式資源班 1 班，學生人數 120 人，新購教材教具等教學設備，充實教

# 臺北市地方教育發展基金－臺北市文山區景美國民小學

## 業務計畫及預算概要

中華民國 105 年度

材，提高教學效能；並辦理幼兒園招生工作，藉由辦理各項活動，以鍛鍊幼生強健的身體，增進幼生各項生活智能。

(三) 一般行政管理計畫：本年度預算編列 14,847,057 元，係配合校務推動行政處室支援工作，進而增進校務運作。

(四) 建築及設備計畫：本年度預算編列 5,298,271 元，係辦理忠孝樓自強樓 2-3F 廁所整修工程，忠孝樓南向和平樓東南向外牆整修工程，以改善教學環境增進教學效能及汰換、充實教學及電腦設備等，俾增進教學效能。

### 二、執行政府重要政策：

(一) 開啓多元智慧：尊重每個學生獨特的個性，以多元智慧的觀點協助他找到生命的亮點，肯定天生我才必有用，能知於學，樂於學。

(二) 培養生活能力：因應新世紀知識社會的到來，培養學生帶得走的能力，諸如人際溝通能力、資訊能力、終身學習能力、生涯規畫能力、問題解決能力等。

(三) 蘊育人文情懷：在溫馨開放的校園文化中，孕育人文情懷，學會尊重、包容；建構生命的價值、完成人性的開展。

(四) 建置溫馨民主的校園文化：

- 1.以參與式管理、落實行政、教師會、家長會三者的良性互動。
- 2.以學生第一，教學優先的觀念提昇行政服務效率。
- 3.放下威權心態，開啓校園民主之風氣。

(五) 推動適性教學：

- 1.運用小班優勢，採多元化、活潑化的教學及評量。
- 2.運用校內外資源，加強多元學習能力。
- 3.關懷相對弱勢學生之教學及輔導。
- 4.發展資訊教育，充實學生電腦運用之知能，並提昇教師運用電腦教學之能力。

(六) 辦理發展性的訓輔活動：

- 1.辦理各項活動、競賽及展演。
- 2.推動校內外學習服務。
- 3.發展績優社團及校隊，如游泳隊、田徑隊、躲避球隊、直笛隊、有線電視製播群等。
- 4.加強新興領域教育的辦理，並融入各科教學以收成效。

# 臺北市地方教育發展基金－臺北市文山區景美國民小學

## 業務計畫及預算概要

中華民國 105 年度

### 肆、預算概要

#### 一、基金來源及用途之預計：

(一) 本年度基金來源：服務收入 593,500 元，財產處分收入 8,994 元，其他財產收入 246,000 元，市庫撥款收入 114,556,580 元，學雜費收入 1,352,500 元，雜項收入 183,382 元，基金來源合計 116,940,956 元。

(二) 本年度基金用途：國民教育計畫 98,619,545 元，學前教育計畫 11,744,424 元，一般行政管理計畫 14,847,057 元，建築及設備計畫 5,298,271 元，基金用途合計 130,509,297 元。

二、基金餘絀之預計：本年度短絀 13,568,341 元。

三、現金流量之預計：本年度業務活動淨現金流出 13,568,341 元。

四、補辦預算事項：詳補辦預算明細表。

購置固定資產 757,305 元。

(一) 教育局補助 103 學年度增班設備經費購置固定資產 583,700 元。

(二) 圖書館整修工程內屬設備部分移列固定資產 85,245 元。

(三) 因業務需要由其他準備金購置固定資產 88,360 元。

### 伍、其他重要說明

#### 一、本年度預算與上年度預算各項目增減之原因：

(一) 員工人數增減原因之分析：本年度校長 1 人，教師 66 人，行政人員 8 人，教保員 1 人，校警 1 人，技工 1 人，廚工 2 人，工友 2 人，約僱生活輔導員 1 人，總計 83 人，較上年度減少教師 2 人。

(二) 基金來源、用途及餘絀各科目增減原因之分析：

1. 服務收入：本年度預算數 593,500 元，較上年度預算數 593,500 元，無增減。

2. 財產處分收入：本年度預算數 8,994 元，較上年度預算數 6,000 元，核實增列 2,994 元。

3. 其他財產收入：本年度預算數 246,000 元，較上年度預算數 246,000 元，無增減。

4. 市庫撥款收入：本年度預算數 114,556,580 元，較上年度預算數 116,125,451 元，核實減列 1,568,871 元。

5. 學雜費收入：本年度預算數 1,352,500 元，較上年度預算數 969,400 元，核實增列 383,100 元。



# 臺北市地方教育發展基金－臺北市文山區景美國民小學

## 業務計畫及預算概要

中華民國 105 年度

6.雜項收入：本年度預算數 183,382 元，較上年度預算數 133,807 元，核實增列 49,575 元。

7.用人費用：本年度預算數 115,269,324 元，較上年度預算數 116,135,654 元，係因職員薪金等核實減列 866,330 元。

8.服務費用：本年度預算數 7,013,346 元，較上年度預算數 6,916,240 元，依業務需要核實增列 97,106 元。

9.材料及用品費：本年度預算數 1,637,210 元，較上年度預算數 1,565,630 元，依業務需要核實增列 71,580 元。

10.租金、償債與利息：本年度預算數 4,800 元，較上年度預算數 4,800 元，無增減。

11.購建固定資產、無形資產及非理財目的之長期投資：本年度預算數 5,298,271 元，較上年度預算數 4,869,735 元，核實增列 428,536 元，係汰換個人電腦及零組件、單槍投影機、數位相機、監視系統、擴音機、冷氣機及多功能教學櫃等教學設備、忠孝樓自強樓 2-3F 廁所整修工程，忠孝樓南向和平樓東南向外牆整修工程。

12.會費、捐助、補助、分攤、照護、救濟與交流活動費：本年度預算數 1,059,946 元，較上年度預算數 1,547,227 元，依業務需要核實減列 487,281 元。

13.其他：本年度預算數 226,400 元，較上年度預算數 218,400 元，核實增列 8,000 元。

二、本校 104 學年度第 2 學期核定普通班 24 班、集中式資源班 4 班、身心障礙資源班 1 班及幼兒園普通班 4 班、集中式資源班 1 班，共計 34 班，預定招收學生人數 820 人，105 學年度第 1 學期核定普通班 24 班、集中式資源班 4 班、身心障礙資源班 1 班及幼兒園普通班 4 班、集中式資源班 1 班，共計 34 班，預定招收學生人數 820 人。

三、其他有關說明：無。

臺北市地方教育發展基金－臺北市文山區景美國民小學

40501550-9

補辦預算明細表

中華民國105年度

單位：新臺幣元

| 先行辦理<br>年 度             | 業務計畫<br>及用途別 | 項 目 名 稱       | 單 位     | 數 量     | 單 價                                     | 金 額     | 說 明                                     |
|-------------------------|--------------|---------------|---------|---------|---|---------|---|
| 103                     | 建築及設備計畫      | 合計            |         |         |   | 757,305 |   |
|                         |              | 購置固定資產        |         |         |   | 757,305 |   |
|                         |              |               |         |         |   | 757,305 |   |
|                         |              | 購置固定資產        |         |         |   | 672,060 | 103.08.04府授主事預字第<br>10331032800號        |
|                         |              | 購置機械及設備       |         |         |   | 170,700 |   |
|                         |              | 雙口高湯爐         | 臺       | 1       | 25,000                                  | 25,000  | 教育局補助103學年度增班設園經費。(學前教育計畫-提昇幼兒教育品質-74Y) |
|                         |              | 三口快速爐         | 臺       | 1       | 80,000                                  | 80,000  | 教育局補助103學年度增班設園經費。(學前教育計畫-提昇幼兒教育品質-74Y) |
|                         |              | 靜電處理機         | 臺       | 1       | 65,700                                  | 65,700  | 教育局補助103學年度增班設園經費。(學前教育計畫-提昇幼兒教育品質-74Y) |
|                         |              | 購置什項設備        |         |         |   | 501,360 |   |
|                         |              | 冷氣(窗型變頻5.6KW) | 部       | 2       | 45,000                                  | 90,000  | 教育局補助103學年度增班設園經費。(學前教育計畫-提昇幼兒教育品質-74Y) |
| 櫥櫃(W600*D60(45)*H210CM) | 個            | 1             | 155,000 | 155,000 | 教育局補助103學年度增班設園經費。(學前教育計畫-提昇幼兒教育品質-74Y) |         |   |
| 櫥櫃(W60*D60*H210CM)      | 個            | 1             | 33,000  | 33,000  | 教育局補助103學年度增班設園經費。                      |         |   |

## 臺北市地方教育發展基金－臺北市文山區景美國民小學

## 補辦預算明細表

中華民國105年度

單位：新臺幣元

| 先行辦理<br>年 度 | 業務計畫<br>及用途別 | 項 目 名 稱         | 單 位 | 數 量 | 單 價    | 金 額    | 說 明  |
|-------------|--------------|-----------------|-----|-----|--------|--------|--|
|             |              | 多翼式風車           | 臺   | 1   | 48,000 | 48,000 | 費。(學前教育計畫-提昇幼兒教育品質-74Y)<br>教育局補助103學年度增班設園經費。(學前教育計畫-提昇幼兒教育品質-74Y) |
|             |              | 變頻冰箱(501-600公升) | 臺   | 1   | 45,000 | 45,000 | 教育局補助103學年度增班設園經費。(學前教育計畫-提昇幼兒教育品質-74Y)                            |
|             |              | 瓦斯調節器           | 個   | 1   | 42,000 | 42,000 | 教育局補助103學年度增班設園經費。(學前教育計畫-提昇幼兒教育品質-74Y)                            |
|             |              | 鞋櫃              | 個   | 2   | 32,980 | 65,960 | 為提升教學品質改善環境擬購買幼兒園鞋櫃，所需經費擬由本校其他準備金項下支應。                             |
|             |              | 公佈欄             | 個   | 1   | 22,400 | 22,400 | 為提升教學品質改善環境擬購買幼兒園公佈欄，所需經費擬由本校其他準備金項下支應。                            |
|             | 購置固定資產       |                 |     |     |        | 85,245 | 103.10.28府教工字第10341760000號   |
|             | 購置機械及設備      |                 |     |     |        | 73,257 |  |
|             |              | 單槍投影機           | 臺   | 1   | 44,715 | 44,715 | 教育局學校設施改善準備補助，圖書館整修工程，內屬設備部分移列固定資產。                                |
|             |              | 液晶銀幕(55型)       | 臺   | 1   | 28,542 | 28,542 | 教育局學校設施改善準備補助，圖書館整修工程，內屬設備部分移列固定資產。                                |

臺北市地方教育發展基金－臺北市文山區景美國民小學

40501550-11

補辦預算明細表

中華民國105年度

單位：新臺幣元

| 先行辦理<br>年 度 | 業務計畫<br>及用途別 | 項 目 名 稱      | 單 位 | 數 量 | 單 價    | 金 額    | 說 明                                 |
|-------------|--------------|--------------|-----|-----|--------|--------|-------------------------------------|
|             | 購置什項設備       | 電動銀幕(8呎*10呎) | 幅   | 1   | 11,988 | 11,988 | 教育局學校設施改善準備補助，圖書館整修工程，內屬設備部分移列固定資產。 |

備註：各管理機關(構)依預算法第 8 8 條規定補辦預算，應確係不及編入年度預算，且因經營環境發生重大變遷或正常業務(含執行中央補助款項目)之確實需要，並經主管機關核轉本府核准先行辦理者；不具急迫性之事項，仍應儘可能納入預算辦理。

臺北市地方教育發展基金－臺北市文山區景美國民小學

40501550-1

財務摘要

中華民國105年度

單位：新臺幣元

| 項 目            | 本 年 度       | 上 年 度       | 比較增減(-)     | %      |
|----------------|-------------|-------------|-------------|--------|
| 經營成績：          |             |             |             |        |
| 基金來源           | 116,940,956 | 118,074,158 | -1,133,202  | -0.96  |
| 基金用途           | 130,509,297 | 131,257,686 | -748,389    | -0.57  |
| 賸餘(短絀－)        | -13,568,341 | -13,183,528 | -384,813    | --     |
| 餘絀情形：          |             |             |             |        |
| 基金餘額           | 677,241     | 14,245,582  | -13,568,341 | -95.25 |
| 現金流量(註)：       |             |             |             |        |
| 現金及約當現金之淨增(減－) | -13,568,341 | -13,183,528 | -384,813    | --     |

附註：現金流量係採現金及約當現金基礎，包括現金及自投資日起3個月內到期或清償之債權證券。

本 頁 空 白

臺北市地方教育發展基金－臺北市文山區景美國民小學

40501550-9

補辦預算明細表

中華民國105年度

單位：新臺幣元

| 先行辦理<br>年 度 | 業務計畫<br>及用途別            | 項 目 名 稱 | 單 位           | 數 量     | 單 價     | 金 額                                     | 說 明                              |   |
|-------------|-------------------------|---------|---------------|---------|---------|---|----------------------------------|---|
| 103         | 建築及設備計畫                 | 合計      |               |         |         | 757,305                                 |                                  |   |
|             |                         | 購置固定資產  |               |         |         | 757,305                                 |                                  |   |
|             |                         |         |               |         |         | 757,305                                 |                                  |   |
|             |                         | 購置固定資產  |               |         |         | 672,060                                 | 103.08.04府授主事預字第<br>10331032800號 |   |
|             |                         | 購置機械及設備 |               |         |         | 170,700                                 |                                  |   |
|             |                         |         | 雙口高湯爐         | 臺       | 1       | 25,000                                  | 25,000                           | 教育局補助103學年度增班設園經費。(學前教育計畫-提昇幼兒教育品質-74Y) |
|             |                         |         | 三口快速爐         | 臺       | 1       | 80,000                                  | 80,000                           | 教育局補助103學年度增班設園經費。(學前教育計畫-提昇幼兒教育品質-74Y) |
|             |                         |         | 靜電處理機         | 臺       | 1       | 65,700                                  | 65,700                           | 教育局補助103學年度增班設園經費。(學前教育計畫-提昇幼兒教育品質-74Y) |
|             |                         | 購置什項設備  |               |         |         | 501,360                                 |                                  |   |
|             |                         |         | 冷氣(窗型變頻5.6KW) | 部       | 2       | 45,000                                  | 90,000                           | 教育局補助103學年度增班設園經費。(學前教育計畫-提昇幼兒教育品質-74Y) |
|             | 櫥櫃(W600*D60(45)*H210CM) | 個       | 1             | 155,000 | 155,000 | 教育局補助103學年度增班設園經費。(學前教育計畫-提昇幼兒教育品質-74Y) |                                  |   |
|             | 櫥櫃(W60*D60*H210CM)      | 個       | 1             | 33,000  | 33,000  | 教育局補助103學年度增班設園經費。                      |                                  |   |





臺北市地方教育發展基金－臺北市文山區景美國民小學

40501550-11

補辦預算明細表

中華民國105年度

單位：新臺幣元

| 先行辦理<br>年 度 | 業務計畫<br>及用途別 | 項 目 名 稱      | 單 位 | 數 量 | 單 價    | 金 額    | 說 明   |
|-------------|--------------|--------------|-----|-----|--------|--------|---|
|             | 購置什項設備       | 電動銀幕(8呎*10呎) | 幅   | 1   | 11,988 | 11,988 | 教育局學校設施改善準備補助，<br>圖書館整修工程，內屬設備部分<br>移列固定資產。 |

備註：各管理機關(構)依預算法第 8 8 條規定補辦預算，應確係不及編入年度預算，且因經營環境發生重大變遷或正常業務(含執行中央補助款項目)之確實需要，並經主管機關核轉本府核准先行辦理者；不具急迫性之事項，仍應儘可能納入預算辦理。

本 頁 空 白

臺北市地方教育發展基金－臺北市文山區景美國民小學

40501550-13

基金來源、用途及餘絀預計表

中華民國105年度

單位：新臺幣元

| 前年度決算數      | 科 目 |          | 本年度預算數      | 上年度預算數      | 比較增減（－）    |
|-------------|-----|----------|-------------|-------------|------------|
|             | 編 號 | 名 稱      |             |             |            |
| 156,933,181 | 4   | 基金來源     | 116,940,956 | 118,074,158 | -1,133,202 |
| 1,034,504   | 43  | 勞務收入     | 593,500     | 593,500     |            |
| 1,034,504   | 431 | 服務收入     | 593,500     | 593,500     |            |
| 295,660     | 45  | 財產收入     | 254,994     | 252,000     | 2,994      |
| 13,655      | 451 | 財產處分收入   | 8,994       | 6,000       | 2,994      |
| 282,005     | 45Y | 其他財產收入   | 246,000     | 246,000     |            |
| 154,397,951 | 46  | 政府撥入收入   | 114,556,580 | 116,125,451 | -1,568,871 |
| 148,957,576 | 462 | 市庫撥款收入   | 114,556,580 | 116,125,451 | -1,568,871 |
| 5,440,375   | 46Y | 政府其他撥入收入 |             |             |            |
| 935,975     | 4S  | 教學收入     | 1,352,500   | 969,400     | 383,100    |
| 935,975     | 4S1 | 學雜費收入    | 1,352,500   | 969,400     | 383,100    |
| 269,091     | 4Y  | 其他收入     | 183,382     | 133,807     | 49,575     |
| 269,091     | 4YY | 雜項收入     | 183,382     | 133,807     | 49,575     |
| 146,741,822 | 5   | 基金用途     | 130,509,297 | 131,257,686 | -748,389   |
| 103,484,314 | 53  | 國民教育計畫   | 98,619,545  | 99,926,373  | -1,306,828 |
| 9,441,078   | 54  | 學前教育計畫   | 11,744,424  | 11,721,655  | 22,769     |
| 13,677,426  | 5L  | 一般行政管理計畫 | 14,847,057  | 14,739,923  | 107,134    |

# 臺北市地方教育發展基金－臺北市文山區景美國民小學

## 基金來源、用途及餘絀預計表

中華民國105年度

單位：新臺幣元

| 前年度決算數     | 科 目 |           | 本年度預算數      | 上年度預算數      | 比較增減（－）  |
|------------|-----|-----------|-------------|-------------|----------|
|            | 編 號 | 名 稱       |             |             |          |
| 20,139,004 | 5M  | 建築及設備計畫   | 5,298,271   | 4,869,735   | 428,536  |
| 10,191,359 | 6   | 本期賸餘(短絀-) | -13,568,341 | -13,183,528 | -384,813 |
| 17,237,751 | 71  | 期初基金餘額    | 14,245,582  | 13,626,303  | 619,279  |
| 27,429,110 | 73  | 期末基金餘額    | 677,241     | 442,775     | 234,466  |

臺北市地方教育發展基金－臺北市文山區景美國民小學

40501550-15

現金流量預計表

中華民國105年度

單位：新臺幣元

| 項 目 |                 | 本年度預算數      | 說 明 |
|-----|-----------------|-------------|-----|
| 編 號 | 名 稱             |             |     |
| 81  | 業務活動之現金流量       |             |     |
| 811 | 本期賸餘(短絀－)       | -13,568,341 |     |
| 813 | 業務活動之淨現金流入(流出－) | -13,568,341 |     |
| 82  | 其他活動之現金流量       |             |     |
| 82Z | 其他活動之淨現金流入(流出－) |             |     |
| 83  | 現金及約當現金之淨增(淨減－) | -13,568,341 |     |
| 84  | 期初現金及約當現金       | 20,133,164  |     |
| 85  | 期末現金及約當現金       | 6,564,823   |     |

註：本表係採現金及約當現金基礎，包括現金及自投資日起3個月內到期或清償之債權證券。

本 頁 空 白

臺北市地方教育發展基金－臺北市文山區景美國民小學

40501550-17

基金來源－服務收入明細表

中華民國105年度

單位：新臺幣元

| 前年度決算數    | 上年度預算數  | 科 目 |      | 本 年 度 預 算 數 |      |     |         | 說 明                  |
|-----------|---------|-----|------|-------------|------|-----|---------|----------------------|
|           |         | 編 號 | 名 稱  | 單 位         | 數 量  | 單 價 | 金 額     |                      |
| 1,034,504 | 593,500 |     | 合計   |             |      |     | 593,500 |                      |
| 1,034,504 | 593,500 | 431 | 服務收入 |             |      |     | 593,500 | 較上年度預算數593,500元，無增減。 |
|           |         |     |      | 人           | 745  | 700 | 521,500 | 暑期泳訓班學生票收入(收支對列)。    |
|           |         |     |      | 人、次         | 48x1 | 500 | 24,000  | 教師甄選報名費收入(收支對列)。     |
|           |         |     |      | 人           | 60   | 800 | 48,000  | 暑期泳訓班普通票收入(收支對列)。    |

## 臺北市地方教育發展基金－臺北市文山區景美國民小學

## 基金來源－財產處分收入明細表

中華民國105年度

單位：新臺幣元

| 前年度決算數 | 上年度預算數 | 科 目 |        | 本 年 度 預 算 數 |     |       |       | 說 明                                  |
|--------|--------|-----|--------|-------------|-----|-------|-------|--------------------------------------|
|        |        | 編 號 | 名 稱    | 單 位         | 數 量 | 單 價   | 金 額   |                                      |
| 13,655 | 6,000  |     | 合計     |             |     |       | 8,994 |                                      |
| 13,655 | 6,000  | 451 | 財產處分收入 | 年           | 1   | 8,994 | 8,994 | 較上年度預算數6,000元，增加2,994元。<br>報廢財產處分收入。 |



臺北市地方教育發展基金－臺北市文山區景美國民小學

40501550-19

基金來源－其他財產收入明細表

中華民國105年度

單位：新臺幣元

| 前年度決算數  | 上年度預算數  | 科 目 |        | 本 年 度 預 算 數 |      |        |         | 說 明                  |
|---------|---------|-----|--------|-------------|------|--------|---------|----------------------|
|         |         | 編 號 | 名 稱    | 單 位         | 數 量  | 單 價    | 金 額     |                      |
| 282,005 | 246,000 |     | 合計     |             |      |        | 246,000 |                      |
| 282,005 | 246,000 | 45Y | 其他財產收入 |             |      |        | 246,000 | 較上年度預算數246,000元，無增減。 |
|         |         |     |        | 人、學期        | 10x2 | 300    | 6,000   | 教職員工停車收入。            |
|         |         |     |        | 月           | 12   | 20,000 | 240,000 | 場地租借費收入(收支對列)。       |

## 臺北市地方教育發展基金－臺北市文山區景美國民小學

## 基金來源－市庫撥款收入明細表

中華民國105年度

單位：新臺幣元

| 前年度決算數      | 上年度預算數      | 科 目 |        | 本 年 度 預 算 數 |     |             |             | 說 明                                     |
|-------------|-------------|-----|--------|-------------|-----|-------------|-------------|---|
|             |             | 編 號 | 名 稱    | 單 位         | 數 量 | 單 價         | 金 額         |   |
| 148,957,576 | 116,125,451 |     | 合計     |             |     |             | 114,556,580 |   |
| 148,957,576 | 116,125,451 | 462 | 市庫撥款收入 | 年           | 1   | 114,556,580 | 114,556,580 | 較上年度預算數116,125,451元，減少1,568,871元。市府補助款。 |

臺北市地方教育發展基金－臺北市文山區景美國民小學

40501550-21

基金來源－學雜費收入明細表

中華民國105年度

單位：新臺幣元

| 前年度決算數  | 上年度預算數  | 科 目 |       | 本 年 度 預 算 數 |      |       |           | 說 明                         |
|---------|---------|-----|-------|-------------|------|-------|-----------|-----------------------------|
|         |         | 編 號 | 名 稱   | 單 位         | 數 量  | 單 價   | 金 額       |                             |
| 935,975 | 969,400 |     | 合計    |             |      |       | 1,352,500 |                             |
| 935,975 | 969,400 | 4S1 | 學雜費收入 |             |      |       | 1,352,500 | 較上年度預算數969,400元，增加383,100元。 |
|         |         |     |       | 人、學期        | 10x2 | 2,745 | 54,900    | 幼兒園雜費收入(半日班)。               |
|         |         |     |       | 人、學期        | 10x2 | 5,150 | 103,000   | 幼兒園學費收入(半日班)。               |
|         |         |     |       | 人、學期        | 60x2 | 2,955 | 354,600   | 幼兒園雜費收入(全日班)。               |
|         |         |     |       | 人、學期        | 60x2 | 7,000 | 840,000   | 幼兒園學費收入(全日班)。               |

## 臺北市地方教育發展基金－臺北市文山區景美國民小學

## 基金來源－雜項收入明細表

中華民國105年度

單位：新臺幣元

| 前年度決算數  | 上年度預算數  | 科 目 |      | 本 年 度 預 算 數 |     |         |         | 說 明                        |
|---------|---------|-----|------|-------------|-----|---------|---------|----------------------------|
|         |         | 編 號 | 名 稱  | 單 位         | 數 量 | 單 價     | 金 額     |                            |
| 269,091 | 133,807 |     | 合計   |             |     |         | 183,382 |                            |
| 269,091 | 133,807 | 4YY | 雜項收入 |             |     |         | 183,382 | 較上年度預算數133,807元，增加49,575元。 |
|         |         |     |      | 年           | 1   | 5,000   | 5,000   | 數位學生證補卡費收入。                |
|         |         |     |      | 年           | 1   | 39,700  | 39,700  | 台檢公司智慧光網借電費收入。             |
|         |         |     |      | 年           | 1   | 1,007   | 1,007   | 利息收入。                      |
|         |         |     |      | 年           | 1   | 5,000   | 5,000   | 簡訊費收入。                     |
|         |         |     |      | 年           | 1   | 100     | 100     | 工程圖說費收入。                   |
|         |         |     |      | 年           | 1   | 3,000   | 3,000   | 影印費收入。                     |
|         |         |     |      | 年           | 1   | 129,575 | 129,575 | 罰款及其他收入。                   |

臺北市地方教育發展基金－臺北市文山區景美國民小學

40501550-23

基金用途－國民教育計畫明細表

中華民國105年度

單位：新臺幣元

| 前年度決算數      | 上年度預算數     | 科 目 |           | 本年度預算數 |       |            |            | 說 明  |
|-------------|------------|-----|-----------|--------|-------|------------|------------|--|
|             |            | 編 號 | 名 稱       | 單位     | 數量    | 單價         | 金額         |  |
| 103,484,314 | 99,926,373 |     | 合 計       |        |       |            | 98,619,545 |  |
| 93,519,214  | 91,391,772 | 1   | 用人費用      |        |       |            | 90,500,626 |  |
| 46,688,295  | 43,404,000 | 11  | 正式員額薪資    |        |       |            | 41,436,000 | 較上年度預算數43,404,000元，減少1,968,000元。                           |
| 46,688,295  | 43,404,000 | 113 | 職員薪金      | 年      | 1     | 33,696,000 | 33,696,000 | 教職員46人薪金(詳用人費用彙計表)。  |
|             |            |     |           | 年      | 1     | 7,740,000  | 7,740,000  | 教職員12人薪金(詳用人費用彙計表)。  |
| 2,369,955   | 864,496    | 12  | 聘僱及兼職人員薪資 |        |       |            | 864,496    | 較上年度預算數864,496元，無增減。                                       |
| 406,896     | 406,896    | 122 | 約僱職員薪金    | 年      | 1     | 406,896    | 406,896    | 聘用人員1人薪金(詳聘用及約僱人員明細表)。                                     |
| 1,963,059   | 457,600    | 124 | 兼職人員酬金    | 節      | 1,760 | 260        | 457,600    | 教師代課鐘點費，本校編制教師總人數66人，按9分之1計，編列8人，每人220節，總節數8人*220節=1,760節。 |
| 401,784     | 475,565    | 13  | 超時工作報酬    |        |       |            | 406,395    | 較上年度預算數475,565元，減少69,170元。                                 |
| 392,564     | 462,365    | 131 | 加班費       |        |       |            | 393,195    |  |

## 臺北市地方教育發展基金－臺北市文山區景美國民小學

## 基金用途－國民教育計畫明細表

中華民國105年度

單位：新臺幣元

| 前年度決算數    | 上年度預算數     | 科 目 |      | 本年度預算數 |      |           |           | 說 明                            |
|-----------|------------|-----|------|--------|------|-----------|-----------|--------------------------------|
|           |            | 編 號 | 名 稱  | 單位     | 數量   | 單價        | 金額        |                                |
|           |            |     |      | 年      | 1    | 309,598   | 309,598   | 不休假出勤加班費。                      |
|           |            |     |      | 年      | 1    | 41,417    | 41,417    | 不休假出勤加班費。                      |
|           |            |     |      | 人、小時   | 1x78 | 185       | 14,430    | 暑期泳訓班工作人員加班費(收支對列)。            |
|           |            |     |      | 人、小時   | 15x6 | 185       | 16,650    | 教師甄選工作人員加班費(收支對列)。             |
|           |            |     |      | 人、小時   | 6x10 | 185       | 11,100    | 幼(女)童軍推廣活動工作人員加班費。             |
| 9,220     | 13,200     | 133 | 誤餐費  |        |      |           | 13,200    |                                |
|           |            |     |      | 人次     | 80   | 80        | 6,400     | 教師甄選工作人員誤餐費(收支對列)。             |
|           |            |     |      | 人次     | 85   | 80        | 6,800     | 氣象小博士工作人員21次學生64次誤餐費。          |
| 9,396,209 | 10,076,178 | 15  | 獎金   |        |      |           | 9,666,178 | 較上年度預算數10,076,178元，減少410,000元。 |
| 3,844,020 | 4,599,816  | 151 | 考績獎金 |        |      |           | 4,435,816 |                                |
|           |            |     |      | 年      | 1    | 3,428,000 | 3,428,000 | 依考績法規定核發之獎金。                   |
|           |            |     |      | 年      | 1    | 1,007,816 | 1,007,816 | 依考績法規定核發之獎金。                   |
| 5,552,189 | 5,476,362  | 152 | 年終獎金 |        |      |           | 5,230,362 |                                |
|           |            |     |      | 年      | 1    | 4,212,000 | 4,212,000 | 依規定於年節加發之獎金。                   |
|           |            |     |      | 年      | 1    | 1,018,362 | 1,018,362 | 依規定於年節加發之獎金。                   |

臺北市地方教育發展基金－臺北市文山區景美國民小學

40501550-25

基金用途－國民教育計畫明細表

中華民國105年度

單位：新臺幣元

| 前年度決算數     | 上年度預算數     | 科 目 |          | 本年度預算數 |         |            |            | 說 明                                   |
|------------|------------|-----|----------|--------|---------|------------|------------|---------------------------------------|
|            |            | 編 號 | 名 稱      | 單 位    | 數 量     | 單 價        | 金 額        |                                       |
| 28,134,156 | 29,835,575 | 16  | 退休及卹償金   |        |         |            | 31,596,791 | 較上年度預算數29,835,575元，增加1,761,216元。      |
| 28,134,156 | 29,835,575 | 161 | 職員退休及離職金 | 年      | 1       | 3,025,152  | 3,025,152  | 提撥退撫基金。                               |
|            |            |     |          | 年      | 1       | 698,328    | 698,328    | 提撥退撫基金。                               |
|            |            |     |          | 年      | 1       | 153,311    | 153,311    | 退休人員年終慰問金：28,799元*1人+31,128元*4人。      |
|            |            |     |          | 年      | 1       | 27,720,000 | 27,720,000 | 退休人員月退休金，66人x35,000元x12月=27,720,000元。 |
| 6,528,815  | 6,735,958  | 18  | 福利費      |        |         |            | 6,530,766  | 較上年度預算數6,735,958元，減少205,192元。         |
| 3,781,661  | 3,857,268  | 181 | 分擔員工保險費  | 年      | 1       | 3,081,936  | 3,081,936  | 分擔公保、勞保、健保費。                          |
|            |            |     |          | 年      | 1       | 747,180    | 747,180    | 分擔公保、勞保、健保費。                          |
| 119,500    | 152,000    | 183 | 傷病醫藥費    | 人      | 4       | 16,000     | 64,000     | 教職員健康檢查費。                             |
|            |            |     |          | 人      | 19      | 3,500      | 66,500     | 教職員健康檢查費。                             |
| 604,800    | 604,800    | 187 | 員工通勤交通費  | 人、月、段  | 50x10x1 | 630        | 315,000    | 教師上下班交通費。                             |
|            |            |     |          | 人、月、段  | 21x10x2 | 630        | 264,600    | 教師上下班交通費。                             |
| 2,022,854  | 2,121,890  | 18Y | 其他福利費    |        |         |            | 1,991,550  |                                       |

## 臺北市地方教育發展基金－臺北市文山區景美國民小學

## 基金用途－國民教育計畫明細表

中華民國105年度

單位：新臺幣元

| 前年度決算數    | 上年度預算數    | 科 目 |        | 本年度預算數 |      |           |           | 說 明                          |
|-----------|-----------|-----|--------|--------|------|-----------|-----------|------------------------------|
|           |           | 編 號 | 名 稱    | 單位     | 數量   | 單價        | 金額        |                              |
|           |           |     |        | 人      | 14   | 16,000    | 224,000   | 休假旅遊補助費。                     |
|           |           |     |        | 人      | 1    | 16,000    | 16,000    | 休假旅遊補助費。                     |
|           |           |     |        | 人、年    | 70x1 | 6,000     | 420,000   | 退休人員三節慰問金。                   |
|           |           |     |        | 學期     | 2    | 73,790    | 147,580   | 退休人員子女教育補助費。                 |
|           |           |     |        | 人、年    | 2x1  | 177,125   | 354,250   | 喪葬補助費(35,425元x5月x2人)。        |
|           |           |     |        | 人、年    | 2x1  | 64,860    | 129,720   | 結婚補助費(32,430元x2月x2人)。        |
|           |           |     |        | 學期     | 2    | 350,000   | 700,000   | 子女教育補助費。                     |
| 6,397,845 | 5,583,940 | 2   | 服務費用   |        |      |           | 5,574,678 |                              |
| 2,019,981 | 2,675,618 | 21  | 水電費    |        |      |           | 2,622,106 | 較上年度預算數2,675,618元，減少53,512元。 |
| 1,448,648 | 1,753,618 | 212 | 工作場所電費 |        |      |           | 1,718,546 |                              |
|           |           |     |        | 年      | 1    | 1,592,906 | 1,592,906 | 班級電費(普通24特教4幼兒5)。            |
|           |           |     |        | 班、年    | 12x1 | 7,200     | 86,400    | 游泳池清潔維護費(4-6年級)。             |
|           |           |     |        | 期      | 1    | 39,240    | 39,240    | 暑期泳訓班電費(收支對列)。               |
| 325,796   | 382,000   | 214 | 工作場所水費 |        |      |           | 374,360   |                              |
|           |           |     |        | 年      | 1    | 364,360   | 364,360   | 班級水費。                        |
|           |           |     |        | 期      | 1    | 10,000    | 10,000    | 暑期泳訓班水費(收支對列)。               |
| 245,537   | 540,000   | 217 | 氣體費    |        |      |           | 529,200   |                              |
|           |           |     |        | 月      | 12   | 44,100    | 529,200   | 溫水游泳池燃料費。                    |



臺北市地方教育發展基金－臺北市文山區景美國民小學

40501550-27

基金用途－國民教育計畫明細表

中華民國105年度

單位：新臺幣元

| 前年度決算數    | 上年度預算數    | 科 目 |          | 本年度預算數 |      |        |           | 說 明                                |
|-----------|-----------|-----|----------|--------|------|--------|-----------|------------------------------------|
|           |           | 編 號 | 名 稱      | 單位     | 數量   | 單價     | 金額        |                                    |
| 33,825    | 51,150    | 23  | 旅運費      |        |      |        | 51,150    | 較上年度預算數51,150元，無增減。                |
| 33,825    | 51,150    | 231 | 國內旅費     | 年      | 1    | 13,950 | 51,150    | 因公市外出差旅費。                          |
|           |           |     |          | 人、天    | 8x3  | 1,550  | 37,200    | 校外教學隨隊人員差旅費(4班*1.2+3人)。            |
|           |           | 24  | 印刷裝訂與廣告費 |        |      |        | 20,000    | 新增項目                               |
|           |           | 241 | 印刷及裝訂費   | 年      | 1    | 20,000 | 20,000    | 幼(女)童軍推廣活動資料印刷。                    |
| 1,178,383 | 1,117,000 | 25  | 修理保養及保固費 |        |      |        | 1,117,400 | 較上年度預算數1,117,000元，增加400元。          |
| 856,924   | 979,200   | 252 | 一般房屋修護費  | 班、年    | 24x1 | 23,800 | 979,200   | 學校校舍及其他建築物等修繕(普通班教室24班62年興建)。      |
|           |           |     |          | 班、年    | 1x1  | 28,000 | 28,000    | 校舍、水電及教具等修理(特殊幼兒班教室1班65年興建)。       |
|           |           |     |          | 班、年    | 5x1  | 28,000 | 140,000   | 校舍、水電及教具等修理(特殊教育專班3班資源班2班教室59年興建)。 |
|           |           |     |          | 月      | 12   | 20,000 | 240,000   | 開放場地租借修護費(收支對列)。                   |

## 臺北市地方教育發展基金－臺北市文山區景美國民小學

## 基金用途－國民教育計畫明細表

中華民國105年度

單位：新臺幣元

| 前年度決算數    | 上年度預算數    | 科 目 |               | 本年度預算數 |       |        |           | 說 明  |
|-----------|-----------|-----|---------------|--------|-------|--------|-----------|--|
|           |           | 編 號 | 名 稱           | 單位     | 數量    | 單價     | 金額        |  |
| 321,459   | 137,800   | 255 | 機械及設備修護費      | 班、年    | 24x1  | 4,200  | 138,200   | 各項教學設備及其他公用用具保養修理(普通班教室24班62年興建)。<br>電腦設備維護及管理費(電腦專案計畫)。<br>暑期泳訓班場地維護(收支對列)。 |
|           |           |     |               | 臺      | 112   | 200    | 22,400    |  |
|           |           |     |               | 期      | 1     | 15,000 | 15,000    |  |
| 21,740    | 24,000    | 26  | 保險費           |        |       |        | 24,000    | 較上年度預算數24,000元，無增減。  |
| 21,740    | 24,000    | 26Y | 其他保險費         | 人      | 600   | 40     | 24,000    | 暑期泳訓班保險費(收支對列)。  |
| 2,261,466 | 1,065,422 | 27  | 一般服務費         |        |       |        | 1,084,072 | 較上年度預算數1,065,422元，增加18,650元。   |
| 10,610    | 33,600    | 276 | 佣金、匯費、經理費及手續費 | 人、學期   | 560x2 | 18     | 20,160    | 委託超商代收學雜費手續費(700人*80%)。  |
| 274,816   | 379,570   | 279 | 外包費           | 人、月    | 1x10  | 37,957 | 379,570   | 游泳池救生員外包費。   |
| 1,905,247 | 566,342   | 27D | 計時與計件人員酬金     |        |       |        | 566,342   |  |

臺北市地方教育發展基金－臺北市文山區景美國民小學

40501550-29

基金用途－國民教育計畫明細表

中華民國105年度

單位：新臺幣元

| 前年度決算數 | 上年度預算數 | 科 目 |       | 本年度預算數 |        |        |   | 說 明                    |
|--------|--------|-----|-------|--------|--------|--------|---|------------------------|
|        |        | 編 號 | 名 稱   | 單位     | 數量     | 單價     | 金額  |                        |
| 70,793 | 85,910 | 27F | 體育活動費 | 人、年    | 1x1    | 36,050 | 36,050                                      | 游泳池救生員年終獎金。            |
|        |        |     |       | 人、月    | 1x10   | 28,840 | 288,400                                     | 游泳池救生員薪津。              |
|        |        |     |       | 人、月    | 1x10   | 3,694  | 36,940                                      | 分擔游泳池救生員勞保及健保費。        |
|        |        |     |       | 人、月    | 1x10   | 1,818  | 18,180                                      | 提撥游泳池救生員退休金。           |
|        |        |     |       | 人、月    | 2x2    | 3,694  | 14,776                                      | 分擔暑期泳訓班救生員勞保及健保費。      |
|        |        |     |       | 人、月    | 2x2    | 1,818  | 7,272                                       | 提撥暑期泳訓班救生員退休金。         |
|        |        |     |       | 人、月    | 2x2    | 28,840 | 115,360                                     | 暑期泳訓班救生員薪津。            |
|        |        |     |       | 人、年    | 2x1    | 7,210  | 14,420                                      | 暑期泳訓班救生員年終獎金。          |
|        |        |     |       | 人、天、小時 | 1x30x8 | 133    | 31,920                                      | 暑期泳訓班工讀生薪津(收支對列)。      |
|        |        |     |       | 人、月    | 1x2    | 1,512  | 3,024                                       | 提撥暑期泳訓班工讀生勞退準備金(收支對列)。 |
|        |        |     |       |        |        |        | 118,000                                     |                        |
|        |        |     |       |        |        |        | 人、年   | 46x1                   |
|        |        |     | 人、年   | 13x1   | 2,000  | 26,000 | 文康活動費，本校編列特教教師12人，約聘僱人員1人，合計13人，每人編列2,000元。 |                        |

## 臺北市地方教育發展基金－臺北市文山區景美國民小學

## 基金用途－國民教育計畫明細表

中華民國105年度

單位：新臺幣元

| 前年度決算數  | 上年度預算數  | 科 目 |                  | 本年度預算數 |       |       |         | 說 明                       |
|---------|---------|-----|------------------|--------|-------|-------|---------|---------------------------|
|         |         | 編 號 | 名 稱              | 單位     | 數量    | 單價    | 金額      |                           |
| 882,450 | 650,750 | 28  | 專業服務費            |        |       |       | 655,950 | 較上年度預算數650,750元，增加5,200元。 |
| 668,800 | 389,600 | 285 | 講課鐘點、稿費、出席審查及查詢費 |        |       |       | 430,800 |                           |
|         |         |     |                  | 班、月    | 1x12  | 600   | 7,200   | 特教編輯特教幼兒班教材編輯費。           |
|         |         |     |                  | 節      | 1     | 1,600 | 1,600   | 特教業務費特殊幼兒班外聘講授鐘點費。        |
|         |         |     |                  | 節      | 1     | 1,600 | 1,600   | 特教業務費身心障礙資源班外聘講授鐘點費。      |
|         |         |     |                  | 節      | 2     | 1,600 | 3,200   | 特教材料費啟智班外聘講授鐘點費。          |
|         |         |     |                  | 班、月    | 2x12  | 600   | 14,400  | 特教編輯身心障礙資源班教材編輯費。         |
|         |         |     |                  | 班、月    | 3x12  | 600   | 21,600  | 特教編輯啟智班教材編輯費。             |
|         |         |     |                  | 節      | 4     | 1,600 | 6,400   | 性別平等教育宣導活動外聘講座鐘點費。        |
|         |         |     |                  | 節      | 15    | 1,600 | 24,000  | 教育行動研究外聘講座鐘點費。            |
|         |         |     |                  | 節      | 6     | 1,600 | 9,600   | 國小家長教育成長暨志工培訓外聘講座鐘點費。     |
|         |         |     |                  | 班、節    | 50x10 | 500   | 250,000 | 暑期泳訓班教練指導鐘點費(收支對列)。       |

臺北市地方教育發展基金－臺北市文山區景美國民小學

40501550-31

基金用途－國民教育計畫明細表

中華民國105年度

單位：新臺幣元

| 前年度決算數  | 上年度預算數  | 科 目 |              | 本年度預算數 |       |       |         | 說 明                          |
|---------|---------|-----|--------------|--------|-------|-------|---------|------------------------------|
|         |         | 編 號 | 名 稱          | 單位     | 數量    | 單價    | 金額      |                              |
|         |         |     |              | 節      | 30    | 1,600 | 48,000  | 幼(女)童軍推廣活動外聘講師鐘點費。           |
|         |         |     |              | 節      | 18    | 1,600 | 28,800  | 氣象小博士研習課程講師鐘點費(外聘)。          |
|         |         |     |              | 節      | 18    | 800   | 14,400  | 氣象小博士研習課程助教鐘點費。              |
| 50,850  | 37,800  | 287 | 委託檢驗(定)試驗認證費 |        |       |       | 37,800  |                              |
|         |         |     |              | 班、年    | 28x1  | 1,350 | 37,800  | 普通班業務費消防安全檢測費等(普通班24班幼兒園4班)。 |
| 6,000   | 950     | 289 | 試務甄選費        |        |       |       | 950     |                              |
|         |         |     |              | 學期     | 2     | 475   | 950     | 教師甄選試務費用(收支對列)。              |
| 8,500   | 36,000  | 28A | 電子計算機軟體服務費   |        |       |       |         |                              |
| 148,300 | 186,400 | 28Y | 其他           |        |       |       | 186,400 |                              |
|         |         |     |              | 班、人、月  | 8x1x9 | 100   | 7,200   | 學童午餐指導費(1-2年級8人)。            |
|         |         |     |              | 班、人、月  | 8x1x9 | 300   | 21,600  | 學童午餐指導費(普通班3-4年級8人)。         |
|         |         |     |              | 班、人、月  | 8x1x9 | 400   | 28,800  | 學童午餐指導費(普通班5-6年級8人)。         |
|         |         |     |              | 班、人、月  | 4x2x9 | 400   | 28,800  | 學童午餐指導費(特教專班4班8人)。           |

## 臺北市地方教育發展基金－臺北市文山區景美國民小學

## 基金用途－國民教育計畫明細表

中華民國105年度

單位：新臺幣元

| 前年度決算數    | 上年度預算數    | 科 目 |        | 本年度預算數 |      |        |           | 說 明                            |
|-----------|-----------|-----|--------|--------|------|--------|-----------|--------------------------------|
|           |           | 編 號 | 名 稱    | 單位     | 數量   | 單價     | 金額        |                                |
|           |           |     |        | 學期     | 2    | 10,000 | 20,000    | 學生輔導指導費。                       |
|           |           |     |        | 學期     | 2    | 4,000  | 8,000     | 牙醫檢查費。                         |
|           |           |     |        | 人、月    | 16x9 | 500    | 72,000    | 工作人員午餐指導費。                     |
| 2,722,851 | 1,239,680 | 3   | 材料及用品費 |        |      |        | 1,311,260 |                                |
| 406,757   | 275,800   | 31  | 使用材料費  |        |      |        | 288,300   | 較上年度預算數275,800元，增加12,500元。     |
| 406,757   | 275,800   | 315 | 設備零件   |        |      |        | 288,300   |                                |
|           |           |     |        | 臺      | 112  | 500    | 56,000    | 電腦耗材(電腦專案計畫)。                  |
|           |           |     |        | 批      | 1    | 25,000 | 25,000    | 由設備費移列體育教學設備及器材等(學務處)。         |
|           |           |     |        | 臺      | 2    | 5,000  | 10,000    | 由設備費移列護貝機(教務處、輔導室)(新增)。        |
|           |           |     |        | 臺      | 1    | 9,450  | 9,450     | 由設備費移列碎紙機(學務處)(新增)。            |
|           |           |     |        | 批      | 1    | 13,050 | 13,050    | 由設備費移列輔導諮商教材教具等(輔導室)。          |
|           |           |     |        | 臺      | 2    | 4,500  | 9,000     | 由設備費移列手提音響(輔導室、校長室)(新增)。       |
|           |           |     |        | 批      | 1    | 50,000 | 50,000    | 由設備費移列特教班用桌遊、棋盤、骨牌、測驗耗材等(輔導室)。 |

臺北市地方教育發展基金－臺北市文山區景美國民小學

40501550-33

基金用途－國民教育計畫明細表

中華民國105年度

單位：新臺幣元

| 前年度決算數    | 上年度預算數  | 科 目 |      | 本年度預算數 |        |        |                                    | 說 明                        |        |        |                     |
|-----------|---------|-----|------|--------|--------|--------|------------------------------------|----------------------------|--------|--------|---------------------|
|           |         | 編 號 | 名 稱  | 單位     | 數量     | 單價     | 金額                                 |                            |        |        |                     |
| 2,316,094 | 963,880 | 32  | 用品消耗 | 批      | 1      | 10,000 | 10,000                             | 由設備費移列特教班用美勞工具等(輔導室)(新增)。  |        |        |                     |
|           |         |     |      | 批      | 1      | 5,000  | 5,000                              | 由設備費移列特教班用電器用品等(輔導室)(新增)。  |        |        |                     |
|           |         |     |      | 班、年    | 16x1   | 6,300  | 100,800                            | 電腦設備維護及管理費(3-6年級)(電腦專案計畫)。 |        |        |                     |
|           |         |     |      |        |        |        | 1,022,960                          | 較上年度預算數963,880元，增加59,080元。 |        |        |                     |
|           |         |     |      | 36,422 | 60,720 | 321    | 辦公(事務)用品                           |                            |        | 59,520 |                     |
|           |         |     |      |        |        |        | 學期                                 | 2                          | 10,500 | 21,000 | 特教業務費身心障礙資源班資料文具紙張。 |
|           |         |     |      |        |        |        | 學期                                 | 2                          | 6,760  | 13,520 | 特教材料費啟智班文具用品。       |
|           |         |     |      |        |        |        | 學期                                 | 2                          | 5,000  | 10,000 | 特教材料費文具用品。          |
|           |         |     |      |        |        |        | 學期                                 | 2                          | 1,800  | 3,600  | 性別平等教育宣導活動文具紙張。     |
|           |         |     |      |        |        |        | 學期                                 | 2                          | 500    | 1,000  | 教育行動研究文具紙張費。        |
| 46,890    | 25,000  | 322 | 報章什誌 | 學期     | 2      | 200    | 400                                | 國小家長教育成長暨志工培訓文具紙張。         |        |        |                     |
|           |         |     |      | 批      | 1      | 10,000 | 10,000                             | 氣象小博士研習紙張文具用品。             |        |        |                     |
|           |         |     |      |        |        |        | 31,000                             |                            |        |        |                     |
|           |         |     | 批    | 1      | 31,000 | 31,000 | 由班級設備費移列圖書(教務處20,000元、幼兒園11,000元)。 |                            |        |        |                     |

## 臺北市地方教育發展基金－臺北市文山區景美國民小學

## 基金用途－國民教育計畫明細表

中華民國105年度

單位：新臺幣元

| 前年度決算數    | 上年度預算數  | 科 目 |               | 本年度預算數 |       |        |         | 說 明                                |
|-----------|---------|-----|---------------|--------|-------|--------|---------|------------------------------------|
|           |         | 編 號 | 名 稱           | 單位     | 數量    | 單價     | 金額      |                                    |
| 5,335     | 6,080   | 328 | 醫療用品(非醫療院所使用) | 學期     | 2     | 3,040  | 6,080   | 健康中心藥品費(計34班5000+270*4)。           |
| 2,227,447 | 872,080 | 32Y | 其他            | 班、年    | 24x1  | 13,820 | 331,680 | 教學材料費(普通班24班)。                     |
|           |         |     |               | 人、學期   | 700x2 | 100    | 140,000 | 小學學生活動費雜支等。                        |
|           |         |     |               | 年      | 1     | 30,000 | 30,000  | 課後社團活動費。                           |
|           |         |     |               | 學期     | 2     | 44,220 | 88,440  | 普通班業務費專用垃圾袋衛生紙及教室佈置費(普通班24班幼兒園4班)。 |
|           |         |     |               | 班、年    | 28x1  | 2,520  | 70,560  | 普通班業務費消毒水及衛生清潔用品費(普通班24班幼兒園4班)。    |
|           |         |     |               | 班、年    | 1x1   | 8,000  | 8,000   | 特教材料費教具製作等材料。                      |
|           |         |     |               | 班、年    | 4x1   | 8,595  | 34,380  | 特教材料費啟智班教具製作、實驗器材、教學參考資料等費。        |
|           |         |     |               | 學期     | 2     | 9,500  | 19,000  | 特教業務費啟智班校外教學費。                     |
|           |         |     |               | 期      | 1     | 71,900 | 71,900  | 運動會什費(普通班24班幼兒園5班特教班4班合計33班)。      |
|           |         |     |               | 班      | 50    | 230    | 11,500  | 暑期泳訓班消毒劑(收支對列)。                    |



臺北市地方教育發展基金－臺北市文山區景美國民小學

40501550-35

基金用途－國民教育計畫明細表

中華民國105年度

單位：新臺幣元

| 前年度決算數  | 上年度預算數    | 科 目 |                         | 本年度預算數 |    |        |           | 說 明                           |
|---------|-----------|-----|-------------------------|--------|----|--------|-----------|-------------------------------|
|         |           | 編 號 | 名 稱                     | 單位     | 數量 | 單價     | 金額        |                               |
|         |           |     |                         | 期      | 1  | 10,000 | 10,000    | 暑期泳訓班器材費(收支對列)。               |
|         |           |     |                         | 期      | 1  | 3,000  | 3,000     | 暑期泳訓班環境佈置(收支對列)。              |
|         |           |     |                         | 期      | 1  | 5,000  | 5,000     | 暑期泳訓班雜支(收支對列)。                |
|         |           |     |                         | 年      | 1  | 12,900 | 12,900    | 幼(女)童軍場地佈置等雜支。                |
|         |           |     |                         | 年      | 1  | 50,000 | 50,000    | 幼(女)童軍所需材料及用品。                |
|         |           |     |                         | 學期     | 2  | 5,000  | 10,000    | 氣象小博士氣象體驗活動材料。                |
|         |           |     |                         | 批      | 1  | 10,000 | 10,000    | 氣象小博士電腦耗材。                    |
|         |           |     |                         | 場      | 2  | 5,000  | 10,000    | 氣象小博士會場佈置茶水電池等雜支。             |
|         |           |     |                         | 批      | 1  | 10,000 | 10,000    | 氣象小博士聘書學習營手冊。                 |
| 4,800   | 4,800     | 4   | 租金、償債與利息                |        |    |        | 4,800     |                               |
| 4,800   | 4,800     | 45  | 什項設備租金                  |        |    |        | 4,800     | 較上年度預算數4,800元，無增減。            |
| 4,800   | 4,800     | 451 | 什項設備租金                  |        |    |        | 4,800     |                               |
|         |           |     |                         | 月      | 12 | 400    | 4,800     | 普通班業務費電表月租費。                  |
| 688,576 | 1,487,781 | 7   | 會費、捐助、補助、分攤、照護、救濟與交流活動費 |        |    |        | 1,001,781 |                               |
| 688,576 | 1,487,781 | 74  | 補貼(償)、獎勵、慰問、照護與救濟       |        |    |        | 1,001,781 | 較上年度預算數1,487,781元，減少486,000元。 |

## 臺北市地方教育發展基金－臺北市文山區景美國民小學

## 基金用途－國民教育計畫明細表

中華民國105年度

單位：新臺幣元

| 前年度決算數  | 上年度預算數    | 科 目 |      | 本年度預算數 |         |         |           | 說 明   |
|---------|-----------|-----|------|--------|---------|---------|-----------|---|
|         |           | 編 號 | 名 稱  | 單位     | 數量      | 單價      | 金額        |   |
| 688,576 | 1,487,781 | 74Y | 其他   | 人、日    | 100x200 | 50      | 1,001,781 | 清寒學生餐費補助。<br>教職員工生流感疫苗接種經費。   |
|         |           |     |      | 人、年    | 13x1    | 137     | 1,781     |   |
| 151,028 | 218,400   | 9   | 其他   |        |         |         | 226,400   |   |
| 151,028 | 218,400   | 91  | 其他支出 |        |         |         | 226,400   | 較上年度預算數218,400元，增加8,000元。   |
| 151,028 | 218,400   | 91Y | 其他   | 班、年    | 4x1     | 5,600   | 22,400    | 國小游泳檢測未通過學生暑期游泳訓練班報名費。<br>班級自治費。<br>執行學生路隊安全導護費及導護志工保險費：20班以上5人計算，按63元x40週x10次計(普通班24班幼兒園4班合計28班)。<br>幼(女)童軍參與人員餐費。 |
|         |           |     |      | 人、學期   | 700x2   | 50      | 70,000    |   |
|         |           |     |      | 年      | 1       | 126,000 | 126,000   |   |
|         |           |     |      | 人次     | 100     | 80      | 8,000     |   |

臺北市地方教育發展基金－臺北市文山區景美國民小學

40501550-37

基金用途－學前教育計畫明細表

中華民國105年度

單位：新臺幣元

| 前年度決算數    | 上年度預算數     | 科 目 |        | 本年度預算數 |     |           |            | 說 明                    |
|-----------|------------|-----|--------|--------|-----|-----------|------------|------------------------|
|           |            | 編 號 | 名 稱    | 單 位    | 數 量 | 單 價       | 金 額        |                        |
| 9,441,078 | 11,721,655 |     | 合 計    |        |     |           | 11,744,424 |                        |
| 8,641,074 | 11,481,639 | 1   | 用人費用   |        |     |           | 11,499,303 |                        |
| 5,731,682 | 8,041,860  | 11  | 正式員額薪資 |        |     |           | 8,041,860  | 較上年度預算數8,041,860元，無增減。 |
| 5,604,518 | 6,961,860  | 113 | 職員薪金   | 年      | 1   | 6,961,860 | 6,961,860  | 教職員9人薪金(詳用人費用彙計表)。     |
| 127,164   | 1,080,000  | 114 | 工員工資   | 年      | 1   | 1,080,000 | 1,080,000  | 工員2人工資(詳用人費用彙計表)。      |
| 41,872    | 147,283    | 13  | 超時工作報酬 |        |     |           | 147,283    | 較上年度預算數147,283元，無增減。   |
| 41,872    | 147,283    | 131 | 加班費    | 年      | 1   | 147,283   | 147,283    | 不休假出勤加班費。              |
| 1,145,956 | 1,821,388  | 15  | 獎金     |        |     |           | 1,821,388  | 較上年度預算數1,821,388元，無增減。 |
| 481,690   | 816,155    | 151 | 考績獎金   | 年      | 1   | 816,155   | 816,155    | 依考績法規定核發之獎金。           |
| 664,266   | 1,005,233  | 152 | 年終獎金   | 年      | 1   | 1,005,233 | 1,005,233  | 依規定於年節加發之獎金。           |
| 400,625   | 661,104    | 16  | 退休及卹償金 |        |     |           | 661,104    | 較上年度預算數661,104元，無增減。   |

## 臺北市地方教育發展基金－臺北市文山區景美國民小學

## 基金用途－學前教育計畫明細表

中華民國105年度

單位：新臺幣元

| 前年度決算數    | 上年度預算數  | 科 目 |          | 本年度預算數 |     |         |         | 說 明                          |
|-----------|---------|-----|----------|--------|-----|---------|---------|------------------------------|
|           |         | 編 號 | 名 稱      | 單位     | 數量  | 單價      | 金額      |                              |
| 393,353   | 623,664 | 161 | 職員退休及離職金 | 年      | 1   | 623,664 | 623,664 | 增減。                          |
| 7,272     | 37,440  | 162 | 工員退休及離職金 | 年      | 1   | 37,440  | 37,440  | 提撥退撫基金。                      |
| 1,320,939 | 810,004 | 18  | 福利費      |        |     |         | 827,668 | 提撥勞工退休準備金。                   |
| 1,304,939 | 746,004 | 181 | 分擔員工保險費  | 年      | 1   | 761,088 | 761,088 | 較上年度預算數810,004元，增加17,664元。   |
|           |         | 183 | 傷病醫藥費    | 人      | 3   | 860     | 2,580   | 分擔公保、勞保、健保費。                 |
| 16,000    | 64,000  | 18Y | 其他福利費    | 人      | 4   | 16,000  | 64,000  | 幼兒園教保人員健康檢查費(新增)。            |
| 158,977   | 180,570 | 2   | 服務費用     |        |     |         | 186,956 | 休假旅遊補助費。(元山)                 |
| 104,574   | 112,000 | 25  | 修理保養及保固費 |        |     |         | 112,000 | 較上年度預算數112,000元，無增減。         |
| 95,119    | 95,200  | 252 | 一般房屋修護費  | 班、年    | 4x1 | 23,800  | 95,200  | 學校校舍及其他建築物等修繕(幼兒園教室4班65年興建)。 |
| 9,455     | 16,800  | 255 | 機械及設備修護費 |        |     |         | 16,800  |                              |

臺北市地方教育發展基金－臺北市文山區景美國民小學

40501550-39

基金用途－學前教育計畫明細表

中華民國105年度

單位：新臺幣元

| 前年度決算數  | 上年度預算數 | 科 目 |               | 本年度預算數 |       |       |        | 說 明  |
|---------|--------|-----|---------------|--------|-------|-------|--------|--|
|         |        | 編 號 | 名 稱           | 單 位    | 數 量   | 單 價   | 金 額    |  |
|         |        |     |               | 班、年    | 4x1   | 4,200 | 16,800 | 各項教學設備及其他公用用具保養修理(幼兒園教室4班65年興建)。             |
| 10,572  | 19,070 | 27  | 一般服務費         |        |       |       | 25,456 | 較上年度預算數19,070元，增加6,386元。                     |
| 1,290   | 5,760  | 276 | 佣金、匯費、經理費及手續費 |        |       |       | 3,456  |  |
|         |        |     |               | 人、學期   | 96x2  | 18    | 3,456  | 委託超商代收學雜費手續費(120人*80%)。                      |
| 9,282   | 13,310 | 27F | 體育活動費         |        |       |       | 22,000 |  |
|         |        |     |               | 人、年    | 11x1  | 2,000 | 22,000 | 文康活動費，本校編列幼教教師8、教保員1人、廚工2人，合計11人，每人編列2,000元。 |
| 43,831  | 49,500 | 28  | 專業服務費         |        |       |       | 49,500 | 較上年度預算數49,500元，無增減。                          |
| 43,831  | 49,500 | 28Y | 其他            |        |       |       | 49,500 |  |
|         |        |     |               | 人、月    | 1x9   | 500   | 4,500  | 教保員學童午餐指導費。                                  |
|         |        |     |               | 班、人、月  | 5x2x9 | 500   | 45,000 | 學童午餐指導費(幼兒園4班特殊幼兒班1班)。                       |
| 268,970 |        | 3   | 材料及用品費        |        |       |       |        |  |
| 268,970 |        | 32  | 用品消耗          |        |       |       |        |  |

## 臺北市地方教育發展基金－臺北市文山區景美國民小學

## 基金用途－學前教育計畫明細表

中華民國105年度

單位：新臺幣元

| 前年度決算數  | 上年度預算數 | 科 目 |                                 | 本年度預算數 |     |        |        | 說 明                          |
|---------|--------|-----|---------------------------------|--------|-----|--------|--------|------------------------------|
|         |        | 編 號 | 名 稱                             | 單 位    | 數 量 | 單 價    | 金 額    |                              |
| 268,970 |        | 32Y | 其他                              |        |     |        |        |                              |
| 372,057 | 59,446 | 7   | 會費、捐助、補助、分攤<br>、照護、救濟與交流活動<br>費 |        |     |        | 58,165 |                              |
| 372,057 | 59,446 | 74  | 補貼(償)、獎勵、慰問<br>、照護與救濟           |        |     |        | 58,165 | 較上年度預算數59,446元，減少<br>1,281元。 |
| 372,057 | 59,446 | 74Y | 其他                              | 人、學期   | 5x1 | 11,633 | 58,165 | 低收入戶家庭幼生月費補助。                |

臺北市地方教育發展基金－臺北市文山區景美國民小學

40501550-41

基金用途－一般行政管理計畫明細表

中華民國105年度

單位：新臺幣元

| 前年度決算數     | 上年度預算數     | 科 目 |        | 本年度預算數 |      |           |            | 說 明                    |
|------------|------------|-----|--------|--------|------|-----------|------------|------------------------|
|            |            | 編 號 | 名 稱    | 單 位    | 數 量  | 單 價       | 金 額        |                        |
| 13,677,426 | 14,739,923 |     | 合 計    |        |      |           | 14,847,057 |                        |
| 12,343,134 | 13,262,243 | 1   | 用人費用   |        |      |           | 13,269,395 |                        |
| 8,195,915  | 8,784,000  | 11  | 正式員額薪資 |        |      |           | 8,784,000  | 較上年度預算數8,784,000元，無增減。 |
| 6,492,575  | 7,152,000  | 113 | 職員薪金   | 年      | 1    | 7,152,000 | 7,152,000  | 教職員9人薪金(詳用人費用彙計表)。     |
| 1,124,220  | 1,116,000  | 114 | 工員工資   | 年      | 1    | 1,116,000 | 1,116,000  | 工員3人工資(詳用人費用彙計表)。      |
| 579,120    | 516,000    | 115 | 警餉     | 年      | 1    | 516,000   | 516,000    | 校警1人薪金(詳用人費用彙計表)。      |
| 304,669    | 423,951    | 13  | 超時工作報酬 |        |      |           | 423,951    | 較上年度預算數423,951元，無增減。   |
| 304,669    | 423,951    | 131 | 加班費    | 年      | 1    | 388,431   | 388,431    | 不休假出勤加班費。              |
| 1,954,011  | 2,204,500  | 15  | 獎金     | 人、小時   | 2x96 | 185       | 35,520     | 業務需要加班費(統籌業務費)。        |
| 892,201    | 1,106,500  | 151 | 考績獎金   |        |      |           | 1,106,500  | 較上年度預算數2,204,500元，無增減。 |

## 臺北市地方教育發展基金－臺北市文山區景美國民小學

## 基金用途－一般行政管理計畫明細表

中華民國105年度

單位：新臺幣元

| 前年度決算數    | 上年度預算數    | 科 目 |          | 本年度預算數 |        |           |           | 說 明                         |
|-----------|-----------|-----|----------|--------|--------|-----------|-----------|-----------------------------|
|           |           | 編 號 | 名 稱      | 單位     | 數量     | 單價        | 金額        |                             |
| 1,061,810 | 1,098,000 | 152 | 年終獎金     | 年      | 1      | 1,106,500 | 1,106,500 | 依考績法規定核發之獎金。                |
|           |           |     |          |        |        |           | 1,098,000 |                             |
| 680,425   | 690,000   | 16  | 退休及卹償金   | 年      | 1      | 1,098,000 | 1,098,000 | 依規定於年節加發之獎金。                |
|           |           |     |          |        |        |           | 690,000   | 較上年度預算數690,000元，無增減。        |
| 574,199   | 634,200   | 161 | 職員退休及離職金 | 年      | 1      | 634,200   | 634,200   | 提撥退撫基金。                     |
| 106,226   | 55,800    | 162 | 工員退休及離職金 | 年      | 1      | 55,800    | 55,800    | 提撥勞工退休準備金。                  |
| 1,208,114 | 1,159,792 | 18  | 福利費      | 年      | 1      | 55,800    | 55,800    | 較上年度預算數1,159,792元，增加7,152元。 |
| 883,141   | 815,712   | 181 | 分擔員工保險費  | 年      | 1      | 830,424   | 830,424   | 分擔公保、勞保、健保費。                |
| 116,973   | 136,080   | 187 | 員工通勤交通費  | 人、月、段  | 9x12x1 | 630       | 68,040    | 職員技工工友上下班交通費。               |
|           |           |     |          | 人、月、段  | 4x12x2 | 630       | 60,480    | 職員技工工友上下班交通費。               |
| 208,000   | 208,000   | 18Y | 其他福利費    | 人      | 13     | 16,000    | 208,000   | 休假旅遊補助費。                    |
| 1,012,047 | 1,151,730 | 2   | 服務費用     |        |        |           | 1,251,712 |                             |
| 60,000    | 60,000    | 22  | 郵電費      |        |        |           | 54,000    | 較上年度預算數60,000元，減少6,000元。    |



臺北市地方教育發展基金－臺北市文山區景美國民小學

40501550-43

基金用途－一般行政管理計畫明細表

中華民國105年度

單位：新臺幣元

| 前年度決算數  | 上年度預算數  | 科 目 |                  | 本年度預算數 |      |        |         | 說 明  |
|---------|---------|-----|------------------|--------|------|--------|---------|--|
|         |         | 編 號 | 名 稱              | 單位     | 數量   | 單價     | 金額      |  |
| 60,000  | 60,000  | 222 | 電話費              | 月      | 12   | 4,500  | 54,000  | 校園安全保全專線電話費用等。                             |
|         |         |     |                  |        |      |        | 54,000  |  |
| 95,000  | 70,000  | 25  | 修理保養及保固費         |        |      |        | 70,000  | 較上年度預算數70,000元，無增減。                        |
| 95,000  | 70,000  | 258 | 其他資產修護費          | 年      | 1    | 70,000 | 70,000  | 老樹日常修剪維護及廢料運棄。                             |
| 454,757 | 555,730 | 27  | 一般服務費            |        |      |        | 661,712 | 較上年度預算數555,730元，增加105,982元。                |
| 439,027 | 540,000 | 279 | 外包費              | 人、年    | 3x1  | 40,000 | 120,000 | 消化超額職工(技工、工友)業務外包費。                        |
|         |         |     |                  | 人、月    | 1x12 | 42,976 | 515,712 | 校警勞務外包費。                                   |
| 15,730  | 15,730  | 27F | 體育活動費            | 人、年    | 13x1 | 2,000  | 26,000  | 文康活動費，本校編列職員9人，校警1人，工員3人，合計13人，每人編列2,000元。 |
| 330,290 | 394,000 | 28  | 專業服務費            |        |      |        | 394,000 | 較上年度預算數394,000元，無增減。                       |
| 2,000   | 4,000   | 285 | 講課鐘點、稿費、出席審查及查詢費 | 人次     | 2    | 2,000  | 4,000   | 老樹勘察診斷出席費，每半年一                             |

## 臺北市地方教育發展基金－臺北市文山區景美國民小學

## 基金用途－一般行政管理計畫明細表

中華民國105年度

單位：新臺幣元

| 前年度決算數  | 上年度預算數  | 科 目 |          | 本年度預算數 |    |         |         | 說 明   |
|---------|---------|-----|----------|--------|----|---------|---------|---|
|         |         | 編 號 | 名 稱      | 單位     | 數量 | 單價      | 金額      |   |
| 328,290 | 390,000 | 28Y | 其他       | 學期     | 2  | 30,000  | 390,000 | 次。  |
|         |         |     |          | 學期     | 2  | 68,450  | 60,000  | 樹醫清理全株寄生植物、腐朽洞進行外科手術、追肥及土壤改良、沖刷藥浴處理。  |
|         |         |     |          | 年      | 1  | 193,100 | 136,900 | 校園安全例假日人力保全。  |
|         |         |     |          |        |    |         | 193,100 | 校園安全機械定點、機動巡邏等保全費用。   |
| 72,000  | 72,000  | 29  | 公共關係費    |        |    |         | 72,000  | 較上年度預算數72,000元，無增減。   |
| 72,000  | 72,000  | 291 | 公共關係費    | 月      | 12 | 6,000   | 72,000  | 校長特別費。  |
| 322,245 | 325,950 | 3   | 材料及用品費   |        |    |         | 325,950 |   |
| 322,245 | 325,950 | 32  | 用品消耗     |        |    |         | 325,950 | 較上年度預算數325,950元，無增減。  |
| 316,845 | 323,040 | 321 | 辦公(事務)用品 | 月      | 12 | 26,920  | 323,040 | 統籌業務費計算如下:普通班24班，附設幼兒園4班，1,290元x15班x12月=232,200元，810元x13班x12月=126,360元，以上合計358,560元，除依實際需求移列加班費35,520元，其餘如列數。 |

臺北市地方教育發展基金－臺北市文山區景美國民小學

40501550-45

基金用途－一般行政管理計畫明細表

中華民國105年度

單位：新臺幣元

| 前年度決算數 | 上年度預算數 | 科 目 |     | 本年度預算數 |     |       |       | 說 明           |
|--------|--------|-----|-----|--------|-----|-------|-------|---------------|
|        |        | 編 號 | 名 稱 | 單 位    | 數 量 | 單 價   | 金 額   |               |
| 5,400  | 2,910  | 325 | 服裝  |        |     |       | 2,910 |               |
|        |        |     |     | 人、套    | 1x1 | 1,500 | 1,500 | 校警夏服(成立第31年)。 |
|        |        |     |     | 人、雙    | 1x1 | 1,100 | 1,100 | 校警皮鞋。         |
|        |        |     |     | 雙      | 1   | 100   | 100   | 校警襪子。         |
|        |        |     |     | 人、年    | 1x1 | 210   | 210   | 校警服裝配備。       |

## 臺北市地方教育發展基金－臺北市文山區景美國民小學

## 基金用途－建築及設備計畫明細表

中華民國105年度

單位：新臺幣元

| 前年度決算數     | 上年度預算數    | 科 目 |                        | 本年度預算數 |    |        |           | 說 明                            |
|------------|-----------|-----|------------------------|--------|----|--------|-----------|--------------------------------|
|            |           | 編 號 | 名 稱                    | 單位     | 數量 | 單價     | 金額        |                                |
| 20,139,004 | 4,869,735 |     | 合計                     |        |    |        | 5,298,271 |                                |
| 20,139,004 | 4,869,735 | 5   | 購建固定資產、無形資產及非理財目的之長期投資 |        |    |        | 5,298,271 |                                |
| 1,780,010  | 1,872,000 | 51  | 購置固定資產                 |        |    |        | 1,082,500 |                                |
| 1,780,010  | 1,872,000 |     | 一般建築及設備計畫              |        |    |        | 1,082,500 | 新增。                            |
|            |           |     | 學校設備                   |        |    |        | 396,500   |                                |
|            |           | 514 | 購置機械及設備                |        |    |        | 198,000   |                                |
|            |           |     |                        | 臺      | 5  | 15,000 | 75,000    | 汰舊換新數位相機(教務處、學務處、輔導室、總務處、校長室)。 |
|            |           |     |                        | 部      | 6  | 20,500 | 123,000   | 汰舊換新單槍投影機(教務處)。                |
|            |           | 515 | 購置交通及運輸設備              |        |    |        | 84,500    |                                |
|            |           |     |                        | 臺      | 1  | 60,500 | 60,500    | 汰舊換新警衛室用監視系統(總務處)。             |
|            |           |     |                        | 臺      | 2  | 12,000 | 24,000    | 新購活動用無限擴音機(教務處)。               |
|            |           | 516 | 購置什項設備                 |        |    |        | 114,000   |                                |

臺北市地方教育發展基金－臺北市文山區景美國民小學

40501550-47

基金用途－建築及設備計畫明細表

中華民國105年度

單位：新臺幣元

| 前年度決算數    | 上年度預算數    | 科 目 |         | 本年度預算數 |    |         |         | 說 明                     |
|-----------|-----------|-----|---------|--------|----|---------|---------|-------------------------|
|           |           | 編 號 | 名 稱     | 單位     | 數量 | 單價      | 金額      |                         |
|           |           | 516 | 特殊班設備   | 臺      | 3  | 38,000  | 114,000 | 汰舊換新變頻冷氣(總務處)。          |
|           |           |     | 購置什項設備  |        |    |         | 15,000  |                         |
|           |           |     | 購置什項設備  |        |    |         | 15,000  |                         |
|           |           | 514 | 資訊設備    | 臺      | 1  | 15,000  | 15,000  | 汰舊換新特教班洗衣機(輔導室)。        |
|           |           |     | 購置機械及設備 |        |    |         | 572,000 |                         |
|           |           |     | 購置機械及設備 |        |    |         | 572,000 |                         |
|           |           | 516 | 幼兒園設備   | 年      | 1  | 112,000 | 112,000 | 汰舊換新電腦周邊設備及零組件。(電腦專案計畫) |
|           |           |     | 購置什項設備  | 部      | 20 | 23,000  | 460,000 |                         |
|           |           |     | 購置什項設備  |        |    |         | 99,000  |                         |
|           |           | 514 | 校園設備    | 組      | 1  | 99,000  | 99,000  | 新購多功能教學櫃(幼兒園)。          |
| 1,780,010 | 1,872,000 |     | 購置什項設備  |        |    |         | 99,000  |                         |
| 1,008,957 | 1,672,000 |     | 購置機械及設備 |        |    |         |         |                         |
| 108,705   |           | 515 | 購置交通及   |        |    |         |         |                         |

## 臺北市地方教育發展基金－臺北市文山區景美國民小學

## 基金用途－建築及設備計畫明細表

中華民國105年度

單位：新臺幣元

| 前年度決算數     | 上年度預算數    | 科 目 |  | 本年度預算數 |    |        |           | 說 明           |
|------------|-----------|-----|--|--------|----|--------|-----------|---------------|
|            |           | 編 號 | 名 稱                                    | 單位     | 數量 | 單價     | 金額        |               |
| 662,348    | 200,000   | 516 | 運輸設備                                   |        |    |        |           |               |
|            |           |     | 購置什項設備                                 |        |    |        |           |               |
| 20,000     |           | 52  | 購置無形資產                                 |        |    |        | 36,000    |               |
| 20,000     |           |     | 一般建築及設備計畫                              |        |    |        | 36,000    | 新增。           |
| 20,000     |           |     | 資訊設備                                   |        |    |        | 36,000    |               |
| 20,000     |           | 521 | 購置電腦軟體                                 |        |    |        | 36,000    |               |
|            |           |     |  | 年      | 1  | 36,000 | 36,000    | 套裝軟體(電腦專案計畫)。 |
| 18,338,994 | 2,997,735 | 58  | 遞延支出(臺北市地方教育發展基金及臺北市臺北都會區捷運固定資產重置基金專用) |        |    |        | 4,179,771 |               |
|            |           |     | 一般建築及設備計畫                              |        |    |        | 4,179,771 | 新增。           |
|            |           |     | 忠孝樓南向及和平樓東南向外牆整修工程                     |        |    |        | 1,889,674 |               |
|            |           | 581 | 遞延修繕房屋建築支出                             |        |    |        | 1,889,674 |               |

臺北市地方教育發展基金－臺北市文山區景美國民小學

40501550-49

基金用途－建築及設備計畫明細表

中華民國105年度

單位：新臺幣元

| 前年度決算數 | 上年度預算數 | 科目  |                          | 本年度預算數 |     |        |           | 說明                           |
|--------|--------|-----|--------------------------|--------|-----|--------|-----------|------------------------------|
|        |        | 編號  | 名稱                       | 單位     | 數量  | 單價     | 金額        |                              |
|        |        |     |                          |        |     |        | 1,766,050 | 一、施工費                        |
|        |        |     |                          | 式      | 1   | 50,000 | 50,000    | 周邊環境整理。                      |
|        |        |     |                          | 式      | 1   | 50,000 | 50,000    | 管線架及遮陽架拆裝固定。                 |
|        |        |     |                          | 式      | 1   | 25,000 | 25,000    | 拆除部分損壞復原。                    |
|        |        |     |                          | 公尺     | 55  | 2,000  | 110,000   | 施工圍籬組合式活動，高度1.8公尺。           |
|        |        |     |                          | 平方公尺   | 865 | 460    | 397,900   | 鷹架及墜落防止設施。                   |
|        |        |     |                          | 平方公尺   | 865 | 1,310  | 1,133,150 | 外牆裝修材整修（含拆除運棄及防水）。           |
|        |        |     |                          | 式      | 1   | 88,303 | 88,303    | 二、委託技術服務費(總包價法)。             |
|        |        |     |                          | 式      | 1   | 35,321 | 35,321    | 三、工程管理費(按施工費2%提列)。           |
|        |        |     | 忠孝樓自強樓<br>2~3F廁所整修<br>工程 |        |     |        | 2,290,097 |                              |
|        |        | 581 | 遞延修繕房<br>屋建築支出           |        |     |        | 2,290,097 |                              |
|        |        |     |                          | 平方公尺   | 55  | 1,200  | 2,120,460 | 一、施工費                        |
|        |        |     |                          |        |     |        | 66,000    | 鋼筋外露銹蝕修復(含除銹、防銹漆、介面接著劑、水泥砂漿修 |

## 臺北市地方教育發展基金－臺北市文山區景美國民小學

## 基金用途－建築及設備計畫明細表

中華民國105年度

單位：新臺幣元

| 前年度決算數 | 上年度預算數 | 科 目 |     | 本年度預算數 |     |        |         | 說 明                                     |
|--------|--------|-----|-----|--------|-----|--------|---------|---|
|        |        | 編 號 | 名 稱 | 單位     | 數量  | 單價     | 金額      |   |
|        |        |     |     | 平方公尺   | 56  | 530    | 29,680  | 復)。                                     |
|        |        |     |     | 平方公尺   | 49  | 1,580  | 77,420  | 隔間牆拆除運棄。                                |
|        |        |     |     | 間      | 23  | 15,750 | 362,250 | 新作隔間牆。                                  |
|        |        |     |     | 間      | 2   | 29,400 | 58,800  | 隔間(含拆除運棄、隔間門版)。                         |
|        |        |     |     | 個      | 9   | 7,880  | 70,920  | 無障礙廁所附屬設備(拉門、扶手、呼救鈴、傾斜明鏡)、(含拆除運棄、配管安裝)。 |
|        |        |     |     | 個      | 9   | 5,250  | 47,250  | 小便器(含拆除運棄、配管安裝)。                        |
|        |        |     |     | 座      | 8   | 21,000 | 168,000 | 小便器電子式沖水感應器(含拆除運棄、配管安裝)。                |
|        |        |     |     | 平方公尺   | 111 | 630    | 69,930  | 洗手台組(含拆除運棄、配管安裝、明鏡及水龍頭)。                |
|        |        |     |     | 平方公尺   | 111 | 630    | 69,930  | 天花板(含拆除運棄、防焰、防潮)。                       |
|        |        |     |     | 平方公尺   | 427 | 1,360  | 580,720 | 廁所照明燈具(含拆除運棄、開關、電線抽換及抽風設備)。             |
|        |        |     |     | 平方公尺   | 111 | 1,470  | 163,170 | 牆面(含拆除運棄、防水處理)。                         |
|        |        |     |     | 個      | 6   | 5,250  | 31,500  | 地面(含拆除運棄、防水處理)。                         |
|        |        |     |     |        |     |        |         | 拖布盆(含拆除運棄、配管安裝及水龍頭)。                    |



臺北市地方教育發展基金－臺北市文山區景美國民小學

40501550-51

基金用途－建築及設備計畫明細表

中華民國105年度

單位：新臺幣元

| 前年度決算數     | 上年度預算數    | 科 目 |            | 本年度預算數 |    |         |         | 說 明                          |
|------------|-----------|-----|------------|--------|----|---------|---------|------------------------------|
|            |           | 編 號 | 名 稱        | 單位     | 數量 | 單價      | 金額      |                              |
|            |           |     |            | 平方公尺   | 11 | 4,080   | 44,880  | 鋁窗(含拆除運棄、安裝)。                |
|            |           |     |            | 平方公尺   | 8  | 5,660   | 45,280  | 鋁門(含拆除運棄、五金、安裝)。             |
|            |           |     |            | 檯      | 2  | 3,000   | 6,000   | 管道間不銹鋼維修門附門栓(W50*H150)。      |
|            |           |     |            | 檯      | 4  | 2,500   | 10,000  | 管道間不銹鋼維修門附門栓(W40*H150)。      |
|            |           |     |            | 間      | 6  | 2,000   | 12,000  | 緊急按鈕及蜂鳴器(含電源配管配線五金配件另料)。     |
|            |           |     |            | 個      | 17 | 9,990   | 169,830 | 大便器(含拆除運棄、配管安裝及既設污水管抽換)(蹲式)。 |
|            |           |     |            | 個      | 2  | 10,950  | 21,900  | 大便器(含拆除運棄、配管安裝及既設污水管抽換)(坐式)。 |
|            |           |     |            | 公尺     | 15 | 1,000   | 15,000  | 施工圍籬組合式活動，高度1.8公尺。           |
|            |           |     |            | 式      | 1  | 127,228 | 127,228 | 二、委託技術服務費(總包價法)。             |
|            |           |     |            | 式      | 1  | 42,409  | 42,409  | 三、工程管理費(按施工費2%提列)。           |
| 18,338,994 | 2,997,735 |     | 校園整修工程     |        |    |         |         |                              |
| 18,338,994 | 2,997,735 | 581 | 遞延修繕房屋建築支出 |        |    |         |         |                              |

本 頁 空 白

臺北市地方教育發展基金－臺北市文山區景美國民小學

40501550-53

預計平衡表

中華民國105年12月31日

單位：新臺幣元

| 103年(前年)12月31日 |        | 科 目  |                   | 105年12月31日    |        | 104年(上年)12月31日 |             |               |        | 比較<br>增減(-) |
|----------------|--------|------|-------------------|---------------|--------|----------------|-------------|---------------|--------|-------------|
| 決 算 數          |        | 編 號  | 名 稱               | 預 計 數         |        | 預 計 數          | 調 整 數(±)    | 調 整 後 預 計 數   |        |             |
| 金 額            | %      |      |                   | 金 額           | %      |                |             | 金 額           | %      |             |
| 4,564,830,682  | 100.00 |      | 資產合計              | 4,538,078,813 | 100.00 | 4,062,459,484  | 489,187,670 | 4,551,647,154 | 100.00 | -13,568,341 |
| 4,564,830,682  | 100.00 | 1    | 資產                | 4,538,078,813 | 100.00 | 4,062,459,484  | 489,187,670 | 4,551,647,154 | 100.00 | -13,568,341 |
| 33,566,692     | 0.74   | 11   | 流動資產              | 6,814,823     | 0.15   | 6,858,927      | 13,524,237  | 20,383,164    | 0.44   | -13,568,341 |
| 33,316,692     | 0.73   | 111  | 現金                | 6,564,823     | 0.14   | 6,576,927      | 13,556,237  | 20,133,164    | 0.43   | -13,568,341 |
| 33,316,692     | 0.73   | 1112 | 銀行存款              | 6,564,823     | 0.14   | 6,576,927      | 13,556,237  | 20,133,164    | 0.43   | -13,568,341 |
| 250,000        | 0.01   | 115  | 預付款項              | 250,000       | 0.01   | 282,000        | -32,000     | 250,000       | 0.01   |             |
| 250,000        | 0.01   | 1154 | 預付費用              | 250,000       | 0.01   | 282,000        | -32,000     | 250,000       | 0.01   |             |
| 1,687,439      | 0.04   | 12   | 投資、長期應收款項、貸墊款及準備金 | 1,687,439     | 0.04   | 1,394,480      | 292,959     | 1,687,439     | 0.04   |             |
| 1,687,439      | 0.04   | 124  | 準備金               | 1,687,439     | 0.04   | 1,394,480      | 292,959     | 1,687,439     | 0.04   |             |
| 1,122,767      | 0.02   | 1241 | 退休及離職準備金          | 1,122,767     | 0.02   | 951,705        | 171,062     | 1,122,767     | 0.02   |             |
| 564,672        | 0.02   | 124Y | 其他準備金             | 564,672       | 0.02   | 442,775        | 121,897     | 564,672       | 0.02   |             |
| 4,529,576,551  | 99.22  | 13   | 其他資產              | 4,529,576,551 | 99.81  | 4,054,206,077  | 475,370,474 | 4,529,576,551 | 99.52  |             |
| 4,529,576,551  | 99.22  | 131  | 什項資產              | 4,529,576,551 | 99.81  | 4,054,206,077  | 475,370,474 | 4,529,576,551 | 99.52  |             |
| 6,000          | 0.00   | 1311 | 存出保證金             | 6,000         | 0.00   |                | 6,000       | 6,000         | 0.01   |             |
| 4,529,570,551  | 99.22  | 1316 | 代管資產              | 4,529,570,551 | 99.81  | 4,054,206,077  | 475,364,474 | 4,529,570,551 | 99.51  |             |
| 4,564,830,682  | 100.00 |      | 負債及基金餘額合計         | 4,538,078,813 | 100.00 | 4,062,459,484  | 489,187,670 | 4,551,647,154 | 100.00 | -13,568,341 |
| 4,537,401,572  | 99.40  | 2    | 負債                | 4,537,401,572 | 99.99  | 4,062,016,709  | 475,384,863 | 4,537,401,572 | 99.69  |             |
| 3,840,257      | 0.09   | 21   | 流動負債              | 3,840,257     | 0.08   | 3,804,640      | 35,617      | 3,840,257     | 0.08   |             |
| 3,840,257      | 0.09   | 212  | 應付款項              | 3,840,257     | 0.08   | 3,804,640      | 35,617      | 3,840,257     | 0.08   |             |
| 3,837,102      | 0.08   | 2123 | 應付代收款             | 3,837,102     | 0.08   | 3,772,816      | 64,286      | 3,837,102     | 0.08   |             |
| 3,155          | 0.01   | 2125 | 應付費用              | 3,155         | 0.00   | 31,824         | -28,669     | 3,155         | 0.00   |             |
| 4,533,561,315  | 99.31  | 22   | 其他負債              | 4,533,561,315 | 99.91  | 4,058,212,069  | 475,349,246 | 4,533,561,315 | 99.61  |             |
| 4,533,561,315  | 99.31  | 221  | 什項負債              | 4,533,561,315 | 99.91  | 4,058,212,069  | 475,349,246 | 4,533,561,315 | 99.61  |             |
| 2,867,997      | 0.06   | 2211 | 存入保證金             | 2,867,997     | 0.07   | 3,037,837      | -169,840    | 2,867,997     | 0.07   |             |

## 臺北市地方教育發展基金－臺北市文山區景美國民小學

## 預計平衡表

中華民國105年12月31日

單位：新臺幣元

| 103年(前年)12月31日 |       | 科 目  |          | 105年12月31日    |       | 104年(上年)12月31日 |             |               |       | 比較<br>增減(-) |
|----------------|-------|------|----------|---------------|-------|----------------|-------------|---------------|-------|-------------|
| 決 算 數          |       | 編 號  | 名 稱      | 預 計 數         |       | 預 計 數          | 調 整 數(±)    | 調 整 後 預 計 數   |       |             |
| 金 額            | %     |      |          | 金 額           | %     |                |             | 金 額           | %     |             |
| 1,122,767      | 0.02  | 2213 | 應付退休及離職金 | 1,122,767     | 0.02  | 951,705        | 171,062     | 1,122,767     | 0.03  |             |
| 4,529,570,551  | 99.23 | 2214 | 應付代管資產   | 4,529,570,551 | 99.82 | 4,054,206,077  | 475,364,474 | 4,529,570,551 | 99.51 |             |
|                |       | 2215 | 暫收及待結轉帳項 |               |       | 16,450         | -16,450     |               |       |             |
| 27,429,110     | 0.60  | 3    | 基金餘額     | 677,241       | 0.01  | 442,775        | 13,802,807  | 14,245,582    | 0.31  | -13,568,341 |
| 27,429,110     | 0.60  | 31   | 基金餘額     | 677,241       | 0.01  | 442,775        | 13,802,807  | 14,245,582    | 0.31  | -13,568,341 |
| 27,429,110     | 0.60  | 311  | 基金餘額     | 677,241       | 0.01  | 442,775        | 13,802,807  | 14,245,582    | 0.31  | -13,568,341 |
| 27,429,110     | 0.60  | 3111 | 累積餘額     | 677,241       | 0.01  | 442,775        | 13,802,807  | 14,245,582    | 0.31  | -13,568,341 |

註：1.信託代理與保證資產(負債)前年度決算數431,152元，上年度調整後預計數431,152元，本年預計數431,152元。2.或有資產(負債)0元。3.本基金自93年度起，本固定項目分開原則，將屬長期固定帳項，包括固定資產120,368,945元、無形資產246,941元及長期債務0元等，另立帳類管理，未納入本表。

臺北市地方教育發展基金－臺北市文山區景美國民小學

40501550-55

各項費用彙計表

中華民國105年度

單位：新臺幣元

| 前年度<br>決算數  | 上年度<br>預算數  | 計畫別<br>用途別科目 | 合計          | 計畫別        |            |            |           |
|-------------|-------------|--------------|-------------|------------|------------|------------|-----------|
|             |             |              |             | 國民教育計畫     | 學前教育計畫     | 一般行政管理計畫   | 建築及設備計畫   |
| 146,741,822 | 131,257,686 | 合計           | 130,509,297 | 98,619,545 | 11,744,424 | 14,847,057 | 5,298,271 |
| 114,503,422 | 116,135,654 | 用人費用         | 115,269,324 | 90,500,626 | 11,499,303 | 13,269,395 |           |
| 60,615,892  | 60,229,860  | 正式員額薪資       | 58,261,860  | 41,436,000 | 8,041,860  | 8,784,000  |           |
| 58,785,388  | 57,517,860  | 職員薪金         | 55,549,860  | 41,436,000 | 6,961,860  | 7,152,000  |           |
| 1,251,384   | 2,196,000   | 工員工資         | 2,196,000   |            | 1,080,000  | 1,116,000  |           |
| 579,120     | 516,000     | 警餉           | 516,000     |            |            | 516,000    |           |
| 2,369,955   | 864,496     | 聘僱及兼職人員薪資    | 864,496     | 864,496    |            |            |           |
| 406,896     | 406,896     | 約僱職員薪金       | 406,896     | 406,896    |            |            |           |
| 1,963,059   | 457,600     | 兼職人員酬金       | 457,600     | 457,600    |            |            |           |
| 748,325     | 1,046,799   | 超時工作報酬       | 977,629     | 406,395    | 147,283    | 423,951    |           |
| 739,105     | 1,033,599   | 加班費          | 964,429     | 393,195    | 147,283    | 423,951    |           |
| 9,220       | 13,200      | 誤餐費          | 13,200      | 13,200     |            |            |           |
| 12,496,176  | 14,102,066  | 獎金           | 13,692,066  | 9,666,178  | 1,821,388  | 2,204,500  |           |
| 5,217,911   | 6,522,471   | 考績獎金         | 6,358,471   | 4,435,816  | 816,155    | 1,106,500  |           |
| 7,278,265   | 7,579,595   | 年終獎金         | 7,333,595   | 5,230,362  | 1,005,233  | 1,098,000  |           |
| 29,215,206  | 31,186,679  | 退休及卹償金       | 32,947,895  | 31,596,791 | 661,104    | 690,000    |           |
| 29,101,708  | 31,093,439  | 職員退休及離職金     | 32,854,655  | 31,596,791 | 623,664    | 634,200    |           |
| 113,498     | 93,240      | 工員退休及離職金     | 93,240      |            | 37,440     | 55,800     |           |

## 臺北市地方教育發展基金－臺北市文山區景美國民小學

## 各項費用彙計表

中華民國105年度

單位：新臺幣元

| 前年度<br>決算數 | 上年度<br>預算數 | 計畫別      |  | 合計        | 國民教育計畫    | 學前教育計畫  | 一般行政管理計畫  | 建築及設備計畫 |
|------------|------------|----------|--|-----------|-----------|---------|-----------|---------|
|            |            | 用途別科目    |  |           |           |         |           |         |
| 9,057,868  | 8,705,754  | 福利費      |  | 8,525,378 | 6,530,766 | 827,668 | 1,166,944 |         |
| 5,969,741  | 5,418,984  | 分擔員工保險費  |  | 5,420,628 | 3,829,116 | 761,088 | 830,424   |         |
| 119,500    | 152,000    | 傷病醫藥費    |  | 133,080   | 130,500   | 2,580   |           |         |
| 721,773    | 740,880    | 員工通勤交通費  |  | 708,120   | 579,600   |         | 128,520   |         |
| 2,246,854  | 2,393,890  | 其他福利費    |  | 2,263,550 | 1,991,550 | 64,000  | 208,000   |         |
| 7,568,869  | 6,916,240  | 服務費用     |  | 7,013,346 | 5,574,678 | 186,956 | 1,251,712 |         |
| 2,019,981  | 2,675,618  | 水電費      |  | 2,622,106 | 2,622,106 |         |           |         |
| 1,448,648  | 1,753,618  | 工作場所電費   |  | 1,718,546 | 1,718,546 |         |           |         |
| 325,796    | 382,000    | 工作場所水費   |  | 374,360   | 374,360   |         |           |         |
| 245,537    | 540,000    | 氣體費      |  | 529,200   | 529,200   |         |           |         |
| 60,000     | 60,000     | 郵電費      |  | 54,000    |           |         | 54,000    |         |
| 60,000     | 60,000     | 電話費      |  | 54,000    |           |         | 54,000    |         |
| 33,825     | 51,150     | 旅運費      |  | 51,150    | 51,150    |         |           |         |
| 33,825     | 51,150     | 國內旅費     |  | 51,150    | 51,150    |         |           |         |
|            |            | 印刷裝訂與廣告費 |  | 20,000    | 20,000    |         |           |         |
|            |            | 印刷及裝訂費   |  | 20,000    | 20,000    |         |           |         |
| 1,377,957  | 1,299,000  | 修理保養及保固費 |  | 1,299,400 | 1,117,400 | 112,000 | 70,000    |         |
| 952,043    | 1,074,400  | 一般房屋修護費  |  | 1,074,400 | 979,200   | 95,200  |           |         |

臺北市地方教育發展基金－臺北市文山區景美國民小學

40501550-57

各項費用彙計表

中華民國105年度

單位：新臺幣元

| 前年度<br>決算數 | 上年度<br>預算數 | 計畫別<br>用途別科目     | 合計        | 計畫別       |        |          |         |
|------------|------------|------------------|-----------|-----------|--------|----------|---------|
|            |            |                  |           | 國民教育計畫    | 學前教育計畫 | 一般行政管理計畫 | 建築及設備計畫 |
| 330,914    | 154,600    | 機械及設備修護費         | 155,000   | 138,200   | 16,800 |          |         |
| 95,000     | 70,000     | 其他資產修護費          | 70,000    |           |        | 70,000   |         |
| 21,740     | 24,000     | 保險費              | 24,000    | 24,000    |        |          |         |
| 21,740     | 24,000     | 其他保險費            | 24,000    | 24,000    |        |          |         |
| 2,726,795  | 1,640,222  | 一般服務費            | 1,771,240 | 1,084,072 | 25,456 | 661,712  |         |
| 11,900     | 39,360     | 佣金、匯費、經理費及手續費    | 23,616    | 20,160    | 3,456  |          |         |
| 713,843    | 919,570    | 外包費              | 1,015,282 | 379,570   |        | 635,712  |         |
| 1,905,247  | 566,342    | 計時與計件人員酬金        | 566,342   | 566,342   |        |          |         |
| 95,805     | 114,950    | 體育活動費            | 166,000   | 118,000   | 22,000 | 26,000   |         |
| 1,256,571  | 1,094,250  | 專業服務費            | 1,099,450 | 655,950   | 49,500 | 394,000  |         |
| 670,800    | 393,600    | 講課鐘點、稿費、出席審查及查詢費 | 434,800   | 430,800   |        | 4,000    |         |
| 50,850     | 37,800     | 委託檢驗(定)試驗認證費     | 37,800    | 37,800    |        |          |         |
| 6,000      | 950        | 試務甄選費            | 950       | 950       |        |          |         |
| 8,500      | 36,000     | 電子計算機軟體服務費       |           |           |        |          |         |
| 520,421    | 625,900    | 其他               | 625,900   | 186,400   | 49,500 | 390,000  |         |
| 72,000     | 72,000     | 公共關係費            | 72,000    |           |        | 72,000   |         |
| 72,000     | 72,000     | 公共關係費            | 72,000    |           |        | 72,000   |         |
| 3,314,066  | 1,565,630  | 材料及用品費           | 1,637,210 | 1,311,260 |        | 325,950  |         |

## 臺北市地方教育發展基金－臺北市文山區景美國民小學

## 各項費用彙計表

中華民國105年度

單位：新臺幣元

| 前年度<br>決算數 | 上年度<br>預算數 | 計畫別<br>用途別科目           | 合計        | 計畫別       |        |          |           |
|------------|------------|------------------------|-----------|-----------|--------|----------|-----------|
|            |            |                        |           | 國民教育計畫    | 學前教育計畫 | 一般行政管理計畫 | 建築及設備計畫   |
| 406,757    | 275,800    | 使用材料費                  | 288,300   | 288,300   |        |          |           |
| 406,757    | 275,800    | 設備零件                   | 288,300   | 288,300   |        |          |           |
| 2,907,309  | 1,289,830  | 用品消耗                   | 1,348,910 | 1,022,960 |        | 325,950  |           |
| 353,267    | 383,760    | 辦公(事務)用品               | 382,560   | 59,520    |        | 323,040  |           |
| 46,890     | 25,000     | 報章什誌                   | 31,000    | 31,000    |        |          |           |
| 5,400      | 2,910      | 服裝                     | 2,910     |           |        | 2,910    |           |
| 5,335      | 6,080      | 醫療用品(非醫療院所使用)          | 6,080     | 6,080     |        |          |           |
| 2,496,417  | 872,080    | 其他                     | 926,360   | 926,360   |        |          |           |
| 4,800      | 4,800      | 租金、償債與利息               | 4,800     | 4,800     |        |          |           |
| 4,800      | 4,800      | 什項設備租金                 | 4,800     | 4,800     |        |          |           |
| 4,800      | 4,800      | 什項設備租金                 | 4,800     | 4,800     |        |          |           |
| 20,139,004 | 4,869,735  | 購建固定資產、無形資產及非理財目的之長期投資 | 5,298,271 |           |        |          | 5,298,271 |
| 1,780,010  | 1,872,000  | 購置固定資產                 | 1,082,500 |           |        |          | 1,082,500 |
| 1,008,957  | 1,672,000  | 購置機械及設備                | 770,000   |           |        |          | 770,000   |
| 108,705    |            | 購置交通及運輸設備              | 84,500    |           |        |          | 84,500    |
| 662,348    | 200,000    | 購置什項設備                 | 228,000   |           |        |          | 228,000   |
| 20,000     |            | 購置無形資產                 | 36,000    |           |        |          | 36,000    |
| 20,000     |            | 購置電腦軟體                 | 36,000    |           |        |          | 36,000    |



臺北市地方教育發展基金－臺北市文山區景美國民小學

40501550-59

各項費用彙計表

中華民國105年度

單位：新臺幣元

| 前年度<br>決算數 | 上年度<br>預算數 | 計畫別                                    | 合計        | 國民教育計畫    | 學前教育計畫 | 一般行政管理計畫 | 建築及設備計畫   |
|------------|------------|--|-----------|-----------|--------|----------|-----------|
|            |            | 用途別科目                                  |           |           |        |          |           |
| 18,338,994 | 2,997,735  | 遞延支出(臺北市地方教育發展基金及臺北市臺北都會區捷運固定資產重置基金專用) | 4,179,771 |           |        |          | 4,179,771 |
| 18,338,994 | 2,997,735  | 遞延修繕房屋建築支出                             | 4,179,771 |           |        |          | 4,179,771 |
| 1,060,633  | 1,547,227  | 會費、捐助、補助、分攤、照護、救濟與交流活動費                | 1,059,946 | 1,001,781 | 58,165 |          |           |
| 1,060,633  | 1,547,227  | 補貼(償)、獎勵、慰問、照護與救濟                      | 1,059,946 | 1,001,781 | 58,165 |          |           |
| 1,060,633  | 1,547,227  | 其他                                     | 1,059,946 | 1,001,781 | 58,165 |          |           |
| 151,028    | 218,400    | 其他                                     | 226,400   | 226,400   |        |          |           |
| 151,028    | 218,400    | 其他支出                                   | 226,400   | 226,400   |        |          |           |
| 151,028    | 218,400    | 其他                                     | 226,400   | 226,400   |        |          |           |

# 臺北市地方教育發展基金－臺北市文山區景美國民小學

## 員工人數彙計表

中華民國105年度

單位：人

| 計 畫 及 項 目  | 本年度預算數 | 上年度預算數 | 本年度增減數 | 增 減 原 因 |
|------------|--------|--------|--------|---------|
| 合計         | 83     | 85     | -2     |         |
| 國民教育計畫部分   | 59     | 61     | -2     |         |
| 正式職員       | 58     | 60     | -2     |         |
| 臨時職員       | 1      | 1      |        |         |
| 學前教育計畫部分   | 11     | 11     |        |         |
| 正式職員       | 9      | 9      |        |         |
| 正式工員       | 2      | 2      |        |         |
| 一般行政管理計畫部分 | 13     | 13     |        |         |
| 正式職員       | 10     | 10     |        |         |
| 正式工員       | 3      | 3      |        |         |

註：1.本表不包含臨時工員人數。

2.本表臨時職員係指奉准有案之約聘僱人員。

本 頁 空 白

## 用人費用

中華民國

| 計畫及項目    | 合計          | 正式員額薪資     | 聘僱及兼職人員薪資 | 超時工作報酬  | 津貼 | 獎金        |      |           |
|----------|-------------|------------|-----------|---------|----|-----------|------|-----------|
|          |             |            |           |         |    | 年終獎金      | 績效獎金 | 考績獎金      |
| 合計       | 115,269,324 | 58,261,860 | 864,496   | 977,629 |    | 7,333,595 |      | 6,358,471 |
| 國民教育計畫   | 90,500,626  | 41,436,000 | 864,496   | 406,395 |    | 5,230,362 |      | 4,435,816 |
| 職員薪金     | 41,436,000  | 41,436,000 |           |         |    |           |      |           |
| 約僱職員薪金   | 406,896     |            | 406,896   |         |    |           |      |           |
| 兼職人員酬金   | 457,600     |            | 457,600   |         |    |           |      |           |
| 加班費      | 393,195     |            |           | 393,195 |    |           |      |           |
| 誤餐費      | 13,200      |            |           | 13,200  |    |           |      |           |
| 考績獎金     | 4,435,816   |            |           |         |    |           |      | 4,435,816 |
| 年終獎金     | 5,230,362   |            |           |         |    | 5,230,362 |      |           |
| 職員退休及離職金 | 31,596,791  |            |           |         |    |           |      |           |
| 分擔員工保險費  | 3,829,116   |            |           |         |    |           |      |           |
| 傷病醫藥費    | 130,500     |            |           |         |    |           |      |           |
| 員工通勤交通費  | 579,600     |            |           |         |    |           |      |           |
| 其他福利費    | 1,991,550   |            |           |         |    |           |      |           |
| 學前教育計畫   | 11,499,303  | 8,041,860  |           | 147,283 |    | 1,005,233 |      | 816,155   |
| 職員薪金     | 6,961,860   | 6,961,860  |           |         |    |           |      |           |
| 工員工資     | 1,080,000   | 1,080,000  |           |         |    |           |      |           |
| 加班費      | 147,283     |            |           | 147,283 |    |           |      |           |

彙計表

105年度

單位：新臺幣元

| 其他獎金 | 退休及卹償金     |     | 資遣費 | 福 利 費     |         |       |         |           | 提繳費 |
|------|------------|-----|-----|-----------|---------|-------|---------|-----------|-----|
|      | 退休金        | 卹償金 |     | 分擔保險費     | 傷病醫藥費   | 提撥福利金 | 員工通勤交通費 | 其他福利費     |     |
|      | 32,947,895 |     |     | 5,420,628 | 133,080 |       | 708,120 | 2,263,550 |     |
|      | 31,596,791 |     |     | 3,829,116 | 130,500 |       | 579,600 | 1,991,550 |     |
|      | 31,596,791 |     |     | 3,829,116 | 130,500 |       | 579,600 | 1,991,550 |     |
|      | 661,104    |     |     | 761,088   | 2,580   |       |         | 64,000    |     |

## 用人費用

中華民國

| 計畫及項目    | 合計         | 正式員額薪資    | 聘僱及兼職人員薪資 | 超時工作報酬  | 津貼 | 獎金        |      |           |
|----------|------------|-----------|-----------|---------|----|-----------|------|-----------|
|          |            |           |           |         |    | 年終獎金      | 績效獎金 | 考績獎金      |
| 考績獎金     | 816,155    |           |           |         |    |           |      | 816,155   |
| 年終獎金     | 1,005,233  |           |           |         |    | 1,005,233 |      |           |
| 職員退休及離職金 | 623,664    |           |           |         |    |           |      |           |
| 工員退休及離職金 | 37,440     |           |           |         |    |           |      |           |
| 分擔員工保險費  | 761,088    |           |           |         |    |           |      |           |
| 傷病醫藥費    | 2,580      |           |           |         |    |           |      |           |
| 其他福利費    | 64,000     |           |           |         |    |           |      |           |
| 一般行政管理計畫 | 13,269,395 | 8,784,000 |           | 423,951 |    | 1,098,000 |      | 1,106,500 |
| 職員薪金     | 7,152,000  | 7,152,000 |           |         |    |           |      |           |
| 工員工資     | 1,116,000  | 1,116,000 |           |         |    |           |      |           |
| 警餉       | 516,000    | 516,000   |           |         |    |           |      |           |
| 加班費      | 423,951    |           |           | 423,951 |    |           |      |           |
| 考績獎金     | 1,106,500  |           |           |         |    |           |      | 1,106,500 |
| 年終獎金     | 1,098,000  |           |           |         |    | 1,098,000 |      |           |
| 職員退休及離職金 | 634,200    |           |           |         |    |           |      |           |
| 工員退休及離職金 | 55,800     |           |           |         |    |           |      |           |
| 分擔員工保險費  | 830,424    |           |           |         |    |           |      |           |
| 員工通勤交通費  | 128,520    |           |           |         |    |           |      |           |

彙計表

105年度

單位：新臺幣元

| 其他獎金 | 退休及卹償金  |     | 資遣費 | 福 利 費   |       |       |         |         | 提繳費 |
|------|---------|-----|-----|---------|-------|-------|---------|---------|-----|
|      | 退休金     | 卹償金 |     | 分擔保險費   | 傷病醫藥費 | 提撥福利金 | 員工通勤交通費 | 其他福利費   |     |
|      | 623,664 |     |     |         |       |       |         |         |     |
|      | 37,440  |     |     | 761,088 | 2,580 |       |         |         |     |
|      | 690,000 |     |     | 830,424 |       |       | 128,520 | 64,000  |     |
|      | 634,200 |     |     |         |       |       |         | 208,000 |     |
|      | 55,800  |     |     | 830,424 |       |       |         |         |     |
|      |         |     |     |         |       |       | 128,520 |         |     |

用人費用

中華民國

| 計畫及項目 | 合計      | 正式員額薪資 | 聘僱及兼職<br>人員薪資 | 超時工作報酬 | 津貼 | 獎金   |      |      |
|-------|---------|--------|---------------|--------|----|------|------|------|
|       |         |        |               |        |    | 年終獎金 | 績效獎金 | 考績獎金 |
| 其他福利費 | 208,000 |        |               |        |    |      |      |      |

註：本表不包含臨時工員薪津。



彙計表

105年度

單位：新臺幣元

| 其他獎金 | 退休及卹償金 |     | 資遣費 | 福 利 費 |       |       |         |         | 提繳費 |
|------|--------|-----|-----|-------|-------|-------|---------|---------|-----|
|      | 退休金    | 卹償金 |     | 分擔保險費 | 傷病醫藥費 | 提撥福利金 | 員工通勤交通費 | 其他福利費   |     |
|      |        |     |     |       |       |       |         | 208,000 |     |

# 臺北市地方教育發展基金－臺北市文山區景美國民小學

## 聘用及約僱人員明細表

中華民國105年度

單位：新臺幣元

| 區分及職稱     | 人數 | 擔任工作          | 聘用或約僱<br>起訖期間     | 薪點  | 年需經費    | 月 支    |          |           |           |          | 經費來源<br>及其科目 |
|-----------|----|---------------|-------------------|-----|---------|--------|----------|-----------|-----------|----------|--------------|
|           |    |               |                   |     |         | 小計     | 折合<br>金額 | 勞保<br>保險費 | 健康<br>保險費 | 離職<br>儲金 |              |
| 合計        | 1  |               |                   |     | 631,094 |        |          |           |           |          |              |
| 約僱人員小計    | 1  |               |                   |     | 631,094 |        |          |           |           |          |              |
| 約僱人員(280) | 1  | 協助學生生活照顧及教學協助 | 105/1/1-105/12/31 | 280 | 631,094 | 33,908 | 33,908   |           |           |          | 國民教育計畫       |

臺北市地方教育發展基金－臺北市文山區景美國民小學

40501550-69

單位（或計畫）成本分析表

中華民國105年度

單位：新臺幣元

| 計畫別      | 單位 | 單位成本 | 數量 | 預算數         | 說明 |
|----------|----|------|----|-------------|----|
| 合計       |    |      |    | 130,509,297 |    |
| 國民教育計畫   |    |      |    | 98,619,545  |    |
| 學前教育計畫   |    |      |    | 11,744,424  |    |
| 一般行政管理計畫 |    |      |    | 14,847,057  |    |
| 建築及設備計畫  |    |      |    | 5,298,271   |    |

# 臺北市地方教育發展基金－臺北市文山區景美國民小學

## 5年來主要業務計畫分析表

中華民國105年度

單位：新臺幣元

| 年 度 及 項 目  | 單 位 | 數 量 | 單位成本或<br>平均利(費)率 | 金 額         | 說 明 |
|------------|-----|-----|------------------|-------------|-----|
| (本)年度預算數   |     |     |                  | 110,363,969 |     |
| 國民教育計畫     |     |     |                  | 98,619,545  |     |
| 學前教育計畫     |     |     |                  | 11,744,424  |     |
| (上)年度預算數   |     |     |                  | 111,648,028 |     |
| 國民教育計畫     |     |     |                  | 99,926,373  |     |
| 學前教育計畫     |     |     |                  | 11,721,655  |     |
| (前)年度決算數   |     |     |                  | 112,925,392 |     |
| 國民教育計畫     |     |     |                  | 103,484,314 |     |
| 學前教育計畫     |     |     |                  | 9,441,078   |     |
| (102)年度決算數 |     |     |                  | 109,918,084 |     |
| 國民教育計畫     |     |     |                  | 101,919,813 |     |
| 學前教育計畫     |     |     |                  | 7,998,271   |     |
| (101)年度決算數 |     |     |                  | 108,028,570 |     |
| 國民教育計畫     |     |     |                  | 100,717,297 |     |
| 學前教育計畫     |     |     |                  | 7,311,273   |     |

臺北市地方教育發展基金－臺北市文山區景美國民小學

40501550-71

固定項目明細表

中華民國105年度

單位：新臺幣元

| 項 目     | 期初餘額        | 本年度增加     | 本年度減少 | 期末餘額        | 說 明 |
|---------|-------------|-----------|-------|-------------|-----|
| 資產      | 119,497,386 | 1,118,500 |       | 120,615,886 |     |
| 土地改良物   | 8,436,587   |           |       | 8,436,587   |     |
| 房屋及建築   | 70,816,415  |           |       | 70,816,415  |     |
| 機械及設備   | 20,714,113  | 770,000   |       | 21,484,113  |     |
| 交通及運輸設備 | 1,492,914   | 84,500    |       | 1,577,414   |     |
| 什項設備    | 17,826,416  | 228,000   |       | 18,054,416  |     |
| 電腦軟體    | 210,941     | 36,000    |       | 246,941     |     |

註：92年度以前已提列折舊177,565元(包括機械及設備累計折舊87,674元、交通及運輸設備累計折舊291元、什項設備累計折舊89,600元)及已攤銷費用0元，自93年度起，本固定項目分開原則，將屬長期固定帳項另立帳類管理(不再計提折舊及攤銷)。