

中華民國 108 年度 4-0501550

臺北市總預算

臺北市政府教育局主管

臺北市地方教育發展基金

臺北市文山區景美國民小學附屬單位預算之分預算

(特別收入基金)

臺北市文山區景美國民小學編

臺北市地方教育發展基金－臺北市文山區景美國民小學

目 次

中華民國108年度

| | |
|----------------------------|------------|
| 一、財務摘要 | 第 1 頁 |
| 二、業務計畫及預算概要 | 第 3 -10 頁 |
| 三、預算主要表 | |
| (一) 基金來源、用途及餘絀預計表 | 第 11 頁 |
| (二) 現金流量預計表 | 第 12 頁 |
| 四、預算明細表 | |
| (一) 基金來源－服務收入明細表 | 第 13 頁 |
| (二) 基金來源－財產處分收入明細表 | 第 14 頁 |
| (三) 基金來源－其他財產收入明細表 | 第 15 頁 |
| (四) 基金來源－公庫撥款收入明細表 | 第 16 頁 |
| (五) 基金來源－學雜費收入明細表 | 第 17 頁 |
| (六) 基金來源－雜項收入明細表 | 第 18 頁 |
| (七) 基金用途－國民教育計畫明細表 | 第 19 -27 頁 |
| (八) 基金用途－學前教育計畫明細表 | 第 28 -30 頁 |
| (九) 基金用途－一般行政管理計畫明細表 | 第 31 -33 頁 |
| (十) 基金用途－建築及設備計畫明細表 | 第 34 -36 頁 |
| 五、預算參考表 | |
| (一) 預計平衡表 | 第 37 頁 |
| (二) 各項費用彙計表 | 第 38 -43 頁 |
| (三) 員工人數彙計表 | 第 44 頁 |
| (四) 用人費用彙計表 | 第 46 -49 頁 |
| (五) 聘用及約僱人員明細表 | 第 50 -51 頁 |
| (六) 單位（或計畫）成本分析表 | 第 52 頁 |

臺北市地方教育發展基金－臺北市文山區景美國民小學

目 次

中華民國108年度

| | |
|------------------------|--------|
| (七) 5年來主要業務計畫分析表 | 第 53 頁 |
| (八) 資本資產及長期負債明細表 | 第 54 頁 |

臺北市地方教育發展基金－臺北市文山區景美國民小學

財務摘要

中華民國108年度

單位：新臺幣千元

| 項 目 | 本 年 度 | 上 年 度 | 比較增減數 | % |
|--------------------|---------|---------|--------|--------|
| 經營成績： | | | | |
| 基金來源 | 137,265 | 140,687 | -3,422 | -2.43 |
| 基金用途 | 143,445 | 144,086 | -641 | -0.44 |
| 賸餘(短絀－) | -6,180 | -3,399 | -2,781 | -- |
| 餘絀情形： | | | | |
| 基金餘額 | 3,355 | 9,535 | -6,180 | -64.81 |
| 現金流量： | | | | |
| 現金及約當現金之淨增 (減－) | -6,180 | -3,399 | -2,781 | -- |

附註：現金流量係採現金及約當現金基礎，包括現金及自投資日起3個月內到期或清償之債權證券。

本 頁 空 白

業務計畫及預算概要

臺北市地方教育發展基金 - 臺北市文山區景美國民小學

業務計畫及預算概要

中華民國 108 年度

壹、基金概況

一、設立宗旨及願景：

- (一) 本校遵照憲法第 158 條及 160 條規定，教育文化應發展國民之民族精神、自治精神，國民道德與健全體格、科學及生活智能，以培養學童七大學習領域及十大基本能力。
- (二) 本校自 91 年度起依教育經費編列與管理法第 13 條規定設置「臺北市地方教育發展基金」，以促進教育健全發展，提昇教育經費運用績效。
- (三) 本校以「全人教育」為教育宗旨，以「健康」、「活力」、「創新」、「希望」為願景，建構一所精緻優質、創新卓越的學校，培育德智體群美五育兼具的學生。

二、施政重點：

- (一) 開啟多元智慧：尊重每個學生獨特的個性，以多元智慧的觀點協助他找到生命的亮點，肯定天生我才必有用，能知於學，樂於學。
- (二) 培養生活能力：培養學生帶得走的公民關鍵能力，強化自我管理、閱讀理解、理性批判、問題解決、奉獻服務、溝通表達等核心素養。
- (三) 蘊育人文情懷：在溫馨開放的校園文化中，孕育人文情懷，學會尊重、包容；建構生命的價值、完成人性的開展。
- (四) 建置溫馨民主的校園文化：
 1. 以參與式管理、落實行政、教師會、家長會三者的良性互動。
 2. 以學生第一，教學優先的觀念提昇行政服務效率。
 3. 放下威權心態，開啟校園民主之風氣。
- (五) 推動適性教學：
 1. 落實校本課程理念，採多元化、活潑化的教學及評量。
 2. 運用校內、外資源，加強多元學習能力。
 3. 關懷相對弱勢學生之教學及輔導。
 4. 推動行動學習，充實學生運用資訊之知能，並提昇教師運用學習載具教學之能力。
- (六) 辦理發展性的訓輔活動：
 1. 辦理各項活動、競賽及展演。
 2. 推動校內外學習服務。

業務計畫及預算概要

中華民國 108 年度

3.發展績優社團及校隊，如國樂、管樂、合唱、樂儀隊、童軍等。

4.加強新興領域教育的辦理，並融入各科教學以收成效。

三、組織概況（另附組織系統圖）：

本校設置校長 1 人，綜理全校校務，下設教務處、學生事務處、總務處、輔導室、會計室、人事室及幼兒園等單位。

內部分層業務如下：

（一）教務處：秉承校長之命，辦理全校教務事項。

1.教學組：掌理課程編排、課業考查、教學研究及教學指導等事項。

2.註冊組：掌理註冊、編班、轉學、學籍保管及成績考查等有關學籍事項。

3.設備組：掌理教科書編選、教學設備計畫之擬定、用具之管理、保管等事項。

4.資訊組：掌理電腦設備及區域網路之管理、保管等事項。

（二）學生事務處：秉承校長之命，辦理全校學生事務事項。

1.訓育組：掌理訓育計畫之擬定及辦理各類訓育等活動。

2.體育組：掌理學生體育活動、體格鍛鍊等事項。

3.生教組：掌理學生日常生活常規，辦理交通導護等事項。

4.環衛組：掌理健康檢查、個人及環境衛生檢查、保健等事項。

（三）總務處：秉承校長之命，辦理全校總務事項。

1.事務組：掌理校舍、校具、財產、物品採購保管、工程發包、監工及驗收等事項。

2.文書組：掌理公文收發登記、典守學校印信、撰擬繕校、檔案保管及整理各項會議紀錄等事項。

3.出納組：掌理現金、零用金、票據、契約之保管等收支事項，辦理員工薪津發放及各項扣繳單據證明等。

（四）輔導室：秉承校長之命，辦理全校學生學習輔導、生活輔導、生涯輔導等事項。

1.輔導組：掌理學生個案建立、學習輔導、生活輔導、生涯輔導、兩性教育及親職教育等事項。

2.資料組：掌理輔導資料蒐集建檔、組訓愛心家長、實施測驗、社區人力整合及出版親職刊物等事項。

業務計畫及預算概要

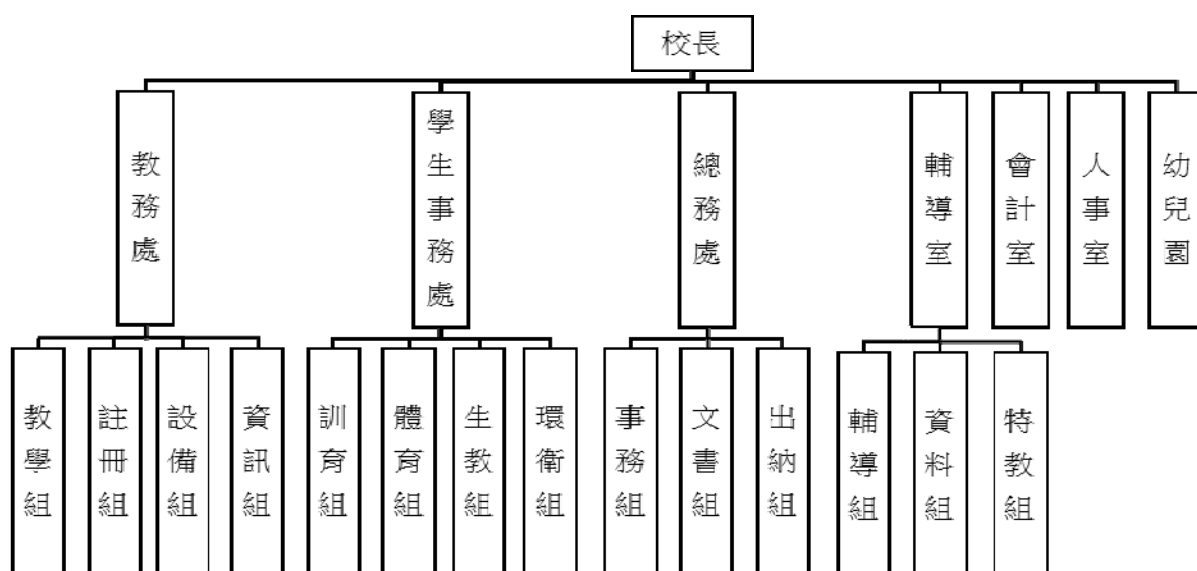
中華民國 108 年度

3.特教組：掌理特殊教育計畫章則擬訂、親師輔導諮詢、特教班甄選鑑別、實施各項診斷測驗及特教兒童追蹤輔導等事項。

(五)會計室：秉承上級主計機關之監督與指導，並受校長之指揮，依法辦理歲計、會計、統計等事項。

(六)人事室：秉承上級人事機關之監督與指導，並受校長之指揮，依法辦理人事管理查核等事項。

(七)幼兒園：秉承校長之命，綜理園務、規劃幼兒教學、保育、環境與各項措施。



四、基金歸類及屬性：

本校地方教育發展基金依據教育經費編列與管理法第 13 條規定設置，本基金為預算法第 4 條第 1 項第 2 款第 5 目所定之特別收入基金，以本府教育局為管理機關。

臺北市地方教育發展基金 - 臺北市文山區景美國民小學

業務計畫及預算概要

中華民國 108 年度

貳、業務計畫

本年度業務計畫重點與預算配合情形及預期績效，詳列如下：

單位：新臺幣千元

| 業務計畫名稱 | 計畫重點內容 | 預算數 | 預 期 績 效 |
|----------|---------------------|---------|--|
| 國民教育計畫 | 辦理各項教學、學生事務及輔導等業務。 | 104,949 | 1.新購運動器材、教具及圖書等各科教學設備，充實各科教材。 2.革新教學方法，提高教學效能。 3.辦理教師甄選及指定活動等項目。 |
| 學前教育計畫 | 辦理各項幼兒園各項活動。 | 12,817 | 1.新購教學設備。 2.革新教學方法，提高教學效能。 |
| 一般行政管理計畫 | 綜理學校總務、人事、會計等業務。 | 15,924 | 配合校務推動行政處室支援工作，進而增進校務運作。 |
| 建築及設備計畫 | 購置教學所需教學設備等及改善教學環境。 | 9,755 | 辦理各學科因應教學課程需要購置教學設備，另辦理屋頂及牆面防漏、行政辦公室設施設備優質化、天然氣裝置及央廚消毒室地板暨天花板整修等工程，以改善教學環境，增進教學效能，並提高行政效率。 |

參、預算概要

一、基金來源及用途之預計：

(一) 本年度基金來源：

服務收入 59 萬 3 千元、財產處分收入 9 千元、其他財產收入 24 萬 6 千元、公庫撥款收入 1 億 3,366 萬 4 千元、學雜費收入 234 萬 8 千元、雜項收入 40 萬 5 千元，本年度基金來源 1 億 3,726 萬 5 千元，較上年度預算數 1 億 4,068 萬 7 千元，減少 342 萬 2 千元，約 2.43%，主要係公庫撥款收入減編所致。

臺北市地方教育發展基金 - 臺北市文山區景美國民小學

業務計畫及預算概要

中華民國 108 年度

(二) 本年度基金用途：

國民教育計畫 1 億 494 萬 9 千元，學前教育計畫 1,281 萬 7 千元，一般行政管理計畫 1,592 萬 4 千元，建築及設備計畫 975 萬 5 千元，本年度基金用途 1 億 4,344 萬 5 千元，較上年度預算數 1 億 4,408 萬 6 千元，減少 64 萬 1 千元，約 0.44%，主要係減編建築及設備計畫所致。

二、基金餘絀之預計：

本年度基金來源及用途相抵後，差短 618 萬元，較上年度預算數差短 339 萬 9 千元，增加 278 萬 1 千元，約 81.82%，將移用以前基金餘額 618 萬元支應。

三、現金流量之預計：

本年度業務活動淨現金流出 618 萬元。

四、補辦預算事項：詳補辦預算明細表

(一) 購建固定資產 62 萬 1 千元

107 年度教育部補助國中小午餐廚房計畫 43 萬 5 千元，學校自籌款由教育局學校設施改善準備補助 18 萬 6 千元，共計 62 萬 1 千元。

肆、年度關鍵績效指標：

| 關鍵策略目標 | 關鍵績效指標 | 衡量標準 | 年度目標值 |
|----------|------------|---|-------|
| 建構安全友善校園 | 校園場地開放使用比率 | 校園場地開放： (本年度使用場次/上年度使用場次)*100% 單位：% | 85% |

臺北市地方教育發展基金 - 臺北市文山區景美國民小學

業務計畫及預算概要

中華民國 108 年度

伍、前年度及上年度已過期間實施狀況及成果概述：

一、前（106）年度決算結果及績效達成情形：

（一）前年度決算結果：

1. 基金來源：決算數 1 億 2,979 萬 2 千元，較預算數 1 億 2,710 萬 2 千元，計增加 269 萬元，約 2.12%，主要係因學雜費收入增加所致。
2. 基金用途：決算數 1 億 2,755 萬元，較預算數 1 億 3,143 萬元，計減少 388 萬元，約 2.95%，主要係因業務計畫覈實支用所致。

（二）前年度績效達成情形分析：

| 年度績效目標 | 衡量指標 | 年度目標值 | 績效衡量暨達成情形分析 |
|----------|------------|-------|---|
| 建構安全友善校園 | 校園場地開放使用比率 | 85% | 本校辦理包含活動中心租借及內外操場場地開放共計 29 場次，占 105 年度總計 29 場次，比率为 100%，達原定目標值。 |

二、上（107）年度已過期間預算執行情形及績效達成情形：

（一）上年度預算截至 107 年 5 月 31 日止執行情形：

3. 基金來源：實際執行數 6,741 萬 6 千元，較預算分配數 6,542 萬 4 千元，計增加 199 萬 2 千元，約 3.04%，主要係因公庫撥款收入增加所致。
4. 基金用途：實際執行數 6,374 萬 1 千元，較預算分配數 7,109 萬 7 千元，計減少 735 萬 6 千元，約 10.35%，主要係因業務計畫覈實支用所致。

臺北市地方教育發展基金 - 臺北市文山區景美國民小學

業務計畫及預算概要

中華民國 108 年度

(二) 上(107)年度績效達成情形分析：

| 年度績效目標 | 衡量指標 | 年度目標值 | 績效衡量暨達成情形分析 |
|----------|------------|-------|---|
| 建構安全友善校園 | 校園場地開放使用比率 | 85% | 截至 107 年 6 月 (106 學年度第 2 學期止)，本校辦理包含活動中心租借及內外操場場地開放共計 17 場次，占 106 年度總計 29 場次，比率为 59%，達原定目標值之 69%。 |

陸、其他：無。

臺北市地方教育發展基金－臺北市文山區景美國民小學

補辦預算明細表

中華民國108年度

單位：新臺幣元

| 項 目 | 金額 | 辦理年度 | 說 明 |
|-----------------|---------|------|--|
| 合計 | 620,674 | | |
| 固定資產之建設改良擴充 | 620,674 | | |
| 購置機械及設備 | 372,000 | 107 | |
| 截油槽 | 147,000 | | 教育部補助國中小午餐廚房計畫經費102,900元，學校自籌44,100元，所需經費擬由教育局學校設施改善準備，補助國中小午餐廚房計畫，內屬設備部分移列固定資產。 |
| 角冰機 | 85,000 | | 教育部補助國中小午餐廚房計畫經費59,500元，學校自籌25,500元，所需經費擬由教育局學校設施改善準備，補助國中小午餐廚房計畫，內屬設備部分移列固定資產。 |
| 炒飯機 | 87,000 | | 教育部補助國中小午餐廚房計畫經費60,900元，學校自籌26,100元，所需經費擬由教育局學校設施改善準備，補助國中小午餐廚房計畫，內屬設備部分移列固定資產。 |
| 真空包裝機 | 53,000 | | 教育部補助國中小午餐廚房計畫經費37,100元，學校自籌15,900元，所需經費擬由教育局學校設施改善準備，補助國中小午餐廚房計畫，內屬設備部分移列固定資產。 |
| 購置雜項設備 | 248,674 | 107 | |
| 四門冰箱 | 39,000 | | 教育部補助國中小午餐廚房計畫經費27,300元，學校自籌11,700元，所需經費擬由教育局學校設施改善準備，補助國中小午餐廚房計畫，內屬設備部分移列固定資產。 |
| 二門冰箱 | 35,000 | | 教育部補助國中小午餐廚房計畫經費24,500元，學校自籌10,500元，所需經費擬由教育局學校設施改善準備，補助國中小午餐廚房計畫，內屬設備部分移列固定資產。 |
| 1對1冷氣機(7.1KW) | 44,692 | | 教育部補助國中小午餐廚房計畫經費31,284元，學校自籌13,408元，所需經費擬由教育局學校設施改善準備，補助國中小午餐廚房計畫，內屬設備部分移列固定資產。 |
| 1對1分離式冷氣機(10KW) | 129,982 | | 教育部補助國中小午餐廚房計畫經費90,988元，學校自籌38,994元，所需經費擬由教育局學校設施改善準備，補助國中小午餐廚房計畫，內屬設備部分移列固定資產。 |

備註：各管理機關(構)依預算法第 8 8 條規定補辦預算，應確係不及編入年度預算，且因經營環境發生重大變遷或正常業務(含執行中央補助款項目)之確實需要，並經主管機關核轉本府核准先行辦理者；不具急迫性之事項，仍應儘可能納入預算辦理。

預算主要表

臺北市地方教育發展基金－臺北市文山區景美國民小學

基金來源、用途及餘絀預計表

中華民國108年度

單位：新臺幣千元

| 前年度決算數 | 項 目 | 本年度預算數 | 上年度預算數 | 比較增減（－） |
|---------|----------|---------|---------|---------|
| 129,792 | 基金來源 | 137,265 | 140,687 | -3,422 |
| 789 | 勞務收入 | 593 | 593 | |
| 789 | 服務收入 | 593 | 593 | |
| 349 | 財產收入 | 255 | 255 | |
| 16 | 財產處分收入 | 9 | 9 | |
| 333 | 其他財產收入 | 246 | 246 | |
| 125,510 | 政府撥入收入 | 133,664 | 137,086 | -3,422 |
| 124,965 | 公庫撥款收入 | 133,664 | 137,086 | -3,422 |
| 545 | 政府其他撥入收入 | | | |
| 2,413 | 教學收入 | 2,348 | 2,348 | |
| 2,413 | 學雜費收入 | 2,348 | 2,348 | |
| 731 | 其他收入 | 405 | 405 | |
| 731 | 雜項收入 | 405 | 405 | |
| 127,550 | 基金用途 | 143,445 | 144,086 | -641 |
| 98,145 | 國民教育計畫 | 104,949 | 104,933 | 16 |
| 10,412 | 學前教育計畫 | 12,817 | 12,804 | 13 |
| 14,349 | 一般行政管理計畫 | 15,924 | 16,187 | -263 |
| 4,644 | 建築及設備計畫 | 9,755 | 10,162 | -407 |
| 2,242 | 本期賸餘(短絀) | -6,180 | -3,399 | -2,781 |
| 10,692 | 期初基金餘額 | 9,535 | 6,365 | 3,170 |
| 12,934 | 期末基金餘額 | 3,355 | 2,966 | 389 |

註：1.前年度決算數及上年度預算數細數之和與總數或略有出入，係四捨五入關係，以下各表同。

臺北市地方教育發展基金－臺北市文山區景美國民小學

現金流量預計表

中華民國108年度

單位：新臺幣千元

| 項 目 | 本 預 | 年 算 | 度 數 | 說 明 |
|----------------|-----|-----|--------|-----|
| 業務活動之現金流量 | | | | |
| 本期賸餘(短絀) | | | -6,180 | |
| 業務活動之淨現金流入(流出) | | | -6,180 | |
| 其他活動之現金流量 | | | | |
| 其他活動之淨現金流入(流出) | | | | |
| 現金及約當現金之淨增(淨減) | | | -6,180 | |
| 期初現金及約當現金 | | | 20,516 | |
| 期末現金及約當現金 | | | 14,336 | |

註：1.本表係採現金及約當現金基礎，包括現金及自投資日起3個月內到期或清償之債權證券。

預算明細表

臺北市地方教育發展基金－臺北市文山區景美國民小學

基金來源－服務收入明細表

中華民國108年度

單位：新臺幣元

| 科 目 | 單位 | 本 年 度 預 算 數 | | | 說 明 |
|------|-----|-------------|-------|---------|-------------------------|
| | | 數量 業務量 | 利(率)費 | 金 額 | |
| 合計 | | | | 593,000 | |
| 服務收入 | | | | 593,000 | 較上年度預算數593,500元，減少500元。 |
| | 人、次 | 48x1 | 500 | 24,000 | 教師甄選報名費收入(收支對列)。 |
| | 人 | 750 | 700 | 525,000 | 暑期泳訓班學生票收入(收支對列)。 |
| | 人 | 55 | 800 | 44,000 | 暑期泳訓班普通票收入(收支對列)。 |

臺北市地方教育發展基金－臺北市文山區景美國民小學

基金來源－財產處分收入明細表

中華民國108年度

單位：新臺幣元

| 科目 | 單位 | 本年度預算數 | | | 說明 |
|--------|----|-----------|-------|-------|----------------------------------|
| | | 數量 業務量 | 利率)費 | 金額 | |
| 合計 | | | | 9,000 | |
| 財產處分收入 | 年 | 1 | 9,000 | 9,000 | 較上年度預算數8,994元，增加6元。 報廢財產處分收入。 |

臺北市地方教育發展基金－臺北市文山區景美國民小學

基金來源－其他財產收入明細表

中華民國108年度

單位：新臺幣元

| 科 目 | 單位 | 本 年 度 預 算 數 | | | 說 明 |
|--------|------|-------------|--------|---------|----------------------|
| | | 數量 業務量 | 利(率)費 | 金 額 | |
| 合計 | | | | 246,000 | |
| 其他財產收入 | | | | 246,000 | 較上年度預算數246,000元，無增減。 |
| | 人、學期 | 10x2 | 300 | 6,000 | 教職員工停車收入。 |
| | 月 | 12 | 20,000 | 240,000 | 場地租借費收入(收支對列)。 |

臺北市地方教育發展基金－臺北市文山區景美國民小學

基金來源－公庫撥款收入明細表

中華民國108年度

單位：新臺幣元

| 科目 | 單位 | 本年度預算數 | | | 說明 |
|--------|----|-----------|-------------|-------------|---|
| | | 數量 業務量 | 利(率)費 | 金額 | |
| 合計 | | | | 133,664,000 | |
| 公庫撥款收入 | 年 | 1 | 133,664,000 | 133,664,000 | 較上年度預算數137,085,795元，減少3,421,795元。 市府補助款。 |

臺北市地方教育發展基金－臺北市文山區景美國民小學

基金來源－學雜費收入明細表

中華民國108年度

單位：新臺幣元

| 科 目 | 單 位 | 本 年 度 預 算 數 | | | 說 明 |
|-------|------|-------------|-------|-----------|------------------------|
| | | 數量 業務量 | 利(率)費 | 金 額 | |
| 合計 | | | | 2,348,000 | |
| 學雜費收入 | | | | 2,348,000 | 較上年度預算數2,348,000元，無增減。 |
| | 人、學期 | 110x2 | 7,000 | 1,540,000 | 幼兒園全日班學費收入預估學生110人。 |
| | 人、學期 | 110x2 | 2,955 | 650,100 | 幼兒園全日班雜費收入預估學生110人。 |
| | 人、學期 | 10x2 | 5,150 | 103,000 | 幼兒園半日班學費收入預估學生10人。 |
| | 人、學期 | 10x2 | 2,745 | 54,900 | 幼兒園半日班雜費收入預估學生10人。 |

臺北市地方教育發展基金－臺北市文山區景美國民小學

基金來源－雜項收入明細表

中華民國108年度

單位：新臺幣元

| 科 目 | 單位 | 本 年 度 預 算 數 | | | 說 明 |
|------|----|-------------|---------|---------|-------------------------|
| | | 數量 業務量 | 利(率)費 | 金 額 | |
| 合計 | | | | 405,000 | |
| 雜項收入 | | | | 405,000 | 較上年度預算數405,157元，減少157元。 |
| | 年 | 1 | 5,000 | 5,000 | 數位學生證補卡費收入。 |
| | 年 | 1 | 5,000 | 5,000 | 簡訊費收入。 |
| | 年 | 1 | 3,000 | 3,000 | 影印費收入。 |
| | 年 | 1 | 1,000 | 1,000 | 利息收入。 |
| | 年 | 1 | 261,000 | 261,000 | 台檢公司智慧光網借電費收入。 |
| | 年 | 1 | 130,000 | 130,000 | 罰款及其他收入。 |

臺北市地方教育發展基金－臺北市文山區景美國民小學

基金用途－國民教育計畫明細表

中華民國108年度

單位：新臺幣元

| 前年度 決算數 | 上年度 預算數 | 科 目 | 本 年 度 預 算 數 | 說 明 |
|------------|-------------|-----------|----------------|--|
| 98,144,250 | 104,932,754 | 合計 | 104,949,000 | |
| 91,795,960 | 95,965,569 | 用人費用 | 95,927,000 | |
| 42,758,069 | 46,836,000 | 正式員額薪資 | 46,836,000 | 較上年度預算數46,836,000元，無增減。 |
| 42,758,069 | 46,836,000 | 職員薪金 | 46,836,000 | |
| | | | 38,640,000 | 教師46人薪金(詳用人費用彙計表)(含教育部補助導師費312,000元)。 |
| | | | 8,196,000 | 教職員10人薪金(詳用人費用彙計表)(含教育部補助導師費168,000元)。 |
| 1,691,556 | 1,093,296 | 聘僱及兼職人員薪資 | 1,105,392 | 較上年度預算數1,093,296元，增加12,096元。 |
| 406,896 | 406,896 | 約僱職員薪金 | 418,992 | |
| | | | 418,992 | 聘用人員1人薪金(詳聘用及約僱人員明細表)。 |
| 1,284,660 | 686,400 | 兼職人員酬金 | 686,400 | |
| | | | 457,600 | 教師代課鐘點費，本校編制教師總人數66人，按9分之1計，編列8人，每人220節，總節數8人*220節*=1,760節，每節260元。補助 |
| | | | 20,800 | 調整授課鐘點費之外聘教師勞、健保及勞退費用(教育部補助款)。 |
| | | | 208,000 | 補助調整授課特教教師鐘點費，總節數10人*2節*40週=800節，每節260元(教育部補助款)。 |
| 469,876 | 411,329 | 超時工作報酬 | 400,767 | 較上年度預算數411,329元，減少10,562元。 |
| 469,876 | 411,329 | 加班費 | 400,767 | |
| | | | 327,732 | 不休假出勤加班費。 |
| | | | 18,622 | 不休假出勤加班費。 |
| | | | 23,333 | 不休假出勤加班費。 |
| | | | 14,430 | 暑期泳訓班工作人員加班費(收支對列)。 |
| | | | 16,650 | 教師甄選工作人員加班費(收支對列)。 |
| 10,067,270 | 10,609,178 | 獎金 | 10,612,706 | 較上年度預算數10,609,178元，增加3,528元。 |
| 4,293,108 | 4,703,816 | 考績獎金 | 4,705,832 | |
| | | | 3,776,000 | 依考績法規定核發之獎金。 |
| | | | 860,000 | 依考績法規定核發之獎金。 |
| | | | 69,832 | 依考績法規定核發之獎金。 |

臺北市地方教育發展基金－臺北市文山區景美國民小學

基金用途－國民教育計畫明細表

中華民國108年度

單位：新臺幣元

| 前年度 決算數 | 上年度 預算數 | 科 目 | 本 年 度 預 算 數 | 說 明 |
|------------|------------|----------|----------------|---|
| 5,774,162 | 5,905,362 | 年終獎金 | 5,906,874 | |
| | | | 4,830,000 | 依規定於年節加發之獎金。 |
| | | | 1,024,500 | 依規定於年節加發之獎金。 |
| | | | 52,374 | 依規定於年節加發之獎金。 |
| 29,994,060 | 30,601,704 | 退休及卹償金 | 30,602,400 | 較上年度預算數30,601,704元，增加696元。 |
| 29,994,060 | 30,601,704 | 職員退休及離職金 | 30,602,400 | |
| | | | 3,481,920 | 提撥退撫基金。 |
| | | | 730,080 | 提撥退撫基金。 |
| | | | 25,140 | 提撥退撫基金。 |
| | | | 26,365,260 | 退休人員月退休金，72人* $29,440$ 元 \times 12月= $25,436,160$ 元；退休遺族月撫慰金，5人* $15,485$ 元 \times 12月= $929,100$ 元；合計 $26,365,260$ 元。 |
| 6,815,129 | 6,414,062 | 福利費 | 6,369,735 | 較上年度預算數6,414,062元，減少44,327元。 |
| 4,566,213 | 4,072,992 | 分擔員工保險費 | 4,074,396 | |
| | | | 3,323,520 | 分擔公保、勞保、健保費。 |
| | | | 701,856 | 分擔公保、勞保、健保費。 |
| | | | 49,020 | 分擔公保、勞保、健保費。 |
| 153,000 | 283,500 | 傷病醫藥費 | 232,000 | |
| | | | 176,000 | 教職員健康檢查費，11人* $16,000$ 元。 |
| | | | 56,000 | 教職員健康檢查費，16人* $3,500$ 元。 |
| 440,588 | 579,600 | 員工通勤交通費 | 579,600 | |
| | | | 315,000 | 教師上下班交通費，50人*10月*1段 630 元。 |
| | | | 264,600 | 教師上下班交通費，21人*10月*2段 $1,260$ 元。 |
| 1,655,328 | 1,477,970 | 其他福利費 | 1,483,739 | |
| | | | 224,000 | 休假旅遊補助費。 |
| | | | 16,000 | 休假旅遊補助費。 |
| | | | 54,000 | 退休人員三節慰問金，9人* $6,000$ 元。 |
| | | | 125,420 | 結婚補助費，2人*2月* $31,355$ 元。 |
| | | | 365,000 | 喪葬補助費，2人*5月* $36,500$ 元。 |
| | | | 699,319 | 子女教育補助費。 |
| 4,569,166 | 5,755,690 | 服務費用 | 5,575,000 | |

臺北市地方教育發展基金－臺北市文山區景美國民小學

基金用途－國民教育計畫明細表

中華民國108年度

單位：新臺幣元

| 前年度 決算數 | 上年度 預算數 | 科 目 | 本 年 度 預 算 數 | 說 明 |
|------------|------------|----------|----------------|---|
| 1,554,839 | 2,598,218 | 水電費 | 2,203,834 | 較上年度預算數2,598,218元，減少394,384元。 |
| 1,133,325 | 1,753,618 | 工作場所電費 | 1,359,990 | 電費(普通24特教4幼兒5)。 |
| | | | 1,236,590 | 游泳池水電清潔維護費，12班*7,200元(4-6年級)。 |
| | | | 86,400 | 暑期泳訓班電費(收支對列)。 |
| | | | 37,000 | 暑期泳訓班水費(收支對列)。 |
| 207,064 | 304,600 | 工作場所水費 | 303,844 | 水費。 |
| | | | 293,844 | 暑期泳訓班水費(收支對列)。 |
| | | | 10,000 | 溫水游泳池燃料費，12月*45,000元。 |
| 214,450 | 540,000 | 氣體費 | 540,000 | 較上年度預算數51,150元，無增減。 |
| 36,672 | 51,150 | 旅運費 | 51,150 | 校外教學隨隊人員差旅費，8人*3天*1,550元。 |
| 36,672 | 51,150 | 國內旅費 | 51,150 | 因公市外出差旅費。 |
| | | | 37,200 | 較上年度預算數9,500元，減少9,500元。 |
| | | | 13,950 | 較上年度預算數1,240,628元，減少21,258元。 |
| 9,500 | 9,500 | 印刷裝訂與廣告費 | 9,500 | 較上年度預算數1,240,628元，減少21,258元。 |
| 9,500 | 9,500 | 印刷及裝訂費 | 9,500 | 較上年度預算數1,240,628元，減少21,258元。 |
| 1,221,144 | 1,240,628 | 修理保養及保固費 | 1,219,370 | 較上年度預算數1,240,628元，減少21,258元。 |
| 1,095,344 | 951,200 | 一般房屋修護費 | 951,200 | 較上年度預算數1,240,628元，減少21,258元。 |
| | | | 571,200 | 學校校舍及其他建築物等修繕，24班*23,800元(普通班教室24班62年興建)。 |
| | | | 140,000 | 校舍、水電及教具等修理，5班*28,000元(特殊教育專班3班資源班2班教室59年興建)。 |
| | | | 240,000 | 開放場地租借修護費，12月*20,000元(收支對列)。 |
| 125,800 | 289,428 | 機械及設備修護費 | 268,170 | 各項教學設備及其他公用用具保養修理，24班*4,200元(普通班教室24班62年興建)。 |
| | | | 100,800 | 電腦設備維護費(電腦專案計畫)。 |
| | | | 21,800 | 暑期泳訓班場地維護(收支對列)。 |
| | | | 145,570 | 較上年度預算數24,000元，無增減。 |
| 17,952 | 24,000 | 保險費 | 24,000 | 較上年度預算數24,000元，無增減。 |
| 17,952 | 24,000 | 其他保險費 | 24,000 | 較上年度預算數24,000元，無增減。 |

臺北市地方教育發展基金－臺北市文山區景美國民小學

基金用途－國民教育計畫明細表

中華民國108年度

單位：新臺幣元

| 前年度 決算數 | 上年度 預算數 | 科 目 | 本 年 度 預 算 數 | 說 明 |
|------------|------------|------------------|----------------|---|
| | | | 24,000 | 暑期泳訓班保險費，600人*40元(收支對列)。 |
| 803,472 | 928,244 | 一般服務費 | 1,173,096 | 較上年度預算數928,244元，增加244,852元。 |
| 7,164 | 20,160 | 佣金、匯費、經理費及手續費 | 20,160 | |
| | | | 20,160 | 委託超商代收學雜費手續費，560人*2學期*18元。 |
| 585,264 | 759,140 | 外包費 | 777,440 | |
| | | | 777,440 | 游泳池救生員外包費，2人*10月*38,872元。 |
| 105,044 | 34,944 | 計時與計件人員酬金 | 261,496 | |
| | | | 179,200 | 閩客語教學支援人員鐘點費，14人*1節*40週*320元(由教育局移列)。 |
| | | | 23,296 | 閩客語教學支援人員鐘點費之外聘人員勞、健保及勞退費用(由教育局移列)。 |
| | | | 56,000 | 暑期泳訓班工讀生薪津1人*50天*8小時*140元(收支對列)。 |
| | | | 3,000 | 提撥暑期泳訓班工讀生勞退準備金1人*2月*1500元(收支對列)。 |
| 106,000 | 114,000 | 體育活動費 | 114,000 | |
| | | | 92,000 | 文康活動費，本校編列教師46人，每人編列2,000元。 |
| | | | 22,000 | 文康活動費，本校編列特教教師10人，約聘僱人員1人，合計11人，每人編列2,000元。 |
| 925,587 | 903,950 | 專業服務費 | 903,550 | 較上年度預算數903,950元，減少400元。 |
| 690,800 | 668,000 | 講課鐘點、稿費、出席審查及查詢費 | 665,200 | |
| | | | 14,400 | 特教編輯身心障礙資源班教材編輯費，2班*12月*600元。 |
| | | | 21,600 | 特教編輯啟智班教材編輯費，3班*12月*600元。 |
| | | | 7,200 | 特教編輯特教幼兒班教材編輯費，1班*12月*600元。 |
| | | | 2,000 | 特教業務費特殊外聘講授鐘點費。 |

臺北市地方教育發展基金－臺北市文山區景美國民小學

基金用途－國民教育計畫明細表

中華民國108年度

單位：新臺幣元

| 前年度 決算數 | 上年度 預算數 | 科 目 | 本 年 度 預 算 數 | 說 明 |
|------------|------------|--------------|----------------|---|
| | | | 2,000 | 特教業務費身心障礙資源班外聘講授鐘點費。 |
| | | | 4,000 | 特教班教學材料費外聘講授鐘點費。 |
| | | | 19,500 | 研習、宣導、校園性別事件調查、行為人8小時性平課程鐘點費等。 |
| | | | 12,000 | 小田園外聘教師鐘點費。 |
| | | | 9,000 | 教師專業成長內聘講座鐘點費。 |
| | | | 20,000 | 教師專業成長外聘講座鐘點費。 |
| | | | 15,000 | 教師專業成長外聘講座鐘點費。 |
| | | | 30,000 | 綠屋頂計畫外聘講師鐘點費(由教育局移列)。 |
| | | | 10,000 | 國小家長教育成長暨志工培訓外聘講座鐘點費。 |
| | | | 250,000 | 暑期泳訓班教練指導鐘點費，50班*10節*500元(收支對列)。 |
| | | | 24,000 | 教務工作九大群組外聘講師鐘點費。 |
| | | | 126,000 | 教務工作九大群組外聘講師鐘點費。 |
| | | | 13,000 | 教務工作九大群組內聘講師鐘點費。 |
| | | | 22,500 | 教務工作九大群組指導教授出席費。 |
| | | | 5,000 | 教務工作九大群組課程審閱輔導委員出席費。 |
| | | | 2,000 | 教務工作九大群組課程審閱本市校長出席費。 |
| | | | 2,000 | 教務工作九大群組課程審閱西區特教中心教師出席費。 |
| | | | 36,000 | 氣象小博士研習課程講師鐘點費(外聘)。 |
| | | | 18,000 | 氣象小博士研習課程助教鐘點費。 |
| 63,660 | 48,600 | 委託檢驗(定)試驗認證費 | 48,600 | |
| | | | 37,800 | 普通班業務費消防安全檢測費等，28班*1,350元(普通班24班幼兒園4班)。 |
| | | | 10,800 | 飲水機水質檢驗費，9臺* 1,200元。 |
| 4,400 | 950 | 試務甄選費 | 3,350 | |
| | | | 3,350 | 教師甄選試務費用，2學期*1,675元(收支對列)。 |
| 166,727 | 186,400 | 其他專業服務費 | 186,400 | |

臺北市地方教育發展基金－臺北市文山區景美國民小學

基金用途－國民教育計畫明細表

中華民國108年度

單位：新臺幣元

| 前年度 決算數 | 上年度 預算數 | 科 目 | 本 年 度 預 算 數 | 說 明 |
|------------|------------|----------|----------------|---|
| | | | 20,000 | 學生輔導指導費。 |
| | | | 8,000 | 牙醫檢查費。 |
| | | | 72,000 | 工作人員午餐指導費，16人*9月*500元。 |
| | | | 7,200 | 學童午餐指導費，8班*1人*9月*100元。 |
| | | | 21,600 | 學童午餐指導費，8班*1人*9月*300元。 |
| | | | 28,800 | 學童午餐指導費，8班*1人*9月*400元。 |
| | | | 28,800 | 學童午餐指導費，4班*2人*9月*400元。 |
| 1,153,449 | 1,674,495 | 材料及用品費 | 1,920,000 | |
| 215,933 | 198,500 | 使用材料費 | 239,770 | 較上年度預算數198,500元，增加41,270元。 |
| 215,933 | 198,500 | 設備零件 | 239,770 | |
| | | | 20,000 | 由設備費移列輔導諮商教材教具等(輔導室)。 |
| | | | 6,000 | 由設備費移列知動器材等(特教班)。 |
| | | | 18,900 | 由設備費移列摺疊桌，7臺*2,700元(總務處)(新增)。 |
| | | | 28,000 | 由設備費移列26吋自行車，4臺*7,000元(5年級學生)(新增)。 |
| | | | 2,000 | 由設備費自行車安全帽，4頂*500元(5年級學生)(新增)。 |
| | | | 24,070 | 由設備費移列體育教學設備及器材等(學務處)。 |
| | | | 100,800 | 電腦設備維護及管理費，16班*6,300元(3-6年級)(電腦專案計畫)。 |
| | | | 10,000 | 綠屋頂計畫園藝資材(水桶,鏟子,鋤頭,澆水器,陪霧器,花盆)(由教育局移列)。 |
| | | | 30,000 | 程式設計教學用材料(新增)。 |
| 937,516 | 1,475,995 | 用品消耗 | 1,680,230 | 較上年度預算數1,475,995元，增加204,235元。 |
| 46,678 | 114,120 | 辦公(事務)用品 | 100,420 | |
| | | | 13,520 | 特教班教學材料費文具用品等，2學期*6,760元。 |
| | | | 13,000 | 特教業務費身心障礙資源班資料文具紙張等，2學期*6,500元。 |
| | | | 9,200 | 特教班教學材料費實驗器材等，2學期*4,600元。 |

臺北市地方教育發展基金－臺北市文山區景美國民小學

基金用途－國民教育計畫明細表

中華民國108年度

單位：新臺幣元

| 前年度 決算數 | 上年度 預算數 | 科 目 | 本 年 度 預 算 數 | 說 明 |
|------------|------------|---------------|----------------|---|
| | | | 500 | 性別平等教育宣導活動文具紙張等。 |
| | | | 31,200 | 小田園紀錄材料影印、文具、辦公事務費、書籍、繪本等。 |
| | | | 6,000 | 教師專業成長文具用品、紙張、資料夾耗材等事務用品費。 |
| | | | 17,000 | 教務工作九大群組文具紙張、碳粉墨水、辦公用品等。 |
| | | | 10,000 | 氣象小博士研習紙張文具用品等。 |
| 7,200 | 22,315 | 報章雜誌 | 39,750 | |
| | | | 39,750 | 由班級設備費移列圖書(教務處36,150元幼兒3,600元)。 |
| 11,989 | 18,000 | 醫療用品(非醫療院所使用) | 18,000 | |
| | | | 18,000 | 健康中心藥品費，(30班計15,000元+3班*1,000元)。 |
| 871,649 | 1,321,560 | 其他用品消耗 | 1,522,060 | |
| | | | 70,560 | 普通班業務費消毒水及衛生清潔用品費等，28班*2,520元。 |
| | | | 88,440 | 普通班業務費專用垃圾袋衛生紙及教室佈置費等，2學期*44,220元(普通班24班幼兒園4班)。 |
| | | | 331,680 | 教學材料費等，24班*13,820元 |
| | | | 170,000 | 弱勢學生用教科書，100人*1,700元。 |
| | | | 49,300 | 教學用教科書，29班*1,700元。 |
| | | | 49,200 | 敬師活動費，82人*600元(新增)。 |
| | | | 30,000 | 兒童節慶活動費(新增)。 |
| | | | 34,380 | 特教班教學材料費教學資料等，4班*8,595元。 |
| | | | 19,000 | 特教業務費啟智班校外教學等，2學期*9,500元。 |
| | | | 8,000 | 特教班教學材料費教具製作等，1班*8,000元。 |
| | | | 54,500 | 電腦耗材(電腦專案計畫)。 |
| | | | 71,900 | 運動會什費等(普通班24班幼兒園5班特教班4班合計33班)。 |
| | | | 140,000 | 小學學生活動費雜支等，700人*2學期*100元。 |

臺北市地方教育發展基金－臺北市文山區景美國民小學

基金用途－國民教育計畫明細表

中華民國108年度

單位：新臺幣元

| 前年度 決算數 | 上年度 預算數 | 科 目 | 本 年 度 預 算 數 | 說 明 |
|------------|------------|----------------|----------------|---|
| | | | 30,000 | 課後社團活動費等。 |
| | | | 46,800 | 小田園農事體驗實作菜苗、種子、培養土、有機肥料、花苗、盆栽等。 |
| | | | 45,000 | 綠屋頂計畫園藝資材(木樁含護木漆)(由教育局移列)。 |
| | | | 55,000 | 綠屋頂計畫培養土，100包*550元(由教育局移列)。 |
| | | | 35,000 | 綠屋頂計畫肥料，50包*700元(由教育局移列)。 |
| | | | 75,000 | 綠屋頂計畫教學看板，10組*7,500元(由教育局移列)。 |
| | | | 11,000 | 暑期泳訓班消毒劑，50班*220元(收支對列)。 |
| | | | 5,000 | 暑期泳訓班雜支等(收支對列)。 |
| | | | 3,000 | 暑期泳訓班佈置等(收支對列)。 |
| | | | 10,000 | 暑期泳訓班器材費(收支對列)。 |
| | | | 4,000 | 教師甄選工作人員逾時誤餐費用，50人次*80元(收支對列)。 |
| | | | 4,000 | 教務工作九大群組外埠參訪等逾時誤餐費用，50人次*80元。 |
| | | | 6,000 | 教務工作九大群組課程審閱、研討會、工作協調等逾時誤餐費用，75人次*80元。教務 |
| | | | 6,000 | 工作九大群組外埠參訪車資等。 |
| | | | 22,500 | 教務工作九大群組場地佈置、茶水、場地布置、海報紙、桌牌、瓦勒紙板、茶包、咖啡包等。 |
| | | | 10,000 | 氣象小博士電腦耗材等。 |
| | | | 10,000 | 氣象小博士聘書學習營手冊等。 |
| | | | 10,000 | 氣象小博士會場佈置茶水電池等雜支，2場*5,000元。 |
| | | | 10,000 | 氣象小博士氣象體驗活動材料，2學期*5,000元。 |
| | | | 6,800 | 氣象小博士工作人員21次學生64次逾時誤餐費用，85人次*80元。 |
| 4,800 | 4,800 | 租金、償債、利息及相關手續費 | 4,000 | |
| 4,800 | 4,800 | 雜項設備租金 | 4,000 | 較上年度預算數4,800元，減少800元。 |

臺北市地方教育發展基金－臺北市文山區景美國民小學

基金用途－國民教育計畫明細表

中華民國108年度

單位：新臺幣元

| 前年度 決算數 | 上年度 預算數 | 科 目 | 本 年 度 預 算 數 | 說 明 |
|------------|------------|-----------------------------|----------------|------------------------------------|
| 4,800 | 4,800 | 雜項設備租金 | 4,000 | |
| | | | 4,000 | 普通班業務費電表月租費，10月*400元。 |
| 473,344 | 1,293,000 | 會費、捐助、補助、分攤、照護 、救濟與交流活動費 | 1,305,000 | |
| | 10,000 | 捐助、補助與獎助 | 10,000 | 較上年度預算數10,000元，無增減。 |
| | 10,000 | 獎助學員生給與 | 10,000 | |
| | | | 10,000 | 教育關懷獎每校推薦1名學生獎助金。 |
| 473,344 | 1,283,000 | 補貼、獎勵、慰問、照護與救 濟 | 1,295,000 | 較上年度預算數1,283,000元，增加12,000元。 |
| 473,344 | 1,283,000 | 其他補貼、獎勵、慰問、照 護與救濟 | 1,295,000 | |
| | | | 1,000,000 | 清寒學生餐費補助，100人*200日*50元。 |
| | | | 240,000 | 補助學校午餐使用有機蔬菜或有機米計畫，750人*40週*1次*8元。 |
| | | | 55,000 | 本市市民第3胎就讀國小教育補助費，55人*1,000元。 |
| 147,531 | 239,200 | 其他 | 218,000 | |
| 147,531 | 239,200 | 其他支出 | 218,000 | 較上年度預算數239,200元，減少21,200元。 |
| 147,531 | 239,200 | 其他 | 218,000 | |
| | | | 22,400 | 國小游泳檢測未通過學生暑期游泳訓練班報名費，4班*5,600元。 |
| | | | 125,600 | 執行學生路隊安全導護費及導護志工保險費。 |
| | | | 70,000 | 班級自治費，700人*2學期*50元。 |

臺北市地方教育發展基金－臺北市文山區景美國民小學

基金用途－學前教育計畫明細表

中華民國108年度

單位：新臺幣元

| 前年度 決算數 | 上年度 預算數 | 科 目 | 本 年 度 預 算 數 | 說 明 |
|------------|------------|----------|----------------|--|
| 10,412,058 | 12,804,356 | 合計 | 12,817,000 | |
| 10,235,708 | 12,410,215 | 用人費用 | 12,408,000 | |
| 7,324,086 | 8,641,860 | 正式員額薪資 | 8,641,860 | 較上年度預算數8,641,860元，無增減。 |
| 6,628,086 | 7,561,860 | 職員薪金 | 7,561,860 | |
| | | | 1,416,000 | 教職員2人薪金(詳用人費用彙計表)。 |
| | | | 6,145,860 | 教職員8人及教保員1人薪金(詳用人費用彙計表)(含教育部補助款教保員381,980元)。 |
| 696,000 | 1,080,000 | 工員工資 | 1,080,000 | |
| | | | 1,080,000 | 廚工2人工資(詳用人費用彙計表)(含教育部補助款220,090元)。 |
| 45,261 | 147,283 | 超時工作報酬 | 147,283 | 較上年度預算數147,283元，無增減。 |
| 45,261 | 147,283 | 加班費 | 147,283 | |
| | | | 147,283 | 不休假出勤加班費。 |
| 1,610,127 | 2,064,388 | 獎金 | 2,063,893 | 較上年度預算數2,064,388元，減少495元。 |
| 748,155 | 984,155 | 考績獎金 | 984,155 | |
| | | | 236,000 | 依考績法規定核發之獎金。 |
| | | | 748,155 | 依考績法規定核發之獎金。 |
| 861,972 | 1,080,233 | 年終獎金 | 1,079,738 | |
| | | | 177,000 | 依規定於年節加發之獎金。 |
| | | | 902,738 | 依規定於年節加發之獎金。 |
| 583,845 | 713,520 | 退休及卹償金 | 713,520 | 較上年度預算數713,520元，無增減。 |
| 509,973 | 676,080 | 職員退休及離職金 | 676,080 | |
| | | | 112,320 | 提撥退撫基金。 |
| | | | 563,760 | 提撥退撫基金。 |
| 73,872 | 37,440 | 工員退休及離職金 | 37,440 | |
| | | | 37,440 | 提撥勞工退休準備金。 |
| 672,389 | 843,164 | 福利費 | 841,444 | 較上年度預算數843,164元，減少1,720元。 |
| 636,779 | 774,864 | 分擔員工保險費 | 774,864 | |
| | | | 116,184 | 分擔公保、勞保、健保費。 |
| | | | 658,680 | 分擔公保、勞保、健保費。 |
| 3,610 | 4,300 | 傷病醫藥費 | 2,580 | |
| | | | 2,580 | 幼兒園廚工教保人員健康檢查費，3人* 860元。 |
| 32,000 | 64,000 | 其他福利費 | 64,000 | |

臺北市地方教育發展基金－臺北市文山區景美國民小學

基金用途－學前教育計畫明細表

中華民國108年度

單位：新臺幣元

| 前年度 決算數 | 上年度 預算數 | 科 目 | 本 年 度 預 算 數 | 說 明 |
|------------|------------|---------------|----------------|--|
| | | | 64,000 | 休假旅遊補助費。 |
| 176,350 | 218,956 | 服務費用 | 219,000 | |
| 110,000 | 140,000 | 修理保養及保固費 | 140,000 | 較上年度預算數140,000元，無增減。 |
| 95,200 | 123,200 | 一般房屋修護費 | 123,200 | |
| | | | 28,000 | 校舍、水電及教具等修理(特殊幼兒班教室1班65年興建)。 |
| | | | 95,200 | 學校校舍及其他建築物等修繕，4班*23,800元(幼兒園教室4班65年興建)。 |
| 14,800 | 16,800 | 機械及設備修護費 | 16,800 | |
| | | | 16,800 | 各項教學設備及其他用具保養修理，4班*4,200元(幼兒園教室4班65年興建)。 |
| 21,014 | 29,456 | 一般服務費 | 29,500 | 較上年度預算數29,456元，增加44元。 |
| 1,014 | 3,456 | 佣金、匯費、經理費及手續費 | 3,500 | |
| | | | 3,456 | 委託超商代收學雜費手續費，96人*2學期*18元。 |
| | | | 44 | 配合預算編列至千元，增列進位數44元。 |
| 20,000 | 26,000 | 體育活動費 | 26,000 | |
| | | | 4,000 | 文康活動費，本校編列特教教師2人，每人編列2,000元。 |
| | | | 16,000 | 文康活動費，本校編列幼教教師8人，每人編列2,000元。 |
| | | | 6,000 | 文康活動費，本校編列契約進用教保員1人，廚工2人，合計3人，每人編列2,000元(上述人員係幼托整合前得編列文康活動費之人員)。 |
| 45,336 | 49,500 | 專業服務費 | 49,500 | 較上年度預算數49,500元，無增減。 |
| 45,336 | 49,500 | 其他專業服務費 | 49,500 | |
| | | | 45,000 | 幼童午餐指導費，5班*2人*9月*500元(幼兒園4班特殊幼兒班1班)。 |
| | | | 4,500 | 教保員幼童午餐指導費，1人*9月*500元。 |
| | 21,020 | 材料及用品費 | 21,000 | |
| | 21,020 | 用品消耗 | 21,000 | 較上年度預算數21,020元，減少20元。 |
| | 7,200 | 辦公(事務)用品 | 7,200 | |
| | | | 7,200 | 特教業務費幼兒資料文具紙張，2學期*3,600元。 |

臺北市地方教育發展基金－臺北市文山區景美國民小學

基金用途－學前教育計畫明細表

中華民國108年度

單位：新臺幣元

| 前年度 決算數 | 上年度 預算數 | 科 目 | 本 年 度 預 算 數 | 說 明 |
|------------|------------|-------------------------|----------------|--|
| | 13,820 | 其他用品消耗 | 13,800 | |
| | | | 13,800 | 特教知動及生活訓練用相關材料與設備費，2學期*6,900元。 |
| | 58,165 | 會費、捐助、補助、分攤、照護、救濟與交流活動費 | 73,000 | |
| | 58,165 | 補貼、獎勵、慰問、照護與救濟 | 73,000 | 較上年度預算數58,165元，增加14,835元。 |
| | 58,165 | 其他補貼、獎勵、慰問、照護與救濟 | 73,000 | |
| | | | 25,536 | 補助學校午餐使用有機蔬菜或有機米計畫，133人*40週*1次*4.8元(新增)。 |
| | | | 932 | 配合預算編列至千元，增列進位數932元。 |
| | | | 46,532 | 低收入戶家庭幼生月費補助，2學期*2人*11,633元。 |
| | 96,000 | 其他 | 96,000 | |
| | 96,000 | 其他支出 | 96,000 | 較上年度預算數96,000元，無增減。 |
| | 96,000 | 其他 | 96,000 | |
| | | | 96,000 | 幼兒導護費。 |

臺北市地方教育發展基金－臺北市文山區景美國民小學

基金用途－一般行政管理計畫明細表

中華民國108年度

單位：新臺幣元

| 前年度 決算數 | 上年度 預算數 | 科 目 | 本 年 度 預 算 數 | 說 明 |
|------------|------------|----------|----------------|------------------------------------|
| 14,349,163 | 16,187,442 | 合計 | 15,924,000 | |
| 12,881,313 | 14,440,146 | 用人費用 | 13,650,000 | |
| 8,482,955 | 9,588,000 | 正式員額薪資 | 9,072,000 | 較上年度預算數9,588,000元，減少516,000元。 |
| 6,760,595 | 7,956,000 | 職員薪金 | 7,956,000 | 7,956,000 教職員10人薪金(詳用人費用彙計表)。 |
| 1,143,240 | 1,116,000 | 工員工資 | 1,116,000 | 1,116,000 工員3人工資(詳用人費用彙計表)。 |
| 579,120 | 516,000 | 警餉 | | |
| 378,180 | 494,218 | 超時工作報酬 | 458,630 | 較上年度預算數494,218元，減少35,588元。 |
| 378,180 | 494,218 | 加班費 | 458,630 | 415,698 不休假出勤加班費。 |
| | | | 34,586 | 業務需要加班費(統籌業務費)。 |
| | | | 8,346 | 趕辦業務逾時加班費(新增)。 |
| 2,076,918 | 2,405,500 | 獎金 | 2,276,154 | 較上年度預算數2,405,500元，減少129,346元。 |
| 1,023,363 | 1,207,000 | 考績獎金 | 1,142,500 | 1,142,500 依考績法規定核發之獎金。 |
| 1,053,555 | 1,198,500 | 年終獎金 | 1,133,654 | 1,133,654 依規定於年節加發之獎金。 |
| 817,354 | 804,480 | 退休及卹償金 | 763,200 | 較上年度預算數804,480元，減少41,280元。 |
| 607,956 | 715,200 | 職員退休及離職金 | 673,920 | 673,920 提撥退撫基金。 |
| 209,398 | 89,280 | 工員退休及離職金 | 89,280 | 89,280 提撥勞工退休準備金。 |
| 1,125,906 | 1,147,948 | 福利費 | 1,080,016 | 較上年度預算數1,147,948元，減少67,932元。 |
| 821,399 | 859,428 | 分擔員工保險費 | 799,056 | 799,056 分擔公保、勞保、健保費。 |
| 96,507 | 128,520 | 員工通勤交通費 | 120,960 | 60,480 職員技工工友上下班交通費，8人*12月*1段630元。 |
| | | | 60,480 | 職員技工工友上下班交通費，4人*12月*2段1,260元。 |

臺北市地方教育發展基金－臺北市文山區景美國民小學

基金用途－一般行政管理計畫明細表

中華民國108年度

單位：新臺幣元

| 前年度 決算數 | 上年度 預算數 | 科 目 | 本 年 度 預 算 數 | 說 明 |
|------------|------------|------------------|----------------|---|
| 208,000 | 160,000 | 其他福利費 | 160,000 | 160,000 休假旅遊補助費。 |
| 1,200,607 | 1,421,256 | 服務費用 | 1,951,000 | |
| 57,000 | 60,000 | 郵電費 | 60,000 | 較上年度預算數60,000元，無增減。 |
| 57,000 | 60,000 | 電話費 | 60,000 | 60,000 校園安全保全專線電話費用等，12月*5,000元。 |
| 63,300 | 70,000 | 修理保養及保固費 | 69,584 | 較上年度預算數70,000元，減少416元。 |
| 63,300 | 70,000 | 其他資產修護費 | 69,584 | 69,584 老樹日常修剪維護及廢料運棄。 |
| 550,414 | 675,256 | 一般服務費 | 1,215,416 | 較上年度預算數675,256元，增加540,160元。 |
| 526,414 | 647,256 | 外包費 | 1,189,416 | |
| | | | 120,000 | 消化超額職工3人(技工、工友)業務外包費，3人*40,000元。 |
| | | | 1,069,416 | 校警勞務外包費，2人*12月*44,559元。 |
| 24,000 | 28,000 | 體育活動費 | 26,000 | 26,000 文康活動費，本校編列職員10人，工員3人，合計13人，每人編列2,000元。 |
| 457,893 | 544,000 | 專業服務費 | 534,000 | 較上年度預算數544,000元，減少10,000元。 |
| | 4,000 | 講課鐘點、稿費、出席審查及查詢費 | 4,000 | 4,000 老樹勘察診斷出席費，每半年一次。 |
| 457,893 | 540,000 | 其他專業服務費 | 530,000 | |
| | | | 292,000 | 校園安全機械定點、機動巡邏等保全費用。 |
| | | | 60,000 | 樹醫清理全株寄生植物、腐朽洞進行外科手術、追肥及土壤改良、沖刷藥浴處理。 |
| | | | 178,000 | 校園安全例假日人力保全。 |
| 72,000 | 72,000 | 公共關係費 | 72,000 | 較上年度預算數72,000元，無增減。 |
| 72,000 | 72,000 | 公共關係費 | 72,000 | 72,000 校長特別費，12月*6,000元。 |
| 264,443 | 323,240 | 材料及用品費 | 320,000 | |
| 264,443 | 323,240 | 用品消耗 | 320,000 | 較上年度預算數323,240元，減少3,240元。 |
| 264,443 | 320,240 | 辦公(事務)用品 | 320,000 | |

臺北市地方教育發展基金－臺北市文山區景美國民小學

基金用途－一般行政管理計畫明細表

中華民國108年度

單位：新臺幣元

| 前年度 決算數 | 上年度 預算數 | 科 目 | 本 年 度 預 算 數 | 說 明 |
|------------|------------|-------------------------|----------------|---|
| | | | 320,000 | 統籌業務費計算如下:普通班24班，附設幼兒園4班， $1,290\text{元} \times 15\text{班} \times 12\text{月} = 232,200\text{元}$ ， $810\text{元} \times 13\text{班} \times 12\text{月} = 126,360\text{元}$ ，以上合計358,560元，除依實際需求移列加班費34,586元及會費3,000元外，其餘如列數。 |
| | 3,000 | 服裝 | | |
| 2,800 | 2,800 | 會費、捐助、補助、分攤、照護、救濟與交流活動費 | 3,000 | |
| 2,800 | 2,800 | 會費 | 3,000 | 較上年度預算數2,800元，增加200元。 |
| 2,800 | 2,800 | 職業團體會費 | 3,000 | |
| | | | 1,800 | 營養師1人公會會費(統籌業務費)。 |
| | | | 1,200 | 護理師1人公會會費(統籌業務費)。 |

臺北市地方教育發展基金－臺北市文山區景美國民小學

基金用途－建築及設備計畫明細表

中華民國108年度

單位：新臺幣元

| 前年度 決算數 | 上年度 預算數 | 科 目 | 本 年 度 預 算 數 | 說 明 |
|------------|------------|----------------------------|-------------|--------------------------------------|
| 4,644,162 | 10,161,908 | 合計 | 9,755,000 | |
| 4,644,162 | 10,161,908 | 購建固定資產、無形資產及非理財 目的之長期投資 | 9,755,000 | |
| 1,584,962 | 2,837,365 | 購建固定資產 | 3,739,000 | |
| 1,584,962 | 2,837,365 | 一般建築及設備計畫 | 3,739,000 | |
| | | 屋頂及牆面防漏工程 | 135,000 | |
| | | 購置機械及設備 | 135,000 | 135,000 新購自走式升降機1臺。 |
| | | 天然氣裝置工程 | 862,000 | |
| | | 購置機械及設備 | 862,000 | 862,000 緊急遮斷設備1組。 |
| | | 中央廚房設施設備 | 850,000 | |
| | | 購置雜項設備 | 850,000 | 850,000 新購瓦斯型旋風式烤爐1組(含 台車、烤盤及烤網)。 |
| | | 校園能源翻新補助計畫 | 82,000 | |
| | | 購置雜項設備 | 82,000 | 82,000 汰舊換新冷氣機，2臺*41,000 元。 |
| | | 班級設備 | 230,000 | |
| | | 購置機械及設備 | 153,000 | 72,000 新購投籃機1臺(學務處)。 |
| | | | 70,000 | 70,000 新購直立式海報機1臺(教務處) 。 |
| | | | 11,000 | 11,000 新購條碼列印機1臺(總務處)。 |
| | | 購置雜項設備 | 77,000 | 62,000 汰舊換新分離式冷氣1臺(輔導 室)。 |
| | | | 15,000 | 15,000 汰舊換新碎紙機1臺(總務處)。 |
| | | 特殊班設備 | 74,000 | |
| | | 購置雜項設備 | 74,000 | 49,000 汰舊換新分離式冷氣1臺(特教 班)。 |
| | | | 25,000 | 25,000 新購投影機1臺(特教班)。 |
| | | 資訊設備 | 1,416,000 | |
| | | 購置機械及設備 | 1,416,000 | |

臺北市地方教育發展基金－臺北市文山區景美國民小學

基金用途－建築及設備計畫明細表

中華民國108年度

單位：新臺幣元

| 前年度 決算數 | 上年度 預算數 | 科 目 | 本 年 度 預 算 數 | 說 明 |
|------------|------------|------------------|-------------|-----------------------------------|
| | | | 1,175,000 | 汰舊換新個人電腦，47部 *25,000元(電腦專案計畫)。 |
| | | | 132,000 | 新購平板電腦，11臺*12,000元(電腦專案計畫)。 |
| | | | 109,000 | 汰舊換新網路及資訊周邊設備 (電腦專案計畫)。 |
| | | 幼兒園設備 | 90,000 | |
| | | 購置雜項設備 | 90,000 | |
| | | | 60,000 | 汰舊換新棉被櫃1座(幼兒園)。 |
| | | | 30,000 | 汰舊換新展示櫃1組(幼兒園)。 |
| 1,584,962 | 2,837,365 | 校園設備 | | |
| 757,200 | 1,292,015 | 購置機械及設備 | | |
| 28,800 | | 購置交通及運輸設備 | | |
| 798,962 | 1,545,350 | 購置雜項設備 | | |
| 36,000 | 36,000 | 購置無形資產 | 36,000 | |
| 36,000 | 36,000 | 一般建築及設備計畫 | 36,000 | |
| 36,000 | 36,000 | 資訊設備 | 36,000 | |
| 36,000 | 36,000 | 購置電腦軟體 | 36,000 | |
| | | | 36,000 | 電腦教學軟體費(電腦專案計畫)。 |
| 3,023,200 | 7,288,543 | 遞延支出 | 5,980,000 | |
| 3,023,200 | 7,288,543 | 一般建築及設備計畫 | 5,980,000 | |
| | | 屋頂及牆面防漏工程 | 4,803,000 | |
| | | 遞延修繕房屋建築支出 | 4,803,000 | |
| | | | 4,448,000 | 一、施工費。 |
| | | | 266,880 | 二、委託技術服務費(總包價 法)。 |
| | | | 88,120 | 三、工程管理費(按施工費約 2%提列)。 |
| | | 行政辦公室設施設備優質 化 | 243,000 | |
| | | 遞延修繕房屋建築支出 | 243,000 | |
| | | | 225,000 | 一、施工費。 |
| | | | 13,500 | 二、委託技術服務費(總包價 法)。 |
| | | | 4,500 | 三、工程管理費(按施工費約 2%提列)。 |

臺北市地方教育發展基金－臺北市文山區景美國民小學

基金用途－建築及設備計畫明細表

中華民國108年度

單位：新臺幣元

| 前年度 決算數 | 上年度 預算數 | 科 目 | 本 年 度 預 算 數 | 說 明 |
|------------|------------|---------------------|-------------|-------------------------|
| | | 天然氣裝置工程 | 610,000 | |
| | | 遞延修繕房屋建築支出 | 610,000 | |
| | | | 610,000 | 一、施工費。 |
| | | 央廚消毒室地板暨天花板 整修工程 | 324,000 | |
| | | 遞延修繕房屋建築支出 | 324,000 | |
| | | | 303,000 | 一、施工費。 |
| | | | 15,150 | 二、委託技術服務費(總包 價法)。 |
| | | | 5,850 | 三、工程管理費(按施工費 約2%提列)。 |
| 3,023,200 | 7,288,543 | 校園整修工程 | | |
| 3,023,200 | 3,936,007 | 遞延修繕房屋建築支出 | | |
| | 3,352,536 | 其他遞延支出 | | |

預 算 參 考 表

臺北市地方教育發展基金－臺北市文山區景美國民小學

預計平衡表

中華民國108年12月31日

單位：新臺幣千元

| 106年(前年) 12月31日 決算數 | 科 目 | 108年12月31日 預計數 | 107年12月31日 預計數 | 比較增減(-) |
|---------------------------|-------------------|-------------------|-------------------|---------|
| 5,125,842 | 資產合計 | 5,116,263 | 5,122,443 | -6,180 |
| 5,125,842 | 資產 | 5,116,263 | 5,122,443 | -6,180 |
| 24,312 | 流動資產 | 14,733 | 20,913 | -6,180 |
| 23,915 | 現金 | 14,336 | 20,516 | -6,180 |
| 23,915 | 銀行存款 | 14,336 | 20,516 | -6,180 |
| 397 | 預付款項 | 397 | 397 | |
| 397 | 預付費用 | 397 | 397 | |
| 4,795 | 投資、長期應收款項、貸墊款及準備金 | 4,795 | 4,795 | |
| 4,795 | 準備金 | 4,795 | 4,795 | |
| 4,292 | 退休及離職準備金 | 4,292 | 4,292 | |
| 503 | 其他準備金 | 503 | 503 | |
| 5,096,735 | 其他資產 | 5,096,735 | 5,096,735 | |
| 5,096,735 | 什項資產 | 5,096,735 | 5,096,735 | |
| 4 | 暫付及待結轉帳項 | 4 | 4 | |
| 5,096,731 | 代管資產 | 5,096,731 | 5,096,731 | |
| 5,125,842 | 負債及基金餘額合計 | 5,116,263 | 5,122,443 | -6,180 |
| 5,112,908 | 負債 | 5,112,908 | 5,112,908 | |
| 7,551 | 流動負債 | 7,551 | 7,551 | |
| 7,551 | 應付款項 | 7,551 | 7,551 | |
| 7,551 | 應付代收款 | 7,551 | 7,551 | |
| | 預收款項 | | | |
| | 預收收入 | | | |
| 5,105,357 | 其他負債 | 5,105,357 | 5,105,357 | |
| 5,105,357 | 什項負債 | 5,105,357 | 5,105,357 | |
| 3,899 | 存入保證金 | 3,899 | 3,899 | |
| 4,292 | 應付退休及離職金 | 4,292 | 4,292 | |
| 5,096,731 | 應付代管資產 | 5,096,731 | 5,096,731 | |
| 435 | 暫收及待結轉帳項 | 435 | 435 | |
| 12,934 | 基金餘額 | 3,355 | 9,535 | -6,180 |
| 12,934 | 基金餘額 | 3,355 | 9,535 | -6,180 |
| 12,934 | 基金餘額 | 3,355 | 9,535 | -6,180 |
| 12,934 | 累積餘額 | 3,355 | 9,535 | -6,180 |

註：1.信託代理與保證資產(負債)前年度決算數431,152元，上年度調整後預計數431,152元，本年度預計數431,152元。2.或有資產(負債)0元。3.本基金自93年度起，本固定項目分開原則，將屬長期固定帳項，包括固定資產72,134,061元、無形資產18,000元及長期債務0元等，另立帳類管理，詳資本資產及長期負債明細表。

臺北市地方教育發展基金一

各項費用

中華民國

| 前年度 決算數 | 上年度 預算數 | 計畫別 | | 合計 | 國民教育計畫 |
|-------------|-------------|-----------|--|-------------|-------------|
| | | 用途別科目 | | | |
| 127,549,633 | 144,086,460 | 合計 | | 143,445,000 | 104,949,000 |
| 114,912,981 | 122,815,930 | 用人費用 | | 121,985,000 | 95,927,000 |
| 58,565,110 | 65,065,860 | 正式員額薪資 | | 64,549,860 | 46,836,000 |
| 56,146,750 | 62,353,860 | 職員薪金 | | 62,353,860 | 46,836,000 |
| 1,839,240 | 2,196,000 | 工員工資 | | 2,196,000 | |
| 579,120 | 516,000 | 警餉 | | | |
| 1,691,556 | 1,093,296 | 聘僱及兼職人員薪資 | | 1,105,392 | 1,105,392 |
| 406,896 | 406,896 | 約僱職員薪金 | | 418,992 | 418,992 |
| 1,284,660 | 686,400 | 兼職人員酬金 | | 686,400 | 686,400 |
| 893,317 | 1,052,830 | 超時工作報酬 | | 1,006,680 | 400,767 |
| 893,317 | 1,052,830 | 加班費 | | 1,006,680 | 400,767 |
| 13,754,315 | 15,079,066 | 獎金 | | 14,952,753 | 10,612,706 |
| 6,064,626 | 6,894,971 | 考績獎金 | | 6,832,487 | 4,705,832 |
| 7,689,689 | 8,184,095 | 年終獎金 | | 8,120,266 | 5,906,874 |
| 31,395,259 | 32,119,704 | 退休及卹償金 | | 32,079,120 | 30,602,400 |
| 31,111,989 | 31,992,984 | 職員退休及離職金 | | 31,952,400 | 30,602,400 |
| 283,270 | 126,720 | 工員退休及離職金 | | 126,720 | |
| 8,613,424 | 8,405,174 | 福利費 | | 8,291,195 | 6,369,735 |
| 6,024,391 | 5,707,284 | 分擔員工保險費 | | 5,648,316 | 4,074,396 |
| 156,610 | 287,800 | 傷病醫藥費 | | 234,580 | 232,000 |
| 537,095 | 708,120 | 員工通勤交通費 | | 700,560 | 579,600 |
| 1,895,328 | 1,701,970 | 其他福利費 | | 1,707,739 | 1,483,739 |
| 5,946,123 | 7,395,902 | 服務費用 | | 7,745,000 | 5,575,000 |
| 1,554,839 | 2,598,218 | 水電費 | | 2,203,834 | 2,203,834 |
| 1,133,325 | 1,753,618 | 工作場所電費 | | 1,359,990 | 1,359,990 |
| 207,064 | 304,600 | 工作場所水費 | | 303,844 | 303,844 |
| 214,450 | 540,000 | 氣體費 | | 540,000 | 540,000 |
| 57,000 | 60,000 | 郵電費 | | 60,000 | |
| 57,000 | 60,000 | 電話費 | | 60,000 | |
| 36,672 | 51,150 | 旅運費 | | 51,150 | 51,150 |
| 36,672 | 51,150 | 國內旅費 | | 51,150 | 51,150 |

臺北市文山區景美國民小學

彙計表

108年度

單位：新臺幣元

| 學前教育計畫 | 一般行政管理計畫 | 建築及設備計畫 | | | |
|------------|------------|-----------|--|--|--|
| 12,817,000 | 15,924,000 | 9,755,000 | | | |
| 12,408,000 | 13,650,000 | | | | |
| 8,641,860 | 9,072,000 | | | | |
| 7,561,860 | 7,956,000 | | | | |
| 1,080,000 | 1,116,000 | | | | |
| | | | | | |
| 147,283 | 458,630 | | | | |
| 147,283 | 458,630 | | | | |
| 2,063,893 | 2,276,154 | | | | |
| 984,155 | 1,142,500 | | | | |
| 1,079,738 | 1,133,654 | | | | |
| 713,520 | 763,200 | | | | |
| 676,080 | 673,920 | | | | |
| 37,440 | 89,280 | | | | |
| 841,444 | 1,080,016 | | | | |
| 774,864 | 799,056 | | | | |
| 2,580 | | | | | |
| | 120,960 | | | | |
| 64,000 | 160,000 | | | | |
| 219,000 | 1,951,000 | | | | |
| | | | | | |
| | 60,000 | | | | |
| | 60,000 | | | | |

臺北市地方教育發展基金一

各項費用

中華民國

| 前年度 決算數 | 上年度 預算數 | 計畫別 | 合計 | 國民教育計畫 |
|------------|------------|------------------|-----------|-----------|
| | | 用途別科目 | | |
| 9,500 | 9,500 | 印刷裝訂與廣告費 | | |
| 9,500 | 9,500 | 印刷及裝訂費 | | |
| 1,394,444 | 1,450,628 | 修理保養及保固費 | 1,428,954 | 1,219,370 |
| 1,190,544 | 1,074,400 | 一般房屋修護費 | 1,074,400 | 951,200 |
| 140,600 | 306,228 | 機械及設備修護費 | 284,970 | 268,170 |
| 63,300 | 70,000 | 其他資產修護費 | 69,584 | |
| 17,952 | 24,000 | 保險費 | 24,000 | 24,000 |
| 17,952 | 24,000 | 其他保險費 | 24,000 | 24,000 |
| 1,374,900 | 1,632,956 | 一般服務費 | 2,418,012 | 1,173,096 |
| 8,178 | 23,616 | 佣金、匯費、經理費及手續費 | 23,660 | 20,160 |
| 1,111,678 | 1,406,396 | 外包費 | 1,966,856 | 777,440 |
| 105,044 | 34,944 | 計時與計件人員酬金 | 261,496 | 261,496 |
| 150,000 | 168,000 | 體育活動費 | 166,000 | 114,000 |
| 1,428,816 | 1,497,450 | 專業服務費 | 1,487,050 | 903,550 |
| 690,800 | 672,000 | 講課鐘點、稿費、出席審查及查詢費 | 669,200 | 665,200 |
| 63,660 | 48,600 | 委託檢驗(定)試驗認證費 | 48,600 | 48,600 |
| 4,400 | 950 | 試務甄選費 | 3,350 | 3,350 |
| 669,956 | 775,900 | 其他專業服務費 | 765,900 | 186,400 |
| 72,000 | 72,000 | 公共關係費 | 72,000 | |
| 72,000 | 72,000 | 公共關係費 | 72,000 | |
| 1,417,892 | 2,018,755 | 材料及用品費 | 2,261,000 | 1,920,000 |
| 215,933 | 198,500 | 使用材料費 | 239,770 | 239,770 |
| 215,933 | 198,500 | 設備零件 | 239,770 | 239,770 |
| 1,201,959 | 1,820,255 | 用品消耗 | 2,021,230 | 1,680,230 |
| 311,121 | 441,560 | 辦公(事務)用品 | 427,620 | 100,420 |
| 7,200 | 22,315 | 報章雜誌 | 39,750 | 39,750 |
| | 3,000 | 服裝 | | |
| 11,989 | 18,000 | 醫療用品(非醫療院所使用) | 18,000 | 18,000 |
| 871,649 | 1,335,380 | 其他用品消耗 | 1,535,860 | 1,522,060 |
| 4,800 | 4,800 | 租金、償債、利息及相關手續費 | 4,000 | 4,000 |
| 4,800 | 4,800 | 雜項設備租金 | 4,000 | 4,000 |

臺北市文山區景美國民小學

彙計表

108年度

單位：新臺幣元

| 學前教育計畫 | 一般行政管理計畫 | 建築及設備計畫 | | | |
|---------|-----------|---------|--|--|--|
| 140,000 | 69,584 | | | | |
| 123,200 | | | | | |
| 16,800 | | | | | |
| | 69,584 | | | | |
| 29,500 | 1,215,416 | | | | |
| 3,500 | | | | | |
| | 1,189,416 | | | | |
| 26,000 | 26,000 | | | | |
| 49,500 | 534,000 | | | | |
| | 4,000 | | | | |
| 49,500 | 530,000 | | | | |
| | 72,000 | | | | |
| | 72,000 | | | | |
| 21,000 | 320,000 | | | | |
| 21,000 | 320,000 | | | | |
| 7,200 | 320,000 | | | | |
| 13,800 | | | | | |

臺北市地方教育發展基金一

各項費用

中華民國

| 前年度 決算數 | 上年度 預算數 | 計畫別 | | 合計 | 國民教育計畫 |
|------------|------------|-----------------------------|--|-----------|-----------|
| | | 用途別科目 | | | |
| 4,800 | 4,800 | 雜項設備租金 | | 4,000 | 4,000 |
| 4,644,162 | 10,161,908 | 購建固定資產、無形資產及非理財目的 之長期投資 | | 9,755,000 | |
| 1,584,962 | 2,837,365 | 購建固定資產 | | 3,739,000 | |
| 757,200 | 1,292,015 | 購置機械及設備 | | 2,566,000 | |
| 28,800 | | 購置交通及運輸設備 | | | |
| 798,962 | 1,545,350 | 購置雜項設備 | | 1,173,000 | |
| 36,000 | 36,000 | 購置無形資產 | | 36,000 | |
| 36,000 | 36,000 | 購置電腦軟體 | | 36,000 | |
| 3,023,200 | 7,288,543 | 遞延支出 | | 5,980,000 | |
| 3,023,200 | 3,936,007 | 遞延修繕房屋建築支出 | | 5,980,000 | |
| | 3,352,536 | 其他遞延支出 | | | |
| 476,144 | 1,353,965 | 會費、捐助、補助、分攤、照護、救濟 與交流活動費 | | 1,381,000 | 1,305,000 |
| 2,800 | 2,800 | 會費 | | 3,000 | |
| 2,800 | 2,800 | 職業團體會費 | | 3,000 | |
| | 10,000 | 捐助、補助與獎助 | | 10,000 | 10,000 |
| | 10,000 | 獎助學員生給與 | | 10,000 | 10,000 |
| 473,344 | 1,341,165 | 補貼、獎勵、慰問、照護與救濟 | | 1,368,000 | 1,295,000 |
| 473,344 | 1,341,165 | 其他補貼、獎勵、慰問、照護與救 濟 | | 1,368,000 | 1,295,000 |
| 147,531 | 335,200 | 其他 | | 314,000 | 218,000 |
| 147,531 | 335,200 | 其他支出 | | 314,000 | 218,000 |
| 147,531 | 335,200 | 其他 | | 314,000 | 218,000 |

臺北市文山區景美國民小學

彙計表

108年度

單位：新臺幣元

| 學前教育計畫 | 一般行政管理計畫 | 建築及設備計畫 | | | |
|--------|----------|-----------|--|--|--|
| | | 9,755,000 | | | |
| | | 3,739,000 | | | |
| | | 2,566,000 | | | |
| | | 1,173,000 | | | |
| | | 36,000 | | | |
| | | 36,000 | | | |
| | | 5,980,000 | | | |
| | | 5,980,000 | | | |
| 73,000 | 3,000 | | | | |
| | 3,000 | | | | |
| | 3,000 | | | | |
| 73,000 | | | | | |
| 73,000 | | | | | |
| 96,000 | | | | | |
| 96,000 | | | | | |
| 96,000 | | | | | |

臺北市地方教育發展基金－臺北市文山區景美國民小學

員工人數彙計表

中華民國108年度

單位：人

| 計畫及項目 | 上年度最高可進用員額數 | 本年度增減(-)數 | 本年度最高可進用員額數 | 說明 |
|------------|-------------|-----------|-------------|----------------|
| 合計 | 84 | -1 | 83 | |
| 國民教育計畫部分 | 57 | | 57 | |
| 正式職員 | 56 | | 56 | |
| 臨時職員 | 1 | | 1 | |
| 學前教育計畫部分 | 13 | | 13 | |
| 正式職員 | 11 | | 11 | |
| 正式工員 | 2 | | 2 | |
| 一般行政管理計畫部分 | 14 | -1 | 13 | |
| 正式職員 | 11 | -1 | 10 | 因校警退休，致減少職員1人。 |
| 正式工員 | 3 | | 3 | |

註：本校外包費編列2人救生員薪資等相關費用，計777,440元，2人校警薪資等相關費用，計1,069,416元，共計1,846,856元。

本 頁 空 白

臺北市地方教育發展基金一

用人費用

中華民國

| 計畫及項目 | 合計 | 正式 員額 薪資 | 聘僱 人員 薪資 | 超時 工作 報酬 | 津貼 | 獎 金 | | |
|----------|-------------|----------------|----------------|----------------|----|-----------|-----------|----|
| | | | | | | 年終獎金 | 考績獎金 | 其他 |
| 合計 | 121,985,000 | 64,549,860 | 418,992 | 1,006,680 | | 8,120,266 | 6,832,487 | |
| 國民教育計畫 | 95,927,000 | 46,836,000 | 418,992 | 400,767 | | 5,906,874 | 4,705,832 | |
| 職員薪金 | 46,836,000 | 46,836,000 | | | | | | |
| 約僱職員薪金 | 418,992 | | 418,992 | | | | | |
| 兼職人員酬金 | 686,400 | | | | | | | |
| 加班費 | 400,767 | | | 400,767 | | | | |
| 考績獎金 | 4,705,832 | | | | | | 4,705,832 | |
| 年終獎金 | 5,906,874 | | | | | 5,906,874 | | |
| 職員退休及離職金 | 30,602,400 | | | | | | | |
| 分擔員工保險費 | 4,074,396 | | | | | | | |
| 傷病醫藥費 | 232,000 | | | | | | | |
| 員工通勤交通費 | 579,600 | | | | | | | |
| 其他福利費 | 1,483,739 | | | | | | | |
| 學前教育計畫 | 12,408,000 | 8,641,860 | | 147,283 | | 1,079,738 | 984,155 | |
| 職員薪金 | 7,561,860 | 7,561,860 | | | | | | |
| 工員工資 | 1,080,000 | 1,080,000 | | | | | | |
| 加班費 | 147,283 | | | 147,283 | | | | |
| 考績獎金 | 984,155 | | | | | | 984,155 | |
| 年終獎金 | 1,079,738 | | | | | 1,079,738 | | |
| 職員退休及離職金 | 676,080 | | | | | | | |
| 工員退休及離職金 | 37,440 | | | | | | | |
| 分擔員工保險費 | 774,864 | | | | | | | |
| 傷病醫藥費 | 2,580 | | | | | | | |
| 其他福利費 | 64,000 | | | | | | | |
| 一般行政管理計畫 | 13,650,000 | 9,072,000 | | 458,630 | | 1,133,654 | 1,142,500 | |

臺北市文山區景美國民小學

彙計表

108年度

單位：新臺幣元

| 退休及卹償金 | | 資遣費 | 福 利 費 | | | | | 提繳費 | 兼任 人員 用人 費用 |
|------------|-----|-----|-----------|-----------|-----------|-------------|-----------|---------|----------------------|
| 退休金 | 卹償金 | | 分擔 保險費 | 傷病 醫藥費 | 提撥 福利金 | 員工通勤 交通費 | 其他 | | |
| 32,079,120 | | | 5,648,316 | 234,580 | | 700,560 | 1,707,739 | 686,400 | |
| 30,602,400 | | | 4,074,396 | 232,000 | | 579,600 | 1,483,739 | 686,400 | |
| 30,602,400 | | | 4,074,396 | 232,000 | | 579,600 | 1,483,739 | 686,400 | |
| 713,520 | | | 774,864 | 2,580 | | | 64,000 | | |
| 676,080 | | | 774,864 | 2,580 | | | 64,000 | | |
| 37,440 | | | | | | | | | |
| 763,200 | | | 799,056 | | | 120,960 | 160,000 | | |

臺北市地方教育發展基金一

用人費用

中華民國

| 計畫及項目 | 合計 | 正式 員額 薪資 | 聘僱 人員 薪資 | 超時 工作 報酬 | 津貼 | 獎 金 | | |
|--------------|-----------|----------------|----------------|----------------|----|-----------|-----------|----|
| | | | | | | 年終獎金 | 考績獎金 | 其他 |
| 職員薪金 | 7,956,000 | 7,956,000 | | | | | | |
| 工員工資 | 1,116,000 | 1,116,000 | | | | | | |
| 加班費 | 458,630 | | | 458,630 | | | | |
| 考績獎金 | 1,142,500 | | | | | | 1,142,500 | |
| 年終獎金 | 1,133,654 | | | | | 1,133,654 | | |
| 職員退休 及離職金 | 673,920 | | | | | | | |
| 工員退休 及離職金 | 89,280 | | | | | | | |
| 分擔員工 保險費 | 799,056 | | | | | | | |
| 員工通勤 交通費 | 120,960 | | | | | | | |
| 其他福利 費 | 160,000 | | | | | | | |

註：1.本表不包含臨時工員薪津。

2.本表兼任人員用人費用，係學校教職員兼課或請假代課鐘點費。3.本校外包費編列2人救生員薪資等相關費用，計777,440元，2人校警薪資等相關費用，計1,069,416元，共計1,846,856元。

臺北市文山區景美國民小學

彙計表

108年度

單位：新臺幣元

| 退休及卹償金 | | 資遣費 | 福 利 費 | | | | | 提繳費 | 兼任人員用人費用 |
|---------|-----|-----|---------|-------|-------|---------|---------|-----|----------|
| 退休金 | 卹償金 | | 分擔保險費 | 傷病醫藥費 | 提撥福利金 | 員工通勤交通費 | 其他 | | |
| 673,920 | | | | | | | | | |
| 89,280 | | | | | | | | | |
| | | | 799,056 | | | | | | |
| | | | | | | 120,960 | | | |
| | | | | | | | 160,000 | | |

臺北市地方教育發展基金一

聘用及約僱

中華民國

| 區分及職稱 | 人數 | 擔任工作 | 聘用或約僱 起訖期間 | 薪點 | 年需經費 |
|-----------|----|--------------------|-------------------|-----|---------|
| 合計 | 1 | | | | 649,980 |
| 約僱人員小計 | 1 | | | | 649,980 |
| 約僱人員(280) | 1 | 協助學生生活照顧及教學 協助。 | 108/1/1-108/12/31 | 280 | 649,980 |

臺北市文山區景美國民小學

人員明細表

108年度

單位：新臺幣元

| 月 | | | | | 支 | 經費來源 及其科目 |
|--------|----------|-----------|-----------|----------|--------|--------------|
| 小計 | 折合 金額 | 勞保 保險費 | 健康 保險費 | 離職 儲金 | | |
| 34,916 | 34,916 | | | | 國民教育計畫 | |

臺北市地方教育發展基金－臺北市文山區景美國民小學

單位（或計畫）成本分析表

中華民國108年度

單位：新臺幣千元

| 計 畫 別 | 單 位 | 單位成本(元)或 平均利(費)率 | 數 量 | 預 算 數 | 說 明 |
|----------|-----|---------------------|-----|---------|-----|
| 合計 | | | | 143,445 | |
| 國民教育計畫 | | | | 104,949 | |
| 學前教育計畫 | | | | 12,817 | |
| 一般行政管理計畫 | | | | 15,924 | |
| 建築及設備計畫 | | | | 9,755 | |

臺北市地方教育發展基金－臺北市文山區景美國民小學

5年來主要業務計畫分析表

中華民國108年度

單位：新臺幣千元

| 年度及項目 | 單位 | 數量 | 單位成本(元)或 平均利(費)率 | 金額 | 說明 |
|------------|----|----|---------------------|---------|----|
| (本)年度預算數 | | | | | |
| 國民教育計畫 | | | | 104,949 | |
| 學前教育計畫 | | | | 12,817 | |
| (上)年度預算數 | | | | | |
| 國民教育計畫 | | | | 104,933 | |
| 學前教育計畫 | | | | 12,804 | |
| (前)年度決算數 | | | | | |
| 國民教育計畫 | | | | 98,144 | |
| 學前教育計畫 | | | | 10,412 | |
| (105)年度決算數 | | | | | |
| 國民教育計畫 | | | | 107,948 | |
| 學前教育計畫 | | | | 11,795 | |
| (104)年度決算數 | | | | | |
| 國民教育計畫 | | | | 104,757 | |
| 學前教育計畫 | | | | 11,022 | |

臺北市地方教育發展基金－臺北市文山區景美國民小學

資本資產及長期負債明細表

中華民國108年度

單位：新臺幣千元

| 項 目 | 取得成本/ 舉債數 | 以前年度累 計折舊(耗)/ 長期投資評 價/未攤銷溢 (折)價 | 本 年 度 變 動 | | | | 主要增減 原因說明 | 本年度累計折 舊(耗)/長期投 資評價變動數 /攤銷數 | 期末餘額 |
|-------------|--------------|---|-----------|----|----|----|--------------|--------------------------------------|------|
| | | | 增加 | | 減少 | | | | |
| | | | 金額 | 類型 | 金額 | 類型 | | | |
| 資產 | 126,558 | 53,108 | 3,775 | | | | 5,072 | 72,152 | |
| 土地改良物 | 8,437 | 4,280 | | | | | 487 | 3,669 | |
| 房屋及建築 | 70,816 | 10,808 | | | | | 1,168 | 58,840 | |
| 機械及設備 | 22,629 | 18,545 | 2,566 | 增置 | | | 1,902 | 4,748 | |
| 交通及運輸 設備 | 1,874 | 1,571 | | | | | 115 | 188 | |
| 雜項設備 | 22,477 | 17,615 | 1,173 | 增置 | | | 1,346 | 4,689 | |
| 電腦軟體 | 325 | 289 | 36 | 增置 | | | 54 | 18 | |