

中華民國 110 年度

4-0501550

## 臺北市總預算案

臺北市政府教育局主管

臺北市地方教育發展基金

臺北市文山區景美國民小學附屬單位預算之分預算

(特別收入基金)

臺北市文山區景美國民小學編

# 臺北市地方教育發展基金－臺北市文山區景美國民小學

## 目 次

中華民國110年度

一、財務摘要 .....	第 1 頁
二、業務計畫及預算概要 .....	第 3 -12 頁
三、預算主要表	
(一) 基金來源、用途及餘絀預計表 .....	第 13 頁
(二) 現金流量預計表 .....	第 14 頁
四、預算明細表	
(一) 基金來源－服務收入明細表 .....	第 15 頁
(二) 基金來源－財產處分收入明細表 .....	第 16 頁
(三) 基金來源－其他財產收入明細表 .....	第 17 頁
(四) 基金來源－公庫撥款收入明細表 .....	第 18 頁
(五) 基金來源－學雜費收入明細表 .....	第 19 頁
(六) 基金來源－雜項收入明細表 .....	第 20 頁
(七) 基金用途－國民教育計畫明細表 .....	第 21 -28 頁
(八) 基金用途－學前教育計畫明細表 .....	第 29 -31 頁
(九) 基金用途－一般行政管理計畫明細表 .....	第 32 -34 頁
(十) 基金用途－建築及設備計畫明細表 .....	第 35 -37 頁
五、預算參考表	
(一) 預計平衡表 .....	第 39 頁
(二) 各項費用彙計表 .....	第 40 -45 頁
(三) 員工人數彙計表 .....	第 46 頁
(四) 用人費用彙計表 .....	第 48 -51 頁
(五) 聘用及約僱人員明細表 .....	第 52 -53 頁
(六) 單位（或計畫）成本分析表 .....	第 54 頁

# 臺北市地方教育發展基金－臺北市文山區景美國民小學

## 目 次

中華民國110年度

(七) 5年來主要業務計畫分析表 ..... 第 55 頁

(八) 資本資產明細表 ..... 第 56 頁

# 臺北市地方教育發展基金－臺北市文山區景美國民小學

## 財務摘要

中華民國110年度

單位：新臺幣千元

項 目	本 年 度	上 年 度	比較增減數	%
經營成績：				
基金來源	133,667	136,069	-2,402	-1.77
基金用途	136,438	144,036	-7,598	-5.28
賸餘(短絀)	-2,771	-7,967	5,196	--
餘絀情形：				
基金餘額	2,804	5,575	-2,771	-49.70
現金流量(註)：				
現金及約當現金之淨增 (減)	-2,771	-7,967	5,196	--

附註：現金流量係採現金及約當現金基礎，包括現金及自投資日起3個月內到期或清償之債權證券。

本 頁 空 白

# 業務計畫及預算概要

# 臺北市地方教育發展基金－臺北市文山區景美國民小學

## 業務計畫及預算概要

中華民國 110 年度

### 壹、基金概況

#### 一、設立宗旨及願景：

- (一) 本校遵照憲法第 158 條及 160 條規定，教育文化應發展國民之民族精神、自治精神，國民道德與健全體格、科學及生活智能，以培養八大學習領域及十大基本能力。
- (二) 本校自 91 年度起依教育經費編列與管理法第 13 條規定設置「臺北市地方教育發展基金」，以促進教育健全發展，提昇教育經費運用績效。
- (三) 本校以「全人教育」為教育使命，以「健康」、「活力」、「創新」、「希望」為願景，建構一所精緻優質、創新卓越的學校，培育德智體群美五育兼具的學生。

#### 二、施政重點：

- (一) 開啟多元智慧：尊重每個學生獨特的個性，以多元智慧的觀點協助他找到生命的亮點，肯定天生我才必有用，能知於學，樂於學。
- (二) 培養生活能力：培養學生帶得走的公民關鍵能力，強化自我管理、閱讀理解、理性批判、問題解決、奉獻服務、溝通表達等核心素養。
- (三) 蘊育人文情懷：在溫馨開放的校園文化中，孕育人文情懷，學會尊重、包容；建構生命的價值、完成人性的開展。
- (四) 建置溫馨民主的校園文化：
  1. 以參與式管理、落實行政、教師會、家長會三者的良性互動。
  2. 以學生第一，教學優先的觀念提昇行政服務效率。
  3. 放下威權心態，開啟校園民主之風氣。
- (五) 推動適性教學：
  1. 落實校本課程理念，採多元化、活潑化的教學及評量。
  2. 運用校內、外資源，加強多元學習能力。
  3. 關懷相對弱勢學生之教學及輔導。
  4. 推動行動學習，充實學生運用資訊之知能，並提昇教師運用學習載具教學之能力。
- (六) 辦理發展性的訓輔活動：
  1. 辦理各項活動、競賽及展演。
  2. 推動校內外學習服務。

# 臺北市地方教育發展基金－臺北市文山區景美國民小學

## 業務計畫及預算概要

中華民國 110 年度

- 3.發展績優社團及校隊，如弦樂、籃球、羽球、游泳隊、童軍等。
- 4.加強新興領域教育的辦理，並融入各科教學以收成效。

### 三、組織概況：

本校設置校長 1 人，綜理全校校務，下設教務處、學生事務處、總務處、輔導室、會計室、人事室及幼兒園等單位。

內部分層業務如下：

(一) 教務處：秉承校長之命，辦理全校教務事項。

- 1.教學組：掌理課程編排、課業考查、教學研究及教學指導等事項。
- 2.註冊組：掌理註冊、編班、轉學、休學及成績考查等有關學籍事項。
- 3.設備組：掌理教科書編選、教學設備計畫之擬定、用具之管理及保管等事項。
- 4.資訊組：掌理電腦設備、區域網路之管理及保管等事項。

(二) 學生事務處：秉承校長之命，辦理全校學生事務事項。

- 1.訓育組：掌理訓育計畫之擬定及辦理各類訓育等事項。
- 2.生教組：掌理學生日常生活常規，辦理交通導護等事項。
- 3.體育組：掌理學生體育活動、體格鍛鍊等事項。
- 4.衛生組：掌理健康檢查、個人及環境衛生檢查與保健等事項。

(三) 總務處：秉承校長之命，辦理全校總務事項。

- 1.事務組：掌理校舍、校具、財產、物品採購保管、工程發包、監工及驗收等事項。
- 2.出納組：掌理現金、零用金、票據、契約之保管等收支事項，辦理員工薪津發放及各項扣繳單據證明等。
- 3.文書組：掌理公文收發登記、典守學校印信、撰擬繕校、檔案保管及各項會議紀錄等事項。

(四) 輔導室：秉承校長之命，辦理全校學生學習輔導、生活輔導、生涯輔導等事項。

- 1.特教組：掌理特殊教育計畫章則擬定、親師輔導諮詢、特教班甄選鑑別、實施各項診斷測驗及特教兒童追蹤輔導等事項。
- 2.輔導組：掌理學生個案建立、學習輔導、生活輔導、生涯輔導、兩性教育及親職教育等事項。



# 臺北市地方教育發展基金 - 臺北市文山區景美國民小學

## 業務計畫及預算概要

中華民國 110 年度

3. 資料組：掌理輔導資料蒐集建檔、組訓愛心家長、實施測驗、社區人力整合及出版親職刊物等事項。

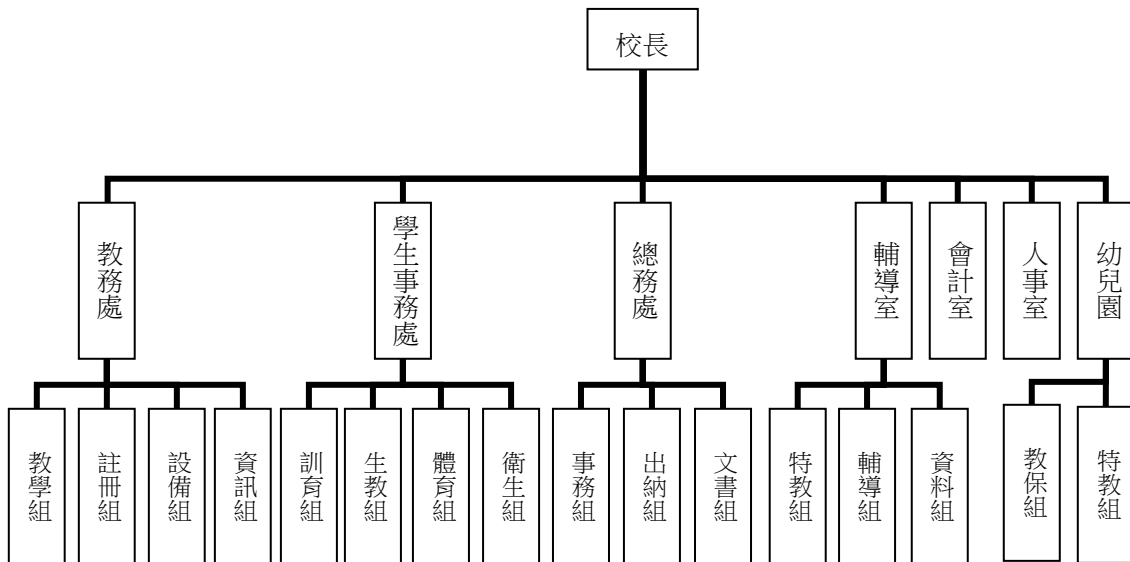
(五) 會計室：秉承上級主計機關之監督與指導，並受校長之指揮，依法辦理歲計、會計、統計等事項。

(六) 人事室：秉承上級人事機關之監督與指導，並受校長之指揮，依法辦理人事管理查核等事項。

(七) 幼兒園：秉承校長之命，綜理園務、規劃幼兒教學、保育、環境與各項措施等事項。

1. 教保組：掌理全園性課程與教學計畫擬定、園務行事及活動釐訂、全園招生、保健及評量等事項。

2. 特教組：掌理特教學生專業團隊計畫申請、專業團隊到校服務期程排定、特教方案申請、聘任長短期特教助理員及辦理各項特教補助等事項。



#### 四、基金歸類及屬性：

本校地方教育發展基金依據教育經費編列與管理法第 13 條規定設置，本基金為預算法第 4 條第 1 項第 2 款第 5 目所定之特別收入基金，以本府教育局為管理機關。

# 臺北市地方教育發展基金－臺北市文山區景美國民小學

## 業務計畫及預算概要

中華民國 110 年度

### 貳、業務計畫

#### 一、基金來源：

單位：新臺幣千元

業務計畫	本年度預算數	實施內容
勞務收入	805	本年度預計收取暑期泳訓班報名費收入及教師甄選報名費收入。
財產收入	328	本年度預計收取財產報廢變賣殘值收入、教職員工停車收入及校園場地開放收入。
政府撥入收入	128,663	本年度預計由公庫撥入數。
教學收入	2,348	本年度預計收取幼兒園學費及雜費收入。
其他收入	1,523	本年度預計收取分攤電費、數位學生證補卡費及廠商違約罰款等收入。

#### 二、基金用途：

單位：新臺幣千元

業務計畫	本年度預算數	實施內容
國民教育計畫	106,594	本年度預計辦理教學事項為： 1. 各項教學、學生事務及輔導等業務。 2. 新購教具、圖書等各科教學設備，充實各科教材及用具。 3. 革新教學方法，提高教學效能。 4. 教師甄選業務、指定活動等項目。
學前教育計畫	12,430	本年度預計辦理教學事項為： 1. 幼兒園各項教學及活動。 2. 新購教學用品，革新教學方法，提高教學效能。 3. 幼兒園各項活動，鍛鍊幼兒強健的身體，增進幼兒各項生活智能。
一般行政管理計畫	13,730	本年度預計辦理事項為： 1. 綜理學校總務、人事、會計等業務。 2. 配合校務推動行政處室支援工作，進而增進校務運作。
建築及設備計畫	3,684	本年度預計辦理事項為： 1. 購置各科教學課程所需教學設備。 2. 辦理電話暨廣播系統改善工程。

# 臺北市地方教育發展基金－臺北市文山區景美國民小學

## 業務計畫及預算概要

中華民國 110 年度

### 參、預算概要

#### 一、基金來源及用途之預計：

##### (一) 本年度基金來源：

服務收入 80 萬 5 千元、財產處分收入 4 萬 3 千元、其他財產收入 28 萬 5 千元、公庫撥款收入 1 億 2,866 萬 3 千元、學雜費收入 234 萬 8 千元、雜項收入 152 萬 3 千元，本年度基金來源 1 億 3,366 萬 7 千元，較上年度預算數 1 億 3,606 萬 9 千元，減少 240 萬 2 千元，約 1.77%，主要係公庫撥款收入減編所致。

##### (二) 本年度基金用途：

國民教育計畫 1 億 659 萬 4 千元，學前教育計畫 1,243 萬元，一般行政管理計畫 1,373 萬元，建築及設備計畫 368 萬 4 千元，本年度基金用途 1 億 3,643 萬 8 千元，較上年度預算數 1 億 4,403 萬 6 千元，減少 759 萬 8 千元，約 5.28%，主要係減編各項修建工程所致。

#### 二、基金餘絀之預計：

本年度基金來源及用途相抵後，差短 277 萬 1 千元，較上年度預算數差短 796 萬 7 千元，減少 519 萬 6 千元，將移用以前基金餘額支應。

#### 三、現金流量之預計：

本年度業務活動淨現金流出 277 萬 1 千元。

#### 四、補辦預算事項：詳補辦預算明細表

##### (一) 固定資產之建設改良擴充 24 萬 4 千元

- 1.108 年度為環境消毒及防治傳染病確實需要，且具急迫及必要性，由其他準備金項下支應 3 萬 6 千元。
- 2.109 年度教育部補助國中小午餐廚房計畫，學校自籌款由其他準備金項下支應 2 萬 7 千元。
- 3.109 年度為因應及防範嚴重特殊傳染性肺炎開學防疫確實需要，且具急迫及必要性，由其他準備金項下支應 13 萬 5 千元。
- 4.109 年度為幼兒園特教班出入安全確實需要，且具急迫及必要性，由其他準備金項下支應 4 萬 6 千元。

**臺北市地方教育發展基金 - 臺北市文山區景美國民小學**

**業務計畫及預算概要**

中華民國 110 年度

肆、以前年度計畫實施成果概述：

一、前（108）年度計畫實施成果概述：

業務計畫	實施概況	實施成果
勞務收入	本年度預計收取暑期泳訓班報名費收入及教師甄選報名費收入。	本年度已收取暑期泳訓班報名費收入 84 萬 4 千元。
財產收入	本年度預計收取財產報廢變賣殘值收入、教職員工停車收入及校園場地開放收入。	本年度已收取財產報廢變賣殘值收入 11 萬元、教職員工停車收入 9 千元及校園場地開放收入 27 萬 6 千元。
政府撥入收入	本年度預計由公庫撥入數。	本年度已收取公庫撥入數 1 億 3,397 萬元及教育部之補助計畫 22 萬 7 千元。
教學收入	本年度預計收取幼兒園學費及雜費收入。	本年度已收取幼兒園學費及雜費收入 245 萬 7 千元。
其他收入	本年度預計收取分攤電費、數位學生證補卡費及廠商違約罰款等收入。	本年度已收取分攤電費、數位學生證補卡費及廠商違約罰款等收入 149 萬 3 千元。
國民教育計畫	本年度預計辦理教學事項為： <ol style="list-style-type: none"> <li>1. 辦理各項教學、學生事務及輔導等業務。</li> <li>2. 新購教具、圖書等各科教學設備，充實各科教材及用具。</li> <li>3. 革新教學方法，提高教學效能。</li> <li>4. 辦理教師甄選、指定活動等項目。</li> </ol>	<ol style="list-style-type: none"> <li>1. 辦理各項教學、學生事務及輔導等業務。</li> <li>2. 新購普通教室課桌椅、圖書、體育器材及輔導諮商用品等各科教學設備，充實各科教材及用具。</li> <li>3. 辦理教師專業成長、教學輔導教師及性別平等教育等教師教學研習，提高教學效能。</li> <li>4. 辦理教師甄選、校園場地開放、小田園教育體驗學習、綠屋頂計畫及教務工作九大群組等活動。</li> </ol>

# 臺北市地方教育發展基金 - 臺北市文山區景美國民小學

## 業務計畫及預算概要

中華民國 110 年度

學前教育計畫	本年度預計辦理教學事項為： 1. 辦理幼兒園各項教學及活動。 2. 新購教學用品，革新教學方法，提高教學效能。 3. 辦理幼兒園各項活動，鍛鍊幼兒強健的身體，增進幼兒各項生活智能。	1. 辦理幼兒園各項教學及活動。 2. 新購教學用品，辦理教保專業知能研習，提高教學效能。 3. 辦理幼兒園好寶寶、母親節及主題闖關等各項活動，鍛鍊幼兒強健的身體，增進幼兒各項生活智能。
一般行政管理計畫	本年度預計辦理事項為： 1. 綜理學校總務、人事、會計等業務。 2. 配合校務推動行政處室支援工作，進而增進校務運作。	綜理學校總務、人事、會計等業務，並配合校務推動行政處室支援工作，進而增進校務運作，達成預期目標。
建築及設備計畫	本年度預計辦理事項為： 1. 購置各科教學課程所需教學設備。 2. 辦理屋頂及牆面防漏工程。 3. 辦理校園能源翻新補助計畫。 4. 辦理行政辦公室設施設備優質化。 5. 辦理天然氣裝置工程。 6. 辦理央廚消毒室地板暨天花板整修工程。	1. 購置各科教學課程所需教學設備。 2. 辦理屋頂及牆面防漏工程。 3. 辦理校園能源翻新補助計畫。 4. 辦理行政辦公室設施設備優質化。 5. 辦理天然氣裝置工程。 6. 辦理央廚消毒室地板暨天花板整修工程。 7. 辦理圖書室整修工程。 8. 辦理泳池空間改善工程。 9. 辦理游泳池機房鍋爐改善工程。

**臺北市地方教育發展基金 - 臺北市文山區景美國民小學**

**業務計畫及預算概要**

中華民國 110 年度

二、上年度已過期間（109 年 1 月 1 日至 5 月 31 日止）計畫實施成果概述：

業務計畫	實施概況	實施成果
勞務收入	本年度截至 5 月 31 日止預計收取暑期泳訓班報名費收入及教師甄選報名費收入。	本年度截至 5 月 31 日止未收取暑期泳訓班報名費收入及教師甄選報名費收入。
財產收入	本年度截至 5 月 31 日止預計收取財產報廢變賣殘值收入、教職員工停車收入及校園場地開放收入。	本年度截至 5 月 31 日止已收取財產報廢變賣殘值收入 4 萬元、教職員工停車收入 1 萬 8 千元及校園場地開放收入 6 萬 7 千元。
政府撥入收入	本年度截至 5 月 31 日止預計公庫撥入數。	本年度截至 5 月 31 日止已收取公庫撥入數 5,620 萬 3 千元及教育部之補助計畫 46 萬 1 千元。
教學收入	本年度截至 5 月 31 日止預計收取幼兒園 1 學期學費及雜費收入。	本年度截至 5 月 31 日止已收取幼兒園 1 學期學費及雜費收入 23 萬 6 千元。
其他收入	本年度截至 5 月 31 日止預計收取分攤電費、數位學生證補卡費及廠商違約罰款等收入。	本年度截至 5 月 31 日止已收取分攤電費、數位學生證補卡費及廠商違約罰款等收入 35 萬 3 千元。
國民教育計畫	本年度截至 5 月 31 日止預計辦理教學事項為： <ol style="list-style-type: none"> <li>1. 辦理各項教學、學生事務及輔導等業務。</li> <li>2. 新購教具、圖書等各科教學設備，充實各科教材及用具。</li> <li>3. 革新教學方法，提高教學效能。</li> <li>4. 辦理教師甄選、指定活動等項目。</li> </ol>	<ol style="list-style-type: none"> <li>1. 辦理各項教學、學生事務及輔導等業務。</li> <li>2. 新購綠屋頂園藝資材、體育器材及特教班教學用品等各科教學設備，充實各科教材及用具。</li> <li>3. 辦理十二年國教課綱標準本位評量計畫、教學輔導教師及性別平等教育等教師教學研習，提高教學效能。</li> <li>4. 辦理教師甄選、校園場地開放、小田園教育體驗學習、綠屋頂計畫及聘用特教教師助理員等活動。</li> </ol>

臺北市地方教育發展基金 - 臺北市文山區景美國民小學

業務計畫及預算概要

中華民國 110 年度

學前教育計畫	本年度截至 5 月 31 日止預計辦理教學事項為： 1. 幼兒園各項教學及活動。 2. 新購教學用品，革新教學方法，提高教學效能。 3. 辦理幼兒園各項活動，鍛鍊幼兒強健的身體，增進幼兒各項生活智能。	1. 辦理幼兒園各項教學及活動。 2. 新購教學用品，辦理教保專業知能研習，提高教學效能。 3. 辦理幼兒園母親節、端午節及主題闖關等各項活動，鍛鍊幼兒強健的身體，增進幼兒各項生活智能。
一般行政管理計畫	本年度截至 5 月 31 日止預計辦理事項為： 1. 綜理學校總務、人事、會計等業務。 2. 配合校務推動行政處室支援工作，進而增進校務運作。	持續辦理學校總務、人事、會計等業務，並配合校務推動行政處室支援工作，進而增進校務運作，以達成預期目標。
建築及設備計畫	本年度截至 5 月 31 日止預計辦理事項為： 1. 購置各科教學課程所需教學設備招標作業。 2. 辦理活動中心室內整修工程之建築師及工程招標作業。 3. 辦理高壓變電站改善工程之建築師及工程招標作業。 4. 辦理跑道整修工程之建築師及工程招標作業。	1. 購置各科教學課程所需教學設備招標作業。 2. 辦理活動中心室內整修工程之建築師及工程招標作業。 3. 辦理高壓變電站改善工程之建築師及工程招標作業。 4. 辦理跑道整修工程之建築師及工程招標作業。 5. 辦理特教班小型修繕工程。

# 臺北市地方教育發展基金－臺北市文山區景美國民小學

## 補辦預算明細表

中華民國110年度

單位：新臺幣元

項 目	金額	辦理年度	說 明
合計	244,000		
固定資產之建設改良擴充	244,000		
購置機械及設備	36,000	108	
紫外線殺菌燈	36,000		為環境消毒及防治傳染病，確實需要辦理汰舊換新，且具急迫及必要性，所需經費擬由本校其他準備金支應。
購置機械及設備	162,000	109	
紫外線殺菌燈	36,000		為武漢(新冠)肺炎防疫，確實需要辦理新購，且具急迫及必要性，所需經費擬由本校其他準備金支應。
四口中式鼓風爐	27,000		為配合辦理教育部國中小午餐廚房計畫，學校自籌27,000元，所需經費擬由本校其他準備金支應。
紅外線熱影像體溫監測器	99,000		為武漢(新冠)肺炎開學防疫，確實需要辦理新購，且具急迫及必要性，所需經費擬由本校其他準備金支應。
購置雜項設備	46,000	109	
不鏽鋼門	46,000		為幼兒園特教班出入安全，確實需要汰舊換新，且具急迫及必要性，所需經費擬由本校其他準備金支應。

備註：各基金依預算法第88條規定補辦預算，應確係不及編入年度預算，且因經營環境發生重大變遷或正常業務(含執行中央補助款項目)之確實需要，並經主管機關核轉本府核准先行辦理者；不具急迫性之事項，仍應儘可能納入預算辦理。



# 預算主要表

# 臺北市地方教育發展基金－臺北市文山區景美國民小學

## 基金來源、用途及餘絀預計表

中華民國110年度

單位：新臺幣千元

前年度決算數	項 目	本年度預算數	上年度預算數	比較增減（－）
139,384	基金來源	133,667	136,069	-2,402
844	勞務收入	805	805	
844	服務收入	805	805	
395	財產收入	328	349	-21
110	財產處分收入	43	16	27
285	其他財產收入	285	333	-48
134,197	政府撥入收入	128,663	131,701	-3,038
133,970	公庫撥款收入	128,663	131,701	-3,038
227	政府其他撥入收入			
2,457	教學收入	2,348	2,348	
2,457	學雜費收入	2,348	2,348	
1,493	其他收入	1,523	866	657
1,493	雜項收入	1,523	866	657
142,627	基金用途	136,438	144,036	-7,598
106,394	國民教育計畫	106,594	107,113	-519
12,751	學前教育計畫	12,430	12,352	78
13,087	一般行政管理計畫	13,730	13,709	21
10,395	建築及設備計畫	3,684	10,862	-7,178
-3,243	本期賸餘(短絀)	-2,771	-7,967	5,196
16,784	期初基金餘額	5,575	10,604	-5,030
13,542	期末基金餘額	2,804	2,637	166

註：前年度決算數細數之和與總數或略有出入，係四捨五入關係，以下各表同。

# 臺北市地方教育發展基金－臺北市文山區景美國民小學

## 現金流量預計表

中華民國110年度

單位：新臺幣千元

項 目	本 預	年 算	度 數	說 明
業務活動之現金流量				
本期賸餘(短絀)			-2,771	
業務活動之淨現金流入(流出)			-2,771	
其他活動之現金流量				
其他活動之淨現金流入(流出)				
現金及約當現金之淨增(淨減)			-2,771	
期初現金及約當現金			12,653	
期末現金及約當現金			9,882	

註：本表係採現金及約當現金基礎，包括現金及自投資日起3個月內到期或清償之債權證券。

# 預算明細表

# 臺北市地方教育發展基金－臺北市文山區景美國民小學

## 基金來源－服務收入明細表

中華民國110年度

單位：新臺幣元

科 目	單 位	本 年 度 預 算 數			說 明
		數 量 業 務 量	利(費)率	金 額	
合計				805,000	
服務收入				805,000	較上年度預算數805,000元，無增減。
	人、次	80x1	300	24,000	教師甄選報名費收入。
	人	75	800	60,000	暑期泳訓班普通票收入(收支對列)。
	人	1,030	700	721,000	暑期泳訓班學生票收入(收支對列)。

臺北市地方教育發展基金－臺北市文山區景美國民小學

基金來源－財產處分收入明細表

中華民國110年度

單位：新臺幣元

科目	單位	本年度預算數			說明
		數量 業務量	利(費)率	金額	
合計				43,000	
財產處分收入	年	1	43,000	43,000	較上年度預算數16,000元，增加27,000元。 報廢財產處分收入。

# 臺北市地方教育發展基金－臺北市文山區景美國民小學

## 基金來源－其他財產收入明細表

中華民國110年度

單位：新臺幣元

科 目	單 位	本 年 度 預 算 數			說 明
		數 量 業 務 量	利(費)率	金 額	
合計				285,000	
其他財產收入				285,000	較上年度預算數333,000元，減少48,000元。
	人、學期	15x2	300	9,000	教職員工停車收入。
	月	12	23,000	276,000	場地租借費收入(收支對列)。

# 臺北市地方教育發展基金－臺北市文山區景美國民小學

## 基金來源－公庫撥款收入明細表

中華民國110年度

單位：新臺幣元

科 目	單位	本 年 度 預 算 數			說 明
		數量 業務量	利(費)率	金 額	
合計				128,663,000	
公庫撥款收入	年	1	128,663,000	128,663,000	較上年度預算數131,701,000元，減少3,038,000元。 市府補助款。



# 臺北市地方教育發展基金－臺北市文山區景美國民小學

## 基金來源－學雜費收入明細表

中華民國110年度

單位：新臺幣元

科 目	單 位	本 年 度 預 算 數			說 明
		數 量 業 務 量	利(費)率	金 額	
合計				2,348,000	
學雜費收入				2,348,000	較上年度預算數2,348,000元，無增減。
	人、學期	110x2	7,000	1,540,000	幼兒園全日班學費收入預估學生110人。
	人、學期	110x2	2,955	650,100	幼兒園全日班雜費收入預估學生110人。
	人、學期	10x2	5,150	103,000	幼兒園半日班學費收入預估學生10人。
	人、學期	10x2	2,745	54,900	幼兒園半日班雜費收入預估學生10人。

# 臺北市地方教育發展基金－臺北市文山區景美國民小學

## 基金來源－雜項收入明細表

中華民國110年度

單位：新臺幣元

科 目	單位	本 年 度 預 算 數			說 明
		數量 業務量	利(費)率	金 額	
合計				1,523,000	
雜項收入				1,523,000	較上年度預算數866,000元，增加657,000元。
	年	1	5,000	5,000	數位學生證補卡費收入。
	年	1	5,000	5,000	簡訊費收入。
	年	1	61,000	61,000	台檢公司智慧光網分攤設施電費收入(收支對列)。
	年	1	1,452,000	1,452,000	罰款及其他收入。

# 臺北市地方教育發展基金－臺北市文山區景美國民小學

## 基金用途－國民教育計畫明細表

中華民國110年度

單位：新臺幣元

前年度 決算數	上年度 預算數	科 目	本 年 度 預 算 數	說 明
106,394,048	107,113,000	合計	106,594,000	
98,311,702	97,975,000	用人費用	97,982,000	
49,156,016	49,140,000	正式員額薪資	49,140,000	較上年度預算數49,140,000元，無增減。
49,156,016	49,140,000	職員薪金	49,140,000	
			41,556,000	教師46人薪金(詳用人費用彙計表)(含教育部補助導師費288,000元)。
			7,584,000	教職員10人薪金(詳用人費用彙計表)(含教育部補助導師費168,000元)。
1,755,976	1,263,792	聘僱及兼職人員薪資	1,263,792	較上年度預算數1,263,792元，無增減。
393,167	418,992	約僱職員薪金	418,992	
			418,992	約僱人員1人薪金(詳聘用及約僱人員明細表)。
1,362,809	844,800	兼職人員酬金	844,800	
			256,000	補助調整授課特教教師鐘點費，總節數10人x2節x40週=800節，每節320元(教育部補助款)。
			25,600	補助調整授課鐘點費之外聘教師勞、健保及勞退費用(教育部補助款)。
			563,200	教師代課鐘點費，本校編制教師總人數66人，按9分之1計，編列8人，每人220節，總節數8人x220節=1,760節，每節320元。
526,832	701,480	超時工作報酬	701,480	較上年度預算數701,480元，無增減。
526,832	701,480	加班費	701,480	
			670,400	不休假出勤加班費。
			14,430	暑期泳訓班工作人員加班費(收支對列)。
			16,650	教師甄選工作人員加班費。
10,716,782	11,498,874	獎金	11,499,950	較上年度預算數11,498,874元，增加1,076元。
4,771,880	5,416,500	考績獎金	5,416,500	
			4,498,000	依考績法規定核發之獎金。
			918,500	依考績法規定核發之獎金。
5,944,902	6,082,374	年終獎金	6,083,450	
			5,082,000	依規定於年節加發之獎金。
			52,374	依規定於年節加發之獎金(約僱人員1人)。
			949,076	依規定於年節加發之獎金。

# 臺北市地方教育發展基金－臺北市文山區景美國民小學

## 基金用途－國民教育計畫明細表

中華民國110年度

單位：新臺幣元

前年度 決算數	上年度 預算數	科 目	本 年 度 預 算 數	說 明
29,653,761	29,630,964	退休及卹償金	29,630,964	較上年度預算數29,630,964元，無增減。
29,633,761	29,630,964	職員退休及離職金	29,630,964	
			645,840	提撥退撫基金。
			25,140	提撥退撫基金(約僱人員1人)。
			25,324,560	退休人員月退休金，60人x33,563元x12月=24,165,360元；退休遺族月撫慰金，6人x16,100元x12月=1,159,200元；合計25,324,560元。
			3,635,424	提撥退撫基金。
20,000		卹償金		
6,502,335	5,739,890	福利費	5,745,814	較上年度預算數5,739,890元，增加5,924元。
4,715,998	4,174,200	分擔員工保險費	4,174,200	
			638,520	分擔公保、勞保、健保費。
			49,020	分擔公保、勞保、健保費(約僱人員1人)。
			3,486,660	分擔公保、勞保、健保費。
191,750	232,000	傷病醫藥費	238,000	
			6,000	職業安全衛生健康檢查經費，5人x1,200元(新增)。
			56,000	教職員健康檢查費，16人x3,500元。
			176,000	教職員健康檢查費，11人x16,000元。
505,688	478,800	員工通勤交通費	478,800	
			75,600	教師上下班交通費，6人x10月x2段x630元。
			403,200	教師上下班交通費，64人x10月x1段x630元。
1,088,899	854,890	其他福利費	854,814	
			125,420	結婚補助費，2人x2月x31,355元。
			182,500	喪葬補助費，1人x5月x36,500元。
			272,894	子女教育補助費。
			16,000	休假旅遊補助費(約僱人員1人)。
			240,000	休假旅遊補助費。
			18,000	退休人員三節慰問金，3人x6,000元。
5,357,640	5,813,000	服務費用	5,472,000	
1,777,822	2,198,858	水電費	1,777,670	較上年度預算數2,198,858元，減少421,188元。
1,346,410	1,453,492	工作場所電費	1,346,410	

# 臺北市地方教育發展基金－臺北市文山區景美國民小學

## 基金用途－國民教育計畫明細表

中華民國110年度

單位：新臺幣元

前年度 決算數	上年度 預算數	科 目	本 年 度 預 算 數	說 明
			1,151,789	電費。
			86,400	游泳池水電清潔維護費，12班x7,200元(4-6年級)。
			47,221	暑期泳訓班電費(收支對列)。
			61,000	台檢公司智慧光網分攤設施電費(收支對列)。
210,844	205,366	工作場所水費	210,692	
			12,779	暑期泳訓班水費(收支對列)。
			197,913	水費。
220,568	540,000	氣體費	220,568	
			220,568	溫水游泳池燃料費。
33,874	47,740	旅運費	47,740	較上年度預算數47,740元，無增減。
33,874	47,740	國內旅費	47,740	
			10,540	因公市外出差旅費。
			37,200	校外教學隨隊人員出差旅費，8人x3天x1,550元。
1,096,475	1,111,800	修理保養及保固費	1,068,800	較上年度預算數1,111,800元，減少43,000元。
831,712	979,200	一般房屋修護費	931,200	
			84,000	校舍、水電及教具等修繕(特教班3班，59年興建)，3班x28,000元。
			571,200	學校校舍及其他建築物等修繕(普通班24班，62年興建)，24班x28,000元x85%。
			276,000	開放場地租借修護費，12月x23,000元(收支對列)。
264,763	132,600	機械及設備修護費	137,600	
			100,800	各項教學設備及其他公共用具之保養修護(普通班24班，62年興建)，24班x28,000元x15%。
			15,000	暑期泳訓班場地維護費(收支對列)。
			21,800	電腦設備維護費(電腦專案計畫)。
22,716	28,840	保險費	30,940	較上年度預算數28,840元，增加2,100元。
22,716	28,840	其他保險費	30,940	
			30,940	暑期泳訓班保險費，1,105人x28元(收支對列)。

# 臺北市地方教育發展基金－臺北市文山區景美國民小學

## 基金用途－國民教育計畫明細表

中華民國110年度

單位：新臺幣元

前年度 決算數	上年度 預算數	科 目	本 年 度 預 算 數	說 明
1,167,640	1,662,612	一般服務費	1,745,300	較上年度預算數1,662,612元，增加82,688元。
17,822	6,720	佣金、匯費、經理費及手續費	6,720	
			6,720	委託超商代收學雜費手續費，560人x2學期x6元。
691,200	932,928	外包費	1,010,496	
			842,080	游泳池救生員外包費，2人x10月x42,104元。
			168,416	暑期泳訓班救生員外包費，2人x2月x42,104元。
354,618	608,964	計時與計件人員酬金	614,084	
			101,120	暑期泳訓班工讀生薪津，2人x40天x8小時x158元(收支對列)。
			6,048	提撥暑期泳訓班工讀生勞退準備金，2人x2月x1,512元(收支對列)。
			304,420	聘用臨時特教教師助理員經費。
			23,296	閩客語教學支援人員鐘點費之外聘人員勞、健保及勞退費用。
			179,200	閩客語教學支援人員鐘點費，14人x1節x40週x320元。
104,000	114,000	體育活動費	114,000	
			92,000	文康活動費，本校編列教師46人，每人編列2,000元。
			22,000	文康活動費，本校編列特教教師10人，約僱人員1人，合計11人，每人編列2,000元。
1,259,113	763,150	專業服務費	801,550	較上年度預算數763,150元，增加38,400元。
931,114	513,000	講課鐘點、稿費、出席審查及查詢費	537,000	
			375,000	暑期泳訓班教練指導鐘點費，50班x15節x500元(收支對列)。
			18,000	研習、宣導、校園性別事件調查、行為人8小時性平課程等鐘點費，9節x2,000元。
			30,000	小田園講座鐘點費，15節x2,000元。
			21,600	特教班教材編輯費，3班x12月x600元。
			14,000	講座鐘點費，7節x2,000元(由資源班及特教

# 臺北市地方教育發展基金－臺北市文山區景美國民小學

## 基金用途－國民教育計畫明細表

中華民國110年度

單位：新臺幣元

前年度 決算數	上年度 預算數	科 目	本 年 度 預 算 數	說 明
				班業務費提列)。
			14,400	資源班教材編輯費，2班x12月x600元。
			10,000	國小家長教育成長暨志工培訓講座鐘點費，5節x2,000元。
			14,000	學務處正向管教、交通安全、環境教育、藥物濫用等宣導活動講座鐘點費，7節x2,000元。
			10,000	輔導室特教教育、輔導教育、生命教育等宣導活動講座鐘點費，5節x2,000元。
			30,000	綠屋頂計畫講座鐘點費，15節x2,000元。
116,460	67,600	委託檢驗(定)試驗認證費	67,600	
			8,000	消防安全檢測費(由普通班級業務費提列)。
			10,800	飲水機水質檢驗費，9臺x1,200元。
			10,400	建物公共安全檢查簽證及申報費(幼兒園每年1次)(由普通班級業務費提列)。
			30,000	電氣設備檢驗費，12月x2,500元(由普通班級業務費提列)。
			8,400	游泳池鍋爐檢查簽證費(由普通班級業務費提列)。
	3,350	試務甄選費	3,350	
			3,350	教師甄選試務費用，2學期x1,675元。
211,539	179,200	其他專業服務費	193,600	
			36,000	學童午餐指導費(特教班及資源班)，5班x2人x9月x400元。
			72,000	工作人員午餐指導費，16人x9月x500元。
			8,000	學童牙齒檢查費。
			21,600	學童午餐指導費(中年級)，8班x1人x9月x300元。
			28,800	學童午餐指導費(高年級)，8班x1人x9月x400元。
			20,000	學生輔導指導費。
			7,200	學童午餐指導費(低年級)，8班x1人x9月x100元。
2,072,844	1,778,000	材料及用品費	1,424,000	
1,017,825	450,554	使用材料費	357,900	較上年度預算數450,554元，減少92,654元。

# 臺北市地方教育發展基金－臺北市文山區景美國民小學

## 基金用途－國民教育計畫明細表

中華民國110年度

單位：新臺幣元

前年度 決算數	上年度 預算數	科 目	本 年 度 預 算 數	說 明
1,017,825	450,554	設備零件	357,900	
			100,800	電腦設備維護及管理費，16班x6,300元(3-6年級)。
			66,000	顯示型數位電話機，12臺x5,500元(電話暨廣播系統改善工程移列)(新增)。
			112,500	一般標準型電話機，75臺x1,500元(電話暨廣播系統改善工程移列)(新增)。
			5,000	數位錄音機1臺(電話暨廣播系統改善工程移列)(新增)。
			1,000	DVD播放機1臺(電話暨廣播系統改善工程移列)(新增)。
			9,500	三合一通風門1樞(含拆除運棄、門框調整)(特教班)(由特教班設備費移列)(新增)。
			10,000	輔導諮商教材教具1批(輔導室)(由班級設備費移列)。
			25,900	體育教學設備器材1批(含籃球、樂樂棒球組等)(學務處)(由班級設備費移列)。
			15,300	起跑架，3部x5,100元(學務處)(由班級設備費移列)(新增)。
			10,500	知動器材1批(含懸吊握桿、攀爬遊戲屋等)(特教班)(由特教班設備費移列)(新增)。
			1,400	綠屋頂計畫園藝資材(水桶、鏟子、鋤頭、澆水器、噴霧器、花盆等器材)。
1,055,019	1,327,446	用品消耗	1,066,100	較上年度預算數1,327,446元，減少261,346元。
34,535	8,000	辦公(事務)用品	8,000	
			1,800	特教班教學用辦公用品等，2學期x900元(由特教班業務費提列)。
			1,200	資源班教學用辦公用品等，2學期x600元(由資源班業務費提列)。
			2,000	性別平等教育宣導活動文具紙張等。
			3,000	小田園紀錄材料影印、文具、辦公事務費、書籍、繪本等。
34,943	30,000	報章雜誌	35,574	
			35,574	圖書、期刊1批(教務處)(由班級設備費移列)。



# 臺北市地方教育發展基金－臺北市文山區景美國民小學

## 基金用途－國民教育計畫明細表

中華民國110年度

單位：新臺幣元

前年度 決算數	上年度 預算數	科 目	本 年 度 預 算 數	說 明
18,000	17,000	醫療用品(非醫療院所使用)	17,000	
			17,000	健康中心藥品。
967,541	1,272,446	其他用品消耗	1,005,526	
			49,300	教學用教科書，29班x1,700元。
			331,680	普通班級教學材料費，24班x13,820元。
			49,200	敬師活動費，82人x600元。
			30,000	兒童節慶活動費。
			140,000	垃圾袋費用、消毒藥水、衛生清潔用品、衛生紙及教室布置費等，28班x5,000元(由普通班級業務費提列)。
			27,640	資源班教學材料費(教具製作、實驗器材、教學參考資料等)，2班x13,820元。
			41,460	特教班教學材料費(教具製作、實驗器材、教學參考資料等)，3班x13,820元。
			19,000	特教班戶外教育車資等費用，2學期x9,500元(由特教班業務費提列)。
			5,600	綠屋頂計畫園藝資材(培養土、肥料等材料)，10包x560元。
			18,000	綠屋頂計畫園藝資材(菜苗、花苗、種子、盆栽等)。
			20,000	綠屋頂計畫教學大圖輸出。
			1,000	學務處專業成長宣導活動環境布置、教材教具、印刷裝訂等雜支。
			5,000	輔導室專業成長宣導活動環境布置、教材教具(含公播版宣導影片)、印刷裝訂等雜支。
			140,000	學生活動費，700人x2學期x100元。
			71,600	運動會經費。
			42,000	小田園農事體驗實作菜苗、種子、培養土、有機肥料、花苗、盆栽及各項園藝資材等。
			9,200	暑期泳訓班消毒劑，40班x230元(收支對列)。
			846	暑期泳訓班雜支(收支對列)。
			4,000	教師甄選工作人員逾時誤餐費用，40人次*100元。

# 臺北市地方教育發展基金－臺北市文山區景美國民小學

## 基金用途－國民教育計畫明細表

中華民國110年度

單位：新臺幣元

前年度 決算數	上年度 預算數	科 目	本 年 度 預 算 數	說 明
4,800	6,000	租金、償債、利息及相關手續費	5,000	
4,800	6,000	雜項設備租金	5,000	較上年度預算數6,000元，減少1,000元。
4,800	6,000	雜項設備租金	5,000	
			200	配合預算編列至千元，增列進位數200元。
			4,800	數位智慧電表月租費，12月x400元(由普通班級業務費提列)。
540,739	1,323,000	會費、捐助、補助、分攤、照護、救濟與交流活動費	1,493,000	
	10,000	捐助、補助與獎助	10,000	較上年度預算數10,000元，無增減。
	10,000	獎助學員生給與	10,000	
			10,000	教育關懷獎每校推薦1名學生獎助金。
540,739	1,313,000	補貼、獎勵、慰問、照護與救濟	1,483,000	較上年度預算數1,313,000元，增加170,000元。
540,739	1,313,000	其他補貼、獎勵、慰問、照護與救濟	1,483,000	
			41,000	本市市民第3胎就讀國小教育補助費，41人x1,000元。
			80,000	弱勢學生冷氣使用費補助費用，100人x800元。
			1,000,000	清寒學生餐費補助，100人x200日x50元。
			170,000	弱勢學生教科書補助費用，100人*1,700元。
			192,000	補助學校午餐使用有機蔬菜或有機米計畫，600人x40週x1次x8元。
106,323	218,000	其他	218,000	
106,323	218,000	其他支出	218,000	較上年度預算數218,000元，無增減。
106,323	218,000	其他	218,000	
			70,000	班級自治費，700人x2學期x50元。
			125,600	執行學生路隊安全導護費及導護志工保險費。
			22,400	國小游泳檢測未通過學生暑期游泳訓練班報名費，4班x5,600元。

# 臺北市地方教育發展基金－臺北市文山區景美國民小學

## 基金用途－學前教育計畫明細表

中華民國110年度

單位：新臺幣元

前年度 決算數	上年度 預算數	科 目	本 年 度 預 算 數	說 明
12,750,871	12,352,000	合計	12,430,000	
12,373,253	11,939,000	用人費用	11,940,000	
8,892,676	8,617,860	正式員額薪資	8,617,860	較上年度預算數8,617,860元，無增減。
8,117,057	7,897,860	職員薪金	7,897,860	
			1,080,000	教職員2人薪金(詳用人費用彙計表)。
			6,817,860	教職員8人及教保員1人薪金(詳用人費用彙計表)(含教育部補助款教保員381,980元)。
775,619	720,000	工員工資	720,000	
			720,000	廚工2人工資(詳用人費用彙計表)(含教育部補助款220,090元)。
67,584	160,179	超時工作報酬	160,955	較上年度預算數160,179元，增加776元。
67,584	160,179	加班費	160,955	
			160,955	不休假出勤加班費。
1,802,682	1,680,233	獎金	1,679,597	較上年度預算數1,680,233元，減少636元。
760,195	618,000	考績獎金	618,000	
			528,000	依考績法規定核發之獎金。
			90,000	依考績法規定核發之獎金。
1,042,487	1,062,233	年終獎金	1,061,597	
			926,597	依規定於年節加發之獎金。
			135,000	依規定於年節加發之獎金。
737,138	697,680	退休及卹償金	697,680	較上年度預算數697,680元，無增減。
737,138	676,080	職員退休及離職金	676,080	
			82,368	提撥退撫基金。
			593,712	提撥退撫基金。
	21,600	工員退休及離職金	21,600	
			21,600	提撥勞工退休準備金。
873,173	783,048	福利費	783,908	較上年度預算數783,048元，增加860元。
840,313	744,168	分擔員工保險費	744,168	
			87,408	分擔公保、勞保、健保費。
			656,760	分擔公保、勞保、健保費。
860	6,880	傷病醫藥費	7,740	
			1,720	幼兒園廚工健康檢查費，2人x 860元。
			6,020	幼兒園教保人員健康檢查費，7人x 860元。
32,000	32,000	其他福利費	32,000	

# 臺北市地方教育發展基金－臺北市文山區景美國民小學

## 基金用途－學前教育計畫明細表

中華民國110年度

單位：新臺幣元

前年度 決算數	上年度 預算數	科 目	本 年 度 預 算 數	說 明
			32,000	休假旅遊補助費。
163,996	223,000	服務費用	251,000	
83,325	139,076	修理保養及保固費	167,076	較上年度預算數139,076元，增加28,000元。
62,150	122,276	一般房屋修護費	146,076	
			119,000	學校校舍及其他建築物等修繕(幼兒園5班，65年興建)，5班x28,000元x85%。
			27,076	校舍、水電及教具等修繕(特教幼兒班1班，65年興建)。
21,175	16,800	機械及設備修護費	21,000	
			21,000	各項教學設備及其他公共用具之保養修護(幼兒園5班，65年興建)，5班x28,000元x15%。
23,440	27,224	一般服務費	27,224	較上年度預算數27,224元，無增減。
1,440	1,224	佣金、匯費、經理費及手續費	1,224	
			1,224	委託超商代收學雜費手續費，102人x2學期x6元。
22,000	26,000	體育活動費	26,000	
			6,000	文康活動費，本校編列契約進用教保員1人，廚工2人，合計3人，每人編列2,000元(上述人員係幼托整合前得編列文康活動費之人員)。
			16,000	文康活動費，本校編列幼兒園教師8人，每人編列2,000元。
			4,000	文康活動費，本校編列特教教師2人，每人編列2,000元。
57,231	56,700	專業服務費	56,700	較上年度預算數56,700元，無增減。
12,000	7,200	講課鐘點、稿費、出席審查及查詢費	7,200	
			7,200	特教幼兒班教材編輯費，1班x12月x600元。
45,231	49,500	其他專業服務費	49,500	
			4,500	教保員幼兒午餐指導費，1人x9月x500元。
			45,000	幼兒午餐指導費，5班x2人x9月x500元。
31,344	25,000	材料及用品費	38,000	
		使用材料費	9,000	較上年度預算數0元，增加9,000元。

# 臺北市地方教育發展基金－臺北市文山區景美國民小學

## 基金用途－學前教育計畫明細表

中華民國110年度

單位：新臺幣元

前年度 決算數	上年度 預算數	科 目	本 年 度 預 算 數	說 明
		設備零件	9,000	
			9,000	空氣清淨機濾網，9組x1,000元(由幼兒園設備費移列)(新增)。
31,344	25,000	用品消耗	29,000	較上年度預算數25,000元，增加4,000元。
	7,200	辦公(事務)用品	7,200	
			7,200	特教幼兒班教學用辦公用品等，1班x7,200元(由特教班業務費提列)。
	3,980	報章雜誌	7,980	
			7,980	圖書、期刊1批(由幼兒園設備費移列)。
31,344	13,820	其他用品消耗	13,820	
			13,820	特教知動及生活訓練相關材料與設備費，1班x13,820元。
174,378	69,000	會費、捐助、補助、分攤、照護、救濟與交流活動費	105,000	
174,378	69,000	補貼、獎勵、慰問、照護與救濟	105,000	較上年度預算數69,000元，增加36,000元。
174,378	69,000	其他補貼、獎勵、慰問、照護與救濟	105,000	
			784	配合預算編列至千元，增列進位數784元。
			46,532	低收入戶家庭幼生月費補助，2人x2學期x11,633元。
			36,180	危機家庭幼生餐點月費補助，2人x9月x2,010元。
			21,504	補助學校午餐使用有機蔬菜或有機米計畫，112人x40週x1次x4.8元。
7,900	96,000	其他	96,000	
7,900	96,000	其他支出	96,000	較上年度預算數96,000元，無增減。
7,900	96,000	其他	96,000	
			96,000	幼兒導護費。

# 臺北市地方教育發展基金－臺北市文山區景美國民小學

## 基金用途－一般行政管理計畫明細表

中華民國110年度

單位：新臺幣元

前年度 決算數	上年度 預算數	科 目	本 年 度 預 算 數	說 明
13,086,963	13,709,000	合計	13,730,000	
10,976,616	11,323,000	用人費用	11,315,000	
7,422,148	7,620,000	正式員額薪資	7,620,000	較上年度預算數7,620,000元，無增減。
6,626,908	6,888,000	職員薪金	6,888,000	6,888,000 教職員10人薪金(詳用人費用彙計表)。
795,240	732,000	工員工資	732,000	732,000 工員2人工資(詳用人費用彙計表)。
255,080	379,514	超時工作報酬	379,514	較上年度預算數379,514元，無增減。
255,080	379,514	加班費	379,514	338,666 不休假出勤加班費。 6,677 趕辦業務逾時加班費。 34,171 業務需要加班費(統籌業務費)。
1,645,152	1,733,654	獎金	1,733,214	較上年度預算數1,733,654元，減少440元。
642,643	781,500	考績獎金	781,500	781,500 依考績法規定核發之獎金。
1,002,509	952,154	年終獎金	951,714	951,714 依規定於年節加發之獎金。
703,808	637,008	退休及卹償金	637,008	較上年度預算數637,008元，無增減。
584,516	578,448	職員退休及離職金	578,448	578,448 提撥退撫基金。
119,292	58,560	工員退休及離職金	58,560	58,560 提撥勞工退休準備金。
950,428	952,824	福利費	945,264	較上年度預算數952,824元，減少7,560元。
695,826	662,544	分擔員工保險費	662,544	662,544 分擔公保、勞保、健保費。
89,502	98,280	員工通勤交通費	90,720	15,120 職員技工工友上下班交通費，1人x12月x2段x630元。 75,600 職員技工工友上下班交通費，10人x12月x1段x630元。
165,100	192,000	其他福利費	192,000	192,000 休假旅遊補助費。
1,839,673	2,026,000	服務費用	2,055,000	
80,070	84,000	郵電費	84,000	較上年度預算數84,000元，無增減。

# 臺北市地方教育發展基金－臺北市文山區景美國民小學

## 基金用途－一般行政管理計畫明細表

中華民國110年度

單位：新臺幣元

前年度 決算數	上年度 預算數	科 目	本 年 度 預 算 數	說 明
80,070	84,000	電話費	84,000	84,000 校園安全保全專線電話費用等，12月x7,000元。
56,000	69,176	修理保養及保固費	68,632	較上年度預算數69,176元，減少544元。
56,000	69,176	其他資產修護費	68,632	68,632 老樹日常修剪維護及廢料運棄。
1,008,304	1,289,824	一般服務費	1,319,368	較上年度預算數1,289,824元，增加29,544元。
992,304	1,265,824	外包費	1,295,368	160,000 消化超額職工4人(技工、工友)業務外包費，4人x40,000元。
			1,135,368	校警勞務外包費，2人x12月x47,307元。
16,000	24,000	體育活動費	24,000	24,000 文康活動費，本校編列教職員10人，工員2人，合計12人，每人編列2,000元。
623,326	511,000	專業服務費	511,000	較上年度預算數511,000元，無增減。
	5,000	講課鐘點、稿費、出席審查及查詢費	5,000	5,000 老樹勘察診斷出席費，每半年一次，2人次x2,500元。
623,326	506,000	其他專業服務費	506,000	60,000 樹醫清理全株寄生植物、腐朽洞進行外科手術、追肥及土壤改良、沖刷藥浴處理。
			96,000	校園安全機械定點、機動巡邏等保全費用。
			350,000	校園安全例假日人力支援。
71,973	72,000	公共關係費	72,000	較上年度預算數72,000元，無增減。
71,973	72,000	公共關係費	72,000	72,000 校長特別費，12月x6,000元。
267,874	357,000	材料及用品費	357,000	
267,874	357,000	用品消耗	357,000	較上年度預算數357,000元，無增減。
267,874	357,000	辦公(事務)用品	357,000	
			356,189	統籌業務費計算如下：普通班24班、特教班3班、附設幼兒園5班，1,290元x15班x12月=232,200元，810元x15班x12月=145,800元，

# 臺北市地方教育發展基金－臺北市文山區景美國民小學

## 基金用途－一般行政管理計畫明細表

中華民國110年度

單位：新臺幣元

前年度 決算數	上年度 預算數	科 目	本 年 度 預 算 數	說 明
				640元x2班x12月=15,360元，以上合計 393,360元，除依實際需求移列加班費34,171 元及會費3,000元外，其餘如列數。
			811	配合預算編列至千元，增列進位數811元。
2,800	3,000	會費、捐助、補助、分攤、照護 、救濟與交流活動費	3,000	
2,800	3,000	會費	3,000	較上年度預算數3,000元，無增減。
2,800	3,000	職業團體會費	3,000	
			1,800	營養師1人公會會費(統籌業務費)。
			1,200	護理師1人公會會費(統籌業務費)。



# 臺北市地方教育發展基金－臺北市文山區景美國民小學

## 基金用途－建築及設備計畫明細表

中華民國110年度

單位：新臺幣元

前年度 決算數	上年度 預算數	科 目	本 年 度 預 算 數	說 明
10,395,277	10,862,000	合計	3,684,000	
10,395,277	10,862,000	購建固定資產、無形資產及非理財 目的之長期投資	3,684,000	
3,415,193	7,572,000	購建固定資產	2,464,000	
3,415,193	7,572,000	一般建築及設備計畫	2,464,000	
	2,953,000	校園整修工程		
	2,953,000	興建土地改良物		
		班級設備	272,989	
		購置機械及設備	198,000	
			110,000	新購多功能計時器，2部 x55,000元(學務處)。
			62,000	新購單槍投影機(超短焦 3200ANSI流明以上，含吊架、 資訊盒及電源等佈線安裝施工 )，2部x31,000元(教務處)。
			26,000	新購數位相機1部(24mm超廣角 ，25倍光學變焦)(輔導室)。
		購置雜項設備	74,989	
			40,000	汰舊換新冷氣機1部(一對一分 離式7.1KW，含排水、封板及 電源等佈線安裝施工)(輔導室) 。
			18,000	新購飲水機1部(輔導室)。
			16,989	新購可攜鋁合金足球門1組(學 務處)。
		特殊班設備	60,000	
		購置雜項設備	60,000	
			25,000	新購魏氏五智力測驗工具1組( 特教班)。
			35,000	新購組合式矮櫃1組(含拆除運 棄)(特教班)。
		資訊設備	500,311	
		購置機械及設備	500,311	
			220,000	新購筆記型電腦，8部x27,500 元(電腦專案計畫)。
			109,000	汰換網路及資訊周邊設備(電 腦專案計畫)。

# 臺北市地方教育發展基金－臺北市文山區景美國民小學

## 基金用途－建築及設備計畫明細表

中華民國110年度

單位：新臺幣元

前年度 決算數	上年度 預算數	科 目	本 年 度 預 算 數	說 明
			171,311	汰換桌上型電腦(含顯示器)，7部x24,473元(電腦專案計畫)。
		幼兒園設備	79,200	
		購置雜項設備	79,200	
			79,200	新購空氣清淨機，4部x19,800元(幼兒園)。
3,415,193	4,619,000	校園設備		
2,371,293	2,845,000	購置機械及設備		
	798,000	購置交通及運輸設備		
1,043,900	976,000	購置雜項設備		
		電話暨廣播系統改善工程	1,551,500	
		購置機械及設備	50,000	
			50,000	不斷電系統，2套x25,000元。
		購置交通及運輸設備	1,451,500	
			320,000	電話設備1套(含數位網路電話及語音等系統)。
			1,112,000	廣播設備1套(含主機、控制器、擴大機等)。
			19,500	值機台顯示型數位電話機1臺。
		購置雜項設備	50,000	
			50,000	機櫃，2座x25,000元。
36,000	36,000	購置無形資產	36,000	
36,000	36,000	一般建築及設備計畫	36,000	
36,000	36,000	資訊設備	36,000	
36,000	36,000	購置電腦軟體	36,000	
			36,000	電腦教學軟體費(電腦專案計畫)。
6,944,084	3,254,000	遞延支出	1,184,000	
6,944,084	3,254,000	一般建築及設備計畫	1,184,000	
		電話暨廣播系統改善工程	1,184,000	
		其他遞延支出	1,184,000	
			1,010,000	一、施工費。
			153,846	二、委託技術服務費(總包價法)。
			20,154	三、工程管理費(按施工費約2%提列)。

# 臺北市地方教育發展基金－臺北市文山區景美國民小學

## 基金用途－建築及設備計畫明細表

中華民國110年度

單位：新臺幣元

前年度 決算數	上年度 預算數	科 目	本 年 度 預 算 數	說 明
6,944,084	3,254,000	校園整修工程		
6,944,084	3,011,000	遞延修繕房屋建築支出		
	243,000	其他遞延支出		

本 頁 空 白

# 預算參考表

# 臺北市地方教育發展基金－臺北市文山區景美國民小學

## 預計平衡表

中華民國110年12月31日

單位：新臺幣千元

108年(前年) 12月31日 決算數	科 目	110年12月31日 預計數	109年12月31日 預計數	比較增減(-)
5,029,221	資產合計	5,018,483	5,021,254	-2,771
5,029,221	資產	5,018,483	5,021,254	-2,771
20,890	流動資產	10,152	12,923	-2,771
20,620	現金	9,882	12,653	-2,771
20,620	銀行存款	9,882	12,653	-2,771
20	應收款項	20	20	
20	其他應收款	20	20	
250	預付款項	250	250	
250	預付費用	250	250	
4,535	投資、長期應收款項、貸墊款及準備金	4,535	4,535	
4,535	準備金	4,535	4,535	
2,260	退休及離職準備金	2,260	2,260	
2,275	其他準備金	2,275	2,275	
5,003,796	其他資產	5,003,796	5,003,796	
5,003,796	什項資產	5,003,796	5,003,796	
2	暫付及待結轉帳項	2	2	
5,003,794	代管資產	5,003,794	5,003,794	
5,029,221	負債及基金餘額合計	5,018,483	5,021,254	-2,771
5,015,679	負債	5,015,679	5,015,679	
8,554	流動負債	8,554	8,554	
8,554	應付款項	8,554	8,554	
7,909	應付代收款	7,909	7,909	
375	應付費用	375	375	
271	應付工程款	271	271	
	預收款項			
	預收收入			
5,007,125	其他負債	5,007,125	5,007,125	
5,007,125	什項負債	5,007,125	5,007,125	
1,070	存入保證金	1,070	1,070	
2,260	應付退休及離職金	2,260	2,260	
5,003,794	應付代管資產	5,003,794	5,003,794	
13,542	基金餘額	2,804	5,575	-2,771
13,542	基金餘額	2,804	5,575	-2,771
13,542	基金餘額	2,804	5,575	-2,771
13,542	累積餘額	2,804	5,575	-2,771

註：1.信託代理與保證資產(負債)前年度決算數2,768,752元，上年度預計數272,752元，本年度預計數2,496,000元。

2.或有資產(負債)0元。

3.本基金自93年度起，本固定項目分開原則，將屬長期固定帳項，包括固定資產76,240,154元、無形資產72,337元及長期債務0元等，另立帳類管理，未納入本表。

## 臺北市地方教育發展基金一

## 各項費用

中華民國

前年度 決算數	上年度 預算數	計畫別		合計	國民教育計畫
		用途別科目			
142,627,159	144,036,000	合計		136,438,000	106,594,000
121,661,571	121,237,000	用人費用		121,237,000	97,982,000
65,470,840	65,377,860	正式員額薪資		65,377,860	49,140,000
63,899,981	63,925,860	職員薪金		63,925,860	49,140,000
1,570,859	1,452,000	工員工資		1,452,000	
1,755,976	1,263,792	聘僱及兼職人員薪資		1,263,792	1,263,792
393,167	418,992	約僱職員薪金		418,992	418,992
1,362,809	844,800	兼職人員酬金		844,800	844,800
849,496	1,241,173	超時工作報酬		1,241,949	701,480
849,496	1,241,173	加班費		1,241,949	701,480
14,164,616	14,912,761	獎金		14,912,761	11,499,950
6,174,718	6,816,000	考績獎金		6,816,000	5,416,500
7,989,898	8,096,761	年終獎金		8,096,761	6,083,450
31,094,707	30,965,652	退休及卹償金		30,965,652	29,630,964
30,955,415	30,885,492	職員退休及離職金		30,885,492	29,630,964
119,292	80,160	工員退休及離職金		80,160	
20,000		卹償金			
8,325,936	7,475,762	福利費		7,474,986	5,745,814
6,252,137	5,580,912	分擔員工保險費		5,580,912	4,174,200
192,610	238,880	傷病醫藥費		245,740	238,000
595,190	577,080	員工通勤交通費		569,520	478,800
1,285,999	1,078,890	其他福利費		1,078,814	854,814
7,361,309	8,062,000	服務費用		7,778,000	5,472,000
1,777,822	2,198,858	水電費		1,777,670	1,777,670
1,346,410	1,453,492	工作場所電費		1,346,410	1,346,410
210,844	205,366	工作場所水費		210,692	210,692
220,568	540,000	氣體費		220,568	220,568
80,070	84,000	郵電費		84,000	
80,070	84,000	電話費		84,000	
33,874	47,740	旅運費		47,740	47,740
33,874	47,740	國內旅費		47,740	47,740

# 臺北市文山區景美國民小學

## 彙計表

110年度

單位：新臺幣元

學前教育計畫	一般行政管理計畫	建築及設備計畫			
12,430,000	13,730,000	3,684,000			
11,940,000	11,315,000				
8,617,860	7,620,000				
7,897,860	6,888,000				
720,000	732,000				
160,955	379,514				
160,955	379,514				
1,679,597	1,733,214				
618,000	781,500				
1,061,597	951,714				
697,680	637,008				
676,080	578,448				
21,600	58,560				
783,908	945,264				
744,168	662,544				
7,740					
	90,720				
32,000	192,000				
251,000	2,055,000				
	84,000				
	84,000				



臺北市地方教育發展基金一

各項費用

中華民國

前年度 決算數	上年度 預算數	計畫別		合計	國民教育計畫
		用途別科目			
1,235,800	1,320,052	修理保養及保固費		1,304,508	1,068,800
893,862	1,101,476	一般房屋修護費		1,077,276	931,200
285,938	149,400	機械及設備修護費		158,600	137,600
56,000	69,176	其他資產修護費		68,632	
22,716	28,840	保險費		30,940	30,940
22,716	28,840	其他保險費		30,940	30,940
2,199,384	2,979,660	一般服務費		3,091,892	1,745,300
19,262	7,944	佣金、匯費、經理費及手續費		7,944	6,720
1,683,504	2,198,752	外包費		2,305,864	1,010,496
354,618	608,964	計時與計件人員酬金		614,084	614,084
142,000	164,000	體育活動費		164,000	114,000
1,939,670	1,330,850	專業服務費		1,369,250	801,550
943,114	525,200	講課鐘點、稿費、出席審查及查詢費		549,200	537,000
116,460	67,600	委託檢驗(定)試驗認證費		67,600	67,600
	3,350	試務甄選費		3,350	3,350
880,096	734,700	其他專業服務費		749,100	193,600
71,973	72,000	公共關係費		72,000	
71,973	72,000	公共關係費		72,000	
2,372,062	2,160,000	材料及用品費		1,819,000	1,424,000
1,017,825	450,554	使用材料費		366,900	357,900
1,017,825	450,554	設備零件		366,900	357,900
1,354,237	1,709,446	用品消耗		1,452,100	1,066,100
302,409	372,200	辦公(事務)用品		372,200	8,000
34,943	33,980	報章雜誌		43,554	35,574
18,000	17,000	醫療用品(非醫療院所使用)		17,000	17,000
998,885	1,286,266	其他用品消耗		1,019,346	1,005,526
4,800	6,000	租金、償債、利息及相關手續費		5,000	5,000
4,800	6,000	雜項設備租金		5,000	5,000
4,800	6,000	雜項設備租金		5,000	5,000
10,395,277	10,862,000	購建固定資產、無形資產及非理財目的之長期投資		3,684,000	
3,415,193	7,572,000	購建固定資產		2,464,000	

# 臺北市文山區景美國民小學

## 彙計表

110年度

單位：新臺幣元

學前教育計畫	一般行政管理計畫	建築及設備計畫			
167,076	68,632				
146,076					
21,000					
	68,632				
27,224	1,319,368				
1,224					
	1,295,368				
26,000	24,000				
56,700	511,000				
7,200	5,000				
49,500	506,000				
	72,000				
	72,000				
38,000	357,000				
9,000					
9,000					
29,000	357,000				
7,200	357,000				
7,980					
13,820					
		3,684,000			
		2,464,000			

臺北市地方教育發展基金一

各項費用

中華民國

前年度 決算數	上年度 預算數	計畫別	合計	國民教育計畫
		用途別科目		
	2,953,000	興建土地改良物		
2,371,293	2,845,000	購置機械及設備	748,311	
	798,000	購置交通及運輸設備	1,451,500	
1,043,900	976,000	購置雜項設備	264,189	
36,000	36,000	購置無形資產	36,000	
36,000	36,000	購置電腦軟體	36,000	
6,944,084	3,254,000	遞延支出	1,184,000	
6,944,084	3,011,000	遞延修繕房屋建築支出		
	243,000	其他遞延支出	1,184,000	
717,917	1,395,000	會費、捐助、補助、分攤、照護、救濟 與交流活動費	1,601,000	1,493,000
2,800	3,000	會費	3,000	
2,800	3,000	職業團體會費	3,000	
	10,000	捐助、補助與獎助	10,000	10,000
	10,000	獎助學員生給與	10,000	10,000
715,117	1,382,000	補貼、獎勵、慰問、照護與救濟	1,588,000	1,483,000
715,117	1,382,000	其他補貼、獎勵、慰問、照護與救濟	1,588,000	1,483,000
114,223	314,000	其他	314,000	218,000
114,223	314,000	其他支出	314,000	218,000
114,223	314,000	其他	314,000	218,000

# 臺北市文山區景美國民小學

## 彙計表

110年度

單位：新臺幣元

學前教育計畫	一般行政管理計畫	建築及設備計畫			
		748,311			
		1,451,500			
		264,189			
		36,000			
		36,000			
		1,184,000			
		1,184,000			
105,000	3,000				
	3,000				
	3,000				
105,000					
105,000					
96,000					
96,000					
96,000					

# 臺北市地方教育發展基金－臺北市文山區景美國民小學

## 員工人數彙計表

中華民國110年度

單位：人

計 畫 及 項 目	上年度最高可 進用員額數	本年度 增減(-)數	本年度最高可 進用員額數	說 明
合計	82		82	
國民教育計畫部分	57		57	
職員	56		56	
約僱	1		1	
學前教育計畫部分	13		13	
職員	11		11	
技工	2		2	
一般行政管理計畫部分	12		12	
職員	10		10	
技工	1		1	
工友	1		1	

註：1.本表約僱、聘用係指奉准有案之約聘僱人員。

2.外包費編列救生員2人、校警外包2人、消化超額職工4人業務外包費等，計230萬5,864元。

3.計時與計件人員酬金編列暑期泳池工讀生時薪、閩客語教學支援人員鐘點費、特教助理員時薪等，計61萬4,084元。

本 頁 空 白

臺北市地方教育發展基金一

用人費用

中華民國

計畫及項目	合計	正式 員額 薪資	聘僱 人員 薪資	超時 工作 報酬	津貼	獎 金		
						年終獎金	考績獎金	其他
合計	121,237,000	65,377,860	418,992	1,241,949		8,096,761	6,816,000	
國民教育計畫	97,982,000	49,140,000	418,992	701,480		6,083,450	5,416,500	
職員薪金	49,140,000	49,140,000						
約僱職員薪金	418,992		418,992					
兼職人員酬金	844,800							
加班費	701,480			701,480				
考績獎金	5,416,500						5,416,500	
年終獎金	6,083,450					6,083,450		
職員退休及離職金	29,630,964							
分擔員工保險費	4,174,200							
傷病醫藥費	238,000							
員工通勤交通費	478,800							
其他福利費	854,814							
學前教育計畫	11,940,000	8,617,860		160,955		1,061,597	618,000	
職員薪金	7,897,860	7,897,860						
工員工資	720,000	720,000						
加班費	160,955			160,955				
考績獎金	618,000						618,000	
年終獎金	1,061,597					1,061,597		
職員退休及離職金	676,080							

# 臺北市文山區景美國民小學

## 彙計表

110年度

單位：新臺幣元

退休及卹償金		資遣費	福 利 費					提繳費	兼任 人員 用人 費用
退休金	卹償金		分擔 保險費	傷病 醫藥費	提撥 福利金	員工通勤 交通費	其他		
30,965,652			5,580,912	245,740		569,520	1,078,814	844,800	
29,630,964			4,174,200	238,000		478,800	854,814	844,800	
29,630,964			4,174,200	238,000		478,800	854,814	844,800	
697,680			744,168	7,740			32,000		
676,080									



臺北市地方教育發展基金一

用人費用

中華民國

計畫及項目	合計	正式 員額 薪資	聘僱 人員 薪資	超時 工作 報酬	津貼	獎 金		
						年終獎金	考績獎金	其他
工員退休 及離職金	21,600							
分擔員工 保險費	744,168							
傷病醫藥 費	7,740							
其他福利 費	32,000							
一般行政管 理計畫	11,315,000	7,620,000		379,514		951,714	781,500	
職員薪金	6,888,000	6,888,000						
工員工資	732,000	732,000						
加班費	379,514			379,514				
考績獎金	781,500						781,500	
年終獎金	951,714					951,714		
職員退休 及離職金	578,448							
工員退休 及離職金	58,560							
分擔員工 保險費	662,544							
員工通勤 交通費	90,720							
其他福利 費	192,000							

註：1.本表兼任人員用人費用，係學校教職員兼課或請假代課鐘點費。

2.外包費編列救生員2人、校警外包2人、消化超額職工4人業務外包費等，計230萬5,864元。

3.計時與計件人員酬金編列暑期泳池工讀生時薪、閩客語教學支援人員鐘點費、特教助理員時薪等，計61萬4,084元。

# 臺北市文山區景美國民小學

## 彙計表

110年度

單位：新臺幣元

退休及卹償金		資遣費	福 利 費					提繳費	兼任人員用人費用
退休金	卹償金		分擔保險費	傷病醫藥費	提撥福利金	員工通勤交通費	其他		
21,600			744,168	7,740					
637,008			662,544			90,720	32,000	192,000	
578,448									
58,560			662,544			90,720		192,000	

臺北市地方教育發展基金一

聘用及約僱

中華民國

區分及職稱	人數	擔任工作	聘用或約僱起訖期間	薪點	年需經費
合計	1				561,526
約僱人員小計	1				561,526
約僱人員(280)	1	協助特教學生生活照顧及教學事項。	110/1/1-110/12/31	280	561,526

# 臺北市文山區景美國民小學

## 人員明細表

110年度

單位：新臺幣元

小計	月 支			離職 儲金	經費來源 及其科目
	折合 金額	勞保 保險費	健康 保險費		
34,916	34,916				國民教育計畫

# 臺北市地方教育發展基金－臺北市文山區景美國民小學

## 單位（或計畫）成本分析表

中華民國110年度

單位：新臺幣千元

計 畫 別	單 位	單位成本(元)或 平均利(費)率	數 量	預 算 數	說 明
合計				136,438	
國民教育計畫				106,594	
學前教育計畫				12,430	
一般行政管理計畫				13,730	
建築及設備計畫				3,684	

# 臺北市地方教育發展基金－臺北市文山區景美國民小學

## 5年來主要業務計畫分析表

中華民國110年度

單位：新臺幣千元

年度及項目	單位	數量	單位成本(元)或 平均利(費)率	金額	說明
(本)年度預算數					
國民教育計畫				106,594	
學前教育計畫				12,430	
(上)年度預算數					
國民教育計畫				107,113	
學前教育計畫				12,352	
(前)年度決算數					
國民教育計畫				106,394	
學前教育計畫				12,751	
(107)年度決算數					
國民教育計畫				105,320	
學前教育計畫				12,106	
(106)年度決算數					
國民教育計畫				98,144	
學前教育計畫				10,412	

臺北市地方教育發展基金－臺北市文山區景美國民小學

資本資產明細表

中華民國110年度

單位：新臺幣千元

項 目	取得成本 (期初餘額)	以前年度 累計折舊/ 長期投資 評 價	本 年 度 變 動				本年度累計折 舊/長期投資 評價變動數	期末餘額	
			增加		減少				主要增減 原因說明
			金額	類型	金額	類型			
合計	135,056	56,652	2,500		59		4,533	76,312	
土地改良物	11,390	5,688					376	5,325	
房屋及建築	70,816	13,145					1,168	56,503	
機械及設備	25,555	17,798	748	增置			1,743	6,762	
交通及運輸 設備	2,635	1,504	1,452	增置			56	2,527	
雜項設備	24,565	18,517	264	增置			1,189	5,124	
電腦軟體	94		36	增置	59	無形資 產攤銷		72	