

中華民國105年度 4-0501552

議會  
審定

(自105年1月1日起至105年12月31日止)

臺北市政府教育局主管

臺北市地方教育發展基金－臺北市文山區溪口國民小學

# 附屬單位預算之分預算

(特別收入基金)

主辦會計人員 彭美玲

機關長官 李貴貞

# 臺北市地方教育發展基金－臺北市文山區溪口國民小學

## 目次

中華民國105年度

一、財務摘要	第 1 頁
二、業務計畫及預算概要	第 3 -9 頁
三、主要表	
(一) 基金來源、用途及餘絀預計表	第 11 -12 頁
(二) 現金流量預計表	第 13 頁
四、附屬表	
(一) 基金來源－服務收入明細表	第 15 頁
(二) 基金來源－財產處分收入明細表	第 16 頁
(三) 基金來源－其他財產收入明細表	第 17 頁
(四) 基金來源－市庫撥款收入明細表	第 18 頁
(五) 基金來源－學雜費收入明細表	第 19 頁
(六) 基金來源－受贈收入明細表	第 20 頁
(七) 基金來源－雜項收入明細表	第 21 頁
(八) 基金用途－國民教育計畫明細表	第 22 -36 頁
(九) 基金用途－學前教育計畫明細表	第 37 -40 頁
(十) 基金用途－一般行政管理計畫明細表	第 41 -45 頁
(十一) 基金用途－建築及設備計畫明細表	第 46 -50 頁
五、參考表	
(一) 預計平衡表	第 51 -52 頁
(二) 各項費用彙計表	第 53 -57 頁
(三) 員工人數彙計表	第 58 頁
(四) 用人費用彙計表	第 60 -65 頁
(五) 單位(或計畫)成本分析表	第 66 頁

# 臺北市地方教育發展基金－臺北市文山區溪口國民小學

## 目次

中華民國105年度

(六) 5年來主要業務計畫分析表 .....	第 67	頁
(七) 固定項目明細表 .....	第 68	頁

# 臺北市地方教育發展基金－臺北市文山區溪口國民小學

40501552-1

## 財務摘要

中華民國105年度

單位：新臺幣元

項 目	本 年 度	上 年 度	比較增減(-)	%
經營成績：				
基金來源	113,737,201	110,921,714	2,815,487	2.54
基金用途	122,405,789	121,660,386	745,403	0.61
賸餘(短絀－)	-8,668,588	-10,738,672	2,070,084	--
餘絀情形：				
基金餘額	1,252,716	9,921,304	-8,668,588	-87.37
現金流量(註)：				
現金及約當現金之淨增(減－)	-8,668,588	-10,738,672	2,070,084	--

附註：現金流量係採現金及約當現金基礎，包括現金及自投資日起3個月內到期或清償之債權證券。

# 臺北市地方教育發展基金－臺北市文山區溪口國民小學

## 業務計畫及預算概要

中華民國 105 年度

### 壹、基金概況

#### 一、設立宗旨及願景：

(一) 本校遵照憲法第 158 及 160 條規定，教育文化應發展民族精神、自治精神，國民道德與健全體格、科學及生活智能，以培養學童七大學習領域及十大基本能力。

(二) 本校自 91 年度起依教育經費編列與管理法第 13 條規定設置「臺北市地方教育發展基金」，以促進教育健全發展，提昇教育經費運用績效。

#### 二、組織概況（另附組織系統圖）：

本校設置校長 1 人，綜理全校校務，下設教務處、學務處、總務處、輔導室、會計室、人事室及幼兒園等單位，現編制教師 62 人、行政人員 8 人、幼兒園教保員 1 人、校警 2 人、技工 1 人、工友 1 人，廚工 2 人，總計 78 人。

內部分層業務如下：

教務處：秉承校長之命，辦理全校教務事項。

教學組：掌理課程編排、課業考查、學藝競賽、教學研究、教師進修、差假教師調代課及缺補課之查核等事項。

註冊組：掌理註冊、編班、轉學、學籍保管、各項獎助學金補助及成績考查等有關學籍事項。

設備組：掌理教科書編選、教學用具之管理、保管及出版學校刊物等事項。

資訊組：掌理電腦設備及區域網路之管理、保管等事項。

學務處：秉承校長之命，辦理全校學務事項。

訓育組：掌理訓育計畫之擬定及辦理各類訓育等活動。

體育組：掌理學生體育活動、體格鍛鍊等事項。

生教組：掌理學生日常生活常規，辦理交通導護各項事項。

衛生組：掌理健康檢查，個人及環境衛生檢查、保健等事項。

總務處：秉承校長之命，辦理全校總務事項。

事務組：掌理校舍、校具、財產、物品採購保管、工程發包、監工及驗收。

文書組：掌理文件收發登錄、撰擬繕校、典守學校印信、檔案保管、整理各項會議紀錄及校史等事項。

出納組：掌理現金、零用金、票據、契約之保管等收支事項，辦理員工薪津發放及各項扣繳單據證明等。

# 臺北市地方教育發展基金－臺北市文山區溪口國民小學

## 業務計畫及預算概要

中華民國 105 年度

輔導室：秉承校長之命，辦理全校學生學習輔導、生活輔導、生涯輔導等事項。

輔導組：掌理學生個案建立、學習輔導、生活輔導、生涯輔導及兩性教育、親職教育等事項。

資料組：辦理輔導資料搜集建檔、組訓愛心家長、實施測驗、社區人力整合、出版親職刊物等事項。

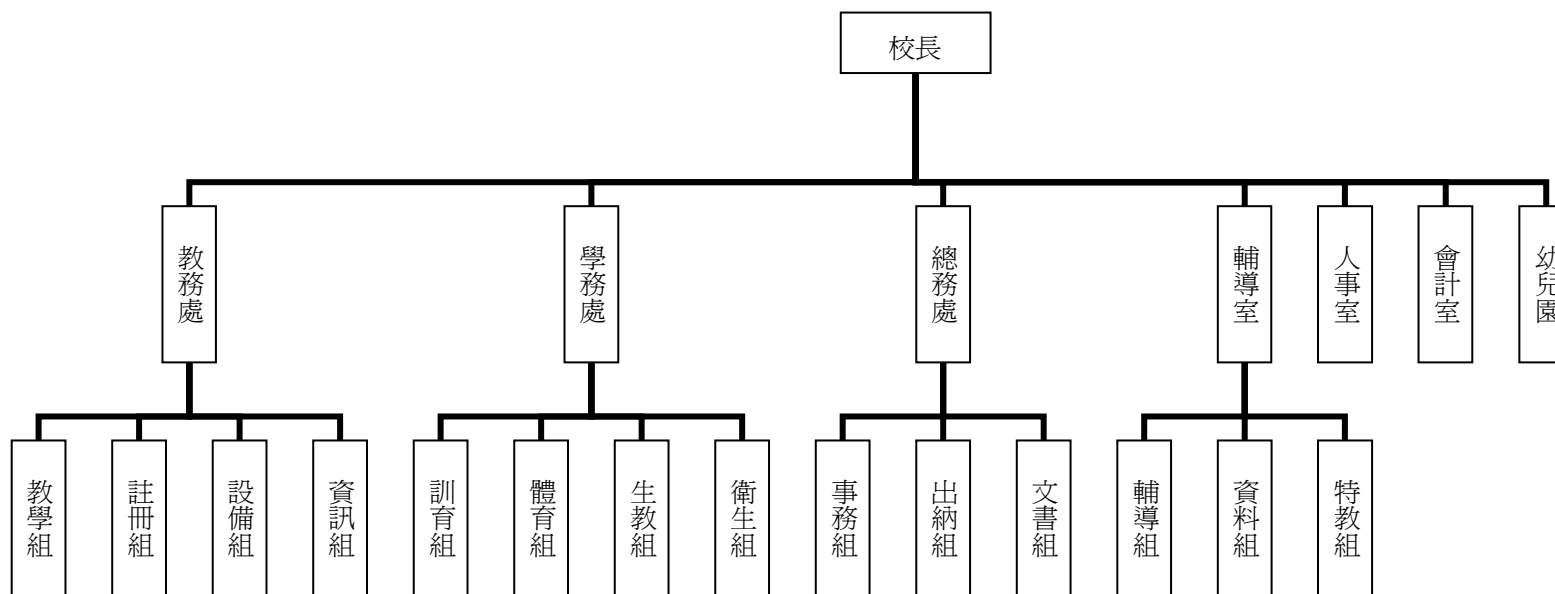
特教組：擬訂特殊教育計畫章則、親師輔導諮詢、特教班甄選鑑別、實施各項診斷測驗、特教兒童追蹤輔導等事項。

會計室：秉承上級主計機關之監督與指導，並受校長之指揮，依法辦理歲計、會計、統計等事項。

人事室：秉承上級人事機關之監督與指導，並受校長之指揮，依法辦理人事管理查核等事項。

幼兒園：秉承校長之命，綜理園務、規劃幼兒教學、保育、環境與各項措施。

### 三、組織系統圖：



### 四、基金歸類及屬性：本校地方教育發展基金依據教育經費編列與管理法第 13 條規定設置，本基金為預算法第 4 條第 1 項第 2 款第 5 目所定之特別收入基金，

# 臺北市地方教育發展基金－臺北市文山區溪口國民小學

## 業務計畫及預算概要

中華民國 105 年度

以本府教育局為管理機關。

### 貳、業務範圍及經營趨勢

#### 一、業務範圍：

- (一) 據教育基本法培養學生健全人格，民主素養，法治觀念，人文涵養，強健體魄及思考判斷與創造能力。
- (二) 據特殊教育法、特殊教育法施行細則及相關規定，設立身心障礙資源班，因材施教，以達適才適性發展之教育目標。

#### 二、最近 5 年經營趨勢：

基金來源、用途及餘絀

單位：新臺幣元

來源 用途 餘絀	年度	101 年度決算 金額	102 年度決算 金額	103 年度決算 金額	104 年度預算 金額	本年度預算 金額
來源部分		124,762,188	136,436,752	119,981,598	110,921,714	113,737,201
用途部分		127,018,691	130,851,831	124,359,966	121,660,386	122,405,789
餘絀部分		-2,256,503	5,584,921	-4,378,368	-10,738,672	-8,668,588

### 參、業務計畫

#### 一、業務計畫及目標：

本年度業務計畫重點與預算配合情形及預期績效，詳列如下：

- (一) 國民教育計畫：本年度預算編列 90,877,363 元，預定招收普通班 27 班、身心障礙資源班 1 班，學生人數 745 人，新購運動器材、教具及圖書等各科教學設備，革新教學方法，充實各科教材，提高教學效能；並辦理暑期泳訓班、教師甄選及指定活動等項目，藉由辦理各項活動，以鍛鍊學童強健的身體，增進學童各項生活智慧。
- (二) 學前教育計畫：本年度預算編列 11,029,882 元，預定招收 4 班，學生人數 120 人，新購教學設備，革新教學方法，提高教學效能；並辦理幼兒園招

# 臺北市地方教育發展基金－臺北市文山區溪口國民小學

## 業務計畫及預算概要

中華民國 105 年度

生工作等項目，藉由辦理各項活動，以鍛鍊學童強健的身體，增進學童各項生活智慧。

(三) 一般行政管理計畫：本年度預算編列 14,551,835 元，係配合校務推動行政處室支援工作，進而增進校務運作。

(四) 建築及設備計畫：本年度預算編列 5,946,709 元，係購置各項教學設備及行政設備並辦理電源改善第四期工程，勤學至善樓遮陽設施改善工程以改善教學環境增進教學效能，並提高行政效率。

### 二、執行政府重要政策：

(一) 開啓多元智慧：尊重每個學生獨特的個性，以多元智慧的觀點協助他找到生命的亮點，肯定天生我才必有用，能知於學，樂於學。

(二) 培養生活能力：因應新世紀知識社會的到來，培養學生帶得走的能力，諸如人際溝通能力、資訊能力、終身學習能力、生涯規畫能力、問題解決能力等。

(三) 蘊育人文情懷：在溫馨開放的校園文化中，孕育人文情懷，學會尊重、包容；建構生命的價值、完成人性的開展。

(四) 建置溫馨民主的校園文化：

- 1.以參與式管理、落實行政、教師會、家長會三者的良性互動。
- 2.以學生第一，教學優先的觀念提昇行政服務效率。
- 3.放下威權心態，開啓校園民主之風氣。

(五) 推動適性教學：

- 1.運用小班優勢，採多元化、活潑化的教學及評量。
- 2.運用校內外資源，加強多元學習能力。
- 3.關懷相對弱勢學生之教學及輔導。
- 4.發展資訊教育，充實學生電腦運用之知能，並提昇教師運用電腦教學之能力。

(六) 辦理發展性的訓輔活動：

- 1.辦理各項活動、競賽及展演。
- 2.推動校內外學習服務。
- 3.發展績優社團及校隊，如桌球隊、游泳隊及合唱團等。
- 4.加強新興領域教育的辦理，並融入各科教學以收成效。



# 臺北市地方教育發展基金－臺北市文山區溪口國民小學

## 業務計畫及預算概要

中華民國 105 年度

### 肆、預算概要

#### 一、基金來源及用途之預計：

(一) 本年度基金來源：服務收入 720,000 元，財產處分收入 10,000 元，其他財產收入 1,233,000 元，市庫撥款收入 110,537,020 元，學雜費收入 1,165,760 元，受贈收入 6,421 元，雜項收入 65,000 元，基金來源合計 113,737,201 元。

(二) 本年度基金用途：國民教育計畫 90,877,363 元，學前教育計畫 11,029,882 元，一般行政管理計畫 14,551,835 元，建築及設備計畫 5,946,709 元，基金用途合計 122,405,789 元。

二、基金餘絀之預計：本年度短絀 8,668,588 元。

三、現金流量之預計：本年度現金及約當現金淨減 8,668,588 元，主要係業務活動淨現金流出。

四、補辦預算事項：詳補辦預算明細表。

購置固定資產 128,700 元

(一) 103年度其他準備金購置網路儲存伺服器78,200元。

(二) 104年度場地開放購置擴大機50,500元。

### 伍、其他重要說明

#### 一、本年度預算與上年度預算各項目增減之原因：

(一) 員工人數增減之分析：本年度校長 1 人，教師 62 人，行政人員 7 人，校警 2 人，技工 1 人，工友 3 人，幼兒園教保員 1 人，幼兒園廚工 2 人，總計 79 人，較上年度預算員額無增減。

(二) 基金來源、用途及餘絀各科目增減原因之分析：

1. 服務收入本年度預算數 720,000 元，較上年度預算數 720,000 元，無增減。

2. 財產處分收入本年度預算數 10,000 元，較上年度預算數 10,000 元，無增減。

3. 其他財產收入本年度預算數 1,233,000 元，較上年度預算數 1,233,000 元，無增減。

4. 市庫撥款收入本年度預算數 110,537,020 元，較上年度預算數 107,644,846 元，依業務需要核實增列 2,892,174 元。

5. 學雜費收入本年度預算數 1,165,760 元，較上年度預算數 1,132,800 元，依業務需要核實增列 32,960 元。

# 臺北市地方教育發展基金－臺北市文山區溪口國民小學

## 業務計畫及預算概要

中華民國 105 年度

- 6.受贈收入本年度預算數6,421元，較上年度預算數55,000元，依業務需要核實減列48,579元。
7. 雜項收入本年度預算數65,000元，較上年度預算數126,068元，依業務需要核實減列61,068元。
8. 用人費用本年度預算數107,841,467元，較上年度預算數108,227,670元，核實減列教職員通勤交通費等386,203元。
9. 服務費用本年度預算數 6,179,092 元，較上年度預算數 5,856,563 元，核實增列電費等 322,529 元。
10. 材料及用品費本年度預算數 1,650,320 元，較上年度預算數 1,612,220 元，核實增列教學材料費等 38,100 元。
11. 租金償債與利息本年度預算數 4,800 元，較上年度預算數 0 元，核實增列數位電錶租金等 4,800 元。
- 12.購建固定資產、無形資產及非理財目的之長期投資本年度預算數 5,946,709 元，較上年度預算數 4,927,646 元，因修建工程等核實增列 1,019,063 元。
- 13.稅捐及規費(強制費)本年度預算數 28,268 元，較上年度預算數 27,139 元，核實增列 1,129 元。
- 14.會費、捐助、補助、分攤、照護、救濟與交流活動費本年度預算數 511,633 元，較上年度預算數 768,248 元，核實減列 256,615 元。
- 15.其他本年度預算數 243,500 元，較上年度預算數 240,900 元，核實增列 2,600 元。

二、本校 104 學年度第 2 學期核定小學部普通班 27 班、身心障礙資源班 1 班及幼兒園 4 班，共計 32 班，預定招收學生人數小學部 745 人、幼兒園 120 人，105 學年度第 1 學期預定招收小學部普通班 26 班、身心障礙資源班 1 班及幼兒園 4 班，共計 31 班，預定招收學生人數小學部 720 人、幼兒園 120 人。

三、其他有關說明：無。

臺北市地方教育發展基金－臺北市文山區溪口國民小學

40501552-9

補辦預算明細表

中華民國105年度

單位：新臺幣元

先行辦理 年 度	業務計畫 及用途別	項 目 名 稱	單 位	數 量	單 價	金 額	說 明
103	建築及設備計畫	合計				128,700	103.08.04府授主事預字第 10331032800號
		購置固定資產				128,700	
	購置固定資產				78,200		
	購置機械及設備				78,200		
104	建築及設備計畫	網路儲存伺服器	臺	1	78,200	78,200	為充實教學設備擬增購網路儲存 伺服器(主記憶體4GB硬碟2TB8顆 )，所需經費擬由本校其他準備金 項下支應。
		購置固定資產				50,500	
	購置交通及運輸設備				50,500		
	擴大機	臺	2	25,250	50,500		

備註：各管理機關(構)依預算法第 8 8 條規定補辦預算，應確係不及編入年度預算，且因經營環境發生重大變遷或正常業務(含執行中央補助款項目)之確實需要，並經主管機關核轉本府核准先行辦理者；不具急迫性之事項，仍應儘可能納入預算辦理。

臺北市地方教育發展基金－臺北市文山區溪口國民小學

40501552-11

基金來源、用途及餘絀預計表

中華民國105年度

單位：新臺幣元

前年度決算數	科 目		本年度預算數	上年度預算數	比較增減（－）
	編 號	名 稱			
128,191,332	4	基金來源	113,737,201	110,921,714	2,815,487
775,599	43	勞務收入	720,000	720,000	
775,599	431	服務收入	720,000	720,000	
1,474,826	45	財產收入	1,243,000	1,243,000	
4,845	451	財產處分收入	10,000	10,000	
1,469,981	45Y	其他財產收入	1,233,000	1,233,000	
124,804,087	46	政府撥入收入	110,537,020	107,644,846	2,892,174
120,600,459	462	市庫撥款收入	110,537,020	107,644,846	2,892,174
4,203,628	46Y	政府其他撥入收入			
1,048,450	4S	教學收入	1,165,760	1,132,800	32,960
1,048,450	4S1	學雜費收入	1,165,760	1,132,800	32,960
88,370	4Y	其他收入	71,421	181,068	-109,647
24,295	4YO	受贈收入	6,421	55,000	-48,579
64,075	4YY	雜項收入	65,000	126,068	-61,068
123,829,407	5	基金用途	122,405,789	121,660,386	745,403
95,922,212	53	國民教育計畫	90,877,363	90,587,636	289,727
9,954,293	54	學前教育計畫	11,029,882	11,471,619	-441,737

## 臺北市地方教育發展基金－臺北市文山區溪口國民小學

## 基金來源、用途及餘絀預計表

中華民國105年度

單位：新臺幣元

前年度決算數	科 目		本年度預算數	上年度預算數	比較增減（－）
	編 號	名 稱			
13,703,334	5L	一般行政管理計畫	14,551,835	14,673,485	-121,650
4,249,568	5M	建築及設備計畫	5,946,709	4,927,646	1,019,063
4,361,925	6	本期賸餘(短絀-)	-8,668,588	-10,738,672	2,070,084
16,298,051	71	期初基金餘額	9,921,304	11,919,683	-1,998,379
20,659,976	73	期末基金餘額	1,252,716	1,181,011	71,705

臺北市地方教育發展基金－臺北市文山區溪口國民小學

40501552-13

現金流量預計表

中華民國105年度

單位：新臺幣元

項 目		本年度預算數	說 明
編 號	名 稱		
81	業務活動之現金流量		
811	本期賸餘(短絀－)	-8,668,588	
813	業務活動之淨現金流入(流出－)	-8,668,588	
82	其他活動之現金流量		
82Z	其他活動之淨現金流入(流出－)		
83	現金及約當現金之淨增(淨減－)	-8,668,588	
84	期初現金及約當現金	14,237,015	
85	期末現金及約當現金	5,568,427	

註：本表係採現金及約當現金基礎，包括現金及自投資日起3個月內到期或清償之債權證券。

臺北市地方教育發展基金－臺北市文山區溪口國民小學

40501552-15

基金來源－服務收入明細表

中華民國105年度

單位：新臺幣元

前年度決算數	上年度預算數	科 目		本 年 度 預 算 數				說 明
		編 號	名 稱	單 位	數 量	單 價	金 額	
775,599	720,000		合計				720,000	
775,599	720,000	431	服務收入				720,000	較上年度預算數720,000元，無增減。
				人	950	700	665,000	暑期泳訓班學生票收入(收支對列)。
				人	50	800	40,000	暑期泳訓班普通票收入(收支對列)。
				人	30	500	15,000	教師甄選報名費收入(收支對列)。

## 臺北市地方教育發展基金－臺北市文山區溪口國民小學

## 基金來源－財產處分收入明細表

中華民國105年度

單位：新臺幣元

前年度決算數	上年度預算數	科 目		本 年 度 預 算 數				說 明
		編 號	名 稱	單 位	數 量	單 價	金 額	
4,845	10,000		合計				10,000	
4,845	10,000	451	財產處分收入	年	1	10,000	10,000	較上年度預算數10,000元，無增減。 報廢財產處分收入。



臺北市地方教育發展基金－臺北市文山區溪口國民小學

40501552-17

基金來源－其他財產收入明細表

中華民國105年度

單位：新臺幣元

前年度決算數	上年度預算數	科 目		本 年 度 預 算 數				說 明
		編 號	名 稱	單 位	數 量	單 價	金 額	
1,469,981	1,233,000		合計				1,233,000	
1,469,981	1,233,000	45Y	其他財產收入				1,233,000	較上年度預算數1,233,000元，無增減。
				月	12	102,400	1,228,800	場地開放收入。(收支對列)
				年	1	4,200	4,200	教職員工停車收入。

## 臺北市地方教育發展基金－臺北市文山區溪口國民小學

## 基金來源－市庫撥款收入明細表

中華民國105年度

單位：新臺幣元

前年度決算數	上年度預算數	科 目		本 年 度 預 算 數				說 明
		編 號	名 稱	單 位	數 量	單 價	金 額	
120,600,459	107,644,846		合計				110,537,020	
120,600,459	107,644,846	462	市庫撥款收入	年	1	110,537,020	110,537,020	較上年度預算數107,644,846元，增加2,892,174元。市府補助款。

臺北市地方教育發展基金－臺北市文山區溪口國民小學

40501552-19

基金來源－學雜費收入明細表

中華民國105年度

單位：新臺幣元

前年度決算數	上年度預算數	科 目		本 年 度 預 算 數				說 明
		編 號	名 稱	單 位	數 量	單 價	金 額	
1,048,450	1,132,800		合計				1,165,760	
1,048,450	1,132,800	4S1	學雜費收入				1,165,760	較上年度預算數1,132,800元，增加32,960元。
				人、學期	53x2	7,000	742,000	幼兒園幼生全日班學費收入。
				人、學期	7x2	5,150	72,100	幼兒園幼生半日班學費收入。
				人、學期	53x2	2,955	313,230	幼兒園幼生全日班雜費收入。
				人、學期	7x2	2,745	38,430	幼兒園幼生半日班雜費收入。

## 臺北市地方教育發展基金－臺北市文山區溪口國民小學

## 基金來源－受贈收入明細表

中華民國105年度

單位：新臺幣元

前年度決算數	上年度預算數	科 目		本 年 度 預 算 數				說 明
		編 號	名 稱	單 位	數 量	單 價	金 額	
24,295	55,000		合計				6,421	
24,295	55,000	4YO	受贈收入	年	1	6,421	6,421	較上年度預算數55,000元，減少48,579元。 獎助學金利息收入6,421元。

臺北市地方教育發展基金－臺北市文山區溪口國民小學

40501552-21

基金來源－雜項收入明細表

中華民國105年度

單位：新臺幣元

前年度決算數	上年度預算數	科 目		本 年 度 預 算 數				說 明
		編 號	名 稱	單 位	數 量	單 價	金 額	
64,075	126,068		合計				65,000	
64,075	126,068	4YY	雜項收入	年	1	65,000	65,000	較上年度預算數126,068元，減少61,068元。 工程圖說費、學生證補卡費及簡訊服務費等收入。

## 臺北市地方教育發展基金－臺北市文山區溪口國民小學

## 基金用途－國民教育計畫明細表

中華民國105年度

單位：新臺幣元

前年度決算數	上年度預算數	科 目		本年度預算數				說 明
		編 號	名 稱	單位	數量	單價	金額	
95,922,212	90,587,636		合 計				90,877,363	
84,964,861	83,193,994	1	用人費用				83,224,029	
44,070,469	43,824,000	11	正式員額薪資				41,868,000	較上年度預算數43,824,000元，減少1,956,000元。
44,070,469	43,824,000	113	職員薪金	年	1	40,416,000	40,416,000	教職員52人薪金(詳用人費用彙計表)。
				年	1	1,452,000	1,452,000	教職員2人薪金(詳用人費用彙計表)。
1,168,493	400,400	12	聘僱及兼職人員薪資				400,400	較上年度預算數400,400元，無增減。
1,168,493	400,400	124	兼職人員酬金	節	1,540	260	400,400	教師代課鐘點費，本校編制教師總人數62人，按9分之1計，編列7人，每人220節，總節數7人x220節=1,540節。
514,106	799,868	13	超時工作報酬				735,855	較上年度預算數799,868元，減少64,013元。
477,346	739,548	131	加班費	年	1	617,065	617,065	不休假出勤加班費。
				年	1	32,200	32,200	不休假出勤加班費。

臺北市地方教育發展基金－臺北市文山區溪口國民小學

40501552-23

基金用途－國民教育計畫明細表

中華民國105年度

單位：新臺幣元

前年度決算數	上年度預算數	科目		本年度預算數				說明
		編號	名稱	單位	數量	單價	金額	
36,760	60,320	133	誤餐費	人、小時	1x58	185	10,730	工作人員加班費(泳訓班)(收支對列)。
				人、小時	14x2	185	5,180	加班費(教師甄選)(收支對列)。
				人、小時	4x14	185	10,360	工作人員加班費(南區英語學藝競賽)。
							60,320	
				人次	200	80	16,000	誤餐費(普通班級業務費)。
				人次	82	80	6,560	運動會工作人員誤餐費。
				人次	16	80	2,560	誤餐費(教師甄選)(收支對列)。
				人次	80	80	6,400	誤餐費(性平重點學校)。
		人次	360	80	28,800	參加對象、工作人員逾時誤餐費(南區英語學藝競賽)。		
9,969,889	10,742,500	15	獎金				10,311,000	較上年度預算數10,742,500元，減少431,500元。
4,168,995	5,264,500	151	考績獎金				5,077,500	
				年	1	4,835,500	4,835,500	依考績法規定核發之獎金。
				年	1	242,000	242,000	依考績法規定核發之獎金。
5,800,894	5,478,000	152	年終獎金				5,233,500	
				年	1	5,052,000	5,052,000	依規定於年節加發之獎金。
				年	1	181,500	181,500	依規定於年節加發之獎金。
22,713,506	20,337,504	16	退休及卹償金				23,064,976	較上年度預算數20,337,504元，

## 臺北市地方教育發展基金－臺北市文山區溪口國民小學

## 基金用途－國民教育計畫明細表

中華民國105年度

單位：新臺幣元

前年度決算數	上年度預算數	科 目		本年度預算數				說 明
		編 號	名 稱	單位	數量	單價	金額	
22,313,715	20,337,504	161	職員退休及離職金	年	1	3,399,552	22,964,976	增加2,727,472元。
				年	1	125,424	125,424	提撥退撫基金。
				年	1	19,440,000	19,440,000	退休人員月退休金，54人x30,000元x12月=19,440,000元。
399,791		162	工員退休及離職金	年	1	100,000	100,000	依規定提撥勞工退休準備金不足之差額(新增)。
6,528,398	7,089,722	18	福利費				6,843,798	較上年度預算數7,089,722元，減少245,924元。
4,254,144	3,837,972	181	分擔員工保險費	年	1	3,612,336	3,743,328	分擔公保、勞保、健保費。
				年	1	130,992	130,992	分擔公保、勞保、健保費。
156,000	173,000	183	傷病醫藥費	人	6	16,000	173,000	教職員健康檢查費。
				人	22	3,500	77,000	教職員健康檢查費。
394,807	543,060	187	員工通勤交通費	人、月、段	20x10x2	630	497,700	教師上下班交通費。
				人、月、段	15x12x1	630	252,000	教師兼行政上下班交通費。
				人、月、段	17x10x1	630	113,400	教師上下班交通費。
							107,100	教師上下班交通費。



臺北市地方教育發展基金－臺北市文山區溪口國民小學

40501552-25

基金用途－國民教育計畫明細表

中華民國105年度

單位：新臺幣元

前年度決算數	上年度預算數	科 目		本年度預算數				說 明	
		編 號	名 稱	單位	數量	單價	金額		
1,723,447	2,535,690	18Y	其他福利費	人、月、段	2x10x2	630	25,200	教師上下班交通費。	
								2,429,770	
				年	1	240,000	240,000	休假旅遊補助費。	
				人、年	20x1	6,000	120,000	退休人員三節慰問金。	
				年	1	493,800	493,800	退休人員子女教育補助費。	
				年	1	1,100,000	1,100,000	子女教育補助費。	
				年	1	354,250	354,250	喪葬補助費（35,425元x5月x2人）。	
				121,720	121,720	結婚補助費（30,430元x2月x2人）。			
8,118,005	5,210,453	2	服務費用				5,529,696		
2,047,781	1,794,603	21	水電費				2,020,590	較上年度預算數1,794,603元，增加225,987元。	
1,256,959	1,091,247	212	工作場所電費	年	1	1,600,001	1,600,001	班級電費。	
				班、年	13x1	3,550	46,150	游泳池電費(游泳池水電清潔維護計畫)。	
				年	1	40,000	40,000	電費補助費(室內)(泳訓班)(收支對列)。	
				年	1	176,800	176,800	電費（場地開放）（收支對列）。	

## 臺北市地方教育發展基金－臺北市文山區溪口國民小學

## 基金用途－國民教育計畫明細表

中華民國105年度

單位：新臺幣元

前年度決算數	上年度預算數	科 目		本年度預算數				說 明
		編 號	名 稱	單位	數量	單價	金額	
168,523	135,356	214	工作場所水費	年	1	70,659	70,659	水費。
				班、年	13x1	500	6,500	游泳池水費(游泳池水電清潔維護計畫)。
				年	1	5,000	5,000	水費補助費(室內)(泳訓班)(收支對列)。
				年	1	50,000	50,000	水費(場地開放)(收支對列)。
622,299	568,000	217	氣體費	班、年	13x1	1,960	25,480	游泳池燃料費(游泳池水電清潔維護計畫)。
57,100	43,090	23	旅運費				48,360	較上年度預算數43,090元，增加5,270元。
46,709	43,090	231	國內旅費	年	1	15,810	15,810	因公市外出差旅費。
10,391		23Y	其他旅運費	人、天	7x3	1,550	32,550	校外教學隨隊人員出差旅費。
87,961	41,840	24	印刷裝訂與廣告費				38,240	較上年度預算數41,840元，減少3,600元。
87,961	41,840	241	印刷及裝訂費	年	1	3,500	3,500	教學用印製費(普通班級業務)

臺北市地方教育發展基金－臺北市文山區溪口國民小學

40501552-27

基金用途－國民教育計畫明細表

中華民國105年度

單位：新臺幣元

前年度決算數	上年度預算數	科 目		本年度預算數				說 明
		編 號	名 稱	單位	數量	單價	金額	
				式	1	4,040	4,040	費)。
				年	1	8,200	8,200	運動會用獎狀印製費。
				份	150	150	22,500	資料印刷(教師專業成長暨行動研究費)。
1,489,426	1,491,588	25	修理保養及保固費				1,469,318	成果報告、期刊文章、參考資料等蒐集影印裝訂，會議文件資料等印製(南區英語學藝競賽)。
								較上年度預算數1,491,588元，減少22,270元。
1,013,577	990,000	252	一般房屋修護費				1,013,000	
				班、年	31x1	23,000	713,000	校舍及其他建築物之修繕。
				年	1	300,000	300,000	場地維護費(場地開放)(收支對列)。
242,694	342,068	255	機械及設備修護費				343,318	
				班、年	31x1	2,000	62,000	學校設備及其他公用用具之保養修護。
				年	1	20,800	20,800	電腦設備維護及管理費(電腦專案計畫)。
				班、年	13x1	350	4,550	游泳池維護費(游泳池水電清潔維護計畫)。
				年	1	5,968	5,968	場地維護(泳訓班)(收支對列)。

## 臺北市地方教育發展基金－臺北市文山區溪口國民小學

## 基金用途－國民教育計畫明細表

中華民國105年度

單位：新臺幣元

前年度決算數	上年度預算數	科 目		本年度預算數				說 明
		編 號	名 稱	單位	數量	單價	金額	
233,155	159,520	257	什項設備修護費	年	1	250,000	250,000	機械設備維護費（場地開放）（收支對列）。
				班、年	31x1	3,000	93,000	學校設備及其他公用用具之保養修護。
				年	1	20,000	20,000	什項設備維護費費（場地開放）（收支對列）。
17,892	40,000	26	保險費				40,000	較上年度預算數40,000元，無增減。
17,892	40,000	26Y	其他保險費				40,000	
				人	1,000	40	40,000	泳訓班參加人員保險費(泳訓班)(收支對列)。
3,306,829	639,272	27	一般服務費				661,628	較上年度預算數639,272元，增加22,356元。
19,968	34,500	276	佣金、匯費、經理費及手續費				21,456	
				人、學期	596x2	18	21,456	委託超商代收學雜費手續費。
31,780		279	外包費					
3,205,363	532,172	27D	計時與計件人員酬金				532,172	
				人、月	1x10	28,840	288,400	游泳池救生員薪津。
				人、月	1x10	3,694	36,940	分擔游泳池救生員勞保及健保費。

臺北市地方教育發展基金－臺北市文山區溪口國民小學

40501552-29

基金用途－國民教育計畫明細表

中華民國105年度

單位：新臺幣元

前年度決算數	上年度預算數	科 目		本年度預算數				說 明
		編 號	名 稱	單位	數量	單價	金額	
				人、月	1x10	1,818	18,180	提撥游泳池救生員退休金。
				人、年	1x1	36,050	36,050	游泳池救生員年終工作獎金。
				人、天、小時	2x30x8	133	63,840	暑期泳訓班工讀生薪津。(泳訓班)(收支對列)。
				人、月	1x2	28,840	57,680	暑期泳訓班救生員薪津(泳訓班)(收支對列)。
				人、月	1x2	3,694	7,388	分擔暑期泳訓班救生員勞保及健保費(泳訓班)(收支對列)。
				人、月	2x2	1,700	6,800	分擔暑期泳訓班工讀生勞保費(泳訓班)(收支對列)。
				人、年	1x1	7,210	7,210	游泳池救生員工作獎金(泳訓班)(收支對列)。
				人、月	1x2	1,818	3,636	游泳池救生員退休金(泳訓班)(收支對列)。
				人、月	2x2	1,512	6,048	提撥暑期泳訓班工讀生勞退準備金(泳訓班)(收支對列)。
49,718	72,600	27F	體育活動費				108,000	
				人、年	52x1	2,000	104,000	文康活動費，本校編列教職員52人，每人編列2,000元。
				人、年	2x1	2,000	4,000	文康活動費，本校編列教職員2人，每人編列2,000元。
1,111,016	1,160,060	28	專業服務費				1,251,560	較上年度預算數1,160,060元，增

## 臺北市地方教育發展基金－臺北市文山區溪口國民小學

## 基金用途－國民教育計畫明細表

中華民國105年度

單位：新臺幣元

前年度決算數	上年度預算數	科 目		本年度預算數				說 明
		編 號	名 稱	單位	數量	單價	金額	
645,560	633,200	285	講課鐘點、稿費、出席審查及查詢費				641,200	加91,500元。
				節	6	1,200	7,200	外聘講授鐘點費(資源班)。
				班、月	1x12	600	7,200	教材編輯費(資源班)。
				節	6	1,600	9,600	外聘講授鐘點費(性別平等教育宣導活動)。
				節	6	1,200	7,200	外聘講授鐘點費(教師專業成長暨行動研究費)。
				節	6	1,600	9,600	外聘講授鐘點費(教師專業成長暨行動研究費)。
				節	6	1,600	9,600	外聘講授鐘點費(國小家長教育成長研習)。
				班、節	85x10	500	425,000	教練鐘點費(泳訓班)(收支對列)。
				節	3	1,600	4,800	外聘講師鐘點費(性平重點學校)。
				人、節	9x1	5,000	45,000	外聘教授評審費(南區英語學藝競賽)。
				人次	9	2,000	18,000	專家學者會議出席費(南區英語學藝競賽)。
				人、節	14x14	500	98,000	工作人員監場費(南區英語學藝

臺北市地方教育發展基金－臺北市文山區溪口國民小學

40501552-31

基金用途－國民教育計畫明細表

中華民國105年度

單位：新臺幣元

前年度決算數	上年度預算數	科目		本年度預算數				說明
		編號	名稱	單位	數量	單價	金額	
8,400	33,800	287	委託檢驗(定)試驗認證費	班、年	27x1	1,300	35,100	競賽)。
1,000	7,260	289	試務甄選費	年	1	7,260	7,260	消防安全檢測費等(普通班級業務費)。
35,910	36,000	28A	電子計算機軟體服務費					教師甄選試務費用(教師甄選)(收支對列)。
420,146	449,800	28Y	其他	班、人、月	10x1x9	100	9,000	學童午餐指導費(1至2年級)。
				班、人、月	9x1x9	400	32,400	學童午餐指導費(5至6年級)。
				班、人、月	8x1x9	300	21,600	學童午餐指導費(3至4年級)。
				年	1	20,000	20,000	學生輔導指導費。
				人、月	10x9	500	45,000	工作人員午餐指導費。
				年	1	8,000	8,000	學童牙齒檢查費(501人-1,000人(含)以下)。
				月	12	36,000	432,000	機械定點、機動巡邏等保全費用(場地開放)(收支對列)。
1,598,267	1,307,150	3	材料及用品費				1,347,070	

## 臺北市地方教育發展基金－臺北市文山區溪口國民小學

## 基金用途－國民教育計畫明細表

中華民國105年度

單位：新臺幣元

前年度決算數	上年度預算數	科 目		本年度預算數				說 明
		編 號	名 稱	單位	數量	單價	金額	
448,378	257,400	31	使用材料費				252,100	較上年度預算數257,400元，減少5,300元。
448,378	257,400	315	設備零件				252,100	
				年	1	52,000	52,000	電腦耗材(電腦專案計畫)。
				學期	2	5,000	10,000	綜合活動領域教學設備(由班級設備費移列)。
				學期	2	5,000	10,000	健體領域教學設備(由班級設備費移列)。
				學期	2	8,000	16,000	特教教學設備(由特教班級設備費移列)。
				張	27	1,400	37,800	汰舊換新班級教室旋轉椅(由班級設備費移列)。
				學期	2	9,600	19,200	自然與生活科技領域教學設備(由班級設備費移列)。
				班、年	17x1	6,300	107,100	電腦設備維護及管理費(電腦專案計畫)。
1,149,889	1,049,750	32	用品消耗				1,094,970	較上年度預算數1,049,750元，增加45,220元。
15,460	48,140	321	辦公(事務)用品				50,140	
				次	1	400	400	文具紙張(性別平等教育宣導活動)。
				次	1	400	400	文具紙張(國小家長教育成長研



臺北市地方教育發展基金－臺北市文山區溪口國民小學

40501552-33

基金用途－國民教育計畫明細表

中華民國105年度

單位：新臺幣元

前年度決算數	上年度預算數	科 目		本年度預算數				說 明	
		編 號	名 稱	單位	數量	單價	金額		
215,455	58,000	322	報章什誌	年	1	7,000	7,000	習)。	
				式	1	42,340	42,340	文具用品(性平重點學校)。	
19,594	5,270	328	醫療用品(非醫療院所使用)	學期	2	25,000	50,000	文具用品、電腦耗材等(南區英語學藝競賽)。	
				批	1	8,000	8,000	圖書設備(由班級設備費移列)。	
899,380	938,340	32Y	其他				5,270	圖書(性平重點學校)。	
				年	1	5,270	5,270	健康中心藥品費。270元x1班+5,000元=5,540元。	
				班、年	27x1	5,000	135,000	981,560	垃圾袋費用、消毒藥水、衛生清潔用品費、衛生紙及教室佈置費(普通班級業務費)。
				班、年	27x1	13,820	373,140	373,140	普通班級教學材料費。
				年	1	30,000	30,000	30,000	課後社團活動費。
				人、學期	745x2	100	149,000	149,000	學生活動等雜支。
				年	1	7,200	7,200	7,200	特教班業務費。(資源班班級業務費)。
				班、年	1x1	6,620	6,620	6,620	特教班教學材料費(資源班班級

## 臺北市地方教育發展基金－臺北市文山區溪口國民小學

## 基金用途－國民教育計畫明細表

中華民國105年度

單位：新臺幣元

前年度決算數	上年度預算數	科 目		本年度預算數				說 明
		編 號	名 稱	單位	數量	單價	金額	
				班、年	13x1	800	10,400	業務費)。
				式	1	35,000	35,000	游泳池消毒劑(游泳池水電清潔維護計畫)。
				式	1	10,700	10,700	運動會用道具材料費。
				年	1	5,000	5,000	運動會用場地布置費。
				班	85	150	12,750	教學器材費(泳訓班)(收支對列)。
				年	1	5,000	5,000	消毒劑(泳訓班)。(收支對列)
				年	1	2,950	2,950	雜支(泳訓班)(收支對列)。
				年	1	13,800	13,800	教學環境佈置費(泳訓班)(收支對列)。
				次	3	25,000	75,000	教材教具、場地布置等(性平重點學校)。
				片	320	250	80,000	活動錄影轉播(南區英語學藝競賽)。
				式	1	30,000	30,000	光碟製作(南區英語學藝競賽)。
4,800		4	租金、償債與利息				4,800	場地佈置、茶水、照片等雜支(南區英語學藝競賽)。
4,800		45	什項設備租金				4,800	新增項目
4,800		451	什項設備租金				4,800	

臺北市地方教育發展基金－臺北市文山區溪口國民小學

40501552-35

基金用途－國民教育計畫明細表

中華民國105年度

單位：新臺幣元

前年度決算數	上年度預算數	科目		本年度預算數				說明
		編號	名稱	單位	數量	單價	金額	
				月	12	400	4,800	電錶月租費(新增)。
27,226	27,139	6	稅捐及規費(強制費)				28,268	
18,805	18,805	61	土地稅				20,021	較上年度預算數18,805元，增加1,216元。
18,805	18,805	612	一般土地地價稅				20,021	
				年	1	20,021	20,021	99年記帳緩繳泳池地價稅。
8,421	8,334	63	房屋稅				8,247	較上年度預算數8,334元，減少87元。
8,421	8,334	631	一般房屋稅				8,247	
				年	1	8,247	8,247	99年記帳緩繳泳池房屋稅。
644,550	608,000	7	會費、捐助、補助、分攤、照護、救濟與交流活動費				500,000	
644,550	608,000	74	補貼(償)、獎勵、慰問、照護與救濟				500,000	較上年度預算數608,000元，減少108,000元。
644,550	608,000	74Y	其他				500,000	
				人、日	50x200	50	500,000	清寒學生餐費補助。
564,503	240,900	9	其他				243,500	
564,503	240,900	91	其他支出				243,500	較上年度預算數240,900元，增加2,600元。
564,503	240,900	91Y	其他				243,500	

## 臺北市地方教育發展基金－臺北市文山區溪口國民小學

## 基金用途－國民教育計畫明細表

中華民國105年度

單位：新臺幣元

前年度決算數	上年度預算數	科 目		本年度預算數				說 明
		編 號	名 稱	單 位	數 量	單 價	金 額	
				班、年	5x1	5,600	28,000	國小6年級游泳檢測未通過學生 暑期游泳訓練班報名費。 班級自治費。 執行學生路隊安全導護費及導護 志工保險費。 運動會用獎牌、獎品費。
				人、學期	745x2	50	74,500	
				年	1	126,000	126,000	
				式	1	15,000	15,000	

臺北市地方教育發展基金－臺北市文山區溪口國民小學

40501552-37

基金用途－學前教育計畫明細表

中華民國105年度

單位：新臺幣元

前年度決算數	上年度預算數	科 目		本年度預算數				說 明
		編 號	名 稱	單 位	數 量	單 價	金 額	
9,954,293	11,471,619		合 計				11,029,882	
9,193,361	11,193,001	1	用人費用				10,907,993	
6,539,009	7,753,860	11	正式員額薪資				7,609,860	較上年度預算數7,753,860元，減少144,000元。
6,423,009	7,033,860	113	職員薪金	年	1	6,889,860	6,889,860	教職員9人薪金(詳用人費用彙計表)。
116,000	720,000	114	工員工資	年	1	720,000	720,000	工員2人工資(詳用人費用彙計表)。
27,104	65,149	13	超時工作報酬				53,949	較上年度預算數65,149元，減少11,200元。
26,304	65,149	131	加班費	年	1	53,949	53,949	不休假出勤加班費。
800		133	誤餐費					
1,436,369	1,792,388	15	獎金				1,762,388	較上年度預算數1,792,388元，減少30,000元。
697,585	823,155	151	考績獎金	年	1	811,155	811,155	依考績法規定核發之獎金。
738,784	969,233	152	年終獎金	年	1	951,233	951,233	依規定於年節加發之獎金。

## 臺北市地方教育發展基金－臺北市文山區溪口國民小學

## 基金用途－學前教育計畫明細表

中華民國105年度

單位：新臺幣元

前年度決算數	上年度預算數	科 目		本年度預算數				說 明
		編 號	名 稱	單位	數量	單價	金額	
521,091	658,368	16	退休及卹償金				630,288	較上年度預算數658,368元，減少28,080元。
521,091	636,768	161	職員退休及離職金	年	1	608,688	608,688	提撥退撫基金。
	21,600	162	工員退休及離職金	年	1	21,600	21,600	提撥勞工退休準備金。
669,788	923,236	18	福利費				851,508	較上年度預算數923,236元，減少71,728元。
591,636	713,076	181	分擔員工保險費	年	1	709,728	709,728	分擔公保、勞保、健保費。
		183	傷病醫藥費	人	4	860	3,440	幼兒園教保人員健康檢查費（新增）。
51,752	146,160	187	員工通勤交通費	人、月、段	4x12x1	630	74,340	教師上下班交通費。
				人、月、段	7x10x1	630	44,100	教師上下班交通費。
26,400	64,000	18Y	其他福利費	年	1	64,000	64,000	休假旅遊補助費。
122,951	59,570	2	服務費用				65,956	
4,084		21	水電費					
4,084		217	氣體費					

臺北市地方教育發展基金－臺北市文山區溪口國民小學

40501552-39

基金用途－學前教育計畫明細表

中華民國105年度

單位：新臺幣元

前年度決算數	上年度預算數	科 目		本年度預算數				說 明
		編 號	名 稱	單位	數量	單價	金額	
430		22	郵電費					
430		221	郵費					
23,198		24	印刷裝訂與廣告費					
23,198		241	印刷及裝訂費					
30,739	19,070	27	一般服務費				25,456	較上年度預算數19,070元，增加6,386元。
1,350	5,760	276	佣金、匯費、經理費及手續費	人、學期	96x2	18	3,456	委託超商代收學雜費手續費。
17,200		27D	計時與計件人員酬金					
12,189	13,310	27F	體育活動費	人、年	11x1	2,000	22,000	文康活動費，本校編列教職員11人，每人編列2,000元。
64,500	40,500	28	專業服務費				40,500	較上年度預算數40,500元，無增減。
24,000		285	講課鐘點、稿費、出席審查及查詢費					
40,500	40,500	28Y	其他	人、月	9x9	500	40,500	輔導幼兒園學童用餐經費。
328,574	58,800	3	材料及用品費				44,300	
9,500	30,000	31	使用材料費				15,500	較上年度預算數30,000元，減少

## 臺北市地方教育發展基金－臺北市文山區溪口國民小學

## 基金用途－學前教育計畫明細表

中華民國105年度

單位：新臺幣元

前年度決算數	上年度預算數	科 目		本年度預算數				說 明
		編 號	名 稱	單位	數量	單價	金額	
9,500	30,000	315	設備零件	學期	2	7,750	15,500	14,500元。
319,074	28,800	32	用品消耗				15,500	幼兒園教學設備(由班級設備費移列)。
319,074	28,800	32Y	其他	班、年	4x1	7,200	28,800	較上年度預算數28,800元，無增減。
251,902	160,248	7	會費、捐助、補助、分攤、照護、救濟與交流活動費				28,800	垃圾袋費用、消毒藥水、衛生清潔用品費、衛生紙及教室佈置費。(普通班級業務費)
251,902	160,248	74	補貼(償)、獎勵、慰問、照護與救濟				28,800	
251,902	160,248	74Y	其他	人、學期	1x1	11,633	11,633	較上年度預算數160,248元，減少148,615元。
57,505		9	其他				11,633	低收入戶家庭幼生月費補助。
57,505		91	其他支出					
57,505		91Y	其他					



臺北市地方教育發展基金－臺北市文山區溪口國民小學

40501552-41

基金用途－一般行政管理計畫明細表

中華民國105年度

單位：新臺幣元

前年度決算數	上年度預算數	科 目		本年度預算數				說 明
		編 號	名 稱	單 位	數 量	單 價	金 額	
13,703,334	14,673,485		合 計				14,551,835	
12,937,824	13,840,675	1	用人費用				13,709,445	
8,517,284	8,916,000	11	正式員額薪資				8,820,000	較上年度預算數8,916,000元，減少96,000元。
5,679,576	6,432,000	113	職員薪金	年	1	6,336,000	6,336,000	教職員8人薪金(詳用人費用彙計表)。
1,715,408	1,452,000	114	工員工資	年	1	1,452,000	1,452,000	工員4人工資(詳用人費用彙計表)。
1,122,300	1,032,000	115	警餉	年	1	1,032,000	1,032,000	校警2人薪金(詳用人費用彙計表)。
340,867	460,015	13	超時工作報酬				455,749	較上年度預算數460,015元，減少4,266元。
340,867	460,015	131	加班費	年	1	405,799	405,799	不休假出勤加班費。
				人、小時	1x240	185	44,400	校園安全校內同仁例假日人力支援。
				人、小時	1x30	185	5,550	員工加班費(統籌業務費)。
2,063,987	2,600,500	15	獎金				2,572,500	較上年度預算數2,600,500元，減

## 臺北市地方教育發展基金－臺北市文山區溪口國民小學

## 基金用途－一般行政管理計畫明細表

中華民國105年度

單位：新臺幣元

前年度決算數	上年度預算數	科 目		本年度預算數				說 明
		編 號	名 稱	單位	數量	單價	金額	
1,067,904	1,486,000	151	考績獎金	年	1	1,470,000	1,470,000	少28,000元。 依考績法規定核發之獎金。
996,083	1,114,500	152	年終獎金	年	1	1,102,500	1,102,500	依規定於年節加發之獎金。
821,769	657,720	16	退休及卹償金				650,232	較上年度預算數657,720元，減少7,488元。
566,709	585,120	161	職員退休及離職金	年	1	577,632	577,632	提撥退撫基金。
255,060	72,600	162	工員退休及離職金	年	1	72,600	72,600	提撥勞工退休準備金。
1,193,917	1,206,440	18	福利費				1,210,964	較上年度預算數1,206,440元，增加4,524元。
884,805	846,360	181	分擔員工保險費	年	1	850,884	850,884	分擔公保、勞保、健保費。
77,112	136,080	187	員工通勤交通費	人、月、段	10x12x1	630	75,600	職員、技工、工友上下班交通費。
				人、月、段	4x12x2	630	60,480	職員、技工、工友上下班交通費。
232,000	224,000	18Y	其他福利費				224,000	

臺北市地方教育發展基金－臺北市文山區溪口國民小學

40501552-43

基金用途－一般行政管理計畫明細表

中華民國105年度

單位：新臺幣元

前年度決算數	上年度預算數	科目		本年度預算數				說明
		編號	名稱	單位	數量	單價	金額	
512,347	586,540	2	服務費用	年	1	224,000	224,000	休假旅遊補助費。
124,737	141,600	22	郵電費				583,440	
124,737	141,600	222	電話費				127,440	較上年度預算數141,600元，減少14,160元。
				月	12	9,900	118,800	電話費(統籌業務費)。
45,610	96,940	27	一般服務費	年	1	8,640	8,640	校園安全保全專線電話費用等。
31,500	80,000	279	外包費				108,000	較上年度預算數96,940元，增加11,060元。
				人、年	2x1	40,000	80,000	消化超額職工(技工、工友)業務外包費。
14,110	16,940	27F	體育活動費				28,000	
				人、年	14x1	2,000	28,000	文康活動費，本校編列教職員8人，工員4人，校警2人，合計14人，每人編列2,000元。
270,000	276,000	28	專業服務費				276,000	較上年度預算數276,000元，無增減。
270,000	276,000	28Y	其他				276,000	
				年	1	276,000	276,000	校園安全機械定點、機動巡邏等保全費用。

## 臺北市地方教育發展基金－臺北市文山區溪口國民小學

## 基金用途－一般行政管理計畫明細表

中華民國105年度

單位：新臺幣元

前年度決算數	上年度預算數	科 目		本年度預算數				說 明
		編 號	名 稱	單位	數量	單價	金額	
72,000	72,000	29	公共關係費				72,000	較上年度預算數72,000元，無增減。
72,000	72,000	291	公共關係費	月	12	6,000	72,000	校長特別費。
253,163	246,270	3	材料及用品費				258,950	
253,163	246,270	32	用品消耗				258,950	較上年度預算數246,270元，增加12,680元。
236,363	240,450	321	辦公(事務)用品	年	1	248,130	248,130	統籌業務費計算如下：普通班27班、附設幼兒園4班，1,290元x15班x12月=232,200元，810元x15班x12月=145,800元，640元x1班x12月=7,680元，以上合計385,680元，除依實際需求移列加班費5,550元、電話費118,800元外，其餘如列數。
16,800	5,820	325	服裝	人、套	2x1	1,500	10,820	校警夏服(成立第31年)。
				人、套	2x1	2,500	5,000	校警冬服。
				人、年	2x1	210	420	校警服裝配備。
				人、雙	2x1	1,100	2,200	校警皮鞋。

臺北市地方教育發展基金－臺北市文山區溪口國民小學

40501552-45

基金用途－一般行政管理計畫明細表

中華民國105年度

單位：新臺幣元

前年度決算數	上年度預算數	科 目		本年度預算數				說 明
		編 號	名 稱	單 位	數 量	單 價	金 額	
				雙	2	100	200	校警襪子。

## 臺北市地方教育發展基金－臺北市文山區溪口國民小學

## 基金用途－建築及設備計畫明細表

中華民國105年度

單位：新臺幣元

前年度決算數	上年度預算數	科 目		本年度預算數				說 明
		編 號	名 稱	單位	數量	單價	金額	
4,249,568	4,927,646		合計				5,946,709	
4,249,568	4,927,646	5	購建固定資產、無形資產及非理財目的之長期投資				5,946,709	
1,216,166	983,900	51	購置固定資產				934,000	
1,216,166	983,900		一般建築及設備計畫				934,000	新增。
			班級設備				277,500	
		514	購置機械及設備				277,500	
				臺	1	45,000	45,000	汰舊換新遠端遙控式視力檢查器（學務處）。
				臺	5	20,500	102,500	汰舊換新單槍投影機（教務處）。
				臺	5	26,000	130,000	新購電子白板（教務處）。
			學校設備				102,500	
		514	購置機械及設備				102,500	
				臺	5	20,500	102,500	汰舊換新單槍投影機。
			資訊設備				518,000	
		514	購置機械及				518,000	

臺北市地方教育發展基金－臺北市文山區溪口國民小學

40501552-47

基金用途－建築及設備計畫明細表

中華民國105年度

單位：新臺幣元

前年度決算數	上年度預算數	科 目		本年度預算數				說 明
		編 號	名 稱	單位	數量	單價	金額	
			設備	年	1	104,000	104,000	汰舊換新電腦周邊設備及零組件(電腦專案計畫)。
				臺	18	23,000	414,000	汰舊換新個人電腦(電腦專案計畫)。
			幼兒園設備				36,000	
		516	購置什項設備				36,000	
				臺	2	18,000	36,000	新購除濕機(除濕能力：18公升/日)(幼兒園寢室)。
1,216,166	983,900		校園設備					
739,821	891,500	514	購置機械及設備					
60,500		515	購置交通及運輸設備					
415,845	92,400	516	購置什項設備					
		52	購置無形資產				36,000	
			一般建築及設備計畫				36,000	新增。
			資訊設備				36,000	

## 臺北市地方教育發展基金－臺北市文山區溪口國民小學

## 基金用途－建築及設備計畫明細表

中華民國105年度

單位：新臺幣元

前年度決算數	上年度預算數	科 目		本年度預算數				說 明
		編 號	名 稱	單位	數量	單價	金額	
		521	購置電腦軟體	年	1	36,000	36,000	新購套裝軟體(電腦專案計畫)。
3,033,402	3,943,746	58	遞延支出(臺北市地方教育發展基金及臺北市臺北都會區捷運固定資產重置基金專用)				4,976,709	
3,033,402	3,943,746		一般建築及設備計畫				4,976,709	新增。
			電源改善第四期工程				3,460,947	
		581	遞延修繕房屋建築支出				3,460,947	
				間	23	18,900	434,700	一、施工費 各教室及辦公室開關及插座(含安全插座、配管線及打鑿)
				公尺	50	126	6,300	產品，導線管，聚氯乙烯塑膠硬質，標稱80毫米厚5.1毫米
				公尺	580	1,500	870,000	電線槽(含施工、吊架、遮板及五金另件)
				公尺	7,200	15	108,000	產品，600V聚氯乙烯絕緣電線



臺北市地方教育發展基金－臺北市文山區溪口國民小學

40501552-49

基金用途－建築及設備計畫明細表

中華民國105年度

單位：新臺幣元

前年度決算數	上年度預算數	科目		本年度預算數				說明
		編號	名稱	單位	數量	單價	金額	
				公尺	210	33	6,930	(PVC)，絞線，5.5平方毫米
				公尺	6,350	52	330,200	產品，600V聚氯乙稀絕緣電線
				公尺	630	315	198,450	(PVC)，絞線，14平方毫米
				公尺	630	315	198,450	產品，600V聚氯乙稀絕緣電線
				盤	6	35,000	210,000	(PVC)，絞線，22平方毫米
				盤	23	30,000	690,000	產品，600V聚氯乙稀絕緣電線
				組	1	350,000	350,000	(PVC)，絞線，125平方毫米
				式	1	192,275	192,275	各樓層208V/120V總開關箱(含無熔絲開關、施工及測試)
				式	1	64,092	64,092	各教室及辦公室208V/120V分電箱(含無熔絲開關、施工及測試)
								放電式避雷針(含支撐架、電纜線、電纜處理頭、雷擊計數器及接地箱)
								二、委託技術服務費(總包價法)。
								三、工程管理費(按施工費2%提列)。
			勤學至善樓遮陽設施改善工程				1,515,762	
		581	遞延修繕房				1,515,762	

## 臺北市地方教育發展基金－臺北市文山區溪口國民小學

## 基金用途－建築及設備計畫明細表

中華民國105年度

單位：新臺幣元

前年度決算數	上年度預算數	科 目		本年度預算數				說 明
		編 號	名 稱	單位	數量	單價	金額	
			屋建築支出				1,416,600	一、施工費
				公尺	60	2,000	120,000	施工圍籬高180公分。
				平方公尺	850	460	391,000	鷹架及墜落防止設施。
				公尺	120	3,000	360,000	遮陽板。
				公尺	220	2,480	545,600	防焰窗簾（含窗簾盒窗戶高度210公分）。
				式	1	70,830	70,830	二、委託技術服務費(總包價法)。
				式	1	28,332	28,332	三、工程管理費(按施工費2%提列)。
3,033,402	3,943,746		校園整修工程					
3,033,402	3,943,746	581	遞延修繕房屋建築支出					

臺北市地方教育發展基金－臺北市文山區溪口國民小學

40501552-51

預計平衡表

中華民國105年12月31日

單位：新臺幣元

103年(前年)12月31日		科 目		105年12月31日		104年(上年)12月31日				比較 增減(-)
決 算 數		編 號	名 稱	預 計 數		預 計 數	調 整 數(±)	調 整 後 預 計 數		
金 額	%			金 額	%			金 額	%	
2,275,107,545	100.00		資產合計	2,255,700,285	100.00	2,012,142,475	252,226,398	2,264,368,873	100.00	-8,668,588
2,275,107,545	100.00	1	資產	2,255,700,285	100.00	2,012,142,475	252,226,398	2,264,368,873	100.00	-8,668,588
25,375,687	1.12	11	流動資產	5,968,427	0.26	5,636,769	9,000,246	14,637,015	0.65	-8,668,588
24,975,687	1.10	111	現金	5,568,427	0.25	5,236,769	9,000,246	14,237,015	0.63	-8,668,588
24,975,687	1.10	1112	銀行存款	5,568,427	0.25	5,236,769	9,000,246	14,237,015	0.63	-8,668,588
400,000	0.02	115	預付款項	400,000	0.01	400,000		400,000	0.02	
400,000	0.02	1154	預付費用	400,000	0.01	400,000		400,000	0.02	
3,497,935	0.15	12	投資、長期應收款項、貸墊款及準備金	3,497,935	0.16	4,099,668	-601,733	3,497,935	0.15	
3,497,935	0.15	124	準備金	3,497,935	0.16	4,099,668	-601,733	3,497,935	0.15	
2,708,000	0.12	1241	退休及離職準備金	2,708,000	0.12	2,978,657	-270,657	2,708,000	0.12	
789,935	0.03	124Y	其他準備金	789,935	0.04	1,121,011	-331,076	789,935	0.03	
2,246,233,923	98.73	13	其他資產	2,246,233,923	99.58	2,002,406,038	243,827,885	2,246,233,923	99.20	
2,246,233,923	98.73	131	什項資產	2,246,233,923	99.58	2,002,406,038	243,827,885	2,246,233,923	99.20	
2,544	0.00	1315	暫付及待結轉帳項	2,544	0.00		2,544	2,544	0.00	
2,246,231,379	98.73	1316	代管資產	2,246,231,379	99.58	2,002,406,038	243,825,341	2,246,231,379	99.20	
2,275,107,545	100.00		負債及基金餘額合計	2,255,700,285	100.00	2,012,142,475	252,226,398	2,264,368,873	100.00	-8,668,588
2,254,447,569	99.09	2	負債	2,254,447,569	99.94	2,010,961,464	243,486,105	2,254,447,569	99.56	
3,847,114	0.17	21	流動負債	3,847,114	0.17	4,054,714	-207,600	3,847,114	0.17	
3,540,474	0.16	212	應付款項	3,540,474	0.16	3,949,114	-408,640	3,540,474	0.16	
2,836,056	0.12	2123	應付代收款	2,836,056	0.13	3,439,569	-603,513	2,836,056	0.13	
704,418	0.04	2125	應付費用	704,418	0.03	509,545	194,873	704,418	0.03	
306,640	0.01	213	預收款項	306,640	0.01	105,600	201,040	306,640	0.01	
306,640	0.01	2133	預收收入	306,640	0.01	105,600	201,040	306,640	0.01	
2,250,600,455	98.92	22	其他負債	2,250,600,455	99.77	2,006,906,750	243,693,705	2,250,600,455	99.39	

## 臺北市地方教育發展基金－臺北市文山區溪口國民小學

## 預計平衡表

中華民國105年12月31日

單位：新臺幣元

103年(前年)12月31日		科 目		105年12月31日		104年(上年)12月31日				比較 增減(-)
決 算 數		編 號	名 稱	預 計 數		預 計 數	調 整 數(±)	調 整 後 預 計 數		
金 額	%			金 額	%			金 額	%	
2,250,600,455	98.92	221	什項負債	2,250,600,455	99.77	2,006,906,750	243,693,705	2,250,600,455	99.39	
1,169,972	0.05	2211	存入保證金	1,169,972	0.05	1,302,365	-132,393	1,169,972	0.05	
2,708,000	0.12	2213	應付退休及離職金	2,708,000	0.12	2,978,657	-270,657	2,708,000	0.12	
2,246,231,379	98.73	2214	應付代管資產	2,246,231,379	99.58	2,002,406,038	243,825,341	2,246,231,379	99.20	
491,104	0.02	2215	暫收及待結轉帳項	491,104	0.02	219,690	271,414	491,104	0.02	
20,659,976	0.91	3	基金餘額	1,252,716	0.06	1,181,011	8,740,293	9,921,304	0.44	-8,668,588
20,659,976	0.91	31	基金餘額	1,252,716	0.06	1,181,011	8,740,293	9,921,304	0.44	-8,668,588
20,659,976	0.91	311	基金餘額	1,252,716	0.06	1,181,011	8,740,293	9,921,304	0.44	-8,668,588
20,659,976	0.91	3111	累積餘額	1,252,716	0.06	1,181,011	8,740,293	9,921,304	0.44	-8,668,588

註：1.信託代理與保證資產（負債）前年度決算數0元，上年度調整後預計數0元，本年度預計數0元。2.或有資產（負債）0元。3.本基金自93年度起，本固定項目分開原則，將屬長期固定帳項，包括固定資產31,721,774元、無形資產442,089元及長期債務0元等，另立帳類管理，未納入本表。

臺北市地方教育發展基金－臺北市文山區溪口國民小學

40501552-53

各項費用彙計表

中華民國105年度

單位：新臺幣元

前年度 決算數	上年度 預算數	計畫別	合計	國民教育計畫	學前教育計畫	一般行政管理計畫	建築及設備計畫
		用途別科目					
123,829,407	121,660,386	合計	122,405,789	90,877,363	11,029,882	14,551,835	5,946,709
107,096,046	108,227,670	用人費用	107,841,467	83,224,029	10,907,993	13,709,445	
59,126,762	60,493,860	正式員額薪資	58,297,860	41,868,000	7,609,860	8,820,000	
56,173,054	57,289,860	職員薪金	55,093,860	41,868,000	6,889,860	6,336,000	
1,831,408	2,172,000	工員工資	2,172,000		720,000	1,452,000	
1,122,300	1,032,000	警餉	1,032,000			1,032,000	
1,168,493	400,400	聘僱及兼職人員薪資	400,400	400,400			
1,168,493	400,400	兼職人員酬金	400,400	400,400			
882,077	1,325,032	超時工作報酬	1,245,553	735,855	53,949	455,749	
844,517	1,264,712	加班費	1,185,233	675,535	53,949	455,749	
37,560	60,320	誤餐費	60,320	60,320			
13,470,245	15,135,388	獎金	14,645,888	10,311,000	1,762,388	2,572,500	
5,934,484	7,573,655	考績獎金	7,358,655	5,077,500	811,155	1,470,000	
7,535,761	7,561,733	年終獎金	7,287,233	5,233,500	951,233	1,102,500	
24,056,366	21,653,592	退休及卹償金	24,345,496	23,064,976	630,288	650,232	
23,401,515	21,559,392	職員退休及離職金	24,151,296	22,964,976	608,688	577,632	
654,851	94,200	工員退休及離職金	194,200	100,000	21,600	72,600	
8,392,103	9,219,398	福利費	8,906,270	6,843,798	851,508	1,210,964	

## 臺北市地方教育發展基金－臺北市文山區溪口國民小學

## 各項費用彙計表

中華民國105年度

單位：新臺幣元

前年度 決算數	上年度 預算數	計畫別	合計	國民教育計畫	學前教育計畫	一般行政管理計畫	建築及設備計畫
		用途別科目					
5,730,585	5,397,408	分擔員工保險費	5,303,940	3,743,328	709,728	850,884	
156,000	173,000	傷病醫藥費	176,440	173,000	3,440		
523,671	825,300	員工通勤交通費	708,120	497,700	74,340	136,080	
1,981,847	2,823,690	其他福利費	2,717,770	2,429,770	64,000	224,000	
8,753,303	5,856,563	服務費用	6,179,092	5,529,696	65,956	583,440	
2,051,865	1,794,603	水電費	2,020,590	2,020,590			
1,256,959	1,091,247	工作場所電費	1,862,951	1,862,951			
168,523	135,356	工作場所水費	132,159	132,159			
626,383	568,000	氣體費	25,480	25,480			
125,167	141,600	郵電費	127,440			127,440	
430		郵費					
124,737	141,600	電話費	127,440			127,440	
57,100	43,090	旅運費	48,360	48,360			
46,709	43,090	國內旅費	48,360	48,360			
10,391		其他旅運費					
111,159	41,840	印刷裝訂與廣告費	38,240	38,240			
111,159	41,840	印刷及裝訂費	38,240	38,240			
1,489,426	1,491,588	修理保養及保固費	1,469,318	1,469,318			

臺北市地方教育發展基金－臺北市文山區溪口國民小學

40501552-55

各項費用彙計表

中華民國105年度

單位：新臺幣元

前年度 決算數	上年度 預算數	計畫別	合計	國民教育計畫	學前教育計畫	一般行政管理計畫	建築及設備計畫
		用途別科目					
1,013,577	990,000	一般房屋修護費	1,013,000	1,013,000			
242,694	342,068	機械及設備修護費	343,318	343,318			
233,155	159,520	什項設備修護費	113,000	113,000			
17,892	40,000	保險費	40,000	40,000			
17,892	40,000	其他保險費	40,000	40,000			
3,383,178	755,282	一般服務費	795,084	661,628	25,456	108,000	
21,318	40,260	佣金、匯費、經理費及手續費	24,912	21,456	3,456		
63,280	80,000	外包費	80,000			80,000	
3,222,563	532,172	計時與計件人員酬金	532,172	532,172			
76,017	102,850	體育活動費	158,000	108,000	22,000	28,000	
1,445,516	1,476,560	專業服務費	1,568,060	1,251,560	40,500	276,000	
669,560	633,200	講課鐘點、稿費、出席審查及查詢費	641,200	641,200			
8,400	33,800	委託檢驗(定)試驗認證費	35,100	35,100			
1,000	7,260	試務甄選費	7,260	7,260			
35,910	36,000	電子計算機軟體服務費					
730,646	766,300	其他	884,500	568,000	40,500	276,000	
72,000	72,000	公共關係費	72,000			72,000	
72,000	72,000	公共關係費	72,000			72,000	

## 臺北市地方教育發展基金－臺北市文山區溪口國民小學

## 各項費用彙計表

中華民國105年度

單位：新臺幣元

前年度 決算數	上年度 預算數	計畫別 用途別科目	合計	計畫別			
				國民教育計畫	學前教育計畫	一般行政管理計畫	建築及設備計畫
2,180,004	1,612,220	材料及用品費	1,650,320	1,347,070	44,300	258,950	
457,878	287,400	使用材料費	267,600	252,100	15,500		
457,878	287,400	設備零件	267,600	252,100	15,500		
1,722,126	1,324,820	用品消耗	1,382,720	1,094,970	28,800	258,950	
251,823	288,590	辦公(事務)用品	298,270	50,140		248,130	
215,455	58,000	報章什誌	58,000	58,000			
16,800	5,820	服裝	10,820			10,820	
19,594	5,270	醫療用品(非醫療院所使用)	5,270	5,270			
1,218,454	967,140	其他	1,010,360	981,560	28,800		
4,800		租金、償債與利息	4,800	4,800			
4,800		什項設備租金	4,800	4,800			
4,800		什項設備租金	4,800	4,800			
4,249,568	4,927,646	購建固定資產、無形資產及非 理財目的之長期投資	5,946,709				5,946,709
1,216,166	983,900	購置固定資產	934,000				934,000
739,821	891,500	購置機械及設備	898,000				898,000
60,500		購置交通及運輸設備					
415,845	92,400	購置什項設備	36,000				36,000
		購置無形資產	36,000				36,000



臺北市地方教育發展基金－臺北市文山區溪口國民小學

40501552-57

各項費用彙計表

中華民國105年度

單位：新臺幣元

前年度 決算數	上年度 預算數	計畫別 用途別科目	合計	計畫別			
				國民教育計畫	學前教育計畫	一般行政管理計畫	建築及設備計畫
		購置電腦軟體	36,000				36,000
3,033,402	3,943,746	遞延支出(臺北市地方教育發展基金及臺北市臺北都會區捷運固定資產重置基金專用)	4,976,709				4,976,709
3,033,402	3,943,746	遞延修繕房屋建築支出	4,976,709				4,976,709
27,226	27,139	稅捐及規費(強制費)	28,268	28,268			
18,805	18,805	土地稅	20,021	20,021			
18,805	18,805	一般土地地價稅	20,021	20,021			
8,421	8,334	房屋稅	8,247	8,247			
8,421	8,334	一般房屋稅	8,247	8,247			
896,452	768,248	會費、捐助、補助、分攤、照護、救濟與交流活動費	511,633	500,000	11,633		
896,452	768,248	補貼(償)、獎勵、慰問、照護與救濟	511,633	500,000	11,633		
896,452	768,248	其他	511,633	500,000	11,633		
622,008	240,900	其他	243,500	243,500			
622,008	240,900	其他支出	243,500	243,500			
622,008	240,900	其他	243,500	243,500			

# 臺北市地方教育發展基金－臺北市文山區溪口國民小學

## 員工人數彙計表

中華民國105年度

單位：人

計 畫 及 項 目	本年度預算數	上年度預算數	本年度增減數	增 減 原 因
合計	79	79		
國民教育計畫部分	54	54		
正式職員	54	54		
學前教育計畫部分	11	11		
正式職員	9	9		
正式工員	2	2		
一般行政管理計畫部分	14	14		
正式職員	10	10		
正式工員	4	4		

註：1.本表不包含臨時工員人數。

2.本表臨時職員係指奉准有案之約聘僱人員。

## 用人費用

中華民國

計畫及項目	合計	正式員額薪資	聘僱及兼職 人員薪資	超時工作報酬	津貼	獎金		
						年終獎金	績效獎金	考績獎金
合計	107,841,467	58,297,860	400,400	1,245,553		7,287,233		7,358,655
國民教育計畫	83,224,029	41,868,000	400,400	735,855		5,233,500		5,077,500
職員薪金	41,868,000	41,868,000						
兼職人員酬金	400,400		400,400					
加班費	675,535			675,535				
誤餐費	60,320			60,320				
考績獎金	5,077,500							5,077,500
年終獎金	5,233,500					5,233,500		
職員退休及離職金	22,964,976							
工員退休及離職金	100,000							
分擔員工保險費	3,743,328							
傷病醫藥費	173,000							
員工通勤交通費	497,700							
其他福利費	2,429,770							
學前教育計畫	10,907,993	7,609,860		53,949		951,233		811,155
職員薪金	6,889,860	6,889,860						
工員工資	720,000	720,000						
加班費	53,949			53,949				

彙計表

105年度

單位：新臺幣元

其他獎金	退休及卹償金		資遣費	福 利 費					提繳費
	退休金	卹償金		分擔保險費	傷病醫藥費	提撥福利金	員工通勤交通費	其他福利費	
	24,345,496			5,303,940	176,440		708,120	2,717,770	
	23,064,976			3,743,328	173,000		497,700	2,429,770	
	22,964,976								
	100,000			3,743,328	173,000		497,700	2,429,770	
	630,288			709,728	3,440		74,340	64,000	

## 用人費用

中華民國

計畫及項目	合計	正式員額薪資	聘僱及兼職 人員薪資	超時工作報酬	津貼	獎金		
						年終獎金	績效獎金	考績獎金
考績獎金	811,155							811,155
年終獎金	951,233					951,233		
職員退休及離職金	608,688							
工員退休及離職金	21,600							
分擔員工保險費	709,728							
傷病醫藥費	3,440							
員工通勤交通費	74,340							
其他福利費	64,000							
一般行政管理計畫	13,709,445	8,820,000		455,749		1,102,500		1,470,000
職員薪金	6,336,000	6,336,000						
工員工資	1,452,000	1,452,000						
警餉	1,032,000	1,032,000						
加班費	455,749			455,749				
考績獎金	1,470,000							1,470,000
年終獎金	1,102,500					1,102,500		
職員退休及離職金	577,632							
工員退休及離職金	72,600							
分擔員工保險費	850,884							

彙計表

105年度

單位：新臺幣元

其他獎金	退休及卹償金		資遣費	福 利 費					提繳費
	退休金	卹償金		分擔保險費	傷病醫藥費	提撥福利金	員工通勤交通費	其他福利費	
	608,688								
	21,600								
				709,728					
					3,440				
							74,340		
	650,232			850,884				64,000	
							136,080	224,000	
	577,632								
	72,600								
				850,884					

用人費用

中華民國

計畫及項目	合計	正式員額薪資	聘僱及兼職 人員薪資	超時工作報酬	津貼	獎金		
						年終獎金	績效獎金	考績獎金
員工通勤交通費	136,080							
其他福利費	224,000							

註：本表不包含臨時工員薪津。

彙計表

105年度

單位：新臺幣元

其他獎金	退休及卹償金		資遣費	福 利 費					提繳費
	退休金	卹償金		分擔保險費	傷病醫藥費	提撥福利金	員工通勤交通費	其他福利費	
							136,080	224,000	



臺北市地方教育發展基金－臺北市文山區溪口國民小學單位（或計畫）成本分析表

中華民國105年度

單位：新臺幣元

計畫別	單位	單位成本	數量	預算數	說明
合計				122,405,789	
國民教育計畫				90,877,363	
學前教育計畫				11,029,882	
一般行政管理計畫				14,551,835	
建築及設備計畫				5,946,709	

臺北市地方教育發展基金－臺北市文山區溪口國民小學

40501552-67

5年來主要業務計畫分析表

中華民國105年度

單位：新臺幣元

年 度 及 項 目	單 位	數 量	單位成本或 平均利(費)率	金 額	說 明
(本)年度預算數				101,907,245	
國民教育計畫				90,877,363	
學前教育計畫				11,029,882	
(上)年度預算數				102,059,255	
國民教育計畫				90,587,636	
學前教育計畫				11,471,619	
(前)年度決算數				105,876,505	
國民教育計畫				95,922,212	
學前教育計畫				9,954,293	
(102)年度決算數				102,544,959	
國民教育計畫				92,505,461	
學前教育計畫				10,039,498	
(101)年度決算數				102,174,173	
國民教育計畫				92,164,022	
學前教育計畫				10,010,151	

## 臺北市地方教育發展基金－臺北市文山區溪口國民小學

## 固定項目明細表

中華民國105年度

單位：新臺幣元

項 目	期初餘額	本年度增加	本年度減少	期末餘額	說 明
資產	31,193,863	970,000		32,163,863	
機械及設備	18,064,363	898,000		18,962,363	
交通及運輸設備	2,061,074			2,061,074	
什項設備	10,662,337	36,000		10,698,337	
電腦軟體	406,089	36,000		442,089	

註：92年度以前已提列折舊404,933元(包括機械及設備累計折舊102,514元、交通及運輸設備累計折舊12,130元、什項設備累計折舊290,289元)及已攤銷費用0元，自93年度起，本固定項目分開原則，將屬長期固定帳項另立帳類管理(不再計提折舊及攤銷)。