

中華民國 108 年度 4-0501552

臺北市總預算

臺北市政府教育局主管

臺北市地方教育發展基金

臺北市文山區溪口國民小學附屬單位預算之分預算

(特別收入基金)

臺北市文山區溪口國民小學編

臺北市地方教育發展基金－臺北市文山區溪口國民小學

目 次

中華民國108年度

一、財務摘要	第 1 頁
二、業務計畫及預算概要	第 3 -10 頁
三、預算主要表	
(一) 基金來源、用途及餘絀預計表	第 11 頁
(二) 現金流量預計表	第 12 頁
四、預算明細表	
(一) 基金來源－服務收入明細表	第 13 頁
(二) 基金來源－財產處分收入明細表	第 14 頁
(三) 基金來源－其他財產收入明細表	第 15 頁
(四) 基金來源－公庫撥款收入明細表	第 16 頁
(五) 基金來源－學雜費收入明細表	第 17 頁
(六) 基金來源－受贈收入明細表	第 18 頁
(七) 基金來源－雜項收入明細表	第 19 頁
(八) 基金用途－國民教育計畫明細表	第 20 -29 頁
(九) 基金用途－學前教育計畫明細表	第 30 -32 頁
(十) 基金用途－一般行政管理計畫明細表	第 33 -35 頁
(十一) 基金用途－建築及設備計畫明細表	第 36 -38 頁
五、預算參考表	
(一) 預計平衡表	第 39 頁
(二) 各項費用彙計表	第 40 -45 頁
(三) 員工人數彙計表	第 46 頁
(四) 用人費用彙計表	第 48 -51 頁
(五) 單位（或計畫）成本分析表	第 52 頁

臺北市地方教育發展基金－臺北市文山區溪口國民小學

目 次

中華民國108年度

(六) 5年來主要業務計畫分析表	第 53 頁
(七) 資本資產及長期負債明細表	第 54 頁

臺北市地方教育發展基金－臺北市文山區溪口國民小學

財務摘要

中華民國108年度

單位：新臺幣千元

項 目	本 年 度	上 年 度	比較增減數	%
經營成績：				
基金來源	118,526	120,329	-1,803	-1.50
基金用途	124,818	123,560	1,258	1.02
賸餘(短絀)	-6,292	-3,231	-3,061	--
餘絀情形：				
基金餘額	2,750	9,042	-6,292	-69.59
現金流量(註)：				
現金及約當現金之淨增(減)	-6,292	-3,231	-3,061	--

附註：現金流量係採現金及約當現金基礎，包括現金及自投資日起3個月內到期或清償之債權證券。

本 頁 空 白

業務計畫及預算概要

業務計畫及預算概要

中華民國 108 年度

壹、基金概況

一、設立宗旨及願景：

- (一) 本校遵照憲法第 158 條及 160 條規定，教育文化應發展國民之民族精神、自治精神，國民道德與健全體格、科學及生活智能，以培養學童七大學習領域及十大基本能力。
- (二) 本校自 91 年度起依教育經費編列與管理法第 13 條規定設置「臺北市地方教育發展基金」，以促進教育健全發展，提昇教育經費運用績效。

二、施政重點：

- (一) 開啟多元智慧：尊重每個學生獨特的個性，以多元智慧的觀點協助他找到生命的亮點，肯定天生我才必有用，能知於學，樂於學。
- (二) 培養生活能力：因應新世紀知識社會的到來，培養學生帶得走的能力，諸如人際溝通能力、資訊能力、終身學習能力、生涯規畫能力、問題解決能力等。
- (三) 蘊育人文情懷：在溫馨開放的校園文化中，孕育人文情懷，學會尊重、包容；建構生命的價值、完成人性的開展。
- (四) 建置溫馨民主的校園文化：
 1. 以參與式管理、落實行政、教師會、家長會三者的良性互動。
 2. 以學生第一，教學優先的觀念提昇行政服務效率。
 3. 放下威權心態，開啟校園民主之風氣。
- (五) 推動適性教學：
 1. 運用小班優勢，採多元化、活潑化的教學及評量。
 2. 運用校內、外資源，加強多元學習能力。
 3. 關懷相對弱勢學生之教學及輔導。
 4. 發展資訊教育、充實學生電腦運用之知能，並提昇教師運用電腦教學之能力。
- (六) 辦理發展性的訓輔活動：
 1. 辦理各項活動、競賽及展演。
 2. 推動校內外學習服務。
 3. 發展績優社團及校隊，如游泳隊及合唱團等。
 4. 加強新興領域教育的辦理，並融入各科教學以收成效。

業務計畫及預算概要

中華民國 108 年度

三、組織概況（另附組織系統圖）：

本校設置校長 1 人，綜理全校校務，下設教務處、學生事務處、總務處、輔導室、會計室、人事室及幼兒園等單位。

內部分層業務如下：

（一）教務處：秉承校長之命，辦理全校教務事項。

- 1.教學組：掌理課程編排、課業考查、學藝競賽、教學研究、教師進修、差假教師調代課及缺補課之查核等事項。
- 2.註冊組：掌理註冊、編班、轉學、學籍保管、各項獎助學金補助及成績考查等有關學籍事項。
- 3.設備組：掌理教科書編選、教學用具之管理、保管及出版學校刊物等事項。
- 4.資訊組：掌理電腦設備及區域網路之管理、保管等事項。

（二）學生事務處：秉承校長之命，辦理全校學生事務事項。

- 1.訓育組：掌理訓育計畫之擬定及辦理各類訓育等活動。
- 2.體育組：掌理學生體育活動、體格鍛鍊等事項。
- 3.生教組：掌理學生日常生活常規，辦理交通導護各項事項。
- 4.衛生組：掌理健康檢查，個人及環境衛生檢查、保健等事項。

（三）總務處：秉承校長之命，辦理全校總務事項。

- 1.事務組：掌理校舍、校具、財產、物品採購保管、工程發包、監工及驗收。
- 2.出納組：掌理現金、零用金、票據、契約之保管等收支事項，辦理員工薪津發放及各項扣繳單據證明等。
- 3.文書組：掌理文件收發登錄、撰擬繕校、典守學校印信、檔案保管、整理各項會議紀錄及校史等事項。

（四）輔導室：秉承校長之命，辦理全校學生學習輔導、生活輔導、生涯輔導等事項。

- 1.輔導組：掌理學生個案建立、學習輔導、生活輔導、生涯輔導及兩性教育、親職教育等事項。
- 2.資料組：辦理輔導資料搜集建檔、組訓愛心家長、實施測驗、社區人力整合、出版親職刊物等事項。

臺北市地方教育發展基金 - 臺北市文山區溪口國民小學

業務計畫及預算概要

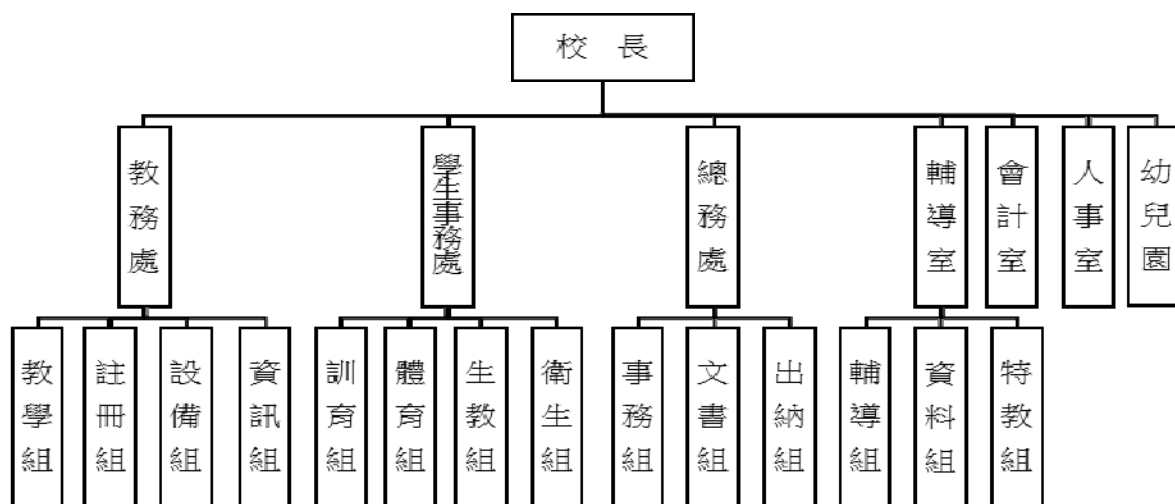
中華民國 108 年度

3. 特教組：擬訂特殊教育計畫章則、親師輔導諮詢、特教班甄選鑑別、實施各項診斷測驗、特教兒童追蹤輔導等事項。

(五) 會計室：秉承上級主計機關之監督與指導，並受校長之指揮，依法辦理歲計、會計、統計等事項。

(六) 人事室：秉承上級人事機關之監督與指導，並受校長之指揮，依法辦理人事管理查核等事項。

(七) 幼兒園：秉承校長之命，綜理園務、規劃幼兒教學、保育、環境與各項措施。



四、基金歸類及屬性：

本校地方教育發展基金依據教育經費編列與管理法第 13 條規定設置，本基金為預算法第 4 條第 1 項第 2 款第 5 目所定之特別收入基金，以本府教育局為管理機關。

臺北市地方教育發展基金 - 臺北市文山區溪口國民小學

業務計畫及預算概要

中華民國 108 年度

貳、業務計畫

本年度業務計畫重點與預算配合情形及預期績效，詳列如下：

單位：新臺幣千元

業務計畫名稱	計畫重點內容	預算數	預 期 績 效
國民教育計畫	辦理各項教學、學生事務及輔導等業務。	93,532	1. 新購運動器材、教具、圖書等各科教學設備，充實各科教材及用具。 2. 革新教學方法，提高教學效能。 3. 辦理暑期泳訓班、教師甄選、指定活動等項目。
學前教育計畫	辦理各項幼兒教學、幼兒活動等業務。	10,946	1. 新購教學設備，充實各科教材及用具。 2. 革新教學方法，提高教學效能。 3. 辦理幼兒各項活動。
一般行政管理計畫	綜理學校總務、人事、會計等業務。	15,448	配合校務推動行政處室支援工作，進而增進校務運作。
建築及設備計畫	購置教學所需教學設備等及改善教學環境。	4,892	係辦理各項教學課程需要購置教學設備，另辦理校園空間整修工程，改善教學環境，增進教學效能，並提高行政效率。

臺北市地方教育發展基金 - 臺北市文山區溪口國民小學

業務計畫及預算概要

中華民國 108 年度

參、預算概要

一、基金來源及用途之預計：

(一) 本年度基金來源：

服務收入 72 萬元、財產處分收入 1 萬 2 千元、其他財產收入 123 萬 4 千元、公庫撥款收入 1 億 1,390 萬 4 千元、學雜費收入 262 萬 7 千元、受贈收入 1 千元、雜項收入 2 萬 8 千元，本年度基金來源 1 億 1,852 萬 6 千元，較上年度預算數 1 億 2,032 萬 9 千元，減少 180 萬 3 千元，約 1.50%，主要係公庫撥款收入減編所致。

(二) 本年度基金用途：

國民教育計畫 9,353 萬 2 千元，學前教育計畫 1,094 萬 6 千元，一般行政管理計畫 1,544 萬 8 千元，建築及設備計畫 489 萬 2 千元，本年度基金用途 1 億 2,481 萬 8 千元，較上年度預算數 1 億 2,356 萬元，增加 125 萬 8 千元，約 1.02%，主要係增編幼兒園 1 班經費所致。

二、基金餘絀之預計：

本年度基金來源及用途相抵後，差短 629 萬 2 千元，較上年度預算數差短 323 萬 1 千元，增加 306 萬 1 千元，約 94.74%，將移用以前基金餘額 629 萬 2 千元支應。

三、現金流量之預計：

本年度業務活動淨現金流出 629 萬 2 千元。

四、補辦預算事項：詳補辦預算明細表。

(一) 購建固定資產 339 萬 4 千元。

106年度教育局學校設施改善準備，補助設置通學步道專案計畫，內屬財產部分移列固定資產 339 萬 4 千元。

臺北市地方教育發展基金 - 臺北市文山區溪口國民小學

業務計畫及預算概要

中華民國 108 年度

肆、年度關鍵績效指標：

關鍵策略目標	關鍵績效指標	衡量標準	年度目標值
建構安全友善校園	校園場地開放使用人次	校園場地開放使用人次 單位：人次	46,000 人次

伍、前年度及上年度已過期間實施狀況及成果概述：

一、前（106）年度決算結果及績效達成情形：

（一）前年度決算結果：

- 1.基金來源：決算數 1 億 2,691 萬 4 千元，較預算數 1 億 1,708 萬 4 千元，計增加 983 萬元，約 8.40%，主要係因教育局補助收入增加所致。
- 2.基金用途：決算數 1 億 2,330 萬 2 千元，較預算數 1 億 2,008 萬 3 千元，計增加 321 萬 9 千元，約 2.68%，主要係因執行教育局補助設置通學步道專案計畫等所致。

（二）前年度績效達成情形分析：

年度績效目標	衡量指標	年度目標值	績效衡量暨達成情形分析
建構安全友善校園	校園場地開放使用人次	42,000 人次	本校積極建構安全友善校園，致力於推動校園開放，於學生放學時間開放學校活動中心、游泳池及操場供社區民眾及公司團體運動、休憩，操場使用人數達 22,950 人次、游泳池達 10,890 人次、活動中心達 10,080 人次，惟本校 106 年 7-9 月進

臺北市地方教育發展基金 - 臺北市文山區溪口國民小學

業務計畫及預算概要

中華民國 108 年度

			行圍牆工程，操場暫停開放 3 個月，總使用人數達 43,920 人次，達原訂目標值。
--	--	--	--

二、上（107）年度已過期間預算執行情形及績效達成情形：

（一）上年度預算截至 107 年 5 月 31 日止執行情形：

1. 基金來源：實際執行數 5,682 萬 5 千元，較預算分配數 5,598 萬元，計增加 84 萬 5 千元，約 1.51%，主要係因幼兒園學雜費收入增加所致。
2. 基金用途：實際執行數 5,465 萬 1 千元，較預算分配數 5,921 萬 1 千元，計減少 456 萬元，約 7.70%，主要係因用人費用等覈實支用所致。

（二）上（107）年度績效達成情形分析：

年度績效目標	衡量指標	年度目標值	績效衡量暨達成情形分析
建構安全友善校園	校園場地開放使用人次	46,000 人次	截至 107 年 6 月底，操場使用人數達 15,300 人次、游泳池達 4,500 人次、活動中心達 5,040 人次，總使用人數達 24,840 人次，達原訂目標值之 54%。

陸、其他：無。

臺北市地方教育發展基金－臺北市文山區溪口國民小學

補辦預算明細表

中華民國108年度

單位：新臺幣元

項 目	金額	辦理 年度	說 明
合計	3,393,927		
購建固定資產	3,393,927		
興建土地改良物	3,114,434	106	教育局學校設施改善準備，補助設置通學步道專案計畫，內屬財產部分移列固定資產。
圍牆	3,114,434		
擴充改良房屋建築及設備	279,493	106	教育局學校設施改善準備，補助設置通學步道專案計畫，內屬財產部分移列固定資產。
大門	223,595		
側門	55,898		

備註：各管理機關(構)依預算法第 8 8 條規定補辦預算，應確係不及編入年度預算，且因經營環境發生重大變遷或正常業務(含執行中央補助款項目)之確實需要，並經主管機關核轉本府核准先行辦理者；不具急迫性之事項，仍應儘可能納入預算辦理。

預算主要表

臺北市地方教育發展基金－臺北市文山區溪口國民小學

基金來源、用途及餘絀預計表

中華民國108年度

單位：新臺幣千元

前年度決算數	項 目	本年度預算數	上年度預算數	比較增減（－）
126,914	基金來源	118,526	120,329	-1,803
758	勞務收入	720	720	
758	服務收入	720	720	
1,537	財產收入	1,246	1,244	2
22	財產處分收入	12	10	2
1,516	其他財產收入	1,234	1,234	
122,322	政府撥入收入	113,904	115,906	-2,002
121,978	公庫撥款收入	113,904	115,906	-2,002
344	政府其他撥入收入			
2,269	教學收入	2,627	2,327	300
2,269	學雜費收入	2,627	2,327	300
28	其他收入	29	131	-102
2	受贈收入	1	2	-1
26	雜項收入	28	129	-101
123,302	基金用途	124,818	123,560	1,258
87,933	國民教育計畫	93,532	92,688	844
8,834	學前教育計畫	10,946	9,520	1,426
13,646	一般行政管理計畫	15,448	15,291	157
12,889	建築及設備計畫	4,892	6,061	-1,169
3,612	本期賸餘(短絀)	-6,292	-3,231	-3,061
8,660	期初基金餘額	9,042	5,662	3,380
12,272	期末基金餘額	2,750	2,431	319

註：前年度決算數及上年度預算數細數之和與總數或略有出入，係四捨五入關係，以下各表同。

臺北市地方教育發展基金－臺北市文山區溪口國民小學

現金流量預計表

中華民國108年度

單位：新臺幣千元

項 目	本 預	年 算	度 數	說 明
業務活動之現金流量				
本期賸餘(短絀)			-6,292	
業務活動之淨現金流入(流出)			-6,292	
其他活動之現金流量				
其他活動之淨現金流入(流出)				
現金及約當現金之淨增(淨減)			-6,292	
期初現金及約當現金			13,005	
期末現金及約當現金			6,713	

註：本表係採現金及約當現金基礎，包括現金及自投資日起 3 個月內到期或清償之債權證券。

預算明細表

臺北市地方教育發展基金－臺北市文山區溪口國民小學

基金來源－服務收入明細表

中華民國108年度

單位：新臺幣元

科 目	單位	本 年 度 預 算 數			說 明
		數量 業務量	利(費)率	金 額	
合計				720,000	
服務收入				720,000	較上年度預算數720,000元，無增減。
	人	30	500	15,000	教師甄選報名費收入(收支對列)。
	人	50	800	40,000	暑期泳訓班普通票收入(收支對列)。
	人	950	700	665,000	暑期泳訓班學生票收入(收支對列)。

臺北市地方教育發展基金－臺北市文山區溪口國民小學

基金來源－財產處分收入明細表

中華民國108年度

單位：新臺幣元

科目	單位	本年度預算數			說明
		數量 業務量	利(費)率	金額	
合計				12,000	
財產處分收入	年	1	12,000	12,000	較上年度預算數10,000元，增加2,000元。 報廢財產處分收入。

臺北市地方教育發展基金－臺北市文山區溪口國民小學

基金來源－其他財產收入明細表

中華民國108年度

單位：新臺幣元

科 目	單位	本 年 度 預 算 數			說 明
		數量 業務量	利(費)率	金 額	
合計				1,234,000	
其他財產收入				1,234,000	較上年度預算數1,234,200元，減少200元。
	年	1	5,200	5,200	教職員工停車收入。
	月	12	102,400	1,228,800	場地開放收入(收支對列)。

臺北市地方教育發展基金－臺北市文山區溪口國民小學

基金來源－公庫撥款收入明細表

中華民國108年度

單位：新臺幣元

科 目	單位	本 年 度 預 算 數			說 明
		數量 業務量	利(費)率	金 額	
合計				113,904,000	
公庫撥款收入	年	1	113,904,000	113,904,000	較上年度預算數115,906,472元，減少2,002,472元。 市府補助款。

臺北市地方教育發展基金－臺北市文山區溪口國民小學

基金來源－學雜費收入明細表

中華民國108年度

單位：新臺幣元

科目	單位	本年度預算數			說明
		數量 業務量	利(費)率	金額	
合計				2,627,000	
學雜費收入				2,627,000	較上年度預算數2,327,400元，增加299,600元。
	年	1	950	950	配合預算編列至千元，增列進位數950元。
	人、學期	120x2	7,000	1,680,000	幼兒園全日班學費收入預估學生120人。
	人、學期	120x2	2,955	709,200	幼兒園全日班雜費收入預估學生120人。
	人、學期	15x2	5,150	154,500	幼兒園半日班學費收入預估學生15人。
	人、學期	15x2	2,745	82,350	幼兒園半日班雜費收入預估學生15人。

臺北市地方教育發展基金－臺北市文山區溪口國民小學

基金來源－受贈收入明細表

中華民國108年度

單位：新臺幣元

科目	單位	本年度預算數			說明
		數量 業務量	利(費)率	金額	
合計				1,000	
受贈收入	年	1	1,000	1,000	較上年度預算數1,800元，減少800元。 獎助學金利息收入。

臺北市地方教育發展基金－臺北市文山區溪口國民小學

基金來源－雜項收入明細表

中華民國108年度

單位：新臺幣元

科 目	單位	本 年 度 預 算 數			說 明
		數量 業務量	利(費)率	金 額	
合計				28,000	
雜項收入	年	1	28,000	28,000	較上年度預算數129,034元，減少101,034元。 工程圖說費、學生證補卡費及簡訊服務費等收入。

臺北市地方教育發展基金－臺北市文山區溪口國民小學

基金用途－國民教育計畫明細表

中華民國108年度

單位：新臺幣元

前年度 決算數	上年度 預算數	科 目	本 年 度 預 算 數	說 明
87,933,474	92,688,345	合計	93,532,000	
80,658,263	83,433,752	用人費用	81,192,000	
40,074,392	42,348,000	正式員額薪資	39,384,000	較上年度預算數42,348,000元，減少2,964,000元。
40,074,392	42,348,000	職員薪金	39,384,000	
			37,932,000	教職員46人薪金(詳用人費用彙計表)(含教育部補助導師費300,000元)。
			1,452,000	教職員2人薪金(詳用人費用彙計表)(含教育部補助導師費12,000元)。
659,947	446,160	聘僱及兼職人員薪資	446,160	較上年度預算數446,160元，無增減。
659,947	446,160	兼職人員酬金	446,160	
			400,400	教師代課鐘點費，本校編制教師總人數56人，按9分之1計，編列7人，每人20節11月，總節數7人*20節*11月=1,540節，每節260元。
			4,160	補助調整授課鐘點費之外聘教師勞、健保及勞退費用(教育部補助款)。
			41,600	補助調整授課特教教師鐘點費，2人*2節*40週*260元(教育部補助款)。
630,169	686,008	超時工作報酬	688,675	較上年度預算數686,008元，增加2,667元。
630,169	686,008	加班費	688,675	
			639,465	不休假出勤加班費。
			10,730	工作人員加班費(泳訓班)(收支對列)。
			5,180	加班費(教師甄選)(收支對列)。
			33,300	工作人員加班費(畢業生市長獎及局長獎之獎牌、獎品、獎狀採購)(新增)。
9,471,726	10,979,500	獎金	9,061,000	較上年度預算數10,979,500元，減少1,918,500元。
4,204,145	5,686,000	考績獎金	4,138,000	
			3,938,000	依考績法規定核發之獎金。
			200,000	依考績法規定核發之獎金。
5,267,581	5,293,500	年終獎金	4,923,000	
			4,741,500	依規定於年節加發之獎金。
			181,500	依規定於年節加發之獎金。
23,894,439	23,074,812	退休及卹償金	25,981,899	較上年度預算數23,074,812元，增加

臺北市地方教育發展基金－臺北市文山區溪口國民小學

基金用途－國民教育計畫明細表

中華民國108年度

單位：新臺幣元

前年度 決算數	上年度 預算數	科 目	本 年 度 預 算 數	說 明
23,894,439	23,074,812	職員退休及離職金	25,525,872	2,907,087元。
			3,199,248	提撥退撫基金。
			125,424	提撥退撫基金。
			22,201,200	退休人員月退休金，60人* $30,835$ 元*12月 = $22,201,200$ 元。
		工員退休及離職金	456,027	
			456,027	職工1人退休一次退休金(新增)。
5,927,590	5,899,272	福利費	5,630,266	較上年度預算數 $5,899,272$ 元，減少 $269,006$ 元。
3,997,502	3,580,896	分擔員工保險費	3,305,088	
			3,182,184	分擔公保、勞保、健保費。
			122,904	分擔公保、勞保、健保費。
127,500	299,500	傷病醫藥費	299,500	
			240,000	教職員健康檢查費，15人* $16,000$ 元。
			59,500	教職員健康檢查費，17人* $3,500$ 元。
327,202	466,200	員工通勤交通費	459,900	
			252,000	教師上下班交通費，20人*10月*2段 $1,260$ 元。
			69,300	教師上下班交通費，11人*10月*1段 630 元。
			113,400	教師兼行政上下班交通費，15人*12月*1段 630 元。
			25,200	教師上下班交通費，2人*10月*2段 $1,260$ 元。
1,475,386	1,552,676	其他福利費	1,565,778	
			240,000	休假旅遊補助費。
			12,000	退休人員三節慰問金，2人* 6000 元。
			365,000	喪葬補助費， $36,500$ 元*5月*2人。
			125,420	結婚補助費， $31,355$ 元*2月*2人。
			823,358	子女教育補助費。
4,675,508	5,336,897	服務費用	5,628,000	
1,237,242	2,126,850	水電費	2,076,875	較上年度預算數 $2,126,850$ 元，減少 $49,975$ 元。
1,014,109	1,826,260	工作場所電費	1,777,771	

臺北市地方教育發展基金－臺北市文山區溪口國民小學

基金用途－國民教育計畫明細表

中華民國108年度

單位：新臺幣元

前年度 決算數	上年度 預算數	科 目	本 年 度 預 算 數	說 明
			1,493,271	電費。
			77,700	游泳池電費，14班*5,550元(游泳池水電清潔維護費)。
			30,000	電費補助費(室內)(泳訓班)(收支對列)。
			176,800	電費(場地開放)(收支對列)。
218,813	300,590	工作場所水費	299,104	
			237,104	水費。
			7,000	游泳池水費，14班*500元(游泳池水電清潔維護費)。
			5,000	水費補助費(室內)(泳訓班)(收支對列)。
			50,000	水費(場地開放)(收支對列)。
4,320		氣體費		
2,136	2,000	郵電費		較上年度預算數2,000元，減少2,000元。
2,136	2,000	郵費		
44,301	63,590	旅運費	58,010	較上年度預算數63,590元，減少5,580元。
32,696	58,590	國內旅費	53,010	
			15,810	因公市外出差旅費。
			37,200	校外教學隨隊人員出差旅費，8人*3天*1,550元。
11,605	5,000	貨物運費	5,000	
			5,000	器材運送(畢業生市長獎及局長獎之獎牌、獎品、獎狀採購)(新增)。
55,275	90,425	印刷裝訂與廣告費	130,320	較上年度預算數90,425元，增加39,895元。
55,275	90,425	印刷及裝訂費	130,320	
			6,700	教學用印製費(普通班級業務費)。
			4,420	獎狀印製費(運動會)。
			9,200	資料印刷(教師專業成長)。
			110,000	印製獎狀及相關會議資料等(畢業生市長獎及局長獎之獎牌、獎品、獎狀採購)(新增)。
1,562,045	1,214,068	修理保養及保固費	1,273,625	較上年度預算數1,214,068元，增加59,557元。
1,035,227	944,000	一般房屋修護費	990,000	
			690,000	校舍及其他建築物之修繕，30班*23,000元。

臺北市地方教育發展基金－臺北市文山區溪口國民小學

基金用途－國民教育計畫明細表

中華民國108年度

單位：新臺幣元

前年度 決算數	上年度 預算數	科 目	本 年 度 預 算 數	說 明
457,068	186,068	機械及設備修護費	300,000 193,625	場地維護費(場地開放)(收支對列)。 學校設備及其他公用用具之保養修護，30班*2,000元。
			60,000	電腦設備維護費(電腦專案計畫)。
			19,200	游泳池維護費，14班*350元(游泳池水電清潔維護費)。
			4,900	場地維護(泳訓班)(收支對列)。
			9,525	機械設備維護費(場地開放)(收支對列)。
69,750	84,000	雜項設備修護費	100,000 90,000	學校設備及其他公用用具之保養修護，30班*3,000元。
			90,000	較上年度預算數40,000元，無增減。
17,540	40,000	保險費	40,000	泳訓班參加人員保險費，1,000人*40元(泳訓班)(收支對列)。
17,540	40,000	其他保險費	40,000	較上年度預算數648,064元，增加216,306元。
			40,000	佣金、匯費、經理費及手續費
708,627	648,064	一般服務費	864,370	委託超商代收學雜費手續費，503人*2學期*18元。
			18,108	提撥游泳池救生員退休金，1人*10月*1,818元。
12,102	17,892	佣金、匯費、經理費及手續費	18,108	分擔游泳池救生員勞保及健保費，1人*10月*3,636元。
			18,108	游泳池救生員薪津，1人*10月*29,705元。
625,725	532,172	計時與計件人員酬金	750,262	閩客語教學支援人員鐘點費之外聘人員勞、健保及勞退費用(由教育局移列)。
			18,180	閩客語教學支援人員鐘點費，14人*1節*40週*320元(由教育局移列)。
			36,360	游泳池救生員年終獎金，1人*37,131元。
			297,050	提撥暑期泳訓班工讀生勞退準備金，2人*2月*1,584元(泳訓班)(收支對列)。
			23,296	分擔暑期泳訓班工讀生勞保費，2人*2月*1,764元。
			179,200	
			37,131	
			6,336	
			7,764	

臺北市地方教育發展基金－臺北市文山區溪口國民小學

基金用途－國民教育計畫明細表

中華民國108年度

單位：新臺幣元

前年度 決算數	上年度 預算數	科 目	本 年 度 預 算 數	說 明
				941元(泳訓班)(收支對列)。
			7,272	分擔暑期泳訓班救生員勞保及健保費，1人*2月*3,636元(泳訓班)(收支對列)。
			59,410	暑期泳訓班救生員薪津，1人*2月*29,705元(泳訓班)(收支對列)。
			67,200	暑期泳訓班工讀生薪津，2人*30天*8小時*140元(泳訓班)(收支對列)。
			7,427	游泳池救生員年終獎金，1人*7,427元(泳訓班)(收支對列)。
			3,636	提撥暑期泳訓班救生員退休金，1人*2月*1,818元(泳訓班)(收支對列)。
70,800	98,000	體育活動費	96,000	
			92,000	文康活動費，本校編列教職員46人，每人編列2,000元。
			4,000	文康活動費，本校編列教職員2人，每人編列2,000元。
1,048,342	1,151,900	專業服務費	1,184,800	較上年度預算數1,151,900元，增加32,900元。
624,620	536,740	講課鐘點、稿費、出席審查及查詢費	568,340	
			7,200	特教班教材編輯費，1班*12月*600元。
			7,200	外聘講授鐘點費(特教班業務費)。
			1,740	性別事件調查報告撰稿費(性別平等教育宣導活動)。
			4,800	外聘講授鐘點費(性別平等教育宣導活動)。
			9,600	外聘講授鐘點費(性別平等教育宣導活動)。
			2,000	外聘學者、專家出席費(性別平等教育宣導活動)。
			6,400	外聘講授鐘點費(小田園教育體驗學習)。
			12,000	內聘講授鐘點費(教師專業成長)。
			19,200	外聘講授鐘點費(教師專業成長)。
			9,600	外聘講授鐘點費(教師專業成長)。
			12,000	內聘講授鐘點費(綠屋頂計畫)(由教育局移列)。
			9,600	外聘講授鐘點費(國小家長教育成長暨志工培訓)。

臺北市地方教育發展基金－臺北市文山區溪口國民小學

基金用途－國民教育計畫明細表

中華民國108年度

單位：新臺幣元

前年度 決算數	上年度 預算數	科 目	本 年 度 預 算 數	說 明
			425,000	教練鐘點費，85班*10節*500元(泳訓班)(收支對列)。
			12,000	外聘評審出席費(招標)(畢業生市長獎及局長獎之獎牌、獎品、獎狀採購)(新增)。
			30,000	專家諮詢出席費(獎牌)(畢業生市長獎及局長獎之獎牌、獎品、獎狀採購)(新增)。
30,350	40,800	委託檢驗(定)試驗認證費	42,100	
			9,600	飲水機水質檢驗費，8臺*1,200元。
			32,500	消防安全檢測費等，25班*1,300元(普通班級業務費)。
	7,260	試務甄選費	7,260	
			7,260	教師甄選試務費用(教師甄選)(收支對列)。
393,372	567,100	其他專業服務費	567,100	
			20,000	學生輔導指導費。
			8,000	學童牙齒檢查費(501人-1,000人(含)以下)。
			45,000	工作人員午餐指導費，10人*9月*500元。
			36,000	學童午餐指導費，10班*1人*9月*400元(5至6年級)。
			18,900	學童午餐指導費，7班*1人*9月*300元(3至4年級)。
			7,200	學童午餐指導費，8班*1人*9月*100元(1至2年級)。
			432,000	機械定點、機動巡邏等保全費用(場地開放)(收支對列)。
1,741,981	1,434,720	材料及用品費	1,804,000	
282,888	256,600	使用材料費	286,080	較上年度預算數256,600元，增加29,480元。
282,888	256,600	設備零件	286,080	
			37,800	教室用循環扇，14臺*2,700元(由班級設備費移列)。
			22,500	單眼複式生物顯微鏡，5臺*4,500元(由班級設備費移列)(新增)。
			10,000	健康與體育領域教學設備(由班級設備費移列)(新增)。
			9,180	數學領域教學設備(由班級設備費移列)。
			10,000	語文領域教學設備(由班級設備費移列)。

臺北市地方教育發展基金－臺北市文山區溪口國民小學

基金用途－國民教育計畫明細表

中華民國108年度

單位：新臺幣元

前年度 決算數	上年度 預算數	科 目	本 年 度 預 算 數	說 明
			14,000	體操及桌球教室用抽風機，10臺*1,400元(由班級設備費移列)(新增)。
			42,000	學生閱讀教育用活動椅，30張*1,400元((由班級設備費移列)(新增)。
			107,100	電腦設備維護及管理費，17班*6,300元(電腦專案計畫)。
			3,500	人體工學高背辦公椅1張(健康中心)(由校園空間整修工程移列)(新增)。
			30,000	程式設計教學用材料(新增)。
1,459,093	1,178,120	用品消耗	1,517,920	較上年度預算數1,178,120元，增加339,800元。
8,889	25,730	辦公(事務)用品	72,730	
			930	文具紙張及耗材等(性別平等教育宣導活動)。
			5,400	文具紙張(小田園教育體驗學習)。
			13,000	文具紙張等(綠屋頂計畫)(由教育局移列)。
			400	文具紙張(國小家長教育成長暨志工培訓)。
			53,000	辦理活動用文具等(畢業生市長獎及局長獎之獎牌、獎品、獎狀採購)(新增)。
53,419	60,000	報章雜誌	50,000	
			50,000	圖書設備(由班級設備費移列)。
16,273	15,000	醫療用品(非醫療院所使用)	15,000	
			15,000	健康中心藥品費。
1,380,512	1,077,390	其他用品消耗	1,380,190	
			30,000	兒童節慶活動費(新增)。
			345,500	普通班級教學材料費，25班*13,820元。
			44,200	教學用教科書，26班*1,700元。
			110,500	弱勢學生用教科書，65人*1700元。
			120,000	垃圾袋費用、消毒藥水、衛生清潔用品費、衛生紙及教室佈置費，25班*4,800元(普通班級業務費)。
			16,000	逾時誤餐費用，200人次*80元(普通班級業務費)。
			45,600	敬師活動費，76人*600元(新增)。
			13,820	特教班教學材料費，1班*13,820元。

臺北市地方教育發展基金－臺北市文山區溪口國民小學

基金用途－國民教育計畫明細表

中華民國108年度

單位：新臺幣元

前年度 決算數	上年度 預算數	科 目	本 年 度 預 算 數	說 明
			48,000	電腦耗材(電腦專案計畫)。
			11,200	游泳池消毒劑，14班*800元(游泳池水電清潔維護費)。
			10,500	場地布置費(運動會)。
			35,000	道具材料費(運動會)。
			6,080	逾時誤餐費用，76人次* 80元(運動會)。
			125,800	學生活動等雜支，629人*2學期*100元。
			30,000	課後社團活動費。
			930	場地布置等雜支(性別平等教育宣導活動)。
			16,600	原種植區使用之農事體驗實作菜苗、種子等資材(小田園教育體驗學習)。
			23,600	新種植區使用之農事體驗實作菜苗、種子等資材；栽種資材，如栽培箱、土壤、肥料及園藝五金等園藝資材(小田園教育體驗學習)。
			28,000	木製小推車、棚架等，7組*4,000元(小田園教育體驗學習)。
			10,000	雜支等(綠屋頂計畫)(由教育局移列)。
			95,000	種植平臺用盆架、展示牌等(綠屋頂計畫)(由教育局移列)。
			120,000	花苗、菜苗、種子、培養土、肥料及園藝五金資材等(綠屋頂計畫)(由教育局移列)。
			2,950	教學環境佈置費(泳訓班)(收支對列)。
			5,000	雜支(泳訓班)(收支對列)。
			5,000	教學器材費(泳訓班)(收支對列)。
			12,750	消毒劑，85班*150元(泳訓班)(收支對列)。
			2,560	逾時誤餐費用，32人次* 80元(教師甄選)(收支對列)。
			48,000	場地垃圾袋、清潔用品費(場地開放)(收支對列)。
			17,600	逾時誤餐費用，220人次*80元(畢業生市長獎及局長獎之獎牌、獎品、獎狀採購)(新增)。
36,160	14,800	租金、償債、利息及相關手續費	15,000	
31,360	10,000	交通及運輸設備租金	10,000	較上年度預算數10,000元，無增減。

臺北市地方教育發展基金－臺北市文山區溪口國民小學

基金用途－國民教育計畫明細表

中華民國108年度

單位：新臺幣元

前年度 決算數	上年度 預算數	科 目	本 年 度 預 算 數	說 明
31,360	10,000	車租	10,000	
			10,000	縣市農事田園交流租車1臺(小田園教育體驗學習)。
4,800	4,800	雜項設備租金	5,000	較上年度預算數4,800元，增加200元。
4,800	4,800	雜項設備租金	5,000	
			200	配合預算編列至千元，增列進位數200元。
			4,800	電錶月租費，12月*400元(普通班級業務費)。
28,178	28,841	稅捐及規費(強制費)		
20,021	20,021	土地稅		較上年度預算數20,021元，減少20,021元。
20,021	20,021	一般土地地價稅		
8,157	8,820	房屋稅		較上年度預算數8,820元，減少8,820元。
8,157	8,820	一般房屋稅		
604,679	931,160	會費、捐助、補助、分攤、照護、救濟與交流活動費	922,000	
	10,000	捐助、補助與獎助	10,000	較上年度預算數10,000元，無增減。
	10,000	獎助學員生給與	10,000	
			10,000	教育關懷獎每校推薦1名學生獎助金。
604,679	921,160	補貼、獎勵、慰問、照護與救濟	912,000	較上年度預算數921,160元，減少9,160元。
604,679	921,160	其他補貼、獎勵、慰問、照護與救濟	912,000	
			560	配合預算編列至千元，增列進位數560元。
			650,000	清寒學生餐費補助，65人*200日*50元。
			221,440	補助學校午餐使用有機蔬菜或有機米計畫，692人*40週*1次*8元。
			40,000	本市市民第3胎就讀國小教育補助費，40人*1,000元。
188,705	1,508,175	其他	3,971,000	
188,705	1,508,175	其他支出	3,971,000	較上年度預算數1,508,175元，增加2,462,825元。
188,705	1,508,175	其他	3,971,000	
			126,000	執行學生路隊安全導護費及導護志工保險費。
			28,000	國小6年級游泳檢測未通過學生暑期游泳訓

臺北市地方教育發展基金－臺北市文山區溪口國民小學

基金用途－國民教育計畫明細表

中華民國108年度

單位：新臺幣元

前年度 決算數	上年度 預算數	科 目	本 年 度 預 算 數	說 明
				<p>練班報名費，5班*5,600元。</p> <p>15,000 獎牌、獎品費(運動會)。</p> <p>62,900 班級自治費，629人*2學期*50元。</p> <p>99,100 茶水、布置、塑膠椅、電扇、攝影等相關雜支(畢業生市長獎及局長獎之獎牌、獎品、獎狀採購)(新增)。</p> <p>1,120,000 局長獎獎品及相關雜支等，2,800個*400元(畢業生市長獎及局長獎之獎牌、獎品、獎狀採購)(新增)。</p> <p>1,440,000 市長獎獎品及相關雜支等，3,600個*400元(畢業生市長獎及局長獎之獎牌、獎品、獎狀採購)(新增)。</p> <p>1,080,000 市長獎獎牌及相關雜支等，3,600座*300元(畢業生市長獎及局長獎之獎牌、獎品、獎狀採購)(新增)。</p>

臺北市地方教育發展基金－臺北市文山區溪口國民小學

基金用途－學前教育計畫明細表

中華民國108年度

單位：新臺幣元

前年度 決算數	上年度 預算數	科 目	本 年 度 預 算 數	說 明
8,833,677	9,519,601	合計	10,946,000	
8,531,340	9,244,047	用人費用	10,612,000	
6,065,940	6,620,330	正式員額薪資	7,309,884	較上年度預算數6,620,330元，增加689,554元。
5,717,940	5,900,330	職員薪金	6,589,884	
			6,568,284	教職員8人及教保員3人薪金(詳用人費用彙計表)(含教育部補助款教保員381,980元)。
			21,600	教保員教保費，2人*12月*900元(新增)。
348,000	720,000	工員工資	720,000	
			720,000	工員2人工資(詳用人費用彙計表)。
15,680	173,221	超時工作報酬	266,423	較上年度預算數173,221元，增加93,202元。
15,680	173,221	加班費	266,423	
			266,423	不休假出勤加班費。
1,213,577	1,284,388	獎金	1,516,777	較上年度預算數1,284,388元，增加232,389元。
360,425	513,155	考績獎金	606,357	
			606,357	依考績法規定核發之獎金。
853,152	771,233	年終獎金	910,420	
			910,420	依規定於年節加發之獎金。
457,933	486,144	退休及卹償金	660,612	較上年度預算數486,144元，增加174,468元。
436,117	464,544	職員退休及離職金	639,012	
			639,012	提撥退撫基金。
21,816	21,600	工員退休及離職金	21,600	
			21,600	提撥勞工退休準備金。
778,210	679,964	福利費	858,304	較上年度預算數679,964元，增加178,340元。
672,976	543,264	分擔員工保險費	666,564	
			666,564	分擔公保、勞保、健保費。
1,720	5,160	傷病醫藥費	6,020	
			1,720	幼兒園廚工健康檢查費，2人* 860元。
			4,300	幼兒園教保人員健康檢查費，5人* 860元(每2人編1人)。
71,514	99,540	員工通勤交通費	153,720	
			90,720	教師兼行政、教保員、廚工上下班交通

臺北市地方教育發展基金－臺北市文山區溪口國民小學

基金用途－學前教育計畫明細表

中華民國108年度

單位：新臺幣元

前年度 決算數	上年度 預算數	科 目	本 年 度 預 算 數	說 明
				費，6人*12月* 2段1,260元。
			63,000	教師上下班交通費，5人*10月* 2段1,260元。
32,000	32,000	其他福利費	32,000	。
			32,000	休假旅遊補助費。
80,042	69,956	服務費用	80,000	
15,542	29,456	一般服務費	30,500	較上年度預算數29,456元，增加1,044元。
942	3,456	佣金、匯費、經理費及手續費	4,500	
			3,888	委託超商代收學雜費手續費，108人*2學期*18元。
			612	配合預算編列至千元，增列進位數612元。
14,600	26,000	體育活動費	26,000	
			16,000	文康活動費，本校編列教師8人，每人編列2,000元。
			10,000	文康活動費，本校編列契約進用教保員3人，廚工2人，合計5人，每人編列2,000元（上述人員係幼托整合前得編列文康活動費之人員）。
64,500	40,500	專業服務費	49,500	較上年度預算數40,500元，增加9,000元。
24,000		講課鐘點、稿費、出席審查及查詢費		
40,500	40,500	其他專業服務費	49,500	
			49,500	輔導幼兒園學童用餐經費，11人*9月*500元。
200,460	39,800	材料及用品費	36,000	
171,660	11,000	使用材料費		較上年度預算數11,000元，減少11,000元。
171,660	11,000	設備零件		
28,800	28,800	用品消耗	36,000	較上年度預算數28,800元，增加7,200元。
28,800	28,800	其他用品消耗	36,000	
			36,000	垃圾袋費用、消毒藥水、衛生清潔用品費、衛生紙及教室佈置費，5班*7,200元(普通班級業務費)。
	69,798	會費、捐助、補助、分攤、照護、救濟與交流活動費	122,000	
	69,798	補貼、獎勵、慰問、照護與救	122,000	較上年度預算數69,798元，增加52,202元。

臺北市地方教育發展基金－臺北市文山區溪口國民小學

基金用途－學前教育計畫明細表

中華民國108年度

單位：新臺幣元

前年度 決算數	上年度 預算數	科 目	本 年 度 預 算 數	說 明
	69,798	濟 其他補貼、獎勵、慰問、照 護與救濟	122,000	
			93,064	低收入戶家庭幼生月費補助，4人*2學期 *11,633元。
			28,416	補助學校午餐使用有機蔬菜或有機米計畫 ，148人*40週*1次*4.8元(新增)。
			520	配合預算編列至千元，增列進位數520元。
21,835	96,000	其他	96,000	
21,835	96,000	其他支出	96,000	較上年度預算數96,000元，無增減。
21,835	96,000	其他	96,000	
			96,000	幼兒導護費。

臺北市地方教育發展基金－臺北市文山區溪口國民小學

基金用途－一般行政管理計畫明細表

中華民國108年度

單位：新臺幣元

前年度 決算數	上年度 預算數	科 目	本 年 度 預 算 數	說 明
13,645,594	15,291,475	合計	15,448,000	
12,887,493	14,305,865	用人費用	14,401,000	
8,442,196	9,168,000	正式員額薪資	9,168,000	較上年度預算數9,168,000元，無增減。
5,769,256	6,696,000	職員薪金	6,696,000	6,696,000 教職員9人薪金(詳用人費用彙計表)。
1,514,700	1,440,000	工員工資	1,440,000	1,440,000 工員4人工資(詳用人費用彙計表)。
1,158,240	1,032,000	警餉	1,032,000	1,032,000 校警2人薪金(詳用人費用彙計表)。
380,432	620,749	超時工作報酬	619,884	較上年度預算數620,749元，減少865元。
380,432	620,749	加班費	619,884	570,799 不休假出勤加班費。 44,400 校園安全校內同仁例假日人力支援。 4,685 員工加班費(統籌業務費)。
2,061,071	2,674,000	獎金	2,674,000	較上年度預算數2,674,000元，無增減。
1,014,078	1,528,000	考績獎金	1,528,000	1,528,000 依考績法規定核發之獎金。
1,046,993	1,146,000	年終獎金	1,146,000	1,146,000 依規定於年節加發之獎金。
805,578	725,664	退休及卹償金	725,664	較上年度預算數725,664元，無增減。
578,382	610,464	職員退休及離職金	610,464	610,464 提撥退撫基金。
227,196	115,200	工員退休及離職金	115,200	115,200 提撥勞工退休準備金。
1,198,216	1,117,452	福利費	1,213,452	較上年度預算數1,117,452元，增加96,000元。
899,305	837,372	分擔員工保險費	837,372	837,372 分擔公保、勞保、健保費。
79,032	136,080	員工通勤交通費	136,080	60,480 職員、技工、工友上下班交通費4人*12月* 2段1,260元。 75,600 職員、技工、工友上下班交通費10人*12月* 1段630元。
219,879	144,000	其他福利費	240,000	

臺北市地方教育發展基金－臺北市文山區溪口國民小學

基金用途－一般行政管理計畫明細表

中華民國108年度

單位：新臺幣元

前年度 決算數	上年度 預算數	科 目	本 年 度 預 算 數	說 明
			240,000	休假旅遊補助費。
630,253	743,000	服務費用	793,000	
97,389	135,000	郵電費	135,000	較上年度預算數135,000元，無增減。
97,389	135,000	電話費	135,000	
			9,600	校園安全保全專線電話費用等。
			125,400	電話費(統籌業務費)。
90,060	110,000	一般服務費	110,000	較上年度預算數110,000元，無增減。
68,860	80,000	外包費	80,000	
			80,000	消化超額職工2人(技工、工友)業務外包費。
21,200	30,000	體育活動費	30,000	
			30,000	文康活動費，本校編列教職員9人，工員4人，校警2人，合計15人，每人編列2,000元。
370,804	426,000	專業服務費	476,000	較上年度預算數426,000元，增加50,000元。
370,804	426,000	其他專業服務費	476,000	
			476,000	校園安全機械定點、機動巡邏等保全費用。
72,000	72,000	公共關係費	72,000	較上年度預算數72,000元，無增減。
72,000	72,000	公共關係費	72,000	
			72,000	校長特別費，12月*6,000元。
126,848	241,610	材料及用品費	253,000	
126,848	241,610	用品消耗	253,000	較上年度預算數241,610元，增加11,390元。
123,848	226,610	辦公(事務)用品	247,000	
			246,915	統籌業務費計算如下：普通班25班、附設幼兒園5班，1,290元x15班x12月=232,200元，810元x15班x12月=145,800元，以上合計378,000元，除依實際需求移列加班費4,685元、電話費125,400元及會費1,000元外，其餘如列數。
			85	配合預算編列至千元，增列進位數85元。
3,000	15,000	服裝	6,000	
			2,200	校警皮鞋，2人*1雙*1,100元。
			200	校警襪子，2雙*100元。
			600	校警服裝配備，2人*300元。

臺北市地方教育發展基金－臺北市文山區溪口國民小學

基金用途－一般行政管理計畫明細表

中華民國108年度

單位：新臺幣元

前年度 決算數	上年度 預算數	科 目	本 年 度 預 算 數	說 明
			3,000	校警夏服，2人*1套*1,500元(成立第34年)。
1,000	1,000	會費、捐助、補助、分攤、照護 、救濟與交流活動費	1,000	
1,000	1,000	會費	1,000	較上年度預算數1,000元，無增減。
1,000	1,000	職業團體會費	1,000	
			1,000	護理師1人公會會費(統籌業務費)。

臺北市地方教育發展基金－臺北市文山區溪口國民小學

基金用途－建築及設備計畫明細表

中華民國108年度

單位：新臺幣元

前年度 決算數	上年度 預算數	科 目	本 年 度 預 算 數	說 明
12,889,339	6,060,675	合計	4,892,000	
12,889,339	6,060,675	購建固定資產、無形資產及非理財 目的之長期投資	4,892,000	
4,960,399	3,680,050	購建固定資產	1,246,000	
4,960,399	3,680,050	一般建築及設備計畫	1,246,000	
3,393,927	2,766,650	校園整修工程		
3,114,434	2,766,650	興建土地改良物		
279,493		擴充改良房屋建築及設 備		
		校園空間整修工程	255,000	
		購置雜項設備	255,000	
			30,000	新購沙發1組(健康中心)。
			135,000	新購一對一分離式冷氣機3臺 *45,000元(3噸)(多功能教室1臺 、健康中心2臺)。
			90,000	汰舊換新一對一分離式冷氣機 2臺*45,000元(3噸)(多功能行政 及備課空間2臺)。
		開放學校場地	122,000	
		購置交通及運輸設備	80,000	
			80,000	新購LED直立觸控電子看板1組 (收支對列)。
		購置雜項設備	42,000	
			42,000	新購場地開放飲水機2臺 *21,000元(冰溫熱三用)(收支對 列)。
		班級設備	170,000	
		購置機械及設備	170,000	
			88,000	新購圖書紫外線除菌機1臺。
			82,000	汰舊換新單槍投影機4臺 *20,500元(短焦)。
		特殊班設備	18,000	
		購置機械及設備	18,000	
			18,000	新購類單眼數位相機1臺(輔導 室)。
		資訊設備	541,000	
		購置機械及設備	541,000	

臺北市地方教育發展基金－臺北市文山區溪口國民小學

基金用途－建築及設備計畫明細表

中華民國108年度

單位：新臺幣元

前年度 決算數	上年度 預算數	科 目	本 年 度 預 算 數	說 明
			96,000	汰舊換新網路及資訊周邊設備(電腦專案計畫)。
			120,000	新購平板電腦10臺*12,000元(電腦專案計畫)。
			325,000	汰舊換新個人電腦13部*25,000元(電腦專案計畫)。
		幼兒園設備	140,000	
		購置機械及設備	67,000	
			45,000	汰舊換新光學變焦數位攝影機1臺。
			22,000	新購紫外線消毒燈具2臺*11,000元。
		購置交通及運輸設備	35,000	
			35,000	新購高功率手提式無線擴音機1臺。
		購置雜項設備	38,000	
			13,000	新購碎紙機1臺。
			25,000	新購15L變頻洗衣機1臺。
1,566,472	913,400	校園設備		
1,471,072	735,400	購置機械及設備		
52,500	55,000	購置交通及運輸設備		
42,900	123,000	購置雜項設備		
36,000	36,000	購置無形資產	36,000	
36,000	36,000	一般建築及設備計畫	36,000	
36,000	36,000	資訊設備	36,000	
36,000	36,000	購置電腦軟體	36,000	
			36,000	電腦教學軟體費(電腦專案計畫)。
7,892,940	2,344,625	遞延支出	3,610,000	
7,892,940	2,344,625	一般建築及設備計畫	3,610,000	
		校園空間整修工程	3,610,000	
		遞延修繕房屋建築支出	3,610,000	
			3,330,124	一、施工費
			3,330,124	施工費。
			213,307	二、委託技術服務費(總包價法)。
			66,569	三、工程管理費(按施工費約

臺北市地方教育發展基金－臺北市文山區溪口國民小學

基金用途－建築及設備計畫明細表

中華民國108年度

單位：新臺幣元

前年度 決算數	上年度 預算數	科 目	本 年 度 預 算 數	說 明
7,892,940	2,344,625	校園整修工程		2%提列)。
5,020,677	740,440	遞延修繕房屋建築支出		
2,872,263	1,604,185	其他遞延支出		

預算參考表

臺北市地方教育發展基金－臺北市文山區溪口國民小學

預計平衡表

中華民國108年12月31日

單位：新臺幣千元

106年(前年) 12月31日 決算數	科 目	108年12月31日 預計數	107年12月31日 預計數	比較增減(-)
2,510,722	資產合計	2,501,199	2,507,491	-6,292
2,510,722	資產	2,501,199	2,507,491	-6,292
16,636	流動資產	7,113	13,405	-6,292
16,236	現金	6,713	13,005	-6,292
16,236	銀行存款	6,713	13,005	-6,292
400	預付款項	400	400	
400	預付費用	400	400	
4,452	投資、長期應收款項、貸墊款及準備金	4,452	4,452	
4,452	準備金	4,452	4,452	
3,792	退休及離職準備金	3,792	3,792	
660	其他準備金	660	660	
2,489,634	其他資產	2,489,634	2,489,634	
2,489,634	什項資產	2,489,634	2,489,634	
134	暫付及待結轉帳項	134	134	
2,489,500	代管資產	2,489,500	2,489,500	
2,510,722	負債及基金餘額合計	2,501,199	2,507,491	-6,292
2,498,450	負債	2,498,449	2,498,449	
3,837	流動負債	3,836	3,836	
3,493	應付款項	3,492	3,492	
3,427	應付代收款	3,427	3,427	
65	應付費用	65	65	
344	預收款項	344	344	
344	預收收入	344	344	
2,494,613	其他負債	2,494,613	2,494,613	
2,494,613	什項負債	2,494,613	2,494,613	
1,314	存入保證金	1,314	1,314	
3,792	應付退休及離職金	3,792	3,792	
2,489,500	應付代管資產	2,489,500	2,489,500	
7	暫收及待結轉帳項	7	7	
12,272	基金餘額	2,750	9,042	-6,292
12,272	基金餘額	2,750	9,042	-6,292
12,272	基金餘額	2,750	9,042	-6,292
12,272	累積餘額	2,750	9,042	-6,292

註：1.信託代理與保證資產(負債)前年度決算數0元，上年度調整後預計數0元，本年度預計數0元。 2.或有資產(負債)0元。
3.本基金自93年度起，本固定項目分開原則，將屬長期固定帳項，包括固定資產10,933,805元、無形資產91,601元及長期債務0元等，另立帳類管理，詳資本資產及長期負債明細表。

臺北市地方教育發展基金一

各項費用

中華民國

前年度 決算數	上年度 預算數	計畫別		合計	國民教育計畫
		用途別科目			
123,302,084	123,560,096	合計		124,818,000	93,532,000
102,077,096	106,983,664	用人費用		106,205,000	81,192,000
54,582,528	58,136,330	正式員額薪資		55,861,884	39,384,000
51,561,588	54,944,330	職員薪金		52,669,884	39,384,000
1,862,700	2,160,000	工員工資		2,160,000	
1,158,240	1,032,000	警餉		1,032,000	
659,947	446,160	聘僱及兼職人員薪資		446,160	446,160
659,947	446,160	兼職人員酬金		446,160	446,160
1,026,281	1,479,978	超時工作報酬		1,574,982	688,675
1,026,281	1,479,978	加班費		1,574,982	688,675
12,746,374	14,937,888	獎金		13,251,777	9,061,000
5,578,648	7,727,155	考績獎金		6,272,357	4,138,000
7,167,726	7,210,733	年終獎金		6,979,420	4,923,000
25,157,950	24,286,620	退休及卹償金		27,368,175	25,981,899
24,908,938	24,149,820	職員退休及離職金		26,775,348	25,525,872
249,012	136,800	工員退休及離職金		592,827	456,027
7,904,016	7,696,688	福利費		7,702,022	5,630,266
5,569,783	4,961,532	分擔員工保險費		4,809,024	3,305,088
129,220	304,660	傷病醫藥費		305,520	299,500
477,748	701,820	員工通勤交通費		749,700	459,900
1,727,265	1,728,676	其他福利費		1,837,778	1,565,778
5,385,803	6,149,853	服務費用		6,501,000	5,628,000
1,237,242	2,126,850	水電費		2,076,875	2,076,875
1,014,109	1,826,260	工作場所電費		1,777,771	1,777,771
218,813	300,590	工作場所水費		299,104	299,104
4,320		氣體費			
99,525	137,000	郵電費		135,000	
2,136	2,000	郵費			
97,389	135,000	電話費		135,000	
44,301	63,590	旅運費		58,010	58,010
32,696	58,590	國內旅費		53,010	53,010

臺北市文山區溪口國民小學

彙計表

108年度

單位：新臺幣元

學前教育計畫	一般行政管理計畫	建築及設備計畫			
10,946,000	15,448,000	4,892,000			
10,612,000	14,401,000				
7,309,884	9,168,000				
6,589,884	6,696,000				
720,000	1,440,000				
	1,032,000				
266,423	619,884				
266,423	619,884				
1,516,777	2,674,000				
606,357	1,528,000				
910,420	1,146,000				
660,612	725,664				
639,012	610,464				
21,600	115,200				
858,304	1,213,452				
666,564	837,372				
6,020					
153,720	136,080				
32,000	240,000				
80,000	793,000				
	135,000				
	135,000				

臺北市地方教育發展基金一

各項費用

中華民國

前年度 決算數	上年度 預算數	計畫別		合計	國民教育計畫
		用途別科目			
11,605	5,000	貨物運費		5,000	5,000
55,275	90,425	印刷裝訂與廣告費		130,320	130,320
55,275	90,425	印刷及裝訂費		130,320	130,320
1,562,045	1,214,068	修理保養及保固費		1,273,625	1,273,625
1,035,227	944,000	一般房屋修護費		990,000	990,000
457,068	186,068	機械及設備修護費		193,625	193,625
69,750	84,000	雜項設備修護費		90,000	90,000
17,540	40,000	保險費		40,000	40,000
17,540	40,000	其他保險費		40,000	40,000
814,229	787,520	一般服務費		1,004,870	864,370
13,044	21,348	佣金、匯費、經理費及手續費		22,608	18,108
68,860	80,000	外包費		80,000	
625,725	532,172	計時與計件人員酬金		750,262	750,262
106,600	154,000	體育活動費		152,000	96,000
1,483,646	1,618,400	專業服務費		1,710,300	1,184,800
648,620	536,740	講課鐘點、稿費、出席審查及查詢費		568,340	568,340
30,350	40,800	委託檢驗(定)試驗認證費		42,100	42,100
	7,260	試務甄選費		7,260	7,260
804,676	1,033,600	其他專業服務費		1,092,600	567,100
72,000	72,000	公共關係費		72,000	
72,000	72,000	公共關係費		72,000	
2,069,289	1,716,130	材料及用品費		2,093,000	1,804,000
454,548	267,600	使用材料費		286,080	286,080
454,548	267,600	設備零件		286,080	286,080
1,614,741	1,448,530	用品消耗		1,806,920	1,517,920
132,737	252,340	辦公(事務)用品		319,730	72,730
53,419	60,000	報章雜誌		50,000	50,000
3,000	15,000	服裝		6,000	
16,273	15,000	醫療用品(非醫療院所使用)		15,000	15,000
1,409,312	1,106,190	其他用品消耗		1,416,190	1,380,190
36,160	14,800	租金、償債、利息及相關手續費		15,000	15,000

臺北市文山區溪口國民小學

彙計表

108年度

單位：新臺幣元

學前教育計畫	一般行政管理計畫	建築及設備計畫			
30,500	110,000				
4,500					
	80,000				
26,000	30,000				
49,500	476,000				
49,500	476,000				
	72,000				
	72,000				
36,000	253,000				
36,000	253,000				
	247,000				
	6,000				
36,000					

臺北市地方教育發展基金一

各項費用

中華民國

前年度 決算數	上年度 預算數	計畫別		合計	國民教育計畫
		用途別科目			
31,360	10,000	交通及運輸設備租金		10,000	10,000
31,360	10,000	車租		10,000	10,000
4,800	4,800	雜項設備租金		5,000	5,000
4,800	4,800	雜項設備租金		5,000	5,000
12,889,339	6,060,675	購建固定資產、無形資產及非理財目的 之長期投資		4,892,000	
4,960,399	3,680,050	購建固定資產		1,246,000	
3,114,434	2,766,650	興建土地改良物			
279,493		擴充改良房屋建築及設備			
1,471,072	735,400	購置機械及設備		796,000	
52,500	55,000	購置交通及運輸設備		115,000	
42,900	123,000	購置雜項設備		335,000	
36,000	36,000	購置無形資產		36,000	
36,000	36,000	購置電腦軟體		36,000	
7,892,940	2,344,625	遞延支出		3,610,000	
5,020,677	740,440	遞延修繕房屋建築支出		3,610,000	
2,872,263	1,604,185	其他遞延支出			
28,178	28,841	稅捐及規費(強制費)			
20,021	20,021	土地稅			
20,021	20,021	一般土地地價稅			
8,157	8,820	房屋稅			
8,157	8,820	一般房屋稅			
605,679	1,001,958	會費、捐助、補助、分攤、照護、救濟 與交流活動費		1,045,000	922,000
1,000	1,000	會費		1,000	
1,000	1,000	職業團體會費		1,000	
	10,000	捐助、補助與獎助		10,000	10,000
	10,000	獎助學員生給與		10,000	10,000
604,679	990,958	補貼、獎勵、慰問、照護與救濟		1,034,000	912,000
604,679	990,958	其他補貼、獎勵、慰問、照護與救濟		1,034,000	912,000
210,540	1,604,175	其他		4,067,000	3,971,000
210,540	1,604,175	其他支出		4,067,000	3,971,000
210,540	1,604,175	其他		4,067,000	3,971,000

臺北市文山區溪口國民小學

彙計表

108年度

單位：新臺幣元

學前教育計畫	一般行政管理計畫	建築及設備計畫			
		4,892,000			
		1,246,000			
		796,000			
		115,000			
		335,000			
		36,000			
		36,000			
		3,610,000			
		3,610,000			
122,000	1,000				
	1,000				
	1,000				
122,000					
122,000					
96,000					
96,000					
96,000					

臺北市地方教育發展基金－臺北市文山區溪口國民小學

員工人數彙計表

中華民國108年度

單位：人

計 畫 及 項 目	上年度最高可 進用員額數	本年度 增減(-)數	本年度最高可 進用員額數	說 明
合計	77	-1	76	
國民教育計畫部分	49	-1	48	
正式職員	49	-1	48	
學前教育計畫部分	13		13	
正式職員	11		11	
正式工員	2		2	
一般行政管理計畫部分	15		15	
正式職員	11		11	
正式工員	4		4	

註：計時與計件人員酬金編列1人救生員薪資等相關費用38萬8,721元。

本 頁 空 白

臺北市地方教育發展基金一

用人費用

中華民國

計畫及項目	合計	正式 員額 薪資	聘僱 人員 薪資	超時 工作 報酬	津貼	獎 金		
						年終獎金	考績獎金	其他
合計	106,205,000	55,861,884		1,574,982		6,979,420	6,272,357	
國民教育計畫	81,192,000	39,384,000		688,675		4,923,000	4,138,000	
職員薪金	39,384,000	39,384,000						
兼職人員 酬金	446,160							
加班費	688,675			688,675				
考績獎金	4,138,000						4,138,000	
年終獎金	4,923,000					4,923,000		
職員退休 及離職金	25,525,872							
工員退休 及離職金	456,027							
分擔員工 保險費	3,305,088							
傷病醫藥 費	299,500							
員工通勤 交通費	459,900							
其他福利 費	1,565,778							
學前教育計畫	10,612,000	7,309,884		266,423		910,420	606,357	
職員薪金	6,589,884	6,589,884						
工員工資	720,000	720,000						
加班費	266,423			266,423				
考績獎金	606,357						606,357	
年終獎金	910,420					910,420		
職員退休 及離職金	639,012							

臺北市文山區溪口國民小學

彙計表

108年度

單位：新臺幣元

退休及卹償金		資遣費	福 利 費					提繳費	兼任 人員 用人 費用
退休金	卹償金		分擔 保險費	傷病 醫藥費	提撥 福利金	員工通勤 交通費	其他		
27,368,175			4,809,024	305,520		749,700	1,837,778	446,160	
25,981,899			3,305,088	299,500		459,900	1,565,778	446,160	
25,525,872								446,160	
456,027			3,305,088	299,500		459,900	1,565,778		
660,612			666,564	6,020		153,720	32,000		
639,012									

臺北市地方教育發展基金一

用人費用

中華民國

計畫及項目	合計	正式 員額 薪資	聘僱 人員 薪資	超時 工作 報酬	津貼	獎 金		
						年終獎金	考績獎金	其他
工員退休 及離職金	21,600							
分擔員工 保險費	666,564							
傷病醫藥 費	6,020							
員工通勤 交通費	153,720							
其他福利 費	32,000							
一般行政管 理計畫	14,401,000	9,168,000		619,884		1,146,000	1,528,000	
職員薪金	6,696,000	6,696,000						
工員工資	1,440,000	1,440,000						
警餉	1,032,000	1,032,000						
加班費	619,884			619,884				
考績獎金	1,528,000						1,528,000	
年終獎金	1,146,000					1,146,000		
職員退休 及離職金	610,464							
工員退休 及離職金	115,200							
分擔員工 保險費	837,372							
員工通勤 交通費	136,080							
其他福利 費	240,000							

註：1.本表不包含臨時工員薪津。

2.本表兼任人員用人費用，係學校教職員兼課或請假代課鐘點費。3.計時與計件人員酬金編列1人救生員薪資等相關費用38萬8,721元。

臺北市文山區溪口國民小學

彙計表

108年度

單位：新臺幣元

退休及卹償金		資遣費	福 利 費					提繳費	兼任人員用人費用
退休金	卹償金		分擔保險費	傷病醫藥費	提撥福利金	員工通勤交通費	其他		
21,600			666,564	6,020		153,720			
725,664			837,372			136,080	32,000		
610,464							240,000		
115,200			837,372			136,080			
							240,000		

臺北市地方教育發展基金－臺北市文山區溪口國民小學

單位（或計畫）成本分析表

中華民國108年度

單位：新臺幣千元

計畫別	單位	單位成本(元)或 平均利(費)率	數量	預算數	說明
合計				124,818	
國民教育計畫				93,532	
學前教育計畫				10,946	
一般行政管理計畫				15,448	
建築及設備計畫				4,892	

臺北市地方教育發展基金－臺北市文山區溪口國民小學

5年來主要業務計畫分析表

中華民國108年度

單位：新臺幣千元

年度及項目	單位	數量	單位成本(元)或 平均利(費)率	金額	說明
(本)年度預算數					
國民教育計畫				93,532	
學前教育計畫				10,946	
(上)年度預算數					
國民教育計畫				92,688	
學前教育計畫				9,520	
(前)年度決算數					
國民教育計畫				87,933	
學前教育計畫				8,834	
(105)年度決算數					
國民教育計畫				95,624	
學前教育計畫				9,088	
(104)年度決算數					
國民教育計畫				95,835	
學前教育計畫				9,350	

臺北市地方教育發展基金－臺北市文山區溪口國民小學

資本資產及長期負債明細表

中華民國108年度

單位：新臺幣千元

項 目	取得成本/ 舉債數	以前年度累 計折舊(耗)/ 長期投資評 價/未攤銷溢 (折)價	本 年 度 變 動				主要增減 原因說明	本年度累計折 舊(耗)/長期投 資評價變動數 /攤銷數	期末餘額
			增加		減少				
			金額	類型	金額	類型			
資產	39,710	27,156	1,282				2,811	11,025	
土地改良物	5,881	154					397	5,330	
房屋及建築	279	35					28	217	
機械及設備	20,445	15,315	796	增置			2,004	3,922	
交通及運輸 設備	2,472	1,980	115	增置			110	498	
雜項設備	10,185	9,310	335	增置			243	967	
電腦軟體	447	362	36	增置			29	92	