

中華民國 112 年度 4-0501552

臺北市總預算案

臺北市政府教育局主管

臺北市地方教育發展基金

臺北市文山區溪口國民小學附屬單位預算之分預算

(特別收入基金)

臺北市文山區溪口國民小學編

# 臺北市地方教育發展基金－臺北市文山區溪口國民小學

## 目 次

中華民國112年度

一、財務摘要 .....	第 1 頁
二、業務計畫及預算概要 .....	第 3 -12 頁
三、預算主要表	
(一) 基金來源、用途及餘絀預計表 .....	第 13 頁
(二) 現金流量預計表 .....	第 14 頁
四、預算明細表	
(一) 基金來源－服務收入明細表 .....	第 15 頁
(二) 基金來源－財產處分收入明細表 .....	第 16 頁
(三) 基金來源－其他財產收入明細表 .....	第 17 頁
(四) 基金來源－公庫撥款收入明細表 .....	第 18 頁
(五) 基金來源－學雜費收入明細表 .....	第 19 頁
(六) 基金來源－受贈收入明細表 .....	第 20 頁
(七) 基金來源－雜項收入明細表 .....	第 21 頁
(八) 基金用途－國民教育計畫明細表 .....	第 22 -31 頁
(九) 基金用途－學前教育計畫明細表 .....	第 32 -33 頁
(十) 基金用途－一般行政管理計畫明細表 .....	第 34 頁
(十一) 基金用途－建築及設備計畫明細表 .....	第 35 -36 頁
五、預算參考表	
(一) 預計平衡表 .....	第 37 頁
(二) 各項費用彙計表 .....	第 38 -43 頁
(三) 員工人數彙計表 .....	第 44 頁
(四) 用人費用彙計表 .....	第 46 -47 頁
(五) 單位（或計畫）成本分析表 .....	第 48 頁

# 臺北市地方教育發展基金－臺北市文山區溪口國民小學

## 目 次

中華民國112年度

(六) 5年來主要業務計畫分析表 ..... 第 49 頁

(七) 資本資產明細表 ..... 第 50 頁

# 臺北市地方教育發展基金－臺北市文山區溪口國民小學

## 財務摘要

中華民國112年度

單位：新臺幣千元

項 目	本 年 度	上 年 度	比較增減數	%
經營成績：				
基金來源	132,312	124,596	7,716	6.19
基金用途	131,943	126,501	5,442	4.30
賸餘(短絀)	369	-1,905	2,274	--
餘絀情形：				
基金餘額	1,160	791	369	46.65
現金流量(註)：				
現金及約當現金之淨增(減)	369	-1,905	2,274	--

附註：現金流量係採現金及約當現金基礎，包括現金及自投資日起3個月內到期或清償之債權證券。

本 頁 空 白

# 業務計畫及預算概要

# 臺北市地方教育發展基金－臺北市文山區溪口國民小學

## 業務計畫及預算概要

中華民國 112 年度

### 壹、基金概況

#### 一、設立宗旨及願景：

- (一) 本校遵照憲法第 158 條及 160 條規定，教育文化應發展國民之民族精神、自治精神，國民道德與健全體格、科學及生活智能，以培養八大學習領域及十大基本能力。
- (二) 本校自 91 年度起依教育經費編列與管理法第 13 條規定設置「臺北市地方教育發展基金」，以促進教育健全發展，提昇教育經費運用績效。
- (三) 本校以「勤學」、「敬業」、「思源」、「至善」為願景，構築「山海溪口」的彩虹學園，在防護力、應變力、學習力、公民力、部落力、關懷力六大核心能力的培養中，落實「生命教育」、「完全學習」、「全人教育」的教育理念，形塑孩子成為具有生活行動力的「溪仔口行動家」。

#### 二、施政重點：

- (一) 開啟多元智慧：尊重每個學生獨特的個性，以多元智慧的觀點協助他找到生命的亮點，肯定天生我才必有用，能知於學，樂於學。
- (二) 培養生活能力：培養學生帶得走的公民關鍵能力，強化自我管理、閱讀理解、理性批判、問題解決、奉獻服務、溝通表達等核心素養。
- (三) 蘊育人文情懷：在溫馨開放的校園文化中，孕育人文情懷，學會尊重、包容；建構生命的價值、完成人性的開展。
- (四) 建置溫馨民主的校園文化：
  1. 以參與式管理、落實行政、教師會、家長會三者的良性互動。
  2. 以學生第一，教學優先的觀念提昇行政服務效率。
  3. 放下威權心態，開啟校園民主之風氣。
- (五) 推動適性教學：
  1. 落實校本課程理念，採多元化、活潑化的教學及評量。
  2. 運用校內、外資源，加強多元學習能力。
  3. 關懷相對弱勢學生之教學及輔導。
  4. 推動行動學習，充實學生運用資訊之知能，並提昇教師運用學習載具教學之能力。
- (六) 辦理發展性的訓輔活動：

# 臺北市地方教育發展基金－臺北市文山區溪口國民小學

## 業務計畫及預算概要

中華民國 112 年度

1. 辦理各項活動、競賽及展演。
2. 推動校內外學習服務。
3. 發展績優社團及校隊，如游泳隊及合唱團等。
4. 加強新興領域教育的辦理，並融入各科教學以收成效。

### 三、組織概況：

本校設置校長 1 人，綜理全校校務，下設教務處、學生事務處、總務處、輔導室、會計室、人事室及幼兒園等單位。

內部分層業務如下：

(一) 教務處：秉承校長之命，辦理全校教務事項。

1. 教學組：掌理課程編排、課業考查、學藝競賽、教學研究、教師進修、差假教師調代課及缺補課之查核等事項。
2. 註冊組：掌理註冊、編班、轉學、學籍保管、各項獎助學金補助及成績考查等有關學籍事項。
3. 設備組：掌理教科書編選、教學用具之管理、保管及出版學校刊物等事項。
4. 資訊組：掌理電腦設備及區域網路之管理、保管等事項。

(二) 學生事務處：秉承校長之命，辦理全校學生事務事項。

1. 訓育組：掌理訓育計畫之擬定及辦理各類訓育等活動。
2. 體育組：掌理學生體育活動、體格鍛鍊等事項。
3. 生教組：掌理學生日常生活常規，辦理交通導護各項事項。
4. 衛生組：掌理健康檢查，個人及環境衛生檢查、保健等事項。

(三) 總務處：秉承校長之命，辦理全校總務事項。

1. 事務組：掌理校舍、校具、財產、物品採購保管、工程發包、監工及驗收。
2. 出納組：掌理現金、零用金、票據、契約之保管等收支事項，辦理員工薪津發放及各項扣繳單據證明等。
3. 文書組：掌理文件收發登錄、撰擬繕校、典守學校印信、檔案保管、整理各項會議紀錄及校史等事項。

(四) 輔導室：秉承校長之命，辦理全校學生學習輔導、生活輔導、生涯輔導等事項。

1. 輔導組：掌理學生個案建立、學習輔導、生活輔導、生涯輔導及



# 臺北市地方教育發展基金 - 臺北市文山區溪口國民小學

## 業務計畫及預算概要

中華民國 112 年度

兩性教育、親職教育等事項。

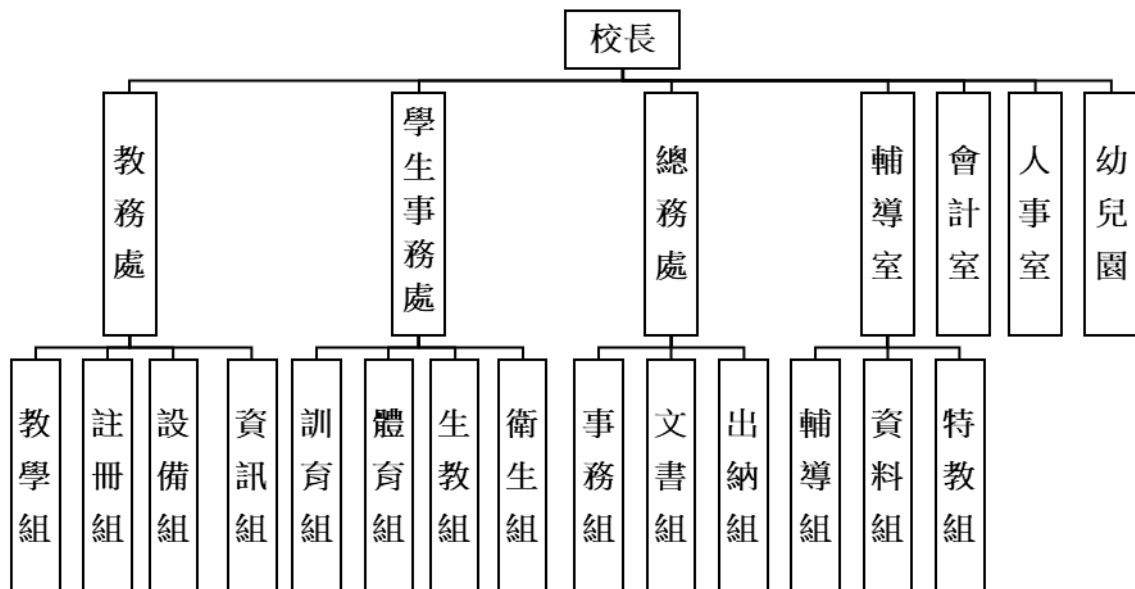
2. 資料組：辦理輔導資料搜集建檔、組訓愛心家長、實施測驗、社區人力整合、出版親職刊物等事項。

3. 特教組：擬訂特殊教育計畫章則、親師輔導諮詢、特教班甄選鑑別、實施各項診斷測驗、特教兒童追蹤輔導等事項。

(五) 會計室：秉承上級主計機關之監督與指導，並受校長之指揮，依法辦理歲計、會計、統計等事項。

(六) 人事室：秉承上級人事機關之監督與指導，並受校長之指揮，依法辦理人事管理查核等事項。

(七) 幼兒園：秉承校長之命，綜理園務、規劃幼兒教學、保育、環境與各項措施。



# 臺北市地方教育發展基金－臺北市文山區溪口國民小學

## 業務計畫及預算概要

中華民國 112 年度

### 四、基金歸類及屬性：

本校地方教育發展基金依據教育經費編列與管理法第 13 條規定設置，本基金為預算法第 4 條第 1 項第 2 款第 5 目所定之特別收入基金，以本府教育局為管理機關。

### 貳、業務計畫

#### 一、基金來源：

單位：新臺幣千元

業務計畫	本年度預算數	實施內容
勞務收入	714	本年度預計辦理暑期泳訓班報名費收入及教師甄選報名費等收入。
財產收入	1,279	本年度預計辦理財產報廢變賣之殘值收入、教職員工停車收入及校園場地開放收入等。
政府撥入收入	127,432	本年度預計由公庫撥入數。
教學收入	2,688	本年度預計收取幼兒園幼生之學費及雜費收入。
其他收入	199	本年度預計收取獎助學金利息收入、工程圖說費、學生證補卡費及廠商履約逾期罰款等收入。

#### 二、基金用途：

單位：新臺幣千元

業務計畫	本年度預算數	實施內容
國民教育計畫	124,878	本年度預計辦理教學事項為： 1. 各項教學、學生事務、圖書及輔導等業務。 2. 新購教具、圖書等各科教學設備，充實各科教材及用具。 3. 革新教學方法，提高教學效能。 4. 教師甄選業務、指定活動等項目。
學前教育計畫	206	本年度預計辦理教學事項為： 1. 幼兒園各項教學及活動。 2. 新購教學用品，革新教學方法，提高教學效能。

# 臺北市地方教育發展基金 - 臺北市文山區溪口國民小學

## 業務計畫及預算概要

中華民國 112 年度

		3. 幼兒園各項活動，鍛鍊幼兒強健的身體，增進幼兒各項生活智能。
一般行政管理計畫	1,135	本年度預計辦理事項為： 1. 綜理學校總務、人事、會計等業務。 2. 配合校務推動行政處室支援工作，進而增進校務運作。
建築及設備計畫	5,724	本年度預計辦理事項為： 1. 購置各學科教學課程所需教學設備。 2. 辦理敬業樓屋頂防漏工程。

### 參、預算概要

#### 一、基金來源及用途之預計：

##### (一) 本年度基金來源：

服務收入 71 萬 4 千元、財產處分收入 1 萬 5 千元、其他財產收入 126 萬 4 千元、公庫撥款收入 1 億 2,743 萬 2 千元、學雜費收入 268 萬 8 千元、受贈收入 1 千元、雜項收入 19 萬 8 千元，本年度基金來源 1 億 3,231 萬 2 千元，較上年度預算數 1 億 2,459 萬 6 千元，增加 771 萬 6 千元，約 6.19%，主要係公庫撥款收入增編所致。

##### (二) 本年度基金用途：

國民教育計畫 1 億 2,487 萬 8 千元，學前教育計畫 20 萬 6 千元，一般行政管理計畫 113 萬 5 千元，建築及設備計畫 572 萬 4 千元，本年度基金用途 1 億 3,194 萬 3 千元，較上年度預算數 1 億 2,650 萬 1 千元，增加 544 萬 2 千元，約 4.3%，主要係用人費用覈實編列所致。

#### 二、基金餘絀之預計：

本年度基金來源及用途相抵後，賸餘 36 萬 9 千元，較上年度預算數差短 190 萬 5 千元，增加 227 萬 4 千元，備供以後年度財源。

#### 三、現金流量之預計：

本年度業務活動淨現金流入 36 萬 9 千元。

#### 四、補辦預算事項：詳補辦預算明細表

##### (一) 固定資產之建設改良擴充 33 萬 7 千元

# 臺北市地方教育發展基金－臺北市文山區溪口國民小學

## 業務計畫及預算概要

中華民國 112 年度

- 1.110 年度教育部補助公立國民中小學視聽教室優化計畫 14 萬 1 千元。
- 2.110 年教育局補助行動學習智慧教學計畫 9 萬 6 千元。
- 3.110 年度教育部補助國民小學身心障礙資源班教學相關設備計畫 8 萬 5 千元，學校自籌款由其他準備金項下支應 1 萬 5 千元，共計 10 萬元。

### 肆、以前年度計畫實施成果概述：

#### 一、前（110）年度計畫實施成果概述：

業務計畫	實施概況	實施成果
勞務收入	本年度預計辦理暑期泳訓班報名費收入及教師甄選報名費等收入。	本年度已收教師甄選報名費 1 千元等。
財產收入	本年度預計辦理財產報廢變賣之殘值收入、教職員工停車收入及校園場地開放收入等。	本年度已辦理財產報廢變賣殘值收入 3 萬 4 千元、教職員工停車收入 2 萬 1 千元、校園場地開放收入 57 萬 8 千元等。
政府撥入收入	本年度預計由公庫撥入數。	本年度已收取公庫撥入數 1 億 1,878 萬 6 千元及教育部之補助計畫 252 萬 2 千元。
教學收入	本年度預計收取幼兒園幼生之學費及雜費等收入。	本年度已收取幼兒園幼生之學費及雜費等收入 265 萬 7 千元。
其他收入	本年度預計收取獎助學金利息收入、工程圖說費、學生證補卡費及廠商履約逾期罰款等收入。	本年度已收獎助學金利息收入 1 千元、工程圖說費、學生證補卡費及廠商履約逾期罰款等收入 22 萬 7 千元。
國民教育計畫	本年度預計辦理教學事項為： 1. 辦理各項教學、學生事務、圖書及輔導等業務。 2. 新購教具、圖書等各科教學設備，充實各科教材及用具。	本年度完成各項教學事項： 1. 辦理各項教學、學生事務、圖書及輔導等業務。 2. 新購教學用具及圖書等設備，充實各科教材及用具。

臺北市地方教育發展基金 - 臺北市文山區溪口國民小學

業務計畫及預算概要

中華民國 112 年度

	<p>3. 革新教學方法，提高教學效能。</p> <p>4. 辦理教師甄選、指定活動等項目。</p>	<p>3. 辦理環境教育、性平及活化教學等教師教學研習，提高教學效能。</p> <p>4. 辦理教師甄選及「讓孩子成為溪仔口行動家」課程願景，發展「溪仔口悠遊卡—小腳讀梘梘·大眼品山海」的校本主題課程，以呼應新課綱的核心素養，展開課程規劃。</p>
學前教育計畫	<p>本年度預計辦理教學事項為：</p> <p>1. 辦理幼兒園各項教學及活動。</p> <p>2. 新購教學用品，革新教學方法，提高教學效能。</p> <p>3. 辦理幼兒園各項活動，鍛鍊幼兒強健的身體，增進幼兒各項生活智能。</p>	<p>本年度完成各項教學事項：</p> <p>1. 依幼兒發展、生活經驗及興趣設計單元或主題教學課程等各項教學活動。</p> <p>2. 新購教學教具等供教師適齡適性之學習設備，提高教學效能。</p> <p>3. 辦理園內學習活動及校外參觀，配合體適能教學，完成鍛鍊幼兒強健的身體，增進幼兒各項生活智能。</p>
一般行政管理計畫	<p>本年度預計辦理事項為：</p> <p>1. 綜理學校總務、人事、會計等業務。</p> <p>2. 配合校務推動行政處室支援工作，進而增進校務運作。</p>	<p>綜理學校總務、人事、會計等業務，並配合校務推動行政處室支援工作，進而增進校務運作，達成預期目標。</p>
建築及設備計畫	<p>本年度預計辦理事項為：</p> <p>1. 購置各學科教學課程所需教學設備。</p> <p>2. 辦理專科教室、校園鐵捲門整修工程等。</p> <p>3. 辦理運動場域照明。</p>	<p>1. 購置各學科教學課程所需教學設備。</p> <p>2. 辦理專科教室、校園鐵捲門整修工程等。</p> <p>3. 辦理運動場域照明。</p>

**臺北市地方教育發展基金 - 臺北市文山區溪口國民小學**

**業務計畫及預算概要**

中華民國 112 年度

二、上年度已過期間（111 年 1 月 1 日至 5 月 31 日止）計畫實施成果概述：

業務計畫	實施概況	實施成果
勞務收入	本年度截至 5 月 31 日止預計辦理暑期泳訓班報名費收入及教師甄選報名費等收入。	本年度截至 5 月 31 日止尚未收取教師甄選報名費收入，另暑期泳訓班因疫情暫緩辦理。
財產收入	本年度截至 5 月 31 日止預計辦理財產報廢變賣之殘值收入、教職員工停車收入及校園場地開放收入等。	本年度截至 5 月 31 日止已辦理財產報廢變賣之殘值收入 15 萬 2 千、校園場地因疫情暫緩開放。
政府撥入收入	本年度截至 5 月 31 日止預計公庫撥入數。	本年度截至 5 月 31 日止已收取公庫撥入數 5,619 萬 6 千元及教育部之補助計畫 196 萬 9 千元。
教學收入	本年度截至 5 月 31 日止預計收取幼兒園幼生之學費及雜費等收入。	本年度截至 5 月 31 日止收取幼兒園幼生之學費及雜費收入 135 萬 2 千元。
其他收入	本年度截至 5 月 31 日止預計收取獎助學金利息收入、工程圖說費、學生證補卡費及廠商履約逾期罰款等收入。	本年度截至 5 月 31 日止已收取工程圖說費、學生證補卡費及廠商履約逾期罰款等收入 11 萬 7 千元。
國民教育計畫	本年度截至 5 月 31 日止預計辦理教學事項為： <ol style="list-style-type: none"> <li>1. 辦理各項教學、學生事務、圖書及輔導等業務。</li> <li>2. 新購教具、圖書等各科教學設備，充實各科教材及用具。</li> <li>3. 革新教學方法，提高教學效能。</li> <li>4. 辦理教師甄選、指定活動等項目。</li> </ol>	本年度完成各項教學事項： <ol style="list-style-type: none"> <li>1. 辦理各項教學、學生事務、圖書及輔導等業務。</li> <li>2. 新購教學用具及圖書等設備，充實各科教材及用具。</li> <li>3. 辦理環境教育、性平及活化教學等教師教學研習，提高教學效能。</li> <li>4. 辦理教師甄選及為突破既有體制侷限，創發學生學習的加乘效益；規劃主題跨域學習，展現素養導向的學習價值；構築樂學共好氛圍，形</li> </ol>

臺北市地方教育發展基金 - 臺北市文山區溪口國民小學

業務計畫及預算概要

中華民國 112 年度

			塑創意創新的特色品牌。在行政、教師、家長與學生的共同努力下，整合校內外教育資源，提升教師教學品質。
學前教育計畫	本年度截至 5 月 31 日止預計辦理教學事項為： 1. 幼兒園各項教學及活動。 2. 新購教學用品，革新教學方法，提高教學效能。 3. 辦理幼兒園各項活動，鍛鍊幼兒強健的身體，增進幼兒各項生活智能。	本年度完成各項教學事項： 1. 依幼兒發展、生活經驗及興趣設計單元或主題教學課程等各項教學活動。 2. 新購無線喊話器等供教師適齡適性之學習設備，提高教學效能。 3. 辦理園內學習活動及校外參觀，配合體適能教學，完成鍛鍊幼兒強健的身體，增進幼兒各項生活智能。	
一般行政管理計畫	本年度截至 5 月 31 日止預計辦理事項為： 1. 綜理學校總務、人事、會計等業務。 2. 配合校務推動行政處室支援工作，進而增進校務運作。	持續辦理學校總務、人事、會計等業務，並配合校務推動行政處室支援工作，進而增進校務運作，以達成預期目標。	
建築及設備計畫	本年度截至 5 月 31 日止預計辦理事項為： 1. 購置各學科教學課程所需教學設備採購作業。 2. 辦理乙側廁所整修工程等委託技術服務及工程招標作業。	1. 購置各學科教學課程所需教學設備採購作業。 2. 辦理乙側廁所整修工程等委託技術服務及工程招標作業。	

# 臺北市地方教育發展基金－臺北市文山區溪口國民小學

## 補辦預算明細表

中華民國112年度

單位：新臺幣元

項 目	金額	辦理年度	說 明
合計	337,000		
固定資產之建設改良擴充	337,000		
購置機械及設備	325,000	110	
平板電腦(10吋以上)	96,000		教育局補助行動學習智慧教學計畫，急需購置平板電腦，所需經費擬由教育局基金餘額支應。
大尺寸觸控螢幕顯示器	100,000		教育部補助國民小學身心障礙資源班教學相關設備計畫85,000元，學校自籌15,000元，所需經費擬由本校其他準備金支應。
觸控液晶螢幕	98,000		教育部補助公立國民中小學視聽教室優化計畫經費。
無線實物投影設備	31,000		教育部補助公立國民中小學視聽教室優化計畫經費。
購置交通及運輸設備	12,000	110	
無線麥克風	12,000		教育部補助公立國民中小學視聽教室優化計畫經費。

備註：各基金依預算法第88條規定補辦預算，應確係不及編入年度預算，且因經營環境發生重大變遷或正常業務(含執行中央補助款項目)之確實需要，並經主管機關核轉本府核准先行辦理者；不具急迫性之事項，仍應儘可能納入預算辦理。



# 預算主要表

# 臺北市地方教育發展基金－臺北市文山區溪口國民小學

## 基金來源、用途及餘絀預計表

中華民國112年度

單位：新臺幣千元

前年度決算數	項 目	本年度預算數	上年度預算數	比較增減（－）
124,828	基金來源	132,312	124,596	7,716
	勞務收入	714	714	
	服務收入	714	714	
633	財產收入	1,279	1,279	
35	財產處分收入	15	15	
599	其他財產收入	1,264	1,264	
121,308	政府撥入收入	127,432	119,766	7,666
118,786	公庫撥款收入	127,432	119,766	7,666
2,522	政府其他撥入收入			
2,657	教學收入	2,688	2,688	
2,657	學雜費收入	2,688	2,688	
228	其他收入	199	149	50
1	受贈收入	1	1	
228	雜項收入	198	148	50
127,130	基金用途	131,943	126,501	5,442
117,421	國民教育計畫	124,878	117,944	6,934
1,393	學前教育計畫	206	307	-101
952	一般行政管理計畫	1,135	1,122	13
7,364	建築及設備計畫	5,724	7,128	-1,404
-2,302	本期賸餘(短絀)	369	-1,905	2,274
4,998	期初基金餘額	791	3,041	-2,250
2,696	期末基金餘額	1,160	1,136	24

註：前年度決算數細數之和與總數或略有出入，係四捨五入關係，以下各表同。

# 臺北市地方教育發展基金－臺北市文山區溪口國民小學

## 現金流量預計表

中華民國112年度

單位：新臺幣千元

項 目	本 預	年 算	度 數	說 明
業務活動之現金流量				
本期賸餘(短絀)			369	
業務活動之淨現金流入(流出)			369	
其他活動之現金流量				
其他活動之淨現金流入(流出)				
現金及約當現金之淨增(淨減)			369	
期初現金及約當現金			7,511	
期末現金及約當現金			7,880	

註：本表係採現金及約當現金基礎，包括現金及自投資日起3個月內到期或清償之債權證券。

# 預算明細表

臺北市地方教育發展基金－臺北市文山區溪口國民小學

基金來源－服務收入明細表

中華民國112年度

單位：新臺幣元

科目	單位	本年度預算數			說明
		數量 業務量	利(費)率	金額	
合計				714,000	
服務收入				714,000	較上年度預算數714,000元，無增減。
	人	50	800	40,000	暑期泳訓班普通票收入(收支對列)。
	人	950	700	665,000	暑期泳訓班學生票收入(收支對列)。
	人	30	300	9,000	教師甄選報名費收入。

臺北市地方教育發展基金－臺北市文山區溪口國民小學

基金來源－財產處分收入明細表

中華民國112年度

單位：新臺幣元

科目	單位	本年度預算數			說明
		數量 業務量	利(費)率	金額	
合計				15,000	
財產處分收入	年	1	15,000	15,000	較上年度預算數15,000元，無增減。 財產報廢變賣之殘值收入。

# 臺北市地方教育發展基金－臺北市文山區溪口國民小學

## 基金來源－其他財產收入明細表

中華民國112年度

單位：新臺幣元

科 目	單位	本 年 度 預 算 數			說 明
		數量 業務量	利(費)率	金 額	
合計				1,264,000	
其他財產收入				1,264,000	較上年度預算數1,264,000元，無增減。
	年	1	1,259,000	1,259,000	校園場地開放收入(收支對列)。
	年	1	5,000	5,000	教職員工停車收入。

臺北市地方教育發展基金－臺北市文山區溪口國民小學

基金來源－公庫撥款收入明細表

中華民國112年度

單位：新臺幣元

科 目	單位	本 年 度 預 算 數			說 明
		數量 業務量	利(費)率	金 額	
合計				127,432,000	
公庫撥款收入	年	1	127,432,000	127,432,000	較上年度預算數119,766,000元，增加7,666,000元。 市府補助款。



# 臺北市地方教育發展基金－臺北市文山區溪口國民小學

## 基金來源－學雜費收入明細表

中華民國112年度

單位：新臺幣元

科 目	單 位	本 年 度 預 算 數			說 明
		數 量 業 務 量	利(費)率	金 額	
合計				2,688,000	
學雜費收入				2,688,000	較上年度預算數2,688,000元，無增減。
	人、學期	131x2	7,000	1,834,000	幼兒園全日班學費收入預估學生131人。
	年	1	840	840	配合預算編列至千元，增列進位數840元。
	人、學期	131x2	2,955	774,210	幼兒園全日班雜費收入預估學生131人。
	人、學期	4x2	2,745	27,450	幼兒園半日班雜費收入預估學生4人。
	人、學期	4x2	5,150	51,500	幼兒園半日班學費收入預估學生4人。

臺北市地方教育發展基金－臺北市文山區溪口國民小學

基金來源－受贈收入明細表

中華民國112年度

單位：新臺幣元

科目	單位	本年度預算數			說明
		數量 業務量	利(費)率	金額	
合計				1,000	
受贈收入	年	1	1,000	1,000	較上年度預算數1,000元，無增減。 獎助學金利息收入。

臺北市地方教育發展基金－臺北市文山區溪口國民小學

基金來源－雜項收入明細表

中華民國112年度

單位：新臺幣元

科目	單位	本年度預算數			說明
		數量 業務量	利(費)率	金額	
合計				198,000	
雜項收入	年	1	198,000	198,000	較上年度預算數148,000元，增加50,000元。 工程圖說費、學生證補卡費及廠商履約逾期罰款等收入。

# 臺北市地方教育發展基金－臺北市文山區溪口國民小學

## 基金用途－國民教育計畫明細表

中華民國112年度

單位：新臺幣元

前年度決算數	上年度預算數	科 目	本 年 度 預 算 數	說 明
117,421,316	117,943,915	合 計	124,878,000	
109,312,370	109,312,915	用人費用	115,162,000	
61,122,727	59,113,884	正式員額薪資	62,161,884	較上年度預算數59,113,884元，增加3,048,000元。
58,375,302	56,281,884	職員薪金	59,329,884	
			50,304,000	教職員60人(詳用人費用彙計表)(含教育部補助導師費324,000元)(教育部補助專任輔導教師640,000)元。
			1,620,000	教師2人(詳用人費用彙計表)(含教育部補助導師費12,000元)。
			7,384,284	教師8人及教保員3人(詳用人費用彙計表)。
			21,600	教保員教保費，2人*12月*900元。
1,554,025	1,800,000	工員工資	1,800,000	
			720,000	工員2人工資(詳用人費用彙計表)。
			1,080,000	工員3人工資(詳用人費用彙計表)。
1,193,400	1,032,000	警餉	1,032,000	校警2人薪金(詳用人費用彙計表)。
645,556	549,120	聘僱及兼職人員薪資	549,120	較上年度預算數549,120元，無增減。
645,556	549,120	兼職人員酬金	549,120	
			492,800	教師代課鐘點費，本校編制教師總人數61人，按9分之1計，編列7人，每人220節，總節數7人*220節=1,540節，每節320元。
			5,120	補助調整授課鐘點費之外聘教師勞、健保及勞退費用(教育部補助款)。
			51,200	補助調整授課特教教師鐘點費，2人*2節*40週*320元(教育部補助款)。
1,160,729	1,521,018	超時工作報酬	1,508,753	較上年度預算數1,521,018元，減少12,265元。
1,160,729	1,521,018	加班費	1,508,753	
			242,024	不休假出勤加班費。
			10,730	暑期泳訓班工作人員加班費(收支對列)。
			1,255,999	不休假出勤加班費。
13,339,166	13,017,441	獎金	14,683,848	較上年度預算數13,017,441元，增加1,666,407元。
6,049,748	5,604,857	考績獎金	6,832,857	
			6,022,500	依考績法規定核發之獎金。

# 臺北市地方教育發展基金－臺北市文山區溪口國民小學

## 基金用途－國民教育計畫明細表

中華民國112年度

單位：新臺幣元

前年度 決算數	上年度 預算數	科 目	本 年 度 預 算 數	說 明
7,289,418	7,412,584	年終獎金	675,357 135,000 7,850,991 6,635,529 202,500 1,012,962	依考績法規定核發之獎金。 依考績法規定核發之獎金。 依規定於年節加發之獎金。 依規定於年節加發之獎金。 依規定於年節加發之獎金。
25,303,029	26,840,196	退休及卹償金	28,553,848	較上年度預算數26,840,196元，增加1,713,652元。
25,109,229	26,732,196	職員退休及離職金	28,445,848	
			175,500 892,368 22,000,000	提撥退撫基金。 提撥退撫基金。 退休人員月退休金，68人*26,961元*12月=22,000,000元。
193,800	108,000	工員退休及離職金	5,377,980 108,000	提撥退撫基金。
			21,600 86,400	提撥勞工退休準備金。 提撥勞工退休準備金。
7,741,163	8,271,256	福利費	7,704,547	較上年度預算數8,271,256元，減少566,709元。
6,169,087	5,229,216	分擔員工保險費	5,424,564	
			4,536,240 749,892 138,432	分擔公保、勞保、健保費。 分擔公保、勞保、健保費。 分擔公保、勞保、健保費。
186,220	340,420	傷病醫藥費	257,000	
			7,200 160,000 81,000 4,300 4,500	職業安全衛生健康檢查經費，6人*1,200元。 健康檢查補助費，10人*16,000元。 健康檢查補助費，18人*4,500元。 幼兒園教保人員健康檢查補助費，5人*860元(每2人編1人)。 幼兒園廚工健康檢查補助費，1人*4500元(每2年1次)。
501,852	515,340	員工通勤交通費	515,340 83,160	職員、技工、工友上下班交通費，11人*12月*630元。

# 臺北市地方教育發展基金－臺北市文山區溪口國民小學

## 基金用途－國民教育計畫明細表

中華民國112年度

單位：新臺幣元

前年度決算數	上年度預算數	科 目	本 年 度 預 算 數	說 明
			75,600	教師兼行政上下班交通費，5人*12月*1,260元。
			50,400	教師上下班交通費，4人*10月*1,260元。
			12,600	教師上下班交通費，2人*10月*630元。
			207,900	教師上下班交通費，33人*10月*630元。
			60,480	教師兼行政、教保員、廚工上下班交通費，8人*12月*630元。
			25,200	教師上下班交通費，4人*10月*630元。
884,004	2,186,280	其他福利費	1,507,643	
			130,520	結婚補助費，2人*2月*32,630元。
			379,800	喪葬補助費，2人*5月*37,980元。
			499,323	子女教育補助費。
			16,000	休假旅遊補助費。
			18,000	退休人員三節慰問金，3人* 6,000元。
			464,000	休假旅遊補助費。
5,530,375	5,645,000	服務費用	5,832,000	
1,446,416	1,561,498	水電費	1,550,529	較上年度預算數1,561,498元，減少10,969元。
1,304,423	1,380,000	工作場所電費	1,400,036	
			6,500	游泳池電費(4~6年級)，13班*500元(游泳池水電清潔維護費)。
			1,000	暑期泳訓班電費補助費(室內)(收支對列)。
			333,536	學生在校作息時間內使用冷氣設備電費，28班*11,912元(新增)。
			1,058,000	電費基本費。
			1,000	開放學校場地電費(收支對列)。
141,993	181,498	工作場所水費	150,493	
			1,000	開放學校場地水費(收支對列)。
			141,993	水費基本費。
			1,000	暑期泳訓班水費補助費(室內)(收支對列)。
			6,500	游泳池水費(4~6年級)，13班*500元(游泳池水電清潔維護費)。
36,313	47,740	旅運費	52,390	較上年度預算數47,740元，增加4,650元。
36,313	47,740	國內旅費	52,390	
			10,540	教職員工因公出差旅費。

# 臺北市地方教育發展基金－臺北市文山區溪口國民小學

## 基金用途－國民教育計畫明細表

中華民國112年度

單位：新臺幣元

前年度 決算數	上年度 預算數	科 目	本 年 度 預 算 數	說 明
			41,850	校外教學隨隊人員出差旅費，9人*3天*1,550元。
25,000	153,380	印刷裝訂與廣告費	103,380	較上年度預算數153,380元，減少50,000元。
25,000	153,380	印刷及裝訂費	103,380	
			6,000	運動會獎狀印製費。
			53,000	雙語實驗課程教材、蒐集文獻資料及圖書等。
			42,000	雙語實驗課程情境及廊道雙語標示等。
			2,380	教學用印製費(普通班級業務費)。
1,269,701	1,532,234	修理保養及保固費	1,767,187	較上年度預算數1,532,234元，增加234,953元。
653,871	1,111,800	一般房屋修護費	1,284,953	
			736,000	校舍及其他建築物之修繕，32班*23,000元。
			548,953	開放學校場地維護費(收支對列)。
478,980	327,434	機械及設備修護費	330,234	
			64,000	學校設備及其他公用用具之保養修護，32班*2,000元。
			39,474	暑期泳訓班場地維護(收支對列)。
			56,160	游泳池維護費(4~6年級)，13班*4,320元(游泳池水電清潔維護費)。
			20,600	電腦設備維護費(電腦專案計畫)。
			150,000	開放學校場地機械設備維護費(收支對列)。
136,850	93,000	雜項設備修護費	152,000	
			96,000	學校設備及其他公用用具之保養修護，32班*3,000元。
			56,000	冷氣設備維護費，28班*2,000元(新增)。
	28,000	保險費	28,000	較上年度預算數28,000元，無增減。
	28,000	其他保險費	28,000	暑期泳訓班參加人員保險費，1,000人*28元(收支對列)。
1,925,998	980,908	一般服務費	985,184	較上年度預算數980,908元，增加4,276元。
12,886	7,236	佣金、匯費、經理費及手續費	7,512	委託超商代收學雜費手續費，626人*2學期*6元。
162,792	423,880	外包費	423,880	游泳池救生員外包費，1人*10月*42,388元。

# 臺北市地方教育發展基金－臺北市文山區溪口國民小學

## 基金用途－國民教育計畫明細表

中華民國112年度

單位：新臺幣元

前年度 決算數	上年度 預算數	科 目	本 年 度 預 算 數	說 明
1,598,320	393,792	計時與計件人員酬金	393,792	
			192,000	閩客語教學支援人員鐘點費，15人*1節*40週*320元。
			24,960	閩客語教學支援人員鐘點費之外聘人員勞、健保及勞退費用。
			64,000	暑期泳訓班救生員薪津，1人*2月*32,000元。
			3,996	提撥暑期泳訓班救生員退休金，1人*2月*1,998元。
			8,000	暑期泳訓班救生員年終獎金，1人*8,000元。
			6,624	提撥暑期泳訓班工讀生勞退準備金，2人*2月*1,656元(收支對列)。
			8,632	分擔暑期泳訓班工讀生勞保費，2人*2月*2,158元(收支對列)。
			8,780	分擔暑期泳訓班救生員勞保及健保費，1人*2月*4,390元。
			76,800	暑期泳訓班工讀生薪津，480小時*160元(收支對列)。
152,000	156,000	體育活動費	160,000	
			130,000	文康活動費，本校編列教職員60人、工員3人、校警2人，合計65人，每人編列2,000元。
			16,000	文康活動費，本校編列教師8人，每人編列2,000元。
			10,000	文康活動費，本校編列契約進用教保員3人，廚工2人，合計5人，每人編列2,000元（上述人員係幼托整合前得編列文康活動費之人員）。
			4,000	文康活動費，本校編列教師2人，每人編列2,000元。
826,947	1,341,240	專業服務費	1,345,330	較上年度預算數1,341,240元，增加4,090元。
352,783	723,400	講課鐘點、稿費、出席審查及查詢費	723,400	
			425,000	暑期泳訓班教練鐘點費，85班*10節*500元(收支對列)。



# 臺北市地方教育發展基金－臺北市文山區溪口國民小學

## 基金用途－國民教育計畫明細表

中華民國112年度

單位：新臺幣元

前年度 決算數	上年度 預算數	科 目	本 年 度 預 算 數	說 明
			10,000	國小家長教育成長暨志工培訓外聘講座鐘點費，5節*2,000元。
			7,500	性別平等教育宣導活動外聘專家學者出席費，3人次*2,500元。
			10,000	性別平等教育宣導活動外聘講座鐘點費，5節*2,000元。
			2,500	性別平等教育宣導活動性別事件調查報告撰稿費。
			20,000	小田園教育體驗學習外聘講座鐘點費，10節*2,000元。
			26,000	辦理兩公約人權、法治、品德教育、特教、輔導、環教、生命、資訊安全等各類依法宣導活動外聘講座鐘點費，13節*2,000元。
			3,000	辦理兩公約人權、法治、品德教育、特教、輔導、環教、生命、資訊安全等各類依法宣導活動內聘講座鐘點費，3節*1,000元。
			20,000	綠屋頂計畫外聘講座鐘點費，10節*2,000元。
			10,200	雙語實驗課程問卷施測後之外聘專家撰稿費，10千字*1,020元。
			20,000	雙語實驗課程專家出席費，8人次*2,500元。
			72,000	雙語實驗課程外聘講座鐘點費(教學講座、工作坊、教師英語能力成長等)，36節*2,000元。
			84,000	雙語實驗課程內聘講座鐘點費，84節*1,000元。
			7,200	特教班教材編輯費，1班*12月*600元。
			6,000	外聘講座鐘點費，3節*2,000元(特教班業務費)。
27,400	45,740	委託檢驗(定)試驗認證費	47,130	
			37,530	消防安全檢測費等，27班*1,390元(普通班級業務費)。
			9,600	飲水機水質檢驗費，8臺*1,200元。
300	5,000	試務甄選費	5,000	

# 臺北市地方教育發展基金－臺北市文山區溪口國民小學

## 基金用途－國民教育計畫明細表

中華民國112年度

單位：新臺幣元

前年度 決算數	上年度 預算數	科 目	本 年 度 預 算 數	說 明
446,464	567,100	其他專業服務費	5,000 569,800 20,000 8,000 45,000 8,100 32,400 24,300 432,000	教師甄選試務費用。 學生輔導指導費。 學童牙齒檢查費(501人-1,000人(含)以下)。 工作人員午餐指導費，10人*9月*500元。 學童午餐指導費，9班*1人*9月*100元(1至2年級)。 學童午餐指導費，9班*1人*9月*400元(5至6年級)。 學童午餐指導費，9班*1人*9月*300元(3至4年級)。 開放學校場地機械定點、機動巡邏等保全費用(收支對列)。
1,576,530	1,817,000	材料及用品費	2,403,000	
462,300	583,400	使用材料費	1,155,800	較上年度預算數583,400元，增加572,400元。
462,300	583,400	設備零件	1,155,800	
			5,000	開放學校場地維護用品設備(收支對列)。
			728,000	汰換教室吊扇(節能風扇計畫)，224盞*3,250元(新增)。
			257,400	班級課桌椅，143人*1,800元(新增)。
			16,000	特教班教學設備(由特教班設備費移列)。
			12,000	汰換辦公椅(主管人員)，6張*2000元(由班級設備費移列)(新增)。
			24,000	汰換辦公椅(非主管人員)，16張*1500元(由班級設備費移列)(新增)。
			113,400	電腦設備維護及管理費，18班*6,300元。
1,114,230	1,233,600	用品消耗	1,247,200	較上年度預算數1,233,600元，增加13,600元。
21,940	14,600	辦公(事務)用品	14,600	
			1,200	文具用品(特教班業務費)。
			8,000	綠屋頂計畫文具紙張等。
			5,400	小田園教育體驗學習文具紙張。
59,821	49,000	報章雜誌	36,000	圖書設備(由班級設備費移列)。
14,949	16,000	醫療用品(非醫療院所使	17,000	健康中心藥品費。

# 臺北市地方教育發展基金－臺北市文山區溪口國民小學

## 基金用途－國民教育計畫明細表

中華民國112年度

單位：新臺幣元

前年度 決算數	上年度 預算數	科 目	本 年 度 預 算 數	說 明
1,017,520	1,154,000	用) 其他用品消耗	1,179,600	
			120,770	開放學校場地垃圾袋、清潔用品費等(收支對列)。
			30,000	兒童節慶活動費。
			10,200	教學用教科書，6年級*1,700元。
			373,140	普通班級教學材料費，27班*13,820元。
			150,890	垃圾袋費用、消毒藥水、衛生清潔用品費、衛生紙及教室佈置費等(普通班級業務費)。
			13,820	特教班教學材料費，1班*13,820元。
			20,000	雙語實驗課程逾時誤餐餐盒費用(辦理工作坊、專題講座、成果發表會、聯盟會議及公開授課等活動)，200人次*100元。
			28,800	雙語實驗課程文具、紙張、場地佈置、耗材等雜支。
			20,000	雙語實驗課程所需教具、材料等。
			8,000	綠屋頂計畫教育教學用材料費等。
			19,000	綠屋頂計畫農事體驗實作菜苗、種子等資材；栽種資材，如栽培箱、土壤、肥料及園藝五金等園藝資材。
			1,000	辦理兩公約人權、法治、品德教育、特教、輔導、環教、生命、資訊安全等各類依法宣導活動材料費等。
			4,000	教師甄選逾時誤餐餐盒費用，40人次* 100元。
			12,000	小田園教育體驗學習食農教育教學材料費。
			27,600	小田園教育體驗學習農事體驗實作菜苗、種子等資材；栽種資材，如栽培箱、土壤、肥料及園藝五金等園藝資材。
			156,600	學生活動等雜支，783人*2學期*100元。
			24,440	游泳池用消毒劑等耗材(4~6年級)，13班*1,880元(游泳池水電清潔維護費)。
			6,500	運動會逾時誤餐餐盒費用，65人次*100元。
			45,100	運動會道具材料費及場地布置費等。

# 臺北市地方教育發展基金－臺北市文山區溪口國民小學

## 基金用途－國民教育計畫明細表

中華民國112年度

單位：新臺幣元

前年度 決算數	上年度 預算數	科 目	本 年 度 預 算 數	說 明
			45,000	暑期泳訓班標語製作等雜支(收支對列)。
			12,750	暑期泳訓班用消毒劑，85班*150元(收支對列)。
			11,990	暑期泳訓班教學環境佈置費(收支對列)。
			38,000	暑期泳訓班教學器材費(收支對列)。
887,412	963,000	會費、捐助、補助、分攤、照 護、救濟與交流活動費	1,271,000	
18,000	10,000	捐助、補助與獎助	10,000	較上年度預算數10,000元，無增減。
18,000	10,000	獎助學員生給與	10,000	
			10,000	教育關懷獎每校推薦1名學生獎助金。
869,412	953,000	補貼、獎勵、慰問、照護與 救濟	1,261,000	較上年度預算數953,000元，增加308,000元。
49,699	50,400	獎勵費用	51,600	
			3,600	依「臺北市公立高級中等以下學校獎勵教師獎金發給要點」發放之獎勵，1人*3,600元(普通班班級業務費)。
			48,000	敬師獎勵活動費，80人*600元。
3,000		慰問、照護及濟助金		
816,713	902,600	其他補貼、獎勵、慰問、 照護與救濟	1,209,400	
			500	配合預算編列至千元，增列進位數500元。
			50,000	本市市民第3胎就讀國小教育補助費，50人*1,000元。
			69,700	弱勢學生教科書補助費用，41人*1,700元。
			579,600	清寒學生餐費補助，48人*125日*55元+48人*80日*65元。
			509,600	補助學校午餐使用有機蔬菜或有機米計畫，490人*40週*26元。
114,629	206,000	其他	210,000	
114,629	206,000	其他支出	210,000	較上年度預算數206,000元，增加4,000元。
114,629	206,000	其他	210,000	
			50,000	班級自治費，500人*2學期*50元。
			14,000	運動會獎牌、獎品費。
			20,000	退休人員紀念品，4人*5,000元。
			126,000	執行學生路隊安全導護費及導護志工保險

臺北市地方教育發展基金－臺北市文山區溪口國民小學

基金用途－國民教育計畫明細表

中華民國112年度

單位：新臺幣元

前年度 決算數	上年度 預算數	科 目	本 年 度 預 算 數	說 明
				費。

# 臺北市地方教育發展基金－臺北市文山區溪口國民小學

## 基金用途－學前教育計畫明細表

中華民國112年度

單位：新臺幣元

前年度 決算數	上年度 預算數	科 目	本 年 度 預 算 數	說 明
1,392,591	307,000	合 計	206,000	
52,288	51,000	服務費用	51,000	
2,084	1,500	一般服務費	1,500	較上年度預算數1,500元，無增減。
2,084	1,500	佣金、匯費、經理費及手續費	1,500	
			1,308	委託超商代收學雜費手續費，109人*2學期*6元。
			192	配合預算編列至千元，增列進位數192元。
50,204	49,500	專業服務費	49,500	較上年度預算數49,500元，無增減。
9,324		講課鐘點、稿費、出席審查及查詢費		
40,880	49,500	其他專業服務費	49,500	輔導幼兒園學童用餐經費，11人*9月*500元。
167,445	113,000	材料及用品費	36,000	
36,520	77,000	使用材料費		較上年度預算數77,000元，減少77,000元。
36,520	77,000	設備零件		教學區用儲物櫃，77個*1,000元(由幼兒園設備費移列)。
130,925	36,000	用品消耗	36,000	較上年度預算數36,000元，無增減。
60,093		報章雜誌		
70,832	36,000	其他用品消耗	36,000	
			36,000	垃圾袋費用、消毒藥水、衛生清潔用品費、衛生紙及教室佈置費，5班*7,200元(普通班級業務費)。
1,155,808	47,000	會費、捐助、補助、分攤、照護、救濟與交流活動費	23,000	
1,155,808	47,000	補貼、獎勵、慰問、照護與救濟	23,000	較上年度預算數47,000元，減少24,000元。
1,155,808	47,000	其他補貼、獎勵、慰問、照護與救濟	23,000	
			22,848	補助學校午餐使用有機蔬菜或有機米計畫，119人*40週*1次*4.8元。
			152	配合預算編列至千元，增列進位數152元。
17,050	96,000	其他	96,000	
17,050	96,000	其他支出	96,000	較上年度預算數96,000元，無增減。
17,050	96,000	其他	96,000	

臺北市地方教育發展基金－臺北市文山區溪口國民小學

基金用途－學前教育計畫明細表

中華民國112年度

單位：新臺幣元

前年度 決算數	上年度 預算數	科 目	本 年 度 預 算 數	說 明
			96,000	幼兒導護費。

# 臺北市地方教育發展基金－臺北市文山區溪口國民小學

## 基金用途－一般行政管理計畫明細表

中華民國112年度

單位：新臺幣元

前年度 決算數	上年度 預算數	科 目	本 年 度 預 算 數	說 明
952,032	1,122,085	合計	1,135,000	
2,494	49,085	用人費用	49,000	
2,494	49,085	超時工作報酬	49,000	較上年度預算數49,085元，減少85元。
2,494	49,085	加班費	49,000	
			4,600	員工加班費(統籌業務費)。
			44,400	校園安全校內同仁例假日人力支援。
749,249	759,000	服務費用	778,000	
88,364	81,400	郵電費	86,000	較上年度預算數81,400元，增加4,600元。
88,364	81,400	電話費	86,000	電話費(統籌業務費)。
112,885	120,000	一般服務費	120,000	較上年度預算數120,000元，無增減。
112,885	120,000	外包費	120,000	消化超額職工3人(技工、工友)業務外包費。
476,000	485,600	專業服務費	500,000	較上年度預算數485,600元，增加14,400元。
476,000	485,600	其他專業服務費	500,000	
			500,000	校園安全機械定點、機動巡邏等保全費用。
72,000	72,000	公共關係費	72,000	較上年度預算數72,000元，無增減。
72,000	72,000	公共關係費	72,000	校長特別費，12月*6,000元。
199,289	313,000	材料及用品費	307,000	
199,289	313,000	用品消耗	307,000	較上年度預算數313,000元，減少6,000元。
195,889	298,500	辦公(事務)用品	300,900	統籌業務費計算如下：普通班27班、附設幼兒園5班，1,290元*15班*12月=232,200元，810元*15班*12月=145,800元，640元*2班*12月=15,360元，以上合計393,360元，除依實際需求移列加班費4,600元、電話費86,000元及會費1,000元外，其餘如列數。
3,400	14,500	服裝	6,100	
			2,200	校警皮鞋，2人*1雙*1,100元。
			800	校警服裝配備，2人*400元。
			100	校警襪子，2雙*50元。
			3,000	校警夏服，2人*1套*1,500元(成立第38年)。
1,000	1,000	會費、捐助、補助、分攤、 護、救濟與交流活動費	1,000	
1,000	1,000	會費	1,000	較上年度預算數1,000元，無增減。
1,000	1,000	職業團體會費	1,000	護理師1人公會會費(統籌業務費)。



# 臺北市地方教育發展基金－臺北市文山區溪口國民小學

## 基金用途－建築及設備計畫明細表

中華民國112年度

單位：新臺幣元

前年度 決算數	上年度 預算數	科 目	本 年 度 預 算 數	說 明
7,363,771	7,128,000	合計	5,724,000	
7,363,771	7,128,000	購建固定資產、無形資產及非理財 目的之長期投資	5,724,000	
1,384,561	967,000	購建固定資產	989,000	
1,384,561	967,000	一般建築及設備計畫	989,000	
	55,000	開放學校場地		
	34,000	購置交通及運輸設備		
	21,000	購置雜項設備		
168,779	195,500	班級設備	288,000	
168,779	21,000	購置機械及設備		
	174,500	購置雜項設備	288,000	
			288,000	汰換教學電腦桌(橫式含內置 排插)，18張*16,000元。
461,810	446,300	資訊設備	604,000	
461,810	446,300	購置機械及設備	604,000	
			103,000	汰換網路及資訊周邊設備(電 腦專案計畫)。
			144,000	汰換平板電腦，12部*12,000元( 電腦專案計畫)。
			25,500	汰換筆記型電腦1部(電腦專案 計畫)。
			331,500	汰換桌上型電腦(含顯示器 )，13部*25,500元(電腦專案計 畫)。
	20,000	幼兒園設備	97,000	
		購置機械及設備	97,000	
			97,000	汰換數位相機(2000萬畫素以上 、4K錄影、動態影像、高速自 動對焦)，5臺*19,400元。
	20,000	購置雜項設備		
753,972	250,200	校園設備		
324,030		購置機械及設備		
24,755	250,200	購置交通及運輸設備		
405,187		購置雜項設備		
36,000	36,000	購置無形資產	36,000	
36,000	36,000	一般建築及設備計畫	36,000	
36,000	36,000	資訊設備	36,000	

臺北市地方教育發展基金－臺北市文山區溪口國民小學

基金用途－建築及設備計畫明細表

中華民國112年度

單位：新臺幣元

前年度 決算數	上年度 預算數	科 目	本 年 度 預 算 數	說 明
36,000	36,000	購置電腦軟體	36,000	
			36,000	電腦教學軟體費(電腦專案計畫)。
5,943,210	6,125,000	遞延支出	4,699,000	
5,943,210	6,125,000	一般建築及設備計畫	4,699,000	
		敬業樓屋頂防漏工程	4,699,000	
		遞延修繕房屋建築支出	4,699,000	
			4,339,350	一、施工費。
			273,379	二、委託技術服務費(總包價法)。
			86,271	三、工程管理費(按施工費約2%提列)。
5,943,210	6,125,000	校園整修工程		
5,934,954	6,125,000	遞延修繕房屋建築支出		
8,256		其他遞延支出		

# 預 算 參 考 表

# 臺北市地方教育發展基金－臺北市文山區溪口國民小學

## 預計平衡表

中華民國112年12月31日

單位：新臺幣千元

110年(前年) 12月31日 決算數	科 目	112年12月31日 預計數	111年12月31日 預計數	比較增減(-)
2,465,516	資產合計	2,463,980	2,463,611	369
2,465,516	資產	2,463,980	2,463,611	369
9,553	流動資產	8,017	7,648	369
9,416	現金	7,880	7,511	369
9,416	銀行存款	7,880	7,511	369
137	預付款項	137	137	
137	預付費用	137	137	
5,016	投資、長期應收款項、貸墊款及準備金	5,016	5,016	
5,016	準備金	5,016	5,016	
4,355	退休及離職準備金	4,355	4,355	
661	其他準備金	661	661	
2,450,947	其他資產	2,450,947	2,450,947	
2,450,947	什項資產	2,450,947	2,450,947	
247	暫付及待結轉帳項	247	247	
2,450,699	代管資產	2,450,699	2,450,699	
2,465,516	負債及基金餘額合計	2,463,980	2,463,611	369
2,462,820	負債	2,462,820	2,462,820	
6,176	流動負債	6,176	6,176	
5,942	應付款項	5,942	5,942	
5,720	應付代收款	5,720	5,720	
222	應付費用	222	222	
234	預收款項	234	234	
234	預收收入	234	234	
2,456,644	其他負債	2,456,644	2,456,644	
2,456,644	什項負債	2,456,644	2,456,644	
1,364	存入保證金	1,364	1,364	
4,355	應付退休及離職金	4,355	4,355	
2,450,699	應付代管資產	2,450,699	2,450,699	
226	暫收及待結轉帳項	226	226	
2,696	基金餘額	1,160	791	369
2,696	基金餘額	1,160	791	369
2,696	基金餘額	1,160	791	369
2,696	累積餘額	1,160	791	369

註：1.信託代理與保證資產(負債)前年度決算數0元，上年度預計數0元，本年度預計數0元。2.或有資產(負債)0元。3.本基金自93年度起，本固定項目分開原則，將屬長期固定帳項，包括固定資產10,193,481元、無形資產120,468元及長期債務0元等，另立帳類管理，未納入本表。

## 臺北市地方教育發展基金一

## 各項費用

中華民國

前年度 決算數	上年度 預算數	計畫別		合計	國民教育計畫
		用途別科目			
127,129,710	126,501,000	合計		131,943,000	124,878,000
109,314,864	109,362,000	用人費用		115,211,000	115,162,000
61,122,727	59,113,884	正式員額薪資		62,161,884	62,161,884
58,375,302	56,281,884	職員薪金		59,329,884	59,329,884
1,554,025	1,800,000	工員工資		1,800,000	1,800,000
1,193,400	1,032,000	警餉		1,032,000	1,032,000
645,556	549,120	聘僱及兼職人員薪資		549,120	549,120
645,556	549,120	兼職人員酬金		549,120	549,120
1,163,223	1,570,103	超時工作報酬		1,557,753	1,508,753
1,163,223	1,570,103	加班費		1,557,753	1,508,753
13,339,166	13,017,441	獎金		14,683,848	14,683,848
6,049,748	5,604,857	考績獎金		6,832,857	6,832,857
7,289,418	7,412,584	年終獎金		7,850,991	7,850,991
25,303,029	26,840,196	退休及卹償金		28,553,848	28,553,848
25,109,229	26,732,196	職員退休及離職金		28,445,848	28,445,848
193,800	108,000	工員退休及離職金		108,000	108,000
7,741,163	8,271,256	福利費		7,704,547	7,704,547
6,169,087	5,229,216	分擔員工保險費		5,424,564	5,424,564
186,220	340,420	傷病醫藥費		257,000	257,000
501,852	515,340	員工通勤交通費		515,340	515,340
884,004	2,186,280	其他福利費		1,507,643	1,507,643
6,331,912	6,455,000	服務費用		6,661,000	5,832,000
1,446,416	1,561,498	水電費		1,550,529	1,550,529
1,304,423	1,380,000	工作場所電費		1,400,036	1,400,036
141,993	181,498	工作場所水費		150,493	150,493
88,364	81,400	郵電費		86,000	
88,364	81,400	電話費		86,000	
36,313	47,740	旅運費		52,390	52,390
36,313	47,740	國內旅費		52,390	52,390
25,000	153,380	印刷裝訂與廣告費		103,380	103,380
25,000	153,380	印刷及裝訂費		103,380	103,380

# 臺北市文山區溪口國民小學

## 彙計表

112年度

單位：新臺幣元

學前教育計畫	一般行政管理計畫	建築及設備計畫			
206,000	1,135,000	5,724,000			
	49,000				
	49,000				
	49,000				
51,000	778,000				
	86,000				
	86,000				

## 臺北市地方教育發展基金一

## 各項費用

中華民國

前年度 決算數	上年度 預算數	計畫別		合計	國民教育計畫
		用途別科目			
1,269,701	1,532,234	修理保養及保固費		1,767,187	1,767,187
653,871	1,111,800	一般房屋修護費		1,284,953	1,284,953
478,980	327,434	機械及設備修護費		330,234	330,234
136,850	93,000	雜項設備修護費		152,000	152,000
	28,000	保險費		28,000	28,000
	28,000	其他保險費		28,000	28,000
2,040,967	1,102,408	一般服務費		1,106,684	985,184
14,970	8,736	佣金、匯費、經理費及手續費		9,012	7,512
275,677	543,880	外包費		543,880	423,880
1,598,320	393,792	計時與計件人員酬金		393,792	393,792
152,000	156,000	體育活動費		160,000	160,000
1,353,151	1,876,340	專業服務費		1,894,830	1,345,330
362,107	723,400	講課鐘點、稿費、出席審查及查詢費		723,400	723,400
27,400	45,740	委託檢驗(定)試驗認證費		47,130	47,130
300	5,000	試務甄選費		5,000	5,000
963,344	1,102,200	其他專業服務費		1,119,300	569,800
72,000	72,000	公共關係費		72,000	
72,000	72,000	公共關係費		72,000	
1,943,264	2,243,000	材料及用品費		2,746,000	2,403,000
498,820	660,400	使用材料費		1,155,800	1,155,800
498,820	660,400	設備零件		1,155,800	1,155,800
1,444,444	1,582,600	用品消耗		1,590,200	1,247,200
217,829	313,100	辦公(事務)用品		315,500	14,600
119,914	49,000	報章雜誌		36,000	36,000
3,400	14,500	服裝		6,100	
14,949	16,000	醫療用品(非醫療院所使用)		17,000	17,000
1,088,352	1,190,000	其他用品消耗		1,215,600	1,179,600
7,363,771	7,128,000	購建固定資產、無形資產及非理財目的之長期投資		5,724,000	
1,384,561	967,000	購建固定資產		989,000	
954,619	467,300	購置機械及設備		701,000	
24,755	284,200	購置交通及運輸設備			

# 臺北市文山區溪口國民小學

## 彙計表

112年度

單位：新臺幣元

學前教育計畫	一般行政管理計畫	建築及設備計畫			
1,500	120,000				
1,500	120,000				
49,500	500,000				
49,500	500,000				
	72,000				
	72,000				
36,000	307,000				
36,000	307,000				
	300,900				
	6,100				
36,000		5,724,000			
		989,000			
		701,000			



臺北市地方教育發展基金一

各項費用

中華民國

前年度 決算數	上年度 預算數	計畫別	合計	國民教育計畫
		用途別科目		
405,187	215,500	購置雜項設備	288,000	
36,000	36,000	購置無形資產	36,000	
36,000	36,000	購置電腦軟體	36,000	
5,943,210	6,125,000	遞延支出	4,699,000	
5,934,954	6,125,000	遞延修繕房屋建築支出	4,699,000	
8,256		其他遞延支出		
2,044,220	1,011,000	會費、捐助、補助、分攤、照護、救濟 與交流活動費	1,295,000	1,271,000
1,000	1,000	會費	1,000	
1,000	1,000	職業團體會費	1,000	
18,000	10,000	捐助、補助與獎助	10,000	10,000
18,000	10,000	獎助學員生給與	10,000	10,000
2,025,220	1,000,000	補貼、獎勵、慰問、照護與救濟	1,284,000	1,261,000
49,699	50,400	獎勵費用	51,600	51,600
3,000		慰問、照護及濟助金		
1,972,521	949,600	其他補貼、獎勵、慰問、照護與救濟	1,232,400	1,209,400
131,679	302,000	其他	306,000	210,000
131,679	302,000	其他支出	306,000	210,000
131,679	302,000	其他	306,000	210,000

# 臺北市文山區溪口國民小學

## 彙計表

112年度

單位：新臺幣元

學前教育計畫	一般行政管理計畫	建築及設備計畫			
		288,000			
		36,000			
		36,000			
		4,699,000			
		4,699,000			
23,000	1,000				
	1,000				
	1,000				
23,000					
23,000					
96,000					
96,000					
96,000					

臺北市地方教育發展基金－臺北市文山區溪口國民小學

員工人數彙計表

中華民國112年度

單位：人

計 畫 及 項 目	上年度最高可 進用員額數	本年度 增減(-)數	本年度最高可 進用員額數	說 明
合計	78	2	80	
國民教育計畫部分	78	2	80	
職員	71	2	73	
駐衛警	2		2	
技工	3		3	
工友	2		2	

註：1.本表約僱、聘用係指奉准有案之約聘僱人員。

2.外包費編列救生員1人、消化超額職工3人(技工、工友)業務外包費等，計54萬3,880元。3.計時與計件人員酬金編列閩客語教學支援人員鐘點費、暑期泳訓班工讀生薪資費用、暑期泳訓班救生員薪資費用等，計39萬3,792元。

本 頁 空 白

臺北市地方教育發展基金一

用人費用

中華民國

計畫及項目	合計	正式 員額 薪資	聘僱 人員 薪資	超時 工作 報酬	津貼	獎 金		
						年終獎金	考績獎金	其他
合計	115,211,000	62,161,884		1,557,753		7,850,991	6,832,857	
國民教育計畫	115,162,000	62,161,884		1,508,753		7,850,991	6,832,857	
正式人員	92,594,880	62,161,884		1,508,753		7,850,991	6,832,857	
兼任人員	549,120							
其他人員	22,018,000							
一般行政管理計畫	49,000			49,000				
正式人員	49,000			49,000				

註：1.本表兼任人員用人費用，係學校教職員兼課或請假代課鐘點費。2.外包費編列救生員1人、消化超額職工3人(技工、工友)業務外包費等，計54萬3,880元。3.計時與計件人員酬金編列閩客語教學支援人員鐘點費、暑期泳訓班工讀生薪資費用、暑期泳訓班救生員薪資費用等，計39萬3,792元

# 臺北市文山區溪口國民小學

## 彙計表

112年度

單位：新臺幣元

退休及卹償金		資遣費	福 利 費					提繳費	兼任 人員 用人 費用
退休金	卹償金		分擔 保險費	傷病 醫藥費	提撥 福利金	員工通勤 交通費	其他		
28,553,848			5,424,564	257,000		515,340	1,507,643		549,120
28,553,848			5,424,564	257,000		515,340	1,507,643		549,120
6,553,848			5,424,564	257,000		515,340	1,489,643		549,120
22,000,000							18,000		

臺北市地方教育發展基金－臺北市文山區溪口國民小學

單位（或計畫）成本分析表

中華民國112年度

單位：新臺幣千元

計畫別	單位	單位成本(元)或 平均利(費)率	數量	預算數	說明
合計				131,943	
國民教育計畫				124,878	
學前教育計畫				206	
一般行政管理計畫				1,135	
建築及設備計畫				5,724	

# 臺北市地方教育發展基金－臺北市文山區溪口國民小學

## 5年來主要業務計畫分析表

中華民國112年度

單位：新臺幣千元

年度及項目	單位	數量	單位成本(元)或 平均利(費)率	金額	說明
(本)年度預算數					
國民教育計畫				124,878	
學前教育計畫				206	
(上)年度預算數					
國民教育計畫				117,944	
學前教育計畫				307	
(前)年度決算數					
國民教育計畫				117,421	
學前教育計畫				1,393	
(109)年度決算數					
國民教育計畫				93,270	
學前教育計畫				12,013	
(108)年度決算數					
國民教育計畫				95,883	
學前教育計畫				11,610	



臺北市地方教育發展基金－臺北市文山區溪口國民小學

資本資產明細表

中華民國112年度

單位：新臺幣千元

項 目	取得成本 (期初餘額)	以前年度 累計折舊/ 長期投資 評 價	本 年 度 變 動				本年度累計折 舊/長期投資 評價變動數	期末餘額	
			增加		減少				主要增減 原因說明
			金額	類型	金額	類型			
合計	41,773	29,361	1,025		49		3,075	10,314	
土地改良物	5,805	1,715					390	3,701	
房屋及建築	279	145					28	107	
機械及設備	21,223	17,509	701	增置			1,648	2,767	
交通及運輸 設備	2,544	1,817					112	616	
雜項設備	11,788	8,175	288	增置			897	3,004	
電腦軟體	133		36	增置	49	無形資 產攤銷		120	