

中華民國105年度 4-0501554

議會
審定

(自105年1月1日起至105年12月31日止)

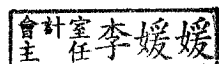
臺北市政府教育局主管

臺北市地方教育發展基金－臺北市文山區萬福國民小學

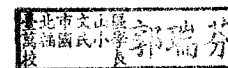
附屬單位預算之分預算

(特別收入基金)

主辦會計人員 李媛媛



機關長官 郭瑞芬



臺北市地方教育發展基金－臺北市文山區萬福國民小學

目次

中華民國105年度

一、財務摘要	第 1 頁
二、業務計畫及預算概要	第 3 -10 頁
三、主要表	
(一) 基金來源、用途及餘絀預計表	第 11 -12 頁
(二) 現金流量預計表	第 13 頁
四、附屬表	
(一) 基金來源－服務收入明細表	第 15 頁
(二) 基金來源－財產處分收入明細表	第 16 頁
(三) 基金來源－其他財產收入明細表	第 17 頁
(四) 基金來源－市庫撥款收入明細表	第 18 頁
(五) 基金來源－學雜費收入明細表	第 19 頁
(六) 基金來源－雜項收入明細表	第 20 頁
(七) 基金用途－國民教育計畫明細表	第 21 -33 頁
(八) 基金用途－學前教育計畫明細表	第 34 -37 頁
(九) 基金用途－一般行政管理計畫明細表	第 38 -41 頁
(十) 基金用途－建築及設備計畫明細表	第 42 -45 頁
五、參考表	
(一) 預計平衡表	第 47 -48 頁
(二) 各項費用彙計表	第 49 -53 頁
(三) 員工人數彙計表	第 54 頁
(四) 用人費用彙計表	第 56 -61 頁
(五) 單位(或計畫)成本分析表	第 62 頁
(六) 5年來主要業務計畫分析表	第 63 頁

臺北市地方教育發展基金－臺北市文山區萬福國民小學

目次

中華民國105年度

(七) 固定項目明細表	第 64 頁
-------------------	--------

臺北市地方教育發展基金－臺北市文山區萬福國民小學

40501554-1

財務摘要

中華民國105年度

單位：新臺幣元

項 目	本 年 度	上 年 度	比較增減(-)	%
經營成績：				
基金來源	101,432,592	106,351,917	-4,919,325	-4.63
基金用途	110,085,290	115,302,493	-5,217,203	-4.52
賸餘(短絀-)	-8,652,698	-8,950,576	297,878	--
餘絀情形：				
基金餘額	1,052,053	9,704,751	-8,652,698	-89.16
現金流量(註)：				
現金及約當現金之淨增(減-)	-8,652,698	-8,950,576	297,878	--

附註：現金流量係採現金及約當現金基礎，包括現金及自投資日起3個月內到期或清償之債權證券。

40501554-2

本 頁 空 白

業務計畫及預算概要

臺北市地方教育發展基金－臺北市文山區萬福國民小學

業務計畫及預算概要

中華民國 105 年度

壹、基金概況

一、設立宗旨及願景：

- (一) 本校遵照憲法第 158 及 160 條規定，教育文化應發展民族精神、自治精神，國民道德與健全體格、科學及生活智能，以培養學童七大學習領域及十大基本能力。
- (二) 本校自 91 年度起依教育經費編列與管理法第 13 條規定設置「臺北市地方教育發展基金」，以促進教育健全發展，提昇教育經費運用績效。

二、組織概況（另附組織系統圖）：

本校設置校長 1 人，綜理全校校務，下設教務處、學生事務處、總務處、輔導室、會計室、人事室及幼兒園等單位，現編制教師 55 人、行政人員 6 人、校警 2 人、技工 1 人、工友 2 人、幼兒園教保員 1 人、幼兒園廚工 2 人，總計 70 人。

內部分層業務如下：

教務處：秉承校長之命，辦理全校教務事項。

教學組：掌理課程編排、課業考查、學藝競賽、教學研究、教師進修、差假教師調代課及缺補課之查核等事項。

註冊組：掌理註冊、編班、轉學、學籍保管、各項獎助學金補助及成績考查等有關學籍事項、掌理教科書編選、教學用具之管理、保管及出版學校刊物等事項。

資訊組：掌理電腦設備及區域網路之管理、保管等事項。

學生事務處：秉承校長之命，辦理全校學生事務事項。

訓育組：掌理訓育及生活教育計畫之擬定及辦理等活動。

體育組：掌理各項體育活動計畫之擬定及辦理社團活動。

衛生組：掌理環境及衛生教育計畫之擬定及健康促進的推動，春暉教育、早會典禮活動。

總務處：秉承校長之命，辦理全校總務事項。

事務組：掌理校舍、校具、財產、物品採購保管、工程發包、監工、驗收及校園營繕、工友管理、交通費請領等事宜。

出納文書組：掌理文件收發登錄、撰擬繕校、典守學校印信、檔案保管、整理各項會議紀錄及校史等事項、掌理現金、零用金、票據、契約之保管等收支事項，辦理員工薪津發放及各項扣繳單據證明等。

臺北市地方教育發展基金－臺北市文山區萬福國民小學

業務計畫及預算概要

中華民國 105 年度

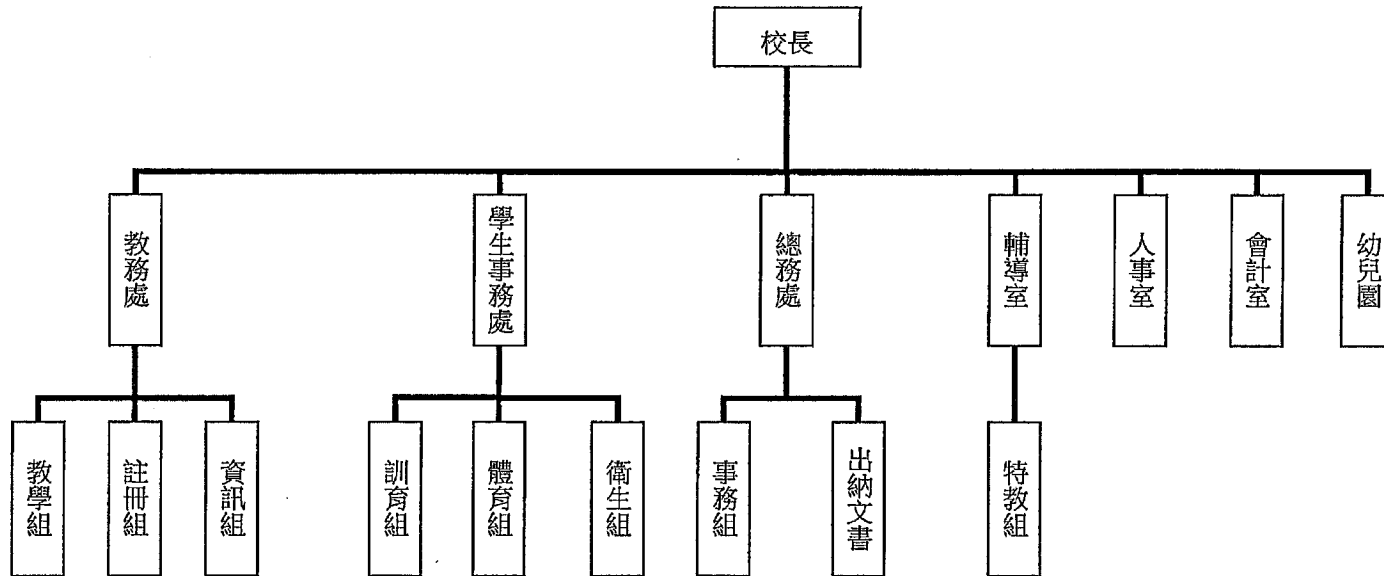
輔導室：依據校務運作計畫，辦理全校學生學習輔導、生活輔導、生涯輔導等業務。

特教組：輔導個案建立、兩性教育、親職教育、實施檢測、特殊教育、特殊生鑑定作業、特殊兒童追蹤與輔導。

會計室：秉承上級主計機關之監督與指導，並受校長之指揮，依法辦理歲計、會計、統計等事項。

人事室：秉承上級人事機關之監督與指導，並受校長之指揮，依法辦理人事管理查核等事項。

三、組織系統圖：



四、基金歸類及屬性：本校地方教育發展基金依據教育經費編列與管理法第 13 條規定設置，本基金為預算法第 4 條第 1 項第 2 款第 5 目所定之特別收 2 款第 5 目所定之特別收入基金，以本府教育局為管理機關。

貳、業務範圍及經營趨勢

臺北市地方教育發展基金－臺北市文山區萬福國民小學

業務計畫及預算概要

中華民國 105 年度

一、業務範圍：

- (一) 依據教育基本法培養學生健全人格，民主素養，法治觀念，人文涵養，強健體魄及思考判斷與創造能力。
- (二) 依據特殊教育法、特殊教育法施行細則及相關規定，設立身心障礙資源班，因材施教，以達適才適性發展之教育目標。

二、最近 5 年經營趨勢：

基金來源、用途及餘絀

單位：新臺幣元

來源 用途 餘絀	年度	101 年度決算 金 額	102 年度決算 金 額	103 年度決算 金 額	104 年度預算 金 額	本年度預算 金 額
來源部分		118,308,143	125,533,610	126,596,502	106,351,917	101,432,592
用途部分		116,919,046	128,115,361	121,615,466	115,302,493	110,085,290
餘絀部分		1,389,097	-2,581,751	4,981,036	-8,950,576	-8,652,698

參、業務計畫

一、業務計畫及目標：

本年度業務計畫重點與預算配合情形及預期績效，詳列如下：

- (一) 國民教育計畫：本年度預算編列 83,998,397 元，預定 104 學年度第 2 學期招收普通班 21 班、身心障礙資源班 1 班，學生人數 529 人，預定 105 學年度第 1 學期招收普通班 20 班、身心障礙資源班 1 班，學生人數 515 人，革新教學方法，充實各科教材，提高教學效能及辦理教師甄選、指定活動等項目，藉由辦理各項活動，以鍛鍊學童強健的身體，增進學童各項生活智慧。
- (二) 學前教育計畫：本年度預算編列 10,653,847 元，預定招收 4 班，學生人數 120 人，新購教具及圖書等教學設備，創新教學方法，充實多元學習教材，提高教學效能；並辦理指定活動等項目，藉由辦理各項活動，以維護幼兒身心健康，提昇幼兒生活智能。

臺北市地方教育發展基金－臺北市文山區萬福國民小學

業務計畫及預算概要

中華民國 105 年度

(三) 一般行政管理計畫：本年度預算編列 12,515,646 元，係配合校務推動行政處室支援工作，進而增進校務運作。

(四) 建築及設備計畫：本年度預算編列 2,917,400 元，係購置各項教學設備及行政設備並辦理電氣室改善工程，以改善教學環境增進教學效能，並提高行政效率。

二、執行政府重要政策：

(一) 開啟多元智慧：尊重每個學生獨特的個性，以多元智慧的觀點協助他找到生命的亮點，肯定天生我才必有用，能知於學，樂於學。

(二) 培養生活能力：因應新世紀知識社會的到來，培養學生帶得走的能力，諸如人際溝通能力、資訊能力、終身學習能力、生涯規畫能力、問題解決能力等。

(三) 蘊育人文情懷：在溫馨開放的校園文化中，孕育人文情懷，學會尊重、包容；建構生命的價值、完成人性的開展。

(四) 建置溫馨民主的校園文化：

- 1.以參與式管理、落實行政、教師會、家長會三者的良性互動。
- 2.以學生第一，教學優先的觀念提昇行政服務效率。
- 3.放下威權心態，開啟校園民主之風氣。

(五) 推動適性教學：

- 1.運用小班優勢，採多元化、活潑化的教學及評量。
- 2.運用校內外資源，加強多元學習能力。
- 3.關懷相對弱勢學生之教學及輔導。
- 4.發展資訊教育，充實學生電腦運用之知能，並提昇教師運用電腦教學之能力。

(六) 辦理發展性的訓輔活動：

- 1.辦理各項活動、競賽及展演。
- 2.推動校內外學習服務。
- 3.發展績優社團及校隊，如扯鈴隊、雜技隊、田徑隊及節奏樂隊等。
- 4.加強新興領域教育的辦理，並融入各科教學以收成效。

臺北市地方教育發展基金－臺北市文山區萬福國民小學

業務計畫及預算概要

中華民國 105 年度

一、基金來源及用途之預計：

(一) 本年度基金來源：服務收入 20,000 元，財產處分收入 6,500 元，其他財產收入 41,908 元，市庫撥款收入 99,704,404 元，學雜費收入 1,511,780 元，雜項收入 148,000 元，基金來源合計 101,432,592 元。

(二) 本年度基金用途：國民教育計畫 83,998,397 元，學前教育計畫 10,653,847 元，一般行政管理計畫 12,515,646 元，建築及設備計畫 2,917,400 元，基金用途合計 110,085,290 元。

二、基金餘絀之預計：本年度短絀 8,652,698 元。

三、現金流量之預計：本年度現金及約當現金淨減 8,652,698 元，主要係業務活動淨現金流出。

四、補辦預算事項：詳補辦預算明細表。

購置固定資產 202,514 元：

教育部及教育局補助 103 學年度公立幼兒園增設調整班級改善設施設備工程經費增購固定資產 202,514 元。

伍、其他重要說明

一、本年度預算與上年度預算各項目增減之原因：

(一) 員工人數增減之分析：本年度校長 1 人，教師 55 人，行政人員 6 人，校警 2 人，技工 1 人，工友 2 人，教保員 1 人，廚工 2 人，較上年度增列教師 2 人行政人員 1 人。

(二) 基金來源、用途及餘絀各科目增減原因之分析：

1. 服務收入：本年度預算數 20,000 元，較上年度預算數 20,000 元，無增減。

2. 財產處分收入：本年度預算數 6,500 元，較上年度預算數 6,500 元，無增減。

3. 其他財產收入：本年度預算數 41,908 元，較上年度預算數 41,908 元，無增減。

4. 市庫撥款收入：本年度預算數 99,704,404 元，較上年度預算數 104,837,717 元，核實減列 5,133,313 元。

5. 學雜費收入：本年度預算數 1,511,780 元，較上年度預算數 1,340,830 元，核實增列 170,950 元。

6. 雜項收入：本年度預算數 148,000 元，較上年度預算數 104,962 元，核實增列 43,038 元。

7. 用人費用：本年度預算數 100,121,660 元，較上年度預算數 100,963,210 元，核實減列人事費用等 841,550 元。

8. 服務費用：本年度預算數 4,878,136 元，較上年度預算數 4,915,287 元，依業務需要核實減列 37,151 元。

臺北市地方教育發展基金－臺北市文山區萬福國民小學

業務計畫及預算概要

中華民國 105 年度

9.材料及用品費：本年度預算數 1,252,530 元，較上年度預算數 1,491,810 元，依業務需要核實減列 239,280 元。

10.租金、償債與利息：本年度預算數 4,800 元，較上年度預算數 0 元，依業務需要核實增列 4,800 元。

11.購建固定資產、無形資產及非理財目的之長期投資：本年度預算數 2,917,400 元，較上年度預算數 6,841,418 元，係因修建工程等核實減列 3,924,018 元。

12.會費、捐助、補助、分攤、照護、救濟與交流活動費：本年度預算數 593,064 元，較上年度預算數 784,068 元，依業務需要核實減列 191,004 元。

13.其他：本年度預算數 317,700 元，較上年度預算數 306,700 元，依業務需要核實增列 11,000 元。

二、本校 104 學年度第 2 學期核定普通班 21 班、身心障礙資源班 1 班及幼兒園 4 班，共計 26 班，預定招收學生人數 649 人，105 學年度第 1 學期預估普通班 20 班、身心障礙資源班 1 班及幼兒園 4 班，共計 25 班預定招收學生人數 635 人。

三、其他有關說明：無。

臺北市地方教育發展基金－臺北市文山區萬福國民小學

40501554-9

補辦預算明細表

中華民國105年度

單位：新臺幣元

先行辦理 年 度	業務計畫 及用途別	項 目 名 稱	單 位	數 量	單 價	金 額	說 明
103	建築及設備計畫	合計				202,514	
		購置固定資產				202,514	
						202,514	
		購置固定資產				95,584	103.10.28府教工字第10341760000號
		購置機械及設備				70,000	
		個人電腦主機(含螢幕21.5吋、整合式繪圖晶片、可視角度178度)	部	2	27,000	54,000	教育部補助103學年度公立幼兒園增設調整班級改善設施設備工程經費。
		短焦液晶投影機	臺	1	16,000	16,000	教育部補助103學年度公立幼兒園增設調整班級改善設施設備工程經費。
		購置什項設備				25,584	
		冰溫熱飲水機	臺	1	25,584	25,584	教育部補助103學年度公立幼兒園增設調整班級改善設施設備工程經費。
		購置固定資產				106,930	103.11.21府授主事預字第10331529100號
購置什項設備				106,930			
		分離式一對一冷暖氣機(4.2KW)	架	2	41,215	82,430	教育局補助103學年度增班設園經費。(學前教育計畫-提昇幼兒教

臺北市地方教育發展基金－臺北市文山區萬福國民小學

補辦預算明細表

中華民國105年度

單位：新臺幣元

先行辦理 年 度	業務計畫 及用途別	項 目 名 稱	單 位	數 量	單 價	金 額	說 明
		冰箱(變頻節能)	臺	1	24,500	24,500	育品質-74Y) 因教育部補助103學年度公立幼兒園增設調整班級改善設施設備工程經費14,416元，教育局補助10,084元，所需經費擬由教育局補助103學年度增班設園經費（學前教育計畫-提昇幼兒教育品質-74Y）項下支應。

備註：各管理機關(構)依預算法第88條規定補辦預算，應確係不及編入年度預算，且因經營環境發生重大變遷或正常業務(含執行中央補助款項目)之確實需要，並經主管機關核轉本府核准先行辦理者；不具急迫性之事項，仍應儘可能納入預算辦理。

主 要 表

臺北市地方教育發展基金－臺北市文山區萬福國民小學

40501554-11

基金來源、用途及餘絀預計表

中華民國105年度

單位：新臺幣元

前年度決算數	科 目		本年度預算數	上年度預算數	比較增減（－）
	編 號	名 稱			
126,596,502	4	基金來源	101,432,592	106,351,917	-4,919,325
8,500	43	勞務收入	20,000	20,000	
8,500	431	服務收入	20,000	20,000	
40,248	45	財產收入	48,408	48,408	
3,980	451	財產處分收入	6,500	6,500	
36,268	45Y	其他財產收入	41,908	41,908	
125,519,112	46	政府撥入收入	99,704,404	104,837,717	-5,133,313
122,103,606	462	市庫撥款收入	99,704,404	104,837,717	-5,133,313
3,415,506	46Y	政府其他撥入收入			
844,435	4S	教學收入	1,511,780	1,340,830	170,950
844,435	4S1	學雜費收入	1,511,780	1,340,830	170,950
184,207	4Y	其他收入	148,000	104,962	43,038
184,207	4YY	雜項收入	148,000	104,962	43,038
121,615,466	5	基金用途	110,085,290	115,302,493	-5,217,203
91,968,619	53	國民教育計畫	83,998,397	85,946,530	-1,948,133
8,637,176	54	學前教育計畫	10,653,847	10,002,442	651,405
12,338,351	5L	一般行政管理計畫	12,515,646	12,512,103	3,543

臺北市地方教育發展基金－臺北市文山區萬福國民小學

基金來源、用途及餘絀預計表

中華民國105年度

單位：新臺幣元

前年度決算數	科 目		本年度預算數	上年度預算數	比較增減（－）
	編 號	名 稱			
8,671,320	5M	建築及設備計畫	2,917,400	6,841,418	-3,924,018
4,981,036	6	本期賸餘(短絀)	-8,652,698	-8,950,576	297,878
13,674,291	71	期初基金餘額	9,704,751	9,679,727	25,024
18,655,327	73	期末基金餘額	1,052,053	729,151	322,902

臺北市地方教育發展基金－臺北市文山區萬福國民小學

40501554-13

現金流量預計表

中華民國105年度

單位：新臺幣元

項 目		本年度預算數	說 明
編 號	名 稱		
81	業務活動之現金流量		
811	本期賸餘(短絀－)	-8,652,698	
813	業務活動之淨現金流入(流出－)	-8,652,698	
82	其他活動之現金流量		
82Z	其他活動之淨現金流入(流出－)		
83	現金及約當現金之淨增(淨減－)	-8,652,698	
84	期初現金及約當現金	12,169,526	
85	期末現金及約當現金	3,516,828	

註：本表係採現金及約當現金基礎，包括現金及自投資日起3個月內到期或清償之債權證券。

本 頁 空 白

附 屬 表

臺北市地方教育發展基金－臺北市文山區萬福國民小學

40501554-15

基金來源－服務收入明細表

中華民國105年度

單位：新臺幣元

前年度決算數	上年度預算數	科 目		本 年 度 預 算 數				說 明
		編 號	名 稱	單 位	數 量	單 價	金 額	
8,500	20,000		合計				20,000	
8,500	20,000	431	服務收入				20,000	較上年度預算數20,000元，無增減。 教師甄選報名費收入(收支對列)。
				人、次	40x1	500	20,000	

臺北市地方教育發展基金－臺北市文山區萬福國民小學

基金來源－財產處分收入明細表

中華民國105年度

單位：新臺幣元

前年度決算數	上年度預算數	科 目		本 年 度 預 算 數				說 明
		編 號	名 稱	單 位	數 量	單 價	金 額	
3,980	6,500		合計				6,500	
3,980	6,500	451	財產處分收入				6,500	較上年度預算數6,500元，無增減。
				年	1	6,500	6,500	報廢財產處分收入。

臺北市地方教育發展基金－臺北市文山區萬福國民小學

40501554-17

基金來源－其他財產收入明細表

中華民國105年度

單位：新臺幣元

前年度決算數	上年度預算數	科 目		本 年 度 預 算 數				說 明
		編 號	名 稱	單 位	數 量	單 價	金 額	
36,268	41,908		合計				41,908	
36,268	41,908	45Y	其他財產收入				41,908	較上年度預算數41,908元，無增減。
				月	9	212	1,908	員工消費合作社使用費。
				年	1	40,000	40,000	場地出借收入(收支對列)。

臺北市地方教育發展基金－臺北市文山區萬福國民小學

基金來源－市庫撥款收入明細表

中華民國105年度

單位：新臺幣元

前年度決算數	上年度預算數	科 目		本 年 度 預 算 數				說 明
		編 號	名 稱	單 位	數 量	單 價	金 額	
122,103,606	104,837,717		合計				99,704,404	
122,103,606	104,837,717	462	市庫撥款收入	年	1	99,704,404	99,704,404	較上年度預算數104,837,717元，減少5,133,313元。 市府補助款。

臺北市地方教育發展基金－臺北市文山區萬福國民小學

40501554-19

基金來源－學雜費收入明細表

中華民國105年度

單位：新臺幣元

前年度決算數	上年度預算數	科 目		本 年 度 預 算 數				說 明
		編 號	名 稱	單 位	數 量	單 價	金 額	
844,435	1,340,830		合計				1,511,780	
844,435	1,340,830	4S1	學雜費收入				1,511,780	較上年度預算數1,340,830元，增加170,950元。
				人、學期	68x2	2,955	401,880	幼兒園全日班雜費收入。
				人、學期	68x2	7,000	952,000	幼兒園全日班學費收入。
				人、學期	10x2	2,745	54,900	幼兒園半日班雜費收入。
				人、學期	10x2	5,150	103,000	幼兒園半日班學費收入。

臺北市地方教育發展基金－臺北市文山區萬福國民小學

基金來源－雜項收入明細表

中華民國105年度

單位：新臺幣元

前年度決算數	上年度預算數	科 目		本 年 度 預 算 數				說 明
		編 號	名 稱	單 位	數 量	單 價	金 額	
184,207	104,962		合計				148,000	
184,207	104,962	4YY	雜項收入				148,000	較上年度預算數104,962元，增加43,038元。
				次	25	200	5,000	工程圖說費收入。
				年	1	143,000	143,000	其他零星收入。

臺北市地方教育發展基金－臺北市文山區萬福國民小學

40501554-21

基金用途－國民教育計畫明細表

中華民國105年度

單位：新臺幣元

前年度決算數	上年度預算數	科目		本年度預算數				說明
		編號	名稱	單位	數量	單價	金額	
91,968,619	85,946,530		合計				83,998,397	
81,997,519	79,528,823	1	用人費用				77,930,257	
42,106,633	37,088,244	11	正式員額薪資				38,192,244	較上年度預算數37,088,244元，增加1,104,000元。
42,106,633	37,088,244	113	職員薪金	年	1	36,572,244	36,572,244	教職員45人薪金(詳用人費用彙計表)。
				年	1	1,620,000	1,620,000	教職員2人薪金(詳用人費用彙計表)。
547,312	343,200	12	聘僱及兼職人員薪資				343,200	較上年度預算數343,200元，無增減。
547,312	343,200	124	兼職人員酬金	節	1,320	260	343,200	教師代課鐘點費，本校編制教師總人數55人，按9分之1計，編列6人，每人220節，總節數6人x220節=1,320節。
607,538	699,759	13	超時工作報酬				672,258	較上年度預算數699,759元，減少27,501元。
587,698	678,319	131	加班費	年	1	628,798	662,098	不休假出勤加班費。
				人、小時	5x2	185	1,850	教師甄選評審及相關人員加班費(收支對列)。

臺北市地方教育發展基金－臺北市文山區萬福國民小學

基金用途－國民教育計畫明細表

中華民國105年度

單位：新臺幣元

前年度決算數	上年度預算數	科 目		本年度預算數				說 明
		編 號	名 稱	單 位	數 量	單 價	金 額	
19,840	21,440	133	誤餐費	人、小時	5x34	185	31,450	開放場地人員加班費(收支對列)。
							10,160	
				人次	75	80	6,000	運動會工作人員及裁判誤餐費(新增)。
				人次	42	80	3,360	教師甄選評審及相關人員誤餐費(收支對列)。
				人次	10	80	800	開放場地外借人員誤餐費(收支對列)。
9,643,463	9,655,374	15	獎金				9,715,031	較上年度預算數9,655,374元，增加59,657元。
4,144,888	5,021,874	151	考績獎金				4,943,531	
				年	1	4,808,531	4,808,531	依考績法規定核發之獎金。
				年	1	135,000	135,000	依考績法規定核發之獎金。
5,498,575	4,633,500	152	年終獎金				4,771,500	
				年	1	4,569,000	4,569,000	依規定於年節加發之獎金。
				年	1	202,500	202,500	依規定於年節加發之獎金。
21,969,883	25,393,956	16	退休及卹償金				22,593,534	較上年度預算數25,393,956元，減少2,800,422元。
21,969,883	25,393,956	161	職員退休及離職金				21,844,172	
				年	1	3,120,036	3,120,036	提撥退撫基金。

臺北市地方教育發展基金－臺北市文山區萬福國民小學

40501554-23

基金用途－國民教育計畫明細表

中華民國105年度

單位：新臺幣元

前年度決算數	上年度預算數	科 目		本年度預算數				說 明
		編 號	名 稱	單 位	數 量	單 價	金 額	
				年	1	140,400	140,400	提撥退撫基金。
				年	1	33,956	33,956	退休人員年終慰問金。
				年	1	18,549,780	18,549,780	退休人員月退休金，59人x25,438元x12月=18,010,104元；退休遺族月撫慰金，3人x14,991元x12月=539,676元；合計18,549,780元。
		162	工員退休及離職金				749,362	
				年	1	749,362	749,362	依規定提撥勞工退休準備金不足之差額(新增)。
7,122,690	6,348,290	18	福利費				6,413,990	較上年度預算數6,348,290元，增加65,700元。
4,357,517	3,258,900	181	分擔員工保險費				3,431,220	
				年	1	3,284,904	3,284,904	分擔公保、勞保、健保費。
				年	1	146,316	146,316	分擔公保、勞保、健保費。
62,000	163,500	183	傷病醫藥費				214,000	
				人	20	3,500	70,000	教職員健康檢查費。
				人	9	16,000	144,000	教職員健康檢查費。
343,320	340,200	187	員工通勤交通費				352,800	
				人、月、段	4x10x2	630	50,400	教師上下班交通費。
				人、月、段	2x10x2	630	25,200	教師上下班交通費。
				人、月、段	15x12x1	630	113,400	教師兼行政上下班交通費。

臺北市地方教育發展基金－臺北市文山區萬福國民小學

基金用途－國民教育計畫明細表

中華民國105年度

單位：新臺幣元

前年度決算數	上年度預算數	科 目		本年度預算數				說 明
		編 號	名 稱	單位	數量	單價	金額	
2,359,853	2,585,690	18Y	其他福利費	人、月、段	24x10x1	630	151,200	教師上下班交通費。
				人、月、段	2x10x1	630	12,600	特殊教育教師上下班交通費。
				年	1	240,000	240,000	休假旅遊補助費。
				人、年	20x1	6,000	120,000	退休人員三節慰問金。
				學期	2	340,000	680,000	退休人員子女教育補助費。
				年	1	121,720	121,720	結婚補助費(30,430元*2月*2人)。
				年	1	354,250	354,250	喪葬補助費(35,425元*5月*2人)。
				學期	2	450,000	900,000	教職員子女教育補助費。
7,778,041	4,280,107	2	服務費用				4,236,900	
1,134,113	912,508	21	水電費				905,094	較上年度預算數912,508元，減少7,414元。
1,013,288	802,740	212	工作場所電費				786,685	
				年	1	786,685	786,685	班級電費。
120,825	109,768	214	工作場所水費				118,409	
				年	1	118,409	118,409	水費。
67,320	81,580	23	旅運費				43,090	較上年度預算數81,580元，減少38,490元。
58,740	75,640	231	國內旅費				43,090	

臺北市地方教育發展基金－臺北市文山區萬福國民小學

40501554-25

基金用途－國民教育計畫明細表

中華民國105年度

單位：新臺幣元

前年度決算數	上年度預算數	科 目		本年度預算數				說 明
		編 號	名 稱	單 位	數 量	單 價	金 額	
				年	1	10,540	10,540	因公市外出差旅費。(29班以下按2人計10,540元)
				人、天	7x3	1,550	32,550	校外教學隨隊人員差旅費：人：畢業班級數x1.2倍人力(四捨五入)，但畢業班級數7班(含)以下，帶隊師長人力以畢業班級數加2人編列。天：3天4班1,550元*7人*3天=32,550元。
8,580	5,940	23Y	其他旅運費					
86,613	66,620	24	印刷裝訂與廣告費				55,800	較上年度預算數66,620元，減少10,820元。
86,613	66,620	241	印刷及裝訂費				55,800	
				批	1	50,000	50,000	英語情境中心印製講義、文宣、學習護照、教學用代幣等印製費。
				年	1	5,800	5,800	教育行動研究活動用資料印刷費。
705,279	768,999	25	修理保養及保固費				817,398	較上年度預算數768,999元，增加48,399元。
525,409	555,500	252	一般房屋修護費				390,500	
				班、年	25x1	15,500	387,500	學校校舍及其他建物等修護費。28,000元x25班=700,000元，

臺北市地方教育發展基金－臺北市文山區萬福國民小學

基金用途－國民教育計畫明細表

中華民國105年度

單位：新臺幣元

前年度決算數	上年度預算數	科 目		本年度預算數				說 明
		編 號	名 稱	單 位	數 量	單 價	金 額	
				式	1	3,000	3,000	700,000元-312500元=387,500元 開放場地房舍修繕費(收支對列)。
20,440	32,350	255	機械及設備修護費	班、年	25x1	12,500	426,898	各項教學設備及用具保養維護(新增)。25,000元x25班=625,000元
				年	1	26,000	312,500	625,000元x50%=312,500元
				年	1	26,000	26,000	電腦設備維護費(電腦專案計畫)。
				年	1	83,648	83,648	太陽光電設備維護費(太陽光電設備維修、線材、零件、清潔維護等)。
				式	1	4,750	4,750	開放場地器材保養維護費(收支對列)。
159,430	181,149	257	什項設備修護費					
2,669,922	86,610	27	一般服務費				109,228	較上年度預算數86,610元，增加22,618元。
12,376	24,900	276	佣金、匯費、經理費及手續費				15,228	
				人、學期	423x2	18	15,228	委託超商代收學雜費手續費。每人按18元x2學期x80%編列:529人x18元x2學期x80%=15,235元。

臺北市地方教育發展基金－臺北市文山區萬福國民小學

40501554-27

基金用途－國民教育計畫明細表

中華民國105年度

單位：新臺幣元

前年度決算數	上年度預算數	科 目		本年度預算數				說 明
		編 號	名 稱	單位	數量	單價	金額	
2,591,806		27D	計時與計件人員酬金					
65,740	61,710	27F	體育活動費	人、年	45x1	2,000	94,000	
							90,000	文康活動費，本校編列教職員45人，每人編列2,000元。
				人、年	2x1	2,000	4,000	文康活動費，本校編列教職員2人，每人編列2,000元。
3,114,794	2,363,790	28	專業服務費				2,306,290	較上年度預算數2,363,790元，減少57,500元。
194,000		284	工程及管理諮詢服務費					
194,450	65,200	285	講課鐘點、稿費、出席審查及查詢費	人、月	2x12	300	7,200	資源班教材編輯費。
				節	9	800	7,200	外聘講師鐘點費(資源班)。特教班業務費
				節	6	1,600	9,600	性別平等教育宣導活動外聘訓練講授鐘點費。
				節	12	1,600	19,200	教育行動研究活動外聘訓練講授鐘點費。
				節	6	1,600	9,600	國小家長教育成長暨志工培訓外聘訓練講授鐘點費。
44,670	41,600	287	委託檢驗(定)試驗認				35,200	

臺北市地方教育發展基金－臺北市文山區萬福國民小學

基金用途－國民教育計畫明細表

中華民國105年度

單位：新臺幣元

前年度決算數	上年度預算數	科 目		本年度預算數				說 明
		編 號	名 稱	單位	數量	單價	金額	
			證費	年	1	35,200	35,200	消防安全及建物公共安全檢查簽證及申報費(班級業務費)。
1,000	14,790	289	試務甄選費	年	1	14,790	14,790	教師甄選試務費用(收支對列)。
36,000	36,000	28A	電子計算機軟體服務費					
2,644,674	2,206,200	28Y	其他				2,203,500	
				班、人、月	7x1x9	300	18,900	學童午餐指導費(3-4年級)。
				班、人、月	6x1x9	100	5,400	學童午餐指導費(1-2年級)。
				班、人、月	8x1x9	400	28,800	學童午餐指導費(5-6年級)。
				校	1	20,000	20,000	學生輔導指導費。
				年	1	8,000	8,000	學童牙齒保健醫師檢查費(501人-1000人以下)。
				人、月	9x9	400	32,400	工作人員午餐指導費(20-40班)。
				人次	2	45,000	90,000	英語情境中心委外辦理聘用外籍教師。
				人、月	2x12	62,411	1,497,864	英語情境中心外籍教師薪津。
				人、月	2x12	4,055	97,320	英語情境中心外籍教師雇主負擔之勞保費及健保費。
				人、年	2x1	62,408	124,816	英語情境中心外籍教師考核獎

臺北市地方教育發展基金－臺北市文山區萬福國民小學

40501554-29

基金用途－國民教育計畫明細表

中華民國105年度

單位：新臺幣元

前年度決算數	上年度預算數	科 目		本年度預算數				說 明
		編 號	名 稱	單 位	數 量	單 價	金 額	
				人	2	80,000	160,000	金。 英語情境中心外籍教師來回機票款補助。
				人、月	2x12	5,000	120,000	英語情境中心外籍教師房租津貼。
1,422,523	1,170,900	3	材料及用品費				1,008,740	
524,948	447,590	31	使用材料費				306,700	較上年度預算數447,590元，減少140,890元。
524,948	447,590	315	設備零件				306,700	
				組	1	4,270	4,270	感統器材(特教班設備費移列)(新增)。
				組	2	4,900	9,800	臉譜投擲組(特教班設備費移列)(新增)。
				組	1	1,930	1,930	SH1080治療球(特教班設備費移列)(新增)。
				年	1	65,000	65,000	電腦耗材(電腦專案計畫)。
				批	1	60,000	60,000	語文、英語、數學、自然、社會、綜合、藝文、健體領域教學教具、教學設備等(班級設備費移列)。
				臺	6	5,200	31,200	班級推車(教務處)(班級設備費移列)(新增)。

臺北市地方教育發展基金－臺北市文山區萬福國民小學

基金用途－國民教育計畫明細表

中華民國105年度

單位：新臺幣元

前年度決算數	上年度預算數	科 目		本年度預算數				說 明
		編 號	名 稱	單 位	數 量	單 價	金 額	
				班、年	15x1	6,300	94,500	電腦設備維護及管理費(電腦專案計畫)。
				批	1	40,000	40,000	英語情境中心教學設備費。
897,575	723,310	32	用品消耗				702,040	較上年度預算數723,310元，減少21,270元。
113,844	9,960	321	辦公(事務)用品				4,720	
				年	1	4,320	4,320	資源班教學用文具用品。
				年	1	400	400	國小家長教育成長暨志工培訓文具用品。
71,961	70,610	322	報章什誌				78,500	
				年	1	62,900	62,900	圖書(由班級設備費移列)。
				年	1	10,000	10,000	英語情境中心訂閱之報章什誌、圖書等費用。
				年	1	5,600	5,600	兒童讀物報刊等學生活動用經費。
5,000	5,000	328	醫療用品(非醫療院所使用)				5,000	
				年	1	5,000	5,000	健康中心藥品費。
706,770	637,740	32Y	其他				613,820	
				班、年	25x1	2,505	62,625	班級專用消毒水、衛生紙及衛生清潔用品費(班級業務費)。

臺北市地方教育發展基金－臺北市文山區萬福國民小學

40501554-31

基金用途－國民教育計畫明細表

中華民國105年度

單位：新臺幣元

前年度決算數	上年度預算數	科 目		本年度預算數				說 明
		編 號	名 稱	單 位	數 量	單 價	金 額	
				班、年	25x1	3,095	77,375	班級專用垃圾袋費用(班級業務費)。
				班、年	21x1	13,820	290,220	教學材料費。
				班、年	1x1	9,500	9,500	資源班教具製作實驗器材教學參考資料等。
				年	1	10,000	10,000	英語情境中心辦公用文具、教學材料及雜支等費用。
				年	1	29,000	29,000	運動會所需辦公用品、體育用品、文具紙張等雜支。
				年	1	34,500	34,500	運動會所需場地佈置、競賽獎品等雜支。
				年	1	400	400	性別平等教育宣導活動用經費。
				學期	2	50,100	100,200	國小教學環境佈置、學生參加各項活動競賽等學生活動用經費。
38,880		4	租金、償債與利息				4,800	
34,080		44	交通及運輸設備租金					
34,080		442	車租					
4,800		45	什項設備租金				4,800	新增項目
4,800		451	什項設備租金				4,800	
				月	12	400	4,800	電錶月租費(班級業務費)(新增)。

臺北市地方教育發展基金－臺北市文山區萬福國民小學

基金用途－國民教育計畫明細表

中華民國105年度

單位：新臺幣元

前年度決算數	上年度預算數	科 目		本年度預算數				說 明
		編 號	名 稱	單 位	數 量	單 價	金 額	
448,030	660,000	7	會費、捐助、補助、分攤、 照護、救濟與交流活動 費				500,000	
448,030	660,000	74	補貼(償)、獎勵、慰問、 照護與救濟				500,000	較上年度預算數660,000元，減少160,000元。
10,000		747	慰問金、照護及濟助 金					
438,030	660,000	74Y	其他	人、日	50x200	50	500,000	
283,626	306,700	9	其他				317,700	
283,626	306,700	91	其他支出				317,700	較上年度預算數306,700元，增加11,000元。
283,626	306,700	91Y	其他	班、年	4x1	5,600	22,400	國小游泳檢測未通過暑期游泳訓練班報名費。
				人、學期	529x2	50	52,900	班級自治費。
				年	1	30,000	30,000	課後社團活動經費。
				年	1	126,000	126,000	執行學生路隊安全導護費及導護志工保險費(20-39班按5人計，5人x63元x2學期x20週x5日x2次編列)。

臺北市地方教育發展基金－臺北市文山區萬福國民小學

40501554-33

基金用途－國民教育計畫明細表

中華民國105年度

單位：新臺幣元

前年度決算數	上年度預算數	科 目		本年度預算數				說 明
		編 號	名 稱	單位	數量	單價	金額	
				班	12	7,200	86,400	游泳池水電清潔維護費。

臺北市地方教育發展基金－臺北市文山區萬福國民小學

基金用途－學前教育計畫明細表

中華民國105年度

單位：新臺幣元

前年度決算數	上年度預算數	科 目		本年度預算數				說 明
		編 號	名 稱	單 位	數 量	單 價	金 額	
8,637,176	10,002,442		合 計				10,653,847	
7,563,669	9,721,914	1	用人費用				10,459,127	
5,570,529	6,817,860	11	正式員額薪資				7,189,860	較上年度預算數6,817,860元，增加372,000元。
5,396,529	6,445,860	113	職員薪金	年	1	6,445,860	6,445,860	教職員9人薪金(詳用人費用彙計表)。
174,000	372,000	114	工員工資	年	1	744,000	744,000	工員2人工資(詳用人費用彙計表)。
35,712	43,733	13	超時工作報酬				43,733	較上年度預算數43,733元，無增減。
35,712	43,733	131	加班費	年	1	43,733	43,733	不休假出勤加班費。
898,466	1,544,233	15	獎金				1,807,466	較上年度預算數1,544,233元，增加263,233元。
341,838	692,000	151	考績獎金	年	1	908,733	908,733	依考績法規定核發之獎金。
556,628	852,233	152	年終獎金	年	1	898,733	898,733	依規定於年節加發之獎金。
394,880	580,896	16	退休及卹償金				592,416	較上年度預算數580,896元，增

臺北市地方教育發展基金－臺北市文山區萬福國民小學

40501554-35

基金用途－學前教育計畫明細表

中華民國105年度

單位：新臺幣元

前年度決算數	上年度預算數	科目		本年度預算數				說明
		編號	名稱	單位	數量	單價	金額	
383,972	569,376	161	職員退休及離職金	年	1	569,376	569,376	加11,520元。 提撥退撫基金。
10,908	11,520	162	工員退休及離職金	年	1	23,040	23,040	提撥勞工退休準備金。
664,082	735,192	18	福利費				825,652	較上年度預算數735,192元，增加90,460元。
560,071	615,372	181	分擔員工保險費	年	1	672,132	672,132	分擔公保、勞保、健保費。
		183	傷病醫藥費	人	3	860	2,580	幼兒園教保人員健康檢查費(新增)。
88,011	71,820	187	員工通勤交通費	人、月、段	9x10x1	630	86,940	56,700 幼兒園教師、教保員、廚工上下班交通費。
				人、月、段	2x12x2	630	30,240	30,240 幼兒園教師兼行政上下班交通費。
16,000	48,000	18Y	其他福利費	年	1	64,000	64,000	64,000 休假旅遊補助費。
57,956	57,460	2	服務費用				65,056	
30,956	17,860	27	一般服務費				25,456	較上年度預算數17,860元，增加

臺北市地方教育發展基金－臺北市文山區萬福國民小學

基金用途－學前教育計畫明細表

中華民國105年度

單位：新臺幣元

前年度決算數	上年度預算數	科 目		本年度預算數				說 明
		編 號	名 稱	單 位	數 量	單 價	金 額	
1,340	5,760	276	佣金、匯費、經理費及手續費	人、學期	96x2	18	3,456	7,596元。
19,936		27D	計時與計件人員酬金				3,456	委託超商代收學雜費手續費。每人按18元x2學期x80%編列:120人x18元x2學期x80%=3,456元。
9,680	12,100	27F	體育活動費	人、年	11x1	2,000	22,000	
27,000	39,600	28	專業服務費				22,000	文康活動費，本校編列教職員8人，教保員1人，廚工2人，合計11人，每人編列2,000元。
27,000	39,600	28Y	其他	人、月	1x9	400	39,600	較上年度預算數39,600元，無增減。
				班、人、月	4x2x9	500	3,600	幼兒園工作人員午餐指導費。
350,211	99,000	3	材料及用品費				36,000	幼兒園學童午餐指導費(4班5天)。
230,781	99,000	31	使用材料費				36,000	較上年度預算數99,000元，減少99,000元。
230,781	99,000	315	設備零件					

臺北市地方教育發展基金－臺北市文山區萬福國民小學

40501554-37

基金用途－學前教育計畫明細表

中華民國105年度

單位：新臺幣元

前年度決算數	上年度預算數	科 目		本年度預算數				說 明
		編 號	名 稱	單位	數量	單價	金額	
119,430		32	用品消耗				36,600	新增項目
40,000		322	報章什誌	批	1	36,600	36,600	
							36,600	圖書(幼兒園設備費移列)(新增)。
79,430		32Y	其他					
665,340	124,068	7	會費、捐助、補助、分攤、 照護、救濟與交流活動費				93,064	
665,340	124,068	74	補貼(償)、獎勵、慰問、 照護與救濟				93,064	較上年度預算數124,068元，減少31,004元。
665,340	124,068	74Y	其他	人、學期	4x2	11,633	93,064	低收入戶家庭幼生月費補助。
							93,064	

臺北市地方教育發展基金－臺北市文山區萬福國民小學

基金用途－一般行政管理計畫明細表

中華民國105年度

單位：新臺幣元

前年度決算數	上年度預算數	科 目		本年度預算數				說 明
		編 號	名 稱	單 位	數 量	單 價	金 額	
12,338,351	12,512,103		合 計				12,515,646	
11,549,028	11,712,473	1	用人費用				11,732,276	
7,208,894	7,644,396	11	正式員額薪資				7,668,396	較上年度預算數7,644,396元，增加24,000元。
5,027,294	5,436,000	113	職員薪金	年	1	5,460,000	5,460,000	教職員7人薪金(詳用人費用彙計表)。
1,143,240	1,176,396	114	工員工資	年	1	1,176,396	1,176,396	工員3人工資(詳用人費用彙計表)。
1,038,360	1,032,000	115	警餉	年	1	1,032,000	1,032,000	校警2人薪金(詳用人費用彙計表)。
372,745		12	聘僱及兼職人員薪資					
372,745		122	約僱職員薪金					
379,782	456,300	13	超時工作報酬				437,387	較上年度預算數456,300元，減少18,913元。
379,782	456,300	131	加班費	年	1	340,817	340,817	不休假出勤加班費。
				人、小時	6x25	185	27,750	一般業務加班費(統籌業務費)。
				人、小時	2x186	185	68,820	校園安全校內同仁例假日人力支

臺北市地方教育發展基金－臺北市文山區萬福國民小學

40501554-39

基金用途－一般行政管理計畫明細表

中華民國105年度

單位：新臺幣元

前年度決算數	上年度預算數	科 目		本年度預算數				說 明
		編 號	名 稱	單 位	數 量	單 價	金 額	
1,765,661	1,979,033	15	獎金				1,986,033	援。 較上年度預算數1,979,033元，增加7,000元。
811,818	1,031,033	151	考績獎金	年	1	1,035,033	1,035,033	依考績法規定核發之獎金。
953,843	948,000	152	年終獎金	年	1	951,000	951,000	依規定於年節加發之獎金。
688,106	578,424	16	退休及卹償金				580,296	較上年度預算數578,424元，增加1,872元。
507,433	519,600	161	職員退休及離職金	年	1	521,472	521,472	提撥退撫基金。
180,673	58,824	162	工員退休及離職金	年	1	58,824	58,824	提撥勞工退休準備金。
1,133,840	1,054,320	18	福利費				1,060,164	較上年度預算數1,054,320元，增加5,844元。
817,972	733,800	181	分擔員工保險費	年	1	747,204	747,204	分擔公保、勞保、健保費。
111,978	128,520	187	員工通勤交通費	人、月、段	8x12x1	630	60,480	職員、工友上下班交通費。
				人、月、段	3x12x2	630	45,360	職員、工友上下班交通費。
				人、月、段	1x12x2	630	15,120	職員、工友上下班交通費。

臺北市地方教育發展基金－臺北市文山區萬福國民小學

基金用途－一般行政管理計畫明細表

中華民國105年度

單位：新臺幣元

前年度決算數	上年度預算數	科 目		本年度預算數				說 明	
		編 號	名 稱	單位	數量	單價	金額		
203,890	192,000	18Y	其他福利費	年	1	192,000	192,000	192,000	休假旅遊補助費。
463,280	577,720	2	服務費用				576,180	576,180	
	110,000	22	郵電費				99,000	99,000	較上年度預算數110,000元，減少11,000元。
	110,000	222	電話費	年	1	99,000	99,000	99,000	電話費(統籌業務費)。
130,280	134,520	27	一般服務費				144,000	144,000	較上年度預算數134,520元，增加9,480元。
119,000	120,000	279	外包費	人、年	3x1	40,000	120,000	120,000	消化超額職工(技工、工友)業務外包費。
11,280	14,520	27F	體育活動費	人、年	12x1	2,000	24,000	24,000	文康活動費，本校編列教職員7人、工員3人及校警2人，合計12人，每人編列2,000元。
261,000	261,200	28	專業服務費				261,180	261,180	較上年度預算數261,200元，減少20元。
261,000	261,200	28Y	其他	年	1	69,180	69,180	69,180	校園安全機動巡邏等保全費用。
				年	1	192,000	192,000	192,000	校園安全機械定點保全費用。

臺北市地方教育發展基金－臺北市文山區萬福國民小學

40501554-41

基金用途－一般行政管理計畫明細表

中華民國105年度

單位：新臺幣元

前年度決算數	上年度預算數	科 目		本年度預算數				說 明
		編 號	名 稱	單 位	數 量	單 價	金 額	
72,000	72,000	29	公共關係費				72,000	較上年度預算數72,000元，無增減。
72,000	72,000	291	公共關係費	月	12	6,000	72,000	校長特別費。
326,043	221,910	3	材料及用品費				207,190	
326,043	221,910	32	用品消耗				207,190	較上年度預算數221,910元，減少14,720元。
319,243	211,090	321	辦公(事務)用品	年	1	201,370	201,370	統籌業務費計算如下：普通班21班、特殊班1班、附設幼兒園4班，1290元x15班x12月=232,200元，810元x11班x12月=106,920元，以上合計339,120元，除依實際需求移列加班費27,750元、電話費99,000元外，其餘如列數。
6,800	10,820	325	服裝	人、套	2x1	1,500	3,000	校警夏服(成立第24年)。
				人、年	2x1	210	420	校警服裝配備。
				雙	2	100	200	校警襪子。
				人、雙	2x1	1,100	2,200	校警皮鞋。

臺北市地方教育發展基金－臺北市文山區萬福國民小學

基金用途－建築及設備計畫明細表

中華民國105年度

單位：新臺幣元

前年度決算數	上年度預算數	科 目		本年度預算數				說 明
		編 號	名 稱	單位	數量	單價	金額	
8,671,320	6,841,418		合計				2,917,400	
8,671,320	6,841,418	5	購建固定資產、無形資產及非理財目的之長期投資				2,917,400	
1,350,009	729,300	51	購置固定資產				883,400	
1,350,009	729,300		一般建築及設備計畫				883,400	新增。
	102,500		學校設備				308,400	
	102,500	514	購置機械及設備				102,500	
		516	購置什項設備	臺	5	20,500	102,500	汰舊換新單槍投影機。
				臺	2	27,000	54,000	新購節能一對一分離式冷氣機5KW(含安裝費)(教務處)。
				臺	2	21,000	42,000	新購冰溫熱飲水機(總務處)。
				臺	1	13,000	13,000	新購碎紙機(會計室)。
				臺	1	14,000	14,000	汰舊換新42吋液晶電視EM-32PA15D(含HMML高畫質播放功能)(輔導室)。
				座	1	29,900	29,900	汰舊換新充氣城堡拱門(總務

臺北市地方教育發展基金－臺北市文山區萬福國民小學

40501554-43

基金用途－建築及設備計畫明細表

中華民國105年度

單位：新臺幣元

前年度決算數	上年度預算數	科 目		本年度預算數				說 明
		編 號	名 稱	單位	數量	單價	金額	
				臺	1	53,000	53,000	處)。
519,000	519,000		資訊設備				521,000	汰舊換新全自動身高體重計(學務處)。
519,000	519,000	514	購置機械及設備				521,000	
				部	17	23,000	391,000	汰舊換新個人電腦(電腦專案計畫)。
				年	1	130,000	130,000	汰舊換新電腦周邊設備及零組件(電腦專案計畫)。
			幼兒園設備				54,000	
		516	購置什項設備				54,000	
				臺	2	27,000	54,000	汰舊換新節能一對一分離式冷氣機5KW(含安裝費)(幼兒園設備費)。
831,009	107,800		校園設備					
282,000	61,800	514	購置機械及設備					
	22,000	515	購置交通及運輸設備					
549,009	24,000	516	購置什項設備					

臺北市地方教育發展基金－臺北市文山區萬福國民小學

基金用途－建築及設備計畫明細表

中華民國105年度

單位：新臺幣元

前年度決算數	上年度預算數	科 目		本年度預算數				說 明
		編 號	名 稱	單位	數量	單價	金額	
		52	備 購置無形資產				36,000	
			一般建築及設備計 畫				36,000	新增。
			資訊設備				36,000	
		521	購置電腦軟 體				36,000	
				年	1	36,000	36,000	套裝軟體(電腦專案計畫)。
7,321,311	6,112,118	58	遞延支出(臺北市地 方教育發展基金及臺 北市臺北都會區捷運 固定資產重置基金專 用)				1,998,000	
			一般建築及設備計 畫				1,998,000	新增。
			電氣室改善工 程				1,998,000	
		581	遞延修繕房 屋建築支出				1,998,000	
				式	1	70,000	1,850,000	一、施工費
							70,000	電氣室大門汰換245x172cm。

臺北市地方教育發展基金－臺北市文山區萬福國民小學

40501554-45

基金用途－建築及設備計畫明細表

中華民國105年度

單位：新臺幣元

前年度決算數	上年度預算數	科目		本年度預算數				說明
		編號	名稱	單位	數量	單價	金額	
				式	1	500,000	500,000	LTR 3相380V-190/110V 400KVA(油浸高效率低噪音型)。
				式	1	550,000	550,000	MP PANEL(MP落地型開關箱)。
				式	1	400,000	400,000	SC PANEL(SC落地型開關箱)。
				式	1	150,000	150,000	MP-1 PANEL(MP-1落地型開關箱)。
				式	1	30,000	30,000	數位式電錶箱。
				式	1	150,000	150,000	ML PANEL(ML落地型開關箱)。
				式	1	111,000	111,000	二、委託技術服務費(總包價法)。
				式	1	37,000	37,000	三、工程管理費(按施工費2%提列)。
7,321,311	6,112,118		校園整修工程					
7,321,311	6,112,118	581	遞延修繕房屋建築支出					

40501554-46

本 頁 空 白

参 考 表

臺北市地方教育發展基金－臺北市文山區萬福國民小學

40501554-47

預計平衡表

中華民國105年12月31日

單位：新臺幣元

103年(前年)12月31日		科 目		105年12月31日		104年(上年)12月31日				比較 增減(-)
決算數		編 號	名 稱	預計數		預計數	調整數(±)	調整後預計數		
金額	%			金額	%			金額	%	
2,390,497,520	100.00		資產合計	2,372,894,246	100.00	2,109,608,395	271,938,549	2,381,546,944	100.00	-8,652,698
2,390,497,520	100.00	1	資產	2,372,894,246	100.00	2,109,608,395	271,938,549	2,381,546,944	100.00	-8,652,698
22,119,293	0.93	11	流動資產	4,516,019	0.19	4,491,639	8,677,078	13,168,717	0.55	-8,652,698
21,120,102	0.88	111	現金	3,516,828	0.15	4,241,639	7,927,887	12,169,526	0.51	-8,652,698
21,120,102	0.88	1112	銀行存款	3,516,828	0.15	4,241,639	7,927,887	12,169,526	0.51	-8,652,698
999,191	0.05	115	預付款項	999,191	0.04	250,000	749,191	999,191	0.04	
999,191	0.05	1154	預付費用	999,191	0.04	250,000	749,191	999,191	0.04	
2,298,557	0.10	12	投資、長期應收款項、貸墊款及 準備金	2,298,557	0.10	2,256,550	42,007	2,298,557	0.10	
2,298,557	0.10	124	準備金	2,298,557	0.10	2,256,550	42,007	2,298,557	0.10	
1,995,695	0.08	1241	退休及離職準備金	1,995,695	0.08	1,831,152	164,543	1,995,695	0.08	
302,862	0.02	124Y	其他準備金	302,862	0.02	425,398	-122,536	302,862	0.02	
2,366,079,670	98.97	13	其他資產	2,366,079,670	99.71	2,102,860,206	263,219,464	2,366,079,670	99.35	
2,366,079,670	98.97	131	什項資產	2,366,079,670	99.71	2,102,860,206	263,219,464	2,366,079,670	99.35	
		1315	暫付及待結轉帳項			4,536	-4,536			
2,366,079,670	98.97	1316	代管資產	2,366,079,670	99.71	2,102,855,670	263,224,000	2,366,079,670	99.35	
2,390,497,520	100.00		負債及基金餘額合計	2,372,894,246	100.00	2,109,608,395	271,938,549	2,381,546,944	100.00	-8,652,698
2,371,842,193	99.22	2	負債	2,371,842,193	99.96	2,108,879,244	262,962,949	2,371,842,193	99.59	
2,947,403	0.12	21	流動負債	2,947,403	0.12	3,094,350	-146,947	2,947,403	0.12	
2,936,403	0.12	212	應付款項	2,936,403	0.12	3,094,350	-157,947	2,936,403	0.12	
2,767,953	0.12	2123	應付代收款	2,767,953	0.12	3,079,277	-311,324	2,767,953	0.12	
168,450	0.00	2125	應付費用	168,450	0.00	3,400	165,050	168,450	0.00	
		212Y	其他應付款			11,673	-11,673			
11,000	0.00	213	預收款項	11,000	0.00		11,000	11,000	0.00	
11,000	0.00	2133	預收收入	11,000	0.00		11,000	11,000	0.00	

臺北市地方教育發展基金－臺北市文山區萬福國民小學

預計平衡表

中華民國105年12月31日

單位：新臺幣元

103年(前年)12月31日		科 目		105年12月31日		104年(上年)12月31日				比較 增減(-)
決算數		編 號	名 稱	預計數		預計數	調整數(±)	調整後預計數		
金額	%			金額	%			金額	%	
2,368,894,790	99.10	22	其他負債	2,368,894,790	99.84	2,105,784,894	263,109,896	2,368,894,790	99.47	
2,368,894,790	99.10	221	什項負債	2,368,894,790	99.84	2,105,784,894	263,109,896	2,368,894,790	99.47	
819,425	0.03	2211	存入保證金	819,425	0.03	1,054,535	-235,110	819,425	0.03	
1,995,695	0.08	2213	應付退休及離職金	1,995,695	0.09	1,831,152	164,543	1,995,695	0.08	
2,366,079,670	98.99	2214	應付代管資產	2,366,079,670	99.72	2,102,855,670	263,224,000	2,366,079,670	99.36	
		2215	暫收及待結轉帳項			43,537	-43,537			
18,655,327	0.78	3	基金餘額	1,052,053	0.04	729,151	8,975,600	9,704,751	0.41	-8,652,698
18,655,327	0.78	31	基金餘額	1,052,053	0.04	729,151	8,975,600	9,704,751	0.41	-8,652,698
18,655,327	0.78	311	基金餘額	1,052,053	0.04	729,151	8,975,600	9,704,751	0.41	-8,652,698
18,655,327	0.78	3111	累積餘額	1,052,053	0.04	729,151	8,975,600	9,704,751	0.41	-8,652,698

註：1.信託代理與保證資產(負債)前年度決算數107,490元，上年度調整後預計數107,490元，本年度預計107,490元。

2.或有資產(負債) 0 元。

3.本基金自93年度起，本固定項目分開原則，將屬長期固定帳項，包括固定資產24,280,763元、無形資產 198,358元及長期債務 0 元等，另立帳類管理，未納入本表。

臺北市地方教育發展基金－臺北市文山區萬福國民小學

40501554-49

各項費用彙計表

中華民國105年度

單位：新臺幣元

前年度 決算數	上年度 預算數	計畫別	合計	國民教育計畫	學前教育計畫	一般行政管理計畫	建築及設備計畫
		用途別科目					
121,615,466	115,302,493	合計	110,085,290	83,998,397	10,653,847	12,515,646	2,917,400
101,110,216	100,963,210	用人費用	100,121,660	77,930,257	10,459,127	11,732,276	
54,886,056	51,550,500	正式員額薪資	53,050,500	38,192,244	7,189,860	7,668,396	
52,530,456	48,970,104	職員薪金	50,098,104	38,192,244	6,445,860	5,460,000	
1,317,240	1,548,396	工員工資	1,920,396		744,000	1,176,396	
1,038,360	1,032,000	警餉	1,032,000			1,032,000	
920,057	343,200	聘僱及兼職人員薪資	343,200	343,200			
372,745		約僱職員薪金					
547,312	343,200	兼職人員酬金	343,200	343,200			
1,023,032	1,199,792	超時工作報酬	1,153,378	672,258	43,733	437,387	
1,003,192	1,178,352	加班費	1,143,218	662,098	43,733	437,387	
19,840	21,440	誤餐費	10,160	10,160			
12,307,590	13,178,640	獎金	13,508,530	9,715,031	1,807,466	1,986,033	
5,298,544	6,744,907	考績獎金	6,887,297	4,943,531	908,733	1,035,033	
7,009,046	6,433,733	年終獎金	6,621,233	4,771,500	898,733	951,000	
23,052,869	26,553,276	退休及卹償金	23,766,246	22,593,534	592,416	580,296	
22,861,288	26,482,932	職員退休及離職金	22,935,020	21,844,172	569,376	521,472	
191,581	70,344	工員退休及離職金	831,226	749,362	23,040	58,824	

臺北市地方教育發展基金－臺北市文山區萬福國民小學

各項費用彙計表

中華民國105年度

單位：新臺幣元

前年度 決算數	上年度 預算數	計畫別		合計	國民教育計畫	學前教育計畫	一般行政管理計畫	建築及設備計畫
		用途別科目						
8,920,612	8,137,802	福利費		8,299,806	6,413,990	825,652	1,060,164	
5,735,560	4,608,072	分擔員工保險費		4,850,556	3,431,220	672,132	747,204	
62,000	163,500	傷病醫藥費		216,580	214,000	2,580		
543,309	540,540	員工通勤交通費		560,700	352,800	86,940	120,960	
2,579,743	2,825,690	其他福利費		2,671,970	2,415,970	64,000	192,000	
8,299,277	4,915,287	服務費用		4,878,136	4,236,900	65,056	576,180	
1,134,113	912,508	水電費		905,094	905,094			
1,013,288	802,740	工作場所電費		786,685	786,685			
120,825	109,768	工作場所水費		118,409	118,409			
	110,000	郵電費		99,000			99,000	
	110,000	電話費		99,000			99,000	
67,320	81,580	旅運費		43,090	43,090			
58,740	75,640	國內旅費		43,090	43,090			
8,580	5,940	其他旅運費						
86,613	66,620	印刷裝訂與廣告費		55,800	55,800			
86,613	66,620	印刷及裝訂費		55,800	55,800			
705,279	768,999	修理保養及保固費		817,398	817,398			
525,409	555,500	一般房屋修護費		390,500	390,500			

臺北市地方教育發展基金－臺北市文山區萬福國民小學

40501554-51

各項費用彙計表

中華民國105年度

單位：新臺幣元

前年度 決算數	上年度 預算數	計畫別	合計	國民教育計畫	學前教育計畫	一般行政管理計畫	建築及設備計畫
		用途別科目					
20,440	32,350	機械及設備修護費	426,898	426,898			
159,430	181,149	什項設備修護費					
2,831,158	238,990	一般服務費	278,684	109,228	25,456	144,000	
13,716	30,660	佣金、匯費、經理費及手續費	18,684	15,228	3,456		
119,000	120,000	外包費	120,000			120,000	
2,611,742		計時與計件人員酬金					
86,700	88,330	體育活動費	140,000	94,000	22,000	24,000	
3,402,794	2,664,590	專業服務費	2,607,070	2,306,290	39,600	261,180	
194,000		工程及管理諮詢服務費					
194,450	65,200	講課鐘點、稿費、出席審查及查詢費	52,800	52,800			
44,670	41,600	委託檢驗(定)試驗認證費	35,200	35,200			
1,000	14,790	試務甄選費	14,790	14,790			
36,000	36,000	電子計算機軟體服務費					
2,932,674	2,507,000	其他	2,504,280	2,203,500	39,600	261,180	
72,000	72,000	公共關係費	72,000			72,000	
72,000	72,000	公共關係費	72,000			72,000	
2,098,777	1,491,810	材料及用品費	1,252,530	1,008,740	36,600	207,190	
755,729	546,590	使用材料費	306,700	306,700			

臺北市地方教育發展基金－臺北市文山區萬福國民小學

各項費用彙計表

中華民國105年度

單位：新臺幣元

前年度 決算數	上年度 預算數	計畫別	合計	國民教育計畫	學前教育計畫	一般行政管理計畫	建築及設備計畫
		用途別科目					
755,729	546,590	設備零件	306,700	306,700			
1,343,048	945,220	用品消耗	945,830	702,040	36,600	207,190	
433,087	221,050	辦公(事務)用品	206,090	4,720		201,370	
111,961	70,610	報章什誌	115,100	78,500	36,600		
6,800	10,820	服裝	5,820			5,820	
5,000	5,000	醫療用品(非醫療院所使用)	5,000	5,000			
786,200	637,740	其他	613,820	613,820			
38,880		租金、償債與利息	4,800	4,800			
34,080		交通及運輸設備租金					
34,080		車租					
4,800		什項設備租金	4,800	4,800			
4,800		什項設備租金	4,800	4,800			
8,671,320	6,841,418	購建固定資產、無形資產及非理財目的之長期投資	2,917,400				2,917,400
1,350,009	729,300	購置固定資產	883,400				883,400
801,000	683,300	購置機械及設備	623,500				623,500
	22,000	購置交通及運輸設備					
549,009	24,000	購置什項設備	259,900				259,900
		購置無形資產	36,000				36,000

臺北市地方教育發展基金－臺北市文山區萬福國民小學

40501554-53

各項費用彙計表

中華民國105年度

單位：新臺幣元

前年度 決算數	上年度 預算數	計畫別 用途別科目	合計	計畫別			
				國民教育計畫	學前教育計畫	一般行政管理計畫	建築及設備計畫
		購置電腦軟體	36,000				36,000
7,321,311	6,112,118	遞延支出(臺北市地方教育發展基金及臺北市臺北都會區捷運固定資產重置基金專用)	1,998,000				1,998,000
7,321,311	6,112,118	遞延修繕房屋建築支出	1,998,000				1,998,000
1,113,370	784,068	會費、捐助、補助、分攤、照護、救濟與交流活動費	593,064	500,000	93,064		
1,113,370	784,068	補貼(償)、獎勵、慰問、照護與救濟	593,064	500,000	93,064		
10,000		慰問金、照護及濟助金					
1,103,370	784,068	其他	593,064	500,000	93,064		
283,626	306,700	其他	317,700	317,700			
283,626	306,700	其他支出	317,700	317,700			
283,626	306,700	其他	317,700	317,700			

臺北市地方教育發展基金－臺北市文山區萬福國民小學

員工人數彙計表

中華民國105年度

單位：人

計畫及項目	本年度預算數	上年度預算數	本年度增減數	增減原因
合計	70	67	3	
國民教育計畫部分	47	45	2	
正式職員	47	45	2	
學前教育計畫部分	11	10	1	
正式職員	9	9		
正式工員	2	1	1	
一般行政管理計畫部分	12	12		
正式職員	9	9		
正式工員	3	3		

註：1.本表不包含臨時工員人數。

2.本表臨時職員係指奉准有案之約聘僱人員。

本 頁 空 白

用人費用

中華民國

計畫及項目	合計	正式員額薪資	聘僱及兼職人員薪資	超時工作報酬	津貼	獎金		
						年終獎金	績效獎金	考績獎金
合計	100,121,660	53,050,500	343,200	1,153,378		6,621,233		6,887,297
國民教育計畫	77,930,257	38,192,244	343,200	672,258		4,771,500		4,943,531
職員薪金	38,192,244	38,192,244						
兼職人員酬金	343,200		343,200					
加班費	662,098			662,098				
誤餐費	10,160			10,160				
考績獎金	4,943,531							4,943,531
年終獎金	4,771,500					4,771,500		
職員退休及離職金	21,844,172							
工員退休及離職金	749,362							
分擔員工保險費	3,431,220							
傷病醫藥費	214,000							
員工通勤交通費	352,800							
其他福利費	2,415,970							
學前教育計畫	10,459,127	7,189,860		43,733		898,733		908,733
職員薪金	6,445,860	6,445,860						
工員工資	744,000	744,000						
加班費	43,733			43,733				

彙計表

105年度

單位：新臺幣元

其他獎金	退休及卹償金		資遣費	福 利 費					提繳費
	退休金	卹償金		分擔保險費	傷病醫藥費	提撥福利金	員工通勤交通費	其他福利費	
	23,766,246			4,850,556	216,580		560,700	2,671,970	
	22,593,534			3,431,220	214,000		352,800	2,415,970	
	21,844,172								
	749,362			3,431,220					
					214,000				
							352,800		
								2,415,970	
	592,416			672,132	2,580		86,940	64,000	

用人費用

中華民國

計畫及項目	合計	正式員額薪資	聘僱及兼職人員薪資	超時工作報酬	津貼	獎金		
						年終獎金	績效獎金	考績獎金
考績獎金	908,733							908,733
年終獎金	898,733					898,733		
職員退休及離職金	569,376							
工員退休及離職金	23,040							
分擔員工保險費	672,132							
傷病醫藥費	2,580							
員工通勤交通費	86,940							
其他福利費	64,000							
一般行政管理計畫	11,732,276	7,668,396		437,387		951,000		1,035,033
職員薪金	5,460,000	5,460,000						
工員工資	1,176,396	1,176,396						
警餉	1,032,000	1,032,000						
加班費	437,387			437,387				
考績獎金	1,035,033							1,035,033
年終獎金	951,000					951,000		
職員退休及離職金	521,472							
工員退休及離職金	58,824							
分擔員工保險費	747,204							

彙計表

105年度

單位：新臺幣元

其他獎金	退休及卹償金		資遣費	福 利 費					提繳費
	退休金	卹償金		分擔保險費	傷病醫藥費	提撥福利金	員工通勤交通費	其他福利費	
	569,376								
	23,040			672,132	2,580		86,940	64,000	
	580,296			747,204			120,960	192,000	
	521,472								
	58,824			747,204					

計畫及項目	合計	正式員額薪資	聘僱及兼職 人員薪資	超時工作報酬	津貼	獎金		
						年終獎金	績效獎金	考績獎金
員工通勤交通費	120,960							
其他福利費	192,000							

註：本表不包含臨時工員薪津。

臺北市文山區萬福國民小學

40501554-61

彙計表

105年度

單位：新臺幣元

其他獎金	退休及卹償金		資遣費	福 利 費					提繳費
	退休金	卹償金		分擔保險費	傷病醫藥費	提撥福利金	員工通勤交通費	其他福利費	
							120,960	192,000	

臺北市地方教育發展基金－臺北市文山區萬福國民小學

單位（或計畫）成本分析表

中華民國105年度

單位：新臺幣元

計畫別	單位	單位成本	數量	預算數	說明
合計				110,085,290	
國民教育計畫				83,998,397	
學前教育計畫				10,653,847	
一般行政管理計畫				12,515,646	
建築及設備計畫				2,917,400	

臺北市地方教育發展基金－臺北市文山區萬福國民小學

40501554-63

5年來主要業務計畫分析表

中華民國105年度

單位：新臺幣元

年 度 及 項 目	單 位	數 量	單位成本或 平均利(費)率	金 額	說 明
(本)年度預算數				94,652,244	
國民教育計畫				83,998,397	
學前教育計畫				10,653,847	
(上)年度預算數				95,948,972	
國民教育計畫				85,946,530	
學前教育計畫				10,002,442	
(前)年度決算數				100,605,795	
國民教育計畫				91,968,619	
學前教育計畫				8,637,176	
(102)年度決算數				102,675,178	
國民教育計畫				95,347,340	
學前教育計畫				7,327,838	
(101)年度決算數				98,234,137	
國民教育計畫				90,428,271	
學前教育計畫				7,805,866	

臺北市地方教育發展基金－臺北市文山區萬福國民小學

固定項目明細表

中華民國105年度

單位：新臺幣元

項 目	期初餘額	本年度增加	本年度減少	期末餘額	說 明
資產	23,559,721	919,400		24,479,121	
土地改良物	2,859,258			2,859,258	
房屋及建築	37,507			37,507	
機械及設備	12,321,330	623,500		12,944,830	
交通及運輸設備	1,277,446			1,277,446	
什項設備	6,901,822	259,900		7,161,722	
電腦軟體	162,358	36,000		198,358	

註：註：92年度以前已提列折舊432,285元(包括機械及設備累計折舊232,930元、什項設備累計折舊199,355元)及已攤銷費用0元，自93年度起，本固定項目分開原則，將屬長期固定帳項另立帳類管理(不再計提折舊及攤銷)。