

中華民國 113 年度

4-0501554

臺北市總預算

臺北市政府教育局主管

臺北市地方教育發展基金

臺北市文山區萬福國民小學附屬單位預算之分預算

(特別收入基金)

臺北市文山區萬福國民小學編

# 臺北市地方教育發展基金－臺北市文山區萬福國民小學

## 目 次

中華民國113年度

一、財務摘要 .....	第 1 頁
二、業務計畫及預算概要 .....	第 3 -11 頁
三、預算主要表	
(一) 基金來源、用途及餘絀預計表 .....	第 13 頁
(二) 現金流量預計表 .....	第 14 頁
四、預算明細表	
(一) 基金來源－違規罰款收入明細表 .....	第 15 頁
(二) 基金來源－服務收入明細表 .....	第 16 頁
(三) 基金來源－財產處分收入明細表 .....	第 17 頁
(四) 基金來源－其他財產收入明細表 .....	第 18 頁
(五) 基金來源－公庫撥款收入明細表 .....	第 19 頁
(六) 基金來源－學雜費收入明細表 .....	第 20 頁
(七) 基金來源－雜項收入明細表 .....	第 21 頁
(八) 基金用途－國民教育計畫明細表 .....	第 22 -31 頁
(九) 基金用途－學前教育計畫明細表 .....	第 32 -33 頁
(十) 基金用途－一般行政管理計畫明細表 .....	第 34 -35 頁
(十一) 基金用途－建築及設備計畫明細表 .....	第 36 -37 頁
五、預算參考表	
(一) 預計平衡表 .....	第 39 頁
(二) 各項費用彙計表 .....	第 40 -45 頁
(三) 員工人數彙計表 .....	第 46 頁
(四) 用人費用彙計表 .....	第 48 -49 頁
(五) 聘用及約僱人員明細表 .....	第 50 -51 頁

# 臺北市地方教育發展基金－臺北市文山區萬福國民小學

## 目 次

中華民國113年度

(六) 單位（或計畫）成本分析表 .....	第 52	頁
(七) 5年來主要業務計畫分析表 .....	第 53	頁
(八) 資本資產明細表 .....	第 54	頁

# 臺北市地方教育發展基金－臺北市文山區萬福國民小學

## 財務摘要

中華民國113年度

單位：新臺幣千元

項 目	本 年 度	上 年 度	比較增減數	%
經營成績：				
基金來源	106,851	108,240	-1,389	-1.28
基金用途	107,224	112,227	-5,003	-4.46
賸餘(短絀)	-373	-3,987	3,614	--
餘絀情形：				
基金餘額	3,037	3,410	-373	-10.94
現金流量(註)：				
現金及約當現金之淨增(減)	-373	-3,987	3,614	--

附註：現金流量係採現金及約當現金基礎，包括現金及自投資日起3個月內到期或清償之債權證券。

本 頁 空 白

# 業務計畫及預算概要

# 臺北市地方教育發展基金－臺北市文山區萬福國民小學

## 業務計畫及預算概要

中華民國 113 年度

### 壹、基金概況

#### 一、設立宗旨及願景：

- (一) 本校遵照憲法第 158 條及 160 條規定，教育文化應發展國民之民族精神、自治精神，國民道德與健全體格、科學及生活智能，以培養八大學習領域及十大基本能力。
- (二) 本校自 91 年度起依教育經費編列與管理法第 13 條規定設置「臺北市地方教育發展基金」，以促進教育健全發展，提昇教育經費運用績效。
- (三) 本校以「有品生活」、「文化紮根」與「國際視野」三大主題來建構願景，並以六大課程落實，養成學童生活自理能力、建立終身學習能力、強調在地文化認同、培養自我肯定悅納及對多元文化理解與包容等，以此建構一所精緻優質與創新卓越的小學。

#### 二、施政重點：

- (一) 開啟多元智慧：尊重每個學生獨特的個性，以多元智慧的觀點協助他找到生命的亮點，肯定天生我才必有用，能知於學，樂於學。
- (二) 培養生活能力：培養學生帶得走的公民關鍵能力，強化自我管理、閱讀理解、理性批判、問題解決、奉獻服務、溝通表達等核心素養。
- (三) 蘊育人文情懷：在溫馨開放的校園文化中，孕育人文情懷，學會尊重、包容；建構生命的價值、完成人性的開展。
- (四) 建置溫馨民主的校園文化：
  1. 以參與式管理、落實行政、教師會、家長會三者的良性互動。
  2. 以學生第一，教學優先的觀念提昇行政服務效率。
  3. 放下威權心態，開啟校園民主之風氣。
- (五) 推動適性教學：
  1. 落實校本課程理念，採多元化、活潑化的教學及評量。
  2. 運用校內、外資源，加強多元學習能力。
  3. 關懷相對弱勢學生之教學及輔導。
  4. 推動行動學習，充實學生運用資訊之知能，並提昇教師運用學習載具教學之能力。
- (六) 辦理發展性的訓輔活動：
  1. 辦理各項活動、競賽及展演。

# 臺北市地方教育發展基金－臺北市文山區萬福國民小學

## 業務計畫及預算概要

中華民國 113 年度

2. 推動校內外學習服務。
3. 發展績優社團及校隊，如國樂、管樂、合唱、樂儀隊、童軍等。
4. 加強新興領域教育的辦理，並融入各科教學以收成效。

### 三、組織概況：

本校設置校長 1 人，綜理全校校務，下設教務處、學生事務處、總務處、輔導室、會計室、人事室及幼兒園等單位。

內部分層業務如下：

(一) 教務處：秉承校長之命，辦理全校教務事項。

1. 教學組：掌理課程編排、課業考查、學藝競賽、教學研究、教師進修、差假教師調代課及缺補課之查核等事項。
2. 註冊組：掌理註冊、編班、轉學、學籍保管、各項獎助學金補助及成績考查等有關學籍事項、掌理教科書編選、教學用具之管理、保管及出版學校刊物等事項。
3. 資訊組：掌理電腦設備及區域網路之管理、保管等事項。

(二) 學生事務處：秉承校長之命，辦理全校學生事務事項。

1. 訓育組：掌理訓育計畫之擬定及辦理各類訓育等活動。
2. 體育組：掌理學生體育活動、體格鍛鍊、營養午餐等事項。
3. 生教組：掌理學生日常生活常規，辦理交通導護各項事項健康檢查，個人及環境衛生檢查、保健等事項。

(三) 總務處：秉承校長之命，辦理全校總務事項。

1. 事務組：掌理校舍、校具、財產、物品採購保管、工程發包、監工、驗收及校園營繕、工友管理、交通費請領等事宜。
2. 出納組：掌理現金、零用金、票據、契約之保管等收支事項，辦理員工薪津發放及各項扣繳單據證明等。
3. 文書組：掌理文件收發登錄、撰擬繕校、典守學校印信、檔案保管、整理各項會議紀錄及校史等事項。

(四) 輔導室：秉承校長之命，辦理全校學生學習輔導、生活輔導、生涯輔導等事項。

1. 特教組：輔導個案建立、兩性教育、親職教育、實施檢測、特殊教育、特殊生鑑定作業、特教兒童追蹤與輔導。



# 臺北市地方教育發展基金－臺北市文山區萬福國民小學

## 業務計畫及預算概要

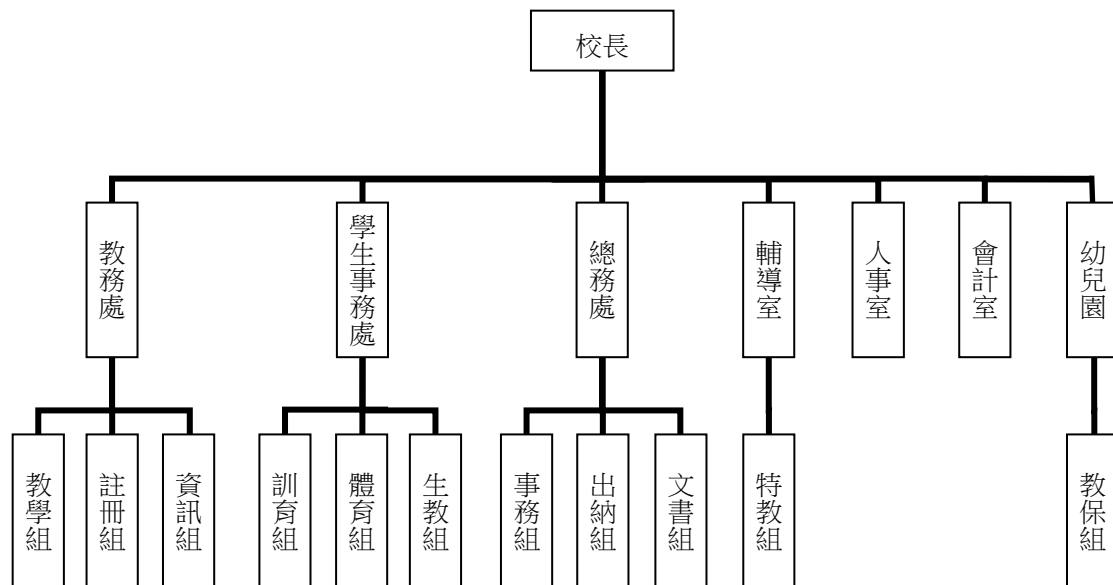
中華民國 113 年度

(五) 會計室：秉承上級主計機關之監督與指導，並受校長之指揮，依法辦理歲計、會計、統計等事項。

(六) 人事室：秉承上級人事機關之監督與指導，並受校長之指揮，依法辦理人事管理查核等事項。

(七) 幼兒園：秉承校長之命，綜理園務、規劃幼兒教學、保育、環境與各項措施。

1. 教保組：擬定全園性課程與教學計畫、編擬及推展園務行事及活動釐訂、掌理全園招生、保健及評量等相關事項。



#### 四、基金歸類及屬性：

本校地方教育發展基金依據教育經費編列與管理法第 13 條規定設置，本基金為預算法第 4 條第 1 項第 2 款第 5 目所定之特別收入基金，以本府教育局為管理機關。

### 貳、業務計畫

#### 一、基金來源：

單位：新臺幣千元

業務計畫	本年度預算數	實施內容
徵收及依法分配收入	3	本年度預計收取廠商履約逾期罰款等收入。

臺北市地方教育發展基金 - 臺北市文山區萬福國民小學

業務計畫及預算概要

中華民國 113 年度

勞務收入	3	本年度預計收取教師甄選報名費等收入。
財產收入	67	本年度預計財產報廢變賣之殘值收入、校園場地開放收入等。
政府撥入收入	103,607	本年度預計由公庫撥入數。
教學收入	2,541	本年度預計收取幼兒園學生之學費、雜費收入。
其他收入	630	本年度預計收取數位學生證補卡等收入。

二、基金用途：

單位：新臺幣千元

業務計畫	本年度預算數	實施內容
國民教育計畫	104,119	本年度預計辦理教學事項為： 1. 各項教學、學生事務、圖書及輔導等業務。 2. 新購教具、圖書等各科教學設備，充實各科教材及用具。 3. 革新教學方法，提高教學效能。 4. 教師甄選業務、指定活動等項目。
學前教育計畫	209	本年度預計辦理教學事項為： 1. 幼兒園各項教學及活動。 2. 新購教學用品，革新教學方法，提高教學效能。 3. 幼兒園各項活動，鍛鍊幼兒強健的身體，增進幼兒各項生活智能。
一般行政管理計畫	2,030	本年度預計辦理事項為： 1. 綜理學校總務、人事、會計等業務。 2. 配合校務推動行政處室支援工作，進而增進校務運作。
建築及設備計畫	866	本年度預計辦理事項為： 1. 購置各學科教學課程所需教學設備、圖書館典藏之圖書。

參、預算概要

一、基金來源及用途之預計：

# 臺北市地方教育發展基金－臺北市文山區萬福國民小學

## 業務計畫及預算概要

中華民國 113 年度

### (一) 本年度基金來源：

違規罰款收入 3 千元、服務收入 3 千元、財產處分收入 5 千元、其他財產收入 6 萬 2 千元、公庫撥款收入 1 億 360 萬 7 千元、學雜費收入 254 萬 1 千元、雜項收入 63 萬元，本年度基金來源 1 億 685 萬 1 千元，較上年度預算數 1 億 824 萬元，減少 138 萬 9 千元，約 1.28 %，主要係公庫撥款收入及學雜費減少所致。

### (二) 本年度基金用途：

國民教育計畫 1 億 411 萬 9 千元，學前教育計畫 20 萬 9 千元，一般行政管理計畫 203 萬元，建築及設備計畫 86 萬 6 千元，本年度基金用途 1 億 722 萬 4 千元，較上年度預算數 1 億 1,222 萬 7 千元，減少 500 萬 3 千元，約 4.46%，主要係營建及修建工程減少所致。

### 二、基金餘絀之預計：

本年度基金來源及用途相抵後，差短 37 萬 3 千元，較上年度預算數差短 398 萬 7 千元，減少 361 萬 4 千元，將移用以前基金餘額支應。

### 三、現金流量之預計：

本年度業務活動淨現金流出 37 萬 3 千元。

### 四、補辦預算事項：詳補辦預算明細表

#### (一) 固定資產之建設改良擴充 7 萬 5 千元

1.111 年度為提升教學品質改善電腦機房環境確實需要，且具急迫及必要性，由其他準備金項下支應 4 萬 7 千元。

2.112 年度為改善校園供水設備確實需要，且具急迫及必要性，由其他準備金項下支應 2 萬 8 千元。

### 肆、以前年度計畫實施成果概述：

#### 一、前（111）年度計畫實施成果概述：

業務計畫	實施概況	實施成果
徵收及依法分配收入	本年度預計收取廠商履約逾期罰款等收入。	本年度已收取校外教學租車廠商違約罰款 1 千元。
勞務收入	本年度預計收取教師甄選報名費等收入。	本年度無收取教師甄選報名費。

臺北市地方教育發展基金 - 臺北市文山區萬福國民小學

業務計畫及預算概要

中華民國 113 年度

財產收入	本年度預計財產報廢變賣之殘值收入、校園場地開放收入等。	本年度已收取教職員工停車收入及校園場地開放收入 5 萬 9 千元等。
政府撥入收入	本年度預計由公庫撥入數。	本年度已收取公庫撥入數 1 億 841 萬 7 千元及教育部、經濟部之補助計畫 309 萬元。
教學收入	本年度預計收取幼兒園學生之學費、雜費收入。	本年度已收取幼兒園學生之學費、雜費收入 241 萬 1 千元。
其他收入	本年度預計收取工程圖說費收入、數位學生證補卡及廠商履約逾期罰款等收入。	本年度已收取數位學生證補卡、結清代收代辦款及其他收入 31 萬元。
國民教育計畫	<p>本年度預計辦理教學事項為：</p> <ol style="list-style-type: none"> <li>1. 辦理各項教學、學生事務、圖書及輔導等業務。</li> <li>2. 新購教具、圖書等各科教學設備，充實各科教材及用具。</li> <li>3. 革新教學方法，提高教學效能。</li> <li>4. 辦理教師甄選、指定活動等項目。</li> </ol>	<ol style="list-style-type: none"> <li>1. 本校以「具有競合力的萬福創客」為願景，推動十二年國教課程發展與各項學習活動。</li> <li>2. 各領域社群教師依據教學需求提出各種教學設備採購。</li> <li>3. 在教學現場推動各種課程實驗與教學革新，確實運用預算經費，打造一座優質的學校。</li> </ol>
學前教育計畫	<p>本年度預計辦理教學事項為：</p> <ol style="list-style-type: none"> <li>1. 辦理幼兒園各項教學及活動。</li> <li>2. 新購教學用品，革新教學方法，提高教學效能。</li> <li>3. 辦理幼兒園各項活動，鍛鍊幼兒強健的身體，增進幼兒各項生活智能。</li> </ol>	<ol style="list-style-type: none"> <li>1. 辦理幼兒園各項教學及活動。</li> <li>2. 購置教學用品，教學方法革新，提升教學效能。</li> <li>3. 辦理幼兒園各項活動，強健幼兒身體，增進幼兒生活智能。</li> </ol>
一般行政管理計畫	<p>本年度預計辦理事項為：</p> <ol style="list-style-type: none"> <li>1. 綜理學校總務、人事、會計等業務。</li> <li>2. 配合校務推動行政處室</li> </ol>	綜理學校總務、人事、會計等業務，並配合校務推動行政處室支援工作，進而增進校務運作，達成預

臺北市地方教育發展基金－臺北市文山區萬福國民小學

業務計畫及預算概要

中華民國 113 年度

	支援工作，進而增進校務運作。	期目標。
建築及設備計畫	本年度預計辦理事項為： 1. 購置各學科教學課程所需教學設備。 2. 風雨操場新建工程保留款。 3. 操場整修工程。 4. 優質圖書館整修工程。	1. 購置各學科教學課程所需教學設備。 2. 風雨操場新建工程保留案，取得綠建築標章辦理付款結案。 3. 操場整修工程因跑道材料生產延誤，辦理第 1 期估驗，餘款辦理保留。 4. 如期完成優質圖書館整修工程。

二、上年度已過期間（112 年 1 月 1 日至 6 月 30 日止）計畫實施成果概述：

業務計畫	實施概況	實施成果
徵收及依法分配收入	本年度截至 6 月 30 日止預計收取廠商履約逾期罰款收入。	本年度截至 6 月 30 日止已收取違約罰款 4 萬 3 千元。
勞務收入	本年度截至 6 月 30 日止預計收取教師甄選報名費等收入。	本年度截至 6 月 30 日止已收取教師甄選報名費 1 千元。
財產收入	本年度截至 6 月 30 日止預計財產報廢變賣之殘值收入、校園場地開放收入等。	本年度截至 6 月 30 日止已收取教職員工停車收入 3 萬元。
政府撥入收入	本年度截至 6 月 30 日止預計公庫撥入數。	本年度截至 6 月 30 日止已收取公庫撥入數 5,479 萬 8 千元及教育部之補助計畫 135 萬 1 千元。
教學收入	本年度截至 6 月 30 日止預計收取幼兒園學生之學費、雜費收入。	本年度截至 6 月 30 日止已收取幼兒園學生之學費、雜費 112 萬元。
其他收入	本年度截至 6 月 30 日止預計收取工程圖說費收入、數位學生證補卡等收入。	本年度截至 6 月 30 日止已收取數位學生證補卡等收入 3 千元。
國民教育計畫	本年度截至 6 月 30 日止預計辦理教學事項為： 1. 辦理各項教學、學生事務、圖書及輔導等業務。	1. 本校以「具有競合力的萬福創客」為願景，推動十二年國教課程發展與各項學習活動。

臺北市地方教育發展基金－臺北市文山區萬福國民小學

業務計畫及預算概要

中華民國 113 年度

		<ol style="list-style-type: none"> <li>2. 新購教具、圖書等各科教學設備，充實各科教材及用具。</li> <li>3. 革新教學方法，提高教學效能。</li> <li>4. 辦理教師甄選、指定活動等項目。</li> </ol>	<ol style="list-style-type: none"> <li>2. 各領域社群教師依據教學需求提出各種教學設備採購。</li> <li>3. 在教學現場推動各種課程實驗與教學革新，確實運用預算經費，打造一座優質的學校。</li> </ol>
	學前教育計畫	<p>本年度截至 6 月 30 日止預計辦理教學事項為：</p> <ol style="list-style-type: none"> <li>1. 幼兒園各項教學及活動。</li> <li>2. 新購教學用品，革新教學方法，提高教學效能。</li> <li>3. 辦理幼兒園各項活動，鍛鍊幼兒強健的身體，增進幼兒各項生活智能。</li> </ol>	<ol style="list-style-type: none"> <li>1. 辦理幼兒園各項教學及活動。</li> <li>2. 購置教學用品，教學方法革新，提升教學效能。</li> <li>3. 辦理幼兒園各項活動，強健幼兒身體，增進幼兒生活智能。</li> </ol>
	一般行政管理計畫	<p>本年度截至 6 月 30 日止預計辦理事項為：</p> <ol style="list-style-type: none"> <li>1. 綜理學校總務、人事、會計等業務。</li> <li>2. 配合校務推動行政處室支援工作，進而增進校務運作。</li> </ol>	<p>持續辦理學校總務、人事、會計等業務，並配合校務推動行政處室支援工作，進而增進校務運作，以達成預期目標。</p>
	建築及設備計畫	<p>本年度截至 6 月 30 日止預計辦理事項為：</p> <ol style="list-style-type: none"> <li>1. 購置各學科教學課程所需教學設備、圖書館典藏之圖書招標作業。</li> <li>2. 辦理操場整修工程保留款執行。</li> <li>3. 南棟屋頂防水整修工程招標作業。</li> </ol>	<ol style="list-style-type: none"> <li>1. 購置各學科教學課程所需教學設備、圖書館典藏之圖書招標作業。</li> <li>2. 操場整修工程保留款完工驗收支付尾款並辦理結案。</li> <li>3. 辦理南棟屋頂防水整修工程統包及監造等招標作業。</li> </ol>

# 臺北市地方教育發展基金－臺北市文山區萬福國民小學

## 補辦預算明細表

中華民國113年度

單位：新臺幣元

項 目	金額	辦理年度	說 明
合計	75,000		
固定資產之建設改良擴充	75,000		
購置雜項設備	47,000	111	
一對一分離式變頻冷氣機1臺 (8.0KW，含定時器及啟動器)	47,000		為維持機房室內均溫效能，避免過熱造成設備毀損及延長現有1臺冷氣機使用壽命，確實需要辦理新購，且具急迫及必要性，所需經費擬由本校其他準備金支應。
購置機械及設備	28,000	112	
沉水泵浦(380V 5HP)	28,000		為校園供水水塔正常運作，確實需要汰舊換新，且具急迫及必要性，所需經費擬由本校其他準備金支應。

備註：各基金依預算法第 8 8 條規定補辦預算，應確係不及編入年度預算，且因經營環境發生重大變遷或正常業務(含執行中央補助款項目)之確實需要，並經主管機關核轉本府核准先行辦理者；不具急迫性之事項，仍應儘可能納入預算辦理。

本 頁 空 白



# 預算主要表

# 臺北市地方教育發展基金－臺北市文山區萬福國民小學

## 基金來源、用途及餘絀預計表

中華民國113年度

單位：新臺幣千元

前年度決算數	項 目	本年度預算數	上年度預算數	比較增減（－）
114,287	基金來源	106,851	108,240	-1,389
1	徵收及依法分配收入	3		3
1	違規罰款收入	3		3
	勞務收入	3	3	
	服務收入	3	3	
59	財產收入	67	67	
	財產處分收入	5	5	
59	其他財產收入	62	62	
111,507	政府撥入收入	103,607	105,356	-1,749
108,417	公庫撥款收入	103,607	105,356	-1,749
3,090	政府其他撥入收入			
2,411	教學收入	2,541	2,684	-143
2,411	學雜費收入	2,541	2,684	-143
310	其他收入	630	130	500
310	雜項收入	630	130	500
118,045	基金用途	107,224	112,227	-5,003
103,749	國民教育計畫	104,119	102,702	1,417
2,417	學前教育計畫	209	216	-7
1,770	一般行政管理計畫	2,030	1,995	35
10,108	建築及設備計畫	866	7,314	-6,448
-3,757	本期賸餘(短絀)	-373	-3,987	3,614
11,155	期初基金餘額	3,410	6,852	-3,441
7,397	期末基金餘額	3,037	2,865	173

註：前年度決算數細數之和與總數或略有出入，係四捨五入關係，以下各表同。

# 臺北市地方教育發展基金－臺北市文山區萬福國民小學

## 現金流量預計表

中華民國113年度

單位：新臺幣千元

項 目	本 預	年 算	度 數	說 明
業務活動之現金流量				
本期賸餘(短絀)			-373	
業務活動之淨現金流入(流出)			-373	
其他活動之現金流量				
其他活動之淨現金流入(流出)				
現金及約當現金之淨增(淨減)			-373	
期初現金及約當現金			8,819	
期末現金及約當現金			8,446	

註：本表係採現金及約當現金基礎，包括現金及自投資日起3個月內到期或清償之債權證券。

# 預算明細表

臺北市地方教育發展基金－臺北市文山區萬福國民小學

基金來源－違規罰款收入明細表

中華民國113年度

單位：新臺幣元

科目	單位	本年度預算數			說明
		數量 業務量	利(費)率	金額	
合計				3,000	
違規罰款收入	年	1	3,000	3,000	較上年度預算數0元，增加3,000元。 違約罰金、沒入、賠償及罰款等收入。

臺北市地方教育發展基金－臺北市文山區萬福國民小學

基金來源－服務收入明細表

中華民國113年度

單位：新臺幣元

科目	單位	本年度預算數			說明
		數量 業務量	利(費)率	金額	
合計				3,000	
服務收入	人、次	10x1	300	3,000	較上年度預算數3,000元，無增減。 教師甄選報名費收入。
				3,000	

臺北市地方教育發展基金－臺北市文山區萬福國民小學

基金來源－財產處分收入明細表

中華民國113年度

單位：新臺幣元

科目	單位	本年度預算數			說明
		數量 業務量	利(費)率	金額	
合計				5,000	
財產處分收入	年	1	5,000	5,000	較上年度預算數5,000元，無增減。 報廢財產處分收入。

# 臺北市地方教育發展基金－臺北市文山區萬福國民小學

## 基金來源－其他財產收入明細表

中華民國113年度

單位：新臺幣元

科 目	單位	本 年 度 預 算 數			說 明
		數量 業務量	利(費)率	金 額	
合計				62,000	
其他財產收入	年	1	62,000	62,000	較上年度預算數62,000元，無增減。 場地出借收入(收支對列)。
				62,000	



# 臺北市地方教育發展基金－臺北市文山區萬福國民小學

## 基金來源－公庫撥款收入明細表

中華民國113年度

單位：新臺幣元

科 目	單位	本 年 度 預 算 數			說 明
		數量 業務量	利(費)率	金 額	
合計				103,607,000	
公庫撥款收入	年	1	103,607,000	103,607,000	較上年度預算數105,356,000元，減少1,749,000元。 市府補助款。

# 臺北市地方教育發展基金－臺北市文山區萬福國民小學

## 基金來源－學雜費收入明細表

中華民國113年度

單位：新臺幣元

科 目	單 位	本 年 度 預 算 數			說 明
		數量 業務量	利(費)率	金 額	
合計				2,541,000	
學雜費收入				2,541,000	較上年度預算數2,684,000元，減少143,000元。
	人、學期	126x2	2,955	744,660	幼兒園全日班雜費收入預估學生126人。
	人、學期	126x2	7,000	1,764,000	幼兒園全日班學費收入預估學生126人。
	人、學期	2x2	2,745	10,980	幼兒園半日班雜費收入預估學生2人。
	人、學期	2x2	5,150	20,600	幼兒園半日班學費收入預估學生2人。
	年	1	760	760	配合預算編列至千元，增列進位數760元。

# 臺北市地方教育發展基金－臺北市文山區萬福國民小學

## 基金來源－雜項收入明細表

中華民國113年度

單位：新臺幣元

科 目	單位	本 年 度 預 算 數			說 明
		數量 業務量	利(費)率	金 額	
合計 雜項收入	年	1	630,000	630,000 630,000 630,000	較上年度預算數130,000元，增加500,000元。 數位學生證補證、公物遺失賠償及清理代收款結餘等其他收入。

# 臺北市地方教育發展基金－臺北市文山區萬福國民小學

## 基金用途－國民教育計畫明細表

中華民國113年度

單位：新臺幣元

前年度 決算數	上年度 預算數	科 目	本 年 度 預 算 數	說 明
103,749,193	102,702,000	合計	104,119,000	
95,787,424	95,510,000	用人費用	96,921,000	
51,112,619	50,787,960	正式員額薪資	51,887,952	較上年度預算數50,787,960元，增加1,099,992元。
49,149,569	48,795,960	職員薪金	49,972,272	
			39,190,800	教師37人及職員8人薪金(詳用人費用彙計表)(含教育部補助導師費228,000元、教育部補助專任輔導教師640,000元)。
			8,837,232	幼兒園教師8人及教保員3人薪金(詳用人費用彙計表)(含教育部補助2歲專班教保費48,000元)。
			1,944,240	資源班教師2人薪金(詳用人費用彙計表)(含教育部補助導師費12,000元)。
772,770	792,000	工員工資	804,000	廚工2人工資(詳用人費用彙計表)。
1,190,280	1,200,000	警餉	1,111,680	校警2人薪金(詳用人費用彙計表)。
1,011,658	897,712	聘僱及兼職人員薪資	891,756	較上年度預算數897,712元，減少5,956元。
435,792	418,992	約僱職員薪金	389,100	約僱充實行政人力1人薪金(詳聘用及約僱人員明細表)(教育部補助款)。
575,866	478,720	兼職人員酬金	502,656	
			53,760	補助調整授課特教教師鐘點費(教育部補助款)，2人*2節*40週=160節，每節336元。
			5,376	補助調整授課鐘點費之外聘教師勞、健保及勞退費用(教育部補助款)。
			443,520	教師代課鐘點費，本校編制教師總人數47人，按9分之1計，編列6人，每人220節，總節數6人*220節=1,320節，每節336元。
965,778	916,140	加(夜)班費	918,433	較上年度預算數916,140元，增加2,293元。
	31,695	延長工時加班費	31,695	開放場地人員加班費(收支對列)。
965,778	884,445	未休假加班費	886,738	
			69,043	幼兒園教職員工未休假加班費。
			817,695	國小兼行政教職員工未休假加班費。
11,725,123	10,728,867	獎金	11,977,193	較上年度預算數10,728,867元，增加1,248,326元。
5,476,485	4,330,995	考績獎金	5,442,561	
			4,315,085	國小教職員工依考績法規定核發之獎金。

# 臺北市地方教育發展基金－臺北市文山區萬福國民小學

## 基金用途－國民教育計畫明細表

中華民國113年度

單位：新臺幣元

前年度決算數	上年度預算數	科 目	本 年 度 預 算 數	說 明
			162,020	資源班教師依考績法規定核發之獎金。
			965,456	幼兒園教職員工依考績法規定核發之獎金。
6,248,638	6,397,872	年終獎金	6,534,632	
			5,037,810	國小教職員工依規定於年節加發之獎金。
			1,205,154	幼兒園教職員工依規定於年節加發之獎金。
			48,638	約僱充實行政人力依規定於年節加發之獎金(教育部補助款)。
			243,030	資源班教師依規定於年節加發之獎金。
24,365,851	25,480,633	退休及卹償金	24,608,300	較上年度預算數25,480,633元，減少872,333元。
24,317,197	25,454,713	職員退休及離職金	24,583,820	
			1,095,288	幼兒園教職員提撥退撫基金。
			35,996	退休人員年終慰問金。
			18,896,196	退休人員月退休金，59人x26,030元x12月=18,429,240元；退休遺族遺屬年金(月撫慰金)，3人x12,971元x12月=466,956元，合計18,896,196元。
			23,352	約僱充實行政人力提撥離職儲金(教育部補助款)。
			222,864	提撥資源班教師退撫基金。
			4,310,124	國小教職員工提撥退撫基金。
48,654	25,920	工員退休及離職金	24,480	幼兒園教保員及廚工提撥勞工退休準備金。
6,606,395	6,698,688	福利費	6,637,366	較上年度預算數6,698,688元，減少61,322元。
5,235,761	4,513,896	分擔員工保險費	4,595,568	
			3,478,224	國小教職員工分擔公保、勞保、健保費。
			168,648	分擔資源班教師公保、勞保、健保費。
			52,416	約僱充實行政人力分擔勞保、健保費(教育部補助款)。
			896,280	幼兒園教職員工分擔公保、勞保、健保費。
148,180	270,520	傷病醫藥費	277,720	
			12,000	職業安全衛生健康檢查經費，10人*1,200

# 臺北市地方教育發展基金－臺北市文山區萬福國民小學

## 基金用途－國民教育計畫明細表

中華民國113年度

單位：新臺幣元

前年度 決算數	上年度 預算數	科 目	本 年 度 預 算 數	說 明
				元。
			192,000	教職員健康檢查補助費，12人*16,000元。
			72,000	教職員工健康檢查補助費，16人*4,500元。
			1,720	幼兒園教保人員健康檢查補助費(每2人編1人)，2人*860元。
388,356	455,112	員工通勤交通費	455,112	
			22,680	幼兒園教保員上下班交通費，3人*12月*630元。
			37,800	幼兒園教師上下班交通費，6人*10月*630元。
			30,240	幼兒園教師兼行政、廚工上下班交通費，4人*12月*630元。
			50,400	教師上下班交通費，5人*10月*1,008元。
			83,160	教師兼行政上下班交通費，11人*12月*630元。
			126,000	教師上下班交通費，20人*10月*630元。
			60,480	職員上下班交通費，8人*12月*630元。
			24,192	職員上下班交通費，2人*12月*1,008元。
			20,160	資源班教師上下班交通費，2人*10月*1,008元。
834,098	1,459,160	其他福利費	1,308,966	
			336,000	兼行政教師及職員工休假旅遊補助費。
			112,000	幼兒園教職員工休假旅遊補助費。
			30,000	退休人員三節慰問金，5人* 6,000元。
			130,520	結婚補助費，2人*2月*32,630元。
			379,800	喪葬補助費，2人*5月*37,980元。
			314,152	教職員子女教育補助費。
			6,494	約僱充實行政人力休假旅遊補助費(教育部補助款)。
5,466,986	4,899,000	服務費用	4,868,000	
897,691	962,847	水電費	1,016,828	較上年度預算數962,847元，增加53,981元。
828,678	887,000	工作場所電費	940,980	
			280,308	學生在校作息時間內使用冷氣設備電費，21班*13,348元。
			660,672	電費基本費。

# 臺北市地方教育發展基金－臺北市文山區萬福國民小學

## 基金用途－國民教育計畫明細表

中華民國113年度

單位：新臺幣元

前年度 決算數	上年度 預算數	科 目	本 年 度 預 算 數	說 明
69,013	75,847	工作場所水費	75,848	水費基本費。
43,430	33,170	旅運費	33,170	較上年度預算數33,170元，無增減。
31,430	33,170	國內旅費	33,170	
			27,900	校外教學隨隊人員出差旅費，6人*3天*1,550元(畢業班3班+3人=6人)。
			5,270	教職員工因公出差旅費。
12,000		其他旅運費		
72,138	167,885	印刷裝訂與廣告費	110,840	較上年度預算數167,885元，減少57,045元。
59,838	77,885	印刷及裝訂費	40,840	
			30,000	英語情境中心印製講義、文宣、學習護照、教學用代幣等印製費。
			10,840	雙語實驗課程學生學習手冊與教師用書等印製。
12,300	90,000	廣告費	70,000	英語情境中心招聘外籍教師刊登廣告及仲介費用，1年*70,000元。
969,413	780,402	修理保養及保固費	865,058	較上年度預算數780,402元，增加84,656元。
435,487	373,500	一般房屋修護費	421,250	
			17,000	開放場地房舍修繕費(收支對列)。
			404,250	學校校舍及其他建物等修護費，25班*16,170元(55%)。
533,926	368,902	機械及設備修護費	354,655	
			12,000	電腦設備維護費(電腦專案計畫)。
			330,750	各項教學設備及器械設施保養維護，25班*13,230元(45%)。
			11,905	開放場地器材保養維護費(收支對列)。
	38,000	雜項設備修護費	89,153	
			42,000	冷氣設備維護費，21班*2,000元。
			47,153	太陽光電售電回饋-風扇清潔維護費(新增)。
663,776	300,056	一般服務費	391,234	較上年度預算數300,056元，增加91,178元。
9,372	4,488	佣金、匯費、經理費及手續費	4,800	委託超商代收學雜費手續費，400人*2學期*6元(500人*80%=400人編列)。
532,404	173,568	計時與計件人員酬金	197,434	
			174,720	閩客語教學支援人員鐘點費，13人*1節*40週*336元。

# 臺北市地方教育發展基金－臺北市文山區萬福國民小學

## 基金用途－國民教育計畫明細表

中華民國113年度

單位：新臺幣元

前年度決算數	上年度預算數	科目	本年度預算數	說明
			22,714	閩客語教學支援人員鐘點費之外聘人員勞、健保及勞退費用。
122,000	122,000	體育活動費	189,000	
			144,000	文康活動費，本校編列教職員45人，校警2人，約聘僱人員1人，合計48人，每人編列3,000元。
			6,000	文康活動費，本校編列資源班教師2人，每人編列3,000元。
			24,000	文康活動費，本校編列幼兒園教師8人，每人編列3,000元。
			15,000	文康活動費，本校編列契約進用教保員3人，廚工2人，合計5人，每人編列3,000元(上述人員係幼托整合前得編列文康活動費之人員)。
2,820,538	2,654,640	專業服務費	2,450,870	較上年度預算數2,654,640元，減少203,770元。
341,790	425,040	講課鐘點、稿費、出席審查及查詢費	390,700	
			30,000	小田園教育體驗學習計畫外聘講師鐘點費，15節*2,000元。
			13,500	專業成長計畫辦理兩公約人權、法治、品德教育、特教、輔導、環教、生命等各類依法宣導活動外聘講師鐘點費，9節*1,500元。
			13,000	專業成長計畫辦理兩公約人權、法治、品德教育、特教、輔導、環教、生命等各類依法宣導活動內聘講師鐘點費，13節*1,000元。
			18,000	推展性別平等教育外聘講師鐘點費，9節*2,000元。
			10,000	國小家長教育成長暨志工培訓外聘講師鐘點費，5節*2,000元。
			7,000	資源班內聘講師鐘點費，7節*1,000元(特教班業務費)。
			7,200	資源班教材編輯費，1班*12月*600元。
			28,800	辦理邁向卓越英語夏令營中籍教師鐘點費，2人*32節*450元。



# 臺北市地方教育發展基金－臺北市文山區萬福國民小學

## 基金用途－國民教育計畫明細表

中華民國113年度

單位：新臺幣元

前年度決算數	上年度預算數	科 目	本 年 度 預 算 數	說 明
			40,000	辦理國民中小學推展傳統藝術教育審查委員出席費，16人次*2,500元。
			45,000	雙語實驗課程辦理教學講座內聘講師鐘點費，45節*1,000元。
			40,000	雙語實驗課程辦理教師增能研習外聘講師鐘點費，20節*2,000元。
			10,000	雙語實驗課程研發教材審查專家學者出席費，4人次*2,500元。
			67,200	雙語實驗課程協同教學及相關活動內聘教師鐘點費，200節*336元。
			33,000	教務工作九大群組外聘講師鐘點費，22節*1,500元。
			18,000	教務工作九大群組外聘講師鐘點費，9節*2,000元。
			10,000	教務工作九大群組指導教授出席費，4人次*2,500元。
107,500	41,800	委託檢驗(定)試驗認證費	58,400	
			50,000	消防安全及建物公共安全檢查簽證及申報費(班級業務費)。
			8,400	飲水機水質檢驗費，7臺*1,200元。
	3,000	試務甄選費		教師甄選試務費用。
163,980	20,000	電腦軟體服務費	20,000	
			20,000	辦理國民中小學推展傳統藝術教育審查經費申請及成果網站資料維護與更新。
2,207,268	2,164,800	其他專業服務費	1,981,770	
			20,000	學生輔導指導費。
			8,000	學童牙齒保健醫師檢查費(501人-1000人以下)。
			7,200	學童午餐指導費(1-2年級)，8班*1人*9月*100元。
			16,200	學童午餐指導費(3-4年級)，6班*1人*9月*300元。
			21,600	學童午餐指導費(5-6年級)，6班*1人*9月*400元。
			32,400	工作人員午餐指導費(21-40班)，9人*9月*400元。

# 臺北市地方教育發展基金－臺北市文山區萬福國民小學

## 基金用途－國民教育計畫明細表

中華民國113年度

單位：新臺幣元

前年度 決算數	上年度 預算數	科 目	本 年 度 預 算 數	說 明
			120,000	英語情境中心外籍教師房租津貼，2人*12月*5,000元。
			2,460	英語情境中心外籍教師工作場域意外保險，2人*1年*1,230元(新增)。
			91,200	英語情境中心外籍教師2人雇主負擔之勞保、健保及勞退金等。
			100,000	英語情境中心外籍教師來回機票款補助，2人*50,000元。
			1,368,000	英語情境中心外籍教師2人薪津。
			129,910	英語情境中心外籍教師2人考核獎金。
			64,800	游泳池水電清潔維護費，9班*7,200元。
1,488,093	1,198,000	材料及用品費	1,169,000	
532,406	295,690	使用材料費	264,200	較上年度預算數295,690元，減少31,490元。
532,406	295,690	設備零件	264,200	
			16,000	資源班感覺統合等教具(特教班設備費移列)。
			75,600	電腦設備維護及管理費(3-6年級)，12班*6,300元。
			14,000	新購新型球車，2臺*7,000元(由班級設備費移列)(新增)。
			29,000	各領域教學等設備(由班級設備費移列)。
			129,600	汰換課桌椅設備費，72套*1,800元(新增)。
955,687	902,310	用品消耗	904,800	較上年度預算數902,310元，增加2,490元。
35,405	39,720	辦公(事務)用品	22,000	
			17,000	雙語實驗課程用辦公事務用品等。
			5,000	辦理邁向卓越英語夏令營文具用品、紙張、資料夾等。
109,897	115,000	報章雜誌	60,000	
			10,000	英語情境中心教學用雜誌、期刊及圖書等。
			50,000	雙語實驗課程購置圖書。
		農業與園藝用品及環境美化費	64,000	
			49,500	綠屋頂計畫菜苗、種子、土壤、栽種及澆灌資材等。

# 臺北市地方教育發展基金－臺北市文山區萬福國民小學

## 基金用途－國民教育計畫明細表

中華民國113年度

單位：新臺幣元

前年度 決算數	上年度 預算數	科 目	本 年 度 預 算 數	說 明
25,717	15,000	醫療用品(非醫療院所使用)	14,500	小田園教育體驗學習計畫栽種資材如棚架、土壤、肥料及菜苗、種子等。
784,668	732,590	其他用品消耗	15,000	健康中心藥品。
			743,800	
			5,000	小田園教育體驗學習計畫食農教育材料等。
			3,500	專業成長計畫辦理兩公約人權、法治、品德教育、特教、輔導、環教、生命等各類依法宣導活動文具紙張、資料夾、照片沖洗、場地佈置等。
			1,400	開放場地外借人員逾時誤餐餐盒費用，14人次* 100元(收支對列)。
			30,000	英語情境中心教學材料、文具及雜支等。
			6,000	運動會工作人員及裁判逾時誤餐餐盒費用，60人次* 100元。
			63,500	運動會所需用品、場地佈置及競賽獎品等。
			2,000	推展性別平等教育宣導活動文具、場地佈置等雜支。
			50,000	學生參加各項活動器材、海報、文具等雜支。
			20,000	國小學生參加各項活動競賽逾時誤餐餐盒費用，200人次*100元。
			13,820	資源班教具教材製作等(特教班教學材料費)。
			200	資源班文具、清潔等雜支(特教班業務費)。
			276,400	教學材料費，20班*13,820元。
			30,000	兒童節慶活動費(25-36班)。
			10,200	供給本教學用教科書，6年級*1700元。
			87,800	垃圾袋費用、消毒藥水、衛生清潔用品費、衛生紙及教室佈置費，20班*4,390元(班級業務費)。
			20	配合預算編列至千元，增列進位數20元。
			23,000	辦理邁向卓越英語夏令營師生、工作人員逾時誤餐餐盒費用，230人次* 100元。

# 臺北市地方教育發展基金－臺北市文山區萬福國民小學

## 基金用途－國民教育計畫明細表

中華民國113年度

單位：新臺幣元

前年度 決算數	上年度 預算數	科 目	本 年 度 預 算 數	說 明
			20,000	辦理邁向卓越英語夏令營教學材料教具製作或戶外教學門票與車資等。
			4,000	辦理國民中小學推展傳統藝術教育審查委員及工作人員逾時誤餐餐盒費用(4次審查會議用)，40人次* 100元。
			26,000	辦理國民中小學推展傳統藝術教育審查文具紙張、場地佈置、茶水等雜支。
			8,000	雙語實驗課程研習、成果發表會或授課等活動逾時誤餐餐盒費用，80人次*100元。
			51,960	雙語實驗課程教學材料、教具等。
			1,000	教務工作九大群組工作人員及外埠參訪逾時誤餐餐盒費用，10人次*100元。
			10,000	教務工作九大群組活動場地佈置、茶水等雜支。
15,597	32,000	租金、償債、利息及相關手續費	35,000	
10,797	27,000	交通及運輸設備租金	30,000	較上年度預算數27,000元，增加3,000元。
10,797	27,000	車租	30,000	國小學生參加各項活動競賽租用遊覽車等交通費。
4,800	5,000	雜項設備租金	5,000	較上年度預算數5,000元，無增減。
4,800	5,000	雜項設備租金	5,000	電錶月租費(班級業務費)。
857,753	915,000	會費、捐助、補助、分攤、照護、救濟與交流活動費	937,000	
10,000	10,000	捐助、補助與獎助	10,000	較上年度預算數10,000元，無增減。
10,000	10,000	獎助學員生給與	10,000	教育關懷獎每校推薦1名學生獎助金。
847,753	905,000	補貼、獎勵、慰問、照護與救濟	927,000	較上年度預算數905,000元，增加22,000元。
36,344	44,400	獎勵費用	133,200	
			7,200	依「臺北市公立高級中等以下學校獎勵教師獎金發給要點」發放之獎勵，2人*3,600元(班級業務費)。
			126,000	敬師獎勵活動費，63人*2,000元。
10,000		慰問、照護及濟助金		
801,409	860,600	其他補貼、獎勵、慰問、照護與救濟	793,800	
			30,000	本市市民第3胎就讀國小教育補助費，30人

# 臺北市地方教育發展基金－臺北市文山區萬福國民小學

## 基金用途－國民教育計畫明細表

中華民國113年度

單位：新臺幣元

前年度 決算數	上年度 預算數	科 目	本 年 度 預 算 數	說 明
				*1,000元。
			40,800	弱勢學生教科書補助費用，24人*1,700元。
			386,400	清寒學生餐費補助，32人*125日*55元+32人*80日*65元。
			680	配合預算編列至千元，增列進位數680元。
			335,920	補助學校午餐使用有機蔬菜或有機米計畫，323人*40週*26元。
133,340	148,000	其他	189,000	
133,340	148,000	其他支出	189,000	較上年度預算數148,000元，增加41,000元。
133,340	148,000	其他	189,000	
			47,800	班級自治費，478人*2學期*50元。
			15,000	退休人員紀念品，3人*5,000元。
			126,000	執行學生路隊安全導護費及導護志工保險費(20-39班)，5人*2學期*20週*5日*2次*63元。
			200	配合預算編列至千元，增列進位數200元。

# 臺北市地方教育發展基金－臺北市文山區萬福國民小學

## 基金用途－學前教育計畫明細表

中華民國113年度

單位：新臺幣元

前年度 決算數	上年度 預算數	科 目	本 年 度 預 算 數	說 明
2,417,449	216,000	合計	209,000	
66,036	51,000	服務費用	51,000	
1,764	1,308	一般服務費	1,500	較上年度預算數1,308元，增加192元。
1,764	1,308	佣金、匯費、經理費及手續費	1,500	
			1,224	委託超商代收學雜費手續費，102人*2學期*6元(128人*80%=102人編列)。
			276	配合預算編列至千元，增列進位數276元。
64,272	49,692	專業服務費	49,500	較上年度預算數49,692元，減少192元。
17,049		講課鐘點、稿費、出席審查及查詢費		
47,223	49,692	其他專業服務費	49,500	
			4,500	幼兒園工作人員午餐指導費，1人*9月*500元。
			45,000	幼兒園學童午餐指導費，5班*2人*9月*500元。
22,918	46,000	材料及用品費	38,000	
	10,000	使用材料費		較上年度預算數10,000元，減少10,000元。
	10,000	設備零件		
22,918	36,000	用品消耗	38,000	較上年度預算數36,000元，增加2,000元。
22,918	36,000	其他用品消耗	38,000	
			37,500	垃圾袋費用、消毒藥水、衛生清潔用品費、衛生紙及教室佈置費等，5班*7,500元(班級業務費)。
			500	配合預算編列至千元，增列進位數500元。
2,235,912	23,000	會費、捐助、補助、分攤、照護、救濟與交流活動費	24,000	
2,235,912	23,000	補貼、獎勵、慰問、照護與救濟	24,000	較上年度預算數23,000元，增加1,000元。
2,235,912	23,000	其他補貼、獎勵、慰問、照護與救濟	24,000	
			23,424	補助學校午餐使用有機蔬菜或有機米計畫，122人*40週*1次*4.8元。
			576	配合預算編列至千元，增列進位數576元。
92,583	96,000	其他	96,000	

# 臺北市地方教育發展基金－臺北市文山區萬福國民小學

## 基金用途－學前教育計畫明細表

中華民國113年度

單位：新臺幣元

前年度 決算數	上年度 預算數	科 目	本 年 度 預 算 數	說 明
92,583	96,000	其他支出	96,000	較上年度預算數96,000元，無增減。
92,583	96,000	其他	96,000	
			96,000	幼兒導護費，4人*2學期*20週*5日*2次*60元。

# 臺北市地方教育發展基金－臺北市文山區萬福國民小學

## 基金用途－一般行政管理計畫明細表

中華民國113年度

單位：新臺幣元

前年度 決算數	上年度 預算數	科 目	本 年 度 預 算 數	說 明
1,770,250	1,995,000	合計	2,030,000	
91,220	98,000	用人費用	108,000	
91,220	98,000	加(夜)班費	108,000	較上年度預算數98,000元，增加10,000元。
91,220	98,000	延長工時加班費	108,000	
			27,000	一般業務加班費(統籌業務費)。
			81,000	校園安全校內同仁例假日人力支援。
1,356,297	1,603,000	服務費用	1,613,000	
68,017	90,000	郵電費	90,000	較上年度預算數90,000元，無增減。
68,017	90,000	電話費	90,000	校園安全保全專線電話費用等。
5,235		旅運費		
5,235		國內旅費		
600		修理保養及保固費		
600		機械及設備修護費		
1,026,935	1,072,000	一般服務費	1,072,000	較上年度預算數1,072,000元，無增減。
1,026,935	1,072,000	外包費	1,072,000	
			160,000	消化超額職工4人(技工、工友)業務外包費，4人*40,000元。
			912,000	職工(技工、工友)業務外包費，2人*12月*38,000元。
183,510	369,000	專業服務費	379,000	較上年度預算數369,000元，增加10,000元。
183,510	369,000	其他專業服務費	379,000	
			120,000	校園安全機械定點等保全費用。
			259,000	校園安全機動巡邏等保全費用。
72,000	72,000	公共關係費	72,000	較上年度預算數72,000元，無增減。
72,000	72,000	公共關係費	72,000	校長特別費，12月*6,000元。
321,733	293,000	材料及用品費	308,000	
321,733	293,000	用品消耗	308,000	較上年度預算數293,000元，增加15,000元。
315,633	282,500	辦公(事務)用品	301,900	
			500	配合預算編列至千元，增列進位數500元。
			301,400	統籌業務費計算如下：普通班20班、附設幼兒園5班，1,290元*15班*12月=232,200元，810元*10班*12月=97,200元，以上合計329,400元，除依實際需求移列加班費27,000元、護理師公會會費1,000元外，其餘如列數。



# 臺北市地方教育發展基金－臺北市文山區萬福國民小學

## 基金用途－一般行政管理計畫明細表

中華民國113年度

單位：新臺幣元

前年度 決算數	上年度 預算數	科 目	本 年 度 預 算 數	說 明
6,100	10,500	服裝	6,100	2,200 校警皮鞋，2人*1雙*1,100元。 800 校警服裝配備，2人*400元。 100 校警襪子，2雙*50元。 3,000 校警夏服，2人*1套*1,500元 (成立第32年)。
1,000	1,000	會費、捐助、補助、分攤、照 護、救濟與交流活動費	1,000	
1,000	1,000	會費	1,000	較上年度預算數1,000元，無增減。
1,000	1,000	職業團體會費	1,000	護理師1人公會會費(統籌業務費)。

# 臺北市地方教育發展基金－臺北市文山區萬福國民小學

## 基金用途－建築及設備計畫明細表

中華民國113年度

單位：新臺幣元

前年度 決算數	上年度 預算數	科 目	本 年 度 預 算 數	說 明
10,107,737	7,314,000	合計	866,000	
10,107,737	7,314,000	購建固定資產、無形資產、非理財 目的之長期投資及營舍與設施工程 支出	866,000	
5,352,744	721,000	購建固定資產	854,000	
5,352,744	721,000	一般建築及設備計畫	854,000	
4,613,787		校園整修工程		
2,718,495		興建土地改良物		
1,895,292		擴充改良房屋建築及設 備		
		班級設備	335,000	
		購置機械及設備	116,000	
			35,000	汰換數位攝影機，1臺*35,000 元(教務處)。
			50,000	新購書籍紫外線除菌機，1臺 *50,000元(圖書館)。
			31,000	汰換東側門鐵捲門開關馬達 ，2組*15,500元。
		購置雜項設備	219,000	
			92,000	汰換飲水機，4臺*23,000元。
			12,000	新購除濕機10L，1臺*12,000元 (個別化教室)。
			85,000	汰換東側門鐵捲門(不鏽鋼)，2 座*42,500元。
			30,000	新購圖書館典藏圖書。
		資訊設備	422,000	
		購置機械及設備	422,000	
			306,000	汰換筆記型電腦12部*25,500元( 電腦專案計畫)。
			96,000	汰換平板電腦，8部*12,000元( 電腦專案計畫)。
			20,000	汰換網路及資訊周邊設備(電 腦專案計畫)。
		幼兒園設備	97,000	
		購置雜項設備	97,000	
			97,000	汰換幼兒園教室前鞋櫃，4座 *24,250元。

臺北市地方教育發展基金－臺北市文山區萬福國民小學

基金用途－建築及設備計畫明細表

中華民國113年度

單位：新臺幣元

前年度 決算數	上年度 預算數	科 目	本 年 度 預 算 數	說 明
738,957	721,000	校園設備		
474,000	507,500	購置機械及設備		
	107,000	購置交通及運輸設備		
264,957	106,500	購置雜項設備		
36,000	36,000	購置無形資產	12,000	
36,000	36,000	一般建築及設備計畫	12,000	
36,000	36,000	資訊設備	12,000	
36,000	36,000	購置電腦軟體	12,000	
			12,000	電腦教學軟體費(電腦專案計畫)。
4,718,993	6,557,000	遞延支出		
4,718,993	6,557,000	一般建築及設備計畫		
4,718,993	6,557,000	校園整修工程		
2,654,905	6,557,000	遞延修繕房屋建築支出		
2,064,088		其他遞延支出		

本 頁 空 白

# 預 算 參 考 表

# 臺北市地方教育發展基金－臺北市文山區萬福國民小學

## 預計平衡表

中華民國113年12月31日

單位：新臺幣千元

111年(前年) 12月31日 決算數	科 目	113年12月31日 預計數	112年12月31日 預計數	比較增減(-)
13,853	資產合計	9,493	9,866	-373
13,853	資產	9,493	9,866	-373
12,908	流動資產	8,548	8,921	-373
12,806	現金	8,446	8,819	-373
12,806	銀行存款	8,446	8,819	-373
102	應收款項	102	102	
102	其他應收款	102	102	
537	投資、長期應收款項、貸墊款及準備金	537	537	
537	準備金	537	537	
537	其他準備金	537	537	
408	其他資產	408	408	
408	什項資產	408	408	
408	暫付及待結轉帳項	408	408	
2,698,478	代管資產	2,698,478	2,698,478	
2,698,478	應付代管資產	2,698,478	2,698,478	
13,853	負債及基金餘額合計	9,493	9,866	-373
6,456	負債	6,456	6,456	
4,314	流動負債	4,314	4,314	
4,314	應付款項	4,314	4,314	
4,227	應付代收款	4,227	4,227	
87	應付費用	87	87	
2,141	其他負債	2,141	2,141	
2,141	什項負債	2,141	2,141	
2,074	存入保證金	2,074	2,074	
67	暫收及待結轉帳項	67	67	
7,397	基金餘額	3,037	3,410	-373
7,397	基金餘額	3,037	3,410	-373
7,397	基金餘額	3,037	3,410	-373
7,397	累積餘額	3,037	3,410	-373

註：1.信託代理與保證資產(負債)前年度決算數0元，上年度預計數0元，本年度預計數0元。2.或有資產(負債)0元。3.本基金自93年度起，本固定項目分開原則，將屬長期固定帳項，包括固定資產16,112,500元、無形資產64,574元及長期債務0元等，另立帳類管理，未納入本表。

臺北市地方教育發展基金一

各項費用

中華民國

前年度 決算數	上年度 預算數	計畫別		合計	國民教育計畫
		用途別科目			
118,044,629	112,227,000	合計		107,224,000	104,119,000
95,878,644	95,608,000	用人費用		97,029,000	96,921,000
51,112,619	50,787,960	正式員額薪資		51,887,952	51,887,952
49,149,569	48,795,960	職員薪金		49,972,272	49,972,272
772,770	792,000	工員工資		804,000	804,000
1,190,280	1,200,000	警餉		1,111,680	1,111,680
1,011,658	897,712	聘僱及兼職人員薪資		891,756	891,756
435,792	418,992	約僱職員薪金		389,100	389,100
575,866	478,720	兼職人員酬金		502,656	502,656
1,056,998	1,014,140	加(夜)班費		1,026,433	918,433
91,220	129,695	延長工時加班費		139,695	31,695
965,778	884,445	未休假加班費		886,738	886,738
11,725,123	10,728,867	獎金		11,977,193	11,977,193
5,476,485	4,330,995	考績獎金		5,442,561	5,442,561
6,248,638	6,397,872	年終獎金		6,534,632	6,534,632
24,365,851	25,480,633	退休及卹償金		24,608,300	24,608,300
24,317,197	25,454,713	職員退休及離職金		24,583,820	24,583,820
48,654	25,920	工員退休及離職金		24,480	24,480
6,606,395	6,698,688	福利費		6,637,366	6,637,366
5,235,761	4,513,896	分擔員工保險費		4,595,568	4,595,568
148,180	270,520	傷病醫藥費		277,720	277,720
388,356	455,112	員工通勤交通費		455,112	455,112
834,098	1,459,160	其他福利費		1,308,966	1,308,966
6,889,319	6,553,000	服務費用		6,532,000	4,868,000
897,691	962,847	水電費		1,016,828	1,016,828
828,678	887,000	工作場所電費		940,980	940,980
69,013	75,847	工作場所水費		75,848	75,848
68,017	90,000	郵電費		90,000	
68,017	90,000	電話費		90,000	
48,665	33,170	旅運費		33,170	33,170
36,665	33,170	國內旅費		33,170	33,170

# 臺北市文山區萬福國民小學

## 彙計表

113年度

單位：新臺幣元

學前教育計畫	一般行政管理計畫	建築及設備計畫			
209,000	2,030,000	866,000			
	108,000				
	108,000				
	108,000				
51,000	1,613,000				
	90,000				
	90,000				



## 臺北市地方教育發展基金一

## 各項費用

中華民國

前年度 決算數	上年度 預算數	計畫別		合計	國民教育計畫
		用途別科目			
12,000		其他旅運費			
72,138	167,885	印刷裝訂與廣告費		110,840	110,840
59,838	77,885	印刷及裝訂費		40,840	40,840
12,300	90,000	廣告費		70,000	70,000
970,013	780,402	修理保養及保固費		865,058	865,058
435,487	373,500	一般房屋修護費		421,250	421,250
534,526	368,902	機械及設備修護費		354,655	354,655
	38,000	雜項設備修護費		89,153	89,153
1,692,475	1,373,364	一般服務費		1,464,734	391,234
11,136	5,796	佣金、匯費、經理費及手續費		6,300	4,800
1,026,935	1,072,000	外包費		1,072,000	
532,404	173,568	計時與計件人員酬金		197,434	197,434
122,000	122,000	體育活動費		189,000	189,000
3,068,320	3,073,332	專業服務費		2,879,370	2,450,870
358,839	425,040	講課鐘點、稿費、出席審查及查詢費		390,700	390,700
107,500	41,800	委託檢驗(定)試驗認證費		58,400	58,400
	3,000	試務甄選費			
163,980	20,000	電腦軟體服務費		20,000	20,000
2,438,001	2,583,492	其他專業服務費		2,410,270	1,981,770
72,000	72,000	公共關係費		72,000	
72,000	72,000	公共關係費		72,000	
1,832,744	1,537,000	材料及用品費		1,515,000	1,169,000
532,406	305,690	使用材料費		264,200	264,200
532,406	305,690	設備零件		264,200	264,200
1,300,338	1,231,310	用品消耗		1,250,800	904,800
351,038	322,220	辦公(事務)用品		323,900	22,000
109,897	115,000	報章雜誌		60,000	60,000
		農業與園藝用品及環境美化費		64,000	64,000
6,100	10,500	服裝		6,100	
25,717	15,000	醫療用品(非醫療院所使用)		15,000	15,000
807,586	768,590	其他用品消耗		781,800	743,800

# 臺北市文山區萬福國民小學

## 彙計表

113年度

單位：新臺幣元

學前教育計畫	一般行政管理計畫	建築及設備計畫			
1,500	1,072,000				
1,500	1,072,000				
49,500	379,000				
49,500	379,000				
38,000	308,000				
38,000	308,000				
	301,900				
	6,100				
38,000					

臺北市地方教育發展基金一

各項費用

中華民國

前年度 決算數	上年度 預算數	計畫別	合計	國民教育計畫
		用途別科目		
15,597	32,000	租金、償債、利息及相關手續費	35,000	35,000
10,797	27,000	交通及運輸設備租金	30,000	30,000
10,797	27,000	車租	30,000	30,000
4,800	5,000	雜項設備租金	5,000	5,000
4,800	5,000	雜項設備租金	5,000	5,000
10,107,737	7,314,000	購建固定資產、無形資產、非理財目的 之長期投資及營舍與設施工程支出	866,000	
5,352,744	721,000	購建固定資產	854,000	
2,718,495		興建土地改良物		
1,895,292		擴充改良房屋建築及設備		
474,000	507,500	購置機械及設備	538,000	
	107,000	購置交通及運輸設備		
264,957	106,500	購置雜項設備	316,000	
36,000	36,000	購置無形資產	12,000	
36,000	36,000	購置電腦軟體	12,000	
4,718,993	6,557,000	遞延支出		
2,654,905	6,557,000	遞延修繕房屋建築支出		
2,064,088		其他遞延支出		
3,094,665	939,000	會費、捐助、補助、分攤、照護、救濟 與交流活動費	962,000	937,000
1,000	1,000	會費	1,000	
1,000	1,000	職業團體會費	1,000	
10,000	10,000	捐助、補助與獎助	10,000	10,000
10,000	10,000	獎助學員生給與	10,000	10,000
3,083,665	928,000	補貼、獎勵、慰問、照護與救濟	951,000	927,000
36,344	44,400	獎勵費用	133,200	133,200
10,000		慰問、照護及濟助金		
3,037,321	883,600	其他補貼、獎勵、慰問、照護與救 濟	817,800	793,800
225,923	244,000	其他	285,000	189,000
225,923	244,000	其他支出	285,000	189,000
225,923	244,000	其他	285,000	189,000

# 臺北市文山區萬福國民小學

## 彙計表

113年度

單位：新臺幣元

學前教育計畫	一般行政管理計畫	建築及設備計畫			
		866,000			
		854,000			
		538,000			
		316,000			
		12,000			
		12,000			
24,000	1,000				
	1,000				
	1,000				
24,000					
24,000					
96,000					
96,000					
96,000					

# 臺北市地方教育發展基金－臺北市文山區萬福國民小學

## 員工人數彙計表

中華民國113年度

單位：人

計 畫 及 項 目	上年度最高可 進用員額數	本年度 增減(-)數	本年度最高可 進用員額數	說 明
合計	62	1	63	
國民教育計畫部分	62	1	63	
職員	57	1	58	
駐衛警	2		2	
技工	2		2	
約僱	1		1	

註：1.本表約僱、聘用係指奉准有案之約聘僱人員。

2.外包費編列工友外包2人、消化超額職工業務外包費等，計107萬2,000元。 3.計時與計件人員酬金編列閩客語教學支援人員鐘點費、勞健保費及勞退費用等，計19萬7,434元。

本 頁 空 白

臺北市地方教育發展基金一

用人費用

中華民國

計畫及項目	合計	正式 員額 薪資	聘僱 人員 薪資	加(夜) 班費	津貼	獎 金		
						年終獎金	考績獎金	其他
合計	97,029,000	51,887,952	389,100	1,026,433		6,534,632	5,442,561	
國民教育計畫	96,921,000	51,887,952	389,100	918,433		6,534,632	5,442,561	
正式人員	76,936,152	51,887,952		918,433		6,485,994	5,442,561	
聘僱人員	520,000		389,100			48,638		
兼任人員	502,656							
其他人員	18,962,192							
一般行政管理計畫	108,000			108,000				
正式人員	108,000			108,000				

註：1.本表兼任人員用人費用，係學校教職員兼課或請假代課鐘點費。2.外包費編列工友外包2人、消化超額職工業務外包費等，計107萬2,000元。3.計時與計件人員酬金編列閩客語教學支援人員鐘點費、勞健保費及勞退費用等，計19萬7,434元。

# 臺北市文山區萬福國民小學

## 彙計表

113年度

單位：新臺幣元

退休及卹償金		資遣費	福 利 費					提繳費	兼任 人員 用人 費用
退休金	卹償金		分擔 保險費	傷病 醫藥費	提撥 福利金	員工通勤 交通費	其他		
24,608,300			4,595,568	277,720		455,112	1,308,966		502,656
24,608,300			4,595,568	277,720		455,112	1,308,966		502,656
5,652,756			4,543,152	277,720		455,112	1,272,472		
23,352			52,416				6,494		
18,932,192							30,000		502,656



臺北市地方教育發展基金一

聘用及約僱

中華民國

區分及職稱	人數	擔任工作	聘用或約僱 起訖期間	薪點	年需經費
合計	1				520,000
約僱人員小計	1				520,000
約僱人員(250)	1	辦理學校行政事務。	113/1/1-113/12/31	250	520,000

# 臺北市文山區萬福國民小學

## 人員明細表

113年度

單位：新臺幣元

小計	月			離職儲金	經費來源及其科目
	折合金額	勞保保險費	支 健康保險費		
32,425	32,425				國民教育計畫

臺北市地方教育發展基金－臺北市文山區萬福國民小學

單位（或計畫）成本分析表

中華民國113年度

單位：新臺幣千元

計畫別	單位	單位成本(元)或 平均利(費)率	數量	預算數	說明
合計				107,224	
國民教育計畫				104,119	
學前教育計畫				209	
一般行政管理計畫				2,030	
建築及設備計畫				866	

# 臺北市地方教育發展基金－臺北市文山區萬福國民小學

## 5年來主要業務計畫分析表

中華民國113年度

單位：新臺幣千元

年度及項目	單位	數量	單位成本(元)或 平均利(費)率	金額	說明
(本)年度預算數					
國民教育計畫				104,119	
學前教育計畫				209	
(上)年度預算數					
國民教育計畫				102,702	
學前教育計畫				216	
(前)年度決算數					
國民教育計畫				103,749	
學前教育計畫				2,417	
(110)年度決算數					
國民教育計畫				100,179	
學前教育計畫				1,647	
(109)年度決算數					
國民教育計畫				78,876	
學前教育計畫				12,487	

# 臺北市地方教育發展基金－臺北市文山區萬福國民小學

## 資本資產明細表

中華民國113年度

單位：新臺幣千元

項 目	取得成本 (期初餘額)	以前年度 累計折舊/ 長期投資 評 價	本 年 度 變 動				本年度累計折 舊/長期投資 評價變動數	期末餘額	
			增加		減少				主要增減 原因說明
			金額	類型	金額	類型			
合計	76,507	55,336	3,584		2,754		5,825	16,177	
土地改良物	38,427	28,420	2,718	其他			3,002	9,723	
房屋及建築	38	37							
機械及設備	20,652	15,987	538	增置			1,757	3,446	
交通及運輸 設備	2,236	1,945					134	157	
雜項設備	12,349	8,947	316	增置			931	2,787	
購建中固定 資產	2,718				2,718	其他			
電腦軟體	88		12	增置	35	無形資 產攤銷		65	